

Vergnüglicher Theaterabend mit Barbara Kratz

Literaturkreis Weilerswist präsentiert Friederike Kempner

(WK) „Das Leben ist ein Gedichte!“ von Fräulein Friederike Kempner - sie wurde auch „der schlesische Schwan genannt“. Heidrun Brenig vom Literaturkreis Weilerswist präsentiert in ihrem Jahres-Highlight mal wieder einen vergnüglichen Theaterabend mit der Schauspielerin Barbara Kratz, die diesmal in die Rolle der Friederike Kempner schlüpft. Friederike Kempner wird von vielen auch das „Genie der unfreiwilligen Komik“ genannt, also eine perfekte Rolle für die Schauspielerin Barbara Kratz,

die sich schon mit vielen tollen Auftritten in Weilerswist bekannt gemacht hat. Die Weilerswister Literaturfreunde können sich also auf einen interessanten Theaterabend mit der berühmten Poetantin freuen. Die beiden Veranstaltungen sind am Donnerstag, 1. Juni, ab 19 Uhr und Freitag, 2. Juni, ebenfalls ab 19 Uhr im Jugendheim der katholischen Kirche Weilerswist, Triftstraße 14. Der Eintritt kostet 15 Euro. Karten gibt es wie immer bei Schreibwaren Fey auf der Kölner Straße oder direkt bei Heidrun Brenig.



Autohaus
Krämer

Inh. Albert Wienhues e.K.

Kölner Straße 189 | 53919 Weilerswist
02254 - 1670 | www.autohaus-krämer.de

Meisterwerkstatt für alle Marken

- Moderne Fehlerdiagnose
- Unfallinstandsetzung, Hilfestellung bei Formalitäten der Versicherung, sowie Vermittlung von Schadengutachter
- Glasreparatur- Service
- Reparatur und Inspektion nach Herstellervorgabe aller Fabrikate mit Erhalt der Werksgarantie und Führung des Digitalen Service-Nachweis
- Klimaanlagen-Service (R134a und R1234yf)

- Abgas- & Hauptuntersuchung mehrmals wöchentlich für nur 134,90 €*
- Reparatur- und Zubehörfinanzierung

Fahrzeugverkauf

- Junge Gebrauchtwagen und EU-Fahrzeuge
- Fahrzeugfinanzierung auch ohne Anzahlung**
- Inzahlungnahme Ihres Gebrauchtwagen

*Bei fristgerechter Vorstellung , PKW bis 3,5t , ohne Gasanlagenprüfung.**Bonität vorausgesetzt.



Eine wirklich bemerkenswerte Frau

Deniz Toptas mit dem „Ehrenamt des Monats“ ausgezeichnet

Eine wirklich beeindruckende Frau hat Bürgermeisterin Anna-Katharina Horst gestern bei der Verleihung „Ehrenamt des Monats Mai 2023“ kennengelernt: Deniz Toptas, die in Weilerswist wohnt und sich seit über sieben Jahren ehrenamtlich im Projekt „Rucksack Schule“ engagiert. Dies macht sie sowohl in der Grundschule in Vernich als auch in der Gemeinschaftsgrundschule Nordstadt in Euskirchen.

Das Programm „Rucksack“ Schule ist ein Angebot an Eltern von Kindern mit Zuwanderungsgeschichte. Hier können sie sich mit System Schule vertraut machen, die Bildung ihrer Kinder unterstützen und im Schulleben wahrgenommen werden. Das Programm verbindet den Klassenunterricht mit dem herkunftssprachlichen Lernen und der Elternbildung.

Der 41-jährigen Deniz Toptas, Mutter von zwei Kindern und aus-

gebildete Pädagogin, ist im wahren Sinne des Wortes ein „Hans Dampf“ in allen Gassen: So ist sie mit den vielen Geflüchteten in Weilerswist in engem Austausch, da sie fließend türkisch und kurdisch spricht. Da sie selbst vor vielen Jahren als Einwanderin mit Migrationshintergrund in unsere Gemeinde kam, genießt sie das Vertrauen der Familien und ist ihren Landsleuten auch oft als Übersetzerin bei Behördengängen in unserem Rathaus eine große Hilfe – auch das rein ehrenamtlich! Und ganz in ihrem Sinne: „Ich mache dies von ganzem Herzen und hänge es nicht an die große Glocke!“

Bürgermeisterin Horst freut sich sehr, dass Frau Toptas ehrenamtliches Engagement mit der Auszeichnung „Ehrenamt des Monats Mai 2023“ die Anerkennung gefunden hat, die sie für ihren ehrenamtlichen Einsatz mehr als verdient hat. „Von mir auch ganz



Im Beisein von Weilerswists Bürgermeisterin Anna-Katharina Horst erhielt Deniz Toptas von Landrat Markus Ramers die Auszeichnung „Ehrenamt des Monats Mai 2023“ mit der entsprechenden Urkunde.

persönlich ein großes Dankeschön“, so die Bürgermeisterin. Sie freut sich schon auf ein aus-

führliches Gespräch mit Frau Toptas in naher Zukunft und wird hier darüber berichten.

Minigolfplatz erwacht aus Dornröschenschlaf

Gemeinnütziger Verein hat Mietvertrag der Vorpächterin übernommen

Es ist erstaunlich, wie die Natur sich innerhalb von drei Jahren ihren Lebensraum zurückerobernd hat. So geschehen beim Minigolfplatz auf dem Swister Berg. Deshalb schaute Grünexperte Christoph Zimmermann am Freitag letzter Woche nach, was weggang und was aus Naturschutzgründen erhalten bleiben soll. Am Samstag wurde dann „aufgeräumt“.

Dafür gabs einen Grund. Die anerkannt gemeinnützige GmbH „Sadaqua“ aus Brühl hat den Pachtvertrag der Vorgängerin übernommen. Die Sadaqua gGmbH wurde im Jahr 2021 mit dem Ziel gegründet, als gemeinnützige Hilfsorganisation durch verschiedene humanitäre Projekte Menschen zu helfen, die unter Armut leiden. Auch bei dem Projekt „Weilers-

wister Minigolfplatz“ steht die Gemeinnützigkeit im Vordergrund.

Die Minigolfbahnen können, so der Plan, vorerst erhalten werden. Ein neuer Anstrich und eine Restaurierung der Betonbahnen reichen für den ersten Aufschlag aus. Geschäftsführer Yosof Saidi ist sich sicher: „Mit viel Man-Power werden wir den Platz bis zum Sommer spielbar machen.“



Mit viel Man-Power geht es der Minigolf-Anlage auf dem Swister Berg „an den Kragen“. Hier hat sich die Natur ihr Terrain „zurück erobert“.

Aus den Ausschüssen des Gemeinderates

Ausschuss für Klima, Infrastruktur, Energie und Mobilität Erste neue Wasserstelen auf den Friedhöfen

Auf den Friedhöfen in Müggenhausen und Metternich sind die ersten neuen Wasserstelen in Betrieb! Insgesamt über 30 Wasserstelen auf den gemeindlichen Friedhöfen sollen in den kommenden Monaten in Betrieb genommen werden. Der Bauhof arbeitet mit Nachdruck daran und wird, falls notwendig, durch Fachfirmen wegen der Wasseranschlüsse unterstützt.

Die alten Wasserbecken beziehungsweise deren Technik war in die Jahre gekommen und musste dringend erneuert werden. Jetzt werden die alten Wasserbecken durch sogenannte Feldstelen ersetzt. Hier ist nicht nur die Technik weniger anfällig, weil die „Schwimmertechnik“ entfällt. Durch die Druckspültechnik ist auch die Anfälligkeit der Sabotage gemindert.

Insbesondere bieten die Feldstelen-Wasserstellen aber älteren Friedhofsbesuchern einen größeren Komfort, wenn sie ihre Gießkannen füllen müssen. Ein kräftezehrendes Herausheben aus den Becken entfällt.

Sitzgelegenheiten entlang der Bachläufe

Auf Antrag der SPD-Fraktion fasste sich der Ausschuss Klima, Infrastruktur, Energie und Mobilität am vergangenen Donnerstag mit Sitzmöglichkeiten (Bänken) entlang der Erft. Dass die vorhandenen, durch die Flut zerstörten oder weggeschwemmten Bänke wieder aufgebaut werden, steht schon fest. Es wird aber im Zuge der Ertüchtigung des Radweges entlang der Erft über weitere „Bankplätze“ diskutiert und Vorschläge in den politischen Gremien abgestimmt werden.

Zusätzlich wurde der Antrag der SPD-Fraktion daraufhin erweitert, „Ruhemöglichkeiten“ auch entlang der Swist vorzuschlagen und insgesamt sich Gedanken über eine entsprechende Beschattung dieser Ruheplätze - ob an Erft oder Swist - Gedanken zu machen.

„Schulstraßen“ für die Gemeinde Weilerswist

Die UWV-Fraktion beantragte im Ausschuss das Konzept „Schulstraßen“ der Stadt Stolberg auf eine Anwendbarkeit in der Ge-

meinde Weilerswist zu überprüfen. Hier könnten Anlieger-Straßenabschnitte zeitweise für den Durchgangsverkehr gesperrt werden. Das könnte, so Argument der UWV-Fraktion, die „Elterntaxis“ dazu bringen, die Hol- und Bringzonen vor den Grundschulen zu nutzen.

Auf Antrag der Fraktion Bündnis 90/Die Grünen wurde dieser Antrag mit Zustimmung der UWV-Fraktion vertagt. Die Grünen hatten hier ein Pilotprojekt der Stadt Köln ausgemacht, das noch bis Februar/März 2024 laufen wird. Aufgrund der Auswertung dieser Erfahrungen wird der Ausschuss erneut beraten, welche Maßnahmen für die Gemeinde Weilerswist - in Abstimmung mit dem Straßenverkehrsamt - sinnvoll durchsetzbar sind.

Ausschuss für Bildung, Integration, Generationen und Soziales Automatisierte externe Defibrillatoren (AEDs)

Der Verein „Lebensretter im Kreis Euskirchen e.V.“ hat es sich zur Aufgabe gemacht, automatisierte externe Defibrillatoren (AEDs) für den Kreis Euskirchen zu beschaffen, flächendeckend zu installieren und zu unterhalten. Ein Vertreter des Vereins stellte im Ausschuss die Arbeit des Vereins vor. Seiner Aussage nach wären für die Gemeinde Weilerswist zu den bereits vorhandenen Defibrillatoren, die sich unter anderem im Rathaus und im Forum der Gesamtschule befinden, acht weitere AEDs nötig, um die Gemeinde in der Fläche abzudecken.

Der Verein würde nicht nur die Installation, Wartung und Instandsetzung der Geräte übernehmen, sondern zusätzlich auch sogenannte „Corhelper“ im Umgang mit den Geräten ausbilden. „Diese Corhelper verbinden sich über eine App auf dem Handy miteinander und können im Umkreis von 2,5 Kilometern zum Einsatzort gerufen werden. Die Corhelper sind über die Unfallkasse NRW versichert. Der psychologische Dienst des Kreises steht ihnen nach ihrem Einsatz zur Verfügung, wie allen Rettungskräften“, so der Vertreter des Vereins.

Die Defibrillatoren sind bei einem Herzstillstand die absolut erste Hilfe bis zum Einsatz des Rettungswagens. Während der Rettungsmaßnahme mit dem Defib-



rillator wird bereits ein erstes EKG erstellt und ausgelesen, das an den behandelnden Arzt übermittelt werden kann.

Kleinspielfeld Gesamtschule Weilerswist

Bevor sich die Ausschussmitglieder zu ihrer Sitzung der Aula der Gesamtschule trafen, besichtigten sie noch das Kleinspielfeld neben dem Schulhof. Der Ausschuss kam zu der Auffassung, dass hierfür für den allgemeinen Gebrauch durch Kinder und Jugendliche, auch an den Wochenenden, zwei Fußballtore mit Basketballhölzern angeschafft werden sollen. Die Finanzierung wird, nach guter Tradition, wieder vom Förderverein der Gesamtschule und der Gemeinde getragen.

Inklusiver Spielplatz

Für einen „inkluisiven Spielplatz“ in der Gemeinde Weilerswist plädierte die SPD-Fraktion in einem

Antrag. Welcher Standort hier möglich wäre, eine Kostenstellung zwecks Einstellung in den Haushalt sowie Fördermöglichkeiten sollten hier von der Verwaltung geprüft werden. Die Verwaltung begrüßte diesen Vorschlag grundsätzlich. Sie forderte die Ausschussmitglieder aber auch auf, weitere Vorgaben für einen solchen „inkluisiven Spielplatz“ zu entwickeln, inklusive als sinnvoll erachtete Spielgeräte und welche Ausmaße vorgesehen seien.

Das Kinder- und Jugendparlament (KJP) hat es bei seiner Entwicklung der Pumprack-Anlage bereits vorgemacht: Mit professioneller Hilfe wurde hier auch Raum geschaffen für einen inkluisiven Parcours. Die Ausschussmitglieder stimmten deshalb dem Vorschlag zu, das KJP auch in die Entwicklung eines inkluisiven Spielplatzes mit einzubeziehen.



Erste Nacht beim Sohn - schon kam die Flut

Mit Familie und Freundinnen feierte Dorothea Gradias ihren 100. Geburtstag

Es ist kaum zu glauben: Dorothea Gradias war im Juni 2021 gerade bei ihrem Sohn in Lommersum eingezogen, da stand erst einmal alles auf dem Kopf: Die beiden wurden in der Nacht vom 14. auf den 15. Juni von der Flut überrascht. Doch auch dieses Ereignis konnte die damals 98-Jährige nicht erschüttern. So feierte Sie Anfang Mai ihren 100. Geburtstag im Beisein ihrer Familie und von guten Freundinnen. Dorothea Gradia ist, was man ein „Eifeler Mädchen“ nennt,

schließlich stammt sie aus der Eifelgemeinde Marmagen. Ihren Kölner Ehemann lernte sie damals als U-Boot-Fahrer der Marine kennen und bezog mit ihm nach der Hochzeit zunächst eine Wohnung in Köln. Von dort aus ging es nach Brühl, wo sich die Familie ein Haus kaufte. 1976 zog die Familie mit vier Kindern nach Lommersum. Eine Enkelin und eine Urenkelin wurden der Jubilarin geschenkt. Besonders zur Urenkelin hat die Jubilarin ein inniges Verhältnis, was sich auch bei der Geburts-

tagsfeier deutlich durch das strahlende Lächeln der an diesem Tag Gefeierte zeigte.

Seit der Flutnacht lebt Dorothea Gradias bei ihrem jüngsten Sohn, der sie liebevoll umsorgt.



Gemeinsam mit Bürgermeisterin Anna-Katharina Horst und Lommersums Ortsbürgermeister Heinz Oberrem betrachtet Dorothea Gradias die Glückwünsche von Gemeinde, Kreis und dem Land NRW zu ihrem 100. Geburtstag

Wir gratulieren zum Geburtstag

Paul	Engels	Weilerswist	2. Jun. 23	80
Erika	Klinkhammer-Fulge	Großvernich	2. Jun. 23	83
Helga	Dossow	Weilerswist	8. Jun. 23	81
Hubert	Gerten	Weilerswist	8. Jun. 23	83
Margareta	Heibges	Weilerswist	8. Jun. 23	93
Adolf	Leyendecker	Müggenhausen	9. Jun. 23	88
Hans	Paland	Lommersum	10. Jun. 23	82
Gertrud	Auschner	Weilerswist	10. Jun. 23	87
Günter	Kaczmarek	Weilerswist	11. Jun. 23	84
Helmut	Netterscheid	Metternich	12. Jun. 23	80
Erika	Ebersbach	Großvernich	12. Jun. 23	86
Katharina	Schneider	Kleinvernich	12. Jun. 23	97
Antonio	Kofler	Weilerswist	14. Jun. 23	82
Elisabeth	Tewes	Weilerswist	15. Jun. 23	80
Hubert	Paffen	Weilerswist	16. Jun. 23	92
Hubert	Herscheid	Großvernich	17. Jun. 23	82
Ludmila	Kelm	Großvernich	17. Jun. 23	82
Ursula	Neumann	Weilerswist	20. Jun. 23	88
Manfred	Stübbe	Weilerswist	21. Jun. 23	80
Maria-Luise	Berger	Weilerswist	21. Jun. 23	82
Bruno	Diedrich	Bodenheim	23. Jun. 23	84
Hannelore	Knospe	Ottenheim	24. Jun. 23	82
Katharina	Müller	Lommersum	24. Jun. 23	83
Gertraud	Lehmann	Weilerswist	24. Jun. 23	92
Klara	Faßbender	Lommersum	26. Jun. 23	82
Christel	Martin	Lommersum	26. Jun. 23	85
Waltraud	Konietzny	Weilerswist	26. Jun. 23	89
Eva	Krause	Großvernich	26. Jun. 23	99
Anna-Maria	Sonntag	Weilerswist	27. Jun. 23	82
Paul Heinz	Wiskirchen	Lommersum	28. Jun. 23	81
Maria	Bönner	Kleinvernich	28. Jun. 23	82
Margot	Rotter	Weilerswist	28. Jun. 23	85
Margarete	Portz	Weilerswist	29. Jun. 23	97
Doris	Klünter	Weilerswist	30. Jun. 23	80
Vinzenz	Müller	Ottenheim	30. Jun. 23	88

Ihre Bürgermeisterin Anna-Katharina Horst

ANZEIGEN · PROSPEKTEVERTEILUNG
DRUCKE · WEB-AUFTRITTE · FILM

Rufen Sie mich an und vereinbaren Sie einen Termin mit mir.

RAUTENBERG
MEDIA

Wir rücken Ihre Produkte und Dienstleistungen, die gesamte Leistungsfähigkeit Ihres Unternehmens, individuell nach Ihren Wünschen, ins richtige Licht.

ZEITUNG

Lokaler geht's nicht.

DRUCK

Satz. Druck. Image.

WEB

24/7 online.

FILM

Perfekter Drehmoment.

www.wir-in-weilerswist.de

wirWEILERSWIST

Mit Nachrichten aus der Gemeinde Weilerswist
Mit den Orten: Weilerswist, Verrich, Metternich, Müggenhausen, Lommersum, Dalkum, Hausweiler und Ottenheim. Partnerschaften der Gemeinde Weilerswist mit Carpiquianne und Whitnash

MEDIENBERATER
Werner Knorr

MOBIL

01577 8286270

E-MAIL

w.knorr@rautenberg.media

4

Wir in Weilerswist – 20. Mai 2023 – Woche 20 – Nr. 10 – www.wir-in-weilerswist.de

Aus der Arbeit der Parteien SPD

Grabfeld für Sternenkinder in Weilerswist kommt

SPD-Antrag erfolgreich

In der Sitzung am 04. Mai sprach sich der Ausschuss für Klima, Infrastruktur, Energie und Mobilität einstimmig dafür aus, den Antrag der SPD-Fraktion umzusetzen und auf dem Friedhof Weilerswist ein Grabfeld für Sternenkinder und Kleinkinder einzurichten. Um Sternenkinder (Kinder, die bereits vor, während oder kurz nach ihrer Geburt sterben) angemessen und würdevoll be-

trauern zu können, wünschen sich betroffene Eltern einen Ort der Trauer. „Ein solcher Ort bietet Trost und die Möglichkeit, an das viel zu früh verstorbene Familienmitglied zu erinnern, erläutert Dennis Knoblauch, Ratsmitglied der SPD-Fraktion, den Antrag: „auf den Weilerswister Friedhöfen gibt es einen solchen Ort der Trauer und Erinnerung jedoch noch nicht“.

Der Beschluss sieht vor, dass auf dem Weilerswister Friedhof nördlich der Trauerhalle ein solcher Bereich geschaffen wird. Auf Anregung der SPD soll der Bereich z. B. durch Pflanzungen optisch eingegrenzt werden, damit das Grabfeld anfangs nicht überdimensioniert wirkt. Am Zugang zum Grabfeld wird eine Platte mit der Aufschrift „Sternenkinder“ angebracht. Am Trauerort

soll ein „Lebensbaum“ aus Metall aufgestellt werden. An den Ästen des Baumes wird für jedes verstorbene Kind ein kleiner Metall-Stern mit Namen und Datum befestigt. Umfasst wird dieser Baum so, dass ein Ablageort für Blumen und Kerzen entsteht. Zudem wird eine Sitzbank zum Verweilen mit Blick auf den Lebensbaum aufgestellt.

Daniel Rudan

Ende: Aus der Arbeit der Parteien SPD

LOKALES

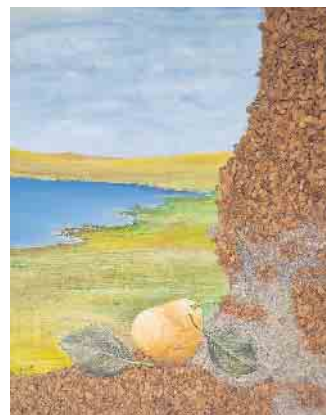
Kunstaussstellung von Dieter Lamberty

3. Juni, von 11 bis 19 Uhr im Haus Heskamp
(WK) Gerade mal 77 Jahre jung ist

der gebürtige Weilerswister Dieter Lamberty.
Nach einem abwechslungsreichen

Leben beginnend mit der Malerlehre in Euskirchen, entdeckte er die Malerei als sein Hobby. Sein Talent konnte er weiter durch seine Tätigkeiten als Bühnenmaler beim WDR und später als Dekorateur beim Kaufhof verfeinern. Schon 1971 präsentierte er seine erste Ausstellung in der Turmgalerie in Bad Münstereifel zusammen mit anderen Künstlern. 2002 eröffnete er die vielen Weilerswis-

tern noch bekannte Gastwirtschaft „Bachhof“, die dann aber kurz vor der Corona-Pandemie 2019 geschlossen wurde. Seitdem ist Dieter Lamberty nur noch Rentner, wie er selber sagt und widmet sich noch gezielter der Malerei um hier auch wieder ganz tolle Kunstwerke zu präsentieren. Am besten einfach mal reinschauen am Samstag, 3. Juni, von 11 bis 19 Uhr im Haus Heskamp auf der Bonner Straße.



Jetzt beginnt die Schwimmbeckenplanung für 2023!

Ihr Fachhändler empfiehlt:

Das besondere Schwimmbecken „Mon de Pra“

Die Vorzüge:

Keine Betonplatte & Betonhinterfüllung!
Einbauteile vormontiert!
Viel Eigenleistung möglich!

Eifel-Pool - Zülpich
Bergstr. 20

www.Eifel-Pool.de
unter Telefon: 02252-4494



Zehn Jahre der Natur auf der Spur

Sommerfest am 17. Juni ab 14 Uhr beim Waldkindergarten „Waldkobelde“

(WK) Der Waldkindergarten „Waldkobelde“ feiert sein Jubiläum in Metternich. Mit einem großen Sommerfest feiern Kinder, Eltern und Erzieherinnen am 17. Juni das zehnjährige Bestehen der Waldkobelde Weilerswist e.V. in Metternich. Die kleinen und großen Besucher erwartet ein vielfältiges Rahmenprogramm mit tollen Kinderaktionen zum Thema Natur. Auch für das leibliche Wohl wird gesorgt sein.

Mit engagierten Eltern und ihrer Idee eines naturnahen Kindergartens für Metternich, fing vor mehr als zehn Jahren alles an. Schnell war die Elterninitiative „Waldkobelde Weilerswist e.V.“ geboren. Als erster Waldkindergarten im Kreis Weilerswist starteten die Waldkobelde am 1. August 2013 mit einer kleinen Gruppe aus zunächst nur zehn Kindern. Heute bestehen die Waldkobelde aus mehr als 20 Kindern mit ihren Familien und insgesamt vier pädagogischen Fach- und Ergänzungskräften.

„Wir wollten für unsere Kinder, was wir früher auch hatten, aber heute nicht mehr selbstverständlich ist: Das freie Spiel in der Natur“, sagt Monika Wagner. Im Unterschied zu städtischen Kindertageseinrichtungen verwalten in einer Elterninitiative die Eltern ihren Kindergarten selbst. Zu den Gründungsmitglie-



dern gehört Monika Wagner aus Metternich, die sich bis heute als erste Vorsitzende im Vorstand des Elternvereins engagiert und quasi das Herz der Waldkobelde bildet. Sie betont, dass es ohne die Unterstützung aus Metternich, insbesondere durch den Waldbesitzer und Ortsbürgermeister Herrn Spies von Büllenheim, nicht zur Gründung des Kindergartens gekommen wäre. Das Besondere am Konzept des Waldkindergartens ist, dass die Kinder den ganzen Tag draußen verbringen. Die Natur als freier Spiel- und Erfahrungsraum bietet ihnen vielfältige Entwicklungsmöglichkeiten. Sowohl die Kreativität, als auch das Bewusstsein für die Natur werden in besonderem Maß gefördert. Aber auch das gehört zum Waldkindergarten dazu: Die Jahreszeiten mit ihren wechselnden Wetterlagen werden hautnah erlebt. Da gehören warme, matsch- und wetterfeste Kleidung in den Wintermonaten, sowie Sonnenhut und -milch in der warmen Jahreshälfte zur Grundausstattung. Auch vor Insektenstichen und Grabbeltierchen sollte man sich nicht fürchten.

Extremes Wetter fordert die Waldkobelde heraus

Von den Extremwetterlagen in den letzten Jahren blieb leider auch der Metternicher Wald nicht verschont. So stellt der Klimawandel die Waldkobelde vor besondere Herausforderungen. Zwei Mal waren sie gezwungen, ihren Stammplatz im Wald samt großem Tipi zu verlegen. Ihren Ursprungsplatz mussten sie räumen, weil viele Fichten durch die Trockenheit stark beschädigt wurden und gefällt werden mussten. Der zweite Platz wurde schließlich 2021 durch die starken Regenfälle vollständig überflutet. Die besonderen Bodenschichten des Vorgebirges ließen das Wasser auch Wochen später nicht absickern. Inzwischen haben die Kobelde wieder einen geeigneten Waldplatz gefunden, auf dem sie ihr neues Tipi errichtet haben. Hier spielen und essen sie gemeinsam, wenn sie nicht gerade auf Erkundungstour durch den Wald unterwegs sind.

Baumpflanzaktion im Herbst und Jubiläum im Sommer

Tatjana Krischker, die Leiterin des Waldkindergartens, ist von Anfang an Teil der Waldkobelde-

Familie. Sie erinnert sich, wie stark sich der Wald seitdem verändert hat: „Als wir damals mit dem Kindergarten gestartet sind, waren wir oft in einem verwunschenen kleinen Tannenwald - den gibt es so heute nicht mehr.“ Dennoch schaut sie positiv in die Zukunft. „Wir erleben auch, wie sich der Wald nach und nach regeneriert und neue, robustere Baumarten den Platz erobern.“ Einen Teil zur Wiederaufforstung wollen die Waldkobelde in Zusammenarbeit mit dem Waldbesitzer und dem Förster selbst leisten. Im Herbst startet ihr Klimawald-Projekt mit einer großen Baumpflanzaktion, bei der die Kinder mit ihren Familien auf einem ihrer ehemaligen Tipi-Plätze junge Bäume setzen wollen. Spenden hierzu werden gerne noch entgegengenommen.

Ihren runden Geburtstag wollen die Waldkobelde nun mit einem großen Sommerfest im Juni gebührend feiern. Neben allen Familien und interessierten Menschen, sind auch Persönlichkeiten aus Metternich und Umgebung zum Fest eingeladen. Die Besucher erwartet ein vielfältiges Programm mit Kinderschminken, Märchenfee, Kindertanz, Tombola, einem Natur-Informationspfad, einem Fühl- und Kletterparcours im Wald und weiteren spannenden Kinderaktionen mit dem Team der Waldkobelde. Auch kulinarisch wird einiges geboten. Zudem unterstützen die Bäckereien „Voigt“ und „Lennartz“ mit Kuchenspenden, sowie die Dorfvereinsgemeinschaft (DVG) Metternich das Jubiläumsfest für Jung und Alt.

Am 17. Juni beginnt das Sommerfest mit einer Eröffnungsrede gegen 14 Uhr auf dem Bauwagengelände des Kindergartens, in der Nähe des Sportplatzes Metternich - und endet gegen 17 Uhr. Der Eintritt ist kostenlos. www.waldkobelde-weilerswist.de

Praxis für Sprachtherapie

Andreas Pinke
 Diplom-Sprachheilpädagoge
 akademischer Sprachtherapeut (dgs/dbs)
 Heilpraktiker (Sprache)
Beratung · Diagnostik · Therapie
 In den Erlen 8
 53894 Mechernich-Kommern
 Tel.: 0 2443 / 903 76 82
www.sprachpraxis-pinke.de
 Privat und alle Kassen - Termine n.V.

Matratzen Verkaufsschau
Jetzt zugreifen
 Matratzen zu traumhaft günstigen Preisen
Messe-Neuheiten eingetroffen!
Fachkundige Beratung

 53894 Mechernich (Eifel)
 Bahnstraße 8 / Ecke Marktplatz
 Kundendienst-Ruf: 02443-2424
www.betten-schmitz.de

Jahreshauptversammlung KG Metternich

Die KG Blau-Weiß Metternich 1956 möchte ihre Mitglieder an die bevorstehende Jahreshauptversammlung erinnern.

Am Dienstag, 23. Mai, um 19.56 Uhr beim Ronny Op de 6 in der

Marienstraße 17 in Metternich. Der Vorstand wird über das zurückliegende Geschäftsjahr zu berichten und damit abschließen. Es wird Neuwahlen für bestimmte Posten geben und eine Aus-

blick auf die kommende Session. Über die Teilnahme vieler Mitglieder würden wir uns sehr freuen.

Euer Vorstand der KG Blau-Weiß Metternich 1956

Alles Neue macht der Mai

Kita Spatzennest mit Maibaum und Maiherzen dekoriert



„Ahs“ und „Ohs“ zeigten, dass sich die Arbeit, wie auch für dieses Maiherz, allemal gelohnt hatte.

Eine besondere Begrüßung für den Wonnemonat gab es in Groß-Vernich. Und zwar genauer gesagt in der DRK Kindertageseinrichtung „Spatzennest“. Der 1. Mai stand vor der Tür und somit wurden vielerorts traditi-

onell Maibäume aufgestellt und Maiherzen auf gehangen. Das hat die Kita Spatzennest ebenfalls gemacht. Den Zaun im Eingangsbereich zierten tolle und von den Kindern der Gruppen liebevoll hergestellte Maiherzen.

Und um den Maibaum so richtig schön zu schmücken, halfen alle der Kinder der Einrichtung kräftig mit.

So wurde von den Kitakindern gemeinsam mit dem Spatzennest-Team einige Tage vorher der Schmuck aus Krepppapier vorbereitet. Dieser fand dann den Platz in der Birke. Ein farbenfroh geschmückter Baum wurde dann am 1. Mai aufgestellt. Bewundert werden konnte er im Rahmen des örtlichen Garagentrödelmarktes, an dem die Kita teilnahm. „Ahs“ und „Ohs“ zeigten, dass sich die Arbeit allemal gelohnt hatte. „Wir sind ganz begeistert und



Alles Neue macht der Mai: Die Kita Spatzennest ist mit Maibäumen und Maiherzen dekoriert



Und um den Maibaum so richtig schön zu schmücken, halfen alle der Kinder der Einrichtung kräftig mit. So wurde von den Kitakindern gemeinsam mit dem Spatzennest-Team einige Tage vorher der Schmuck aus Krepppapier vorbereitet

stolz über die toll gebastelten Herzen und den prächtigen Maibaum“, so Spatzennest-Leiterin Jasmin Rodenbach. Ein Dank gilt den Spendern des Maibaumes,

hier voran Sascha Weinhold und FORST-Team Rhein-Sieg Baumdienste, sowie allen tatkräftigen Heferinnen und Helfern im Hintergrund. FH



FISCHER

TREPPENLIFTE
UND SENIORENPRODUKTE

Treppenlifte & Aufzüge

ab **3.400 €**

- Kompetente Beratung
- Fachgerechte Montage
- Deutschlandweiter Service

- ▶ Treppenlifte neu & gebraucht
- ▶ Plattformlifte
- ▶ Senkrechtaufzüge (vereinfacht)

Tel. 02443 - 90 27 830

www.fischer-treppenlifte.de



Nr.1
ThaiMassage

Jetzt Termin buchen!
Tel. 02443 - 91 23 176

Seeweg 9 (Halle 9)
53894 Mechernich-Kommern

- Traditionelle Thai-Massage
- Thai-Öl-Massage
- Rücken-Kopf-Schulter-Massage
- Fuß-Massage
- Salzgrotte



www.thaimassage-nr1.de



Beim Fahrrad stößt der Online-Kauf an Grenzen

Die vier wichtigsten Fragen und Antworten zum Erwerb eines neuen Bikes

Die vergangenen drei Jahre haben dem Onlinehandel in Deutschland zu einem kräftigen Wachstum verholfen, der Kauf im Internet ist zur Normalität geworden. Die Entwicklung macht auch vor dem Fahrrad nicht halt: Inter-

netversender kamen 2021 laut Statista auf einen geschätzten Marktanteil von rund 20 Prozent am Fahrradmarkt, somit wurde etwa jedes fünfte Modell im Netz bestellt. Aber ist das eine gute Idee? Vier Fragen und Antworten

zum Fahrradkauf:

1. Welches Rad passt zu meinen Ansprüchen?

Die Entscheidung für ein bestimmtes Rad - egal ob „normales“ Modell oder E-Bike - hängt entscheidend von der Nutzung ab.

Faustregel: Wer sein Fahrrad schmerzfrei nutzen will, sollte bei der Anschaffung nicht sparen. Hochwertige Exemplare haben ihren Preis - dafür hat man lange Freude an ihnen. Bei Billigmodellen ist der Ärger oft schon vorprogrammiert. Wer sich hauptsächlich für den Weg zur Arbeit, zum Einkauf oder für die Wochenendtour aufs Rad schwingt, ist mit einem Citybike gut beraten. Wer komfortabel längere Strecken unterwegs sein möchte, für den ist ein Trekkingrad oder ein E-Bike die beste Wahl. Sportler und Geländefahrer entscheiden sich für ein Mountainbike.

2. Warum sollte man ein Rad nicht unbedingt im Internet bestellen?

Beim Onlinekauf kann man sparen, das gilt auch fürs Fahrrad. Gerade hier ist die Bestellung im Netz allerdings nicht die beste Wahl. „Was man im Internet nicht kaufen kann und gerade beim Fahrrad von großer Bedeutung ist, ist eine gute Beratung“, erklärt Thomas Bayer, Geschäftsführer beim Allgäuer Unternehmen „Die Sattelkompetenz“. Wer im Internet bestelle, bekomme das Fahrrad meist vormontiert im Karton, die Einstellungen etwa beim Sattel und beim Lenker müsse man danach selbst vornehmen. „Fahr-



Viele Dinge des täglichen Bedarfs kann man problemlos im Internet bestellen - beim Fahrradkauf allerdings kommt es auf die persönliche Beratung im Fachhandel an. Foto: DJD/www.die-sattelkompetenz.de/auremar - stock.adobe.com

projekt.bike
p.b GmbH

Bahnhofstraße 1 · 53947 Nettersheim
Tel. 02486 1000 · www.projekt.bike

VERKAUF, SERVICE, ZUBEHÖR, BIKE-LEASING, NOX CYCLES TESTCENTER

BIKEFITTING

BODYSCAN

ERGONOMIEBERATUNG

TOP MARKEN
u.a.

NOX CYCLES
KALKHOFF
FOCUS
CAMPUS
POISON
NOLLO
MONDRAKER
HOHEACHT



Ein richtig geformter Fahrradsattel passt zur individuellen Sitzhaltung des jeweiligen Fahrers oder der jeweiligen FahrerIn. Foto: DJD/www.die-sattelkompetenz.de/ Getty Images/filrom

RADSPORT EIFEL

räder sind komplexe Objekte, die Einstellungen sollten optimal passen", so Bayer.

3. Warum ist die richtige Einstellung des Fahrrads so wichtig?

Minimal falsche Einstellungen etwa von Sattel und Lenker können eine Fahrradtour zu einem

schmerzhaften Ereignis werden lassen. „Hier setzt das sogenannte Bikefitting an“, erläutert Thomas Bayer. Das Fahrrad werde dabei im Handel millimetergenau auf die Bedürfnisse und physiologischen Voraussetzungen des Fahrers eingestellt. „Optimaler-

weise lässt man sich bereits vor dem Kauf eines neuen Fahrrads mithilfe eines Physiotherapeuten vermessen und beraten“, rät der Experte.

4. Wo kann ich mein Fahrrad justieren lassen?

Unter www.die-sattelkompetenz.de

gibt es ein bundesweites Verzeichnis der Fachhändler und Sanitätshäuser, die den Service des Bikefittings anbieten. Sie stellen nicht nur neue Räder optimal ein, auch mit einem gebrauchten Rad kann man das Fachgeschäft aufsuchen. (DJD)



Wer komfortabel längere Strecken unterwegs sein möchte, sollte auf die richtige Einstellung des Bikes besonders achten. Foto: DJD/Hypervital/Getty



Bikefitting: Das Fahrrad wird im Fachhandel millimetergenau auf die Bedürfnisse und physiologischen Voraussetzungen des Fahrers oder der Fahrerin eingestellt. Foto: DJD/www.die-sattelkompetenz.de/Getty Images/RyanJLane

UNSERE AUSWAHL IST RIESIG!

FAHRRÄDER - ZUBEHÖR - ERSATZTEILE - SERVICE

Wir überzeugen mit starken Marken
und kompetenter Beratung!


















Fahrräder

Zubehör

Ersatzteile

Service

Fahrradleasing mit allen Leasinggesellschaften!

Kraft Rad GmbH

Roitzheimer Straße 113
53879 Euskirchen
Tel.: 02251/2758

Am Westufer 5
50259 Pulheim
Tel.: 02238/468890

Öffnungszeiten: Mo. bis Fr. 10-19 Uhr | Sa. 10-17 Uhr

www.zweirad-kraft.de





IHR FAHRRADHÄNDLER IM BAHNHOF BAD MÜNSTEREIFEL

• Trek •
• Diamant •
• Conway •
• Ruff Cycles •
• Metz •
• Ca Go •



FAHRRÄDER

Unsere große Auswahl an

- ⇒ E-Mountainbikes
- ⇒ E-Fullsuspension
- ⇒ E-Trekkingbikes
- ⇒ E-Citybikes
- ⇒ E-Bike Cruiser
- ⇒ E-Lastenrad
- ⇒ E-Scooter



ZUBEHÖR

Für jede Anforderung & Anlass

- ⇒ Bontrager
- ⇒ Uvex
- ⇒ Roeckl
- ⇒ BBB
- ⇒ Abus
- ⇒ SKS
- ⇒ Shimano
- ⇒ Schwalbe
- ⇒ Bosch



SERVICE

Wir sind für Sie da

- ⇒ Beratung
- ⇒ Verkauf
- ⇒ Service
- ⇒ Werkstatt
- ⇒ Zubehör
- ⇒ Verleih

Beratung,
Probefahrt, Wartung
oder Reparatur?

Wir freuen uns auf
Ihren Besuch!

SCHMIKO DER FAHRRADHÄNDLER

Kölnler Straße 13 · 53902 Bad Münsteriefel

☎ 02253-543877

✉ schmiko@derfahrradhaendler.de

🌐 derfahrradhaendler.de



Montag	geschlossen
Dienstag	10:00 - 12:00 & 16:00 - 18:00 Uhr
Mittwoch	geschlossen
Donnerstag	10:00 - 12:00 & 16:00 - 18:00 Uhr
Freitag	10:00 - 12:00 & 16:00 - 18:00 Uhr
Samstag	10:00 - 13:00 Uhr

Außerhalb der Öffnungszeiten sind wir nach Terminvereinbarung gerne für Sie da!

Dieter Wick las im Heskamp

(WK) Der Literaturkreis Weilerswist unter der Leitung von Heidrun Brenig lud Anfang Mai ins Haus Heskamp ein. Literaturgast an diesem Abend war Dieter Wick, der aus seinem Gedichtband „Gesamtwerk der Gedichte“ heitere und ernstere Gedichte las. Der 75-jährige Dieter Wick, geboren in Herne/NRW, aufgewachsen im Ruhrgebiet, begann erst seiner Pensionierung, Gedichte und Kurzgeschichten zu schreiben. Der Autor lebt heute in Köln und wenn er nicht gerade schreibt, dann malt er auch.

Übrigens: Der Literaturkreis findet alle vier Wochen, im Regelfall jeden 2. Dienstag im Monat, von Januar bis März um 18 Uhr, von April bis September um 19 Uhr im Haus Heskamp - 53919 Weilerswist, Bonner Str. 27 statt.



Lesung mit Dieter Wick

Magier Carsten Fenner begeisterte mit einer tollen Show im Kulturhof Velbrück in Metternich



Aussteller Hoffest

(WK) „It's all about energy“ - der vielfach ausgezeichnete Illusionist und Hypnotiseur Carsten Fenner



konrad

*solide
Fliegengitter*

Sebastianusstr. 4-6 · Euskirchen
Tel. 0 22 51 / 94 11-0
www.konrad-net.de

zeigte am Freitag Abend in einer außergewöhnlichen Show „Magic Night - Eine Nacht der Illusionen und Mentalmagie“ faszinierende Großillusionen und Zauberkunststücke, wie sie nur wenige Magier in Deutschland präsentieren. Der „Alte Kuhstall“ auf dem Velbrück Hof war bis auf den letzten Platz besetzt, die Besucher wollten das Unterhaltungsgenie in Sachen Magie live erleben. Würde sie ihn durchschauen? Würden die Mentalmagie gelingen? Natürlich arbeitet Fenner mit dem Publikum, gefühlt war jeder einmal dran, um zu assistieren, oder sei-



Carsten Fenner in Aktion

ne mentalen Fähigkeiten zu prüfen. Herbert Mendla aus Metternich war sichtlich beeindruckt, und vor allem stolz auf seine Frau, die an einer der faszinierenden Nummern teilgenommen hatte. Santo Bordonaro aus Bornheim gehörte mit drei anderen zu den Ausgewählten: „Der Abend war einfach nur phantastisch. Man hat ja selber nicht daran geglaubt, aber der Zauber hat funktioniert“ Ralf Lacoste, ebenfalls aus Bornheim: „Einfach nur ein Erlebnis, das flasht.“ Ebenfalls sichtlich begeistert war Guido Schmidt aus Metternich. Er hatte bereits einen

Auftritt von Carsten Fenner erlebt, und wollte ihn unbedingt nochmal sehen: „Dass der Magier auch nach Metternich gekommen ist, das ist einfach super!“ Beschwingt und „verzaubert“ - so verließen die Gäste, Jung und Alt, nach über zwei Stunden grandioser Unterhaltung und einer letzten Zugabe in Form einer Entfesselungsnummer den Kulturhof Velbrück.“

Terminhinweis Hoffest

Es ist wieder soweit: Sonntag, 4. Juni, 12 bis 18 Uhr, Sommerliches Hoffest auf dem Kulturhof Velbrück

BESTATTUNGEN

WIR HELFEN IHNEN ABSCHIED ZU NEHMEN!



TRAUER

DIE LETZE RUHE FINDEN

Sozialbestattung: Wer hat einen Anspruch?



Foto: Aeternitas e.V.

Können Hinterbliebene die Bestattungskosten nicht tragen, muss unter Umständen das Sozialamt dafür aufkommen. Doch nur Personen, die rechtlich zur Zahlung verpflichtet wären, haben einen Anspruch auf die Kostenerstattung.

Rund 20.000 Mal im Jahr gewähren die Sozialhilfeträger in Deutschland eine Kostenübernahme im Rahmen einer Sozialbestattung. Grundlage dafür ist der Paragraph 74 Sozialgesetzbuch (Zwölftes Buch), nach dem die erforderlichen Kosten einer Bestattung übernommen werden, soweit den hierzu Verpflichteten nicht zugemutet werden kann, diese zu tragen. Was auf den ersten Blick einfach klingt, führt in der Praxis immer wieder zu rechtlichen Auseinandersetzungen. Im Mittelpunkt steht dabei häufig die Frage, wer die Verpflichteten sind - neben der Zumutbarkeit (meist bezogen auf die wirtschaftlichen Verhältnisse der Antragsteller)

und dem Leistungsumfang der Bestattung.

Wer nur aus einer moralischen Verpflichtung heraus eine Bestattung zum Beispiel für einen verstorbenen Freund in Auftrag gibt, kann nicht mit der Kostenerstattung durch das Sozialamt rechnen. „Schließlich wäre er nach geltendem Recht nicht verpflichtet, die Bestattungskosten zu tragen“, erläutert Rechtsanwalt Tors- ten Schmitt, Rechtsreferent von

Bestattungshaus Becker

Inhaber: Heinz-Wolfgang Becker

Berliner Straße 55 • 53919 Weilerswist

info@becker-weilerswist.de • www.becker-weilerswist.de



☎ 02254/7277

• Erd-, Feuer-, Baum-, See- und Anonymbestattung

• Bestattungsvorsorge

• Erledigung aller Formalitäten

Aeternitas e.V., der Verbraucherinitiative Bestattungskultur.

Verpflichtet zur Tragung der Bestattungskosten sind nach Paragraph 1968 des Bürgerlichen Gesetzbuches (BGB) erst einmal die Erben. Müssen diese, zum Beispiel weil sie das Erbe ausgeschlagen haben, nicht dafür aufkommen, greift eine weitere Regelung: Dann folgt aus einer zu Lebzeiten bestandenen Unterhaltspflicht gegenüber den Verstorbenen die Pflicht, deren Bestattungskosten zu übernehmen. Sind auch dadurch keine Kostenträgerspflichtigen zu bestimmen, müssen die Bestattungspflichtigen bezahlen. Hierbei handelt es sich um diejenigen, die verpflichtet sind, die Bestattung einer verstorbenen Person zu veranlassen. Die Reihenfolge geben die Bestattungsgesetze oder -verordnungen der Länder vor. An den ersten Positionen finden sich dabei (bis auf einzelne Ausnahmen) Ehegatten, eingetragene Lebenspartner, (volljährige) Kinder und Eltern.

Umfassende Informationen zum Thema finden sich im von Aeter-

nitas aktuell überarbeiteten „Ratgeber Sozialbestattung“. Dieser steht auf der Webseite des Vereins kostenlos zum Download bereit. Darin wird nicht nur erklärt, wer zu den „Verpflichteten“ zählt, sondern ebenso, wann das Tragen der Bestattungskosten nicht zumutbar ist, welche Leistungen die erforderlichen Kosten umfassen und wann und wo entsprechende Antrag zu stellen sind. (Aeternitas e.V.)



- Erd-, ▪ Feuer-, ▪ See- und
- Naturbestattungen
- Bestattungsvorsorge

Vereinbaren Sie ein kostenloses sowie unverbindliches Beratungsgespräch mit uns.

Transparent – Kompetent – Fair

Im Trauerfall jederzeit für Sie erreichbar!

02254-9693 17 oder 0163 138 39 78

Kölner Straße 71 – Weilerswist



Detlef Seif
Heribert Müller

Rechtsanwälte in Kooperation

§§ Kanzlei

*Familienrecht / Erbrecht / Arbeitsrecht
Mietrecht / Verkehrsrecht / Strafrecht
Vertragsrecht / Forderungseinzug u.a.*

Bonner Straße 62, Telefon: 02254-82717
53919 Weilerswist (gegenüber Rathaus)



Energiesparen lohnt sich: Durch das eigene Verhalten können Mieter und Immobilieneigentümer die Höhe der Nebenkosten beeinflussen. Foto: djd/Geld und Haushalt

www.lohnsteuerhilfe-weilerswist.de

Steuererklärung für Arbeitnehmer & Rentner

- ✓ Individuelle Beratung
- ✓ Nutzung aller Steuersparmöglichkeiten
- ✓ Faire, sozial gestaffelte Preise

☎ 02254 / 834 51 58

lohnsteuerhilfe-weilerswist.de/terminbuchung
Trierer Straße 134 · 53919 Weilerswist

Wir beraten Mitglieder nach § 4 Nr. 11 StBerG

Hohen Nebenkosten den Stecker ziehen

Energiesparen und bewusstes Haushalten schützen vor enormen Nachzahlungen

Die enorm gestiegenen Energiepreise erreichen viele Mieter erst mit Verzögerung - in Form hoher Nachzahlungen bei der Nebenkostenabrechnung für 2022. Laut Statista ist mehr als jede vierte Person in Deutschland (27 Prozent) in Sorge, diese anstehenden Kosten nicht zahlen zu können. Weitere 36 Prozent gaben in der Umfrage an, eher besorgt zu sein. Zwar versucht der Staat, mit einer Erhöhung des Wohngeldes sowie den Preisbremsen für Gas und Strom Entlastung zu schaffen. Dennoch bleibt unterm Strich eine Vervielfachung der bisherigen Energiekosten, die von den Privathaushalten zu tragen ist.

Miete und Strom haben Priorität

Auf Nachzahlungen und weiter steigende Preise sollten sich Energieverbraucher möglichst früh einstellen - etwa indem sie jeden Monat einen zusätzlichen Betrag auf die hohe Kante legen. „Das belastet naturgemäß das Budget und führt bei vielen dazu, dass an anderer Stelle gespart werden muss“, erklärt Korina Dörr vom Beratungsdienst Geld und Haushalt. Ein Haushaltsbuch etwa hilft dabei, sich einen Überblick über die täglichen Ausgaben zu verschaffen und Sparpotenziale zu finden. Auch Abos für Streamingdienste, Verträge fürs Fitnessstudio und Ähnliches gehöre auf den Prüfstand, so die Expertin: „In der privaten Budgetplanung sollte die pünktliche Zahlung der Miete und der Energiekosten stets Priorität haben.“ Umfassende Informationen gibt es etwa unter www.geldundhaushalt.de, hier sind auch kostenfreie Ratgeber wie ein Haushaltsbuch und das kostenfreie Online-Haushaltsbuch „Web-Budgetplaner“ verfügbar.

Energieverbrauch optimieren

Die Jahresabrechnung der Energieversorger oder die Nebenkostenabrechnung weisen den Verbrauch für das vergangene Jahr aus.

Wer die Zählerstände für Gas und Strom regelmäßig abliest und notiert, bekommt einen realistischen, aktuellen Blick und kann so das eigene Verbrauchsverhalten optimieren. Knapp die Hälfte der Energie entfällt auf das Heizen und die Warmwasserversorgung.

Bereits das Absenken der Raumtemperatur um ein bis zwei Grad sowie ein richtiges, nur kurzes und stoßweises Lüften kann den Verbrauch spürbar senken. Zudem sollten ungenutzte Räume nicht voll beheizt werden. In einem Durchschnittshaushalt entfällt gut ein Fünftel der Energiekosten auf die Elektrizität. Mit Verbrauchszählern, wie sie die Verbraucherzentralen oder Stadtwerke verleihen, lassen sich die größten Stromfresser entlarven, um sie auszutauschen oder im Verbrauch zu senken. Zusätzlich lohnen sich auch kleine Maßnahmen wie das Vermeiden des Standby-Betriebs und der Umstieg auf LED-Beleuchtung. (djd)



Das Führen eines Haushaltsbuchs verhilft zu mehr finanzieller Transparenz und zeigt Einsparpotenziale auf. Foto: djd/Geld und Haushalt

Sparerpauschbetrag 2023 erhöht:

Müssen Sparer tätig werden?

Das Jahressteuergesetz 2022 der Bundesregierung brachte zahlreiche Verbesserungen für Steuerpflichtige. So wurde unter anderem mit Wirkung zum 1. Januar 2023 der Sparerpauschbetrag, bis zu dessen Höhe jährliche Kapitalerträge steuerfrei sind, deutlich erhöht. Bei Alleinstehenden stieg er von 801 Euro auf 1.000 Euro an. Zusammenveranlagte Eheleute oder Lebenspartner können über den doppelten Betrag, also 2.000 Euro, verfügen. Mittels Freistellungsaufträgen können sie sich den Freibetrag unterjährig sichern und den Betrag zwischen ihren Banken aufteilen. Um die Erhöhung technisch möglichst einfach umzusetzen, wurden die bestehenden Freistellungsaufträge von den Banken schlichtweg prozentual erhöht. Somit müssen Bankkunden, die Kapitalerträge erwirtschaftet und bereits einen Freistellungsauftrag erteilt haben, nicht zwingend tätig werden. Allerdings rät Tobias Gerauer von der Lohnsteuerhilfe Bayern dennoch dazu, von Zeit zu Zeit die in der Vergangenheit erteilten Freistellungsaufträge bei den Banken auf ihre Höhe hin zu überprüfen. Entsprechen diese nicht mehr der Höhe der tat-

sächlichen Kapitalerträge, kommt es zum automatischen Einbehalt der Abgeltungssteuer in Höhe von 25 Prozent durch die Banken. Gegebenenfalls kommen die Kirchensteuer und der Solidaritätszuschlag noch hinzu.

Liegen sämtliche Kapitalerträge eines Jahres unter dem Sparerpauschbetrag, fallen keine Steuern an. Steuern auf Kapitalerträge, welche aufgrund eines zu niedrig erteilten Freistellungsauftrags einbehalten wurden, können mit der Einkommenssteuererklärung zwar wieder zurückgeholt werden, dies ist aber ein unnötiger Aufwand.

Vorteilhafter ist es, die Zinsen, Dividenden und realisierten Kursgewinne durch einen ausreichend hohen Freistellungsauftrag in voller Höhe und direkt auf seinem Konto gutgeschrieben zu bekommen. Somit steht beispielsweise einer Reinvestition und damit Zinseszins-effekten nichts im Wege. Die Freistellungsaufträge bei den einzelnen Banken lassen sich in der Regel online auf deren Website anhand von Formularen oder in deren Niederlassungen anpassen. (Quelle: Lohnsteuerhilfe Bayern e.V.)



Kanzlei Müller, Eicks & Winand

Rechtsbeistand | Rechtsanwälte

Wir sind eine überwiegend zivil- und wirtschaftsrechtlich ausgerichtete Kanzlei mit Sitz in **Mechnich, Frechen/Köln** und **Weilerswist**.

Dana Fünzig

Rechtsanwältin

Fachanwältin für
Handels- und
Gesellschaftsrecht
Insolvenzrecht*

*Tätigkeitsschwerpunkt



►Kanzlei Mechnich

Zum Markt 10
53894 Mechnich
Tel. 02443 9812-0
Fax 02443 9812-19
info@kanzlei-mew.de

Weitere Standorte in **Frechen/Köln** und **Weilerswist**.

www.kanzlei-mew.de

Besuchen Sie uns auch auf unseren Social Media Kanälen

@Kanzlei.Mueller.Eicks.Winand

@kanzleimew



Kaliningrad heute...

KÖNIGSBERGER

Express

Abonnieren Sie den KÖNIGSBERGER EXPRESS.

Diese deutschsprachige Zeitung informiert Sie monatlich über Gesellschaft und Politik in der Region in und um Kaliningrad.

Der Königsberger Express erscheint monatlich und kostet im Abonnement 44,00 Euro pro Jahr.

ABO-BESTELLUNG

FON +49 (0) 2241 260-380

FAX +49 (0) 2241 260-339

www.koenigsberger-express.info

RAUTENBERG MEDIA

CDU zu Besuch bei Fa. Hündgen, einem der größten Dienstleister der Region

Aufgrund des großen Interesses an der Betriebsbesichtigung der Firma Hündgen im April wird eine erneute Führung angeboten.

Wie bereits bei der ersten Führung werden die Besucher den gesamten Prozess der Müllverwertung, von der Anlieferung der recyclebaren Abfälle bis zu

den fertigen Sekundärrohstoffen, beobachten können. Das Zusammenspiel einer großen Anzahl von Maschinen, die mit unterschiedlichen Techniken spezifische Sortiervorgänge leisten und in einem komplexen Organismus zusammenwirken, ist ein beeindruckendes Erlebnis. Die Besucher werden

wieder viele wertvolle Informationen und Hintergründe erfahren und von Innovationen hören, die den hohen ökologischen Standard dieses Swisttaler Unternehmens aufzeigen. Neuer Termin: Donnerstag, 25. Mai, 16.30 Uhr. Anmeldung erbeten unter kontakt@cdu-swisttal.de

neu

Familien

ANZEIGENSHOP

RAUTENBERG MEDIA

15.07.30 • 56 cm • 3.350 g

Natascha

ist da!

Herzlichen Dank für die guten Glückwünsche anlässlich der Geburt unserer Tochter!

Musterfrau im Juli 2030

Die Nid

FGB 20-13

43 x 90 mm

ab 18,00*

Liebe Franziska,

zu Deinem ersten Schulfest wünschen wir Dir einen tollen Start. Alles Liebe Mama, Papa und Patschi!

Musterfrau im Juli 2030

F 68-06

43 x 45 mm

ab 9,00*

Herzlichen

Lohnen, im Dezember 2030

JUST MARRIED

F597

90 x 50 mm

ab 20,50*

Jür die vielen Glückwünsche und Geschenke zu unserer Hochzeit.

Wir haben uns sehr darüber gefreut.

Horst und Sabine Meyershagen

Es gibt Menschen, die durch nichts zu ersetzen sind. Es bleiben die Worte, wenn dieser Mensch seinen letzten Weg geht.

DANKSAGUNG

Für die wohlwütenden Beweise der Anteilnahme beim Tode meines geliebten Vaters, unseres Schwiegervaters und Großvaters.

Michael Muster

sprechen wir unseren Dank aus.

Im Namen aller Angehörigen Gisela Musterfeld (geb. Muster)

Das Sechswochenmahl halten wir am 18.08.2030 um 18.30 Uhr in der Pfarrkirche zu Musterdorf.

TD 12-12

90 x 90 mm

ab 110,00*

FS 06-13

43 x 60 mm

ab 12,00*

Abitur

...du hast es geschafft!

Lieber Tim-Lukas, herzlichen Glückwunsch!

Deine Eltern

Marianne & Klaus Peter Mustermann

Musterhausen, im Juli 2030

WOHNUNG!

Moderne Maisonette-Wohnung, 3. Et., 125 qm, 2 Parkpl., vollst. Bodenbeläge, großer Balkon, Gänge, komplett neu renoviert, gut geschnitten, zentrumsnah. Küche kann übernommen werden für 820 € Kaltmiete zu vernünftigen Tel. 02241-123456

K03_15

43 x 30 mm

ab 6,00*

Ja

Frederique Mustermann & Jonathan Mustermann

Am 12. März 2030 haben wir uns um 12.30 Uhr in der St. Mustermann Kapelle in Musterhausen.

Die Polterhochzeit findet am 17. März 2030 in der Musterstraße 12 in Musterhausen statt.

Musterfrau:

FH 06-13

43 x 120 mm

ab 24,50*

*inkl. MwSt., Preis variiert nach Auflage der Zeitung.

Online Familien-Anzeigen: für alles was wirklich zählt!

shop.rautenberg.media

14

Wir in Weilerswist – 20. Mai 2023 – Woche 20 – Nr. 10 – www.wir-in-weilerswist.de



Kontaktlose Hausbesichtigungen

Besichtigungen 24/7 und bequem von der Couch aus



ZU VERKAUFEN

Wie Sie mit 360-Grad-Rundgängen und Interessenten-Qualifizierung Besichtigungstourismus vermeiden können.

Sie werden ihn sicher schon einmal gehört haben den Begriff **„Besichtigungs-Tourismus“**. Hierbei geht es um Personen die vorgeben sich für Ihre Immobilie zu interessieren, die in Wahrheit aber überhaupt nicht kaufen, sondern einfach nur mal Ihr Zuhause von innen sehen möchten.

Besondere Exemplare der Immobilien-Touristen wollen Ihre Immobilie ganz genau erklärt bekommen oder sogar noch vor Ort den Preis für Ihre Küche verhandeln. Für die meisten Verkäufer sind Touristen meistens erst zu erkennen, wenn es leider schon zu spät ist.

Die Hintergründe hierfür sind vielfältig, sei es das man sich bzgl. einer anderen Immobilie sicher werden oder diese mit Ihrer vergleichen möchte. Vielleicht möchte man am Anfang der Suche ein Gefühl für den Immobilienmarkt bekommen und schaut sich möglichst viele Häuser an. Eventuell möchte jemand aus dem Nachbardorf, einfach mal Wissen wie Sie wohnen. Häufig ist Langeweile an Wochenenden oder als Inspiration für neue Wohnideen im eigenen Zuhause der Beweggrund von „Touristen“.

Aber wie lässt sich das vermeiden? **360-Grad-Rundgänge**, also die Erstellung eines digitalen Zwillinges Ihres Hauses, sind die optimale Lösung für deutlich weniger

Besichtigungen vor Ort. Wer Zugang zu sog. Online-Besichtigungen bekommt kann ganz bequem von der Wohnzimmercouch Ihre Immobilie 24/7 besichtigen. Weitere Vorteile sind u.a. die Vermesungsfunktion.

Um Ihre Sicherheit zu erhöhen hat das **regionale Maklerbüro FS-IMMOBILIEN** diese 360-Grad-Rundgänge noch um sog. Live-Besichtigungen erweitert.

Dabei wird der Zugang zum 360-Grad-Rundgang ausschließlich im Rahmen einer Online-Präsentation gewährt. Wie die klassische Besichtigung findet diese von Angesicht zu Angesicht jedoch online statt. Ein Immobilienexperte führt dabei durch alle Räume fungiert als direkter Ansprechpartner für die Interessenten und

kann aufkommende Fragen sofort beantworten. Sie als Eigentümer merken hiervon nichts.

Dies in Kombination mit der mehrstufigen FS-INTERESSENTEN-QUALIFIZIERUNG geben Besichtigungs-Touristen so gut wie keine Chance.

Ein 360-Grad-Rundgang, ob mit oder ohne Live-Besichtigung, wird niemals eine Vor-Ort-Besichtigung ersetzen können, jedoch können diese so bis auf ein absolutes Minimum reduziert werden. Größter Vorteil für alle Beteiligten ist dabei, dass ausschließlich sehr intensive Vor-Ort-Termine stattfinden, da die Interessenten besser vorbereitet sind. Einen 360-Grad-Rundgang können Sie bei FS-IMMOBILIEN auch als reine Dienstleistung (ohne Maklertauftrag) beauftragen.



Ermitteln Sie den Marktwert Ihrer Immobilie kostenlos auf

www.fs-immo.eu



FABIAN SCHUMACHER
IMMOBILIEN
VERKAUFEN mit PREISGARANTIE

Ihr Immobilienmakler für die Vermittlung von Wohnräumen und Anlage-Immobilien

Wir suchen für unsere **VORGEMERKTEN KÄUFER:**

- Häuser auch mit Flut- oder Totalschaden
- Bauernhäuser & -höfe
- Ein-/Zwei- & Mehrfamilienhäuser
- Eigentumswohnungen
- Grundstücke
- Immobilien zur Kapitalanlage



Legen Sie Ihr persönliches Suchprofil an

Hindenburgstraße 25
53925 Kall

Phone: 0 24 41 / 79 69 55 0

Fax: 0 24 41 / 79 69 55 1

E-Mail: info@fs-immo.eu

www.fs-immo.eu



Bevor es mit dem Wohnmobil auf große Tour geht, muss der Versicherungsschutz ausreichend sein. Foto: DJD/ltzehoer Versicherungen/Monkey Business - stock.adobe.com

Nach der Geduldsprobe kommt noch der Versicherungsscheck

Die besten Versicherungstipps für die Reise mit Wohnmobil und Caravan

Ein Boom und seine Folgen: Wer sich gedanklich bereits mit einem neuen Wohnmobil oder Caravan auf dem Weg in den Urlaub sah, muss sich erst mal in Geduld üben. Die Wartezeiten für einen individuell konfigurierten Camper können heute schnell zwischen neun Monate und einem Jahr oder sogar noch länger betragen. Die wichtigste Ursache für diese Lieferfristen ist, dass die Hersteller auch aufgrund von Lieferkettenproblemen die unverändert hohe Nachfrage kurzfristig nicht befriedigen können. Wenn das neue oder gebrauchte Fahrzeug endlich auf dem Hof steht und die erste Tour starten soll, muss der Versicherungsschutz passen. Hier sind die wichtigsten Tipps:

Besonderheiten bei Bisssschäden durch Tiere

Bisssschäden durch Marder sind in der Regel mitversichert. Einige Gesellschaften wie die ltzehoer Versicherungen bieten auch Versicherungsschutz bei Bisssschäden durch Mäuse und andere Tiere. „Tierbisse im Fahrzeuginnenraum sind aber nicht mitversichert“, sagt Thiess Johannssen. „Knabbert also der Hund genüsslich am Sitz, gibt es kein Geld.“

Folgeschäden mitversichert

Sogenannte Folgeschäden sind in der Kasko optional mitversichert. Ein Beispiel: Der Camper fährt mit alten Reifen, zu wenig Luftdruck oder überfährt Gegenstände. Platzt der Reifen, beschädigt das Gummi Radkasten und Unterboden. Der Reifen wird in diesem Fall zwar nicht ersetzt, Radkasten- und Unterbodenreparaturen dagegen schon.

Den Camper gut gegen Diebe schützen

Camper werden gerne von Dieben ins Visier genommen. Sperranlagen gibt es in elektronischer Form, etwa Alarmanlagen oder in mechanischer Ausführung, darunter Lenkradkrallen. Der beste Schutz ist die Kombination aus mehreren Sperreinrichtungen. (DJD)



Auf individuell konfigurierte Campingmobile muss man heute lange warten. Bevor es dann endlich losgeht, sollte man noch den Versicherungsschutz checken. Foto: DJD/ltzehoer Versicherungen

K & K



A. Kaparovski



www.kuk-autofit.de

**Kfz-Meister-Fachbetrieb
K&K Autofit Service GmbH**

Mühlenstraße 4
53919 Weilerswist

Telefon: 022 54/60 04 90

Telefax: 022 54/84 64 46

PEUGEOT KOMPLETTPREIS-ANGEBOTE



ALLZEIT SICHER UNTERWEGS

PEUGEOT EMPFIEHLT TOTAL

PEUGEOT WARTUNG

Mit allen vorgeschriebenen Kontrollen und PEUGEOT Langzeitmobilität.

ab **79€***

* Komplettpreis inkl. MwSt. für viele PEUGEOT Modelle inkl. aller vorgeschriebenen Kontrollen und PEUGEOT Langzeitmobilität. Über das entsprechende Komplettpreis- Angebot für Ihren PEUGEOT informieren wir Sie gerne.



IHR PEUGEOT SERVICE
MIT UNS KOMMEN SIE EINFACH WEITER!

Autohaus Müllejans GmbH

52385 Nideggen-Schmidt · Heimbacher Straße 17 ·
Tel.: 02474/93010

www.peugeot-muellejans.de

Vollkasko und Auslandsschadenschutz empfehlenswert

Wohnmobile benötigen wie jedes andere Kfz eine Haftpflichtversicherung, diese übernimmt aber lediglich Unfallschäden am fremden Fahrzeug. Darüber hinaus sollte man eine Teilkasko- oder Vollkaskoversicherung abschließen. „Die Vollkasko etwa schützt bei Vandalismus - und gerade auf Campingplätzen ist er gar nicht so selten“, erklärt Thiess Johannssen von den ltzehoer Versicherungen. Bei diesem Anbieter beispielsweise gibt es für Reisen ins Ausland einen ergänzenden Auslandsschadenschutz.

Mit Teilkasko gegen Brandschäden versichert

Mit einer Teilkasko ist das Wohnmobil gegen Brandschäden abgesichert. „Die Versicherung zahlt je nach Vertrag auch bei Kurzschluss. Wer aber einen heißen Topf vom Herd auf die Arbeitsfläche stellt oder fahrlässig anderes im Wagen verschmort, bleibt auf den Kosten sitzen, da Seng- und Schmörschäden nicht als Brand gelten“, so Johannssen. Auch Vorzelte sind meist in der Teilkasko mitversichert.



Campingurlaub ist in allen Generationen angesagt. Bevor es losgeht, sollte allerdings der Versicherungsschutz für das Wohnmobil überprüft werden. Foto: DJD/Itzehoer Versicherungen



Wohnmobile benötigen wie jedes andere Kfz eine Haftpflichtversicherung, diese übernimmt aber lediglich Unfallschäden am fremden Fahrzeug. Darüber hinaus sollte eine Teilkasko- oder Vollkaskoversicherung abgeschlossen werden. Foto: DJD/Itzehoer Versicherungen

Bosch Car-Service

autohaus Jörg Seidel gmbh

Eine Werkstatt... alle Marken!
Ihre Spezialisten für: VW AUDI SKODA SEAT

BOSCH Service
Mit uns kommen Sie ans Ziel!
Autohaus Jörg Seidel GmbH
An den Eifelhecken 4
53919 Weilerswist
Tel.: 0 22 54 / 31 56

- Diesel Partikelfilter-Reinigung & Austausch
- Kostenloser Hol- & Bringservice
- Reparatur aller Fahrzeugtypen
- Klimatechnikservice
- HU/AU-Durchführung
- Glasservice
- Reifenservice
- Unfallreparatur

CREMER
Autoverwertung

Ihr zertifizierter Partner in der Region

- Ankauf von Schrott und Metall
- Ankauf von Alt- und Unfallfahrzeugen
- Fahrzeugabholung und -abmeldung möglich
- Verkauf von gebrauchten PKW-Ersatzteilen

Tel. 0 22 51 - 35 33
Jünkerather Straße 1 • 53919 Weilerswist
www.cremer-autoverwertung.de

37 Jahre in Weilerswist
AUTOHAUS JUNGBLUTH GmbH
SUZUKI-Servicepartner seit 1989

GEWERBEGEBIET 53919 Weilerswist
Tel. 02254 844336, info@suzuki-jungbluth.de
www.suzuki-jungbluth.de

DIE WERKSTATT

Neu- und Gebrauchtwagen
Volkswagen Jahreswagen von Mitarbeitern der VW AG

Ihr Ansprechpartner für VW E-Autos

Service

Economy Service

Autohaus Vossel KG
Heerstr. 54
53894 Mechernich
Tel.: 02443 31060

Volkswagen Economy Service Vossel & Kühn
Hermann-Kattwinkel-Platz 7
53937 Schleiden-Gemünd
Tel.: 02444 2212

Autohaus M. BORCHERT GmbH

Mühlenstraße 5 • 53919 Weilerswist
Telefon 02254-845200
www.autohaus-borchert.de

Reparatur aller Fabrikate

Vertragspartner

Car-Service Müller GmbH
KFZ-Meisterbetrieb

- Reparaturen aller Art
- Unfallinstandsetzung
- Reifen-Service
- Glas-Service
- HU + AU

Metternicher Str. 11
53919 Weilerswist
Tel.: 02254 / 83 00 202
Fax: 0 22 54 / 83 00 203
Email: info@car-service-mueller.de



Erstklassige FENSTER
in Holz und Kunststoff

ZU SUPER GÜNSTIGEN PREISEN

sowie Haustüren & Wintergärten

www.HM-Eifelfenster.de
Tel. 0 65 97 - 900 841

konrad

herrliche Markisen

Sebastianusstr. 4-6 • Euskirchen
Tel. 0 22 51 / 94 11-0
www.konrad-net.de



Terrassendächer sind vielseitig einsetzbar und bieten das besondere Etwas.
Foto: BF/Glas Trösch Sanco Beratung

Schuh- und Schlüsseldienst

Petra Uebach Mittwochs geschlossen!
Bahnstraße 12
53894 Mechernich
Tel.: 0 24 43 18 49 • Fax: 0 24 43 18 49

Euro-Mietpark GmbH

Baumaschinen Schalungen Baukrane Gerüst Anhänger Werkzeug Gartengeräte

Schneppenheimer Weg 1 • Gewerbepark IPAS • 53881 Euskirchen
Telefon 02251/79 45 21-0 • Telefax 02251/79 45 21-9
www.euro-mietpark.de
Verkauf und Verleih von Anhängern

Ketten-Bagger – von 1 bis 20 to

Terrassendach & Wintergarten

Verband gibt Tipps für die richtige Verglasung

Ob ein Terrassendach oder ein Wintergarten aus Glas - beide Konstruktionen bieten viele Annehmlichkeiten. Was hier bei der richtigen Verglasung zu beachten ist, weiß der Bundesverband Flachglas (BF).

„Eine Terrassenüberdachung aus Glas hat viele Vorteile“, betont BF-Hauptgeschäftsführer Jochen Grönegras. „Sie lässt viel Licht durch und schützt zugleich vor Regen und Schnee. Für die heißen Tage empfiehlt es sich, einen passenden Sonnenschutz mit einzuplanen - seien es textile oder aus anderen Materialien bestehende Sonnenschutzlösungen.“ Die Systeme sind kinderleicht per Knopfdruck bedienbar.

Zusätzlich gibt es Terrassendächer, bei denen einzelne Glaselemente geöffnet werden können. So kann zum Beispiel der Rauch beim Grillen auf natürliche Weise abziehen. „Wer dann noch verschiebbare Seitenwände mit einplant, kann sogar

zusätzlich offenen Raum am Haus oder der Wohnung schaffen“, erklärt der Glasexperte.

Ein Wintergarten wiederum ist ein geschlossener Raum, der den Wohnbereich vergrößert und aus viel Glas gebaut wird. Damit es auch im Sommer angenehm kühl bleibt, stehen verschiedene Sonnenschutz-Isoliergläser zur Verfügung. Es gibt beschichtete Verglasungen, die bis zu 80 Prozent der aufheizenden Wärmestrahlung reflektieren, oder glasintegrierte Lösungen im Scheibenzwischenraum wie Jalousien, Lamellen, Gitter oder Rollos. Darüber hinaus kann man sich für schaltbare elektrochrome Verglasungen entscheiden. Auf Knopfdruck verfärbt sich hier die Scheibe von transparent zu blau, was den Energieeintrag der Sonne deutlich reduziert, aber zugleich die Durchsicht erhält.

Soll der Wintergarten beheizbar sein, um ihn auch im Winter als

RUND UM MEIN ZUHAUSE



Terrassendächer sind vielseitig einsetzbar und bieten das besondere Etwas. Foto: BF/Glas Trösch Sanco Beratung.

Wohnraum nutzen zu können, müssen die gesetzlichen Anforderungen bezüglich Wärmedämmung erfüllt sein - und damit ist auch das richtige Glas ganz besonders wichtig. Die Seitenwände sollten aus mindestens Zweifach-Wärmdämmglas bestehen, besser ist Dreifachglas. „Dreifachglas bietet eine noch bessere Wärmedämmung, was Sommer wie Winter für angenehme Temperaturen sorgt“, so der Hauptgeschäftsführer. „Im Dach ist Verbundsicherheitsglas vorgeschrieben - entweder als monolithisches

Glas oder als untere Scheibe eines Isolierglases.“ Und ob Terrassendach oder Wintergarten: Sorgen bezüglich der Reinigung des Glases sind generell unbegründet. Sowohl ein Terrassendach als auch die äußere Verglasung des Wintergartens kann mit natürlich reinigendem Glas ausgeführt werden: Regen und Sonne übernehmen dann die Säuberung. „Ab und zu den Wasserschlauch benutzen reicht schon und die Oberfläche erstrahlt in neuem Glanz“, erklärt Grönegras abschließend. (BF/FS)



Ein Wintergarten macht auch außen einen guten Eindruck. Foto: BF/OKALUX Glastechnik GmbH/Leigh Simpson.

Hilgers & Partner GmbH & Co KG
Trierer Str. 5-9, Schleiden (02445) 852450 www.holzbau-hilgers.de

Wir haben was gegen Einbrecher:
Sichere Fenster!

Hahnenberg 2
53945 Blankenheim-Ripsdorf
www.pfeil-fensterbau.de
Telefon 0 24 49 / 95 20-0

KLAUS PFEIL
FENSTERBAU
Eine klare Entscheidung.

AUFGEPASST! Häuser, Wohnungen als auch Grundstücke jeder Größenordnung zum Kauf sowie zur Miete gesucht. Unser Unternehmen bietet einen Rundum-Service, auf den Sie sich verlassen können - von der ersten Besichtigung bis zur Schlüsselübergabe und erfolgreichen Vertragsunterzeichnung.

Ob Marktbestimmung oder Behördenkorrespondenz - Sie profitieren von einem umfangreichen Dienstleistungsangebot. Seit 28 Jahren erfolgreich und kompetent mit dem Ergebnis vieler zufriedener Kunden.

Legen auch Sie Ihr Anliegen vertrauensvoll in unsere Hände.

Immobilienzirkel Peter Nohr
02447 - 917 56 55 | info@immobilienzirkel.eu

Garagentor + Montage
24 Ausführungen Aktionswochen

Besuchen Sie die großen Ausstellungen!
Talstraße 60-68, 52249 Eschweiler +
Am Johannesbusch 3, 53945 Blankenheim

graafen
ganz persönlich seit 1905

info@graafen.de 02403 87480 Angebot gratis!

zaunbau Koll
Inh. Lange-Rupp

HOLZ- & METALLZÄUNE
GABIONEN
TORANLAGEN
AUSSENANLAGEN- GESTALTUNG

Good fences make good neighbours!

Hellenthal-Wiesen
Tel. 02482 21 75
kontakt@zaunbau-koll.de
www.zaunbau-koll.de

Dekorationen aus eigenem Atelier.

Wir polstern für Sie:
- Sofas - Sessel - Bänke - Betten - Stühle - Hocker u.s.w.

Wir fertigen für Sie an:
- Gardinen - Schals - Rollos - Raffrollos - Plissees - Jalousien
- Verdunkelungs- & Flächenvorhänge u.s.w.

Antweiler Straße 12
53894 Mechernich-Wachendorf
Telefon 02256 824
www.assmann-wohndesign.de

ASSMANN
GmbH
Polstermöbel-Werkstätten



Umschulung und Weiterbildung in Teilzeit

So lässt sich eine berufliche Weiterentwicklung an das eigene Leben anpassen

Jeder Beruf verändert sich im Laufe der Jahre. In keiner Branche ist es mehr möglich, während der Ausbildung alles Nötige zu erlernen und anschließend bis zur Rente jeden Tag den gleichen Ablauf abzuspielen. Regelmäßige Weiterbildungen sind notwendig, um mit den Entwicklungen der Branche Schritt halten zu können. Manchmal muss sogar ein kompletter Neuanfang her: Gesundheitliche Probleme, eine lange Auszeit, das Verschwinden bestimmter Berufsfelder oder eine veränderte Familiensituation können eine Umschulung notwendig machen. Viele Qualifizierungsmaßnahmen werden bis zu 100 Prozent vom Staat gefördert - etwa durch einen Bildungsgutschein der Agentur für Arbeit oder des Jobcenters. Der Haken an der Sache für viele Interessierte: Es fehlt die Zeit. Die Lösung sind Umschulungen oder Weiterbildungen in Teilzeit.

Familienfreundliche Schulungszeiten

Eltern können ein Lied davon singen: Die Betreuungszeiten

von Schule und Kita lassen sich nur schlecht oder gar nicht mit dem Beruf unter einen Hut bringen - geschweige denn mit einer Umschulung oder Weiterbildung mit festen Unterrichtszeiten. Bildungsanbieter wie das Institut für Berufliche Bildung (IBB) haben die Notwendigkeit familienfreundlicher Schulungszeiten jedoch erkannt und ihr Angebot an die Bedürfnisse von Eltern angepasst. Der Unterricht findet dann statt, wenn die Kinder üblicherweise in Schule oder Kita gut aufgehoben sind. Mehr Informationen gibt es unter www.ibb.com und telefonisch unter 0800-7050000.



Wir suchen AUSTRÄGER/*/INNEN

jeden Alters für WIR IN WEILERSWIST in

alle Ortsteile

Sie verteilen HIER, in Ihrem Wohngebiet

nur wenige Stunden im Monat | freitags oder samstags | Prospekte sind in die Zeitungen bereits maschinell eingelegt | einzige Voraussetzung: Sie sind mindestens 13 Jahre alt

Wir freuen uns auf Sie, bewerben Sie sich jetzt

- regio-pressevertrieb.de/bewerbung
- oder unteren Abschnitt in DRUCKBUCHSTABEN ausfüllen und senden an:
REGIO PRESSE VERTRIEB GmbH - z. Hd. Werner Knorr - Friedrich-Ebert-Str. 6 - 53919 Weilerswist
FON 02254-84 6742 - E-MAIL w.knorr@rautenberg.media

Gerne per WhatsApp



0157-7828 6270



oder mit diesem QR-Code bewerben!

AUSTRÄGER/*/INNEN für WIR IN WEILERSWIST in

Bitte Wunschort(e) angeben:

An
REGIO PRESSE VERTRIEB GmbH
Werner Knorr
Kasinostraße 28-30
53840 Troisdorf

Name, Vorname
Straße, Hausnummer
PLZ, Ort
Telefon (für evtl. Rückfragen) / Geburtsdatum



Vormittags- und Nachmittagsangebote

Von Arztpraxis-Management über Grafik-Software bis hin zu Wirtschaftsenglisch - das Themenspektrum der Teilzeitkurse ist vielfältig. Der tägliche Zeitaufwand halbiert sich im Vergleich zum Vollzeitkurs, im Gegenzug verdoppelt sich die Gesamtdauer der Schulung. Die Kursinhalte bleiben gleich. In manchen Fällen findet der Unterricht wahlweise vormittags oder nachmittags statt - ganz so, wie es zum eigenen Tagesplan passt. Bei Zustimmung des Kostenträgers kann man häufig sogar von zu Hause aus am virtuellen Unterricht teilnehmen.

Bei den Umschulungen wurde die Gesamtdauer für das Teilzeit-Angebot von den üblichen 24 Monaten auf 28 Monate gestreckt. Die Teilnehmer erlernen dieselben Inhalte wie Vollzeit-Umschüler, sodass sie mit demselben Wissensstand zur Abschlussprüfung vor der IHK antreten. Auch beim obligatorischen Praktikum wird Rücksicht auf die kürzere Verfügbarkeit der Teilnehmer genommen. Angeboten werden Teilzeit-Umschulungen etwa in den Bereichen Büromanagement, E-Commerce und Gesundheitswesen. Die Angebote des IBB sind zertifiziert und können daher beispielsweise durch einen Bildungsgutschein der Agentur für Arbeit gefördert werden.(djd)

Langfristige Job-Perspektiven

Die Zahl der Auszubildenden in Deutschland geht seit Jahren zurück. Viele Unternehmen suchen händeringend nach Nachwuchs. Der Bundesverband Holzpackmittel, Paletten, Exportverpackung (HPE) e.V. stellt die interessantesten Ausbildungsplätze der nachhaltigen Holzbranche vor und lädt alle interessierten Bewerberinnen und Bewerber ein, sich bei einem Branchenunternehmen zu bewerben.

„In der Holzpackmittelindustrie kann man sich sicher sein, täglich einen wertvollen Beitrag zum Funktionieren der Wirtschaft zu leisten. Denn ohne Paletten, Kisten und Kabeltrommeln laufen weder der Export von Maschinen und Anlagen, noch findet man Nahrungsmittel in den Supermarktregalen. Wer es spannend findet, von Alltagsprodukten über Auto-Prototypen und Schiffschrauben bis hin zu ganzen Kraftwerken jeden Tag etwas Neues zu verpacken, der ist bei den HPE-Unternehmen genau richtig“, sagt Verbandsgeschäftsführer Marcus Kirschner.

Holzmechaniker

Einer der wichtigsten Berufe der Holzpackmittelindustrie ist der Holzmechaniker. „In der Ausbildung lernt man alles, um Transportverpackungen und Packmittel, Fenster, Türen, Treppen und andere am Bau benötigte Bauelemente aus Holz zu fertigen“, erklärt Kirschner. „Wer die dreijährige Ausbildung abgeschlossen hat, ist danach Experte in der Sortierung von Hölzern und Holzwerkstoffen sowie der Verarbeitung von Verbundpaletten und



Der natürliche Werkstoff Holz, computergestütztes Handwerk sowie serien- und maßgefertigte Produkte, von denen die gesamte Wirtschaft profitiert - dies erwartet die Auszubildenden in der Holzpackmittelindustrie. © HPE

Kunststoffen mit computergesteuerten Maschinen und Anlagen. Fachliches Können wird in der Ausbildung übergreifend vermittelt, sodass Auszubildende später in vielen Bereichen der Branche arbeiten können.“

Holzbearbeitungsmechaniker

Die tägliche Arbeit von Holzbearbeitungsmechaniker und -mechanikerinnen verlangt viel Verantwortungsbewusstsein. Mit Hilfe von Maschinen und Anlagen produzieren die Fachkräfte Schnittholz, Hobelware, Bretter, Furnier und Spanplatten sowie andere Holzwerkstoffe. Gleichzeitig planen und koordinieren sie die nötigen Arbeitsschritte, wählen die erforderlichen Werkstoffe aus und steuern, überwachen und optimieren die Fertigungsprozesse. „Ein Job mit viel Verantwortung, aber auch einer Menge Gestaltungsspielraum“, betont der HPE-Geschäftsführer. „Denn eine gewissenhafte Materialprüfung und -auswahl sowie die Einhaltung von Qualitätsvorgaben sind wichtig, damit lebensnotwendige Güter auch sicher an ihr Ziel kommen.“

„Ein Job mit viel Verantwortung, aber auch einer Menge Gestaltungsspielraum“, betont der HPE-Geschäftsführer. „Denn eine gewissenhafte Materialprüfung und -auswahl sowie die Einhaltung von Qualitätsvorgaben sind wichtig, damit lebensnotwendige Güter auch sicher an ihr Ziel kommen.“

Maschinen- und Anlagenführer dringend gesucht

Ohne Maschinen- und Anlagenführer

diesen Job besonders hilfreich“, weiß Kirschner.

Überbetriebliche Fortbildung wird in der Branche großgeschrieben

Bereits während der Ausbildung haben alle Lehrlinge die Möglichkeit, sich Zusatzwissen anzueignen. In einem vom HPE zusammen mit der Holzfachschule Bad Wildungen konzipierten überbetrieblichen Lehrgang werden die notwendigen fachtechnischen und fachpraktischen Kenntnisse und Fertigkeiten für das Verpacken von Industriegütern aller Art für den weltweiten Versand vermittelt.

„Darüber hinaus können alle Teilnehmer den Staplerschein machen. Damit kann man in unserer Branche flexibel und in vielen Bereichen arbeiten“, erklärt der Packmittelexperte abschließend.

„Neben technischen Schulungsinhalten wird auf die Vermittlung der eigenen Qualitätsstandards und Richtlinien geachtet sowie der Umgang mit dem Branchen-Softwarepaket PALLET-Express zur 3D-Konstruktion und statischen Berechnung von Paletten erlernt. In dem Lehrgang erfahren angehende Holzmechaniker alles, was sie als erfolgreiche Verpacker in der HPE-Branche später brauchen.“



In der Holzpackmittelindustrie werden alltägliche Produkte, aber auch besonders große, schwere und empfindliche Güter sicher verpackt.

© HPE/Allgaier GmbH



Fußpflege Mechernich

R. Jahnke

- Seit über 15 Jahren -

- Medizinische Fußpflege & Maniküre -

Wir suchen Fußpfleger auf Midi oder Minijob Basis

📍 Feytalstraße 8 | 53894 Mechernich

🌐 www.fusspflege-mechernich.de

✉️ Jahnke-Reiner@t-online.de

☎️ Telefon 02443 / 8059252

📱 Mobil 01786497576

🕒 Montag bis Freitag 9:00 Uhr - 17:00 Uhr

Die nächste Ausgabe erscheint am:
Samstag, 03. Juni 2023
 Annahmeschluss ist am:
29.05.2023 um 10 Uhr

Rautenberg Media Zeitungspapier –
 nachhaltig & zertifiziert:
 Made of paper awarded the EU Ecolabel
 reg. no. FI/1/001, supplied by UPM

IMPRESSUM

WIR IN WEILERSWIST

HERAUSGEBER, DRUCK UND VERLAG

RAUTENBERG MEDIA KG
 Kasinostraße 28-30 · 53840 Troisdorf
 Fon +49 (0) 2241 260-0 · Fax 260-259
 willkommen@rautenbergberg.media

V.i.S.d.P. Redaktioneller Teil:
 Bianca Breuer und Christoph de Vries
 Verantwortlich f. d. Anzeigenteil:
 Dunja Rebinski

ERSCHEINUNG vierzehntäglich

V.i.S.d.P. FÜR DIE RUBRIK

· Politik

CDU Maximilian Nolden

SPD Daniel Rudan

FDP Tobias Giebels

Bündnis 90 / Die Grünen

Karl-Heinz March

UWV Marcel Behrens

Kostenlose Haushaltsverteilung in Weilerswist. Zustellung ohne Rechtsanspruch. Einzelbezug über Rautenberg Media 5,00 Euro/Stück + Porto. Sind gesetzlich geschützte Warenzeichen nicht gekennzeichnet, erlauben fehlende Hinweise keine freie Nutzung. Namentlich gekennzeichnete Artikel spiegeln nicht immer die Meinung der Redaktion wider.

Handhabung für unverlangt hereingegebene Pressematerialien

Rautenberg Media übernimmt keine Haftung für die Richtigkeit (inhaltlich u. orthographisch) und Vollständigkeit. Per Post erhaltenes Pressematerial wird nicht zurückgesandt. Keine garantierte Veröffentlichung. Entstehen Forderungen Dritter aus Verletzungen des Urheber-, Presse- oder Nutzungsrechts durch das Pressematerial, fordert Rautenberg Media Schadenersatz beim Einreicher. Bei irrtümlich fehlender Namensnennung am Werk (z.B. Bildnachweis) verzichtet der Einreicher auf jegliche Forderung an Rautenberg Media. Durch den Einreicher des Pressematerials wird Rautenberg Media befugt, dieses sowohl für ihre Print-Ausgaben, als auch für die durch sie betriebenen elektronischen Medien zu verwenden.

KONTAKT

MEDIENBERATER

Werner Knorr

Fon 0157 78 28 62 70

w.knorr@rautenbergberg.media

REPORTER

Werner Knorr

Fon 0157 78 28 62 70

w.knorr@rautenbergberg.media

VERTEILUNG

Fon 0157 78 28 62 70

Werner Knorr

w.knorr@rautenbergberg.media

regio-pressevertrieb.de

SERVICE

Fon 02241 260-112

service@rautenbergberg.media

REDAKTION

Fon 02241 260-250 /-212

redaktion@rautenbergberg.media

RAUTENBERG MEDIA ONLINE

rautenbergberg.media

facebook.de/rautenbergbergmedia

twitter.de/rautenbergbergmedia

instagram.de/rautenbergberg_media

video.com/rautenbergbergmedia

ZEITUNG

wir-in-weilerswist.de/e-paper

SHOP

rautenbergberg.media/anzeigen

LOKALER GEHT'S NICHT

Für Nordrhein-Westfalen publiziert Rautenberg Media über 80 Städte- und Gemeindezeitungen. Lernen Sie uns als 360° Media-Partner auch bei DRUCK, WEB und FILM kennen.

- ZEITUNG
- DRUCK
- WEB
- FILM

PRIVATE & GESCHÄFTLICHE KLEINANZEIGEN

ONLINE BESTELLEN

www.rautenbergberg.media/kleinanzeigen

Angebote

Rund ums Haus

Sonstiges

ACHTUNG >> FRÜHJAHRSSAN- GEBOT <<

Steinreinigung incl. Nanoimprägnierung für Terrasse, Hof, Garageneinfahrt usw. 5,-€/qm. Absolute Preisgarantie! Weitere Dienstleistungen rund ums Haus auf Anfrage. Kostenlose Beratung vor Ort. Tel. 0178/3449992 M.S. Sanierungstechnik

Maler-, Wärmedämm-, Trockenbau und Bodenverlegearbeiten, günstige Festpreise, saubere Ausführung, Termine frei. Tel. 02429/908144 od. 0170/7555363

Gesuche

Kaufgesuch

Junge Designerin sucht

Handtaschen, Porzellan, Kristallgläser, Bilder, Instrumente, Hörgeräte. Frau Franz, Tel.: 0163/8868565

Sammler

Sammler sucht

MÄRKLIN und TRIX-EXPRESS Eisenbahn, WIKING, SIKU-Plastik und Gorgl-Toys Automobile, Figuren und Dioramen von Preiser, Lineol und Elastolin sowie SCHUCHO Spielzeug. Tel. 02253/6545

Sammler SUCHT alles an:

alten Militärsachen, Papiere, Ausweise, Urkunden, Soldatenfotos oder Alben, Helme, Orden, Dolche, Säbel, Dekowaffen etc. Einfach alles anbieten unter: Tel. 0177/8695521



AUTO & ZWEIRAD

Wir kaufen Wohnmobile + Wohnwagen

Tel.: 03944-36160 www.wm-aw.de

"Wohnmobilcenter Am Wasserturm"



Familien

ANZEIGENSHOP

FGB 20-13
43 x 90 mm
ab 18,00€

Für alles was wirklich zählt!

shop.rautenbergberg.media

OCKEN ZUM VERZOCKEN

WERDE JETZT AUSTRÄGER/*/*IN
 EIN INTERESSANTER NEBENJOB
 FÜR JUNG UND ALT!

Wenn Du mindestens 13 Jahre alt bist, schreib uns

eine WhatsApp Nachricht* **+49 2241260380**

*Bitte unbedingt Namen, Straße, Ort und Telefonnummer angeben.

REGIO • pünktlich • zielgerichtet • lokal
 PRESSE VERTRIEB GmbH

Die Zeitungszustellgesellschaft der **RAUTENBERG MEDIA KG**

Oder scan den QR-Code und bewirb Dich.



Fragen zur Verteilung?

HERR KNORR · FON 02254 846742

w.knorr@rautenbergberg.media

www.regio-pressevertrieb.de **REGIO** • pünktlich • zielgerichtet • lokal
 PRESSE VERTRIEB GmbH

Die Zeitungszustellgesellschaft der **RAUTENBERG MEDIA KG**

KLEINANZEIGEN

PRIVAT & GESCHÄFTLICH

ONLINE BESTELLEN

rautenbergberg.media/kleinanzeigen

Ihre private*

KLEINANZEIGE

bis 100 Zeichen

in dieser Zeitung

ab **6,99€**

*gewerbliche Kleinanzeige ab 13,99 €

02241 260-400 Telefonische Beratung

RAUTENBERG MEDIA

NOTDIENSTE

WIR SIND RUND UM DIE UHR FÜR SIE DA!



110 POLIZEI
112 FEUERWEHR



APOTHEKEN-NOTDIENST

Apotheken-Notruf 0800 00 22833

Samstag, 20. Mai

Römer-Apotheke

Markt 10, 50374 Erftstadt (Lechenich), 02235/72872

Sonntag, 21. Mai

Adler-Apotheke

Carl-Schurz-Str. 103, 50374 Erftstadt (Liblar), 02235/3740

Montag, 22. Mai

Schloss-Apotheke

Kölnstr. 45, 50321 Brühl, 02232/49000

Dienstag, 23. Mai

Marien-Apotheke

Balthasar-Neumann-Platz 24, 50321 Brühl, 02232/48001

Mittwoch, 24. Mai

Citrus-Apotheke

Gerberstr. 43, 53879 Euskirchen, 02251/7845800

Donnerstag, 25. Mai

Kilian-Apotheke

Bonner Str. 17, 50374 Erftstadt (Lechenich), 02235/76920

Freitag, 26. Mai

Apotheke am Bürgerplatz

Theodor-Heuss-Str. 21, 50374 Erftstadt (Liblar), 02235/42002

Samstag, 27. Mai

Dahlien-Apotheke

Dahlienstr. 15, 53332 Bornheim (Waldorf), 02227/911326

Sonntag, 28. Mai

Stern-Apotheke

Kölnstr. 16-18, 50321 Brühl, 02232/941594

Montag, 29. Mai

Martinus-Apotheke

Friedrich-Ebert-Str. 61, 50374 Erftstadt (Kierdorf), 02235/84777

Dienstag, 30. Mai

Park-Apotheke

Brüggener Str. 61, 50374 Erftstadt (Gymnich), 02235/71261

Mittwoch, 31. Mai

Frohnhof Apotheke Dr. Braun

Frohngrasse 1, 53913 Swisttal-Heimerzheim (Heimerzheim), 02254/7204

Donnerstag, 1. Juni

Rotbach Apotheke

Bonner Str. 54-56, 50374 Erftstadt (Lechenich), 02235/76355

Freitag, 2. Juni

Erft-Apotheke

Kölner Str. 108, 53919 Weilerswist, 02254/2888

Samstag, 3. Juni

Bären-Apotheke

Kaiser-Wilhelm-Platz 2, 53919 Weilerswist (Lommersum), 02251/74422

Sonntag, 4. Juni

Mauritius Apotheke

Deutscher Platz 1, 53919 Weilerswist (53919 Weilerswist), 02254/1607

Angaben ohne Gewähr

ÖRTLICHE NOTDIENSTE

Anonyme Alkoholiker

0176 5008 7394

• Heimweg-Telefon

Für alle, die sich vom mulmigen Gefühl auf ihrem nächtlichen Weg mit einem netten Gespräch ablenken lassen möchten.

030 120 74 182

So. - Do. 20:00 - 24:00 Uhr

Fr. - Sa. 22:00 - 4:00 Uhr

Tierarzt-Notdienste

Im Kreis Euskirchen

Samstag, 20. Mai

Praxis Rüsing

Zülpich, 02252/81055

Sonntag, 21. Mai

Praxis Hartung

Schleiden, 02445/852191

Samstag, 27. Mai

Praxis Minister

Bad Münstereifel,

02253/542354

Montag, 29. Mai

Praxis Braßeler

Mechernich-Holzheim,

02484/9186793

Alle Angaben ohne Gewähr



ALLGEMEINE NOTDIENSTE

- Polizei-Notruf **110**
- Feuerwehr/Rettungsdienst **112**
- Ärzte-Notruf-Zentrale **116 117**
- Gift-Notruf-Zentrale **0228 192 40**
- Telefon-Seelsorge **0800 111 01 11 (ev.)**
0800 111 02 22 (kath.)
- Nummer gegen Kummer **116 111**
- Kinder- und Jugendtelefon **0800 111 03 33**
- Anonyme Geburt **0800 404 00 20**
- Eltern-Telefon **0800 111 05 50**
- Initiative vermisste Kinder **116 000**
- Opfer-Notruf **116 006**



POÉTES® Kanaltechnik
www.poeteskanaltechnik.eu

- Rohrreinigung
- Kanal TV-Untersuchung
- Dichtheitsprüfung
- Kanalsanierung mit Inlinertechnik

Euskirchen 0 22 51 - 51 067

Mechernich 0 24 43 - 904 95 95

Notdienst: 0700 - 4706 4706
(Ortsstarif)

Pfingstsonntag ist Familienfest am Swister Turm

(WK) Am 19. August 1223 hat Papst Honorius III in einer Urkunde die Besitzungen der Kirche St. Gereon und in diesem Zusammenhang dann auch die Ortschaft Swist erstmals urkundlich erwähnt. Insofern feiern die Weilerswister in diesem Jahr

800 Jahre Swister Turm

Dieses Fest will der Swister Turm e.V. an den Pfingsttagen mit Gottesdiensten und anschließend mit den Weilerswister Vereinen und Bürgern feiern. Die Mitglieder vom Swister Turm e. V. wurden von der Kirchengemeinde beauftragt, das Fest in Zusammenarbeit mit dem Pfarrgemeinderat durchzuführen. Es beteiligen sich rund 30 Vereine bzw. Gruppen. Neben den Informationsständen einiger Vereine gibt es ein tolles Programm.

Der **Pfingstsonntag** beginnt mit dem Pfingstgottesdienst um 11 Uhr; anschließend kann man sich stärken bei gegrillten Würstchen mit Brötchen, Reibekuchen mit Apfelmus, Crepes und Kuchen.

Ab 13 Uhr startet das Unterhaltungsprogramm mit einem musikalischen Auftritt vom Wiede Duett. Ferner tritt der Tambourcorps Edelweiss und zusammen den „Dudelsackspieler“ auf. Auch die Dozenten - Band der Musikschule erfreut die Besucher mit einem „Mit-Sing-Konzert“ sowie ebenso unser Chanty-Chor. Zum Abschluss tritt Charlene de Verre auf. Am Abend dann ab 19 Uhr kann



Der Swister Turm - Wahrzeichen für Weilerswist

man sich auf die „Düx Band“ aus Köln freuen.

Neben diesem offiziellen Rahmenprogramm dürfen sich alle Kinder auf einer Hüpfburg, beim Torwandschießen, beim Kinderschminken, beim Badminton-(Test-)Spielen per Sport-Radar, bei einem Laufwettbewerb, einem Malwettbewerb, sowie beim Literaturquiz unserer Bücherei und bei vielem anderen mehr ausreichend vergnügen. Der Literaturkreis möchte den Kindern Märchen vorlesen. Die Feuerwehr stellt ihr Löschfahrzeug aus. Außerdem steht Popkorn und eine Buttonmaschine zur Verfügung. Die Mitglieder des Swister Turm e.V. freuen uns auf dieses Fest. Es wird mit Sicherheit eine tolle Veranstaltung für die Familien.

Am **Pfingstmontag** findet dann die übliche Pfingstwallfahrt statt bis zum Swister Turm. Dort ist dann um 11 Uhr die Pilgermesse. Anschließend veranstaltet der Chor Leuchtfener ein Mitsingkonzert, womit dann das Pfingstfest am Turm ausläuft.

800 Jahre Swister Turm - die etwas andere Jubiläumsfeier

Ferner ist eine zweite Veranstaltung im Forum der Gesamtschule geplant. Und zwar am Samstag, 19. August, also genau auf den Tag 800 Jahre nach erstmaliger urkundlicher Erwähnung. Dieser Abend steht unter dem Motto: 800 Jahre Swister Turm - die etwas andere Jubiläumsfeier mit bekannten Kölner Interpreten.

Dargeboten wird: Lustiges, Besinnliches und Musikalisches zum Jubiläumsfest.

Zu dieser Veranstaltung wird allerdings Eintritt genommen. Die Karten sind erhältlich bei Schreibwaren und Buchhandlung Michael Fey (Kölner Str.) oder via E-Mail bei gerhard.burghof@t-online.de und kosten 30 Euro. Und noch etwas gibt es zum Jubiläum. Peter Kraut und Wolfgang Petersson (Geschichts- und Heimatverein der Gemeinde Weilerswist e.V.) haben im Auftrag des Swister Turm e.V. ein Buch geschrieben. Der Titel lautet: Der Swister Turm - Seine Geschichte bis zur 800 Jahrfeier.

Dieses Buch wird am Pfingstsonntag während des Familienfestes verkauft zum Preis von 15 Euro.



Sehen wie ein Luchs
scharf · kontrastreich · farbig

SEHZENTRUM

FUCHS
—OPTIC—

Deutscher Platz 1
53919 Weilerswist
Tel: 0 22 54 - 46 41

Mo.-Fr. 9.00-13.00 + 14.30-18.30 Uhr
Sa. 9.00-13.00 Uhr