

Herrenballett aus Weilerswist

Der neue Verein „Blau Blau Vernich e.V.“ bringt Schwung in die kommende Karnevalssession

Bericht auf Seite 6



Die Schlümpfe

Montag	Dienstag	Mittwoch	Donnerstag	Freitag	Samstag
UNSERE KURSE AB 17 UHR					
17:00 – 17:30 Bauch Spezial		17:00 – 17:45 Stretch & Faszien	17:00 – 17:45 Stretch & Faszien	17:00 – 18:00 Cycling Level 1-2	NEUER Kursplan Jetzt 31 KURSE
17:30 – 18:30 Cycling Einsteiger	17:30 – 18:30 Wirbelsäule	18:00 – 19:00 Kapow	18:00 – 19:00 Hot Iron 1	18:00 – 19:00 Cycling	
18:45 – 19:45 Kapow	18:30 – 19:30 PowerUP	19:15 – 20:15 Langhantel Mix	19:00 – 20:00 Wirbelsäule	19:15 – 20:15 Yoga	Ganzer Kursplan unter: www.seilsprung.com/kurse Tel. 02254-8358322 Günter-Rose-Str.8 • 53919 Weilerswist
19:45 – 20:45 BOP	19:45 – 20:45 Cycling		20:00 – 21:00 Yoga		

TÜV
Prüfstützpunkt

autohaus

Jörg Seidel

gmbh

Eine Werkstatt... alle Marken!

Ihre Spezialisten für: VW AUDI SKODA SEAT

BOSCH

Service



Mit uns kommen Sie ans Ziel!

Autohaus

Jörg Seidel GmbH

info@autohaus-joerg-seidel.de

Telefon 0 22 54 / 31 56

An den Eifelhecken 4

53919 Weilerswist

- Reparaturen aller Fahrzeugtypen
- Diesel Partikelfilter Reinigung & Austausch
- Kostenloser Hol- & Bringservice
- Klimatechnikservice und Desinfektion
- Achsvermessung für alle Fahrzeuge
- HU/AU-Durchführung
- Glasservice
- Reifenservice
- Unfallreparatur
- Wohnmobil-Service



Nachwuchs in Weilerswist

Leo erbt seinen zweiten Vornamen von Opa Lutz



Drei Generationen leben unter einem Dach: Mama Maike Mohnen (li.), Leo und Oma Andrea Weber.

Leo ist acht Monate jung und sein zweiter Vorname ist Lutz - im Andenken an seinen verstorbenen Opa. Leo, Mama Maike, Oma Andrea und nicht zu vergessen Katze Nala bilden eine Lebensgemeinschaft in Lommersum. Einigen ist Mama Maike Mohnen vielleicht noch in Erinnerung aus ihrer Zeit bei der Jugendfeuerwehr und der aktiven Feuerwehr der Löschgruppe Lommersum. Sie überlegt schon jetzt: „Wenn Leo größer ist, möchte ich gerne wieder aktiv bei der Feuerwehr mitmachen.“ Momentan wartet Maike Mohnen auf einen Kindergartenplatz für Leo, damit sie wieder als medizinische Fachangestellte arbeiten kann. Bis dahin besucht sie täglich Uropa und Uropa in Bodenheim und verbringt viel Zeit mit Oma Andrea Weber: „Leo ist mein erster Enkel und wenn ich nicht gerade im Schichtdienst im AWO-Altenzentrum Rosenhügel arbeite, bin ich froh, Zeit für Leo zu haben.“

Mia ist der Mittelpunkt. Sie ist der große Stolz ihrer Eltern Serghei und Diana Panpuh. Die kleine Mia ist neun Monate alt und kam in Deutschland zur Welt. Ihre Eltern hatten sich in Moldawien auf den ersten Blick verliebt und geheiratet. Mit ein wenig Heimweh erzählen sie von dem Land, aus dem sie ausgewandert sind, weil sie zum einen um ihre Sicherheit fürchteten und zum anderen die beruflichen Perspektiven für IT-Fachmann und Prozessmanager Serghei Panpuh im Ausland besser sind. Seit 2020 ist Papa Serghei in Deutschland und arbeitet im Logistikbereich. „Ich habe viele nette Kollegen, die mich gesellschaftlich unterstützen“, sagt Serghei Panpuh. Auch die Mama, Marketing-Fachfrau Diana Panpuh, hat erste Bekanntschaften geknüpft, als sie den Integrationskurs in Euskirchen besuchte. In Lommersum versuchen sie nun, ihre zweite Heimat zu finden. Frühstück auf Tadschikisch

Eine Überraschung und gleichzeitig Herausforderung erwartete Bürgermeisterin Anna-Katharina Horst beim Besuch der Familie Razikov. Eine typisch tadschikische Frühstückstafel hatten Madina und Makhmud Razikov für sie gedeckt - das war die angenehme Überraschung. Die Herausforderung: Rund um die Tafel lagen Sitzkissen. Das Frühstück fand im Schneidersitz statt.

Anlass für den Besuch war der neunmonatige Wali, das jüngste Mitglied der Familie. Sein Vater Makhmud arbeitet in der Sozialbetreuung für Geflüchtete des Deutschen Roten Kreuzes in Euskirchen. Er kann sehr gut nachvollziehen, wie es ist, auf der Flucht zu sein. Aus der Diktatur in Tadschikistan floh er über Russland, Litauen und Polen nach Deutschland. Mutter Madina fin-



Für Diana und Serghei Panpuh steht Mia stets im Mittelpunkt.

det neben der Betreuung der Kinder Achmed (12), Saifulla (8), Adam (3) und Baby Wali noch Zeit, zwei Mal in der Woche einen Deutschsprachkurs zu besuchen: „Wir fühlen uns in Deutschland gut aufgenommen und schätzen vor allem die Demokratie als Gesellschaftsform.“ Der sehnlichste Wunsch der Familie ist es, eine Wohnung oder ein Haus für die siebenköpfige Familie zu finden.



Madina und Makhmud Razikov überraschten die Bürgermeisterin mit einem tadschikischen Frühstück, als sie den neunmonatigen Wali besuchte.

Der Sternenkinderbaum ist aufgestellt

Arbeiten an Sternenkinderfläche und Kindergrabstätten haben begonnen



Auf dem Friedhof in Müggenhausen wurde der erste Rosenbogen aufgestellt.



Gärtner Benjamin Löwen, Firma Strick aus Zülpich, setzte die ersten Heckenpflanzen für die Kindergrabstätten.

Auf den Friedhöfen im Gemeindegebiet Weilerswist begannen die Arbeiten an dem Grabfeld für Sternenkinder. Der Sternenkinderbaum steht! In enger Zusammenarbeit entwickelten

Mitarbeiter:innen des Friedhofamts und der Firma Reschmiede aus Düsseldorf den Baum. Bereits im letzten Jahr erstellte und präsentierte die Firma ein 3D-Modell. Die Entscheidungsträger:innen in Politik und Verwaltung waren so begeistert, dass an dem Modell keine Änderung mehr vorgenommen werden musste. Der Sternenkinderbaum aus Cortenstahl konnte produziert werden. Mit dem Sternenkinderbaum ist bereits ein großer Teil des Sternenkinderfeldes fertiggestellt. Um den Baum wird noch eine Ablagefläche entstehen. Außerdem können die Eltern zur Erinnerung einen Stern mit Namen für ihr verstorbenes Kind in den Baum hängen. Anfang März folgt eine Sitzbank. Zudem wird es einen Eingangsstein, in Form einer Sternschnuppe geben. Die Arbeiten für die Kindergrabstätten auf den Friedhöfen in Metternich, Müggenhausen, Vernich und auf dem Waldfriedhof in Lommersum haben ebenfalls begonnen.



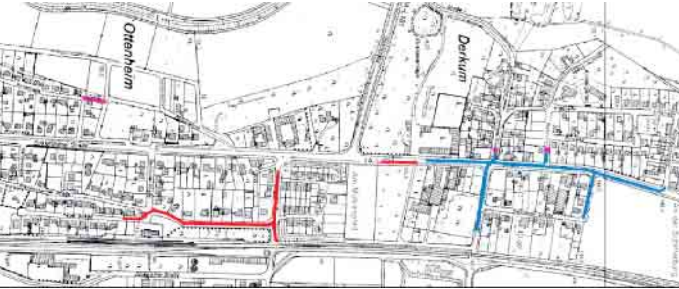
Der erste Schritt ist gemacht: Pascal Reichert, Geschäftsführer Firma Reschmiede, und seine Mitarbeiter Vladislavs Vankevics sowie Denis Seidler (v. l.) stellten den Sternenkinderbaum auf dem Weilerswister Friedhof auf.

Mitarbeiter:innen der Firma Strick aus Zülpich setzte auf dem Friedhof in Müggenhausen die Heckenumrandung und den Rosenbogen für die Kindergrabstätten-Fläche. Eltern werden die Möglichkeit bekommen, etwas an einer Stele abzustellen oder eine Platte mit dem Namen des Kindes aufhängen. Das

Schöne an dieser Stele: Bei Dunkelheit schaut es aus, als würden Sterne leuchten. Mitte März werden die vorgesehenen Sitzbänke und Stelen von Mitarbeitern des Bauhofs aufgestellt. Die Arbeiten an den neuen Grabfeldern werden voraussichtlich Anfang April abgeschlossen sein.

Drohnen werden im Bereich der L194 und K3 fliegen

Vermessungsarbeiten starten am 14. März 2024



Im Zuge bautechnischer Vermessungsarbeiten und notwendiger Beweissicherung wird es eine Drohnenbefliegung in der Zeit vom 14. bis 16. März 2024, von etwa 7 bis 17 Uhr geben. Grund dafür sind die Sanierungsarbeiten der L 194, Euskirchener Straße, sowie Abschnitten der Neffelbachstraße, Prümer Straße, Straßfelder Straße, Schleide-

ner Straße, Kaller Straße und Blankenheimer Straße. Die Firma Balter Bauunternehmung wurde von der Gemeinde Weilerswist damit beauftragt. Die Arbeiten sollen Ende März, Anfang April 2024 beginnen. Die Bauzeit aller Einzelmaßnahmen beträgt rund 20 Monate. Ebenso werden die Rheinbacher Straße (K3) in Müggenhausen so-



wie ein Teilabschnitt Heimerzheimer Straße, ab Rheinbacher Straße Richtung Friedhof, per Drohnenflug vermessen. Die Drohnenbefliegung erfolgt oberhalb aller Gebäudeteile in einer Höhe von mindestens 25 Metern. Damit werden jegliche Persönlichkeitsrechte geschützt und keinerlei Privatsphäre wie Wohnungen, Fensterflächen oder private Bereiche gestört oder aufgezeichnet. Da der Aufnahmewinkel der Drohne sehr steil ist, wird die

Privatsphäre gewährleistet. Die Drohnenbefliegung wird in Einzelabschnitten durchgeführt, die Aufzeichnung in jedem Abschnitt selbst beginnt und endet erst bei Erreichen oder Verlassen der erforderlichen Flughöhe. Die Drohnenbefliegung wurde dem Ordnungsamt und der zuständigen Polizeibehörde gemeldet. Die Balter Bauunternehmung bittet und dankt gleichermaßen um und für das Verständnis der Anlieger:innen.

Herzlichen Glückwunsch!

Vorname	Name	Ortsteil	Datum	Geburtstag
Herbert	Grutke	Großvernich	1. Mrz. 24	89
Christina	Adorf	Schneppenheim	1. Mrz. 24	97
Dorothea	Sehrig	Weilerswist	2. Mrz. 24	85
Gertrud	Imgrund	Weilerswist	2. Mrz. 24	89
Franziska	Galuschka	Weilerswist	2. Mrz. 24	92
Viktor	Hryshyn	Weilerswist	5. Mrz. 24	85
Renate	Gerstenmaier	Weilerswist	6. Mrz. 24	80
Maria	Stratner	Weilerswist	8. Mrz. 24	89
Hermann	Graß	Großvernich	9. Mrz. 24	86
Gertrud	Ludes	Ottenheim	9. Mrz. 24	95
Fatima	Gürel	Kleinvernich	10. Mrz. 24	82
Gertrud	Dreschmann	Metternich	10. Mrz. 24	84
Wolfgang	Petri	Weilerswist	10. Mrz. 24	91
Ludmilla	Kovaljova	Kleinvernich	11. Mrz. 24	93
Adamantios	Chatzipavlidis	Kleinvernich	12. Mrz. 24	86
Harry	Spangenberg	Weilerswist	12. Mrz. 24	94
José	De Jesus Silva	Weilerswist	13. Mrz. 24	83
Anna	Otten	Kleinvernich	15. Mrz. 24	81
Margareta	Gödderz	Hausweiler	15. Mrz. 24	94
Peter	Kuhlmann	Weilerswist	16. Mrz. 24	83
Sofia	Schmidt	Derkum	16. Mrz. 24	85
Hans	Ortlinghaus	Weilerswist	17. Mrz. 24	93
Zofia	Zuber	Weilerswist	19. Mrz. 24	82
Elisabeth	Grohn	Lommersum	20. Mrz. 24	84
Rudi	Eli	Weilerswist	20. Mrz. 24	86
Karin	Tiefenthal	Metternich	21. Mrz. 24	81
Anneliese	Leyendecker	Müggenhausen	21. Mrz. 24	92
Heidemarie	Panke	Metternich	23. Mrz. 24	80
Gertrud	Pohl	Derkum	23. Mrz. 24	83
Inge	Kohrt	Weilerswist	24. Mrz. 24	81
Alfred	Schineller	Weilerswist	25. Mrz. 24	85
Helene	Hippe	Großvernich	27. Mrz. 24	87
Günther	Krause	Weilerswist	27. Mrz. 24	87
Peter	Schmitz	Metternich	30. Mrz. 24	83
Christel	Mehring	Weilerswist	31. Mrz. 24	80
Katharina	Szangolies	Großvernich	31. Mrz. 24	87

Wohlfühlort unter Palmen

Tanken Sie Kraft und Energie

Ankommen und wohlfühlen. In der Therme Euskirchen erwarten Sie Momente, die glücklich machen. Entspannung für Körper, Geist und Seele. Tauchen Sie ein in die paradiesische Wohlfühlwelt, die so viele gemütliche und kraftvolle Momente schenkt.

In der Therme Euskirchen gehen Sie auf eine außergewöhnliche Wellness-Reise und lassen sich treiben. Ob im Gesundheitsbecken und in der türkisblauen Lagune des Palmenparadies oder in einer der zehn Themensau-
nen in der Vitaltherme & Sauna. Wer es ganz exklusiv mag und seinen persönlichen Rückzugsort sucht, der findet ihn in der Sky Balance. Mit Blick auf die türkisblauen Lagunen und das Grün der Südseepalmen genießen Sie hier das außergewöhn-



liche Wohlfühlerlebnis. Exklusivität und Privatsphäre, Ruhe und Abgeschiedenheit sowie persönlichen Service auf höchstem Niveau. Der großzügige Liegebereich mit Kaminfeuer und die ex-

klusiven Suiten laden zu einem unvergesslichen Tag zu zweit ein. Merken Sie sich schon jetzt die **Lange Thermennacht am 5. April** vor, wenn die Therme die „Paradiesische Lesenacht“ präsentiert.

Freuen Sie sich auf Autorinnen & Autoren, die Sie mit ihren Geschichten in eine andere Welt entführen werden.

Genießen Sie spannende Lesezeiten unter Palmen und lassen Sie sich von unseren Autoren mitreißen. So wie von Krimiautor Ralf Kramp oder Frank Martin, der Sie auf eine aufregende Reise in seinem Thriller mitnimmt. Lauschen Sie der Romance von Annika Wirtz oder lassen Sie sich von Diandra Linnemann in eine Fantasiewelt entführen. Dazu erwarten Sie besondere Verwöhnzeremonien und Specials in der Vitaltherme & Sauna. Lassen Sie sich überraschen, inspirieren und sich in Ihren Bann ziehen.

Tickets, Infos und Gutscheine erhalten Sie auf www.badewelt-euskirchen.de.

Ihre
Wohlfühl-
zeit

Willkommen im Paradies

Wohlfühlzeit unter Palmen

Entdecken Sie: Das Palmenparadies mit 500 echten Südseepalmen • 11 Saunawelten in der Vitaltherme & Sauna
Poolbars • Massage & Wellness • Callablüten Dusche • Sprudelliegen & Whirlpools • Relaxmuscheln • Textilsauna
Natursee mit Fontänen • Kulinarische Erlebnisse • Blaue Lagunen • Sky Balance und vieles mehr!

Geschenkgutscheine & Online-Tickets unter www.badewelt-euskirchen.de

Bericht zur Titelseite

(WK) Mit großer Begeisterung verkündet der frisch gegründete Verein „Blau Blau Vernich e.V.“ seine Mission, das Karnevalsgeschehen mit einer jungen Männertanzgruppe zu bereichern. Zu einer Mischung aus kölschen Tönen und Popmusik tanzen die sechs Jungs mit Begeisterung und Charme. Eine mitreißende Bühnenpräsenz sowie komplexe Tanzchoreographien zu präsentieren, sind die hohen, selbstgesteckten Ziele. So ist auch in Planung an regionalen und überregionalen Wettbewerben teilzunehmen. „Im Vordergrund stehen jedoch der selbstironische Auftritt in ausgefallenen Kostümen, das gemeinsame Training und natürlich der Spaß“, sagt Trainerin und Vorsitzende Yamina Kremer. Die Tradition der karnevalistischen Herrenballette hat zunächst ohne sportlichen An-

spruch begonnen. Witzige Kostüme und eine mehr auf Komik denn auf Sportlichkeit gerichtete Darbietung standen im Vordergrund. In den letzten Jahren ist der tänzerische Ansporn jedoch zunehmend gewachsen. Choreographien und Hebungen sind bedeutender geworden. Dabei zeichnen sich Herrenballette weiterhin durch die Verdrehung von Geschlechterklischees aus. Auftritte in Kleidern oder Röcken sind keine Seltenheit. Somit bleibt die Unterhaltung durch Witz und lustige Einlagen erhalten. In diese Tradition gliedert sich „Blau Blau Vernich e.V.“ nun ein. Jeden Mittwoch versammeln sich die Tänzer, um ihre Auftritte für die kommende Karnevalssession zu perfektionieren. Mit viel Eifer und Engagement trainieren die Männer von „Blau Blau Vernich e.V.“ ihre Choreografie.

Sie versprechen, das Publikum mit mitreißenden Auftritten zu begeistern. Für die Karnevalssession 2024/25 sind viele Auftritte in Planung. Anfragen für Auftritte werden über die untenstehenden Kontaktmöglichkeiten jederzeit gerne entgegengenommen! Der Verein lädt alle Interessierten herzlich dazu ein, sich ihren Trainingsabenden (mittwochs ab 19 Uhr) anzuschließen und Teil dieser bunten Karnevalstruppe zu werden. Erwachsene Tänzer aller Altersklassen sind herzlich willkommen. Vorerfahrung im tänzerischen Bereich sind nicht vonnöten. Die hatten die aktiven Tänzer beim Trainingsbeginn im vergangenen Jahr auch nicht. Darüber hinaus sind auch alle im Verein willkommen, die mit ihrem Einsatz das Vereinsleben bereichern oder die Jungs mit einer Fördermitgliedschaft unterstützen



Beim Training

möchten. Für weitere Informationen und Kontakt schreiben Sie bitte an blaublauvernich@pm.me oder besuchen Sie den Verein auf Instagram unter [@blaublauvernich](https://www.instagram.com/blaublauvernich/)!



**Modernste Orthopädietechnik
seit über 30 Jahren!**

**Sie haben Probleme mit ihrer Prothese? Rufen Sie uns jetzt an!
Wir versorgen Sie auf dem neuesten Stand der Technik.**



Wir beraten Sie auch zu Hause!

Foto © Össur

Zentrale:

Am Markt 5 • 53937 Schleiden
Tel. 02445 8508-60 • Fax 8508-62

www.jansen-ot.de

Filiale:

Dr. Felix Gerhardusstr. 11 • 53894 Mechernich
Tel. 02443 9021800 • Fax 02443 9021802

mail@optj.de

Pfarrerinnen Renate Kalteis geht in den Ruhestand

Die Flüchtlingsinitiative Weilerswist sagt DANKE



Bis heute finden u.a. regelmäßig ein Begegnungscafé, eine jährliche große Nikolausfeier, wöchentlicher Unterricht statt. Jetzt nach 22 Jahren verlässt Pfarrerin R. Kalteis die benachbarte Evangelische Kirchengemeinde zum 1. März und beginnt ihren Ruhestand. Ebenfalls verabschiedet wurde Frau Elke Bell, die nach 25 Jahren als Gemeinsekretärin ihren Dienst beendet. Nach einem Festgottesdienst bedankten sich einige Mitglieder und der Vorstand unserer FIW bei beiden Frauen während eines feierlichen Empfangs in der Aula der Gesamtschule. Frau Kalteis und Frau Bell wünschen wir alles Gute für ihre bevorstehende Zukunft und sagen Danke für die wertvolle Zusammenarbeit während der letzten 22 Jahre!

Pfarrerinnen Kalteis mit Mitgliedern der Flüchtlingsinitiative bei ihrer Verabschiedung

Weit mehr als 20 Jahre engagieren sich die Evangelische Kirchengemeinde und viele Ehrenamtliche Bürger im Bemühen um Geflüchtete und Asylsuchende. Lange bevor das Wohnheim an der Martin-Luther-Straße gebaut wurde, suchten Mitbürger den Kontakt zu den geflüchteten Familien, die in einzelnen Wohneinheiten gegenüber der Kirche unter-

gebracht waren, um ihnen irgendwie behilflich zu sein und bei neozistischen Bedrohungen beizustehen. Der damalige Pfarrer Felix Doeppner koordinierte die Arbeit vieler freiwilliger Helfer, was von seiner Nachfolgerin Pfarrerin Renate Kalteis nahtlos selbstverständlich weitergeführt wurde. Bevor das Wohnheim fertiggestellt war, stellte sie unserer

mittlerweile gegründeten Flüchtlingsinitiative die Räume des Gemeindezentrums zur Verfügung. Unterricht, soziale Betreuung, Beratungen, fanden hier ihren Raum. Pfarrerin Kalteis gewährte in Abstimmung mit dem Presbyterium mehrfach Kirchenasyl, war eine zuverlässige Ansprechpartnerin für die Ehrenamtler der FIW.

Freude erwecken mit frischen Betten...

Jetzt Betten-Reinigung zum „Super-Sparpreis“

Morgens gebracht – abends gemacht

Fachkundige Beratung

53894 Mechernich (Eifel)
Bahnstraße 8 / Ecke Marktplatz
Kundendienst-Ruf: 02443-2424
www.betten-schmitz.de

Jahreshauptversammlung des Judoclub Weilerswist

Bei der diesjährigen Jahreshauptversammlung des Judoclub Weilerswist wurde der alte Vorstand um das Trainerteam Sebastian Kox (Geschäftsführer und 2. Vorsitzender) und Michael Schlößer (1. Vorsitzender und Sportwart) bestätigt und auch in den nächsten zwei Jahren wieder von den Kassenswarinnen Simone Becker und Angela Plug unterstützt. Zuwachs hat der Vorstand durch Jugendwartin Carina Schmitzfranz und Pressewartin Sandra Maruszczyk erhalten. Der Verein möchte zu-

künftig präsent in der Region sein. Wer sich aktiv über uns informieren möchte, findet weitere Informationen über www.judoclub-weilerswist.de.



Dekorationen & Polsterwerkstatt

M. Friedrich

Heimtextilien-Dekorationen
Polsteraufarbeitung und Neubezug

Unverbindliche Beratung vor Ort
Stoffverkauf zur Eigenverarbeitung

Monika Friedrich, Erzstr. 8, 53894 Mech.-Kommern
Tel.: 02443/5574 Mobil 015201729224

Bürvenich Grabmale

in Swisttal-Heimerzheim

- Moderne Grabanlagengestaltung
- Abräumung der Grabanlagen für Beisetzung
- Nachbeschriftung, Reparatur und Umbauarbeiten, Erweiterung, Ergänzung o. Reinigung vorh. Grabanlagen

Dützhofer Straße 18 • Tel. 02254 / 84 77 48

Karnevalistischer Nachmittag der AWO Weilerswist



(WK) Sylvia Schumacher zum Ablauf beim Karnevalistischen Nachmittag bei der AWO Weilerswist: „Noch immer sind wir überwältigt. Ein buntes Programm konnten wir erleben. Ohne Verschnaufpause ging es los mit den Tanzgarden Cheer Dance Company aus Billig und KG Erfttal aus Euskirchen los.



konrad

herrliche Markisen

Sebastianusstr. 4-6 · Euskirchen
Tel. 0 22 51 / 94 11-0
www.konrad-net.de

„Ne Boore Ehemann“ - Günter Friedsam trug zur allgemeinen Erheiterung bei. Ganz stolz sind wir darauf, dass wir es geschafft haben alle vier Karnevalsgesellschaften der Gemeinde (KG „Mer gon vör“ Vernich, KG Metternich, KG Lommersum und KG Weilerswist) auf die Bühne gebracht zu haben. Der junge Sänger Stefan Dahm unterhielt unsere Besucher mit kölschen Liedern. Das Publikum dankte es ihm mit viel Applaus. Wie jedes Jahr besuchte uns die Tollität von Miteinander-Füreinander. Prinz Frank I. mit seinem Gefolge. Die Ehrenvorsitzende Erika Ebersbach ehrte ein ehemaliges Mitglied des Gefolges. Die Dancing Dads heizten unsere Gäste an. Zum guten Schluss durfte dann auch die Tanzgarde des TUS Vernich nicht fehlen, die



schon seit Jahren eine beständige Einrichtung bei unserer Karnevalsveranstaltung ist. Rundherum war es ein gelungener Nachmittag mit vielen Be-

suchern. Wir hoffen, dass es allen gefallen hat und bedanken uns bei den ausnahmslos ehrenamtlichen Helfern. Ohne euch geht es nicht.“

TOP PARTNER

Jetzt Sonnenschutz planen!

Bis zum 15.04.2024

Gratis Funksteuerung

im Wert von 313 €inkl. MwSt.

bei den Aktionsmarkisen sparen.

ROLLADEN HANSEN

SEIT 1953

Rolladen Hansen GmbH

Narzissenweg 4 | 53881 Euskirchen

02251 777175 | info@rolladen-hansen.de

www.rolladen-hansen.de

8

Wir in Weilerswist | 57. Jahrgang | Nr. 5 | Samstag, 09. März 2024 | Kw 10 | wir-in-weilerswist.de/e-paper

Seniorenbetreuung und Pflege zuhause, legal, zuverlässig und seriös

„Pflegebedürftigkeit“ muss nicht so schlimm sein, wie wir oft befürchten. Denn selbst wenn häusliche Hilfe und Pflege plötzlich benötigt wird, ist sie gerade in der Region Köln-Bonn doch zum Greifen nah. So stehen seit 12 Jahren die **Pflegehelden Köln-Bonn** für eine fürsorgliche Betreuung, bestätigt durch viele positive Rückmeldungen zahlreicher Betreuer. Dr. Wolfgang Straub, Inhaber der Unternehmung ist seit über 25 Jahren im Gesundheitswesen tätig und weiß, worauf es in der Gesundheitspflege ankommt. „Das ist eine ganz außerordentliche Vertrauenssache“, erklärt der sympathische Experte, „...da muss die Chemie zwischen Betreuer*innen und Betreutem stimmen“. Alle Pflegekräfte sind legal Beschäftigte, und alle Betreuer*innen werden nach deutschem Mindestlohn-



Inhaber Dr. Wolfgang Straub

pflgehelden 
Zuhause. Sicher. Gepflegt.

Bezahlbare häusliche 24-Std.-Pflegehilfe

- Seriöse und legale Vermittlung durch Inhaber Dr. Wolfgang Straub
- Angestelltes und entsendetes Personal aus Osteuropa, bescheinigt mit A1-Formular
- Rund-um-Betreuung einer/zwei Person(-en) zwischen 2.395 und 3.295 Euro im Monat

Seit über **12 Jahren** erfolgreich im Rheinland.
Wir freuen uns auf Ihren Anruf und Ihre Anfrage!

Pflegehelden Köln-Bonn
Ölbergstr. 12 · 53343 Wachtberg
Tel.: 0228-3699845 · Fax: 0228-3699846
E-Mail: rheinland@pflgehelden.de
www.pflgehelden-koeln-bonn.de



gesetz entlohnt. Scheinselbständigkeit und „Schwarzarbeit“ sind somit im Interesse aller Beteiligten außen vor! Und nur mit dem **Dokument A1** wird die Rechtmäßigkeit der Entsendung aus dem EU-Ausland korrekt bescheinigt und bestätigt.

Das Konzept ist ganz auf den persönlichen Bedarf des Pflegebedürftigen ausgerichtet.

Hier steht Dr. Straub von Pflegehelden als kompetenter und zuverlässiger Fachmann stets zur Seite. So füllen der Kunde bzw. die Angehörigen einen Fragebogen aus, wo alles Wichtige zur Situation festgehalten wird oder man kann telefonisch Kontakt mit Dr. Straub und seinem Team aufnehmen, um alles Wesentliche vorab zu besprechen. Hier profitiert der Kunde vom umfassenden Erfahrungsschatz der Pflegeexperten, die jede Situation kompetent beurteilen. Die Vorteile liegen klar auf der Hand: Es ist Tag und Nacht jemand da, kümmert sich komplett um den Haushalt und übernimmt leichte pflegerische Aufgaben wie Hilfe und Unterstützung bei der Körper- und Zahnhygiene, beim An- und Ausziehen, bei der Nahrungsaufnahme und -zubereitung und bei der Mobilität. Alternativ ist es aber einfach die persönliche Zuwendung und die Unterhaltung in der gewohnten Umgebung, im eigenen zuhause oder auch beim Spaziergang, die

das besondere Plus dieser Betreuungsform erklären.

Dr. Straubs Pflegehelden betreuen rund um die Uhr - in der gewohnten Umgebung

Nicht alltäglich, die Pflegehelden garantieren für den vereinbarten Service und wollen mit Leistung überzeugen, d.h. bei Nichtgefallen ist die kurzfristige Aufkündigung des Vertragsverhältnisses jederzeit möglich. Dr. Straub achtet sehr auf fachliche Qualität und herzliche Zuwendung der Mitarbeiter zu den Anvertrauten. Allerdings auch gut zu wissen, „Rund-um-Betreuung“ bedeutet nicht, dass die ganze Zeit 24/7 gearbeitet wird, sondern es bedeutet, dass jemand vor Ort ist, was gerade nachts für viele Betreute wichtig ist. Die Betreuer*innen kommen häufig aus sozialen Berufen oder haben Familienmitglieder gepflegt und verfügen meist über jahrelange pflegerische Erfahrung in Deutschland sowie in der Regel gute bis mittlere Deutschkenntnisse. Wenn aber trotz sorgfältiger Auswahl, zwischen Pflegekraft und Anvertrauter Dissonanzen oder starke Unstimmigkeiten auftreten, kann innerhalb einer guten Woche die Pflegekraft ausgewechselt werden, denn die „**Chemie**“ muss stimmen...!

Vernicher Jecken mit tollen Zoch!



**TASCHENGELD
VERBESSERN!?**

**GANZ EINFACH ALS
AUSTRÄGER/*/IN!**

Wenn Du mindestens
13 Jahre alt bist,
schreib uns eine
WhatsApp Nachricht*
+49 2241260380

*Bitte unbedingt Namen, Straße,
Ort und Telefonnummer angeben.

REGIO pünktlich • zielgerichtet • lokal
Presse Vertrieb

Die Zeitungszustellgesellschaft der RAUTENBERG MEDIA KG

Oder scan den
**QR-Code und
bewirb Dich.**



Freier Theologe
für Hochzeiten
und Beerdigungen
**kompetent und
einfühlsam**

Hans Jürgen Haase
Asterstraße 13 | 53881 Euskirchen
Mobil 017630637163
haasehj@t-online.de
www.ihr-konfessionsfreier-theologe.de

Jetzt beginnt die Schwimmbeckenplanung für 2024!
Ihr Fachhändler empfiehlt:
Das besondere Schwimmbecken „Mon de Pra“

Die Vorzüge:
Keine Betonplatte & Betonhinterfüllung!
Einbauteile vormontiert!
Viel Eigenleistung möglich!

Eifel-Pool - Zülpich
Bergstr. 20
www.Eifel-Pool.de
unter Telefon: 02252-4494



Ostereierschießen in Weilerswist

3.000 Ostereier warten darauf beim Schießen zu gewonnen zu werden



(WK) Am Gründonnerstag, 28. März, veranstaltet die Schießgruppe der St. Seb. Schützenbruderschaft Weilerswist ab 18 Uhr im Schießstand Weilerswist, ihr traditionelles Ostereierschießen. Es warten wieder ca. 3.000 gefärbte Ostereier auf die Gewinn-

er. Geschossen wird mit dem Luftgewehr auf Glückskarten, sodass auch weniger geübte Schützen Volltreffer landen und gewinnen können. Das Schießen ist für Schüler ab 12 Jahren, Jugendliche und Erwachsene gleichermaßen interessant. Ersparen Sie sich das auf-

wendige Eierfärben und gewinnen Sie Ihre Ostereier beim Schießen. Wer es probiert hat ist noch nie ohne leckere Eier aus der Region nach Hause gegangen. Neben dem Spaß beim Schießen ist auch für das leibliche Wohl wieder bestens gesorgt, sodass ein paar gemütli-

chen Stunden nichts im Wege stehen sollte. Mit dieser Veranstaltung fängt das Osterwochenende wieder bestens an. Die Schießgruppe freut sich auf Ihren Besuch und lädt alle Bürger aus nah und fern recht herzlich ein.

Eine Immobilie online zu bewerten,

Ist wie ein Buch zu beurteilen, ohne es gelesen zu haben.

Holen Sie Sich die Profis ins Haus.

BELLEVUE
Best Property Agents
2023

FOCUS
TOP
IMMOBILIEN
MAKLER
2022
MECHERNICH

FOCUS IMMOBILIEN UND
IMMOBILIENWERTUNG MIT
statista

Glasmacher Immobilien

Immobilien, Finanzierungen & Versicherungen

SACHVERSTÄNDIGENBÜRO
WEIERMANN GmbH

GRUNDSTÜCKS- & GEBÄUDEWERTERMITTLUNG



Richtiges Verhalten nach einem Crash

Alle wichtigen Infos und eine Neuerung

Im vergangenen Jahr hat die Polizei in Deutschland nach Angaben des Statistischen Bundesamtes rund 2,3 Millionen Unfälle aufgenommen, drei Prozent mehr als im Jahr zuvor. Die Zahl der Unfälle, bei denen Menschen verletzt oder getötet wurden, ging dagegen um etwa zwei Prozent auf rund 258.000 zurück. 2.569 Menschen kamen im Straßenverkehr ums Leben - der niedrigste Wert seit Beginn der Statistik vor mehr als 60 Jahren. Doch wie verhält man sich richtig, wenn man in einen Crash verwickelt wird?

Niemals unerlaubt entfernen

„Auch wenn es schwerfällt: Das Wichtigste in einer solchen Stresssituation ist es, einen kühlen Kopf zu bewahren und nach bestem Gewissen richtig zu handeln“, erklärt Thiess Johannssen von den Itzehoer Versicherungen. Oberstes Gebot sei, dass man sich nie unerlaubt von einem Unfallort entfernen dürfe - auch nicht bei der kleinsten Delle beim Ausparken. Der Zettel an der Windschutz-

scheibe des beschädigten Fahrzeugs reicht nicht aus. Abhängig von äußeren Umständen wie Tageszeit, Ort und Schwere des Unfalls sollte der Verursacher mindestens 30 Minuten am Unfallort warten. „Kommt niemand, darf er weiterfahren, nachdem er den Unfall der nächsten Polizeidienststelle gemeldet hat“, so Johannssen.

Richtig handeln bei Unfall mit Verletzten

Bei jedem Unfall mit Verletzten muss sofort der Rettungsdienst unter 112 verständigt werden. „Zum Schutz aller Beteiligten ist die Unfallstelle ordnungsgemäß abzusichern, die eigene Sicherheit darf dabei nicht vernachlässigt werden“, erläutert Thiess Johannssen. Heißt: Warnblinkanlage einschalten, Warnweste überziehen und unter Beachtung des fließenden Verkehrs das Warndreieck in einer Entfernung von mindestens 100 Metern aufstellen. Verletzte sollten in jedem Fall angesprochen und gegebenenfalls



Hier hat es heftig gekracht: Bei einer schwerwiegenden Kollision ist von allen Beteiligten besondere Umsicht gefragt.

Foto: djd/ltzehoer Versicherungen

K & K

A. Kaparovski



Kfz-Meister-Fachbetrieb
K&K Autofit Service GmbH

Mühlenstraße 4
53919 Weilerswist
Telefon: 022 54/60 04 90
Telefax: 022 54/84 64 46

www.kuk-autofit.de



nach lebensrettenden Sofortmaßnahmen in die stabile Seitenlage gebracht werden. „Wer nicht hilft, macht sich bei einem Unfall strafbar“, warnt Johannssen. Zur Hilfeleistung gehöre auch, den erwähnten Notruf abzusetzen: Angaben zu beteiligten Personen, Unfallort und -hergang helfen der Rettungsleitstelle, die Situation richtig einzuschätzen.

Verbandskasten muss Mund-Nasen-Schutz enthalten

Was Autofahrer noch wissen sollten: Am 1. Februar 2022 trat eine

neue Regelung für den Verbandskasten im Auto in Kraft: Er muss nun zwei OP-Masken enthalten. Eine Übergangsfrist gilt bis zum 1. Februar 2023. Wer danach immer noch keine Maske dabei hat, muss mit einem Bußgeld rechnen. „Autofahrer sollten ihren bisherigen Kasten einfach um die fehlenden Masken ergänzen, sofern er ansonsten alle gesetzlichen Anforderungen erfüllt, etwa im Hinblick auf Vollständigkeit und Haltbarkeitsdatum“, so Thiess Johannssen. (djd)

Neu- und Gebrauchtwagen
Volkswagen Jahreswagen von Mitarbeitern der VW AG

Ihr Ansprechpartner
für **VW E-Autos**






Autohaus Vossel KG
Heerstr. 54
53894 Mechernich
Tel.: 02443 31060

Volkswagen Economy Service Vossel & Kühn
Hermann-Kattwinkel-Platz 7
53937 Schleiden-Gemünd
Tel.: 02444 2212



Ihr zertifizierter Partner in der Region

- Ankauf von Schrott und Metall
- Ankauf von Alt- und Unfallfahrzeugen
- Fahrzeugabholung und -abmeldung möglich
- Verkauf von gebrauchten PKW-Ersatzteilen

Tel. 0 22 51 - 35 33

Jünkerather Straße 1 • 53919 Weilerswist
www.cremer-autoverwertung.de

Autokennzeichen müssen lesbar sein



Autokennzeichen müssen von Gesetzes wegen gut lesbar sein.
Foto: Andy M/pixabay.com/mid/ak-o

Schmutzig, verblasst oder durch einen Unfall beschädigt: Manche Autokennzeichen sind kaum noch erkennbar - doch eine gute Lesbarkeit ist gesetzlich vorgeschrieben. Was tun, wenn Reinigen nicht hilft? Wer das Nummernschild selbst ausbessert, kann sich in Schwierigkeiten bringen.

Die Kennzeichen aller Fahrzeuge müssen auch auf ausreichende Entfernung jederzeit lesbar sein: Das ist gesetzlich klar geregelt. Deshalb sollten Verschmutzungen durch Dreck oder Schneematsch regelmäßig entfernt werden. Sonst ist ein Verwarngeld von fünf Euro fällig. Dasselbe gilt, wenn die Kennzeichen beschädigt oder verblasst sind: Diese müssen möglichst schnell ausgetauscht

werden. Das Schild selbst auszubessern, ist hingegen keine gute Idee - und kann teuer werden. Bei Veränderungen mit Glas, Folie oder ähnlichen Abdeckungen droht ein Bußgeld von 65 Euro.

Zudem können Veränderungen am Kennzeichen unter Umständen als Missbrauch oder sogar Urkundenfälschung gewertet werden. Das hängt jedoch vom Einzelfall ab. Dann sind zusätzlich Punkte in der Flensburger Verkehrssünderkartei oder - im schlimmsten Fall - sogar eine Freiheitsstrafe möglich. Hier noch einige weitere Tipps zum Autokennzeichen:

- Aufkleber dürfen grundsätzlich nicht auf Autokennzeichen angebracht

werden. Bedeckt der Sticker Teile der Buchstaben oder Zahlen, droht ein Bußgeld von 65 Euro oder sogar der Verlust der Kfz-Zulassung.

- Kennzeichen muss man auch dann ersetzen, wenn sich nur eine Plakette oder das Bundesland-Siegel gelöst hat.
- Selbst gebastelte Schilder dürfen im Straßenverkehr nicht verwendet werden - auch nicht übergangsweise oder etwa für einen Fahrradträger.
- Die Plaketten für ein neues Kennzeichen gibt es bei der Kfz-Zulassungsbehörde, in deren Bezirk der Hauptwohnsitz ist. Sie werden in der Regel direkt vor Ort aufgeklebt.

(mid/ak-o)

37 Jahre in Weilerswist
AUTOHAUS JUNGBLUTH GmbH
SUZUKI-Servicepartner seit 1989
 GEWERBEGEBIET 53919 Weilerswist
 Tel. 02254 844 336, info@suzuki-jungbluth.de 
 www.suzuki-jungbluth.de DIE WERKSTATT

ABC SERVICE ESCH
 Inh. Dirk Vogelsberg
 Auto · Anhänger · Brandschutz · Camping
 Caravan und Wohnmobil Technik
Service-Partner: ALDE · DOMETIC · THETFORD · TRUMA
 Inspektionen, Bremsenservice, Zahnriemenwechsel,
 Reifenservice, Unfallinstandsetzung, HU + AU täglich,
 Gasprüfung, Camping-Zubehör-Shop
 53937 Schleiden · Im Pützfeld 3 (Gewerbegebiet Herhahn)
 Telefon: 0 24 44 - 9 10 33 · eMail: Camping-Esch@t-online.de


CAR-SERVICE MÜLLER
 KFZ-MEISTERBETRIEB
 Metternicher Str. 11 | 53919 Weilerswist | Tel.: 02254 8300202 | Mail: info@car-service-mueller.de

- Reparaturen aller Art
- Unfallinstandsetzung
- Reifen-Service
- Glas-Service
- HU + AU

BESTATTUNGEN

WIR HELFEN IHNEN ABSCHIED ZU NEHMEN!



TRAUER

DIE LETZE RUHE FINDEN

Bestattungshaus Becker

Inhaber: Heinz-Wolfgang Becker

Berliner Straße 55 • 53919 Weilerswist
info@becker-weilerswist.de • www.becker-weilerswist.de

☎ 02254/7277

- Erd-, Feuer-, Baum-, See- und Anonymbestattung
- Bestattungsvorsorge
- Erledigung aller Formalitäten



Wer kümmert sich um mein digitales Erbe?

Eine Muster-Vollmacht der Verbraucherzentrale NRW hilft, die richtigen Weichen zu stellen



Unser Leben findet zunehmend im digitalen Raum statt: Wir kommunizieren über Mails und Messenger, laden wichtige Dokumente in Cloud-Diensten hoch und schließen Verträge im Internet ab. Auch nach dem Tod existiert die digitale Identität eines Menschen weiter. „Die Erben übernehmen grundsätzlich alle Rechte und Pflichten, die sich aus dem digitalen Nachlass ergeben“, erklärt Dr. Konstantin von Normann, Leiter der Troisdorfer Beratungsstelle der Verbraucherzentrale NRW. „Wurde der digitale Nachlass nicht geregelt, beginnt für die Angehörigen oft eine komplizierte Suche nach Zugangsdaten, um zum Beispiel kostenpflichtige Dienste zu kündigen.“ Die Tipps der Verbraucherzentrale NRW zeigen, wie der digitale Nachlass geregelt wird.

- **Überblick über Online-Aktivitäten verschaffen**
 Bereits zu Lebzeiten sollte eine Übersicht über alle be-

stehenden Online-Accounts mit Benutzernamen und Kennworten gepflegt werden. Dazu gehören E-Mail-Konten, Bezahldienste, Streamingdienste, soziale Netzwerke und vieles mehr. Die Liste sollte auch eindeutige Hinweise enthalten, was mit Daten, Konten und Endgeräten (PC, Smartphone) passieren soll, wenn diese beispielsweise durch Krankheit oder Tod nicht mehr selbst verwaltet werden können. Eine Musterliste der Verbraucherzentrale NRW bietet hierfür eine erste Orientierung. Die Liste kann ausgedruckt oder auf einem USB-Stick gespeichert werden und sollte nur an einem sicheren Ort, wie einem Tresor oder Bankschließfach, verwahrt werden. Als digitale Lösung für die Sicherung von Zugangsdaten eignen sich auch Passwort-Manager. Das Masterpasswort für den Manager

muss jedoch ebenfalls für die Erben auf einem sicheren Weg zugänglich gemacht werden.

- **Vollmacht erstellen**

Für die Verwaltung des digitalen Erbes sollte eine Vertrauensperson bestimmt werden. Dies wird in einer Vollmacht festgehalten, die persönlich unterschrieben und mit Datum versehen sein muss. Unabdingbar ist außerdem der Hinweis, dass sie „über den Tod hinaus“ gilt. Damit alles Wesentliche bedacht wird, hat die Verbraucherzentrale NRW eine Muster-Vollmacht erstellt. Die Vollmacht muss an die Vertrauensperson übergeben werden. Auch Angehörige sollten über die Regelung des digitalen Nachlasses informiert werden.

- **Kommerzielle Nachlassverwalter**

Es gibt auch Firmen, die eine kommerzielle Verwaltung des digitalen Nachlasses anbieten. Die Sicherheit und Vertrauenswürdigkeit solcher Anbieter lässt sich allerdings nur schwer beurteilen. Auch der Leistungsumfang und die Kosten sollten genau geprüft werden. Ein Augenmerk sollte zudem auf der Frage liegen, was mit dem Nachlass geschieht, wenn der Dienst vom Markt verschwindet (beispielsweise durch Insolvenz), bevor der Erbfall eingetreten ist. Passwörter sollten einem Unternehmen in keinem Fall anvertraut werden. Auch Computer, Smartphones oder Tablets sollten nicht an kommerzielle Anbieter übergeben werden, die

die Geräte nach dem digitalen Nachlass durchsuchen könnten. Hierbei gelangen womöglich zu viele persönliche Daten an Unbefugte.

- **Anspruch auf Zugang**

Sollten den erbenden Angehörigen die Zugangsinformationen für einen Online-Dienst doch einmal fehlen, haben sie prinzipiell einen Anspruch darauf, vom Anbieter den Zugang zum Konto der verstorbenen Person zu erhalten. Das wurde durch den Bundesgerichtshof ausdrücklich für Facebook entschieden. Der Zugang setzt jedoch eine entsprechende Identifikation als Erben gegenüber dem Anbieter voraus und kann erheblichen Aufwand bedeuten. Besser ist es daher vorzusorgen.

Weiterführende Infos und Links:
Muster-Vollmacht für digitale Konten: www.verbraucherzentrale.nrw/sites/default/files/2020-08/Muster_Vollmacht%20digitale%20Konten_final.pdf

Muster-Liste über digitale Konten: www.verbraucherzentrale.nrw/sites/default/files/2020-08/Muster_Liste%20digitaler%20Nachlass_final.pdf

Checkliste über Online-Anbieter zum digitalen Nachlass: www.verbraucherzentrale.de/sites/default/files/2019-12/WVS%20-%202019_DSGVO_Checkliste%20Digitaler%20Nachlass%20191218.pdf
 (Verbraucherzentrale NRW/ Beratungsstelle Troisdorf)

Inh. Dennis Paes Meisterbetrieb

BESTATTUNGEN BECKER



*Kein Abschied auf der Welt fällt schwerer als der von einem geliebten Menschen.
Wir begleiten Sie.*

Bahnhofstraße 22 • Kaller Straße 39 • 53925 Kall / Sistig
www.bestattungen-becker.de
Tel. 0 24 41 - 91 10 10

BESTATTUNGEN TRAUER



- Erd-, ▪ Feuer-, ▪ See- und
- Naturbestattungen
- Bestattungsvorsorge

Vereinbaren Sie ein kostenloses sowie unverbindliches Beratungsgespräch mit uns.

Transparent – Kompetent – Fair

Im Trauerfall jederzeit für Sie erreichbar!

02254-9693 17 oder 0163 138 39 78

Kölner Straße 71 – Weilerswist

Trost und Hilfe im Trauerfall



Der BDB Bestattungsplaner gibt einen schnellen Überblick zu Bestattungskosten.
Foto: Bundesverband Deutscher Bestatter/akz-o

Trauer braucht ihren Raum und ihre Zeit. Die Stiftung Deutsche Bestattungskultur hat für Trauernde auf dem Ohlsdorfer Friedhof in Hamburg sogar eine eigene „Trauerhaltestelle“ eingerichtet: Menschen in Trauer können dort mit Kreide ihre Gedanken beschreiben und nach einiger Zeit lässt die Witterung diese Gedanken verschwinden. Die Trauerhaltestelle ist bewusst konfessionsfrei und für jedermann zugänglich angelegt. Wie tief und wie lange jemand nach dem Tod eines wichtigen Menschen trauert, hängt von vielen Faktoren ab. Unterstützungs-

angebote helfen dabei, mit dem Schmerz nicht alleine bleiben zu müssen. Viele Hinterbliebene ziehen sich in ihre Trauer zurück. Trauer-Zeit kann und sollte man nicht willentlich verkürzen, da unverarbeitete Trauer und mangelnde Akzeptanz eines schweren Verlustes zu Krankheiten, Depression und seelischen Schäden führen können. Hier braucht es Stütze und Geleit - durch Familie, gute Freunde, eine Selbsthilfegruppe oder einen Trauerbegleiter. Erste Ansprechpartner sind dabei oft die Bestattungshäuser und ihre Trauernetzwerke. „Viele Bestatter sind durch Aus- oder

Fortbildung in Trauerpsychologie fachlich qualifiziert. Sie begleiten Hinterbliebene oft seelsorgerisch weit über den Bestattungstermin hinaus. In ihren Räumen finden, häufig ehrenamtlich begleitet, Trauergruppen und Trauercafés statt“, erläutert Elke Herrnberger vom Bundesverband Deutscher Bestatter.

Trauer braucht Vertrauen

Weitere Informationen für Trauernde liegen in der Regel in den Bestattungsinstituten aus oder man wendet sich direkt an Selbsthilfegruppen, Vereine, Wohlfahrtsverbände oder kirchliche Einrichtungen - auch Psychotherapeuten oder Bildungsträger wie die Volkshochschule bieten Kurse und Hilfen an. Niemand in Trauer muss mit seinem Schmerz alleine bleiben. Qualifizierte Bestatter in Ihrer Nähe, die Ihnen im Trauerfall kompetent zur Seite stehen, finden Sie auf www.bestatter.de, der Homepage des BDB | Bundesverband

Deutscher Bestatter e.V. Ganz besondere Trauerhilfen - 2022 ausgezeichnet von der Stiftung Deutsche Bestattungskultur - bieten die Initiativen „Trosthelden“, eine Online-Plattform für Trauernde, sowie die App „Grievy“.

(akz-o)



Foto: [pexels.com/Bundesverband Deutscher Bestatter/akz-o](https://pexels.com/Bundesverband-Deutscher-Bestatter/akz-o)

„Ich will dem Opa ein Bild malen.“

Kinder haben oft gute Ideen.

Abschied ganz persönlich.

Dieter Joisten
Bestattungen

Tel. 02444 - 21 53

Schleidener Str. 40 • 53937 Schleiden-Gemünd
www.bestattungen-joisten.de

Die Bestatter

E.ERNST GMBH

A. Grahl
& Söhne

Im Trauerfall an Ihrer Seite

- ✓ Bestattungen auf allen Friedhöfen im In- und Ausland
- ✓ Bestattungsvorsorge
- ✓ Sterbegeldversicherungen
- ✓ Verabschiedungsräume
- ✓ Beratung durch fachgeprüfte Bestatter

Mechernich / Kommern
Wingert 27-29
02443 / 9999-0

Zülpich
Nideggener Straße 5
02252 / 950183

Kall
Dieter Schüttler
Auf dem Fels 17
02441 / 911084

Informationen erhalten Sie auch unter:
www.bestattungen-ernst-gmbh.de
info@bestattungen-ernst-gmbh.de

HILDEGARD VON BINGEN · Führe ein gesünderes Leben und werde glücklicher.



Gerade in der Fastenzeit besinnen wir uns oftmals unserer Esskultur und unseres Körpers. Klar ist, dass eine gesunde Ernährung sich positiv auf Körper, Geist und Seele auswirkt und uns durchaus eine Form der Leichtigkeit und des Glücks finden lässt.

„Vorsorge kommt vor der Sorge.“
Dies wusste auch schon die heilige Hildegard von Bingen, die mit ihren Visionen, den Aufzeichnungen und letztendlich ihrem Wissen, eine wunderbare, natürliche Heilkunst und dazugehörige Rezepte schuf. Damit können, gerade in der heutigen Zeit, viele Bereiche der Gesundheit und des Wohlbefindens unterstützt werden.

ArsMINERALIS, das Fachgeschäft für Naturheilmittel nach Hildegard v. Bingen.

In unserer umfangreichen Fachabteilung für Naturheilmittel finden Sie ein besonderes Sortiment aller gängigen Produkte der bekannten Äbtissin. Hier einige Marken unseres Angebotes: Sonnentor · Posch - St. Hildegard · Jura - Lebensmittel +

Gewürze der Hildegard von Bingen · Stadtmühle Geisingen Neben Gewürzen, Tees, Ölen und vielem mehr, bieten wir selbstverständlich eine passende und große Auswahl an Heilsteinen und Büchern zu dem Thema ... und bei Fragen stehen Ihnen unsere erfahrenen Mitarbeiterinnen gerne zur Verfügung. Gleichzeitig finden Sie in unserem Ladenlokal ein großes Angebot an Geschenkartikeln, Schmuck und Dekoration. Direkt gegenüber befindet sich das Möbel Outlet Ludwig. Auf fast 3.500 qm wird eine riesige Auswahl an Sitzgarnituren in den verschiedensten Zusammensetzungen, TV-Sessel, Boxspringbetten, Esszimmertische und Stühle, Wohnwände, Schränke und Kleiderschränke, Matratzen, Teppiche und viele weitere



Naturheilmittel für Körper und Geist





Das KAFFEEPARADIES

direkt an der deutsch/belgischen Grenze!

LOSHEIM/EIFEL Gültig vom 9.- 12.03.2024, solange Vorrat, außer bei Druckfehlern!

Tel. 06557/9019412

 <p>Eduscho à la Carte CLASSIC MILD 500 gr. vac.</p> <p>2,99 €</p>	 <p>JACOBS MEISTER RÖSTUNG</p> <p>3,49 €</p>	 <p>Tchibo Espresso Mailänder Art 1 Kilo Bohnen</p> <p>9,19 €</p>	 <p>Lavazza Crema e Aroma 1 Kilo Bohnen</p> <p>9,69 €</p>
---	---	--	---

RIESENAUSWAHL an Kaffee, Schokolade und belgischem Bier!
Täglich 8.00-18.30 Uhr, auch an SONN- & FEIERTAGEN geöffnet! Die Ausstellungen haben montags RUHETAG!



Ar's KRIPPANA



Ar's FIGURA



Ar's TECNICA



Ar's MINERALIS



**FREUDE FÜR
GrenzGenuss
DIE SINNE**

Ardenner Cultur Boulevard
Prümer Str. 55
D-53940 Losheim/Eifel
www.grenzgenuss.net

Accessoires geboten. Interessierte finden hier Qualitätsmöbel, Markenstücke und wertige Exponate zu einem ansprechenden Preis-Leistungsverhältnis.

Kleiner Tipp: Im belgischen Supermarkt direkt nebenan finden Sie belgische Spezialitäten, wie Abteibier oder Pralinen und dann gibt es noch das gemütliche Café Old Smuggler wo Sie den herrlichen belgischen Kuchen direkt vor

Ort genießen können. Montags haben die Ausstellungen und ArsMineralis Ruhetag, ansonsten ist an allen Tagen auch sonntags geöffnet.

Adresse für ihr GPS:
Prümer Str. 55 -
53940 Losheim/Eifel
Infos: TEL D:
06557 920630 -
www.arsmineralis.net
Sowie www.grenzgenuss.net



LOKALES

Traditioneller Rosenmontagszug

Hausweiler-Derkum-Lommersum („Klein-Spanien“)



Fotos: Hermann Schiffer

(WK) Pünktlich um 13 Uhr setzte sich der traditionelle Rosenmontagszug ab St. Anna Kapelle Hausweiler in Bewegung. 244 kostümierte Personen, verteilt auf sieben Festwagen und fünf Fußgruppen, zogen durch die Straßen der Ortschaften Hausweiler, Derkum und Lommersum. Angeführt wurde der Karnevalszug vom Kinderprinzenpaar Ben und Ella von der Kita Lommersum. Es folgte der Festwagen der „Dorfkinder“, die sich als Panzerknacker verkleidet hatten. Auf dem Festwagen Wiskirchen tummelten sich zahlreiche Krümelmonster und auf dem Festwagen Lingscheid wehte die Piratenfah-

ne. Auf dem prächtig geschmückten Festwagen Mundt mit dem Ehrenpräsidenten Willy Winkelhag von der KG „Alt Lommezem“ funkelten nur so die Sterne. Auch die Dancing Cheers glänzten/glitzerten in ihren Kostümen als Sterne. Etliche Mitglieder des SSV Eintracht Lommersum gingen als KÖBES oder JAKUBINE (auch Kranzmarie genannt) als Fußgruppe im Zug mit. Die Senioren der Blauen Funken präsentierten sich auf einem Festwagen und brachten jede Menge Wurfmaterial unter das Volk am Straßenrand. Die jüngeren Mitglieder der Funken sorgten für die musikalische Begleitung. Die KG „Alt Lomme-



zem“ bildete mit ihrem großen Festwagen das Schlusslicht des wunderschönen Rosenmontagszuges bei dem Zugleiter Stefan Vonnahme alles unter Kontrolle

hatte. Die Teilnehmer am Karnevalszug fanden sich bei der anschließenden After-Zoch-Party in der Mehrzweckhalle in Lommersum ein.



Drei wertvolle Tipps für die Grundrissplanung

Kurze Wege und sinnvolle Abläufe beim Wohnen lassen sich gut mit einer Grundrisszeichnung planen. Der Grundriss ist eine maßstabsgetreue Hausansicht von oben über die Anordnung und Größe der einzelnen Räume und ihre Ausstattung. Der Bundesverband Deutscher Fertigbau (BDF) hat drei Tipps, die Bauherren bei der Grundrissplanung als Gedankenstützen dienen.

1. Raumgrößen nach individuellem Bedarf definieren

Für jeden Raum eines Hauses gibt es Richtwerte, was die passende Quadratmeterzahl angeht. Hierbei spielt die typische Einrichtung eine wichtige Rolle. „Musterhäuser helfen, Bau- und Einrichtungs-

lösungen zu veranschaulichen sowie realistische Eindrücke beispielsweise von Raumgrößen zu vermitteln“, erklärt BDF-Pressesprecher Fabian Tews. Wenn es an die individuelle Hausplanung gehe, wie sie bei modernen Holz-Fertighäusern heute Standard ist, so Tews, sei jedoch der beste Hausentwurf nur geeignet, wenn er möglichst zukunftsicher dem persönlichen Bedarf der Baufamilie an Raumgrößen und -aufteilung entspricht.

Fast immer den meisten Platz nimmt der Koch-, Ess- und Wohnbereich ein. Dieser wird gerne offen gestaltet, meist auf etwa 50 Quadratmetern im Erdgeschoss. Wer sich für eine Kücheninsel ent-



Beim Fertighausbau wird der Grundriss so wie das gesamte Haus individuell auf die Baufamilie zugeschnitten.

Foto: BDF/Fischerhaus

scheidet, braucht für den Kochbereich etwas mehr Platz. Wer im Wohnzimmer nur eine kleine Couch-Ecke benötigt, kann hier Platz sparen, um das Esszimmer auf Wunsch zur geräumigen Kommunikationszentrale des Hauses werden zu lassen.

In einem klassischen Schlafzimmer sind gut zwölf Quadratmeter und eine freie, raumhohe Wand mit über drei Metern Länge für den Kleiderschrank sinnvoll. In vielen modernen Grundrissen aber gibt es einen begehbaren Kleiderschrank oder gar ein separates Ankleidezimmer. Im Kinderzimmer dürfen es ruhig auch 15 Quadratmeter und mehr zum Schlafen, Spielen und Lernen sein, während ein geräumiges Familien-Badezimmer auf zehn Quadratmeter passt, jedoch eher kein Wellness-Tempel mit freistehender Badewanne, Regendusche und Sauna. Nicht zu vergessen

sind Flure und der Treppenbereich sowie Abstellmöglichkeiten und ein Raum für die Haustechnik, möglicherweise ein kombinierter Hauswirtschaftsraum.

2. Tageslicht spart Strom: Platzierung von Fenstern, Küche & Co.

Auch die Anordnung von Fenstern und Türen ist Teil der Grundrissplanung. Das neue Eigenheim sollte ausreichend Tageslicht ins Hausinnere lassen, denn dies fördert nicht nur das Wohlbefinden und die Konzentration der Bewohner, sondern reduziert gleichzeitig ihren Energieverbrauch und damit die Stromkosten. Bauherren sollten bedenken, dass sie womöglich Stellfläche für hohe Möbel vor fensterlosen Wänden brauchen und dass die Sonne tages- und jahreszeitlich bedingt unterschiedlich licht- und wärmeintensiv ins Haus gelangt. „Daher ist es sinnvoll, spätere Alltagsabläufe und Einrichtungsideen schon bei der Grundrissplanung vorzudenken“, empfiehlt Tews. Denn wer vorab die neue Küche oder

GLAS

faszinierendes Material

funktionale Technik

zeitlose Eleganz

INNOVATIVER
GLAS- &
RAHMENBAU

THIEMONDS

53894 Mechernich-Gehn • Tel. 0 24 43 / 31 48 86
Hinter den Gärten 14 • Fax 0 24 43 / 31 48 87
cthiemons@glas-thiemons.de • www.glas-thiemons.de

HÜNDGEN

ENTSORGUNG

★ ★ ★ ★ ★
Zertifizierter
Entsorgungsfachbetrieb
nach § 52 KrW/AbfG

SERVICE VON A - Z
Containerdienst • Recycling

Guter Service...
nur ein Anruf entfernt!

★ ★ ★ ★ ★ ENTSORGUNGSFACHBETRIEB ★ ★ ★ ★ ★

Swisttal-Ollheim Peterstraße 70
Telefon 0 22 55 / 94 30-0 Fax -62
www.huendgen-entsorgung.de • info@huendgen-entsorgung.de

Niederlassung: Bonn Broichstr. 76
Telefon 0 22 8 / 76 99 43-0 Fax -62

Erstklassige FENSTER

in Holz und Kunststoff

ZU SUPER GÜNSTIGEN PREISEN

sowie Haustüren & Wintergärten

www.HM-Eifelfenster.de

Tel. 0 65 97 - 900 841

konrad

solide
Fliegengitter

Sebastianusstr. 4-6 • Euskirchen

Tel. 0 22 51 / 94 11-0

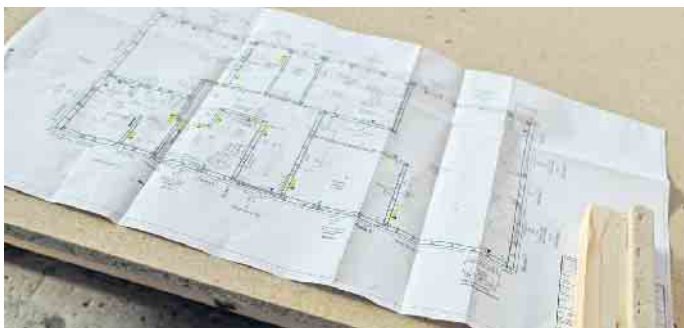
www.konrad-net.de

RUND UM MEIN ZUHAUSE

Einbaumöbel plant, kann seinen Grundriss im Feintuning noch umso gezielter darauf abstimmen und etwa die Fenster exakt so ausrichten und platzieren, dass in der Küche, aber zum Beispiel auch im Homeoffice effizientes, Tageslicht-helles Arbeiten möglich ist. Ebenso macht die Platzierung von Steckdosen, Licht- und Rollladenschaltern sowie Thermostaten eine weitsichtige Planung erforderlich. „Immer häufiger entfallen Wandschalter im Neubau sogar gänzlich, wenn Elektrogeräte bequem per Sprachbefehl oder auch von unterwegs via Smartphone gesteuert werden sollen“, so der BDF-Sprecher. Bei Innentüren sollte zudem deren Öffnungsrichtung beachtet werden, damit Durchgänge gut passierbar bleiben. Je nach Bauordnung muss auch ein Rettungsweg sowie Abstandsfläche rund um den Sicherungskasten eingeplant werden - bei diesen Feinheiten kennt sich jeder Fertighaushersteller aus und hilft weiter.

3. Zukunftssicher planen, um fle-

xibel zu bleiben
Mit Blick auf das Älterwerden und sich wandelnde Lebensumstände sollten Bauherren bei der Hausplanung auch auf die Flexibilität ihres Grundrisses achten: Lässt sich etwa ein großes Kinderzimmer noch problemlos aufteilen, wenn weiterer Nachwuchs ins Haus steht? Und was passiert mit dem Familiendomizil, wenn in einigen Jahren die Kinder das Haus verlassen? Lässt es sich in zwei separate Wohneinheiten unterteilen, von denen eine bestenfalls barrierefrei und damit perfekt für das Älterwerden in den eigenen vier Wänden geeignet ist? „Bei aller Euphorie in der Planungsphase ihres Traumhauses, sollten junge Baufamilien immer auch vorausschauen. Bei einem Holz-Fertighaus können sie sich auf die Erfahrung ihres Haushalters verlassen, denn er arbeitet alle Merkmale des Neubaus Zimmer für Zimmer mit der Baufamilie durch, bevor das Haus in die Produktion geht - so gelingt die Grundrissplanung zukunftssicher“, schließt Tews. BDF/FT



Der maßstabsgetreue Grundriss ist eine wichtige Planungsgrundlage für Bauherren sowie bei der Herstellung von Fertigbauteilen im Werk.
Foto: BDF/Fingerhut Haus

FLIESEN - PLATTEN - MOSAIK

Creativ Design Team GmbH

Beratung | Verkauf | Verlegung | Reinigung | Reparaturservice
Pflasterarbeiten | Naturstein | ➔ **Flutwasserschadensregulierung**

Ihr Anspruch ist unser Antrieb!

Sven Orbeck
Virnicher Straße 15
53894 Mechernich

0178 833 10 09
info@creativdesignteam.de
www.creativdesignteam.de

Ihr Garten-Fachhandel der Region

✓ Beratung

✓ Planung

✓ Lieferung

✓ Montage

Entdecken Sie unsere große Vielfalt!

Alu Terrassenüberdachungen
in vielen Standardgrößen oder als Maßanfertigung. Ausbaubar bis zum Kaltwintergarten. In vier Standard-Farben und in jeder RAL Farbe.

Terrassendielen
Große Auswahl von günstig bis exklusiv. Aus Holz, WPC oder Keramik.

Moderne Systemzäune
Pflegeleichte Materialien: Wählen Sie Elemente aus WPC, Keramik, Glas, Aluminium oder Metall-Verbundwerkstoff

Gartenhäuser - klassisch oder modern
aus Holz, WPC oder Metall. Viele verschiedene Größen vom Geräte- bis zum Ferienhaus.

**GARTENHÄUSER • TERRASSENÜBERDACHUNGEN
TERRASSENDIELEN • SICHTSCHUTZZÄUNE
CARPORTS • KINDERSPIELGERÄTE**

www.gartenhaus24.de

HTK Holz & Technik GmbH
Brühler Straße 34 | Bad Münstereifel

Öffnungszeiten:
Mo bis Fr: 8:30 bis 18:00 Uhr | Sa: 8:30 bis 14:00 Uhr

Bei uns erhalten Sie auch Ihr individuelles **Gartenhaus im Sondermaß!**

Unsere Kataloge finden Sie hier:

Mit Oma und Opa unter einem Dach

Mehrgenerationenhäuser aus Holz sind ein zukunftssicheres Zuhause für die ganze Familie

Das Mehrgenerationenwohnen unter einem Dach kehrt zurück: Nach Jahrzehnten mit immer mehr Singlewohnungen, zunehmender Urbanisierung und Individualisierung planen wieder mehr private Bauherren ein Eigenheim am Stadtrand oder im Grünen als generationenübergreifende Lösung. „Ob als Doppelhaus, Einfamilienhaus mit barrierefreier Einliegerwohnung oder als WG mit gemeinsamer Küche - es gibt mehrere bewährte Konzepte für das Mehrgenerationenwohnen, die von Fertighaus-Bauherren individuell geplant und zukunftssicher realisiert

werden“, sagt Fabian Tews, Pressesprecher des Bundesverbandes Deutscher Fertigbau (BDF). Früher war es normal, dass mehrere Generationen in einem Haus lebten, um sich dort gegenseitig zu unterstützen, um aufeinander Acht zu geben und gemeinsam die ganze Familie zu versorgen. Diese Normalität kehrt jetzt immer öfter zurück: Eltern, Kinder und Großeltern wohnen unter einem Dach. Dann ist immer jemand für die Kinder da, auch wenn die Eltern arbeiten sind. Die Großeltern können bei allem unterstützt werden, was mit zuneh-

mendem Alter schwerer fällt. Haus- und Gartenarbeit werden bestenfalls aufgeteilt. Gleiches gilt für die Abwicklung des Bauvorhabens.

Fertighäuser sind gefragt - auch für das Mehrgenerationenwohnen

In vielen Regionen Deutschlands sind Baugrundstücke aufgrund großer Nachfrage und teils mangelhafter Baulandausweisung schwer zu finden. Hinzu kommt, dass Baugrund ebenso wie Bauen insgesamt in den letzten Jahren teurer geworden ist. Gründe dafür sind etwa steigende baurechtliche und klimapolitische Anforderungen sowie Rohstoff- und Energiepreise oder auch gestörte Lieferketten und mangelnde Fachkräfte. „Dennoch werden seit Jahren immer mehr Fertighäuser gebaut, weil die Hersteller die Rahmenbedingungen gut im Griff haben und ihren Bauherren individuell passende, planungssichere Lösungen anbieten können“, erklärt Tews.

Ein Mehrgenerationenhaus sei so eine Lösung für ein zukunftssicheres Eigenheim, dessen Bau- und Grundstückskosten auf mehreren Schultern verteilt werden können. Mitunter braucht es hierfür nicht einmal ein neues Baugrundstück und damit auch keinen ganz neuen Lebensmittelpunkt. Etwa wenn ein stark sanierungsbedürftiger, bereits in Familienbesitz befindlicher Altbau durch ein bedarfsgerechtes Mehrgenerationenhaus in nachhaltiger Holz-Fertigbauweise ersetzt wird. Auch Um- und Anbauten mit Fertigbauteilen oder ganzen Wohnmodulen aus Holz können je nach

Bestandsgebäude Sinn machen, um ein Einfamilienhaus zu erweitern, das für die Großeltern zu groß geworden, aber für drei Generationen noch nicht groß genug ist. „Wichtig beim Mehrgenerationenwohnen ist auch, dass sich alle Parteien mal zurückziehen und gemütlich für sich sein können. Daher geht es nicht ohne individuelle Hausplanung, in die jede und jeder zukünftige Bewohner - von Oma und Opa bis zum Kleinkind und dem Haustier - einbezogen sein sollte“, so Tews.

So gelingt der Hausbau planungssicher und generationengerecht

Neben den individuellen Anforderungen der Baufamilie sind bei der Planung eines Mehrgenerationenhauses mit gut und gerne 300 bis 500 Quadratmetern Wohnfläche auch etwaige Vorgaben auf dem Baugrundstück zu berücksichtigen. Kriterien eines Bebauungsplans können beispielsweise die maximale Anzahl der Vollgeschosse, die Grundflächenzahl und die Geschossflächenzahl sein. Beim Holz-Fertigbau achtet der Haushersteller mit darauf, dass diese und alle weiteren Vorgaben eingehalten werden. Weitere Vorteile eines Mehrgenerationen-Fertighauses sind die auf Wunsch schlüsselfertige Bauausführung und vor allem die hohe Energieeffizienz der industriell vorgefertigten Häuser. In Kombination mit besonders sparsamer Haus- und Heiztechnik verursachen sie nicht nur niedrige Energiekosten, sondern auch wenig bis keine CO₂-Emissionen im Betrieb, wodurch sie sehr klimafreundlich und generationengerecht sind. BDF/FT

RAUMAUSSTATTUNG
K.H. SINZIG

POLSTERN
DEKORATIONEN
INSEKTENSCHUTZ
SONNENSCHUTZ
WASCHSERVICE

Wir sind wieder für Sie da!

www.deko-sinzig.de

KÖLNER STR. 40 • 53913 HEIMERZHEIM
TEL. 0 22 54/23 34 • FAX 0 22 54/63 21
E-MAIL: kontakt@deko-sinzig.de

Euro-Mietpark GmbH

Baumaschinen Schalungen Baukrane Gerüst Anhänger Werkzeug Gartengeräte

Schneppenheimer Weg 1 • Gewerbepark IPAS • 53881 Euskirchen
Telefon 02251/79 45 21-0 • Telefax 02251/79 45 21-9
www.euro-mietpark.de
Verkauf und Verleih von Anhängern

Mobil-Bagger – bis 18 to



Polsterarbeiten
Josef Baum
Über 30 Jahre Berufserfahrung
Aufpolsterung • Neubezug
Reparatur von Polstermöbeln
aller Art in Stoff und Leder

Kölnerstrasse 137 • Mechernich Kommern • Tel. 0178-316 00 63
Termine nach Vereinbarung



Hausbau mit Einliegerwohnung

Praktische Altersvorsorge im Souterrain

Wer sich dran gibt, ein Eigenheim zu bauen oder bauen zu lassen, kann mit überschaubarem Mehraufwand eine zweite Wohneinheit realisieren. Beliebt ist eine separate Einliegerwohnung im Souterrain. „Gerade auf Baugrundstücken in Hanglage schafft ein Kellergeschoss nicht nur ein sicheres Fundament für den Neubau sowie Nutzfläche etwa für die Haustechnik oder für eine Garage, sondern auch hochwertige Wohnfläche, die gerne für eine lichtdurchflutete, idealerweise barrierefreie Souterrainwohnung genutzt wird“, sagt Christian Kunz von der Gütegemeinschaft Fertiggeller (GÜF).

Eine Einliegerwohnung im Keller? - „Da ist es doch dunkel, feucht und muffig. Da möchte ich bestimmt nicht wohnen“, wird sich früher manch einer gedacht haben. Heute ist das ganz anders, was nicht etwa daran liegt, dass man gerade in Ballungsgebieten jede Wohnung nehmen muss, die man kriegen und bezahlen kann. Nein, vielmehr ermöglichen auch Wohnungen im Kellergeschoss inzwischen echtes Wohlfühlwohnen. „In fast jedem Einfamilienhaus mit Keller wird dieser als vollwertiges Wohngeschoss mit modernen Lösungen für Frischluft und Tageslicht sowie mit effizienter Heizung und effektiver Wärmedämmung geplant“, so Kunz. Die entstehende Wohnfläche im Untergeschoss des Hauses kann

zum Beispiel für eine Wellnessoase oder für ein Homeoffice selbst genutzt oder aber für eine separate Wohneinheit verwendet werden. Eine Einliegerwohnung dient beizeiten etwa dem heranwachsenden Nachwuchs als Starthilfe; oder sie vergrößert durch Mieteinnahmen das Einkommen und die Altersvorsorge; nicht zuletzt bietet sie Flexibilität für das eigene Wohnen im Alter. „Mit separatem Eingang und Terrasse sowie einer barrierefreien Wegeführung ausgestattet, eignet sich die Souterrainwohnung ideal für die besten Jahre in den eigenen vier Wänden“, merkt Kunz an. „Die darüberliegende Hauptwohneinheit kann nach Möglichkeit familienintern bewohnt werden, um sich nach Art eines typischen Mehrgenerationenhauses bestmöglich gegenseitig zu unterstützen. Das ist eine Vorstellung, die bei vielen Baufamilien gut ankommt.“ Eine andere Möglichkeit ist, die Wohnung eines Tages für eine häusliche Pflegekraft zu nutzen. Oder aber sie wird vermietet und hilft auf diese Weise dabei, die Rente aufzubessern. „Richtig geplant trägt ein Eigenheim mit Keller in doppelter Hinsicht zur attraktiven Altersvorsorge bei: Statt Miete zu zahlen, werden Mieteinnahmen generiert“, so Kunz, der Fachbauleiter Kellerbau für Weiss Holzhausbau und Haustechnik ist. Die Kosten für ein unterkellertes

DACHDECKERMEISTERBETRIEB

www.exklusive-dachkonzepte.de
Wichtericher Weg 25a
53919 Weilerswist - Lommersum
Telefon: 0 22 51 / 60 52 91

**PV-Anlagen
Dachsanierung
Dachbegrünung
Dachfenster**

Haus liegen ungefähr 20 Prozent höher als bei einem Haus ohne Keller. Die Wohnfläche vergrößert sich jedoch um beachtliche 40 Prozent. Je nach Topografie und Straßenführung kann der Keller mit ebenerdiger Anbindung zum hangseitigen Garten des Grundstücks ausgestattet sein. In einer Souterrainwohnung kann hier durch große Fenster und Türen reichlich Sonnenlicht ins Innere des Wohnbereichs strömen und eine barrierefreie Terrasse leicht zugänglich positioniert werden. Eine Alternative hierzu ist ein sogenannter Lichthof, der beispielsweise über eine Rampe barrierefrei erschlossen werden kann. In die bergseitigen Räume

des Kellers können Sonnenlicht und frische Luft etwa durch Lichtschächte gelangen. Schlaf- und Badezimmer sind in diesem Bereich der Wohnung sinnvoll platziert und bleiben an heißen Sommertagen vergleichsweise kühl. GÜF/FT

Polstermöbel, Dekorationen und Teppiche.

Antweiler Straße 12
53894 Mechernich-Wachendorf
Telefon 02256 824
www.assmann-wohndesign.de

**Carport Garage Garagentor
Gerätehaus Heimsauna**

02403 87480
Katalog gratis!

graafen
ganz persönlich seit 1905

Am Johannesbusch 3, 53945 Blankenheim + Talstr. 60-68, 52249 Eschweiler
Besuchen Sie unsere große Ausstellung! (Sauna nur in Eschweiler)

33. Weilerswister Osterhasenturnier

Badminton Club Weilerswist

(WK) Am Sonntag, 17. März, richtet der Badminton Club Weilerswist e.V. zum 33. Mal das Weilerswister „Osterhasenturnier“, ein Anfänger-Turnier für Badminton-Spielerinnen und Spieler aus. Rund 120 jugendliche Badminton-

spielerInnen aus ganz NRW werden an diesem Sonntag ab 9 Uhr in der Erft-Swist-Halle Weilerswist um eine gute Platzierung in der jeweiligen Altersklasse (U9, U11, U13, U15, U17) kämpfen. Die Gewinner der Plätze 1 bis 3 erhalten wertvolle Pokale. Darüber hinaus warten viele Überraschungen auf unsere jugendlichen Gäste. Der BCW startet innerhalb der Li-Ning Junior Turnierserie mit fünf anderen Vereinen aus der Region. Es wird eine Turnierserien-Wertung und tolle Sachpreise geben. Weitere Informationen unter: www.badminton-weilerswist.eu. Der BCW verwöhnt seine Gäste mit hausgemachten Kuchen, herzhaften Salaten und vielem mehr. Gäste sind herzlich willkommen.

Sammelaktion: Kerzen und Wachsreste

Liebe Mitglieder der Gemeinde! Wir sammeln in unserer Gemeinde Kerzen und Wachsreste für die Ukraine. Daraus werden in der Ukraine „Büchsenlichter“ gefertigt - eine alternative Heizquelle zum Kochen und Aufwärmen. Wachsreste retten Leben im Winter. Wir sind dankbar für jede Spende! Wir unterstützen die Initiati-

NIE WIEDER IST JETZT!

HEIMAT- UND GESCHICHTSVEREINE AUFGEPASST

Liebe Leserinnen und Leser,

viele Menschen gehen im gesamten Land für Demokratie und gegen Rechts auf die Straße. Ein Gefühl der Toleranz, Gemeinschaft und Solidarität verbindet unsere Gesellschaft, denn nie wieder ist jetzt!

Und wir benötigen Ihre Hilfe. Wir rufen alle Heimat- und Geschichtsvereine, Stadtchronisten oder Menschen, die sich mit der Geschichte ihres Ortes oder Stadtteils beschäftigen, auf, uns etwas über die lokale Geschichte während des Zweiten Weltkrieges zu erzählen. Was ist damals in Ihrem Ort passiert? Was können wir aus der Geschichte lernen, damit so etwas nie wieder passiert?

Bitte senden Sie uns Ihre Beiträge per E-Mail mit dem Betreff **"NIE WIEDER IST JETZT!"** an redaktion@rautenberg.media. Bitte vergessen Sie nicht, den Ort anzugeben. Der Beitrag sollte maximal 6.000 Zeichen lang sein und kann gerne bis zu 3 Bilder enthalten.

Vielen Dank für Ihre Mithilfe.
Ihr Team der **RAUTENBERG MEDIA**



ve von Do Vira Help Foundation e.V.. Bitte kein Wachs in Glasumhüllung. Sie können Ihre Kerzenreste in die gelbe Mülltonne am Jugendheim in Weilerswist, Triftstraße 14, rechts neben dem Eingang einwerfen. Vielen Dank! Katholische Kirchengemeinde Weilerswist



Kontaktabbruch zum Enkel

Trennung und Scheidung haben häufig große Auswirkungen auf das familiäre Gefüge. Auch Großeltern sind betroffen. Aus kinder- und jugendpsychiatrischer Sicht stellt sich die Frage, was dies mit den Kindern macht. Am 20. März, 18 bis 20.15 Uhr, bietet die Familienbildungsstät-

te Euskirchen in Kooperation mit der Bundesinitiative Großeltern einen Themenabend an, der sich diesen und vielen weiteren Fragen widmet. Teilnahmegebühr 10 Euro. Information und Anmeldung unter 02251 9571120 oder info@fbs-euskirchen.de.

„Spielplatz“ der Musikschule

Für Mittwoch, 13. März, 18 Uhr, lädt die Musikschule Euskirchen, Kommerner Straße 69 zum „Spielplatz“, dem klassenübergreifenden Vorspiel der jüngeren Schüler, in ihre Aula ein. Die Veranstaltung bietet Kindern und Eltern die Möglichkeit, in einem abwechslungsreichen Programm verschiedene Instrumente kennenzulernen. www.musikschule-euskirchen.de



Der richtige Umgang mit dem E-Bike-Akku

Tipps für ein sicheres und nachhaltiges Handling des Energiespenders



Der Akku bildet das Herzstück des E-Bikes. Mit dem richtigen Laden, Lagern und einigen Tipps zur Pflege lässt sich die Lebensdauer des Energiespenders verlängern.

Foto: DJD/Robert Bosch

Er versorgt den Elektromotor mit Leistung und liefert die Energie für so manchen zusätzlichen Kilometer: Der Akku bildet das Herzstück jedes E-Bikes. Mit dem richtigen Laden, Lagern sowie einer regelmäßigen Pflege können E-Biker und -Bikerinnen dazu beitragen, die Lebensdauer des Akkus zu verlängern und sicherer vom eingebauten Rückenwind zu profitieren.

Den Akku korrekt lagern und laden
Lithium-Ionen-Akkus altern auf natürliche Weise - doch mit dem richtigen Verhalten können E-Biker lange Freude an ihrem Akku haben. „Es empfiehlt sich, mit dem Akku sorgsam umzugehen und ihn nicht immer komplett leerzufahren“, erklärt Bosch-Expertin Tamara Winograd. „Für eine lange Akku-Lebensdauer sollte man zudem starke Sonneneinstrahlung vermeiden.“ Bei längerer Nichtbenutzung ist es hilfreich, den Akku bei einem Ladestand von 30 bis 60 Prozent zu lagern - ein vollgeladener oder leerer Zustand bedeutet mehr Stress für den Akku. Wichtig: E-Bike-Akkus sollten in gut belüfteten Räumen mit Rauchmeldern geladen und aufbewahrt werden, die nicht als Fluchtweg vorgesehen sind. Am besten eignen sich Orte mit einer Umgebungstemperatur zwischen 0 und 20 Grad Celsius, in denen

es keine Hitzequellen oder leicht entflammbare Materialien gibt.

Sanfte Akkupflege

Für die Reinigung des Akkus ist ein feuchtes Tuch empfehlenswert. Die Steckerpole sollten ab und zu gesäubert und leicht gefettet werden. Bevor E-Biker ihr Rad reinigen, sollten sie den Akku entnehmen und vom Strom trennen. „Zum Schutz der elektronischen Komponenten dürfen die Akkus zudem nicht mit einem direkten Wasserstrahl oder gar Hochdruck gesäubert werden, dies kann sicherheitsrelevante Folgen haben“, erläutert Tamara Winograd. E-Bike-Akkus sind komplexe, fein abgestimmte Systeme mit einem hohen Energiegehalt. Ihre Inhaltsstoffe können grundsätzlich unter bestimmten Bedingungen entflammbar sein. Deshalb zeichnen sie sich durch eine Reihe von technologischen Sicherheitsmechanismen aus. So sind beispielsweise die E-Bike-Akkus von Bosch mit einem Batterie-Management-System ausgestattet: Es überwacht die Batterie fortwährend, erkennt kritische Betriebszustände und schützt die Zellen vor Überlastung. Erkennt das System ein Problem, schaltet es den Akku automatisch zum Schutz des E-Bikers ab. Beim Fahrradfachhändler können E-Biker den Zustand des Akkus fachgerecht überprü-

fen lassen. Übrigens sollten defekte, alte oder „verbrauchte“ Akkus aus Sicherheitsgründen nicht repariert oder aufgefrischt

werden. Händler nehmen den alten oder defekten Akku kostenlos zurück und führen ihn dem Recycling zu. (DJD)



Rat vom Profi: Fahrradfachhändler können den Zustand des Akkus überprüfen, zudem nehmen sie verbrauchte oder defekte Energiespender zurück.

Foto: DJD/Robert Bosch

UNSERE AUSWAHL IST RIESIG!

FAHRRÄDER - ZUBEHÖR - ERSATZTEILE - SERVICE

Wir überzeugen mit starken Marken und kompetenter Beratung!

Fahrräder

Zubehör

Ersatzteile

Service

Fahrradleasing mit allen Leasinggesellschaften!

Kraft Rad GmbH

Roitzheimer Straße 113
 53879 Euskirchen
 Tel.: 02251/2758

Am Westufer 5
 50259 Pulheim
 Tel.: 02238/468890

Öffnungszeiten: Mo. bis Fr. 10-19 Uhr | Sa. 10-17 Uhr
www.zweirad-kraft.de

Schulwettbewerb E-Waste Race

Praktische Umweltbildung beim Sammeln von Elektroschrott



Foto: „Das macht Schule“/Sanja Tordini

In einer vierwöchigen Sammelaktion sammeln Schülerinnen und Schüler im Rahmen des Wettbewerbs „E-Waste Race“ Elektroschrott in ihrer Nachbarschaft und setzen sich dabei aktiv mit Recycling und den damit verbundenen Auswirkungen auf Mensch und Umwelt auseinander. Insgesamt zehn Schulen im Kreis Euskirchen beteiligen sich an diesem Projekt, das nun zum ersten Mal im Kreis stattfindet. Wer am fleißigsten sammelt, gewinnt einen Schulausflug. Der Startschuss fiel am 20. Februar in der Marienschule Euskirchen. Landrat Markus Ramers sprach ein offizielles Grußwort. Jährlich fallen allein in Deutschland 1,7 Millionen Tonnen Elektroschrott an. Darin sind wertvolle Rohstoffe enthalten, doch weniger als die Hälfte wird ordnungsgemäß entsorgt. Was fehlt, ist eine Verhaltensänderung in

den Haushalten. Die gemeinnützige Initiative Das macht Schule hat ein Erfolgsmodell aus den Niederlanden nach Deutschland geholt. Heute startet das erste E-Waste Race im Kreis Euskirchen gemeinsam mit der Abfallwirtschaft des Kreises Euskirchen und Unterstützung von Landrat Markus Ramers - für mehr Bewusstsein und einen weiteren Schritt in Richtung Kreislaufwirtschaft. Entsorgungspartner ist Schönackers. Markus Ramers, Landrat des Kreises Euskirchen: „Elektrogeräte, wie Smartphones, Tablets, Wasserkocher sind in unseren Haushalten allgegenwärtig. Sind sie kaputt, sollten sie im besten Fall repariert werden. Ist das nicht mehr möglich, sollten sie richtig entsorgt werden, damit sie recycelt werden können. In ihnen stecken gefährliche, aber auch wertvolle Rohstoffe, wie Gold, Kupfer,

Silber oder seltene Erden. Eine falsche Entsorgung über die Restmülltonne führt zur Verbrennung und nicht zum recyceln dieser Wertstoffe. Mit dem Schulprojekt ‚E-Waste Race‘ wird der bewusste Umgang mit diesen Ressourcen in den Vordergrund gestellt und es wird erlebbar gemacht, wie wichtig Recycling und Kreislaufwirtschaft sind. Ich freue mich sehr darüber, dass ich die Schirmherrschaft für dieses tolle Projekt übernehmen durfte und wünsche allen Beteiligten viel Spaß am gelebten Umweltschutz.“

Karen Beuke, Abfallberaterin, Kreis Euskirchen: „Als Abfallberaterin freue ich mich sehr, dass sich in unserem Landkreis zehn Schulen nun verstärkt mit der richtigen Entsorgung von Elektroaltgeräten beschäftigen. Ein sehr gutes Beispiel, um aufzuzeigen, wie wir alle nur gemeinsam die Kreislaufwirtschaft stärken können, um Ressourcen und auch Klimaschutz zu betreiben. Leider landen immer noch zu viele Elektrogeräte in der Restmülltonne. Ich hoffe, dass durch diese Sensibilisierungskampagne deutlich wird, dass jede und jeder Einzelne mit der richtigen Entsorgung über das Abfallwirtschaftszentrum, die Kommunen oder z.B. große Lebensmittelhändler ganz einfach Wertstoffe erhalten kann und das kostenlos.“ Michael Mombaur, Schulleitung der Marienschule Euskirchen: „In so ziemlich jedem Keller oder in jeder Garage schlummern sie, die umweltbelastenden Gerätschaften, die vor kurzem noch, meist im Haushalt, dem

glücklichen Menschen dienlich zur Hand gegangen sind und den Alltag erleichterten - ob Staubsauger, Küchengerätschaften, Spielzeug oder Radios - nach Ihrem Ableben sind alle technischen Wunderwerke ganz schnell nur noch Elektroschrott, den man gar nicht so richtig und gar nicht so einfach zu entsorgen weiß. Da ist die Idee, diesen Schrott, diesen Müll, im Wettbewerb von Schulen zu sammeln, zu entsorgen und schließlich sogar einer nachhaltigen Wertstoffkette zuzuführen, einfach nur gut; zukunfts zugewandt und clever ist diese Aktion, gerade weil so eine Botschaft an junge Menschen geht, die die Zukunft sind, die Multiplikatoren sind, die sich schon jetzt gesellschaftspolitisch gegen eine Klimaveränderung einsetzen und die in der Zukunft zumindest in dieser Hinsicht für ein Ressourcensparendes Leben zu gewinnen sind. Danke für die Idee und die Veranstalter sowie alle Unterstützer, danke und Lob aber gerade an die jungen Menschen, die sich im Rahmen des Projektes, und darüber hinaus, für die Zukunft engagieren. Ihr seid nachhaltig.“

Folgende Schulen nehmen am Projekt teil:

Gesamtschule Eifel, St. Michael Gymnasium, Erzbischöfliches St. Angela-Gymnasium, Gemeinschaftsgrundschule Wichterich, Frankengymnasium Zülpich, Marienschule Euskirchen, Kaplan-Kellermann-Realschule, Chlodwig-Schule, Johannes Vincken-Schule, Johann-Hugo-von-Orsbeck-Schule.

ANZEIGEN · PROSPEKTEVERTEILUNG
DRUCKE · WEB-AUFTRITTE · FILM

Rufen Sie mich an und vereinbaren Sie einen Termin mit mir.



Wir rücken Ihre Produkte und Dienstleistungen, die gesamte Leistungsfähigkeit Ihres Unternehmens, individuell nach Ihren Wünschen, ins richtige Licht.

- ZEITUNG

Lokaler geht's nicht.

■ DRUCK

Satz. Druck. Image.

■ WEB

24/7 online.

■ FILM

Perfekter Drehmoment.

wir

WEILERSWIST

Mit Nachrichten aus der Gemeinde Weilerswist

Mit den Orten: Weilerswist, Vernich, Metternich, Möggenhausen, Lommersau, Darfurt, Hausweiler und Otterheim. Partnerschaften der Gemeinde Weilerswist mit Canqueirana und Whitnash



MEDIENBERATER
Werner Knorr
MOBIL 01577 8286270
E-MAIL w.knorr@rautenberg.media



Transparenz und Glaubwürdigkeit sind Trumpf

Vier Tipps eines Profianlegers zum Thema nachhaltige Geldanlagen



Die Umwelt schützen: Für private Sparerinnen und Sparer, die unter diesem Aspekt bewusst investieren wollen, bietet der Umbauprozess der Wirtschaft viele Chancen.

Foto: djd/Allianz/Quality Stock Arts - stock.adobe.com

Die globalen Auswirkungen des Klimawandels werden von Jahr zu Jahr deutlicher sichtbar. Immer mehr Menschen fragen sich, was sie für Nachhaltigkeit und Klimaschutz tun können, im Alltag - aber auch bei der Geldanlage. Für private Sparerinnen und Sparer, die bewusst investieren wollen, bietet der Umbauprozess der Wirtschaft viele Chancen. Worauf sollte man dabei achten? Andreas Lindner, Chefanleger der Allianz Lebensversicherung sowie der Allianz Private Krankenversicherung und somit für rund 300 Milliarden Euro an Kapitalanlagen verantwortlich, hat vier Tipps zusammengestellt.

1. Schauen Sie sich den Anbieter und seine Produkte an und prüfen Sie, ob der gewählte Nachhaltigkeitsansatz Sie überzeugt beziehungsweise mit Ihrem Verständnis von Nachhaltigkeit in Einklang steht.
2. Kann der Anbieter glaubwürdig belegen, dass der von ihm propagierte Nachhaltigkeitsansatz auch wirklich bei Investitionsentscheidungen umgesetzt wird?

3. Stellt der Anbieter Transparenz bezüglich der realwirtschaftlichen Auswirkungen seiner Investitionen her?
4. Diversifizierung ist wichtig - nachhaltige Investments sind in allen Anlageklassen möglich. Kapital sollte auf mehrere Unternehmen und Branchen gestreut werden.

Dialogverweigerung als Ausnahme

Andreas Lindner ist im ständigen Dialog mit Unternehmen über deren ESG-Kriterien: Environment (Umwelt), Social (Soziales) und Governance (Unternehmensführung). „Nur bei sehr wenigen Firmen stoßen wir auf taube Ohren, bei den meisten müssen die entsprechenden Gespräche kontinuierlich fortgesetzt werden.“ Man müsse einem Unternehmen Zeit geben, so Lindner: „Erst wenn das Gefühl entsteht, dass es den Dialog nicht ernsthaft betreibt, würden wir nicht mehr in Aktien und Anleihen dieser Firma investieren.“ Nur bei geächteten Waffen oder bei Geschäftsmodellen auf Kohlebasis lasse man sich auf keine Diskussion ein. Wirtschaftliche Vernunft und Nachhaltigkeit ste-

hen dabei nicht im Widerspruch zueinander. Andreas Lindner verweist auf das Beispiel eines großen Düngemittelherstellers. Dort habe nicht nur die Produktion viel Energie verbraucht, die übermäßige Anwendung der Dünger schade auch Pflanzen und Tieren: „Jetzt gewinnt das Unternehmen die Energie zur Produktion aus regenerativen Quellen und hat durch eine bessere Beratung der Landwirte erreicht, dass diese den Düngereinsatz auf ein Mindestmaß reduzieren.“ (djd)



Immer mehr Menschen fragen sich, was sie für Nachhaltigkeit und Klimaschutz tun können - nicht nur beim Bauen und Wohnen, sondern auch bei der Geldanlage.

Foto: djd/Allianz/Balazs - stock.adobe.com



Detlef Seif Heribert Müller

Rechtsanwälte in Kooperation

§§ Kanzlei

*Familienrecht / Erbrecht / Arbeitsrecht
Mietrecht / Verkehrsrecht / Strafrecht
Vertragsrecht / Forderungseinzug u.a.*

Bonner Straße 62, Telefon: 02254-82717
53919 Weilerswist (gegenüber Rathaus)

www.lohnsteuerhilfe-weilerswist.de

Steuererklärung für Arbeitnehmer & Rentner

- ✓ Individuelle Beratung
- ✓ Nutzung aller Steuersparmöglichkeiten
- ✓ Faire, sozial gestaffelte Preise

☎ 02254 / 834 51 58

lohnsteuerhilfe-weilerswist.de/terminbuchung
Trierer Straße 134 · 53919 Weilerswist

Wir beraten Mitglieder nach § 4 Nr. 11 StBerG

Aus der Arbeit der Parteien CDU

CDU setzt sich für ländliche Entwicklung ein
Neue Projekte zur Verschönerung und Aufwertung unserer Gemeinde geplant

Wir setzen uns aktiv für die Entwicklung unserer Gemeinde ein und haben wichtige Projekte vorgestellt, die finanzielle Unterstützung vom Land erhalten sollen. Unser Ziel ist es, unsere Gemeinde als Lebens-, Arbeits-, Erholungsraum zu erhalten und zu verbessern. Die geplanten Vorhaben sollen die Lebensqualität steigern und die finanzielle Belastung für die Gemeinde minimieren.

I. Kaiser-Wilhelm-Platz in Lomersum: Wir möchten den Platz zu einem zentralen Treffpunkt für alle Generationen umgestalten. Maßnahmen umfassen die Aufstellung von Sitzgelegenheiten, Veränderungen der Parkplatzsituation, Sichtschutz zur Brabanterstraße, Fahrradabstellmöglichkeiten, Trimmgeräte, Bepflanzung und Erhalt der E-Bike-Parkflächen.

II. Instandsetzung des Brunnens in Groß-Vernich und Schaffung von Fahrradstellplätzen: Die Reparatur des historischen Brunnens soll die Attraktivität des Ortes steigern und neue Sitzgelegenheiten schaffen. Zudem sollen Fahrradstellplätze eingerichtet werden, um den Schulweg für Schülerinnen und Schüler sicherer zu gestalten.

Die Eigenmittel der Gemeinde werden bei positivem Förderbescheid gering ausfallen, was die Effizienz und Wirtschaftlichkeit der Maßnahmen unterstreicht. Die Investition in die Verschönerung des öffentlichen Raumes verspricht eine Steigerung der Lebensqualität für die Bewohner und trägt zur positiven Entwicklung der Gemeinde bei.

Frank Sehr

Ende: Aus der Arbeit der Parteien CDU

Aus der Arbeit der Parteien UWV

Frauentreff mit neuer Uhrzeit

Nachdem der zweite Frauentreff in den Nachmittagsstunden stattfand, möchten die UWV Frauen nun auch den berufstätigen Interessentinnen ein Treffen am späten Nachmittag anbieten.

Deshalb findet der 3. UWV Frauentreff am Dienstag, 19.03.2024 um 17:30 Uhr im Cafe Nelles im Edeka statt

Wie immer können Kinder gerne mitgebracht werden. Der letzte Frauentreff war gut besucht.

Die UWV Frauen haben sich sehr über die rege Beteiligung gefreut.

Die Themen waren wieder sehr vielseitig. So war u.a. der Winterdienst, die Flut und deren Auswirkungen, sowie „Angsträume“ Thema.

Marcel Behrens

Ende: Aus der Arbeit der Parteien UWV

REGIONALES

Führungen am Weltwassertag

Erftverband gibt Einblicke in Kläranlage und Renaturierung in Bergheim-Kenten

Seit 1992 rufen die Vereinten Nationen in jedem Jahr zum Weltwassertag auf. Ziel ist es, auf die Bedeutung des Wassers als Lebensgrundlage für die Menschheit aufmerksam zu machen. Aus diesem Anlass gibt der Erftverband interessierten Bürger*innen am 22. März, dem internationalen Tag des Wassers, einen Einblick in seine Aufgabengebiete. Geboten werden zwei Führungen zum Thema Abwasser und Gewässer. Der Weltwassertag steht im Jahr 2024 unter dem Motto „Leveraging Water for Peace“ („Wasser für den Frieden“).

Das Gruppenklärwerk Bergheim-Kenten ist die zweitgrößte Kläranlage des Erftverbandes. Sie reinigt das Abwasser von rund 120.000 Menschen. Interessierte Besucher*innen können bei Führungen am Weltwassertag den Weg des Wassers über die Anlage mitverfolgen. Dabei werden ihnen neben großen Maschinen auch die kleinsten Beschäftigten des Wasserverbandes vorgestellt: Bakterien, die nur durch ein Mikroskop sichtbar sind, reinigen das zuvor von den Maschinen grob gefilterte Abwasser, bevor es wieder in die Erft geleitet wird.

Wer schon immer mal wissen wollte, was es im Winter mit der dampfenden Erft am „Vogelwäldchen“ in Kenten auf sich hat, ist bei der Gewässerführung richtig. Hier wird von den Fachleuten des Verbandes erläutert, was es mit der Wiebach-Einleitung in die Erft auf sich hat. Anschließend erfahren Klein und Groß mehr über den renaturierten Abschnitt im „Vogelwäldchen“, der 2013 umgestaltet worden ist.

Die Führungen zu den Themen Abwasser und Gewässer finden jeweils um 14 Uhr und 15.30 Uhr statt. Kostenlose, limitierte Tickets können auf der Webseite des Erftverbandes reserviert werden. Festes Schuhwerk ist erforderlich. Die Führungen eignen sich für Interessierte ab 8 Jahren. Die jeweiligen Treffpunkte werden nach Anmeldung bekannt gegeben. www.erftverband.de



Kfz-Berufe weiterhin gefragt

Wandel der Mobilitätsbranche bringt neue berufliche Herausforderungen

Die Mobilitätsbranche ist einem starken Wandel unterworfen. Elektrofahrzeuge werden zur Normalität, durch eine Vielzahl von Assistenzsystemen mit Sensoren, Radar- und Kamerasystemen und elektronischen Bauteilen werden die Fahrzeuge immer komplexer. Parallel sind innovative Mobilitätsformen wie das Carsharing oder flexible Auto-Abos den Kinderschuhen entwachsen. Für Menschen, die einen Beruf in der Kfz-Branche anstreben, eröffnen diese Entwicklungen neue Möglichkeiten und Chancen.

In den Top Ten der beliebtesten Ausbildungen

Tatsächlich stehen Berufe rund um Fahrzeuge und Mobilität hoch im Kurs, berichtet das Deutsche Kfz-Gewerbe. Alleine 2022 haben sich mehr als 25.000 junge Menschen für einen Karrierestart in der Kraftfahrzeugbranche entschieden. Bei Männern liegt das Berufsbild Kfz-Mechatroniker auf Platz 1 der beliebtesten Ausbildungsberufe, Frauen zieht es verstärkt zur Automobilkauffrau -sie gehört zu den 10 begehrtesten Berufen. Gründe dafür gibt es genug: Die Branche bietet eine Vielzahl von zukunftssicheren Jobprofilen und Aufstiegsmöglichkeiten. Sie ist systemrelevant und umfasst verantwortungsvolle Arbeitsbereiche. Durch den Wandel hin zu umweltfreundlichen Techniken spielt sie auch eine wichtige Rolle beim Erreichen der Klimaschutzziele und leistet so einen Beitrag zur Sicherung unserer Zukunft.

Vielfältige Weiterentwicklungsmöglichkeiten

Ein typischer Einstieg in technische und kaufmännische Automobilberufe führt über den klassischen dualen Bildungsweg mit betrieblicher Ausbildung und Berufsschule. Unter www.wasmitautos.de gibt es eine Vielzahl von Informationen zu den Berufsbildern und ihren Anforderungen sowie einen Betriebsfinder zur Suche nach Ausbildungsplätzen. Auch die Karrierechancen durch Spezialisierungen und Höherqualifizierung werden be-

leuchtet. Zweijährige Weiterbildungen eröffnen zum Beispiel Wege zum geprüften Kfz-Service-techniker, Automobil-Verkäufer oder -Serviceberater. Über den klassischen Kfz-Meister sind Aufstiege zum Werkstattmanager oder Betriebsleiter möglich, und natürlich erlaubt der Meisterbrief

die Übernahme oder Gründung eines eigenen Betriebs. Wer noch mehr erreichen will, kann auch akademische Abschlüsse etwa bis zum Bachelor oder Master of Business Administration in technischen und kaufmännischen Studiengängen anstreben. (DJD)



Ausbildungsberufe in der Kraftfahrzeugbranche bieten jungen Menschen gute Entwicklungschancen und zukunftssichere Arbeitsplätze.

Foto: DJD/Kfzgewerbe/ProMotor



Wir suchen AUSTRÄGER/* /INNEN

jeden Alters für WIR IN WEILERSWIST in

alle Ortsteile

Sie verteilen HIER, in Ihrem Wohngebiet

nur wenige Stunden im Monat | freitags oder samstags | Prospekte sind in die Zeitungen bereits maschinell eingelegt | einzige Voraussetzung: Sie sind mindestens 13 Jahre alt

Wir freuen uns auf Sie, bewerben Sie sich jetzt

➤ regio-pressevertrieb.de/bewerbung

➤ oder unteren Abschnitt in DRUCKBUCHSTABEN ausfüllen und senden an:

REGIO PRESSE VERTRIEB GmbH · z. Hd. Werner Knorr · Friedrich-Ebert-Str. 6 · 53919 Weilerswist
FON 02254-84 6742 · E-MAIL w.knorr@rautenberg.media

Gerne per WhatsApp



0157-7828 6270



oder mit diesem QR-Code bewerben!

AUSTRÄGER/* /INNEN für WIR IN WEILERSWIST in

Bitte Wunschort(e) angeben:

An
REGIO PRESSE VERTRIEB GmbH
Werner Knorr
Kasinostraße 28-30
53840 Troisdorf

Name, Vorname
Straße, Hausnummer
PLZ, Ort
Telefon (für evtl. Rückfragen) / Geburtsdatum

E-Mail
REGIO PRESSE VERTRIEB GmbH
Die Zeitungszustellgesellschaft der RAUTENBERG MEDIA KG



Wenn Clara auf Reisen geht

So spannend kann die Tätigkeit beim Kunstspeziallogistiker sein

Im 18. Jahrhundert war sie auf Jahrmärkten, an Fürstenhöfen und auf Volksfesten in ganz Europa eine Sensation. Mit elf Jahren war sie dreieinhalb Meter lang, 1,70 Meter hoch und 2.500 Kilogramm schwer. Die Rede ist vom Nashorn Clara, dessen lebensgroßes Abbild von Jean-Baptiste Oudry üblicherweise im Staatlichen Museum Schwerin hängt. Wegen Renovierungsarbeiten ist das Museum seit 2021 für drei Jahre geschlossen - und Clara ging auf Reisen. Zunächst in ein Depot nach Hamburg und im Sommer 2022 als Mittelpunkt einer Ausstellung ins weltberühmte Rijksmuseum nach Amsterdam, in dem derzeit die große Vermeer-Ausstellung zu sehen ist. Für Transporte wie von

dem Gemälde von Clara sind Logistikler zuständig, die sich auf das Bewegen kostbarer und sensibler Objekte spezialisiert haben. Aber selbst für sie war der Transport von Clara eine Herausforderung. **Clara in der Spezialkiste** Denn neben Fingerspitzengefühl und Augenmaß beim Bewegen durchs Museum verlangte die schiere Größe des Bildes einen entsprechend großvolumigen Transportbehälter. In der Kölner Manufaktur des Speziallogistikers Hasenkamp wurde eine Kiste in den Maßen 340 mal 511 Zentimeter gefertigt, der hölzerne Schutzkorpus wiegt 832 Kilogramm. „In unserer Firmengeschichte stellt die exklusiv für Clara

gefertigte Transportkiste ein Novum dar“, erklärt Geschäftsführer Dr. Thomas Schneider. Das Kölner Traditionsunternehmen hat sich im Firmenbereich „Fine Arts“ auf den Transport von Kunst- und Kulturgütern spezialisiert: von der Totenmaske Tutanchamuns über Gemälde von Leonardo da Vinci bis hin zur Himmelsscheibe von Nebra und den Tonkriegerern der Terrakotta-Armee. „High-End-Klimakisten gewährleisten den gesamten Transport sensibler Kunstgüter über eine stabile Temperatur und gleichbleibende Luftfeuchtigkeit. Versendet wird weltweit per Luft- und Seefracht oder per Lkw“, so Schneider. **Mitarbeitende können ständig ihr Jobprofil verändern und „horizontal“ wechseln**



Erinnert an eine Kathedrale: Das riesige Archivdepot des Kunstlogistikers in Frechen bei Köln. Foto: DJD/hasenkamp/Fem & Filou



Mach Dein Ding mit uns!
Deine Karriere:
Du bist Wir in Weilerswist



wir WEILERSWIST
Mit Nachrichten aus der Gemeinde Weilerswist
Mit den Orten: Weilerswist, Vernich, Metternich, Müggenhausen, Lommersum, Derkum, Hausweiler und Ottenheim. Partnerschaften der Gemeinde Weilerswist mit Carqueiranne und Whitnash

WIR SUCHEN DICH
für unterschiedliche Ausgaben im Bereich Eifel als **Medienberater*in** (m/w/d) auf **Minijobbasis**

DU

- hast im Verkauf (z.B. Einzelhandel) gearbeitet
- bist im Ort gut vernetzt
- arbeitest kundenorientiert und strukturiert
- verfügst über gute Deutschkenntnisse
- hast einen Führerschein Kl. B

WIR

- sind das zweitgrößte Medienhaus für Wochenzeitungen in Deutschland
- sind seit über 60 Jahren am Markt
- sind ein Medienhaus für ZEITUNGEN | DRUCK | WEB | FILM
- bieten Dir eine ausführliche Einarbeitung
- bieten einen sicheren Arbeitsplatz mit familienfreundlichen Bedingungen

WAS gibt's zu tun?

- Beratung und Pflege von B2B Kunden im direkten Umfeld und Neuakquise
- Kommunikation mit Kolleginnen und Kollegen in unserem Medienhaus
- Gerne auch Cross-Selling für DRUCK | WEB | FILM
- bieten eine attraktive Vergütung im interessanten Medienbereich
- bieten flexible Arbeitszeiteinteilung für eine ausgewogene Work-Life-Balance
- stellen Dir einen persönlichen Home-Office-Arbeitsplatz zur Verfügung

Wir freuen uns darauf DICH kennen zu lernen!
Bewerbungen bitte per E-Mail an: Denis Janzen | karriere@rautenberg.media
Stichwort: Medienberater*in/Eifel

Neben „Fine Arts“ betreibt Hasenkamp die Bereiche Relocations, Archivdepot und Final Mile Service als Subunternehmer für große Paketdienstleister. „Wir bieten zahlreiche internationale Jobs und Karrieremöglichkeiten in der Disposition und Logistik, im Lager und in der Schreinerei sowie in der IT und im Transport. Zudem vergeben wir Ausbildungsplätze und bieten Karrierechancen während und nach dem Studium“, erklärt Thomas Schneider. Interessierte finden weitere Infos unter www.hasenkamp.com/de/karriere. Schneider weist auf den besonderen Reiz der Arbeitsplätze hin: „Bei uns kann jeder und jede Mitarbeitende permanent das Jobprofil verändern und nach einer internen Schulung quasi horizontal wechseln, Abwechslung ist hier das Salz in der Suppe.“ (DJD)



Arbeiten in der Pflegeberatung

Auf Fachkräfte warten eine sinnvolle Aufgabe und gute Arbeitsbedingungen

Im Pflegebereich werden derzeit überall Arbeitskräfte gesucht. Wer sich einen ebenso sinnstiftenden wie zukunftssicheren Job wünscht, ist hier genau richtig. Allerdings wird oft übersehen, dass qualifizierte Kräfte nicht nur bei Pflegediensten und Pflegeheimen gefragt sind. Ein interessantes Berufsfeld mit guten Arbeitsbedingungen ist auch die Pflegeberatung. „Diese steht Pflegebedürftigen und ihren Angehörigen gesetzlich zu, damit sie sich im Dschungel der Leistungen besser zurechtfinden und eine optimal auf ihre persönliche Situation zugeschnittene Versorgung bekommen. Die Berater und Beraterinnen erfüllen damit eine wichtige Aufgabe und unterstützen Betroffene ganz direkt“, erklärt Jana Wessel von der compass private pflegeberatung.

Am Menschen orientierte Beratung

Das Pflegeberatungsunternehmen ist eine Tochter des Verbandes der Privaten Krankenversicherung und berät kostenfrei und unab-

hängig - zum Beispiel am Telefon unter der Nummer 0800-10188-00. Die Hotline steht allen Anrufern offen und wird von den Standorten in Köln und Leipzig bedient. Als weitere Arbeitsbereiche gibt es die Pflegeberatung vor Ort für Privatversicherte sowie die Beratungseinsätze für Pflegegeldempfänger, bei denen die Ratsuchenden zu Hause besucht oder auch per Video unterstützt werden. „Da wir nicht profitorientiert arbeiten, können sich unsere Mitarbeiter wirklich ganz dem pflegebedürftigen Menschen widmen“, so Wessel. „Das gibt dem Job ein großes Maß an Sinn und Relevanz und ist für fast alle unsere Angestellten ein wichtiger Grund, hier zu arbeiten.“

Diese Qualifikationen sind gefragt

Als Grundqualifikation für die Arbeit in der Pflegeberatung sollte man eine Ausbildung als Pflegefachkraft oder Sozialversicherungsfachwirt beziehungsweise ein Studium in sozialer Arbeit oder einem vergleichbaren Studien-



Die Beratung für Pflegebedürftige ist eine wichtige Aufgabe. Je nach Einsatzgebiet kann sie telefonisch, per Video oder persönlich geleistet werden.

Foto: DJD/compass private pflegeberatung/mattphoto

gang abgeschlossen haben und über mehrjährige Berufserfahrung verfügen. Weitergehende Informationen und aktuelle Stellenangebote finden sich etwa unter www.compass-pflegeberatung.de. Neben einer umfangreichen Ein-

arbeitung und regelmäßiger Fortbildung bietet das Unternehmen eigenverantwortliches Arbeiten, Gleitzeit ohne Schicht- und Wochenenddienst, Teilzeitmöglichkeiten und eine gute Vereinbarkeit von Familie und Beruf. (DJD)



Bei der Vor-Ort-Beratung werden die Pflegebedürftigen in ihrer eigenen Häuslichkeit besucht.

Foto: DJD/compass private pflegeberatung/mattphoto

Sie möchten Standorte aufwerten, bewahren, Neues schaffen?



Bauingenieur für Siedlungswasserwirtschaft/Verkehrsanlagen (m/w/d)

Standort Euskirchen

bauingenieur.ib-spieth.de



Spannend? Dann lassen Sie uns wissen, ob Sie der/die Richtige für den Job sind!

Mögliches Eintrittsdatum: ab sofort / Vollzeit / unbefristet



Ingenieurbüro
Fritz Spieth
Beratende
Ingenieure GmbH

bewerbung@ib-spieth.de
Telefon 0711 931858-0

Ansprechpartnerin: Frau Photos

Die nächste Ausgabe erscheint am:
Samstag, 23. März 2024
Annahmeschluss ist am:
18.03.2024 um 10 Uhr

Rautenberg Media Zeitungspapier –
nachhaltig & zertifiziert:
Made of paper awarded the EU Ecolabel
reg. no. FI/11/001, supplied by UPM

IMPRESSUM

WIR IN WEILERSWIST

HERAUSGEBER, DRUCK UND VERLAG

RAUTENBERG MEDIA KG
Kasinostraße 28-30 · 53840 Troisdorf
Fon +49 (0) 2241 260-0 · Fax 260-259
willkommen@rautenbergberg.media

V.i.S.d.P. Redaktioneller Teil:
Bianca Breuer und Nathalie Lang
Verantwortlich f. d. Anzeigenteil:
Dunja Rebinski

ERSCHEINUNG vierzehntäglich

V.i.S.d.P. FÜR DIE RUBRIK

· Politik

CDU Frank Sehr
SPD Daniel Rudan
FDP Tobias Giebels
Bündnis 90 / Die Grünen
Karl-Heinz March
UWW Marcel Behrens

Kostenlose Haushaltsverteilung in Weilerswist. Zustellung
ohne Rechtsanspruch. Einzelbezug über Rautenberg Media
5,00 Euro/Stück + Porto. Sind gesetzlich geschützte
Warenzeichen nicht gekennzeichnet, erlauben fehlende
Hinweise keine freie Nutzung. Namentlich gekennzeichnete
Artikel spiegeln nicht immer die Meinung der Redaktion
wider.

Handhabung für unverlangt hereingegebene Pressematerialien

Rautenberg Media übernimmt keine Haftung für die Richtig-
keit (inhaltlich u. orthographisch) und Vollständigkeit.
Per Post erhaltenes Pressematerial wird nicht zurückge-
sandt. Keine garantierte Veröffentlichung. Entstehen For-
derungen Dritter aus Verletzungen des Urheber-, Presse-
oder Nutzungsrechts durch das Pressematerial, fordert
Rautenberg Media Schadenersatz beim Einreicher. Bei irri-
tümlich fehlender Namensnennung am Werk (z.B. Bild-
nachweis) verzichtet der Einreicher auf jegliche Forderung
an Rautenberg Media. Durch den Einreicher des Pressemate-
rials wird Rautenberg Media befugt, dieses sowohl für ih-
re Print-Ausgaben, als auch für die durch sie betriebenen
elektronischen Medien zu verwenden.

KONTAKT

MEDIENBERATER

Werner Knorr
Fon 0157 78 28 62 70
w.knorr@rautenbergberg.media

REPORTER

Werner Knorr
Fon 0157 78 28 62 70
w.knorr@rautenbergberg.media

VERTEILUNG

Fon 0157 78 28 62 70
Werner Knorr
w.knorr@rautenbergberg.media
regio-pressevertrieb.de

VERKAUF

Fon 02241 260-112
verkauf@rautenbergberg.media

REDAKTION

Fon 02241 260-250 /-212
redaktion@rautenbergberg.media

RAUTENBERG MEDIA ONLINE

rautenbergberg.media
facebook.de/rautenbergbergmedia
instagram.de/rautenbergberg_media
vimeo.com/rautenbergbergmedia

ZEITUNG

wir-in-weilerswist.de/e-paper

SHOP

rautenbergberg.media/anzeigen

LOKALER GEHT'S NICHT

Für Nordrhein-Westfalen publiziert Rautenberg Media über 80 Städte- und Gemeindezeitungen. Lernen Sie uns als 360° Media-Partner auch bei DRUCK, WEB und FILM kennen.



- ZEITUNG
- DRUCK
- WEB
- FILM

PRIVATE & GESCHÄFTLICHE KLEINANZEIGEN

ONLINE BESTELLEN

www.rautenbergberg.media/kleinanzeigen

Angebote

Land u. Forst

agria

Einachser Motormäher Ersatzteile.
Müller Maschinen Troisdorf,
02241-94909-50

Maler

Maler-, Wärmedämm-, Trockenbau
und Bodenverlegearbeiten, günstige
Festpreise, saubere Ausführung,
Termine frei. Tel. 02429/908144 od.
0170/7555363

Rund ums Haus

Sonstiges

ACHTUNG

>> FRÜHJAHRSGEBOT <<
Steinreinigung incl. Nanoimprägnierung
für Terrasse, Hof, Garageneinfahrt usw.
5,-€/qm. Absolute Preisgarantie! Wei-
tere Dienstleistungen rund ums Haus
auf Anfrage. Kostenlose Beratung vor
Ort. Tel. 0178/3449992
M.S. Sanierungstechnik

Gesuche

Kaufgesuch

Frau Stefan kauft:

Pelze, Lederjacken, Schreib-, Nähma-
schinen, Abendgarderobe, Porzellan,
Zinn, Krüge, Trachten, Taschen, Uh-
ren, Münzen, Schmuck, Zahngold,
Silberbesteck, Bilder, Ölgemälde, Bern-
stein, Hirschgeweihe, seriöse Kaufab-
wicklung. Tel.: 01772655332,
Mo-So, 9-20 Uhr.

Sammler

Sammler sucht

MÄRKLIN, TRIX, FIEISCHMANN Mo-
delleisenbahn, alt und neu, ferner
WIKING, SIKU-Plastik und PRÄMETA
Modellautos und altes Blechspielzeug.
Tel. 02253/6545 o. 0175/5950110

Sammler SUCHT alles an:

alten Militärsachen, Papiere, Auswei-
se, Urkunden, Soldatenfotos oder Al-
ben, Helme, Orden, Dolche, Säbel,
Dekowaffen etc. Einfach alles anbie-
ten unter: Tel. 0177/8695521



AUTO & ZWEIRAD

Wir kaufen Wohnmobile + Wohnwagen
Tel.: 03944-36160 www.wm-aw.de
"Wohnmobilcenter Am Wasserturm"

Familien

ANZEIGENSHOP

FGB 20-13
43 x 90 mm
ab 52,00€
Für alles was wirklich zählt!
shop.rautenbergberg.media



Fragen zur Verteilung?

HERR KNORR · FON 02254 846742
w.knorr@rautenbergberg.media

www.regio-pressevertrieb.de **REGIO** pünktlich • zielgerichtet • lokal
PRESSE VERTRIEB GmbH
Die Zeitungszustellgesellschaft der RAUTENBERG MEDIA KG

KLEINANZEIGEN
PRIVAT & GESCHÄFTLICH
ONLINE BESTELLEN

rautenbergberg.media/kleinanzeigen

Ihre private*

KLEINANZEIGE

bis 100 Zeichen

in dieser Zeitung

ab 6,99€

*gewerbliche Kleinanzeige ab 13,99 €

02241 260-400 Telefonische Beratung

RAUTENBERG MEDIA

wir WEILERSWIST
Mit Nachrichten aus der Gemeinde Weilerswist
Mit den Orten: Weilerswist, Vernich, Metternich, Müggenhausen, Lommersum, Derikum, Hausweiler
und Ottenheim. Partnerschaften der Gemeinde Weilerswist mit Carqueiranne und Whitnash

HALLO PRESSESPRECHER/INNEN PRESSEBEAUFTRAGTE

der **VEREINE – KIRCHEN – SCHULEN** und
anderer Organisationen

Akkreditieren Sie sich gleich jetzt
für das CMSsystem von Rautenberg Media,
um für diese Zeitung Artikel einzustellen:

<https://redaktion.rautenbergberg.media>



Wir freuen uns auf Sie!

■ ZEITUNG ■ DRUCK ■ WEB ■ FILM

NOTDIENSTE

WIR SIND RUND UM DIE UHR FÜR SIE DA!



110 POLIZEI
112 FEUERWEHR



A POTHEKEN-NOTDIENST

Apotheken-Notruf 0800 00 22833

Samstag, 9. März

Linden-Apotheke

Am Schneeberg 11, 50354 Hürth, 02233/43520

Sonntag, 10. März

Ville-Apotheke

Euskirchner Str. 84-88, 50321 Brühl, 02232/31994

Montag, 11. März

Erft-Apotheke

Kölner Str. 108, 53919 Weilerswist, 02254/2888

Dienstag, 12. März

Millennium-Apotheke

Roitzheimer Str. 117, 53879 Euskirchen, 02251-124950

Mittwoch, 13. März

Kilian-Apotheke

Bonner Str. 17, 50374 Erftstadt, 02235-76920

Donnerstag, 14. März

Apotheke am Bürgerplatz

Theodor-Heuss-Str. 21, 50374 Erftstadt, 02235/42002

Freitag, 15. März

Adler-Apotheke

Carl-Schurz-Str. 103, 50374 Erftstadt, 02235/3740

Samstag, 16. März

St. Joseph-Apotheke

Im Jagdfeld 50, 50374 Erftstadt, 02235/84999

Sonntag, 17. März

Apotheke am Ärztehaus Merten

Bonn-Brühler-Str. 42, 53332 Bornheim, 02227/9297393

Montag, 18. März

Martinus-Apotheke

Friedrich-Ebert-Str. 61, 50374 Erftstadt,
02235/84777

Dienstag, 19. März

Walburgis Apotheke

Hauptstraße 114, 53332 Bornheim, 02227/5151

Mittwoch, 20. März

Dahlien-Apotheke

Dahlienstr. 15, 53332 Bornheim,
02227/911326

Donnerstag, 21. März

Römer-Apotheke

Markt 10, 50374 Erftstadt, 02235/72872

Freitag, 22. März

Löwen-Apotheke

Beethovenstr. 10, 53332 Bornheim, 02227/3725

Samstag, 23. März

Marien-Apotheke

Balthasar-Neumann-Platz 24, 50321 Brühl,
02232/48001

Sonntag, 24. März

Mauritius Apotheke

Deutscher Platz 1, 53919 Weilerswist,
02254/1607

Angaben ohne Gewähr

ÖRTLICHE NOTDIENSTE

Anonyme Alkoholiker

0176 5008 7394

• Heimweg-Telefon

Für alle, die sich vom mulmigen Gefühl auf ihrem nächtlichen Weg mit einem netten Gespräch ablenken lassen möchten.

030 120 74 182

So. - Do. 20:00 - 24:00 Uhr
Fr. - Sa. 22:00 - 4:00 Uhr

ALLGEMEINE NOTDIENSTE

- Polizei-Notruf **110**
- Feuerwehr/Rettungsdienst **112**
- Ärzte-Notruf-Zentrale **116 117**
- Gift-Notruf-Zentrale **0228 192 40**
- Opfer-Notruf **116 006**



POËTES® Kanaltechnik

www.poeteskanaltechnik.eu

- Rohrreinigung
- Kanal TV-Untersuchung
- Dichtheitsprüfung
- Kanalsanierung mit Inlinertechnik

Euskirchen 0 22 51 - 51 067
Mechernich 0 24 43 - 904 95 95
Notdienst: 0700 - 4706 4706
(Ortsstarif)

Tierarzt-Notdienste

Im Kreis Euskirchen

Samstag, 9. März

Praxis Kanzler

Schleiden-Gemünd, 0177 868
24 89 (8 bis 22 Uhr)

Sonntag, 10. März

Praxis Müller

Zülpich, 01523 4695490

Samstag, 16. März

Praxis Karatac

Euskirchen, 02551/80200

Sonntag, 17. März

Praxis Karatac

Euskirchen, 02551/80200

Samstag, 23. März

Praxis Hartung

Schleiden, 02445/852191

Alle Angaben ohne Gewähr

Rohrreinigung Rademacher

🔧 Rohrreinigung
(WC - Küche - Keller - Bad)

🔧 Kanal TV - Untersuchung

🔧 Kanal-Sanierung
(Ohne Aufzugraben)

🔧 Rückstausicherung



Ihr Ansprechpartner Für
Ihre Region

Herr Schreiber
0151 70 89 47 50

Veranstaltungen im Kulturhof Velbrück

(WK) „Der Mariendom zu Neviges“: Architekturvortrag
Donnerstag, 14. März, 19 Uhr,
im Kulturhof Velbrück, Meckenheimer Str. 47, 53919 Weilerswist-Metternich
Kooperation mit der Deutschen

Stiftung Denkmalschutz. Eintritt frei.
Anmeldung erwünscht bei s.rodewald@velbrueck.de
Ein Bauwerk aus rohem Beton, wie ein Zelt oder Kristall, mochten sich nur wenige Anfang der



Der Dom zu Neviges. Foto: Roland_Rossner



KWINT UN KWACHT
Martin Sina & Paul Bremen Duo

**»LEEDEROVEND op
ÖÖSKERECHENER Platt«**

FR 15. März 19:30h

10 € Abendkasse
Reservierung:
s.rodewald@velbrueck.de

Uns Sproch es Heimat

Kulturhof Velbrück e.V.
Meckenheimer Str. 47
53919 Weilerswist-Metternich
www.kulturhof-velbrueck.digital



1960er Jahre als geeigneten Ort für eine Wallfahrt vorstellen. Noch immer steht er wie ein Wunder im überschaubaren Neviges und kennt bis heute viele, die ihn überaus schätzen. Die 2021 erfolgreich abgeschlossene Betonsanierung des Daches gibt Anlass, über die Geschichte der Marienwallfahrt, den Mariendom und seinen Baumeister und dessen Werk nachzudenken. Kunstpädagoge Thomas Brandt referiert anschaulich über Architektur und Bauhistorie des sakralen Denkmals.
„Kwint un Kwacht“: Leederovend op Ööskerechener Platt.
Freitag, 15. März, 19.30 Uhr, im Kulturhof Velbrück, Meckenheimer Str. 47, 53919 Weilerswist-Metternich
Eintritt 10 Euro. Kartenbestellung:

s.rodewald@velbrueck.de.
Liedermacher und Sänger Martin Sina und Paul Bremen begeistern das Publikum mit Liedern in heimischer Mundart. Ihre Texte drehen sich hauptsächlich um die Themen Familie, Heimat, Zuhause: Sie besingen das Glück des Alltags und der kleinen Dinge. Paul Bremen ist ein Meister der Saiten: Er beherrscht alles von Gitarre über Geige zur Mandoline. Das Duo spielt ein Programm mit ausschließlich eigenen Mundartliedern in Ööskerechener Platt, einer Spielart des Ripuarischen. Musikalisch pendeln sie zwischen Blues, Bossa, Pop und Jazz. Das Konzert findet im Rahmen des Projekts „Uns Sproch es Heimat“ statt.

Neue Öffnungszeiten: ab 01.03.2024

Mo. – Fr.: 09.00 – 13.00 Uhr
14.00 – 18.00 Uhr
Sa.: 09.00 – 13.00 Uhr

SEHZENTRUM

FUCHS
—OPTIC—

Deutscher Platz 1
53919 Weilerswist
Tel: 0 22 54 – 46 41

