

Montag

17:00 – 17:30
Bauch Spezial

17:30 – 18:30
Cycling Einsteiger

18:45 – 19:45
Kapow

19:45 – 20:45
BOP

Dienstag

17:30 – 18:30
Wirbelsäule

18:30 – 19:30
Yoga

19:45 – 20:45
Cycling

Mittwoch

18:00 – 19:00
Kapow

19:15 – 20:15
Hot Iron 1

Donnerstag

19:00 – 20:00
Wirbelsäule

20:00 – 21:00
Yoga

Freitag

17:00 – 17:45
Cycling Level 2

18:00 – 19:00
Cycling

19:15 – 20:15
Yoga

Samstag

UNSERE KURSE AB 17 UHR

PROBIERE EINEN KURS KOSTENLOS AUS!



Ganzer Kursplan unter:
www.seilsprung.com/kurse
 Tel. 02254-8358322
 Günter-Rose-Str.8 · 53919 Weilerswist

TÜV

Prüfstützpunkt

autohaus

Jörg Seidel

gmbh

Eine Werkstatt... alle Marken!

Ihre Spezialisten für: VW AUDI SKODA SEAT



Mit uns kommen Sie ans Ziel!

Autohaus

An den Eifelhecken 4

Jörg Seidel GmbH

53919 Weilerswist

joerg.seidel@ah-boettner.de

Telefon 0 22 54 / 31 56

- Reparaturen aller Fahrzeugtypen
- Diesel Partikelfilter Reinigung & Austausch
- Kostenloser Hol- & Bringservice
- Klimaservice und Desinfektion
- Achsvermessung für alle Fahrzeuge
- HU/AU-Durchführung dienstags & donnerstags
- Glasservice
- Reifenservice
- Unfallreparatur
- Wohnmobil-Service



Sternsinger besuchten das Rathaus

Eine schöne Tradition, die wieder mehr Anklang findet



Die Sternsinger zu Besuch im Weilerswister Rathaus.

Die Sternsinger waren da! Mit Segenswünschen für die Mitarbeiter: innen des Rathauses trugen sie Gedichte und Lieder vor. Vielen lieben Dank an die Mädchen und Jungen! Der Dank richtet sich genauso an die Organisatoren, ohne die diese schöne Tradition nicht mehr bestehen würde.

Allen Unkenrufen zum Trotz werden es wieder mehr Sternsinger. Junge und ganz junge Menschen sammeln für Kinder aus armen Ländern Geld. Ein schönes Zeichen des „Miteinanders“. Danke dafür! Bürgermeisterin Anna-Katharina Horst und Mitarbeiter der

Verwaltung konnten sehen und hören, wie viel Spaß den Kindern und Organisatoren die Sternsinger-Aktion macht.

Zum Abschluss erhielt das Rathaus den Aufkleber „20-C-M-B-23“. Bei den Buchstaben C+M+B vermuten einige die Namen der drei Könige Caspar, Melchior und Balthasar, die Jesus die Gaben Gold, Weihrauch und Myrrhe brachten. Die Buchstaben werden aber auch anders interpretiert, nämlich mit dem lateinischen Satz „Christus mansionem benedicat.“ Übersetzt heißt dies: „Christus segne dieses Haus.“



Zum Abschluss ihres Besuchs brachten die Sternsinger den Aufkleber „20-C-M-B23“ an der Rathausstür an.

Ein Leben voller Arbeit und ein spätes Glück gefunden

Otto Stenzhorn feierte seinen 101. Geburtstag

Mit Blumen und einer Urkunden gratulierten Bürgermeisterin Anna-Katharina Horst und Ortsbürgermeister Paul Nußbaum gemeinsam mit der stellvertretenden Landrätin Christine Bär dem rüstigen Jubilar zu seinem Ehrentag, der sich darüber sichtlich freute.

Das Leben von Otto Stenzhorn war alles andere als leicht. Zehn Jahre war er im Krieg, unter anderem auf der Krim. Die letzten fünf Jahre war er in russischer Kriegsgefangenschaft. Dann der Schock, als er endlich wieder nach Hause kam: Beide Eltern waren tot, er selbst obdach- und

mittellos. Doch Aufgeben kam damals für den jungen Mann nicht in Frage.

So arbeitete er unter anderem zweieinhalb Jahre im Bergbau, um sich ein gutes Leben zu ermöglichen. 43 Jahre war er als Formenleger für Briketts bei Rheinbraun tätig.

Mit 87 Jahren fand er noch einmal sein privates Glück: Seit 11 Jahren lebt er mit seiner Lebensgefährtin in Weilerswist. Und beide können aus vollem Herzen behaupten: Diesen Schritt ins gemeinsame Leben haben wir nie bereut.



Die stellvertretende Landrätin Christine Bär (r.) gratulierte Otto Stenzhorn gemeinsam mit Bürgermeisterin Anna-Katharina Horst und Ortsbürgermeister Paul Nußbaum zum 101. Geburtstag.

„Ich würde ihn heute sofort wieder nehmen“

Edith und Friedhelm Seyfahrt feierten ihren 60. Hochzeitstag



Bürgermeisterin Anna-Katharina Horst und Ortsbürgermeister Paul Nußbaum gratulierten Edith und Friedhelm Seyfahrt zu ihrer diamantenen Hochzeit.

Gemeinsam mit Ortsbürgermeister Paul Nußbaum besuchte Bürgermeisterin Anna-Katharina

Horst Edith und Friedhelm Seyfahrt in Weilerswist, die das Fest der Diamanthochzeit feierten.

Mit im Gepäck hatten sie nicht nur einen Blumengruß. Auch die Jubiläumsurkunde der Gemeinde und ein Glückwunschschreiben des Landes NRW konnten sie dem Ehepaar überreichen. Vor über 60 Jahren lernte sich das Paar kennen. „Als wir geheiratet haben, war ich mir gar nicht so sicher“, berichtete Edith Seyfahrt. Zwar kannten sich die beiden bereits drei Jahre lang, bevor sie sich das Jawort gaben. „Aber Friedhelm kam ja nur an manchen Wochenenden für ein paar Stunden zu Besuch“, so die Jubilarin. Da habe man sich nicht so wirklich kennengelernt.

Heute, nach 60 Jahren Ehe, sieht das ganz anders aus.

„Heute würde ich ihn sofort wieder nehmen“, ist sich Edith Seyfahrt sicher. Damals machte sich Friedhelm Seyfahrt immer mit dem Motorrad von Leverkusen auf, um seine Edith zu besuchen. Motorräder waren lange Jahre die große Leidenschaft des Jubilars. Vor allem Oldtimer-Maschinen hatten es ihm angetan.

Bis zur Geburt der beiden Kinder arbeitete Edith Seyfahrt beim Wohnungsamt in Brühl. Hier hatte das junge Paar auch eine Wohnung bezogen, bis sich der gelernte Maurer und seine Ehefrau schließlich zum Hausbau in Weilerswist entschied. Hier waren sie eine der ersten Familien im Bereich der nach Vögeln benannten Straßen.

Der graue Lappen muss umgetauscht werden

Frist für die Geburtsjahrgänge 1959 bis 1964: 19. Januar 2023



Der graue und der rosafarbene Führerschein aus Pappe verlieren am 19. Januar 2023 ihre Gültigkeit.

Jetzt wird es höchste Zeit: Die Geburtsjahrgänge von 1959 bis 1964 müssen bis zum 19. Januar ihren Führerschein umgetauscht haben. Dies ist bei der Führerstelle der Kreisverwaltung möglich. Persönliche Terminvereinbarungen sind zwar möglich. Doch setzt auch die Führerstelle auf kontaktlose Kommunikation.

Für den Umtausch Ihres Führerscheins benötigen Sie ein Foto oder

einen Scan Ihres Ausweisdokumentes (Vorder- und Rückseite), ebenfalls Foto oder Scan Ihres bisherigen Führerscheins sowie ein biometrisches Lichtbild (Größe 35 x 45 mm). Das Antragsformular für Ihren neuen Führerschein können Sie sich auf der Website des Kreises Euskirchen herunterladen und ausdrucken <https://serviceportal.kreis-euskirchen.de/suche/-vr-bis-detail/dienstleistung/35303/show>

Falls der bisherige (Papier)Führerschein von einer anderen Behörde ausgestellt worden ist, muss dort von Ihnen zunächst ein Auszug aus dem Führerscheinregister (sog. Karteikartenabschrift) angefordert werden.

Sie können Ihre Unterlagen per Post an die Führerstelle des Kreises versenden oder diese im Hausbriefkasten der Kreisverwaltung einwerfen.

Die Pflanzen des Jahres 2023

Einige sind bereits nominiert und auch schon in der Gemeinde ansässig



Eine „Pflanze des Jahres 2023“ erfreute im Sommer bereits die Weilerswister, unter anderem in der Martin-Luther-Straße: Die violett blühende Indianernessel der Sorte „Pummel“.

Einige Pflanzen wurden bereits als „Pflanze des Jahres 2023“ nominiert:

Als **Baum des Jahres** wurde die **Moor-Birke** (*Betula pubescens*) von der Baum-des-Jahres-Stiftung nominiert.

Die Moor-Birke gehört zu den stark gefährdeten Baumarten in Deutschland und ist gesetzlich entsprechend geschützt. Sie wächst in den gemäßigten Zonen Mittel- und Nordeuropas sowie in Teilen Islands und Asiens. In Deutschland ist sie nur vereinzelt am Rande von Mooren anzutreffen. Sie lässt sich von der Hängebirke durch ihre Blattform sowie der rötlichen Färbung ihrer Rinde unterscheiden. Letzteres Merkmal stellt sich allerdings erst im Alter ein. Als Pionierbaumart verfolgt sie, wie alle Birken, die Strategie der raschen Besiedlung, vor allem von Kahlfächen, und bildet dann mit anderen Pionierbaumarten den sogenannten Vorwald. Dabei ist sie oft mit anderen Moorbeetpflanzen wie der Heidel- und Rauschbeere aber auch mit Torfmoosen, Wollgräsern und Seggen vergesellschaftet.

Der Bund deutscher Staudengärtner nominierte die **Indianernessel** (*Monarda*) als **Stauden des Jahres**: Und hier kommt schon ganz viel

Gemeinde Weilerswist ins Spiel: Mit der Sorte „Pummel“ sind bereits „Stauden des Jahres 2023“ aus der Gattung der Indianernesseln im öffentlichen Grün der Gemeinde eingezogen - zu sehen unter anderem in der Martin-Luther-Straße.

Der Name „Indianernessel“ gibt bereits einen Hinweis über ihren eigentlichen Naturstandort, nämlich die Prärien Nordamerikas. Dort war sie bereits den Naturvölkern als Heilpflanze bekannt. Dabei wurden die aromatisch duftenden Blätter zu einem Tee verarbeitet, der gegen Erkältungen helfen soll. Ihre Blüten in den Farben rosa, weiß, violett und rot erscheinen in dichten Quirlen in der Zeit von Juni bis September und begeistern neben dem menschlichen Auge auch viele Insekten. Je nach Art und Sorte wird die Pflanze zwischen 60 und 120 Zentimeter hoch. Auch die Lebensmittelindustrie hat die Pflanze für sich entdeckt, denn aus der Zitronen-Morarde wird ein Aroma gewonnen, welches Getränken eine leicht zitronige Note verleiht. Als Präriepflanze bevorzugt die Indianernessel durchlässige und nährstoffarme Böden, welche idealerweise mäßig feucht bis trocken sind. Weiterhin liebt sie die

Sonne, wobei dies auch immer abhängig von der Sorte ist.

Heilpflanze des Jahres ist der **Wein** (*Vitis*), nominiert durch den Naturheilverein Theophrastus

Diese Pflanze bedarf keiner großen Vorstellung und dürfte hinreichend allen Lesenden bekannt sein. Trotzdem könnte man ohne Schwierigkeiten eine ganze Enzyklopädie mit Hintergrundwissen zu ihr füllen. Hier weise ich nur darauf hin, dass der Wein mit dem Klimawandel bestens zurechtkommt. So rankt er wunderbar an einer Pergola über der Terrasse und spendet im Sommer Schatten - mediterranes Flair inklusive.

Im Herbst überzeugen Weinpflanzen mit einem faszinierenden Feuerwerk an Blattfarben. Dabei genießt man am besten die reifen Trauben oder auch, wer möchte, den eigenen Wein. Doch wer sich am Wein probieren will, sollte darauf achten, dass es sich bei der Rebe im Garten auch um eine Wein- und keine Tafeltraube handeln muss. Dieser wilde Verwandte kann als kostengünstige und aparte Klimaanlage im Rahmen einer Fassadenbegrünung überzeugen. Wählen Sie die Sorte nach Ihren Bedürfnissen und Vorlieben aus. Zum Schluss kommen wir zur **Blume des Jahres**, das ist die **kleine**

Braunelle (*Prunella*). Sie wurde von der Loki-Schmidt-Stiftung nominiert. Die Pflanze aus der Familie der Lippenblütler kommt in Europa vom Mittelmeer bis in den hohen Norden vor und hat sich bis Ostasien ausgebreitet. Sie ist mit anderen Lippenblütlern wie Thymian, Salbei oder Minze verwandt. Sie wird nur fünf bis 25 Zentimeter hoch und bildet eine blauviolette Blüte.

Bei Schmetterlingen, Hummeln und Wildbienen ist sie sehr beliebt. Im Garten fühlt die kleine Braunelle sich sehr wohl, ist hart gesotten und toleriert sogar gelegentliche Mahd, Fraß oder Trittbelastung. Gelegentlich! Wie jede Pflanze benötigt sie eine gewisse Zeit zum Wachsen, zum Blühen und um anschließend Samen zu bilden. Intensives regelmäßiges Mähen drängt sie hingegen zurück. Auch mit zu vielen Nährstoffen, beispielsweise durch den hohen Eintrag von Düngemitteln, kommt sie schlecht zurecht.

Daher gehen die Bestände in den letzten Jahren immer weiter zurück. In einer wilden Ecke im Garten kann sie aber durchaus ihr Auskommen finden. Also eine interessante Pflanze für Gärtnerinnen und Gärtner. Nach dem Motto: Lieber genießen statt gießen!

Aus der Arbeit der Parteien UWV

Einladung zum kommunalpolitischen Stammtisch

1. Stammtisch 2023

Die Unabhängigen laden am Freitag, den 20.01.2023 ab 18:00 Uhr wieder zum kommunalpolitischen Stammtisch im Hotel Zum Schwan,

Kölner Straße 99, 53919 Weilerswist ein.

Der Stammtisch wird grundsätzlich offen gestaltet.

Die Fraktion wird über die Auflösung der Ausschüsse, den aktuellen Sachstand zum Leitbild der Gemeinde Weilerswist, und das

mehrheitliche Votum des Rates gegen Live- und Audiostreaming berichten. Die UWV freut sich auf Ihr Erscheinen.

Marcel Behrens

Ende: Aus der Arbeit der Parteien UWV

LOKALES

Neujahrsschießen in Lommersum

(WK) Nach dreijähriger coronabedingter Abstinenz führte die St. Hubertus Schützenbruderschaft Lommersum kürzlich ihr traditionelles Neujahrsschießen für jedermann durch. Neben etlichen Mitgliedern konnte Vize-Präsident Rudolf Busch auch Landtagsmitglied Oliver Krauss begrüßen, der mit seiner Gattin am Neujahrsschießen teilnahm. Außerdem waren Ortsbürgermeister Heinz Oberrem sowie Abordnungen der KG „Alt Lommezem“, der Blauen Funken und des SSV Eintracht Lommersum zugegen. Der Schießmeister der Lommersumer Schützen, Matthias Dickopp gewann den Schießwettbewerb um den begehrten Johann-Mahlberg-Gedächtnispokal. Er erzielte 48 von möglichen 50 Ringen. In der Damen-Klasse war Tanja Ebel erfolgreich. Mit erzielten 42 Ringen gab sie den Mitbewerberinnen das Nachsehen. Der Gedächtnispokal ist nach dem vor 28 Jahren verstorbenen Ehrenpräsidenten Johann Mahlberg benannt. Während des Neujahrsschießens konnte man auch sein Können mit dem Luftgewehr auf der 10-Meter-Bahn unter Beweis stellen. Kleinkaliberschießen stand auf der



Die glücklichen Sieger

ebenfalls voll elektronischen 50-Meter-Bahn auf dem Programm. Aufsicht führten Schießmeister Matthias Dickopp und der Stellvertretende Schießmeister Thomas Kawelowski. Die besten Teilnehmer wurden mit kleinen und großen, auch teilweise gezuckerten, Neujahrskränzen belohnt. Beim Glückskartenschießen waren sogar einige Sachpreise zu gewinnen. Nachdem Vize-Präsident Busch zusammen mit den beiden Schießmeistern die Pokale, Neujahrskränze und Sachpreise an die Gewinner überreicht hatte, wurde der Nachmittag mit einem gemütlichen Beisammensein abgerundet. Bei Kaffee und Kuchen sowie Bockwurst mit Kartoffelsalat und gekühlten Getränken ließen es sich die Besucher wohlergehen.

Zum nächstmöglichen Zeitpunkt suchen wir eine/n engagierte/n, verantwortungsvolle/n und qualifizierte/n

ERZIEHER/IN

in Vollzeit mit 35 Wochenstunden.

Weitere Informationen finden Sie auf www.kiku-swisttal.de

Wir freuen uns auf Ihre Bewerbung.

Kölner Straße 118, 53913 Swisttal
Ansprechpartnerin: Frau S. Jakob



SSV Eintracht Lommersum Vorsitzender Torsten Kolbeck in Aktion beim Kleinkaliberschießen

Karneval in Metternich - Termine 2023



Die Vorbereitungen laufen auf Hochtouren und Metternich steht in den Startlöchern. Alle Veranstaltungen finden wie gewohnt im Festzelt am Dorfplatz (Bergstraße) statt. Dieses Jahr auch die Kinder Karnevals-Party.
Wir feiern an folgenden Terminen
3. Februar - Kostümsitzung
 Einlass 18.11 Uhr,
 Beginn 19.11 Uhr
 Eintritt 22 Euro
 Kartenvorverkauf unter:

kg-metternich@outlook.de
5. Februar -
Kinder-Karnevalsparty
 ab 11.11 Uhr
16. Februar -
Weiberfastnachtsparty
 ab 15 Uhr
19. Februar -
Karnevalszug D'r Zoch kütt
 Start 14 Uhr
 anschließend After-Zoch-Party
 Dreimol Mätenich Alaaf.
 Euer Vorstand der KG Blau-Weiß
 Metternich 1956

Stimmung im Festzelt



Don-Kosaken-Chor Serge Jaroff

Wieder einmal ein beeindruckendes Konzert



Organisator Hans-Josef Engels



Ansprache zur Eröffnung

(WK) Nach zwei Jahren coronabedingter Zwangspause gastierte der weltberühmte Don-Kosaken-Chor Serge Jaroff am 20. Dezember zum 22. Mal in der St. Mauritius Pfarrkirche in Weilerswist. Dieses Mal unter der Leitung von

Herrn Illia Manchuk, da Herr Dirigent Wanja Hlibka, Inhaber der Rechte am Don-Kosaken-Chors Serge Jaroff, leider erkrankt war. Es war wieder ein glanzvolles und zu Herzen gehendes festliches

Adventskonzert. Neben ukrainischen Weihnachtslieder wurden auch deutsche Weihnachtslieder wie „Oh Du Fröhliche“ und „Stille Nacht, heilige Nacht“ dargeboten, aber auch „In dulci jubilo“, „Adeste Fideles“ und „Ich bete an die Macht der Liebe“.

Die zahlreichen Zuhörer spendeten lang anhaltenden Applaus und waren wie in all den Jahren restlos begeistert. Organisator Hans-Josef Engels lud schon zum Festkonzert am 19. Dezember 2023 ein.



Don Kosaken Chor

konrad
starke
Garagentore
Sebastianusstr. 4-6 · Euskirchen
Tel. 0 22 51 / 94 11-0
www.konrad-net.de

Freude erwecken
mit frischen Betten...
Jetzt Betten-Reinigung
zum „Super-Sparpreis“
Morgens gebracht – abends gemacht
Fachkundige Beratung
53894 Mechernich (Eifel)
Bahnstraße 8 / Ecke Marktplatz
Kundendienst-Ruf: 02443-2424
www.betten-schmitz.de

Herrensitzung der KG Blau-Gold Weilerswist



(WK) Die sehr gut besuchte „Häre“-Sitzung bot den männlichen Karnevalsjecken wieder ein erlesenes Programm mit rheinischen Karneval-Stars vom Feinsten. Nach dem Einzug des Elferats der KG Blau-Gold Weilerswist stimmten die Interpreten Timo und Volker die Gäste auf den Auftritt der Hühner mit neuer Besetzung ein. Es ging stimmungsvoll weiter mit dem „Tupples vum Land“ bevor die Räuber ihre bekannten Ohrwürmer in den Saal schossen. „Die Erdnuss“ und „Torben Klein“ stimmten dann auf den lang ersehnten Auftritt der Cheerleaders des FC Köln ein. Die Schlusspunkte der Karnevalsshow waren dann die Rabaue und die Swinging Fanfares. Einige hundert Kerle gingen so am frühen Abend gut gelaunt nach Hause oder vielleicht auch auf die Suche nach ihrem Wiewern Richtung Vernich.



Die Hühner



2022 -

Ein ereignisreiches Jahr bei der Weilerswister Tafel e.V.

Wie bundesweit, sind auch bei uns die Anforderungen und Aufgaben gestiegen. Der enorme Anstieg ist u.a. aus der Versorgung und Unterstützung der zahlreichen geflüchteten Menschen aus der Ukraine zurück zu führen. Auch wächst die Zahl der Hilfsbedürftigen aufgrund steigender Energiekosten und der zunehmenden Inflation. Im Jahr 2021 konnten unsere Kunden noch jeweils dienstags und freitags mit Lebensmitteln versorgt werden. Auch aufgrund der zurückgehenden Lebensmittelspenden der Super-

märkte mussten wir schweren Herzens eine andere Regelung treffen. Die eine Hälfte unserer Kunden kommt nun dienstags und die andere freitags. Ohne die Unterstützung Vieler wäre unsere Arbeit nicht möglich. Zu nennen sind hier die Märkte aus dem Ort wie auch von außerhalb. Wir sind dankbar für die Unterstützung und gute Zusammenarbeit. Wir danken auch für die Spenden unserer Mitbürger, die teilweise ihre erhaltene Energiepauschale als Spende an die Tafel weiter geleitet haben. Wie jedes Jahr hat auch

diesmal die Bürgerstiftung unsere Weihnachtsausgabe mit zahlreichen Geschenktüten unterstützt. Auch hierfür unser herzliches Dankeschön. Ebenso gilt unser Dank dem Dorfverschönerungsverein Weilerswist, sowie ortsansässigen Landwirten, die uns mit frischem Gemüse und Kartoffeln versorgt haben. Viele Bürger stellten uns liebevoll verpackte Geschenke für die Kinder zur Verfügung. Nicht zuletzt gilt unser Dank auch unseren ehrenamtlichen Helfer- und Helferinnen, die mit ihrem Einsatz und Enga-

gement unsere Arbeit erst möglich machen. Wir freuen uns sehr darüber, dass in den letzten Monaten weitere Helfer/innen zu uns gestoßen sind. Bei der Gelegenheit: Wenn auch Sie ein paar Stunden Zeit erübrigen können, um den Bedürftigen zu helfen, bitte melden Sie sich unter 02251-129925 oder per E-Mail an Info@Weilerswister-Tafel.de. Wir freuen uns über jede Unterstützung. Es gibt viel zu tun, packen wir es an.
Weilerswister Tafel e.V.
Der Vorstand

Von Wärmepumpen bis zur E-Mobilität

„Sanierungstreff Kreis Euskirchen“:

Programm 2023 bietet acht kostenlose Online-Vorträge / Anmeldung ab sofort möglich

Alle reden von Energiesparen und Energiewende. Was bedeutet das für uns im Alltag? Welchen persönlichen Nutzen haben wir davon? Wie kann ich effizient Wärme erzeugen? Wie komme ich an Fördermittel? Wie kann ich mein Gebäude sanieren und gleichzeitig den regionalen Charakter erhalten? Die Veranstaltungsreihe „Sanierungstreff Kreis Euskirchen“ geht mittlerweile in die neunte Runde. Sie wird seit 2022 digital als Videokonferenz durchgeführt, um noch mehr interessierten Eigenheimbesitzern und Mietern diese Themen nahe zu bringen. Die Teilnehmer werden umfassend über Einsparpotenziale sowie die Möglichkeiten der energetischen Sanierung und die Anforderungen an einen energieeffizienten Neubau informiert. Hier eine Übersicht über Themen und Termine in diesem Jahr:

März

Mittwoch, 8. März, 18.30 Uhr
Wärmepumpen und Photovoltaik
Referent: Manfred Scheff, Energieberater Kreis Euskirchen
Mittwoch, 22. März, 18.30 Uhr
Das klimarobuste Haus
Referent: Energieberater Msc Christian Scholz

Mai

Mittwoch, 10. Mai, 18.30 Uhr
Sinnvolle Nutzung von E-Mobilität
Referent: Manfred Scheff,

Energieberater Kreis Euskirchen
Mittwoch, 31. Mai, 18.30 Uhr
Regenerative Heizungssysteme
Referent: Manfred Scheff, Energieberater Kreis Euskirchen

Juni

Mittwoch, 14. Juni, 18.30 Uhr
Förderung energieeffiziente Gebäude - Neubau und Sanierung
Referent: Tobias Feld, Architekt und Energieberater

September

Mittwoch, 6. September, 18.30 Uhr
Energiespeicher für die heimische PV-Anlage
Referent: Sebastian Pönsgen, Priogo AG

Mittwoch, 27. September, 18.30 Uhr
Heizungsoptimierung im Bestand
Referent: Manfred Scheff, Energieberater Kreis Euskirchen

November
Mittwoch, 8. November, 18.30 Uhr
Denkmalschutz und energetische Sanierung
Referent: Christoph Commes, Architekt und Zimmerer

Anmeldung: beteiligung.nrw.de/portal/kreis-euskirchen/startseite
Die Veranstaltungen finden digital über Zoom statt. Die Zugangsdaten werden nach der Anmeldung verschickt.
Weitere Infos: Andreas Glodowski, Klimaschutzbeauftragter Kreis Euskirchen, Telefon 02251 / 15 - 406,

E-Mail: andreas.glodowski@kreis-euskirchen.de

Der „Sanierungstreff im Kreis Euskirchen“ wird organisiert durch das interkommunale Klimaschutzteam bestehend aus Vertretern der Gemeinden Blankenheim, Dahlem, Hellenthal, Kall, Nettersheim, Weilerswist, den Städten Bad Münstereifel, Euskirchen und Schleiden und des Kreises Euskirchen.

Praxis für Sprachtherapie
Andreas Pinke
Diplom-Sprachheilpädagoge
akademischer Sprachtherapeut (dgs/dbs)
Heilpraktiker (Sprache)
Beratung · Diagnostik · Therapie
In den Erlen 8
53894 Mechernich-Kommern
Tel.: 0 2443 / 903 76 82
www.sprachpraxis-pinke.de
Privat und alle Kassen - Termine n.V.

Bürvenich Grabmale
in Swisttal-Heimerzheim
• Moderne Grabanlagengestaltung
• Abräumung der Grabanlagen für Beisetzung
• Nachbeschriftung, Reparatur und Umbauarbeiten, Erweiterung, Ergänzung o. Reinigung vorh. Grabanlagen
Dützhofer Straße 18 • Tel. 02254 / 84 77 48

Jetzt beginnt die Schwimmbeckenplanung für 2023!
Ihr Fachhändler empfiehlt:
Das besondere Schwimmbecken „Mon de Pra“
Die Vorzüge:
Keine Betonplatte & Betonhinterfüllung!
Einbauteile vormontiert!
Viel Eigenleistung möglich!
Eifel-Pool - Zülpich
Bergstr. 20
www.Eifel-Pool.de
unter Telefon: 02252-4494

Wiever raderdoll bei der KG „ner gon vör“ Vernich



(WK) Kurz nach den Kerlen wie es seit Jahren Tradition ist starteten die Wiever ihre Sitzung in der Tomberghalle in Vernich. Mit einem tollen Auftritt zeigten die KG Brühler Falkenjäger was sie so alles drauf haben. Besonders das Funkemarieche mit ihrem Tanzmayor brachte Stimmung in die Halle. Die Tanzgarde des TuS Vernich und die Musikgruppe „die Flöckchen“ heizten die Stimmung auf, bevor Redner Peter Löhmann und Sänger Mickey Brühl den Auftritt der Tanzgarde Schiff Ahoi vorbereiteten. Die Musikgruppe „Jeck-Street Boys“ und das „Herrenballett“ ließen die Wiever kaum Luft holen. Den Endpunkt dieser Karnevalsshow in Vernich setzte dann die Brass Band Drummerholics. Ein gelungener Sitzungsnachmittag für die „Wielder Mädels“ ging damit perfekt zu Ende.



Familien ANZEIGENSHOP

RAUTENBERG
MEDIA

Herzlichen Dank
Für die vielen Glückwünsche nach
Gerechnen zu kommen

Hochzeit.
Wir haben eine tolle
Zeit erlebt und
sind sehr glücklich.
Herzlichen Dank
an alle Gäste.

F597
90 x 50 mm
ab **20,50***

15.07.30 x 56 cm x 3.350 g

Natascha
ist da!
Herzlichen
Dank für
die guten
Glückwünsche
anlässlich
der Geburt
des Kindes.

FGB 20-13
43 x 90 mm
ab **18,00***

PANSAUN
Für die wohlwollenden Beweise der
Anleitung beim Tode meines
geliebten Vaters, unseres guten
Schwiegervaters und Großvaters
Michael Musterfeld
durchen für unseren Dank aus.
Im Namen aller Angehörigen
Gela Musterfeld (geb. Muster)

TD 12-12
90 x 90 mm
ab **110,00***

WOHNUNG!
Moderne Maisonette Wohnung
3. u. 4. Etage, 2-Personenhaus, voll-
ständig renoviert, großer Balkon, Gar-
age, komplett möbliert, für 2 Pers.
best. geeignet. Preis: 2.500,- €
Tel. 02 12 34 56 78

K03_15
43 x 30 mm
ab **6,00***

*inkl. MwSt., Preis variiert nach Auflage der Zeitung.

Online Familien-Anzeigen:
für alles was wirklich zählt!
shop.rautenberg.media

App zur Ehrenamtskarte NRW - Kreisstadt Euskirchen macht mit

Ehrenamtlich Engagierte können ab dem 2. Januar online über eine Smartphone-App ihre Ehrenamtskarte NRW beantragen oder verlängern. Ein schriftlicher Antrag in Papierform ist nicht mehr notwendig, jedoch weiterhin in gewohnter Form (Antragsformular) möglich.

Die Ehrenamtskarte NRW kann dann über die App auch als digitale Karte auf das eigene Smartphone oder Tablet geladen werden. Inhaberinnen und Inhaber der Ehrenamtskarte NRW profitieren schon jetzt von landesweit mehr als 4.700 Vergünstigungen und Sonderaktionen.

Die App (Suchbegriff Ehrenamtskarte NRW) steht für die beiden gängigsten mobilen Betriebssysteme, iOS (Apple) und Android, zur Verfügung. Sie kann im Apple App Store sowie im Google Play Store kostenfrei heruntergeladen werden. Die Kreisstadt Euskirchen macht mit! Mit diesem neuen digitalen Angebot machen wir die Ehrenamtskarte NRW noch attraktiver. Wir wollen die besondere Leistung der Ehrenamtlichen würdigen und wertschätzen. Sie engagieren sich für andere, für die Gemeinschaft und den Zusammenhalt der Gesellschaft. Bürgermeister Sacha Reichelt hält die App zur Ehrenamtskarte NRW für eine sinnvolle und gute Ergänzung



Bürgermeister Sacha Reichelt und Fachbereichsleiterin Christiane Mermi werben für die Ehrenamtskarte.
Foto: Tim Nolden

des städtischen Angebotes: „Mit der Einführung der Ehrenamtskarten App erweitern wir unser digitales Serviceangebot. Es freut mich sehr, dass wir auf diesem Weg sowohl die Beantragung vereinfachen als auch die Nutzung der vielen Vergünstigungen attraktiver gestalten.“ Die Ehrenamtskarte zeichnet Bürgerinnen und Bürger aus, die sich

in besonderem zeitlichem Umfang - fünf Stunden wöchentlich bzw. 250 Stunden im Jahr - ohne pauschale Aufwandsentschädigung ehrenamtlich engagieren. Sollten Ehrenamtliche bereits im Besitz einer haptischen Ehrenamtskarte NRW sein, erhalten sie die Möglichkeit, sich für die App zu registrieren, so dass ihnen auch die digitale Version der Ehrenamtskarte

auf dem jeweiligen Endgerät zur Verfügung steht. Eine Anmeldung in der App ist mit Name/Passwort oder mit einem Account beim Servicekonto.NRW möglich. Weitere Informationen unter: <https://www.engagiert-in-nrw.de/app-zur-ehrenamtskarte-nrw> <https://www.euskirchen.de/leben-in-euskirchen/ehrenamt/ehrenamtskarte-nrw>

Tagesfahrten und Filmnachmittag

Freitag, 20. Januar, Museumsfahrt nach Düsseldorf in den Kunstpalast zur Ausstellung „Christo und Jeanne-Claude - Paris. New York. Grenzenlos“

Treffpunkt: 9.30 Uhr Bahnhof EU, Abfahrt 10.03 Uhr, Kosten 50 Euro für Bahnfahrt, Eintritt & Führung. Die Ausstellung zeichnet die kunsthistorische Entwicklung von Christo und Jeanne-Claude seit Mitte der 1950er Jahre bis heute nach und stellt das in Frankreich entstandene künstlerische frühe Schaffen im Kontext mit Arbeiten von Weggefährten*innen vor.

Anmeldung unter Tel. 02251-929013

bei Frau Kuschel. Diakonie-Station Filmnachmittage (kostenloses Angebot - Anmeldung nicht erforderlich):

Mittwoch, 18. Januar, Filmnachmittag, Gemeindezentrum, Kölner Str. 41, 15 Uhr, „Christo und Jeanne-Claude - Über dem Fluß“

Der erste Film über ein unrealisiertes Projekt von Christo und Jeanne-Claude: Das „The Gates“-Projekt im Central Park, Manhattan, im Februar 2005 nahmen die Filmemacher zum Anlass, Christo und Jeanne-Claudes Werdegang nachzuzeichnen und einen Ausblick auf das nächste kühne Projekt „Over the River“ zu werfen.



Lulo Reinhardt und Yuliya Lonskaya in der COMEDIA

Gypsy meets Classic

Freitag, 3. Februar, 19 Uhr
Lulo Reinhardt und
Yuliya Lonskaya

Lulo Reinhardt auf einer neuen Reise mit einem neuen Genre: Gypsy meets Classic. Lulo Reinhardt ist ein besonders charismatischer, weltberühmter Sinti-Gitarrist mit einem großen Namen auf internationalen Bühnen und einer Mischung aus Gypsy Jazz, Flamenco und südamerikanischen Rhythmen. Er gehört heute zu den wichtigsten, authentischen und unverwechselbaren „Stimmen“ in der Sinti Musik. Mit Brillanz und Vielseitigkeit

ihrer Gitarre lässt die weißrussische Künstlerin Yuliya Lonskaya die Herzen höher schlagen. Sie ist mit den angesehensten Orchestern Russlands aufgetreten. Yuliya Lonskaya hat seit 2010 mit eigenen Classic-, Folk-, Jazz- und Bossa Nova-Arrangements einen frischen und einzigartigen Stil kreiert, in dem die russische Seele unverwechselbar zum Vorschein kommt. Lulo Reinhardt „Wir haben uns gesucht und gefunden, und verschmelzen in der Musik.“
Eintritt pro Person: 18 Euro
Vorverkauf: 15 Euro



Lulo Reinhardt & Yuliya Lonskaya

Vorträge zum Naturschutz im Garten und vor der Haustür

LEADER-Kooperationsprojekte der Biologischen Stationen setzen erfolgreiche Vortragsreihe auch in diesem Winter fort



Start der beliebten Online-Vortragsreihe ist am 19. Januar mit dem Thema Fassadenbegrünung. Anschließend wird es bis März Beiträge zu den Themen Schmetterlinge, Naturschutz vor der Haustür, Effektive Mikroorganismen und zur Anlage von Wildblumenwiesen geben. Adressiert ist die Reihe an private Haus- und Gartenbesitzer*innen, d.h. es werden konkrete Beispiele für Artenschutzmaßnahmen im kleinen Stil und im eigenen Wirkungskreis gezeigt. Im Anschluss an die Vorträge gibt es jeweils die Möglichkeit, in einer Diskussionsrunde in Austausch mit den Dozierenden zu gehen. Die Teilnahme ist kostenlos, eine Anmeldung jedoch

über biostation-dueren.de/termine/ erforderlich. Organisiert wird die Vortragsreihe von den Biologischen Stationen der Kreise Düren, Euskirchen, Bonn/Rhein-Erft und der StädteRegion Aachen, die im Rahmen des gemeinsamen LEADER-Projektes „Na-Tür-lich Dorf. Naturschutz vor der Haustür“ bereits seit Mai 2020 Maßnahmen zur Stärkung der Artenvielfalt in den LEADER-Regionen Eifel und Zülpicher Börde umsetzen. Seit September 2022 beteiligt sich auch das LEADER-Projekt „Dorf-Aktiv“, das im Rheinischen Revier zwischen Inde und Rur Aktionen zur naturnahen Dorfgestaltung unterstützt. Weitere Infos und Anmeldung unter biostation-dueren.de/termine/

HER MIT DER KOHLE

WERDE JETZT AUSTRÄGER/*/IN

EIN INTERESSANTER NEBENJOB FÜR JUNG UND ALT!

Wenn Du mindestens 13 Jahre alt bist, schreib uns eine WhatsApp Nachricht* **+49 2241260380**

*Bitte unbedingt Namen, Straße, Ort und Telefonnummer angeben.

REGIO

pünktlich • zielgerichtet • lokal

PRESSE VERTRIEB GmbH

Die Zeitungszustellgesellschaft der **RAUTENBERG MEDIA KG**

Oder scan den **QR-Code** und bewirb Dich.



Achtung: Gegenstände auf der Fahrbahn

Mancher Kraftfahrer traut mitunter seinen Augen und Ohren nicht, was so alles auf Deutschlands Straßen herumliegt oder verloren wurde. Die

Liste der Gegenstände, die von den Straßenmeistereien, aber auch von der Polizei weggeräumt werden müssen, ist ebenso lang wie zum Teil kurios bis erschreckend.

Beispiele gefällig? Bitte sehr: Da sind Verkehrsteilnehmern nicht nur Auto- und Reifenteile, Fahrräder oder andere Transportmittel im Weg. Ganze Schränke, Möbelstücke unterschiedlichster Art, Paletten sowie sonstige verlorengegangene Ladungsbestandteile nicht unerheblicher Größe tauchen ebenfalls auf Fahrbahnen vor Kraftfahrern auf und provozieren Bremsmanöver „auf der letzten Rille“ oder im schlimmsten Fall Unfälle. Von Tierkörpern und Baumstämmen ganz zu schweigen.

Deshalb sind Autofahrer gut beraten, immer ein wachsames Auge auf mögliche Hindernisse zu haben und so zu fahren, dass sie diesen gegebenenfalls noch rechtzeitig ausweichen können. Das gilt erst recht für Biker, für die Gegenstände auf der Fahrbahn eine noch viel größere Gefährdung darstellen. Zudem sollten



Kaum zu glauben, was so alles auf den Fahrbahnen herumliegt. Foto: Goslar Institut/mid/ak-o

alle Verkehrsteilnehmer grundsätzlich immer dafür Sorge tragen, dass sie nichts auf der Straße

zurücklassen oder verlieren, was anderen gefährlich werden könnte. Das verlangt auch der Paragraph 32 der Straßenverkehrsordnung (StVO). Demnach ist es verboten, „die Straße zu beschmutzen oder zu benetzen oder Gegenstände auf Straßen zu bringen oder dort liegen zu lassen, wenn dadurch der Verkehr gefährdet oder erschwert werden kann.“ Verstöße werden mit Bußgeldern bis zu 60 Euro geahndet und können - je nach Schwere des Vergehens - sogar einen Punkt in Flensburg nach sich ziehen. Was folgt nun daraus, wie hat man sich zu verhalten, wenn man selbst der Verursacher von Hindernissen auf der Fahrbahn ist? Und wie lässt sich

verhindern, dass einem Ladung verloren geht? Letztere Frage ist relativ einfach zu beantworten: Indem man peinlich genau darauf achtet, dass alle transportierten Gegenstände bestmöglich gesichert sind. Am besten, man überprüft bei Pausen unterwegs, dass die Ladung noch stabil verankert und verschnürt ist. (mid/ak-o)





ABC SERVICE ESCH
Inh. Dirk Vogelsberg

Auto · Anhänger · Brandschutz · Camping
Caravan und Wohnmobil Technik

Service-Partner: ALDE · DOMETIC · THETFORD · TRUMA

Inspektionen, Bremsenservice, Zahnriemenwechsel,
Reifenservice, Unfallinstandsetzung, HU + AU täglich,
Gasprüfung, Camping-Zubehör-Shop

53937 Schleiden · Im Pützfeld 3 (Gewerbegebiet Herhahn)
Telefon: 0 24 44 - 9 10 33 · eMail: Camping-Esch@t-online.de

Car-Service Müller

GmbH

KFZ-Meisterbetrieb

- Reparaturen aller Art
- Unfallinstandsetzung
- Reifen-Service
- Glas-Service
- HU + AU

Metternicher Str. 11
53919 Weilerswist
Tel.: 0 22 54 / 83 00 202
Fax: 0 22 54 / 83 00 203

Email: info@car-service-mueller.de

35 Jahre in Weilerswist
AUTOHAUS JUNGBLUTH GmbH
SUZUKI-Servicepartner seit 1989
 GEWERBEGEBIET 53919 Weilerswist
 Tel. 02254 844 336, info@suzuki-jungbluth.de
 www.suzuki-jungbluth.de 
 DIE WERKSTATT

Dooring-Unfälle gefährden Radfahrer zunehmend



Zum Schutz aller Verkehrsteilnehmer bedarf es mehr gegenseitiger Rücksichtnahme. Foto: pixabay.com/mid/ak-o

Nach wie vor sind Autos die größte Gefahr für Radfahrer. Dabei lassen sich viele Unfälle - vor allem die sogenannten Dooring-Unfälle - bereits durch einfache Maßnahmen und mehr gegenseitige Rücksichtnahme im Verkehr verhindern. Allein in Berlin kommt es seit 2018 statistisch gesehen jeden Tag zu mindestens einem „Dooring-Unfall“, dem Zusammenstoß eines Radfahrers mit der sich öffnenden Tür eines parkenden Autos. Der kann für Radfahrende mit schweren Verletzungen - in einigen Fällen sogar tödlich - enden. Radfahrende selbst können einen Dooring-Unfall nur schwer verhindern. Viele Radwege in der Stadt führen direkt an parkenden Autos vorbei. Bei einer Geschwindigkeit von 20 km/h müssten Radfahrende ca. elf Meter im Voraus sehen, dass jemand aus dem Auto steigen möchte, um noch rechtzeitig bremsen zu können. Wer auf dem Fahrrad sitzt, kann daher oft nur versuchen, das Risiko eines Unfalls zu mindern.

Der ACE empfiehlt Radfahrenden - wenn möglich - immer mind. 80 cm Abstand zu den Autos am Straßenrand einzuhalten, damit eine aufgehende Tür sie gar nicht erst berühren kann. Außerdem gilt es,

aufmerksam auf Anzeichen wie eingeschlagene Räder, Brems- und Rückleuchten bei parkenden Autos zu achten. Auch sichtbare Kleidung und Reflektoren sind hilfreich, um nicht übersehen zu werden.

Dooring-Unfälle verhindern können vor allem diejenigen, die die Autotür öffnen. Beim Aussteigen sollten sie grundsätzlich immer zuerst in den Seitenspiegel und dann über die Schulter schauen, bevor sie die Tür öffnen. Hier hilft der sogenannte Holländische Griff: Dabei wird die Fahrtür mit der rechten Hand geöffnet, der Oberkörper dreht so nach links und der Blick geht ganz automatisch nach hinten. Beifahrerinnen und Beifahrer öffnen ihre Türe entsprechend mit der linken Hand. In den Niederlanden gehört dieses Vorgehen standardmäßig zur Ausbildung in der Fahrschule.

Bei manchen Autos liegen die Griffe bereits so weit hinten, dass der Holländische Griff automatisch angewendet werden muss, um das Fahrzeug zu öffnen. Darüber hinaus gibt es sinnvolle Assistenzsysteme, die die Insassen warnen, wenn sich ein Fahrzeug nähert oder die die Tür für eine Sekunde blockieren. (mid/ak-o)

CREMER
 Autoverwertung
Ihr zertifizierter Partner in der Region
 • Ankauf von Schrott und Metall
 • Ankauf von Alt- und Unfallfahrzeugen
 • Fahrzeugabholung und -abmeldung möglich
 • Verkauf von gebrauchten PKW-Ersatzteilen
Tel. 0 22 51 - 35 33
 Jünkerather Straße 1 • 53919 Weilerswist
www.cremer-autoverwertung.de

Neu- und Gebrauchtwagen
Volkswagen Jahreswagen von Mitarbeitern der VW AG
Ihr Ansprechpartner für VW E-Autos
 
 Service Economy Service

Autohaus Vossel KG
 Heerstr. 54
 53894 Mechernich
 Tel.: 02443 31060
Volkswagen Economy Service Vossel & Kühn
 Hermann-Kattwinkel-Platz 7
 53937 Schleiden-Gemünd
 Tel.: 02444 2212

K & K

A. Kaparovski

www.kuk-autofit.de
Kfz-Meister-Fachbetrieb K&K Autofit Service GmbH
 Mühlenstraße 4
 53919 Weilerswist
 Telefon: 022 54/60 04 90
 Telefax: 022 54/84 64 46

Autohaus M. BORCHERT GmbH
Mühlenstraße 5 • 53919 Weilerswist
Telefon 02254-845200
www.autohaus-borchert.de
Reparatur aller Fabrikate
 
 Vertragspartner

BESTATTUNGEN

WIR HELFEN IHNEN ABSCHIED ZU NEHMEN!



TRAUER

DIE LETZE RUHE FINDEN

Ökologischer Fußabdruck bei der Bestattung



Bestattungshaus Becker
Inhaber: Heinz-Wolfgang Becker

Berliner Straße 55 • 53919 Weilerswist
info@becker-weilerswist.de • www.becker-weilerswist.de

☎ 02254/7277

- Erd-, Feuer-, Baum-, See- und Anonymbestattung
- Bestattungsvorsorge
- Erledigung aller Formalitäten

„Ich will dem Opa ein Bild malen.“

Kinder haben oft gute Ideen.

Abschied ganz persönlich.

Dieter Joisten
Bestattungen

Tel. 02444 - 21 53

Schleidener Str. 40 • 53937 Schleiden-Gemünd
www.bestattungen-joisten.de

Die Bestatter
E.ERNST GMBH

A. Grahl
& Söhne

Im Trauerfall an Ihrer Seite

- ✓ Bestattungen auf allen Friedhöfen im In- und Ausland
- ✓ Bestattungsvorsorge
- ✓ Sterbegeldversicherungen
- ✓ Verabschiedungsräume
- ✓ Beratung durch fachgeprüfte Bestatter

Mechernich / Kommern
Wingert 27-29
02443 / 9999-0

Zülpich
Nideggener Straße 5
02252 / 950183

Kall
Dieter Schüttler
Auf dem Fels 17
02441 / 911084

Informationen erhalten Sie auch unter:
www.bestattungen-ernst-gmbh.de
info@bestattungen-ernst-gmbh.de

Kann man den eigenen Tod umweltbewusst planen? Oder die Beerdigung eines geliebten Menschen unter nachhaltigen Gesichtspunkten organisieren? Der Fokus unserer Gesellschaft auf Umwelt- und Klimaschutz kommt auch in der Bestattungskultur immer stärker zum Tragen. Mehr und mehr Menschen wollen über ihr Leben hinaus, auch in Tod und Bestattung, auf ihren ökologischen Fußabdruck achten. Sie fragen sich, wie kann ich noch vor meinem Tod auf diese Entscheidungen Einfluss nehmen, zum Beispiel im Rahmen einer Bestattungsvorsorge.

Umweltfreundlich und regional
Bestatterinnen und Bestatter stellen sich zunehmend auf dahingehende Fragen von Vorsorgenden und Angehörigen ein und erweitern ihre „grünen“ Angebote.

Särge und Urnen können aus umweltfreundlichen Materialien gefertigt werden. Regionale Produkte schonen die Umwelt durch kurze Transportwege. Grabsteine oder Bestattungswäsche können von umweltbewussten und fair arbeitenden Herstellern bezogen werden - und nicht von Anbietern, die ggf. geringere ethische und

ökologische Standards bei ihrer Produktion anlegen.

Schnelle, unkomplizierte Suche
Dreh- und Angelpunkt ist der vertrauensvolle Austausch mit einer Bestatterin oder einem Bestatter. In einem persönlichen Beratungsgespräch können individuelle Möglichkeiten gefunden werden, die Bestattung besonders umweltverträglich zu gestalten und somit ein umweltbewusstes Leben einen stimmigen Abschluss erfährt. Ihren Bestatter finden immer mehr Menschen heute im Internet. Der Bundesverband Deutscher Bestatter e. V. bietet deshalb auf seinem Onlineportal www.bestatter.de eine einfache Suchfunktion an, mit der schnell und unkompliziert ein Bestatter in der Nähe gefunden und kontaktiert werden kann

Zukunftsfragen des Friedhofs
Auch unsere Friedhöfe leisten einen Beitrag zum Klimaschutz und zur Erhaltung der Artenvielfalt. Auf der Projektseite www.friedhof2030.de hat jeder die Möglichkeit, sich zu den Zukunftsfragen des Friedhofs einzulesen - und eigene Kommentare und Gedanken zu hinterlassen. (akz-o)



Welche Bestattungsart ist am umweltverträglichsten? Spielen Fragen der Nachhaltigkeit bei Beerdigungen eine Rolle?
Foto: Bundesverband Deutscher Bestatter/akz-o

BESTATTUNGEN TRAUER

Erste Hilfe im Todesfall

Nehmen Sie sich Zeit. Sie können in Ruhe Abschied nehmen, bis der Verstorbene von einem Bestatter abgeholt wird, so Elke Herrnberger vom Bundesverband Deutscher Bestatter. Beim Sterbeort zu Hause rufen Sie den behandelnden Arzt (Hausarzt) an. Beim Sterbeort im Krankenhaus oder in einer Pflegeeinrichtung übernimmt üblicherweise die Einrichtung das Organisatorische. In aller Regel kümmern sich die nächsten Angehörigen gemeinsam mit dem Bestatter um den weiteren Ablauf. Auf der Seite des BDB unter www.bestatter.de finden Sie seriöse Bestatter bis hin zu besonders qualifizierten Markenzeichenbetrieben in Ihrer Nähe, die Ihnen mit Rat und Tat zur Seite stehen.

Stellen Sie die wichtigsten Dokumente zusammen

Personalausweis oder Reisepass und die Geburtsurkunde werden in jedem Fall benötigt. Eine Heiratsurkunde, die Sterbeurkunde des Ehepartners oder ein Scheidungsurteil müssen abhängig vom Familienstand vorgelegt werden. Suchen Sie weitere Unterlagen und Policen zum Sterbefall heraus: Krankenkassenkarte, Rentennummer, Betriebsrente, Testament,



- Erd-, ▪ Feuer-, ▪ See- und
- Naturbestattungen
- Bestattungsvorsorge

Vereinbaren Sie ein kostenloses sowie unverbindliches Beratungsgespräch mit uns.

Transparent – Kompetent – Fair

Im Trauerfall jederzeit für Sie erreichbar!

02254-9693 17 oder 0163 138 39 78

Kölner Straße 71 – Weilerswist



Fotos: Bundesverband Deutscher Bestatter/EH/akz-o

Bestattungs-Vorsorge, Sterbegeldversicherung, Verfügungen, Willenserklärungen, Lebensversicherung... Existiert eine Bestattungs-Vorsorge oder -Verfügung, dann hat der Mensch zu Lebzeiten festgelegt, wie er sich seine Bestat-

tung vorstellt. In den anderen Fällen müssen die Angehörigen entscheiden, ob und wo eine Erd- oder Feuerbestattung erfolgen soll, und sich auch um die Kosten kümmern. Zur Planung gehören die Ausgestaltung der Trauerfeier

BESTATTUNGEN
BECKER

Bestattungen auf allen Friedhöfen
in allen Orten im In- und Ausland.

In Ihrer Nähe:

SISTIG KALLER STR. 39	KALL BAHNHOFSTR. 22
SCHLEIDEN AM MARKT 9	GEMÜND HERM.-KATTW.-PLZ 4

Sammelruf 02441-

911010

www.bestattungen-becker.de
Email: bestattung-becker@t-online.de

im kirchlichen Rahmen oder in der Trauerhalle des Bestatters, die Festlegung von Musikwünschen, Angaben zur Trauerpostadresse, die Wahl des Blumenschmucks, wer zum Trauerkaffee kommen soll. Die Auswahl von Sarg und Urne ist für viele Trauernde oft der schwerste Schritt. Viele Bestattungsunternehmen bieten auch die Möglichkeit für die Trauernden, Sarg oder Urne selbst zu verzieren.

Informieren Sie sich über die Bestattungskosten. Entweder durch einen transparent gestalteten Kostenvoranschlag des Bestattungsinstituts mit allen Wünschen zur Bestattung oder Sie probieren zunächst online z.B. den Bestattungsplaner des BDB aus und fragen dort nach einem konkreten Angebot bei einem Bestattungsunternehmen. Wichtig ist, dass in einem Kostenvoranschlag sämtliche Kosten erfasst werden! Bestattungskosten sind nicht gleich Bestatterkosten, das wissen viele Menschen nicht, sondern sie umfassen viele weitere Leistungen von der Überführung bis zur Friedhofsgebühr. (akz-o)





Ein Paradies für Bierkenner.

Der belgische Supermarkt an der Grenze, AD DELHAIZE, führt ein breites Sortiment an Belgischen Spezialbiere und hier schlägt das Herz eines jeden Biertrinker höher. Die Kombination einer jahrhundertalten Biertradition und der heutigen Leidenschaft von Brauern auf ihrer Suche nach Veredelung und Perfektion hat dazu geführt, dass

Belgien außergewöhnliche Biere mit authentischer Geschichte und bahnbrechendem Sachverstand produziert. Auch darum räumen die belgischen Brauer laufend Preise bei bedeutenden internationalen Bierwettbewerben ab.

Zur Geschichte, es begann immer mit den Frauen.

Das Brauen von Bier reicht zurück bis zu den frühesten Kulturen und entstand in Mesopotamien im Jahre 9000 vor Christus. Über Ägypten und das Römische Reich gelangt das Bier bis zu den Galliern. Bierbrauen war anfangs eine Haushaltsarbeit für Frauen.

Abteien und Mönche. Im Frühmittelalter entwickelten sich Abteien zu Wissenszentren für Landwirtschaft, Viehzucht und Handwerke, darunter das Brauen. Da die Wasserqualität so schlecht war, durften die Mönche in begrenztem Umfang das regionaltypische Getränk zu sich nehmen. In unseren

Gefilden entschied man sich für das Brauen von Bier. Dank der Mönche entwickelte sich Bierbrauen von einer Haushalts- zu einer Handwerkstätigkeit.

Und so wurde die Brauchkunst über Jahrhunderte weiterentwickelt. Seit der Jahrhundertwende wächst das Interesse an authentischen Spezialbieren. Den bekanntesten



Ein Paradies für Bierkenner





Das KAFFEEPARADIES

direkt an der deutsch/belgischen Grenze!

LOSHEIM/EIFEL
Tel. 06557/9019412

Gültig vom 6.-17.1.2023,
solange Vorrat,
außer bei Druckfehlern!



BINGO
100+ REGULAR / CLASSIQUE
108 Pads für Senseo
4⁹⁹ €



Tehibor
BLACK WHITE
500 gr. Bohnen
5¹⁹ €



Melitta
Auslese
500 gr. vac.
3⁹⁹ €



Eduscho
Gala
1 Kilo Bohnen
6⁹⁹ €



Ar's KRIPPANA



Ar's FIGURA



Ar's TECNICA



Ar's MINERALIS



FREUDE FÜR
GRENZ
Genuss
DIE SINNE

Ardenner Cultur Boulevard
Prümer Str. 55
D-53940 Losheim/Eifel
www.grenzgenuss.net

Kaffee, Tee, Schokolade, usw....einfach günstiger! Öffnungszeiten: täglich 8.30-18.30 Uhr!
auch an SONN- & FEIERTAGEN geöffnet!

GRENZNAH

und populärsten Biermarken, die intensiv von Marketing und PR unterstützt werden, stehen Trappistenbiere - die wegen der praktisierten Produktionsbeschränkung langsam aber sicher immer exklusiver werden - und charaktervolle Spezialbiere lokaler und familiärer Brauereien gegenüber. In den letzten Jahren kommen immer mehr Hobbybrauer mit ihren Bieren hervor. Diese werden in

kleinerem Umfang direkt oder in einem örtlichen Gastronomiebetrieb verkauft.

Und der Supermarkt an der Grenze bietet hier eine große Auswahl an belgischen und internationalen Spezialbieren. Ideal sind auch die Geschenkverpackungen. Schauen Sie vorbei hier findet nicht nur der Bierkenner was Neues.

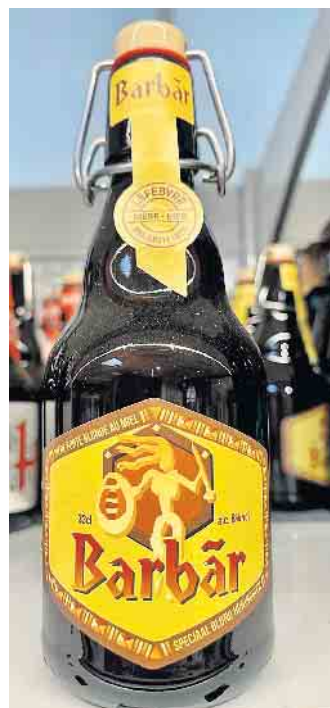
Der AD DELHAIZE ist täglich geöffnet von 8 bis 18:30 Uhr auch

sonntags.

Kleiner Tipp, direkt nebenan das CAFE Bistro Old Smuggler hier können Sie nicht nur gutes belgisches

Bier genießen, sondern auch den herrlichen Kuchen.

Infos und aktuelle Preise finden Sie unter: www.grenzgenuss.net



„Mer sin widder do“

Die Kaller „Löstige Bröder“ starten in die Session 2023 - Sitzungen im Schevener Dorfsaal - Jugend-Tollität wird proklamiert - Rathaussturm an der alten Post - Ab 16. Januar Haussammlung - Für Zug anmelden

Kall - Nach zweijähriger Corona-Zwangspause startet der Kaller Karnevalsverein „Löstige Bröder“ mit Volldampf in die fünfte Jahreszeit. „Mer sin widder do“ lautet das Motto der Session. Die Sitzungen der Kaller Jecken müssen allerdings im Saal der befreundeten KG „Die Jecke vom Hahnebömsche“ in Scheven stattfinden, weil die, bei der Flut im Juli 2021 zerstörte Kaller Bürgerhalle noch nicht zur Verfügung steht. „Wir sind unseren Schevener Freunden dafür sehr dankbar“, so Löstige-Bröder-Chefin Simone Saßmann.

Das Programm der Kaller Karnevalisten beginnt am Samstag, 14. Januar, um 15 Uhr mit der Kindersitzung und Proklamation einer Jugend-Tollität im Dorfsaal „Op de Kier“ in Scheven. Einlass ist bereits um 14 Uhr, Kinder haben

freien Eintritt.

Eine Woche später, am Samstag, 21. Januar, um 20 Uhr (Einlass 19 Uhr) startet in die große Kostümsitzung der „Löstige Bröder“, für die Literat Ralph Drehsen ein ansprechendes Programm zusammengestellt hat, das von Sitzungspräsident Patrick Züll präsentiert wird. Auf eine große Tollität müssen die Kaller in diesem Jahr allerdings verzichten.

Am Samstag, 28. Januar, findet um 20 Uhr im Saal Gier die Standorteröffnung der Löstige Bröder statt. Einen Tag später, am Sonntag, 29. Januar, um 11.11 Uhr, erfolgt im Schevener Dorfsaal der Gemeinde-Empfang, zu dem Bürgermeister Hermann-Josef Esser die Karnevalsvereine und deren Tollitäten eingeladen hat.

Nach zweijähriger Pause findet am Weiberdonnerstag, 16. Februar, um 11.11 Uhr der traditionelle Rathaussturm statt, der wegen der Sanierungsarbeiten am Rathaus im Nebengebäude der alten Post erfolgt. Die traditionelle Karnevalsmesse findet am Samstagabend, 18. Februar, in der

Pfarrkirche statt.

Höhepunkt der Session ist der große Karnevalszug, der sich am Sonntag, 19. Februar, um 14 Uhr in Bewegung setzt. Die Zugleitung haben in diesem Jahr die Vereinsmitglieder Uwe Schubinski und Daniela Goebel in Personation. Der Zugausklang findet auf dem offenen Gelände der alten Post statt. Löstige-Bröder-Vorsitzende Simone Saßmann hofft deshalb auf ein Einsehen des Wettergottes, damit nicht Regen oder Schnee den Ausklang stören. Nachdem die Kaller Karnevalisten am Montag in Keldenich und am Dienstag in Scheven an den Karnevalszügen teilgenommen haben, startet am Dienstagabend, 21. Februar, ab 19 Uhr die große Bye-

Party im Saal Gier in Kall.

Für die Mitfinanzierung des Karnevalszuges startet der Verein ab Montag, 16. Januar, die traditionelle Haussammlung, auf die die Löstige Bröder in den letzten zwei Jahren nach Corona und Flut verzichtet hatten.

Wie Simone Saßmann mitteilt, ist für die Teilnahme am Karnevalszug eine Anmeldung erforderlich. Entsprechende Formulare sowie eine Übersicht der erforderlichen Dokumente sind auf der Homepage www.loestige-broeder.de zu finden. Anmeldungen sind möglich unter der Rufnummer 0177-5776750 und unter zug@loestige-broeder.de. Anmeldeschluss ist am Freitag, 10. Februar.

Fragen zur Verteilung?

HERR KNORR · FON 02254 846742
w.knorr@rautenberg.media

www.regio-pressevertrieb.de

REGIO pünktlich • zielgerichtet • lokal
PRESSE-VERTRIEB GmbH
Die Zeitungszustellgesellschaft der RAUTENBERG MEDIA KG



Vom Schuttdach zum Nutzdach

Mit einer Begrünung oder Solartechnik mehr aus der Fläche machen



Solare Technik und eine Dachbegrünung: Diese Kombination ist gleichermaßen ökologisch als auch wirtschaftlich sinnvoll.
Foto: djd/Paul Bauder

Das Dach ist so etwas wie der Bodyguard eines Gebäudes. Es soll unterschiedlichen Witterungsbedingungen standhalten und die darunter liegende Bausubstanz vor intensiver Sonneneinstrahlung, Feuchtigkeit, Frost oder Hagel schützen. Doch Dachflächen können noch mehr. Als begrünte Flächen wirken sie der Versiegelung entgegen und verbessern das lokale Mikroklima in den Städten. Mit Solartechnik lässt sich auf dem Nutzdach zudem umweltfreundliche

Energie gewinnen. Was für große Gebäude wie Schulen, Lagerhallen oder Fabrikanlagen gilt, trifft im verkleinerten Maßstab ebenso auf das Eigenheim zu.

Ein Stück Natur aufs Dach

Besonders vielfältig sind die Möglichkeiten naturgemäß auf flachen Dächern, sie reichen von der Wildblumenwiese über den Dachgarten und das hauseigene Biotop bis hin zum solaren Kleinkraftwerk. Wer begrünt, schafft nicht nur eine optische Verschönerung,



Große Flachdächer wie hier auf einer Realschule in Nürnberg eignen sich sowohl zur Begrünung als auch zur Stromgewinnung.
Foto: djd/Paul Bauder/Klaus-Reiner Klebe

sondern trägt aktiv zum Klimaschutz bei. Vor allem in Ballungsräumen sind die Flächen in hohem Maße versiegelt, für Siedlungs- und Verkehrsflächen liegt die Quote aktuell bei 45 Prozent. Im Vergleich zum angenehmen Klima in Wäldern und naturbelassenen Räumen entsteht so ein aufgeheiztes Stadtklima, dem sich mit einer Begrünung entgegenwirken lässt. Für ein Stück Natur auf dem Dach bieten Hersteller wie Bauder komplette Systemaufbauten von der Abdichtung bis hin zur Energiegewinnung und Absturzsicherung. Fachleute aus dem regionalen Handwerk können zu den verschiedenen Optionen beraten.

Intensiv oder extensiv begrünen
Bei der Dachbegrünung lassen sich grundsätzlich zwei Konzepte unterscheiden. Während die naturnahe extensive Nutzung auf pflegeleichte und trockenheitsangepasste

Pflanzen setzt, die sich weitestgehend selbst erhalten, ähnelt die intensive Gestaltung einer Gartenanlage. Dabei werden gezielt Rasenflächen, Stauden, Gehölze und Bäume gepflanzt, außerdem können Wege, Sitzgelegenheiten oder Freiflächen integriert werden. Die intensive Dachbegrünung bietet also mehr gestalterische Freiheit, erfordert aber auch mehr Pflege, hat mehr Gewicht, stellt höhere Ansprüche an den Aufbau und benötigt eine regelmäßige Versorgung mit Wasser und Nährstoffen. Unter www.nutздеindach.de gibt es viele weitere Informationen dazu. Klimaschutz auf dem Dach lässt sich ebenfalls verwirklichen, indem man auf erneuerbare Energie setzt. Solaranlagen sind nicht nur auf Flach-, sondern auch auf Steildächern eine gute Idee, um zur Energiewende beizutragen und gleichzeitig das Klima zu schützen. (djd)

Fertiggarage + Garagentor Carport + Gerätehaus

Große Ausstellungen - eigene Montage

Hier, jetzt, gut und günstig!

Tel. 02403 87480
info@graafen.de
www.graafen.de
Katalog Gratis!

graafen
seit 1905

Am Johannesbusch 3
53945 Blankenheim
+ Talstraße 60-68
52249 Eschweiler

Polsterarbeiten

Josef Baum

Über 30 Jahre Berufserfahrung

Aufpolsterung • Neubezug
Reparatur von Polstermöbeln
aller Art in Stoff und Leder



Kölnerstrasse 137 • Mechernich Kommern • Tel. 0178-316 0063

Termine nach Vereinbarung

RAUM AUSSTATTUNG K.H. SINZIG

POLSTERN
DEKORATIONEN
INSEKTENSCHUTZ
SONNENSCHUTZ
WASCHSERVICE

www.deko-sinzig.de

KÖLNER STR. 40 • 53913 HEIMERZHEIM
TEL. 0 22 54/23 34 • FAX 0 22 54/63 21
E-MAIL: kontakt@deko-sinzig.de



Checkliste Einbau-Backöfen & -Herde



Sous-Vide-Garen wie ein Professional, Braten und Backen mit Steam-Technologie: Einfach die gewünschte Temperatur auswählen. Der Backofen fügt dann ganz automatisch die richtige Dampfmenge hinzu.
Foto: AMK

„Wie man zu seiner ganz persönlichen, optimalen Lösung kommt, dabei unterstützen die Expertinnen und Experten in Küchenstudios, Küchenfachgeschäften und Möbelhäusern mit Küchenfachabteilungen“, so Volker Irle, Geschäftsführer der AMK - Arbeitsgemeinschaft Die Moderne Küche e.V. Denn das Angebot an attraktiven, innovativen und mit allem erdenklichen Komfort ausgestatteten Einbau-Backöfen & Einbau-Herden ist sehr groß. Es beginnt beispielsweise mit den individuellen Ess- und Kochgewohnheiten sowie der Anzahl der im Haushalt lebenden Personen. Und der Größe der (Wohn)Küche, um abzuklären, ob der neue Backofen mit weiteren Einbaugeräten kombiniert werden soll. „Hier bieten sich interessante Geräte-Ensembles in einem perfekt aufeinander abgestimmten Design an“, erläutert AMK-Chef Volker Irle. Das kann ein 60 cm hoher Backofen zusammen mit einem weiteren 60er-Einbaugerät sein (z. B. einem Dampfgarer). Je nach Platzangebot und den persönlichen Vorlieben sollen vielleicht mehrere Einbaugeräte neben- oder übereinander integriert werden wie beispielsweise ein Multifunktionsbackofen zusammen mit einem Kompakt-Mikrowellengerät und Kompakt-Kaffeefullautomaten plus Wärmeschublade. „Das ermöglicht noch mehr Flexibilität und Vielfalt bei der Essenszubereitung.

Insbesondere wenn täglich für mehrere Personen, zu unterschiedlichen Zeiten, sehr abwechslungsreich, besonders vitaminschonend gekocht und regelmäßig gebacken wird.“ Steht nicht viel Platz zur Verfügung, sind Kombi-Produkte eine gute Wahl - z.B. ein Backofen mit Dampfunterstützung oder ein 3in1-Modell (Backofen mit Dampfgarer und Mikrowelle). „Weitere Auswahlkriterien“, so Volker Irle, „beziehen sich auf die höchst individuellen Wünsche und Ansprüche in puncto Ausstattung/ Extras, Funktionalität, Optik, Komfort, Ergonomie und Konnektivität.“ Neben klassischen Beheizungsarten wie Heißluft, Ober-/Unterhitze und Grill bieten Einbau-Backöfen & -Herde eine ganze Reihe zusätzlicher praktischer Betriebsarten und Sonderfunktionen wie eine Brotback-, Pizza-, Gär- und Auftaustufe, eine Schnellaufheizung sowie die Möglichkeit zum Vorwärmen, Warmhalten und Regenerieren fertiger Speisen mit Dampf. Dass die Tellergerichte und Menüs leicht von der Hand gehen und perfekt gelingen, dafür sorgen zahlreiche technische Feinheiten und Innovationen: beispielsweise Kerntemperatur-, Feuchtigkeits-, Backsensoren, Gar-/Bratenthermometer mit mehreren Messpunkten, zig Automatikprogramme bis hin zu Künstlicher Intelligenz. „Auch wird immer mehr Wert auf eine natürliche, gesunde und vitaminschonende Ernährung und

Essenszubereitung gelegt“, so AMK-Geschäftsführer Volker Irle. Bestes Beispiel hierfür ist das sanfte Garen von Lebensmitteln mit Dampf. Auch Sous-Vide-Garen erfreut sich zunehmender Beliebtheit. Ebenso Braten und Backen mit automatischer oder manueller Dampfunterstützung. Denn damit wird das Brat- und Backgut dann außen schön kross bzw. knusprig und innen saftig bzw. locker. Alles ist dabei möglich - von 100 Prozent Dampfgaren bis zur Anpassung der Dampfmenge anhand verschiedener Intensitätsstufen (z. B. 25, 50, 75 Prozent). Für Haushalte, in denen sehr große Braten oder mehrere Gerichte gleichzeitig zubereitet werden sollen oder in größerem Stile gebacken wird, spielen das Backofenvolumen (XL, XXL), die Breite der Geräte und die Anzahl der Einschubebenen eine wichtige Rolle. Hinzu kommen eine leichte und komfortable Reinigung und Pflege. Bei diesem Auswahlkriterium haben sich die Hersteller ebenfalls viel einfallen lassen: beispielsweise innovative Antifingerprint-Oberflächen auf den eleganten, dunklen und matten Gerätefronten. Leicht herausnehmbare Innenausstattungen. Mehrstufige Pyrolyse-Selbstreinigungsprogramme und pyrolysefähiges Zubehör. Reinigungsfunktionen mit Dampf. Extrem glatte Oberflächen und hochwertige Emaillierungen im Garraum, so dass Verschmutzungen kaum mehr anhaften. Oder Katalysatoren - sie entziehen den austretenden Dämpfen die Fettpartikel und Gerüche nahezu vollständig. Komfortabel und intuitiv gestaltet sich auch die Navigation der neuen Einbau-Backöfen & -Herde. Hier stehen verschiedenste Bedienkonzepte zur Wahl: z. B. farbige, hochauflösende Full-TouchControl-Displays zum Tippen und Wischen wie auf dem Smartphone, TFT-Touchdisplays mit Bedienring, TFT-LCD-Displays mit Drehknopf etc. WLAN-Fähigkeit, eine integrierte Kamera oder Künstliche Intelligenz im Backofen setzen auf das ohnehin schon große Spektrum an Anwendungen und Möglichkeiten dann noch einmal eins oben drauf. (AMK)

Erstklassige FENSTER
in Holz und Kunststoff

ZU SUPER GÜNSTIGEN PREISEN
sowie Haustüren & Wintergärten

www.HM-Eifelfenster.de
Tel. 0 65 97 - 900 841

Mietverwaltung
Peiter

Hausverwaltung
Nebenkostenabrechnungen

Nina Peiter
Wohnimmobilienverwalterin

Alleestr. 19 | 53879 Euskirchen
02251 - 55 3 54
info@mietverwaltung-euskirchen.de
www.mietverwaltung-euskirchen.de

konrad
individueller Einbruchschutz

Sebastianusstr. 4-6 · Euskirchen
Tel. 0 22 51 / 94 11-0
www.konrad-net.de

Polstermöbel, Dekorationen und Teppiche.

ASSMANN
GmbH
Polstermöbel-Werkstätten

Antweiler Straße 12
53894 Mechernich-Wachendorf
Telefon 02256 824
www.assmann-wohndesign.de

FLIESEN - PLATTEN - MOSAIK

*Creativ
Design
Team*GmbH

Beratung | Verkauf | Verlegung | Reinigung | Reparaturservice
Pflasterarbeiten | Naturstein | ➔ **Flutwasserschadensregulierung**

Ihr Anspruch ist unser Antrieb!

Sven Orbeck
Virnicher Straße 15
53894 Mechernich

0178 833 10 09
info@creativdesignteam.de
www.creativdesignteam.de

Spiegelschränke:

Spiel mit Raum und Licht

Ein Plus an Platz und Ambiente: Moderne Spiegelschränke sind wahre Multitalente in Sachen Stauraum, Zusatzfunktionen und Beleuchtung, die Räume größer wirken lassen und Stimmung reinbringen.
Fotos: Vereinigung Deutsche Sanitärwirtschaft (VDS)/Keuco/akz-o

Ein Stück Holz
www.einstueckholz.de

**Möbel | Innenausbau | Sonderanfertigung
Restaurierung | Küchenrenovierung**

ProNatura.
ergonomisch besser schlafen

Natürlich biologische Schlafsysteme

Die Nr. 1 Insektenschutz

Mehrdad Jamneshan
TISCHLERMEISTER

Kölner Straße 137
53894 Kommern
E-Mail: esh@email.de
Mobil 0160 - 66 20 518

Den Trick mit den Spiegeln haben schon die Barock-Architekten genutzt, um kleine Räume größer wirken zu lassen. In Form moderner Spiegelschränke sind sie heute gerade für kleine Badezimmer ein absolutes Must-have, denn sie bieten alles in einem: durchdachten Stauraum in attraktivem Design, Zusatzfunktionen wie Steckdosen sowie smarte Lichttechnik. Für die Vereinigung Deutsche Sanitärwirtschaft (VDS) sind sie ein unverzichtbares Tool bei der Gestaltung kleiner Bäder, denn eine gute Beleuchtung spielt eine zentrale Rolle bei der Raumwahrnehmung und ist ein echter Wohlfühlfaktor. So bieten viele Spiegelschränke mittlerweile integrierte

Beleuchtungssysteme, die Nutzer, Spiegelinneres und den Waschtisch bis hin zum ganzen Raum perfekt beleuchten können. Manche smarten Spiegelschränke verfügen zudem über Programmfunktionen, die das Lichtfarbspektrum automatisch und tageszeitspezifisch auf die Bedürfnisse der Nutzer:innen anpassen. Damit werden ganz neuartige Lichterfahrungen im Badezimmer möglich. Bei Neubau oder Renovation können auch einbaufähige Modellvarianten des Spiegelschranks gewählt werden. Damit verschwindet der Schrank vollends in der Wandfläche, ohne dass dabei die (Licht-)Stimmung leidet. (akz-o)

HÜNDGEN
ENTSORGUNG

Zertifizierter Entsorgungsfachbetrieb nach § 52 KrW/AbfG

Guter Service... nur ein Anruf entfernt!

SERVICE VON A - Z
Containerdienst • Recycling

ENTSORGUNGSFACHBETRIEB

Swisttal-Ollheim Peterstraße 70
Telefon 0 22 55 / 94 30-0 Fax -62
www.huendgen-entsorgung.de • info@huendgen-entsorgung.de

Niederlassung: Bonn Broichstr. 76
Telefon 0228 / 76 99 43-0 Fax -62

22

Wir in Weilerswist – 14. Januar 2023 – Woche 2 – Nr. 1 – www.wir-in-weilerswist.de

RUND UM MEIN ZUHAUSE



**SPANNDECKEN**
STRÖBEL GBR SCHNELL – EINFACH – SAUBER

Einladung
Besuchen Sie unsere Ausstellung

- Bodenbeläge
- Spanndecken
- Wandbespannungen
- Beleuchtung
- Infrarot-Heizungen
- Akustik

Januar 2023
Sonntag 15.01
11.00 – 17.00 Uhr

oder kostenfreien Termin
vor Ort vereinbaren

Bahnhofstrasse 92 • 56745 Weibern (200m neben Lidl) ☎ 02655/6409611
Decken • Boden. uvm weitere Infos unter www.spanndecken-stroebe.de

Leichter
renovieren
geht nicht









Wir haben was gegen Einbrecher:
Sichere Fenster!

Hahnenberg 2
53945 Blankenheim-Ripsdorf
www.pfeil-fensterbau.de
Telefon 0 24 49 / 95 20-0

**KLAUS PFEIL**
FENSTERBAU
Eine klare Entscheidung.



Voller Komfort auch bei geöffneten Spiegelschranktüren: Der r130 Spiegelschrank hat auch bei den zweitürigen Modellen eine im geschlossenen Zustand verdeckte, mittige Spiegeltür. Durch eine neuartige, patentierte indirekte Lichtführung, die über die an der Innenseite der Türen integrierten Diffusorflächen individuell ausgerichtet werden kann, kommt Tageslicht-Qualität ins Badezimmer. Das schräg aus dem Spiegelinneren fallende Licht wird gleichmäßig nach außen gestreut - und auf wertvollen Stauraum muss nicht verzichtet werden.

**Euro-Mietpark** GmbH

Baumaschinen Schalungen Baukrane Gerüst Anhänger Werkzeug Gartengeräte

Schneppenheimer Weg 1 • Gewerbepark IPAS • 53881 Euskirchen
Telefon 02251/79 45 21-0 • Telefax 02251/79 45 21-9
www.euro-mietpark.de
Verkauf und Verleih von Anhängern

Radlader – in verschiedenen Größen





Sicher mobil bei jedem Wetter

Darauf kommt es beim Radfahren im Herbst und Winter an



Mit dem Lastenrad lassen sich Einkäufe oder auch der Nachwuchs umweltfreundlicher und sicherer befördern.
Foto: djd/Bosch eBike Systems

Das Zweirad stehenlassen, nur weil das Wetter ungemütlich wird? Das kommt für passionierte Radfahrer nicht infrage. Mit der richtigen Vorbereitung, dem passenden Equipment und wärmer Kleidung sind sie auch in der nass-

kalten Jahreszeit mit ihrem E-Bike sicherer unterwegs. Die Bewegung mit Muskelkraft ist nicht nur umweltfreundlich, die frische Luft hält gleichzeitig fit und stärkt das Immunsystem. So lässt sich der Erkältung davonradeln, statt in

einer überfüllten Bahn oder im Bus Viren und Bakterien ausgesetzt zu sein.

Sicherer bremsen auf nassen Straßen

Die eigene Fahrweise mit dem E-Bike sollte stets den aktuellen

Witterungsbedingungen angepasst sein. Dazu empfiehlt es sich, bei Nässe etwas mehr Fahrzeit einzuplanen und vorausschauend zu fahren. Ein wachsames Auge sollten die Fahrradfans vor allem in der kalten Jahreszeit haben. Hier können unbeständiges Wetter und entsprechende Umgebungsbedingungen zur Herausforderung beim Bremsen werden. Für mehr Sicherheit sorgt ein Antiblockiersystem (ABS) speziell für das E-Bike: Das System von Bosch etwa ermöglicht auch auf nassen Oberflächen die Kontrolle beim Bremsen, indem es einem blockierenden oder wegrutschenden Vorderrad entgegenwirkt. Dazu wird die Geschwindigkeit der Räder permanent durch Sensoren überwacht. Droht das Vorderrad bei einer zu starken Bremsung zu blockieren, regelt das ABS den Bremsdruck und verbessert die Fahrstabilität und Lenkbarkeit. Wichtig ist außerdem, dass die Reifen stets genug Profil aufweisen. Wenn der Untergrund stark vereist oder verschneit ist, können Spikes helfen. Sie sind für Pedelecs bis 25 Stundenkilometer Höchstgeschwindigkeit zugelassen.

Die passende Ausrüstung für widriges Wetter

Falsches Wetter gibt es nicht - lediglich falsche Kleidung. Diese geflügelten Worte haben beim Radfahren in Herbst und Winter besondere Bedeutung. Empfehlenswert ist stets das bewährte Zwiebelprinzip: Mehrere Schichten übereinander tragen, dabei möglichst zu atmungsaktiver und wasserdichter Kleidung greifen. Als unterste Lage ist schnell trocknende Funktionskleidung die passende Wahl, während die oberen Schichten vor Wind und Nässe schützen sollen. Helle Farben und Reflektoren sorgen dafür, gut gesehen zu werden. Bei frostiger Kälte schützen zusätzlich eine Sturmhaube unter dem Helm sowie Handschuhe. Noch ein Tipp zur richtigen Pflege des E-Bikes in der kalten Jahreszeit: Bei frostigen Temperaturen kann der Akku an Kapazität verlieren, deshalb sollten ihn Radfahrer nach dem Fahren stets entnehmen und bei Raumtemperatur aufbewahren. (djd)

projekt.bike
p.b GmbH

Bahnhofstraße 1 · 53947 Nettersheim
Tel. 02486 1000 · www.projekt.bike

VERKAUF, SERVICE, ZUBEHÖR, BIKE-LEASING, NOX CYCLES TESTCENTER

BIKEFITTING

BODYSKAN

ERGONOMIEBERATUNG

TOP MARKEN
u.a.

24

Wir in Weilerswist – 14. Januar 2023 – Woche 2 – Nr. 1 – www.wir-in-weilerswist.de

Fahrradhelm: Das müssen Sie beim Kauf beachten

Fast jeder zweite Fahrradfahrer in Deutschland achtet auf die persönliche Sicherheit und trägt immer (36 Prozent) oder meistens (13 Prozent) einen Helm. Heißt aber auch: Rund die Hälfte der Radfahrer trägt nie (39 Prozent) oder nur selten (zwölf Prozent) einen Fahrradhelm. Dabei ist bei einem Viertel aller Fahrradunfälle der Kopf betroffen. Fachleute empfehlen ausdrücklich das Tragen eines Helms. Die Helme werden auf verschiedene Qualitätsstandards geprüft. Neben der sicheren Bauart werden auch Grenzwerte von Weichmachern in den Kunststoffen getestet. Die Stabilität der Helme wird durch das Durchhaltevermögen bei einem Aufprall überprüft. Ein Kinderhelm muss beispielsweise einen Sturz aus 1,50 Metern aushalten. Vielen Verbrauchern ist nicht bewusst, dass Helme ihre Schutzwirkung nach einem Sturz oder längerer Gebrauchszeit verlieren. Hierauf kommt es beim Kauf an: Da Helme in verschiedenen Größen erworben werden können, sollte vor dem Kauf der Kopfum-



Das Tragen eines Fahrradhelms bietet Radlern den bestmöglichen Schutz. Foto: ProjektKaffeebart/pixabay.com/mid/ak-o

fang gemessen werden. Um den richtigen Umfang zu ermitteln, sollten Sie 2,5 Zentimeter über den Augenbrauen ansetzen und ein Maßband möglichst gerade um den Kopf ziehen. Neben der richtigen Größe ist auch der passende Sitz entscheidend. Der Helm sollte etwa 2,5 Zentimeter über den Augenbrauen sitzen. Achten Sie also darauf, dass der Helm nicht zu weit im Nacken sitzt und die Stirn ungeschützt bleibt.

Die meisten Helme können zusätzlich an die Kopfgröße und -form angepasst werden. Neben

der Größe bieten Helme weitere Einstellungsmöglichkeiten wie Kopf- oder Kinnriemen. Sie sollten festsitzen, aber kein beeinträchtigendes Gefühl geben. Vor allem Stirn, Schläfen und Hinterkopf sollten vom Helm gut geschützt sein. Eine Mindestanforderung ist das CE-Kennzeichen, das vom Hersteller selbst vergeben wird und angibt, dass der Helm den geltenden Anforderungen genügt. Wer sich nicht allein auf die Selbsterklärung des Herstellers verlassen will, sollte beim Kauf auf das GS-Zeichen und das TÜV-Prüfzeichen achten. Sie zeigen, dass der Helm von einer unabhängigen Prüfstelle geprüft wurde, die Europäische Norm EN 1078 erfüllt und auch die Herstellung überwacht wird. (mid/ak-o)





IHR FAHRRADHÄNDLER IM BAHNHOF BAD MÜNSTEREIFEL

Trek • Diamant • Conway • Ruff Cycles • Metz • Ca Go •

**FAHRRÄDER**
Unsere große Auswahl an
⇒ E-Mountainbikes
⇒ E-Fullsuspension
⇒ E-Trekkingbikes
⇒ E-Citybikes
⇒ E-Bike Cruiser
⇒ E-Lastenrad
⇒ E-Scooter

**ZUBEHÖR**
Für jede Anforderung & Anlass
⇒ Bontrager
⇒ Uvex
⇒ Roedel
⇒ BBB
⇒ Abus
⇒ SKS
⇒ Shimano
⇒ Schwalbe
⇒ Bosch

**SERVICE**
Wir sind für Sie da
⇒ Beratung
⇒ Verkauf
⇒ Service
⇒ Werkstatt
⇒ Zubehör
⇒ Verleih

Beratung, Probefahrt, Wartung oder Reparatur?

Wir freuen uns auf Ihren Besuch!

SCHMIKO DER FAHRRADHÄNDLER
Kölner Straße 13 · 53902 Bad Münstereifel
☎ 02253-543877
✉ schmiko@derfahrradhaendler.de
derfahrradhaendler.de



Montag geschlossen
Dienstag 10:00 - 12:00 & 16:00 - 18:00 Uhr
Mittwoch geschlossen
Donnerstag 10:00 - 12:00 & 16:00 - 18:00 Uhr
Freitag 10:00 - 12:00 & 16:00 - 18:00 Uhr
Samstag 10:00 - 13:00 Uhr

Außerhalb der Öffnungszeiten sind wir nach Terminvereinbarung gerne für Sie da!



Zugriff auf das eigene Konto gewähren

Ratgeber Recht: Die wichtigsten Fragen und Antworten rund um die Kontovollmacht

Generell kann nur der Inhaber eines Kontos darüber verfügen. Das ist meistens die Person, die es auch eröffnet hat. Aus einigen Gründen kann es jedoch sinnvoll sein, Dritten eine Kontovollmacht zu erteilen. Ein Jurist beantwortet die wichtigsten Fragen dazu.

1. Was ist eine Kontovollmacht?
Viele Menschen regeln Ihre Kontoangelegenheiten gerne persönlich. In manchen Situationen ist man aber vielleicht nicht in der

Lage, dies zu tun. Dann ist eine Kontovollmacht - auch Bankvollmacht genannt - hilfreich. „Damit können Kontoinhaber Dritten den Zugriff auf das eigene Konto ermöglichen“, erklärt Arndt Kalkbrenner, Abteilungsleiter Allgemeines Recht beim Bundesverband der Deutschen Volksbanken und Raiffeisenbanken (BVR). Es sei empfehlenswert, die Vollmacht nur einer Person zu erteilen, der man vertraut: Viele

Menschen bevollmächtigen etwa den Ehepartner oder ein Kind dazu, Transaktionen durchzuführen, bestehende Kredite zu nutzen oder Geld abzuheben.

2. Wie wird die Kontovollmacht erteilt und widerrufen?

Aus Gründen der Rechtsklarheit erteilt man eine Kontovollmacht am besten auf einem Formular. Dieses gibt es bei allen Banken. „Die Vollmacht ist gültig, bis sie widerrufen wird“, so Kalkbrenner. Eine Kontovollmacht lässt sich jederzeit und ohne Angabe von Gründen durch Widerruf zurückziehen: Der Widerruf wird allerdings erst dann wirksam, wenn die Bank davon Kenntnis erlangt. Bis dahin bleiben die Rechte des Bevollmächtigten bestehen.

3. Finanzen für den Trauerfall regeln: Was bedeuten transmortale und postmortale Vollmachten?

Die transmortale Kontovollmacht ist zeitlich unbegrenzt und über den Tod des Vollmachtgebers hinaus gültig. Aufgrund ihrer Vorteile kommt sie in der Praxis häufig

vor: So kann beispielsweise ein Bevollmächtigter, der Erbe des Kontoinhabers geworden ist, weiter auf das Konto zugreifen und ist nicht auf einen Erbschein angewiesen. Das lässt sich auch durch eine postmortale Vollmacht erreichen. „Soll die Vollmacht erst nach dem Tod greifen, wird eine postmortale Kontovollmacht erteilt“, erläutert Arndt Kalkbrenner. Diese ist insbesondere für die späteren Erben hilfreich. Bis zur Eröffnung eines Testaments kann es einige Wochen dauern. Postmortale bevollmächtigte Erben sind aber auch in dieser Zeit finanziell handlungsfähig, etwa um die Beerdigungskosten zu zahlen. „Ein Ersatz für das Testament ist eine Kontovollmacht allerdings nicht“, betont Kalkbrenner. Eine weitere Form der Kontovollmacht kann für den Vorsorgefall erteilt werden. Wenn man sich aus einem bestimmten Grund, zum Beispiel einer Erkrankung oder einem Unfall, um seine finanziellen Angelegenheiten nicht kümmern kann. (djd)

www.lohnsteuerhilfe-weilerswist.de

Steuererklärung für Arbeitnehmer & Rentner

- ✓ Individuelle Beratung
- ✓ Nutzung aller Steuersparmöglichkeiten
- ✓ Faire, sozial gestaffelte Preise

☎ 02254 / 834 51 58

lohnsteuerhilfe-weilerswist.de/terminbuchung

Trierer Straße 134 · 53919 Weilerswist

Wir beraten Mitglieder nach § 4 Nr. 11 StBerG



Detlef Seif
Heribert Müller

Rechtsanwälte in Kooperation

§§ Kanzlei

*Familienrecht / Erbrecht / Arbeitsrecht
Mietrecht / Verkehrsrecht / Strafrecht
Vertragsrecht / Forderungseinzug u.a.*

Bonner Straße 62, Telefon: 02254-82717
53919 Weilerswist (gegenüber Rathaus)



Foto: djd/BVR/Getty Images/Yakobchuk Olena

HÄNER & LUX

IHRE STEUERBERATER

Unsere Leistungen für Sie:

- Steuererklärungen
- Finanz- und Lohnbuchhaltungen
- Finanzierungsberatungen
- Jahresabschlusserstellungen
- Existenzgründungsberatung
- Steuergestaltungsberatung
- Unternehmenssanierungen

Häner & Lux GmbH
Steuerberatungsgesellschaft

Steuerberater
Dipl. Kfm. Bernd Lux

Meckenheimer Straße 40
53919 Weilerswist
Tel.: (02254) 96 15-0
Fax: (02254) 96 15-29

Steuerberater
Dipl. Kfm. Udo Häner
Fachberater für Sanierung
und Insolvenzverwaltung

Metternicher Straße 20
53919 Weilerswist
Tel.: (02254) 84 65 43-0
Fax: (02254) 84 65 43-19

www.steuerberater-haener-lux.de



Angebote am Berufskolleg Eifel in Kall

Die Berufswahl fällt angesichts von über 300 Ausbildungsberufen und mehr als 20.000 Studiengängen nicht leicht. Hier bietet das Berufskolleg Eifel allen Schülerinnen und Schülern eine gute Orientierung bei der Suche nach dem richtigen Beruf.

Wie kann der Übergang von der Sekundarstufe I in die zukunftsträchtigen Bereiche

- Wirtschaft, Verwaltung und Tourismus
- Gesundheitsmanagement
- Ernährungs- und Versorgungsmanagement


gelingen? Die individuelle Beratung und passgenaue berufliche Orientierung ist am Berufskolleg Eifel für jede Schülerin und jeden Schüler der rote Faden ihrer Schullaufbahn.

Digitale Tafeln und ein iPad-Fremdsprachenzentrum ermöglichen neben zahlreichen Computerräumen und dem Selbstlernzentrum modernes Lernen und Lehren. Dies bereitet auf die aktuellen Herausforderungen in Beruf und Studium optimal vor.

Vom Hauptschulabschluss über den mittleren Schulabschluss zum Fachabitur und dem allgemeinbildenden Abitur bietet die Schule alle weiterführenden Schulabschlüsse an.

Und auch nach einer abgeschlossenen Berufsausbildung kann man sich am Berufskolleg Eifel weiterqualifizieren und den Abschluss Bachelor Professional in Wirtschaft erwerben. Das 2-jährige Studium vermittelt die notwendigen Kenntnisse, um anschließend Führungspositionen in Wirtschaft und Verwaltung zu übernehmen. Da der Unterricht von Montag bis Mittwoch in Präsenz und donnerstags grundsätzlich als Selbstlernphase organisiert ist, können die Studierenden neben dem Unterricht noch einer beruflichen Tätigkeit nachgehen. Zudem besteht die Möglichkeit, „Meister-BAföG“ zu beziehen.

Weitere Informationen zu allen Bildungsgängen und Angeboten des Berufskollegs Eifel gibt es unter www.bkeifel.de oder info@bkeifel.de. Text: Eva Samrotzki



Ihre Zukunft beginnt bei uns!

Folgende Schulabschlüsse können erreicht werden:

- Hauptschulabschluss
- Realschulabschluss (Fachoberschulreife)
- Fachhochschulabschluss (Fachhochschulreife)
- Allgemeine Hochschulreife (Abitur)
- Bachelor Professional in Wirtschaft

Wir öffnen unsere Türen für Ihre individuelle Beratung:

Beratungs- und Anmeldetag
Samstag, 21. Januar 2023 08:30 bis 13:30 Uhr

Sie haben an diesem Tag die Gelegenheit, sich gemeinsam mit Ihren Eltern und Freunden über die Bildungsgänge am Berufskolleg Eifel zu informieren, die Möglichkeiten für Ihre berufliche Entwicklung kennenzulernen und sich anzumelden. Damit Sie den passenden Bildungsgang für sich finden, ist die Beratung Voraussetzung für die Aufnahme in einen vollzeitschulischen Bildungsgang.

Ab sofort können Sie mit unserem Sekretariat einen verbindlichen Beratungstermin vereinbaren: 02441/7797-0

Für eine erfolgreiche Beratung und Anmeldung benötigen Sie:

- beglaubigte Kopie des Halbjahreszeugnisses
- Lebenslauf
- Passfoto (lose)
- Passwort „Schüler-Online“ (von Ihrer jetzigen Schule)

Gerne können Sie sich vorab auf unseren Internetseiten informieren oder mit Hilfe unserer Informationsbroschüren zu einzelnen Bildungsgängen, die im Bereich des Sekretariats ausliegen. Der Bahnhof Kall liegt nur wenige Gehminuten entfernt.

Wir freuen uns auf Sie!

Berufskolleg Eifel des Kreises Euskirchen in Kall
Loshardt 2 - 53925 Kall - Telefon 02441/7797-0 - Fax 02441/779779
E-Mail: info@bkeifel.de - Internet: www.bkeifel.de - [Instagram: bkeifel](https://www.instagram.com/bkeifel)

ANZEIGEN · PROSPEKTEVERTEILUNG
DRUCKE · WEB-AUFTRITTE · FILM

Rufen Sie mich an und vereinbaren Sie einen Termin mit mir.



Wir rücken Ihre Produkte und Dienstleistungen, die gesamte Leistungsfähigkeit Ihres Unternehmens, individuell nach Ihren Wünschen, ins richtige Licht.

- ZEITUNG**
Lokaler geht's nicht.
- DRUCK**
Satz. Druck. Image.
- WEB**
24/7 online.
- FILM**
Perfekter Drehmoment.

www.wir-in-weilerswist.de

wir WEILERSWIST

Mit Nachrichten aus der Gemeinde Weilerswist
Mit den Orten: Weilerswist, Vernich, Metternich, Mäggenhausen, Lommersum, Derken, Hilsenroth und Otzenheim. Partnerschaften der Gemeinde Weilerswist mit Carqueiranne und Whitnash



MEDIENBERATER
Werner Knorr

FON 02254 846742
MOBIL 01577 8286270
E-MAIL w.knorr@rautenberg.media

Die nächste Ausgabe erscheint am:
Samstag, 28. Januar 2023
Annahmeschluss ist am:
23.01.2023 um 10 Uhr

Rautenberg Media Zeitungspapier –
nachhaltig & zertifiziert:
Made of paper awarded the EU Ecolabel
reg. no. FI/11/001, supplied by UPM

IMPRESSUM

WIR IN WEILERSWIST

HERAUSGEBER, DRUCK UND VERLAG

RAUTENBERG MEDIA KG
Kasinostraße 28-30 · 53840 Troisdorf
Fon +49 (0) 2241 260-0 · Fax 260-259
willkommen@rautenbergberg.media

V.i.S.d.P. Redaktioneller Teil:
Bianca Breuer und Christoph de Vries
Verantwortlich f. d. Anzeigenteil:
Dunja Rebinski

ERSCHEINUNG vierzehntäglich

V.i.S.d.P. FÜR DIE RUBRIK

· Politik

CDU Maximilian Nolden
SPD Daniel Rudan
FDP Tobias Giebels
Bündnis 90 / Die Grünen
Karl-Heinz March
UWW Marcel Behrens

Kostenlose Haushaltsverteilung in Weilerswist. Zustellung ohne Rechtsanspruch. Einzelbezug über Rautenberg Media 5,00 Euro/Stück + Porto. Sind gesetzlich geschützte Warenzeichen nicht gekennzeichnet, erlauben fehlende Hinweise keine freie Nutzung. Namentlich gekennzeichnete Artikel spiegeln nicht immer die Meinung der Redaktion wider.

Handhabung für unverlangt hereingegebene Pressmaterialien

Rautenberg Media übernimmt keine Haftung für die Richtigkeit (inhaltlich u. orthographisch) und Vollständigkeit. Per Post erhaltenes Pressmaterial wird nicht zurückgesandt. Keine garantierte Veröffentlichung. Entstehen Forderungen Dritter aus Verletzungen des Urheber-, Presse- oder Nutzungsrechts durch das Pressmaterial, fordert Rautenberg Media Schadensersatz beim Einreicher. Bei irrtümlich fehlender Namensnennung am Werk (z.B. Bildnachweis) verzichtet der Einreicher auf jegliche Forderung an Rautenberg Media. Durch den Einreicher des Pressmaterials wird Rautenberg Media befugt, dieses sowohl für ihre Print-Ausgaben, als auch für die durch sie betriebenen elektronischen Medien zu verwenden.

KONTAKT

MEDIENBERATER

Werner Knorr
Fon 02254 84 67 42
w.knorr@rautenbergberg.media

REPORTER

Werner Knorr
Fon 02254 84 67 42
w.knorr@rautenbergberg.media

VERTEILUNG

Fon 02254 84 67 42
Werner Knorr
w.knorr@rautenbergberg.media
regio-pressevertrieb.de

SERVICE Fon 02241 260-112
service@rautenbergberg.media

REDAKTION Fon 02241 260-250 /-122
redaktion@rautenbergberg.media

RAUTENBERG MEDIA ONLINE

rautenbergberg.media
facebook.de/rautenbergbergmedia
twitter.de/rautenbergbergmedia
instagram.de/rautenbergberg_media
vimeo.com/rautenbergbergmedia

ZEITUNG

wir-in-weilerswist.de/e-paper
unserort.de/weilerswist

SHOP

rautenbergberg.media/anzeigen

LOKALER GEHT'S NICHT

Für Nordrhein-Westfalen publiziert Rautenberg Media über 80 Städte- und Gemeindezeitungen. Die Zeitungsaufgaben mit Bildmaterial erscheinen auch unter unserort.de.



- ZEITUNG
- DRUCK
- WEB
- FILM

PRIVATE & GESCHÄFTLICHE KLEINANZEIGEN

ONLINE BESTELLEN

www.rautenbergberg.media/kleinanzeigen

Angebote

Stellenmarkt

WIR SUCHEN FÜR DIESE ZEITUNG ZUSTELLER

für einen festen Zustellbezirk. Bei Interesse einfach anrufen oder WhatsApp schreiben an 02241/260-380. REGIO PRESSEVERTRIEB GMBH

Gesuche

An- und Verkauf

Achtung! Seriöse Dame sucht:

komplette Haushaltsauflösung, Rollatoren, Hörgeräte, Porzellan, Armbanduhren, Orientteppiche, Schmuck, Essbesteck, Zahngold, Melitaria 1. + 2. We

Achtung seriöser Ankauf

von Pelzen aller Art, zahlen 300 - 3.500 Euro in bar. Kleidung, Näh-/Schreibmaschinen, Porzellan, Bilder, Teppiche, Puppen, Jagdtrophäen, Mode-/ Goldschmuck, Zinn, Schallplatten, Rolex Uhren, Bibeln.
Bieten gerne kostenlose Hausbesuche an.
0178/2913248 Fr. Hartmann

Sammler

Sammler sucht

MÄRKLIN und TRIX-EXPRESS Eisenbahn, WIKING, SIKU-Plastik und Gorgl-Toys Automobile, Figuren und Dioramen von Preiser, Lineol und Elastolin sowie SCHUCHO Spielzeug. Tel. 02253/6545

Sammler SUCHT alles an:

alten Militärsachen, Papiere, Ausweise, Urkunden, Soldatenfotos oder Alben, Helme, Orden, Dolche, Säbel, Dekowaren etc. Einfach alles anbieten unter: Tel. 0177/8695521

ANKAUF

Ankauf: Kleidung aller Art, Pelze, Taschen, Näh- u. Schreibm., Spinnräder, Schmuck, Jagdzubeh., Orden, Kameras, Bernstein, Porzellan, Krüge, Bleikristall, Puppen, Teppiche, Gemälde, Zinn, altdt. Möbel, Silberbesteck, Münzen, Uhren, Lampen, LP's.

Fa. Hartmann 0162-8971806

Familien

ANZEIGENSHOP

FGB 20-13
43 x 90 mm
ab 18,00 €

Für alles was wirklich zählt!

shop.rautenbergberg.media

KLEINANZEIGEN

PRIVAT & GESCHÄFTLICH

ONLINE  BESTELLEN

rautenbergberg.media/kleinanzeigen

Ihre private*
KLEINANZEIGE

bis 100 Zeichen

in dieser Zeitung

ab 6,99 €

*gewerbliche Kleinanzeige ab 13,99 €

02241 260-400 Telefonische Beratung

 **RAUTENBERG MEDIA**

AUTO & ZWEIRAD

Wir kaufen Wohnmobile + Wohnwagen
Tel.: 03944-36160 www.wm-aw.de
"Wohnmobilcenter Am Wasserturm"



wir WEILERSWIST

Mit Nachrichten aus der Gemeinde Weilerswist
Mit den Orten: Weilerswist, Vernich, Metternich, Müggenhausen, Lommersum, Derikum, Hausweiler und Ottenheim. Partnerschaften der Gemeinde Weilerswist mit Carqueiranne und Whithash

HALLO PRESSESPRECHER/INNEN PRESSEBEAUFTRAGTE

der **VEREINE – KIRCHEN – SCHULEN** und
anderer Organisationen

Akkreditieren Sie sich gleich jetzt
für das CMS-System von Rautenberg Media,
um für diese Zeitung Artikel einzustellen:

<https://redaktion.rautenbergberg.media>


unserort.de

ALLE eingestellten Artikel erscheinen auch auf www.unserort.de und sind so direkt online. Ihr Artikel geht damit "lokal" und kann überall gelesen, „geliked“ werden. Auch können Sie auf www.unserort.de eine „Gruppe“ für Ihren Verein anlegen, so dass z.B. die Mitglieder Ihres Vereins Ihnen „folgen“ können und so immer die aktuellsten Nachrichten direkt auf PC / Tablet oder Handy erhalten.



Wir freuen uns auf Sie!

- ZEITUNG
- DRUCK
- WEB
- FILM



Ausbildung ist nicht gleich Ausbildung

Schulisch oder dual - was darf es denn sein?

Eine erste wichtige Entscheidung ist zwischen schulischer und dualer Ausbildung zu treffen. Duale Ausbildung heit das bewhrte Modell einer praktischen Ausbildung im Betrieb verbunden mit der theoretischen Ausbildung in der Berufsschule. Eine schulische Ausbildung kann etwa in Berufsfachschulen oder Berufskollegs absolvieren. Dies bedeutet eine zunchst eher theoretische Ausbildung ergnzt um Praktika und praktische bungen in Lehrzimmern.

Whrend bei der dualen Ausbildung die angehenden Fachkrfte ein Gehalt bekommen, mssen Auszubildende eine schulische Ausbildung selber bezahlen. Beide Ausbildungsmglichkeiten schlieen mit einem Berufsabschluss ab - schulische Ausbildungen werden dabei vor allem im sozialen Bereich oder im Dienstleistungsbereich angeboten. Duale Ausbildungen finden sich dagegen vorwiegend im Bereich von Handwerk und Industrie sowie Landwirtschaft, Handel und bei den freien Berufen (wie z. B. die Ausbildung zum/zur Notarfachangestellten). Zustzlich gibt es noch Ausbildungen im ffentlichen Dienst.

Vorschriften zu den sogenannten anerkannten Ausbildungsberufen in der dualen Ausbildung finden sich zunchst im bundesweit gltigen Berufsbildungsgesetz, kurz BBiG. Dort sind auch Rechte und Pflichten von Auszubildenden festgehalten. Einzelheiten der Ausbildungen werden dann in separaten Ausbildungsordnungen geregelt: u. a. die festgelegte Berufsbezeichnung, Dauer und Inhalte der Ausbildung. Auch den Ausbildungsrahmenplan fr die Inhalte der betrieblichen Ausbildung findet man dort. Fr die Prfungen zustndig sind die entsprechenden Kammern (oft Industrie- und Handelskammer oder Handwerkskammer).

Schulische Ausbildungen sind meist lnderrechtlich geregelt. Daher knnen auch Abschlussbezeichnungen von Bundesland zu

Bundesland unterschiedlich lauten. Schulische Ausbildungen im Bereich Gesundheit und Pflege sind jedoch bundesweit ber die entsprechenden Ausbildungsordnungen geregelt. Die Prfungen finden vor einem Prfungsausschuss bei den einzelnen Schulen statt. (wwp)

Wir suchen:

- Elektriker
- Elektroinstallateure
- Elektromonteure
- Dachdecker

Wir bieten:

- ein nettes und hilfsbereites Team
- voll ausgestatteter Firmenwagen fr den Auendienst
- komplette Arbeitskleidung
- abwechslungsreiche Ttigkeiten
- guter Bruttoverdienst von € 3.550
- und noch vieles, vieles mehr

Du hast eine abgeschlossene Ausbildung in einem Elektroberuf oder als Dachdecker, Freude am Umgang mit Kunden, eine motivierte und eigenstndige Arbeitsweise, einen gltigen Fhrerschein der Klasse B, bist zuverlssig und teamfhig?

Worauf wartest Du dann noch? Bewirb Dich bei uns - wir freuen uns auf Dich!

info@elektrotechnik-rodriguez.de | www.elektrotechnik-rodriguez.de

Wir suchen AUSTRGER/*/INNEN

jeden Alters fr WIR IN WEILERSWIST in

alle Ortsteile

Sie verteilen HIER, in Ihrem Wohngebiet
nur wenige Stunden im Monat | freitags oder samstags | Prospekte sind in die Zeitungen bereits maschinell eingelegt | einzige Voraussetzung: Sie sind mindestens 13 Jahre alt

Wir freuen uns auf Sie, bewerben Sie sich jetzt

- regio-pressevertrieb.de/bewerbung
- oder unteren Abschnitt in DRUCKBUCHSTABEN ausfllen und senden an:
REGIO PRESSE VERTRIEB GmbH · z. Hd. Werner Knorr · Friedrich-Ebert-Str. 6 · 53919 Weilerswist
FON 02254-84 6742 · E-MAIL w.knorr@rautenberg.media

Gerne per WhatsApp

0157-7828 6270

oder mit diesem QR-Code bewerben!

AUSTRGER/*/INNEN

fr WIR IN WEILERSWIST in

Bitte Wunschort(e) angeben:

An

REGIO PRESSE VERTRIEB GmbH

Werner Knorr

Kasinostrae 28-30

53840 Troisdorf

Name, Vorname

Strae, Hausnummer

PLZ, Ort

Telefon (fr evtl. Rckfragen) / Geburtsdatum

E-Mail

Wir in Weilerswist – 14. Januar 2023 – Woche 2 – Nr. 1 – Rautenberg Media „Lokaler gehts nicht!“

29

NOTDIENSTE

WIR SIND RUND UM DIE UHR FÜR SIE DA!



110 POLIZEI

112 FEUERWEHR



APOTHEKEN-NOTDIENST

Apotheken-Notruf 0800 00 22833

Samstag, 14. Januar

Kloster-Apotheke

Kölner Straße 61, 53913 Swisttal (Heimerzheim), 02254/81300

Sonntag, 15. Januar

Rotbach Apotheke

Bonner Straße 54-56, 50374 Erftstadt (Lechenich), 02235/76355

Montag, 16. Januar

Erft-Apotheke

Kölner Str. 108, 53919 Weilerswist, 02254/2888

Dienstag, 17. Januar

Burg Apotheke Sechtem

Willmuthstr. 21-23, 53332 Bornheim-Sechtem (Sechtem), 02227/923777

Mittwoch, 18. Januar

Apotheke im Münstergarten

Münstergarten 71, 53332 Bornheim (Sechtem), 02227-9335343

Donnerstag, 19. Januar

Kilian-Apotheke

Bonner Str. 17, 50374 Erftstadt (Lechenich), 02235/76920

Freitag, 20. Januar

Frohnhof Apotheke Dr. Braun

Frohngrasse 1, 53913 Swisttal-Heimerzheim (Heimerzheim), 02254/7204

Samstag, 21. Januar

Wetterstein-Apotheke

Kölstr. 74, 50321 Brühl, 02232/45523

Sonntag, 22. Januar

Martinus-Apotheke

Friedrich-Ebert-Str. 61, 50374 Erftstadt (Kierdorf), 02235/84777

Montag, 23. Januar

Stern-Apotheke

Kölstr. 16-18, 50321 Brühl, 02232/941594

Dienstag, 24. Januar

Apotheke am Bürgerplatz

Theodor-Heuss-Str. 21, 50374 Erftstadt (Liblar), 02235/42002

Mittwoch, 25. Januar

Walburgis Apotheke

Hauptstraße 114, 53332 Bornheim, 02227/5151

Donnerstag, 26. Januar

Stifts-Apotheke

Thüringer Platz 4d, 50321 Brühl (Vochem), 02232/922555

Freitag, 27. Januar

Löwen-Apotheke

Beethovenstr. 10, 53332 Bornheim (Merten), 02227/3725

Samstag, 28. Januar

Apotheke am Ärztehaus Merten

Bonn-Brühler-Str. 42, 53332 Bornheim, 02227/9297393

Sonntag, 29. Januar

Erft-Apotheke

Kölner Str. 108, 53919 Weilerswist, 02254/2888

Angaben ohne Gewähr

ÖRTLICHE NOTDIENSTE

Anonyme Alkoholiker

0176 5008 7394

• Heimweg-Telefon

Für alle, die sich vom mulmigen Gefühl auf ihrem nächtlichen Weg mit einem netten Gespräch ablenken lassen möchten.

030 120 74 182

So. - Do. 20:00 - 24:00 Uhr

Fr. - Sa. 22:00 - 4:00 Uhr

Tierarzt-Notdienste

Im Kreis Euskirchen

14./15. Januar

Praxis Rüsing

Zülpich,

02252/81955

21. Januar

Praxis Braßeler

Mechernich-Holzheim,

02484/9186793

22. Januar

Praxis Hartung

Schleiden, 02445/852191

Alle Angaben ohne Gewähr

116 116:

Wer kennt diese Nummer?

Der positive Trend hält an: Fast 40 Prozent der Bundesbürger geben an, den Sperr-Notruf 116 116 zu kennen, so die neuesten Ergebnisse der aktuellen Marktforschung. Somit ist der Bekanntheitsgrad der 116 116 in den letzten vier Jahren um neun Prozent gestiegen. Wie schon in den Vorjahren zeigt sich, dass Menschen mit zunehmendem Alter eher vertraut sind mit dem Sperr-Notruf. Allerdings wird durch die Umfrage auch klar, dass manche den Sperr-Notruf 116 116 weiterhin nicht von der Rufnummer 116 117, der Kassenärztlichen Vereinigung, unterscheiden können. Zahlungskarten wie girocards

oder Kreditkarten, Personalausweise, Online-Banking und SIM-Karten - all diese können über die 116 116 gesperrt werden. Für Verbraucher ist die Nutzung des Sperr-Notrufs unkompliziert, denn eine Registrierung oder Anmeldung ist nicht nötig. Der Service ist zudem kostenlos, ein Anruf bei der 116 116 aus dem deutschen Festnetz ist gebührenfrei, aus dem Mobilnetz und aus dem Ausland können Gebühren anfallen. Wer möchte, kann sich auch die kostenlose Sperr-App herunterladen: Hier können die Daten der Zahlungskarten sicher gespeichert und girocards direkt aus der App gesperrt werden, sofern das teilnehmende Institut Zugang durch diese Applikation gewährt.

ALLGEMEINE NOTDIENSTE

- Polizei-Notruf **110**
- Feuerwehr/Rettungsdienst **112**
- Ärzte-Notruf-Zentrale **116 117**
- Gift-Notruf-Zentrale **0228 192 40**
- Telefon-Seelsorge **0800 111 01 11 (ev.)**
0800 111 02 22 (kath.)
- Nummer gegen Kummer **116 111**
- Kinder- und Jugendtelefon **0800 111 03 33**
- Anonyme Geburt **0800 404 00 20**
- Eltern-Telefon **0800 111 05 50**
- Initiative vermisste Kinder **116 000**
- Opfer-Notruf **116 006**



Kanaltechnik
www.poeteskanaltechnik.eu

- Rohrreinigung
- Kanal TV-Untersuchung
- Dichtheitsprüfung
- Kanalsanierung mit Inlinertechnik

Euskirchen 0 22 51 - 51 067
Mechernich 0 24 43 - 904 95 95
Notdienst: 0700 - 4706 4706
(Ortstarif)





neu

Familien ANZEIGENSHOP



15.07.30 • 56 cm • 3.350 g

Natascha

ist da!

Herzlichen Dank für die guten Glückwünsche anlässlich der Geburt unserer Tochter!

Musterfrau im Juli 2030

Die Ni...

FGB 20-13
43 x 90 mm
ab **18,00***

Liebe Franziska,

zu Deinem ersten Schwulstag wünschen wir Dir einen tollen Start!

Alles Liebe Mama, Papa und Pater!

Kristina im Juli 2030

F 68-06
43 x 45 mm
ab **9,00***

F597

90 x 50 mm
ab **20,50***

Herzlichen
Lohnen, im Dezember 2030

für die vielen Glückwünsche und Geschenke zu unserer

Hochzeit.

Wir haben uns sehr darüber gefreut.

Horst und Sabine Meyershagen

Ja.

Frederique Mustermann & Jonathan Mustermann

Am 12. März 2030 trauen wir uns um 12:30 Uhr in der St. Mustermann Kapelle in Mustermann.

Die Polterhochzeit findet am 17. März 2030 in der Musterstraße 12 in Mustermann statt.

Mustermann

Es gibt Menschen, die durch nichts zu ersetzen sind. Es fehlen die Worte, wenn diese Menschen seinen letzten Weg geht.

DANKSAGUNG

Für die wohlwunder Beweise der Anteilnahme beim Tode meines geliebten Vaters, unseres Schwiegervaters und Großvaters

Michael Mustermann

sprechen wir unseren Dank aus.

Im Namen aller Angehörigen
Gisela Mustermann (geb. Muster)

Das Sechswochenstatten wir am 18.09.2030 um 18:30 Uhr in der Pflanzengasse Mustermann.

TD 12-12
90 x 90 mm
ab **110,00***

FS 06-13
43 x 60 mm
ab **12,00***

Abitur

uper...

...du hast es geschafft!

Lieber Tim-Lukas, herzlichen Glückwunsch!

Deine Eltern
Marianne & Klaus Mustermann
Mustermann, im Juli 2030

WOHNUNG!

Moderne Altbauwohnung, 3 ZL, 125 qm, 2 Parkstellplätze, Bad, Bodenheizung, großer Balkon, Küche, komplett neu renoviert, gut geschitten, zentral, nah, Küche kann übernommen werden. Für 820 € Kaltmiete zu vermieten.

Tel. 02241-123456

K03_15
43 x 30 mm
ab **6,00***

FH 06-13
43 x 120 mm
ab **24,50***

*inkl. MwSt., Preis variiert nach Auflage der Zeitung.

Online Familien-Anzeigen: für alles was wirklich zählt!

shop.rautenberg.media

Karnevalistischer Dämmererschoppen in Lommezem

(WK) Die KG Alt Lommezem veranstaltet am 21. Januar ihren karnevalistischen Dämmererschoppen. DJ Benni wird durchgehend für gute Stimmung sorgen, welche durch einzelne karnevalistische Auftritte

(u.a. Dancing Cheers Lommersum, Druckluft, Lückenfüller) weiter aufgeheizt wird. Beginn ist um 16 Uhr in der Mehrzweckhalle Lommersum. Der Eintritt beträgt 11 Euro.



Sehen wie ein Luchs
scharf · kontrastreich · farbig

SEHZENTRUM

FUCHS
—OPTIC—

Deutscher Platz 1
53919 Weilerswist
Tel: 0 22 54 - 46 41

Mo.-Fr. 9.00-13.00 + 14.30-18.30 Uhr
Sa. 9.00-13.00 Uhr



Vielleicht dauert es ohne Makler etwas länger, haben sie gesagt....

aber du sparst dir die Provision, haben sie gesagt....



Ihr professioneller Partner - auch in schwierigen Zeiten!

Glasmacher Immobilien
ivd Immobilien, Finanzierungen & Versicherungen

2022 IDA IMMOBILIEN DIENSTLEISTER AWARD

BELLEVUE Best Property Agents 2022

FOCUS TOP IMMOBILIEN MAKLER 2022
MECHERNICH
FOCUS IMMOBILIEN.MAKLER.de
IN KOOPERATION MIT statista