

Zugleich **AMTSBLATT** der Gemeinde Swisttal

Mit den Ortsteilen: Buschhoven · Dünstekoven · Essig · Heimerzheim
Ludendorf · Miel · Morenhoven · Odendorf · Ollheim · Straßfeld

„Liebenswertes Wohnen
zwischen Vorgebirge und Eifel“



24. Jahrgang

Samstag, den 10. Juni 2023

Woche 23 / Nummer 12

Benefiz-Fußballspiel auf Wembley-Rasen bei Kaiserwetter

Die Traditionsmannschaft des 1. FC Köln zu Gast in Swisttal-Odendorf



Bericht auf Seite 6 und 7

Heinz Kalenborn

UNFALL? DANN SCHNELL ZU UNS!

*Wir übernehmen die komplette Versicherungsabwicklung
und stellen Ihnen einen Leihwagen, damit Sie auch im
Schadensfall mobil bleiben.*

- SEIT ÜBER 57 JAHREN SPEZIALIST FÜR DIE MODERNE UNFALLINSTANDSETZUNG.
- PARTNERWERKSTATT FÜHRENDER VERSICHERUNGEN

Vertrauen ist nicht programmierbar,
Vertrauen muss man sich verdienen!
Unsere Kunden wählten uns:



Heinz Kalenborn GmbH
Am Berg 2
53913 Swisttal-Straßfeld
Telefon 02251 - 51 53 5

833. Maria-Rosenfest in Buschhoven am 18. Juni

In der Buschhovener Pfarrkirche St. Katharina steht ein mittelalterliches Kleinod. Es handelt sich um eine Darstellung Marias mit dem Kind auf ihrem Schoß. Die Figur kam 1806 nach Buschhoven, nachdem das Prämonstratenserinnenstift Schillingskapellen bei Dünstekoven nach der Eroberung des Rheinlands durch Napoleon säkularisiert wurde. Seit 1971 steht sie in der damals neu erbauten Pfarrkirche.

Der Name „Rosa Mystica“, unter dem die Gottesmutter in Buschhoven verehrt wird, hängt vermutlich mit der Auffindungslegende zusammen. Danach hat der Ritter Wilhelm Schilling zu Bornheim 1190 die Holzfigur bei der Jagd unter einem blühenden Rosenstrauch gefunden. Später hat er an dieser Stelle das Kloster Schillingskapellen erbaut, das schon bald und dann über mehrere Jahrhunderte zu einem Wallfahrtsort wurde.

In diesem Jahr wird vom 18. bis zum 25. Juni das 833. Maria-Rosenfest zur Verehrung der Rosa Mystica gefeiert. Das Pontifikalamt vor der Kirche beginnt am Sonntag um 10 Uhr und wird von Weihbischof Dominikus



Schwaderlapp zelebriert, der auch die Predigt hält. Nach der Messe zieht die Prozession mit der Kopie des Gnaden-

bildes durch den Ort. Sie endet mit der Kranken- und Rosensegnung auf dem Kirchplatz. Am Nachmittag findet um 15 Uhr eine

Marienandacht mit Predigt statt. Um 16.30 Uhr folgt eine musikalische Andacht mit Gesang und Orgel. Die heilige Messe am Abend, um 18.30 Uhr, wird als Jugendmesse auf dem Kirchplatz gefeiert. Zelebrant ist Schulseelsorger Torsten Kürbig.

Zum Abschluss des Tages zieht ab 21.30 Uhr die traditionelle Lichterprozession durch Buschhoven mit anschließendem Abendlob in der Kirche.

In der Oktav wird von Montag bis Freitag täglich um 15 Uhr eine heilige Messe und um 17.15 Uhr eine Marienandacht mit Rosen- und Devotionaliensignung gefeiert. Am Mittwoch gibt es auch eine Messfeier morgens um 9 Uhr.

Abschluss der Oktav ist am Sonntag, 25. Juni. Die Messe um 11 Uhr wird als Familienmesse gefeiert. Die abschließende Marienandacht mit Predigt in der Pfarrkirche beginnt um 15 Uhr. Die Buschhovener Pfarrgemeinde freut sich, wenn auch viele auswärtige Besucher das Maria-Rosenfest in Buschhoven mitfeiern. Auch in diesem Jahr gibt es wieder eine Bewirtung mit Würstchen bzw. Kaffee und Kuchen im Pfarrheim.

Anzeige

Pünktlicher Start der Baumaßnahmen: Regionaler Anbieter bn:t baut Glasfasernetz in Ludendorf, Essig und Miel aus

Bonn, 2. Juni 2023 - Nach einer erfolgreichen Vermarktungsphase sind die Baumaßnahmen in den Ortsteilen Ludendorf, Essig und Miel pünktlich gestartet. Über 400 Haushalte haben sich für eine direkte Glasfaseranbindung über das bn:t Netz entschieden. Bereits in der Vergangenheit wurden die Ortsteile über das bn:t Netz mit der sogenannten VDSL-Vectoring-Technik angebunden. Damit sind Bandbreiten von bis zu 100.000 kBit/s über das herkömmliche Kupferkabel erreichbar. Mit einem Glasfaserhausanschluss wird nun aber auch das letzte Stück Kupfer durch Glasfaser ersetzt und damit Download-Geschwindigkeiten von 1 Gbit/s und mehr garantiert. Damit sichern sich Kundinnen und

Kunden einen zukunftssicheren Internetanschluss auf dem neusten Stand der Technik. Mit einem Glasfaserhausanschluss können zahlreiche Anwendungen aus dem Internet reibungslos und in Höchstgeschwindigkeit genutzt werden - selbst dann, wenn mehrere Personen in einem Haushalt gleichzeitig online sind.

Erfolgreiche Durchführung der Baumaßnahmen - Ausbau in weiteren Orten ist geplant

Aktuell werden bei jedem interessierten Haushalt Begehungen durch die Tiefbaufirma durchgeführt, um den Anschlusspunkt für das Glasfaserkabel zu ermitteln. Zeitnah sollen dann auch die Glasfaser-Rohrverbände verlegt werden. „Das Projekt wird noch in diesem Jahr

erfolgreich realisiert und wir freuen uns, nach Ollheim und Dünstekoven ein weiteres Glasfaser-Projekt in der Gemeinde Swisttal erfolgreich abschließen zu dürfen“, so Geschäftsführer Mario Böttner und Vertriebsleiter Nikolaos Pantios. Auch der Ortsteil Morenhoven steht nach wie vor in den Ausbauplänen von bn:t. Hier wird das Unternehmen in absehbarer Zeit die Bürgerinnen und Bürger über den Ausbaustand informieren. Noch unentschlossene Haushalte können sich weiterhin per E-Mail an glasfaser@bn-t.de oder telefonisch unter der kostenlosen Info-Hotline 0800 228 228 5 mit ihrem Namen, der Anschrift und Rufnummer melden oder im bn:t Shop in Meckenheim, Neuer Markt 52, vorbeikommen und sich das



Aktionsangebot sichern. Auch zu einem späteren Zeitpunkt kann ein Anschluss erfolgen, dieser ist dann jedoch mit einem Mehraufwand und Mehrkosten verbunden. bn:t Blatzheim Networks Telecom GmbH Pennefeldsweg 12 53177 Bonn www.bn-t.de



TAG DER OFFENEN TÜR AM 24. JUNI

Pflege team Wentland

www.freundliche-pflege.de



Drei Senioren-Tagesbetreuungen stellen sich vor

In geselliger Runde eine schöne Zeit haben – mit frisch gekochtem Essen und abwechslungsreichem Programm. Das können Senior:innen Montag bis Freitag in den Tagespflegen des Pflege team Wentland in Rheinbach, Alfter und Bonn-Endenich erleben!

Viele wissen nicht, was sich alles unter dem Begriff „Tagespflege“ verbirgt. Neben Köstlichkeiten für den großen und kleinen Hunger, gehören Musik, kreative Bastelangebote, Zeitungsrunden, Gymnastik, Tanz, Singkreis, Gesellschaftsspiele und vieles mehr zum vielfältigen Programm in der Tagespflege. Wer möchte nicht lieber in Gemeinschaft mit Gleichgesinnten statt alleine den Kaffee und Kuchen genießen?

Am 24. Juni haben Interessierte die Möglichkeit, drei Tagespflegen des Pflege team Wentland unverbindlich kennen zu lernen.

WANN: Samstag, 24. Juni 2023, von 11:00 Uhr bis 16:00 Uhr

WO: in drei Tagespflegen zeitgleich:

- **Alte Post Rheinbach** | Am jüdischen Friedhof 14, 53359 Rheinbach
- **Am Rathaus Alfter** | Châteauneufstraße 8 a, 53347 Alfter
- **Bonn-Endenich** | Sebastianstraße 190, 53115 Bonn

Übrigens: Den Besuch in einer Tagespflege finanziert die Pflegekasse aus einem extra Budget. Ab Pflegegrad 2 wird ein Besuch 4 x im Monat vollständig von der Pflegekasse übernommen. Pflegesachleistungen und Pflegegeld bleiben unberührt.

Rückfragen & Infos: Tel: 02226. 15 800 oder Tel: 0228. 50 20 900 | info@wentland.de | www.wentland.de
CSH



Bekanntmachung

Wasserversorgungsverband Euskirchen-Swisttal

Euskirchen, den 24. Mai 2023

Bekanntmachung

Am Mittwoch, den 14. Juni 2023, um 16:30 Uhr, findet

In der Aula der Gesamtschule Swisttal,

Blütenweg 10,

53919 Swisttal-Heimerzheim

eine Sitzung der Verbandsversammlung des Wasserversorgungsverbandes Euskirchen-Swisttal statt.

Tagesordnung

Öffentliche Sitzung

1. Feststellung der ordnungsgemäßen Einladung und der Beschlussfähigkeit
2. Genehmigung der Tagesordnung
3. Genehmigung der Niederschrift der öffentlichen Sitzung vom 29.03.2023

4. Steinbachtalsperre - Status Antrag auf Wiedereinstau; hier: „Erhöhung der Bemessungswerte im seismologischen Gutachten.“
5. Ermittlung und Darstellung einer Flutwellenausbreitung bei möglichem Dammbbruch der Steinbachtalsperre - Berücksichtigung des Hochwasserereignisses vom 14.07.2021 (Szenario 2)

Petra Kalkbrenner
Vorsitzende
der Verbandsversammlung



Ende: Amtliche Bekanntmachungen

MITTEILUNGEN AUS DEM RATHAUS

Die Gemeinde Swisttal sucht

Die **Gemeinde Swisttal** sucht zum
nächstmöglichen Zeitpunkt

- eine*n tariflich Beschäftigte*n (m/w/d), in Vollzeit (39 Std./Wo.), Entgeltgruppe 9b TVöD, auf fünf Jahre befristet, als Sachbearbeiter*in für die

Stabsstelle Wiederaufbau
Die vollständigen Ausschreibungs-
texte sowie detaillierte Informati-
onen über die Gemeinde Swisttal
finden Sie unter
www.swisttal.de.
Schriftliche, aussagekräftige
Bewerbungen sind an die

Gemeinde Swisttal
Stabsstelle
-Personal und Organisation-
Rathausstr. 115
53913 Swisttal-Ludendorf
zu richten.
Eine Bewerbung auf dem elektro-
nischen Wege senden Sie bitte an



Ines Gärtner, E-Mail:
Ines.Gaertner@Swisstal.de oder
Katja Blindert, E-Mail:
Katja.Blindert@Swisstal.de



Integration in Swisttal

Am 26.05.2023 trafen sich im Rahmen des Offenen Frauentreffs International ca. 20 Frauen in Heimerzheim in der Maria Magdalena Kirche zu einem lebendigen Austausch zum Thema „Integration in Deutschland“.

Unabdingbare Kriterien der Integration sind Sprache, Bildung, Arbeitsmarkt, freiheitlich demokratische Grundsätze, Teilhabe in allen gesellschaftlichen Bereichen, Rassismus kritische Arbeit und eine adäquate Wohnsituation.

Dr. Barbara Gunst-Assimienos, Integrationsbeauftragte der Gemeinde Swisttal, betonte in ihrem Impulsvortrag, „dass Integration ein Prozess mit Wechselwirkungen ist, der Anforderungen sowohl an die Menschen mit

Migrationshintergrund, aber auch an die Aufnahmegesellschaft stellt. Integration darf keine Einbahnstraße sein, setzt die Aufnahmebereitschaft von allen Bürgern voraus und die Mitwirkung der hier zu uns gekommenen Menschen in Bezug auf ihre eigene Integration.“

Das Team von ehrenamtlichen Frauen, die den Offenen Frauentreff International organisieren, rundeten die Veranstaltung mit heimischen Erdbeeren und leckeren Erfrischungen ab.

Zum Thema „Respekt und Toleranz“ wird am 01.09. 2023 ebenfalls in den Räumen der evangelischen Kirche in Heimerzheim von 17:00-19:00 Uhr ein Vortrag gehalten.

Neues Speed Capture Terminal für das Bürgerbüro

Im Rathaus der Gemeinde Swisttal steht nun ein neues Foto-Terminal zur schnelleren Bearbeitung zur Verfügung



Das neue Speed-Capture-Terminal

Die Gemeinde Swisttal hat im Rathaus ein neues Terminal für das Bürgerbüro vorgestellt, mit dem Bürgerinnen und Bürger künftig Passfotos, Fingerabdrücke und Unterschriften



...das Foto wird direkt an das Bürgerbüro gesendet und nicht gespeichert

selbst erfassen können. Die erfassten Daten werden im Anschluss direkt von den Mitarbeiterinnen und Mitarbeitern des Bürgerbüros für die weitere Bearbeitung der Anträge übernommen, wodurch die Bearbeitungszeit der einzelnen Vorgänge deutlich verkürzt wird.

Besucherinnen und Besucher, die kein Passfoto mitbringen, deren Foto veraltet ist, oder für eine Nutzung im Ausweis nicht geeignet ist, können

künftig ein neues Foto gleich vor Ort im Rathaus aufnehmen.

Die Einführung des Terminals soll zu einer Verbesserung der Servicequalität sowie zur Erweiterung des digitalen Angebots des Bürgerbüros dienen. „Mit dem neuen Speed Capture Terminal bieten wir unseren Kunden im Bürgerbüro ein weiteres digitales Serviceangebot. Des Weiteren trägt das Terminal dazu bei, Manipulationen bei der Beantragung von Ausweisdokumenten zu verhindern, da so beispielsweise das



Die Erstellung des Fotos geht nun vollautomatisch

sogenannte Morphing, also die Manipulation von Bildern, verhindert wird“, so Denis Wagner, Fachbereichsleiter für Soziales, Öffentliche Sicherheit und Ordnung. Die Servicegebühr in Höhe von 10 € wird am Serviceschalter im Bürgerbüro entrichtet.

Weitere Verbesserungen im Bürgerbüro sind bereits in der Vorbereitung. So soll zeitnah ein modernes Aufrufsystem für die Bürgerinnen und Bürger implementiert werden.

Online-Workshop für Ingenieurbüros/Planer und Baufirmen am 15.06.2023

Die Gemeinde Swisttal und ihr Projektmanagement laden alle interessierten Unternehmen herzlich zum Online-Workshop „**Fördermittel und Vergaberecht im Rahmen des Wiederaufbaus**“ ein.

Der Workshop wird im Rahmen des Projekts „Wiederaufbau nach der Starkregen- und Hochwasserkatastrophe im Juli 2021 Gemeinde Swisttal“ organisiert, um Ingenieurbüros bzw. Planer sowie Baufirmen dabei zu unterstützen, Fehler bei der Erstellung von Ausschreibungsunterlagen und Angebotsabgaben im Rahmen des Wiederaufbaus zu vermeiden. So können zeitliche Verzögerungen durch die Erforderlichkeit von Neuausschreibungen aufgrund von Fehlern im Vergabeverfahren vermieden werden.

Weiterhin soll der Workshop dem Erfahrungsaustausch dienen. Als Referenten sind Herr Timmermann vom Planungsbüro Schumacher sowie Herr Rechtsanwalt Schefen von der Kanzlei CLP Rechtsan-

wälte vorgesehen.

Der Workshop findet zweigeteilt statt:

Für Ingenieurbüros/Planer:

Am 15.06.2023

von 12:15 - 14:15 Uhr

- Welche Fehler werden bei der Erstellung von Leistungsbeschreibungen häufig begangen?
- Welche Auswirkungen sind dabei zu erwarten?
- Wie können diese Fehler vermieden werden?
- Wie sehen Planungsausschreibungen in der Regel aus?
- Was ist für eine erfolgreiche Bewerbung zu tun?
- Was ist zu vermeiden?

Für Baufirmen:

Am 15.06.2023

von 14:45 - 16:45 Uhr

- Wie sehen Bauausschreibungen aus?
- Welche Unterlagen müssen in der Regel eingereicht werden?
- Worauf muss geachtet werden/ was ist zu vermeiden?



Fördermittel und Vergaberecht im Rahmen des Wiederaufbaus nach der Flutkatastrophe 2021

15.06.2023



12:15-14:15 Uhr - für Planer/Ingenieurbüros

14:45-16:45 Uhr - für Baufirmen



Die Teilnahme am Workshop ist **kostenfrei**.

Wir bitten um eine **vorherige Anmeldung** mit Angabe des Namens/ Unternehmens per E-Mail bei Frau Will vom Planungsbüro Schumacher: Sylvia.Will@pbs-schumacher.de

Die kostenfreie Anmeldung ist für die Teilnahme am Workshop **zwingend erforderlich**. Andernfalls kann am 15.06.2023 kein Eintritt in das Microsoft Teams Meeting gewährt werden. Wir freuen uns auf eine zahlreiche Teilnahme!

Benefiz-Fußballspiel auf Wembley-Rasen bei Kaiserwetter

Die Traditionsmannschaft des 1. FC Köln zu Gast in Swisttal-Odendorf



Odendorf. Am Freitag, dem 26.05.2023, war es endlich so weit. Die Traditionsmannschaft des 1. FC Köln spielte mit Teammanager Stephan Engels, Holger Gaißmayer, Thomas Cichon, Carsten Cullmann, Matthias Scherz und Alexander Voigt bei bestem

Fußballwetter, auf perfekt gepflegtem Grün, gegen eine Swisttal-Auswahl der Firma Lantzerath Garten- und Landschaftsbau aus Straßfeld. Die Firma Lantzerath kümmerte sich seit der Eröffnung des Bolzplatzes in Odendorf kostenlos um die Platzpflege. Das

Team wurde von Landrat Sebastian Schuster unterstützt.

Das Spiel für den guten Zweck endete mit 17:2 für die Traditionsmannschaft und wurde von dem Schiedsrichter und gleichzeitig Mitglied des Schiedsrichterausschusses des Fußballkreises Bonn, Franz-Josef Lang, souverän geleitet. Der Erlös der Veranstaltung kommt der Katholischen Jugendagentur Bonn (KJA) und dem Kinder- und Jugending Swisttal e.V. zu Gute.

Dominik Schweminski, Präsident der KG Mat Mött Miel, kommentierte das Spiel und moderierte das Geschehen an diesem Tage. Rund um das eigentliche Highlight gab es ein buntes Rahmenprogramm. Vorab begann die U10 des SSV Heimerzheim mit einem Trainingsspiel. Während der gesamten Veranstaltung war die Katholische Jugendagentur Bonn

mit ihrem Spielmobil vor Ort und bot ein umfangreiches Freizeitprogramm zum Thema „Fußball“ an. Für die Kinder- und Jugendlichen standen insbesondere eine Torwand, ein Tipp-Kick-Tisch, ein Tischkicker und im Spielmobil eine Playstation 5 mit dem Spiel FIFA zur Verfügung. In der Halbzeitpause begeisterte die Tanzgruppe der KG Odendorf, mit Trainerin Michelle Bong, die Zuschauer mit ihren neuesten Choreographien.

Bis in die späten Abendstunden wurde noch weiter gefeiert und dass ein oder andere Kaltgetränk zu sich genommen. Ein wunderschöner Tag für Fußballfans ganz im Zeichen der guten Sache und dem Spaß am Sport.

Ein besonderer Dank geht an Antonius Lantzerath und sein Team, die nicht nur die Platzpflege übernommen, sondern auch mit großem Einsatz bei der Organisation





dieser tollen Veranstaltung mitgewirkt haben, sagte Petra Kalkbrenner. Durch seine Kontakte konnte die Traditionsgaststätte „Beim Büb“ aus Odendorf für den Grill und die Jungs von der „Grünen Hölle“ Straßfeld für den Ausschank gewonnen werden. Zusätzlich wurde beim Auf- und Abbau tatkräftig unterstützt, gemeinsam mit Mitarbeitern des Baubetriebshofes der Gemeinde Swisttal wurde das Gelände hergerichtet. Besonders zu erwähnen ist außerdem, dass Antonius Lantzerath die gute Sache zusätzlich unterstützte indem er großzügigerweise die Kosten für die Getränke bei diesem Fußballfest übernahm. Bürgermeisterin Petra Kalkbrenner und Antonius Lantzerath

dankten allen, die bei diesem gelungenen Fußballfest mitgewirkt haben.

Ein besonderer Dank gilt:

- dem Team der Traditionsgaststätte „Beim Büb“ aus Odendorf für die Organisation und Übernahme der Grillstation,
- den Jungs von der „Grünen Hölle“ aus Straßfeld für den Ausschank,
- Dominik Schweminski für die Moderation,
- Hendrik Esch für die Bereitstellung der Musikanlage,
- der ED Tankstelle von Arwed Persuhn und Anja Kerner für die Wasserversorgung,
- der Getränke-Quelle von Inhaber Wilfried Schmitz für das Sponsoring der Bierzeltgarnituren und Stehtische,

- der Katholischen Jugendagentur (KJA) mit dem Team um Falko Hupp für die Freizeitmöglichkeiten um das Spielmobil,
- den Ehrenamtlichen des Deutschen Roten Kreuzes,
- den Vertretern vom Rotary-Club Bornheim, Axel Schwarz, Gerhard Josef Brühl und Heinz Dieroff,
- Landrat Sebastian Schuster,
- dem Vorsitzenden des Fußballverbandes Mittelrhein, Christos Katzidis,
- dem Vorsitzenden des Fußballkreises Bonn, Jürgen Bachmann,
- dem stellvertretenden Präsidenten des Kreissportbundes des Rhein-Sieg-Kreises, Karl-Heinz Carle,
- der Leiterin des Kreisjugend-

amtes, Beate Schlich, mit dem Jugendpfleger Daniel Flemm, der Leiterin der Wiederaufbaustelle des Kreises, Ursula Thiel mit der Kollegin Manuela Mischker,

- der Kreistagsabgeordneten und Vizelandrätin Brigitte Donie,
- den Ratsmitgliedern der Gemeinde Swisttal und dem Ortsvorsteher von Odendorf Jürgen Brühl.

Derzeit laufen die Terminabsprachen mit den Spendenempfängern, damit die Spenden schnellstmöglich an die Organisationen übergeben werden können. Diesen Presseartikel mit allen Bildern können Sie unter www.swisttal.de einsehen.



Ende: Mitteilungen aus dem Rathaus

Swisttaler Unternehmerinnen-Netzwerk SUN organisiert interaktiven Themenabend zum „Life Changer: Gelassenheit“

Das Swisttaler Unternehmerinnen-Netzwerk SUN lädt alle Interessierten herzlich zu einem interaktiven Themenabend zum „Life Changer: Gelassenheit“ ein. Der Termin findet am Dienstag, 13. Juni, um 19 Uhr im Kulturhof Velbrück in Metternich (Meckenheimer Str. 47, Weilerswist-Metternich) statt. Um Vorabanmeldung unter sun@gewerbeverein-swisttal.de wird gebeten.

Zwei Heilpraktikerinnen des SUN Unternehmerinnen-Netzwerkes führen die Teilnehmer*innen durch den Abend. Die Expertinnen für Stressbewältigung und Resilienz vermitteln wertvolle Techniken, wie jeder im privaten und beruflichen Alltag gelassener und stressfreier agieren kann. Petra Funk ist Heilpraktikerin für Psychotherapie sowie Kunsttherapeutin. Als zweite Expertin spricht Claudia Bräuer als Heilpraktikerin und Mentalcoach. Der Abend wird in Form von interaktiven Impulsvorträgen gestaltet, so dass alle Interessierten aktiv eingebunden werden und ihre eigenen Erfahrungen und Fragen einbringen können.

Das Unternehmerinnen-Netzwerk SUN ist Teil des Gewerbevereins Swisttal e. V. und hat es sich zum Ziel gesetzt, sowohl Frauen als



Obere Reihe v.l.n.r: Karin Staab (Kinder- und Familientherapeutin), Claudia Bräuer (Heilpraktikerin), Marietta Thien (Verlegerin Velbrück Verlagsgruppe), Angela Austermann (Hundetrainerin), Petra Funk (Heilpraktikerin und Kunsttherapeutin) sowie untere Reihe v.l.n.r: Gisela Hein (Consultant) und Nadine Maillefer (Werbe- und Grafikdesignerin). Foto: SUN

auch Männer in ihrem privaten und beruflichen Leben zu unterstützen und zu stärken. SUN bietet regelmäßig Veranstaltungen, Seminare und Workshops zu verschiedenen

Themen an, die für die Gesellschaft relevant und wertvoll sind.

„Wir freuen uns sehr, dass wir endlich wieder nach der Corona-Pause mit spannenden Themen

durchstarten“, sagt SUN-Mitglied Nadine Maillefer (von utopie und praxis. Werbe- und Grafikdesign), die die erneute SUN-Initiative anstieß. „Gelassenheit ist ein Thema, das für viele Menschen eine große Herausforderung darstellt, insbesondere in unserer hektischen und schnelllebigen Welt. Wir hoffen, dass dieser interaktive Abend den Teilnehmer*innen wertvolle Impulse und Inspirationen liefert, um ihren Alltag gelassener und entspannter zu gestalten.“

Kontakt zu SUN: sun@gewerbeverein-swisttal.de



Stephan
HAUSMEISTERSERVICE



Service rund um Ihr Haus

Unsere Dienstleistungen

- Geh- und Einfahrtreinigung
- Fassadenreinigung
- Abriss von Garagen und Scheunen uvm.
- Fliesen abstemmen
- Hausauflösung
- Tapeten entfernen
- Dachpflege
- Entrümpelung
- Winterdienst
- Gartenarbeit
- Feste Fuge
- Rasenmähen
- Hecken schneiden

Kostenlose Beratung & Probe vor Ort!
Adolfstr. 39 • 53111 Bonn • info@stephan-stein.de

Telefon 0228 - 240 30 792 • Mobil 0176 - 637 23 717



**Fichten blühen
nach zehn bis
16 Jahren zum
ersten Mal.**

Gesprächs-Frühstück für Trauernde in Swisttal

Das Gesprächs-Frühstück für Trauernde bietet die Möglichkeit, mit Menschen in Kontakt zu kommen, die ebenfalls um einen geliebten Menschen trauern. Die zuhören, versuchen zu verstehen und die Tränen

aushalten können. Die Trauerbegleiter*Innen der Ökumenischen Hospizgruppe e. V. unterstützen in dieser Lebenssituation des erlebten Verlustes, bis ausreichend Kraft gefunden wurde, mit der veränderten

Situation zu leben. Das Gesprächs-Frühstück ist nicht an eine Konfession gebunden, unverbindlich und kostenfrei. Eine Voranmeldung sowie ein Coronatest sind momentan nicht erforderlich.

Das nächste Treffen findet am Freitag, **16. Juni**, 10 Uhr in der **Maria-Magdalena-Kirche**, Sebastianusweg 7 in Swisttal-Heimerzheim statt. Weitere Informationen finden Sie unter: www.hospiz-voreifel.de

Wer rettet die „Swisttal-Musikanten“ vor der Auflösung?

Liebe Musikfreunde aus Swisttal und Umgebung, die Swisttal-Musikanten (Musikverein Straßfeld e. V.) stehen wegen fehlender Mitglieder vor dem Aus. Der Musikverein Straßfeld, ein traditionsreicher Verein von über 100 Jahren, hatte in seiner Glanzzeit der 80er Jahre um die 30 aktive Mitspieler. Er war weit über Straßfeld und Swisttal hinaus bekannt. Heute sind leider nur noch fünf akti-

ve Mitglieder übrig und der Verein ist nicht mehr spielfähig. Geprobt wurde einmal wöchentlich im Dorfhäus Straßfeld, wo auch immer noch unsere gesamten Noten, Notenblätter etc. lagern. An der Option auf den Proberaum hat sich bisher nichts geändert, so dass dieser weiterhin zur Verfügung stünde. Der größte Wunsch der verbliebenen Mitglieder wäre, wenn sich musikalisch Begeisterte aus Straß-

feld, Swisttal und näherer Umgebung finden würden, die dem Verein als aktives Mitglied beitreten und sich vor allem ein Leiter beziehungsweise Dirigent findet, der den Verein führt. Die musikalische Richtung ist entsprechend dem sehr großen Notenmaterial auf Blechblasinstrumente, Flöte, Klarinette, Saxophon, Schlagzeug, etc. ausgerichtet und kann sowohl der traditionellen als auch der

symphonischen Blasmusik dienen. Keine Streichinstrumente. Wer interessiert ist und noch Näheres über den Verein wissen möchte, kann sich gerne an mich wenden. Ich, Heinz Klein, wohne in Swisttal-Straßfeld, Trierer Straße 44/Ecke Bünnagelring, Telefon: 02251/58440, Mobil: 0162/3047932. Mit musikalischen Grüßen, Heinz Klein

Treffen für Trauernde in Swisttal-Heimerzheim

Der Verlust eines geliebten Menschen ist eine schwere Erschütterung im Leben eines jeden Betroffenen. Die nähere Umgebung geht für Trauernde oft viel zu schnell zur Tagesordnung über und sie fühlen sich nach dem erlebten Verlust oftmals allein und unver-

standen. Es ist wichtig einen Ort zu haben, an dem man seiner Trauer Ausdruck verleihen kann, wo das zum Thema gemacht werden kann, was einen gerade bewegt und wo Tränen und auch Freude ihren Platz haben dürfen. Die Ökumenische Hospizgruppe e. V. bietet

an einem Samstag pro Monat um 10 Uhr, Trauernden eine geschlossene Gruppe an einem ruhigen Ort, um mit einer geschulten Trauerbegleiterin und anderen betroffenen Menschen den Weg durch die Zeit der Trauer zu finden. Das nächste Treffen findet am

24. Juni statt. Für diese Gruppe ist eine Anmeldung erforderlich: 02226/900 433 und kontakt@hospiz-voreifel.de Weitere Informationen zum Verein finden Sie unter: www.hospiz-voreifel.de

Integration in Swisttal

Am 26. Mai trafen sich im Rahmen des Offenen Frauentreffs International circa 20 Frauen in Heimerzheim in der Evangelischen Maria-Magdalena-Kirche zu einem lebendigen Austausch zum Thema „Integration in Deutschland“. Unabdingbare Kriterien der Integration sind Sprache, Bildung, Arbeitsmarkt, freiheitlich demokratische Grundsätze, Teilhabe in allen gesellschaftlichen Bereichen, Rassismus-kritische Arbeit und eine adäquate Wohnsituation. Dr. Barbara Gunst-Assimenios, Integrationsbeauftragte der Gemeinde Swisttal, betonte in ihrem Impulsvortrag, „dass Integration ein Prozess mit Wechselwirkungen ist, der Anforderungen sowohl an die Menschen mit

Migrationshintergrund, aber auch an die Aufnahmegesellschaft stellt. Integration darf keine Einbahnstraße sein, setzt die Aufnahmebereitschaft von allen Bürgern voraus und die Mitwirkung der hier zu uns gekommenen Menschen in Bezug auf ihre eigene Integration.“ Das Team von ehrenamtlichen Frauen, die den Offenen Frauentreff International organisieren, rundeten die Veranstaltung mit heimischen Erdbeeren und leckeren Erfrischungen ab. Zum Thema „Respekt und Toleranz“ wird am 1. September ebenfalls in den Räumen der Evangelischen Maria-Magdalena-Kirche in Heimerzheim von 17 bis 19 Uhr ein Vortrag gehalten.



SUSHI FOR YOU
FAST, FRESH, FISH.

WIR LIEFERN NACH HAUSE ODER IN DEIN BÜRO

SUSHIFORYOU.DE
WILHELMSTR. 54 / EUSKIRCHEN
TELEFON 02251 74202

„NS-Medizinverbrechen an Rhein und Sieg 1933-1945“

Eröffnung der Ausstellung durch Landrat Sebastian Schuster



Landrat Sebastian Schuster (am Rednerpult) bei der Eröffnung der Ausstellung. Foto: Rhein-Sieg-Kreis

Über 200.000 Menschen wurden im Zuge der nationalsozialistischen „Euthanasie“ ermordet. Weit höher ist die Zahl jener, die durch Zwangssterilisierungen oder unmenschliche Experimente in den Konzentrationslagern und anderen Einrichtungen unwiderrufbare psychische und physische Schäden erlitten. Der und die Einzelne wurde zur Zahl, zum unerwünschten Teil der „Volksgemeinschaft“. Das Leid der Opfer an Rhein und Sieg sowie das System, das sie dazu machte, hat der Rhein-Sieg-Kreis gemeinsam mit dem LVR-Institut für Landeskunde und Regionalgeschichte in einer breit angelegten Studie erforscht: „»Euthanasie«, Zwangssterilisierungen, Humanexperimente. NS-Medizinverbrechen an Rhein und Sieg 1933-1945“ von Dr. Ansgar Klein ist 2020 erschienen und im Buchhandel erhältlich.

„Ergänzend hierzu wurde diese 18 Roll-Ups umfassende Ausstellung konzipiert, die die Thematik fokussiert vor Augen führt“, sagte Landrat Sebastian Schuster bei der Ausstellungseröffnung. „Neben grundlegenden Einführungen in die NS-Medizinpolitik liegen die thematischen Schwerpunkte auf den Biographien der handelnden Ärzte und Opfer im Gebiet unseres heutigen Rhein-Sieg-Kreises.“ Wie beispielsweise das Schicksal von Josef Fuhr (1884-1941): Der Möbelschreiner aus dem heutigen Königswinter-Eudenbach erlitt als Soldat im Ersten Weltkrieg einen Sturz aus drei Meter Höhe. Danach gab er an, Stimmen zu hören. Fuhr wurde zuerst in der Nervenklinik Bonn behandelt und kam 1934 mit der Diagnose „paranoide Schizophrenie“ dauerhaft als Patient in die Provinzial-Heil- und Pflegeanstalt Bonn.

Dort musste er sich auf Antrag der Anstaltsleitung gegen seinen Willen einer Sterilisation unterziehen. Grundlage dafür war das „Gesetz zur Verhütung erbkranken Nachwuchses“. Anschließend brachten die Nationalsozialisten den fünffachen Familienvater über Andernach in die „NS-Tötungsanstalt Hadamar“ in Hessen. Dort wurde Josef Fuhr im Juli 1941 in der Gaskammer ermordet. Der Enkel von Josef Fuhr recherchierte in den 1990er Jahren den Fall und machte ihn so bekannt. Bei der Ausstellungseröffnung gewährte Wilbert Fuhr aus Königswinter mit dem Schicksal seines Großvaters beklemmende Einblicke in die eigene Familiengeschichte. „Unser theoretisches Wissen über diese Medizinverbrechen auf die regionale und lokale Ebene

heruntergebrochen zu haben, ist das große Verdienst der Forschungen, nach denen immer wieder gerufen worden ist“, betonte PD Dr. Ralf Forsbach, Vorsitzender des Beirates des NS-Medizingeschichte-Projektes. „Dass letztlich der Rhein-Sieg-Kreis und das Institut für Landeskunde und Regionalgeschichte des Landschaftsverbands Rheinland mit seiner geballten geschichtswissenschaftlichen Kompetenz zusammenfanden, war ein Glücksfall!“ Die Ausstellung „NS-Medizinverbrechen an Rhein und Sieg 1933-1945“ ist bis Freitag, 16. Juni, im Foyer des Kreishauses in Siegburg zu sehen. Ab Donnerstag, 22. Juni, wird die Stadt Hennef die Ausstellung im Rathaus, Frankfurter Straße 97, zeigen. Stationen in weiteren Kommunen des Rhein-Sieg-Kreises stehen noch nicht fest.

ANZEIGEN · PROSPEKTEVERTEILUNG DRUCKE · WEB-AUFTRITTE · FILM

Rufen Sie mich an und vereinbaren Sie einen Termin mit mir.

Wir rücken Ihre Produkte und Dienstleistungen, die gesamte Leistungsfähigkeit Ihres Unternehmens, individuell nach Ihren Wünschen, ins richtige Licht.

ZEITUNG
Lokaler geht's nicht.

DRUCK
Satz.Druck.Image.

WEB
24/7 online.

FILM
Perfekter Drehmoment.

MEDIENBERATERIN
Stefanie Atan

FON 02644 80191
MOBIL 0171 1 87 69 24
E-MAIL st.atan@rautenberg.media

Zugleich **AMTSBLATT** der Gemeinde Swisttal
Mit den Ortsteilen Bachroten · Dörschoven · Esig · Hühndorf · Lohndorf · Mer · Mönchen · Oberdorf · Oberrhein · Swisttal

„Liebenswertes Wohnen zwischen Vorgebirge und Eifel“

Johanniter fördern Schule in Bad Münstereifel

Hochwasserhilfe unterstützt beim Bau einer neuen Sportfläche am St. Michael-Gymnasium.

Das Hochwasser in 2021 hat auch das St. Michael-Gymnasium im Herzen von Bad Münstereifel, eine der ältesten Schulen in NRW mit 750 Schülerinnen und Schülern, schwer getroffen. Bis heute sind noch nicht alle Schäden beseitigt, das zeigte Schulleiterin Anne Schorrlepp der Johanniterin Luisa Mertens, Leiterin des Projektbüros Hochwasserhilfe, bei einem Besuch. Deshalb unterstützen die Johanniter gemeinsam mit weiteren Partnern aus dem Bündnis Aktion Deutschland Hilft beim Wiederaufbau einer Sportanlage für den Außenbereich.

Johanniter-Hochwasserhilfe fördert neue Sportanlage

Auf der breiten Grünfläche entstehen gerade ein Beachvolleyballfeld und ein „Grünes Klassenzimmer“ mit einer Tribüne. Die Kinder können diesen Raum in Zukunft als Bewegungs- und Begegnungsraum nutzen, denn in und um Bad Münstereifel gibt es nach wie vor viele Einschränkungen bei den Sportmöglichkeiten. „Die Johanniter unterstützen den Wiederaufbau mit 400.000 Euro aus Mitteln der Aktion Deutschland Hilft“, berichtet die Leiterin der Hochwasserhilfe, Luisa Mertens: „Uns ist wichtig, Freizeit- und Sportmöglichkeiten für Kinder- und Jugendliche hier in der Region zu fördern.“

Baufortschritte in Bad Münstereifel

Dafür hat sie sich vor Ort bei Schulleiterin Anne Schorrlepp über die Baufortschritte informiert.

„In den Osterferien gingen die Bauarbeiten los. Das Beachvolleyballfeld ist mittlerweile fertig. Für das Grüne Klassenzimmer laufen die Arbeiten auf Hochtouren und die alte Tartanbahn wird noch erneuert“, berichtet sie. Die Zufahrt zur Sportfläche war für die großen Baufahrzeuge schwer zu erreichen. Nach dem Start der Arbeiten stellt sich außerdem heraus, dass die gesamte Elektrik neu verlegt werden musste. Damit die Außenanlage später auch bei schlechtem Wetter genutzt werden kann, wird auch noch ein großes Segel über die Fläche gespannt. „Die Eröffnungsfeier ist nach den Sommerferien geplant“, berichtet Luisa Mertens. „Wir freuen uns schon, wenn die Kinder und Jugendlichen hier endlich die ersten Bälle über das Netz pritschen können.“

So helfen die Johanniter im Hochwassergebiet:

- langfristige Unterstützung beim Wiederaufbau
- Antragstellung von Spendengeldern
- individuelle Vermittlung von Bausachverständigen
- persönliche Beratungstermine im Büro oder vor Ort
- gezielte Vermittlung psychotherapeutischer Unterstützung
- regelmäßige Projekte wie der Spielebus, das Begegnungscafé, Aktionstage und Auszeiten für Familien.

Die Hilfsangebote der Johanniter sind kostenfrei und werden durch Spenden finanziert.



Johanniter-Hochwasserhilfe unterstützt den Bau von Sportanlage und Grünem Klassenzimmer am St. Michael-Gymnasium in Bad Münstereifel. Foto: P.G. Neft

Fragen zur Verteilung?

HERR FALK
mail@regio-pressevertrieb.de

www.regio-pressevertrieb.de **REGIO** • pünktlich • zielgerichtet • lokal
PRESSE VERTRIEB GmbH
Die Zeitungszustellgesellschaft der RAUTENBERG MEDIA KG

MARKISEN

NEUANLAGEN & NEUBEZÜGE

Weitere Infos & Termin unter:
0228-466989

MARKISENTUCH TAUSCHWOCHE
VOM 15. MAI - 25. JUNI '23

- ✓ REINIGUNG
- ✓ PFLEGE
- ✓ WARTUNG

ALLES OHNE AUFPREIS*

* Gilt nur in Verbindung mit einem Montageauftrag/Neubezug.

TRADITIONELL INDIVIDUELL INNOVATIV
FRANZ AACHEN
70 JAHRE
MARKISENMANUFAKTUR
ZELTE UND PLANEN GMBH

MARKISEN UND MARKISENTÜCHER, WINTERGARTEN-BESCHATTUNGEN, GLASDÄCHER, TEXTILE KONFEKTION

Röhfelddstr. 27 · 53227 Bonn-Beuel, BAB 59 Abf. Pützchen
Mo. - Fr. 8-17 Uhr, Sa. 9-13 Uhr · www.franz-aachen.com

Bürvenich Grabmale

in Swisttal-Heimerzheim

- Moderne Grabanlagengestaltung
- Abräumung der Grabanlagen für Beisetzung
- Nachbeschriftung, Reparatur und Umbauarbeiten, Erweiterung, Ergänzung o. Reinigung vorh. Grabanlagen

Dützhofer Straße 18 • Tel. 02254 / 84 77 48

HAUSTÜREN VOM PROFI!

über 45 Jahre Erfahrung!

Einbruchhemmende und energiesparende Türen und Fenster vom Meisterbetrieb.

Sprechen Sie uns an oder besuchen Sie unsere Ausstellung.

Wir beraten Sie gerne!

Ingenieurbetrieb
Eichwald
Metallbau

53757 Sankt Augustin - Am Siemensbach 2-4
www.metallbau-eichwald.de

info@metallbau-eichwald.de
Telefon: 02241-3979 80

SCHÜCO
Partner



- 
- RAUTENBERG
MEDIA



RAUTENBERG
MEDIA

Die beiden Frauenchöre Kyller Choralen und Die SwiSTers laden ein zum gemeinsamen Konzert am Sonntag, 18. Juni, um 18 Uhr im „Château Merl“, Gerichtsstraße 1, in Meckenheim-Merl.

Meckenheim zusammensetzen, und die Kyller Chorallen aus der Eifel zusammen unter der Leitung von Gudula Kinzler. David Witsch begleitet die beiden Chöre am Klavier.

Einlass ist ab 17.30 Uhr. Der Eintritt ist frei, um Spenden wird gebeten.

Übrigens:

Die SWlSTers suchen neue Mitsängerinnen. Interessentinnen können sich direkt nach dem Konzert oder unter dieswisters@vodafoneemail.de melden, um eine Schnupperprobe zu vereinbaren.

Familien

ANZEIGENSHOP



RAUTENBERG
MEDIA

MwSt Preis variiert nach Auflage der Zeitung

Online Familien-Anzeigen: *für alles was wirklich zählt!*

shop.rautenberg.media



Bereit für die große Tour

So wird das Auto urlaubsfit für die Sommerreise



Nach einer gründlichen Fahrzeuginspektion ist das Auto gut gerüstet für eine lange Urlaubsreise. Foto: DJD/Kfzgewerbe/A. Fenqler

Einen kleinen Check führen wohl fast alle Autobesitzer durch, bevor sie sich mit dem Partner, der Partnerin oder der Familie auf große Urlaubsfahrt begeben. Doch Hand aufs Herz: Wird bei einem Rundgang ums Auto wirklich alles geprüft, was für eine sichere Reise erforderlich ist? „Vieles, was bei einem gründlichen Fahrzeugcheck wichtig ist, lässt sich ohne Hebebühne und professionelles Gerät gar nicht durchführen“, sagt Detlef Peter Grün, Bundesinnungsmeister des Kfz-Handwerks. Er rät, rechtzeitig einen Termin in der Kfz-Werkstatt zu vereinbaren und nennt wichtige Punkte, die es zu beachten gibt.

Reifenzustand prüfen

Die Reifen müssen auf langen Fahrten, heißem Asphalt und Schotterpisten am Urlaubsort Höchstleistung bringen. Das Restprofil sollte drei Millimeter nicht

unterschreiten. Zudem sind sie auf Schäden zu prüfen - auch an der Innenseite. Der Reifendruck ist der höheren Beladung des Kfz anzupassen. Das gibt Sicherheit und spart Kraftstoff. Ein handlicher Reifendruckprüfer im Gepäck erlaubt einen schnellen Zwischencheck unterwegs.

Flüssigkeiten auf Höchststand bringen

Kühlwasser, Motoröl und Scheibenwaschwasser werden vor Reiseantritt voll aufgefüllt. Wenn während der Reise ein Ölwechsel fällig werden würde, sollte man ihn besser vorziehen. Eine Dose Öl und eine Flasche Kühlwasser im Gepäck ersparen die Suche nach einer Tankstelle in einsamen Gegenden, falls etwas nachzufüllen ist.

Durchblick behalten

Funktionstüchtige Blinker, Brems- und Rückleuchten sowie Scheinwerfer sind wichtig für sichere

Fahrt in jeder Situation. Zusätzlich muss die Höheneinstellung der Scheinwerfer zur Beladung des Fahrzeugs passen. Viele Pkw nehmen die Einstellung automatisch vor. Falls nicht, kann die Kfz-Werkstatt weiterhelfen. Wenn die Wischerblätter bereits rattern oder Schlieren über die Scheiben ziehen, hilft nur ein Tausch. So behält man auch bei einem sommerlichen Platzregen den Durchblick.

Das Fahrwerk ist Profisache

Sicherheitsrelevante Teile wie Bremsen, Stoßdämpfer, Gelenke, Federn und Batterie können nur die Kfz-Profis in der Werkstatt verlässlich prüfen. Beim Auslesen des Kfz-Steuergeräts lassen sich demnächst anstehende Wartungsintervalle feststellen, die man noch vor Reiseantritt durchführen sollte.

An heißen Tagen kühlen

Kopf bewahren

Ein Check der Klimaanlage gibt den Reisenden die Sicherheit,

dass sie auch in südlichen Ländern wohltemperiert unterwegs sind. Die Werkstatt prüft Luft- und Pollenfilter sowie den Stand des Kältemittels. (DJD)



Auch Kleinigkeiten werden beim Urlaubs-Check in der Kfz-Werkstatt geprüft - zum Beispiel Wischerblätter oder Flüssigkeitsstände. Foto: DJD/Kfzgewerbe

Autohaus M. BORCHERT GmbH

Mühlenstraße 5 • 53919 Weilerswist
Telefon 02254-845200
www.autohaus-borchert.de

Reparatur aller Fabrikate

AUTO CREW  Vertragspartner

37 Jahre in Weilerswist

AUTOHAUS JUNGBLUTH GmbH

SUZUKI-Servicepartner seit 1989

GEWERBEGEBIET 53919 Weilerswist
Tel. 02254 844336, info@suzuki-jungbluth.de
www.suzuki-jungbluth.de

  DIE WERKSTATT

CREMER
Autoverwertung

Ihr zertifizierter Partner in der Region

- Ankauf von Schrott und Metall
- Ankauf von Alt- und Unfallfahrzeugen
- Fahrzeugabholung und -abmeldung möglich
- Verkauf von gebrauchten PKW-Ersatzteilen

Tel. 0 22 51 - 35 33

Jünkerather Straße 1 • 53919 Weilerswist
www.cremer-autoverwertung.de

Bosch Car-Service **autohaus Jörg Seidel gmbh**

Eine Werkstatt... alle Marken!
Ihre Spezialisten für: VW AUDI SKODA SEAT

Mit uns kommen Sie ans Ziel!
Autohaus Jörg Seidel GmbH 53919 Weilerswist
Tel.: 0 22 54 / 31 56

- Diesel Partikelfilter-Reinigung & Austausch
- Kostenloser Hol- & Bringservice
- Reparatur aller Fahrzeugtypen
- Klimaservice
- HU/AU-Durchführung
- Glasservice
- Reifenservice
- Unfallreparatur

Ferngesteuertes Löschfahrzeug überwindet Treppen, wirft Wasser, löscht mit Schaum und lüftet

Rhein-Sieg-Kreis (hei). Es wirft auf über 60 Meter Wasser, lässt sich fernsteuern, überwindet Treppen und Rampen, löscht in Tunneln Brände, löscht mit Schaum und lüftet: Der kleine rote Alleskönner heißt „LUF 60“. Dahinter verbirgt sich ein Löschunterstützungsfahrzeug, das erste seiner Art im Rhein-Sieg-Kreis. Kostenpunkt: 250.000 Euro, die der Rhein-Sieg-Kreis für die Neuanschaffung in die Hand genommen hat.

Jetzt ging LUF 60 vom Rhein-Sieg-Kreis in die Obhut der Feuerwache Siegburg. „Das ferngesteuerte LUF 60 soll allen Feuerwehren im Rhein-Sieg-Kreis zu Gute kommen: Hier wird wieder einmal die sehr gute Zusammenarbeit zwischen den Feuerwehren deutlich“, äußerten Landrat Sebastian Schuster, Siegburgs Bürgermeister Stefan Rosemann und Kreisbrandmeister Stefan Gandelau ihre Freude über den technischen Zuwachs. Hintergrund dieser Bereitstellung ist, dass die Kreise und kreisfreien Städte gemäß des Gesetzes über den Brandschutz, die Hilfeleistung und den Katastrophenschutz (BHKG) die Einheiten und Einrichtungen für die überörtliche Bedarfsdeckung im Brand- und Katastrophenschutz vorhalten. In diesem Sinne finanziert der Rhein-Sieg-Kreis die Investition sowie die Anschaffung von Zubehör und Wartungs- und Instandhaltungskosten des LUF 60. Die Siegburger Feuerwehr stellt das Personal und übernimmt die Durchführung der Wartung.



Landrat Sebastian Schuster, Bürgermeister Stefan Rosemann, Kreisbrandmeister Stefan Gandelau (v.l.n.r.) bei der Feuerwache Siegburg zur Bereitstellung des LUF 60.

Im Einsatzfall bringt die Feuerwehr Siegburg, in Abstimmung mit dem Rhein-Sieg-Kreis, das LUF an den jeweiligen Einsatzort. Die ferngesteuerte Maschine besteht hauptsächlich aus einer großen Turbine mit Düsenkranz und einem Fahrgestell mit Raupenfahrwerk. Sie verfügt ebenfalls über Schaumrohre. Diese können bei Bedarf angebracht werden. Das LUF 60 eignet sich für Brände in Tunneln und Tiefgaragen. Dann dient die Turbine als großer Lüfter in stark verräuchten Bereichen. Über den Düsenkranz wird

Wasser fein zerstäubt; es entsteht eine große Kühlwirkung und dem Brandbereich wird Wärmeenergie entzogen. Mittels des Kettenfahrgestells können Rampen und Treppen überwunden werden. Die Turbine erreicht auch mit über 60 Meter hinweg so hohe Wasserwurfweiten, dass das LUF 60 bei Hallen-, Flächen- und Waldbränden eingesetzt werden kann. Hat die „fahrende Schneekanone“ die erste, grobe Arbeit per Fernsteuerung erledigt, kann die Feuerwehrmannschaft für die weiteren Lösch- oder Bergungsarbeiten



Löschunterstützungsfahrzeug LUF 60 im Einsatz.
Fotos: Rhein-Sieg-Kreis

nachrücken. Das LUF 60 soll die lebenswichtige Arbeit der Feuerwehren im Rhein-Sieg-Kreis wirksam unterstützen.

Weltblutspendetag - Blut spenden auch im Sommer

Rhein-Sieg-Kreis (hei). Ein kleiner Piks, ein paar Minuten Blutabnahme und anschließend eine kurze Ruhepause: für einen gesunden Menschen ist die Blutspende einfach - doch Menschen in Not sind auf Blutspenden angewiesen. Gerade in der Sommerzeit können Blutspenden knapp werden. Urlaubsreisen, hohe Außentemperaturen, Angst vor Kreislaufbeschwerden und Schwindel sind einige der Gründe.

„Doch wer einige Regeln beachtet, kann ohne weiteres auch in dieser Jahreszeit wie in jeder anderen einen Blutspendetermin wahrnehmen“, darauf macht Dr. Rainer Meilicke, Leiter des Kreisgesundheitsamtes, anlässlich des Weltblutspendetags am 14. Juni aufmerksam. Im Sommer sollte darauf geachtet werden, mehr Flüssigkeit als sonst zu trinken. Einige Stunden vor dem Blutspenden sollte eine ausreichend

kohlenhydratreiche Mahlzeit wie Reis oder Pasta gegessen werden. Außerdem sollte am Tag der Blutspende auf anstrengende Tätigkeiten sowie sportliche Aktivitäten verzichtet und der Körper geschont werden. Grundsätzlich können alle Erwachsenen ab 18 Jahren, die sich fit und gesund fühlen, ihr Blut spenden. In jeder Stadt und in jeder Gemeinde des Rhein-Sieg-Kreises finden in regelmäßigen Abständen Blutspendetermine statt.

Alle weiteren wichtigen Informationen rund ums Blutspenden und eine Übersicht aller Termine gibt es beim Deutschen Roten Kreuz unter blutspendedienst-west.de, unter der Telefonnummer 0800/11 949 11 oder über den Link blutspenden.de/blutspendedienste/ der Bundeszentrale für gesundheitliche Aufklärung (BZgA). Auch über die kostenlose Smartphone-App „Blutspende“ des DRKs ist der Abruf aller Informationen möglich.

Zu fit für den Ruhestand?

Übungsleiter-Ausbildung für die Generation plus ab Oktober

Eine aktivere Generation im dritten Drittel des Lebens hat es noch nie gegeben. Die heutigen 50 plus gehören zur ersten Generation, die nicht mehr in den Schaukelstuhl sinkt, wenn die Pensionierung naht. Gleichzeitig haben unsere Sportvereine einen Mangel an Übungsleiter*innen zu beklagen. Ein Projekt des Stadtsportbundes Bonn und des Kreissportbundes Rhein-Sieg schafft Abhilfe. Sport ist gesund, Sport hält jung und aktiv. Darüber wurde schon in zahlreichen wissenschaftlichen Studien berichtet. Der positive Effekt von regelmäßigem Sport auf die Gesundheit und auf ein gesundes und selbstbestimmtes Altern ist unumstritten. Wer es ausprobiert hat, kann bestätigen, wie wichtig regelmäßiges Sporttreiben für das eigene Wohlbefinden ist. Viele Sportler*innen organisieren sich daher in entsprechenden

Angeboten der Sportvereine, wo sie sich in Gesellschaft von Gleichgesinnten unter der Anleitung qualifizierter Übungsleitungen fit halten. Um dieses Angebot auch zukünftig sicher zu stellen, bieten der Stadtsportbund Bonn und der Kreissportbund Rhein-Sieg einmal jährlich eine spezielle Übungsleiter*in-Ausbildung für die Generation plus an. Es sollen vor allem Menschen ab der dritten Lebenshälfte angesprochen werden, die bewegungsinteressiert sind und Lust haben, sich im Sportverein zu engagieren. In der Übungsleiter*in-Ausbildung erlernen die Teilnehmer*innen theoretische Inhalte, verknüpft mit praktischen Übungen und Spielen, um Gruppen anzuleiten. Sie lernen, Sportangebote passgenau auf die Bedürfnisse der Zielgruppe zuzuschneiden. Das Engagement im Sportverein



ist eine attraktive Möglichkeit, eine sinnvolle und erfüllende Tätigkeit auszuüben, bei der man mit Menschen zusammenkommt, Verantwortung übernimmt und jede Menge Spaß erlebt. Die Ausbildung umfasst 120 Lerneinheiten und findet an insgesamt 13 Tagen über einen Zeitraum von

vier Monaten statt. Start ist der 13. Oktober im Berufskolleg in Troisdorf. Eine Anmeldung ist ab sofort möglich. **Informationen** Kreissportbund Rhein-Sieg e.V., Wilhelmstraße 8 a, 53721 Siegburg, 02241/69060, www.ksb-rhein-sieg.de



Defekte Horizontalsperre Querdurchfeuchtung Ausblühungen Schimmelbefall

WIR SANIEREN IHRE FEUCHTEN WÄNDE IM KELLER ODER WOHNBEREICH

OHNE AUSSCHACHTUNG – MIT 25 JAHREN GARANTIE!

Durch Feuchtigkeit in den Wänden entstehen Schimmel, Ausblühungen und Abplatzungen durch Salze; die Bausubstanz wird angegriffen. Besteht das Problem schon länger und bleibt unbehandelt, wird die Wohnqualität eingeschränkt. Der Wert der Immobilie wird dadurch nachhaltig gemindert. Ob Eigenheimbesitzer, Architekt oder Hausverwaltung, die Firma RH WANDTROCKNUNG ist als Fachbetrieb der BKM MANNESMANN AG Ihr schneller und zuverlässiger Ansprechpartner vor Ort. Als Experten für Gebäudetrockenlegung und Sanierung beseitigen wir Feuchtigkeit und kümmern uns um Bauwerkstrockenlegung!

GIB SCHIMMEL KEINE CHANCE!

Ausserdem beschichten wir Ihre Wände bei Bedarf nachhaltig mit BKM BIO SCHIMMELSCHUTZ, wo Schimmel, Pilz oder Bakterienbefall auftreten kann, bzw schon vorhanden ist, damit Sie sich nicht nur in Ihren 4 Wänden, sondern auch in Ihrer Haut wieder rundum wohl fühlen. Gerne erstellen wir Ihnen zeitnah und völlig kostenlos ein detailliertes Angebot!



SIE SIND EIGENTÜMER UND HABEN PROBLEME MIT FEUCHTIGKEIT ODER SCHIMMEL IM KELLER ODER WOHNBEREICH?

Nutzen Sie als Eigentümer unseren Service der kostenlosen Schadensuntersuchung und lassen Sie sich ein unverbindliches Angebot von uns erstellen.

FEUCHTE WÄNDE

NASSE KELLER





Vorher Nachher

RH WANDTROCKNUNG mit GARANTIE
Rainer Hengels
53639 Königswinter

UNSER KOSTENFREIES ANGEBOT
✓ Schadensanalyse
✓ Sanierungskonzept
✓ Unverbindliches Angebot



Web: www.bkm-bonn-königswinter.de
Mail: r.hengels@bkm-mannesmann.de
Direkt anrufen: 0 22 44/875 63 20 oder 0170/54 44 796

Wir in Swisttal – Jahrgang 24 – Nr. 12 – 10. Juni 2023 – Woche 23 – Rautenberg Media „Lokaler gehts nicht!“

15



Attraktive kleine & große Hausgeräte für die Küche

„Für den Lieblingstreffpunkt (Wohn)Küche gibt es wieder viele neue kleine & große Lifestyle-Produkte“, sagt Volker Irle, Geschäftsführer der AMK - Arbeitsgemeinschaft Die Moderne Küche e.V. Beispielsweise vom Design-Kaffeefüllautomaten und Indoor-Minigarten oder mobilen Luftreiniger und kleinen Mixer für Shakes und Smoothies im Retro-Design bis zum smarten Kühlschrank, der sich per Sprachbefehl öffnet, oder einem professionellen Pizzabackofen. Knapp 90 Prozent der Bundesbürger freuen sich täglich auf ihren Kaffee. 169 Liter wurden im vergangenen Jahr pro Kopf durchschnittlich davon konsumiert. Waren Köstlichkeiten wie Latte Macchiato, Caffè Doppio, Cappuccino, Caffè Crema & Co. in Barista-Qualität früher nur beim Lieblingsitaliener zu bekommen, werden sie heute rund um die Uhr auch zuhause zelebriert und



Fast 90 Prozent genießen täglich eine Kaffeespezialität. Ein Premium-Vollautomat wie dieser bringt die perfekte Technologie plus viele individuelle Einstellmöglichkeiten für einzigartige Kaffeegetränke in die Lifestyle-Küche. (Foto: AMK)

zudem noch viele weitere ausgefallene, weltweite Kaffee-Kreationen. Möglich machen das Einbau-Kaffeefüllautomaten oder eines der neuen Lifestyle-Design-

modelle, die mit ihren schlanken Maßen auch in kleinen Küchen Platz haben und dort für viel Abwechslung beim Kaffeegetränk sorgen.

Ein weiteres Lifestyle-Produkt sind Indoor-Gardening-Geräte. In den smarten hydroponischen Minigärten lässt sich allerlei kultivieren - von Kräutern, Salaten, Früchten und Kleingemüse bis zu

essbaren Blüten und Microgreens - junge, essbare Keimpflanzen. Die intelligenten Indoor-Gärten werden in verschiedenen Größen angeboten und managen dank spezieller Samenkapseln, Nährstofflösungen sowie eines automatischen Bewässerungs- und Beleuchtungssystems alles: vom Keimen bis zur Push-Nachricht, wann was geerntet werden kann. Oder als unsichtbare Indoor-Lösung, die in einen 60 cm breiten Unterschrank passt. Der kleine Einbau-Garten für die Schublade ist mit allem ausgestattet, was es für den eigenen Anbau von Mini-Gemüse und Mini-Kräutern braucht: Schalen für die Anzucht, Saatgutmatten, eine automatisierte Beleuchtung und Belüftung sowie eine bequeme Steuerung per App, doch es geht auch offline. Je nach Keimlingart kann schon nach 5 bis 10 Tagen geerntet werden.

Frische Luft in der Küche, nicht nur fett- und geruchsfrei, sondern auch befreit von Keimen, Bakterien, (Corona)Viren und Allergenen - das übernehmen z. B. die neuen Luftreiniger. Als kleine mobile Modelle, oder integriert für

Alles aus einer Hand!

• Fundamente • Montage • Anstriche • Terrassen • Dacheindeckung • Dämmung



Große Ausstellung - 57635 Kirchb
direkt an der B8 · Tel. 02683 9782-0

STEINHAUER  **Holzhaus GmbH**

www.blockhaus-holzhaus.com

SCHÖNE STEINE FÜR TERRASSE, EINFAHRT GARTEN, WEGE, PLÄTZE



Täglich bis
21 Uhr geöffnet
**IDEEN-
GARTEN**
Maarstr. 85-87
Bonn

www.koll-steine.de

Jetzt kostenlos Katalog anfordern:
T: (0228) 40064-0 · service@koll-steine.de
KOLL Steine · Maarstr. 85-87 · 53227 Bonn

KOLL
STEINE

RUND UM MEIN ZUHAUSE

eine schnelle und intensive Raumreinigung können sie überall in der Küche platziert werden. Angesteuert werden sie per Fernbedienung oder mittels Smartphone/Tablet und App. Oder ganz neu jetzt auch direkt von einem eigens dafür vorbereiteten Kochfeld aus.

Neben dem führenden minimalistischen Küchen-Design stehen auch Küchenmöbel sowie kleine & große Elektrogeräte im Retro-Style hoch in der Verbrauchergunst. Beides lässt sich auch im Sinne gekonnter und extravaganter Stilbrüche gut mixen. Stand- und Einbaugeräte im Retro-Design, z. B. im Look der „Golden Fifties“ des letzten Jahrhunderts, werden dann zu einem nostalgisch-charmanten Blickfang in der grifflosen Küche - vielleicht in Form eines stylischen Retro-Kühlschranks, Retro-Backofens bereichert durch schicke Kleingeräteserien im R-Design.

„Heute geht es beim Kochen, Braten, Garen, Spülen, Lüften und Kühlen smart zu“, sagt AMK-Geschäftsführer Volker Irle. „Viele Markenprodukte, ob groß oder klein, sind WLAN-fähig. Dadurch ergeben sich viele neue Funktionen und noch mehr Bedienkomfort.“ Ein Beispiel hierfür sind vernetzte Einbau-Kühlschränke, die

sich mithilfe eines Smart Speaker und Sprachassistenten auf Zuruf öffnen, wenn man gerade keine Hand mehr frei hat. Soll es ohne Sprachbefehl gehen, dann alternativ mit einer Tür, die sich mittels Push-to-open-Unterstützung ganz leicht öffnen lässt: durch sanftes Antippen der grifflosen Front. Eine Pizza in nur 3 Minuten - das ist keine Übertreibung, sondern wird Realität mit einem entsprechenden Einbau-Backofen mit professioneller Pizza-Funktion. Sobald er auf 340 °C aufgeheizt ist - anhand der Schnellaufheizfunktion geht das besonders rasch -, wird die Lieblings-Pizza eingelegt und nach drei Minuten Backzeit ist sie fertig. Für Sauberkeit nach reichlichem Pizzagenuß sorgt die pyrolytische Selbstreinigungsfunktion.

Gekühlt wird heute nach dem Motto „Wie die Profis“, das heißt in einem energieeffizienten Kühlgerät mit speziellen Frischefächern für Obst, Gemüse und Salat sowie Fleisch-, Fisch- und Milchprodukte. Die voll ausziehbaren Frischefächer kommen auf stabilen Teleskopschienen sanft entgegen und bieten somit vollen Überblick über die professionell gekühlten Inhalte. Soll besonders schnell heruntergekühlt werden, wird die Funktion Superkühlen aktiviert. Damit mehr Platz für die

Lebensmittel bleibt, ist die langlebige Beleuchtung in die Seitenwände integriert.

Eines der boomenden Lieblingsprodukte in offenen Wohnküchen sind Kochfelder mit einem integrierten Dunstabzug in der Mitte, auch Muldenlüftungen oder Kochfeldabsaugungen genannt. Damit kleine wie große Küchen von diesen Kombiprodukten profitieren können, sei es im Umluft- oder Abluftbetrieb, werden sie in verschiedenen Breiten angeboten. „So findet sich für jede Raumgröße und jedes Haushaltsbudget das passende Lifestyle-Modell“, sagt AMK-Geschäftsführer Volker Irle.“ (AMK)



Gesund & frisch ernähren und Indoor-Gardening liegen im Trend. Mit diesem vernetzten Mini-Indoor-Garten lassen sich Kräuter, Salate, essbare Blüten, Microgreens und Früchte das ganze Jahr über superfrisch ernten. (Foto: AMK)

Town & Country HAUS

W.u.B. GmbH

Town & Country Lizenz-Partner



Haus inkl. Grundstück

ab 272.380,- € *

Herzlich willkommen im Einfamilienhaus Für Dich! Dieses Haus vereint Langlebigkeit mit Wohnkomfort und Flexibilität.

*Nicht im Angebotswert enthalten sind die Grundstückserwerbsnebenkosten, die Hausanschlüsse und Ihre Eigenleistungen (Bodenbeläge außer Bad und WC, Tapezier- und Malerarbeiten, sowie die Außenanlagen)

☎ 02241 / 95809 - 13

Jetzt informieren

www.SicherInsHaus.de



Euro-Mietpark GmbH

Baumaschinen Schalungen Baukrane Gerüst Anhänger Werkzeug Gartengeräte

Schneppenheimer Weg 1 • Gewerbepark IPAS • 53881 Euskirchen
Telefon 02251/79 45 21-0 • Telefax 02251/79 45 21-9

www.euro-mietpark.de

Verkauf und Verleih von Anhängern

Mobil-Bagger – bis 18 to



IHR PARTNER RUND UM DIE MODERNE ELEKTROTECHNIK IM GROSSRAUM SWISTTAL

ELEKTROINSTALLATION
E-MOBILITÄT
PV-ANLAGEN / SOLAR
SMART HOME
ALARMANLAGEN
KUNDENDIENST / REPARATUREN

**RODRIGUEZ
ELEKTROTECHNIK**
We light up your life!

Flamersheimer Str. 2, 53913 Swisttal • 02255 9218440
www.elektrotechnik-rodriguez.de
info@elektrotechnik-rodriguez.de

Qualität ist unsere Stärke

**Fenster
Türen
Rollläden
Markisen
Wintergärten
Insektenschutz**

Balduin GmbH

Balduin GmbH • Inhaber: Harald Josef Balduin
Blumenstraße 97 • 53332 Bornheim
Telefon 0 22 27 / 22 83 • Telefax 0 22 27 / 55 32
www.balduin-bornheim.de • balduin@netcologne.de

**Wasserschadens
Service**

**RBS
Bonn GmbH**
Meisterbetrieb

Broichstr. 77 • 53227 Bonn
info@rbs-bonn.de • www.rbs-bonn.de
Tel.: 0228 / 946 944 58 • Fax: 0228 / 946 944 60

Rohrbruchortung • Bautrocknung • Schadenmanagement

**RAUM AUSSTATTUNG
K.H. SINZIG**

**POLSTERN
DEKORATIONEN
INSEKTENSCHUTZ
SONNENSCHUTZ
WASCHSERVICE**

www.deko-sinzig.de

KÖLNER STR. 40 • 53913 HEIMERZHEIM
TEL. 0 22 54/23 34 • FAX 0 22 54/63 21
E-MAIL: kontakt@deko-sinzig.de

Fassaden tiergerecht gestalten

Vögel mit modernem Glas schützen

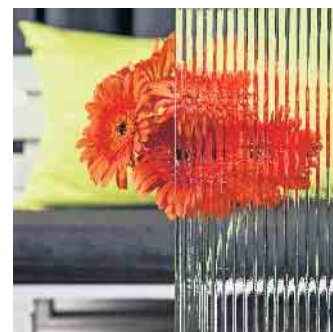
Gebäude sind als Teil menschlicher Infrastruktur immer auch ein Eingriff in Lebensräume von Tieren und Pflanzen. Ein besonderes Problem für Vögel: Fenster und Glasfassaden, die sie nicht als Barrieren wahrnehmen. Der Bundesverband Flachglas (BF) wirft ein Schlaglicht darauf, welche Lösungen sich für den Vogelschutz besonders gut eignen.

Viele Millionen Vögel sterben jedes Jahr in Europa, weil Glas in der Architektur nicht rechtzeitig als Hindernis erkennbar ist. Damit zählt die Kollision mit Glas zu den größten unnatürlichen Todesursachen für Vögel. Gleichzeitig verbringen die Menschen hierzulande, je nach Beruf, bis zu 90 Prozent ihrer Zeit in Häusern. Wir benötigen daher Glas in der Architektur, damit wir genügend Tageslicht aufnehmen und gesund bleiben. Der sich daraus ergebende Konflikt zwischen Mensch und Tier lässt sich jetzt ein gutes Stück weit lösen: Denn Vogelschutzglas ermöglicht erstmals, architektonisch ansprechende Gebäude mit viel Glas zu schaffen, die durch intelligente technische Lösungen zudem energieeffizient sind.

Ursachen für Vogelschlag

Im Glas spiegelt sich die Umwelt und Vögel sind nicht in der Lage, dieses Spiegelbild von der Realität zu unterscheiden. Beim Versuch, das reflektierte Ziel zu erreichen, prallen sie gegen die Scheibe. Vögel können außerdem transparente Glasscheiben nicht als Barriere wahrnehmen. Wenn eine Glasscheibe einen scheinbar freien Flugweg blockiert, prallen Vögel dagegen. Bei Häusern besteht diese Gefahr bei Verglasungen über Eck oder wenn durch ein zweites Fenster an der Rückwand eine Durchflugmöglichkeit suggeriert wird. Die Gefahr des Vogelanpralls verstärkt sich zusätzlich, wenn sich für Vögel attraktive Ziele hinter dem Glas befinden, wie zum Beispiel Bepflanzungen.

„Um die Gefahren durch Vogelschlag zu begrenzen, haben



Auch Ornamentglas ist für Vögel sichtbar. Es hilft ihnen, Kollisionen zu vermeiden.

Bildquelle: Glasfabrik Lamberts

industriennahe Forschung und Unternehmen eine ganze Reihe von Lösungen entwickelt, die sich in der Praxis bereits bewähren. Dazu gehören zum Beispiel Beschichtungen, klar sichtbare Markierungen auf den Scheiben ebenso wie technische Lösungen, die für das menschliche Auge kaum wahrnehmbar oder auch nur von außen sichtbar sind“, erklärt BF-Geschäftsführer Jochen Grönegräs.

UV-Beschichtung

UV-beschichtete Gläser sind für das menschliche Auge kaum sichtbar, da die Reflexion dieser speziellen Beschichtung hauptsächlich im ultravioletten Bereich erkennbar ist. Viele Vögel sind dank eines zusätzlichen Zapfens auf ihrer Netzhaut im Gegensatz zum Menschen in der Lage, dieses UV-Licht und somit das Glas wahrzunehmen. Dies hilft den Tieren, das Glas rechtzeitig als Hindernis zu erkennen. Diese Beschichtungen können entweder im Scheibenzwischenraum oder auf der äußeren Glasoberfläche aufgetragen werden.

Laserdruck

Mit einem besonderen Laserdruckverfahren wird die Oberfläche der Scheibe mit einem hauchdünnen Aufdruck versehen, der nicht ertastet werden kann. Die leichte Reflektion des Aufdrucks macht durch breite Lichtstreuung ein Hindernis erkennbar. Die dabei verwendete Druckfarbe ist für den Menschen äußerst dezent.

RUND UM MEIN ZUHAUSE

Nur von außen sichtbar

Es gibt auch besondere Beschichtungen, die mehr als die UV-Technik nutzen, aber nur von außen zu sehen und von innen kaum für das menschliche Auge wahrnehmbar sind. Solche Beschichtungen werden auf der Außenfläche aufgebracht.

Verbundsicherheitsglas (VSG)

VSG ist ein Verbundglas aus zwei oder mehr Flachglasscheiben, die übereinandergelegt und durch eine reißfeste und zähelastische Folie miteinander verklebt werden. Bei den Vogelschutzlösungen wird die jeweilige Folie direkt mit einem Punktmuster versehen. Dieses Punktmuster kann von Menschen aus einer Entfernung von mehr als zwei Metern nicht mehr wahrgenommen werden.

Siebdruk: Muster in allen Formen und Farben

Bei Punktraster-Beschichtungen durch Siebdruk, Säureätzung oder Laser werden Muster auf die Scheibe aufgetragen, um es für Vögel sichtbar zu machen. Diese können



Eine gemusterte Beschichtung macht das Glas für Vögel besser sichtbar und bietet gleichzeitig eine ästhetisch ansprechende Optik nach außen. Von innen ist es kaum für das menschliche Auge sichtbar.

Bildquelle: Pilkington Deutschland AG

sehr dezent als Muster gestaltet werden, oder aber Logos, komplexe Designs und Symbole enthalten.

Ein neues Beschichtungsverfahren ergänzt das bisher eingesetzte Siebdruk-Verfahren. Die sichtbaren, metallischen Markierungen

sind dabei ertastbar und in Mustern wie Punkten oder Linien zu erhalten. Die Chrom-Markierungen erzeugen maximalen Kontrast sowohl in Reflexion als auch in Transmission und kommen vor allem dann zum Einsatz, wenn Vogelschutz mit einem attraktiven

Design kombiniert werden soll.

Profilbauglas (U-Glas)

Profilbauglas, auch Profilglas oder Industriegussglas genannt, ist eine spezielle Art des Ornamentglases. Es wird unter Hitzeeinwirkung im Maschinenwalzverfahren hergestellt und kann sowohl klare als auch strukturierte Oberflächen aufweisen.

„Viele Beschichtungstechnologien verbinden die Vorteile von Wärmeschutz- bzw. Isoliereigenschaften mit den Eigenschaften von Vogelschutzglas. So werden Vogelschutz, Tageslichtbedarf und Energieeffizienz in Einklang gebracht“, erklärt BF-Geschäftsführer Grönegras.

Der Begriff „Vogelschutzglas“ ist übrigens nicht rechtlich definiert oder geschützt, und es gibt keine offizielle Norm für Vogelschutzglas in Deutschland oder der EU. Verbraucher können sich allerdings an unabhängigen Studien orientieren und sich dann beraten lassen, welche Vogelschutzmaßnahme zu ihrem Bauvorhaben passt. (Bundesverband Flachglas (BF))

Markisen



- + In Deutschland gefertigte Markenware
- + Steuerungselemente von marktführenden Unternehmen
- + Markisenstoff in Premiumqualität

Große Ausstellung

Mo.-Do. 07.30 – 17.30 Uhr
Fr. 07.30 – 16.00 Uhr
Sa. 10.00 – 13.00 Uhr

www.spechtgmbh.com



Specht GmbH | Christian-Lassen-Str. 16, 53117 Bonn | Tel. 0228 67 91 67 | info@spechtgmbh.com

NOTDIENSTE

WIR SIND RUND UM DIE UHR FÜR SIE DA!



110 POLIZEI

112 FEUERWEHR



APOTHEKEN-NOTDIENST

Apotheken-Notruf 0800 00 22833

Samstag, 10. Juni

Apotheke am Winkelpfad

Rüdesheimer Ring 145, 53879 Euskirchen (Innenstadt), 02251/2696

Sonntag, 11. Juni

Apotheke im Ärztehaus

Keramikerstr. 61, 53359 Rheinbach, 02226/2005

Montag, 12. Juni

German-Apotheke

Hubertusstr. 54, 53125 Bonn (Ückesdorf), 0228 9180606

Dienstag, 13. Juni

Bollwerk-Apotheke

Kalkstr. 22-24, 53879 Euskirchen (Innenstadt), 02251/51285

Mittwoch, 14. Juni

Sonnen-Apotheke

Kronenstr. 6, 53347 Alfter, 02222/93320

Donnerstag, 15. Juni

Antonius-Apotheke

Toniusplatz 3, 53913 Swisttal (Buschhoven), 02226/5886

Freitag, 16. Juni

Annaturm Apotheke

Kirchstr. 11-13, 53879 Euskirchen (Innenstadt), 02251/4311

Samstag, 17. Juni

Christophorus-Apotheke

Hauptstr. 39, 53340 Meckenheim, 02225/2670

Sonntag, 18. Juni

Rosen-Apotheke

Neuer Markt 46, 53340 Meckenheim, 02225/947463

Montag, 19. Juni

Bären-Apotheke

Am Herrenwingert 6, 53347 Alfter, 02222/5068

Dienstag, 20. Juni

Vital-Apotheke

Meckenheimer Str. 8, 53359 Rheinbach, 02226/900664

Mittwoch, 21. Juni

Post-Apotheke

Oststr. 1-5, 53879 Euskirchen, 02251/779660

Donnerstag, 22. Juni

Himmeroder-Apotheke

Polligsstr. 23, 53359 Rheinbach, 02226/911882

Freitag, 23. Juni

Behring Apotheke

Essiger Str. 1-3, 53913 Swisttal (Odendorf), 02255/94400

Samstag, 24. Juni

Antonius-Apotheke

Toniusplatz 3, 53913 Swisttal (Buschhoven), 02226/5886

Sonntag, 25. Juni

Die Max & Moritz Apotheke

Edisonallee 2, 53125 Bonn (Brüser Berg), 0228/258500
(Angaben ohne Gewähr)

ÖRTLICHE NOTDIENSTE

Zahnärztlicher Notdienst

01805 / 98 67 00

Kinderärztlicher

Bereitschaftsdienst

0228 / 24 25 444

Krankenhäuser

Universitätskliniken,

Venusberg

0228 / 287-0

Helios Klinikum Bonn/Rhein-Sieg

0228 / 64 81-0

Tierärzte

Tierärztliche Klinik

für Kleintiere Windeck

02292 / 50 51

Tierärztliche Klinik für Pferde

Aggertal, Lohmar-Wahlscheid

02206 / 91 04 10

• Heimweg-Telefon

Für alle, die sich vom mulmigen Gefühl auf ihrem nächtlichen Weg mit einem netten Gespräch ablenken lassen möchten.

030 120 74 182

So. - Do. 20:00 - 24:00 Uhr

Fr. - Sa. 22:00 - 4:00 Uhr

POÉTES

Kanaltechnik

www.poeteskanaltechnik.de

Euskirchen: 022 51 - 510 67

Rheinbach: 022 26 - 91 13 10

Notdienst: 0700 - 47 06 47 06
(zum Ortstarif)

- Rohrreinigung
- Kanal TV-Untersuchung
- Dichtheitsprüfung
- Kanalsanierung mit Inlinertechnik

GEGEN GEWALT

Menschen, die Gewalt erleben oder erlebt haben.

- Telefon-Nummer für Frauen

08000 116 016

- Telefon-Nummer für Männer

0800 123 99 00

ENTSCHEIDUNGEN?
treffe ich lieber selbst!

bestattungsvorsorge.

TRAUER
ist **LIEBE**

Bestattungen Jens Ernesti

trauer-ist-liebe.de

02254 - 84 72 900

ALLGEMEINE NOTDIENSTE

- Polizei-Notruf
110

- Feuerwehr/
Rettungsdienst
112

- Ärzte-Notruf-Zentrale
116 117

- Gift-Notruf-Zentrale
0228 192 40

- Opfer-Notruf
116006



Angebote

Tiere

Pferde

**Exklusive und anspruchsvolle
Tier-Fotografie**

www.petram-fotografie.de,
Tel. 0175/5105310

Gesuche

Kaufgesuch

Junge Designerin sucht
Handtaschen, Porzellan, Kristallgläser,
Bilder, Instrumente, Hörgeräte.
Frau Franz, Tel.: 0163/8868565

Kaufe Klaviere, Weine & Cognac
Achtung sofort Bargeld für Näh-
Schreibmasch., Bücher, Tischwäsche,
Rollatoren, Zinn, Tafelsilber, Münzen,
Modeschmuck, Armband-/Taschenuh-
ren, Bekleidung D/H! Kaufe alles aus
Wohnungsauflösung.
Tel.: 01634623963 Hr. Braun! Gerne ma-
chen wir Ihnen ein seriöses Angebot.
Hygienevorschriften vorhanden



AUTO & ZWEIRAD

Wir kaufen Wohnmobile + Wohnwagen

Tel.: 03944-36160 www.wm-aw.de

"Wohnmobilcenter Am Wasserturm"

Familien

ANZEIGENSHOP

FGB 20-13

43 x 90 mm

ab 18,00€

Für alles was wirklich zählt!

shop.rautenberg.media

Badewannen- Neubeschichtung

schnell, preiswert,
mit Garantie.

Fa. Derichsweiler
Telefon:
0221 - 25981779

KLEINANZEIGEN

PRIVAT & GESCHÄFTLICH

ONLINE BESTELLEN

rautenberg.media/kleinanzeigen

Ihre private*
KLEINANZEIGE
bis 100 Zeichen
in dieser Zeitung ab 6,99€

*gewerbliche Kleinanzeige ab 13,99 €

02241 260-400 Telefonische Beratung

RAUTENBERG MEDIA

wir in SWISTTAL

Zugleich **AMTSBLATT** der Gemeinde Swisttal

Mit den Ortsteilen: Buschhoven · Dünstekoven · Essig · Heimerzheim
Ludendorf · Miel · Morenhoven · Odendorf · Olheim · Straßfeld

„Liebenswertes Wohnen
zwischen Vorgebirge und Eifel“

SWISTTAL

HALLO PRESSESPRECHER/INNEN

PRESSEBEAUFTRAGTE

der **VEREINE – KIRCHEN – SCHULEN** und
anderer Organisationen

Akkreditieren Sie sich gleich jetzt
für das CMSsystem von Rautenberg Media,
um für diese Zeitung Artikel einzustellen:

https://redaktion.rautenberg.media

Wir freuen uns auf Sie!

ZEITUNG DRUCK WEB FILM



Die nächste Ausgabe erscheint am:
Samstag, 24. Juni 2023
Annahmeschluss ist am:
19.06.2023 um 10 Uhr

Rautenberg Media Zeitungspapier –
nachhaltig & zertifiziert:
Made of paper awarded the EU Ecolabel
reg. no. FI/11/001, supplied by UPM

IMPRESSUM

WIR IN SWISTTAL

HERAUSGEBER, DRUCK UND VERLAG

RAUTENBERG MEDIA KG
Kasinostraße 28-30 · 53840 Troisdorf
Fon +49 (0) 2241 260-0 · Fax 260-259
willkommen@rautenberg.media

V.i.S.d.P. Redaktioneller Teil:
Bianca Breuer und Christoph de Vries
Verantwortlich f. d. Anzeigenteil:
Dunja Rebinski

ERSCHEINUNG

vierzehntäglich

V.i.S.d.P. FÜR DIE RUBRIKEN

- Amtliche Bekanntmachungen
- Die Bürgermeisterin informiert
- Mitteilungen aus dem Rathaus

Gemeindeverwaltung Swisttal
Bürgermeisterin Petra Kalkbrenner
Rathausstraße 115 · 53913 Swisttal

Kostenlose Haushaltsverteilung in Swisttal. Zustellung ohne
Rechtsanspruch. Einzelbezug über Rautenberg Media
5,00 Euro/Stück + Porto als auch bei der Gemeinde Swist-
tal. Sind gesetzlich geschützte Warenzeichen nicht ge-
kennzeichnet, erlauben fehlende Hinweise keine freie Nut-
zung. Namentlich gekennzeichnete Artikel spiegeln nicht
immer die Meinung der Redaktion wider.

Handhabung für unverlangt hereingegebene Pressematerialien

Rautenberg Media übernimmt keine Haftung für die Rich-
tigkeit (inhaltlich u. orthographisch) und Vollständigkeit.
Per Post erhaltenes Pressematerial wird nicht zurückge-
sendet. Keine garantierte Veröffentlichung. Entstehen For-
derungen Dritter aus Verletzungen des Urheber-, Presse-
oder Nutzungsrechts durch das Pressematerial, fordert
Rautenberg Media Schadenersatz beim Einreicher. Bei ir-
rümlich fehlender Namensnennung am Werk (z.B. Bild-
nachweis) verzichtet der Einreicher auf jegliche Forderung
an Rautenberg Media. Durch den Einreicher des Pressema-
terials wird Rautenberg Media befugt, dieses sowohl für ih-
re Print-Ausgaben, als auch für die durch sie betriebenen
elektronischen Medien zu verwenden.

KONTAKT

MEDIENBERATERIN

Stefanie Atan
Mobil 0171 1 87 69 24
st.atan@rautenberg.media

REPORTERIN

Svenja Smolarek
svenja.smolarek@gmx.de

VERTEILUNG

regio-pressevertrieb.de
Regio Presse Vertrieb GmbH

mail@regio-pressevertrieb.de

SERVICE

Fon 02241 260-112
service@rautenberg.media

REDAKTION

Fon 02241 260-250 /-212
redaktion@rautenberg.media

RAUTENBERG MEDIA ONLINE

rautenberg.media
facebook.de/rautenbergmedia
twitter.de/rautenbergmedia
instagram.de/rautenberg_media
vimeo.com/rautenbergmedia

ZEITUNG

wir-in-swisttal.de/e-paper

SHOP

rautenberg.media/anzeigen

LOKALER GEHT'S NICHT

Für Nordrhein-Westfalen publiziert Rauten-
berg Media über 80 Städte- und Gemeinde-
zeitungen. Lernen Sie uns als 360° Media-
Partner auch bei DRUCK (Broschüren, Katalo-
ge, Geschäftspapiere...), WEB (Homepages,
Digitale Werbung, Shops...), FILM (Imagefil-
me, Kinospots, Produktfilme...) kennen.

Wir freuen uns auf Sie: **rautenberg.media**

ZEITUNG DRUCK WEB FILM



Rasanter Wandel

Nachwachskräfte im Bankwesen müssen flexibel auf Veränderungen reagieren können

In der Bankenbranche beeinflussen die Digitalisierung sowie der rasante gesellschaftliche Wandel schon seit Längerem das Arbeitsumfeld der Beschäftigten. Auch für die Nachwuchskräfte gilt: Gefragt sind der gezielte Umgang mit den neuen digitalen Instrumenten sowie die Fähigkeit, schnell auf Veränderungen zu reagieren und sich flexibel auf neue Ziele und Herausforderungen einzustellen. In der Gemeinschaft klappt das besser als alleine. Einer der größten Arbeitgeber innerhalb des deutschen Bankwesens, die Volksbanken und Raiffeisenbanken, haben deshalb beispielsweise das Azubi-Netzwerk „Next“ ins Leben gerufen. Hier kann sich der Nachwuchs etwa in Blogs austauschen. Wie kann man heute als junger Mensch ins Bankwesen einsteigen? Hier die drei wichtigsten Optionen im Überblick.

1. Ausbildung zur Bankkauffrau oder zum Bankkaufmann

Die neue Ausbildungsordnung soll nach wie vor fachliche Kompetenzen wie Vermögensbildung, Vorsorge, Kreditgeschäft oder Bau- und Unternehmensfinanzierung vermitteln. Neben vielen digitalen Aspekten werden jetzt aber



Die fortschreitende Digitalisierung verändert die Anforderungen an die Beschäftigten im Bankwesen rasant. Foto: djd/BVR/Getty Images/AntonioGuillem

auch kommunikative Fähigkeiten wie Beratungskompetenz verstärkt in den Mittelpunkt rücken. Damit soll die Bankausbildung digitaler, transparenter, kunden- und praxisorientierter werden. „Triebfeder für die neue Ausbildungs-

ordnung waren die grundlegenden Umbrüche in der Bankenbranche“, erklärt Dr. Stephan Weingarz, Abteilungsleiter Personalmanagement beim Bundesverband der Deutschen Volksbanken und Raiffeisenbanken (BVR).

2. Duales Studium

Für Abiturienten, die sowohl ein Studium als auch eine praxisbezogene Ausbildung absolvieren wollen, ist das duale System eine interessante Perspektive. Die Studierenden lernen wie bei einer

normalen Ausbildung die Kundenberatung in der Filiale kennen und arbeiten in verschiedenen zentralen Abteilungen wie der Kreditabteilung, dem Marketing oder dem Controlling mit. Parallel absolvieren sie an einer Berufsakademie, dualen Hochschule, Fachhochschule oder Universität ein betriebswirtschaftliches Studium. Der duale Weg bietet den Vorteil eines unmittelbaren Einblicks in die Praxis - kombiniert mit theoretischem Wissen. Darüber hinaus wird wie bei der Ausbildung eine Vergütung gezahlt.

3. Quereinstieg

Am Anfang der Tätigkeit in der Bank muss nicht zwingend die klassische Bankausbildung stehen. Neben eigenem Nachwuchs stellen die Institute auch Hochschulabsolventen, Berufserfahrene und Quereinsteiger ein. „Dass alle wichtigen Entscheidungen vor Ort getroffen werden, ist gerade für angehende Führungskräfte ideal. Die dezentrale Struktur und flache Hierarchien bieten ein hohes Maß an Gestaltungsspielraum und Verantwortung“, so Dr. Stephan Weingarz. (djd)

Suche Bürokräft (m/w/d), auch für leichte logistische Aufgaben in Voll- oder Teilzeit und **belastbaren Auslieferungsfahrer (m/w/d)**
Tel.: 0170 343 50 08, Erreichbar von 8.00 bis 14.00 Uhr.



BACK MIT AN!

Bäcker (m/w/d)
Fachkraft für Lebensmitteltechnik

- Ab 50.000€ Jahresgehalt.
- 38 Std./Woche – flexible Arbeitszeitreduzierung möglich. So bietet die Schichtarbeit einen familienfreundlichen Ausgleich.
- Verantwortungsvolle und abwechslungsreiche Tätigkeit in einem modernen Arbeitsumfeld.

Unser Team-Troisdorf sucht dich!



Ab sofort und unbefristet
harry-brot.de/karriere



QUEREINSTEIGER WILLKOMMEN!

In eine grüne Zukunft starten

Emily und Leon haben ihren Schulabschluss bald in der Tasche. Noch wissen sie nicht genau, wo sie beruflich starten werden, aber eins ist beiden jetzt schon klar: „Wenn wir eine Ausbildung machen, dann in einer Branche mit guten Zukunftsperspektiven, die nachhaltig ist und umweltfreundliche Produkte herstellt. Denn wir wollen auch etwas für unseren Planeten tun.“

Als eine ausgesprochen zukunfts-sichere Branche gilt die Wellpappenindustrie, denn verpackt wird immer. Ob Technikfan, kreativer Kopf oder Organisations-talent - Schulabsolventen können hier unter 20 verschiedenen Lehrberufen wählen, alle verbunden mit guten Karriere-aussichten und interessanten Weiterbildungsmöglichkeiten.



Foto: SeventyFour/istockphoto.com/spp-o

Außerdem sind vor allem nach-haltige Verpackungen immer mehr gefragt. Wellpappe ist hier im Vorteil, denn das Material

besteht aus nachwachsenden Rohstoffen und ist zu 100 Pro-zent recycelbar. „Wer sich für eine Ausbildung in

der Wellpappenindustrie ent-scheidet, startet seine Karriere in einer modernen, zukunftsori-entierten Branche“, so Dr. Oliver Wolfrum, Geschäftsführer des Ver-bands der Wellpappen-Industrie (VDW). „Nach der Lehre gibt es zahlreiche Chancen für Weiterbil-dung und Zusatzqualifikationen. Wir bieten interessante Perspek-tiven und die Gewissheit, etwas Gutes für Klima und Umwelt zu tun. Und dank der vielen Stand-orte der Betriebe finden Schul-absolventen sogar ganz in der Nähe ihres Heimatortes einen Ausbildungsplatz in der Well-pappenindustrie.“ Mehr Infos auf www.wellpappen-industrie.de oder auf Instagram unter [@die_wellpappenindustrie](https://www.instagram.com/die_wellpappenindustrie). (spp-o)



Postenmarkt




**Sie wollten schon immer einen eigenen Baumarkt / Postenmarkt haben?
Dann sollten wir uns kennenlernen!**

Für unsere Filiale in Weilerswist suchen wir altersbedingt einen Nachfolger.

Zur Übernahme bieten wir hier einen komplett eingerichteten und stets gut laufenden Geschäftsladen an, der seit über 20 Jahren konkurrenzlos an diesem Standort (Weilerswist) besteht; mit dem gesamten Equipment, den ein Betrieb benötigt wie z.B: Warenbestand, Händlerkontakte, Regale, Aufsteller und weitere Einrichtung, 7,5t-Lkw mit Hebebühne von MAN, VW LT-Transporter, Gabelstapler, EDV, Homepage usw.

**Durch das top eingespielte Mitarbeiter-Team kann der Betrieb
ohne Unterbrechnung weitergehen!**

 **0177 - 669 76 02**

Weilerswist
Rudolf-Diesel-Str. 2a

Weilerswist
Rudolf-Diesel-Str. 2a

Weilerswist
Rudolf-Diesel-Str. 2a

Weilerswist
Rudolf-Diesel-Str. 2a

Weilerswist
Rudolf-Diesel-Str. 2a

Weilerswist
Rudolf-Diesel-Str. 2a

www.jos-postenmarkt.de

ELGEMA RUNDUM-SERVICE

LIEFERUNG • MONTAGE • ANSCHLUSS • EINWEISUNG • ENTSORGUNG



LIEFERUNG • MONTAGE • ANSCHLUSS • EINWEISUNG • ENTSORGUNG

Miele **LIEBHERR** **AEG** **SIEMENS** berbel **BOSCH** **Panasonic** **smeg**
UND VIELES MEHR...

LIEFERUNG, ANSCHLUSS, ENTSORGUNG - **OHNE AUFPREIS**



02222/82060

Gartenstraße 51, 53332 Bornheim

MO-FR: 09:00 - 18:00 UHR
SA: 10:00 - 15:00 UHR

www.elgema.com