



MITTEILUNGSBLATT

Zugleich
AMTSBLATT
für die Gemeinde

NÖRVENICH

Heimat des

Geschwaders

Binsfeld, Dorweiler, Eggersheim, Eschweiler über Feld, Frauwüllesheim, Hochkirchen, Irresheim, Oberbolheim, Nörvenich + Gewerbepark, Pingsheim, Poll, Rath, Rommelsheim, Wissersheim

56. Jahrgang

Freitag, den 17. April 2026

Woche 16 / Nummer 8

Veranstaltung „Lebensraum Streuobstwiese“ in Eggersheim

Hier wächst nicht nur Obst - sondern auch das Bewusstsein
für nachhaltige, heimische Ernährung



Gefördert durch:



Bundesministerium
für Umwelt, Klimaschutz, Naturschutz
und nukleare Sicherheit

aufgrund eines Beschlusses
des Deutschen Bundestages

Am sonnigen 9. April verwandelte sich die Streuobstwiese in Eggersheim in einen lebendigen Lern- und Erlebnisort für Groß und Klein. In Kooperation mit der Biologischen Station Düren fand dort eine Veranstaltung statt, die Naturbegeisterung, praktische Pflege und Heimatverbundenheit miteinander verband. Im Rahmen der Kampagne „Ein Stück Heimat auf dem Teller“ der Gemeinde Nörvenich wurde die Streuobstwiese als herausragendes

Beispiel für regionalen und saisonalen Obstanbau vorgestellt. Die alten, heimischen Obstbaumsorten tragen nicht nur schmackhafte, unbehandelte und gesunde Früchte - sie schaffen zudem ein artenreiches Biotop für die heimische Fauna. Die teilnehmenden Kinder zeigten großes Engagement: Ausgestattet mit Stiften, Skizzenblöcken und Neugier zogen sie über die Wiese, um die kleinen Bewohner des Lebensraums festzuhalten. Hummeln, Schmetter-

linge, Käfer, Spinnen und Vögel wurden künstlerisch zu Papier gebracht. Währenddessen begutachteten die erwachsenen Teilnehmerinnen und Teilnehmer gemeinsam mit Frau Hinz von der Biologischen Station Düren, dem Eggersheimer Ortsvorsteher Herrn Lamb und dem Nachhaltigkeitsmanager der Gemeinde Nörvenich den Zustand der Obstbäume. Frau Hinz lobte die herausragende Schönheit der Wiese, diskutierte mit den Teilnehmerinnen und Teil-

nehmern die Herausforderungen der Pflege und skizzierte Möglichkeiten, den Lebensraum noch vielfältiger zu gestalten. Konkrete Ideen, die besprochen wurden, umfassten die Pflanzung neuer Obstbäume, den Bau eines Sandariums für Wildbienen sowie die Anlage von Totholzhaufen als Rückzugsraum für Kleintiere und Insekten.

Die Veranstaltung zeichnete sich durch eine ungezwungene, lehrreiche Atmosphäre aus - geprägt von Respekt und Wertschätzung für die ehrenamtliche Arbeit der Eggersheimer sowie von generationenübergreifender Neugier für diesen besonderen Lebensraum vor der Haustür. Im Laufe des Jahres sind weitere Veranstaltungen auf der Streuobstwiese in Eggersheim geplant, um einige der Ideen umzusetzen. Alle Termine und Details werden über die offiziellen Kanäle der Gemeinde Nörvenich veröffentlicht. Wir freuen uns auf Ihre Teilnahme!

Die Veranstaltung konnte durch die Förderung des Bundesprogramms „KoMoNa-Kommunale Modellvorhaben zur Umsetzung der ökologischen Nachhaltigkeitsziele in Strukturwandelregionen“ wirtschaftlich umgesetzt werden.

Wir liefern
Heizöl
prompt, günstig, zuverlässig
Buir-Bliesheimer
Agrargenossenschaft eG



0 24 26 /
94 01-27

„Oldschool“ Heranführung von lebensälteren Menschen an digitale Lebenswelten.

Mobile Beratung und Schulung für ältere Menschen - ab Mai 2026 kostenlos und vor Ort im Entwicklungs-Mobil

Haben Sie sich als älterer Mensch schon einmal gefragt: „Wo soll das mit der Digitalisierung noch hin führen - und bin ich dem überhaupt gewachsen?“ Vielleicht möchten Sie aber auch einfach wieder häufiger mit Ihren Kindern oder Enkeln in Kontakt treten, Freunde erreichen, bequem von zu Hause einkaufen oder Ihre Bank- und Behördengänge vom Sessel aus erledigen. Vielleicht möchten Sie auch den Weg zum Arzt sparen und stattdessen in einer digitalen Sprechstunde beraten werden - oder einfach geistig fit bleiben. Dann ist das Angebot „Oldschool“ der VHS Rur-Eifel, welches von allen Kommunen im Kreis Düren unterstützt wird, genau das Richtige für Sie.

Das „Oldschool“-Projekt kommt in Form eines voll ausgestatteten „Entwicklungs-Mobils“ -ein mobiles Klassenzimmer, betreut von einem erfahrenen Team. Hier erfahren Sie, wie ein Smartphone Ihnen im Alltag helfen kann, welche Apps sicher und sinnvoll sind und wie Sie Schritt für



Schritt Ihre Wünsche umsetzen.

Wann und wo:
Freitag, den 08. Mai 2026,
von 9-12 Uhr
am Marktplatz in Nörvenich

Schauen Sie sich alles in Ruhe an,

stellen Sie Ihre Fragen und lassen Sie sich persönlich beraten. Gerne können Sie auch eine Vertrauensperson mitbringen.

Weitere Termine werden noch bekannt gegeben. **Geplant ist**

im September 2026 in kleinen Gruppen vor Ort Schulungen zu den festgestellten individuellen Themen stattfinden zu lassen.

Alle Angebote sind **kostenlos**.

Neuer Kreisverkehr an K54 Wissensheim-Rath freigegeben

Seit einigen Tagen ist der neu gebaute Kreisverkehr zwischen den Orten Wissensheim und Rath für den Verkehr freigegeben. Dieser Kreisverkehr liegt an der Kreisstraße K54. Die vorherige Kreuzungsstelle mit vier Abzweigungen war von der Gemeinde Nörvenich auf die Liste für die Verkehrsschau mit Straßenverkehrsbehörde (Kreis) und Polizei gesetzt worden, da es dort immer mal wieder und bisweilen sehr schwere Verkehrsunfälle gegeben hatte. „Das Thema Erhöhung der Sicherheit im Straßenverkehr hat für uns immer höchste Priorität. Unsere Vision ist „Alle kommen an, keiner kommt um“. Ob es die Beleuchtung der Querungsstelle der L

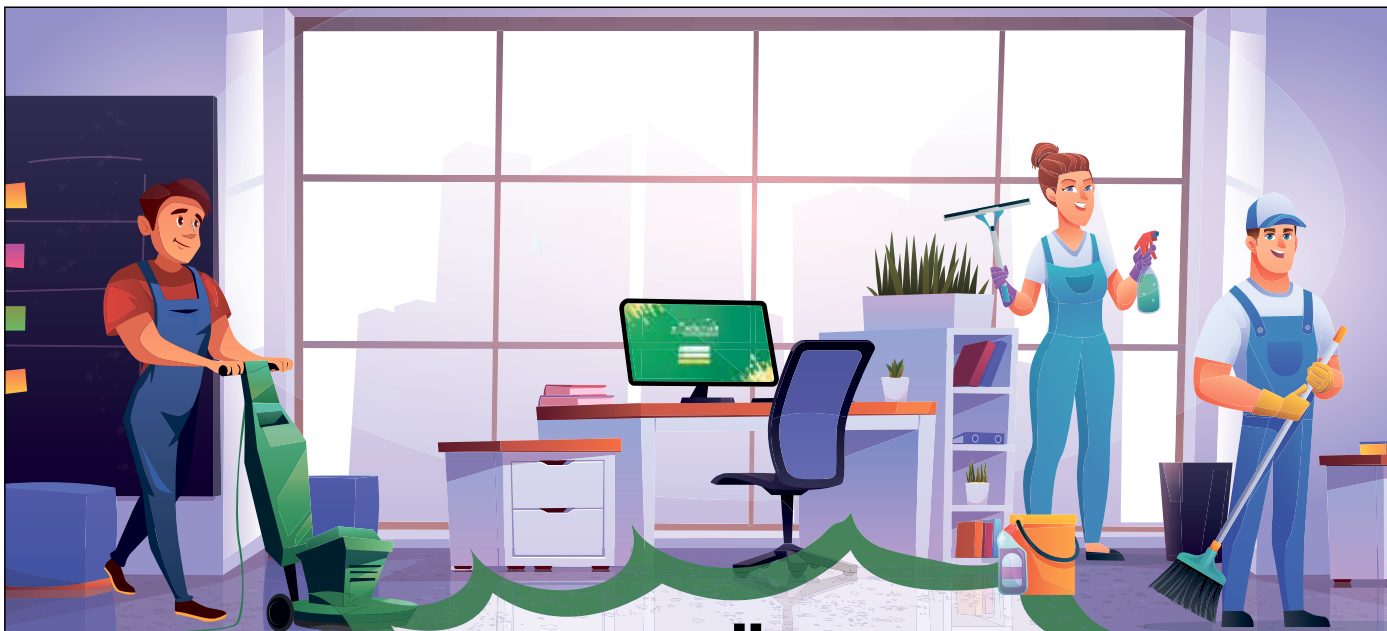
495 bei Oberbolheim, der Bau von Radwegen wie zuletzt zwischen Rath und Nörvenich, oder die noch in diesem Jahr vorgesehene Einrichtung von Fußgängerüberwegen/Zebrastrifen an der Zuwegung zum Vicus-Quartier sind, um nur einige Beispiele zu nennen, „ wir bleiben am Ball“ führt Bürgermeister Dr. Czech aus. Kreis und Gemeinde einigten sich nach der Verkehrsschau auf den Bau eines Kreisverkehrs an der K54, welcher die Verkehrssicherheit an dieser Stelle deutlich erhöht.

Mit dieser rund eine Million Euro teuren, kostenteilig von Kreis und Gemeinde bezahlten Baumaßnahme, wurde zugleich eine deutlich sicherere Querungsmöglichkeit für Fuß-



gänger und Radfahrer geschaffen. Die Gemeinde hat zuvor in eigener Initiative auch einen kombinierten Fuß- und Radweg von Wissensheim bis vor die neu gebaute Kita in Rath errichtet, so dass die beiden Orte nun wesentlich besser verbunden

sind. Im neuen Regionalplan für den Regierungsbezirk Köln ist zudem die Möglichkeit geschaffen worden, die beiden Orte perspektivisch durch weitere Wohnbauflächenentwicklung aufeinander zu wachsen zu lassen.



**HIER KÖNNTE
DEIN PLATZ SEIN**

WERDE TEIL UNSERES TEAMS ALS:

**REINIGUNGSKRAFT AUF MINIJOB BASIS
KOMMUNALE GEBÄUDE (M / W / D)**

JETZT BEWERBEN AUF **nörvenich.de**
Land Leben Heimat



02426 - 101 0



WWW.NÖRVENICH.DE



PERSONALAMT@NOERVENICH.DE



Ökologische Dorfspaziergänge in Nörvenich

Was?

Gemeinsam machen wir wichtige artenreiche Ecken und Winkel im Dorf ausfindig und erkunden die Dorfbiotope in Binsfeld/ Hauptort Nörvenich. **Zudem gibt es Hinweise, wie und wo weitere Maßnahmen umgesetzt werden könnten.** Der Spaziergang wird voraussichtlich anderthalb bis zwei Stunden dauern.

Wann?

Am 25.04.26 um 14 Uhr

in Binsfeld.

Am 08.05.26 um 15 Uhr
im Hauptort Nörvenich.

Wo?

Treffpunkt Binsfeld: am Insektenhotel in der Girbelsrather Str. vor dem Haus Nr. 26 in Nörvenich-Binsfeld. Treffpunkt Nörvenich: auf dem Marktplatz im Hauptort Nörvenich. Bei schlechtem Wetter fällt der Spaziergang aus.

Die Veranstaltungen sind kostenfrei.



Wir gratulieren

zum Geburtstag:

Frau Elisabeth Harings (geb. Schmitz), aus Nörvenich, Ortsteil: Pingsheim, Von-Limburg-Straße 3, vollendet am 21.04.2026 das **90. Lebensjahr**. Herzlichen Glückwunsch zum Jubiläum! Für die Zukunft wünschen wir vor allem Gesundheit, Glück und viele weitere schöne Momente.



Fragen & Probleme bei der Abfallentsorgung von Restmüll, Altpapier und Biomüll

RegioEntsorgung
02403 / 55 50 666

Gelbe Tonne
Schönackers
0800 / 888 43 73



Nörvenicher Wochenmarkt

Jeden zweiten Mittwoch
(ungerade Kalenderwochen)
8:00 – 13:00 Uhr
auf dem Marktplatz

Frische Qualitätswaren
aus der Region!

Ende: Das Rathaus informiert

ANZEIGEN · PROSPEKTEVERTEILUNG DRUCKE · WEB-AUFTRITTE · FILM

Rufen Sie mich an und vereinbaren Sie einen Termin mit mir.



Wir rücken Ihre Produkte und Dienstleistungen, die gesamte Leistungsfähigkeit Ihres Unternehmens, individuell nach Ihren Wünschen, ins richtige Licht.

ZEITUNG Lokaler geht's nicht. **DRUCK** Satz.Druck.Image. **WEB** 24/7 online. **FILM** Perfekter Drehmoment.



Online lesen: mitteilungsblatt-noervenich.de/e-paper
MITTEILUNGSBLATT
Zugleich **AMTSBLATT** für die Gemeinde **NÖRVENICH** Heimat des **Geschwaders**

Binsfeld, Dorweiler, Eggenheim, Eschweiler über H&G, Frauwillersheim, Hochkirchen, Irresheim, Oberbolheim, Nörvenich + Greenbergark, Pingsheim, Pfl. Rath, Rommelshausen, Wissersheim

MEDIENBERATER*INNEN

Petra Peiseler
Tim Hendricks

FON 02241 260-112

FAX 02241 260-139

E-MAIL verkauf@rautenberg.media

Evangelische Gemeinde zu Düren

Pfarrerin: Irene Weyer
Tel.: 02275 911586

Küsterin: A. Baum: Tel.: 4468

Gemeindehaus Nörvenich:
Jakob- Breidkopff- Str. 6
Tel. 5137

Gottesdienste:
10. Mai 10 Uhr

Konfirmand:innen - Unterricht:
Termine via WhatsApp

Bibelkreis: Do. 23. April 19 Uhr -
Thema: Wir lesen im Buch der Offenbarung und freuen uns über weitere Mit-Lesenden Info: Irene Weyer

Besuchsdienstkreis: Haben Sie Lust, Menschen im Namen der Kir-

chengemeinde zu besuchen? Alle zwei Monate treffen wir uns zur Vorbereitung Info: Pfarrerin Weyer

Seniorencafe: Do. 21. Mai 15 Uhr - Info: A. Baum

Seniorenmorgen: Mi. 6. Mai 9.30 Uhr - Anmeldung: A. Baum Tel.: 4468

Spieletreff für Senioren:

Do. 30. April 15 Uhr - Info A. Baum Tel.: 4468

Begegnungscafe von einheimischen und geflüchteten Menschen: Mi. 6. Mai 16 Uhr

Colours of Music:

Chorprobe: Mo. 20 Uhr
H. J. Brings 02275-201271

Eltern-Kind-Gruppen:

Kinder ab 6 Mon.,
Do. 9 bis 10.30 Uhr

Schnullertreff: 28. April und 5. Mai
15 bis 16.30 Uhr D. Rausse
Tel.: 901849

Die Bücherwürmer:

Mi. 27. Mai um 19 Uhr
Info: Hüne Tel.: 5534,
Rauße Tel.: 901849

Willkommensberatung für NeuzuwanderInnen:

Bitte anmelden: Lukanowski
Tel.: 015732424919 und
02421 188250

Jugendhaus „Chillout“

Hirtstraße 28

Mi. und Fr. 13.30 bis 20.30 Uhr und
Frauwüllesheim

Blockhütte Sportplatz
Mo und Do 15 bis 20 Uhr

Konfirmation:

25. April 14 Uhr
In der Christuskirche Düren

Zur Konfirmation gehen:

Jack Fischer

Felix Hilden

Finn Hilden

Aiden Kämmerling,

Nick Krämer

Emilia Schwarzkopf

Madlen Willschütz

Katholische Pfarrei St. Josef Nörvenich

Pfarrbüro St. Josef
Hirtstraße 3

52388 Nörvenich
Tel. 02426/902651

Öffnungszeiten:

Dienstag, Donnerstag und Freitag:
10 bis 12 Uhr

Dienstag: 15 bis 17 Uhr
0172/1530979 (nur bei seelsorgerischen Angelegenheiten)

Freitag, 17. April

18.30 Uhr - Hl. Messe,
Frauwüllesheim

Samstag, 18. April

18.30 Uhr Hl. Messe, Binsfeld

Sonntag, 19. April

(3. Sonntag der Osterzeit)

9 Uhr - Hl. Messe, Wissensheim

10.30 Uhr - Hl. Messe, Nörvenich

Dienstag, 21. April

15 Uhr - Hl. Messe im Altenheim

Maria Hilf, Nörvenich

Donnerstag, 23. April

18.30 Uhr - Hl. Messe, Rath

Freitag, 24. April

18.30 Uhr - Hl. Messe,
Frauwüllesheim

Samstag, 25. April

15.30 Uhr - Taufe, Binsfeld

18.30 Uhr - Hl. Messe, Hochkirchen

Sonntag, 26. April

(4. Sonntag der Osterzeit)
9 Uhr - Hl. Messe, Eschweiler über Feld

10.30 Uhr - Hl. Messe -Erstkommunion-, Nörvenich

Donnerstag, 30. April

18.30 Uhr - Hl. Messe entfällt,
Rath

Freitag, 1. Mai

18.30 Uhr - Hl. Messe,
Frauwüllesheim



DEIN JOB NUR

BESSER

WAS WIR DIR BIETEN

- ✓ UNBEFRISTETER ARBEITSVERTRAG*
- ✓ ZUKUNFTSSICHERE BRANCHE
- ✓ 50% MITARBEITERRABATT
- ✓ JOBTICKET
- ✓ 30** TAGE URLAUB PRO JAHR
*BEI ENTSPRECHENDER QUALIFIKATION
**INKLUSIVE 2 TAGE BONUSURLAUB

**JETZT HIER
BEWERBEN!**



Neu- und Gebrauchtwagen
Volkswagen Jahreswagen von Mitarbeitern der VW AG

Ihr Ansprechpartner für VW E-Autos



Service



Economy Service



Autohaus Vossel KG
Heerstr. 54
53894 Mechernich
Tel.: 02443 31060

Volkswagen Economy Service Vossel & Kühn
Hermann-Kattwinkel-Platz 7
53937 Schleiden-Gemünd
Tel.: 02444 2212

Lichtglanz und Gänsehaut

Nörvenich feiert die Osternacht

Wenn es am Ostersonntagabend rund um die Jakob-Breidkopff-Straße still wird, beginnt im Evangelischen Gemeindehaus eine Tradition, die aus dem Terminkalender vieler sowie der Evangelischen Gemeinde zu Dü-

ren nicht mehr wegzudenken ist. Seit über 25 Jahren kommen Menschen hier zusammen, um gemeinsam den Übergang vom Dunkel ins Licht zu feiern.

Pünktlich um 21 Uhr eröffnete Pfar-



Bei einem Imbiss, bestehend aus Brot und Wein, und guten Gesprächen saßen die Gäste noch lange beisammen und ließen die besondere Stimmung dieser Nacht gemeinsam ausklingen



Nörvenich feiert die Osternacht

lerin Karin Heuscher den feierlichen Gottesdienst. Ein besonderer Gänsehaut-Moment war auch in diesem Jahr das Hineintragen der großen Osterkerze. Das Licht wanderte dabei von Hand zu Hand: Jeder Gast hatte am Eingang eine kleine Kerze erhalten, die an der Flamme der Osterkerze entzündet wurde. Binnen weniger

Augenblicke verwandelte sich das Gemeindehaus in ein beeindruckendes Lichtermeer - eine Atmosphäre, die man spüren musste.

Musikalisch wurde der Abend vom Chor „Colours of Music“ unter der Leitung von Franz-Josef Brings gestaltet. Die Stimmen verliehen der Feier eine ganz besondere Note



THERME EUSKIRCHEN

DEINE WOHLFÜHLZEIT UNTER PALMEN

Entspanne unter echten Südseepalmen, tauche ein in türkisfarbene Lagunen, genieße Cocktails an der Poolbar und entdecke unsere thematischen Saunawelten. Erlebe das immersive Naturerlebnis im IMMERSIVE SKY.

NEU: Entdecke den Mental Dome als neuen Ort für Meditationen, Klangreisen und Breathwork im Palmenparadies.

Weitere Infos und Tickets über die BLUPHORIA-App oder unter www.badewelt-euskirchen.de



und führten die Besucher emotional durch die Osternacht.

Nach Ende des Gottesdienstes verlagerte sich das Geschehen nach draußen. Im Außengelände wurde das traditionelle Osterfeuer von Toni Heller entfacht, dessen Flammen weit in den Nachthimmel ragten, während der Chor ein letztes Lied anstimmte. Anschließend versammelten sich die Besucher am Feuer, um die Wärme und das Gemeinschaftsgefühl zu genießen.

Doch mit dem Segen war der Abend noch lange nicht vorbei. Während

draußen am Feuer geplaudert wurde, verwandelte sich das Innere des Gemeindehauses in Windeseile: Tische und Stühle wurden umgeräumt, um Platz für den gemütlichen Teil zu schaffen. Bei einem Imbiss, bestehend aus Brot und Wein, und guten Gesprächen saßen die Gäste noch lange beisammen und ließen die besondere Stimmung dieser Nacht gemeinsam ausklingen.

Ein Dank gilt allen fleißigen Helferinnen und Helfern rund um Küsterin Andrea Baum. FH

Schnullertreff 0 bis 12 Monate

Der nächste Schnullertreff findet am Dienstag 28. April um 15 Uhr im ev. Gemeindehaus, Jakob-Breidkopf-Straße 6 statt.

Geschwisterkinder können gerne mitkommen. Die Teilnahme am Schnullertreff ist kostenlos. Infos: Dunja Rauße 02426/901849

Die Bücherwürmer

Liest Du gerne und hörst gerne Hörbücher, dann bist Du bei den Bücherwürmern richtig! Wir treffen uns zum Lesen und Hören und stöbern in der Welt der Literatur.

Wann: 22. April um 19.30 Uhr

Wo: im ev. Gemeindehaus Nörvenich, Jakob-Breidkopf-Str. 6

Dein Interesse geweckt? Dann melde Dich bei: U. Hüne 02426/5534, D. Rauße 02426/901849 oder komm vorbei!

Spielgruppe am Donnerstag für Kinder ab sechs Monate hat noch freie Plätze

Wir treffen uns jeden Donnerstag von 9 bis 10.30 Uhr im ev. Gemeindehaus, Jakob-Breidkopf-Straße 6 in Nörvenich. Die Kinder sammeln erste Erfahrungen im gemeinsamen Spiel, lernen Musikinstrumente kennen,

machen Bewegungserfahrungen und betätigen sich kreativ.

Nächstes Treffen: 23. April
Infos und Anmeldung: Dunja Rauße 02426/901849 oder www.bildung-bewegt-dueren.de

DOST *besser hören –
mehr verstehen!*
H Ö R G E R Ä T E

Alle lachen. Sie auch?

Gespräche sind schöner,
wenn man sie versteht.

Wenn Stimmen im
Hintergrund verschwimmen,
wird Zuhören anstrengend.

Mit modernen Hörsystemen
von DOST sind Sie wieder
mittendrin.

Man hört sich!

**Dost Hörgeräte –
Ihr Partner für besseres Hören**

Markt 11 · 50374 Erftstadt · ☎ 02235-75123
Münsterstr. 15 · 53909 Zülpich · ☎ 02252-8375714
www.dost.nrw · mail@dost.nrw

Alle Kassen

Öffnungszeiten:

Mo.-Fr. 9:00 - 13:00 Uhr · 14:30 - 18:00 Uhr
Zülpich: Mittwochnachmittag geschlossen

NOTDIENSTE

WIR SIND RUND UM DIE UHR FÜR SIE DA!



110 POLIZEI

112 FEUERWEHR



A POTHEKEN-NOTDIENST

Apotheken-Notruf 0800 00 22833

Apothekennotdienst

immer von 9 Uhr bis 9 Uhr am Folgetag

Freitag, 17. April

St. Josef-Apotheke OHG

Bahnstraße 10, 50170 Kerpen, 02275 4142

Samstag, 18. April

Frings-Apotheke im HIT

Kerpener Straße 157-163, 50170 Kerpen, 02273 599236

Sonntag, 19. April

Rotbach Apotheke

Bonner Straße 54-56, 50374 Erftstadt, 02235 76355

Montag, 20. April

Bonifatius-Apotheke

Gneisenaustraße 68, 52351 Düren, 02421 71260

Dienstag, 21. April

Schwanen-Apotheke

Grüngürtel 25, 52351 Düren, 02421 931010

Mittwoch, 22. April

Erftland Apotheke

Kerpener Straße 32-34, 50170 Kerpen, 02273 52654

Donnerstag, 23. April

Flora Apotheke

Kölnstraße 48, 52351 Düren, 02421 16405

Freitag, 24. April

Sonnen-Apotheke am Kreisverkehr

Friedrich-Ebert-Platz 34, 52351 Düren, 02421 13678

Samstag, 25. April

Linden-Apotheke Schramm oHG am Krankenhaus Düren

Merzenicher Straße 33, 52351 Düren, 02421 306510

Sonntag, 26. April

Frings-Apotheke Thaliastrasse

Thaliastraße 7, 50170 Kerpen, 02273 914888

Montag, 27. April

Neffeltal-Apotheke

Marktplatz 7, 52388 Nörvenich, 02426 4067

Dienstag, 28. April

Apotheke an der Post

Hauptstraße 197, 50169 Kerpen, 02273 8144

Mittwoch, 29. April

MAXMO Apotheke StadtCenter Düren

Kuhgasse 8, 52349 Düren, 02421 306090

Donnerstag, 30. April

Bahnhof Apotheke im Medicenter

Arnoldsweiler Straße 21-23, 52351 Düren, 02421 15309

Freitag, 1. Mai

Markus Apotheke

Zülpicher Straße 118, 52349 Düren, 02421 505231

Samstag, 2. Mai

Linden-Apotheke Schramm oHG Merzenich

Kammweg 7, 52399 Merzenich, 02421 33835

Alle Angaben sind ohne Gewähr.

Aquafitness-Training

Frühlingserwachen im Wasser!

Starten Sie aktiv in die neue Jahreszeit mit Aquafitness. Gelenkschonend, effektiv und für jeden Fitnesslevel geeignet.

Neue Kurse ab Mai: Freitagsmittags und Dienstagsabends in Düren-Rölsdorf

Jetzt anmelden unter: **0 24 22 / 954 16 43**
info@therapie-schulungszentrum-fromeyer.de

Heike Fromeyer • Aqua Fitness-Trainerin

www.therapie-schulungszentrum-fromeyer.de

TAXI JUSTEN

02426-689080

- Krankenfahrten, alle Kassen
- Flughafentransporte • Dialysefahrten
- Großraumwagen, bis 8 Personen, auch mit Anhänger

• **Heimweg-Telefon**

Für alle, die sich vom mulmigen Gefühl auf ihrem nächtlichen Weg mit einem netten Gespräch ablenken lassen möchten.

030 12074 182

So. - Do. 20:00 - 24:00 Uhr
 Fr. - Sa. 22:00 - 4:00 Uhr

Ambulanter Pflegedienst

Sonja Sanke

Lindenstr. 44 - 52399 Merzenich - www.pflegedienst-sonja-sanke.de

Wir bieten Ihnen

- **Behandlungspflege**
- **Beratungsbesuche §37.3**
- **Hausnotruf**
- **Essen auf Rädern**
- **Hauswirtschaft**
- **uvm.**

Rufen Sie uns an - wir helfen Ihnen gerne

Tel. 02421 - 40 89 0 61

ALLGEMEINE NOTDIENSTE

• Polizei-Notruf	110
• Feuerwehr/Rettungsdienst	112
• Ärzte-Notruf-Zentrale	116 117
• Gift-Notruf-Zentrale	0228 192 40
• Telefon-Seelsorge	0800 111 01 11 (ev.) 0800 111 02 22 (kath.)
• Nummer gegen Kummer	116 111
• Kinder- und Jugendtelefon	0800 111 03 33
• Hilfetelefon Schwangere in Not	0800 404 00 20
• Eltern-Telefon	0800 111 05 50
• Initiative vermisste Kinder	116 000
• Opfer-Notruf	116 006

Ärztlicher Notfalldienst

Seit einiger Zeit gibt es eine neue Rufnummer der Arztpraxenzentrale. Gleichzeitig wurde die Notfallpraxis in Düren eröffnet.

Die Dienstzeiten der Arztpraxenzentrale
Tel.: 116 117

Montag / Dienstag / Donnerstag
19 bis 7.30 Uhr

Mittwoch/Freitag/Weiberfastnacht
13 bis 7.30 Uhr

Samstag / Sonntag / Feiertag /
Heiligabend /

Silvester/ Rosenmontag
7.30 bis 7.30 Uhr

Besonderheit:

Am Wochentag vor einem Feiertag (z.B. Donnerstag vor Karfreitag) ist die Arztpraxenzentrale auf jeden Fall ab 18 Uhr besetzt.

Die Öffnungszeiten der Notfallpraxis, Roonstraße 30, in Düren

(vor dem Dürener Krankenhaus)

Montag / Dienstag / Donnerstag
19 bis 22 Uhr

Mittwoch / Freitag / Weiberfastnacht
13 bis 22.00 Uhr

Samstag / Sonntag / Feiertag /
Heiligabend /

Silvester / Rosenmontag 8 bis 22 Uhr

Besonderheit:

Am Wochentag vor einem Feiertag (z.B. Donnerstag vor Karfreitag) ist die Notfallpraxis auf jeden Fall ab 18 Uhr besetzt.

Die Notfallpraxis kann während der Öffnungszeiten ohne Voranmeldung besucht werden.

Zentrale zahnärztliche Notdienst-
Telefon-Nummer:

01805/98 67 00

Montags, dienstags, donnerstags
und freitags:

Für den Fall, dass der behandelnde
Zahnarzt nicht erreichbar ist, abends
von 18 Uhr bis morgens 8 Uhr.

Mittwochs:

Sprechzeiten für den zahnärztlichen
Notdienst:

von 16 bis 18 Uhr

Außerhalb der Sprechzeiten ist die
Praxis telefonisch rufbereit:

Samstag, sonntags sowie an Feier-
tagen:

Sprechzeiten für den zahnärztlichen
Notdienst:

von 10 bis 12 Uhr und

von 16 bis 18 Uhr.

Außerhalb der Sprechzeiten ist die
Praxis telefonisch rufbereit.

Liebe Tierfreundinnen, liebe Tierfreunde,

wenn Sie einen tierischen Notfall ha-
ben, rufen Sie bitte folgende Telefon-
nummer an: **02423-908541**.

Hier erfahren Sie, welche tierärztlichen
Praxen im Kreis Düren gerade
Notdienst haben.



NOTFALLSCHUBLADE

Das gehört in eine gut erreichbare **Notfall-
schublade** in Ihrer Wohnung/Ihrem Haus:

1. Taschenlampe
2. Kerze/Streichhölzer
3. Batteriebetriebenes Radio (um Hinweise der
Feuerwehr/Polizei empfangen zu können)
4. Powerbank zum Aufladen des Handys
5. DIESE SEITE mit allen wichtigen
Notrufnummern

24-h Notfallrufnummern

Bei Störung der Wasserversorgung

Wasserleitungszweckverband der
Neffeltalgemeinden

Tel.: 02424/940222

Straßenlaterne aus:

<https://www.westenergie.de/stoerungsmeldung>

Störungshotline:

+49 (0)800 4112244

Sonstige Gefährdungen der Öff-
entlichen Sicherheit + Ordnung:

112 oder 110

Sollte die Beseitigung der Störung
in den Zuständigkeitsbereich der
Gemeinde fallen, werden die zu-
ständigen Gemeindeorgane über
die Leitstelle (112) alarmiert.

GEGEN GEWALT

Menschen, die Gewalt erleben oder erlebt haben.

- Telefon-Nummer für Frauen
116 016
- Telefon-Nummer für Männer
0800 12 39 900



Ambulanter Pflegedienst Neffeltal

Wir helfen Ihnen bei allen Pflegeangelegenheiten

- individuell
- kompetent
- zuverlässig
- Grundpflege SGB XI
- Beratungsbesuche §373
- Hauswirtschaft
- Betreuungslösungen
- Behandlungspflege
- Hausnotrufgeräte
- Essen auf Rädern



Tel.: 02426 - 901512

Bahnhofstraße 10 | 52388 Nörvenich
info@Pflegedienst-Neffeltal.de
www.Pflegedienst-Neffeltal.de



Ein Erlebnis für alle Sinne

Großer Andrang beim Osterbrunch in der Wohnanlage Am Schloss

Am Ostersonntag, 5. April, fand in der Wohnanlage Am Schloss in Nörvenich ein besonderer Osterbrunch statt, der auf große Begeisterung stieß. Bereits kurz nach der Veröffentlichung der Veranstaltung waren alle Plätze vollständig reserviert. Rund 80 Gäste genossen ein vielfältiges Buffet, bei dem zahlreiche Speisen frisch vor Ort zubereitet wurden. Das Live-Kochen sorgte für eine besondere Atmosphäre und machte den Brunch zu einem echten Erlebnis für alle Besucher. Die hohe

Nachfrage zeigt einmal mehr, wie stark die Wohnanlage Am Schloss in das Gemeindeleben integriert ist und wie positiv die Veranstaltungen angenommen werden. „Wir sind stolz darauf, ein Ort der Begegnung zu sein. Der große Zuspruch bestätigt uns in unserer Arbeit und motiviert uns, auch künftig weitere Projekte und Veranstaltungen für die Gemeinde umzusetzen.“, so Einrichtungsleiter Michael Latz. Weitere Veranstaltungen sind bereits in Planung. FH



Michael Latz (l.) mit Küchenleiter Ekki (r.)

§ RECHTSANWALT STEPHAN JAROSCHEK RECHTSANWALT

Allgemeines Zivilrecht An Johannes Junker 6
Verkehrsrecht 52388 Nörvenich
Versicherungsrecht Telefon: 02426/959730
Erbrecht RA-Jaroschek@netcologne.de

Rufen Sie mich an und vereinbaren Sie einen Termin (auch Hausbesuche möglich).

WWW.RECHTSANWALT-NÖRVENICH.DE

MANFRED TROSS WIMMOT IMMOBILIEN

JETZT IN DER VERMARKTUNG

In Kreuzau

EINFAMILIENHAUS CA.136/122 M² WOHN/NUTZFLÄCHE
GRUNDSTÜCK: CA. 470 M² MIT BAUGRUNDSTÜCK CA.350 M²

3x Schlafzimmer Küche
Bad & GWC Garage & 2 Stellplätze
Wohn & Esszimmer

0 24 29-90 92 276 mt@wimmot.de nrw.wimmot.de



Ein Erlebnis für Alle Sinne

Suche nach Ackerflächen im südlichen Rheinland

(Vettweiß, Nörvenich, Euskirchen, Düren, Nideggen, Heimbach)

Sofern gewünscht, können wir auch gerne über komplette Hofübernahmen zur kurz- oder langfristigen Verpachtung sprechen und zahlen dafür Höchstpreise. Wir garantieren eine faire Zusammenarbeit und nachhaltige Bewirtschaftung.

Kontakt: info@rheinlandkraeuter.de
Tel. 0177-4667064
www.rheinlandkraeuter.de



Das Live-Kochen sorgte für eine besondere Atmosphäre und machte den Brunch zu einem echten Erlebnis für alle Besucher

BESTATTUNGEN



TRAUER

WIR HELFEN IHNEN ABSCHIED ZU NEHMEN!

DIE LETZE RUHE FINDEN

Bestattung bewusst gestalten

Wenn ein Mensch geht, stehen Angehörige oft vor vielen Entscheidungen. Neben der Trauer gilt es, Formalitäten zu klären und einen würdevollen Abschied zu organisieren. Gerade in dieser Situation kann es helfen, sich frühzeitig zu informieren und Unterstützung anzunehmen.



Grabpflege mit Bedeutung

Die Pflege einer Grabstätte ist für viele Hinterbliebene ein wichtiger Bestandteil des Erinnerns. Blumen, Kerzen oder kleine persönliche Zeichen halten die Verbindung zum Verstorbenen aufrecht. Gleichzeitig schafft die regelmäßige Pflege einen festen Ort für Trauer und Gedanken. Wer diese Aufgabe nicht selbst übernehmen kann, findet in fachkundiger Betreuung eine verlässliche Hilfe.

traditionellen Formen gibt es vielfältige Möglichkeiten, die Zeremonie individuell auszurichten. Musik, persönliche Worte oder besondere Orte können dazu beitragen, das Leben des Verstorbenen würdevoll zu würdigen. Auch alternative Grabformen gewinnen an Bedeutung und bieten unterschiedliche Wege der Erinnerung.

Regionale Unterstützung nutzen

Im Umfeld von Traueranzeigen und Bestattungsangeboten finden sich zahlreiche Ansprechpartner, die im Ernstfall begleiten. Bestattungsunternehmen, Friedhofsverwaltungen und weitere Dienstleister bieten Orientierung und übernehmen organisatorische Aufgaben. Es lohnt sich, diese Angebote zu kennen und bei Bedarf in Anspruch zu nehmen.

Vorsorge schafft Klarheit

Immer mehr Menschen entscheiden sich dafür, ihre Wünsche rund um die eigene Bestattung frühzeitig festzuhalten. Eine solche Vorsorge kann Angehörige entlasten und hilft, Entscheidungen im Sinne des Verstorbenen zu treffen. Dazu zählen die Wahl der Bestattungsart, der Ort der Beisetzung und die Gestaltung der Trauerfeier. Ein offenes Gespräch innerhalb der Familie kann dabei ebenso wichtig sein wie eine fachliche Beratung.

Ein Abschied lässt sich nicht planen wie ein gewöhnlicher Termin, doch gute Vorbereitung und verlässliche Begleitung können vieles erleichtern. Wer sich informiert und Unterstützung nutzt, schafft Raum für einen würdevollen und persönlichen Abschied.

Individuelle Wege des Abschieds

Abschiede werden heute zunehmend persönlicher gestaltet. Neben

Bestattungen Kiefer




unsere Ausstellungshalle und Verabschiedungsraum
52388 Nörvenich • Weidbergstraße 24
Tel.: 0 24 26 - 56 70 • Mobil: 01 71 - 937 43 31
www.bestattungen-kiefer.de

Wir kümmern uns um Verstorbene und stehen den Hinterbliebenen hilfreich zur Seite. Wir gestalten kirchliche und außerkirchliche Trauerfeiern in würdigem Rahmen.



Ihr Meisterbetrieb

MIRBACH

BESTATTUNGEN

Langerwehe:
02423 90 11 02

Birkesdorf:
02421 4 86 79 79



www.bestattungen-mirbach.de



Bestattungen
Birekoven

Hilfe - Beratung - Unterstützung

Aus Tradition seit 100 Jahren

Tel. 02421-961560

Wir reichen Ihnen die Hand - Ihre Familie Birekoven und Team

www.birekoven.de
info@birekoven.de



Bestattungen



Karl Breuer



Das Leben steckt voller Möglichkeiten. Der Abschied auch. Wir zeigen Ihnen, was geht und wie es geht. Möglichkeiten nehmen Gestalt an.

Zentraler Ruf:
(0 24 21) / 1 42 81
52349 Düren, Weierstraße 18

Filiale Kreuzau:
(0 24 22) / 73 93
52372 Kreuzau, Feldstraße 2
www.Karl-Breuer.de



Vinzenz Kick

Beerdigungsinstitut seit 1890

Stammhaus
Bahnstraße 16-18
50170 Kerpen-Buir

Telefon
(02275) 6413

Bergstraße 4 · 52399 Merzenich
Telefon (02421) 40 63 501

Mittelstraße 41 · 50189 Elsdorf
Telefon (02274) 70 06 13

Kerpener Straße 4 · 50170 Kerpen-Sindorf
Telefon (02273) 9146 20

- Bestattungen aller Art
- Eigene Verabschiedungsräume
- Erladigung aller Formalitäten
- Überführung im In- und Ausland mit firmeneigenen Überführungsfahrzeugen
- Eigene Herstellung von Trauerdrucksachen
- Aufbau dekorationen auf allen Friedhöfen
- Versicherungsfreie Bestattungsvorsorge

Im Trauerfall sind wir Tag + Nacht erreichbar



Der Garten wird zum stilvollen Wohnraum

Runde Säulentische, bequem gepolsterte Stühle mit Kordelbespannung und individuell planbare Outdoorküchen prägen die neue Außensaison

Bad Honnef/Herford. Wenn die Tage länger werden, verlagert sich das Leben wieder stärker nach draußen. Garten, Terrasse und Balkon entwickeln sich zu wohnlichen Rückzugsorten und werden wie ein zweites Wohnzimmer gestaltet. Die aktuellen Outdoor-Kollektionen greifen die Ästhetik des Interieurs auf, die Grenzen zwischen Innen und Außen verschwimmen. „Outdoormöbel werden heute mit dem gleichen Anspruch an Komfort, Materialität und Design entwickelt wie Möbel für den Innenbereich“, sagt Jan Kurth,

Geschäftsführer der Verbände der Deutschen Möbelindustrie.

Helle Farben und weiche Stoffe Sommerliche Frische und Leichtigkeit bestimmen die Farbwelt. Helle Töne wie Cremeweiß oder Ivory kommen besonders in Kombination mit warmen Hölzern gut zur Geltung. Die hellen Töne finden sich nicht nur bei Polsterkissen, sondern auch bei pulverbeschichteten Aluminiumgestellen von Tischen, Stühlen oder Loungemöbeln. Eine Neuauflage als Bezugsstoff erfährt die markante Blockstreifen-Optik, bevorzugt





BEDACHUNGEN Frank Strauch
Dachdeckermeisterbetrieb
Decken - Dämmen - Dichten

Jahnstraße 7
52399 Merzenich
Tel.: 02421-93 11 21
Fax: 02421-93 13 46
Mobil: 0172-813 37 50
strauch.bedachungen@t-online.de
www.strauch-bedachungen.de

Gepürfter Gebäudeenergieberater (HWK) der Handwerkskammer zu Aachen

Dächer • Solaranlagen • Beratung • Planung • Notfall-Service

Gartengestaltung Gerd Schmitz
Fachbetrieb für Ihren Garten

- **Obstgehölzschnitt** ● **Rasenpflege**
- **Wurzelfräsung** ● **Heckenschnitt**
- **Baumfällung mit Seilklettertechnik**

Bachstraße 5 Tel.: 0 24 27 - 90 42 97
52372 Kreuzau Mobil: 01 76 - 960 069 54



Fensterbau Winkler
Hambacher Str. 50 a
52382 Niederzier

Tel.: 02428 - 90 90 190
Fax.: 02428 - 90 90 191

info@fensterbau-winkler.de
www.fensterbau-winkler.de



Sommerliches Flair: Der Säulentisch im Restostil und die Aluminiumstühle mit den abgerundeten, kordelbespannten Lehnen bieten viel Komfort. Foto: Niehoff Garden



Nahtloser Übergang vom Innen- zum Außenbereich: Das moderne Loungesofa macht sich im Wohnzimmer wie auf der Terrasse gleichermaßen gut - dann mit einem Gestell aus Edelstahl und speziellen Outdoorstoffen. Foto: Rolf Benz

RUND UM MEIN ZUHAUSE



Viel Flexibilität: Das modulare, organisch geformte Loungemöbel besteht aus verschiedenen Modulen, die sowohl für sich alleine stehen als auch zu größeren Sitzlandschaften verbunden werden können. Foto: Dedon



Freiluftvariante eines Klassikers: Der frei schwingende Stahlrohrstuhl wird für zusätzlichen Komfort mit einem passenden Fußhocker ergänzt. Foto: Thonet

im maritimen Klassiker Blau-Weiß. Für eine angenehme Haptik sorgen weiche Outdoor-Bouclégarne aus Polypropylen, die lichtecht, waschbar und chlorbeständig sind und zudem schnell abtrocknen. Zudem kommen bei Polsterbezügen verstärkt Recyclingmaterialien zum Einsatz.

Runde Säulentische und luftige Seilgeflechte

Im Trend liegen runde Gartentische mit einem eleganten Säulenfuß aus beschichtetem Aluminium. Sie verbinden modernes Design mit hoher Funktionalität und bieten maximale Befreiheit. Den passenden Sitz-

komfort ermöglichen bequem gepolsterte Stühle auf zierlichen Gestellen. Ein luftiges Seilgeflecht aus wetterfesten Hightechfasern für die Arm- und Rückenlehnen verbreitert ein angenehmes Urlaubsflair. Für Behaglichkeit sorgen zudem passende Wohnaccessoires wie Outdoor-Tepiche, flauschige Decken, Leuchten oder Lichterketten.

Modulare Sofas für viel Flexibilität

Großen Gestaltungsspielraum bieten modulare Loungesysteme. Die einzelnen Sofaelemente lassen sich je nach Anlass und Platzbedarf immer

wieder neu kombinieren. Lose Sitz- und Rückenkissen mit abnehmbaren Bezügen bieten zusätzliche Optionen, das Möbel situativ anzupassen. Sowohl die Sitzhöhe als auch die Art der Polsterung - ob optisch lässig oder mit ruhigerer Oberfläche - können oft individuell konfiguriert werden. Ebenfalls an Bedeutung gewinnen multifunktionale Möbel wie ausziehbare Tische oder Modelle mit höhenverstellbarer Tischplatte. Für kleine Balkone empfehlen sich klappbare Tische und leichte, stapelbare Stühle.

Outdoorküchen: Treffpunkt unter freiem Himmel

Outdoorküchen stehen für Geselligkeit und Genuss im Freien. Die einzelnen Module lassen sich individuell kombinieren und den jeweiligen Gegebenheiten anpassen. Zur Standardausstattung gehören meist ein Gas- oder Holzkohlegrill, ein Spülbecken, ein Kühlschrank sowie Schrankfächer und Schubladen zum Verstauen der Kochutensilien. Integriert werden können aber auch Induktionskochfelder, Teppanyaki-Grillplatten, Smokerboxen, eine kleine Spülmaschine oder ein Abfallsystem. Bei den Materialien reicht

die Auswahl etwa von gebürstetem Edelstahl über recyceltes Teakholz bis hin zu Keramik, Naturstein und modernen Verbundwerkstoffen. Verband der Deutschen Möbelindustrie e.V. Bad Honnef



Geselliges Kochen im Freien: Die einzelnen Module lassen sich individuell zu einer komfortablen Outdoorküche kombinieren. Foto: BURN Outdoor Kitchen



Clemens

Containerdienst

**Pflasterarbeiten
Zaunbau
Garten- und
Landschaftsbau
Erdbewegungen**

- Container von 4 m³ - 30 m³
- Sand und Kies
- RCL und Natursteinsplitt
- Mutterboden
- Abbrüche / Erdarbeiten
- Ausschachtungen / Verfüllarbeiten
- Transport von Kleingeräten
- Baumfällungen

**Dr.-Christian-Seybold-Str. 2
52349 Düren**

Telefon: 0 24 21 / 39 12 90
Telefax: 0 24 21 / 95 90 92
Mobil: 0171 / 401 49 08
E-Mail: info@containerdueren.de

www.containerdueren.de

**Fertigarage, Carport, Gerätehaus, Heimsauna
Garagentore mit Einbau Katalog gratis ☎ 02403 87480**

Am Johannesbusch 3, 53945 Blankenheim + Talstr. 60-68, 52249 Eschweiler
Besuchen Sie unsere großen Ausstellungen! (Sauna nur in Eschweiler)

graafen

Beratung - Lieferung - Service + Montage vom Fachbetrieb - Besuchen Sie die Ausstellungen!

Die nächste Ausgabe erscheint am:
Freitag, 01. Mai 2026
 Annahmeschluss ist am:
27.04.2026 um 10 Uhr

RAUTENBERG MEDIA Zeitungspapier –
 PEFC & FSC:
 Made of paper awarded the EU Ecolabel
 LIC no. NOR/011/002, supplied by Norske Skog

IMPRESSUM

MITTEILUNGSBLATT NÖRVENICH

HERAUSGEBER, DRUCK UND VERLAG

RAUTENBERG MEDIA KG
 Kasinostraße 28-30 · 53840 Troisdorf
 HRA 3455 (Amtsgericht Siegburg)
 USt-ID: DE214364185
 Komplementär: Dr. Franz-Wilhelm Otten
 Tel. 02241 260-0
 willkommen@rautenberg.media

Verantwortlich für den redaktionellen Teil,
 gemäß § 18 Abs. 2 MStV:
 Nathalie Lang und Corinna Hanf
 Verantwortlich für den Anzeigenteil:
 Dunja Rebinski

ERSCHEINUNG 14-tätiglich

RUBRIKWEISE

INHALTLICHE VERANTWORTUNG

Amtliche Bekanntmachungen:
 Gemeindeverwaltung Nörvenich
 Bürgermeister Dr. Timo Czech
 Bahnhofstraße 25 · 52388 Nörvenich
 Politik (Mitteilungen der Parteien):
 SPD Philipp Peplowski
 Bündnis 90 / Die Grünen Sylvia Brüders

Die inhaltliche Verantwortung für die Beiträge in den oben
 genannten Rubriken liegt bei den jeweils benannten Personen
 bzw. Institutionen. Die Redaktion nimmt keine inhaltliche
 Prüfung dieser Beiträge vor.

Verteilung & rechtliche Hinweise

Kostenlose Haushaltsverteilung in Nörvenich. Keine Zus-
 tellgarantie. Einzelheft: 5,00 € zzgl. Porto (Bestellung
 über die Herausgeberin). Geschützte Warenzeichen sind
 meist nicht gesondert gekennzeichnet; fehlende Hinweise
 begründen kein Nutzungsrecht. Namentlich gekennzeich-
 nete Beiträge geben nicht zwingend die Meinung der Red-
 aktion wieder.

Pressematerial & eingesandte Inhalte

Eingesandtes Material wird nicht zurückgesandt. Ein An-
 spruch auf Veröffentlichung besteht nicht. Die Einreichen-
 den haften für Inhalte, Recheklarheit und vollständige
 Quellenangaben. Mit der Einreichung wird Rautenberg Me-
 dia ein einfaches Nutzungsrecht zur Veröffentlichung in
 Print- und Online Medien eingeräumt – auch für Bildmate-
 rial. Die Einreichenden garantieren die Recheklarheit und
 stellen Rautenberg Media von Ansprüchen Dritter
 frei. Bei versehentlichem Weglassen von Namens- oder
 Quellenangaben verzichten sie auf daraus entstehende An-
 sprüche. Fremdbeiträge erscheinen auf Verantwortung der
 jeweiligen Einreichenden. Die Redaktion wählt aus und be-
 arbeitet, übernimmt aber keine Haftung für Inhalte.

KONTAKT

MEDIENBERATERINNEN

Fon 02241 260-112
 verkauf@rautenberg.media

REPORTER

Florian Heller
 Mobil 0172 2 63 05 69
 florian-heller@live.de

VERTEILUNG Mobil 0173 812 39 56

Hermann-Josef Franzen
 hjfranzen@gmx.de
 regio-pressevertrieb.de

VERKAUF Fon 02241 260-112

verkauf@rautenberg.media

REDAKTION Fon 02241 260-250 /-212

redaktion@rautenberg.media

INFORMATION

info@rautenberg.media

RAUTENBERG MEDIA ONLINE

rautenberg.media
 facebook.de/rautenbergmedia
 instagram.de/rautenberg_media
 youtube.com/@rautenbergmedia

ZEITUNG

mitteilungsblatt-noervenich.de/e-paper



- ZEITUNG
- DRUCK
- WEB
- FILM

PRIVATE & GESCHÄFTLICHE KLEINANZEIGEN ONLINE BESTELLEN

www.rautenberg.media/kleinanzeigen

Angebote

Maler

Maler-, Wärmedämm-,
 Trockenbau
 und Bodenverlegearbeiten, günstige
 Festpreise, saubere Ausführung,
 Termine frei. Tel. 02429/908144 od.
 0170/7555363

Gesuche

Kaufgesuch

Frau Stefan kauft:
 Pelze, Lederjacken, Schreib-, Näh-
 maschinen, Abendgarderobe, Por-
 zellan, Zinn, Krüge, Trachten, Tas-
 chen, Uhren, Münzen, Schmuck,
 Zahngold, Silberbesteck, Bilder,
 Ölgemälde, Bernstein, Hirschge-
 weihe, seriöse Kaufabwicklung. Tel.:
 0177/4278838, Mo-So, 9-20 Uhr.



Familien
ANZEIGENSHOP
 GEBURT 12.1
 43 x 90 mm
 ab 52,00€
 HALLO ZOO!
 Für alles was wirklich zählt!
 shop.rautenberg.media

KLEINANZEIGEN
 PRIVAT & GESCHÄFTLICH
ONLINE BESTELLEN
rautenberg.media/kleinanzeigen
 Ihre private*
KLEINANZEIGE
 bis 100 Zeichen
 in dieser Zeitung **ab 6,99€**
 *gewerbliche Kleinanzeige ab 13,99 €
 RAUTENBERG MEDIA

ANKAUF

ACHTUNG: Kaufe Trachtenmode und Trachten-
 Accessoires, Lederkleidung, Abendgarderobe, Pelzmäntel,
 Pelzjacken, Teppiche, antike Ölbilder, Porzellan, Näh und
 Schreibmaschinen, Puppen, versilberte Bestecke,
 Briefmarken, Münzen, Luxusuhren, Silber & Schmuck.
Kostenlose Hausbesuche Familie Florian. Tel.: 0176 400 67 815.

Online lesen: mitteilungsblatt-noervenich.de/e-paper

MITTEILUNGSBLATT
 Zugleich
AMTSBLATT
 für die Gemeinde **NÖRVENICH**
 Heimat des
 Geschwaders

HALLO PRESSESPRECHER/INNEN
PRESSEBEAUFTRAGTE
 der **VEREINE – KIRCHEN – SCHULEN** und
 anderer Organisationen

Akkreditieren Sie sich gleich jetzt
 für das CMSsystem von Rautenberg Media,
 um für diese Zeitung Artikel einzustellen:
<https://redaktion.rautenberg.media>

Wir freuen uns auf Sie!
 ■ ZEITUNG ■ DRUCK ■ WEB ■ FILM

Schützenfest - Gemeinsam Tradition erleben

Die St. Anna Schützenbruderschaft lädt ein vom 18. bis 20. April

Die St. Anna Schützenbruderschaft lädt Sie auch in diesem Jahr wieder ganz herzlich zum traditionellen Schützenfest ein. Vom **18. bis 20. April** möchten wir gemeinsam mit Ihnen ein Wochenende voller Tradition, Gemeinschaft und geselligem Beisammensein verbringen. Der Auftakt erfolgt am Samstag, 18. April, um 15 Uhr mit dem Vogelschuss sowie dem Damenpokal- und Königspokalschießen, dem Jungschützen- und dem Königsschießen. Am Abend, ab 19.15 Uhr, steht die feierliche Krönung der neuen Majestäten im Mittelpunkt. Im Anschluss zieht ein festlicher Umzug durch den Ort, bevor der **Eröffnungsball** mit „Kai Adorf Musik & Entertainment“

für einen stimmungsvollen Abend sorgt - und das bei **freiem Eintritt!** Ein besonderer Höhepunkt unseres Festes ist der Sonntag, 19. April. Um 15 Uhr laden wir Sie ganz besonders herzlich ein, unseren **großen Festzug durch Eggersheim** miterleben. Begleitet von Musikgruppen, präsentieren wir gemeinsam mit unseren befreundeten Vereinen das, was das Schützenwesen ausmacht: Wir freuen uns, wenn Sie den Festzug am Straßenrand begleiten und diesen besonderen Moment mit uns teilen. Im Anschluss haben Sie Gelegenheit, den Nachmittag in angenehmer Atmosphäre bei Kaffee und Kuchen zu genießen. Für passende musikalische Begleitung sorgt dabei

der Musikverein „St. Martin Eicks“, der den Nachmittag stimmungsvoll untermalt und zum Verweilen einlädt. Der Montag, 20. April, steht ganz im Zeichen eines gemütlichen Abschlusses. Von 9.30 bis 13 Uhr laden wir Sie herzlich zum Frühschoppen ein. Auch für unsere kleinen Gäste gibt es wieder einiges zu entdecken, so

dass sich unser Schützenfest wunderbar für einen Besuch mit der ganzen Familie eignet. Kommen Sie vorbei, verbringen Sie ein paar schöne Stunden mit uns und erleben Sie die besondere Atmosphäre unseres Festes hautnah.

Wir freuen uns sehr darauf, Sie in Eggersheim begrüßen zu dürfen!

Du zählst Deine Schritte - wir bezahlen Geld dafür...



...bring den Leserinnen und Lesern mit dem

MITTEILUNGSBLATT NÖRVENICH
Zusätzlich: ANZEIGENBLATT für die Gemeinde

Freude ins Haus!

REGIO • pünktlich • zielgerichtet • lokal
PRESSE VERTRIEB GmbH
Die Zeitungszustellgesellschaft der RAUTENBERG MEDIA KG

Wenn Du mindestens 13 Jahre alt bist, scan den QR-Code und bewirb Dich.



SIE HABEN EINEN PLATZ FREI?



UND SUCHEN MITARBEITER:INNEN?



WIR HABEN DIE LÖSUNG!

Mit einer Stellenausschreibung in unseren **lokalen Städte- und Gemeindezeitungen** sprechen Sie gezielt die Bewerber:innen in Ihrer direkten Umgebung an. **Lokale Mitarbeiter:innen** bieten viele Vorteile wie Flexibilität und ein lokales Netzwerk, was sich positiv auf die Teamintegration sowie die Effizienz, Kultur und den **Erfolg des Unternehmens** auswirken kann.

BUCHEN SIE JETZT ONLINE IHRE STELLENANZEIGE UNTER:



shop.rautenberg.media

*inkl. MwSt., Preis variiert nach Auflage der Zeitung.

Gripeschutz im Frühjahr

Besser spät impfen als gar nicht: Die Grippesaison dauert oft bis Mitte Mai

Als idealer Zeitraum für die Grippeimpfung gilt zwar der (Spät-)Herbst zwischen Oktober und Mitte Dezember. Doch auch im neuen Jahr ist es noch nicht zu spät: Die Grippewelle nimmt meist erst im Januar richtig



Eine Grippeimpfung schützt auch vor Herzinfarkt - und macht den Weg frei für unbeschwertem Kontakt mit Enkelkindern, Familie und Freunden.
Foto: DJD/Sanofi/Thomas Koy

fahrt auf und dauert dann drei bis vier Monate - also oft bis Mitte Mai. Deshalb ist jede spätere Impfung bis ins Frühjahr hinein noch wichtig und sinnvoll. Gerade für Menschen ab 60 Jahren und Personen mit Herz-Kreislauf-Erkrankungen sowie mit anderen chronischen Krankheiten gilt nämlich: Jeder Winter ohne Grippe ist ein guter Winter.

Hohes Herzinfarktrisiko bei Erkrankung

Die Grippe ist viel mehr als eine Atemwegserkrankung. Sie kann fast alle Organe angreifen und bei chronischen Grunderkrankungen eine Verschlechterung verursachen. Besonders gefährdet ist das Herz. So kann eine Grippeinfektion das Herzinfarktrisiko in den ersten Tagen nach der Erkrankung um das bis zu Zehnfache erhöhen. Auch ein erhöhtes Schlaganfallrisiko und eine deutlich vergrößerte Gefahr für Blutzuckerentgleisungen bei Menschen mit Diabetes können die Folge sein. Schwere Verläufe und Komplikationen können sich dann auf das ganze weitere Leben auswirken: Einer



Grippeimpfung verpasst? Bis in den Frühling hinein lohnt es sich noch, sie nachzuholen.

Foto: DJD/Sanofi/Getty Images/PixelsEffect

Studie von 2021 mit 925 Patienten zufolge verliert einer von fünf Betroffenen im Alter von 65 und mehr Jahren, der wegen einer Grippe oder akuten Atemwegserkrankung ins Krankenhaus eingeliefert wurde, seine Eigenständigkeit.

Die Grippeimpfung schützt auch das Herz

Eine Grippeimpfung kann also nicht nur bestmöglich vor der Infektion, sondern auch vor potenziellen schweren Folgen schützen, zum Beispiel vor einem akuten Herzinfarkt. Sie hat hier einen vergleichbaren Effekt wie bewährte Maßnahmen zur Herzgesundheit wie ein Rauchstopp oder die medikamentöse Choleste-

rin- und Blutdrucksenkung und gehört deshalb auch zur Nachsorge bei einem bereits überstandenen Herzinfarkt unbedingt dazu. Die Ständige Impfkommission (STIKO) empfiehlt die Grippeimpfung für alle Menschen ab 60 Jahren, für Menschen mit Vorerkrankungen wie Herz-Kreislauf-, Atemwegs-, Leber- und Nierenkrankheiten, Diabetes, neurologischen Leiden und Immunschwächen sowie für Schwangere ab dem vierten Schwangerschaftsmonat. Sie sollte jährlich wiederholt werden, da die Grippeviren sich kontinuierlich verändern. Beratung und Termine gibt es in der Arztpraxis oder Apotheke. (DJD)

Fragen zur Verteilung?

HERR FRANZEN · FON 0173 8123956
hjfranzen@gmx.de

www.regio-pressevertrieb.de **REGIO** pünktlich • zielgerichtet • lokal
PRESSE VERTRIEB GmbH
Die Zeitungszustellgesellschaft der RAUTENBERG MEDIA KG

Kostenfreier Befähigungskurs zur Hospizbegleitung startet am 8. Mai

Menschen in ihrer letzten Lebensphase mit Einfühlungsvermögen, Zeit und Würde zu begleiten, ist eine besondere Aufgabe. Der ambulante Hospizdienst des Caritasverbandes für die Region Düren-Jülich bietet ab Freitag, 8. Mai, einen kostenfreien Befähigungskurs zur Hospizbegleitung an. Das Angebot richtet sich an Interessierte, die sich ehrenamtlich engagieren möchten.

Der Auftakt findet am Freitag, 8. Mai, von 15 bis 18 Uhr sowie am Samstag, 9. Mai, von 10 bis 17 Uhr in der Kapelle der Geschäftsstelle, Friedrichstraße 11 in Düren, statt. Der rund zwölfmonatige Kurs umfasst etwa 120 Unterrichtsstunden und beinhaltet einen Grundkurs, eine Praktikumsphase sowie mehrere Vertiefungsmodulare, unter anderem mit dem Schwerpunkt Trauer.

Vermittelt werden Inhalte wie Wahrnehmung und Kommunikation, pflegerische Grundlagen, Schmerztherapie sowie ethische und rechtliche Fragestellungen. Die Qualifizierung orientiert sich an den Standards des Deutschen Hospiz- und Palliativverbandes e. V. und wird von einem erfahrenen Team begleitet. Interessierte haben die Möglichkeit, sich vorab in einem unverbindlichen

Gespräch über Inhalte und Rahmenbedingungen zu informieren.

Kontakt und Anmeldung:

Ambulanter Hospizdienst,
Caritasverband Düren-Jülich
Telefon: 02421 481-841
E-Mail:
hospizdienst@caritas-dn.de
Alle Kurszeiten und Termine unter:
www.caritasverband-dueren.de