



# MITTEILUNGSBLATT

## NÖRVENICH

Zugleich  
**AMTSBLATT**  
für die Gemeinde

Heimat des  
Geschwaders

Binsfeld, Dorweiler, Eggersheim, Eschweiler über Feld, Frauwüllesheim, Hochkirchen, Irresheim, Oberbolheim, Nörvenich + Gewerbepark, Pingsheim, Poll, Rath, Rommelsheim, Wissersheim

56. Jahrgang

Freitag, den 20. März 2026

Woche 12 / Nummer 6

## Frohe Ostern: Ein Gruß des Zusammenhalts und der Hoffnung

**Liebe Mitbürgerinnen und Mitbürger,**

der Frühling hält Einzug in unsere Gemeinde. Wenn man dieser Tage durch unsere Gemeinde spaziert, spürt man die Aufbruchstimmung der Natur: Die ersten Knospen öffnen sich, die Tage werden spürbar länger und das erste warme Sonnenlicht lädt uns dazu ein, innezuhalten und durchzuatmen.

Ostern ist für uns alle traditionell ein Fest der Einkehr, aber auch der Gemeinschaft. Es ist die Zeit, in der wir den Alltag für einen Moment ruhen lassen, um wertvolle Stunden im Kreise der Familie, mit Freunden oder in der Nachbarschaft zu verbringen.

### Ein Blick über den Tellerrand

Doch während wir uns auf die Feiertage und das Beisammensein freuen, können und wollen wir die Augen vor der Realität außerhalb unserer Gemeindegrenzen nicht verschließen. Wir leben in einer Zeit, die von tiefgreifenden Unsicherheiten geprägt ist.

Wenn wir die Nachrichten verfolgen, sehen wir zahlreiche Krisenherde auf der Welt. Wir sehen Bilder von Not, Zerstörung und Flucht.

Es erfüllt uns mit Demut, wenn wir uns bewusstmachen, dass das Privileg, in Frieden und Sicherheit zu leben, für viele Menschen aktuell in weiter Ferne liegt. Viele Familien können dieses Frühjahr nicht in der Geborgenheit ihres Zuhauses verbringen; sie bangen um ihre Existenz oder ihre Liebsten. Dieser Gedanke schmerzt und mahnt uns zugleich, das hohe Gut unseres friedlichen Zusammen-



bens niemals als selbstverständlich anzusehen.

### Hoffnung als gemeinsames Fundament

Trotz dieser schweren Gedanken soll Ostern ein Zeichen der Zuversicht sein. Hoffnung ist kein passiver Zustand - sie ist die Kraft, die uns antreibt, auch in schwierigen Zeiten füreinander da zu sein. In Nörvenich erleben wir tagtäglich, wie groß diese Kraft ist: Sei es durch das ehrenamtliche Engagement in unseren Vereinen, die gegenseitige Hilfe unter Nachbarn oder die offene Hand, die wir denen reichen, die bei uns Schutz suchen.

Diese Solidarität ist das Herzstück unserer Gemeinde. Sie gibt uns die Sicherheit, dass wir Herausforderungen gemeinsam meistern können.

### Unsere Wünsche für Sie

Im Namen des Rates, der Verwaltung und ganz persönlich wünsche ich Ihnen ein friedvolles und erholsames Osterfest. Mögen diese Tage Ihnen die Gelegenheit geben, Kraft zu tanken und die kleinen Glücksmomente zu genießen - sei es bei einem gemeinsamen Spaziergang durch unsere schöne Landschaft, die Neffelbachaue oder bei guten Gesprächen.

Lassen Sie uns mit Optimismus in die kommenden Wochen blicken.

Wir wünschen uns für die Welt, dass die Wege zum Frieden gefunden werden, und für uns hier in unserer schönen Gemeinde Nörvenich, dass wir uns die Herzlichkeit und den Zusammenhalt bewahren, die uns auszeichnen.

Herzlichst,  
Ihr  
**Dr. Timo Czech**  
Bürgermeister

Wir liefern  
**Heizöl**

prompt, günstig, zuverlässig

**Buir-Bliesheimer**  
Agrargenossenschaft eG



**0 24 26 /**  
**94 01-27**

# Bundeswehrübungen im Gemeindegebiet Nörvenich

Zwischen dem 14. April und dem 30. Juni 2026 führt die Bundeswehr im Kreis Düren mehrere Ausbildungsmaßnahmen durch. Davon sind auch einzelne Bereiche in unserem Gemeindegebiet Nörvenich betroffen.

Für die Bevölkerung ergeben sich hieraus grundsätzlich keine be-

sonderen Beeinträchtigungen. Die Maßnahmen sind mit den zuständigen Behörden abgestimmt und finden unter Beachtung aller geltenden Umwelt- und Verkehrsvorschriften statt.

Zeitweise kann es im genannten Zeitraum zu einer sichtbaren Präsenz von Bundeswehran-

gehörigen und Fahrzeugen kommen. Im April sind zudem einzelne verkehrsrechtliche Maßnahmen, beispielsweise im Zusammenhang mit einem Schwertransport, möglich. Entsprechende Hinweise werden bei Bedarf rechtzeitig vor Ort ausgeschildert.

Die Gemeinde bittet um Verständnis für die vorübergehenden Maßnahmen.

Bei Fragen steht die Kreisverwaltung Düren, Amt für Bevölkerungsschutz, unter der Telefonnummer 02421 559-131 oder per E-Mail an [bevoelkerungsschutz@kreis-dueren.de](mailto:bevoelkerungsschutz@kreis-dueren.de) zur Verfügung.

# Erschließung „An den Feldgärten“ Eschweiler über Feld

Das Neubaugebiet „An den Feldgärten“ in Eschweiler über Feld wird sichtbar: Nachdem die Erschließungsarbeiten zu Beginn des Jahres aufgrund von ergänzenden Kampfmitteluntersuchungen unterbrochen werden mussten, teilt der Erschließungsträger F&S concept aus Euskirchen mit,

dass die Tiefbauarbeiten am 23.03.2026 wieder aufgenommen werden und kurzfristig auch mit dem Bau des Kreisverkehrs auf der L 327 (Straße von Eschweiler über Feld nach Frauwüllesheim) zur verkehrlichen Erschließung der neuen Bauflächen rechts und links der Landstraße begonnen und

diese dafür voll gesperrt wird.

Mit der Ausführung der Bauarbeiten wurde seitens F&S die Firma STRABAG beauftragt. Im Gebiet entstehen rund 80 neue Baugrundstücke, ein toller neuer Spielplatz, weitere öffentliche Elektroautolademöglichkeiten u. v. m. Während der gesamten Erschlie-

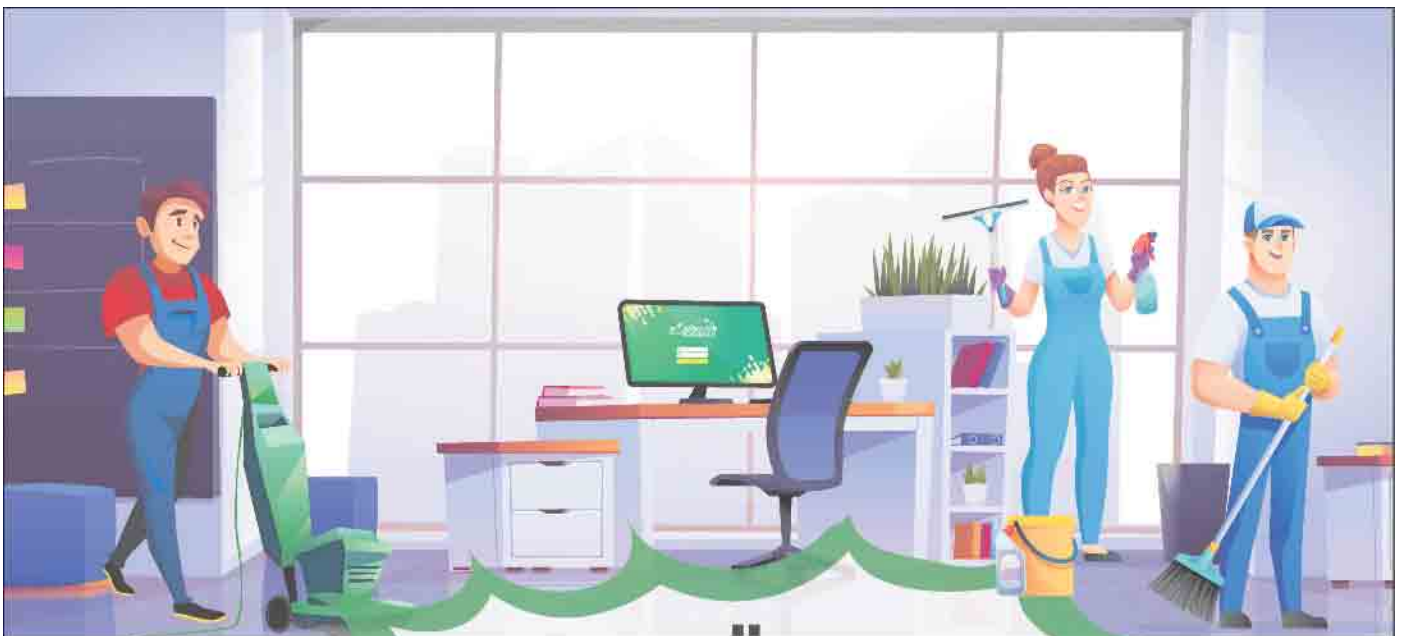
ßungsarbeiten wird es zu baustellenbedingten Änderungen der Verkehrsführung kommen. Hierfür bitten wir um Verständnis.

Sollten Sie während der Bauphase Fragen haben, so können Sie unter der E-Mail-Adresse [rheinbold@fs-grund.de](mailto:rheinbold@fs-grund.de) die Projektleiterin direkt kontaktieren.

# Die Gemeinde pflanzt 90 neue Bäume und hunderte Sträucher im Gemeindegebiet

Im Rahmen der Umsetzung der Nachhaltigkeitsstrategie der Gemeinde Nörvenich, auf Basis der KoMoNa-Förderung des Bundesministeriums für Umwelt, Klimaschutz, Naturschutz und nukleare Sicherheit (BMUKN), wurde eine Vielzahl von heimischen Bäumen und Sträuchern gepflanzt. Unter den neugepflanzten Bäumen finden sich Arten wie: Feldahorn, Spitzahorn, Esskastanie, Rotbuche, Stieleiche und Winterlinde. Die große Anzahl an verschiedenen Arten zählt auf die Erhöhung der Biodiversität und der Widerstandsfähigkeit gegen Klimaveränderung in der Gemeinde ein. Begleitet werden die zahlreichen Baumpflanzungen von Strauchpflanzungen in Form von Kornelkirschen, Weißdorn und Salweiden. Die Pflanzungen sind über das gesamte Gemeindegebiet verteilt. So finden sich Neupflanzungen auf einigen Friedhöfen, im Siedlungsbereich und im Außenbereich verschiedener Orte. Die Gemeindeverwaltung freut sich über die neuen Helfer bei der Anpassung an die klimatischen Veränderungen im Gemeindegebiet.





**HIER KÖNNTE  
DEIN PLATZ SEIN**

**WERDE TEIL UNSERES TEAMS ALS:**

**REINIGUNGSKRAFT AUF MINIJOB BASIS  
KOMMUNALE GEBÄUDE (M / W / D)**

**JETZT BEWERBEN AUF** **nörvenich.de**  
Land Leben Heimat



02426 - 101 0



WWW.NÖRVENICH.DE



PERSONALAMT@NOERVENICH.DE



## Wie widerstandsfähig ist die Gemeinde Nörvenich gegenüber dem Klimawandel?

Um diese Frage zu beantworten brauchen wir Ihre Hilfe! Darum bitten wir Sie an der Umfrage teilzunehmen, die sie über den QR-Code oder auf [www.noervenich.de](http://www.noervenich.de) erreichen können.

Die Gemeinde Nörvenich möchte verstehen, was Ihre Gedanken zu Nachhaltigkeit, klimatischen Veränderungen und Klimaanpassungen im Gemeindegebiet sind und welche Rolle diese in Ihrem Alltag spielen.

Wir würden uns freuen, wenn Sie sich die Zeit nehmen und der Gemeinde Nörvenich helfen, einen Eindruck von der Widerstandsfähigkeit gegenüber den Veränderungen des Klimawandels zu er-

halten. Die Umfrage dauert circa 5-10 Minuten. Die Teilnahme an der Umfrage ist anonymisiert möglich und lässt keine Rückschlüsse auf Ihre Person zu.



QR-Code zur Umfrage

## Wir gratulieren zum Geburtstag:

**Herrn Werner Kieckhäfer**, Nörvenich, Rathausstraße 44, vollendet am 18.03.2026 das **90. Lebensjahr**.

**zum Geburtstag:**  
**Frau Maria Dykstra (geb. Buringa)**

Nörvenich, Rathausstraße 30, vollendet am 29.03.2026 das **90. Lebensjahr**.

Herzliche Glückwünsche und alles Gute, vor allem Gesundheit für die Jubilare!

## Ein neuer Spitzahorn für den Burgpark Nörvenich

Nachdem im November der prachtvolle Spitzahorn im Burgpark aufgrund einer Pilzerkrankung gefällt werden musste, wurde jetzt ein Ersatz gepflanzt.

Bei dem neuen Baum handelt es sich ebenfalls um einen Spitzahorn, der eine Höhe von

ca. 7m aufweist. Die Speditionsfirma, die den Baum lieferte, quittierte die Lieferung des Baumes mit den Worten: „Das ist ein Großer“. Trotz dieser Herausforderung wurde der Spitzahorn problemlos eingepflanzt und ergänzt die Baumpracht im Burgpark.



## Nörvenicher Wochenmarkt

Jeden zweiten Mittwoch  
(ungerade Kalenderwochen)  
8:00 – 13:00 Uhr  
auf dem Marktplatz

Frische Qualitätswaren  
aus der Region!



## Fragen & Probleme bei der Abfallentsorgung von Restmüll, Altpapier und Biomüll

RegioEntsorgung  
02403 / 55 50 666

**Gelbe Tonne**  
Schönmackers  
0800 / 888 43 73



Ende: Das Rathaus informiert





## Ein Pilotprojekt in Nörvenich

### Azubi-Station in der Wohnanlage „Am Schloss“ gestartet

In der compassio Wohnanlage „Am Schloss“ in Nörvenich ist zum 1. Februar eine sogenannte Azubi-Station gestartet. Auf dieser Station übernehmen Auszubildende zur Pflegefachfrau beziehungsweise zum Pflegefachmann - begleitet von erfahrenen Praxisanleiterinnen, Praxisanleitern und Pflegefachkräften - schrittweise mehr Verantwortung im Pflegealltag. Ziel des Projekts ist es, jungen Menschen früh praktische Erfahrungen zu ermöglichen und sie aktiv in die Versorgung der Bewohnerinnen und Bewohner einzubinden. Durch die enge Begleitung lernen die Auszubildenden, Verantwortung zu übernehmen und sich fachlich sowie persönlich weiterzuentwickeln. Das Konzept steht unter der Leitung von Einrichtungsleiter Michael Latz und gilt als innovativer Ansatz in der Pflegeausbildung. Auch der Westdeutsche Rundfunk (WDR) wurde auf das Projekt aufmerksam und berichtete darüber in der Lokalzeit Aachen. Mit der



Ein Pilotprojekt in Nörvenich: Azubi-Station in der Wohnanlage „Am Schloss“ gestartet

Azubi-Station möchte die Wohnanlage „Am Schloss“ einen Beitrag dazu leisten, Nachwuchskräfte frühzeitig zu stärken und damit die Zukunft der Pflege aktiv mitzugestalten. FH



## DEIN JOB NUR **BESSER**

**WAS WIR DIR BIETEN**

- ✓ UNBEFRISTETER ARBEITSVERTRAG\*
- ✓ ZUKUNFTSSICHERE BRANCHE
- ✓ 50% MITARBEITERRABATT
- ✓ JOBTICKET
- ✓ 30\*\* TAGE URLAUB PRO JAHR  
\*BEI ENTSPRECHENDER QUALIFIKATION  
\*\*INKLUSIVE 2 TAGE BONUSURLAUB

**JETZT HIER BEWERBEN!**



## Verantwortung, Prävention und Vertrauen

Gemeinsam für mehr Schutz und Sicherheit in unserer Jugend- und Kinderfeuerwehr

Anfang März trafen sich alle Jugendwarte sowie die Verantwortlichen der Kinderfeuerwehr zu einem intensiven Workshop. Im Mittelpunkt stand die Entwicklung eines gemeinsamen Jugendschutzkonzeptes für die Kinder- und Jugendfeuerwehr der Freiwilligen Feuerwehr Nörvenich.

Gemeinsam wurde ein Positionspapier erarbeitet und konkrete Lösungsvorschläge für die Umsetzung an den unterschiedlichen Standorten entwickelt.

Ziel ist es, klare Strukturen zu schaffen und den Schutz der Kinder und Jugendlichen nachhaltig zu stärken.

Dabei entstanden auch kreative und praxisnahe Ideen - zum Beispiel eine „Zutrittsampel“, wenn Umkleiden gemeinsam von Jugendfeuerwehr und akti-



Von **2.00 Uhr**  
auf **3.00 Uhr**

**Nicht vergessen:** Sonntag, den 29. März 2026  
wird die **Winterzeit** auf die **Sommerzeit** umgestellt!

Anfang März trafen sich alle Jugendwarte sowie die Verantwortlichen der Kinderfeuerwehr zu einem intensiven Workshop. Im Mittelpunkt stand die Entwicklung eines gemeinsamen Jugendschutzkonzeptes für die Kinder- und Jugendfeuerwehr

ver Einsatzabteilung genutzt werden. So lassen sich sensible Bereiche transparent und verantwortungsvoll organisieren.

Die erarbeiteten Maßnahmen werden in den kommenden Wochen Schritt für Schritt umgesetzt.

Damit erfüllen die Jugendabteilungen nicht nur die aktuellen Vorgaben zum Kinder- und Jugendschutz in Nordrhein-Westfalen, sondern setzen bewusst ein starkes Zeichen für Verantwortung, Prävention und Vertrauen.

Es gilt: Jugendarbeit ist Vertrauensarbeit. Und dieses Vertrauen möchte man jeden Tag aufs Neue rechtfertigen. FH

### PRODUKTFOTOGRAFIE

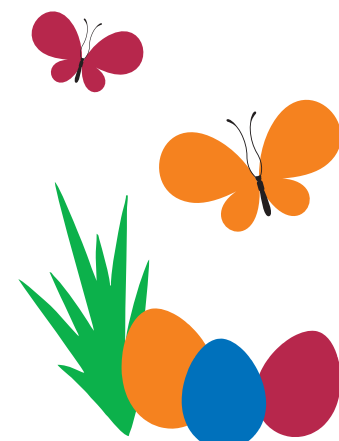
**SIE HABEN DAS PRODUKT?  
WIR HABEN DAS KNOW-HOW!**

- hochwertige, professionelle Fotos die unsere Profis für Sie anfertigen
- wir setzen Ihre Produkte ins rechte Licht
- professionelle Bildbearbeitung
- individuelle Beratung
- hohe Qualitätskontrollen
- kurze Kommunikationswege um Ihre Wünsche umzusetzen

**WEITERE INFOS UNTER:**  
[www.rautenberg.media/film/produktfotos](http://www.rautenberg.media/film/produktfotos)



Gemeinsam für mehr Schutz und Sicherheit in der Jugend- und Kinderfeuerwehr





Der Tisch ist gedeckt

## Pingsheim aktuell

### Frauenweltgebetstag

Der Frauenweltgebetstag fand in diesem Jahr in einer anderen Form statt. Leider bekommen wir es nicht mehr organisiert, einen Gottesdienst vorzubereiten an diesem Tag. Wir wollten aber nicht das der Frauenweltgebetstag ganz in Pingsheim vergessen wird. Deshalb hatten wir die Idee beim monatlichen Seniorenkaffee, die Tischdeko und das Essen etwas zu verändern. Das Motto des Weltgebetstag der Frauen 2026 „Kommt! Bringt eure Last“ stellte Nigeria. Die Tische wurden etwas bunt gedeckt, mit Kräutern

in den Vasen, es gab etwas herzhaftes zu essen und man konnte sich in netten Gesprächen über den Weltgebetstag austauschen. Wir als Ortsausschuss versuchen immer mal wieder, doch an gewissen Traditionen festzuhalten, aber dafür brauchen wir immer wieder eure Unterstützung indem ihr einfach diese Wege mit uns geht.

„Kommt! Bringt eure Last. Hoffnung gegen alle Hoffnungslosigkeit“

Der Ortsausschuss in Pingsheim  
Text und Bild: Gabriele Kranaster

### Fragen zur Verteilung?

HERR FRANZEN · FON 0173 8123956  
hjfranzen@gmx.de

[www.regio-pressevertrieb.de](http://www.regio-pressevertrieb.de) **REGIO** publizistisch • zielgerichtet • lokal  
PRESSE VERTRIEB GmbH  
Die Zeitungszustellgesellschaft der RAUTENBERG MEDIA KG

# DOST

besser hören –  
mehr verstehen!

## HÖRGERÄTE

## Mehr hören. Mehr erleben. Mehr Lebensqualität.

Mit dem **Phonak Virto R Infinio** genießen Sie modernes Hören auf höchstem Niveau. Das maßgefertigte, wiederaufladbare Hörsystem passt sich dank intelligenter Technologie automatisch an Ihre Umgebung an und sorgt für klares Sprachverstehen.



Diskret im Ohr, individuell  
angepasst und komfortabel im Alltag:  
So klingt zeitgemäßes Hören heute.

Wir beraten Sie persönlich und kompetent. Gemeinsam finden wir die optimale Lösung für Ihr Hören – individuell, komfortabel und zukunftssicher.

Vereinbaren Sie jetzt Ihren Termin **inklusive eines kostenlosen Hörtests** und entdecken Sie neue Hörwelten.

**Dost-Hörgeräte – Ihr Partner für besseres Hören.**

Markt 11 · 50374 Erftstadt · ☎ 02235-75123  
Münsterstr. 15 · 53909 Zülpich · ☎ 02252-8375714  
[www.dost.nrw](http://www.dost.nrw) · [mail@dost.nrw](mailto:mail@dost.nrw)

Alle Kassen

Öffnungszeiten:

Mo.-Fr. 9:00 - 13:00 Uhr · 14:30 - 18:00 Uhr  
Zülpich: Mittwochnachmittag geschlossen



## Katholische Pfarrei St. Josef Nörvenich

Pfarrbüro St. Josef  
Hirtstraße 3  
52388 Nörvenich  
Tel. 02426/902651  
Öffnungszeiten:  
Dienstag, Donnerstag und Freitag:

10 bis 12 Uhr  
Dienstag: 15 bis 17 Uhr  
0172/1530979 (nur bei seelsorge-  
rischen Angelegenheiten)  
**Freitag, 20. März**  
18.30 Uhr - Hl. Messe, Frauwül-

lesheim  
**Samstag, 21. März**  
15.30 Uhr - Taufe, Eschweiler über  
Feld  
17 Uhr - Hl. Messe entfällt, Bins-  
feld  
18.30 Uhr - Hl. Messe mit Firmung,  
Vettweiß  
**Sonntag, 22. März (5. Fasten-  
sonntag) -Misereor-Kollekte-**  
9 Uhr - Hl. Messe, Wissersheim  
10.30 Uhr - Hl. Messe mit Firmung,  
Vettweiß  
10.30 Uhr - Hl. Messe, Nörvenich  
11.45 Uhr - Taufe, Nörvenich  
**Mittwoch, 25. März**  
16 Uhr - Wort-Gottes-Feier für Kin-  
der, Hochkirchen  
**Donnerstag, 26. März**  
18.30 Uhr - Bußgottesdienst, Rath  
**Freitag, 27. März**  
18.30 Uhr - Hl. Messe, Frauwül-  
lesheim

**Samstag, 28. März**  
17 Uhr - Hl. Messe mit Palmwei-  
he, Hochkirchen  
**Sonntag, 29. März (Palmsonntag)**  
9 Uhr - Hl. Messe mit Palmweihe,  
Eschweiler über Feld  
10.30 Uhr - Hl. Messe mit Palm-  
weihe, Nörvenich  
**Montag, 30. März**  
18.30 Uhr - Hl. Messe, Poll  
**Donnerstag, 2. April (Gründon-  
nerstag)**  
18.30 Uhr - Messe vom Letzten  
Abendmahl - anssl. Anbetungs-  
stunde, Nörvenich  
**Freitag, 3. April (Karfreitag)**  
10 Uhr - Kinderkreuzweg,  
Eschweiler über Feld  
15 Uhr - Anbetung am Heiligen  
Grab, Wissersheim  
15 Uhr - Liturgie von Leiden und  
Sterben - anssl. Beichte, Nörve-  
nich



**Du zählst Deine Schritte - wir bezahlen Geld dafür...**

**...bring den Leserinnen und Lesern mit dem**

**MITTEILUNGSBLATT NÖRVENICH**  
Zugehörig Amtsblatt Nr. 4 der Gemeinde

**Freude ins Haus!**

Wenn Du mindestens 13 Jahre alt bist, scan den QR-Code und bewirb Dich.

**REGIO** • pünktlich • zielgerichtet • lokal  
PRESSE VERTRIEB GmbH  
Die Zeitungszustellgesellschaft der RAUTENBERG MEDIA KG

**Familien ANZEIGENSHOP**

RAUTENBERG MEDIA

**Wir trauen uns**  
am 18.03.2026 in Bonn um 15.00 Uhr in der Paulus Kirche  
**NICOLETTE RUFUS**  
F 102-06 ab 16.00  
90 x 50 mm  
ab **172,-**

**HALLO Welt**  
Wir freuen uns herzlich über die Geburt unserer Zwillinge  
**GEBURT 12.1**  
43 x 90 mm  
ab **52,-**

**DANKSAGUNG**  
Für die wohlwollende Beweise der Anteilnahme beim Tode meines geliebten Vaters, unseres guten Schwiegervaters und Großvaters  
**Michael Musterfeld**  
TD 12-12  
90 x 90 mm  
ab **102,96**

**WOHNUNG!**  
K03\_15  
43 x 30 mm  
ab **17,-**

**Online Familien-Anzeigen:**  
*für alles was wirklich zählt!*  
**shop.rautenberg.media**

\*inkl. MwSt., Preis variiert nach Auflage der Zeitung.



## Ostern: Alles rund ums Ei

Kaufen, lagern, färben, ersetzen: Tipps der Verbraucherzentrale NRW

Ostern naht - und damit die Zeit für bunte Eier, süßes Gebäck und kreative Bastelideen. Doch worauf sollten Verbraucher:innen bei gefärbten Eiern achten? Wie lange sind bunte Eier haltbar? Und wo lässt sich rund ums Fest ein Ei ersetzen? Ein Überblick.

### Gefärbte Eier aus dem Handel

Bunt gefärbte Eier haben bei vielen Familien Tradition. Wer sie hart gekocht im Supermarkt oder auf dem Wochenmarkt kauft, findet auf der Verpackung das Mindesthaltbarkeitsdatum, Angaben zu Farbstoffen sowie Name und Anschrift des Anbieters. Allerdings gelten hier andere Kennzeichnungspflichten als bei rohen Eiern: Gekochte Eier müssen keinen Stempel mit Herkunfts- und Haltungskennzeichnung tragen.

Wer Wert auf regionale Ware oder bestimmte Haltungsformen wie Bio oder Freiland legt, sollte gezielt auf entsprechende Angaben achten. Bei bunten Eiern, die lose auf Wochenmärkten oder im Einzelhandel verkauft werden, muss wiederum kein Mindesthaltbarkeitsdatum angegeben sein. Hier weiß man nicht, wie lange sie noch haltbar sind.

### Eier selbst färben

Wer auch zu Ostern Wert auf regionale Eier und eine artgerechte Tierhaltung legt, färbt selbst - so weiß man genau, was auf dem Frühstückstisch landet. Neben klassischen Färbetabletten lassen sich auch Naturmaterialien verwenden: Rotkohlblätter tönen weiße Eier blau, Kurkumapulver färbt intensiv gelb. Zwei Esslöffel Kurkuma in einen Topf mit Wasser geben und die Eier in dem gelben Sud zehn Minuten kochen.

Rote Zwiebelschalen und Rote Bete färben dezenter und ergeben warme Rottöne. Die kleingeschnittenen Pflanzenteile in Wasser etwa eine halbe Stunde auskochen und anschließend absieben. Die hart gekochten Eier dann im Farbsud ziehen lassen. Je länger, desto intensiver wird die Farbe. Wer der bunten Schale Glanz verleihen will, kann das Ei mit etwas Speiseöl einreiben. Wer ausgeblasene rohe Eier bemalen möchte, sollte die Eier vor dem Auspusten mit warmem Wasser und etwas Spülmittel abwaschen und mit einem Hilfsmittel (z.B. einem Strohhalm) auspusten, um wegen möglicher Krankheitserreger den direkten Kontakt mit dem Mund zu vermeiden. Vor dem Verzieren jetzt nur noch die ausgeblasenen Eier mit Wasser innen und außen reinigen und vorsichtig mit Küchenpapier trocken tupfen.

### Tipps zur Haltbarkeit

Rohe Eier sind nach dem Legen mindestens vier Wochen lang haltbar und sollten im Kühlschrank gelagert werden. Hart gekochte, abgeschreckte Eier sind im Kühlschrank zwei Wochen haltbar. Am längsten halten sich nicht abgeschreckte Eier: Diese kann man auch nach vier Wochen noch essen, wenn die Schale unversehrt ist. Bei Rissen in der Schale gilt: Kühl lagern und schnell verbrauchen, da Erreger in die Eier gelangen können, die die Haltbarkeit reduzieren. Auch deshalb ist das Anpieksen vor dem Kochen nicht empfehlenswert. Rohe Eier bewahrt man am besten im Karton auf, denn nur dort ist das Mindesthaltbarkeitsdatum aufgedruckt.

Quelle: Verbraucherzentrale NRW e.V.



## Frohes Fest!

Liebe Mitbürgerinnen und Mitbürger,

Ostern steht für Hoffnung und Zuversicht. Gemeinsam gestalten wir unsere Gemeinde – mit Engagement, Verantwortung und Miteinander.

Wir wünschen Ihnen und Ihren Familien ein gesegnetes und erholsames Osterfest.

Herzliche Grüße

*St. Küpper*  
Stephan Küpper  
Gemeindevorstandsvorsitzender

*Patricia Peill*  
Dr. Patricia Peill, MdL  
Stellv. Gemeindevorstandsvorsitzende

*Achim Siepen*  
Dr. Achim Siepen  
Stellv. Gemeindevorstandsvorsitzender



## Frühlingszauber im Strauß

### Tulpen für die österliche Festtafel

Kein Fest ruft so laut „Tulpe!“ wie Ostern! Die Blütenkelche der einfachen Varianten erinnern in ihrer Form an Eier, ihre fröhlichen Farben - allen vorweg Gelb und Weiß - verbreiten Hoffnung und Wärme und als Zwiebelpflanze zeigt die Tulpe an sich jedes Frühjahr aufs Neue, wie das Leben nach den tristen, düsteren Tagen gewinnt. Tulpen und Ostern gehören also unbedingt zusammen.

#### Osterglocken mit Tulpen

Wer nun kritisch den Finger hebt und die Osterglocke als ultimative Pflanze für die Festtage Anfang April ins Spiel bringt... hat natürlich ebenso recht. Auch die Narzisse passt mit ihrem sonnigen Gemüt wunderbar in die österliche Deko und bildet mit der Tulpe ein perfektes Paar. In Kombination ergeben die beiden Zwiebelpflanzen herrlich fröhliche Arrangements, kombiniert mit Porzellanhasen, ausgeblasenen Eiern und frühlingshaften Zweigen - aber Achtung, die beiden Zwiebelpflanzen möchten langsam aneinander gewöhnt werden. Die Narzisse ist nämlich nicht die kooperationsfreudigste Pflanze in der Schnittblumenwelt. Tatsächlich gibt sie frisch angeschnitten ein Sekret ins Vasenwasser ab, welches die Leitungsbahnen in den Stängeln anderer Blumen ver-

stopft und sie schnell verderben lässt - fast so, als wolle die Narzisse keine anderen Schönheiten neben sich dulden. Man sollte ihr daher (übrigens genauso wie Hyazinthen) einen Vorsprung von 24 Stunden geben, in denen sie separat im Wasser stehen kann. Danach werden die Stiele abgewaschen und kommen - ohne erneutes Anschneiden - zusammen mit den Tulpen in eine Vase.

#### Tulpen als Stars des Osterfestes

Wer auf diese Extraportion Arbeit keine Lust hat, greift ausschließlich zu Tulpen. Sie sind umgänglich und brauchen keine Sonderbehandlung - nicht mal Blumenahrung ist ihnen wichtig. Sie wünschen sich lediglich einen frischen Anschnitt und ein wenig frisches Wasser, das durchaus kalt sein darf. Schon kann man nach Herzenslust die österliche Tafel zum Blühen bringen. Ob traditionell in Gelb und Weiß oder jugendlich bunt - mit Tulpen ist alles möglich.

Eine weitere schöne Idee ist es, die verschiedenen Frühjahrsblüher in unterschiedliche Gefäße zu stellen und diese auf einem Tablett kreisförmig anzuordnen. So kann man Narzissen, Hyazinthen und Tulpen direkt zu einem Gesamtbild zusammenbringen, ohne sie tatsächlich in einem Gefäß zu

kombinieren. So entfällt das Warten und die Quarantäne und das Ergebnis ist traumhaft frühlingshaft. Doch egal für welche Deko-

dee man sich entscheidet: Tulpen dürfen beim Osterfest nicht fehlen - wie gut, dass es sie aktuell überall gibt! TPN



Frisch und fröhlich in hellen Farben verbreitet dieser österliche Strauß eine große Portion gute Laune.

ICH WÜNSCHE IHNEN EIN *frohes Osterfest*, VIEL ERFOLG  
BEI DER EIERSUCHE UND ERHOLSAME FEIERTAGE.



**ANZEIGEN · PROSPEKTEVERTEILUNG  
DRUCKE · WEB-AUFTRITTE · FILM**

Rufen Sie mich an und vereinbaren Sie einen Termin mit mir.



Wir rücken Ihre Produkte und Dienstleistungen, die gesamte Leistungsfähigkeit Ihres Unternehmens, individuell nach Ihren Wünschen, ins richtige Licht.

**ZEITUNG** Lokaler geht's nicht. **DRUCK** Satz, Druck, Image. **WEB** 24/7 online. **FILM** Perfekter Drehmoment.



**MITTEILUNGSBLATT**  
Zugleich **AMTSBLATT** für die Gemeinde **NÖRVENICH**

Bredell, Dorweiler, Eggenheim, Eschweiler über Pöhl, Frauwillersheim, Hochkirchen, Irresheim, Oberbolheim, Nörvenich + Gewerbepark, Pingheim, Pöhl, Ruff, Rommelshaus, Wissersheim

Online lesen: mitteilungsblatt-noervenich.de/e-paper



#### MEDIENBERATER\*INNEN

Petra Peiseler / Tim Hendricks  
Celine Marie Müsegaes

**FON** 02241 260-112

**FAX** 02241 260-139

**E-MAIL** verkauf@rautenberg.media

## Liebe Leserinnen, liebe Leser,

Weihnachtsdeko, Karnevalsgirlanden, Ostereier... Je nach Lebenssituation vergeht die Zeit schnell oder langsam.

Carne vale - der Beginn der 40-tägigen Fastenzeit bis Ostern - leitet in die Frühlingszeit einhergehend mit dem immer wiederkehrenden wunderbaren Aufblühen der Natur und die Freude auf Ostern als größtes Kirchenfest des Jahres.

Jesus selbst wurde nur 33 Jahre alt. Ein Mensch in diesem Alter stünde heute erst am Beginn seiner beruflichen Laufbahn. Dennoch erzählt die biblische Überlieferung von einem Leben, das von besonderen Herausforderungen geprägt war. Eine davon war Jesu Aufenthalt in der Wüste, in der er fastete und verschiedenen Anfechtungen widerstand. „Mach aus diesen Steinen Brot“, wurde er aufgefordert. Jesus hätte dieses Wunder tun und davon profitieren können, doch er tat es nicht. Ein Sinnbild für große Stärke.

Christen glauben daran, dass der Gottessohn gekreuzigt (Karfreitag), gestorben, in einer Höhle niedergelegt wurde und wieder an Ostern auferstanden (Ostern) ist. Nach solch einem neudeutsch „Storytelling“, ist es klar, dass die Menschen, die ihm nahestanden, ihn in seinem bisherigen Leben begleiteten und Jesu unmittelbar nach der Auferstehung begegneten, nicht erkannten.

Wie schwer ist es, sich vorzustellen, dass jemand zu Tode gebracht wird, den Peinigern vergeben kann, in eine Grabstätte gelegt wird und drei Tage danach wieder aufersteht, um dann seinen Lieben und Freunden nochmals zu begegnen und schließlich abzufordern, dass sie weiterhin an ihn glauben sollen, auch wenn er später in einer Wolke (Himmelfahrt) für immer

aus ihrer aller Leben entschwindet. Und dass es etwas Neues an seiner Statt geben wird, der in unser aller Leben weiterhelfen soll, den „Heiligen Geist“ (Pfingsten). Für viele Gläubige steht dieser Geist sinnbildlich für Orientierung, für Gewissen, für die Fähigkeit zur Liebe und für den respektvollen Umgang miteinander.

Mit herzlichen Grüßen und Wünschen für ein wunderschönes, sonniges, friedliches, fröhliches, buntes Osterfest voller Lachen und Blütenduft

Ihre  
Siri Rautenberg-Otten  
Herausgeberin dieser Zeitung  
RAUTENBERG MEDIA



**Liebe Bürgerinnen und Bürger.**

**Das Osterfest erinnert daran, dass das Leben stärker ist!  
Angesichts globaler Krisen ist es ein Fest der Hoffnung auf Frieden.  
Wir stehen für eine solidarische Gesellschaft, in der  
Respekt und Fürsorge zählen.**

**Danke an alle, die auch an den Feiertagen für uns da sind!**

***Frohe Ostern 2026!***

**Wünscht Ihnen die **SPD** Nörvenich.**



## Gebäudemodernisierung gezielt planen

### So gelingt die energetische Aufwertung mit dem individuellen Sanierungsfahrplan

Mit dem individuellen Sanierungsfahrplan (iSFP) erhalten Hauseigentümer:innen eine klare Strategie, wie das Gebäude Schritt für Schritt energetisch aufgebessert werden kann - mit den besten Maßnahmen hinsichtlich Heizkosteneinsparung und Investition an vorderster Stelle. „Der iSFP macht Modernisieren für die Verbraucher:innen sinnvoll planbar und wird sogar gesondert gefördert“, sagen Martin Wieler und Konstantin von Normann, Leiter bei der Verbraucherzentrale NRW in Siegburg und Troisdorf. „Die Umsetzung der Empfehlungen des iSFP ist nicht verpflichtend, aber er liefert den Verbraucher:innen eine Orientierung, um Klarheit in ihren Modernisierungsweg zu bringen.“

Wie man den individuellen Sanierungsfahrplan bekommt und optimal nutzt, hat die Verbraucherzentrale NRW in vier Tipps zusammengestellt.

#### Individueller Sanierungsfahrplan: Das steht drin

Der iSFP zeigt in Form eines mehrseitigen Dokuments den aktuellen Zustand des Gebäudes, identifiziert Schwachstellen wie Däm-

mung, Fenster oder Heiztechnik, und legt dar, wie der Weg zu einem energieeffizienten Ergebnis aussehen kann: Welche energetischen Maßnahmen sind für ein Gebäude sinnvoll, wie viel Energie, CO<sub>2</sub> und Kosten lassen sich dadurch einsparen und welche Investitionen samt Fördermitteln sind nötig? Der Fahrplan ordnet die möglichen Maßnahmen nach ihrem Nutzen und beschreibt eine sichere Energieversorgung mit klimafreundlichen Mitteln. Zusätzlich weist der iSFP auf weitere Vorteile einer Modernisierung hin, die über die reine Energieeinsparung hinausgehen - etwa Verbesserungen beim Innenraumklima, Hitzeschutz, Schallschutz, Gebäudewert, Einbruchschutz und der Barrierefreiheit.

#### Was gilt es zu beachten, um einen iSFP zu bekommen?

Ein individueller Sanierungsfahrplan kann für jedes Wohngebäude aufgestellt werden. Durch Fördergelder unterstützt wird die Erstellung dabei nur, wenn das Wohngebäude mindestens zehn Jahre alt ist. Der Antrag für diese Fördergelder darf erst gestellt werden, nachdem man eine geeignete Fachperson beauftragt hat, die den iSFP erstellt.

Diese Fachperson muss vom Bundesamt für Wirtschaft und Ausfuhrkontrolle (BAFA) als Energieberater:in für Wohngebäude zugelassen sein. Eine entsprechende Liste findet sich im Internet unter <http://www.energie-effizienz-experten.de/>.

Diese Fachperson begutachtet

zunächst das Gebäude und bespricht mit den Besitzer:innen auch, wie das Gebäude genutzt wird. Wer ist zu welchen Zeiten anwesend, welche Raumtemperaturen sind dabei gewünscht? Welche Eigenschaften des Gebäudes sind den Nutzer:innen besonders wichtig? So kann der Fahrplan wirklich individuell auf die Situation zugeschnitten werden.

#### Richtige Reihenfolge bei der Sanierung und mehr Geld

Der wichtigste Vorteil des Fahrplans ist, dass er die Reihenfolge beschreibt, in welcher Sanierungs-Schritte am sinnvollsten sind. So wird verhindert, dass Eigentümer: innen beispielsweise einen Heizungstausch viel zu früh anstreben, was unnötige Zusatzkosten auslösen kann. Der Plan zeigt dabei auf einer Farbskala, wie das Gebäude energetisch aktuell abschneidet und wie stark man sich mit jedem Schritt verbessern würde - so wird deutlich, ob beispielsweise die Dämmung allein reicht oder auch die Heiztechnik erneuert werden sollte. Der zweite Vorteil des iSFP ist, dass es mit ihm höhere Fördermittel für energetische Aufwertung gibt als ohnehin schon. Beispielsweise gibt es bei Sanierungen eine Höchstgrenze der förderfähigen Kosten - diese verdoppelt sich durch eine Anwendung des Fahrplans. Für die Verbesserung von Dach, Wand oder Fenster erhöht sich mit dem iSFP zusätzlich der prozentuale Anteil welcher als Fördergeld zum Bei-

spiel von der KfW übernommen wird.

#### Wohnqualität, Wertsteigerung und Nachhaltigkeit verbessern

Weil der iSFP auch Gebäude-Eigenschaften wie Innenraumklima, Hitzeschutz, Schallschutz oder Barrierefreiheit berücksichtigt, können diese bei Bedarf mit Hilfe des Fahrplans verbessert werden. Beispielsweise lohnt sich eine Dämmung nicht nur, weil Heizkosten sinken, sondern weil das Wohnklima angenehmer wird, das Risiko von Schimmel sinkt und der Marktwert des Hauses steigt. So kann der iSFP bei der Überlegung helfen, welche Themen für die Zukunft relevant sind (z. B. Einsatz erneuerbarer Energien, smarte Haustechnik oder barrierearmes Wohnen), um diese in die eigene Planung zu integrieren. Mit dieser Perspektive wird die Sanierung nicht nur energie- oder förderbasiert, sondern ganzheitlich und zukunftssicher.

Weiterführende Informationen: Mehr zum iSFP unter: <http://www.verbraucherzentrale.nrw/node/59828>

Der Ratgeber „Klimafreundlich bauen und sanieren“ kann hier bestellt werden: <https://shop.verbraucherzentrale.de/rubriken/alle-titel-von-a-z/klimafreundlich-bauen-und-sanieren/9783863361686>

Aktuelle Veranstaltungen rund um das Thema Energie unter: <http://www.verbraucherzentrale.nrw/e-veranstaltungen>

Für weitere Informationen: Beratungsstelle Siegburg Verbraucherzentrale NRW e.V.



## Suche nach Ackerflächen im südlichen Rheinland

(Vettweiß, Nörvenich, Euskirchen, Düren, Nideggen, Heimbach)

Sofern gewünscht, können wir auch gerne über komplette Hofübernahmen zur kurz- oder langfristigen Verpachtung sprechen und zahlen dafür Höchstpreise. Wir garantieren eine faire Zusammenarbeit und nachhaltige Bewirtschaftung.

**Kontakt:** [info@rheinlandkraeuter.de](mailto:info@rheinlandkraeuter.de)  
Tel. 0177-4667064  
[www.rheinlandkraeuter.de](http://www.rheinlandkraeuter.de)





## Nach dem Urlaub: Konto-Check nicht vergessen

Ob Restaurantbesuche, Hotelübernachtungen oder Ausflüge - im Urlaub kommen Zahlungskarten besonders häufig zum Einsatz. Zurück zu Hause lohnt sich ein prüfender Blick aufs Konto und die Kreditkartenabrechnung. Bei den meisten Banken und Sparkassen geht das bequem per Online-Banking oder Banking-App. So fallen unberechtigte oder fehlerhafte Abbuchungen früh-

zeitig auf. Wer Belege aufbewahrt oder sich zumindest Notizen macht, was wann bezahlt wurde, hat es bei der Kontrolle leichter.

Verdächtige Transaktionen sollten umgehend der Bank oder Sparkasse gemeldet und die Zahlungskarten vorsorglich gesperrt werden. Außerhalb der Öffnungszeiten des Kreditinstituts ist das rund um die Uhr über den Sperr-Notruf 116 116\* mög-

lich. Praktisch ist auch die Sperr-App: Hier lassen sich Kartendaten hochverschlüsselt speichern und - je nach Institut - girocards direkt sperren.

\* Der Service des Sperr-Notrufs ist kostenlos. Auch der Anruf bei der 116 116 aus dem deutschen Festnetz ist gebührenfrei. Aus dem Mobilnetz und aus dem Ausland können Gebühren anfallen. Sollte der Sperr-Notruf in seltenen Fällen aus dem Aus-

land nicht erreicht werden können, gibt es alternativ die Rufnummer +49 (0) 30 40504050.



## Neue Regelungen entlasten Vereine und Ehrenamtliche

### Höhere Freibeträge, weniger Bürokratie und mehr Spielräume

Ehrenamtlich Engagierte und gemeinnützige Vereine profitieren seit Jahresbeginn von spürbaren Erleichterungen. Höhere Freibeträge, der Abbau bürokratischer Pflichten und mehr finanzielle Flexibilität verbessern die Rahmenbedingungen für freiwilliges Engagement und schaffen mehr Planungssicherheit im Vereinsalltag.

Minister der Finanzen Dr. Marcus Optendrenk erklärt: „Über fünf Millionen Menschen und 100.000 Vereine engagieren sich in Nordrhein-Westfalen freiwillig für unsere Gesellschaft. Dieses Engagement verdient Respekt sowie verlässliche und praxistaugliche Rahmenbedingungen. Mit höheren Freibeträgen, weniger Bürokratie und klaren Regeln unterstützen wir die Menschen, die sich in ihrer Freizeit ehrenamtlich engagieren. Das ist ein starkes Zeichen der Anerkennung für ihren Einsatz und ihren unverzichtbaren Beitrag zu unserem gesellschaftlichen Zusammenhalt.“

Die zentralen Verbesserungen

gehen auf das Engagement Nordrhein-Westfalens zurück. Das Land hatte sich im Bundesrat für steuerliche Entlastungen und weniger Bürokratie starkgemacht und damit entscheidende Impulse gesetzt.

#### Höhere Freibeträge für Einnahmen aus ehrenamtlichem Engagement

Der Übungsleiterfreibetrag wurde auf 3.300 Euro angehoben, die Ehrenamtpauschale auf 960 Euro jährlich. Bereits die letzte Erhöhung dieser Freibeträge ab dem Veranlagungszeitraum 2021 ging auf das Betreiben Nordrhein-Westfalens zurück.

#### Entlastung kleiner und mittlerer Vereine

Die Besteuerungsfreigrenze für wirtschaftliche Geschäftsbetriebe gemeinnütziger Körperschaften wurde auf 50.000 Euro erhöht. Damit müssen viele Vereine weiterhin keine Körperschaft- und Gewerbesteuer zahlen und können ihre Mittel gezielt für die eigentlichen Vereinszwecke einsetzen. Gleichzeitig sinkt der bürokratische Aufwand.

#### Mehr Flexibilität bei der Mittelverwendung

Vereine mit Einnahmen bis 100.000 Euro (bisher 45.000 Euro) sind künftig von der Pflicht zur zeitnahen Mittelverwendung befreit. Das reduziert bürokratischen Aufwand deutlich und schafft finanzielle Spielräume.

#### Photovoltaik ohne Risiko für die Gemeinnützigkeit

Gemeinnützige Vereine können jetzt ohne Höchstgrenze Mittel für die Installation und den Betrieb von Photovoltaikanlagen einsetzen, etwa auf Vereinsheimen oder Reithallen. Bau, Betrieb und auch unvermeidbare Verluste haben keine Auswirkungen auf die Gemeinnützigkeit. Davon profitieren Vereine ebenso wie die Energiever-

#### Unterstützung für das Ehrenamt vor Ort

Neben steuerlichen Verbesserungen setzt Nordrhein-Westfalen auf konkrete Hilfe im Alltag der Vereine.

Bereits seit Anfang 2024 gibt es in jedem Finanzamt des Landes feste persönliche Ansprechperso-

nen, die bei steuerlichen Fragen unkompliziert und praxisnah weiterhelfen. Sie sind zentral erreichbar unter 0211 1655 1655, montags bis donnerstags von 8:00 bis 18:00 Uhr sowie freitags von 8:00 bis 16:00 Uhr. Ergänzend bietet die Oberfinanzdirektion Nordrhein-Westfalen in Kooperation mit der Landesservicestelle für bürgerschaftliches Engagement NRW regelmäßige, kostenfreie Online-Schulungen zum Gemeinnützigkeits- und Spendenrecht an. Informationsangebote wie Broschüren, Erklärvideos und FAQs runden das Unterstützungsangebot ab.

Sie stehen unter <http://www.finanzamt.nrw.de> zur Verfügung.

„Nordrhein-Westfalen war einmal mehr die treibende Kraft, um den steuerpolitischen Rahmen für gemeinnütziges Engagement zu optimieren“, so der Minister. „Dem Steuerrecht wurde jetzt ein echtes Ehrenamt-Up-date aufgespielt.“

Weitere Informationen unter: <http://www.land.nrw>



**STEPHAN JAROSCHEK**

RECHTSANWALT — STEPHAN JAROSCHEK — RECHTSANWALT

Allgemeines Zivilrecht	An Johannes Junker 6
Verkehrsrecht	52388 Nörvenich
Versicherungsrecht	Telefon: 02426/959730
Erbrecht	RA-Jaroschek@netcologne.de

Rufen Sie mich an und vereinbaren Sie einen Termin (auch Hausbesuche möglich).

**WWW.RECHTSANWALT-NÖRVENICH.DE**



**Wir sind für Sie da – bei allen Fragen rund um Immobilien und Finanzierung!**

Ihre Immobilien- und Finanzierungsprofis für den Kreis Düren.

## Ein Team aus Spezialisten für die Region!

Unser Team besteht aus fachkundigen Beratern, die eng mit Kunden in Düren, Jülich und den umliegenden Orten zusammenarbeiten. Wir kennen den regionalen Immobilienmarkt genau und können so sehr gezielt beraten – sei es für junge Familien, die ihr erstes Eigenheim suchen, für Kapitalanleger oder für Menschen, die ihre Bestandsimmobilie modernisieren wollen.

**LBS Düren Jülich - Ihr starker Partner für Bausparen, Baufinanzierungen, Modernisierung und Immobilienvermittlung.**

Gebietsleiter Marcel Zantis

Kaiserplatz 33 · 52349 Düren · Tel. 02421 28700 · dueren@info.lbs-nw.de  
 Poststraße 18 · 52428 Jülich · Tel. 02461 97900 · juelich@info.lbs-nw.de

Wir geben Ihrer Zukunft ein Zuhause.

 Finanzgruppe

Folgen Sie uns auf Instagram



**Immobilienpreis checken?**

Erhalten Sie hier bis 30.06.2026 Ihre kostenfreie Preisanalyse:



## LBS Düren Jülich: Kompetenz und Markteinblicke für die Region



### Privater Immobilienverkauf: Diese Hürden sollten Eigentümer kennen

Den Verkauf der eigenen Immobilie selbst in die Hand zu nehmen, klingt für viele Eigentümer zunächst nach einer attraktiven Option: Keine Maklerprovision, volle Kontrolle über den gesamten Prozess und die Hoffnung auf schnelle Ergebnisse. Doch in der Realität ist der private Immobilienverkauf deutlich komplexer, als es auf den ersten Blick erscheint. Zahlreiche rechtliche, organisatorische und emotionale Fallstricke können Eigentümer unerwartet ausbremsen. Darauf macht Gebietsleiter Marcel Zantis aus Düren aufmerksam. „Wer seine Immobilie eigenständig vermarkten möchte, übernimmt eine Vielzahl an Aufgaben - von der realistischen Wertermittlung über die Erstellung eines aussagekräftigen Exposés bis hin zu Preisverhandlungen mit Interessenten“, erklärt Zantis. Gerade die Preisfindung sei für Laien schwierig: Zu hohe Vorstellungen führen zu langen Vermarktungszeiten, ein zu niedriger Angebotspreis hingegen verursache deutliche finanzielle Verluste. „Fehler an dieser Stelle lassen sich später kaum korrigieren“, so Zantis. Neben der Preisfrage spielen auch rechtliche Aspekte eine entscheidende Rolle. Ob Grundbuchauszug, Energieausweis oder Flurkarte - nicht alle Eigentümer wissen auf Anhieb, welche Unterlagen zwingend erforderlich sind und wo sie beantragt werden können. Fehlende oder fehlerhafte Informationen können den Verkaufsprozess erheblich verzögern. Hinzu kommt, dass Kaufverträge in Deutschland notariell beurkundet werden müssen. Ein Formfehler kann im schlimmsten Fall dazu führen, dass ein Kaufvertrag angefochten wird.

Ein weiteres Problemfeld ist die emotionale Komponente. Besonders bei selbstgenutzten Immobilien ist die Bindung oft stark. „Viele Verkäufer bewerten ihr Haus oder ihre Wohnung nach persönlichen Erinnerungen und Erlebnissen - der Käufer aber sieht Daten, Lage und Zustand“, betont Zantis. Diese Diskrepanz erschwere objektive Preisverhandlungen und führe nicht selten zu Frustrationen während des Verkaufsprozesses.

### Regionale Dynamik: Düren und Jülich im Fokus

Im Raum Düren und Jülich zeigt sich seit Jahren ein aktiver Immobilienmarkt. Die Nähe zu Aachen und Köln, gute Verkehrsanbindungen sowie die Entwicklung in der Region - etwa durch den Strukturwandel im Rheinischen Revier - führen zu einer konstanten Nachfrage nach Wohnraum. Gleichzeitig stellen die Eigentümer fest, dass Interessenten gut informiert und oft sehr genau vorbereitet sind. „Gerade in Regionen wie Düren und Jülich, wo die Nachfrage zwar groß, aber auch vielfältig ist, kommt es darauf an, die Immobilie professionell zu positionieren“, erklärt Zantis. Denn wer hier zu optimistisch oder zu unstrukturiert an den Verkauf herangeht, riskiert, dass Interessenten schnell abspringen. Auch die verschiedenen Käufergruppen von Pendlern über junge Familien bis hin zu Kapitalanlegern haben jeweils unterschiedliche Erwartungen. „Ein Makler versteht es, aus der Vielzahl an Interessenten diejenigen herauszufiltern, die wirklich zur Immobilie passen. Im Privatverkauf verlieren Eigentümer hingegen oft viel Zeit mit unverbindlichen Anfragen“, fügt Zantis hinzu. Nicht zu unterschätzen ist auch der organisatorische Aufwand: Besichtigungen müssen terminiert und durchgeführt, Rückfragen beantwortet und die Bonität potenzieller Käufer geprüft werden. Gerade Eigentümer in der Region, die beruflich eingespannt sind oder ihre Immobilie aus der Ferne verkaufen möchten, stoßen hier schnell an Grenzen.



„Ein Immobilienverkauf ist weit mehr als das bloße Aushängen eines Schildes am Gartenzaun“, fasst Zantis zusammen. „Der gesamte Prozess erfordert Fachwissen, Geduld und Organisationstalent. Wer ohne Erfahrung vorgeht, riskiert, Zeit, Geld und Nerven zu verlieren.“

### Kosten senken mit einer energetischen Modernisierung LBS in Düren und Jülich bietet gesamtes Know-how von der Energieberatung über zinsreduzierte Klima-Tarife bis zur Finanzierung

Die energetische Modernisierung von Immobilien ist eine der effektivsten Maßnahmen, um Energiekosten zu senken, den Wohnkomfort zu erhöhen und zugleich einen wichtigen Beitrag zum Klimaschutz zu leisten. In Düren und Jülich, mit vielen älteren Gebäuden, schlummert hier enormes Potenzial. In ganz Deutschland etwa weisen nur 13 % der Wohnimmobilien laut LBS die günstigen Energieklassen A+, A und B auf. Die LBS bietet mit ihrem beratenden Team das gesamte Know-how von der Vermittlung kompetenter Energieberatung über zinsreduzierte Klima-Tarife bis zur soliden Finanzierung. „Jede Modernisierung zur Minderung von CO<sub>2</sub>-Emissionen hat eine direkte positive Wirkung auf unsere Umwelt - und das beginnt hier vor Ort“, erklärt LBS-Gebietsleiter Marcel Zantis. Unsanierete Immobilien zählen zu den größten Verursachern schädlicher Emissionen. Doch Lösun-

gen stehen bereit: Mit dem „Klima- & Zuhause-Kredit“ bietet die LBS eine attraktive Finanzierungsmöglichkeit für Maßnahmen wie Wärmedämmung, neue Heizsysteme oder den Einbau von Solaranlagen. Bei den neuen Tarifen der LBS berücksichtigt der „WohnTraum Modernisierer“ mit einem Zinsabschlag für energetische Modernisierungen den Wunsch vieler Menschen nach mehr Nachhaltigkeit und tragbaren Kosten. „Damit machen wir es Eigentümern leicht, nachhaltig zu handeln und von den Vorteilen moderner Technologien zu profitieren“, so Zantis. Neben günstigen Kreditzinsen bietet die LBS ab sofort auch die Expertise zertifizierter Modernisierungsberatern an. Diese Fachkräfte wurden speziell geschult, um Gebäudeeigentümer zu energetischen Maßnahmen, staatlichen Fördermöglichkeiten und den gesetzlichen Anforderungen kompetent zu beraten. Zusätzlich erleichtert die LBS den Einstieg in die energetische Sanierung durch Kooperationen mit Energieberater-Netzwerken deutschlandweit. Über diesen qualifizierten Expertenpool vermittelt die LBS unabhängige Energieberater, die Immobilieneigentümern helfen, den Energieverbrauch ihres Hauses zu analysieren und konkrete Modernisierungsempfehlungen zu erstellen. Marcel Zantis erklärt: **„Mit diesem Service nehmen wir unseren Kunden eine große Hürde. Sie erhalten eine umfassende Beratung und sparen Zeit bei der Planung und Umsetzung.“**

## Ein langes Leben für klimafreundliches Parkett



Parkett hält über Generationen. Foto: bauwerk

Parkett ist äußerst vielseitig. Je nach Holzart, Versiegelung und Verlegemuster wirkt es mal modern und klar, mal klassisch, mal

nordisch-schlicht, mal rustikal. Doch nicht nur die Optik ist ein wichtiges Entscheidungskriterium: Bei richtiger Pflege ist dieser

Bodenbelag äußerst langlebig und obendrein klimafreundlich, wie der Verband der Deutschen Parkettindustrie (vdp) erklärt.

### Parkett überdauert Generationen

Wer gerne Museen, Schlösser und Herrenhäuser besichtigt, kennt die kunstvoll verlegten Parkettböden, die nach dem Fußgetrappel mehrerer Jahrhunderte immer noch prächtig aussehen. Aus Vollholz gefertigt sind sie äußerst langlebig und bei Bedarf wieder aufgearbeitet worden. Auch heute noch werden massive Holzböden verlegt. Daneben erweist sich Mehrschichtparkett ebenfalls als sehr robust. Für ein langes Leben sorgt die Nutzschicht des Holzbodens, die mehrfach abgeschliffen werden kann.

Dabei gilt: je dicker diese Schicht, desto öfter. Schon bei einem Minimum von 2,5 Millimetern ist genug Spielraum für mehrere Renovierungen. Alles, was es braucht, sind ein Schleifgang und eine erneute Versiegelung - am besten vom fachkundigen Handwerker durchgeführt. In einer neuen Studie hat der vdp gemeinsam mit dem Bundesverband Parkett und Fußbodentechnik die Lebensdauer von unterschiedlichsten Parkettböden untersucht und bestätigt:

Bei guter Pflege bleibt der Bodenbelag über Generationen schön und kann auch noch von Enkeln und Urenkeln verwendet werden. „Ist die Nutzschicht des Parketts mindestens fünf Millimeter dick, kann Parkett tatsächlich

70 Jahre und länger genutzt werden“, erklärt vdp-Vorsitzender Michael Schmid.

Die lange Lebensdauer des Parketts macht es nicht nur zu einer guten Investition, sondern auch zum Gewinn für den Klimaschutz. Denn solange das Parkett verbaut ist, bindet es den Kohlenstoff im Holz, den der Baum während seiner Wachstumsphase gespeichert hat. Wer diesen Bodenbelag verlegt, trägt somit zum Umweltschutz bei und verbessert die Klimabilanz des Eigenheims. Apropos Klima: Der Naturstoff Holz ist nicht nur ein umweltfreundliches Baumaterial. Er sorgt obendrein für ein wohltuendes Raumklima, in dem es sich angenehm lebt.

### Leicht zu pflegen

Um über Generationen in den Genuss vom warmen Holz unter den Füßen zu kommen, muss man sein Parkett entsprechend pflegen. Egal, ob lackiert, geseift oder geölt: Eine wöchentliche Reinigung mit dem Staubsauger zählt zu den Basics.

Regelmäßiges Wischen befreit den Boden zudem von Kaffeeflecken und den Abdrücken von Hundepfoten, pflegt ihn aber auch gleichzeitig.

Je nach Versiegelungsart und Hersteller empfehlen sich unterschiedliche Reinigungs- und Pflegemittel. Wischlappen und Mobd dürfen dabei nur nebelfeucht, aber nicht nass sein.

Um Kratzer auf dem Parkett zu vermeiden, sollten Tische und Stühle, Sessel und Sofas Filzgleiter erhalten. So lassen sie sich verrücken, ohne dass der Holzboden Schaden nimmt. Entsteht doch einmal eine Delle oder ein Kratzer, sollte diese Stelle repariert werden - nicht nur um die Optik zu bewahren, sondern auch um das Holz zu schützen. Stärker beanspruchte Laufwege brauchen trotz guter Pflege irgendwann eine Aufarbeitung. Bei geöltem Holz reicht eine partielle Auffrischung, bei lackiertem Holz muss die gesamte Fläche geschliffen und neu versiegelt werden. So ist der Lieblingsboden immer noch schön, wenn die Einrichtung längst ausgetauscht wurde. Verband der Deutschen Parkettindustrie e.V. (vdp)

### Gartengestaltung Gerd Schmitz

Fachbetrieb für Ihren Garten

- Obstgehölzschnitt
- Rasenpflege
- Wurzelfräsung
- Heckenschnitt
- Baumfällung mit Seilklettertechnik

Bachstraße 5 Tel.: 0 24 27 - 90 42 97  
52372 Kreuzau Mobil: 01 76 - 960 069 54



**Fensterbau Winkler**  
Hambacher Str. 50 a  
52382 Niederzier

Tel.: 02428 - 90 90 190  
Fax.: 02428 - 90 90 191

info@fensterbau-winkler.de  
www.fensterbau-winkler.de

RALF WINKLER FENSTERBAU

KOMPo-therm REHAU



Jahnstraße 7  
52399 Merzenich

Tel.: 02421-93 11 21  
Fax: 02421-93 13 46  
Mobil: 0172-813 37 50

strauch.bedachungen@t-online.de  
www.strauch-bedachungen.de

Geprüfter Gebäudeenergieberater (HWK) der Handwerkskammer zu Aachen

Dächer • Solaranlagen • Beratung • Planung • Notfall-Service

## Moderne Bäder planen

Ein Badezimmer ist längst mehr als ein funktionaler Raum. Es ist Rückzugsort, Wohlfühlbereich und oft auch ein wichtiger Faktor für den Wert der eigenen Immobilie. Wer eine Renovierung plant, sollte deshalb nicht nur einzelne Elemente austauschen, sondern das Bad als stimmiges Gesamtkonzept betrachten.

**Gründliche Planung zahlt sich aus**  
Am Anfang steht eine ehrliche Bestandsaufnahme. Wie groß ist der Raum, wie sind die Anschlüsse angeordnet, in welchem Zustand befinden sich Leitungen und Elektrik?

Gerade in älteren Häusern lohnt es sich, Wasser- und Abwasserleitungen sowie Abdichtungen zu prüfen und gegebenenfalls zu erneuern. So lassen sich spätere Schäden und Folgekosten vermeiden.

Auch die Budgetplanung sollte realistisch sein. Neben Sanitär-objekten und Möbeln fallen Kosten für Handwerksleistungen, Fliesenarbeiten, Abdichtungen und eventuell neue Fenster oder eine bessere Lüftung an. Wer energetische Verbesserungen plant, kann sich zudem über mögliche Förderprogramme informieren.

Ein wichtiger Ansprechpartner ist dabei ein Fachbetrieb aus der Region. Er unterstützt bei der Planung, klärt technische Fragen und bringt eigene Ideen ein, die zum Grundriss und zu den persönlichen Bedürfnissen passen. Zudem koordiniert er die einzelnen Gewerke und sorgt dafür, dass gesetzliche Vorgaben, etwa beim Feuchteschutz oder bei Elektroinstallationen, eingehalten werden.

**Zeitgemäße Ideen für mehr Komfort**

Moderne Bäder setzen auf klare Formen und eine ruhige Gestaltung. Großformatige Fliesen las-

sen Räume großzügiger wirken und reduzieren gleichzeitig die Zahl der Fugen. Besonders gefragt sind bodengleiche Duschen. Sie schaffen ein offenes Raumgefühl und bieten Komfort für alle Generationen.

Stauraum ist ein weiterer Schlüssel zu einem aufgeräumten Eindruck. Spiegel- und Unterschränke mit Schubladen, Hochschränke oder Nischenlösungen helfen, Pflegeprodukte und Handtücher ordentlich zu verstauen. Eine gut geplante Beleuchtung mit hellen Zonen am Spiegel und stimmungsvollen Lichtakzenten trägt zusätzlich zur Wohnlichkeit bei.

**Pflegeleicht im Alltag**

Ein modernes Bad sollte nicht nur schön, sondern auch praktisch sein. Glatte, hochwertige Oberflächen erleichtern die Reinigung.

Wandhängende WCs und Waschtische ermöglichen es, den Boden ohne Hindernisse zu wischen. Fugenarme Wandverkleidungen oder großformatige Fliesen reduzieren die Anfälligkeit für Kalk und Schmutz.

Armaturen mit speziellen Beschichtungen können Wasserflecken verringern. Ebenso wichtig ist eine funktionierende Lüftung, ob über Fenster oder eine Lüftungsanlage. Sie schützt vor Feuchtigkeit und beugt Schimmelbildung vor.

Wer die Renovierung sorgfältig plant und sich fachkundig beraten lässt, investiert nicht nur in eine neue Optik. Ein durchdachtes Bad steigert den Wohnkomfort und bleibt über viele Jahre hinweg ein Ort, an dem Funktion und Wohlfühl zusammenfinden.



Bild mit Hilfe von KI erstellt.

**Clemens**

**Containerdienst**

**Pflasterarbeiten  
Zaunbau  
Garten- und  
Landschaftsbau  
Erdbewegungen**

- Container von 4 m<sup>3</sup> - 30 m<sup>3</sup>
- Sand und Kies
- RCL und Natursteinsplitt
- Mutterboden
- Abbrüche / Erdarbeiten
- Ausschachtungen / Verfüllarbeiten
- Transport von Kleingeräten
- Baumfällungen

**Dr.-Christian-Seybold-Str. 2  
52349 Düren**

Telefon: 0 24 21 / 39 12 90

Telefax: 0 24 21 / 95 90 92

Mobil: 0171 / 401 49 08

E-Mail: info@containerdueren.de

**www.containerdueren.de**

**Fertigarage, Carport, Gerätehaus, Heimsauna  
Garagentore mit Einbau Katalog gratis ☎ 02403 87480**

Am Johannesbusch 3, 53945 Blankenheim + Talstr. 60-68, 52249 Eschweiler  
Besuchen Sie unsere großen Ausstellungen! (Sauna nur in Eschweiler)

**graafen**

**Beratung - Lieferung - Service + Montage vom Fachbetrieb - Besuchen Sie die Ausstellungen!**



## Puppentheater in der Bürgerbegegnungsstätte Vettweiß

Kasper und das Krokodil vom Nil



Mit einem lustigen Puppenspiel gastiert die bekannte Homburger Kasperbühne am Freitag, 27. März, um 16 Uhr, in der Bürgerbegegnungsstätte, Gereonstraße 14, in Vettweiß.

„Kasper und das Krokodil vom Nil“ heißt das Handpuppenspiel für Kinder ab zwei Jahre. Gespielt wird mit holzgeschnitzten, original Hohnsteiner Handpuppen.

Räuber Raffzahn, Kaspers Freundin Gretel und ihr Lieblingsschaf Wuschel, das Zoo-Krokodil sowie Kaspers bester Freund, der Hund

Struppi, und natürlich Kasperle, der Freund aller Kinder, wollen kleine und große Zuschauer ins Reich der Phantasie entführen und mit einem ebenso lustigen wie spannenden Puppenspiel begeistern.

Eintrittskarten zu dem Puppentheater gibt es zum Preis von 10 Euro pro Person eine halbe Stunde vor Beginn der Vorstellung an der Tageskasse.

Weitere Informationen über das Puppentheater und Kartenreservierungen sind vorab möglich unter: [www.pommispuppen.com](http://www.pommispuppen.com)

SIE HABEN  
EINEN PLATZ  
FREI?



UND SUCHEN MITARBEITER:INNEN?



\*inkl. MwSt., Preis variiert nach Auflage der Zeitung.

### WIR HABEN DIE LÖSUNG!

Mit einer Stellenanzeige in unseren lokalen Städte- und Gemeindezeitungen sprechen Sie gezielt die Bewerber:innen in Ihrer direkten Umgebung an. Lokale Mitarbeiter:innen bieten viele Vorteile wie Flexibilität und ein lokales Netzwerk, was sich positiv auf die Teamintegration sowie die Effizienz, Kultur und den Erfolg des Unternehmens auswirken kann.

BUCHEN SIE JETZT  
ONLINE IHRE  
STELLENANZEIGE  
UNTER:



[shop.rautenberg.media](http://shop.rautenberg.media)

## Novecento - die Legende vom Ozeanpianisten

Hajo Mans gastiert am 25. April in der Alten Schmiede Kelz

Wir sind in den 20er Jahren des vorigen Jahrhunderts, in der goldenen Zeit des Jazz. An Bord des Ozeandampfers Virginian spielt die Atlantic Jazz Band mit ihrem Pianisten Danny Boodman T.D. Lemon Novecento, dem besten Pianisten, den der Ozean jemals gehört hat. Die Töne, die Novecento dem Klavier entlockt, entstammen anderen Sphären, so, als finge er den unendlichen Reichtum der Welt ein. Einer Welt, die Novecento jedoch nie gesehen hat und auch nie sehen wird, denn er ist als Waise auf diesem Schiff geboren und wird es bis zu seinem Untergang in den Wirren des Zweiten Weltkriegs

ges kein einziges Mal verlassen.

Es ist die Geschichte einer besonderen Freundschaft, und zugleich ein poetisches Stück über die Macht der Fantasie, über ihr Vermögen, Grenzen zu überschreiten und Menschen zu verbinden.

Hajo Mans erzählt als Trompeter Tim Tooney diese einzigartige Geschichte seines Freundes Novecento und erweckt sie auf der Bühne zum Leben - beeindruckend und bildgewaltig inszeniert von Rena Zieger. Beginn: 19 Uhr Einlass: 18 Uhr Eintritt: 15 Euro Reservierungen: [kultur@kelz-nrw.de](mailto:kultur@kelz-nrw.de) oder Tel. 02422 / 90 42 118 Dagmar Hofmann



Hajo Mans privat

# BESTATTUNGEN



# TRAUER

WIR HELFEN IHNEN ABSCHIED ZU NEHMEN!

DIE LETZE RUHE FINDEN

## Würdevolles Gedenken

Der Abschied von einem Menschen gehört zu den schwersten Momenten im Leben. In dieser Zeit müssen Angehörige nicht nur mit ihrer Trauer umgehen, sondern auch viele Entscheidungen treffen. Die Themen Bestattung, Friedhof und Grabpflege sind dabei eng miteinander verbunden und prägen, wie Erinnerung und Gedenken einen festen Platz im Alltag behalten.

### Bestattungen als persönlicher Abschied

Die Form der Bestattung ist oft Ausdruck der persönlichen Haltung des Verstorbenen oder der Familie. Erd- und Feuerbestattungen sind weiterhin verbreitet, ebenso Beisetzungen in Urnen- oder Rasengräbern. Viele Menschen wünschen sich heute eine schlichte Zeremonie im kleinen Kreis, andere legen Wert auf traditionelle Abläufe. Wichtig ist, sich Zeit für die Entscheidung zu nehmen und sich gut beraten zu lassen, etwa durch Friedhofsverwaltungen oder Bestattungsunternehmen.

### Der Friedhof als Ort der Ruhe

Friedhöfe sind mehr als reine Begräbnisstätten. Sie sind Orte der Stille, des Erinnerns und häufig

auch grüne Rückzugsräume mitten im Ort. Unterschiedliche Grabarten ermöglichen individuelle Lösungen, von klassischen Familiengräbern bis hin zu pflegefreien Anlagen. Die jeweiligen Friedhofsordnungen regeln Gestaltung, Bepflanzung und Nutzungsdauer und geben damit einen verlässlichen Rahmen vor.

### Grabpflege zwischen Pflicht und Erinnerung

Ein gepflegtes Grab ist für viele Angehörige ein Zeichen der Verbundenheit. Regelmäßiges Gießen, Schneiden und Reinigen gehört dazu, kann aber mit zunehmendem Alter oder größerer Entfernung zur Herausforderung werden. In solchen Fällen bieten Friedhofsgärtnereien Unterstützung. Sie sorgen dafür, dass die Grabstätte dauerhaft in einem würdigen Zustand bleibt.

Ob schlicht oder individuell gestaltet, Grabstätten sind Orte, an denen Erinnerungen lebendig bleiben. Wer sich frühzeitig informiert und passende Lösungen findet, schafft Raum für Trauer und Trost. Friedhöfe und Grabpflege tragen so dazu bei, dass das Gedenken auch im Alltag seinen festen Platz behält.



**Bestattungen Birekoven**  
Hilfe - Beratung - Unterstützung

Aus Tradition seit 100 Jahren **Tel. 02421-961560**  
Wir reichen Ihnen die Hand - [www.birekoven.de](http://www.birekoven.de)  
Ihre Familie Birekoven und Team [info@birekoven.de](mailto:info@birekoven.de)

Ihr Meisterbetrieb  
**MIRBACH**  
BESTATTUNGEN

Langerwehe: 02423 90 11 02 Birkesdorf: 02421 4 86 79 79  
[www.bestattungen-mirbach.de](http://www.bestattungen-mirbach.de)

INH. HELMUT KICK e.K.  
**Vinzenz Kick**  
Beerdigungsinstitut seit 1890

**Stammhaus**  
Bahnstraße 16-18  
50170 Kerpen-Buir  
**Telefon (02275) 6413**

Bergstraße 4 · 52399 Merzenich  
Telefon (02421) 40 63 501

Mittelstraße 41 · 50189 Elsdorf  
Telefon (02274) 70 06 13

Kerpener Straße 4 · 50170 Kerpen-Sindorf  
Telefon (02273) 9146 20

- Bestattungen aller Art
- Eigene Verabschiedungsräume
- Erledigung aller Formalitäten
- Überführung im In- und Ausland mit firmeneigenen Überführungsfahrzeugen
- Eigene Herstellung von Trauerdrucksachen
- Aufbahrungsdekorationen auf allen Friedhöfen
- Versicherungsfreie Bestattungsvorsorge

**Im Trauerfall sind wir Tag + Nacht erreichbar**

**Bestattungen Kiefer**

Wir kümmern uns um Verstorbene und stehen den Hinterbliebenen hilfreich zur Seite. Wir gestalten kirchliche und außerkirchliche Trauerfeiern in würdigem Rahmen.

unsere Ausstellungshalle und Verabschiedungsraum  
52388 Nörvenich • Weidbergstraße 24  
**Tel.: 02426-5670 • Mobil: 0171-9374331**  
[www.bestattungen-kiefer.de](http://www.bestattungen-kiefer.de)

**Bestattungen**

Dino Breuer

**Karl Breuer**

Das Leben steckt voller Möglichkeiten. Der Abschied auch. Wir zeigen Ihnen, was geht und wie es geht. Möglichkeiten nehmen Gestalt an.

Zentraler Ruf: (0 24 21) / 1 42 81  
52349 Düren, Weierstraße 18

Filiale Kreuzau: (0 24 22) / 73 93  
52372 Kreuzau, Feldstraße 2  
[www.Karl-Breuer.de](http://www.Karl-Breuer.de)



## Literatur auf Burg Gladbach

Arno Frank mit „Ginsterburg“ am 14. April zu Gast bei der Victor Rolff Stiftung

In seinem 2025 erschienenen Roman „Ginsterburg“ porträtiert Arno Frank den Alltag in der fiktiven deutschen Kleinstadt Gins-terburg zwischen 1935 und 1945. Er erzählt, wie Bürger zu Mitläufern, Profiteuren und Tä-tern unter dem NS-Regime wer-den. Und er beschreibt die schleichende Korruption der Gesellschaft sowie das Leben im Schatten des Krieges bis zur Zerstörung.

Ein Roman, von dem die Literatur-kritik sagt, er habe es verdient, im Schulunterricht gelesen zu werden (Deutschlandfunk, 2025). Im Gespräch gibt der Autor Ein-blick in den Recherche- und Schreibprozess und seine schrift-stellerische Praxis.

Die Victor Rolff Stiftung setzt mit „Ginsterburg“ die literarische Reihe „Burggeflüster“ fort und präsentiert mit Arno Frank eine spannende Stimme der deutsch-sprachigen Gegenwartsliteratur auf Burg Gladbach.



**Der Autor Arno Frank ist am 14. April zu Gast bei der Victor Rolff Stiftung (Foto: Maximilian-Gödecke)**

Arno Frank, geboren 1971, ist Pu-blizist und arbeitet als freier Jour-nalist. Zuletzt erschienen von ihm die Romane „So, und jetzt kommst du“ (2017) und „Seemann vom Siebener“ (2023). Arno Frank lebt in Wiesbaden.

Veranstaltungsdatum: Dienstag, 14. April

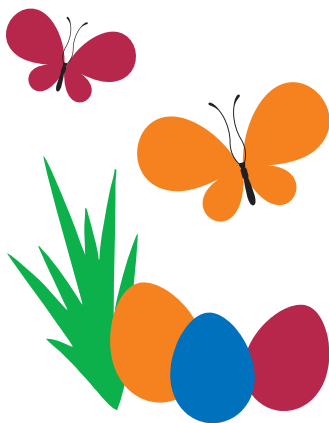
Beginn: 19:30 Uhr

Veranstaltungsort: Burg Glad-bach, 52391 Vettweiß-Gladbach

Dauer: ca. 90 Minuten | Der Ein-tritt ist frei

Anmeldung ausschließlich online über den Buchungslink zur Ver-anstaltung.

<https://www.rolff-stiftung.de/veranstaltungen.html>



## Konzert in St. Mariä Himmelfahrt Disternich

Musik zur Passion u.a. mit Orgel und Sopran am 1. April



**David Schütte privat**

In diesem Jahr findet bereits zum dritten mal das Konzert „Musik zur Passion“ statt. Am 1. April öff-net die Kirche St. Mariä Himmelfahrt in Disternich wieder die Tore für Musik aus der Renaissance- und der Barockzeit.

Das Ensemble wird dieses Jahr durch die Sopranistin Paula Unckell erweitert. Es erklingt Musik mit Werken von Bach, Purcell, Dowland u.a.

Es wird ein vielfältiges, besinnliches Programm, welches thematisch gut in die Passionszeit passt.

**Musik mit Werken von:** Bach, Pur-cell, Dowland u.a. Es wird ein viel-fältiges, besinnliches Programm, welches thematisch gut in die Pas-sionszeit passt. **Besetzung:** Paula Unckell -Sopran; Sophia Aretz - Traversflöte; Jakob Wagner - The-orbe; Christiane von Essen - Or-gel und David Schütte - Cello  
Beginn: 19: Einlass: 18 Uhr Der Eintritt ist frei, um Spenden wird gebeten; Reservierung unter: kontakt@burgoase.de oder kultur@kelz-nrw.de  
Tel. 02422 / 90 42 118 (Dagmar Hofmann)

**Neu- und Gebrauchtwagen**  
**Volkswagen Jahreswagen von Mitarbeitern der VW AG**

**Ihr Ansprechpartner**  
für **VW E-Autos**



Service



Economy Service



**Autohaus Vossel KG**  
Heerstr. 54  
53894 Mechernich  
Tel.: 02443 31060

**Volkswagen Economy Service Vossel & Kühn**  
Hermann-Kattwinkel-Platz 7  
53937 Schleiden-Gemünd  
Tel.: 02444 2212



**Angebote**

**Maler**

Maler-, Wärmedämm-, Trockenbau und Bodenverlegearbeiten, günstige Festpreise, saubere Ausführung, Termine frei. Tel. 02429/908144 od. 0170/7555363

**Gesuche**

**Immobilien**

**Sonstiges**

**GARAGE GESUCHT**  
Garage für Pkw gesucht. Vorzugsweise im Hauptort Nörvenich oder Nahbereich 5 Km. PROVISION Tel.01782463003 wenn abwesend bitte SMS.

*Familien* ANZEIGENSHOP

RAUTENBERG MEDIA

GEBURT 12.1  
43 x 90 mm  
ab 52,90€

*Für alles was wirklich zählt!*

[shop.rautenberg.media](http://shop.rautenberg.media)

\*inkl. MwSt., Preis variiert nach Auflage der Zeitung.



In der **Londoner U-Bahn** werden pro Jahr **75.000** Regenschirme vergessen.



**ANKAUF**

**ACHTUNG:** Kaufe Trachtenmode und Trachten-Accessoires, Lederkleidung, Abendgarderobe, Pelzmäntel, Pelzjacken, Teppiche, antike Ölbilder, Porzellan, Näh und Schreibmaschinen, Puppen, versilberte Bestecke, Briefmarken, Münzen, Luxusuhren, Silber & Schmuck.  
**Kostenlose Hausbesuche Familie Florian. Tel.: 0176 400 67 815.**

**KLEINANZEIGEN**  
ONLINE BESTELLEN

RAUTENBERG MEDIA

[rautenberg.media/kleinanzeigen](http://rautenberg.media/kleinanzeigen)

Ihre private\* KLEINANZEIGE bis 100 Zeichen in dieser Zeitung **ab 6,99€**

\*gewerbliche Kleinanzeige ab 13,99 €

RAUTENBERG MEDIA

Von **2.00 Uhr** auf **3.00 Uhr**

Nicht vergessen: Sonntag, den 29. März 2026 wird die **Winterzeit** auf die **Sommerzeit** umgestellt!

Online lesen: [mitteilungsblatt-noervenich.de/e-paper](http://mitteilungsblatt-noervenich.de/e-paper)

**MITTEILUNGSBLATT NÖRVENICH**

Zugleich AMTSBLATT für die Gemeinde

**HALLO PRESSESPRECHER/INNEN PRESSEBEAUFTRAGTE**

der **VEREINE – KIRCHEN – SCHULEN** und anderer Organisationen

Akkreditieren Sie sich gleich jetzt für das CMSsystem von Rautenberg Media, um für diese Zeitung Artikel einzustellen:

<https://redaktion.rautenberg.media>

Wir freuen uns auf Sie!

RAUTENBERG MEDIA

■ ZEITUNG ■ DRUCK ■ WEB ■ FILM

Die nächste Ausgabe erscheint am: **Freitag, 03. April 2026**  
Annahmeschluss ist am: **30.03.2026 um 10 Uhr**

RAUTENBERG MEDIA Zeitungspapier – PEFC & FSC:  
Made of paper awarded the EU Ecolabel LIC no. NOR/011/002, supplied by Norske Skog

**IMPRESSUM**  
MITTEILUNGSBLATT NÖRVENICH

**HERAUSGEBER, DRUCK UND VERLAG**

RAUTENBERG MEDIA KG  
Kasinostraße 28-30 · 53840 Troisdorf  
HRA 3455 (Amtsgericht Siegburg)  
USt-ID: DE214364185  
Komplementär: Dr. Franz-Wilhelm Otten  
Tel. 02241 260-0  
willkommen@rautenberg.media

Verantwortlich für den redaktionellen Teil, gemäß § 18 Abs. 2 MStV:  
Nathalie Lang und Corinna Hanf  
Verantwortlich für den Anzeigenteil:  
Dunja Rebinski

**ERSCHEINUNG** 14-täglich

**RUBRIKWEISE**

**INHALTLICHE VERANTWORTUNG**

Amtliche Bekanntmachungen:  
Gemeindeverwaltung Nörvenich  
Bürgermeister Dr. Timo Czech  
Bahnhofstraße 25 · 52388 Nörvenich  
Politik (Mitteilungen der Parteien):  
SPD Philipp Peplowski  
Bündnis 90 / Die Grünen Sylvia Brüders

Die inhaltliche Verantwortung für die Beiträge in den oben genannten Rubriken liegt bei den jeweils benannten Personen bzw. Institutionen. Die Redaktion nimmt keine inhaltliche Prüfung dieser Beiträge vor.

**Verteilung & rechtliche Hinweise**

Kostenlose Haushaltsverteilung in Nörvenich. Keine Zustellgarantie. Einzelheft: 5,00 € zzgl. Porto (Bestellung über die Herausgeberin). Geschützte Warenzeichen sind meist nicht gesondert gekennzeichnet; fehlende Hinweise begründen kein Nutzungsrecht. Namentlich gekennzeichnete Beiträge geben nicht zwingend die Meinung der Redaktion wieder.

**Pressematerial & eingesandte Inhalte**

Eingesandtes Material wird nicht zurückgesandt. Ein Anspruch auf Veröffentlichung besteht nicht. Die Einreichenden haften für Inhalte, Rechtheit und vollständige Quellenangaben. Mit der Einreichung wird Rautenberg Media ein einfaches Nutzungsrecht zur Veröffentlichung in Print- und Onlinemedien eingeräumt – auch für Bildmaterial. Die Einreichenden garantieren die Rechtheithaberschaft und stellen Rautenberg Media von Ansprüchen Dritter frei. Bei versehentlichem Weglassen von Namens- oder Quellenangaben verzichten sie auf daraus entstehende Ansprüche. Fremdbeiträge erscheinen auf Verantwortung der jeweiligen Einreichenden. Die Redaktion wählt aus und bearbeitet, übernimmt aber keine Haftung für Inhalte.

**KONTAKT**

**MEDIENBERATERINNEN**  
Fon 02241 260-112  
verkauf@rautenberg.media

**REPORTER**

Florian Heller  
Mobil 0172 2 63 05 69  
florian-heller@live.de

**VERTEILUNG** Mobil 0173 812 39 56

Hermann-Josef Franzen  
hjf@rautenberg.com  
regio-pressevertrieb.de

**VERKAUF** Fon 02241 260-112

verkauf@rautenberg.media

**REDAKTION** Fon 02241 260-250 /-212

redaktion@rautenberg.media

**INFORMATION**

info@rautenberg.media

**RAUTENBERG MEDIA ONLINE**

rautenberg.media  
facebook.de/rautenbergmedia  
instagram.de/rautenberg\_media  
youtube.com/@rautenbergmedia

**ZEITUNG**

mitteilungsblatt-noervenich.de/e-paper

RAUTENBERG MEDIA

■ ZEITUNG ■ DRUCK ■ WEB ■ FILM

# NOTDIENSTE

WIR SIND RUND UM DIE UHR FÜR SIE DA!



**110 POLIZEI**

**112 FEUERWEHR**



## ALLGEMEINE NOTDIENSTE

- Polizei-Notruf **110**
- Feuerwehr/Rettungsdienst **112**
- Ärzte-Notruf-Zentrale **116 117**
- Gift-Notruf-Zentrale **0228 192 40**
- Telefon-Seelsorge **0800 111 01 11** (ev.)  
**0800 111 02 22** (kath.)
- Nummer gegen Kummer **116 111**
- Kinder- und Jugendtelefon **0800 111 03 33**
- Anonyme Geburt **0800 404 00 20**
- Eltern-Telefon **0800 111 05 50**
- Initiative vermisste Kinder **116 000**
- Opfer-Notruf **116 006**



## A POTHEKEN-NOTDIENST

Apotheken-Notruf 0800 00 22833

**Apothekennotdienst**  
immer von 9 Uhr bis 9 Uhr am Folgetag  
**Freitag, 20. März**

**Victoria Apotheke**  
Bahnhofstraße 8, 52372 Kreuzau, 02422/94080

**Samstag, 21. März**  
**Rathaus-Apotheke**  
Markt 11, 50374 Erftstadt, 02235/5595

**Sonntag, 22. März**  
**Kilian-Apotheke**  
Bonner Straße 17, 50374 Erftstadt, 02235-76920

**Montag, 23. März**  
**Chlodwig-Apotheke**  
Schumacherstraße 10-12, 53909 Zülpich, 02252/3642

**Dienstag, 24. März**  
**Bonifatius-Apotheke**  
Gneisenastraße 68, 52351 Düren, 02421/71260

**Mittwoch, 25. März**  
**Land-Apotheke**  
Luxemburger Straße 27, 50374 Erftstadt, 02235/956331

**Donnerstag, 26. März**  
**Linden-Apotheke Schramm oHG am Krankenhaus Düren**  
Merzenicher Straße 33, 52351 Düren, 02421/306510

**Freitag, 27. März**  
**Neffeltal-Apotheke**  
Marktplatz 7, 52388 Nörvenich, 02426/4067

**Samstag, 28. März**  
**Schwanen-Apotheke**  
Grüngürtel 25, 52351 Düren, 02421/931010

**Sonntag, 29. März**  
**Rosen-Apotheke**  
Berliner Ring 2a, 50170 Kerpen, 02273/57607

**Montag, 30. März**  
**Bahnhof Apotheke im Medicenter**  
Arnoldsweiler Straße 21-23, 52351 Düren, 02421/15309

**Dienstag, 31. März**  
**Rotbach Apotheke**  
Bonner Straße 54-56, 50374 Erftstadt, 02235/76355

**Mittwoch, 1. April**  
**Apotheke Marienstraße**  
Marienstraße 3, 50171 Kerpen, 02237/92860

**Donnerstag, 2. April**  
**Adler-Apotheke**  
Hahnenstraße 30, 50171 Kerpen, 02237/2550

**Freitag, 3. April**  
**Reichsadler-Apotheke**  
Zollhausstraße 65, 52353 Düren, 0242181914

**Samstag, 4. April**  
**Bären-Apotheke**  
Kaiser-Wilhelm-Platz 2, 53919 Weilerswist, 0225174422

Alle Angaben sind ohne Gewähr.



## NOTFALL-SCHUBLADE

Das gehört in eine gut erreichbare **Notfall-schublade** in Ihrer Wohnung/Ihrem Haus:

1. Taschenlampe
2. Kerze/Streichhölzer
3. Batteriebetriebenes Radio (um Hinweise der Feuerwehr/ Polizei empfangen zu können)
4. Powerbank zum Aufladen des Handys
5. DIESE SEITE mit allen wichtigen Notrufnummern



## GELD-ABZOCKER

Seien Sie **KLÜGER** als die **BETRÜGER!**

Geben Sie **kein Bargeld** an angebliche Polizist\*innen oder Ihnen unbekannte Personen (Arzt, Notar...). Lassen Sie sich **telefonisch nicht bedrängen**, **Bargeld zu geben**, zum Abholen bereit zu legen oder Geld zu überweisen. **In solchen Fällen bitte die 110 wählen** und die Polizei informieren!

## Aquafitness-Training Frühlingserwachen im Wasser!

Starten Sie aktiv in die neue Jahreszeit mit Aquafitness. Gelenkschonend, effektiv und für jeden Fitnesslevel geeignet.

**Neue Kurse ab April:**  
**Freitags vormittags in Düren-Rölsdorf**

Jetzt anmelden unter: **0 24 22 / 954 16 43**  
info@therapie-schulungszentrum-fromeyer.de

Heike Fromeyer • Aqua Fitness-Trainerin

[www.therapie-schulungszentrum-fromeyer.de](http://www.therapie-schulungszentrum-fromeyer.de)



## Liebe Tierfreundinnen, liebe Tierfreunde,

wenn Sie einen tierischen Notfall haben, rufen Sie bitte folgende Telefonnummer an: **02423-908541**.

Hier erfahren Sie, welche tierärztlichen Praxen im Kreis Düren gerade Notdienst haben.

## 24-h Notfallrufnummern

### Bei Störung der Wasserversorgung

Wasserleitungszweckverband der Neffeltalgemeinden  
Tel.: 02424/940222  
**Straßenlaterne aus:**  
<https://www.westenergie.de/stoerungsmeldung>  
Störungshotline:  
+49 (0)800 4112244

### Sonstige Gefährdungen der Öffentlichen Sicherheit + Ordnung:

112 oder 110  
Sollte die Beseitigung der Störung in den Zuständigkeitsbereich der Gemeinde fallen, werden die zuständigen Gemeindeorgane über die Leitstelle (112) alarmiert.

## Ärztlicher Notfalldienst

Seit einiger Zeit gibt es eine neue Rufnummer der Arztrufzentrale. Gleichzeitig wurde die Notfallpraxis in Düren eröffnet.

Die Dienstzeiten der Arztrufzentrale Tel.: 116 117  
Montag / Dienstag / Donnerstag 19 bis 7.30 Uhr  
Mittwoch/Freitag/Weiberfastnacht 13 bis 7.30 Uhr  
Samstag / Sonntag / Feiertag / Heiligabend /  
Silvester/ Rosenmontag 7.30 bis 7.30 Uhr

### Besonderheit:

Am Wochentag vor einem Feiertag (z.B. Donnerstag vor Karfreitag) ist die Arztrufzentrale auf jeden Fall ab 18 Uhr besetzt.  
Die Öffnungszeiten der Notfallpraxis, Roonstraße 30, in Düren (vor dem Dürener Krankenhaus)  
Montag / Dienstag / Donnerstag 19 bis 22 Uhr

Mittwoch / Freitag / Weiberfastnacht 13 bis 22.00 Uhr  
Samstag / Sonntag / Feiertag / Heiligabend /  
Silvester / Rosenmontag 8 bis 22 Uhr

### Besonderheit:

Am Wochentag vor einem Feiertag (z.B. Donnerstag vor Karfreitag) ist die Notfallpraxis auf jeden Fall ab 18 Uhr besetzt.

Die Notfallpraxis kann während der Öffnungszeiten ohne Voranmeldung besucht werden.

Zentrale zahnärztliche Notdienst-Telefon-Nummer:

01805/98 67 00  
Montags, dienstags, donnerstags und freitags:

Für den Fall, dass der behandelnde Zahnarzt nicht erreichbar ist, abends von 18 Uhr bis morgens 8 Uhr.

Mittwochs:  
Sprechzeiten für den zahnärztlichen Notdienst:  
von 16 bis 18 Uhr

Außerhalb der Sprechzeiten ist die Praxis telefonisch rufbereit:  
Samstag, sonntags sowie an Feiertagen:

Sprechzeiten für den zahnärztlichen Notdienst:  
von 10 bis 12 Uhr und von 16 bis 18 Uhr.

Außerhalb der Sprechzeiten ist die Praxis telefonisch rufbereit.

**TAXI JUSTEN**  
☎ **02426-689080**  
• Krankenfahrten, alle Kassen  
• Flughafentransporte • Dialysefahrten  
• Großraumwagen, bis 8 Personen, auch mit Anhänger

**Ambulanter Pflegedienst  
Sonja Sanke**  
Lindenstr. 44 - 52399 Merzenich - [www.pflegedienst-sonja-sanke.de](http://www.pflegedienst-sonja-sanke.de)  
**Wir bieten Ihnen**  
• **Behandlungspflege**  
• **Beratungsbesuche §37.3**  
• **Hausnotruf**  
• **Essen auf Rädern**  
• **Hauswirtschaft**  
• **uvm.**  
**Rufen Sie uns an - wir helfen Ihnen gerne**  
**Tel. 02421 - 40 89 0 61**

## GEGEN GEWALT

Menschen, die Gewalt erleben oder erlebt haben.

- Telefon-Nummer für Frauen  
**116 016**
- Telefon-Nummer für Männer  
**0800 12 39 900**

**Ambulanter Pflegedienst  
Neffeltal**  
Wir helfen Ihnen bei allen Pflegeangelegenheiten

- individuell
- kompetent
- zuverlässig
- Grundpflege SGB XI
- Beratungsbesuche §37.3
- Hauswirtschaft
- Betreuungslösungen
- Behandlungspflege
- Hausnotrufgeräte
- Essen auf Rädern

seit 1998  
Mehrfache Prämierung  
Note 1,0

**Tel.: 02426 - 901512**  
Bahnhofstraße 10 | 52388 Nörvenich  
[info@Pflegedienst-Neffeltal.de](mailto:info@Pflegedienst-Neffeltal.de)  
[www.Pflegedienst-Neffeltal.de](http://www.Pflegedienst-Neffeltal.de)

LIK Landesverband freie ambulante Krankenpflege NRW e. V.

# Frühlingsmomente in der Therme Euskirchen

## Sonne, Südseepalmen & pure Entspannung



Durch das große Panoramadach fällt warmes Sonnenlicht und schenkt Ihnen dieses besondere Frühlingsgefühl. Vielleicht öffnen sich an milden Tagen sogar bereits die Glasdächer und die Südseeatmosphäre entfaltet sich unter freiem Himmel. Ein Moment, in dem Sie die Sonne genießen, die Augen schließen und einfach nur den Augenblick spüren.

Gönnen Sie sich in der Therme Euskirchen Ihren persönlichen Urlaubstag - umgeben von echten Südseepalmen, türkis-glitzerndem Wasser und wohltuender Wärme. Entdecken Sie die vielfältigen Saunawelten und Angebote und lassen Sie sich von

besonderen Wohlfühlzeremonien verwöhnen.

Ein ganz besonderer Ort der Ruhe ist der neue Mental Dome im Thermengarten. Hier dreht sich alles um mentale Entspannung und innere Balance: Klangreisen, Meditationen und inspirierende Rituale laden dazu ein, den Alltag loszulassen und neue Energie zu tanken.

**Familientipp:** In den Osterferien sind Familien herzlich willkommen. Dann öffnet das Palmenparadies seine Türen für alle Altersklassen - perfekt für gemeinsame Wohlfühlzeit. Genießen Sie gemeinsam die Sprudelligen in der Lagune, erfrischen Sie sich mit einer fruchtigen Limonade an der Poolbar und machen Sie es sich anschließend in der Relaxmuschel gemütlich.

**Kino unter Palmen 24.-26. April** Freuen Sie sich auf die beliebte Kino-Reihe im Palmenparadies. Bekannte und gefragte Blockbuster, die auf jede Leinwand gehö-

ren, erleben Sie bei „Kino unter Palmen“ als außergewöhnliches Kinoabenteuer in paradiesischer Atmosphäre. Die Kombination aus Wohlfühlmomenten, Entspannung und den spannenden Geschichten auf der Leinwand ist wirklich paradiesisch. In diesem April heißt es „Film ab“ vom 24.-26. April. Das Kinoerlebnis ist im Eintrittspreis der Therme inklusive.

**TIPP:** Auch der Osterhase liebt Entspannung. Mit einem Thermengutschein schenken Sie Wohlfühlmomente, die garantiert Freude machen - einfach ausdrucken und verschenken! Alle Infos, Specials, Gutscheine und Buchungen finden Sie in der BLUPHORIA-App und auf [www.badewelt-euskirchen.de](http://www.badewelt-euskirchen.de)






**THERME  
EUSKIRCHEN**

### DEINE WOHLFÜHLZEIT UNTER PALMEN

Entspanne unter echten Südseepalmen, tauche ein in türkisfarbene Lagunen, genieße Cocktails an der Poolbar und entdecke unsere thematischen Saunawelten. Erlebe das immersive Naturerlebnis im IMMERSIVE SKY.

**NEU:** Entdecke den Mental Dome als neuen Ort für Meditationen, Klangreisen und Breathwork im Palmenparadies.

Weitere Infos und Tickets über die **BLUPHORIA-App** oder unter [www.badewelt-euskirchen.de](http://www.badewelt-euskirchen.de)

