

Mitteilungsblatt

MIT AMTLICHEN HINWEISBEKANNTMACHUNGEN DER GEMEINDE

Neunkirchen-Seelscheid

63. Jahrgang

Freitag, den 27. Januar 2023

Woche 4

Jede Woche in Ihrem Briefkasten

Die Stimme meiner Lieblingssängerin!

Entdecken Sie das Wunder
der Klänge neu:

Phonak Paradise mit
unvergleichbarer
Klangqualität.

- Frischer natürlicher Klang
- Brillantes Sprachverstehen
- Personalisierte
Störgeräuschunterdrückung

So klingt das Paradies.

Jetzt Termin vereinbaren und unverbindlich Probe tragen!

Aktionszeitraum 18.6.2022 bis 20.8.2022

Nicht kombinierbar mit anderen Rabattaktionen. Der Preis versteht sich inkl. der gesetzlichen MwSt. Preise sind Eigenanteilspreise pro Ohr, gültig bei Vorlage eines gültigen Rezeptes vom HNO-Arzt und Mitgliedschaft in einer gesetzlichen Krankenkasse, zzgl. 10,- € gesetzlicher Eigenanteil pro Ohr oder auf den Privatpreis.

Wir freuen uns auf Ihren Besuch!

HÖRGERÄTE
JEX



Filiale Seelscheid

Zeithstraße 138a, 53819 Neunk.-Seelscheid
Tel.: 02247 / 745174, Fax: 02247 / 9238228

HNO-Arzt im Hause!

Filiale Neunkirchen

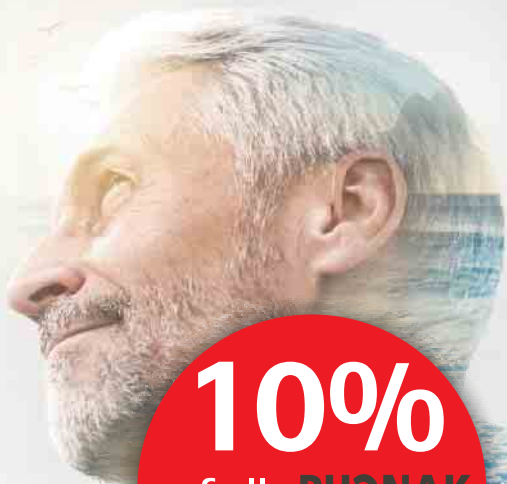
Hauptstraße 74, 53819 Neunk.-Seelscheid
Tel.: 02247 / 9007622

Filiale Siegburg

Wilhelmstraße 55-63, 53721 Siegburg
Tel.: 02241 / 26527-0, Fax: 02241 / 26527-45

SIEGBURGMED
Facharztzentrum Rhein-Sieg

PHONAK



10%
auf alle PHONAK
Hörgeräte



Phonak Audéo™ Paradise



Bedachungen Arnolds
Dächer • Fassaden • Solar

Tel.: 02247/2462

Zur Hofstatt 3 • Hülscheid
Neunkirchen-Seelscheid

www.bedachungen-arnolds.de

Wintersale
bis zu **70%**
reduziert!

Sei Du
Boutique

Hauptstr. 61 | 53819 Neunkirchen
Telefon: 02247 7589139

Öffnungszeiten: Mo.-Fr.: 09.00 - 19.00 Uhr
Sa. 9.00 - 14.00 Uhr oder nach Vereinbarung

GrabDENKMALE
www.steinmetzwerkstatt-harich.de
02247 2386



Bruno Johannes Harich
Kurze Lieferzeiten – Eigene Herstellung

DAS ORIGINAL – seit 1958
NUR in Neunkirchen-EISELDEID

delikatessen[®]
& schenken

Neunkirchen, Hauptstraße 14
02247 9000980
www.delikatessen-siegburg.de

GUTES NEUES MIT...

...bis zu

- 20%

auf reguläre Wintermode



KAUFMANN
Modehaus GmbH

Zeithstraße 143, 53819 Neunk.-Seelscheid
Telefon: 971570 www.mode-kaufmann.de

K.J.Blum

Ihr Meisterbetrieb

Ohmerather Straße 6
53819 Neunkirchen-
Seelscheid

SCHÜCO

BE...

www.bauelemente-blum.de

Tel. 02247-1700 Fax 02247-8803
e-mail: karl-josef.blum@t-online.de

Wir sind für Sie da!
BOUTIQUE NO.1

... in Mode

20% - 50%

auf Wintermode

Mo-Fr 9.30-13.00, 14.30-18.30
Sa. 9.30-14.00

Wir bieten Ihnen
Marken!

NEUNKIRCHEN-SEELSCHIED (B 56)

ZEITHSTR. 119-121 · RUF 02247-6146

Kurfürst

RESTAURANT & EVENT

Hauptstr. 13 · Neunkirchen
www.restaurant-kurfuerst.de
Telefon: 02247-3080

**Das Kurfürst-Team
sucht Verstärkung!**



Öffentliche Ausschreibung

Name und Anschrift der Vergabestelle:

Gemeinde Neunkirchen - Seelscheid
Zentrale Vergabestelle
Hauptstr. 78
53819 Neunkirchen - Seelscheid
Telefon: 02247 / 303-204
Telefax: 02247 / 303-88 204
E-mail: zvs@neunkirchen-seelscheid.de

Ausführungsort:

Gemeinde Neunkirchen-Seelscheid
53819 Neunkirchen-Seelscheid

Maßnahme:

Lieferung und Installation von Druck- und Kopiertechnik für die Gesamtverwaltung
Die elektronischen Vergabeunterlagen können unter <https://www.vmp-rheinland.de/VMPsatellite/notice/CXS0Y4DYWVS2ULW2> unter Beachtung der dort genannten Nutzungsbedingungen heruntergeladen werden.
Neunkirchen - Seelscheid, den 23.01.2023
In Vertretung
gez. Märzhäuser (Beigeordneter)

ENDE amtliche Hinweisbekanntmachungen

DIE BÜRGERMEISTERIN informiert

Bürgersprechstunde

Liebe Neunkirchen-Seelscheider*innen, bislang habe ich Sie an dieser Stelle regelmäßig zu meiner Bürgersprechstunde eingeladen, um mit Ihnen Ihre Anliegen rund um unser Gemeindeleben persönlich zu

besprechen. Für die Zeit meines Mutterschutzes gelten nun die gesetzlichen Vertretungsregelungen. Sehr gerne möchten wir als Verwaltung weiterhin ein offenes Ohr für Ihre Themen haben! Über die Mailadresse

marco.winnen@neunkirchen-seelscheid.de haben Sie die Möglichkeit, dringliche Angelegenheiten zu melden. Die eingehenden Nachrichten werden dann an die jeweils im Haus zuständigen Sachbearbeiter*innen weiterge-

leitet. Darüber hinaus ist mein Sekretariat weiterhin unter der Rufnummer 02247-303400 erreichbar.
Es grüßt Sie herzlich
Ihre Nicole Berka
Bürgermeisterin

Schnee und Glätte

Alles Wissenswerte zum Winterdienst

Liebe Mitbürgerinnen und Mitbürger, nach dem Wintereinbruch der letzten Tage gab es vermehrt Rückfragen zum Winterdienst. Anbei beantworten wir kurz die häufigsten Nachfragen aus der Bevölkerung.

Wie sieht der Winterdienst seitens der Kommune aus?

Die Reinigung als Winterwartung umfasst gemäß § 1 Absatz 2 des Straßenreinigungsgesetzes für das Land Nordrhein-Westfalen insbesondere das Schneeräumen auf den Fahrbahnen und Gehwegen sowie das Bestreuen der Gehwege, Fußgängerüberwege und gefährlichen Stellen auf den Fahrbahnen bei Schnee- und Eisglätte. Landes- und Bundesstraßen liegen

zudem in der Zuständigkeit des Landesbetriebs Straßen NRW, der hier für den Winterdienst zuständig ist. Diese werden von der Gemeinde nicht geräumt.

Warum sind bei Schneefall nicht alle Straßen unverzüglich geräumt?

Die Winterdienstpflichten der Kommunen bestehen im Rahmen der tatsächlichen und finanziellen Leistungsfähigkeit und sie haben sich dabei an Zumutbarkeitsgesichtspunkten zu orientieren. Das bedeutet, dass von keiner Kommune verlangt werden kann, jede Straße zu jeder Witterung befahrbar zu halten. Es kann im Gegensatz dazu kommen, dass schlimmstenfalls eine

Straße bei extrem schlechten Witterungsbedingungen nicht mehr befahren werden kann und gesperrt werden muss.

Da nur eine begrenzte Anzahl an Fahrzeugen zum Schneeräumen zur Verfügung steht, werden Straßen nach Priorität geräumt. Höchste Priorität haben zum Beispiel die Schulbusstrecken und Gefahrenstellen.

Die Gemeinde Neunkirchen-Seelscheid führt darüber hinaus als **Bürgerservice** den Winterdienst in überwiegend dem Anliegerverkehr dienenden Ortsstraßen aus, da eine Vielzahl von Grundstückseigentümerinnen und Grundstückseigentümern zur Ausübung des Winterdienstes körperlich oder

wirtschaftlich nicht oder nicht mehr in der Lage ist. Diese Winterdienstleistung erfolgt **ohne gesetzliche Verpflichtung**.

Wann müssen Anwohner*innen Schnee räumen, bzw. streuen?

Anwohner*innen sind dazu verpflichtet, Gehwege an ihrem Grundstück in einer Breite von 1,50 m von Schnee freizuhalten. Gefallener Schnee und entstandene Glätte sind unverzüglich nach Beendigung des Schneefalls bzw. nach dem Entstehen der Glätte, werktags von 7.00 bis 20 Uhr, sonn- und feiertags von 9.00 bis 20 Uhr zu beseitigen. Bei Rückfragen steht Ihnen Frau Anke Siebigtheroth (Tel.: 02247/303-202) gerne zur Verfügung.

Senioren- und Pflegeberatung

Kooperation zwischen den Gemeinden Neunkirchen-Seelscheid und Ruppichteroth

Liebe Bürgerinnen und Bürger, ab sofort wird die Senioren- und Pflegeberatung für die Ge-

meinde Ruppichteroth in Kooperation von der Gemeinde Neunkirchen-Seelscheid über-

nommen.
Pflegebedürftige, von Pflegebedürftigkeit Bedrohte und

ihre Angehörigen oder auch sonstige Ratsuchende beider Gemeinden sind herzlich dazu

DIE BÜRGERMEISTERIN informiert

eingeladen, sich zu Themen rund um die Pflege oder das Älterwerden allgemein, beraten zu lassen.

Erreichen können Sie uns telefonisch oder per E-Mail montags in der Zeit von 08:30 Uhr bis 12:00 Uhr sowie von 14:00 Uhr bis 18:00 Uhr und dienstags bis donnerstags von 08:30 Uhr bis 12:00 Uhr.

Die Senioren- und Pflegeberatung ist für die Bürgerinnen und Bürger beider Gemeinden kostenlos und an drei Standorten möglich. Wir bitten jedoch um Verständnis, dass eine umfassende persönliche Beratung nur nach vorheriger Terminvereinbarung erfolgen kann.

Neunkirchen-Seelscheid

Rathaus Neunkirchen, Hauptstraße 78, 53819 Neunkirchen-Seelscheid, Erdgeschoss, Zimmer-Nr. 001, donnerstags von 09:00 Uhr bis 12:00 Uhr

Bürgerbüro Seelscheid, Driescher Str. 2, 53819 Neunkirchen-Seelscheid, in den Räumen der Bücherei Seelscheid (Eingang hinter dem Gebäude), jeden 2. Mittwoch im Monat von 09:00 Uhr bis 12:00 Uhr

Ansprechpartnerin: Frau Stephanie Kreft, Tel.-Nr.: 02247/303-101, E-Mail: seniorenpflege@neunkirchen-seelscheid.de

Ruppichterorth

Rathaus Schönenberg, Rathausstraße 18, 53809 Ruppichterorth, Erdgeschoss, Zimmer-Nr. 121, jeden 1. und 3. Dienstag im Monat von 09:00 Uhr bis 12:00 Uhr

Ansprechpartnerin: Frau Stephanie Kreft, Tel.-Nr.: 02247/303-101,



E - M a i l : seniorenpflege@ruppichterorth.de und hoffen, dass wir Ihnen weiterhelfen können!
Wir freuen uns auf Ihre Fragen Ihre Senioren- und Pflegeberatung

Ende: Die Bürgermeisterin informiert

RATHAUS-INFORMATIONEN

Denkschmiede Hennef: Workshops für Unternehmen

Start am 31. Januar 2023

Die Denkschmiede Hennef - ein REGIONALE 2025 Projekt - startet im Frühjahr 2023 mit Unterstützung ihrer Kooperationspartner eine Workshop-Reihe für Unternehmen aus Hennef und der Umgebung.

Infos zum Workshop:

Beginn: 31. Januar 17 Uhr

Thema: Kund*innen erfolgreich finden und gewinnen. Wie schaffen Sie das optimale Käuferlebnis - online & offline?

Details:

Unternehmen stehen heute vor großen Herausforderungen, da sich Kundengewohnheiten und -erwartungen verändert haben.

Neue, digitale Kontaktpunkte erleichtern zwar die Suche und den Kauf von Produkten und Dienstleistungen, sie erschweren aber auch den Aufbau einer nachhaltigen Bindung zu den Kunden und Kundinnen.

- Wie kann es also gelingen, früh die Aufmerksamkeit und Begeisterung der Kund*innen zu gewinnen?
- Welche Maßnahmen sollten ergriffen werden, um Kund*innen langfristig zu binden?
- Welche Kontaktpunkte und Services können und sollten hierbei digitalisiert bzw. un-

bedingt persönlich gestaltet werden?

Zu diesen Fragen haben die Denkschmiede Hennef gemeinsam mit den Kooperationspartnern eine Online-Befragung in verschiedenen Branchen durchgeführt.

Die Ergebnisse der Befragung wurden am 22.09.2022 auf einer Kick-Off-Veranstaltung mit über 30 Teilnehmer*innen in der Denkschmiede in Hennef vorgestellt. Konstruktiv und sehr motiviert sind diese Ergebnisse in drei Gruppen diskutiert und Handlungsfelder identifiziert worden.

Diese Handlungsfelder werden nun in den kommenden drei

Workshops „Erstellung einer Standortanalyse“ - „Definition von Ziele & Strategien“ - „Umsetzung von Maßnahmen zur Kundenbindung“ weiterbearbeitet. Der erste Termin dieser Workshop-Reihe findet am 31.01.2023 um 17:00 Uhr in der Denkschmiede in Hennef statt.

Anmeldung:

<https://denkschmiede-hennef.de/kunden-erfolgreich-finden-und-gewinnen-online-offline/>
Kooperationspartner: Volkshochschule Rhein-Sieg - Einzelhandelsverband Bonn Rhein-Sieg Euskirchen - Stadtmarketing Hennef e.V. - Stadt Hennef

Jugendeinrichtungen der Gemeinde

Die aktuellen Öffnungszeiten:

Jugendzentrum Neunkirchen

Ohlenhohnstraße 21 / 53819 Neunkirchen-Seelscheid
Tel.: 02247-757400 / E-Mail: ot-neunkirchen@t-online.de
Montag: 15.00 - 19.30 Uhr
Dienstag: 15.30 - 19.30 Uhr

Mittwoch: 14.00 - 18.00 Uhr
Donnerstag: 15.30 - 19.30 Uhr
Freitag: 15.30 - 19.30 Uhr
1. + 3. Sonntag: 11.00 - 14.00 Uhr
Jugendtreff Seelscheid
Breite Straße 26 / 53819 Neunkirchen-Seelscheid

Tel.: 02247-9002580 / ot-neunkirchen@t-online.de
Montag: 13.30 - 18.00 Uhr
Dienstag: 14.00 - 18.00 Uhr
Mittwoch: 14.00 - 18.00 Uhr
Donnerstag: 14.00 - 18.00 Uhr
Freitag: 14.00 - 18.00 Uhr

2. + 4. Sonntag: 11.00 - 14.00 Uhr
Weitere Informationen unter:
<https://www.nk-se.de/buerger-service/familie-und-bildung/jugendzentren/>
oder https://www.instagram.com/juze_neunkirchenseelscheid

Bergischer Weg als Qualitätsweg zertifiziert

Der Fernwanderweg „Bergischer Weg“ hat neun Jahre nach der Erstzertifizierung erneut das Prädikat „Qualitätsweg Wanderbares Deutschland“ erhalten.

Der Naturpark Bergisches Land erreicht die vom Deutschen Wanderverband vergebene Auszeichnung für den Weg damit bereits zum vierten Mal in Folge.

Im Rahmen der Messe „CMT 2023“ in Stuttgart hat der Deutsche Wanderverband die entsprechende Urkunde an Vertretende des Naturparks überreicht. „Die erneute Auszeichnung des Bergischen Wegs als Qualitätsweg zeigt wieder einmal, dass wir als Wanderregion bundesweit wettbewerbsfähig sind“, freut sich Gabi Wilhelm, Geschäftsführerin von „Das Bergische“.

Der Bergische Weg ist Teil des Bergischen Wanderlandes, welches vor zehn Jahren von der Tourismusorganisation „Das Bergische“ als langfristig angelegtes Projekt aus der Taufe gehoben wurde und seitdem erfolgreich vermarktet wird. Auf rund 259 Kilometern Länge führt er in 14 Etappen vom Ruhrgebiet durch die Naturparke Bergisches Land und Siebengebirge bis nach Königswinter am Rhein.

„Das Bergische Wanderland mit seinem umfangreichen Wanderangebot ist nach wie vor das wichtigste und erfolgreichste Zugpferd im Rahmen der Präsentation unserer bergischen Tourismusdestination“, stellt Wilhelm fest.

Für das Wegemanagement,

also die Pflege und Instandhaltung der gesamten Strecke des Bergischen Wegs, ist der Naturpark Bergisches Land zuständig. „Diesmal war es eine besondere Herausforderung, die Kriterien des Deutschen Wanderverbandes für die Zertifizierung zu erfüllen“, sagt Wastl Roth-Seefrid, Wegemanager des Naturparks Bergisches Land. „Die letzten 3 Jahre waren vom Starkregenereignis 2021 und den Waldschäden geprägt. Zahlreiche Baumstämme mussten abtransportiert werden. Nach den Abfuhrarbeiten waren Wege zerfahren und teilweise unbegebar. Das Hochwasser hatte Brücken weggerissen und Hänge abrutschen lassen.“

Mit gezieltem Einsatz und finanzieller Unterstützung des Landes NRW hat der Naturpark Bergisches Land die zügige Instandsetzung des Fernwanderwegs vorangetrieben. „Die hohe Qualität der Wanderwege des Bergischen Wanderlands zu erhalten, ist für den Naturpark eine Herzensangelegenheit und durch die Fördermittel des Landes möglich gewesen“, sagt der Geschäftsführer des Naturparks Bergisches Land Jens Eichner. So hat der Naturpark Bergisches Land beispielsweise bei Solingen-Unterbürg den Einbau einer Furt als Ersatz einer weggerissenen Fußgängerbrücke zu 70 Prozent gefördert. In Odent-



Foto: Cora Berndt-Stühmer

hal wurde die Instandsetzung einer viel genutzten Schutzhütte, die durch einen umgefallenen Baum zerstört worden war, ebenfalls zu 70 Prozent gefördert. Bei Hennef-Bröl hat der Naturpark die Sanierung einer Treppe auf dem Bergischen Weg ermöglicht.

„Dass wir dem Deutschen Wanderverband die Beseitigung aller Mängel so schnell vorweisen konnten, haben wir der guten Zusammenarbeit zwischen unserem Wegemanager, den kommunalen Bauhöfen und ehrenamtlichen Wegepaten zu verdanken“, hebt Eichner hervor.

Die Naturarena Bergisches Land GmbH ist die übergreifende Destinationsmanagement-Organisation für den Rheinisch-Bergischen, den Oberberg-

ischen und den Rhein-Sieg-Kreis. Unter der Marke „Das Bergische“ fördert sie seit mittlerweile über 15 Jahren den Tourismus im ländlichen Teil des Bergischen Landes und vermarktet die Region als Dachorganisation nach innen und außen. Die geschaffene touristische Infrastruktur, wie die hochklassigen Wanderwege oder die Bergischen Panoramaradwege auf ehemaligen Bahntrassen, werden unter den Marken „Bergisches Wanderland“ und „einfach bergisch radeln“ vermarktet. Für die Unterhaltung der Wege im Bergischen Wanderland, zu denen auch die beiden zertifizierten Fernwanderwege Bergischer Weg und Bergischer Panoramasteig zählen, ist der Naturpark Bergisches Land zuständig.

Wehrdienstberatung im Rathaus

Einmal im Monat können sich Interessierte im Rathaus von der Bundeswehr beraten lassen. Eine Beratung ist ohne vorherige Anmeldung möglich.

Die Wehrdienstberatung findet im Raum Nr. 15 jeweils in der Zeit von 08.00 Uhr bis 12.00 Uhr an folgenden Terminen statt:

- 09.02.2023
- 09.03.2023
- 13.04.2023
- 11.05.2023
- 13.07.2023

- 10.08.2023
- 14.09.2023
- 12.10.2023
- 09.11.2023
- 14.12.2023

Bürgersprechstunden Polizei und Ordnungsamt

Der Bezirksdienst der Polizei in Neunkirchen-Seelscheid bietet in Kooperation mit dem Ordnungsamt **jeden ersten Dienstag im Monat zwischen 10.00 und 12.00 Uhr** eine

Bürgersprechstunde an. Dieses Angebot resultiert daraus, dass sich in der Vergangenheit oftmals Bürgerinnen und Bürger mit Anliegen an die Polizei gewandt haben, die sowohl die

Polizei als auch die Gemeindeverwaltung betreffen. Die Sprechstunden der Polizei finden **zusätzlich** wie gewohnt dienstags zwischen 10.00 und 12.00 Uhr sowie donnerstags

von 17.00 bis 19.00 Uhr im Rathaus statt. Bitte kommen Sie zu allen Sprechstunden ins Untergeschoss, Raum UG 10. Eine Anmeldung ist nicht erforderlich.

Feuersalamander: Schuhe putzen für den Artenschutz

In den Wäldern von Neunkirchen-Seelscheid leben viele Feuersalamander. Da die schönen Tiere durch eine gefährliche Pilzkrankung gefährdet sind, hat unsere Umweltbeauftragte ein paar hilfreiche Tipps für Wanderer, um die Salamander noch besser vor einer Ansteckung zu schützen.

In den naturbelassenen Wäldern unserer Gemeinde sind an vielen Stellen Feuersalamander zu finden. An regnerischen Tagen und insbesondere in den Abendstunden kann man mit viel Glück in bachnahen Laubwäldern und an feuchten Stellen die nachtaktiven Amphibien mit der deutlich gelben und schwarzen Zeichnung sehen, die bis zu 23 cm lang werden können.

Leider wird diese schöne Art von einer aus Asien eingeschleppten Krankheit bedroht. Die *Batrachochytrium salamandrivorans* (kurz: Bsal) ist eine Pilzkrankung, die auf der feuchten Haut der kleinen Lurche beste Lebensbedingungen vorfindet. Die auch Salamanderpest genannte Krankheit wurde in den letzten Jahren schon in der Eifel, Bayern und dem Ruhrgebiet und sogar am Rand des Bergischen Landes nachgewiesen.

Pilzkrankung gefährdet Feuersalamander

Der Erreger sorgt dafür, dass die Haut der Tiere aufschwemmt und so ihre Schutzfunktion verliert. Die Tiere werden kraftlos, sind teilweise tagsüber aktiv und sterben schließlich. Die Pilzsporen sind im feuchten Schlamm und freien Wasser lange überlebensfähig. Außerdem können sich Feuersalamander bei ihren Artgenossen mit Bsal anstecken, häufig geschieht dies in den Winterquartieren. Bislang wurden im Gemeindegebiet zum Glück noch keine infizierten Tiere aufgefunden. Damit dies so bleibt, kann jeder etwas tun. Denn häufig wird der Erreger über menschliche Aktivitäten eingeschleppt. Im feuchten Schlamm an Schuhsohlen, Wanderstöcken oder Angelausrüstung bringen Wanderer und Naturfreunde unwissentlich den Erreger von einem Habitat zum nächsten.

Das können Sie zum Schutz der Tiere machen:

Nach Spaziergängen in feuchten Wäldern und an Gewässern sollten Schuhe und Stiefel vor Ort ge-



Foto: Bernd Dittrich/unsplash.com

reinigt werden (blanke Sohle). Im besten Fall wird das Schuhwerk und andere Ausrüstung anschließend mit 80%iger Ethanol Lösung desinfiziert (z.B. verdünnter Brennsprit). Besonders wichtig ist dies vor dem Wechsel in andere Täler und Gewässer. Sollten Sie Feuersalamander finden, fassen Sie diese bitte nicht

an. Das Hautsekret der Tiere kann zu Hautreizungen führen. Melden sie bitte auch tote Tiere ohne offensichtliche Todesursache (Überfahren, Beutegreifer,...) oder tagaktive, bzw. verhaltensauffällige Salamander bitte bei: Gemeinde Neunkirchen-Seelscheid Umweltbeauftragte Frau Judith Depner

Hauptstraße 78
53819 Neunkirchen-Seelscheid
Tel.: 02247/303311
E-Mail: judith.depner@neunkirchen-seelscheid.de
Die notwendigen Schritte (Veranlassung einer Untersuchung) werden dann von dieser Stelle aus koordiniert. Danke für Ihre Mithilfe!

NACHRUF

Wir trauern um unseren ehemaligen Kollegen und Mitarbeiter

Herrn Uwe Lohmar

der am 23. Dezember 2022 im Alter von 69 Jahren verstorben ist.

Herr Lohmar wurde am 1. Mai 1993 als Hilfspfleger für den Bauhof der Gemeinde Neunkirchen-Seelscheid eingestellt.

Zum 01.01.2011 wechselte er im Rahmen der Überleitung zum neu gegründeten Kommunalunternehmen der Gemeinden Much und Neunkirchen-Seelscheid.

In über 25 Jahren der Zusammenarbeit haben wir Herrn Lohmar als gewissenhaften und zuverlässigen Mitarbeiter kennengelernt, der aufgrund seiner kollegialen und fröhlichen Wesensart bei Kolleginnen und Kollegen sowie seinen Vorgesetzten beliebt und geschätzt war.

Wir nehmen tief betroffen Abschied und werden ihm stets ein ehrendes Andenken bewahren.

Im Namen aller Mitarbeiterinnen und Mitarbeiter

Klaus Märzhäuser
Beigeordneter

Michael Hanisch
Personalratsvorsitzender Gemeinde

Johannes Hagen
Vorstand gKU

Reiner Döring
Personalratsvorsitzender gKU

RATHAUS-INFORMATIONEN

Öffnungszeiten AQUARENA Schwimmhalle

Öffentlicher Badebetrieb

Montag: 13.00 - 21.30 Uhr
Dienstag: 06.30 - 07.45 Uhr & 19.00 - 21.30
Mittwoch: 09.00 - 17.00 Uhr
Donnerstag: 06.30 - 08.00 Uhr & 19.00 - 21.30 Uhr

Freitag: 06.30 - 21.30 Uhr
Samstag: 08.00 - 18.00 Uhr
12:00 bis 16:00 Uhr Spielenachmittag!
Sonntag: 08.00 - 16.00 Uhr
Hinweise:
• Mo./Di./Do./Fr.: 19:00 - 21:30 Uhr

- Bahnschwimmen
- Kurzfristige Änderungen der Öffnungszeiten sind vorbehalten
- Kurzzeitige Teil- und Ganzsperrung der Becken wegen Schul- und Vereinsbetrieb möglich

- Die Öffnungszeiten des Variobeckens entnehmen Sie bitte unserer Homepage
- Alle aktuellen Informationen - auch zum FIT-Bereich der AQUARENA - finden Sie auf <http://www.aquarena-online.de>

Öffnungszeiten der Gemeindebüchereien

Bücherei in Neunkirchen, Schulstraße 1 (Tel.: 02247/ 8771):
Dienstag: 15.00 - 18.00; Mittwoch: 09.00 - 14.00; Donnerstag: 14.00 - 18.00; Freitag: 14.00 - 19.00;

Samstag: 10.00 - 13.00
Buecherei-neunkirchen@einrg-nks.de
Bücherei in Seelscheid, Driescher Str. 2

(Tel.: 02247/69900):
Montag: 09.00 - 12.00 und 15.00 - 18.00; Dienstag: 14.00 - 16.00; Mittwoch: 15.00 - 18.00; Freitag: 09.00 - 12.00 und

15.00 - 18.00.
Buecherei-seelscheid@einrg-nks.de
(www.neunkirchen-seelscheid.de/buecher)

Öffnungszeiten Rathaus

Öffnungszeiten Rathaus

Liebe Bürgerinnen und Bürger, wir sind zu den regulären Öffnungszeiten persönlich für Sie da. Gerne können Sie uns alternativ auch per E-Mail oder telefonisch erreichen. Für die Bürgerbüros in Neunkirchen und Seelscheid haben Sie die Möglichkeit Termine **online** zu vereinbaren: www.nk-se.de/buergerservice/termine-online-buchen/. Für alle anderen Bereiche kann die Terminvereinbarung

direkt mit dem/der zuständigen Mitarbeiter*in erfolgen. Die Kontaktdaten finden Sie auf der Homepage der Gemeinde unter www.nk-se.de/buergerservice/virtuelles-rathaus/anliegen-a-z/ oder können telefonisch bzw. per E-Mail erfragt werden: Tel: 02247 303-0 E-Mail: gemeinde@neunkirchen-seelscheid.de
Bitte beachten!
Beim Besuch des Rathauses gilt weiterhin:

- Abstand halten (mind. 1,5 m)
- Hygieneregeln beachten (nach Betreten des Rathauses Hände desinfizieren)
- Das Tragen eines Mund-Nasenschutzes wird weiterhin empfohlen

Öffnungszeiten des Rathauses:

Montag, 08.30 - 12.00 Uhr und 14.00 - 18.00 Uhr
Dienstag, 08.30 - 12.00 Uhr
Mittwoch 08.30 - 12.00 Uhr

Donnerstag 08.30 - 12.00 Uhr und 14.00 - 16.00 Uhr
Freitag, 08.30 - 12.00 Uhr, Bürgerbüro bereits ab 07.00 Uhr geöffnet

Hausanschrift:

Hauptstraße 78, 53819 Neunkirchen-Seelscheid
Telefon: 0 22 47 / 303-0;
Telefax: 0 22 47 / 303-114
E-mail: gemeinde@neunkirchen-seelscheid.de
Web: www.nk-se.de

Rentenberatung

Die Deutsche Rentenversicherung Rheinland bietet jeden 1. Dienstag im Monat im Rathaus

in Neunkirchen einen Sprechtag an. Hier finden ausschließlich individuelle Beratungen

ohne Antragsaufnahme statt. Termine können unmittelbar mit dem Service-Zentrum

Gummersbach telefonisch unter 02261-805 01 vereinbart werden.



Stellenausschreibung

Die Gemeinde Neunkirchen-Seelscheid sucht:

zum **nächstmöglichen Zeitpunkt** für das Familienamt:

eine/n Sachbearbeiter/in (m/w/d)
im Sachgebiet Soziales

Entgeltgruppe E9a TVöD, 19,50 Std./Wo, befristet

zum **26.04.2023** für das Ordnungsamt:

eine/n Mitarbeiter/in (m/w/d)
Bürgerbüro/Einwohnermeldewesen

Entgeltgruppe E6 TVöD, Vollzeit, befristet

Den Volltext der Stellenausschreibung finden Sie auf der Homepage der Gemeinde Neunkirchen-Seelscheid unter www.nk-se.de

Das Elektro-Kleinteile-Mobil kommt

Das Elektro-Kleinteile-Mobil der Rhein-Sieg-Abfallgesellschaft (RSAG) fährt mehrmals im Jahr die Orte des Rhein-Sieg-Kreises an. Dort können elektrische Geräte bis 50 cm Länge kostenlos abgegeben werden.

Am **Freitag, 10. Februar 2023** ist die mobile Abgabestation in unserer Gemeinde.

Standort: Josef-Lascheid-Platz (Ehrenmal)

Uhrzeit: 13:00-18:00 Uhr

Angenommen werden:

z. B. Telefone, Videogeräte, Radios, CD-Player, Bügeleisen, Toaster, Föhne, Kaffeemaschinen, Bohrmaschinen und vieles mehr. Aus-

führliche Infos hierzu finden Sie unter <https://www.rsag.de/standorte/elektro-kleinteile-mobil>

Nicht angenommen werden:

Bildschirmgeräte, wie Fernseher oder Computermonitore, beschädigte Lithium-Ionen-Akkus und Lithium-Ionen-Akkus, die schwerer als ein halbes Kilogramm sind. Größere Geräte wie Herde, Kühlschränke oder Waschmaschinen werden ebenfalls nicht am Elektro-Mobil angenommen. Diese können zur Abholung am Wohngrundstück angemeldet werden. Infos unter <https://www.rsag.de/service/sperrmuell-co-anmelden/elektroschrott>.

Freitag, 10. Februar

Schwarzhumorige Krimilesung mit Ralf Kramp in der Buchhandlung

Löffelholz, Neunkirchen

Beginn: 19.30 Uhr,

Einlass ab 19 Uhr

Eintritt: 13 Euro

Ort: Buchhandlung Löffelholz,

Schmiedestraße 4a, 53819 Neun-

kirchen-Seelscheid

Kriminelle Geschichten und gute

Laune müssen sich nicht ausschließen. Freuen Sie sich auf einen garantiert mord(s)lustigen Abend!

KIRCHE

Neuapostolische Kirche

Gemeinde Much

Aktuell: Auch in unserer Gemeinde in Much gedenken wir in den Gottesdiensten weiterhin der von Krieg betroffenen Menschen und Flüchtlingen in der Ukraine und den vielen Kriegsgebieten weltweit und beten für den Frieden. Nachstehend nochmals der Hinweis auf Spendenmöglichkeiten innerhalb des kirchlichen Hilfswerks der Neuapostolischen Kirche, **NAK-karitativ**.

Spendenmöglichkeit (Ukraine):

NAK-karitativ e.V.

DE35 4408 0050 0104 0145 00

Stichwort: Ukraine-Krise

Corona: Die aktuelle Corona Pandemielage hat sich stabilisiert und geht jetzt in die endemische Lage über. Es wird nun mehr Eigenverantwortung und Freiwilligkeit erwartet. Im Falle eines Anstiegs der Inzidenz oder eventuell neuer Viren-Mutationen wird die Kirchenleitung allerdings bei Bedarf reagieren und erforderliche Maßnahmen anordnen.

Ordination von Frauen in der Kirche:

Eine Frauenordination wird in der Neuapostolischen Kirche ab dem 1. Januar zulässig, sofern die Amtsausführung einer Frau aus Sicht der Neu-

apostolischen Kirche vor Ort gesellschaftliche Anerkennung findet. Die Kirchenleitung begründete diese Änderung im September 2022 damit, dass sowohl Mann als auch Frau nach dem „Bild Gottes“ erschaffen seien; sie besäßen folglich dasselbe Wesen, dieselbe Würde und derselbe in der Schöpfungsgeschichte begründete „Auftrag zur Herrschaft“.

Sonntag, 29. Januar.

10 Uhr - Gottesdienst mit Feier des Heiligen Abendmahls (Eucharistie) in Much.

Mittwoch, 1. Februar.

19.30 Uhr - Gottesdienst mit Feier des Heiligen Abendmahls (Eucharistie) in Much.

Samstag, 4. Februar, bis Sonntag, 5. Februar.

Gemeinsames Wochenende aller Gemeindevorsteher und Leiter der Neuapostolischen Kirchengemeinden unseres Kirchenbezirks Bonn mit ihren Ehefrauen. Ort der Begegnung ist das Hotel und Tagungsstätte des Erzbistums Köln, Haus Marienhof, in der Nähe von Königswinter.

Sonntag, 5. Februar.

10 Uhr - Gottesdienst mit Feier des Heiligen Abendmahls (Eucharistie) in Much.

Möge Gott uns alle segnen. Auch wir beten weiter für den Frieden.

Neuapostolische Kirche, Gemeinde Much (WKS)

Evangelische Kirchengemeinde Neunkirchen

Sonntag, 29. Januar

10 Uhr - Kölscher Gottesdienst

PfarrerIn Angela Scharf

es singt der Chor „Mische wie mir“

Montag, 30. Januar

15 Uhr - Tanzkreis - Frau Grüne

19.30 Uhr - Kirchenchor - Frau Küster

Dienstag, 31. Januar

14 Uhr - Neunkirchen-Seelscheider Tafel (Gastgruppe)

16 Uhr - Konfirmandenunterricht Jg. 2023

18 Uhr - Jugendtreff

19.30 Uhr - AA-Gruppe (Gastgruppe)

19.30 Uhr - ASK (Gastgruppe) Angehörige von Suchtkranken

Mittwoch, 1. Februar

10 Uhr - Spielekreis - Frau Kaun

19.30 Uhr - #ENTspannung... zur Ruhe kommen in der Hektik und dem Stress des Alltags... ENTspannen mit Phan-

tasiereisen und anderen Entspannungstechniken

Kosten 15 Euro für 6 Termine

Für Mitglieder einer Kirche ist der Kurs kostenfrei.

Wenn möglich bitte eine Iso- oder Yogamatte mitbringen.

Wir bitten um Anmeldung!

Ansprechpartner

Elke Coxson, Diakonin

elke.coxson@ekir.de

02247 3742 /Fon

01575 4985451 /Mobil-WhatsApp

Donnerstag, 2. Februar

15 Uhr - Frauenhilfe

19.30 Uhr - Kirchenweibsbilder

PfarrerIn Angela Scharf

Freitag, 3. Februar

9 Uhr - Malertisch

10.30 Uhr - Flötenkreis - Frau Klug

Wochenspruch

Psalm 66, 5

Kommt her und sehet an die Werke

Gottes, der so wunderbar ist in seinem Tun an den Menschenkindern

Ankündigung

Dienstag, 7. Februar

19.30 Uhr - Biblischer Gesprächskreis „Der rechte Weinstock“

Ein Abschied mit Persönlichkeit!

Wir gestalten ihn für Sie und mit Ihnen!

**BESTATTUNGEN
KLINK**



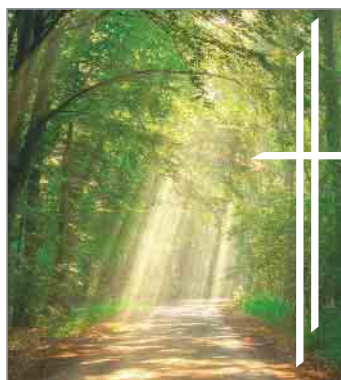
Olaf und Nicole Jansen

53819 N.- Seelscheid

Rundweg 19

Tel. 0 22 47 / 65 05

www.bestattungen-klink.de



**BESTATTUNGEN
FRINGS** gmbh

**Erd-, Feuer- und Seebestattung
Waldbestattung - Überführung
Erledigung aller Formalitäten**

www.bestattungen-frings.de

info@bestattungen-frings.de

seit über 60 Jahren

Ihr vertrauensvolles Bestattungshaus

Wir begleiten Sie in allen Angelegenheiten rund um die würdevolle Bestattung und beraten Sie umfassend – gerne auch bei Ihnen zuhause – über Bestattungsmöglichkeiten, auch über alternative Bestattungsformen wie z.B. naturnahe Baumbestattungen im FriedWald®.

Hauptstraße 63, 53819 Neunkirchen-Seelscheid, Telefon (0 22 47) 91 21 91

NOTDIENSTE

WIR SIND RUND UM DIE UHR FÜR SIE DA!



110 POLIZEI

112 FEUERWEHR



A POTHEKEN-NOTDIENST

Apotheken-Notruf 0800 00 22833

Freitag, 27. Januar

Stallberg Apotheke

Zeithstr. 311, 53721 Siegburg (Stallberg),
02241/385980

Samstag, 28. Januar

Löwen-Apotheke

Hauptstr. 55, 51491 Overath,
02206/2223

Sonntag, 29. Januar

Rosen-Apotheke

Hauptstr. 32, 53819 Neunkirchen-Seelscheid (Neunkirchen),
02247 91790

Montag, 30. Januar

Bergische Apotheke

Hauptstr. 44-46, 53804 Much,
02245/1498

Dienstag, 31. Januar

Rathaus-Apotheke

Hauptstr. 72, 53819 Neunkirchen-Seelscheid,
02247/920170

Mittwoch, 1. Februar

Hubertus-Apotheke

Hauptstr. 64, 53797 Lohmar, 02246/3636

Donnerstag, 2. Februar

Forellen Apotheke

Zeithstr. 137, 53819 Neunkirchen-Seelscheid,
02247/6033

Freitag, 3. Februar

Linden-Apotheke

Hauptstr. 55, 53797 Lohmar,
02246/4380

Samstag, 4. Februar

Forellen Apotheke

Zeithstr. 137, 53819 Neunkirchen-Seelscheid,
02247/6033

Sonntag, 5. Februar

die Linden-Apotheke

Zeithstr. 109, 53819 Neunkirchen-Seelscheid,
02247/97510

Angaben ohne Gewähr

ÖRTLICHE NOTDIENSTE

Not- und Bereitschaftsdienste

Allgemeine Notdienste

Polizei-Notruf: 110

Feuerwehr/Rettungsdienst: 112

Ärztlicher Bereitschaftsdienst:
116 117

Notruf Vergiftungsfälle:

0228/192 40

Opfer-Notruf: 116 006

Not- u. Bereitschaftsdienste der Gemeinde

Rufbereitschaft Wasser und Abwasser: 0800 / 77 666 55

Rufbereitschaft für alle kommunalen Liegenschaften:

0151 / 12500206

Rat- und Hilfe

Der Lotsenpunkt

Das Team des Lotsenpunktes unterstützt und begleitet Sie in schwierigen Lebenslagen (Geldsorgen, Erziehungsprobleme, Lebenskrisen, Schwierigkeiten bei Behördengänge oder Antragsstellungen usw.).

Die Gespräche sind vertraulich und kostenfrei. Der Lotsenpunkt steht Hilfesuchenden aus Much, Ruppichterth und Neunkirchen-Seelscheid zur Verfügung.

Beratungszeiten:

Jeden 1. und 3. Donnerstag im Monat von 15 - 17 Uhr

Klosterstraße 8 (Pfarrheim),
53804 Much

Tel.: 02245 / 44 18

<https://www.kath-kirchen-much.de>

Schuldnerberatung Siegburg: Tel.
02241 177816

Krebsinformationsdienst:

0800 420 30 40,

www.krebsinformationsdienst.de

Neubürgerbeauftragter des Rhein-Sieg-Kreises: 02241/13-0

Behindertenbeauftragte Neunkirchen-Seelscheid: 02247 303 105

Möbel-Börse Neunkirchen-Seelscheid (Möbel abzugeben?/Möbel gesucht?): 02247/ 303-0



**Taxi und Mietwagenservice
für Neunkirchen-Seelscheid**

- Krankenfahrten
- Flughafentransfer
- Großraumfahrten
- Kurierfahrten
- Rollstuhlfahrten

02247

96 99 666

info@fahre-kirschbaum.de
www.taxikirschbaum.de

PLAMECO
SPANNDECKEN

morgen schöner wohnen

Neue Öffnungszeiten

Plameco live erleben:
Wir beraten Sie!
Dienstags von 14 - 18
und Freitags "NEU"
immer von 11 - 15 Uhr

Plameco-RheinSieg
Gregor Blechinger
Frankfurter Str. 493, 51145 Köln Porz-Urbach
☎ 02203 / 9655044 | plameco.de
*Außerhalb der gesetzlichen Öffnungszeiten, keine Beratung, kein Verkauf!

REHA-SPORT

Werden Sie aktiv – direkt hier bei uns!

Freie Plätze! Sofortiger Einstieg möglich!

Fitness | Wellness | Gesundheit:
KRONOS
AKTIVCLUB

- Die gesetzlichen Krankenkassen übernehmen die Kosten der Kursteilnahme zu 100%.
- Rehasport macht aktiv und beweglich und wird vom Arzt empfohlen.
- 50 Kurseinheiten mit zertifizierten Übungsleitern.
- Orthopädischer Reha-Sport im KRONOS Aktivclub bringt Ihre Lebensqualität zurück. Ihr Immunsystem wird gestärkt und Ihre Ausdauer und Beweglichkeit verbessern sich merklich.
- Profitieren Sie von unserem individuellen Ergänzungstraining für Ihren schnellstmöglichen Erfolg.



Scan me



Ihr Ansprechpartner:
Roland Schmitt
Dipl. Sportlehrer
Leitung Rehasport

Unsere Reha-Sprechzeiten:
Mo 16.45–17.45 + 19–20 Uhr
Di 11.30–13.30 Uhr
und nach Vereinbarung

Rathausplatz 1 | 53773 Hennef | Tel. 02242 - 917171 | info@kronos-aktivclub.de | www.kronos-aktivclub.de

KIRCHE

Kath. Kirchengemeinde St. Anna

Sonntag, 29. Januar - 4. Sonntag im Jahreskreis

9.30 Uhr - Hl. Messe

12. JG Barbara Kurtenbach geb. Eiermann u. alle Lebenden u. Verstorbenen, JG Maria u. Heinz Schenk, Alexander Haas u. Hubert u. Elisabeth Haas, Else u. Hermann Fielenbach, Hermerath, Richard Hartmann, Änni

u. Peter Kurtenbach

Kollekte: Tokyo/Myanmar

Donnerstag, 2. Februar - Darstellung des Herrn - Lichtmess

16 Uhr - Kapelle im Altenheim

Tusculum

Hl. Messe

19 Uhr - Hl. Messe mit Blasiussegen und Kerzenweihe die Lebenden u.

Verstorbenen der Familien Gremm u. Giesel und für geistliche Berufungen
Sonntag, 5. Februar 5. Sonntag im Jahreskreis

9 Uhr - Beichtgelegenheit

9.30 Uhr - Hl. Messe mit Blasiussegen und Kerzenweihe

StM Eheleute Wilh. Sommerhäuser u. Anna Maria Klein sowie Witwe Wilhelm Röhrig von Eiseid u. lebende u. verstorbene Angehörige

Mitteilungen

Die Kollekte am Sonntag, 29. Januar, ist für Tokyo und Myanmar bestimmt. Herzlichen Dank für Ihre Spende!

Am Donnerstag, 2. Februar, und am Sonntag, 5. Februar, wird in den Hl. Messe der Blasius-Segen erteilt und es werden Kerzen gesegnet.

Bitte denken sie auch wieder einmal an den Korb für die Tafel. Herzlichen

Dank!

Unser Kinderchor probt jetzt mittwochs im Pfarrheim:

15 bis 15.45 Uhr die Singflöhe (ab 4 Jahren)

15.45 bis 16.45 Uhr der Kinderchor (ab 2. Klasse)

Bitte auch den Aushang im Schaukasten beachten!

kinderchor-st.anna@outlook.de
Mechthild Simon

Pfarrbüro St Anna (02247-2477):

Donnerstag von 9 bis 11 Uhr (sonst im Pastoralbüro in Neunkirchen T: 02247-2333) per E-Mail: pfarrbuero-st-anna@kath-nkse.de

Homepage:

www.pfarrverband-nk-se.de

In dringenden Fällen erreichen Sie einen Seelsorger über den Notruf: 0151 58 84 83 28.

Wenn ihr an mich denkt, seid nicht traurig, sondern habt den Mut von mir zu erzählen und auch zu lachen.

Lasst mir einen Platz zwischen euch, so wie ich ihn im Leben hatte.

Marianne Becker

* 18. Oktober 1933 † 14. Januar 2023

In Liebe und Dankbarkeit nehmen wir Abschied

Willi und Marion Becker
mit Sara und Fabian, Kim und Steven

Josef und Birgit Becker
mit Mark Alexander

Petra und Rolf Moors
mit Lennart, Marietta und Leda-Sophie

Monika Becker und Maik Schrotek
mit Jannik und Lara

Die Trauerfeier findet statt am Freitag, den 3.02.2023 um 14 Uhr in der Pfarrkirche St. Georg, Bergstr. 53, 53819 Nk.-Seelscheid. Im Anschluss wird die Urne auf dem Kirchhof beigesetzt. Anstelle von Blumen und Kränzen, freuen wir uns über eine Spende für die Tafel in Seelscheid. Konto: Evangelische Kirchengemeinde Seelscheid, IBAN: DE62 3705 0299 0012 0020 77 Vermerk „Seelscheider Tafel/Marianne Becker“. Kondolenzadresse: Familie Becker, c/o Bestattungshaus abito, Breite Str. 31, 53819 Nk.-Seelscheid

abito BESTATTUNGSHAUS



Andreas Höller
Bestattermeister

„Begegne dem,
was auf dich zukommt,
nicht mit Angst,
sondern mit Hoffnung.“

Franz von Sales

Eigene Trauerhallen & Räume für Abschiednahme

www.abito.de

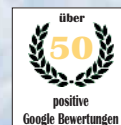
Tel: 02247/96 99 79



Besichtigung

Seelscheid
Neunkirchen
Much

Breite Str. 31
Friedhofsweg 1
Dr.-Wirtz-Str. 6



Evangelische Kirchengemeinde Seelscheid

Evangelisches Familienzentrum Seelscheid

Liebe Gemeindeglieder!

Herzlich grüße ich Sie mit dem Wochenspruch aus Jesaja 60, 2b: „Über dir geht auf der Herr, und seine Herrlichkeit erscheint über dir.“ Ihr Pfarrer Carsten Schleef

Unsere Termine für die kommende Woche:

Sonntag, 29. Januar

11 Uhr - Jugendgottesdienst mit Diakon Markus Schlimm und „The Seeds“

17 Uhr - Kirche klingt: „Messe breve No 5“ Evangelischer Kirchenchor mit Karten Rentzsch

Montag, 30. Januar

9 bis 11 Uhr - Mutter-Kind-Gruppe

Dienstag, 31. Januar

14.15 bis 15.30 Uhr - Tafel Ausgabzeit

14 bis 15.30 Uhr - Tafel- und Begegnungscafé

17 Uhr - Konfiunterricht Roebke

18.30 bis 20.30 Uhr - Vokalen-

semble Seelscheid

20 Uhr - Gospelchor „Good News“

Mittwoch, 1. Februar

9.30 bis 11.30 Uhr -

Mutter-Kind-Kreis

17 Uhr - Konfiunterricht Schlimm

Donnerstag, 2. Februar

15 Uhr - Frauenverein

18.15 bis 19.45 Uhr -

Posaunenchor

19 Uhr - Band „The Seeds“

19 Uhr - Presbyterium

Freitag, 3. Februar

9.30 bis 11.30 Uhr -

Mutter-Kind-Kreis

15.30 Uhr - Gottesdienst im Altenheim

Kirchenchorkonzert

Herzliche Einladung zur „Messe Breve No. 5“ des Evangelischen Kirchenchores unter der Leitung von Karsten Rentzsch am Sonntag, 29. Januar, um 17 Uhr in der Dorfkirche. Eintritt frei.

Kath. Kirchengemeinde St. Georg Seelscheid

Samstag, 28. Januar

17.30 Uhr -

Sonntagvorabendmesse

hl. Messe für Lebende und Verstorbene der Familie Roth

hl. Messe für Gerhard Jaekel und seine Eltern

Mittwoch, 1. Februar

8.25 Uhr - Schulgottesdienst

16 Uhr - Gottesdienst im Altenheim Seelscheid

Samstag, 4. Februar

17 Uhr - Beichtgelegenheit

17.30 Uhr -

Sonntagvorabendmesse

Erteilung des Blasiussegen und Kerzenweihe

Jahrgedächtnis für verstorbene Hildegard Prensena und verstorbene Angehörige

Jahrgedächtnis für Elizabet und Jozef Kowollik

In dringenden Notfällen erreichen Sie einen Seelsorger über den Notruf: 0151 58 84 83 28

Mitteilungen

Am **Samstag, 4. Februar**, wird in unserer hl. Messe um 17.30 Uhr der **Blasiussegen erteilt** und es

werden **Kerzen gesegnet**. Herzliche Einladung.

Zu diesem Austausch während unseres Abendimpulses „**Dienstag mit Gott**“ laden wir Sie alle - unabhängig von Konfession und Glauben herzlich ein **am 7. Februar um 19 Uhr in der Pfarrkirche St. Georg**. Anschließend an den Impuls würden wir uns freuen, wenn Sie noch die Zeit finden, bei einem Getränk miteinander ins Gespräch zu kommen.

Das Team vom „**Eine Welt Laden**“ bietet wieder seine Waren vor und nach dem Gottesdienst am **Samstag, 11. Februar**, in der Kirche St. Georg an.

Glaube bewegt: Zum Weltgebetstag der Frauen am 3. März laden uns in diesem Jahr christliche Frauen aus Taiwan ein, mit ihren Texten, Gebeten und Liedern den Gottesdienst zu feiern.

In Seelscheid treffen wir uns gemeinsam mit den evangelischen Christinnen und Christen am 3. März um 16 Uhr im Pfarrheim am

Ehrenmal, um Taiwan näher kennen zu lernen. Im Anschluss findet der Gottesdienst um 18 Uhr in der Pfarrkirche St. Georg statt. Alle sind herzlich eingeladen.

Denn die Frauen aus dem kleinen Land Taiwan laden uns ein, daran zu glauben, dass wir diese Welt zum Positiven verändern können - egal wie unbedeutend wir erscheinen mögen. **Denn: „Glaube bewegt“.**

Änderung Friedhofsordnung und Friedhofsgebührenordnung

Der KV St. Georg in Seelscheid hat in seiner Sitzung am 30. November 2022 notwendige Änderungen der Friedhofsordnung und der Friedhofsgebührenordnung für den Friedhof St. Georg beschlossen. Beide geänderten Ordnungen wurden am 6. Dezember 2022 vom Generalvikariat des Erzbistums Köln genehmigt. Die Gebührenordnung wurde zusätzlich am 5. Januar von der Bezirksregierung in Köln genehmigt.

Beide Ordnungen gelten seit dem 1. Januar. Sie liegen zur Einsicht-

nahme während der Öffnungszeiten im Pfarrbüro von Sankt Georg aus. Sie werden auch auf der Website des Pfarrverbandes veröffentlicht. Kopien werden auf Wunsch gegen Kostenerstattung ausgehändigt.

Die am 11. Juni 2015 beschlossenen Friedhofsordnung und Friedhofsgebührenordnung treten gleichzeitig außer Kraft.

Bitte denken Sie an den Korb für die Tafel. Es gibt viele Menschen, denen Sie mit einer Spende große Freude bereiten. Schon jetzt ein herzliches Dankeschön.

Öffnungszeiten Pfarrbüro St. Georg:

Montag, Dienstag und Freitag von 9 bis 11 Uhr

Telefon: 02247 6133

Mail: pfarrbuero-st-georg@

kath-nkse.de

Homepage: www.pfarrverband-nk-se.de

Öffnungszeiten KöB St. Georg:

Dienstags und donnerstags von 16 bis 18 Uhr

Sonntags von 11 bis 12 Uhr

Jehovas Zeugen

Wessen Wertvorstellung teilen wir?

„Wer seinen Weg mit Weisen geht, wird weise werden, aber wer sich mit Unvernünftigen einlässt, dem wird es schlecht gehen.“ (Bibelbuch Sprüche Kapitel 13, Vers 20) Wertvorstellungen sind uns nicht angeboren. Biblische Bildung kann unsere gesamte Einstellung zum beeinflussen. Was haben wir davon? Wir treffen dann vorteilhaftere Entscheidungen, durch die wir ein

glücklicheres und zufriedeneres Leben führen können.

Wie uns das gelingen kann wird in dem Vortrag: „**Wessen Wertvorstellung teilen wir?**“ erklärt.

Datum/Uhrzeit: 29. Januar /

10 Uhr

Veranstaltungsort: Wersch 65, 53894 Much

Weitere Veranstaltungen: am Donnerstag, 2. Februar, um 19 Uhr.



Kinderfestpreis

Kinder reisen ab **99€***



Inturotel Esmeralda Park ****

Mallorca / Cala D'Or

Gepflegtes Familienhotel in traumhaft schöner Lage an der Cala Esmeralda, vielfältiges Sport- und Animationsangebot,

1 Woche im Appartement mit Halbpension inkl. Flug

z.B. am 04.05.2023 ab Flughafen Köln

pro Person ab

TUI Kinderfestpreis ab

€ **723***
€ **99***



Buchen Sie jetzt Ihren perfekten Familienurlaub mit den TUI Kinderfestpreisen*. Denn Kinder reisen mit TUI bereits ab 99 € in den Urlaub. Persönliche Tipps und Infos für Ihren nächsten Traumurlaub gibt's bei uns im Reisebüro! Herzlichst Ihr Team vom TUI ReiseCenter in Hennef.

* Die saisonabhängigen TUI Kinderfestpreise gelten für Kinder von 2–11 Jahren im Zimmer zweier Vollzahler für Pauschalreisen vom 24.03. bis 30.09.23 (letzte Rückreise) in teilnehmenden TUI Hotels (7-14 Nächte, inkl. Basisverpflegung) mit ausgewählten Flügen bei gleichem Abflug- und Ankunftsflughafen: begrenztes Kontingent, buchbar bis 28.02.23. TUI PROTECT inklusive. TUI Deutschland GmbH, Karl-Wiechert-Allee 23, 30625 Hannover.



TUI ReiseCenter – Martius Reisen GmbH · Frankfurter Str. 73 · 53773 Hennef

Tel. 02242/4288 · E-Mail: hennef1@tui-reisecenter.de · www.tui-reisecenter.de/hennef1

Kath. Kirchengemeinde St. Margareta Neunkirchen

Aus dem lieben Kreis geschieden,
aus dem Herzen aber nie.
Weinet nicht, er ruht in Frieden,
doch er starb und noch zu früh.

In Liebe und Dankbarkeit nehmen
wir Abschied von

Rainer Wilken

*30. September 1963 † 21. Januar 2023



In stiller Trauer

**Henrietta
Mutti Doris
Sean und Familie
Britta, Sascha und Juna
Gunter
Rolf, Jeanette und Kinder
sowie alle Anverwandten**

Traueranschrift: Rainer Wilken
c/o Bestattungen Frings GmbH,
Hauptstraße 63, 53819 Neunkirchen

Die Trauerfeier mit anschließender
Beisetzung findet am Montag, den
30.01.2023 um 14.00 Uhr auf dem Friedhof
in Neunkirchen, Friedhofsweg statt.

Freitag, 27. Januar

9 Uhr - Hl. Messe

Samstag, 28. Januar

19 Uhr - Sonntagvorabendmesse
StM für Peter Schmitt, Anna Maria
Küpper, Birken,
SWA für Walter Suffner
6. JG für Manfred Kraus,
Hochhausen

**Sonntag, 29. Januar 4. Sonntag im
Jahreskreis**

11 Uhr - Hl. Messe
SWA für Anna Obleser,
SWA für Katharina Kurtenbach-
Raabe,
JG für Josef Wassong
für die Leb. und Verst. der
Familie Habicht,
für Josef Manczyk,
für Werner Kühnel und Maria Küh-
nel, Schöneshof

**Freitag, 3. Februar Herz-Jesu-Frei-
tag**

9 Uhr - Hl. Messe
für die Lebende und Verstorbenen
der Familien Pieruschka,
Rostowski, Hebrom und arme See-
len

Samstag, 4. Februar

19 Uhr - Sonntagvorabendmesse
mit Blasiussegen und Kerzenweihe
14. JG für Helga Neubauer,
für Alfons u. Maria Kottke,
Remschoß,
für Johann Fielenbach und verstor-
bene Angehörige, Balensiefen
20 Uhr - Beichtgelegenheit

Sonntag, 5. Februar 5. Sonntag im

Jahreskreis

11 Uhr - Hl. Messe mit Blasiusse-
gen und Kerzenweihe
7. JG für Hildegard Wies,
11. JG für Anna Fuchs, geb. Schnei-
der, Oberwennerscheid
12 Uhr - Beichtgelegenheit

Mitteilungen

**Die Kollekte an diesem Wochenen-
de ist für Myanmar am „Tokyo-
Sonntag“**

Am 4. und 5. Februar laden wir Sie
herzlich ein, nach der Messe den
Blasiussegen zu empfangen.

Herzliche **Einladung**, besonders an
Familien mit Kleinkindern, **zum Kin-
derwortgottesdienst der „Kirchen-
Kids“** am Sonntag, **5. Februar, um
11 Uhr** im Pfarrheim.

Was ist uns heilig? fragt Misereor
mit dem Hungertuch des Jahres.
Der Künstler Emeka Udemba nennt
das Bild „Schöpfungs-Lust“. Er
hofft, dass das Bild „zum Austausch
einlädt, uns mitnimmt auf eine
Reise, um die Art und Weise zu
überdenken, wie wir leben, wie wir
konsumieren und wie wir die Na-
tur behandeln“. Zu diesem Aus-
tausch während unseres Abendim-
pulses „Dienstags mit Gott“ laden
wir Sie alle - unabhängig von Kon-
fession und Glauben herzlich ein
am **7. Februar um 19 Uhr** in der
Pfarrkirche St. Georg in Seelschei-
d. Anschließend an den Impuls
würden wir uns freuen, wenn Sie
noch die Zeit finden, bei einem
kleinen Getränk miteinander ins
Gespräch zu kommen.

Herzliche Einladung zur **Frauenge-
meinschaftsmesse mit anschließen-
dem Frühstück** im Pfarrheim am
10. Februar um 9 Uhr.

Der **Freundeskreis der Senioren**
freut sich auf ein Treffen am **16.
Februar um 14.30 Uhr im Pfarr-
heim**. Sie sind herzlich eingeladen.
Bitte denken Sie auch an den Korb
für die **Tafel**. Es gibt viele Men-
schen, denen Sie mit einer kleinen
Spende eine große Freude berei-
ten. Herzlichen Dank!

Erreichbarkeit im Pastoralbüro
(02247-2333):

www.pfarrverband-nk-se.de
Montag, Dienstag, Donnerstag und
Freitag
von 9 bis 11 Uhr

Donnerstag von 17 bis 18 Uhr
E-Mail: pfarrbuero-st-margareta@
kath-nkse.de

In dringenden Fällen erreichen Sie
einen Seelsorger über den **Notruf:**
0151 58 84 83 28

In Liebe und Dankbarkeit nehmen wir Abschied von
unserer geliebten Mutter, Schwiegermutter und Oma

Elisabeth Schneiders

* 10.10.1947 + 13.01.2023

*Du wirst uns unendlich fehlen, aber in
unseren Herzen wirst Du immer bei uns sein.*

In liebevoller Erinnerung

**Steffi und Thomas
mit
Laura und Lisa** **Peter und Nathalie
mit
Saskia und Shirin**

**sowie Alfred Scheffran und
alle Angehörigen und Freunde**



*Weinet nicht, ich habe es überwunden,
bin befreit von meiner Qual,
doch lasst mich in stillen Stunden,
bei Euch sein so manches Mal.*

Traueranschrift: Steffi Beck-Ludwig
Bitzer Berg 4, 53819 Neunkirchen

Die Beisetzung findet am 03.02.2023 um 14:00 Uhr auf
dem Friedhof in 53819 Neunkirchen Friedhofsweg statt.
Anschließend ist der Trauergottesdienst in der
Pfarrkirche St. Margareta in Neunkirchen, Kirchstraße.

TerraLiving erweitert sein Angebot um exklusive Outdoor-Küchen



BELMENTO lebt den Trend der Outdoor-Küche, die nicht nur funktional, sondern auch schön ist.

Eine Ganzjahresküche von BELMENTO überzeugt mit allen Funktionen, die man auch von einer Küche im Haus erwartet. Modular und individuell zusammengestellt, wird der Wunsch nach exklusivem Outdoor-Lifestyle erfüllt. Outdoor - Interior. Made in Germany.

Vereinbaren Sie einen Termin mit uns - wir beraten Sie gerne!

Das Leben verlagert sich immer mehr nach draußen - und die Menschen werden immer anspruchsvoller, wie sie ihr Zuhause draußen gestalten möchten. Neben den Erweiterungen der eigenen Terrasse um etwa eine Terrassenüberdachung, einen Wintergarten, eine Pergo-

lamarkise oder eine Gelenkarm-markise steigt die Nachfrage nach Outdoorküchen in den letzten Jahren stetig. Wer möchte nicht gerne so viel Zeit wie möglich auf seiner Terrasse verbringen? Das gilt auch zunehmend für alle Tätigkeiten rund um die Küche.

TerraLiving erweitert ab dem 01.02.2023 sein Sortiment um exklusive Outdoorküchen von BELMENTO und setzt hierbei auf eine regionale Zusammenarbeit. Die beiden Unternehmen mit Sitz in Siegburg und Niederkassel verstehen sich beinahe als Nachbarn.



Ihr Partner aus & für die Region

Liebe Kunden,
gerne nehmen wir uns viel Zeit für Sie!
Daher bitten wir Sie, einen Termin für ein ausführliches Beratungsgespräch zu vereinbaren.

TERRALIVING®
TERRASSENDÄCHER | WINTERGÄRTEN | MARKISEN

TerraLiving GmbH
Am Turm 28
53721 Siegburg

+49 (0) 2241 30 15 266
info@terraliving.de
www.terraliving.de

- Terrassendächer
- Wintergärten
- Glasoasen • Markisen



Betten
HOFFMANN

**Schlaf- und Matratzenberatung/verkauf
nach Terminabsprache bei Ihnen Zuhause**

Pflegebetten, Lattenroste, Kissen, NSK, Bettwaren etc.

02293 - 938681 / 0151 - 25733570

www.bettenhoffmann.de · info@bettenhoffmann.de

Dem begabten **RSK** Kind zuliebe!

staatlich anerkannt



staatlich anerkannt

KUNSTKOLLEG gGmbH
GESAMTSCHULE, BERUFLICHES
GYMNASIUM FÜR GESTALTUNG

5. bis 10.-, 11. bis 13. Klasse:
Abitur, Fachabitur,
Mittl. Reife, Hauptschulreife

**AKADEMIE FÜR
KUNST & DESIGN**

Vollzeitstudium Grafik-Design
RSK-DIPLOM
Ziel: Bachelor Professional
mit integrierter
Fachhochschulreife bei Bedarf

Lernstand+Abi.:NRW-Spitze

8-Jahres-Rückblick: Alle im Job



Wehrstr.143+12•53773 Hennef•Tel.:02242-2141/9698860•www.rsak.de

Aus der Arbeit der Ratspartei SPD

Stärkenseminar im Antoniuskolleg Neunkirchen

Wer diese Woche die Zeitung aufmerksam gelesen hat, wird feststellen, dass unsere Kinder und Jugendlichen gerne mehr mit einbezogen werden möchten. Es ist ihnen wichtig gehört zu werden. Im Rahmen meiner Leitung der Taschengeldbörse SieDu kann ich das nur bestätigen.

Ein Meilenstein dazu setzt jedes Jahr unser Antoniuskolleg in Form eines Stärkenseminars.

Hierzu werden jedes Jahr Freiwillige gesucht, die sich 1-3 Tage Zeit nehmen, um das Verhalten der Jugendlichen einen Vormittag lang zu beobachten. Nachdem das Seminar 2 Jahre lang wegen der Corona-Krise nicht stattfinden konnte, ging es dieses Jahr endlich wieder los. Ich durfte dieses Jahr das dritte Mal dabei sein und stelle fest, dass mich die gewonnen Erkenntnisse immer wieder darin bekräftigen, mehr auf das Positive zu achten. Denn genau darum geht es in die-

sem Seminar, welches in der kompletten 8. Jahrgangsstufe stattfindet. Hierbei werden die Jugendlichen im Alter zwischen 12-13 Jahren in 8 bzw. 9 Gruppen eingeteilt - dazu 4-5 Erwachsene. Die Jugendlichen bekommen im Laufe des Vormittags 4 verschiedene Aufgaben gestellt, die mal einzeln und mal in der Gruppe erledigt werden müssen. Jeder Beobachter hat pro Aufgabe 2-3 Jugendliche, deren Verhalten während der Lösung der Aufgaben beobachten muss. Das herausfordernde hierbei ist, dass die Beobachter ausschließlich die Stärken beachten dürfen.

Das hört sich so leicht an, aber man muss tatsächlich an seinem Blickwinkel feilen, denn wie so oft im Leben fallen einem in der Regel sofort die Fehler bzw. die negativen Eigenschaften auf.

Die Ergebnisse werden dann ausgewertet und anschließend bekommen die Jugendlichen ein per-

sönliches Feedback.

Natürlich haben auch die Schüler die Möglichkeit, sich selbst zu reflektieren und sie sind fast immer überrascht, was da tatsächlich noch so alles in ihnen schlummert. Erstmals waren Schüler*innen der Oberstufe als Beobachter dabei, deren Lob auch noch mal eine andere Wertung, als die eines fremden Erwachsenen hat.

Die Beobachter waren sich einig, dass sie definitiv das eigene Verhalten in Bezug auf „Stärken erkennen“ reflektieren möchten. Eine der Jugendlichen blieb mir dieses Mal wieder ganz besonders im Gedächtnis indem sie sagte: „Ihr habt mich aus meiner Komfortzone geholt, ich hätte nicht gedacht, dass ich das kann.“

Damit dieser Tag auch in Erinnerung bleibt, bekommen die Schüler ein Zertifikat mit den 3 markantesten positiven Eigenschaften und einem kleinen individuellen Text.



Ich würde mich freuen, wenn andere Institutionen und Arbeitgeber diesem positiven Beispiel folgen könnten, denn für SieDu steht das auf der Tagesordnung für dieses Jahr. Die positiven Gedanken eines solchen Tages, lassen einen dann auch wirklich mal die ständigen negativen vergessen. In diesem Sinne ein schönes Wochenende.

Karin Jagusch
Ratsmitglied

Jessica Stommel

Ende: Aus der Arbeit der Ratspartei SPD

LAUFEN FÜR EXTRA-MÄUSE

WERDE JETZT AUSTRÄGER/*/IN

EIN INTERESSANTER NEBENJOB

FÜR JEDES ALTER!

Wenn Du mindestens 13 Jahre alt bist, schreib uns eine WhatsApp Nachricht*

+49 2241260380

*Bitte unbedingt Namen, Straße, Ort und Telefonnummer angeben.

REGIO

pünktlich • zielgerichtet • lokal

PRESSE VERTRIEB GmbH

Die Zeitungszustellgesellschaft der RAUTENBERG MEDIA KG

Oder scan den QR-Code und bewirb Dich.

Nie mehr Schimmel.

Nie mehr nasse Wände.

Selbst bei Druck- und Stauwasser

- Gesund Abdichten von innen
- 60% günstiger als Ausbaggern
- Kostenlose Analyse & Angebot

Tel.: 02241 26 15 980

www.drefit.de

Ingenieurbüro DreFit Eu UG

(haftungsbeschränkt)

30 Jahre

Garantie!

30 Jahre Garantie auf die Wirkungsweise der Abdichtungsprodukte

„Die Druckwasserprofis“

WINTERPREIS-MARKISEN

Kluger Köpfe kaufen jetzt!

SPAREN Sie mit unseren WINTERPREISEN!

Anrufen & Termin vereinbaren

0228-46 69 89

TRADITIONELL INDIVIDUELL INNOVATIV

70 JAHRE

FRANZ AACHEN

ZELTE UND PLANEN GMBH

MARKISEN UND MARKISENTÜCHER, WINTERGARTEN-BESCHÜTTUNGEN, GLASDÄCHER, TEXTILE KONFEKTION

Röhfeldstr. 27 · 53227 Bonn-Beuel, BAB 59 Abf. Pützchen

Mo.-Fr. 8-17 Uhr, Sa. 9-13 Uhr · www.franz-aachen.com

14

Mitteilungsblatt Neunkirchen-Seelscheid – 27. Januar 2023 – Woche 4 – www.mitteilungsblatt-neunkirchen.de

Aus der Arbeit der Fraktion Bündnis 90 / Die Grünen

Was kann die Gemeinde gegen Lichtverschmutzung tun

Erst kürzlich konnte man es wieder quer durch alle Medien lesen: Die Lichtverschmutzung nimmt allerorten zu. Aktuell ist es das Citizen-Science Projekt „Globe at Night“, das zu dem Ergebnis kommt, dass weltweit immer weniger Sterne am Nachthimmel wahrnehmbar sind, weil die Lichtverschmutzung rasant zunimmt.

Auch wir GRÜNEN in Neunkirchen-Seelscheid haben uns schon seit langem über die zunehmende Lichtverschmutzung Gedanken gemacht. Wenn man abends durch unsere Gemeinde fährt, findet man zahlreiche Beispiele, für hübsche, aber völlig sinnbefreite Beleuchtungen. Jeder kennt die Eindrücke von beleuchteten Hintereingängen, einsam vor sich hinfunzelnden Straßenlaternen und hell erleuchteten Gärten und Häuserfassaden.

Licht vermittelt das Gefühl von Sicherheit und Geborgenheit. Aus diesem Grund ist die Illumination unserer Umwelt seit der Erfindung der

Glühbirne in unserem Alltag fest verankert. Aber so sehr wir uns auch vom Licht geschützt fühlen, so sehr muss auch die Schattenseite unseres maßlosen Lichtkonsums betrachtet werden. Menschen und Tiere werden durch falsche Beleuchtung in ihrem Tag-/Nachtrhythmus gestört. Nachtaktive Insekten und andere Tiere werden bei der Nahrungssuche und Fortpflanzung gestört. Besonders gefährdete Arten werden durch Lichtverschmutzung zusätzlich bedroht. Gerade vor dem Hintergrund des nachgewiesenen massiven Insektensterben haben wir an dieser Stelle eine besonders hohe Verantwortung.

Man könnte meinen, dass durch die neue LED-Technik bereits viel für die Umwelt getan wird. Leider führt genau der Einsatz dieser Technik zu einem sogenannten Rebound-Effekt. Denn durch die vermeintliche Sparsamkeit der LED-Leuchtmittel, werden viel zu viele davon eingesetzt. Dazu kommt,

dass die meisten LEDs einen hohen Blauanteil haben, der sich besonders schädlich auf Tiere und Menschen auswirkt.

Wenn man es mit dem Umweltschutz ernst nimmt, darf man bei der Lichtverschmutzung nicht Halt machen. Das gute an der Sache ist, dass ein effektiver Umweltschutz an dieser Stelle überhaupt nicht schwierig ist. So ist es beispielsweise umsetzbar, dass unsere Straßenlaternen (wenn sie ohnehin erneuert werden) mit sogenannten Amber-LED ausgestattet werden. Diese leuchten ohne Blauanteil. Straßenlaternen können auch ohne großen Aufwand so umgebaut werden, dass sie nur nach unten leuchten. Intelligente Straßenlampen können so eingestellt werden, dass sie nur zu Zeiten leuchten, zu denen sie auch benötigt werden. Unsere Gemeinde kann an dieser Stelle mit gutem Vorbild voran gehen. Und wir Bürgerinnen und Bürger können ebenfalls unse-

ren Beitrag leisten. Hinterfragt euer eigenes Beleuchtungskonzept im Außenbereich. Vielleicht könnt ihr Leuchtmittel austauschen oder sogar unnötige Lichtquellen ganz ausschalten. Die Natur freut sich und der Sternenhimmel wird prächtiger.

Wir GRÜNEN haben am Donnerstag einen Antrag im Ausschuss Umwelt, Mobilität und Energie gestellt, die Gemeinde möge eine Beleuchtungssatzung erstellen, um die Lichtverschmutzung so weit es geht zu reduzieren. Wir haben diesen Antrag mit umfangreichen Materialien angereichert, die aufzeigen, wie wenig aufwändig praktizierter Umweltschutz an dieser Stelle ist. Unabhängig vom Ausgang der Abstimmung über unseren Antrag, freuen wir uns, wenn wir alle gemeinsam daran arbeiten, der zunehmenden Lichtverschmutzung entgegenzuwirken.

www.gruene-nks.de

Christoph Weiler

Ende: Aus der Arbeit der Fraktion Bündnis 90 / Die Grünen

LOKALES

Wir basteln wieder zum diesjährigen Karneval

Bücherei St. Georg

Die KöB lädt alle Kinder, die gern basteln, ganz herzlich zum Karnevalsbasteln ein.

Wann: Mittwoch, 8. Februar

Von: 16.30 bis 18 Uhr

Wo: KöB St. Georg

Pastor-Franz-Steden-Platz 6

Was wird gebastelt? Das weiß

bis jetzt nur Elke! Es wäre nett, wenn ihr euch anmelden würdet, das erleichtert die Organisation.

Und so funktioniert das Anmelden:

- persönlich während der Öffnungszeiten,
- per Telefon, 02247 6133 (Pfarrbüro) oder 02247 745011(Büche-

rei), oder

- per Mail ([buecherei@](mailto:buecherei@koe-seelscheid.de)

koe-seelscheid.de).

Euer KöB-Team

Anmeldungen sind möglich in Neunkirchen

Handelsschule und Höhere Handelsssschule

Das Berufskolleg Siegburg bietet am Teilstandort Neunkirchen in der Gartenstraße 6, Schülerinnen und Schülern die Möglichkeit, nach der Sekundarstufe I den mittleren Schulabschluss

(FOR) oder die Fachhochschulreife (FHR) zu erreichen. Weiterführende Informationen erhalten Sie auf unserer Internetseite www.bk-siegburg.de. Wir freuen uns auf Sie!



Schulgebäude in Neunkirchen

Hausgemachter Karneval in Seelscheid

Bergischer Männerchor Mohlscheid

Bereits in wenigen Wochen feiert der BMC Mohlscheid seine traditionelle Karnevalssitzung mit einem bunten Programm.

Viele regionale Künstler werden das Publikum ordentlich in Stimmung bringen.

Am 11. Februar öffnen die Tore

des Gasthof Röttgen um 18.15 für die Besucher. Der Kartenvorverkauf läuft bereits auf Hochtouren.

Eintrittskarten gibt bei der Kreissparkasse und VR Bank in Seelscheid und bei den Sängern des BMC.

Rosenmontagszug & Verhaftung & Zugparty in Neunkirchen

IG Rosenmontag

Die Session schreitet voran. Der Zug nimmt langsam Formen an, aber es geht immer noch mehr, also gebt Euch Mühe, rauft Euch zusammen und schon geht ihr im Zug mit.

Aus diesem Grund erhalten auch alle Grundschulen und Kindergärten, die in der Gemeinde ansässig und an einem der Züge in Neunkirchen, Seelscheid oder Pohlhausen teilnehmen, einen zusätzlichen Zuschuss zum Wurfmaterial über den normalen Zuschuss hinaus

Das erklärte Ziel unserer Koope-

ration der letzten Jahre soll die Förderung des Karnevals und die weitergehende Integration der Schulen und Kindergärten in den Straßenkarneval sein.

Um sich für den Rosenmontagszug anzumelden, müsst ihr nur die Formulare und Hinweise auf unserer Homepage www.ig-rosenmontags.de downloaden. Leider ist nur noch die Anmeldung von Fußgruppen möglich.

Auch die „Verhaftung“ läuft ab Januar an. Was ist eine „Verhaftung“ - das ist eine Straßensammlung, die für den Rosenmontags-

zug und alle damit verbundenen Kosten genutzt wird. Der überwiegende Teil der Sammlung fließt an die Rosenmontagszugteilnehmer und damit auch an die Spender in Form von Kamellen zurück. Also bitte fleißig Spenden, wenn unserer Helfer bei Ihnen an der Tür klingeln.

Veranstaltung nach dem Zoch - auch diesmal findet in der Aula der Gesamtschule in Neunkirchen im Anschluss an den Zug wieder eine große **After-Zoch Party** statt. Diesmal mit neuer Organisation und einigen Überraschungen.

Zugteilnehmer haben wie immer kostenlosen Eintritt. Lasst Euch überraschen, es wird der Hit! Wir freuen uns Euch da begrüßen zu können.

Im Netz sind jederzeit Informationen (Homepage www.ig-rosenmontag.de) oder auf Facebook über den aktuellen Stand zu finden.

Freuen wir uns gemeinsam auf ein neues Jahr, eine spannende Session und auch wieder einen schönen Abschluss an Rosenmontag in Neunkirchen.

IG Rosenmontag

Seit 20 Jahren in Troisdorf



GOLD UND SILBER ANKAUF

Sofortige Barauszahlung

Fragen Sie uns – Verkaufen Sie ihr Gold
nicht ohne Vergleichsangebot!
VERGLEICH MACHT REICH!

**Für Goldankauf bitte
einen Termin vereinbaren!**
Infos unter: **02241 - 9744761**

Batteriewechsel 4,00 €

Große Auswahl an Trau- und Verlobungsringen vor
Ort www.trauringe4u.de

Altgold-Silber-Platin-Barren-Münzen-Besteck
Medaillen und Zahngold (auch mit Zähnen)

Ankauf von versilbertem Besteck (80 / 90 / 100 Auflage)
Ankauf von Marken-Uhren

Gerne Hausbesuche nach Terminvereinbarung! Kein Weg ist mir zu weit!

Kölner Straße 86 (gegenüber der Kreissparkasse) • Telefon: 02241/9744761

Jour Fixe der Senioren Union am 10. Februar

Liebe Mitglieder und Freunde der **Senioren-Union Neunkirchen-Seelscheid**, unsere diesjährige Veranstaltungsreihe startet am **Freitag, 10. Februar**, um 16 Uhr in der Lounge Bowling, Gutmühlenweg 101 in Seelscheid mit un-

serem Europaabgeordneten Herrn Axel Voss und dem Thema „Perspektiven deutscher und europäischer Außenpolitik“.

Wir laden Sie herzlich ein zur Teilnahme an diesem jour fixe und freuen uns auf den Vortrag von

Herrn Voss. Gespannt sind wir auf die Sicht und Ziele des europäischen Parlaments zu diesem wichtigen Thema in der heute so unruhigen und unsicheren Zeit.

Mitfahrgelegenheit zur Lounge Bowling bieten an: Karl-Heinz

Hemmer, 02247 1593; k.-h.hemmer@t-online.de; oder Jürgen Martens, 02247 3466; juergen-martens@gmx.de

Ein schönes Wochenende. Mit freundlichen Grüßen
Ihre Senioren-Union

K.G. "Für uns Pänz" Seelscheid informiert

Gerald Albrich sponsert Prinzessinnen-Fahrzeug für Paula-Marie I.



letzten Versuch an Silvesterabend unternommen und bei Facebook gepostet, dass wir einen Prinzessinnenfahrzeug für unsere Tollität suchen!

Gerald Albrich von der Firma Audio Music, hat uns geschrieben und meinte: Das kann doch nicht sein, dass die Seelscheider Kinderprinzessin, kein Fahrzeug bekommt! Seine Aussage, ich kümmere mich drum, gab uns ein wenig Hoffnung! Einige Tage vergingen und die

frohe Botschaft, wurde hieb und stichfest. Der Mann mit dem großem Herzen sponsert inklusive der Beschriftung, das Prinzessinnen-Fahrzeug für die komplette Session! Paula-Marie ist sehr, sehr dankbar und stolz! Gerald du bist wirklich ein Held! Da hat sie vollkommen Recht!

Dreimol von Hätze Neunkirchen-Seelscheid Alaaf!

Jecke Grüße
Manuela Seidlitz

Prinzessinnen Fahrzeug

Du bist mein Held, der Allerbeste - auf der Welt! Das waren die Worte von Kinderprinzessin Paula Marie I. bei der Fahrzeugübergabe am Freitag, 20. Januar, bei der Firma AUDIO MUSIC.

In verschiedenen Autohäusern, haben wir Nachgefragt, um ein Sessions-Fahrzeug zubekommen und ich als Prinzessinnen Mama, war kurz davor, zu resignieren! Dann habe ich einen



Gerald Albrich und Paula-Marie I.



Der neue **KINDERCHOR** in Neunkirchen

Du hast Spaß am Singen in der Gruppe?
Du wirst dieses Jahr 8 Jahre alt?

!! Dann suchen wir DICH !!

♪♪ **SEI DABEI UND GIB UNS DEINE STIMME** ♪♪

Wann? Immer montags, 16.30 h bis 17.30 h
Kennenlernetag ist Montag, 6.2.2023, 16.30 h
(bitte nur eine Begleitperson)
Erste Probe ist am 27.2.2023, 16.30 h

Wo? Pfarrheim kath. Kirche, Neunkirchen, Hauptstr.

♪♪ **Melde dich jetzt schon an** ♪♪
(Mitgliedschaft ist kostenlos)

Kontakt: Werner Fuchs (Chorleiter) Tel.: 02247-8289
Mail: Werner.Fuchs@minsche-wie-mir.de

NEU NEU NEU NEU

Männerballett „Die Tanzbienen“ informiert

Tanzen, Tanzen, Tanzen! So ziehen unsere Wochenenden jetzt ins Land.

Nörvenich, Köln Chorweiler und Lohmar, um nur einige Stationen des vergangenen Wochenendes zu benennen und am kommenden Wochenende geht es weiter in Bonn, Erkelenz, Duisburg, Menden etc.

In den Sälen herrscht eine super Stimmung, auch wenn immer noch nicht alle Säle total ausverkauft sind. Aber es wird besser!

Und der Applaus am Ende der Tänze ist immer noch der bes-

te Lohn. Als freuen wir uns auf das Wochenende.

Ab Freitag sind wir dann auch mit Bussen unterwegs, also achtet auf die beklebten Busse mit der Aufschrift Tanzbienen - wie fliegen dann zwischen unseren Auftritten noch schneller und gemeinsam hin und her.

Es hat uns doch in den letzten beiden Jahren einiges gefehlt. Jetzt kommt es zurück und die Jecken wollen feiern, feiern, feiern.

Mit 15 Tänzern sind wir auch in der aktuellen Session gut aufgestellt und freuen uns darüber, dass wir

wenig Nachwuchssorgen haben. Aber auch wir brauchen Nachwuchs und müssen über den Tellerrand hinausschauen und aus diesem Grund halten wir auch weiterhin Augen und Ohren auf und freuen uns über jeden Interessierten.

Wer also jetzt Lust auf Tanzen und Spaß auf diese Truppe hat, der kann sich jederzeit melden. Meldet Euch jetzt und wir zeigen Euch gerne, wie lustig das Thema Männerballett ist, nicht nur beim Blick drauf, sondern auch beim Blick von der Bühne.

Informiert Euch auf www.tanzbienen.de, über Instagram oder Facebook, dort könnt ihr sehen, was wir sonst noch so treiben.

Dann seid Ihr noch aktueller dran an unserer Truppe

Aus sind wir in diesem Jahr wieder in den Rosenmontagszügen präsent. Nicht nur in Neunkirchen, sondern auch in Birk werden wir in diesem Jahr mitgehen. Schaut Euch nach uns um.

Wir freuen uns auf Euch!

Für die Tanzbienen
Bernd Schumacher

SieDu - Die Taschengeldbörse in Neunkirchen-Seelscheid

An alle Senioren, Familien, Alleinstehende und Tierbesitzer...

...und alle anderen Privatpersonen die Hilfe gebrauchen können.

- Einkaufen
- Nachhilfe (z.B. auch per Videotelefonie)
- Hundegassi
- Gartenarbeit
- Babysitten (viele unserer Jugendlichen haben einen Babysitter-Führerschein)

- Hilfe bei PC/Handy
- Rhesi App

Und viele weitere Unterstützungen sind möglich.

Sie fühlen sich angesprochen und wollen eine der genannten Jobs vergeben oder haben vielleicht auch ganz neue Aufgaben? Gerne nehmen wir Ihre Aufträge entgegen.

Du möchtest gerne solche Jobs

erledigen um dein Taschengeld aufzubessern? Dann meldet euch bei uns!

Sie erreichen uns persönlich immer montags von 15 bis 17 Uhr und freitags von 10 bis 12 Uhr unter 015206698333 oder jederzeit im Internet unter www.siedu.info oder auch per Mail: info@siedu.info.

Vorstellungstreffen/Kennenler-

nen für Jobsucher- und anbieter:

Das nächste Vorstellungstreffen findet am 7. Februar zwischen 15 und 17 Uhr im Kinderschutzbund Seelscheid, Breite Str. 2, 53819 Neunkirchen-Seelscheid statt. Wir bitten um vorherige Anmeldung, da wir unsere Termine im 10-Minuten-Takt verheben.

Euer SieDu- Team der SPD Neunkirchen- Seelscheid

Neues vom Karnevalskomitee Pohlhausen v. 1962

Bund Deutscher Karneval

Liebe Karnevalsfreunde!

Endlich ist es wieder soweit worauf wir uns seit langem gefreut haben. Wir können in Pohlhausen wieder Karneval feiern. Ka-

melle! D'r Zoch kütt!

Der Karnevalsumzug geht am Samstag, 18. Februar, um 16 Uhr los.

Ab 14 bis 20 Uhr gibt es in der Dorfanlage einen Getränkeaus-

schank mit frisch gegrillter Bratwurst im Brötchen.

Der Zoch steht unter dem Motto:

„In jode wie in schlechten Zeiten, Freud un Fastelovend wollen wir

verbreiten.“

Wir freuen uns auf euren Besuch! Karnevalskomitee Pohlhausen ... dreimal donnernd „Pohlhausen Alaaf“

Heilmittel aus der Küche neu entdeckt

Kath. Familienzentrum St. Margareta

Vortrag im Familienzentrum St. Margareta

Samstag: 28. Januar von 10 bis 11.30 Uhr

Die Nase voll? Einen dicken Hals oder ist die Stimme verschlagen? Der Kopf brummt und der Bauch rebelliert?

Eine totale Erschöpfung ist die Folge von vielen Faktoren. Die Referentin Jutta Scharrenbroich, Krankenschwester und Heilpraktikerin, möchte an erprobte Vorgehensweisen aus der Naturheilkunde erin-

nern und zeigen. Es gibt **Heilmittel aus der Küche** für äußere Anwendungen, Wickel und Auflagen und Hilfestellungen wie man sein Immunsystem wieder stärken kann. Unkostenbeitrag 5 Euro, Um Anmeldung wird gebeten. Ort der Veranstaltung: Familienzentrum St. Margareta, Walzenrather Str. 10, 53819 Neunkirchen

Weitere Termine:

Eltern-Kaffee-Treff

Dienstag, 31. Januar, 13.30 bis 14.30 Uhr

- An diesem Termin bieten wir wieder in unserem Eltern- Kaffee-Treff die Gelegenheit bei Kaffee oder Tee neue Leute kennen zu lernen oder einfach nette Gespräche zu führen. Wir bieten Kur-Beratung und Hilfestellung in problematischen Situationen

Kinderkirche- Kirchen-Kids

Sonntag, 5. Februar, im Pfarrheim St. Margareta um 11 Uhr

- Endlich sind auch die kleinen Kirchengänger wieder eingela-

den zu dem Kleinkinder-Wortgottesdienst. Gemeinsames Beten und Singen und die Geschichten aus der Bibel beschreiben den kleinsten Wortgottesdienstbesuchern immer sehr viel Freude und zaubert ihnen immer ein Strahlen ins Gesicht. Das Team der Kirchen-Kids freut sich auf Euren Besuch

Anmeldungen bitte über kita-stmargareta@kath-nkse.de oder Kita St. Margareta, Walzenrather Str. 10, Tel.: 02247-2313

MGV Gemütlichkeit Söntgerath und Quartettverein Eischeid informieren

Spendenübergabe

Das Dreikönigskonzert der vereinigten Chöre MGV Gemütlichkeit Söntgerath und Quartettverein Eischeid am 6. Januar in der Pfarrkirche St. Margareta war ein riesiger Erfolg. Die Konzertbesucher wurden nicht enttäuscht.

Die Presse sprach von „blitzsauberer Vorbereitung“ und von „Stimmen in perfekter Harmonie“. Wir sind stolz auf unsere erbrachte Leistung und auf die große Spendenbereitschaft der Gäste dieses Benefizkonzertes. In den Spendenkörbchen sammelte sich die stolze Summe von 1.608 Euro. Durch die großzügige Unterstützung der VR Bank Bonn Rhein-Sieg in Höhe von 300 Euro konnten wir nahezu alle Auslagen für das Konzert be-

zahlen und die komplette Spendensumme weiterreichen.

Am 13. Januar traf sich der Vorstand des MGV Söntgerath und des Quartettverein Eischeid um diesen „Scheck“ der Leiterin der „Tafel Neunkirchen-Seelscheid“ Frau Marion Skarpil in der evangelischen Dorfkirche in Seelscheid zu überreichen. Die ehrenamtlichen Mitglieder der Tafel freuten sich sehr über die unerwartete Summe. Mit diesem Geld können die bedürftigen Bewohner unserer Gemeinde mit möglichst großen Essenspaketen versorgt werden. Leider steigt die Anzahl der Bedürftigen auch im beschaulichen Neunkirchen-Seelscheid stetig an und die Tafel ist auf Spenden angewiesen.

Wir freuen uns, mit unserer

Spende die Arbeit der Tafel unterstützen zu können.

MGV Gemütlichkeit Söntgerath und

Quartettverein Eischeid

Peter van der Wüst



v.l.n. r. Heinz Hebekeuser, Werner Kurtenbach, Marion Skarpil, Reinhard Bruch, Hermann Leyser

SENDEN SIE UNS IHRE KARNEVALSFOTOS ZU -

wir veröffentlichen diese am 10.03.2023!*

Aus den aktuellen Karnevalssitzungen, Veranstaltungen, privat und aus dem diesjährigen Straßenkarneval zeigen Sie, wie Sie trotz aller Umstände Spaß am Leben haben.

Aus allen Zusendungen kommt das schönste Foto auf die Titelseite!

Einsendeschluss ist am Montag, den 27.02.2023

Senden Sie einfach eine E-Mail an:

redaktion@rautenberg.media

unter Angabe „Karnevalsfotos“ und Ihrer Adresse sowie Telefonnummer.



* mit der Zusendung Ihrer Fotos erklären Sie sich einverstanden, dass wir diese ausschließlich für den Abdruck am 10.03.2023 im „Mitteilungsblatt Neunkirchen-Seelscheid“ verwenden dürfen und Sie die Bildrechte besitzen. Die Einsendung Ihres Fotos ist keine Garantie für den Abdruck auf der Sonderseite. Beachten Sie bitte, dass die Fotos eine Größe von 1 - 5 MB besitzen sollten, damit diese für den Abdruck geeignet sind.

Tanzkurse für Hochzeitspaare in der ADTV Tanzschule Lars Stallnig



Kurse für Brautpaare schon ab 49,00 € pro Person oder Privatstunden für den individuellen Hochzeitstanz

Die Tanzlehrer der ADTV Tanzschule Lars Stallnig heißen alle tanzbegeisterten Tänzerinnen und Tänzer nun schon seit dem Herbst 2013 zu ihren Tanzkursen im Ambiente der alten Hennefer Feuerwache in der Kaiserstr. 1 a herzlich willkommen.

Die dynamischen Hennefer Tanzlehrer aus der Kaiserstraße be-

grüßen im Jahr 2023 wieder alle Tanzinteressierten mit den neuen Kursen für Einsteiger und Fortgeschrittene.

Besonders angesprochen werden auch die Einsteiger, welche Lust haben im Grundkursus die wichtigen Grundschnitte des Paartanzes zu erlernen. Die Grundkurse finden mit Start im Januar, Februar, März, April, Mai und Juni täglich statt und können bei freier Terminwahl besucht werden. Dadurch ist allen Teilnehmern größte Flexibilität gewährleistet.

Hochzeitskurse schon ab 49,00 € pro Person in den Ferien-Crashkursen in den Osterferien:

Montag bis Donnerstag, täglich vom 03.04. bis 06.04.2023 um 19.30 Uhr bis 21.00 Uhr und/oder

Dienstag bis Freitag, täglich vom 11.04. bis 14.04.2023 um 19.30 Uhr bis 21.00 Uhr

Buchungen und Infos unter www.tanzen-mit-lars.de

Viele Tänzerinnen und Tänzer aus dem gesamten Rhein-Sieg-Kreis besuchen die junge Tanz-

schule im Herzen von Hennef bereits und sind begeistert vom frischen und hellen Ambiente der ADTV Tanzschule in der Kaiserstr. 1 a in Hennef.

Die Möglichkeit des Umkleidens in separaten Räumen wird gerade von den Fitness-Freunden und FreeStyle- und Hip Hop Tänzern dankbar angenommen und reichlich genutzt. Die Tageslicht durchfluteten Räume und Säle schaffen eine besondere Atmosphäre.

Die junge Tanzschule liegt ebenerdig als Ladenlokal direkt an der Frankfurter Straße und ist besonders für Eltern mit Kindern und Kinderwagen, aber auch für Senioren geeignet.

Alle Interessierten und Freunde sind herzlich willkommen auch einmal durch die modernen Räume zu flanieren und sich über die Angebote informieren zu lassen:

Besuchen Sie uns doch im Internet unter oder direkt in der Kaiserstr. 1 a in Hennef täglich ab 14 Uhr und schnuppern in die Kurse der jungen ADTV



Tanzschule hinein.

Tipp:

Probieren Sie jetzt auch unsere Fitness-Workouts aus:

Jumping Fitness

Zumba Fitness

Step Aerobic

LES MILLS Bodybalance

LES MILLS Bodypump

oder Ballett, Irish Dance, K-Pop, HipHop, Shuffle Dance u.v.m.

Buchen Sie einfach Ihren unverbindlichen Probemonat zu nur 39,99 € unter

www.tanzen-mit-lars.de

Wir freuen uns Sie in unserer jungen Tanzschule zu treffen, beraten Sie gerne vor Ort und stehen bei Rückfragen natürlich auch unter der Tanzschulnummer 02242 - 9 35 85 84 zur Verfügung!

Jugendfahrt nach Israel-Jordanien Okt.23

Der Sankt Augustiner Verein JugendInterKult e.V. (JIK) organisiert von Erasmus+ besonders geförderte zweiseitige Jugendbegegnungen (ca. 18-26 Jahre) u.a. nach **Israel-Palästina-Jordanien (30.9. - 15.10.23) in den NRW-Oktoberferien mit tollem Programm und unschlagbarem Preis-Leistungs-Verhältnis (siehe ausführlichen Bericht von der Fahrt 22 auf der JIK-Webseite.** Bei Anmeldung **bis 15. Februar** gibt es sogar noch einen **Frühbucherrabatt**. Wegen der begrenzten TN-Zahl empfiehlt sich eine umgehende Anmeldung, um nicht auf die Warteliste gesetzt zu werden. **Online-Anmeldung** und nähere Infos auf der Webseite **www.jugendinterkult.de** und bei **Gregor Schröder (0163-6335535).**

Hierfür suchen wir noch 2 Begleit-

personen, die nach Fahrtteilnahme im Oktober 23 und intensiver JIK-Schulung diese Fahrten auch als Leitende vorbereiten und begleiten möchten. Die Bewerber/-innen sollten ca. 30 bis 50 Jahre alt sein (mindestens eine Person weiblich), im Raum Bonn - Köln wohnen, gute Englischkenntnisse und pädagogische Erfahrung im Umgang mit Projekten und Heranwachsenden haben und schon etwas vertraut sein mit dem Nahostkonflikt. Als verantwortliche Leiter/-innen ab 2024 erhalten sie eine Aufwandsentschädigung.

Die Teilnahme an folgenden Fahrten / zweiseitigen Jugendbegegnungen ist dringend erwünscht:

1. Mitte März.23: ca. 9-tägige Vorbereitungsfahrt nach Israel-Palästina (4 TN), geringer Kostenbeitrag der TN

2. Gegenbesuch aus Palästina: 10.-18.6.23 in Sankt Augustin (je ca. 15 TN aus Palästina + Deutschland)
3. Fahrt nach Israel-Palästina-Jordanien: 30.9. -15.10. 2023, maximal 16 TN ab 18 Jahre

Infos zur Vorbereitungsfahrt und Oktoberfahrt unter www.jugendinterkult.de (Berichte Jugendaustausch) Bewerbungen möglichst bis 15.02.23 per E-Mail an: schroedergregor@aol.com



Ballonfahrt im Wadi Rum

Einladung zur Generalversammlung

MGV Gemütlichkeit Söntgerath

Am Donnerstag, 2. Februar, findet um 19 Uhr in unserem Probenraum, in der Scheune in Neunkirchen / Balensiefen, Balensiefenerstr.4, unsere diesjährige Generalversammlung statt. Hierzu sind alle aktiven und inaktiven Vereinsmitglieder

ganz herzlich eingeladen. Damit wir in Bezug auf die Anzahl der teilnehmenden Personen planen können, bitten wir um telefonische Anmeldung bei unserem 1. Vorsitzenden Hermann Leyser, Tel.: (02247) 912466 oder bei dem 1. Geschäftsführer Wolfgang Hasch-

ke, Tel.: (02247) 9695551. Pünktlich um 19 Uhr, vor Versammlungsbeginn, sind alle Versammlungsteilnehmer wieder zum gemeinsamen Essen eingeladen. In diesem Jahr finden wieder Vorstandswahlen statt. Ergänzen Anträge, Anregun-

gen, Vorschläge für die Versammlung oder für Aktivitäten in diesem Jahr bitten wir fristgerecht beim Vorstand einzureichen. Wir bitten um pünktliches und zahlreiches Erscheinen. MGV Gemütlichkeit Söntgerath Peter van der Wyst

SPORT

SCB feiert Kinderkarneval im „Wilden Westen“

SC Germania Birkenfeld 1971 e.V.

Zu dem Motto „SCB feiert Kinderkarneval im Wilden Westen“ haben in den Kindergärten Neunkirchen und in den Grundschulen Neunkirchen 485 Kinder am Plakatwettbewerb teilgenommen. Die Kinderkarnevalssitzung findet am Sonntag, 12. Februar, in der Turnhalle der Grundschule Neunkirchen statt. Eintritt: 6

Euro. Beginn 14 Uhr. Einlass: 13 Uhr. Wir bitten keine Speisen und Getränke mit zu bringen, da für das leibliche Wohl bestes gesorgt ist. Das Programm der Kinderkarnevalssitzung ist sehr vielfältig und ein Höhepunkt Jagd den anderen. Die Programmpunkte sind: Jan

van Werth aus Köln, Zauberer Gio, Teichgirls, Clown Wolfelino, Tambourcorps Wolperath und die KG „Für uns Pänz“ mit der Kinderprinzessin Paula-Marie I. Außerdem findet die Plakat- und Kostümpremierung statt, und die Kinder können zwischen durch auch auf die Bühne.

Eintrittskarten sind erhältlich bei der VR-Bank Rhein-Sieg Neunkirchen, bei der Kreissparkasse Neunkirchen, bei der Buchhandlung Löffelholz, sowie bei den SCB-Mitglieder: Norbert Fielenbach Tel. 4353, Werner Melms Tel. 1690 und Willi Sommerhäuser Tel. 3743. SCB- Pressesprecher Willi Sommerhäuser

Neues Kursangebot für Grundschulkinder: Zumba-Kids

Zumba ist eine Trendsportart aus den USA, die auch seit langer Zeit in Europa heiß begehrt ist. Zumba definiert sich selbst: die verschiedenen lateinamerikanischen Tanzstile wie Salsa, Samba, Columbia, Merengue, Calypso, Reggaeton und Hip-Hop lassen die Hüften schwingen.

Also: Kids-Fun garantiert, mit tollem Trainingseffekt.

Unser Kursschnupperangebot findet am Montag, 6. Februar, von 17 bis 17.45 Uhr in unserem Jugend- und Vereinsheim in Neunkirchen statt (Dreifachturnhalle Eingangsbereich Foyer). Der Grundschul-Kids-Zumba-Kurs (ab 7 Jahre) wird dann als 10-wöchiger Kurs ab dem 13. Februar angeboten. Dieser Kurs kostet 50 Euro und findet dann ab dem Montag, 13. Februar, von 17 bis 17.45 Uhr statt.

Um besser planen zu können, bitten wir um eine verbindliche Anmeldung bis zum 30. Ja-

nuar bei Sylvia Müller (0160-97257132 ab 18 Uhr) oder per E-Mail an:

vereinsbuero@tvneunkirchen.de Euer Turnverein 1908 Neunkirchen e.V.

Anzeige

Erlesene Teppichkunst verdient die richtige Kosmetik

Menden · Ein Teppich verdient die richtige Pflege, weiß Kierpacz, Fachmann und Inhaber des Orientteppichhandels auf der Burgstraße. Er ist Herr über die edelsten und hochwertigsten Teppiche des Orients und beherrscht die Pflege- und Waschtechniken für Teppiche nach persischer Tradition. „Alle fünf Jahre“, so der Fachmann, „muss ein Teppich gewaschen werden“. Wird die Wolle nicht regelmäßig rückgefettet, verschleißt diese sehr schnell. Seit mehr als 30 Jahren kennt sich die Familie Kierpacz mit Kunst, Pflege und Reparatur von Teppichen

aus. Neue und auch antike Teppiche, die im eigenen Hause restauriert wurden, sind in den Ausstellungsräumen zu sehen. „Es lohnt sich auf jeden Fall, einmal reinzuschauen und die vielen Kostbarkeiten und das Ambiente bei einem Glas Tee zu genießen“, empfiehlt Kierpacz. Wir bieten auch kostenlose Abholung und Lieferung von Teppichen an.



Waschaktion
9,90 € pro
auf Velour-
+ Maschinen-
Teppiche

Orient-Teppich-Handel

Waschen ist günstiger als Neukauf!

• Waschen von Teppichen aller Art • Reparaturen • Kanten • Fransen • Rückfettung • Auslage eines Gegenstücks während der Waschzeit • **kostenloser Bring- und Abholdienst** **! Wir machen keine Telefonwerbung und keine Werbung an der Haustür!**

Kierpacz • Burgstr. 59 • 53757 Sankt Augustin-Menden
Tel.: 0 22 41 / 8 79 96 99 oder 0 22 24 / 9 89 67 22

Alle Mitarbeiter kommen von der Burgstr. 59, Sankt Augustin-Menden



30% Rabatt
auf Polster-
reinigung und
Restaurierung

Besuchen Sie uns in unserem
Ladenlokal in der Bahnhof-
straße 11 in Bad Honnef

Das erwartet Sie 2023

Auch in diesem Jahr wollen wir weiterhin unserem Slogan **„leistungsstark und sympathisch - aktiv für unsere Gemeinde“** treu bleiben.

Los geht es bereits am Rosenmontag. Hier beteiligen wir uns wieder mit einer großen Gruppe, verteilt auf einen Wagen und als Fußgruppe. Unser Motto lautet in diesem Jahr: **Zwei Jahre ohne Karneval waren ein hartes Los, aber heute feiern „WIR“ wieder bunt und groß!** Natürlich sorgen wir auch mit viel Wurfmateriale, aus unseren Mitgliedsbeiträgen haben wir eine stattliche Summe hierfür eingeplant.

Weiter geht es am **7. Mai** mit unserer Großen Leistungsschau, dem bereits **31. Frühlingsfest in Neunkirchen**. Bereits jetzt zeichnen sich wieder viele Aussteller aus Handel, Handwerk, Dienstleistern und Vereinen ab, es wird wieder ein großartiges Fest werden.

Bereits am Freitag beginnt auf dem Antoniusplatz die Kirmes, alle Schausteller der vergangenen Jahre haben ihr Kommen bereits zugesagt. Am Kirmesmontag heißt es dann wieder **„KINDER FAHREN FREI“** mit vielen Gutscheinen aus der Neunkirchen-Seelscheider Geschäftswelt.

Dann gönnen wir uns eine kleine Pause, dennoch gehen parallel die Vorbereitungen für unsere nächsten Aktivitäten weiter. Am **10. September** können Sie sich dann auf den **8. Seelscheider Sommer** freuen, eine ähnliche Leistungsschau wie unser Frühlingsfest. Bereits jetzt freuen wir uns, dem Publikum wieder unsere große Maskottchen Parade präsentieren zu können, begleitet von vielen kinderfreundlichen Aktionen während des gesamten Tages.

Bereits 2 Wochen später, am **23. September**, laden wir zum **11. Weinfest**



Immobilie verkaufen? Wir sind für Sie da!

Unser freundliches Team beantwortet gerne all Ihre Fragen. Rufen Sie uns einfach an oder vereinbaren Sie noch heute einen persönlichen Beratungstermin.

www.renate-weber-immobilien.de

Zeithstr. 136 · 53819 Neunkirchen-Seelscheid · Tel. 02247 96 96 56



MG EDV

Ihr Partner für individuelle PC-Lösungen

Waldstraße 5 53819 Neunkirchen-S.
Tel.: 02247 - 912995 E-Mail: info@gallitz-edv.de

Hardware - Software - Netzwerke - Internet

ein, welches in diesem Jahr wieder in der Ambiente Halle im Ortsteil Bitzen stattfindet. Für Unterhaltung mit Tanz sorgt die mittlerweile bestens bekannte und beliebte Sängerin Sofia Jung. Die Eintrittskarten enthalten auch wieder das All Inclusive Angebot, das heißt alle Weine und alkoholfreien Getränke sind im Eintrittspreis von 29 Euro enthalten.

Zum Jahresende sorgen wir wieder auf den Straßen in Neunkirchen und Seelscheid für die Weihnachtsbeleuchtung, ehe am **3. Advent der 32. Romantik Weihnachtsmarkt** rund um die Kirche Sankt Margareta startet.

Wir engagieren uns aber auch im Bereich der Ortsverschönerung und stellen hierfür entsprechende Geldbeträge aus den Mitgliedsbeiträgen zur Verfügung. Die vor einiger Zeit schon angelegten Blumenbeete im Bereich ALDI in Neunkirchen und auf den Verkehrsinseln in Seelscheid werden regelmäßig durch unser Mitglied Luca Puhl gepflegt. Bereits jetzt haben wir weitere Maßnahmen in die Wege geleitet: neue Bänke und Mülleimer warten im Bauhof auf die Aufstellung, ebenso wie Gestelle mit Gießkanen für die örtlichen Friedhöfe.

Das alles passiert aber nicht von alleine. Viele helfende Hände sind

notwendig, damit das alles reibungslos funktioniert. Wenn auch Sie zu der Überzeugung gelangt sind, hier einmal mit zu helfen und zu unterstützen, sind SIE gerne bei UNS willkommen. Ein Blick auf unsere Internetseite www.wir-nkse.de zeigt, wer bereits alles Mitglied ist und zum Erfolgskonzept unserer Werbegemeinschaft beiträgt.

Im Jahr 2022 haben sich bereits folgende Gewerbetreibende unserer Werbegemeinschaft angeschlossen, sie bereichern damit unser Netzwerk, Kommunikation und Zusammenarbeit und tragen zur Realisierung der Vorhaben für die kommenden Jahre bei.

Beigetreten sind: Touristikverein Bergischer-Rhein-Sieg-Kreis e.V., IWW Versicherungsmakler Ingo Walterscheid, Spedition Weyer GmbH mit Melanie Weyer, LVM-Westenhöfer Roger Westenhöfer, Zweigwerk Floristik mit Alexandra Dannenberg und Lara Froitzheim, C. ENTER GmbH und Co KG (Schilling Group), JZM Management, Sales, Promotion Jörg Zimmermann, Studienkreis Neunkirchen-Seelscheid Constanze Flory, NeuDi GmbH mit Marina Neubacher, Das Masshemd bei L. Kadera Lucie Kadera, Katis Gesangsstudio Katharina Becker und Franzis Schwimmschule Sarah Franziska Krill.



Kötter

Wir freuen uns auf Ihren Besuch!

<p>Öffnungszeiten:</p> <p>MARKT:</p> <p>Montag - Samstag 07:30 - 20:00 Uhr</p> <p>FLEISCHABTEILUNG:</p> <p>Montag - Donnerstag 07:30 - 18:00 Uhr</p> <p>Freitag + Samstag 07:30 - 20:00 Uhr</p>	<p>Zeithstraße 146</p> <p>53819 Neunkirchen-Seelscheid</p> <p>Telefon 0 22 47/97 76-0</p> <p>Fax 0 22 47/97 76-19</p> <p>E-Mail: info@edeka-koetter.de</p> <p>www.edeka-koetter.de</p>
--	---



Nachhaltigkeit zahlt sich aus, auch für die Umwelt

Ressourcen und Energie sind kostbar und auf unserem Planeten nicht mehr unbegrenzt verfügbar. Das sollten Bauherren auch beim Bau oder der Modernisierung ihres Hauses berücksichtigen. Die Investition in eine Sanierung oder energetische Maßnahmen wird belohnt, mit geringeren Betriebskosten, staatlichen Förderungen und einer Wertsteigerung der Immobilie.

Neue Fenster, Solarthermie oder Brennwertkessel - wer sich beim Bauen und Modernisieren für Nachhaltigkeit entscheidet, tut nicht nur etwas für die Umwelt. „Bei Bestandsbauten führt die ökologische und energetische Sanierung zur deutlichen Wertsteigerung des Gebäudes“, bestätigt Krzysztof Pompa von der BHW Bausparkasse. Auch der Einsatz von recycelten oder recyclingfähigen Baustoffen zahlt positiv auf den CO₂-Fußabdruck

eines Wohngebäudes ein.

Nebenkosten senken

Angesichts hoher Preise für Öl, Gas und Strom können Bauherren durch nachhaltiges Modernisieren den Energieverbrauch und damit langfristig auch Kosten senken. Klassische Maßnahmen sind etwa die Dämmung der Gebäudehülle und der Fensteraustausch. Die Außendämmung eines Gebäudes kostet zwischen 100 und 200 Euro pro Quadratmeter, moderne Wärmeschutzfenster schlagen mit je 500 bis 780 Euro zu Buche. „In acht bis 15 Jahren haben sich diese Maßnahmen amortisiert“, sagt der BHW Experte, „und als angenehmer Nebeneffekt steigt die Wohnqualität deutlich.“ Auch der Einbau eines modernen Heizkessels, einer Wärmepumpe oder einer Solarthermie-Anlage fährt die Energiekosten deutlich herunter und gleichzeitig den Wohnstandard hoch.

Fachberatung und Förderung

Bei allen Bauvorhaben ist der Rat von Fachleuten wie Energieberatern bares Geld wert. Sie kennen staatliche und regionale Förder-

töpfe. So bezuschusst der Bund zum Beispiel den Austausch alter Heizungsanlagen. Auch für die Beratung zur energetischen Sanierung gibt es Zuschüsse. (BHW)



Vorausschauende Investitionen reduzieren auch die „2. Miete“
Foto: DZ-4 GmbH / Christian Suhr / BHW Bausparkasse



Wohnen im Herzen von Bonn-Duisdorf

Ensemble aus zwei Mehrfamilienhäusern

9 Eigentumswohnungen, 2 bis 5 Zimmer,
Wohnfläche ca. 62 m² bis ca. 140 m²,
KfW-55 Standard, barrierearm, Aufzug,
Fußbodenheizung, hochwertige Ausstattung



Ihr Immobilienberater
Fabian Pleuser
T 02241 496-1430

VR-Immobilien Bonn Rhein-Sieg
Poststraße 66, 53840 Troisdorf
vr-immobilien-brs.de

VR-Immobilien
Bonn Rhein-Sieg



Abonnement hin – Geschenk her!

1



Rote Strandtasche

Auf zum Strand... in diese schicke, rote Strandtasche im maritimen Style passt einfach alles rein, was Dir zum Sonnenbaden wichtig ist. Länge ca. 45 cm

2



Schreib-Etui

Denken, Schreiben, Machen... dieses zweiteilige, rote Schreibset im Lederlook-Etui kommt mit einem Kugelschreiber (blaue Mine) und einem Rollerball - so hältst Du Deine Notizen elegant fest und setzt Zeichen.



ABO-BESTELLSCHHEIN

Hiermit bestelle ich das Mitteilungsblatt mit wöchentlicher Lieferung.

Name/Vorname (Bitte alles in Druckbuchstaben)

Straße/Hausnummer

PLZ/Ort



Bestellschein bitte einsenden an:

RAUTENBERG MEDIA KG
Kasinostraße 28-30 · 53840 Troisdorf

oder bestellen Sie auch via:

Fon +49 (0) 2241 260-380 · Fax 260-339
regio@rautenberg.media oder im Internet
www.regio-pressevertrieb.de/abo-service/

Bitte übersenden Sie mir als Geschenk

(Bitte Gewünschtes ankreuzen)

- ☐ 1 Rote Strandtasche
- ☐ 2 Schreib-Etui

Lastschriftinzug: Hiermit ermächtige ich Sie zum Lastschriftinzug der Abonnementgebühr von **34,70 € jährlich**.

Name/Vorname (Bitte alles in Druckbuchstaben)

Bezogene Bank

IBAN

Datum / Unterschrift für den Lastschriftinzug

- ☐ **ZEITUNG**
Lokaler geht's nicht.
- ☐ **DRUCK**
Satz.Druck.Image.
- ☐ **WEB**
24/7 online.
- ☐ **FILM**
Perfekter Drehmoment.

ANZEIGEN · PROSPEKTEVERTEILUNG DRUCKE · WEB-AUFTRITTE · FILM

Rufen Sie mich an und vereinbaren Sie einen Termin mit mir.



Wir rücken Ihre Produkte und Dienstleistungen, die gesamte Leistungsfähigkeit Ihres Unternehmens, individuell nach Ihren Wünschen, ins richtige Licht.

- ☐ **ZEITUNG**
Lokaler geht's nicht.
- ☐ **DRUCK**
Satz.Druck.Image.
- ☐ **WEB**
24/7 online.
- ☐ **FILM**
Perfekter Drehmoment.



MEDIENBERATERIN

Sabine vom Scheidt

FON 02241 260-142
MOBIL 0172 4960815
E-MAIL s.vomscheidt@rautenberg.media



Wohnkeller statt Rumpelkammer

Fertigkeller bieten Ordnung mit System und Wohnfläche mit hoher Aufenthaltsqualität

Traditionell motiviert der Frühling die Menschen nicht nur zum Frühjahrsputz, sondern auch zum Aufräumen und Ausmisten. In so manchem alten Keller oder vollgestopften Haus sind Hausbesitzer richtig gefordert, wenn sie entrümpeln wollen. Im Neubau sieht das meist anders aus: „In modernen Häusern, vor allem in denen mit Platzreserven, fällt es vielen Menschen leichter, von Anfang an Ordnung zu halten. Die Grundlage hierfür schafft eine Gebäudeplanung mit Weitsicht - und mit Keller“, sagt Birgit Scheer von der Gütegemeinschaft Fertigkeller (GÜF).

Wohnen allein reicht den wenigsten - fast alle wollen wohlfühlwohnen. Und das geht auch im Keller. Denn der ist längst nicht vorrangig funktional und zweckmäßig ausgestattet, sondern auch komfortabel. Er entlastet die oberen Stockwerke in puncto Stauraum, aber auch mit ergänzender Wohnfläche. Niedrige Decken und fensterlose Räume gehören der Vergangenheit an - moderne Fertigkeller erhalten intelligente Lösungen für frische Luft und Tageslicht sowie ein effektives Dämmsystem für ein behagliches Wohnklima. Und sie werden von Anfang an so geplant, dass sie die oberen Stockwerke mit Stauraum und einem Mehr an Wohnfläche entlasten. „Dies macht es im gesamten Haus leichter, mit System Ordnung zu halten“, so Birgit Scheer. Gleichzeitig bieten sich im Keller Freiräume und Flexibilität für Hobbys und sich verändernde Lebensumstände: Ein Gästezimmer mit eigenem Bad, in dem mal das jugendliche Kind und später eine Pflegekraft wohnen kann. Eine

Wellness-Oase für leidenschaftliche Saunagänger. Ein Arbeitszimmer, ein Heimkino, ein Atelier oder eine Werkstatt. Dies und vieles mehr ist bei entsprechender Planung unter dem eigenen Dach möglich. Vorausgesetzt, der erforderliche Platz ist vorhanden.

„Fertigkeller erweitern die Wohnfläche eines Hauses um bis zu 40 Prozent gegenüber kellerlosen Häusern. Bei der individuellen Planung werden alle Vorbereitungen für vollwertige Wohnfläche getroffen und die späteren Nutzungswünsche des Bauherrn bereits einbezogen“, so Scheer. Die Expertin empfiehlt, den Keller als Mischform anteilig mit Nutz- und Wohnfläche zu planen: „Manches ist nirgendwo im Haus besser aufgehoben als im Keller. Hierzu gehören haustechnische Anlagen wie die Heizung und oftmals auch geräuschintensive Geräte wie die Waschmaschine. Auch Abstellfläche für Getränkekisten, Gartenmöbel oder Winterreifen beispielsweise in Verbindung mit einer Garage im Keller kann durchaus Sinn machen.“

Um sein Haus und seinen Keller aber so richtig genießen zu können, sollte er auch einen Mehrwert in puncto Komfort und Genuss bieten, findet Scheer. „Die meisten Baufamilien haben ganz individuelle Ideen, wie sie ihren Alltag durch ein zusätzliches Zimmer im Keller aufwerten können. Dabei sind ihnen so gut wie keine Grenzen gesetzt, denn vollwertige Wohnräume im Untergeschoss zählen heute zum Standard. Aber auch Maßanfertigungen beispielsweise für ein Schwimmbad sind gut möglich.“ GÜF/FT



Ordnung halten im Homeoffice fällt in einem Arbeitszimmer im Keller leichter als auf dem Küchentisch. Ein Fenster mit Lichthof sorgt für genügend konzentrationsförderndes Tageslicht. Foto: GÜF/MB Effizienzkeller

- Treppen und Geländer
- Edelstahlverarbeitung
- Balkonanlagen
- Tor und Zaunbau
- Vordächer
- Schweißfachbetrieb

Meisterbetrieb
Seit 1998

Zertifiziert nach
EN 1090-1 EXC2



Stahl & Metallbau

Oliver Söntgerath
Metallbaumeister

Hauptstraße 12
53819 Neunkirchen-Seelscheid

Tel.: 02247 / 91 22 66
Mobil: 0171 / 37 67 122
Fax: 02247 / 91 22 68

Email: info@metallbau-soentgerath.de
Web.: www.metallbau-soentgerath.de

GARAGENTORE Verkauf | Montage | Service

www.mauel-rhein.de

Mauel

Rhein

GbR

Lessingstraße 3
53819 Nk.-Seelscheid

Tel. 02247 / 97 14 76
Fax 02247 / 97 14 78

info@mauel-rhein.de

parku-flex

**LAGERVERKAUF
BODENBELÄGE
IN HENNEF**

Verkauf: Mo. - Fr. 11:00 - 15:00 Uhr
Samstag geschlossen



Parkett | Kork | Laminat | Vinyl

GROSSE AUSWAHL AN QUALITÄTSBÖDEN AUS
ÜBERPRODUKTIONEN UND SONDERPOSTEN.

Brauchtum und Ehrenamt
verpflichten!

Geänderte Öffnungszeiten
bis Aschermittwoch.



parku-flex Lambertz GmbH | Hossenberg 3 | 53773 Hennef
Telefon: 02242 / 91 555 93 | www.parku-flex.de

Einzigartige Badmomente

Das Bad als persönlichen Wohlfühlraum gestalten

Das Bad gehört zu den wichtigsten Rückzugsräumen ins Private. Hier starten wir in den Tag, hier beenden wir ihn. Deshalb sollte die Badeinrichtung entspannenden Charakter haben - im Sinne eines Home-Spas zum Beispiel. Denn das Bad hat sich in den vergangenen Jahren von der nüchternen Nasszelle zu einem sinnlichen Lebensraum gewandelt. Zugleich sind Materialien und Farben im Bad vielfältiger geworden und spiegeln den persönlichen Einrichtungsstil ebenso wider wie das Wohnzimmer. Bauherren sind deshalb gut beraten, auf qualitativ hochwertige, langlebige Materialien zu achten.

Wand und Boden: Prägende Gestaltungselemente

Egal, für welchen Badstil man sich begeistert: Zu den wichtigsten Elementen, die den Charakter des Bads bestimmen, zählt die Wand- und Bodengestaltung. Deshalb sollten Bauherren und Sanierer diesen Aspekt gleich zu Beginn ihrer Badplanung berücksichtigen, wie Jens Fellhauer vom Bundesverband Keramische Fliesen e.V. empfiehlt:

„Funktional überzeugen keramische Fliesen als komfortable, pflegeleichte sowie auf Dauer schöne Bekleidung von Wand und Boden. Wer heute ein im besten Sinne nachhaltiges Bad gestalten möchte, profitiert von der langlebigen, feuchtigkeits- und kratzbeständigen Oberfläche.“ Wer hier den Rotstift ansetze, spare an der falschen Stelle, so Fellhauer weiter. Denn während man Sanitärelemente wie Waschbecken und WCs oder Möbel mit relativ geringem Zeit- und Kostenaufwand austauschen kann, bleiben keramische Wand- und Bodenbeläge meist für ein gesamtes Badleben lang unangetastet.

Den eigenen Badstil finden

Mit zeitlos-schönem Fliesendesign in den Kollektionen deutscher Fliesenhersteller findet sich das passende Design für jeden Geschmack. Sogar höchst individuelle Einrichtungskonzepte lassen sich heute mit Fliesen umsetzen. Denn nicht nur Farben und Dekore, sondern auch Formate und die Haptik sind vielfältig wie nie zuvor. Unter www.deutsche-fliese.de gibt

es viele Tipps, Inspirationen zu den aktuellen Fliesentrends und weiterführende Links. Im Trend liegen XXL-Fliesen und neue sogenannte Megaformate, mit denen sich beispielsweise die Wände im Duschbereich fugenlos oder fugenarm gestalten lassen. Fliesen im urbanen Beton- oder Estrichlook unterstreichen architektonisch-minimalistische Einrichtungskon-

zepte. Wohnlich-gemütlich wirken Fliesen in Holzoptik, die heute mit haptisch ansprechenden, authentischen Maserungen der Oberfläche angeboten werden. So lassen sich die neuen Holzfliesen kaum vom Original unterscheiden. Zugleich sind sie auf Dauer feuchtigkeitsbeständig und rutschhemmend - das ist ideal für die ebene Dusche. (djd)



Der persönliche Lebensstil spiegelt sich auch in der Badeinrichtung wider. Foto: djd/Deutsche-Fliese.de/Steuler

WAREMA Markisen-Aktion - bis 28.02.2023

Jetzt 10% Aktionsrabatt auf Gelenkarm-Markisen von WAREMA sichern

prime
platin partner

outdoor
living
experte

5 Jahre
HERSTELLER
GARANTIE*

WAREMA Produkte
für Outdoor-Living – ab sofort
mit 5 Jahren Garantie (optional
10 Jahre) und Vorort-Service

Kostenloses Aufmaß und Beratung bei Ihnen vor Ort!

Gelenkarm-Markise Terrea H60

- ✓ Attraktiv - Die halbgeschlossene Markise überzeugt in Funktion und Design
- ✓ Durchdacht - Dank Regendach ist das Markisentuch optimal vor Witterung geschützt
- ✓ Modern - Die WAREMA Markisen Kollektion bietet Ihnen umfangreiche Gestaltungsmöglichkeiten
- ✓ Zusätzlicher Schutz des Tuches von unten durch optionale Tuchlagerschale
- ✓ LB-Ausführung möglich für großen Ausfall bei kleiner Markisenbreite

• Markisen • Jalousien • Sonnensegel • Steuerungen • Rollläden • Elektro-Antriebe • Wintergarten-beschattung • Raffstores • Plisseé • Insektenschutz • **Reparaturservice** • Türen • Tore • Fenster

1996 bis 2023 – 27 Jahre

Sonnenschutz Handels GmbH

53773 Hennef
Frankfurter Straße 11
Telefon 0 22 42 / 86 93 93
info@was-sonnenschutz.de
www.was-sonnenschutz.de

Besuchen Sie unsere Ausstellung möglichst mit Termin!

Telefonisch oder online unter:
www.was-sonnenschutz.de/terminvergabe

26

Mitteilungsblatt Neunkirchen-Seelscheid – 27. Januar 2023 – Woche 4 – www.mitteilungsblatt-neunkirchen.de

Fenstertausch bei laufendem Wohnbetrieb: Die Königsdisziplin für Fensterbauer

Egal ob eingesparte Heizkosten durch verringerten Wärmeverlust oder Lärmschutz durch Schallsolation, ein Fenstertausch ergibt aus vielen Gründen Sinn. Bei Einfamilienhäusern stellt eine solche Sanierung durch einen Experten keinerlei Probleme dar. Doch wie läuft ein Fenstertausch in einem Haus mit mehreren Parteien und bei vollem Wohnbetrieb ab?

Frank Alefelder, Geschäftsführer der ROLF Fensterbau GmbH in Hennef-Uckerath kann diese Frage aus erster Hand beantworten. „Im Rahmen eines Großprojekts haben wir ca. 200 Fenster in 50 Wohneinheiten eingebaut.“ Anders als beim Streichen der

Fassade oder bei Reparaturarbeiten am Dach ist ein Fensteraustausch mit größerem Aufwand und eventuellen Einschränkungen des Wohnbetriebs verbunden. Diese Besonderheit stellte auch die Experten von ROLF Fensterbau bei ihrem Großbauprojekt vor eine große Herausforderung: Die Wohneinheiten waren während der Fenstererneuerung alle bewohnt. „Unser Team hat vor allem hinsichtlich der Terminierung des Fenstertauschs eine wahre Meisterleistung vollbracht“, erklärt Alefelder und fügt an: „Wir haben jeweils morgens die alten Fenster demontiert und so schnell wie möglich die neuen eingesetzt.“ Auch die

Dämmung der Fenster wurde erneuert - ein zusätzlicher Zeitfaktor, der aber für die Wärmeeffizienz des Hauses entscheidend ist. Meist steht bei Sanierungsarbeiten dieser Art die Steigerung der Energieeffizienz eines Hauses im Fokus. Viele ältere Fenstermodelle besitzen oft noch eine klassische Einfachverglasung. Das Problem solcher Fenster ist ihre hohe Ineffizienz im Hinblick auf den Wärmeverlust. „Wir arbeiten nur noch mit Fenstern der neusten Generation, die eine Zwei- oder Dreischeiben-Isolierverglasung aufweisen“, berichtet der Profi. Da Nachhaltigkeit

bei ROLF Fensterbau einen hohen Stellenwert hat, werden die alten Fenster nicht sofort entsorgt. Die Kunststoffrahmen werden zerkleinert und die Materialien voneinander getrennt, sodass sie recycelt und daraus neue Produkte gefertigt werden können. Der Fenstertausch des Großbauprojekts konnte binnen weniger Wochen erfolgreich abgeschlossen werden. „Wichtig ist, dass man die Arbeit von einem Experten durchführen lässt. Das erspart nicht nur einiges an Zeit, sondern auch nachträgliche Reparaturen durch entstandene Fehler“, ergänzt Alefelder.



Auch bei Großprojekten der richtige Partner: ROLF Fensterbau

- Natursteinpflaster in Muster verlegen
- Bäume schneiden u. häckseln
- Bäume fällen u. entsorgen
- Gartenpflege
- Zaunanlagen-Zaunbau
- Gartenbau
- Teichanlagen
- Erdarbeiten
- Pflasterarbeiten
- Platten legen

Garten- und Landschaftsbau

Mike

53804 Much · Heinenbusch 5
Tel. 02245-4632
und 0172-2637519

Wir sind ein kreatives Familienunternehmen und möchten für Sie tätig sein.

Schroetter

Hetzenholz 39 • 53804 Much
Telefon 0 22 45 - 57 90 • Telefax 0 22 45 - 61 88 08
E-Mail:Schroetter-Much@t-online.de

Landschafts- und Gartenbau
Platten-, Pflaster- und Erdarbeiten
im Bereich Ihres Hauses und Ihrer Hofeinfahrt

WIR MACHEN DAS FENSTER

Fenster und Türen für Neu- und Altbauobjekte

Besuchen Sie unsere Ausstellung!

Irmenbitze 15
53773 Hennef
Tel. 0 22 48/91 55-0
www.rolf-fensterbau.de

Montag – Freitag:
9.00 – 16.00 Uhr

ROLF
FENSTERBAU GMBH

Die nächste Ausgabe erscheint am:
Freitag, 03. Februar 2023
Annahmeschluss ist am:
01.02.2023 um 10 Uhr

Rautenberg Media Zeitungspapier –
nachhaltig & zertifiziert:
Made of paper awarded the EU Ecolabel
reg. no. FI/11/001, supplied by UPM

IMPRESSUM

MITTEILUNGSBLATT
NEUNKIRCHEN-SEELSCHIED

HERAUSGEBER, DRUCK UND VERLAG

RAUTENBERG MEDIA KG
Kasinostraße 28-30 · 53840 Troisdorf
Fon +49 (0) 2241 260-0 · Fax 260-259
willkommen@rautenbergberg.media

V.i.S.d.P. Redaktioneller Teil:
Bianca Breuer und Christoph de Vries
Verantwortlich f. d. Anzeigenteil:
Dunja Rebinski

ERSCHEINUNG wöchentlich

V.i.S.d.P. FÜR DIE RUBRIK

· Amtliche Bekanntmachungen
Gemeindeverwaltung
Neunkirchen-Seelscheid
Bürgermeisterin Nicole Berka
Hauptstraße 78 · 53819 Nk.-Seelscheid
· Politik
CDU Cornelius Bruns
SPD Jessica Stommel
FDP Eberhard Seiffe
Bündnis 90 / Die Grünen Christoph Weiler

Das Amtsblatt der Gemeinde Neunkirchen-Seelscheid kann im Abonnement bei Rautenberg Media bezogen werden. Außerdem im Einzelbezug bei Rautenberg Media zu 5,00 Euro/Stück + Porto. Sind gesetzlich geschützte Warenzeichen nicht gekennzeichnet, erlauben fehlende Hinweise keine freie Nutzung. Namentlich gekennzeichnete Artikel spiegeln nicht immer die Meinung der Redaktion wider.

Handhabung für unverlangt hereingegebene Pressematerialien

Rautenberg Media übernimmt keine Haftung für die Richtigkeit (inhaltlich u. orthographisch) und Vollständigkeit. Per Post erhaltenes Pressematerial wird nicht zurückgesandt. Keine garantierte Veröffentlichung. Entstehen Forderungen Dritter aus Verletzungen des Urheber-, Presse- oder Nutzungsrechts durch das Pressematerial, fordert Rautenberg Media Schadensersatz beim Einreicher. Bei irrtümlich fehlender Namensnennung am Werk (z.B. Bildnachweis) verzichtet der Einreicher auf jegliche Forderung an Rautenberg Media. Durch den Einreicher des Pressematerials wird Rautenberg Media befugt, dieses sowohl für ihre Print-Ausgaben, als auch für die durch sie betriebenen elektronischen Medien zu verwenden.

KONTAKT

MEDIENBERATERIN

Sabine vom Scheidt
Fon 02241 260-142
s.vomscheidt@rautenbergberg.media

VERTEILUNG Fon 02241 260-382

Gaby Biesemann
mail@regio-pressevertrieb.de
regio-pressevertrieb.de

SERVICE Fon 02241 260-112

service@rautenbergberg.media

REDAKTION Fon 02241 260-250 /-212

redaktion@rautenbergberg.media

RAUTENBERG MEDIA ONLINE

rautenbergberg.media
facebook.de/rautenbergbergmedia
twitter.de/rautenbergbergmedia
instagram.de/rautenbergberg_media

ZEITUNG

mitteilungsblatt-neunkirchen.de/e-paper
unsorort.de/neunkirchen-seelscheid

SHOP

rautenbergberg.media/anzeigen

LOKALER GEHT'S NICHT

Für Nordrhein-Westfalen publiziert Rautenberg Media über 80 Städte- und Gemeindezeitungen. Die Zeitungsartikel mit Bildmaterial erscheinen auch unter unsorort.de.



■ ZEITUNG
■ DRUCK
■ WEB
■ FILM

PRIVATE & GESCHÄFTLICHE KLEINANZEIGEN

ONLINE BESTELLEN

www.rautenbergberg.media/kleinanzeigen

Fragen zur Verteilung?

FRAU BIESEMANN
mail@regio-pressevertrieb.de

www.regio-pressevertrieb.de **REGIO** PRESSE VERTRIEB

Die Zeitungszustellgesellschaft der RAUTENBERG MEDIA KG



rautenbergberg.media/kleinanzeigen

Ihre private*
KLEINANZEIGE

bis 100 Zeichen

in dieser Zeitung

ab **6,99€**

*gewerbliche Kleinanzeige ab 13,99 €

02241 260-400 Telefonische Beratung

■ ■ ■ ■ ■ RAUTENBERG MEDIA

Familien

ANZEIGENSHOP

FGB 20-13
43 x 90 mm

ab **18,00€**

Für alles was wirklich zählt!

shop.rautenbergberg.media

ANKAUF

Ankauf: Kleidung aller Art, Pelze, Taschen, Näh- u. Schreibm., Spinnräder, Schmuck, Jagdzubeh., Orden, Kameras, Bernstein, Porzellan, Krüge, Bleikristall, Puppen, Teppiche, Gemälde, Zinn, altdt. Möbel, Silberbesteck, Münzen, Uhren, Lampen, LP's.

Fa. Hartmann 0162-8971806

GESUND LEBEN

Wahrsagerin

treffsicher und wahrheitsgetreu sagt Ihre Zukunft in allen Lebenslagen, auch in geschäftlichen Angelegenheiten. Corona-Schutz ist gewährleistet.

Tel. 0228-616690

Neunkirchen-Ort,

Neubau 79 qm, 3 Zimmer, Küche, Bad, Balkon, Energielevel A+, barrierefrei, 945,- € + 210,- € NK

Tel. 0177/890 25 52

FENSTERPUTZER

☎ 0 22 41-40 41 84 + 01 71-57 43 954

Für privat oder geschäftlich. www.fensterputzer-mielke.de

TERRASSENREINIGUNG & EINFahrTEN WINTERGÄRTEN & VORDÄCHER

☎ 02241 404184 + 0171 5743954 · www.fensterputzer-mielke.de

Angebote

Tiere

Pferde

Exklusive und anspruchsvolle Tierfotografie

www.petram-fotografie.de,
Tel. 0175/5105310

Rund ums Haus

Sonstiges

Architektenhaus mit Festpreis-Garantie

GÜNSTIGER ALS EIN FERTIGHAUS.
Wir bauen Ihr neues Haus nach Ihren Vorstellungen und Wünschen ohne Aufpreis. Beratung und erste Entwurfsplanung kostenfrei! www.Headline-Bau.de
Tel. 0151/25330444
vertrieb@headline.de

Verschiedenes

BIETE günstig

Metall- und Schlosserarbeiten sowie Reparaturservice an.
Tel. 0 22 42 - 96 98 364

Gesuche

Kaufgesuch

Kaufe Klaviere, Weine & Cognac

Achtung sofort Bargeld für Näh-/ Schreibmasch., Bücher, Tischwäsche, Rollatoren, Zinn, Tafelsilber, Münzen, Modeschmuck, Armband-/Taschenuhren, Bekleidung D/H! Kaufe alles aus Wohnungsauflösung.
Tel.: 01634623963 Hr. Braun! Gerne machen wir Ihnen ein seriöses Angebot. Hygienevorschriften vorhanden



AUTO & ZWEIRAD

Wir kaufen Wohnmobile & Wohnwagen

Tel.: 03944-36160 www.wm-aw.de
"Wohnmobilcenter Am Wasserturm"

Achtung seriöser Ankauf

von Pelzen aller Art, zahlen 300 - 3.500 Euro in bar. Kleidung, Näh-/Schreibmaschinen, Porzellan, Bilder, Teppiche, Puppen, Jagdtrophäen, Mode-/Goldschmuck, Zinn, Schallplatten, Rolex Uhren, Bibeln.
Bieten gerne kostenlose Hausbesuche an.
0178/2913248 Fr. Hartmann

KARRIERE



NUTZE DEINE CHANCE



MANNSTAEDT GMBH

**MACH GENAU
DEIN DING**

Team mit Profil

Gemeinsam machen wir das Unmögliche möglich.
 Als einer der wichtigsten Industriestandorte in unserer Region setzen wir auf nachhaltige Erfolge und sind so ein weltweit führender Anbieter von warmgewalzten Spezialprofilen geworden. Aus Stahl schaffen wir Zukunft – auch Deine!

Passt Dein Profil zu uns?
Weitere Infos zu unseren Ausbildungen:
www.mannstaedt.de/ausbildung

Oder direkt bei:
 Patrick Wolff
 T +49 (0)2241 84-2030

WIR SUCHEN...

„Lokaler geht's nicht“ ist unser Slogan, dem wir seit über 60 Jahren treu bleiben. Zum nächstmöglichen Termin suchen wir für das **Gebiet Neunkirchen** einen **nebenberuflichen Zustellerbetreuer** (m/w/d) für unsere Zusteller dieser Zeitung.

Die Tätigkeit eignet sich sehr gut für Menschen mit Organisationsgeschick, Durchsetzungsvermögen und Ortskenntnissen. Sie erfordert eine positive Ausstrahlung, Kontaktfreudigkeit und Eigeninitiative. Voraussetzung ist ein eigenes Fahrzeug.

Bitte bewerben Sie sich per E-Mail (ausschließlich .pdf) oder Telefon unter:
REGIO PRESSE VERTRIEB GmbH
 Stichwort: Betreuer • **Fon** 02241 260-383 • **Mail** mail@regio-pressevertrieb.de
 • **WhatsApp** +49 2241260380

• pünktlich • zielgerichtet • lokal

PRESSE VERTRIEB GmbH

Die Zeitungszustellgesellschaft der **RAUTENBERG MEDIA KG**

Katholische Kirchengemeinde St. Johannes Troisdorf

Wir suchen für unsere KiTas:
 Päd. Fachkräfte (z.B. **Erzieher*innen**)
 Päd. Ergänzungskräfte (z.B. **Kinderpfleger*innen**)
Ständig stellvertretende Leitungen

Wir bieten Ihnen:
 Finanzierung von **Fort- und Weiterbildungen** (u.a. 160-Stunden-Qualifikation für Ergänzungskräfte)
32 Tage Urlaub / Regeneration
 Betriebliche **Altersvorsorge**
Fahrradleasing
 Vergütung gemäß **KAVO**

Wir freuen uns auf Ihre aussagekräftige Bewerbung an
Frau Simone Reiter
 Kath. Kirchengemeinde St. Johannes Troisdorf
 Meindorfer Str. 5 - 53844 Troisdorf
verwaltungsleitung@trokirche.de

mehr Infos unter: www.familienzentrum-trokirche.de
 Kath. St. Franziskus: 02241 42107
 Kath. St. Monika: 02241 42520
 Foto: Bobby Hendry/Unsplash

Metallbau PIEPER GmbH

EN 1090 – vom TÜV Rheinland zertifiziert.

- **Edelstahlarbeiten • Konstruktionen**
- **Treppenbau • Geländer • Balkone • Gitter**

AUSBILDUNG zum METALLBAUER.

Wir bieten in einem seit über 50-jährigen Familienbetrieb **eine Ausbildung zum Metallbauer/Konstruktionstechniker** an. Sie sind motiviert und lernfähig. Wir wünschen einen Schulabschluss, Zuverlässigkeit und eine gute körperliche Konstitution. Wenn Sie dies mitbringen, freuen wir uns auf Ihre Bewerbung.

Wir suchen Verstärkung

Falls Sie einen kennen der einen kennt und der ist **Metallbauer** oder er **will** einer werden bitte unseren Namen weiterleiten **wir suchen Verstärkung!**

Wir bieten in einem seit über 50-jährigen Familienbetrieb: junges, dynamische Team, **Vollzeitstelle** (40 Std. Woche), Bezahlung **über Tarifvertrag**, Urlaubs & Weihnachtsgeld.
Sie bringen mit: abgeschlossene Berufsausbildung als Metallbauer/in, Schweißkenntnisse, Zuverlässigkeit, Belastbar und selbstständiges Arbeiten nach Zeichnung.

51147 Köln (Porz-Lind) • Am Grott 11
Tel. (022 03) 90 74 60 • Fax (022 03) 90 74 59
info@metallbau-pieper-koeln.de • www.metallbau-pieper-koeln.de

5 Tipps für einen schlanken und personalerfreundlichen Lebenslauf

Nur relevante Stationen für den Lebenslauf auswählen /
Übertreibungen und Falschangaben fallen Führungskräften schnell auf

Die Online-Partnerbörse für Arbeitnehmer und Arbeitgeber JobMatch.pro hat die 5 wichtigsten Tipps für Bewerber ge-

sammelt, mit denen ihre Bewerbung schlank aber dennoch aussagekräftig wird. Faktoren, die jeden Personaler freuen

dürften.

Nr. 1: Soft Skills mit Bedacht wählen

Teamfähig, flexibel, organi-

siert, zielorientiert, zuverlässig, kreativ, belastbar, ehrgeizig - die Liste kann bis ins Unendliche fortgeführt werden. Häufig finden sich solche Aufzählungen auch im Lebenslauf oder Anschreiben. In der Realität stellt sich dann heraus: ein Bewerber ist gar nicht so belastbar und auch die kreativen Fähigkeiten sind ausbaufähig. Wer mit tollen Eigenschaften in der Bewerbung um sich wirft, darf im Arbeitsalltag nicht verwundert sein, wenn er hinter den Erwartungen zurückbleibt. Hier gilt also: Lieber nur die Eigenschaften auswählen, mit denen man sich guten Gewissens charakterisieren kann. So erhalten Recruiter einen ehrlichen Eindruck über zukünftige Mitarbeiter. Und wer Angst hat, sich damit nicht genügend von Mitbewerbern abzusetzen, den kann Unternehmer und JobMatch.pro-Gründer Peter Steinbach beruhigen: „Niemand ist perfekt, das wissen auch Recruiter. Deshalb: Wenn sich ein Bewerber mit sehr vielen positiven Eigenschaften im Lebenslauf selbst lobt, wirkt das häufig eher unglaubwürdig als beeindruckend.“

Nr. 2: Die Karriere beginnt nicht im Kindergarten

Wer bei seinem Bildungsweg im Lebenslauf mit dem Kindergarten oder der Grundschule beginnt, sollte sich noch einmal eine wichtige Frage stellen: Was will mein zukünftiger Arbeitgeber wirklich von mir wissen? „Recruiter und Führungskräfte interessiert natürlich, was einen Bewerber für die ausgeschriebene Stelle qualifiziert“, so Steinbach. Deshalb rät er Arbeitnehmern ganz klar: „Machen Sie es denjenigen, die Ihre Bewerbung lesen, möglichst einfach. Die letzte und wichtigste Ausbildungsstation gehört an den Anfang. Und im Zweifelsfall ge-




Online lesen: mitteilungsblatt-neunkirchen.de/e-paper | Social-Media: unserort.de/neunkirchen-seelscheid
Mitteilungsblatt abonnieren: 02241-260-382

Mitteilungsblatt

MIT AMTLICHEN HINWEISBEKANNT MACHUNGEN DER GEMEINDE

Neunkirchen-Seelscheid

Jede Woche in Ihrem Briefkasten



Wir suchen AUSRÄGER/* /INNEN

jeden Alters für das MITTEILUNGSBLATT NEUNKIRCHEN-SEELSCHIED in


- ☐ **Neunkirchen-Zentrum (Rathausstr., Walzenrathstr., Ringsstr. und Nebenstraßen)**
- ☐ **Hohn**
- ☐ **Oberdreisbach Höhe**
- ☐ **Seelscheid-Zentrum (Kuckucksweg bis Jasminweg und Nebenstraßen)**

Sie verteilen HIER, in Ihrem Wohngebiet
 nur wenige Stunden im Monat | freitags oder samstags | Prospekte sind in die Zeitungen bereits maschinell eingelegt | einzige Voraussetzung: Sie sind mindestens 13 Jahre alt


Wir freuen uns auf Sie, bewerben Sie sich jetzt

➤ regio-pressevertrieb.de/bewerbung
 ➤ oder unteren Abschnitt in DRUCKBUCHSTABEN ausfüllen und senden an:
REGIO PRESSE VERTRIEB GmbH · z. Hd. Frau Biesemann · Kasinostraße 28-30 · 53840 Troisdorf
 FON 02241 260-382 · E-MAIL mail@regio-pressevertrieb.de

Gerne per WhatsApp



+49 2241260380



oder mit diesem QR-Code bewerben!

AUSRÄGER/* /INNEN für das MITTEILUNGSBLATT NEUNKIRCHEN-SEELSCHIED in

- ☐ **Neunkirchen-Zentrum (Rathausstr., Walzenrathstr., Ringsstr. und Nebenstraßen)**
- ☐ **Seelscheid Zentrum (Kuckucksweg bis Jasminweg und Nebenstraßen)**
- ☐ **Hohn** ☐ **Oberdreisbach Höhe**

An
REGIO PRESSE VERTRIEB GmbH
 Frau Biesemann
 Kasinostraße 28-30
 53840 Troisdorf


.....
 Name, Vorname

.....
 Straße, Hausnummer

.....
 PLZ, Ort

.....
 Telefon (für evtl. Rückfragen) / Geburtsdatum

.....
 E-Mail




Online lesen: mitteilungsblatt-neunkirchen.de/e-paper | Social-Media: unserort.de/neunkirchen-seelscheid
Mitteilungsblatt abonnieren: 02241-260-382

Mitteilungsblatt

MIT AMTLICHEN HINWEISBEKANNT MACHUNGEN DER GEMEINDE


Neunkirchen-Seelscheid

Jede Woche in Ihrem Briefkasten



pünktlich • zielgerichtet • lokal
PRESSE VERTRIEB GmbH

Die Zeitungszustellgesellschaft der RAUTENBERG MEDIA KG



nügen zunächst die Nennungen der bisher letzten beiden Berufsstationen.“

Nr. 3: Die Stelle bekommt nicht immer der mit den meisten Praktika

Beim Berufsweg gilt wie bei der Ausbildung: Qualität vor Quantität. Das erste Orientierungspraktikum in der Schulzeit muss nicht unbedingt interessant sein für ein Unternehmen. Es ist wichtig zu sehen, dass auch Berufseinsteiger schon Arbeitserfahrung etwa in Form von Praktika gesammelt haben. Aber auch hier sollte sich jeder vorher Gedanken machen: Was interessiert meinen zukünftigen Arbeitgeber? Und was ist relevant für die Stelle?

Nr. 4: In der Schule mal ein Jahr Französisch gehabt?

In punkto Sprachkenntnisse schummeln Bewerber am dritthäufigsten in ihrer Bewerbung, wie eine Umfrage unter deutschen Führungskräften ergeben hat. Wer ein Jahr lang Französisch in der Schule gelernt hat, schreibt das gern einmal unter „Anfängerkenntnisse“ in den Lebenslauf. In Wahrheit sind aber nur ein bis zwei Sätze übrig geblieben aus dieser Zeit. Damit machen sich Bewerber das Leben meist selbst unnötig, weiß Steinbach: „Übertreibungen bei Sprachkenntnissen fallen sehr schnell auf. Ich rate Bewerbern, es sich selbst einfach zu machen und generell nur die Fähigkeiten anzugeben, die sie auch beherrschen.“

Nr. 5: Kurz und informativ: keine unnötigen privaten Informationen im Anschreiben

Bei der Bewerbung offen zu sein ist loblich, aber oft nicht nötig. Welche Berufe die Eltern ausüben oder mit wie vielen Geschwistern man aufgewachsen ist, solche Angaben sind für den Job nicht so wichtig. Recruiter erhalten jede Woche teils hunderte Bewerbungen, die sie lesen und erfassen müssen. Wer bei den Personalern also wirklich im Gedächtnis bleiben will, fasst sich im Anschreiben kurz und bringt prägnant auf den Punkt, warum er oder sie für die Stelle geeignet ist. (JobMatch.pro)



Wir suchen dich!
HAUSWIRTSCHAFTSHILFE (m/w/d)
für Hausreinigung und Wäscheservice
Voll-/Teilzeit

WIR BIETEN

- ein familiäres Team
- übertarifliche Bezahlung
- Urlaubs- und Weihnachtsgeld
- Sonderprämien
- Betriebliche Altersversorgung
- Berufskleidung
- u.v.m.

Bewirb dich jetzt!

Frau Kaulfuß
Mail: EK@HausMarienfeld.de
Thelenstraße 27
53804 Much - Marienfeld





**UNSERE PRIORITÄT –
ZUFRIEDENHEIT DER KUNDEN!**



- **GARTENARBEITEN**
- Rasen mähen / sähen
- Rollrasenverlegung
- Unkraut entfernen
- Tapeten entfernen
- Fliesen abstemmen

- Abrissarbeiten von Garagen, Scheunen u.v.m
- Demontage
- Ausgrabungen
- Entrümpelung
- Verputzarbeiten



- Reinigungsarbeiten
- **HAUSHALTSAUFLÖSUNGEN**
- Keller Räumung
- Entsorgung von Bau- schutt, Holz, Erde u.v.m.
- **WINTERDIENST**
- **TEICHREINIGUNG**

**WEITERE DIENSTLEISTUNGEN
AUF ANFRAGE!**

Roman Laroche
Biberweg 11 | 53842 Troisdorf

Tel. 02241 8985521 | Mobil: 01520 4776771
E-Mail: info@rl-hausmeisterservice.de
www.rl-hausmeisterservice.de

