

# MITTEILUNGSBLATT

für die Gemeinde *Much*  
BERGISCHE SCHÖN.

Zugleich **AMTSBLATT**  
für die Gemeinde Much

65. Jahrgang

Freitag, den 22. August 2025

Woche 34

Jede Woche in Ihrem Briefkasten



Bürgermeister für Much:  
**Karsten Schäfer**



Ich bin 50 Jahre alt, naturverbunden, sportlich aktiv und kenne Much von Jugend an. Seit 2015 bin ich Beigeordneter der Gemeinde und verantworte Gemeinde-Entwicklung, Planung, Bauen, Wirtschaft, Tourismus und Umwelt.

Zudem leite ich die Gemeindewerke und bin Geschäftsführer der Gemeindeentwicklungsgesellschaft. Als Diplom-Verwaltungswirt mit 33 Jahren Berufserfahrung stehe ich für transparente, bürgernahe Politik. Meine Schwerpunkte sind: Gemeindeentwicklung, Wirtschaftsförderung, Umwelt- und Klimaschutz sowie vertrauensvolle Zusammenarbeit mit Verwaltung, Rat und unseren Bürgern.

Ich möchte Bürgermeister für Much werden – mit klaren Zielen, langjähriger Erfahrung und echter Leidenschaft für unsere Gemeinde.

**Vertrauen und Verbundenheit mit den Menschen – das ist für mich die Basis von guter Politik.**

Mehr Informationen finden Sie auf meinem Flyer und auf [cdu-much.de](http://cdu-much.de).

Kompetent. engagiert. zupackend

Meisterbetrieb seit 1914

**KNIPP**  
SCHREINEREI  
02245-619 86 00  
[www.schreinerei-knipp.com](http://www.schreinerei-knipp.com)  
Innenausbau  
Möbelbau  
Treppen  
Fenster  
Türen

**DELTA**  
OPTIC & AKUSTIK  
Hauptstraße 60  
53804 Much  
Tel.: 02245/910265  
[www.delta-much.de](http://www.delta-much.de)

**GrabDENKMALE**  
[www.steinmetzwerkstatt-harich.de](http://www.steinmetzwerkstatt-harich.de)  
02247 2386  
STEINMETZWERKSTATT  
GEDENKSTEINE SKULPTUREN  
**Bruno Johannes Harich**  
Kurze Lieferzeiten – Eigene Herstellung  
DAS ORIGINAL – seit 1958  
NUR in Neunkirchen-EISCHEID

**WIRGES**  
Bad & Heizung GmbH  
Bövingen 204 · 53804 Much  
Telefon 02245-915272 oder 02248-3210  
[info@wirges-bad-heizung.de](mailto:info@wirges-bad-heizung.de)  
[www.wirges-bad-heizung.de](http://www.wirges-bad-heizung.de)

WIR LEBEN TRADITION



**ERNTEDANKFEST** 29.08. - 01.09.2025  
im Festzelt Birrenbachshöhe



WIR  LEBEN TRADITION



## ERNTEDANKFEST

**29. 08. - 01.09. 2025**

im Festzelt Birrenbachshöhe

### FREITAG, 29. AUGUST 2025

20:00 Uhr Alm-Party im Festzelt  
...der Berg ruft... mit DJ Crazy Motti

### SAMSTAG, 30. AUGUST 2025


19:00 Uhr Ökumenischer Erntedankgottesdienst  
20:00 Uhr Festkommers mit dem Musikverein Marienfeld  
Einführung des neuen Erntepaares **Matthias und Silvia Franken**  
Abendprogramm: Musikverein Marienfeld, Grashüpfer MKV Much,  
MGV Drabenderhöhe Meisterchor, Marienfelder Musikanten u. DJ Lars Hänscheid



### SONNTAG, 31. AUGUST 2025

12:00 Uhr Aufstellung des Festzuges  
12:30 Uhr Erntezug zum Erntepaar, Tambour-Chorps Wolperath,  
Grashüpfer MKV Much, Dudelsackspieler Herr Kipshagen  
13:00 Uhr Kaffee und Kuchen im Festzelt/Musikverein Marienfeld  
14:00 Uhr Kinderbelustigung mit kleiner Kirmes  
16:30 Uhr Ankunft des Festzuges am Zelt  
18:00 Uhr Chorkonzert der Singgemeinschaft Kreuzkapelle

### MONTAG, 01. SEPTEMBER 2025

13:00 Uhr Erntezug durch Felder und Wiesen mit Umtrunk in Löbach  
20:00 Uhr Ernteschlussball · Abends Cheerleader 1. FC Köln  und DJ Lars Hänscheid

**Allen Gästen ein herzliches Willkommen zum Erntedankfest**



Liebe Mitbürgerinnen und Mitbürger,  
an dieser Stelle informieren Bürgermeister und die Fachbereichsleiter/  
innen Sie über wichtige oder interessante Vorgänge in unserer Gemeinde.

## Erntefest in Much - Ein Fest für die ganze Familie

Auch in diesem Jahr dürfen wir uns wieder auf die Erntefeste in unserer  
Gemeinde Much freuen - ein Fest der Gemeinschaft, der Tradition und  
der Freude!



Vom 22. August bis zum 28. September 2025 finden in verschiedenen  
Ortsteilen festliche Feiern statt, die das Herz eines jeden Erntefreund-  
des höher schlagen lassen.  
Ob beim gemeinsamen Tanz, beim gemütlichem Beisammensein oder beim  
Mitfeiern der Traditionellen Umzüge - für Jung und Alt ist etwas dabei.

## Invasive Asiatische Hornisse gesichtet - bitte Augen offenhalten!

Liebe Mucherinnen und Mucher, wir brauchen Ihre Hilfe.  
Die invasive Asiatische Hornisse im Gemeindegebiet ist ernst, aber oft  
gut handhabbar mit korrekter Reaktion.  
Aktuelle Einzeltiere wurden am FIT Hotel, in Tillinghausen, am Bauern-  
museum in Berzbach und am oberen Kreisel am Ende der Zanderstraße  
ausgemacht.  
Bitte halten Sie die Augen nach Einzeltieren oder auch nach Nestern auf.  
Gründungsnerster befinden sich in Bodennähe, erste Sekundärnerster  
sind an Hausfassaden oder in den Baumwipfeln zu finden.

Es werden Monitoringgläser aufgestellt. Darin befindet sich eine un-  
giftige Mischung, die von Wespen und Hornissen getrunken wird. Mit  
diesen Tieren können anschließend die Nester ausfindig gemacht  
werden.  
Bitte melden Sie Tiere oder Nester aus den genannten Bereichen mit  
einem Foto und der möglichst genauen Standortangabe an Thomas  
Beissel, [thomas@velutina.de](mailto:thomas@velutina.de), HdyNr 01578/9 67 39 43 (WhatsApp,  
Signal, Threema) oder an [marion.hoppe-knam@much.de](mailto:marion.hoppe-knam@much.de), 02245/68 65.  
Sie können auch folgende Verlinkung auf der WebSite [www.velutina.de/  
asiatische-hornisse-in-much/](http://www.velutina.de/asiatische-hornisse-in-much/) nutzen.  
Vielen Dank für Ihre Hilfe.



## Gemeinde Much und Westenergie zeichnen Engagement für Umweltschutz aus

Das Klima durch die Schaffung eines Arten- und Klimaschutzwaldes  
nachhaltig verbessern, Totholzhecken und Nistkästen für vielfältige  
Lebensräume bereitstellen, gebrauchte Elektrogeräte aufbereiten oder  
Informationen rund um Energiesparen und Abfallvermeidung vermit-  
teln. Um dem Klimawandel lokal zu begegnen, braucht es kreative  
Ideen. Und auch kleinere Initiativen können große Wirkung entfalten.  
Der Westenergie Klimaschutzpreis prämiiert bereits seit 30 Jahren  
vielfältige Maßnahmen, die zur Erhaltung oder Schaffung natürlicher  
Klima- und Umweltbedingungen beitragen und würdigt damit das  
bürgerschaftliche Engagement vor Ort.

# westenergie

Die Teilnehmenden können ihre Bewerbungsunterlagen bis zum  
14. September 2025 unter  
<https://klimaschutzpreis.westenergie.de/bewerbungsformular>  
einreichen oder sich auf der Seite von westenergie unter der Rubrik  
Regionales Engagement, Klimaschutz informieren.

## Briefwahlunterlagen für den Wahlbezirk 090

Aufgrund des unerwarteten Todes  
des Kandidaten Herrn Philippsen,  
Volksabstimmung, für den Gemein-  
derat der Gemeinde Much, sind alle  
bisher ausgestellten Briefwahlunter-  
lagen für den Bezirk 090 ungültig.  
Sobald die neuen Stimmzettel vor-  
liegen, erhalten alle, die bisher die  
Briefwahlunterlagen beantragt ha-  
ben, automatisch neue Unterlagen.  
Bei Fragen wenden Sie sich an  
das Wahlbüro unter 02245-680



„Gemeinsam Much gestalten“  
Norbert Büscher  
Bürgermeister



# Bekanntmachung der Gemeinde Much über die Absage der Wahl des Rates der Gemeinde Much, im Wahlbezirk 090 - Hetzenholz, sowie Ausruf einer Nachwahl am 14.09.2025

1. In der Sitzung des Wahlausschusses am 10. Juli 2025 erfolgte ein einstimmiger Beschluss über die Wahlvorschläge für die Wahl zum Gemeinderat.  
2. Am 11. August 2025 erhielt der Wahlleiter Kenntnis über den Tod des Wahlkreisbewerbers der Partei Demokratie durch Volksabstimmung (Volksabstimmung) - Politik für Menschen für den Wahlbezirk 090 - Hetzenholz, Herrn Uwe Philippsen. Gemäß § 20 Abs. 2 Satz 3 des Kommunalwahlgesetzes ist nach der Entscheidung über die Zulassung eines Wahlvorschlages jede Änderung ausgeschlossen.  
Wenn ein im Wahlbezirk vorgeschlagener Bewerber nach Zulassung des Wahlvorschlages, aber noch vor dem Wahltag verstirbt und ein Ersatzbewerber auf der Reserveliste nicht benannt ist, hat gemäß § 21 Abs. 1 Nr. 2 eine Nachwahl stattzufinden. Da auf der Reserveliste der Partei Demokratie durch Volksabstimmung (Volksabstimmung) -

Politik für Menschen für den verstorbenen Wahlkreisbewerber kein Ersatzbewerber benannt ist, wird die Wahl des Gemeinderates der Gemeinde Much am 14. September 2025 im Wahlbezirk 090 - Hetzenholz - abgesagt.  
3. Zugleich erfolgt der Ausruf einer Nachwahl. Im Falle des Todes eines im Wahlbezirk vorgeschlagenen Bewerbers zwischen der Zulassung und dem Wahltag, kann die Nachwahl gemäß § 21 Abs. 2 Satz 1 schon am Tage der ausgefallenen Wahl stattfinden. Gemäß Anweisung der Kommunalaufsicht findet die Nachwahl zum Rat der Gemeinde Much im Wahlbezirk 090 - Hetzenholz - zeitgleich mit der Hauptwahl in den übrigen Wahlbezirken am **14. September 2025** statt.  
Much, den 14.08.2025  
Christopher Salaske  
Stv. Wahlleiter

## Sitzung des Ausschusses für Jugend, Familie, Soziales, Schule und Inklusion

**Sitzungstermin: Mittwoch, 27.08.2025, 18:00 Uhr**  
**Raum, Ort: Gesamtschule -Nebenraum Mensa-, Schulstr. 12, 53804 Much**  
Tagesordnung  
Öffentlicher Teil  
1 Eröffnung und Begrüßung  
2 Einwohnerfragestunde  
3 Bericht über die aktuelle Situation in den kommunalen Kindertagesstätten Hetzenholz und Wellerscheid  
MV/022/25  
4 Trägerwechsel in der evangelischen Kindertagesstätte „Arche Noah“  
MV/021/25  
5 Schülerzahlen im Schuljahr 2025/2026 an den Mucher Schulen

MV/023/25  
6 Bericht über die aktuelle Flüchtlingssituation MV/019/25  
7 Aktueller Sachstand zur Einführung der Bezahlkarte für Flüchtlinge MV/020/25  
8 Bekanntgaben der Verwaltung  
9 Verschiedenes  
Nichtöffentlicher Teil  
10 Bekanntgaben der Verwaltung  
11 Verschiedenes  
Much, den 14.08.2025  
Katja Ruiters  
Ausschussvorsitzende

## Sitzung des Haupt- und Finanzausschusses

**Sitzungstermin: Donnerstag, 28.08.2025, 18:00 Uhr**  
**Raum, Ort: Gesamtschule -Nebenraum Mensa-, Schulstr. 12, 53804 Much**  
Tagesordnung  
Öffentlicher Teil  
1 Eröffnung und Begrüßung  
2 Einwohnerfragestunde  
3 Bekanntgaben der Verwaltung  
4 Verschiedenes  
Nichtöffentlicher Teil  
5 Niederschlagung einer Gewerbesteuerforderung BV/081/25  
6 Unbefristete Niederschlagung einer Gewerbesteuerforderung BV/088/25

7 Vergabe von arbeitsmedizinischer und sicherheitstechnischer Betreuung für die Bediensteten der Gemeinde Much und den Bereich der Freiw. Feuerwehr der Gemeinde Much BV/082/25  
8 Genehmigung einer überplanmäßigen Ausgabe im Verlauf der Bauausführung Straßenbau Much-Feld sowie Wechsel des Teilhaushaltes von konsumtiver zu investiver Veranschlagung der Maßnahme BV/086/25  
9 Bekanntgaben der Verwaltung  
10 Verschiedenes  
Much, den 14.08.2025  
Norbert Büscher  
Ausschussvorsitzender



# MusiCa - Musik und Tanzcafé - am 04. September im Azurit



Musik berührt die Menschen über zahlreiche Sinne und Singen ist zudem gesund! Eingeladen sind alle Seniorinnen und Senioren in Much und Umgebung. Einmal monatlich spielt Uwe Werheid auf seiner Gitarre in gemütlicher Atmosphäre im Klostersaal des Seniorenzentrums Azurit und singt altbekannte Melodien. Bei Kaffee und Kuchen sind die Besucher zum Zuhören, Mitsingen, Schunkeln und Klatschen eingeladen, und wer möchte darf gerne auch Tanzen.

Viele Liedtexte von früher sind nicht vergessen und mit ihnen kehrt oft die Erinnerung an vergangene Zeiten, an schöne Feste und Erlebnisse zurück. So bringt Musik Freude und bringt Menschen in netter Gesellschaft zusammen. Das Projekt MusiCa wird unterstützt durch den Verein zur Förderung caritativer Zwecke Much e. V. sowie durch die Altenhilfe der Rundschau. Das Seniorenbüro und die Seniorenassistentin Engels organisieren zusammen mit dem

Azurit Seniorenzentrum und unseren Ehrenamtlichen Burgi Krämer, Christa Idem und Helga Kurch diesen musikalischen Nachmittag und sorgen für das leibliche Wohl. Das nächste Musik- und Tanzcafé findet statt am Donnerstag den 04. September 2025 von 15.00 bis 17.00 Uhr. Wenn Sie teilnehmen möchten - melden Sie sich **bitte bis 29.08.2025, 12 Uhr** an beim Seniorenbüro der Gemeinde Much unter Tel. 02245-680. Ihr Seniorenbüro

Ende: Rathaus Info



# Wir packen's an!





**Sara Zorlu**  
**Landrätin**  
**für Rhein-Sieg!**



**Thomas Glass**  
**Bürgermeister**  
**für Much!**

**Wir freuen uns auf das Gespräch mit Euch**  
**am Samstag, 23. August, Parkplatz Rewe**

# NOTDIENSTE

WIR SIND RUND UM DIE UHR FÜR SIE DA!



110 POLIZEI

112 FEUERWEHR



## APOTHEKEN-NOTDIENST

Apotheken-Notruf 0800 00 22833

**Freitag, 22. August**

**Die Bären Apotheke**

Gouvieuxstraße 11-13, 51588 Nümbrecht, 02293/909120

**Samstag, 23. August**

**Burg Apotheke**

Dr.-Wirtz-Straße 3, 53804 Much, 02245/91650

**Sonntag, 24. August**

**Falken-Apotheke**

Drabenderhöher Straße 35, 51674 Wiehl, 02262/701464

**Montag, 25. August**

**Forellen Apotheke**

Zeithstraße 137, 53819 Neunkirchen-Seelscheid, 02247/6033

**Dienstag, 26. August**

**Hirsch-Apotheke**

Hauptstraße 24-26, 53804 Much, 02245/9110311

**Mittwoch, 27. August**

**Schlehen-Apotheke**

Overather Straße 22, 51766 Engelskirchen, 02263/8010408

**Donnerstag, 28. August**

**Adler-Apotheke**

Bielsteiner Straße 117, 51674 Wiehl, 02262/72150

**Freitag, 29. August**

**Löwen-Apotheke**

Hauptstraße 55, 51491 Overath, 02206/2223

**Samstag, 30. August**

**Rathaus-Apotheke**

Hauptstraße 72, 53819 Neunkirchen-Seelscheid, 02247/920170

**Sonntag, 31. August**

**Bergische Apotheke OHG**

Hauptstraße 44-46, 53804 Much, 02245/1498

Jeweils ab 9 Uhr bis 9 Uhr Folgetag  
Angaben ohne Gewähr

## Notdienste/ Bereitschaftsdienste

**Ärztlicher Bereitschaftsdienst - zentrale Nummer**

**116117 - die neue Nummer für den Notdienst**

Die neue einheitliche Nummer 116117 gilt bundesweit, funktioniert ohne Vorwahl und ist für Patienten kostenlos.

**Ambulanter Hospizdienst Much e.V.**

Zuständig für Much/Neunkirchen-Seelscheid und Ruppichterath

Beratung und Unterstützung von schwerstkranken Menschen und deren Angehörige.

02245/618090

**Apothekennotdienst - zentrale Nummer**

vom Festnetz (kostenfrei)

**0800/0022833**

vom Handy (69 Ct./Min) **22833**

**Tierärztlicher Notdienst**

Tierarztpraxis Dr. Ammon

Samstag, Sonntag, Feiertag:  
10 bis 14 Uhr

Anmeldung ab 10 Uhr unter  
Mobil 0172 7010275

Tierarztpraxis RUMI-VET

Dr. M. Thumes, Much,  
Großtiere 0151 72150543

Kleintiere 0179 7020969

Tierarztpraxis Dr. Winkler, Lohmar:  
02246/912110

Tierklinik Köln-Porz: 02203/ 33323  
Tierklinik Kaiserberg:

0203/ 3053765

mobiler-Tiernotdienst24.de

0160 8811884

Tierärztlicher Ringnotdienst

Rhein Sieg: tierarzt-notdienst-  
rhein-sieg-kreis.de

**Zahnärztlicher Notdienst**

unter der Ruf-Nr. **01805 986700**  
können Sie den zahnärztlichen  
Notdienst erfragen.

**rettungsdienst**

Tel.: **112**

**Informationszentrale für  
Vergiftungsfälle**

in der Universitätsklinik Bonn,  
Tel.: **0228/19240.**

**Notruf**

**Polizeinotruf: 110**

**Feuerwehr und Rettungsdienst:  
112**

**Sprechstunden der Polizei Much:**

dienstags 10 bis 11 Uhr  
donnerstags 16 bis 17 Uhr  
und nach Vereinbarung

**Tel. 02245 / 91 71 0 + 91 71 52**

**Notdienst RWE**

Bei Stromausfall im Versorgungs-  
netz erreichen Sie den Störungs-  
dienst der RWE Energie AG unter  
der Telefon-Nr.: **0800 / 4 11 22 44.**

**Bereitschaftsdienst Gas- u. Was-  
serversorgung Much**

Den Bereitschaftsdienst der rhe-  
nag erreichen Sie **jederzeit** unter  
der Telefon-Nr.: **0800 / 648 48 48**

**Abwasserbeseitigung**

Bei Störungen im Bereich des öf-  
fentlichen Abwassernetzes wen-  
den Sie sich während der regulä-  
ren Dienstzeiten bitte unter der  
Nr. 02245 / 680 an den Abwasser-  
betrieb der Gemeinde Much.

Außerhalb der regulären Dienst-  
zeiten nimmt der Aggerverband  
Gummersbach Meldungen über  
technische Störungen im öffentli-  
chen Abwassernetz entgegen. Die  
„Wasserleitstelle“ des Aggerver-  
bandes ist ständig besetzt und  
unter der gebührenfreien Tel.Nr.  
0800/7766655 zu erreichen.

Der Bereitschaftsdienst ist aus-  
schließlich für Betriebsstörungen

im Bereich der öffentlichen Ab-  
wasseranlage zuständig. Bei Pro-  
blemen an privaten Abwasserlei-  
tungen wenden Sie sich bitte an  
eine Fachfirma Ihrer Wahl.

**Anruf-Sammeltaxi Much**

Das Anruf-Sammeltaxi erreichen Sie  
unter folgender Telefonnummer:  
**02241/499999.**

**Erziehungs- und Familien-  
beratungsstelle im Jugendhilfe-  
zentrum**

Die Erziehungsberatungsstelle  
Siegburg bietet donnerstags von  
9 bis 12 Uhr eine offene Sprech-  
stunde für die Bürgerinnen und  
Bürger der Gemeinde Much im  
Jugendhilfzentrum in Neunkir-  
chen Hauptstr. 78 an. Die Sprech-  
stunde findet im Raum E.04,  
Telefon: 02247/ 921555521 statt.

**Frauen helfen Frauen**

Frauenhaus

Tel. **02241/14 84 934**

**Kleiderstube Much**

Montag und Mittwoch: 10 bis 12 Uhr  
Freitag: 14:30 bis 17:30 Uhr

**Kleines Warenhaus der  
Flüchtlingshilfe**

Spenden von Hausrat und kleinen  
Elektrogeräten können wie folgt  
abgegeben werden: Jeden Don-  
nerstag von 10 bis 12 Uhr und  
Samstag von 10 bis 12 Uhr im  
Pavillon neben der ehem. Grund-  
schule Schulstr. 3 gegenüber der  
ev. Kirche.

**Mucher Tafel**

Ansprechpartner:

Frau Freitag, Telefon: 02245/1249

Frau Stöcker, Telefon 02245/6005595

**Ambulanter Hospizdienst Much e.V.**

**Was machen wir? Wie kann man  
uns erreichen?**

Der Ambulante Hospizdienst Much  
begleitet schwer kranke und ster-  
bende Menschen durch ausgebil-  
dete ehrenamtliche Mitarbeiter.  
Wir bieten kostenlos qualifizierte  
Beratung und Unterstützung am  
Lebensende und offenen Umgang  
mit den Themen „Tod“ und „Trau-  
er“ an. Ebenso beraten und hel-  
fen wir bei Patientenverfügungen  
und Vorsorgevollmachten.

Wenn Sie nähere Informationen  
benötigen oder Fragen haben,  
können Sie uns **montags und mitt-  
wochs von 9 bis 11 Uhr** unter der  
Tel.-Nr. **02245/618090** oder in  
unseren Büroräumen in der Dr.-  
Wirtz-Str. 6 erreichen. (E-Mail:  
amb.hospizdienst-much@web.de).  
Näheres erfahren Sie auf unserer  
www.hospizdienst-much.de

## ALLGEMEINE NOTDIENSTE

- Polizei-Notruf **110**
- Feuerwehr/Rettungsdienst **112**
- Ärzte-Notruf-Zentrale **116 117**
- Gift-Notruf-Zentrale **0228 192 40**
- Opfer-Notruf **116 006**



## Kath. Kirchengemeinde St. Anna

**Sonntag, 24. August - Hl. Bartholomäus, Apostel, 21. Sonntag im Jahreskreis**

9:30 Uhr - Hl. Messe  
StM Fam. Albermann u. Dahmen u. verstorbene Angehörige

**Donnerstag, 28. August**

18 Uhr - Hl. Messe  
für die Eheleute Gerta u. Willi Feld u. Maria Heimann

**Sonntag, 31. August - 22. Sonntag im Jahreskreis**

9:30 Uhr - Hl. Messe

**Mitteilungen**

Sie können Sich mit allen Anliegen an das Pastoralbüro in Neunkirchen wenden.

Herzliche Einladung zum Begegnungscafé am Freitag, 5. September, um 14:30 Uhr, in unserem Pfarrheim in Hermerath. Hier ist jeder willkommen. Gern darf auch etwas zum Kaffee mitgebracht werden.

**Aus dem Pfarrverband**

Es wird der neue „Rat der Pastoralen Einheit „An Bröl und Wahnbach“ (ehemals Pfarrgemeinderat)

gewählt. Im Rat der Pastoralen Einheit, werden alle Anstrengungen der Gemeinde zur Mitwirkung am kirchlichen Heils- und Weltendienst kanalisiert und gebündelt. Möchten Sie sich zur Wahl stellen? Eine Bewerbung ist noch zum 25. August möglich. Bitte beachten Sie dazu den Aushang

**Pfarrbüro St. Anna  
Öffnungszeiten und Erreichbarkeit**

Das Pfarrbüro S. Anna ist vom 21. August bis 4. September

wegen EDV-Umstellung und Urlaub nicht besetzt. Die nächste Bürozeit ist am Donnerstag, 11. September, von 9 bis 11 Uhr.  
T: 02247-2477

Sonst bitte über das Pastoralbüro in Neunkirchen

T: 02247-2333

per E-Mail: pfarrbuero-st-anna@kath-nkse.de

oder: pastoralbuero@kath-nkse.de

Homepage:

www.pfarrverband-nk-se.de

## Nachrichten für den Pfarrverband Much

Die Internetseite des katholischen Pfarrverband Much ist wieder online. Schauen Sie vorbei unter [www.kath-kirchen-much.de](http://www.kath-kirchen-much.de). Unsere Pfarrgemeinde findet man auch auf Facebook.

**Öffnungszeiten KÖB Much,**

Kirchplatz 8

Vorbestellungen gerne per E-Mail ([koeb.much@erzbistum-koeln.de](mailto:koeb.much@erzbistum-koeln.de)) oder über den Anrufbeantworter 02245 3613. **Öffnungszeiten im August** nur mittwochs von 16 bis 19 Uhr (6. August, 13. August und 20. August). Ab dem 27. August ist wieder ganz normal geöffnet. Zu folgenden Öffnungszeiten ist das Team für Sie da: mittwochs von 16 bis 18 Uhr, freitags von 15 bis 18 Uhr, samstags und sonntags von 10 bis 12 Uhr.

**Kleiderstube,** Schulstraße 1  
Die Kleiderstube ist montags und mittwochs von 10 bis 12 Uhr, freitags von 14:30 bis 17:30 Uhr geöffnet.

**Lotsenpunkt,** Klosterstraße 8  
Am 1. und 3. Donnerstag im Monat sind von 16 bis 18 Uhr unsere ehrenamtlichen Soziallotsen für Sie da. Am 2. und 4. Donnerstag im Monat von 10 bis 12 Uhr hat Frau Jacqueline Zimmermann (Sozialarbeiterin) nach Anmeldung Sprechstunde. Die Sozial-Lotsen sind telefonisch unter 02245 4418 zu erreichen und Frau Zimmermann unter 0175 5708636 oder 02241 95804.

**Einschulung und Schulbeginn**  
Am Donnerstag, 28. August, finden die Einschulungsgottesdienste der Grundschulen statt. Wir

wünschen allen Erstklässlerinnen und Erstklässlern einen guten Start ins Schulleben und allen Schülerinnen, Schülern, Lehrerinnen und Lehrern ein gesegnetes Schuljahr!

**14. September, 10:30 Uhr, St. Martinus, Much - Hl. Messe anschließend Pfarrfest auf dem Kirchplatz**

Hierfür benötigen wir ihre Hilfe. Wir benötigen viele Kuchenspenden sowie die Bereitschaft an dem Tag beim Verkauf vom Kuchen, Getränken und Essen zu unterstützen. Zur besseren Planung tragen Sie sich bitte in die ab dem 16. August ausliegenden Listen ein. Die heilige Messe in Marienfeld fällt aus.

**Gottesdienststörung  
Pfarrkirche St. Martinus, Much**

**Sonntag, 24. August -**

**21. Sonntag im Jahreskreis**

9:30 Uhr - Hl. Messe

**Montag, 25. August**  
8:30 Uhr - Hl. Messe mit Andacht, anschl. Beichtgelegenheit

**Dienstag, 26. August**

10 Uhr - Seniorenfrühstück im Pfarrheim

**Donnerstag, 28. August**

10 Uhr - ökum. Einschulungs-GD d. Grundschule Much

**Freitag, 29. August**

10 Uhr - ökum. Einschulungsgottesdienst Gesamtschule

**Samstag, 30. August**

14 Uhr - Brautmesse Pia Lütticke und Timo Vierkant

**Sonntag, 31. August -**

**22. Sonntag im Jahreskreis**

9:30 Uhr - Hl. Messe

**Filialkirche St. Josef, Hetzenholz**

**Samstag, 23. August**

keine Vorabendmesse

**Sonntag, 24. August -**

**21. Sonntag im Jahreskreis**

11 Uhr - Wortgottesdienst

anl. Erntefest Markelsbach

**Samstag, 30. August**

keine Vorabendmesse

**Filialkirche St. Petrus Canisius, Wellerscheid**

**Samstag, 23. August**

keine Vorabendmesse

**Samstag, 30. August**

18:30 Uhr - Vorabendmesse

**Pfarnachrichten Much**

**26. August, 10 Uhr - Seniorenfrühstück** im Pfarrheim Much, Klosterstraße 8

**13. September, 16 Uhr -**

**Wortgottesdienst in der Kapelle in Hevinghausen mit anschließend gemütlichem Beisammensein**

Herzliche Einladung an alle Freunde der Kapelle Hevinghausen

**Öffnungszeiten des Pastoralbüros**

Montag bis Freitag:

8:30 bis 12:30 Uhr

Dienstag und Donnerstag:

14:30 bis 17:30 Uhr

Tel.: 02245/2163

Priesternotruf: 0152 51516078

**Gottesdienststörung**

**Pfarrkirche St. Johann Baptist, Much-Kreuzkapelle**

**Samstag, 23. August**

17 Uhr - Vorabendmesse

**Sonntag, 24. August -**

**21. Sonntag im Jahreskreis**

14:30 Uhr - Tauffeier Leonie Jakobs

**Dienstag, 26. August**

9:30 Uhr - Frauengemeinschaftsmesse, anschl. Frühstück

**Samstag, 30. August**

17 Uhr - Vorabendmesse

19 Uhr - ökum. GD anl. Erntefest im Festzelt Birrenbachshöhe

**Pfarnachrichten Kreuzkapelle**

**Öffnungszeiten des Kontaktbüros**

Kreuzkapelle 32, Tel. 2171

Dienstag: 9 bis 11 Uhr

**Gottesdienststörung**

**Pfarrkirche St. Mariä Himmelfahrt, Much-Marienfeld**

**Samstag, 23. August**

13 Uhr - Trauung Fabian Walders und Julia Bungenberg

**Sonntag, 24. August -**

**21. Sonntag im Jahreskreis**

11 Uhr - Hl. Messe

**Mittwoch, 27. August**

19 Uhr - Hl. Messe

**Donnerstag, 28. August**

8:20 Uhr - ökum. Einschulungs-GD d. Grundschule Marienfeld

**Freitag, 29. August**

18:30 Uhr - Stille Anbetung

19 Uhr - Hl. Messe,

anschl. Beichtgelegenheit

**Sonntag, 31. August -**

**22. Sonntag im Jahreskreis**

11 Uhr - Hl. Messe

**Filialkirche St. Maria Königin, Marienberghausen**

keine Vorabendmessen in der Filialkirche Marienberghausen

**Pfarnachrichten Marienfeld**

Stille Anbetung vor dem Allerheiligsten jeden Freitag um 18:30 Uhr in der Pfarrkirche.

**Öffnungszeiten des Kontaktbüros**

Ortsiefer Str. 3, Tel. 2112

Mittwoch: 15 bis 17 Uhr



## Ein rundherum gelungenes Kirchweihfest

Viele waren gekommen, um den Ehrentag der Marienfelder Kirche St. Mariä Himmelfahrt zu begehen. Nach der Kräuterweihe und feierlichen Gesängen des Kirchenchors hatten wir die Gäste mit Häppchen und leckeren Getränken am Kirchenausgang empfangen. Es wurde bis in die späten Abendstunden erzählt und

gemeinsame Zeit genossen. Die Gäste ließen sich nicht lumpen. So konnte ein stattlicher Betrag an die Marienfelder Messdiener übergeben werden, die sich sehr über die ihnen zugedachte Spende gefreut haben. Herzliche Grüße vom Vorstandsteam der kfd Marienfeld





**Andreas Höller**  
Bestattermeister

„Begegne dem,  
was auf dich zukommt,  
nicht mit Angst,  
sondern mit Hoffnung.“

Franz von Sales



**abitio BESTATTUNGSHAUS**

Eigene Trauerhallen & Räume für Abschiednahme  
[www.abitio.de](http://www.abitio.de)  
 Tel: 02245/61 89 898

360° Besichtigung  
des Bestattungshauses

Seelscheid  
Neunkirchen  
Much

Breite Str. 31  
Friedhofsweg 1  
Dr.-Wirtz-Str. 6



## Ev. Kirchengemeinde Much

Folgen Sie uns auch bei Instagram, Facebook, WhatsApp:  
evangelische\_kirche\_much

### Sonntag, 24. August

10 Uhr - Gottesdienst:  
Pfarrer Johanna Lenth

### Dienstag, 26. August

9:30 bis 12 Uhr - „Wichtelgruppe“  
wir basteln für den Weihnachtsbasar

### Mittwoch, 27. August

11 bis 13 Uhr - Suchtmobil  
17:30 Uhr - Kirchenchor  
19 Uhr - Ökumenisches Friedensgebet: Hier finden all diejenigen zusammen, denen die Worte fehlen, angesichts des unendlichen Leids, das ein von Menschen gemachter Krieg über andere Menschen bringt. Eine Andacht kann keinen Krieg beenden, aber sie

spendet Trost und Gemeinschaft, wo wir meinen, mit unseren Ängsten und unserer Verzweiflung alleine zu sein. Wir lesen Texte, singen Lieder, beten und verweilen in Stille. Jede und jeder ist herzlich eingeladen.

### Donnerstag, 28. August

8:20 Uhr - Einschulungsgottesdienst der Grundschule Marienfeld in der Katholischen Kirche  
9:30 Uhr - Einschulungsgottesdienst der Grundschule Much in der Katholischen Kirche  
19 Uhr - Männerkreis  
„Mann trifft sich“

### Freitag, 29. August

18:15 Uhr - Probe Posaunenchor Hergottsblechle

### Samstag 30 August

10 bis 12 Uhr - Kirchenkids



Wir trauern um unseren Kollegen

## Herrn Riccardo Collina

der am 28.06.2025 unerwartet in viel zu jungen Jahren verstorben ist.

Mit ihm verlieren wir einen pflichtbewussten, freundlichen und von allen geschätzten Mitarbeiter.

Sein Andenken werden wir in Ehren halten.

Bundeswehr-  
Dienstleistungszentrum  
Bonn  
Die Leiterin  
**Jutta Koch**

Personalrat beim  
Bundeswehr-  
Dienstleistungszentrum  
Bonn  
**Hartmut Treder**

## Kath. Kirchengemeindeverband Ruppichterorth

**St. Severin, Ruppichterorth**

**Sonntag, 24. August**

9:30 Uhr - Hl.M.

**Dienstag, 26. August**

18:30 Uhr - Hl.M.

**Samstag, 30. August**

17 Uhr - Vorabendmesse mit Kirchenchören zur Verabschiedung von Pfr. Heinzen, Pfr. Kowalski u. Michaela Höhner, anschl. Empfang

**Sonntag, 31. August**

9:30 Uhr - Hl.M.

**Besondere Mitteilungen**

**Donnerstagssenioren:** 4. September, 15 bis 17 Uhr im „Café Alte Schule“, Burgstr., Anmeldung: C. Crone 02295 1388

**St. Maria Magdalena, Schönenberg**

**Sonntag, 24. August**

10:50 Uhr - Friedensgebet

11 Uhr - Hl.M.

15 Uhr - Leben im Göttlichen Willen, anschl. Anbetung u. Kaffee

**Mittwoch, 27. August**

8:30 Uhr - Hl.M.

18:30 Uhr - Hl.M.

**Sonntag, 31. August**

10:50 Uhr - Friedensgebet

11 Uhr - Hl.M.

**St. Josef, Bröleck**

**Samstag, 23. August**

16:15 Uhr - Beichtgelegenheit

17 Uhr - Hl.M.

**Montag, 25. August**

17 Uhr - Betstunde f.d. Frieden

**Dienstag, 26. August**

10 Uhr - Lobpreis Cantate Deo

**Freitag, 29. August**

17 Uhr - RK

18 Uhr - Hl.M. - B. Martens

**Besondere Mitteilung Kirchengemeindeverband**

**Pfarrgemeinderatswahl:**

**8. und 9. November**

Wir wählen den Rat der Pastoralen Einheit. Der neue „Rat der Pastoralen Einheit an Bröl und Wahnbach“. Möchten Sie sich zur Wahl stellen? Eine Bewerbung ist noch zum 25. August möglich.

Info: (0171 3371657;

rheckenlauer@gmail.com)

Am 8./9. November sind im Erzbistum Köln auch die KV-Wahlen: Christlich. Mutig. Handelnd. Dein Engagement unter den Menschen.

**Lotenpunkt Ruppichterorth im „Café Alte Schule“, Burgstr. 14**

Jeden 2. und 4. Donnerstag im Monat von 15 bis 17 Uhr /

015736532204 erreichbar. Kostenlose Beratung durch geschulte Soziallotsen. Allgemeine Sozialberatung des SkF (Sozialdienst kath. Frauen: Fr. Zimmermann, 0175 5708636 jeden 2. und 4. Donnerstag in Much, 9 bis 12 Uhr).

**Tafel**

Team Tafel (015901351324)  
Spenden: VR Bank Rhein-Sieg; DE44370695206506541024  
www.skm-rhein-sieg-de

**Kleiderkammer**

Die Kleiderkammer ist jeden 2. Donnerstag von 13 bis 15 Uhr geöffnet: Ruppichterorth, Mucher Str. 13.

Info: K. Schramm

(02295 5848 / 6406)

Alle Termine sind vorbehaltlich einer Änderung. Gebetsintentionen bitte immer einen Monat im Voraus angeben.

**Pastoralbüro**

Das Pastoralbüro ist vom 1. bis 5. September mo., mi. und fr. von 10 bis 12 Uhr geöffnet. Mo. bis Fr.: 9 bis 12 Uhr und nach Vereinbarung.

02295 5161;

pastoralbuero.ruppichterorth@  
erzbistum-koeln.de

Legende:

(A!) - Anmeldung im Pastoralbüro

EL - Eheleute

Hl.M. - Heilige Messe

JG - Jahrgedächtnis

LuV - Lebenden und Verstorbenen

RK - Rosenkranz

STM - Stiftungsmesse

SWA - Sechswochenamt

www.katholisch-im-broeltal.de



**Bestattungen  
Ludger Krütt**

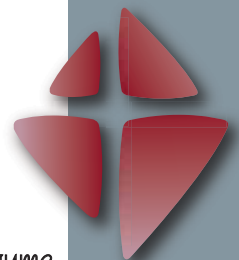
**02245/2732**

Much-Bövingen 66

www.bestattungen-krueett.de

**Eigene Trauerhalle und Abschiedsräume**

**Ihr zuverlässiger Berater und Begleiter im Trauerfall**



**Statt Karten**

Als Gott sah, dass dir die Wege zu lang,  
die Berge zu steil, das Atmen zu schwer wurde,  
legte er seinen Arm um dich und sprach:  
„Der Friede sei dein!“

Plötzlich und unerwartet und für uns alle  
noch unfassbar verstarb

**Hans Alfred Koch**

\* 24. August 1945

† 11. August 2025

Wir werden dich nicht vergessen:

**Deine Anneliese**

**Elke und Peter mit Kindern und Enkelkindern**

**Petra mit Kindern und Enkelkindern**

**Georg und Daniela mit Kindern**

**sowie alle Angehörigen**

**Traueranschrift:**

Anneliese Koch c/o Bestattungshaus Krütt, Bövingen 66, 53804 Much

Die Trauerfeier mit anschließender Urnenbeisetzung findet am Freitag, dem 29. August 2025, um 11.00 Uhr auf dem Friedhof in Much statt.

Von freundlich zugedachten Blumen und Kränzen bitten wir abzusehen.



# Millionenvermögen und leere Gemeindekassen

## Wie passt das zusammen?

Deutschland gehört zu den reichsten Ländern der Welt und ist gleichzeitig eines der ungleichsten in Europa. Laut dem Deutschen Institut für Wirtschaftsforschung besitzen die reichsten 10 % rund zwei Drittel des gesamten Vermögens. Über eine Million Menschen sind hierzulande Vermögensmillionäre. Gleichzeitig hat fast die Hälfte der Bevölkerung kein oder sogar negatives Vermögen. Sie lebt von der Hand in den Mund oder ist verschuldet. Die Kluft wächst seit Jahren. Auch hier zeigt sich diese Ungleich-

heit. In Much treffen sanierte Fachwerkhäuser und großzügige Neubauten auf Familien, die Mühe haben, mit steigenden Lebenshaltungskosten Schritt zu halten. Die Nachfrage nach bezahlbaren Mietwohnungen ist groß, das Angebot gering. Besonders Alleinerziehende, Rentner\*innen oder junge Menschen auf Wohnungssuche geraten zunehmend unter Druck. Vermögensungleichheit ist kein abstraktes Thema für Großstädte. Auch bei uns wird spürbar, was passiert, wenn sich Reichtum in

wenigen Händen konzentriert und der Rest mit knappen Mitteln haushalten muss. Wenn auf Bundes- und Landesebene Spielräume durch fehlende Steuergerechtigkeit verloren gehen, fehlen am Ende auch in Much Gelder für wichtige Aufgaben: etwa für die Ausstattung von Schulen & Kitas, die Sanierung von Straßen, oder die Förderung von Ehrenamt. Kommunen geraten so zunehmend unter Druck, obwohl sie die Orte sind, an denen das Zusammenleben konkret organisiert wird. Ein gerechteres Steuersystem auf

Bundesebene, mit einer stärkeren Besteuerung großer Erbschaften oder Vermögen könnte dazu beitragen, die Spaltung zu mindern und Spielräume zurückzugewinnen.

Much braucht Teilhabe für alle. Das heißt konkret: bezahlbarer Wohnraum, gute Angebote für Kinder und Jugendliche, Unterstützung für ältere Menschen und starke Gemeinschaftsorte. Denn eine lebendige Gemeinde entsteht nicht durch Reichtum Einzelner, sondern durch Solidarität, Zusammenhalt und kluge Prioritäten.

Pauline Gödecke

Ende: B90/Grüne Much informieren

## SPD-Much informiert



# Das Drama der Finanzen

Nicht dass Sie uns falsch verstehen: Much ist ein großartiger Ort, um hier zu leben. Wir haben eine wunderschöne Landschaft, mehr als engagierte Ehrenamtler\*innen. Kriminalität wird hier eben nicht großgeschrieben und die Nachbarschaft ist hilfsbereit. Also eigentlich nix zu meckern. Wäre da nicht das Drama der kommunalen Finanzen. Lassen Sie sich nichts erzählen: Sowohl auf Wahlplakaten als auch im Netz haben gerade einige Politiker\*innen „Patentrezepte“ wie sie Grundsteuern senken und unsere Finanzen in Much gleichzeitig voll sanieren werden. Solche Patentrezepte gibt es nicht. Wir ringen seit Jahren um eine Grundsteuer, die erträglich bleibt,

um Investitionen in Schulen oder Kita Personal. Das funktioniert nur suboptimal. Sicherlich gab es auch ausgabewirksame Entscheidungen der Ratsmehrheit, wie z.B. bei dem aus unserer Sicht überhöhten Personalaufwuchs, diese können aber die Masse der Gesamtausgaben und das Grundproblem nicht entscheidend beeinflussen: Die Kommunen erhalten aktuell 15 Prozent aller Einnahmen des Staates, sind aber für 24 Prozent der Ausgaben des Staates verantwortlich. Allein diese Zahl zeigt, dass die jetzige Form der Finanzverteilung zu Lasten der Kommunen langfristig nicht funktionieren kann. Genau diese Situation

haben wir in Much; egal wie gespart wird, wir müssen (Pflichtaufgaben der Gemeinde Much ca. 95% der Ausgaben) mehr Geld ausgeben, als wir refinanziert bekommen. Der Investitionsrückstand bei Kommunen liegt laut KfW-Kommunalpanel 2024 bei 186 Milliarden €. Selbst bei voller Ausschöpfung der 100 Mrd. Sondervermögen für Kommunen dauert der Rückbau ein Jahrzehnt. Ergo, wenn aus dem neuen Sondervermögen tatsächlich 100 Milliarden Euro für die Kommunen fließen sollen - ohne dass grundlegende Reformen folgen - droht das Geld zu verpuffen. Und das wird jene treffen, die ohnehin am stärksten unter Druck stehen: Gemeinden

mit 7.000 bis 15.000 Einwohnern, also auch uns in Much.

Eine grundlegende Lösung für diese Dilemma gibt es nur durch die Entschuldung durch Bund und Länder, also die Übernahme der Altschulden der Kommunen. Da dies - leider - kurzfristig nicht zu erwarten ist, ist es umso wichtiger, dass wir bis dahin die uns verbleibenden Spielräume nutzen, bei strikter Haushaltsdisziplin die notwendigen Prioritäten für gezielte Investitionen in Infrastruktur und Bildung setzen. Seien Sie sich sicher, wir werden die Entwicklungen weiter kritisch und konstruktiv begleiten.

Mit freundlichen Grüßen  
Ihre SPD Much

Heinz Willi Ruiters

Ende: SPD-Much informiert





# Jetzt also doch Steuererhöhungen?

Zumindest Finanzminister Klingbeil schließt Steuererhöhungen nicht aus

Steuererhöhungen sind für CSU-Chef Söder ein No-go-Thema - für den sozialdemokratischen Finanzminister Klingbeil nicht. Er hält sich angesichts eines Milliardenlochs im Etat alle Optionen offen. Zum Beseitigen der Milliardenlücken in den kommenden Haushalten schließt Bundesfinanzminister Lars Klingbeil höhere Steuern für Spitzenverdiener und Vermögende nicht aus - auch wenn der Koalitionspartner CSU das strikt ablehnt. „Da wird keine Option vom Tisch

genommen“, sagte der SPD-Vorsitzende im „ZDF Berlin direkt Sommerinterview“. Gerade Menschen mit hohem Einkommen und hohem Vermögen müssten sich fragen: „Welchen Teil tragen wir dazu bei, dass dieses Land gerechter wird?“ Nötig sei ein Gesamtpaket, um eine Lücke von 30 Milliarden Euro im Haushalt 2027 zu füllen. Die SPD sei immer der Meinung gewesen, dass Menschen, die superhohe Vermögen und hohe Einkommen

hätten, einen Teil dazu beitragen müssten, dass die Gesellschaft gerechter werde, sagte Klingbeil. „Diese Grundüberzeugung gebe ich ja nicht auf mit Eintritt in eine Koalition. Und deswegen werden wir in der Koalition über alle Fragen reden: Wo können wir Subventionen abbauen? Wo können wir diese sozialen Sicherungssysteme reformieren? Wo kann in den Ministerien eingespart werden?“ Was will eine Regierung den fleißigen Bürgern unserer gesellschaft-

lichen Mitte eigentlich noch alles zumuten? Es ist bei derartigen Absichten abzusehen, dass der Frust bei vielen immer größer wird. Das zeigen ja vielerorts auch die Wahlergebnisse. Allein in der Gemeinde Much ist die Grundsteuer seit 2010 von 391 auf aktuell 890 Prozent gestiegen. Gleichzeitig stiegen die Verbindlichkeiten von 19 auf 46 Millionen bis 2020. Ein Ende ist nicht abzusehen... Ihre FDP Much

Werner Michels

Ende: FDP-Much informiert

„CDU-SOMMER BEATS“

SOMMER, SOUNDS & STATEMENTS

Samstag  
23.08.  
19:00 Uhr

Dorfvereinshaus  
Marienfeld

Du willst wissen, was in deiner Region abgeht – und dabei einen coolen Sommerabend verbringen? Dann komm zu den CDU Sommer Beats!

Dich erwartet:

- DJ Madira
- Imbisswagen und Getränke
- Entspannte Gespräche mit deinen Lokalpolitikern zu deinen Fragen

Egal ob politisch interessiert oder einfach neugierig – komm vorbei, lerne uns kennen und bring deine Freunde mit!

**Es geht um deine Region, deine Zukunft!**

## Technik- und Bauernmuseum erhält gläsernen Anbau



Gleich neben der Postkutsche entsteht der neue Anbau.



Die Zimmerei Merten aus Gibbinghausen baute das hölzerne Grundgerüst des neuen Gebäudes auf.



Ein großer, heller Raum entsteht.

Das Technik- und Bauernmuseum im Mucher Ortsteil Berzbach wächst: Derzeit entsteht ein zusätzlicher Ausstellungsraum, in dem zukünftig Gebäude der Bergischen Heimat im Modell zu sehen sein werden. Ein besonderer Teil der neuen Ausstellung sind Elemente der Bergischen Heimatkrippe aus Ruppichteroth, die von Alois Müller gefertigt wurden. Ergänzt werden diese durch Arbeiten von Helmut Haas, der in liebevoller Detailarbeit unter anderem die Fatima-Kapelle, die Germana-Kapelle, die Burg Overbach und zuletzt das „Alte Klösterchen“ nachgebaut hat. Dieses Gebäude ist vielen hier im Ort bekannt: Heute AZURIT-Seniorenzentrum, war es bis in die 1970er Jahre Krankenhaus und Geburtsstation. Nur, wer hier geboren wurde, ist ein echter „Mücher“.

Durch den Anbau können Interessierte künftig auch außerhalb der Öffnungszeiten einen Blick auf die Ausstellung werfen. Wie im gesamten Museum, wird auch hier auf Barrierefreiheit großer Wert gelegt. Das Museum, das mit viel Engagement ehrenamtlich durch den Museumsverein betrieben wird, ist regulär freitags von 14 bis 17 Uhr und samstags von 10 bis 13 Uhr geöffnet. Für Gruppen sind weitere Besuchszeiten möglich - auf Wunsch auch mit Bewirtung. Neben frischen Waffeln, Kuchen und Kaffee bietet das Museum nach Absprache auch die traditionelle Bergische Kaffeetafel an. Der Anbau ist ein weiterer Schritt, die Heimatgeschichte erlebbar zu machen und den Menschen im Ort wie auch auswärtigen Besuchern einen besonderen Einblick in die Region zu geben. Text: Patricia Wermeister

**Fragen zur Verteilung?**  
FRAU VOM SCHEIDT · FON 02241 260142  
s.vomscheidt@rautenberg.media  
[www.regio-pressevertrieb.de](http://www.regio-pressevertrieb.de) **REGIO** pünktlich • zielgerichtet • lokal  
PRESE VERTRIEB online  
Die Zeitungszustellgesellschaft der RAUTENBERG MEDIA KG

### HAUSHALTSAUFLÖSUNG

**Much-Hevinghausen  
Hevinghausen 105**

**am 30. August 2025**  
**10 bis 15 Uhr**

- Möbel
- Porzellan
- Bilder
- Lampen
- Hausrat
- Elektrogeräte
- Werkzeug ...

### Neue Aufführungen der Mimen

Liebe Freunde der Mimen, wir freuen uns riesig, euch unsere diesjährige Komödie von Angelika Bartram in drei Akten vorzustellen. Die Aufführungen finden im Dorfgemeinschaftshaus Wellerscheid statt und zwar an folgenden Terminen: 15., 16., 21., 22. und 23. November. Der Vorverkauf startet am 11. Oktober bei Schreibwaren Klement in Much, also merkt euch den Termin. Wir würden uns sehr freuen, wenn ihr dabei seid und gemeinsam mit uns einen unterhaltsamen Abend verbringt. Lasst euch das nicht entgehen - wir freuen uns auf euch!

Herzliche Grüße  
Eure Mimen aus Much

# 125-jähriges Jubiläums-Erntefest vom 22. bis 24. August in Markelsbach

Ernteverein Markelsbach von Anno 1900

Wenn sich in Much eine Kuh auf dem Kreisel dreht, weiß jeder Bescheid: Vom 22. bis 24. August feiert der Ernteverein Markelsbach, der älteste Ernteverein der Gemeinde Much, sein 125-jähriges Bestehen mit einem Jubiläums-Erntefest in der feierlich geschmückten Festhalle. Damit wird die Erntedankfestsaison der Gemeinde Much eröffnet. In Markelsbach startet wie in jedem Jahr der Reigen dieser schönen Brauchtumsveranstaltungen.

Die Feierlichkeiten starten am Freitag, 22. August, mit unserer allseits bekannten Q-Party, die eine schwungvolle Einleitung in das Jubiläumsfest für Jung und Alt bietet. DJ Yannick wird seine musikalische Schatztruhe ganz weit öffnen und für ausgelassene Partystimmung sorgen. Am Samstag, 23. August, findet der Festkommers ab 18 Uhr in der Festhalle in Markelsbach statt. Neben der Einführung unseres

neuen Erntepaares Erika und Bernd Franze aus Hetzenholz wird der renommierte Historiker Hartmut Benz die Geschichte des Vereines näher beleuchten und auf die Bedeutung der Erntevereine für die Gemeinde Much eingehen. Nach dem Festkommers kann bei Live-Musik das Tanzbein ausgiebig geschwungen werden. Am Sonntag, 24. August, findet um 11 Uhr ein feierlicher Festgottesdienst in der Kirche in Hetzenholz statt. Nach der Messe wird

eine alte Tradition wieder aufleben, vor der Kirche wird ein traditioneller Bändertanz aufgeführt. Im Anschluss findet ein Trecker-Korso zur Festhalle in Markelsbach statt, wo ein buntes Programm mit musikalischen Liveauftritten, tänzerischen Darbietungen, Kinderbetreuung sowie das allseits bekannte Wurstraten den Familientag kurzweilig gestalten. Für den Vorstand Thorsten Haas

## Noch wenige Plätze in unseren Eltern-Kind-Gruppen

Katholisches Familienzentrum Much

In unseren Eltern-Kind-Gruppen sind noch wenige Plätze frei. Die Gruppen starten nach den Sommerferien.  
**Dienstag, 9:30 bis 11 Uhr:**  
**Waldgruppe**  
Treffpunkt: Parkplatz Pfarrheim Kreuzkapelle, für Eltern mit Kindern

ab 18 Monaten  
(nur September/Oktober)  
**Mittwoch, 10 bis 11:30 Uhr:**  
**Spielplatztester**  
Verschiedene Spielplätze um Much, für Eltern mit Kindern ab 12 Monaten (ab Oktober)  
**Mittwoch, 10:30 bis 12 Uhr**

Pfarrheim Kreuzkapelle, für Eltern mit Kindern ab 5 Monaten  
**Donnerstag, 10 bis 11:30 Uhr**  
Pfarrheim Marienfeld, für Eltern mit Kindern von 4 bis 12 Monaten  
**Donnerstag, 10:30 bis 12 Uhr**  
Pfarrheim Kreuzkapelle, für Eltern mit Kindern ab 5 Monaten

**Freitag, 9 bis 10:30 Uhr**  
Pfarrheim Kreuzkapelle, für Eltern mit Kindern von 12 bis 18 Monaten  
Info und Anmeldung über [spielgruppen@familiemuch.de](mailto:spielgruppen@familiemuch.de). Bitte Alter des Kindes und eine Telefonnummer angeben.

### Outdoor-Living – Urlaub Zuhause!

(geregelte Lieferzeiten)

## Sonnen- & Wetterschutz



prime  
platin partner

outdoor  
living  
experte



**5 Jahre**  
HERSTELLER  
GARANTIE



WAREMA Produkte für Outdoor-Living –  
ab sofort mit 5 Jahren Garantie  
(optional 10 Jahre) und Vorort-Service

1996 bis 2025 – 29 Jahre

# W.A.S.

Sonnenschutz Handels GmbH

53773 Hennef  
Frankfurter Straße 11  
Telefon 0 22 42 / 86 93 93  
[info@was-sonnenschutz.de](mailto:info@was-sonnenschutz.de)  
[www.was-sonnenschutz.de](http://www.was-sonnenschutz.de)

**Besuchen Sie unsere Ausstellung  
möglichst mit Termin!**

Telefonisch oder online unter:  
[www.was-sonnenschutz.de/terminvergabe](http://www.was-sonnenschutz.de/terminvergabe)



• Markisen • Jalousien • Sonnensegel • Steuerungen • Rollläden • Elektro-Antriebe • Wintergarten-  
beschattung • Raffstores • Plissees • Insektenschutz • **Reparaturservice** • Türen • Tore • Fenster



RZGZV Neunkirchen-Seelscheid, Much und Umgebung

Vereinsausflug



Aufsteller vor Restaurantterrasse



Hinweis auf ein Geschäft von 1930



Teilnehmer vor dem Bus

Am Sonntag, 18. August, unternahm der Rasse- und Ziergeflügelzuchtverein Neunkirchen-Seelscheid, Much und Umgebung e.V. einen Ausflug nach Kommern. Auf Grund der Mitgliederzahl und des regen Interesses an einem Ausflug auf der Jahreshauptversammlung wurde ein Bus mit 50 Plätzen gebucht. Wie sich herausstellte

war zwar das Interesse groß, die Bereitschaft zur Teilnahme jedoch geringer. Das war klar an der nur 44-prozentigen Auslastung des Busses zu erkennen. Der Tag begann mit der Abfahrt um 8 Uhr und endete am frühen Abend. Zuerst ging es in Kommern auf den Geflügelmarkt, danach zum Freilichtmuseum. Dort haben wir neben dem Betrachten der historischen Gebäuden auch eine Reise in die 70er Jahre machen können sowie jede Menge Oldtimer und

70er Jahre Camper bestaunen können. Um 15 Uhr ging es dann zurück Richtung Much um in Berzbach den Tag am Grill mit kalten Getränken ausklingen zu lassen. Im Freilichtmuseum sahen wir einen Hinweis, dass die freilaufenden Hühner auf der Terrasse des Restaurants nicht gefüttert werden dürfen. Das weckte unser Interesse. Wir fanden jedoch keine Hühner. Konnten daher nicht feststellen ob hier alte Hühnerrassen gehalten werden oder nicht. Es war ein gelungener Ausflug.

# Dirk Molly

## STOFFE • GARDINEN

Schöne Fenster & Räume

Stoffe  
Gardinen  
Plisse  
Rollo  
Lamelle

... aktuelle Modestoffe in riesiger Auswahl

Siegburg · Luisenstr. 95 · Tel. 02241 - 65308  
www.dirkmolly.de

# MARKISEN-SOMMER

- FÜR DIE SCHÖNSTE ZEIT ZUHAUSE -

**19% FERIEN\* RABATT**

\*bis Ende August, auf Markisen, u.a. wie Abbildung

**75 JAHRE RHEINISCHE FRANZ AACHEN**  
MARKISENMANIFAKTUR  
ZELTE UND PLANEN GMBH

Infos & Termin unter: **0228 - 46 69 89**  
Röhfeldstr. 27 · 53227 Bonn-Beuel · info@franz-aachen.com

MARKISEN + MARKISENTÜCHER + WINTERGARTENBESCHATTUNGEN + GLASDÄCHER + TEXTILE KONFEKTION

Mucher KulTOUR Sommer/Herbst

Im ersten Corona-Jahr noch als Mucher Sommer geboren, bespielt Much Marketing e.V. in Kooperation mit der gemeinnützigen Musikschule Much, in diesem Jahr nicht nur den Mucher Zentralort sondern geht auf Tour und organisiert wieder kleine Events auch in den Außenorten unserer Gemeinde, immer mit möglichst wenig Aufwand und geringen Kosten. Der Eintritt ist frei und meist ist es sinnvoll, wenn die Besucher ihre Sitzgelegenheiten selbst mitbringen. Zum Ferienbeginn gab es wieder Wandern-Grillen-Singen: Am letzten Schultag wanderten rund 80 Teilnehmer\*innen, von ziemlich klein bis ganz schön alt, rund um die Fatimakapelle, um anschließend mit einem Würstchen, fachmännisch gegrillt von Hans-Jörg „Butti“ Jüstel sowie Kaltgetränken, belohnt zu werden. Schließlich wurde zum Schluss noch mit Organisator und Musikschulleiter

Paul Radau kräftig gesungen. In diesem Sommer und Herbst planen wir noch ein Abwechslungsreiches Programm: Klassik-Picknick, Jazz-Abend, „Much macht Musik!“, Lagerfeuerkonzert, Spielkonzert für Kinder, Klangkunst-Event und die Gespensterjagd auf Burg Overbach. Die genauen Termine werden noch bekannt gegeben. An diesem Samstag, 16. August, spielt Paul Radau ab 19 Uhr auf dem Mucher Kirchplatz. Der Eintritt ist frei, über Hutspenden freuen wir uns sehr. Kommt alle vorbei und bringt bitte eure eigenen Sitzgelegenheiten mit - Kissen, Decken oder Klappstühle. Gegen Durst und Hunger gibt es natürlich auch Leckeres aus der Descanso Tapas-Bar und vom Eiscafé Il Paradiso. Lasst uns einen tollen gemeinsamen Mucher Sommerabend verbringen! Euer Much Marketing e.V.



RÄUMUNGSVERKAUF WEGEN KOLLEKTIONSWECHSEL BEI BETTEN STAR



Strässle  
switzerland



SCHLAFSOFAS

Sofas mit Schlaffunktion in verschiedenen Größen, Stoffen und Farben lieferbar



BIS ZU  
40% AUF  
AUSSTELLUNGS-  
STÜCKE

WEGEN KOLLEKTIONSWECHSEL



Mehr Vielfalt. Mehr Stil. Mehr Komfort

www.betten-star.de | Mühlenstraße 4  
53721 Siegburg | Tel 02241 9 11 12 99



## Wanderungen über die Gemeindegrenze hinaus: Gute Ideen

VerkehrsVerein Much



Ein idealer Rastplatz an Wanderwegen. Foto: HEPress

Dank unserer Wege-RangerInnen und Wege-PatInnen sind die Mucher Wanderwege gut in Schuss. Aber auch jenseits der Gemein-

degrenzen sind EhrenamtlerInnen aktiv und haben gute Ideen. So hat Kai Engelke, ein Falkemicher, nicht nur für seine MitbewohnerInnen,

sondern auch für WanderInnen einen Ort geschaffen, der zur Rast einlädt. Unter einer großen Eiche findet man Schatten und kann sich auch mit Getränken versorgen. Das Angebot gibt es schon seit einigen Jahren und Dank sozialer Kontrolle (er wohnt nebenan), sind bisher z.B. Vandalismus ausgeblieben. Prima Idee! Dieser schöne Platz ist von der Fischermühle und Eckhausen gut zu erwandern.

### Schlechte Nachrichten: TÜV sperrt Rutsche und Seilbahn am Spielplatz Fatima Kapelle

Das ist eine wirklich schlechte Nachricht für die Mucher Kinder. Zwei Attraktionen des Spielplatzes wurden wegen „Gefahr in Verzug“ gesperrt. Wie es zu einem Ersatz/Reparatur kommen kann, ist bei der schlechten Finanzlage unserer Gemeinde leider ungewiss.

Wir, der VV Much, werden alle Möglichkeiten und Beziehungen ausschöpfen, um Lösungen zu finden. Wir bleiben am Ball.

Wollten Sie schon immer mal den „VerkehrsVerein Much“ mit einer Spende oder Mitgliedschaft unterstützen? Paypal-Spende auf unserer Homepage möglich.

Der Kontakt zu uns:

Wolfgang Brönstrup,

Tel. 2416,

E-Mail: wolfgang@broenstrup.de

Marc Kaltenbach,

Tel. 01513856143,

E-Mail: marck.kms@gmx.de

Hartmut Erwin, Tel. 5902,

E-Mail: harti04@gmx.de

Besuchen Sie uns im Internet:

www.verkehrsverein-much.de

Unsere interaktiven Karten im

Internet: www.vv-much.de

Für den Vorstand

Hartmut Erwin

## Ein Fest für Demokratie und Vielfalt

Am Sonntag, 10. August, hatte das Mucher Bündnis für Demokratie e.V. eingeladen zu einer friedlichen Mahnwache gegen Rassismus, Ausgrenzung, Hass und Gewalt. Weit über 100 Menschen aus Much und Umgebung versammelten sich gegenüber der Fatima-Kapelle. Viele hatten Plakate und Fahnen dabei, schon optisch erkannte man eine große Vielfalt. Es war eine Zusammenkunft ver-

schiedener Altersgruppen, Meinungen, politischer Ansichten - alle geeint durch den Wunsch, für eine bunte, integrative Gesellschaft und demokratische Grundwerte sichtbar zu sein. Ein Vertreter des Kapellenvereins referierte über die Geschichte und Bedeutung der Fatima-Kapelle, die mahnend an die Folgen des Nationalsozialismus und des Krieges erinnert. Albi Roebke von der evangeli-

schen Kirche erinnerte in seiner Ansprache daran, dass nach biblischen Verständnis Sünde etwas Trennendes und Teilendes ist - aber das Gegenteil davon, wie unser Zusammenkommen, ist die Heilung. Die Band The Flying Tornados aus Much trug zur Stimmung und Mitsingen bei und stellte freundlicherweise Ihr Equipment zur Verfügung. Für zwei Stunden beherbergte der Parkplatz vom Fahrzeugservice

Steinert ein buntes Fest, zu dem jeder auf seine Weise beitrug. Kuchen, Kaffee, Wasser und Snacks wurden untereinander spendiert, ein gut besuchter Infostand und eine Auslage empfehlenswerter Bücher fanden großen Anklang. Dank und Kuchen gingen auch an die Polizeibeamten, welche zum Schutz der friedlichen Veranstaltung ihren Dienst am Sonntag verrichteten.

## RHEIN-SIEG-AKADEMIE-KUNSTKOLLEG gGmbH

private staatl. genehmigte Ersatzschulen  
statt Schulgeld, sozialverträgliche Fördervereinsbeiträge

Kreative Gesamtschule, 5. - 10. Kl. u.  
Berufl. Gymnasium f. Gestaltung 11. - 13. Kl.

staatl. Abschlüsse: **Hauptschulreife, Mittlere Reife**  
**Fachabitur (schul. Teil), Abitur**

Lernstand+Abi: NRW-Spitze

Akademie-Vollzeitstudium Medien u. Design

plus alternativ: Mode-, Foto-Film-, Illustrations-,  
Produkt-, 3D-Animations-Design

staatl. Abschlüsse:

A.) GTA: Gestaltungstechn. Assistent/in (incl. Fachhochschulreife)

B.) staatl. gepr. Designer/in, **Bachelor Professional**, RSAK-Diplom

**ab Mittlere Reife**  
(auch ohne Q-Vermerk)



Kolleg: Wehrstr. 143-145, Tel.: 02242-2141  
www.kunstkolleg-hennef.de

Akademie: Wehrstr. 12, Tel.: 02242-9698860  
www.rsak.de



## Marienfeld sucht den Märchenstar

Liebe Märchenfreunde, es gibt uns noch, doch leider mussten wir uns dieses Jahr dazu entscheiden, den Vorhang geschlossen zu lassen und werden im Herbst nicht auftreten. Damit wir unseren Vorhang aber im nächsten Jahr wieder öffnen können suchen wir dringend Nachwuchs. Daher freuen wir uns wenn du kreativ bist, schauspielern, nähen oder malen kannst und Interesse hast, dich bei uns auszuleben. Daher laden

wir alle ab 14 Jahren, die Lust haben, am 27. November, von 12 bis 18 Uhr, ins Pfarrheim Marienfeld zu einem Schnuppertag ein, um uns kennen zu lernen und an kreativen Stationen selbst aktiv zu werden.

Wenn du an diesem Tag nicht kannst bist du herzlich eingeladen, an jedem ersten Montag im Monat bei unseren Treffen im Pfarrheim vorbeizuschauen. Wir freuen uns auf dich! Laienspielgruppe Marienfeld

## Trauercafé

Eine offene Begegnung für Trauernde bei Kaffee und Kuchen

Herzliche Einladung zum Trauercafé am Mittwoch, 27. August, ab 15 Uhr, in den Räumen des Amb. Hospizdienstes, Dr. Wirtz Str. 6 in Much.

Manchmal hilft es an einem geschützten Ort mit anderen Betroffenen ins Gespräch zu kommen. Im Mittelpunkt stehen bei dem zwanglosen Treffen der Gedankenaustausch, Erinnerungen miteinander zu teilen oder nur

zuzuhören.

Auf Wunsch wird ein Kontakt zu erfahrenen Trauerbegleiter/-innen vermittelt. Zur weiteren Planung: Weitere Treffen finden immer am letzten Mittwoch des Monats statt.

Zur besseren Vorbereitung wird um eine Anmeldung unter 02245/618090 oder an kontakt@hospizdienst-much.de gebeten.

## Mode und mehr für den kleinen Geldbeutel

Kleiderstube Much

In der Kleiderstube Much (Schulstraße 1-3, „altes Schülchen“) findet jeder etwas - vom süßen Strampler für Neugeborene über praktische Alltagskleidung bis hin zu Karnevals-kostümen und Dirndl. Hier kann man nicht nur günstig einkaufen, sondern auch gut erhaltene Kleidung verkaufen und das ganz unkompliziert.

Willkommen ist jede und jeder, der Lust hat zu stöbern, zu sparen oder Gutes zu tun. Die Kleiderstube ist für Alle gedacht.

Öffnungszeiten:

Montag: 10 bis 12 Uhr,

Mittwoch: 10 bis 12 Uhr,

Freitag: 14:30 bis 17:30 Uhr

Es werden nur saisonale Kleidungsstücke angenommen, so bleibt das Angebot immer aktuell und übersichtlich.

Das Team der Kleiderstube arbeitet ehrenamtlich und sucht Verstärkung. Wer ein paar Stunden Zeit hat und sich sozial engagieren möchte, ist herzlich eingeladen, mitzumachen.

Bei Fragen wenden Sie sich bitte an Margret Metternich, Telefon 02245 / 3365 und an Ingrid Idell-Stürmer. Ihre Kleiderstube Much - gemeinsam helfen, teilen und Freude machen.

## Kennen Sie den Golfpark Nümbrecht ...?

**Samstag, 6. September 2025 19:00 bis 0:00 Uhr**

### NIGHT GOLF & Beats

**Ab 19:00 Uhr: Driving Range für alle**

- 1 Stunde Driving Range, Leihschläger, 60 Abschlüsse, 1 LED-Ball und 1 Getränk (Softdrink oder Bier)
- Komplettpreis 15,00 €
- Anmeldung über MySports-App oder Website

**Ab 21:00 Uhr: Golfturnier mit LED-Bällen**

- Für Golferinnen und Golfer mit Platzreife
- Preis 25 €, Nichtmitglieder zzgl. 28 € Greenfee
- Anmeldung: MySports-App, Website oder vor Ort

**Cocktails und DJ auf der Bistro-Terrasse**

Weitere Infos und Anmeldung unter [www.unsportpark.de](http://www.unsportpark.de)

Sportpark Nümbrecht  
Höhenstraße 40  
51588 Nümbrecht

Mit freundlicher Unterstützung von **GWN** Gemeindeförderung Nümbrecht

## Interesse am Golfspiel?

Als Golf-Laie kann man jederzeit ganz spontan Driving-Range und das Putting-Green benutzen. Tageskarte 5 €, 30 Bälle 2,50 €, Leihschläger gibt es für 5 €.

## Schnupperkurse

Lernen Sie das Golfspiel ganz unkompliziert unter fachkundiger Anleitung kennen!

**First Steps 19 €**  
**Intensivkurs 45 €**



Alle Termine finden Sie auf [www.unsportpark.de](http://www.unsportpark.de) oder per Telefon unter 02293 9113 90



## Freibadsaison nähert sich dem Ende



Helferteam des WFB



Unser Schwimmerbecken

Die Ferien nähern sich dem Ende und somit auch die Freibadsaison. Am 31. August ist unser letzter Badetag.

Tolles heißes Wetter Anfang Juli sorgte für hohe Besucherzahlen, leider gefolgt von einer Schlechtwetterperiode. Dies schreckte aber unsere Schwimmer nicht ab trotzdem ihre Bahnen zu ziehen.

Umso mehr freuten wir uns über die letzten Wochen mit herrlichem Wetter, die unser Waldfreibad wieder zu einem Treffpunkt für alle Schwimmer und alle, die eine kühle Erfrischung suchten, machte.

Möglich ist dies nur durch unser zahlreiches ehrenamtliches Helferteam, das für ein gepflegtes, sauberes Bad und die dazugehörigen Freibadpommies, Nuggets und Würstchen und natürlich für ein kühles Eis, Süßigkeiten und Getränke sorgen.

Also noch die letzte Zeit genießen und schnell noch mal ins Freibad. Das Team des Waldfreibades Much

**Fliesen, Naturstein und Bäder auf 1.000 qm Ausstellungsfläche!**

♦ Ihr Fachbetrieb mit eigener Natursteinwerkstatt

**PLATTEN KÖNIG**  
Fliesen- und Natursteinhandel GmbH

Unterkaltenbach 14      Tel. (0 22 63) 92 10 20  
51766 Engelskirchen-Hardt      Fax (0 22 63) 92 10 61

[www.plattenkoenig-engelskirchen.de](http://www.plattenkoenig-engelskirchen.de)

Jeden Sonntag von 14:00 - 17:00 Uhr geöffnet!\*

\*Sonntags keine Beratung und kein Verkauf



## Kreisverwaltung am 29. August geschlossen

Rhein-Sieg-Kreis (db). Die Kreisverwaltung im Siegburger Kreis-  
haus ist am Freitag, 29. August,  
geschlossen. Dies gilt auch für die  
Dienststellen der Kreisverwaltung  
im Technopark in Sankt Augustin,  
die Außenstelle des Straßenver-  
kehrsamtes in Meckenheim, sowie  
für die Familien- und Erziehungs-

beratungsstellen des Rhein-Sieg-  
Kreises und die Jugendhilfeezen-  
tren in Eitorf, Meckenheim und  
Neunkirchen-Seelscheid. Die Be-  
schäftigten der Kreisverwaltung  
unternehmen an diesem Tag ih-  
ren jährlichen Betriebsausflug.  
Das digitale Angebot der Kreis-  
verwaltung über [www.rhein-sieg-](http://www.rhein-sieg-)

[kreis.de/online-dienstleistungen](http://kreis.de/online-dienstleistungen)  
ermöglicht es jedoch, auch wäh-  
rend des Schließtags einzelne  
„Behördengänge“ im Internet zu  
erledigen. Die Rettungsleitstelle  
und die Feuerwehr sind wie immer  
rund um die Uhr für die Bürger-  
innen und Bürger über die 112  
erreichbar. Gehörlose Menschen

können sich im Notfall über die  
bundesweit einheitliche Telefax-  
Nummer 112 an die Leitstelle des  
Rhein-Sieg-Kreises wenden. Die  
Mitarbeiterinnen und Mitarbeiter  
der Kreisverwaltung stehen den  
Bürgerinnen und Bürgern ab Mon-  
tag, 1. September, wieder wie ge-  
wohnt zur Verfügung.



MEISTERBETRIEB

# HOLLÄNDER

ROHR-KANAL-ABFLUSS-LEITUNG

**Beraten – Planen – Ausführen**

Rohrreinigung / Kanal-TV / Dichtheitsprüfungen / GaLa-Bau / Tiefbau

Notdienst

Telefon (0 22 93) 26 17

Inhaber: Michael Holländer / Scheffenkamp 19 / 51588 Nümbrecht  
Mobil 0160-7 25 29 92 / [info@hollaender-rohrreinigung.de](mailto:info@hollaender-rohrreinigung.de) / [www.hollaender-rohrreinigung.de](http://www.hollaender-rohrreinigung.de)

# KOPKE

GMBH

IHR PARTNER FÜR SANITÄR | HEIZUNG | ELEKTRO PV | KLIMAAANLAGEN

**Wir bieten Modernisierung aus einer Hand!**

Die Handwerkerleistungen für das Wohnen von mor-  
gen. Bäder, Heizungen, Klimaanlage, Elektroinstallati-  
onen aller Art, Photovoltaikanlagen und mehr.

Auch im Bereich der Barrierefreiheit, z.B. beim Umbau  
Ihres Badezimmers, angepasst an Ihre Bedürfnisse,  
sind wir als zertifizierter Betrieb ein kompetenter An-  
sprechpartner für Sie.

Besuchen Sie unsere hauseigene Bäderausstellung auf  
fast 500 qm, wo wir Ihnen viele verschiedene Möglich-  
keiten für barrierefreies Wohnen und Bäder zum Wohl-  
fühlen zeigen. Individuelle Beratung inklusive.

Das ganze Kopke-Team  
freut sich auf Ihren Besuch.



**KOPKE GmbH**  
Großbernsau 8  
51491 Overath

Telefon

E-Mail

Internet

02206 2162

[info@kopke.de](mailto:info@kopke.de)

[www.kopke.de](http://www.kopke.de)



## Volksliederabend

Bergischer Männerchor Mohlscheid



### BMC Mohlscheid

Am Samstag, 23. August, findet auf dem Grillplatz an der Schlichenbacher Straße in Mohlscheid wieder der traditionelle Volksliederabend statt. Ab 18 Uhr dürfen sich die Besucher auf

leckere Würstchen vom Grill, kalte Getränke und eine Kostprobe vom BMC freuen. Anschließend werden wir wieder, alle zusammen die alten Volksweisen und auch ein paar moder-

nere Lieder singen. Bei entsprechenden Wetterverhältnissen gibt es auch wieder ein Lagerfeuer, welches immer wieder für eine tolle Atmosphäre sorgt. Der Eintritt für diese Veranstaltung

ist wie immer frei. Also kommt vorbei und lasst uns gemeinsam das Naafbachtal zum Schallen bringen. Der BMC freut sich auf seine Gäste.

SIE WOLLEN IHRE IMMOBILIE VERKAUFEN?



**A.K. Rhein Immobilien**  
VERKAUF | VERMIETUNG | BEWERTUNG  
**ANKIT KUMAR - IMMOBILIENMAKLER**  
Jetzt anrufen und kostenfrei ihre Immobilie bewerten  
 **02241 - 8668370**  
 **WWW.AK-RHEINIMMOBILIEN.DE**

### Immobilienverkauf ohne Wertverlust

Durch eine fehlerhafte Immobilienbewertung verkaufen Eigentümer laut neuesten Statistiken im Durchschnitt 10-15% unter dem Marktwert! Bei uns erfahren Sie den wahren Wert Ihrer Immobilie.

Ihr Immobilienmakler für Verkauf, Vermietung und Bewertung Ihrer Immobilie aus Ihrer Region!

Bewertung innerhalb von 48 Stunden fertig | Unkomplizierte Datenerhebung | Über 10 Jährige Erfahrung | Professionelle Ausarbeitung | Kostenfrei und unverbindlich





# Et jitt nur eine Sommernacht wie diese!

**Jetzt Ticket sichern!  
Eintritt 10 Euro.**



**Stadtrand. Räuber. Fiasko. Klüngelköpp.**

AGGUA.de   **WOW!**  
**Trö**





## Terrassengestaltung mit Weitblick

Frühzeitige Planung spart Aufwand und zahlt sich langfristig aus

Für viele Hausbesitzer ist die Terrasse das Sommerwohnzimmer - ein Ort der Entspannung und Begegnung für die ganze Familie im Grünen. Damit sie optisch sowie funktional überzeugt und zum Lebensstil passt, sollte der Freisitz frühzeitig in die Hausplanung einbezogen werden. Besonders im Fertighausbau mit seiner kurzen Bauzeit, lohnt sich vorausschauendes Planen: So kann die Terrasse direkt nach dem Hausbau realisiert und von Anfang an genutzt werden. „Haus und Terrasse gemeinsam zu planen, schafft in vielerlei Hinsicht einen Mehrwert - gestalterisch, funktional wie auch wirtschaftlich, denn nachträgliche Arbeiten können mitunter teuer werden“, so Fabian Tews, Pressesprecher des Bundesverbandes Deutscher Fertigbau (BDF).

### Frühzeitige Planung spart Aufwand und Kosten

Besonders bei Neubauten empfiehlt es sich, die Terrasse gleich bei der Hausplanung mitzudenken. Auf diese Weise lassen sich Strom- und Wasseranschlüsse, Übergänge vom Haus zur Terrasse und auch Erdarbeiten effizient



Ein auskragendes Dach schließt die Terrasse in das Gesamtbild des Gebäudes ein und schützt sie vor Witterungseinflüssen. Foto: BDF/Baufritz/Tom Jasny

ausführen und unnötige Zusatzkosten im Nachhinein vermeiden. „Der Fertigbau zeichnet sich durch eine präzise Planbarkeit aus, da der hohe Vorfertigungsgrad eine optimale Abstimmung von Haus- und Außengestaltung ermöglicht“, so Tews.

### Material, Lage, Nutzung - eine Entscheidung im Vorfeld

Die richtigen Materialien bilden die Basis für eine langlebige, pflegeleichte und ästhetisch ansprechende Terrasse. Witterungsbeständige Hölzer, Naturstein oder moderne Verbundwerkstoffe vereinen Funktionalität mit stilvoller Gestaltung und reduzieren den Pflegeaufwand. Auch die Lage spielt eine entscheidende Rolle: Eine Südterrasse bietet ganztägig Sonne, während eine Ost- oder Westlage für angenehme Lichtverhältnisse am Morgen oder Abend sorgt. Bei der Planung des Freisitzes sollte man die zukünftige Nutzung einbeziehen. Soll die Terrasse ein ruhiger Rückzugsort sein oder Platz für die ganze Familie, Gäste und gesellige Abende bieten? Diese Überlegung gilt es möglichst früh in die Planung einfließen zu lassen, um bestmögliche Lösungen zu finden.

### Gestaltung mit Struktur und Atmosphäre

Sichtschutz, Überdachung und Begrünung schaffen Privatsphäre und machen die Terrasse ganzjährig nutzbar. Pflanztröge, Holztrennwände oder Rankhilfen sowie Pergolen oder textile Sonnensegel geben dem Außenbereich Struktur und erzeugen eine gemütliche Atmosphäre. Lichtquellen wie LED-Spots, Wandleuchten oder mobile Solarleuchten ergänzen den Freisitz mit einer stimmungsvollen Beleuchtung für gemütliche Abende. „Baufamilien wollen den Garten als Verlängerung ihres Wohnraums nutzen“, sagt der BDF-Sprecher.

„Wenn Haus und Außenbereich zusammen gedacht werden, formt sich ein durchgängiges Lebensgefühl.“ Mit Weitblick bei der Terrassenplanung entsteht ein erweiterter Wohnraum, der zu den Lebensgewohnheiten passt. Die Vorteile des Fertighausbaus kommen hier voll zum Tragen.

### Ihr neuer Ofen kommt vom Fachmann!

**THOMAS GLASS**  
Ofenfachhandel

Roßhohn 54  
53804 Much  
Tel.: 02245-600908  
www.heizkamineonline.de



Hybridöfen auch  
wasserführend

Unsere Marken:

BRUNNER

PIAZZETTA

WIKING

AUSTROFLAMM

RHEA Flamm

dielle

NOVALINE

**Pelletöfen - Kaminöfen - Beratung - Montage - Service**  
Besichtigung und Beratung bitte mit Terminabsprache

- Natursteinpflaster in Muster verlegen
- Bäume schneiden u. häckseln
- Bäume fällen u. entsorgen
- Gartenpflege
- Zaunanlagen-Zaunbau
- Gartenbau
- Teichanlagen
- Erdarbeiten
- Pflasterarbeiten
- Platten legen

**Garten- und  
Landschaftsbau  
Mike**

53804 Much · Heinenbusch 5  
Tel. 02245-4632  
und 0172-2637519



Wir sind ein kreatives Familienunternehmen  
und möchten für Sie tätig sein.

- Treppen und Geländer
- Edelstahlverarbeitung
- Balkonanlagen
- Tor und Zaunbau
- Vordächer
- Schweißfachbetrieb

Meisterbetrieb  
Seit 1998

Zertifiziert nach  
EN 1090-1 EXC2

**Stahl & Metallbau**

**Oliver Söntgerath**  
Metallbaumeister

Hauptstraße 12  
53819 Neunkirchen-Seelscheid

Tel.: 02247 / 91 22 66  
Mobil: 0171 / 37 67 122  
Fax: 02247 / 91 22 68  
Email: info@metallbau-soentgerath.de  
Web.: www.metallbau-soentgerath.de



## Vielseitig einsetzbar: Furnier ist ein echter Alleskönner



Furnierbäume bei der Verarbeitung. Foto: Schlautmann/IFN

Zülpich. Mit Furnier lassen sich kreative und individuelle Projekte aller Art verwirklichen. Die Basis dafür bilden speziell ausgesuchte Bäume, die mit viel Know-how zu dem edlen und natürlichen Material verarbeitet werden. Nur sehr wenige der gut 40.000 auf der Erde vorkommenden Holzarten lassen sich zu hochwertigem Furnier verarbeiten. „Rund 140 Arten kommen für die Herstellung in Frage und innerhalb dieser Arten gibt es nur wenige Exemplare, die mit innerer Schönheit punkten und sich damit für die Produktion von Furnieren eignen“, so der Forstwirt und Vorsitzende der Initiative Furnier + Natur (IFN), Axel Groh. Notwendig ist unter anderem ein ebenermäßiger Wuchs und der Stamm muss für eine perfekte Verarbeitung möglichst rund und kerzengerade sein. „Auch ein gleichmäßiges Rindenbild ist wichtig - am besten ohne störende, große Äste“, so Groh. Spuren von Blitzschlag, Hagel oder Insektenbefall führen ebenfalls dazu, dass ein Baum als Furnierlieferant ausscheidet. Ist das richtige Exemplar schließlich von einem geschulten Auge ausgesucht und ins Furnierwerk transportiert worden, wird der Baumstamm nachhaltig und materialschonend Schicht für Schicht mit verschiedenen Methoden in attraktives Furnier verwandelt.

### Die vielen Anwendungsbereiche von Furnier

Es sind vielleicht nicht 1.000 Möglichkeiten, aber mit Sicherheit mehrere hundert, bei denen

Furnier seine Stärken ausspielen kann. Weithin bekannt ist die Verkleidung von Oberflächen mit dem Besten des Baumes, insbesondere von Möbeln aller Art, Innen- und Außentüren, Wand- und Deckenverkleidungen oder Böden. Dazu kommen ästhetische Highlights wie Leuchten, Waschtische oder Badewannen. „Einen weiteren wichtigen Bereich für den Einsatz von Furnieren stellen diverse Gebrauchsgegenstände dar“, so der Geschäftsführer der IFN, Dirk-Uwe Klaas. Dazu zählen unter anderem Rollkoffer, Mousepads, Bankkarten, Hotel- und Visitenkarten, Tisch-Sets, Verpackungsmaterial, Tassen, Teller, Besteck und auch Brillen. „Sogar Kiteboards für Wassersportler, Abfahrtski für die kalte Jahreszeit oder auch Longboards für Sonnenanbeter in der Stadt und auf dem Land können heute mit Furnier hergestellt bzw. veredelt werden“, so Klaas. Auch aus dem Musik-Business ist Furnier nicht wegzudenken. Seien es Streich- und Zupfinstrumente, raffiniert gemusterte Schlagzeuge, Bässe und E-Gitarren oder edle Klaviere und Konzertflügel: Furnier macht mit seinem attraktiven Erscheinungsbild und seiner Naturnähe aus jedem für eine Veredelung geeigneten Gegenstand ein Kunstwerk mit Unikatgarantie. IFN/DS

Initiative Furnier + Natur (IFN) e.V. Weitere Infos zum Thema Furnier unter [www.furnier.de](http://www.furnier.de) oder [www.furniergeschichten.de](http://www.furniergeschichten.de) sowie auf Instagram unter [#furnier\\_und\\_natur](https://www.instagram.com/furnier_und_natur)



Edel und einzigartig: Furnierte Möbel. Foto: String Furniture/IFN

## Schroetter

Hetzenholz 39 • 53804 Much

Telefon 02245 - 5790 • E-Mail: [Schroetter-Much@t-online.de](mailto:Schroetter-Much@t-online.de)



**Landschafts- und Gartenbau  
Garten- und Baumpflege  
Platten-, Pflaster- und Erdarbeiten  
Beratung und Planung**

MODERNE  
ELEKTROINSTALLATION

REGENERATIVE  
ENERGIESYSTEME

HEIZUNGS- UND  
SANITÄRTECHNIK



**TONDL**  
ENERGIETECHNIK

**TONDL ENERGIETECHNIK GMBH**  
GEWERBEGEBIET BITZEN 14  
53804 MUCH  
TEL 02245 . 914 03 90  
[WWW.TONDL.DE](http://WWW.TONDL.DE)

## Am 4. September ist der Internationale Tag der Orchidee

Wie viele kennen Sie?



**Am 4. September ist der Internationale Tag der Orchidee! Vielfalt und Langlebigkeit zeichnen diese Topfpflanzen aus.**  
Foto: GPP/orchidsinfo

Nicht nur in Deutschland, sondern weltweit gibt es jedes Jahr unzählige besondere Themen-, Aktions- und Gedenktage. Damit der Überblick nicht verloren geht, gibt es spezielle Kalender, in denen man sich aussuchen kann, was einen interessiert. Pflanzenfreunde fühlen sich vielleicht vom Internationalen Tag der Orchidee angesprochen, der seit 2012 immer am ersten Donnerstag im September stattfindet.

Was ist zu tun? Vielleicht eine kleine Inventur der Pflanzen auf dem Fensterbrett? Steht da vielleicht seit Jahren eine Orchidee, die immer wieder blüht? Oder erst seit Muttertag? Sehr wahrscheinlich ist das dann eine Phalaenopsis, zu Deutsch Schmetterlingsorchidee. Sie gehört zu den Top-Sellern unter den blühenden Topfpflanzen und hat sehr

viele Freunde. Die Position verdankt sie nicht allein ihrer Schönheit, sondern vor allem ihrer Langlebigkeit. Orchideen verlangen sehr wenig von ihren Pflegekräften - ein lauwarmes Tauchbad pro Woche, von Zeit zu Zeit etwas Orchideendünger, und schon geht es ihnen gut. Sie kommen mit den unterschiedlichsten Standorten zurecht, selbst auf der geschützten Terrasse können sie in den warmen Monaten draußen stehen. Vor voller Sonne sollten sie geschützt werden, aber da geht es der Pflanze nicht anders als uns Menschen. Allzuviel Sonne ist gefährlich, das gilt auch für die zarten Blütenblätter der Orchideen.

Wussten Sie, dass es mehr als 25.000 Sorten Orchideen gibt: Tigerorchidee, Vanda, Frauenschuh, Dendrobium, Phalaenopsis ...

sind nur ein paar der Arten und davon gibt es dank gärtnerischem Handwerk wirklich sehr viele Sorten in spektakulären Farben, verschiedenen Formaten und aufregenden Formen. Zum Tag der Orchidee ist das Angebot im Handel prall gefüllt. Wer sich einen Überblick über das Sortiment und die verschiedenen Verwendungsmöglichkeiten verschaffen möchte, findet jede Menge Anregungen auf [www.orchidsinfo.eu](http://www.orchidsinfo.eu), das ist eine Kooperation niederländischer Orchideenzüchter und Gärtner, die ihr Handwerk bestens verstehen. Vollmundig haben sie für die exotische Pflanze, die so pflegeleicht ist, den Slogan „Schönheit, die bleibt“ gewählt, um ihre Langlebigkeit zu unterstreichen. GPP

## Auftritt beim Seelscheider Sommer

TanzSportFreunde Seelscheid

Am Sonntag, 14. September, um 15 Uhr, gibt es die Möglichkeit die Tanzarten Linedance und

Englische Tänze auf der Bühne beim Seelscheider Sommer „live und in Farbe“ zu sehen. Wer sich

unter diesen Tanzmöglichkeiten noch gar nichts vorstellen kann bekommt hier einen kleinen

Eindruck wie getanzt wird. Beide Tanzvarianten werden ohne Partner getanzt und sind somit eine schöne Möglichkeit auch allein das Tanzbein zu schwingen. Linedance wird in Reihen neben- und hintereinander als Gruppe getanzt. Die Schrittfolgen der Tänze werden sowohl auf aktuelle Hits aber auch auf traditionelle Linedancemusik choreographiert. Bei den Englischen Tänzen werden Paare zusammengestellt die dann in Formationen tanzen. Bei allen Angeboten soll immer den Spaß im Vordergrund stehen, auch wenn Kopf und Körper natürlich gefordert werden. Gemeinsam tanzen macht einfach Freude. Seid dabei und unterstützt uns mit guter Laune. Bei allen Tanzangeboten besteht natürlich immer die Möglichkeit mal reinzuschnuppern. Schaut auf der Homepage nach den Trainingszeiten oder spricht uns gerne an.  
[tanzsportfreunde-seelscheid@gmx.de](mailto:tanzsportfreunde-seelscheid@gmx.de)  
[www.tanzsportfreunde-seelscheid.de](http://www.tanzsportfreunde-seelscheid.de)  
Pressereferentin  
Andrea Krause

**HÖRMANN**  
Tore • Türen • Zargen • Antriebe

**Automatik-Sektionaltore**

**ab 2.200 €**  
inklusive Montage

**Aktionsgröße:**  
2.500 x 2.000 mm  
2.500 x 2.125 mm  
2.370 x 2.000 mm  
2.370 x 2.125 mm

Hörmann Automatik-Garagen-Sektionaltor in 7 Aktionsfarben, M-Sicke, Oberfläche Woodgrain und Elektroantrieb inkl. ein Handsender. Weitere Oberflächen in L-Sicke, 7 Aktionsfarben und weiteres Zubehör ist ebenfalls zu attraktiven Preisen erhältlich.

**Voss+SOHN**  
FACHGROSSHANDEL  
VIEL MEHR ALS ROLLADEN UND MARKISEN

Voss & Sohn GmbH & Co. KG • Industriestraße 79 • 50389 Wesseling • [info@voss-sohn.de](mailto:info@voss-sohn.de) • Tel. 02232 51499 • 02203 9285549



# Achtung Autofahrerinnen und Autofahrer: i-Dötzchen unterwegs

Rhein-Sieg-Kreis (hei). Die Schule beginnt und jetzt reihen sich circa 6.100 i-Dötzchen auf den Schulwegen neu ein.

Gerade in den kommenden Wochen erfordert das von allen Verkehrsteilnehmenden erhöhte Vorsicht und Rücksichtnahme. Insbesondere gilt es, im Straßenverkehr achtsam und vorausschauend zu fahren.

„Darüber hinaus sollten die Erwachsenen Vorbilder sein. Denn die i-Dötzchen orientieren sich, wie alle Kinder, weiterhin an den ‚Großen‘ und richten ihr Verhalten auch im Straßenverkehr danach aus“, erinnert Christoph Paßgang, Leiter des Straßenverkehrsamtes des Rhein-Sieg-Kreises. Daher sollten Eltern mit ihren Kindern die Straße nicht einfach an beliebiger Stelle überqueren, sondern - wo möglich - immer bis zur nächsten Ampel oder zu einem Fußgängerüberweg laufen und auch niemals bei Rot über die Ampel gehen.

Für die Autofahrenden gilt die Devise „Erst klicken, dann starten“.

Zeit für den Sicherheitsgurt und das Anschnallen muss immer sein. Auch darf das Auto zu keiner Zeit im absoluten Halteverbot unmittelbar vor der Schule geparkt werden. Denn dadurch nimmt man unter Umständen anderen Verkehrsteilnehmenden die Sicht auf den Gehweg. Aber genau diese ist wichtig, um bei Kindern, die ohne nach rechts oder links zu schauen, über die Straße rennen, schnell reagieren zu können.

„Aus diesem Grund sind ‚Eltern-taxis‘ unmittelbar vor den Schulen oftmals ein Problem“, weiß Christoph Paßgang. „Sofern nicht auf das Auto verzichtet werden kann, sollte zumindest der Nabereich der Schule gemieden und das letzte Stück zu Fuß zurückgelegt werden. So lernen die Schulkinder, sich im Straßenverkehr zurecht zu finden und sammeln wichtige Erfahrungen.“

Wichtig ist, dass alle Schulkinder im Straßenverkehr gut sichtbar sind. Das Straßenverkehrsamt empfiehlt hier farbenfrohe, helle Kleidung, eventuell ergänzt um

entsprechende Reflektoren, gerade für die dunkle Jahreszeit.

Um die geltenden Geschwindigkeitsbeschränkungen auf den schulnahen Straßen durchzusetzen, wird das Straßenverkehrsamt des Rhein-Sieg-Kreises in den drei folgenden Wochen nach Schuljahresbeginn fast ausschließlich in diesen Bereichen mobil die Geschwindigkeiten messen.

Wie mit dem Kind am besten der

Schulweg zu üben ist, findet sich unter [rhein-sieg-kreis.de/sicherer-schulweg](http://rhein-sieg-kreis.de/sicherer-schulweg).

Interessierte oder besorgte Eltern können sich bei Fragen an das Straßenverkehrsamt des Rhein-Sieg-Kreises wenden. Unter der Telefonnummer 02241/13-2001 oder per E-Mail an [verkehrssicherheit@rhein-sieg-kreis.de](mailto:verkehrssicherheit@rhein-sieg-kreis.de) gibt es weitere Informationen.

## Ihr Partner aus & für die Region

Liebe Kunden,  
gerne nehmen wir uns viel Zeit für Sie!  
Daher bitten wir Sie, einen Termin für ein ausführliches Beratungsgespräch zu vereinbaren.

**TERRALIVING®**  
TERRASSENDÄCHER | WINTERGÄRTEN | MARKISEN

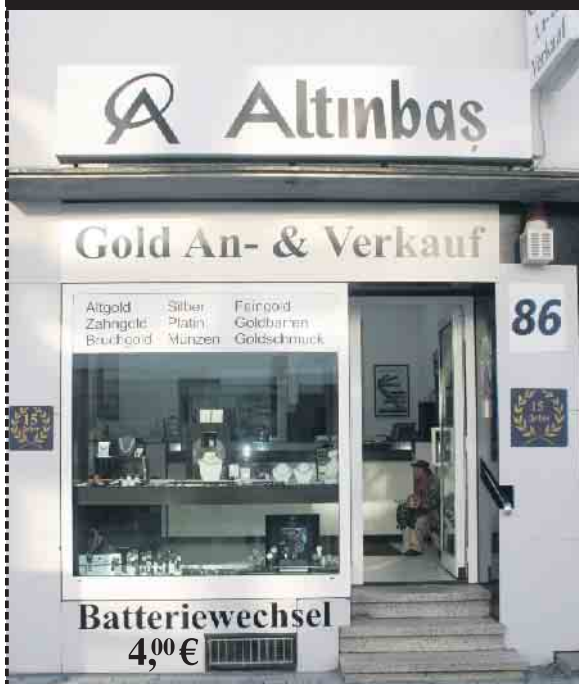
TerraLiving GmbH  
Am Turm 28  
53721 Siegburg

+49 (0) 2241 30 15 266  
[info@terraliving.de](mailto:info@terraliving.de)  
[www.terraliving.de](http://www.terraliving.de)

- Terrassendächer
- Wintergärten
- Glasoasen • Markisen



## Seit über 20 Jahren in Troisdorf



### GOLD UND SILBER ANKAUF

Sofortige Barauszahlung

Fragen Sie uns – Verkaufen Sie ihr Gold  
nicht ohne Vergleichsangebot!  
**VERGLEICH MACHT REICH!**

**Für Goldankauf bitte  
einen Termin vereinbaren!**

Infos unter: **02241 - 9744761**

Batteriewechsel 4,00 €

Große Auswahl an Trau- und  
Verlobungsringen vor Ort [www.trauringe4u.de](http://www.trauringe4u.de)

Altgold-Silber-Platin-Barren-Münzen-Besteck  
Medaillen und Zahngold (auch mit Zähnen)

Ankauf von versilbertem Besteck (80 / 90 / 100 Auflage)  
Ankauf von Marken-Uhren

**Gerne Hausbesuche nach Terminvereinbarung! Kein Weg ist mir zu weit!**

Kölner Straße 86 (gegenüber der Kreissparkasse) • Telefon: 02241/9744761



Jährliche AGGUA-Revision:  
Innenbereich wird grundgereinigt und geprüft

Die jährliche Revision im Innenbereich des AGGUA TROISDORF steht an: Vom 1. bis einschließlich 7. September bleibt daher die AGGUA Sauna & Lounge geschlossen. Das Erlebnisbad ist vom 1. bis einschließlich 14. September nicht zugänglich. Während dieser Zeit steht unseren Gästen ausschließlich das Freibad zur Verfügung.

Die Revision ist für alle öffentlichen Bäder in regelmäßigen Abständen gesetzlich vorgeschrieben: Hierzu werden im AGGUA auch in diesem Jahr wieder wichtige technische Inspektionen und notwendige Reparaturen sowie gründliche Reinigungs- und Desinfektionsarbeiten aller Innenbereiche, einschließlich der Becken, Umkleiden, Duschen und Sanitäranlagen, durchgeführt. Dies gewährleistet die Hygiene und den reibungslosen Betrieb des Hallenbades und der AGGUA Sauna & Lounge und damit die Sicherheit aller Gäste.

Freibad ist geöffnet

Das Freibad bleibt während der Schließungszeit des Erlebnisbades und der AGGUA Sauna & Lounge



weiterhin geöffnet. Die Öffnungszeiten des Freibads sind täglich von 12 bis 19:30 Uhr und am Wochenende von 10 bis 19:30 Uhr. Eine Ausnahme bildet Samstag, 13. September. An diesem Tag endet der Badebetrieb bereits um 16:30 Uhr. Aus gutem Grund: Die

Karnevalsgesellschaft „Fidele Sandhasen“ Oberlar und das AGGUA TROISDORF laden gemeinsam zur Premiere der kölschen AGGUA BEATS ein - einem neuen Open-Air-Festival vor der einzigartigen Kulisse der Aggerauen. Mit dabei sind die Bands Stadtrand,

Fiasko, die Räuber und Klüngelköpp, die im Wechsel mit einem DJ für kölsche Stimmung sorgen. Einlass ist ab 17 Uhr, das Programm startet um 18 Uhr.

**Sauna-Highlights im Herbst**  
Saunafans dürfen sich schon jetzt auf den Herbst freuen. „Wir haben nach der Revision zahlreiche tolle Veranstaltungen im Programm, die den Besuch im AGGUA zu einem besonderen Erlebnis machen werden“, so Daniela Simon. Los geht's mit dem Thementag „Grill & Chill“ am 20. September, der ebenso lecker wie relaxed wird. Am 24. September schließt sich der „Tag der Sauna“ an, der unter dem Motto „Der Weg zu innerer Ruhe“ steht. Und bei der Langen Saunanacht „Oktoberfest“ am 11. Oktober trifft bayerische Gemütlichkeit auf wohlthuende Wellness und verwandelt die AGGUA Sauna & Lounge in eine zünftige Wohlfühl-Oase.

# ÜBERALL & JEDERZEIT

**SPERRMÜLL & ELEKTROGERÄTE BEQUEM ANMELDEN!**

Jetzt APP downloaden:



JETZT BEI



Laden im



TERMIN BUCHEN 24/7



rsag.de/sperrmuell





# „Das Goldhaus Lohmar“ wieder täglich geöffnet

## Höchster Goldpreis aller Zeiten!!!

Der Goldpreis, der im bisherigen Jahresverlauf fast 25 Prozent zulegte, erstrahlt wieder im Glanz. Gold erhält derzeit von mehreren Seiten Zulauf. Sei es durch die Aussicht auf Zinssenkungen der US-FED oder die Handelskonflikte der USA mit China um die Zoll- und Technologiestreit. Was aber in den letzten Wochen einen enormen Schub beim Gold verursacht hat, ist die US Wahl zwischen Trump und Harris. Die geopolitischen Risiken im Nahen Osten und in der Ukraine trugen ebenfalls zur Unterstützung bei, **dass wir aktuell den höchsten Goldpreis aller Zeiten haben.** Viele Kunden nutzen den hohen Goldkurs, um aus ihrem alten Goldschmuck Bares zu machen.

„Ich habe im Fernsehen eine Sendung verfolgt, wo es um den Ankauf von Goldschmuck ging und dachte mir, Omas alter Schmuck und ihr Zahngold liegt noch in der Schublade,“ sagt Anja Weber.

Seit Wochen erreichen die Goldpreise ständig neue Rekordhöhen. Das bringt immer mehr Menschen dazu, in ihren Schmuckschatullen zu kramen. Viele von ihnen entdecken dabei wahre Schätze, die sie schnell in Geld umwandeln können. So auch Anja Weber: „Da ich in den letzten Tagen immer wieder von Rekordpreisen für Gold gelesen habe, entschied ich, jetzt zu verkaufen.“ Wert des Goldschatzes: 2.750 Euro  
Wer keinen seriösen Goldankauf in seiner

Nähe findet, um dort sofort Bargeld mitzunehmen, sollte bei **„DAS GOLDHAUS LOHMAR“ Filiale in der Hauptstraße 65 in Lohmar** vorbeischaun, denn wer direkt ins Geschäft kommt, kann mit Bargeld nach Hause fahren. Allein in den vergangenen Jahren stieg der Goldpreis um über 50%. Ob Ringe, Broschen, Zahnkronen oder sonstiges Altgold – Gold zu versilbern, Gold zu barem Geld zu machen, liegt im Trend. Wer bisher unschlüssig war, ob sich ein Altgoldverkauf auszahlt, für den ist jetzt der richtige Zeitpunkt, um zum Beispiel Goldschmuck aus Großmutters Zeiten, Zahngold, defektes Gold oder Münzen zu verkaufen. Wer keine Verwendung mehr für sein Altgold hat, für den ist der richtige Zeitpunkt zum Verkauf gekommen.



Auch Antikschmuck, Markenuhren oder Silber werden in der **„DAS GOLDHAUS LOHMAR“ Filiale auf der Hauptstr. 65 in Lohmar, Tel: 02246/9259600** entgegengenommen. Neben einer seriösen und kompetenten Wertermittlung ist eine fachkundige Beratung selbstverständlich. Profitieren Sie von der Erfahrung des Unternehmens. Weitere Fragen beantwortet Ihnen **„Das Goldhaus“ Team** gerne vor Ort bei einer Tasse Kaffee und einem netten Gespräch.



## DAS GOLDHAUS

### Goldankauf

Batterie-  
wechsel  
5 €

**Barzahlung! Wir kaufen:**

**DAS GOLDHAUS**  
Goldankauf

**Hauptstraße 65**  
**53797 LOHMAR**

[lohmar@das-goldhaus.de](mailto:lohmar@das-goldhaus.de)

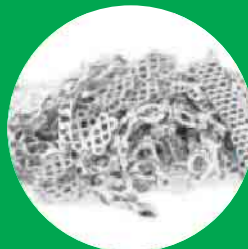
**Geschäftszeiten:**  
Mo.-Fr. 11:00-16:00 Uhr  
Sa. geschlossen

**Telefon: 02246 / 9259600**  
**[www.das-goldhaus.de](http://www.das-goldhaus.de)**

**Goldschmuck**



**Silberschmuck**



**Münzen-Barren**



**Luxus-Uhren**



**Silberbesteck**



**Zahngold**



auch  
Versilbertes



Die nächste Ausgabe erscheint am:  
**Freitag, 29. August 2025**  
Annahmeschluss ist am:  
**26.08.2025 um 10 Uhr**

RAUTENBERG MEDIA Zeitungspapier –  
PEFC & FSC:  
Made of paper awarded the EU Ecolabel  
LIC no. NOR/011/002, supplied by Norske Skog

## IMPRESSUM

### MITTEILUNGSBLATT MUCH

#### HERAUSGEBER, DRUCK UND VERLAG

RAUTENBERG MEDIA KG  
Kasinostraße 28-30 · 53840 Troisdorf  
HRA 3455 (Amtsgericht Siegburg)  
USt-ID: DE214364185  
Komplementär: Dr. Franz-Wilhelm Otten  
Tel. 02241 260-0  
willkommen@rautenbergberg.media

Verantwortlich gemäß § 18 Abs. 2 MStV:  
Nathalie Lang und Corinna Hanf  
Verantwortlich für den Anzeigenteil:  
Dunja Rebinski

#### ERSCHEINUNG wöchentlich

#### RUBRIKWEISE

#### INHALTLICHE VERANTWORTUNG

Amtliche Bekanntmachungen:

Gemeindeverwaltung Much

Bürgermeister Norbert Büscher

Hauptstraße 57 · 53804 Much

Politik (Mitteilungen der Parteien):

CDU Thomas Knam

SPD Heinz Willi Ruiters

FDP Werner Michels

Bündnis 90 / Die Grünen Pauline Gödecke

Die inhaltliche Verantwortung für die Beiträge in den oben genannten Rubriken liegt bei den jeweils benannten Personen bzw. Institutionen. Die Redaktion nimmt keine inhaltliche Prüfung dieser Beiträge vor.

#### Verteilung & rechtliche Hinweise

Kostenlose Hauszustellung in Much. Keine Zustellgarantie. Einzelheft: 5,00 € zzgl. Porto (Bestellung über die Herausgeberin). Geschützte Warenzeichen sind meist nicht gesondert gekennzeichnet; fehlende Hinweise begründen kein Nutzungsrecht. Namentlich gekennzeichnete Beiträge geben nicht zwingend die Meinung der Redaktion wieder.

#### Pressematerial & eingesandte Inhalte

Eingesandtes Material wird nicht zurückgesandt. Ein Anspruch auf Veröffentlichung besteht nicht. Die Einreichenden haften für Inhalte, Richtigkeit und vollständige Quellenangaben. Mit der Einreichung wird Rautenberg Media ein einfaches Nutzungsrecht zur Veröffentlichung in Print- und Onlinemedien eingeräumt – auch für Bildmaterial. Die Einreichenden garantieren die Rechteinhaberschaft und stellen Rautenberg Media von Ansprüchen Dritter frei. Bei versehentlichem Weglassen von Namens- oder Quellenangaben verzichten sie auf daraus entstehende Ansprüche. Fremdbeiträge erscheinen auf Verantwortung der jeweiligen Einreichenden. Die Redaktion wählt aus und bearbeitet, übernimmt aber keine Haftung für Inhalte.

## KONTAKT

### MEDIENBERATERIN

Sabine vom Scheidt

Fon 02241 260-142

s.vomscheidt@rautenbergberg.media

### VERTEILUNG

Sabine vom Scheidt

Fon 02241 260-142

s.vomscheidt@rautenbergberg.media

VERKAUF Fon 02241 260-112

verkauf@rautenbergberg.media

REDAKTION Fon 02241 260-250 / -212

redaktion@rautenbergberg.media

## RAUTENBERG MEDIA ONLINE

rautenbergberg.media

facebook.de/rautenbergbergmedia

instagram.de/rautenbergberg\_media

vimeo.com/rautenbergbergmedia

## ZEITUNG

mitteilungsblatt-much.de/e-paper

## SHOP

rautenbergberg.media/anzeigen

## LOKALER GEHT'S NICHT

Für Nordrhein-Westfalen publiziert Rautenberg Media über 80 Städte- und Gemeindezeitungen.



- ZEITUNG
- DRUCK
- WEB
- FILM

## PRIVATE & GESCHÄFTLICHE KLEINANZEIGEN

## ONLINE BESTELLEN

[www.rautenbergberg.media/kleinanzeigen](http://www.rautenbergberg.media/kleinanzeigen)

## Angebote

### Immobilien

#### 1- Familien Häuser

#### DH-Hälfte zu verkaufen

5Z. K, B, WC, 130qm, Garage, Garten, 332qm, 53804 Much, von privat, aimarui63@gmail.com

### Land u. Forst

#### agria Einachser Motormäher & Ersatzteile

Müller Maschinen Troisdorf,  
02241-949090

## Gesuche

### Kaufgesuch

#### Frau Stefan kauft:

Pelze, Lederjacken, Schreib-, Nähmaschinen, Abendgarderobe, Porzellan, Zinn, Krüge, Trachten, Taschen, Uhren, Münzen, Schmuck, Zahngold, Silberbesteck, Bilder, Ölgemälde, Bernstein, Hirschgeweihe, seriöse Kaufabwicklung. Tel.: 0177/4278838, Mo-So, 9-20 Uhr.

#### Kaufe Klaviere, Weine & Cognac

Achtung sofort Bargeld für Näh-/ Schreibmasch., Bücher, Tischwäsche, Rollatoren, Zinn, Tafelsilber, Münzen, Modeschmuck, Pelze, Armband-/Taschenuhren, Bekleidung D/H! Kaufe alles aus Wohnungsauflösung. Gerne machen wir Ihnen ein seriöses Angebot Tel.: 0178-3732516 Hr. Braun

## Verkäufe

#### 2 Solar Sonnenschein dryfit Batterien

je 12V/75 Ah, fabrikneu, € 350,00/ Stück, Franz.Kuschel@Sonnenschein-Vertretung.de



## UMZÜGE

#### NAH-FERN-INTERNATIONAL-ÜBERSEE

### UMZÜGE DUVE

Tel.: 022 41 / 6 43 13

[www.umzuege-duve.de](http://www.umzuege-duve.de)

Verpackung-Montage aller Systeme  
Küchenmontage-Änderungen-Lagerung  
Komplettservice-Möbelaufzug

## Suche

renovierungsbedürftige

## Wohnung

zum Kauf von Privat.

Tel.: 0151/50 60 96 73

HeimWert

# KLEINANZEIGEN

PRIVAT & GESCHÄFTLICH

ONLINE BESTELLEN

[rautenbergberg.media/kleinanzeigen](http://rautenbergberg.media/kleinanzeigen)

Ihre private\*

KLEINANZEIGE

bis 100 Zeichen

in dieser Zeitung

ab **6,99€**

\*gewerbliche Kleinanzeige ab 13,99 €



RAUTENBERG MEDIA



## Dienstleistung

### Gartenservice CLEVER 53797 Lohmar

Instandsetzung älterer und verwilderter Gärten.

Zäune – Pflaster u. Platten verlegen –

Rollrasen – Pflegearbeiten u.v.m.

[www.gartenservice-clever.de](http://www.gartenservice-clever.de) · Tel 02206 912887



## LAGERHALLEN

# GERHARDS

## UMZÜGE & LAGERHAUS

- Lagerung / Lagerbox / Selfstorage
- Küchen- und Möbel Montage
- Fullservice (Ein- und Auspacken)
- National und International

Conrad-Röntgen-Str. 6-8 • 53773 Hennef • Telefon: +49 (0)2242 / 84 67 4  
[www.umzuege-gerhards.de](http://www.umzuege-gerhards.de)

## FENSTERPUTZER

☎ 0 22 41-40 41 84 + 01 71-57 43 954

Für privat oder geschäftlich. [www.fensterputzer-mielke.de](http://www.fensterputzer-mielke.de)

## TERRASSENREINIGUNG & EINFahrTEN

## WINTERGÄRTEN & VORDÄCHER

☎ 02241 404184 + 0171 5743954 • [www.fensterputzer-mielke.de](http://www.fensterputzer-mielke.de)



## AUTO & ZWEIRAD

Wir kaufen Wohnmobile + Wohnwagen

Tel.: 03944-36160 [www.wm-aw.de](http://www.wm-aw.de)

"Wohnmobilcenter Am Wasserturm"







## Sperr-Notruf im Ausland

Was Reisende jetzt wissen sollten

Ob am Strand, im Straßencafé oder unterwegs: Wenn auf Reisen eine Zahlungskarte verloren geht oder gestohlen wird, ist schnelle Hilfe gefragt. Der zentrale Sperr-Notruf 116 116\* ist rund um die Uhr erreichbar, auch aus dem Ausland. Er sorgt dafür, dass Karten und Online- oder Telebanking-Zugänge umgehend gesperrt werden können. So ist man im Ernstfall schnell auf der sicheren Seite, denn jede Minute zählt, um finanziellen Schaden und den Missbrauch persönlicher Daten zu verhindern.

Doch aufgepasst: Nicht alle ausländischen Mobilfunk- oder Festnetzanbieter unterstützen die Kurzwahl. In diesem Fall gibt es eine sichere Alternative: Der Sperr-Notruf ist zusätzlich unter der 030 4050 4050 erreichbar, eine reguläre Festnetznummer, die weltweit zuverlässig funktioniert. Wichtig dabei: Für Anrufe aus dem Ausland muss die richtige Ländervorwahl für Deutschland verwendet werden. Die bekannte „0049“ ist nicht überall gültig und kann in Ländern wie den USA oder Kanada beispielsweise „01149“ lauten. Eine hilfreiche Übersicht bietet der Sperr-Notruf hier:



[https://www.sperr-notruf.de/download/Sperr-Notruf\\_116\\_116-Auslandsvorwahlen\\_fuer\\_Deutschland.pdf](https://www.sperr-notruf.de/download/Sperr-Notruf_116_116-Auslandsvorwahlen_fuer_Deutschland.pdf).

„Am besten beide Rufnummern samt korrekter Vorwahl für das jeweilige Reiseland notieren und zusätzlich im Smartphone speichern. So ist man im Fall der Fälle gut vorbereitet, kann sofort

reagieren und das Konto bleibt geschützt“, empfiehlt Sandra Königstein, Vorstandsvorsitzende des Sperr-Notrufs.

\* Der Service des Sperr-Notrufs

ist kostenlos. Auch der Anruf bei der 116 116 aus dem deutschen Festnetz ist gebührenfrei. Aus dem Mobilnetz und aus dem Ausland können Gebühren anfallen.



**„Ihre Rechte im Arbeitsverhältnis liegen mir am Herzen.“**

*Sowohl als Arbeitnehmer als auch als Arbeitgeber ist es wichtig, eine qualifizierte Beratung und Vertretung in allen arbeitsrechtlichen Belangen zu erhalten.*

**Setzen Sie sich mit mir in Verbindung. Ich berate Sie gerne.**



**Rechtsanwaltskanzlei**  
**Cornelia Schorn-Heidkamp**  
Rechtsanwältin · Diplom-Betriebswirtin  
Oberdorf 39a  
53804 Much

Tel. 02245 6119265  
Fax 02245 6119266  
info@kanzlei-schorn-heidkamp.de  
www.kanzlei-schorn-heidkamp.de  
**Termine nach Vereinbarung**



**„Wo Recht zu Unrecht wird, wird Widerstand zur Pflicht“**

- Johann Wolfgang von Goethe -



**Michaela Bose**  
**Rechtsanwältin und Strafverteidigerin**

Gibbinghausen 35 · 53804 Much · Tel. 0 22 45 / 91 12 12  
E-Mail: rain\_bose@t-online.de · [www.rechtsanwaeltinbose.de](http://www.rechtsanwaeltinbose.de)



Zukunftssicher aufgestellt

Die KfW unterstützt Investitionen in die Digitalisierung

Die Digitalisierung hat vieles verändert und betrifft den privaten und beruflichen Alltag der Menschen ebenso wie die Strategie von Unternehmen. Im privaten Bereich geht es angesichts der rasanten technologischen Entwicklung darum, das Leben durch neue Anwendungen, Geräte und Services zu erleichtern.

Für Unternehmen ist es entscheidend, bei der Digitalisierung am Ball zu bleiben und in Innovationen zu investieren, um für zukünftige Herausforderungen gewappnet zu sein. **Digitalisierung und Innovation: Seit Februar gibt es zusätzliche Unterstützung von der KfW** Die KfW beispielsweise unter-

stützt Digitalisierungs- und Innovationsprojekte mit dem ERP-Digitalisierungs- und Innovationskredit. Seit Februar profitieren Unternehmen von einem ergänzenden Zuschuss in Höhe von drei Prozent und maximal 200.000 Euro des Kreditbetrags. Der Zuschuss richtet sich an Freiberufler und mittelständische Unternehmen

mit einem Jahresumsatz von bis zu 500 Millionen Euro. Wichtig: Voraussetzung ist eine Kreditzusage für den ERP-Digitalisierungs- und Innovationskredit nach dem 20. Februar 2025. **Beantragung des Zuschusses direkt bei der Hausbank** Der Zuschuss kann zusammen mit dem Kredit oder bis zu drei Monate nach der Kreditzusage beantragt werden. Der erste Schritt ist eine Beratung bei der Hausbank. Entscheidet man sich dafür, läuft die Beantragung des Kredits und des Zuschusses ebenfalls direkt über die Hausbank. Dabei ist es erforderlich, die geplanten Investitionen darzulegen und neben dem Antragsformular weitere Unterlagen einzureichen. Wichtig ist, dass der Antrag vor Beginn des Vorhabens gestellt wird. Nach positiver Prüfung des Antrags durch die KfW folgt eine Kreditzusage und der Kreditvertrag kann bei der Hausbank abgeschlossen werden. Danach erfolgt eine separate Zuschusszusage der KfW. Nach Auszahlung des Kredits wird die Auszahlung des Zuschusses über die Hausbank bei der KfW beantragt. Unter [www.kfw.de/inlandsfoerderung/Unternehmen/Innovation](http://www.kfw.de/inlandsfoerderung/Unternehmen/Innovation) gibt es alle Informationen über das genaue Vorgehen. (DJD).

Online lesen: [mitteilungsblatt-much.de/e-paper](http://mitteilungsblatt-much.de/e-paper) | Blatt abonnieren: [regio-pressevertrieb.de/abo-service](http://regio-pressevertrieb.de/abo-service)

M

MITTEILUNGSBLATT

für die Gemeinde

*Much*

BERGISCH · SCHÖN

Zugleich AMTSBLATT

für die Gemeinde Much

Jede Woche in Ihrem Briefkasten

RAUTENBERG MEDIA

Wir suchen **AUSTRÄGER/\* /INNEN**

jeden Alters für das MITTEILUNGSBLATT MUCH in

☐ Bitzen / Huven

☐ Heinenbusch

☐ Roßhohn

☐ Hündekausen

Sie verteilen **HIER, in Ihrem Wohngebiet**

nur wenige Stunden im Monat | freitags oder samstags | Prospekte sind in die Zeitungen bereits maschinell eingelegt | einzige Voraussetzung: Sie sind mindestens 13 Jahre alt

Wir freuen uns auf Sie, bewerben Sie sich jetzt

➤ [regio-pressevertrieb.de/bewerbung](http://regio-pressevertrieb.de/bewerbung)

➤ oder unteren Abschnitt in DRUCKBUCHSTABEN ausfüllen und senden an:  
REGIO PRESSE VERTRIEB GmbH · z. Hd. Frau vom Scheidt · Kasinostraße 28-30 · 53840 Troisdorf  
FON 02241 260-142 · E-MAIL [s.vomscheidt@rautenberg.media](mailto:s.vomscheidt@rautenberg.media)

Gerne per WhatsApp

+49 2241260142

oder mit diesem QR-Code bewerben!

**AUSTRÄGER/\* /INNEN** für das MITTEILUNGSBLATT MUCH in

☐ Bitzen / Huven

☐ Heinenbusch

☐ Roßhohn

☐ Hündekausen

An

REGIO PRESSE VERTRIEB GmbH

Frau vom Scheidt

Kasinostraße 28-30

53840 Troisdorf

Name, Vorname

Straße, Hausnummer

PLZ, Ort

Telefon (für evtl. Rückfragen) / Geburtsdatum

E-Mail

M

MITTEILUNGSBLATT

für die Gemeinde

*Much*

BERGISCH · SCHÖN

Zugleich AMTSBLATT

für die Gemeinde Much

Jede Woche in Ihrem Briefkasten

REGIO PRESSE VERTRIEB GmbH

pünktlich • zielgerichtet • lokal

Die Zeitungszustellgesellschaft der RAUTENBERG MEDIA KG

RAUTENBERG MEDIA

30

Mitteilungsblatt Much – 22. August 2025 – Woche 34 / 22.08.2025 – [www.mitteilungsblatt-much.de](http://www.mitteilungsblatt-much.de)



# KARRIERE

Handwerklich geschickter **Mitarbeiter (m/w)** für die Arbeitsvorbereitung in unserem Dentallabor in Neunkirchen-Seelscheid gesucht. Bewerbungen an [info@zahntechnik-kemmerling.de](mailto:info@zahntechnik-kemmerling.de) oder **02247-75180**



Digitalisierung und neue Technologien eröffnen zum Beispiel in der Architektur ganz neue Möglichkeiten. Die KfW beispielsweise unterstützt Digitalisierungs- und Innovationsprojekte mit erheblichen Zuschüssen zu entsprechenden Krediten. Foto: DJD/KfW.de/Getty Images/Westend61



Benefits bei  
**RAUTENBERG MEDIA**

**WIR** sind ein mittelständisches Medienhaus in Troisdorf. **Zur Erweiterung unseres Teams suchen wir eine/n**

**TEAM GRAFIK**

**Mediengestalter** (m/w/d)  
**Vollzeit 37,5 Std. (HO-Option)**

**Du hast** Freude an eigenständigem, selbstverantwortlichem Arbeiten, bist flexibel, aufgeschlossen, zuverlässig und kompetent in der Mediengestaltung und verfügst über sehr gute Deutschkenntnisse (C1/C2). Den sicheren Umgang mit Grafik-Programmen wie Illustrator, InDesign, Photoshop, u.ä. setzen wir voraus.

**Aufgaben:** Deine Tätigkeit besteht aus dem digitalen Layouten von Anzeigen, Zeitungen, Magazinen und anderen Publikationen sowie die Gestaltung von Drucksachen.

**Wir bieten** Dir einen kreativen Arbeitsplatz in unserem Medienhaus mit einer guten Einarbeitung und unbefristetem Arbeitsvertrag.

**Wir freuen uns auf Dich!** Bitte Bewerbung per E-Mail inkl. Gehaltsvorstellung an: TEAM HR [karriere@rautenberg.media](mailto:karriere@rautenberg.media), Stichwort: TEAM GRAFIK

**Wir suchen Verstärkung in der Tag- und Spätschicht**

Du hast Lust auf einen abwechslungsreichen Job mit flexiblen Arbeitszeiten und einen modernen Fuhrpark?

Für unsere Tag- und Spätschicht suchen wir ab sofort Verstärkung. Deine Arbeitszeiten können wir gerne individuell gestalten. Solltest du noch keinen Personenbeförderungsschein haben, melde Dich einfach bei uns. Wir helfen Dir gerne bei der Beschaffung von diesem.



scannen und online bewerben

**02206 5567**   
**02247 6619**   
[www.taxikirschbaum.de](http://www.taxikirschbaum.de)  
[info@fahre-kirschbaum.de](mailto:info@fahre-kirschbaum.de)



**Vereinte  
Pflegedienste**

Vereinte Pflegedienste  
Heidemann GmbH  
Kölner Straße 3 - 51789 Lindlar  
Tel. 0 22 66 - 47 02 00  
[info@vereinte-pflegedienste.de](mailto:info@vereinte-pflegedienste.de)

**Wir suchen zur Erweiterung unseres Teams:**  
In Teilzeit oder Minijob

**Alle Wochenenden und Feiertage frei!!! Kein Schichtdienst!**

**Alten-/Krankenpflegeassistentin** oder  
**mediz. Fachangestellte** oder  
**Pflegehelferin LG1+2** m/w/d  
für die Betreuung eines insulinpflichtigen Kindes in die Grundschule in Wiehl.

**Hauswirtschafts-/Betreuungskräfte**  
für die Betreuung unserer Kunden.

Sprechen Sie uns an, wir freuen uns auf Sie!



**Wahlkreis 090 – Hetzenholz**  
**Jörg Faber**



Ich bin 48, Landwirt, verheiratet, zwei Kinder. Ich setze mich für Landwirtschaft, regionale Wirtschaft, Digitalisierung und nachhaltigen Flächenverbrauch ein – mit wachsender Sorge um Klimawandel, Artenvielfalt und dem Wunsch nach Bürgerkontakt auf Augenhöhe.

**Wahlkreis 100 – Kreuzkapelle**  
**Carsten Richter**



Ich bin 47, verheiratet, Vater zweier Kinder, Maurermeister und technischer Angestellter. Ich engagiere mich politisch für Umwelt, Bildung, viel Zusammenhalt und gegen Extremismus – im offenen Dialog, mit klarer Haltung und persönlichem Einsatz.

Mehr Informationen zu unseren Kandidaten finden Sie auf den Flyern und auf [cdu-much.de](https://cdu-much.de)

**Wahlkreis 110 – Wohlfahrt**  
**Attila Kecskés**



Ich bin 46, Familienvater, Bauamtsleiter und kandidiere für den Gemeinderat Much. Ich stehe für ehrliche, lösungsorientierte CDU-Politik, eine starke Infrastruktur, ausgeprägte Familienfreundlichkeit und viel nachhaltige Entwicklungen in der Gemeinde Much.

**Wahlkreis 120 – Marienfeld Süd**  
**Peter Steimel**



Als 69-jähriger Vater zweier Söhne, ex-Finanzbeamter, engagiere ich mich für Brauchtum in Vereinen und Kommunalpolitik. Mein Fokus liegt auf fairer Zusammenarbeit, Weiterentwicklung von Infrastruktur und insbesondere Stärkung der Außenorte.

Mehr Informationen zu unseren Kandidaten finden Sie auf den Flyern und auf [cdu-much.de](https://cdu-much.de)