

Traditioneller Schnadezug

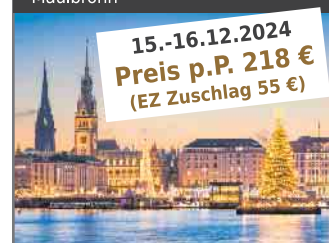


Bericht auf Seite 3



Romantische Adventsmärkte am Neckar

2 ÜF im Holiday Inn Stuttgart-Weillimdorf, Führung und Adventsmarkt Bad Wimpfen, Rundgang Tübingen und Esslingen mit Besuch des berühmten Mittelaltermarktes, Eintritt und Führung Kloster Maulbronn



2 Tage Hamburger Weihnachtsmärkte

1x Ü/F im Hotel Lindner am Michel, Stadtrundfahrt Hamburg
Musicals auf Anfrage möglich!

SÄLZER REISEN

Busreisen mit VerwöhnService!

BusReiseWelt SÄLZER
Hengsbecke 28, 59964 Medebach
Tel.: 0298241008
www.busreisewelt.eu



Plakette fällig?

... auch bei uns wird die Hauptuntersuchung durchgeführt*

Schnurbus KFZ-Service



Vopeliusstraße 18 · 59964 Medebach · Tel. 02982 3083

Hauptuntersuchung: freitags 14.30 - 17.00 Uhr

*Abnahme erfolgt durch einen amtlich anerkannten Prüferingenieur der GTÜ.



Prüf-
stützpunkt



LANGE & BRANDENBURG
Kfz-Sachverständigen- u. Ingenieurbüro
prüfen · bewerten · begutachten



DAT Prüf- und
Schätzungsstelle
Brilon



Transport · Handel · Dienstleistungen

JETZT SCHON AN DEN WINTER DENKEN!

POWER-PELLETS
15 kg-Sackware
QUALITÄTSPELLETS
AUS DER REGION

Brennholz in Buche, Esche und Fichte.

15 kg Sack nur 4,50 €

Angebotspreis bei Palettenabnahme



EN plus A1

ID-Nr.: DE 003

EMAG - ein Qualitätsmerkmal für Holzpellets

Hofladen geöffnet: Mo.-Fr. 8:00-17:00 Uhr und Sa. 8:00-12:00 Uhr

THD Faustweg KG – Am Faustweg 25 – Medebach – ☎ 0170 967 36 26

Folge uns auf Facebook und Instagram



Wasser im Pelletlager - was tun?

Tipps für Verbraucher im Notfall

Dauerregen, hohe Pegelstände und Überschwemmungen: In Österreich, Polen und Tschechien richteten die jüngsten Unwetter massive Schäden an. Für Deutschland - vor allem in Gebieten entlang der Donau, Neiße, Elbe und Oder - gibt es noch keine Entwarnung. Für Besitzer von Pelletheizungen stellt sich die Frage nach dem Schutz ihres Pelletlagers und nach Maßnahmen im Schadensfall. Wichtig: Im Gegensatz zu Heizöltanks geht von gefluteten Pelletlagern keinerlei Gefahr für die Umwelt aus. Wie bei jeder Krise gilt auch in diesem Fall: Ruhe bewahren und mit Bedacht handeln. „Wasserschäden in Gebäuden sind nicht nur bei Hochwasserereignissen ein Thema, sondern treten regelmäßig auch durch Rohrbrüche oder beispielsweise nach Feuerwehreinsätzen auf“, weiß Martin Bentele, Geschäftsführer des Deutschen Pelletinstituts (DEPI). „Wenn generell ein

Risiko für Überschwemmungen besteht, ist es wichtig, dass Pelletlager entsprechend positioniert und gestaltet werden. So kann ein Wassereintritt und das Aufquellen der Pellets vermieden werden“, erklärt er. Fachbetriebe der Pelletbranche, wie Lagerhersteller, Pellethändler und Heizungsbauer, haben umfangreiche Erfahrung im Umgang mit solchen Risiken und beraten Verbraucher dazu fachkundig. **Was ist im Ernstfall zu tun?** Ist dennoch Wasser in das Pelletlager eingetreten, muss schnell gehandelt werden. In der Regel beschränkt sich der Schaden auf unbrauchbar gewordenen Pellets. Diese müssen umgehend fachgerecht entsorgt und ausgetauscht werden. Für die Umwelt stellen nasse Pellets keine Gefahr dar. Für die weitere Nutzung sind sie jedoch unbrauchbar. Nach einer vollständigen Überflutung des Lagers kann es notwendig sein, ein Entsorgungsunternehmen zu beauftra-

gen, da nicht alle Pellethändler die Pellets absaugen können. Weitere Tipps und Maßnahmen hierzu finden Sie im DEPI-Infoblatt „Pelletlager bei Hochwasser“. **Sicherheitsmaßnahmen beachten** Bevor das Lager entleert wird, sollten alle Sicherheitsvorkehrungen beachtet werden. „Das Pelletlager sollte generell nicht betreten werden, dies gilt ganz besonders nach Havarie-Fällen“, warnt Bentele. Bei Überflutungen nehmen die Pellets das eintretende Wasser auf und ihr Volumen kann sich im Extremfall verdoppeln. Das übt enormen Druck auf die umgebende Lagerkonstruktion aus. Schäden an technischen Installationen und mechanischen Teilen, wie der Förderschnecke, erhöhen das Verletzungsrisiko zusätzlich.



Fotos: Deutsches Pelletinstitut

Hilfe vom Fachbetrieb anfordern Bei (Hoch-)Wasserschäden ist es wichtig, Heizungsbauer, Lageranbieter oder Pellethändler sofort zu kontaktieren. Die Heizung sollte nicht in Betrieb genommen werden, bevor sie von einem Techniker überprüft und gegebenenfalls repariert wurde. Vertrauenswürdige Unternehmen werden unter www.pelletfachbetrieb.de und enplus-pellets.de/unternehmen finden aufgelistet. (DEPI)

PELETKAMINÖFEN

Viele Geräte lagernd oder in Funktion in unserer Ausstellung.

zusätzliche Gebläse

40 kg Pellettank

9 kW Leistung

selbst-reinigend

wasser-führend

SanTHERM

MODERNE HEIZTECHNIK und BÄDER

Die Top-Produkte von **RIKA** und **PALAZZETTI** in unserer Ausstellung

Wir beraten Sie gerne. Besuchen Sie unsere Ausstellung! ☎ 02981-92520

++ TECHNIK ++ INSTALLATION ++ KUNDENDIENST ++
59955 Winterberg ▪ Lamfert 11 ▪ Tel 02981-9252-0 Fax -22 ▪ www.santherm.com
Erfahrung aus über 1.000 gebauten Heizungsanlagen!

Bericht der Titelseite

Traditioneller Schnadezug



Am Samstag, 21. September, fand der von der St. Sebastianus Schützenbruderschaft Medebach in enger Zusammenarbeit mit der Stadt Medebach organisierte traditionelle Schnadezug statt. Dieser Brauch zur Grenzbegehung wurde zum 15. Mal ausgerichtet. Bürgermeister Thomas Grosche und der 1. Vorsitzende der Bruderschaft Thomas van Dyck konnten etwa 150 Bürgerinnen und Bürger am Endpunkt der Schnade 2021 begrüßen, der als Ausgangspunkt diente. Gleich zu Anfang wurden einige Teilnehmer, darunter der amtierende Schützenkönig Markus Lübbert,

am Grenzstein vom Stutzkommando „gestutzt“. Den insgesamt 16 Kilometer langen Marsch entlang der Stadtgrenzen absolvierten alle Teilnehmer bei herrlichem Spätsommerwetter; der jüngste Teilnehmer war 8 und der älteste 82 Jahre alt. Dabei war gerade der letzte Abschnitt durchaus recht anspruchsvoll. Insgesamt wurden ca. 500 Höhenmeter überwunden. Der Abschluss fand dann unterhalb des Forsthauses Kaltenscheid statt; an dieser Stelle nochmal einen herzlichen Dank an den Förster Sebastian Kuhlmann, der den Vorstand der Schützenbruder-



schaft sowohl bei den Vorbereitungen als auch beim Aufräumen hervorragend unterstützt hat. Die Grenzgänger wurden von den Mitgliedern der Hofstaate aus den letzten beiden Jahren vorbildlich mit kühlen Getränken, leckerem Grillgut und frisch gebackenem Kuchen so-

wie Kaffee versorgt. Musikalisch begleitet wurde die gelungene Veranstaltung durch den Musikzug Medebach, von denen ebenfalls viele Musiker die Wanderung absolvierten. In drei Jahren ist dann die nächste Schnade geplant; diese führt dann von Kaltenscheid hoch zum Butterfeld.

Die Welt räumt auf und die LandFrauen OV Medebach machen mit

Jedes Jahr wird beim weltweiten World Cleanup Day am 20. September Müll gesammelt und die Welt aufgeräumt. Im Cleanup-Monat September hat die OGS der Hanse-Grundschule und die LandFrauen Medebach gemeinsam Müll gesammelt und diese in Kübel vergraben. Jeden Monat wird nun nachgeschaut, ob sich der gesammelte Müll zersetzt hat. Diese Aufgabe können Generationen von Schülerinnen und Schülern verfolgen, so lange wird es bei einigen Sammelstü-

cken dauern. Besonders die Plastikteile zerrotten sehr langsam. So schwimmt eine Einkaufstüte zehn bis zwanzig Jahre lang im Meer, bis sie vollständig zerrieben ist. Eine PET-Flasche zerfällt erst innerhalb von 450 Jahren, eine Angelschnur in 600 Jahren und ein Styroporbecher braucht 50 Jahre, um zu zerbröseln. Die gemeinsame Aktion ist sehr gut angekommen. Man hat nicht nur fleißig Müll gesammelt, sondern auch viel über das Thema gesprochen. Für

alle war es ein lehrreicher Nachmittag. Beim nächsten Clea-

nup-Day sind wir bestimmt wieder dabei.



Sauerland Promotion

Vorziehen Sie Ihrer nächsten Party das ultimative Highlight:
Für nur 20,- €* pro Tag wird Ihr Event zum unvergesslichen Genuss-Erlebnis!

Nuhnetalstraße 54
59955 Winterberg
02981 - 8161065
info@sauerland-promotion.de

*Preis für Hot Dog Maker ohne Lebensmitte.

Entdeckerpfad zwischen Hasenkammer und Aventura SpielBerg

Auf Entdeckungstour mit dem Bergzwerg:
Der neue Wanderpfad lädt zum Erkunden und Staunen ein



Fotos: Touristik Medebach

Mit großer Freude laden wir alle Natur- und Wanderfreunde zu einer Entdeckungstour auf unserem neuen Entdeckerpfad zwischen der Hasenkammer und dem Aventura SpielBerg ein. Auf dem Rundweg, der sich über etwa 1,5 Kilometer erstreckt, erwartet die Besucher die wunderschöne Landschaft im Hasenkammertal, die zum Verweilen, Staunen und Lernen einlädt.

Bevor es los geht - für echte Forscher:

Leiht euch einen unserer Naturforscherrucksäcke in der Tourist Information aus. Ausge-

stattet mit Kompass, Becherlupe und Fernglas entgeht euch so unterwegs nichts mehr! Dieser neue Pfad richtet sich besonders an Familien mit Kindern und Naturbegeisterte, die auf spielerische Weise mehr über die lokale Flora und Fauna erfahren möchten.

Begleitet werden die Wanderer von unserem Bergzwerg, der als sympathischer Wegweiser spannende Fakten und Überraschungen über die Natur bereithält.

Wandern und Lernen - Hand in Hand mit der Natur

„Schön, dass du hier bist!“, begrüßt der Bergzwerg seine Gäs-



te und nimmt sie mit auf eine erlebnisreiche Wanderung vorbei an Wäldern, Wiesen und großartigen Ausblicken. An verschiedenen Stationen entlang des Weges erfährt man spielerisch Wissenswertes über die Natur.

Die Route ist leicht begehbar und auf die Bedürfnisse von Kindern abgestimmt. Der Bergzwerg sorgt dafür, dass die Kleinen motiviert bleiben und den Spaß am Entdecken nicht verlieren.

Ein Erlebnis für Groß und Klein

Den Besuchern wird eine aktive und gleichzeitig lehrreiche Zeit in der Natur geboten. Der Entdeckerpfad endet oder star-

tet am Aventura SpielBerg. So wird der Ausflug zu einem rundum gelungenen Erlebnis für die ganze Familie.

Tipp: Diese Tour lässt sich auch optimal mit einem Abstecher zum Motorikpfad Hasenkammer verbinden.

Ein Rundweg für jede Jahreszeit

Der Entdeckerpfad ist ganzjährig begehbar und bietet zu jeder Jahreszeit ein anderes Naturerlebnis.

Egal ob Frühling, Sommer, Herbst oder Winter - der Bergzwerg freut sich immer, die Besucher auf eine spannende Entdeckungstour mitzunehmen.

ANZEIGEN . DRUCK . WEB . FILM PROSPEKTVERTEILUNG . BANNER



Ihre **DIGITAL-AUSGABE:**
www.rundblick-hochsauerland.de



BANNER für den digitalen RUNDBLICK einfach bei mir schalten. Ich rücke Ihre Produkte und Dienstleistungen, die Leistungsfähigkeit Ihres Unternehmens maßgeschneidert nach Ihren Wünschen ins richtige Licht. Rufen Sie mich an - ich freue mich auf das Gespräch mit Ihnen!

ZEITUNG Lokaler geht's nicht. **DRUCK** Satz. Druck. Image. **WEB** 24/7 online. **FILM** Perfekter Drehmoment.



Auch für Rundblick Hallenberg & Mitteilungsblatt Winterberg!



MEDIENBERATERIN
Birgit Lauber

MOBIL 0171 8859940

E-MAIL b.lauber@rautenberg.media





Die Handarbeitsgruppe trifft sich wieder zum Stricken, Häkeln und anderen Handarbeiten

Die Landfrauen OV Medebach bieten ab Montag, 4. November, um 14 Uhr, im Pfarrheim Medebach einen Handarbeitsnachmittag an, der immer montags bis zum 7. April 2025 stattfindet. Wenn ei-

ner etwas nicht weiß, hilft ein anderer weiter. Jede Frau, egal welchen Alters, ist herzlich willkommen, auch Nichtmitglieder. Leitung, Infos und Anmeldung bei Roswitha Spruck, 02982-521.



SPIES 
Landschaftspflege
www.landschaftspflege-spies.de

Martin Spies
Landschaftspflege und Erdarbeiten
Hof Trambach 2 · 59969 Hallenberg
Tel. 02984-8672 · Mobil 0171 9905667

Rauhnächte - Geheimnisvolle Zeit zwischen Heiligabend und Hl. Drei Könige

Zu diesem Vortrag laden die Landfrauen OV Medebach am Dienstag, 29. Oktober, um 19 Uhr, ins Pfarrheim Medebach ein. Susanne Kleinsorge erläutert was es damit auf sich hat. Die Teilneh-

mergebühr beträgt für Mitglieder 5 Euro, sonst 10 Euro. Auch Nichtmitglieder sind willkommen. Anmeldung bis 23. Oktober bei Barbara Schröder 02982-1042.



Deutsche Versicherungsfinanz GmbH

Eine gute Versicherung ist Gold wert...

Günstig versichert?

Nuhnetalstr. 52, 59955 Winterberg-Züschen
Tel.: 0 29 81- 78 75
info@versicherungsfinanz.de



**NACH 150 JAHREN
TOTALAUSVERKAUF WEGEN
GESCHÄFTSAUFGABE!**

mindestens

20% auf alles

Start am Montag
7.10. um 10.00 Uhr

Grüner Preis = Endpreis



Kochkultur, Haushaltswaren, Tischambiente uvm.

Schreiber e.K.
HAUSHALTSWAREN

Oberstraße 25
59969 Medebach
Tel.: 02982. 85 63

Öffnungszeiten: Mo - Fr: 10.00 - 18.00 & Sa: 10.00 - 14.00 Uhr
Wir freuen uns auf Ihren Besuch!



**Silvestergala
im Oversum**

Feiern Sie mit uns den Jahreswechsel 2024/25.

31.12.2024 ab 19:00 Uhr mit:

Galabuffet · Mitternachtssnack · Getränken · Live Music

189,00 Euro pro Person

Hotel OVERSUM

Am Kurpark 6 | 59955 Winterberg

Reservierung unter:

Tel. 02981 92955-0 oder Email info@oversum-vitalresort.de

Sofort Bargeld

Gold- & Silberankauf
zum Tageshöchstpreis

Altgold · Münzen · Zahngold

Besteck · D-Mark-Tausch 2:1

Vertrauen Sie nur dem Fachmann vor Ort!

Schmuck & Uhren

DRÖGE

Hauptstr. 18 · Winterberg

Do. & Fr. 11:00 - 13:00 & 14:00 - 17:00
Samstag 11:00 - 15:00

Goldankauf & Trauringauswahl auch
nach Vereinbarung · 02981 / 929 72 42



Ukraine Hilfe geht weiter

Die Ukrainehilfe in Medebach und der Umgebung ist seit Kriegsbeginn im Februar 2022 im Dauereinsatz. Das Leben und der Alltag der Kinder und Familien in der Ukraine berührt die Menschen hier, denn es wird immer bedrohlicher und viele Verbliebene haben kein geschütztes Zuhause mehr, wo sie sich sicher fühlen können. Eine sichere Anlaufstelle, um diesen Men-

schen zu helfen, bietet Svitlana May mit ihrem Unterstützungsteam in Medebach an. „Ich danke allen von Herzen für die Spenden und Güter, die wir jetzt im September mit zwei Lieferungen in den Osten der Ukraine bringen konnten“, bedankt sich Frau May. „Am 14. September 2024 konnten wir einen Bulli voll mit haltbaren Lebensmitteln und Kleidung beladen.“

Dabei kamen viele Waren von Privatleuten und auch die Kaffeerösterei Langen stellte großzügige Mengen Kaffee bereit. Weiterhin kam ein großer LKW am 19. September 2024 eigens aus der Ukraine hier an und wurde mit Hygieneartikeln wie Klopapier, Pampers oder Zahnpasta, Cremes und Seifen beladen. Bei der Versorgung des LKWs mit Treibstoff unterstützte die Firma Brass den Hilfstransport mit einer großen Treibstoff-Spende. Eine Firma aus Mengerhausen stellte zwei Paletten Feuerlöscher bereit und die Humanitäre Hilfe Korbach e.V. unterstützt die Menschen in der Ukraine mit einer großzügigen Schenkung.“, informiert Frau May über die Hilfslieferungen. „Ich bedanke mich bei allen Spenderinnen und Spendern aus Winterberg, Siedlinghausen, Niedersfeld, Züschen, Hallenberg, Medebach, Oberschledorn bis hin nach Korbach-Mengerhausen für die Hilfsleistungen“, so Frau May. „Es ist eine große Hilfe für die Menschen und Soldaten, die im Krieg leiden.“

Was wird am Dringendsten benötigt?

Die Menschen, die krank sind, werden in Krankenhäusern wegen mangelnder Medikamente und fehlender medizinischer Hilfsmittel nur notdürftig versorgt. Genauso sind die Soldaten an der Front oft unterversorgt und auf Hilfsgüter angewiesen.

Menschen, die durch den Kriegszustand psychisch geschädigt sind, brauchen dringend auch psychosoziale Hilfe, um die Gewalt um sich herum zu verarbeiten. Sie leben in einer Einrichtung für psychisch kranke Menschen. In diesem Gebäude verbringen sie die Zeit nur auf einer Etage und sie haben keinen Zugang nach draußen. Für dieses Gebäude muss dringend ein Aufzug außen am Gebäude angebaut werden, damit die in ihrer Psyche beeinträchtigten Menschen mit ihren Betreuern draußen einen Ausgleich für die Seele finden können. Dafür werden dringend Geldspenden benötigt und Frau May ruft zur Unterstützung der kranken Menschen auf. Deshalb ist die nächste große Geld-Spendenaktion für die Anschaffung eines Aufzugs in der psychosozialen Einrichtung geplant.

REWE

ANJA RAU

DEIN MARKT

REWE Anja Rau oHG

Merklinghauser Str. 47 + 51
59969 Hallenberg
Mo bis Sa – 7 bis 19 Uhr

Getränkemarkt Hallenberg
Mo bis Sa – 8 bis 19 Uhr

Ruhrstraße 15c
35066 Frankenberg
Mo bis Sa – 7 bis 22 Uhr



METZGEREI SCHNORBUSCH

59969 Hallenberg · Kirchstraße 6 · Tel. 02984-8330
www.metzgerei-schnorbusch.de

ANGEBOTE Di., 22.10. - Sa., 26.10.2024

Hallenberger Speißbraten, pikant	100 g	1,29 €
Schnelle Pfanne, küchenfertig	100 g	1,39 €
Dicke Rippe, mager und vollfleischig	100 g	0,79 €
Gekochte Mettwurst (Portionswurst)	100 g	1,49 €
Schinkenspeck, geräuchert	100 g	1,98 €
Benjamin Gouda, 48%	100 g	1,29 €

ANGEBOTE Di., 29.10. - Sa., 02.11.2024

Kkrustenbraten, natur oder gewürzt	100 g	1,29 €
Brutzelfleisch, für die schnelle Küche	100 g	1,39 €
Frische Bratwurst, herzhaft	100 g	0,89 €
Schwarzwälder Kernschinken	100 g	2,59 €
Reinert Sommerwurst	100 g	2,79 €
Holland Gouda, 48 %	100 g	1,29 €

DIENSTAG: FRISCHES METT 100 g 0,89 €

HEIßE THEKE AB 11.00 UHR

- Di. Grillhaxen und Wellfleisch
- Mi. Leberkäse, heiß aus dem Backofen
- Do. Hallenberger Currywurst
- Tägl. Schnitzel, Kotelettes, Frikadellen und Brötchen

Öffnungszeiten:

Montags Ruhetag
Di. - Do. 7.30 – 13.00 Uhr & 14.30 – 18.00 Uhr
Fr. 7.30 – 18.00 Uhr durchgehend
Sa. 7.30 Uhr – 12.30 Uhr
Donnerstag vor Allerheiligen 7.30 – 18.00 durchgehend geöffnet!



Hilfslieferung im September aus Medebach und Umgebung. Foto: privat



Weiterhin werden fortlaufend Hilfsspenden angenommen, denn diese sollen direkt bei der zivilen Bevölkerung ankommen. Deshalb ist die nächste Spendenlieferung für den Winter schon geplant. Benötigt werden: Lebensmittel in Konservendosen, Schokolade und Riegel Schokolade, alle Arten von Hygieneartikel wie Baby-Feuchttücher und Klopapier, darüber hinaus Handtücher und Bettwäsche für die Krankenhäuser. Die Männer und Soldaten benötigten für den bevorstehenden Winter Schuhe, Stiefel, warme Jacken und Pullover. Für die Abgabe der Sachspenden

können Sie jederzeit Frau May anrufen. Bitte vereinbaren Sie die Abgabe der Spenden unter der Telefonnummer 0160 1582299. Die nächsten Geldspenden sind für den Aufzug in der Einrichtung für psychisch kranke Soldaten vorgesehen. Für die Geldspenden kann auch eine Dauerspende in festgelegten zeitlichen Abständen beispielsweise monatlich eingerichtet werden. Ab 300 Euro stellt die Hansestadt Medebach auch eine Spendenquittung aus.

Spendenkonto
Stadt Medebach
IBAN DE65 4165 1770 0000 0476 05



Gut Glindfeld

Auch in diesem Jahr finden die Novemberträume wieder vom 25. - 27. Oktober auf Gut Glindfeld statt.

Öffnungszeiten: Fr. 14.00 - 20.00 Uhr, Sa. 11.00 - 18.00 Uhr, So.

11.00 - 17.00 Uhr.
Eintritt: 5,- € pro Person, Kinder bis 16 Jahre frei.
Hunde an der Leine sind erlaubt.
Die Veranstaltung ist überwiegend barrierefrei.

November



TRÄUME

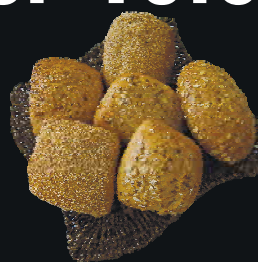
AUF GUT GLINDFELD

6er Körner-Tüte

nur **4,88 €**

Isken

Mein Bäcker mit Herz(lichkeit).



HELLWIG + Partner

Versicherungsmakler

Wir beraten Sie
NEUTRAL - UNABHÄNGIG - FAIR

Allianz



ALTE LEIPZIGER

HDI

NÜRNBERGER
VERSICHERUNGSGRUPPE

Gothaer



Die
Continental

R+V

VHV
VERSICHERUNGEN

Am Dauren 2 • 59964 Medebach-Oberschledorn
Fon: 02982/1890 • www.hellwig-partner.de

Romantik, Feuer und Gefühl

„Cuarteto Repentino“ begeistert das Publikum mit großer Virtuosität und Leidenschaft



Foto: B. Laame

Was braucht es für einen starken Auftritt? In diesem Fall vier hochtalentierte Musikerinnen und Musiker aus vier Ländern, eine exzellente Auswahl herausfordernder Vorlagen aus Klassik und Folklore und die sich steigernde Begeisterung für ein abwechslungs-

reiches Klangerlebnis im Publikum. Das gelang jedenfalls dem „Cuarteto Repentino“ mit ihren Instrumenten Violine, Akkordeon, Elektrobass und Klarinette in der Scheune auf Gut Glindfeld. Eine eher nicht gewöhnliche Zusammensetzung. Mit passgenauen Transkriptionen der berühmten Vorlagen großer Klassiker sowie

eigenen musikalischen Zutaten, um die besonderen klanglichen Eigenschaften ihrer Instrumente zum Leuchten zu bringen, gelingt es den Künstlern perfekt, aus Altbekanntem und einem passenden Mix aus der Vielfalt der Musikgenres immer eine gute Mischung zu erstellen. Ob es sich um Brahms „Ungarischem Tanz“, Tschaikowskis „Schwanensee“ oder Sarasates „Zigeunerweisen“ handelt, immer wieder gibt es neue attraktive Variationen von Klassischem zu jazzartigen oder auch lateinamerikanischen Klängen aus dem Bereich des Tangos im Programm des Cuarteto Repentino. Das begeisterte Publikum entlässt diese Künstlerin und ihre drei Kollegen in bester Stimmung erst nach mehreren Zugaben. Der Kulturring Medebach verweist an dieser Stelle schon auf sein Jahresabschlusskonzert mit dem „Kandinsky Quartett“ am 23. November um 18 Uhr auf Gut Glindfeld.
B. Laame

Familien ANZEIGENSHOP

RAUTENBERG MEDIA

Hochzeit.

F597
90 x 50 mm
ab **57,42***

Natascha

15.07.30 • 56 cm • 3.350 g

FGB 20-13
43 x 90 mm
ab **52,00***

DANKSAGUN

TD 12-12
90 x 90 mm
ab **102,96***

WOHNUNG!

K03_15
43 x 30 mm
ab **17,00***

Online Familien-Anzeigen:
für alles was wirklich zählt!
shop.rautenberg.media



Aral HeizölEco Plus
das Plus für Heizung und Umwelt

Profi-Pellets **lose + gesackt**
die Pellets aus heimischen Wäldern

Sprechen Sie uns an, wir beraten Sie gern!

Schulte & Cramer
E. Gnacke

Die Profis, wenn's um Wärme geht...

ARAL

Tel. 02972 7828

Schmallenberg · schulte.gnacke@gmail.com



Wenn die Natur das Grab schmückt

Wie Angehörige und Freunde im Bestattungswald trauern und gedenken

Ein Grab im Wald braucht keine Gestecke oder Kerzen - das Schmücken und die Pflege übernimmt allein die Natur.

Das bedeutet: Wildblumen, Pilze, Moose und Farne wachsen, wie es ihnen bestimmt ist. Sie verändern den Bestattungsort im Wechsel der Jahreszeiten immer wieder, und das bunte Laub trägt im Herbst seinen Teil dazu bei. Beim Naturbestattungsanbieter FriedWald hat die Erfahrung gezeigt: Wer seine letzte Ruhe in einem Bestattungswald anstatt auf einem Friedhof finden möchte, der wünscht sich, dass Angehörige und Freunde diesen natürlichen Kreislauf erleben. So können sie in ihrem eigenen Rhythmus trauern, statt zum Setzen von Pflan-

zen oder zum Gießen vorbeizukommen.

Spazieren gehen und sich erinnern

Ein Waldspaziergang hilft dabei, zu entspannen und den Erinnerungen freien Lauf zu lassen. Viele Menschen wählen diese Möglichkeit des Gedenkens und legen dabei eine kleine Pause am Andachtsort ein. Zu besonderen Anlässen wie Jubiläen oder Geburtstagen wird schon einmal ein Glas Sekt am Baum des Verstorbenen getrunken oder ein kleines Picknick gemacht. Wer die Atmosphäre in einem FriedWald erleben möchte, kann sich unter www.friedwald.de über Standorte und die Möglichkeit von Führungen informieren. Bei der Rückkehr nach Hause nehmen Hinterbliebene viel-

fach ein Blatt, einen Zweig oder eine Frucht des Waldes wie eine Eichel oder Buchecker als Erinnerungsstück mit - und dekorieren damit zum Beispiel ein Bild des geliebten Menschen, der nicht mehr lebt. Auf diese Weise entsteht ein kleiner Ort des Gedenkens.

Eine Umarmung durch den Baum schicken

Manche nutzen den Baum im Bestattungswald auch als stummen Gesprächspartner, berühren und umarmen ihn oder lesen ihm einen selbst verfassten Brief an den Verstorbenen vor. Kinder finden die Idee, diesem Menschen eine Umarmung durch den Baum zu schicken, oft sehr nachvollziehbar.

(djd)



■ **Garten- und Landschaftsbau**

■ **Floristik,**

■ **Gärtnerei**

■ **Grabpflege**

Gartenbau Klauke

www.gartenbau-klauke.de

Nuhnetastraße 74

59955 Winterberg Züschen

Telefon 02981 - 27 93

Telefax 02981 - 27 80

Mobil

0170 205 34 23



Viele Hinterbliebene lassen ihren Erinnerungen gern bei einem Spaziergang durch den Bestattungswald freien Lauf. Foto: djd/FriedWald GmbH

Bestattungsinstitut

Falkenstein

Inhaber Bernd Braun

Medebach

Fachgeprüftes und zertifiziertes Unternehmen

Eine Bestattung ist Vertrauenssache

Der letzte Weg in guten Händen

www.bestattung-falkenstein.de



0 29 81 - 454



IM SCHOSSE DER
NATUR ...

Baumbestattung –
ein ganz besonderer
Ort für die letzte Ruhe.

BESTATTUNGEN
Tschierschky

Frankenberg

Tel. 06451/71 62 58

Hallenberg

Tel. 02984/14 00

www.bestattungen-tschierschky.de

Bestattung Kappen

Erd-, Feuer- und Ruhewaldbestattungen
Bestattungsvorsorge

**Trauerdruck und
Traueranzeigen**

Andre Kappen | 59964 Medebach

Tel.: 02982 - 738 | Mobil: 0160-8250869

www.bestattungen-kappen.de



... dem Leben einen würdevollen Abschied geben!

**BESTATTUNGEN
Bernd Braun**

Fachgeprüftes und zertifiziertes Unternehmen

Hellenstraße 16 59955 Winterberg

☎ **0 29 81 - 454**

01 71 - 503 77 65

info@bestattung-braun.de

www.bestattung-braun.de





Ein Stück Südtirol im Elpetal

Das Südtiroler Backhaus in Olsberg-Elpe



Die Herbstkarte mit Kürbisgerichten

Das Südtiroler Backhaus befindet sich in zentraler Lage im Ortskern von Olsberg-Elpe.

Die dortigen original Südtiroler Spezialitäten sind einzigartig im Hochsauerland. Das Schüttelbrot, die Vinschgauer Brötchen und die Zelten (Früchtebrot) erfreuen sich großer Beliebtheit, werden gerne mit nach Hause genommen oder als „Brotzeit“ direkt verzehrt. Alle Speisen natürlich auch zum mitnehmen. **Präsentkörbe** individuell auf Wunsch zusammenstellbar. **Gutscheine** sind eine tolle, individuelle Geschenkidee.

Die Auswahl an **Südtiroler Spezialitäten** umfasst diverse Wurst- und Käsespezialitäten, Fruchtaufstriche, Weinsorten (Cidré, Apfelwein), weitere Spirituosen (z.B. Zirbenschsnaps), Schokoladensorten, Eiernudeln in verschiedenen Geschmacksrichtungen (z. B. Steinpilz oder Schüttelbrotnudeln), Apfelsaft und verschiedene



Südtiroler Käsespezialitäten im Südtiroler Backhaus

Teesorten.

Südtiroler Käsespezialitäten wie Berg- und Almkäse sind in verschiedenen Sorten wie Pino (mit Latschenkiefer), Diavolo (mit Chili), Pane (Heumilchkäse), Ziegenkäse und Käse mit Brotgewürzen vorrätig.

Der **kleine Shop** bietet einen erlesenen Mix aus regionalen und Südtiroler Produkten. Ebenso Speisen und Genussmittel für den täglichen Bedarf.

Im **Café- und Restaurantbereich** stammen alle Kuchen, Torten und Gebäcksorten aus eigener Herstellung und es herrscht ein gemütliches Ambiente. Bei gutem Wetter kann man auch draußen auf der überdachten und windgeschützten Terrasse Platz nehmen. Kleine Familienfeiern können bis 30 Personen ausgerichtet werden. Bike- und Wandergruppen, sowie kleine Motorradtreffen sind ebenfalls willkommen.

Südtiroler Spezialitäten auch zum Verzehr auf dem Frühstückstisch. Beim **Mittags- und Abendtisch** werden kalte Brotzeitplatten mit Südtiroler Spezialitäten angerichtet, diverse hausgemachte Suppen und gemischte Salatteller und wechselnde Tagesgerichte mit frischen Zutaten nach Saison mit hausgemachten Desserts im Anschluss.

Alle **Pizzen und Burger** sind hier hausgemacht.

Derzeit gibt es hier auch eine **Kürbiskarte mit herbstlichen Spezialitäten**.

In der Woche kann man hier auch ein **Frühstück** von der Karte wählen. An den Wochenenden wird ein Frühstücksbuffet angeboten, in der Woche und feiertags auf Vorbestellung. Dabei stehen alle

Alle **Brotsorten und Brötchen** werden hier mit den typischen Südtiroler Gewürzen hergestellt und machen sie durch ihren Geschmack zu etwas besonderem. [BL]



Südtiroler Spezialitäten in Elpe

Einzigartig im Hochsauerland!

Ihr findet uns auch auf:  

Südtiroler Backhaus
BROTZEITSTUBE • ALM CAFE

Mo./Mi.-Sa. 7.00 bis 21.00 Uhr • So. 7.30 bis 21.00 Uhr
Zur Halsmecke 3 • 59939 Olsberg-Elpe • 02983-8453
www.suedtiroler-backhaus.de

BIKEN IM SAUERLAND

Silvester auf der Hochheide feiern

Besonderes Highlight in der Hochheide Hütte



Der rustikal gemütliche Innenraum der Hochheide Hütte

Die „Hochheide Hütte“ über Niedersfeld heißt alle Besucher herzlich Willkommen. Die aktuellen Betreiber der Hütte blicken seit diesem Monat auf ein 5-jähriges Bestehen zurück. Vorbeiziehenden Mountainbikern und Wandern eröffnet sich hier oben eine tolle Aussicht auf das Ruhrtal mit Blick auf den Stüppelturm, den Stimmstammturm und ganz klein, aber noch zu sehen- der Lörmecketurm und hochaufragend die neuen Windräder bei Wulmeringhausen.

Vom 18.11. bis zum 12.12.2024 legt die Hochheide Hütte ihre Betriebsferien ein.

Ansonsten ist die Hütte täglich ab 11.00 Uhr geöffnet. Von Oktober bis einschließlich April ist mittwochs Ruhetag. Je nach Wetterlage können die Öffnungszeiten auch telefonisch erfragt werden. Aktuelle Informationen findet man auch bei Facebook, Instagram und www.hochheidehuette-niedersfeld.de.

Für Mountainbiker können die E-Bikes bei der Hochheide Hütte geladen werden. Für BOSCH-Motoren sind Ladegeräte vorhanden. Seitlich an der Hütte befindet sich auch ein hochwertiges Reparatur-Kit mit diverser Werkzeug. Neben der Hütte liefert ein



Tolle Bikeeinkunft am Rothaarsteig- die Hochheide Hütte

Getränkeautomat jederzeit zusätzlich für Mountainbiker und Wanderer Kaltgetränke „to go“. Kleine Pizza-Snacks in den Variationen Margherita, Salami und Schinken geben neue Kraft zum weiterreisen. Kulinarisches Highlight ist der „Pulled Pork Burger“, bestückt mit Röstzwiebeln und Gewürzgurken. Auf der Speisekarte finden sich aber auch weitere saisonale Tagesgerichte.

Silvester schon etwas geplant? - Als besonderes Highlight zum Jahresende kann man am 31.12.2024

auch erstmals hier oben das Jahr ab 18.30 Uhr bei einer Silvesterfeier bei einem 4-Gänge Menü mit Mitternachtsimbiss und einem Glas Sekt für 65,- € pro Person ausklingen lassen. Voranmeldungen telefonisch oder über WhatsApp, E-Mail. Ein Frühstücks-Buffer ist täglich auf Voranmeldung ab 6 Personen möglich. Bei gutem Wetter ist die große, an die Hütte angrenzende, gepflasterte Außenterrasse mit ihren 450 Sitzplätzen auch nutzbar. [BL]



Leckere Gerichte zur Stärkung in der Bike-Pause an der Hochheide Hütte








Westheimer

• Höhe 805 m • Täglich ab 11.00 Uhr geöffnet
• Wechselnde Tagesgerichte • Livecam



Betriebsferien vom 18.11. - 12.12.2024
Silvesterabend/-party am 31.12.2024, 65,- € p.P.

Hüttenwirt Sebastian Noack • Telefon 02985 - 325 03 83
Winterberg-Niedersfeld • hochheidehuette.niedersfeld@gmail.com
www.hochheidehuette-niedersfeld.de



Feldwespen. Foto: Heinz Kling, Oberschledorn

LOKALES | KITA / SCHULEN | SPORT | GEMEINDELEBEN | GESUNDHEIT | TERMINE U.V.M...



HOCHSAUERLAND



NEWS AUS DEM HOCHSAUERLAND –
JETZT AUCH UNTER:

rundblick-HOCHSAUERLAND.DE

Hallo liebe HOCHSAUERLÄNDERer*innen,
**RUNDBLICK-HOCHSAUERLAND.DE IST ONLINE -
100% HOCHSAUERLAND!**

Alles was in der Region passiert, was für Dich wichtig ist, kriegst Du jetzt auf Handy, Tablet oder PC! Schau direkt rein: www.rundblick-hochsauerland.de. Bist Du in einem Verein / einer Institution, dann registriere Dich jetzt auf redaktion.rautenberg.media und erhalte einen Zugang für unser Redaktionssystem. Deine Nachrichten kommen dann in die gedruckte Ausgabe des Rundblick Medebach und in die online-Ausgabe des Rundblick Hochsauerland.

**RUNDBLICK-HOCHSAUERLAND.DE –
wir freuen uns auf Dich!**



Winterzeit ist Kreativzeit

Wir nähen eine Filztasche

Am 4. November bieten die Land-Frauen OV Medebach einen Näh-abend an. Es wird eine Filztasche genäht.
Bitte die eigene Nähmaschine mitbringen.


Ref.: Conny Battenfeld, Münden,
Ort: KIGa Maris Stella Medebach
Teilnehmergebühr: 10 Euro für Mitglieder, sonst 15 Euro.
Anmeldung bis 28. Oktober bei Barbara Schröder 02982-1042.



VORGEZOGENER REDAKTIONSSCHLUSS

Liebe Leser/-innen und Insertent/-innen,
aufgrund des bevorstehenden Feiertags (Allerheiligen) ziehen wir den Redaktionsschluss vor.

**Redaktionsschluss für (Kw 44)
Mittwoch, 23.10.2024 / 10 Uhr**





Appetit auf Veggie wächst

Rezepttipps für eine abwechslungsreiche pflanzliche Ernährung



Es muss nicht immer Fisch oder Fleisch sein: Pflanzliche Alternativen schmecken ebenso gut und tragen obendrein zum Klimaschutz bei. Foto: DJD/iglo/Alexander Babic

7,9 Millionen Menschen in Deutschland bezeichneten sich in einer Umfrage aus 2022 selbst als Vegetarier, etwa 1,58 Millionen von ihnen ernähren sich sogar vegan - laut Statista fast eine halbe Million Personen mehr als im Jahr zuvor. Darüber hinaus verzichten immer mehr an einem oder mehreren Tagen der Woche bewusst auf Fleisch und Fisch. Das sorgt nicht nur für Abwechslung auf dem Speiseplan, sondern trägt zu einer gesünderen Ernährung bei und hilft beim Klimaschutz. Bei einer Bevölkerungsgröße von 80 Millionen macht die Vielzahl der kleinen Entscheidungen den Unterschied: Wenn alle ihren Fleischkonsum lediglich um die Hälfte reduzieren, hat das eine große Wirkung.

Mit Genuss ins pflanzliche Zeitalter starten

Eine vegane Mahlzeit pro Tag kann als persönlicher Start in das Veggie-Zeitalter dienen. Zu Beginn lassen sich etwa tierische Produkte in bekannten Rezepten ersetzen oder das eigene Lieblingsgericht veganisieren. Erfahrungen zeigen: Es braucht durchschnittlich nur 21 Tage, bis ein neues Verhalten zur Gewohnheit wird - ein Grund mehr, das eigene Essverhalten zu hinterfragen und sich auszuprobieren. Noch mehr Spaß macht das in einer fröhlichen Runde mit Familie oder guten Freunden. Beim veganen Kochabend kann man sich gemeinsam durch das pflanzliche Angebot schlemmen. Mit einem Augenzwinkern rückt etwa der Veganosaurus bei iglo die Freude am Essen in den Mittelpunkt und weist auf

die Klimarelevanz der Ernährung hin. Ob vegane Fischstäbchen, pflanzenbasierte Dino-Nuggets oder veganes Hühnerfrikassee - niemand muss auf seine Lieblingsgerichte verzichten. Und mit den passenden Rezeptideen wird Veggie zum besonderen Genuss.

Kürbis-Kartoffel-Puffer mit Erbsencreme und veganen „Fischstäbchen“

Zutaten für 4 Portionen:

- 400 g Hokkaido-Kürbis
- 300 g Kartoffeln
- 2 - 3 gehäufte EL Mehl
- 2 Zwiebeln
- 2 - 3 Knoblauchzehen
- 3 EL Olivenöl
- 1 Packung iglo Green Cuisine veganen „Fischstäbchen“



Veggie-Kost zum Schlemmen: Kürbis-Kartoffel-Puffer mit Erbsencreme und veganen „Fischstäbchen“. Foto: DJD/iglo/Annamaria Zinnau

- 300 g iglo Gartenerbsen
- 60 ml Pflanzenmilch
- Salz & Pfeffer
- 2 TL iglo Gartenkräuter
- Kresse

Zubereitung:

Zwiebeln und Knoblauch klein schneiden. Den Kürbis grob und die Kartoffeln fein reiben und mit einem Teil der Zwiebeln und des Knoblauchs vermengen. Mit Salz, Pfeffer und Mehl mischen. Zu Puffern formen und in etwas Öl anbraten, bis sie goldbraun sind. Gleichzeitig die ve-

ganen „Fischstäbchen“ nach Packungsanweisung zubereiten. Die restliche Zwiebel-Knoblauch-Mischung in Olivenöl mit Erbsen anbraten.

Mit einem Schuss Pflanzenmilch ablöschen und etwa sieben Minuten köcheln lassen. Gartenkräuter untermischen und zu einer Creme mixen. Mit Salz und Pfeffer abschmecken. Die Puffer mit der Erbsencreme und den veganen „Fischstäbchen“ toppen und mit Kresse garnieren. (DJD)

*Gutes aus der Region,
da steckt viel Herzblut drin!*

Unser Regionalmarkt findet
dienstags und samstags
von 14 bis 17 Uhr
im Innenhof unseres Hotels statt.



Wir wünschen viel Spaß
beim Stöbern und Genießen.

Center Parcs Park Hochsauerland 59964 Medebach ☎ +49 2982 9500





Weihnachtsfeiern im Landgasthof Schöttes



Feierlichkeit in lockerer Runde im Gasthof Schöttes

Direkt in der Ortsmitte von Olsberg-Wiemeringhausen gelegen, befindet sich der Landgasthof Schöttes. Bekannt für seine rustikale, gutbürgerliche Küche mit gemütlichem und liebevollem Ambiente.

Hier bleibt kein Auge trocken, denn im traditionellen Gasthof der Chöre kommt immer gute

Stimmung auf. Im großen Saal können Feierlichkeiten im familiären Rahmen ausgerichtet werden. In der Wirtsstube treffen sich kleine Stammtischrunden. Auch Wanderer, Biker und andere spontane Einkehrer finden hier ihren Platz. Der Wirt Christof Schöttes betreibt den Gasthof mit Partyservice, Bier-

garten und Zimmern seit vielen Jahren mit viel Herzblut. Feiern und Spaß haben ist im Gasthof Schöttes Programm.

Deshalb lohnt es sich, hier schon jetzt für die persönliche Weihnachtsfeier zu buchen, egal ob im Kreis mit Freunden, der Familie oder Kollegen. In der Weihnachtszeit werden Köstlichkeiten von der speziellen Weihnachtskarte im festlich geschmückten Ambiente in der schönsten Zeit des Jahres angerichtet. Kulinarische Son-

derwünsche werden natürlich auch gerne umgesetzt. Viele Rennrad- und Mountainbike-Gruppen, aber auch Motorradfahrer kehren schon seit vielen Jahren hier ein und kommen immer wieder.

Der Biergarten hat nach wie vor jetzt zur Herbstzeit bei gutem Wetter geöffnet. Alle Speisen können einen Tag zuvor auf Bestellung gerne auch für zu Hause abgeholt werden. Vor-

beischaun lohnt sich. [BL]

**LANDGASTHOF
SCHÖTTES**



• Bald wieder weihnachtliche Spezialitäten
• Jetzt für Ihre Weihnachtsfeier reservieren



Landgasthof Schöttes
Winterberger Str. 30
Olsberg-Wiemeringhausen
Telefon (02985) 238





Kulinarische Köstlichkeiten im Landgasthof Schöttes

WEIHNACHTSFEIER PLANEN

Gastronomie „Die Schanze“ im Wintermodus

Schon bald wechselt „Die Schanze“ wieder in den Wintermodus! Ab Dezember geht's dann in die zweite Skisaison in der besonderen Lokation in der St. Georg Schanze, dem Wahrzeichen Winterbergs. Aber vorher- hohoho - soll es an der St. Georg Sprungschanze in Winterberg richtig weihnachtlich werden. Am 8. und 9. Dezember ab 18.00 Uhr (19.00 Uhr

Buffet) bietet das Schanzen-Team „Festliches“ für Teller und Glas. Während das Dinner-Angebot schon feststeht, arbeitet das Team um Frank und Adrian noch am passenden Weihnachtspunsch. Eine rechtzeitige Reservierung wird angeraten. Telefonisch unter +49 2981 4259019 oder via Mail unter kontakt@die-schanze.de.



Kulinarische Genüsse aus der Schanzen-gastronomie



Die St. Georg Schanze mit der Gastronomie im Inneren

ab 18 Uhr
42,- p.P.

X-MAS

DINNER BUFFET

06. & 07.12.

VORSPEISEN

Hausgemachter Punsch zum Empfang

Maronencremesuppe

Weihnachtliches Bruschetta

Marinierter Rotkohl im Glas/ Bulgur & Falafelbällchen

Blattsalate mit Balsamicodressing

Baguette & Dip

HAUPTGÄNGE

Hirschedelgulasch | Cumberlandsauce

Tilapiafilet | Zitronenbutter

Kürbis-Strudel | dunkle Rotweinsauce

Nussspätzle | Kroketten | Geschmorter Spitzkohl | Apfelrotkohl

SÜßES

Weihnachtliches Tiramisu

Glühweinpfauen

DIE SCHANZE WINTERBERG

Die nächste Ausgabe erscheint am:
Freitag, 01. November 2024
Annahmeschluss ist am:
23.10.2024 um 10 Uhr

Rautenberg Media Zeitungspapier –
nachhaltig & zertifiziert:
Made of paper awarded the EU Ecolabel
reg. no. FI/11/001, supplied by UPM

IMPRESSUM

RUNDBLICK MEDEBACH

HERAUSGEBER, DRUCK UND VERLAG

RAUTENBERG MEDIA KG
Kasinostraße 28-30 · 53840 Troisdorf
Fon +49 (0) 2241 260-0 · Fax 260-259
willkommen@rautenberg.media

V.i.S.d.P. Redaktioneller Teil:
Bianca Breuer und Corinna Hanf
Verantwortlich f. d. Anzeigenteil:
Dunja Rebinski

ERSCHEINUNG vierzehntäglich

V.i.S.d.P. FÜR DIE RUBRIK

· Politik

SPD Michael Hiemer

Kostenlose Haushaltsverteilung in Medebach. Zustellung
ohne Rechtsanspruch. Einzelbezug über Rautenberg Me-
dia 5,00 Euro/Stück + Porto. Sind gesetzlich geschützte
Warenzeichen nicht gekennzeichnet, erlauben fehlende
Hinweise keine freie Nutzung. Namentlich gekennzeichnete
Artikel spiegeln nicht immer die Meinung der Redaktion
wider.

Handhabung für unverlangt hereingegebene Pressematerialien

Rautenberg Media übernimmt keine Haftung für die Rich-
tigkeit (inhaltlich u. orthographisch) und Vollständigkeit.
Per Post erhaltenes Pressematerial wird nicht zurückge-
sandt. Keine garantierte Veröffentlichung. Entstehen For-
derungen Dritter aus Verletzungen des Urheber-, Presse-
oder Nutzungsrechts durch das Pressematerial, fordert
Rautenberg Media Schadenersatz beim Einreicher. Bei ir-
rümlich fehlender Namensnennung am Werk (z.B. Bild-
nachweis) verzichtet der Einreicher auf jegliche Forderung
an Rautenberg Media. Durch den Einreich des Pressema-
terials wird Rautenberg Media befugt, dieses sowohl für ihre
Print-Ausgaben, als auch für die durch sie betriebenen
elektronischen Medien zu verwenden.

KONTAKT

MEDIENBERATERIN

Birgit Lauber
Mobil 0171 885 99 40
b.lauber@rautenberg.media

VERTEILUNG regio-pressevertrieb.de

Regio Presse Vertrieb GmbH
mail@regio-pressevertrieb.de

VERKAUF Fon 02241 260-112

verkauf@rautenberg.media

REDAKTION Fon 02241 260-250 /-212

redaktion@rautenberg.media

INFORMATION

info@rautenberg.media

RAUTENBERG MEDIA ONLINE

rautenberg.media
facebook.de/rautenbergmedia
instagram.de/rautenberg_media
vimeo.com/rautenbergmedia



ZEITUNG

rundblick-medebach.de/e-paper
rundblick-hochsauerland.de

SHOP

rautenberg.media/anzeigen

LOKALER GEHT'S NICHT

Für Nordrhein-Westfalen publiziert Rauten-
berg Media über 80 Städte- und Gemeinde-
zeitungen. Lernen Sie uns als 360° Media-
Partner auch bei DRUCK, WEB und FILM
kennen.

WEITERE ZEITUNGEN VON UNS

Rund 50 Städte- und Gemeindezeitungen des
Schwesterverlages HBV im Hauptstadtbüro
in Berlin stehen ebenfalls mit dem Slogan „Lo-
kaler geht's nicht!“ für Informationen der Bür-
gerschaft, für örtliche Werbetreibende und in-
teressierte Leser in Brandenburg und Berlin.
heimatblatt.de



■ ZEITUNG

■ DRUCK

■ WEB

■ FILM

PRIVATE & GESCHÄFTLICHE KLEINANZEIGEN

ONLINE BESTELLEN

www.rautenberg.media/kleinanzeigen

Angebote

An- und Verkauf

Seriöse Frau sucht

Pelze, Leder, Taschen, Zinn, Näh- und
Schreibmaschinen, Porzellan, Teppiche,
Münzen, Gemälde, Geigen, Armband-
-, und Taschenuhren, Zahngold, Milita-
ria, Rollatoren. Fr.Schwarz:
0163 2414868

Gesuche

An- und Verkauf

Bitte durchlesen!

Ankauf: Suche Näh-/Schreibmaschine,
Teppiche, Bücher, Porzellan, Möbel,
D-H-Bekleidung, Bleikristall, Schallplat-
ten, Einmachgläser, Schmuck,
Wandteller, Vasen, Pelze. S. Benig,
Tel.: 0177/5952095

Kaufgesuch

Achtung seriöser Ankauf

von Pelze, Klaviere, Weine/Cognac,
Krokotaschen, Porzellan, Bilder, Zinn,
Puppen, Bekleidung, Näh-/Schreibma-
schinen, Bücher, Teppiche, Rollatoren,
Schallplatten, Golfschläger.
0176 37003544 Frau Gross

Kaufe Klaviere, Weine & Cognac

Achtung sofort Bargeld für Näh-/
Schreibmaschine, Bücher, Tischwäsche,
Rollatoren, Zinn, Tafelsilber, Münzen,
Modeschmuck, Pelze, Armband-/Ta-
schenuhren, Bekleidung D/H! Kaufe
alles aus Wohnungsauflösung. Gerne
machen wir Ihnen ein seriöses Ange-
bot Tel.: 0178-3732516 Hr. Braun



AUTO & ZWEIRAD

Wir kaufen Wohnmobile + Wohnwagen

Tel.: 03944-36160 www.wm-aw.de
"Wohnmobilcenter Am Wasserturm"

Familien

ANZEIGENSHOP

FGB 20-13

43 x 90 mm

ab 52,00

Für alles was wirklich zählt!

shop.rautenberg.media



Fragen zur Verteilung?

mail@regio-pressevertrieb.de

www.regio-pressevertrieb.de

REGIO

pünktlich • zielgerichtet • lokal
PRESSE VERTRIEB GmbH

Die Zeitungszustellgesellschaft der RAUTENBERG MEDIA KG



rautenberg.media/kleinanzeigen

Ihre private*
KLEINANZEIGE

bis 100 Zeichen

in dieser Zeitung

ab **6,99€**

*gewerbliche Kleinanzeige ab 13,99 €



RAUTENBERG MEDIA



Alle 14 Tage in Ihrem Briefkasten

HALLO PRESSESPRECHER/INNEN PRESSEBEAUFTRAGTE

der VEREINE – KIRCHEN – SCHULEN und
anderer Organisationen

Akkreditieren Sie sich gleich jetzt
für das CMSsystem von Rautenberg Media,
um für diese Zeitung Artikel einzustellen:

<https://redaktion.rautenberg.media>



Wir freuen uns auf Sie!

■ ZEITUNG ■ DRUCK ■ WEB ■ FILM

NOTDIENSTE

WIR SIND RUND UM DIE UHR FÜR SIE DA!



110 POLIZEI
112 FEUERWEHR



A POTHEKEN-NOTDIENST

Apotheken-Notruf 0800 00 22833

Freitag, 18. Oktober

Hirsch-Apotheke

Professor-Kümmell-Straße 2, 34497 Korbach, 05631/2545

Samstag, 19. Oktober

Upland Apotheke in Usseln

Korbacher Straße 3, 34508 Willingen, 05632/94930

Sonntag, 20. Oktober

Stadt-Apotheke

Merklinghauser Straße 10, 59969 Hallenberg, 02984/8397

Montag, 21. Oktober

Eisenberg-Apotheke

Flechtendorfer Straße 3a, 34497 Korbach, 05631/4021

Dienstag, 22. Oktober

Cosmas-Apotheke

Hinterstraße 11, 59964 Medebach, 02982/297

Mittwoch, 23. Oktober

Kur-Apotheke

Poststraße 1, 59955 Winterberg, 02981/929500

Donnerstag, 24. Oktober

Marien-Apotheke

Oberstraße 10, 59964 Medebach, 02982/8559

Freitag, 25. Oktober

Upland Apotheke

Neuer Weg 7, 34508 Willingen, 05632/69344

Samstag, 26. Oktober

Ahorn-Apotheke

Bahnhofstraße 7, 34497 Korbach

Sonntag, 27. Oktober

Apotheke am Obermarkt

Obermarkt 22, 35066 Frankenberg (Eder), 06451/72370

Montag, 28. Oktober

Kur-Apotheke

Poststraße 1, 59955 Winterberg, 02981/929500

Dienstag, 29. Oktober

Upland Apotheke in Usseln

Korbacher Straße 3, 34508 Willingen, 05632/94930

Mittwoch, 30. Oktober

Cosmas-Apotheke

Hinterstraße 11, 59964 Medebach, 02982/297

Donnerstag, 31. Oktober

Bären-Apotheke

Solinger Straße 28, 34497 Korbach, 05631/7370

Freitag, 1. November

Eisenberg-Apotheke

Flechtendorfer Straße 3a, 34497 Korbach, 05631/4021

Samstag, 2. November

Franziskus-Apotheke

Poststraße 6, 59955 Winterberg, 02981/2521

Sonntag, 3. November

Kur-Apotheke

Poststraße 1, 59955 Winterberg, 02981/929500

ÖRTLICHE NOTDIENSTE

Caritas Brilon: Allgemeine Soziale Beratung und Migrationsberatung

Büro für soziale Fragen mit Beratung, Unterstützung, Information und Vermittlung

Sprechzeiten: jeden 1. und 3. Dienstag im Monat in der Zeit von 9 bis 11 Uhr

Adresse: Hauptstraße 30 in Winterberg

Kontakt:

Resi Kupitz

Telefon: 0176/12340255

E-Mail: t.kupitz@caritas-brilon.de

Simone Geck

Telefon: 0151/29202120

E-Mail: s.geck@caritas-brilon.de

Notdienste jeweils von 9 bis 9 Uhr am Folgetag

Angaben ohne Gewähr

Änderungen sind jederzeit möglich. Auch abrufbar über www.akwl.de/notdienstkalender.php

GEGEN GEWALT

Menschen, die Gewalt erleben oder erlebt haben.

• Telefon-Nummer für Frauen

08000 116 016

• Telefon-Nummer für Männer

0800 123 99 00



NOTFALLSCHUBLADE

Das gehört in eine gut erreichbare **Notfall-schublade** in Ihrer Wohnung/Ihrem Haus:

1. Taschenlampe
2. Kerze/Streichhölzer
3. Batteriebetriebenes Radio (um Hinweise der Feuerwehr/Polizei empfangen zu können)
4. Powerbank zum Aufladen des Handys
5. DIESE SEITE mit allen wichtigen Notrufnummern

ALLGEMEINE NOTDIENSTE

- Polizei-Notruf **110**
- Feuerwehr/Rettungsdienst **112**
- Ärzte-Notruf-Zentrale **116 117**
- Gift-Notruf-Zentrale **0228 192 40**
- Telefon-Seelsorge **0800 111 01 11** (ev.)
0800 111 02 22 (kath.)
- Nummer gegen Kummer **116 111**
- Kinder- und Jugendtelefon **0800 111 03 33**
- Anonyme Geburt **0800 404 00 20**
- Eltern-Telefon **0800 111 05 50**
- Initiative vermisste Kinder **116 000**
- Opfer-Notruf **116 006**



Entdecke Dich selbst

Es können immer neue Türen geöffnet werden

Jann van der Wal von **The Green Pearl** hat am eigenen Leib erfahren, wie viele unnötige Glaubenssätze, Annahmen und unverarbeitete Erfahrungen sich ihr selbst in den Weg stellen können und dass dies auf jeden Menschen zutrifft.

„All diese Dinge machen uns Angst, lösen Stress aus und blockieren unseren Lebensfluss“, so Jann. Im ruhigen und naturnahen Medebach-Titmaringhausen fand sie vor einem Jahr den richtigen Ort für ihre Passion.

In ihrem früheren Berufsleben hat sie immer mit Menschen gearbeitet. Zunächst mit Kindern in der Kinderpsychiatrie und schließlich, ab dem 30. Lebensjahr hat sie mit energetischen Behandlungen begonnen. Hauptsächlich für Erwachsene. Nach und nach kamen Coa-

chings und Numerologie-Sitzungen hinzu.

In den letzten 15 Jahren folgte viel **Gruppenarbeit**. Zusammen mit ihrem Partner schulte sie Erwachsene, die in der Vergangenheit Missbrauch erfahren, über ihre Geschichten zu reden. In den letzten 9 Jahren folgten Schulungen für Frauen in Sachen **Bewusstseinsentwicklung**.

Sowohl in der eigenen Entwicklung als auch in der Arbeit mit Erwachsenen hat Jann einen reichen Erfahrungsschatz gesammelt.

Aus diesem **Wissen und Lebenserfahrung** heraus führt sie heute Coachings für mehr Einsicht in Mechanismen und Glaubenssätze durch, die Jeden in seinem Tun und Handeln zurückhalten können. Dazu zählt auch, zu ergründen, was dahinter



Jann van der Wal von „The Green Pearl“

- Numerologie
- Beratung
- Energetische Behandlungen

THE GREEN PEARL

Jann van der Wal

Am Kahlen Pön 14 • 59964 Medebach-Titmaringhausen
Mobil: 0160-1840716 • info@thegreenpearl.nl

helfen • pflegen
wohnen • leben

caritas
BRILON

Sozialstationen
Medebach
☎ 02982 908888
Winterberg & Hallenberg
☎ 02981 6345

Seniorenzentrum St. Josef
Wohngruppenkonzept
Einzelzimmer
Kurzzeit- & Verhinderungspflege
Mietwohnungen
(nach Wunsch mit Service)
Essen auf Rädern
☎ 02984 3040

steckt. Aber auch zu klären, was Sie einzigartig macht, wo Ihre Talente liegen und Sie dorthin bringen, wo Ihre Verbindung zu Ihrem Ursprung liegt.- Der Grundlage allen Lebens. Damit Ihre menschliche und spirituelle Seite mehr ins Gleichgewicht rücken und Sie selbstbewusster, ausgewogener sowie erfüllter im Leben stehen können. Alle, die sich von Jann behandeln ließen, schätzen an ihr, dass sie sich bei ihr schnell wohlfühlen und ihre Gabe, sich auf liebevoller Ebene so lange durch zu tasten, bis der Kern berührt ist. Dazu gehört auch, die richtige Balance zwischen Konfrontation und dem Bedürfnis nach Raum zu finden, Mut und Einsicht geben, neue Schritte zu

wagen. Es bedarf hierbei dem Fingerspitzengefühl, komplizierte Sachverhalte aus dem Bereich der Bewusstseinsentwicklung in die alltägliche Praxis zu übersetzen. Jeder **Rückzug** in Form einer **Behandlung oder Coaching** zielt darauf ab, sich selbst besser kennen zu lernen und sich auf einer tieferen Ebene mit sich selbst zu verbinden. Egal, ob Sie sich für einen intensiven, fünftägigen Rückzug oder eine leichtere Form entscheiden. Wer in der Nähe wohnt und nicht für 3-5 Nächte bleiben möchte, kann auch Einzelsitzungen buchen. Jeder Weg in den Händen von Jann van der Wal kann zu einem besseren Leben im Einklang mit sich selbst führen. [BL]

Wussten Sie eigentlich schon etwas über...

Zusatzleistungen, die von Pflegediensten eventuell angeboten werden?

Wie schon des Öfteren erwähnt, ist die Pflegeversicherung keine Vollkaskoversicherung, sondern nur Teilkasko. Das bedeutet: Es gibt einige Leistungen, die Pflegebedürftige nicht (mehr) über die Pflegeversicherung abrechnen können. Trotzdem ist vielerorts der Bedarf nach zusätzlichen Leistungen vorhanden. Wie mich meine Erfahrung lehrt, ist es heutzutage sehr schwierig, Privatpersonen für diese Leistungen zu finden. Ich kann nun nicht im Namen aller Pflegedienste sprechen, da ich mich nebenberuflich nicht noch als Spionin betätige, allerdings kann ich von den Leistungen unseres Pflegedienstes berichten. Wir bieten neben unseren Leistungen der Pflegekasse auch **Privatleistungen** an. Sofern es sich dabei um Leistungen handelt, die noch über die Pflegekasse abgerechnet werden können, so bieten wir dieses auch an. Ist das Leistungsspektrum allerdings erschöpft, so ist es uns möglich, Ihnen auch Leistungen anzubieten, die dann wie oben erwähnt in Privatrechnung erfolgen. Welche Leistungen wären das? Zuerst einmal rund um die Wohnung: Rasenmähen, Schnee schieben, Hecke schneiden, Unkraut jäten, u.v.m. Des Weiteren verfügen wir über einen Einkaufsservice und als **neues Angebot** über eine Friseur-

rin, die zu Ihnen ins Haus kommt und Sie chic macht.

Wie es leider für einige Zeiten im Pflegebereich gilt, so muss ich auch hier erwähnen, dass es auch bei uns manchmal zu personellen Engpässen kommt und dadurch eine Warteliste entsteht. Preise sind individuell auf die Leistungen zugeschnitten und können jederzeit im Pflegedienst erfragt werden. Aber, Versuch macht klug und Fragen kostet nichts! Ist bei Ihnen also ein o.g. Wunsch vorhanden, so melden Sie sich bitte. Erwähnenswert wäre noch, dass jeder Pflegedienst seine Leistungen individuell festlegt. Der jeweilige Pflegedienst entscheidet also, ob er Zusatzleistungen anbietet und wenn ja, welcher Natur und Preise diese beinhalten. Mit etwaigen Zusatzleistungen verhält es sich ähnlich wie mit den Pflegeleistungen im Rahmen der Pflegekasse, jeder Pflegedienst verhandelt seine Preise für beispielsweise eine Ganzkörperwaschung selber. Die Preise und Leistungsumfänge sind nicht bundeseinheitlich. Wahrscheinlich gibt es, wie auch in anderen Bereichen, in Deutschland „16 gute Lösungen.“

Im nächste Artikel geht es um Tipps bei beginnender Demenz.

„Die Menschen sind da, um einander zu helfen, und wenn man



eines Menschen Hilfe in rechten Dingen nötig hat, so muss man ihn dafür ansprechen. Das ist der Welt Brauch und heißt noch lange

nicht betteln.“ (Jeremias Gotthelf)
In diesem Sinne,
herzlichst
Petra Meyer



Besuchen Sie uns auf unserer Homepage www.apocare.info

Mobile Pflege und Hilfe zuhause



„Liebevoller Zuneigung hat mehr Macht über die Krankheit als jede Medizin!“

Nuhnentalstraße 96
59955 Winterberg
Telefon 02981 - 1440
E-Mail apocare@t-online.de

Ihr qualifiziertes Pflegeteam für
• Winterberg
• Medebach
• Hallenberg

„Mit Spaß am Leben teilnehmen!“



Tagsüber bestens versorgt...
und abends zurückkehren in das eigene Zuhause.
Das bedeutet Tagespflege!

Hardtstraße 8
59955 Winterberg
Telefon 02981 - 8207145
E-Mail apocare@t-online.de

**Zusatzangebot
Ihrer
Pflegekasse!**



Motorroller fahren will gekonnt sein

Verstopfte Straße, stehende S-Bahn, und die U-Bahn kommt nicht. Da kann ein Roller helfen. Das passende Fahrzeug ist schnell gefunden: Wo der nächste Scooter steht, weiß das Handy; gebucht und bezahlt wird auch damit. Schließlich kann man eine 50-er auch mit dem

Autoführerschein fahren. Aber wie sieht es mit der Sicherheit aus? Eine Frage, die sich sicher gerade ungeübte Fahrer stellen. Dazu Lars Krause, Motorradexperte von TÜV Süd: „Das hohe Gewicht hat die entsprechenden Auswirkungen auf die Fahrdyna-

mik“. Gerade wenn die Straßen nass sind, muss Bremsen gekonnt sein. Wer vorne zu stark bremst, kann wegrutschen, wer nur hinten verzögert, rutscht auf den Vordermann drauf. Deswegen gilt: Immer mit beiden Bremsen in der ausgewogenen Dosierung verzögern. Fürs Umfahren von Hindernissen gilt: Bremsen, Griffe lösen und Umfahren, dann wieder bremsen. Krause: „Nur die wenigsten der kleinen Roller haben ABS. Bremsen und Ausweichen müssen deswegen besonders geübt sein.“ Erfahrung braucht es auch fürs Lesen der Straße. „Selbst kleinste glatte Stellen führen schnell zum Sturz“, sagt der TÜV Süd-Motorradexperte. Besonders glättegefährdete Bereiche in der Stadt sind Kreuzungen und Ampeln, weil dort besonders viele Straßenmarkierungen sind. Bei Kanaldeckeln sollte der Rollerfahrer besondere Vorsicht walten lassen.

Geht's raus aus dem Zentrum, besonders darauf achten, die Straße vorab auf Verunreinigungen zu „untersuchen“. Vorsicht bei Kurvenfahrten: Auch für den kleinen Roller gilt es, sich niemals bei Kurvenfahrten auf die gegenseitige Fahrbahn zu „lehnen“. Anziehen: Selbst bei der Kleidung ist Vorbereitung angesagt. Sie sollte Protektoren haben und Abriebschutz bieten. Helm und Handschuhe sind bei der Rollermiete meist mit dabei.

Für Roller besteht Helmpflicht. Wird ein Helm mit angeboten, auf jeden Fall die Größe checken und sicherstellen, dass das Modell nach ECE R 22/05 oder ab 2024 mit Zusatz 06 geprüft ist. Der Helm muss mit dem entsprechenden Label gekennzeichnet sein. Eine mitgebrachte Kopfschale sorgt für hygienische Verhältnisse. Noch besser ist es allerdings, einen eigenen Helm zu verwenden. (mid/ak-o)



Kurvenfahren sollte man auf den Roller schon können. Foto: TÜV Süd mid/ak-o



Reifenangebote

Hankook Winter Icept RS 3
205/55 R16 91H **99,- €**

Hankook Winter Icept RS3
215/60 R16 99H **118,- €**

Hankook Winter Icept EVO 3X
235/55 R18 104V **165,- €**

**Alle Preise inkl.
Mehrwsteuer und
zzgl. Montagekosten.**

*Reifen-Einlagerung ist bei
uns auch möglich.*

*Die Entsorgung der Altreifen
ist nicht im Preis enthalten.*

Schütte Automobile GmbH & Co. KG

Remmeswiese 2a · Winterberg · 02981 / 92 81 90 · info@schuette-automobile.de · www.schuette-automobile.de

Fahranfänger

Mit Vorsicht und Bedacht in den Straßenverkehr

Unfallstatistiken besagen, dass keine Gruppe im Straßenverkehr derart gefährdet ist wie Führerscheinneulinge.

Angesichts der vielen Unfälle mit jungen Autofahrern hat der Gesetzgeber die Probezeit mit einer Dauer von zwei Jahren eingeführt. In diese Zeit gilt ein absolutes Alkoholverbot. Wer außerdem während der 24 Monate schwerwiegende Verkehrsverstöße begeht, muss eine Verlängerung der Probezeit um weitere zwei Jahre hinnehmen und an einem Aufbauseminar teilnehmen. Das Aufbauseminar muss innerhalb einer bestimmten Frist – meist sind es acht Wochen – bei einer dafür lizenzierten Fahrschule absolviert werden. Es kostet einige hundert Euro und umfasst mehrere Theoriesitzungen sowie eine Überprüfungs-fahrt mit einem Fahrlehrer im Wagen. Nimmt der Fahranfänger nicht an der Nachschulung teil, erfolgt in der Regel der Entzug des Führerscheins. Erst nach dem Vorlegen einer Teilnahmebescheinigung wird die Fahrerlaubnis zurückgegeben.

Beim Thema Probezeit ist ein Blick über Deutschlands Grenzen hinaus interessant. In manchen Ländern gelten spezielle Tempolimits, die auch Führerscheinneulinge aus Deutschland beachten müssen. Zum Beispiel in Frankreich, wo Fahranfänger außerorts in den ersten drei Jahren nach dem Erwerb der Fahrerlaubnis mit maximal 80 km/h unterwegs sein dürfen, auf Schnellstraßen gilt eine maximale Geschwindigkeit von 100 statt 110 km/h, auf Autobahnen 110 statt 130 km/h. In Italien gilt während der Probezeit 100 statt 130 km/h auf Autobahnen. Auch andere Länder wie etwa Kroatien schreiben Tempolimits für Fahranfänger vor. Abweichende Tempolimits gibt es in Deutschland nicht.

Angesichts der möglichen Konsequenzen eines Fehlverhaltens am Steuer ist klar, dass Fahranfänger möglichst viel fahren sollten. Fahrpraxis ist die beste Versicherung gegen Verkehrsver-

stöße. Wer mit Vorsicht und Bedacht unterwegs ist, lernt mit jedem Kilometer hinter dem Steuer hinzu.

Ergänzende Fahrpraxis bietet ein Fahrsicherheitstraining. So ein Training auf abgesperrtem Areal unter den Augen erfahrener

Instruktoren sorgt für Sicherheit und Vertrauen in die Fähigkeiten von Fahrer wie Fahrzeug. (mid/ak-o)



Abbildung zeigt aufpreispflichtige Sonderausstattung.

Ab 19.500 EUR¹

Swift 1.2 DUALJET HYBRID Club.

Swift 1.2 DUALJET HYBRID Club (61 kW | 82 PS | 5-Gang-Schaltgetriebe | Hubraum 1.197 ccm | Kraftstoffart Benzin) Verbrauchswerte: kombinierter Energieverbrauch 4,4 l/100 km; kombinierter Wert der CO₂-Emissionen: 98 g/km; CO₂-Klasse: C

Attraktiv von allen Seiten: finanziell und visuell – unser Design-Klassiker überzeugt außerdem mit effizienter Hybrid-Technologie und umfassender Sicherheitsausstattung. Jetzt testen!

1 App, 3 Jahre inklusive*, 7 Funktionen:

Holen Sie alles, was Ihren Swift bewegt, aufs Smartphone.

Autohaus Petrat GmbH & Co.KG

Zur Hammerbrücke 30 • 59939 Olsberg

Telefon: 02962 5310 • Telefax: 02962 6195

E-Mail: petrat@suzuki-handel.de

www.suzuki-handel.de/petrat

¹ Endpreis für einen Suzuki Swift 1.2 DUALJET HYBRID Club.

* Die Nutzung der Suzuki Connect App ist für die ersten 3 Jahre ab Garantiestart des Fahrzeugs kostenfrei. Danach wird die App kostenpflichtig, sofern der Nutzer einer weiteren Nutzung ausdrücklich zustimmt.



Herbstzeit ist Unfallzeit warnt Kfz-Meisterbetrieb Schäfer

Die Kfz-Meisterwerkstatt Schäfer bietet seit über 50 Jahren Unfallreparaturen mit eigenen Rahmensystemen an, womit ursprünglich alles begann. Zum Service zählen Reparaturen aller Art, der Reifendienst für PKW und Kleintransporter, Fahrzeugdiagnosen und das Abschleppen und Bergen mit 24-Stunden-Service. Pannenhilfe rund um die Uhr. **Jetzt im Herbst, wo die Tage kürzer werden und das Wetter schlechter wird, kann der Straßenverkehr schnell zur Gefahr werden. Für alle Verkehrsteilnehmer ist im Herbst mit unvermuteten Gefahren zu rechnen. Genügend Abstand zu halten wird nun wichtiger, denn nasse Blätter sind oft nicht weniger rutschig als eine Schneeunterlage und der Brems-**



So schnell kann es zu einem Crash im Herbst kommen

SCHÄFER Kfz-Meisterbetrieb







- Unfallinstandsetzung
- Abschleppdienst
- Kfz-Teile und -Zubehör

Winterberger Straße 12
59964 Medebach-Küstelberg
Telefon: 02981/1240
Mobil: 0171 4741318





mittwochs + freitags HU und AU im Hause.

weg verlängert sich massiv. Auch plötzlich auftauchende Nebelbänke sowie Windböen bergen unvermutete Gefahren. In Sachen Unfall- und Pannenhilfe setzt Herbert Schäfer auf schnelle und effektive Hilfe- nicht nur in der dunklen Jahreszeit. Das engmaschige Netz ausgewählter Partnerunternehmen ist hierbei die Basis für

schnellen und verlässlichen Service. So entwickelte sich auch bei der Kfz-Meisterwerkstatt Schäfer nach und nach die Zusammenarbeit mit namhaften Automobilclubs. Jeden Mittwoch und Freitag ist zudem eine Hauptuntersuchung (HU) und eine Abgasuntersuchung (AU) durch den DEKRA im Hause möglich. [BL]



ALOIS CAPPEL

Kfz.-Meisterwerkstatt

- Reparaturen aller Fabrikate
- Unfall-Instandsetzung
- Autovermietung

Nuhnstraße 19 · 59969 Hallenberg
Telefon 02984 / 8200





25 Jahre AUTODIENST KRONAUGE in Hallenberg

Der KFZ-Betrieb AUTODIENST KRONAUGE aus Hallenberg kann inzwischen auf mehr als 25 Jahre Kfz-Werkstatt unter dem Konzept „ad-AUTODIENST“ zurückblicken. Seit 1998 betreut das Team um Stefan Kronauge als freie Mehr-Marken-Werkstatt Fahrzeuge aller Hersteller. Um diesem Anspruch gerecht zu werden, ist der Betrieb fachlich und technisch immer auf dem neuesten Stand, sowohl im Bereich der Werkstattausrüstung als auch bei der technischen Schulung der Mitarbeiter. Dafür steht auch das Siegel „geprüfte Qualitätswerkstatt“. Wartungs- und Reparaturarbeiten werden unter Verwendung von Original-Ersatzteilen nach den Vorgaben der Fahrzeughersteller durchgeführt. Dadurch bleibt Ihr gesetzlich festgeschriebener Gewährleistungsanspruch gegenüber dem Hersteller erhalten (lt. GVO 421/2010).



Fahrzeugcheck beim Autodienst Kronauge

Permanente Weiterbildung und Weiterentwicklung wird seit jeher großgeschrieben. Vordere Plätze bei deutschlandweiten Vergleichswettbewerben der KFZ-

Branche belegen das. So auch in diesem Jahr zum wiederholten Mal die Auszeichnung „Werkstatt des Vertrauens“. Die Hallenberger Werkstatt ist

kompetenter Ansprechpartner für alle Fahrzeugmarken, sowie aller Klassen, auch in Sachen E-Mobilität. Neu seit diesem Jahr kamen die Kamera- und Radartechnik zur Einstellung der Fahrassistenzsysteme (ADAS) hinzu. Seit diesem Sommer ist AUTODIENST KRONAUGE auch „firstglass“ Autoglas-Partner, zertifiziert durch den TÜV Süd. Reparaturen von Glasschäden aller Art sind nun mit unkomplizierter, direkter Abwicklung über die Kfz-Versicherung möglich.

Vor einem Jahr wurden auch die neuen SB-Waschboxen den Kunden zur Verfügung gestellt. Mit farbigem Powerschaum macht das Autowaschen, wahlweise über Münzeinwurf oder EC-Kartenzahlung, jetzt noch mehr Spaß! Das Team von AUTODIENST KRONAUGE freut sich auf Ihren Besuch! [BL]

AUTO DIENST

25 Jahre für Sie vor Ort!

Fair, kompetent, zuverlässig und nah.
Wir halten Sie mobil!

- ▶ Kfz-Reparaturen aller Marken ▶ Inspektion mit Mobilitätsgarantie laut Herstellervorgaben ▶ Räder und Reifen ▶ Unfallinstandsetzung
- ▶ HU / AU* täglich, außer montags ▶ Elektromobilität ▶ SB-Waschanlage
- ▶ Fahrassistenzsysteme

* durch externen Dienstleister

Stefan KRONAUGE Industriestr. 2, 59969 Hallenberg, Tel. 02984 / 908310, www.kronauge.de

Die Veranstaltungen in Winterberg GmbH präsentiert die Kneipennacht Winterberg

Am 19. Oktober steigt ab 20 Uhr eine unvergessliche Nacht voller Musik / 14 Locations / Vorverkauf läuft seit 23. September

Winterberg. Sie wird unvergesslich, macht schon jetzt Lust auf gute Musik und lädt ein zum Feiern mit fantastischer Stimmung: Die Winterberger Kneipennacht am 19. Oktober! Ab 20 Uhr geht es los in den unterschiedlichsten Locations in der Winterberger Kernstadt. Ein ganz besonderes Event für Einheimische und Gäste gleichermaßen, organisiert von der Veranstaltungen in Winterberg GmbH. Die ganze Vielfalt der Winterberger Kneipenszene vom Waltenberg bis zum Kurpark mit 14 Kneipen, Restaurants und Clubs gilt es am 19. Oktober zu entdecken. Der Vorverkauf hat bereits begonnen. Tickets gibt es im Vorverkauf bei der Volksbank Sauerland (Poststraße 3), in der Tourist-Info am Kurpark, im Bürgerbahnhof sowie beim Standpunkt-Verlag und bei allen teilnehmenden Betrieben für 12 Euro. Für spontanere Gäste wird es auch eine Abendkasse zum Preis von

15 Euro geben. „Die Winterberger Kneipennacht wird ein echtes Highlight. Wir freuen uns schon jetzt auf hoffentlich viele Gäste, auf tolle Bands, großartige Locations und eine Party-Nacht bis in die frühen Morgenstunden, die es in sich haben wird. Schon jetzt gilt unser Dank der Veranstaltungen in Winterberg GmbH, allen teilnehmenden Betrieben sowie allen sonstigen Beteiligten, die sich sehr viel Mühe gegeben haben, ein einmaliges Event zu organisieren“, so Nicole Müller, Projektmanagerin im Stadtmarketingverein Winterberg mit seinen Dörfern, sowie der Geschäftsführer der Winterberg Touristik und Wirtschaft (WTW), Winfried Borgmann. Das Event-Konzept ist einfach. Wer ein Ticket erwirbt, hat Zutritt zu allen teilnehmenden Lokalen sowie ab 23 Uhr auch zur After-Show-Party bei Nexo, in Dannys Nachtcafé sowie in der Tenne.

Kurze Wege, jede Menge Musikgenres

Im Mittelpunkt der Kneipennacht stehen neben den feierlustigen Besuchern selbstverständlich die Bands und Künstler, die in den Locations für richtig gute Stimmung sorgen. Geboten wird vom modernen Pop über Rock über alpenländische Musik bis hin zu Swing für jeden Musikgeschmack das perfekte Angebot. Die teilnehmenden Lokale sind in der ganzen Stadt verteilt. Mit dabei sind: „Dorf Alm“, „Blackwater Irish Pub“, Bistorant „Uppu“, Wineland & RitmuS Vinothek, Rot & Kehlchen, Hotel Liebesglück, Voll-dampf im Central Hotel, Hessenkeller, Korn Kurparkstuben, Over-sum - Lounge, Extrablatt sowie die Tenne. „Jede Location bringt ihren ganz eigenen Stil mit. So wird die Kneipennacht zum echten Erlebnis mit vielfältigen Musikgenres. Dieses Event hat für jeden etwas zu bieten und die



Gute Laune ist garantiert bei der Winterberger Kneipennacht am 19. Oktober. Fotos: Veranstalter

kurzen Wege zwischen den Betrieben ermöglichen es, ohne großen Aufwand von einer zur nächsten Location zu ziehen“, weiß Pascal Möhrke von der Veranstaltungen in Winterberg GmbH. Fazit: Die Winterberger Kneipennacht ist ein Muss für alle, die einen unvergesslichen Abend voller Musik, Spaß und guter Gespräche verbringen möchten. Alle Infos zur Winterberger Kneipennacht erhalten Interessierte online unter www.kneipennacht-winterberg.de!

CAFE

extrablatt

WINTERBERG



Die Winterberger Kneipennacht steigt am 19. Oktober.

Dorf Alm

WINTERBERG

The Blackwater Irish Pub

ESC. 2006

ADD RESTAURANT

Kuhdestrasse 2
D-59955 Winterberg

MIT DJ FRANK

Winterberger Kneipennacht mit

STEVIE X

Classic Rock & Pop Rock

Am Waltenberg 19 · Winterberg
Telefon 02981 2220 · info@uppu.de
www.uppu.de

Bistorant uppu

AFTERSHOW PARTY MIT DJ

NEXO RESTAURANT

ORKESTRASSE 2
59955 WINTERBERG
0176 827 19 249

SKD-E

Meisterbetrieb für Elektrotechnik

+ Veranstaltungstechnik

+ Glasfasertechnik

+ Netzwerktechnik + IT-Service

Peter O.

SPORTMODE

WINTERBERG

CARSTEN BRINKMANN
Tel. +49 176 21941567

TAXI Greve GmbH

Omnibus- & Taxibetrieb

Wir fahren Euch sicher nach Hause!

Remmeswiese 1
59955 Winterberg
info@taxi-greve.de
Fax 02981/81318
www.taxi-greve.de

02981 484