



Online lesen: rundblick-medebach.de/e-paper
Social-Media: [unserort.de/medebach](https://www.facebook.com/unserort.de/medebach)

rundblick

HANSESTADT MEDEBACH

3. Jahrgang

Freitag, den 07. Oktober 2022

Nummer 20 / Woche 40

Alle 14 Tage in Ihrem Briefkasten

Hansestadt Medebach mit Hanseradlern auf dem 39. Westfälischen Hansetag



Empfang der Hanseradler auf dem Westfälischen Hansetag in Attendorn. Foto: Touristik-Gesellschaft Medebach mbH Bericht auf Seite 6

Medebach
Winterberg
Hallenberg

HUNECK

HÄUSLICHER PFLEGEDIENST

24 h erreichbar!
Alle Kranken- und Pflegekassen.

Dienstleistungen

- Altenpflege
- Krankenpflege
- Behandlungspflege
- Betreuung zu Hause
- Hauswirtschaftliche Versorgung
- Medizinische Fußpflege
- Beratung der Angehörigen

Niederstraße 14
59964 Medebach
Telefon 0 29 82 - 930 600
www.pflegedienst-huneck.de



Plakette fällig?

... auch bei uns wird die Hauptuntersuchung durchgeführt*

Schnurbus KFZ-Service



Vopeliusstraße 18 · 59964 Medebach · Tel. 02982 3083

Hauptuntersuchung: freitags 14.30 - 17.00 Uhr

*Abnahme erfolgt durch einen amtlich anerkannten Prüflingenieur der GTÜ.



Prüf-
stützpunkt



LANGE & BRANDENBURG
Kfz-Sachverständigen- u. Ingenieurbüro
prüfen · bewerten · begutachten

Erntefest auf dem Hof Wittmar Sa., den 15.10.2022

mit Scheunenparty, Apfelsaftpresse, Bobbycar-Rennen und Flohmarkt. Weitere Infos auf den Seiten "Lokal-Regional-Biologisch" auf S. 2

Hofladen geöffnet: Mo.-Fr. 8:00-18:00 Uhr und Sa. 8:00-14:00 Uhr

THD Faustweg KG – Am Faustweg 25 – Medebach – ☎ 0170 967 36 26

👉 Folge uns auf Facebook und Instagram





Erntefest auf dem Hof Wittmar



Einladende Herbstdeko beim Hof Wittmar



Die Einfahrt zum Hof Wittmar

Am 15. Oktober 2022 findet auf dem Hof Wittmar wieder das beliebte Erntefest statt. Für Groß und Klein wird an diesem Tag einiges geboten:

Beim **Scheunenfest** steht die beheizte Scheune mit Bierwagen, Musik und Sitzplätzen zum Feiern und gemütlichem Beisammensein bereit.

Die **Apfelsaftpresse** ist ab 8.30 Uhr zum Apfelpressen zur „Bag-in-Box-Abfüllung“ bereit. Eigene Äpfel bedeuten eigener Saft. Ein Wäschekorb entspricht etwa 20 kg Äpfeln. Die Umkartons können gerne wiederverwendet werden. Eine Anmeldung ist erwünscht - man kann aber auch spontan vorbeischaun.

Beim **Bobbycar-Rennen** ist eine Teilnahme ab 3 Jahren möglich. Die Strecke führt über den Hof, Schoner und Helm sind hierbei erforderlich. Die Altersklassen

werden nach der Menge der Anmeldungen bestimmt. Das Rennen findet in Kooperation mit der Fahrschule Huneck auf Voranmeldung statt.

Der **Flohmarkt** findet in der Hofeinfahrt statt. Angeboten werden Anziehsachen, Spielzeug und vieles mehr. Es wird keine Standgebühr erhoben. Für alle, die gerne etwas verkaufen oder selbst etwas günstig käuflich erwerben möchten. Eigene Tische müssen mitgebracht werden und eine Anmeldung ist vorab ebenfalls erforderlich.

Für das **leibliche Wohl** wird mit Grillgut, Pommes, Waffeln und Heiß- sowie Kaltgetränken bestens gesorgt.

Die **Falknerei Medebach** wird ab 14.00 Uhr mit verschiedenen Greifvögeln ebenfalls auf dem Hof vor Ort sein. Der Hof Wittmar freut sich auf Ihren Besuch und einen schönen gemeinsamen Abschluß für das Erntejahr 2022! [BL]



Forstgut Faust
Wildverkauf

Zum Herbst / Winter verkaufen wir wie jedes Jahr Wildfleisch von Schwarz- und Rehwild, sowie Rotwild und Wildlamm (Mufflon) aus unserem eigenen Wald.

Bei Interesse können Sie uns unter 0172 3251063 oder per Email forstgut-faust@web.de erreichen.

Gutes aus der Region,
da steckt viel Herzblut drin!

Unser BIO & REGIONALMARKT
findet dienstags & samstags
von 14 bis 17 Uhr
im Innenhof unseres Hotels statt.



Wir wünschen viel Spaß
beim Stöbern & Genießen.



Heimische Premium-Biere aus der Region

beim E-Center Löffler in Winterberg



Biersorten von Bosch beim E-Center Löffler

Im Getränkemarkt des „E-Center Löffler“ in Winterberg sind neben einer großen Auswahl an Biersorten aus ganz Deutschland und der ganzen Welt, auch Premium-Biere aus den heimischen Region vorhanden. Fast jeder kennt und schätzt es mittlerweile: „Das Bier von hier- mit dem Besten aus dem Sauerland“, so der Slogan des Hallenberger und Winterberger Landbier, was im Brauhof, direkt am Kump in Hallenberg, unter dem neuen Braumeister Valentin Schöttke gebraut wird. Mittlerweile wird in Hallenberg sogar eigener Hopfen angebaut und alle Zutaten für die Sondersorte „Hallenberger Landbier spezial“ stammen aus einem Umkreis von nur einem Kilometer von der Brauerei entfernt. In der Traditionsbrauerei Bosch in der gemütlichen Wittgensteiner Altstadt von Bad Laasphe, wird seit 1705 durchgängig in alter Familientradition noch richtiges Handwerks-

bier gebraut. Etwas ganz Besonderes, denn diese Brauerei besitzt die längste Familientradition in ganz NRW und dem angrenzenden Bundesland Hessen.

Neben dem klassischen Pils werden im E-Center Löffler auch beliebte Sorten wie Braunbier, Porter, Radler hell und dunkel, Lager hell und Alkohol-freies Bier aus dem Hause Bosch angeboten. Seit zwei Jahren ist Inhaber Olav Dumke geschulter Biersommelier und kann durch die unter anderem erlernten Brauprozesse sowie Rohstoffkunde bestens beraten und empfehlen. [BL]



Hallenberger und Winterberger Bier beim E-Center Löffler



Olav Dumke, Biersommelier und Inhaber des E-Center Löffler



E
EDEKA

Löffler

Frische im  von **WINTERBERG**

E-Center Löffler | Inh. Olav Dumke KG | Neue Mitte 4 | 59955 Winterberg



SAUERLAND

Leidenschaft
aus der
NACHBARSCHAFT

Dank an Spender für humanitäre Hilfe

Gefüllt mit Waren für humanitäre Hilfe machten sich vor einigen Wochen zwei Kleintransporter von Medebach und Marsberg aus auf den Weg ins Kriegsgebiet der Ukraine. Mit Hilfe zahlreicher Geld- und auch Sachspenden von Privatpersonen, Unternehmen, der Kaffeemacherei Langen und dem Lions Club Marsberg konnten Lebensmittel, medizinische Materialein und notwendige Verbrauchsmittel zu den schwer belasteten Menschen geliefert werden. „Alle gespendeten Hilfsgüter sind in dem Kriegsgebiet an die Menschen verteilt worden“, gibt die Ukraine-Koordinatorin Svitlana May bekannt. „Die notleidenden und täglich mit

dem Tod konfrontieren Menschen haben die Gaben glücklich angenommen. Sie helfen dabei, den Kindern und Erwachsenen das alltägliche schwere Leben im Kriegsalltag etwas zu erleichtern“, so beschreibt sie die Lebensumstände der dort verbliebenen Menschen. Aktuelle Bilder können von den Personen in dem umkämpften Gebiet nicht gezeigt werden. In dieser Situation würde man die Personen selbst wieder in eine neue Gefahr bringen. Der Transport mit den gespendeten Fahrzeugen läuft regelmäßig. Eingeschlossene Menschen aus den stark umkämpften Zonen werden in eine ruhigere Zone gebracht. Somit be-

freien die Helfer in kleinen Schritten tief verängstigte Menschen, die erleichtert einen neuen Ort aufsuchen können. Es ist Svitlana May besonders wichtig zu sagen, dass es notwendig ist, den Menschen weiterhin zu helfen und zu spenden.

Spendenkonto
 Stadt Medebach
 IBAN DE65 4165 1770 0000 0476 05
 Katholische Kirchengemeinde
 St. Peter und Paul
 IBAN DE31 4606 2817 3530 2640 00
 Stichwort: Ukraine Hilfe



neu

Familien

ANZEIGENSHOP

RAUTENBERG

MEDIA

15.07.30 • 56 cm • 3.350 g

Natascha

ist da!

Herzlichen Dank für die guten Glückwünsche anlässlich der Geburt unserer Tochter

Musterbau im Juli 2030

Die Ni

FGB 20-13

43 x 90 mm

ab 18,00*

Liebe Franziska,

zu Deinem ersten Schmuttag wünschen wir Dir einen tollen Start.

Alles Liebe Mama, Papa und Paten

Musterbau im Juli 2030

F 68-06

43 x 45 mm

ab 9,00*

Herzlichen

Lohnen, im Dezember 2030

ab 20,50*

F597

90 x 50 mm

für die vielen Glückwünsche und Geschenke zu unserer

Hochzeit.

Wir haben uns sehr darüber gefreut.

Horst und Sabine Meyershausen

FH 06-13

43 x 120 mm

ab 24,50*

Abitur

super...

...du hast es geschafft

Lieber Tim-Lukas,

herzlichen Glückwunsch!

Deine Eltern

Marianne & Klaus Peter Mustermann

Musterhausen, im Juli 2030

FS 06-13

43 x 60 mm

ab 12,00*

WOHNUNG!

Moderne Mehrzweck-Wohnung, 3 Zk., 125 qm, 2 Parktennen, Fußbodenheizung, großer Balkon, Gasse, komplett neu renoviert, gut geschnitten, rentabel. Kuche für 820 € Kalktried zu verpflanzen.

Tel. 02241-123456

K03_15

43 x 30 mm

ab 6,00*

DANKSAGUNG

Es gibt Menschen, die durch nichts zu ersetzen sind. Es fehlen die Worte, wenn diese Menschen seinen letzten Weg geht.

Für die wohlwollenden Beweise der Anteilnahme beim Tode meines geliebten Vaters, unseres Schwiegervaters und Großvaters

Michael Muster

sprechen wir unseren Dank aus.

Im Namen aller Angehörigen

Gisela Musterfeld (geb. Muster)

Das Sechswochenjahr hatten wir am 18.09.2030 um 18.30 Uhr in der Pfarrkirche zu Musterhagen.

TD 12-12

90 x 90 mm

ab 110,00*

Ja.

Frederique Mustermann & Jonathan Mustermann

Am 12. März 2030 haben wir uns um 17.30 Uhr in der St. Mustermann Kapelle in Musterhausen.

Die Polterhochzeit findet am 17. April 2030 in der Musterstraße 12 in Musterhausen statt.

FH 06-13

43 x 120 mm

ab 24,50*

Online Familien-Anzeigen: für alles was wirklich zählt!

shop.rautenberg.media

Messdienerwechsel in Titmaringhausen

Finja Thomalla heißt die neue Messdienerin in Titmaringhausen. In einer feierlichen Zeremonie wurde sie während des sonntäglichen Hochamtes von Vikar Jijo Pidyath in den Dienst am Altar aufgenommen. Gleich-

zeitig dankte er Naemi Kelemen für fünf Jahre, Meike Peters für sechs Jahre und Maximilian Pape für acht Jahre zuverlässigen Ministranten-Dienst und verabschiedete sie in den „Ruhestand“. (pap)



COLDPLAY - Music oft he pheres
LIVE Broadcast from Buenos Aires
Sa., 29.10.2022, 20.00 Uhr

filmtheater
WINTERBERG
Nuhnstraße 13, Tel. 02981 / 7385, www.filmtheater-winterberg.de

Herbstfest-Gaudi im Hochsauerland

DAS Event-Hotel

Flatrate mit Abholtransfer
Unser großes Festzelt lädt zum Herbsttanz
Rufen Sie an und testen Sie uns
www.clubfahrten.de
Tel. 02981-8010

Clubhotels Hochsauerland, Hoheleye 12

Medebach blickt auf ein erfolgreiches STADTRADELN zurück

Auf ein erfolgreiches STADTRADELN blickt die Hansestadt Medebach zurück: 111 aktive Radelnde in 14 Teams haben 33.488 Kilometer erradelt, dabei konnten fünf Tonnen CO2 vermieden werden! Die drei aktivsten Einzelfahrer haben zusammen stolze 4.577 Kilometer gesammelt. Im dreiwöchigen Aktionszeitraum konnten zwölf geführte Touren angeboten werden. Die Hansestadt Medebach und die Touristik bedanken sich nochmals herzlich bei den Ausrichtern.

Siegerehrung am 16. Oktober

Mit der Preisverleihung findet die Klima-Bündnis-Kampagne STADTRADELN nun am 16. Oktober 2022 ihren gebührenden Abschluss. Der ursprünglich am 25. September geplante Termin musste aus organisatorischen Gründen leider verschoben werden, sodass Bürgermeister Thomas Grosche und Touristik-Chef

Michael Aufmhof am Sonntag um 14 Uhr alle Teilnehmer*innen des STADTRADELNS zu einer ge-

meinsamen Abschlussfahrt von ca. 30 km einladen. Im Anschluss findet die Siegerehrung

der aktivsten Einzelradler und Teams im Rockcafé am Marktplatz statt.



STADTRADELN 2022 - Tour mit Bürgermeister Thomas Grosche
Foto: Touristik-Gesellschaft Medebach mbH

Friedensgebete gehen weiter

Kaum ein Tag vergeht mit Nachrichten, die uns von Auseinandersetzungen und Unruhen berichten. Weltweit hören Menschen von Gewalt und spüren ihre Ratlosigkeit.

Der Pfarrgemeinderat Medebach führt die offenen Friedensgebete wieder ein und gibt die Hoffnung nicht auf, dass damit noch eine friedvolle Lösung in dieser Hilfslosigkeit möglich sein könnte.

In der Pfarrkirche St. Peter und Pau Medebach besteht jeweils dienstags ein Angebot für zwei gemeinschaftliche Friedensgebete.

Täglich lädt auch die kreative Friedensecke in der Pfarrkirche mit Angeboten zum Basteln und Beten weiterhin ein.

Der Termin für das Mitmachen bei den nächsten Friedensgebeten des Pfarrgemeinderates: Dienstag, 18. Oktober um



**Friedensgebets- und Bastelecke
in der Pfarrkirche St. Peter und
Paul Medebach. Fotos: Beate Cle-
ment-Klütsch**

19 Uhr: Friedensgebet.
Der Pfarrgemeinderat lädt alle herzlich ein und freut sich über viele Teilnehmer.



Hansestadt Medebach mit Hanseradlern auf dem 39. Westfälischen Hansetag

Am zweiten Wochenende im September repräsentierten die Mitarbeiter der Touristik die Hansestadt Medebach auf dem 39. Westfälischen Hanse- tag in Attendorn. Während im Hanse- dorf die interessierten Besucher über die Ferienregion Medeb- ach informiert wurden, trafen sich die Delegierten, um über Themen der Zukunft und Aus- richtungen des Westfälischen

Hansebundes zu beraten. Traditionsgemäß machten sich auch die Hanseadler auf die Reise. Trotz ungünstiger Wetterbedingungen ließen sie es sich nicht nehmen, die knapp 90 Kilometer mit dem Fahrrad zu fahren. Der nächste Westfälische Hansestag, am 10. und 11. Juni 2023 in Fürstenau steht selbstverständlich schon fest im Terminplan.



rundblick
HANSE
STADT **MEDEBACH**

Online lesen: rundblick-medebach.de/e-paper
Social-Media: unserort.de/medebach

Alle 14 Tage in Ihrem Briefkasten

HALLO PRESSESPRECHER/INNEN

PRESSEBEAUFTRAGTE

der **VEREINE – KIRCHEN – SCHULEN** und
anderer Organisationen

Akkreditieren Sie sich gleich jetzt
für das CMSsystem von Rautenberg Media,
um für diese Zeitung Artikel einzustellen:

<https://redaktion.rautenberg.media>



unserort.de

ALLE eingestellten Artikel erscheinen auch
auf www.unserort.de und sind so direkt
online. Ihr Artikel geht damit „lokal“
und kann überall gelesen, „geliked“
werden. Auch können Sie auf
www.unserort.de eine „Gruppe“ für
Ihren Verein anlegen, so dass z.B. die
Mitglieder Ihres Vereins Ihnen „folgen“
können und so immer die aktuellsten
Nachrichten direkt auf PC / Tablet oder Handy erhalten.



Wir freuen uns auf Sie!

■ ZEITUNG
■ DRUCK
■ WEB
■ FILM



Wedding Messe



Ihr heiratet bald und plant eure Traumhochzeit im Sauerland? Dann schaut **am 9. Oktober** von **10 bis 16 Uhr** in der **Stadthalle Winterberg im Oversum** vorbei. Unter dem Motto „Traumhochzeit hautnah erleben - interaktiv, informativ“ lädt euch unser Team von Sauerland Wedding ein, Inspirationen für eure Hochzeit zu sammeln. Die regionalen Dienstleister und Anbieter zeigen sich von ihrer besten Seite. Eventic aus Bestwig beraten euch, wie ihr eure Hochzeit zu einem unvergesslichen Erlebnis machen könnt. Für das Thema Brautmode ist neben Lena Hoke von „Perfect Day“ aus Eslohe auch „PreLoved Bridals NRW“ aus Arnsberg mit dabei. Natürlich könnt ihr vor Ort mit den Standesbeamten:innen aus Winterberg, Hallenberg und Medebach sprechen und euch für euren Hochzeitstermin vormerken lassen. Auch für Speis- und Trank ist gesorgt. Das Team der Hom-

berg-Jause bietet euch in unserem Bistro „Red“ kleine Snacks und lädt zum Verweilen ein. Die moderne Stadthalle mit dem Hotel Oversum bietet den perfekten Rahmen - auf unserer Bühne präsentieren wir euch bei zwei Modenschauen die neuesten Brautmoden-Kollektionen und Trends. Auch die Herren kommen nicht zu kurz. Tipps zum Thema Anzüge gibt es vom Herrenausstatter Stephan Hellwig von EUNOVA aus Medebach.

Ein weiteres Highlight der Messe ist unser Shuttleservice zur **VELTINS-EisArena Lounge**. Ihr könnt euch ganz bequem vom Oversum zur VELTINS-EisArena Lounge und wieder zurück chauffieren lassen. Für eine sichere und komfortable Fahrt sorgen die Fahrzeuge von **Autohaus Hoffmann** aus der Remmeswiese in Winterberg. Einfach das Sauerland Wedding Messe Ticket vorzeigen und schon kann die Fahrt beginnen.

Die VELTINS-EisArena Lounge als neue Hochzeitslocation im Sauerland: „Dieses neue Angebot ist ein weiterer, wichtiger Schritt auf dem Weg zur ganzjährigen Nutzung der Veltins-EisArena“, betont Michelle Baust, SZW-Mitarbeiterin für Events und Gestaltung. „Eine Traumhochzeit in dieser großartigen Location zu feiern, praktisch im Herzen des Geländes, ist etwas ganz Besonderes.“ „Locationscout“ Julia Keggenhoff, Inhaberin der Agentur Traumhochzeit und als IHK-geprüfte Eventmanagerin für Hochzeiten für Planung, Koordination und Durchführung zuständig,

freut sich ebenfalls über die Kooperation mit dem SZW und das neue Angebot: „Ich freue mich wirklich sehr, dem Sauerland eine neue Hochzeitslocation präsentieren zu können. Mit der VELTINS-EisArena Lounge können die Hochzeitspaare und ihre Gäste ihren besonderen Tag in einem ganz exklusiv



RESTAURANT:

Gutbürgerliche Küche mit regionalem Charakter
Bodenständig ausgewählte Zutaten
Täglich abends geöffnet



LOUNGE:

Hier in der VELTINS Lounge
wird die Nacht zum Tag gemacht!
Klassische Drinks, exotische Cocktails,
fassfrisches Bier oder hausgemachte Limonade
Events, Live Music und Sports
Kaffee & Kuchen am Nachmittag
Snacks am Abend

Hotel Oversum Winterberg Ski & Vital Resort
Am Kurpark 6, 59955 Winterberg
T 02981 929550
www.oversum-vitalresort.de



SAUERLAND WEDDING MESSE 2022



Franzis Dekostübchen

PERSONALISIERTE
HOCHZEITSDEKORATION UND
GESCHENKIDEEN

WWW.FRANZIS-DEKOSTUEBCHEN.AZOO.SHOP
INSTAGRAM: @FRANZISDEKOSTUEBCHEN




ven Ambiente verbringen, welches so manche Augen erstauen lässt. Endlich einmal eine Location mit anderem Stil im Sauerland. Durch die helle und offene Gestaltung lassen sich hier viele Hochzeitsstile umsetzen. Neben den Hochzeitsfeiern ist derzeit auch eine Freie Trauung auf dem Bahngelände möglich. Dafür vorgesehen sind der VELTINS-Kreisel sowie die Terrasse des Starhauses 1. Für Julia Keggenhoff ist wichtig, dass nach zwei Jahren Pandemie „wieder Licht am Ende des Tunnels ist“ und die Feiern nicht mehr unter sehr schweren Bedingungen geplant und gefeiert werden müssen. Ein erstes kostenloses Beratungsgespräch kann bei Julia Keggenhoff angefragt werden (j.keggenhoff@agentur-traumhochzeit.de). Weitere Information auch unter www.veltins-eisarena.de.

Was macht eine Hochzeit einzigartig? Ist es die Tischdeko, das Essen oder das Outfit des Brautpaares?

Ohne Frage, all diese Elemente sind Highlights, die wichtig sind. Was eure Trauung jedoch wirklich besonders macht, sind die Details, mit denen ihr eure Gäste fasziniert. Und es ist das Gefühl, das ihr während des gesamten Tages schafft, gekrönt



mit einer wundervollen Feier, die alle noch lange von eurer Hochzeit schwärmen lässt. Wenn ihr eure Gäste immer wieder mit kleinen, unerwarteten Dingen überrascht, die ihr nicht bereits auf den letzten zehn Hochzeiten gesehen habt; wenn sich eure Gesellschaft durch die Atmosphäre so wohlfühlt, dass der Zauber dieses Tages um sich greift und jeden berührt; wenn der DJ oder die Band es schafft, den ganzen Abend die Tanzfläche zu füllen, dann wisst ihr, dass sich am nächsten Morgen, im folgenden Monat, in den kom-

menden Jahren jeder zurück erinnern wird, wie wundervoll dieses Fest doch war.

Und genau dabei hilft nicht nur diese Messe, sondern vor allem auch das Onlineportal **www.sauerland-wedding.de**: Ideen, Anregungen, Dienstleister, To-do-, Budget- und Gästelisten - hier gibt es alles, was eure Hochzeit im Sauerland so einzigartig macht. Die Vorstellung, wie ihr euer Fest gestalten möchtet, wird konkreter und es braucht passende Blumenstecke, die richtige Musik, eine elegante oder vielleicht auch



EUNOVA

Hochzeitsmode für Männer

Südwall 1b
59964 Medebach
02982 736
www.eunova-medebach.de



Über 300 Fahrzeuge
auf **friedrich-hoffmann.de**

HOFFMANN

Autohaus

www.FRIEDRICH-HOFFMANN.de




SAUERLAND WEDDING MESSE 2022

lässige Frisur, und auf jeden Fall ein leckeres Festmahl? Im Sauerland gibt es viele Fachkundige, die euch helfen, eure Hochzeit unvergesslich zu machen. Auf Sauerland-Wedding.de findet ihr genau diese Personen an einem Ort.

Klickt euch durch unsere kuratierten Listen, filtert dabei nach Kategorien oder sucht mithilfe der Karte direkt nach den besten Dienstleistenden in Ihrer Nähe.

Ihr habt die ideale Location oder eine ausgezeichnete Fotografin gefunden? Dann registriert euch einfach kostenlos per E-Mail und markiert eure favorisierten Optionen. In eurem persönlichen Profil-Bereich behaltet ihr so alles im Blick und es geht nichts verloren. Darüber hinaus lassen sich dort auch Hochzeitsbudget, Gäste- und weitere To-do-Listen verwalten, die die ein oder andere Planungsanxiety garantiert verhindern. Der Hochzeits-Countdown erinnert Euch nach jeder

Anmeldung liebevoll an die Anzahl der verbleibenden Tage bis zum Ja-Wort. Individualisiert die zu erledigenden Dinge in einer detaillierten, aber einfachen Checkliste und lasst euch dabei unterstützen, was in einem halben Jahr, einigen Monaten oder wenigen Wochen vor eurer Traumhochzeit angegangen werden muss. Die Budgetliste zeigt euch, wofür ihr am meisten Geld einplanen müsst, während sich die Gästeliste mit wenigen Klicks als Serienbrief exportieren lässt. Natürlich ist jedes Hochzeitsfest so individuell wie die romantische Liebe zweier Menschen, die sich dafür entschieden haben, einander zu heiraten.

Ganz gleich wie ihr eure Hochzeit feiern möchtet: Ob mit vielen Gästen oder nur dem innersten Kreis, ob klassisch oder extravagant, ob ein ganzes Wochenende oder bloß einen Tag - mit Sauerland-Wedding.de gestaltet ihr eure Traumhochzeit.



8 GRÜNDE, WARUM SICH EIN BESUCH UNSERER Sauerland Wedding Messe LOHNT:

Du bekommst **Klarheit** darüber, was für deine eigene Hochzeit wirklich zählt.

Du erhältst eine **kostenlose Beratung von echten Profis** rund um das Thema Hochzeit & Eheschließung.

Du **sparrst dir wertvolle Zeit**, da du viele organisatorische Dinge in einem Aufwasch erledigen kannst.

Du **schonst deine Nerven**, weil du keine anstrengenden und weiten Wege auf dich nehmen

musst, um passende Dienstleister für deine Hochzeit ausfindig zu machen.

Du erhältst einen **tieferen Einblick in aktuelle Trends**.

Du **klärst deine offenen Fragen** in nur wenigen Stunden.

Du bekommst **Zugang zu einmalig günstigen Messeangeboten**.

Du überspringst mehrere Schritte auf dem Weg zu deiner ganz besonderen, individuellen & einzigartigen Traumhochzeit.

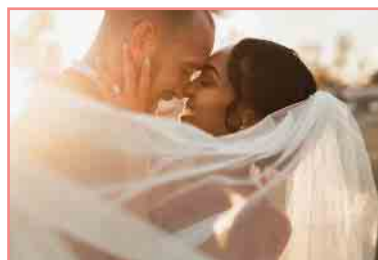
Der digitale Hochzeitsplaner
im und für das Sauerland:

WWW.SAUERLAND-WEDDING.DE

[SAUERLANDWEDDING.DE](https://www.instagram.com/sauerlandwedding.de)

Hochzeitsmesse

09. Oktober 2022



10 - 16 Uhr
Stadhalle Winterberg
Eintritt: 5€




SAUERLANDWEDDING
HOCHZEITSportal

MTB-Rennen Titmaringhausen

Das schlechte Wetter konnte der Stimmung beim alljährlichen MTB-3 Täler-Marathon in Titmaringhausen nichts anhaben. Der Sportverein Rot-Weiss Titmaringhausen (Westfalen) und das hessische RadWerk Upland hatten am 17. und 18. September nach dreijähriger Corona-Pause wieder gemeinsam Radsportler aller Altersgruppen nach Titmaringhausen eingeladen. Viele Mountainbiker aus ganz Europa folgten dem Ruf und trotzten dem kalten, regnerischen Wetter. Ein lauter Startschuss der St. Barbara Böllerschützen aus Heshorn schickte die Radsportler auf die anspruchsvolle Strecke durch Feld und Flur rund um den kleinen Ort im Sauerland. Auch in diesem Jahr waren wieder einige Biker dabei, die es sich seit dem ersten Rennen nicht nehmen lassen und jedes Jahr durch Tepels hohle Gasse, Hollas Klamm oder die Bobbahn flitzen.

Die Schnellsten der Strecke waren diesmal Felix Pembaur vom Campana Racing Team, der die Kurzdistanz über 33 Kilometer in 1:23:19 Stunden hinter sich brachte. Bei der Mitteldistanz (59 Kilometer) durfte Max Wetzels mit 2:19:23 Stunden ganz oben auf dem Siebertreppchen jubeln und Jelle Looijen brauchte nur 3:23:51 Stunden für die 86 Kilometer der langen Strecke. Bei den Damen siegten Cris Vanessa Westhoff (33 Kilometer - 1:47:52 Stunden), Friederike Schnatz vom RadWerk Upland (59 Kilometer - 2:55:23 Stunden) und Carolin Zinn (86 Kilometer - 4:18:40 Stunden). Marc Schüttler und Jan Asmuth (Kurzdistanz) sowie Boris Winterberg (Mitteldistanz) starteten für Grün-



Weiß Dündinghausen und Andreas Kramer und Mathias Göbel vom RadWerk Upland erzielten auf der Langstrecke einen beachtlichen 8. beziehungsweise 9. Platz. Die genauen Ergebnislisten sind unter <https://time-and-voice.com> einzusehen.

Hatten die Erwachsenen am Samstag nur unter kurzen Regenschauern zu leiden, so mussten die Kinder und Jugendlichen am Sonntag unter Dauerregen ihre Rennen absolvieren. Wie die Erwachsenen am Vortag hatten sie eine anspruchsvolle Strecke zu bewältigen, die über Stock und Stein durch Hohlwege führte. Aber anders als bei den Großen, mussten sie zusätzlich auch noch Paletten-Schikanen,

die im Werner Lange Stadion aufgebaut waren, überwinden. Alle Nachwuchssportler vom kleinen Laufstadler bis zum jugendlichen Mountainbiker zeigten trotz des Wetters vollen Einsatz und tolle Leistungen. Die Veranstalter möch-

ten sich auf diesem Wege noch einmal bei allen ehrenamtlichen Helfern, die beim Auf- und Abbau sowie der Verpflegung halfen oder stundenlang als Streckenposten im Regen verharrten, ganz herzlich bedanken. (pap)



Zeit für neue Dekorationen

von M & M Geschenkkideen



Winter- und Weihnachtsdeko bei M & M Geschenkkideen

Jetzt ist wieder die gemütliche Zeit zum dekorieren gekommen, um es sich zuhause so richtig schön zu machen. Dazu wird man bei M & M Geschenkkideen, Am Waltenberg 16 in zentraler Lage Winterbergs, fündig. Für die Winter- und Weihnachtszeit ist wieder faszinierend glitzernder Fensterschmuck eingetroffen. Alle Dekorationen in gewohnt hochwertiger Qualität, überwiegend von „Formano“. In Kugel-, Stern-, Tannen- und Eissternformen. Für jeden Geschmack und Einrichtungsstil in großer Auswahl aus Holz und Acryl in den unterschiedlichsten Optiken, in glänzend oder matt.- Einfach inspirieren lassen und vorbeischaun. [BL]



Traumhafte Dekorationen von M & M Geschenkkideen



M&M
Geschenk-Ideen
Am Waltenberg 16
Winterberg
02981-81349

Wir sind „Klein St. Moritz“
im Hochsauerland
WINTERBERG



Bella Italia
Pizzeria / Ristorante

Original italienische Spezialitäten
Alle Speisen auch zum mitnehmen, Lieferung auch per Pizza Taxi!
Niederstraße 6, Medebach
Tel. 02982-930 95 59



Hotel OVERSUM
Winterberg

Vom Bett ans Buffet
Für den leckeren Start in den Tag bieten wir eine vielfältige Auswahl an unserem großen Frühstücksbuffet mit Brot und Brötchen, Wurst und Käse, Kaffee oder Tee, Saft oder Sekt und vielen weiteren abwechslungsreichen Spezialitäten. **Wir freuen uns auf Sie!**

+++ Winterberger-Special: € 19,00* +++
Preis pro Person: € 22,00
Kinder 5 – 12 Jahre: € 9,00
Kinder 13 – 16 Jahre: € 18,00

Vorreservierung unter 02981 92955-300 oder info@oversum-vitalresort.de
Täglich: Wochentags von 07:00 – 10:30 Uhr und am Wochenende und feiertags von 07:00 – 11:00 Uhr
* bei Vorlage eines gültigen Personalausweises mit Wohnadresse in Winterberg

Hotel OVERSUM Winterberg Ski & Vital Resort, Am Kurpark 6, 59955 Winterberg



HELLWIG + Partner
Versicherungsmakler

Wir beraten Sie
NEUTRAL – UNABHÄNGIG – FAIR









Am Dauren 2 • 59964 Medebach-Oberschledorn
Fon: 02982/1890 • www.hellwig-partner.de

Tischlein deck dich!



BY AMARIS & FRIENDS

Tischlein deck dich GbR, Untere Pforte 9, 59955 Winterberg Amaris Olbrich
 Tel.: 02981 / 89 998 94, www.tischlein-deck-dich-winterberg.de
 #Haushaltswaren#Küchenhelfer#Geschirr#Besteck#Gläser#Tischwäsche#Wohnaccessoires#Deko#
 Mo., Di., Do., Fr. 10.00 - 13.00 Uhr und 14.00 - 18.00 Uhr; Sa. 10.00 - 16.00 Uhr



- Garten- und Landschaftsbau
- Gehölzschnittarbeiten
- Gartenpflege
- Gärtnerei
- Grabpflege
- Floristik

Gartenbau Klauke
www.gartenbau-klauke.de
 Nuhnetalstraße 74
 59955 Winterberg Züschen
 Telefon 02981 - 27 93
 Telefax 02981 - 27 80
 Mobil 0170 205 34 23



**Unser Brot des Monats:
Landbäckerbrot 1000 g - nur 3,20 €**

Über 70 Jahre

Müller

LANDBÄCKEREI
SOMPLAR • TELEFON 02984/8216

rieker
**Damen
Chelseastiefel**
 in beige
 Größe 36 - 42



20%

statt ~~59,95 €~~
47,95 €

Gültig bis So. 16.10.2022.
 Nicht mit anderen Aktionen kombinierbar.

QUICK SCHUH
 Hauptstraße 1 - Winterberg
 BCT Schuhhandel GmbH 88471 Laupheim

Herbstliche Geschirrkollektionen

bei „Tischlein deck dich“
in Winterberg



Herbstliche Geschirrkollektionen bei „Tischlein deck dich“

Passend zum Herbst ist nun auch neue Ware der Marken GreenGate, ASA Saison und JACOB & ASTA eingetroffen. Alles wieder liebevoll dekorativ im Geschäft bei „Tischlein deck dich“ an der Unteren Pforte, ganz zentral am Marktplatz von Winterberg, platziert. Die Blumenmuster auf dem neuen, traumhaft schönen Geschirr, aber auch die stylischen einfarbigen Geschirrvariationen mit und ohne Struktur mit den passenden Servietten zaubern eine angenehme Herbststimmung auf jeden Esstisch. Der gut sortierte Laden „Tischlein deck dich“ hat neben den Geschirrkollektionen noch weitere Haushaltswaren, Küchenhelfer, Geschirr, Besteck, Gläser, Tischwäsche, Wohnaccessoires und Deko von etwa 70 namhaften Herstellern im klassisch zeitlosen und ausgefallenen Stil vorrätig. Lassen Sie sich direkt vor Ort inspirieren und begeistern. [BL]

Wallfahrer pflanzen Friedens-Baum an der Kahlenkapelle





Friedens-Baum gepflanzt während der 15. Lichterwallfahrt zur Wallfahrtskapelle auf dem Kahlen bei Medebach. Fotos: Beate Clement-Klütch

Die Vision von Frieden auf der ganzen Erde treibt viele Menschen um. Im Pastoralen Raum Medebach-Hallenberg beteiligten sich zahlreiche Wallfahrer an der abendlichen Lichterwallfahrt zum Kahlen bei Medebach.

Oft zieht es die Menschen zum Gebet, weil sie durch ein bekanntes afrikanisches Sprichwort angeregt sind: „Wenn viele kleine Leute an vielen kleinen Orten viele kleine Dinge tun, können sie das Gesicht der Welt verändern.“

Die seit 15 Jahren stattfindende Lichterwallfahrt führte die Fußpilger streckenweise durch rauhe Natur zu der schillernd beleuchteten Waldkapelle. In abendlicher Dämmerung brachten Kerzen und Strahler eine behagliche Atmosphäre in den Wald. Die meisten Beteiligten waren tief berührt von der Kraft der Gemeinschaft und sangen zu den Klängen von Kantor Werner Komischke freudige und hoffnungsvolle Lieder. Die Wallfahrt stand unter dem Motto: „Warum kann denn nicht Frieden sein“.

Die Menschen verspürten Hoffnung, als Kinder den Friedensbaum mit Bändern schmückten und ihn anschließend fachgerecht an einen ausgewählten Ort einpflanzten.

Die Wallfahrer verbinden mit dem Friedensbaum die Hoffnung, dass mit dem Wachsen des Baumes auch der wertvolle Frieden, der täglich gefährdet ist, weiter auf unserer Welt wachsen möge.

Die Pflanzung des Friedensbaums stärkt die Verbindung zwischen der gesamten Schöpfung, der Natur, den Bäumen sowie den Menschen und trägt so die Idee des friedvollen Miteinanders in die Welt.

Leserfoto



Der nächste Winter kommt bestimmt (Foto: Heinz Kling)

Aus der handwerklichen Familien-Bäckerei.

6er Körner-Tüte

nur **4,44 €**



Isken
Brot. Das macht uns stolz.



Aus der handwerklichen Familien-Bäckerei.



METZGEREI SCHNORBUSCH

59969 Hallenberg · Kirchstraße 6 · Tel. 02984-8330
www.metzgerei-schnorbusch.de

ANGEBOTE MO. 10.10. BIS SA. 15.10.2022

| | | |
|--|-------|--------|
| Kasseler Lachsbraten, mild gepökelt | 100 g | 1,09 € |
| Brutzelfleisch, für die schnelle Küche | 100 g | 1,09 € |
| Frischer, magerer Schweinebauch | 100 g | 0,79 € |
| Gekochte Mettwurst in Gelee, Portionswurst | 100 g | 1,39 € |
| Bierschinken, Portionswurst | 100 g | 1,49 € |
| Benjamin-Gouda, 48 % | 100 g | 1,09 € |

ANGEBOTE DI. 17.10. BIS SA. 22.10.2022

| | | |
|---------------------------------|-------|--------|
| Nackengewürzbraten, herzhaft | 100 g | 1,09 € |
| Gyrospfanne, küchenfertig | 100 g | 1,09 € |
| Schnitzel, mager (Oberschale) | 100 g | 0,98 € |
| Schinkenwurst, im Portionsdarm | 100 g | 1,39 € |
| Dauerwurst-Aufschnitt, sortiert | 100 g | 1,99 € |
| Holland-Gouda, 48 % | 100 g | 1,09 € |

| | | |
|--------------------------------|-------|--------|
| DIENSTAG: FRISCHES METT | 100 g | 0,79 € |
|--------------------------------|-------|--------|

BETRIEBSFERIEN

Ab Montag, den 24.10. bis einschließlich Samstag, den 05.11.2022 machen wir Betriebsferien.

Ab Montag, den 07.11.2022 haben wir wieder geöffnet!

ÖFFNUNGSZEITEN:

Montag-Donnerstag 7.30-13.00 Uhr und 14.30-18.00 Uhr
Freitag 7.30-18.00 Uhr durchgehend, Samstag 7.30-13.00 Uhr

Sofort Bargeld

Gold- & Silberankauf
zum Tageshöchstpreis

Altgold • Münzen • Zahngold
Besteck • D-Mark-Tausch 2:1

Vertrauen Sie nur dem Fachmann vor Ort!

Schmuck & Uhren

DRÖGE

Hauptstr. 18 • Winterberg

Do. & Fr. 11:00 - 13:00 & 14:00 - 17:00
Samstag 11:00 - 15:00

Goldankauf & Trauringauswahl auch
nach Vereinbarung • 02981 / 929 72 42

Tanzen begeistert: Gelungene Premiere der „Ersten Offenen Tanzfläche“ in Winterberg auf dem Marktplatz

Tolles Programm von der Funkengarde über Ballett bis zur Folklore animierte in der Unteren Pforte zum Mitmachen / Tanzfestival lockt am Wochenende zum Finale nach Brilon

Winterberg/Olsberg/Brilon. Tanzen verbindet! Tanzen weckt Lebensfreude! Tanzen ist ansteckend! Wer am vergangenen Wochenende bei der ersten „Offenen Tanzfläche“ auf dem Winterberger Marktplatz dabei war, wird dies sofort unterschreiben. Die Premiere des Projekts „Tanz[in der]fläche - SauerlandHop“ war großartig. Zahlreiche Tanzgruppen begeisterten und animierten eine große Schar an Zuschauerinnen und Zuschauern mit gelungenen Einlagen bei bestem Wetter zum Mitmachen. Auch in den Städten Brilon und Olsberg, die das Projekt zusammen mit Winterberg umsetzen, waren die „Offenen Tanzflächen“ in den vergangenen Wochen ein voller Erfolg. Nun lockt noch das große Projekt-Finale mit dem Tanzfestival von Freitag bis Sonntag in Brilon.

Tanzen auf Augenhöhe / Leidenschaftliche Tanzgruppen

„Wir als Veranstalter sind wirklich sehr glücklich und zufrieden mit dieser Premiere. Mit so einer Resonanz hatten wir im Vorfeld nicht gerechnet, umso schöner ist das Ergebnis“, so das Fazit von Stadtmarketing-Projektmanagerin Nicole Müller und dem Event-Manager der Winterberg Touristik und Wirtschaft, Marius Tampier. Mit dem Marktplatz sei der ideale Veranstaltungsort gefunden worden. „Die Kombination aus dem gut frequentierten Marktplatz sowie dem ausgerollten Tanzboden war optimal. So waren die Aufführungen für das Publikum im wahrsten Sinne des Wortes zum Greifen nahe und auf Augenhöhe. Die Schlüssel zum Erfolg waren natürlich die Tanzgruppen mit ihrer großen Vielfalt und Leidenschaft. Für dieses Engagement gilt allen Beteiligten unser großer Dank“, betonten Nicole Müller und Marius Tampier. Aufgetreten waren am vergangenen Samstag folgende Tanzgruppen: „Kleine Rote Funken“ und „Grüne Funken“ des TUS Züschen, Street Dance Academy aus Medebach, Tanzwerkstatt Olsberg unter anderem mit Lindy Hop, tanzEtagé Meschede mit Ballett, Line-dance, Folklore-Tanz mit ukraini-



Ein tolles Publikum hatten die Tanzgruppen an der Unteren Pforte in Winterberg. Fotoquelle: Stadtmarketing Winterberg | Nicole Müller

schen Flüchtlingen.

Eine tolle Veranstaltung und ein außergewöhnliches Projekt, das eine Neuauflage auf jeden Fall verdient. Darüber sind sich neben den Organisatoren in Winterberg auch die Veranstalter in Olsberg und Brilon einig. In Olsberg musste die „Offene Tanzfläche“ zwar wegen Regens in die Konzerthalle verlegt werden. „Dies tat der warmherzigen und stimmungsvollen Atmosphäre bei den Aktiven und dem Publikum gleichermaßen aber keinen Abbruch“, sagt Dennis Struck, betriebswirtschaftlicher Leiter der Geschäftsfelder Konzerthalle, Aqua-Olsberg und Stadtmarketing der Touristik und Stadtmarketing Olsberg GmbH. Viele Tanzbegeisterte hatten den Weg zu dieser besonderen Tanzveranstaltung gefunden und genossen ein Tanz-Event zum Anfassen und Mitmachen. Gleiches gilt für die „Offene Tanzfläche“ in Brilon. Auch dort waren die Protagonisten auf der Bühne und das Publikum begeistert.

Projekt-Ziel: Tanzen in der Gesellschaft verankern

„Wir möchten mit diesem Projekt den Tanz in allen seinen Formen in unserer Region alltäglicher machen. Ziel ist es, die Hemmschwelle zu senken. Es wird Zeit zu zeigen, dass das Tanzen nicht nur exklusiv in Tanzschulen und Theatern oder bei größeren Festen stattfindet, son-



Tanzen auf Augenhöhe hieß die Devise auch bei der Premiere der „Offenen Tanzfläche“ in Winterberg. Fotoquelle: Davina Sauer-Wundling

dern ein Ausdrucksmittel ist, das überall in der Gesellschaft seinen Platz finden darf“, erklären Davina Sauer-Wundling, Projektleiterin Tanz, und Dr. Frauke Brauer, Projektkoordinatorin Brilon Kultour. Das Projekt habe gezeigt, das „Tanz“ überall im Sauerland stattfindet und auf große Resonanz stößt. Dieses Projekt war, ist und bleibt zudem eine tolle Chance für Tanz-Gruppen sowie alle Tänzerinnen und Tänzer,

sich und das eigene Angebot über einen Auftritt zu präsentieren, Kontakte zu knüpfen, Netzwerke zu schaffen sowie neue Mittänzerinnen und -tänzer zu gewinnen. Das Tanzprojekt ist ein Projekt von Brilon Kultour, der Stadt Olsberg und Winterberg sowie der Tanzwerkstatt Olsberg. Es wird im Rahmen Regionales Kulturprogramm vom Ministerium für Kultur und Wissenschaft NRW gefördert.

Rezept



Vanille-Ricotta mit Orangenfilets

Zutaten:

- 1 Vanilleschote
- 2 Orangenfile
- 500 g Ricotta
- 150 g griechischer Sahnejoghurt
- 8 Löffelbiskuits
- 160 ml Kaffee
- 4 TL gehackte Pistazien
- 8 TL Tannenhonig

Vanilleschote halbieren und das Mark herauskratzen. Die Schale einer Orange abreiben. Ricotta, Joghurt, Vanillemark und Orangenabrieb mit dem Schneebesen glatt rühren.

Die Orange filetieren. Anschließend die Löffelbiskuits in Kaffee tauchen und in jeweils 3 Stücke schneiden und auf Schälchen verteilen.

Danach die Creme und die Orangenfilets darauf schichten. Anschließend mit Pistazien bestreuen und Honig darüber geben.

Bild der Woche



Wie entsteht ein Blitz? Während einem Gewitter entsteht eine elektrostatische Aufladung der Regentropfen. Die elektrische Ladung gelangt dann in Form eines Blitzes auf die Erde.

Sudoku



Spielanleitung

Füllen Sie die leeren Felder so aus, dass in jeder waagerechten Zeile und in jeder senkrechten Spalte alle Zahlen von 1 bis 9 stehen. Dabei darf auch jedes 3 x 3 Quadrat nur je einmal die Zahlen 1 bis 9 enthalten.

| | | | | | | | | |
|---|---|---|---|---|---|---|--|---|
| 6 | 1 | | | | | | | 9 |
| | | | | 8 | 2 | 4 | | |
| | | | | | | | | |
| | 3 | | 1 | | 4 | | | |
| | | | | | | 8 | | |
| | | | 6 | | | | | |
| 5 | | | | | | | | 1 |
| 8 | | 2 | | | | | | |
| | | | 7 | 3 | | | | |

Haushaltstipp



Strahlender Laminatboden

Für glänzende Laminatböden gibt es einen besonderen Trick: **Weichspüler**.

Man gibt dazu in einen Eimer mit lauwarmem Wasser einen ordentlichen Schuss Weichspüler.

Den Lappen so auswringen, dass dieser nur leicht feucht ist. Danach hat das Laminat einen angenehmen Glanz.

Unterhalten sich zwei Männer



Unterhalten sich zwei Männer. Sagt der eine: „Ich finde alle Menschen sollten bei offenem Fenster schlafen.“

Fragt sein Gegenüber: „Wieso? Sind Sie etwa Arzt?“ Antwortet der Andere: „Nein, Einbrecher.“

Mitmachen



Teilen Sie Ihre Tipps für den Haushalt, Ideen für Rezepte, Anleitungen zum Selbermachen!

Für die bunten Informations- und Unterhaltungsfelder suchen wir die altbewährten und die neuen Tipps für Küche, Haushalt, Wohnen, Garten, Gesundheit und Basteln. So geben Sie Ihr praktisches Wissen weiter: senden Sie Ihre Texte in der Länge von 540 bis 740 Zeichen per E-Mail mit Betreff „Unterhaltungsseite“ an redaktion@rautenberg.media Geben Sie Ihren Namen und Wohnort an, dann wird Ihr Tipp mit Quellenangabe veröffentlicht. Wir freuen uns auf Ihre Einsendungen.

Vielen Dank



Was haben Parkassistent und Notbremsassistent gemeinsam?

Immer mehr Fahrzeuge sind mit sogenannten Fahrerassistenzsystemen ausgestattet



Der Parkassistent ist das häufigste Fahrerassistenzsystem. Er schlägt, nachdem der Fahrer die vom Fahrzeug vorgeschlagene Lücke bestätigt hat, selbstständig im richtigen Moment das Lenkrad ein und übernimmt das Einparken nahezu vollständig. Foto: djd/Deutscher Verkehrssicherheitsrat



Der Notbremsassistent warnt den Fahrer vor Kollisionen und hilft in kritischen Situationen, bestmöglich zu bremsen. Er ist jederzeit aktiv und kann heikle Situationen erkennen. Foto: djd/Deutscher Verkehrssicherheitsrat

Parkassistent und Notbremsassistent sind zwei grundverschiedene Fahrerassistenzsysteme (FAS). Der eine unterstützt beim Einparken, der andere warnt vor Kollisionen und hilft in Gefahrensituationen, bestmöglich zu bremsen. Doch eines haben sie gemeinsam: Sie zählen mit dem Spurhalteassistenten zu den beliebtesten FAS

der deutschen Autofahrer. Das ergab eine repräsentative Umfrage unter Neuwagenkäufern der Kampagne „bester beifahrer“ des Deutschen Verkehrssicherheitsrates (DVR) und seiner Partner. Mehr Infos gibt es unter www.bester-beifahrer.de.

Die drei beliebtesten Fahrerassistenzsysteme

Platz 1: Parkassistent

63 Prozent aller Befragten geben an, einen Parkassistenten in ihrem Neuwagen zu haben. In der komfortabelsten Form hilft der Parkassistent beim Finden der passenden Parklücke. Er schlägt, nachdem der Fahrer die vom Fahrzeug vorgeschlagene Parklücke bestätigt hat, selbstständig im richtigen Moment das Lenkrad ein und übernimmt das Einparken nahezu vollständig. Der Fahrer muss nur noch Gaspedal und Bremse betätigen.

Platz 2: Notbremsassistent

53 Prozent der Befragten sagten in der Umfrage, dass ihr Auto über einen Notbremsassistenten verfügt. Er warnt den Fahrer vor Kollisionen und hilft in kritischen Situationen, bestmöglich zu bremsen. Er ist jederzeit aktiv und kann heikle Situationen erkennen. Er warnt den Fahrer frühzeitig, verschafft ihm wertvolle Zeit zum Reagieren und unterstützt in Gefahrensituationen beim richtigen Bremsen. Im Notfall bremsst er eigenständig.

Platz 3: Spurhalteassistent

48 Prozent der Befragten ge-

ben an, dass ihr Neuwagen mit einem Spurhalteassistenten ausgestattet ist. Er hilft, in der Fahrspur zu bleiben und reduziert Unfallrisiken, die durch unvorsichtiges oder unbeabsichtigtes Verlassen der Fahrspur entstehen.

Noch Luft nach oben

Mehr als die Hälfte aller Befragten haben mindestens ein sicherheitsrelevantes FAS an Bord ihres Neuwagens. Holger Küster, Geschäftsführer Automobil-Club Verkehr (ACV) sieht darin einen wichtigen Schritt zur Unfallvermeidung: „Heute gibt es Notbremsassistenten in mehr als der Hälfte aller Neufahrzeuge. Mit Blick auf die Sicherheit sehen wir aber noch Luft nach oben. Ich empfehle auch Gebrauchtwagenkäufern, auf die Ausstattung mit einem Notbremsassistenten zu achten.“ Zudem sind Kleinwagen vergleichsweise selten mit FAS ausgestattet, Kompakt- und Mittelklasse-Wagen liegen in etwa im Durchschnitt, während Oberklasse-Fahrzeuge und SUVs überdurchschnittlich darüber verfügen. DVR-Geschäftsführerin Ute Hammer appelliert an Hersteller und Käufer: „Ich wünsche mir, dass auch in kleineren und günstigeren Autos vermehrt Fahrerassistenzsysteme eingebaut und dass sie gekauft werden.“ (djd)



SCHON JETZT AN DEN WINTER DENKEN



**WINTER
KOMPLETTRAD**

**Borbet W 6,5x16 5/112
mit Kumho WP51
205/55R16 91T**

169,00 €

Heinrich-Lübke-Str. 50
59909 Bestwig

Tel.: 02905 94 99 0

**BORBET
KUMHO TIRE**

Liegenbleiben ohne Sprit kann teuer werden

Fahrer alter VW Käfer werden sich noch erinnern. Lang ist es her, dass man in Autos mit einem Hebel auf den Reservetank umschalten musste, wenn der Sprit zur Neige ging. In modernen Fahrzeugen hingegen macht einen die Elektronik bereits frühzeitig darauf aufmerksam, dass der Wagen bald auf Reserve fährt. Sogar über die Fahrstrecke, die mit dem verbleibenden Treibstoffvorrat noch zurückgelegt werden kann, wird der Fahrzeuglenker informiert. Das bedeutet, dass heutzutage normalerweise niemand mehr mit leerem Tank liegenbleiben muss. Man sollte es auch tunlichst vermeiden, den Wagen trocken zu fahren. Zum einen droht ein Bußgeld und eventuell sogar Punkte in der Flensburger „Verkehrssünder-Kartei“. Zum anderen kann ein leerer Tank im ungünstigsten Fall Schäden am Kraftstoffsystem des Fahrzeugs hervorrufen.

Der Hinweis auf das drohende Bußgeld dürfte vielen Autofahrern neu sein. Doch tatsächlich schreibt der Paragraph 23 der Straßenverkehrsordnung (StVO) vor, dass Kraftfahrer dazu verpflichtet sind, ausreichend Treibstoff im Tank zu haben, damit ihnen nicht unterwegs der Sprit ausgeht. Sollte sich gar der Eindruck aufdrängen, dass das Liegenbleiben vorsätzlich in Kauf genommen wurde, kann dem Fahrer dies als grobe Fahrlässigkeit angekreidet werden. Daraus kann eine Strafe resultieren. Hierzu kommt es nahezu zwangsläufig, wenn das liegengebliebene Fahrzeug einen Folgeunfall provozierte, etwa weil es nicht vorschriftsmäßig gesichert wurde. Stellt das Auto mangelnden Treibstoff seinen Dienst ein und bleibt auf freier Strecke liegen, dann hat der Fahrer die gleichen Maßnahmen zur Absicherung seines Fahrzeugs zu unternehmen wie bei jeder anderen Panne: Das heißt, bei den ersten Anzeichen dafür, dass etwas mit dem Auto nicht stimmt, fährt man mit eingeschaltetem Warnblinker an den rechten Fahrbahnrand, und dann wird die Gefahrenstelle mit einem Warndreieck kenntlich gemacht. Vor dem Verlassen des Fahrzeugs ist dabei eine Warnweste überzuziehen. Ist das Warndreieck vorschriftsgemäß platziert, bringt man sich möglichst zügig hinter der Leitplanke in Sicherheit, so eine solche am Ort des Geschehens vorhanden



Liegenbleiben ohne Sprit.

Foto: Auto-Medienportal.Net/
Goslar Institut

ist. Von dort aus kann man dann Hilfe rufen. Im Bußgeldkatalog sind Geldbußen von 30 bis 75 Euro vorgesehen für nicht vorschriftsmäßig abgesicherte Pannenfahrzeuge. Werden dabei andere Verkehrsteilnehmer gefährdet oder es kommt sogar zu einem Unfall, der mangelhafter Sicherung des liegengebliebenen Autos geschuldet ist, droht zudem ein Punkt in Flensburg. Dies gilt auch für „trocken gefahren“ Fahrzeuge. (am-pnet/fw)



AUTO DIENST

**DIE MARKEN-
WERKSTATT**



Nicht vergessen!

Rüsten Sie rechtzeitig Ihr Fahrzeug auf **Winterreifen** um.

Wir halten Sie mobil!

Um Voranmeldung wird gebeten.



Stefan KRONAUGE Industriestr. 2, Hallenberg
Telefon 02984 / 908310, www.kronauge.de

Autohaus Stoll

Bahnhofstraße 5-7 • 59969 Hallenberg • Telefon 0 29 84 - 81 67

Radwechsel - Reifeneinlagerung - Wintercheck

Jetzt schon an den **Winter** denken

und **Reifenangebote**

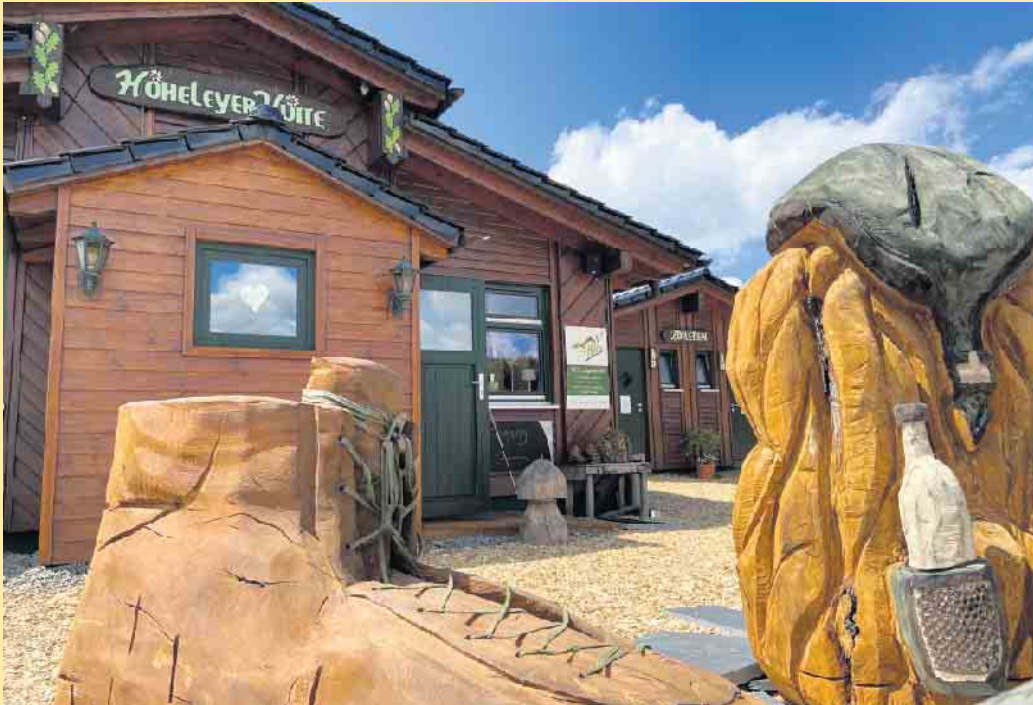
einholen!

www.autohausstoll.de





Kartoffelfest in der Hoheleyer Hütte



Die Hoheleyer Hütte am Rothaarsteig

Die Hoheleyer Hütte bietet ein gemütliches Ausflugsziel und Einkehrmöglichkeit für Wanderer und Biker. Direkt am Rothaarsteig gelegen, mit schöner Aussicht ins Wittgensteiner und Schmallenberger Land, wurde sie im Oktober 2006 eröffnet und seit Mai 2018 wird die Hütte von Volker Müller bewirtschaftet und im Innen- und Außenbereich modernisiert und renoviert. Mit viel

Herzblut bewirbt er seitdem seine Gäste. Deshalb kann man sich hier einfach nur wohlfühlen. Während des zweiten Lockdowns im Winter wurde der Boden in der Hütte nochmal mit neuen Fliesen verschönert. Auch eine Tischplatte wurde mit einer Rothaarsteig-Karte für Wanderer versehen. Bei gutem Wetter kann man sich derzeit auf der Außenterrasse mit der herrlichen Fernsicht nieder-

lassen, bei schlechtem Wetter auch im direkt angrenzenden Außenzelt.

Am 15. und 16. Oktober findet das herbstliche Kartoffelfest mit rustikalen Speisen sowie Holzhauer-Kaffee & Kuchen an der Hütte statt, mit musikalischer Unterhaltung. Alles aber nur bei gutem Wetter. Dienstags bis sonntags ist das Team um Volker Müller durchgehend von 11.00 bis 19.00 Uhr für alle Einkehrer da. Die Küche ist von 11.30 bis 18.00 Uhr geöffnet. Das Speisenangebot umfasst eine rustikale Speisekarte, hausgemachten Kuchen wie diverse Obststreu-Sorten vom Blech, die „Windbeutel-torte“- als Spezialität des Hauses oder der Hütten-Burger vom Angus Rind. Dazu natürlich auch eine passende Auswahl an Kalt- und Heißgetränken. Alle Gerichte auch „to go“ und „take away“. Als besondere Geschenkidee sind hier auch Gutscheine erhältlich. Außerhalb der regulären Öffnungszeiten steht das Hüttenteam auf Vorbestellung auch für private oder geschäftliche Feierlichkeiten gerne zur Verfügung. [BL]



Grillgut bei der Hoheleyer Hütte



Reichhaltiges Frühstückesbuffet in der Hoheleyer Hütte

*Wandern Biken Tolle Aussicht
Leckeres Essen Kühles Bier
Kaffee & Kuchen*

Winterberg
Hoheleye 17
Tel. 02758-2019866
www.hoheleyer-huette.de



Kartoffelfest

am 15. und 16.10.2022

**Außerdem Holzhauer-Kaffee und Kuchen
sowie musikalische Unterhaltung.**

Di. bis So. von 11.00 bis 19.00 Uhr / Mo. Ruhetag
Küche von 11.30 bis 18.00 Uhr

Gutscheine erhältlich!

Erntedankfest an der Homberg Jause

Von der Homberg Jause hoch oben über Züschen gibt es wie immer viel Neues. **Die saisonalen Köstlichkeiten werden auf jede Jahreszeit abgestimmt.** Die Tages- und Abendkarte wird ebenfalls immer kulinarisch aktualisiert. **Montags ab 17.00 Uhr werden auch „Tiroler Tapas“ angeboten.** Am 8. Oktober findet das **Erntedankfest am Homberg mit Gottesdienst, Treckersegnung und Treckerparade** statt. Weiter geht's am 27. November und dem 18. Dezember mit dem „Berg-Brunch“. Draußen bei der Hütte ist ein Bikeparcours mit kleinen Wippen und Rampen für Kleinkinder das absolute Highlight. Lauf- räder und Helme werden an der Hütte zum Verleih herausgegeben. Für kleine Fußballer sind zwei Tore vorhanden. Die Bälle werden an der Hütte verliehen. Such- und Rätselbegeisterte können eine Quizwanderung unternehmen. Bei gutem Herbstwetter kann man auf der Sonnenterrasse vor der Homberg-Jause auf der Almdudler-Hollywoodschaukel bei einer tollen Aussicht genüsslich die leckeren Cocktailsorten genießen. Für die kleinen Gäste ist auch ein Spielplatz vorhanden. **Die Homberg Jause ist ein attraktiver Standort für Weihnachtsfeiern, also jetzt schon vormerken: Am 03.12. und**

10.12.2022 finden Weihnachtsfeiern im Kollektiv in der Hütte mit Livemusik statt. Anmeldungen für kleine Gruppen mit den Kollegen oder der Familie. Am 26. Dezember steht ein Weihnachtsmenü auf der Karte und am 31.12. ist eine Silvesterfeier geplant. - Alles auf Voranmeldung. Wandern, Biken, Erleben und Schlemmen am Homberg, wo jeder Moment ein wenig Urlaub ist! [BL]



Die Homberg Jause: Tolle Lokation für Feiern aller Art



Am 08.10.2022
Erntedankfest mit Gottesdienst
Am 27.11. & 18.12.2022
ab 9.00 Uhr Brunch
auf Voranmeldung unter 0176/19991535
Am 03.12. und 10.12.2022
Weihnachtsfeiern im Kollektiv
mit Live-Musik auf Voranmeldung
Am 31.12.2022 Silvester
auf Voranmeldung



Das gemütliche Ambiente in der Homberg Jause



Rustikal gemütliche Dekorationen der Homberg Jause



Mein Homberg

Jause Mo, Di*, Mi*, Do u So ab 11 Uhr geöffnet
Küche Mo, Di*, Mi*, Do u So 12 - 20 Uhr

Jause Fr u Sa ab 11 Uhr geöffnet
Küche Fr u Sa 12 - 21 Uhr

*Di u Mi - Ruhetag

Reservierungen gerne per info@meinhomberg.com
oder über 0176/19991535

ZUM HOMBERG 100, 59955 WINTERBERG-ZÜSCHEN
TEL.: 02981 1535, MOBIL: 0176 19 99 15 35

WWW.MEINHOMBERG.COM

Hier auch aktuelle Infos:  

IHR SUCHT NOCH EINE PASSENDE UNTERKUNFT?
Zentral in Winterberg für bis zu 6 Personen



Homberg Stuben
Günninghauser Straße 4
59955 Winterberg

WWW.HOMBERG-STUBEN.COM



Schlossberg-Alm einkehren mit Grünkohl- und Gänseessen



Almhütten Schlossberg

Herbstzeit - die Zeit der Farben und Gemütlichkeit. Nach einer schönen Wanderung, Rad- Motor- rad- oder Sauerlandtour ist eine Einkehr ins Warme - genau das Richtige. Im Herbst wollen wir Euch verwöhnen mit leckeren Gerichten, wie hausgemachte Rou-

laden oder Krustenbraten, Grünkohl- und Gänseessen.

Termine im Herbst

ab 06. Oktober wieder jeden Donnerstag Hamburger Buffet

07./08./09. Oktober

Rouladen oder Krustenbraten mit leckeren Beilagen - das ist doch

klar.

14./15./16. Oktober

Grünkohlessen mit allerhand Leckerem - lasst Euch überraschen!

04./05./06. November

Gänseessen mit einfallreichem Beilagenprogramm

Es lohnt sich!!

Tagesempfehlungen an jedem Wochenende

passend zur Jahreszeit gibt es die richtige Empfehlung

Rouladen, Krusten- oder Schweinebraten, Eintopf

Weihnachtessen

Es dauert noch etwas - dennoch planen ja schon viele besondere Tage & Abende mit Kollegen und Freunden oder Familie. Dazu möchten wir auf unsere Weihnachtsmenüs oder -buffets aufmerksam machen:

- Menue mit Gänsebrust oder Gänsekeule
- Hamburger Buffet mit Variationen von Patties, Beilagen und vielen Dips zum selbst Belegen, auch für Vegetarier oder Veganer geeignet
- Fischbuffet - vom Forellen- oder Lachsfilet direkt vom Erzeuger bis hin zu Garnelenspießen oder Frischfrischangeboten mit klassischen Beilagen
- Themenbuffet - Ihr möchtet was ganz Anderes? - kein Problem.

Unser Chefkoch Heinz Schröder richtet Euch das passende Buffet aus. Auf Wunsch auch mit vegetarischen und veganen Spezialitäten.

Hamburger Buffet - immer donnerstags ab 17.30 Uhr

im Oktober starten wir wieder unser Hamburger Buffet - ein MUSS!

mit Burgern aus Rind, Geflügel, Fisch, Gemüse oder Käse zum Ausprobieren in kleinen Portionen mit verschiedenen Beilagen, wie Twister, Kartoffelwedges, Süßkartoffelpommes, Pommes frites, Käse und leckeren Dips erwarten Euch. Wählt selbst Eure Beilagen und Dips aus und belegt Euren Burger nach Herzenslust.

Das Hamburger Buf-

fet bieten wir zum Kennenlernpreis an. Tischreservierung erbeten. Weitere Infos auf Instagram & Facebook.

Almhütten

Um unter sich zu sein, könnt Ihr auch eine unserer Almhütten reservieren.

Diese gibt es in 4 unterschiedlichen Größen ab 4 - 12 Personen. Können auch beheizt und teilweise geschlossen werden. Aufgrund steigender Energiekosten verlangen wir einen extra Aufpreis für die Heizung. Wir bitten um Verständnis dafür.

Lecker Essen am Schlossberg

Neben unseren Klassikern wie Apfelstrudel und Kaiserschmarrn, gibt es natürlich zünftige Speisen rund um die Bratkartoffel, Hüttensteak oder Krüstchen. Ihr findet auch eine Auswahl an vegetarischen und veganen Gerichten, wie Ofenkartoffel mit verschiedenen Dips oder schmackhafte Nudelgerichte mit Lachs oder mit frischem Lauch, Zucchini und Cherrytomaten.

Abends noch einkehren - Unsere Küche bleibt bis 19.00 Uhr geöffnet und dabei können Sie wunderbar Entspannen auf unserer Sonnenterrasse, in unseren Almhütten oder in der Hütte selbst. Und wenn es mal etwas länger dauert, ist das auch kein Thema.

Reservieren Sie einen Tisch, dann können Sie sicher sein, dass wir für Sie da sind.

Kinderspielland für die Minis Speziell für die Kleinsten werden verschiedene Spielelemente bereitgestellt. Über Rutschen, Wipprgeräte und Spiele (z.B. VierGewinn) amüsieren sich die Minis.

Outdoorscape bis Mitte November buchbar

Spannendes Abenteuerspiel für Familien, Freunde, Kollegen. Action mitten im Wald.

Schloßberg-Alm

Ski- und Wanderhütte

Neue Öffnungszeiten:
Do. bis So.
11.00 - 19.30 Uhr

Ab dem 6. Oktober ab 17.30 Uhr wieder
Hamburger-Buffet
19,90 € p.P.

- Grosse Sonnenterrasse
- Hausmannskost
- Grillbuffet
- Ritteressen
- bayerischer Hüttenabend

Am Skilift Schlossberg
59964 Medebach-Küstelberg
Tel. 02981-820336 (Büro)
Tel. 02981-3414 (Alm)
www.schlossbergalm.com



Burger Buffet

AUSFLUGSTOUREN RASTEN WANDERN

Los geht es ab 4 Personen und 12 Jahren, Terminreservierung auf unserer Webseite outdoorescape-winterberg.de. Beim Outdoorescape werdet Ihr in das Jahr 1858 bei einem „Raubüberfall am Schlossberg“ entführt.“ Als Handelsleute unterwegs auf der Heidenstrasse werdet Ihr von Räubern überfallen. „Escape“ bedeutet Flucht - genau das ist Euer Ziel. Eure Aufgabe ist es, Rätsel zu lösen, Geheimnisse zu lüften und Hinweise zu befolgen, bevor der Henker zuschlägt. Ein Team - eine Mission -



Burger Buffet

60 Minuten Zeit. Weitere Aktivitäten können Sie buchen unter <http://aktiv-im-sauerland.de>

Familien- und Betriebsfeiern

Die Schlossberg-Alm eignet sich ideal für Feierlichkeiten in rusti-

kaler Umgebung.

Gerne richten wir Ihre Familien- oder Betriebsfeier für Sie aus.

Neue Köstlichkeiten im Südtiroler Backhaus in Olsberg-Elpe

Das Südtiroler Backhaus befindet sich in zentraler Lage im Ortskern von Olsberg-Elpe. Ein Stück Südtirol im Elpetal. Die dortigen original Südtiroler Spezialitäten sind einzigartig im Hochsauerland und die Liebe zu Südtirol und die Vorliebe für Qualität brachte die Eheleute Jahn auf die Idee, die Südtiroler Spezialitäten selbst herzustellen, Urlaubserinnerungen bei den Gästen zu wecken und den Ursprung in Verbindung zur Natur zu bewahren und wachzuhalten. Das Schüttelbrot, die Vinschgauer Brötchen und die Zelten (Früchtebrot) erfreuen sich großer Beliebtheit, werden gerne mit nach Hause genommen oder als „Brotzeit“ direkt verzehrt. **Alle Speisen natürlich auch zum mitnehmen. Präsentkörbe individuell auf Wunsch zusammenstellbar. Gutscheine sind eine tolle, individuelle Geschenkidee.**

Im Café- und Restaurantbereich stammen alle Kuchen, Torten und Gebäcksorten aus eigener Herstel-

lung und es herrscht ein gemütliches Ambiente. In der Woche kann man hier auch ein Frühstück von der Karte wählen. **An den Wochenenden wird ein Frühstücksbuffet mit Südtiroler Spezialitäten angeboten, in der Woche und feiertags auf Vorbestellung. Mittags- und Abendtisch ebenfalls immer auf Vorreservierung.**

Kleine Familienfeiern können in den Räumlichkeiten ebenfalls ausgerichtet werden. Bike- und Wanderguppen, sowie kleine Motorradtreffen sind ebenfalls willkommen. Ein Kinderspielplatz befindet sich direkt neben dem Haus. Alle Räumlichkeiten sowie der Verkaufsraum sind barrierefrei.

Ganz neu sind die **hausgemachten Eierteigwaren vom „Eggerhof“ aus Südtirol**. Zur Herstellung werden ausschließlich Eier aus Freilandhaltung und gentechnikfreier Hartweizengrieß verwendet. Alle Teigwaren sind ohne Farb- und Konservierungsmittel. Neben den klassischen Südtiroler Eierteignudeln werden hier noch Speck-Bandnudeln, Schüttelbrot-Bandnudeln, Kastanien-, Steinpilz-, Tomate-Chili-Nudeln sowie Südtiroler Lagrein-Wein-Nudeln zum Verkauf angeboten.

Für die schnelle Küche gibt's hier nun auch **passende Ragout-Sorten** mit Wildschwein und Lamm, Hirtensauce und Pilzsauce. Zum verfeinern aller Gerichte jetzt auch

bunte, getrocknete Blüten für die feine Küche, zum würzen und dekorieren!

Zum abrunden der Mahlzeit oder zum verschenken **saisonale Schnapssorten** wie der Bio-Limoncello oder Zirben- und Latschenschnaps, Bergwiesen-Heulikör sowie diverse Grappas.

Für Naschkatzen und prima zum Verschenken bekommt man hier nun auch **erlesene Schokoladensorten vom Familienbetrieb „Walde“ aus Südtirol.**

Darunter die dunkle „Powermix“-Schokolade vom Alpinisten Simon Gietl als echtes Highlight! Aber wer die Wahl hat... unter den vielen Sorten befindet sich noch die „Süße Südtiroler Marend“- eine Milchschokolade mit Speck und Schüttelbrot, die „Königsspitze“- eine Milchschokolade mit Apfelstrudel-Mix, die „Dreiherrenspitze“- eine Milkschoko-

lade mit Latschen, die „Reschensee“- eine weiße Schokolade mit Mohn, die „Presanella-Gruppe“- eine weiße Schokolade mit Minze-Zitrone oder die „Lago di Garda“- eine dunkle Schokolade mit Zitrone und Pfeffer.

Allesamt benannt nach Bergen, Seen oder anderen obligatorischen Orten in Südtirol- Süße Verführungen mit besonderen Zutaten, perfekt auch zum Verschenken! [BL]



Oben die vielen Schokoladensorten, unten Käse aus Südtirol



Links die Regale mit schönen Geschenkartikeln, rechts die Eierteigwaren vom Eggerhof

Einzigartig im Hochsauerland!

Ihr findet uns auch auf: [f](https://www.facebook.com/suedtiroler-backhaus) [ig](https://www.instagram.com/suedtiroler-backhaus)

Südtiroler Backhaus
BROTZEITSTUBE - ALM CAFE

Mo./Mi.-Sa. 7.00 bis 21.00 Uhr • So. 7.30 bis 21.00 Uhr
Zur Halsmecke 3 • 59939 Olsberg-Elpe • 02983-8453
www.suedtiroler-backhaus.de

Übernahme des Altstadt Café

in Winterberg



Das Team des Altstadt Café, in der Mitte die neue Inhaberin Jennifer Tielke



Im Altstadt Café wird noch selbst gebacken

Das Winterberger Fachwerkhaus, was von außen verschiefert wurde, mit seinem „Altstadt Café“ im Inneren, ist nicht nur äußerlich

eine Augenweide, sondern hier kann man auch seit nunmehr 10 Jahren gute, hausgemachte Kuchenspezialitäten genießen. **Seit diesem Monat hat Angela Tielke das Altstadt Café an ihre Schwiegertochter Jennifer Tielke übergeben. Angela Tielke bleibt dem Team aber noch erhalten und wirkt noch tatkräftig mit.**

Das gemütliche Café befindet sich in zentraler Lage in der Hauptstraße zwischen Marktplatz und dem Hotel Oversum. Vom Hausnamen her den Einheimischen als Haus „Wolfes“ bekannt, befindet

sich das Haus mitten in der Winterberger Altstadt. Noch heute ist aus der Luft deutlich die ringförmige Anordnung der Häuser um die St.-Jakobus-Kirche herum erkennbar und besonders durch den bogenförmigen Verlauf der Hellenstraße zu erkennen. Die dort befindlichen Häuser können allesamt ein Stück Geschichte aufweisen, da sie bereits im 18. Jahrhundert errichtet wurden. Betritt man das Altstadt Café, so

fühlt man sich gleich „wie bei Müttern“. Das im Inneren noch gut erhaltene Fachwerkgebälk wurde beim Umbau vor zehn Jahren neu in Szene gesetzt. Hierdurch ist ein uriges Ambiente entstanden, wo man sich gerne niederlässt. Frühstück ist auf Vorbestellung im Café immer möglich. Eine Kinderspielecke ist vorhanden. So können die Mütter in Ruhe ihren Kaffee genießen. Auf Wunsch backt das Team des Altstadt Cafés auch ganze Kuchen für zuhause oder Feierlichkeiten auf Vorbestellung. **Von Oktober bis März passt das gemütliche Café sein Angebot in der Kuchentheke an die kalte Jahreszeit an. Ab diesem Zeitpunkt werden wieder diverse Winterkuchen-Sorten wie beispielsweise der Bratapfelkuchen nach „Altstädter Art“ gebacken. Laßt Euch überraschen! Ab November stehen zusätzlich unter anderem hausgemachter Glühwein und Eierpunsch als Heißgetränke auf der Getränkekarte. So kann die kalte Jahreszeit kommen!**

Als Einkehr für Biker und Wanderer bietet das Altstadt Café eine gemütliche Einkehrmöglichkeit, bei gutem Wetter können auch die vorhandenen Sitzgelegenheiten vor dem Haus genutzt werden. Verschieden belegte Waffeln lassen jedes Herz nach einer langen Tour rund um Winterberg höher schlagen. Die neue Inhaberin Jennifer Tielke und ihr Team freuen sich auf Ihren Besuch!

[BL]



Das gemütliche Altstadt Café in Winterberg



Altstadt Café

Inh. Jennifer Tielke

- Alle Kuchen auch zum Mitnehmen.
- Von Oktober bis März: Winterkuchen-Sorten.
- Ab November: Diverse heiße Punsch-Sorten.

Wir freuen uns auf Ihren Besuch!

Altstadt Cafe
Hauptstraße 20
59955 Winterberg
Tel. 02981 820634

Frühstück von 8-10 Uhr auf Vorbestellung.

Erntedankfest an der Clemensberghütte

in Winterberg-Hildfeld

Die Clemensberghütte, ein Treffpunkt für Wanderer, Mountain-Biker und Naturliebhaber, liegt inmitten einer idyllischen Landschaft in der Nähe von Winterberg, im beschaulichen Urlaubsdorf Hildfeld. Über die Zubringerwege erreicht man unmittelbar den Rothaargebirge, der auch über die schöne Landschaft zur Hochheide mit dem Clemensberg (838m) hinaufführt, von dem man bei guter Fernsicht eine fulminante Aussicht über den Steinbruch hinweg, zum Schloßberg, dem Kahlen Asten und den umliegenden Ortschaften Küstelberg, Hildfeld, Grönebach und Winterberg erleben kann. Oder aber den Wanderpfad „Uplandsteig“ in Richtung Willingen.- Hier passiert man schon die hessische Landesgrenze ins direkt angrenzende Upland.

Am Samstag, den 8. Oktober wird ab 12.30 Uhr das beliebte „Erntedankfest“ an der Clemensberghütte mit vielen leckeren Speisen von der Hüttenwirtin Barbara Straeck und Team gefeiert. Neben einem 50 kg-Schwein am Spieß gibt es bayrische Spezialitäten wie Weißwurst, Leberkäs, Brezn und vieles mehr.

In der Clemensberghütte selbst, gilt das Motto: „Als Fremde kommen und als Freunde gehen!“.- Prima geeignet als Wander- oder Biker-Treffpunkt zu einer gemütlichen Rast. Auf den nahe gelegenen Wiesen ist Zelten und ebenso ein Lagerfeuer nach Absprache erlaubt. Wer also durch das Rothaargebirge in der Nähe von Hildfeld umherstreift, kann prima an der Clemensberghütte zur Ruhe kommen, dabei die Aussicht ins weitläufige Hilletal genießen und sich verwöhnen lassen.



Die Clemensberghütte in Hildfeld

Für kleine Feierlichkeiten nimmt die Hüttenwirtin Barbara Straeck mit Team gerne Bestellungen an und richtet alles her (Dekoration, Getränke, Essen, Kuchen). Die Räumlichkeiten wurden der aktuellen Lage angepasst. Bei schönem Wetter bietet sich besonders die nach Süden angelegte Terrasse an, wo man bei Sonnenschein bis in die Abendstunden das Feierabendbier genießen kann.

Alle Gerichte können auch bestellt und abgeholt werden. Bezahlen kann man auch per Karte und mobil über Handy.

Die Küche ist durchgehend von 10.00 - 19.30 Uhr geöffnet. Die Speisekarte enthält reichhaltige und schmackhafte Gerichte für

das ganze Jahr, den Jahreszeiten immer saisonal angepasst. Das Team um Barbara Straeck freut sich auf alle Einkehrer. [BL]



Schweinegrillen zum Erntedankfest



Hüttenwirtin Barbara Straeck

WANDERHÜTTE

CLEMENSBERG

Erntedankfest

Samstag, 08. Oktober 2022 – ab 12.30 Uhr

Viele leckere Speisen:

50 kg-Schwein am Spies, Bayrische Schmankerl:
Weißwurst, Leberkäs', Brezn'
und vieles mehr...

Das sollten Sie nicht verpassen!

Hildfelder Straße 70 | 59955 Winterberg-Hildfeld | Tel. 02985/1300
barbarastraeck@gmail.com | www.clemensberghuette.de

Die nächste Ausgabe erscheint am:
Freitag, 21. Oktober 2022
 Annahmeschluss ist am:
13.10.2022 um 10 Uhr

Rautenberg Media Zeitungspapier –
 nachhaltig & zertifiziert:
 Made of paper awarded the EU Ecolabel
 reg. no. FI/11/001, supplied by UPM

IMPRESSUM

RUNDBLICK MEDEBACH

HERAUSGEBER, DRUCK UND VERLAG

RAUTENBERG MEDIA KG
 Kasinostraße 28-30 · 53840 Troisdorf
 Fon +49 (0) 2241 260-0 · Fax 260-259
 willkommen@rautenbergberg.media

V.i.S.d.P. Redaktioneller Teil:
 Bianca Breuer und Christoph de Vries
 Verantwortlich f. d. Anzeigenteil:
 Dunja Rebinski

ERSCHEINUNG

vierzehntäglich
 Kostenlose Haushaltsverteilung in Medebach. Zustellung ohne Rechtsanspruch. Einzelbezug über Rautenberg Media 5,00 Euro/Stück + Porto. Sind gesetzlich geschützte Warenzeichen nicht gekennzeichnet, erlauben fehlende Hinweise keine freie Nutzung. Namentlich gekennzeichnete Artikel spiegeln nicht immer die Meinung der Redaktion wider.
Handhabung für unverlangt hereingegebene Pressematerialien
 Rautenberg Media übernimmt keine Haftung für die Richtigkeit (inhaltlich u. orthographisch) und Vollständigkeit. Per Post erhaltenes Pressematerial wird nicht zurückgesandt. Keine garantierte Veröffentlichung. Entstehen Forderungen Dritter aus Verletzungen des Urheber-, Presse- oder Nutzungsrechts durch das Pressematerial, fordert Rautenberg Media Schadensersatz beim Einreicher. Bei irrtümlich fehlender Namensnennung am Werk (z.B. Bildnachweis) verzichtet der Einreicher auf jegliche Forderung an Rautenberg Media. Durch den Einreicher des Pressematerials wird Rautenberg Media befugt, dieses sowohl für ihre Print-Ausgaben, als auch für die durch sie betriebenen elektronischen Medien zu verwenden.

KONTAKT

MEDIENBERATERIN

Birgit Lauber
 Mobil 0171 885 99 40
 b.lauber@rautenbergberg.media

VERTEILUNG regio-pressevertrieb.de
 Regio Presse Vertrieb GmbH
 mail@regio-pressevertrieb.de

SERVICE Fon 02241 260-112
 service@rautenbergberg.media

REDAKTION Fon 02241 260-250 /-212
 redaktion@rautenbergberg.media

INFORMATION

info@rautenbergberg.media

RAUTENBERG MEDIA ONLINE

rautenbergberg.media
 facebook.de/rautenbergbergmedia
 twitter.de/rautenbergbergmedia
 instagram.de/rautenbergberg_media
 vimeo.com/rautenbergbergmedia

ZEITUNG

rundblick-medebach.de/e-paper
 unserort.de/medebach

SHOP

rautenbergberg.media/anzeigen

LOKALER GEHT'S NICHT

Für Nordrhein-Westfalen publiziert Rautenberg Media über 80 Städte- und Gemeindezeitungen. Die Zeitungsartikel mit Bildmaterial erscheinen auch unter unserort.de.

WEITERE ZEITUNGEN VON UNS

Rund 50 Städte- und Gemeindezeitungen des Schwesterverlages **HBV** im Hauptstadtbüro in Berlin stehen ebenfalls mit dem Slogan „Lokaler geht's nicht!“ für Informationen der Bürgerschaft, für örtliche Werbetreibende und interessierte Leser in Brandenburg und Berlin. heimatlatt.de

Darüber hinaus gibt es noch eine Vielzahl von **Sonderpublikationen**, die meist im Bogen- oder Bilderdruckpapier hergestellt werden

ZEITUNG
DRUCK
WEB
FILM

PRIVATE & GESCHÄFTLICHE KLEINANZEIGEN **ONLINE BESTELLEN**
www.rautenbergberg.media/kleinanzeigen

Familien
ANZEIGENSHOP
 FGB 20-13
 43 x 90 mm
 ab 18,00 €
 Für alles was wirklich zählt!
shop.rautenbergberg.media

AUTO & ZWEIRAD
 Wir kaufen Wohnmobile + Wohnwagen
 Tel.: 03944-36160 www.wm-aw.de
 "Wohnmobilcenter Am Wasserturm"

KLEINANZEIGEN
 PRIVAT & GESCHÄFTLICH
ONLINE BESTELLEN
rautenbergberg.media/kleinanzeigen
 Ihre private*
KLEINANZEIGE
 bis 100 Zeichen
 in dieser Zeitung **ab 6,99 €**
 *gewerbliche Kleinanzeige ab 13,99 €
02241 260-400 Telefonische Beratung
RAUTENBERG MEDIA



REGIONALES

36 Seiten Booklet „Meine Ferien“ prall gefüllt mit attraktiven Angeboten für die kommenden 5 Wochen

Aktiver Outdoor- und Indoor-spaß für die ganze Familie lockt in die Ferienregion Winterberg mit Hallenberg / Alle Infos auf einem Blick zum Download

Sehr geehrte Damen und Herren, liebe Kolleginnen und Kollegen, aufbrechen in die Natur, Wandern, Spielen, Klettern, Biken, Abenteuer, Shoppen, Kulinarik genießen und Wellness erleben oder einfach mal einen Abste-

cher in eines der spannenden Museen genießen! Dies und vieles mehr bietet die Ferienregion Winterberg mit Hallenberg auch und gerade in den Herbstferien 2022. Runter von der Couch und rein ins herbstliche Urlaubs-Vergnügen lautet die Devise. Und dies sowohl für Gäste als auch für Einheimische. Dafür haben sich die Experten der heimischen Tourismus-Destination richtig ins Zeug gelegt und ein 36 Sei-

ten starkes Booklet aufgelegt. Prall gefüllt mit Freizeit-Tipps für unvergessliche Herbstferien. Und dies sowohl digital, denn die gesammelte Ferien-Vielfalt steht auf der Webseite der Ferienregion Winterberg und Hallenberg unter www.winterberg.de/ferienprogramm auch als Download zur Verfügung, als auch in einer Print-Version, die in der Tourist-Info Winterberg abgeholt werden kann.



Nicht nur Südausrichtung für Photovoltaik-Anlagen

Modernste Technik vom Meisterbetrieb Menke



Der Meisterbetrieb Menke in Winterberg-Siedlinghausen

In der heutigen Zeit ist es die sinnvollste Art, mit einer Photovoltaik-Anlage selbst Strom aus Sonnenenergie zu produzieren. Es ist die umweltfreundlichste Lösung und zahlt sich sogar für den

Hausbesitzer finanziell aus. **Zur Beratung und Anbringung ist an dieser Stelle der Meisterbetrieb Menke aus Winterberg-Siedlinghausen der richtige Ansprechpartner.** Viele sind fälschlicherweise

der Meinung, dass eine PV-Anlage nur auf einem Süddach sinnvoll sei, was allerdings nicht mehr dem aktuellen Stand der Technik entspricht. **Der Energieertrag ist zwar bei einer Südausrichtung am höchsten, aber eine Energieerzeugung auf Ost- und Westdächern passt besser zum typischen Verbrauchsverhalten eines Privathaushalts, weil die Module in den Morgen- und Abendstunden Strom produzieren.** Also dann, wenn in den meisten Haushalten die meiste Energie benötigt wird. Über den Tag sind die Familienmitglieder in der Regel nicht zu Hause, deshalb ist in dieser Zeit der Energiebedarf vergleichsweise niedrig. Der Großteil des auf Süddächern produzierten Solarstroms

fließt dann ins öffentliche Netz, aber wichtiger ist für Familien natürlich der Eigenverbrauch. Schließlich amortisieren sich die Kosten für Photovoltaik-Module für den Solarstrom der Marke Eigenproduktion schnell. Deshalb sind Ost- und vor allem Westdächer für Solaranlagen sehr attraktiv und versprechen eine gute Rendite. Einige moderne Module verfügen über einen schwarz eloxierten Rahmen, besonders dunkle monokristalline Zellen und eine schwarze Tedlarfolie. Das Ergebnis ist ein außergewöhnliches Design für eine attraktive Solararchitektur und höchsten Leistungswerten für einen optimalen Ertrag. Das Team vom Meisterbetrieb Menke berät Sie gern. [BL]



Solaranlagen müssen sich für den Privatgebrauch nicht auf der Südlage befinden



Grüne Energie: Moderne Module für Solarstrom



Ihr Haus macht Strom. Sie machen nichts.

VIESSMANN

Das Team des Meisterbetrieb Menke besteht aus einem geprüften Solateur, Dachdeckern und Sanitär-/ Heizungsmeistern.

In Sachen Solarthermie und Photovoltaik erhält der Kunde ein Rundum-sorglos Paket, auch in Kombination mit einer neuen Heizung oder Wärmepumpenanlage.

Umweltschonend auf dem eigenen Dach Strom produzieren. Ganz ohne Investitionskosten, dafür mit Sicherheit und Transparenz.

viessmann.de/strom

Jetzt Beratungstermin vereinbaren:

Der Meisterbetrieb
MENKE
Ihre erste Adresse.

Am Iberg 2 · 59955 Winterberg
Tel. (02983) 1404 · Fax: 758

www.meisterbetrieb-menke.de
info@meisterbetrieb-menke.de

Viele gute Gründe sprechen für ein Fertighaus

In Deutschland werden immer mehr Häuser in Fertigbauweise errichtet. Bundesweit ist fast jedes vierte Haus ein Fertighaus. Dies hat von der individuellen Beratung und Planung bis hin zur guten Ökobilanz der Fertighäuser viele Gründe.

Eine wichtige Entscheidungsgrundlage für viele Bauherren ist die gesicherte Qualität des neuen Eigenheims: Bei Fertighäusern setzt die Qualitätsgemeinschaft Deutscher Fertigbau (QDF) seit 1989 hohe Maßstäbe, die weit über die gesetzlichen Mindestanforderungen hinausgehen. Dies beginnt bei der individuellen Planung mit erfahrenen und qualifizierten Beratern und führt über qualitätsgeprüfte Baumaterialien bis hin zur Übergabe einer Hausakte, die den Werterhalt eines Fertighauses dokumentiert. „Das

QDF-Siegel ist eine sichere Vertrauensbasis für Bauherren, auf der ein Fertighausbau gründet“, erklärt Achim Hannott, Geschäftsführer des Bundesverbandes Deutscher Fertigbau (BDF).

Darüber hinaus werden beim Fertighausbau viele natürliche und energiesparende Materialien genutzt, die das Haus insgesamt zu einem Energiesparhaus machen: Der wichtigste Baustoff Holz hat eine sehr gute Umweltbilanz, da er von Natur aus eine hohe Wärmedämmung bietet. Dazu werden gezielt Dämmstoffe in der Wand verarbeitet, durch die beim Bewohnen und Heizen des Hauses viel Energie gespart werden kann. Ebenfalls gut für die Umwelt und das Klima ist, dass das verbaute Holz mehr Kohlendioxid bindet, als durch den Bau des Hauses an die Atmosphäre freigesetzt wird.

Besonders wichtig ist vielen Bauherren die Planungssicherheit ihres Hauses. Die Prozesse im Fertighausbau laufen vom Vertragsabschluss bis hin zur Montage der Häuser planungssicher. Der Rohbau des Fertighauses steht, wenn das Wetter mitspielt, nach gerade einmal zwei Werktagen. Danach folgt der Innenausbau und bereits einige Wochen später ist das Haus einzugsbereit.

Ein weiterer wichtiger Faktor für Bauherren sind Musterhäuser, die eine gute Hilfe bei der Entscheidungsfindung darstellen. In Musterhäusern können sich die Bauinteressierten individuell geplante Fertighäuser vom Sockel bis zum Giebel genau angucken und so Ideen für das eigene Haus sammeln. Außerdem lassen sich beim Besuch eines Musterhausparks Kontakte zu verschiedenen Fer-

tighausherstellern knüpfen. Dieses persönliche Kennenlernen vereinfacht die Entscheidung für ein Fertighaus. (BDF/MB)



Fertighäuser werden nach den individuellen Wünschen und Bedürfnissen des Bauherrn geplant - vom kompakten Bungalow bis hin zur großen Stadtvilla. Foto: BDF/Meisterstück-HAUS



DIE ZUKUNFT IST JETZT!

Entdecken Sie die neue Aktion „UNSERE CLEVEREN“ mit acht verschiedenen Hausmodellen, 15 Monaten Festpreisgarantie und der exklusiven Weltneuheit bei Büdenbender Hausbau: VIESSMANN INVISIBLE. Die Heizung ist nun platzsparend in unauffälligen Modulen untergebracht. Dadurch gewinnen Sie den Raum, der sonst für die Haustechnik reserviert war, als Wohnraum dazu.

FRAGEN? LASSEN SIE SICH BERATEN!



Samstags und Sonntags von 14-17 Uhr in unserem Musterhaus in 59909 Bestwig, Heinrich-Heine-Straße 3, oder jederzeit nach Terminvereinbarung unter 02904 / 984 90 80



Büdenbender
Das Haus zum Charakter.

www.buedenbender-hausbau.de

Malerbetrieb Schnorbus aus Winterberg-Züschchen

„Qualität hat Tradition“

Der im Jahre 1987 gegründete Malerbetrieb Siegfried Schnorbus aus Winterberg-Züschchen ist heute zu einem jungen, dynamischen Team zusammengewachsen.

Getreu dem Slogan „Qualität hat Tradition“ hat Inhaber Siegfried Schnorbus mit samt dem Team zahlreiche Lehrgänge belegt, beispielsweise auch zu modernen, mediterranen Wandbeschichtungen.

Die Schwerpunkte des Unternehmens beziehen sich auf: Kreative Beschichtungstechniken, moderne Wandgestaltung, hochwertige Spachteltechniken, Bodenbeläge aller Art und Fassadengestaltung.

Bei den Innenarbeiten werden Wände, Böden und Decken in verschiedenen Techniken ganz nach Kundenwunsch neu gestaltet. Diverse Zierprofile als Decken- und Wandabschlüsse, sowie aufgesetzte Profile erweitern die Gestaltungsmöglichkeiten individuell.

Im Außenbereich werden Fassaden sowie Sockelbereiche saniert



Das Team des Malerbetrieb Schnorbus in Winterberg-Züschchen

und neu gestaltet. Auch der Gerüstbau kommt an dieser Stelle ebenfalls zum Tragen.

Der Malerbetrieb verwendet stets hochwertige Materialien von namhaften Herstellern, wie z.B.

VOLIMEA, LAMURISTA, JOKA, CAPAROL, NMC, ORAC-DECOR und viele mehr. [BL]



Qualität erleben.

Fassadengestaltung - Bodenbeläge - Kreative Beschichtungstechniken

Schnorbus
Malerbetrieb

Oberstr. 12 - 59955 Winterberg-Züschchen - Tel.: 0 29 81 / 92 87 37 - www.malerbetrieb-schnorbus.de - info@malerbetrieb-schnorbus.de

FRANK BEULEN

Heizöl · Diesel · Pellets

MEDEBACH

Tel. 02982-41254

HALLENBERG

Tel. 02984-610



Snow-Tec GbR



Seilbahnzubehör: Beratung, Planung & Ausführung

Schmierstoffe: Öle und Fette

Winterdienst: Schnee- und Eisglättebekämpfung

Agrarservice: Erdtransporte und Lohnarbeit

Joachim & Patrick Wahle GbR

Büro: Am Rad 6 · Lager: Lamfert 7 · Winterberg

Mobil 0172 9393508 oder 0151 22689040

Web: www.snow-tec.de · E-Mail: info@snow-tec.de

Parkett - Warum der Klassiker auch 2022 noch lange nicht aus der Mode ist

Parkett hat eine lange Geschichte und gilt bis heute als der natürlichste und wohnlichste unter den Fußböden. Gleichzeitig denken aber manche, ein Holzboden sei aufgrund seiner Tradition antiquiert. Warum Parkett moderner denn je ist, erklärt Michael Schmid, Vorsitzender des Verbands der deutschen Parkettindustrie (vdp). Holzböden sind in Europa seit dem Mittelalter bekannt. Waren es im 13. Jahrhundert noch grob gehobelte Bohlen, die nebeneinander gelegt wurden, begann man ab dem 16. Jahrhundert, Dielen mit Nut und Feder zu verlegen. Parkett in seiner heutigen Form trat vor rund 250 Jahren mit dem Beginn der Industrialisierung seinen Siegeszug in die Wohnhäuser an. „Bis heute werden Parkett- und Dielenböden aus dem nachhaltigen Naturprodukt Holz gefertigt“, erklärt Schmid. „Ab den 1950er Jahren kamen

spezielle Lack- und Öl- Oberflächen hinzu, die einen Parkettboden so pflegeleicht und damit für jedermann interessant machen. Mittlerweile erfreut sich Parkett immer größerer Beliebtheit.“ Pro Jahr werden allein in Deutschland über 18 Millionen Quadratmeter produziert.

Parkett: natürlich, langlebig und nachhaltig

Holzfußböden tragen als einziger moderner Fußbodenbelag entscheidend zu einem gesunden Raumklima bei. „Einmal verlegt, lebt und atmet das Holz als natürlicher und lebendiger Werkstoff auch nach der Verarbeitung weiter“, weiß der vdp-Vorsitzende. „Dabei reagiert der Holzboden auf die Raumtemperatur und schwankende Luftfeuchtigkeit, indem das Holz die feuchte Luft aufnimmt und in trockeneren Phasen wieder abgibt.“ Auf diese Wei-



Ein Parkettboden ist auch 2022 moderner denn je. Foto: © MeisterWerke Schulte GmbH.

se reguliert der Holzboden das Raumklima auf natürliche Weise und verringert das Risiko von Erkältungskrankheiten.

Ein weiterer Pluspunkt von Parkett: seine Langlebigkeit. Da ein Boden aus Echtholz mehrfach aufgefrischt und renoviert werden kann, hält er mitunter mehrere Jahrzehnte und schont so wertvolle Ressourcen. „Wer sich für Parkett entscheidet, hilft auch dabei, Emissionen zu verhindern, die bei der Produktion anderer Baumaterialien entstünden“, so Schmid.

Ebenfalls ein wichtiger Grund für das steigende Interesse ist die Nachhaltigkeit des Naturmaterials. „Holz bindet während seiner gesamten Lebens- und Nutzungsdauer klimaschädliches Kohlendioxid“, erklärt der Parkettexperte. „Ganze 62 Millionen Tonnen Kohlendioxid entzieht allein der deutsche Wald jährlich der Atmosphäre. Das sind rund sieben Prozent der Treibhausgas-Emissionen Deutschlands.“

Für einen Parkettboden stammt das Holz aus nachhaltiger europäischer Forstwirtschaft. Nachhaltig, weil stets weniger Holz geerntet wird, als im Wald gleichzeitig nachwächst. So ist immer sichergestellt, dass die Wälder auch in Zukunft ihre Funktion als Kohlendioxidspeicher ausüben können. Und über die erwirtschafteten Erträge durch den Wald können Forst und Waldbesitzer kontinuier-

lich weitere Bäume gegen den Klimawandel pflanzen.

Gesund, langlebig, nachhaltig - die Vorteile von Holzfußböden machen deutlich, wie sehr es sich lohnt, auch im Jahr 2022 auf das Naturprodukt zu setzen. „Entscheidet man sich für einen Parkettboden, sind einem nicht nur die vielen ästhetischen Vorteile von echtem Holz sicher“, betont Schmid abschließend. „Mit der Wahl für Parkett tut man sowohl etwas für sein persönliches Wohlbefinden als auch nachhaltig etwas für die Umwelt. Was könnte noch moderner sein?“ (vdp/fs)



Formschön, nachhaltig und gesund - für Parkett spricht vieles. Foto: © MeisterWerke Schulte GmbH.

Baumaßnahmen realisieren mit Beratung und Produkten von C.F. Mörscheid

Unsere Fachberater geben Auskunft und informieren Sie gerne zu allen Baumaßnahmen.



59969 Hallenberg - Aue 5
Tel. 02984 412

C.F. MÖRSCHIED

Alles zum Bauen und Renovieren

Aral HeizölEco Plus

das Plus für Heizung und Umwelt

Profi-Pellets lose + gesackt
die Pellets aus heimischen Wäldern

Sprechen Sie uns an, wir beraten Sie gern!

**Schulte & Cramer
E. Gnacke**

Die Profis, wenn's um Wärme geht...

Tel. 02972 7828

Schmallenberg · schulte.gnacke@gmail.com



Mein Tablet, meine Kaffeemaschine und ich

Elektrische Geräte machen jeden Zweiten glücklich - und jeden Vierten wütend

Trotz aller Zuneigung und Glücksgefühle kann es auch mal Ärger geben. Das gilt nicht nur für zwischenmenschliche Beziehungen, sondern in ähnlicher Form ebenso für das Zusammenleben von Mensch und Elektrogeräten.

Eine aktuelle Umfrage zeigt, dass elektrische Alltagshelfer glücklich machen - aber gelegentlich auch für Verdross sorgen können. Doch wie in jeder guten Partnerschaft überwiegen eindeutig die positiven Emotionen. Mehr als die Hälfte der Menschen in Deutschland (55 Prozent) haben demnach ein elektrisches Gerät in ihrem Haushalt, das sie besonders glücklich macht.

Glücksbringer im Haushalt

Insbesondere Multimediageräte wie Fernseher oder Musik-

anlagen (49 Prozent) und Kommunikationsgeräte wie Smartphones oder das Telefon (48 Prozent) erzeugen bei den Befragten starke positive Emotionen. Bei rund jedem Dritten (36 Prozent) lösen Küchengeräte wie Herd oder Spülmaschine Glücksgefühle aus. Die Hauptgründe für positive emotionale Reaktionen: Die Geräte nehmen den Befragten Arbeit ab oder sorgen für Unterhaltung. Zu diesen Ergebnissen kommt eine repräsentative E.ON-Umfrage, die das Meinungsforschungsinstitut YouGov durchgeführt hat. „Elektrogeräte begleiten unseren Alltag immer enger - deshalb kennen wir wohl alle Situationen, in denen es im Umgang mit ihnen auch mal emotional werden kann“, sagt Claudia Häpp von E.ON: „Es freut uns, dass die Mehr-

heit der Deutschen positive Emotionen mit Elektrogeräten und somit auch mit dem Thema Energie verbinden.“ Allerdings gehören zum innigen

Miteinander mit der Technik bisweilen nicht nur positive Emotionen. Jeder Vierte (24 Prozent) gab an, dass Elektrogeräte manchmal ärgern können oder wütend machen. Vor allem wenn sie laute oder nervige Geräusche erzeugen, kommt es zu negativen Emotionen, aber auch dann, wenn die Technik nicht das tut, was sie soll.

Persönliche Bindung im Trend

„Haushaltsgeräte waren schon immer Statussymbole, auf die man stolz ist und die man zeigt“, erklärt Prof. Dr. Martina Heßler, Geschichtsprofessorin der TU Darmstadt, die seit über

20 Jahren zu Emotionen gegenüber technischen Geräten forscht. Da verwundert es nicht, dass jeder Sechste in der Studie einräumte, schon einmal eine persönliche Bindung zu einem Elektrogerät aufgebaut zu haben. Selbst der Staubsauger bekommt dann liebevolle Spitznamen wie „Saugfried“ oder „Staubi“.

Besonders jüngere Menschen im Alter von 18 bis 24 Jahren kennen solche Beziehungen. Prof. Dr. Martina Heßler nimmt an, dass dieser Trend sich fortsetzt: „Smarte Haushaltsgeräte werden unser Zusammenleben mit Elektrogeräten stark verändern. Forschungen zeigen, dass die Interaktion, also das individuelle Reagieren des Gerätes, einen Bindungseffekt erzeugt.“ (djd)

Das Malerteam in Ihrer Region

farbe & heimtext
hartmann



hartmann

Jahnstraße 14
35066 Frankenberg
Tel. 06451 23868

- Farben
- Tapeten
- Bodenbeläge
- Laminat
- Kork & Parkett
- Sonnenschutz
- Farben-Mischcenter

Unser Verkaufsteam

Kompetente Beratung

Jörg Hartmann
Mario Schley
Phillip Klein



Malerservice rund um's Haus.

Tel. 06451 - 66 24
Mobil 0173 - 540 86 87
Fax 06451 - 408 16 60
Im Ortsgrund 8 • 35066 Frankenberg

Unser Malerteam

Professionelle Ausführung

Arndt Schroth
Tanja Tandler
Matthias Beuermann
Matthias Zander



NOTDIENSTE

WIR SIND RUND UM DIE UHR FÜR SIE DA!



110 POLIZEI

112 FEUERWEHR



APOTHEKEN-NOTDIENST

Apotheken-Notruf 0800 00 22833

Notdienste jeweils von 9 bis 9 Uhr am Folgetag

Freitag, 7. Oktober

Markt-Apotheke

Marktstr. 11, 59955 Winterberg, 02981/92130

Samstag, 8. Oktober

Upland Apotheke in Usseln

Korbacher Straße 3, 34508 Willingen, 05632/94930

Sonntag, 9. Oktober

Cosmas-Apotheke

Hinterstr. 11, 59964 Medebach, 02982/297

Montag, 10. Oktober

Kur-Apotheke

Poststr. 1, 59955 Winterberg, 02981/929500

Dienstag, 11. Oktober

Upland Apotheke in Usseln

Korbacher Straße 3, 34508 Willingen, 05632/94930

Mittwoch, 12. Oktober

Rathaus-Apotheke

Stapenhorststr. 12, 35066 Frankenberg (Eder) (Frankenberg), 06451/72370

Donnerstag, 13. Oktober

Priv. Marien-Apotheke

Oberstr. 10, 59964 Medebach, 02982/8559

Freitag, 14. Oktober

Hanse-Apotheke

Niederstr. 2, 59964 Medebach, 02982/1877

Samstag, 15. Oktober

Markt-Apotheke

Marktstr. 11, 59955 Winterberg, 02981/92130

Sonntag, 16. Oktober

Upland Apotheke

Neuer Weg 7, 34508 Willingen, 05632/69344

Montag, 17. Oktober

Cosmas-Apotheke

Hinterstr. 11, 59964 Medebach, 02982/297

Dienstag, 18. Oktober

Upland Apotheke

Neuer Weg 7, 34508 Willingen, 05632/69344

Mittwoch, 19. Oktober

Hanse-Apotheke

Niederstr. 2, 59964 Medebach, 02982/1877

Donnerstag, 20. Oktober

Brunnen-Apotheke

Merklinghauser Str. 10, 59969 Hallenberg, 02984/2636

Freitag, 21. Oktober

Priv. Marien-Apotheke

Oberstr. 10, 59964 Medebach, 02982/8559

Samstag, 22. Oktober

Hanse-Apotheke

Niederstr. 2, 59964 Medebach, 02982/1877

Sonntag, 23. Oktober

Cosmas-Apotheke

Hinterstr. 11, 59964 Medebach, 02982/297

Angaben ohne Gewähr



Caritas Brilon: Allgemeine Soziale Beratung und Migrationsberatung

Büro für soziale Fragen mit Beratung, Unterstützung, Information und Vermittlung
Sprechzeiten: jeden 1. und 3. Dienstag im Monat in der Zeit von 9 bis 11 Uhr

Adresse: Hauptstraße 30 in Winterberg

Kontakt:

Resi Kupitz

Telefon: 0176/12340255

E-Mail: t.kupitz@caritas-brilon.de

Simone Geck

Telefon: 0151/29202120

E-Mail: s.geck@caritas-brilon.de

• Heimweg-Telefon

Für alle, die sich vom mulmigen Gefühl auf ihrem nächtlichen Weg mit einem netten Gespräch ablenken lassen möchten.

030 120 74 182

So. - Do. 20:00 - 24:00 Uhr

Fr. - Sa. 22:00 - 4:00 Uhr

STROM WEG

STROM weg – was kann ich tun

1. Polizei und Feuerwehr haben immer, Rathäuser in solchen Krisenmomenten ebenfalls geöffnet
2. Wer hat ein Notstromaggregat – z.B. Stadt/Gemeinde, Unternehmen, Krankenhäuser, Seniorenresidenzen, Bauernhöfe etc.
3. Handy aufladen: per Ladekabel im Auto
4. Vorsorge: eigenes, kleines Notstromaggregat oder Big Powerbank (mit Solar-Paneele) besorgen



Zuverlässig seit 1989

Kranken-, Dialyse-, Strahlen-, Chemo- und Rollstuhlfahrten.
Vertragspartner aller Krankenkassen.

**SÄLZER
TAXI**

Standort Medebach

Tel. 02982-88 88

info@taxi-medebach.de
www.taxi-medebach.de

Standort Hallenberg

Tel. 02984-82 23

info@taxi-hallenberg.de
www.taxi-hallenberg.de

Mit dem altbewährten Team um Reiner Kronauge

116 116: Wer kennt diese Nummer?

Der positive Trend hält an: Fast 40 Prozent der Bundesbürger geben an, den Sperr-Notruf 116 116 zu kennen, so die neuesten Ergebnisse der aktuellen Marktforschung. Somit ist der Bekanntheitsgrad der 116 116 in den letzten vier Jahren um neun Prozent gestiegen. Wie schon in den Vorjahren zeigt sich, dass Menschen mit zunehmendem Alter eher vertraut sind mit dem Sperr-Notruf. Allerdings wird durch die Umfrage auch klar, dass manche den Sperr-Notruf 116 116 weiterhin nicht von der Rufnummer 116 117, der Kassenärztlichen Vereinigung, unterscheiden können. Zahlungskarten wie girocards oder Kreditkarten, Personalausweise, Online-Banking und SIM-Karten - all diese können über die 116 116 gesperrt werden. Für Verbraucher ist die Nutzung des Sperr-Notrufs un-

kompliziert, denn eine Registrierung oder Anmeldung ist nicht nötig. Der Service ist zudem kostenlos, ein Anruf bei der 116 116 aus dem deutschen Festnetz ist gebührenfrei, aus dem Mobilnetz und aus dem Ausland können Gebühren anfallen. Wer möchte, kann sich auch die kostenlose Sperr-App herunterladen: Hier können die Daten der Zahlungskarten sicher gespeichert und girocards direkt aus der App gesperrt werden, sofern das teilnehmende Institut Zugang durch diese Applikation gewährt.



NOTFALLSCHUBLADE

Das gehört in eine gut erreichbare **Notfallschublade** in Ihrer Wohnung/Ihrem Haus:

1. Taschenlampe
2. Kerze/Streichhölzer
3. Batteriebetriebenes Radio (um Hinweise der Feuerwehr/Polizei empfangen zu können)
4. Powerbank zum Aufladen des Handys
5. DIESE SEITE mit allen wichtigen Notrufnummern

ALLGEMEINE NOTDIENSTE

- | | |
|-------------------------------|--|
| • Polizei-Notruf | 110 |
| • Feuerwehr/Rettungsdienst | 112 |
| • Ärzte-Notruf-Zentrale | 116 117 |
| • Gift-Notruf-Zentrale | 0228 192 40 |
| • Telefon-Seelsorge | 0800 111 01 11 (ev.) 0800 111 02 22 (kath.) |
| • Nummer gegen Kummer | 116 111 |
| • Kinder- und Jugendtelefon | 0800 111 03 33 |
| • Anonyme Geburt | 0800 404 00 20 |
| • Eltern-Telefon | 0800 111 05 50 |
| • Initiative vermisste Kinder | 116 000 |
| • Gewalt gegen Frauen | 0800 011 60 16 |
| • Opfer-Notruf | 116 006 |



Reduziere Dich nicht auf Dein Gewicht

Hypnose kann helfen



Burkhard Knipschild

Unzählige Diäten wurden bereits ausprobiert, um das Wunschgewicht zu erreichen und man quält sich vergebens. Schließlich führt der Frust dazu, dass man zu Süßigkeiten oder fettigen Lebensmitteln greift, die kurzfristig aber schnell das Hungergefühl bremsen. Daraufhin setzt der bekannte „Jo-Jo-Effekt“ ein und führt zu Unzufriedenheit, weil das gewünschte Idealgewicht nicht erreicht wird. Negative Gefühle wie: „Ich habe wieder versagt“ oder „Ich schaffe es nicht“ kommen auf. Das Selbstwertgefühl sinkt und man bewegt sich in einem Teufelskreis, denn falsche Essgewohnheiten durch Stress,

Frustration oder Langeweile setzen sich im Unterbewusstsein meistens fest. An dieser Stelle kann eine Hypnose erfolgreich greifen und auf Dauer aus dieser „Endlosschleife“ befreien. Die Behandlung unterstützt wirkungsvoll, um eine positive Verhaltensänderung der eigenen Lebens- und Essgewohnheiten herbeizuführen, um das Problem an den Wurzeln zu packen. Aus der tiefen Ebene des Unterbewusstseins ist es möglich, nachhaltige Änderungen in der Ernährung auszulösen, um eine deutliche Gewichtsreduktion herbeizuführen. Das Resultat: Man fühlt sich auf Dauer leistungsfähiger, fitter und lebendiger. - Ein echter Zugewinn im weiteren Leben. [BL]



Am Einheit 33 · Im Centrum Grün
57392 Schmallenberg · ☎ 0173 56 90 553
hallo@hb-knipschild.de
Termine nach Vereinbarung

mit neuem
Firmenzeichen



St. Franziskus-Hospital
Franziskusstrasse 2
59955 Winterberg
Telefon: 02981 802-0
Telefax: 02981 802-4316



www.gesundheitszentrum-winterberg.de

GELD-ABZOCKER

Seien Sie KLÜGER als die BETRÜGER!

Geben Sie **kein Bargeld** an angebliche Polizist*innen oder Ihnen unbekannte Personen (Arzt, Notar...). Lassen Sie sich **telefonisch nicht bedrängen, Bargeld zu geben**, zum Abholen bereit zu legen oder Geld zu überweisen. **In solchen Fällen bitte die 110 wählen** und die Polizei informieren!

Wussten Sie eigentlich schon etwas über...

die Tarifierung in der ambulanten Pflege?

Dieser Bericht ist in männlicher Form.

Wie Sie ja sicherlich schon bemerkt haben, wird in unserem schönen Land alles teurer, Öl, Gas, Strom, Lebensmittel, etc.

In der Coronazeit (vor ca. 1 Jahr) wurde dann nach Jahrzehnten einmal überlegt, ob es nicht vielleicht ratsam wäre, den Pflegebereich insgesamt besser zu entlohnen, bevor dieser gänzlich kollabiert. Ich denke, lieber ganz spät, als nie!!! So reifte dann die Überlegung, generell die Gehälter dem Tariflohn anzupassen. Jedoch wussten die entscheidenden Stellen noch gar nicht, wie es refinanziert werden sollte. In meinen Berichten habe ich Ihnen schon oft von der Refinanzierung unserer Gehälter berichtet. Unsere Pflegeleistungen, incl. Fahrzeit wurden und werden immer mit starren, festen Summen von den Pflegekassen refinanziert. Beispiel: Ganzwaschung 22 €, wobei die Zeit egal ist. Bei einer Leistungserbringung von 20 Minuten rechnet sich der Einsatz noch, danach wird es bitter für die betreffende Pflegeeinrichtung. Gleiches gilt für die Fahrzeit, die mit sagen wir einmal 2 € refinanziert wird, egal, ob 1 oder 15 km. So, bei dieser ganzen Schieflage sollen die Pflegedienste jetzt Tarifröhne bezahlen. Leider kollidier-

te bis August 2022 die Einnahme mit der Ausgabenseite. Kein Bäcker verdient im Monat mit seinem Backwerk weniger, als er an Lohnkosten aufbringen muss, sonst kann der Bäcker schließen. Glauben Sie, so etwas geht dann im Pflegebereich, weil wir ja vielerorts noch als Dienende angesehen werden, die rein aus Berufung arbeiten? Auch Dienende müssen wirtschaftlich agieren und ihre Kosten decken können. Leider wird dieses marode, starre, unwirtschaftliche, reformationsbedürftige System der Leistungskomplexe in der ambulanten Pflege (z.B. Ganzwaschung, Toilettengang, Hausbesuche) bis zum heutigen Tag nicht reformiert und in ein gerechteres, zeitliches Finanzierungssystem (incl. nach tatsächlich gefahrenen Kilometern) überführt. Beispiel: Finanzierung nach Leistungsminuten, der Pflegebedürftige, der 60 Minuten gepflegt wird, zahlt den Minutensatz mal 60, derjenige, der 20 Minuten gepflegt wird, mal 20. Gleiches gilt im Kilometerbereich. Trotzdem mussten sich die „Herrschaften“ in den Pflegekassen in Zusammenarbeit mit den Geschäftsführungen der Pflegedienste (+ deren Interessenvertretern) eine Refinanzierung der Pflegeleistungen ab 1.9.2022 überlegen, um die dann zu zahlenden Tarifröhne zu finan-



zieren. Ergebnis: Im Bereich der Pflegekassen wurden die Pflegeleistungen signifikant erhöht, incl. Hausbesuchspauschale. Für manchen Pflegebedürftigen könnte diese Preissteigerung bedeuten, dass es Zuzahlungen oder Leistungsmin- derung zur Folge haben könnte. Beispiel: Jemand erhält täglich eine Ganzwaschung und nutzt somit seine Pflegegradleistungen fast komplett aus, dann liegt er eventuell nach dem 1.9. im Bereich der Zuzahlung. Alle Pflegebedürftigen der betreffenden Pflegeeinrichtung wurden über die Preissteigerung schriftlich informiert. Dieses Modell ist angepasst an die Forderung nach Tarifentlohn-

nung, weiterhin jedoch keinesfalls gerecht, sowohl für die Pflegedienste nicht, wie auch für die Pflegebedürftigen. Eben unzureichendes „Flickwerk“, wie in so manchen Bereichen.

Wie sagte schon Albert Einstein: *Zwei Dinge sind unendlich, das Universum und die menschliche Dummheit, aber bei dem Universum bin ich mir noch nicht ganz sicher.*

Da muss ich jetzt erst einmal drüber nachdenken!

In diesem Sinne,
herzlichst
Petra Meyer



Besuchen Sie uns auf unserer Homepage www.apocare.info

Mobile Pflege und Hilfe zuhause



„Liebervolle Zuneigung hat mehr Macht über die Krankheit als jede Medizin!“

Nuhnetalstraße 96
59955 Winterberg
Telefon 029 81 - 1440
E-Mail apocare@t-online.de

Ihr qualifiziertes Pflegeteam für

- Winterberg
- Medebach
- Hallenberg

„Mit Spaß am Leben teilnehmen!“



**Tagsüber bestens versorgt...
und abends zurückkehren in das eigene Zuhause.**
Das bedeutet Tagespflege!

Hardtstraße 8
59955 Winterberg
Telefon 029 81 - 8207 145
E-Mail apocare@t-online.de

**Zusatzangebot
Ihrer
Pflegekasse!**