



DIGITAL-ZEITUNG:  
www.rundblick-hochsauerland.de

E-Paper:  
rundblick-medebach.de/e-paper

# rundblick

## HANSE STADT MEDEBACH

6. Jahrgang

Freitag, den 05. September 2025

Nummer 18 / Woche 36

Alle 14 Tage in Ihrem Briefkasten

## FC Nuhnetal Senioren würdigen Torjäger Manuel Todt



Seine Tore für den FC Nuhnetal kann man kaum aufzählen. Zweimal wurde er zum Fußballer des Jahres im Hochsauerlandkreis

gewählt. Zweimal war er Torschützenkönig in der Bezirksliga. Nachdem er vielen Abwerbeversuchen von umliegenden Vereinen wider-

standen hatte, hatte 2014 Jeder Verständnis für seinen Wechsel zum FC Eberbergland, um in höherrangigen Ligen zu spielen.

*Fortsetzung auf Seite 2*



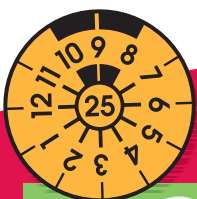
24 h erreichbar!  
Alle Kranken- und Pflegekassen.

### Dienstleistungen

- Altenpflege
- Krankenpflege
- Behandlungspflege
- Betreuung zu Hause
- Hauswirtschaftliche Versorgung
- Medizinische Fußpflege
- Beratung der Angehörigen



Niederstraße 14  
59964 Medebach  
Telefon 0 29 82 - 930 600  
www.pflegedienst-huneck.de



## Plakette fällig?

... auch bei uns wird die Hauptuntersuchung durchgeführt\*

### Schnurbus

KFZ-Service



Vopeliusstraße 18 · 59964 Medebach · Tel. 02982 3083

**Hauptuntersuchung: freitags 14.30 - 17.00 Uhr**

\*Abnahme erfolgt durch einen amtlich anerkannten Prüflingenieur der GTÜ.



Prüf-  
stützpunkt



**LANGE & BRANDENBURG**  
Kfz-Sachverständigen- u. Ingenieurbüro  
prüfen · bewerten · begutachten



DAT Prüf- und  
Schätzungsstelle  
Brilon

Fortsetzung der Titelseite

In sechs Jahren in der Hessenliga und der Verbandsliga schaffte er 130 Tore und wurde auch hier einmal Torschützenkönig. Nach sechs Jahren in Hessen folgte die Rückkehr zu seinem Heimatverein. Wieder zweimal Torschützenkönig davon einmal mit der Rekordzahl von 50 Toren. Nach einer schweren Verletzung war seine Karriere eigentlich zu Ende, aber „so wollte ich nicht abtreten“. Er kämpfte sich zurück, um in der letzten Saison nochmal für den FC Nuhnetal aufzulaufen. Jetzt geht eine erfolgreiche Karriere zu Ende. Künftig steht seine Familie mit zwei kleinen Kindern und der Beruf als Malermeister im Vordergrund. Landratskandidat Thomas Grosche, bei dessen Vater Manuel seine Ausbildung zum Maler begann, brachte es in Hallenberg auf den Punkt: „Wer weiß, ob das Sauerland jemals wieder so einen Torjäger bekommt“ Die Senioren des FC Nuhnetal würdigten in einer kleinen Feier im Sauerländer Hof den erfolgreichen Torjäger. FC Nuhnetal-Urgestein Heiner Winter: „Der Junge hat uns so viel Freude bereitet. Manuel Todt wusste immer wo das Tor steht und wie das Runde ins Eckige gehört. Dieses Talent kannst du selbst in der Knappenschmiede nicht lernen, das wurde ihm in die Wiege gelegt. Dazu kommt seine ruhige und bescheidene Art.“ Die Senioren waren sich einig: „Alles Gute für den Fußballer-Ruhestand und hoffentlich noch viele Tore in der „Alten-Herren“, denn dort will Manuel einspringen, wenn mal Not am Mann ist.

Foto: Kapelle in Wiemeringhausen von Heinz Kling, Oberschledorn



## ANZEIGEN . DRUCK . WEB . FILM

## PROSPEKTVERTEILUNG . BANNER



Ihre **DIGITAL-AUSGABE:**  
[www.rundblick-hochsauerland.de](http://www.rundblick-hochsauerland.de)



**BANNER für den digitalen RUNDBLICK einfach bei mir schalten.** Ich rücke Ihre Produkte und Dienstleistungen, die Leistungsfähigkeit Ihres Unternehmens maßgeschneidert nach Ihren Wünschen ins richtige Licht. Rufen Sie mich an - ich freue mich auf das Gespräch mit Ihnen!

**ZEITUNG**  
Lokaler geht's nicht.

**DRUCK**  
Satz. Druck. Image.

**WEB**  
24/7 online.

**FILM**  
Perfekter Drehmoment.



DIGITAL-ZEITUNG:  
[www.rundblick-hochsauerland.de](http://www.rundblick-hochsauerland.de)

# rundblick

E-Paper:  
[rundblick-medebach.de/e-paper](http://rundblick-medebach.de/e-paper)

## HANSE STADT MEDEBACH

Alle 14 Tage in Ihrem Briefkasten

**Auch für Rundblick Hallenberg & Mitteilungsblatt Winterberg!**



**MEDIENBERATERIN**  
**Birgit Lauber**

**MOBIL** 0171 8859940  
**E-MAIL** [b.lauber@rautenberg.media](mailto:b.lauber@rautenberg.media)



2

Rundblick Medebach | 6. Jahrgang | Nr. 18 | Freitag, 05. September 2025 | Kw 36 | [rundblick-medebach.de/e-paper](http://rundblick-medebach.de/e-paper)



Zwei neue Majestäten in  
Titmaringhausen



Titmaringhausen hat zwei neue Majestäten: Beim alljährlichen Kartoffelbraten der St. Antonius Schützenbruderschaft ermittelten die Nachwuchsschützen ihre Regenten. Dabei hatte beim Kin-



**Matinée am So.,  
07.09. 11.00 Uhr!**

**AUGSTING**

In Anwesenheit der Filmemacher Julian und Thomas Wittmann,  
sowie dem Protagonisten Wolfgang "Gangerl" Clemens.

**filmtheater**  
**WINTERBERG**

Nuhnstraße 13, Tel. 02981/7385, [www.filmtheater-winterberg.de](http://www.filmtheater-winterberg.de)

derschießen zunächst Sontje Biermann das Glück auf ihrer Seite. Die 14-jährige Schülerin entschied das Schießen souverän für sich und trägt im kommenden Jahr stolz die Kinderkönigskette. Im Anschluss daran ermittelten die Jungschützen und -schützinnen ihren König. Die jungen Männer hatten sich nämlich, wie schon die Schützen Anfang August beim Schützenfest, erstmals auch gegen weibliche Konkurrenz durchzusetzen. Und dies gelang Lars Engelbracht aus Willingen am besten. Der 16-jährige Azubi zum Land- und Baumaschinenmechaniker holte mit dem 177. Schuss den stattlichen Rest des hölzernen Vogels aus dem Kugelfang im

Twedberg. Zuvor hatte Elias Biermann den linken Flügel geschossen. Doch dann machte Lars, dessen Mutter eine gebürtige Titmaringhäuserin ist, Ernst und zeigte seine Treffsicherheit: Nach Apfel und Zep-ter holte er schließlich den kompletten Rumpf samt rechtem Flügel von der Stange. Damit tritt er in die Fußstapfen seinen Opas Georg, dem der goldene Schuss auf den stolzen Aar vor 41 Jahren gelang. Bis in den späten Abend feierten die Titmaringhäuser ihre neuen Regenten bei schönstem Wetter und Musik. Als Festmahl gab es traditionell eingelegte Heringe mit köstlichen Kartoffeln aus dem Buchenfeuer oder Leckerem vom Grill.

**NUTZE  
DEINE STIMME.**

**Kommunalwahl 2025**

**Sonntag  
14. September 2025**



Deine Wahl,  
unsere Zukunft.

Ihr Team der **RAUTENBERG MEDIA**



## Instandsetzungen an der Niedersfelder Kirche

Baustellenbetrieb geht bald weiter

Instandsetzungen an Dach und Fach finden derzeit an der Pfarrkirche St. Agatha Niedersfeld statt, dafür haben die Kirchengemeinde und das Erzbistum Paderborn gut 170.000 Euro bereitgestellt.

Die Niedersfelder Kirche ist heute eine von geschätzt 44.000 in Deutschland. Sie wurde an der Stelle, an der vormals eine Kapelle stand, im Jahr 1887/88 erbaut und 1954/55 erweitert. Jeweils mit viel Herzblut, einem großen Glauben und sehr viel Mühen. In den 1970er Jahren erfolgte eine Umgestaltung des Innenraumes nach den Reformen des II. Vatikanischen Konzils, zuletzt erfolgte ein umfangreicher Umbau und eine Renovierung im Innenraum in den Jahren 2003/04.

Bis zur Feier der Erstkommunion im Mai 2025 wurde im ersten Bauabschnitt der Sockel freigelegt, verputzt und fachgerecht abgedichtet, um Feuchtigkeit vom Mauerwerk fern zu halten. Nun steht die Erneuerung der drei Eingänge und damit der Neuaufbau der Stufenanlagen auf dem Bauplan. Später wird an der Nordseite ein Gerüst aufgestellt, um ein Teil des Daches zu reparieren, die Nordseite, weitere Bereiche des Gebäudes und der umlaufende Sockel werden dann neu gestrichen. Der Haupteingang erhält eine barrieregerechte Rampe. Die Gesamtkosten werden durch



Die Kirche in der Dorfmitte von Niedersfeld. Foto: Dorfapp Niedersfeld

das Erzbistum Paderborn mit 70 Prozent aus Kirchensteuermitteln bezuschusst. Die Kirchengemeinde St. Agatha Niedersfeld hat gut 50.000 Euro aus eigenen Mitteln zu tragen.

Sobald das Stufen-Material für den Neuaufbau der Eingangsstufen verfügbar ist, werden die Bauarbeiten weitergehen. Bis dahin befindet sich die Kirche noch in einer latenten Baustelle.

Weitergehende Infos können inkl. Fotodokumentation auf der Dorfhomepage [www.niedersfeld.info](http://www.niedersfeld.info) nachgelesen werden. [niedersfeld.info/abendland](http://niedersfeld.info/abendland)



Der Außensockel und die Eingänge werden instandgesetzt. Foto: Kirchengemeinde

**rundblick**  
HOCHSAUERLAND

**GEMEINDE-  
LEBEN**

ONLINE:

**RUNDBLICK-  
HOCHSAUERLAND.DE**



Die meisten  
**Bewegungsmelder**  
reagieren nicht  
auf Bewegung,  
sondern  
auf Wärme.



# Kommunalwahl in NRW: Wer entscheidet eigentlich was?

In den Städten und Gemeinden Nordrhein-Westfalens stehen wieder Kommunalwahlen an - und damit wichtige Entscheidungen für die kommenden Jahre. Doch wer wird gewählt? Und warum ist das relevant?

Bei der Kommunalwahl bestimmen die Bürgerinnen und Bürger über zentrale Gremien und Ämter: In Städten sind das der Stadtrat und die Bürgermeisterin oder der Bürgermeister, in Landkreisen der Kreistag sowie der Landrat oder die Landrätin. Diese Gremien und Personen gestalten das Leben vor Ort aktiv mit - politisch, organisatorisch und finanziell.

## Stadtrat und Bürgermeister: Entscheidungen vor der Haustür

Der Stadtrat beschließt den städtischen Haushalt und entscheidet über Themen wie den Bau und die Ausstattung von Schulen, Kitas und Spielplätzen, die Verkehrsplanung, lokale Klimaschutzmaßnahmen oder Wohnbauprojekte. Auch Sporteinrichtungen, Bibliotheken oder die Gestaltung von Stadtvierteln fallen in seine Verantwortung. Die Ratsmitglieder vertreten dabei die Interessen ihrer Stadtteile und entscheiden über große Investitionen vor Ort. Die Bürgermeisterin oder der Bürgermeister leitet die Stadtverwaltung, setzt politische Beschlüsse um und vertritt die Stadt nach außen. Als Verwaltungschef oder -chefin trägt sie oder er die Verantwortung für Ämter wie Bauamt, Jugendamt oder Bürgerdienste - mit eigenem Gestaltungsspielraum bei Zukunftsfragen wie Digitalisierung oder Energiewende.

## Themen, die Gemeinden verbinden

In Landkreisen kümmert sich der Kreistag um Aufgaben, die meh-

rere Gemeinden betreffen - etwa den öffentlichen Nahverkehr im Kreis, Berufskollegs, Krankenhäuser, Abfallwirtschaft oder Kreisstraßen. Auch das Jugendamt und Gesundheitsdienste werden häufig auf Kreisebene organisiert. Finanziert werden viele dieser Aufgaben über Umlagen der kreisangehörigen Kommunen.

Der Landrat oder die Landrätin leitet die Kreisverwaltung, sorgt für die Umsetzung der Beschlüsse und ist zuständig für zentrale Dienstleistungen - etwa Gesundheits- und Straßenverkehrsamt, Kfz-Zulassung, Rettungsdienste oder Katastrophenschutz.

## Bürgermeister und Landräte: Direkt gewählt, aber mit Mehrheitspflicht

Anders als etwa in kommunalen Parlamenten, die über Listen und oft indirekte Verfahren besetzt werden, werden Bürgermeister (bzw. Oberbürgermeister) und Landräte direkt von den Bürgerinnen und Bürgern gewählt. Erreichen im ersten Wahlgang keine Kandidatin oder keiner der Kandidaten die absolute Mehrheit, so folgt eine Stichwahl zwischen den beiden Bestplatzierten. Diese Regel garantiert, dass das gewählte Amt eine klare Mehrheit im Rücken hat. Bürgermeister und Landräte sind in Deutschland die einzigen Führungsämter in der Exekutive, die direkt gewählt werden.

Die Kommunalwahl ist die direkteste Form demokratischer Beteiligung. Das zeigen die vielfältigen Aufgaben der Ämter und Institutionen, die man wählt. Klar ist: Wer wählt, entscheidet mit - über Schule, Verkehr, Klimaschutz und vieles mehr. Wer nicht wählt, überlässt anderen die Gestaltung des eigenen Lebensumfelds.





## VERANTWORTUNGSVOLL & ZUKUNFTSORIENTIERT



### am 14.09. CDU wählen

Landrat • Bürgermeister • Kreistag • Stadtrat





## NEWS AUS DEM HOCHSAUERLAND – JETZT AUCH UNTER:

### rundblick-HOCHSAUERLAND.DE

Hallo liebe HOCHSAUERLÄNDER\*innen,  
RUNDBLICK-HOCHSAUERLAND.DE IST ONLINE -  
100% HOCHSAUERLAND!

Alles was in der Region passiert, was für Dich wichtig ist, kriegst Du jetzt auf Handy, Tablet oder PC! Schau direkt rein: [www.rundblick-hochsauerland.de](http://www.rundblick-hochsauerland.de). Bist Du in einem Verein / einer Institution, dann registriere Dich jetzt auf [redaktion.rautenberg.media](mailto:redaktion.rautenberg.media) und erhalte einen Zugang für unser Redaktionssystem. Deine Nachrichten kommen dann in die gedruckte Ausgabe des Rundblick Medebach und in die online-Ausgabe des Rundblick Hochsauerland.

**RUNDBLICK-HOCHSAUERLAND.DE –  
wir freuen uns auf Dich!**



LOKALES | KITA / SCHULEN | SPORT | GEMEINDELEBEN | GESUNDHEIT | TERMINE U.V.M...





## Stilvoll stapeln mit MEPAL von „Tischlein deck dich“ in Winterberg

Die zukunftsorientierte Marke **MEPAL** aus den Niederlanden feiert in diesem Jahr sein 75-jähriges Bestehen.- MEPAL ist eine Welt voll durchdachter und praktischer Ideen. Produktlösungen,

die helfen, das Leben ein wenig mehr zu genießen sowie angenehmer und unbeschwerter machen.- Jetzt auch neu eingetroffen beim „Tischlein deck dich“, Am Waltenberg 40 in Winterberg:

Die **OMNIA Vorratsdose** und **Kühlschranksdose** für eine Bevorratung von 700 - 2000 ml. Einfach stapelbar, 100%ig hygienisch, luft- und aromadicht sowie BFA-frei. Darin bleibt alles schön lange frisch, zeigt sich stilvoll in der Küche und bringt Ordnung in den Kühlschrank.

Ebenso hier erhältlich der farbenfrohe Alleskönner, die **CIRQUA Multischüssel** mit einem Volumen von 500 - 3000 ml. Geeignet für Kühlschränke, Tiefkühler, Mikrowelle und Spülmaschine. Luft- und aromadicht, BFA-frei und mit perfektem Verschluss- so bleiben Lebensmittel länger frisch. In rechteckig, rund und als Bento Bowl

mit drei Fächern.

Erhältlich sind alle Vorratsdosen und Schüsseln in den Farben Nordic white, Nordic sage und Nordic black.

**Niederländisches Design und hohe Qualität gehen bei MEPAL nahtlos ineinander über.** Alle Produkte werden für eine lange Lebensdauer entworfen.

Überzeugen Sie sich am besten selbst vor Ort bei einem gemütlichen Einkaufsbummel bei Kaffee mit Kuchen in Winterbergs Innenstadt. **Bis November haben in Winterberg alle Geschäfte auch sonntags geöffnet.**- Das Team vom „Tischlein deck dich“ freut sich auf Ihren Besuch. [BL]

Tischlein  
deck  
dich!

BY AMARIS & FRIENDS

Tischlein deck dich GbR, Am Waltenberg 40, 59955 Winterberg  
Tel.: 02981 / 89 998 94, [www.tischlein-deck-dich-winterberg.de](http://www.tischlein-deck-dich-winterberg.de)  
#Haushaltswaren#Küchenhelfer#Geschirr#Besteck#Gläser#Tischwäsche#Wohnaccessoires#Deko#  
Mo., Di., Do., Fr. 10.00 - 13.00 Uhr und 14.00 - 18.00 Uhr; Sa. 10.00 - 16.00 Uhr

METZGEREI SCHNORBUSCH

59969 Hallenberg · Kirchstraße 6 · Tel. 02984-8330  
[www.metzgerei-schnorbusch.de](http://www.metzgerei-schnorbusch.de)

ANGEBOTE Di., 04.09. - Sa., 13.09.2025

Nackenbraten o. Knochen, natur oder gewürzt	100 g	1,29 €
Dickes Eisbein, frisch oder gepökelt	100 g	0,79 €
Nackengrillsteaks, mariniert	100 g	1,29 €
Bierschinken (Portionswurst)	100 g	1,59 €
Frischer Hallenberger Fleischsalat	100 g	1,39 €
Holland Gouda, 48% F. i. Tr.	100 g	1,39 €

ANGEBOTE Di., 16.09. - Sa., 20.09.2025

Hallenberger Köhlerschinken	100 g	1,29 €
Dicke Rippe, vollfleischig	100 g	0,79 €
Grillsteaks, mager, mariniert	100 g	1,29 €
Gekochtes Mett (Portionswurst)	100 g	1,49 €
Grillkasseler-Aufschnitt	100 g	2,19 €
Benjamin Gouda, 48% F. i. Tr.	100 g	1,39 €

DIENSTAG: FRISCHES METT

	100 g	0,89 €
--	-------	--------

Liebe Kundinnen und Kunden,  
da wir aus Altersgründen und wegen Personalmangel  
Ende September unsere Metzgerei schließen, möchten wir  
Sie daran erinnern, Ihre Gutscheine bis dahin einzulösen!  
PS.: Einmal noch gibt es Angebote für die letzte  
Septemberwoche!

Öffnungszeiten:

Montags Ruhetag  
Di. - Do. 7.30 – 13.00 Uhr & 14.30 – 18.00 Uhr  
Fr. 7.30 – 18.00 Uhr durchgehend  
Sa. 7.30 – 12.30 Uhr



Qualitativ hochwertige Vorratsdosen und Schüsseln von MEPAL

AUSDRUCKS

FREIE REDNERIN

Stark

Zertifizierte freie Rednerin für freie Trauungen,  
Kinderwillkommensfeste und im Trauerfall

Verena Kappen · Tel. 0157/30973444 · [info@ausdrucksstark-reden.de](mailto:info@ausdrucksstark-reden.de)

Goldschmiede Beste

seit 1945

Ankauf aller Edelmetalle -  
Anfertigung von Schmuck mit Diamanten - Hochzeits- & Verlobungsringen

Die besten Preise beim Goldschmiedemeister. Wir rechnen nach Tageskurs!

Tel. 02981/2163 · [www.goldschmiede-beste.de](http://www.goldschmiede-beste.de)





## Landfrauen versammeln sich

Die Landfrauen des OV Medebach laden zur diesjährigen Jahreshauptversammlung ein. Die Veranstaltung findet am Donnerstag, 11. September, um 18 Uhr, im Gasthof Lübbert, Medebach statt. Entgegen der Angabe im Programmheft, hat sich dieser Termin geändert. Auf der Tagesord-

nung stehen Rückblick und Ausblick auf das kommende Jahr sowie die Verteilung der neuen Programmhefte 2025/2026. Es gibt auch einen Vortrag von einer Heilpraktikerin. Der Vorstand freut sich über rege Beteiligung. Anmeldung bis zum 7. September bei Barbara Schröder, 02982 1042.

## Konfis 2025

Mit dem neuen Schuljahr beginnt auch für unsere Gemeinde ein neues Konfirmandenjahr. Eine spannende Zeit, in der wir gemeinsam auf Entdeckungsreise im Glauben gehen, miteinander ins Gespräch kommen, gemeinsam lernen, lachen und den Glauben lebendig werden lassen. Der Anmeldegottesdienst hat zwar schon am 6. Juli in Medebach stattgefunden, doch wir freuen uns sehr, wenn sich noch weitere Jugendliche der Jahrgänge 2012 und 2013 anmelden und Teil unserer Gruppe werden. Jede und jeder ist herzlich willkommen. Der Unterricht für die Konfirmandinnen und Konfirmanden aus Langewiese, Medebach und Winterberg

findet in Blockform statt, ein Samstag im Monat, jeweils von 9 bis 13 Uhr, im Gemeindezentrum in Medebach, Prozessionsweg 32. Die Termine im Herbst sind:

- 6. September
- 27. September
- 15. November

Änderungen sind möglich und werden rechtzeitig bekanntgegeben. Der Vorstellungsgottesdienst findet am 21. September um 9 Uhr in Medebach statt. Dazu laden wir schon jetzt die ganze Gemeinde herzlich ein. Wer sich noch nicht zum Konfirmenterricht angemeldet hat, kann gerne jederzeit sich im Gemeindebüro (02982-8593) melden.

## „Ü-Sechziger-Nachmittag“ im Technik-Museum

Am Mittwoch, 10. September, findet wieder um 14:30 Uhr ein Senioren-Treff-Nachmittag statt. Es ist das erste Ü-Sechziger-Treffen nach der Sommerpause. Dieses mal ist nicht, wie sonst üblich, das Kolpinghaus der Treffpunkt, sondern das Technik-Museum an der Bahnhofstraße 13 und zwar der alte frühere Lokschnuppen der ehemaligen Kleinbahn Steinhelle-Medebach. Es gibt, wie gewohnt, zunächst Kaffee, Kuchen und Schnittchen. Bitte dazu jeder ein Kaffeegedeck mitbringen. Nach dem Kaffeetrinken

geben die Brüder Martin und Bernd Schnurbus einen Bericht zum Technik-Museum und zeigen die Besonderheiten ihrer Sammlung. Es kann dann auch jeder selbst eine Besichtigung der Anlagen und der Exponate durchführen, zumal alles einen barrierefreien Zugang hat. Alle Seniorinnen und Senioren ab 60 Jahren aus Medebach und Umgebung sind dazu herzlich eingeladen und willkommen. Richard Canisius, Pressewart der Kolpingsfamilie Medebach

### 8er Tüte

nur **3,84 €**

**Ofenfrische Brötchen**

**Isken** Mein Bäcker mit Herz(lichkeit).

### „Schwitzen im Ei“

**Lange Saunanacht im OVERSUM**

**19.09., 17.10., 21.11. & 19.12.2025,**  
**jeweils von 19:30 bis 23:30 Uhr**

- Schwimmen im Außenbecken und Whirlpoolbereich
- Verschiedene Erlebnisaufgüsse bis 23:30 Uhr
- Alles FKK
- Wellness Bistro mit Snacks & Drinks
- Massage-Angebote

**20 Euro** pro Person (inkl. Handtücher)

**Hotel Oversum**  
Am Kurpark 6  
59955 Winterberg  
Tel. 02981 / 92955-0  
[www.oversum-vitalresort.de](http://www.oversum-vitalresort.de)

**COIFFEUR**

*am Rosengarten*

**Die klassische Dauerwelle**

Öffnungszeiten:  
Di. - Fr. 9 - 18 Uhr | Sa. 9 - 15 Uhr

Nuhnetalstr. 54 | Wtbg.-Züschen  
Tel.: 02981 / 92 55 458

■ Garten- und Landschaftsbau  
■ Floristik

**Klauke** ■ Gärtnerei ■ Grabpflege

Gartenbau Klauke  
[www.gartenbau-klauke.de](http://www.gartenbau-klauke.de)  
Nuhnetalstraße 74  
59955 Winterberg Züschen  
Telefon 02981 - 27 93  
Mobil 0170 205 34 23

### Sofort Bargeld

**Gold- & Silberankauf**  
**zum Tageshöchstpreis**

Altgold • Münzen • Zahngold  
Besteck • D-Mark-Tausch 2:1

Vertrauen Sie nur dem Fachmann vor Ort!

### Schmuck & Uhren

**DRÖGE**

Hauptstr. 18 • Winterberg

Do. & Fr. 11:00 - 13:00 & 14:00 - 17:00  
Samstag 11:00 - 15:00

Goldankauf & Trauringauswahl auch nach Vereinbarung • 02981 / 929 72 42

51. Internationaler Jugendaustausch

Eine Woche voller Kultur, Natur und neuer Freundschaften in Schottland

West Lothian/Hochsauerlandkreis. Vom 28. Juli bis zum 3. August fand der 51. Internationale Jugendaustausch zwischen dem West Lothian Council und dem Hochsauerlandkreis statt. Nachdem im Sommer 2024 zwölf Jugendliche aus Schottland im Rahmen des Austauschprogramms im Hochsauerlandkreis zu Gast waren, reiste diese Gruppe aus dem Hochsauerlandkreis nun nach Schottland, begleitet von zwei Kolleginnen des Jugendamtes. Die Reise war voller abwechslungsreicher Erlebnisse - von Kultur über sportliche Aktivitäten zu naturpädagogische Aktivitäten. Neben der Städtetour durch die schottische Hauptstadt Edinburgh und dem dazugehörigen Edinburgh Castle stand auch ein Besuch im „Edinburgh Dungeon“ auf dem Programm, bei dem die Ju-



51. Internationaler Jugendaustausch zwischen West Lothian Council und dem Hochsauerlandkreis. Foto: HSK

# Familien

## ANZEIGENSHOP

Wir trauen uns  
am 18.03.2030 in Bonn  
um 15.00 Uhr  
in der Paulus Kirche

NICOLETTE RUFUS

F 102-06  
90 x 50 mm  
ab 17,23\*

HALLO ZOE!

Wir freuen uns sehr, dass die  
Geburt unserer Zwillinge

GEBURT 12.1  
43 x 90 mm  
ab 52,00\*

DANKSAGUNG

Für die wohlwollenden Beweise der  
Anteilnahme beim Tode meines  
geliebten Vaters, unseres guten  
Schwiegersvaters und Großvaters

Michael Musterfeld

TD 12-12  
90 x 90 mm  
ab 102,96\*

WOHNUNG!

Moderner Maisonette Wohnung,  
3 Z., 125 qm, 2-Parkplätze, voll-  
ständige Ausstattung, große Küche, gar-  
ten, komplett renoviert, auf der  
Königs-Idylle, nur 840 € mtl.

K03\_15  
43 x 30 mm  
ab 17,00\*

Online Familien-Anzeigen:  
für alles was wirklich zählt!

shop.rautenberg.media

gendlichen mehr über die dunkle Geschichte der Stadt erfahren. In den schottischen Wäldern konnten die Jugendlichen zudem bei naturpädagogischen Aktivitäten wie Bogenschießen die Natur erleben. Der Austausch war nicht nur eine Chance, neue Eindrücke zu sammeln, sondern auch Freundschaften zu stärken und interkulturel-

les Verständnis zu fördern. Am Ende der Woche waren sich alle einig, dass diese Woche eine Zeit voller Spaß, neuer Erfahrungen und Begegnungen war. Der Austausch zwischen dem HSK und West Lothian zeigt, wie wichtig solche Programme für junge Menschen sind. Sie bringen Kultur zusammen, fördern Verständnis und bauen Brücken für die Zukunft.

Clubfahrt des Lions Club

Die diesjährige Clubfahrt führte uns nach Leipzig. Das Stadtzentrum ist sehenswert, wunderschön restauriert und lädt zum Bummeln ein. Besonders angenehm war bei den sommerlichen Temperaturen die Bootsfahrt auf den Kanälen der Stadt. Leipzig heißt nicht umsonst Klein Venedig. Der Präsident des Leipziger Lions Club Saxonia führte die Winterberg Li-

ons persönlich durch das stadt- historische Museum und übernahm auch eine kleine Stadtführung. Im Rahmen der Clubreise erfolgte auch die Ämterübergabe. Der alte Präsident, Dr. Jacobi, ist auch der neue. Er betonte, dass er dieses Amt im Sinne der Kontinuität bereits begonnener Aktivitäten gern noch einmal übernommen habe.

Fragen zur Verteilung?

mail@regio-pressevertrieb.de

www.regio-pressevertrieb.de

**REGIO** PRESSE VERTRIEB

Die Zeitungszustellgesellschaft der RAUTENBERG MEDIA KG





## Fugenlose Gestaltung von LAMURISTA vom Malerbetrieb Schnorbus



Stylisches Bad von LAMURISTA



Dusche mit außergewöhnlicher Gestaltung von LAMURISTA

Der **Malerbetrieb Schnorbus aus Züschen** verleiht Ihren alten Bädern neuen Glanz.- Dank der fugenlosen und belastbaren Oberflächen von **LAMURISTA**.

Nicht nur eine Augenweide, sondern auch unglaublich vielseitig und strapazierfähig sind die Wandbeschichtungen von LAMURISTA. Die hochwertige Optik sorgt für

moderne, ruhige und angenehme Wohnatmosphäre.- **Bestens geeignet für Sanitärbereiche und Küchen.**

Diese Oberflächen überzeugen durch ihre Beständigkeit gegen Schmutz, Ablagerungen wie Kalk sowie Schimmel und sind wasserbeständig. Mit fugenlosen Wänden, Böden und Decken erhält man hochwertige, aufwendig gearbeitete und langlebige Oberflächen. Jeder Quadratmeter kann bei der Auftrags-Technik auf Wunsch mehrmals überarbeitet werden, womit man edle Unikate der Wandgestaltung erlangt.

Fugenlose Oberflächen von LAMURISTA sind bestens für Renovierungs- und Sanierungsarbeiten geeignet, da die alten Fliesenbeläge überarbeitet werden können.



Graffiti-Style im Badbereich von LAMURISTA

**Staub und Schmutz durch das Entfernen der alten Fliesen entfällt durch eine solche Maßnahme komplett.**

LAMURISTA bietet zwei Putzsysteme: Je nach Einsatzzweck kann man zwischen der mineralischen

Variante „HardRock“ oder der organischen Variante „HardRock PRO“ wählen. Ihr Malerbetrieb Schnorbus berät Sie gerne zu Ihrer individuellen, fugenlosen Wand- und Bodengestaltung. [BL]



**WAND GESTALTUNG**  
fugenlos

Oberstr. 12 | 59955 Winterberg | [info@malerbetrieb-schnorbus.de](mailto:info@malerbetrieb-schnorbus.de) | [malerbetrieb-schnorbus.de](http://malerbetrieb-schnorbus.de)

## Vielseitig einsetzbar: Furnier ist ein echter Alleskönner

Zülpich. Mit Furnier lassen sich kreative und individuelle Projekte aller Art verwirklichen. Die Basis dafür bilden speziell ausgesuchte

Bäume, die mit viel Know-how zu dem edlen und natürlichen Material verarbeitet werden. Nur sehr wenige der gut 40.000 auf der Erde vorkommenden Holzarten lassen sich zu hochwertigem Furnier verarbeiten. „Rund 140 Arten kommen für die Herstellung in Frage und innerhalb dieser Arten gibt es nur wenige Exemplare, die mit innerer Schönheit punkten und sich damit für die Produktion von Furnieren eignen“, so der Forstwirt und Vorsitzende der Initiative Furnier + Natur (IFN), Axel Groh. Notwendig ist unter anderem ein ebenmäßiger Wuchs und der Stamm muss für eine perfekte Verarbeitung möglichst rund und kerzengerade sein. „Auch ein gleichmäßiges Rindenbild ist wichtig - am besten ohne störende, große Äste“, so Groh. Spuren von Blitzschlag, Hagel oder Insektenbefall führen ebenfalls dazu, dass ein Baum als Furnierlieferant ausscheidet. Ist das richtige Exemplar schließlich von einem geschulten Auge ausgesucht und ins Furnierwerk transportiert worden, wird der Baumstamm nachhaltig und materialschonend Schicht für Schicht mit verschiedenen Methoden in at-



Mit Furnierleuchten wird jeder Raum aufgewertet. Foto: Gofurnit/IFN

traktives Furnier verwandelt.  
**Die vielen Anwendungsbereiche von Furnier**

Es sind vielleicht nicht 1.000 Möglichkeiten, aber mit Sicherheit mehrere hundert, bei denen Furnier seine Stärken ausspielen kann. Weithin bekannt ist die Verkleidung von Oberflächen mit dem Besten des Baumes, insbesondere von Möbeln aller Art, Innen- und Außentüren, Wand- und Deckenverkleidungen oder Böden. Dazu kommen ästhetische Highlights wie Leuchten, Waschtische oder Badewannen. „Einen weiteren wichtigen Bereich für den Einsatz von Furnieren stellen diverse Gebrauchsgegenstände dar“, so der Geschäftsführer der IFN, Dirk-Uwe Klaas. Dazu zählen unter anderem Rollkoffer, Mousepads, Bankkarten, Hotel- und Visitenkarten, Tisch-Sets, Verpackungsmaterial, Tassen, Teller, Besteck und auch

Brillen. „Sogar Kiteboards für Wassersportler, Abfahrtski für die kalte Jahreszeit oder auch Longboards für Sonnenanbeter in der Stadt und auf dem Land können heute mit Furnier hergestellt bzw. veredelt werden“, so Klaas. Auch aus dem Musik-Business ist Furnier nicht wegzudenken. Seien es Streich- und Zupfinstrumente, raffiniert gemusterte Schlagzeuge, Bässe und E-Gitarren oder edle Klaviere und Konzertflügel: Furnier macht mit seinem attraktiven Erscheinungsbild und seiner Naturnähe aus jedem für eine Veredelung geeigneten Gegenstand ein Kunstwerk mit Unikatgarantie. IFN/DS

Initiative Furnier + Natur (IFN) e.V. Weitere Infos zum Thema Furnier unter [www.furnier.de](http://www.furnier.de) oder [www.furniergeschichten.de](http://www.furniergeschichten.de) sowie auf Instagram unter [#furnier\\_und\\_natur](https://www.instagram.com/furnier_und_natur)

### Kosten sparen mit MIETGERÄTEN

JETZT AUCH IN HALLENBERG!

Reservieren Sie über den QR-Code oder unsere Website!



[www.cfmoescheid.com/service/mietgeraete](http://www.cfmoescheid.com/service/mietgeraete)

**C.E. MÖSCHEID**

Alles zum Bauen und Renovieren



Malerwerkstätten  
Christopher Seston GmbH

- Raum- und Fassadengestaltung
- Kreativtechniken
- Wärmedämmung
- Bodenbeläge
- Parkett



Eichendorffsiedlung 12  
59955 Winterberg-Silbach  
[www.malerleber.de](http://www.malerleber.de)  
[info@malerleber.de](mailto:info@malerleber.de)

## BETON2GO Upland

Die Betontankstelle im Upland



Bereits ab 0,15 Kubik  
(= ca. 2 Schubkarren)  
Abfüllung möglich!!!



Es besteht jetzt für Firmen, Privatpersonen und öffentliche Auftraggeber aus Willingen, Diemelsee, Korbach und Umgebung die Möglichkeit, unkompliziert und auf kurzem Wege Fertigbeton zu erwerben.



### ÖFFnungszeiten

Montag - Samstag  
07:00 - 18:00 Uhr

Im Gewerbepark 13 | 34508 Willingen (Rattlar) | Tel. 05632 - 927273  
[info@beton2go-upland.de](mailto:info@beton2go-upland.de) | [www.beton2go-upland.de](http://www.beton2go-upland.de)



## Wärmepumpe, Photovoltaik-Anlage & Wallbox

Komplettlösungen vom Meisterbetrieb Menke aus Winterberg-Siedlinghausen

Es kann so einfach und effektiv sein- Kostenlose Umweltenergie sinnvoll zu nutzen ist sehr gut mit einer Photovoltaik-Anlage möglich. Eine solche Anlage nimmt die solare Strahlung mithilfe eines „Absorbers“ auf und wandelt solare Energie in Strom zu unterschiedlicher Nutzung im Haushalt um. Je nach Ausrichtung, Art der Kollektoren und der Globalstrahlung kann eine Photovoltaik-Anlage einen Großteil des Strombedarfs eines Haushalts decken. **Eine Ausrichtung auf Ost- oder Westdächern passt am besten zum typischen Verbrauchsverhalten eines Privathaushalts, da die Module in den Morgen und Abendstunden Strom produzieren.** In Kombination mit einer Wärmepumpe lässt sich der Solarstrom für den Kältekreisprozess nutzen. Das heißt, Betreiber einer Photovoltaikanlage können ein Stück weit unabhängiger von ihrem Stromanbieter werden. Außerdem heizt man auf diese Weise nahezu CO<sub>2</sub>-frei, was sogar der Umwelt zugute kommt. Moderne Wärmepumpen verfügen über eine intelligente PV-Eigenstrom-Optimierungsfunktion, damit wird der selbst erzeugte Solarstrom bestmöglich verwendet, umgewandelt und genutzt. Zusammen mit einer Wallbox am Haus kann der gewonnene Solarstrom

auch zum Laden des Elektroautos genutzt werden und nicht nur die Wärmepumpe kann mit dem erzeugten Strom betrieben werden. **Der Meisterbetrieb Menke aus Siedlinghausen steht für diese Anwendung mit einem entsprechend abgestimmtem System von Photovoltaikanlage, Wärmepumpe und Wallbox beratend und ausführend zur Seite.** Die Kombination aus einer Wärmepumpe mit Photovoltaik und Wallbox bietet sich auch an, wenn Hausbesitzer den Standard eines Niedrigenergiehauses erreichen möchten. Schließlich erlaubt es die Energieeinsparverordnung (EnEV), den selbst erzeugten Strom vom Endenergiebedarf rechnerisch abziehen zu lassen. Der Jahres-Primärenergiebedarf würde dadurch sinken und Hausbesitzer wären berechtigt, attraktive staatliche Wärmepumpen-Förderung auch für Neubauten in Anspruch zu nehmen.- Aber ganz unabhängig davon, ob die Wärmepumpe in einem Neubau oder einem Altbau zum Einsatz kommt- für die Gewährleistung eines dauerhaft sicheren und wirtschaftlichen Betriebes oder Haushaltes muss das Heizsystem möglichst exakt zum Heizbedarf passen. Das Team vom Meisterbetrieb Menke berät Sie gern. [BL]



Modernes Einfamilienhaus mit PV-Anlage, Wärmepumpe und Wallbox



Unmögliches möglich machen

**VIESSMANN**  
for our climate

Die neue Generation der Wärmepumpen: **VITOCAL 250-A**

Neu: 2,1 – 8 kW / 5,3 – 18,5 kW  
für Neubau / Modernisierung

- + Mit bis zu 70 °C Vorlauftemperatur bestens für die Modernisierung geeignet
- + Schont die Umwelt und das Klima durch Verwendung des natürlichen Kältemittels R290 (Propan)

[viessmann.de/vitocal](http://viessmann.de/vitocal)

Jetzt Beratungstermin vereinbaren:

Der Meisterbetrieb  
**MENKE**  
Ihre erste Adresse.

Am Iberg 2 • 59955 Winterberg • Tel. (0 29 83) 14 04

[www.meisterbetrieb-menke.de](http://www.meisterbetrieb-menke.de) • [info@meisterbetrieb-menke.de](mailto:info@meisterbetrieb-menke.de)



Der Meisterbetrieb Menke in Winterberg-Siedlinghausen

## Tischlerei Holztec, Inh. Andreas Koch aus Medebach-Küstelberg

Tischlerei Holztec mit dem Inhaber Andreas Koch aus Medebach-Küstelberg bietet alles von der Planung und Anfertigung individueller Haustüren über die Fertigung von Einbaumöbeln nach Maß, den Einbau von Fenstern in allen Rahmenmaterialien, die ganz individuell nach eigenen Vorstellungen hergestellt werden können. Als Spezialist für die Neuankertigungen sowie den detailgetreuen Nachbau alter **historischer Haustüren** fertigt Andreas Koch einbruchssichere und **individuelle Holzhaustüren**. Schließlich hinterlässt die Haustür den ersten Eindruck und ist quasi die „Visitenkarte“ eines jeden Hauses. Bei der Optik sind keine Grenzen gesetzt. Auch Fenster, individuelle Möbel, Treppen, Küchen- und Badmöbel oder Wintergärten werden hier geplant und gebaut.

Des weiteren bietet Holztec neben dem Einbau von Türen wie Zimmer Türen sicheren Wohnungstüren sowie Trennwänden und Trennwandsystemen mit Gleittüren, auch die Nachrüstung von Fenstern und Türen mit Sicherheitssystemen und Beschlägen, den Einbau hochwertiger Isoliergläser, Reparaturarbeiten an Fenstern, Rollläden, Möbeln und die Planung und Montage von Sonnenschutz, Insektenschutz und Markisen. Auch das Verlegen von Fertigparkett, Laminat, Korkboden oder Vertäfelungen gehört neben der Beratung in Sachen Innenausbau und Treppenrenovierung zum Aufgabengebiet. Vor ein paar Jahren kam die Fertigung von Balkonen, Zäunen und Sichtschutzelementen aus Kunststoff hinzu. Natürlich gibt es auch hier eine Vielzahl von Gestaltungsmöglichkeiten in Form und Farbe. [BL]



Moderne Haustür und Fenster von Holztec



Haustür und Fenster von Tischlerei Holztec



Schlichte Haustürgestaltung von Holztec aus Küstelberg

TISCHLEREI *Andreas Koch*  
**HOLZTEC**  
 Inh. Andreas Koch

tischler**nrw**

Tischlerei  
**& mehr**

KREATIVITÄT UND QUALITÄT  
AUS EINER HAND!

59964 Medebach-Küstelberg  
 Tel. 02981/90 88 35 • Mobil: 0175 599 40 40  
 info@tischlerei-holztec • www.tischlerei-holztec.de

**FRANK BEULEN**  
 Heizöl • Diesel • Pellets  
**MEDEBACH**  
 Tel. 02982-41254  
**HALLENBERG**  
 Tel. 02984-610



## Ein Wohnraum in Holzbauweise - stilvoll, einzigartig und natürlich



Wer das Besondere sucht, wird sich in dieses Haus sofort verlieben: Die markante Skelettkonstruktion im natürlichen Holzton verleiht dem Gebäude nicht nur ein unverwechselbares Design, sondern auch einen Hauch von Eleganz und Exklusivität. Hier bedeutet Wohnen mehr als nur ein Zuhause - es ist ein Lebensgefühl, fast wie ein Urlaub im eigenen Haus. Der Baustoff Holz kann hier in seiner schönsten Form erlebt und genossen werden.

### Natürliches Ambiente zum Wohlfühlen

Ob drinnen oder draußen - Holz ist überall spürbar präsent und schafft eine Atmosphäre von Wärme, Geborgenheit und wohngesunder Behaglichkeit. Großzügige Glasflächen öffnen den Blick ins Grüne und holen die Natur direkt ins Haus. Die weit ausragenden

Dachüberstände spenden im Sommer angenehmen Schatten und verwandeln den Balkon in einen geschützten Freisitz. Im Erdgeschoss lädt die teilüberdachte Holzterrasse aus Lärche mit stilvollen Riffeldielen zum Verweilen ein - ein fließender Übergang zwischen Wohnbereich und Garten.

### Einzigartig durch perfekte Kombination

Die Verbindung von moderner Skelettbauweise mit Holzrahmenbau macht dieses Haus zu einem wahren Unikat. Individuell geplant, nachhaltig gebaut und von zeitloser Schönheit - ein Zuhause, das Architektur und Natur harmonisch vereint.

Entdecken Sie weitere Inspirationen und Referenzprojekte aus den Bereichen **Hausbau, Anbau und Aufstockung** auf unserer Website: [www.moderner-holzbau.de](http://www.moderner-holzbau.de)



wiese heckmann  
H O L Z H A U S B A U .

Einfamilienhäuser  
Mehrfamilienhäuser

Anbau & Aufstockung  
Objekt- & Gewerbebau



Elleringhauser Str. 10 59939 Olsberg-Elleringhausen  
Tel. 02962 / 9774 - 0 [info@moderner-holzbau.de](mailto:info@moderner-holzbau.de)  
Mehr Infos finden Sie unter: [www.moderner-holzbau.de](http://www.moderner-holzbau.de)

ZimmerMeisterHaus

So geht Holzbau



Glockenmörder im Kirchturm

Niedersfelder Glockenstuhl muss modernisiert werden

Früher, und so können einige Niedersfelder erzählen, wurden die Glocken auf dem Kirchturm per Muskelkraft in Schwung gebracht. Die oftmals als Messdiener oder Vizeküster eingesetzten jungen Herren flogen dabei auch hin und wieder mal mit dem Zugseil durch die Lüfte. Später wurde der Antrieb auf Elektromotoren umgestellt. Und eben diese Elektrik und die technischen Einrichtungen, wie die Schlagwerke (sie schlagen im Viertelstundentakt und zur vollen Stunde die Zeit), sind veraltet und werden zunehmend zum Problem. Von „Glockenmörder“ ist sogar die Rede. Wenn die Glocken läuten, dann schwingen diese hin und her, so dass der Klöppel am Glockenkörper anschlägt und den unverkennbaren Glockenton erzeugt. Die Schwingung ist zur hart eingestellt, das schädigt die Glocke auf Dauer. Nun wurde festgestellt, dass auch der Hammerschlag zur Vierte- und zur vollen Stunde zu fest anschlägt.



Zwei der vier Niedersfelder Glocken, sie wurden 1946 gegossen. Foto: Kirchengemeinde

Ganz zum Nachteil der Glocken, die deshalb Schaden genommen haben. Diese noch veraltete Schlagtechnik wird auch „Glockenmörder“ genannt. Nun könnte man meinen, man dreht die Glocke und der Hammer könnte dann an einer unbenutzten Stelle seine Arbeit weiter tun. Dann allerdings bestünde die Gefahr, dass die Glocke reißt und nicht mehr einsatzfähig wäre. Ein weiterer Eingriff ist im Bereich der Elektroanlage notwendig, denn hier sind noch Komponenten verbaut, die seit Jahrzehnten nicht mehr zum Einsatz kommen. Die voraussichtlichen Kosten be-

laufen sich auf rund 13.000 Euro, das Erzbistum Paderborn trägt hiervorn einen Anteil von 30 Prozent, die Kirchengemeinde hat somit den größeren Teil der Kosten zu tragen. Mit dieser Investition ist sichergestellt, dass unsere Dorfkirche auch weiterhin die Stunde schlägt und die freudigen und traurigen Anlässe mit ihren Glocken begleitet und dass die Glocken materialschonend eingesetzt werden können. Mehr Informationen, Videos und Bilder vom Glockenstuhl können unter [www.niedersfeld.info/glockenreparatur](http://www.niedersfeld.info/glockenreparatur) eingesehen werden.

SIE HABEN  
EINEN PLATZ  
FREI?



UND SUCHEN MITARBEITER:INNEN?



ST01  
90 x 100 mm  
ab 114,84



ST04  
90 x 120 mm  
ab 137,61

WIR HABEN DIE LÖSUNG!

Mit einer Stellenanzeige in unseren lokalen Städte- und Gemeindezeitungen sprechen Sie gezielt die Bewerber:innen in Ihrer direkten Umgebung an. Lokale Mitarbeiter:innen bieten viele Vorteile wie Flexibilität und ein lokales Netzwerk, was sich positiv auf die Teamintegration sowie die Effizienz, Kultur und den Erfolg des Unternehmens auswirken kann.

BUCHEN SIE JETZT  
ONLINE IHRE  
STELLENANZEIGE  
UNTER:



shop.rautenberg.media

\*inkl. MwSt., Preis variiert nach Auflage der Zeitung.

PRODUKTFOTOGRAFIE

SIE HABEN DAS PRODUKT?  
WIR HABEN DAS KNOW-HOW!



- hochwertige, professionelle Fotos die unsere Profis für Sie anfertigen
- wir setzen Ihre Produkte ins rechte Licht
- professionelle Bildbearbeitung
- individuelle Beratung
- hohe Qualitätskontrollen
- kurze Kommunikationswege um Ihre Wünsche umzusetzen

WEITERE INFOS UNTER:

[www.rautenberg.media/film/produktfotos](http://www.rautenberg.media/film/produktfotos)



14

Rundblick Medebach | 6. Jahrgang | Nr. 18 | Freitag, 05. September 2025 | Kw 36 | [rundblick-medebach.de/e-paper](http://rundblick-medebach.de/e-paper)





## Winterreifen im Sommer?

Frühes Handeln lohnt sich!



Fotos: Quelle: ADAC Mittelrhein e.V. / Mirco Hillmann

Wer schon jetzt an den Reifenwechsel denkt, profitiert von besserer Auswahl, attraktiven Preisen und flexibleren Terminen.

Auch wenn der Winter aktuell noch in weiter Ferne liegt, lohnt es sich, bereits jetzt an den Kauf der Winterreifen zu denken, insbesondere für alle, die neue Reifen benötigen.

„Jetzt ist ein guter Zeitpunkt, um sich um neue Winterreifen zu kümmern“, sagt Christian Schmidt, Leiter Mobilität und Umwelt beim ADAC Mittelrhein. „Wer frühzeitig handelt, profitiert in mehrfacher Hinsicht.“

Zu den Vorteilen einer rechtzeitigen Planung zum Winterreifenwechsel zählen:

**Größere Auswahl:**

Im Sommer ist die Verfügbarkeit von Winterreifen-Modellen und -Größen am besten. Später in der Saison können beliebte Varianten schnell ausverkauft sein.

**Preisvorteile:**

Viele Händler bieten im Vorfeld der Wintersaison attraktive Rabatte und Aktionen an. Wer jetzt zuschlägt, kann oft deutlich günstiger einkaufen als in der Hochsaison.

**Entspannte Terminplanung:**

Werkstätten und Reifenhändler sind vor dem herbstlichen Ansturm weniger ausgelastet. So lassen sich Termine flexibler und ohne lange Wartezeiten schon heute vereinbaren.

Zeit für gründliche Recherche: Mit ausreichend Vorlauf bleibt genug

Zeit, um Testergebnisse zu vergleichen und das passende Modell für das eigene Fahrzeug zu finden.

**Sicherheit**

**bei frühem Wintereinbruch:**

Wer die Reifen rechtzeitig montiert hat, ist auch bei einem überraschend frühen Wintereinbruch auf der sicheren Seite.

Wann ist der richtige Zeitpunkt für die Montage?

Ein bewährter Merksatz ist: „Von Oktober bis Ostern“ sollten Winterreifen am Auto montiert sein. Besonders bei wechselhaften Wetterlagen empfiehlt es sich, die Wetterprognosen zu beachten und im Zweifelsfall rechtzeitig zu wechseln.

„Wer auf den Wintereinbruch unvorbereitet trifft, riskiert nicht nur Bußgelder, sondern auch die eigene Sicherheit. Winterreifen sind ein Muss, sobald winterliche Bedingungen herrschen“, sagt Schmidt. Dabei empfiehlt der ADAC ein Mindestprofil von vier Millimetern, um optimale Haftung zu gewährleisten, auch wenn gesetzlich nur 1,6 Millimeter vorgeschrieben sind.

Fazit: Wer frühzeitig an Winterreifen denkt, sichert sich Vorteile bei Auswahl, Preis und Sicherheit und startet stressfrei in die kalte Jahreszeit. ADAC Mittelrhein e.V.



**25 Jahre für Sie vor Ort!**

**AUTO DIENST**

**DIE MARKEN-  
WERKSTATT**

Für alle  
PKW



**TÜV NORD**

**Unser Zusatz-Service  
im September:**

**TÜV + Breakfast  
Sa. 13.09.2025**

Ihr Auto kommt  
zum TÜV und Sie  
zum Frühstück!



Um Voranmeldung wird gebeten.

**Stefan Kronauge**

Industriestraße 2 · 59969 Hallenberg  
Tel: 02984-908310 · [www.kronauge.de](http://www.kronauge.de)



## „Spritz“-Tour über den Rothaarsteig

Auf eine der schönsten Aussichtsterrassen von Winterberg

Seit fast 100 Jahren prägt die St.Georg Sprungschanze die Skyline von Winterberg. Mitten im Skigebiet auf 734 m ü.M. findet ihr eine der schönsten Aussichtsterrassen von Winterberg. Mit unseren Spritz-Varianten aus der Sommerdrink-Karte schweift der Blick vom Kahlen Asten bis weit über Winterberg hinaus. Für die Kinder gibt's eine eigene Spielwelt mit Kugelbahnen und unserer großen Spiel-Pistenwalze. In der noch jungen Gastronomie im Fuß der Schanze warten frisch gebackener Kuchen, Waffeln mit verschiedenen Toppings sowie eine ansprechende Auswahl an Speisen- auch in fleischlosen Varianten, wobei wir uns vom Street-food-Style inspirieren lassen. Übrigens hat „Die Schanze“ jetzt auch freitags, samstags und an Feiertagen die Türen bis 21.00 Uhr geöffnet. Da empfiehlt sich dann unbedingt noch ein Sundowner auf Eis- die gibt's natürlich auch in alkoholfreien Varianten.

Von dort aus geht es weiter den Rothaarsteig entlang bis zum Schneewittchen-Haus. Wer mit dem Bike unterwegs ist, kann sich dort im Bikepark auf den verschiedenen Parcours ausprobieren. Ansonsten kann das komplette Equipment auch im Bike-Verleih



Gemütliche Terrasse mit Weitsicht am Fuß der St. Georg Sprungschanze

vor Ort gemietet werden. Für die Kinder warten die Zwergziegen, Schafe und Kaninchen in unserem Streichelzoo auf Eure Kleinen. Auf unserer Terrasse kann man aber auch ganz einfach dem Treiben nur zuschauen und an der Ostwand des Kahlen Asten vorbei den Blick in die Ferne schweifen lassen. Ein weiterer Blick in unsere Karte und schon zaubert unser Küchenteam Euch auch noch etwas Leckeres auf den Teller. Damit Ihr bei größeren Gruppen auch ausreichend Platz habt, empfehlen wir eine rechtzeitige Reservierung.



Gemütliche Räumlichkeiten in der Schneewittchen-Hütte

Am Rothaarsteig

mit Streichelzoo  
am Bike- und Kletterpark

**KONTAKT@SCHNEEWITTCHENHAUS.DE**

02981 425 9020  
täglich 11-18:30

Beste Aussicht  
über Winterberg

**KONTAKT@DIE-SCHANZE.DE**

02981 425 9019  
täglich 11-18:00  
Fr-So - 21 Uhr  
Mi - Ruhetag

wiesenwirt.de

### Euer Kontakt zu uns:

Die Schanze  
Herrlohweg 100  
59955 Winterberg  
Tel.: +49 (0) 2981 425 9019  
kontakt@die-schanze.de  
Öffnungszeiten  
Täglich 11-18 Uhr  
Fr., Sa. und an Feiertagen  
bis 21 Uhr -  
Küche schließt eine Stunde früher.  
Mittwoch Ruhetag.





AUSFLUGSTOUREN RASTEN **WANDERN**

Mediterrane Grillabende in diesem Monat in der Nordhang Jause in Winterberg

Hereinspaziert und wohlfühlen- in der neuen Location mit Flair und Gemütlichkeit, der Nordhang Jause, direkt am Fuße des Kahlen Asten, wo das Sauerland am „höchsten“ ist!- Hier lässt es sich gut einkehren



Leckeres aus der Küche in der Nordhang Jause



Biergenuss in der Nordhang Jause

und verweilen auf einer Wandertour oder einem Bikeausflug. Hüttenflair genießen in zentraler Lage, direkt an der Hochsauerland Höhenstraße, zwischen Winterberg und Altastenberg gelegen. **Diesen Monat, immer montags von 18.00 - 21.00 Uhr, am 08.09./ 15.09./ 22.09. und 29.09.2025 gilt hier bei den mediterranen Grillabenden „All you can eat“ für nur 24,90 € pro Person, nur auf Voranmeldung. Am 20. Oktober ist ein Oktoberfest ab 14.00 Uhr geplant mit Livemusik von „Olmrausch“ und bayrischen Schmankerln wie Riesenbrezel, Leberkäs-Burgern sowie Bayrisches Weißbier vom Fass. Für die kleinen Gäste auch mit Kinderhüpfburg.**

Altbewährte Hüttenatmosphäre mit herzhaften Speisen und Brotzeiten gehören genauso zum Jausen Konzept wie der alpenländischen Stil

der Hütte, die für gemütliche Abende mit Livemusik, Après Ski, sowie verschiedene Veranstaltungen für eine tolle Stimmung sorgt.- Egal ob gemütliche Stunden auf der Sonnenterrasse genießen, oder ausgelassene Hüttenabende am knisternden Holzfeuer des Bullerjahn! Tradition verbindet. Gutbürgerliche Küche und familiäre Atmosphäre.- So präsentiert sich die Nordhang Jause mit 120 Sitzplätzen auf der Sonnenterrasse im Außenbereich und weiteren 90 Sitzplätzen im Innenraum. Wir freuen uns über Deinen Besuch! [BL]

Das Ausflugsziel am Kahlen Asten

- ✓ Frische regionale Speisen
- ✓ Hüpfburg & Spielwiese
- ✓ Ideal für Familienwanderungen direkt am Rothaarsteig und Sauerland Höhenflug
- ✓ Donnerstags mit Flammkuchenabend
- ✓ Biker- und Oldtimer Treff mit großem Parkplatz

Die urigste Skihütte Winterbergs!

Nordhangjause · In der Renau 10 / 11 · 59955 Winterberg

Lecker

IMMER MONTAGS

22.09. / 29.09. | 18:00 - 21:00 Uhr

MEDITERRANER GRILLABEND

- ✓ Grillgemüse
- ✓ Kartoffelspalten
- ✓ gebratene Champions
- ✓ knuspriges Brot/ leckere Dips
- ✓ frische Salate
- ✓ würziger Fetakäse, Lachsfilet
- ✓ verschiedene Wurst- und Fleischspezialitäten

Nur mit Reservierung unter: 02981-8996399

€ 24,90 pro Person

Wir bitten um Tischreservierung unter 02981 8996399 oder info@nordhangjause.de

www.nordhangjause.de



## Wanderveranstaltungen 5. bis 18. September

**Freitag, 5. September,  
13 bis 15:00 Uhr**

Bier-Erlebnis-Wanderung  
in Hallenberg

**Freitag, 5. September,  
13 bis 16:30 Uhr**

Bier-Erlebnis-Wanderung mit Be-  
sichtigung des Hallenberger Brau-  
hofs und Bierprobe, Hallenberg

**Freitag, 5. September,  
20:30 bis 22:30 Uhr**

Winterberg im Mittelalter - Nacht-  
wächter-Führung, Winterberg

**Freitag, 5. September,  
21 bis 23 Uhr**

Nachtwächter - Führung durch das  
historische Städtchen Hallenberg

**Samstag, 6. September,  
10 bis 13:30 Uhr**

Panorama-Tour zur und durch die  
Veltins-EisArena, Winterberg

**Samstag, 6. September,  
13 bis 15 Uhr**

Bier-Erlebnis-Wanderung  
in Hallenberg

**Samstag, 6. September,  
13 bis 16:30 Uhr**

Bier-Erlebnis-Wanderung mit Be-  
sichtigung des Hallenberger Brau-  
hofs und Bierprobe, Hallenberg

**Samstag, 6. September,  
14 bis 16 Uhr**

Natur und Technik - Das Skigebiet  
im Sommer erkunden, Winterberg

**Samstag, 6. September,  
14 bis 15:30 Uhr**

Altstadtführung durch Winterberg

**Samstag, 6. September,  
14 bis 16:30 Uhr**

Bobbahnführung - Führung durch  
die VELTINS-EisArena, Winterberg

**Sonntag, 7. September,  
10 bis 12:30 Uhr**

Schanzenführung an der St. Georg

Sprungschanze, Winterberg

**Sonntag, 7. September,  
10 bis 12:30 Uhr**

Gesundheitswanderung - Schwei-  
mecketal, Winterberg-Hildfeld

**Dienstag, 9. September,  
10 bis 13 Uhr**

Geführte Halbtageswanderung,  
Winterberg

**Dienstag, 9. September,  
10 bis 15 Uhr**

Wanderung von Winterberg  
zur Hängebrücke „Skywalk“ Wil-  
lingen, Winterberg

**Dienstag, 9. September,  
14 bis 16:30 Uhr**

Bobbahnführung - Führung durch  
die VELTINS-EisArena, Winterberg

**Mittwoch, 10. September,  
10 bis 12:30 Uhr**

Gesundheitswanderung - Orketal,  
Winterberg-Elkeringhausen

**Mittwoch, 10. September,  
14 bis 17:30 Uhr**

Panorama-Tour zur und durch die  
Veltins-EisArena, Winterberg

**Donnerstag, 11. September,  
10 bis 13:30 Uhr**

Geführte Überraschungswande-  
rung, Winterberg

**Freitag, 12. September,  
13 bis 15 Uhr**

Bier-Erlebnis-Wanderung  
in Hallenberg

**Freitag, 12. September,  
13 bis 16:30 Uhr**

Bier-Erlebnis-Wanderung mit Be-  
sichtigung des Hallenberger Brau-  
hofs und Bierprobe, Hallenberg

**Freitag, 12. September,  
20:30 bis 22:30 Uhr**

Winterberg im Mittelalter - Nacht-  
wächter-Führung, Winterberg

**Samstag, 13. September,**

**13 bis 15 Uhr**

Bier-Erlebnis-Wanderung  
in Hallenberg

**Samstag, 13. September,  
13 bis 16:30 Uhr**

Bier-Erlebnis-Wanderung mit Be-  
sichtigung des Hallenberger Brau-  
hofs und Bierprobe, Hallenberg

**Samstag, 13. September,  
14 bis 15:30 Uhr**

Altstadtführung durch Winterberg

**Sonntag, 14. September,  
10 bis 12:30 Uhr**

Schanzenführung an der St. Georg  
Sprungschanze, Winterberg

**Dienstag, 16. September,  
10 bis 13 Uhr**

Geführte Halbtageswanderung,  
Winterberg

**Dienstag, 16. September,  
10 bis 15 Uhr**

Wanderung von Winterberg zur

Hängebrücke „Skywalk“  
Willingen, Winterberg

**Dienstag, 16. September,  
14 bis 16:30 Uhr**

Bobbahnführung - Führung durch  
die VELTINS-EisArena, Winterberg

**Mittwoch, 17. September,  
14 bis 17:30 Uhr**

Panorama-Tour zur und durch die  
Veltins-EisArena, Winterberg

**Donnerstag, 18. September,  
10 bis 13:30 Uhr**

Geführte Überraschungswande-  
rung, Winterberg

Infos, Anmeldung und Buchung bei  
der Tourist Information Winter-  
berg, Tel. 02981 92500,

info@winterberg.de oder direkt  
online buchen:

www.winterberg.de/aktivitaeten-  
wohlfuehlen/erlebnis-buchen/#

Alle Angaben ohne Gewähr.



### WANDERHÜTTE CLEMENSBERG



**Alle Gerichte  
auch zum Abholen!**

Do. - Mo. 12.30 - 20.30 Uhr  
Di. + Mi. Ruhetag

Betreiberin Barbara Straeck

Hildfelder Straße 70 | 59955 Winterberg-Hildfeld | Tel. 02985/1300  
barbarastraeck@gmail.com | www.clemensberghuette.de



# AUSFLUGSTOUREN RASTEN **WANDERN**

## Fonduevariationen und Raclette in der Schlossberg-Alm genießen



Wir haben unsere Küche von 11.00 - 20.00 Uhr geöffnet. Im Augenblick könnt Ihr von Donnerstag bis Sonntag bei uns verweilen. Ob ein Vesper mit Wurst und Käse, Raclette, Schnitzel oder diverse Steaks und Fisch, dann seid Ihr bei uns immer richtig. Auch für Vegetarier und Veganer sind wir gut gerüstet. Wir freuen uns auf Euch.

Seit diesem Monat könnt Ihr bei uns **Fondue und Raclette** genießen. Verschiedene Variationen entsprechen jedem Geschmack. Bei Kerzenschein und gemütlicher Atmosphäre könnt Ihr ab zwei Personen einen schönen Mittag oder Abend bei uns genießen. Auch Eure Weihnachtsfeier, Silvester, Geburtstage oder Firmenfeier könnt Ihr mit uns genießen. Unser Team freut sich auf Eure Reservation auf [www.sauerland-fondue.de](http://www.sauerland-fondue.de) «Geniessen mit Freunden».

Die Schlossbergalm ist eine Idylle im Sauerland, gut zu erreichen für jedermann, ein guter Standort, um eine Wanderung oder einen



Spaziergang zu starten und bei einem schönen Fondueabend zu beenden. Ein leckeres Glas Wein oder eine Rhabarber-Schorle gehören ebenfalls dazu. Verschiedene Käsefondue-Variationen sowie Fleisch-, Wild-, Gemüse- und Fischfondue warten auf Euch, reserviert Euch eine unserer kleinen Almen oder genießt in einer Gruppe unsere Hüttenatmosphäre bei Feuer und Kerzenschein. Folgt uns auf Facebook und Instagram unter [www.facebook.com/Schlossbergalm](https://www.facebook.com/Schlossbergalm) und [www.instagram.com/sauerlandfondue](https://www.instagram.com/sauerlandfondue)



### Schloßberg-Alm

#### Ski- und Wanderhütte

**Öffnungszeiten:**  
Do. – So. 11.00 – 20.00 Uhr  
(Küche geöffnet)

**NEU:**  
**Business Crime Escape**  
Mobiler Einsatz im Umkreis von 50 km

- Grosser Biergarten am Skihang
- Deutsch / Österreichische / Schweizer Küche
- Hochzeiten, Geburtstage, Firmenevents






Am Skilift Schlossberg  
59964 Medebach-Küstelberg  
Tel. 02981-820336 (Büro)  
Tel. 02981-3414 (Alm)  
[gastro@schlossbergalm.com](mailto:gastro@schlossbergalm.com)  
[www.schlossbergalm.com](http://www.schlossbergalm.com)  
[www.sauerland-fondue.de](http://www.sauerland-fondue.de)

Rundblick Medebach | 6. Jahrgang | Nr. 18 | Freitag, 05. September 2025 | Kw 36 | Rautenberg Media | [www.rundblick-hochsauerland.de](http://www.rundblick-hochsauerland.de)

19

## Nacht der Jugendkultur ist wichtiger denn je

Die Landesvereinigung Kulturelle Jugendarbeit NRW hat zum 16. Mal zur Teilnahme an der Nachtfrequenz eingeladen und 95 Städte und Gemeinden in ganz Nordrhein-Westfalen beteiligen sich. Das mal ganz klar vornweg: Die Landesvereinigung Kulturelle Jugendarbeit NRW will, muss und wird die Frequenz der Nachtfrequenz halten, dem bundesweit größten dezentralen Festival der Jugendkultur. Seit 2010 ist das letzte September-Wochenende in NRW fest darauf gebucht: Die Nachtfrequenz wirft gebündelt Spotlights darauf, was junge Menschen wirklich interessiert, welche Ideen sie verwirklichen, was sie ausprobieren, woran sie wachsen. 2025 finden in 95 Städten und Gemeinden an 144 Orten mehr als 300 Veranstaltungen statt.

„Von Jugendlichen für Jugendliche“ ist das Motto. Eigeninitiative, Partizipation und Selbstwirksamkeit sind die Prinzipien dieser kreativen und ästhetischen Entwicklungsreisen. Bei der Nachtfrequenz sind alle Persönlichkeiten willkommen, egal wie unterschiedlich sie schwingen - wir schwingen mit. Ob bei der KI-Radioshow in Hürth oder beim Mangazeichnen in Hagen, ganz gleich ob man sich künstlerisch betätigen möchte, wie auf der Open Stage in Mönchengladbach oder



Foto: Lisa Domin

vielleicht einfach nur Lust hat auf eine Open Air Silent Disco wie in Detmold.

Wie man teilnehmen kann und was in diesem Jahr wo angeboten wird, ist unter

[www.nachtfrequenz.de](http://www.nachtfrequenz.de) zu finden.

Herausfinden, wo die eigenen Talente liegen, sie umzusetzen und auf Bühnen zu präsentieren, darin werden die Jugendlichen unter-

stützt von Sozialarbeiter\*innen, Künstler\*innen, Musiker\*innen, Pädagog\*innen, Mitarbeiter\*innen in Kultur- und Jugendämtern. Deren kontinuierliche Arbeit für ein demokratisches Miteinander der kommenden Generationen macht das landesweite Event sichtbar - auch das ist ein Pfund der Nachtfrequenz.

Einige Städte beteiligen sich

bereits zum 16. Mal an der Nachtfrequenz, andere sind in diesem Jahr neu dabei. Ab Januar 2026 können sich Städte und Gemeinden aus NRW wieder bei der LKJ für die Teilnahme bewerben.

Nachtfrequenz ist ein Gemeinschaftsprojekt. Hier finden 2025 Veranstaltungen statt - von Attendorn bis Wuppertal.

## Gesundheitsamt bietet weitere Termine an

### Kostenlose Impfsprechstunde für Kinder und Jugendliche unter 18 Jahren

Hochsauerlandkreis. Seit Ende 2024 bietet das HSK-Gesundheitsamt eine Impfsprechstunde für junge Menschen unter 18 Jahren an. Diese können sich in den Kreishäusern Arnsberg, Brilon und Meschede kostenlos und unkompliziert gegen Mumps, Masern und Röteln impfen lassen. Mit dem Impfangebot möchte das Gesundheitsamt Impflücken schließen. Andrea Gerbracht, Leiterin des Sachgebietes Kinder- und Jugendgesundheitsamt, ist mit dem bisherigen Verlauf der Impfsprechstunde zufrieden. „Das Angebot wird insgesamt gut angenommen.“

Daher bietet das Gesundheitsamt nun weitere Termine jeweils zwi-

schen 8:30 und 11:30 Uhr an.

#### **Kreishaus Arnsberg:**

Dienstag, 9. September

Dienstag, 28. Oktober

Dienstag, November November

Dienstag, 2. Dezember

#### **Kreishaus Meschede:**

Mittwoch, Oktober September

Mittwoch, 8. Oktober

Dienstag, 4. November

Dienstag, September Dezember

#### **Kreishaus Brilon:**

Dienstag, 16. September

Dienstag, 7. Oktober

Dienstag, 18. November

Dienstag, 16. Dezember

#### **Weitere Termine folgen.**

Die Anmeldung erfolgt unter [www.hochsauerlandkreis.de/](http://www.hochsauerlandkreis.de/)

Masernimpfung.

Weitere Information unter Tel. 0291/94-1180.

Für Kindergarten- und Schulkinder in Deutschland ist die Masernschutzimpfung gemäß § 20 des Infektionsschutzgesetzes verpflichtend. „Unser Angebot richtet sich an alle, die derzeit keine oder noch keine kinder- oder hausärztliche Anbindung haben oder die, die derzeit keine Impftermine bekommen können“, erklärt Schulärztin Heba Awwad. Auch junge Menschen ohne Versicherungsschutz können das kostenlose Angebot nutzen.

Dabei folgt das Gesundheitsamt der Empfehlung der Ständigen

Impfkommision (STIKO) und verwendet den Dreifachimpfstoff gegen Mumps, Masern und Röteln (MMR). „Masern gehören zu den ansteckendsten Infektionskrankheiten und können zu schweren Komplikationen führen“, erklärt Andrea Gerbracht. „Je mehr Kinder geimpft werden, desto besser stehen die Chancen, diese Krankheit endlich auszurotten.“

Minderjährige müssen in Begleitung eines Elternteils kommen. „Wer einen Impfausweis besitzt, soll ihn bitte mitbringen. Ansonsten können wir auch einen ausstellen“, so Heba Awwad. Sie hofft, dass viele Eltern das Impfangebot für ihre Kinder nutzen. „Der Bedarf ist da.“



Die nächste Ausgabe erscheint am:  
**Freitag, 19. September 2025**  
Annahmeschluss ist am:  
**11.09.2025 um 10 Uhr**

RAUTENBERG MEDIA Zeitungspapier –  
PEFC & FSC:  
Made of paper awarded the EU Ecolabel  
LIC no. NOR/011/002, supplied by Norske Skog

## IMPRESSUM

### RUNDBLICK MEDEBACH

#### HERAUSGEBER, DRUCK UND VERLAG

RAUTENBERG MEDIA KG  
Kasinostraße 28-30 · 53840 Troisdorf  
HRA 3455 (Amtsgericht Siegburg)  
USt-ID: DE214364185  
Komplementär: Dr. Franz-Wilhelm Otten  
Tel. 02241 260-0  
willkommen@rautenberg.media

Verantwortlich gemäß § 18 Abs. 2 MStV:  
Nathalie Lang und Corinna Hanf  
Verantwortlich für den Anzeigenteil:  
Dunja Rebinski

#### ERSCHEINUNG 14-täglich

#### RUBRIKWEISE

#### INHALTLICHE VERANTWORTUNG

Politik (Mitteilungen der Parteien):

SPD Michael Hiemer

FDP Michael Papenheim

Die inhaltliche Verantwortung für die Beiträge in den oben  
genannten Rubriken liegt bei den jeweils benannten Personen  
bzw. Institutionen. Die Redaktion nimmt keine inhaltliche  
Prüfung dieser Beiträge vor.

#### Verteilung & rechtliche Hinweise

Kostenlose Hauszustellung in Medebach. Keine Zu-  
stellgarantie. Einzelheft: 5,00 € zzgl. Porto (Bestellung  
über die Herausgeberin). Geschützte Warenzeichen sind  
meist nicht gesondert gekennzeichnet; fehlende Hinweise  
begründen kein Nutzungsrecht. Namentlich gekennzeichnete  
Beiträge geben nicht zwingend die Meinung der Redak-  
tion wieder.

#### Pressematerial & eingesandte Inhalte

Eingesandtes Material wird nicht zurückgesandt. Ein An-  
spruch auf Veröffentlichung besteht nicht. Die Einreichenden  
haften für Inhalte, Rechtmäßigkeit und vollständige  
Quellenangaben. Mit der Einreichung wird Rautenberg Media  
ein einfaches Nutzungsrecht zur Veröffentlichung in Print- und  
Onlinemedien eingeräumt – auch für Bildmaterial. Die Einreichenden  
garantieren die Rechteinhaberschaft und stellen Rautenberg Media  
von Ansprüchen Dritter frei. Bei versehentlichem Weglassen von Namens- oder  
Quellenangaben verzichten sie auf daraus entstehende An-  
sprüche. Fremdbeiträge erscheinen auf Verantwortung der  
jeweiligen Einreichenden. Die Redaktion wählt aus und be-  
arbeitet, übernimmt aber keine Haftung für Inhalte.

## KONTAKT

### MEDIENBERATERIN

Birgit Lauber  
Mobil 0171 885 99 40  
b.lauber@rautenberg.media

**VERTEILUNG** regio-pressevertrieb.de  
Regio Presse Vertrieb GmbH  
mail@regio-pressevertrieb.de

**VERKAUF** Fon 02241 260-112  
verkauf@rautenberg.media

**REDAKTION** Fon 02241 260-250 /-212  
redaktion@rautenberg.media

### INFORMATION

info@rautenberg.media

### RAUTENBERG MEDIA ONLINE

rautenberg.media  
facebook.de/rautenbergmedia  
instagram.de/rautenberg\_media

### ZEITUNG

rundblick-medebach.de/e-paper  
rundblick-hochsauerland.de

### SHOP

rautenberg.media/anzeigen

### LOKALER GEHT'S NICHT

Für Nordrhein-Westfalen publiziert Rautenberg Media über 80 Städte- und Gemeindegazetten.  
Lernen Sie uns als 360° Media-Partner auch bei DRUCK, WEB und FILM kennen.

Wir freuen uns auf Sie: [rautenberg.media](https://rautenberg.media)



- ZEITUNG
- DRUCK
- WEB
- FILM

PRIVATE & GESCHÄFTLICHE KLEINANZEIGEN ONLINE BESTELLEN  
[www.rautenberg.media/kleinanzeigen](https://www.rautenberg.media/kleinanzeigen)

## Gesuche

### Kaufgesuch

**Kaufe Klaviere, Weine & Cognac**  
Achtung sofort Bargeld für Näh-/  
Schreibmasch., Bücher, Tischwäsche,  
Rollatoren, Zinn, Tafelsilber, Münzen,  
Modeschmuck, Pelze, Armband-/Tas-  
chenuhren, Bekleidung D/H! Kaufe  
alles aus Wohnungsauflösung. Gerne  
machen wir Ihnen ein seriöses Ange-  
bot Tel.: 0178-3732516 Hr. Braun



### AUTO & ZWEIRAD

**Wir kaufen Wohnmobile + Wohnwagen**  
Tel.: 03944-36160 [www.wm-aw.de](https://www.wm-aw.de)  
"Wohnmobilcenter Am Wasserturm"

## Familien

### ANZEIGENSHOP

GEBURT12.1  
43 x 90 mm  
ab 52,00€  
Für alles was wirklich zählt!  
[shop.rautenberg.media](https://shop.rautenberg.media)



## SERVICE

ONLINE:

RUNDBLICK-  
HOCHSAUERLAND.DE



**KLEINANZEIGEN**  
PRIVAT & GESCHÄFTLICH  
ONLINE  **BESTELLEN**

[rautenberg.media/kleinanzeigen](https://rautenberg.media/kleinanzeigen)

Ihre private\*  
KLEINANZEIGE  
bis 100 Zeichen  
in dieser Zeitung **ab 6,99€**

\*gewerbliche Kleinanzeige ab 13,99 €

■ ■ ■ ■ RAUTENBERG MEDIA



Alle 14 Tage in Ihrem Briefkasten

## HALLO PRESSESPRECHER/INNEN PRESSEBEAUFTRAGTE

der VEREINE – KIRCHEN – SCHULEN und  
anderer Organisationen

Akkreditieren Sie sich gleich jetzt  
für das CMSsystem von Rautenberg Media,  
um für diese Zeitung Artikel einzustellen:

<https://redaktion.rautenberg.media>



Wir freuen uns auf Sie!

- ZEITUNG
- DRUCK
- WEB
- FILM

# NOTDIENSTE

WIR SIND RUND UM DIE UHR FÜR SIE DA!



**110 POLIZEI**

**112 FEUERWEHR**



## A POTHEKEN-NOTDIENST

Apotheken-Notruf 0800 00 22833

**Samstag, 6. September**

**Marien-Apotheke**

Oberstraße 10, 59964 Medebach, 02982/8559

**Sonntag, 7. September**

**Post-Apotheke**

Josef-Rüther-Straße 3, 59939 Olsberg, 02962/4330

**Montag, 8. September**

**Apotheke am Obermarkt**

Obermarkt 22, 35066 Frankenberg (Eder) (Frankenberg), 06451/72370

**Dienstag, 9. September**

**Kur-Apotheke**

Poststraße 1, 59955 Winterberg, 02981/929500

**Mittwoch, 10. September**

**Apotheke Förster**

Bahnhofstraße 3, 59939 Olsberg, 02962/97390

**Donnerstag, 11. September**

**Markt-Apotheke Olsberg**

Markt 1, 59939 Olsberg, 02962/97060

**Freitag, 12. September**

**Upland Apotheke in Usseln**

Korbacher Straße 3, 34508 Willingen, 05632/94930

**Samstag, 13. September**

**Stadt-Apotheke**

Merklinghauser Straße 10, 59969 Hallenberg, 02984/8397

**Sonntag, 14. September**

**Bären-Apotheke**

Solinger Straße 28, 34497 Korbach, 05631/7370

**Montag, 15. September**

**Rathaus-Apotheke**

Stapenhorststraße 12, 35066 Frankenberg (Eder) (Frankenberg), 06451/72370

**Dienstag, 16. September**

**Franziskus-Apotheke**

Poststraße 6, 59955 Winterberg, 02981/2521

**Mittwoch, 17. September**

**Apotheke am Berndorfer Tor**

Berndorfer Tor 5, 34497 Korbach

**Donnerstag, 18. September**

**Eisenberg-Apotheke**

Flechtendorfer Straße 3a, 34497 Korbach, 05631/4021

**Freitag, 19. September**

**Kur-Apotheke**

Poststraße 1, 59955 Winterberg, 02981/929500

**Samstag, 20. September**

**Eder Apotheke**

Bahnhofstraße 26, 35066 Frankenberg (Eder) (Frankenberg)

**Sonntag, 21. September**

**Ahorn-Apotheke**

Bahnhofstr. 7, 34497 Korbach

Notdienste jeweils von 9 bis 9 Uhr am Folgetag

Angaben ohne Gewähr

Änderungen sind jederzeit möglich. Auch abrufbar über [www.akwl.de/notdienstkalender.php](http://www.akwl.de/notdienstkalender.php)

## ÖRTLICHE NOTDIENSTE

**Caritas Brilon: Allgemeine Soziale Beratung und Migrationsberatung**

Büro für soziale Fragen mit Beratung, Unterstützung, Information und Vermittlung

Sprechzeiten: jeden 1. und 3. Dienstag im Monat in der Zeit von 9 bis 11 Uhr

**Adresse:** Hauptstraße 30 in Winterberg

**Kontakt:**

**Resi Kupitz**

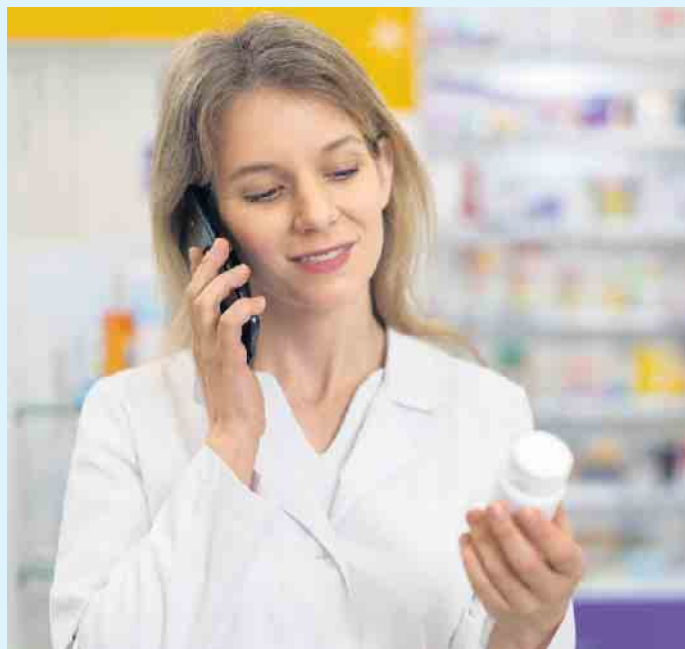
Telefon: 0176/12340255

E-Mail: [t.kupitz@caritas-brilon.de](mailto:t.kupitz@caritas-brilon.de)

**Simone Geck**

Telefon: 0151/29202120

E-Mail: [s.geck@caritas-brilon.de](mailto:s.geck@caritas-brilon.de)



Zuverlässig seit 1955

**Kranken-, Dialyse-, Strahlen-, Chemo- und Rollstuhlfahrten.**  
Vertragspartner aller Krankenkassen.

**SÄLZER TAXI**

Standort Medebach

**Tel. 02982-88 88**

[info@taxi-medebach.de](mailto:info@taxi-medebach.de)  
[www.taxi-medebach.de](http://www.taxi-medebach.de)

Standort Hallenberg

**Tel. 02984-82 23**

[info@taxi-hallenberg.de](mailto:info@taxi-hallenberg.de)  
[www.taxi-hallenberg.de](http://www.taxi-hallenberg.de)

### • Heimweg-Telefon

Für alle, die sich vom mulmigen Gefühl auf ihrem nächtlichen Weg mit einem netten Gespräch ablenken lassen möchten.

**030 120 74 182**

So. - Do. 20:00 - 24:00 Uhr  
Fr. - Sa. 22:00 - 4:00 Uhr



## Keine Lust mehr auf Raucherhusten?

Endlich rauchfrei durch Hypnose...



Burkhard Knipschild

Jeder Raucher weiß, dass der Tabakkonsum hohe gesundheitliche Risiken und Nebenwirkungen mit sich bringt. Falsche Lebensgewohnheiten bedingt durch Stress oder Frustration haben sich meist im Unterbewusstsein festgesetzt. Eine Raucherentwöhnung hat auf Dauer jedoch gesundheitliche Vorteile und finanziellen Nutzen, was sich schnell bemerkbar macht. „Am Anfang sollte aber der große Wunsch und ein starker Wille stehen, mit dem Rauchen aufzuhören.“ Das ist der

erste Schritt in die richtige Richtung, denn dann kann eine Behandlung durch Hypnose erfolgreich greifen, weil das Unterbewusstsein direkt angesprochen wird“, so der zertifizierte Hypnose und Motivationscoach Burkhard Knipschild. Was bis jetzt nur das Unterbewusstsein weiß (Rauchen ist ungesund für mich), wird in der Hypnose auch genau dort, im Unterbewusstsein vermittelt. Das Problem wird an der „Wurzel gepackt“, sofort dort aufgelöst und das Verlangen nach



**HYPNOSE+  
BERATUNG+  
KNIPSCHILD**

Am Einheit 33 · Im Centrum Grün  
57392 Schmallenberg · ☎ 0173 56 90 553  
hallo@hb-knipschild.de  
Termine nach Vereinbarung

Zigaretten verschwindet.- Löst sich im wahrsten Sinne des Wortes in Rauch auf. [BL]



helfen • pflegen  
wohnen • leben

caritas  
**BRILON**



**Sozialstationen**  
Medebach  
☎ 02982 908888  
Winterberg & Hallenberg  
☎ 02981 6345

**Seniorenzentrum St. Josef**  
Wohngruppenkonzept  
Einzelzimmer  
Kurzzeit- & Verhinderungspflege  
Mietwohnungen  
(nach Wunsch mit Service)  
Essen auf Rädern  
☎ 02984 3040

**LASS DICH NICHT AUFHALTEN.**  
Unsere **Profis** machen dich wieder **ready.**

Durch **modernste Ausstattung** in unserem Gesundheitszentrum und unserem Team aus **Physiotherapeuten, Sporttherapeuten und Sportwissenschaftlern** bist du schon bald wieder startklar fürs Tore schießen, Körbe werfen oder Gewichte stemmen!

Egal, in welchem Sport du wieder durchstarten willst, wir helfen dir dabei!

**Spezialisten für Sportphysio**  
**Anti-Schwerkraft-Laufband AlterG**  
**Cryotherapie**  
**Krankengymnastik (am Gerät)**  
**Lymphdrainage**  
**Manuelle Therapie**  
**individuelles Gerätetraining**  
**auf dich abgestimmter Trainingsplan**  
**Funktionelles Training**





**BLUE DAWN**  
GESUNDHEIT ZENTRUM

**BLUE DAWN Gesundheitszentrum Meise**  
In der Ramecke 8 · 59939 Olsberg  
02962/7115281 · info@blue-dawn.de · www.blue-dawn.de  
Aktuelles unter @bluedawn.gesundheitszentrum



## Langfristige Geldanlage: So rechnet sich eine Immobilien-Vermietung

Anleger sollten auch bei Immobilieninvestitionen auf eine zinssichere Finanzierung achten

Lohnt sich aktuell eine Immobilie als Geldanlage? Diese Frage stellen sich wieder mehr Menschen, nachdem sich die Preise zumindest im Gebrauchtmrkt relativiert haben und die Zinsen bei unter vier Prozent stabil sind. Wie prüfe ich, ob eine Immobilie zur Vermietung für mich überhaupt das Richtige ist? Und was ist die richtige Finanzierung dafür?

LBS-Immobilienexperte Sebastian Dymek empfiehlt, zunächst die eigene Motivation zu prüfen: „Ein reines Renditeobjekt kann ganz anders aussehen, als eine Wohnung, die ich jetzt oder später auch selber nutzen möchte.“ Im ersten Fall geht es



oft um die Anlage eines Erbes oder den Aufbau einer zusätzlichen Altersvorsorge aus dem laufenden Einkommen.

Im zweiten Fall wird beispielsweise ein Studenten-Appartement für den Nachwuchs gekauft, eine Ferienwohnung auch zur Eigennutzung oder man sichert sich frühzeitig eine barrierearme Bleibe für den dritten Lebensabschnitt.

Aufgrund steigender Mieten und normalisierter Preise trägt sich ein Appartement im Idealfall wieder selbst. Ohne Eigenkapital verursacht eine Immobilie für 100.000 Euro bei 4 Prozent Zinsen und 1 Prozent Tilgung monatliche Finanzierungskosten von 417 Euro, die über die Vermietung wieder hereinkommen. Bei einer größeren Wohnung sollte, wie einer selbstgenutzten Immobilie auch, mindestens 20 Prozent Eigenkapital eingebracht werden. Zins und Tilgung werden dann ebenfalls von der Miete gedeckt.

Vermietete Neubauimmobilien können derzeit mit jährlich 5 Prozent degressiv abgeschrieben werden. Dadurch werden in den ersten Jahren erhebliche Steuervorteile erzielt. Erwerbsdatum oder Baubeginn müssen dafür zwischen dem 30.09.2023 und dem 01.10.2029 liegen. Rein rechnerisch ergibt sich bei dem oben genannten Beispiel-Appartement eine Kapitalrendite von 4 Prozent. Allerdings müssen davon noch die Instandhaltungs- und Verwaltungskosten abgezogen werden.

Dymek: „Realistisch sind 2 bis 3 Prozent Rendite, aber wer in Immobilien investiert, denkt als Privatinvestor meist auch sehr langfristig.“

Ganz gleich, welche Strategie der Kaufentscheidung zugrunde liegt: Anleger sollten auch bei Immobilieninvestitionen auf eine zinssichere Finanzierung achten. Ein Anstieg der Zinsen von 1 % auf 4 % wie in den Jahren 2022 bis 2024 bedeutet zum Beispiel für ein 400.000-Euro-Darlehen: Werden bei anfänglich vereinbarten 1 % Zinsen und 1 % Tilgung rund 666 Euro Gesamtrate pro Monat fällig, so steigt die monatliche Belastung bei gleichbleibender Tilgung und 4 % Zinsen bereits auf satte 1.666 Euro - also 1.000 Euro mehr.

„In einem unbeständigen Markt mit größeren Zinsschwankungen ist es entscheidend, die monatliche Belastung immer im Griff zu behalten“, sagt LBS-Finanzierungsfachmann Klaus Henke. Dafür bieten sich beispielsweise Annuitätendarlehen mit bis zu 30 Jahren Laufzeiten an, die von den Kreditinstituten am Markt aber nur selten und zu hohen Konditionen angeboten werden. Mit einem Bausparvertrag können Eigenheimfinanzierende die Zinsen für die komplette Laufzeit fixieren und sich so gegen die Unsicherheiten des Kapitalmarktes absichern.

Dafür gibt es mit dem Bauspar-Kombikredit und Bausparen als Vorsparprodukt zwei Finanzierungsmöglichkeiten, „die die Zinssicherung von Anfang bis Ende der Kreditlaufzeit bereits fest in ihrer DNA verankert haben“, so Klaus Henke. Bausparlösungen böten bei festen Zinsen, gleichbleibenden Raten und staatlichen Fördermöglichkeiten zu jeder Zeit die volle Planungssicherheit und in der Darlehensphase sogar beliebige kostenfreie Sondertilgungen.



**LBS**

### Ihre Immobilien- und Finanzierungsprofis.

In Winterberg, Medebach und Hallenberg.

**Immobilienberater Loris Dymek**  
**Bezirksleiter Klaus Henke**

LBS-Beratungszentrum  
Zeughausstr. 18 · 59872 Meschede  
Telefon 0291 99860 · [meschede@info.lbs-nw.de](mailto:meschede@info.lbs-nw.de)

Wir geben Ihrer Zukunft ein Zuhause.

Finanzgruppe