



DIGITAL-ZEITUNG:
www.rundblick-hochsauerland.de

E-Paper:
rundblick-medebach.de/e-paper

rundblick

HANSE STADT MEDEBACH

5. Jahrgang

Freitag, den 23. August 2024

Nummer 17 / Woche 34

Alle 14 Tage in Ihrem Briefkasten

Medebacher Wanderwoche

Raus aus dem Alltag, rein in die Natur



Impressionen von vergangenen Wanderungen. Foto: Touristik-Gesellschaft Medebach mbH

Bericht auf Seite 3



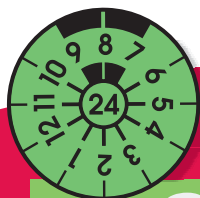
Romantische Adventsmärkte in Franken

2 ÜF im BW-Hotel am Kurpark Bad Mergentheim, Führungen Würzburg, Rothenburg o.d.T., Schloss Weikersheim, Schloss Mergentheim, Pilger Weinprobe im Kloster Bronnbach



Romantische Adventsmärkte am Neckar

2 ÜF im Holiday Inn Stuttgart-Weillimdorf, Führung und Adventsmarkt Bad Wimpfen, Rundgang Tübingen und Esslingen mit Besuch des berühmten Mittelaltermarktes, Eintritt und Führung Kloster Maulbronn



Plakette fällig?

... auch bei uns wird die Hauptuntersuchung durchgeführt*

Schnurbus

KFZ-Service



Vopeliusstraße 18 · 59964 Medebach · Tel. 02982 3083

Hauptuntersuchung: freitags 14.30 - 17.00 Uhr

*Abnahme erfolgt durch einen amtlich anerkannten Prüflingenieur der GTÜ.



Prüf-
stützpunkt



LANGE & BRANDENBURG
Kfz-Sachverständigen- u. Ingenieurbüro
prüfen · bewerten · begutachten



DAT Prüf- und
Schätzungsstelle
Brilon

SÄLZER REISEN

Busreisen
mit VerwöhnService!

BusReiseWelt SÄLZER
Hengsbecke 28, 59964 Medebach
Tel.: 0298241008
www.busreisewelt.eu



Hof
Wittmar

NEU bei uns: BRENNHOLZ

auf **PALETTE** aus Fichte, Buche und Esche

KARTOFFELN aus eigenem Anbau!

Hofladen geöffnet: Mo.-Fr. 8:00-17:00 Uhr und Sa. 8:00-12:00 Uhr

THD Faustweg KG – Am Faustweg 25 – Medebach – ☎ 0170 967 3626

Folge uns auf Facebook und Instagram



Waldumbau und Klimanutzen einfach erklärt

Neue DEPI-Broschüre „Unser Wald der Zukunft“

Schädlinge, Stürme, Trockenheit und Waldbrände: Der deutsche Wald ist durch den Klimawandel zunehmend in Gefahr. So kann er seine Funktion als CO₂-Senke nicht mehr ausreichend erfüllen und könnte künftig sogar zur CO₂-Quelle werden. Aktiver Waldumbau kann das verhindern, wie Ergebnisse der „KlimaHolz“-Studie zeigen. Das Deutsche Pelletinstitut (DEPI) hat diese Erkenntnisse nun in einer neuen Broschüre grafisch anschaulich und für Endverbraucher verständlich zusammengefasst. Über Wald- und Holznutzung kursieren viele Gerüchte und Fehlannahmen. Der Diskurs von Umwelt-NGOs, möglichst viele Waldflächen komplett stillzulegen, ist bereits weitverbreitet. Umso wichtiger ist es, mit anschaulichen Fakten Vorurteile zu entkräften und auf die positiven Klimaeffekte von Waldumbau, Holznutzung und Holzenergie hinzuweisen. Die neue DEPI-Broschüre bringt die Studienergebnisse auf den Punkt und macht sie auch interessierten Laien zugänglich. In kompakter Form und mit anschaulichen Grafiken sind die Kernaussagen auf einen Blick zu erfassen. Die Broschüre „Unser Wald der Zukunft“ steht auf der DEPI-Webseite zum Download bereit. Gedruckte Exemplare sind im DEPI-Shop erhältlich. (DEPI)

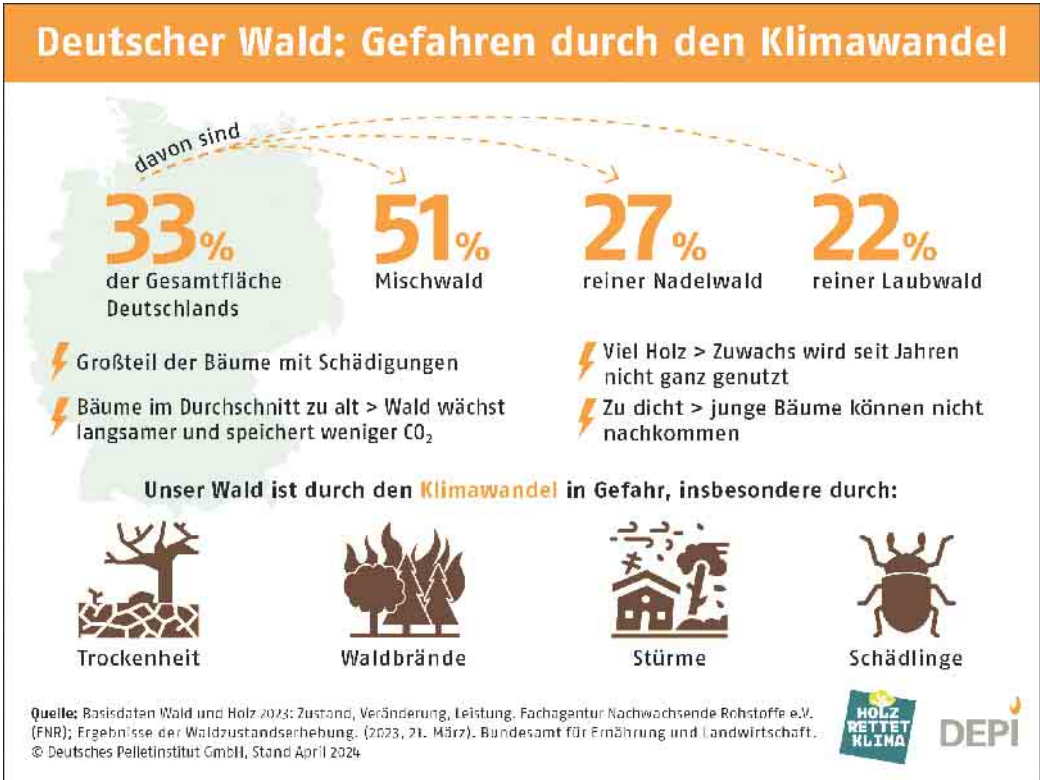


Foto: Deutsche Pelletinstitut

Jetzt! in neue, sparsame und umweltfreundliche Heiztechnik investieren und attraktive Förderungen in Anspruch nehmen!

Sofort-INFO: Tel 02981-92520

Förderung! 50%

Förderung! 30%

Förderung! 70%

HEIZUNGSRECHNER

BESUCHEN SIE UNSERE AUSSTELLUNG

WIR FREUEN UNS AUF SIE!

KFW Finanzierung ab 0,01%

++ TECHNIK ++ INSTALLATION ++ KUNDENDIENST ++

59955 Winterberg ■ Lamfert 11 ■ Tel 02981-92520 ■ www.santherm.com

Erfahrung aus über 1.000 gebauten Heizungsanlagen!

Fortsetzung der Titelseite



Foto: Touristik-Gesellschaft Medebach mbH

Vom 30. August bis zum 6. September können sich Outdoorfans auf eine aktive Auszeit freuen! Qualifizierte Wanderführerinnen und Wanderführer bieten täglich attraktive Themenwanderungen in der Ferienregion Medebach an. Die vielfältige Auswahl reicht vom Kräuterspaziergang über die Geoparkführung bis hin zu kulinarischen Wanderungen. So geht es beispielsweise von Küstelberg auf 12 Kilometern von „Hütte zu Hütte“ abwärts bis nach Medebach. Die Teilnehmer können sich unterwegs auf einen Mittags- snack und auf Kaffee und Kuchen freuen. Die Open Mind Places im

Ortsteil Referinghausen laden zum Entschleunigen, Innehalten und Verweilen ein. Entlang dieser Kunstwerke des Architekten Christoph Hesse wird eine geführte Tour mit kleiner Weinverkostung angeboten. Auf sieben Kilometern können die Wanderer mit allen Sinnen genießen. Der Geoparkführer bietet eine Wanderung auf dem Premiumweg Geologischer Rundweg in Düdinghausen an. Urige Steinbrüche geben Einblick in die Erdgeschichte, traumhafte Aus- und Fernblicke inklusive! Zum Abschluss der sieben Kilometer langen Runde, geht es in die Pastorenscheune, wo schon



lecker duftende Waffeln warten. Wer möchte, kann an der Museumsführung teilnehmen oder zuschauen, wie die Späne bei der Drechselvorführung fliegen.

Alle Wanderungen im Kurzüberblick

- 30. August, 16 Uhr:** Kräuterspaziergang „Beeren & Samen“
- 31. August, 11 Uhr:** Kulinarisch unterwegs zu Sauerländer Hütten
- 1. September, 10 Uhr:** Kapellen und Kirchen mit Sauerland-Seenort Kahlen
- 2. September, 11 Uhr:** Bergbau, Gestein und Orketal

- 3. September, 11 Uhr:** Open Mind Places mit Weinverkostung
- 4. September, 10 Uhr:** Über Weddelsee, Winterkopf und Kamender Kreuz ins Hasenkammertal
- 5. September, 10.30 Uhr:** Geoparkführung
- 6. September, 9 Uhr:** Kräuterspaziergang „Beeren & Samen“ Eine vorherige Anmeldung zu den Wanderungen ist erforderlich. Weitere Informationen und Anmeldung unter www.mede-bach-touristik.de oder unter +49 2982 9218610. Jetzt schon vormerken: Kulinarisches Wanderwochenende am 5. und 6. Oktober.

Informatives Unternehmerfrühstück bei der Firma Jäger & Frese in Oberschledorn

Rund 50 Unternehmer und Gewerbetreibende informierten sich im Rahmen des durch die Wirtschaftsförderung der Hansestadt Medebach Anfang Juli ausgerichteten Unternehmerfrühstücks über aktuelle Themen aus dem Rathaus und der Förderlandschaft. Zudem konnten sie einen interessanten aber auch durchaus kritischen standortpolitischen Impulsvortrag von Jörg Nolte, Hauptgeschäftsführer der IHK Arnsberg Hellwig-Sauerland erleben. Nach der Begrüßung durch Wirtschaftsförderer Michael Aufmhof und der Geschäftsführung der ausrichtenden Firma Jäger & Frese, Katharina Grawe und Willi Frese, berichtete Bürgermeister Thomas Grosche zu Beginn über aktuelle

Themen aus dem Rathaus bevor sich die neue und gemeinsame Klimamanagerin der Städte Halenberg, Medebach und Winterberg Kim Peis mit ihren zukünftigen Aufgabengebieten vorstellte. Nachdem Jörg Nolte in seinen kurzweiligen Ausführungen einen Blick auf das Weltgeschehen und dieses runtergebrochen auf die Kommunen im IHK-Bezirk warf, stellte René Rudat von der Wirtschaftsförderung des Hochsauerlandkreises das Förderprogramm „Produktion.Digital.Südwestfalen-Plus+ Digitalisierung für das produzierende Gewerbe“ vor. Zum Abschluss berichtet Michael Aufmhof zu aktuellen Themen und Entwicklungen in der Wirtschaftsförderung und in seiner Funktion



Foto: Hansestadt Medebach

als Geschäftsführer der Touristik-Gesellschaft Medebach über Neuigkeiten aus dem Tourismus. Beim anschließenden Austausch und Firmenrundgang konnte sich weiter vernetzt werden.

Interessenten für die Präsentation mit allen Vorträgen wenden sich bitte an m.aufmhof@medebach.de. Die Präsentation wird gerne zur Verfügung gestellt.

14. Frauenvogelschießen in Küstelberg

500 Euro Reisegutschein und zwei weitere tolle Preise zu gewinnen



14. Frauen VOGELSCHIESSEN IN KÜSTELBERG

VERLOSUNG
500€ Reise-Gutschein
+ 2 weitere tolle Preise!

**31.08.
2024
14 UHR**

PROGRAMMABLAUF
14 Uhr Anmeldung
15 Uhr Schießbeginn mit neuer Waffe
17:30 Uhr Proklamation
20 Uhr Verlosung
anschl. Party mit DJ Christof

Dieses Jahr wird mit einer neuen Waffe geschossen, um einen reibungslosen Ablauf zu gewährleisten. Seit bereits 2009 schießen die Frauen in Küstelberg den Vogel ab. Nur so zum Spaß, ohne König, Hofstaat oder Kleiderzwang treffen sich jährlich die schießbegeisterten Damen unter der Vogelstange und legen auf den Aar an. Die Insignien sind mit leckeren Preisen verbunden. Um 14 Uhr, am 31. August, ist es auch dieses Jahr wieder soweit. Nach der Proklamation der neuen Königin, wird am Abend dann in der Schützenhalle bei ausgelassener Stimmung, die ohnehin immer bei diesem Fest herrscht, weitergefeiert. DJ Christof wird uns auf der Party so richtig einheizen! Selbstverständlich sind auch Männer zu diesem Fest herzlich

eingeladen. In diesem Jahr werden ein 500 Euro Reisegutschein und zwei weitere tolle Preise verlost. Die frisch erkorene Königin übernimmt hierbei die Aufgabe der Losfee. Der Schützenverein Küstelberg freut sich auf euch!

Ehemalige Königinnen des Frauenvogelschießens:

- 2009 Nadine Koch
- 2010 Andrea Gerbracht
- 2011 Petra Koch
- 2012 Annika Hellwig
- 2013 Tabea Hausmann
- 2014 Christina Koch
- 2015 Maria Hunold
- 2016 Kerstin Eikemper
- 2017 Jolitta Przygodda
- 2018 Brigitte Kiesler
- 2019 Heike Tielke
- 2022 Jenny Düsterhaus
- 2023 Steffi Peters

Pfarrerin Sandra Gintere übernimmt alle Pfarrstellen in Langewiese, Medebach und Winterberg

Aufgrund der anhaltenden Erkrankung von Pfarrer Uwe Steinmann aus Medebach sieht sich das Presbyterium der Ev. Friedenskirchengemeinde gezwungen, organisatorische Änderungen vorzunehmen. Pfarrerin Sandra Gintere wird nun die Leitung der kompletten Friedenskirchengemeinde Hochsauerland (Langewiese, Medebach und Winterberg) übernehmen. Um der Pfarrerin eine angemessene Betreuung der drei Kirchen zu ermöglichen, ist es notwendig, die Gottesdienstzeiten neu zu gestalten. Die neuen Zeiten sind so abgestimmt, dass Pfarrerin Gintere allen Pflichten gerecht werden kann. Die neuen Gottesdienstzeiten gelten vorerst bis zum 30. November. Die Gemeinde wird um Verständnis und Unterstützung in dieser herausfordernden Zeit gebeten. Gemeinsam möchten wir dafür sorgen, dass das Gemeindeleben auch unter diesen besonderen Umständen lebendig bleibt. Für weitere Informationen oder Rückfragen stehen die Gemeindebüros zur Verfügung Gemeindebüro Medebach unter 02982/8593 Gemeindebüro Winterberg unter 02981/2277

Datum		Langewiese	Medebach	Winterberg
01.09.2024	1. Sonntag	-	10:30 Uhr (AM)	18:00 Uhr (GA)
08.09.2024	2. Sonntag	9:00 Uhr (AM)	18:00 Uhr (GA)	10:30 Uhr (AM)
15.09.2024	3. Sonntag	-	10:30 Uhr	09:00 Uhr
22.09.2024	4. Sonntag	-	10:30 Uhr	09:00 Uhr (AM)
29.09.2024	5. Sonntag	kein Gottesdienst	kein Gottesdienst	kein Gottesdienst
06.10.2024	1. Sonntag	-	10:30 Uhr (AM) Erntedank	9:00 Uhr Erntedank
13.10.2024	2. Sonntag	9:00 Uhr (AM) Erntedank	18:00 Uhr (GA)	10:30 Uhr (AM)
20.10.2024	3. Sonntag	-	10:30 Uhr	09:00 Uhr
27.10.2024	4. Sonntag	-	10:30 Uhr	09:00 Uhr (AM)
31.10.2024	Reformationstag			19:00 Uhr
03.11.2024	1. Sonntag	-	10:30 Uhr (AM)	18:00 Uhr (GA)
10.11.2024	2. Sonntag	9:00 Uhr (AM)	18:00 Uhr (GA)	10:30 Uhr (AM)
17.11.2024	3. Sonntag	-	10:30 Uhr	09:00 Uhr
20.11.2024	Buß- und Betttag		19:00 Uhr	
24.11.2024	4. Sonntag	-	10:30 Uhr	09:00 Uhr (AM)

AM = Abendmahl GA= Gottesdienst Anders

Neue Gottesdienstzeiten



Aral HeizölEco Plus
das Plus für Heizung und Umwelt
Profi-Pellets lose + gesackt
die Pellets aus heimischen Wäldern
Sprechen Sie uns an, wir beraten Sie gern!

Schulte & Cramer
E. Gnacke
Die Profis, wenn's um Wärme geht...
Tel. 02972 7828
Schmallenberg · schulte.gnacke@gmail.com



Anzeige

„Meet & Great“ bei Sauerland Promotion

Das Team mit vielen Aufgaben



Das Team von „Sauerland Promotion“ aus Winterberg-Züsch

Das junge, dynamische Team von „Sauerland Promotion“ befindet sich seit Juni in der ehemaligen Sparkassen-Filiale in Winterberg-Züsch und besitzt langjährige Erfahrung im Bereich Promotion und weiteren, vielfältigen Dienstleistungen.- Dazu gehört auch das „promoten“, also eine gezielte **Bekanntmachung und Vermarktung von Kleinunternehmen** in Form von Flyerverteilung, GiveAways oder Vor-Ort-Aktionen wie Glücksrad- oder Tombola-Gewinnspielen. Bei der **Partyplanung und dem Eventservice** kann alles, egal in welcher Größenordnung umgesetzt werden- angefangen von der Planung des Ortes, dem Catering über den gesamten Programmablauf bis zur Durchführung, der Überwachung,

einer Nachbereitung in Form eines Einholens des Feedback oder der Planung eines weiteren Treffens zu einem späteren Zeitpunkt und der abschließenden Analyse und Bewertung. Der **Apartmentservice** beinhaltet Privat-Apartments mit der Ausführung von Reinigungsleistungen, Wäscheservice und weiteren Haushaltshilfen wie beispielsweise die Erledigung von Einkäufen. Bei Ferienobjekten verbunden mit Reinigungsleistungen, Mängelkontrolle, Wäscheservice, Gartenpflege, Check-in/Check-out inklusive der Überprüfung von Mieterdaten. Eine **Treppenhausreinigung** kann für private und gewerbliche Objekte ausgeführt werden. Die **Kostümpromotion** kann saisonal für Sommer und Herbst in

Verkleidung als Micky & Minnie Maus für Ortsfeste, Betriebsfeiern, Kindergeburtstage oder ähnliches gebucht werden. Im Winter bzw. zur Advents- und Weihnachtszeit in Verkleidung als St. Nikolaus, Knecht Ruprecht, Engel oder Weihnachtsmann für Aktionen in Geschäften, bei betrieblichen oder privaten Weihnachtsfeiern, Familienfeiern, Kitas, Schulen oder Senioreneinrichtungen.

Am Montag, den 26. August lädt das Team zum „Meet & Great“ in die Nuhnstraße in Züsch ein. Ein nettes Zusammentreffen von 15.00 - 16.00 Uhr mit Micky & Minni Maus und kostenlosem Eis, solange der Vorrat reicht. Groß und Klein ist herzlich willkommen!

Bei **Charity-Veranstaltungen** übernimmt das Team auch die Planung, bestimmt die Personalgestellung und stellt die passende Security zur Verfügung. Die Kos-

tüm-Promoter können hierbei individuell eventbezogen angepasst werden. Eigene Kostüme beispielsweise in Form eines Maskottchens können nach Absprache mit dem Veranstalter bzw. der unterstützten Einrichtung oder Organisation komplett gestellt werden.

Die Leistungen der Sauerland Promotion aus Züsch sind vielfältig und erfolgen individuell von einem flexiblen Team. Dazu zählen auch **Entrümpelungen** von privaten oder betrieblichen Gebäuden. Die **Seniorenhilfe** umfasst eine Hilfe im Haushalt, die Begleitung und Unterstützung bei Behördengängen sowie bei Bedarf auch einfach das Zuhören oder Gesellschaft leisten.

In den neuen zentral gelegenen Räumlichkeiten in Züsch befindet sich auch ein **Hermes-Paketshop**. [BL]

Meet & Great mit Micky und Minnie Maus inklusive kostenlosem Eis*

Sauerland Promotion

Info@Sauerland-Promotion.de
02981 - 8161066

26.08.2024
15 - 16 Uhr
Wo?
Nuhnstraße 54
59955 Winterberg
*Solange der Vorrat reicht



Krautbund binden in Titmaringhausen



Beifuß, Donnerkraut, Getreide und Kamille gehören genau so in das Krautbund wie Johanniskraut, Alant oder Scharfgarbe. Und natürlich darf die Königskerze, der Mittelpunkt um den alle Kräuter angeordnet sind, nicht fehlen.

Am Samstag, 10. August, trafen sich die LandFrauen aus dem OV Medebach in Titmaringhausen um das traditionelle Krautbund zu binden. Zum Sammeln ging es zunächst, ausgerüstet mit Körben und Scheren, bei einem kurzen Spaziergang über den Kentscheid. Beim Sammeln wusste jeder etwas über die betreffenden Kräuter und ihre Wirksamkeit zu berichten, sodass ein reger Austausch von Informationen stattfand.

Anschließend ging es zurück ins Tal zum historischen Fresenhof. Dort hatten die Titmaringhäuser LandFrauen rund um Irmgard Schnurbus dafür gesorgt, dass noch fehlende Kräuter ergänzt werden konnten und begrüßten die Teilnehmerinnen mit kühlem Getränken sowie Kaffee und selbstgebackenem Kuchen in ihrem wunderschönen Bauerngarten.

Einen Tag später lagen etliche Kräuter vor dem Altar an der Marienkapelle in Referinghausen um dort bei der alljährlichen Marienwall-

fahrt von Pfarrer Dr. Funder gesegnet zu werden. Aus allen Teilen der Grafschaft waren über Hundert Gläubige zur kleinen Kapelle an der Heidenstraße gekommen um bei herrlichem Wetter an der Heiligen Messe teilzunehmen. Außer der Krautweihe wurde auch das diesjährige Kommunionkind Paul Jäger aus Referinghausen offiziell als Messdiener eingeführt.

Warum binden wir das Krautbund? Seit über 1.000 Jahren ist der Brauch des Krautbund-Sammelns in den deutschsprachigen Gegenden bekannt. Ursprünglich ist dieser Brauch wohl aus dem Germanischen übernommen. Damals sollen unsere Vorfahren stark duftende Kräuter gesammelt und in den sogenannten Rachnächten ihre Häuser und Ställe damit ausgeräuchert haben. Nach der Christianisierung übernahm die Kirche diesen Brauch und spendet ihren Segen bis heute an Maria Himmelfahrt (15. August). Der christlichen Legende nach soll sich ein starker, wundersamer Kräuterduft in der Luft befunden haben, als Maria ihrem Grabe entstieg. Fakt ist, dass im Spätsommer Getreide und Kräuter ausgereift sind und geerntet werden können. In Ermangelung von Apotheken und Ärzten vor Ort sammelte jede Hausfrau, die etwas auf sich hielt, früher allerhand Kräuter in dieser Jahreszeit und trocknete sie um Heilkräuter gegen allerhand Erkrankungen zur Hand zu haben. Je nach Ort variiert die Menge an Kräutern zwischen 7 und 99. Außerdem erhoffte man sich durch die gesegneten Kräuter im Haus den Schutz des Himmels für Haus und Familie. Bis heute hat sich der Brauch des Krautbunds und dessen Weihe im Sauerland erhalten.





Neue „FOOD-BOX“ von Kaiser's Bio Ei

Bio- und regionale Produkte rund um die Uhr

Liebhaber von Bio- und regionalen Produkten und alle, die einfach auf eine gesunde Ernährung ohne Zusatzstoffe und Geschmacksverstärker achten, können sich jetzt freuen: Eine „FOOD BOX“ von „Kaiser's Bio Ei“ aus Braunshausen wurde nun auch am Campingplatz, Kapperundweg 1, in Winterberg aufgestellt. Neben der Foodbox beim Gasthof Zum wilden Zimmermann in Hallenberg, direkt an der Nuhnstraße 25, handelt es sich um die zweite Foodbox. Alle darin enthaltenen Bio-Produkte wurden nach

Öko-Standard DE-ÖKO-006 produziert. Rund um die Uhr, 24/7 kann man sich hier ganz bequem Bioland-Produkte wie Eier, Butter, Glaswurst und Käse ziehen. Ebenso wie regionale Produkte (nicht Bio) wie Honig sowie Eierlikör oder Nudeln, die aus aus Bioland-Eiern hergestellt wurden. Die neue Foodbox an der Kappe enthält auch diverse Bio-Getränke. Bioland-Rindfleisch, Bioland-Fleischpakete und weitere einzelne Produkte sind auch auf telefonische Anfrage von Kaiser's Bio Ei erhältlich. [BL]



Die neue FOOD-BOX von Kaiser's Bio Ei an der Kappe in Winterberg

KAISER'S BIO-EI AUS BRAUNSHAUSEN

Biobetrieb nach DE-ÖKO-006
Familie Althaus
Nägelsbach 2 • 59969 Hallenberg
0172 564 31 86 • 0174 152 21 97

SPIES

Martin Spies
Landschaftspflege und Erdarbeiten
Hof Trambach 2 • 59969 Hallenberg
Tel. 02984-8672 • Mobil 0171 9905667
www.landschaftspflege-spies.de

6er Körner-Tüte

nur **4,88 €**

Isken®

Mein Bäcker mit Herz(lichkeit).

Habitzki.de

HEIZÖL DIESEL PELLETS

WIR LIEFERN ZUVERLÄSSIG!
TEL 02977 96990



Back to school

-25%

adidas
Sneaker in weiß
Gr. 28 - 35

statt ~~39,95€~~
29,95€

Gültig bis So. 01.09.2024.
Nicht mit anderen Aktionen kombinierbar.

QUICK SCHUH
Hauptstraße 1 - Winterberg
BCT Schuhhandel GmbH 88471 Laupheim

Nachhaltiges Klangerlebnis begeistert auf Gut Glindfeld

Detmolder Kammerorchester zieht Zuhörerinnen und Zuhörer in seinen Bann



Foto: M. Becker

Das hatte schon Seltenheitswert, was die Zuhörerinnen und Zuhörer an diesem sonntäglichen Spätnachmittag in der Scheune auf Gut Glindfeld erleben konnten. Mit 20 Musikerinnen und Musikern und ausschließlich Streichinstrumenten war das Detmolder Kammerorchester angereist und hatte ein Programm mit den drei B - Beethoven, Bridge und Britten - im Gepäck. Eine eher ungewöhnliche Kombination von Komponisten, die sich jedoch als sehr passend für diesen Auftritt erweisen sollte.

Den Start vor dem eigentlichen Konzert bildete die sehr kurzweilige Einführung in das Konzertprogramm in Form eines Dialoges zwischen Konzertmanagerin Venezia Fröscher-Cifolelli und der Violinsolistin und Ensembleleiterin Sarah Christian, für die gespannte Zuhörerschaft eine gute und dankbare Grundlage für das folgende Livekonzert. Beethovens berühmte Kreutzer-Sonate - eigentlich ein Werk für Violine und Klavier - füllte Teil eins des Konzerts aus. Der großen kompositorischen Leistung des Australiers R. Tognetti ist es zu verdanken, dass besonders der vielstimmige Klavierpart des Beethovenschen Werkes für die vielfältigen Stim-

men des Streichorchesters umgeschrieben wurde und nun in seiner großartigen Vielstimmigkeit erklang. Sarah Christian stellt schon gleich nicht nur ihren persönlichen Part als Violinsolistin mit beeindruckender Brillanz vor. Die Gesamtheit ihrer Körpersprache reicht aus, dass das Orchester wie von unsichtbarer Hand gelenkt ohne den üblichen Dirigenten auskommen kann. Ohne äußerste Disziplin und perfekter vorheriger Einstudierung der einzelnen Ensemblemitglieder eigentlich ein Ding der Unmöglichkeit. Exakte Einsätze, perfekte Abstimmung bei variierenden Wechseln in den Tempi und der Dynamik des Stückes zeichnen gleich zu Beginn den gewachsenen Gesamtorganismus des Orchesters aus. Soweit zum ersten B - Ludwig van Beethoven. Die zwei weiteren B - Frank Bridge und Benjamin Britten - stehen im Mittelpunkt von Teil II. Beide stehen im Lehrer-Schülerverhältnis zueinander. Das Preludium aus der „Suite for string orchestra“ von F. Bridge sorgt nach dem fulminanten 3. Satz von Beethovens Kreutzer-Sonate für wohlige Entspannung. In Anerkennung und Dankbarkeit folgt nun Brittens Hommage an seinen Lehrer F. Bridge

REWE ANJA RAU DEIN MARKT

REWE Anja Rau oHG
Merklinghauser Str. 47 + 51
59969 Hallenberg
Mo bis Sa – 7 bis 19 Uhr

Getränkemarkt Hallenberg
Mo bis Sa – 8 bis 19 Uhr

Ruhrstraße 15c
35066 Frankenberg
Mo bis Sa – 7 bis 22 Uhr

HELLWIG + Partner
Versicherungsmakler

Wir beraten Sie
NEUTRAL - UNABHÄNGIG - FAIR

Allianz **AXA** **ALTE LEIPZIGER**

HDI **NÜRNBERGER** **VERSICHERUNGSGRUPPE**

Gothaer **ARAG** **Die Continentale**

R+V **VHV** **VERSICHERUNGEN**

Am Dauren 2 • 59964 Medebach-Oberschledorn
Fon: 02982/1890 • www.hellwig-partner.de



mit „Variations on a theme of Frank Bridge“. Hier bietet Britten all sein musikalisches Können in elf aneinander gereihten musikalischen Einzelbildern auf, die den ihn prägenden Charakterzügen seines Lehrers entsprechen. Dieses variantenreiche und vielschichtige Werk verlangt dem Orchester wie der Leitung wiederum die große Breite der musikalischen Formen und deren Präsentation ab: In ca. 27 Minuten läuft ein Film ab. Mit den unterschiedlichen Satzbezeichnungen wie „Marsch“, „Romanze“, „Wiener Walzer“, „Aria Italia“, „Bourrée Classique“, „Trauermarsch“ und schließlich zum Finale die Form der „Fuge“ werden diese Charakterzüge des Menschen Frank Bridge anerkennend verdeutlicht. Wie passend war doch zu dieser Werkauswahl der drei B die perfekte und variantenreiche musi-

kalische Realisation durch die Streicherinnen und Streicher aus Detmold! Dass Sarah Christian beim äußerst begeisterten Schlussapplaus des Publikums nicht nur auf ihre Mitstreiterinnen und Mitstreiter im Orchester verwies, sondern auch auf ihr Streichinstrument durch Hochhalten in Richtung Publikum, macht deutlich, was diese traditionellen Streichinstrumente mit ihren menschlichen Könnern auch heute noch in Zeiten von vielfach elektronisch geprägter moderner Musik zu leisten imstande sind: sich in Menschen einzufühlen, sie mitnehmen und in ihren Bann ziehen. Zum Schluss die Einladung an die Musikfreundinnen und -freunde für Sonntag, 22. September: Auftritt des „Cuarteto Repentino“ in der Scheune auf Gut Glindfeld! Text: B. Laame



Bestattungsinstitut

Falkenstein

Inhaber Bernd Braun
Medebach

Fachgeprüftes und zertifiziertes Unternehmen

*Eine Bestattung ist Vertrauenssache
Der letzte Weg in guten Händen*

www.bestattung-falkenstein.de



0 29 81 - 454



METZGEREI SCHNORBUSCH

59969 Hallenberg · Kirchstraße 6 · Tel. 02984-8330
www.metzgerei-schnorbusch.de

ANGEBOTE Di., 27.08. - Sa., 31.08.2024

Hallenberger Spießbraten, pikant	100 g	1,29 €
Frische Gyros-Bratwurst, herzhaft	100 g	0,98 €
Grillsteaks, mager, mariniert	100 g	1,39 €
Reinert Sommerwurst	100 g	2,79 €
Jagdwurst (Portionswurst)	100 g	1,49 €
Benjamin Gouda, 48%	100 g	1,29 €

ANGEBOTE Di., 03.09. - Sa., 07.09.2024

Schinkenbraten, natur oder gewürzt	100 g	1,19 €
Schwenksteaks, für Grill und Pfanne	100 g	1,29 €
Schnelle Pfanne, küchenfertig	100 g	1,39 €
Bierschinken (Portionswurst)	100 g	1,49 €
Frische Rostbratwürstchen	100 g	1,19 €
Holland Gouda, 48%	100 g	1,29 €

DIENSTAG: FRISCHES METT

100 g 0,89 €

HEIßE THEKE AB 11.00 UHR

- Di. Minihaxen, heiß aus dem Backofen
- Mi. Leberkäse, heiß aus dem Backofen
- Do. Hallenberger Currywurst
- Tägl. Schnitzel, Koteletts und Frikadellen

Öffnungszeiten:

Montags Ruhetag

Di. - Do. 7.30 – 13.00 Uhr & 14.30 – 18.00 Uhr

Fr. 7.30 – 18.00 Uhr durchgehend

Sa. 7.30 Uhr – 12.30 Uhr

Sofort Bargeld

Gold- & Silberankauf
zum Tageshöchstpreis

Altgold • Münzen • Zahngold

Besteck • D-Mark-Tausch 2:1

Vertrauen Sie nur dem Fachmann vor Ort!

Schmuck & Uhren

DRÖGE

Hauptstr. 18 • Winterberg

Do. & Fr. 11:00 - 13:00 & 14:00 - 17:00
Samstag 11:00 - 15:00

Goldankauf & Trauringauswahl auch
nach Vereinbarung • 02981 / 929 72 42



Wir grüßen unser Königspaar Katja & Markus!



Kniesburgers

Tel. 02982 8436 · Fax 02982 3393
Oberstraße 82 · 59964 Medebach

Neu & Gebrauchtwagen · Reparaturen aller Art
TÜV Abnahme · Reifendienst · Tankstelle · Shop · Wagenpflege

Udo Wiese **R** *Ihr Meisterbetrieb für*
aumausstattung
beraten - planen - ausführen

*Allen Schützen "Gut Schuß" und
viel Spaß beim Stadtschützenfest!*

Nuhnestr. 3
59955 Winterberg

Telefon: 02981 / 3207
Mobil: 0170 306 78 01

*Ausgeschlafen zum
Stadtschützenfest!*



**Schreinerei
KAPPEN**

Meisterbetrieb



Hesborner Str. 3
Nordwall 36
59964 Medebach
Tel. 02982 555 oder 738

www.schreinereikappen.de

Stadtschützenfest in Medebach

Ein besonderes Highlight im Schützenjahr der zehn Schützenvereine im Stadtgebiet von Medebach ist das Stadtschützenfest, welches in diesem Jahr durch die St. Sebastianus Schützenbruderschaft in der Kernstadt vom 6. bis 8. September ausgerichtet wird. Das Fest beginnt am Freitag um 16.30 Uhr mit dem Platzkonzert am Marktplatz, dem Marsch zur Schützenhalle und dem anschließenden Schießwettbewerb der amtierenden Jungschützenkönige im Stadtgebiet. Es wird die Nachfolge von Simon Werth aus Medelon ermittelt.

Nach dem Vogelschießen und der Proklamation findet in der Medebacher Schützenhalle die Jungschützenparty mit DJ Robin statt. Ein besonderer Höhepunkt ist der Auftritt von Schlagerstern Caro Winter, einem echten Medebacher Mädels, welches derzeit die Party-Charts erstürmt.

Am Samstag treten mittags um 14.30 Uhr alle Vereine des Stadtgebietes am Marktplatz an. Der nächste spannende Wettbewerb um die Königswürde des Medebacher Schützenkönigs steht an. Der amtierende Stadtschützenkönig Roland Brocke aus Dreislar wird bei der anschließenden Proklamation die Stadtschützenkönigskette an seinen Nachfolger übergeben. Abends klingt der 2. Tag nach dem feierlichen Zapfen-

streich zu Ehren der neuen Majestäten mit Tanz und Unterhaltung mit dem Musikzug Medebach in der Schützenhalle aus. Der Sonntag beginnt für alle um 9 Uhr mit dem feierlichen Festhochamt in der Pfarrkirche St. Peter & Paul; zuvor findet das Antreten um 8.30 Uhr statt. Anschließend erfolgt die Kranzniederlegung am Ehrenmal. Der Frühschoppen mit musikalischer Begleitung findet im Anschluss in der Schützenhalle statt. Nachmittags treffen sich alle Vereine aus dem Stadtgebiet zum Antreten an der Schützenhalle. Um 14 Uhr beginnt der große Festumzug durch die Medebacher Innenstadt. Hier präsentieren sich die Vereine und ihre Majestäten der diesjährigen Schützenfestsaison mit ihren Hofstätten. Der Sonntag klingt dann in der Schützenhalle gemütlich aus. Zum Stadtschützenfest sind alle Bürger der Kernstadt und Ortsteile, aber auch die Besucher und Gäste herzlich eingeladen. Die vereinte Gemeinschaft der Medebacher Schützenvereine freut sich auf ein großartiges Festwochenende bei bester Stimmung.

Freitag, 6. September

16.30 Uhr - Empfang der Vereine und Platzkonzert auf dem Marktplatz

17 Uhr - Antreten am Marktplatz und Marsch zur Schützenhalle mit anschließender Anmeldung zum

Viel Spaß beim
Medebacher Stadtschützenfest!

sehen neu erleben
ralf gonnewig

Augenoptik - Optometrie - Kinderoptometrie

Hinterstraße 14 · 59964 Medebach
Tel. 02982-9299711 · www.ralf-gonnewig.de

Wir wünschen
ein stimmungsvolles
Stadtschützenfest!



Deutsche Versicherungsfinanz
Eine gute Versicherung ist Gold wert...

Günstig versichert?

Nuhnetalstr. 52, 59955 Winterberg-Züschen
Tel.: 02981/7875, info@versicherungsfinanz.de



STADTSCHÜTZENFEST MEDEBACH



Jösters
Gasthaus

**Wir wünschen
allen viel Spaß
auf dem
Medebacher
Stadtschützenfest!**

Fam. Bauer
Oberstraße 29
59964 Medebach

Tel.
02928-921 99 23



Vogelschießen
18 Uhr - Vogelschießen an der Schützenhalle mit anschließender Proklamation des neuen Stadt-Jungschützenkönigs
20 Uhr - Jungschützendisco in der Schützenhalle mit Live-Act (Eintritt frei)
Samstag, 7. September
14 Uhr - Empfang der Vereine und Platzkonzert auf dem Marktplatz
14.30 Uhr - Antreten am Marktplatz und Marsch zur Schützenhalle mit anschließender Anmeldung zum Vogelschießen
16 Uhr - Vogelschießen an der Schützenhalle
20 Uhr - Proklamation des neuen Stadt-Schützenkönigspaares in

der Schützenhalle mit Zapfenstreich, anschließend Tanz und Unterhaltung in der Schützenhalle
Sonntag, 8. September
8.30 Uhr - Antreten am Marktplatz
9 Uhr - Schützenhochamt, anschl. Ständchen für den Präses am Pfarrhaus, Kranzniederlegung am Ehrenmal, Marsch zur Schützenhalle und anschließendem Frühschoppen
13.30 Uhr - Antreten zum Großen Festzug an der Schützenhalle
14 Uhr - Großer Festzug durch die Stadt
19 Uhr - Tanz der ehemaligen Stadtschützenköniginnen und -könige



**STAUHAUS
VOM SCHREINER.**

BESSER HABEN SIE STAUHAUS
NOCH NIE GENUTZT.

Wir sind Ihr kompetenter Partner
von der Planung bis zur Montage.
Kontaktieren Sie uns für ein unverbindliches Beratungsgespräch.

**Schreinerei
Thiele**

Landwehr 12
59964 Medebach
Telefon 0 29 82 / 30 20
www.schreinerei-thiele.com



SCHREIBERS HOF

**KUHTEN
TAG
DRINK**

Familie Schreiber wünscht allen ein
schönes, sonniges Stadtschützenfest!

Unser Hofladen hat auch an den
Schützenfesttagen für Euch geöffnet!

Mobil: 01 75 / 777 55 19

STADTSCHÜTZENFEST MEDEBACH

6.-8. SEPTEMBER 2024

FREITAG

16.30

Empfang der Vereine und
Platzkonzert auf dem Marktplatz

17.00

Antreten am Marktplatz und
Marsch zur Schützenhalle mit
anschließender Anmeldung zum
Vogelschießen

18.00

Vogelschießen an der
Schützenhalle mit anschließender
Proklamation des neuen
Stadt-Jungschützenkönigs

20.00

Jungschützendisco in der
Schützenhalle mit Caro Winter
und DJ Robin (Eintritt frei)



SAMSTAG

14.00

Empfang der Vereine und
Platzkonzert auf dem Marktplatz

14.30

Antreten am Marktplatz und
Marsch zur Schützenhalle mit
anschließender Anmeldung zum
Vogelschießen

16.00

Vogelschießen an der
Schützenhalle

20.00

Proklamation des neuen
Stadt-Schützenkönigspaares in der
Schützenhalle,
Großer Zapfenstreich an der
Schützenhalle
anschließend Tanz und
Unterhaltung in der Schützenhalle

Bei den Festzügen:

Stadtfeuerwehrkapelle Hildfeld
Spielmannszug Grönebach
Musikzug Medebach
Knappenkapelle Dreislar
Musikverein Medelon
Spielgemeinschaft
Düdinghausen/ Oberschledorn

FESTKAPELLE: Musikzug Medebach
FESTWIRT: Busch Rösenbeck

SONNTAG

08.30

Antreten am Marktplatz

09.00

Schützenhochamt,
Kranzniederlegung am Ehrenmal,
Marsch zur Schützenhalle und
anschließendem Festakt mit
Frühschoppen

13.30

Antreten zum Großen Festzug an
der Schützenhalle

14.00

Großer Festzug durch die Stadt

19.00

Tanz der ehemaligen
Stadtschützenköniginnen und
-könige

**ALLE TAGE
EINTRITT FREI**



GLAUBE.SITTE.HEIMAT

St. Sebastianus Schützenbruderschaft Medebach e.V.

STADTSCHÜTZENFEST MEDEBACH



FRANK BEULEN

Heizöl · Diesel · Pellets

MEDEBACH

Tel. 02982-41254

HALLENBERG

Tel. 02984-610

**VIEL SPASS BEIM
STADTSCHÜTZENFEST!**

Feste-Feierer.

Wir wünschen viel Spaß und
fröhliche Stunden auf dem Stadtschützenfest!

Mark Schmidt
Österstr. 3, 59964 Medebach
Tel. 02982 92190
schmidt.medebach@provinzial.de

EUNOVA

- Herrenbekleidung -

Südwall 1a
59964 Medebach
Fon 02982 - 736

Partner Haus
wünscht viel
Spaß beim
Stadtschützenfest
in Medebach!

Partner-Haus
hier bist du König

Partner – Haus Fertigbau GmbH & Co.KG
Kolpingstr.3 - 59964 Medebach
www.partner-haus.de



VERLAGSSONDERVERÖFFENTLICHUNG

BIKEN IM



SAUERLAND

Grillbuffet im Biergarten

im Landgasthof Schöttes



Ganz zentral, mitten in Olsberg-Wiemeringhausen, befindet sich der Landgasthof Schöttes. Er ist bekannt für seine gutbürgerliche

Küche mit urig-gemütlichem und liebevollem Ambiente. Hier bleibt kein Auge trocken, denn im traditionellen Gasthof der Chöre



kommt immer gute Stimmung auf. Der Wirt, Christof Schöttes betreibt den Gasthof mit Partyservice, Biergarten und Zimmern seit vielen Jahren mit viel Herzblut. Feiern und Spaß haben ist hier Programm. Kulinarische Sonderwünsche werden natürlich auch gerne umgesetzt. **Auch in diesem Sommer wird bei gutem Wetter freitags und samstags im Pavillon des Biergartens gegrillt. Bike-Gruppen können bei dem großen Grillbuffet besonders gut neue Kräfte sammeln.**

Als Dessert und super für warme Sommertage zaubert die neue Eismaschine leckeres Softeis in den Geschmacksvarianten Vanille, Erdbeer und Schoko. Viele Rennrad- und Mountainbike-Gruppen, aber auch Motorradfahrer kehren schon seit vielen Jahren hier ein und kommen immer wieder. Besonders die Mountainbiker und Rennradgruppen sind hier herzlich willkommen.- Alles entstand vor Jahren,

als der aus den Niederlanden stammende „Ben“ Urlaub im Sauerland machte- und zwar im Nachbarort Assinghausen. Auf der Suche nach einem Lokal zum Einkehren landete er im Landgasthof Schöttes und kam mit dem Wirt Christof Schöttes, ins Gespräch. Daraus entwickelte sich eine lange Freundschaft, die bis heute andauert. Immer wieder kehrte Ben zusammen mit Bike-Gruppen ins Sauerland zurück und führt als Tourenguide bis heute die Biker über die schönsten Trails und Erfahrungsstrecken des Sauerlandes. Nach einer langen Biketour kann man im Biergarten mit Rondell direkt neben dem Gasthof bei gutem Wetter den Tag in gemütlicher Runde ausklingen lassen. Bei schlechtem Wetter natürlich auch in der Wirtsstube. Alle Speisen können einen Tag zuvor auf Bestellung gerne auch für zu Hause abgeholt werden. Vorbeischaun lohnt sich immer. [BL]

LANDGASTHOF
SCHÖTTES



**JETZT
AUCH
EIS IM
BIERGARTEN
GENIESSEN!**

Landgasthof Schöttes
Winterberger Str. 30
Olsberg-Wiemeringhausen
Telefon (02985) 238

- Gutbürgerliche Küche
- Biergarten
- Partyservice
- Biker willkommen



BIKEN IM SAUERLAND

Bistro Uppu Treff- und Startpunkt für Biketouren

mit Bikewerkstatt in Winterberg



Bikegruppe um Uppu am Edersee unter dem Waldecker Schloß

Bekannt ist das **Bistorant Uppu** als kultiger Bike-Treff. Mitten im Zentrum von Winterberg und ganz nah an ausgezeichneten Bike- und Wander-Routen.- Frei nach dem Motto „hier trifft sich alles was 2 Räder hat“- vor, zwischen und nach der Tour. Einfach die schönste Art, nach einer ausgiebigen Tour im Innenbereich oder auf der Terrasse zu entspannen. Die Speisekarte von und für Biker umfasst regionale, frische Produkte der Saison sowie echter Sportlerkost mit Nudeln, Salaten und Steaks. Außerdem gibt es ein täglich wechselndes Tagesgericht.

In der **Bikewerkstatt** von Uppu direkt hinter dem Bistro angrenzend, werden nicht nur Bikerreparaturen durchgeführt. Hier erhält man auch wertvolle Tipps aus dem langjährigen Erfahrungsschatz des ambitionierten Herzblut-Bikers und GPS-Daten für Touren rund um Winterberg.

Die **GeoRadroute** verläuft zwischen Ruhr- und Edertal und ist von Winterberg aus in Richtung Olsberg verlaufend, mit dem Ruhrtalradweg vernetzt. Zwischen Allendorf und Hemfurth geht es weiter über den Eder-Radweg und zwischen Selbach und Korbach über den Ederseebahn-Radweg. Der Untergrund eignet sich mit leichtem Schotter und viel Asphalt sehr gut für **Gravelbikes**.- Eine Erlebnisroute zwischen Wasser und Erde mit vielen Sehenswürdigkeiten, beispielsweise der Georg-Viktor-Aussichtsturm in Goldhausen,

das Naturkundemuseum in Korbach, den Wildpark am Edersee oder den Geopark GrenzWelten. Hierbei handelt es sich um eine schöne 215 km-lange Tour.- Einer Verbindung von Sauerland, NRW und Hessen. Startend von Winterberg aus geht es über Olsberg nach Brilon, weiter nach Willingen, Usseln, Oberschledorn und über Goddelsheim nach Korbach. Bei Selbach bikt man durch die Erdgeschichte zwischen Schiefer und Sandstein. In Korbach geht es auf der alten Bahntrasse mit einem alten Viadukt auf der Strecke in Richtung Edersee weiter. Am ersten Drittel des Edersees liegt der Ort Rehbach, wo sich ein schönes Restaurant mit Fischräucherei befindet. Vom Edersee aus ist der Einstieg auf den **Urwaldsteig** für echte Mountainbiker eine landschaftlich reizvolle Strecke mit schönen Trails durch knorrige, alte Eichenwälder mit Seeblick. Flußaufwärts geht es weiter in Richtung Frankenberg, nach Allendorf und über die alte Bahnstrecke vorbei an Züschen, wieder zurück in Richtung Winterberg. Hier wieder angekommen, hat man sich ein schönes kühles Radler zu einem leckeren Tagesgericht im Bistro Uppu redlich verdient.

Mein Tipp: Noch historischer fühlt sich die GeoRadroute mit dem **Geopark GrenzWelten** an, wenn man einfach mal wie früher



Uppu und Mitarbeiter vor seinem Restaurant in Winterberg

nur nach Beschilderung und Karte fährt.- Ganz analog und ohne Navi. So erlebt man Bikestrecken

generell intensiver und prägt sich Strecken und Landschaften einfach besser ein. [BL]



Geführte Biketouren & Bikeverleih

Hier bekommst du alles, was dein Bikerherz begehrt. Mitten im Bikerparadies Winterberg, nur einen Katzensprung von abenteuerlichen Trails und Bikestrecken entfernt.

Am Waltenberg 19 · Winterberg
Telefon 02981 2220 · info@uppu.de · www.uppu.de

Schützenfest in Oberschledorn



Das scheidende Königspaar Andre und Julia Deimel mit Vorstand. Foto: Rita Maurer



Jubilarer: (v.l.) Otti und Ferdi Winterberg, Ursula Hellwig, Karl und Marita Wahle, Elke und Dieter Gerbracht, Alexandra Zahn und Axel Schmidt. Foto: Verein



Neues Königspaar: Luca Austermühl und Selina Hellwig beim Königstanz. Foto: Verein

Am letzten Juliwochenende wurde drei Tage lang in Oberschledorn wieder ein sehr stimmungsvolles und sehr gut besuchtes Schützenfest gefeiert.

Bereits am Samstagabend konnte man dem 40-jährigen Jubiläumskaiserpaar Willi und Gabi Hellwig gratulieren.

Am Samstagabend konnte dann zum 25-jährigen Königspaar Jubiläum Axel Schmidt und Alexandra Zahn, zum 40-jährigen Königspaar Jubiläum Dieter und Elke Gerbracht, zum 50-jährigen Kaiserpaar Jubiläum Ferdi und Otti Winterberg und zum 60-jährigen Königspaar Jubiläum Karl und Marita Wahle gratuliert werden. Zu 25 Jahre Kaiserin, 50 Jahre und 65 Jahre Königin konnte man Ursula Hellwig gratulieren, also zum Jubiläums Tripple, das wohl sehr selten, wenn nicht einmalig ist.

Michael Müller als Vertreter des Stadtverbands Medebach und Kreisgeschäftsführer Jürgen Dessel verliehen Kassierer Dominik Gerbracht und Schriftführer Daniel Hellwig anschließend den Orden für Verdienste.

Das Highlight war sicherlich wieder der große Festzug am Sonntag! Das Königspaar Andre und Julia Deimel mit ihrem prächtigen Hofstaat sowie das Jungschützenkönigspaar Jan Schneider und Celina Klaner boten den zahlreichen Zuschauern am Straßenrand einen sehenswerten Festzug.

Der nächste Höhepunkt am Sonntag war dann das Vogelschießen der Jungschützen am späten Sonntagnachmittag. In einem spannenden Schießen holte Fabian Hellwig mit dem 142. Schuss den Vogel von der Stange. Zu seiner Jungschützenkönigin nahm der 22-jährige Automatisierungsingenieur seine Freundin Luisa Friedewald.

Der Montag begann mit der Schützenmesse und dem Schützenfrühstück in der Schützenhalle. Nachdem bereits um 10 Uhr die Schützenhalle voll besetzt war, brachte der Musikverein Bontkirchen die Schützen und zahlreichen Besucher/-innen mit Ihren Musikstücken in beste Stimmung für ein tolles Vogelschießen.

In einem spannenden Schießen



Königspaar Andre und Julia Deimal beim großen Festzug am Sonntag.
Foto: Annika Hellwig

mit zum Schluss vier Kontrahenten setzte sich Luca Austermühl, 27-jähriger Werkzeugmacher bei der Fa. Mütze in Oberschledorn, mit dem 207. Schuss durch. Zu seiner Königin hat er Selina Hellwig erkoren. Das Zepter schoss Philip Hellwig, den Apfel der scheidende König Andre Deimel, die

Krone Raphael Mütze und den rechten Flügel Jan Mika Damitsch. Vizekönig wurde Daniel Aufmhof. Das neue Königspaar präsentierte sich dann am späten Montag-nachmittag mit Ihrem Hofstaat und dem neuen Jungschützenkönigspaar den zahlreichen Gästen und Besuchern in Oberschledorn.



Neues Königspaar: Luca Austermühl und Selina Hellwig.
Foto: Daniela Damitsch

Fragen zur Verteilung?

mail@regio-pressevertrieb.de

www.regio-pressevertrieb.de **REGIO** pünktlich • zielgerichtet • lokal
Die Zeitungszustellgesellschaft der RAUTENBERG MEDIA KG PRESSE VERTRIEB GmbH

ANZEIGEN . DRUCK . WEB . FILM
PROSPEKTVERTEILUNG . BANNER



Ihre **DIGITAL-AUSGABE:**
www.rundblick-hochsauerland.de



BANNER für den digitalen RUNDBLICK einfach bei mir schalten. Ich rücke Ihre Produkte und Dienstleistungen, die Leistungsfähigkeit Ihres Unternehmens maßgeschneidert nach Ihren Wünschen ins richtige Licht. Rufen Sie mich an - ich freue mich auf das Gespräch mit Ihnen!

ZEITUNG Lokaler geht's nicht. **DRUCK** Satz. Druck. Image. **WEB** 24/7 online. **FILM** Perfekter Drehmoment.



Auch für Rundblick Hallenberg & Mitteilungsblatt Winterberg!



MEDIENBERATERIN
Birgit Lauber

MOBIL 0171 8859940

E-MAIL b.lauber@
rautenberg.media





25 Jahre für Sie vor Ort!

AUTO DIENST

DIE MARKEN-WERKSTATT

Für alle PKW

TÜV NORD

Unser Zusatz-Service im September:
TÜV* + Breakfast
Sa. 07.09.2024

Ihr Auto kommt zum TÜV und Sie zum Frühstück!

Um Voranmeldung wird gebeten.

Stefan Kronauge
Industriestraße 2 · 59969 Hallenberg
Tel: 02984-908310 · www.kronauge.de

Der Kfz-Meisterbetrieb Schäfer

aus Medebach-Küstelberg beweist ein Herz für Schwalben



Der Carport mit den Schwalbennestern beim Kfz-Meisterbetrieb Schäfer in Küstelberg

Solide Grundlagen und erfahrene Partner benötigt man zur Umsetzung neuer Ideen. Kfz-Meister Herbert Schäfer ist seit 1998 Inhaber der in Küstelberg ansässigen Werkstatt, die seit 1968 existiert. Die Kfz-Meisterwerkstatt Schäfer bietet seit über 50 Jahren Unfallreparaturen mit eigenen

Rahmenrichtsystemen an, womit ursprünglich alles begann. Zum Service zählen Reparaturen aller Art, der Reifendienst für PKW und Kleintransporter, Fahrzeugdiagnosen und das Abschleppen und Bergen mit 24-Stunden-Service Pannenhilfe rund um die Uhr.

Im Carport der Werkstatt fühlen sich die Schwalben seit vielen Jahren sehr wohl und haben über die Jahre einige Nester gebaut. Aus einem blicken aktuell zwei kleine, neugierige Schwalben über den Nestrand und werden bald ihre ersten Flugversuche starten. Die stolzen Eltern fliegen zur Fütterung ein und aus und lassen sich durch die großen Fahrzeuge nicht beirren. Inhaber Herbert Schäfer hat ein Herz für seine gefiederten Bewohner und lässt

sie dort weiter nisten - das bringt Glück!

In Sachen Unfall- und Pannenhilfe setzt Herbert Schäfer stets auf schnelle und effektive Hilfe. Das engmaschige Netz ausgewählter Partnerunternehmen ist hierbei die Basis für schnellen und verlässlichen Service. So entwickelte sich auch bei der Kfz-Meisterwerkstatt Schäfer nach und nach die Zusammenarbeit mit namhaften Automobilclubs. Nebenbei kann sich der Kfz-Meisterbetrieb Schäfer seit 25 Jahren zu den 500 Servicebetrieben mit rund 3000 Kfz-Fachleuten des ACE allein in Deutschland hinzuzählen. Jeden Mittwoch und Freitag ist zudem eine Hauptuntersuchung (HU) und eine Abgasuntersuchung (AU) durch den DEKRA im Hause möglich. [BL]



Bewohntes Nest über dem Strahler im Carport der Kfz-Werkstatt Schäfer

SCHÄFER Kfz-Meisterbetrieb

ARCD Auto und Reiseclub Deutschland

AVD seit 1899

ASSISTANCE PARTNER

ACE Auto Club Europa

- Unfallinstandsetzung
- Abschleppdienst
- Kfz-Teile und -Zubehör

Winterberger Straße 12
59964 Medebach-Küstelberg
Telefon: 02981/1240
Mobil: 0171 4741318

DEKRA mittwochs + freitags HU und AU im Hause.

ALOIS CAPPEL Kfz.-Meisterwerkstatt

Wir machen Urlaub vom 29.08. - 04.09.2024



Nuhnstraße 19 · 59969 Hallenberg
Telefon 02984 / 8200

Vorsicht, Falschfahrer!

Für mehr Sicherheit mit rechtzeitigen Warnungen per Cloud sorgen

„Bitte fahren Sie auf der äußeren rechten Spur, überholen Sie nicht und seien Sie vorsichtig.“ Wohl jeder kennt solche Warndurchsagen aus dem Verkehrsfunk. 1.830 Meldungen zu Falschfahrern auf deutschen Autobahnen gab es laut ADAC allein im Jahr 2021. Das entspricht einem Anstieg um 5,7 Prozent bei einem ebenfalls deutlich angewachsenen Verkehrsaufkommen. Die häufigsten Ursachen sind laut Verkehrsclub ein falsches Auffahren oder Wenden auf der Autobahn, abends und nachts ist die Gefahr am größten.

Vernetzung führt zu mehr Sicherheit

Falschfahrten führen oft zu kritischen Situationen und teilweise zu schweren Unfällen. Neue Digitaldienste können dazu beitragen, Gefahren schneller zu erkennen und Fahrer auf dem betroffenen Streckenabschnitt zügig zu warnen. Dazu reicht etwa bei der cloudbasierten Falschfahrerwarnung von Bosch die anonymisierte Fahrzeugposition mit GPS-Daten aus. Der Fahrzeugweg und die zulässige Fahrtrichtung werden im Bereich der Autobahnauffahrten automatisiert in der Cloud abgeglichen. Werden Falschfahrten erkannt, erfolgt sofort eine Warnung binnen weniger Sekunden - nicht nur an den Falschfahrer, sondern auch an andere vernetzte Verkehrsteilnehmer, die möglicherweise gefährdet sind. Zur Nutzung des Dienstes reicht ein Smartphone aus. „Je größer die Community wird, desto höher ist der Wert für jeden Verkehrsteilnehmer und desto höher ist die Wahrscheinlichkeit, Gefahren zu reduzieren und Unfälle zu vermeiden“, erklärt Bosch-Experte Lars Müller. Da die Anwendung unkompliziert in bestehende Apps integrierbar ist, bietet diese neue Form der Falschfahrerwarnung eine große und schnelle Verbreitungsmöglichkeit.

Richtig verhalten bei Falschfahrten

Mehrere Navigations- oder Musik-Apps, zum Beispiel Radioplayer und Flitsmeister, verwenden die Anwendung für eine sicherere Mobilität bereits, für den Autofahrer selbst entstehen dadurch weder Kosten noch zusätzlicher Aufwand. Zudem ist die Anonymität aller Positionsdaten gewährleistet. Hersteller wie Skoda nutzen zudem die Möglich-

keit, den Dienst mit einem Telematikmodul in ihre Neufahrzeuge zu integrieren. Hier erfolgt die Warnung direkt aufs Fahrzeugdisplay - vorausgesetzt, der Nutzer hat die Funktion aktiviert. Wichtige Tipps für den Fall der Fälle: Geschwin-

digkeit drosseln, Warnblinkanlage einschalten, genug Abstand zum Auto vor einem halten, nicht überholen und wenn möglich einen Parkplatz ansteuern, bis die Gefahr vorüber ist. Wer selbst zum Falschfahrer wird, sollte in keinem

Fall wenden, sondern das Licht und die Warnblinkanlage aktivieren, sofort das Auto am nächsten Fahrbahnrand abstellen, möglichst dicht neben der Schutzplanke, das Fahrzeug verlassen und die Polizei rufen. (DJD)



Stadtauto. Allrad. Subaru.

Suba... Suba... Subaru - und alles wird einfacher.
Der neue Crosstrek.

Mit umfangreicher Serienausstattung:

- **Alles wird einfacher** mit der effizienten Subaru e-BOXER-Hybrid-Technologie
- **Alles wird einfacher** im Gelände mit permanentem symmetrischem Allradantrieb und 220 mm Bodenfreiheit
- **Alles wird einfacher** und sicherer mit der neusten Version des Fahrerassistenzsystems EyeSight¹

ab **34.790 €**

Der neue Crosstrek.

Bringt euch dahin, wo ihr noch nie wart.

Subaru Crosstrek 2.0ie: Energieverbrauch (l/100 km) kombiniert: 7,7; CO₂-Emission (g/km) kombiniert: 174; CO₂-Klasse: F.

Abbildung enthält Sonderausstattung. *5 Jahre Vollgarantie bis 160.000 km. Die gesetzlichen Rechte des Käufers bleiben daneben uneingeschränkt bestehen. ¹Die Funktionsfähigkeit des Systems hängt von vielen Faktoren ab. Details entnehmen Sie bitte unseren entsprechenden Informationsunterlagen.

Weltgrößter Allrad-PKW-Hersteller

www.subaru.de   

Autohaus Petrat GmbH & Co. KG

Inh. Dirk Habermann
Zur Hammerbrücke 30
59939 Olsberg-Bruchhausen
Tel.: 02962/5310



Frühstücksideen für den perfekten Morgen

Eine alte Weisheit besagt: „Frühstücken wie ein Kaiser, Mittagessen wie ein König und Abendessen wie ein Bettler“. Dem Frühstück kommt eine wichtige Bedeutung zu, denn über Nacht fasten wir und unser Körper verbraucht fast 50 Prozent der Grundumsatzkalorien. Am Morgen brauchen wir schnell Energie, damit unser Gehirn, unsere Muskeln und unsere Organe richtig arbeiten. Was wir essen, hat großen Einfluss auf den Rest unseres Tages, denn wer mit einem ungesunden Frühstück startet, läuft Gefahr, am Nachmittag oder Abend Heißhungerattacken auf Süßigkeiten zu bekommen. Die Basis für ein ausgewogenes Frühstück sind beispielsweise Flocken. Die SchapfenMühle bietet eine breite Auswahl von klassischen Haferflocken über Dinkel-, Roggen- und Hirseflocken. Verfeinern lassen sich Müslis und Porridge mit Haferkleie, Weizenkeimen, Samen oder Kernen. Naturjoghurt oder Milch und frische Früchte, wie Beeren, runden das Müsli ab.

Morgens keinen Hunger?

Wie wäre es mit einem Smoothie. Eine Power-Zutat sind ganze oder geschrotete Leinsamen. Das Superfood enthält nicht nur Ballaststoffe, sondern auch wertvolle



Unser Rezepttipp: Overnight Oats Schoko-Banane. Foto: SchapfenMühle/akz-o

Omega-3-Fettsäuren. Leinsamen passen wunderbar in einen Smoothie mit Milch, Naturjoghurt, frischem Obst, Haferflocken und einem Teelöffel Honig. Ein tolles Rezept der SchapfenMühle finden Sie hier:

bit.ly/SmoothieErdnussbutter
Wenn es schnell gehen muss
Gerade im Alltagsstress bleibt morgens oft keine Zeit für ein ausgiebiges Frühstück. Besonders gut eignen sich daher Overnight Oats. Das Müsli mit kernigen Haferflo-

cken wird am Abend vorbereitet und in einem geschlossenen Behälter über Nacht im Kühlschrank aufbewahrt. Am Morgen ist es direkt fertig und kann entweder zu Hause gegessen oder problemlos mit auf die Arbeit genommen werden. Für ganz Eilige gibt es Porridge aus Hafer- oder Dinkelflocken in handlichen Portionspackungen die sich überall schnell und unkompliziert mit heißem Wasser zubereiten lassen. Mit frischem Obst und Chia-Samen verfeinert, haben Sie in wenigen Minuten ein feines Frühstück für einen erfolgreichen Start in den Tag. (akz-o)

Rezepttipp:

Overnight Oats Schoko-Banane

Zutaten: 75 g Quark - natur, 75 g Milch, 1 Banane, 50 g SchapfenMühle Haferflocken kernig, 10 g Schokolade, geraspelt
Zubereitung: Quark, Milch und die Banane mit einem Mixer oder Pürierstab vermengen. Haferflocken und Schokolade unterheben und über Nacht in den Kühlschrank stellen.

*Gutes aus der Region,
da steckt viel Herzblut drin!*

Unser Regionalmarkt findet
dienstags und samstags
von 14 bis 17 Uhr
im Innenhof unseres Hotels statt.



Wir wünschen viel Spaß
beim Stöbern und Genießen.

Center Parcs Park Hochsauerland 59964 Medebach ☎ +49 2982 9500





rundblick

HOCHSAUERLAND

SERVICE

ONLINE:

RUNDBLICK-
HOCHSAUERLAND.DE





rundblick

HOCHSAUERLAND

SPORT

ONLINE:

RUNDBLICK-
HOCHSAUERLAND.DE





rundblick

HOCHSAUERLAND

TERMINE

ONLINE:

RUNDBLICK-
HOCHSAUERLAND.DE



Anzeige

Siepe begrüßt vier neue Auszubildende

Wir freuen uns, dass sich in diesem Jahr gleich vier junge Leute für eine Ausbildung bei uns entschieden haben. Diese Quote liegt über unserem langjährigen Durchschnitt und hilft uns, dem allgemeinen Fachkräftemangel entgegenzuwirken, denn üblicherweise werden alle Auszubildenden nach Abschluss der Prüfungen als Fachkräfte übernommen.



Unsere neuen Auszubildenden sind (v.l.n.r.):

- Jason Hahn als Elektroniker für Betriebstechnik
- Felix Hesse als Industriemechaniker im Bereich Maschinen- und Anlagenbau
- Daniel Ludwig als Konstruktionsmechaniker im Bereich Stahl- und Metallbau
- Julian Schneider als Industriemechaniker im Bereich Maschinen- und Anlagenbau

Herzlich Willkommen im Team!



Siepe

GmbH & Co. KG

Landwehr 10 59969 Hallenberg Tel. 02984 - 92992-0 Fax 02984 - 92992-9 info@siepe.de www.siepe.de

Bau von Treppen, Balkongeländern, Zaun- und Toranlagen
in Stahl- und Edelstahlausführung

Die nächste Ausgabe erscheint am:
Freitag, 06. September 2024
Annahmeschluss ist am:
29.08.2024 um 10 Uhr

Rautenberg Media Zeitungspapier –
nachhaltig & zertifiziert:
Made of paper awarded the EU Ecolabel
reg. no. FI/11/001, supplied by UPM

IMPRESSUM
RUNDBLICK MEDEBACH

HERAUSGEBER, DRUCK UND VERLAG
RAUTENBERG MEDIA KG
Kasinostraße 28-30 · 53840 Troisdorf
Fon +49 (0) 2241 260-0 · Fax 260-259
willkommen@rautenbergberg.media

V.i.S.d.P. Redaktioneller Teil:
Bianca Breuer und Corinna Hanf
Verantwortlich f. d. Anzeigenteil:
Dunja Rebinski

ERSCHEINUNG vierzehntäglich

V.i.S.d.P. FÜR DIE RUBRIK
· Politik
SPD Michael Hiemer

Kostenlose Haushaltsverteilung in Medebach, Zustellung ohne Rechtsanspruch, Einzelbezug über Rautenberg Media 5,00 Euro/Stück + Porto. Sind gesetzlich geschützte Warenzeichen nicht gekennzeichnet, erlauben fehlende Hinweise keine freie Nutzung. Namentlich gekennzeichnete Artikel spiegeln nicht immer die Meinung der Redaktion wider.

Handhabung für unverlangt hereingegebene Pressematerialien
Rautenberg Media übernimmt keine Haftung für die Richtigkeit (inhaltlich u. orthographisch) und Vollständigkeit. Per Post erhaltenes Pressematerial wird nicht zurückgesandt. Keine garantierte Veröffentlichung. Entstehen Forderungen Dritter aus Verletzungen des Urheber-, Presse- oder Nutzungsrechts durch das Pressematerial, fordert Rautenberg Media Schadenersatz beim Einreicher. Bei irrtümlich fehlender Namensnennung am Werk (z.B. Bildnachweis) verzichtet der Einreicher auf jegliche Forderung an Rautenberg Media. Durch den Einreicher des Pressematerials wird Rautenberg Media befugt, dieses sowohl für ihre Print-Ausgaben, als auch für die durch sie betriebenen elektronischen Medien zu verwenden.

KONTAKT
MEDIENBERATERIN
Birgit Lauber
Mobil 0171 885 99 40
b.lauber@rautenbergberg.media

VERTEILUNG regio-pressevertrieb.de
Regio Presse Vertrieb GmbH
mail@regio-pressevertrieb.de

VERKAUF Fon 02241 260-112
verkauf@rautenbergberg.media

REDAKTION Fon 02241 260-250 /-212
redaktion@rautenbergberg.media

INFORMATION
info@rautenbergberg.media


RAUTENBERG MEDIA ONLINE
rautenbergberg.media
facebook.de/rautenbergbergmedia
instagram.de/rautenbergberg_media
vimeo.com/rautenbergbergmedia

ZEITUNG
rundblick-medebach.de/e-paper
rundblick-hochsauerland.de

SHOP
rautenbergberg.media/anzeigen

LOKALER GEHT'S NICHT
Für Nordrhein-Westfalen publiziert Rautenberg Media über 80 Städte- und Gemeindezeitungen. Lernen Sie uns als 360° Media-Partner auch bei DRUCK, WEB und FILM kennen.

WEITERE ZEITUNGEN VON UNS
Rund 50 Städte- und Gemeindezeitungen des Schwesterverlages **HBV** im Hauptstadtbüro in Berlin stehen ebenfalls mit dem Slogan „Lokaler geht's nicht!“ für Informationen der Bürgerschaft, für örtliche Werbetreibende und interessierte Leser in Brandenburg und Berlin. heimatblatt.de



■ ZEITUNG

■ DRUCK

■ WEB

■ FILM

PRIVATE & GESCHÄFTLICHE KLEINANZEIGEN **ONLINE BESTELLEN**
www.rautenbergberg.media/kleinanzeigen



AUTO & ZWEIRAD

Wir kaufen Wohnmobile + Wohnwagen
Tel.: 03944-36160 www.wm-aw.de
"Wohnmobilcenter Am Wasserturm"

Familien



ANZEIGENSHOP

FGB 20-13
43 x 90 mm
ab **52,00**

Für alles was wirklich zählt!

shop.rautenbergberg.media

KLEINANZEIGEN

PRIVAT & GESCHÄFTLICH

ONLINE BESTELLEN

rautenbergberg.media/kleinanzeigen

Ihre private*
KLEINANZEIGE
bis 100 Zeichen
in dieser Zeitung **ab 6,99€**

*gewerbliche Kleinanzeige ab 13,99 €

RAUTENBERG MEDIA

**rundblick**

HOCHSAUERLAND

GEMEINDE-LEBEN

ONLINE:

**RUNDBLICK-
HOCHSAUERLAND.DE**



**rundblick**

HANSE
STADT
MEDEBACH

Online lesen: rundblick-medebach.de/e-paper

Alle 14 Tage in Ihrem Briefkasten

**HALLO PRESSESPRECHER/INNEN
PRESSEBEAUFTRAGTE**

der **VEREINE – KIRCHEN – SCHULEN** und
anderer Organisationen

Akkreditieren Sie sich gleich jetzt
für das CMS-System von Rautenberg Media,
um für diese Zeitung Artikel einzustellen:
<https://redaktion.rautenbergberg.media>



Wir freuen uns auf Sie!

■ ZEITUNG

■ DRUCK

■ WEB

■ FILM

**rundblick**

HOCHSAUERLAND

LOKALES

ONLINE:

**RUNDBLICK-
HOCHSAUERLAND.DE**



Sommer im Halletal bei Oberschledorn



Leserfoto: Heinz Kling, Oberschledorn

NOTDIENSTE

WIR SIND RUND UM DIE UHR FÜR SIE DA!



110 POLIZEI
112 FEUERWEHR



APOTHEKEN-NOTDIENST

Apotheken-Notruf 0800 00 22833

Freitag, 23. August

Post-Apotheke

Josef-Rüther-Straße 3, 59939 Olsberg, 02962/4330

Samstag, 24. August

Stadt-Apotheke

Merklinghauser Straße 10, 59969 Hallenberg, 02984/8397

Sonntag, 25. August

Bären-Apotheke

Solinger Straße 28, 34497 Korbach, 05631/7370

Montag, 26. August

Franziskus-Apotheke

Poststraße 6, 59955 Winterberg, 02981/2521

Dienstag, 27. August

Stadt-Apotheke

Merklinghauser Straße 10, 59969 Hallenberg, 02984/8397

Mittwoch, 28. August

Marien-Apotheke

Oberstraße 10, 59964 Medebach, 02982/8559

Donnerstag, 29. August

Upland Apotheke

Neuer Weg 7, 34508 Willingen, 05632/69344

Freitag, 30. August

Apotheke Adorf

Hauptstraße 2, 34519 Diemelsee, 05633/91230

Samstag, 31. August

Cosmas-Apotheke

Hinterstraße 11, 59964 Medebach, 02982/297

Sonntag, 1. September

Hirsch-Apotheke

Professor-Kümmell-Straße 2, 34497 Korbach, 05631/2545

Montag, 2. September

Stadt-Apotheke

Merklinghauser Straße 10, 59969 Hallenberg, 02984/8397

Dienstag, 3. September

Marien-Apotheke

Oberstraße 10, 59964 Medebach, 02982/8559

Mittwoch, 4. September

Apotheke am Berndorfer Tor

Berndorfer Tor 5, 34497 Korbach

Donnerstag, 5. September

Cosmas-Apotheke

Hinterstraße 11, 59964 Medebach, 02982/297

Freitag, 6. September

Kur-Apotheke

Poststraße 1, 59955 Winterberg, 02981/929500

Samstag, 7. September

Franziskus-Apotheke

Poststraße 6, 59955 Winterberg, 02981/2521

Sonntag, 8. September

Apotheke Adorf

Hauptstraße 2, 34519 Diemelsee, 05633/91230

Notdienste jeweils von 9 bis 9 Uhr am Folgetag
Angaben ohne Gewähr

Änderungen sind jederzeit möglich. Auch abrufbar über www.akwl.de/notdienstkalender.php

ÖRTLICHE NOTDIENSTE

Caritas Brilon: Allgemeine Soziale Beratung und Migrationsberatung

Büro für soziale Fragen
mit Beratung, Unterstützung,
Information und Vermittlung
Sprechzeiten: jeden 1. und 3.
Dienstag im Monat in der Zeit von
9 bis 11 Uhr

Adresse:

Hauptstraße 30 in Winterberg

Kontakt:

Resi Kupitz

Telefon: 0176/12340255

E-Mail: t.kupitz@caritas-brilon.de

Simone Geck

Telefon: 0151/29202120

E-Mail: s.geck@caritas-brilon.de



helfen • pflegen
wohnen • leben

caritas
BRILON



Sozialstationen

Medebach
☎ 02982 988888

Winterberg & Hallenberg
☎ 02981 6345

Seniorenzentrum St. Josef

Wohngruppenkonzept
Einzelzimmer
Kurzzeit- & Verhinderungspflege
Mietwohnungen
(nach Wunsch mit Service)
Essen auf Rädern
☎ 02984 3040

Wussten Sie eigentlich schon etwas über Skin Tears?

Im heutigen Bericht werde ich nicht mehr über den Notfallbereich schreiben, sondern über Situationen, die uns im pflegerischen Alltag häufiger begegnen. Bei pflegebedürftigen Menschen ist die intakte Haut ein wichtiger Faktor. Die meisten Menschen denken bei nicht intakter Haut an offene Beine oder Dekubitus (Wundliegen). Viel häufiger jedoch begegnen uns die sogenannten „Skin Tears“. Der Grund dafür sind traumatische Wunden, bei denen die Oberhaut von der Lederhaut getrennt wird. Es gibt den Teil Hautverlust oder den gänzlichen Verlust. Geschehen tut dies meist durch Reibung, Scherkräfte oder stumpfe mechanische Krafteinwirkung. Der Volksmund spricht auch von Abschürfungen, Ablederungen, Erosionen oder kleineren Rissen in der Haut. Diese „kleinen Verletzungen“ werden oft bagatellisiert. Eine unfachgerechte Versorgung der Wunden kann zu Schmerzen, Infektionen oder sogar zu chronischen Wunden führen. Verbunden damit ist immer vermeidbares Leid der Betroffenen, eine Minderung der Lebensqualität und nebenbei eine finanzielle Belastung des Gesundheitssystems. Risikobehaftet sind nicht nur ältere Menschen, auch Kinder bis zu drei Jahren. Begründet ist dieses in der Hautbeschaffenheit. Bei älteren Menschen wird die Haut dünner und es nimmt die

Druck-Zugfestigkeit der Haut ab. Skin Tears können in jeder Körperregion auftreten. Untersuchungen zufolge treten jedoch 80 % an Armen (Ellenbogen, Unterarm Handrücken, ...) 15 % an unteren Extremitäten (Schienbein, Fußrücken,...) und nur 5 % an anderen Körperregionen auf. Skin Tears werden in drei Typen eingeteilt: Typ 1- Kein Gewebeerlust, bedeutet, gradliniger Hautriss oder Hautlappen, der wieder so angelegt werden kann, dass das Wundbett abgedeckt ist. Typ 2- Teilweise abgelöster Hautlappen, der nicht mehr angelegt werden kann, sodass das Wundbett nicht komplett abgedeckt werden kann. Typ 3- Vollständig abgelöster Hautlappen, bei dem das Wundbett vollständig offen liegt. Wir in der Pflege müssen dann mit Sofortmaßnahmen starten, Blutungen müssen mit einer sterilen Kompresse gestillt werden, die Wunde muss mit NaCl 0,9 % gereinigt werden, der Hautlappen sollte möglichst repositioniert werden (wieder an seinen Ursprungsort), unter Zuhilfenahme eines sterilen Handschuhs oder einer anatomischen Pinzette. Die Wunde sollte nach Absprache mit dem Arzt möglichst mit sanft haftenden Materialien (z.B. Silikon) versorgt werden. Abgestorbene Hautlappen sollten möglichst zeitnah chirurgisch entfernt werden. Demzufolge muss der Hausarzt

kontaktiert werden. Zur Vorbeugung kann einiges getan werden. Wir müssen eine Risikobewertung bei trockener, dünner oder empfindlicher Haut vornehmen. Möglichst sollte eine pH-neutrale Waschlotion verwendet werden, die Pflegeprodukte sollten Wasser- in -Öl Basis sein (z.B. Urea). Verbandsbinden sollten möglichst nicht zusammenhaften und nicht einschneidend. Bei manchen Menschen helfen auch Prüfprojektoren, lange Ärmel oder Schienbeinschoner. Auf Mobilitätseinschränkung muss ebenfalls geachtet werden, dass Sturzrisiko der betreffenden Person muss minimiert werden. Aus diesem Grund sollte man sich das Wohnumfeld gezielt anschauen. Reibe- und Scherkräfte müssen vermieden werden. Es sollte möglichst keine einschneidende Kleidung getragen werden. Haustiere sind bei Sturzrisiken immer gezielt unter die Lupe zu nehmen, was nicht bedeutet, dass Fiffi oder Mietzi abgeschafft werden müssen. Sie sollten nur bei der Mobilität des Pflegebedürftigen nicht gerade vor dessen Füßen herumhopsen, Betreffende übermütig anspringen oder gar kratzen. Des Weiteren gibt es Medikamente, die Schwindel oder Verwirrtheit verursachen können, oder die Haut beeinflussen. Auch dahingehend muss gedacht werden. Die Hygiene gibt dem Pflegepersonal vor,



nicht schmuckbehalten wie ein Tannenbaum bei den Patienten zu erscheinen oder gar lange Fingernägel zu tragen, weil das Verletzungsrisiko viel zu groß ist. Risikofaktoren für Skin Tears sind Hautveränderungen, Ernährungsweise oder Flüssigkeitsmangel, Mobilitätseinschränkungen und der allgemeine Gesundheitszustand (z.B. Demenz, Gefäßerkrankungen, Sehbehinderungen). Damit die Prävention auch reibungslos klappt, sollte mit den Angehörigen und den Betroffenen der ganze Prozess rund um die Pflege abgesprochen werden. „Die Erinnerung an die Sonnentage des Lebens geht später nicht mehr auf sondern unter die Haut.“ - Gerhard Uhlenbruck
In diesem Sinne,
herzlichst
Petra Meyer



Besuchen Sie uns auf unserer Homepage www.apocare.info

Mobile Pflege und Hilfe zuhause



„Liebevoller Zuneigung hat mehr Macht über die Krankheit als jede Medizin!“

Nuhnentalstraße 96
59955 Winterberg
Telefon 02981 - 1440
E-Mail apocare@t-online.de

Ihr qualifiziertes Pflegeteam für

- Winterberg
- Medebach
- Hallenberg

„Mit Spaß am Leben teilnehmen!“



**Tagsüber bestens versorgt...
und abends zurückkehren in das eigene Zuhause.**
Das bedeutet Tagespflege!

Hardtstraße 8
59955 Winterberg
Telefon 02981 - 8207145
E-Mail apocare@t-online.de

**Zusatzangebot
Ihrer
Pflegekasse!**