

Auf dem Weg zur Vereinigung

Gemeindeversammlungen in Medebach und Winterberg



Gemeindeversammlung mit Pfarrerin Dr. Sandra Gintere in der Evangelischen Kirche in Winterberg.
Bericht auf Seite 3

Medebach
Winterberg
Hallenberg



HUNECK
HÄUSLICHER PFLEGEDIENST



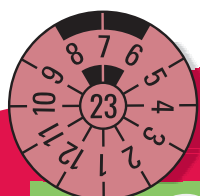
24 h erreichbar!
Alle Kranken- und Pflegekassen.

Dienstleistungen

- Altenpflege
- Krankenpflege
- Behandlungspflege
- Betreuung zu Hause
- Hauswirtschaftliche Versorgung
- Medizinische Fußpflege
- Beratung der Angehörigen



Niederstraße 14
59964 Medebach
Telefon 0 29 82 - 930 600
www.pflegedienst-huneck.de



Plakette fällig?

... auch bei uns wird die Hauptuntersuchung durchgeführt*

Schnurbus

KFZ-Service



Vopeliusstraße 18 · 59964 Medebach · Tel. 02982 3083

Hauptuntersuchung: freitags 14.30 - 17.00 Uhr

*Abnahme erfolgt durch einen amtlich anerkannten Prüflingenieur der GTÜ.



Prüf-
stützpunkt



LANGE & BRANDENBURG
Kfz-Sachverständigen- u. Ingenieurbüro
prüfen · bewerten · begutachten



DAT Prüf- und
Schätzungsstelle
Brilon



Hof
Wittmar

Frische, deutsche Kartoffeln aus der Soester Börde

Festkochend – ab sofort bei uns erhältlich!

Hofladen geöffnet: Mo.-Fr. 8:00-17:00 Uhr und Sa. 8:00-12:00 Uhr



THD Faustweg KG – Am Faustweg 25 – Medebach – ☎ 0170 967 36 26



ARBEITEN IM PANORAMA

RESTAURANT | FOODTRUCK | IMBISS

DU (M/W/D) BEWIRBST DICH ALS:

**KOCH
SERVICEKRAFT
KÜCHENHILFE
REINIGUNGSKRAFT
STREETFOOD-MA**

IN VOLLZEIT, TEILZEIT, AUSHILFE, SCHÜLER/STUDENT

WIR BIETEN DIR:

SEHR GUTE BEZAHLUNG & ORDENTLICH ACTION

WG-ZIMMER IM WINTERBERGER ZENTRUM

TANKGUTSCHEIN / JOBTICKET OPNV

ÜBERSTUNDENZUSCHLAGE / FREIZEITAUSGLEICH

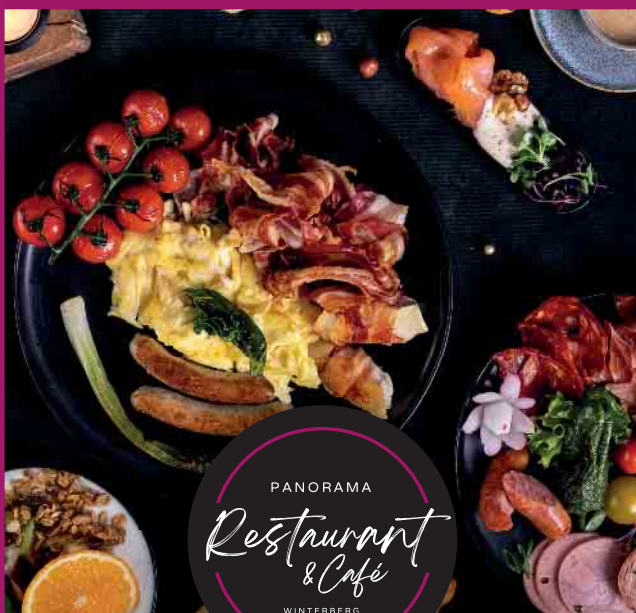
UNBEFRISTETER ARBEITSVERTRAG

KEIN TEILDienst

UVM.

START
BONUS
500€
(NETTO)

Werde Teil einer tollen Crew!



PANORAMA RESTAURANT & CAFÉ

Kappe 2D | 59955 Winterberg | +49 (0)1514 6452275
info@panorama-winterberg.de

VERLAGSSONDERVERÖFFENTLICHUNG

KARRIERE



NUTZE DEINE CHANCE

Traditionelles Handwerk trifft moderne Technik

Berufe: Brauer und Mälzer sorgen für den individuellen Charakter eines Bieres

Dass jede der in Deutschland gebrauten 5.000 Biersorten ihren eigenen Charakter besitzt, dafür sorgen Brauer und Mälzer. Sie führen nicht nur die traditionellen Zutaten zusammen, sondern bestimmen auch die individuelle Rezeptur und überwachen den Brauprozess. Darüber hinaus spielen chemische und biologische Prozesse eine wichtige Rolle bei der Bierherstellung. „Alkohol und Kohlensäure entstehen erst durch Gärungsprozesse der zugesetzten Hefe, bei denen Lagerzeit und Temperatur ausschlaggebend sind“, erklärt Peter Peschmann, technischer Geschäftsführer der Brauerei C. & A. Veltins. Brauer und Mälzer seien daher maßgeblich für die Sicherstellung der Qualität der einzelnen Marken der Brauerei verantwortlich.

Duales Bachelorstudium als Option

Im Sauerland durchlaufen Azubis in drei Jahren alle Schritte der Bierherstellung und erlernen den Umgang und den Einsatz von Roh-, Hilfs- und Betriebsstoffen. Die Malzherstellung sowie das Gewinnen, Kühlen und Klären von Würze sind dabei nur ein Teil der Aufgaben. Das Vergären, Lagern und Reifen von Bier ist ebenso entscheidend wie das Filtrieren und Abfüllen des Gerstensafts. „Seit 2018 bieten wir eine Kombination der Ausbildung zum Brauer und Mälzer mit einem vierjährigen

Dualen Bachelorstudium der Getränketechnologie an“, so Peschmann. Mehr Infos gibt es unter www.veltins.de. Nach einer 15-monatigen praktischen Ausbildung in der Brauerei beginnt das Studium an der Hochschule in Geisenheim. Während der Semesterferien kehren die Azubis für weitere praktische Ausbildungsschritte nach Grevenstein zurück.

Die Arbeit des Küfers: ein echter „Knochenjob“

Während heute moderne Technik die Arbeit in der Brauerei erleichtert und das Bier in Kunststoff- oder Edelstahlfässern abgefüllt wird, war die Tätigkeit eines Küfers ein echter „Knochenjob“. Der Küfer, häufig auch Böttcher genannt, war bis vor wenigen Jahrzehnten für die Herstellung, Reinigung und Reparatur der damals üblichen Holzfässer verantwortlich. Besonders das sogenannte Pichen war nicht ungefährlich. Um die Poren und Fugen des Holzes zu schließen und ein Entweichen der Kohlensäure zu verhindern, aber auch um im Fassinneren eine geschmackliche Veränderung durch den Kontakt zwischen Bier und Holz zu vermeiden, mussten Küfer die Holzfässer mit flüssigem und extrem heißem Pech auskleiden. War die dünne Schicht beschädigt, musste mühsam eine neue aufgetragen werden. (djd)



Brauer- und Mälzer-Azubis durchlaufen in drei Jahren alle Schritte der Bierherstellung und erlernen den Umgang und den Einsatz von Roh-, Hilfs- und Betriebsstoffen. Foto: djd/Brauerei C. & A. Veltins

Bericht zur Titelseite

Während die einen in der Evangelischen Kirche in Medebach saßen, waren die anderen in der Evangelischen Kirche in Winterberg. Und an diesem Sonntagmorgen schlossen sich beiden Gottesdiensten Gemeindeversammlungen an: die Winterberger blieben in ihrer Kirche, die Medebacher wechselten in ihr Gemeindezentrum. Bei beiden Versammlungen ging es um die fürs kommende Jahr anstehende Vereinigung der zwei evangelischen Nachbar-Kirchengemeinden, bei beiden Versammlungen waren es jeweils rund 30 Interessierte, die Pfarrerin Dr. Sandra Gintere in Winterberg und Pfarrer Uwe Steinmann in Medebach begrüßte. Hüben wie drüben gab es zunächst einen Blick auf die gegenwärtige Situation der Evangelischen Kirche von Westfalen (EKvW) im Allgemeinen und in die ländliche Diaspora im Speziellen. Diese Rahmenbedingungen beinhalten zum einen real sinkende Gemeindegliederzahlen vor Ort, zum anderen werden in der EKvW künftig mehr Gemeindeglieder für die Besetzung einer Pfarrstelle nötig. Als Reaktion haben die Presbyterien der Kirchengemeinde Medebach mit etwa 1.300 und Winterberg mit rund 1.200 Gemeindegliedern im vergangenen Jahr die Vereinigung der beiden selbstständigen Körperschaften zum 1. Januar 2024 beschlossen.

Bei solch einer Vereinigung sind immer viele bürokratische Hürden zu überwinden, diese sind hier noch ein bisschen

komplizierter, weil die Kirchengemeinden zu unterschiedlichen Kirchenkreisen gehören: Medebach zu Soest-Arnsberg, Winterberg zu Siegen-Wittgenstein. Aber die Dinge sind den Vorschriften entsprechend auf dem Weg in den Kirchenkreis Siegen-Wittgenstein. Auf gemeindlicher Ebene hat sich in den vergangenen Monaten eine Projektgruppe aus den beiden noch getrennten Presbyterien Gedanken über die gemeinsame Zukunft gemacht und ist zu glasklaren Ergebnissen gekommen. Ab nächstem Jahr sollen sich Medebacher und Winterberger Gemeindeglieder in der Evangelische Friedenskirchengemeinde Hochsauerland wiederfinden, die Postanschrift der neuen Gemeinde lautet Prozessionsweg 32, 59964 Medebach. Im Gegensatz zu Winterberg hat Medebach neben dem Gemeindebüro noch ein eigenes Pfarrhaus unter eben dieser Adresse.

Für die im Frühjahr 2024 turnusgemäß anstehenden Presbyteriums-Wahlen werden derzeit acht Mitglieder angestrebt, je vier aus den dann ehemaligen Kirchengemeinden Medebach und Winterberg.

In Wittgenstein sind die Kirchengemeinden schon länger zu Solidarräumen zusammengefasst, in diesen stimmt sich das Pfarrpersonal detaillierter ab, hier arbeitet man an verschiedenen Stellen nochmal enger zusammen. In ihre Wochenend-Freizeit „Konfi-Camp“ fahren die Jugendlichen aus der Friedenskirchengemeinde Hochsau-



erland dann künftig mit jungen Leuten aus den Kirchengemeinden Bad Berleburg, Girkhausen und Lukas im Elsoff- und Ederthal. Da sowohl Sandra Gintere als auch Uwe Steinmann in ihren Pfarrämtern bleiben, muss sich in den Jahren 2024 und 2025 noch nicht so viel ändern. Das gibt Zeit, über die Veränderungen nachzudenken, die kommen müssen, wenn Uwe Steinmann in 2026 in den Ruhestand wechselt. Das nun notwendige Gestalten einer neuen Kirchengemeinde auf zwei älteren Fundamenten könnte möglicherweise eine gute Motivation für die Wahlen des gemeindlichen Leitungsgremiums im Frühjahr 2024 sein. In vielen Westfälischen Gemeinden ist absehbar, dass es noch einmal schwieriger wird, Presbyteriums-Mitglieder zu finden. Bei beiden Gemeindeversammlungen war klar, dass Veränderungen verunsichern, dass neue Pfade mit Vorsicht betreten werden. Und doch macht man sich gemeinsam auf den Weg. Zum einen mit Sandra Ginteres Mahnung aus der Winterberger Gemeindeversammlung im Hin-

terkopf: „Nur zusammen haben wir eine Zukunft, nur zusammen überleben wir.“ Und vielleicht mit einem Lied auf den Lippen, denn Uwe Steinmann hatte für die Medebacher Gemeindeversammlung dem Hit des jüngsten Kirchentags eigens eine neue Strophe hinzugedichtet: „Jetzt ist die Zeit, aufeinander zuzugehen, jetzt ist die Zeit, füreinander einzustehen, jetzt ist die Zeit, Gemeinsamkeiten zu erkennen, Medebach, Winterberg eine Gemeinde zu nennen.“ Und das Miteinander wird jetzt schon mal auf dem künftigen, großen Gemeindegebiet ausprobiert: fast alle Juli-Gottesdienste hält hier Uwe Steinmann, fast alle August-Gottesdienste dann Sandra Gintere.



ANZEIGEN · PROSPEKTEVERTEILUNG DRUCKE · WEB-AUFTRITTE · FILM

Rufen Sie mich an und vereinbaren Sie einen Termin mit mir.



Wir rücken Ihre Produkte und Dienstleistungen, die gesamte Leistungsfähigkeit Ihres Unternehmens, individuell nach Ihren Wünschen, ins richtige Licht.

ZEITUNG Lokaler geht's nicht. **DRUCK** Satz. Druck. Image. **WEB** 24/7 online. **FILM** Perfekter Drehmoment.



Auch für Rundblick Hallenberg & Mitteilungsblatt Winterberg!



MEDIENBERATERIN

Birgit Lauber

MOBIL 0171 8859940

E-MAIL b.lauber@
rautenberg.media



Freizeit- und Veranstaltungstipps für die Ferienregion Medebach

Wochenblick

10. bis 16. Juli 2023

Geführte Mountainbike-Tour

Donnerstag, 13. Juli – 14. bis ca. 16.30 Uhr

Bikespaß & Natur erleben!

Unser Tourguide kennt die Umgebung wie seine Westentasche und zeigt Ihnen die schönsten Trails und Wege. Die Strecke wird ganz flexibel an Ihre körperlichen und fahrtechnischen Voraussetzungen angepasst, so dass jede Menge Fahrspaß vorprogrammiert ist! E-Bike empfohlen / Strecke ca. 30 km / Erw. 15 €, Kind 5 €
Start Tourist-Info, Marktplatz 1 in Medebach

Astronomische Beobachtungen

Fr., 14. bis So., 16. Juli – 23. bis 3 Uhr

In klaren Nächten gibt es viel zu entdecken!

Werfen Sie einen Blick in die Sterne an der Rainer-Ludwig Sternwarte. Hubertus Rieger bringt Ihnen die Astronomie nahe ... Die Sternwarte ist draußen. Achten Sie bitte auf angepasste Kleidung! Anmeldung erforderlich, bitte kurzfristig am Abend/ Nacht unter Tel. +49 (0) 152 07212165.
*Hallenberger Str. 3,
 (Nähe Bauernhof) in Medebach*

Wanderung zu den Himmelssäulen

Donnerstag, 13. Juli - 14 Uhr

Entdecken Sie den Sauerland-Seelenort,

eine Baumreihe aus 38 Douglasien, die bis zu 60 m hoch in den Himmel ragen. Die Seelenort-Patin weiß allerlei über die 130 Jahre alten Baumriesen zu erzählen. /Anm. bis Mittwochnachmittag unter +49 (0)2982 9218610
Start ab St. Laurentius Kapelle, Glindfeld 13

Live-Musik im Rockcafé

Freitag, 14. Juli - ab 20 Uhr

Mark Prang Band rockt die Kulturscheune

Seit 18 Jahren touren die Musiker um den nordhessischen Sänger und Gitarristen Mark Prang durch das Land. Freuen Sie sich auf Rockklassiker, Deutschrock und eigene Songs der Band. / Einlass ab 18.30 Uhr / Eintritt 6 €
Rockcafé, Marktstraße1 in Medebach

Weitere Veranstaltungen



Auf geht's ...

Mittwoch, 12. Juli - 15 bis ca. 17.30 Uhr | Walderlebnistour für die ganze Familie / 2 €, kostenfrei für Kinder bis 6 J., Gäste des Center Parcs und mit Sauerland Card / *Start ab Hasenkammer 4 in Medebach*

Donnerstag, 13. Juli - 16 bis ca. 17.30 Uhr | Kreativkurs Pflanzenhänger aus Cortenstahl. / Anmeldung unter www.overschledorn-aktiv.de/ 35 € inkl. Material / *KUMA, Grafschafter Str. 6 in Oberschledorn*

Samstag, 15. bis Montag, 17. Juli | Schützenfeste in Düdinghausen und Dreislar - Typische Sauerländer Schützenfeste mit Vogelschießen, Festzügen und geselligen Abenden. / *Schützenhalle*

Samstag, 15. & Sonntag, 16. Juli | Das Schwerspatmuseum in Dreislar bleibt geschlossen!
 Wir bitten um Verständnis! Donnerstag regulär geöffnet von 14 bis 17 Uhr. | **NEU - Mission Baryt**

Alle Angaben ohne Gewähr!

Touristik-Gesellschaft Medebach mbH
 Marktplatz 1 | 59964 Medebach
 Tel. +49 (0)2982 9218610 | info@medebach-touristik.de
www.medebach-touristik.de



Servicezeiten:

Mo. - Fr. 9 bis 13 Uhr
 14 bis 17 Uhr
 Sa. + So. 10 bis 13 Uhr



Regelmäßige Veranstaltungen & Öffnungszeiten in der Ferienregion Medebach

Geführte Wanderungen:



Dienstag - 14 Uhr (wöchentlich) | geführte Wanderung mit dem Sauerländer Gebirgsverein | ca. 2 bis 2,5 Stunden | ohne Anmeldung | *Treffpunkt Marktplatz in Medebach*

Mittwoch - 15 Uhr (wöchentlich von April bis Oktober) | Walderlebnistour für die ganze Familie | ca. 2,5 Std. | ohne Anmeldung | *Treffpunkt Ferienhof Zur Hasenkammer, Hasenkammer 4 in Medebach*

Donnerstag & Samstag - 10 Uhr (wöchentlich) | Streifzug mit dem Ranger | Naturerlebnistour für die ganze Familie | ca. 1,5 Std. | Anmeldung! | *Treffpunkt Info Desk im Market Dome des Center Parcs in Medebach*

Jeden **1. Mittwoch im Monat - 14 Uhr** | Seniorenwanderung mit dem SGV | ca. 1,5 Stunden bei leichter Gangart | ohne Anmeldung | *Treffpunkt Marktplatz in Medebach*

Jeden **2. Donnerstag im Monat - 14 Uhr** | Seelenortwanderung zu den Himmelssäulen | Anmeldung unter +49 (0)2982 9218610 | *Start ab St. Laurentius Kapelle Glindfeld in Glindfeld*

Jeden **1. Sonntag im Monat - 14 Uhr** (Mai bis Oktober) | Führung auf dem Geologischen Rundweg | ohne Anmeldung | *Start: Drechselmuseum, Grimmestraße in Düringhausen*

Weitere Führungen:

Jeden **Samstag - 11 bis 12.30 Uhr** (wöchentlich April bis Oktober) | **Stadtführung durch die Hansestadt** | Geschichte lebendig machen | ohne Anmeldung | Tickets in der Tourist-Information / *Marktplatz in Medebach*

Jeden **Donnerstag - 14 Uhr** (wöchentlich April bis Oktober) | **Geführte Mountainbike Touren** | individuell angepasste Touren | *Tourist-Info, Marktplatz 1 in Medebach*



Museen, Ausstellungen, Märkte ...

Städtisches Museum mit Modelleisenbahnausstellung | Mittwoch - 14.30 bis 16.30 Uhr, Donnerstag & Sonntag - 10.30 bis 12.30 Uhr, zusätzlich jeden 1. Sonntag im Monat - 14 bis 16 Uhr | *Oberstr. 34 in Medebach*

Schwerspatmuseum Dreislar - Mineralien & Bergbaumuseum | Donnerstag, Samstag & Sonntag - 14 bis 17 Uhr (März bis Oktober) | *Am Scheidt 2 in Dreislar*

Drechselmuseum - mit Drechselvorführung, Spinnfrauen in Aktion | Café & Museumsshop | Donnerstag - 15 bis 17 Uhr (April bis Oktober) | *Grimmestr. 9 in Düringhausen*

KUMA Kultur und Malzentrum - mit Ausstellung Kirchenmalerfamilie Bergenthal mit Kunstcafé | Mittwoch - 15 bis 18 Uhr (April bis November) | *Grafchafterstr. 6 in Oberschledorn*

Sauerländer Regionalmarkt | regionale Produkte u. Spezialitäten, Deko | Dienstag & Samstag (wöchentlich) - 14 bis 17 Uhr | *Center Parcs Hochsauerland, Sonnenallee 1 in Medebach*

Naturpark Infozentrum mit Ausstellung zur Medebacher Bucht - interaktive Ausstellung | Mo. bis Fr. 9 - 13 & 14 - 17 Uhr, Sa. & So. 10 - 13 Uhr | *Marktplatz 1 in Medebach*

Auf eigene Faust unterwegs ...

Stadterlebnisweg - spannendes Familienquiz durch die Hansestadt | mit Flyer oder App jederzeit | *Start ab Marktplatz oder Center Parcs Hochsauerland*

Historischer Stadtrundgang - Rundweg durch die Hansestadt mit Informationstafeln zur Stadtgeschichte auf Deutsch und Niederländisch | jederzeit | *ab Marktplatz in Medebach*

Farbenglanzkirche - Tauchen Sie ein in den Glanz der Farben. Sie selbst gestalten den Innenraum der Kirche. Täglich 9 bis 18 Uhr | *St. Antoniuskirche in Oberschledorn*



Touristik-Gesellschaft Medebach mbH
Tel.: +49 (0)2982 9218610
www.medebach-touristik.de



Alle Angaben ohne Gewähr!

Sportfest in Medelon

Elfmeterturnier am Samstag

Medelon. Der Sportverein Rot-Weiß 1928 Medelon e.V. veranstaltet vom 27. bis 30. Juli sein alljährliches Sportfest, welches an allen Tagen Fußball, Unterhaltung, F&B-Veranstaltungen und geselliges Beisammensein verspricht. Die Veranstaltung beginnt bereits am Donnerstag um 18.45 Uhr mit einem Senioren Turnier der ersten Mannschaften aus Medebach, TSV Korbach und SG Nuhetal/Dreislar/Hesborn.

Der Sportfest-Freitag startet um 17 Uhr mit Mountainbiketouren für Kids im Alter von fünf bis zehn Jahren. Eine etwas anspruchsvollere MTB-Teens Tour für das Alter von 11 bis 16 Jahren beginnt zeit-

gleich. Um 19 Uhr erfolgt noch ein Pokalspiel des ausrichtenden Veranstalters RW Medelon. Ab 15.30 Uhr veranstaltet am Samstag die Breitensport-Abteilung sowohl E-Bike als auch MTB Touren. Während bei der MTB Tour eine Strecke von circa 35 Kilometern angeboten wird, kann man sich bei den E-Bike Touren zwischen einer einfachen oder anspruchsvolleren Variante entscheiden. Ebenfalls um 14.30 Uhr werden dann wieder die Fußballschuhe geschnürt und im Jeder-gegen-Jeden Seniorenturnier kämpfen die Teams des FC Hilletal, SV Hillershausen, SG Eppe/Niederschleiden um die Siebprämien. Da sich die Mann-

schaften derzeit alle in der Vorbereitungsphase zur neuen Saison befinden, dürfen sich die Zuschauer auf einige interessante Begegnungen freuen. Um 18.30 Uhr findet noch ein Einlagenspiel „Alte Herren“ der SG Medebach/Medelon statt.

Nachdem die Open-Air-Party um 19.30 Uhr startet, gibt es ab 20 Uhr erstmals ein Elfmeterturnier für Clubs, Vereine und Hobbymannschaften.

Anmeldungen mit einer Mindestteilnehmerzahl von fünf Teammitgliedern werden unter Tel./WhatsApp 0170/4155428 entgegengenommen.

Der Sonntag beginnt um 10.15

Uhr mit einem Feldgottesdienst „Am Foßacker“. Auf der Sportanlage beginnt im Anschluss das Frühschoppenkonzert des Medelon Musikvereins und im festlichen Rahmen die Ehrung verdienter Vereinsmitglieder. Ab 12.30 Uhr startet das Einlagenspiel der D-Jugend.

Um 15 Uhr treffen die Damenmannschaften des SV Thülen und DFC Allendorf/Eder aufeinander. Für das leibliche Wohl ist mit „Spezialitäten“ aus der RW Medelon Küche an allen Tagen bestens gesorgt. Über zahlreiche Zuschauer und Gäste freut sich der Sportverein RW Medelon. www.rw-medelon.de

REGIONALES

DRK Brilon bietet wieder Erste-Hilfe-Kurse an

Für Kinder in Kitas



Wilfried Wiese im DRK Familienzentrum und Kindertagesstätte in Brilon

Der DRK Kreisverband Brilon e.V. freut sich bekannt zu geben, dass ab sofort wieder Erste-Hilfe-Kurse für Kinder in Schulen, Kitas und anderen Bildungseinrichtungen angeboten werden. Diese Kurse werden von unserem engagierten ehrenamtlichen Helfer, Wilfried Wiese, geleitet.

Das Deutsche Rote Kreuz (DRK) setzt sich seit langem für die Förde-

rung der Erste-Hilfe-Kompetenzen in der Bevölkerung ein, insbesondere bei Kindern und Jugendlichen. Durch das Wissen und die Fähigkeiten, die sie in Erste-Hilfe Kursen erwerben, sind Kinder besser auf mögliche Notfallsituationen vorbereitet und können aktiv Hilfe leisten.

Wilfried Wiese, ein erfahrener Erste Hilfe Ausbilder und langjähriges

Mitglied des DRK Kreisverbandes Brilon e.V., wird die Erste-Hilfe-Kurse für Kinder leiten. Mit seiner Expertise und pädagogischen Erfahrung schafft er eine angenehme Lernumgebung, in der die Kinder spielerisch die Grundlagen der Ersten Hilfe erlernen können. Die Kurse werden vorerst nur in den Kitas des Altkreises Brilon ausgerichtet. Der DRK Kreisverband Brilon e.V. steht

in engem Austausch mit den Verantwortlichen vor Ort, um die Bedürfnisse und Anforderungen jeder Einrichtung individuell zu berücksichtigen. Die Erste-Hilfe-Kurse für Kinder umfassen Themen wie das Absetzen eines Notrufs, das Anlegen von Verbänden, das Bewältigen von kleinen Verletzungen und das Erkennen von Notfallsituationen. Das Ziel ist es, den Kindern grundlegende Erste-Hilfe-Fähigkeiten zu vermitteln und ihnen das nötige Selbstbewusstsein zu geben, um in Notfällen zu handeln.

„Wir sind begeistert, dass wir mit Wilfried Wiese einen erfahrenen und engagierten Ausbilder für die Erste-Hilfe-Kurse für Kinder gewinnen konnten“, sagt Manuel Kröger, Erste-Hilfe Ausbildung und Servicestelle Ehrenamt des DRK Kreisverbandes Brilon e.V. „Wir sind überzeugt, dass diese Kurse einen positiven Einfluss auf die Sicherheit und das Wohlbefinden der Kinder haben werden.“ Die ersten Kurse werden bereits in den kommenden Wochen stattfinden. Interessierte Kindertagesstätten können sich gerne an den DRK Kreisverband Brilon e.V. wenden, um weitere Informationen zu erhalten und Kurse zu buchen.



Schlossberg-Alm - Gemütliche Einkehr in grüner Oase

Nach „Aktivem“ ist so eine Einkehr die richtige Belohnung. Einfach nur schön, hier im Grünen zu relaxen und die Atmosphäre bei leckeren Snacks und kühlen Getränken zu genießen. Unsere Küche ist durchgehend von 11.00 bis 19.00 Uhr und zwar von Freitag bis Sonntag geöffnet und bringt Hausgemachtes auf den Teller.

Mit abwechslungsreichen Tagesangeboten findet jeder das passende Gericht.

Im Juli finden frische Sommersalate mit Meeresfrüchten oder Lachs-schnitte, Hähnchenbrust gefüllt, Räuber- oder Spießbraten meist schnell Ihre Abnehmer.

Neben unseren Klassikern wie Apfelstrudel, Kaiserschmarrn und Waffeln, gibt es natürlich zünftige Speisen rund um die Bratkartoffel, Hüttensteak oder Krüstchen. Ihr findet auch eine Auswahl an vegetarischen und veganen Gerichten, wie Ofenkartoffel mit verschiedenen Dips. Die aktuellen Tagesangebote findet Ihr auch unter www.schlossbergalm.com oder kommt einfach vorbei und probiert es gleich aus!

Unser charmantes Hüttenteam mit Heike Kunz und Küchenchef Heinz Schröder freuen sich auf Euren Besuch.

Alm Specials

Unsere Speisenangebote für Gruppen ab 20 Personen. Besonders beliebt sind Ritteressen, Grillbuffet oder Hamburger Buffet. Ob drinnen oder draußen, Ihr entscheidet, wo Ihr den Abend genießen möchtet.

Tischreservierung - jetzt auch online möglich

Ab sofort habt Ihr die Möglichkeit einen Tisch in der Schlossberg Alm online zu bestellen. Das geht am



Erfolgreiches Team nach dem beliebten Outdoor-Escape an der Schlossberg Alm

besten über unsere Webseite oder via Google.

Natürlich könnt Ihr weiterhin auch telefonisch reservieren.

Relaxen auf der Sonnenterrasse

Einfach mal entspannen und sich einen Sitzplatz auf der Sonnenterrasse oder in unseren gemütlichen Lounges (Almhütten) reservieren. Ideal als Pausenstopp oder als Ziel die Einkehr in die Schlossberg-Alm - eine Oase der Entspannung!

Kinderspielland für die Minis

Speziell für die Kleinsten werden verschiedene Spielelemente bereitgestellt. Über Rutschen, Wippgeräte und Spiele (z.B. Vier-Gewinnt) amüsieren sich die Minis.

Spannende Aktivitäten für Familien

GPS-Rallye oder Outdoorescape gibt es schon für Gruppen ab 6 Personen. Mal mit einem GPS-Gerät und Fragebogen die wunderschöne Natur erkunden. Gemeinsam mit der Familie der richtige Naturspaß. Oder einen Outdoorescape auszuprobieren - Eure Mission „Raubüberfall am Schlossberg“. In Begleitung von Er-

wachsenen können Kinder ab 10 Jahre mitmachen. Weitere Aktivitäten gibt es für Gruppen ab 20 Personen. Programme nur nach vorheriger Anmeldung unter www.aktiv-im-sauerland.de

Familien- und Betriebsfeiern

Die Schlossberg-Alm eignet sich ide-

al für Feierlichkeiten in rustikaler Umgebung.

Gerne richten wir Ihre Familien- oder Betriebsfeier für Sie aus.

Rundwanderwege am Schlossberg

Wanderweg A4 - rund um den

Schlossberg, Strecke 3,5 km, leicht

Wanderweg A3 - Rundwanderweg

zum Nusskamp, Startpunkt am

Schlossberg, Strecke 6 km,

leicht-mittel

Wanderweg A1 - Aufstieg zum

Schlossberggipfel, Strecke 2 km,

schwer

Wanderung K1 - Reetsbergweg

Start/Ziel am Schlossberg., über Küs-

telberg, Orkequelle, Rösberg, junge

Grimme, Schienenhütte und wieder

zurück über den Reetsbergweg zum

Schlossberg.

Wanderstrecke 9,8 km -Dauer ca. 3

Std. - mittel

Wanderweg E1 - über Küstelberg

via Orketal nach Elkeringhausen, 4

km

Dauer 1 Std. leicht-mittel

Schloßberg-Alm

Ski- und Wanderhütte

Küche von Fr. - So.
durchgehend von
11.00 - 19.00 Uhr
geöffnet!



→ Grosse
Sonnenterrasse
→ Hausmannskost
→ Grillbuffet
→ Ritteressen
→ bayerischer
Hüttenabend



Das weitläufige Gelände der Schlossberg Alm lässt viel Spielraum für Feiluft-Aktivitäten



Am Skilift Schlossberg
59964 Medebach-Küstelberg
Tel. 02981-820336 (Büro)
Tel. 02981-3414 (Alm)

www.schlossbergalm.com



RUHR QUELLEN HÜTTE

Das Team der Ruhrquellen-Hütte freut sich auf alle Gäste und Wanderfreunde!



Die Ruhrquellenhütte – das Ausflugsziel für Familien, Biker und Wanderer.

- + Durchgehend warme Küche
- + Umfangreiche Speisekarte
- + Hausgebackene Kuchen
- + Große Sonnenterrasse
- + Mountaintarts



RUHRQUELLEN HÜTTE

HAARFELDER STR. 101 | 59955 WINTERBERG
TELEFON 02981/3241 ODER 0160 8893269
INFO@RUHRQUELLE.COM | WWW.RUHRQUELLE.COM
IN DER SOMMERSAISON DO. - SO. AB 11.00 UHR

VERLAGSSONDERVERÖFFENTLICHUNG

AUSFLUGSTOUREN RASTEN **WANDERN**

Gemütliche Einkehr für Wanderer

Die Ruhrquellen-Hütte bei Winterberg



Famili- und Gruppenspaß: Die Mountaintarts an der Ruhrquellen-Hütte

Die Ruhrquellen-Hütte ist ein familienfreundliches Erlebnisziel für Wanderer, denn sie bietet mit ihrer wunderschönen Umgebung Freizeitspaß pur. Inmitten vieler Wanderwege, direkt am Rothaarsteig und Ruhrtalradweg gelegen, ist die Ruhrquellen-Hütte das ideale Ziel, um eine Tour zu starten oder eine gemütliche Pause einzulegen. Die große, einladende Außenterrasse ist super geeignet für sonnige Nachmittage oder um den Abend bei einem schönen Glas Bier ausklingen zu lassen. Die Hütte ist barrierefrei und ein großer, einladender Spielplatz ist nebenan für die kleinen Gäste vorhanden. Das freundliche Team der Ruhrquellen-Hütte

ist für alle Einkehrer im Einsatz. Ausreichend Parkmöglichkeiten sind vorhanden. **Genial geeignet ist die Ruhrquellen-Hütte auch für diverse Familien- sowie für Betriebsfeiern auf Voranmeldung.** Die Speisekarte umfasst eine große Auswahl an Hauptspeisen, Pasta, Pizza und Kindergerichten. **Ein besonderer Spaß und Nervenkitzel vom Feinsten bietet das Mountaintart, ein Downhill-Kart für den Liftbetrieb im Sommer.** Durch sein flottes Design und sein leichtes Handling findet er bei Jung und Alt gleichermaßen großen Anklang. Sehr beliebt ist das Mountaintart für Kindergeburtstage oder Junggesellenabschiede. [BL]



Selbstgemachte Pizza in der Ruhrquellen-Hütte

Ausgefallen und Wild

Bei Möppi in Winterberg



Kaltgetränke, die „Bei Möppi“ einfach gute Laune machen

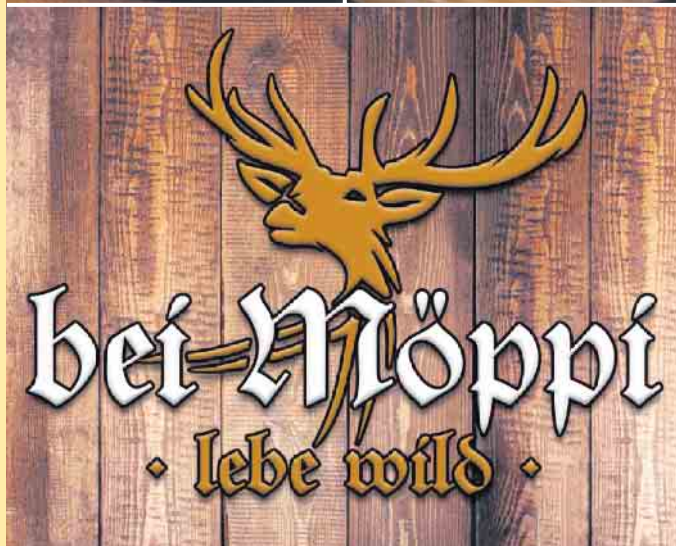
Einfach ausgefallen gut.- In der ganzjährig geöffneten Ski- und Wanderhütte „Bei Möppi“ erwarten die Gäste leckere Wildgerichte mit Fleisch aus der Region, aber auch süße und deftige Leckereien. Bei allen Gerichten sowie beim Barbecue wird stets besonders schmackhaftes und zartes Qualitätsfleisch aus lokaler und nachhaltiger Zucht verwendet. Rückverfolgbar von der Aufzucht bis zum Teller. Die Tiere sind in Ruhe und auf großen Weideflächen aufgewachsen.

In gemütlich-rustikaler Atmosphäre kann man in der barrierefreien Hütte gutes Essen und dazu heiße und kalte Getränke genießen. Möppis Küche ist wild und ausgefallen gut.- Einfach vorbeikommen und leckere Gerichte vom Grill und weitere kulinarische

Köstlichkeiten schlemmen. Die Speisekarte ist saisonal wechselnd mit Wild- und Fischgerichten. Diverse Burger und schmackhafte Steaks lassen kulinarisch keine Wünsche offen. Aber auch vegetarische Gerichte, Vorspeisen, Desserts und Kindergerichte werden hier in großer Auswahl und liebevoll zubereitet. **Jeden Samstag wird mit DJ gefeiert, der die Tanzdielen zum beben bringt.** Bei Möppi kann man die wilde Seite jeder Saison genießen. Hier treffen rustikales und stylisches Hüttenflair auf gleich drei Etagen, mit Winterbergs modernster und größter Erlebnisastronomie aufeinander. Die große Außenanlage lädt bei gutem Wetter zum chillen ein. Bei gutem Wetter wird für die kleinen Gäste auch eine Hüpfburg aufgebaut. [BL]



Leckeres Burger-Menü „Bei Möppi“



- Ausgefallen und wild
- Rustikaler, stylischer Hüttenflair
- BBQ und Burger mit regionalem Fleisch
- Saisonale und vegetarische Gerichte
- Großer Außenbereich
- Samstags immer mit DJ



Tel.: 02981/10 73
anfrage@bei-moeppi.de
 In der Büre 32, 59955 Winterberg





6er Körner-Tüte

nur **4,65 €**



Isken®

Mein Bäcker mit Herz(lichkeit).



Vom Bett ans Buffet

Für den **leckeren Start in den Tag** bieten wir eine vielfältige Auswahl an unserem großen Frühstücksbuffet mit Brot und Brötchen, Wurst und Käse, Kaffee oder Tee, Saft oder Sekt und vielen weiteren abwechslungsreichen Spezialitäten. **Wir freuen uns auf Sie!**

+++ Winterberger-Special: € 19,00* +++
 Preis pro Person: € 22,00 Kinder 5 – 12 Jahre: € 9,00 Kinder 13 – 16 Jahre: € 18,00

Vorreservierung unter 02981 92955-300 oder info@oversum-vitalresort.de
 Täglich: Wochentags von 07:00 – 10:30 Uhr und
 am Wochenende und feiertags von 07:00 – 11:00 Uhr

** bei Vorlage eines gültigen Personalausweises mit Wohnadresse in Winterberg*

Hotel OVERSUM Winterberg Ski & Vital Resort, Am Kurpark 6, 59955 Winterberg



HELLWIG + Partner

Versicherungsmakler

Wir beraten Sie
NEUTRAL – UNABHÄNGIG – FAIR















Am Dauren 2 • 59964 Medebach-Oberschledorn
 Fon: 02982/1890 • www.hellwig-partner.de

Wanderveranstaltungen vom 14. bis 27. Juli

Freitag, 14. Juli

14 bis 17 Uhr:

Geführte Wanderung über Pfade und Steige - Halbtagestour, Winterberg - Altastenberg

Samstag, 15. Juli

10 bis 14 Uhr:

Sauerland - märchenhaft - Geführte Wanderung, Winterberg

10 bis 14.30 Uhr:

Abwechslungsreiche geführte Stadtwanderung in Hallenberg, Hallenberg

10 bis 13 Uhr:

Panorama-Tour zur und durch die Veltins-EisArena, Winterberg

10 bis 13 Uhr:

Geführte Wanderung über Pfade und Steige - Halbtagestour, Winterberg - Altastenberg

10 bis 17 Uhr:

Geführte Wanderung über Pfade und Steige- Ganztagestour, Winterberg - Altastenberg

14 bis 15.30 Uhr:

Stadtführung in der Altstadt Winterberg, Winterberg

14 bis 16 Uhr:

Natur und Technik - Das Skigebiet im Sommer erkunden, Winterberg - Neustenberg

14 bis 16 Uhr:

Führungen durch die VELTINS-EisArena, Winterberg

15 bis 17 Uhr:

Historische Stadtführung in Hallenberg, Hallenberg

Sonntag, 16. Juli

10 bis 12 Uhr:

Schanzenführung an der St. Georg Sprungschanze, Winterberg

Dienstag, 18. Juli

10 bis 12.30 Uhr:

Kreuz und Quer durch den Wald - Ferienfreizeit Hallenberg, Hallenberg

Anmeldungen bitte beim Ranger Norbert Hoffmann unter Mobil 0171 5871694 oder norbert.hoffmann@wald-und-holz.nrw.de

10 bis 14 Uhr:

Geführte Überraschungswanderung, Winterberg

Winterberg

14 bis 16 Uhr:

Führungen durch die VELTINS-EisArena, Winterberg

Mittwoch, 19. Juli

14 bis 17 Uhr:

Panorama-Tour zur und durch die Veltins-EisArena, Winterberg

14 bis 17 Uhr:

Geführte Wanderung über Pfade und Steige - Halbtagestour, Winterberg - Altastenberg

Donnerstag, 20. Juli

14 bis 17.30 Uhr:

Geführte Halbtageswanderung, Winterberg

15 bis 19 Uhr:

Mit der Fotografin durchs Gebüsch, Winterberg

16 bis 19 Uhr:

LADIES TOUR - Frauen wandern anders, Winterberg - Altastenberg

Freitag, 21. Juli

14 bis 17 Uhr

Geführte Wanderung über Pfade und Steige - Halbtagestour, Winterberg - Altastenberg

16 bis 20 Uhr:

Landschaftstraum trifft Fotowandern, Winterberg

Samstag, 22. Juli

10 bis 13 Uhr:

Panorama-Tour zur und durch die Veltins-EisArena, Winterberg

10 bis 13 Uhr:

Geführte Wanderung über Pfade und Steige - Halbtagestour, Winterberg - Altastenberg

10 bis 17 Uhr:

Geführte Wanderung über Pfade und Steige- Ganztagestour, Winterberg - Altastenberg

10.30 bis 13.30 Uhr:

Führung durch die Wettkampfstätten von Olympiasiegern und Weltmeistern, Winterberg

14 bis 15.30 Uhr:

Stadtführung in der Altstadt Winterberg, Winterberg

14 bis 16 Uhr:

Führungen durch die VELTINS-EisArena, Winterberg



Sonntag, 23. Juli

10 bis 12 Uhr:

Schanzenführung an der St. Georg Sprungschanze, Winterberg

Dienstag, 25. Juli

10 bis 12.30 Uhr:

Mit Spiel und Kunst den Wald erleben - Ferienfreizeit Hallenberg, Hallenberg
Anmeldungen bitte beim Ranger Norbert Hoffmann unter Mobil 0171 5871694 oder norbert.hoffmann@wald-und-holz.nrw.de

10 bis 14 Uhr:

Geführte Überraschungswanderung, Winterberg

14 bis 16 Uhr:

Führungen durch die VELTINS-EisArena, Winterberg

Mittwoch, 26. Juli

14 bis 17 Uhr:

Panorama-Tour zur und durch die Veltins-EisArena, Winterberg

14 bis 16 Uhr:

Orchideenwanderung, Winterberg

- Hildfeld

14 bis 17 Uhr:

Geführte Wanderung über Pfade und Steige - Halbtagestour, Winterberg - Altastenber

Donnerstag, 27. Juli

10 bis 12.30 Uhr:

Naturdetektiv-Wanderung für Kinder, Winterberg - Hildfeld

10 bis 12 Uhr:

Kinder - Bobbahnführung durch die VELTINS-EisArena, Winterberg

15 bis 19 Uhr:

Mit der Fotografin durchs Gebüsch, Winterberg

15 bis 19 Uhr:

Geführte Halbtageswanderung, Winterberg

16 bis 19 Uhr:

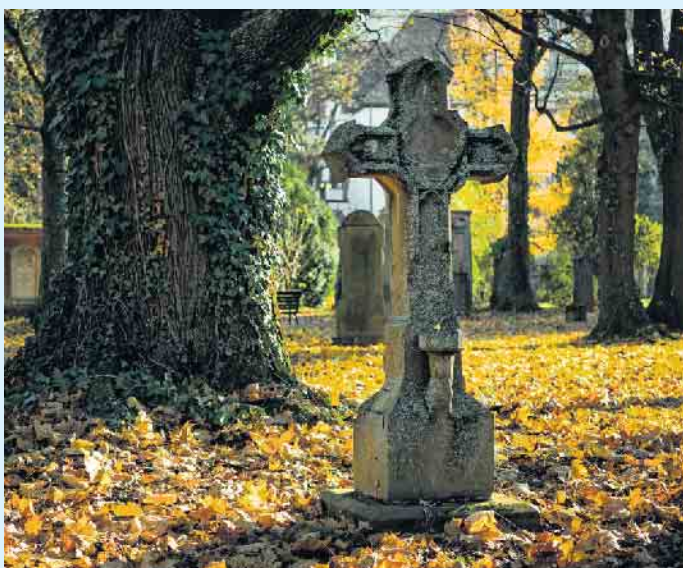
LADIES TOUR - Frauen wandern anders, Winterberg - Altastenber

Infos und Buchung über die Tourist Information Winterberg, 02981 92500 oder info@winterberg.de oder direkt online buchen <https://www.winterberg.de/aktivitaeten-wohlfuehlen/erlebnis-buchen/#>

Sommerkirche

In den Monaten Juli und August führen wir in Kooperation mit der ev. Kirchengemeinde Winterberg als Versuchsmodell eine Sommerkirche durch. Dadurch ändern sich die Anfangszeiten der Gottesdienste in Medebach auf 9 Uhr. Besonderheiten: Am Sonntag,

6. August, findet morgens kein Gottesdienst in der Kirche statt. Dieser ist auf abends 18 Uhr ins Gemeindezentrum verschoben. Mm Sonntag, 27. August, findet ebenfalls kein Gottesdienst in der Kirche statt, sondern der regionale Wandergottesdienst in Marsberg.



- Garten- und Landschaftsbau
- Gehölzschnittarbeiten
- Gartenpflege
- Gärtnerei
- Grabpflege
- Floristik

Klauke

Gartenbau Klauke
www.gartenbau-klauke.de
Nuhnetalstraße 74
59955 Winterberg Züschen
Telefon 02981 - 27 93
Telefax 02981 - 27 80
Mobil 0170 205 34 23



METZGEREI SCHNORBUSCH

59969 Hallenberg · Kirchstraße 6 · Tel. 02984-8330
www.metzgerei-schnorbusch.de

ANGEBOTE DI. 18.07. BIS SA. 22.07.2023

Hallenberger Spießbraten, pikant	100 g	1,29 €
Schwenksteaks, herzhaft mariniert	100 g	1,29 €
Frische Hallenberger Bratwurst	100 g	0,98 €
Frische Zwiebelmettwurst	100 g	1,49 €
Lachsschinken, mager, geräuchert	100 g	2,29 €
Benjamin Gouda, 48 %	100 g	1,29 €

ANGEBOTE DI. 25.07. BIS SA. 29.07.2023

Hallenberger Köhlerschinken	100 g	1,29 €
Grillkotelettes, pikant gewürzt	100 g	1,09 €
Schweinegeschnetzeltes, natur	100 g	1,19 €
Hallenberger Mettwurstchen, geräuchert	100 g	1,39 €
Hallenberger Kohlwurst, geräuchert	100 g	1,39 €
Hallenberger Kochschinken	100 g	2,19 €

DIENSTAG: FRISCHES METT

100 g 0,89 €

HEIßE THEKE AB 11.00 UHR

- Di. Wellfleisch und Grillhaxen
- Mi. Leberkäse und Minihaxen
- Do. Hallenberger Currywurst
- Fr. Knusprige 1/2 Hähnchen
- Tägl. Schnitzel und Frikadellen

Öffnungszeiten:

Montags Ruhetag

Di. - Do. 7.30 – 13.00 Uhr & 14.30 – 18.00 Uhr

Fr. 7.30 – 18.00 Uhr durchgehend

Sa. 7.30 Uhr – 12.30 Uhr

Sofort Bargeld

Gold- & Silberankauf
zum Tageshöchstpreis

Altgold • Münzen • Zahngold
Besteck • D-Mark-Tausch 2:1

Vertrauen Sie nur dem Fachmann vor Ort!

Schmuck & Uhren

DRÖGE

Hauptstr. 18 • Winterberg

Do. & Fr. 11:00 - 13:00 & 14:00 - 17:00
Samstag 11:00 - 15:00

Goldankauf & Trauringauswahl auch
nach Vereinbarung • 02981 / 929 72 42

SCHÜTZENFEST IN DREISLAR

ST. HUBERTUS SCHÜTZENBRUDERSCHAFT 1903 DREISLAR E.V.



15. BIS 17. JULI 2023

Schützenfest in Dreislar 15. - 17. Juli 2023



Samstag, 15.07.2023

Sonntag, 16.07.2023

Montag, 17.07.2023

15.00 Uhr

Platzkonzert

15.30 Uhr

Antreten beim Gasthof

"Zur Dorfschänke"

anschl. Kranzniederlegung am

Ehrenmal

16.00 Uhr

Kaiserschützen

19.00 Uhr

Proklamation des neuen Kaiserpaars

anschl. Zapfenstreich

21.00 Uhr

Kaisertanz & Tanz der ehemaligen

Könige

anschl. Schützenball

Musikalische Begleitung:
Die Liesetaler
Spielmannszug Grönebach

10.00 Uhr

Schützenhochamt in der

Schützenhalle

im Anschluss

Frühschoppen

13.30 Uhr

Antreten beim Gasthof

"Zur Dorfschänke"

14.00 Uhr

Großer Festzug mit Abholung des

amtierenden Königspaars

Roland & Franziska Brocke

16.00 Uhr

Ehrungen

anschl. Königstanz

danach Kindertanz

20.00 Uhr

Schützenball

09.00 Uhr

Antreten beim Gasthof

"Zur Dorfschänke"

anschl. Schützenfrühstück in der

Schützenhalle

10.00 Uhr

Vogelschießen

13.00 Uhr

Proklamation des neuen

Königspaars

17.45 Uhr

Antreten beim Gasthof

"Zur Dorfschänke"

18.00 Uhr

Festzug mit Abholung des neuen

Königspaars

19.00 Uhr

Königstanz

anschl. Kindertanz

danach Schützenball

Es lädt herzlich ein die
St. Hubertus-Schützenbruderschaft
1903 Dreislar e.V.

An allen Tagen: Eintritt frei!



Schützenfest in Dreislar vom 15. bis 17. Juli

Auch in diesem Jahr findet das Schützenfest in Dreislar am 3. Wochenende im Juli statt.

Aufgrund des 120-jährigen Bestehens der St.-Hubertus-Schützenbruderschaft beginnt das Fest bereits am Samstagnachmittag, 15. Juli, um 15 Uhr mit einem Platzkonzert beim Gasthof „Zur Dorfschänke“. Es folgen Antreten und Kranzniederlegung am Ehrenmal, bevor es das erste Mal ernst wird unter der Vogelstange. Um 16 Uhr eröffnet der amtierende Schützenkaiser Wolfgang Steden das Schießen, sodass in der Folge aus dem Kreis von 36 schießberechtigten Königen der Schützenkaiser für die nächsten fünf Jahre ermittelt wird. Am Abend folgen Proklamation und Zapfenstreich, bevor der Schützenball mit dem Kaisertanz sowie dem Tanz der ehemaligen Könige beginnt. Wie in den letzten Jahren auch werden „Die Liesetaler“ für gute musikalische Unterhaltung auf dem Fest sorgen.



Franz Josef und Brigitte Mönxelhaus (65-jähriges Jubelpaar)



Franz Josef und Thekla Schüngel (40-jähriges Jubelpaar)



Josef und Barbara Schmidt (25-jähriges Jubelpaar)

Der Schützenfestsonntag beginnt um 10 Uhr mit der Hl. Messe in der Schützenhalle sowie dem daran anschließenden Frühschoppen. Um 13.30 Uhr erfolgt das Antreten beim Gasthof „Zur Dorfschänke“. Der große Festzug mit Abholung des amtierenden Königspaars Roland und Franziska Brocke startet um 14 Uhr. Unterstützt wird die Festkapelle hierbei, wie auch beim Zapfenstreich am Samstagabend, durch den „Spielmannszug Grönebach“.

Um 16 Uhr finden dann in der Schützenhalle die Ehrungen der Königsjubilare statt:
Zum 25-jährigen Königsjubiläum Josef und Barbara Schmidt
Zum 40-jährigen Königsjubiläum Franz-Josef (†) und Thekla Schüngel
Zum 60-jährigen Königsjubiläum Josef Schnurbus und Johanna Steden

Zum 65-jährigen Königsjubiläum Franz-Josef und Brigitte Mönxelhaus (Hinweis: Franz-Jo-

Siedlinghäuser Schützen
Piff Paff,
der Vogel fällt!

Krälingdruck
Ihr MedienPartner in der Region

0 29 83 666
www.kraelingdruck.de

„Feste-Feierer.“

Wir wünschen viel Spaß und
fröhliche Stunden auf dem Schützenfest!

Mark Schmidt
Österstr. 3, 59964 Medebach
Tel. 02982 92190
schmidt.medebach@provinzial.de



SCHÜTZENFEST IN DREISLAR



Josef Schnurbus und Johanna Steden
(60-jähriges Jubelpaar)

sef und Brigitte vertraten im Königsjahr 1958/59 den in der Grube tödlich verunglückten König Werner Burmann sowie seine Königin Elisabeth Figge). Auch die Ehrungen verdienter Mitglieder und für Vereinstreue werden in diesem Rahmen durchgeführt.

Anschließend geht es mit dem Königs- und Kindertanz weiter, bevor die Tanzfläche ab 20 Uhr von Jedermann genutzt werden kann.



Roland und Franziska Brocke
(Königspaar)

Beim Gasthof „Zur Dorfschänke“ ist am Montagmorgen um 9 Uhr Antreten. Ab 9.30 Uhr findet dann das Schützenfrühstück in der Schützenhalle statt, bevor sich ab 10 Uhr unter der Vogelschütze entscheidet, wer die Nachfolge von Roland und Franziska Brocke antreten wird.

Nach dem Vogelschießen findet gegen 13 Uhr die Proklamation des neuen Königspaares statt. Das Antreten zum großen Festzug mit Abholung des neuen Königspaares erfolgt um 18 Uhr beim Gasthof „Zur Dorfschänke“.



Wolfgang und Birgit Steden
(Kaiserpaar)

Der Königstanz und der Kindertanz sind um 19 Uhr geplant, bevor um 20 Uhr der abschließende Schützenball beginnt. Die St.-Hubertus Schützenbruderschaft 1903 Dreislar e.V. freut sich auf viele gut gelaunte Gäste sowie ein harmonisches Fest.

Wir wünschen viel Vergnügen auf dem Schützenfest!



Familie Schüngel

Ölfstraße 17
59964 Medebach-Dreislar
+49 (0) 2982 542
info@gasthof-schuengel.de
www.gasthof-schuengel.de

Wir wünschen schöne Schützenfesttage!



Oberstr. 12
59955 Winterberg-Züschchen
Tel.: 0 29 81 / 92 87 37

www.malerbetrieb-schnorbus.de - info@malerbetrieb-schnorbus.de



Inh. Fam. Schulte
Am Scheidt 1
59964 Medebach-Dreislar
Telefon (02982) 545

Wir wünschen allen Schützenbrüdern, Dreislaren & Gästen ein schönes, harmonisches Schützenfest 2023!



Allen Festbesuchern viel Spaß beim Schützenfest und den Schützen „gut Schuss“!



Sauerland Ei
Inhaber Georg Kappen

Täglich frische Eier aus Boden- und Freilandhaltung

Severinusstraße 12, 59964 Medebach-Dreislar
Fon 02982-540, Fax 02982-900091
Mobil 0172/5670165



Frank Lefarth · Elektro Meister
St.-Wendelin-Str. 7 · 59964 Medebach-Medelon

IHR **VOLLTREFFER**
IN SACHEN
ELEKTROINSTALLATIONEN!



www.elektro-lefarth.de





Fassadengestaltungen vom Malerbetrieb Schnorbus

aus Winterberg-Züschchen

Die Fassade ist das Aushängeschild eines jeden Bauwerks und die Möglichkeiten der Farbgestaltung sind nahezu unendlich.

Der Malerbetrieb Schnorbus aus Züschchen verleiht der Fassade mit Farben von Herbol oder Sikkens Individualität sowie Ausdrucksstärke und bestimmt somit maßgeblich den Charakter des Gebäudes.

Der Phantasie sind hier keine Grenzen gesetzt, da Fassadenfarben in vielfältigen Nuancen getönt werden können.

Die darunterliegende Wärmedämmung kann zusätzlich aus einem **Wärmedämmverbundsystem**, mit Mineralwolle als Dämmung und einem mineralischem Putzaufbau bestehen.

Fassaden dienen nicht nur als optische Elemente, sondern erfüllen zudem wichtige bautechnische Aufgaben. Deshalb sollte man auch den **Gebäudeschutz** nicht unbeabsichtigt lassen.

Allen voran dienen Fassaden als Schutz gegen Frost, Hitze, Wind und Regen.

Der **Malerbetrieb Schnorbus** ist sich den hohen Anforderungen bewusst, bietet Systemlösungen, Fassaden zu schützen, sanieren und ist auch in Sa-



Betonoptik als stylische Fassadenoberfläche

chen Betonschutz ein kompetenter Ansprechpartner.

Die **Möglichkeiten der Fassadengestaltung** sind nahezu grenzenlos.- Egal ob Dekor- oder Kratzputz.

In Sockelbereichen werden auch gerne Klinker oder ein Bundsteinputz aufgetragen. In-

spirierende Projekte, brandaktuelle Farbtrends sowie Tipps & Tricks rund um das Gestalten mit Fassadenfarben lassen keine Wünsche und offen.

Die **Fassadenfarbe** gilt als die Visitenkarte eines Hauses.

Die **Gestaltung von Fassaden** wurde über die Jahre immer

vielseitiger. Mit diversen Fassadenbelägen kommen bewährte Materialien neu ins Spiel und eröffnen neue optische Möglichkeiten.

Lassen Sie sich vom **Malerbetrieb Schnorbus** auch für außergewöhnliche Looks inspirieren und beraten. [BL]

**MIT HERBOL
WIRD'S
EINFACH GUT**

- Fassadenfarben
- Innenfarben
- Lacke/Lasuren
- Gewebesystem
- Bodensystem

www.herbol.de



Schnorbus
Malerbetrieb

AkzoNobel

Siegfried Schnorbus
Oberstraße 12
59955 Winterberg-Züschchen
Tel.: 02981 928737
Mobil: 0160 8091245

Einfach verlässlich. **Herbol**



Moderne und auffällige Fassadengestaltung

Klimafreundliches Bauen mit Holz

Um die Klimafreundlichkeit beim Bauen zu bewerten, spielen der CO₂-Abdruck während der Bauphase und der Energieverbrauch während der Nutzungsphase eine entscheidende Rolle. Wir setzen auf den Naturbaustoff Holz, um umweltfreundliche und langlebige Gebäude zu schaffen, die sowohl in der Bauphase als auch während der späteren Nutzungsphase einen wichtigen Beitrag zum Klimaschutz leisten.

CO₂-Speicher Holz

Holz als Baumaterial bietet einen entscheidenden Vorteil im Kampf gegen den Klimawandel. Während des Wachstums binden Bäume CO₂ aus der Atmosphäre und speichern es in ihrem Holz. Wenn Holz als Baustoff verwendet wird, bleibt das CO₂ im Holz gebunden und wird nicht freigesetzt. Im Vergleich dazu, werden bei der Herstellung von anderen Baumaterialien wie Beton und Stahl große Mengen an CO₂ freigesetzt, was den CO₂-Fußabdruck des Gebäudes deutlich erhöht. Durch die Verwendung von Holz können wir also nicht nur den CO₂-Ausstoß reduzieren, sondern auch CO₂ aus der Atmosphäre binden und speichern.

Energie sparen

Und auch während der Nutzungsphase können aus Holz gebaute Gebäude punkten. Holz ist ein hervorragender natürlicher Isolator. Die in Holzrahmenbauweise gefertigten Wandelemente sorgen für eine sehr gut gedämmte und energieeffiziente Gebäudehülle, mit der bei der Nutzung des Gebäudes wertvolle Energie gespart werden kann. Diese Einsparungen reduzieren nicht nur die Heiz- und



Kühlkosten, sondern minimieren auch den CO₂-Ausstoß und schützen auf diese Weise aktiv das Klima.

Kompakte Grundrisse

Neben der Gebäudehülle und den verwendeten Baustoffen ist auch der Platzbedarf ein entscheidender Faktor für den Energiebedarf. Weniger Wohn- und Nutzfläche bedeutet weniger Energie für Heizung und Kühlung. Mit kompakten und durchdachten Grundrissen kann der Platzbedarf von Gebäuden minimiert und der Energiebedarf reduziert werden. Gebäude mit einem kompakten Grundriss sind nicht nur umweltfreundlicher, sondern auch wirtschaftlicher.

Inspiration gesucht?

Sie planen ein Bauprojekt und sind auf der Suche nach Inspiration und gelungenen Beispielen? Dann schauen Sie doch mal auf unserer Homepage unter www.moderner-holzbau.de vorbei.

Zahlreiche Beispiele aus den Bereichen Hausbau, Anbau und Aufstockung sowie gewerblichem Bau geben Ihnen interessante Einblicke und zeigen die Vielfalt des Holzbaus. Entdecken Sie die Vor-

teile des klimafreundlichen Bauens und lassen Sie sich von unseren bereits realisierten Beispielen inspirieren!

Quelle: Wiese und Heckmann GmbH



Einfamilienhäuser
Mehrfamilienhäuser

Anbau & Aufstockung
Objekt- & Gewerbebau



Elleringhauser Str. 10 59939 Olsberg-Elleringhausen

Tel. 02962 / 9774 - 0 info@moderner-holzbau.de

Mehr Infos finden Sie unter: www.moderner-holzbau.de

ZimmerMeisterHaus
So geht Holzbau



Sichtschutz und neuer Terrassenboden

von Tischlerei Holztec aus Medebach-Küstelberg



Balkongeländer und Terrassenboden vorher/ nachher von Tischlerei Holztec

Auch zur Sommerzeit ist die Tischlerei Holztec aus Küstelberg der richtige Ansprechpartner in Sachen Terrassenböden, Sichtschutzelemente, Zaunelemente für den erholsamen Aufenthalt im eigenen Garten aber auch Balkongeländer aus Holz und Kunststoff.

Bei einer Vielzahl an Gestaltungsmöglichkeiten in Form und Farbe bleiben nahezu keine Wünsche offen und bei der Auswahl des Werkstoffes Kunststoff, entfällt der aufwendige Renovierungs- und Pflegeaufwand. **Sichtschutzelemente aus Kunststoff bieten auf der Terrasse, im Garten und dem Bal-**

kon die Möglichkeit, die Privatsphäre auf attraktive Art zu schützen. Die Elemente können auf Wunsch als geschlossenes Element, teildurchsichtig mit „Rankschutzgitter“ oder auch in der Kombination mit satiniertem Glas, individuell auf Maß gefertigt werden und dienen natürlich auch als Windschutz. Ein großer Vorteil ist die auf Jahre bestehende Witterungsbeständigkeit bei einem Minimum an Pflege. Alle Kunststoff-Elemente bestehen aus hochwertigstem PVC-Material in verschiedensten Farben und Dekoren. Made im Sauerland. **Auch die Gestaltung und Ferti-**



Gartenanlage mit Sichtschutz und Rankgitter von Tischlerei Holztec

gung von Balkongeländern in Kunststoff kann in vielfältiger Weise mit Kunststoffprofilen in der Kombination mit Edelstahl und Glas von der Tischlerei Holztec geplant und hergestellt werden. Die Balkonverkleidungen sind ebenfalls aus hochwertigem PVC, witterungsbeständig und langlebig. Die vielfältigen Gestaltungsmöglichkeiten Ihres Balkons in der Kombination Kunststoffprofile, Glas und Edelstahl geben ih-

rem Zuhause ein neues Gesicht. Als Spezialist für die Neuanfertigungen sowie den detailgetreuen Nachbau alter **historischer Haustüren** fertigt der Inhaber Andreas Koch auch einbruchssichere und **individuelle Holzhaustüren**. Schließlich hinterlässt die Haustür den ersten Eindruck und ist quasi die „Visitenkarte“ eines jeden Hauses.- Lassen sie sich von Tischlerei Holztec beraten. [BL]



Verschiedene Materialien und Möglichkeiten eines Sichtschutzes von Tischlerei Holztec

TISCHLEREI *Andreas Koch*

HOLZTEC

Inh. Andreas Koch

tischler*nrw*

Tischlerei & mehr

**IHR FACHBETRIEB FÜR
HOLZ- und KUNSTSTOFFVERARBEITUNG**

59964 Medebach-Küstelberg
Tel. 02981/90 88 35 • Mobil: 0175 599 40 40
info@tischlerei-holztec • www.tischlerei-holztec.de

Solar- und Photovoltaikanlagen

vom Meisterbetrieb Menke aus Winterberg-Siedlinghausen



Solarplatten auf einem Mehrfamilienhaus vom Meisterbetrieb Menke



Der Meisterbetrieb Menke in Winterberg-Siedlinghausen

Besonders jetzt in den Sommermonaten versorgt und die Sonne als sauberste Energiequelle, die uns Menschen zur Verfügung steht. Über eine Solaranlage kann sie prima als Wärmequelle zum Heizen genutzt werden. Mit einer Installation einer Solarthermieanlage vom Meisterbetrieb Menke aus Siedlinghausen wird es also möglich, die Energie der Sonne in Wärme umzuwandeln.

Mit einer solchen Solarthermieanlage kann die kostenfreie Energie aus der Sonneneinstrahlung in Wärme umgewandelt und in einem sogenannten Pufferspeicher, bzw. Warmwasserspeicher zur Trink- und Brauchwasseraufbereitung genutzt werden. Meistens wird eine solche Anlage mit einem anderen Heizsystem kombiniert, weil die Effizienz der Solarthermieanlage aufgrund des wechselnden Wetters natürlich schwanken kann. Durch so eine Kombination wird das Haus auch mit Wärme versorgt, wenn die Solarthermieanlage den aktuellen Bedarf nicht vollständig abdecken kann. Dächer, die von der Dachfläche her nach Süden oder Südosten ausgerichtet sind, eignen sich am besten für Solaranlagen, weil so die meisten Sonnenstrahlen einfangen werden können. Aber auch Dächer mit anderen Dachausrichtungen lassen sich heutzutage meistens auch wirtschaftlich nutzen. Mit einer So-

laranlage werden ausschließlich erneuerbare Energien genutzt, außer in Kombination mit einem anderen Heizsystem. Ein klarer Vorteil bei einer Anschaffung einer Solaranlage sind die hohen, staatlichen Förderungen der „BAFA-“ oder der „KfW-Bank“. Außerdem ist man unabhängig von den Energieversorgern, denn Solarenergie ist kostenfrei. Wir können die unerschöpfliche

und sehr effektive Energiequelle aus Sonneneinstrahlung für uns nutzen.- Optimal durch die Installation einer Photovoltaikanlage, auch „PV-Anlage“ genannt. Sie wandelt die Energie der Sonne in Strom um. Eine Anschaffung einer solchen Anlage rechnet sich für Sie und die Umwelt, denn **Photovoltaikanlagen gewinnen statt Wärme kostenfreien Strom aus Sonnenenergie um das Ei-**

genheim zu versorgen. Der erzeugte Strom lässt sich auch in das öffentliche Stromnetz einspeisen. Moderne Anlagen sind mit einem Speicher ausgestattet, sodass der erzeugte Strom gespeichert wird, bis er im Haus gerade gebraucht wird. Der Meisterbetrieb Menke berät Sie gerne rund um das Thema Solar. [BL]

VIESSMANN

Ihr Haus macht Strom. Sie machen nichts.

Das Team des Meisterbetrieb Menke besteht aus einem geprüften Solateur, Dachdeckern und Sanitär-/ Heizungsmeistern.

In Sachen Solarthermie und Photovoltaik erhält der Kunde ein Rundumsorglos Paket, auch in Kombination mit einer neuen Heizung oder Wärmepumpenanlage.

Umweltschonend auf dem eigenen Dach Strom produzieren. Ganz ohne Investitionskosten, dafür mit Sicherheit und Transparenz.

viessmann.de/strom



Jetzt Beratungstermin vereinbaren:

Der Meisterbetrieb

MENKE

Ihre erste Adresse.

Am Iberg 2 · 59955 Winterberg

Tel. (0 29 83) 14 04 · Fax: 758

www.meisterbetrieb-menke.de

info@meisterbetrieb-menke.de

Die heimische Welt etwas bunter machen

Mit Kreativität erhält das Zuhause einen individuellen Look



Mehr Mut zur Farbe: Das kreative Kombinieren von Wandfarben, Bödenbelägen und Möbeln verleiht dem eigenen Zuhause mehr Ambiente.
Foto: djd/SCHÖNER WOHNEN Kollektion

Kosten sparen mit MIETGERÄTEN

JETZT AUCH IN HALLENBERG!

Reservieren über den QR-Code oder unsere Website!

www.cfmoescheid.com/service/mietgeraete

C.F. MÖSCHEID

Alles zum Bauen und Renovieren

Erst Abwechslung macht das Leben bunt und fröhlich. Das gilt auch und gerade für die eigenen vier Wände. Schließlich spiegelt die Einrichtung die eigene Persönlichkeit wider, vom Design und Stil bis hin zu den verwendeten Farben. Weiße Wände zum Beispiel sind zwar praktisch, aber auf Dauer auch etwas monoton. Für Farbtupfer sorgen heute gezielte Akzente an einer oder mehreren Wandflächen, ob in natürlichen Grüntönen, einem behaglichem Blau oder warmen Naturfarben. Besonders praktisch dabei: Eine neue Wandfarbe verändert das Zuhause so schnell und einfach wie kaum eine andere Modernisierung. **Vom Dschungelgrün bis zum entspannten Beige** Mit überschaubarem Aufwand bringen Farben mehr Individualität und Behaglichkeit in die Woh-

nung. Sie wirkt im Handumdrehen so, als wäre man gerade erst frisch eingezogen. Den angesagten Dschungellook beispielsweise kann man mit einem Dunkelgrün für die Wände kreieren. Dazu dunkle Holzmöbel und viele üppig wuchernde Zimmerpflanzen - komplett ist die wildromantische Atmosphäre in den eigenen vier Wänden. Bei der Trendfarbe Jungle von Schöner Wohnen-Farbe zum Beispiel ist der Name gleichzeitig Programm. Heller, entspannt und gleichermaßen individuell wirkt dafür das Grün von Spa, während die Trendfarbe des Jahres Cosy in einem naturnahen Beige entspannte Gelassenheit ins Zuhause bringt - eine gute Wahl beispielsweise für das Schlafzimmer. „Beige ist bei Interieur-Designern besonders angesagt“, weiß Inneneinrichtungsexpertin und Fernsehmoderatorin Eva Brenner: „Die Farbe bringt Wärme in den Raum, lässt ihn erstrahlen und wirkt gleichzeitig zurückhaltend.“ **Die persönliche Einrichtungswelt**

kreieren Wer hingegen kräftige Farbakzente setzen will, ist mit den „fruchtigen“ Tönen Amarena, Mango oder dem satten, beruhigenden Blau von Blueberry in der passenden Einrichtungswelt unterwegs. Die 32 Trendfarben aus der Kollektion von Schöner Wohnen-Farbe ermöglichen das Einrichten im eigenen Stil. Für ein unkompliziertes Verarbeiten und Verschönern sind die Dispersionsfarben fertig gemischt in unterschiedlichen Gebindegrößen im Fachhandel sowie in vielen Baumärkten erhältlich. Unter www.schoener-wohnen-farbe.com etwa gibt es mehr Details und Videos mit praktischen Tipps für das eigene Zuhause. Neben der Optik sind ebenso die inneren Werte wichtig. Daher enthalten die Wandfarben keine Konservierungsstoffe oder Lösemittel, sind für Allergiker geeignet und tragen das renommierte Umweltzeichen Blauer Engel. (djd)



Eine Alternative zu immer nur weißen Wänden: Die Trendfarbe Cosy steht für entspannte Gelassenheit.
Foto: djd/Schöner Wohnen-Kollektion

Snow-Tec GbR

Seilbahnzubehör: Beratung, Planung & Ausführung

Schmierstoffe: Öle und Fette

Winterdienst: Schnee- und Eisglättebekämpfung

Agrarservice: Erdtransporte und Lohnarbeit

Joachim & Patrick Wahle GbR

Büro: Am Rad 6 . Lager: Lamfert 7 . Winterberg

Mobil 0172 9393508 oder 0151 22689040

Web: www.snow-tec.de . E-Mail: info@snow-tec.de

Dämmen rechnet sich

Bei hohen Energiekosten amortisiert sich das Sanieren noch schneller

Bis zu einem Drittel der Wärmeenergie geht in schlecht oder gar nicht gedämmten Altbauten über die Fassade laufend nach außen verloren. In der Folge muss nachgeheizt werden, Energieverbrauch, Kosten und Emissionen klettern in die Höhe. Ein effektiver Wärmeschutz für die Gebäudehülle zählt daher zu den ersten und wichtigsten Maßnahmen, um weiter steigenden Energiekosten entgegenzuwirken. Zusätzlich zu den Einsparungen können Hauseigentümer bei selbst genutztem Wohnraum weiterhin staatliche Fördermittel nutzen, was das Sanieren noch attraktiver macht.

Energetische Amortisation in wenigen Monaten

Die fachgerechte Dämmung der Fassade ist ökologisch ebenso wie finanziell ein Gewinn. Dieses Fazit zur Wirkung einer energetischen Modernisierung zieht das Forschungsinstitut für Wärmeschutz e. V. München (FIW) in einer aktuellen Studie aus dem Jahr 2022. Die Kohlendioxid-Emissionen, die etwa bei der Herstellung von grauem EPS, einem gängigen Dämmmaterial, entstehen, haben sich in der Nutzung bereits nach fünf bis acht Monaten amortisiert. Ebenso ist die Herstellungenergie innerhalb weniger Monate wieder eingespart. Zu diesem Schluss kommen die Wissenschaftler nach der Auswertung aktueller Umweltproduktdeklarationen der Dämmstoffe. „Da eine

moderne Dämmung buchstäblich ein Hausleben lang hält, fällt die energetische, ökologische und ökonomische Bilanz entsprechend positiv aus“, unterstreicht Serena Klein, Sprecherin der Geschäftsführung des Industrieverbands Hartschaum e. V. (IVH).

Planung und Dämmung durch Fachhandwerker

Als Voraussetzung für eine dauerhaft wirksame Dämmung gilt, dass die Sanierung von erfahrenen Fachbetrieben geplant und ausgeführt wird. Energieberater begleiten den Prozess zusätzlich und können einen individuellen Sanierungsfahrplan aufstellen, der exakt für die vorhandene Bausubstanz passende Empfehlungen abgibt. Damit

sind aus der Bundesförderung für effiziente Gebäude (BEG) Zuschüsse von bis zu 25 Prozent der Gesamtinvestitionen möglich. Beispielsweise unter www.mitsicherheit-eps.de gibt es dazu viele weitere Informationen und Tipps für Hauseigentümer. Die Dämmung mit Hartschaum wie expandiertem Polystyrol (EPS) zählt zu den seit Jahrzehnten bewährten Verfahren. Das Material verbindet eine hohe Dämmleistung mit leichter Verarbeitbarkeit und geringem Gewicht - wichtig gerade für die Altbau-sanierung. Zudem ist das Material langlebig, sicher und dank heutiger Technik nach Jahrzehnten der Nutzung anschließend recycelbar. (djd)



DIE ZUKUNFT IST JETZT!

Entdecken Sie die neue Aktion „UNSERE CLEVEREN“ mit acht verschiedenen Hausmodellen, 15 Monaten Festpreisgarantie und der exklusiven Weltneuheit bei Büdenbender Hausbau: VIESSMANN INVISIBLE. Die Heizung ist nun platzsparend in unauffälligen Modulen untergebracht. Dadurch gewinnen Sie den Raum, der sonst für die Haustechnik reserviert war, als Wohnraum dazu.

FRAGEN? LASSEN SIE SICH BERATEN!



Samstags und Sonntags von 14–17 Uhr in unserem Musterhaus in 59909 Bestwig, Heinrich-Heine-Straße 3, oder jederzeit nach Terminvereinbarung unter 02904 / 984 90 80



Büdenbender
Das Haus zum Charakter.

www.buedenbender-hausbau.de

Fassade nach eigener Fasson

Farbe, Putz oder Klinker: Vielfältige Möglichkeiten für die Gestaltung



Die Fassade hat nicht nur eine schützende Funktion - sie bildet gleichzeitig das Gesicht des Eigenheims.
Foto: djd/Sto/Martin Baitinger

Die Fassade bildet das Gesicht des Eigenheims. Zusätzlich zur ästhetischen Wirkung soll die Außenhülle aber auch vor Witterungseinflüssen schützen und zu einer guten Energieeffizienz beitragen. Bei der Fassadengestaltung, egal ob Neubau oder Sanierung, sind daher zahlreiche Faktoren zu beachten - zumal es mit Farbe, Putz und Klinkern unterschiedliche Materialien mit jeweils eigenen Eigenschaften gibt.

Farben in vielen Varianten

Moderne Fassadenfarben sehen nicht nur gut aus, sondern bieten oft zusätzliche Funktionen. Sie schützen vor Algen und Pilzen, vermeiden die Aufheizung der Fassade, verhindern ein Ausbleichen oder können sogar Schadstoffe abbauen. Acrylatfarben sind besonders witterungsbeständig und in vielen Farbtönen erhältlich.



Ob Farben, Putz oder Klinker: Für die Fassadengestaltung können Hausbesitzer aus verschiedenen Möglichkeiten wählen.
Foto: djd/Sto/Boris Storz



HEIZÖL · DIESEL · PELLETS



Wir sind zertifiziert!
ENplus A1
ID-Nr.: DE 511
ENplus – der Qualitätsmaßstab für Holzpellets

Sauber. Pünktlich. Regional.

WIR liefern die ENERGIE

Tel.: 02977/9699-0

FRANK BEULEN

Heizöl · Diesel · Pellets

MEDEBACH
Tel. 02982-41254

HALLENBERG
Tel. 02984-610



RUND UM MEIN ZUHAUSE



Fassadenfarben setzen markante Akzente und bieten oft weitere Funktionen, wie den Schutz vor dem Ausbleichen oder Aufheizen der Fassade durch die Sonne.
Foto: djd/Sto/Martin Baitinger

lich. Dispersionsfarben bestehen aus einem Gemisch von Pigmenten, Lösungsmitteln und Bindemitteln. Sie sind ungiftig und punkten mit einem guten Preis. Auf siliziumhaltigen Fassaden kann Silikatfarbe zum Einsatz kommen, die auch als Mineral- oder Wasserglasfarbe bekannt ist. Sie geht mit dem mineralischen Untergrund eine unlösliche Verbindung ein, dadurch ist sie gut haltbar, witterungsbeständig und farbecht. Welche Fassadengestaltung sich für die individuellen Wünsche empfiehlt, dazu können Profis aus dem Handwerk beraten. Unter www.sto.de/fachhandwerkersuche etwa finden sich Ansprechpartner aus der Region.

Fassadengestaltung mit Putz

Sand, Wasser und Bindemittel ermöglichen die Fassadengestaltung mit Putz in individuellen Optiken. Bei Mineralputz handelt es sich um Trockenmörtel, der mit Kalk oder Zement verbunden wird. Organischer Außenputz basiert auf Bindemitteln wie Silikon, Silikat oder Kunstharz. Durch die wasserabweisende Qualität bieten organische Putze einen hohen Schutz. Zudem lassen sich verschiedenste Gestaltungsformen verwirklichen. Besenputz, Buntstein- und Reibputz gehören zu Fachbegriffen für die Optik der Oberfläche, die auch vielen Laien geläufig sind. Unter



www.wohnwert-steigern.de etwa gibt es Beispiele für gängige Putztechniken und darüber hinaus viele Informationen zu weiteren Möglichkeiten der Fassadengestaltung.

Klinker für eine zeitlose Optik

Neben Farbe und Putz spielt Klinker

eine große Rolle. Häuser mit Klinkerriemchen prägen das Straßensbild ganzer Regionen beispielsweise im Norden und Westen Deutschlands. Das klassische Material wird heute mit einer noch größeren Vielfalt an Farben und Formaten wiederentdeckt. Die moderne Klinkerfas-

sade erlaubt besondere Gestaltungen, gerade im Rahmen der Fassadendämmung. Die Basis dafür bildet stets ein Naturmaterial: Lehm, der entweder zu Klinkern gepresst oder zu Ziegeln geformt und anschließend gebrannt wird. (djd)

Tischlerei **Mario Harbecke** GmbH Die Ideenwerkstatt Holz

- Einbauküchen nach Maß
- Modernisierung vorhandener Küchen wie Fronten, Arbeitsplatten, Elektrogeräte, Einbauspülen, etc...
- Wohn- und Einbaumöbel
- Badezimmermöbel
- Büromöbel und Einrichtungen
- Wand- und Deckenverkleidungen
- Bodenbeläge
- Innen- und Wohnungseingangstüren
- Fenster- und Haustüren im Bereich Neubau und Sanierung
- Sonderanfertigungen
- Reparaturen und Wartungsarbeiten
- Individuelle Anfertigungen und Lösungen
- Insektenschutzsysteme
- Plissee-Anlagen



Besuchen Sie unsere Ausstellung. Zusammen mit Ihnen planen wir Ihre Möbel und Küche individuell und können diesem Gestalt in 3D verleihen.

Mit dem Haustür-Konfigurator können wir Ihre Haustür ganz nach Ihren individuellen Wünschen gestalten.

**Industriestr. 8 ■ 59969 Hallenberg
Telefon 02984 / 940 91 20
www.tischlerei-harbecke.de**



Feststimmung in Düdinghausen



Königspaar: Michael und Nicole Rehne



**Jungschützenpaar: Niklas Gerbracht und Joana Rehne
(Tochter vom Königspaar)**

Am 3. Wochenende im Juli, vom 15. bis 17. Juli, feiert das Dorf am Pön sein traditionelles Schützenfest. Bereits am Freitagnachmittag eröffnet der Musikverein Düdinghausen traditionell musikalisch das Schützenfest und spielt an verschiedenen Punkten im Ort Ständchen. Der Schützenfestsamstag be-

ginnt um 17.30 Uhr mit der Vorabendmesse. Nach der Messe treten die Schützen auf dem Kirchplatz an, um die Fahnen und den Hauptmann aus der Kirche abzuholen. Im Anschluss findet die Gefallenenehrung am Ehrenmal statt. Nach Eintreffen des Festzuges an der Vogelstange folgt direkt das Jungschützenschießen, bei

dem der Nachfolger des amtierenden Jungkönigs Niklas Gerbracht ermittelt wird. Nach der Proklamation eröffnet die Stadtkapelle Hallenberg den Schützenball. Mit dem großen Festumzug startet das Programm am Sonntag um 14 Uhr. Begleitet durch die Stadtkapelle Hallenberg und dem Tambour Corps Bad Wünnenberg präsentiert sich das amtierende Königspaar Michael und Nicole Rehne mit ihrem Hofstaat, sowie das 25-jährige Jubelpaar Josef und Angelika Kemper, den Dorfbewohnern, Besuchern und Gästen. In der Schützenhalle folgen am späten Nachmittag der Königtanz und anschließend der Kindertanz. Um 19.30 Uhr beginnt der Schützenball, für 21 Uhr steht traditionell der Tanz der ehemaligen Königspaare auf dem Pro-

gramm. Der Montag startet traditionell mit dem Schützenhochamt in der Kirche, welches feierlich von der Stadtkapelle Concordia Hallenberg mitgestaltet wird. Nach Einmarsch in die Schüt-



FRANK BEULEN

Heizöl · Diesel · Pellets

**VIEL SPASS BEIM
SCHÜTZENFEST!**

MEDEBACH

Telefon 02982 - 41254



SCHÜTZENFEST IN DÜDINGHAUSEN



Jubelpaar: Josef und Angelika Kemper

zenhalle werden im Rahmen des Schützenfrühstückslang-jährige Mitglieder geehrt. Um halb Zwölf beginnt das Vogelschießen, man darf gespannt sein, wer die Nachfolge des diesjährigen Regenten Michael Rehne antreten wird. Nach Proklamation des neuen Königspaares und Verabschiedung des alten Königspaares steht Tanz und Unterhaltung in der Schützenhalle auf dem Programm. Gegen 17 Uhr marschiert das neue Königspaar in die Schützenhalle ein, um sich beim Kö-

nigstanz allen Schützen und Besuchern zu präsentieren. Nach Kindertanz und anschließend Schützenball klingt das diesjährige Schützenfest mit dem Ausmarsch der Fahnen gegen 20.30 Uhr aus. Musikalisch wird das Schützenfest von der Stadtkapelle Concordia Hallenberg gestaltet. Am Schützenfestsamstag und -sonntag unterstützt das Tambour Corps Bad Wünnenberg. Der Bürgerschützenverein Düdinghausen freut sich über viele Besucher aus nah und fern.



Schützenfest in Düdinghausen

15.-17. JULI 2023

SAMSTAG | 15. JULI

- 17:30 Uhr Vorabendmesse
- 18:30 Uhr Antreten auf dem Kirchplatz, Abholen der Fahnen und des Hauptmanns aus der Kirche, Gefallenenbehrung am Ehrenmal
- 19:30 Uhr Jungschützenschießen
- 20:45 Uhr Proklamation des neuen Jungschützenkönigs
- 21:00 Uhr Schützenball

SONNTAG | 16. JULI

- 14:00 Uhr Großer Festzug
- 17:00 Uhr Königstanz, anschl. Kindertanz
- 19:30 Uhr Schützenball
- 21:00 Uhr Tanz aller ehemaligen Königspare

MONTAG | 17. JULI

- 9:00 Uhr Schützenhochamt
- 10:00 Uhr Schützenfrühstück
- 11:00 Uhr Ehrungen
- 11:30 Uhr Vogelschießen
- 13:30 Uhr Proklamation des neuen Königspaares, anschl. Tanz und Unterhaltung
- 17:00 Uhr Einmarsch des neuen Königspaares, Königstanz, Kinder tanz, anschl. Schützenball
- 20:30 Uhr Ausmarsch der Fahnen

Musikalisch begleitet wird das Schützenfest von der "Stadtkapelle Concordia Hallenberg" sowie beim Festzug am Sonntag durch den "Tambour-Corps Bad Wünnenberg".

Krombacher

Es lädt herzlich ein:
Bürgerschützenverein Düdinghausen e.V.

„Feste-Feierer.“

Wir wünschen viel Spaß und
fröhliche Stunden auf dem Schützenfest!

Mark Schmidt
Österstr. 3, 59964 Medebach
Tel. 02982 92190
schmidt.medebach@provinzial.de

PROVINZIAL

Feiern ist wie Fahrradfahren – das verlernt man nicht!

Wir wünschen viel Spaß beim Schützenfest
in Düdinghausen!

Leisse

Seit 1910

FÜR OPTIMIERTE ABLÄUFE IN PRODUKTION UND TECHNIK

LEISSE & SÖHNE GMBH & CO. KG ☎ 0 29 83 / 97 01 - 0 ✉ INFO@LEISSE.DE

Übungsleiter-Ausbildungen starten im August

Restplätze bei C- und B-Lizenz Reha Innere Medizin

Der KreisSportBund HSK bildet wieder Übungsleiter für verschiedene Bereiche aus. Die ÜL-C Ausbildung teilt sich in Basis- und Aufbaumodul. Das Basismodul mit 30 Lerneinheiten findet an zwei Wochenenden statt, Termine sind der 26./27. August und der 2./3. September. Um die Übungsleiter-C Lizenz zu erlangen ist zusätzlich zum Basismodul die erfolgreiche Teilnahme am Aufbaumodul notwendig. Dieses umfasst 90 Lerneinheiten und findet vom 29. September bis 2. Oktober sowie

am 28./29. Oktober, 3. bis 5. November sowie am und 11./12. November statt. Hinzu kommen 15 Lerneinheiten online im Selbststudium.

Ziel der C-Lizenz Ausbildung ist, Übungsleitungen auf ihre Arbeit im Sportverein oder der Schule vorzubereiten. Die inhaltlichen Schwerpunkte liegen dabei in der Vermittlung von Grundlagen für die Arbeit mit Sportgruppen, wie Stundenplanung, Grundlagen der Trainingslehre, Einsatz von Spielen, Sicherheit und dem Übungs-

leiterverhalten. Neben theoretischen Anteilen der Ausbildung werden viele praktische Übungsformen durchgeführt.

Für bereits ausgebildete Übungsleitungen mit C-Lizenz oder alternativ ausgebildete Physiotherapeuten bietet sich eine Weiterbildung zur B-Lizenz Rehabilitation mit dem Profil -Innere Medizin- an. Inhaber/innen dieser Lizenz sind auch berechtigt, Herzsportgruppen anzuleiten. Die Maßnahme hat einen Umfang von 105 Lerneinheiten und findet an fol-

genden Terminen statt: 4. bis 6. August, 25. bis 27. August, 15. bis 17. September, 29. September bis 1. Oktober, 14. bis 15. Oktober.

Die Termine finden in der Regel in der Dreifachsporthalle am Berufskolleg Olsberg statt. Die Anmeldung zu den Lehrgängen erfolgt über die Homepage des KreisSportBund HSK unter www.hochsauerlandsport.de.

Rückfragen gerne an die Geschäftsstelle des KSB, Michael Kaiser, 02904 9763252, info@hochsauerlandsport.de.



Familien



ANZEIGENSHOP



FGB 20-13
43 x 90 mm
ab 18,00*



F 68-06
43 x 45 mm
ab 9,00*



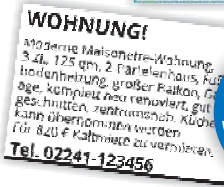
F597
90 x 50 mm
ab 20,50*



TD 12-12
90 x 90 mm
ab 110,00*



FS 06-13
43 x 60 mm
ab 12,00*



K03_15
43 x 30 mm
ab 6,00*



FH 06-13
43 x 120 mm
ab 24,50*

Online Familien-Anzeigen: für alles was wirklich zählt!

shop.rautenberg.media

*inkl. MwSt., Preis variiert nach Auflage der Zeitung.



Drei Bands, drei launige Sommerabende, drei Mal richtig gute Musik mit Party im Herzen Winterbergs

Das „Sparkassen Open Air“ steigt ab dem 19. Juli im Aktiv- und Vitalpark / Bands „Colour The Sky“, „Just 4 Fun“ und „YourDecade“



Winterberg. Die Zahl „3“ hat in Verbindung mit dem „Sparkassen Open Air“-Festival eine große Bedeutung: Drei Bands spielen an drei lauschigen Sommerabenden drei berauschende Konzerte mit Party-Garantie! So wird es auch in diesem Jahr sein, wenn die Bands „Colour The Sky“, „Just 4 Fun“ und „YourDecade“ ab dem 19. Juli immer mittwochs ab 19 Uhr (Einlass ab 18 Uhr) im Aktiv- und Vitalpark Winterberg direkt an der Musikmuschel musikalisch Vollgas geben. Los geht es am 19. Juli mit „Colour The Sky“ (Rock & Pop), es folgt am 26. Juli „Just 4 Fun“ (unter anderem Hits, Partyklassiker und Schlager) und zum Finale am 2. August „YourDecade“ (Rock 70er, 80er, 90er Jahre). Das Konzept steht, die Bands sind gebucht, das Festival kann kommen. Den Startschuss der „Sparkassen Open Air“-Konzerte gibt die Band „Colour The Sky“. Auf ihren Konzerten ist die Magie der Musik von The Beatles, Simon & Garfunkel, Bob Dylan und Neil Young geradezu greifbar nah und hält die Fans in ihrem Bann. Zudem finden sich auch Songs jüngerer Künstler im Repertoire und glänzen neben ih-

ren antiken Gegenständen. Mit ihrer Energie, ihrem Charme und nicht zuletzt ihrem musikalischen Können schafft es die Band immer wieder, jedes Publikum für sich zu gewinnen. Ob jung oder alt, ob im Stehen, im Sitzen oder auch nur im Vorbeigehen, dieser Musik möchte man einfach zuhören.

Aktuelle Hits und Partyklassiker
Eine Woche später wird dann „Just 4 Fun“ für gute Laune und Musik

an der Musikmuschel sorgen. Seit über 10 Jahren ist die Band auch überregional durch Schützenfeste, Stadtfeste, Betriebsfeiern und private Veranstaltungen bekannt. Die sechs Musikerinnen und Musiker begeistern ihr Publikum mit einem Mix aus aktuellen Hits und Partyklassikern - egal ob Pop, Rock oder Schlager. „Just 4 Fun“ ist ein Garant für Partylaune und lädt zum Feiern ein.

Musikalische Zeitreise zum Finale

Zum großen Finale spielt am 2. August die Band „YourDecade“ auf. Die Gäste dürfen sich auf die besten Rock-Songs der 70er, 80er und 90er Jahre an einem Abend freuen. Auf Sounds und Klänge, die das Rad der Zeit zurückdrehen sowie auf Schlaghosen, Plateau-Schuhe, Ballonseide und Adidas-Turnschuhe als Sahnehäubchen. Mit „YourDecade“ bringen fünf bestens

SKD-E
Meisterbetrieb für Elektrotechnik

Netzwerktechnik
Elektrotechnik
Veranstaltungstechnik

Photovoltaikanlagen
Telefonsysteme
Brandschutz & mehr



☎ 02981/57910-0

✉ info@skd-e.de

🌐 skd-e.de



SPARKASSEN OPEN AIR



Just 4 Fun

aufeinander eingespielte Profi-Musiker genau diese ultimative Party-Mixtur live auf die Bühne. Originalgetreu, detailverliebt und mit authentischer und absolut schweißtreibender Show. Von Glam-Rock (Sweet, T-Rex...), Classic-Rock (Kiss, AC/DC...) über Sta-

dion-Hymnen à la U2, Simple Minds oder Bryan Adams bis zum „Post-Punk“ der 90er Jahre: „YourDecade“ präsentiert das Beste aus jedem Musikjahrzehnt. Dabei werden die Jungs auch in Winterberg eine großartige Spielfreude und Energie an den Tag legen.



Colour The Sky

Freunde treffen, Feierabend genießen

„Mit guten Freunden, Arbeitskollegen oder der Familie an lauen Sommerabenden bei kühlen Getränken zusammen gute Musik hören und den Tag ausklingen lassen. Darauf freuen wir uns alle sehr“, so Nicole Müller, Projektmanagerin beim Stadtmarketingverein Winterberg mit seinen Dörfern, sowie Marius Tampier, Eventmanager der Winterberg Touristik und Wirtschaft. Auch die Sparkasse Hochsauerland freut sich auf drei kurzweilige Konzert-Abende. Schließlich kommen tolle Bands und die Vergangenheit hat gezeigt, dass Gäste und Einheimische diese Event-Reihe lieben. Es

lohnt sich einfach, drei gesellige Mittwochabende im Aktiv- und Vitalpark zu genießen! Und als i-Tüpfelchen ist die Sparkasse Hochsauerland wenige Tage nach dem finalen Konzert zudem Partnerin beim großen Kinderfest am 6. August ebenfalls im Aktiv- und Vitalpark Winterberg.

Festival-Bändchen, Glas und Wert-Chips

Das Festival-Konzept wurde leicht modifiziert. So wird es an jedem Konzert-Abend ein spezielles Bändchen für 3 Euro geben. Zum Bändchen erhält jeder Gast dann am Wertmarkenstand ein Glas. „Mit dem Bändchen und Glas können die Festival-Besucher dann mit Wert-Chips, die jeweils 3 Euro



Wir wünschen allen viel Spaß bei den Sparkassen-Open-Air Abenden im Winterberger Kurpark!

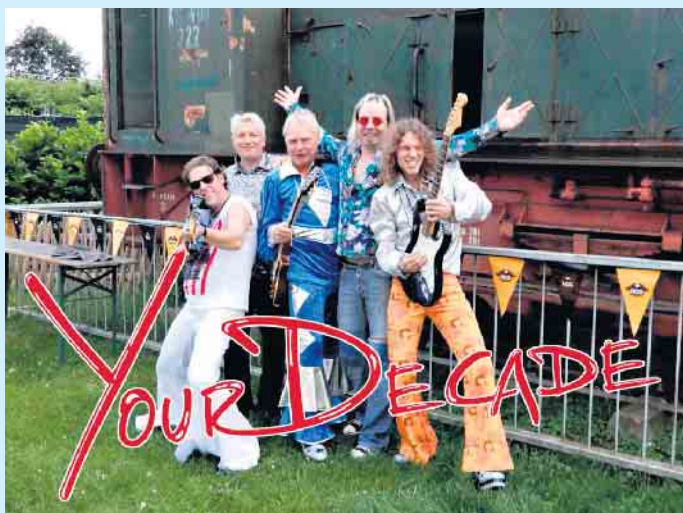
Wir stellen ein: Mitarbeiter (m/w/d)

- als Taxifahrer an Wochenenden, Omnibusfahrer Minijob/Teilzeit/Vollzeit
- für die Reinigung unserer Omnibusse von innen, Minijob/Teilzeit

Busse bis 65 Sitzplätze · Kleinbusse bis 20 Personen
Kurierdienst · Chemotherapie- und Bestrahlungsfahrten
Kranken- und Dialysefahrten · Rollstuhlfahrten
Vertragspartner aller Krankenk.
24-Stunden-Dienst

Remmeswiese 1, 59955 Winterberg
info@taxi-greve.de, Fax 02981/81318
www.taxi-greve.de

☎ 02981
484



YourDecade

SPARKASSEN OPEN AIR

kosten, ihre Getränke kaufen und genießen. Wer alle drei Konzerte besuchen möchte, hat die Möglichkeit, unser Vorteilsangebot zu nutzen. Dann gibt es ein Festival-Bändchen aus Stoff für alle Events zum Preis von insgesamt nur 6 Euro“, erklärt Nicole Müller. Ein zusätzlicher Eintritt wird nicht erhoben, das Mitbringen von eigenen Getränken ist aus Sicherheitsgründen nicht gestattet. „Wir haben den Festival-Becher aus Kunststoff bewusst gegen das Bändchen ausgetauscht und servieren die kühlen Getränke im Glas, das vermeidet unnötigen Müll und schont die Umwelt. Startschuss ist immer um 18 Uhr, die Konzertabende sind gegen 22 Uhr beendet. Ein großes Dankeschön geht an die Unterstützer Sparkasse Hochsauerland, VELTINS und Westenergie AG, ohne die das Open Air nicht möglich wäre“, so Nicole Müller. Alle Infos zur Konzert-Reihe gibt es auch im Internet unter der Adresse www.winterberg.de/sparkassenopenair!

Kinderfest lockt nach der Konzert-Reihe

Nur wenige Tage nach dem finalen Konzert des „Sparkassen Open Air“ lockt schon das nächste große Event. Das Kinderfest steigt am 6. August von 10 bis 17 Uhr im Aktiv- und Vitalpark Winterberg. Bereits um 10.30 Uhr wird „herrH“ für das erste Glanz-

licht sorgen und die jungen Gäste begeistern. Aber auch das weitere Rahmenprogramm kann sich absolut sehen lassen. Spiel und Spaß garantiert auch Lutz Katerbau mit XXL-Rutsche, Barfußweg und Curling.

„Wir freuen uns über viele weitere tolle Angebote beim Kinderfest. Der DRK-Kindergarten wird Tattoos kreieren, die Kleine offene Tür bietet Mitmach-Aktionen wie ein Scharadespiel an, eine Hüpfburg wird von der Sparkasse aufgebaut und eventuell gibt es

auch therapeutisches Bogenschießen vom Verein Seelenbeben e. V. Hinzu kommen unter anderem Verkaufsstände von Zeitlos, Outdoor 842 und vom Outdoorcenter Winterberg sowie Kinder-Mitmachaktion mit Life by Ergopraxen und die Ballettaufführung „Die Raupe Nimmersatt“ des Tanzstudios Alberti aus Arnsberg-Hüsten“, sagt Eventmanager Marius Tampier. Das Glanzlicht am Nachmittag wird eine Kindermodenschau ab 15 Uhr sein. Aktuell wird noch an weiteren Programm-Punk-

ten gearbeitet. So könnten zum Beispiel auch die mobile Skisprungschanze und ein Geschicklichkeits-Parcours im Aktiv- und Vitalpark für reichlich Spaß sorgen. Selbstverständnis wird auch für Speisen und Getränke gesorgt sein, unter anderem bietet die Winterberger KfD Waffeln und Kaffee an.

Es wird in den kommenden Wochen also richtig viel los sein im Aktiv- und Vitalpark. Für einen stimmungsvollen und kurzweiligen Sommer ist definitiv gesorgt!

Sparkassen Open Air

19. Juli Colour The Sky

26. Juli Just 4 Fun

02. August YourDecade



AKTIV- UND VITALPARK WINTERBERG
mittwochs 18 bis 22 UHR

Mit freundlicher Unterstützung von:



www.winterberg.de/sparkassenopenair

3WERK
Haustechnik
Heizung Lüftung Sanitär

Viel
SPASS
BEIM OPEN AIR!

3WERK
Servicetechnik
Heizung Lüftung Sanitär

Die nächste Ausgabe erscheint am:
Freitag, 28. Juli 2023
Annahmeschluss ist am:
20.07.2023 um 10 Uhr

Rautenberg Media Zeitungspapier –
nachhaltig & zertifiziert:
Made of paper awarded the EU Ecolabel
reg. no. FI/11/001, supplied by UPM

IMPRESSUM

RUNDBLICK MEDEBACH

HERAUSGEBER, DRUCK UND VERLAG

RAUTENBERG MEDIA KG
Kasinostraße 28-30 · 53840 Troisdorf
Fon +49 (0) 2241 260-0 · Fax 260-259
willkommen@rautenbergberg.media

V.i.S.d.P. Redaktioneller Teil:
Bianca Breuer und Christoph de Vries
Verantwortlich f. d. Anzeigenteil:
Dunja Rebinski

ERSCHEINUNG vierzehntäglich

Kostenlose Haushaltsverteilung in Medebach. Zustellung
ohne Rechtsanspruch. Einzelbezug über Rautenberg Me-
dia 5,00 Euro/Stück + Porto. Sind gesetzlich geschützte
Warenzeichen nicht gekennzeichnet, erlauben fehlende
Hinweise keine freie Nutzung. Namentlich gekennzeich-
nete Artikel spiegeln nicht immer die Meinung der Redaktion
wider.

Handhabung für unverlangt hereingegebene Pressematerialien

Rautenberg Media übernimmt keine Haftung für die Rich-
tigkeit (inhaltlich u. orthographisch) und Vollständigkeit.
Per Post erhaltenes Pressematerial wird nicht zurückge-
sandt. Keine garantierte Veröffentlichung. Entstehen For-
derungen Dritter aus Verletzungen des Urheber-, Presse-
oder Nutzungsrechts durch das Pressematerial, fordert
Rautenberg Media Schadensersatz beim Einreicher. Bei ir-
rümlich fehlender Namensnennung am Werk (z.B. Bild-
nachweis) verzichtet der Einreicher auf jegliche Forderung
an Rautenberg Media. Durch den Einreicher des Pressema-
terials wird Rautenberg Media befugt, dieses sowohl für ih-
re Print-Ausgaben, als auch für die durch sie betriebenen
elektronischen Medien zu verwenden.

KONTAKT

MEDIENBERATERIN

Birgit Lauber
Mobil 0171 885 99 40
b.lauber@rautenbergberg.media

VERTEILUNG regio-pressevertrieb.de

Regio Presse Vertrieb GmbH
mail@regio-pressevertrieb.de

SERVICE Fon 02241 260-112
service@rautenbergberg.media

REDAKTION Fon 02241 260-250 /-212
redaktion@rautenbergberg.media

INFORMATION
info@rautenbergberg.media

RAUTENBERG MEDIA ONLINE

rautenbergberg.media
facebook.de/rautenbergbergmedia
twitter.de/rautenbergbergmedia
instagram.de/rautenbergberg_media
vimeo.com/rautenbergbergmedia

ZEITUNG

rundblick-medebach.de/e-paper

SHOP

rautenbergberg.media/anzeigen

LOKALER GEHT'S NICHT

Für Nordrhein-Westfalen publiziert Rauten-
berg Media über 80 Städte- und Gemeinde-
zeitungen. Lernen Sie uns als 360° Media-
Partner auch bei DRUCK, WEB und FILM
kennen.

WEITERE ZEITUNGEN VON UNS

Rund 50 Städte- und Gemeindezeitungen des
Schwesterverlages **HBV** im Hauptstadtbüro
in Berlin stehen ebenfalls mit dem Slogan „Lo-
kaler geht's nicht!“ für Informationen der Bür-
gerschaft, für örtliche Werbetreibende und in-
teressierte Leser in Brandenburg und Berlin.
heimatblatt.de

Darüber hinaus gibt es noch eine Vielzahl von
Sonderpublikationen, die meist im Bogen-
druck/Bilderdruckpapiere hergestellt werden



- ZEITUNG
- DRUCK
- WEB
- FILM

PRIVATE & GESCHÄFTLICHE KLEINANZEIGEN

ONLINE BESTELLEN

www.rautenbergberg.media/kleinanzeigen

Leserfoto



Buntspecht.

Foto: Heinz Kling

Gesuche

Kaufgesuch

Kaufe Klaviere, Weine & Cognac

Achtung sofort Bargeld für Näh-/
Schreibmasch., Bücher, Tischwäsche,
Rollatoren, Zinn, Tafelsilber, Münzen,
Modeschmuck, Armband-/Taschenuh-
ren, Bekleidung D/H! Kaufe alles aus
Wohnungsausschlösung.
Tel.: 01634623963 Hr. Braun! Gerne
machen wir Ihnen ein seriöses Ange-
bot. Hygienevorschriften vorhanden



AUTO & ZWEIRAD

Wir kaufen Wohnmobile + Wohnwagen

Tel.: 03944-36160 www.wm-aw.de
"Wohnmobilcenter Am Wasserturm"

Familien

ANZEIGENSHOP

FGB 20-13
43 x 90 mm
ab 18,00€

Für alles was wirklich zählt!

shop.rautenbergberg.media

Fragen zur Verteilung?

HERR FALK
mail@regio-pressevertrieb.de

www.regio-pressevertrieb.de

REGIO • pünktlich • zielgerichtet • lokal
PRESSE VERTRIEB GmbH
Die Zeitungszustellgesellschaft der RAUTENBERG MEDIA KG

KLEINANZEIGEN

PRIVAT & GESCHÄFTLICH

ONLINE BESTELLEN



rautenbergberg.media/kleinanzeigen

Ihre private*
KLEINANZEIGE
bis 100 Zeichen
in dieser Zeitung **ab 6,99€**

*gewerbliche Kleinanzeige ab 13,99 €

02241 260-400 Telefonische Beratung

RAUTENBERG MEDIA

NOTDIENSTE

WIR SIND RUND UM DIE UHR FÜR SIE DA!



110 POLIZEI
112 FEUERWEHR



Caritas Brilon:

Allgemeine Soziale Beratung und Migrationsberatung

Büro für soziale Fragen mit Beratung, Unterstützung, Information und Vermittlung

Sprechzeiten: jeden 1. und 3. Dienstag im Monat in der Zeit von 9 bis 11 Uhr

Adresse: Hauptstraße 30
in Winterberg

Kontakt:

Resi Kupitz

Telefon: 0176/12340255

E-Mail: t.kupitz@caritas-brilon.de

Simone Geck

Telefon: 0151/29202120

E-Mail: s.geck@caritas-brilon.de



GELD-ABZOCKER

Seien Sie KLÜGER als die BETRÜGER!

Geben Sie **kein Bargeld** an angebliche Polizist*innen oder Ihnen unbekannte Personen (Arzt, Notar...). Lassen Sie sich **telefonisch nicht bedrängen**, Bargeld zu geben, zum Abholen bereit zu legen oder Geld zu überweisen.

In solchen Fällen bitte die 110 wählen und die Polizei informieren!

NOTFALL-SCHUBLADE

Das gehört in eine gut erreichbare **Notfall-schublade** in Ihrer Wohnung/Ihrem Haus:

1. Taschenlampe
2. Kerze/Streichhölzer
3. Batteriebetriebenes Radio (um Hinweise der Feuerwehr/ Polizei empfangen zu können)
4. Powerbank zum Aufladen des Handys
5. DIESE SEITE mit allen wichtigen Notrufnummern

ALLGEMEINE NOTDIENSTE

- Polizei-Notruf **110**
- Feuerwehr/Rettungsdienst **112**
- Ärzte-Notruf-Zentrale **116 117**
- Gift-Notruf-Zentrale **0228 192 40**
- Telefon-Seelsorge **0800 111 01 11 (ev.)**
0800 111 02 22 (kath.)
- Nummer gegen Kummer **116 111**
- Kinder- und Jugendtelefon **0800 111 03 33**
- Anonyme Geburt **0800 404 00 20**
- Eltern-Telefon **0800 111 05 50**
- Initiative vermisste Kinder **116 000**
- Opfer-Notruf **116 006**



Mehr tägliches Wohlbefinden durch hypnotische Tiefenentspannung bei „Hypnose + Beratung Knipschild“



kommt zur Ruhe und Sie finden zu einem tieferen, erholsameren Schlaf. Sie beginnen wieder, sich selbst zu spüren und sind in der Lage, Ihre eigenen Ressourcen an Energie und Begabungen zu aktivieren. Sie bringen so wieder mehr Freude, Leichtigkeit und Genuss in Ihr Leben.

Erleben Sie selbst, wie genial, einfach und schnell es Ihnen mit der hypnotischen Tiefenentspannung gelingen kann, sich von Problemen zu lösen und Ihre Zukunft neu zu gestalten.

Eine hypnotische Tiefenentspannung wirkt sehr gut zur Stressbewältigung und Vermeidung von Burnout.

Gerade in einer Tiefenentspannung, die in der hypnotischen Tiefenentspannung erreicht wird, können sich die Nerven und Muskeln erholen und regenerieren.

Tiefenentspannung steigert Ihr tägliches Wohlbefinden. Sie werden ganz nebenbei leistungsfähiger, konzentrierter, aufmerksamer und kreativer. Ihre Körperfunktionen werden reguliert, Ihr inneres Gleichgewicht und Ihr Immunsystem werden gestärkt, Ihr Geist



St. Franziskus-Hospital

Franziskusstrasse 2
59955 Winterberg

Telefon: 02981 802-0

Telefax: 02981 802-4316

www.gesundheitszentrum-winterberg.de



Am Einheit 33 · Im Centrum Grün
57392 Schmallenberg · ☎ 0173 56 90 553
hallo@hb-knipschild.de
Termine nach Vereinbarung

A

POTHEKEN-NOTDIENST

Apotheken-Notruf 0800 00 22833

- Freitag, 14. Juli
- Stadt-Apotheke
- Nuhnestr. 3, 59969 Hallenberg, 02984/8397
- Samstag, 15. Juli
- Upland Apotheke in Usseln
- Korbacher Straße 3, 34508 Willingen, 05632/94930
- Sonntag, 16. Juli
- Priv. Marien-Apotheke
- Oberstr. 10, 59964 Medebach, 02982/8559
- Montag, 17. Juli
- Hirsch-Apotheke
- Professor-Kümmell-Str. 2, 34497 Korbach (Korbach), 05631/2545
- Dienstag, 18. Juli
- Apotheke an der Kirche
- Kreisstr. 104, 59581 Warstein (Suttrop), 02902/58484
- Mittwoch, 19. Juli
- Upland Apotheke in Usseln
- Korbacher Straße 3, 34508 Willingen, 05632/94930
- Donnerstag, 20. Juli
- Stadt-Apotheke
- Nuhnestr. 3, 59969 Hallenberg, 02984/8397
- Freitag, 21. Juli
- Hanse-Apotheke
- Niederstr. 2, 59964 Medebach, 02982/1877
- Samstag, 22. Juli
- Upland Apotheke
- Neuer Weg 7, 34508 Willingen, 05632/69344

- Sonntag, 23. Juli
- Upland Apotheke
- Neuer Weg 7, 34508 Willingen, 05632/69344
- Montag, 24. Juli
- Brunnen-Apotheke
- Merklinghauser Str. 10, 59969 Hallenberg, 02984/2636
- Dienstag, 25. Juli
- Upland Apotheke in Usseln
- Korbacher Straße 3, 34508 Willingen, 05632/94930
- Mittwoch, 26. Juli
- Kur-Apotheke
- Poststr. 1, 59955 Winterberg, 02981/929500
- Donnerstag, 27. Juli
- Franziskus-Apotheke
- Poststr. 6, 59955 Winterberg, 02981/2521
- Freitag, 28. Juli
- Kur-Apotheke
- Poststr. 1, 59955 Winterberg, 02981/929500
- Samstag, 29. Juli
- Burg-Apotheke
- Hochstr. 2, 57392 Schmallenberg (Bad Fredeburg), 02974/277
- Sonntag, 30. Juli
- Berg Apotheke
- Bergstraße 1, 34508 Willingen, 05632/6699

Angaben ohne Gewähr

STROM WEG

- STROM weg – was kann ich tun
1. Polizei und Feuerwehr haben immer, Rathäuser in solchen Krisenmomenten ebenfalls geöffnet

2. Wer hat ein Notstromaggregat – z.B. Stadt/ Gemeinde, Unternehmen, Krankenhäuser, Seniorenresidenzen, Bauernhöfe etc.

3. Handy aufladen: per Ladekabel im Auto

4. Vorsorge: eigenes, kleines Notstromaggregat oder Big Powerbank (mit Solar-Paneele) besorgen



Zuverlässig seit 1989

Kranken-, Dialyse-, Strahlen-, Chemo- und Rollstuhlfahrten.
Vertragspartner aller Krankenkassen.

Standort Medebach
Tel. 02982-88 88

Standort Hallenberg
Tel. 02984-82 23

Mit dem altbewährten Team um Reiner Kronauge

SÄLZER
TAXI

info@taxi-medebach.de
www.taxi-medebach.de

info@taxi-hallenberg.de
www.taxi-hallenberg.de

GEGEN
GEWALT

Menschen, die Gewalt erleben oder erlebt haben.

- Telefon-Nummer für Frauen

08000 116 016
- Telefon-Nummer für Männer

800 123 99 00

Wussten Sie eigentlich schon etwas über ...

die Aufnahmekapazitäten und die momentane Situation in der ambulanten Pflege?

Vielerorts wird uns allen ein noch ziemlich abgeschwächtes Bild der ambulanten Versorgungskapazität gezeichnet. Die Dramatik dieser Situation scheint in vielen entscheidenden Köpfen noch keinen Einzug gehalten zu haben.

Ich höre immer: Mehr Geld! Ja, natürlich! Leute, das ist aber doch nicht der einzige Grund. Es sind die Rahmenbedingungen, die s.g. oft fehlende Familienfreundlichkeit, die tatsächlich schwer zu vereinbare Balance zwischen Arbeit und Familie, das große Maß an Überstunden, um die Arbeitsanforderung überhaupt einigermaßen zufriedenstellend bewerkstelligen zu können, das oft unplanbare Frei, etc. Was nutzt mir alles Geld, wenn ich mich im Dienst überschlage, laufend Ausfälle kompensieren muss und viel zu wenig Freizeit habe, um sie mit meinem Geld gestalten zu können? Manche Situationen erinnern mich mehr an „Schleuderservice“, dienstlich wie privat.

Das einzige, das wir immer schon planen können, sind Kostensteigerungen (Lebensmittel, Strom, Wasser, Gas, etc.), denn es zieht sich durch alle Lebensbereiche (Urlaub, Zoobesuch,

kulturelle Veranstaltung, Restaurantbesuche, u.v.a.m.). Jetzt kommt es auf den Einzelnen an, wie er seine Lebensqualität beurteilt.

Die Pflegebedürftigen durften von Wunschzeiten oder gewünschtem Versorgungsumfang schon lange Abschied nehmen. Die überfüllte Tourenplanung bietet dafür keine Möglichkeit mehr. Allerdings ist diese Tatsache **nicht** begründet in der Kältherzigkeit der Pflegeverantwortlichen. Der Personalmangel beschränkt sich nicht nur auf den Pflegebereich, auch auf die hauswirtschaftliche Versorgung.

Was nutzen also Pflegebedürftigen Zusatzgelder, wenn sie diese nicht nutzen können, da die Personalkapazität fehlt? Lange Wartelisten bauen sich in diesem Bereich auf, erkrankte oder sich im Urlaub befindende Mitarbeiter können meist nicht ersetzt werden.

Leidtragende dieser Situationen sind die Pflegebedürftigen, deren pflegenden Angehörigen, aber auch die Mitarbeiter der Pflegedienste.

Ich warte auf den Willen der Verantwortlichen, damit der Pflegebereich umfänglich reformiert wird. Das fängt beim Ge-



halt an und endet bei den Rahmenbedingungen. Wenn ich mir die Bemühungen um „Stückelwerk Pflege“ angucke und die unsäglichen Diskussionen über unseren Bereich von selbsternannten Fachmenschen höre, brennt bei mir eine Wutsicherung durch!

Es muss zu grundlegenden Veränderungen und neuen Konzep-

ten kommen. Im Sinne und zum Vorteil aller Betroffenen... Jetzt!

Man muss das Unmögliche versuchen, um das Mögliche zu erreichen. - Hermann Hesse

In diesem Sinne,
herzlichst
Petra Meyer



Besuchen Sie uns auf unserer Homepage www.apocare.info

Mobile Pflege und Hilfe zuhause



„Liebevoller Zuneigung hat mehr Macht über die Krankheit als jede Medizin!“

Nuhnentalstraße 96
59955 Winterberg
Telefon 02981 - 1440
E-Mail apocare@t-online.de

Ihr qualifiziertes Pflegeteam für

- Winterberg
- Medebach
- Hallenberg

„Mit Spaß am Leben teilnehmen!“



**Tagsüber bestens versorgt...
und abends zurückkehren in das eigene Zuhause.**

Das bedeutet Tagespflege!

Hardtstraße 8
59955 Winterberg
Telefon 02981 - 8207145
E-Mail apocare@t-online.de

**Zusatzangebot
Ihrer
Pflegekasse!**

Mit dem Hund entspannt in den Urlaub

Tipps für eine reibungslose Reise mit dem Vierbeiner

Den Hund im Urlaub dabeizuhaben ist für viele Halterinnen und -halter selbstverständlich. Schließlich werden auch die Möglichkeiten, den geliebten Vierbeiner mitzunehmen, immer vielseitiger - ob im Hotel, in der Airbnb-Unterkunft oder auf dem Campingplatz. Hier sind vier Tipps, mit denen im Urlaub alles entspannt abläuft.

1. Die Vorbereitung

Natürlich muss der Vierbeiner bereits bei der Urlaubsplanung berücksichtigt werden, denn: „Auch in hundefreundlichen Unterkünften wird der Aufenthalt schnell langweilig, wenn der Vierbeiner die meiste Zeit alleine verbringt“, weiß Franziska Obert, Expertin der Agila Haustierversicherung. Am Urlaubsort sollte es deshalb genügend Strände, Parks, Wanderwege oder Wälder geben, die mit dem Hund besucht werden dürfen. „Gegen, in denen besonders hohe Temperaturen herrschen, sind für Reisen mit Hund nicht ideal. Zudem

ist es im Sommerurlaub wichtig, dem Liebling immer genug Sonnenschutz zu bieten, um eine übermäßige Belastung oder gar einen Hitzschlag zu vermeiden“, so Obert.

2. Die Einreisebestimmungen

Innerhalb der EU benötigen Halternde für Ihre Vierbeiner den blauen EU-Heimtierpass, eine gültige Tollwutimpfung und einen Mikrochip. Ergänzend dazu haben die jeweiligen Länder spezielle Regelungen für die Einreise mit dem Hund. So dürfen in viele Staaten etwa Hunde, die jünger als 15 Wochen sind, nicht einreisen. Generell sollten aber vor allem Nachbarländer für die Urlaubsreise infrage kommen, da die An- und Abreise für den Vierbeiner so besser zu ertragen ist. Zudem sollten sich Halterinnen und Halter rechtzeitig bei einem Tierarztbesuch informieren, welche Schutzimpfungen oder weiteren medizinischen Maßnahmen im jeweiligen Land sinnvoll



Die Möglichkeiten, mit dem geliebten Vierbeiner zu verreisen, werden immer mehr, einen ganz besonderen Platz haben sich diese beiden Freunde für den Urlaub ausgesucht. Foto: DJD/Agila/Iryna Kazlova - stock.adobe.com

und notwendig sein können.

3. Die Versicherungen

Auch im Urlaub sind die beliebten Vierbeiner leider nicht vor Verletzungen oder anderen Wehwehchen gefeit. Und trotz guter Erziehung kann immer mal etwas kaputt gehen. Tierkrankenversicherung und Hundehaftpflicht schützen auch auf Reisen ins Ausland vor hohen Tierarztkosten und Haftpflichtansprüchen Dritter. Hier lohnt sich ein Blick auf die genauen Vertragsbedingungen. Mehr Infos gibt es etwa auf der Website von Agila.

4. Die Ausstattung

Damit sich der Vierbeiner wohlfühlt, sollten gewohnte Gegenstände wie Futternapf, Hundebett oder Kuscheldecke und Spielzeug mitgenommen werden. „Auch eine ausreichende Menge des gewohnten Hundefutters darf nicht fehlen“, rät Expertin Obert. Eine Reiseapotheke ist ebenfalls sinnvoll: „Welche Medikamente und Mittel mitgenommen werden sollten, besprechen Halterinnen und Halter am besten vorab individuell mit ihrer Tierarztpraxis.“ (DJD)



Sommerferien Special

Im Juli und August zahlen Schüler*innen, Student*innen & Azubis Montag und Freitag nur **50%** für die Tageskarte Aqua Mundo

OHNE Onlinebuchung - einfach mit Ausweis vorbeikommen !

 centerparcs.de/hochsauerland

59964 Medebach

 +49 2982 9500