

**HIER KÖNNTE IHRE  
WERBUNG STEHEN –  
SO INDIVIDUELL  
WIE SIE, WIE IHR  
UNTERNEHMEN!**

**02241 260175**  
d.obrut-raedeker@rautenberg.media

www.postillon.com | Online lesen: postillon.com/e-paper

# Postillon

– DIE ZEITUNG FÜR LAGE –

**HÖRGERÄTE  
BREIDENSTEIN**

**Ihr Meisterbetrieb  
für moderne  
Hörhilfen**

im Ärztehaus Westtor  
Lange Straße 51  
32791 Lage  
Tel.: 05232 - 63093

Nr. 27 / 1. Jahrgang / Freitag, 07. Juli 2023

Alle 14 Tage in Ihrem Briefkasten



**Bequem  
eingerichtet.  
Sicher finanziert.**

## Kredit auf Nummer Sparkasse.

Mit uns finanzieren Sie Ihre Wünsche schnell, transparent und flexibel. Bequem online oder mit Top-Beratung in der Filiale.

Jetzt Kredit sichern unter  
**sparkasse-pdh.de/privatkredit**

Ihren Vertrag schließen Sie mit der S-Kreditpartner GmbH (Prinzregentenstraße 25, 10715 Berlin), einem auf Ratenkredite spezialisierten Unternehmen der Sparkassen-Finanzgruppe. Die Sparkasse wurde von der S-Kreditpartner GmbH mit der Beratung und Vermittlung von Kreditverträgen betraut und ist als Vermittler nicht ausschließlich für die S-Kreditpartner GmbH, sondern für mehrere Kreditgeber tätig.



Sparkasse  
Paderborn-Detmold  
Höxter

**AWO Pflege- und Betreuungsdienst Lage**

*Wir pflegen Menschen in ihrem Zuhause!*

- ✓ Kranken- und Altenpflege
- ✓ Beratung in Pflegefragen
- ✓ Hauswirtschaftliche Hilfen
- ✓ Betreuungs- u. Entlastungsleistungen

**05232 9756 756**  
Von-Cölln-Str. 3, 32791 Lage  
pflege-dienst-lage@awo-lippe.de

AWO Pflege- und Betreuungsdienst Lippe gGmbH [www.awo-lippe.de](http://www.awo-lippe.de)

**M Ihr Hörakustik-  
Meisterbetrieb**  
mit Hör-Sorglos-Garantie

- Hörgeräte mit Akku-Technik
- Zuzahlungsfreie Hörgeräte\*
- Diskret fernbedienbar per App

**optik & akustik  
karch**  
by Thomas Redeker  
[www.karch-lippe.de](http://www.karch-lippe.de)

**Lage**  
Lange Str. 55  
05232-63555

**Detmold**  
Paulinenstr. 35  
05231-24097

\*bei Vorlage einer gültigen HNO-ärztlichen Verordnung. Zuzügl. 10 € Rezeptgebühr pro Gerät.

## 194 BlutspenderInnen in Lage sorgen für ein tolles Ergebnis



(v.l.) Gisela Rösler, Blutspendebeauftragte im OV Lage des DRK, Maurice Palluch und Joachim Herwig

Zum jüngsten Blutspendetermin des DRK Lage konnten 194 BlutspenderInnen im Schulzentrum am Werreanger begrüßt werden, darunter elf ErstspenderInnen. Über dieses tolle Ergebnis freut sich der Ortsverein sehr. Nach der Blutentnahme konnten sich alle SpenderInnen wieder an einem reichhaltigen Buffet stärken, was

in bewährter Art und Weise angeboten werden konnte. Es gab für zwei Mehrfachspender als Dankeschön eine besondere Ehrung. Für 50 Blutspender wurde Joachim Herwig und für 25 Blutspender Maurice Palluch geehrt. Die Blutspendebeauftragte Gisela Rösler bedankte sich für deren langjährige Bereitschaft zur Blutspende mit

einer Urkunde mit Nadel sowie einem Gutschein. In der Sommerzeit gibt es wieder einen Sondertermin am Dienstag, 11. Juli. Er findet im Schulzentrum Werreanger von 15 bis 20 Uhr statt. Der Ortsverein Lage des DRK freut sich über alle, die jetzt verhindert waren und gerne ihr Spenderblut zur Verfügung stellen möchten.



**BECKMANN  
FENSTERBAU**

Fenster  
Rolläden  
Markisen  
Haustüren  
Wintergärten

Helpuper Straße 42  
32791 Lage / Lippe  
Tel.: 05232/5483  
Fax 05232/2905

## Die Immobilien-Spezialisten

**Ruhig gelegenes ZFH mit potentiell Baugrundstück**



**Lage – Maßbruch:** In einer ruhigen Wohnsiedlung liegt dieses klassische EFH/ZFH, welches 1956 errichtete wurde. Es bietet 110 m² Wfl., die sich auf zwei WE aufteilt, zurzeit als EFH genutzt wird. Ein großer Wohn-/Essbereich mit Kachelofen u. Zugang zu Terrasse u. Garten, die Küche u. ein Tageslichtbad mit bodentiefer Dusche finden Sie im EG. Im DG liegt die ehemalige Küche (Anschlüsse vorhanden), welche als Arbeitszimmer mit Kamin umfunktioniert wurde. Ein Schlafzimmer nebst Ankleidezimmer u. ein Kinderzimmer (beides mit Zugang zum Balkon) vervollständigen das Raumangebot. Der Keller bietet zwei Abstellräume, den Heizungsraum sowie ein modernes Bad. Familien u. Gartenliebhaber werden sich über das 736 m² große Grundstück mit Teich u. Gartenhaus freuen. Es besteht die Möglichkeit das Grundstück zu teilen u. aus dem hinteren Teil ein Baugrundstück zu schaffen.

**EBA:** 187 kWh/m²/a, Gasheizung, Bj. 1956 **KP:** 260.000,- €  
**Angebot-Nr.:** 0-2108 **Käuferprovision:** 3,57 % inkl. MwSt.

Weitere Kauf- und Mietangebote unter [www.IMMOBILIEN-WESTTOR.de](http://www.IMMOBILIEN-WESTTOR.de)

**IMMOBILIEN  
IM WESTTOR**

**Mölling & Kampeter**  
Lange Str. 47 · Lage  
05232/7088



## Senioren blicken jetzt auf das Meer

Grabbe-Schülerinnen verschönern Hauswand am Seniorenzentrum Haus der Diakonie



Die Schülerinnen Charlotte Hilbing, Sarah Weiken, Mira Möllenbrock, Tuuli Keil, mit Lehrerin Elisabeth Hecker, zeigen den Bewohnerinnen Marianne Hirschi und Ilona Wiesekepsieker ihr Motiv

Eine bisher kahle Hauswand am diakonis-Seniorenzentrum Haus der Diakonie bekam jetzt einen farbenfrohen Anstrich. Sieben Schülerinnen des Grabbe-Gymnasiums Detmold malten zusammen mit Lehrerin Elisabeth Hecker eine großflächige Landschaft an die Wand. Die Bewohnerinnen und Bewohner sowie die Mitarbeitenden freuen sich über den neuen Ausblick.

„Auslöser für die Maßnahme war der Hinweis einer Dame, die zur Kurzzeitpflege bei uns war. Sie fand den Blick auf die weiße Rückseite des eingeschossigen Tagespflege-Gebäudes nicht sehr ansprechend“, berichtet Hausleitung Carola Hilker. Kurzerhand fragte diakonis-Architektin Heike Kaiser am Grabbe-Gymnasium in Detmold an, das für seinen unter anderem schulischen Kunst-Schwerpunkt bekannt ist, ob sie sich das Projekt vorstellen könnten.

Elisabeth Hecker, Lehrerin für Kunst und Chemie, griff die Idee gerne auf und ließ ihre Schüler der 9. Klasse in dem Wahlpflichtfach „Kunst und Design“ verschiedene Entwürfe dazu erstellen.

Diakonis entschied sich schließlich für den Entwurf von Schülerin Tuuli Keil, mittlerweile aus der 10. Klasse, da das Projekt seinerzeit Corona-bedingt ins Stocken geriet. Zusammen mit ihren Mitschülerinnen und ihrer Lehrerin wurde das Bild nun an vier Tagen an die Wand gebracht. Die Farben dafür stellte diakonis. Es wurde von oben nach unten gearbeitet, Schicht für Schicht baute sich das Bild auf und erhielt dann durch feines Ausmodellieren seine Tiefe. Das Motiv: „Eine Landschaft am Meer mit lippischen Wurzeln“, nennt es die 15-jährige Schülerin Tuuli lachend, denn neben einem Weg zu zwei Häu-

sern und dem Meer tauchen auch die heimischen Externsteine auf.

Für die Bewohnerinnen und Bewohner waren die Arbeiten der Schülerinnen nicht nur eine angenehme Abwechslung im Alltag, durch die sie mit den jungen Menschen ins Gespräch kamen, sondern das Ergebnis wird sie jetzt noch lange erfreuen.

**Die nächste Ausgabe erscheint am:**  
**Freitag, 21. Juli 2023**  
**Annahmeschluss ist am:**  
**17.07.2023 um 10 Uhr**

Rautenberg Media Zeitungspapier – nachhaltig & zertifiziert:  
Made of paper awarded the EU Ecolabel  
reg. no. FI/11/001, supplied by UPM

**IMPRESSUM**  
DER POSTILLION LAGE

**HERAUSGEBER, DRUCK UND VERLAG**  
RAUTENBERG MEDIA KG  
Kasinostraße 28-30 · 53840 Troisdorf  
Fon +49 (0) 2241 260-0 · Fax 260-259  
willkommen@rautenberg.media

V.i.S.d.P. Redaktioneller Teil:  
Bianca Breuer und Christoph de Vries  
Verantwortlich f. d. Anzeigenteil:  
Dunja Rebinski

**ERSCHEINUNG** vierzehntäglich

Kostenlose Haushaltsverteilung in Lage, Zustellung ohne Rechtsanspruch. Einzelbezug über Rautenberg Media 5,00 Euro/Stück + Porto. Sind gesetzlich geschützte Warenzeichen nicht gekennzeichnet, erlauben fehlende Hinweise keine freie Nutzung. Namentlich gekennzeichnete Artikel spiegeln nicht immer die Meinung der Redaktion wider.

**Handhabung für unverlangt hereingegebene Pressematerialien**  
Rautenberg Media übernimmt keine Haftung für die Richtigkeit (inhaltlich u. orthographisch) und Vollständigkeit. Per Post erhaltenes Pressematerial wird nicht zurückgesandt. Keine garantierte Veröffentlichung. Entstehen Forderungen Dritter aus Verletzungen des Urheber-, Presse- oder Nutzungsrechts durch das Pressematerial, fordert Rautenberg Media Schadenersatz beim Einreicher. Bei irrtümlich fehlender Namensnennung am Werk (z.B. Bildnachweis) verzichtet der Einreicher auf jegliche Forderung an Rautenberg Media. Durch den Einreicher des Pressematerials wird Rautenberg Media befugt, dieses sowohl für ihre Print-Ausgaben, als auch für die durch sie betriebenen elektronischen Medien zu verwenden.

**KONTAKT**  
**MEDIENBERATER**  
Dietmar Obrzut-Rädeker  
Fon 02241 260-175  
d.obrzut-raedeker@rautenberg.media

**REPORTER**  
Jennifer Pühse  
j.puehse@rautenberg.media

**VERTEILUNG** regio-pressevertrieb.de  
Regio Presse Vertrieb GmbH  
mail@regio-pressevertrieb.de

**SERVICE** Fon 02241 260-112  
service@rautenberg.media

**REDAKTION** Fon 02241 260-250 /-212  
redaktion@rautenberg.media

**RAUTENBERG MEDIA ONLINE**  
rautenberg.media  
facebook.de/rautenbergmedia  
twitter.de/rautenbergmedia  
instagram.de/rautenberg\_media  
**ZEITUNG**  
postillon.com/e-paper  
**SHOP**  
rautenberg.media/anzeigen

**LOKALER GEHT'S NICHT**  
Für Nordrhein-Westfalen publiziert Rautenberg Media über 80 Städte- und Gemeindezeitungen. Lernen Sie uns als 360° Media-Partner auch bei DRUCK (Broschüren, Kataloge, Geschäftspapiere...), WEB (Homepages, Digitale Werbung, Shops...) kennen. Wir freuen uns auf Sie: [rautenberg.media](mailto:rautenberg.media)

**WEITERE ZEITUNGEN VON UNS**  
Rund 50 Städte- und Gemeindezeitungen des Schwesterverlages **HBV** im Hauptstadtbüro in Berlin stehen ebenfalls mit dem Slogan „Lokaler geht's nicht!“ für Informationen der Bürgerschaft, für örtliche Werbetreibende und interessierte Leser in Brandenburg und Berlin. [heimatblatt.de](http://heimatblatt.de)

**■ ZEITUNG**  
**■ DRUCK**  
**■ WEB**  
**■ FILM**  
**RAUTENBERG MEDIA**

## Einladung zur Mitgliederversammlung

### Freibad Heiden

Hallo liebe Freibadfreunde, wir möchten herzlich zu unserer nächsten Mitgliederversammlung einladen.

Diese findet statt am 11. Juli, um 19 Uhr, im Bad.

#### Themen

- Jubiläum / Freibadfest im August
  - Verschiedenes
- Wir freuen uns auf euch.  
Im Namen des Vorstands  
Marei Hanke

## Vom Wert der Bäume

Erste Führung zu Lieblingsbäumen per Radtour

Am vergangenen Samstag besichtigte der BUND Lage unter Leitung von Margarete Wißmann mit 15 Teilnehmerinnen und Teilnehmern Lieblingsbäume in Lage. Die Tour stand unter dem Titel „Vom Wert der Bäume“ und begann auf dem Marktplatz. Wo das Gespräch über den Wert von Bäumen auch schon losging. Was ist so ein Kübelbäumchen wert, das dort zurzeit steht? Es ist etwas wert, wenn es nach zwei, drei Jahren eingepflanzt wird, was hier geplant ist. Hiernach wur-

de der Ginkgo hinter dem Alten Rathaus besichtig. Zu welcher Art gehört er eigentlich? Wie ungewöhnlich seine Blätter aussehen. Auch Goethes Liebesgedicht über den Ginkgo wurde vorgetragen. Beschwingt weiter ging die Tour mit dem Rad. Auf eine ganz spezielle Eiche auf Privatgrundstück folgte das Naturdenkmal der riesigen Platane hinter dem Technikum. Auch über die Kastanienallee, die zugleich mit dem Bahnhof 1880 angelegt wurde, gab es Interessantes zu

erfahren. Margarete Wißmann vermittelte der Gruppe auf vergnügliche Art die Perspektive einer Wertschätzung der Bäume. Da mischten sich biologische, ökologische, umwelttechnische sowie kulturhistorische und literarische Aspekte. Ein Highlight war der Besuch bei Familie Klöpper, genauer unter deren Blutbuche, die Pracht des Gartens, wenn nicht der ganzen Straße - und der beste Gesundheit bescheinigt wurde. Die Gruppe erhielt hier gebackenen Kuchen.



Platane hinter dem Technikum

LWL-MUSEUM  
**Ziegelei Lage**

**Outdoor-Familiensommer**  
Spiel und Spaß mit der Familie

**11. bis 30. Juli 2023**  
**Täglich außer montags**  
**von 10 – 17 Uhr**

[ziegelei-lage.lwl.org](http://ziegelei-lage.lwl.org) | [#ziegeleilage](https://twitter.com/ziegeleilage)

**LWL**  
Für die Menschen.  
Für Westfalen-Lippe.



# ADiOP Bestwagen sofort verfügbar!

Teilweise Neuwagen mit Tageszulassung: Sie sparen bis zu 18%!

## KIA

- Autom. 4x Niro PHEV SPIRIT** 77kw, EZ 22, 1tkm, Navi, R-Kamera, Klima, Bluetooth, Teil-Leder, K+S\* **€ 34.990** mtl. ab **€ 227\*** **5**
- Autom. Niro 1.6 PHEV AT6 Spirit Glasdach** 104 kw, EZ 19, 25tkm, Schiebedach, Plug-In, Navi, Kamera, Sitzheizung, Klima **€ 27.950** mtl. ab **€ 210\*** **15**
- Autom. Niro 1.6 GDI Hybrid VISION** 104 kw, EZ 20, 25tkm, Sitzbg, Klima, Navi, Bluetooth **€ 21.490** mtl. ab **€ 199\*** **15**
- Picanto 1,2 ED7 Emotion Drive** 67kw, 04/23, 1tkm, Klima, Sitzbg, beh. Lenkrad, abget. Fensterh. **€ 15.799** mtl. ab **€ 134\*** **4,9**
- Picanto 1,0T-GDI GT-Line** 74kw, 04/23, 1tkm, Lederstr., Navi, Kamera **€ 24.599** mtl. ab **€ 175\*** **5,1**
- Picanto 1,0 Vision Design** 49kw, 04/23, 1tkm, Sitzheizung, beh. Lenkrad, Fensterheber-Elekt. **€ 16.499** mtl. ab **€ 140\*** **4,6**
- Autom. Picanto 1,0 Vision** 04/23, 1tkm, Navi, Kamera, Sitzheizung, Bluetooth, Sprachassistent **€ 17.799** mtl. ab **€ 151\*** **4,6**
- Rio 1,0T-GDI Vision LED Navi** 74kw, 2022, 1tkm, Sitzheizung, beheizbares Lenkrad, Klimaanlage, 2-fach-Regenwischrichtung **€ 21.399** mtl. ab **€ 159\*** **5,1**
- Rio 1,0T-GDI VISION** 74 kw, 2022, 1tkm, Sitzheizung, beh. Lenkrad, Klima, Navi, Kamera, CarPlay **€ 21.999** mtl. ab **€ 161\*** **5,2**
- Autom. Rio 1,0T-GDI VISION** 74 kw, EZ 22, 1tkm, Navi, Klima, Kamera, Sitzheizung, Tempomat **€ 21.699** mtl. ab **€ 152\*** **5,2**
- Autom. Ceed SW Vision** 1,6D 100kw, 04/23, 1tkm, Navi, Kamera, Bluetooth, Sitzheizung **€ 22.299** mtl. ab **€ 274\*** **4,5**
- Autom. Ceed 1,6T-GDI GT** 150kw, 04/23, 1tkm, JBL, Klima 2 Zonen, Lederstr., Abstandstempomat **€ 34.299** mtl. ab **€ 291\*** **5,1**
- Autom. Ceed SW 1,5T-GT-Line** 04/23, 1tkm, CarPlay, Android Auto, Sprachassistent, Navi, Kamera **€ 26.299** mtl. ab **€ 309\*** **5,0**
- Ceed SW 1,5T Vision** 118kw, 04/23, 1tkm, Navi, Kamera, Bluetooth, Sitzheizung **€ 27.599** mtl. ab **€ 234\*** **6,4**
- Autom. ProCeed 1,5T AT GT-Line** 118 kw, EZ 2022, 1tkm, R-Kamera, Bluetooth, Tempomat, Nebelscheinwerfer, Verkehrszeichenerkennung, K+S\* **€ 37.399** mtl. ab **€ 262\*** **5,3**
- Autom. ProCeed 1,5T GT-Line** 04/23, 1tkm, CarPlay, Sprachassistent, Navi, Kamera **€ 33.799** mtl. ab **€ 287\*** **5,3**
- Autom. Soul EV 64kWh SPIRIT 3-Phasen Leder** 159 kw, EZ 22, 1tkm, Navi, Leder, Wärmepumpe, Sitzheizung, Klima **€ 46.990** mtl. ab **€ 348\*** **7,1**
- Autom. Stonic 1,0T-GDI 108 Vision** 74kw, EZ 22, 1tkm, Navi, R-Kamera, LED, AppleCarPlay, UVO CONNECT, beh. Sitz + Lenkrad, Bluetooth, K+S\* **€ 22.699** mtl. ab **€ 181\*** **4,7**
- Stonic 1,0T-GDI 48V GT-Line** 88kw, EZ 22, 1tkm, Klima, Navi, R-Kamera, Bluetooth, Multifunktionslenkrad, K+S\* **€ 25.799** mtl. ab **€ 179\*** **4,6**
- Autom. Stonic 1,0T-GDI VISION** 74kw, 2022, 1tkm, Automatik, Navi, Kamera, Klimaanlage, Sitzheizung **€ 25.999** mtl. ab **€ 161\*** **5,4**
- Autom. Stonic 1,0T-GDI VISION** 74kw, 2022, 1tkm, Sitzheizung, beh. Lenkrad, Klima, Navi, Kamera, CarPlay **€ 25.599** mtl. ab **€ 220\*** **5,2**
- Autom. Stonic 1,0T-GDI VISION** 74kw, 2022, 1tkm, Sitzheizung, beh. Lenkrad, Klima, Navi, Kamera, CarPlay **€ 25.599** mtl. ab **€ 220\*** **5,2**
- Stonic 1,0T-GDI 120 Spirit** 88kw, EZ 17, 55tkm, CarPlay, AndroidAuto, Kamera, T-Leder, Sitzheizung, Bluetooth **€ 14.950** mtl. ab **€ 142\*** **4,9**
- Stonic 1,0T-GDI 120 SPIRIT** 88 kw, EZ 19, 15tkm, Sitzbg, Navi, Kamera, Klima, Bluetooth, USB **€ 18.299** mtl. ab **€ 165\*** **4,8**
- Stonic 2 Vision** 62kw, EZ 18, 43tkm, Navi, Kamera, Bluetooth, Klima, Sitzheizung **€ 14.490** mtl. ab **€ 101\*** **5,5**
- Autom. ProCeed 1,6T-GDI GT** 150kw, 04/23, 1tkm, Navi, Kamera, Bluetooth, Lederstr. **€ 37.299** mtl. ab **€ 317\*** **5,1**
- Autom. ProCeed 1,5T GT-Line** 118 kw, EZ 2022, 1tkm, R-Kamera, Bluetooth, Tempomat, Nebelscheinwerfer, Verkehrszeichenerkennung, K+S\* **€ 37.399** mtl. ab **€ 304\*** **5,1**
- Autom. 3x Xceed 1,5T-GDI Black Edition** 118 kw, EZ 21, 1tkm, Navi, R-Kamera, AppleCarPlay, Bluetooth, Schiebedach, Leder, Cockpit 12,3"-HD-Display, K+S\* **€ 32.599** mtl. ab **€ 268\*** **5,1**
- Autom. Xceed 1,6T-GDI Platinum** 150kw, EZ 21, 1tkm, Navi, Rückfahrkamera, Stoventilation, Sitzheizung, Bluetooth, UVO Connect, Sprachabgabesystem, beh. Lenkrad, AppleCarPlay/AndroidAuto, Klimatik, Keyless Go, K+S\* **€ 33.799** mtl. ab **€ 270\*** **5,1**
- Autom. Xceed 1,6T-GDI BLACK EDITION NAVI** XCLUSIVE 150kw, EZ 22, 1tkm, Navi, Leder, Klima, Bluetooth, Kamera, USB **€ 34.990** mtl. ab **€ 245\*** **4,1**
- Sportage 1,6 GDI Spirit TECH** 97 kw, EZ 17, 68tkm, Keyless GO, Sitzbg, T-Leder, Navi, Kamera, USB **€ 26.995** mtl. ab **€ 178\*** **5,3**
- Sportage 1,6 GDI VISION** 97 kw, EZ 16, 85tkm, Stoffsitze, Navi, Kamera, Sitzheizung, Bluetooth, Leichtmetallfelgen **€ 17.490** mtl. ab **€ 158\*** **7,3**
- Sportage 1,6 CRDI VISION ASSISTENZ KOMFORT** 110 kw, EZ 19, 59tkm, Navi, Kamera, Bluetooth, Sitzheizung, LED, Radk. **€ 19.999** mtl. ab **€ 174\*** **5,1**
- Autom. Sportage 1,6 NEV Vision** 169kw, 04/23, 1tkm, Navi, Kamera, Sitzheizung, Bluetooth **€ 27.599** mtl. ab **€ 324\*** **4,5**

## KIA

- Autom. Sportage 1,6 T-GDI Spirit NEUES MODELL** 132 kw, EZ 22, 1tkm, R-Kamera, LED, Sitzheizung, Keyless-Go, Klima, K+S\* **€ 42.790** mtl. ab **€ 342\*** **7,2**
- Autom. Sportage 1,6T-GDI AWD VISION** 132kw, EZ 22, 1tkm, R-Kamera, Tempomat, Klima, Bluetooth, beh. Lenkrad und Sitze, Multifunktionslenkrad, K+S\* **€ 38.290** mtl. ab **€ 287\*** **5,9**
- Autom. Sportage 1,6T-GDI Vision Komfort** 110kw, 2022, 1tkm, Navi, Kamera, Bluetooth, UVO Online Dienste, Teil-Leder **€ 34.599** mtl. ab **€ 242\*** **5,8**
- Sportage 1,6 CRDI Vision Navi Komfort** 100kw, 2022, 1tkm, Navi, Kamera, Bluetooth, el. Sitz, Sitzheizung, PKC, USB **€ 34.599** mtl. ab **€ 171\*** **5,3**
- Autom. Sportage 1,6 T-GDI GT-Line** 130kw, EZ 21, 7tkm, 19" Alu, JBL Sound, Navi, Klima, Sitzbelüftung, Sitzbg., Leder, Keyless GO **€ 36.590** mtl. ab **€ 311\*** **7,1**
- Autom. Sportage 1,6T-GDI Vision Komfort** 110kw, 2022, 1tkm, Navi, Kamera, Klima, Teil-Leder, Bluetooth, CarPlay, UVO Online Dienste **€ 37.330** mtl. ab **€ 238\*** **5,8**
- Sportage 1,6 T-GDI Edition 7 Emotion** 110kW, 2022, 1tkm, Klima, Bluetooth, CarPlay, Kamera, SHZ, beh. Lenkrad, Tempomat **€ 27.990** mtl. ab **€ 195\*** **5,6**
- Sportage 1,6T-GDI Vision Komfort Navi** 110kw, 2022, 1tkm, R-Kamera, Tempomat, Klima, Bluetooth, DAB, beh. Lenkrad und Sitze, K+S\* **€ 33.190** mtl. ab **€ 252\*** **5,8**
- Sportage 1,6 GDI Spirit TECH** 97 kw, 2017, 68tkm, Keyless GO, Navi, Kamera, Sitzheizung **€ 28.599** mtl. ab **€ 175\*** **6,8**
- Sportage 1,6T-GDI Vision MJ** 22 110 kw, EZ 22, 1tkm, R-Kamera, Tempomat, Klima, Bluetooth, DAB, beh. Lenkrad/Sitze, K+S\* **€ 35.590** mtl. ab **€ 335\*** **7,0**
- 5x Sportage 1,6 T-GDI Edition 7 Emotion** 110kw, EZ 22, 1tkm, Klima, CarPlay, R-Kamera, Sitz, Tempomat, Regensensor, ISD, Bluetooth **€ 27.990** mtl. ab **€ 190\*** **5,7**
- Sportage 1,6 GDI Dream-Team** 97 kw, EZ 17, 42tkm, R-Kamera, Bluetooth, Tempomat, Nebelscheinwerfer, Verkehrszeichenerkennung, K+S\* **€ 16.599** mtl. ab **€ 132\*** **7,1**
- 8x Sportage 1,6 T-GDI NEUES MODELL** 110 kw, EZ 22, 1tkm, R-Kamera, Tempomat, Klima, Bluetooth, DAB, beh. Lenkrad und Sitze, K+S\* **€ 27.990** mtl. ab **€ 223\*** **7,1**
- Autom. 11x Sportage 1,6 GDI Black Edit.** 130kw, EZ 21, 1tkm, Klimatik, Sprachabgabesystem, Lichtautomatik, Bluetooth, K+S\* **€ 33.599** mtl. ab **€ 268\*** **5,5**
- Sportage 1,7 CRDI SPIRIT AHK** 85 kW, 2016, 66tkm, Radio, Klima, Bluetooth, Navi, Kamera **€ 16.950** mtl. ab **€ 144\*** **5,9**
- Sportage 1,6 GDI Spirit** 97kw, 2018, 13tkm, Navi, Kamera, Sitzheizung, Bluetooth **€ 28.450** mtl. ab **€ 143\*** **4,3**
- Sportage 1,6 GDI VISION** 97kw, 2018, 87tkm, Navi, Kamera, Sitzheizung, Totwinkelassistent, Klima, Bluetooth **€ 18.590** mtl. ab **€ 158\*** **5,1**
- Sportage 1,6 GDI VISION** 97kw, 2019, 56tkm, Navi, Kamera, Sitzheizung, Klima, Bluetooth **€ 18.690** mtl. ab **€ 167\*** **5,1**
- Autom. Sportage 1,6 T-GDI HEV VISION** 169kw, 2023, 1tkm, Navi, Kamera, Sitzheizung, LED **€ 38.499** mtl. ab **€ 268\*** **5,9**
- Autom. Sportage 1,6 T-GDI GT-Line** 132kw, 2022, 1tkm, Radio, Klima, Navi, Kamera **€ 45.790** mtl. ab **€ 320\*** **5,8**
- Autom. Sportage 1,6 T-GDI GT-Line** 132kw, 2022, 1tkm, Radio, Klima, Navi, Kamera **€ 46.490** mtl. ab **€ 330\*** **6,0**
- Autom. Sportage 1,6 T-GDI GT-Line** 132kw, 2022, 1tkm, Radio, Klima, Navi, Kamera **€ 45.950** mtl. ab **€ 321\*** **5,7**
- Autom. Sportage 1,6 T-GDI GT-Line** 132kw, 2022, 1tkm, LED, Klimaanlage, Navi **€ 45.390** mtl. ab **€ 317\*** **5,7**
- Sportage 1,6 Dream-Team** 97kw, 2018, 72tkm, LED, Klimaanlage, Navi **€ 17.390** mtl. ab **€ 125\*** **6,7**
- Autom. Sportage 1,6T Black ED.** 130kw, 2021, 16tkm, Navi, Kamera, Leder, Keyless GO **€ 25.990** mtl. ab **€ 198\*** **7,2**
- Autom. Sorento 1,6T PHEV AWD PLAT NAPPA** 132 kw, 2021, 23tkm, Leder, Navi, OnlineDienste, Kamera, Sitzheizung, Keyless GO, Plug-In Hybrid **€ 52.950** mtl. ab **€ 370\*** **4,7**
- Autom. Sorento 2.2 CRDI GT LINE** 147 kw, 2019, 43tkm, Sitzbg, Navi, Kamera, AHK, Lederstr. **€ 40.890** mtl. ab **€ 348\*** **5,1**

- Autom. 6x Ford Kuga 2,5 Duratec PHEV Titanium** X 112 kw, 2021, 41tkm, Navi, Kamera, Sitzheizung, CarPlay, AndroidAuto, Winterpaket, K+S\* **€ 36.299** mtl. ab **€ 254\*** **5,2**
- Autom. Renegade Plug-In Hybrid 4xS** 176 kw, EZ 22, 1tkm, Navi, Klima, Sitzheizung, CarPlay, AndroidAuto, Regensensor, Keyless Go **€ 34.950** mtl. ab **€ 244\*** **4,9**

## Verschiedene

- Audi Q3 2.0 TDI Sport** 110kw, EZ 17, 49tkm, Klima, Sitzbg, Navi, Tempomat, Bluetooth, K+S\* **€ 23.499** mtl. ab **€ 187\*** **5,3**
- Fiat 1,0 GSE HYBRID DOLCEVITA** 52kw, 2022, 1tkm, CarPlay, AndroidAuto, Teilleder **€ 17.899** mtl. ab **€ 129\*** **5,9**
- Fiat 1,0 GSE HYBRID DOLCEVITA** 52kw, 2022, 1tkm, CarPlay, AndroidAuto, Teilleder **€ 19.599** mtl. ab **€ 137\*** **6,1**
- Fiat 500 1,0 GSE Hybrid DolceVita** 51 kW, 2022, 1tkm, CarPlay, Klima, Glasdach, Teil-Leder **€ 16.450** mtl. ab **€ 115\*** **6,2**
- Fiat 500C 1,0 GSE Hybrid DolceVita** 51 kW, 2022, 1tkm, CarPlay, Klima, Multifunktionslenkrad, Cabrio, Einparkhilfe, Teil-Leder **€ 18.990** mtl. ab **€ 133\*** **6,3**
- Fiat 500 ELEKTRO BY BOCELLI** 67kw, 10/22, 3tkm, Klima, Navi, Regensensor, Sitzheizung, Bluetooth **€ 28.290** mtl. ab **€ 196\*** **4,4**

## Verschiedene

- Fiat Tipo 5 Türen 1,0 Cross** 74kW, 2021, 23tkm, Navi, Induktive Ladepad, Kamera, Sitzheizung, VolHLD Frontscheibenverf. **€ 17.999** mtl. ab **€ 152\*** **4,9**
- Ford Kuga 1,5 Coll&Connect** 110kw, 2018, 85tkm, Navi, Bluetooth, Sitzheizung **€ 16.799** mtl. ab **€ 113\*** **5,5**
- Ford Kuga 1,5 EcoBoost 4x2 Titanium** 111 kw, 2020, 11tkm, LED-Frontscheinwerfer, Klimaanlage, Navi, Bluetooth **€ 29.559** mtl. ab **€ 249\*** **7,2**
- Autom. Ford Kuga 2,5 Duratec PHEV Titanium** 112kW, 2021, 41tkm, AHK, Navi, Klima, Tempomat, Radio, CarPlay **€ 36.299** mtl. ab **€ 254\*** **5,2**
- Ford Puma 1,0 EcoBoost HYBRID ST-Line NAVI** LED 114 kw, 2021, 1tkm, ALU 18", Bang & Olufsen Soundsystem, MID-Hybrid, Navigation, DAB+ **€ 27.859** mtl. ab **€ 231\*** **4,4**
- Autom. Ford Ranger 2,0 TDCI PANTHER XLT 4x4 DOKA** 125 kw, 2022, 17tkm, Klima, AHK, beh. Frontscheibe, Bluetooth **€ 43.499** mtl. ab **€ 318\*** **4,5**
- Hyundai i20 1,0T-GDI Active YES! Plus** 88kw, 2017, 59tkm, Radio/CD, Klima, USB, Tagfahrlicht, Spiegelbeheizt, AUX-IN, Bordcomputer **€ 14.955** mtl. ab **€ 127\*** **5,9**
- Mitsubishi Eclipse Cross 1,5** 120kw, 2019, 55tkm, CarPlay, AndroidAuto, Bluetooth, Kamera **€ 21.499** mtl. ab **€ 143\*** **6,5**
- Nissan Qashqai 1,3 DIG-T N-Connecta** 103kw, 2019, 66tkm, Navi, Kamera, Bluetooth, Sitzbg. **€ 19.995** mtl. ab **€ 138\*** **6,8**
- Nissan Qashqai 1,3 DIG-T N-Connecta** 103 kw, 2019, 28tkm, Navi, Klima, Bluetooth, USB **€ 21.859** mtl. ab **€ 157\*** **5,2**
- Opel Astra 1,6 Turbo Innovation** 147kw, 2019, 91tkm, T-Leder, Navi, Kamera, Sprachassistent **€ 16.999** mtl. ab **€ 115\*** **4,5**
- Opel Grandland X 1,25T/ST** 98kw, EZ 20, 35tkm, Navi, AGS, Sitz, WinterPaket, PKC, LM17, Regensensor, Fernlichtassistent **€ 21.999** mtl. ab **€ 153\*** **5,1**
- Opel Zafira 1,4 Turbo Active** 88 kW, 2016, 100tkm, Einparkhilfe, Klima, LM-Felgen, Regensensor, Nebelscheinwerfer **€ 12.859** mtl. ab **€ 108\*** **4,1**
- Seat Leon 1,0 TSI Reference** 68kw, 2019, 57tkm, Stoffsitze, Navi, Kamera, Bluetooth, Klima, USB **€ 13.999** mtl. ab **€ 98\*** **5,3**
- Autom. Seat Arona 1,0 TSI FR NAVI LED WINTER** 81kw, 2022, 86tkm, LED-Scheinwerfer, Navi, Sitzheizung, 5/ST **€ 26.599** mtl. ab **€ 188\*** **4,8**
- Autom. Smart ForTwo Cabrio 1,0** 52 kW, 2019, 17tkm, elektr. Fensterheber, Sitzbg, Tempomat, Klima **€ 16.999** mtl. ab **€ 144\*** **4,7**
- Autom. Volvo XC40 T5 AWD Geartronic R-Design** 182 kW, 2018, 42tkm, Standheizung, Klima, Navi, Kamera **€ 34.595** mtl. ab **€ 237\*** **7,2**
- Autom. VW T-Roc 2,0 TDI DSG AT SPORT R-LINE** 110kw, EZ 21, 40tkm, Navi, LED-Front, Keyless GO, Automatische Distanzregelung **€ 34.990** mtl. ab **€ 245\*** **4,4**

## Prämien u. Steuervorteile 100 % gesichert – alle sofort lieferbar!



**sofort verfügbar!**

**Autom. 6x Ford Kuga 2,5 Duratec PHEV Titanium** X 112 kw, 2021, 41tkm, Navi, Kamera, Sitzheizung, CarPlay, AndroidAuto, Winterpaket, K+S\* **€ 36.299** mtl. ab **€ 254\*** **5,2**

**Autom. Renegade Plug-In Hybrid 4xS** 176 kw, EZ 22, 1tkm, Navi, Klima, Sitzheizung, CarPlay, AndroidAuto, Regensensor, Keyless Go **€ 34.950** mtl. ab **€ 244\*** **4,9**

## Sonntag SCHAUTAG

**11 bis 16 Uhr in Lage (an der B 239) Kaffee & Kuchen ab 3,95€**

Außerhalb der gesetzlichen Öffnungszeiten keine Beratung und Verkauf.

## autoBESTcredit ab 0,99%

Auch ohne Anzahlung und das BESTE:  
Die 1. Rate erst in 4 Monaten zahlen – wenn Sie wollen!

# AUTO DECKERS

Alles ist möglich! [www.AutoDeckers.de](http://www.AutoDeckers.de)

**Team Lage/Lippe**  
Daimlerstraße 13 • 32791 Lage  
0 52 32 / 7 03 33 00 • Fax 7 03 33 99  
Auto Deckers Freizeitteam GmbH

**Team Schlangen**  
33189 Schlangen • Detmolder Str. 13  
0 52 52 / 98 55 55 • Fax 98 55 66  
Auto Deckers Serviceteam GmbH

# Lust auf AUTO ? und CARAVAN !

**0,99 %**  
effektiver Jahreszins!

**Oder bis zu € 1.000,- Cash-Bonus bei Barzahlung!**

**Sie alleine bestimmen: Ob Best-Zins, Best-Rate oder Cash-Bonus bis € 1.000,- auf alle sofort lieferbaren Neu- und Jungwagen.**

**Ganz sicher: Besser kann keiner!**



**Kia Sportage 1.6 PHEV**  
Bei uns mit Kurzzulassung nur:  
**€ 34.890** oder mtl. ab **€ 254\***

Kartennavi, Rückfahrkamera, Android/AppleCarPlay, Sprachabgabesystem, UVO Connect, beh. Lenkrad und Sitze, Lichtautomatik, Regensensor und viele Fahlassistenzsysteme

**Kia e-Niro 64-kWh-Batterie VISION**  
Bei uns mit Kurzzulassung nur:  
**€ 32.890** oder mtl. ab **€ 239\***

Kia e-Niro 64-kWh-Batterie (Elektromotor/Reduktionsgetriebe): 150 kW (204 PS); Stromverbrauch kombiniert 15,9 kWh/100 km; CO<sub>2</sub>-Emission kombiniert 0 g/km. Effizienzklasse: A+. Bis zu 455 km Reichweite.



**Viele Modelle sofort lieferbar**

**In OWL exklusiv bei uns!**  
**Sprite Caravans Model 2023!** In der Serie schon absolut **TOP**  
Alle Caravans haben die SMART++ Konstruktion (kein Holz in Wänden, Boden und Dach dafür PU-GFK), Front mit großem Panoramafenster & Sun Roof, AI-Ko Antischlingerkupplung, Alufelgen, Schwerlaststützen, Truma Therme bzw. Truma Combi Heizung, Dometic Kühlschrank mit 110 bzw. 133l, 3- oder 4-Flammenkocher (ab Serie Mondial sogar noch einen Gasbackofen mit Grillfunktion), Sitz- und Liegeflächen mit Lattenrost und Federkern- bzw. Memoryschaummatratzen, viele Modelle mit einem Luxus-Badezimmer mit separater Dusche und vieles, vieles mehr.

**AB € 25.695** oder mtl. ab **€ 179\***



## Bürgertreff Waddenhausen e.V. lädt nach Höxter ein

### Fahrt zur Landesgartenschau

Am Samstag, 12. August, lädt der Bürgertreff Waddenhausen zu einer Busfahrt auf die Landesgartenschau in Höxter ein. Treffpunkt ist um 10 Uhr auf dem Parkplatz der Grundschule Waddenhausen (Altdorferstr. 60). Die Kosten für die Busfahrt inklusive Eintritt betragen 48 Euro pro Person (für Mitglieder des Bürgertreffs 38 Euro). Aufgrund der begrenzten Teilnehmerzahl bittet der Bürgertreff um Anmeldung unter buergettreff-waddenhausen@freenet.de oder 05232-65336 (es läuft ein Anrufbeantworter). „Wir freuen uns, dass wir den Waddenhauserinnen, Waddenhausern und natürlich allen weiteren Interessierten diese Fahrt zur Landesgartenschau nach Höxter anbieten können. Im August wird das Areal in voller Blüte stehen. Die Landesgartenschau ist immer eine Reise

wert und wir freuen uns auch über Teilnehmerinnen und Teilnehmer, die vielleicht

schon vor Ort waren.“, so Olaf Henning für den Bürgertreff abschließend.



Impressionen von der Landesgartenschau

## Wanderung im Lippischen Heimatbund

Der Lippische Heimatbund Ortsverein Lage wandert und Grillt am Sonntag, 9. Juli. Die Sonntags und Mittwochswanderer treffen sich zum gemeinsamen Grillen und Kaffee trinken. Die Wanderer treffen sich um 9 Uhr auf dem Parkplatz Eichenallee zu ei-

ner ca. 8 Kilometer Wanderung um den Lagenser und Waddenhauser Berg. Nichtwanderer ab 11 Uhr im AWO Haus am Jahnplatz in Lage. Alle Wanderfreunde und Gästewanderer sind herzlich eingeladen. Weitere Information bei Wanderführer Erwin

Rottschäfer, Tel. 05232/5411 und Jürgen Bauer, Tel. 05222/3635354. Hinweis: Der Kaffeeclön findet am 19. Juli wie immer am dritten Mittwoch im Monat statt. Information bei Erwin Rottschäfer, Tel. 05232/5411.

## Verleihung des Fritz-Mahne-Gedächtnispokals an den diesjährigen Gewinner

Mit einem gemeinsamen Grillabend startete die Laufabteilung der TG Lage in die Sommerferien. Dazu waren nicht nur die aktiven Sportler, sondern auch alle, die helfend bei den Laufveranstaltungen zu einem stets guten Gelingen beigetragen hatten, eingeladen. Laufabteilungsleiter Peter Anders dankte daher allen und freute sich, auch von den Laufreunden des RSV Waddenhausen einige Sportler begrüßen zu können. Der Abend war auch Anlass für die Weitergabe des Fritz-Mahne-Gedächtnispokals, den der diesjährige Gewinner Kevin Reese aus den Händen des Vorjahressiegers Thomas Brune entgegen nahm. Den Pokal, der seit 2007 verliehen wird, stiftete Ulla Mahne kurz nach dem Tod ihres Ehemanns Fritz, der ein langjähriges Mitglied in der Laufgruppe bzw. Laufabteilung der TG Lage war. Der Fritz-Mahne-Gedächtnispokal wird als Wanderpokal nur vereinsintern und einmalig an die schnellsten Teilnehmenden beim Vorlauf des Halbmarathons des Hörster Waldlaufs verliehen. Von den diesjährigen Teilnehmerinnen hatte bereits jede schon einmal den Wanderpokal erhalten, sodass dieses Mal keine neue Gewinnerin beglückwünscht werden konnte. Nach den Sommerferien wird es in der Laufabteilung der TG



(v.l.) Thomas Brune, Kevin Reese und Peter Anders

Lage eine Neuigkeit geben. Für diejenigen, die nicht Mitglied in der TG Lage sind, aber gerne einmal bei den Trainingszeiten dabei sein würden, besteht dann die Möglichkeit zu einer zeitlich begrenzten Trainings Teilnahme. Ermöglicht wird dies mit einer 10er-Karte, die ein halbes Jahr gültig ist und zu zehn Trainingsteilnahmen in der Abteilung berechtigt. Neben der Laufabteilung wird zunächst auch die Abteilung für Bogensport diese Möglichkeit anbieten. Die personen- und abteilungsbezogene Karte kann für 40 Euro zu den üblichen Geschäftszeiten der TG Lage im Vereinsbüro erworben werden. Die Geschäftsstelle der TG Lage ist dienstags von 9 bis 11 Uhr und mittwochs von 17 bis 19 Uhr geöffnet.

Nach der Ferienzeit gelten wieder die üblichen Zeiten für das Lauftraining am Dienstag, 19 Uhr mit Laufen und (Nordic-) Walking, sowie am Donnerstag von 9.30 bis 10.30 Uhr mit dem Frauen-Lauftreff und abends ab 19 Uhr bis ca. 20 Uhr (Laufen und (Nordic-) Walking). Mittwochs von 17.45 bis 18.45 Uhr trainiert der Schüler- und Rennmäuse-Lauftreff (ab 5 Jahre). Treffpunkt ist jeweils der hintere Parkplatz hinter der Turnhalle an der Eichenallee. Interessenten, die gerne einmal in einer geselligen Runde mitlaufen oder walken möchten, sind herzlich eingeladen. Weitere Infos gibt es auch unter [www.tglage.de](http://www.tglage.de) oder [laufabteilung.tglage.de](mailto:laufabteilung.tglage.de)

### Dienstleistung

**Mulden zum Entsorgen** von: Gartenabfällen, Mischmüll, Bauschutt, Bodenaushub etc. liefert günstig. Fa. Borgis Verwertungen Tel.: 05205-72553

**Haushaltsauflösungen** und Entrümpelungen zum Festpreis. Fa. Borgis Verwertungen Tel.: 05205-72553

**Räumungen von Wohnungen,** Häusern, Dachböden, Kellern etc.! Auch Kleinabriss von Garagen, Vordächern, Gartenhäusern, Demontage und Rückbauarbeiten. Fa. Borgis Verwertungen. Tel.: 05205-72553

**Schuhmacherfachbetrieb** Holzkamp - Schuhreparaturen aller Art, schnell + preiswert - Lemgoer Str. 31, Parkplätze direkt vorm Haus.

**Fußpflege** im Kosmetikstudio Julia Beutel, Lange Str. 100, Lage, 05232-9805040

### PRIVATE & GESCHÄFTLICHE KLEINANZEIGEN ONLINE BESTELLEN

[www.rautenberg.media/kleinanzeigen](http://www.rautenberg.media/kleinanzeigen)

### Angebote

#### Dienstleistung

##### Sonstiges

**Baudienstleistungen - Hoff**  
Pflasterarbeiten, Betonarbeiten, Zäune, Treppen u. Balkonsanierung. D.Hoff Tel: 0178-6149516. Giebel u. Holzarbeiten auch Kunststoffverkleidungen, Streicharbeiten, Flachdach. M.Hoff Tel: 0162-9176443

#### Vermietungen

##### Wohnung /-en

**Schöne Wohnung im Zentrum von Lage**  
4 Zi., Küche, Bad, an ruhiges Ehepaar mittleres Alters zu vermieten. Keine Haustiere erlaubt. Chiffre 2605 an [service@rautenberg.media](mailto:service@rautenberg.media)

#### VERKÄUFE

**Trapezbleche, 1. Wahl** u. Sonderposten aus eigener Produktion, TOP-Preise, cm-genau, 39435 Egel, Feld am Bruche 18, bundesweite Lieferung, 039268/9869-0. **5% online Rabatt sichern** [www.dachbleche24.de](http://www.dachbleche24.de)

### Gesuche

#### Antiquitäten

**Kaufe aus Omas Zeit!**  
Porzellan, Kristall, Möbel, Na•hmasch., Uhren, Münzen, Nachlass, uvm. Alles anbieten! 01517/4210283

### ANKAUF

**Wir kaufen Wohnmobile**  
+ Wohnwagen, 03944-36160, [www.wm-aw.de](http://www.wm-aw.de) (FA)

## KLEINANZEIGEN

PRIVAT & GESCHÄFTLICH

## ONLINE BESTELLEN

**[rautenberg.media/kleinanzeigen](http://rautenberg.media/kleinanzeigen)**

Ihre private\* KLEINANZEIGE bis 100 Zeichen in dieser Zeitung **ab 6,99€**

\*gewerbliche Kleinanzeige ab 13,99 €

**02241 260-400** Telefonische Beratung

**RAUTENBERG MEDIA**

## Sport im Park

Die Familiensportgemeinschaft (FSG) Lage-Hardissen bietet in diesem Jahr während der Sommerferien in der Zeit vom 26. Juni bis 6. August im Rahmen des Projekts SPORT IM PARK ohne Anmeldung und kostenlos ein Sportangebot im Freien unter Führung qualifizierter Übungsleiterinnen an unter dem Motto „Fit von Kopf bis Fuß ab 50 plus.“ Das Angebot umfasst Sporteinheiten mit einfachen Bewegungsabläufen und richtet sich an Menschen ab 50 plus, die beweglich bleiben oder werden wollen. Gemeinsam kräftigen wir durch gezielte Übungen unsere Muskeln vom Kopf bis in die Zehenspitzen, trainieren Ausdauer und Balance und aktivieren durch Koordi-

nationsübungen unsere grauen Zellen. Die Übungsstunden finden jeweils Montags und Mittwochs von 18 bis 19 Uhr im Bürgerpark Lage auf der Rasenfläche links neben dem Turnhallengebäude statt. Bitte eine Turnmatte und/ oder Handtuch für den Sport und eventuell etwas zu trinken mitbringen.

**Familien**

**ANZEIGENSHOP**

FGB 20-13  
43 x 90 mm  
ab 18,00€

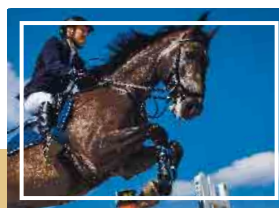
*Für alles was wirklich zählt*

**shop.rautenberg.media**



# LOPSHORN CLASSICS

SIEKKRUG GELÄNDE IN LAGE POTTENHAUSEN



REITTURNIER  
13. – 16. JULI 2023

## „Lopshorn Classics“ vom 13. bis 16. Juli am Siekkrug

Ausschreibung: 27 Spring- & Jugendprüfungen

Turnierschwerpunkte:

- Springprüfung Klasse S\* mit Stechen
- Punktespringprüfung Kl. S\* am Samstagabend
- Youngster-Springprüfungen der Kl. M\* & S\*
- Qualifikation zur Sparkas-

- sen-Trophy
- Qualifikation zur Waldbach Amateur Tour
- Qualifikation zur TuPaRe Führzügel-Trophy

**Der Eintritt ist an allen Turniertagen frei!**

**„Handwerk & Design Markt meets Lopshorn Classics“**

Ein vielseitiger Kreativmarkt mit

interessanten Ständen erwartet die Besucher am Samstag und Sonntag jeweils von 11 bis 18 Uhr auf dem Turniergelände.

Hier sind auch „Nicht-Reiter“ herzlich zum Stöbern eingeladen.

**„HAPPY HOUR“**

Am Turniersamstag ab 18.30 Uhr gibt es eine Happy Hour. Außerdem wartet eine abwechslungsreiche kulinarische Vielfalt auf die Gäste.

**Afterwork-Stammtisch am Donnerstagabend**

- Donnerstag, den 13. Juli ab 18 Uhr
- Alle angemeldeten Vereine & Gruppen bekommen eine Überraschung
- Anmeldungen bitte bis zum 10. Juli an [info@rv-lopshorn.de](mailto:info@rv-lopshorn.de)

**Gin-Tasting am Freitagabend**

- Guthof Brennerei Begatal veranstaltet am Turnier-Freitag ein Gin-Tasting / 14. Juli um 19 Uhr
- Anmeldungen bitte direkt an die Gutshof Brennerei

Ein herzliches Dankeschön gilt allen Sponsoren, Unterstützern sowie Vereinsmitgliedern, ohne die eine solche Veranstaltung nicht möglich wäre.

- Im S\*-Springen mit Stechen am Sonntagnachmittag 20 Nennungen
- Punktespringprüfung Kl. S\* am Samstagabend (36 Nennungen)
- Die kleinsten Starter beweisen ihr Können im Führzügel-Wettbewerb sowie im Springreiter-Wettbewerb
- Handwerk & Design Markt wieder mit vielen interessanten Ständen
  - Standbetreiber wie Besucher waren begeistert vom Flair am Siekkrug und der guten Platzierung der Stände direkt am Springplatz
- Firma Höveler Garten- und Landschaftsbau wird wieder einen gemütlichen Biergarten am Parcours gestalten
- Ausweitung des gastronomischen Angebots

- Burger vom Angus-Rind aus Pottenhausen (regionaler geht es nicht...)
- Regionales Eis vom Hof

- Stock aus Lemgo sowie ein Crepe-Stand
- Kuchenzelt, Bierbude und Weinzelt in Eigenregie der Vereinsmitglieder



**MIT SYMPATHIE  
UND SACHVERSTAND**

Öffnungszeiten:

Mo-Fr 09.00-19.00 • Sa 09.00-13.00



**Ingenieurbüro Ingo Zimbal | Kfz-Prüfstelle**

Gasstr. 6 • 32791 Lage • Tel. 05232 / 97 999 89 • [www.zimbal-lage.de](http://www.zimbal-lage.de)



Wir erstellen auch Schaden- und Wertgutachten



**skyline express**  
worldwide logistics

**Sprung um die Welt – Mit uns immer eine Punktlandung!**

Skyline Express  
International GmbH

Im Seelenkamp 23-25  
D-32791 Lage

Telefon: +49 5232 9997 00  
[www.skyline-express.de](http://www.skyline-express.de)

Instagram: [skyline\\_express](https://www.instagram.com/skyline_express)  
Facebook: [Skyline-Express.de](https://www.facebook.com/Skyline-Express.de)



## Schülerinnen und Schüler der Freiligrathschule Lage erhielten ihre Abschlusszeugnisse



**Klasse 10a:** Yusuf Altintas (Lage), Jason Dean Bayer (Lage), Esma Bektas (Lage), Silas Berg (Billinghausen), Daniel Brunkov (Kachtenhausen), Iljan Dinges (Hardissen), Meraj Ebadpoor Maleki (Lage), David Esau (Kachtenhausen), Michelle Funk (Hardissen), Dilara Gör (Kachtenhausen), Michelle Graf (Lage); Niclas Hillemann (Ehrentrup), Manuel Jakobson (Lage), Fynn Maak (Billinghausen), Laureen Nering (Hardissen), Daniel Neudorf (Hardissen), Alija Pauls (Lage), Leon Prib (Billinghausen), Saila Provenzano (Lage), Nicole Rottmann (Maßbruch), Selina Schilsky (Lage), Mireille Schröder (Lage), Salome Schulz (Müssen), Leonie Schulz (Wissentrup), Isabel Töws (Billinghausen), Adhurim Uka (Lage), Adhurim 27. Ün (Lage), Hacer Meva Ün (Hardissen)



**Klasse 10b:** Victoria Arent (Müssen), Jannik Brauer (Billinghausen), Franziska Brüggemann (Heiden), Kyian Cerra (Lage), Mikail Demir (Lage), Nick-Levi Eichhorn (Müssen), Arthur Held (Lage), Kevin Ilz (Müssen), Tabea Janzen (Müssen), Eylül Kindik (Wissentrup), Lasse Krüger (Heiden), Niklas Lange (Müssen), Enna-Felice Lindhorst (Kachtenhausen), Fernanda Malaquias Ribeiro (Lage), Samira Musa (Waddenhausen), Leonie Nidenz (Müssen), Sophie Redko (Lage), Meleen Schulz (Müssen), Josephine Stein (Müssen), Enes Sular (Ehrentrup), Zlatan Vasic (Lage), Jana Liesa Wiens (Müssen), Joel Wittlif (Lage), Jolin Zelmer (Lage)



**Klasse 10c:** Muzaffer Altunay (Lage), Leonie Amort (Lage), Emily Amort (Lage), Ilhan-Havin Ay (Lage), Jonny-Joel Brauer (Kachtenhausen), Fabian Carluccio (Waddenhausen), Zilan Demirbas (Lage), Lara Dick (Müssen), Giulia Fideleo (Lage), Annika Hauer (Heiden), Noel Hermann (Lage), Anastasija Isakova (Lage), Silvio Pascale Kaminski (Lage), Evelyn Athalia Klassen (Hardissen), Lynn Küppers (Waddenhausen), Thomas Liebert (Pottenhausen), Janina Marie Ostmann (Lage), Micella Celina Pauls (Hagen), Tony Rau (Lage), Tina Rosenfeld (Hagen), Samantha Schlee (Waddenhausen), Jonas Stermer (Lage)



**Klasse 10d:** Samira Alsayed Ahmad Alnaib (Lage), Nelly Babenhauserheide (Pivitsheide), Derya Biyik (Lage), Nils Braun (Lage), Kevin Charov (Lage), Ben Ewert (Hörste), Kristian Gering (Lage), Max Graf (Lage), Alicia Herzog (Hardissen), Eduard Jaku (Lage), Louis Janz (Hörste), Iljan Kinsvater (Hardissen), Justus Kroll (Hörste), Lucas Kunz (Lage), Anis Menxhiqi (Lage), Leonie Neugebauer (Hörste), Louis Pfeifer (Hardissen), Bastian Felix Rotenberg (Lage), Lennart Spornol (Hörste), Leon Steinhage (Hörste), Murat Berk Ulay (Hardissen), Nico-Leandro Zishart (Hardissen)

www.postillon.com | Online lesen: postillon.com/e-paper  
**Postillon**  
– DIE ZEITUNG FÜR LAGE –

### Neuzugang bei den Blauen Blättern.

Seit Januar 2023 ergänzt der **Postillon Lage** unser Portfolio von Rautenberg Media. Wir freuen uns sehr, den beliebten Postillon Lage fortzuführen und Sie weiterhin mit aktuellen, lokalen und regionalen Nachrichten zu begeistern.

**Der Vorteil für Sie:** Sie können Ihre Reichweite erhöhen und von nun an **Kombi-Anzeigen** im Gebiet schalten, das **Leopoldshöhe, Oerlinghausen, Bielefeld, Bad Salzuflen** und **Lage** umfasst. Überzeugen Sie noch effektiver mehr Kunden von Ihnen und ihrem Können.



Weiterführende Informationen finden Sie in unseren Mediadaten oder auf unserer Webseite:  
[www.rautenberg.media/mediadaten](http://www.rautenberg.media/mediadaten)

**Gerne machen wir Ihnen ein individuelles Kombi-Angebot!**

**MEDIENBERATER**

Dietmar Obrzut-Rädeker

**FON** 02241 260175

**E-MAIL** [d.obrzut-raedeker@rautenberg.media](mailto:d.obrzut-raedeker@rautenberg.media)



J. Franke. Nachdem in den Zeiten der Corona-Pandemie die Abschlussfeierlichkeiten nur unter großen Auflagen stattfinden konnten, erhielten die Schülerinnen und Schüler des Abschlussjahrgangs 2023 in diesem Jahr wieder in einer voll besetzten Aula ihre Abschlusszeugnisse. Bevor es jedoch soweit war, gratulierten der stellvertretende Bürgermeister Rüdiger Kolm sowie die Schulpflegschaftsvorsitzende Loreen Scheibe den Abschlussklassen zu den erzielten Ergebnissen. Schulleiter Jürgen Franke erinnerte in seiner Ansprache an die kürzlich verstorbene „Queen of Rock’n’Roll“, Tina Turner, und stellte heraus, sie habe in besonderer Weise „ihren Traum“, die Musik, gelebt. Franke gab den Schülerinnen und Schülern der Abschlussklassen daher mit auf den Weg „Träumt nicht euer Leben - lebt eure Träume“. Die Voraussetzung dafür haben die Schülerinnen und

Schüler mit den erreichten Abschlüssen geschaffen. Von den 95 Schülerinnen und Schülern der vier Abschlussklassen erreichten acht Schülerinnen und Schüler den ersten bzw. den ersten qualifizierten Schulabschluss sowie 87 den Mitt-

leren Schulabschluss. 44 Schülerinnen und Schüler erwarben zudem den Qualifikationsvermerk, der zum Besuch der gymnasialen Oberstufen berechtigt. Für ihre besonderen Leistungen als Klassenbeste wurden

Michelle Funk, Josefine Stein, Leonie Amort sowie Nelly Babenhauserheide ausgezeichnet. Die oben abgebildeten Schülerinnen und Schüler können sich über ihren erfolgreichen Schulabschluss freuen.



Fotos: J. Fries



# HANDWERKER

PLANEN | BAUEN | RENOVIEREN | DEKORIEREN



WOHNTRÄUME LEBEN

## Entspannt wohnen unterm Flachdach

Fertighäuser zeigen Merkmale der Bauhausarchitektur

In Neubaugebieten tauchen in den letzten Jahren wieder vermehrt Häuser mit kubischen Formen und Flachdach auf. In ihrer Geradlinigkeit erinnern sie an die Architektursprache des Bauhauses. Ergänzt durch exklusive Ausstattungs- und Gestaltungsdetails wie eine große Fensterfront oder eine Dachterrasse stechen diese kubischen Häuser in so mancher Nachbarschaft eindrucksvoll hervor.

Für den Holz-Fertigbau waren die Ideen von Bauhaus-Gründer Walter Gropius nicht nur architektonisch prägend: schlichter Funktionalismus und Rationalität sowie die Kombination aus kunstvollen Gestaltungsideen und standardisierten Bauteilen aus seriellen Produktionsverfahren - eine Mischung, die sich die Fertighausbranche bis heute zunutze macht, um individuelle Häuser nach einem Setzkastenprinzip zu entwerfen. Dabei wird der Setzkasten immer größer und vielfältiger. „Die Bauhausarchitektur ist nur eine von vielen Planungsgrundlagen, auf der Fertighaus-Bauherren ihre persönlichen Wünsche und Vorstellungen vom Traumhaus heute in die Tat umsetzen können“, erklärt Fabian Tews, Sprecher des Bundesverbandes Deutscher Fertigbau (BDF). Aber warum ist gerade die Bauhausarchitektur bei Bauherren wieder so beliebt? „Weil sie zeitlos ist“, glaubt Tews. Zum einen könnten reduzierte kubische Gebäudeformen einen will-



„Die Bauhausarchitektur ist Ausdruck von Individualität und Stilsicherheit.“  
Foto: BDF/LUXHAUS

kommenen Gegenpol zur Reizüberflutung und Komplexität einer schnelllebigen sowie weitreichend digitalisierten und globalisierten Gesellschaft darstellen. Zum anderen sei die sachliche Bauhaus-Architektur für viele Menschen Ausdruck von Individualität und Stilsicherheit. „Auch bei anderen Alltagsgegenständen wie Autos, Möbeln oder Smartphones sind funktionale, möglichst schnörkellose Designs beliebt“, so der BDF-Sprecher. Wenn gewünscht hätten Bauherren von Fertighäusern zudem alle Freiheiten, gezielt Akzente zu setzen mit individueller Ausstattung, mit Formen, Farben und Materialien oder mit architektonischen Ergänzungen wie einem Erker, einer Dachterrasse oder einem Carport.

Besonders einfach und komfortabel sind Fertighäuser für

den Bauherren, wenn er sich für eine schlüsselfertige Bauausführung entscheidet. Laut einer Umfrage unter den BDF-Mitgliedsunternehmen werden fast 90 Prozent schlüsselfertig oder in einem weit fortgeschrittenen Maß bezugsfertig ausgeführt. „Auch das passt in die heutige Zeit,

in der viele Familien zeitlich immer stärker eingespannt sind oder das Mehr an Komfort besonders schätzen. Mit einem schlüsselfertigen Holz-Fertighaus kommen sie entspannt und planungssicher in ihrem individuellen Traumhaus an“, schließt Tews. (BDF/FT)



Flaches Dach, kubische Baukörper - das kommt bei vielen Bauherren gut an. Foto: BDF/GRIFFNER/Helge Bauer

FLIESENSTUDIO-LAGE

W+S GmbH  
Im Seelenkamp 8c · 32791 Lage  
Telefon 0 52 32/6 44 43  
Telefax 0 52 32/6 66 08

FLIESEN · SANITÄR  
MARMOR · KLINKER

UHLIG

Strassen-, Tief- & Landschaftsbau

Naturpool- und Schwimmteichbau  
Private Gartengestaltung und Planung  
Teichbau  
Natursteinpflaster und Natursteinmauern  
Zaunbau  
Pflasterarbeiten  
Pflanzarbeiten  
gärtnerische Pflegearbeiten

Straßenendausbauten  
Asphaltarbeiten  
Erdarbeiten  
Kanalbau  
Kanalinspektion  
Kanal-TV Untersuchung  
Kanalreinigung  
Dichtheitsprüfung

32791 Lage  
Dienstweg 62

Tel.: 05232 88677  
Fax.: 05232 990871

E-Mail: info@uhlig-lage.de  
www.uhlig-lage.de

HUISKAMP



Bedachungs GmbH  
Ausführung aller Dach-,  
Fassaden- u. Isolierarbeiten



32791 Lage/Lippe · Holzhofstraße 2 · Tel. 0 52 32/25 42

ASSMANN Fernseh - Service

Inh. Marek Assmann

Liebigstraße 34 · 32791 Lage  
Tel. 05232 - 6911987 · Mobil 0170 - 5800364  
Kundendienst von 8.00 bis 18.00 Uhr

TEPPICHE

individuell in Maß und Gestaltung  
gekettelt - eingefasst - konfektioniert

Inh. Gert Prüßner e.K. - Helpuper Str. 360 - 33818 Leopoldshöhe - Tel. 05202-23 60

farben PRÜSSNER

EIN HAUS VOLLER IDEEN

## Sportabzeichen-Saison

Bist du bereit?

Wann? Bis zum 27. September, jeden Mittwoch um 18.30 Uhr  
Wo? Carl-Heinz Reiche-Stadion, Sportzentrum Werreanger in Lage

Weitere Infos vor Ort.

**Zusatztermine**

- 20 Kilometer Radfahren am Freitag, 1. September, 18 Uhr, ab Alter Sportplatz Wisentrup (Kameruner Straße)
- 200 Meter Radfahren, fliegender Start am Sonntag, 27. August, um 10 Uhr,

Sportplatz Heiden (Auf der Heue)

- Schwimmabnahme, in beliebigem Schwimmbad möglich.

Zur Abnahme des Sportabzeichens ist der Eintritt frei.



Fragen zur Verteilung?

HERR FALK  
mail@regio-pressevertrieb.de

www.regio-pressevertrieb.de

REGIO PRESSEVERTRIEB

Die Zeitungszustellgesellschaft der RAUTENBERG MEDIA KG

## Drei Siege und zwei lippische Rekorde

LG Lage-Detmold-Bad Salzuflen

Am 2. Nationalen Sportfest in Minden ließ es sich der Vorsitzende der LG Lage-Detmold-Bad Salzuflen, Sven Obenaus, nicht nehmen, vor der Som-

merpause noch einen Start über die 100-Meter-Distanz zu absolvieren. Bei idealen Witterungsbedingungen siegte er in der Klasse M 30 souverän in

12,56 Sekunden. Ein paar Sekunden mehr benötigte altersbedingt der andere LG-Senior Dr. Rudolf Hüls M 75 als Sieger seiner Altersklasse Seine Zeit

von 16,28 Sekunden bedeutete einen neuen lippischen Rekord. Gleiches schaffte er mit seiner 200 Meter-Siegerzeit von 33,60 Sekunden.

ANZEIGEN · PROSPEKTEVERTEILUNG  
DRUCKE · WEB-AUFTRITTE · FILM

Rufen Sie mich an und vereinbaren Sie einen Termin mit mir.



Wir rücken Ihre Produkte und Dienstleistungen, die gesamte Leistungsfähigkeit Ihres Unternehmens, individuell nach Ihren Wünschen, ins richtige Licht.

ZEITUNG Lokaler geht's nicht. DRUCK Satz. Druck. Image. WEB 24/7 online. FILM Perfekter Drehmoment.

www.postillon.com | Online lesen: postillon.com/e-paper

Postillon

- DIE ZEITUNG FÜR LAGE -

Alle 14 Tage in Ihrem Briefkasten



MEDIENBERATER

Dietmar Obrzut-Rädeker

FON 02241 260175

E-MAIL d.obrzut-raedeker@rautenberg.media



# Die ID. Modelle bei Stricker!

Nur 4 Monate Lieferzeit • Bis zu 7.180 € Umweltbonus<sup>3</sup>

• Kostenfreie Wartungs- & Service Flatrate<sup>1</sup> für bis zu 3 Jahre



## ID.4 Pure Performance

125 kW (170 PS) 1-Gang-Automatik, LED-Scheinwerfer, Spurhalteassistent „Lane Assist“, Verkehrszeichenerkennung, Müdigkeitserkennung, Einparkhilfe vorne und hinten, Multifunktionslenkrad, elektrische Fensterheber, Notbremsassistent „Front Assist“, Fußgänger- und Radfahrererkennung, App-Connect, Radio „Ready 2 Discover“ / DAB+, Telefonschnittstelle, Geschwindigkeitsbegrenzer u.v.m.

Monatlich €<sup>2</sup> **288,-**

Möglicher Umweltbonus<sup>3</sup>: 4.500,-

Leasing-Sonderzahlung: 5.490,- €  
Laufzeit: 48 Monate  
Jährliche Fahrleistung: 10.000 km  
48 mtl. Raten á: 288,- €

Stromverbrauch nach WLTP kombiniert 16,2 kWh / 100 km; CO<sub>2</sub>-Emission in g/km: kombiniert 0. Max. elektrische Reichweite: 361 km.

## ID.3 Pro Performance

z.B. 150 kW (204 PS) 1-Gang-Automatik, Einparkhilfe vorn und hinten, Radio „Ready 2 Discover Max“ / DAB+, Klimaanlage „Climatronic“, Schlüssellooses Startsystem „Keyless Start“, Fernlichtregulierung „Light Assist“, 2 USB-C-Schnittstellen vorn, Notbremsassistent „Front Assist“, Fußgänger- und Radfahrererkennung, LED-Scheinwerfer, Standklimatisierung, Verkehrszeichenerkennung u.v.m.

Monatlich €<sup>2</sup> **327,-**

Möglicher Umweltbonus<sup>3</sup>: 4.500,-

Leasing-Sonderzahlung: 5.490,- €  
Laufzeit: 48 Monate  
Jährliche Fahrleistung: 10.000 km  
48 mtl. Raten á: 327,- €

Stromverbrauch nach WLTP kombiniert 15,3 kWh / 100 km; CO<sub>2</sub>-Emission in g/km: kombiniert 0. Max. elektrische Reichweite: 426 km.

## ID.4 Pro Performance

150 kW (204 PS) 1-Gang-Automatik, Klimaanlage „Climatronic“, LED-Scheinwerfer, Spurhalteassistent „Lane Assist“, Verkehrszeichenerkennung, Einparkhilfe vorn und hinten, 2 USB-C-Schnittstellen vorn, Notbremsassistent „Front Assist“ mit Fußgänger- und Radfahrererkennung, Radio „Ready 2 Discover“ / DAB+, Telefonschnittstelle, Außenspiegel el. einstell- und beheizbar, Multifunktionslenkrad u.v.m.

Monatlich €<sup>2</sup> **342,-**

Möglicher Umweltbonus<sup>3</sup>: 4.500,-

Leasing-Sonderzahlung: 5.490,- €  
Laufzeit: 48 Monate  
Jährliche Fahrleistung: 10.000 km  
48 mtl. Raten á: 342,- €

Stromverbrauch nach WLTP kombiniert 16,1 kWh / 100 km; CO<sub>2</sub>-Emission in g/km: kombiniert 0. Max. elektrische Reichweite: 531 km.

## ID.5 Pro

128 kW (174 PS) 1-Gang-Automatik, Klimaanlage „Climatronic“, LED-Scheinwerfer, Einparkhilfe vorn und hinten, Telefonschnittstelle „Comfort“ mit induktiver Ladefunktion, Multifunktionslenkrad, Radio „Ready 2 Discover Max“ / DAB+, App-Connect, Verkehrszeichenerkennung, Spurhalteassistent „Lane Assist“, 2 USB-C-Schnittstellen vorn, Außenspiegel el. einstell-, anklapp- und beheizbar, Bluetooth u.v.m.

Monatlich €<sup>2</sup> **353,-**

Möglicher Umweltbonus<sup>3</sup>: 4.500,-

Leasing-Sonderzahlung: 5.490,- €  
Laufzeit: 48 Monate  
Jährliche Fahrleistung: 10.000 km  
48 mtl. Raten á: 353,- €

Stromverbrauch nach WLTP kombiniert 16,9 kWh / 100 km; CO<sub>2</sub>-Emission in g/km: kombiniert 0. Max. elektrische Reichweite: 455 km.

<sup>1</sup> Voraussetzung ist die Abtretung der THG-Quote (Treibhausgasminderungsquote) an die Kurt Stricker GmbH & Co. KG. Nähere Informationen erhalten Sie bei uns!

<sup>2</sup> Laufzeit: 48 Monate; Jährliche Fahrleistung: 10.000 km. Das Angebot gilt für private Einzelabnehmer für ausgewählte Modelle. Ein Angebot der Volkswagen Leasing GmbH, Gifhorn Str. 57, 38112 Braunschweig, für die wir als ungebundener Vermittler gemeinsam mit dem Kunden die für den Abschluss des Leasingvertrags nötigen Vertragsunterlagen zusammenstellen. Bonität vorausgesetzt. Angebote gültig solange der Vorrat reicht. Abbildungen zeigen Sonderausstattungen gegen Mehrpreis.

<sup>3</sup> Alle Infos bei uns und unter [www.bafa.de](http://www.bafa.de)



Ihr Volkswagen Partner

**Stricker**  
Top Service – Top Autos

Kurt Stricker GmbH & Co. KG  
Weidenweg 4 · 32805 Horn-Bad Meinberg  
Tel. 052 34 / 82 33-11  
[www.autohaus-stricker.de](http://www.autohaus-stricker.de)

Lise-Meitner-Str. 15 · 32760 Detmold  
Tel. 052 31 / 30 80 89 0  
[www.autohaus-stricker.de](http://www.autohaus-stricker.de)