



Online lesen: rundblick-kall.de/e-paper

rundblick

ZUGLEICH AMTSBLATT FÜR DIE

GEMEINDE KALL



45. Jahrgang

Freitag, den 28. Juli 2023

Amtsblatt Nr. 15 / Woche 30

Alle 14 Tage in Ihrem Briefkasten

Die Eifel als Vorreiter



Das Carsharing-Angebot stellte Cambio-Standortmanager Laurenz Mieke (l.) gemeinsam mit dem Allgemeinen Vertreter Markus Auel an der Station am Kaller Busbahnhof vor. Foto: Alice Gempfer / Gemeinde Kall

Neue Carsharing-Station mit zwei Pkw am Kaller Busbahnhof - Optimale Lage dank direkter ÖPNV-Anbindung durch Bus und Bahn - Auch andere Kommunen im Kreis beteiligt - Eifel als Vorreiter im ländlichen Bereich Kall - Was haben Berlin, Hamburg, Köln und Kall gemeinsam? Sie alle verfügen über „Carsharing“-Stationen des Unternehmens „cambio“. Dabei ist Kall neben Blankenheim, Hellenthal, Euskirchen und Weilerswist die fünfte Kreiskommunen, die ein ähnliches Angebot installiert. Grund genug für cambio-Standortmanager

Laurenz Mieke festzustellen: „Die Eifel ist als eher ländliche Region ein Vorreiter.“ Denn Erfahrungen mit dem Carsharing-Modell habe man bislang vor allem in Großstädten gesammelt: „Das ist auch für uns sehr spannend.“ Neben den vorgenannten Kommunen seien auch Zulpich und Bad Münstereifel in Planungen. Ein erstes Angebot gab es allerdings 2021 - das war der eingeschränkten Mobilität nach der Flut geschuldet. Damals hatte der Kreis Euskirchen temporär entsprechende Stationen in allen elf Kommunen eingerichtet, 80

Prozent der Kosten übernahm das Land NRW. Anschließende Nutzeranalysen hatten ergeben, dass das Angebot in Kall gut gebucht wurde, sodass das Projekt mit Zustimmung der Politik neu aufgelegt wurde. „In der Flut hatten viele ihr Auto verloren“, so Markus Auel, der Allgemeine Vertreter von Bürgermeister Hermann-Josef Esser, „nun sind auch wir gespannt, ob die Auslastung der Fahrzeuge ähnlich hoch bleibt.“ Der Vertrag läuft zunächst über zwei Jahre, das Land fördert das Modell.

Fortsetzung auf S. 12

Freude erwecken mit frischen Betten...

Jetzt Betten-Reinigung zum „Super-Sparpreis“

Morgens gebracht — abends gemacht

Fachkundige Beratung

Betten Schmitz

53894 Mechernich (Eifel)
Bahnstraße 8 / Ecke Marktplatz
Kundendienst-Ruf: 02443-2424
www.betten-schmitz.de

Spezialisiert. Engagiert. Erfahren.

Robert Pelzer
Rechtsanwalt
Fachanwalt für Erbrecht

PELZER
RECHTSANWÄLTE

SPEZIALKANZLEI ERBRECHT

KANZLEI SCHLEIDEN:
02445 - 85 00 00

info@kanzlei-pelzer.de
www.kanzlei-pelzer.de

Fertiggarage + Garagentor Carport + Gerätehaus

Große Ausstellungen - eigene Montage

Hier, jetzt, gut und günstig!

Tel. 02403 87480
info@graafen.de
www.graafen.de
Katalog Gratis!

graafen
seit 1905

Am Johannesbusch 3
53945 Blankenheim
+ Talstraße 60-68
52249 Eschweiler

Jetzt beginnt die Schwimmbeckenplanung für 2023!

Ihr Fachhändler empfiehlt:

Das besondere Schwimmbecken „Mon de Pra“

Die Vorzüge:

Keine Betonplatte & Betonhinterfüllung!

Einbauteile vormontiert!

Viel Eigenleistung möglich!

**Eifel-Pool - Zulpich
Bergstr. 20**

www.Eifel-Pool.de
unter Telefon: 02252-4494



Gemeinde Kall
Der Wahlleiter

53925 Kall, den 10. Juli 2023

B e k a n n t m a c h u n g

Ersatzbestimmung für einen gewählten Vertreter des Rates der Gemeinde Kall gemäß § 45 Kommunalwahlgesetz

Herr Dr.-Ing. Guido Huppertz, 53925 Kall, hat durch Erklärung vom 22. Juni 2023 auf seinen Sitz im Rat der Gemeinde Kall mit Ablauf des 31. Juli 2023 verzichtet.

Aus der Reserveliste der BÜNDNIS 90/Die Grünen ist für Herrn Huppertz eine Ersatzperson ausdrücklich nicht genannt.

Aus der Reserveliste der BÜNDNIS 90/Die Grünen würde Frau Jennifer Thelen nachrücken. Frau Thelen ist zwischenzeitlich aus der Gemeinde Kall verzogen.

Als nächste Person würde Herr Eckhard Jäck, 53925 Kall, nachrücken. Herr Jäck hat mit Erklärung vom 27.06.2023 auf seinen Sitz im Rat der Gemeinde Kall verzichtet.

Nächste Person auf der Reserveliste ist Frau Dagmar Weißenfeld, Kall. Frau Weißenfeld hat mit Erklärung vom 03.07.2023 auf ihren Sitz im Rat der Gemeinde Kall verzichtet.

Gemäß § 45 Kommunalwahlgesetz NRW habe ich am 05. Juli 2023 festgestellt, dass aus der Reserveliste der BÜNDNIS 90/Die Grünen

Herr Ulrich Meisen
geb. 1955
wohnhaft in 53925 Kall
info@ulrichmeisen.de


als Nachfolger für Herrn Huppertz ab 01.08.2023 in den Rat der Gemeinde Kall nachrückt.

Gegen diese Feststellung können gemäß § 39 Abs. 1 Kommunalwahlgesetz

- a) jeder Wahlberechtigte des Wahlgebietes,
- b) die für das Wahlgebiet zuständige Leitung solcher Parteien und Wählergruppen, die an der Wahl teilgenommen haben, sowie
- c) die Aufsichtsbehörde

binnen eines Monats nach Bekanntgabe Einspruch erheben.

Der Einspruch ist beim Wahlleiter schriftlich einzureichen oder mündlich zur Niederschrift zu erklären.



(Esser)

Öffentliche Bekanntmachung

12. Änderungssatzung zur Verbandssatzung der kdVz Rhein-Erft-Rur

Die Bezirksregierung Köln hat die 12. Änderungssatzung zur Verbandssatzung durch Bekannt-

machungsvermerk vom 10.07.2023 - Az.31.1.5.1 - kdVz-2023/SÄ12 - öffentlich bekannt gemacht. Durch die Veröffentlichung im Amtsblatt für den Regierungsbezirk Köln, Nr. 28/23 vom 17.07.2023, wurde die 12.

Änderungssatzung rechtskräftig. Gemäß § 20 Abs. 4 in Verbindung mit § 11 des Gesetzes über kommunale Gemeinschaftsarbeit (GkG NRW) wird hiermit auf diese Veröffentlichung hingewiesen.

Kall, den 20. Juli 2023
GEMEINDE KALL
Der Bürgermeister
In Vertretung
gez. Auel
(Auel)

Ordnungsbehördliche Verordnung über das Offenhalten von Verkaufsstellen an Sonn- und Feiertagen vom __13.06.2023__

Aufgrund des § 6 Abs. 1 und 4 des Gesetzes zur Regelung der Ladenöffnungszeiten –Ladenöffnungsgesetz (LÖG NRW)- vom 16. November 2006 (GV.NRW.S.516) geändert durch Gesetz vom 22.03.2018 (GV.NRW.S.172) sowie des Gesetzes über den Aufbau und Befugnisse der Ordnungsbehörden -Ordnungsbehördengesetz (OBG)- in der Fassung der Bekanntmachung vom 15.03.1980 (GV.NRW.S.528) in der aktuellen Fassung, wird von der Gemeinde Kall als örtliche Ordnungsbehörde gemäß Beschluss des Rates vom 15.06.2023 für das Gebiet der Gemeinde Kall folgende Verordnung erlassen:

§ 1

Verkaufsstellen im Ort Kall dürfen am folgenden Sonntag in der Zeit von 13.00 Uhr bis 18.00 Uhr geöffnet werden:

24.09.2023 Kaller Herbstschau

Die Gebietsgrenzen ergeben sich aus § 2 dieser Verordnung.

§ 2

Der Geltungsbereich wird im Einzelnen durch einen Straßenverbund (jeweils beide Straßenseiten) definiert:

Gewerbegebiet 1: Hüttenstraße bis Einmündung Auf der Rinne, Siemensring bis zur Einmündung Kruppstraße und weiter bis An der Schmelze.

Die Anlage zu § 2 stellt den exakten räumlichen Geltungsbereich entlang der oben aufgeführten Straßen durch farbliche Hervorhebung bildlich dar.

§ 3

(1) Ordnungswidrig handelt, wer vorsätzlich oder fahrlässig Verkaufsstellen außerhalb der im Rahmen dieser Verordnung zugelassenen Zeiten und Örtlichkeiten offen hält.


(2) Die Ordnungswidrigkeit kann nach § 12 des Ladenöffnungsgesetzes NRW mit einer Geldbuße bis zu 5.000 € geahndet werden.

§ 4

Die Verordnung tritt eine Woche nach ihrer Veröffentlichung in Kraft.

Die Ordnungsbehördliche Verordnung über das Offenhalten von Verkaufsstellen an Sonn- und Feiertagen vom 24.08.2022 wird gleichzeitig aufgehoben.

Gemeinde Kall
als örtliche Ordnungsbehörde


Hermann-Josef Esser
Bürgermeister

Bekanntmachungsanordnung


Die vorstehende Ordnungsbehördliche Verordnung über das Offenhalten von Verkaufsstellen an Sonn- und Feiertagen wird hiermit öffentlich bekannt gemacht.

Es wird darauf hingewiesen, dass eine Verletzung von Verfahrens- und Formvorschriften der Gemeindeordnung für das Land Nordrhein-Westfalen (GO) beim Zustandekommen dieser Ordnungsbehördlichen Verordnung nach Ablauf von sechs Monaten seit dieser Bekanntmachung nicht mehr geltend gemacht werden kann, es sei denn,

- (a) eine vorgeschriebene Genehmigung fehlt oder ein vorgeschriebenes Anzeigeverfahren wurde nicht durchgeführt
- (b) diese Ordnungsbehördliche Verordnung ist nicht ordnungsgemäß öffentlich bekannt gemacht worden,
- (c) der Bürgermeister hat den Ratsbeschluss vorher beanstandet oder
- (d) der Form- und Verfahrensmangel ist gegenüber der Gemeinde vorher gerügt und dabei die verletzte Rechtsvorschrift und die Tatsache bezeichnet worden, die den Mangel ergibt.

Kall, den 13.07.2023

Der Bürgermeister


(Esser)

Ende: Öffentliche Bekanntmachungen

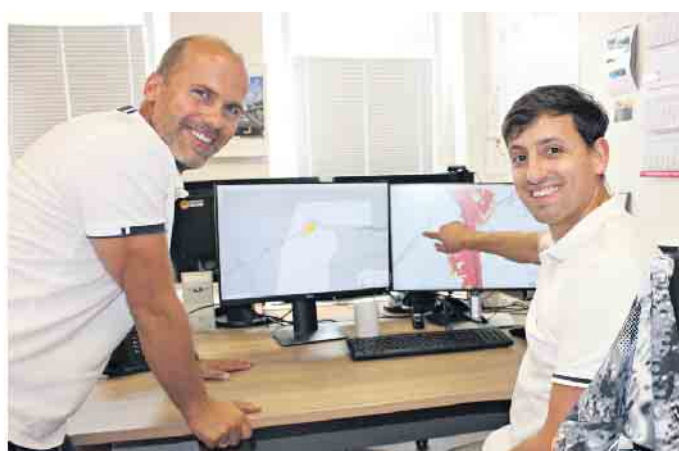
MITTEILUNGEN AUS DEM RATHAUS

Gefahrenkarten für Starkregen

Unter Beteiligung der Gemeinde Kall und aller weiterer Kreiskommunen wurde eine digitale Starkregengefahrenkarte erstellt Kreis Euskirchen/ Kall - Seit der Flut-Katastrophe 2021 sind die Menschen im Kreis Euskirchen sehr sensibel, wenn Unwetter und Starkregen angekündigt werden - wenn etwa der Deutsche Wetterdienst vor extremen Wassermengen warnt oder die WarnApps NINA und KATWARN Alarm schlagen. So wichtig diese Warnungen auch sind: Die konkrete Einschätzung fällt schwer. Was bedeutet es für mein Haus, wenn Starkregen von 40 Liter pro Stunde angekündigt wird? Ist mein Haus dann betroffen? Wird möglicherweise Wasser in den Keller laufen? Oder in die Garage? Diese Fragen können nun mithilfe der neuen Starkregengefahrenkar-

ten besser und genauer beantwortet werden. Federführend erstellt wurde die Karte beim Kreis Euskirchen, die Zuarbeit und KoFinanzierung erfolgte über die Kommunen. „Als ein Baustein zum Überschwemmungsschutz ist es uns insbesondere ein Anliegen, mit der Karte Eigentümern und Anliegern ein Instrument an die Hand zu geben, Gefahrenpotenzial zu erkennen und nötige Maßnahmen ergreifen zu können“, betont Markus Auel als Allgemeiner Vertreter von Kalls Bürgermeister Hermann-Josef Esser.“

Eduard Zubiks, zuständiger Projektingenieur bei der Gemeinde Kall, berichtet zur Entstehung der Starkregengefahrenkarte: „Wir haben für Kall die Wasserrohre, die der zuständige Hydrologe im Modell integriert hat, auf den jeweiligen Durchmesser geprüft. Fehlende Rohre, Gräben und



Für Kall hat u.a. der Projektingenieur Eduard Zubiks, hier mit dem Allgemeinen Vertreter Markus Auel, an der Erstellung der Starkregengefahrenkarte mitgewirkt.

Foto: Alice Gempfer / Gemeinde Kall

Notwasserwege wurden von uns im damaligen Rohmodell eingetragen, die endgültige Version wurde entsprechend angepasst.“

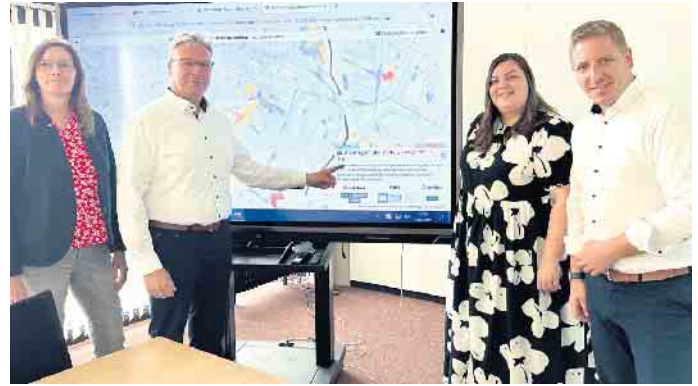
Ein Hydrologe, so Zubiks, beschäftigte sich wissenschaftlich mit Wassermengen im Hinblick auf ihre Qualität sowie die räum-

liche und zeitliche Verteilung. „Schließlich wurden die damaligen Ergebnisse der Vorberechnung hinsichtlich der dargestellten Wasserstände und Fließgeschwindigkeiten an den jeweiligen Stellen geprüft.“ So könne erkannt werden, ob die eigene Immobilie von möglichen Starkregenereignissen betroffen ist, um mögliche Schutzmaßnahmen zu ergreifen. „Die Karte wird künftig auch Grundlage zur Planung von kommunalen Schutzmaßnahmen sein“, ergänzt Markus Auel.

„Das ist ein gutes Beispiel für eine unkomplizierte interkommunale Zusammenarbeit“, freute sich Achim Blindert, der Allgemeine Vertreter des Landrats und Wiederaufbaukoordinator des Kreises. Der Kreis Euskirchen habe die Starkregen Gefahrenkarten im Zuge einer unkom-

plizierten interkommunalen Zusammenarbeit für die elf Städte und Gemeinden im Kreisgebiet erstellen lassen. „Mit der Veröffentlichung ermöglichen wir den Bürgerinnen und Bürgern, das eigene Risiko fundiert einzuschätzen und schaffen so die Basis für Schutzmaßnahmen bei Starkregen“, sagte Landrat Markus Ramers bei der Vorstellung der digitalen Karten.

Dargestellt werden drei Szenarien: Die erste Variante zeigt einen Starkregen, der statistisch betrachtet alle 100 Jahre wiederkehrt (41 bis 45 mm pro Stunde). Variante zwei präsentiert ein Szenario mit einer Regenmenge von 90 mm pro Stunde. Dabei handelt es sich um ein extremes Starkregenereignis. „Zusätzlich haben wir uns dafür entschieden, den Niederschlag aus Juli 2021 nachsimulieren zu lassen. Sollte das jeweilige Haus bzw.



Stellten die neuen Starkregen Gefahrenkarten vor (v.r.): Landrat Markus Ramers, Sarah Nolting, Achim Blindert und Heike Schneider. W. Andres / Kreisverwaltung

Grundstück bei Starkregen gefährdet sein, empfiehlt sich laut Kreis-Projektleiterin Sarah Nolting zunächst die Beauftragung eines Gutachters, der konkrete Maßnahmen empfiehlt. Nach der Umsetzung könne man über das Hochwasser-

kompetenzzentrum (HKC) in Köln einen Hochwasserpass erstellen lassen, der bei vielen Versicherungen zu einer Beitragsreduzierung führt. Die Starkregenkarte ist auf der Homepage der Gemeinde Kall verlinkt.

Vollsperrung aufgrund von Bahnarbeiten



Aufgrund von Sanierungsarbeiten am Bahnübergang in Sötenich soll die L203 in diesem Bereich von Montag, 31.07.2023 bis Freitag, 04.08.2023 voll gesperrt werden

Vollsperrung aufgrund von Bahnarbeiten

Sperrung der Landstraße 203 in Sötenich von 31.07. bis 04.08.2023
Kall - Aufgrund von Sanierungsarbeiten am Bahnübergang Rinner Straße in Sötenich soll die Landstraße 203 in diesem Bereich von Montag, 31.07.2023 bis Freitag, 04.08.2023 voll gesperrt werden.

Die Umleitung verläuft über die Landstraße 204 (Urft), die Landstraße 22 (Steinfeld) und die Bundesstraße 258 (in Richtung

Sistig) sowie die Landesstraße 203 (Sistig und Rinnen) in beide Richtungen.

Verkehrsteilnehmer werden gebeten, die vorgegebenen Umleitungsstrecken zu nutzen und so die Baustelle weitläufig zu umfahren. Insbesondere werden alle Nichtanlieger dringlich gebeten, von einer „Abkürzung“ über die Stein- und Bendenstraße durch die Ortslage Sötenich abzusehen.

Fußgänger und Radfahrer können die Baustelle passieren.

Aktionstag für Kinder



Ein kostenloser Aktionstag für Kinder und Jugendliche zum Thema „Buchempfehlung“ findet statt am 3. August 2023 in der Bibliothek.

Ein kostenloser Aktionstag für Kinder und Jugendliche rund um das Thema „Buchempfehlung“ findet am Donnerstag, 3. August 2023, von 16 bis 18 Uhr in der Bibliothek Kall statt.

Unter dem Motto „Summer Book Wanted“ werden in Form von Plakaten kreative Steckbriefe über bereits gelesene Bücher erstellt. Im Anschluss werden

diese dann als Lese-Empfehlung für andere Besucher in der Bibliothek aufgehängt. So können sich andere Kinder und Jugendliche zu einem neuen „Buch des Sommers“ inspirieren lassen.

Die Teilnehmer/innen des Sommerleseclubs haben bei der Veranstaltung außerdem die Möglichkeit, Stempel für ihr Logbuch zu sammeln.

Um Anmeldung wird gebeten unter Tel. 02441/779552 oder per Email an bibliothek@kall.de.

Sondermüll wild entsorgt



Harald Heinen sichtet den illegal abgelegten Sondermüll am Rande eines Waldweges im Gillesbachtal. Foto: Stephan Eveling

Asbestplatten und Glasabfall im Gillesbachtal bei Wahlen - Gemeinde trägt nun Kosten für Entsorgung und hat Anzeige erstellt

Kall - „Das ist eine Riesensauerei“, kommentiert Harald Heinen, stellvertretender Leiter des Kaller Ordnungsamtes, die illegale Ablage von Asbestmüll im Gillesbachtal bei Wahlen. Am Rande eines Waldweges hatte

ein Förster die Asbestplatten gefunden, jede einzelne wiegt etwa 20 Kilo. Daneben fand sich ein Haufen von Sicherheitsglas-Splittern, darunter auch welche aus geriffeltem Buntglas, von denen Heinen vermutet, sie könnten von einer Haustüre stammen. „Der Moosansatz auf den Platten lässt auf eine längere Nutzungsdauer der Platten



Auch ein Haufen Glassplitter wurde unrechtmäßig im Wald entsorgt. Foto: Stephan Eveling

schließen, vermutlich wurden die Platten in den letzten Tagen abgebaut“, so Harald Heinen. Er hofft, dass sich Zeugen melden: „Jemand muss doch mitgekriegt haben, wie irgendwo ein Stall oder ein Schopp abgerissen wurde.“ Auch könne er sich vorstellen, dass der Fund im Zusammenhang mit dem ebenfalls illegal abgelegten Sondermüll in Bad Münstereifel stehe: „Das

Material ist ähnlich“, so Heinen, „vielleicht hat der Täter das Material in einem weiteren Umkreis verstreut.“ Für die Gemeinde Kall hat Heinen Strafanzeige gestellt. Der wilde Sondermüll wird nun auf Kosten der Gemeinde - also des Steuerzahlers - entsorgt. Heinen: „Wegen der Asbestbelastung sind die Kosten deutlich höher als für anderen Abfall.“

WIR SUCHEN VERSTÄRKUNG

bei der Gemeinde Kall



Die Gemeinde Kall sucht zum Ausbildungsbeginn am 1. August 2024

Auszubildende zur/zum Verwaltungsfachangestellten (m/w/d)

Die ausführliche Stellenausschreibung mit allen Informationen finden Sie im Internet unter www.kall.de
Wir freuen uns auf Ihre Bewerbung.

WIR SUCHEN VERSTÄRKUNG

bei der Gemeinde Kall



Die Gemeinde Kall sucht zum nächstmöglichen Eintritt eine/n

Sachbearbeiter/in (m/w/d) für den Bereich Ordnungsamt

Die ausführliche Stellenausschreibung mit allen Informationen finden Sie im Internet unter www.kall.de
Wir freuen uns auf Ihre Bewerbung.

WIR SUCHEN VERSTÄRKUNG

bei der Gemeinde Kall



Die Gemeinde Kall sucht zum nächstmöglichen Eintritt eine/n

Einrichtungsleiter/in (m/w/d) für das Familienzentrum „Rappelkiste“ in Kall- Sistig

Die ausführliche Stellenausschreibung mit allen Informationen finden Sie im Internet unter www.kall.de
Wir freuen uns auf Ihre Bewerbung.

WIR SUCHEN VERSTÄRKUNG

bei der Gemeinde Kall



Die Gemeinde Kall sucht zum nächstmöglichen Eintritt eine/n

Bauingenieur/in, Architekt/in, Techniker/in (m/w/d) für die Bereiche Hochbau und Infrastruktur

Die ausführliche Stellenausschreibung mit allen Informationen finden Sie im Internet unter www.kall.de
Wir freuen uns auf Ihre Bewerbung.

Sicher vor Blicken und dem Wasser

Bauhof hat den durch den Starkregen 2021 zerstörten Zaun um die Grundschule Sisting erneuert - Spielgelände vor Blicken geschützt - Überschwemmungsschutz

Kall - Schon rein optisch vermittelt der neue Holzzaun, der die Sisting Grundschule einzäunt, Sicherheit. Er umfasst das Schulgelände und schützt den Spielbereich der Kinder vor neugierigen Blicken. Während die Bauhofmitarbeiter Guido Erler, Matthias Gabriel und Gerd Klinkhammer letzte Hand anlegen, berichtet Bauhofleiter André Kaudel: „Der alte Zaun war beim Starkregen im Sommer 2021 in weiten Teilen

zerstört worden.“ Für die Wiederherstellung hatte Schulleiterin Heike Alfeis sich ein möglichst natürliches Material gewünscht, der Bauhof entschied sich für unbehandelte Lerche. 75 Prozent der Kosten für den Zaun wurden über Mittel aus dem Wiederaufbauplan finanziert. „Damit alles einheitlich wird und wir künftig auch besser für Starkregenereignisse gerüstet sind, haben wir weitere 25 Prozent aus dem gemeindlichen Haushalt bezahlt und konnten so den kompletten Zaun ersetzen“, so Kaudel. Bei Unwetterwarnungen, ergänzt er, könne der untere Bereich des Zauns mit



Die Bauhofmitarbeiter (v.l.) Guido Erler, Gerd Klinkhammer und Matthias Gabriel legen letzte Hand am neuen Grundschulzaun an.
Foto: Alice Gempfer / Gemeinde Kall

Sandsäcken gesichert und die Vergangenheit wiederholt Schule so vor Überschwemmungen, wie sie in der Vergangenheit vorgekommen waren, geschützt werden.

Lärmaktionsplan für das Gemeindegebiet Kall

Bürgerbeteiligung: Bürger/innen können über das Beteiligungsportal NRW (<https://beteiligung.nrw.de/portal/kall>) Wünsche und Lösungsansätze in den Planungsprozess einbringen. Bürger/innen sollen besser vor schädlichem Umgebungslärm geschützt werden. Aus diesem Grund wird für das Gemeindegebiet Kall ein Lärmaktionsplan nach den Vorgaben der EU-Umgebungslärmrichtlinie 2002/49/EG aufgestellt. Vom 17.07.2023 bis zum 16.08.2023 können alle Bürger/innen aktiv bei der Ausarbeitung des Lärmaktionsplanes Mitwirken und Wünsche sowie Lösungsansätze äußern.

Was ist ein Lärmaktionsplan?

Bei einem Lärmaktionsplan handelt es sich um ein kommunales Gesamtkonzept. Verschiedene von Umgebungslärm betroffene Bereiche werden betrachtet und individuelle Lösungen für die Lärmreduzierung gesucht. Auch können in dem Lärmaktionsplan ruhige Gebiete aufgeführt und Maßnahmen für den Schutz dieser Gebiete niedergeschrieben werden.

Was ist Umgebungslärm und was fällt nicht darunter?

Unter Umgebungslärm zählt die EG-Umgebungslärmrichtlinie solchen Lärm, der durch Straßenverkehr, Schienenverkehr und Flugverkehr auf Straßen und Schienenstrecken und bei Flughäfen verursacht wird. Dazu zählt auch Lärm, der von Industrie- und Gewerbeanlagen ausgeht. Nicht

unter den Begriff Umgebungslärm fällt der sogenannte Nachbarschaftslärm. Hierunter fallen private Feste, Musik, Singen, der Lärm am Arbeitsplatz, in Verkehrsmitteln, von Sportanlagen sowie der Lärm auf Militärgeländen.

Welche Bereiche wurden bereits in der vorläufigen Lärmaktionsplanung berücksichtigt?

Die derzeitige Ausarbeitung (Stand: 27.06.2023) umfasst alle Hauptverkehrsstraßen nach § 47 d I Bundesimmissionsschutzgesetz. Weitere Gebiete können noch aufgenommen werden.

Ziele der Lärmaktionsplanung

Die Europäische Union hat sich zum Ziel gesetzt, schädliche Auswirkungen, einschließlich Belästigungen, durch Umgebungslärm zu verhindern, ihnen vorzubeugen oder sie zu mindern. Zudem sollen ruhige Gebiete erhalten werden. Aus diesem Grund wurde die EU-Umgebungslärmrichtlinie 2002/49/EG erlassen, welche für die Mitgliedsstaaten bindend ist. Unter anderem sind Lärmaktionspläne aufzustellen.

Kritik an der Lärmaktionsplanung

Die Ziele der europäischen Union sind aus Sicht der Gemeindeverwaltung Kall lobenswert. Bei der innerdeutschen Umsetzung der Lärmaktionspläne wird aber Verbesserungsbedarf gesehen. Mit der Aufstellung von Lärmaktionsplänen wurden die Kommunen beauftragt. Die größten Verursacher von Umgebungslärm



An der Erstellung eines Lärmaktionsplans für das Gemeindegebiet Kall werden Bürger/innen beteiligt. Foto: Pixabay

sind aber viel befahrene Straßen, wie Autobahnen, Bundes- und Landstraßen. Diese Straßen werden vom Bund oder den Ländern unterhalten. Somit haben die Kommunen in diesen Bereichen, keinen direkten Einfluss auf die Reduzierung von Lärm. Besser

wurde es bei der Lärmaktionsplanung für den Eisenbahnverkehr gemacht. Hier ist das Eisenbahnbundesamt für die Lärmaktionsplanung zuständig. Erkannten Lärmproblemen kann so unmittelbar und von geeigneter Stelle aus entgegengewirkt werden.

Wir gratulieren herzlich zum Geburtstag

im August 2023:

Frau Angelika Martha Büscher-Goller, 53925 Kall, Neuwerk 1 geb. 31.08.1953 (70 Jahre).

Veranstaltungskalender Gemeinde Kall

August 2023

Mittwoch, 02.08.2023

14.30 Uhr, Seniorennachmittag
Ort: Pfarrheim Scheven

Info: Ortsvorsteher Hans Reiff,
Tel. 02441/1542

Donnerstag, 03.08.2023

14.00 Uhr - 16.00 Uhr Spieletreff
für Erwachsene

Ort: Pfarrheim Kall
Info: Caritas Schleiden, Herr Arndt
Krömer, E-Mail:
a.kroemer@caritas-eifel.de

Freitag, 04.08.2023

ganztägig, Papiersammlung
Ort: Dorfplatz Sötenich (Container
Standort)

Info: Pfarrgemeinderat, Herr
Werner Keutgen Tel. 02441/8549

Freitag, 04.08.2023 bis Sonntag 06.08.2023

Schützenfest der St.-Rochus-
Schützenbruderschaft in Wahlen.
Ort: Schützenplatz Wahlen

Info: St. Rochus-Bruderschaft
Wahlen,
Joachim Hees, Tel. 0171/8515877

Freitag, 04.08.2023

16.00 Uhr, Bambini Prinzenschießen,
Schülerprinzenschießen, Prinzen-
und Königs- Vogel-schießen

Samstag, 05.08.2023

19.00 Uhr, Abholen des Königs-
paares

20.00 Uhr, Krönung der neuen
Majestäten

20.30 Uhr, Gemütliches Beisam-
mensein

Ort: Schützenplatz Wahlen

Sonntag, 06.08.2023

10.00 Uhr, Gottesdienst und
anschließend Kranzniederlegung
am Ehrenmal

11.00 Uhr, Frühschoppen

13.00 Uhr, Empfang der auswärtigen
Vereine und Ortsvereine

14.30 Uhr, Festzug

Freitag, 04.08.2023 bis Sonntag, 06.08.2023

Sportfest in Golbach

Ort: Sportplatz Golbach

Info: SSV Golbach,

1. Vorsitzender Ralph Drehsen,
Tel. 01735289193

Freitag, 04.08.2023

18.00 Uhr, Altherren Turnier
musikalische Unterhaltung mit
„DJ-Archer“

Samstag, 05.08.2023

11.00 Uhr, Bambini Turnier

12.45 Uhr, F-Jugend Turnier

15.00 Uhr, Spiel der Lebenshilfe Kall
16.00 Uhr, Jacobs Automobile Cup
(Freizeitmannschaft-Turnier)

19.00 Uhr, Spiel der „Landrat
Ramers Elf“ gegen „Gemeinde
Kall Auswahl“

musikalische Unterhaltung mit
„DJ-Archer“

Sonntag, 06.08.2023

11.00 Uhr, E-Jugend Turnier

12.30 Uhr, D-Jugend Einlagespiel

14.30 Uhr, Peters Cup

Freitag, 04.08.2023 bis Sonntag, 06.08.2023

Sportfest des SV Rinnen

Ort: Sportplatz Rinnen

Info: SV Rinnen, Herr Timo Hermanns,
E-Mail: vorsitzender@svrinnen.de

Freitag, 04.08.2023

18.30 Uhr, Ü32 Kleinfeldturnier

Samstag, 05.08.2023

15.00 Uhr, Damen- und Jugend-
spiele

18.30 Uhr, Turnier der Freizeit-
mannschaften

Sonntag, 06.08.2023

12.00 Uhr, Seniorenfußball

Samstag, 05.08.2023

ganztägig, Papiersammlung

Ort: Dorfplatz Sötenich (Container
Standort)

Info: Pfarrgemeinderat, Herr
Werner Keutgen Tel. 02441/8549

Sonntag, 06.08.2023

11.00 Uhr, Familienfest der
Hilfsgruppe Eifel

Ort: Parkplatz am REWE-Center
Info: Hilfsgruppe Eifel, Willi Greuel,
Tel. 02443/48059, E-Mail:
greuel.zuhause@t-online.de

Montag, 07.08.2023

bis Sonntag, 13.08.2023

Sportwoche des SV Sötenich

Ort: Sportplatz Sötenich

Info: Ortsvorsteher Thomas
Müller, E-Mail:

mueller.thomas.kall@web.de

Donnerstag, 10.08.2023

14.00 Uhr - 16.00 Uhr Spieletreff
für Erwachsene

Ort: Pfarrheim Kall

Info: Caritas Schleiden, Herr Arndt
Krömer, E-Mail:

a.kroemer@caritas-eifel.de

Mittwoch, 16.08.2023

14.00 Uhr, Seniorenwanderung

Treffpunkt: Dorfplatz Sötenich

Info: Eifelverein Ortsgruppe
Sötenich, Wanderführer Karl-
Heinz Geschwind, Tel. 02441/4279

Donnerstag, 17.08.2023

14.00 Uhr - 16.00 Uhr Spieletreff
für Erwachsene

Ort: Pfarrheim Kall

Info: Caritas Schleiden, Herr Arndt
Krömer, E-Mail:

a.kroemer@caritas-eifel.de

Donnerstag, 17.08.2023 16.00- 18.00 Uhr,

Begegnungscafé, Gaststätte Gier

Info: Herr Neufeld,

Tel. 02441/88810

Samstag, 19.08.2023

Kinderfest in Krekel

Ort: Fest- und Spielplatz Krekel

Eintritt frei

13.00 Uhr, Einsegnung und
Eröffnung des neuen Spielplatz,
anschließend diverse Überras-

schungen und Spiele für Kinder,
Hüpfburg, Candy Bar, Kinder-

schminken, Ponyreiten

18.00 Uhr, Kinder Disco, anschlie-

ßend Dämmerchoppen

Außerdem gibt es Kaffee und
Kuchen und eine Tombola.

Info: Herr Ludwig Bonn,

Tel. 0170/5489289

Sonntag, 20.08.2023

09.30 Uhr, Tageswanderung

Eifelschleife; „Wildenburgsteig“,
ca. 12 km, mit PKW

Treffpunkt: Dorfplatz Sötenich

Info: Eifelverein Ortsgruppe
Sötenich, Wanderführer Karl-
Heinz Geschwind, Tel. 02441/4279

Donnerstag, 24.08.2023

14.00 Uhr - 16.00 Uhr Spieletreff
für Erwachsene

Ort: Pfarrheim Kall

Info: Caritas Schleiden, Herr Arndt
Krömer,

E-Mail: a.kroemer@caritas-eifel.de

Freitag, 25.08.2023

20.00 Uhr, Kirmes-Warm-up mit
„Von Stülp“

Eintritt frei

Ort: Saal der Gaststätte Gier in
Kall

Info: Verein zur Erhaltung der
Gaststätte Gier, Herr Reiner Züll,
Tel. 0171/520950

Freitag, 25.08.2023 bis

Sonntag, 27.08.2023

Sportfest des FC Scheven mit
Eifelcup

Ort: Sportplatz Scheven

Info: Ortsvorsteher Hans Reiff,
Tel. 02441/1542

Samstag, 26.08.2023

10.00 Uhr, Sommerfest bei Waldi,
Ort: Waldi s Eifel Antik, Ahrstraße 2

Info: Herr Walter Lehnertz,

Tel. 0160/93801862

Samstag, 26.08.2023

bis Montag, 28.08.2023

Kirmes in Kall

Ort: Parkplatz hinter der alten
Post

Info: Ortsvorsteher Stefan Kupp,
E-Mail:

ortsvorsteherkall@t-online.de

Samstag, 26.08.2023

17.30 Uhr, Ausgraben der Kirmes im
Vogtpesch/neuer Markt anschlie-

ßend Festumzug zum Postgelände
und Eröffnung der Kirmes

21.00 Uhr, Kirmesball mit „Mac
Henry“ im Saal der Gaststätte Gier

Eintritt frei

Ende: Mitteilungen aus dem Rathaus

**Praxis für
Sprachtherapie**

Andreas Pinke

Diplom-Sprachheilpädagoge
akademischer Sprachtherapeut (dgs/dbs)
Heilpraktiker (Sprache)

Beratung · Diagnostik · Therapie

In den Erlen 8
53894 Mechernich-Kommern
Tel.: 0 2443 / 903 76 82
www.sprachpraxis-pinke.de
Privat und alle Kassen - Termine n.V.

Fragen zur Verteilung?

HERR FALK
mail@regio-pressevertrieb.de

www.regio-pressevertrieb.de

REGIO pünktlich • zielgerichtet • lokal
PRESSE VERTRIEB GmbH
Die Zeitungszustellgesellschaft der RAUTENBERG MEDIA KG

GK

**GÜNTHER MEYER & PARTNER GMBH
STEUERBERATUNGSGESELLSCHAFT**

Günter Meyer Steuerberater
Diplom-Finanzwirt Tobias Meyer Steuerberater
Diplom-Betriebswirt

Steinfelder Weg 5
53947 Nettersheim-Marmagen
Tel. 02486 / 800 118
www.gk-meyer.net

Mit Bewegung gegen die Erschöpfung

Wie man mit gezielter Bewegungstherapie wieder zu Kräften kommt

Sorgen und Ängste, permanenter Stress oder Lebenskrisen: Für die mentale Gesundheit sind das große Herausforderungen. Wenn diese Belastungen nur vorübergehend auftreten, kommen die meisten Menschen damit gut zurecht. Schwieriger wird es, wenn sich dadurch psychische oder psychosomatische Krankheitsbilder entwickeln oder verfestigen. Die Corona-Pandemie hat diese Problematik noch verstärkt. Viele Menschen leiden seit Monaten unter Ängsten, Erschöpfung oder depressiven Verstimmungen. Auch die teils aggressiven Debatten in Politik und Gesellschaft belasten oft sehr.

Wieder in Bewegung kommen

Findet man selbst nicht mehr heraus aus der negativen Gedankenspirale, sollte man sich nicht scheuen, Hilfe zu suchen. Eine gute Option kann eine Bewegungstherapie sein - zum

Beispiel die Heileurythmie beziehungsweise Eurythmietherapie. Sie wurde im Rahmen der Anthroposophischen Medizin als ergänzendes Verfahren entwickelt. Dabei geht es nicht um Sportlichkeit. Therapeutinnen und Therapeuten leiten ruhige und gezielte Bewegungen an, um eine stabilisierende und kräftigende Wirkung bei den Anwendern zu erzielen. Die Heileurythmie ist eine medizinische Behandlung, die auf ärztliche Verordnung durchgeführt und von zertifizierten Therapeuten angeboten wird. Teilweise übernehmen die Kassen die Kosten. Astrid Andersen ist Eurythmietherapeutin und Vorstandsmitglied im Berufsverband Heileurythmie. Sie beschreibt ihren therapeutischen Ansatz so: „Wir entwickeln für die Patienten und Patientinnen eine individuelle Behandlung, in der blockierte Gefühle gelöst und geschwächte

Organfunktionen gestärkt werden.“

Neuer Halt und mehr Selbstvertrauen

Durch die Bewegungsübungen können die Betroffenen zu einer gesunden Balance zwischen physischen, seelischen und geistigen Anforderungen finden und neue Kräfte entwickeln. Der Patient übernimmt dabei eine aktive Rolle und gestaltet so seine Behandlung selbst mit. „Die Heileurythmie macht es möglich, den Menschen wieder Halt zu geben. Sie gewinnen ihr Selbstvertrauen zurück und lernen, sich und ihre Bedürfnisse wieder wahrzunehmen. Das ist der Schlüssel zur Genesung“, so Astrid

Wellness Oase

Rücken-schmerzen?

Breuß-Massage

Tel. 02443 - 315 224

www.wellness-oase-bartsch.de

Andersen weiter. Die Heileurythmie kann sowohl in der Prävention als auch bei chronischen und akuten sowie bei schweren Erkrankungen eingesetzt werden. Inzwischen wird Heileurythmie zunehmend wissenschaftlich erforscht. Weitere Infos und einen Therapeutenfinder gibt es unter www.bvhe.de. (djd)

Große Auswahl an Trauringen!

Ankauf von Altgold

Oliver
Wetzel

Juwelier
Goldschmiedemeister



Goldschmiede Oliver Wetzel
Zum Markt 6 · 53894 Mechernich
Tel. 0 24 43 - 4 80 19
www.juwelier-wetzel.de

info@juwelier-wetzel.de



Innovationen in der Orthopädietechnik seit über 30 Jahren!



Modernste Einlagenversorgung



Myoelektrische Armprothesen



Individuelle Sportprothesen



Direktversorgung von
Bandagen und Orthesen



3D-Vermessung für Kompressions-
strümpfe und orthop. Einlagen

Zentrale:

Achtung: vorübergehend Am Alten Rathaus 1
53937 Schleiden Tel. 02445 911161 • Fax 911163

www.jansen-ot.de

Filiale:

Dr. Felix Gerhardusstr. 11 • 53894 Mechernich
Tel. 02443 9021800 • Fax 02443 9021802

mail@optj.de

50 Jahre Optik & Hörakustik Schlierf in Bad Münstereifel



Eine Erfolgsgeschichte, die vor 50 Jahren begann: Im Jahr 1973 eröffnete Alex Schlierf sein Augenoptik-Fachgeschäft in der Marktstraße in Bad Münstereifel. Seitdem ist Optik & Hörakustik Schlierf eine feste Größe in der Region und steht für erstklassige Qualität und persönlichen Service. Das Angebot des Fachgeschäftes hat sich über die Jahrzehnte stetig weiterentwickelt und die Wünsche und Bedürfnisse seiner Kunden stets im Fokus behalten. Ein Meilenstein war der Umzug in die Orchheimer Straße 11 im Jahr 1979, wo das Unternehmen bis heute seinen zentralen Standort im historischen Ortskern von Bad Münstereifel hat. Im Jahr 2005 wurde das Leistungsspektrum von Optik Schlierf um die **Hörakustik** erweitert. Dadurch können Kunden nicht nur von hochwertigen Brillen und Brillengläsern profitieren, sondern auch von modernster Hörsystemtechnik aller namhafter Hörgerätehersteller. Die individuelle Gehörschutz- und Tinnitusberatung sowie kostenlose Höranalysen runden das umfangreiche Angebot ab. Im Juli 2019 übernahm Mario Tapella, Augenoptikermeister und Hörakustikmeister aus

Rheinbach, das Ruder von Optik & Hörakustik Schlierf und führt seitdem das Unternehmen, zusammen mit seinem Team, mit viel Leidenschaft und Fachkompetenz weiter. Mit dem Namenszusatz „by tapella“ steht das Unternehmen auch heute für erstklassige Qualität und herausragenden Service. In den vergangenen Jahren hat Optik & Hörakustik Schlierf by tapella **große Herausforderungen** gemeistert. Trotz der schwierigen Bedingungen der Corona-Pandemie blieb das Geschäft durchgängig geöffnet und setzte alles daran, die Gesundheit und Sicherheit der Kunden und Mitarbeiter zu gewährleisten. Doch auch persönliche Schicksalsschläge blieben nicht aus. Das Unternehmen erlitt bei der verheerenden Flutkatastrophe 2021 einen schweren Schaden, der den Verlust des Geschäftes bedeutete. Mit der Unterstützung des gesamten Teams und vieler Helfer aus der Region konnte Optik & Hörakustik Schlierf by tapella im August 2022 wiedereröffnet werden. Seitdem präsentiert sich Optik & Hörakustik Schlierf by tapella in neuem Glanz und bietet die **neueste Technologie** der Firma ZEISS mit hochmodernen Geräten wie dem i.Profiler, dem i.Terminal und der VISUSCREEN-Refraktionseinheit. Sie ermöglichen präzise Sehtests und

eine individuelle Beratung auf höchstem Niveau und bieten zusammen mit der großen Auswahl an Brillengläsern von Zeiss ein einzigartiges Seherlebnis. Ein vielfältiges Markenangebot wie RayBan, Giorgio Armani, Prada, Oakley, Titanflex und vielen anderen mehr runden das Erlebnis bei Optik & Hörakustik Schlierf by tapella ab. Bei Optik & Hörakustik Schlierf by tapella findet jeder die **perfekte Sehhilfe** - für jede Situation und Gelegenheit. Das Team von Spezialisten in den Bereichen Augenoptik und Hörgeräteakustik steht den Kunden mit transparenter und individueller Beratung zur Seite. Ein kostenloser Seh- und Hörtest ist selbstverständlich. Deshalb: Entdecken Sie die neuesten Trends und Modelle und pro-

fitieren Sie von exklusiven Angeboten wie zum Beispiel ganze 50 Prozent Rabatt* auf alle Brillenfassungen und Sonnenbrillen oder sechs Hörgerätebatterien zum Jubiläumspreis von 1 Euro**.

Optik & Hörakustik Schlierf by tapella ist ein traditionsreiches Fachgeschäft für Augenoptik und Hörakustik in Bad Münstereifel. Seit 50 Jahren bietet das Unternehmen hochwertige Brillen, Brillengläser und Hörgeräte sowie umfassende Dienstleistungen in den Bereichen Seh- und Hörverbesserung. Das engagierte Team legt großen Wert auf individuelle Beratung, Qualität und Kundenzufriedenheit. Mit einem breiten Sortiment namhafter Marken und modernster Technologie ist Optik & Hörakustik Schlierf by tapella Ihr Spezialist für eine optimale Seh- und Hörerfahrung. Das Unternehmen ist stolz darauf, ein Teil der Bad Münstereifeler Gemeinschaft zu sein. Mario Tapella und sein Team bedanken sich bei allen Kunden für ihre langjährige Treue und ihr Vertrauen. Weitere Informationen und Angebote: www.hoeren-sehen.com

** Ohne Korrektions- und Gleitsichtgläser. Rabatt gilt nicht auf Sonnenbrillen mit Stärke. Nicht mit anderen Aktionen und Rabatten kombinierbar. Nur in Bad Münstereifel bis einschließlich 13. August 2023.*

*** Maximal 10VPE á 6 Batterien pro Kunde. Nur solange der Vorrat reicht. Nicht mit anderen Aktionen und Rabatten kombinierbar. Nur in Bad Münstereifel bis einschließlich 13. August 2023.*



WIR FEIERN **50** JAHRE
15.07.-13.08.2023

50%

AUF ALLE
BRILLENFASSUNGEN &
SONNENBRILLEN*

6

HÖRGERÄTE
BATTERIEN

1€**

Freuen Sie sich auf viele
attraktive **Jubiläumsangebote**

OPTIK & HÖRAKUSTIK
SCHLIERF
BY TAPELLA

Nur vom 15.7.-13.08.2023 in Bad Münstereifel

Orchheimer Straße 11
53902 Bad Münstereifel

T: +49 2253 92 29 0
www hoeren-sehen.com



* Gültig nur in der Filiale Bad Münstereifel. Rabatt gilt nur auf Brillengestelle, ohne Korrektions- oder Gleitsichtgläser. Gültig bis 13.08.2023. Nicht mit anderen Rabatten und Aktionen kombinierbar.

** max. 10 VPE á 6 Batterien pro Kunde. Nur solange der Vorrat reicht. Gültig bis 13.08.2023. Nicht mit anderen Rabatten und Aktionen kombinierbar.

Fortsetzung der Titelseite

Dafür spreche, so Standortmanager Miehe, dass der Standort aufgrund der direkten ÖPNV-Anbindung mit Bahn- und Busbahnhof ideal sei. Markus Auel berichtete, dass täglich über 3.000 Pendler/innen den Bahnhof nutzen, zudem sei der Kaller Bahnhof auch ÖPNV-Eingangstor zum Nationalpark und anderen touristischen Destinationen in der Nordeifel. Miehe ergänzte: „Besucher/innen aus den umliegenden Ballungsräumen können dann ab hier ein Carsharing-Fahrzeug nutzen, vielleicht kennen sie das System auch schon aus ihrer Stadt.“

So funktioniert es

Am Kaller Busbahnhof an der

Trierer Straße sind zwei Ford-Fiesta stationiert. Vor der ersten Fahrt müssen Nutzende sich im Internet bei cambio registrieren, dabei werden auch Ausweis und Führerschein kontrolliert. „Anschließend ist die jeweilige Buchung sehr unkompliziert, das geht innerhalb von fünf Minuten aber auch bis zu einem Jahr im Voraus“, erklärt Laurenz Miehe. Möglich ist das via App, Internet oder auch telefonisch.

Zum gebuchten Zeitraum dann lässt sich der Wagen mit der App öffnen, der Schlüssel ist im Wagen hinterlegt. Die Abrechnung erfolgt anhand einer Zeit-/Entfernungs-Mischkalkulation: Pro Stunde

werden 3,35 Euro berechnet plus 0,28 Euro je gefahrener Kilometer. Die Benzinkosten sind im Preis enthalten. Miehe: „Ab einer Tankanzeige von ¼ soll nachgetankt werden, dafür liegen in den Fahrzeugen eine Tankkarte für verschiedene Anbieter, die Rechnung geht dann direkt an uns.“ Von 0 bis 6 Uhr gilt ein ermäßigter Stundenpreis von 50 Cent.

Nach Ablauf der Buchung verbleibt der Schlüssel im Fahrzeug, die Abrechnung erfolgt mittels Bordcomputer automatisch. Cambio arbeitet mit einem stationsgebundenen System, der Wagen muss also an der Station

wieder abgestellt werden, an derer auch ausgeliehen wurde.

Sicherheit & Service

Im Gegensatz zu Privatfahrzeugen müssen Leihwagen einmal im Jahr zur Hauptuntersuchung (TÜV), berichtet Standortmanager Miehe. Zudem würden die Fahrzeuge alle zwei bis drei Wochen von eigenen Mitarbeitenden auf ihre Sicherheit und Funktion geprüft sowie innen und außen gereinigt.

Und: „Die Fahrzeuge sind auch auf Familien ausgerichtet. Sie sind Fünftürer und jeweils mit einem zertifizierten Kindersitz ausgestattet.“

Weitere Infos zum Carsharing über cambio gibt es hier: www.cambio-carsharing.de/kall.

Fünf Sterne und eine Ehrennadel



Zu den Auszeichnungen gratulierten Bürgermeister Hermann-Josef Esser (rechts) und Wirtschaftsförderer Tobias Heinen Peter Jagnow (Mitte). Foto: Alice Gempfer / Gemeinde Kall

Der Kaller Unternehmer Peter wurde von der Handwerkskammer ausgezeichnet

Kall - „Meisterhaft“ heißt ein Gütesiegel der „Deutsche

Bauwirtschaft“, das qualifizierte Innungs-Fachbetriebe mit drei, vier oder gar fünf Sternen auszeichnet. Die höchste Auszeichnung ging jetzt nach Kall, und zwar an Peter

Jagnow, der in der Benzstraße die Zimmerei und Dachdeckerei HDJ GmbH unterhält. Jagnow erläutert: „Betriebe mit drei Sternen bilden sich regelmäßig auf Informationsveranstaltungen von Innungen und Verband weiter und sind so immer auf dem neuesten Stand der Technik. Unternehmen mit vier Sternen haben sich darüber hinaus zur ständigen Weiterbildung und betrieblichen Eigenüberwachung verpflichtet.“ Und dann gibt es Betriebe, die mit fünf Sternen die höchste Auszeichnung erhalten. Sie lassen sich zusätzlich durch unabhängige Prüfinstitute fremdüberwachen - wie eben Peter Jagnow. Die entsprechende Urkunde nahm der Geehrte in Aachen aus den Händen von Handwerkskammer-Präsidenten Marco Herwartz

entgegen. Zurück in der Heimat gratulierten dann auch Bürgermeister Hermann-Josef Esser und Wirtschaftsförderer Tobias Heinen. Neben den fünf „Meisterhaft“-Sternen wurde der Peter Jagnow bereits im Februar von der Handwerkskammer mit der Ehrennadel in Silber „als Dank für die langjährige ehrenamtliche Tätigkeit, insbesondere im Bereich der Bildung...“ ausgezeichnet.

Der Titel „Meisterhaft“ ist bei Peter Jagnow durchaus auch wörtlich zu verstehen, denn sage und schreibe drei Meistertitel führt der Unternehmer mit Leib und Seele. Als Dachdecker-, Zimmerer- und Schreinermeister ist er zudem gelernter Elektriker und Betriebswirt HWK.

Internationaler Orgelsommer

Kall-Steinfeld - Am Sonntag, 6. August, um 16 Uhr gastiert der international gefragte amerikanische Organist Dr. Jens Korn-dörfer an der barocken Königorgel in der Basilika Steinfeld. Das Programm umspannt den Zeitraum vom Frühbarock (Frescobaldi) bis in die Romantik (Mendelssohn Bartholdy). Auch Werke aus der Feder von Johann Sebastian Bach sind dabei eingeschlossen. Korn-dörfer ist regelmäßig zu Gast in renommierten Kirchen, Konzert-

sälen und Festivals. Er betätigt sich aber auch als leidenschaftlicher Pädagoge. Zurzeit ist er tätig als Associate Professor of Organ an der Baylor University in Texas. Einer seiner prägenden Lehrer war der in Stuttgart wirkende Professor Dr. Luger Lohmann.

Der Eintritt zu diesem Konzert ist frei. Über eine angemessene Spende am Ende des Konzertes freut sich der Veranstalter.

BAUM U. GARTENPFLEGE LAROCHE

Neuer Fachbetrieb für Baumpflege in Kall-Scheven

- Baumpflege, auch mit Seilklettertechnik
- Baumfällungen, auch Gefahrenbäume
- Obstbaumschnitt
- Gartenpflege, Heckenschnitt und Rasenmähen
- und vieles mehr ...

Inhaber: Dirk Laroche • Telefon: 0176 / 26 98 79 89

Schmiedegasse 2 • 53925 Kall/Scheven

Das E-Bike sorgenfreier abstellen

Digitaler Diebstahlschutz für das Pedelec



Sorgenfreier unterwegs: Mit einem digitalen Diebstahlschutz wird das Abstellen von E-Bikes noch sicherer. Foto: DJD/Robert Bosch

Fahrräder sind ein beliebtes Diebesgut. Allein im Jahr 2021 wurden über 233.000 Fälle in Deutschland polizeilich erfasst - die Dunkelziffer dürfte um ein Vielfaches höher sein. Einen wachsenden Anteil daran machen E-Bikes aus: Sie sind teurer als herkömmliche Fahrräder und daher bei Langfingern besonders beliebt. Umso wichtiger ist es, Schutzmaßnahmen zu ergreifen, die einen Diebstahl erschweren.

Wichtige Grundlage: Fahrrad-schloss und Abstellort

E-Bikes sollten grundsätzlich immer mit einem robusten Fahrradschloss abgeschlossen werden. Damit Diebe kein leichtes Spiel haben, empfiehlt es sich, das E-Bike an einem fest verankerten Fahrradständer oder einem Laternenpfahl anzuschließen. Außerdem spielt auch der Abstellort des E-Bikes eine Rolle: Tagsüber eignen sich Plätze, die belebt und von allen Seiten einsehbar sind. Nachts sollten E-Bikes in der Garage oder im Keller abgestellt werden. Ist das nicht möglich, gilt es, einen Ort zu wählen, der gut beleuchtet und im Optimalfall belebt ist.

Das E-Bike schlägt selbst Alarm
Daneben sind zusätzliche digitale Schutzfunktionen wie „eBike Alarm“ von Bosch sinnvoll. Diese lässt sich über die „eBike Flow App“ aktivieren und sorgt für noch mehr Sicherheit und besseren Schutz. Wird das E-Bike abgestellt und ausgeschaltet,

wahrnehmbaren Warnton. Gleichzeitig wird eine Benachrichtigung an das Smartphone des Besitzers gesendet und die Tracking-Funktion startet. Somit lässt sich die Position des E-Bikes nachverfolgen und an die Polizei weitergeben - wichtig ist das vor allem in den ersten beiden Stunden, um die Chance zu vergrößern, das Rad wiederzufinden.

Das E-Bike jederzeit im Blick

Für ein sorgenfreieres Abstellen sorgt zusätzlich die Möglichkeit,

jederzeit den Standort und den Sicherheitsstatus des E-Bikes zu überprüfen. Zusätzlich dient ein Sicherheitsfeature zum Deaktivieren der Motorunterstützung. Ob es aktiv und damit die Motorunterstützung deaktiviert ist, signalisieren kurze Töne, Lichter und Symbole auf der Bedieneinheit LED Remote, dem Display oder Smartphone. Unter www.bosch-ebike.com/de/produkte/ebike-protect gibt es weitere Tipps für einen wirksamen Diebstahlschutz fürs E-Bike. (DJD)

Ansprechpartner
andreas hansen

Beratung, Verkauf, Service und Zubehör

53945 Ahrhütte
 0163 8443336
 info@zweirad-hansen.de

VERKAUF, SERVICE, ZUBEHÖR, BIKE-LEASING, NOX CYCLES TESTCENTER

BIKEFITTING

BODYSKAN

ERGONOMIEBERATUNG

projekt.bike p.b GmbH
Bahnhofstraße 1 · 53947 Nettersheim
Tel. 02486 1000 · www.projekt.bike

TOP MARKEN u.a.

- NOX CYCLES
- KALKHOFF
- FOCUS
- CAMPUS
- POISON
- NOLOO
- MONDRAKER
- HOHEACHT



Welches Rad ist voll mein Typ?

Von City- bis E-Bike: Die gewünschte Nutzung ist beim Fahrradkauf entscheidend

Die Fahrradsaison ist eröffnet - und wer noch auf der Suche nach dem perfekten Rad ist, hat jetzt die beste Gelegenheit zuzu-schlagen: „Nach den Liefer-engpässen der vergangenen Jahre können wir wieder eine sehr große Auswahl an Marken und Modellen anbieten“, sagt etwa Andrés Martin-Birner, Geschäftsführer des Online-Fahrradhändlers Bike24. Ob City-, Trekking-, Mountain- oder E-Bike - es gibt für jeden Einsatzzweck das passende Rad. Doch worauf sollte man beim Kauf achten? Zunächst ist es wichtig,

sich über die Verwendung im Klaren zu sein: Möchte man das Fahrrad im Alltag oder eher sportlich nutzen? Je nach Einsatzzweck gibt es unterschiedliche Fahrradtypen. **Sport, Einkauf oder Arbeitsweg** Für sportliche Aktivitäten abseits der Straße empfiehlt sich aufgrund der guten Geländegängigkeit und Federung ein Mountainbike. Wer hingegen lange Strecken mit höherer Geschwindigkeit fahren möchte, sollte sich ein Rennrad zulegen. Es ist leicht und auch dank der sportlichen Sitzposition besonders aerodynamisch. Eine

gute Mischung zwischen Sportlichkeit und Komfort bieten Trekkingräder, die sowohl im Alltag als auch auf Touren gute Dienste leisten. Doch manchmal

muss es einfach praktisch sein. „Wer auf dem Weg zur Arbeit nicht aufs Rad verzichten will, setzt aufs Faltrad. Falträder sind platzsparend und können bequem in



UDO
FahrradShop
• Verkauf • Reparatur • Beratung

IHR PARTNER FÜR ALLES RUND UM'S FAHRRAD

VERKAUF: Bei uns erhalten Sie Fahrräder und Zubehör namhafter Hersteller in großer Auswahl.

BERATUNG: Wir helfen Ihnen, das richtige Rad für Ihre Ansprüche zu finden.

REPARATUR: Sie benötigen Ersatzteile oder möchten Einstellungen ändern? Wir kümmern uns darum.

DIENSTRÄDER – einfach zeitgemäß!
Zum Leasing von Firmenfahrrädern beraten wir Sie gerne.
Wir freuen uns auf Sie!

Öffnungszeiten:
Di, Mi, Fr: 13-18 Uhr, Sa 10-13 Uhr
Beratung auch nach Termin

GIANT

UDO LINGSCHIEDT MEISTERBETRIEB
Am Kalkofen 2 · 53925 Kall · Tel.: 02445 / 85 18 18
www.udos-fahrradshop.de · udo.lingscheidt@t-online.de

VICTORIA
Fahrräder seit 1890
CONWAY
SHIMANO



Durch die Stadt radelt es sich am besten mit Citybikes. In der modernen Variante Urban Bike punkten sie mit Purismus und Schnelligkeit.
Foto: DJD/www.bike24.de

Motorräder **mäder** **Automobile**



Marken E-Bikes / Pedelects mit Bosch-Antrieb
EU-Neuwagen, speziell VW, Seat und Skoda
Reparaturwerkstatt für alle KFZ-Marken
Verkauf, Finanzierung, Leasing, Service

Wir sind **JOBRAD** Partner.
Hüttenstr. 59 · 53925 Kall
Tel. (02441) 6670 · www.honda-maeder.com

HONDA

E-Bikes ab Lager vorrätig



Bus, Bahn oder Auto transportiert werden - deshalb liegen sie wieder voll im Trend“, weiß Martin-Birner. Für Alltagsfahrten in der Nachbarschaft ist man mit einem Citybike gut beraten. Robust und komfortabel, bietet es eine aufrechte Sitzposition und Platz für den Einkaufskorb.

E-Bikes und smartes Zubehör

Noch bequemer wird es mit Elektroantrieb: „E-Bikes werden von Jahr zu Jahr beliebter. Sie bieten eine tolle Möglichkeit, auch längere Strecken ohne große Anstrengung zurückzulegen.“ Außerdem sind E-Bikes mit vielen Zusatzfunktionen ausgestattet, die sich zum Teil auch für klassische Räder nachrüsten lassen: GPS-Tracker, Strecken-messer oder elektronischer Diebstahlschutz - Angebote gibt es etwa unter www.bike24.de. „Fahrräder und Zubehör werden immer smarter. Viele Funktionen lassen sich mit Apps auf der Uhr oder dem Handy verknüpfen“, so Martin-Birner.



Alles Typsache: Für sportliches Fahren mit hoher Geschwindigkeit ist ein Rennrad das Richtige.
Foto: DJD/www.bike24.de

Seine Empfehlung für kaufwillige Fahrradfans: „Mit Blick auf die Nachhaltigkeit sollte man sich überlegen, ob das alte Rad nicht schon das richtige Fahrrad ist und

mit passendem Zubehör wieder fit gemacht werden kann. Soll es doch ein neues sein, kann man an unseren Service-Points in Dresden und Berlin ein professionelles Bike

Sizing mit Körpervermessung nutzen.“ Denn für das perfekte Radgefühl muss nicht nur der Typ, sondern auch die Größe stimmen. (DJD)

UNSERE AUSWAHL IST RIESIG!

FAHRRÄDER - ZUBEHÖR - ERSATZTEILE - SERVICE

Wir überzeugen mit starken Marken und kompetenter Beratung!

KTM

Electra

PEGASUS

WINORA

KETTNER

KRAFT RAD

STEVENS

RIESE & MÜLLER

HERCULES

HAIBIKE

Fahrräder

Zubehör

Ersatzteile

Service

Fahrradleasing mit allen Leasinggesellschaften!

Kraft Rad GmbH

Roitzheimer Straße 113
53879 Euskirchen
Tel.: 02251/2758

Am Westufer 5
50259 Pulheim
Tel.: 02238/468890

Öffnungszeiten: Mo. bis Fr. 10-19 Uhr | Sa. 10-17 Uhr
www.zweirad-kraft.de

SCHMIKO
DER FAHRRADHÄNDLER

IHR FAHRRADHÄNDLER IM BAHNHOF BAD MÜNSTEREIFEL

• Trek •

• Diamant •

• Conway •

• Ruff Cycles •

• Metz •

• Ca Go •

FAHRRÄDER

Unsere große Auswahl an

⇒ E-Mountainbikes

⇒ E-Fallsuspension

⇒ E-Trekkingbikes

⇒ E-Citybikes

⇒ E-Bike Cruiser

⇒ E-Lastenrad

⇒ E-Scooter

ZUBEHÖR

Für jede Anforderung & Anlass

⇒ Bontrager

⇒ Uvex

⇒ Roedel

⇒ BBB

⇒ Abus

⇒ SKS

⇒ Shimano

⇒ Schwalbe

⇒ Bosch

SERVICE

Wir sind für Sie da

⇒ Beratung

⇒ Verkauf

⇒ Service

⇒ Werkstatt

⇒ Zubehör

⇒ Verleih

Beratung, Probefahrt, Wartung oder Reparatur?

Wir freuen uns auf Ihren Besuch!

Jobrad / Bikeleasing / Euroad / Deutsche Dienstrad / Business Bike

SCHMIKO DER FAHRRADHÄNDLER

Kölner Straße 13 · 53902 Bad Münster Eifel

☎ 02253-543877

✉ schmiko@derfahrradhaendler.de

🌐 derfahrradhaendler.de

Montag

Dienstag

Mittwoch

Donnerstag

Freitag

Samstag

geschlossen

10:00 - 12:00 & 16:00 - 18:00 Uhr

geschlossen

10:00 - 12:00 & 16:00 - 18:00 Uhr

10:00 - 12:00 & 16:00 - 18:00 Uhr

10:00 - 13:00 Uhr

Außerhalb der Öffnungszeiten sind wir nach Terminvereinbarung gerne für Sie da!

Rundblick Kall – 28. Juli 2023 – Woche 30 – Nr. 15 – Rautenberg Media „Lokaler gehts nicht!“

15

Ja zu Qualität. Ja zum Preis.

ja!

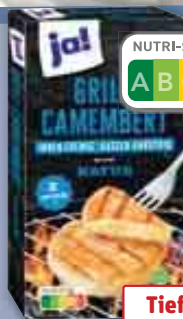
TIEF
PREIS



ja!
Skyr Erdbeere^s
je 500-g-Becher
(1 kg = 3.38)

Tiefpreis

1.69



ja!
Grill-Camembert
Natur^s
je 200-g-Pckg.
(1 kg = 12.45)

Tiefpreis

2.49



ja!
Grill-Taler mit Gouda^s
je 280-g-Pckg.
(1 kg = 9.96)

Tiefpreis

2.79



ja!
Nudelsalat^s
versch. Sorten,
je 250-g-Schale
(1 kg = 7.96)

Tiefpreis

1.99



ja!
Räucherlachs^s
je 200-g-Pckg.
(1 kg = 24.95)

Tiefpreis

4.99



ja!
Mandarin-Orangen^s
leicht gezuckert,
175-g-Abtropfgew.,
je 312-g-Dose
(1 kg = 6.23)

Tiefpreis

1.09



ja!
Sonnen-Mais^s
jung und zart,
420-g-Abtropfgew.,
je 450-g-Dose
(1 kg = 5.45)

Tiefpreis

2.29



ja!
Tomatenmark^s
3-fach konzentriert,
je 200-g-Tube
(1 kg = 5.95)

Tiefpreis

1.19



ja!
Instanttee
Zitronen^s
je 400-g-Dose
(1 kg = 4.98)

Tiefpreis

1.99



ja!
Erdnuss-Flips^s
je 200-g-Btl.
(1 kg = 4.95)

Tiefpreis

0.99



ja!
Eisriegel Peanut^s
je 5 x 70-ml-Pckg.
(1 l = 7.11)

Tiefpreis

2.49

^s Der abgebildete Nutri-Score gilt nur für die gezeigten Sorten. Bei anderen Sorten kann der Nutri-Score abweichen. Weitere Informationen unter rewe.de/nutri-score.

REWE
CENTER
Dein Markt

Ja zu Qualität.
Ja zum Preis.

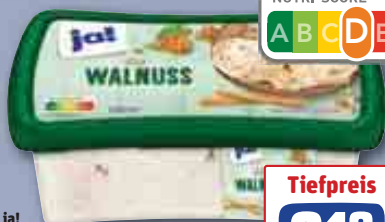
TIEF
PREIS



ja!
Mini Classic Mix^s
je 12 x 50-ml-Pckg.
(1 l = 4,48)

Tiefpreis

2,69



ja!
Eis^s
Walnuss,
je 1000-ml-Dose

Tiefpreis

2,19

ja!

Deine Auswahl – auch beim Preis.

KNALLER
AKTION



Hackfleisch gemischt
vom Rind und Schwein,
je 250-g-Pckg. (1 kg = 7.96)

Knaller

1,99



Bauer
Fruchtjoghurt
versch. Sorten, 3,5% Fett,
je 250-g-Becher (1 kg = 1.96)

Knaller

0,49



Spanien/Italien:
Gelb- oder
weißfleischige
Pfirsiche
Kl. I,
je 1-kg-Schale

Knaller

1,69

1,59



Schwartzau
Samt Fruchtaufstrich
Aprikose,
je 270-g-Glas (1 kg = 7.37)
oder Konfitüre Extra
Erdbeere,
je 340-g-Glas (1 kg = 5.85)

Knaller

1,99

1,69



(1 kg = 6.26/4.97)



Maggi
Fix
Spaghetti
Tomate-Mozzarella
je 40-g-Btl. (1 kg = 12.25)
oder Würzpaste für
Nasi Goreng Style
je 65-g-Btl. (1 kg = 7.54)

Knaller

0,49

0,44



(1 kg = 11.00/6.77)

⁵ Der abgebildete Nutri-Score gilt nur für die gezeigten Sorten. Bei anderen Sorten kann der Nutri-Score abweichen. Weitere Informationen unter rewe.de/nutri-score.

Bitte beachte unsere kundenfreundlichen Öffnungszeiten am Markt oder unter www.rewe.de!
Fragen? Anregungen? Wünsche? Telefonisch erreichst du uns montags bis samstags von 7 bis 22 Uhr. Tel. 0221 – 177 397 77

Druckfehler vorbehalten. Abgabe nur in haushaltsüblichen Mengen. Verkauf nur solange der Vorrat reicht. Aktionspreise sind zeitlich begrenzt. Nur in teilnehmenden Märkten. Unser Unternehmen ist Bio-zertifiziert durch DE-ÖKO-006. REWE Markt GmbH, Domstr. 20 in 50668 Köln, Namen und Anschrift der Partnermärkte findest du unter www.rewe.de oder der Telefonnummer 0221 – 177 397 77.

Wir bilden Pflegefachkräfte aus!

Arbeitsplatz garantiert - der Pflegeberuf ist abwechslungsreich und zukunftssicher

Sie arbeiten gerne mit Menschen, suchen einen Beruf mit vielfältigen Beschäftigungs- und Aufstiegsmöglichkeiten und wünschen sich für die eigene Lebensplanung endlich einen sicheren Arbeitsplatz? Der Pflegeberuf kann Ihnen all dies bieten! Seit 2012 bilden wir Nachwuchskräfte zur examinierten Pflegefachfrau/zum examinierten Pflegefachmann aus. In Zeiten demographischer Veränderung bleibt der Pflegeberuf nach wie vor und zunehmend interessant!

Die dreijährige Ausbildung sieht diverse Theorie- und Praxisanteile im Wechsel vor. Um die praktischen Tätigkeiten für ihren späteren Beruf zu erlernen, werden die Schülerinnen und Schüler von einer für sie jeweils zuständigen Pflegefachkraft angeleitet und begleitet. Für die schulische Aus-

bildung (Blockunterricht) kooperieren wir mit der Schwesternschaft Bonn e.V./Zweigstelle Euskirchen, der Pflegefachschule des Kreiskrankenhauses Mechernich sowie dem VDAB Züllich. Darüber hinaus werden die Azubis in unserem innerbetrieblichen Ausbildungszentrum von einer Praxisanleitung intensiv in Kleingruppen begleitet. Hier werden in der Theorie erlernte Inhalte noch einmal vertieft und am Modell in die Praxis transferiert. Zu diesem Zweck wurde ein Wohnraum zu einem speziell ausgestatteten Pflegezimmer umfunktioniert, das über die am häufigsten eingesetzten Hilfsmittel verfügt: Pflegebett, Rollstuhl, Patientenlifter, Gleit- und mehr. Auf diese Weise können wir die Qualität der Ausbildung noch einmal deutlich steigern. Bei unseren Kooperations-



Elisabeth Nosbers, Fachbereichsleitung Gesundheit und Pflege

partnern kam die Maßnahme von Anfang an sehr gut an.

„Als Ausbildungsbetrieb geben wir jungen Menschen eine Chance zum Einstieg ins Berufsleben und wollen so einen Beitrag zur Reduzierung des Fachkräftemangels in der Eifel leisten“, erläutert Elisabeth Nosbers, Fachbereichsleitung Gesundheit und Pflege. Unser Fachbereich beschäftigt derzeit insgesamt **330** zufriedene Mitarbeitende und **13** Auszubildende. Derzeit sind Ausbildungsplätze in den Caritaspflegestationen Blankenheim, Mechernich, Kall, Schleiden und Simmerath zu haben. „Hier suchen wir noch Interessenten zur Verstärkung unserer Teams“, so Elisabeth Nosbers. **Wer sich kurzfristig entscheidet, kann noch zum Ausbildungsstart am 1. Oktober starten!**

Die wichtigsten Informationen haben wir für angehende Azubis zusammengefasst:

Zulassungsvoraussetzung:

- Sekundarstufe I oder höher
- Hauptschulabschluss mit mindestens 2-jähriger abgeschlossener Berufsausbildung

Aufstiegs- und Weiterbildungsmöglichkeiten:

Der Pflegeberuf bietet nach Abschluss der Ausbildung zahlreiche weitere Chancen. Für viele ist vor allem der mögliche Quereinstieg ins Medizin-Studium interessant. Aber auch zusätzliche Qualifikationen wie Pflegemanagement (Master-Studiengang, M.A.), Pflegedienstleitung (PDL), Pflegewissenschaft (Bachelor-Studiengang, B.Sc.), Pflegepädagogik, Pflege-therapie, Fachkraft für Gerontopsychiatrie, Fachkraft für Palliativmedizin, Wundexperte und vie-



Wir bilden aus!
Last Minute – jetzt noch zum Ausbildungsstart am 1.10. bewerben!

caritas
Pflegedienste

- 1.190,69 € schon im ersten Lehrjahr!
- Vielfältige Weiterbildungs- und Aufstiegsmöglichkeiten!
- Unbefristeter Vertrag nach erfolgreichem Abschluss möglich!

Fragen?

Elisabeth Nosbers
 ☎ 02445 8507-253

Caritasverband
 für die Region
 Eifel e.V.



Gemeinsam lernen die Azubis die richtige Pflegedokumentation.



les mehr sind attraktiv.

Vergütungen (brutto):

Nach den Arbeitsvertragsrichtlinien (AVR) der Caritas zahlen wir die folgenden Vergütungen (brutto):

- 1. Ausbildungsjahr: 1.190,69 €
 - 2. Ausbildungsjahr: 1.252,07 €
 - 3. Ausbildungsjahr: 1.353,38 €
- Im Beruf sind Verdienste zwischen 3.052,41 und 4.862,41 € möglich,

abhängig von der Dauer der Betriebszugehörigkeit bzw. einer zusätzlichen Qualifikation wie Praxisanleitung, stellvertretende Pflegedienstleitung oder Pflegedienstleitung.

Wo finde ich Arbeit?

Generell können examinierte Pflegekräfte in allen ambulanten und stationären Einrichtungen tätig werden. Bei uns werden Azubis nach erfolgreichem Abschluss in

Ein im Ausbildungszentrum speziell ausgestattetes Pflegezimmer verfügt über die in der Pflege am häufigsten eingesetzten Hilfsmittel, inkl. einer Pflegesimulationspuppe.

der Regel übernommen. So haben wir in der Vergangenheit rund 25 jungen Leuten einen unbefristeten Arbeitsvertrag anbieten können.

Wenn Sie Interesse an der Ausbildung bzw. am dualen Studiengang Pflege haben, rufen Sie uns an! Wir

beraten Sie gerne und klären alle offenen Fragen! Wenden Sie sich dazu gerne an Elisabeth Nosbers, Fachbereichsleitung Gesundheit und Pflege, per Telefon unter der Rufnummer **02445 8507-253** oder schreiben ihr an **e.nosbers@caritas-eifel.de** eine E-Mail.

LOKALES

Anonyme Informationen

In den letzten Monaten gab es immer wieder anonyme Andeutungen aus unserem Dorf an das Ordnungsamt, dass sich der eine oder andere nicht an geltende Regeln halten würde. Teils ging es um Lärmbelastung durch nachbarschaftliche Hilfe beim Rasenmähen, weil sie während der Mittagszeit erfolgte. Oder um Hinweise, dass Bauprojekte nicht plangemäß abgewickelt, Autos nicht ordnungsgemäß geparkt oder nicht sachgerecht benutzt worden seien. Diese Hinweise wurden von der Verwaltung an mich mit der Bitte um Mitwirkung weitergegeben.

Zu Zeiten deutscher Diktaturen nannte man solche anonymen Hinweisgeber Denunzianten. Die Menschen mussten auf der Hut sein, damit ihn Nachbarn und Kollegen nicht bei den Behörden anschwärzten. Damit waren offene Worte kaum mehr möglich und es entstand eine Atmosphäre des gegenseitigen Misstrauens. Liebe Mitbürgerinnen und Mit-

bürger, das kann in einer offenen Gesellschaft doch nicht gewollt sein! Ich habe zu solchen anonymen Petzereien eine klare Haltung: Ich werde sie nicht beachten. Und schon gar nicht werde ich im Sinne dieser Informanten agieren.

Meine Devise lautet: Wenn es Differenzen im Miteinander gibt, sollte man dies offen miteinander besprechen. Wenn es der Moderation bedarf, gibt es im örtlichen Rechtssystem die Möglichkeit, eine eigens für solche Streitereien bestellte Schiedsperson einzuschalten. Aber auch der Schiedsmann wird nicht auf anonyme Hinweise reagieren. Und auch ich werde mich nicht zum Werkzeug nachbarschaftlichen Streits und Missgunst machen lassen. Das Gleiche habe ich der Verwaltung geraten, wenn sie mich auf diese Situationen angesprochen hat.

K. Vermöhlen - Ortsvorsteher für Sistig, Frohnath und Steinfelderheistert

SPORT

Sportfest des SSV Golbach

Landrat Ramers Elf zu Gast

Vom 4. bis 6. August richtet der SSV Golbach sein jährliches Sportfest aus. Eröffnet wird das Sportfest am Freitagabend mit einem Alt Herren Turnier ab 18 Uhr. Für musikalische Unterhaltung sorgt an diesem Abend DJ Archer.

Der Samstag beginnt um 11 Uhr mit einem Bambini-Turnier. Anschließend folgt ein F-Jugend-Turnier (12.45 Uhr) sowie ein Einlagespiel der Lebenshilfe (15 Uhr). Um den Jacobs-Automobile-Pokal kämpfen ab 16 Uhr die Freizeitmannschaften. Als Highlight am Samstagabend spielt um 19 Uhr die Landrat Ramers Elf gegen die Gemeinde Kall Aus-

wahl. An diesem Abend gibt es ebenfalls musikalische Unterhaltung von DJ Archer.

Der Sonntag startet um 11 Uhr mit einem E-Jugend Turnier, gefolgt von einem D-Jugend-Einlagespiel (12.30 Uhr).

Um 14.30 Uhr findet der traditionelle Peters Cup statt. Dieses Mal spielen die Mannschaften SG Dahlem-Schmidt-heim, SC 1928 Roitzheim, SV Sötenich sowie der SSV Golbach um den Pokal.

An allen Tagen ist Luis Imbisswagen vor Ort. Sonntags gibt es zudem eine Cafeteria und Kinderschminken. Der SSV Golbach freut sich über zahlreiche Besucher.

Fragen zur Verteilung?

HERR FALK
mail@regio-pressevertrieb.de

www.regio-pressevertrieb.de

REGIO PRESSE VERTRIEB GmbH
Die Zeitungszustellgesellschaft der RAUTENBERG MEDIA KG

15 Kraftorte in der Eifel

Im Rahmen des Projektes „Kraftorte der Eifel“ laden der Kaller „Hausbaum“ und 14 weitere Ziele ein zu kurzen Wanderungen.

Eifel/Kall - Kurze Wandertouren laden zur Entdeckung von 15 Kraftorten der Eifel ein - Broschüre und Internetseite mit detaillierten Beschreibungen, Übersichtskarte und weiteren Infos

15 kurze Wandertouren laden dazu ein, die im Projekt „Kraftorte der Eifel“ ausgewählten Orte der Besinnung und des Zur-Ruhe-Kommens zu erleben. Die Kraftorte in den 11 beteiligten Kommunen sind dabei ganz unterschiedlicher Art: Von der Einrichtung einer Ruhemöglichkeit, um den Blick in jahrhundertealte Baumwipfel zu genießen, über die Inszenierung einer Bachpassage oder Quelle oder eine Meditationsplattform im Freien bis hin zur Instandsetzung von Wegen um eine Kapelle oder die Kakushöhle. Das Projekt „Kraftorte der Eifel“ wurde im Rahmen des Förderprogramms „Heimat. Zukunft. Nordrhein-Westfalen. Wir fördern, was Menschen verbindet“ des Ministeriums für Heimat, Kommunales, Bau und Gleichstellung des Landes Nordrhein-Westfalen gefördert. Es ist das erste interkommunale Projekt in Nordrhein-Westfalen, das eine Förderung über das Förderelement „Heimatzeugnis“ erhielt.

Projekträger ist der Naturpark Nordeifel e. V. Beteiligte Kommunen sind neben der Gemeinde Kall die Städte Bad Münstereifel, Heimbach, Mechernich, Monschau, Nideggen und Schleiden sowie die Gemeinden Blankenheim, Hellenthal, Kreuzau und Nettersheim. Koordiniert vom Naturpark Nordeifel und in Zusammenarbeit mit den 11

beteiligten Kommunen und dem Rureifel Tourismus zuständig für die touristische Vermarktung wurde das Projekt mit rund 220.000 Euro Fördermitteln und ca. 80.000 Euro Eigenmittel der beteiligten Kommunen umgesetzt.

Eine Broschüre und auch die Internetseite www.kraftorteeifel.de fassen die Tourenvorschläge rund um die Kraftorte mit detaillierter Beschreibung, Übersichtskarte und praktischen Informationen wie z.B. der Möglichkeit zum Download des GPX-Tracks zusammen.

Hier die einzelnen „Kraftorte“:
Hausbaum, Kall

Vor rund 250 Jahren ließ das Gasthaus auf der Broicher Höhe eine Eiche pflanzen, um mit dem Hausbaum die Gunst der Ahnen, den Schutz vor bösen Geistern und Naturgewalten zu erbitten. Der Rastplatz, gelegen am sanften Übergang von der offenen Heidefläche in den Broicher Wald, ist ein wohltuender Ort für die Sinne. Ein Rundweg von rund 2 Stunden führt uns hier vorbei und lädt, ein zum Pause machen.

Heidentempel, Bad Münstereifel
Eine Rundtour von ca. 3,5 h führt rund um den Heidentempel in Bad Münstereifel und schickt uns auf eine Zeitreise in einen gallo-römischen Tempelbezirk. Eine eigens eingerichtete Mediationsplattform lädt dazu ein, sich von der Energie des Ortes umfassen zu lassen.

Ahrquelle, Blankenheim

Inmitten des historischen Ortskerns von Blankenheim wartet mit der Ahrquelle ein erfrischender Kraftort auf uns. Von hieraus führt ein rund 8 km langer Rundweg oberhalb der Ahr entlang und lädt dazu ein, Ausblicke auf den historischen Ortskern und die südliche Eifel zu erhaschen.

Bildstock im Kermeter, Heimbach
Eine Rundtour von ca. 2,5 h führt am Bildstock im Kermeter vorbei und lädt dazu ein, in die Geschichte des Ortes einzutauchen. Die stets zahlreich aufgestellten Kerzen und Blumen bezeugen die stärkende Ausstrahlung dieses stillen Platzes seit über 550 Jahren, der auch der Ursprung für Gründung des Klosters Mariawald ist.

Gröttchen, Hellenthal

Im Burgort Reifferscheid erzählt das lauschig gelegene „Grött-



Die Broschüre mit kurzen Wandertouren zu 15 Kraftorten stellten (v.l.) Dennis Winands, Lea Schenkelberg und Nicolas Gath vor.

Foto: Naturpark Eifel e. V.

chen“, ein Marienbildstock, die Geschichte himmlischen Beistandes und langjähriger Dankbarkeit für erhörte Gebete. Rund 4 Stunden dauert der Rundweg, der uns am Kraftort vorbeiführt und an dem eine Bank jeden einlädzt zur Ruhe zu kommen.

Heiliger Pütz & Decke Boom, Kreuzau

Ein Spaziergang durch das Naturschutzgebiet Drover Heide ist zu jeder Jahreszeit lohnend. Ein Spaziergang von rund 2 Stunden führt dabei über einen kleinen Abstecher zur Quelle „Heiliger Pütz“. Und auch die uralte Stieleiche in Stockheim, als Decke Boom bekannt, vermittelt Ruhe und Kraft und kann bei einer Rundtour von ca. 2,5 h besucht werden.

Bruder Klaus Kapelle & Kakushöhle, Mechernich

Seit dem Jahr 2007 lädt die Bruder Klaus Kapelle in Mechernich mit ihrer besonderen Architektur dazu ein, diese bei einer 3-stündigen Rundwanderung aus den verschiedensten Perspektiven zu entdecken. Die Kakushöhle hingegen blickt schon auf eine etwas längere Geschichte zurück. Ein ausgeschilderter Rundweg entlang der Höhleneingänge und über das Plateau des Dreimühlener Kartsteinfelsens ist nur der Beginn einer rund 2-stündigen Wanderung.

Hexenplatz Monschau

Die künstlerisch-spielerische Inszenierung einer alten lokalen Sage am Konzener „Hexenplatz“ lädt dazu ein, sich mit der Geschichte des Ortes auseinanderzusetzen und bei einer

kurzen Rundtour von etwas über einer Stunde eine kurze Pause einzulegen.

Fossilienacker, Hagelkreuz & Eifel Blick, Nettersheim

Gleich drei Kraftorte wurden in Nettersheim im Rahmen des Projektes in Wert gesetzt. Der Nettersheimer Fossilienacker ist ein schönes Ziel für eine „Rauszeit“, das Landschaftsgenuss mit der Suche versteinerte Überreste von Seelilien und Korallen verbindet. Vom Buirer Hagelkreuz kann man den Blick von der sanften Weite der Zülpicher Bördelandschaft bis hin zu den südlich aufragenden Vulkankuppen wandern lassen - je nachdem wie lange man unterwegs sein möchte auf einem Rundweg von 5,5 h oder 3 h. Und einen freien Landschaftsblick bietet der markante Holzturm auf dem Marmagener Mühlenberg.

Sinusstein, Nideggen

Der sagenumwobene uralte Kultstein liegt nur wenige Meter abseits des schmalen Wanderpfads durch den Nidegger Badewald. In gut 45 Minuten gelangt man von Berg aus zu der rund zwei Quadratmeter großen Felsformation aus Sandstein, an der Menschen vor langer Zeit ihren Zeichen hinterließen.

Meditationsweg, Schleiden

Unterwegs auf dem Meditationsweg in Schleiden bieten sich gleich 7 Mediationsorte auf einem Rundweg von ca. 2 km an. Eine inspirierende Einladung zum Durchatmen und Innehalten auf einem kurzen Rundweg durch Stadt entlang der Olef und am Schloss vorbei.



konrad

*solide
Fliegengitter*

Sebastianusstr. 4-6 · Euskirchen
Tel. 0 22 51 / 94 11-0

www.konrad-net.de



Vorsicht, Falschfahrer!

Für mehr Sicherheit mit rechtzeitigen Warnungen per Cloud sorgen

„Bitte fahren Sie auf der äußeren rechten Spur, überholen Sie nicht und seien Sie vorsichtig.“ Wohl jeder kennt solche Warndurchsagen aus dem Verkehrsfunk. 1.830 Meldungen zu Falschfahrern auf deutschen Autobahnen gab es laut ADAC allein im Jahr 2021. Das entspricht einem Anstieg um 5,7 Prozent bei einem ebenfalls deutlich angewachsenen Verkehrsaufkommen. Die häufigsten Ursachen sind laut Verkehrsclub ein falsches Auffahren oder Wenden auf der Autobahn, abends und nachts ist die Gefahr am größten.

Vernetzung führt zu mehr Sicherheit

Falschfahrten führen oft zu kritischen Situationen und teilweise zu schweren Unfällen. Neue Digitaldienste können dazu beitragen, Gefahren schneller zu erkennen und Fahrer auf dem betroffenen Streckenabschnitt zügig zu warnen. Dazu reicht etwa bei der cloudbasierten Falschfahrerwarnung von Bosch die anonymisierte Fahrzeugposition mit GPS-Daten aus. Der Fahrzeugweg und die zulässige Fahrtrichtung werden im Bereich der Autobahnauffahrten automatisiert in der Cloud abgeglichen. Werden Falschfahrten erkannt, erfolgt sofort eine Warnung binnen weniger Sekunden - nicht nur an den Falschfahrer, sondern auch an andere vernetzte Verkehrsteilnehmer, die möglicherweise gefährdet sind. Zur Nutzung des Dienstes reicht ein Smartphone aus. „Je größer die Community wird, desto höher ist der Wert für jeden Verkehrsteilnehmer und desto höher ist die Wahrscheinlichkeit, Gefahren zu reduzieren und Unfälle zu vermeiden“, erklärt Bosch-Experte Lars Müller. Da die Anwendung unkompliziert in bestehende Apps integrierbar ist, bietet diese neue Form der Falschfahrerwarnung eine große und schnelle Verbreitungsmöglichkeit.

Richtig verhalten bei Falsch-



Viele Autobahnauffahrten sind deutlich gekennzeichnet. Dennoch kommt es immer vor, dass Autofahrer aus Versehen falsch auffahren. Foto: DJD/Robert Bosch/visualpower stock.adobe.com

fahrten

Mehrere Navigations- oder Musik-Apps, zum Beispiel Radioplayer und Flitsmeister, verwenden die Anwendung für eine sicherere Mobilität bereits, für den Autofahrer selbst entstehen dadurch weder Kosten noch zusätzlicher Aufwand. Zudem ist die Anonymität aller Positionsdaten gewährleistet. Hersteller wie Skoda nutzen zudem die Möglichkeit, den Dienst mit einem Telematikmodul in ihre Neufahrzeuge zu integrieren. Hier erfolgt die Warnung direkt aufs Fahrzeugdisplay - vorausgesetzt, der Nutzer hat die Funktion aktiviert. Wichtige Tipps für den Fall der Fälle: Geschwindigkeit drosseln, Warnblinkanlage einschalten, genug Abstand zum Auto vor einem halten, nicht überholen und wenn möglich einen Parkplatz ansteuern, bis die Gefahr vorüber ist. Wer selbst zum Falschfahrer wird, sollte in keinem Fall wenden, sondern das Licht und die Warnblinkanlage aktivieren, sofort das Auto am nächsten Fahrbahnrand abstellen, möglichst dicht neben der Schutzplanke, das Fahrzeug verlassen und die Polizei rufen. (DJD)



- Inspektion •
- Klimatechnik •
- Reifenservice •
- TÜV-Vorführung •
- Unfallinstandsetzung •
- Reparatur aller Marken •

KFZ-Meisterwerkstatt



Industriestraße 32 53949 Schmidtheim 0177 / 91 54 658 info@kt-automobile.com

www.KTAutomobile.com



Auto · Anhänger · Brandschutz · Camping
Caravan und Wohnmobil Technik

Service-Partner: ALDE · DOMETIC · THETFORD · TRUMA

Inspektionen, Bremsenservice, Zahnriemenwechsel,
Reifenservice, Unfallinstandsetzung, HU + AU täglich,
Gasprüfung, Camping-Zubehör-Shop

53937 Schleiden · Im Pützfeld 3 (Gewerbegebiet Herhahn)
Telefon: 0 24 44 - 9 10 33 · eMail: Camping-Esch@t-online.de

Neu- und Gebrauchtwagen Volkswagen Jahreswagen von Mitarbeitern der VW AG

Ihr **Ansprechpartner**
für **VW E-Autos**



Autohaus Vossel KG

Heerstr. 54
53894 Mechernich
Tel.: 02443 31060

Volkswagen Economy Service Vossel & Kühn

Hermann-Kattwinkel-Platz 7
53937 Schleiden-Gemünd
Tel.: 02444 2212



Ein Paradies für Bierkenner

„Bier ist der überzeugendste Beweis dafür, dass Gott den Menschen liebt und ihn glücklich sehen will.“ Benjamin Franklin
Der belgische Supermarkt an der Grenze, AD DELHAIZE, führt ein breites Sortiment an Belgischen Spezialbiere und hier schlägt das Herz eines jeden Biertrinker höher.
Die Kombination einer jahrhundertalten Biertradition und der heutigen Leidenschaft von Brau-ern auf ihrer Suche nach Verede-

lung und Perfektion hat dazu geführt, dass Belgien außer-gewöhnliche Biere mit authen-tischer Geschichte und bahn-brechendem Sachverstand pro-duziert. Auch darum räumen die belgischen Brauer laufend Preise bei bedeutenden internationalen Bierwett-bewerben ab.

Im Grenzgenuss in Losheim gibt es mehr als 250 Sorten Bier - hier wird jeder fündig.

Den bekanntesten und popu-lärsten Biermarken, stehen Trap-pis-

tenbiere - die wegen der prak-tizierten Produktionsbeschrän-kung langsam aber sicher immer exklusiver werden - und cha-raktervolle Spezialbiere lokaler und familiärer Brauereien gegen-über. In den letzten Jahren kommen immer mehr kleinere Brauer mit ihren Spezialbieren hervor und überzeugen durch Qualität, Ge-schmack und Preis.

Und in Belgien, gibt es auch die leckeren Fruchtbieren, mit Kirsch-, Himbeer oder Pfirsichgeschmack



Kaffeegenießer treffen sich an der Grenze.



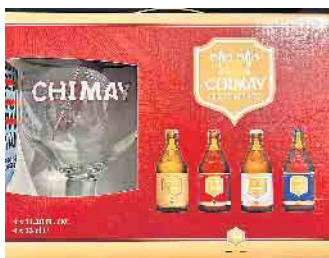
Das KAFFEEPARADIES
direkt an der deutsch/belgischen Grenze!
LOSHEIM/EIFEL Gültig vom 29.7. - 1.8.2023,
Tel. 06557/9019412 solange Vorrat,
außer bei Druckfehlern!

 Tchibo Black & White 1 Kilo vac. 7,99 €	 Landhaus NATURMILD 500 gr. vac. 2,59 €	 Melitta Barista 1 Kilo Bohnen 8,09 €	 Eduscho Caffè Mild 1 Kilo Bohnen 7,29 €
--	---	---	--

Kaffee, Tee, Schokolade, usw....einfach günstiger!
Täglich 8.00-18.30 Uhr, auch an SONN- & FEIERTAGEN geöffnet! Das Café, der Brotshop OldSMUGGLER sowie die Ausstellungen haben montags RUHETAG!

ARS KRIPPANA
ARS FIGURA
ARS TECNICA
ARS MINERALIS

FREUDE FÜR GRENZGENUSS DIE SINNE
Ardenner Cultur Boulevard
Prümer Str. 55
D-53940 Losheim/Eifel
www.grenzgenuss.net



- ob mit oder ohne Alkohol - Ideal als Erfrischung jetzt im Sommer - Und der Supermarkt an der Grenze bietet hier eine große Auswahl an belgischen und internationalen Spezialbieren. Ideal sind auch die Geschenkverpackungen. Schauen Sie vorbei hier findet nicht nur der Bier-

kenner was Neues. Aber auch die „einfachen“ belgischen Biermarken sind ein Renner und ein Tipp für's Grillen - In Belgien gibt es kein Dosenpfand. Also nichts wie hin zur Grenze nach Losheim/Eifel. Der AD DELHAIZE ist täglich geöffnet von 8 bis 18:30 Uhr auch sonntags.



Kleiner Tipp, direkt nebenan das CAFE Bistro Old Smuggler. Hier können Sie nicht nur gutes belgisches Bier genießen, sondern auch den herrlichen belgischen Kuchen. Infos und aktuelle Preise finden Sie unter: www.grenzgenuss.net Direkt gegenüber sind die bekannten Ausstellungen sowie das sehr schöne Mineralien- Deko und Schmuck Geschäft ArsMineralis - www.arsmineralis.net

Adresse fürs Navi:
Prümer Str. 55 -
53940 Hellenthal/Losheim
„Bier ist eine wahrhaft göttliche Medizin.“
Paracelsus



KIRCHE

St. Potentinus, Steinfeld

Freitag, 28. Juli

17.30 Uhr - hl. Messe in der Basilika

Samstag, 29. Juli

17.30 Uhr - Vorabendmesse

Sonntag, 30. Juli

8 Uhr, 10 Uhr und 18 Uhr - hl. Messe

9 Uhr - hl. Messe der Trappistinnen in der Kapelle Mariä Heimsuchung

16 Uhr - Orgelvesper

Freitag, 4. August

17.30 Uhr - hl. Messe in der Basilika

Samstag, 5. August

17.30 Uhr - Vorabendmesse

Sonntag, 6. August

8 Uhr, 10 Uhr und 18 Uhr - hl. Messe

9 Uhr - hl. Messe der Trappistinnen

in der Kapelle Mariä Heimsuchung

16 Uhr - Orgelvesper

Wahlen

10 Uhr - hl. Messe mit dem Anhänger Jesu auf dem Schützenplatz

Donnerstag, 10. August

20 Uhr - Orgelmeditation Wort & Klang

Freitag, 11. August

17.30 Uhr - hl. Messe in der Basilika

St. Stephan, Sistig

Dienstag, 1. August

14.30 Uhr - hl. Messe

Samstag, 5. August

19 Uhr - Wortgottesfeier

St. Michael, Rinnen

Donnerstag, 10. August

18 Uhr - hl. Messe

Pfarrverbund St. Nikolaus Kall / St. Antonius Dettel-Scheven / St. Dionysius Keldenich

Samstag, 29. Juli

17.30 Uhr - Keldenich - Hl. Messe

19 Uhr - Dettel - Festmesse zur Kirmes, im Anschluss Friedhofsgang

Sonntag, 30. Juli

9 Uhr - Kall - Hl. Messe

10.30 Uhr - Kall - Hl. Messe

Mittwoch, 2. August

8 Uhr - Kall - Hl. Messe

15 Uhr - Kall - Rosenkranzgebet

Freitag, 4. August - Herz-Jesu-

Freitag

19 Uhr - Kall - Hl. Messe

19.45 Uhr bis 20.30 Uhr - Eucharistische Anbetung

Samstag, 5. August

17.30 Uhr - Keldenich - Hl. Messe

19 Uhr - Dettel - Hl. Messe

Sonntag, 6. August

9 Uhr - Golbach - Hl. Messe

10.30 Uhr - Kall - Hl. Messe

Mittwoch, 9. August

8 Uhr - Kall - Hl. Messe

15 Uhr - Kall - Rosenkranzgebet

ANZEIGEN · PROSPEKTEVERTEILUNG DRUCKE · WEB-AUFTRITTE · FILM

Rufen Sie mich an und vereinbaren Sie einen Termin mit mir.



Wir rücken Ihre Produkte und Dienstleistungen, die gesamte Leistungsfähigkeit Ihres Unternehmens, individuell nach Ihren Wünschen, ins richtige Licht.

ZEITUNG Lokaler geht's nicht. **DRUCK** Satz. Druck. Image. **WEB** 24/7 online. **FILM** Perfekter Drehmoment.



MEDIENBERATER

Heinz-Joachim Neumann

FON 02449 7929

MOBIL 0176 90757819

E-MAIL hj.neumann@rautenberg.media

BESTATTUNGEN

WIR HELFEN IHNEN ABSCHIED ZU NEHMEN!



TRAUER

DIE LETZE RUHE FINDEN

Der Trend geht klar zur Feuerbestattung

Damit steigt auch die Nachfrage nach neuen individuellen Formen des Abschieds

„Abschied und Trauer sind keine Tabuthemen mehr, das Ende wird wieder Teil unseres Lebens, immer häufiger beschäftigen sich alte wie junge Menschen auch öffentlich mit Themen wie Sterben und Tod“ - so heißt es im Editorial des „Sterbereports 2022“, der sich unter anderem ausführlich mit den Veränderungen im deutschen Bestattungswesen befasst. Besonders markant ist der Trend weg

vom Sarg und hin zur Urne. 1960 entschieden sich noch gut 90 Prozent der Deutschen für eine Erdbestattung, nur zehn Prozent wählten die Feuerbestattung. 2020 lag das Verhältnis bei 24 zu 76 Prozent zugunsten der Feuerbestattung. Mit der Tendenz zur Urnenbestattung verbunden ist die wachsende Nachfrage nach alternativen und individuellen Bestattungsformen wie dem



„Ich will dem Opa ein Bild malen.“

Kinder haben oft gute Ideen.

Abschied ganz persönlich.

Dieter Joisten

Tel. 02444 - 21 53

Schleiden Str. 40 • 53937 Schleiden-Gemünd
www.bestattungen-joisten.de

Bestattungen

Wie will man des verstorbenen Ehemanns und Vaters gedenken? Erinnerungsdiamanten aus Asche oder Haaren beispielsweise sind ein unvergängliches und diskretes Erbstück und ein noch ungewöhnlicher Bereich der Bestattungskultur.

Foto: DJD/Algordanza Erinnerungsdiamanten/Getty Images/Ridofranz

Friedwald, der Seebestattung oder dem Erinnerungsdiamanten.

Erinnerungsdiamanten gibt es auch aus Haaren

Erinnerungsdiamanten als unvergängliches und diskretes Erbstück sind ein noch ungewöhnlicher Bereich der Bestattungskultur. Dabei wird wahlweise die gesamte oder ein Teil der Asche des oder der Verstorbenen zu einem Rohdiamanten gepresst und auf Wunsch geschliffen, die restliche Asche kann in der Urne beigesetzt werden. Inzwischen ist die Asche aber nicht mehr die einzige Kohlenstoffquelle, die für die Herstellung eines Erinnerungsdiamanten genutzt werden kann. Die Alternative sind Erinnerungsdiamanten aus Haaren. Auf sie kann man zurückgreifen, wenn Erinnerungsobjekte aus Kremationsasche aus sozialen, rechtlichen oder familiären Gründen nicht möglich oder erwünscht sind. Dieses Verfahren wird neben der Herstellung aus Kremationsasche etwa vom Schweizer Unternehmen Algordanza durchgeführt, das seit 2004 Erinnerungsdiamanten anbietet. Wenn man sich für einen Erinnerungsdiamanten aus Haaren entscheidet, wird die Asche in den meisten Fällen in einer Urne beigesetzt. Der Herstellungsprozess der Diamanten aus Haaren muss in der Schweiz stattfinden. Unter www.algordanza.com gibt es alle weiteren Infos. Wer an einem Erinnerungsdiamanten aus

Asche oder Haaren interessiert ist, wendet sich in Deutschland an ein Bestattungsunternehmen seiner Wahl.

Fünf Gramm Haare reichen für einen Diamanten

Haare bestehen zu etwa 51 Prozent aus Kohlenstoff. Für die Produktion eines oder mehrerer Erinnerungsdiamanten werden daher nur fünf Gramm Haar benötigt. In einem ersten Schritt wird Kohlenstoff isoliert, gereinigt und aufgearbeitet. Im Anschluss wächst dieser unter hohem Druck und hoher Temperatur zu einem Erinnerungsdiamanten heran. Ein Rohdiamant kann auf Wunsch mit einer Lasergravur versehen werden. (DJD)



Die Gesellschaft wird immer individueller, das schlägt sich auch in den neuen Formen der Bestattungskultur nieder. Foto: DJD/Algordanza Erinnerungsdiamanten/shutterstock

Besuchen Sie uns im Netz:

- Trauerforum
- Informationen rund um die Uhr
- Ihre Traueranzeigen auch online
- Trauern und kondolieren im Internet

Meisterbetrieb Bestattungen

Ohles

Bahnstr. 41-43
53894 Mechernich
02443-2107

www.ohles.de

Die Bestatter

E.ERNST GMBH

A. Grahl & Söhne

Im Trauerfall an Ihrer Seite

- ✓ Bestattungen auf allen Friedhöfen im In- und Ausland
- ✓ Bestattungsvorsorge
- ✓ Sterbegeldversicherungen
- ✓ Verabschiedungsräume
- ✓ Beratung durch fachgeprüfte Bestatter

Informationen erhalten Sie auch unter:
www.bestattungen-ernst-gmbh.de
info@bestattungen-ernst-gmbh.de

Mechernich / Kommern
Wingert 27-29
02443 / 9999-0

Zülpich
Nidegger Straße 5
02252 / 950183

Kall
Dieter Schüttler
Auf dem Fels 17
02441 / 911084

BESTATTUNGEN TRAUER

Alles digital bei der Bestattungsplanung?



Alles digital bei der Bestattungsplanung? Wie helfen digitale Services bei einer Bestattung - und wann ist der Mensch das bessere Gegenüber? Foto: Nikola Stojadinovic/istockphoto.com/Bundesverband Deutscher Bestatter/akz-o

67 Millionen Menschen sind in Deutschland täglich online und suchen als Erstes im Internet nach Hilfe und Antworten, sogar bei einer Bestattung. Auf welche digitalen Services Sie vertrauen können und wann Sie lieber auf ein persönliches Gegenüber vertrauen sollten, erfahren Sie hier.

Bestattungskosten und Planung

Wurde keine Vorsorge getroffen und kann man auf keine persönliche Empfehlung zurückgreifen, findet man über Suchportale wie www.bestatter.de deutschlandweit fachkundige Bestattungsunternehmen. Die Unternehmen bieten ein Gespräch vor Ort oder zu Hause an. Nachdem alle Wünsche zur Bestattung besprochen sind, wird ein differenziertes Angebot mit allen Posten erstellt.

Pauschale Kosten vorab können seriös kaum beziffert werden, da durch individuelle Wünsche und spezifische Nebenkosten die Preisspannen für ein und dieselbe Bestattungsart ganz erheblich sind. Für eine erste Kostenschätzung empfiehlt das Verbraucherportal Finanztip den kostenlosen „Bestattungsplaner“ auf der Website des Bundesverbandes Deutscher Bestatter e.V.

Auf Wunsch erledigt das Bestattungshaus Ihres Vertrauens alles Besprochene für Sie. Wenn Sie sich aber an der Ausgestaltung beteiligen möchten, gibt es dazu praktische Online-Planungstools. Sie ermöglichen es den Hinterbliebenen, über ein Login die Bestattung online mit zu organisieren.

Die Trauerfeier

Digitale Plattformen bieten Angehörigen die Möglichkeit, online Kondolenzbekundungen von Freunden und Verwandten zu empfangen. Digitale Gedenkseiten erschaffen Orte, an denen Erinnerungen, Fotos und Geschichten über den Verstorbenen geteilt werden. Freunde und Verwandte können diese Seiten besuchen, um ihre Anteilnahme auszudrücken und sich an den Verstorbenen zu erinnern. Aufgezeichnete oder live gestreamte Bestattungsfeiern geben auch abwesenden Menschen die Möglichkeit, sich zu verabschieden.

Digitale Bestattungsunterlagen und digitaler Nachlass

Auf elektronisch archivierte und verwaltete Bestattungsunterlagen, wie Sterbeurkunden, Versicherungspolice und Testamente, kann schnell zugegriffen werden und diese können auf Vollständigkeit überprüft werden. Digitale Nachlass-Services scannen das Netz nach Konten und Abos des Verstorbenen, über die dann die Erben weiter entscheiden.

Mögliche negative Auswirkungen der Digitalisierung

Die ausschließliche Nutzung digitaler Technologien kann zu einer Entfremdung von der eigentlichen Trauer führen. Wenn Menschen sich nur auf Online-Plattformen oder soziale Medien für Kondolenzbekundungen und Erinnerungen verlassen, können persönliche Kontakte vernach-

lässigt werden oder man gerät in eine endlose digitale Trauerschleife. Trost und direkte menschliche Unterstützung lassen sich nicht vollständig digital ersetzen.

Die Flut an digitalen Informationen kann Trauernde überfordern, während sie versuchen, eine Bestattung zu planen oder sich über Trauerhilfen zu informieren. Bei der Nutzung digitaler Plattformen darf der Datenschutz nicht vergessen werden. Und - die übertriebene Nutzung von digitalen Tools und

Technologien kann dazu führen, dass Bestattungen weniger persönlich wirken.

Digital, analog, hybrid - der Mensch entscheidet

Greifen Sie auf persönliche und menschliche Unterstützung zurück, wenn es Ihnen damit besser geht. Und nutzen Sie digitale Hilfsmittel, wenn es Ihre Planung und Ihren Umgang mit Trauer erleichtert. Eine Bestattung ist in allen Wünschen und Details wie ein Menschenleben: sehr individuell. (akz-o)

Bestattungen Fleissler

Ihre vertrauensvolle Begleitung im Trauerfall

Die Zeit heilt nicht alle Wunden,
sie lehrt uns nur, mit dem
Unbegreiflichen zu leben.

53945 Blankenheim
Räuberspesch 1

Tel.: 02449 / 277
Mobil: 0173 95 31 24 1

Bestattungen Riethmeister

Wir begleiten Ihren Trauerfall

- Beratung, Bestattungsvorsorge
- Erledigung aller Formalitäten
- Überführungen im In- und Ausland
- Beerdigungen auf allen Friedhöfen

Blankenheimer Straße 2
53945 Blankenheim-Freilingen
Tel.: 02697-12 68 o. 7697

Inh. Dennis Paes

Meisterbetrieb

BESTATTUNGEN BECKER

Kein Abschied auf der Welt fällt
schwerer als der von einem
geliebten Menschen.
Wir begleiten Sie.

Bahnhofstraße 22 • Kaller Straße 39 • 53925 Kall / Sistig
www.bestattungen-becker.de
Tel. 0 24 41 - 91 10 10

NOTDIENSTE

WIR SIND RUND UM DIE UHR FÜR SIE DA!



110 POLIZEI

112 FEUERWEHR



APOTHEKEN-NOTDIENST

Apotheken-Notruf 0800 00 22833

Freitag, 28. Juli

Hubertus-Apotheke

Steinfelder Str. 8a, 53947 Nettersheim, 02486911080

Samstag, 29. Juli

Adler-Apotheke

Münsterstr. 17, 53909 Zülrich, 02252/2348

Sonntag, 30. Juli

Schwanen-Apotheke

Bendenweg 13, 53902 Bad Münstereifel, 02253/2065

Montag, 31. Juli

Chlodwig-Apotheke

Schumacherstr. 10-12, 53909 Zülrich, 02252/3642

Dienstag, 1. August

Apotheke im Ärztehaus

Blumenthaler Straße 19, 53937 Schleiden, +492445852222

Mittwoch, 2. August

LINDA Apotheke Jürgen Lutsch e.K.

Bahnhofstraße 16, 53925 Kall, 02441/994620

Donnerstag, 3. August

Post-Apotheke

Oststr. 1-5, 53879 Euskirchen, 02251/779660

Freitag, 4. August

Rathaus-Apotheke

Rathausplatz 4, 53945 Blankenheim, 02449/8444

Samstag, 5. August

ventalis Apotheke

Urtseestraße 1, 53937 Schleiden-Gemünd, 02444/2277

Sonntag, 6. August

Kolping-Apotheke

Kolpingstr. 3, 53894 Mechernich, 02443/2454

Montag, 7. August

Adler-Apotheke

Schleidener Str. 20, 53940 Hellenthal (Blumenthal), 02482/2206

Dienstag, 8. August

Hubertus-Apotheke

Steinfelder Str. 8a, 53947 Nettersheim, 02486911080

Mittwoch, 9. August

Burg-Apotheke im REWE Markt

Kölner Str. 133, 53894 Mechernich (Kommern), 02443/911919

Donnerstag, 10. August

Apotheke am Kreiskrankenhaus

Stiftsweg 17, 53894 Mechernich, 02443/904904

Freitag, 11. August

Apotheke im Ärztehaus

Blumenthaler Straße 19, 53937 Schleiden, +492445852222

Samstag, 12. August

Eifel-Apotheke

Bahnstr. 1, 53949 Dahlem, 02447-271

Sonntag, 13. August

Rathaus-Apotheke

Rathausplatz 4, 53945 Blankenheim, 02449/8444

Angaben ohne Gewähr

ÖRTLICHE NOTDIENSTE

Anonyme Alkoholiker

0176 5008 7394

• Heimweg-Telefon

Für alle, die sich vom mulmigen Gefühl auf ihrem nächtlichen Weg mit einem netten Gespräch ablenken lassen möchten.

030 120 74 182

So. - Do. 20:00 - 24:00 Uhr

Fr. - Sa. 22:00 - 4:00 Uhr

Tierarzt-Notdienste

Im Kreis Euskirchen

29. Juli

Kliniken Aachen

Köln, Pulheim

30. Juli

Praxis Müller

Zülrich, 01523/4695490

5. August

Praxis Kanzler

Schleiden-Gemünd,

0177 868 24 89

6. August

Kliniken Aachen

Köln, Pulheim

12. August

Praxis Hartung

Schleiden, 02445/852191

13. August

Praxis Müller

Zülrich, 01523/4695490

Alle Angaben ohne Gewähr

GEGEN GEWALT

Menschen, die Gewalt erleben oder erlebt haben.

• Telefon-Nummer für Frauen

08000 116 016

• Telefon-Nummer für Männer

0800 123 99 00

ALLGEMEINE NOTDIENSTE

• Polizei-Notruf

110

• Feuerwehr/Rettungsdienst

112

• Ärzte-Notruf-Zentrale

116 117

• Gift-Notruf-Zentrale

0228 192 40

• Telefon-Seelsorge

0800 111 01 11 (ev.)

0800 111 02 22 (kath.)

• Nummer gegen Kummer

116 111

• Kinder- und Jugendtelefon

0800 111 03 33

• Anonyme Geburt

0800 404 00 20

• Eltern-Telefon

0800 111 05 50

• Initiative vermisste Kinder

116 000

• Opfer-Notruf

116 006



Personenbeförderung seit 1962



Goebel, Kall

(0 24 41) - 42 73 od. 77 66 11

Fahrten zu allen Gelegenheiten u.a. Krankenfahrten, spez.: Fahrten zur Dialyse, Bestrahlung u. Chemo.

POÉTES®

Kanaltechnik
www.poeteskanaltechnik.eu

- Rohrreinigung
- Kanal TV-Untersuchung
- Dichtheitsprüfung
- Kanalsanierung mit Inlinertechnik

Euskirchen 0 22 51 - 51 067

Mechernich 0 24 43 - 904 95 95

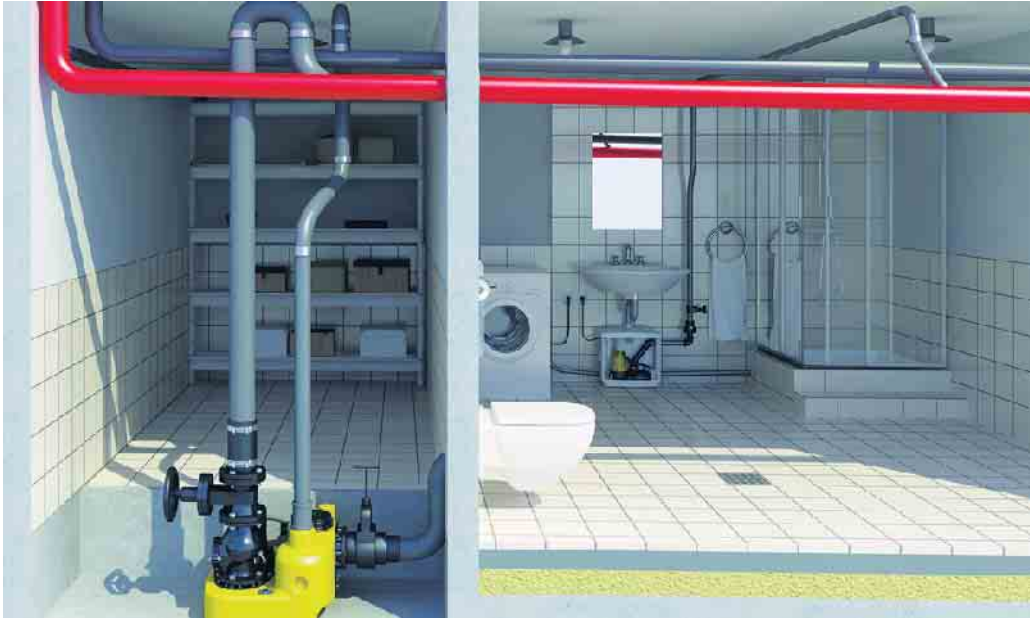
Notdienst: 0700 - 4706 4706

(Ortsarif)



Abwasserhebeanlagen

Zuverlässige Abwasserentsorgung inklusive Rückstau-Schutz



Die Hebeanlagen fördern Abwasser aus dem Keller in den Kanal und sorgen gleichzeitig für Schutz gegen Rückstau.

Foto: Pentair Jung Pumpen/TRD Bauen und Wohnen/akz-o

Ist im Keller eine Waschmaschine angeschlossen oder ein Bad mit WC installiert, so muss das anfallende Abwasser entsorgt werden. Hier kommen Abwasserhebeanlagen zum Einsatz. Professionell eingebaute Markengeräte haben viele Vorteile und bieten Sicherheit, haben aber bei den großen Online-Händlern oft wenige Bewertungssterne. Warum ist das so?

Installateure kaufen Markenprodukte

Professionell eingebaute Hebeanlagen vom Markenhersteller erfüllen zwei Aufgaben: Sie entsorgen zuverlässig das anfallende Abwasser im Keller und schützen gleichzeitig vor Rückstau aus dem Kanal. Dazu wird die Druckleitung, über die das Abwasser aus der Hebeanlage gepumpt wird, mit einem sogenannten Rückstaubogen über die Rückstauenebene (Höhe der Straßenoberkante) geführt. Nur so ist die Hebeanlage fachlich richtig installiert und sorgt dafür, dass kein Abwasser aus dem Kanal zurück in den Keller drücken kann.

Setzt man als Eigenheim-

besitzer*in auf Markenprodukte und lässt diese vom Profi einbauen, hat man nicht nur die Gewährleistung auf das Gerät selbst, sondern auch auf die gesamte erbrachte Leistung, die Installateure auf Grundlage relevanter Normen durchführen.

Kaufentscheidung: Kundendienst, Wartung & Ersatzteile

Doch warum werden diese Vorteile nicht durch eine hohe Sternchen-Bewertung oder gute Rezensionen sichtbar? Der Grund ist einfach: Installateure kaufen die Markenprodukte, die sie einbauen, beim Fachgroßhandel ihres Vertrauens. Daher vergeben sie auch keine Sternchen im Netz oder nehmen sich die Zeit für Produkt-Rezensionen.

Und nicht zu vergessen: Wenn eine Markenpumpe verstopft oder nach vielen Jahren im harten Geschäft doch mal ein Defekt auftritt, bieten Markenhersteller wie beispielsweise Jung Pumpen einen deutschlandweiten Werkkundendienst und eine langfristige Ersatzteilversorgung.

(trd/akz-o)

Mietverwaltung
Peiter

Hausverwaltung
Nebenkostenabrechnungen

Nina Peiter
Wohnimmobilienverwalterin

Alleestr. 19 | 53879 Euskirchen
02251 - 55 3 54
info@mietverwaltung-euskirchen.de
www.mietverwaltung-euskirchen.de

konrad

*herrliche
Markisen*

Sebastianusstr. 4-6 · Euskirchen
Tel. 0 22 51 / 94 11-0
www.konrad-net.de

*Gardinen ... wenn Form und Farbe
stimmen sollen!*

ERWIN
WIEDENAU

Gardinen Erwin Wiedenau · Kölner Straße 35 · 53894 Mechernich-Kommern
Telefon 0 24 43 - 57 31 · Telefax 0 24 43 - 91 16 90

BERATUNG IN IHRER WOHNUNG

Plisse-Reparatur
Sonnenschutz | Gardinen
Wäsche | Montage

Josef Klinkhammer
KÜCHEN UND DESIGN GMBH

Rathergasse 6 | 53894 Mechernich
Tel.: 02443-3158157
Fax: 02443-3158193
info@kuechen-klinkhammer.de
www.kuechen-klinkhammer.de

Unsere Öffnungszeiten:
Di.-Fr.: 10.00 - 13.00 Uhr und
14.00 - 18.00 Uhr
Sa.: 09.30 - 13.00 Uhr
Mo.: geschlossen

Wir haben was gegen Einbrecher:
Sichere Fenster!

Hahnenberg 2
53945 Blankenheim-Ripsdorf
www.pfeil-fensterbau.de
Telefon 0 24 49 / 95 20-0

**KLAUS PFEIL
FENSTERBAU**
Eine klare Entscheidung.

Optimal gespült & getrocknet

Beste Performance bei weniger Verbrauch. Bis zu dreimal schneller spülen, wenn die Zeit drängt. Ein Höchstmaß an Flexibilität, Reinigungskraft sowie beste Trocknungsleistungen – selbst bei Spülgut aus Kunststoff. „Die neuen Einbau-Geschirrspüler sind mit vielen praktischen Funktionen für einen Top-Spülkomfort im Alltag ausgestattet“, sagt AMK-Geschäftsführer Volker Irle. „Von ihrem großen Leistungsspektrum können übrigens auch kleinere Küchen profitieren, in denen z. B. nur Platz für eine 45 cm schmale Modellvariante ist. Wenn Konsumenten an den Kauf eines neuen Geschirrspülers denken, stehen Energieeffizienz und eine hohe Performance ganz oben auf dem Wunschzettel. Wichtig ist für viele auch, dass sich ihr neues Einbaugerät an die eigenen Bedürfnisse sowie ihrer Familie flexibel und individuell anpassen lässt. Darüber hinaus sollte der neue Spüler leise und einfach in der Bedienung sein und für viele außerdem noch WLAN-fähig. Das klingt nach Alleskönnern, die keine Wünsche mehr



Dieser vernetzte, vollintegrierte Premium-Spüler punktet mit einer bis zu dreimal schnelleren Programmlaufzeit, einer speziellen Zone für wertvolle Gläser, ansprechenden Innenbeleuchtung und Option zum Abspeichern der individuellen Lieblingskombination aus Spülprogramm und Zusatzoption.

übrig lassen. „So kann man die neuen Geschirrspüler durchaus bezeichnen“, konstatiert Volker

Irle, Geschäftsführer der AMK - Arbeitsgemeinschaft Die Moderne Küche e.V.

Viele Premium- und Marken-Spüler weisen seit längerem extrem niedrige Energie- und Wasserverbrauchswerte auf. Das bedeutet einerseits eine hohe Nachhaltigkeit, andererseits längere Laufzeiten. Doch die neuen Spüler können auch ganz anders: Steht beispielsweise der Besuch früher als erwartet vor der Haustür, während das Einbaugerät noch eine ganze Weile brauchen

würde, verwandelt man es im Nu einfach in einen Turbo-Sprinter. Der Spülvorgang lässt sich dann um bis das Dreifache beschleunigen. Dies funktioniert selbst, wenn der Geschirrspüler bereits läuft. Und wenn das Gerät vernetzt ist, auch von unterwegs. „Übrigens: Kamen vor ein paar Jahren nur Käufer hochpreisiger Spüler in den Genuss von Konnektivität, so sind heute auch schon Einsteiger-Modelle WiFi-fähig“, so Volker Irle.

Für eine optimale Ausnutzung des Innenraums sind einige neue Spüler mit einem dritten Korb – über dem oberen Spülkorb – ausgestattet. Er nimmt Kleinteile auf wie z. B. Espressotassen, Müsli-Schalen, Kochbesteck und kleine Plastikschräbchen. Ein

Hüttenstrasse 67
53925 Kall

Tel. (0 24 41) 99 44 55
www.tgm-fliesenstudio.de

Wir empfehlen: Fliesenverlegung
Götze e.K.

Dach-Komplettanierung Holzrahmenbau Wärmedämmung Innenausbau

Carports Balkone Fassaden Dachstühle

Holzbaufeld

Dominik Feld • Zimmerermeister • Brücksief 7
53937 Schleiden-Herhahn • Tel. 02444-91 40 43
www.holzbaufeld.de • Mail: info@holzbaufeld.de

Erstklassige
FENSTER
in Holz und Kunststoff

ZU SUPER
GÜNSTIGEN
PREISEN

sowie Haustüren & Wintergärten

www.HM-Eifelfenster.de
Tel. 0 65 97 - 900 841

Polstermöbel, Dekorationen und Teppiche.

Antweiler Straße 12
53894 Mechernich-Wachendorf
Telefon 02256 824
www.assmann-wohndesign.de

RUND UM MEIN ZUHAUSE



Für vollintegrierte Modelle gibt es unterschiedlichste Bedienkonzepte - z. B. zum Tippen (oben) oder intuitiv per manuellem Touch-Schieberegler (unten). Er ermöglicht eine individuell anpassbare Geschirrrreinigung: von extrem sparsam, wenn Zeit gerade keine Rolle spielt, bis schnell. Foto: AMK

spezielles Design sorgt dafür, dass das Spülgut während des Reinigungsprozesses auch an Ort und Stelle bleibt und weder verrutscht noch sich verdreht, wie es bei kleineren Geschirrtteilen aus Kunststoff vorkommen kann. Und da sich ein Teil des Korbs verschieben lässt, können im Oberkorb darunter sogar langstielige Weingläser oder voluminöse Weißbiergläser untergebracht werden, die dort sonst keinen Platz hätten.

Neue Auszugssysteme sorgen für einen geschmeidigen und schwebelichten Lauf der Korbsysteme. In Premium-Spülern garantieren spezielle Auszugsschienen mit integrierter Dämpfung einen schonenden Umgang mit hochwertigen Glas- und Porzellan-

waren während des Ein- und Ausfahrens der Geschirrkörbe. Und wer seine Bandscheiben beim Ein- & Ausräumen schonen möchte, der lässt sich seine Neuheit in einen Hochschrank einbauen. Oder er wählt ein Modell, bei dem der untere



Foto: AMK

Geschirrkorb beim Herausziehen auf Hüfthöhe angehoben wird.

„Hartnäckig verschmutztes Spülgut benötigt heute weder eine Vor- noch Nachbehandlung“, erläutert AMK-Chef Volker Irl. Denn dafür gibt es z. B. eine spezielle „Hochleistungszone“, die Teller, Töpfe, Pfannen & Co. von angetrockneten Speiseresten befreit. Einige Hersteller setzen zusätzlich noch Steam-Technologie ein - eine Kombination von heißem Dampf und kraftvollen Wasserstrahlen im Wechsel. Ausgefeilte Trocknungssysteme sorgen am Ende des Spülzyklus dann für glänzende und komplett trockene Spülergebnisse. Selbst

Geschirrtteile aus Kunststoff können so frei von Wassertropfen & Wasserflecken direkt vom Spüler aus in die Hängeschränke eingeräumt werden.

Weiteren Komfort bieten beispielsweise spezielle Intensiv- und Hygieneprogramme mit bis zu 75°C sowie Maschinenpflegeprogramme; Funktionen wie eine Favoritentaste zum Abspeichern einer individuellen Lieblingskombination aus Spülprogramm und Zusatzoptionen; oder eine praktische Leise-Funktion, die den Geräuschpegel des Geschirrspülers dann auf ein Minimum herunterfährt. (AMK)

AHR-HEIZOEL-SERVICE

Mineralölhandel Roland Hennig 0800 100 17 52 (gebührenfrei)

Hüttenstraße 18
53945 Blankenheim
hennig@ahr-heizuel-service.de

Tel.: 0 26 97/73 25
Fax: 0 26 97/90 15 62
www.ahr-heizuel-service.de

Service für Heizöl in Premium-Qualität

Polsterarbeiten

Josef Baum

Über 30 Jahre Berufserfahrung

Aufpolsterung · Neubezug
Reparatur von Polstermöbeln
aller Art in Stoff und Leder



Kölnerstrasse 137 · Mechernich Kommern · Tel. 0178-316 00 63

Termine nach Vereinbarung

GLAS

faszinierendes Material
funktionale Technik
zeitlose Eleganz

INNOVATIVER
GLAS- &
RAHMENBAU

THIEMONDS

53894 Mechernich-Gehn · Tel. 0 24 43 / 31 48 86
Hinter den Gärten 14 · Fax 0 24 43 / 31 48 87
cthiemons@glas-thiemonds.de · www.glas-thiemonds.de

FLIESEN - PLATTEN - MOSAIK

*Creativ
Design
Team* GmbH

Beratung | Verkauf | Verlegung | Reinigung | Reparaturservice
Pflasterarbeiten | Naturstein | ⇒ Flutwasserschadensregulierung

Ihr Anspruch ist unser Antrieb!

Sven Orbeck
Virnicher Straße 15
53894 Mechernich

0178 833 10 09
info@creativdesignteam.de
www.creativdesignteam.de

Die nächste Ausgabe erscheint am:
Freitag, 11. August 2023
Annahmeschluss ist am:
04.08.2023 um 10 Uhr

Rautenberg Media Zeitungspapier –
nachhaltig & zertifiziert:
Made of paper awarded the EU Ecolabel
reg. no. FI/11/001, supplied by UPM

IMPRESSUM

RUNDBLICK KALL

HERAUSGEBER, DRUCK UND VERLAG

RAUTENBERG MEDIA KG
Kasinostraße 28-30 · 53840 Troisdorf
Fon +49 (0) 2241 260-0 · Fax 260-259
willkommen@rautenbergberg.media

V.i.S.d.P. Redaktioneller Teil:
Bianca Breuer und Christoph de Vries
Verantwortlich f. d. Anzeigenteil:
Dunja Rebinski

ERSCHEINUNG vierzehntäglich

V.i.S.d.P. FÜR DIE RUBRIK

· Amtliche Bekanntmachungen
Gemeindeverwaltung Kall
Bürgermeister Hermann-Josef Esser
Bahnhofstraße 9 · 53925 Kall

· Politik

CDU Willi Frauenrath
SPD Emmanuel Kunz
FDP Petra Kanzler
Bündnis 90 / Die Grünen Herbert Lorenz

Kostenlose Haushaltsverteilung in Kall. Zustellung ohne
Rechtsanspruch. Einzelbezug über Rautenberg Media
5,00 Euro/Stück + Porto als auch bei der Gemeinde Kall.
Sind gesetzlich geschützte Warenzeichen nicht gekenn-
zeichnet, erlauben fehlende Hinweise keine freie Nutzung.
Namentlich gekennzeichnete Artikel spiegeln nicht immer
die Meinung der Redaktion wider.

Handhabung für unverlangt hereingekommene Pressematerialien

Rautenberg Media übernimmt keine Haftung für die Rich-
tigkeit (inhaltlich u. orthographisch) und Vollständigkeit.
Per Post erhaltenes Pressematerial wird nicht zurückge-
sendet. Keine garantierte Veröffentlichung. Entstehen For-
derungen Dritter aus Verletzungen des Urheber-, Presse-
oder Nutzungsrechts durch das Pressematerial, fordert
Rautenberg Media Schadenersatz beim Einreicher. Bei ir-
rtümlich fehlender Namensnennung am Werk (z.B. Bild-
nachweis) verzichtet der Einreicher auf jegliche Forderung
an Rautenberg Media. Durch den Einreicher des Pressema-
terials wird Rautenberg Media befugt, dieses sowohl für ih-
re Print-Ausgaben, als auch für die durch sie betriebenen
elektronischen Medien zu verwenden.

KONTAKT

MEDIENBERATER

Heinz-Joachim Neumann
Mobil 0176 90 75 78 19
hj.neumann@rautenbergberg.media

REPORTER

Lutz und Rosemarie Möcklinghoff
Fon 02444 91 46 40
lutzmoeklinghoff22@gmail.com

VERTEILUNG regio-pressevertrieb.de

Regio Presse Vertrieb GmbH
mail@regio-pressevertrieb.de

SERVICE Fon 02241 260-112
service@rautenbergberg.media

REDAKTION Fon 02241 260-250 /-212
redaktion@rautenbergberg.media

RAUTENBERG MEDIA ONLINE

rautenbergberg.media
facebook.de/rautenbergbergmedia
twitter.de/rautenbergbergmedia
instagram.de/rautenbergberg_media

ZEITUNG

rundblick-kall.de/e-paper

SHOP

rautenbergberg.media/anzeigen

LOKALER GEHT'S NICHT

Für Nordrhein-Westfalen publiziert Rautenberg Media über 80 Städte- und Gemeindezeitungen. Lernen Sie uns als 360° Media-Partner auch bei DRUCK, WEB und FILM kennen.



- ZEITUNG
- DRUCK
- WEB
- FILM

PRIVATE & GESCHÄFTLICHE KLEINANZEIGEN

ONLINE BESTELLEN

www.rautenbergberg.media/kleinanzeigen

Angebote

Grüße

Herzlichen Glückwunsch zum
80. Geburtstag
Ihre Anneliese Gerdt-Gutersohn
wünscht dir dein Ehemann Karl.

Rund ums Haus

Sonstiges

Maler-, Wärmedämm-, Trockenbau
und Bodenverlegearbeiten, günstige
Festpreise, saubere Ausführung,
Termine frei.
Tel. 02429/908144 od. 0170/7555363

Gesuche

An- und Verkauf

Achtung! Seriöse Dame sucht:
komplette Haushaltsauflösung,
Rollatoren, Hörgeräte, Porzellan,
Armbanduhren, Orientteppiche,
Schmuck, Essbesteck, Zahngold,
Melitaria 1. + 2. Weltkrieg,
Streichinstrumente. Tel. 0177/7381279,
Fr. Koppenhagen

Kaufgesuch

Kaufe Pelze und Porzellan
aller Art

sowie Bleikristall aller Art: Gläser,
Römer, Teller, Vasen usw. Bitte alles
anbieten. Ortsansässig, Herr Blum
Tel.: 0160/6695915

Sammler

Sammler SUCHT alles an:

alten Militärsachen, Papiere,
Ausweise, Urkunden, Soldatenfotos
oder Alben, Helme, Orden, Dolche,
Säbel, Dekowaffen etc. Einfach alles
anbieten unter: Tel. 0177/8695521



AUTO & ZWEIRAD

Wir kaufen Wohnmobile + Wohnwagen
Tel.: 03944-36160 www.wm-aw.de
"Wohnmobilcenter Am Wasserturm"

Familien

ANZEIGENSHOP

FGB 20-13
43 x 90 mm
ab **18,00**

Für alles was wirklich zählt!
shop.rautenbergberg.media

KLEINANZEIGEN
PRIVAT & GESCHÄFTLICH
ONLINE BESTELLEN

rautenbergberg.media/kleinanzeigen

Ihre private*
KLEINANZEIGE

bis 100 Zeichen
in dieser Zeitung

ab **6,99€**

*gewerbliche Kleinanzeige ab 13,99 €

02241 260-400 Telefonische Beratung

■ ■ ■ ■ **RAUTENBERG MEDIA**



Online lesen: rundblick-kall.de/e-paper

rundblick
ZUGLEICH AMTSBLATT FÜR DIE
GEMEINDE KALL
Alle 14 Tage in Ihrem Briefkasten

HALLO PRESSESPRECHER/INNEN PRESSEBEAUFTRAGTE

der **VEREINE – KIRCHEN – SCHULEN** und
anderer Organisationen

Akkreditieren Sie sich gleich jetzt
für das CMS-System von Rautenberg Media,
um für diese Zeitung Artikel einzustellen:

<https://redaktion.rautenbergberg.media>



Wir freuen uns auf Sie!

- ZEITUNG
- DRUCK
- WEB
- FILM



Vorstellungsgespräch

Tipps für Kleidung und einen guten Eindruck

Natürlich ist die berufliche Qualifikation das Hauptargument, doch auch die Einhaltung des Dresscodes, der Smalltalk mit dem Gegenüber und eine charismatische Ausstrahlung sind im Job-Interview entscheidend. Unsere Tipps fürs Vorstellungsgespräch geben einige wichtige Anhaltspunkte.

Pünktlich sein

Verspätungen zeigen einen Mangel an Zuverlässigkeit. Um sich nicht sofort zu disqualifizieren, ist Pünktlichkeit das A und O im Vorstellungsgespräch. Tipp: Wenn Sie sich zehn Minuten vor dem Termin am Empfang melden, hinterlässt das einen guten Eindruck. Sollte es aber doch zu einer Verspätung kommen, kündigen Sie die Verspätung beim Unternehmen an und erklären diese.

Kleider machen Leute

Schick oder doch casual? Eine Frage, bei der es sicherlich auf das Unternehmen ankommt, bei dem man sich bewirbt. Grundsätzlich gehört zu den wichtigsten Tipps beim Vorstellungsgespräch: Das Freizeitoutfit bleibt im Kleiderschrank. Der erste Eindruck zählt und bei diesem ist ein gepflegtes äußeres Erscheinungsbild sehr wichtig. Hier gilt es, dezent zu sein. Aber was hilft die schicke Bluse, wenn sich wegen der Nervosität Schweißflecken unter den Achseln abzeichnen? Eine vor peinlichen Schweißflecken und Schweißgeruch sichere Lösung bieten die Achselpads von Softwings. Dank spezieller 3D-Form und der ultradünnen, aber saugfähigen Ausführung sorgen sie für Diskretion und hohen Tragekomfort.

Haltung zeigen

Die Körpersprache entscheidet stark über Sympathie oder Antipathie. Bereits der Händedruck bei der Begrüßung ist entscheidend. Dieser darf kurz und bestimmt sein. Ebenso wichtig sind der Blickkontakt und die korrekte namentliche Ansprache des Gegenübers. Noch ein wich-

tiger Tipp fürs Vorstellungsgespräch: Nach den ersten Sätzen verfallen viele Bewerber im Vorstellungsgespräch in eine lässigere Körperhaltung. Doch nur eine aufrechte und vorgelehnte Haltung zeigt Aufmerksamkeit und Offenheit. Auch wildes Gestikulieren ist ein No-Go. Setzen Sie auf ruhige und bedachte Gesten.

Aufmerksamkeit demonstrieren

Auch wenn es im Job-Interview darum geht, sich selbst zu präsentieren, ist ein Monolog keine gute Idee. Einer der wichtigsten Tipps fürs Vorstellungsgespräch ist das Fragen und Zuhören. Je intensiver sich ein Dialog entwickelt, desto besser gelingt der Informationsaustausch

und desto mehr entsteht auch Sympathie. Eine professionelle Vorbereitung gibt Ihnen dabei Selbstsicherheit und Ruhe.

Notizen machen

Ein Must-have beim Bewerbungsgespräch: Block und Stift. Zum einen verhindern Notizen, dass man wichtige Punkte vergisst, die man im späteren Verlauf des Gesprächs in einer Frage aufgreifen möchte. Zum anderen erkennt das Unternehmen, dass der Bewerber ernsthaftes Interesse und eine strukturierte Arbeitsweise hat. Darum gehört zu den wertvollsten Tipps fürs Vorstellungsgespräch: vorher aufschreiben, was man fragen und abklären möchte, und auch wä-

hrend des Interviews interessante Informationen des anderen notieren.

Ruhe bewahren

Wenn Ihre Nervosität überhandnimmt und der Schweiß aus allen Poren tritt, hilft im Vorstellungsgespräch einer dieser Tricks, die so wirksam wie simpel sind: tief und bewusst atmen. Bei Stress neigen wir nämlich dazu, flach zu atmen, wodurch unser Gehirn weniger gut mit Sauerstoff versorgt wird. Und das wiederum behindert das klare Denken. Atmen Sie also mehrmals tief ein und wieder aus - das beruhigt, macht den Kopf klar und bremst den berüchtigten Angstschweiß. (Ratgeberzentrale.de)



Mach Dein Ding mit uns!
Deine Karriere:
Du bist der Rundblick Euskirchen



Online lesen: [rundblick-kall.de/e-paper](#)

rundblick

ZUGLEICH AMTSBLATT FÜR DIE

GEMEINDE KALL

Alle 14 Tage in Ihrem Briefkasten

WIR SUCHEN DICH

für unterschiedliche Ausgaben im Bereich
Eifel als

Medienberater*in

(m/w/d)
auf Minijobbasis

DU

- hast im Verkauf (z.B. Einzelhandel) gearbeitet
- bist im Ort gut vernetzt
- arbeitest kundenorientiert und strukturiert
- verfügst über gute Deutschkenntnisse
- hast einen Führerschein Kl. B

WIR

- sind das zweitgrößte Medienhaus für Wochenzeitungen in Deutschland
- sind seit über 60 Jahren am Markt
- sind ein Medienhaus für ZEITUNGEN | DRUCK | WEB | FILM
- bieten Dir eine ausführliche Einarbeitung
- bieten einen sicheren Arbeitsplatz mit familienfreundlichen Bedingungen

WAS gibt's zu tun?

- Beratung und Pflege von B2B Kunden im direkten Umfeld und Neukquise
- Kommunikation mit Kolleginnen und Kollegen in unserem Medienhaus
- Gerne auch Cross-Selling für DRUCK | WEB | FILM
- bieten eine attraktive Vergütung im interessanten Medienbereich
- bieten flexible Arbeitszeiteinteilung für eine ausgewogene Work-Life-Balance
- stellen Dir einen persönlichen Home-Office-Arbeitsplatz zur Verfügung

Wir freuen uns darauf DICH kennen zu lernen!

Bewerbungen bitte per E-Mail an: [Denis Janzen | karriere@rautenberg.media](mailto:Denis.Janzen@rautenberg.media)
Stichwort: Medienberater*in/Eifel

Detlef Seif: Kürzungen im Bevölkerungsschutz sind nicht hinnehmbar

Bevölkerungsschutz ist wichtiger denn je. Gerade wir vor Ort wissen das wegen der verheerenden Flutkatastrophe im Juli 2021. Die Krisenlagen haben sich in den letzten Jahren deutlich verändert. Krisen dauern oft länger, sind tiefgreifender und sind oft großflächiger. Aufgrund des Angriffskriegs Russlands müssen wir uns auch bestmöglich auf Zivilschutzfälle vorbereiten.

Als Abgeordneter des Wahlkreises Euskirchen/Rhein Erft II, der von der Flutkatastrophe am zweitstärksten betroffen ist, habe ich kein Verständnis dafür, dass die Bundesregierung im Haushalt 2024 jetzt eine deutliche Kürzung beim Bevölkerungsschutz vorsieht. Beim Technischen Hilfswerk (THW) sollen die Haushaltsmittel im Verhältnis zu 2023 um 10 %, beim Bundesamt für Bevölkerungsschutz und Katastrophenhilfe (BBK) sogar um 23 % gekürzt werden.

Das THW würde damit nur einen Haushalt von 386,6 Millionen Euro erhalten. Die THW-Präsidentin Sabine Lackner betont aber, dass das THW - auch aufgrund gestiegener Kosten - 600 Millionen Euro jährlich benötigt, um den aktuellen Status zu erhalten.

Wenn die Pläne der Bundesregierung umgesetzt werden, steht zu wenig Geld für wichtige Maßnahmen, beispielsweise für den Ausbau der Sireneninfrastruktur, den Aufbau mobiler Betreuungseinrichtungen, die Förderung der Ehrenamtlichen oder für die Ausbildung der Katastrophenschutzmanager, zur Verfügung.

Hinter vorgehaltener Hand berichten mir die Behördenleiter und Vertreter der Blalichtorganisationen einhellig, dass die Haushaltsansätze nicht ausreichend sind.

Die Bundesregierung und die Ampelkoalition müssen deshalb dringend nachbessern.



Detlef Seif ist Berichterstatter der CDU/CSU Bundestagsfraktion für Bevölkerungsschutz und steht in engem Kontakt mit den zuständigen Organisationen – hier bei der Verabschiedung des THW-Präsidenten Gerd Friedsam am 29. Juni 2023 in Bad Godesberg



Bleiben wir in Kontakt:

Regionalbüro
Detlef Seif MdB
Bischofstraße 21
53879 Euskirchen

Tel.: 02251 7740474
Fax: 02251 7740475
E-Mail: detlef.seif.wk@bundestag.de
www.facebook.com/DetlefSeif

CDU



SACHVERSTÄNDIGENBÜRO
WEIERMANN GmbH

GRUNDSTÜCKS- & GEBAUDEWERTERMITTLUNG

Weierstr. 66 - 53894 Mechernich
Tel. 02443 90 26 70
post@buero-weiermann.de

Ihr Experte für die Bewertung Ihrer Immobilie!

Gutachten bei Kauf und Verkauf, Scheidung,
Erbschaft, Pflegschaft, Schenkung ect.

Einfach - schnell - unkompliziert!

www.buero-weiermann.de

