

Mitteilungsblatt ISSUM



+ aktuell + unabhängig
lokal + wöchentlich

54. Jahrgang

Freitag, den 21. Februar 2025

Woche 8

Jede Woche in Ihrem Briefkasten

Heute ist der Internationale Tag der Muttersprache



Dieser Gedenktag am 21. Februar wurde von der UNESCO vor dem Hintergrund ins Leben ge-

rufen, dass gut die Hälfte der weltweit gesprochenen Sprachen vom Aussterben bedroht

ist und wird seit dem Jahr 2000 jährlich zur Förderung der sprachlichen und kulturellen

Vielfalt und Mehrsprachigkeit begangen.



Christliche Gemeinde Issum

Mühlenstr. 10 b

„Gelobt sei der Herr, der Gott Israels! Denn er ist seinem Volk zu Hilfe gekommen und hat es erlöst. Er hat uns einen starken Retter gesandt, einen Nachkommen seines Dieners David.“
Lukas 1, 68 - 69

Herzlich willkommen zu folgenden Begegnungen in der kommenden Woche:
Sonntag, 23. Februar
10.30 Uhr - Gottesdienst
Mittwoch, 26. Januar
9.30 Uhr - Kleines Frauenfrühstück

Freitag, 28. Februar
17 Uhr - Jungpfadfinder/Wölflinge
19 Uhr - Pfadfinder
Samstag, 1. März
9.30 Uhr - Männer-Frühstücks-Bibelkreis

Auf der Internetseite **christliche-gemeinde-issum.de** gibt es weitere Informationen zur Gemeinde, es stehen auch Predigten vergangener Gottesdienste zum Nachhören bereit.

Evangelische Kirchengemeinde Hoerstgen

Gemeindehaus Sevelen, Rheurder Straße 42

Sonntag, 23. Februar
10 Uhr - Gottesdienst und Kindergottesdienst, Kirche Hoerstgen, Dorfstraße 24, Diakon Koopmann und Team
Dienstag, 9.30 Uhr - Gottesdienst mit Abendmahl in der Kapelle des Antoniushauses, Büllenstraße 1
Evangelische öffentliche Bücherei im Gemeindehaus Sevelen,

Rheurder Straße 42. Jeden Dienstag von 16 bis 17.30 Uhr für kleine und große Leserinnen und Leser geöffnet! Sondertermine oder individuell zusammengestellte „Büchertaschen“ nach Vereinbarung. Ansprechbereit sind Karin und Jörg Heil, 02835-5662.
Sonntag, 2. März
10 Uhr - Gottesdienst mit Abend-

mahl, Kirche Rheurdt, Kirchstraße 44, Pfarrer Maser
Donnerstag, 6. März
18 Uhr - 1. Passionsandacht, Kirche Sevelen, Rheurder Straße 42
Freitag 7. März
„Wunderbar gemacht!“ Ökumenische Gottesdienste zum Weltgebetstag nach der Gottesdienstordnung von Frauen von den Cook-

Inseln, gefeiert in aller Welt am ersten Freitag im März
15 Uhr - evangelische Kirche Sevelen, Rheurder Straße 42
16 Uhr - katholische Josefskirche Kamp-Lintfort, Königstr. 1
18 Uhr - evangelische Kirche Rheurdt, Kirchstraße 44
An allen Orten mit anschließendem Beisammensein.

Katholische Kirchengemeinde St. Anna Issum-Sevelen

Gottesdienste
Samstag, 22. Februar - Kathedra Petri
18.30 Uhr - St. Nikolaus Kirche: Eucharistiefeier
Sonntag, 23. Februar - 7. Sonntag im Jahreskreis
10 Uhr - St. Antonius Kirche: Wortgottesdienst mit Kommunionausteilung
Montag, 24. Februar - Hl. Matthias Apostel, Fest
9 Uhr - Oerfter Marienberg: Eucharistiefeier zugleich Bündnismesse in der Schönstatt-Kapelle

Dienstag, 25. Februar
9 Uhr - St. Antonius Kirche: Eucharistiefeier, anschl. gemeinsames Rosenkranzgebet
Donnerstag, 27. Februar
9 Uhr - St. Nikolaus Kirche: Eucharistiefeier
Freitag, 28. Februar
15 Uhr - St. Antonius-Haus: Eucharistiefeier in der Kapelle
Samstag, 1. März
18.30 Uhr - St. Antonius-Haus: Eucharistiefeier in der Kapelle
Sonntag, 2. März - 8. Sonntag im Jahreskreis

10 Uhr - St. Nikolaus Kirche: Eucharistiefeier
11 Uhr - St. Nikolaus Kirche: Tauffeier Getauft wird 1 Kind.
Aus dem Leben der Gemeinde Seelsorgeteam Sankt Anna:
Dechant Stefan Keller, Neustraße 22, Tel. 02835 445761 oder 0173 9217868
Diakon Helmut van den Berg, Bahnstraße 4, Tel. 02835 1774
Diakon Martin Deckers, Unterstr. 4, Tel. 02835 6848
Diakon Alfred Weggen, Vogt-von-Belle-Platz 3, Tel. 02835 1336

Pastoralreferent Raphael Runde, Neustraße 22, Tel. 0174 637 03 88
Neueröffnung Ki-IsS Second-Hand-Laden
Der Ki-IsS Second-Hand-Laden in Sevelen zieht von der Kuyckheide an die Nieukerker Straße 16. Das ehemalige Feuerwehrhaus wurde in ein neues Ladenlokal umgebaut. Viele ehrenamtliche Mitarbeiterinnen und Mitarbeiter haben aktiv bei der Umgestaltung geholfen. Wir laden sie herzlich zur Neueröffnung am Samstag, 22. Februar, ab 10 Uhr in die neu-

ANZEIGEN · PROSPEKTEVERTEILUNG DRUCKE · WEB-AUFTRITTE · FILM

Rufen Sie mich an und vereinbaren Sie einen Termin mit mir.



Wir rücken Ihre Produkte und Dienstleistungen, die gesamte Leistungsfähigkeit Ihres Unternehmens, individuell nach Ihren Wünschen, ins richtige Licht.

**ZEITUNG**
Lokaler geht's nicht.

**DRUCK**
Satz.Druck.Image.

**WEB**
24/7 online.

**FILM**
Perfekter Drehmoment.



Auch als E-Paper: mitteilungsblatt@ISSUM.de/e-paper
+ aktuell + unabhängig
lokal + wöchentlich
Jede Woche in Ihrem Briefkasten



MEDIENBERATERIN
Sheryl Alonso Martinez
FON 02241 260-182
E-MAIL s.alonso-martinez@rautenberg.media

en Räumlichkeiten ein.

Seniorentreff in Sevelen

Der Seniorentreff trifft sich jeden Donnerstag um 14.30 Uhr im Pfarrheim in Sevelen. Das nächste Treffen ist am 27. Februar. Herzlich willkommen!

Friedhofstreff

Die Ökumenischen Trauergruppen der kath. Kirchengemeinde St. Anna und der Ev. Kirchengemeinde Issum laden für ein gutes Wort und eine Tasse Kaffee einmal im Monat von 10 bis 12 Uhr zum Friedhofstreff in Issum und Sevelen ein.

Der nächste Friedhofstreff ist am Samstag, 1. März, auf dem Friedhof in Issum und auf dem Alten Friedhof in Sevelen.

Chor „St. Anna singt und klingt“

Der neugegründete Chor „St. Anna singt und klingt“ unter der Lei-

tung von unserem Organisten Martin Engbroichs freut sich über neue Mitglieder. Wenn Sie Interesse haben, kommen sie doch gerne einfach zu unserer Probe ins FORUM Mutter Josepha. Die Proben finden 14-tägig donnerstags von 19.30 bis 21 Uhr statt. Der nächste Termin ist Donnerstag, 27. Februar. Das Repertoire umfasst moderne Chormusik und neue geistliche Lieder.

Offene Kirchen

Die Vorräume unserer Kirchen sind zum persönlichen Gebet an der Pieta in Sevelen oder der „Immerwährenden Hilfe“ in Issum an folgenden Tagen von 9 bis 17 Uhr geöffnet:

- in Sevelen: dienstags, mittwochs und sonntags
- in Issum: donnerstags, freitags und sonntags

Kath. öffentliche Bücherei

St. Antonius Sevelen

Neben neuen Bilderbüchern finden Sie bei uns Romane, Krimis, Kinderbücher, Kindersachbücher, Tiptoi-Bücher, Jugendbücher sowie Hörbücher, Hörspiele und DVDs. Die Bücherei hat an folgenden Tagen geöffnet:

sonntags 10.30 bis 12 Uhr, montags 17 bis 18.30 Uhr und donnerstags 16 bis 17.30 Uhr
An Feiertagen ist die Bücherei geschlossen. Wir freuen uns auf Ihren Besuch.

Ki-IsS Second-Hand-Shop

in Issum, Kapellener Straße 2
Öffnungszeiten: Montag bis Freitag 10 bis 12.30 Uhr, Mittwoch 15 bis 17.30 Uhr, jeden 1. Samstag im Monat 10 bis 12.30 Uhr

SCHUUB Second-Hand-Shop

Haushaltswaren,

in Issum, Mittelstraße 5

Öffnungszeiten: Montag bis Freitag 10 bis 12.30 Uhr, Dienstag bis Freitag 15 bis 17.30 Uhr, jeden 1. Samstag im Monat 10 bis 12.30 Uhr

Ki-IsS Second-Hand-Shop

in Sevelen, Nieuwerker Straße 16
Öffnungszeiten: Montag bis Samstag 10 bis 12.30 Uhr, Dienstag bis Freitag zusätzlich von 15 bis 17.30 Uhr

Sie möchten Ware abgeben? Immer zu den Öffnungszeiten in einem der Läden von Ki-IsS und in SCHUUB.

Pfarrbüros

E-Mail: stanna-issum@bistum-muenster.de, Tel. 95606
in Sevelen - Marienstraße 21a: Montag und Mittwoch: 9 bis 12 Uhr
in Issum - Neustraße 22: Donnerstag und Freitag: 9 bis 12 Uhr, Donnerstag: 15 bis 17.30 Uhr

Evangelische Kirchengemeinde Issum

Wochenspruch: „Heute, wenn ihr seine Stimme hört, so verstockt eure Herzen nicht.“

(Hebräerbrief 3,15)

Herzliche Einladung zu folgenden Gottesdiensten und Veranstaltungen:

Sonntag, 23. Februar (Sexagesimä)

9.30 Uhr - Gottesdienst, Kirche, Pfarrer Streppel, anschließend Stehkafee auf dem Kirchenvorplatz

Montag, 24. Februar

15 Uhr - Café Hoffnung, Gem.-Haus

16.30 Uhr - Bücherei geöffnet

19.30 Uhr - AGO-Band, Kirche

Dienstag, 25. Februar

9 Uhr - Krabbelgruppe, Gem.-Haus
15.30 Uhr - Hauskreis für Frauen, Privathäuser

16.30 Uhr - Kinder- und Jugendchor, Gem.-Haus

17 Uhr - Bücherei geöffnet

18.30 Uhr - Yoga-Kurs, Gem.-Haus

Mittwoch, 26. Februar

19.30 Uhr - Kantorei, Gem.-Haus

Donnerstag, 27. Februar

10 Uhr - Bücherei geöffnet

17 Uhr - Bücherei geöffnet

Freitag, 28. Februar

19.30 Uhr - Chorprobe Chorwerk Niederrhein, Gem.-Haus

Samstag, 1. März

9.30 Uhr - Konfi Treffen, Gem.-Haus

10 Uhr - Friedhofstreff, Friedhof Issum und Alter Friedhof Sevelen

Sonntag, 2. März (Estomihi)

11.11 Uhr - regionaler Karnevalsgottesdienst, Jesus-Christus Kirche Kevelaer

Am Samstag, 1. März, um 10 Uhr ist die ökumenische Trauergruppe wieder auf dem Issumer Friedhof sowie auf dem Alten Friedhof in Sevelen ansprechbar. Der Friedhofstreff lädt am ersten Samstag im Monat zwischen 10 und 12 Uhr zu Kaffee, Tee und Gespräch ein.

Unsere Homepage:

www.evangelischekircheissum.de
Hier finden Sie weitere Informationen und Beiträge, u.a. auch Predigten zum Herunterladen bzw. Hören!

PfarrerIn Yvonne Brück, Schulstr. 2 ist unter Tel. 446 765 / yvonne.brueck@ekir.de erreichbar.

Gemeindebüro, Schulstr. 6, Tel. 445 414 / issum@ekir.

Öffnungszeiten: Montag von 16 bis 18 Uhr, Mittwoch von 9 bis 12 Uhr. Bitte melden Sie sich außerhalb dieser Zeiten gerne schriftlich, per E-Mail oder auf dem Anrufbeantworter - die Mitarbeiterin des Gemeindebüros wird möglichst zeitnah antworten.

In der Zeit vom 27. Februar bis 4. März ist das Gemeindebüro geschlossen.

Fragen zur Verteilung?

mail@regio-pressevertrieb.de

www.regio-pressevertrieb.de **REGIO** pünktlich • zielgerichtet • lokal
PRESSE-VERTRIEB regional
Die Zeitungszustellgesellschaft der RAUTENBERG MEDIA KG

VORGEZOGENER REDAKTIONSSCHLUSS

Liebe Leser/-innen und Inserent/-innen,
aufgrund des bevorstehenden Feiertags (Rosenmontag) ziehen wir den Redaktionsschluss vor.

Redaktionsschluss (Kw 10)
Fr., 28.02.2025 / 10 Uhr



Streiten? Ist keine gute Idee.

**Bestattungsvorsorge –
Entlastung im Trauerfall.**



Moerser Str. 228
47475 Kamp Lintfort
Tel. 02842-563 63

Dorfstraße 30
47661 Issum-Sevelen
Tel. 02835-52 00

Bestattungshaus

Minten GmbH

Beratung und Begleitung

info@bestattungen-minten.de · www.bestattungen-minten.de

Elternabend „Geschwisterliebe - Geschwisterstreit“

Angebot des Ki-IsS Familienzentrums - hier St. Antonius Kindergarten in Sevelen

Geschwister haben sich nicht ausgesucht, wachsen aber zusammen auf. Sie streiten und sie lieben sich. Trotz mancher Konflikte verbindet Geschwister eine ganz besondere Liebe. Ein Abend mit Tipps und Gedanken zu einer Beziehung, die Menschen zeitlebens prägt.

Termin: Donnerstag, 27. März, 19.30 bis 21.45 Uhr, Ort: St. Antonius Kindergarten, Im Huck 6, Issum-Sevelen, Gebühr: 4 Euro -

50 Prozent zahlt das Ki-IsS Familienzentrum aus dem Reinerlös der Second-Hand-Shops für Sie! Dozentin: Antje Freudenberg, Sozialpädagogin

Anmeldungen bitte beim Ki-IsS Familienzentrum:

per E-Mail unter:

fz.ki-issum@bistum-muenster.de,

oder telefonisch unter:

0 28 35 / 33 74,

oder online unter

www.ki-iss.de/familienzentrum



St. Antonius Kindergarten, Sevelen

Anmeldungen sind auch telefonisch bei der Familienbildungsstätte in Geldern möglich:

02831-134 600

oder unter

www.fbs-geldern-kevelaer.de.

Bekanntmachungen der Jagdgenossenschaften Issum, Bezirke 1 bis 4

Anzeige

a) Einladung zur Versammlung der Jagdgenossenschaften Issum, Bezirke 1 bis 4

Die Mitglieder der Jagdgenossenschaften Issum, Bezirke 1 bis 4 werden hiermit zur ordentlichen Genossenschaftsversammlung am

Mittwoch, den 12.03.2025, 20:00 Uhr

in die Gaststätte „Bierpumpe“, Kapellener Straße 136, 47661 Issum

eingeladen.

Die Tagesordnung lautet:

1. Eröffnung, Begrüßung und Feststellung der fristgerechten Einladung zur Versammlung
2. Verlesung und Genehmigung der letzten Niederschriften
3. Bericht der Kassenprüfer und Festsetzung der Jahresrechnungen 2023/2024 und 2024/2025
4. Entlastung der Vorstände und des Kassierers
5. Festsetzung der Haushalts- und Verteilungspläne 2025/2026 und 2026/2027
6. Wahlen der Vorstände und deren Vertreter
7. Wahl des Kassierers und Schriftführers
8. Wahl der Rechnungsprüfer 2025/2026 und 2026/2027
9. Verschiedenes

b) Offenlegung der Haushalts-

pläne 2025/2026 und 2026/2027 für die Bezirke Issum 1 bis 4

Die Entwürfe der Haushaltspläne der Jagdgenossenschaften Issum, Bezirke 1 bis 4 für die Geschäftsjahre 2025/2026 und 2026/2027 liegen ab dem 24.02.2025 an 10 Werktagen in der Zeit von 08:00 bis 12:00 Uhr in der Geschäftsstelle Nordring 91, 47661 Issum öffentlich aus. Gegen den Entwurf können Mitglieder der Jagdgenossenschaften innerhalb einer Frist von 10 Tagen nach Beginn der Auslegung Einwendungen erheben. Die Einwendungen sind in der Geschäftsstelle unter der Anschrift Nordring 91, 47661 Issum schriftlich oder mündlich zu Protokoll zu erheben. Über die Einwendungen beschließt die Genossenschaftsversammlung in öffentlicher Sitzung.

Im Anschluss an die Versammlung wird ein Imbiss gereicht.

Issum, den 21.02.2025
Für den Bezirk Issum 1:

Franz-Hugo Hannen (Vorsteher)

Für den Bezirk Issum 2:

Johannes Kleinmanns (Vorsteher)

Für den Bezirk Issum 3:

Dirk Holsteg (Vorsteher)

Für den Bezirk Issum 4:

Wilfried Oestrich (Vorsteher)

DLRG Issum-Sevelen e. V.

Einführung in die Erste-Hilfe bei Kindernotfällen für junge Eltern, Mamas, Papas, Omas und Opas oder andere Interessierte

Bei jedem kleinen Baby oder Kind kann es mal zu einem medizinischen Notfall kommen. Dann ist es wichtig, dass betreuende Personen wissen, wie sie richtig handeln, um schnell zu helfen.

Aus diesem Grund bieten wir Einweisungskurse in die Erste-Hilfe bei Kindernotfällen an.

Die Einweisungen dauern ca. vier Stunden und kosten 25 Euro pro Teilnehmenden.

Termine:

- **Samstag, 5. April, um 9 bis 13 Uhr**

Anmeldeschluss: 8. März

- **Samstag, 23. August, von 9 bis 13 Uhr**

Anmeldeschluss: 26. Juli

- **Samstag, 11. Oktober, von 9 bis 13 Uhr**

Anmeldeschluss: 6. September

Diese Kurse beinhalten **keine** Zertifizierung.

Alle Informationen zur Anmeldung findet ihr auf unserer Homepage: <https://issum-sevelen.dlrg.de/ausbildung/erste-hilfe-ausbildung/>



Gelderner Tafel freut sich über 2.200 Euro

Spendenübergabe
der Gitarrengruppe Rheurdt



Übergabe des Schecks vor Ort bei der Gelderner Tafel

Die Gelderner Tafel e. V. kann sich über eine großzügige Spende von 2.200 Euro freuen, die im Rahmen einer besonderen Aktion gesammelt wurde. Die Gitarrengruppe Rheurdt hatte im Dezember mehrere kleine Mitsingkonzerte unter dem Tannenbaum in der Gemeinde Rheurdt mit Hilfe der jeweiligen Nachbarschaften organisiert, bei der sie Spenden für die Tafel sammelte. Der Betrag wurde nun symbolisch in Form eines Schecks von drei Gitarrenspielerinnen an Herrn Mersch von der Tafel übergeben. Die Gelderner Tafel e. V. ist ein unverzichtbarer Anlaufpunkt für Menschen in Not. Jeden Dienstag werden in Sevelen und Geldern von ehrenamtlichen Helfern frische Lebensmittel an bedürftige Menschen verteilt. Alleine an einem Tag kommen bis zu 250 Bedürftige, um die kostenlose Unterstützung in Anspruch zu neh-

men. Doch nicht nur in Sevelen und Geldern, sondern auch in umliegenden Gemeinden wie Strahlen und Kerken ist die Tagel aktiv. Wöchentlich kommen circa 1.500 Besucher, um sich mit den angebotenen Lebensmitteln zu versorgen. Die fast 80 ehrenamtlichen Helfer der Gelderner Tafel sind stets fleißig unterwegs, um gespendete Lebensmittel einzusammeln. Viele lokale Betriebe unterstützen den Verein großzügig mit Waren aller Art, die dann von den Helfern sortiert und zur Weitergabe vorbereitet werden. Den Mitgliedern der Gitarrengruppe wurde vor Ort erklärt, wie das Geld der Spende eingesetzt wird und sie freuen sich, die wertvolle Arbeit der Helfer unterstützen zu können, damit so eine gute Sache auch in Zukunft weitergeführt werden kann.

Der neue Hyundai INSTER

Am 22.2.2025 live erleben.



Abbildung zeigt aufpreispflichtige Zusatzausstattung.

Erleben Sie den neuen Hyundai INSTER als einer der Ersten. Am 22.02.25 von 9 - 14 Uhr in unserem Autohaus am Hoogeweg 146 in Kevelaer. Kommen Sie vorbei und überzeugen Sie sich selbst, welche Möglichkeiten dieser kompakte Elektro-Flitzer für Sie bereithält. Das innovative Raumkonzept und eine Reichweite von bis zu 370 km¹ bietet nahezu unbegrenzte Möglichkeiten. Freuen Sie sich auf eine tolle Produktpräsentation und genießen Sie ein Stück Kuchen oder eine frisch gegrillte Bratwurst. Wir freuen uns auf Ihren Besuch.

Muster-Angebot für Ihr Hyundai Kilometerleasing: Hyundai INSTER Select 71 kW (97 PS) 42 kWh Reduktionsgetriebe

Einmalige Leasingsonderzahlung	0,00 EUR
Laufzeit	48 Monate
Gesamtlaufleistung	20.000 km
Leasingrate mtl.:	179,00 EUR²

Hyundai INSTER Select 71 kW (97 PS) 42 kWh Reduktionsgetriebe: Energieverbrauch kombiniert: 14,3 kWh/100km; CO₂-Emissionen kombiniert: 0 g/ km; CO₂-Klasse: A.

Elektrische Reichweite bei voller Batterie: 327 km. Die maximale Reichweite wird von verschiedenen Faktoren beeinflusst z.B. von Verkehrsbedingungen, Fahrzeugausstattungen und Fahrweise. Im realen Fahrbetrieb kommt es zu einer geringeren Reichweite.

Herbrand art mobil GmbH
Hoogeweg 146
47623 Kevelaer
<https://www.art-mobil.de>



5 JAHRE Garantie
ohne Kilometerlimit*

8 JAHRE Batterie Garantie*

* Sämtliche Informationen zum Umfang der Herstellergarantie finden Sie unter: www.hyundai.de/garantien.

¹ Die maximale Reichweite wird von verschiedenen Faktoren beeinflusst z.B. von Verkehrsbedingungen, Fahrzeugausstattungen und Fahrweise. Im realen Fahrbetrieb kommt es zu einer geringeren Reichweite.

² Ein unverbindliches Leasingbeispiel für Privatkunden der Hyundai Leasing, ein Service der Allane SE, Dr.-Carl-von-Linde-Str. 2, 82049 Pullach. Bonität vorausgesetzt. Verbraucher haben ein gesetzliches Widerrufsrecht. Nach den Leasingbedingungen besteht die Verpflichtung zum Abschluss einer Vollkaskoversicherung. Kostenpflichtige Zusatzausstattung möglich. Überführungs- und Zulassungskosten in Höhe von 1190,00 EUR werden bei Lieferung des Fahrzeugs separat in Ansatz gebracht. Alle Preise inkl. gesetzlicher MwSt. Angebot gültig bis 31.03.2025.

Meena Cryle & The Chris Fillmore Band kommen nach Geldern

Den Blues im Wiener Blut

Wer auf YouTube mit einem Slow Blues mehr als dreißig Millionen Zugriffe hat, fällt auf und macht etwas extrem gut. Gemeint ist hier die Wiener Künstlerin Meena Cryle, die ganz sicher den Blues in ihrem Wiener Blut hat, denn sie ist eine außergewöhnlich ausdrucksstarke, wandlungsfähige und vor allem berührende Sängerin, die sich dem Blues und den anverwandten Genres ver-

schrieben hat. Begleitet von einem begnadetem Gitarrist, dessen geradezu traumwandlerische Leichtigkeit an seinem Instrument jedes Mal von Neuem fasziniert, erobern sie nicht nur immer wieder die Herzen der Zuhörer, sondern begeistern auch die Fachpresse. Meena Cryle & Chris Fillmore sind ein musikalisches Duo, das mit sechzehn Jahren die erste gemeinsame Band gründete. Sie liefern



Meena Cryle & Chris Fillmore. Foto: Johannes Wahl und Gibson Girl

SIE HABEN
EINEN PLATZ
FREI?

UND SUCHEN MITARBEITER:INNEN?

WIR HABEN DIE LÖSUNG!

Mit einer Stellenanzeige in unseren lokalen Städte- und Gemeindezeitungen sprechen Sie gezielt die Bewerber:innen in Ihrer direkten Umgebung an. Lokale Mitarbeiter:innen bieten viele Vorteile wie Flexibilität und ein lokales Netzwerk, was sich positiv auf die Teamintegration sowie die Effizienz, Kultur und den Erfolg des Unternehmens auswirken kann.

BUCHEN SIE JETZT
ONLINE IHRE
STELLENANZEIGE
UNTER:

shop.rautenberg.media

*inkl. MwSt., Preis variiert nach Auflage der Zeitung.

100 Prozent Stimme und 100 Prozent Gitarre und sind in Wahrheit jeder eine Klasse für sich. Das macht ihre Auftritte außergewöhnlich und die beiden Künstler zu einem international höchst erfolgreichen Musikexport. Ihre Musik ist wie der Soundtrack eines Roadmovies; die beiden Musiker greifen beherrscht und intuitiv in unterschiedliche Schubladen und produzieren nicht nur ihren eigenen Sound, sondern auch ihre eigenen Songs. Als Tourband warten sie mit dem legendären Bassisten Angus „Bangus“ Thomas (Miles Davis, Albert King, Johnny Winter) und Rainer Baumgartner (Drums) auf. Meena Cryle & Chris Fillmore zählen seit vielen Jahren zu den erfolgreichsten österreichischen Musikexporten in der internationalen Blues und Roots Szene und ihre Auftritte auf diversen Festivals in Europa und den USA sowie namhaften Häusern (wie der Wiener Staatsoper) wurden nicht selten mit

Standing Ovationen honoriert. Nicht umsonst konnte sich der legendäre amerikanische Produzent und mehrfache Grammy-Preisträger Jim Gaines bei deren Zusammenarbeit der Faszination der beiden nicht entziehen. Und auf seiner Kundenliste finden sich immerhin Namen wie Carlos Santana, John Lee Hooker, Stevie Ray Vaughan oder auch Van Morrison. Im Rahmen seines 25-jährigen Vereinsjubiläums gönnt der KulturKreis Gelderland sich und seinen treuen Fans Meena Cryle und The Chris Fillmore Band und lädt in den Joker Rock & Blues Club (Lindenstuben Geldern, Stauffenbergstr. 37) ein. Mit der ABC Band stehen dazu noch lokale Heroes auf der Bühne. **Samstag, 22. März, 20 Uhr** Die Tickets gibt es im Vorverkauf für 21 Euro (AK 24 Euro) über Eventim Light, über die Homepage (www.kulturkreis-gelderland.de) oder vor Ort bei Bücher Keuck und in den Lindenstuben.

6

Mitteilungsblatt Issum | Nr. 7 | Freitag, 21. Februar 2025 | Kw 8 | mitteilungsblatt-issum.de/e-paper

ABC Blues Band spielt zum 25-jährigen Clubjubiläum vom CulturKreis Gelderland

Die Blueser aus dem Gelderland geben sich im Joker Rock & Blues Club die Ehre, um bei den Jubelkonzerten des Gelderner Cultur-Kreises mitzufeiern. In den Clubs und Kneipen des Gelderlandes (und über diese Grenze hinaus) haben sich ABC einen Namen gemacht; man kennt sie auch in Frankreich und in den Niederlanden. Zu Ihrem Repertoire gehören ausgesuchte Covertitel aus dem Blues-, Soul- und Rock-Genre versehen mit dem nötigen Anteil Eigeninterpretation. Darunter sind natürlich auch etliche Klassiker und Oldies sowie ein paar Eigenkompositionen. ABC stehen am 22. März als Supporter für Meena Cryle and The Chris Filmore Band auf der Bühne im Joker Rock & Blues Club (Lindenstuben Geldern). Das Programm star-



tet um 20 Uhr und endet am 23. März, wenn DJ Wolfgang die letzte Scheibe gespielt hat.

Eintritt zum Konzert: 21 Euro; ab 22.45 Uhr freier Eintritt zur After Show Party. Tickets: Eventim, Bü-

cher Keuck, Lindenstuben und unter www.culturkreis-gelderland.de

Sparkasse Krefeld: Neue Filial-Leitung in Sevelen

Anzeige

In Sevelen wechselt die Leitung der Sparkassenfiliale. Regionalmarktleiter Patrick Tekock freut sich, den neuen Leiter David Küppers vorzustellen. Als Individualkundenbetreuer beriet Herr Küppers bisher die Kundinnen und Kunden in Geldern in allen Finanzangelegenheiten. Er freut

sich auf seine neue Aufgabe, auf Sevelen und seine Bürgerinnen und Bürger. David Küppers ist in Geldern-Kapellen aufgewachsen. Heute wohnt er mit seiner Partnerin in Geldern. Er ist privat und beruflich fest mit der Region verwurzelt: Schon in seiner Jugend lern-

te er im Fußballtrikot Sevelen als sportlicher Gegner kennen. Ein Teil seiner engsten Freunde wohnt in Sevelen, und auch das jährliche Volleyballturnier, den Karnevalsanzug und das Spaßbad Hexenland hat er schon besucht. Sportlich ist er immer noch in der Region unterwegs und zwar mit

Wanderschuhen oder seinem Rennrad. Sie finden David Küppers in der Filiale auf der Feldstraße 1 und erreichen ihn telefonisch unter der Nummer 02151 68-58301. Oder schreiben Sie eine E-Mail an david.kueppers@sparkasse-krefeld.de.



Ich freue mich, Ihnen die neue Leitung der Filiale Sevelen vorzustellen.

Patrick Tekock
Leiter Regionalmarkt Geldern

David Küppers
Leiter
Filiale Sevelen

Feldstr. 1, 47661 Issum
Telefon 02151 68-58301
david.kueppers@sparkasse-krefeld.de



**Sparkasse
Krefeld**

Musikverein Menzelen 1959 e. V. wird 6 mal 11 Jahre alt

Karnevalistisches Jubiläum wird Rosenmontag in Köln gefeiert



Alpen. Ein besonderes Jahr für den Musikverein Menzelen 1959 e. V.: Der traditionsreiche Verein feiert sein 6 mal 11-jähriges Bestehen und nimmt dieses närrische Jubiläum zum Anlass, auf seine bewegte musikalische Geschichte zurückzublicken - und natürlich, um mit voller Energie in die Karnevalssession zu starten. Seit seiner Gründung im Jahr 1959 ist der Musikverein Menzelen eine feste Größe im kulturellen Leben der Region. Mit seinen zahlreichen Auftritten - von festlichen Konzerten bis hin zu karnevalistischen Events - begeistert der Verein sein Publikum und bringt musikalische Highlights sowie ein starkes Gemeinschaftsgefühl in die Region. Zum Jubiläum stellt sich der Verein einer, außergewöhnlichen Herausforderung: Die Musiker wurden von der Prinzengarde der Stadt Köln eingeladen, den Musikzug des Prinzen musikalisch zu unterstützen. Bereits 1962 sammelte der Verein Karnevalserfah-

rung - damals noch auf einem Motivwagen im Rosenmontagsumzug in Menzelen. Erstmals werden die Musiker außerhalb des eigenen Dorfes im Straßenkarneval aktiv und dann auf dem größten Karnevalsumzug in Deutschland. Längst sind die Musiker aus Menzelen weit über die Ortsgrenzen hinaus bekannt. Ob bei der Militär- und Marschmusikparade in der Arena Oberhausen, beim Oktoberfest mit der Münchner Zwietracht, beim Blasmusikfestival in Salzburg oder im Musikantenstadl mit Andy Borg - die Menzeler Blasmusik hat sich als musikalischer Botschafter der Gemeinde Alpen einen Namen gemacht. Nun folgt ein weiterer Meilenstein: Erstmals werden sie als Prinz-Blasorchester des Kölner Dreigestirns auftreten. Dafür wurden die 14- bis 70-jährigen Musiker neu eingekleidet und bereiten sich intensiv auf ihren großen Auftritt vor - den Rosenmontagszug in Köln, bei dem sie die

Prinzengarde begleitet werden. Die langjährige Tourmanagerin Ann-Marleen Wanders, die bereits zahlreiche hochkarätige Auftritte für die Dorfkapelle organisiert hat, sieht dem Ereignis mit großer Vorfreude entgegen: „Es wird wieder ein ganz besonderer Auftritt für unseren Verein. Unser Dirigent Malte Kolodzy hat uns bereits durch viele große Events geführt - und auch dieses Mal wird es für uns perfekt werden.“

Die Musikstücke wurden bereits angepasst, und schon am kommenden Wochenende tritt die Kölner Prinzenkapelle beim Inklusionskarneval „Kunterbunt“ erstmals in Erscheinung. All diese Erfolge wären ohne Leidenschaft, Engagement und einen starken Zusammenhalt nicht möglich. Mit diesem Jubiläum setzt der Musikverein Menzelen 1959 eV seine beeindruckende Erfolgsgeschichte fort - „Menzelen Alaaf!“



Übungsleiter-C-Ausbildung
in Geldern

Sportinteressierte haben ab dem 8. März die Möglichkeit, sich beim SportBildungswerk Kleve zum Übungsleiter*in ausbilden zu lassen.

Die Übungsleiter-C-Ausbildung ist der Einstieg in die Übungsleiterausbildung und legt die Grundlage für eine qualifizierte Tätigkeit im Sport. Die Teilnehmenden sollen im Rahmen der Ausbildung die fachliche Kompetenz erlangen, eine Breitensportstunde planen, betreuen und leiten zu können. Sie erarbeiten sich die Grundlagen des methodischen Herangehens im Sport und erhalten einen Überblick über die Qualifizierungsmöglichkeiten im organisierten Sport.

Die Ausbildung besteht aus zwei aufeinander aufbauenden Stufen: dem Basis- und dem Aufbau-Modul.

Basismodul:
8./9. März und 15./16. März,
Leitung: Anna Heussen, Klaus Röttger

Aufbaumodul:
Termin: vier Wochenenden zwischen 29. März und 18. Mai, jeweils von 9 bis 17 Uhr, Ort: Geldern, „Dein Sporthaus“, Leitung: Anna Heussen, Klaus Röttger; Abschluss: Übungsleiter-C-Lizenz Breitensport

15 Lerneinheiten (LE) des Aufbau-Moduls werden mit dem Lernprogramm des LSB am häuslichen Computer erledigt.

Hinweis:
Für die erstmalige Lizenzerteilung ist der Nachweis der Teilnahme an einer Erste-Hilfe-Ausbildung (neun Lerneinheiten) in den letzten zwei Jahren zu erbringen. Anmeldeschluss: 21. Februar

Weitere Informationen und Anmeldung:
SportBildungswerk Kleve,
02831/92830-20,
E-Mail: info@sbw-kleve.de,
Internet: www.sbw-kleve.de



Instrument des Jahres ist das älteste der Welt:
die Stimme.

Familien
ANZEIGENSHOP



Online Familien-Anzeigen:
für alles was wirklich zählt!
shop.rautenberg.media

*inkl. MwSt., Preis variiert nach Auflage der Zeitung.

Essen auf Rädern

Täglich rollender Mittagstisch frisch und direkt zu Ihnen nach Hause!
Mittagessen inklusive Dessert!
Auf den Geschmack gekommen?
Für weitere Informationen rufen Sie uns bitte an. Keine Vertragsbindung.

Hotel-Restaurant HAUS THOEREN

Marktstraße 14-16
47647 Kerken-Aldekerk
Tel. 02833 - 4431
info@haus-thoeren.de

Lieferservice nach Sevelen · Vorst · Oernten · Groß- u. Kleinholthuysen

NOTDIENSTE

WIR SIND RUND UM DIE UHR FÜR SIE DA!



110 POLIZEI
112 FEUERWEHR



A POTHEKEN-NOTDIENST

Apotheken-Notruf 0800 00 22833

Freitag, 21. Februar

Gelderland-Apotheke-Cuypers

Clemensstraße 4, 47608 Geldern, 02831/9760255

Samstag, 22. Februar

Dorf-Apotheke Kapellen

Lange Straße 3, 47608 Geldern, 02831/1340288

Sonntag, 23. Februar

Galenus Apotheke

Markt 36, 47608 Geldern, 02831/5376

Montag, 24. Februar

Apotheke Borth

Borther Straße 225, 47495 Rheinberg, 02802/1515

Dienstag, 25. Februar

Cuypers Apotheke Antwerpener Platz

Antwerpener Platz 1, 47623 Kervelaer, 02832/9893900

Mittwoch, 26. Februar

Herzog Apotheke

Gelderstraße 28, 47608 Geldern, 02831/1346560

Donnerstag, 27. Februar

Löwen-Apotheke

Moerser Straße 220, 47475 Kamp-Lintfort, 02842/2384

Freitag, 28. Februar

Römer-Apotheke OHG Neuhoff und Krug

Römerstraße 16-18, 47495 Rheinberg, 02843/6116

Samstag, 1. März

Drachen Apotheke

Issumer Straße 73, 47608 Geldern, 02831/6979

Sonntag, 2. März

Martinus-Apotheke

Veerter Dorfstraße 22a, 47608 Geldern, 02831/5081

Notdienste jeweils 9 Uhr bis 9 Uhr Folgetag

• Heimweg-Telefon

Für alle, die sich vom mulmigen Gefühl auf ihrem nächtlichen Weg mit einem netten Gespräch ablenken lassen möchten.

030 120 74 182

So. - Do. 20:00 - 24:00 Uhr

Fr. - Sa. 22:00 - 4:00 Uhr

ALLGEMEINE NOTDIENSTE

- Polizei-Notruf **110**
- Feuerwehr/Rettungsdienst **112**
- Ärzte-Notruf-Zentrale **116 117**
- Gift-Notruf-Zentrale **0228 192 40**
- Telefon-Seelsorge **0800 111 01 11** (ev.)
0800 111 02 22 (kath.)
- Nummer gegen Kummer **116 111**
- Kinder- und Jugendtelefon **0800 111 03 33**
- Anonyme Geburt **0800 404 00 20**
- Eltern-Telefon **0800 111 05 50**
- Initiative vermisste Kinder **116 000**
- Opfer-Notruf **116 006**



ÖRTLICHE NOTDIENSTE

Wasserwerk / Gasversorgung

02835 / 4489994

Störungsstelle RWE

0800 4112244

Gefahrenabwehr

Sofortige Unterbringung, Katastrophenschutz, Munitionsfunde, Gewässerschäden durch Öl, Giftunfälle, u. a. während der Dienstzeiten

02835 - 10 16

Bereitschaftsdienst für Aufgaben der Gefahrenabwehr außerhalb

der Dienstzeiten

0173 2668400

Bitte rufen Sie nur in dringenden Fällen der Gefahrenabwehr an, wenn die Dringlichkeit nicht bis zu den Dienststunden der Verwaltung aufgeschoben werden kann.

Umwelttelefon

02835 - 10 16

Straßenbeleuchtung/ Störungsmeldung

02835 - 10 52



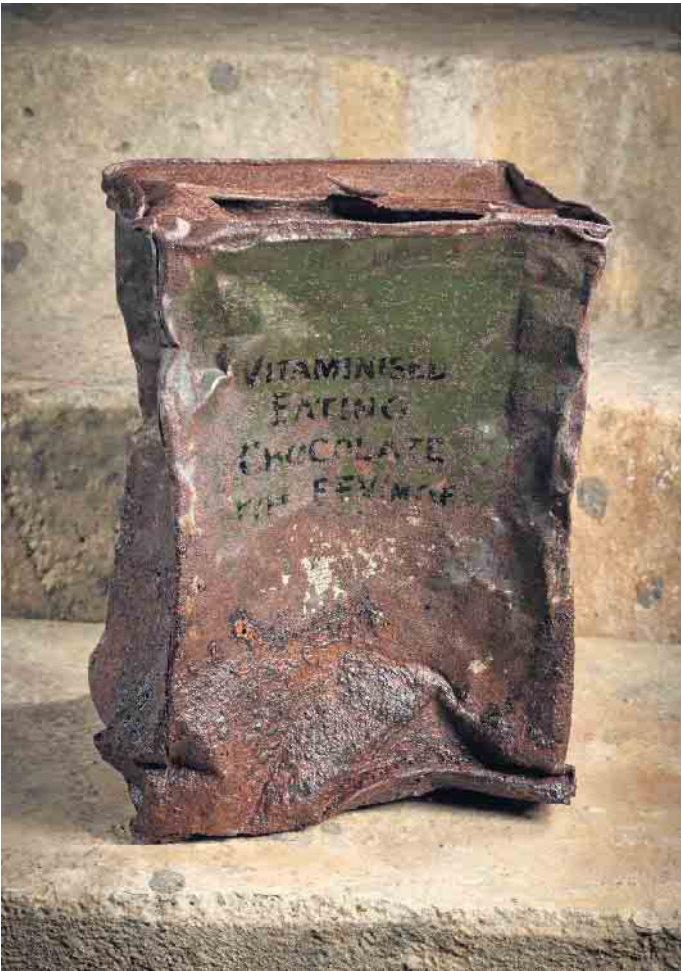
NOTFALLSCHUBLADE

Das gehört in eine gut erreichbare **Notfallschublade** in Ihrer Wohnung/Ihrem Haus:

1. Taschenlampe
2. Kerze/Streichhölzer
3. Batteriebetriebenes Radio (um Hinweise der Feuerwehr/Polizei empfangen zu können)
4. Powerbank zum Aufladen des Handys
5. DIESE SEITE mit allen wichtigen Notrufnummern

Tanzende Männlein, allerlei Getier und eine strafende Göttin

Neueste Forschungsergebnisse und herausragende Funde des Jahres 2024 aus Archäologie und Paläontologie



Auf dem Lebensmittelkanister der Alliierten aus dem Bunker in Moers ist noch die Aufschrift „Vitaminised Eating Chocolate“ zu lesen. Nachweis: Jürgen Vogel/LVR-LandesMuseum Bonn

Millionen Jahre alte Bäume, auf Münzen tanzende Männlein, Tierisches aus Köln und eine Göttin der gerechten Strafe: Der archäologische und paläontologische Rückblick auf das Jahr 2024 des LVR-Amtes für Bodendenkmalpflege im Rheinland (LVR-ABR) bietet viele interessante Funde und Befunde aus den insgesamt knapp 800 archäologischen Maßnahmen im Rheinland. Damit setzte sich in 2024 die kontinuierliche Zunahme der bodendenkmalpflegerischen Arbeit fort. Auf der vielbesuchten Fachtagung des LVR-ABR tauschen sich auch in diesem Jahr wieder die Akteure der rheinischen Landesarchäologie über aktuelle Ausgrabungen, Forschungen und Funde im LVR-

LandesMuseum Bonn (LVR-LMB) aus. Dort ist zudem im 1. Obergeschoss bis zum 30. März in der Ausstellung „Archäologie im Rheinland 2024“ eine Auswahl an besonderen Neufunden zu sehen. Bei Ausgrabungen im LVR-Archäologischen Park Xanten fanden Studierende drei mit Stroh bedeckte, antike Bronzehülsen, deren Funktion bislang unklar ist. Nach der Reinigung offenbarte sich ein aufwendiger Dekor mit Pflanzen und Girlanden. Auf dem Gelände der römischen Metropole kamen zudem völlig unerwartet die gut erhaltenen Überreste eines Luftschutzbunkers aus dem Jahr 1945 zutage. Die Anlage lag auf einem privaten Grundstück und diente zwischenzeitlich pol-

nischen Zwangsarbeitern als Unterschlupf, bevor sie von der Wehrmacht verhaftet und ermordet wurden. Nicht um ein Kochutensil, sondern um einen besonderen Bunkertyp handelt es sich bei einem sog. Moerser Topf. Bei Straßenbauarbeiten am Rande der Arbeitersiedlung der ehemaligen Zeche Rheinpreußen in Moers-Meerbeck wurde eine derartige, bis dahin vergessene Luftschutzanlage des Zweiten Weltkriegs überraschend entdeckt. Die runde Form führte zu der Bezeichnung „Moerser Topf“. Entworfen wurde er 1942 von dem Ingenieur Georg Ludwig Eberlein und war nur am Unteren Niederrhein verbreitet. Dieser Bunker war relativ materialsparend zu bauen und besaß dennoch eine hohe Schutzwirkung. Der gefundene Schutzbau ist ein sog. Doppeltopf mit zwei runden Schutzzäumen und einem dazwischenliegenden Verbindungsbau. Spannenderweise war der Zugang bei seiner Wiederentdeckung verschlossen. Die Funde im Inneren der Zeitkapsel weisen auf eine Versiegelung des Bunkers in den 1950er-Jahren hin.

Unter den Funden sind insbesondere ein Schokoladenbehälter der Alliierten mit der Aufschrift „Vitaminised Eating Chocolate“ und eine Zigarettenpackung der Marke „Texas“ hervorzuheben. Offenbar gab es noch eine Weiter-nutzung der Anlage in der Nachkriegszeit.

Archäologie im Rheinland 2024
Die Ausstellung des LVR-ABR zeigt Neufunde des Vorjahres und erstmalig präsentierte Funde der vergangenen Jahre aus dem Rheinland. Sie stellt zudem neueste Forschungsergebnisse vor. Die Neufundschau ist ein Gemeinschaftsprojekt, an dem auch das LVR-LMB, das RGM, das Ruhr Museum, Essen, Grabungsfirmen und private Leihgeber beteiligt sind. Die Restaurierung der Exponate ist den Werkstätten des LVR-LMB und für die Kölner Funde dem RGM zu verdanken.

„Archäologie im Rheinland 2024“, 4. Februar bis 30. März
LVR-LandesMuseum Bonn, Colmantstraße 14-16, 53115 Bonn, 1. OG.
Öffnungszeiten: Dienstag bis Sonntag und an Feiertagen 11 bis 18 Uhr, Montag geschlossen

PRODUKTFOTOGRAFIE

**SIE HABEN DAS PRODUKT?
WIR HABEN DAS KNOW-HOW!**

- hochwertige, professionelle Fotos die unsere Profis für Sie anfertigen
- wir setzen Ihre Produkte ins rechte Licht
- professionelle Bildbearbeitung
- individuelle Beratung
- hohe Qualitätskontrollen
- kurze Kommunikationswege um Ihre Wünsche umzusetzen

WEITERE INFOS UNTER:
www.rautenberg.media/film/produktfotos

E-Rezept: Folgen für die Steuererklärung

Zum 1. Januar 2024 wurde das elektronische Rezept, abgekürzt E-Rezept, flächendeckend eingeführt. Gesetzlich Versicherte erhalten nun von Kassenärzten keine rosa oder grünen Rezepte in Papierform mit Verordnungen mehr. Stattdessen werden verschreibungspflichtige und nicht verschreibungspflichtige Medikamente digital verordnet. Die Daten können dann elektronisch von den Apotheken durch Vorzeigen der Krankenkassenkarte oder E-Rezept-App abgerufen werden, um die entsprechenden Medikamente an die Patienten auszuhändigen. Dieses neue Prozedere hat jedoch Auswirkungen auf die Nachweispflicht für das steuerliche Absetzen von Krankheitskosten.

Krankheitskosten sind steuerlich absetzbar

Wer künftig in der Steuererklärung seine Krankheitskosten als außergewöhnliche Belastungen absetzen möchte, steht vor einem Problem. „Bisher mussten die ärztlichen Verordnungen beim Finanzamt eingereicht werden, wenn sie das Finanzamt anfordert“, erklärt die Lohnsteuerhilfe Bayern (Lohi). Dies ist jetzt aber nicht mehr möglich. Rechtzeitig zum Jahreswechsel hat sich die Finanzverwaltung zum Glück mit der Frage befasst, wie die künftige Nachweisführung für die Finanzämter aussehen soll.

Neuregelung für künftige Steuererklärungen
Anstatt von Papierrezepten können nun die gesammelten Kassenbelege der Apotheken oder Rechnungen von Online-Apotheken herangezogen werden. Dies ist aktuell der einzige Nach-



weis, der den Patienten bei Einlösung von E-Rezepten zur Verfügung steht. Künftig müssen jedoch auf dem Kassenbeleg zusätzlich zum Namen des Medikaments, dessen Preis und Zahlungsbetrag auch die Art des

Rezepts und der Name der steuerpflichtigen Person zwingend vermerkt sein.

Ausnahmeregelung für die Steuer 2024
Zugunsten aller Patienten hat das Bundesfinanzministerium in seinem Schreiben vom 26.11.24 für das Jahr 2024 eine Nichtbeanstandungsregelung getroffen. Diese besagt, dass das Finanzamt bei Belegen für das vergangene Jahr ausnahmsweise nicht beanstandet, wenn der Name des Steuerpflichtigen fehlt. Übergangsweise werden solche unvollständigen Kassenbelege für das Steuerjahr 2024 vom Finanzamt anerkannt. Dem Steuerabzug von Krankheitskosten steht somit nichts mehr im Weg.

(Quelle: Lohnsteuerhilfe Bayern e.V.)


Abonnement hin – Geschenk her!

1



Rote Strandtasche
Auf zum Strand... in diese schicke, rote Strandtasche im maritimen Style passt einfach alles rein, was Dir zum Sonnenbaden wichtig ist. Länge ca. 45 cm

2



Schreib-Etui
Denken, Schreiben, Machen... dieses zweiteilige, rote Schreibset im Lederlook-Etui kommt mit einem Kugelschreiber (blaue Mine) und einem Rollerball - so hältst Du Deine Notizen elegant fest und setzt Zeichen.



Mitteilungsblatt
ISSUM

Auch als E-Paper: mitteilungsblatt-ISSUM.de/e-paper
+ aktuell + unabhängig
lokal + wöchentlich
Jede Woche in Ihrem Briefkasten

ABO-BESTELLSCHHEIN

Hiermit bestelle ich das Mitteilungsblatt mit wöchentlicher Lieferung.

Name/Vorname (Bitte alles in Druckbuchstaben)

Straße/Hausnummer

PLZ/Ort



Bestellschein bitte einsenden an:
RAUTENBERG MEDIA KG
Kasinostraße 28-30 · 53840 Troisdorf
oder bestellen Sie auch via:
Fon +49 (0) 2241 260-380 · Fax 260-339
regio@rautenberg.media oder im Internet
www.regio-pressevertrieb.de/abo-service/

Bitte übersenden Sie mir als Geschenk

(Bitte Gewünschtes ankreuzen)

- ☒ 1 Rote Strandtasche
- ☒ 2 Schreib-Etui

Lastschriftinzug: Hiermit ermächtige ich Sie zum Lastschriftinzug der Abonnementgebühr von **34,70 € jährlich**.

Name/Vorname (Bitte alles in Druckbuchstaben)

Bezogene Bank

IBAN

Datum / Unterschrift für den Lastschriftinzug

- ☒ **ZEITUNG**
Lokaler geht's nicht.
- ☒ **DRUCK**
Satz.Druck.Image.
- ☒ **WEB**
24/7 online.
- ☒ **FILM**
Perfekter Drehmoment.



Der Traum vom Wintergarten wird staatlich gefördert

Diese Voraussetzungen sind für finanzielle Zuschüsse beim Glasanbau zu erfüllen

Mehr Wohnraum schaffen, Tageslicht ins Haus holen und gleichzeitig die Energiebilanz verbessern: Vom Anbau eines gläsernen Wintergartens träumen viele Hauseigentümer. Kaum bekannt dürfte den meisten allerdings sein, dass sie für diese Modernisierung staatliche Zuschüsse in Anspruch nehmen können.

Förderungen für den Glasanbau

Für einen Wintergarten stehen zwei Förderwege zur Wahl: Das Bundesamt für Wirtschaft und Ausfuhrkontrolle (BAFA) fördert derartige Modernisierungsvorhaben mit bis zu 12.000 Euro als direktem Zuschuss. Grundvoraussetzung für die Fördermittel ist, dass ein Energieberater einen individuellen Sanierungsplan erstellt hat. Auf dieser Basis können die Besitzer die energetische Effizienz ihres Zuhauses verbessern. Die Höhe der staatlichen Förderung richtet sich nach den umgesetzten Optimierungsmaßnahmen. Daneben ist ein Einkommenssteuerbonus nach Paragraf 35c Einkommensteuergesetz möglich. Dabei werden, verteilt auf drei Jahre, bis zu 20 Prozent der Investitionen für energetische Maßnahmen über die Steuer zurückgezahlt - bis zu maximal 40.000 Euro.

Die Voraussetzungen für eine Förderfähigkeit erfüllt Solarlux als aktuell einziger Hersteller mit seinen hochwärmegeprägten Wintergärten. Hauseigentümer erhalten umfassende Unterstützung beim Wintergartenbau, von der Prüfung der Förderfähigkeit über den Antrag bis zur Realisierung. Bei beiden Förderungsvarianten sind besondere bauliche Gegebenheiten und energetische Anforderungen zu berücksichtigen. So ist es zwingend notwendig, den Antrag für die Förderung vor dem Baubeginn zu stellen. Zu den weiteren Kriterien bei der Förderung über die BAFA gehört unter anderem, dass der Bauantrag des Bestandshauses älter als fünf Jahre sein muss. Eine Anforderung für die Förderung mittels Ein-



Schöne Aussichten dank staatlicher Zuschüsse: Für einen Wintergarten können Hausbesitzer von Förderungen profitieren. Foto: DJD/Solarlux/Malik Pahlmann

kommensteuerbonus ist es wiederum, dass seit der Grundsteinlegung mehr als zehn Jahre vergangen sind.

Mehr Licht und mehr Wohnqualität

Die staatlich förderbaren Glasanbauten eignen sich als Vergrößerung des Wohnzimmers und Esszimmers, als Homeoffice oder auch als Wellnessbereich. Die vollwertige, wärmegeprägte Raumerweiterung bietet zu jeder Jahreszeit und bei jeder Wetterlage einen Platz nah am Garten und der Natur. Unter www.solarlux.com etwa finden sich weitere Informationen und eine Kontaktmöglichkeit. Ein weiterer Vorteil der Glasanbauten: Tageslicht kann bis in alle Ecken des Hauses strömen, alle Räume profitieren somit von mehr Helligkeit und Atmosphäre. Praktisch sind auch senkrechte Verglasungen, die sich komplett öffnen lassen, beispielsweise als Glas-Faltwand. Auf diese Weise sind Innen- und Außenbereich nicht nur optisch miteinander verbunden.

(DJD)

Jetzt online Immobilienbewertung:

VOBA IMMOBILIEN eG

Marina Franke
02831-970122

Friedhelm Loy
02831-970123

Torsten Teloy
02831-970123

www.vobaimmo.de

KfW-geförderte Klimaanlage & Wärmepumpen

Klimaanlagen
KfW-Förderung **30%**

Wärmepumpen
KfW-Förderung bis zu **70%**

- zugluftfreie Raumkühlung
- viren-, bakterien- und pollenfreie Luft
- WiFi- oder App-Steuerung
- Förderfähigkeit von Luftwärmepumpen

Niederrhein Kälte / Niederrhein Wärme
Alpener Str. 34 • 47665 Sonsbeck • Telefon: 0 28 38 / 989 66 11
info@niederrhein-kaelte.de • info@niederrhein-waerme.com

Die nächste Ausgabe erscheint am:
Freitag, 28. Februar 2025
Annahmeschluss ist am:
24.02.2025 um 10 Uhr

Rautenberg Media Zeitungspapier –
nachhaltig & zertifiziert:
Made of paper awarded the EU Ecolabel
reg. no. FI/11/001, supplied by UPM

IMPRESSUM

MITTEILUNGSBLATT ISSUM

HERAUSGEBER, DRUCK UND VERLAG

RAUTENBERG MEDIA KG
Kasinostraße 28-30 · 53840 Troisdorf
Fon +49 (0) 2241 260-0 · Fax 260-259
willkommen@rautenbergberg.media

V.i.S.d.P. Redaktioneller Teil:
Bianca Breuer und Corinna Hanf
Verantwortlich f. d. Anzeigenteil:
Dunja Rebinski

ERSCHEINUNG wöchentlich

V.i.S.d.P. FÜR DIE RUBRIK

· Politik
CDU Daniel Jansen
SPD Michael Petermann
FDP Thomas Pieper
Bündnis 90 / Die Grünen Frank Schulmeyer

Das Mitteilungsblatt Issum kann im Abonnement bei Rautenberg Media bezogen werden. Außerdem im Einzelbezug bei Rautenberg Media 5,00 Euro/Stück + Porto. Sind gesetzlich geschützte Warenzeichen nicht gekennzeichnet, erlauben fehlende Hinweise keine freie Nutzung. Namentlich gekennzeichnete Artikel spiegeln nicht immer die Meinung der Redaktion wider.

Handhabung für unverlangt hereingegebene Pressematerialien

Rautenberg Media übernimmt keine Haftung für die Richtigkeit (inhaltlich u. orthographisch) und Vollständigkeit. Per Post erhaltenes Pressematerial wird nicht zurückgesandt. Keine garantierte Veröffentlichung. Entstehen Forderungen Dritter aus Verletzungen des Urheber-, Presse- oder Nutzungsrechts durch das Pressematerial, fordert Rautenberg Media Schadenersatz beim Einreicher. Bei irrtümlich fehlender Namensnennung am Werk (z.B. Bildnachweis) verzichtet der Einreicher auf jegliche Forderung an Rautenberg Media. Durch den Einreicher des Pressematerials wird Rautenberg Media befugt, dieses sowohl für ihre Print-Ausgaben, als auch für die durch sie betriebenen elektronischen Medien zu verwenden.

KONTAKT

MEDIENBERATERIN

Sheryl Alonso Martinez
Fon 02241 260-182
s.alonso-martinez@rautenbergberg.media

VERTEILUNG regio-pressevertrieb.de
Regio Presse Vertrieb GmbH
mail@regio-pressevertrieb.de

VERKAUF Fon 02241 260-112
verkauf@rautenbergberg.media

REDAKTION Fon 02241 260-250 /-212
redaktion@rautenbergberg.media

RAUTENBERG MEDIA ONLINE

rautenbergberg.media
facebook.de/rautenbergbergmedia
instagram.de/rautenbergberg_media
vimeo.com/rautenbergbergmedia

ZEITUNG

mitteilungsblatt-issum.de/e-paper

SHOP

rautenbergberg.media/anzeigen

LOKALER GEHT'S NICHT

Für Nordrhein-Westfalen publiziert Rautenberg Media über 80 Städte- und Gemeindezeitungen. Lernen Sie uns als 360° Media-Partner auch bei DRUCK (Broschüren, Kataloge, Geschäftspapiere...), WEB (Homepage, Digitale Werbung, Shops...), FILM (Imagefilme, Kinospots, Produktfilme...) kennen.



- ZEITUNG
- DRUCK
- WEB
- FILM

PRIVATE & GESCHÄFTLICHE KLEINANZEIGEN

ONLINE BESTELLEN

www.rautenbergberg.media/kleinanzeigen

Gesuche

Kaufgesuch

Achtung seriöser Ankauf

von Pelze, Klaviere, Weine/Cognac, Krokotaschen, Porzellan, Bilder, Zinn, Puppen, Bekleidung, Näh-/Schreibmaschinen, Bücher, Teppiche, Rollatoren, Schallplatten, Golfschläger.
0176 37003544 Frau Gross

Zahle Bares für Wahres

Kaufe

Alle Pelze & Antiquitäten,
Teppiche, Schmuck,
Münzen, Kristall, alte
Möbel, Briefmarken,
Bücher, Bekleidung,
Näh-Schreibmaschine,
Porzellan, Schallplatten,
Gemälde, etc.

Seriöse, deutsche Firma!

Tel. 0178/1513151

Kaliningrad heute...

KÖNIGSBERGER
Express

Abonnieren Sie den KÖNIGSBERGER EXPRESS.

Diese deutschsprachige Zeitung informiert Sie monatlich über Gesellschaft und Politik in der Region in und um Kaliningrad.

Der Königsberger Express erscheint monatlich und kostet im Abonnement 44,00 Euro pro Jahr.

ABO-BESTELLUNG

FON +49 (0) 2241 260-380
FAX +49 (0) 2241 260-339
www.koenigsberger-express.info



AUTO & ZWEIRAD

Wir kaufen Wohnmobile + Wohnwagen
Tel.: 03944-36160 www.wm-aw.de
"Wohnmobilcenter Am Wasserturm"

Familien

ANZEIGENSHOP



rautenbergberg.media/kleinanzeigen

Ihre private*

KLEINANZEIGE

bis 100 Zeichen

in dieser Zeitung

ab **6,99€**

*gewerbliche Kleinanzeige ab 13,99 €

RAUTENBERG MEDIA



Mitteilungsblatt
ISSUM

Auch als E-Paper: mitteilungsblatt-issum.de/e-paper

+ aktuell + unabhängig
lokal + wöchentlich

Jede Woche in Ihrem Briefkasten

HALLO PRESSESPRECHER/INNEN PRESSEBEAUFTRAGTE

der VEREINE – KIRCHEN – SCHULEN und
anderer Organisationen

Akkreditieren Sie sich gleich jetzt
für das CMS-System von Rautenberg Media,
um für diese Zeitung Artikel einzustellen:

<https://redaktion.rautenbergberg.media>



Wir freuen uns auf Sie!

■ ZEITUNG ■ DRUCK ■ WEB ■ FILM



Berufswelt Kupfer: Spannende Aufgaben in diversen Industrien

Zukunftssichere Karrierechancen rund um das vielseitige Metall

Kupfer ist ein ständiger Begleiter unseres alltäglichen Lebens, auch wenn uns das nur selten bewusst ist. Dieses wichtige Industrie- und Funktionsmetall ist entscheidend daran beteiligt, dass wir per Smartphone, Tablet und PC miteinander in Verbindung stehen. Es ist unersetzlich in der Energieerzeugung aus Wind, Wasser und Sonne und sorgt dafür, dass der Strom bis nach Hause zu unseren Steckdosen gelangt. Und kontinuierlich kümmern sich Menschen weltweit darum, mithilfe von Kupfer umweltfreundliche Technologien zu entwickeln, Anwendungen zu verbessern und neue Einsatzgebiete zu erschließen, die unser Leben bereichern. Entsprechend vielfältig und zukunfts-trächtig sind die Berufsbilder und Branchen, in denen das rote Metall eine Rolle spielt.



Kupfer spielt in vielen zukunftsweisenden Berufen eine wichtige Rolle - zum Beispiel in der Entwicklung und Produktion von E-Autos. Foto: DJD/Kupferverband/Pixabay

Zukunftswerkstoff mit guten Entwicklungsperspektiven

In der gesamten Wertschöpfung von Kupfer gibt es eine Vielzahl von Berufsbildern. Sie reichen von den Metallbe- und Verarbeitern über Techniker und Elektroniker, Kaufleute und Ingenieure bis hin zu Wissenschaftlern und Grundlagenforschern oder Fachleuten für erneuerbare Energien. Der Einstieg in spannende Jobs rund um Kupfer ist auf vielen Wegen möglich. Die klassische Ausbildung im dualen System mit einer Lehre im Betrieb und Berufsschule führt zu anspruchsvollen technischen und handwerklichen Tätigkeiten etwa als Feinwerk-, Fertigungs-, Industrie- oder Gießereimechaniker. Über ein Studium eröffnen sich vielfältige Möglichkeiten im Ingenieurwesen, in der Elektronik oder in der Wissenschaft. Unter www.kupfer.de/berufsbilder-in-der-kupferindustrie gibt es viele weitere Infos zu allen typischen Berufen in der Kupferindustrie sowie Links zu den Mitgliedsunternehmen des Kupferverbands, die auf ihren Websites Stellen- und Ausbildungsangebote veröffentlichen. Unter dem Hashtag

#copperjobs läuft zudem auf LinkedIn eine Kampagne mit spannenden Einblicken in Kupferberufe.

Sichere Arbeitsplätze in vielen Branchen

Neben den innovativen Anwendungen in der Energieerzeugung und -verteilung, in der Elektronik und Elektromobilität spielt Kupfer auch in traditionellen Handwerken eine Rolle. Installateure setzen es für Trinkwasser-, Gas- und Heizungsleitungen ein, Elektrohandwerker legen tagtäglich Kupferleitungen. In der Architektur wird das Metall wegen seiner ästhetischen Eigenschaften und Haltbarkeit zum Beispiel für Dachungen und Fassadenverkleidungen geschätzt. Musikinstrumentenbauer nutzen es als Messinglegierung für die Herstellung von Trompete, Posaune und Co. Und ganz klassisch wird Kupfer in verschiedenen Legierungen bei der Münzprägung eingesetzt. So sorgt das rote Metall für sichere Arbeitsplätze in vielen Bereichen - auch außerhalb der Kupferindustrie. (DJD)



WIR SUCHEN DICH

für unsere Zeitung
Mitteilungsblatt Issum als

Reporter (m/w/d)

zum **nächstmöglichen Termin**
auf **Honorarbasis** als **freien Mitarbeiter**

DU HAST

- Freude am Verfassen von Werbetexten und redaktionellen Berichten
- Interesse an lokalen Veranstaltungen, Kultur, Sport & Brauchtum
- Kenntnisse im Umgang mit Internet und PC
- eine Digitalkamera
- Ortskenntnisse

DU BIST

- aufgeschlossen, aktiv und zuverlässig
- sicher im Umgang mit der deutschen Sprache
- motorisiert

Wir freuen uns darauf DICH kennen zu lernen!

Bewerbungen bitte per E-Mail an:
Denis Janzen | karriere@rautenberg.media
Stichwort: Reporter Mitteilungsblatt Issum (m/w/d)

Passwort ändern: einmal richtig und dann nie wieder!

Mit den richtigen Maßnahmen bleiben Online-Konten dauerhaft geschützt

Lange wurde empfohlen, Passwörter regelmäßig zu ändern, um Konten vor unberechtigten Zugriffen zu schützen. Viele Verbraucher:innen haben dadurch ihre Passwörter mit der Zeit aber eher geschwächt, um sie sich bei der Vielzahl an Passwörtern leichter merken zu können. „Es ist besser einmal ein starkes Passwort zu wählen statt ständig wechselnde schwache Passwörter zu nutzen“, sagt Ayten Öksüz, Datenschutzexpertin bei der Verbraucherzentrale NRW. Daher sei auch der „Ändere Dein Passwort“-Tag am 1. Februar in seinem ursprünglichen Sinne überholt. Die Expertin rät: „Wer noch keine starken Passwörter nutzt oder ein und dasselbe Passwort für mehrere Accounts verwendet, sollte seine Passwörter jetzt einmal ändern. Dann können die Passwörter im besten Fall dauerhaft im Einsatz bleiben. Noch wichtiger wäre es aber, gerade sensible Accounts zusätzlich mit der 2-Faktor-Authentisierung zu sichern.“ Mit den folgenden Tipps können Verbraucher:innen ihre Online-Accounts effektiv schützen:

Wie sieht ein starkes Passwort aus?

Grundsätzlich gilt: Je länger, desto besser. Ein starkes Passwort sollte mindestens acht (besser zwölf) Zeichen lang sein – dann aber auch aus vier verschiedenen Zeichenarten bestehen, also Groß- und Kleinbuchstaben, Zahlen und Sonderzeichen (z.B. § \$ % & ! ?). Ein langes Passwort, das mindestens 25 Zeichen oder länger ist, kann hingegen auch aus nur zwei Zeichenarten bestehen. Je sensibler ein Zugang ist (etwa beim Online-Banking), umso mehr Sorgfalt ist bei der Auswahl eines starken Passworts nötig. Besonders wichtig: Für jedes Konto sollte ein eigenes Passwort gewählt werden. Wer einmal ein starkes Passwort erstellt hat, kann es so dauerhaft für das entsprechende Konto nutzen. Es müsste nur in den Fällen, in denen das Passwort in die falschen Hände geraten sein könnte, geändert werden, zum Beispiel wenn ein Datenleck bekannt wird oder das Gerät mit Schadsoftware infiziert wurde.



Wie funktioniert die 2-Faktor-Authentisierung?

Da selbst das stärkste Passwort nicht unknackbar ist und bei einem Datenleck oder erfolgreichem Phishing-Angriff schnell in falsche Hände geraten kann, bieten Passwörter allein nicht den bestmöglichen Account-Schutz. Es empfiehlt sich, Online-Accounts mit einer Zwei-Faktor-Authentisierung (2FA) zusätzlich zu schützen, wenn Anbieter diese Möglichkeit bereitstellen. Diese funktioniert wie ein zweites Sicherheits Schloss. Bei der 2FA wird die Identität, nicht nur mit dem Passwort, sondern mit einem zweiten Faktor bestätigt. Damit wird es Kriminellen erschwert, auf Daten zuzugreifen, selbst wenn ihnen das Passwort bekannt ist. Bei diesem zweiten Faktor kann es sich beispielsweise um einen Bestätigungscode per E-Mail, eine SMS-TAN oder ein Einmal-Passwort handeln. Mittlerweile sind auch biometrische Verfahren sehr verbreitet, beispielsweise Gesicht- oder Fingerabdruckscans über das Smartphone.

Wie kann ich Passwörter sicher aufbewahren?

Verbraucher:innen nutzen heutzutage so viele Online-Dienste, dass die einzelnen Passwörter unmöglich im Gedächtnis behalten werden können. Eine gute Hil-

fe können daher Passwort-Manager sein. Darin lassen sich starke Passwörter erstellen, verwalten und verschlüsselt speichern. Nutzer:innen müssen sich dann nur noch das zentrale Passwort für den Zugang zu ihrem Passwort-Manager merken, das natürlich ganz besonders stark sein sollte.

Gibt es eine Alternative zu Passwörtern?

Seit einigen Jahren gibt es das Passkey-Verfahren, das die Anmeldung bei Online-Diensten ganz ohne Passwörter ermöglicht. Damit besteht auch nicht mehr die Gefahr, dass Kriminelle Passwörter zum Beispiel bei einem Phishing-Angriff oder Datenleck abgreifen können. Passkeys sind lange, zufällig generierte Zeichenketten, offen und herstellerunabhängig. Sie werden von einem sogenannten Authenticator erstellt und dort auch gespeichert, sobald man sich bei einem Online-Dienst, der dieses Verfahren unterstützt, registriert. Gleichzeitig wird ein zum jeweiligen Passkey (auch privater Schlüssel genannt) passender öffentlicher Schlüssel erzeugt und beim Anbieter hinterlegt. Der Authenticator kann zum Beispiel ein FIDO2-Stick sein (ein spezielles Gerät ähnlich wie ein USB-Stick), ein Computerprogramm oder eine Smartphone-App. Bei

der nächsten Anmeldung wird dann im Hintergrund durch das Zusammenspiel mehrerer Komponenten die Identität des Nutzers oder der Nutzerin bestätigt. Nutzer:innen selbst müssen beim Login in den Online-Account dann kein Passwort mehr eingeben, sondern nur noch den Zugriff auf die Passkeys im Authenticator bestätigen, per Fingerabdruck, Gesichtsscanner oder durch die Eingabe einer PIN. Falls Kriminelle beispielsweise durch einen Datenleck beim Anbieter Zugriff auf die dort gespeicherten öffentlichen Schlüssel bekommen, können sie damit nichts anfangen. Denn diese funktionieren nur in Kombination mit dem jeweils passenden privaten Schlüssel, dem Passkey.

Weiterführende Infos und Links: Mehr Infos zu starken Passwörtern unter:

<https://www.verbraucherzentrale.nrw/node/11672>
So funktioniert die 2-Faktor-Authentisierung:
<https://www.verbraucherzentrale.nrw/node/85173>
So funktionieren Passkeys:
<https://www.verbraucherzentrale.nrw/node/94842>
(Quelle: Verbraucherzentrale NRW / Bergisch Gladbach)