

Michael Kronauge neuer Vorsitzender des Sauerländer Heimatbundes



Der alte Vorsitzende Elmar Reuter und der neue Vorsitzende Michael Kronauge mit dem Hauptgeschäftsführer des Städte- und Gemeindebundes NRW Christof Sommer. Foto: Ruth Reintke

Der Sauerländer Heimatbund hat einen neuen Vorsitzenden. Die Mitglieder des Sauerländer Heimatbundes wählten in ihrer Jahreshauptversammlung am 8. Oktober in Obermarsberg den früheren Bürgermeister der Stadt Hallenberg, Michael Kronauge, zum neuen Vorsitzenden.

Bericht: siehe Innenteil

HOLIDAY on ICE

22.01.2023
(ca. 13:30 - 21:15 Uhr)
A NE p.P. ab 63,40 €

Holiday on Ice - Die neue Show 2023
Tagesfahrt nach Dortmund incl. Eintrittskarte der PK 4
(weitere Kategorien auf Anfrage)

Musikparade Oberhausen

19.03.2023
(ca. 09:00 - 21:00 Uhr)
p.P. ab 78,- €

Musikparade Oberhausen
Tagesfahrt nach Oberhausen incl. Eintrittskarte der PK 2
(weitere Kategorien auf Anfrage)

GERINGES BUCHUNGSRISIKO DURCH
ATTRAKTIVE SONDERREGULUNG DER
STORNOBEDINGUNGEN!

**SÄLZER
REISEN**

Busreisen mit VerwöhnService!

BusReiseWelt SÄLZER
Hengsbecke 28, 59964 Medebach
Tel.: 0298241008
www.busreisewelt.eu



Foto: Deutsches Pelletinstitut

Wärme mit Holzpellets zu erzeugen, ist eine nachhaltige Alternative zu herkömmlichen Gas- oder Ölheizungen. Denn die Presslinge aus Holz bestehen vollständig aus einem nachwachsenden Rohstoff mit guter CO₂-Bilanz und geringem Feinstaubausstoß bei der Verbrennung. Das macht Pelletheizungen zu einer wichtigen Alternative beim Ausbau nachhaltiger Heizsysteme. Pellets sind nahezu CO₂-neutral. Denn bei ihrer Verbrennung wird nur das Kohlendioxid freigesetzt, das der Baum im Laufe seines Wachstums aus der Atmosphäre

Klimafreundlich Heizen mit Pellets

Brennstoff aus nachhaltiger Forstwirtschaft

aufgenommen hat. Damit schließt das Heizen mit Holz aus nachhaltiger Waldbewirtschaftung den CO₂-Kreislauf. Im Vergleich zum fossilen Brennstoff Heizöl spart eine moderne Pelletheizung mehr als 90 Prozent Kohlendioxid ein. Holzpellets heizen aber nicht nur klimafreundlich, sondern auch sauber. Vor allem im Vergleich zu anderen Holzfeuerungen entsteht nur sehr wenig Feinstaub, der Ausstoß liegt weit unter den gesetzlich vorgegebenen strengen Staubgrenzwerten. Der Grund für die niedrigen Emissionen: Pelletheizungen und Pelletkaminöfen haben mit einem schlichten Holzofen nur wenig gemeinsam. Das liegt unter anderem daran, dass Holzpellets genormt sind. Dadurch kann der Verbrennungsvorgang vollautomatisch ablaufen, was eine sehr effiziente Wärmeabgewinnung garantiert. Auch deswegen verursachen Pelletfeuerungen nur 0,3 Prozent der Staubemissionen in Deutschland. Zum Vergleich: die Feinstaubbelastung durch den Straßenverkehr liegt bei rund 13,8

Prozent der Gesamtemissionen (PM10). Das Holz für die Pellets stammt in Deutschland aus nachhaltiger Forstwirtschaft und wird überwiegend regional verarbeitet. Dabei werden Holzpellets aus Sägespänen und Resten gewonnen, die als Neben-

produkt in Sägewerken entstehen. Die Produktion von Holzpellets steht also nicht in Konkurrenz zum Bau von Häusern oder Möbeln. Ganz im Gegenteil: da der Brennstoff aus Resten gepresst wird, können alle Bestandteile eines Baumes optimal genutzt werden.



Ein Pelletkaminofen heizt vollautomatisch und produziert klimaschonende Wärme zum Wohlfühlen. Foto: Deutsches Pelletinstitut

Jetzt!

SanTHERM
MODERNE HEIZTECHNIK
und BÄDER

plus NRW Bonus*

in neue, umweltfreundliche
Heiztechnik investieren
und Energiekosten senken!

***Sofort-INFO: ☎ 02981-92520**

Förderung!
40%

Förderung!
30%

Förderung!
35%

++ TECHNIK ++ INSTALLATION ++ KUNDENDIENST ++

59955 Winterberg ■ Lamfert 11 ■ Tel 02981-9252-0 Fax -22 ■ www.santherm.com

Erfahrung aus über 1.000 gebauten Heizungsanlagen!

Unser Team sucht Verstärkung!

AWS erhält erneut Zertifikat für technisches Sicherheitsmanagement

Die AWS GmbH als Betriebsführer für die Wasserversorgung und die Abwasserentsorgung in Hallenberg hat sich im Juni 2022 erneut einer Zertifizierung für das „Technische Sicherheitsmanagement (TSM)“ unterzogen und die Überprüfung erfolgreich bestanden. TSM-Zertifizierungen durch den DVGW (Deutscher Verein des Gas- und Wasserfaches) und die DWA (Deutsche Vereinigung für Wasserwirtschaft, Abwasser und Abfall e.V.) sind freiwillig und dienen der Selbstüberprüfung von Wasserversorgungs- und Abwasserentsorgungsunternehmen hinsichtlich der Organisation und Qualifikation des technischen Betriebes. Im Vordergrund stehen die Aspekte Organisation, rechtliche Anforderungen, Anlagensicherheit und Umwelt- und Arbeitsschutz.

Von Bedeutung sind solche Zertifizierungen in erster Linie für die Bevölkerung, denn eine TSM-Zertifizierung gibt den Bürgerinnen und Bürgern die Gewissheit, dass sie zuverlässig und wirtschaftlich mit Trinkwasser versorgt und vom Abwasser entsorgt werden. Die AWS GmbH hat erstmalig im Jahr 2012 sowohl den Trink- als auch den Abwasserbereich erfolgreich zertifizieren lassen und die-



Bürgermeister Enrico Eppner gratuliert dem Betriebsleiter, Herrn Stefan Dielenhein zu der bestandenen TSM-Prüfung

se Zertifizierung im Jahr 2017 für beide Bereiche erneuert.

Nach nunmehr 5 Jahren wurde sich für eine erneute Überprüfung des Trinkwasserbereiches entschie-

den und entsprechend die erforderliche Überprüfung durchgeführt.

Die TSM-Experten des DVGW bescheinigen der AWS GmbH und

der Technischen Führungskraft, Herrn Stefan Dielenhein erneut den ordnungsgemäßen Betrieb der Wasserversorgung für die Stadt Hallenberg.

Sondermüll-Mobil in Hallenberg unterwegs

In der Stadt Hallenberg ist am **Samstag, den 19. November 2022** das Sondermüll-Mobil unterwegs, um schadstoffhaltige Abfälle aus Haushaltungen kostenlos anzunehmen. Gewerblicher Sondermüll wird bei dieser Sammlung nicht angenommen. Das Sondermüll-Mobil steht an folgenden Orten zu den angegebenen Zeiten bereit:

* In der Zeit von 09.00 Uhr - 09.30 Uhr in

Hesborn (Schützenhalle);

* In der Zeit von 09.45 Uhr - 10.15 Uhr in

Liesen (Schützenhalle);

* In der Zeit von 10.30 Uhr - 11.30 Uhr in

Hallenberg (Schützenhalle)

* In der Zeit von 12.30 Uhr - 12.45 Uhr in

Braunshausen (Tretbecken)

Zu den schadstoffhaltigen Abfällen zählen:

Autobatterien, Trockenbatterien, -zellen, Pflanzenbehandlungs- und Schädlingsbekämpfungsmittel, Spraydosen, Lösemittelgemische, Altlacke, Altfarben, Laborchemikalien, Säuren, Laugen, Klebstoffe, Beizen, Harze, Leuchtstoffröhren

Altöle können im Rahmen dieser Aktion nicht angenommen werden. Sie sind dorthin zurückzubringen, wo das neue Öl gekauft wurde (z.B. Tankstellen, Supermärkte, Kfz-Betriebe).

Bei der Anlieferung von schadstoffhaltigen Abfällen ist folgendes unbedingt zu beachten:

Die Behälter sollten nach Art, Herkunft und Verwendung gut lesbar gekennzeichnet sein. Nach Möglichkeit sollten Pro-

blemstoffe in den Originalbehältnissen angeliefert werden.

Stellen Sie keine schadstoffhaltigen Abfälle an dem vom Umwelt-Mobil angefahrenen Standplätzen unbeaufsichtigt

ab, denn sie bilden eine Gefahr, insbesondere für Kinder.

Warten Sie bitte das Eintreffen des Umwelt-Mobils ab und übergeben dann Ihre Abfälle dem Personal.

Wir gratulieren

zum 83. Geburtstag

Frau Lucienne Gertrude Janson, Hallenberg, Aue 2,

am 02.11.2022

zum 84. Geburtstag

Frau Rita Hartmann, Hallenberg, Elbersbach 3,

am 27.10.2022

zum 86. Geburtstag

Frau Helma Turnau, Hallenberg, Aue 2,

am 26.10.2022



Anna Grundhoff verstorben

Im Alter von gesegneten 96 Jahren ist Frau Anna Grundhoff verstorben.

Viele der älteren Hallenberger Bürgerinnen und Bürger werden sich sicher noch an Frau Grundhoff erinnern. Ob durch den damaligen Schulunterricht oder auch im kulturellen sowie kirchlichen Bereich. Als ehemalige Lehrerin an der Volks- und später Grundschule hat sie sich im aktiven Schuldienst besonders um Kinder aus sozial schwachen Familien gekümmert, u.a. in der Art, dass sie nicht sonderschulbedürftig wurden. Sie hat diese Kinder mit erheblichem persönlichem Aufwand und Einsatz so gefördert, dass sie im späteren Leben sicher ihren Weg gefunden haben.

Auch musikalisch hat Anna Grundhoff tiefe Spuren in der Hallenberger Bevölkerung hinterlassen. Neben dem Orgeldienst in der Pfarrkirche St. Heribert hatte sie über Jahre die Leitung des Kirchenchores inne und viele musikalische Karrieren sind gegründet auf ihrer Ausbildung in verschiedensten Instrumenten.

Doch nicht nur das berufliche Engagement, sondern auch der private Bereich der Frau Grundhoff war von beachtlicher sozialer, humanitärer und auch caritativer Motivation geprägt.

Der damalige Stadtarchivar und Ehrenbürger der Stadt Hallenberg Anton Wirtz hat seinerzeit, als es um die Verleihung des Bundesverdienstkreuzes an Frau Grundhoff ging, folgende Zeilen niedergeschrieben:

„Der Absicht der Stadtverwaltung Frau Anna Grundhoff für die Verleihung des Bundesverdienstkreuzes vorzuschlagen, kann ich nur freudig zustimmen.

Seit Jahren habe ich beobachten und feststellen können, mit wie viel Verständnis und Geduld sich Frau Grundhoff um die musikalische Grundausbildung von Jugendlichen bemüht.

Dazu hat sie mit ihren Einstudierungen und Unterhaltsbeiträgen manches Volks- oder Familienfest verschönert. Unvergessen sind mir ihre erfrischenden Kinderchöre.

Meine Meinung: Frau Grundhoff hat sich um unsere Stadt verdient gemacht.“

Im Jahr 1998 wurde Frau Grundhoff mit dem Bundesverdienstkreuz am Bande ausgezeichnet. Die Stadt Hallenberg dankt Frau Anna Grundhoff für ihr vielfältiges Engagement und wird ihr ein ehrendes Andenken bewahren.

Ende: Rathaus-Pinnwand

VEREINS-PINNWAND

Veranstaltungen

Auszug aus dem Veranstaltungskalender				
Datum	Uhrzeit	Art der Veranstaltung	Veranstaltungsort	Ausrichter
22.10.2022	16.00	Oktoberfest	Kolpinghütte Hesborn	Kolpingfamilie Hesborn
22.10.2022		Apfelpressen	Oldtimerhalle	Oldtimerfreunde
26.10.2022	18.00	Winterzeit-Tischtennis	Gemeindehaus Braunshausen	Grünn-Weiß-Braunshausen 1974 e.V.
30.10.2022	17.00	Herbstversammlung	Schützengesellschaft	Schützenhalle Hallenberg
31.10.2022		Reformationstag für Kinder	ev. Kirchengemeinde	ev. Gemeindezentrum
31.10.2022	19.00	Reformationsgottesdienst	ev. Kirchengemeinde	Bromskirchen
01.11.2022	16.00	Andacht mit Gräbersegnung	kath. Kirchengemeinde Hallenberg	Friedhofskapelle Hallenberg
01.11.2022		meditatives Rosenkranzbeten	Friedhof Braunshausen	Pfarrgemeinderat und KFD Braunshausen
01.11.2022		Andacht mit Gräbersegnung	kath. Kirchengemeinde Liesen	St. Thomas-Kirche Liesen
04.11.2022	19.31	Jahreshauptversammlung	Cafe Schnorbus	LCV

ANZEIGEN · PROSPEKTEVERTEILUNG
DRUCKE · WEB-AUFTRITTE · FILM

Rufen Sie mich an und vereinbaren Sie einen Termin mit mir.

RAUTENBERG
MEDIA

Wir rücken Ihre Produkte und Dienstleistungen, die gesamte Leistungsfähigkeit Ihres Unternehmens, individuell nach Ihren Wünschen, ins richtige Licht.

ZEITUNG

DRUCK

WEB

FILM

Lokaler geht's nicht.

Satz. Druck. Image.

24/7 online.

Perfekter Drehmoment.

RUNDBLICK

ZUGLEICH AMTSBLATT STADT

HALLENBERG

www.rundblick-hallenberg.de

medialife-hallenberg.de/ingegen

MIT DEN ORTEN:
BRAUNSHAUSEN
HESBORN UND
LIESEN

Auch für Rundblick Medebach & Mitteilungsblatt Winterberg!

MEDIENBERATERIN
Birgit Lauber

MOBIL

0171 8859940

E-MAIL

b.lauber@
rautenberg.media

4

Rundblick Hallenberg – 45. Jahrgang – Nr. 21 – 21. Oktober 2022 – Woche 42 – www.rundblick-hallenberg.de

Michael Kronauge neuer Vorsitzender des Sauerländer Heimatbundes

Die Mitglieder des Sauerländer Heimatbundes wählten in ihrer Jahreshauptversammlung 2022 am 8. Oktober, in Obermarsberg, den früheren Bürgermeister der Stadt Hallenberg, Michael Kronauge, zum neuen Vorsitzenden. Dass er die etwa 120 anwesenden Heimatfreunde mit seiner Bewerbungsrede überzeugen konnte, zeigte das einstimmige Votum. Kronauge tritt die Nachfolge von Elmar Reuter an, welcher den über 2.000 Mitglieder zählenden Verband zwölf Jahre leitete.

Das Verbreitungsgebiet des Sauerländer Heimatbundes (SHB) erstreckt sich über das sogenannte Kurkölnische Sauerland. Das betrifft in NRW den Hochsauerlandkreis und den Kreis Olpe sowie den südlichen Teil des Kreises Soest und den östlichen Teil des Märkischen Kreises. Zudem zählen zum Verbreitungsgebiet in Hessen der Bereich des Willinger Uplandes sowie als Enklave das Gebiet von Volkmarsen. Allein die Flächengröße lässt Rückschlüsse auf die Aufgabenfülle zu, die auf den neuen Vorsitzenden zukommt.

Michael Kronauge geht die Aufgaben mit Erfahrung, Zuversicht und Engagement an: „Es ist mir eine Ehre, diesen über 100 Jahre alten traditionsreichen Verband in der Nachfolge von Dr. Adalbert Müllmann, Dieter Wurm und Elmar Reuter künftig zu leiten“. Er kann sich dabei auf die Unterstützung eines gut eingearbeiteten Teams verlassen, denn alle unter seinem Vorgänger im Amt befindlichen Vorstandsmitglieder wurden einstimmig wiedergewählt. So ist Kontinuität gewährleistet in der Arbeit des Vereins, zu dessen historischem Selbstverständnis es gehört, sich für das Sauerland in den Bereichen Geschichte, Kultur, Umwelt- und Gesellschaftspolitik zu engagieren. Landrat Dr. Karl Schneider dankte in seinem Grußwort Elmar Reuter für sein langjähriges Wirken und die stets gute Zusammenarbeit. Er wünschte dem neuen Vorsitzenden viel Erfolg in einer schwierigen Zeit und versprach weiterhin die Unterstützung des Hochsauer-

landkreises.

Welch großes Betätigungsfeld vor dem neuen Vorsitzenden und seiner Mannschaft liegt, zeigte der Festvortrag von Christof Sommer auf. „Herausforderungen für die Zukunft des ländlichen Raumes“, so lautete der Titel. Als Hauptgeschäftsführer des Städte- und Gemeindebundes Nordrhein-Westfalen und ehemaliger Bürgermeister der Gemeinde Bestwig und der Stadt Lippstadt zeigte der Festredner die gesamte Bandbreite der Landes- und kommunalpolitischen Herausforderungen auf, die sich auch immer auf die Arbeit des SHB auswirken.

Auf Vorschlag des Vorstandes wurde der scheidende Vorsitzende Elmar Reuter einstimmig zum Ehrenmitglied des Sauerländer Heimatbundes gewählt.

Wie beim SHB üblich, fanden am Nachmittag vier Exkursionen zu bedeutsamen Stätten in der Umgebung von Obermarsberg sowie ein Workshop zum Archivwesen statt. Der Tag endete mit einem ökumenischen Gottesdienst, der um 17 Uhr in der Nikolaikirche begann.



Eine Geschichte über Identität nach dem Verlust eines geliebten Menschen.
WER WIR GEWESEN SEIN WERDEN.

In Kooperation mit "Seelenbeben".
Matinée am So., 30.10.2022, 11.00 Uhr

filmtheater
WINTERBERG

Nuhnstraße 13, Tel. 02981 / 7385, www.filmtheater-winterberg.de



v.l. Elmar Reuter wurde zum Ehrenmitglied des Sauerländer Heimatbundes gewählt. Landrat Dr. Karl Schneider, der neue Vorsitzende Michael Kronauge und Marsbergs Bürgermeister Thomas Schröder gratulieren. Foto: Ruth Reintke

Hallenberger Schaufenster

Gewerbe • Dienstleistungen • Handel ...und Umgebung



Spiel- und Schreibwarenhandel bald in Medebach

Fairspielt aus Hallenberg wird bald auch in Medebach seine Türen öffnen

Lotto Humberg – ein Geschäft, welches schon seit einer halben Ewigkeit seinen Platz in Medebach hat und in der ersten Novemberwoche in neuem Glanz erstrahlt. Dann nämlich lädt Fairspielt seine Kunden zu einem Einkaufserlebnis zwischen fairen und konventionellen Spielwaren, Schreibwaren, Büchern, fairer Babykleidung und Geschenkartikeln ein.

Die altbekannte Lottoannahmestelle und der Zeitschriftenverkauf bleiben erhalten und sowohl der Standort Hallenberg, als auch das Geschäft in Medebach werden Schulranzenfachhändler. Unter anderem wird es Ranzen des Qualitätsherstellers Ergobag geben, zu welchen die Fachverkäufer Sie gerne beraten.

In der ganzen Eröffnungswoche vom 02. bis 05.11.22 wird es Glückslose geben, welche am großen Eröffnungssamstag ausgelost werden. Gutscheine im Gesamtwert von 150 Euro und ein Legoset im Wert von 100 Euro gibt es zu gewinnen – vorbeischaun lohnt sich also. Auch auf dem Weihnachtsmarkt in Medebach wird Fairspielt mit tollen Angeboten und Kinderspielen vertreten sein.

Selbst Mama eines kleinen Jungen und aufgewachsen im Medebacher Stadtgebiet, ist Tanita Schneider als gelernte Kauffrau genau richtig, um uns in Medebach zu vertreten. Sie brennt für unsere Läden genau wie wir – perfekt, um euch bald als Ihre Kunden begrüßen zu dürfen.

Ein kurzer Fakt über Fairspielt: Fairspielt ist ein Wortspiel und greift den Gedanken auf, nicht nur Spielzeug zu verkaufen, sondern auch einen gesellschaftlichen Zweck damit zu verbinden. Wir möchten Kindern helfen. Mit einem Teil der Einnahmen werden soziale Projekte und Einrichtungen in der Region gefördert, entweder durch finanzielle Zuwendungen oder Sachspenden. Dies gilt für Medebach genauso wie für Hallenberg.

Eröffnungswoche:
02. bis 05. November 2022
mit Verlosung am Samstag



Geöffnet ist das Ladengeschäft in **Medebach, Österstr. 15** (mit Babykleidung) zu folgenden Zeiten:
Mo. 08.30-12.00 Uhr
Di.-Fr. 08.30-12.00 Uhr und 14.00-18.00 Uhr
Sa. 08.30-12.00 Uhr

Das Geschäft in **Hallenberg, Merklinghauser Str. 14** (mit Schulranzenausstellung) hat folgende Öffnungszeiten:
Mo. Ruhetag
Di.-Fr. 09.30-12.30 Uhr und 14.00-18.00 Uhr
Sa. 09.30.-13.00 Uhr

Landfrauen Sport

Bauch, Beine, Po, Ausdauer, Kraft

(wechselnde Programme)
Coole Musik mit Angela Funke, für jedes Alter

Wann: jeden Dienstag um 18.30 Uhr

Wo: Sporthalle der ehem. Verbundschule Elbersbach, Hallenberg

Mitzubringen sind Isomatte, Handtuch und Getränk

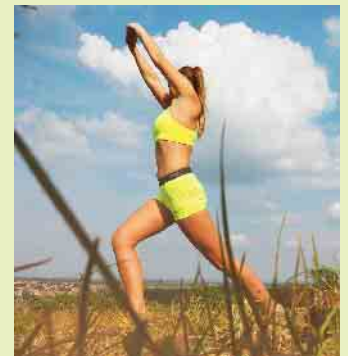
Mitglieder zahlen 4 Euro p.P./ Std. Nichtmitglieder 5 Euro p.P./ Std.

Dauer: circa eine Stunde

Es kann gerne mal geschnuppert werden...

Kein Kurszwang!

Einstieg ist jeder Zeit möglich!
Wir freuen uns auf Euch
Angela und das Vorstandsteam



Informationsveranstaltung für Eltern, Großeltern und alle Interessierten zum Thema Betrügereien

Das Familienzentrum Hallenberg bietet **am Dienstag, 8. November, um 19 Uhr** eine Informationsveranstaltung der Polizei zum Thema „Wie schütze ich mich vor Betrügereien“ an. In dieser circa einstündigen Veranstaltung wird über die verschiedenen gängigen Betrugsarten informiert und aufgeklärt, wie Sie sich hiervor schützen können. Da die Betrugsarten immer vielfältiger gestaltet werden und neben den Senioren auch immer häufiger junge Menschen Opfer von Be-

trug werden, ist der Abend für jede Altersgruppe geeignet.

Verbindliche Anmeldungen sind ab sofort möglich (telefonisch: 02984 8510 oder gerne auch per E-Mail: maria-koenigin@kath-kitas-hsk.de). Die Anmeldefrist ist Mittwoch, der 2. November. Bitte geben Sie bei der Anmeldung Ihren vollen Namen sowie eine Telefonnummer an, unter der wir Sie erreichen können, falls die Veranstaltung aufgrund von fehlender Teilnehmerzahl, Krankheit oder ähnlichem abgesagt werden muss.



Forstgut Faust Wildverkauf

Zum Herbst / Winter verkaufen wir wie jedes Jahr Wildfleisch von Schwarz- und Rehwild, sowie Rotwild und Wildlamm (Mufflon) aus unserem eigenen Wald.

Bei Interesse können Sie uns unter 0172 3251063 oder per Email forstgut-faust@web.de erreichen.

Hallenberger Schaufenster

Gewerbe • Dienstleistungen • Handel ...und Umgebung

Familie aus Winterberg-Elkeringhausen unterstützt Obstbauer aus Italien



Sonnengereifte Früchte aus Italien

Jedes Jahr unterstützt die Familie aus Elkeringhausen diese tolle Aktion, weil sie diese für „gut“ befinden. „Dabei arbeiten wir in engem Kontakt mit dem Obstbauern aus Italien zusammen“, so die Familie. Alle angebotenen Früchte kommen direkt aus der Ernte des sonnigen Italien und

sind nicht behandelt, also unge-spritzt. Die Schalen können also auch verarbeitet werden, beispielsweise zum garnieren von Salaten. Es handelt sich bei den Orangen, Blutorange, Clementinen und Zitronen um Ware in Bioqualität.

Das kleine Dorf in Italien hat sich zusammengeschlossen und bietet zusätzlich kaltgepresstes Olivenöl, ebenfalls direkt vom Erzeuger, an. Die Lieferungen erfolgen nahezu jeden Monat regelmäßig bis Februar 2023. Sobald die Ware angekommen ist, erfolgt ein Anruf und alles kann in Winterberg-Elkeringhausen abgeholt werden. „Wir würden uns sehr freuen, wenn die Aktion hier in der Region großen Zuspruch findet, da ein tolles Projekt unterstützt wird“, so die Familie. In den Sommermonaten können nach Bedarf und Bestellmenge auch wieder Sommerfrüchte, wie zum Beispiel Wassermelonen geordert werden. [BL]



Leckere Zitrusfrüchte aus dem sonnigen Italien



Deutsche Versicherungsfinanz

Eine gute Versicherung ist Gold wert...

Günstig versichert?

Nuhnetalstr. 52, 59955 Winterberg-Züschchen

Tel.: 0 29 81 - 78 75, Fax: 0 29 81 - 4 07

info@versicherungsfinanz.de



Frische aus Italien

Zitrusfrüchte und Olivenöl in Bio-Qualität direkt vom Obstbauern.

Alle Preise pro Kiste.



Orangen
25,00 €



Blutorangen
25,00 €



Clementinen
23,50 €

sehr süß



Zitronen - 1 kg
6,50 €



Olivenöl - 1 l
24,00 €

! Bestellungen bis Anfang November !
unter Mobil 0160 91 54 72 42

Abholung in Winterberg-Elkeringhausen

Die Preise wurden wegen der CO₂-Steuer angehoben, gehen aber zugunsten der Bauern in Italien. Die 1. Lieferung erfolgt ab Ende November wieder regelmäßig einmal monatlich bis Februar 2023!

Sofort Bargeld

Gold- & Silberankauf
zum Tageshöchstpreis

Altgold • Münzen • Zahngold
Besteck • D-Mark-Tausch 2:1

Vertrauen Sie nur dem Fachmann vor Ort!

Schmuck & Uhren

DRÖGE

Hauptstr. 18 • Winterberg

Do. & Fr. 11:00 - 13:00 & 14:00 - 17:00
Samstag 11:00 - 15:00

Goldankauf & Trauringauswahl auch nach Vereinbarung • 02981 / 929 72 42

Hallenberger Schaufenster

Gewerbe • Dienstleistungen • Handel ...und Umgebung

SPIES 
Landschaftspflege
Martin Spies
Landschaftspflege und Erdarbeiten
Hof Trambach 2 • 59969 Hallenberg
Tel. 02984-8672 • Mobil 0171 9905667
www.landschaftspflege-spies.de

Aus der handwerklichen Familien-Bäckerei.

8er Tüte

nur **3,36 €**

Ofenfrische Brötchen



Isken
(11 von Bäckern mit 9 (sechste))

Aus der handwerklichen Familien-Bäckerei.

REWE

ANJA RAU

DEIN MARKT

REWE Anja Rau oHG
Merklinghauser Str. 47 + 51
59969 Hallenberg
Mo bis Sa – 7 bis 21 Uhr

Getränkemarkt Hallenberg
Mo bis Sa – 8 bis 21 Uhr

Ruhrstraße 15c
35066 Frankenberg
Mo bis Sa – 7 bis 22 Uhr



WOK MAN

ASIA RESTAURANT

HAGENSTRASSE 11 59955 WINTERBERG
TELEFON 02981 5089104

Mo. Ruhetag, Di. - Fr. 11.30 - 15.00 Uhr & 17.00 - 22.00 Uhr
Sa. + So. 11.30 - 15.00 Uhr & 17.00 - 23.00 Uhr



Exkursion Moose und Flechten

Dr. Axel M. Schulte, wissenschaftlicher Mitarbeiter des Naturschutzzentrums-Biologische-Station-Hochsauerlandkreis wird bei einer Wanderung in Hesborn am Hilmesberg Moose und Flechten vorstellen, Unterschiede erklären und aufzeigen, warum Flechten

nicht den Pflanzen, sondern den Pilzen zugerechnet werden. Die Exkursion wird circa 2 ½ Stunden dauern. **Treffpunkt: Wanderparkplatz Hohe Schlade am Samstag, 22. Oktober um 13.30 Uhr, Anmeldung: 02984/1642 oder per E-Mail jutta.berkenkopf@gmx.de**

Wanderveranstaltungen vom 22. Oktober bis 3. November

Samstag, 22. Oktober
10 bis 13 Uhr:

Panorama-Tour zur und durch die Veltins-EisArena, ab Eingang Panoramabrücke am Erlebnisberg Kappe, Winterberg

14 bis 15.30 Uhr:

Stadtführung in der Altstadt Winterberg, ab Tourist Information Winterberg

14 bis 16 Uhr:

Führungen durch die VELTINS-EisArena, ab Eingang Obere Bobbahn/Veltins-EisArena, Winterberg

15 bis 17 Uhr:

Historische Stadtführung in Hallenberg ab Infozentrum Kump in Hallenberg

Sonntag, 23. Oktober

10 bis 12 Uhr:

Schanzenführung an der St. Georg Sprungschanze in Winterberg

Dienstag, 25. Oktober

10 bis 13.30 Uhr:

Geführte Halbtageswanderung, ab der Tourist-Information Winterberg

14 bis 16 Uhr:

Führungen durch die VELTINS-EisArena, ab Eingang Obere Bobbahn/Veltins-EisArena, Winterberg

Mittwoch, 26. Oktober

14 bis 17 Uhr:

Panorama-Tour zur und durch die Veltins-EisArena, ab Eingang Panoramabrücke am Erlebnisberg Kappe, Winterberg

Donnerstag, 27. Oktober

14 bis 17.30 Uhr:

Geführte Halbtageswanderung, ab der Tourist-Information Winterberg

Samstag, 29. Oktober
10 bis 13 Uhr:

Panorama-Tour zur und durch die Veltins-EisArena, ab Eingang Panoramabrücke am Erlebnisberg Kappe, Winterberg

10.30 bis 13.30 Uhr:

Führung durch die Wettkampfstätten von Olympiasiegern und Weltmeistern, ab Großraumparkplatz Bremberg

14 bis 16 Uhr:

Natur und Technik - Das Skigebiet im Sommer erkunden, ab Parkplatz Obere Postwiese in Neusautenberg

14 bis 15.30 Uhr:

Stadtführung in der Altstadt Winterberg, ab Tourist Information Winterberg

14 bis 16 Uhr:

Führungen durch die VELTINS-EisArena, ab Eingang Obere Bobbahn/Veltins-EisArena, Winterberg
Infos und Buchung über die Tourist Information Winterberg, 02981 92500 oder info@winterberg.de, der Tourist-Information Hallenberg, 02984 8203 oder direkt online buchen <https://www.winterberg.de/aktivitaeten-wohl-fuehlen/erlebnis-buchen/>



Hallenberger Schaufenster

Gewerbe • Dienstleistungen • Handel

...und Umgebung

Tagesfahrt der kfd Liesen



Bei herrlichem Herbstwetter unternahmen 36 Lieser Frauen eine Tagesfahrt nach Frankfurt. Nach einem ausgiebigen Frühstück im Dachcafé in Gießen ging es weiter in die Mainmetropole. Die Herbstsonne wur-

de auf dem Busdeck bei einer Stadtrundfahrt oder einer Main-schiffahrt genossen, danach ging es auf Shoppingtour. Nach der Rückfahrt klang der Abend beim gemeinsamen Abendessen aus.

Außerordentliche Mitgliederversammlung

St.-Hubertus-Schützenbruderschaft Liesen 1898 e.V.

Am Sonntag, dem 6. November lädt die St.-Hubertus-Schützenbruderschaft Liesen 1898 e.V. zu einer außerordentlichen Mitgliederversammlung (gegen 10 Uhr) nach der Schützenmesse anlässlich des Hubertustages in die Lieser Schützenhalle recht herzlich ein. Es steht eine Personalie sowie der Festablauf am Schützenfestmontag zur Wahl.

Im Anschluss wird das traditionelle Schützenfrühstück unter musikalischer Untermalung durch die „Liesetaler“ durchgeführt. Die Schützenbruderschaft Liesen bittet um zahlreiche Teilnahme seiner Mitglieder und wünscht hierzu allen Anwesenden einen schönen und gemütlichen Tag.

Salon
Kraushaar

Bornhöfchen 7
59969 Hallenberg
Telefon 02984 2904



Wenn Sie für's Laufen noch keine bequemen Schuhe haben...

... dann nutzen Sie doch einfach unseren

Lieferservice

kostenlos und unverbindlich!



Qualitäts-Handwerk vom Fachmann

Wir verstehen unser Handwerk!



Bequemschuhfachgeschäft
KLEINSORGE

Rosenweg 4 • 59955 Winterberg-Züschen • Tel.: 02981 / 516

Hier bedient Sie der Orthopädieschuhmachermeister persönlich!



METZGEREI SCHNORBUSCH

Bitte nicht vergessen: BETRIEBSFERIEN
ab Mo., den 24.10. bis einschließlich
Sa., den 05.11.2022!

59969 Hallenberg · Kirchstraße 6 · Tel. 02984-8330
www.metzgerei-schnorbusch.de

Blumen - Schmiede

Inf. Carmen Müller Merklinghauser Str. 3, 59969 Hallenberg
Telefon: 02984 / 919297

Aufgrund unserer Geschäftsaufgabe sagen wir allen **Vielen Dank** für die jahrelange Treue und das entgegengebrachte Vertrauen. Unsere Träume lassen wir jetzt in andere Richtungen fliegen und wir denken zurück an eine unvergessliche Zeit.

Carmen & Verena
von der Blumen-Schmiede

Hallenberger Schaufenster

Gewerbe • Dienstleistungen • Handel ...und Umgebung

rieker
Damen
Stiefel
in schwarz
Größe 36 - 42

20%

statt ~~69,95 €~~
55,95 €

Gültig bis So. 30.10.2022.
Nicht mit anderen Aktionen
kombinierbar.

QUICK SCHUH
Hauptstraße 1 - Winterberg
BCT Schuhhandel GmbH 88471 Laupheim

Auf den Spuren der Tiere



Bei sonnigem Wetter hieß es für die Vorschulkinder aus dem Kindergarten in Hesborn wieder einmal „auf in den Wald“. In Begleitung von Markus Genster waren die Kinder auf den Spuren der Tiere unterwegs. Einmal ein echtes Fuchsfell anfassen oder ein Hirschgeweih auf dem Kopf tragen, das ist ein Highlight für Groß und Klein. Auf der Abenteuerwanderung durch Wiesen und

Wälder trafen die Kinder sogar auf einige Bewohner des Waldes. Von kleinen Ameisen bis hin zum Wildschwein war alles dabei. Am Ende des Tages konnte man in leuchtenden Kinderaugen sehen. Wir sind glücklich darüber, den Wald direkt vor unserer Tür zu haben und freuen uns darauf, noch viele tolle Erlebnisse in der Natur machen zu dürfen.

BIO-Rindfleisch

direkt vom Hof aus eigener Aufzucht

Verkaufstermin ab November 2022

Fleischpaket - beim Kauf von
Gulasch, Rouladen, Braten,
Rinderhack, Bratwurst, Steak,
Knochen und Suppenfleisch

Unser Angebot
im Paket:
15€
je kg



oder einzelne Rindfleischprodukte nach Wahl

*Vorbestellungen erwünscht unter:
Tel.: 0174 | 152 21 97
Wir freuen uns auf Ihre Bestellung!*



- Artgerechte Tierhaltung
- Bio-Eier von glücklichen Hühnern aus der Region
- Bio-Rindfleisch aus eig. Aufzucht auf Vorbestellung
- Kontrollierter Biobetrieb nach DE-ÖKO-006

Kühlschrankverkauf ab Hof zur Selbstbedienung

Familie Althaus • Nägelsbach 2
59969 Hallenberg • Mobil 0172 564 31 86

24/7

30 Jahre MC Rengershausen

Rock an der Nuhne

Der Motorradclub Rengershausen feiert nach zweijähriger Coronapause am Samstag, den 22. Oktober wieder ROCK an der Nuhne in der beheizten Schützenhalle RENGERSHAUSEN.

Dieses Jahr feiert der Club sein 30-jähriges Bestehen.

Von Abba bis Zappa, von AC/DC bis Led Zeppelin werden die bekanntesten Rock Hits der 70 und 80 Jahre gespielt.

Auch dieses Jahr spielt eine Live Band. Alle befreundeten Clubs, Bekannte und alle anderen sind recht herzlich eingeladen.

Bayrisches Open Air in Hesborn

Am Samstag, den 22. Oktober ab 16 Uhr findet das Oktoberfest Bayrisches Open Air an der Kolpinghütte Hesborn statt. Livemusik durch die Alhornbläser Alhorn Echo Hochsauer-

land, anschließend Discoabend. Hierzu sind alle Interessierten eingeladen.

Für das leibliche Wohl ist gesorgt.

Die Kolpingsfamilie

Hallenberger Schaufenster

Gewerbe • Dienstleistungen • Handel ...und Umgebung

Große Kalenderauswahl für das neue Jahr

Bei „Buch bei Rudolph“ in Hallenberg



Kalender in großer Auswahl bei „Buch bei Rudolph“ in Hallenberg

Im übersichtlichen Geschäft in der Merklingshauser Straße, ganz zentral in Hallenberg gelegen, bietet Wolfgang Rudolph neben einer Lottoannahmestelle und einem Hermes-Paketshop in seinem Reisebüro auch Tabakwaren, Grußkarten, Bücher und Zeitschriften an. **Qualitativ hochwertige Kalender des Korsch-Verlags in Form von Foto-, Taschen-, Buch-, Geburtstagskalendern und Familienplanern in verschiedenen Größen erinnern jetzt schon daran, im neuen Jahr 2023 an die Urlaubsplanung, Familienausflüge oder Geburtstage zu denken, denn das Jahr 2022 ist schon bald wieder vorbei.** Dank des Onlineshops „genialokal.de“ kann auch jeder beliebige Buchtitel nachhaltig und meist schon

für den nächsten Tag bestellt werden. Über sechs Millionen literarische Werke können nur mit wenigen Klicks zur Abholung geordert werden. Auf Wunsch auch versandkostenfrei mit Lieferung bis an die Haustür, mit Bezahlung auch an der Kasse bei „Buch bei Rudolph“ und Einsparung von lästigem Verpackungsmüll dank der Auslieferung in wiederverwendbaren Bücherkisten. Ein gutes Konzept zwischen „online shoppen“ und trotzdem „lokalem“ Einkaufen. Bei „genialokal.de“ haben sich über 700 unabhängige Buchhandlungen zusammengeschlossen. Und das beste: Bei jedem Onlineeinkauf auf dieser Plattform werden die lokalen Buchhandlungen beteiligt. [BL]

Bücher online: www.buchbeirudolph.de



Bücher • Foto • Presse • Lotto • Tabak • Reisen

www.Buchbeirudolph.de

Merklingshauserstr. 2 • 59969 Hallenberg • Tel. 0 29 84/81 62



Stilvolle, trendige Mode.

klante

persönlich • modisch • exklusiv

Am Waltenberg 46 • Winterberg
02981-492 • www.mode-klante.de



lohi
Das lohnt sich.



Für Steuersparer.
Steuererklärung
nehmen wir wörtlich.*

Lohnsteuerhilfe
Bayern e. V.

Elisabeth Niggemann
Beratungsstellenleiterin
zertifiziert nach DIN 77 700

Beratungsstelle Oberstr. 3
59969 Hallenberg • Telefon: 02984 908071

www.lohi.de/hallenberg



Wir zeigen Arbeitnehmern, Rentnern und Pensionären - im Rahmen einer Mitgliedschaft begrenzt nach § 4 Nr. 11 StBerG - alle Möglichkeiten auf, um ihre Steuervorteile zu nutzen.



Achtung: Gegenstände auf der Fahrbahn



Kaum zu glauben, was so alles auf den Fahrbahnen herumliegt. Foto: Goslar Institut/mid/ak-o

Mancher Kraftfahrer traut mitunter seinen Augen und Ohren nicht, was so alles auf Deutschlands Straßen herumliegt oder verloren wurde. Die Liste der Gegenstände, die von den Straßenmeistereien, aber

auch von der Polizei weggeräumt werden müssen, ist ebenso lang wie zum Teil kurios bis erschreckend.

Beispiele gefällig? Bitte sehr: Da sind den Verkehrsteilnehmern nicht nur Auto- und Reifenteile, Fahrräder oder andere Transportmittel im Weg.

Ganze Schränke, Möbelstücke unterschiedlichster Art, Paletten sowie sonstige verlorengegangene Ladungsbestandteile nicht unerheblicher Größe tauchen ebenfalls auf Fahrbahnen vor Kraftfahrern auf und provozieren Bremsmanöver „auf der letzten Rille“ oder im schlimmsten Fall Unfälle. Von Tierkörpern und Baumstämmen ganz zu schweigen.

Deshalb sind Autofahrer gut beraten, immer ein wachsames Auge auf mögliche Hindernisse zu haben und so zu fahren, dass sie diesen gegebenenfalls noch rechtzeitig ausweichen können. Das gilt erst recht für Biker, für die Gegenstände auf der Fahrbahn eine noch viel größere Gefährdung darstellen. Zudem sollten alle Verkehrsteilnehmer grundsätzlich immer dafür Sorge tragen, dass sie nichts auf

der Straße zurücklassen oder verlieren, was anderen gefährlich werden könnte.

Das verlangt auch der Paragraph 32 der Straßenverkehrsordnung (StVO). Demnach ist es verboten, „die Straße zu beschmutzen oder zu benetzen oder Gegenstände auf Straßen zu bringen oder dort liegen zu lassen, wenn dadurch der Verkehr gefährdet oder erschwert werden kann.“ Verstöße werden mit Bußgeldern bis zu 60 Euro geahndet und können - je nach Schwere des Vergehens - sogar einen Punkt in Flensburg nach sich ziehen.

Was folgt nun daraus, wie hat man sich zu verhalten, wenn man selbst der Verursacher von Hindernissen auf der Fahrbahn ist? Und wie lässt sich verhindern, dass einem Ladung verloren geht? Letztere Frage ist relativ einfach zu beantworten: Indem man peinlich genau darauf achtet, dass alle transportierten Gegenstände bestmöglich gesichert sind. Am besten, man überprüft bei Pausen unterwegs, dass die Ladung noch stabil verankert und verschnürt ist. (mid/ak-o)

AUTO DIENST
DIE MARKEN-WERKSTATT
Für alle PKW
TUV NORD
Unser Zusatz-Service im November:
TÜV* + Breakfast
Sa. 05.11.2022
Ihr Auto kommt zum TÜV, Sie kommen zu uns zum Frühstück!
*Hauptuntersuchung nach § 29 StVZO, durchgeführt durch externe Prüfm Ingenieure.
Um Voranmeldung wird gebeten.
Stefan Kronauge
Industriestraße 2 · 59969 Hallenberg
Tel: 02984-908310 · www.kronauge.de

SCHÄFER Kfz-Meisterbetrieb
ARCD Auto und Reiseclub Deutschland
AVD seit 1899
PARTNER ASSISTANCE
ACE Auto Club Europa
Unfallinstandsetzung
Abschleppdienst
Kfz-Teile und -Zubehör
Winterberger Straße 12
59964 Medebach-Küstelberg
Telefon: 02981/1240
Mobil: 0171 4741318
DEKRA mittwochs + freitags HU und AU im Hause.

Gesundheit braucht Fitness

Neueröffnung des „Corpus pro Winterberg“ im November

Es ist bald soweit! Am Hagenblech 73, in Winterberg hat die ehemalige Schraubenfabrik eine neue Form angenommen, denn

hier ist auf einer Gesamtfläche von 1.100 Quadratmetern das **corpus pro Winterberg**, ein modernes und gesundheitsorientier-

tes Fitnessstudio entstanden. Das Gebäude wurde komplett neu gedämmt und renoviert. Ziel des Umbaus war es jedoch,

den Industriecharakter zu erhalten. Durch die räumlichen Gegebenheiten wurde ein Anbau in der Größe von 100 Quadratmetern



PARTNER RUND UM'S BAUEN UND RENOVIEREN

WIR LIEFERN **BAUMATERIALIEN** VOM
KELLER BIS ZUM DACH

Wir bedanken uns für das entgegengebrachte
Vertrauen und wünschen in den neuen Räumlich-
keiten viel Zuspruch und Erfolg.



C.F. MÖSCHEID

Alles zum Bauen und Renovieren

59969 Hallenberg
Aue 5 - Tel. 02984 412

www.cfmoescheid.de
info@cfmoescheid.com

NEUERÖFFNUNG CORPUS PRO WINTERBERG





**Architekturbüro
Dipl.-Ing. Helga Köster-Saure**

*Wir gratulieren
und wünschen
einen guten Start
in den neuen
Räumlichkeiten!*

**Beratung
Planung
Bauleitung
Statik**



Marktplatz 6, 59964 Medebach
Tel.: 02982/92160 E-mail: arch.koester-saure@t-online.de

notwendig, um einen entsprechenden Kursraum zu integrieren. **Der Kursraum ist ein wichtiger Teil der gesundheitsorientierten Fitnessanlage.** Natürlich werden zeitnah Reha-, Sport- und Präventions-Kurse nach § 20 eingeplant. Den Bereich Entspannung decken **Wirbelsäulengymnastik, Rückenschule, Yogakurse und Beweglichkeitstraining** ab. Für die Aktiven wird es ebenfalls ein umfangreiches Kursprogramm geben. Lasst Euch überraschen! Richtig durchstarten werden wir mit dem Kursprogramm vier Wochen nach der Eröffnung. Das Angebot auf der Trainingsfläche umfasst **klassisches Krafttraining** an neuesten Geräten. Die Trainingsmöglichkeiten auf der Fläche werden darüber hinaus mit einem **Trainingszirkel** und einem **Beweglichkeit-Zirkel** abgerundet. **Herz-Kreislauf Training** mit modernsten Cardio-Ge-

NEUERÖFFNUNG CORPUS PRO WINTERBERG



Fenster tauschen – Heizkosten sparen.

Jetzt Beratungstermin
vereinbaren und mit neuen
Fenstern richtig sparen.

Wir gratulieren
dem Fitnessstudio
**Corpus Pro
Winterberg** zur
Eröffnung!

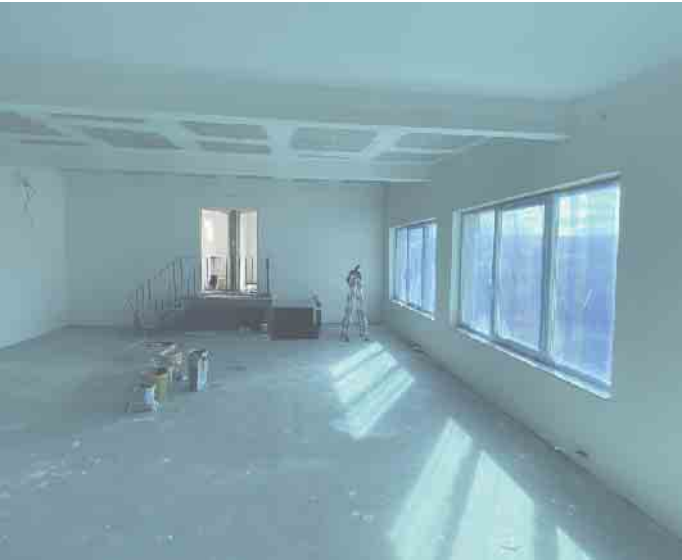
Alles spricht für

Internorm®
Fenster – Türen

GRAUEL
TÜREN ■ FENSTER ■ SONNENSCHUTZ

Grauel GmbH & Co. KG · Besenacker 2 · 35108 Allendorf
Tel.: 0 64 52 / 9 39 17 80 · info@grauel-fenster.de
www.grauel-fenster.de

NEUERÖFFNUNG CORPUS PRO WINTERBERG





MB-Bau

Bauunternehmung

Wir verrichteten die Rohbauarbeiten und wünschen viel Erfolg in den modernen Räumen!

NEUBAUANBAUUMBAU

Inhaber: Hr. Malsori

Hoppegarten 15 - 59469 Ense
E-Mail: mb-bau-ug@outlook.de
Tel.: 0170 - 813 01 68

seit 1850

Bedachungen

Müllenhoff GmbH

Klempner- & Dachdeckermeister

Wir führten die Dachdeckerarbeiten aus und wünschen viel Erfolg bei der Neueröffnung und alles Gute für die weitere Zukunft des Studios!

Müllenhoff GmbH

Korbacher Straße 12-22 · 59964 Medebach

Telefon 02982 / 908593

NEUERÖFFNUNG CORPUS PRO WINTERBERG

HOLZBAU KRAFT

WIR WÜNSCHEN VIEL ERFOLG!

HEINRICH KRAFT GMBH

Xaveriusstr. 6 | 59929 Brilon

Tel.: 02961/97440 | E-Mail: info@holzbau-brilon.de

KIEHL

WIR LEBEN BAU

Wir bedanken uns für die angenehme Zusammenarbeit.

Innenausbau GmbH & Co. KG

Bau GbR

- Trockenbau
- Brandschutz
- Akustik
- Systemtrennwände
- Mobile Trennwände
- WC-Trennwände

- Hochbau
- Altbausanierung
- Renovierung
- Sonderbaustoffe

Telefon: +49(0)2753/ 50 77 600 www.kiehl-bau.de info@kiehl-bau.de

räten vom Treppen-Steiger bis zum Sitzfahrrad runden das Angebot ab. Auch für **Beauty und Entspannung** ohne Training gibt es tolle Möglichkeiten, eine **Lichttherapie** und eine **Warmwassermassage** sind vorgesehen.

Zu den Servicezeiten stehen jederzeit lizenzierte Trainer und Kursleiter mit Bachelor-Abschluss im Bereich Gesundheitsmanagement zur Verfügung und es können Kurse nach § 20 ausgeführt werden. Dank des perfekten Hygienekonzepts kann in allen Räumen bedenkenlos Sport betrieben werden. Das Angebot auf der Trainingsfläche des Studios umfasst unter anderem **klassisches Krafttraining** an neuesten Geräten. Es gibt einige Vorteile, gezieltes **Kraft- und Gesundheitstraining** zu betreiben, denn **Muskeln beeinflussen den Stoffwechsel, verbrennen Nährstoffe und erzeugen Energie für alle Bewegungen. Außerdem werden durch Muskeln Botenstoffe produziert und die Gehirnfunktion reguliert. Unsere Immunabwehr wird gefördert und innere Organe geschützt.** „Es lohnt sich also mit einem gezielten Krafttraining in die wichtige Hauptrolle unseres Körpers zu investieren“, so Ingo Froböse, der als Universitätsprofessor für Prävention und Rehabilitation im Sport an der Deutschen Sporthochschule in Köln arbeitet. Als Leiter des Instituts für Bewegungstherapie und bewegungsorientierte Prävention und Rehabilitation weiß er genau, wovon er spricht. Auch er weist darauf hin, dass es sich bei unserer Muskulatur um ein sehr emotionales Organ handelt, was tägliche **Pflege** durch eine aktive **Beanspruchung benötigt**. Richtiges **Muskeltraining** sollte dagegen zwei- bis dreimal pro Woche auf dem Programm stehen.

Bei Anmeldung bis zum 28.10. trainieren Sie bis zum Ende des Jahres beitragsfrei



Weitere Infos findest Du hier

29.10. - 31.10.2022
Eröffnungsaktion:
Bestimme Deinen Beitrag selbst bei der Teilnahme an unserer Lotterie und gewinne bis zu **1 Jahr Gratistraining!**

OKTOBER 2022

NEUERÖFFNUNG: corpus pro Winterberg

corpus pro Winterberg

Am Hagenblech 73 | 59955 Winterberg

Tel. 0 29 81 / 919 98 37 | www.corpus-pro.com

Angebot für Studiowechsler unter Tel.-Nr. 02981/9199837 oder per E-Mail an: info@corpus-pro.de

*Bei Abschluss einer 24-monatigen Mitgliedschaft. Ab 18 Jahre.



www.corpus-pro.com

NEUERÖFFNUNG CORPUS PRO WINTERBERG





**Haustechnik
WERTH**
HEIZUNG · SANITÄR · ENERGIE

Wir gratulieren zur Neueröffnung des neuen Fitnessstudios und wünschen für die Zukunft alles Gute!

Thomas Werth
Orkestr. 9 | 59964 Medebach-Medelon
Tel: 02982-8414 | E-Mail: info@haustechnik-werth.de



**Treppen & Metallbau
Schröder**

Wir verrichteten die Metallbauarbeiten und wünschen für die Zukunft viel Erfolg!

Stahltreppen & Geländer für Innen und Außen
Schlosserarbeiten · Reparaturen · Design
Am Eschenberg 14 · 59955 Niedersfeld
029 85/90 83 51 · 0170 539 39 94
metallbau-schroeder@t-online.de



Ihr Ansprechpartner für maßgefertigte Holzprodukte



KERKHOF
HOLZ & DESIGN

www.kerkhoff-holzunddesign.de
Mail@Kerkhoff-holzunddesign.de
Tel.: 0151/23712352
@kerkhoff_holzunddesign



NEUERÖFFNUNG CORPUS PRO WINTERBERG



hen. Der gesamte Körper profitiert von der Beanspruchung, die eine bessere Koordination und einen ökonomischeren Bewegungsablauf fördert.

Die Eröffnung des corpus pro in Winterberg ermöglicht den zukünftigen Mitgliedern ohne Aufpreis auch die Nutzung der Anlagen in Allendorf GET FIT und corpus pro Frankenberg. Die Betreibergesellschaft der Anlagen in Allendorf, Frankenberg und Winterberg ist die corpus pro Betriebs GmbH. **Bei einer Anmeldung bis zum 28.10.2022 kann man bis zum Ende des Jahres beitragsfrei trainieren. Im Rahmen der Eröffnungstage vom 29. bis 31.10.2022 sind alle von 10 bis 19 Uhr herzlich eingeladen, corpus pro Winterberg zu sehen, testen und zu erleben. An den Eröffnungstagen hat man durch die Teilnahme an der Lotterie die Möglichkeit, den Beitrag selbst zu bestimmen und bis zu einem Jahr Gratistraining zu gewinnen!** [BL]

RAUMDESIGN
MALER / AUSBAUER
RAUM AUSSTATTER
PARKETTLEGER



„ WIR
BELEBEN
RÄUME.“

HERZLICHEN GLÜCKWUNSCH!

Auf der Lake 2b | 57392 Schmallenberg | T 02972 / 9779-0
www.vd.design



Gedenken und pflanzen

Im November das Grab auf den Frühling vorbereiten

Verstorbene Familienmitglieder und Freunde vergisst man nie! Sie sind immer bei uns und zaubern uns beim Erinnern ein Lächeln ins Gesicht. Sind wir traurig wegen des Verlusts, suchen

wir Trost in schönen Momenten und holen alte Fotos hervor. Diese Augenblicke kommen unterschiedlich häufig vor, doch sie sind Teil unseres Lebens. Vor allem im November, während der bekanntesten Totengedenktage, erinnern wir uns in besonderem Maß an Verstorbene.

Gedenktage in der dunklen Jahreszeit
Los geht es gleich Anfang November mit Allerheiligen und Allerseelen. Diese beiden Gedenktage werden von der Römisch-katholischen Kirche bereits seit dem 4. und 10. Jahrhundert begangen. Wird am 1. November in erster Linie den Heiligen gedacht, ist der 2. der Tag aller Verstorbenen. Die Friedhöfe besuchen die Menschen aber an beiden Daten besucht. Wurde früher vornehmlich Gebäck auf die Gräber gelegt, werden heute in erster Linie Kerzen und

Grablichter aufgestellt - ein schöner Brauch in der dunklen Jahreszeit. Der nächste Gedenktag ist der Volkstrauertag. Er findet stets am zweitletzten Sonntag vor dem 1. Advent statt: In 2022 ist das der 13. November. An diesem Tag wird vornehmlich den Opfern von Krieg, Gewaltherrschaft und Terrorismus gedacht, viele Angehörige nehmen ihn darüber hinaus zum Anlass, sich an ihre verstorbenen Familienmitglieder zu erinnern. Am letzten Sonntag vor dem 1. Advent, in diesem Jahr am 20. November, begehen die Gläubigen der Evangelischen Kirche den Totensonntag, auch Ewigkeitssonntag genannt. Diesen Gedenktag initiierte König Friedrich Wilhelm III. von Preußen im Jahr 1816. Zu den Bräuchen an diesem Tag gehört das Verlesen der Namen der Verstorbenen des vergangenen Kirchenjahrs im Rah-



Bestattungen Kappen
Erd-, Feuer-, See-, Ruhewald-Bestattungen
Erledigung sämtlicher Formalitäten

Andre Kappen
Tel.: 02982-738 oder 555
Mobil: 0160-8250869
59964 Medebach
www.bestattungen-kappen.de

TRAUER BRAUCHT
ENTLASTUNG.

Wir sorgen für eine
optimale Entlastung
im Trauerfall.

BESTATTUNGEN Tschierschky
Frankenberg
Tel. 06451/71 62 58
Hallenberg
Tel. 02984/14 00
www.bestattungen-tschierschky.de

TRAUERDRUCKSACHEN
Persönliche Beratung und individuelle Motive
Trauerkarten, -briefe, Zeitungsanzeigen uvm.

☎ 0 29 83 - 969 99 98
✉ post@trauer-sauerland.de
trauer-sauerland.de

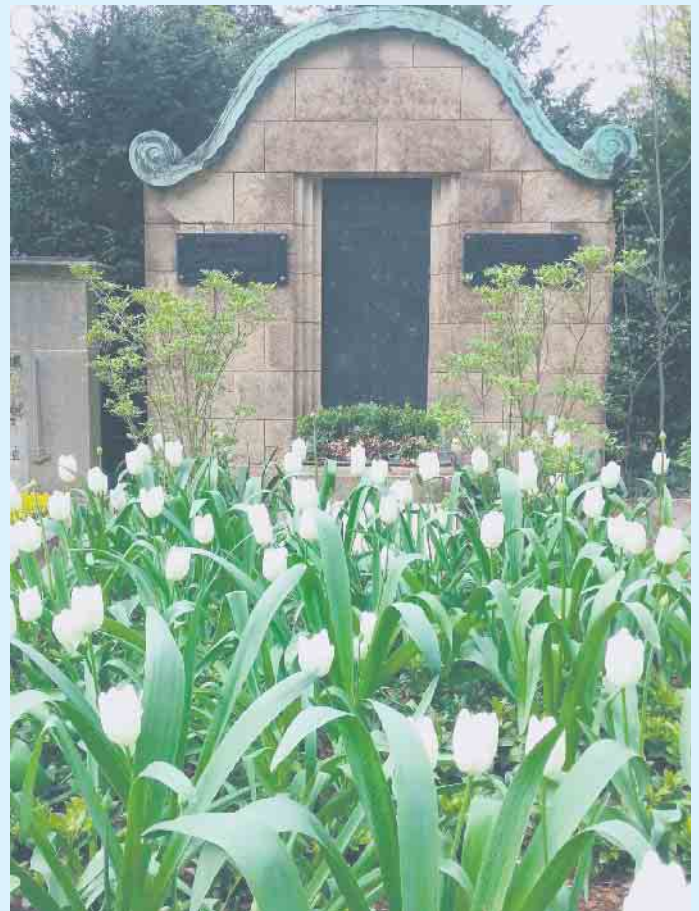
Ein Service von **KRÄLINGDRUCK**

**Grabgestecke und Grableuchten
in großer Auswahl!**

Raiffeisen-Markt
Ihr Fachmarkt für Haus,
Tier und Garten.
Wir beraten Sie gern.

Öffnungszeiten:
Mo-Fr 9 - 18 Uhr,
Sa: 9 - 13 Uhr

Ihr Raiffeisen-Markt
59969 Hallenberg • Aue 1 • Tel: 02984/416 Fax: 02984/407
www.wittgenstein.raiffeisen.de • hallenberg@wittgenstein.raiffeisen.de



Tulpen sind ideal für die Grabgestaltung: Sie werden jetzt in den Boden gesetzt, benötigen keine weitere Pflege, wurzeln während des Winters ein und treiben im Frühjahr eindrucksvoll aus. Foto: fluwel.de.

ALLERHEILIGEN

men eines besonderen Gottesdienstes.

Blumenzwiebeln setzen

Alle Gedenktage bieten eine besondere Möglichkeit, uns an Verstorbene zu erinnern. Vor diesem Hintergrund richten viele Angehörige die Gräber von Familienmitgliedern und Freunden liebevoll her, schmücken sie mit Gestecken oder bringen einen Blumenstrauß auf den Friedhof. Häufig werden die Besuche im November auch dazu genutzt, um die Grabfläche auf den kommenden Winter vorzubereiten. Die saisonale Bepflanzung mit Einjährigen ist nun welk und kann dem winterlichen Schmuck Platz machen. Gräber, die mit Bodendeckern, Gräsern und Stauden bepflanzt sind, brauchen deutlich weniger Aufmerksamkeit - Verblühtes kann durchaus bis ins neue Jahr stehen bleiben und den Winter über kunstvolle Akzente setzen. Wer möchte, nutzt die Gedenktage zudem, um den Grundstein für einen blühenden Frühling zu legen. Im November ist die ideale Pflanzzeit von Blumenzwiebeln wie Tulpen, Narzissen und Krokussen. Die unkomplizierten Gewächse sind ideal für die Grabgestaltung: Sie werden ganz einfach zwischen die anderen Pflanzen in den Boden gesetzt und benötigen anschließend keine weitere Pflege. Sie wurzeln ein und treiben im Frühjahr eindrucksvoll aus. Gedüngt oder gegossen werden muss nicht. Viele der Zwiebelpflanzen verwildern zudem wunderschön, kommen Jahr für Jahr wieder und bilden mit der Zeit eine dichte Blütendecke. Weitere Informationen und eine breite Auswahl an Blumenzwiebeln und Knollen für den Frühling gibt es auf <http://www.fluwel.de/>. fluwel.de



Die Totengedenktage im November bieten eine besondere Möglichkeit, uns an Verstorbene zu erinnern. Foto: fluwel.de.

BESTATTUNGEN Bernd Braun

Fachgeprüftes und zertifiziertes Unternehmen

- ★ Persönliche Betreuung
- ★ 24 Stunden – Service im Trauerfall
- ★ Erd-, Feuer-, See-, Himmels- und naturnahe Bestattungen
- ★ Hilfe und Antragstellung bei Rentenangelegenheiten
- ★ Gestaltung individueller Trauerreden
- ★ Bestattungsvorsorge – Treuhandverträge
- ★ Solidar Sterbegeldversicherung
- ★ Finanzierungen möglich

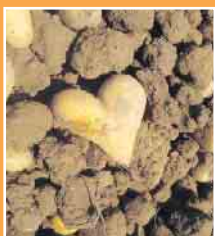
**Bestattungsinstitut
Falkenstein**

Inhaber Bernd Braun
Medebach
www.bestattung-falkenstein.de



BESTATTER
im Handwerk

Hellenstraße 16 59955 Winterberg
0 29 81 – 454 und 01 71 – 503 77 65
info@bestattung-braun.de www.bestattung-braun.de



*Hof
Wittmar*

Einkellerungskartoffeln jetzt erhältlich!

Bis zum 29.10.2022 zum Einkellerungspreis.

**Für Allerheiligen erhalten Sie bei uns hochwertige
Erden und Piniendekor!**

Hofladen geöffnet: Mo.-Fr. 8:00-17:00 Uhr und Sa. 8:00-12:00 Uhr

THD Faustweg KG – Am Faustweg 25 – Medebach – ☎ 0170 967 36 26

➡ Folge uns auf Facebook und Instagram  





Die Schlossberg Alm bei Medebach-Küstelberg

Weihnachtsfeier in der Schlossberg-Alm

Der Herbst steht vor der Tür und die Blätter sind schon farbenfroh gefärbt. In dieser schönen Jahreszeit heißt es die letzten Sonnenstrahlen und Farbenpracht in der Natur

genießen und wohlfühlen. Und dazu gehört natürlich ein leckeres Essen in gemütlicher Runde. Zusammen mit Freunden, Familie oder Kollegen einen gemütlichen

Abend in der Alm verbringen - eine Weihnachtsfeier in uriger Umgebung und Gemütlichkeit.

Ab 25. November richten wir gerne Ihre Weihnachtsfeier aus. Ob als Hamburger Buffet, Ritteressen oder als Menü mit Gänsebrust, Rouladen, Rinderfilet oder pikanter Spießbraten. Sie möchten lieber Variationen mit Fisch, veganes Menü oder ein spanisches Themenbuffet - auch das kann unser Chefkoch Heinz Schröder für Euch zaubern.

Unser Menüvorschlag

Tagessuppe
Tranchen von gegrillter Gänsebrust
mit Preiselbeeren, Kartoffelklößen und Rotkohl
Mousse au Chocolat oder Orangencreme

Die Schlossberg Alm bietet für etwa 50 Personen Platz und in den urgemütlichen Almhütten (4-12 Personen) hat schon so mancher Freundeskreis einen urigen und gemütlichen Abend verbringen können. Diese können beheizt werden, dafür fallen allerdings extra Kosten an.

Weihnachtliche heiße Getränke gibt es natürlich auch, vom Glühwein, Eierpunsch, Kakao mit Schuß oder Jagertee. Und zum Abendessen bieten wir Rot- und Grauburgunder vom Weingut Bischoffingen-Endingen am Kaiserstuhl. Unsere Biersorten gehen von König Ludwig dunkel und Weizenbier als auch Warsteiner Pils.

Bei Eurer Weihnachtsfeier soll es auch ein Aktivprogramm geben? Laser-Biathlon oder Erlebniswanderung, GPS-Rallye oder Team- und Konstruktionsaufgaben können in dieser Zeit organisiert werden. Abhängig von der Teilnehmerzahl gibt es verschiedene Möglichkeiten. Sprechen Sie uns an und reservieren Sie Ihren Wunschtermin.

Wir freuen uns jetzt schon auf Ihren Besuch.

Schloßberg-Alm

Ski- und Wanderhütte

Neue Öffnungszeiten:
Fr. bis So.
ab 11.00 Uhr

Ab Fr., den 25.11.2022
richten wir gerne Ihre
Weihnachtsfeier aus!
Auf Wunsch auch Themenbuffet.

- Grosse Sonnenterrasse
- Hausmannskost
- Grillbuffet
- Ritteressen
- bayerischer Hüttenabend

Am Skilift Schlossberg

59964 Medebach-Küstelberg

Tel. 02981-820336 (Büro)

Tel. 02981-3414 (Alm)

www.schlossbergalm.com



Ab Ende November richtet die Schlossberg Alm auch gerne Weihnachtsessen für Weihnachtsfeiern her



Die urgemütlichen Almhütten

WEIHNACHTSFEIER PLANEN

Weihnachtsfeiern in der Clemensberghütte

in Winterberg-Hildfeld

Die Clemensberghütte, ist ein Treffpunkt nicht nur für die Stammgäste, sondern auch für Wanderer und andere Gäste und Einkehrer. Die Hütte liegt inmitten einer idyllischen Landschaft in der Nähe von Winterberg, am Rande des hinzugehörigen Dorfs Hildfeld am ehemaligen Skilift. Von hier aus erreicht man über die Zubringerwege unmittelbar den Rothaargebirge, der über die schöne Landschaft zur Hochheide zum Clemensberg hinaufführt. Hier kann man bei guter Fernsicht eine schöne Aussicht zum Schloßberg, dem Kahlen Asten und den umliegenden Ortschaften Küstelberg, Hildfeld, Grönebach und Winterberg genießen. Oder aber dem „Uplandsteig“ in Richtung Willingen folgen. Hier passiert man schon die hessische Landesgrenze ins direkt angrenzende Upland.

In der Clemensberghütte selbst, gilt das Motto: „Als Fremde kommen und als Freunde gehen!“ - Prima geeignet als gemütliche Rast. Wer also durch das Rothaargebirge in der Nähe von Hildfeld umherstreift, kann prima an der Clemensberghütte zur Ruhe kommen, die Aussicht ins weitläufige Hilletal genießen und sich von der Hüttenwirtin Barbara Straeck mit Team verwöhnen lassen.



Die urige Clemensberghütte bei Hildfeld

Gruppenanmeldungen auf Vorbestellung. Kleine Advents- und Weihnachtsfeiern werden gerne ausgerichtet. Die monatlich wechselnde Speisekarte wird saisonal angepasst.

Alle Gerichte können auch bestellt und abgeholt werden. Die Bezahlung kann wahlweise auch per Karte oder mobil über Handy erfolgen. Die Speisekarte enthält reichhaltige und schmackhafte Gerichte und die Küche ist durchgehend von 10.00 - 19.30 Uhr geöffnet. [BL]



Wildgulasch aus der Clemensberghütte

WANDERHÜTTE CLEMENSBERG

**Alle Gerichte
auch zum Abholen!**

Mo., Mi., Do., Fr. 12:30 - 20:30 Uhr
Sa. + So. 11:00 - 20:30 Uhr
Di. Ruhetag

Betreiberin Barbara Straeck

Hildfelder Straße 70 | 59955 Winterberg-Hildfeld | Tel. 02985/1300
barbarastraeck@gmail.com | www.clemensberghuette.de








Hochheide Hütte




- Höhe 805 m • Täglich ab 11.00 Uhr geöffnet
- Wechselnde Tagesgerichte • Livecam



Betriebsferien vom 07.11. - 25.11.2022
Von Okt. - Ende Apr. 2023 - Mi. Ruhetag!

Hüttenwirt Sebastian Noack • Telefon 02985-325 03 83
Winterberg-Niedersfeld • hochheidehuette.niedersfeld@gmail.com
www.hochheidehuette-niedersfeld.de

WEIHNACHTSFEIER PLANEN

Gemütliche Gaststätte: Der Landgasthof Schöttes



Gemütliche und doch große Räumlichkeiten für Feiern aller Art beim Landgasthof Schöttes

LANDGASTHOF SCHÖTTES

Mo., Mi., Do. ab 17 Uhr,
Fr. - So. ab 10 Uhr, Di. Ruhetag

Landgasthof Schöttes
Winterberger Str. 30
Olsberg-Wiemeringhausen
Telefon (02985) 238

- Saisonale Hausmannskost
- Partyservice
- Feierlichkeiten aller Art

vice, Biergarten und Zimmern seit vielen Jahren mit viel Herzblut. Neben den herbstlichen Kohlgerichten mit bayrischem Weißkraut, Rotkraut und Wirsing für die kalten Tage kommen ab November wieder Wildspezialitäten aus der regionalen Jagd auf den Tisch. Auch leckerer Grünkohl mit Mettwurst hat jetzt wieder Saison. Vegetarische Gerichte werden auf Wunsch natürlich auch gerne zubereitet. Feiern und Spaß haben ist im Gasthof Schöttes Programm. Kulinarische Sonderwünsche werden natürlich auch gerne umgesetzt. Viele Rennrad- und Mountainbike-Gruppen, aber auch Motorradfahrer kehren schon seit vielen Jahren hier ein und kommen immer wieder. **Alle Speisen können einen Tag zuvor auf Bestellung gerne auch für zu Hause abgeholt werden.** Vorbeischauchen lohnt sich. [BL]



Herzliche Deko und stets gute Stimmung im Landgasthof Schöttes

Direkt in der Ortsmitte von Olsberg-Wiemeringhausen gelegen, befindet sich der Landgasthof Schöttes. Bekannt für seine rustikale, gutbürgerliche Küche mit gemütlichem und liebevollem Ambiente. Hier bleibt kein Auge trocken, denn im traditionellen Gasthof der Chöre kommt immer gute Stimmung auf. Im großen Saal können Feierlichkeiten im familiären Rahmen ausgerichtet werden. In der derzeitigen Lage auch ganz coronakonform. In der Wirtsstube treffen sich kleine Stammtischrunden. Auch Wanderer, Biker und andere spontane Einkehrer finden hier ihren Platz. Der Wirt Christof Schöttes betreibt den Gasthof mit Partyservice.



Im Landgasthof Schöttes kocht der Chef noch persönlich

Große Silvestergala im OVERSUM - 2022 & 2023 -

Feiern Sie mit uns den Jahreswechsel 2022/2023 mit Musik, Tanz und Unterhaltung. Neben unserem Galabuffet, einem Mitternachtssnack sind ausgewählte Getränke inklusive. Selbstverständlich auch das Glas Sekt zum Jahreswechsel.

Preis pro Person: € 169,00
 Kinder 5 – 12 Jahre: € 25,00 (am Kinderbuffet)
 Kinder 13 – 16 Jahre: € 125,00

Wir freuen uns auf Ihren Besuch!
Ihr OVERSUM Team

Nur mit Vorreservierung unter 02981 92955-0 oder info@oversum-vitalresort.de
 Hotel OVERSUM Winterberg Ski & Vital Resort, Am Kurpark 6, 59955 Winterberg

WEIHNACHTSFEIER PLANEN

Weihnachtsfeiern in der Homberg Jause

Von der Homberg Jause hoch oben über Züschen gibt es wie immer viel Neues. **Die saisonalen Köstlichkeiten werden auf jede Jahreszeit abgestimmt.** Die Tages- und Abendkarte wird ebenfalls immer kulinarisch aktualisiert. **Montags ab 17.00 Uhr werden auch „Tiroler Tapas“ angeboten.** Am 27. November und dem 18. Dezember findet der „Berg-Brunch“ statt. Draußen ist es bald wieder soweit- der Skibetrieb startet bald wieder in die Wintersaison. Hier fühlt man sich wie auf einer Alm in Österreich! Für Familien ist ein Skitag auf dem Homberg einfach perfekt. Hier kommen alle auf ihre Kosten. Kinder und Anfänger können auf dem flachen Übungshang die ersten Fahrten absolvieren. Im Skikindergarten mit Förderband, dem Zaubereppich. Das Highlight ist die Tubing-Bahn. Langläufer können direkt ab dem Parkplatz mit seinen kostenlosen Parkplätzen in die Loipen einsteigen. Die DSV-Skischule mit dem Skiverleih Wahle ist ebenfalls vor Ort vertreten. Wenn während oder nach dem Skispaß der Hunger ruft, ist die Homberg-Jause genau richtig. **Die Speisekarte wird für den Winter an die Hüttengerichte wie**

z.B. Germknödel, Apfelstrudel, Leberkäs und Backendl angepasst. Auf der großen Sonnenterrasse vor der Homberg-Jause hat man das gesamte Skigebiet im Blick und kann die leckeren Speisen und Getränke genießen. **Die Homberg Jause ist ein attraktiver Standort für Weihnachtsfeiern, also jetzt schon vormerken: Am 03.12. und 10.12.2022 finden Weihnachtsfeiern im Kollektiv in der Hütte mit Livemusik statt. Anmeldungen für kleine Gruppen**

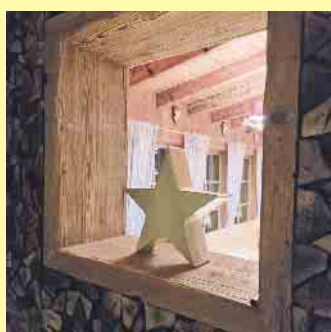
mit den Kollegen oder der Familie. Am 26. Dezember steht ein Weihnachtsmenü auf der Karte und am 31.12. ist eine Silvesterfeier geplant.- Alles auf Voranmeldung. Wandern, Biken, Erleben und Schlemmen am Homberg, wo jeder Moment ein wenig Urlaub ist! [BL]



Das traumhaft weitläufige Skigebiet am Homberg



Am 27.11. & 18.12.2022
ab 9.00 Uhr Brunch
auf Voranmeldung unter 0176/19991535
Am 03.12. und 10.12.2022
Weihnachtsfeiern im Kollektiv
mit Live-Musik auf Voranmeldung
Am 26.12.2022 Weihnachtsmenü
auf Voranmeldung
Am 31.12.2022 Silvester
auf Voranmeldung



Urige Dekoration in der Homberg Jause



Gemütliche Räumlichkeiten am Homberg



Mein Homberg

Jause Mo, Di*, Mi*, Do u So ab 11 Uhr geöffnet
Küche Mo, Di*, Mi*, Do u So 12 - 20 Uhr

Jause Fr u Sa ab 11 Uhr geöffnet
Küche Fr u Sa 12 - 21 Uhr

*Di u Mi - Ruhetag

Reservierungen gerne per info@meinhomberg.com
oder über 0176/19991535

ZUM HOMBERG 100, 59955 WINTERBERG-ZÜSCHEN
TEL.: 02981 1535, MOBIL: 0176 19 99 15 35

WWW.MEINHOMBERG.COM

Hier auch aktuelle Infos:  

IHR SUCHT NOCH EINE PASSENDE UNTERKUNFT?
Zentral in Winterberg für bis zu 6 Personen



Homberg Stuben
Günninghauser Straße 4
59955 Winterberg

WWW.HOMBERG-STUBEN.COM



WEIHNACHTSFEIER PLANEN

Feiern in „Biker`s Herrloh Hütte“ in Winterberg

Die ganzjährig geöffnete Biker-, Wander- und Skihütte präsentiert sich als eine moderne, gemütliche Location in zentraler Lage am Rand von Winterberg mit Blick auf die St.-Georg Sprungschanze. Nebenan befindet sich die Fly-Line, der Schanzen-Wirbel und der Herrloh Blitz. Die Hütte befindet sich als Einkehrmöglichkeit direkt am Rothaarsteig.- Für Motorradfahrer nahe der Sauerland Höhenstraße. Für den großen und kleinen Hunger wird eine rustikale Küche von der klassischen Portion Pommes oder Currywurst über Biker,s Klassiker bis hin zu großen Pfannengerichten angeboten.- Dazu kann man ein kühles, naturtrübes Landbier oder eine Kaffeespezialität, bei gutem Wetter auch auf einer der beiden Sonnenterrassen genießen. **Ganz neu zur kalten Jahreszeit ist die Eierpunschsorte, der „Bellabomba“ mit Rum und diversen Gewürzen.**



Die Herrloh Hütte in Winterberg

Aber hier gibt es auch Glühwein, Grog und Jagertee als klassische Winter-Heißgetränke. Alles auch To-go. Die Räumlichkeiten der Hütte bieten den passenden Rah-

men für Feierlichkeiten jeder Art. Auch passend für Weihnachtsfeiern auf Voranmeldung für Betriebe oder privat. Dazu gerne auch mit Raclette und Fondue oder auf

Wunsch mit individuell zusammenstellbarem Buffet, z. B. einem Schnitzel- oder Burgerbuffet. Auf Absprache wird eine umfangreiche Menüauswahl oder ein Buffet zusammengestellt. Tischreservierungen können auch bequem über das Onlineformular auf der Website erfolgen. Mit dem mobilen Catering-Wagen können für öffentliche Events oder jede Festivität zuhause auch alle Speisen vor Ort zubereitet werden. Egal ob Geburtstag, Firmenfeier, Polterabend, Junggesellenabschied, Klassentreffen oder vielen anderen Anlässen. Familie Peis richtet gerne den passenden Rahmen für jede Feier her.- In der Hütte oder bei Ihnen zuhause. **Weihnachtsfeiern freitags und samstags ab 15 Personen sind auf Voranmeldung möglich. In der Wintersaison und an Feiertagen hat die Hütte täglich, auch in der Woche geöffnet. [BL]**

- Gemütliches Ambiente
- Rustikale Küche
- Leckere Pfannengerichte
- Naturtrübes Landbier



Wir kommen auch mit unserem mobilen Catering-Anhänger zu Ihrer Party nach Hause!

NEU - Heißgetränke zur kalten Jahreszeit!



Einen Augenblick ausspannen!

→ An Wochenenden und feiertags in der Wintersaison täglich geöffnet.

→ Weihnachtsfeiern, Fr. & Sa. auf Voranmeldung ab 15 Personen möglich!

Am Waltenberg 67a, Winterberg, Tel. 02981-1009
www.bikers-huette-winterberg.de



In der Herrloh Hütte lässt es sich gut feiern



Moderne Einrichtung gepaart mit nostalgischen Fotos in der Herrloh Hütte

WEIHNACHTSFEIER PLANEN

Feiern in der AlmHütte

in Schmallenberg-Schanze



Der neue Anbau der AlmHütte bietet viel Platz für Feiern und Firmenveranstaltungen



In der AlmHütte Schanze wird gut aufgetischt

Ganz oben am Rothaarsteig, in Schmallenberg-Schanze befindet sich die von Sandra und Michael von der Ley betriebene, einzigartige Berghütte. Auch nur ein kurzes Einkehren,

eine Jause oder ein kühles Getränk wird hier ebenso zum glücklichen Moment, wie etwa diverse Feierlichkeiten oder Hüttenfrühstücke, Hüttenabende und Themen-Events: „Raus aus dem Alltagstrott und etwas Besonderes erleben“ ist die Philosophie, die für das Hütten-Angebot steht. Für Reisegruppen, private Feiern, Firmenveranstaltungen, Jubiläen, etc. stellt das Hüttenteam gerne ein erlebnisreiches und auf jeden Wunsch zugeschnittenes Programm zusammen.- Egal ob Hüttenabend mit Live-Musik, Fackelwanderungen, Glühweinpfeifung mit Lagerfeueratmosphäre, Wettbewerbe zur Wahl des Hüttenkönigs, oder ein gemütliches Hüttenfrühstück- jeder Anlass findet hier den perfekten Rahmen.

Die „Stube“ ist der moderne Anbau der AlmHütte Schanze. der komplette Innenbereich ist für Gruppen bis 140 Personen ausgelegt. Bei gutem Wetter bietet der Außenbereich zusätzlich 60 weitere Plätze. Draußen stehen noch die beheizten und überdachten Terrassen zur Verfügung und der „AlmBeach“. **Hier die neuen Termine der Hüttenabende, samstags mit Livemusik: 19.11.2022, 26.11.2022, 03.12.2022, 10.12.2022, 17.12.2022 und 21.01.2023. Reservierungen sind ausschließlich per E-Mail möglich.** Die perfekte Location für Feiern, Meetings & Entertainment.- Für den privaten und geschäftlichen Rahmen. Optional kann eine mobile



Leckeres Buffet in der AlmHütte

SB-Theke dazugebucht werden, wo die Gäste selbst zapfen können. Außerdem kann die Stube durch eine überdachte und beheizte Terrasse ergänzt werden. Beamer, Leinwand und Anschlüsse helfen, das Publikum zu begeistern. Ganz einfach kann man sich per Bluetooth verbinden und Musik streamen. Geschäftliche Videokonferenzen und Webinare können in einer stilvollen Atmosphäre durchgeführt werden. Auch die Ferienwohnungen sind von der Hütte aus gut zu Fuß zu erreichen und bieten ausreichend Platz. Geführte Wanderungen, Erbsensuppe und viele weitere Angebote sind auf Wunsch zubuchbar. Mit lokalen Partnern werden von Zeit zu Zeit auch Spaß- und Freizeitprogramme mit Fackelwanderungen, Planwagenfahrten oder Hüttenabende mit Livemusik organisiert.

Seit letztem Jahr befinden sich neben der Hütte auch Wohnmobil-Stellplätze. [BL]



Feiern in der



macht glücklich.



Almhütte Schanze - Schanze 24 - 57392 Schmallenberg-Schanze - ☎: 02975 400 - 🌐 www.almhuetten-schanze.de

NOTDIENSTE

WIR SIND RUND UM DIE UHR FÜR SIE DA!



110 POLIZEI

112 FEUERWEHR



Apotheken-Notdienst

Apotheken-Notruf 0800 00 22833

Freitag, 21. Oktober

Priv. Marien-Apotheke

Oberstraße 10, 59964 Medebach, 02982/8559

Samstag, 22. Oktober

Hanse-Apotheke

Niederstraße 2, 59964 Medebach, 02982/1877

Sonntag, 23. Oktober

Cosmas-Apotheke

Hinterstraße 11, 59964 Medebach, 02982/297

Montag, 24. Oktober

Markt-Apotheke

Marktstraße 11, 59955 Winterberg, 02981/92130

Dienstag, 25. Oktober

Franziskus-Apotheke

Poststraße 6, 59955 Winterberg, 02981/2521

Mittwoch, 26. Oktober

Apotheke am Obermarkt

Obermarkt 22, 35066 Frankenberg (Eder), 06451/72370

Donnerstag, 27. Oktober

Brunnen-Apotheke

Merklinghauser Straße 10, 59969 Hallenberg, 02984/2636

Freitag, 28. Oktober

Stadt-Apotheke

Nuhnstraße 3, 59969 Hallenberg, 02984/8397

Samstag, 29. Oktober

Stadt-Apotheke

Nuhnstraße 3, 59969 Hallenberg, 02984/8397

Sonntag, 30. Oktober

Markt-Apotheke

Marktstraße 11, 59955 Winterberg, 02981/92130

Montag, 31. Oktober

Cosmas-Apotheke

Hinterstraße 11, 59964 Medebach, 02982/297

Dienstag, 1. November

Stadt-Apotheke

Nuhnstraße 3, 59969 Hallenberg, 02984/8397

Mittwoch, 2. November

Hof-Apotheke

Poststraße 30, 57319 Bad Berleburg, 02751/928030



Donnerstag, 3. November

Eder Apotheke

Bahnhofstraße 26, 35066 Frankenberg (Eder)

Freitag, 4. November

Brunnen-Apotheke

Merklinghauser Straße 10, 59969 Hallenberg, 02984/2636

Samstag, 5. November

Hanse-Apotheke

Niederstraße 2, 59964 Medebach, 02982/1877

Sonntag, 6. November

Cosmas-Apotheke

Hinterstraße 11, 59964 Medebach, 02982/297

Notdienste jeweils von 9 bis 9 Uhr am Folgetag

Angaben ohne Gewähr

Allgemeine Soziale Beratung und Migrationsberatung

Caritas Brilon

Büro für soziale Fragen mit Beratung, Unterstützung, Information und Vermittlung
Sprechzeiten: Jeden 1. und 3. Dienstag im Monat in der Zeit von 9 bis 11 Uhr
Adresse: Hauptstraße 30 in Winterberg

Kontakt:

Resi Kupitz

Telefon: 0176 12340255

E-Mail: t.kupitz@caritas-brilon.de

Simone Geck

Telefon: 0151 29202120

E-Mail: s.geck@caritas-brilon.de

ALLGEMEINE NOTDIENSTE

- Polizei-Notruf **110**
- Feuerwehr/Rettungsdienst **112**
- Ärzte-Notruf-Zentrale **116 117**
- Gift-Notruf-Zentrale **0228 192 40**
- Telefon-Seelsorge **0800 111 01 11** (ev.)
0800 111 02 22 (kath.)
- Nummer gegen Kummer **116 111**
- Kinder- und Jugendtelefon **0800 111 03 33**
- Anonyme Geburt **0800 404 00 20**
- Eltern-Telefon **0800 111 05 50**
- Initiative vermisste Kinder **116 000**
- Gewalt gegen Frauen **0800 011 60 16**
- Opfer-Notruf **116 006**



116 116

Wer kennt diese Nummer?

Der positive Trend hält an: Fast 40 Prozent der Bundesbürger geben an, den Sperr-Notruf 116 116 zu kennen, so die neuesten Ergebnisse der aktuellen Marktforschung. Somit ist der Bekanntheitsgrad der 116 116 in den letzten vier Jahren um neun Prozent gestiegen. Wie schon in den Vorjahren zeigt sich, dass Menschen mit zunehmendem Alter eher vertraut sind mit dem Sperr-Notruf. Allerdings wird durch die Umfrage auch klar, dass manche den Sperr-Notruf 116 116 weiterhin nicht von der Rufnummer 116 117, der Kassenärztlichen Vereinigung, unterscheiden können. Zahlungskarten wie girocards

oder Kreditkarten, Personalausweise, Online-Banking und SIM-Karten - all diese können über die 116 116 gesperrt werden. Für Verbraucher ist die Nutzung des Sperr-Notrufs unkompliziert, denn eine Registrierung oder Anmeldung ist nicht nötig. Der Service ist zudem kostenlos, ein Anruf bei der 116 116 aus dem deutschen Festnetz ist gebührenfrei, aus dem Mobilnetz und aus dem Ausland können Gebühren anfallen. Wer möchte, kann sich auch die kostenlose Sperr-App herunterladen: Hier können die Daten der Zahlungskarten sicher gespeichert und girocards direkt aus der App gesperrt werden, sofern das teilnehmende Institut Zugang durch diese Applikation gewährt.

Rat und Hilfe

Notfalldienstpraxen

Der Notdienstbezirk für Hallenberg-Medebach-Winterberg und Schmallenberg-Eslohe.

Die zentrale Notdienstpraxis befindet sich für diesen Bezirk am MVZ Bad Fredeburg, Im Ohle 31, 57392 Schmallenberg.

Dienstzeiten sind

Montag, Dienstag, Donnerstag:
18 bis 22 Uhr

Mittwoch und Freitag:
13 bis 22 Uhr

Samstag, Sonntag und Feiertag:
8 bis 22 Uhr

Zu diesen Zeiten ist die Praxis unter der Rufnummer 02974/9689616 erreichbar.

Kernsprechzeiten mit Anwesenheit eines Arztes sind:

Montag, Dienstag, Donnerstag:
19 bis 20 Uhr

Mittwoch und Freitag:
16 bis 17 Uhr

Samstag, Sonntag und Feiertag:
10 bis 12 Uhr und 16 bis 18 Uhr

An Sa./So. und Feiertagen ist für die Winterberger (Hallenberger und Medebacher) Patienten die Notfallpraxis am St. Franziskus Hospital dienstbereit. In der Franziskusstraße 2 ist die Praxis von 8 bis 22 Uhr unter 02981/8021000 erreichbar.

Kernsprechzeiten mit Anwesenheit eines Arztes sind 10 bis 12 Uhr und 16 bis 18 Uhr

Caritas-Konferenz St. Jakobus Winterberg

Ansprech-Tel.-Nr.: 02981/6846 (Karin Sommer)

Praktische und finanzielle Hilfen für Menschen in Not, für Senioren und Kranke - Hausaufgabenbetreuung - Kleiderkammer im Edith-Stein-Haus - Vermittlung von Kinder- und Jugendfreizeiten - Seniorenerholungen - christl. Krankenhaushilfe im St.-Franziskus-Hospital

Caritas-Konferenz Siedlinghausen

Tel.: 02983/8118

Praktische und finanzielle Hilfen für Menschen in Notsituationen, Besuchsdienste, Gesprächskreise für Pflegende und Alleinstehende, Behördenbegleitung, „Mobil(e)“ - Sprechstunde der Caritas jeden 4. Dienstag im Monat von 10 bis 11 Uhr im katholischen Pfarrheim (außer im Dezember), Seniorenmesse jeden 2. Dienstag im Monat um 14.30

Uhr in der Pfarrkirche, anschl. gemütliches Beisammensein im Pfarrheim

Caritas Konferenz Niedersfeld

Telefon: 02985/8717

Hilfe zur Selbsthilfe, Hilfe für Mitmenschen in Notsituationen, Besuchsdienste in Krankenhäusern und Seniorenheimen, Seniorenarbeit, sozialer Warenkorb, Seniorenmessen, Angebote von Vorträgen wichtiger zeitgemäßer Themen für jedermann

Donum vitae Schwangerschaftskonfliktberatung

Tel.: 0291/9086960

winterberg@donumvitae.org

Öffnungszeiten:

dienstags 9 bis 11 Uhr
im DRK-Familienzentrum,
Am Rad 16

Staatl. anerkannte Beratungsstelle für Schwangerschaftskonflikte, Beratung und Begleitung während und nach der Schwangerschaft bis zum 3. Lebensjahr des Kindes, Informationen und Beratung zur Empfängnisverhütung, geschlechtsspezifische sexualpädagogische Präventionsarbeit und Beratung

Hospizinitiative Hallenberg/Winterberg e.V.

0151 15669840

Es geht darum, Schwerkranke und deren Angehörige auf ihrem Weg zu begleiten, Trauerbegleitung

Sozialverband VdK Hochsauerlandkreis

Stiftsplatz 3 59872 Meschede

Tel. 0291/902240 / 9022420

Pers. Sprechstunde: Do. 8 bis 11 und 14 bis 18 Uhr

Tel. von 9 - 12 Uhr - **nicht am Donnerstag!** -

In der **Stadt Winterberg** jeden 3. Dienstag im Monat von 14.30 bis 15.30 Uhr

Haus Nordhang

Am Hagenblech 53

Der Sozialverband VdK steht allen Menschen offen und vertritt die Interessen von allen Sozialversicherten, von Menschen mit Behinderungen, chronisch Kranken, Rentnerinnen und Rentnern, Patientinnen und Patienten gegenüber der Politik und bei den Sozialgerichten.

VdK-Ortsverbände in der Stadt Winterberg:

Ortsverband Hildfeld /Grönebach
0174 5858498

VdK Ortsverband Siedlinghausen
02983/1025

VdK Ortsverband Winterberg

02981/2363

VdK Ortsverband Züschen

0173 5211542

VdK Ortsverband Hesborn

02984/569

Sozialwerk St. Georg Westfalen Süd gGmbH

Kontakt- und Beratungsstelle

Heike Will und Florian Klaholz

02981/802929

Kontakt- und Beratungsstelle für Menschen mit psychischen Erkrankungen und der Angehörigen sowie für Menschen mit psychosozialen Problemen, Beratungsangebot, Einzel- und Gruppengespräche, Offener Treffpunkt, Freizeitgestaltung, gemeinsame Ausflüge, Angehörigengesprächskreise für psychisch Erkrankte

Kath. Beratungsstelle für Ehe-, Familien- und Lebensfragen

02961/4400

eheberatung-brilon@erzbistumpaderborn.de

Öffnungszeiten:

nach telefonischer Vereinbarung
Mo. - Fr. 9 bis 12 Uhr

Beratung für Menschen, die sich in belastenden Konfliktsituationen befinden, unabhängig von Alter, Konfession und Weltanschauung.

Sucht- und DrogenberatungInformation

Beratung, Vermittlung und Behandlung bei Fragen zur Alkoholabhängigkeit, Medikamentenabhängigkeit und Drogenabhängigkeit sowie bei exzessivem Spielen.

Terminvereinbarung für Winterberg: 02961/3053

Ort: Hauptstraße 30

Ansprechpartner: Herr Gregor Völlmecke

Ihre Caritas Senioren- & Altenhilfe



Pflege und Helfen
Leben und Wohnen

Seniorenzentrum St. Josef Hallenberg

- Wohngruppenkonzept
- Leben in Einzelzimmern
- Kurzzeit- & Verhinderungspflege
- Mietwohnungen auf Wunsch mit Service
- Essen auf Rädern

Kontakt 02984 3040

Sozialstationen Winterberg & Hallenberg

Kontakt 02981 6345

Medebach

Kontakt 02982 908888

Caritasverband Brilon



• Heimweg-Telefon

Für alle, die sich vom mulmigen Gefühl auf ihrem nächtlichen Weg mit einem netten Gespräch ablenken lassen möchten.

030 120 74 182

So. - Do. 20:00 - 24:00 Uhr
Fr. - Sa. 22:00 - 4:00 Uhr

mit neuem
Firmenzeichen



St. Franziskus Winterberg
Ihr Gesundheitszentrum im Sauerland

St. Franziskus-Hospital

Franziskusstrasse 2

59955 Winterberg

Telefon: 02981 802-0

Telefax: 02981 802-4316



www.gesundheitszentrum-winterberg.de

Die nächste Ausgabe erscheint am:
Freitag, 04. November 2022

Rautenberg Media Zeitungspapier –
nachhaltig & zertifiziert:
Made of paper awarded the EU Ecolabel
reg. no. FI/1/001, supplied by UPM

IMPRESSUM

RUNDBLICK HALLENBERG

HERAUSGEBER, DRUCK UND VERLAG

RAUTENBERG MEDIA KG
Kasinostraße 28-30 · 53840 Troisdorf
Fon +49 (0) 2241 260-0 · Fax 260-259
willkommen@rautenbergberg.media

V.i.S.d.P. Redaktioneller Teil:
Bianca Breuer und Christoph de Vries
Verantwortlich f. d. Anzeigenteil:
Dunja Rebinski

ERSCHEINUNG vierzehntäglich

V.i.S.d.P. FÜR DIE RUBRIK

· Amtliche Bekanntmachungen
Stadtverwaltung Hallenberg
Bürgermeister Enrico Eppner
Rathausplatz 1 · 59969 Hallenberg
· Politik
CDU Reinhard Pape
FDP Louis Paffe

Kostenlose Haushaltsverteilung in Hallenberg, Zustellung
ohne Rechtsanspruch, Einzelbezug über Rautenberg Media
5,00 Euro/Stück + Porto als auch bei der Stadt Hallenberg.
Sind gesetzlich geschützte Warenzeichen nicht gekennzeichnet,
erlauben fehlende Hinweise keine freie Nutzung.
Namentlich gekennzeichnete Artikel spiegeln nicht
immer die Meinung der Redaktion wider.

Handhabung für unverlangt hereingegebene Pressematerialien

Rautenberg Media übernimmt keine Haftung für die Richtigkeit
(inhaltlich u. orthographisch) und Vollständigkeit.
Per Post erhaltenes Pressematerial wird nicht zurückgesandt.
Keine garantierte Veröffentlichung. Entstehen Forderungen
Dritter aus Verletzungen des Urheber-, Presse-
oder Nutzungsrechts durch das Pressematerial, fordert
Rautenberg Media Schadenersatz beim Einreicher. Bei irrtümlich
fehlender Namensnennung am Werk (z.B. Bildnachweis)
verzichtet der Einreicher auf jegliche Forderung an Rautenberg Media.
Durch den Einreicher des Pressematerials wird Rautenberg Media
befugt, dieses sowohl für ihre Print-Ausgaben, als auch für die
durch sie betriebenen elektronischen Medien zu verwenden.

KONTAKT

MEDIENBERATERIN

Birgit Lauber
Mobil 0171 885 99 40
b.lauber@rautenbergberg.media

VERTEILUNG

Regio Presse Vertrieb GmbH
mail@regio-pressevertrieb.de
regio-pressevertrieb.de

SERVICE Fon 02241 260-112
service@rautenbergberg.media

REDAKTION Fon 02241 260-250 /-212
redaktion@rautenbergberg.media

INFORMATION

info@rautenbergberg.media

RAUTENBERG MEDIA ONLINE

rautenbergberg.media
facebook.de/rautenbergbergmedia
twitter.de/rautenbergbergmedia
instagram.de/rautenbergberg_media
vimeo.com/rautenbergbergmedia

ZEITUNG

rundblick-hallenberg.de/e-paper
unserort.de/medebach_und_hallenberg

SHOP

rautenbergberg.media/anzeigen

LOKALER GEHT'S NICHT

Für Nordrhein-Westfalen publiziert Rautenberg Media
über 80 Städte- und Gemeindezeitungen. Die Zeitungsartikel
mit Bildmaterial erscheinen auch unter unserort.de, der Social-
Media-Plattform von Rautenberg Media.

Mehr unter: rautenbergberg.media



- ZEITUNG
- DRUCK
- WEB
- FILM

PRIVATE & GESCHÄFTLICHE KLEINANZEIGEN

ONLINE BESTELLEN

www.rautenbergberg.media/kleinanzeigen

Gesuche

Kaufgesuch

Kaufe Klaviere, Weine & Cognac

Achtung sofort Bargeld für Näh-/
Schreibmasch., Bücher, Tischwäsche,
Rollatoren, Zinn, Tafelsilber, Münzen,
Modeschmuck, Armband-/Taschenuhren,
Bekleidung D/H! Suche Rolexuhr
für Privat! Tel.: 01634623963 Hr.
Braun! Gerne machen wir Ihnen ein
seriöses Angebot. Die Hygienevorschriften
halten wir ein.



AUTO & ZWEIRAD

Wir kaufen Wohnmobile + Wohnwagen

Tel.: 03944-36160 www.wm-aw.de
"Wohnmobilcenter Am Wasserturm"

Familien

ANZEIGENSHOP

FGB 20-13
43 x 90 mm
ab 18,00 €

Für alles was wirklich zählt!

shop.rautenbergberg.media



Kaliningrad heute...

**KÖNIGSBERGER
Express**

Abonnieren Sie den KÖNIGSBERGER EXPRESS.

Diese deutschsprachige Zeitung
informiert Sie monatlich über Gesellschaft
und Politik in der Region in und um
Kaliningrad.

Der Königsberger Express erscheint
monatlich und kostet im Abonnement
44,00 Euro pro Jahr.

ABO-BESTELLUNG

FON +49 (0) 2241 260-380
FAX +49 (0) 2241 260-339
www.koenigsberger-express.info



rautenbergberg.media/kleinanzeigen

Ihre private*

KLEINANZEIGE

bis 100 Zeichen

in dieser Zeitung

ab **6,99 €**

*gewerbliche Kleinanzeige ab 13,99 €

02241 260-400 Telefonische Beratung

■ ■ ■ ■ RAUTENBERG MEDIA

Fragen zur Verteilung?

HERR FALK

mail@regio-pressevertrieb.de

www.regio-pressevertrieb.de

REGIO PRESSE VERTRIEB GmbH
Die Zeitungszustellgesellschaft der RAUTENBERG MEDIA KG

RUNDBLICK
ZUGLEICH AMTSBLATT STADT
HALLENBERG

MIT DEN ORTEN:
BRAUNSHAUSEN
HESBORN UND
LIESEN

HALLO PRESSESPRECHER/INNEN PRESSEBEAUFTRAGTE

der **VEREINE – KIRCHEN – SCHULEN** und
anderer Organisationen

Akkreditieren Sie sich gleich jetzt
für das CMS-System von Rautenberg Media,
um für diese Zeitung Artikel einzustellen:

<https://redaktion.rautenbergberg.media>



unserort.de

ALLE eingestellten Artikel erscheinen auch
auf www.unserort.de und sind so direkt
online. Ihr Artikel geht damit "lokal"
und kann überall gelesen, „geliked“
werden. Auch können Sie auf
www.unserort.de eine „Gruppe“ für
Ihren Verein anlegen, so dass z.B. die
Mitglieder Ihres Vereins Ihnen „folgen“
können und so immer die aktuellsten
Nachrichten direkt auf PC / Tablet oder Handy erhalten.



Wir freuen uns auf Sie!

■ ZEITUNG ■ DRUCK ■ WEB ■ FILM



Vor Gürtelrose schützen

Vorsorgeimpfungen als wichtiger Baustein für die Gesundheitsvorsorge im Alter

Jede Erkrankung, ob chronisches Altersleiden oder eine akute Infektion, schwächt den Körper und macht den Weg zurück zum Wohlbefinden länger und steiniger. Eine gute persönliche Gesundheitsfürsorge ist deshalb gerade im höheren Alter außerordentlich wichtig. Dazu zählen unter anderem ein gesunder Lebensstil mit bewusster Ernährung, regelmäßiger Bewegung, dem mäßigen Konsum von Alkohol, dem Verzicht auf Nikotin sowie vor allem auch die Pflege von Hobbys und sozialen Kontakten. Ein besonders wichtiger Baustein in der individuellen Vorsorge sind außerdem Impfungen.

Impfungen als Training für das Immunsystem

Vorsorgeimpfungen können nicht nur vor Infektionen schützen, sondern auch helfen, das Immunsystem zu trainieren und so länger fit zu halten. Mit dem Alter wird die Abwehr von Natur aus schwächer, sodass die Anfälligkeit für Krankheiten steigt. Und das betrifft nicht nur Infektionskrankheiten, die wir uns von außen „einfangen“, sondern auch eine, deren Erreger wir meist schon seit Kindertagen in uns tragen: die Gürtelrose. Sie wird vom gleichen Virus „Varizella Zoster“ verursacht, das Windpocken auslöst. Nach Überstehen der „Kinderkrankheit“ verbleibt es im Körper und versteckt sich in den Nervenknäuten - bei 95 Prozent aller Über-60-Jährigen lauert es dort. Es bricht erst dann wieder als Gürtelrose aus, wenn das Immunsystem stress-, krankheits- oder altersbedingt nachlässt. Das ist Schätzungen zufolge bei jedem dritten Menschen im Laufe seines Lebens irgendwann der Fall.

Impfung beugt Komplikationen vor

Dann haben Betroffene nicht nur mit dem typischen bläschenartigen Hautausschlag zu kämpfen, sondern oft auch mit heftigen Schmerzen und allgemeinem Krankheitsgefühl. Bei bis zu 30 Prozent der Patienten kommt es außerdem zu Komplikationen, wie bleibenden Nerven-schmerzen an der Stelle des abgeheilten Ausschlags. Diese Schmerzen werden oft als unerträglich beschrieben und schränken den Alltag so sehr ein, dass eine normale soziale Teilhabe kaum mehr mög-



Für ein langes und gesundes Leben ist eine gute persönliche Gesundheitsvorsorge wichtig. Impfungen können schützen. Foto: djd/GlaxoSmithKline/Shutterstock/4 PM production

lich ist. Mit einer Gürtelroseimpfung kann man vorsorgen - Informationen dazu gibt es unter www.impfen.de/guertelrose. Die Ständige Impfkommission (STIKO) empfiehlt eine Impfung gegen Gürtelrose für alle Menschen über 60 und Personen über 50 Jahren mit Grunderkrankungen. Wer zu diesen Gruppen gehört, sollte das Thema beim nächsten Arztbesuch ansprechen und sich beraten lassen. (djd)



Bewegung im Freien ist gut für das Immunsystem. Effektiv trainiert wird es auch durch Vorsorgeimpfungen. Foto: djd/GlaxoSmithKline/Shutterstock/Monkey Business Images



Gute Pflege ist eine Sache des Vertrauens!

Das St. Mauritius Wohn- und Pflegezentrum ist Ihr Ansprechpartner für:

- Vollstationäre Pflege • Kurzzeitpflege
- Verhinderungspflege • Mobiler Mahlzeitendienst
- Tagespflege • Service Wohnen
- Stundenweises Betreuungsangebot



St. Mauritius

Wohn- und Pflegezentrum

Prozessionsweg 7 · 59964 Medebach
Tel. 02982 4060 · Fax 02982 406130

www.mauritius-medebach.de



Pflege und
Betreuung mit
Herzlichkeit und
Kompetenz

Wussten Sie eigentlich schon etwas über...

Anpassung der Pflegeleistungen?

Wie ich bereits im letzten Artikel vermutet habe, so ist mein Orakel bei manchen Pflegebedürftigen leider eingetroffen. Aufgrund der Preissteigerung wurden vereinzelt Pflegeleistungen von den Pflegebedürftigen reduziert.

Da auch bei den Privatanbietern die Vergütung der Mitarbeiter angelehnt an die Tarifverhandlungen erfolgen soll, was durchaus berechtigt und lange überfällig ist, musste zwangsläufig eine Preiserhöhung der einzelnen Pflegeleistungen im Bereich Pflegeversicherung ausgehandelt werden. Auch hier sei mir einmal wieder erlaubt zu erwähnen, dass keine Ausgaben seitens der Pflegeanbieter erfolgen können, die die Einnahmen übersteigen, da sonst im betreffenden Pflegedienst über kurz oder lang „die Lichter ausgehen würden“!

Viele Pflegebedürftige benötigen so viel Unterstützung, dass so mancher seine Gelder (Sachleistungen) des Pflegegrades soweit ausschöpft, dass keine oder wenig „Restkapazitäten“ übrig sind. Kommt es dann, wie gerade geschehen, zu einer Kostenerhöhung seitens des Pflegeanbieters (z.B. Pflegedienst), so muss der betroffene Pflegebedürftige mit einer **privaten Zuzahlung** bei unveränderter Leistung rechnen.

Allerdings ist es nicht allen Pflegebedürftigen möglich, ihre durchaus benötigte pflegerische Versorgung mit privatem Geld abzusichern. Folglich reduzieren einige Pflegebedürftige ihre pflegerische Versorgung.

Bedeutet defacto: Statt sich 7 Tage pro Woche pflegerisch durch den Pflegedienst versorgen zu lassen, wird auf eine 5-Tageversorgung reduziert. Bedeutet: Wochenende „Katzenwäsche“ mit dem viel gepriesenen Waschlappen(kalt!) oder mal nicht waschen. Dieses tun die Menschen jedoch nicht, weil plötzlich eine tägliche Versorgung nicht mehr nötig ist oder weil ihre Inkontinenz 2 Tage Pause einlegt, sondern weil die private Zuzahlung für den Betroffenen nicht zu leisten ist. Leider ist die Pflegeversicherung keine Vollkasko-, sondern nur eine Teilkaskoversicherung. Aber, jeder Mensch, der Hilfe benötigt, sich diese jedoch nicht aus eigener Kraft leisten kann, sollte sich mit einem Hilfesuchen vertrauensvoll an die Sozialkasse wenden. Dort wird geklärt, ob und inwieweit der betreffende Mensch finanzielle Unterstützung für die Sicherstellung seiner benötigten Pflege erhalten kann. Ich weiß, dieser „Gang“ ist für viele Betroffene ein negativ empfun-



Petra Meyer

ner „Bittgang“, sie schämen sich für den Gang zur „Behörde“. Auch aus meiner Verwandtschaft kenne ich die Aussage: Ich habe doch mein Leben fleißig gearbeitet, zwar immer wenig verdient und somit nur eine kleine Rente, aber ich gehe doch jetzt im Alter nicht betteln!“ Alles durchaus nachvollziehbar, jedoch der falsche Weg! Viele Menschen werden bei den explodierenden Preisen für beispielsweise Energie, Wohnen und Lebensmittel auf die Hilfe der Solidargemeinschaft angewiesen sein, warum nicht auch für den Bereich Pflege? Wenn schon Lebensleistungen ungenügend gewürdigt werden, sollten hilfesuchende Menschen eines nie tun, nämlich sich für den Gang zum Sozialamt zu schämen. Das sollten ganz andere tun!

„Der Kopf ist rund, damit das Denken die Richtung ändern kann.“ (Francis Picabia)

In diesem Sinne,
herzlichst
Petra Meyer



Besuchen Sie uns auf unserer Homepage www.apocare.info

Mobile Pflege und Hilfe zuhause



„Liebervolle Zuneigung hat mehr Macht über die Krankheit als jede Medizin!“

Nuhnetalstraße 96
59955 Winterberg
Telefon 029 81 - 1440
E-Mail apocare@t-online.de

Ihr qualifiziertes Pflegeteam für

- Winterberg
- Medebach
- Hallenberg

„Mit Spaß am Leben teilnehmen!“



**Tagsüber bestens versorgt...
und abends zurückkehren in das eigene Zuhause.**
Das bedeutet Tagespflege!

Hardtstraße 8
59955 Winterberg
Telefon 029 81 - 8207 145
E-Mail apocare@t-online.de

**Zusatzangebot
Ihrer
Pflegekasse!**