



DIGITAL-ZEITUNG:
www.rundblick-hochsauerland.de

rundblick

STADT HALLENBERG

E-Paper:
rundblick-hallenberg.de/e-paper

MIT DEN ORTEN:
BRAUNSHAUSEN
HESBORN
UND LIESEN

49. Jahrgang

Freitag, den 03. April 2026 Nummer 7 / Woche 14

Alle 14 Tage in Ihrem Briefkasten

Braunshausen räumt auf - Erfolgreiche Aktion „Saubere Landschaft“



Fotos: Yvonne Knecht

Bei bestem Wetter fand am Samstag, 21. März, in Braunshausen die Aktion „Saubere Landschaft“ statt. Zahlreiche engagierte Helferinnen und Helfer - darunter viele Kinder, Jugendliche und Erwachsene - folgten dem Aufruf und trafen sich am Vormittag am Gemeindehaus, um gemeinsam die Umgebung von achtlos

weggeworfenem Müll zu befreien. Ausgestattet mit Handschuhen, Eimern und guter Laune machten sich die Teilnehmenden in kleinen Gruppen auf den Weg durch Straßen, Feldwege und Grünflächen. Dabei kam einiges zusammen: Von Verpackungsmüll über Glasflaschen bis hin zu sperrigen

Urat wurde vieles eingesammelt und fachgerecht entsorgt.

Besonders erfreulich war die große Beteiligung der jungen Generation, die mit viel Motivation und Einsatz zeigte, wie wichtig der Schutz der Umwelt ist.

Die Aktion war nicht nur ein Beitrag zu einem saubereren Ortsbild, sondern auch ein starkes Zeichen für Gemeinschaftsinn und Verantwortungsbewusstsein.

Nach getaner Arbeit konnten sich alle Helferinnen und Helfer bei einer kleinen Stärkung am Gemeindehaus stärken und den erfolgreichen Vormittag gemeinsam ausklingen lassen.

FRANK BEULEN

Heizöl · Diesel · Pellets

MEDEBACH

Tel. 02982-41254

HALLENBERG

Tel. 02984-610



11.09. - 12.09.2026
Preis p.P. ab 248,- €*
*Schnellbuche

2 Tage WEINERLEBNIS AN DER NAHE & MAINZ ENTDECKEN

1 Ü/F im H2 Hotel Mainz, erlebt einen Nachmittag Wein-erlebnis im Weinhaus Lüttger mit anschließendem kaltem Buffet und einer Vielfalt des leckeren Naheweins, Führung und Freizeit in Mainz.

*Schnellbuche



14.07.-17.07.2026
Preis p.P. ab 568,- €*
*Schnellbuche

4 Tage ZAUBER DES SPREEWALDS UND BERLINS GRÜNE SEITE

3 Ü/F im NYX by Leonardo Hotel in Köpenick, 1 x Abendessen, Tagesausflug Spreewald inkl. Kahnfahrt, Reiseleitung und Mittagessen, Stippvisite Berlin, Rundgang Köpenick & bezaubernde Schifffahrt rund um die Müggelberge, Reiseleitung Potsdam & Park Sanssouci

*Schnellbuche

SÄLZER REISEN

Busreisen mit VerwöhnService!

BusReiseWelt SÄLZER
Hengsbecke 28, 59964 Medebach
Tel.: 0298241008
www.busreisewelt.eu

Heizungstausch nicht aufschieben

Wann wird die kommunale Wärmeplanung umgesetzt?



Montage des Pelletkessels. Foto: depi

Bundesweit machen sich derzeit viele Städte und Gemeinden dazu Gedanken, wie die zukünftige Wärmeversorgung vor Ort klimafreundlich gestaltet werden kann. Ziel der kommunalen Wärmeplanung ist es, fossile Energieträger schrittweise zu ersetzen und abzuschätzen, wo dazu Fernwärme- und/oder Was-

serstoffnetze entstehen sollten. Dieser Prozess kann sehr langwierig sein: Bis konkrete Projekte umgesetzt sind, können Jahre bis Jahrzehnte vergehen. Viele Eigentümerinnen und Eigentümer stellen sich die Frage, ob sie mit dem Heizungstausch lieber warten sollen.

Aus Expertensicht ist das nicht

nötig - im Gegenteil. Denn auch wenn ein Wärmenetz geplant ist, besteht keine Verpflichtung, mit dem Heizungstausch zu warten. Und: Wer sein Haus bereits mit einer klimafreundlichen Heizungsanlage ausgestattet hat, erfüllt die gesetzlichen Anforderungen und profitiert von Planungssicherheit. Das gilt u.a. für moderne Pelletheizungen: Sie sind gesetzlich als klimafreundlich anerkannt, werden gefördert und lassen sich nahtlos in bestehende Heizsysteme integrieren. Wer beispielsweise eine alte Öl- oder Gasheizung im selbstgenutzten Wohneigentum ersetzt, kann staatliche Zuschüsse von bis zu 70 Prozent der Investitionskosten erhalten - zusätzlich gibt es einen Bonus für besonders saubere Technik. „Die kommunalen Wärmepläne sind eine wichtige Orientierung - nicht mehr und nicht weniger. Sie ersetzen nicht die

individuelle Entscheidung“, sagt Martin Bentele vom Deutschen Pelletinstitut (DEPI). „Wer heute in eine moderne Pelletheizung investiert, handelt bereits heute und nutzt die aktuellen Fördermittel. Und falls irgendwann ein Wärmenetz kommt, wird niemand zur Demontage seines klimaschonenden Pelletsystems gezwungen.“

Erneuerbare Heizsysteme, die nach den Vorgaben des Gebäudeenergiegesetzes eingebaut wurden, genießen Bestandschutz. Das bedeutet: Auch wenn in einigen Jahren ein Fernwärmeanschluss möglich wäre, kann die eigene Pelletheizung weiter betrieben werden. Wer also nicht warten möchte, sondern jetzt handelt, trifft eine nachhaltige und wirtschaftlich gut kalkulierbare Entscheidung.

Quelle: Deutsches Pelletinstitut GmbH

ZUKUNFTSSICHERE
WÄRMEPUMPEN


SICHERN SIE SICH NOCH

DIE HÖCHSTE FÖRDERUNG

ALLER ZEITEN !

KfW-Finanzierung z.B.: Laufzeit 10 Jahre ▪ eff. Jahreszins 0,67%

▪ Kreditantrag über Ihre Hausbank ▪ erforderliche Projektbeschreibung durch uns!

BESUCHEN SIE UNSERE
AUSSTELLUNG 
WIR BERATEN SIE GERNE!


TECHNISCHE GEBÄUDEAUSRÜSTUNG



BIS ZU
70%
FÖRDERUNG

SERVICE ZU DEN FÖRDERPROGRAMMEN: WIR MACHEN DAS FÜR SIE - VON A bis Z !

59955 Winterberg ▪ Lamfert II ▪ Tel 02981-92520 ▪ www.santherm.com

Erfahrung aus über 1.000 gebauten Heizungsanlagen!

* über Ihre Hausbank, erforderliche Projektbeschreibung durch uns.

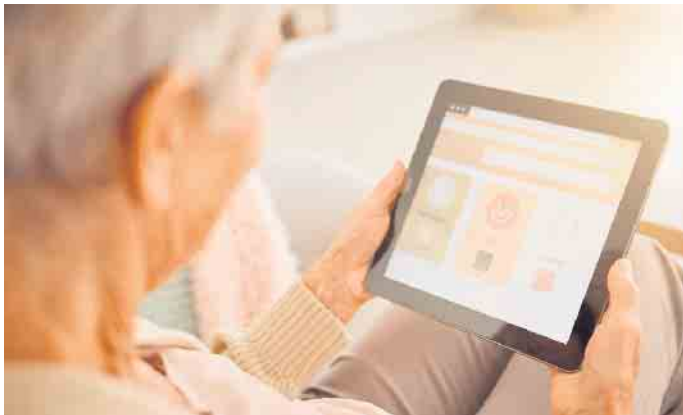
Karsamstag, 4. April

Osterfeuer

Treffpunkt ist um 20:30 Uhr am Themengarten zur gemeinsamen Fackelwanderung zum Grillplatz.

Ausrichter: Heimatverein Braunshausen e.V.

Wenn die Technik zur Hürde wird



Digitale Angebote gehören für viele Menschen zum Alltag. Wer älter ist, erlebt die Entwicklung jedoch oft anders. Anwendungen, die für Jüngere selbstverständlich erscheinen, können für Seniorinnen und Senioren neue Hindernisse mit sich bringen. Ob bei alltäglichen Besorgungen oder beim Kontakt mit Behörden: Nicht alles ist so intuitiv, wie es sein sollte. Gleichzeitig eröffnet die Digitalisierung neue Chancen, die den Alltag erleichtern können.

Wo der Alltag schwierig wird

Viele Dienstleistungen verlagern sich ins Internet. Termine bei Ämtern müssen online gebucht werden, Formulare stehen nur noch digital bereit. Wer keinen sicheren Umgang mit Smartphones oder Tablets hat, fühlt sich schnell über-

fordert. Auch beim Bezahlen zeigt sich die Entwicklung: Immer mehr Geschäfte setzen auf mobile Lösungen. Für Menschen, die lieber mit Bargeld zahlen oder sich an neue Abläufe erst gewöhnen müssen, entsteht zusätzlicher Druck. Auch private Anwendungen stellen Herausforderungen dar. Apps für Banking, Gesundheit oder Kommunikation sind häufig komplex aufgebaut. Kleine Symbole oder unklare Menüs erschweren den Zugang. Für ältere Menschen bedeutet das oft Unsicherheit und das Gefühl, von wichtigen Diensten ausgeschlossen zu sein.

Chancen und Unterstützung

Trotz aller Hürden bietet die digitale Welt viele Vorteile. Kommunikation mit Familie und Freunden gelingt einfacher. Fotos, Nachricht-

Kino & Stricken
Ein fast perfekter Antrag
 Dienstag, 21.04.2026, 17.00 Uhr

filmtheater
WINTERBERG
 Nuhnstraße 13, Tel. 02981/7385, www.filmtheater-winterberg.de

ten oder Videotelefonate verbinden über Entfernungen hinweg. Digitale Gesundheitsangebote erleichtern den Überblick über Termine oder Medikamente. Einkaufsmöglichkeiten sind oft nur einen Klick entfernt und können den Alltag spürbar entlasten. Damit diese Chancen genutzt werden können, spielt Unterstützung eine zentrale Rolle. Viele Städte und Gemeinden bieten Kurse an, in denen Grundlagen erklärt und Geräte gemeinsam ausprobiert werden. Auch Bibliotheken, Volkshochschulen und ehrenamtliche Initiativen unterstützen beim Einstieg. Angehörige können ebenfalls helfen, indem sie Anwendungen gemeinsam einrichten und geduldig begleiten. Schritt für Schritt wächst dadurch die Sicherheit im Umgang mit der neuen Technik. Digitale Angebote stehen heute an vielen Stellen im Mittelpunkt des täglichen Lebens. Sie bringen Herausforderungen mit sich, bieten aber ebenso neue Möglichkeiten. Mit verständlicher Anleitung und passenden Hilfsangeboten gelingt älteren Menschen der Zugang leichter. So kann die Digitalisierung zu einer Bereicherung werden, die mehr Teilhabe ermöglicht und den Alltag erleichtert.

ANZEIGE

Schreinerei Thiele

KÖMMERLING KUNSTSTOFF-FENSTER

LANDWEHR 12 • 59964 MEDEBACH
 TEL.: 02982/3020 FAX: 02984/2522

Senken Sie Ihre Energiekosten

Nichts ist ärgerlicher als undichte oder alte Fenster, die sich als Energievernichter erweisen und die Kosten in die Höhe treiben. Mit uns haben Sie einen kompetenten Partner, der Sie individuell berät und Ihnen Vorschläge unterbreitet, die auf Ihre Bedürfnisse zugeschnitten sind. Wir liefern Holz- und Kunststofffenster in allen Maßen und besten Qualitäten. Aus- und Einbau erfolgt schnell, fachgerecht und vor allem ohne Schmutz, dank einer Spezialfräse mit Staubabsaugung. Sie werden Ihre Freude an den neuen Fenstern haben, denn die fünf- bis sechsfache Dämmung wird die Heizkosten spürbar senken!

Fordern Sie jetzt Infomaterial an!

ANZEIGEN . DRUCK . WEB . FILM PROSPEKTVERTEILUNG . BANNER



Ihre **DIGITAL-AUSGABE:**
www.rundblick-hochsauerland.de



BANNER für den digitalen RUNDBLICK einfach bei mir schalten. Ich rücke Ihre Produkte und Dienstleistungen, die Leistungsfähigkeit Ihres Unternehmens maßgeschneidert nach Ihren Wünschen ins richtige Licht. Rufen Sie mich an - ich freue mich auf das Gespräch mit Ihnen!

ZEITUNG Lokaler geht's nicht. **DRUCK** Satz, Druck, Image. **WEB** 24/7 online. **FILM** Perfekter Drehmoment.



Alle 14 Tage in Ihrem Briefkasten

Auch für Rundblick Medebach & Mitteilungsblatt Winterberg!



MEDIENBERATERIN
 Birgit Lauber

MOBIL 0171 8859940

E-MAIL b.lauber@rautenberg.media





„Schwitzen im Ei“
Lange Saunanacht im OVERSUM

Termin: Freitag, 17.04.2026,
in der Zeit von 19:30 bis 23:30 Uhr



- Schwimmen im Außenbecken und Whirlpoolbereich
- Verschiedene Erlebnisaufgüsse bis 23:30 Uhr
- Alles FKK
- Wellness Bistro mit Snacks & Drinks
- Massage-Angebote

20 Euro
 pro Person (inkl. Handtücher)

Hotel Oversum
 Am Kurpark 6
 59955 Winterberg ·
 Tel. 02981 / 92955-0
 www.oversum-vitalresort.de

Waldis große Ostereiersuche: Rätselspaß auf Wanderwegen in der Ferienregion Winterberg und Hallenberg

Vom 28. März bis 12. April können Kinder auf drei kinderfreundlichen Routen ein Lösungswort knacken und attraktive Preise gewinnen

Die Osterferien in Winterberg und Hallenberg werden zum Outdoor-Abenteuer für die ganze Familie: Vom 28. März bis 12. April lädt die Winterberg Touristik und Wirtschaft GmbH (WTW) zur großen Ostereiersuche ein. Auf drei kinderfreundlichen Wanderwegen

sind insgesamt 15 Eier versteckt, die jeweils zusammen ein spannendes Rätsel ergeben. Wer das Lösungswort knackt, kann attraktive Preise gewinnen - von Winterberg-Liegestühlen über „Was ist Was“-Bücher Sauerland bis zu Waldtraut-Kuscheltieren.

Open Air  **NORDHANG Jaube**

Frühlingsfest

Do. 30.04. ab 19.00 Uhr
 Tanz in den Mai - PARTY
 mit der Liveband „Just7“

Fr. 01.05. ab 10.00 Uhr
 Wandertreff und
 Maiparty mit Live
 DJ Käpt'n Käse
 und DJ MTR

- Wander-, Biker- und Fahrradtreff
- Kalte & warme Getränkespezialitäten, Kaffee & Kuchen sowie Snacks & herzhaftes Speisen in unserem Bedienrestaurant
- Hüpfburg, Kinderbelustigung, Natursandkasten

EINTRITT FREI!

Bei allen Live Events gelten die regulären Öffnungszeiten! Hütte und Küche sind für jedermann geöffnet!
 IN DER RENAU 10/11, 59955 WINTERBERG, WWW.NORDHANGJAUSE.DE

Leserfoto



Frühling im Garten. Foto: Silke Watzlawik aus Bromskirchen

 **Goldschmiede Beste** seit 1945

Ankauf aller Edelmetalle -
Anfertigung von Schmuck mit Diamanten - Hochzeits- & Verlobungsringen
 Die besten Preise beim Goldschmiedemeister. Wir rechnen nach Tageskurs!
Tel. 02981/2163 · www.goldschmiede-beste.de

8er Tüte
 nur **3,84 €** **Ofenfrische Brötchen**

Isken
 Mein Bäcker mit Herz(lichkeit).





Was muss man zur Mütterrente wissen?

Die sogenannte Mütterrente ist keine neue Rentenart, sondern eine verbesserte rentenrechtliche Anerkennung von Kindererziehungszeiten für vor 1992 geborene Kinder, darauf weist Michael Kronauge, Versichertenberater der Rentenversicherung Bund hin. Sie wird als Zuschlag in Form von Rentenpunkten direkt in die gesetzliche Rente integriert und erhöht die monatliche Altersrente. Bislang unterschied sich die Anerkennung von Kindererziehungszeiten in der Rente nach dem Zeitpunkt der Geburt des Kindes. Für jedes ab 1992 geborene Kind können bis zu 36 Monate an Kindererziehungszeiten anerkannt werden. Für jedes vor 1992 geborene Kind können bislang lediglich bis zu 30 Monate an Kindererziehung anerkannt werden. Durch die Mütterrente III sollen nun auch die Kindererziehungszeiten für vor 1992 geborenen Kinder auf bis zu 36 Monate ausgeweitet werden. Damit wird die Erziehung aller Kinder unabhängig von deren Geburtsdatum gleichgestellt. Erziehenden werden pro Kind, das vor 1992 geboren wurde, bis zu einem halben Jahr Erziehungszeit zusätzlich bei der Rente angerechnet bekommen. Ein halbes Jahr Erziehungszeit entspricht einem halben Rentenpunkt und aktuell einen Wert von 20,40 Euro. Für alle, die vor dem 1. Januar 2028 bereits Rente beziehen, wird die Berechnung und Auszahlung der Mütterrente automatisch erfolgen. Wegen des sehr hohen technischen Umsetzungsaufwands beginnt die Auszahlung der Mütterrente III erst im Jahr 2028. Da die Regelungen jedoch bereits zum 1. Januar 2027 in Kraft treten werden diejenigen, deren Rente vor Januar 2028 beginnt, eine Nachzahlung erhalten. Die Kosten für die Mütterrente III werden aus Steuermitteln finanziert. Fragen zur Mütterrente III beantwortet die Deutsche Rentenversicherung in ihren Auskunft- und Beratungsstellen oder bei den ehrenamtlichen Versichertenberater. Für den Hochsauerlandkreis ist Michael Kronauge seit 2024 als Versichertenberater für die Deutsche Rentenversicherung Bund tätig. Die Beratungen finden jeweils montags ab 14 Uhr im Infozentrum Kump, Petrusstraße 2 statt. Eine vorherige telefonische Anmeldung unter 02984 90853 ist erforderlich.

net bekommen. Ein halbes Jahr Erziehungszeit entspricht einem halben Rentenpunkt und aktuell einen Wert von 20,40 Euro. Für alle, die vor dem 1. Januar 2028 bereits Rente beziehen, wird die Berechnung und Auszahlung der Mütterrente automatisch erfolgen. Wegen des sehr hohen technischen Umsetzungsaufwands beginnt die Auszahlung der Mütterrente III erst im Jahr 2028. Da die Regelungen jedoch bereits zum 1. Januar 2027 in Kraft treten werden diejenigen, deren Rente vor Januar 2028 beginnt, eine Nachzahlung erhalten. Die Kosten für die Mütterrente III werden aus Steuermitteln finanziert. Fragen zur Mütterrente III beantwortet die Deutsche Rentenversicherung in ihren Auskunft- und Beratungsstellen oder bei den ehrenamtlichen Versichertenberater. Für den Hochsauerlandkreis ist Michael Kronauge seit 2024 als Versichertenberater für die Deutsche Rentenversicherung Bund tätig. Die Beratungen finden jeweils montags ab 14 Uhr im Infozentrum Kump, Petrusstraße 2 statt. Eine vorherige telefonische Anmeldung unter 02984 90853 ist erforderlich.

SPIES 
Landschaftspflege
Martin Spies
Landschaftspflege und Erdarbeiten
Hof Trambach 2 · 59969 Hallenberg
Tel. 02984-8672 · Mobil 0171 9905667
www.landschaftspflege-spies.de

Bestattungsinstitut
Falkenstein
Inhaber Bernd Braun
Medebach
Fachgeprüftes und zertifiziertes Unternehmen
Eine Bestattung ist Vertrauenssache
Der letzte Weg in guten Händen
www.bestattung-falkenstein.de
 **0 29 81 - 454**




HELLWIG + Partner
Versicherungsmakler
Wir beraten Sie
NEUTRAL - UNABHÄNGIG - FAIR

Allianz  **AXA**  **ALTE LEIPZIGER** 

HDI  **NÜRNBERGER** 
VERSICHERUNGSGRUPPE

Gothaer  **Die Continentale** 

R+V  **VHV** 
VERSICHERUNGEN

Am Dauren 2 • 59964 Medebach-Oberschledorn
Fon: 02982/1890 • www.hellwig-partner.de


DER Wandertreff
am Gockelstall mit Schirmbar
Fr. 01.05. ab 10.00 Uhr
direkt am Rothaarsteig!

- Kalte & warme Getränkespezialitäten aus der Schirmbar
- Spanferkel vom Holzkohlegrill
- Kaffee & Kuchen
- Hüpfburg für die Kleinsten

FRÜHLINGSANGEBOT:
½ Grillhähnchen mit Pommes
und Salatbeilage für
nur 9,90 €


(Bitte um Tischreservierung)  **Timo Brune Winterberger**
Gastronomiebetriebe

In der Büre 23 | 59955 Winterberg | info@gockelstall.de | www.gockelstall.de

Sofort Bargeld **Schmuck & Uhren**
Gold- & Silberankauf zum Tageshöchstpreis
Altgold • Münzen • Zahngold
Besteck • D-Mark-Tausch 2:1
Vertrauen Sie nur dem Fachmann vor Ort!

DRÖGE
Hauptstr. 18 • Winterberg
Do. & Fr. 11:00 - 13:00 & 14:00 - 17:00
Samstag 11:00 - 15:00
Goldankauf & Trauringauswahl auch nach Vereinbarung • 02981 / 929 72 42

Erstkommunionkinder im Pastoralverbund Hallenberg 2026

Feier der Erstkommunion am 10. Mai 2026 in Hallenberg

Frederik Ante	Hallenberg, Aue 51	Alexander und Anika Ante
Theodor Bäumer	Hallenberg, Heideweg 9	Ulrich und Kerstin Bäumer
Johannes Dielenhein	Hallenberg, Petrusstraße 6	Martin und Nicola Dielenhein
Thea Eppner	Hallenberg, Grabenstraße 17	Enrico und Jennifer Eppner
Toni Elsbach	Braunshausen, Ederstrasse 15	Dominik und Martina Elsbach
Tim Fillinger	Bromskirchen, An der Ölmühle 4	Dieter und Linda Fillinger
Marie Groß	Hallenberg, Schickeweg 5	Marc und Jessika Groß
Frida Klug	Hallenberg, An der Mauer 1	Maren und David Klug
Marlon Mörtz	Hallenberg, Sonnenhang 16	Carsten Mörtz und Judith Winter-Mörtz
Elisa Marie Müller	Braunshausen, Kornweg 5	Dominik und Sonja Müller
Elias Maximilian Oppermann	Neukirchen, Scheidstaße 24	Nico und Veronika Oppermann
Tom Stöber	Hallenberg, Nothelferweg 8	Stefan und Natascha Stöber
Elise Temme	Hallenberg, Kreuzberg 9	Stefan und Andrea Temme
Thilo Winter	Hallenberg, Röhrenweg 25	Daniel und Annika Winter

Feier der Erstkommunion am 12. April 2026 in Hesborn

Emily Berkenkopf	Hesborn, Kaltenborn 11a	Kai und Steffi Berkenkopf
Finn Biskoping	Hesborn, Kaltenborn 24	Florian und Christina Biskoping
Nelio Buhtz	Hesborn, Friedhofsweg 3	Robin Buhtz und Sandra Studen-Buhtz
Toni Guntermann	Hesborn, Unterstr. 16	Björn und Steffi Guntermann
Gregor Harbeke	Hesborn, Bollerbergstraße 6a	Axel Holtkotte und Annika Harbeke
Lotta Mörchen	Hesborn, An der Stede 4	Stefan und Ina Mörchen
Moritz Mörchen	Hesborn, Unterstraße 6	Stefan und Melanie Mörchen
Frieda Rüter	Hesborn, In der Dapemark 1	Thorsten und Sandra Rüter
Nike Schmidt	Hesborn, Ahelle 38	Torsten und Nadine Schmidt
Dean Stekelenburg	Hesborn, Ahelle 3	Raphael und Natascha Stekelenburg
Anton Dollberg	Liesen, Birkenstraße 3	Tino und Melissa Dollberg
Felix Guntermann	Liesen, Schützenstraße 3	Stefan und Katrin Guntermann
Enie Harbeke	Liesen, Lieser Garten 6	Michael und Sarah Harbeke

Erfüllte Wallfahrt zum Gut Holzhausen und Delbrücker Kreuz



Ausstellung zum Turiner Grabtuch in der Kirche St. Johannes Baptist in Delbrück mit Führerin Resi Westerhorstmann. Fotos: privat

Medebach/Hallenberg. Unterwegs in das frühlinghafte Bürener und Delbrücker Land erlebten fünfundzwanzig begeisterte Wallfahrerinnen und Wallfahrer einen reichlich gefüllten Wallfahrts-Nachmittag. Begleitet von Pastor Norbert Abeler, der in Delbrück ortskundig ist, brachen sie in Medebach

mit dem Bus auf zum Gut Holzhausen in Büren und fuhren dann nach Delbrück zum Heiligen Kreuz weiter.

Das bekannte und noch in Privatbesitz der Familie Fürstenberg befindliche Gut Holzhausen beherbergt in der gut erhaltenen Barockkapelle auf dem Hof eine

Fátima-Madonna. Die Hintergründe und die Geschichte des Hofes erklärte Agnes Isning fachkundig vom Mittelalter bis heute. In der lichterfüllten Barockkapelle begrüßten die Pilger mit einem Marienlied die Fatima-Madonna. Sie erhielten dann viele Erklärungen zu dem Kirchenbau, dem Barockaltar, den Altarfiguren und der Wand- und Deckenbemalung. Auch die Orgelbühne durften sie erkunden.

Nach dem Besuch des geschichtsträchtigen Ortes ging es weiter durch das naturerwachende Bürener Land zur Kirche St. Johannes Baptist in Delbrück. Mit vielen Menschen aus dem Ort feierten die Pilger dort die Heilige Messe unter dem Kreuz zusammen mit Pater Subhash Ullattil. Pastor Abeler erläuterte in seiner

Predigt für alle Besucher die Bedeutung des Kirchenfensters mit der heiligen Helena, der Mutter des ersten christlichen römischen Kaisers Konstantin, und Bischof Macarius von Jerusalem. In der Fastenzeit erfährt dieses Kreuz durch regelmäßige Andachten, Messen und Kreuzwege seit 500 Jahren eine besondere Verehrung. Zusätzlich ist in diesem Jahr im Kirchenraum eine Ausstellung zum Turiner Grabtuch zu sehen. Resi Westerhorstmann erläuterte den Pilgern den Weg des Grabtuches Christi und die Bedeutung dieses Fundes. Sie berichtete von forensischen Untersuchungen wie beispielsweise dem Nachweis von menschlichem Schweiß, die die Echtheit des Grabtuches belegen. Die Wallfahrer waren begeistert beim Anschauen dieser Exempolare. Die Erklärungen zu den Hintergründen dieser Ausstellung ließ bei den Zuhörern eine enge Verbindung zu Jesus Christus aufkommen. Der Vortrag brachte auch die Seele bei einzelnen Pilgern zum persönlichen, tiefen mitfühlen.

Ehrenamtliche Gemeindemitglieder hatten zum Abschluss ein Pilgeressen organisiert und luden ein zu einem Austausch über die ersten Eindrücke. Auch hier konnten weitere Fragen der Pilger beantwortet werden. Das gemeinsame Mahl hat die Gemeinschaft der Wallfahrer gestärkt. Viele Eindrücke haben sich in der Seele verankert und die Teilnehmer kehrten gestärkt am Abend nach Medebach zurück.



Wallfahrer bei der Führung auf dem Gut Holzhausen in Büren



Stadtzentrum in Delbrück mit der Kirche St. Johannes baptisch im Zentrum



Barockkapelle auf Gut Holzhausen in Büren mit der Fátima-Madonna

Wanderveranstaltungen

Freitag, 3. April
10 bis 13 Uhr

Wanderung zum Seelenort Siebenhorn - Impulse & Seelenreise, Winterberg-Mollseifen

Freitag, 3. April
13 bis 16:30 Uhr

Bier-Erlebnis-Wanderung mit Besichtigung des Hallenberger Brauhofs und Bierprobe, Hallenberg

Freitag, 3. April
20:30 bis 22:30 Uhr

Winterberg im Mittelalter - Nachtwächter Führung, Winterberg

Freitag, 3. April
21 bis 23 Uhr

Nachtwächter - Führung durch das historische Städtchen Hallenberg

Samstag, 4. April
10:30 bis 13:30 Uhr

Klima - Erlebniswanderung & Baumpflanzung - Heute für morgen pflanzen, Winterberg

Samstag, 4. April
13 bis 16:30 Uhr

Bier-Erlebnis-Wanderung mit Besichtigung des Hallenberger Brauhofs und Bierprobe, Hallenberg

Samstag, 4. April
14 bis 16:30 Uhr

Bobbahnführung - Führung durch die VELTINS-EisArena, Winterberg

Samstag, 4. April
14 bis 15:30 Uhr

Altstadtführung durch Winterberg

Samstag, 4. April
16 bis 19 Uhr

Abenteuerwanderung mit Stockbrotzauber, Winterberg-Hildfeld

Samstag, 4. April
18:30 bis 20 Uhr

Nachtwächter-Rundgang für Kinder und Familien, Winterberg

Dienstag, 7. April
14 bis 16:30 Uhr

Bobbahnführung - Führung durch die VELTINS-EisArena, Winterberg

Mittwoch, 8. April
14:30 bis 18 Uhr

Klima - Erlebniswanderung &

Baumpflanzung - Heute für morgen pflanzen, Winterberg

Donnerstag, 9. April
10 bis 14 Uhr

Geführte Überraschungswanderung, Winterberg

Freitag, 10. April
13 bis 15 Uhr

Bier-Erlebnis-Wanderung in Hallenberg

Freitag, 10. April
13 bis 16:30 Uhr

Bier-Erlebnis-Wanderung mit Besichtigung des Hallenberger Brauhofs und Bierprobe, Hallenberg

Freitag, 10. April
20:30 bis 22:30 Uhr

Winterberg im Mittelalter - Nachtwächter Führung, Winterberg

Samstag, 11. April
13 bis 15 Uhr

Bier-Erlebnis-Wanderung in Hallenberg

Samstag, 11. April
14 bis 16:30 Uhr

Bobbahnführung - Führung durch die VELTINS-EisArena, Winterberg

Samstag, 11. April
14 bis 15:30 Uhr

Altstadtführung durch Winterberg

Samstag, 11. April
16 bis 19 Uhr

Abenteuerwanderung mit Stockbrotzauber, Winterberg-Hildfeld

Samstag, 11. April
18:30 bis 20 Uhr

Nachtwächter-Rundgang für Kinder und Familien, Winterberg

Sonntag, 12. April
10 bis 12:30 Uhr

Schanzenführung an der St. Georg Sprungschanze, Winterberg

Dienstag, 14. April
14 bis 16:30 Uhr

Bobbahnführung - Führung durch die VELTINS-EisArena, Winterberg

Donnerstag, 16. April
10 bis 14 Uhr

Geführte Überraschungswanderung, Winterberg

Infos, Anmeldung und Buchung bei der Tourist Information Winterberg, 02981 92500, info@winterberg.de oder direkt online buchen: www.winterberg.de/aktivitaeten-wohlfuehlen/erlebnis-buchen/#

Alle Angaben ohne Gewähr.

Familien ANZEIGENSHOP



Wir trauen uns
am 18.03.2025 in Bonn um 15:00 Uhr
in der Paulus Kirche
NICOLE & RUFUS
Der Professor in der
ab 19:00
ab 19:00
ab 19:00

F 102-06
90 x 50 mm
ab **17,23***

HALLO Welt
Wir freuen uns riesig über die
Geburt unserer Zwillinge
Henry & Alena

GEBURT 12.11.2025
43 x 90 mm
ab **52,00***

DANKSACHE
Für die wahrhaftigen Beweise der
Anteilnahme beim Tode meines
geliebten Vaters unseres guten
Schwiegersvaters und Großvaters
Michael Musterfeld

TD 12-12
90 x 90 mm
ab **102,96***

WOHNUNG!
330qm Mischzweck-Wohnung
3 St. 125qm 2-Parkplätze, Fuß-
bodenaufheizung, 2x200cm Balkon, Gärt-
chen, komplett möbliert, 2000,-
€ m. Nebenkosten, 2000,-
€ für 2,5 €
Tel. 02981 92500

K03_15
43 x 30 mm
ab **17,00***

*inkl. MwSt., Preis variiert nach Auflage der Zeitung.



Online Familien-Anzeigen:
für alles was wirklich zählt!
shop.rautenberg.media



Radschrauben nach Reifenwechsel nachziehen rät Kfz-Meisterbetrieb Schäfer



wie dem ACE (Auto Club Europa), der AvD (Automobilclub Deutschland) und der ARCD (Auto- und Reiseclub Deutschland). [BL]

SCHÄFER Kfz-Meisterbetrieb



- Unfallinstandsetzung
- Abschleppdienst
- Kfz-Teile und -Zubehör

Winterberger Straße 12
59964 Medebach-Küstelberg
Telefon: 02981/1240
Mobil: 0171 4741318



► DEKRA mittwochs + freitags HU und AU im Hause.

Von „0“ bis „0“ so sagt die Faustregel- Zeit für den Radwechsel

Seit 1968 existiert in Medebach-Küstelberg die Kfz-Werkstatt Schäfer. Inhaber und Kfz-Meister Herbert Schäfer bietet seit über 55 Jahren Unfallreparaturen mit eigenen Rahmenrichtsystemen an, womit ursprünglich alles begann. Aber auch Kraftfahrzeugreparaturen aller Art, der Reifendienst für PKW und Kleintransporter, Fahrzeugdiagnosen und das Abschleppen sowie das Bergen mit 24-Stunden-Service Pannenhilfe rund um die Uhr zählen zu den vielseitigen Aufgaben.

Der eher wechselhafte Winter läßt so manchen PKW-Fahrer noch überlegen, den Reifenwechsel zu vollziehen, jedoch sind die wärmeren Temperaturen jetzt nach den Osterfeiertagen endlich im Anmarsch und der Wechsel auf Sommerreifen kann vollzogen werden. „Danach empfiehlt es sich, die Radschrauben nach 50 - 80 km noch einmal nachzuziehen“, so Kfz-Meister Herbert Schäfer.

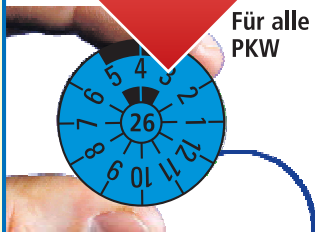
Jeden Mittwoch und Freitag ist zudem eine Hauptuntersuchung (HU) und eine Abgasuntersuchung (AU) durch den DEKRA im Hause möglich und in Sachen Unfall- und Pannenhilfe setzt man hier auf schnelle und effektive Hilfe.- Ermöglicht durch die Zusammenarbeit mit namhaften Automobilclubs

25 Jahre für Sie vor Ort!

AUTO DIENST

DIE MARKEN-
WERKSTATT

Für alle
PKW



TÜV NORD

Unser Zusatz-Service
im April:

TÜV + Breakfast
Sa. 11.04.2026

Ihr Auto kommt
zum TÜV und Sie
zum Frühstück!



Um Voranmeldung wird gebeten.

Stefan Kronauge

Industriestraße 2 · 59969 Hallenberg
Tel: 02984-908310 · www.kronauge.de



■ Reparaturen aller Marken

■ Inspektionen

■ Reifenservice

■ Klimaservice

■ Haupt- und Abgasuntersuchung

Der Frühling
steht vor der Tür,
der Sommer ist auf
dem Vormarsch.
Zeit zum Räderwechsel
und Service –
Wir freuen uns
auf Sie!

Seit dem 01.01.2026 für Sie
vor Ort in Winterberg

KFZ Meisterbetrieb
Schürmann & Kruse



Kfz Meisterbetrieb Schürmann & Kruse oHG
Am Hagenblech 85 | 59955 Winterberg
Telefon 0151-50705144 u. 0176-22282799
info@schuermann-kruse.de

NOTDIENSTE

WIR SIND RUND UM DIE UHR FÜR SIE DA!



110 POLIZEI
112 FEUERWEHR



APOTHEKEN-NOTDIENST

Apotheken-Notruf 0800 00 22833

Freitag, 3. April

Franziskus-Apotheke
Poststraße 6, 59955 Winterberg, 02981/2521

Samstag, 4. April

Bären Apotheke
Marburger Straße 2, 35088 Battenberg, 06452/5015

Sonntag, 5. April

Kur-Apotheke
Poststraße 15, 57319 Bad Berleburg, 02751/92640

Montag, 6. April

Apotheke am Obermarkt
Obermarkt 22, 35066 Frankenberg, 06451/72370

Dienstag, 7. April

Kur-Apotheke
Poststraße 1, 59955 Winterberg, 02981/929500

Mittwoch, 8. April

Eder Apotheke
Bahnhofstraße 26, 35066 Frankenberg, 06451/1811

Donnerstag, 9. April

Apotheke Hatzfeld
Edertalstraße 10, 35116 Hatzfeld-Eder, 06467/285

Freitag, 10. April

Hof-Apotheke
Poststraße 30, 57319 Bad Berleburg, 02751/928030

Samstag, 11. April

Kur-Apotheke
Poststraße 1, 59955 Winterberg, 02981/929500

Sonntag, 12. April

Schloss Apotheke
Obermühlsweg 1, 35216 Biedenkopf, 06461/2038

Montag, 13. April

Franziskus-Apotheke
Poststraße 6, 59955 Winterberg, 02981/2521

Dienstag, 14. April

Bären Apotheke
Marburger Straße 2, 35088 Battenberg, 06452/5015

Mittwoch, 15. April

Kur-Apotheke
Poststraße 1, 59955 Winterberg, 02981/929500

Donnerstag, 16. April

Rathaus-Apotheke
Stapenhorststraße 12, 35066 Frankenberg, 06451/72370

Freitag, 17. April

St. Valentin-Apotheke
Obringhauser Straße 4, 57392 Schmallenberg, 02972/961930

Samstag, 18. April

Marien-Apotheke
Oberstraße 10, 59964 Medebach, 02982/8559

Sonntag, 19. April

Apotheke am Obermarkt
Obermarkt 22, 35066 Frankenberg, 06451/72370

Notdienste jeweils von 9 bis 9 Uhr am Folgetag
Angaben ohne Gewähr

Allgemeine Soziale Beratung und Migrationsberatung

Caritas Brilon

Büro für soziale Fragen mit Beratung, Unterstützung, Information und Vermittlung
Sprechzeiten: Jeden 1. und 3. Dienstag im Monat in der Zeit von 9 bis 11 Uhr
Adresse: Hauptstraße 30 in Winterberg

Kontakt:
Resi Kupitz
Telefon: 0176 12340255
E-Mail: t.kupitz@caritas-brilon.de
Simone Geck
Telefon: 0151 29202120
E-Mail: s.geck@caritas-brilon.de

GEGEN GEWALT

Menschen, die Gewalt erleben oder erlebt haben.

- Telefon-Nummer für Frauen **116 016**
- Telefon-Nummer für Männer **0800 12 39 900**

ALLGEMEINE NOTDIENSTE

- Polizei-Notruf **110**
- Feuerwehr/Rettungsdienst **112**
- Ärzte-Notruf-Zentrale **116 117**
- Gift-Notruf-Zentrale **0228 192 40**
- Telefon-Seelsorge **0800 111 01 11** (ev.)
0800 111 02 22 (kath.)
- Nummer gegen Kummer **116 111**
- Kinder- und Jugendtelefon **0800 111 03 33**
- Anonyme Geburt **0800 404 00 20**
- Eltern-Telefon **0800 111 05 50**
- Initiative vermisste Kinder **116 000**
- Opfer-Notruf **116 006**



Notdienste

Haus- und fachärztlicher Notdienst
Der ärztliche Bereitschaftsdienst ist zu erreichen unter **Tel. 116 117**
Zahnärztlicher Notdienst
Der notdiensthabende Zahnarzt ist zu erfragen unter **Tel. 01805 986700**

Apothekennotdienst
Die notdiensthabende Apotheke ist zu erfragen unter:
Festnetz: Info-Nummer **(0800) 00 22 833** (kostenlos)
Mobiltelefon: Rufnummer **22 8 33** (69 ct/min)
Internet: **www.akwl.de/notdienst**



Rat und Hilfe

Notfalldienstpraxen

Der Notdienstbezirk für Hallenberg-Medebach-Winterberg und Schmallenberg-Eslohe.

Die zentrale Notdienstpraxis befindet sich für diesen Bezirk am MVZ Bad Fredeburg, Im Ohle 31, 57392 Schmallenberg.

Dienstzeiten sind

Montag, Dienstag, Donnerstag: 18 bis 22 Uhr

Mittwoch und Freitag: 13 bis 22. Uhr

Samstag, Sonntag und Feiertag: 8 bis 22 Uhr

Zu diesen Zeiten ist die Praxis unter der Rufnummer 02974/9689616 erreichbar.

Kernsprechzeiten mit Anwesenheit eines Arztes sind:

Montag, Dienstag, Donnerstag: 19 bis 20 Uhr

Mittwoch und Freitag 16 bis 17 Uhr

Samstag, Sonntag und Feiertag 10 bis 12 Uhr und 16 bis 18 Uhr

An Sa./So. und Feiertagen ist für die Winterberger (Hallenberger und Medebacher) Patienten die Notfallpraxis am St. Franziskus Hospital dienstbereit. In der Franziskusstraße 2 ist die Praxis von 8 bis 22 Uhr unter 02981/8021000 erreichbar.

Kernsprechzeiten mit Anwesenheit eines Arztes sind 10 bis 12 Uhr und 16 bis 18 Uhr
Caritas-Konferenz St. Jakobus

Winterberg

Ansprech-Tel.-Nr.:

02981/6846 (Karin Sommer)

Praktische und finanzielle Hilfen für Menschen in Not, für Senioren und Kranke - Hausaufgabenbetreuung - Kleiderkammer im Edith-Stein-Haus - Vermittlung von Kinder- und Jugendfreizeiten - Seniorenereholungen - christl. Krankenhaushilfe im St.-Franziskus-Hospital

Medikamente aus der Apotheke helfen bei Schniefnase und juckenden Augen

Hatschi! Warum Heuschnupfen bei Kindern früh behandelt werden sollte

„Hatschi!“ Sobald die Frühlingssonne Regen und Schnee vertreibt, hat mit der blühenden Vegetation auch der Heuschnupfen wieder Hochsaison. Rund 15 Prozent der Einwohner im Altkreis Brilon reagieren mehr oder weniger allergisch auf Blütenpollen. Auch viele Kinder schniefen, husten und haben mit tränenden und juckenden Augen zu kämpfen, wenn an den ersten sonnigen Frühlingstagen die Natur im wahrsten Sinne des Wortes aufblüht und Birke, Hasel und Co. ihre Pollen auf die Reise schicken. „Atemwegserkrankungen sollten bei Kindern so früh wie möglich erkannt und behandelt werden“, sagt Jasmin Ennulath, Inhaberin der Franziskus Apotheke Winterberg. Wird Heuschnupfen ignoriert, kann sich daraus ein allergisches Asthma entwickeln.

Ennulath erklärt, wie es zu Allergien kommt: „Das Immunsystem reagiert überempfindlich auf an sich harmlose Stoffe - in etwa so, als würde es einen gefährlichen Eindringling bekämpfen. Dabei gibt es nichts zu bekämpfen, der Körper schadet mit seiner Überreaktion nur sich selbst.“ Es werde also ein vergleichsweise riesiges „Waffenarsenal“ des Körpers aufgeföhren, um winzige Mengen Allergene zu besiegen. „Anders als bei üblichen Infektionen werden Allergiker anschließend aber nicht immun. Vielmehr treten die

Beschwerden bei jedem Kontakt erneut auf.“

Gegen Heuschnupfen gibt es unterschiedliche rezeptfreie Medikamente mit verschiedenen Wirkmechanismen. Welcher Wirkstoff der jeweils richtige ist, wird nach der Schwere der Symptome und der Anwendungsdauer ausgewählt. Und vor allem gilt: „Kinder sind keine kleinen Erwachsenen und brauchen eine geeignete Dosierung. Eltern sollten sich deshalb in der Apotheke beraten lassen“, empfiehlt Jasmin Ennulath. Häufig wird zu Antihistaminika geraten. Neuere Arzneistoffe haben den Vorteil, dass sie nicht so müde machen wie ältere Wirkstoffe. Das Arzneimittel wirkt dann für rund 24 Stunden. Für die lokale Anwendung gibt es rezeptfreie Nasensprays mit Antihistaminika.

Erkältung und Heuschnupfen unterscheiden

Wichtig sei zudem, zwischen Heu- und Erkältungsschnupfen zu unterscheiden. Hier seien unterschiedliche Arzneimittel angezeigt: „Sprays gegen Erkältungsschnupfen sollten grundsätzlich nicht länger als sieben Tage eingesetzt werden. Da Heuschnupfen aber meist länger anhält, sind diese Nasensprays eher ungeeignet.“ Neben Hinweisen zur medikamentösen Behandlung helfen Apotheker gerne mit Tipps, wie sich den Symptomen vorbeugen lässt: Bei starkem Pollenflug sollten sich betroffene Kinder im Freien nicht körperlich verausgaben. Die ideale Zeit zum Lüften hängt

von der Lage der Wohngegend ab: In ländlichen Gebieten ist der Pollenflug abends am geringsten. In der Stadt hingegen lüften Heuschnupfen-Geplagte am besten morgens zwischen sechs und acht Uhr. Eltern können darüber hin-

aus einiges für die Vorbeugung vor Heuschnupfen tun, sagt die Apothekerin. „So sollten Säuglinge mindestens in den ersten vier Lebensmonaten gestillt werden. Passivrauchen steigert das Allergierisiko.“





f 

Franziskus-Apotheke

WINTERBERG • Poststraße 6 • www.franziskus-apotheke-winterberg.de
Tel. (02981/2521)



NAH, VERTRAUT, SICHER!



helfen • pflegen
wohnen • leben

caritas
BRILON



Sozialstationen
Medebach
☎ 02982 908888
Winterberg & Hallenberg
☎ 02981 6345

Seniorenzentrum St. Josef
Wohngruppenkonzept
Einzelzimmer
Kurzzeit- & Verhinderungspflege
Mietwohnungen
(nach Wunsch mit Service)
Essen auf Rädern
☎ 02984 3040

Die nächste Ausgabe erscheint am:
Freitag, 17. April 2026
 Annahmeschluss ist am:
09.04.2026 um 10 Uhr

RAUTENBERG MEDIA Zeitungspapier –
 PEFC & FSC:
 Made of paper awarded the EU Ecolabel
 LIC no, NOR/011/002, supplied by Norske Skog

IMPRESSUM

RUNDBLICK HALLENBERG

HERAUSGEBER, DRUCK UND VERLAG

RAUTENBERG MEDIA KG
 Kasinostraße 28-30 · 53840 Troisdorf
 HRA 3455 (Amtsgericht Siegburg)
 USt-ID: DE214364185
 Komplementär: Dr. Franz-Wilhelm Otten
 Tel. 02241 260-0
 willkommen@rautenberg.media

Verantwortlich für den redaktionellen Teil,
 gemäß § 18 Abs. 2 MStV:
 Nathalie Lang und Corinna Hanf
 Verantwortlich für den Anzeigenteil:
 Dunja Rebinski

ERSCHEINUNG 14-täglich

RUBRIKWEISE

INHALTLICHE VERANTWORTUNG

Politik (Mitteilungen der Parteien):
 CDU Alexander Pöhlmann
 FDP Marius Glade

Die inhaltliche Verantwortung für die Beiträge in den oben
 genannten Rubriken liegt bei den jeweils benannten Personen
 bzw. Institutionen. Die Redaktion nimmt keine inhaltliche
 Prüfung dieser Beiträge vor.

Verteilung & rechtliche Hinweise

Kostenlose Haushaltsverteilung in Hallenberg. Keine Zu-
 stellgarantie. Einzelheft: 5,00 € zzgl. Porto (Bestellung
 über die Herausgeberin). Geschützte Warenzeichen sind
 meist nicht gesondert gekennzeichnet; fehlende Hinweise
 begründen kein Nutzungsrecht. Namentlich gekennzeich-
 nete Beiträge geben nicht zwingend die Meinung der Re-
 daktion wieder.

Pressematerial & eingesandte Inhalte

Eingesandtes Material wird nicht zurückgesandt. Ein An-
 spruch auf Veröffentlichung besteht nicht. Die Einreichen-
 den haften für Inhalte, Richtigkeit und vollständige
 Quellenangaben. Mit der Einreichung wird Rautenberg Me-
 dia ein einfaches Nutzungsrecht zur Veröffentlichung in
 Print- und Onlinemedien eingeräumt – auch für Bildmate-
 rial. Die Einreichenden garantieren die Rechteinhaber-
 schaft und stellen Rautenberg Media von Ansprüchen Dritter
 frei. Bei versehentlichem Weglassen von Namens- oder
 Quellenangaben verzichten sie auf daraus entstehende An-
 sprüche. Fremdbeiträge erscheinen auf Verantwortung der
 jeweiligen Einreichenden. Die Redaktion wählt aus und be-
 arbeitet, übernimmt aber keine Haftung für Inhalte.

KONTAKT

MEDIENBERATERIN

Birgit Lauber
 Fon 02241 260-164
 b.lauber@rautenberg.media

VERTEILUNG

Regio Presse Vertrieb GmbH
 mail@regio-pressevertrieb.de
 regio-pressevertrieb.de

VERKAUF Fon 02241 260-112

verkauf@rautenberg.media

REDAKTION Fon 02241 260-250 /-212

redaktion@rautenberg.media

INFORMATION

info@rautenberg.media

RAUTENBERG MEDIA ONLINE

rautenberg.media
 facebook.de/rautenbergmedia
 instagram.de/rautenberg_media
 youtube.com/@rautenbergmedia

ZEITUNG

rundblick-hallenberg.de/e-paper
 rundblick-hochsauerland.de

SHOP

rautenberg.media/anzeigen

LOKALER GEHT'S NICHT

Für Nordrhein-Westfalen publiziert Rauten-
 berg Media über 80 Städte- und Gemeinde-
 zeitungen. Lernen Sie uns als 360° Media-
 Partner auch bei DRUCK, WEB und FILM
 kennen.

■ ZEITUNG
 ■ DRUCK
 ■ WEB
 ■ FILM



PRIVATE & GESCHÄFTLICHE KLEINANZEIGEN ONLINE BESTELLEN

www.rautenberg.media/kleinanzeigen

Angebote

An- und Verkauf

ACHTUNG ACHTUNG !!!

Kaufe Eichenmöbel & Möbel aller Art,
 Porzellan, Bilder, Teppiche, Schmuck,
 Besteck, Zinn, Militaria, Uhren, alles
 von A bis Z, Tel. 0152-38229501



Ein Bierdeckel
 hat einen
 Durchmesser
 von 107 mm.



Familien

ANZEIGENSHOP

GEBURT12.1
 43 x 90 mm
 ab 52,00€

Für alles was wirklich zählt!
shop.rautenberg.media

Haben Sie Fragen zur
 Verteilung dieser Zeitung?

Nutzen Sie bitte unseren Online-Service auf
www.regio-pressevertrieb.de

DANKE, dass Sie uns lesen.
 Wir freuen uns auf Ihr Feedback.

REGIO • pünktlich • zielgerichtet • lokal
 PRESSE VERTRIEB GmbH
 Die Zeitungszustellgesellschaft der RAUTENBERG MEDIA KG



KLEINANZEIGEN
 PRIVAT & GESCHÄFTLICH

ONLINE  BESTELLEN

rautenberg.media/kleinanzeigen
 Ihre private*
 KLEINANZEIGE
 bis 100 Zeichen
 in dieser Zeitung **ab 6,99€**

*gewerbliche Kleinanzeige ab 13,99 €

■ ■ ■ ■ RAUTENBERG MEDIA

DIGITAL-ZEITUNG:
www.rundblick-hallenberg.de

rundblick
 STADT HALLENBERG

E-Paper:
 rundblick-hallenberg.de/e-paper
 MIT DEN ORTEN:
 BRAUNSHAUSEN
 HESBORN
 UND LIESEN

Alle 14 Tage in Ihrem Briefkasten

**HALLO PRESSESPRECHER/INNEN
 PRESSEBEAUFTRAGTE**

der **VEREINE – KIRCHEN – SCHULEN** und
 anderer Organisationen

Akkreditieren Sie sich gleich jetzt
 für das CMSsystem von Rautenberg Media,
 um für diese Zeitung Artikel einzustellen:

<https://redaktion.rautenberg.media>

Wir freuen uns auf Sie!

■ ZEITUNG ■ DRUCK ■ WEB ■ FILM



Sicher in die Zukunft



Packmitteltechnolog*innen produzieren innovative Verpackungslösungen. Foto: VDW/akz-o

Eine Ausbildung bietet derzeit besonders sichere Berufsperspektiven. Unter anderem zu diesem Schluss gelangt eine aktuelle Studie* des Instituts der deutschen Wirtschaft (IW). Ausgebildete Fachkräfte sind demnach besonders gefragt und haben stabilere Beschäftigungsaussichten. Auch bei der Einkommensentwicklung zahlt sich eine Fachausbildung aus: Zwischen 2019 und 2023 stiegen die Gehälter von Fachkräften mit zwölf Prozent stärker an als die von hochqualifizierten Beschäftigten.

Eine Branche mit Zukunft

Angesichts der wirtschaftlichen und technologischen Veränderungen unserer Zeit sind Berufe gefragt, die sowohl in zukunftsfähigen Branchen angesiedelt sind als auch individuelle Entwicklungsperspektiven bieten. In der Wellpappenindustrie kommt beides zusammen: Als vorbildliches Kreislaufprodukt kann Wellpappe bereits heute viele neue Anforderungen spielend leicht er-

füllen, von der die Gesamtheit der Verpackungsbranche in den kommenden Jahren betroffen sein wird. Wellpappe bleibt unter anderem dank ihrer Flexibilität bei vielen Abnehmerindustrien als besonders unkompliziert anpassbares Verpackungs- und Transportmaterial gefragt. Und damit ist auch bei den Mitarbeitenden immer wieder für Abwechslung und Herausforderungen gesorgt - beim Umsetzen gänzlich neuer Verpackungs-ideen, aber auch bei der weiteren Verbesserung schon bestehender Lösungen.

Vielfältige Ausbildungsberufe

Ob technisches Know-how, handwerkliches Geschick oder gestalterisches Denken - die Wellpappenindustrie bietet Ausbildungswege für verschiedene Talente und Vorlieben.

Packmitteltechnolog*innen produzieren innovative Verpackungslösungen, Industriemechaniker*innen und Elektroniker*innen sorgen für ei-



Foto: VDW/akz-o

nen reibungslosen Betrieb der Maschinen und Industriekaufleute handhaben die kaufmännischen Prozesse im Hintergrund. Ein Einstieg in die Wellpappenindustrie kann darüber hinaus dank vielfältiger Weiterbildungs- und Spezialisierungsmöglichkeiten langfristig noch andere spannen-

de Karrierewege eröffnen - bis hin zu Führungspositionen.

*Quelle:

www.iwkoeln.de/studien/alexander-burstedde-dirk-werner-eine-berufsausbildung-bietet-den-groessten-schutz-vor-arbeitslosigkeit.html (akz-o)



WIR SUCHEN DICH

für unsere Zeitung
Rundblick Hallenberg als

Reporter

 (m/w/d)

zum **nächstmöglichen Termin**
auf **Honorarbasis** als **freien Mitarbeiter**



DU HAST

- Freude am Verfassen von Werbetexten und redaktionellen Berichten
- Interesse an lokalen Veranstaltungen, Kultur, Sport & Brauchtum
- Kenntnisse im Umgang mit Internet und PC
- eine Digitalkamera
- Ortskenntnisse

DU BIST

- aufgeschlossen, aktiv und zuverlässig
- sicher im Umgang mit der deutschen Sprache
- motorisiert

Wir freuen uns darauf DICH kennen zu lernen!

Bewerbungen bitte per E-Mail an:
Denis Janzen | karriere@rautenberg.media
Stichwort: Reporter Rundblick Hallenberg (m/w/d)





**GUT BEGLEITET. GUT VERSORGT. GUT AUFGEHOBEN.
BEI UNS FINDEN SIE VERSCHIEDENE
ANGEBOTE UNTER EINEM DACH:**

- Tagespflege • Kurzzeitpflege • Vollstationäre Pflege
- Verhinderungspflege • Service Wohnen

Wir beraten Sie gerne persönlich.



St. Mauritius

Wohn- und Pflegezentrum

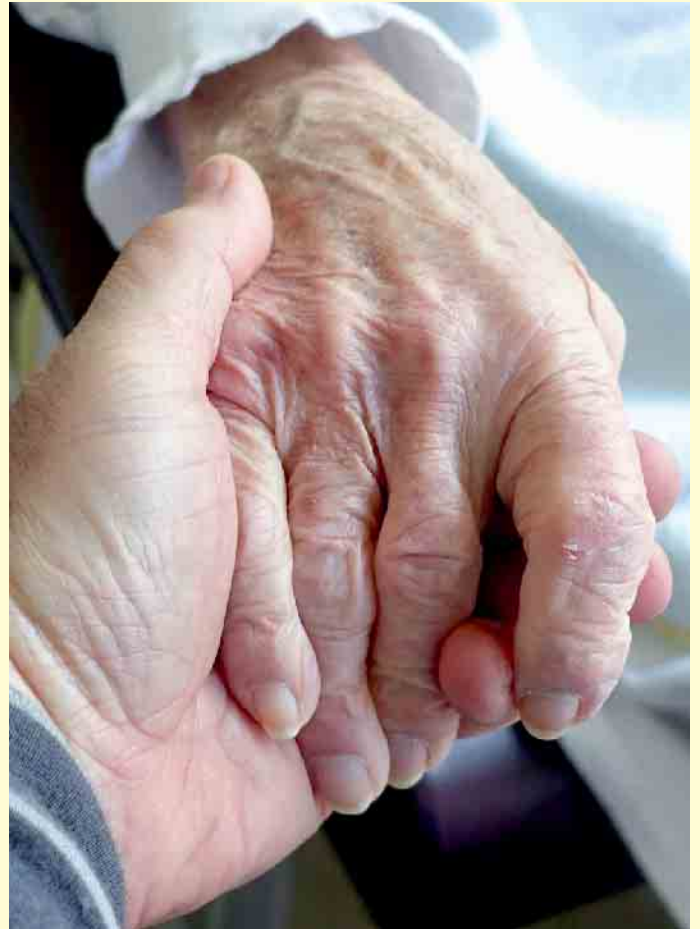
Prozessionsweg 7 · 59964 Medebach
Tel. 02982 4060 · post@mauritus-medebach.de

www.mauritus-medebach.de

Tagespflege
noch
Plätze frei!



Pflege und
Betreuung mit
Herzlichkeit und
Kompetenz



Wir suchen DICH!

- Examierte Pflegefachkräfte (m/w/d)
- Pflegehelfer mit Ausbildung (m/w/d)
- Auszubildende zum/zur
Pflegefachassistent/-assistentin
- Mitarbeiter Hauswirtschaft (m/w/d)

Wir bieten Dir:

- Willkommensbonus bis zu 1000 €
- Anstellung in Vollzeit / Teilzeit
- Unbefristeter Arbeitsvertrag
- Weiterbildungsmöglichkeiten
- Betriegl. Altersvorsorge
- Individuelle Arbeitszeiten

**BEWIRB
DICH
JETZT!**

Bewerbung & Kontakt:
Alten- und Pflegeheim
Haus Waldesruh GmbH
Sebastian Leber
59955 Winterberg
info@hauswaldesruh.de



PFLEGE & VERSORGUNG

„Innovative Hilfe für Beckenbodenprobleme - Jetzt auch in Ihrer Nähe!“

In vielen Lebensphasen haben sowohl Frauen als auch Männer mit Beckenbodenproblemen zu kämpfen. Ob nach einer Schwangerschaft, im Alter oder aufgrund gesundheitlicher Beeinträchtigungen - der Beckenboden ist eine oft unterschätzte Körperregion. Wir haben die Lösung! In unserer Praxis/unserem Studio bieten wir nun die neueste Innovation zur Stärkung des Beckenbodens: den **BetterPelvi-Stuhl**.

Der **BetterPelvi-Stuhl** ist eine bahnbrechende Technologie, die gezielt auf die Stärkung des Beckenbodens abzielt. Mit Hilfe der modernen **rPMS-Technologie** (repetitive periphere Magnetstimulation) und einer ergonomischen Sitzhaltung unterstützt der Stuhl die Muskeln des Beckenbodens. Durch die gezielte Stimulierung der motorischen Neuronen wird die Steuerung der Beckenbodenmuskulatur aktiviert und eine nachhaltige Heilung gefördert. Egal, ob Sie an Inkontinenz, einer schwachen Beckenbodenmuskulatur oder Schmerzen im

Beckenbereich leiden, der **BetterPelvi-Stuhl** hilft, die Symptome zu lindern und die Lebensqualität zu steigern. In unseren Sitzungen bieten wir Ihnen eine individuelle Beratung und ein maßgeschneidertes Programm für Ihre Bedürfnisse. Besuchen Sie uns noch heute, um mehr über diese innovative Behandlung zu erfahren und eine kostenlose Erstberatung zu erhalten. Vereinbaren Sie einen Termin und lassen Sie uns gemeinsam den Weg zu einem stärkeren Beckenboden gehen! Der Zweck des **BetterPelvi Beckenbodenstuhls**

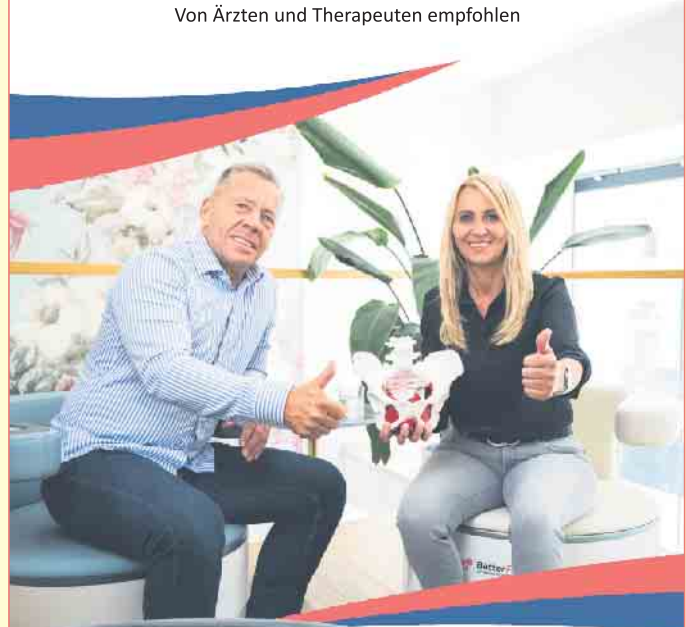
Unser Beckenbodenstuhl wurde entwickelt, um Muskelstimulation, Gewebestraffung, die Förderung der Durchblutung und die Anregung des Stoffwechsels zu unterstützen. Durch die innovative HI-EMT-Technologie werden Ihre körpereigenen Muskeln kontinuierlich gedehnt und kontrahiert. Während einer Sitzung führen Ihre Muskeln etwa 12.500 Kontraktionen durch. Während der Behandlung achten unsere Fachkräfte auf die korrekte Körperhaltung, um optimale Ergebnisse zu erzielen.



BetterPelvi
DAS BECKENBODENTRAINING

In nur 28 Minuten zu einer starken Körpermitte und einer verbesserten Lebensqualität

Von Ärzten und Therapeuten empfohlen



BEI PROBLEMEN MIT:

- Harninkontinenz ✓
- Blasenschwäche ✓
- Gebärmuttersenkung ✓
- Prostatabeschwerden ✓

Von Medizinern empfohlen 🏥



betterpelvi.com/winterberg

Kostenlose Probestzung jetzt sichern!

KONTAKT



Hauptstraße 8 (Studio Körperformen)
59955 Winterberg



+49 170 80 64 203 oder
+49 29 81-90 22 444



winterberg@kformen.com



betterpelvi.com/winterberg

Wussten Sie eigentlich schon etwas über...

Bürokratieaufbau nach dem Besuch des Medizinischen Dienstes?

Heute geht es erneut, auch aus aktuellem Anlass, um Bürokratie. Was inzwischen Standard in der Pflege-dokumentation ist, habe ich Ihnen bereits im letzten Artikel erläutert. In der Zwischenzeit erfolgte die Prüfung unseres Pflegedienstes durch den Medizinischen Dienst. Eine Bemerkung dazu: Inklusiv dieses Jahres hatten wir immer wirklich nette Prüfer, die u.a. ihren Beratungsauftrag durchaus zugewandt erfüllt haben. Aber sie müssen ihren Auftrag erfüllen, viel Bürokratieüberprüfung. Jetzt dürfen Sie aber nicht denken, dass aufgearbeitete „Be-anstandungen“ der Vorprüfung aus 2025, die von uns bearbeitet und geändert wurden, uns für die dies-jährige Überprüfung entspannt haben.

Die zwei Prüfer haben halt unterschiedliche Schwerpunkte und jeder richtet dabei den Fokus auf unterschiedliche Dokumentationsinhalte, die bei vorangegangenen Prüfungen teilweise bei den damaligen Prüfern nicht im Fokus standen. Folglich schleicht sich, jedenfalls bei mir, bei jeder erneuten Jahresprüfung ein „unentspanntes“ Gefühl ein. Was wird entdeckt, was bei keiner der vielen Prüfungen zuvor negativ bewertet wurde, in diesem Jahr aber vielleicht doch? Da treffe ich mit meiner Denkweise „der Bereich war ja alle Jahre korrekt, wird wohl dieses Jahr auch so sein, wir haben ja alles“ auf einen Irrweg. Der Bereich „pflegerische und ärztlich verordnete Leistungen“ ist immer ein Unsicherheitsfaktor, da die Bewertung, der in die Prüfung einbezogenen Patienten, dem

Zufallsprinzip unterliegt. Wenn bei den zufällig ausgewählten Patienten eine Dokumentation lückenhaft ist, können alle anderen Dokumentationen prüfungssicher sein, dann erfolgt eine Negativauswertung. Wenn z.B. 8 verschiedene Patienten ausgesucht werden, von denen nur ein Patient einen Kompressionsstrumpf trägt und dieser zum Zeitpunkt der Prüfung nicht korrekt angelegt ist, wird der ganze Bereich Kompressionsstrümpfe mangelhaft bewertet. Vergleichen kann ich es mit den Schulnoten im Schriftlichen. Schreibe ich im Schulhalbjahr nur eine Arbeit in Englisch und diese mit „mangelhaft“, so steht auf dem Halbjahreszeugnis „Englisch mangelhaft“. Bei mehreren, besser benoteten Englischarbeiten sieht der Fall im Endergebnis schon positiver aus. Tage nach der Prüfung kommt per Mail vom Medizinischen Dienst eine „Mängelliste“, die es „abzuarbeiten“ gilt. Daraus folgend werden neue Checklisten entstehen, damit auch **keinem** Mitarbeiter mehr gewisse Dokumentationsmängel unterlaufen. Es ist ein Streben nach höchstmöglicher Fehlerlosigkeit im Rahmen der schriftlichen Dokumentation. Mein letzter und hoffentlich auch dieser Artikel, belegen Ihnen den **nicht** stattfindenden Bürokratieabbau. Wie soll das bitte schön bei den bestehenden Auflagen und Vorgaben gehen? Allein die Aussage, was nicht schriftlich dokumentiert ist, gilt als nicht erfolgt, widerspricht dem Bürokratieabbau. Schreiben, schreiben, schreiben... zählt keine Fachlichkeit mehr? Zählt kein (nur)

gesprochenes Wort? Steht das Wort „Misstrauen“ dabei über allem? Heute gilt oft das Motto: Persönlich fehlt mir der praktische, intensive Umgang mit dem Patienten, aber laut Dokumentationsmappe müsste es ihm super gehen. Jeder, der im Pflegebereich tätig ist, kann es anders sehen als ich, jedoch ist für meine Begriffe das Maß an tolerablem Dokumentationsaufwand schon mehr als überschritten. Hätte ich 1975 meine Bestimmung an der Schreibmaschine (heute Stift und PC) im Sekretariat oder Büro gesehen, so hätte ich mich bestimmt nicht mit ganzem Herzen dem Pflegebereich zugewendet. Ausufernde Dokumentationszeit geht für mein Dafürhalten zu Lasten des Patienten. Den Nutzen stelle ich, ab einem gewissen Umfang, stark in Frage.

Andere Berufszweige können wegen der Bürokratie in ihrem Bereich auch ein Klagelied anstimmen, dass höre und lese ich immer wieder. Es gilt nicht nur für die Pflege. **Jeder landwirtschaftliche Betrieb, jeder Meisterbetrieb und jedes Unternehmen wäre bestimmt froh, sich ausgiebiger auf seine Kernkompetenz konzentrieren zu dürfen, mit deutlich weniger bürokratischen Hemmnissen, oder? In JEDEM einzelnen Unternehmen müsste festgelegt werden, welche Bürokratie ist in meinem Bereich dringend erforderlich, hilfreich und sinnvoll, welche nicht? Welche Kontrollinstanzen mit welchen Befugnissen und Vorgaben sind sinnvoll noch (finanziell) zu beauftragen?** Die Bürokratie müsste vom



Kranken zum Gesunden werden, also vom Kopf auf die Füße. Wo ein Wille wäre, wäre auch ein Weg! Um neue Wege zu denken, müsste das Gehirn einmal kräftig durchgerüttelt werden, damit es in die Lage versetzt wird, altes Denken durch innovativ Neues zu ersetzen, um ganz andere, zweckmäßige Wege zu beschreiten. Wir lähmen uns oft selbst, durch eingefahrene Denkmuster. Es kommt für uns nur der eine Weg infrage, der eingefahrene und unserer Meinung nach dadurch bewährte. Die vielen anderen Abzweigungen sind wir nicht bereit zu sehen, geschweige denn zu beschreiten. Wer liebt schon anstrengende Veränderungen? Aber das Leben ist nun mal Veränderung, Stillstand ist Tod!

„Die reinste Form des Wahnsinns ist es, alles beim alten zu lassen und zu hoffen, dass sich etwas ändert.“ (Albert Einstein)

In diesem Sinne,
herzlichst
Petra Meyer



Besuchen Sie uns auf unserer Homepage www.apocare.info

Mobile Pflege und Hilfe zuhause



„Liebevoller Zuneigung hat mehr Macht über die Krankheit als jede Medizin!“

Nuhnetalstraße 96
59955 Winterberg
Telefon 02981 - 1440
E-Mail apocare@t-online.de

Ihr qualifiziertes Pflegeteam für

- Winterberg
- Medebach
- Hallenberg

„Mit Spaß am Leben teilnehmen!“



**Tagsüber bestens versorgt...
und abends zurückkehren in das eigene Zuhause.**

Das bedeutet Tagespflege!

Hardtstraße 8
59955 Winterberg
Telefon 02981 - 8207145
E-Mail apocare@t-online.de

**Zusatzangebot
Ihrer
Pflegekasse!**