

Wanderung „Geheimnisvolle Rauh Nächte“ - Was für ein unvergesslicher Tag

Förderverein Hallenberg e.V.



Foto: Jonas Knoche

Die Winterwanderung am 3. Januar war ein echtes Naturerlebnis - mit Schnee unter den Füßen, zwischendurch kräftigem Wind und dichtem Schneefall, der alle spüren ließ wie lebendig der Winter sein kann. Trotz der Wetterlaunen wurde gemeinsam durchgehalten und dabei spannende Geschichten gehört: vom geheimnisvollen Streifwald, den Rauh Nächten und dem Leben rund um die Pastorenwiese vor über tausend Jahren. Diese Einblicke haben die Wanderung zu ei-

ner Reise in die Vergangenheit gemacht. Der krönende Abschluss war das Zusammensein am wärmenden Feuer. Mit dem Loipenteufel als stimmungsvollem Begleiter und, fast wie bestellt, dem Blick auf den Vollmond, der später durch die Wolken brach. So wurde der Abend zu einem besonderen Moment der Gemeinschaft. Solche Erlebnisse zeigen, wie wertvoll unser Miteinander ist und wie schön es ist, Natur und Geschichte gemeinsam zu entdecken. Text: Nicola Dielenhein



BESUCHEN SIE UNSERE **AUSSTELLUNG** WIR FREUEN UNS AUF SIE!



SanTHERM
MODERNE HEIZTECHNIK und BÄDER



++ TECHNIK ++ INSTALLATION ++ KUNDENDIENST ++

59955 Winterberg ■ Lamfert 11 ■ Tel 02981-92520 santherm.com
Erfahrung aus über 1.000 gebauten Heizungsanlagen!

Hilft, wenn's brenzlig wird:
die Hausratversicherung der LVM.



Darum kümmert sich mein Vertrauensmann!

Martin Altenhoff
Kirchstraße 2
59969 Hallenberg
Telefon 02984 1034
altenhoff.lvm.de



LVM
VERSICHERUNG

TAXI STEDEN

02984-8173



- **Kranken-,**
- **Dialyse- und**
- **Rollstuhlfahrten**

taxi-steden@t-online.de • taxi-steden.de
 Bollerbergstraße 8 • 59969 Hallenberg / Hesborn



Vor 80 Jahren

Jeder bekommt auf seinen Schein einen Hering. Die Wohnungskommission wird durch alle Räume geführt. Fr. Will soll von ihren 3 Räumen auch einen abgeben, sträubt sich aber dagegen. Da fragt man sie: „Was ist Caritas?“ Sie stellt dann das letzte Zimmer zur Verfügung. Es kommen noch mal 4 Herren von der Wohnungskommission, um den Saal zu sehen, den wir angeblich verschwiegen hätten. Das war aber unser Heupärtz. Die Betten für die Evakuierten werden von der Stadt besorgt und vor die Häuser gestellt. Heinrich fragt auf dem Amt nach einigen Dielen für da Schlafzimmer und bekommt zur Antwort „Es gibt eben keine. Helfen Sie sich selbst“ Anstreicher Schnorbus macht die Zimmer in Ordnung. Müller (Orchses) macht die Maurerarbeiten und Völlmecke legt 7 neue Dielen. (Wilmsen Febr.1946)

Vor 30 Jahren

Die nächste Auffahrt zum Daten Highway - Via Hallenberg geht es ruckzuck ins Internet

Der Papst tut es. Michael Jackson tut es auch. Nur die Hochschauerländer mussten ihr Brett auf eine lange Leitung schieben, bis sie es konnten: Im Internet surfen. Das weltweite Datennetz boomt. Doch wer aus Brilon oder Winterberg via Mausclick nach Cybercity kommen wollte hatte bisher zusätzlich zu den Rechnernutzungsgebühren teure Fernsprechgebühren zu bezahlen. Jetzt liegt die Auffahrt auf die Datenautobahn im Land der 1000 Berge vor der Haustür. „Pop“ heißt das Sesam öffne-Dich. Das heißt „Point of Presence“ und bedeutet übersetzt Internet-Zugangspunkt. 3 junge Leute in Hallenberg befördern Computerfreaks und Geschäftsleute künftig zum Ortstarif auf den Infoschnellweg. Die EDV Firma Rachfahl & Tielke arbeitet seit 1991 im Bereich Installation und Vernetzung von Computern. Ab April ist sie auch Provider. Wer nutzt das Internet: Da sind zunächst einmal immer mehr Privatleute, die ihren PC zu Hause mit einem World Wide Web Browser - so heißt das Programm mit dem man ins weltweite Netz kommt - ausgerüstet haben und per Modem oder ISDN-Karte „nach draußen“ können. Als Schnittstelle fungiert der Provider, der gegen Gebühr die Benutzung des Netzes ermöglicht und den Anwender mit einer E-Mail- Adresse versieht. Das senden und empfangen elektronischer Briefe ist die einfachste Art das Netz zu nutzen. Wer die Tageszeitung oder ein Magazin aufschlägt stellt fest, dass viele Anzeigen gar keine Postleitzahl oder Telefonnummer mehr als Absender angeben, sondern aufzeichnen wie ihre Seite im Netz zu erreichen ist. Für Firmen und Einrichtungen wird das Datenland als Werbe- und Informationsmedium interessant. Unternehmer können sich hier darstellen aber auch Städte, Touristikzentralen oder Kurverwaltungen. Die Hallenberger wollen gerade den Mittelstand eine Möglichkeit geben online zu gehen. Michael Tielke: „Webseiten kann man vermieten. Es ist interessant für kleinere Firmen, sich so im Internet zu präsentieren. EDV-Experte Tielke listet die Vorteile der Hightech-Selbstdarstellung auf: „Man kann einen Zähler installieren und schaut abends nach, wieviel sich die Seite angesehen haben“. Sein Kollege, Dipl. Ing. Carsten Rachfahl ergänzt „E-Mail ist für Firmen, z.B. auch durch den schnelle Post austausch in puncto Reklamation oder Server interessant“. Wer sich für eine Website interessiert kann seine Adresse angeben. Die werden zum Pop gesammelt und an den Kunden weitergereicht. Rachfahl „So kann eine Firma mit geringem Aufwand im Internet verfügbar sein. Ein weiteres Plus erläutert Betriebswirtin Kerstin Rachfahl „Der Zugang zum Internet ist problemlos, es müssen nicht extra intern Leitungen verlegt werden“ Die Kosten berechnen sich nach zwei Komponenten: Den Telefongebühren und dem Preis für die Benutzung der Daten. Tielke erklärt das Prinzip: „Wenn ich mir bei BMW die Werbeseite ansehe bewege ich Daten. Das kostet Geld. Anbieter wie T-Online nehmen pro Zeiteinheit Geld.“ Das finden die Hallenberger ungerecht, denn wer auf den Daten-Highway in den Stau gerät erhält keine Information und muss trotzdem zahlen. Als Alternative arbeiten sie mit Pauschalgebühren. Informationen, die wirklich etwas wert sind, werden gedruckt und zwar auch in Zukunft, sind sich Experten einig. Zusätzlich darf man aber vielleicht ein bisschen träumen (WP Monika Willer Februar 1996)



Carsten Rachfahl ist auf dem Daten-Highway unterwegs

Vor 20 Jahren

Rennrodelelite gratulierte zum 50 jährigen Jubiläum

Hervorragend organisiert war die Rennrodel-Europameisterschaft, die vom Bob- und Rodelclub Hallenberg durchgeführt wurde. Gleichzeitig konnte der Verein sein 50jähriges Jubiläum feiern. Der Hallenberger Abend in der Schützenhalle war ein großer Erfolg und hat großen Eindruck bei allen Sportlern und Gästen hinterlassen. Alle Rodelasse wie Armin Zöggeler, Sylke Otto und Silke Kraushaar ließen es sich nicht nehmen dem BRC zum runden Geburtstag zu gratulieren.



Moderator Rolf-Rainer Gecks, Bürgermeister Kronauge und BRC-Vorsitzender Köhne mit den Hallenberger Rodelveteranen Richard Ante und Gerhard Schwarz. Wilfried Schneider (rechts) wurde für 30jährige Tätigkeit als Kampfrichter ausgezeichnet.



Die Hallenberger Tanzbienen, hier mit Olympiasiegerin Sylke Otto, rollten zur Eröffnung mit den Flaggen der 26 Nationen in die ausverkaufte Schützenhalle.

HALLENBERG ANNO DAZUMAL



INTERESSANTES AUS DER GESCHICHTE HALLENBERGS



Udo Burggraf und Martin Mause leiteten die Auslosung für die Startreihenfolge bei Herrenwettbewerb

Vor 10 Jahren

Kunst im Rathaus - Hallenberger Industriearchitektur

Im Rathaus konnte mit der Ausstellung „Hallenberger Industriearchitektur“ der Künstlerin Margret Jacobi die zweite Ausstellung der Reihe „Kunst im Rathaus“ eröffnet werden. Momentaufnahmen von insgesamt 11 Hallenberger Firmen wie die Fertigungsstraße der Firma Borbet oder die Gebäude der Firmen Schäfer-Türen und Kusch sind seitdem im Rathaus zu bewundern. „Wenn man arm ist, muss man kreativ sein“ so erläuterte Hallenbergs Bürgermeister die Idee, das Rathaus zu einer kleinen Galerie werden zu lassen und es jeweils einer Künstlerin oder einem Künstler für ein Jahr für seine Kunstwerke zur Verfügung zu stellen. So entstehen wechselnde Ausstellungen an denen sich Besucher und Gäste erfreuen können und als Nebeneffekt hat die Stadt hat die Kosten für die künstlerische Ausstattung des Rathauses gespart. Alle Bürger und Gäste sind herzlich eingeladen die Ausstellung während der Öffnungszeiten des Rathauses zu besuchen



Künstlerin Margret Jakobi mit drei ihrer vier Enkelinnen, die alle eine eigene Staffelei bei der Oma haben (Foto Japes)

Vor 10 Jahren

Hof Hallenberg mit dem Staatspreis für Denkmalpflege NRW ausgezeichnet - Ein Glücksfall für die Stadt

Er hat in seinen über 400 Jahren mehrere Stadtbrände und Kriege überstanden. Unter seinem Dach in Hallenberg wohnten Bauern, Tuchmacher, Bürgermeister und Schützenköniginnen. Vor einem Jahr wurde aus dem Hof Hallenberg eine Frühstückspension. Zu der wechselhaften Geschichte des wohl ältesten Fachwerkhäuses in der Nuhnstadt kommt nun ein bedeutender Meilenstein hinzu. Seit gestern ist der Hof Hallenberg Träger des mit 7.000

Euro dotierten Rheinisch Westfälischen Staatspreises für Denkmalpflege. NRW-Bauminister Michael Groschek und Landschaftspräsidentin Karina Göttsche ehrten die Inhaber des Hofes Hallenberg, die Eheleute Jutta Pinzler und Jörg Schütte in Münster. Beide kommen aus der Film- und Fernsehbranche. Er war lange Programmdirektor bei VOX.



Ausgezeichnet. Jutta Pinzler und Jörg Schütte.

Sie ist eine bekannte Filmemacherin. Die beiden Kölner entdeckten den zum Verkauf stehenden und renovierungsbedürftigen Hof im Jahr 2012 zufällig bei einem Kurzurlaub. „Wir haben kein Haus gesucht, aber wir haben eins gefunden“ erklärten Jutta Pinzler und Jörg Schütte ihre Ambitionen. Ihnen kam die Idee eine Frühstückspension mit 7 Gästezimmern aus dem großen Bauernhof, der in ganz Hallenberg unter seinen Rufnamen „Karl Wilmches“ bekannt ist, mit seinen über 500 Quadratmetern Wohn- und Stellfläche zu machen. 3 Jahre lang wurde innen und außen gewerkelt und saniert. Viel handwerkliche und auch finanzielle Ausdauer waren nötig um den alten Glanz des imponierenden Fachwerkgebäudes mit seinen uralten Ställen, steilen Treppen und knarrenden Holzdielen durch neue passende Akzente wieder auferstehen zu lassen. Der Erfolg und die überdurchschnittlichen positiven Bewertungen ließen nicht lange auf sich warten. Und auch die Jury des Landschaftsverbandes Westfalen Lippe LWL war nach einer ausführlichen Besichtigung des Hofes im November überzeugt. „Die Liebe zum Detail und das Bemühen um den Erhalt jeglicher Originalsubstanz auf hohem technischem und handwerklichem Niveau, trotz des finanziellen Risikos, gaben den Ausschlag zum Sieg“ erklärte LWL Chefdenkmalpfleger Dr. Mertens. Die starke Unterstützung der ortsfremden Eigentümer durch die Stadt und die Bürgerschaft seien zudem beispielhaft, begründet die Jury weiter. Bürgermeister Michael Kronauge war in Münster dabei „Es war ein besonderer Glücksfall für die Stadt Hallenberg, das sich Jörg Schütte und Jutta Pinzler in das „Karl-Wilmches“ verliebt haben. Dieser besondere Preis ist eine große Anerkennung für die behutsame Renovierung, ihren Mut und das Herzblut dieses Projekt anzupacken“. Er sieht in dem Preis auch eine Anerkennung für die Stadt. „Es bestätigt, dass wir mit unseren Bemühungen um Erhalt und Förderung unseres historischen Ortskerns auf dem richtigen Weg sind“. Die Wahlhallenberger strahlten bei der Siegerehrung über das ganze Gesicht „Wir freuen uns riesig, dass unser Haus nicht nur vielen Einheimischen und Gästen gefällt, sondern eine Jury aus so namhaften und erfahrenen Experten es auch aus professioneller Perspektive für preiswürdig hält. Für uns ist Denkmalpflege eine Form des Umgangs mit der eigenen Heimat. Wir finden das Heimat immer auch dazu da ist sie zu teilen - mit denen die nicht das Glück haben auf einen so schönen und friedlichen Fleck zu Hause zu sein wie wir im NRW und insbesondere im Sauerland“ (WP Februar 2016)

Ausgabe Februar 2026

Zusammengestellt vom Förderverein Hallenberg



- Textildruck
- Lasergravur
- Personalisierung

Aus Ideen werden Unikate

KDL Heimatgefühl

☎ 02982 - 5814707 ✉ info@kdlstudio.de

Niederstraße 10 59964 Medebach

RÜCKSICHT, LIEBE UND ACHTUNG.

Ihre persönlichen Wünsche liegen uns immer am Herzen.

BESTATTUNGEN
Tschierschky

Frankenberg
Tel. 06451/71 62 58
Hallenberg
Tel. 02984/14 00

www.bestattungen-tschierschky.de

Raiffeisen-Markt

Wir leben Nähe!

Ihr Fachmarkt für Haus, Tier und Garten.

Wir beraten Sie gern!

Öffnungszeiten:
Mo-Fr 9 - 18 Uhr,
Sa: 9 - 13 Uhr

Ihr Raiffeisen-Markt

59969 Hallenberg • Aue 1 • Tel: 02984/416 Fax: 02984/407
www.wittgenstein.raiffeisen.de • hallenberg@wittgenstein.raiffeisen.de

WANDERHÜTTE CLEMENSBERG

Alle Gerichte auch zum Abholen!

Do. - Mo. 12.30 - 20.30 Uhr
Di. + Mi. Ruhetag

Betreiberin Barbara Straeck

Hildfelder Straße 70 | 59955 Winterberg-Hildfeld | Tel. 02985/1300
barbarastraeck@gmail.com | www.clemensberghueette.de

Goldschmiede Beste

seit 1945

Ankauf aller Edelmetalle -

Anfertigung von Schmuck mit Diamanten - Hochzeits- & Verlobungsringen

Die besten Preise beim Goldschmiedemeister. Wir rechnen nach Tageskurs!

Tel. 02981/2163 • www.goldschmiede-beste.de

Handgemachte und personalisierte Geschenke

Aus Ideen werden Unikate bei „KDL Heimatgefühl“ in Medebach

Gegründet wurde das Unternehmen KDL Heimatgefühl bereits im August des vergangenen Jahres. Geboren aus einer kleinen Idee und einem Drucker ging es an den Start, bevor sich alles ganz schnell verselbstständigte und das kleine Unternehmen drei Monate später ein eigenes Ladenlokal in der Niederstraße in Medebach bezog. Grund war vor allem der Regionalmarkt des Centerparcs Hochsauerland und das daraus resultierende große Interesse nach den Geschenk- und Souvenirartikeln. Die beiden Inhaber Katja und Dominik von KDL Heimatgefühl, einem jungen Handwerksunternehmen aus Medebach, fertigen mit viel Handarbeit und Liebe personalisierte Produkte, Geschenke und Souvenirartikel aus dem Sauerland. „Unser Anspruch ist es, modernes Arbeiten mit klassischem Handwerk zu verbinden“, so die Beiden.

Auf Handarbeit und Individualität der einzelnen Produkte wird hier besonderer Wert gelegt. Also keine Massenproduktion, sondern **persönliche Geschenke für verschiedene Anlässe wie Geburts-**

tage, Hochzeiten, Kommunionen, Konfirmationen, Taufen, Jubiläen oder andere besondere Anlässe für Privatkunden anzubieten. Gerne auch mit individueller Witmung mit Namen, Datum oder eigenem Wunschtext. Ergänzend können hier auch **Textildruck- sowie Lasergravurarbeiten für Firmen, Vereine und Institutionen** bestellt werden.

Die jungen Unternehmer, die stark regional verwurzelt sind, sehen sich selbst als modernes Sauerländer Handwerksunternehmen, frei von Massenabfertigung, sondern wo jeder einzelne Wunsch und die Kundenzufriedenheit zählt.

Deshalb nimmt man sich Zeit für jede Bestellung und die passende Lösung, für ein individuelles und für jeden Anlass maßgeschneidertes Produkt. Produziert wird gerne in größeren Mengen für Vereine und Unternehmen, jedoch auch für einzelne Privatkunden: Vom einzelnen Frühstücksbrett zum Geburtstag, dem Taufgeschenk, bis hin zur Firmenkleidung oder dem Hofstaatshirt ist alles möglich. [BL]



Handgemachte, individuelle Sauerländer Geschenke von KDL Heimatgefühl



Warum wir heute noch rechnen wie vor 2.500 Jahren

Manchmal versteckt sich Geschichte an ganz unerwarteten Orten - zum Beispiel im Mathebuch.

Dort lernen Kinder den Satz des Pythagoras, der schon über 2.500 Jahre alt ist.

Pythagoras war ein kluger Mann aus dem alten Griechenland. Er lebte lange bevor es Autos, Strom oder Schulen wie heute gab. Trotzdem beschäftigen sich Kinder noch immer mit seinen Ideen.

Pythagoras liebte Zahlen und glaubte, dass sie helfen können, die Welt besser zu verstehen.

Der Satz des Pythagoras erklärt etwas ganz Wichtiges: Er hilft dabei, rechte Ecken zu finden. Das brauchen nicht nur Schülerinnen und Schüler, sondern auch Erwachsene im Alltag. Zum Beispiel beim Hausbauen, beim Ver-

legen von Fliesen oder wenn ein Zaun gerade stehen soll.

Auch wenn der Satz seinen Namen trägt, hat Pythagoras ihn wahrscheinlich nicht selbst erfunden.

Aber seine Schüler konnten ihn genau erklären und beweisen. Das war damals etwas ganz Besonderes.

Pythagoras fand Zahlen so spannend, dass er sogar Musik damit erklärte. Seine Schüler merkten: Wenn Zahlen gut zusammenpassen, klingen Töne schön. Für Pythagoras gehörten Mathematik, Musik und Ordnung zusammen.

Bis heute hilft der Satz des Pythagoras vielen Menschen. Jedes Mal, wenn Kinder ein Dreieck zeichnen und rechnen, nutzen sie ein Stück Wissen aus der Antike. So zeigt sich: Gute Ideen bleiben - auch nach Tausenden von Jahren.



6er Körner-Tüte

nur **5,10€**

Isken
Mein Bäcker mit Herz(lichkeit).



MAXIMIERE DEIN POTENZIAL!

EINZELNACHHILFE
CRASHKURSE
LERNMETHODIKKURSE

DIE NOTEN SCHMIEDE
Winterberg | Medebach

WINTERBERG: 02981 - 929 787 MEDEBACH: 02982 - 930 934
INFO@DIENOTESCHMIEDE.DE INH. KRISTIN RICKEN

Garten- und Landschaftsbau
Floristik

Klauke **Gärtnerei**
Grabpflege

Gartenbau Klauke
www.gartenbau-klauke.de
Nuhetalstraße 74
59955 Winterberg Züschen
Telefon 02981 - 2793
Mobil 0170 205 34 23

WOK MAN
ASIA RESTAURANT

Speisekarte

TRADITIONELLE ASIATISCHE KÜCHE & SUSHI-GERICHTE

HAGENSTRASSE 11 | 59955 WINTERBERG
TELEFON 02981 508 91 04

„Schwitzen im Ei“
Lange Saunanacht im OVERSUM

20.02., 20.03. und 17.04.2026,
jeweils von 19:30 bis 23:30 Uhr

- Schwimmen im Außenbecken und Whirlpoolbereich
- Verschiedene Erlebnisaufgüsse bis 23:30 Uhr
- Alles FKK
- Wellness Bistro mit Snacks & Drinks
- Massage-Angebote

20 Euro
pro Person (inkl. Handtücher)

Hotel Oversum
Am Kurpark 6
59955 Winterberg
Tel. 02981 / 92955-0
www.oversum-vitalresort.de

Sofort Bargeld
Gold- & Silberankauf
zum Tageshöchstpreis

Schmuck & Uhren
DRÖGE

Hauptstr. 18 • Winterberg

Do. & Fr. 11:00 - 13:00 & 14:00 - 17:00
Samstag 11:00 - 15:00

Altgold • Münzen • Zahngold
Besteck • D-Mark-Tausch 2:1
Goldankauf & Trauringauswahl auch nach Vereinbarung • 02981 / 929 72 42

Vertrauen Sie nur dem Fachmann vor Ort!

Leserfoto



Sonnenaufgang Bromskirchen, aufgenommen zwischen Bromskirchen und Hallenberg von Silke Watzlawik aus Bromskirchen.

Jahreshauptversammlung des Förderverein Hesborn e.V.

Am 25. Januar sind alle Mitglieder und sonst interessierten Dorfbewohner um 18 Uhr zur Jahreshauptversammlung des Fördervereins Hesborn e.V. ins Feuerwehrgerätehaus eingeladen. Nach einem Rückblick auf die Tätigkeiten des Vereins im Jahr 2025, dem Verlesen des Protokolls der letzten Versammlung und dem Vortrag des Kassenberichts, geht es um die im Jahr 2026 anstehenden Projekte. Der Vorstand des Fördervereins freut sich über zahlreiche Veranstaltungsteilnehmer.

ANZEIGEN . DRUCK . WEB . FILM

PROSPEKTVERTEILUNG . BANNER



Ihre **DIGITAL-AUSGABE:**
www.rundblick-hochsauerland.de



BANNER für den digitalen RUNDBLICK einfach bei mir schalten. Ich rücke Ihre Produkte und Dienstleistungen, die Leistungsfähigkeit Ihres Unternehmens maßgeschneidert nach Ihren Wünschen ins richtige Licht. Rufen Sie mich an - ich freue mich auf das Gespräch mit Ihnen!

 **ZEITUNG**
Lokaler geht's nicht.

 **DRUCK**
Satz. Druck. Image.

 **WEB**
24/7 online.

 **FILM**
Perfekter Drehmoment.



DIGITAL-ZEITUNG:
www.rundblick-hochsauerland.de

undblick
STADT HALLENBERG

E-Paper:
rundblick-hallenberg.de/e-paper

MIT DEN ORTEN:
BRAUNSHAUSEN
HESBORN
UND LIESEN

Alle 14 Tage in Ihrem Briefkasten

Auch für Rundblick Medebach & Mitteilungsblatt Winterberg!



MEDIENBERATERIN
Birgit Lauber

MOBIL 0171 8859940
E-MAIL b.lauber@rautenberg.media



Wanderveranstaltungen vom 23. Januar bis 5. Februar

Freitag, 23. Januar

13 bis 15 Uhr - Bier-Erlebnis-Wanderung, Hallenberg
19 bis 21 Uhr - Winterberg im Mittelalter - Nachtwächterführung, Winterberg
20 bis 22 Uhr - Nachtwächterführung, Hallenbergs

Samstag, 24. Januar

13 bis 15 Uhr - Bier-Erlebnis-Wanderung, Hallenberg
14 bis 16:30 Uhr - Bobbahnführung, VELTINS-EisArena Winterberg
14 bis 15:30 Uhr - Altstadtführung, Winterberg

Sonntag, 25. Januar

10 bis 12:30 Uhr - Schanzenführung St. Georg Sprungschanze, Winterberg

Dienstag, 27. Januar

19 bis 21 Uhr - Geführte Schneeschuhwanderung im Mondschein, Winterberg

Donnerstag, 29. Januar

10 bis 12 Uhr - Geführte Winterwanderung, Winterberg
19 bis 20:30 Uhr - Winterliche Entdeckertour im Laternenschein, Winterberg

Freitag, 30. Januar

13 bis 15 Uhr - Bier-Erlebnis-Wanderung, Hallenberg
13 bis 16:30 Uhr - Bier-Erlebnis-Wanderung mit Brauhof-Besichtigung & Bierprobe, Hallenberg
19 bis 21 Uhr - Winterberg im Mittelalter - Nachtwächterführung, Winterberg

19 bis 21:30 Uhr - Abendliche Laternenwanderung mit Rodelspaß, Winterberg-Neuastenberg

Samstag, 31. Januar
13 bis 15 Uhr - Bier-Erlebnis-Wanderung, Hallenberg
14 bis 16:30 Uhr - Bobbahnführung, VELTINS-EisArena Winterberg

14 bis 15:30 Uhr - Altstadtführung, Winterberg
Sonntag, 1. Februar
10 bis 12:30 Uhr - Schanzenführung St. Georg Sprungschanze, Winterberg

Dienstag, 3. Februar
19 bis 21 Uhr - Geführte Schneeschuhwanderung im Mondschein, Winterberg

Donnerstag, 5. Februar
10 bis 12 Uhr - Geführte Winterwanderung, Winterberg
19 bis 20:30 Uhr - Winterliche Entdeckertour im Laternenschein, Winterberg

TRANSCANADA
Mit dem Fahrrad 6000 km von Halifax nach Vancouver
Multivisionsshow von und mit Reinhard Pantke
Di., 03.03.2026 um 19.30 Uhr

filmtheater
WINTERBERG
Nuhnenstraße 13, Tel. 02981 / 7385, www.filmtheater-winterberg.de

Dr. Dr. Wolfgang F. Rothe mit Bayerischen Verfassungsorden ausgezeichnet

Der aus Hallenberg stammende katholische Priester Dr. Dr. Wolfgang F. Rothe wurde im vergangenen Dezember mit dem Bayerischen Verfassungsorden ausgezeichnet. Er erhielt die Auszeichnung, so die offizielle Begründung, „für seinen Einsatz für Gerechtigkeit in der katholischen Kirche und sein Engagement zur Unterstützung von Missbrauchsoffern“. Der Bayerische Verfassungsorden wird an Persönlichkeiten verliehen, „die sich in besonderer Weise um die Verwirklichung der Grundsätze der Verfassung verdient gemacht haben“. Er gehört zu den höchsten und am Seltensten verliehenen Auszeichnungen in Bayern. Pro Jahr dürfen nicht mehr als 50 Personen damit ausgezeichnet werden. Wolfgang F. Rothe wurde 1996

zum katholischen Priester geweiht. Er ist seit 2008 als Seelsorger in München tätig. Seit vielen Jahren setzt er sich für die Rechte von queeren Menschen in der katholischen Kirche ein und unterstützt die Opfer von sexuellem Missbrauch durch katholische Geistliche. 2023 wurde er vom Vorsitzenden der Deutschen Bischofskonferenz, dem Limburger Bischof Georg Bätzing, in den „Betroffenenbeirat bei der Deutschen Bischofskonferenz“ berufen. Außer Wolfgang F. Rothe wurden auch mehrere Prominente ausgezeichnet, darunter die Schauspieler Maria Furtwängler (Tatort-Kommissarin Charlotte Lindholm) und Sebastian Bezzl (Franz Eberhofer), die Fußballerin Giulia Gwinn sowie der Astrophysiker und Nobelpreisträger Reinhard Genzel.



Dr. Rothe mit dem Bayerischen Verfassungsorden nach der Verleihungszeremonie im Münchner Maximilianeum, wo der Bayerische Landtag seinen Sitz hat.

Gauner im Kloster-Chaos: Hallenberger Bühnenjugend präsentiert „Der Juwelen-Priester“



Wenn das schlechte Gewissen plötzlich Gestalt annimmt und ein Kloster zum Versteck für Juwelendiebe wird, dann ist wieder Zeit für das Wintertheater in Hallenberg. Die Jugend der Freilichtbühne bringt auch in diesem Jahr mit „Der Juwelen-Priester“ von Bernd Spehling eine turbulente Komödie auf die Bühne der Stadthalle.

Seit Jahrzehnten ist das Winterstück ein fester Anker im Kalender der Freilichtbühne Hallenberg. Das Besondere: Die Ju-

gendlichen und jungen Erwachsenen nehmen das Heft weitestgehend selbst in die Hand. Von der Technik über die Maske bis hin zum Bühnenbau wird das gesamte Projekt mit großer Leidenschaft gestemmt.

Unterstützt wird das Ensemble dabei auch in diesem Jahr von Regisseur Thomas Knecht, der mit den Nachwuchstalenten eine Inszenierung erarbeitet hat, die durch Frische, Pointendichte und viel Liebe zum Detail besticht.

Mitgliederversammlung des Fördervereins Hallenberg

Neuer Vorstand gewählt

Verlegung von „Stolpersteinen“ für die Hallenberger Juden und Stadtarchiv und Pfarrarchiv, Orga-

nisation einer Kunstausstellung mit Werken von Walter Lehnertz („80 Euro Waldi“) und von Erzählreiffs zur Hallenberger Geschichte, Mitwirkung bei der Renovierung des historischen Backhauses im Burg-Quartal und bei der Neukonzeption der Dauerausstellung im „Kump“:

Auf ein breites Spektrum von Aktivitäten des zu Ende gehenden Jahres konnte der Förderverein Hallenberg e.V. bei seiner Mitgliederversammlung zurückblicken. Bei den satzungsgemäß anstehenden Neuwahlen des Vorstandes wurde Nicola Dielenhein,

bisher stellvertretende Vorsitzende, einstimmig zur Vorsitzenden gewählt, nachdem Michael Kronauge sein Amt zur Verfügung gestellt hatte.

In die dadurch vakant gewordene Funktion des stellvertretenden Vorsitzenden wählte die Versammlung Michael Mause mit einstimmigem Votum. Georg Glade wurde als Schriftführer im Amt bestätigt.

Die Mitglieder des Fördervereins dankten Michael Kronauge für seine großen Verdienste um den Verein und gratulierten den Neugewählten.

rundblick
HOCHSAUERLAND



**NEWS AUS DEM HOCHSAUERLAND –
JETZT AUCH UNTER:**

rundblick-HOCHSAUERLAND.DE

**Hallo liebe HOCHSAUERLÄNDER*innen,
RUNDBLICK-HOCHSAUERLAND.DE IST ONLINE -
100% HOCHSAUERLAND!**

Alles was in der Region passiert, was für Dich wichtig ist, kriegst Du jetzt auf Handy, Tablet oder PC! Schau direkt rein: www.rundblick-hochsauerland.de. Bist Du in einem Verein / einer Institution, dann registriere Dich jetzt auf redaktion.rautenberg.media und erhalte einen Zugang für unser Redaktionssystem. Deine Nachrichten kommen dann in die gedruckte Ausgabe des Mitteilungsblattes Winterberg und in die online-Ausgabe des Rundblick Hochsauerland.

**RUNDBLICK-HOCHSAUERLAND.DE –
wir freuen uns auf Dich!**



Der neue Vorstand: Hermann-Josef Glade (Kassierer), Nicola Dielenhein (1. Vorsitzende), Michael Mause (2. Vorsitzende), Georg Glade (Schriftführer) und der langjährige Vorsitzende Michael Kronauge

Einladung zum Skispringen

Die JHV des SC Bromskirchen findet am Sonntag, 25. Januar, um 15 Uhr, im DGH statt. Außerdem fährt der SC Bromskirchen zum FIS Skisprung Weltcup nach Willingen. Gestartet wird am Freitag, 30. Januar, um 14 Uhr, ab Alten Rathaus in Bromskirchen. Rückfahrt in Willingen um 22 Uhr

Ablauf:

- Offizielles Training bei den Damen und Herren und Mixed Teamweltcup
- Eröffnungsfeier mit der Präsentation aller Mannschaften

Es sind noch Plätze frei. Nähere Informationen und Anmeldung bei Herbert Tihany, 0173 3570998.

Westenergie Klimaschutzpreis 2025 vergeben

Die Stadtkapelle „Concordia“ Hallenberg erhält die Auszeichnung verbunden mit einem Preisgeld von 500 Euro



Kim Peis, Adrian Lange, Stefan Lange und Bürgermeister Enrico Eppner

Mit dem Westenergie Klimaschutzpreis zeichnet das Energieunternehmen gemeinsam mit der Stadt Hallenberg seit vielen Jahren Projekte zum Schutz von Klima und Umwelt aus. Gerade in Zeiten, in denen die Auswirkungen des Klimawandels allgegenwärtig sind, ist es wichtig Projekte vor Ort in den Fokus zu rücken, die Arbeit der Ehrenamtlerinnen und Ehrenamtler zu honorieren und Menschen für den Umwelt- und Klimaschutz zu begeistern. Der Klimaschutzpreis für das Jahr 2025 wird der Stadtkapelle „Concordia“ Hallenberg verliehen.

Die Stadtkapelle engagiert sich seit vielen Jahren sowohl musikalisch als auch zunehmend ökologisch. Als Teil der örtlichen Gemeinschaft möchte der Verein seinen Beitrag zum Klimaschutz leisten und Proben- und Vereinsbetrieb nachhaltiger gestalten. In der Vergangenheit wurden regelmäßig Proben im großen Probensaal des Musikhauses abgehalten, der ganzjährig beheizt werden muss, auch wenn Kleingruppen- oder Einzelunterricht stattfindet. Um den Energieverbrauch und die damit verbundenen CO₂-Emissionen zu senken, wurde ein weitgehend als Abstellraum genutzter Kellerraum, der früher als Probenraum des Jugendorchesters diente, baulich in Eigenleistung so umgerüstet, dass er als kleiner Unterrichtsraum, der gezielt beheizt werden kann, dient. Der große Probensaal wird somit weniger, nur noch für Orchesterproben der Stadtkapelle und des Jugendorchesters, beheizt. Im Zuge des Umbaus wurden gleichzeitig neue umweltfreundlichere und langlebige LED-Lampen installiert. Zur Preisverleihung konnte Bürgermeister Enrico Eppner gemeinsam mit der interkommunalen Klimamanagerin Kim Peis den Komunalmanager der Westenergie AG Stefan Lange und Adrian Lange vom Vorstand der Stadtkapelle „Concordia“ Hallenberg begrüßen.

Familien ANZEIGENSHOP

Wir trauen uns
am 18.05.2026 im Braut
um 15:00 Uhr
in der Paulus Kirche
NICOLETTE RUFUS
F 102-06
90 x 50 mm
ab 17,23*

HALLO ZWILLING
Wir freuen uns riesig über die
Geburt unserer Zwillinge
Henry & Alena
GEBURT 12.1
43 x 90 mm
ab 52,00*

DANKSAGUNG
Für die wohlwollenden Beweise der
Anteilnahme beim Tode meines
geliebten Vaters, unseres guten
Schwiegermutter und Großvaters
Michael Musterfeld
TD 12-12
90 x 90 mm
ab 102,96*

WOHNUNG!
4-Zimmer-Maisonette-Wohnung
3. u. 4. Etage, 2-Personenhaus, Fuß-
bodenheizung, großer Balkon, Gar-
age, komplett neu renoviert, gut
gehalten, sehr ruhige Lage
Für 2.500 €
Tel. 02 27 70 3 40 00
K03_15
43 x 30 mm
ab 17,00*

Online Familien-Anzeigen:
für alles was wirklich zählt!
shop.rautenberg.media

DNA - „Die Neuen Alten“ laden ein

Weiberkarneval in Hallenberg

Auch in diesem Jahr wird wieder Karneval gefeiert. Ganz wie gewohnt. Bunt, lustig und warm, in der Schützenhalle Hallenberg, am 12. Februar.

Dieses mal unter dem Motto „Al-

les funkelt - alles glitzert“. Also glitzert mit uns.

Einlass ab 18 Uhr, Start um 19:11 Uhr.

Eintritt: 7 Euro

Einlass auch für Herren.



REGIONALES

Blaue Reiterplakette für 2026

Hochsauerlandkreis. Der Hochsauerlandkreis erinnert daran, die Jahresplaketten für das Jahr 2026 gemäß den Bestimmungen des Lan-

desnaturschutzgesetzes zu erwerben. Seit Jahresbeginn sind nur die Reitkennzeichen mit blauer Plakette und der Jahreszahl „26“ gültig.

Jeder, der in der freien Landschaft oder im Wald reitet bzw. ein Pferd führt, muss ein gut sichtbares und beidseitig am Zaumzeug des Pferdes angebrachtes gültiges Kennzeichen führen. Reiten und Führen eines Pferdes ohne gültiges Kennzeichen ist eine Ordnungswidrigkeit, die mit einer Geldbuße geahndet werden kann. Unter den Begriff „Pferd“ fallen im Sinne des Landesnaturschutzgesetzes NRW alle Tiere der Gattung „equus“. Dazu gehören nicht nur die großen Pferderassen, sondern auch Ponys und Esel. Vor diesem Hintergrund gilt die Kennzeichnungspflicht auch für Esel und Ponys, die geritten oder geführt werden.

Die Reitkennzeichen werden beim Hochsauerlandkreis von der Unteren Naturschutzbehörde ausgegeben und auf Antrag zugesandt. Möglich ist die Antragstellung für Reitkennzeichen und Reiterplaketten über das Service-Portal des Hoch-

sauerlandkreises sowie mittels Antragsformular. Das Antragsformular ist ebenfalls im Service-Portal des Hochsauerlandkreises abrufbar oder kann telefonisch und per E-Mail angefordert werden.

Gebühren:

Für Einzelreiter beträgt die Reitabgabe 25 Euro pro Jahr, für Reiterhöfe 75 Euro. Beim Erstantrag fallen für Tafeln und Plaketten zusätzlich Kosten in Höhe von 17 Euro an, für eine Verlängerung 5,30 Euro.

Die Reitabgabe wird zweckgebunden dazu verwendet, Schäden zu beseitigen, die Grundstückseigentümern durch das erlaubte Reiten entstehen.

Weitere Informationen und Merkblätter erhalten Interessierte bei der Unteren Naturschutzbehörde des Hochsauerlandkreises (Melanie Mönig, Tel.: 0291/94-1657, E-Mail: melanie.moenig@hochsauerlandkreis.de) sowie im Internet unter www.hochsauerlandkreis.de.

Öffentliche Bekanntmachung des Sauerländischen Gebirgsvereins (SGV) und der Winterberg Touristik und Wirtschafts GmbH

Anzeige

In Zusammenarbeit und in Abstimmung mit der Winterberg Touristik sollen die seit Jahren bestehenden Themenwege in Winterberg und seinen Ortsteilen nun mit einem Sondermarkierungszeichen ins Benehmen gesetzt werden.

Es handelt sich um 16 Wege, einer davon im Hallenberger Ortsteil Liesen. Die Gesamtlänge

der Wege beträgt 155,5 km. Im Zuge der Neustrukturierung der Wanderwege in Winterberg, wurden ca. 290 km vorhandene Wanderwege gelöscht. Der Wegeverlauf sowie weitere Informationen sind online unter www.sgv.de/wege-anlegen.html einzusehen. Einsprüche werden bis zum 06.03.2026 entgegen genommen.

LOS Nr	Tag	Gewinntag	Sponsor	Beschreibung	Wert	Tag	Text Kalenderkläppchen
1791	1	1. Dezember	Bobhaus Winterberg	Verzehrgutschein	50,00 €	1	Bobhaus Winterberg Verzehrgutschein 50,00 €
882	1	1. Dezember	Gartenbau Klauke	Einkaufsgutschein	50,00 €	1	Gartenbau Klauke Einkaufsgutschein 50,00 €
704	1	1. Dezember	JOP Versicherungsmakler Joachim Pape	Winter Wellnesspaket	120,00 €	1	JOP Versicherungsmakler Joachim Pape Winter Wellnesspaket 120,00 €
2549	1	1. Dezember	Ralf Gönnewig Optik	Einkaufsgutschein	50,00 €	1	Ralf Gönnewig Optik Einkaufsgutschein 50,00 €
2375	1	1. Dezember	Diverse Sponsoren	Gewinnbundle	78,00 €	1	Diverse Sponsoren Gewinnbundle 78,00 €
2592	2	2. Dezember	Bonita	Einkaufsgutschein	50,00 €	2	Bonita Einkaufsgutschein 50,00 €
238	2	2. Dezember	Steffi Rost Fotografie	Fotoshooting	130,00 €	2	Steffi Rost Fotografie Fotoshooting 130,00 €
2250	2	2. Dezember	Werbeagentur netzpepper	Winterberg Gutschein	50,00 €	2	Werbeagentur netzpepper Winterberg Gutschein 50,00 €
2859	2	2. Dezember	Eickmann Bauunternehmung GmbH	Winterberg Gutschein	50,00 €	2	Eickmann Bauunternehmung GmbH Winterberg Gutschein 50,00 €
561	2	2. Dezember	Diverse Sponsoren	Gewinnbundle	57,00 €	2	Diverse Sponsoren Gewinnbundle 57,00 €
1759	3	3. Dezember	Erlebnisberg Kappe Winterberg	Erlebnisberg-Gutschein	80,00 €	3	Erlebnisberg Kappe Winterberg Erlebnisberg-Gutschein 80,00 €
472	3	3. Dezember	Möbel Knappstein	Einkaufsgutschein	100,00 €	3	Möbel Knappstein Einkaufsgutschein 100,00 €
1005	3	3. Dezember	Salzgrotte Winterberg	2 x Eintrittskarten für 2 Personen	56,00 €	3	Salzgrotte Winterberg 2 x Eintrittskarten für 2 Personen 56,00 €
2244	3	3. Dezember	Veltins Brauerei	1x VELTINS Hoodie Damen	60,00 €	3	Veltins Brauerei 1x VELTINS Hoodie Damen 60,00 €
144	3	3. Dezember	Diverse Sponsoren	Gewinnbundle	52,00 €	3	Diverse Sponsoren Gewinnbundle 52,00 €
1949	4	4. Dezember	C.F. Möscheid	Einkaufsgutschein	100,00 €	4	C.F. Möscheid Einkaufsgutschein 100,00 €
2392	4	4. Dezember	Edeka Löffler	Einkaufsgutschein	50,00 €	4	Edeka Löffler Einkaufsgutschein 50,00 €
1350	4	4. Dezember	Blackwater Irish Pub	Verzehrgutschein	50,00 €	4	Blackwater Irish Pub Verzehrgutschein 50,00 €
1058	4	4. Dezember	Ralf Gönnewig Optik	Einkaufsgutschein	50,00 €	4	Ralf Gönnewig Optik Einkaufsgutschein 50,00 €
2899	4	4. Dezember	RitmuS Restaurant u. TapasBar UG	Verzehrgutschein	50,00 €	4	RitmuS Restaurant u. TapasBar UG Verzehrgutschein 50,00 €
2812	4	4. Dezember	Diverse Sponsoren	Gewinnbundle	61,00 €	4	Diverse Sponsoren Gewinnbundle 61,00 €
2856	5	5. Dezember	Flughafen Paderborn/Lippstadt GmbH	Samsonite Rucksack diebstahlsicher	90,00 €	5	Flughafen Paderborn/Lippstadt GmbH Samsonite Rucksack diebstahlsicher 90,00 €
1199	5	5. Dezember	Brockmann Immobilien	Winterberg Gutschein	50,00 €	5	Brockmann Immobilien Winterberg Gutschein 50,00 €
2759	5	5. Dezember	Juwelier Eiloff	Einkaufsgutschein	50,00 €	5	Juwelier Eiloff Einkaufsgutschein 50,00 €
2041	5	5. Dezember	Müllers Landhotel	Verzehrgutschein	50,00 €	5	Müllers Landhotel Verzehrgutschein 50,00 €
2919	5	5. Dezember	Tischlein Deck Dich	Vasen-u.Tablett-Set (ASA, Home Society)	50,00 €	5	Tischlein Deck Dich Vasen-u.Tablett-Set (ASA, Home Society) 50,00 €
2156	5	5. Dezember	Diverse Sponsoren	Gewinnbundle	51,00 €	5	Diverse Sponsoren Gewinnbundle 51,00 €
1968	6	6. Dezember	Bonita	Einkaufsgutschein	50,00 €	6	Bonita Einkaufsgutschein 50,00 €
1270	6	6. Dezember	Faupel Schöne Schuhe	Handtasche	50,00 €	6	Faupel Schöne Schuhe Handtasche 50,00 €
748	6	6. Dezember	Reisebüro Leisse	Reisegutschein TUI	100,00 €	6	Reisebüro Leisse Reisegutschein TUI 100,00 €
1599	6	6. Dezember	Flughafen Paderborn/Lippstadt GmbH	Reisegutschein ab PAD	100,00 €	6	Flughafen Paderborn/Lippstadt GmbH Reisegutschein ab PAD 100,00 €
402	6	6. Dezember	Diverse Sponsoren	Gewinnbundle	60,00 €	6	Diverse Sponsoren Gewinnbundle 60,00 €
1550	7	7. Dezember	Der Lakritzmann	Lakritz-Präsent	50,00 €	7	Der Lakritzmann Lakritz-Präsent 50,00 €
1154	7	7. Dezember	Möbel Knappstein	Einkaufsgutschein	100,00 €	7	Möbel Knappstein Einkaufsgutschein 100,00 €
2815	7	7. Dezember	Outdoor 842	Einkaufsgutschein	50,00 €	7	Outdoor 842 Einkaufsgutschein 50,00 €
1225	7	7. Dezember	Hotel Forsthaus	Winterberg Gutschein	50,00 €	7	Hotel Forsthaus Winterberg Gutschein 50,00 €
1234	7	7. Dezember	Diverse Sponsoren	Gewinnbundle	60,00 €	7	Diverse Sponsoren Gewinnbundle 60,00 €
174	8	8. Dezember	Eickmann Bauunternehmung GmbH	Winterberg Gutschein	50,00 €	8	Eickmann Bauunternehmung GmbH Winterberg Gutschein 50,00 €
2465	8	8. Dezember	Ralf Gönnewig Optik	Einkaufsgutschein	50,00 €	8	Ralf Gönnewig Optik Einkaufsgutschein 50,00 €
877	8	8. Dezember	Reisebüro Leisse	Reisegutschein Schaulandsreisen	50,00 €	8	Reisebüro Leisse Reisegutschein Schaulandsreisen 50,00 €
2780	8	8. Dezember	Salzgrotte Winterberg	2 x Eintrittskarten für 2 Personen	56,00 €	8	Salzgrotte Winterberg 2 x Eintrittskarten für 2 Personen 56,00 €

LOS Nr	Tag	Gewinntag	Sponsor	Beschreibung	Wert	Tag	Text Kalenderkläppchen
2304	8	8. Dezember	Stadtmarketing Winterberg	Winterberg Gutschein	50,00 €	8	Stadtmarketing Winterberg Winterberg Gutschein 50,00 €
2819	8	8. Dezember	Diverse Sponsoren	Gewinnbundle	55,00 €	8	Diverse Sponsoren Gewinnbundle 55,00 €
1154	9	9. Dezember	Bobhaus Winterberg	Verzehrgutschein	50,00 €	9	Bobhaus Winterberg Verzehrgutschein 50,00 €
1465	9	9. Dezember	Getränke H.O. Jäger	Kiste Wein 6 Fl.	60,00 €	9	Getränke H.O. Jäger Kiste Wein 6 Fl. 60,00 €
743	9	9. Dezember	Müller Architekten PartG mbB	Winterberg Gutschein	50,00 €	9	Müller Architekten PartG mbB Winterberg Gutschein 50,00 €
1929	9	9. Dezember	Stadtmarketing Winterberg	Winterberg Gutschein	50,00 €	9	Stadtmarketing Winterberg Winterberg Gutschein 50,00 €
440	9	9. Dezember	Veltins Brauerei	1x VELTINS Hoodie Damen	60,00 €	9	Veltins Brauerei 1x VELTINS Hoodie Damen 60,00 €
432	9	9. Dezember	Diverse Sponsoren	Gewinnbundle	61,00 €	9	Diverse Sponsoren Gewinnbundle 61,00 €
955	10	10. Dezember	Brockmann Immobilien	Winterberg Gutschein	50,00 €	10	Brockmann Immobilien Winterberg Gutschein 50,00 €
2026	10	10. Dezember	Faupel Schöne Schuhe	Handtasche	50,00 €	10	Faupel Schöne Schuhe Handtasche 50,00 €
301	10	10. Dezember	Freilichtbühne Hallenberg e.V.	Eintrittskarte Saison 2026	50,00 €	10	Freilichtbühne Hallenberg e.V. Eintrittskarte Saison 2026 50,00 €
1766	10	10. Dezember	Kiemen Elektrotechnik	Winterberg Gutschein	50,00 €	10	Kiemen Elektrotechnik Winterberg Gutschein 50,00 €
414	10	10. Dezember	Braun & Lefarth Haustechnik GmbH	Winterberg Gutschein	60,00 €	10	Braun & Lefarth Haustechnik GmbH Winterberg Gutschein 60,00 €
2113	10	10. Dezember	Diverse Sponsoren	Gewinnbundle	67,00 €	10	Diverse Sponsoren Gewinnbundle 67,00 €
2757	11	11. Dezember	Grünes Warenhaus Comes	Einkaufsgutschein	50,00 €	11	Grünes Warenhaus Comes Einkaufsgutschein 50,00 €
356	11	11. Dezember	Physio Fit Eichler	Winterberg Gutschein	50,00 €	11	Physio Fit Eichler Winterberg Gutschein 50,00 €
2611	11	11. Dezember	Zahnarztpraxis Fieseler-Koch	Winterberg Gutschein	50,00 €	11	Zahnarztpraxis Fieseler-Koch Winterberg Gutschein 50,00 €
1322	11	11. Dezember	Steffi Rost Fotografie	Fotoshooting	130,00 €	11	Steffi Rost Fotografie Fotoshooting 130,00 €
1597	11	11. Dezember	Diverse Sponsoren	Gewinnbundle	55,00 €	11	Diverse Sponsoren Gewinnbundle 55,00 €
2485	12	12. Dezember	Bau -u. Heimwerkermarkt Müllenhoff GmbH	Einkaufsgutschein	50,00 €	12	Bau -u. Heimwerkermarkt Müllenhoff GmbH Einkaufsgutschein 50,00 €
2418	12	12. Dezember	Reisebüro Leisse	Reisegutschein TUI	100,00 €	12	Reisebüro Leisse Reisegutschein TUI 100,00 €
1456	12	12. Dezember	Werbeagentur netzpepper	Winterberg Gutschein	50,00 €	12	Werbeagentur netzpepper Winterberg Gutschein 50,00 €
231	12	12. Dezember	Hotel Engemann Kurve	Verzehrgutschein	40,00 €	12	Hotel Engemann Kurve Verzehrgutschein 40,00 €
1000	12	12. Dezember	Diverse Sponsoren	Gewinnbundle	63,50 €	12	Diverse Sponsoren Gewinnbundle 63,50 €
117	13	13. Dezember	BSK Steuerberatungsgesellschaft Bernd Spanke und Kollegen mbH	Winterberg Gutschein	50,00 €	13	BSK Steuerberatungsgesellschaft Bernd Spanke und Kollegen mbH Winterberg Gutschein 50,00 €
672	13	13. Dezember	Salzgrotte Winterberg	2 x Eintrittskarten für 2 Personen	56,00 €	13	Salzgrotte Winterberg 2 x Eintrittskarten für 2 Personen 56,00 €
2876	13	13. Dezember	Stadtmarketing Winterberg	Winterberg Gutschein	50,00 €	13	Stadtmarketing Winterberg Winterberg Gutschein 50,00 €
1035	13	13. Dezember	Stadtmarketing Winterberg	Winterberg Gutschein	50,00 €	13	Stadtmarketing Winterberg Winterberg Gutschein 50,00 €
59	13	13. Dezember	Hotel Forsthaus	Winterberg Gutschein	50,00 €	13	Hotel Forsthaus Winterberg Gutschein 50,00 €
1064	13	13. Dezember	Diverse Sponsoren	Gewinnbundle	70,00 €	13	Diverse Sponsoren Gewinnbundle 70,00 €
2029	14	14. Dezember	Freilichtbühne Hallenberg e.V.	Eintrittskarte Saison 2026	50,00 €	14	Freilichtbühne Hallenberg e.V. Eintrittskarte Saison 2026 50,00 €
2977	14	14. Dezember	Haarschneiderei Marion Steinhausen	Frisiergutschein	75,00 €	14	Haarschneiderei Marion Steinhausen Frisiergutschein 75,00 €
1887	14	14. Dezember	See you by V&K Optik Kuhnert	Einkaufsgutschein	50,00 €	14	See you by V&K Optik Kuhnert Einkaufsgutschein 50,00 €
184	14	14. Dezember	Tischlein Deck Dich	Vasen-u.Tablett-Set (ASA, Home Society)	50,00 €	14	Tischlein Deck Dich Vasen-u.Tablett-Set (ASA, Home Society) 50,00 €
2495	14	14. Dezember	Zahnarztpraxis Dr. Sonja Kuhl	Winterberg Gutschein	50,00 €	14	Zahnarztpraxis Dr. Sonja Kuhl Winterberg Gutschein 50,00 €
1811	14	14. Dezember	Diverse Sponsoren	Gewinnbundle	66,00 €	14	Diverse Sponsoren Gewinnbundle 66,00 €
2955	15	15. Dezember	Eickmann Bauunternehmung GrmbH	Winterberg Gutschein	50,00 €	15	Eickmann Bauunternehmung GmbH Winterberg Gutschein 50,00 €
1727	15	15. Dezember	Modehaus Schnurbusch	Winterberg Gutschein	50,00 €	15	Modehaus Schnurbusch Winterberg Gutschein 50,00 €
1763	15	15. Dezember	Werbeagentur netzpepper	Winterberg Gutschein	50,00 €	15	Werbeagentur netzpepper Winterberg Gutschein 50,00 €
1542	15	15. Dezember	Beckmann GbR	Winterberg Gutschein	50,00 €	15	Beckmann GbR Winterberg Gutschein 50,00 €
2267	15	15. Dezember	Diverse Sponsoren	Gewinnbundle	60,00 €	15	Diverse Sponsoren Gewinnbundle 60,00 €
83	15	15. Dezember	Diverse Sponsoren	Gewinnbundle	55,00 €	15	Diverse Sponsoren Gewinnbundle 55,00 €

LOS Nr	Tag	Gewinntag	Sponsor	Beschreibung	Wert	Tag	Text Kalenderkläppchen
1099	16	16. Dezember	BSK Steuerberatungsgesellschaft Bernd Spanke und Kollegen mbH	Winterberg Gutschein	50,00 €	16	BSK Steuerberatungsgesellschaft Bernd Spanke und Kollegen mbH Winterberg Gutschein 50,00 €
2029	16	16. Dezember	Kiemen Elektrotechnik	Winterberg Gutschein	50,00 €	16	Kiemen Elektrotechnik Winterberg Gutschein 50,00 €
1302	16	16. Dezember	Steffi Rost Fotografie	Fotoshooting	130,00 €	16	Steffi Rost Fotografie Fotoshooting 130,00 €
1602	16	16. Dezember	Veltins Brauerei	1 xVELTINS Hoodie Herren, Größe L	60,00 €	16	Veltins Brauerei 1 xVELTINS Hoodie Herren, Größe L 60,00 €
2222	16	16. Dezember	Diverse Sponsoren	Gewinnbundle	52,00 €	16	Diverse Sponsoren Gewinnbundle 52,00 €
2131	17	17. Dezember	Edeka Löffler	Einkaufsgutschein	50,00 €	17	Edeka Löffler Einkaufsgutschein 50,00 €
917	17	17. Dezember	Hair by Anselm Winkler	Frisiergutschein	50,00 €	17	Hair by Anselm Winkler Frisiergutschein 50,00 €
2947	17	17. Dezember	Winterberg Immobilien	Winterberg Gutschein	50,00 €	17	Winterberg Immobilien Winterberg Gutschein 50,00 €
206	17	17. Dezember	Leiß & Söhne GmbH&Co.KG	Winterberg Gutschein	50,00 €	17	Leiß & Söhne GmbH&Co.KG Winterberg Gutschein 50,00 €
65	17	17. Dezember	Diverse Sponsoren	Gewinnbundle	42,00 €	17	Diverse Sponsoren Gewinnbundle 42,00 €
611	18	18. Dezember	Faupel Schöne Schuhe	Handtasche	50,00 €	18	Faupel Schöne Schuhe Handtasche 50,00 €
2017	18	18. Dezember	Korn Kurparkstuben Winterberg	Verzehrgutschein	50,00 €	18	Korn Kurparkstuben Winterberg Verzehrgutschein 50,00 €
1249	18	18. Dezember	Müller Architekten PartG mbB	Winterberg Gutschein	50,00 €	18	Müller Architekten PartG mbB Winterberg Gutschein 50,00 €
1614	18	18. Dezember	Veltins Brauerei	1x VELTINS Hoodie Herren, Größe XL	60,00 €	18	Veltins Brauerei 1x VELTINS Hoodie Herren, Größe XL 60,00 €
1811	18	18. Dezember	Diverse Sponsoren	Gewinnbundle	67,00 €	18	Diverse Sponsoren Gewinnbundle 67,00 €
1864	19	19. Dezember	Salzgrotte Winterberg	2 x Eintrittskarten für 2 Personen	56,00 €	19	Salzgrotte Winterberg 2 x Eintrittskarten für 2 Personen 56,00 €
260	19	19. Dezember	Veltins Brauerei	4 xVELTINS Pils Party-Fass 5L	60,00 €	19	Veltins Brauerei 4 xVELTINS Pils Party-Fass 5L 60,00 €
1708	19	19. Dezember	Zahnarztpraxis Fieseler-Koch	Winterberg Gutschein	50,00 €	19	Zahnarztpraxis Fieseler-Koch Winterberg Gutschein 50,00 €
1704	19	19. Dezember	Salzgrotte Winterberg	2 x Eintrittskarten für 2 Personen	56,00 €	19	Salzgrotte Winterberg 2 x Eintrittskarten für 2 Personen 56,00 €
1185	19	19. Dezember	Diverse Sponsoren	Gewinnbundle	57,00 €	19	Diverse Sponsoren Gewinnbundle 57,00 €
2974	20	20. Dezember	Feel Good Wellnessmassagen	Aroma-Ganzkörper-Massage GK2	90,00 €	20	Feel Good Wellnessmassagen Aroma-Ganzkörper-Massage GK2 90,00 €
1920	20	20. Dezember	Bobhaus Winterberg	Verzehrgutschein	50,00 €	20	Bobhaus Winterberg Verzehrgutschein 50,00 €
83	20	20. Dezember	Pfälzer Weinlädchen GbR	Einkaufsgutschein	50,00 €	20	Pfälzer Weinlädchen GbR Einkaufsgutschein 50,00 €
638	20	20. Dezember	Zahnarztpraxis Dr. Sonja Kuhl	Winterberg Gutschein	50,00 €	20	Zahnarztpraxis Dr. Sonja Kuhl Winterberg Gutschein 50,00 €
1546	20	20. Dezember	Diverse Sponsoren	Gewinnbundle	47,00 €	20	Diverse Sponsoren Gewinnbundle 47,00 €
361	21	21. Dezember	Bobhaus Winterberg	Verzehrgutschein	50,00 €	21	Bobhaus Winterberg Verzehrgutschein 50,00 €
1077	21	21. Dezember	Diverse Sponsoren	Gewinnbundle	51,00 €	21	Diverse Sponsoren Gewinnbundle 51,00 €
397	21	21. Dezember	Winterberg Immobilien	Winterberg Gutschein	50,00 €	21	Winterberg Immobilien Winterberg Gutschein 50,00 €
1562	21	21. Dezember	Faupel Schöne Schuhe	Handtasche	50,00 €	21	Faupel Schöne Schuhe Handtasche 50,00 €
2048	21	21. Dezember	Central Hotel	Verzehrgutschein	50,00 €	21	Central Hotel Verzehrgutschein 50,00 €
2781	22	22. Dezember	Bobhaus Winterberg	Verzehrgutschein	50,00 €	22	Bobhaus Winterberg Verzehrgutschein 50,00 €
2586	22	22. Dezember	Erlebnisberg Kappe Winterberg	Erlebnisberg-Gutschein	80,00 €	22	Erlebnisberg Kappe Winterberg Erlebnisberg-Gutschein 80,00 €
1195	22	22. Dezember	Lu Brillenschmiede	Winterberg Gutschein	50,00 €	22	Lu Brillenschmiede Winterberg Gutschein 50,00 €
1203	22	22. Dezember	Die Sperre	Verzehrgutschein	50,00 €	22	Die Sperre Verzehrgutschein 50,00 €
140	22	22. Dezember	Diverse Sponsoren	Gewinnbundle	55,00 €	22	Diverse Sponsoren Gewinnbundle 55,00 €
2916	23	23. Dezember	Juwelier Eiloff	Einkaufsgutschein	50,00 €	23	Juwelier Eiloff Einkaufsgutschein 50,00 €
2332	23	23. Dezember	Müllers Landhotel	Verzehrgutschein	50,00 €	23	Müllers Landhotel Verzehrgutschein 50,00 €
430	23	23. Dezember	Bäderverein Siedlinghausen	Eintrittskarte Schwimmbad 10-er	50,00 €	23	Bäderverein Siedlinghausen Eintrittskarte Schwimmbad 10-er 50,00 €
201	23	23. Dezember	Leiß & Söhne GmbH&Co.KG	Winterberg Gutschein	50,00 €	23	Leiß & Söhne GmbH&Co.KG Winterberg Gutschein 50,00 €
513	23	23. Dezember	Diverse Sponsoren	Gewinnbundle	60,00 €	23	Diverse Sponsoren Gewinnbundle 60,00 €
432	24	24. Dezember	Diverse Sponsoren	Hauptgewinn	1.500,00 €	24	Beteiligung am Hauptgewinn: Sparkasse Hochsauerland 500,00 € · Volksbank Sauerland e.G. 250,00 € · Autohaus Frdr. Hoffmann 150,00 € · Anonyme Soender 600.00 €
				124	8.717,50 €		

Neues Angebot im Hochsauerlandkreis: „(Warte-)Zeit für mich“

Kostenloses Gruppenangebot für Menschen, die auf einen Therapieplatz warten

Gemeinsam mit allen sechs Kontakt- und Beratungsstellen im Kreis startet der Hochsauerlandkreis ein neues, kostenloses Gruppenangebot für Menschen, die auf einen Therapieplatz warten.

Das Angebot heißt „(Warte-)Zeit für mich“ und soll dazu beitragen, in der Wartezeit Ressourcen zu stärken und das psychische Wohlbefinden zu fördern.

Warum dieses Angebot?

Wer psychisch belastet ist, wartet oft viele Wochen oder Monate auf einen freien Therapieplatz. Diese Wartezeit kann sehr belastend sein.

Genau hier setzt „(Warte-)Zeit für mich“ an:

Die Gruppen sollen helfen, das Wohlbefinden zu verbessern, neue Kraft zu sammeln und nicht allein zu bleiben.

Grundlage: Ein erprobtes Gruppenprogramm

Inhaltliche Grundlage der Gruppen ist das wissenschaftlich evaluierte Ressourcenaufbauprogramm (R.A.P.), das von Prof. Dr. Lisa Küber entwickelt wurde. Das Programm umfasst acht Treffen und hilft dabei,

- eigene Stärken zu entdecken,
- positive Erlebnisse im Alltag zu fördern,

- besser mit Stress umzugehen,
- Achtsamkeit und Wertschätzung zu üben,
- und sich mit anderen auszutauschen.

Wie läuft „(Warte-)Zeit für mich“ ab?

Acht Gruppentreffen, meist im Abstand von zwei Wochen.

Dauer pro Termin: etwa zwei Stunden

Gruppengröße: bis zu zehn Personen

Kosten:

Die Teilnahme ist kostenlos.

Ort: In allen sechs Kontakt- und Beratungsstellen im Hochsauerlandkreis

Zielgruppe: Menschen, die auf einen Therapieplatz warten - unabhängig von der Erkrankung und davon, ob eine Diagnose vorliegt. Alle Gruppen werden von geschulten Fachkräften geleitet.

Start und Anmeldung

Die Gruppen beginnen ab Mitte/Ende Januar.

Eine verbindliche Anmeldung ist notwendig.

Eine Übersicht über alle Starttermine sowie die Möglichkeiten zur Anmeldung finden Sie unter diesem Text.

Mit „(Warte-)Zeit für mich“ setzt der Hochsauerlandkreis gemeinsam mit den Kontakt- und Bera-

tungsstellen ein wichtiges Zeichen: Niemand soll in der Wartezeit allein gelassen werden. Das Angebot soll Mut machen und zeigen: „Ich kann etwas tun - für mich.“

Für Fragen oder weitere Informationen stehen die jeweiligen Kontakt- und Beratungsstellen gerne zur Verfügung.

Hinweis: Die Teilnahme an dem Gruppenangebot ersetzt keine Psychotherapie.

Arnsberg

14-täglich donnerstags, 17 bis 19 Uhr, Beginn: 29. Januar

Anmeldung: m.el-dessouki@fpg-arnsberg.de oder telefonisch unter 0152 / 01768015

Ort: Kontakt- und Beratungsstelle Förderkreis psychische Gesundheit GmbH, Goethestraße 19, 59755 Arnsberg

Brilon

14-täglich mittwochs, 18 bis 20 Uhr, Beginn: 21. Januar

Anmeldung: kirsten.gierth@ipsylon-brilon.de oder telefonisch unter 02961 / 52864

Ort: Kontakt- und Beratungsstelle Ipsylon e. V., Scharfenberger Hof 6, 59929 Brilon

Marsberg

14-täglich mittwochs, 18 bis 20 Uhr, Beginn: 21. Januar

Anmeldung:

erika.gerstmann@lwl.org oder telefonisch unter 02992 / 601 4735

Ort: Kontakt- und Beratungsstelle LWL-Wohnverbund Marsberg, „Haus Kleffner“, Hauptstraße 64 / Ecke Dr. Rentzing-Straße

Meschede

14-täglich mittwochs, 16:30 bis 18:30 Uhr, Beginn: 28. Januar

Anmeldung: telefonisch unter 015117826123

Ort: Kontakt- und Beratungsstelle Diakonie Ruhr-Hellweg e. V., Schützenstraße 10, 59872 Meschede

Schmallenberg

14-täglich donnerstags, 17:30 bis 19:30 Uhr, Beginn: 22. Januar

Anmeldung: chilmers@diakonieruhr-hellweg.de oder telefonisch unter 0151 / 16314596

Ort: Kontakt- und Beratungsstelle Diakonie Ruhr-Hellweg e. V., Weststraße 50, 57392 Schmallenberg

Winterberg

14-täglich donnerstags, 17:30 bis 19:30 Uhr, Beginn: 29. Januar

Anmeldung: h.will@sozialwerk-st.georg.de oder telefonisch unter 0160 / 90929060

Ort: Kontakt- und Beratungsstelle Sozialwerk St. Georg, Poststraße 3 59955 Winterberg



HOCHSAUERLAND

LOKALES

ONLINE:

RUNDBLICK-HOCHSAUERLAND.DE





HOCHSAUERLAND

SPORT

ONLINE:

RUNDBLICK-HOCHSAUERLAND.DE





HOCHSAUERLAND

KITA/SCHULEN

ONLINE:

RUNDBLICK-HOCHSAUERLAND.DE





HOCHSAUERLAND

GESUNDHEIT

ONLINE:

RUNDBLICK-HOCHSAUERLAND.DE



KARNEVAL IN LIESEN



Der Lieser Karnevalsverein „Frohe Narren“ e.V. startet mit voller Vorfreude in die närrische Session 2026



Fotos: Rita Maurer

Der Lieser Karnevalsverein „Frohe Narren“ e.V. startet mit großer Vorfreude in die närrische Session 2026. Eingeläutet wird die fünfte Jahreszeit bereits am 23. Januar unter dem Motto „Liesen in Love - Jeck verliebt“ mit dem Frauenkarneval. Fortgesetzt werden die närrischen Tage in einer der Karnevalshochburgen der Region traditionell mit

der großen Kappensitzung am Samstag, 31. Januar. Ab 19:11 Uhr übernimmt Sitzungspräsident Jens Schnorbus das Kommando und führt durch einen Abend voller abwechslungsreicher Programmpunkte. Gleich zu Beginn sorgt der feierliche Einmarsch der Funken und des

Wir wünschen schöne Karnevalstage.

Schnorbus
Malerbetrieb

Oberstr. 12
59955 Winterberg-Züschen
Tel.: 0 29 81 / 92 87 37
Fax: 0 29 81 / 92 87 39
www.malerbetrieb-schnorbus.de - info@malerbetrieb-schnorbus.de

Mit uns kommen Sie gut durch die „fünfte Jahreszeit!“

Martin Altenhoff
Kirchstraße 2
59969 Hallenberg
Telefon 02984 1034
altenhoff.lvm.de

LVM
VERSICHERUNG

Tielke
Garten- und Landschaftsbau

Liesen HELAU!
Viel Spaß beim Karneval

Tielke Garten- und Landschaftsbau
Ockelsbach 2 | 59955 Winterberg-Züschen
Mobil: 0151/50654841 | www.galabau-tielke.de

ad AUTO DIENST

DIE MARKEN-WERKSTATT

25 Jahre für Sie vor Ort!

Helau und schöne Karnevalstage!

Für alle PKW

TÜV NORD

Nicht vergessen:

TÜV + Breakfast
Sa. 07.02.2026

Ihr Auto kommt zum TÜV,
Sie kommen zu uns zum Frühstück!

*Hauptuntersuchung nach § 29 StVZO, durchgeführt durch externe Prüfingenieure.

- Kfz-Reparaturen aller Marken
- Inspektion mit Mobilitätsgarantie laut Herstellervorgaben
- Räder und Reifen ► Unfallinstandsetzung
- HU / AU* täglich, außer montags *Durch externen Dienstleister
- Elektromobilität ► Fahrassistenzsysteme
- SB-Waschanlage

Stefan KRONAUGE Industriestr. 2, Hallenberg
Telefon 02984 / 908310, www.kronauge.de

FAHRSCHULE Kunze Frank

Viel Spaß beim Karneval!

0172 / 868 51 06

GUTE AUSBILDUNG ZU FAIREN PREISEN



Unser Team wünscht viel Spaß beim Karneval in Liesen!

PRO AKTIV
Physiotherapie

Neuer Weg 3 · Hallenberg-Liesen

Tel.: 02984/2071

E-Mail: hey@proaktiv-physio.de

Wir wünschen eine schöne Karnevalszeit!

Wir suchen Verstärkung!



ISENBERG
GmbH & Co. KG
Bauunternehmung

- Erdarbeiten
- Maurerarbeiten

- Betonarbeiten
- Pflasterarbeiten

Landwehr 5 • 59964 Medebach
Tel.: 02982 - 41142 • www.isenberg-bau.de

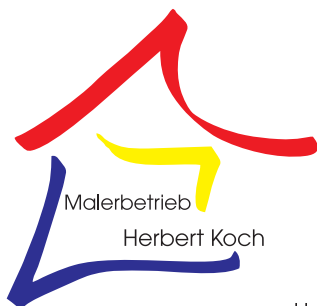


Autohaus Stoll
Bahnhofstr. 5-7, 59969 Hallenberg

Unser Team wünscht allen Karnevalisten eine närrische Zeit!



Viel Spaß beim Karneval und eine närrisch gute Zeit!



Malerbetrieb
Herbert Koch

Herbert Koch
Zur Kaiserwiese 5
59955 Winterberg
Mobil: 0151-43247442

E-Mail:
H-Koch-Winterberg@t-online.de

Elferrates für die passende Einstimmung. Ein erstes Highlight erwartet die Besucher, wenn Bürgermeister Enrico Eppner das 28. Dreigestirn der Lieser Karnevalsgeschichte proklamiert. In dieser Session regieren Bauer Hendrik I. (Hendrik Leineweber), Prinz Jan I. (Jan Pfänder) und die charmante Jungfrau Tobina I. (Tobias Bleich). Im Anschluss erfolgt die Ehrung von Werner Schnorbus, Eberhard Schnorbus und Albrecht Harbecke zum 25-jährigen Jubiläumsdreigestirn sowie die Verleihung des Ordens „Wider den tierischen Ernst“. Danach darf sich das Publikum auf mitreißende Tänze der Garden, humorvolle Sketche, energiegeladene Auftritte des Männerballetts sowie kreative Beiträge des Filmteams freuen. In eigens produzierten Videos nehmen die Karnevalisten das Dorfleben und seine Bewohner charmant auf die Schippe und sorgen so für zahl-

reiche Lacher.

Am Sonntag, 8. Februar, steht der Seniorenkarneval auf dem Programm. Ab 14:30 Uhr erwartet die Ü60-Generation bei Kaffee und Kuchen ein buntes Potpourri aus Höhepunkten der Kappensitzung sowie Einlagen des Frauenkarnevals. Am Altweiberdonnerstag, 12. Februar, stehen die Kinder im Mittelpunkt. Traditionell besucht das Dreigestirn zunächst den Hesborner Kindergarten, bevor ab 15 Uhr (Einlass) die Schützenhalle ihre Türen für den Kinderkarneval öffnet. Mit Sketchen, Tänzen und einer fröhlichen Kostümpremierung, bei der tolle Preise winken, wird den kleinen Karnevalisten ein unvergesslicher Nachmittag geboten.

Der Höhepunkt der Session wird am Samstag, 14. Februar, mit dem großen Karnevalsumzug erreicht. Ab 13:31 Uhr zieht der farbenfrohe Tross aus Mottowagen, Fuß-

Schreinerei Thiele

Ideenwerkstatt für Bauen und Wohnen

BAUELEMENTE

Zimmertüren
Haustüren
Fenster
Wintergarten
Beschattungen

MÖBEL NACH MAß

Einbauküchen
Schlafzimmer
Wohnzimmer
Einbaumöbel
Massivholzmöbel

Allen Liesern
schöne
Karnevalstage!

UNSERE LEIDENSCHAFT IST HOLZ

Landwehr 12 • 59964 Medebach • 02982 / 3020
info@schreinerei-thiele.com • www.schreinerei-thiele.com

Viel Spaß beim Karneval!



Die Ideenwerkstatt Holz

Industriestraße 8 ■ 59969 Hallenberg
Telefon 02984 / 940 91 20

Udo Wiese
R *Ihr Meisterbetrieb für*
raumausstattung
beraten - planen - ausführen
Liesen HELAU!
 Nuhnstr. 3
 59955 Winterberg
 Telefon: 02981 / 3207
 Mobil: 0170 306 78 01
www.raumausstattung-wiese.de

TAXI STEDEN
02984-81 73
*Mit uns zur Party und zurück -
 Ihr feiert, wir fahren!*
 taxi-steden@t-online.de • taxi-steden.de
 Bollerbergstraße 8 • 59969 Hallenberg / Hesborn



gruppen, der Trommelgruppe „Sambastic“ und den Liesetalern durch die Straßen. In der Dorfmitte überreicht Bürgermeister Enrico Eppner symbolisch den Rat-hausschlüssel an das Dreigestirn, das damit bis Aschermittwoch die närrische Regentschaft übernimmt. Nach dem Prinzenlied zieht der Umzug weiter zur Schützenhalle, wo die Feierlichkeiten mit musikalischer Begleitung der Liesetaler fortgesetzt werden. Ein besonderes Highlight des Abends ist die Bekanntgabe des neuen Dreigestirns gegen 21 Uhr. Sitzungspräsident Jens Schnorbus lädt alle Akteure und Gäste zur Vorstellung auf die Bühne ein. Anschließend darf nach Herzenslust getanzt, gefeiert und die Karnevalsstimmung bis in die frühen Morgenstunden genossen werden.

Info

Alle Zugteilnehmer müssen sich bis zum 3. Februar anmelden. Dies ist telefonisch bei Florian Berkenkopf (0151 / 29504098) oder per

E-Mail an lc.v.liesen@gmail.com möglich. Die Startaufstellung der Wagen und Fußgruppen wird per Losentscheid festgelegt und rechtzeitig bekannt gegeben. Ansprechpartner zur Startaufstellung sind am Tag des Umzuges ab 12:45 Uhr vor Ort an der Schützenhalle anzutreffen.

FRANK BEULEN
 Heizöl · Diesel · Pellets
*Ein dreifach donnerndes
 Liesen HELAU!*
MEDEBACH HALLENBERG
 Tel. 02982-41254 Tel. 02984-610

Wir wünschen allen Besuchern viel Spaß!

LVM-Versicherungsagentur

Torsten Decker

Nuhnetalstr. 84
 59955 Winterberg
 Telefon 02981 81510



Partner-Haus wünscht allen Karnevalisten ein erfolgreiches Fest.

WIR BAUEN IHR HAUS FÜRS LEBEN !

ÖKOLOGIE · QUALITÄT · INDIVIDUALITÄT · PARTNERSCHAFT

Partner-Haus
 Fertigbau GmbH & Co. KG
 Kolpingstraße 3, 59964 Medebach
 Infos unter: 02982 8275

www.partner-haus.de



S3P-Engineering GmbH & Co. KG



Unternehmensprofil und Tätigkeitsschwerpunkte

S3P-Engineering mit Sitz in Hallenberg, ist ein 2014 gegründetes Unternehmen, tätig im Bereich der technischen Projektentwicklung und Ingenieurdienstleistungen. Mit langjähriger Erfahrung aus der industriellen Forschung und Entwicklung fiel der Startschuss für die Gründung der S3P-Engineering GmbH & Co. KG, mit Matthias Pfalzgraf als geschäftsführenden Gesellschafter, um Innovationen und zukunftsweisende Technologien als horizontal aufgestelltes Unternehmen noch schneller dem Markt zugänglich zu machen.

Rund um die technische Ausstattung von Gebäuden wird aktuell durch neue Marktsituationen und Systemanforderungen eine nie dagewesene Komplexität erreicht. Die Umsetzung und der Betrieb solcher Systeme erfordert eine tiefgreifende Kenntnis über die heute und zukünftig am Markt verfügbaren Technologien. System- und komponentenübergreifend die beste, ganzheitliche Lösung zu finden, ist eine Frage von Fachkompetenz gepaart mit Mut zur Innovation. Fortschritt aus Erfahrungswerten und Weitblick auf

zukünftige Trends geben unseren Kunden die Sicherheit, dem Stand der Technik einen Schritt voraus zu sein.

S3P-Engineering sieht sich als Systemintegrator und Partner für jegliche Fragestellungen rund um die intelligente Gebäudetechnik und Gebäude-Energieversorgung mit dem zugehörigen Energiemanagement und den Komfort- und Sicherheitsfunktionen der smarten Gebäudeautomation. Dabei bieten wir maßgeschneiderte Lösungen, von der optimierten Sys-

temauslegung, über die Anlagentechnik, bis hin zur intelligenten Steuerung und Regelung des Gesamtsystems. Für eine schlüsselfertige Umsetzung haben wir eigene Monteure, die von der Elektroinstallation bis hin zur späteren Inbetriebsetzung der Systeme alles aus einer Hand abbilden können.

Durch die unterschiedlichen, sehr breit gefächerten Kompetenzen der Kollegen konnten wir von Beginn an den Schritt in ein noch sehr junges Technologiefeld wa-

gen, bei dem elektrisch als auch thermische Energieversorgungssysteme im Verbund betrachtet und gemanagt werden und diese Technologie darüber hinaus mit den Funktionen der Gebäudeautomation verknüpft wird. Diese Komplexität der Systeme im Zusammenspiel ermöglicht eine maximale Energieeffizienz der Gebäude, gestützt durch Komfort- und Sicherheitsaspekte von immer anspruchsvolleren Nutzern.

Darüber hinaus ist unser Ziel, unseren Kunden sämtliche Projektierungsleistungen, von der Planung bis hin zur Umsetzung aus einer Hand anbieten zu können. Nur durch eine solche ganzheitliche Projektierung bekommt der Kunde die Sicherheit, ein optimal aufeinander abgestimmtes und funktionales System von höchster Qualität zu erhalten.

Für das planerische Know-How und die reale Umsetzung eines solch komplexen Projekts wurde S3P-Engineering im Jahr 2018 mit dem TGA-Award für das beste Projekt zur Energieversorgung eines öffentlichen Gebäudes ausgezeichnet. Weitere Auszeichnungen wie der Smart Home Deutschland Award untermauern die umfassende Fachkompetenz.

S3P-Engineering verfügt darüber hinaus über weitreichendes Wissen im Bereich der Elektromobilität. Unter anderem wurde für einen renommierten Automobilhersteller ein Energiemanagementsystem entwickelt, das als zentrales Herzstück für V2H, V2G und V2X Lösungen dient.

Hierbei wird der elektrische Speicher des Fahrzeugs als Pufferspeicher für ein Gebäude oder das öffentliche Verbundnetz genutzt und kann durch unser System gezielt geladen und entladen werden, so dass beispielsweise industrielles Peak-Shaving oder Eigenverbrauchsoptimierung wirtschaftliche Use-Cases darstellen können.

Mit umfassenden Entwicklungserfahrungen im Bereich der Leistungselektronik, sowie der Steuer- und Regelungstechnik halten unsere Ingenieure eine breite Basis für Entwicklungen im Schwerpunkt der Elektromobilität bereit.

Kontaktinformationen

Anschrift: Specklandwehr 2,
59969 Hallenberg, Germany
Phone: +49 (0) 561 2018 0366
E-Mail: info@s3p-engineering.com
Web: www.s3p-engineering.com
Handelsregister: HRA 9370, Amtsgericht Arnsberg
Gesellschafter: Dipl.-Ing. Matthias Pfalzgraf
Dipl.-Ing. Gary Orbita

Tätigkeitsfelder: Ingenieurplanung, technische Gebäudeausrüstung, Elektroinstallation, Photovoltaik, Energiespeicher, elektrische und thermische Energieversorgungssysteme, Energiemanagement, Gebäudeautomation, Sensorik, Mess-, Steuer- Regelungstechnik, Sonderprojektentwicklung

NEUERÖFFNUNG S3P ENGINEERING



Unsere Leistungen im Überblick:

- Elektroinstallation bei öffentlichen- und Gewerbe-Projekten
- Elektro- und Heizungsfachplanung
- Kundenspezifische Smart Home Lösungen + intelligentes Energiemanagement
- Gebäude-Energieversorgung
- Gebäudeautomation in Wohnbau und Gewerbe
- Sonderprojekte im Bereich der Leistungselektronik, sowie der Mess-, Steuer- und Regelungstechnik
- Elektromobilität und Ladeinfrastruktur
- Kommunale Energieversorgungs- und Mobilitätskonzepte
- Projektkoordination und Qualitätssicherung
- Endabnahme, Parametrierung und Inbetriebsetzung von technischen Anlagen





Wir gratulieren!

Wir wünschen der Firma S3P alles Gute zur Neueröffnung.

Industrie- und Gewerbebau für alle Branchen.
Wir bauen auf Vielfalt. Als Menschen für Menschen.

www.heckmann-bau-brilon.de
Gallbergweg 36 | 59929 Brilon
T. 02961.97860 | brilon@heckmann-bau.de



Wir freuen uns, die

Holzarbeiten erfolgreich realisiert zu haben.

Wir wünschen der Bauherrschaft für die Zukunft alles Gute sowie viel Freude mit dem entstandenen Bauwerk!



Massivholz Ludwig e.K. | Braunschäuserstr. 33
35066 Frankenberg-Rengershausen | Tel. 02984/8463



Kostüme und Accessoires: Starker Chemiegeruch ist ein Warnsignal

Karnevals-Utensilien können gesundheitsgefährdende Schadstoffe enthalten

Meerjungfrau, Superman oder aufblasbarer Dinosaurier? Karnevalsfans fiebern dem Höhepunkt der Session im Februar entgegen und planen ihre Outfits. Der Handel hat dafür jede Menge Angebote parat - oftmals zu sehr günstigen Preisen. Teilweise sind Textilien, Masken oder Perücken schon für wenige Euro zu haben. „Bei billigen Importprodukten, die direkt von Händlern aus China gekauft werden, ist aber unklar, ob sie den europäischen Gesetzen entsprechen oder Schadstoffe enthalten, die in Europa als gesundheitsgefährdend verboten

sind“, warnt Diplom-Chemikerin Kerstin Efers, Referentin für Umwelt und Gesundheitsschutz der Verbraucherzentrale NRW. Für einen ungetrübten Karnevalsspaß hat sie folgende Tipps zusammengestellt:

Internetshops vor dem Kauf prüfen

Bei günstigen Kostümen aus dem Internet lohnt sich ein Blick ins Impressum des Online-Shops, um festzustellen, ob der Händler seinen Sitz in der EU hat. Gerade in Billigangeboten von Shein oder Temu wiesen Prüflabore immer wieder schädliche Inhaltsstoffe

nach - solche Ware sollten Karnevalsfans besser meiden.

Schnüffeltest durchführen

Ein starker Geruch nach Kunststoff oder Chemie ist oft ein Zeichen für enthaltene Lösemittel oder andere Schadstoffe in Plastikteilen und Stoffen. Auffällig riechende Plastikscherwerer, Elfenohren, Perücken und Masken sollten vorsorglich weder von Kindern noch Erwachsenen genutzt werden.

Unterkleidung als Schutz vor Giftstoffen

Waschbare Kostüme vor dem ersten Einsatz einmal durchzuwaschen, entfernt zumindest wasserlösliche Schadstoffe. Wenn die Textilien das nicht vertragen: Leggings, Strumpfhosen, Pullis oder T-Shirts unter dem Kostüm schützen die Haut vor Schadstoffen und halten zudem im Straßenkarneval warm.

Kostüme selbst herstellen oder leihen

Mit Materialien und Accessoires aus dem eigenen Haushalt oder Kleiderschrank gehen Jacken auf Nummer sicher. Nachhaltiger als der Neukauf von billiger Saisonware und origineller ist das selbst zusammengestellte oder genähte Kostüm ebenfalls. Zudem kann auf Materialien geachtet werden, die schwer entflammbar sind - wie etwa Baumwolle. Polyester und Co. fangen schnell Feuer. Wer nicht gerne bastelt, findet oft in Secondhand-Läden passende Ver-

kleidungen. Im Freundeskreis oder mit anderen Familien Kostüme auszuleihen oder zu tauschen, ist ebenfalls eine Möglichkeit, schnell und preiswert zu einer Kostümierung zu kommen.

Naturkosmetik fürs Gesicht

Ein geschminktes Gesicht macht viele Verkleidungen erst perfekt. Die als spezielle Karnevalsschminke angebotenen bunten Pasten, Stifte und Lippenfarben können jedoch Inhaltsstoffe enthalten, die Hautreaktionen, wie Juckreiz, Rötungen oder Ekzeme, begünstigen. Auf manchen Schminkprodukten, gibt es Warnhinweise, dass sie nicht für die Augenpartie geeignet sind. Diese sollte man sicherheitshalber beachten, auch wenn auf der Verpackung geschminkte Augen abgebildet sind. Unbedenklicher ist zertifizierte Naturkosmetik. Diese ist frei von Mineralölen, Silikonen, Polyethylenglykolen (PEG), Azofarbstoffen und vielen anderen synthetischen Inhaltsstoffen, die Haut und Umwelt belasten können. Zu erkennen ist Naturkosmetik beispielsweise am COSMOS/BDIH bzw. Ecocert- oder dem NATRUE-Siegel, das ein Frauengesicht im Profil zeigt. Gerade für Kindergesichter sind Aquafarben optimal. Anders als Farben auf Paraffinbasis dichten Wasserfarben die Poren nicht ab und das Abschminken geht ganz einfach mit Wasser und Seife. (Quelle: Verbraucherzentrale NRW e.V.)

Mit uns kommen Sie gut
durch die „fünfte Jahreszeit!“



Martin Altenhoff

Kirchstraße 2
59969 Hallenberg
Telefon 02984 1034
altenhoff.lvm.de



TAXI STEDEN

02984-8173

Mit uns zur Party und zurück -
Ihr feiert, wir fahren!

taxi-steden@t-online.de • taxi-steden.de
Bollerbergstraße 8 • 59969 Hallenberg / Hesborn

FAHRSCHULE Frank Kunze

Viel Spaß beim Karneval!



0172 / 868 51 06

GUTE
AUSBILDUNG
ZU FAHREN PREISEN



KARNEVAL IN BRAUNSHAUSEN



Unser Team wünscht viel Spaß beim Karneval in Braunshausen!

PRO AKTIV
Physiotherapie

Neuer Weg 3 · Hallenberg-Liesen

Tel.: 02984/2071

E-Mail: hey@proaktiv-physio.de



Restaurant · Café · Hotel

Wir wünschen
viel Spaß beim
närrischen Treiben
in Braunshausen!

Haus ★★★★★
Wiesengrund

www.wiesengrund.net
info@wiesengrund.net
f/hauswiesengrund

Hallenberg-Braunshausen
Tel. 02984/560



Viel Spaß beim Karneval! ★



Tischlerei

Mario

GmbH

Harbecke

Die Ideenwerkstatt Holz

Industriestraße 8 ■ 59969 Hallenberg

Telefon 02984 / 940 91 20

Autohaus Stoll

Bahnhofstr. 5-7, 59969 Hallenberg

Unser
Team
wünscht allen
Karnevalisten eine
närrische Zeit!



15. Hilfstransport des Vereins Kipepeo gestartet



Letzte Packstation Siedlinghausen. Der LKW ist randvoll mit Hilfsgütern für die Ukraine.

In der zweiten Januarwoche ist der 15. Hilfstransport des sozialen und integrativen Winterberger Vereins Kipepeo in die Ukraine gestartet.

Beladen wurde der LKW zuerst in Medebach mit Spenden aus der im Dezember aufgegebenen Praxis der Kinderärztin Dr. med. Uta Hildbrand. Weiter ging es am Wochenende zu Kipepeo in Winterberg und schließlich heute zum ehemaligen Haus des Gastes in Siedlinghausen. Dort wurden aus dem Kipepeo-Lager die letzten Kartons verstaут.

„LKW Nummer 15 ist auf dem Weg von Winterberg in die Ukraine. Wir hatten erneut großartige Unterstützung von den zahlreichen Leuten, die mit angepackt haben“, freut sich Jan van Egmond vom Verein Kipepeo.

Die Lage in der Ukraine ist zur Zeit sehr kritisch. Die unbarmherzigen russischen Angriffe treffen die Menschen in einem sehr kalten Winter. Es ist wichtig, dass die Flüchtlingsarbeit und die Aktionen zur Unterstützung der Ukraine weitergehen.

Sachspenden können jeden Montag zwischen 10 und 13 Uhr bei Kipepeo in Winterberg, Marktstraße 4, abgegeben werden. Besonders die alten und kranken Menschen bedürfen im kommenden Winter unserer Unterstützung.

Für die Projekte und die Transportfahrten der LKW, so Jan van Egmond, werden darüber hinaus Geldspenden benötigt.

Praktische Solidarität mit der Ukraine

Folgende Konten stehen zur Verfügung:

IBAN DE94 4606 2817 5191 0311 00 Volksbank Sauerland eG oder
IBAN DE44 4665 0005 0000 0042 75 Sparkasse Mitten im Sauerland

Kontoinhaber: Kipepeo - fair und sozial e.V.

Verwendungszweck: Spende Ukraine Aktion

Weitere Infos: Jan van Egmond
E-Mail: verein@kipepeo-fair-sozial.de

oder
www.kipepeo-fair-sozial.de
Marktstraße 4,
59955 Winterberg



TERMINE

ONLINE:

RUNDBLICK-HOCHSAUERLAND.DE





GEMEINDELEBEN

ONLINE:

RUNDBLICK-HOCHSAUERLAND.DE





SERVICE

ONLINE:

RUNDBLICK-HOCHSAUERLAND.DE





Azubi gesucht?

Wie Unternehmen junge Talente wirklich erreichen



Die Suche nach Auszubildenden ist längst zur Herausforderung geworden - nicht nur für kleine Betriebe, sondern auch für mittelständische Unternehmen und Konzerne. Die demografische Entwicklung, veränderte Wertevorstellungen und ein überhitzter Arbeitsmarkt treffen sich genau dort, wo viele Unternehmen Nachwuchs suchen. Gefragt ist heute ein Umdenken - nicht zwingend in der Qualität der Ausbildung, sondern in der Art, wie sie kommuniziert wird. Junge Menschen lassen sich nicht mehr allein durch sichere Jobs oder Übernahmegarantien gewinnen. Sie suchen Sinn, Atmosphäre und Perspektiven. Was zählt, ist das Gesamtpaket - und das beginnt nicht mit dem ersten Arbeitstag, sondern mit dem ersten Eindruck. Der

wiederum entsteht oft viel früher als gedacht: bei einem Messebesuch, einem Schulprojekt, einem Praktikum oder einem Bericht in der Regionalzeitung. Wer es schafft, sich hier als nahbarer, engagierter und moderner Ausbildungsbetrieb zu zeigen, sammelt Pluspunkte.

Auch der Ton macht die Musik. Wenn Jugendliche das Gefühl haben, angesprochen, statt belehrt zu werden, steigt die Chance, dass sie sich bewerben. Ein wertschätzender, klarer und glaubwürdiger Auftritt kann mehr bewirken als jede noch so teure Werbekampagne. Dazu gehört auch, den Bewerbungsprozess möglichst unkompliziert zu gestalten. Lange Formulare, starre Abläufe und Wartezeiten von mehreren Wochen schrecken ab. Wer schnell,

klar und auf Augenhöhe kommuniziert, signalisiert: Wir wollen dich wirklich kennenlernen. Ein oft unterschätzter Faktor in

der Außendarstellung sind die eigenen Auszubildenden. Sie wissen am besten, was den Einstieg im Betrieb besonders macht. Ihre Stimmen können - etwa in Form von Erfahrungsberichten oder Präsentationen an Schulen - zum entscheidenden Argument werden. Denn Vertrauen entsteht nicht durch Slogans, sondern durch Menschen. Schließlich lohnt es sich, bestehende Netzwerke zu pflegen und neue aufzubauen - mit Schulen, Berufsberatungen, Kammern und regionalen Initiativen. Eine starke Ausbildungsmarke wächst nicht über Nacht, aber sie wächst - mit Haltung, Kontinuität und echtem Interesse an jungen Menschen. Azubis zu finden, ist heute kein Selbstläufer mehr. Aber für Unternehmen, die bereit sind, sich auf die veränderte Lebenswelt junger Menschen einzulassen, eröffnen sich neue Chancen. Denn wer zuhört, bleibt im Gespräch - und wer im Gespräch bleibt, wird gefunden.



WIR SUCHEN DICH

für unsere Zeitung
Rundblick Hallenberg als

Reporter (m/w/d)

zum **nächstmöglichen Termin**
auf **Honorarbasis** als **freien Mitarbeiter**

DU HAST

- Freude am Verfassen von Werbetexten und redaktionellen Berichten
- Interesse an lokalen Veranstaltungen, Kultur, Sport & Brauchtum
- Kenntnisse im Umgang mit Internet und PC
- eine Digitalkamera
- Ortskenntnisse

DU BIST

- aufgeschlossen, aktiv und zuverlässig
- sicher im Umgang mit der deutschen Sprache
- motorisiert

Wir freuen uns darauf DICH kennen zu lernen!

Bewerbungen bitte per E-Mail an:
Denis Janzen | karriere@rautenberg.media
Stichwort: Reporter Rundblick Hallenberg (m/w/d)



Eine Saunaoase inmitten der Natur



Das Saunahaus ist mit rund 58 Quadratmetern eine kleine Oase der Entspannung und bietet den Hotelgästen des Waldhotels Schinkenwirt in Olsberg die Möglichkeit dem Alltag zu entkommen. Beim Saunieren und Rela-

xen können die Besucher einen freien Blick auf eine wunderbare und reizvolle Naturlandschaft genießen.

Natur pur mit dem Baustoff Holz: Nicht nur die umliegende, landschaftliche Idylle gibt einen Ein-

blick ins Grüne, sondern auch die Bauweise des Saunagebäudes ist ein wahres Spiegelbild der Natur. Der natürlich gewachsene und nachhaltige Rohstoff Holz bildet die Basis der Holzrahmenbaukonstruktion und verleiht dem Gebäude eine optimale Ökobilanz. Durch die Gestaltung der Fassade mit einer horizontal angebrachten Holzverkleidung fügt sich das Haus in die Landschaft ein, als wäre es natürlich gewachsen.

Die anthrazitfarbenen Fenster und Türen geben zusammen mit der Holzfassade ein stimmiges Gesamtbild ab und fügen sich optimal in das Fassadenbild ein. Großflächige Fensterflächen in Richtung Süden gewähren den Saunabesuchern einen wunderschönen Ausblick auf das Tal und geben ihnen das Gefühl inmitten der Natur zu sitzen.

Ob als Saunagebäude, Wohnhaus oder als Anbau oder Aufstockung: Mit dem Naturbaustoff Holz setzen wir Ihre Wohnträume in die Tat um. Holz kann mehr - es sorgt für ein gesundes Raumklima, überzeugt durch hervorragende Dämmwerte und schafft eine warme, natürliche Wohnatmosphäre. Als nachwachsender Rohstoff verbindet es Nachhaltigkeit mit modernster Technik und bietet gleichzeitig große gestalterische Freiheit. So entstehen individuelle, energieeffiziente Bauprojekte, die heute begeistern und auch morgen Bestand haben.

Möchten auch Sie Ihren Wohnraum in Holz verwirklichen? Wir beraten Sie gern. Weitere Infos unter: www.moderner-holzbau.de



wiese heckmann

HOLZHAUSBAU.

Einfamilienhäuser
Mehrfamilienhäuser

Anbau & Aufstockung
Objekt- & Gewerbebau



Elleringhauser Str. 10 59939 Olsberg-Elleringhausen
Tel. 02962 / 9774 - 0 info@moderner-holzbau.de
Mehr Infos finden Sie unter: www.moderner-holzbau.de

ZimmerMeisterHaus

So geht Holzbau



Clever Energie sparen

Die Energiepreise sind in den vergangenen Jahren spürbar gestiegen und belasten neben weiteren Preissteigerungen die Budgets vieler Haushalte.

Dabei gelingt Energie sparen nicht allein durch technische Neuerungen, sondern vor allem durch neue kluge Gewohnheiten. „Viele vermeintlich einfache Alltagsgeräte verursachen deutlich höhere Stromkosten als gedacht - mit bewussten Maßnahmen und einfachen Verhaltensänderungen lässt sich hier viel bewegen“, sagt Sven Friese, Verbraucherberater bei der Verbraucherzentrale NRW in Bergisch Gladbach. Dabei geht es nicht nur um den Austausch alter Großgeräte, sondern vor allem um kleine Maßnahmen im Alltag: Von der richtigen Einstellung beim Kühlschrank über den konsequenten Verzicht auf Stand-by bis hin zur gezielten Beleuchtung. Wie man typische Stromfresser identifiziert und nachhaltig Kosten spart, hat die Verbraucherzentrale NRW in sechs Tipps zusammengestellt.

Standby vermeiden und Geräte konsequent abschalten

Geräte, die nur im Standby laufen oder deren Netzteile weiterhin Strom ziehen, verbrauchen auch im Ruhezustand Energie. „Aus“ bedeutet nicht gleich „Aus“ - viele Geräte verbrauchen weiter Strom, obwohl sie nicht aktiv genutzt werden. Setzt man abschaltbare Steckdosenleisten ein oder zieht die Stecker von Ladegeräten, wenn diese nicht gebraucht werden, lässt sich einfach Energie sparen. Gerade bei Geräten wie TV, Spielekonsole oder Router kann das Einsparpotenzial spürbar sein. Damit senkt man nicht nur die Stromrechnung, sondern gewinnt auch Kontrolle über den eigenen Verbrauch.

Großgeräte prüfen und effizient einsetzen

Kühlschrank, Gefriertruhe, Waschmaschine oder Trockner zählen zu den größten Verbrauchern im Haushalt - vor allem wenn sie bereits älter sind.

Bei Geräten mit etwa zehn bis fünfzehn Jahren Nutzungsdauer lohnt ein prüfender Blick, ob sich ein Neukauf lohnt. Beim Betrieb von Kühlgeräten gilt: Temperatur

richtig einstellen (z. B. Kühlschrank sieben Grad), Türen nicht unnötig offen lassen und regelmäßig abtauen bei Eisbildung. Mit diesen Maßnahmen lässt sich der Energieverbrauch deutlich senken.

Kochen, Spülen und Wäsche: Gewohnheiten checken

Alltagshandlungen wie Kochen, Spülen oder Wäschewaschen bieten viele Einsparmöglichkeiten. So lassen sich typische Gewohnheiten überprüfen und bei Bedarf ändern. Beispielsweise beim Kochen den Deckel auf den Topf zu setzen, nur so viel Wasser zu erhitzen wie nötig und im Backofen Umluft statt Ober-/Unterhitze zu nutzen. Bei Spülmaschine oder Waschmaschine lohnt sich das Eco-Programm und volle Beladung. Für die Wäsche gilt: niedrige Temperatur wählen (z. B. 30 Grad statt 60 Grad Celsius) und wenn möglich Lufttrocknung statt Trockner.

Beleuchtung und Unterhaltungselektronik gezielt einsetzen

Beleuchtung, TV, Computer und Spielekonsolen machen mit bis zu einem Drittel einen beträchtlichen Anteil am Stromverbrauch eines größeren Haushalts aus. Alte Glüh- oder Halogenlampen sollte

man konsequent durch LED-Leuchten ersetzen, da sie bis zu 90 Prozent weniger Strom verbrauchen.


Bei Unterhaltungselektronik gilt: nicht nur auf die Energieeffizienzklasse schauen, sondern auch auf Nutzungsdauer und Bildschirmgröße. Eine intelligentere Nutzung reduziert den Verbrauch ohne großen Komfortverlust.

Arbeits- und Heimarbeitsplatz optimieren

Auch im Homeoffice gibt es viele „leise“ Stromverbraucher: Desktop-Computer, Bildschirme, Ladegeräte oder Router. Empfehlenswert ist es, statt eines Desktop-PC einen Laptop zu nutzen, Energiespar- oder Ruhezustand zu aktivieren und Ladegeräte aus der Steckdose zu ziehen, wenn sie nicht verwendet werden. Auch hier hilft eine schaltbare Steckdosenleiste beim Strom sparen.


Verbrauch bewusst machen und regelmäßig prüfen

Wer weiß, wie viel Strom welche Geräte tatsächlich verbrauchen, kann gezielter sparen: Ein Strommessgerät hilft hier weiter. So kann man den Verbrauch einzelner Geräte ermitteln und sich bewusst Ziele setzen. Dabei helfen folgende Fragen: Wie alt ist das



Malerwerkstätten
Christopher Seston GmbH

- Raum- und Fassadengestaltung
- Kreativtechniken
- Wärmedämmung
- Bodenbeläge
- Parkett



Eichendorffsiedlung 12
59955 Winterberg-Silbach
www.malerleber.de
info@malerleber.de

Gerät? Brauche ich die Leistung oder Größe noch? Könnte eine neue Variante weniger verbrauchen? Durch Kontrolle und bewusste Entscheidungen lassen sich so Geräte ausschalten, optimieren oder sinnvoll austauschen. Strommessgeräte können in allen Beratungsstellen der Verbraucherzentrale NRW kostenlos ausgeliehen werden. Verbraucherzentrale NRW e.V.

BAUELEMENTE VOM FACHMANN

Ein Auszug unserer Produkte und Leistungen:

- Fenster aus Kunststoff, Aluminium, Holz, Holz-Aluminium
- Haustüren in Kunststoff, Aluminium, Holz, Holz-Aluminium
- Raffstoren, Rolläden
- Markisen, Jalousien, Plissee & Vertikalstores
- Wintergärten
- Feuerschutztüren und -tore, Rauchschutztüren
- Insektenschutzsysteme
- Innentüren in kratzfester Beschichtung, bis hin zu Massivholz
- Reparaturen, Pflege & Wartung

Landwehr 12 • 59964 Medebach
Telefon 02982 / 3020
info@schreinerei-thiele.com
www.schreinerei-thiele.com



JOKA
FACHBERATER

Schreinerei Thiele

Ideenwerkstatt für Bauen und Wohnen

... Ihr Partner zum Thema Bauelemente...

UNSERE LEIDENSCHAFT IST HOLZ

Zeitlose Eleganz von „Volimea grandezza“ vom Malerbetrieb Schnorbus



Spachteloptik bleigrau mit Goldlasur von Volimea

Der **Malerbetrieb Schnorbus aus Züschen** verleiht Ihren Wänden eine zeitlos-elegante Noblesse mit schillernden farblichen Akzenten und außergewöhnlichen Strukturen.- Dank der fugenlosen Spachtel mit authentisch wirkender Metalloptik von

„**Volimea grandezza**“. Die brandzertifizierte Effektbeschichtung von **grandezza** eröffnet unzählige Gestaltungsmöglichkeiten.

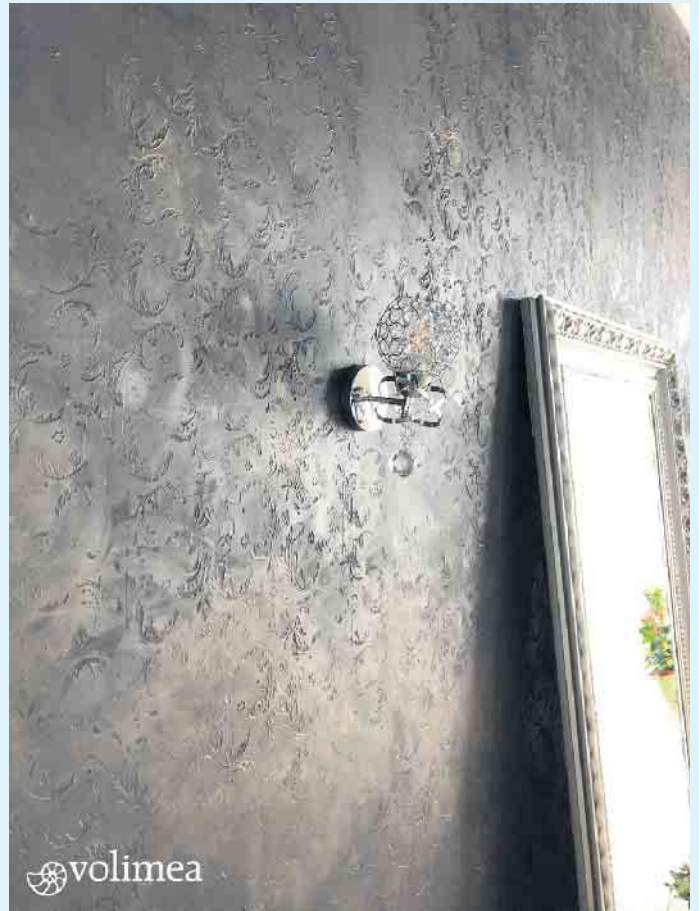
Zu den Gestaltungsmöglichkeiten von **grandezza** zählen veredelte Blattgoldimitationen, Lederoptiken mit Patina oder mit einer Antik-Bronze Veredelung sowie Rost-Spachtel mit Antik-

Messing.

In Verbindung mit Lichteinfall treten wechselnde Eindrücke und Effekte durch die kreativ strukturierten und gemusterten Oberflächen auf, die den Räumen ein außergewöhnliches Ambiente verleihen.

Wandbeschichtungen von **grandezza** verfügen im Gegensatz zu Tapeten über eine große Robustheit, starke Haftkraft und Langlebigkeit. Renovierungsintervalle werden somit verlängert.

Der Grundspachtel von **grandezza** dient der Modellierung und ist in unterschiedlichen Strukturen und Farben erhältlich.



Volimea Grundspachtel anthrazit mit antikgold und Struktur

Alle Oberflächen lassen sich anschließend durch die metallischen Spachtel und Patinas veredeln.

Ihr **Malerbetrieb Schnorbus** berät Sie gerne zu Ihrer individuellen, fugenlosen Wand- und Bodengestaltung. [BL]

KREATIVE BESCHICHTUNGSTECHNIKEN
FÜR IHREN WOHNBEREICH

Malerbetrieb

OBERSTR. 12 - 59955 WINTERBERG-ZÜSCHEN - TEL.: 0 29 81 / 92 87 37
WWW.MALERBETRIEB-SCHNORBUS.DE - INFO@MALERBETRIEB-SCHNORBUS.DE



Wandbeschichtung Treppenhaus mit antikgold von Volimea

Moderne Wärmepumpen machen es möglich

Heizen mit Umgebungsenergie

Wärme befindet sich überall in unserer Umgebung. Allerdings kommt diese Umweltwärme in Erdreich, Grundwasser oder Umgebungsluft auf so geringem Temperaturniveau vor, dass sie technisch nicht genutzt werden kann... es sei denn, man setzt eine Wärmepumpe ein. Eine Wärmepumpe macht genau das, was der Name schon vermuten lässt - sie pumpt Wärme. Oder treffender ausgedrückt: Sie verdichtet die Umweltwärme auf eine technisch nutzbare Temperaturebene. Dieses Arbeitsprinzip ist mit einem Kühlschrank vergleichbar. Der Kühlschrank gibt aber die Wärme, die er dem Kühlraum entzieht, ungenutzt an die Umgebungsluft ab.

Die Wärmepumpe speist mit der aus der Umwelt gewonnenen Energie die Heizung und die Warmwasserbereitung eines Hauses. Im Gegensatz zu Solaranlagen ist eine Wärmepumpenanlage sogar in der Lage, ganzjährig den Wärmebedarf eines Domizils abzudecken. Damit stellt eine Wärmepumpe eine interessante Alternative zur konventionellen Beheizung dar. Auch bei der Modernisierung älterer Gebäude sollte man über den Einbau einer Wärmepumpe nachdenken. Wärmepumpen können Vorlauftemperaturen bis zu 65 Grad erreichen und dadurch nicht nur mit Fußbodenheizungen, sondern auch mit konventionellen Heizkörpern betrieben werden. Außer der Einbindung des Heizkreises (Vorlauf,



Der Meisterbetrieb Menke in Winterberg-Siedlinghausen

Rücklauf) und des Primärkreises (z. B. Solevor- und -rücklauf) sowie einem Drehstromanschluss sind meistens keine weiteren Installationsarbeiten im Hause notwendig.

Damit eine Wärmepumpenanlage aber das halten kann, was sie verspricht, müssen eine professionelle Planung und Installation erfolgen. Die Meisterbetriebe der Innung für Sanitär- und Heizungstechnik sind für diese Arbeiten die richtigen Partner. Fragen Sie Ihren Installateur- und Heizungsbauermeister nach der Wärmepumpentechnik - und nutzen auch Sie schon bald die Wärme, die einfach da ist.

Die Umwelt bietet einer Wärmepumpe gleich vier mögliche Wärmequellen an.

(Quelle: Viessmann)



Wärmepumpenlösung für Alt- und Neubau



Unmögliches möglich machen

Testsieger
Stiftung Warentest
GUT (2,1)
test.de
Viessmann VITOCAL 250-A
Im Test:
6 Luft-Wasser-Wärmepumpen
Ausgabe 10/2023
www.test.de

VIESSMANN

Der **Testsieger** bei den Wärmepumpen:
VITOCAL 250-A

2,1 bis 18,5 kW für Neubau und Modernisierung

+ Mit bis zu 70 °C Vorlauftemperatur bestens für die Modernisierung geeignet

+ Schont die Umwelt und das Klima durch Verwendung des natürlichen Kältemittels R290

viessmann.de/vitocal

Förderung
von bis zu
70 %

Jetzt Beratungstermin vereinbaren:

Der Meisterbetrieb
MENKE
Ihre erste Adresse.

Am Iberg 2 • 59955 Winterberg • Tel. (0 29 83) 14 04

www.meisterbetrieb-menke.de • info@meisterbetrieb-menke.de

Die nächste Ausgabe erscheint am:
Freitag, 06. Februar 2026
Annahmeschluss ist am:
29.01.2026 um 10 Uhr

RAUTENBERG MEDIA Zeitungspapier –
PEFC & FSC:
Made of paper awarded the EU Ecolabel
LIC no. NOR/011/002, supplied by Norske Skog

IMPRESSUM

RUNDBLICK HALLENBERG

HERAUSGEBER, DRUCK UND VERLAG

RAUTENBERG MEDIA KG
Kasinostraße 28-30 · 53840 Troisdorf
HRA 3455 (Amtsgericht Siegburg)
USt-ID: DE214364185
Komplementär: Dr. Franz-Wilhelm Otten
Tel. 02241 260-0
willkommen@rautenberg.media

Verantwortlich für den redaktionellen Teil,
gemäß § 18 Abs. 2 MStV:
Nathalie Lang und Corinna Hanf
Verantwortlich für den Anzeigenteil:
Dunja Rebinski

ERSCHEINUNG 14-täglich

RUBRIKWEISE

INHALTLICHE VERANTWORTUNG

Politik (Mitteilungen der Parteien):

CDU Alexander Pöhlmann

FDP Marius Glade

Die inhaltliche Verantwortung für die Beiträge in den oben
genannten Rubriken liegt bei den jeweils benannten Personen
bzw. Institutionen. Die Redaktion nimmt keine inhaltliche
Prüfung dieser Beiträge vor.

Verteilung & rechtliche Hinweise

Kostenlose Haushaltsverteilung in Hallenberg. Keine Zu-
stellgarantie. Einzelheft: 5,00 € zzgl. Porto. (Bestellung
über die Herausgeberin). Geschützte Warenzeichen sind
meist nicht gesondert gekennzeichnet; fehlende Hinweise
begründen kein Nutzungsrecht. Namentlich gekennzeichnete
Beiträge geben nicht zwingend die Meinung der Redak-
tion wieder.

Pressematerial & eingesandte Inhalte

Eingesandtes Material wird nicht zurückgesandt. Ein An-
spruch auf Veröffentlichung besteht nicht. Die Einreichenden
haften für Inhalte, Richtigkeit und vollständige
Quellenangaben. Mit der Einreichung wird Rautenberg Me-
dia ein einfaches Nutzungsrecht zur Veröffentlichung in
Print- und Onlinemedien eingeräumt – auch für Bildmate-
rial. Die Einreichenden garantieren die Rechteinhaber-
schaft und stellen Rautenberg Media von Ansprüchen Dritter
frei. Bei versehentlichem Weglassen von Namens- oder
Quellenangaben verzichten sie auf daraus entstehende An-
sprüche. Fremdbeiträge erscheinen auf Verantwortung der
jeweiligen Einreichenden. Die Redaktion wählt aus und be-
arbeitet, übernimmt aber keine Haftung für Inhalte.

KONTAKT

MEDIENBERATERIN

Birgit Lauber
Fon 02241 260-164
b.lauber@rautenberg.media

VERTEILUNG

Regio Presse Vertrieb GmbH
mail@regio-pressevertrieb.de
regio-pressevertrieb.de

VERKAUF

Fon 02241 260-112

verkauf@rautenberg.media

REDAKTION

Fon 02241 260-250 /-212

redaktion@rautenberg.media

INFORMATION

info@rautenberg.media

RAUTENBERG MEDIA ONLINE

rautenberg.media
facebook.de/rautenbergmedia
instagram.de/rautenberg_media
youtube.com/@rautenbergmedia

ZEITUNG

rundblick-hallenberg.de/e-paper
rundblick-hochsauerland.de

SHOP

rautenberg.media/anzeigen

LOKALER GEHT'S NICHT

Für Nordrhein-Westfalen publiziert Rautenberg Media über 80 Städte- und Gemeinde-
zeitungen. Lernen Sie uns als 360° Media-
Partner auch bei DRUCK, WEB und FILM
kennen.



- ZEITUNG
- DRUCK
- WEB
- FILM

PRIVATE & GESCHÄFTLICHE KLEINANZEIGEN

ONLINE BESTELLEN

www.rautenberg.media/kleinanzeigen

Gesuche

Kaufgesuch

Frau Stefan kauft:

Pelze, Lederjacken, Schreib-, Nähma-
schinen, Abendgarderobe, Porzellan,
Zinn, Krüge, Trachten, Taschen, Uh-
ren, Münzen, Schmuck, Zahngold,
Silberbesteck, Bilder, Ölgemälde, Bern-
stein, Hirschgeweihe, seriöse Kaufab-
wicklung. Tel.: 0177/4278838, Mo-So,
9-20 Uhr.

Rund ums Haus

Sonstiges

Renovierarbeiten rund ums Haus

wie z.B. Fliesen legen, Malerar-
beiten, Tapezieren, Badezimmer er-
neuern, Zäune legen, Pflaster erneu-
ern und Gartenarbeit. Tel.: 01578 71
517 34

Fragen zur Verteilung?

mail@regio-pressevertrieb.de

www.regio-pressevertrieb.de **REGIO** • pünktlich • zielgerichtet • lokal
PRESSE VERTRIEB emag
Die Zeitungszustellgesellschaft der RAUTENBERG MEDIA KG



Der Riemenfisch
wird auch
Weltunter-
gangsfisch
genannt.



Familien

ANZEIGENSHOP

GEBURT12.1
43 x 90 mm
ab 52,00€
Für alles was wirklich zählt!
shop.rautenberg.media

KLEINANZEIGEN
PRIVAT & GESCHÄFTLICH
ONLINE BESTELLEN
rautenberg.media/kleinanzeigen
Ihre private*
KLEINANZEIGE
bis 100 Zeichen
in dieser Zeitung **ab 6,99€**
*gewerbliche Kleinanzeige ab 13,99 €
■ ■ ■ ■ RAUTENBERG MEDIA

DIGITAL-ZEITUNG:
www.rundblick-hallenberg.de
rundblick
STADT HALLENBERG
E-Paper:
rundblick-hallenberg.de/e-paper
MIT DEN ORTEN:
BRAUNSHAUSEN
HESBORN
UND LIESEN
Alle 14 Tage in Ihrem Briefkasten
HALLO PRESSESPRECHER/INNEN
PRESSEBEAUFTRAGTE
der **VEREINE – KIRCHEN – SCHULEN** und
anderer Organisationen
Akkreditieren Sie sich gleich jetzt
für das CMS von Rautenberg Media,
um für diese Zeitung Artikel einzustellen:
<https://redaktion.rautenberg.media>
Wir freuen uns auf Sie!
■ ZEITUNG ■ DRUCK ■ WEB ■ FILM

NOTDIENSTE

WIR SIND RUND UM DIE UHR FÜR SIE DA!



110 POLIZEI
112 FEUERWEHR



A POTHEKEN-NOTDIENST

Apotheken-Notruf 0800 00 22833

Freitag, 23. Januar

Eder Apotheke

Bahnhofstraße 26, 35066 Frankenberg, 06451/1811

Samstag, 24. Januar

Stadt-Apotheke

Merklinghauser Straße 10, 59969 Hallenberg, 02984/8397

Sonntag, 25. Januar

Kur-Apotheke

Poststraße 1, 59955 Winterberg, 02981/929500

Montag, 26. Januar

Franziskus-Apotheke

Poststraße 6, 59955 Winterberg, 02981/2521

Dienstag, 27. Januar

Marien-Apotheke

Oberstraße 10, 59964 Medebach, 02982/8559

Mittwoch, 28. Januar

Stadt-Apotheke

Merklinghauser Straße 10, 59969 Hallenberg, 02984/8397

Donnerstag, 29. Januar

Kur-Apotheke

Poststraße 1, 59955 Winterberg, 02981/929500

Freitag, 30. Januar

Franziskus-Apotheke

Poststraße 6, 59955 Winterberg, 02981/2521

Samstag, 31. Januar

Marien-Apotheke

Oberstraße 10, 59964 Medebach, 02982/8559

Sonntag, 1. Februar

Stadt-Apotheke

Merklinghauser Straße 10, 59969 Hallenberg, 02984/8397

Montag, 2. Februar

Apotheke am Schlosspark

Schloßstraße 4, 57319 Bad Berleburg, 02751/3975

Dienstag, 3. Februar

Marien-Apotheke

Oberstraße 10, 59964 Medebach, 02982/8559

Mittwoch, 4. Februar

Eder Apotheke

Bahnhofstraße 26, 35066 Frankenberg, 06451/1811

Donnerstag, 5. Februar

Stadt-Apotheke

Merklinghauser Straße 10, 59969 Hallenberg, 02984/8397

Freitag, 6. Februar

Rathaus-Apotheke

Stapenhorststraße 12, 35066 Frankenberg, 06451/72370

Samstag, 7. Februar

Kur-Apotheke

Poststraße 1, 59955 Winterberg, 02981/929500

Sonntag, 8. Februar

Marien-Apotheke

Oberstraße 10, 59964 Medebach, 02982/8559

Notdienste jeweils von 9 bis 9 Uhr am Folgetag

Angaben ohne Gewähr

Änderungen sind jederzeit möglich. Auch abrufbar über www.akwl.de/notdienstkalender.php

Allgemeine Soziale Beratung und Migrationsberatung

Caritas Brilon

Büro für soziale Fragen mit Beratung, Unterstützung, Information und Vermittlung

Sprechzeiten:

Jeden 1. und 3. Dienstag im Monat in der Zeit von 9 bis 11 Uhr

Adresse:

Hauptstraße 30 in Winterberg

Kontakt:

Resi Kupitz

Telefon: 0176 12340255

E-Mail:

t.kupitz@caritas-brilon.de

Simone Geck

Telefon: 0151 29202120

E-Mail: s.geck@caritas-brilon.de

Notdienste

Haus- und fachärztlicher Notdienst

Der ärztliche Bereitschaftsdienst ist zu erreichen unter

Tel. 116 117

Zahnärztlicher Notdienst

Der notdiensthabende Zahnarzt ist zu erfragen unter

Tel. 01805 986700

Apothekennotdienst

Die notdiensthabende Apotheke ist zu erfragen unter:

Festnetz: Info-Nummer

(0800) 00 22 833 (kostenlos)

Mobiltelefon: Rufnummer

22 8 33 (69 ct/min)

Internet:

www.akwl.de/notdienst



EMPOWER YOURSELF!

Genau das Richtige für Dich.

BLUE DAWN

Gesundheitszentrum Meise
In der Ramecke 8
59939 Olsberg

TEL. 02962/7115281
INFO@BLUE-DAWN.DE
WWW.BLUE-DAWN.DE

UNSER TRAININGSANGEBOT FÜR DICH

EMPOWER FIT

individuelles Training unter Begleitung von Sport- und Physiotherapeut*innen

EMPOWER SKILLS

Intensive therapeutische Betreuung an modernen Trainingsgeräten mit digitalem Biofeedback

ITENSIC ZIRKEL TRAINING

Gezieltes, medizinisch fundiertes Training, das Rücken und Bauch von innen heraus kräftigt

CORE FIT - PRÄVENTIONSKURS

Intensives Zirkeltraining an Itensic- und Med80-Geräten zur Stärkung der Körpermitte

Mit Hypnose zum Wunschgewicht

Wie Burkhard Knipschild beim Zuckerentzug hilft



Burkhard Knipschild

Der Kampf gegen überflüssige Pfunde und die süße Verlockung des Zuckers ist für viele Menschen ein täglicher Begleiter. Doch in Schmallenberg bietet Hypnotiseur und Resilienztrainer Burkhard Knipschild eine ungewöhnliche, aber wirkungsvolle Methode an: Hypnose als Schlüssel zur Veränderung.

Zucker ist ein unterschätzter Gegenspieler für den menschlichen Körper

Das süße und verlockende Mittel mit Suchtpotenzial steckt in unzähligen Lebensmitteln und wirkt auf das Gehirn wie ein Belohnungssystem. Die Folge: Heißhunger, Stimmungsschwankungen und langfristig häufig Übergewicht. „Viele meiner Klientinnen und Klienten berichten, dass sie sich wie ferngesteuert fühlen, wenn es um Süßes geht“, erklärt B. Knipschild.



**HYPNOSE
BERATUNG⁺
KNIPSCHILD**

Am Einheit 33 · Im Centrum Grün
57392 Schmallenberg · ☎ 0173 56 90 553
hallo@hb-knipschild.de
Termine nach Vereinbarung

schild. Mit Hypnose kann er aber genau dort ansetzen, nämlich im Unterbewusstsein.

Hypnose kann ein Weg zur Selbstkontrolle sein

In seinen Sitzungen führt B. Knipschild die Teilnehmenden in einen Zustand tiefer Entspannung. In dieser Trance werden gezielte Suggestionen eingesetzt, um alte Verhaltensmuster zu durchbrechen und neue, gesündere Gewohnheiten zu verankern. Ziel ist es, das Verlangen nach Zucker zu reduzieren und das Selbstwertgefühl zu stärken. „Es geht nicht um Verzicht, sondern um Freiheit - die Freiheit, bewusst zu entscheiden“, so B. Knipschild.

Ziel ist es, Erfolge zu erzielen, die motivieren

Viele seiner Klienten berichten von spürbaren Veränderungen bereits nach wenigen Sitzungen. Neben der Gewichtsreduktion erleben sie mehr Energie, bessere Stimmung und ein neues Körpergefühl. Unterstützt wird die Hypnose durch Atem- und Resilienztraining, das B. Knipschild ebenfalls anbietet - eine Kombination, die Körper und Geist gleichermaßen stärkt.

Hypnose ist kein Zaubertrick, sondern ein wissenschaftlich anerkanntes Verfahren

Es kann Menschen helfen, sich von ungesunden Mustern zu lösen. In Schmallenberg zeigt Hypnotiseur und Resilienztrainer B. Knipschild, wie man mit innerer Stärke und mentaler Klarheit dem Zucker die Stirn bietet - und dabei ganz nebenbei das eigene Wohlfühlgewicht erreicht.

Als Resultat fühlt man sich auf Dauer leistungsfähiger, fitter und lebendiger. Ein echter Zugewinn im weiteren Leben. [BL]

VERLAGSSONDERVERÖFFENTLICHUNG

NOTDIENSTE 110 POLIZEI
112 FEUERWEHR

Rat und Hilfe

Notfalldienstpraxen

Der Notdienstbezirk für Hallenberg-Medebach-Winterberg und Schmallenberg-Eslohe.

Die zentrale Notdienstpraxis befindet sich für diesen Bezirk am MVZ Bad Fredeburg, Im Ohle 31, 57392 Schmallenberg.

Dienstzeiten sind

Montag, Dienstag, Donnerstag: 18 bis 22 Uhr

Mittwoch und Freitag: 13 bis 22. Uhr

Samstag, Sonntag und Feiertag: 8 bis 22 Uhr

Zu diesen Zeiten ist die Praxis unter der Rufnummer 02974/9689616 erreichbar.

Kernsprechzeiten mit Anwesenheit eines Arztes sind:

Montag, Dienstag, Donnerstag: 19 bis 20 Uhr

Mittwoch und Freitag 16 bis 17 Uhr

Samstag, Sonntag und Feiertag 10 bis 12 Uhr und 16 bis 18 Uhr

An Sa./So. und Feiertagen ist für die Winterberger (Hallenberger und Medebacher) Patienten die Notfallpraxis am St. Franziskus Hospital dienstbereit. In der Franziskusstraße 2 ist die Praxis von 8 bis 22 Uhr unter 02981/8021000 erreichbar. Kernsprechzeiten mit Anwesenheit eines Arztes sind 10 bis 12 Uhr und 16 bis 18 Uhr

Caritas-Konferenz St. Jakobus Winterberg
Ansprech-Tel.-Nr.: 02981/6846 (Karin Sommer)

Praktische und finanzielle Hilfen für Menschen in Not, für Senioren und Kranke - Hausaufgabenbetreuung - Kleiderkammer im Edith-Stein-Haus - Vermittlung von Kinder- und Jugendfreizeiten - Seniorenerholungen - christl. Krankenhaushilfe im St.-Franziskus-Hospital

Caritas-Konferenz Siedlinghausen

Tel.: 02983/8118

Praktische und finanzielle Hilfen

für Menschen in Notsituationen, Besuchsdienste, Gesprächskreise für Pfl egende und Alleinstehende, Behördenbegleitung, „Mobil(e)“ - Sprechstunde der Caritas jeden 4. Dienstag im Monat von 10 bis 11 Uhr im katholischen Pfarrheim (außer im Dezember), Seniorenmesse jeden 2. Dienstag im Monat um 14.30 Uhr in der Pfarrkirche, anschl. gemütliches Beisammensein im Pfarrheim

Caritas Konferenz Niedersfeld
Telefon: 02985/8717

Hilfe zur Selbsthilfe, Hilfe für Mitmenschen in Notsituationen, Besuchsdienste in Krankenhäusern und Seniorenheimen, Seniorenarbeit, sozialer Warenkorb, Seniorenmessen, Angebote von Vorträgen wichtiger zeitgemäßer Themen für jedermann

Donum vitae Schwangerschaftskonfliktberatung

Tel.: 0291/9086960

winterberg@donumvitae.org

Öffnungszeiten:

dienstags 9 bis 11 Uhr

im DRK-Familienzentrum, Am Rad 16

Staatl. anerkannte Beratungsstelle für Schwangerschaftskonflikte, Beratung und Begleitung während und nach der Schwangerschaft bis zum 3. Lebensjahr des Kindes, Informationen und Beratung zur Empfängnisverhütung, geschlechtsspezifische sexualpädagogische Präventionsarbeit und Beratung

Hospizinitiative Hallenberg/Winterberg e.V.

0151 15669840

Es geht darum, Schwerkranke und deren Angehörige auf ihrem Weg zu begleiten, Trauerbegleitung

Sozialverband VdK Hochsauerlandkreis

Stiftsplatz 3 59872 Meschede Tel. 0291/902240 / 9022420

Pers. Sprechstunde: Do. 8 bis 11 und 14 bis 18 Uhr

Tel. von 9 - 12 Uhr - **nicht am Donnerstag!** -

In der **Stadt Winterberg** jeden 3. Dienstag im Monat von 14.30 bis 15.30 Uhr

Haus Nordhang Am Hagenblech 53

Der Sozialverband VdK steht allen Menschen offen und vertritt die Interessen von allen Sozialversicherten, von Menschen mit Behinderungen, chronisch Kran-



Zuverlässig seit 1955

Kranken-, Dialyse-, Strahlen-, Chemo- und Rollstuhlfahrten.
Vertragspartner aller Krankenkassen.

Standort Medebach

Tel. 02982-88 88

Standort Hallenberg

Tel. 02984-82 23

**SÄLZER
TAXI**

info@taxi-medebach.de
www.taxi-medebach.de

info@taxi-hallenberg.de
www.taxi-hallenberg.de

ken, Rentnerinnen und Rentnern, Patientinnen und Patienten gegenüber der Politik und bei den Sozialgerichten.

VdK-Ortsverbände in der Stadt Winterberg:
Ortsverband Hildfeld /Grönebach
0174 5858498

VdK Ortsverband Siedlinghausen
02983/1025

VdK Ortsverband Winterberg
02981/2363

VdK Ortsverband Züschen
0173 5211542

VdK Ortsverband Hesborn
029842182

Sozialwerk St. Georg Westfalen Süd gGmbH

Kontakt- und Beratungsstelle

Heike Will und Florian Klaholz
02981/802929

Kontakt- und Beratungsstelle für Menschen mit psychischen Erkrankungen und der Angehöri-

gen sowie für Menschen mit psychosozialen Problemen, Beratungsangebot, Einzel- und Gruppengespräche, Offener Treffpunkt, Freizeitgestaltung, gemeinsame Ausflüge, Angehörigengesprächskreise für psychisch Erkrankte

Zwischen Tradition und Zukunft - die Franziskus-Apotheke in Winterberg

Mein Name ist Jasmin Ennulath, ich bin 35 Jahre alt, Apothekerin und zum 1. Januar 2026 habe ich die Franziskus-Apotheke in Winterberg übernommen. Für viele Menschen vor Ort bleibt damit vieles vertraut, für mich beginnt ein neuer Lebensabschnitt mit großer Verantwortung. Ich habe die Apotheke von meinem Schwiegervater übernommen und führe damit einen Familienbetrieb weiter, der seit vielen Jahren fest zur gesundheitlichen Versorgung in Winterberg gehört. Geboren und aufgewachsen bin ich in Stuttgart, Pharmazie habe ich in Frankfurt studiert.

Beruflich hätte ich mir viele Wege vorstellen können - dass mein Weg mich nach Winterberg führen würde, war zunächst eine persönliche Entscheidung. Ich bin der Liebe wegen hierhergezogen. Mein Partner Felix Schäfer ist der Sohn des bisherigen Inhabers Jürgen Schäfer. Aus dem privaten Ankommen wurde mit der Zeit auch ein berufliches Zuhause und schließlich die bewusste Entscheidung, die Apotheke zu übernehmen und Verantwortung zu tragen.

Schon vor der offiziellen Übergabe war mir wichtig, die Franziskus-Apotheke zukunftsfähig aufzustellen.

Deshalb habe ich gezielt in moderne Technik investiert. Ein Kommissionierautomat unterstützt unser Team im Hintergrund, ein 24-Stunden-Abholautomat bietet unseren Kundinnen und Kunden in Zukunft zusätzliche Flexibilität. So schaffen wir Strukturen, die effizientes Arbeiten ermöglichen und zugleich den Service verbessern.

Dabei ist mir sehr bewusst, dass die Übernahme einer Apotheke

weit mehr bedeutet als Investitionen zu tätigen. Sie bringt Verantwortung mit sich - für meine Mitarbeiterinnen und Mitarbeiter ebenso wie für die Menschen in Winterberg. Eine Apotheke ist ein zentraler Bestandteil der Gesundheitsversorgung vor Ort, und dieser Aufgabe begegne ich mit Respekt und Überzeugung.

Besonders wichtig ist mir der persönliche Service. Perspektivisch möchte ich unseren Botendienst ausweiten, um vor allem ältere Menschen, Familien mit kleinen Kindern oder mobil eingeschränkte Patientinnen und Patienten zu unterstützen. Apotheke bedeutet für mich Nähe - auch dann, wenn jemand nicht selbst zu uns kommen kann.

Inhaltlich möchte ich klare Schwerpunkte setzen. Kinder und Familien sollen künftig noch stärker im Fokus stehen. Gleichzeitig liegt mir der Ausbau des Bereichs Prävention am Herzen - etwa durch bedarfsgerechte Testangebote. Auch einen konstruktiven, respektvollen Austausch mit den niedergelassenen Ärztinnen und Ärzten vor Ort ist mir sehr wichtig. Ich sehe die Apotheke als sinnvolle Ergänzung zur ärztlichen Versorgung und ich möchte dazu beitragen, dass Beratung und Begleitung frühzeitig beginnen - nicht erst im Krankheitsfall.

Bei aller Offenheit für Neues ist mir aber eines besonders wichtig: die Wurzeln der Franziskus-Apotheke zu bewahren. Ich habe großen Respekt vor dem, was hier über viele Jahre aufgebaut wurde. Mein Ziel ist es, Bewährtes fortzuführen und die Apotheke zugleich behutsam weiterzuentwickeln - mit einem offenen Ohr für die Menschen in Winter-

berg.

Ich freue mich darauf, die Franziskus-Apotheke gemeinsam mit meinem Team in die Zukunft zu führen und sie als einen Ort zu erhalten, an dem Vertrauen, Nähe und moderne Pharmazie selbstverständlich zusammengehören.

Ihre Jasmin Ennulath



Franziskus-Apotheke

WINTERBERG • Poststraße 6 • www.franziskus-apotheke-winterberg.de
Tel. (02981/2521)

NAH, VERTRAUT, SICHER!

helfen • pflegen
wohnen • leben

caritas
BRILON

Sozialstationen
Medebach
☎ 02982 908888
Winterberg & Hallenberg
☎ 02981 6345

Seniorenzentrum St. Josef
Wohngruppenkonzept
Einzelzimmer
Kurzzeit- & Verhinderungspflege
Mietwohnungen
(nach Wunsch mit Service)
Essen auf Rädern
☎ 02984 3040



Eine sichere und solide Immobilienfinanzierung lässt genug Luft zum Leben

LBS-Experte Klaus Henke empfiehlt Mix aus Eigenkapital, Bankkredit und Bausparkonto



Der Erwerb einer Immobilie gehört zu den wichtigsten finanziellen Entscheidungen im Leben - und verlangt nicht nur ein solides bauliches Konzept, sondern vor allem eine verantwortungsvoll geplante Finanzierung. Sie sollte langfristig tragbar sein und genügend finanziellen Spielraum lassen, damit der Lebensstandard nicht dauerhaft eingeschränkt wird. „Mit der richtigen Beratung lässt sich eine Finanzierung sauber kalkulieren, sodass genügend Puffer für Urlaub, Rücklagen oder Reparaturen bleibt“, sagt LBS-Finanzierungsexperte Klaus Henke.

Als Basis für eine solide Immobilienfinanzierung gilt ausreichendes Eigenkapital, idealerweise rund 20 Prozent der Gesamtkosten. Weitere 50 Prozent können über einen langfristigen

Hypothekenkredit abgedeckt werden - etwa von der Sparkasse. Die restlichen 30 Prozent werden über einen Bausparvertrag aufgebracht. Dieser Mix hat sich bei den Finanzierungsexperten von Sparkasse und LBS über Jahrzehnte bewährt und bietet viele Vorteile.

Mit einem staatlich geförderten Bausparkonto profitieren Finanzierer gleich mehrfach. Einerseits sind die Zinsen für diese Mittel äußerst niedrig und bis zur endgültigen Tilgung des Darlehens dauerhaft fixiert. Andererseits bietet ein Bauspardarlehen ein Höchstmaß an Flexibilität. Sondertilgungen sind jederzeit in unbegrenzter Höhe kostenlos möglich. „Je länger auch die Zinsbindung beim Hypothekendarlehen, desto stabiler die Finanzierung. Allerdings

steigt der Zinssatz mit der Länge der Laufzeit - hier braucht es

eine ehrliche Risikoabwägung“, erklärt Henke.

Die KfW unterstützt energieeffizienten Neubau, Familien und Sanierungen zudem mit vergünstigten Krediten oder Tilgungszuschüssen, regionale Förderbanken ergänzen diese Angebote. Modelle wie Wohn-Riester können - abhängig von Einkommen und Laufzeit - weitere Vorteile bringen. Da Programme sich regelmäßig ändern, empfiehlt sich eine professionelle Beratung. „Viele lassen Fördermittel liegen, weil sie glauben, die Anträge seien zu kompliziert. In Wahrheit können Förderkredite mehrere zehntausend Euro Ersparnis bringen“, weiß Klaus Henke.



LBS

Ihre Immobilien- und Finanzierungsprofis.

In Winterberg, Medebach und Hallenberg.

Immobilienberater Loris Dymek
Bezirksleiter Klaus Henke

LBS-Beratungszentrum
Zeughausstr. 18 · 59872 Meschede
Telefon 0291 99860 · meschede@info.lbs-nw.de

Wir geben Ihrer Zukunft ein Zuhause.

Finanzgruppe