

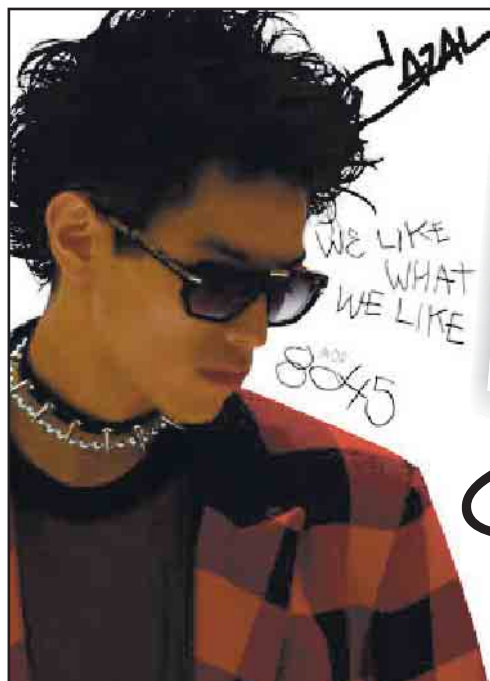


„Bonner Shanty Chor“ im Kulturzentrum Hardtberg



Maritime Weisen: Der Bonner Shanty-Chor zu Gast im Kulturzentrum

>>> Erfahren Sie mehr auf Seite 2



LAZAL



**FRANK von
DOBSCHINSKI
OPTIKER**

**MESSENEUHEITEN
2023 EINGETROFFEN!**

Wir sind für Sie da!

Termin vereinbaren – keine Wartezeiten.

Bericht zur Titelseite

„Bonner Shanty Chor“ im Kulturzentrum Hardtberg

Duisdorf. Zum Konzert im Hardtberger Frühling 23 kommt am Sonntag, 16. April, der „Bonner Shanty Chor“ ins Kulturzentrum Hardtberg, Rochusstraße 276. Im Frühjahr 1987 vereinbarten zwei kleine Gesangsgruppen der Marinekameradschaften Bonn von 1898 e.V. und „Eisbrecher Stettin Bonn-Duisdorf e.V.“, fortan gemeinsam Shantys und Seemannslieder zu singen. So entstand der „Bonner Shanty-Chor“.

Der Chor, ein reiner Männerchor, hat sich die Pflege internationalen maritimen Liedgutes zur Aufgabe gemacht. Wir singen Seemannslieder neuerer Art und aus der großen Zeit der Segelschiffahrt überlieferte Shantys. Dies sind zum einen Arbeitslieder, die solche Tätigkeiten begleiteten, die von Gruppen im Gleichtakt zu verrichten waren. Vor allem aber hatten sie auf den oft wochenlangen Seetörns

eine wichtige Aufgabe als Freizeitlieder. Der Eintritt ist frei, für die Auftretenden wird gesammelt. Beginn des Konzerts ist um 11 Uhr, Einlass ist ab 10.30 Uhr. Das Kulturzentrum ist erreichbar mit öffentlichen Verkehrsmitteln: Regionalbahn S 23 bis Bonn-Duisdorf Buslinien 800 und 845 bis Duisdorf Bahnhof

Buslinien 605 und 606 bis Haltestelle Schickshof Parken direkt am Kulturzentrum, in der Derlestraße und auf den Parkplätzen „Auf der Urdel“ und „Am Burgweiher/Burgacker“ (gegenüber der Feuerwache). Darüber hinaus gibt es zusätzliche Parkmöglichkeiten neben dem Alten Friedhof in der Rochusstraße, im Maarweg oder an der Mehrzweckhalle in der Schmittstraße. CSH

Nie mehr Schimmel. Nie mehr nasse Wände.

Selbst bei Druck- und Stauwasser

- **Gesund Abdichten von innen**
- **60% günstiger als Ausbaggern**
- **Kostenlose Analyse & Angebot**

Tel.: 0224 | 26 15 980

www.drefit.de
Ingenieurbüro DreFit Eu UG
(haftungsbeschränkt)



Ingenieurbüro
DreFit



30 Jahre Garantie auf die Wirkungsweise der Abdichtungsprodukte
„Die Druckwasserprofis“

23. Kunst- und Kreativmarkt auf dem Brüser Berg

Ganz im Zeichen der Nachhaltigkeit steht der diesjährige Kunst- und Kreativmarkt der Initiative Stadtteilkultur unter dem Motto „Kunststücke aus Abfall“. Er findet im städtischen Saal im Ortsteilzentrum und dem Saal der St. Edith-Stein-Kirche auf dem Brüser Berg statt (Fahrenheitstr. 49). Der Markt ist geöffnet am Freitag, 21. April, 16 bis 19 Uhr, Samstag, 22. April, 14 bis 18 Uhr und Sonntag, 23. April, 11.30 bis 16.30 Uhr. Am Freitag wird er um 16 Uhr mit einem Grußwort des Bezirksbürgermeisters und mit Harfenmusik eröffnet. An allen drei Tagen ist nachmittags auch die Cafeteria geöffnet und bietet heiße und kalte Getränke sowie selbstgebackenen Kuchen an. Die Ausstellung von „Vogelscheuchen“ aus Abfällen im Innenhof des NBB wird vom 11. April bis zum 30. April zu sehen sein. Es gibt auch wieder einen

Stand zum Mitmachen (ein Steckspiel aus Teilen von alten Hohlkammerplakaten, die auch bemalt werden können) und einen Stand mit gemeinschaftlich geschaffenen „Kunststücken“ aus Abfall. Die Gruppe „Fotospaziergänge“ hat dieses Jahr einen eigenen Stand, an dem Fotos des jüngsten Projekts „Parks und Gärten“ zu sehen sind. Die Besucher können auswählen, welche Fotos sie bei der nächsten Ausstellung in der Fußgängerzone gerne sehen würden. Es stellen 13 Künstlerinnen und Künstler der Stadtteilkultur aus. Angeboten werden Malerei, Collagen, Fotografie/Fotokunst, Objekte aus Beton und aus „Abfällen“, Porzellan-Etagere, Keramik und Handgewebtes. Der Eintritt ist frei und auch wer nur schauen, Kaffee trinken oder sich mit den Künstler*innen unterhalten will, ist herzlich willkommen.

Bender & Bender Immobilien Gruppe

Haben Sie eine Immobilie für unsere Käufer?

Bonn + 10 km Umkreis Für einen vorgemerkten Kunden suchen wir ein gepflegtes EFH mit mindestens 3 Zimmern, Wohnfläche ab 75 m², Garten und Garage. Preis bis ca. 535.000,- €	Wir suchen Sie! Für unsere Filiale in Hennef Uckerath sind wir aktuell auf der Suche nach einem Immobilienmakler (m/w/d) Die Vertriebsregion für diese Stelle ist der Rhein-Sieg Kreis. Noch Fragen? Dann rufen Sie an unter 0 26 81 / 78 99 70 Bewerben Sie sich jetzt unter www.bender-immobilien.de
Immobilien-Leibrente Sie möchten in Ihrer Immobilie wohnen bleiben u. zusätzlich noch eine lebenslange Rente beziehen oder eine Einmalzahlung erhalten? Wir beraten Sie gerne im Detail	

www.bender-immobilien.de 0 22 8 / 92 68 71 91

ANZEIGEN · PROSPEKTEVERTEILUNG DRUCKE · WEB-AUFTRITTE · FILM

Rufen Sie mich an und vereinbaren Sie einen Termin mit mir.



Wir rücken Ihre Produkte und Dienstleistungen, die gesamte Leistungsfähigkeit Ihres Unternehmens, individuell nach Ihren Wünschen, ins richtige Licht.

ZEITUNG
Lokaler geht's nicht.

DRUCK
Satz, Druck, Image.

WEB
24/7 online.

FILM
Perfekter Drehmoment.



Arbeits-Burg · Duisdorf · Langsdorf · Muthgohausen
Küsterhöflich · Endenich · Levenich · Miltgen · Uckerath
www.wir-hardtberger-online.de



MEDIENBERATERIN
Stefanie Atan
FON 02644 80191
MOBIL 0171 1876924
E-MAIL st.atan@rautenberg.media

Aus „Schmitthalle“ wird „Toni-Mai-Halle“

Duisdorfer Mehrzweckhalle wird umbenannt

Duisdorf. Die Duisdorfer Mehrzweckhalle wird umbenannt. Genauer gesagt: sie wird einen offiziellen Namen bekommen. Im Volksmund wurde sie stets als „Schmitthalle“ tituliert. In Zukunft wird sie als „Toni-Mai-Halle“ den Namen eines bekannten Duisdorfers tragen. Beantragt hat die Umbenennung in einem Bürgerantrag der Ortsfestausschuss Duisdorf nach dem Tod von Toni Mai im. Der OFA wollte damit Dank und Anerkennung für sein ehrenamtliches Engagement für Duisdorf aussprechen.

In der Antragsbegründung wurde folgendes ausgeführt: „Toni Mai war Duisdorfer durch und durch! Er liebte und lebte sein Duisdorf. Das war sein Leben. Die Mehrzweckhalle Schmittstraße war sein „Wohnzimmer“.

Aufgewachsen in der Gartenstraße, der jetzigen Köslinstraße, in Duisdorf bei Bonn, ging er hier zur Rochusschule und Volksschule. Nach seiner Lehre zum Maschinenschlosser ging er anschließend zur Marine und kam 1948 in Schottland in Kriegsgefangenschaft.

Nach seiner Rückkehr hatte er seine berufliche Herausforderung als Schulhausmeister gefunden. Zuerst in der Gutenbergschule und später an der Grundschule in Medinghoven, wo er auch wohnte. Er wurde geschätzt und respektiert, organisierte Veranstaltungen und Schulfeste.

Sein Duisdorf war, wie er sagte, der Kraftsportverein Duisdorf, die Arbeiterwohlfahrt Duisdorf, die Radsportfreunde Duisdorf, der FV Preußen Duisdorf und das Amt Duisdorf. Hier war sein Vater Ortsbürgermeister und gründete die Abteilung Karneval im TKS. Später stellte Toni Mai das Programm zusammen und übernahm als Schulheiß das Zepter.

Sein Karneval war: Als Sitzungspräsident, anfänglich für die Bürgersitzungen, Prunksitzungen, Kinderkostümfeste und Maskenbälle, später noch die Herrensitzungen. Er organisierte und moderierte und machte Duisdorf weit über die Stadtgrenzen hinaus bekannt. Die Herrensitzungen waren legendär. Mit seiner positiven Art und dem Umgang mit dem Publikum und den Künstlern war er überall sehr beliebt und geschätzt.

Er prägte den Karneval in Duisdorf und damit auch die Veranstaltungen

in der „Schmitthalle“. Seinen Karneval veranstaltete er, um Geld für den Verein zu erwirtschaften. Als Kassierer des TKS war ihm das Wohl der Ringer-Abteilung wichtig. Bei allen Ringer-Veranstaltungen in der Mehrzweckhalle saß er bis zum Schluss als Fan in der ersten Reihe.

Neben dem Ringersport war Toni Mai auch dem Radsport sehr verbunden. Lange Zeit war er Vorstandsmitglied der Radsportfreunde Duisdorf und unterstützte den Verein bis zum Schluss.

Sein soziales Engagement wurzelte auch in der AWO Duisdorf, wo er auch hier als Kassierer und langjähriger Vorsitzender tätig war. Regelmäßig organisierte Toni Mai die Weihnachtsfeiern, bei denen er auch gelegentlich als Nikolaus auftrat. Für die Karnevalsfeiern nutzte er seine Stellung im Karneval aus und überzeugte die Künstler zum kostenfreien Auftritt für den guten Zweck. Den älteren Menschen Freude zu bringen, war ihm wichtig.

In Erinnerung bleiben auch seine Moderationen und Kommentare, die bei vielen Veranstaltungen im Rathaus, Karnevalsschopping in der Passage und auch beim Duisdorfer Weinfest geschätzt wurden. Als Schirmherr des 22. Weinfestes ver-

trat er unser Brauchtum und unser Duisdorf. Toni Mai war ein immer hilfsbereiter, herzlicher und ehrlicher Mensch, mit viel Spaß an der Freud. Er hat alle Einnahmen, insbesondere bei seinen persönlichen Feiern, an bedürftige Kinder gespendet und das über Jahrzehnte hinweg.

Sein Ehrenamt wurde vielfach ausgezeichnet, u.a. durch die Ehrenmitgliedschaften im TKS, der Ar-

beiterwohlfahrt, den Radsportfreunden Duisdorf, den Hardtberger Senatoren und den Duisdorfer Funken. Er war der 1. Preisträger des Duisdorfer Esels vom TKS, bekam als einer der ersten die Hardtbergmedaille, die Auszeichnung „Narr von Europa“ in Gold und war mehrfacher Preisträger des „narrischen Oskars“. Der Hauptausschuss der Stadt hat nun in einer Sitzung dieser Umbenennung zugestimmt. CSH



PRODUKTFOTOGRAFIE

**SIE HABEN DAS PRODUKT?
WIR HABEN DAS KNOW-HOW!**

- hochwertige, professionelle Fotos die unsere Profis für Sie anfertigen
- wir setzen Ihre Produkte ins rechte Licht
- professionelle Bildbearbeitung
- individuelle Beratung
- hohe Qualitätskontrollen
- kurze Kommunikationswege um Ihre Wünsche umzusetzen

WEITERE INFOS UNTER:
www.rautenberg.media/film/produktfotos







Stephan

HAUSMEISTERSERVICE

Service rund um Ihr Haus

Unsere Dienstleistungen

- Geh- und Einfahrtreinigung
- Fassadenreinigung
- Abriss von Garagen und Scheunen uvm.
- Fliesen abstemmen
- Hausauflösung
- Tapeten entfernen
- Dachpflege
- Entrümpelung
- Winterdienst
- Gartenarbeit
- Feste Fuge
- Rasenmähen
- Hecken schneiden

Kostenlose Beratung & Probe vor Ort!

Adolfstr. 39 • 53111 Bonn • info@stephan-stein.de

Telefon 0228 - 240 30 792 • Mobil 0176 - 637 23 717

Führung durch das Universitätsmuseum

Juden an der Universität Bonn

Rhein-Sieg-Kreis (db). Die Gedenkstätte „Landjuden an der Sieg“ lädt am Freitag, 28. April, von 15 bis 16 Uhr zu einer Führung durch das Universitätsmuseum in Bonn ein. Das Museum wurde im Juni 2013 eröffnet und befindet sich in den Räumen der ehemaligen Studentenbücherei

im Hauptgebäude der Universität. Es versteht sich als „Schaukasten der Wissenschaft“ und will Aufgabe, Leistungen und Geschichte der Universität Bonn einer breiteren Öffentlichkeit näherbringen. Bei der Führung durch das Museum wird Dr. Thomas Becker

sein Augenmerk auf die jüdische Geschichte und Geschichten der Universität Bonn lenken. Er ist Leiter des Archivs der Rheinischen Friedrich-Wilhelms-Universität Bonn und des Universitätsmuseums sowie Lehrbeauftragter für Rheinische Landesgeschichte und Univer-

sitätsgeschichte. Die Teilnahmegebühr für die Führung beträgt 3 Euro pro Person. Interessierte müssen sich verbindlich anmelden. Dies geht entweder telefonisch unter 02241 / 13 2928 oder per E-Mail an gedenkstaette@rhein-sieg-kreis.de.

Konzert: Das Leben ist ein Traum

Frühklassische Instrumentalwerke und Lieder von Georg P. Telemann bis Joseph Haydn

Sonntag, 16. April, 18 Uhr, Thomaskirche, Herzogsfreudenweg 42, 53125 Bonn-Röttgen
Ausführend ist das BASSANI-Ensemble:
Katja Heydegger, Sopran; Wolfgang Mader, Traversflöte; Bir-

gitta Kragh, Barockoboe; Viola Hupe, Barockcello; Hans-Peter Glimpf, Cembalo;
Eintritt spendenbasiert bei freier Platzwahl.
Einlass: 17.30 Uhr

Neues aus dem Theater Haus der Springmaus

40 Jahre Springmaus, 40 Jahre Etienne & Müller, 30 Jahre Endenich/Frongasse

Das Theater Haus der Springmaus besteht nun seit 40 Jahren. Bill Mockridge gründete das Improvisationstheater im März 1983 und zwei der ersten jungen Talente waren Michael Müller und Andreas Etienne. Im April 1993 zog die Springmaus von der Oxford Straße nach Endenich in die Frongasse. Somit feiern Andreas Etienne und Michael Müller nun auch ihr 40-jähriges Bühnenjubiläum. Soeben hat ein neues Programm rund um Andreas Etienne und Michael Müller seinen Start absolviert. Zusammen mit Christoph Scheeben und Cosima Seitz sind sie Rheinkabarett - King Mum.

Es ist der Auftakt zu einem finalen Jahr für Andreas Etienne. Ein absoluter Höhepunkt mit kabarettistischen Meisterleistungen. Prädikat: Bedingungslos sehenswert. Aber auch sonst lohnt sich ein Blick in das Programm unseres Theaters. Wir freuen uns auf Sie. Nebenbei kann man noch einige Preise unserer Tombola in der Frongasse abholen. Wer gewonnen hat und wie man seinen Preis abholen kann entnehmen Sie bitte der Internetseite des Theaters, www.springmaus-theater.de. Bis zum 7. Mai können die Gewinne noch abgeholt werden.

MARKISEN

NEUANLAGEN & NEUBEZÜGE

Die Zeit ist reif für **FRÜHLINGSGEFÜHLE!**

Anrufen & Termin vereinbaren

0228-46 69 89

TRADITIONELL
INDIVIDUELL
INNOVATIV

70 JAHRE
RHEINISCHE
MARKISENMANUFAKTUR

FRANZ AACHEN
ZELTE UND PLANEN GMBH

MARKISEN UND MARKISENTÜCHER, WINTERGARTEN-
BESCHATTUNGEN, GLASDÄCHER, TEXTILE KONFEKTION

Röhfeldstr. 27 • 53227 Bonn-Beuel, BAB 59 Abf. Pützchen
Mo.- Fr. 8-17 Uhr, Sa. 9-13 Uhr • www.franz-aachen.com

Immobilien SCHWARZ

Wir feiern 15 Jahre Immobilien Schwarz und schenken Ihnen 15 % der Provision für den Verkauf Ihrer Immobilie.

Sprechen Sie uns an, wir besitzen langjährige Erfahrung beim Verkauf von Immobilien und unterstützen Sie gerne.

Dieses Angebot ist gültig bis 30.04.2023.

15 Jahre

ivd

PREMIUM

2022

Immobilien Schwarz GmbH, Magdalenenstr. 48, 53121 Bonn, Tel.: 0228 / 96 29 99 00
info@immobilien-schwarz-bonn.de, www.immobilien-schwarz-bonn.de



Außenansicht des Theaters Haus der Springmaus

Weggefährten von Rory Gallagher

Rockkonzert in der Harmonie

Endenich. Das würde Rory Gallagher gefallen: anlässlich seines 25. Todestages macht auch die Besetzung der Band Of Friends einen Wandel durch. Gerry McAvoy am Bass und Brendan O'Neill an den Drums werden verstärkt durch zwei Gitarristen. Paul Rose und Jim Kirkpatrick werden mit den beiden Originalmitgliedern das Gesamtwerk in bekannter leidenschaftlicher Weise zelebrieren.

Gerry McAvoy spielte von 1971 bis 1991 mit Rory Gallagher und gründete 2012 die Band Of Friends. Am Schlagzeug wird er von Brendan O'Neill begleitet. Auch er spielte zusammen mit Rory Gallagher (1981 bis 1991) und trat später der britischen R&B-Band



Hommage an Rory Gallagher: Band of Friends

Nine Below Zero bei.

Aber auch die beiden neuen Bandmitglieder sind leidenschaftliche Rory Gallagher- Anhänger. Paul

Rose wurde bei einem von Fender ausgeschriebenem Wettbewerb unter 1.000 Gitarristen von Rory Gallagher persönlich zum Sieger

ausgewählt und ist zwei Mal in Folge zum „Best UK guitarist“ ernannt worden.

Der Sänger und Gitarrist Jim Kirkpatrick gilt als einer der besten Slide-, Blues- und Rockgitarristen Englands. Seit 2008 ist er der Lead-Gitarrist der legendären britischen Classic-Rock-Band FM. Kürzlich hat er zusammen mit mehreren Mitgliedern der Band von Rory Gallagher an einer Hommage an den legendären irischen Gitarristen gearbeitet und nun seinen Weg zur Band Of Friends gefunden.

Gerry McAvoy's Band of Friends gastieren am 19. April in der Harmonie, Beginn ist um 20 Uhr. CSH

Verkehrshinweise zum Deutsche-Post-Marathon am 23. April

Der Deutsche-Post-Marathon findet zum ersten Mal nach Corona am Sonntag, 23. April, wieder statt. Zu dieser Großveranstaltung werden in der Innenstadt und auf der Beueler Seite einige Straßen gesperrt. Damit Bürger*innen sich früh genug über die Auswirkungen informieren können, hat die Stadt Bonn auf ihrer Webseite eine Seite mit häufig gestellten Fragen erstellt.

Der Startbereich der Laufstrecke (Rathausgasse, Stockentor, Franziskanerstraße, Belderberg) ist ab Samstag, 22. April, 19 Uhr gesperrt. Alle anderen Sperrungen beginnen am 23. April ab 7 Uhr. Gesperrt wird die gesamte Laufstrecke, außerdem gelten folgende Straßensperrungen:

Bonn

Die Straßen ab Wachsbleiche entlang Römerstraße - Welschonnenstraße - Belderberg - Sandkaule - Adenauerallee - Bundeskanzlerplatz bis Welckerstraße. Im Zentrum sind zusätzlich die Bereiche Oxfordstraße ab Wilhelmstraße bis Kennedybrücke, Rathausgasse, Am Hof, Wesselstraße, Am Neutor und Am Hofgarten (beide Abschnitte) gesperrt. Im Stadtbezirk Bonn enden die Sperrungen am Veranstaltungstag gegen 17 Uhr.

Beuel

Der Bereich zwischen Kennedybrücke, Konrad-Adenauer-Platz, Limpericher Straße, Auf der Schleide, Rudolf-Hahn-Straße, Landgrabenweg bis T-Mobile und Rhein. Rheinaustraße zwischen Kennedybrücke und Combahnstraße, Combahnstraße zwischen Rheinaustraße und Professor-Neu-Allee sowie Professor-Neu-Allee zwischen Combahnstraße und Konrad-Adenauer-Platz.

Die Sperrungen in Beuel enden gegen 15 Uhr.

Rheinbrücken

Die Nord- und Südbrücke (Friedrich-Ebert-Brücke / Konrad-Adenauer-Brücke) sind während der Veranstaltung in beiden Richtungen frei befahrbar. Die Abfahrt „Rheinaue“ sowie die Kennedybrücke sind während der Veranstaltung komplett gesperrt.

Parken

In Teilbereichen der Laufstrecke gilt Halteverbot. Die Schilder sind mit Zusätzen zur Gültigkeitsdauer versehen. Sie gelten ab Samstag, 22. April, 21 Uhr bis Sonntag, 23. April, Veranstaltungsende. Am Samstagabend und während der Nacht auf Sonntag werden die Bereiche kontrolliert und dort abgestellte Fahrzeuge abgeschleppt. Einige Haltverbote gelten aufgrund notwendiger Aufbauarbeiten bereits früher.

Bei den genannten Uhrzeiten han-

delt es sich um Richtzeiten; es kann gegebenenfalls zu Verzögerungen kommen. Alle weiteren Infos zum Marathon und häufig gestellte Fragen gibt es unter www.bonn.de/marathon.

Informations-Hotlines:

Marathon-Hotline: 0151 57 35 53 77
Verkehrslenkung Stadt Bonn:

0228 / 77 3025

Schlaue Nummer für Bus und Bahn: 08006 / 50 40 30 (der Anruf ist kostenlos aus allen deutschen Netzen)

Sprechender Fahrplan:

08003 / 504030 (automatisches Sprachportal, kostenlose Fahrplanauskunft)

HAUSTÜR-WINTERAKTION

Bis zum 15. April 2023 gibt es bei Metallbau Eichwald Haustüren und exklusives Zubehör unseres Partner-Lieferanten Inotherm zu einmaligen Konditionen!




5% RABATT...

...auf Haustüren von Inotherm für alle Haustür-Modelle aus den aktuellen Katalogen Exclusiv und Select.*

*Die Aktion gilt nicht für Modelle aus dem Katalog AKTION 24, Sonderformen und nach außen öffnende Paniktüren

über 45 Jahre Erfahrung!

Ingenieurbetrieb Eichwald Metallbau

53757 Sankt Augustin - Am Siemensbach 2-4
www.metallbau-eichwald.de

info@metallbau-eichwald.de
Telefon: 02241-3979 80

SCHÜCO
Partner



Barocke Pracht: Altar der Kreuzbergkirche

Osterspaziergang auf den Kreuzberg

Der Kreuzberg in Bonn mit der barocken „heiligen“ Stiege von Balthasar Neumann mit Kirche und ehemaligem Kloster war traditionell auch in diesem Jahr besonders an den Kar- und Ostertagen wieder das Ziel zahlreicher Menschen. Sie erfreuen sich nicht nur an der Anmut barocker Baukunst oder am schönen Ausblick auf das Rheintal und das Sieben-

gebirge auf der einen und bis Köln auf der anderen Seite. Hier begegnen sie auch einem Juwel spätbarocker Frömmigkeit, der baulichen, bildlichen und bildhauerischen Darstellung des Passionsweges Jesu Christi. Die heilige Stiege gilt nach Auffassung des Barock als ein Bild des menschlichen Weges zur himmlischen Vollendung. Pilger legen die 28 Trep-

penstufen kniend zurück, indem sie auf jeder betend verharren, bis der Altar der Kreuzkapelle erreicht ist.

Am 2. April 1751 weihte der Kölner Kurfürst und Erzbischof Clemens August, dem Bonn seine Schlösser verdankt, das barocke Juwel ein. Der Legende nach soll es sich bei der ersten, der Scala Sancta an der römischen Lateranbasilika um die Treppe des Pilatuspalastes zu Jerusalem handeln, in dem Jesus zum Tod durch die Kreuzigung verurteilt wurde. Die heilige Helena soll -ebenfalls der Legende nach- diese Treppe von Jerusalem nach Rom gebracht haben.

Gläubige pilgern gewöhnlich Karfreitag und Karsamstag hierhin, um auf Knien die 28 Stufen der Stiege zu erklimmen..

Die religiöse Tradition des Kreuzbergs ist jedoch älter als die heilige Stiege. Wie Walter Schulten im ersten Bonner Merian-Heft berichtete, ließ Erzbischof Ferdinand von Köln 1672 durch Christoph Wamser eine Wallfahrtskirche errichten. Verehrt wurden eine Kreuzreliquie und ein Gnadenbild aus dem Holz der Eiche von Foy-Notre-Dame in Belgien.

Kurfürst Clemens August erweiterte die Anlage 1746 bis 1751 durch den Bau der heiligen Stiege, in der sich außerdem ein Fürs-

tenatorium und ein Heiliges Grab befinden. Der Neumann-Bau wurde von J.A. Schöpf aus Straubing ausgemalt. Die Stuckatoren waren Jakob Rauch, Ignaz Finsnerwalder und Martin Hörmannstörfer aus der Wessobruner Schule. Schon die Namen dieser bedeutenden Künstler des 18. Jahrhunderts lassen eine qualitätsvolle Wallfahrtsanlage erwarten. Gläubige pilgern gewöhnlich Karfreitag und Karsamstag hierhin, um auf Knien die 28 Stufen der Stiege zu erklimmen. In diesem Jahr entschlossen sich jedoch die Verantwortlichen, Stiege und Grab verschlossen zu halten, um niemanden zu gefährden.

Die Gesamtanlage aus Kloster, Kirche und Kreuzgang ist jedoch auch außerhalb der Öffnungszeiten von Stiege und Grab einen Besuch wert. Viele Wallfahrtswege vereinigen sich auf dem Berg vor der Fassade der heiligen Stiege mit dem in der Mitte vorspringende Ecce-Homo-Altan. Das 258 Jahre alte Heiligtum wurde 1999 umfangreich restauriert.

Der Rundweg um die gesamte Anlage eröffnet viele schöne Blicke in das gesamte Umland, bei klarem Wetter sogar bis hin zum Kölner Dom. CSH



Heilige Stiege von Balthasar Neumann



Himmelsleiter: Aufgang zum Kreuzberg von Lengsdorf. Fotos CSH



Ort der Stille: die Kreuzbergkirche. Foto: CSH



Bei Dränglern cool bleiben

Während die Zahl der Verkehrsunfälle mit Personenschäden laut Statistik weiter zurückgeht, nehmen Karambolagen aufgrund von zu dichtem Auffahren immer mehr zu. Drängeln ist neben überhöhter Geschwindigkeit eine der beiden häufigsten Unfallursachen. Wenn es auf Deutschlands Autobahnen zum Crash kommt, sind in der Regel Rasen oder Drängeln oder beides in Kombination im Spiel, wie Polizei und Verkehrssicherheitsexperten berichten.

Wer es mit solch einem Drängler zu tun hat, kann dabei schnell selbst in Hektik oder in Wut geraten. Beides ist die denkbar schlechteste Reaktion. Stattdessen muss die Devise lauten: Immer ruhig bleiben. Denn Ärger oder Wut haben auf der Autobahn, aber auch im Straßenverkehr generell nichts zu suchen, weil diese Emotionen zu den falschen Aktionen und Reaktionen verleiten.

Wenn man sich durch einen Drängler unter Druck gesetzt fühlt, sollte man nicht hartnäckig auf seinem Recht bestehen, sondern dem nervenden Zeitgenossen möglichst schnell das Überholen ermöglichen - ohne Hektik und ohne andere Autofahrer in Bedrängnis zu bringen. Ebenso gilt es zu vermeiden, die Bedrängnis, in die man durch den aufdringlichen Hintermann gebracht wird, an das vorausfahrende Fahrzeug weiterzugeben, indem man sich diesem zu sehr nähert. Denn daraus können unliebsame Kettenreaktionen resultieren.

Zur Vermeidung solcher Situationen ist es ebenfalls ratsam, bei einem eigenen Überholvorgang



Falsche Reaktion auf Drängler: Demonstratives Langsamfahren auf dem linken Fahrstreifen trägt zur Eskalation bei. Foto: Goslar Institut/mid/ak-o

immer wieder - alle fünf bis zehn Sekunden raten die Fachleute - zu kontrollieren, dass man nicht ein schnelleres Fahrzeug hinter sich behindert. Manche Autofahrer begehen den Fehler, wenn ein Fahrzeug mit höherer Geschwindigkeit hinter ihnen auftaucht, dessen Fahrer zu provozieren, indem sie den Überholvorgang unnötig lang ausdehnen bei möglichst geringem Tempo. Diese Verkehrsteilnehmer sollten erstens das allgemeine Rechtsfahrgebot in Deutschland nicht vergessen und sich zweitens darüber klar sein, dass sie mit ihrem Verhalten dem Eskalieren einer solchen Situation Vorschub leisten können. (mid/ak-o)

Bosch Car Service Kopp

Profi KFZ-Werkstatt für Reparaturen und Serviceleistungen für alle Marken.

Unser Bosch Service besticht durch faire Preise und original Bosch-Ersatzteile.

Alljährliche Inspektion oder eine Abgasuntersuchung? Kein Problem, wir sind der starke Partner an Ihrer Seite!

- Transparenz, guter Service & super Bosch-Qualität
- Inspektion und Wartung • Elektronik Service
- Bremsen Service • Heizung Klima • Motorservice

Komplettradwechsel PKW
ab **29,00 €**

Einlagerung Radsatz PKW
pro Halbjahr ab **30,00 €**



Schöntalweg 15
53347 Alfter-Oedekoven
Tel.: 02 28 / 62 32 01
Fax: 02 28 / 62 46 72

Öffnungszeiten
Montag - Donnerstag
von 8.00 - 18.00 Uhr
Freitag von 8.00 - 16.00 Uhr

Reparatur-Annahme/Verkauf
geöffnet ab 7.30 Uhr
Samstag Notdienst
von 9.00 - 12.00 Uhr

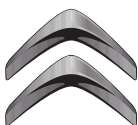


Ihre Alternative für Bonn! Citroën-Service

Autohaus Schiffmann
GmbH & Co. KG

Kölstr. 333 • 53117 Bonn
Telefon: (0228) 555 89-0
Fax: (0228) 67 83 53

citroen@auto-schiffmann.de



CITROËN

www.autohaus-schiffmann.de



Küchenspülen - kleine Materialkunde



Nachhaltiges Granitspülenmodul mit seidenmatter Premium-Oberfläche und Abperleffekt, was sie besonders reinigungsfreundlich macht. Am Ende ihres Lebenszyklus wird sie in einen Recycling-Kreislauf zurückgeführt. (Foto: AMK)

**Wasserschadens
Service**

RBS
Bonn GmbH
Meisterbetrieb

Broichstr. 77 · 53227 Bonn
info@rbs-bonn.de · www.rbs-bonn.de
Tel.: 0228 / 946 944 58 · Fax: 0228 / 946 944 60

Rohrbruchortung • Bautrocknung • Schadenmanagement

Die alte soll ersetzt werden oder der Kauf einer neuen Küchenspüle steht an. „Keine einfache Entscheidung“, sagt AMK-Geschäftsführer Volker Irle, „denn jeder Spülenwerkstoff weist seine ganz besonderen Vorzüge und Qualitäten auf.“ Die kleine AMK-Materialkunde informiert über die wichtigsten Eigenschaften beliebter Klassiker wie Spülen aus Edelstahl, Feinsteinzeug (Keramik) und innovativen Quarzverbundwerkstoffen (Granitspülen).

Die Gastro-Küche glänzt überall in Edelstahl. Aus gutem Grund. Der langlebige Werkstoff, der auch in privaten „Profi-Küchen“ sehr beliebt ist, bietet viele Pluspunkte: er ist robust, korrosionsbeständig, hygienisch, resistent gegenüber thermischen Wechselbeanspruchungen wie großer Hitze und Kälte. Edelstahl ist lebensmittelecht, säure- sowie laugenbeständig und seine polierte Oberfläche lässt sich leicht reinigen. Edelstahlspülen mit besonderen, extrem widerstandsfähigen Oberflächen sind zudem resistent gegenüber Kratzern und Fingerabdrücken. Hinzu kommt: Edelstahl wirkt farbneutral und fügt sich dadurch in jedes Küchendesign und -umfeld ein. Premium-Spü-

len begeistern mit einer Top-so wie absoluten Präzisionsverarbeitung, einem feinen Silberglanz und einem modern-minimalistischen Design. Das lässt sie so zeitlos elegant wirken. Zu einer der ältesten zivilisatorischen Kulturtechniken gehört die Herstellung von Keramik, wie die vielen und auch hoch künstlerisch gestalteten Artefakte vergangener Kulturen belegen. Das moderne Pendant ist ebenfalls ein Kunstwerk und erfordert große Expertise: die Herstellung von Spülen aus Feinsteinzeug. Der gesamte Herstellungsprozess, insbesondere das Sintern (Brennprozess), ist sehr anspruchsvoll. Ein breites Farbspektrum sowie edel glänzende und stylish-matte Oberflächen ermöglichen vielfältige Designabstufungen - beispielsweise ganz Ton in Ton, differenziert und fein abgestuft oder auffällig kontrastierend mit dem Küchenumfeld. Keramische Oberflächen sind beliebte Handschmeichler, zudem sehr pflegeleicht. Bei stark kalkhaltigem Wasser empfehlen sich Marken-Produkte mit Spezialversiegelungen: nicht nur gegen das Anhaften unschöner, weißgrauer Kalkablagerungen, sondern auch von Schmutzpartikeln. Große Hitze und Kälte - das macht Keramik nichts aus. Die widerstandsfähigen Spülen halten auch starken Temperaturwechseln mühelos stand. Ebenso Kratzern und Flecken. Keramikspülen sind zudem stoß- und schlagfest, lebensmittel-echt und säurebeständig. Ein dritter starker Hingucker neben hochwertigen Marken- und Design-Modellen in Edelstahl oder Keramik sind Granit-Spülen aus Quarzkomposit. Der innovative Verbundwerkstoff zeichnet sich durch einen sehr hohen Anteil (80 Prozent) an natürlichem Quarzsand aus, dem härtesten Bestandteil von Granit. Im Gegensatz zu kühlem Granitgestein fühlen sich die glatten Oberflächen dieser eleganten Spülen angenehm temperiert an. Gleichzeitig sind sie extrem hart und daher sehr strapazierfähig und kratzfest. Granitspülen sind farb- und UV-be-



MIT SICHERHEIT IHR TISCHLER

- Möbel (für Wohn-, Küchen-, Bad- und Schlafbereich)
- Boden-, Wand- und Deckenbeläge
- Holz- und Kunststofffenster
- Zimmertüren, Haustüren aller Art
- Fenster: Reparatur und Wartung
- Einbruchsicherung
- Brandschutz



Tobias Gregor
TISCHLERMEISTER

Beratung | Planung | Ausführung
Birkenweg 9 · 53347 Alfter
fon 02 28 / 3 69 58 03
info@tobiasgregor.de · www.tobiasgregor.de

RUND UM MEIN ZUHAUSE

ständig, bruchfest, unempfindlich gegenüber Kälte, Hitze und küchenüblichen Säuren sowie reinigungsfreundlich. Wird auf besondere Hygiene Wert gelegt, dann kommt eine Spüle mit zusätzlicher antibakterieller Oberflächenveredelung infrage. Aufgrund des großen Angebots an attraktiven bis hin zu außergewöhnlichen Farbstellungen findet sich für jedes Küchendesign das passende Modell. Und wer eine besonders nachhaltige Granitspüle sucht, der wird auch in dieser Disziplin fündig: z. B. eine Spülenmaterialität, die zu 99 Prozent aus natürlichen, nachwachsenden oder recycelten Rohstoffen besteht und nach ei-

nem langen Lebenszyklus wieder in einen geschlossenen Recycling-Kreislauf zurückgeführt werden kann.

„Neben ihren besonderen Gebrauchs- und Materialeigenschaften überzeugen moderne Spülen insbesondere auch aufgrund ihrer hohen Funktionalität. Hinzu kommen ein außergewöhnliches Design und eine sehr angenehme Haptik. Ob es nun eine formschöne Edelstahl-, Keramik- oder Granitspüle wird, seine finale Kaufentscheidung sollte man am besten in einem Küchenstudio oder in einem Möbelhaus treffen“, empfiehlt AMK-Geschäftsführer Volker Irlé. (AMK)



Raumwunder mit großem Beckenvolumen: Diese Granitspüle in einer ausgewogenen und modernen Linienführung sorgt für Spülkomfort im Kompaktformat. Vielseitiges Zubehör macht sie zum Multitalent am Wasserplatz. (Foto: AMK)



Blickfang Spüle: Filigran, zeitlos elegant und gefertigt mit höchster Präzision ist dieses Edelstahlbecken mit seinem nur 6 mm schmalen Rand. Passgenau gefertigt ist auch das Zubehör: die Rollmatte und das mobile Tropfteil. (Foto: AMK)

Town & Country HAUS

W.U.B. GmbH

Town & Country Lizenz-Partner

Über 450
gebaute
Häuser.



Unabhängig & zukunftsicher Wohnen!

- Energetisch sicher:** Wärmepumpe, Vorrüstung E-Auto und Photovoltaik
- Massiv gebaut:** massives Mauerwerk dämmt auf natürlichem Weg
- Wohnkomfort:** Fußbodenheizung, Rollläden, Sanitär- und Elektroausstattung
- Sicher gebaut:** mit garantiertem Festpreis, Bauzeitgarantie und transparenten Baukost

☎ 02241 / 95809 - 13

Jetzt informieren

www.SicherInsHaus.de



Das rockt! KOLL präsentiert: EXEO®

Megaformate in Basaltlava-Optik sind im Außenbereich vielseitig einsetzbar



Passen optimal in moderne, puristische Outdoor-Bereiche: EXEO®-Elemente in designstarker Basaltlava-Optik. (Foto: epr/KOLL Steine)

(epr) Grau in allen Schattierungen passt perfekt zum modernen, puristischen Wohnambiente und ist auch im Outdoor-Bereich ein echter Blickfang. Von KOLL kommen mit EXEO® - jetzt ganz neu - monolithische Megaformate, die im Farbton Anthrazit Terrasse & Co. „rocken“. Ob Platten, Block- und Schwebestufen oder Randssteine - alles ist aus robustem, langlebigem Betonwerkstein gefertigt,

sieht jedoch aus wie echtes, jahrtausendealtes Vulkangestein. Die Oberfläche der EXEO®-Elemente erinnert an die offenporige Struktur von Basaltlava und erzeugt Flächen von einzigartiger Natürlichkeit, die den Außenbereich enorm aufpeppen. Die Megaformate von bis zu 200 x 100 x 10 cm bei Platten und Schwebestufen ermöglichen viel kreativen Spielraum - nicht nur beim Ter-



Tolle Kombi: EXEO®-Stufen und PURITY®-Feinsteinzeugplatten - hier im Farbton Nature Brown - in edler Holzoptik. (Foto: epr/KOLL Steine/Roel van Moorsel)

rassenbelag, sondern ebenfalls bei der Gestaltung von Hauseingängen, Einfahrten, Hochbeeten, Stufenanlagen oder Stelen. Wie XXL-Bauklötze lassen sich die Einzellelemente außerdem prima miteinander kombinieren, sodass attraktive Gartenensembles entstehen. So wird die Draußenzeit zur absoluten Quality time! Besonders praktisch: EXEO®-Platten können einfach und kos-

tengünstig direkt im Splittbett verlegt werden. Der geringe Fugenanteil der Flächen sorgt on top dafür, dass sogar kleine Terrassen einen offenen, großzügigen Charakter erhalten. Weitere Informationen zu den designstarken EXEO®-Elementen und den vielseitigen Gestaltungsmöglichkeiten erhalten Interessierte unter www.koll-steine.de/exeo-platten. CSH



EXEO®-Platten im Megaformat können direkt im Splittbett verlegt werden. Die großzügigen Flächen punkten mit einem geringen Fugenanteil. (Foto: epr/KOLL Steine)



EXEO®-Elemente eignen sich nicht nur als Terrassenbelag, sondern auch für die Gestaltung von Hauseingängen und Stufenanlagen. (Foto: epr/KOLL Steine)

RUND UM MEIN ZUHAUSE

SCHÖNE STEINE FÜR TERRASSE, EINFAHRT GARTEN, WEGE, PLÄTZE

Täglich bis
21 Uhr geöffnet
**IDEEN-
GARTEN**
Maarstr. 85-87
Bonn



www.koll-steine.de

Jetzt kostenlos Katalog anfordern:
T: (0228) 40064-0 · service@koll-steine.de
KOLL Steine · Maarstr. 85-87 · 53227 Bonn

KOLL
STEINE

Bei allen Gartenarbeiten bin ich Ihr Partner!

- Gartenpflege aller Art • Gartengestaltung
- Baumfällen mit Fällgutentsorgung
- Heckenschnitt mit Teleskopheckenschere

Rufen Sie mich an!

Manfred Pohl • Tel.: 0228-622155 • Prof. Huber-Str. 10 • 53123 Bonn

ALLES aus einer Hand!

Fundamente • Montage • Anstriche • Terrassen
• Dacheindeckung • Dämmung



Große Auswahl an Gartenhäusern,
Pavillons, Carports, Garagen



Innen- u. Außensaunen, Tiny Häuser
und Holzwohnhäuser nach Maß!

57635 Kirchb./B8, Hauptstr. 15-19

Telefon: 02683 9782-0

STEINHAUER
Holzhaus GmbH

www.blockhaus-holzhaus.com

Fenster und Insektenschutz

- + Professionelle Beratung und Planung
- + Fenster sind geprüft und zertifiziert
- + Saubere und fachgerechte Montage

 **SPECHT**

Große Ausstellung

Mo.-Do. 07.30–17.30 Uhr
Fr. 07.30–16.00 Uhr
Sa. 10.00–13.00 Uhr

www.spechtgmbh.com



Specht GmbH | Christian-Lassen-Str. 16, 53117 Bonn | Tel. 0228 67 91 67 | info@spechtgmbh.com

Neue Trikots für Volleyballer des TKS

Duisdorf. Chic sehen sie aus in ihren brandneuen Trikots, die Volleyballer des TKS. Gestaltet sind sie in den Farben des Vereins, leuchtendes Grün mit weißem Schriftzug, dazu, im Kontrast dazu die Hosen in dunkelblau. Und das Beste: das neue Outfit hat den Verein keinen Cent gekostet. Denn die Trikots mussten nicht eigens gekauft werden, der Verein hat sie gewonnen. Und zwar bei der Trikottauschaktion des WDR. Die veranstaltete der Radiosender im Zeitraum Ende Januar bis Mitte Februar. Mitmachen konnten alle Sporthelden im Westen: Vereinsmannschaften aller Altersklassen und Freizeitteams. Pro Gewinnerteam gab es je nach Sportart entweder Trikots oder Trainingsanzüge. Um eine Gewinnchance zu erhalten, mussten sich die Mannschaften beim WDR registrieren und dabei ein frei wählbares Code-



Chic in Schale: Die Volleyballer des TKS im neuen Outfit

Familien ANZEIGENSHOP

Hochzeit.
Wir haben uns heute endlich getraut. Ein Leben lang zusammen. **Herzlichen Dank** für die vielen Glückwünsche und Geschenke zu unserer Hochzeit.

F597
90 x 50 mm
ab **20,50***

Natascha
ist das herzlichste Dank für die guten Glückwünsche anlässlich der Geburt meines Sohnes.

FGB 20-13
43 x 90 mm
ab **18,00***

DANKSAGUNG
Für die wohlwollenden Beweise der Anteilnahme beim Tode meines geliebten Vaters, unserer guten Schwägerin und Großmutter.

Michael Musterfeld
Im Namen aller Angehörigen.

TD 12-12
90 x 90 mm
ab **110,00***

WOHNUNG!
Moderne, voll ausgestattete Wohnung, 3 Z., 125 qm, 2-Bad, vollst. Küche, Bad, WC, Komplette Heizungsanlage, Gas, Kamin, Chemie, etc.

K03_15
43 x 30 mm
ab **6,00***

Online Familien-Anzeigen:
für alles was wirklich zählt!
shop.rautenberg.media

wort angeben. Aus allen zulässigen Bewerbungen wählte der WDR 2 täglich an insgesamt 17 Sendetagen zwischen 6 und 19 Uhr bis zu fünf Mannschaften aus. Der Name der Mannschaft wurde nur einmal am Tag genannt. Dann galt es für die gesamte Mannschaft, schnell zu sein. Nur bis zu sechs Minuten nach der Radiomeldung musste sich eine beliebige Person beim WDR melden und das richtige Codewort der Mannschaft nennen. Der Anrufer musste nicht Mitglied der Mannschaft oder des Vereins sein. Auch Fans, Freunde, Verwandte und alle Unterstützer waren zugelassen, solange sie das Codewort der Mannschaft kannten. Eine tolle Chance für die Volleyballer des TKS. Die Kassiererin des Vereins hatte auf die Aktion aufmerksam gemacht, schnell war klar: da machen wir mit. Ein Codewort war schnell gefunden: „1906“ sollte es lauten, entsprechend der Jahreszahl der Vereinsgründung. Und dann hieß es warten. Und aufmerksam WDR 2 hören. Am 30. Januar war es so weit: kurz nach 12 Uhr verkündete der Radiomoderator den TKS als möglichen Tagesgewinner. Am schnellsten reagierte der Trainer

der Volleyballer Artur Weiss. Er hatte gerade Mittagspause, sein sofortiger Anruf beim WDR machte den Deal perfekt. 14 Trikots konnten sich die Volleyballer nach eigenen Vorstellungen sodann zusammenstellen und über einen Online-Shop ordern, Ende März wurden sie geliefert. Und sie sehen klasse aus. Für die Volleyballer kommen die Trikots genau zum richtigen Zeitpunkt. Die Mannschaft war vor Corona im Liga-Betrieb erfolgreich, nachdem mehrere jüngere Mitglieder als Zuwachs hinzugekommen sind, wird sie nun kontinuierlich wieder aufgebaut und plant einen Wiedereinstieg in die Liga für die kommende Saison. Übrigens: Die Volleyballer freuen sich über neue Mitspieler. Wer Interesse an dieser dynamischen und anspruchsvollen Sportart hat, gerne in einer motivierten Mannschaft mitspielen möchte und mindestens 16 Jahre alt ist, meldet sich bei Trainer Artur Weiss, E-Mail: Artur.Weiss68@gmail.com Oder schaut einfach mal beim Training rein. Es findet statt jeden Mittwoch von 20.15 bis 22 Uhr in der Halle der Gemeinschaftsgrundschule Brüserberg, Edisonallee 9, 53125 Bonn CSH



- 360° Media-Partner
- **ZEITUNG:** Zweitgrößter Wochenzeitungsverlag in Deutschland
- **DRUCK:** Hochwertige Druckprodukte von der Visitenkarte bis zum Buch
- **WEB:** Umfassende Web-Präsenzen und Web-Shops
- **FILM:** Erklären, präsentieren, werben mit Filmen
- Seit über 60 Jahren am Markt



Wir sind ein mittelständisches Medienhaus in Troisdorf, Bohmte und Berlin.

WIR SUCHEN:



für unser **TEAM IT**

■ Systemadministrator (m/w/d)

Vollzeit 37,5 Std.

Sie sind/haben eine/n

- Ausbildung zum Fachinformatiker Fachrichtung Systemintegration / Berufsausbildung in einem IT-Ausbildungsberuf od. mind. 2-jähr. Berufspraxis
- gutes analytisches Verständnis, Freude an der Arbeit und stetigem Lernen
- serviceorientierte und aufgeschlossene Persönlichkeit
- zielorientierten und eigenverantwortlichen Arbeitsstil

Ihre Aufgaben

als 1st Level Support Anwender (Hardware 166 Arbeitsplätze):

- Sicherstellung des Betriebes, Infrastruktur: Server, Clientsystemen, Netzwerke, Datenbanken (Microsoft, Linux/Ubuntu 18.04LTS, MS-SQL, Lotus)
- Lösung hard-/softwaretechn. Fragen/Störungen vor Ort/per Telefon/Remote
- Betreuung der virtuellen Serverumgebung aktuell unter VMware ESXi6.7
- Benutzer- und Rechteverwaltung im Active Directory
- Betreuung im Bereich Backup und Recovery, Archivierung
- Anforderungsaufnahme und Planung bei Einkauf von Hard- und Software
- Lizenzmanagement, regelmäßige IT-Inventur
- Unterstützung bei der kontinuierlichen Verbesserung der Serviceprozesse sowie der Maßnahmen zur Qualitätssicherung und IT-Sicherheit

Wir bieten

- spannende Aufgaben in einem innovativen, mittelständischen Medienhaus
- wertschätzende Arbeitsatmosphäre mit regelmäßigen Arbeitszeiten
- einen unbefristeten Arbeitsvertrag und leistungsgerechte Vergütung

Wir freuen uns auf Sie! Bitte Bewerbung per E-Mail an: Denis Janzen karriere@rautenberg.media | Stichwort: Systemadministrator*in

für unser **TEAM VERTRIEB**

■ Medienberater (m/w/d)

für den RHEIN-SIEG-KREIS/BONN LINKSRHEINISCH

Sie sind/haben eine/n

- vernetzt, zielstrebig, kundenorientiert und organisiert
- Ein sympathisch-selbstsicheres Auftreten
- gute / sehr gute Deutschkenntnisse in Wort und Schrift
- PC-Kenntnisse (E-Mail-Kommunikation, Office-Programme, etc.)
- Erfahrung im Verkauf (Einzelhandel, Beratung)
- Einen Führerschein der Klasse B

Ihre Aufgaben

- Umfangreiche Beratung Ihrer Kunden in unseren vier Geschäftsbereichen
- Erarbeiten passender Kommunikationsstrategien für Ihre Kunden
- Pflege der Bestandskunden sowie Neukundenakquise
- Enger Austausch mit Redaktion, Grafik und weiteren Abteilungen in unserem Haus

Wir bieten

- feine ausführliche Einarbeitung und einen abwechslungsreichen Vollzeitarbeitsplatz in der kreativen Medienbranche
- eine 37,5 Stunden Woche sowie flexible Arbeitszeiteinteilung, für eine ideale Work-Life-Balance
- eine attraktive Vergütung in Form von einem Festgehalt plus Provision
- einen sicheren Arbeitsplatz mit familienfreundlichen Rahmenbedingungen
- einen Home-Office-Arbeitsplatz (100% Homeoffice möglich)

Wir freuen uns auf Sie! Bitte Bewerbung per E-Mail an: Denis Janzen karriere@rautenberg.media | Stichwort: Medienberater (m/w/d) – Rhein-Sieg-Kreis/Bonn linksrheinisch

für unser **TEAM METTAGE**

■ Mediengestalter Print (m/w/d)

Vollzeit 37,5 Std. (HO-Option)

Sie haben

Freude an eigenständigem, selbstverantwortlichen Arbeiten, sind flexibel, aufgeschlossen, zuverlässig und kompetent in der Mediengestaltung. Den sicheren Umgang mit Grafik-Programmen wie Pagemaker, InDesign, Photoshop, CorelDRAW u.ä. setzen wir voraus.

Aufgaben

Ihre vorwiegende Tätigkeit besteht aus dem digitalen Layouten von Zeitungen, Magazinen, Broschüren, Sonderpublikationen und Insertionen.

Wir bieten

Ihnen einen interessanten Arbeitsplatz in unserem Medienhaus sowie eine gute Einarbeitung plus unbefr. Arbeitsvertrag.

Wir freuen uns auf Sie! Bitte Bewerbung per E-Mail an: Denis Janzen karriere@rautenberg.media | Stichwort: Mediengestalter*in Print

■ ■ ■ ■ Bitte Bewerbungen **per E-Mail** oder **online** (rautenberg.media/karriere) übersenden. Bewerbungsmappen werden nicht zurückgesendet.

Die nächste Ausgabe erscheint am:
Samstag, 29. April 2023
 Annahmeschluss ist am:
24.04.2023 um 10 Uhr

Rautenberg Media Zeitungspapier –
 nachhaltig & zertifiziert:
 Made of paper awarded the EU Ecolabel
 reg. no. FI/11/001, supplied by UPM

IMPRESSUM

WIR HARDTBERGER

HERAUSGEBER, DRUCK UND VERLAG
 RAUTENBERG MEDIA KG
 Kasinostraße 28-30 · 53840 Troisdorf
 Fon +49 (0) 2241 260-0 · Fax 260-259
 willkommen@rautenbergberg.media

V.i.S.d.P. Redaktioneller Teil:
 Bianca Breuer und Christoph de Vries
 Verantwortlich f. d. Anzeigenteil:
 Dunja Rebinski

ERSCHEINUNG vierzehntäglich

V.i.S.d.P. FÜR DIE RUBRIK
 · Politik

CDU Herbert Frohn
 SPD Gabi Mayer
 BBB Johannes Schott

Kostenlose Haushaltsverteilung in Bonn-Hardtberg. Zu-
 stellung ohne Rechtsanspruch, Einzelbezug über Rauten-
 berg Media 5,00 Euro/Stück + Porto. Sind gesetzlich ge-
 schützte Warenzeichen nicht gekennzeichnet, erlauben
 fehlende Hinweise keine freie Nutzung. Namentlich ge-
 kennzeichnete Artikel spiegeln nicht immer die Meinung
 der Redaktion wider.

**Handhabung für unverlangt hereingegebene
 Pressematerialien**

Rautenberg Media übernimmt keine Haftung für die Rich-
 tigkeit (inhaltlich u. orthographisch) und Vollständigkeit.
 Per Post erhaltenes Pressematerial wird nicht zurückge-
 sandt. Keine garantierte Veröffentlichung. Entstehen For-
 derungen Dritter aus Verletzungen des Urheber-, Presse-
 oder Nutzungsrechts durch das Pressematerial, fordert
 Rautenberg Media Schadenersatz beim Einreicher. Bei ir-
 rümlich fehlender Namensnennung am Werk (z.B. Bild-
 nachweis) verzichtet der Einreicher auf jegliche Forderung
 an Rautenberg Media. Durch den Einreicher des Pressema-
 terials wird Rautenberg Media befugt, dieses sowohl für ih-
 re Print-Ausgaben, als auch für die durch die betriebenen
 elektronischen Medien zu verwenden.

KONTAKT

MEDIENBERATERIN

Stefanie Atan
 Mobil 0171 1 87 69 24
 st.atan@rautenbergberg.media

REPORTERIN

Christine Strunck-Heines
 Mobil 0152 34 08 56 26
 csh-info@onlinehome.de

VERTEILUNG

Regio Presse Vertrieb GmbH
 mail@regio-pressevertrieb.de
 regio-pressevertrieb.de

SERVICE Fon 02241 260-112
 service@rautenbergberg.media

REDAKTION Fon 02241 260-250 /-212
 redaktion@rautenbergberg.media

RAUTENBERG MEDIA ONLINE

rautenbergberg.media
 facebook.de/rautenbergbergmedia
 twitter.de/rautenbergbergmedia
 instagram.de/rautenbergberg_media
 vimeo.com/rautenbergbergmedia

ZEITUNG

wir-hardtberger-online.de/e-paper

SHOP

rautenbergberg.media/anzeigen

LOKALER GEHT'S NICHT

Für Nordrhein-Westfalen publiziert Rauten-
 berg Media über 80 Städte- und Gemeinde-
 zeitungen. Lernen Sie uns als 360° Media-
 Partner auch bei DRUCK (Broschüren, Katalo-
 ge, Geschäftspapiere...), WEB (Homepage,
 Digitale Werbung, Shops...), FILM (Imagefil-
 me, Kinospots, Produktfilme...) kennen.

Wir freuen uns auf Sie: rautenbergberg.media



- ZEITUNG
- DRUCK
- WEB
- FILM

PRIVATE & GESCHÄFTLICHE KLEINANZEIGEN

ONLINE BESTELLEN

www.rautenbergberg.media/kleinanzeigen

Badewannen- Neubeschichtung

schnell, preiswert,
mit Garantie.

Fa. Derichsweiler
Telefon:
0221 - 25981779

Angebote

An- und Verkauf

Gut erhaltener Handrechner

inklusive Folie, 70€ Tel. 0171/7135375

Stiebel Eltron SH 15 SL

Neuwertig! Neupreis 600€, VB 300€.
 Tel. 0171/7135375

Rund ums Haus

Sonstiges

ACHTUNG >> FRÜHJAHRSSAN- GEBOT <<

Steinreinigung incl. Nanoimprä-
 gnierung für Terrasse, Hof, Garagenein-
 fahrt usw. 5,-€/qm. Absolute Preis-
 garantie! Weitere Dienstleistungen
 rund ums Haus auf Anfrage. Kostenlo-
 se Beratung vor Ort. Tel. 0178/3449992
 M.S. Sanierungstechnik

Stellenmarkt

Versierten Buchhalter/ Buchhalterin für

GmbH-Abschlüsse gesucht!
 Tel.: 0228/612257 &
 Handy 0171/7135375.

Tiere

Pferde

Exklusive und anspruchsvolle Tier- Fotografie

www.petram-fotografie.de,
 Tel. 0175/5105310

Gesuche

Kaufgesuch

Kaufe Klaviere, Weine & Cognac

Achtung sofort Bargeld für Näh-/
 Schreibmasch., Bücher, Tischwäsche,
 Rollatoren, Zinn, Tafelsilber, Münzen,
 Modeschmuck, Armband-/Taschenuh-
 ren, Bekleidung D/H! Kaufe alles aus
 Wohnungsauflösung.
 Tel.: 01634623963 Hr. Braun! Gerne
 machen wir Ihnen ein seriöses Ange-
 bot. Hygienevorschriften vorhanden



AUTO & ZWEIRAD

Wir kaufen Wohnmobile + Wohnwagen

Tel.: 03944-36160 www.wm-aw.de
 "Wohnmobilcenter Am Wasserturm"



Familien



ANZEIGENSHOP

FGB 20-13
 43 x 90 mm
 ab **18,00**
 Für alles was wirklich zählt:
shop.rautenbergberg.media

Fragen zur Verteilung?

HERR FALK
mail@regio-pressevertrieb.de

www.regio-pressevertrieb.de **REGIO** PRESSE VERTRIEB GmbH
 Die Zeitungszustellgesellschaft der RAUTENBERG MEDIA KG

KLEINANZEIGEN

PRIVAT & GESCHÄFTLICH

ONLINE BESTELLEN

rautenbergberg.media/kleinanzeigen

Ihre private*
KLEINANZEIGE

bis 100 Zeichen
 in dieser Zeitung

ab **6,99€**

*gewerbliche Kleinanzeige ab 13,99 €

02241 260-400 Telefonische Beratung

■ ■ ■ ■ RAUTENBERG MEDIA



HALLO PRESSESPRECHER/INNEN PRESSEBEAUFTRAGTE

der **VEREINE – KIRCHEN – SCHULEN** und
 anderer Organisationen

Akkreditieren Sie sich gleich jetzt
 für das CMSsystem von Rautenberg Media,
 um für diese Zeitung Artikel einzustellen:

<https://redaktion.rautenbergberg.media>



Wir freuen uns auf Sie!

- ZEITUNG
- DRUCK
- WEB
- FILM

NOTDIENSTE

WIR SIND RUND UM DIE UHR FÜR SIE DA!



110 POLIZEI
112 FEUERWEHR



A POTHEKEN-NOTDIENST

Apotheken-Notruf 0800 00 22833

Samstag, 15. April

Ahorn Apotheke

Reichsstr. 51, 53125 Bonn (Röttgen), 0228/9250999

Sonntag, 16. April

Hardt-Apotheke

Europaring 42, 53123 Bonn (Medinghoven), 0228/643862

Montag, 17. April

Apotheke am Burgweiher

Am Burgweiher 52, 53123 Bonn (Duisdorf), 0228/613305

Dienstag, 18. April

Burg Apotheke Endenich OHG

Erich-Hoffmann-Str. 10, 53121 Bonn (Endenich), 0228/621772

Mittwoch, 19. April

Ellerhof-Apotheke

Vorgebirgsstr. 43, 53119 Bonn (Zentrum), 0228/690417

Donnerstag, 20. April

Mühlenhof-Apotheke

Im Mühlenbach 2, 53127 Bonn (Lengsdorf), 0228 257577

Freitag, 21. April

St. Hubertus-Apotheke OHG

Endenicher Str. 319a, 53121 Bonn (Endenich), 0228/621646

Samstag, 22. April

Petrus-Apotheke

Bonner Talweg 16, 53113 Bonn (Zentrum), 0228/225170

Sonntag, 23. April

Barbara-Apotheke

Röttgener Str. 128, 53127 Bonn (Lppendorf), 0228/281882

Montag, 24. April

Apotheke am Brüser Berg

Borsigallee 4, 53125 Bonn (Brüser Berg), 0228/255200

Dienstag, 25. April

Allee Apotheke

Baumschulallee 1, 53115 Bonn (Zentrum), 0228/637761

Mittwoch, 26. April

Roncalli Apotheke

Roncallistr. 43, 53123 Bonn (Lessenich), 0228/647092

Donnerstag, 27. April

Glocken-Apotheke

Hauptstr. 234, 53347 Alfter (Witterschlick), 0228/9863660

Freitag, 28. April

Venus Apotheke an der Janker Klinik

Villenstr. 4, 53129 Bonn, 0228/37736720

Samstag, 29. April

Die Max & Moritz Apotheke

Edisonallee 2, 53125 Bonn (Brüser Berg), 0228/258500

Sonntag, 30. April

Kosmos-Apotheke im Rochuscenter

Rochusstr. 180, 53123 Bonn (Duisdorf), 0228/614399

Angaben ohne Gewähr

ÖRTLICHE NOTDIENSTE

Zahnärztlicher Notdienst

01805 / 98 67 00

Kinderärztlicher Bereitschaftsdienst

0228 / 24 25 444

Krankenhäuser

Universitätskliniken, Venusberg

0228 / 287-0

Tierärzte

Tierärztliche Klinik für Kleintiere Windeck

02292 / 50 51

Tierärztliche Klinik für Pferde Aggertal, Lohmar-Wahlscheid

02206 / 91 04 10

Giftnotruf-Zentrale Bonn (Uni-Klinik)

0228/28733211

0228/19240

ALLGEMEINE NOTDIENSTE

- Polizei-Notruf **110**
- Feuerwehr/Rettungsdienst **112**
- Ärzte-Notruf-Zentrale **116 117**
- Gift-Notruf-Zentrale **0228 192 40**
- Telefon-Seelsorge **0800 111 01 11 (ev.)**
0800 111 02 22 (kath.)
- Nummer gegen Kummer **116 111**
- Kinder- und Jugendtelefon **0800 111 03 33**
- Anonyme Geburt **0800 404 00 20**
- Eltern-Telefon **0800 111 05 50**
- Initiative vermisste Kinder **116 000**
- Opfer-Notruf **116 006**



POÉTES

Kanaltechnik

www.poeteskanaltechnik.de

- Rohrreinigung
- Kanal TV-Untersuchung
- Dichtheitsprüfung
- Kanalsanierung mit Inlinertechnik

Euskirchen: 02251-51067

Rheinbach: 02226-911310

Notdienst: 0700-47064706

(zum Ortstarif)

Bestattungen *Vitt*

Familienbetrieb seit 1875

Freundlich und kompetent. – An Ihrer Seite.

Thomas Reitelbach
Bestattermeister

0228 - 62 68 68
Rochusstraße 176
53123 Bonn-Duisdorf
www.bestattungen-vitt.de

• Heimweg-Telefon

Für alle, die sich vom mulmigen Gefühl auf ihrem nächtlichen Weg mit einem netten Gespräch ablenken lassen möchten.

030 120 74 182

So. - Do. 20:00 - 24:00 Uhr

Fr. - Sa. 22:00 - 4:00 Uhr



ELGEMA RUNDUM-SERVICE

LIEFERUNG • MONTAGE • ANSCHLUSS • EINWEISUNG • ENTSORGUNG



LIEFERUNG • MONTAGE • ANSCHLUSS • EINWEISUNG • ENTSORGUNG

Miele **LIEBHERR** **AEG** **SIEMENS** berbel **BOSCH** **Panasonic** **smeg**
UND VIELES MEHR...

LIEFERUNG, ANSCHLUSS, ENTSORGUNG - **OHNE AUFPREIS**



02222/82060

Gartenstraße 51, 53332 Bornheim

MO-FR: 09:00 - 18:00 UHR
SA: 10:00 - 15:00 UHR

www.elgema.com