

## Rikschafahrten am Ehrentag



In einer Sternfahrt hat sich am Freitag, 22. Mai „Radeln ohne Alter Bonn“ mit 13 vollbesetzten Rikschas zum Ehrentag auf den Weg gemacht, um vielen interessierten Seniorinnen und Senioren vieles über die Geschichte des Grundgesetzes zu erzählen.

Die Rikschas kamen aus der Stadtmitte, aus Beuel und standesgemäß aus Bad Godesberg entlang der „Diplomatenrennbahn“. Einer der Piloten - Andreas Illner - konnte dann

viel zeigen und erzählen. Über das Pädagogische Institut, weiter ging es entlang am Bonner Konrad-Adenauer-Denkmal, Palais Schaumburg, Villa Hammerschmidt zum Museum König. Abschluss war dann beim Bundesbüdchen.

Die informative Veranstaltung hat nicht nur bei den Teilnehmenden Eindruck hinterlassen, sondern auch bei den vielen Vorbeikommenden.

Mit eingedecktem Infomaterial der Bundeszentrale für Politische Bil-

dung haben dann viele auch was zum Nachlesen mitnehmen dürfen. Am 23. Mai fand der erste bundesweite Ehrentag statt, der vom Bundespräsidenten ins Leben gerufen wurde. Anlässlich des 77. Geburtstags des Grundgesetzes feiert ganz Deutschland (eine Woche davor und danach) - darunter auch Bonn - das ehrenamtliche Engagement, den gesellschaftlichen Zusammenhalt und die Demokratie unter dem Motto „Für dich. Für uns. Für alle.“

Radeln ohne Alter Bonn Radeln e.V. organisiert ehrenamtliche Rikschafahrten für Senioren/innen und mobilitätseingeschränkte Menschen. Das Ziel ist es, Menschen ein Stück Mobilität zurückzugeben, die gesellschaftliche Teilhabe zu ermöglichen und ihnen „Wind in den Haaren“ zu schenken. So werden im Raum Bonn mehr als 3.000 Fahrten im Jahr mit circa 120 aktiven, ehrenamtlichen Pilotinnen und Piloten durchgeführt.

Verstehen. Unterhalten. Dabeisein. Ich geHÖRE dazu!

**Grill- und Sommerfest  
des Bonner CI-Treffs  
Samstag, 13. Juni**

**Wann:** ab 14 Uhr;  
**Wo:** Hubertinumshof 11  
Wir erwarten rd. 300 Gäste  
zwischen 0-99 Jahre  
[www.ci-treff-bonn.de](http://www.ci-treff-bonn.de)



## Wir sind CI-SPEZIALISTEN\*

\*BECKER Hörakustik ist zertifiziert nach internationalen Qualitätsstandards und langjähriger Partner der führenden CI-Hersteller und von CI-Kliniken.

**„Nur die Hälfte hören? Für mich keine Alternative!“**

Elke Roder, BECKER Kundin und Botschaferin des guten Hörens

Seit 100 Jahren

**BECKER**  
HÖR AKUSTIK

**Bonn-Bad Godesberg**

Alte Bahnhofstr. 16, Tel.: 02 28/3 50 27 76, [beckerhoerakustik.de](http://beckerhoerakustik.de)

📍 Kundenparkplätze am Zusatzeingang Hubertinumshof 11 [f](#) [@](#) [v](#) [in](#)

Kooperationspartner  
der Uniklinik Bonn  
**ukb** universitäts  
klinikumbonn

**Jetzt  
Termin  
verein-  
baren!**

## Bonner CI-Treff lädt zum beliebten Sommerfest ein

- Informationsplattform und Begegnung für über 250 Gäste

Der Bonner Cochlea Implantat (CI)-Treff ist seit vielen Jahren eine wichtige Selbsthilfeplattform für CI-Träger und Interessierte im Raum Bonn. Ins Leben gerufen als Abteilung des Vereins der Schwerhörigen und Ertaubten Bonn und Rhein-Sieg e.V. (DSB) vor 15 Jahren durch Dan Hilgert-Becker, Mitglied der Geschäftsführung von BECKER Hörakustik, hat sich der Bonner CI-Treff zu einer wertvollen Informationsplattform mit vielfältigem Veranstaltungsangebot im Großraum Bonn etabliert. Bei den Veranstaltungen des Bonner CI-Treffs sind CI-Träger und deren Familienangehörige sowie Menschen, die vor der Entscheidung einer CI-Implantation stehen, aber auch jeder Interessierte herzlich willkommen. Wieder ein Highlight im diesjährigen Veranstaltungsjahr ist das Sommer- und Grillfest, das am Samstag, 13. Juni, stattfinden wird. Wie auch in den vergangenen Jahren wird es wieder ein buntes Programm, kühle Getränke, Kaffee, Kuchen und Gebrilltes geben. Außerdem bietet sich an diesem Nachmittag wieder viel Gelegenheit, Erfahrungen im alltäglichen Umgang mit Hörimplantaten auszutauschen.

Ein besonderer Mehrwert der Veranstaltung: Alle drei CI-Herstellerfirmen werden mit Vertretern und Informationsständen vor Ort sein. Zusätzlich steht das CI-Reha-Team der UKB für Fragen und den persönlichen Austausch zur Verfügung. Das Fest ist nicht nur eine schöne Gelegenheit zum Wiedersehen, sondern auch eine ideale Plattform für neue Kontakte, Beratung und gegenseitige Unterstützung. Der persönliche Austausch steht im Mittelpunkt



### Gute Laune beim Sommerfest 2025

- oft entstehen hier Gespräche, die weit über das eigentliche Treffen hinaus nachwirken.

Anmeldung zum Sommerfest und alle Termine finden Sie unter <https://www.ci-treff-bonn.de/>. Die Teilnahme an allen Veranstaltungen ist kostenfrei. Folgen Sie uns auch auf Facebook.

Ansprechpartner:  
Bettina Rosenbaum, DSB (OV) Vorstand; E-Mail: [bettina.kuepfer@gmx.de](mailto:bettina.kuepfer@gmx.de)

Dan Hilgert-Becker, Gründer vom Bonner CI-Treff und CI-Gruppenleiter; E-Mail: [dhb@beckerhoerakustik.de](mailto:dhb@beckerhoerakustik.de)

**Grill- und Sommerfest  
Samstag, 13. Juni, ab 14 Uhr**

Ort: BECKER Hörakustik, Huberti-



**Sommerfest Bonner CI-Treff: CI-Träger Marc Rindermann (links) und Dan Hilgert-Becker, Gründer des Bonner CI-Treff**

numshof 11, Eingang Seminarraum/  
Parkplatz,  
53173 Bonn-Bad Godesberg

**CI-Stammtisch  
„Wir hören das Leben“  
Donnerstag, 18. Juni, 18 Uhr**

16. Juli, 20. August, 17. September,  
15. Oktober, 19. November, 17. Dezember

Ort: Kontakt- und Beratungsstelle  
M2,  
Moltkepl. 2, 53173 Bonn

**Haben Sie Fragen zur  
Verteilung dieser Zeitung?**

Nutzen Sie bitte unseren Online-Service auf  
[www.regio-pressevertrieb.de](http://www.regio-pressevertrieb.de)

DANKE, dass Sie uns lesen.  
Wir freuen uns auf Ihr Feedback.

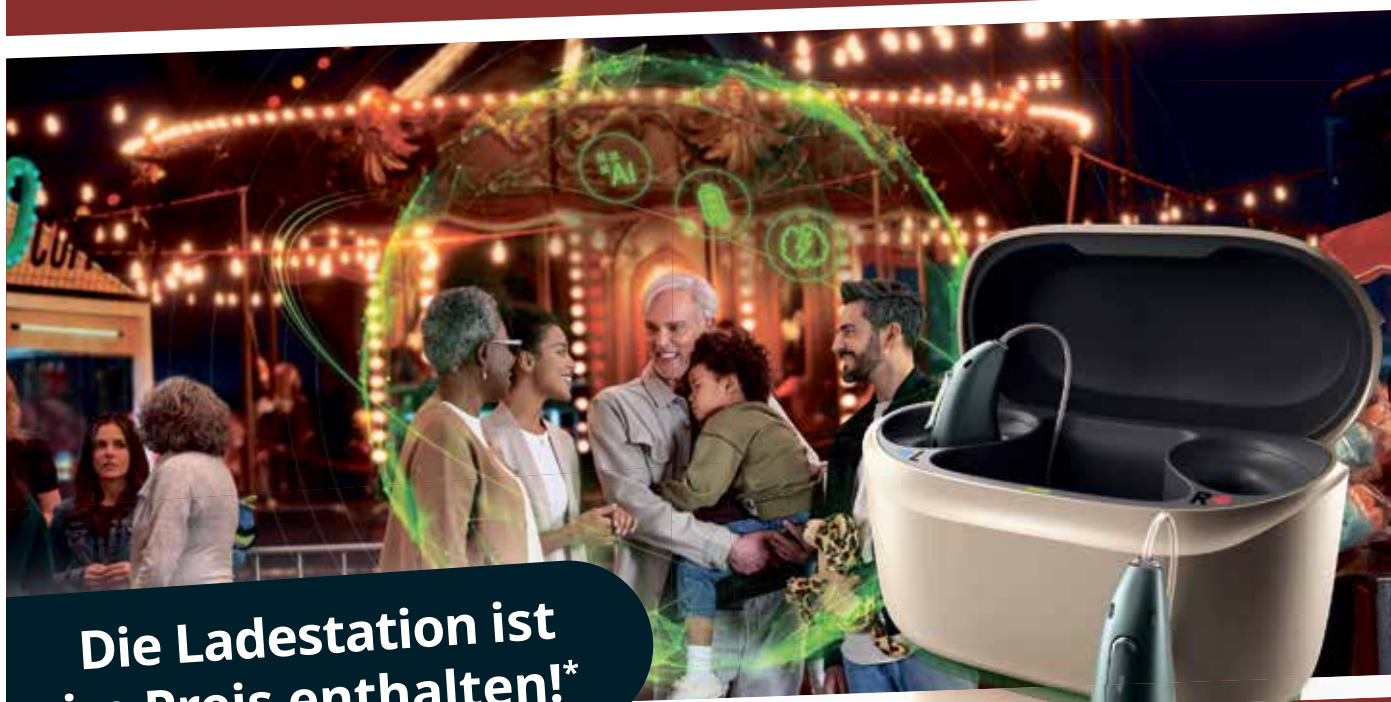
**REGIO** pünktlich • zielgerichtet • lokal  
PRESSE VERTRIEB GmbH  
Die Zeitungszustellgesellschaft der RAUTENBERG MEDIA KG

tapella  
HÖRGERÄTE



# Hören in einer neuen Dimension

mit Phonak Infinio (Ultra) Sphere



**Die Ladestation ist  
im Preis enthalten!\***

## Besonderheiten

- KI-basierte Sprachklarheit – weniger Anstrengung, mehr Energie
- Deutliche Unterdrückung von Störgeräuschen aus jeder Richtung

tapella Hörgeräte in Bonn-Zentrum  
Belderberg 9  
Tel.: 0228 92893600  
bonn@tapella-hoergeraete.de

tapella Hörgeräte in Bonn-Bad Godesberg  
Alte Bahnhofstraße 22  
Tel.: 0228 36832270  
bad-godesberg@tapella-hoergeraete.de

[www.tapella-hoergeraete.de](http://www.tapella-hoergeraete.de)



**PHONAK**  
life is on



Bitte zum Beratungstermin mitbringen. ✂

## Kostenlos testen und Vorteil sichern!

Sichern Sie sich bei Kaufabschluss das Komplettpaket: Die Ladestation ist im Kaufpreis enthalten

\* Beim Abschluss einer neuen beidseitigen Hörgeräteversorgung mit dem Phonak Infinio (Ultra) Sphere ist die Ladestation im Preis enthalten.  
Gültig bis zum 31.07.2026

**PHONAK**  
life is on

[www.tapella-hoergeraete.de](http://www.tapella-hoergeraete.de)

## Kunstverein präsentiert „Junge Kunst“

Vier Studierende von der Kunstakademie Münster stellen aus

Mit einer Ausstellung unter dem Titel „meowmeow“ beginnt der Kunstverein Bad Godesberg (Burgstraße 85) eine neue Ausstellungsreihe „Junge Kunst“. Ziel ist es, junge professionelle Kunstschaffende zu unterstützen. Künftig wird deshalb einmal im Jahr eine Ausstellung mit Arbeiten von Absolventinnen und Absolventen von Kunstakademien gezeigt. Für die Ausstellenden fallen keine Kosten an.

Den Auftakt machen drei Absolventinnen und ein Absolvent der Kunstakademie Münster, deren Arbeiten vom 12. Juni bis zum 20. Juli im Kunstverein in der Burgstraße 85 zu sehen sind. Die vier, zwischen 26 und 31 Jahre alt, haben ihre

Ausstellung, inspiriert von einem Raumplan des Vereins, der sie an eine Katze erinnert, „meowmeow“ genannt. „Ihre Positionen eint ein gemeinsamer Blick auf das Fragmentarische. Aus unterschiedlichen Richtungen nähern sie sich Bruchstücken größerer Systeme und machen sichtbar, wie sich aus diesen Teilstücken Bedeutung formt“, heißt es auf der Homepage des Kunstvereins.

Christina Buttler, als einzige der vier mit Bonner bzw. Godesberger Wurzeln, schafft Bildräume, die von oftmals geometrischen, sich ausdehnenden Flächen und rhythmisch wiederkehrenden Formen gekennzeichnet sind. Die Grenzen zwischen

Realem und Irrealem verschwimmen dabei.

Leona Egelkamps Arbeiten sind Fragmente eines Kontinuums, dessen Regeln ständig neu verhandelt werden. Aus der Biologie oder Geologie vertraute Formen und Prozesse setzt sie künstlichen Kontexten aus, um Sehgewohnheiten zu hinterfragen. Ronja Eiselt nutzt Zeichensysteme, die von beiläufigen, alltäglichen Erscheinungen zu Hauptakteuren werden: Fahrbahnmarkierungen, Absperrbänder und Farbflächen, die Sprache verkörpern, ohne Sätze zu bilden.

Jamin Pamin entwickelt aus grafischen Formen Bildkompositionen, die von Symmetrie, Rhythmus und

einem spielerischen Umgang mit Perspektive geprägt sind. In neueren Arbeiten nutzt er den modularen Charakter von Keramikfliesen.

Die Ausstellung wird am 12. Juni um 18 Uhr eröffnet und ist bis zum 20. Juli im Kunstverein zu sehen (Sa und So 15 bis 18 Uhr, Mo 19 bis 21 Uhr). Am 13. Juni laden die Ausstellenden um 15.30 Uhr im Rahmen des Kulturfestivals Bad Godesberg zu einem Rundgang durch die Schau ein. Tags darauf, am Sonntag, 14. Juni, bietet der Kunstverein um 13.30 Uhr ein Gitarrenkonzert mit Ismael de Barcelona und Thomas Monnerjahn - von Flamenco über Jazz bis zur Klassik. Harald Gesterkamp

## Retter auf Nord- und Ostsee: die Deutsche Gesellschaft zur Rettung Schiffbrüchiger in Geschichte und Gegenwart

Die Deutsche Gesellschaft zur Rettung Schiffbrüchiger (DGzRS) ist ein privater Verein, der sich seit seiner Gründung im Jahre 1865 ausschließlich aus Spenden und freiwilligen Beiträgen finanziert.

Erfahren Sie in einem spannenden Filmvortrag Wissenswertes über die Arbeit der Deutschen Gesellschaft zur Rettung Schiffbrüchiger. Die

DGzRS führt den Seenotrettungsdienst an der deutschen Nord- und Ostseeküste durch. Waren die Rettungsstationen anfangs mit einfachen Raketensystemen und offenen Ruderrettungsbooten ausgerüstet, so sind heute 20 größere Seenotrettungskreuzer und 40 kleinere Seenotrettungsboote mit modernster Technik zwischen Borkum im

Westen und Ueckermünde an der polnischen Grenze stationiert. Rund um die Uhr und bei jedem Wetter - auch bei Sturm und Orkan - laufen die Seenotretter mit ihren Booten oft unter großer eigener Gefahr aus, um in Seenot geratenen Menschen zu helfen. Dabei konnten sie seit 1865 über 87.000 Menschen retten.

Die Rettungsleitstelle See der DGzRS in Bremen koordiniert die jährlich etwa 2.000 Einsätze. Zu den Aufgaben der Seenotretter gehören nicht nur die eigentliche Rettung aus Seenot, sondern auch Abbergung, Erstversorgung und Transport von Kranken und Verletzten von Seeschiffen, Inseln und Halligen zum Festland, Feuerlöscheinsätze bei Schiffsbränden und technische Hilfeleistungen. Die Teilnahme an dieser Veranstaltung ist kostenfrei, um eine Spende zugunsten des Rettungswerks wird gebeten.

Termin: 16. Juni  
19 bis 20:30 Uhr  
Haus der Frauenhilfe  
Ellesdorfer Str. 52, 53179 Bonn

Referent: Martin Winkler (ehrenamtlicher Mitarbeiter der Deutschen Gesellschaft zur Rettung Schiffbrüchiger)

Weitere Informationen & Anmeldung:

<https://www.ebz-rheinland.de/veranstaltungen/politik-gesellschaft-umwelt/veranstaltungsdetails/retter-auf-nord-und-ostsee-die-deutsche-gesellschaft-zur-rettung-schiffbruechiger-in-geschichte-und-gegenwart>

MARKISEN ALLES NEU MACHT DER MAI

JETZT AKTION 15% MARKISEN

75 JAHRE RHEINISCHE FRANZ AACHEN MARKISENMANUFAKTUR ZELTE UND PLANEN GMBH

Tel. 0228 46 69 89 info@franz-aachen.com Große Ausstellung: Röhfeldstraße 27 | 53227 Bonn-Beuel

MARKISEN | MARKISENTÜCHER | WINTERGARTENBESCHATTUNGEN | GLASDÄCHER | TEXTILE KONFEKTION

75-80 % des Gehirns bestehen aus Wasser.

# Lebens- KunstMarkt Remagen - Ein Wochen- ende wie im Süden

Am 20. und 21. Juni lädt der LebensKunstMarkt in Remagen zu einem besonderen Erlebnis für alle Sinne ein. Mit seiner entspannten, mediterranen Atmosphäre hat sich die Veranstaltung längst als einer der größten und beliebtesten Kunst- und Kunsthandwerkermärkte Deutschlands etabliert.

Rund 200 Künstler\*innen, Kunsthandwerker\*innen und Künstlergruppen aus verschiedensten Disziplinen verwandeln die Remagener Innenstadt in eine lebendige Stadtgalerie. In der Fußgängerzone und des gesamten Remagener Innenstadt können Besucher\*innen flanieren, entdecken und selbst kreativ werden. Ein besonderer Anziehungspunkt ist die „ZeltGalerie im Historischen Dreieck“, die in Kooperation mit dem Arp Museum Bahnhof Rolandseck spannende künstlerische Akzente setzt.

Ein Highlight ist zudem der original provençalische Markt in der Josefstraße, der bereits am Freitagnachmittag öffnet. Händler\*innen aus Südfrankreich präsentieren authentische Spezialitäten wie Käse, Wurst, Oliven, Lavendelprodukte und Stoffe.

Das Programm wird durch ein verkaufsoffenes Wochenende und vielfältige Unterhaltung ergänzt: Am Samstagabend sorgt die Band „Crème Fraîche“ ab 19 Uhr auf dem Marktplatz für musikalische Urlaubsstimmung. Am Sonntag begeistert „Herr Kasimir“ mit Comedy und Jonglage um 13.00 und 15.00 Uhr ebenfalls auf dem Marktplatz. An beiden Tagen sorgen zudem Walk-Acts für lebendige und überraschende Momente. Genießen Sie ein sommerliches Wochenende voller Kunst, Genuss und Lebensfreude - ganz wie im Süden.

Weitere Informationen unter [www.lebenskunstmarkt.de](http://www.lebenskunstmarkt.de).



# LebensKunstMarkt

## REMAGEN 20./21. Juni

### Ein Wochenende wie im Süden

Kunst- und Kunsthandwerkermarkt | Provençalischer Spezialitätenmarkt

Live-Musik | Walk-Acts | Comedy und Jonglage

Kunstaktionen für Kinder | Verkaufsoffener Sonntag

[www.lebenskunstmarkt.de](http://www.lebenskunstmarkt.de)



## Interessantes über Rüngsdorf

Historische Ortsbegehung war ein großer Erfolg.

Mitte Mai hatte der **Ortsausschuss Rüngsdorf e.V.** zu einer historischen Ortsbegehung eingeladen. Über 20 interessierte Teilnehmerinnen und Teilnehmer - bekannte Gesichter ebenso wie neue Interessierte - nahmen an der kleinen Führung durch unser schönes Rüngsdorf teil. Mit **Martin Blumenthal** und **Stefan Rübenaach** führten zwei echte „alte Hasen“ in Sachen Ortsge-

schichte und Ortsbegehungen durch den frühen Abend. Beide gehören dem Vorstand des Ortsausschusses an und konnten an vielen Stationen spannende Geschichten und interessante Hintergründe vermitteln. Treffpunkt war der Brunnenplatz, wo es bereits erste wissenswerte Informationen über den historischen Ortskern gab. Von dort aus ging es knapp zwei Stunden quer durch



Zu Beginn erklärte S. Rübenaach den Teilnehmern dass neben den Fachwerkhäusern das rechte Gebäude um 1890 als erste Dorfschule genutzt wurde.



Wegen des Regens wurde der Ablauf der Ortsbegehung geändert. Der alte Kirchturm wurde vorgezogen, sodass sich die Anwesenden im Chorraum unterstellen konnten. Herr Blumenthal erläuterte die Geschichte und Besonderheiten des Kirchturms.

Rüngsdorf. Während eines kurzen, aber heftigen Regenschauers suchte die Gruppe Schutz im alten Kirchturm. Kurzerhand wurde dort im Chorraum der Programmpunkt

„Alter Kirchturm“ vorgezogen. Nachdem der Regen vorübergezogen war, setzte die Gruppe ihren Rundgang fort. Weitere Stationen waren unter anderem das um 1800

Anzeige

## Veranstaltungshighlight: Einladung zum Patientenseminar des Tinnitus-Zentrum-Bonn am 11. Juni

Das Expertenteam des Tinnitus-Zentrum-Bonn (TZB) stellt im Rahmen der Veranstaltung bewährte sowie neue Therapiemöglichkeiten bei Tinnitus vor. Ziel ist es, aktuelle Ansätze verständlich zu erläutern und den Teilnehmenden einen praxisnahen Überblick über mögliche Behandlungswege zu geben.

Im Mittelpunkt steht der offene Austausch: Die Referierenden beantworten konkrete Fragen der Teilnehmenden und gehen auf individuelle Situationen ein. Gemeinsam werden mögliche Lösungsansätze und Strategien zum Umgang mit Tinnitus erarbeitet, um die persönliche Lebensqualität zu verbessern.



**Expertenteam des Tinnitus-Zentrum-Bonn: Dr. med. Ingo Wagner, (Facharzt für HNO-Heilkunde), Dan Hilgert-Becker (Hörakustikmeister, Audiotherapeut), Patricia Lista (Audio- und Verhaltenstherapeutin), Dipl.-Psych. Martin Junghöfer (Psychologischer Psychotherapeut)**

Ziel der Veranstaltung ist es, Orientierung zu geben und individuelle Handlungsmöglichkeiten aufzuzeigen. Die Veranstaltung richtet sich an Betroffene sowie interessierte

Angehörige und bietet Raum für Information, Austausch und Diskussion in sachlicher Atmosphäre. Weitere Informationen unter: [www.tz-bonn.de](http://www.tz-bonn.de)

**Donnerstag, 11. Juni, 18 Uhr**  
Referenten: Expertenteam des Tinnitus-Zentrum-Bonn  
Ort: Alte Bahnhofstraße 16, Bonn-Bad Godesberg

erbaute Kapellchen, das Wegkreuz in der Rolandstraße, das bekannte Rheinhotel Dreesen sowie die ehemalige Residenz des britischen Botschafters am Ende der Heisterbachstraße. Darüber hinaus machte die Gruppe an vielen weiteren interessanten Häusern und Plätzen in Rüngsdorf Halt. Die gelungene Ortsbegehung zeigte einmal mehr,

wie viel Geschichte und Geschichten unser Ort zu bieten hat. Der Ortsausschuss Rüngsdorf e.V. bedankt sich bei allen Teilnehmerinnen und Teilnehmern für das große Interesse. Für den Herbst ist bereits eine weitere Ortsführung geplant. Alle Termine und Informationen werden rechtzeitig im Schaukasten am Spielplatz ausgehangen. Doch auch danach

geht es in Rüngsdorf mit tollen Veranstaltungen weiter.

Bitte merken Sie sich schon jetzt folgende Termine vor:

Im Rahmen des **Kulturfestivals Bad Godesberg** findet am **12. Juni eine Disco mit DJ Eschi vom OA** im Kulturbad am Rüngsi statt. Gespielt werden die größten Hits und Klassiker aus den 70er-, 80er- und

90er-Jahren - Partyfeeling garantiert. Ganz andere Töne gibt es dann am **20. Juni um 18 Uhr bei „Barock am Turm“**. Bon(n)afollia präsentiert dabei ohrenvergnügendes Tafelkonfekt. Das Programm hängt ebenfalls im Schaukasten aus. Das nächste offene Treffen des Ortsausschusses Rüngsdorf findet wegen des Feiertags im Juni erst am 2. Juli statt. BE

## Junggesellen veranstalten die Lannesdorfer Kirmes

Vom 12. Juni bis 15. Juni veranstaltet der Junggesellenverein Freundschaftsbund Lannesdorf 1894 e.V. die diesjährige Lannesdorfer Kirmes. Los geht es am Freitag, 12. Juni, um 17 Uhr mit dem Fassanstich durch die Bezirksbürgermeisterin Feyza Yildiz sowie das Maikönigspaar Philipp Krupp und Lena Schüller. Ab 19 Uhr beginnt im Festzelt der Lannesdorfer

Meterbierpokal. Live on Stage sind unter anderem DJ Twenty B, Manni Manta und der Party Crasher.

Am Kirmesamstag öffnet der Biergarten ab 14 Uhr. Ab 19 Uhr startet der Kirmesball mit DJ Jonny, dem Einzug des Maikönigspaares sowie einem Live-Auftritt von CologneUnplugged. Der Eintritt ist frei!

Der traditionelle Kirmessonntag beginnt um 9:30 Uhr mit der Heiligen Messe in Herz Jesu. Ab 11 Uhr öffnet das Kirmeszelt zum Frühschoppen mit anschließendem Sauerbratenessen, bevor ab 13 Uhr der Tag der Vereine startet. Ab 19 Uhr steht die Kirmes dann ganz im Zeichen der Fußball-Weltmeisterschaft. Die Junggesellen sorgen für eine Live-

Übertragung des Spiels Deutschland gegen Curaçao. Auch hier ist der Eintritt frei.

Der Ausklang der Kirmes findet am Montag ab 14 Uhr statt. Der JGV lädt ab 15 Uhr zum Kuchenbuffet mit anschließendem Dämmereschoppen ein, bevor am Abend die Verurteilung und Verbrennung des Zachaies stattfindet.

## Qualitätssiegel Hörgesundheit

### Hörakustik Hermeler erneut mit Top-Auszeichnung



Als Träger des **Qualitätssiegels Hörgesundheit** betrachten wir Hörgesundheit ganzheitlich und begleiten Sie einfühlsam und individuell. Wir nehmen uns die Zeit, Ihre persönlichen Bedürfnisse und Lebensumstände zu verstehen, damit die Hörgeräte und Services genau zu Ihnen passen.

Das Qualitätssiegel basiert auf **wissenschaftlich fundierten Kriterien** für hochwertige Hörversorgung. Wir erfüllen alle Anforderungen vollständig – und gehen bewusst darüber hinaus. Für uns bedeutet Hörgesundheit mehr als Technik: Sie umfasst Vorsorge, regelmäßige Nachsorge, die Anpassung an den Alltag und den Einsatz modernster Technologien, damit Sie wieder aktiv, unbeschwert und mit Freude am Leben teilnehmen können.





Qualitätstest:  
Service & Beratung

1. PLATZ  
GESAMTWERTUNG

Hörakustiker  
Nost. 12/2025  
7 Anbieter: dggv.de/13002



HÖRAKUSTIK  
HERMELER

terzo®Gehörtherapie  
Meisterhafte Hörsysteme



www.hoerakustik-hermeler.de

Bonn Bornheimer Straße 156 Fon: 0228 963 973 30  
Bornheim Königstraße 59 Fon: 02222 92 99 99 3  
Rheinbach Himmelerodter Wall 14 Fon: 02226 885 900 0

## Ausstellung Jutta Roth im Kunstatelier im Äuelchen 2A

Die Ausstellung präsentiert sowohl klein- als auch großformatige Werke überwiegend zum Thema Frauenportraits aus verschiedenen Werkzyklen. Die Arbeiten sind malerisch geprägt; zu sehen sind aber auch Zeichnungen oder Mobile Art. Die Künstlerin tritt mit sich durch die Gesichter anderer als auch untereinander in einen Dialog ein und möchte die

Seele des Betrachters ankratzen. Jutta Roth malt mutig und experimentell, legt aber auch zarte Farben übereinander, macht mit Farben Verletzlichkeit oder Stärke sichtbar. Das Kunstatelier im Äuelchen 2A ist ein Ort für wechselnde Ausstellungen in Bad Godesberg. Gitta Büsch freut sich über den Besuch in ihrem neuen Atelier.



Die Öffnungszeiten der Ausstellung sind Montag bis Freitag von 15 bis 18 Uhr, Sonntag 15 bis 17 Uhr. Weitere Besichtigungen auf Anfrage: [gitta.buesch@web.de](mailto:gitta.buesch@web.de)

**Die Eckdaten der Ausstellung auf einen Blick:**

Ausstellung **Jutta Roth „Dialog“**  
**Vernissage:** Sonntag, 7. Juni, 15 Uhr

Musik: Bettina Ahlborn-Braun, Saxophon, Jazzimprovisationen

**Finissage:** Freitag, 17. Juli, 17 Uhr, Rundgang mit der Künstlerin

**Ausstellungsdauer:**

7. Juni bis 17. Juli

**Ort:** Im Äuelchen 2A,  
53177 Bonn-Bad Godesberg  
Eintritt: frei

**DEINE WOHLFÜHLZEIT  
UNTER PALMEN**

Entspanne unter echten Südseepalmen, tauche ein in türkisfarbene Lagunen, genieße Cocktails an der Poolbar und entdecke unsere thematischen Saunawelten. Erlebe das immersive Naturerlebnis im IMMERSIVE SKY.

**NEU: Entdecke den Mental Dome als neuen Ort für Meditationen, Klangreisen und Breathwork im Palmenparadies.**

Weitere Infos und Tickets über die **BLUPHORIA-App** oder unter [www.badewelt-euskirchen.de](http://www.badewelt-euskirchen.de)

## Aus der Arbeit der Parteien SPD

# Amerikanischer Club: SPD fordert Grundstückstausch

Vorschlag von Gabriel Kunze soll Wohnraum und einen Ort der Begegnung schaffen

Die Zukunft des **Amerikanischen Clubs in Plittersdorf** könnte durch einen neuen Vorschlag der SPD-Fraktion wieder in Bewegung kommen. In der jüngsten Ratssitzung brachte die Fraktion die Idee eines Grundstückstauschs zwischen der Bundesstadt Bonn und der Vebowag ein. Ziel ist es, den denkmalgeschützten Amerikanischen Club zu erhalten und gleichzeitig neue Möglichkeiten

für den Wohnungsbau zu schaffen. Seit Jahren befindet sich das Gebäude in einem schlechten Zustand. Gleichzeitig gibt es mit den Plänen der Montag-Stiftungen bereits ein Konzept, das den Amerikanischen Club künftig als Ort für Demokratie, Kultur und Begegnung nutzen möchte. Bislang scheiterte die Umsetzung jedoch an fehlenden Einigungen über den Grundstücksverkauf.

Mit dem vorgeschlagenen Grundstückstausch könnte ein neuer Weg gefunden werden. Die Vebowag bekäme die Möglichkeit, an anderer Stelle dringend benötigten Wohnraum zu schaffen, während der Amerikanische Club erhalten und für die Öffentlichkeit weiterentwickelt werden könnte.

**Gabriel Kunze, planungspolitischer Sprecher der SPD-Frak-**

**tion und Stadtverordneter aus Bad Godesberg**, erklärt: „Wir brauchen endlich eine Lösung, die beiden Seiten gerecht wird. Mit einem Grundstückstausch könnten wir den Amerikanischen Club erhalten und gleichzeitig neue Perspektiven für den Wohnungsbau schaffen. Der Club hat Potenzial als Begegnungs-ort.“

Benedikt Pocha

Ende: Aus der Arbeit der Parteien SPD



Defekte Horizontalsperre    Querdurchfeuchtung    Ausblühungen    Schimmelbefall

## WIR SANIEREN IHRE FEUCHTEN WÄNDE IM KELLER ODER WOHNBEREICH OHNE AUSSCHACHTUNG – MIT 25 JAHREN GARANTIE!

Durch Feuchtigkeit in den Wänden entstehen Schimmel, Ausblühungen und Abplatzungen durch Salze; die Bausubstanz wird angegriffen. Besteht das Problem schon länger und bleibt unbehandelt, wird die Wohnqualität eingeschränkt. Der Wert der Immobilie wird dadurch nachhaltig gemindert.

Ob Eigenheimbesitzer, Architekt oder Hausverwaltung, die Firma RH WANDTROCKNUNG ist als Fachbetrieb der BKM MANNESMANN AG Ihr schneller und zuverlässiger Ansprechpartner vor Ort. Als Experten für Gebäudetrockenlegung und Sanierung beseitigen wir Feuchtigkeit und kümmern uns um Bauwerkstrockenlegung!

## GIB SCHIMMEL KEINE CHANCE!

Ausserdem beschichten wir Ihre Wände bei Bedarf nachhaltig mit BKM BIO SCHIMMELSCHUTZ, wo Schimmel, Pilz oder Bakterienbefall auftreten kann, bzw schon vorhanden ist, damit Sie sich nicht nur in Ihren 4 Wänden, sondern auch in Ihrer Haut wieder rundum wohl fühlen. Gerne erstellen wir Ihnen zeitnah und völlig kostenlos ein detailliertes Angebot!

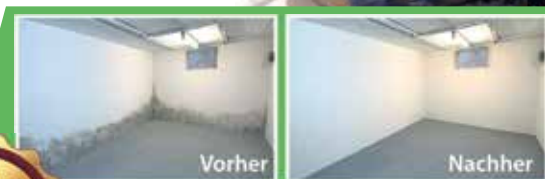


## SIE SIND EIGENTÜMER UND HABEN PROBLEME MIT FEUCHTIGKEIT ODER SCHIMMEL IM KELLER ODER WOHNBEREICH?

Nutzen Sie als Eigentümer unseren Service der kostenlosen Schadensuntersuchung und lassen Sie sich ein unverbindliches Angebot von uns erstellen.

FEUCHTE WÄNDE

NASSE KELLER



**RH WANDTROCKNUNG mit GARANTIE**  
Rainer Hengels  
53639 Königswinter

UNSER KOSTENFREIES ANGEBOT  
✓ Schadensuntersuchung  
✓ Sanierungskonzept  
✓ Unverbindliches Angebot

Web: [www.bkm-bonn-königswinter.de](http://www.bkm-bonn-königswinter.de)  
Mail: [r.hengels@bkm-mannesmann.de](mailto:r.hengels@bkm-mannesmann.de)  
Direkt anrufen: 0 22 44 / 875 63 20 oder 0170 / 54 44 796

## Wie neue Fenster Heizkosten sparen

Steigende Energiepreise bereiten vielen Haushalten Sorgen. Wer seine Heizkosten dauerhaft senken möchte, kann mit modernen

Fenstern viel erreichen. Der Verband Fenster + Fassade erklärt, wann sich ein Fenstertausch lohnt, und welchen Effekt neue Fenster

für Wohnkomfort und Sicherheit haben.

Heizen mit fossilen Energieträgern oder Strom werden für viele Haushalte immer teurer und ein Ende der Preisspirale ist nicht in Sicht. Wegen der schrittweisen Anhebung des CO<sub>2</sub>-Preises werden die Energiepreise in den nächsten Jahren absehbar weiter steigen. Wer langfristig sparen möchte, sollte jetzt seinen Energieverbrauch reduzieren - auch als Beitrag zum Klimaschutz. Hier steckt großes Potenzial in den eigenen vier Wänden: Eine energetische Sanierung reduziert den Heizenergiebedarf deutlich und senkt dauerhaft auf Jahre die Heizkosten und spart damit bares Geld. Besonders wirksam ist dabei die Sanierung der Gebäudehülle: Fenster, Fassade und das Dach. Denn je weniger Wärme über die Hülle entweicht, desto weniger muss geheizt werden. Erster Ansatzpunkt sind dabei die Fenster. In einem ersten Sanierungsansatz können diese als Einzelmaßnahme vorab getauscht werden.

Sie sind eine vergleichsweise kostengünstige und effektive Investition.

### Neue Fenster - lohnt sich das?

Der Einspareffekt neuer Fenster hängt vom Gebäudezustand, der Fenstergröße und den aktuellen Energiepreisen ab. Eine Faustregel gibt Orientierung: Je älter die verbauten Fenster sind, desto sinnvoller ist ein Austausch.

Besonders Fenster mit Einfachverglasung, die bis Ende der 1970er Jahre eingebaut wurden, bieten sich für einen Tausch an. Im Gegensatz zu modernen Zwei- oder Dreifachverglasungen bieten sie keinerlei Wärmedämmung. Aber auch ältere Isolierverglasfenster (vor 1995, also noch ohne Wärmeschutzbeschichtung) lassen noch immer viel Wärme entweichen. Auch sie sind gute Kandidaten für eine Sanierung. „Wer noch einen dieser Fenstertypen verbaut hat, sollte unbedingt über eine Modernisierung nachdenken. Das gilt insbesondere, weil die Bundesregierung bei Einzelmaßnahmen wie der Fenster-Sanierung mit der

BEG-Förderung weiterhin bis zu 20 Prozent der Investitionskosten übernimmt.“, rät Frank Lange, VFF-Geschäftsführer. Alternativ kann im selbstgenutzten Wohnraum im Rahmen der Einkommensteuer 20 Prozent der Sanierungskosten direkt mit der Steuerschuld verrechnet werden. Vor der Sanierung sollten sich Interessenten sowohl von einem Fachhändler als auch einem Steuerberater beraten lassen oder den VFF-Fördermittel-Assistenten nutzen. Umfangreiche Information zur Energieeffizienz und Wirtschaftlichkeit neuer Fenster hat der VFF in seiner aktuellen Studie „Im neuen Licht: Energetische Modernisierung von alten Fenstern“ aufbereitet.

### Verbesserte Lebensqualität

Eine Investition in neue Fenster lohnt sich aber nicht nur des Geldes wegen. Fenster bieten neben der Energieeffizienz viele andere Mehrwerte wie Schallschutz, Tageslicht, Raumklima, Einbruchschutz und Barrierefreiheit und Automation. Neue, gut isolierte Fenster sorgen für behagliche Räume.

Starke Temperaturabfälle am Abend oder Zugluft gehören der Vergangenheit an. Zudem halten sie Straßenlärm deutlich besser ab und bieten in der Regel auch mehr Sicherheit vor Einbruchversuchen. „Die Anschaffung neuer Fenster ist daher immer auch eine Investition in den Werterhalt der Immobilie und in mehr Lebensqualität“, betont Fensterexperte Lange.

### Expertentipp

Für den Fenstertausch bietet sich staatliche Förderung von Bund, Ländern und Gemeinden an. Welche Programme für welche Immobilie passen können, zeigt schnell und zuverlässig der kostenlose Förderassistent vom Verband Fenster + Fassade (VFF). Damit Sie auch in der Förder-Landschaft in der Komfortzone bleiben. Möglich ist auch eine separate Herstellersuche, über die sich gezielt Fachbetriebe auffinden lassen.

Verband Fenster + Fassade (VFF)



**RBS**  
Bonn GmbH  
Meisterbetrieb

Ihr Spezialist für  
**Leckageortung & Bautrocknung**

Broichstraße 77 · 53227 Bonn · Tel.: (0228) 946 944 58  
www.rbs-bonn.de · www.rbs-bonn.de

Rohrbruchortung  
Bautrocknung  
Schadenmanagement




**SCHÖNE STEINE FÜR  
TERRASSE, EINFAHRT  
GARTEN, WEGE, PLÄTZE**

Täglich bis  
21 Uhr geöffnet  
**IDEEN-  
GARTEN**  
Maarstr. 85-87  
Bonn

www.koll-steine.de

**KOLL**  
STEINE

Jetzt kostenlos Katalog anfordern:  
T: (0228) 40064-0 · service@koll-steine.de  
KOLL Steine · Maarstr. 85-87 · 53227 Bonn

## Einmalige Kunstwerke aus dem Wald

Wie faszinierende Furnierbilder entstehen

Zülpich. Nachhaltigkeit und ein bewusster Umgang mit Ressourcen gewinnen für viele Menschen zunehmend an Bedeutung. Ein Material, das diese Ansprüche nahezu mühelos erfüllt, ist Furnier: hauchdünn geschnittenes Holz aus ausgewählten Bäumen, die sich besonders gut für die Furnierherstellung eignen. Doch Furnier kann weit mehr, als nur „Natur pur“ zu sein. Aus dem edelsten Teil des Baumes entstehen - je nach Art der Zusammenstellung - echte Unikate, die es so kein zweites Mal auf der Welt gibt. Sie ziehen Betrachter sofort in ihren Bann und schenken etwa einem furnierten Möbelstück oder einer veredelten Oberfläche Tag für Tag eine nachhaltige, extravagantere Ausstrahlung. Furnieroberfläche ist nicht gleich Furnieroberfläche. Zu der im Baum

gewachsenen Einzigartigkeit jedes einzelnen Furnierblattes kommt das kunstvolle Zusammensetzen der Blätter zu einem harmonischen Gesamtbild. „Die Mitarbeitenden in der Furnierindustrie, die Furnieroberflächen in allen denkbaren Größen planen und fertigen, vereinen handwerkliches Können mit einem ausgeprägten künstlerischen Blick. Der Kundenwunsch ist das eine - doch was am Ende entsteht, stellt Auftraggeber aus der Möbel-, Automobil- und Bodenbelagsindustrie sowie aus dem Innenausbau immer wieder auf Neue mehr als zufrieden“, erklärt Dirk-Uwe Klaas, Geschäftsführer der Initiative Furnier + Natur (IFN). **Wie Furnier durch verschiedene Fügearten zur Kunst wird** Um Furnierbilder zu gestalten, kommen unterschiedliche Techniken zum

Einsatz. Beim sogenannten „Stürzen“ werden die Blätter so ausgewählt und gelegt, dass sie sich spiegeln - eine Optik, die besonders bei lebhaft gemaserten Hölzern beeindruckt. Beim „einfachen Stürzen“ wird eines von zwei übereinanderliegenden Blättern entlang einer Längs- oder Querfuge aufgeklappt. Beim „doppelten Stürzen“ hingegen wird jedes zweite Blatt eines Viererpakets sowohl senkrecht als auch waagrecht geklappt. Dadurch entstehen dynamische Furnierbilder mit Kreuzfugen, die sogar diagonal verlaufen können. Das „Schieben“ erzeugt dagegen ein ruhigeres, klassischeres Bild. Hier werden die Blätter ohne Umdrehen nacheinander vom Stapel genommen und aneinandergereiht. Die Maserung wiederholt sich, ohne symmetrisch zu wirken -

ein zeitloser, eleganter Effekt. Sind die Furnierblätter gefügt, werden sie verklebt und fein geschliffen. „Anschließend folgt die Oberflächenbehandlung - zum Beispiel mittels Beizen, Ölen, Wachsen oder durch den Einsatz von Lacken und Lasuren. Dadurch wird die natürliche Maserung noch stärker hervorgehoben“, erläutert Klaas. Und er fasst zusammen: „Furnier ist nach seiner Verarbeitung so schön und einzigartig, dass man beinahe versucht ist, es wie ein Kunstwerk hinter Glas an die Wand zu hängen. Gleichzeitig bleibt es ein Stück Natur, schont Ressourcen und veredelt große Flächen mit minimalem Materialeinsatz. Ein echter Allrounder für naturverbundene Individualisten.“ IFN/DS Initiative Furnier + Natur e.V.

## Markisen

- + In Deutschland gefertigte Markenware
- + Steuerungselemente von marktführenden Unternehmen
- + Markisenstoff in Premiumqualität



### Große Ausstellung

Mo.-Do. 07.30 – 17.30 Uhr  
Fr. 07.30 – 16.00 Uhr

[www.spechtgmbh.com](http://www.spechtgmbh.com)



Specht GmbH | Christian-Lassen-Str. 16, 53117 Bonn | Tel. 0228 67 91 67 | info@spechtgmbh.com

# Ankauf Reinhardt

Antiquitäten & Haushaltswaren

## Kein Weg ist uns zu weit!

Kostenlose Haustermine im Umkreis von 100 km.

[www.auktionshaus-reinhardt.de](http://www.auktionshaus-reinhardt.de)



## Wir kaufen an:

- Barock, Jugendstil und Art Deco Möbel
- Meissen Porzellan
- Musikinstrumente  
(z.B. Geige, Gitarre, Akkordeon)
- Ölgemälde
- Münzen und Münzsammlungen
- Armbanduhren & Taschenuhren
- Porzellanfiguren (gerne Meissen)
- Militaria vom 1. + 2. Weltkrieg
- Modeschmuck vor 1990
- Nähmaschinen  
(bitte nur Singer, Phoenix und Pfaff)
- Silberbesteck 80er, 90er, 100er Auflage
- Kaiserzeit Krüge
- Briefmarken vor 1945
- Zinn (Teller, Krüge, Gläser u.s.w.)
- Alte Post- & Ansichtskarten  
(z.B. Feldpost)
- Antikes Spielzeug
- Kronleuchter  
(Kristall, Messing und Zinn)



**Inhaber: A. Reinhardt**

Termine nach Vereinbarung

**☎ 02246 - 957 42 50**

**oder 0179 90 38 124**

**Hauptstraße 127 • 53797 Lohmar**



## Zwischen App und Alltag

Wie digitale Helfer die Pflege verändern

Ein kurzer Blick aufs Smartphone genügt, und der nächste Arzttermin ist organisiert, die Medikamenteneinnahme erinnert, der Kontakt zur Familie hergestellt. Was für viele selbstverständlich klingt, gewinnt in der Pflege eine neue Bedeutung. Digitale Anwendungen halten zunehmend Einzug in den Alltag von pflegebedürftigen Menschen und ihren Angehörigen. Leise, oft unsichtbar, aber mit spürbaren Auswirkungen.

### Wenn Organisation zur Herausforderung wird

Pflege bedeutet nicht nur Fürsorge, sondern auch Koordination. Termine, Absprachen, Dokumentation - all das muss im Blick behalten werden. Genau hier setzen digitale Helfer an. Kalender-Apps bündeln Informationen, Messenger-Dienste erleichtern die Abstimmung innerhalb der Familie, Plattformen vernetzen verschiedene Beteiligte.

Was früher auf Zetteln, in Ordnern oder im Gedächtnis verteilt war, wird heute zentral zugänglich. Das spart Zeit und reduziert Stress. Gerade in einem Alltag, der oft von Unvorhersehbarkeit geprägt ist, kann Struktur entlasten. Studien der Bertelsmann Stiftung zeigen, dass digitale Anwendungen vor allem dann als hilfreich empfunden werden, wenn sie einfach zu bedienen sind und sich nahtlos in bestehende Routinen einfügen.

### Nähe auf Distanz

Neben der Organisation spielt auch Kommunikation eine zentrale Rolle. Videoanrufe ermöglichen es, regelmäßig Kontakt zu halten, selbst wenn räumliche Distanz besteht. Für viele Angehörige ist das eine wichtige Brücke im Alltag. Ein kurzer Austausch, ein Blick ins vertraute Gesicht - das kann beruhigen und verbinden.

Gleichzeitig entstehen neue Formen der Begleitung. Digitale Anwendungen können Informationen bündeln oder den Austausch mit professionellen Diensten erleichtern. Auch hier gilt: Nicht die Technik steht im Vordergrund, sondern der Nutzen im Alltag. Laut Erhebungen des Statistischen Bundesamts nutzen immer mehr Menschen digitale Angebote im Gesundheits- und Pflegeumfeld, auch wenn die Entwicklung regional unterschiedlich verläuft.

### Zwischen Entlastung und Grenzen

So vielversprechend digitale Helfer sind, sie ersetzen keine menschliche Zuwendung. Pflege bleibt ein zutiefst persönlicher Bereich. Technik kann unterstützen, aber nicht auffangen, was zwischenmenschlich fehlt. Zudem stoßen digitale Lösungen dort an Grenzen, wo sie nicht intuitiv bedienbar sind oder Vertrauen fehlt. Gerade ältere Menschen stehen neuen Anwendungen mitunter skeptisch gegenüber. Auch Fragen des Daten-



schutzes spielen eine Rolle. Wer sensible Informationen teilt, möchte sicher sein, dass sie geschützt sind. Hier zeigt sich: Digitalisierung ist kein Selbstläufer. Sie braucht Akzeptanz, verständliche Lösungen und oft auch Unterstützung bei der Einführung.

Hinzu kommt eine soziale Dimension. Nicht alle verfügen über die gleichen technischen Möglichkeiten oder Kompetenzen. Digitale Angebote können entlasten, aber sie

dürfen niemanden ausschließen. Die Herausforderung besteht darin, Lösungen zu schaffen, die möglichst vielen zugutekommen.

Am Ende zeichnet sich ein differenziertes Bild: Digitale Helfer können den Pflegealltag strukturieren, Kommunikation erleichtern und Wege verkürzen. Gleichzeitig bleiben sie Werkzeuge, keine Ersatzlösungen. Ihr Wert zeigt sich nur dort, wo sie den Alltag tatsächlich vereinfachen:



**Pflegedienst Herbst & Partner**

**Tag & Nacht erreichbar**  
Tel. 02 28 - 44 66 74 56

**Pflegedienst Herbst & Partner**

Häusliche Pflege, Intensivpflege,  
24-Stunden-Betreuung  
[www.pflegedienst-herbst-partner.de](http://www.pflegedienst-herbst-partner.de)

*Wir sind für Sie da!*

**Ihr Pflegedienst**  
für Wachtberg und Umgebung!

### Unsere Leistungen:



Häusliche Pflege  
Betreuung bei Demenz  
Kostenlose Pflegeberatung  
u.v.m.

Medizinisch Häusliche Pflege Bode GmbH

**immer für Sie erreichbar Telefon 02 28 - 932 30 13**

[www.pflegedienst-wachtberg.de](http://www.pflegedienst-wachtberg.de)

## Ausflugsziel für die ganze Familie



In Losheim/Eifel, direkt an der deutsch-belgischen Grenze, gibt es einiges und auch immer wieder Neues zu entdecken. Es gibt gleich mehrere Ausstellungen und interessante Shops und Einkaufsmöglichkeiten. Gerade wenn das Wetter wieder nicht mitspielt, sind die Ausstellungen ein beliebtes Ausflugsziel. Zum einen die berühmte ArsKRIPPANA,

welche zu jeder Jahreszeit interessant ist, es wird nicht nur Kunst und Kultur gezeigt. So ist aktuell eine besondere 3D-Installation des flämischen Meisters Pieter Brueghel zu bewundern. Nicht nur die tatsächliche Größe der ArsKRIPPANA wird sie verblüffen, nein, auch die Vielfalt der darin zu bestaunenden Angebote.

Dann die ArsFIGURA, eine Puppen- und Automatenausstellung mit interessanten Einblicken in alte vergangene Zeiten. Schlendern Sie durch den Nachbau einer Gasse des 19. Jahrhunderts wie damals zur Kaiserzeit und lassen Sie sich begeistern vom animierten Treiben der damaligen Zeit. Genießen Sie die zauberhafte und detailreich in

Szene gesetzte Welt, mit wertvollen Sammlungen. Die ArsKRIPPANA und die ArsFIGURA sind von dienstags bis sonntags geöffnet von 10 bis 18 Uhr. **Eine Vielzahl an Erlebnisswelten.** Dann gibt es die ArsTECNICA, Modellbahnausstellung - mit mehr als hundert Zügen auf einer mehr als 200 m<sup>2</sup> großen H0 Anlage. Technik

## Kaffeetrinker treffen sich an der Grenze.



Das KAFFEEPARADIES

direkt an der deutsch/belgischen Grenze!

LOSHEIM/EIFEL

Tel. 06557/9019412 Gültig vom 6.6.-16.6.2026, solange Vorrat, außer bei Druckfehlern!










500 g vac. **6<sup>69</sup>** €



1 Kilo Bohnen **12<sup>19</sup>** €



500 g Bohnen **6<sup>99</sup>** €



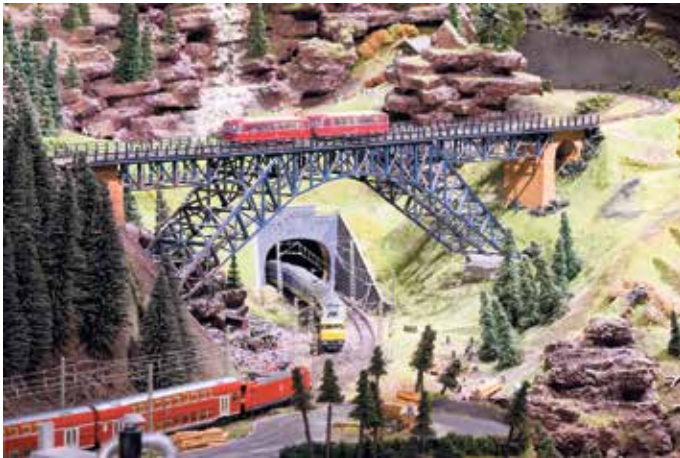
100+8 Pads für Senseo **7<sup>39</sup>** €

RIESENAUSWAHL an Kaffee, Schokolade und belgischem Bier!

Supermarkt: Täglich von 8.00-18.30 Uhr, auch an SONN- & FEIERTAGEN geöffnet! Die Ausstellungen haben montags RUHETAG!



Ardenner Cultur Boulevard  
Prümer Str. 55  
D-53940 Losheim/Eifel  
[www.grenzgenuss.net](http://www.grenzgenuss.net)



Ein Dorf, zwischen zwei Ländern und vielen Geschichten, die dieser Ort zu erzählen hat.

Geschichten aus dem damaligen Nachkriegsgeschehen, vom Kaffeeschmuggel, von Wilderern und dem Wiederaufbau. „Das hat Opa auch immer erzählt!“, schwärmt eine Besucherin.

Und natürlich darf das Modellbahnfachgeschäft nicht fehlen.

In der ArsTECNICA gibt es für Sammler und Modellbahnbauer von fast allen gängigen Herstellern ein großes Programm.

Ob Ersatzteile für die alte Märklin-Lok oder Modellbauhäuser und Modellautos.

Für den erfahrenen Modellbauer oder für Neueinsteiger, hier wird man fündig. Aber auch kreatives Bastel- und Spielzeug. So auch eine riesige Auswahl an Puzzeln und auch Plüschtieren und Klemmbausteinen, so u. a. von Lego und die seltenen Sammlermodelle von Tim und Struppi.

Die ArsTECNICA ist donnerstags, freitags und samstags von 12 bis 18 Uhr geöffnet.

**Unsere kleinen Tipps:** Schlendern Sie noch durch die ArsMINERALIS, das Schmuck-, Mineralien- und Naturheilmittel-Fachgeschäft mit einem breiten Angebot kleiner und großer Schätze. Hier findet man auch Geschenkideen in allen Preisklassen. Direkt gegenüber ist der belgische Supermarkt DELHAIZE mit den günstigen Kaffeepreisen und einer riesigen Auswahl an belgischen Spezialbieren und Schokolade. Und im Café-Bistro Old Smuggler gibt es auch den leckeren belgischen Kuchen zu genießen.

Und ganz wichtig: den belgischen Reisfladen nicht vergessen. Und noch etwas gibt es in Losheim: Das Möbel-Outlet Ludwig - eine breite Auswahl von Markenmöbeln zu günstigen Preisen.

**Infos und Öffnungszeiten:**  
[www.losheimermöbeloutlet.com](http://www.losheimermöbeloutlet.com)



im Modell, welche nicht nur Kinder- augen zum Staunen bringt. Im gleichen Gebäude befindet sich die Ausstellung „Grenzgeschichten“, auch „OldHistories“ genannt.

Adresse fürs Navi: GrenzGenuss - Prümer Str. 55 - 53940 Losheim/Eifel direkt an der deutsch-belgischen Grenze.  
[www.grenzgenuss.net](http://www.grenzgenuss.net)

## ANZEIGEN · PROSPEKTEVERTEILUNG DRUCKE · WEB-AUFTRITTE · FILM

Rufen Sie mich an und vereinbaren Sie einen Termin mit mir.



Wir rücken Ihre Produkte und Dienstleistungen, die gesamte Leistungsfähigkeit Ihres Unternehmens, individuell nach Ihren Wünschen, ins richtige Licht.

**ZEITUNG** Lokaler geht's nicht. **DRUCK** Satz, Druck, Image. **WEB** 24/7 online. **FILM** Perfekter Drehmoment.



**MEDIENBERATERIN**

**Yvonne Schulz**

**FON** 02241 260-166

**E-MAIL** [y.schulz@rautenberg.media](mailto:y.schulz@rautenberg.media)

## Clever Energie sparen

Praxistaugliche Tipps für den Haushalt - von Stecker ziehen bis Gerätetausch

Die Energiepreise sind in den vergangenen Jahren spürbar gestiegen und belasten neben weiteren Preissteigerungen die Budgets vieler Haushalte.

Dabei gelingt Energie sparen nicht allein durch technische Neuerungen, sondern vor allem durch neue kluge Gewohnheiten. „Viele vermeintlich einfache Alltagsgeräte verursachen deutlich höhere Stromkosten als gedacht - mit bewussten Maßnahmen und einfachen Verhaltensänderungen lässt sich hier viel bewegen“, sagt Sven Friese, Verbraucherberater bei der Verbraucherzentrale NRW in Bergisch Gladbach. Dabei geht es nicht nur um den Austausch alter Großgeräte, sondern vor allem um kleine Maßnahmen im Alltag: Von der richtigen Einstellung beim Kühlschrank über den konsequenten Verzicht auf Stand-by bis hin zur gezielten Beleuchtung. Wie man typische Stromfresser identifiziert und nachhaltig Kosten spart, hat die Verbraucherzentrale NRW in sechs Tipps zusammengestellt.

### Standby vermeiden und Geräte konsequent abschalten

Geräte, die nur im Standby laufen oder deren Netzteile weiterhin Strom ziehen, verbrauchen auch im Ruhezustand Energie. „Aus“ bedeutet nicht gleich „Aus“ - viele Geräte verbrauchen weiter Strom, obwohl sie nicht aktiv genutzt werden. Setzt man abschaltbare Steckdosenleisten ein oder zieht die Stecker von Ladegeräten, wenn diese nicht gebraucht werden, lässt sich einfach Energie sparen. Gerade bei Geräten wie TV, Spielekonsole oder Router kann das Einsparpotenzial spürbar sein. Damit

senkt man nicht nur die Stromrechnung, sondern gewinnt auch Kontrolle über den eigenen Verbrauch.

### Großgeräte prüfen und effizient einsetzen

Kühlschrank, Gefriertruhe, Waschmaschine oder Trockner zählen zu den größten Verbrauchern im Haushalt - vor allem wenn sie bereits älter sind. Bei Geräten mit etwa zehn bis fünfzehn Jahren Nutzungsdauer lohnt ein prüfender Blick, ob sich ein Neukauf lohnt. Beim Betrieb von Kühlgeräten gilt: Temperatur richtig einstellen (z. B. Kühlschrank sieben Grad), Türen nicht unnötig offen lassen und regelmäßig abtauen bei Eisbildung. Mit diesen Maßnahmen lässt sich der Energieverbrauch deutlich senken.

### Kochen, Spülen und Wäsche: Gewohnheiten checken

Alltagshandlungen wie Kochen, Spülen oder Wäschewaschen bieten viele Einsparmöglichkeiten. So lassen sich typische Gewohnheiten überprüfen und bei Bedarf ändern. Beispielsweise beim Kochen den Deckel auf den Topf zu setzen, nur so viel Wasser zu erhitzen wie nötig und im Backofen Umluft statt Ober-/Unterhitze zu nutzen. Bei Spülmaschine oder Waschmaschine lohnt sich das Eco-Programm und volle Beladung. Für die Wäsche gilt: niedrige Temperatur wählen (z. B. 30 Grad statt 60 Grad Celsius) und wenn möglich Lufttrocknung statt Trockner.

### Beleuchtung und Unterhaltungselektronik gezielt einsetzen

Beleuchtung, TV, Computer und Spielekonsolen machen mit bis zu einem Drittel einen beträchtlichen



Anteil am Stromverbrauch eines größeren Haushalts aus. Alte Glüh- oder Halogenlampen sollte man konsequent durch LED-Leuchten ersetzen, da sie bis zu 90 Prozent weniger Strom verbrauchen.

Bei Unterhaltungselektronik gilt: nicht nur auf die Energieeffizienzklasse schauen, sondern auch auf Nutzungsdauer und Bildschirmgröße. Eine intelligentere Nutzung reduziert den Verbrauch ohne großen Komfortverlust.

### Arbeits- und Heimarbeitsplatz optimieren

Auch im Homeoffice gibt es viele „leise“ Stromverbraucher: Desktop-Computer, Bildschirme, Ladegeräte oder Router. Empfehlenswert ist es, statt eines Desktop-PC einen Laptop zu nutzen, Energiespar- oder Ruhezustand zu aktivieren und Ladegeräte aus der Steckdose zu ziehen,

wenn sie nicht verwendet werden. Auch hier hilft eine schaltbare Steckdosenleiste beim Strom sparen.

### Verbrauch bewusst machen und regelmäßig prüfen

Wer weiß, wie viel Strom welche Geräte tatsächlich verbrauchen, kann gezielter sparen: Ein Strommessgerät hilft hier weiter. So kann man den Verbrauch einzelner Geräte ermitteln und sich bewusst Ziele setzen. Dabei helfen folgende Fragen: Wie alt ist das Gerät? Brauche ich die Leistung oder Größe noch? Könnte eine neue Variante weniger verbrauchen? Durch Kontrolle und bewusste Entscheidungen lassen sich so Geräte ausschalten, optimieren oder sinnvoll austauschen. Strommessgeräte können in allen Beratungsstellen der Verbraucherzentrale NRW kostenlos ausgeliehen werden.

Verbraucherzentrale NRW e.V.

**Haben Sie Fragen zur  
Verteilung dieser Zeitung?**

Nutzen Sie bitte unseren Online-Service auf  
[www.regio-pressevertrieb.de](http://www.regio-pressevertrieb.de)

DANKE, dass Sie uns lesen.  
Wir freuen uns auf Ihr Feedback.

**REGIO** pünktlich • zielgerichtet • lokal  
PRESSE-VERTRIEB GmbH  
Die Zeitungszustellgesellschaft der RAUTENBERG MEDIA KG



# Hausbau im Einklang mit der Natur

## Holzertighäuser vereinen Nachhaltigkeit und Wohnkomfort

Bad Honnef. Baufamilien wünschen sich ein Zuhause, das im Einklang mit Umwelt und Natur steht. Holzertighäuser bieten dafür die ideale Basis: Sie kombinieren nachhaltige Materialien, energieeffiziente Bauweise und gesunde Raumluft. Zudem passen sie sich flexibel an verschiedene Lebensstile an. „Mit einem Holzertighaus betreiben Bauherren aktiven Klimaschutz, ohne auf Komfort und Design zu verzichten“, erklärt Achim Hannott, Geschäftsführer des Bundesverbands Deutscher Fertighau (BDF).

**Natürlich, regional und CO<sub>2</sub>-sparend** Mitgliedsunternehmen des BDF nutzen ausschließlich Holz aus nachhaltiger Forstwirtschaft. In Deutschland gibt es ausreichend Holz, jährlich wächst mehr nach, als genutzt wird. Holz speichert CO<sub>2</sub> dauerhaft und benötigt bei der Herstellung weniger Primärenergie als Beton oder Stahl. So reduziert das Baumaterial den CO<sub>2</sub>-Fußabdruck eines Hauses erheblich und bietet zugleich hohe Wohnqualität.

### Gesundes Raumklima auf natürliche Weise

Holzertighäuser schaffen ein angenehmes Raumklima. Holz reguliert Feuchtigkeit und sorgt für eine warme, gemütliche Atmosphäre. Die verwendeten Holzelemente kommen ohne chemische Zusatzstoffe aus

und fördern saubere Raumluft. „Die angenehme Wohnqualität in Holzertighäusern erleben Baufamilien am besten in den Musterhausparcs vor Ort“, erklärt Hannott. „Beim Betreten eines Musterhauses spürt jeder sofort die Wirkung des natürlichen Baustoffs.“

### Effizienz und Naturverbundenheit

Die aktuellen Energiestandards erfüllt ein Holzertighaus spielend. Dank effektiver Dämmung, luftdichter Bauweise und intelligenter Haustechnik erreichen sie KfW-Niveau ohne aufwändige Nachrüstung. Die flexible Bauweise mit industrieller Vorfertigung und Modulbauweise ermöglicht individuelle Grundrisse, kurze Bauzeiten und einfache Erweiterungen oder Umbauten. Innovative Fensterkonzepte integrieren die Natur in den Wohnraum und lassen viel natürliches Licht herein. Gleichzeitig schützen sie vor extremen Wärmeschwankungen und Überhitzung. „Das Holzertighaus bietet idealen Wohnraum und denkt dank modernster Technik mit - heute, morgen und für kommende Generationen,“ so der Geschäftsführer des BDF. Holzertighäuser stehen für das nachhaltige Bauen der Zukunft. Ressourcenschonend, wohngesund und flexibel bietet sie den Baufamilien ein ideales Heim im Einklang mit der Umwelt für Generationen.



Holz im Innenraum reguliert den Feuchtehaushalt und sorgt für ein angenehmes Raumklima, dass das Wohlbefinden fördert.

Foto: BDF/Griffnerhaus



### WIR SUCHEN FÜR SIE

Für eine junge Familie mit zwei Kindern suchen wir dringend ein Einfamilienhaus, ab 130 m<sup>2</sup> Wohnfläche im Bereich Alfter, Bonn und Godesberg.

ab 130 m<sup>2</sup> ab 5 Zimmern bis 700.000,-

D + P Immobilien GmbH  
T 02241 / 17 43-0

www.immobilien-dp.de  
info@immobilien-dp.de

**Bender & Bender Immobilien Gruppe**

Haben Sie eine Immobilie für unsere Käufer?

<p><b>Wachtberg</b> Nettes Ehepaar sucht eine gepflegte 2-3 Zimmer Eigentumswohnung mit Balkon und ggf. Aufzug im Haus, gewünschte Wohnfläche ca. 85 m<sup>2</sup>. <b>Preis: offen</b></p>		<p>Hier geht es zu unserem Wertermittlungs-Tool - einfach scannen und Bewertung starten!</p>
<p><b>Bonn-Hardtberg</b> Für einen Kunden suchen wir ein EFH mit Garten, gerne auch einen renovierungsbedürftigen Altbau mit Charme, gewünschte Wfl. ca. 150 m<sup>2</sup>. <b>Preis: offen</b></p>		

Jetzt online eine Wert-Analyse Ihrer Immobilie anfordern - **schnell, unverbindlich und kostenlos!** Objektdaten eingeben und loslegen!

www.bender-immobilien.de • 0 22 8 / 92 68 71 91

# NOTDIENSTE

WIR SIND RUND UM DIE UHR FÜR SIE DA!



**110 POLIZEI**  
**112 FEUERWEHR**



## A POTHEKEN-NOTDIENST

Apotheken-Notruf 0800 00 22833

**Samstag, 6. Juni**

**Robert-Koch-Apotheke**

Beethovenallee 19, 53173 Bonn, 0228 353669

**Sonntag, 7. Juni**

**Rhein-Apotheke**

Gerhard-von-Are-Straße 4-6, 53111 Bonn, 0228 635022

**Montag, 8. Juni**

**Damian-Apotheke**

Annaberger Straße 102, 53175 Bonn, 0228 315652

**Dienstag, 9. Juni**

**Biber Apotheke am Friedensplatz**

Friedensplatz 9, 53111 Bonn, 0228 97667007

**Mittwoch, 10. Juni**

**Apotheke an der Godesburg -easy-apotheke-**

Am Michaelshof 4a, 53177 Bonn, 0228 85469480

**Donnerstag, 11. Juni**

**Kurpark-Apotheke**

Theaterplatz 13, 53177 Bonn, 0228 353335

**Freitag, 12. Juni**

**Ellerhof-Apotheke**

Vorgebirgsstraße 43, 53119 Bonn, 0228 690417

**Samstag, 13. Juni**

**Rosen-Apotheke**

Meckenheimer Allee 78, 53115 Bonn, 0228 651212

**Sonntag, 14. Juni**

**Universum-Apotheke**

Bertha-von-Suttner-Platz 9, 53111 Bonn, 0228 638455

**Montag, 15. Juni**

**Margareten-Apotheke**

Deuschherrenstraße 189, 53179 Bonn, 0228 344004

**Dienstag, 16. Juni**

**Alte Apotheke**

Koblenzerstraße 58, 53173 Bonn, 0228 353001

**Mittwoch, 17. Juni**

**Rheingold-Apotheke**

Mainzer Straße 45, 53179 Bonn, 0228 340435

**Donnerstag, 18. Juni**

**Turm-Apotheke**

Plittersdorfer Straße 210, 53173 Bonn, 0228 353331

**Freitag, 19. Juni**

**Bahnhof Apotheke**

Poststraße 21, 53111 Bonn, 0228 653066

**Samstag, 20. Juni**

**Martin-Apotheke**

Hopmannstraße 7, 53177 Bonn, 0228 952260

**Sonntag, 21. Juni**

**Zedern-Apotheke**

Rheinweg 159, 53129 Bonn, 0228 233170

(ab 9 Uhr bis 9 Uhr Folgetag)

Angaben ohne Gewähr

## ÖRTLICHE NOTDIENSTE

**Giftnotruf-Zentrale Bonn (Uni-Klinik)**

Telefon: 0228/28733211 oder

Telefon: 0228/19240

**Notfallpraxis**

Bad Godesberg & Wachtberg

0228 / 38 33 88 oder

0180 50 44 100

Im Evangelischen Waldkrankenhaus

Waldstraße 73,

53177 Bonn-Bad Godesberg

www.notfallpraxis-

badgodesberg.de

**Kinderärztlicher Bereitschaftsdienst**

In den sprechstundenfreien

Zeiten in der Woche, am Wo-

chenende und an Feiertagen

ist der kinderärztliche Bereit-

schaftsdienst für den Bonner

Raum unter der Rufnummer:

0228/2425444 zu erreichen.

Anschrift der Notfallpraxis: Kinder-

und Jugendärztliche Notfallpraxis

Bonn (am St.-Marien-Hospital),

Robert-Koch-Straße 1, 53115 Bonn

**Hilfetelefon für**

**„Schwangere in Not“**

Die vertrauliche Geburt als Alter-

native zur anonymen Form der

Kindsabgabe. Das bereits im 1.

Mai 2014 in Kraft getretene Gesetz gilt zum Schutz von Neugeborenen und zur Hilfe für Frauen in ungeplanten Schwangerschaften. Das Hilfetelefon „Schwangere in Not“ ist rund um die Uhr, kostenfrei, vertraulich, sicher, in 18 Sprachen [Bundesamt für Familie und zivilgesellschaftliche Aufgaben (BAFzA)] erreichbar: „Schwangere in Not“  
Telefon: 0800 / 40 40 020.

**Krankennotruf**

Wenn Sie für einen Sterbenden

die Krankensalbung und die

Sterbesakramente wünschen

und nicht Ihren Ortspfarrer (für

Alfter, Telefon: 2585) erreichen,

steht Ihnen ein Priester aus dem

Seelsorgebereich (Oedekoven,

Witterschlick) zur Verfügung.

Er ist über die Handynummer

0171 4167278 erreichbar.

**• Heimweg-Telefon**

Für alle, die sich vom mulmigen Gefühl auf ihrem nächtlichen Weg mit einem netten Gespräch ablenken lassen möchten.

**030 120 74 182**

So. - Do. 20:00 - 24:00 Uhr

Fr. - Sa. 22:00 - 4:00 Uhr

## ALLGEMEINE NOTDIENSTE

- Polizei-Notruf **110**
- Feuerwehr/Rettungsdienst **112**
- Ärzte-Notruf-Zentrale **116 117**
- Gift-Notruf-Zentrale **0228 192 40**
- Telefon-Seelsorge **0800 111 01 11 (ev.)**  
**0800 111 02 22 (kath.)**
- Nummer gegen Kummer **116 111**
- Kinder- und Jugendtelefon **0800 111 03 33**
- Hilfetelefon  
Schwangere in Not **0800 404 00 20**
- Eltern-Telefon **0800 111 05 50**
- Initiative vermisste Kinder **116 000**
- Opfer-Notruf **116 006**



**POÉTES**

- Rohrreinigung
- Kanal TV-Untersuchung
- Dichtheitsprüfung
- Kanalsanierung mit Inlinertechnik

**Kanaltechnik**

www.poeteskanaltechnik.de

**Euskirchen: 02251 - 51067**

**Rheinbach: 02226 - 91 13 10**

**Notdienst: 0700 - 47 06 47 06**

(zum Ortstarif)

## Evangelische Beratungsstelle Bonn veröffentlicht Jahresbericht 2025

Hohe Nachfragen, komplexere Krisen: Psychosoziale Versorgung gerät zunehmend unter Druck

Die Evangelische Beratungsstelle Bonn hat ihren Jahresbericht 2025 veröffentlicht. Darin macht die Einrichtung auf die zunehmende Belastung psychosozialer Hilfesysteme aufmerksam. Die Nachfrage übersteigt seit Jahren die vorhandenen Kapazitäten. Gleichzeitig nehmen die Komplexität und Schwere der Themen zu, mit denen sich Menschen an die Beratungsstelle wenden.

Die Einrichtung begleitet Jugendliche, Familien, Paare und Einzelpersonen in unterschiedlichsten Lebenskrisen. Das Spektrum reicht von Erziehungsberatung und Trennung über Einsamkeit und suizidalen Krisen bis zur Trauerbegleitung.

„Die Beratungsstelle fängt vieles auf, was im regulären Versorgungssystem rund um mentale Gesundheit oft keinen Platz findet“, sagt Leiterin Christiane Wellnitz. „Mit Rückmeldungen wie ‚Ich habe hier eine Stütze gefunden‘, spiegeln uns die



Foto: Jennifer Trierscheidt.

Menschen, wie wichtig das Angebot für sie ist.“

Im Zuge personeller Veränderungen und der Neuaufstellung des Teams musste die Beratungsstelle 2025 erstmals Anmeldungen begrenzen und Teile ihres Präventionsangebots einschränken.

Der Bericht thematisiert zudem die zunehmende Einsamkeit junger Menschen, den Welttag der Suizidprävention sowie Projekte und Kooperationen der Beratungsstelle.

Der vollständige Jahresbericht ist online abrufbar unter:

[https://beratungsstelle-bonn.ekir.de/wp-content/uploads/2026/05/Ev.Beratungsstelle\\_Bonn\\_Jahresbericht\\_2025.pdf](https://beratungsstelle-bonn.ekir.de/wp-content/uploads/2026/05/Ev.Beratungsstelle_Bonn_Jahresbericht_2025.pdf)



Cover Jahresbericht 2025 Evangelische Beratungsstelle Bonn und Beratungssituation. Foto: Jennifer Trierscheidt.

## Karte weg oder verdächtige Abbuchung?

Sperr-Notruf hilft sofort!

Der Schreck ist groß, wenn die Zahlungskarte plötzlich fehlt oder unberechtigte Abbuchungen auf dem Konto auftauchen. Wer zügig reagiert, kann finanziellen Schaden verhindern. Schnelle Hilfe bietet der Sperr-Notruf 116 116\*: Mit nur einem Anruf lassen sich girocards, Kreditkarten und Online-Banking-Zugänge sofort sperren. In der kostenlosen SperrApp kann man Kartendaten hochverschlüsselt hinterlegen und girocards bei teilnehmenden Instituten direkt sperren.

### Gut zu wissen:

Physische und digitale Karten bei Verlust oder Betrugsverdacht sofort sperren.

Der Sperr-Notruf 116 116 ist rund um die Uhr erreichbar, auch aus dem Ausland.

Push-Nachrichten der Banking-App helfen, verdächtige Abbuchungen frühzeitig zu erkennen.

Karten lassen sich alternativ auch über das Online-Banking, die Banking-App oder in der Filiale des Kreditinstituts sperren.

IBAN oder Name des Kartenherausgebers bereithalten.

Datum und Uhrzeit der Sperrung am besten notieren.

Bei Diebstahl oder unbefugtem Zugriff unbedingt Anzeige bei der Polizei erstatten. Dort kann auch eine KUNO-Sperre für Zahlungen per Unterschrift veranlasst werden.

\* Der Service des Sperr-Notrufs ist kostenlos. Auch der Anruf bei der 116 116 aus dem deutschen Festnetz ist gebührenfrei. Aus dem Mobilnetz und aus dem Ausland können Gebühren anfallen.

Sollte der Sperr-Notruf in seltenen Fällen nicht erreicht werden können, gibt es alternativ die Rufnummer +49 (0) 30 40504050.

# Familien ANZEIGENSHOP

**Wir trauen uns**  
am 18.03.2025 in Bonn um 15:00 Uhr in der Paulus Kirche  
**NICOLE & RUFUS**  
Der Polterabend am 18.03.2025 ab 19:00 Uhr in der Paulus Kirche am Nord.

**F 102-06**  
**90 x 50 mm**  
ab **17,23\***

**HALLO Welt**  
  
Wir freuen uns riesig über die Geburt unserer Zwillinge  
**Henry & Alona**  
18.03.2025  
10:35 Uhr  
2770 g  
48 cm  
Wir danken Herrn Heit & Andreas Mustermann

**GEBURT12.1**  
**43 x 90 mm**  
ab **52,00\***

**TD 12-12**  
**90 x 90 mm**  
ab **102,96\***

**Michael Musterfeld**  
Für die wohlwütenden Beweise der Anteilnahme beim Tode meines geliebten Vaters, unseres guten Schwiegervaters und Großvaters sprechen wir unseren Dank aus.  
Im Namen aller Angehörigen  
Michael Musterfeld (geb. Muster)  
Nachname halten wir am 18.03.2025 in der Pfarvkirche zu Musterberg.

**WOHNUNG!**  
Moderne Maisonette-Wohnung, 3 Zk., 125 qm, 2-Parteienhaus, Full-Size-Komplettküche, großer Balkon, Gartengestaltung, neuwertig, gut gepflegt.  
Für 828 €  
Tel. 0228 40504050

**K03\_15**  
**43 x 30 mm**  
ab **17,00\***

\*inkl. MwSt., Preis variiert nach Auflage der Zeitung.

## Online Familien-Anzeigen: für alles was wirklich zählt!

**shop.rautenberg.media**

Die nächste Ausgabe erscheint am:  
**Samstag, 20. Juni 2026**  
 Annahmeschluss ist am:  
**12.06.2026 um 10 Uhr**

RAUTENBERG MEDIA Zeitungspapier –  
 PEFC & FSC:  
 Made of paper awarded the EU Ecolabel  
 LIC no. NOR/011/002, supplied by Norske Skog

## IMPRESSUM

WIR GODESBERGER

### HERAUSGEBER, DRUCK UND VERLAG

RAUTENBERG MEDIA KG  
 Kasinostraße 28-30 · 53840 Troisdorf  
 HRA 3455 (Amtsgericht Siegburg)  
 USt-ID: DE214364185  
 Komplementär: Dr. Franz-Wilhelm Otten  
 Tel. 02241 260-0  
 willkommen@rautenberg.media

Verantwortlich für den redaktionellen Teil,  
 gemäß § 18 Abs. 2 MStV:  
 Nathalie Lang und Corinna Hanf  
 Verantwortlich für den Anzeigenteil:  
 Dunja Rebinski

ERSCHEINUNG 14-tätig

### RUBRIKWEISE

#### INHALTLICHE VERANTWORTUNG

Politik (Mitteilungen der Parteien):

CDU Victor Abs  
 SPD Frederik Schmitz  
 Bürger Bund Bonn e.V. Marcel Schmitt  
 Bündnis 90 / Die Grünen

Marc Daniel Heintz

Die inhaltliche Verantwortung für die Beiträge in den oben genannten Rubriken liegt bei den jeweils benannten Personen bzw. Institutionen. Die Redaktion nimmt keine inhaltliche Prüfung dieser Beiträge vor.

#### Verteilung & rechtliche Hinweise

Kostenlose Haushaltsverteilung in Bad Godesberg. Keine Zustellgarantie. Einzelheft: 5,00 € zzgl. Porto. (Bestellung über die Herausgeberin). Geschützte Warenzeichen sind meist nicht gesondert gekennzeichnet; fehlende Hinweise begründen kein Nutzungsrecht. Namentlich gekennzeichnete Beiträge geben nicht zwingend die Meinung der Redaktion wieder.

#### Pressematerial & eingesandte Inhalte

Eingesandtes Material wird nicht zurückgesandt. Ein Anspruch auf Veröffentlichung besteht nicht. Die Einreichenden haften für Inhalte, Recheklarheit und vollständige Quellenangaben. Mit der Einreichung wird Rautenberg Media ein einfaches Nutzungsrecht zur Veröffentlichung in Print- und Onlinemedien eingeräumt – auch für Bildmaterial. Die Einreichenden garantieren die Rechteinhaberschaft und stellen Rautenberg Media von Ansprüchen Dritter frei. Bei versehentlichem Weglassen von Namens- oder Quellenangaben verzichten sie auf daraus entstehende Ansprüche. Fremdbeiträge erscheinen auf Verantwortung der jeweiligen Einreichenden. Die Redaktion wählt aus und bearbeitet, übernimmt aber keine Haftung für Inhalte.

### KONTAKT

#### MEDIENBERATERIN

Yvonne Schulz  
 Fon 02241 260-166  
 y.schulz@rautenberg.media

#### VERTEILUNG

Regio Presse Vertrieb GmbH  
 mail@regio-pressevertrieb.de  
 regio-pressevertrieb.de

#### VERKAUF

Fon 02241 260-112  
 verkauf@rautenberg.media

#### REDAKTION

Fon 02241 260-250 /-212  
 redaktion@rautenberg.media

#### INFORMATION

info@rautenberg.media

### RAUTENBERG MEDIA ONLINE

rautenberg.media  
 facebook.de/rautenbergmedia  
 instagram.de/rautenberg\_media  
 youtube.com/@rautenbergmedia

### ZEITUNG

wir-godesberger-online.de/e-paper

### SHOP

rautenberg.media/anzeigen

### LOKALER GEHT'S NICHT

Für Nordrhein-Westfalen publiziert Rautenberg Media über 80 Städte- und Gemeindezeitungen.


 ■ ZEITUNG  
 ■ DRUCK  
 ■ WEB  
 ■ FILM

PRIVATE & GESCHÄFTLICHE KLEINANZEIGEN ONLINE BESTELLEN

[www.rautenberg.media/kleinanzeigen](http://www.rautenberg.media/kleinanzeigen)

## Angebote

### Rund ums Haus

#### Sonstiges

#### ACHTUNG

>> FRÜHJAHRSGANGET <<

Steinreinigung incl. Nanoimprägnierung für Terrasse, Hof, Garageneinfahrt usw. 5,-€/qm. Absolute Preisgarantie! Weitere Dienstleistungen rund ums Haus auf Anfrage. Kostenlose Beratung vor Ort. Tel. 0178/3449992  
 M.S. Sanierungstechnik

## Gesuche

### Kaufgesuch

#### Frau Stefan kauft:

Pelze, Lederjacken, Schreib-, Nähmaschinen, Abendgarderobe, Porzellan, Zinn, Krüge, Trachten, Taschen, Uhren, Münzen, Schmuck, Zahngold, Silberbesteck, Bilder, Ölgemälde, Bernstein, Hirschgeweihe, seriöse Kaufabwicklung.  
 Tel.: 0177/4278838,  
 Mo-So, 9-20 Uhr.

### Kaliningrad heute...

**KÖNIGSBERGER**  
*Express*

### Abonnieren Sie den KÖNIGSBERGER EXPRESS.

Diese deutschsprachige Zeitung informiert Sie monatlich über Gesellschaft und Politik in der Region in und um Kaliningrad.

Der Königsberger Express erscheint monatlich und kostet im Abonnement 44,00 Euro pro Jahr.

#### ABO-BESTELLUNG

FON +49 (0) 2241 260-380  
 FAX +49 (0) 2241 260-339  
 www.koenigsberger-express.info



**KLEINANZEIGEN**  
 PRIVAT & GESCHÄFTLICH

**ONLINE BESTELLEN**

[rautenberg.media/kleinanzeigen](http://rautenberg.media/kleinanzeigen)  
 Ihre private\*  
**KLEINANZEIGE**  
 bis 100 Zeichen  
 in dieser Zeitung **ab 6,99€**

\*gewerbliche Kleinanzeige ab 13,99 €

■ ■ ■ ■ RAUTENBERG MEDIA



**Gwir Godesberger**

Altstadt, Muffendorf, Nordstadt, Plittersdorf, Ringsdorf, Schweinheim, Villenviertel, Friesdorf, Hochkreuz, Heiderhof, Lannesdorf, Pennenfeld, Mehlem

www.wir-godesberger-online.de

## HALLO PRESSESPRECHER/INNEN PRESSEBEAUFTRAGTE

der **VEREINE – KIRCHEN – SCHULEN** und  
 anderer Organisationen

Akkreditieren Sie sich gleich jetzt  
 für das CMSsystem von Rautenberg Media,  
 um für diese Zeitung Artikel einzustellen:

<https://redaktion.rautenberg.media>



Wir freuen uns auf Sie!

■ ZEITUNG ■ DRUCK ■ WEB ■ FILM

**Familien**

**ANZEIGENSHOP**

GEBURT12.1  
 43 x 90 mm  
 ab **52,00**

HALLO Welt

Für alles was wirklich zählt!

[shop.rautenberg.media](http://shop.rautenberg.media)

## Spendenannahme Tierheim Remagen

Logistische Neuausrichtung zur Annahme von Futter- und Sachspenden sowie Tombolapreisen: Tierheim Remagen ändert Ort und Zeiten ab 1. Juni!

Das Tierheim Remagen freut sich über die anhaltend große Unterstützung an Futter- und Sachspenden sowie neuwertigen Tombolapreisen aus der Bevölkerung. Doch die Menge an abgegebenen Spenden stellt die Einrichtung nun vor eine logistische Herausforderung: Die Lagerkapazitäten vor Ort sind vollständig erschöpft. Um den Tierheim-Betrieb weiterhin reibungslos zu gewährleisten, muss die Spendenannahme ab sofort neu strukturiert werden.

Daher ist die Annahme **ab 1. Juni** von Futter- und Sachspenden sowie Tombolapreisen, die persönlich vorbeibracht werden, nur noch in der dafür eingerichteten Lagerhalle zu den unten bestimmten Zeiten möglich. Eine Annahme im Tierheim ist aufgrund des Platzmangels nicht mehr möglich.

### Annahmezeiten:

- **jeden Dienstag**  
**16 bis 18 Uhr**
- **jeden Donnerstag**  
**11 bis 13 Uhr**
- **jeden Samstag**  
**11 bis 14 Uhr**

**Anschrift Lagerhalle:**  
**In der Wässerscheid 46**  
**53424 Remagen**

### KEINE Annahme von:

- Spannbettlaken
- Bettwäsche mit Reißverschluss
- verschmutzte Textilien jeglicher Art
- defektes, abgenutztes, verschmutztes Zubehör
- benutzte Katzenklos
- Elektrogeräte jeglicher Art

### Post- und Online-Sendungen weiterhin willkommen

Wichtig für alle Unterstützer, die den Versandweg bevorzugen: Von der neuen Regelung ausgenommen sind Lieferungen per Post oder Paketdienst. Bestellungen über Online-Plattformen wie z.B. Fressnapf oder andere Anbieter können wie gewohnt direkt an die Anschrift des Tierheims gesendet werden. Diese Sendungen erreichen uns kontrolliert über den Postweg und helfen uns dabei, den Bedarf planbar zu decken. „Wir sind zutiefst dankbar für jede Unterstützung“, erklärt Irene Krahl/Schatzmeisterin. „Damit wir die Spenden aber sinnvoll sortieren



Foto: Irene Krahl

können, ohne die Versorgung unserer Tiere zu beeinträchtigen, sind wir auf die Einhaltung des Abgabeortes und der neuen Zeiten bei persönlicher Abgabe angewiesen.“

Das Tierheim-Team bittet alle Spenderinnen und Spender um Verständnis für diese Maßnahme und das wir ab 1. Juni keine Ausnahmen machen können.

## Reisen mit Pollenallergie

Gut vorbereitet durch die Pollensaison

Die Urlaubszeit steht vor der Tür - doch für Menschen mit Pollenallergie kann die Reise schnell zur Belastung werden. Andere Regionen, ungewohnte Pflanzen und unterschiedliche Pollensaisons stellen Betroffene vor besondere Herausforderungen. Mit der richtigen Vorbereitung lässt sich der Urlaub jedoch trotz Heuschnupfen genießen.

„Viele Allergikerinnen und Allergiker unterschätzen, dass sich die Pollenbelastung je nach Reiseziel stark unterscheidet“, erklärt Sonja Lämmel, Pressesprecherin vom Deutschen Allergie- und Asthmabund e.V. (DAAB). Während in Deutschland beispielsweise die Birkenpollensaison bereits abklingt, kann sie in nördlicheren

oder höher gelegenen Regionen gerade erst beginnen. Auch mediterrane Länder haben teils andere, länger andauernde Blühphasen.

Ein wichtiger, oft vernachlässigter Aspekt: die Kombination aus Pollenallergie und Asthma. Veränderungen in Klima, Luftfeuchtigkeit und Allergenbelastung können die Atemwege zusätzlich reizen. Gerade bei allergischem Asthma kann dies zu einer Verschlechterung der Symptome führen. Betroffene sollten daher ihre Medikation vor der Reise überprüfen und ausreichend Notfallmedikamente mitführen.

Auch Nasenpolypen können auf Reisen problematisch werden. Durch trockene Luft im Flugzeug,

Klimaanlagen oder erhöhte Allergenbelastung kann sich die Nasenschleimhaut weiter entzünden. Dies verstärkt nicht nur die Beschwerden, sondern kann auch die Nasenatmung und den Geruchssinn zusätzlich beeinträchtigen.

Der DAAB empfiehlt, sich vor Reiseantritt über die aktuelle Pollensituation am Zielort zu informieren und die Reiseapotheke entsprechend anzupassen. Dazu gehören antiallergische Medikamente, Nasensprays sowie - bei Bedarf - Asthmasprays. Auch einfache Maßnahmen wie das Lüften zu pollenarmen Zeiten oder das Wechseln der Kleidung nach Aufenthalt im Freien können helfen, die Belastung zu reduzieren.

Im Rahmen des Aktionsjahres „Impulse“ stellt der DAAB zudem spezielle Informationsangebote rund um das Thema Reisen mit Allergien bereit. Auf der Aktionsseite finden Betroffene ein Urlaubsspezial mit praktischen Tipps, hilfreichen Checklisten und einem begleitenden Podcast, der wichtige Fragen zur Reiseplanung, zum Umgang mit Beschwerden unterwegs sowie zu Asthma und Nasenpolypen aufgreift. Gerade in Zeiten des Klimawandels, der zu verlängerten und intensiveren Pollensaisons führt, wird die individuelle Planung immer wichtiger. Wer seine Pollenallergie kennt und gezielt vorsorgt, kann auch auf Reisen unbeschwert durchatmen. (akz-o)



WIR sind ein mittelständisches Medienhaus in Troisdorf. **Zur Erweiterung unserer Teams suchen wir eine/n**

**TEAM REGIO PRESSEVERTRIEB GmbH**

**Kaufm. Sachbearbeiter** (m/w/d)

**Teilzeit 30-35 Std.**

**Du bist** zuverlässig und teamfähig, hast eine kaufmännische Ausbildung und verfügst über gute Deutschkenntnisse. Telefonie-Erfahrung, Arbeitsorganisation und sichere PC-Kenntnisse (Word, Excel etc.) sind für Deine neue Aufgabe wichtig. Idealerweise konntest Du Erfahrungen bei der Post machen.

**Aufgaben:** Du kümmerst Dich zusammen mit Kolleg:innen um die reibungslose Verteilung der Städte- und Gemeindezeitungen, erstellst Arbeitsverträge und beantwortest telefonisch Fragen zu diesem Thema.

**Wir bieten** Dir eine interessante und abwechslungsreiche Teilzeitstelle (30-35 Std.) bei der REGIO PRESSEVERTRIEB GmbH, die eine Tochterfirma von Rautenberg Media ist und ausschließlich für die gute und pünktliche Verteilung der Städte- und Gemeindezeitungen in die Haushalte steht.

**Wir freuen uns auf Dich!** Bitte Bewerbung per E-Mail an: TEAM HR | karriere@rautenberg.media  
Stichwort: REGIO PRESSEVERTRIEB GmbH

**TEAM VERKAUFSKOORDINATION**

**Vertriebsassistent  
Innendienst** (m/w/d)

**Teilzeit oder Vollzeit 37,5 Std.**

**DU hast:**

Freude am Kontakt mit Menschen, bist serviceorientiert, telefonierst gerne und verfasst stilsichere E-Mails. Du kannst dich schnell in Kunden hineinversetzen und findest passende Lösungen für neue Anliegen.

**Aufgaben:**

- Erarbeiten passender Kommunikationsstrategien für Kunden sowie Unterstützung der Medienberatung im Verkaufsinendienst
- Enger Austausch mit unterschiedlichen Abteilungen in unserem Medienhaus
- Pflege von Bestandskunden sowie Neukundenakquise
- Willkommen heißen von Gästen, die das Medienhaus kennen lernen wollen
- Eventplanung
- Allrounder bei Fragen zu unseren Medienprodukten

**WIR bieten Dir:**

- flexible Arbeitszeiten
- familienfreundliche Rahmenbedingungen

**Wir freuen uns auf Dich!** Bitte Bewerbung per E-Mail an: TEAM HR | karriere@rautenberg.media  
Stichwort: TEAM VERKAUFSKOORDINATION

**Benefits** bei RAUTENBERG MEDIA



## Workation-Trend: Arbeiten mit Urlaubsfeeling

Homeoffice war gestern. Jetzt kommt Workation. Wer bisher von zu Hause aus digital arbeitet, verlegt sein heimisches Büro in die Berge oder ans Meer. Die Prozesse in den Unternehmen werden weiter digitalisiert und junge Mitarbeitende wollen mehr. Die Kombination aus Work (Arbeit) und Vacation (Urlaub) liegt im Trend. Für den Arbeitgeber die Aufgaben flexibel und ortsunabhängig erledigen und in der anschließenden Freizeit schon im Urlaub zu sein, das wünschen sich viele Arbeitnehmende. Arbeitgeber, die diesen Benefit anbieten, werden als besonders attraktiv wahrgenommen. Doch es gilt, einiges zu beachten, bevor eine Workation gebucht wird. Für das Homeoffice im Ausland gelten unterschiedliche rechtliche Rahmenbedingungen im Hinblick auf Arbeitsrecht, Steuern, Krankenkasse, Sozialversicherung und Aufenthaltsrecht.

**Ohne die Zustimmung des Chefs geht nichts**

Selbst wenn Ihr Arbeitgeber Ihnen das Recht auf Remote Work arbeitsvertraglich eingeräumt hat, können Sie nicht einfach in den Flieger steigen. Um vorübergehend im Ausland tätig zu sein, braucht es die Zustimmung des Arbeitgebers. Ein gesetzlicher Anspruch darauf besteht nicht. Je nach Aufenthaltsort sind Zusatzvereinbarungen zum Arbeitsvertrag nötig. Arbeiten Sie ungefragt im Ausland, riskieren Sie eine Abmahnung oder Kündigung.

Arbeitsrechtlich ist Workation eine Form des mobilen Arbeitens. Bei einem vorübergehenden Aufenthalt im Ausland bleibt das deutsche Arbeitsrecht weiter gültig. Obwohl Arbeitnehmende grundsätzlich nur während der regulären Arbeitszeiten für die Firma erreichbar sein müssen, ist zu überlegen, ob es während einer Workation großzügiger gehandhabt wird. Denn eine gesicherte Erreichbarkeit trotz Distanz und Zeitverschiebung kann als vertrauensbildende Maßnahme gesehen werden. Neben der Erreichbarkeit sind die technische Ausstattung, zusätzliche Kosten und datenschutzrechtliche Aspekte zu klären. Es ist ratsam, vorab

zu besprechen, welche Erwartungen die Firma an den Arbeitnehmenden hat. Der Arbeitsfortschritt im Ausland sollte regelmäßig dokumentiert werden, um das Vertrauen aufrechtzuerhalten. Abgesehen von der geplanten Aufenthaltsdauer sind die Umstände festzulegen, unter welchen der Arbeitnehmer auf Weisung des Arbeitgebers vorzeitig zurückkehren soll.

**Doppelbesteuerung vermeiden**

Ist ein beruflicher Auslandsaufenthalt geplant, ist meistens die 183-Tage-Regel für Arbeitnehmende relevant. Unterschreitet die Dauer der Auslandstätigkeit ein halbes Jahr, bleiben Sie weiterhin in Deutschland steuerpflichtig, wenn Ihr Wohnsitz und Ihr Arbeitgeber in Deutschland liegen. Die Einkommensteuer wird wie gewohnt durch den Arbeitgeber vom Gehalt abgezogen und abgeführt. Die 183-Tage-Regelung bezieht sich jedoch nicht nur auf Arbeitstage. Auch An- und Abreisetage, Wochenenden, Feiertage und Urlaubstage werden bei einigen Ländern mitgezählt.

Werden 183 Tage in einem Land überschritten, wird es kompliziert. Dann kommt auch das jeweilige Steuerrecht des Landes, in dem die Arbeit erbracht wird, zum Tragen. In der Folge muss geprüft werden, welches Land wie viel versteuern darf, damit es zu keiner Doppelbesteuerung kommt. Bereits in der Planungsphase sollten daher unbedingt detaillierte und rechtssichere Informationen zu den länderspezifischen Regelungen eingeholt werden.

**Aufenthaltsdauer und Land entscheidend**

Sozialversicherungsrechtlich gesehen wird das Homeoffice im Ausland inzwischen als eine Entsendung des Mitarbeiters eingestuft. Das ist vorteilhaft, da die jahrzehntelang angewandten Regelungen für Auslandsentsätze auf die Workation übertragen wurden. Auch wenn in diesem Fall die Initiative für den Auslandsaufenthalt von dem Mitarbeitenden und nicht von der Firma ausgeht.

Der Antrag auf Verbleib im Sozialversicherungssystem ist vor der Reise durch den Arbeitgeber bei der Kran-

kenkasse des Arbeitnehmenden zu stellen. Somit wird sichergestellt, dass dieser während der Workation-Zeit weiterhin im deutschen Sozialversicherungssystem bleibt. Dies ist aber nur möglich, wenn weniger als die Hälfte der jährlichen Arbeitszeit im Ausland getätigt wird und das Land Teil des multilateralen Sozialversicherungsabkommens ist. Dazu zählen neben den Ländern der EU die Schweiz, Norwegen, Island, Australien, Kanada, Quebec, die USA, Brasilien, Uruguay, Chile, Indien, China, Japan, Korea, die Philippinen, Marokko, Tunesien sowie das Vereinigte Königreich.

Mit anderen Ländern bestehen entweder keine oder individuelle Vereinbarungen zur Sozialversicherung im Hinblick auf die gesetzliche Kranken-, Pflege-, Renten-, Arbeitslosen- und Unfallversicherung. Für die Entsendung ins Ausland gilt eine verschärfte Regelung. Der Status in der deutschen Sozialversicherung

bleibt nur aufrechterhalten, sofern maximal 25 Prozent eines Kalenderjahres im Ausland gearbeitet wird. Darüber hinaus muss länderspezifisch geprüft werden, was gilt.

Trotz des Verbleibs im deutschen Sozialversicherungssystem sollten Arbeitnehmende vor ihrer Workation ihren Versicherungsschutz checken. Eine Auslandskrankenversicherung für einen längeren Auslandsaufenthalt ist dringend anzuraten. Auch sollte eine Haftpflichtversicherung einspringen, falls es zu einem versehentlichen Missgeschick kommt. Zu guter Letzt ist zu klären, welche Versicherung im Falle eines Freizeitunfalls einspringt und die Kosten übernimmt.

**Von Freiheit bis Workation-Visa** Innerhalb der EU besteht ein Freizügigkeitsabkommen. EU-Bürger können sich ohne Einschränkungen in einem EU-Land aufhalten und dort arbeiten. Jedoch sind die jeweiligen Meldepflichten der Länder für längere Aufenthalte zu beachten. Außerhalb

der EU kann ein Einreisevisum, eine Aufenthaltsgenehmigung oder eine Arbeitserlaubnis erforderlich sein. Einige Staaten wie beispielsweise die Vereinigten Arabischen Emirate bieten ein spezielles Workation-Visum an. Dieses schafft einen rechtlichen Rahmen für eine Workation und soll es Arbeitnehmern leicht machen. Die Rahmenbedingungen der Workation-Visa verschiedener Länder unterscheiden sich jedoch voneinander.

**Mit einer guten Vorbereitung gelingt's**

Workation an der Ostsee oder im Allgäu ist einfach. Innerhalb Deutschlands ändert sich nichts. Bei einem geplanten Aufenthalt in anderen Ländern steigt die Komplexität der Organisation, da jeweils die individuellen Regelungen zu prüfen und zu befolgen sind. Tipp: Je weniger Aufwand der Arbeitgeber mit den rechtlichen Rahmenbedingungen hat, desto offener wird er sich vermutlich für eine solche Arbeits-Ur-

laubs-Kombination zeigen.

Der Mitarbeitende muss sich in jedem Fall um eine diskrete und ungestörte Umgebung sowie eine stabile W-Lan-Verbindung kümmern. Ein überlaufener Strand oder ein gut besuchtes Straßencafé sind eher weniger geeignet als eine ruhige Terrasse mit Meerblick eines privaten Appartements. Gerade im Hinblick auf die Offenlegung von betrieblichen Daten ist dieser Aspekt wichtig. Spezielle Hotels mit Coworking-Ausstattung oder Crowdworking-Spaces in Großstädten bieten sich da an. Damit die Tätigkeit im Ausland sofort aufgenommen werden kann, ist es hilfreich, sich vorab mit der IT-Abteilung der Firma in Verbindung zu setzen, ob die Berechtigungen passen. Nichts ist schlimmer, als wenn der Netzzugang zu den Firmendaten nicht gelingt. Die notwendigen Kontaktdaten inklusive Telefonnummern sollten daher immer parat sein.

Quelle: Lohnsteuerhilfe Bayern e.V.

**SCHÖLLGEN HAUSTECHNIK®**

**WIR SUCHEN DICH!**

Du hast eine Ausbildung zum **Installateur oder Anlagenmechaniker?**  
Dann werde Teil unseres Teams für die **Badmodernisierung.**

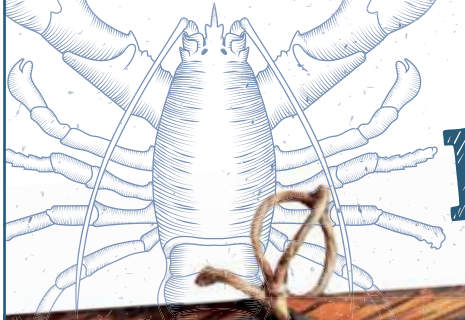
**JETZT BEWERBEN**

**BÄDERSPEZIALIST (m/w/d) gerne auch als Team**

- Unbefristeter Arbeitsvertrag!**
- Faire Bezahlung**
- 4-Tage-Woche möglich**
- Quereinsteiger willkommen**
- Top Ausstattung**
- Starkes Team**

# Fisch Meyer

Bonns ältestes  
Fischfachgeschäft



## FrISChe Mai-Scholle

Jetzt ist  
Saison!

- ▶ Frisches Schollenfilet, 100g: 2,99€
- ▶ Frische Scholle im Ganzen, 100g: 1,69€
- ▶ Hausgeräucherter Stremellachs, 100g: 3,99€
- ▶ Feiner roter Heringsalat, 100g: 1,59€

Unsere  
Angebote  
gültig von 08.06.  
bis 13.06.2026



Alle Standorte und  
Öffnungszeiten finden Sie unter

[www.fischmeyer.de](http://www.fischmeyer.de)

Be  
Brilliant™

## Wenn Hörgerät Trend wird



Hier bei uns  
erhältlich

Earbud-Hörgeräte mit  
Multi-Beamformer – smart design

### Active Mini IX – Hörgeräte neu gedacht

Die kleinen Active Mini IX sind gemacht für Ihren aktiven Alltag und direkt einsetzbar.

- **Gemacht für Gruppengespräche:** Exzellentes Sprachverstehen in Gruppen dank IX Technologie mit Multi-Beamformer.
- **Am Puls der Zeit:** Modernes Earbud-Design in drei Farben und Bluetooth®-Streaming.
- **Spitzenkomfort:** Bequem zu tragen dank optimierter Passform und extrem einfach in der Handhabung.
- **Akku-Power:** Bis zu 21 Stunden Laufzeit, mit mobilem Lade-Etui unterwegs aufladbar.



Active Mini IX

BRILLANTES HÖREN  
HÖRGERÄTE AUS MEISTERHAND



### BRILLANTES HÖREN

Inhaber & Hörakustikmeister  
Maximilian A. Pavlidis

Jesuitenhof 1 | 53343 Wachtberg

Tel.: 0228 32406040

E-Mail: [info@brillantes-hoeren.de](mailto:info@brillantes-hoeren.de)

[www.brillantes-hoeren.de](http://www.brillantes-hoeren.de)