



Online lesen: rundblick-euskirchen.de/e-paper
Social-Media: unserort.de/euskirchen

rundblick

ZUGLEICH AMTSBLATT DER
KREISSTADT EUSKIRCHEN

14. Jahrgang

Freitag, den 16. Dezember 2022

Nummer 25 / Woche 50

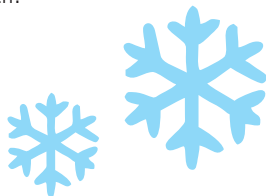
Alle 14 Tage in Ihrem Briefkasten

Wir wünschen Ihnen einen schönen vierten Advent



Wussten Sie schon, dass statistisch jeder Dritte in Deutschland am Heiligen Abend Würstchen mit Kartoffelsalat isst? Das große Schlemmen beginnt bei vielen Menschen am ersten Weihnachtstag. Für 22 Prozent mit Gänsebraten, Rotkohl und Knödeln. Dazu kommen oft noch ein üppiges Dessert und das ein oder an-

dere Glas Wein. Somit nehmen die meisten beim Weihnachtsessen schnell mal 3.000 Kalorien zu sich.



**Freude erwecken
mit frischen Betten...**

**Jetzt Betten-Reinigung
zum „Super-Sparpreis“**

Morgens gebracht – abends gemacht

Fachkundige Beratung

**Betten
Schmitz**

53894 Mechernich (Eifel)
Bahnstraße 8 / Ecke Marktplatz
Kundendienst-Ruf: 02443-2424
www.betten-schmitz.de

**Praxis für
Sprachtherapie**

Andreas Pinke

Diplom-Sprachheilpädagoge
akademischer Sprachtherapeut (dgs/dbs)
Heilpraktiker (Sprache)

Beratung · Diagnostik · Therapie

In den Erlen 8
53894 Mechernich-Kommern
Tel.: 0 2443 / 903 76 82
www.sprachpraxis-pinke.de
Privat und alle Kassen - Termine n.V.

Weich- und Rindenholz Briketts

Lieferung gestapelt möglich!
auch gemischt 70/30 Pak.

Weichholzbrikett to. 415,- €

Rindenholzbrikett to. 503,- €



Holzhandel - Caster

Tel. 02252 / 4494 | Holzhandel-Caster.de | Bergstraße 20, 53909 Zülpich



Heimsauna Ausstellung!

Element + Blockbohle
Gerne auf Maß gebaut!

graafen
seit 1905

Talstraße 60-68, 52249 Eschweiler
info@graafen.de ☎ 02403 87480

Außen- und Innensaunen - Katalog gratis!

Öffentliche Bekanntmachung

Öffentliche Bekanntmachung

betreffend die Feststellung über die Ersatzbestimmung von Herrn Roland Borkowski als Nachfolger für Herrn Dieter Hassen

Am 09.10.2022 verstarb das Ratsmitglied Dieter Hassen.

Gemäß § 45 Abs. 2 des Kommunalwahlgesetzes vom 30.06.1998 (GV.NRW.S.454) in der zur Zeit gültigen Fassung habe ich festgestellt, dass Herr Roland Borkowski, geb. 1964 in Castrop-Rauxel,

Rodderbach 57a,

53881 Euskirchen,

aufgrund seiner Benennung im Wahlvorschlag für die Reserveliste der AfD als nächster möglicher Listenanwärter in den Rat der Kreisstadt Euskirchen gewählt ist.

Diese Feststellung gebe ich hiermit gemäß § 45 Abs. 6 Kommunalwahlgesetz öffentlich bekannt.

Gegen diese Feststellung können

- a) jede/r Wahlberechtigte des Wahlgebietes,
- b) die für das Wahlgebiet zuständige Leitung solcher Parteien und Wählergruppen, die an der Wahl teilgenommen haben sowie
- c) die Aufsichtsbehörde

binnen eines Monats nach Bekanntgabe dieser Entscheidung Einspruch erheben.

Der Einspruch ist bei dem Unterzeichner, Rathaus, Zimmer 111, Kölner Straße 75, 53879 Euskirchen, schriftlich oder mündlich zur Niederschrift zu erklären.

Euskirchen, den 01.12.2022

Reichelt

Bürgermeister

Öffentliche Bekanntmachung

Öffentliche Bekanntmachung über die Absicht der Einziehung eines Wirtschaftsweges

Die Stadt Euskirchen beabsichtigt, den Wirtschaftsweg Gemarkung Euskirchen, Flur 4, Flurstück 197 tlw., Bbauungsplangebiet 117 „Im Auel“, gemäß § 7 des Straßen- und Wegegesetzes NRW StrWG NRW einzuziehen.

Der Ausschuss für Tiefbau und Verkehr der Stadt Euskirchen hat der Einziehungsabsicht in seiner Sitzung am 24.11.2022 zugestimmt.

Die Einziehung des Weges umfasst den im Lageplan markierten Bereich.

Die Absicht der Einziehung wird hiermit gemäß § 7 Abs. 4 StrWG NRW in der z. Z. gültigen Fassung öffentlich bekannt gemacht, um innerhalb von 3 Monaten Gelegenheit zu geben, Einwendungen hierzu vorzubringen.

Einwenden können bei der Stadt Euskirchen, Fachbereich Tiefbau und Verkehr, innerhalb der Öffnungszeiten mündlich zur Niederschrift oder schriftlich erhoben werden.

Euskirchen, den 08.12.2022

Der Bürgermeister

Im Auftrag

gez. Kuballa



Öffentliche Bekanntmachung

Abräumen von Grabfeldern

Die Stadt Euskirchen gibt hiermit nach § 14 Absatz 5 der Friedhofssatzung der Stadt Euskirchen vom 11.10.2017 in der zurzeit geltenden Fassung bekannt, dass die Ruhezeit der Reihengräber auf den Friedhöfen in:

Euskirchen, Frauenberger Straße

Feld 37 B Grab Nr. 100U,

Feld 47 Grab Nr. 18, 19, 20, 21, 24,

Feld 54 Grab Nr. 96,

Feld 66 Grab Nr. 24, 32, 33,

Feld B 4 Grab Nr. 226, 232, 233, 235, 238, 239, 240, 243, 246, 247, 248, 249, 251, 309, 310, 311, 314, 315, 316, 318, 319, 320, 321, 322, 323, 324, 327, 331, 332, 333, 334, 335, 338, 339, 340, 341,

Euskirchen- Billig

Feld 1 Grab Nr. 25,

Euskirchen- Elsig

Feld 3 Grab Nr. 42,

Euskirchen- Euenheim

Feld 6 Grab Nr. 15,

Euskirchen- Flamersheim

Feld 1 Grab Nr. 41, 42, 43, 44,

Feld 2 Grab Nr. 43, 44,

Euskirchen- Frauenberg

Feld 6 Grab Nr. 10, 30,

Euskirchen-Großbüllesheim

Feld 1 Grab Nr. 102, 104, 105,

Euskirchen-Kirchheim

Feld 6 Grab Nr. 71, 72, 73, 74,

Euskirchen-Kleinbüllesheim

Feld 1 Grab Nr. 148, 150,

Euskirchen- Kreuzweingarten

Feld 4 Grab Nr. 25, 26,

Euskirchen- Kuchenheim

Feld 2 Grab Nr. 492, 493,

Feld 3 Grab Nr. 89,

Euskirchen- Niederkastenholz

AMTLICHE BEKANNTMACHUNGEN

Feld 2 Grab Nr. 5R,
Euskirchen- Roitzheim
Feld 2 Grab Nr. 1,
Feld 3 Grab Nr. 1R, 2R,
Euskirchen- Stotzheim
Feld 4 Grab Nr. 146, 147, 149, 150,

Euskirchen- Wißkirchen

Feld 1 Grab Nr. 109

abgelaufen ist.

Die Grabstätten werden vom Tage der Bekanntmachung an gerechnet

nach drei Monaten abgeräumt.

Auf den betreffenden Grabstätten befinden sich Hinweisschilder oder Aufkleber.

Die Friedhofsverwaltung steht für evtl. Rückfragen zur Verfügung,
Tel.: 02251/14-354 oder 02251/14-495

Euskirchen, den 16.12.2022

Der Bürgermeister

In Vertretung

Schmitz

ENDE AMTLICHE BEKANNTMACHUNGEN

Grußwort des Bürgermeisters



Liebe Euskirchenerinnen und Euskirchener, das Jahr 2022 neigt sich dem Ende zu. Insgesamt kann man mit Fug und Recht sagen, dass dies ein weiteres Krisenjahr war. Es gibt Krieg in Europa, die Energiekosten steigen deutlich und wir spüren mit Schrecken, wie fragil unser Frieden und unser Wohlstand sind.

Für unsere Heimatstadt ziehe ich aber dennoch eine positivere Bilanz. Die Flut von 2021 war für unsere Stadt die größte Katastrophe seit dem zweiten Weltkrieg. Einzelne Ortsteile, die ganze Innenstadt, vieles war zerstört. 2022 ist das Jahr, in dem Euskirchen zurückgekommen ist. Natürlich nicht zu 100 Prozent, aber in ganz wesentlichen Dingen. Unsere Innenstadt ist größtenteils wieder da - und die Geschäfte präsentieren sich mit moderner und schicker Einrichtung. Und man sieht, dass die Menschen das Angebot annehmen. Bei einem Spaziergang durch die Stadt sieht man viele Besucher, die

wieder durch die Neustraße bummeln und das breite Angebot nutzen.

So schnell wie hier geht es leider nicht überall voran. Manche Schulen und viele Kitas werden noch länger mit den Flutfolgen zu tun haben, auch auf die Wiedereröffnung der Steinbachtalsperre oder den Bau des neuen City-Forums werden wir leider noch warten müssen.

Das liegt auch daran, dass wir in Deutschland zu viel Bürokratie und zu lange Wege haben, um die dringend nötigen Projekte zeitnah umzusetzen. Das frustriert nicht nur die Bürgerinnen und Bürger, das frustriert auch meine Mitarbeiterinnen und Mitarbeiter, die sich mit behördlichen Prozessen herumschlagen und auf jeden kleinen Fortschritt warten müssen.

Dennoch sind wir in all diesen Projekten auf einem richtigen Weg, mit ganzem Herzen und voller Hoffnung, dass wir am Ende mit einem guten Ergebnis dastehen werden.

Deshalb bleibe ich hoffnungsvoll und lade auch Sie, liebe Euskirchenerinnen und Euskirchener, dazu ein, mit Hoffnung auf das Jahr 2023 zu blicken. Nutzen Sie die Tage zwischen den Jahren, um zur Ruhe zu kommen und Zeit mit Ihren Liebsten zu verbringen. Ich wünsche Ihnen geruhsame Weihnachtstage und einen guten Start in das Jahr 2023. Ihr Sacha Reichelt
Bürgermeister der Stadt Euskirchen

DIE KREISSTADT EUSKIRCHEN INFORMIERT



Die Kreisstadt Euskirchen stellt ein: zum nächstmöglichen Zeitpunkt

1. **eine Sachbearbeitung (m/w/d)**
im Fachbereich 1 – Sachgebiet IT
2. **eine Sachbearbeitung (m/w/d)**
im Fachbereich 4 – Sachgebiet Verkehrsangelegenheiten
3. **zwei Bachelor of Science Architektur (m/w/d) bzw. zwei Diplom-Ingenieure/innen (FH) der Fachrichtung Hochbau/Architektur (m/w/d) oder zwei Bauingenieure/innen der Fachrichtung Hochbau (m/w/d)**
im Stadtbetrieb Zentrales Immobilienmanagement
4. **eine/n Bachelor of Science (m/w/d) bzw. eine/n Elektroingenieur/in (m/w/d)**
im Stadtbetrieb Zentrales Immobilienmanagement
5. **eine/n Mitarbeiter/in für die Abwasserunterhaltung/-reinigung (m/w/d)**
im Stadtbetrieb Technische Dienste
6. **eine/n Hilfspfleger/in (m/w/d)**
im Stadtbetrieb Technische Dienste

Nähere Informationen erhalten Sie auf der Homepage der Kreisstadt Euskirchen www.euskirchen.de unter **Service/Stellenangebote**.

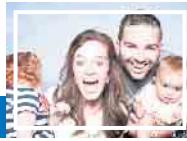


Wir freuen uns über Ihre Bewerbung über unser Online-Bewerbungsportal bis zum jeweiligen Bewerbungsschluss.

Kreisstadt Euskirchen
-Der Bürgermeister-
Fachbereich 1 | Personal

Kölner Str. 75, 53879 Euskirchen
Tel.: 02251 140
www.euskirchen.de

Ende: Die Kreisstadt Euskirchen informiert



**Das Team vom Postenmarkt
wünscht Ihnen eine schöne
Weihnachtszeit!**

Rudolf-Diesel-Str.2;Weilerswist
www.jos-postenmarkt.de

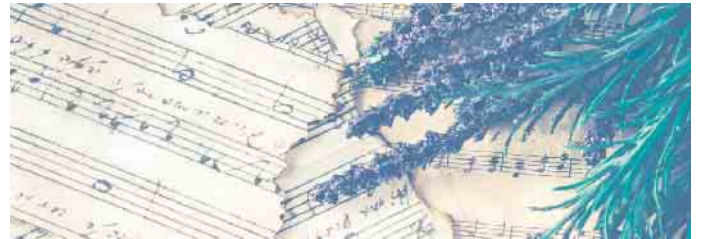
**!!! 10% !!!
Bis 30.12.2022**

Weihnachtskonzert der Musikschule

Die Musikschule Euskirchen lädt für Samstag, 10. Dezember, 17 Uhr zu ihrem Weihnachtskonzert ins Stadttheater ein. Schülerinnen und Schüler verschiedener Altersgruppen präsentieren in einem abwechslungsreichen Programm Musik von Klassik bis Jazz. Mit dabei sind die Musikalische Früherziehung, das Blockflöten-, das Querflöten- und das Celloensemble, ein Klarinetten trio, ein

Violinenquartett, eine Querflöten-
solistin, das Jugendorchester mit
den „Vier Jahreszeiten“ von Vi-

valdi und die Jazz-/Soulband „Blu-
ebirds“. Der Eintritt ist frei.
www.musikschule-euskirchen.de



Termine für die Rentenberatung online buchen

Eine Terminbuchungsanfrage
zur Rentenberatung bei der
Deutschen Rentenversicherung
im Rathaus Euskirchen, Kölner
Straße 75, 53879 Euskirchen

kann ab sofort auch digital über
den Online-Dienst im Service-
portal der Stadt Euskirchen er-
folgen.
Diesen können Sie einfach über

folgenden Link aufrufen:
[portal.kommunale.it/euskir-
chen/extension/service/call/
2050ccb1-54c8-4bb5-a3c5-
1a79b217b62f](http://portal.kommunale.it/euskirchen/extension/service/call/2050ccb1-54c8-4bb5-a3c5-1a79b217b62f)

Liebe Leserinnen, liebe Leser, Verehrte Kundschaft,



Was war nochmal „Corona“?
Beinahe, ist uns der Fakt, dass
eine Corona-Erkrankung mit
Langzeitfolgen oder sogar töd-
lich verlaufen kann, abhanden-
gekommen.

Der Sommer 2022 war einfach
wunderbar. Wir durften verreisen,
gemeinsam feiern, tanzen, lachen,
uns umarmen - verschobene Feste
feiern. Doch gleichzeitig schlu-
gen auch wilde Informationswel-
len über viel zu viel Hitze und viel
zu wenig Wasser, die kriegeri-
schen Auseinandersetzungen in
der Ukraine und der damit zu-

sammenhängenden Energiekrise, sowie 1001 mehr oder minder
gute Ideen der Politik mit allem umzugehen, über uns zusammen.
Was wird, was kommt, wer - wo - was? Die Politik drehte sich um
180 Grad - wer hätte gedacht, dass grünesinnte Politiker erstmals
aufbrächen, lang und weiß gewandete Prinzen um wertvolle Öle im
wahrsten Sinne des Wortes „anzupumpen“?

Myrrhe, Weihrauch und wertvolle Öle - das kommt uns doch in
dieser Jahreszeit irgendwie bekannt vor. Auch in diesem vergange-
nen Jahr lernten wir wieder neue Begriffe, wie z.B. das Wort
„Gasprelsbremse“. Fast abgeschaltete Atommeiler werden wieder
angeworfen, weil es anders einfach nicht geht, oder zu gehen
scheint. Die Ölheizung in Omis altem Haus ist plötzlich wieder „in“. Wir
lernen, dass Myrrhe und Weihrauch ganz nett sein mögen -
aber wer braucht das schon. Wären andere Geschenke der Könige
an Jesus - sagen wir Pampers und Kartoffelpüree - vielleicht weitaus
passender gewesen? Vielleicht waren die drei Weisen aus dem

Morgenland ähnlich der drei (und mehr) Weißen aus unserer Ampel-
regierung gefordert, neue Wege zu gehen und wussten mitunter
auch nicht so recht wie, weshalb und wohin? Beten wir gemeinsam
in dieser vorweihnachtlichen Zeit für gute und richtige Gedanken
und Taten unserer Regierenden und aller Mitmenschen, die etwas
zu sagen haben oder unter den derzeitigen Umständen leiden.
Lassen Sie uns gemeinsam Toleranz, Nachsichtigkeit und Geduld
mit unserem Nächsten üben, auch wenn die derzeitigen Zeichen für
die Zukunft in vielerlei Hinsicht nicht rosig aussehen, ist es wichtig
den guten und freundlichen Dialog zu pflegen.

**Sie haben uns die Treue gehalten - dafür danken wir Ihnen allen von
ganzem Herzen!**

Danke, dass Sie da sind!

**Wir wünschen fröhliche Weihnachtstage, Momente mit tiefemp-
fundenen Gefühlen des Glücks, der Dankbarkeit und Zufrieden-
heit. Wir freuen uns darauf mit Ihnen in das Jahr 2023 zu starten
und wünschen Ihnen 365 neue Tage in Gesundheit, Zuversicht,
Courage, inneren und äußeren Frieden sowie Gottes Segen.**

Wir freuen uns darauf, Sie auch weiterhin mit lokalen Inhalten zu
informieren.

Wir freuen uns auf Sie!

Mit herzlichen Grüßen

Ihre Si Rautenberg-Otten
mit allen Mitwirkenden bei Rautenberg Media

Antragsfrist für Flutopfer verlängert

Der CDU-Bundestagsabgeordnete Detlef Seif bewertet die Verlängerung der Antragsfrist für die Wiederaufbauhilfe um drei Jahre als starkes Signal vor Weihnachten. Seif hatte sich persönlich bei Bundeskanzler Olaf Scholz (SPD) und Bundesfinanzminister Christian Lindner (FDP) für eine Verlängerung der Frist eingesetzt. Nach Einschätzung des Bundestagsabgeordneten würden es viele

Flutopfer nicht schaffen, Anträge bis zum eigentlich vorgesehenen Stichtag, 30. Juni 2023, zu stellen. Hauptgründe seien fehlende Gutachter und Handwerker, aber auch die traumatische Situation vieler Betroffener. Betroffenen fehle oftmals die Kraft und der Antrieb zur Antragstellung.

Auch die Städte und Gemeinden hätten jetzt mehr Zeit, ihre Wiederaufbaupläne

beim Land einzureichen. Detlef Seif: „Manche Städte und Kommunen sind hier schon sehr weit und haben bereits vor Monaten ihre Anträge gestellt. Einige Aufbaupläne wurden bereits genehmigt. Aber andere Städte und Gemeinden schaffen es aus verschiedenen Gründen nicht, bis Juni 2023 ihren Wiederaufbauplan einzureichen.“



Detlef Seif

Bleiben wir in Kontakt:

Regionalbüro
Detlef Seif MdB
Bischofstraße 21
53879 Euskirchen

Tel.: 02251 7740474
Fax: 02251 7740475
E-Mail: detlef.seif.wk@bundestag.de
www.facebook.com/DetlefSeif

CDU



25 Jahre Tanzsport - Heinrich und Monika Schmitz

25 Jahre Tanzsport liegen nun hinter dem Paar Heinrich und Monika Schmitz aus Euskirchen. Genau am 3. Januar 1998 bestritten sie ihren ersten Wettbewerb als Turniertanzpaar in der Sektion Standard für den Tanzsportclub Grün-Gelb Erftstadt, dem sie nun 27 Jahre angehören. Mittlerweile haben sie in der S-Klasse, der höchsten Leistungsklasse des Amateurtanzsports, die Altersklassen Sen. II und Sen. III durchlaufen und starten seit 2015 in der Klasse Sen. IV S Standard. 623 Turnierstarts mit 141 Siegen in der S-Klasse haben sie inzwischen auf dem Konto und große Erfolge konnten gefeiert werden. Heinrich und Monika Schmitz waren Semifinalisten der Weltmeisterschaft 2016 in Antwerpen. Bei 21 Turnieren mit internationaler Besetzung erreichten sie elf mal das Finale und hatten ihr bestes Ergebnis mit einem 2. Platz bei den „Saxonian Dance Classics 2017“ in Dresden. Im nationalen Umfeld waren sie Deutsche Vize-Meister 2016, Deutsche Meister 2017 und 2018, „Seriensieger der Turnierserie Leistungsstarke 66 2016“ und Landesmeister NRW der Jahre 2015, 2016, 2017, 2018, 2020 sowie Vizelandesmeister NRW 2021.

Im Sportjahr 2022 präsentierten sich Heinrich und Monika Schmitz in bester Form. Sie wurden erneut Landesmeister in NRW und waren Sieger der Offenen Hessischen Landesmeisterschaften. Bei der Deutschen Meisterschaft erreichten sie, seit 2015 zum 7. Mal in Folge, überzeugend das Finale und auch die „Turnierserie Leistungsstarke 66 2022“ konnten sie im Kreise der sechs besten Paare abschließen. Insgesamt bestritt das Paar im Jahr 2022 23 Turniere, erreichte 20 mal das Finale und konnte elf mal als Sieger von der Fläche gehen. Heinrich und Monika Schmitz starten ab 2023 bei den MAS IV S Standard (Änderung der Begrifflichkeit: Aus Senioren wurden Masters) und gehen damit in das neunte Jahr in dieser Leistungsklasse. Im Kreise von vielen begeisterten Paaren werden sie in Erftstadt-Erp von Claus Salberg, Tanzsporttrainer A, trainiert und betreut. Für das begleitende funktionelle Training nutzen die Euskirchener das örtlich breit aufgestellte Angebot für gesellige sportliche Betätigung. Hier verstehen sie sich auch als Werbebotschafter für das Tanzen als ideales Hobby für Paare. www.tanzsportclub-Erftstadt.de Heinrich Schmitz



Foto: Blitznicht



Rock on Wood goes Christmas im Casino Euskirchen

Bei „Rock on Wood“ handelt es sich um eine fünfköpfige Formation aus Vollblut-Musikern, die alle auf eine erfolgreiche Musikerkarriere zurückblicken können.

Gitarrist und Sänger Pete Bauchwitz, Drummer Jochen Fink, und Bassist Ralf Alef werden ergänzt durch den Saiteninstrumentenvirtuosen Hermann Heuser und den Sänger, Songwriter und Gitarristen Oliver Kerk (KERK & Band).

Das Programm besteht überwiegend aus bekannten Coverstücken von Eric Clapton, Sting,



Rock on Wood

den Beatles, Tom Petty, den Rolling Stones, den Eagles und vielen anderen, die allerdings nicht einfach nur nachgespielt, sondern auf originelle Weise neu arrangiert werden.

Die Band betreibt einen hohen Aufwand an Instrumentierung

unter dem Einsatz von Gitarren verschiedenster Art, Geige, Mandoline, Bluesharp, Ukulele, diverse Bässe, ein „Biergartenschlagzeug“ und mehrstimmigen Harmoniegesang.

Das Konzert am Dienstag, 20. Dezember, im Casino Euskir-

chen beginnt bereits um 19 Uhr. Karten im Vorverkauf zum Preis von 12 Euro, ermäßigt 11 Euro, sind erhältlich im SVE-Kunden-Center Euskirchen (Oststr. 1-5) und unter www.ticket-regional.de. Abendkasse 14 Euro; ermäßigt 13 Euro.

konrad
solide Fliegengitter
Sebastianusstr. 4-6 · Euskirchen
Tel. 0 22 51 / 94 11-0
www.konrad-net.de

MEHR KNETE FÜR GRETE
WERDE JETZT AUSTRÄGER/*/IN
EIN INTERESSANTER NEBENJOB FÜR JEDES ALTER!

Wenn Du mindestens 13 Jahre alt bist, schreib uns eine WhatsApp Nachricht* **+49 2241260380**

*Bitte unbedingt Namen, Straße, Ort und Telefonnummer angeben.

REGIO • pünktlich • zielgerichtet • lokal
PRESSE VERTRIEB GmbH
Die Zeitungszustellgesellschaft der RAUTENBERG MEDIA KG

Oder scan den QR-Code und bewirb Dich.

Euskirchener Zigeunernacht in der COMEDIA

27. Dezember, 18 Uhr

Wir werden wieder einen Abend mit hochkarätiger Musik und ansteckender Vielfalt genießen. Gefühlvoll und voll praller Lebensfreude. Tradition hat nunmehr unsere sechste Euskirchener Zigeunernacht, die unseren Beitrag zur Bewahrung von Kultur, Sprache und Geschichte der deutschen Zigeuner leistet. Entstanden ist diese Idee aufgrund jahrelanger

Freundschaft mit dem Geiger Markus Reinhardt, Spross einer Kölner Zigeunermusiker-Dynastie. Die eingeladenen Musiker führen uns vom Zigeuner-Swing zu den melancholischen Balladen des Roma-Lebens und geben dem Publikum das Gefühl, auf einer Zigeunerhochzeit zu sein. Im Vorverkauf p.P. 20 Euro Abendkasse p.P. 25 Euro





Angebote am Berufskolleg Eifel in Kall

Die Berufswahl fällt angesichts von über 300 Ausbildungsberufen und mehr als 20.000 Studiengängen nicht leicht. Hier bietet das Berufskolleg Eifel allen Schülerinnen und Schülern eine gute Orientierung bei der Suche nach dem richtigen Beruf.

Wie kann der Übergang von der Sekundarstufe I in die zukunfts-trächtigen Bereiche

- Wirtschaft, Verwaltung und Tourismus
- Gesundheitsmanagement
- Ernährungs- und Versorgungsmanagement

gelingen?

Die individuelle Beratung und passgenaue berufliche Orientierung ist am Berufskolleg Eifel für jede Schülerin und jeden Schüler der rote Faden ihrer Schullaufbahn.

Digitale Tafeln und ein iPad-Fremdsprachenzentrum ermöglichen neben zahlreichen Computerräumen und dem Selbstlernzentrum modernes Lernen und Lehren. Dies bereitet auf die aktuellen Herausforderungen in Beruf und Studium optimal vor.

Vom Hauptschulabschluss über den mittleren Schulabschluss zum Fachabitur und dem allgemeinbildenden Abitur bietet die



Schule alle weiterführenden Schulabschlüsse an.

Und auch nach einer abgeschlossenen Berufsausbildung kann man sich am Berufskolleg Eifel weiterqualifizieren und den Abschluss Bachelor Professional in Wirtschaft erwerben. Das 2-jährige Studium vermittelt die notwendigen Kenntnisse, um anschließend Führungspositionen in Wirtschaft und Verwaltung zu übernehmen. Da der Unterricht von Montag bis Mittwoch in Präsenz und donnerstags grundsätzlich als Selbstlernphase organisiert ist, können die Studierenden neben dem Unterricht noch einer beruflichen Tätigkeit nachgehen. Zudem besteht die Möglichkeit, „Meister-BAföG“ zu beziehen.

Weitere Informationen zu allen Bildungsgängen und Angeboten des Berufskollegs Eifel gibt es unter www.bkeifel.de oder info@bkeifel.de.

Text: Eva Samrotzki

Ihre Zukunft beginnt bei uns!

Folgende Schulabschlüsse können erreicht werden:

- Hauptschulabschluss
- Realschulabschluss (Fachoberschulreife)
- Fachhochschulabschluss (Fachhochschulreife)
- Allgemeine Hochschulreife (Abitur)
- Bachelor Professional in Wirtschaft

Wir öffnen unsere Türen für Ihre individuelle Beratung:

Beratungs- und Anmeldetag
Samstag, 21. Januar 2023 08:30 bis 13:30 Uhr

Sie haben an diesem Tag die Gelegenheit, sich gemeinsam mit Ihren Eltern und Freunden über die Bildungsgänge am Berufskolleg Eifel zu informieren, die Möglichkeiten für Ihre berufliche Entwicklung kennenzulernen und sich anzumelden. Damit Sie den passenden Bildungsgang für sich finden, ist die Beratung Voraussetzung für die Aufnahme in einen vollzeitschulischen Bildungsgang.

Ab sofort können Sie mit unserem Sekretariat einen verbindlichen Beratungstermin vereinbaren: 02441/7797-0

Für eine erfolgreiche Beratung und Anmeldung benötigen Sie:

- beglaubigte Kopie des Halbjahreszeugnisses
- Lebenslauf
- Passfoto (lose)
- Passwort „Schüler-Online“ (von Ihrer jetzigen Schule)

Geme können Sie sich vorab auf unseren Internetseiten informieren oder mit Hilfe unserer Informationsbroschüren zu einzelnen Bildungsgängen, die im Bereich des Sekretariats ausliegen. Der Bahnhof Kall liegt nur wenige Gehminuten entfernt.

Wir freuen uns auf Sie!

Berufskolleg Eifel des Kreises Euskirchen in Kall
Loshardt 2 - 53925 Kall - Telefon 02441/7797-0 - Fax 02441/779779
E-Mail: info@bkeifel.de - Internet: www.bkeifel.de - [Instagram](#) [Facebook](#) [Twitter](#) [LinkedIn](#) [YouTube](#) [TikTok](#) [Pinterest](#) [Snapchat](#) [WhatsApp](#) [Telegram](#) [Signal](#) [Mastodon](#) [Nextdoor](#) [Gmail](#) [Outlook](#) [iCloud](#) [Yahoo](#) [AOL](#) [Comcast](#) [Spectrum](#) [Verizon](#) [AT&T](#) [CenturyLink](#) [Sprint](#) [T-Mobile](#) [Verizon Wireless](#) [AT&T Worldnet](#) [Comcast Xfinity](#) [Spectrum Internet](#) [Verizon Fios](#) [AT&T Fiber](#) [CenturyLink Fiber](#) [Sprint Fiber](#) [T-Mobile One](#) [Verizon Wireless](#) [AT&T Worldnet](#) [Comcast Xfinity](#) [Spectrum Internet](#) [Verizon Fios](#) [AT&T Fiber](#) [CenturyLink Fiber](#) [Sprint Fiber](#) [T-Mobile One](#) [Verizon Wireless](#) [AT&T Worldnet](#) [Comcast Xfinity](#) [Spectrum Internet](#) [Verizon Fios](#) [AT&T Fiber](#) [CenturyLink Fiber](#) [Sprint Fiber](#) [T-Mobile One](#) [Verizon Wireless](#) [AT&T Worldnet](#) [Comcast Xfinity](#) [Spectrum Internet](#) [Verizon Fios](#) [AT&T Fiber](#) [CenturyLink Fiber](#) [Sprint Fiber](#) [T-Mobile One](#) [Verizon Wireless](#) [AT&T Worldnet](#) [Comcast Xfinity](#) [Spectrum Internet](#) [Verizon Fios](#) [AT&T Fiber](#) [CenturyLink Fiber](#) [Sprint Fiber](#) [T-Mobile One](#) [Verizon Wireless](#) [AT&T Worldnet](#) [Comcast Xfinity](#) [Spectrum Internet](#) [Verizon Fios](#) [AT&T Fiber](#) [CenturyLink Fiber](#) [Sprint Fiber](#) [T-Mobile One](#) [Verizon Wireless](#) [AT&T Worldnet](#) [Comcast Xfinity](#) [Spectrum Internet](#) [Verizon Fios](#) [AT&T Fiber](#) [CenturyLink Fiber](#) [Sprint Fiber](#) [T-Mobile One](#) [Verizon Wireless](#) [AT&T Worldnet](#) [Comcast Xfinity](#) [Spectrum Internet](#) [Verizon Fios](#) [AT&T Fiber](#) [CenturyLink Fiber](#) [Sprint Fiber](#) [T-Mobile One](#) [Verizon Wireless](#) [AT&T Worldnet](#) [Comcast Xfinity](#) [Spectrum Internet](#) [Verizon Fios](#) [AT&T Fiber](#) [CenturyLink Fiber](#) [Sprint Fiber](#) [T-Mobile One](#) [Verizon Wireless](#) [AT&T Worldnet](#) [Comcast Xfinity](#) [Spectrum Internet](#) [Verizon Fios](#) [AT&T Fiber](#) [CenturyLink Fiber](#) [Sprint Fiber](#) [T-Mobile One](#) [Verizon Wireless](#) [AT&T Worldnet](#) [Comcast Xfinity](#) [Spectrum Internet](#) [Verizon Fios](#) [AT&T Fiber](#) [CenturyLink Fiber](#) [Sprint Fiber](#) [T-Mobile One](#) [Verizon Wireless](#) [AT&T Worldnet](#) [Comcast Xfinity](#) [Spectrum Internet](#) [Verizon Fios](#) [AT&T Fiber](#) [CenturyLink Fiber](#) [Sprint Fiber](#) [T-Mobile One](#) [Verizon Wireless](#) [AT&T Worldnet](#) [Comcast Xfinity](#) [Spectrum Internet](#) [Verizon Fios](#) [AT&T Fiber](#) [CenturyLink Fiber](#) [Sprint Fiber](#) [T-Mobile One](#) [Verizon Wireless](#) [AT&T Worldnet](#) [Comcast Xfinity](#) [Spectrum Internet](#) [Verizon Fios](#) [AT&T Fiber](#) [CenturyLink Fiber](#) [Sprint Fiber](#) [T-Mobile One](#) [Verizon Wireless](#) [AT&T Worldnet](#) [Comcast Xfinity](#) [Spectrum Internet](#) [Verizon Fios](#) [AT&T Fiber](#) [CenturyLink Fiber](#) [Sprint Fiber](#) [T-Mobile One](#) [Verizon Wireless](#) [AT&T Worldnet](#) [Comcast Xfinity](#) [Spectrum Internet](#) [Verizon Fios](#) [AT&T Fiber](#) [CenturyLink Fiber](#) [Sprint Fiber](#) [T-Mobile One](#) [Verizon Wireless](#) [AT&T Worldnet](#) [Comcast Xfinity](#) [Spectrum Internet](#) [Verizon Fios](#) [AT&T Fiber](#) [CenturyLink Fiber](#) [Sprint Fiber](#) [T-Mobile One](#) [Verizon Wireless](#) [AT&T Worldnet](#) [Comcast Xfinity](#) [Spectrum Internet](#) [Verizon Fios](#) [AT&T Fiber](#) [CenturyLink Fiber](#) [Sprint Fiber](#) [T-Mobile One](#) [Verizon Wireless](#) [AT&T Worldnet](#) [Comcast Xfinity](#) [Spectrum Internet](#) [Verizon Fios](#) [AT&T Fiber](#) [CenturyLink Fiber](#) [Sprint Fiber](#) [T-Mobile One](#) [Verizon Wireless](#) [AT&T Worldnet](#) [Comcast Xfinity](#) [Spectrum Internet](#) [Verizon Fios](#) [AT&T Fiber](#) [CenturyLink Fiber](#) [Sprint Fiber](#) [T-Mobile One](#) [Verizon Wireless](#) [AT&T Worldnet](#) [Comcast Xfinity](#) [Spectrum Internet](#) [Verizon Fios](#) [AT&T Fiber](#) [CenturyLink Fiber](#) [Sprint Fiber](#) [T-Mobile One](#) [Verizon Wireless](#) [AT&T Worldnet](#) [Comcast Xfinity](#) [Spectrum Internet](#) [Verizon Fios](#) [AT&T Fiber](#) [CenturyLink Fiber](#) [Sprint Fiber](#) [T-Mobile One](#) [Verizon Wireless](#) [AT&T Worldnet](#) [Comcast Xfinity](#) [Spectrum Internet](#) [Verizon Fios](#) [AT&T Fiber](#) [CenturyLink Fiber](#) [Sprint Fiber](#) [T-Mobile One](#) [Verizon Wireless](#) [AT&T Worldnet](#) [Comcast Xfinity](#) [Spectrum Internet](#) [Verizon Fios](#) [AT&T Fiber](#) [CenturyLink Fiber](#) [Sprint Fiber](#) [T-Mobile One](#) [Verizon Wireless](#) [AT&T Worldnet](#) [Comcast Xfinity](#) [Spectrum Internet](#) [Verizon Fios](#) [AT&T Fiber](#) [CenturyLink Fiber](#) [Sprint Fiber](#) [T-Mobile One](#) [Verizon Wireless](#) [AT&T Worldnet](#) [Comcast Xfinity](#) [Spectrum Internet](#) [Verizon Fios](#) [AT&T Fiber](#) [CenturyLink Fiber](#) [Sprint Fiber](#) [T-Mobile One](#) [Verizon Wireless](#) [AT&T Worldnet](#) [Comcast Xfinity](#) [Spectrum Internet](#) [Verizon Fios](#) [AT&T Fiber](#) [CenturyLink Fiber](#) [Sprint Fiber](#) [T-Mobile One](#) [Verizon Wireless](#) [AT&T Worldnet](#) [Comcast Xfinity](#) [Spectrum Internet](#) [Verizon Fios](#) [AT&T Fiber](#) [CenturyLink Fiber](#) [Sprint Fiber](#) [T-Mobile One](#) [Verizon Wireless](#) [AT&T Worldnet](#) [Comcast Xfinity](#) [Spectrum Internet](#) [Verizon Fios](#) [AT&T Fiber](#) [CenturyLink Fiber](#) [Sprint Fiber](#) [T-Mobile One](#) [Verizon Wireless](#) [AT&T Worldnet](#) [Comcast Xfinity](#) [Spectrum Internet](#) [Verizon Fios](#) [AT&T Fiber](#) [CenturyLink Fiber](#) [Sprint Fiber](#) [T-Mobile One](#) [Verizon Wireless](#) [AT&T Worldnet](#) [Comcast Xfinity](#) [Spectrum Internet](#) [Verizon Fios](#) [AT&T Fiber](#) [CenturyLink Fiber](#) [Sprint Fiber](#) [T-Mobile One](#) [Verizon Wireless](#) [AT&T Worldnet](#) [Comcast Xfinity](#) [Spectrum Internet](#) [Verizon Fios](#) [AT&T Fiber](#) [CenturyLink Fiber](#) [Sprint Fiber](#) [T-Mobile One](#) [Verizon Wireless](#) [AT&T Worldnet](#) [Comcast Xfinity](#) [Spectrum Internet](#) [Verizon Fios](#) [AT&T Fiber](#) [CenturyLink Fiber](#) [Sprint Fiber](#) [T-Mobile One](#) [Verizon Wireless](#) [AT&T Worldnet](#) [Comcast Xfinity](#) [Spectrum Internet](#) [Verizon Fios](#) [AT&T Fiber](#) [CenturyLink Fiber](#) [Sprint Fiber](#) [T-Mobile One](#) [Verizon Wireless](#) [AT&T Worldnet](#) [Comcast Xfinity](#) [Spectrum Internet](#) [Verizon Fios](#) [AT&T Fiber](#) [CenturyLink Fiber](#) [Sprint Fiber](#) [T-Mobile One](#) [Verizon Wireless](#) [AT&T Worldnet](#) [Comcast Xfinity](#) [Spectrum Internet](#) [Verizon Fios](#) [AT&T Fiber](#) [CenturyLink Fiber](#) [Sprint Fiber](#) [T-Mobile One](#) [Verizon Wireless](#) [AT&T Worldnet](#) [Comcast Xfinity](#) [Spectrum Internet](#) [Verizon Fios](#) [AT&T Fiber](#) [CenturyLink Fiber](#) [Sprint Fiber](#) [T-Mobile One](#) [Verizon Wireless](#) [AT&T Worldnet](#) [Comcast Xfinity](#) [Spectrum Internet](#) [Verizon Fios](#) [AT&T Fiber](#) [CenturyLink Fiber](#) [Sprint Fiber](#) [T-Mobile One](#) [Verizon Wireless](#) [AT&T Worldnet](#) [Comcast Xfinity](#) [Spectrum Internet](#) [Verizon Fios](#) [AT&T Fiber](#) [CenturyLink Fiber](#) [Sprint Fiber](#) [T-Mobile One](#) [Verizon Wireless](#) [AT&T Worldnet](#) [Comcast Xfinity](#) [Spectrum Internet](#) [Verizon Fios](#) [AT&T Fiber](#) [CenturyLink Fiber](#) [Sprint Fiber](#) [T-Mobile One](#) [Verizon Wireless](#) [AT&T Worldnet](#) [Comcast Xfinity](#) [Spectrum Internet](#) [Verizon Fios](#) [AT&T Fiber](#) [CenturyLink Fiber](#) [Sprint Fiber](#) [T-Mobile One](#) [Verizon Wireless](#) [AT&T Worldnet](#) [Comcast Xfinity](#) [Spectrum Internet](#) [Verizon Fios](#) [AT&T Fiber](#) [CenturyLink Fiber](#) [Sprint Fiber](#) [T-Mobile One](#) [Verizon Wireless](#) [AT&T Worldnet](#) [Comcast Xfinity](#) [Spectrum Internet](#) [Verizon Fios](#) [AT&T Fiber](#) [CenturyLink Fiber](#) [Sprint Fiber](#) [T-Mobile One](#) [Verizon Wireless](#) [AT&T Worldnet](#) [Comcast Xfinity](#) [Spectrum Internet](#) [Verizon Fios](#) [AT&T Fiber](#) [CenturyLink Fiber](#) [Sprint Fiber](#) [T-Mobile One](#) [Verizon Wireless](#) [AT&T Worldnet](#) [Comcast Xfinity](#) [Spectrum Internet](#) [Verizon Fios](#) [AT&T Fiber](#) [CenturyLink Fiber](#) [Sprint Fiber](#) [T-Mobile One](#) [Verizon Wireless](#) [AT&T Worldnet](#) [Comcast Xfinity](#) [Spectrum Internet](#) [Verizon Fios](#) [AT&T Fiber](#) [CenturyLink Fiber](#) [Sprint Fiber](#) [T-Mobile One](#) [Verizon Wireless](#) [AT&T Worldnet](#) [Comcast Xfinity](#) [Spectrum Internet](#) [Verizon Fios](#) [AT&T Fiber](#) [CenturyLink Fiber](#) [Sprint Fiber](#) [T-Mobile One](#) [Verizon Wireless](#) [AT&T Worldnet](#) [Comcast Xfinity](#) [Spectrum Internet](#) [Verizon Fios](#) [AT&T Fiber](#) [CenturyLink Fiber](#) [Sprint Fiber](#) [T-Mobile One](#) [Verizon Wireless](#) [AT&T Worldnet](#) [Comcast Xfinity](#) [Spectrum Internet](#) [Verizon Fios](#) [AT&T Fiber](#) [CenturyLink Fiber](#) [Sprint Fiber](#) [T-Mobile One](#) [Verizon Wireless](#) [AT&T Worldnet](#) [Comcast Xfinity](#) [Spectrum Internet](#) [Verizon Fios](#) [AT&T Fiber](#) [CenturyLink Fiber](#) [Sprint Fiber](#) [T-Mobile One](#) [Verizon Wireless](#) [AT&T Worldnet](#) [Comcast Xfinity](#) [Spectrum Internet](#) [Verizon Fios](#) [AT&T Fiber](#) [CenturyLink Fiber](#) [Sprint Fiber](#) [T-Mobile One](#) [Verizon Wireless](#) [AT&T Worldnet](#) [Comcast Xfinity](#) [Spectrum Internet](#) [Verizon Fios](#) [AT&T Fiber](#) [CenturyLink Fiber](#) [Sprint Fiber](#) [T-Mobile One](#) [Verizon Wireless](#) [AT&T Worldnet](#) [Comcast Xfinity](#) [Spectrum Internet](#) [Verizon Fios](#) [AT&T Fiber](#) [CenturyLink Fiber](#) [Sprint Fiber](#) [T-Mobile One](#) [Verizon Wireless](#) [AT&T Worldnet](#) [Comcast Xfinity](#) [Spectrum Internet](#) [Verizon Fios](#) [AT&T Fiber](#) [CenturyLink Fiber](#) [Sprint Fiber](#) [T-Mobile One](#) [Verizon Wireless](#) [AT&T Worldnet](#) [Comcast Xfinity](#) [Spectrum Internet](#) [Verizon Fios](#) [AT&T Fiber](#) [CenturyLink Fiber](#) [Sprint Fiber](#) [T-Mobile One](#) [Verizon Wireless](#) [AT&T Worldnet](#) [Comcast Xfinity](#) [Spectrum Internet](#) [Verizon Fios](#) [AT&T Fiber](#) [CenturyLink Fiber](#) [Sprint Fiber](#) [T-Mobile One](#) [Verizon Wireless](#) [AT&T Worldnet](#) [Comcast Xfinity](#) [Spectrum Internet](#) [Verizon Fios](#) [AT&T Fiber](#) [CenturyLink Fiber](#) [Sprint Fiber](#) [T-Mobile One](#) [Verizon Wireless](#) [AT&T Worldnet](#) [Comcast Xfinity](#) [Spectrum Internet](#) [Verizon Fios](#) [AT&T Fiber](#) [CenturyLink Fiber](#) [Sprint Fiber](#) [T-Mobile One](#) [Verizon Wireless](#) [AT&T Worldnet](#) [Comcast Xfinity](#) [Spectrum Internet](#) [Verizon Fios](#) [AT&T Fiber](#) [CenturyLink Fiber](#) [Sprint Fiber](#) [T-Mobile One](#) [Verizon Wireless](#) [AT&T Worldnet](#) [Comcast Xfinity](#) [Spectrum Internet](#) [Verizon Fios](#) [AT&T Fiber](#) [CenturyLink Fiber](#) [Sprint Fiber](#) [T-Mobile One](#) [Verizon Wireless](#) [AT&T Worldnet](#) [Comcast Xfinity](#) [Spectrum Internet](#) [Verizon Fios](#) [AT&T Fiber](#) [CenturyLink Fiber](#) [Sprint Fiber](#) [T-Mobile One](#) [Verizon Wireless](#) [AT&T Worldnet](#) [Comcast Xfinity](#) [Spectrum Internet](#) [Verizon Fios](#) [AT&T Fiber](#) [CenturyLink Fiber](#) [Sprint Fiber](#) [T-Mobile One](#) [Verizon Wireless](#) [AT&T Worldnet](#) [Comcast Xfinity](#) [Spectrum Internet](#) [Verizon Fios](#) [AT&T Fiber](#) [CenturyLink Fiber](#) [Sprint Fiber](#) [T-Mobile One](#) [Verizon Wireless](#) [AT&T Worldnet](#) [Comcast Xfinity](#) [Spectrum Internet](#) [Verizon Fios](#) [AT&T Fiber](#) [CenturyLink Fiber](#) [Sprint Fiber](#) [T-Mobile One](#) [Verizon Wireless](#) [AT&T Worldnet](#) [Comcast Xfinity](#) [Spectrum Internet](#) [Verizon Fios](#) [AT&T Fiber](#) [CenturyLink Fiber](#) [Sprint Fiber](#) [T-Mobile One](#) [Verizon Wireless](#) [AT&T Worldnet](#) [Comcast Xfinity](#) [Spectrum Internet](#) [Verizon Fios](#) [AT&T Fiber](#) [CenturyLink Fiber](#) [Sprint Fiber](#) [T-Mobile One](#) [Verizon Wireless](#) [AT&T Worldnet](#) [Comcast Xfinity](#) [Spectrum Internet](#) [Verizon Fios](#) [AT&T Fiber](#) [CenturyLink Fiber](#) [Sprint Fiber](#) [T-Mobile One](#) [Verizon Wireless](#) [AT&T Worldnet](#) [Comcast Xfinity](#) [Spectrum Internet](#) [Verizon Fios](#) [AT&T Fiber](#) [CenturyLink Fiber](#) [Sprint Fiber](#) [T-Mobile One](#) [Verizon Wireless](#) [AT&T Worldnet](#) [Comcast Xfinity](#) [Spectrum Internet](#) [Verizon Fios](#) [AT&T Fiber](#) [CenturyLink Fiber](#) [Sprint Fiber](#) [T-Mobile One](#) [Verizon Wireless](#) [AT&T Worldnet](#) [Comcast Xfinity](#) [Spectrum Internet](#) [Verizon Fios](#) [AT&T Fiber](#) [CenturyLink Fiber](#) [Sprint Fiber](#) [T-Mobile One](#) [Verizon Wireless](#) [AT&T Worldnet](#) [Comcast Xfinity](#) [Spectrum Internet](#) [Verizon Fios](#) [AT&T Fiber](#) [CenturyLink Fiber](#) [Sprint Fiber](#) [T-Mobile One](#) [Verizon Wireless](#) [AT&T Worldnet](#) [Comcast Xfinity](#) [Spectrum Internet](#) [Verizon Fios](#) [AT&T Fiber](#) [CenturyLink Fiber](#) [Sprint Fiber](#) [T-Mobile One](#) [Verizon Wireless](#) [AT&T Worldnet](#) [Comcast Xfinity](#) [Spectrum Internet](#) [Verizon Fios](#) [AT&T Fiber](#) [CenturyLink Fiber](#) [Sprint Fiber](#) [T-Mobile One](#) [Verizon Wireless](#) [AT&T Worldnet](#) [Comcast Xfinity](#) [Spectrum Internet](#) [Verizon Fios](#) [AT&T Fiber](#) [CenturyLink Fiber](#) [Sprint Fiber](#) [T-Mobile One](#) [Verizon Wireless](#) [AT&T Worldnet](#) [Comcast Xfinity](#) [Spectrum Internet](#) [Verizon Fios](#) [AT&T Fiber](#) [CenturyLink Fiber](#) [Sprint Fiber](#) [T-Mobile One](#) [Verizon Wireless](#) [AT&T Worldnet](#) [Comcast Xfinity](#) [Spectrum Internet](#) [Verizon Fios](#) [AT&T Fiber](#) [CenturyLink Fiber](#) [Sprint Fiber](#) [T-Mobile One](#) [Verizon Wireless](#) [AT&T Worldnet](#) [Comcast Xfinity](#) [Spectrum Internet](#) [Verizon Fios](#) [AT&T Fiber](#) [CenturyLink Fiber](#) [Sprint Fiber](#) [T-Mobile One](#) [Verizon Wireless](#) [AT&T Worldnet](#) [Comcast Xfinity](#) [Spectrum Internet](#) [Verizon Fios](#) [AT&T Fiber](#) [CenturyLink Fiber](#) [Sprint Fiber](#) [T-Mobile One](#) [Verizon Wireless](#) [AT&T Worldnet](#) [Comcast Xfinity](#) [Spectrum Internet](#) [Verizon Fios](#) [AT&T Fiber](#) [CenturyLink Fiber](#) [Sprint Fiber](#) [T-Mobile One](#) [Verizon Wireless](#) [AT&T Worldnet](#) [Comcast Xfinity](#) [Spectrum Internet](#) [Verizon Fios](#) [AT&T Fiber](#) [CenturyLink Fiber](#) [Sprint Fiber](#) [T-Mobile One](#) [Verizon Wireless](#) [AT&T Worldnet](#) [Comcast Xfinity](#) [Spectrum Internet](#) [Verizon Fios](#) [AT&T Fiber](#) [CenturyLink Fiber](#) [Sprint Fiber](#) [T-Mobile One](#) [Verizon Wireless](#) [AT&T Worldnet](#) [Comcast Xfinity](#) [Spectrum Internet](#) [Verizon Fios](#) [AT&T Fiber](#) [CenturyLink Fiber](#) [Sprint Fiber](#) [T-Mobile One](#) [Verizon Wireless](#) [AT&T Worldnet](#) [Comcast Xfinity](#) [Spectrum Internet](#) [Verizon Fios](#) [AT&T Fiber](#) [CenturyLink Fiber](#) [Sprint Fiber](#) [T-Mobile One](#) [Verizon Wireless](#) [AT&T Worldnet](#) [Comcast Xfinity](#) [Spectrum Internet](#) [Verizon Fios](#) [AT&T Fiber](#) [CenturyLink Fiber](#) [Sprint Fiber](#) [T-Mobile One](#) [Verizon Wireless](#) [AT&T Worldnet](#) [Comcast Xfinity](#) [Spectrum Internet](#) [Verizon Fios](#) [AT&T Fiber](#) [CenturyLink Fiber](#) [Sprint Fiber](#) [T-Mobile One](#) [Verizon Wireless](#) [AT&T Worldnet](#) [Comcast Xfinity](#) [Spectrum Internet](#) [Verizon Fios](#) [AT&T Fiber](#) [CenturyLink Fiber](#) [Sprint Fiber](#) [T-Mobile One](#) [Verizon Wireless](#) [AT&T Worldnet](#) [Comcast Xfinity](#) [Spectrum Internet](#) [Verizon Fios](#) [AT&T Fiber](#) [CenturyLink Fiber](#) [Sprint Fiber](#) [T-Mobile One](#) [Verizon Wireless](#) [AT&T Worldnet](#) [Comcast Xfinity](#) [Spectrum Internet](#) [Verizon Fios](#) [AT&T Fiber](#) [CenturyLink Fiber](#) [Sprint Fiber](#) [T-Mobile One](#) [Verizon Wireless](#) [AT&T Worldnet](#) [Comcast Xfinity](#) [Spectrum Internet](#) [Verizon Fios](#) [AT&T Fiber](#) [CenturyLink Fiber](#) [Sprint Fiber](#) [T-Mobile One](#) [Verizon Wireless](#) [AT&T Worldnet](#) [Comcast Xfinity](#) [Spectrum Internet](#) [Verizon Fios](#) [AT&T Fiber](#) [CenturyLink Fiber](#) [Sprint Fiber](#) [T-Mobile One](#) [Verizon Wireless](#) [AT&T Worldnet](#) [Comcast Xfinity](#) [Spectrum Internet](#) [Verizon Fios](#) [AT&T Fiber](#) [CenturyLink Fiber](#) [Sprint Fiber](#) [T-Mobile One](#) [Verizon Wireless](#) [AT&T Worldnet](#) [Comcast Xfinity](#) [Spectrum Internet](#) [Verizon Fios](#) [AT&T Fiber](#) [CenturyLink Fiber](#) [Sprint Fiber](#) [T-Mobile One](#) [Verizon Wireless](#) [AT&T Worldnet](#) [Comcast Xfinity](#) [Spectrum Internet](#) [Verizon Fios](#) [AT&T Fiber](#) [CenturyLink Fiber](#) [Sprint Fiber](#) [T-Mobile One](#) [Verizon Wireless](#) [AT&T Worldnet](#) [Comcast Xfinity](#) [Spectrum Internet](#) [Verizon Fios](#) [AT&T Fiber](#) [CenturyLink Fiber](#) [Sprint Fiber](#) [T-Mobile One](#) [Verizon Wireless](#) [AT&T Worldnet](#) [Comcast Xfinity](#) [Spectrum Internet](#) [Verizon Fios](#) [AT&T Fiber](#) [CenturyLink Fiber](#) [Sprint Fiber](#) [T-Mobile One](#) [Verizon Wireless](#) [AT&T Worldnet](#) [Comcast Xfinity](#) [Spectrum Internet](#) [Verizon Fios](#) [AT&T Fiber](#) [CenturyLink Fiber](#) [Sprint Fiber](#) [T-Mobile One](#) [Verizon Wireless](#) [AT&T Worldnet](#) [Comcast Xfinity](#) [Spectrum Internet](#) [Verizon Fios](#) [AT&T Fiber](#) [CenturyLink Fiber](#) [Sprint Fiber](#) [T-Mobile One](#) [Verizon Wireless](#) [AT&T Worldnet](#) [Comcast Xfinity](#) [Spectrum Internet](#) [Verizon Fios](#) [AT&T Fiber](#) [CenturyLink Fiber](#) [Sprint Fiber](#) [T-Mobile One](#) [Verizon Wireless](#) [AT&T Worldnet](#) [Comcast Xfinity](#) [Spectrum Internet](#) [Verizon Fios](#) [AT&T Fiber](#) [CenturyLink Fiber](#) [Sprint Fiber](#) [T-Mobile One](#) [Verizon Wireless](#) [AT&T Worldnet](#) [Comcast Xfinity](#) [Spectrum Internet](#) [Verizon Fios](#) [AT&T Fiber](#) [CenturyLink Fiber](#) [Sprint Fiber](#) [T-Mobile One](#) [Verizon Wireless](#) [AT&T Worldnet](#) [Comcast Xfinity](#) [Spectrum Internet](#) [Verizon Fios](#) [AT&T Fiber](#) [CenturyLink Fiber](#) [Sprint Fiber](#) [T-Mobile One](#) [Verizon Wireless](#) [AT&T Worldnet](#) [Comcast Xfinity](#) [Spectrum Internet](#) [Verizon Fios](#) [AT&T Fiber](#) [CenturyLink Fiber](#) [Sprint Fiber](#) [T-Mobile One](#) [Verizon Wireless](#) [AT&T Worldnet](#) [Comcast Xfinity](#) [Spectrum Internet](#) [Verizon Fios](#) [AT&T Fiber](#) [CenturyLink Fiber](#) [Sprint Fiber](#) [T-Mobile One](#) [Verizon Wireless](#) [AT&T Worldnet](#) [Comcast Xfinity](#) [Spectrum Internet](#) [Verizon Fios](#) [AT&T Fiber](#) [CenturyLink Fiber](#) [Sprint Fiber](#) [T-Mobile One](#) [Verizon Wireless](#) [AT&T Worldnet](#) [Comcast Xfinity](#) [Spectrum Internet](#) [Verizon Fios](#) [AT&T Fiber](#) [CenturyLink Fiber](#) [Sprint Fiber](#) [T-Mobile One](#) [Verizon Wireless](#) [AT&T Worldnet](#) [Comcast Xfinity](#) [Spectrum Internet](#) [Verizon Fios](#) [AT&T Fiber](#) [CenturyLink Fiber](#) [Sprint Fiber](#) [T-Mobile One](#) [Verizon Wireless](#) [AT&T Worldnet](#) [Comcast Xfinity](#) [Spectrum Internet](#) [Verizon Fios](#) [AT&T Fiber](#) [CenturyLink Fiber](#) [Sprint Fiber](#) [T-Mobile One](#) [Verizon Wireless](#) [AT&T Worldnet](#) [Comcast Xfinity](#) [Spectrum Internet](#) [Verizon Fios](#) [AT&T Fiber](#) <



Hölderlin-Abend in der Stadtbibliothek

Am 17. November waren 30 Besucherinnen und Besucher zum alljährlichen Lyrik-Abend des Fördervereins der Stadtbibliothek im Kulturhof zu Gast. In diesem Jahr gab es einen bebilderten Vortrag und Original-Texte rund um Friedrich Hölderlin. Konzipiert und vorgetragen wurde das Programm in bewährter Weise von Dr. Maria-Regina Neft und Maria Gerhards. Dank ihres Engagements kann jedes Jahr im Herbst ein solcher literarischer Abend in der Stadtbibliothek angeboten werden. Unter der Überschrift „Der große Unbekannte“ widmeten sich die



I. Gerhards, r. Dr. Neft. Foto: Stephanie Heidt (Stadtbibliothek)

Kanzlei Müller, Eicks & Winand



Tobias Knips

Rechtsanwalt

Mietrecht | Verkehrsrecht | Strafrecht

Zum Markt 10 | 53894 Mechnich | 02443 9812-0
Metternicher Str. 20 | 53919 Weilerswist | 02254 83782-0
Kölner Str. 67 A | 50226 Frechen/Köln | 02234 96788-10

www.kanzlei-mew.de | info@kanzlei-mew.de

Rufen Sie uns an!
Wir beraten
Sie gerne.

Referentinnen an diesem Abend insbesondere dem lyrischen Werk Hölderlins. Maria Gerhards trug ausgewählte Gedichte vor. Dr. Maria-Regina Neft erläuterte diese vor dem Hintergrund seines unsteten Lebens, das mit Fotos und Bildern auf der großen Leinwand veranschaulicht wurde. Sie schaffte es dadurch, einen Zugang zu seinem oft nicht leicht verständlichen Werk zu vermitteln.

Die Lyrik-Abende des Vereins der Freunde und Förderer der Stadtbibliothek finden seit 2009 jedes Jahr im Herbst statt. Nur während der Pandemie und nach der Flut mussten sie ausfallen. Die beiden ehrenamtlich Tätigen Frau Dr. Neft und Frau Gerhards bereiten die Veranstaltungen sorgfältig vor und locken alljährlich eine große „Fangemeinde“ in den Kulturhof.

POLITIK

Aus der Arbeit der Parteien CDU Euskirchen

Gemeinsam unterwegs für starke Kinder

Zusammen mit dem Verein „Stark für Kinder e.V.“ aus Euskirchen verteilten Mitglieder aus CDU-Stadtratsfraktion und Kreistagsfraktion sowie aus dem Stadtverbandsvorstand in der Euskirchener Fußgängerzone Schoko-Nikoläuse. Traditionell wünscht der CDU-Stadtverband Euskirchen mit einem Stand an einem der Adventstages den Besucherinnen und Besuchern in der Fußgängerzone eine frohes Weihnachtsfest und ein glückliches neues Jahr. Wegen der Coronapandemie hatte die Aktion in den vergangenen beiden Jahren pausieren müssen, umso mehr freuten sich die Anwesenden über die gelungene Aktion.

Zudem konnte der CDU-Stadtverbandsvorsitzende Klaus Vossemer MdL eine Spende über 1.000 Euro an den Verein überreichen. Das Geld war zuvor unter den Mandatsträgern gespendet worden. Mit dem Geld sollen Familien in Not in der Region unterstützt werden - besonders die von Armut betroffenen Kinder.

„Das ist eine schöne Aktion, die wir im kommenden Jahr wiederholen sollten“, freute sich Vossemer über die Spendensumme. Abgerundet wurde die Aktion von selbstgebackenen Nussecken von Vorstandsmitglied Markus Wild, die im Laufe des Tages in der Fußgängerzone verteilt wurden.

Klaus M. Vossemer



Verteilten Schoko-Nikoläuse in der Innenstadt: Der CDU Stadtverband Euskirchen und der Verein „Stark für Kinder e.V.“. Foto: Nelles

Ende: Aus der Arbeit der Parteien CDU Euskirchen



Sicher durch die Adventszeit

Gerade in der Weihnachtszeit kommt es häufig zu Wohnungsbränden. Schnell kann durch die Kerzen am Weihnachtsbaum und auf dem Adventskranz oder durch eine defekte Lichterkette ein Feuer entstehen. Selbst wenn man die wichtigsten Sicherheitstipps berücksichtigt und beispielsweise offene Flammen nie unbeaufsichtigt lässt, ist ein Brand keinesfalls auszuschließen. Umso wichtiger, dass dieser möglichst früh erkannt wird.

Rauchmelder warnen Bewohner rechtzeitig vor der Gefahr durch Feuer und vor dem toxischen Brandrauch. Der Rauchmelderhersteller Ei Electronics erklärt, was dabei zu beachten ist.

Unabhängig von gesetzlichen Vorgaben sollte idealerweise jeder im Wohnzimmer einen Rauchmelder montieren. Adventskränze und Weihnachtsbäume befinden sich meist dort und deren

Kerzen stellen schließlich die größte Gefahr dar. Mehr Infos zu Rauchmeldern und Vorschriften

nach Bundesland finden sich unter www.rauchmelder-sind-pflicht.de. Einmal pro Jahr sollte außerdem

die Funktionsfähigkeit der Rauchwarnmelder über den Testknopf geprüft werden. (spp-o)



Fotos: Ei Electronics/akz-o



Interbieten
Frische ganz nah



WIR WÜNSCHEN IHNEN EINE
FRÖHLICHE WEIHNACHTSZEIT!

IHRE FAMILIE OLIVER INTERBIETEN
UND DAS GESAMTE EDEKA TEAM.

Billiger Straße 46 · 53879 Euskirchen · Tel.: 0 22 51-14 71 853 * Bonner Straße 6 · 53919 Weilerswist · Tel.: 0 22 54-60 02 962

WIR WÜNSCHEN SCHÖNE WEIHNACHTEN



**Fröhliche
Weihnachten**
und gute Fahrt im
neuen Jahr wünscht Ihr

**AUTOHAUS
JUNGBLUTH GmbH**

**SUZUKI-Servicepartner
seit 1989**

GEWERBEGEBIET
53919 Weilerswist
Tel.: 02254 844336
www.suzuki-jungbluth.de
info@suzuki-jungbluth.de



Alternative Geschenkverpackungen

Seien wir mal ehrlich: Geschenke unterm Weihnachtsbaum sind doch etwas Schönes. Und wenn sie dann auch noch liebevoll verpackt sind, macht das Ganze noch mehr Spaß. Aber Geschenkpapier verursacht auch viel Müll. Hier sind ein paar Alternativen, mit denen Geschenke individuell und nachhaltig verpackt werden können:

Geschirrhandtücher

Kleinere Präsente wie Bücher oder Parfum lassen sich sehr einfach in schöne Geschirrtücher einpacken. Eine schicke Schleife drum und fertig ist das Paket. Und Geschirrtücher kann man doch immer wieder gebrauchen. **Ein Tipp:** So etwas gibt es für kleines Geld auch mit schönen Weihnachtsmotiven.

Bei sehr kleinen Geschenken funktioniert das auch mit Gästehandtüchern.

Gläser und Dosen

Löslicher Kaffee, Tee oder andere Lebensmittel bekommt man oft in Gläsern oder auch in wiederverschließbaren Dosen. Statt die Verpackungen am Ende wegzuschmeißen, können sie mit wenigen Handgriffen zu schicken Geschenkpapieralternativen werden. Einfach die Banderole entfernen (geht am besten mit einem Föhn). Dann kann das Behältnis entweder bunt bemalt oder mit Bän-

dern, Tannenzweigen oder anderen Kleinigkeiten verziert werden.

Stoffreste

Wer gerne näht, hat immer ein paar Stoffreste übrig, die man zum Verpacken nutzen kann. Daraus lassen sich mit wenigen Stichen kleine Stoffbeutel nähen. Hinterher können die Täschchen zur Aufbewahrung von Kleinkram verwendet werden.

Prospekte und Zeitungen

Alte Zeitungen oder bunte Werbeprospekte muss man nicht wegwerfen, sondern kann sie zum Einpacken einfach weiterverwenden.



Ein neues Tor mit Sicherheit

Ob Antrieb oder neues Garagentor: schön, preiswert, mit 5 Jahren Garantie sowie nach neuesten Sicherheitsstandards - selbstverständlich Qualität und Service von Konrad.

Das Extra für den Einbruchschutz: Torantriebe mit dem Sicherheitspaket von Berner.

★ Wir danken unseren Kunden für
das entgegengebrachte Vertrauen
★ und wünschen allen ein friedvolles
Weihnachtsfest und ein gutes neues Jahr.

Innovative Tor- und Fassadenlösungen vom Fachmann



Sebastianusstr. 4-6
53879 Euskirchen
Tel. 02251/94 11-0

E-Mail: info@konrad.nrw · Internet: www.konrad.nrw

Wellness Oase

Ayurveda · Breuß · Massagen

Geschenk-Tipp

Schenken Sie Ihren Lieben zu Weihnachten Entspannung



Abholung von Geschenkgutscheinen nur nach vorheriger telefonischer Terminvereinbarung!

Inge Bartsch Ayurveda Therapeutin, Reiki Grad 1 + 2
Steggasse 9, 53894 Mechernich-Schaven • Tel. 02443-315 224
Mobil 0163-36 41 658 • www.wellness-oase-bartsch.de

trinkgut

Interbieten

An den Eifelhecken 53919 Weilerswist Tel.: 02254-6013135



EINE BESINNliche WEIHNACHTSZEIT!

WÜNSCHEN IHNEN FAMILIE OLIVER INTERBIETEN
UND DAS GESAMTE TRINKGUT TEAM.



**Wir wünschen all unseren Kunden und Geschäftspartnern ein entspanntes
Weihnachtsfest und ein gutes neues Jahr. Danke für Ihre Treue in diesem Jahr.**

**TÜV-Prüf-
Stützpunkt**

autohaus Jörg Seidel gmbh

Eine Werkstatt... alle Marken!

Ihre Spezialisten für: VW AUDI SKODA SEAT



Mit uns kommen Sie ans Ziel!

Autohaus

Jörg Seidel GmbH

joerg.seidel@ah-boettner.de

Telefon 0 22 54 / 31 56

An den Eifelhecken 4

53919 Weilerswist

- Reparaturen aller Fahrzeugtypen
- Diesel Partikelfilter Reinigung & Austausch
- Kostenloser Hol- & Bringservice
- Klimatechnik und Desinfektion
- Achsvermessung für alle Fahrzeuge
- HU/AU-Durchführung
- Glasservice
- Reifenservice
- Unfallreparatur
- Wohnmobil-Service

Aus der Arbeit der Parteien SPD Euskirchen

Beteiligung an Photovoltaikparks gefordert

Euskirchener SPD fordert schon lange, dass Windkraft- und Photovoltaikanlagen mit Bürgerbeteiligung und städtischer Beteiligung errichtet werden. Das fand bisher keine Mehrheit. FDP schwenkt um und entdeckt ihre Verantwortung für das Gemeinwohl.

BÜRGERBETEILIGUNG GEFORDERT

Bürgerwindparks gibt es schon im Kreis. Bürger-Photovoltaikparks wären ein weiterer Schritt, die unmittelbar Betroffenen auch an den Gewinnen, die durch die Energiewende zweifelsohne entstehen, teilhaben zu lassen.

GEWINNE DER ENERGIEWENDE AUCH FÜR DIE GEMEINDEN

Die SPD in Euskirchen hat zusätzlich darauf gedrängt, dass auch die Stadt zukünftig eine Beteiligungsmöglichkeit bekommt. Die Umsetzung des Klimaschutzplanes wird die öffentliche Hand viele zusätzliche Ausgaben kosten. Daher werden auch zusätzliche Einnahmen benötigt.

MEHRAUSGABEN FÜR DEN KLIMASCHUTZ

Mit den zusätzlichen Einnahmen sollte man den Euskirchener Busverkehr weiter fördern, z. B. durch weitere ticketfreie Tage und/oder

durch eine Verbesserung des Angebotes.

In der letzten Sitzung des Planungsausschusses hat sich die FDP nach den Grünen der Meinung der SPD angeschlossen. So wurde die geplante Änderung eines Flächennutzungsplanes zur Ansiedlung einer weiteren Photovoltaikanlage zunächst auf Eis gelegt um einen Lösungsvorschlag mit dem Investor anzustreben.

GRUNDSATZENTSCHEIDUNG GEFORDERT

Die Erarbeitung einer Grundsatzentscheidung, welche Betei-

lungsquoten für Bürger, für Investoren und für die Stadt man zukünftig erwartet, wurde mit großer Mehrheit in die Arbeitsgruppe Klimaschutz verwiesen. „Beim beschlossenen Klimaschutzplan Euskirchen 2045 wurden bereits grundsätzlich Bürgerbeteiligung und städtische Beteiligungen bei Erneuerbaren Energiegewinnungsprojekten vorgesehen, aber noch nicht verbindlich geregelt. Das muss nun dringend nachgeholt werden“, sagte Michael Höllmann, SPD-Fraktionsvorsitzender. www.spd-euskirchen.de

Michael Höllmann

Endgültiges Straßenausbaubeitrags-Aus gefordert!

Die SPD im Kreis Euskirchen fordert schwarz-grüne Landesregierung auf, die Straßenausbaubeiträge endlich final abzuschaffen. Entgegen wiederholter Aussagen von Mitgliedern der Landesregierung werden nicht alle AnliegerInnen von den Beiträgen befreit. IMMER NOCH FÖRDERUNG STATT ABSCHAFFUNG

Weiterhin wird an dem von der schwarz-gelben Vorgängerregierung auferlegten Förderprogramm zur Erstattung der Beiträge festgehalten, das den Kommunen alle beschlossenen Straßensanierungsvorhaben rückwirkend ab dem 1. Januar 2018 erstattet.

STICHTAGSREGELUNG UNGERECHT

Dieses Vorgehen führt zu großen

Ungerechtigkeiten. AnliegerInnen, die von einer Straßensanierung betroffen sind, die vor diesem Stichtag beschlossen und bis heute die Sanierung noch nicht fertiggestellt worden ist, werden nicht entlastet.

ERHEBLICHER MEHRAUFWAND IN KOMMUNEN

Zudem führt diese bestehende Scheinlösung zu einem erheblichen bürokratischen Mehraufwand für die Kommunen, die zu einem aufwändigen Ermittlungsverfahren zur Festsetzung der Straßenausbaubeiträge gezwungen werden.

NUR ABSCHAFFUNG BRINGT KLARHEIT

„Es werden weiter nicht selten fünfstellige Beiträge erhoben, die

die Anliegerinnen und Anlieger zusätzlich in gravierende finanzielle Nöte bringen. Die CDU hat die Menschen in Nordrhein-Westfalen vor der Wahl, mit dem Versprechen die Straßenausbaubeiträge abzuschaffen, hinter's Licht geführt. Straßenausbaubeiträge sind ungerecht und müssen schnellstmöglich abgeschafft werden,“ fordert Thilo Waasem, SPD-Kreisvorsitzender.

Die SPD-Landtagsfraktion hat dazu im Landtag neben der endgültigen Abschaffung beantragt, in der Übergangszeit, bis zur endgültigen Abschaffung der Straßenausbaubeiträge, zumindest die Stichtagsregelung für das Förderprogramm derart anzupassen, dass auch Maßnahmen

förderfähig sind, für die die Beiträge noch nicht bestandskräftig festgesetzt sind.

WEITERE UNSICHERHEITEN BLEIBEN

Das Förderprogramm umfasst auch nicht alle Sanierungsmaßnahmen. Für AnliegerInnen sowie für Städte und Gemeinden besteht selbst bei einer grundsätzlichen Förderfähigkeit der Maßnahme keine Planungs- und Rechtssicherheit. Es besteht zum einen kein Anspruch auf eine Förderung und zum anderen ist aufgrund der nicht gesetzlichen Ausgestaltung des Programms ein das Haushaltsjahr übergreifender Bestand des Programms nicht garantiert. www.spd-euskirchen.de

Michael Höllmann

NRW streicht Feuerwehr-Förderprogramm im Land

Die SPD im Kreis Euskirchen kritisiert, dass die neue NRW-Landesregierung im ländlichen Raum einspart. Dringend notwendige Erneuerungen von Feuerwehrgerätehäusern werden dadurch erschwert. Hat man in Düsseldorf aus der Flutkatastrophe nichts gelernt?

Die nordrhein-westfälische Landesregierung beabsichtigt, ein Förderprogramm zum Ausbau und zur Sanierung von Feuerwehrgerätehäusern in ländlichen Regionen zu streichen.

Nach den Plänen soll das Förderprogramm zur Dorferneuerung um ganze 22 Millionen Euro gekürzt werden. Der im Wahljahr 2021 eingeführte Sonderauftrag „Feuerwehrhäuser in Dörfern“ wird sogar ersatzlos gestrichen.

„Dass ausgerechnet Kürzungen im Bereich Bevölkerungsschutz und Feuerwehr angesetzt werden, ist unverantwortlich. Gerade der Bevölkerungsschutz vor Ort hat in den vergangenen Jahren gezeigt, wie wichtig er ist. Im Kreis Euskir-

chen wird ein Großteil des Bevölkerungsschutzes von ehrenamtlichen Kräften geleistet. Wer seine Zeit und auch seine Gesundheit für die Gesellschaft einsetzt, der hat auch verdient, dass das Land ihn unterstützt. In vielen Gesprächen mit den ehrenamtlichen Feuerwehren in unseren Kommunen ist immer wieder zum Ausdruck gekommen, dass die ehrenamtlichen Feuerwehrmänner und -frauen sich wertgeschätzt fühlen, wenn die Ausstattung entspre-

chend gut ist“, so Thilo Waasem, Vorsitzender der SPD-Kreistagsfraktion. Nach Auffassung der Landesregierung sollen die Kürzungen für den Bevölkerungsschutz im Landeshaushalt durch die Kommunen aufgegangen werden. Viele Kommunen im Kreis Euskirchen werden das angesichts angespannter Finanzen kaum leisten können, ihnen steht das Wasser bis zum Hals.

www.spd-euskirchen.de

Michael Höllmann

BESTATTUNGEN

WIR HELFEN IHNEN ABSCHIED ZU NEHMEN!



TRAUER

DIE LETZE RUHE FINDEN

Lauern hier versteckte Kosten?

Tipps für die letzte Ruhestätte

Die Zahl derer, die im Alter jeden Cent zweimal umdrehen müssen, steigt inzwischen wieder an. Da ist es nicht verwunderlich, dass auch bei der Finanzierung der eigenen Beerdigung Geld zunehmend eine Rolle spielt. Es ist gerade für finanziell schwächer gestellte Angehörige besonders wichtig, sich frühzeitig einen Überblick über alle Kosten einer Beerdigung zu verschaffen, um nicht später in eine finanzielle Notlage zu geraten. Schon beim „Grab-Kauf“, genauer gesagt dem Erwerb des zeitlich begrenzten Nutzungsrechtes fallen manchmal Kosten an, an die die Angehörigen gar nicht denken. So wird bereits mit der Wahl des Friedhofs über die wichtigste Kostenposition entschieden. Die Friedhofsgebühren, die die Gemeinden festlegen und bei denen es keine Quersubventionen gibt, steigen seit Jahren. Erhöhungen von mehr als 400 Prozent sind keine Seltenheit. Die Kosten sind regional aber sehr verschieden. Nach Einschätzung von Karl-Heinz Könsen, Geschäftsführer der Deutschen Friedhofsgesellschaft, haben nahezu alle Kommunen erhebliche Probleme, Friedhöfe zu betreiben: „Vielerorts wurden die Friedhofsgebühren derart massiv erhöht, dass Menschen auf überregionale Friedhöfe ausweichen.“

Vergleichen lohnt sich

Manchmal ist ein Grab im nächsten Ort bereits mehrere hundert



Gemeinsam Abschied nehmen. Foto: Deutsche Friedhofsgesellschaft/akz-o

Euro günstiger. Das überregional günstigste Grab als Rasengrab inklusive Pflege gibt es bereits für einmalig 200 Euro ohne weitere Gebühren (www.deutschefriedhofsgesellschaft.de). Je nach Anbieter geht der Preis aber auch bis zum 10-fachen. Bei manchen Friedhöfen fallen weitere Gebühren an: Etwa für die Kühlzelle und Aufbahrung; für spezielle Urnen für den Friedwald; für das Öffnen und Schließen des Grabes; für die Nutzung der Friedhofskapelle und Trauerhalle; für Sarg- oder Urnenträger; für die Kennzeichnung des Grabes; für Kosten der Grabpflege; für das Abräumen des Grabes. Hier können ganz schnell einige Hundert, wenn

nicht Tausend Euro zusammenkommen.

Fazit

Achten Sie darauf, dass in einer einmaligen Zahlung alle Positionen abgedeckt sind, damit die

BESTATTUNGEN BECKER

Bestattungen auf allen Friedhöfen in allen Orten im In- und Ausland.

In Ihrer Nähe:

SISTIG

KALLER STR. 39

SCHLEIDEN

AM MARKT 9

KALL

BAHNHOFSTR. 22

GEMÜND

HERM.-KATTW.-PLZ 4

Sammelruf 02441-

911010

www.bestattungen-becker.de

Email: bestattung-becker@t-online.de

Kosten überschaubar bleiben. Hierzu gehören auch mögliche Grabpflegekosten sowie die möglichen zuvor genannten weiteren Kosten. Überlegen Sie frühzeitig, ob Sie die Trauerhalle und Friedhofskapelle nutzen möchten. Vergleichen Sie und lassen Sie sich Zeit. Bei Urnen muss übrigens die Beisetzung nicht sofort erfolgen. So bietet zum Beispiel das Rheintanus-Krematorium eine bis zu einem Jahr kostenfreie Aufbewahrung der Urne an. (akz-o)

„Ich will dem Opa ein Bild malen.“



Kinder haben oft gute Ideen.

Abschied ganz persönlich.



Dieter Joisten

Bestattungen

Tel. 02444 - 21 53

Schleiden Str. 40 • 53937 Schleiden-Gemünd
www.bestattungen-joisten.de



Überregionale Beisetzung. Foto: Deutsche Friedhofsgesellschaft/akz-o

Die Bestatter
E.ERNST GMBH
A. Grahl
& Söhne *Im Trauerfall an Ihrer Seite*

- ✓ Bestattungen auf allen Friedhöfen im In- und Ausland
- ✓ Bestattungsvorsorge
- ✓ Sterbegeldversicherungen
- ✓ Verabschiedungsräume
- ✓ Beratung durch fachgeprüfte Bestatter

Mechernich / Kommern
Wingert 27-29
02443 / 9999-0

Zülpich
Nidegger
Straße 5
02252 / 950183

Kall
Dieter Schüttler
Auf dem Fels 17
02441 / 911084

Informationen erhalten Sie auch unter:
www.bestattungen-ernst-gmbh.de
info@bestattungen-ernst-gmbh.de



Herz und Muskeln schützen

Mit 40 steigt der Bedarf an Nährstoffen

Wer regelmäßig Sport treibt, tut viel für seine Gesundheit. Wer intensiv trainiert oder sogar Leistungssport betreibt, sollte allerdings auf eine entsprechende Nährstoffzufuhr achten. Der Apotheker Dr. Uwe Weidenauer aus dem Rhein-Neckar-Kreis hat schon viele Spitzensportler betreut und stellt fest: „Gerade bei Athleten über 40 steigt der Bedarf an Nährstoffen und kann kaum vollständig über die Ernährung abgedeckt werden. Eine gezielte Nahrungsergänzung kann helfen, dass die Verletzungsgefahr minimiert wird, die Muskulatur gut regeneriert, das Immunsystem nicht geschwächt wird und dass vor allem das Herz gut geschützt ist.“

Herzvitamin Ubiquinol

Dieser körpereigene Mikronährstoff wird auch „Herzvitamin“ genannt, denn er ist für die Energieversorgung der Muskelzellen unverzichtbar - und das Herz ist ein Muskel, der beim Sport besonders



Foto: sportpoint/shutterstock.com/akz-o

intensiv beansprucht wird. Ubiquinol, die aktive Form von Coenzym Q10, neutralisiert freie Radikale. So wirkt der natürliche Mikronährstoff auch oxidativem Stress entgegen, der bei intensivem Sport vermehrt entsteht. Dieser ist im Ausdauersport genauso wichtig wie im Krafttraining. Vor allem ältere SportlerInnen sollten auf eine ausreichende Zufuhr achten, da die körpereigene Produktion mit den Jahren nachlässt.

Regeneration des Körpers
Ebenfalls zur Familie der Antioxidanzien zählt Astaxanthin, das aus Algen gewonnen wird. Der kraftvolle Vitalstoff mit der leuchtend roten Farbe ist eine hervorragende Ergänzung zu Ubiquinol. Zusammen unterstützen sie Ausdauer und Leistungsfähigkeit, aber vor allem auch die so wichtige Regeneration des Körpers. Astaxanthin hat außerdem noch eine weitere ganz wichtige Eigen-

schaft: Es trägt dazu bei, die Haut vor UV-Schäden zu schützen, und ist somit besonders für alle Outdoor-Sportlerinnen und -Sportler wichtig.

Magnesium, Vitamin D und Eisen

Das Klassik-Trio aktiviert den Energiestoffwechsel und unterstützt die Muskelfunktion. Vor allem, wer viel schwitzt, sollte Magnesium zu sich nehmen: Es gibt inzwischen Präparate, die sehr gut vertragen werden. Vitamin D leistet insbesondere zur Knochengesundheit einen wichtigen Beitrag. Auch wenn Sport die Knochendichte nachweislich fördert, sollte ein Vitamin-D-Mangel möglichst ausgeglichen werden.

Und als zentraler Bestandteil des roten Blutfarbstoffs ist Eisen für den Sauerstofftransport im Körper verantwortlich und stellt somit die Leistungsfähigkeit sicher. (akz-o)



IHR FAHRRADHÄNDLER IM BAHNHOF BAD MÜNSTEREIFEL

• Trek •

• Diamant •

• Conway •

• Ruff Cycles •

• Metz •

• Ca Go •

FAHRRÄDER

Unsere große Auswahl an

- ⇒ E-Mountainbikes
- ⇒ E-Fullsuspension
- ⇒ E-Trekkingbikes
- ⇒ E-Citybikes
- ⇒ E-Bike Cruiser
- ⇒ E-Lastenrad
- ⇒ E-Scooter

ZUBEHÖR

Für jede Anforderung & Anlass

- ⇒ Bontrager
- ⇒ Uvex
- ⇒ Roeckl
- ⇒ BBB
- ⇒ Abus
- ⇒ SKS
- ⇒ Shimano
- ⇒ Schwalbe
- ⇒ Bosch

SERVICE

Wir sind für Sie da

- ⇒ Beratung
- ⇒ Verkauf
- ⇒ Service
- ⇒ Werkstatt
- ⇒ Zubehör
- ⇒ Verleih

Jobrad / Bikeleasing / Eurorad / Deutsche Dienstrad / Business Bike

SCHMIKO DER FAHRRADHÄNDLER

Kölner Straße 13 · 53902 Bad Münsteriteil

☎ 02253-543877

✉ schmiko@derfahrradhaendler.de

derfahrradhaendler.de



Außerhalb der Öffnungszeiten sind wir nach Terminvereinbarung gerne für Sie da!

Montag	geschlossen
Dienstag	10:00 - 12:00 & 16:00 - 18:00 Uhr
Mittwoch	geschlossen
Donnerstag	10:00 - 12:00 & 16:00 - 18:00 Uhr
Freitag	10:00 - 12:00 & 16:00 - 18:00 Uhr
Samstag	10:00 - 13:00 Uhr



Foto: pixabay.com/akz-o



Foto: pixabay.com/akz-o

Aktiv mit den Problemen umgehen

So können Rosacea-Patienten ihre Krankheit in den Griff bekommen



Mit der Rosacea-Tagebuch-App lassen sich Auslöser für einen Schub einfacher dokumentieren. Foto: djd/www.rosa-zea.de/NDABCREATIVITY - stock.adobe.com

Die chronische Hautkrankheit Rosacea äußert sich unterschiedlich: Mal mit einer vorübergehenden, aber intensiven Rötung, dem sogenannten Flush, aber auch mit lang anhaltenden Rötungen - auf Wangen, Nase, Stirn und Kinn. Die Haut ist sehr empfindlich, juckt, brennt oder schmerzt sogar. Im weiteren Verlauf können sich zudem entzündliche Pusteln und Ödeme bilden. Da sich Rosacea ausschließlich im Gesicht zeigt, ist sie bei akuten Schüben buchstäblich unübersehbar. Das macht die Hauterkrankung besonders belastend für die Betroffenen - und das sind allein in Deutschland rund zehn Millionen Menschen.

Zahlreiche Unterstützungsangebote

Aus Scham und Angst vor Ausgrenzung ziehen sich viele zurück, leiden unter psychischen Problemen wie einem geringen Selbstwertgefühl. Die Lebensqualität ist stark eingeschränkt. Deswegen hat es sich die Kampagne „Aktiv gegen Rosacea“ als Ziel gesetzt, die Patienten im besseren Umgang mit ihrer Erkrankung zu unterstützen. Die Aktion soll Mut machen, sich nicht länger zu verstecken, sondern offen über die Krankheit zu sprechen und vor allem etwas dagegen zu tun. Die Kupperrose, wie es umgangssprachlich auch oft heißt, ist zwar nicht heilbar, aber mit der richtigen Therapie und modernen Medikamenten gut in den Griff zu bekommen. Die Website www.rosacea-info.de hält zahlreiche Services bereit - von Informationen rund um die Krankheit und medizinischem Wissen über Links zu weiteren Angeboten wie der Hautarztsuche, einer Info-Broschüre, dem Rosacea-Newsletter und einem Einkaufsführer bis hin zu einem Blog mit regelmäßigen Updates zum Thema. Interessantes für die Ohren gibt es auch im Rosacea-Podcast.

Austausch mit anderen

Die Auslöser für akute Krankheitschübe sind individuell sehr unterschiedlich. Während einige Trigger bei vielen Betroffenen zu einer Verstärkung der Symptome führen, kommen andere eher selten vor.

Manche Patienten verzichten aus Angst etwa ganz auf sportliche Aktivitäten, Alkohol oder Sonne. Oft lassen sich die Auslöser aber in Grenzen halten, indem man seinen Lebensstil anpasst - zum Beispiel Sportarten wie Walken oder Yoga intensiven Disziplinen wie Tennis vorzieht. Zudem ist der Erfahrungs-

austausch mit anderen Betroffenen hilfreich. Die Gelegenheit dazu bietet sich beispielsweise unter dem Stichwort beziehungsweise Tag @aktivgegenrosacea bei Instagram und Facebook. Zudem sind Selbsthilfegruppen eine gute Möglichkeit, um in Kontakt mit Leidensgefährten zu kommen. (djd)

Neueröffnung
- mit Kassenzulassung

Gesunde Füße
Podologische Praxis Laura Müller

Kölner Straße 27a · 53902 Bad Münstereifel · Tel.: 02253 54 54 524 · Fax: 02253 54 54 523
eMail: praxis@bad-muenstereifel-podologie.de · www.bad-muenstereifel-podologie.de

Wir wünschen Ihnen ein frohes Weihnachtsfest sowie Glück und Gesundheit im neuen Jahr!

Als Gutscheine die Geschenkidee

Alina Mirelli
Mode für die selbstbewusste Frau mit Herz

Inh. Inge Bartsch
Steggasse 9
53894 Mechernich-Schaven
Tel. 02443 - 315 224

Abholung von Geschenkgutscheinen und Verkauf nur nach vorheriger telefonischer Terminvereinbarung!

GUTSCHEIN

Mode von Größe 34 - 48

www.alina-mirelli-mode.de

SILVIA PÜTZ
GESUNDHEITSCOACHING

Praxis für Gesundheitscoaching
Schwerpunkt: Hypnose

Termine nach Vereinbarung

0171 32 891 64
info@silvia-puetz.de
www.silvia-puetz.de



Tradition und Hoffnung

Advent in der ArsKRIPPANA in Losheim/Eifel



Die ArsKRIPPANA ist, mit mehr als 2500 m2, eine der größten und beeindruckendsten Weihnachtskrippen-Sammlungen Europas und zeigt sich in diesem Advent von Ihrer klassischen Seite. In turbulenten Zeiten wie diesen, mit kleinen und größeren Ängsten, tut es gut einmal ab-

tauchen zu können, in eine vertraute Welt voller Geborgenheit und Hoffnung. Landschaften sind in stimmungsvolles Licht getaucht, darüber funkeln die Sterne am leuchtenden Himmelszelt. In der Luft liegt ein zarter Weihnachtsduft und wohlthuende Musik erklingt leise - lassen

Sie sich verzaubern und genießen. Sie gemeinsam mit Ihren Lieben die stille Anmut und Besinnlichkeit einer ganz besonderen Krippenausstellung. Seit mehr als 30 Jahren gibt es in dieser märchenhaften Atmosphäre eine Vielfalt wunderbare Exponate der Heiligen Familie zu

entdecken und auch immer wieder Neues. Krippen-Kunst und traditionelles Handwerk aus über 60 Ländern lässt kleine und große Augen leuchten. Und doch, es ist immer die gleiche Geschichte - ob vor mehr als 2000 Jahren oder jetzt, das wiederkehrende Symbol ist die Familie, in

Das Krippenwunder in der Eifel

Das KAFFEEPARADIES

direkt an der deutsch/belgischen Grenze!

LOSHEIM/EIFEL

Tel. 06557 / 9008554

Gültig vom 9.12. bis 20.12.2022, solange Vorrat, außer bei Druckfehlern!

Ardenner

Cultur

Boulevard

ArsKRIPPANA

ArsFIGURA

ArsTECNICA

ArsMINERALIS

Jacobs Auslese Mild 500 gr. vac.

339

Flaronis Royal Nr.1 Crema 1 Kilo Bohnen

929

Tchibo Feine Milde 500 gr. vac.

519

Lavazza Caffè Crema Dolce 1 Kilo Bohnen

989

Direkt an der deutsch-belgischen Grenze, Prümer Str. 55 D-53940 Losheim/Eifel

www.grenzgenuss.net

Kaffee, Tee, Schokolade, usw....einfach günstiger...! Öffnungszeiten: täglich von 8.30-18.30 Uhr! ...auch an SONN- & FEIERTAGEN geöffnet!

Liebe und dem Glauben an das Gute in der Welt. Tradition und Hoffnung bedeutet aber auch ... nicht wegzuschauen ... mal genauer hinzuschauen. Unsere unterschiedlichen Sonderausstellungen bieten reichlich Möglichkeit dazu.

„DAS WUNDER DER SCHÖPFUNG“ zeigt Bilder und Texte von Sabine Kathriner aus Wiesbaum (Eifel). Sie vermittelt das Thema Schöpfung aus Ihrer ganz eigenen Sicht, mit der Idee auf sanfte und spirituelle Weise einen Weg der Achtsamkeit und Liebe anbieten zu können. Die Vielfalt der wunderbaren Natur, aber auch den Alltag und besonders sich Selbst einmal genauer zu betrachten, wahrzunehmen und zu achten. Ihre meditativen Texte lassen Körper, Geist und Seele mal wieder etwas Kraft tanken.

„WO STEHST DU?“ zeigt fünf sozialkritische Krippen der Künstlerin Maria Kohnen aus Viersen Süchteln. Ihre Exponate verzichten auf schmückendes Beiwerk. Ihre preisgekrönten Krippen sind pur, was zählt ist die Aussage. Ihr Anliegen ist es aufmerksam zu machen, auf die Ungerechtigkeiten unserer Welt, auf die Menschen in all ihren Facetten, mit all ihren Stärken und auch Fehlern. In Ihren Krippen findet sich stets beides... gut und böse ... hell und dunkel... Licht und Schatten... gespickt mit der wundervollen und



durchaus provozierenden Vorstellung einer Begegnung mit Jesus in der heutigen Zeit. Die kleinen Kunstwerke regen zum Nachdenken an, sind kontrovers diskutiert.

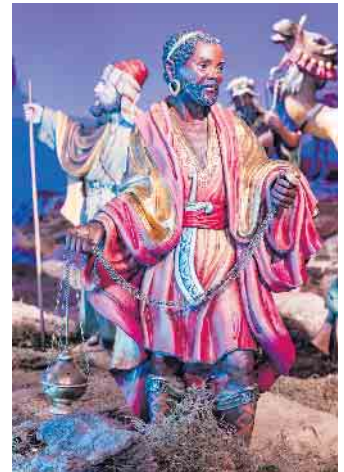
„VOLKSZÄHLUNG ZU BETHLEHEM“ zeigt eine 3D-Darstellung eines Meisterwerks von Pieter Brueghel des Älteren. Die Münchner Künstlerin Martina Singer hat das Winterbild in einer szenischen Installation dreidimensional umgesetzt. Hier kann man wirklich „genau hinschauen“ und das rege Treiben, die wunderbare Landschaft, Gebäude und all die vielen stielichten Figuren von allen Seiten staunend betrachten. Genießen Sie diese wunderbare Ausstellung, vielleicht wie in jedem Jahr, aus Tradition mit der ganzen Familie oder



zum allerersten Mal ... Wir freuen uns auf Ihren Besuch und das nicht nur zur Weihnachtszeit.

Eintrittspreis ArsKRIPPANA: Erwachsene 7,50 Euro, Kinder 4,- Euro (Kinder unter sechs Jahren sind frei). Das lohnt sich allemal, denn im Preis enthalten ist der Eintritt für die ArsFIGURA, einer besonderen Puppen- und Automatenausstellung. Dort schlendern Sie durch eine Gasse des 19. Jahrhunderts und entdecken das animierte Treiben der damaligen Zeit. Lassen Sie sich begeistern in einer zauberhaften Welt, mit wertvollen Sammlungen antiker, moderner und mechanischer Puppen.

Unsere kleinen Tipps: Direkt im Haus befindet sich das ArsMINERALIS, das Schmuck-, Mineralien-, Naturheil-



mittel-Fachgeschäft, mit einem breiten Angebot kleiner und großer Schätze. Und direkt gegenüber ist der belgische Supermarkt DELHAIZE, mit den günstigen Kaffeepreisen und einer riesigen Auswahl an belgischen Spezialbieren und Schokolade. Dort gibt es auch den leckeren belgischen Kuchen im Café-Bistro Old Smuggler zu genießen. Und die Modelleisenbahnausstellung ArsTECNICA diese Ausstellung ist im Dezember sonntags ab 12 Uhr geöffnet.

Adresse für Navi: KRIPPANA - Prümmer Str. 55 - 53940 Losheim/Eifel
Im Dezember ist die Krippen Ausstellung und das Geschäft an jedem Tag geöffnet ab 10 Uhr.
www.arskrippana.net



REGIONALES

Neues Kursangebot des KreisSportBundes Euskirchen: Gruppentänze

Zum Tanzen braucht man Musik und etwas Platz. Einen Partner nicht unbedingt, denn es gibt neben Paartänzen auch eine große Auswahl an Gruppentänzen. Gruppentänze können aus unterschiedlichen Ländern stammen, im Kreis, im Block oder in der Gasse getanzt werden, manchmal mit wechselnden Partnern oder in Dreiergruppen. So vielfältig wie die Schrittfolgen, ist auch die Musik. Walzertakt oder Cha-Cha-Cha, ruhig oder flott. Der KreisSportBund Euskirchen bietet den neuen Kurs ab dem 13. Januar für insgesamt fünf Termine an. Getanzt und getroffen wird sich immer von 15 bis

16.30 Uhr in Euskirchen. Die Teilnahmegebühren liegen bei 30 Euro. Wer sich gerne zu den verschiedenen Tanz- und Musikrichtungen bewegen und eine neue Gruppe kennenlernen möchte, der ist herzlich willkommen. Weitere Informationen und die Anmeldung erhalten Sie unter der Telefonnummer: 02251/15160 oder unter der E-Mail Adresse: kontakt@ksb-euskirchen.de. Wir freuen uns auf Sie.



AUFGEPASST! Häuser, Wohnungen als auch Grundstücke jeder Größenordnung zum Kauf sowie zur Miete gesucht. Unser Unternehmen bietet einen Rundum-Service, auf den Sie sich verlassen können - von der ersten Besichtigung bis zur Schlüsselübergabe und erfolgreichen Vertragsunterzeichnung.

Ob Marktbestimmung oder Behördenkorrespondenz - Sie profitieren von einem umfangreichen Dienstleistungsangebot. Seit 28 Jahren erfolgreich und kompetent mit dem Ergebnis vieler zufriedener Kunden.

Legen auch Sie Ihr Anliegen vertrauensvoll in unsere Hände.

Immobilienzirkel Peter Nohr
02447 - 917 56 55 | info@immobilienzirkel.eu

VORGEZOGENER REDAKTIONSSCHLUSS

Liebe Leser/-innen und Inserent/-innen, aufgrund der bevorstehenden Feiertage (Weihnachten) ziehen wir den Redaktionsschluss vor.

Redaktionsschluss für (Kw 52)
Donnerstag, 22.12.2022 / 10 Uhr



Wohlfühlzeit mit Südseefeeling

Schenken Sie Entspannung in der Therme Euskirchen

Den Alltag hinter sich lassen, Kraft tanken und einfach genießen. Entdecken Sie elf Themen-saunen und lassen Sie sich einheizen. Tauchen Sie ein in die kristallklaren Lagunen. Freuen Sie sich auf leckere Cocktails an der Poolbar. Eine Auszeit für Sie und die perfekte Geschenkidee für Ihre Liebsten.

Wenn draußen die Temperaturen fallen, dann ist es Zeit für Wohlfühlmomente in der Therme. Das 33 Grad warme Wasser im Außenbecken zaubert magische Nebelimpressionen, die vielen Wellnessangebote entspannen und lassen die Seele baumeln.

Im Palmenparadies der Therme entspannen Sie unter mehr als 500 echten Südseepalmen auf einer der vielen Sprudelliegen und tun sich Gutes in den Quellen der Gesundheit. In den Themensaunen gehen Sie auf eine Sinnesreise um die Welt. Fühlen Sie die Wärme auf Ihrer Haut, lauschen Sie den Klängen, rie-



chen Sie die Düfte. Blicken Sie hinaus in den Vitalgarten und schmecken Sie frisch gepresste Säfte und wohltuende Tees. Gönnen Sie sich diese Augenblicke voller Lebensfreude und Gelassenheit. Von Aqua-Fit am Morgen über Infrarotliegen, die wohltuenden Gesundheitsbecken, die vielen Whirlpools und Sprudelliegen bis hin zu den Aufgüssen und Dufterlebnissen.... Heiße Sauna-

gänge mit erfrischender Abkühlung kurbeln den Organismus und das Immunsystem richtig an.

Die Geschenkidee, die glücklich macht

Dieses Geschenk macht einfach glücklich. Schenken Sie wertvolle gemeinsame Zeit! Die Wohlfühlzeit in der Therme ist Urlaub für Körper und Seele - und somit ein wunderbares Geschenk, um anderen eine wahre Relax-Freude

zu bereiten. Schenken Sie Vorfreude auf die türkis funkelnde Lagune, auf Massagestrudel im Whirlpool, auf fruchtige Drinks an den Poolbars. Machen Sie Ihren Liebsten und sich eine Freude, indem Sie wertvolle Wellness-Zeit verschenken. Die Gutscheine und alle Infos zu Öffnungszeiten und Buchung erhalten Sie auf www.badewelt-euskirchen.de.

THERME
EUSKIRCHEN

Paradiesische
Entspannung
schenken

Das perfekte Weihnachtsgeschenk

Wohlfühlzeit unter Palmen

Entdecken Sie: Das Palmenparadies mit 500 echten Südseepalmen • 11 Saunawelten in der Vitaltherme & Sauna • Poolbars • Callablüten Dusche • Sprudelliegen & Whirlpools • Relaxmuscheln Textilsauna • Natursee mit Fontänen • Kulinarische Erlebnisse • Blaue Lagunen und vieles mehr!

Geschenkgutscheine & Online-Tickets unter www.badewelt-euskirchen.de



Liegenbleiben ohne Sprit kann teuer werden

Fahrer alter VW Käfer werden sich noch erinnern. Lang ist es her, dass man in Autos mit einem Hebel auf den Reservetank umschalten musste, wenn der Sprit zur Neige ging. In modernen Fahrzeugen hingegen macht einen die Elektronik bereits frühzeitig darauf aufmerksam, dass der Wagen bald auf Reserve fährt. Sogar über die Fahrtstrecke, die mit dem verbleibenden Treibstoffvorrat noch zurückgelegt werden kann, wird der Fahrzeuglenker informiert. Das bedeutet, dass heutzutage normalerweise niemand mehr mit leerem Tank liegenbleiben muss. Man sollte es auch tunlichst vermeiden, den Wagen trocken zu fahren. Zum einen droht ein Bußgeld und eventuell sogar Punkte in der Flensburger „Verkehrssünder-Kartei“. Zum anderen kann ein leerer Tank im ungünstigsten Fall Schäden am Kraftstoffsystem des Fahrzeugs hervorrufen.

Der Hinweis auf das drohende Bußgeld dürfte vielen Autofahrern neu sein. Doch tatsächlich schreibt der Paragraph 23 der Straßenverkehrsordnung (StVO) vor, dass Kraftfahrer dazu verpflichtet sind, ausreichend Treibstoff im Tank zu haben, damit ihnen nicht unterwegs der Sprit ausgeht. Sollte sich gar der Eindruck aufdrän-

gen, dass das Liegenbleiben vor-
sätzlich in Kauf
genommen wurde,
kann dem Fahrer dies als
grobe Fahrlässigkeit
angekreidet werden.
Daraus kann eine Strafe
resultieren. Hierzu kommt es
nahezu zwangsläufig,
wenn das liegengebliebene
Fahrzeug einen Folgeunfall provo-
ziert, etwa weil es nicht vor-
schriftsmäßig gesichert wurde.
Stellt das Auto mangels Treibstoff
seinen Dienst ein und bleibt auf freier
Strecke liegen, dann hat der
Fahrer die gleichen Maßnahmen
zur Absicherung seines Fahrzeugs
zu unternehmen wie bei jeder anderen
Panne: Das heißt, bei den
ersten Anzeichen dafür, dass et-
was mit dem Auto nicht stimmt,
fährt man mit eingeschaltetem
Warnlinker an den rechten Fahr-
bahnrand, und dann wird die Ge-
fahrenstelle mit einem Warndrei-

eck kenntlich gemacht. Vor dem
Verlassen des Fahrzeugs ist dabei
eine Warnweste überzuziehen. Ist
das Warndreieck vorschriftsge-
mäß platziert, bringt man sich
möglichst zügig hinter der Leit-
planke in Sicherheit, so eine sol-
che am Ort des Geschehens vor-
handen ist. Von dort aus kann man
dann Hilfe rufen. Im Bußgeldka-
talog sind Geldbußen von 30 bis



Liegenbleiben ohne Sprit.

Foto: Auto-Medienportal.Net/Goslar Institut

75 Euro vorgesehen für nicht vor-
schriftsmäßig abgesicherte Pan-
nenfahrzeuge. Werden dabei an-
dere Verkehrsteilnehmer gefahr-
det oder es kommt sogar zu ei-
nem Unfall, der mangelhafter Si-
cherung des liegengebliebenen
Autos geschuldet ist, droht zudem
ein Punkt in Flensburg. Dies gilt
auch für „trocken gefahrene“ Fahr-
zeuge. (ampnet/fw)

**Bosch
Car-Service**

**autohaus
Jörg Seidel
gmbh**

Eine Werkstatt... alle Marken!

Ihre Spezialisten für: VW AUDI SKODA SEAT



Mit uns kommen Sie ans Ziel!

Autohaus

Jörg Seidel GmbH

joerg.seidel@ah-boettner.de

Telefon 0 22 54 / 31 56

An den Eifelhecken 4

53919 Weilerswist

- Reparaturen aller Fahrzeugtypen
- Diesel Partikelfilter Reinigung & Austausch
- Kostenloser Hol- & Bringservice
- Klimatechnik und Desinfektion
- Achsvermessung für alle Fahrzeuge
- HU/AU-Durchführung dienstags & donnerstags
- Glasservice
- Reifenservice
- Unfallreparatur
- Wohnmobil-Service



CREMER
Autoverwertung

**Ihr zertifizierter
Partner in der Region**

- Ankauf von Schrott und Metall
- Ankauf von Alt- und Unfallfahrzeugen
- Fahrzeugabholung und -abmeldung möglich
- Verkauf von gebrauchten PKW-Ersatzteilen

Tel. 0 22 51 - 35 33

Jünkerather Straße 1 • 53919 Weilerswist

www.cremer-autoverwertung.de

Neu- und Gebrauchtwagen
Volkswagen Jahreswagen von Mitarbeitern der VW AG


Service


Nutzfahrzeuge
Service


Economy Service




**Autohaus
Vossel KG**
Heerstr. 54
53894 Mechernich
Tel.: 02443 31060

**Volkswagen Economy Service
Vossel & Kühn**
Hermann-Kattwinkel-Platz 7
53937 Schleiden-Gemünd
Tel.: 02444 2212

Gotzen
Ihr Vertragshändler in **ZÜLPICH**



Wir wünschen
**Frohe
Weihnachten**

Autohaus A. Gotzen GmbH & Co. KG
Industriestr. 1, 53909 Zülpich
www.autohaus-gotzen.de



Autohaus Köth in Schleiden übernommen

Autohaus Raiffeisen baut strategische Größe weiter aus

Die Autohaus Raiffeisen Eifel-Mosel-Saar GmbH, eine hundertprozentige Tochter der Raiffeisen Waren-Zentrale Rhein-Main eG (RWZ), erweitert erneut ihr Standortnetz. Sie übernimmt zum 1. Dezember 2022 das Autohaus Köth in Schleiden inklusive aller Mitarbeitenden. Mit der Übernahme des bislang von Inhaber Christian Gehlen geführten Betriebes, baut das Autohaus Raiffeisen seine Position als einen der größten Renault-Händler in Deutschland weiter aus. Das Autohaus Köth ist bereits seit 1969 in Schleiden ansässig und seither Renault-Vertriebshändler. Der Traditionsbetrieb genießt in der Region und bei der großen Stammkundschaft einen exzellenten Ruf.

„Wir freuen uns, dass wir ein weiteres renommiertes Autohaus hinzugewinnen konnten“, erklärt Werner Heck, Geschäftsführer der Autohaus Raiffeisen Eifel-Mosel-Saar GmbH. Christoph Kempkes,

Vorstandsvorsitzender der RWZ, ergänzt: „Unser Segment Autohaus entwickelt sich weiter hervorragend und bleibt auf Wachstumskurs. Trotz eines schwierigen Marktumfeldes kann sich das Autohaus Raiffeisen durch schnelle und gezielte Anpassungen sehr gut im Markt behaupten.“

Die Autohaus Raiffeisen Eifel-Mosel-Saar GmbH ist seit 1972 in der Region aktiv und hat an ihren Standorten in Wittlich, Bitburg, Trier, Merzig, Kaiserslautern und Euskirchen Pkw und Nutzfahrzeuge der Marken Renault, Dacia, Kia und Nissan im Portfolio. Das Autohaus Köth ist der RWZ nicht unbekannt.

„Nach der Wiedereröffnung des Autohauses Meier & Schopp in Euskirchen im Vorjahr erweitern wir nun mit der Übernahme des Autohaus Köth in Schleiden unser Autohaus-Engagement in Richtung Norden und gewinnen so weiter an strategischer Größe. Als



ABC SERVICE
ESCH
Inh. Dirk Vogelsberg

Auto · Anhänger · Brandschutz · Camping
Caravan und Wohnmobil Technik

Service-Partner: ALDE · DOMETIC · THETFORD · TRUMA

Inspektionen, Bremsenservice, Zahnriemenwechsel,
Reifenservice, Unfallinstandsetzung, HU + AU täglich,
Gasprüfung, Camping-Zubehör-Shop

53937 Schleiden · Im Pützfeld 3 (Gewerbegebiet Herhahn)
Telefon: 0 24 44 - 9 10 33 · eMail: Camping-Esch@t-online.de

**Autohaus
M. BORCHERT GmbH**

Mühlenstraße 5 • 53919 Weilerswist
Telefon 02254-845200
www.autohaus-borchert.de

Reparatur aller Fabrikate




Teil eines starken Verbundes wird auch das Autohaus in Schleiden profitieren“, erklärt RWZ-Vorstandsvorsitzender Christoph Kempkes und ergänzt, dass sich „der Handel mit PKW und Nutzfahrzeugen inzwischen für die RWZ zu einem wichtigen Standbein in unserem Gesamtportfolio entwickelt hat. Der bisherige Inhaber des Autohauses Köth, Christian Gehlen, wird auch in Zukunft als Ansprechpartner für die Kunden und im Vertrieb des Autohauses tätig bleiben. 2003 hat er hier selbst seine Ausbildung zum Kfz-Mechaniker unter der Leitung des damaligen Inhaber Willi Köth begonnen: „Ich fühlte mich mit der Marke Renault sofort wohl. Der Wunsch, den Betrieb eines Tages zu übernehmen war schnell gefasst“, so Gehlen. Zum 1. Januar 2017 konnte der heutige Kfz-Meister seine Pläne umsetzen und führt sein Autohaus seither mit großem Engagement in die Zukunft und setzt verstärkt auf E-Mobilität. Der Anschluss an die

RWZ ist für ihn nur der nächste logische Schritt: „Wir werden vom Partner zu einem Teil des Autohauses Raiffeisen - und sind als Mitglied einer großen Gruppe für die kommenden Herausforderungen bestens aufgestellt. Aus Sicht des Autohauses Raiffeisen sei das Ziel ein weiterer Ausbau des Netzwerks und damit einhergehend ein stabiles Marktwachstum und die sichere Zukunft aller Mitarbeiter*innen, so Werner Heck. Dazu gehören neben den neuen Standorten auch die Stärkung des Handelsverbandes sowie der weitere Ausbau des Online-Han-

dels. Die Stabilität und Größe der Autohausgruppe sei, insbesondere auch für die Kunden, von großem Vorteil: „Wir wollen im Herzen der Eifel weiter einen erstklassigen Kundenservice und mit der Anbindung an die neuen Standorte des Autohauses Raiffeisen eine größere Auswahl

an Fahrzeugen bieten.“ Das Team rund um Geschäftsführer Heck stellt sich routiniert der erneuten Integration eines regionalen Autohauses: „Wir freuen uns darauf, die Kunden in Schleiden und der Umgebung von unserem umfassenden Service überzeugen zu können.“



Der neue Renault Austral E-Tech Full Hybrid



Renault Austral Mild Hybrid 140 Equilibre
Ab mtl.


159,- €

Leasing: Fahrzeugpreis: 31.571,- €*. Leasingnderzahlung: 8.147,- €. Laufzeit: 36 Monate, Gesamtleistung 30.000 km. Monatsrate: 159,- €. Gesamtbetrag: 5.724,- €. Ein Kilometer-Leasingangebot für Privatkunden der Renault Financial Services, Geschäftsbereich der RCI Banque S. A. Niederlassung Deutschland, Jagenbergstr. 1, 41468 Neuss. Gültig bis 31.12.2022.

Renault Austral Mild Hybrid 140, Benzin, 103 kW: Gesamtverbrauch (l/100 km): niedrig: 7,4; mittel: 5,8; hoch: 5,3; Höchstwert: 6,7; kombiniert: 6,2; CO₂-Emissionen kombiniert (g/km): 139. Renault Austral: Gesamtverbrauch kombiniert (l/100 km): 6,2-4,7; CO₂-Emissionen kombiniert (g/km): 141-106 (Nach gesetzl. Messverfahren, Werte nach WLTP).


Abb. zeigt neuen Renault Austral SUV E-Tech Full Hybrid mit Sonderausstattung.





**AUTOHAUS
RAIFFEISEN**
EIFEL-MOSEL-SAAR GMBH

Autohaus Raiffeisen Eifel-Mosel-Saar GmbH
Narzissenweg 20 · 53881 Euskirchen
Tel.: 02251 - 9113033



*inkl. Sorgenfrei-Paket: umfasst alle Leistungen der Renault-Plus Garantie und deckt zusätzlich alle Kosten der von Renault vorgeschriebenen Wartungsarbeiten während der Vertragslaufzeit ab. Laufzeit bis zu 36 Monate und bis zu 30.000 km.



Inklusive Sportwoche 2023

Gesellschaftliche Teilhabe für alle sicht- und erlebbar machen

Der Kreis Euskirchen wird im kommenden Jahr eine kreisweite „Inklusive Sportwoche“ veranstalten. „Das ist eine tolle Initiative“, freute sich Landrat Markus Ramers, der auch spontan die Schirmherrschaft übernommen hat. Die „Inklusive Sportwoche“ findet vom 12. bis 17. Juni 2023 an vielen Sportstätten im gesamten Kreisgebiet statt. Und damit unmittelbar vor den „Special Olympics World Games“, die direkt im Anschluss in Berlin eröffnet werden. „Zunächst bei uns im Kreis Euskirchen, dann auf der großen internationalen Bühne in Berlin. Mit diesen bunten Sportfesten werden wir im Kreis Euskirchen und in ganz Deutschland gemeinsam ein Zeichen für mehr Anerkennung und gesellschaftliche Teilhabe von Menschen mit Behinderung setzen“, so Landrat Ramers. Gemeinsam mit weiteren Kooperationspartnern, DKR, Kreissportbund, Lebenshilfe, Nordeifelwerkstätten und Stadt



Mit einer „Inklusiven Sportwoche“ wird der Kreis Euskirchen im kommenden Jahr ein deutliches Signal für mehr gesellschaftliche Teilhabe von Menschen mit Behinderung setzen. Im Kreishaushaus stellten Landrat Markus Ramers, die Kooperationspartner und Vereinsvertreter jetzt die ersten Ideen und Pläne vor. Foto: W. Andres / Kreis Euskirchen

Familien

ANZEIGENSHOP

Hochzeit.
F597
90 x 50 mm
ab 20,50€

Natascha
15.07.30 x 56 cm x 3.350 g

DANKSAGUN
TD 12-12
90 x 90 mm
ab 110,00€

WOHNUNG
K03_15
43 x 30 mm
ab 6,00€

*inkl. MwSt., Preis variiert nach Auflage der Zeitung.

Online Familien-Anzeigen:
für alles was wirklich zählt!

shop.rautenberg.media

Euskirchen, verfolgt der Kreis Euskirchen mit der Sportwoche das Ziel, langfristig inklusive sportliche Strukturen zu etablieren. Zudem haben sich bereits erste Vereine zur Unterstützung des Projekts gefunden, wie etwa der Deutsche Alpenverein (Sektion Eifel), die Euskirchener Bogenschützen und der Boxsportverein Euskirchen. Alle eint die Absicht, den Menschen mehr gesellschaftliche Teilhabe mit niederschwelligem Zugang ermöglichen soll. Sport- und Bewegungsangebote, so die übereinstimmende Meinung, können selbstbestimmte und aktive Teilhabe ermöglichen und fördern. Spaß, Fairness und Teamgeist entstehen dabei fast nebenbei. Die Sportwoche soll im ganzen Kreis Euskirchen und bei möglichst vielen Sportvereinen oder anderen Einrichtungen stattfinden. Dafür werden weitere Kooperationspartner wie Schulen, Kindergärten, Sportvereine oder auch Einzelpersonen gesucht, die sich mit Aktionen beteiligen oder helfen und unterstützen möchten. Die kreisweite Sportwoche ist zweiteilig konzipiert. Einerseits werden Akteure gesucht, die in der Zeit vom 12. bis 16. Juni 2023 ihre Institutionen und Sportstätten inklusiv öffnen und Menschen einladen, an den sport-

lichen Angeboten teilzunehmen. Zusätzlich soll ein großes Abschlussfest am 17. Juni 2023 an diversen Örtlichkeiten, insbesondere im Ertstadium und den umliegenden Sporthallen, in der Kreisstadt Euskirchen stattfinden. Für dieses Fest werden ebenfalls Teilnehmende und Helfer gesucht. Auf der Homepage des Kreises Euskirchen werden die zielgruppenspezifischen Angebote regelmäßig aktualisiert und beworben. Auf diese Weise ist es Interessierten schon jetzt möglich, Kontakte herzustellen und eventuell weitere Kooperationen entstehen zu lassen. Markus Strauch, Geschäftsführer des KreisSportBund Euskirchen, betont in diesem Zusammenhang die Chance für alle Sportvereine, neue Zielgruppen zu gewinnen und bestehende Sportangebote der Vereine (probeweise) zu öffnen, zu entwickeln und zu verstetigen. Die Abschlussveranstaltung am 17. Juni 2023 eigne sich auch zur Präsentation bestehender oder neuer Bewegungsangebote, entweder in Aktion oder durch einen Infostand. Alle Ansprechpartner, Aktionen und weitere Informationen zu diesem wichtigen Projekt findet man auf der Homepage des Kreises Euskirchen (www.kreis-euskirchen.de) unter „Inklusive Sportwoche 2023“.



Duschen mit Durchblick

Guten Gewissens grenzenlos unter der Dusche stehen kann man - zumindest optisch - in einer modernen Dusche mit transparenten Trennwänden. Um einen

Eindruck von räumlicher Großzügigkeit in kleine Badezimmer zu bringen, sind eine leicht wirkende Möblierung, eine bodengleiche Dusche mit offenem Zugang

und transparente Elemente wie gläserne Duschtrennwände und -türen ideal, rät die Vereinigung Deutsche Sanitärwirtschaft (VDS). Prinzipiell lassen helle Farbtöne und transparente Duschtrennwände kleine Bäder optisch größer wirken. Ob die Wahl dabei auf feststehende Trennwände - einteilig oder zweiteilig, ganz transparent oder teilverspiegelt - oder auf eine Kombination aus falt- und Drehtüren fällt, hängt ganz von den räumlichen Gegebenheiten und den persönlichen Vorlieben ab. Aber auch eine abgeschlossene Kabine kann ausgesprochen transparent wirken, wenn eine rahmen-



Kermi zeigt mit der Duschtrennung Raya, wie sich Wandelemente und transparente Duschtüren zu komfortablen Lösungen kombinieren lassen, die auch in kleinen oder schmalen Räumen perfekt funktionieren.

Foto: Vereinigung Deutsche Sanitärwirtschaft (VDS)/Kermi GmbH/akz-o



Prima geklappt: Wo wie im urbanen Raum wenig Platz herrscht, braucht man große Ideen. Oder einen Faltkünstler in Form der Duschtrennung Liga von Kermi, die sich selbst im Schlauchbad schick schlank macht, wenn man sie nicht benötigt. Im Trendton Mattschwarz für die Beschläge gehört sie zweifelsohne zu den Lieblingen im schnuckligen Stadtbad. Foto: Vereinigung Deutsche Sanitärwirtschaft (VDS)/Kermi GmbH/akz-o



Wir haben was gegen Einbrecher:

Sichere Fenster!

Hahnenberg 2
53945 Blankenheim-Ripsdorf
www.pfeil-fensterbau.de
Telefon 0 24 49 / 95 20-0



KLAUS PFEIL
FENSTERBAU
Eine klare Entscheidung.



www.kadeco.de

Kölnstr. 34 • 53909 Zülpich
Tel.: 02252-6540 • Fax: 81578

www.uniland.de

Heimtex-Studio Cremer

- Lammellenvorhänge
- Jalousien
- Rollos
- Faltstores
- Flächenvorhänge
- Insektenschutz
- Gardinendekorationen
- Gardinen- und Lammellenreinigung
- Polsterarbeiten

konrad
starke Garagentore
Sebastianusstr. 4-6 · Euskirchen
Tel. 0 22 51 / 94 11-0
www.konrad-net.de

Mietverwaltung
Peiter
Hausverwaltung
Nebenkostenabrechnungen
Nina Peiter
Wohnimmobilienverwalterin
Alleestr. 19 | 53879 Euskirchen
02251 - 55 3 54
info@mietverwaltung-euskirchen.de
www.mietverwaltung-euskirchen.de

Polsterarbeiten
Josef Baum
Über 30 Jahre Berufserfahrung
Aufpolsterung · Neubezug
Reparatur von Polstermöbeln
aller Art in Stoff und Leder
Kölnerstrasse 137 · Mechernich Kommern · Tel. 0178-316 00 63
Termine nach Vereinbarung



Dekorationen & Polsterwerkstatt
✂ M. Friedrich
Heimtextilien-Dekorationen
Polsteraufarbeitung und Neubezug
Unverbindliche Beratung vor Ort
Stoffverkauf zur Eigenverarbeitung
Monika Friedrich, Erzstr. 8, 53894 Mech.-Kommern
Tel.: 02443/5574 Mobil 015201729224



FLIESEN - PLATTEN - MOSAIK
Creativ
Design
Team GmbH
Beratung | Verkauf | Verlegung | Reinigung | Reparaturservice
Pflasterarbeiten | Naturstein | ⇒ Flutwasserschadensregulierung
Ihr Anspruch ist unser Antrieb!
Sven Orbeck 0178 833 10 09
Virnicher Straße 15 info@creativdesignteam.de
53894 Mechernich www.creativdesignteam.de

Massivholzmöbel erkennt man stirnseitig

„Das ist ihm auf die Stirn geschrieben“ - Dieses Sprichwort hört man immer mal wieder im Alltag, wenn etwas offensichtlich oder gut erkennbar ist. „Genauso wie beim Sprichwort verhält es sich auch bei Massivholzmöbeln“, sagt Andreas Ruf, Geschäftsführer der Initiative Pro Massivholz (IPM) und erklärt: „Heutzutage finden sich immer häufiger kunststoffbeschichtete Möbel am Markt, die das Aussehen sowie die Vorzüge von echtem Holz imitieren. Auf der sogenannten Stirn- oder Hirnholzseite eines Massivholzteils lässt sich dessen natürliche Echtheit allerdings zweifelsfrei belegen.“ Als Stirnholz bzw. Hirnholz bezeichnet man jene Seiten eines Holzstückes, welche die natürlichen Wachstumsringe eines Baumes als kreisförmige Jahresringe zeigen. Um diese Seite zum Vorschein zu bringen, muss ein Baumstamm im Winkel von 90 Grad zu seiner Wuchsrichtung gesägt werden. Diese Art des Sägeschnitts, der einzelne Holzfasern quer durchtrennt, nennt sich daher auch Hirn- oder Querschnitt. Bei Massivholzmöbeln wie Esstischen findet sich die Stirnholzseite oftmals an der Stirnseite des Tisches wieder - also dort, wo jemand „vor Kopf sitzt“. Somit verlaufen die Fasern des Holzes durchgehend über die gesamte Oberfläche des Tisches, was diesen besonders robust und stabil macht. Selbigen Faserverlauf erkennt man beispielsweise auch an Schrankseiten oder Regalböden. Das Gegenteil von Stirnholz ist Längsholz. Es bezeichnet die Seiten eines Holzstückes, welche die Wachstumsringe als Streifen zeigen. Um diese Seite zum Vorschein zu bringen, muss ein Baumstamm entlang seiner Wuchs- bzw. Faserrichtung gesägt werden. „Übrigens, bei Nicht-Massivholztischen weisen die Stirnseiten oftmals auch einen Faserverlauf in Längsrichtung auf. Möglich macht dies ein aufgeleimtes Kantholz an den Stirnseiten - ein sogenannter



Als Stirnholz bzw. Hirnholz bezeichnet man jene Seiten eines Holzstückes, welche die Wachstumsringe als kreisförmige Jahresringe zeigen. IPM/Hartmann



Manche Holzarten besitzen auch sehr auffällige Stirnholzseiten wie beispielsweise Eichenholz. IPM/Wimmer Wohnkollektionen

„Umleimer“ - welcher rings um die Holzwerkstoffplatte an den Kanten schützt. Für den Laien ist dies auf den ersten Blick kaum auffällig, doch das geschulte Auge erkennt das Imitat sofort“, so Ruf.

Manche Holzarten haben besonders auffällige Stirnholzseiten, wie beispielsweise die Eiche. Hier zeichnen sich stirnseitig auch kleine Poren ab, welche



Je nach Standortbedingungen wie Niederschlag, Bodenzusammensetzung und Klima sind die Bäume während ihres Wachstums unterschiedlichen Einflüssen ausgesetzt. IPM/Thielemeyer

mit dem bloßen Auge gut erkennbar sind. Den Laien erinnern diese Poren an kleine Nadelstiche. Sie werden im Frühjahr und Sommer innerhalb einer Wachstumschicht gebildet. Dort verläuft dann die Wasserversorgung von der Wurzel bis in die Krone eines Baumes. Im Herbst werden die Poren wesentlich kleiner, da der Wasserbedarf zurückgeht und durch die welken Blätter auch weniger Photosynthese betrieben wird. „Bei anderen Holzarten sind die Poren weniger zu sehen als bei der Eiche, doch die Jahresringe finden sich bei allen Arten und zeichnen Möbelstücke stirnseitig als echtes Massivholz aus“, sagt Ruf. Eine weitere Besonderheit für ein echtes Massivholzmöbel ist die einzigartige Maserung jedes Massivholzteils. Da Holz ein Naturprodukt ist, werden sich die Struktur und Farbgebung der Maserung so kein zweites Mal

in der Natur finden lassen. Schließlich sind die Standortbedingungen wie Niederschlag, Bodenzusammensetzung und Klima überall unterschiedlich, sodass Bäume während ihres Wachstums ganz verschiedenen Einflüssen ausgesetzt sind. Doch auch damit noch nicht genug der positiven Merkmale, die echte Massivholzmöbel auszeichnen: „Zwar steht es den Möbeln nicht gerade auf die Stirn geschrieben, aber wer sich einmal länger mit ihnen umgibt und beschäftigt, lernt auch ihre Langlebigkeit und den hohen Pflegekomfort zu schätzen. Sie besitzen eine antistatische Wirkung, ziehen also keinen Staub an. Außerdem sind sie wahre Umweltschützer, die der Atmosphäre langfristig klimaschädliches CO₂ entziehen“, schließt Ruf. IPM/RS

Fertiggerage + Garagentor Carport + Gerätehaus

Große Ausstellungen - eigene Montage

Hier, jetzt, gut und günstig!

Tel. 02403 87480
info@graafen.de
www.graafen.de
Katalog Gratis!

graafen
seit 1905

Am Johannesb. sch 3
53945 Blankenheim
+ Talstraße 60-68
52249 Eschweiler

Ein Stück Holz

www.einstueckholz.de



Möbel | Innenausbau | Sonderanfertigung
Restaurierung | Küchenrenovierung

ProNatura.
ergonomisch besser schlafen

Natürlich
biologische
Schlafsysteme



Die Nr. 1
Insektenschutz

Mehrdad Jamneshan
TISCHLERMEISTER

Kölner Straße 137
53894 Kommern
E-Mail: esh@email.de

Mobil 0160 - 66 20 518

Dekorationen aus eigenem Atelier.

Wir polstern für Sie:

– Sofas – Sessel – Bänke – Betten – Stühle – Hocker u.s.w.

Wir fertigen für Sie an:

– Gardinen – Schals – Rollos – Raffrollos – Plissees – Jalousien
– Verdunkelungs- & Flächenvorhänge u.s.w.

Antweiler Straße 12
53894 Mechernich-Wachendorf
Telefon 02256 824
www.assmann-wohndesign.de



**Erstklassige
FENSTER**
in Holz und Kunststoff

**ZU SUPER
GÜNSTIGEN
PREISEN**

sowie Haustüren & Wintergärten

www.HM-Eifelfenster.de

Tel. 0 65 97 - 900 841

**Böden &
Wandbeschichtung**
Lichtkonzepte für Wände
Wandheizung
Raum-Akustik
Klick-Böden

**Heizung
für Decken & Wände**

Jetzt Angebot anfordern

www.spanndecken-stroeel.de
02655/6409611

SPANNDECKEN
STRÖBEL GBR

Spanndecken

- für alle Räume geeignet
- Beleuchtung nach Wunsch
- nie mehr streichen
- kein Abriss der alten Decke nötig
- **Spanndeckenheizung**
- schnell - einfach - sauber
- Feuchtigkeitsbeständig





Veränderungen auf den RVK-Buslinien im Kreis Euskirchen

Fahrplanwechsel am 11. Dezember

Der bundesweite Fahrplanwechsel am 11. Dezember hat Auswirkungen auf die Buslinien der Regionalverkehr Köln GmbH (RVK) im Kreis Euskirchen. Die wesentlichen Veränderungen im Kreis Euskirchen sind hier zusammengetragen:

Neu: Linie 762 (Mülheim - Zülpich - Mechernich)

Neue Schulbuslinie, die auf die Belange der Schüler ausgelegt ist. Linie 762 verkehrt nur an Schul-

tagen. Zuvor wurden die Schulfahrten von der Linie 811 übernommen.

Linie 774 (CityBus Zülpich: Zülpich - Seepark - Schwerfen)

Mit einem Kleinbus verkehrt der CityBus Zülpich (Linie 774) täglich auf neuem Linienweg ab Zülpich Bahnhof über Münstertor, Hoven, Seepark, Lövenich, Linzenich und Sinzenich bis „Schwerfen Beuelstr.“ und zurück.

Linie 810 (Euskirchen Bf - Schwerfen)

In Euskirchen erhält Linie 810 einen neuen Linienweg von „Euskirchen Bf“ über „Veybachstr.“ und „Gerberstr.“ zur „Kommerner Str.“.

Nur noch die Schulfahrten (6.50 Uhr ab „Schwerfen Neustr.“, 13.05 Uhr ab „Euskirchen Bf“) verkehren über die Ortsteile Linzenich, Lövenich und Sinzenich. Alle anderen Fahrten verkehren direkt von Enzen nach Schwerfen bzw. von Schwerfen nach Enzen.

TaxiBus*-Linie 811 (Mechernich Bf - Schwerfen - Zülpich)

Linie 811 wurde umgewandelt in eine reine TaxiBus*-Linie, die auf neuem Linienweg zwischen Mechernich Bf, Kommern, Virnich, Schwerfen, Bürvenich, Eppenich, Langendorf und Juntersdorf bis Zülpich Bf verkehrt bzw. entsprechend in Gegenrichtung.

Linie 820 (Bouderath - Buir - Nettersheim Bf - Marmagen - Bahrahaus)

Bis auf die Schulfahrten (im Mini-fahrplan mit a, b, c, d oder S markiert) werden alle weiteren Fahrten mit einem TaxiBus gefahren.

Linie 826 ((Kalenberg) - Kall Bf - Mechernich Bf),

Linie 887 (Bad Münstereifel Bf - Eschweiler - Holzheim - Mechernich Bf) und

Linie 896 (Mechernich-Berg - Mechernich)

Die bisherige Haltestelle „Mechernich Vierwege“ wird umbenannt in „Mechernich Bruchgasse“.

Linie 830 (Zingsheim - Vussem - Mechernich Bf)

Die neue Haltestelle „Mechernich Tagesklinik“ wie auch die Haltestellen „Mechernich Kiefernweg“, „Mechernich Nesselrodestr.“ und „Mechernich Vierwege“ wurden in den Fahrplan aufgenommen.

TaxiBus*-Linie 889 (Füssenich -

Bessenich - Zülpich - Enzen)

Diese reine TaxiBus-Linie zwischen „Zülpich Bf.“ und „Enzen Kirche“ verkehrt montags bis samstags in den Abendstunden und an Sonn- und Feiertagen zusätzlich tagsüber.

TaxiBus*-Linie 892 (Mülheim - Zülpich - Merzenich)

Diese reine TaxiBus-Linie erhält eine neue Linienführung von Merzenich über Zülpich nach Mülheim bzw. in Gegenrichtung.

Hinweis für die TaxiBus-Linien

Der TaxiBus muss mindestens 30 Minuten vor Fahrtantritt telefonisch (02441 99 45 45 45), online auf www.rvk.de/taxibus-und-ast oder über die RVK-App gebucht werden.

Übrigens: Die neuen Mini-Fahrpläne sind ab sofort online auf www.rvk.de und in unserer RVK-App. Mit Hilfe der Live-Abfahrtszeit auf www.rvk.de können Sie bequem verfolgen, ob Ihre Buslinie pünktlich ist. Melden Sie sich unter „Meine RVK“ an, abonnieren Sie ihre Buslinien und wir informieren Sie automatisch per E-Mail über Umleitungen und Störungen. Alle Verkehrsmeldungen finden Sie auch auf Twitter.

Weitere Auskünfte erteilt die RVK unter der Service-Nummer 0221 1637-1990.



Online lesen: rundblick-euskirchen.de/e-paper
Social-Media: www.facebook.com/rundblick.euskirchen

ZUGLEICH AMTSBLATT DER
KREISSTADT EUSKIRCHEN

Alle 14 Tage in Ihrem Briefkasten

HALLO PRESSESPRECHER/INNEN

PRESSEBEAUFTRAGTE

der **VEREINE – KIRCHEN – SCHULEN** und
anderer Organisationen

Akkreditieren Sie sich gleich jetzt
für das CMSsystem von Rautenberg Media,
um für diese Zeitung Artikel einzustellen:

<https://redaktion.rautenberg.media>

ALLE eingestellten Artikel erscheinen auch
auf www.unserort.de und sind so direkt
online. Ihr Artikel geht damit „lokal“
und kann überall gelesen, „geliked“
werden. Auch können Sie auf
www.unserort.de eine „Gruppe“ für
Ihren Verein anlegen, so dass z.B. die
Mitglieder Ihres Vereins Ihnen „folgen“
können und so immer die aktuellsten
Nachrichten direkt auf PC / Tablet oder Handy erhalten.

Wir freuen uns auf Sie!

■ ZEITUNG ■ DRUCK ■ WEB ■ FILM

Sicherheit und Klarheit - Deeskalation, Intervention, Selbstschutz

In Kinder- und Jugendgruppen herrscht meistens, vor allem in Sportgruppen, eine ausgelassene und fröhliche Atmosphäre. Diese Stimmung kann jedoch auch sehr schnell in einen Konflikt ausarten, der durch die verschiedenen sozialen, ethnischen und kulturellen Hintergründe der Jugendlichen und durch die sozialen Netzwerke, in denen teilweise eine polarisierende und verächtliche Sprache verwendet wird, hervorgerufen wird.

Zu diesem Thema findet am 28. Januar eine Veranstaltung in Völgelsang statt. Weitere Informa-

tionen und die Anmeldung erhalten Sie unter der Telefonnummer: 02251/15162 und unter der E-Mail Adresse: anja.wacker@ksb-euskirchen.de

KreisSportBund Euskirchen



NOTDIENSTE

WIR SIND RUND UM DIE UHR FÜR SIE DA!



110 POLIZEI
112 FEUERWEHR



A POTHEKEN-NOTDIENST

Apotheken-Notruf 0800 00 22833

Freitag, 16. Dezember

Chlodwig-Apotheke

Schumacherstr. 10-12, 53909 Zülpich, 02252/3642

Samstag, 17. Dezember

Millennium-Apotheke

Roitzheimer Str. 117, 53879 Euskirchen (Innenstadt),
02251-124950

Sonntag, 18. Dezember

Schwanen-Apotheke

Bendenweg 13, 53902 Bad Münstereifel, 02253/2065

Montag, 19. Dezember

Apotheke am Bahnhof

Veybachstraße 18, 53879 Euskirchen (Innenstadt),
02251/2019

Dienstag, 20. Dezember

Mühlen-Apotheke

Raiffeisenplatz 10, 53881 Euskirchen (Stotzheim),
02251 - 63443

Mittwoch, 21. Dezember

Annaturm Apotheke

Kirchstr. 11-13, 53879 Euskirchen (Innenstadt), 02251/4311

Donnerstag, 22. Dezember

City Apotheke

Neustraße 34, 53879 Euskirchen, 02251/52042

Freitag, 23. Dezember

Post-Apotheke

Oststr. 1-5, 53879 Euskirchen, 02251/779660

Samstag, 24. Dezember

Citrus-Apotheke

Gerberstr. 43, 53879 Euskirchen, 02251/79140

Sonntag, 25. Dezember

Lambertus-Apotheke

Kuchenheimer Str. 117, 53881 Euskirchen (Kuchenheim),
02251/3286

Montag, 26. Dezember

Bollwerk-Apotheke

Kalkstr. 22-24, 53879 Euskirchen (Innenstadt), 02251/51285

Dienstag, 27. Dezember

Millennium-Apotheke

Roitzheimer Str. 117, 53879 Euskirchen (Innenstadt),
02251-124950

Mittwoch, 28. Dezember

Südstadt-Apotheke am Marienhospital

Gottfried-Disse-Straße 48, 53879 Euskirchen, 02251/1293880

Donnerstag, 29. Dezember

Apotheke am Winkelpfad

Rüdesheimer Ring 145, 53879 Euskirchen (Innenstadt),
02251/2696

Freitag, 30. Dezember

Adler Apotheke am Campus

Christian-Schäfer-Straße 10, 53881 Euskirchen (Christian-Schäfer-
Str. 10, Euskirchen-Flamersheim / Adler Apotheke am Campus e.
K.), 02255 1209

Samstag, 31. Dezember

City Apotheke

Neustraße 34, 53879 Euskirchen, 02251/52042

Sonntag, 1. Januar

Annaturm Apotheke

Kirchstr. 11-13, 53879 Euskirchen (Innenstadt), 02251/4311

Alle Angaben ohne Gewähr

Tierarzt-Notdienste

Im Kreis Euskirchen

18. Dezember

Praxis Hartung

Schleiden, Tel.: 02445-852191

24. Dezember

Praxis Braßeler

Mechern.-Holzheim,
Tel.: 02484-9186793

25. Dezember

Praxis Hülsmann u. Unland

Mechern.-Kommern,

Tel.: 02443-6638

26. Dezember

Praxis Kanzler

SLE-Gemünd,
Tel.: 0177 868 24 89

31. Dezember

Praxis Rüsing

Zülpich, Tel.: 02252-81955

Alle Angaben ohne Gewähr

ÖRTLICHE NOTDIENSTE

Pflegestation

Hellenthal - Schleiden - Kall

Palliativstation

02445/8507-223

0173/9532448

Tierärztlicher Notdienst im Kreis Euskirchen

Über die Telefon-Nummer des jeweiligen Tierarztes (Anrufbeantworter) oder unter www.tieraerzte-kreis-euskirchen.de

Zahnärztlicher Notfalldienst

0180/5986700

Notfalldienstpraxis Krankenhäuser

Kreiskrankenhaus Mechernich

02443/17-0

Marien-Hospital Euskirchen

02251/90-0

Neue Rufnummer des Stadtbetriebes Euskirchen „Technische Dienste“

Die Zentrale des Stadtbetriebes Technische Dienste ist ab dem 1. Januar 2019 unter der neuen Rufnummer 02251/14570 zu erreichen. Auch die einzelnen Durchwahlen haben sich geändert. Bei Bedarf sind diese auf der städtischen Homepage www.euskirchen.de im Bereich Service/Ansprechpartner zu finden.

Notruf- bzw. Bereitschaftsnummern

Wasser- und Energieversorger

Stadt Mechernich

02443 / 49-0

Stadtwerke Mechernich Wasserversorgung

0172/9860333

02443/494144

Kreis-Energie-Versorgung

02441/820

Verbandswasserwerk Euskirchen Wasserversorgung

02251/79150

e-regio

02251/3222

Störung melden

0800/3223222

Westnetz

01802/112244

Abwasserentsorgung

Stadt Mechernich

02443/49-0

Stadtwerke Mechernich Abwasserentsorgung

0171/6353360

Kreispolizeibehörde Euskirchen

02251/799-0

Anonyme Alkoholiker

0176/50087394

• Heimweg-Telefon

Für alle, die sich vom mulmigen Gefühl auf ihrem nächtlichen Weg mit einem netten Gespräch ablenken lassen möchten.

030 120 74 182

So. - Do. 20:00 - 24:00 Uhr

Fr. - Sa. 22:00 - 4:00 Uhr

POÉTES® Kanaltechnik
www.poeteskanaltechnik.eu

- Rohrreinigung
- Kanal TV-Untersuchung
- Dichtheitsprüfung
- Kanalsanierung mit Inlinertechnik

Euskirchen 0 22 51 - 51 067

Mechernich 0 24 43 - 904 95 95

Notdienst: 0700 - 4706 4706

(Ortstarif)



Foto: SeventyFour/istockphoto.com/spp-o

In eine grüne Zukunft starten

Emily und Leon haben ihren Schulabschluss bald in der Tasche. Noch wissen sie nicht genau, wo sie beruflich starten werden, aber eins ist beiden jetzt schon klar: „Wenn wir eine Ausbildung machen, dann in einer Branche mit guten Zukunftsperspektiven, die nachhaltig ist und umweltfreundliche Produkte herstellt. Denn wir wollen auch etwas für unseren Planeten tun.“

Als eine ausgesprochen zukunfts-sichere Branche gilt die Wellpap-

penindustrie, denn verpackt wird immer. Ob Technikfan, kreativer Kopf oder Organisationstalent - Schulabsolventen können hier unter 20 verschiedenen Lehrberufen wählen, alle verbunden mit guten Karriereaussichten und interessanten Weiterbildungsmöglichkeiten. Außerdem sind vor allem nachhaltige Verpackungen immer mehr gefragt. Wellpappe ist hier im Vorteil, denn das Material besteht aus nachwachsenden Rohstoffen und ist zu 100 Prozent recycelbar.

„Wer sich für eine Ausbildung in der Wellpappenindustrie entscheidet, startet seine Karriere in einer modernen, zukunftsorientierten Branche“, so Dr. Oliver Wolfrum, Geschäftsführer des Verbands der Wellpappen-Industrie (VDW). „Nach der Lehre gibt es zahlreiche Chancen für Weiterbildung und Zusatzqualifikationen. Wir bieten interessante Perspektiven und die Gewissheit, etwas Gutes für Klima und Umwelt zu tun. Und dank der vielen Standorte der Betriebe finden Schulabsolventen sogar ganz in der Nähe ihres Heimatortes einen Ausbildungsplatz in der Wellpappenindustrie.“

Mehr Infos auf www.wellpappenindustrie.de oder auf Instagram unter [@die_wellpappenindustrie](https://www.instagram.com/die_wellpappenindustrie). (spp-o)



Wir suchen AUSTRÄGER/* /INNEN

jeden Alters für den RUNDBLICK EUSKIRCHEN in

- | | |
|---|--|
| <input type="checkbox"/> Euskirchen-Zentrum | <input type="checkbox"/> Kleinbüllesheim |
| <input type="checkbox"/> Flammersheim | <input type="checkbox"/> Palmersheim |
| <input type="checkbox"/> Frauenberg | <input type="checkbox"/> Schweinheim |
| <input type="checkbox"/> Kirchheim | |

Sie verteilen HIER, in Ihrem Wohngebiet

nur wenige Stunden im Monat | freitags oder samstags | Prospekte sind in die Zeitungen bereits maschinell eingelegt | einzige Voraussetzung: Sie sind mindestens 13 Jahre alt

Wir freuen uns auf Sie, bewerben Sie sich jetzt

➤ regio-pressevertrieb.de/bewerbung

➤ oder unteren Abschnitt in DRUCKBUCHSTABEN ausfüllen und senden an:

REGIO PRESSE VERTRIEB GmbH · z. Hd. Doreen Müller · Landstraße 100a · 53894 Mechernich
FON 0151-68860866 · E-MAIL doreen.mueller76@googlemail.com

Gerne per
WhatsApp



+49 2241260380



oder mit diesem
QR-Code
bewerben!

AUSTRÄGER/* /INNEN für den RUNDBLICK EUSKIRCHEN in

- | | | | |
|---|-------------------------------------|--|--------------------------------------|
| <input type="checkbox"/> Euskirchen-Zentrum | <input type="checkbox"/> Frauenberg | <input type="checkbox"/> Kleinbüllesheim | <input type="checkbox"/> Schweinheim |
| <input type="checkbox"/> Flammersheim | <input type="checkbox"/> Kirchheim | <input type="checkbox"/> Palmersheim | |

An

REGIO PRESSE VERTRIEB GmbH
Doreen Müller
Kasinostraße 28-30
53840 Troisdorf

Name, Vorname

Straße, Hausnummer

PLZ, Ort

Telefon (für evtl. Rückfragen) / Geburtsdatum

E-Mail



REGIO · pünktlich · zielgerichtet · lokal
PRESSE VERTRIEB GmbH
Die Zeitungszustellgesellschaft der RAUTENBERG MEDIA KG



Zwei zuverlässige Reinigungskräfte (m/w/x)



für die Schulreinigung auf
Steuerkarte gesucht.

Einsatzort:

LVR-Max-Ernst Schule,
53879 Euskirchen

Arbeitszeit:

Mo.-Fr.: 13:00-16:30 Uhr

**Wir bieten Ihnen ein nettes Team,
eine betriebliche Altersvorsorge
und zusätzliches Urlaubsgeld**

und freuen uns auf Ihren Anruf!

Mo.-Fr.: 07:30-12:30 Uhr



Frau Inden / Herr Büttner
0221/8993406

Studium und Beruf kombinieren

Im Bereich Gesundheit, Fitness und Sport werden dringend Fachkräfte gesucht



Immer mehr Menschen halten sich mit Sport fit und nutzen dabei auch sogenannte Wearables wie eine Fitnessuhr.
Foto: djd/DHfPG

Das Gesundheitsbewusstsein bei den Menschen in Deutschland ist im Zusammenhang mit der Pandemie nochmals stark gestiegen. Neben der klassischen Gesundheitsversorgung sind auch Dienstleistungen des sogenannten zweiten Gesundheitsmarktes immer gefragter. Fitnesstraining ist dabei

die mitgliederstärkste Trainingsform - die Studios leisten einen wichtigen Beitrag, damit Millionen Menschen von den vielfältigen Gesundheitseffekten profitieren können.

Studieren und Geld verdienen
Doch um in der Bevölkerung Bewegungsmangel, Fehlernährung und Übergewicht reduzieren zu können, werden dringend Spezialisten benötigt, die gesundheitsfördernde Interventionsmaßnahmen entwickeln. Für angehende Fachkräfte bietet sich etwa ein duales Bachelor-Studium im Bereich Gesundheitsmanagement an der Deutschen Hochschule für Prävention und Gesundheitsmanagement (DHfPG) an. Dabei kann man das Studium mit einer beruflichen Tätigkeit kombinieren. Mehr Infos auch zu den Bachelor-of-Arts-Studiengängen Fitnessökonomie, Sportökonomie, Gesundheitsmanagement, Fitnesstraining und Ernährungsberatung gibt es unter www.studieren-mit-gehalt.de. Der Start ist jederzeit möglich, die Präsenzphasen können an einem der elf Studienzentren in Deutschland, Österreich und der Schweiz oder in digitaler Form absolviert werden. Dazu erhalten die Studierenden eine Vergütung, die sich in der Regel an den Gehältern von Auszubildenden orientiert.




Fitnessstudios leisten einen wichtigen Beitrag zur Gesundheitsversorgung. Auch hier werden dringend Fachkräfte gesucht.
Foto: djd/DHfPG

Digitalisierung des Sport-, Fitness- und Gesundheitsmarktes
Neben den Leistungen des zweiten Gesundheitsmarktes haben auch digitale Dienste und Apps für das individuelle Training sowie Wearables immer mehr an Bedeutung gewonnen. Ausgaben für Aktivitäten in den Bereichen Sport, Fitness und Gesundheit werden bereits von

vielen Krankenkassen erstattet. Der interdisziplinäre Studiengang Bachelor-of-Science Sport-/Gesundheitsinformatik etwa qualifiziert die Absolventinnen und Absolventen, digitale Trainings-, Assistenz- und Datenverarbeitungssysteme speziell für die Sport-, Fitness- und Gesundheitsbranche zu entwickeln. (djd)

**Zuverlässige
Reinigungskräfte (m/w/x)**




auf Steuerkarte (3,5 Std.) gesucht.

Einsatzort:
LVR-Irena Sender Schule in Euskirchen

Arbeitszeit:
Mo.-Do.: 14:45-18:15 Uhr
und Fr.: 13:15-16:30 Uhr


Wir bieten Ihnen ein nettes Team, eine betriebliche Altersvorsorge und zusätzliches Urlaubsgeld

und freuen uns auf Ihren Anruf!
Mo.-Fr.: 07:30-12:30 Uhr



Frau Inden / Herr Büttner
0221/8993406

**Zwei zuverlässige
Reinigungskräfte (m/w/x)**




für die Schwimmbad- und Büroreinigung auf Steuerkarte gesucht.

Einsatzort:
LVR-Max-Ernst Schule, 53879 Euskirchen

Arbeitszeit:
Mo.-Fr.: 05:00-08:30 Uhr

Wir bieten Ihnen ein nettes Team, eine betriebliche Altersvorsorge und zusätzliches Urlaubsgeld

und freuen uns auf Ihren Anruf!
Mo.-Fr.: 07:30-12:30 Uhr



Frau Inden / Herr Büttner
0221/8993406

**AUSLIEFERUNGSFAHRER/IN (m/w/d)
GESUCHT (Aushilfe/ keine Festanstellung)**

Wir suchen mehrere flexible Kurierfahrer/innen (m/w/d) für eine vierzehntägliche Verteilung für die Zeitung: **Rundblick Euskirchen**

Voraussetzung:

- Führerschein Klasse B seit mindestens 5 Jahren
- seit 3 Jahren unfallfrei!
- Erfahrung bei Verteilertouren mit Kleintransporter in innerstädtischen Bereichen ist wünschenswert, jedoch keine Bedingung
- gute Ortskenntnisse im Verteilgebiet sind vorteilhaft

Bitte keine Lebensläufe, Fotos, Arbeitszeugnisse usw. zusenden. Die Vorlage eines gültigen Führerscheins reicht für die Bewerbung aus.

Bitte bewerben Sie sich per E-Mail (ausschließlich .pdf) oder telefonisch unter:

REGIO PRESSE VERTRIEB GmbH
Stichwort: Kurierfahrer · z.H. Herrn Braun · Mail m.braun@rautenberg.media oder z.H. Herr Falk · Fon 02241 260-380

REGIO · pünktlich · zielgerichtet · lokal
PRESSE VERTRIEB GmbH

Die Zeitungszustellgesellschaft der **RAUTENBERG MEDIA KG**

Die nächste Ausgabe erscheint am:
Freitag, 30. Dezember 2022
 Annahmeschluss ist am:
22.12.2022 um 10 Uhr

Rautenberg Media Zeitungspapier –
 nachhaltig & zertifiziert:
 Made of paper awarded the EU Ecolabel
 reg. no. FI/11/001, supplied by UPM

IMPRESSUM

RUNDBLICK EUSKIRCHEN

HERAUSGEBER, DRUCK UND VERLAG

RAUTENBERG MEDIA KG
 Kasinostraße 28-30 · 53840 Troisdorf
 Fon +49 (0) 2241 260-0 · Fax 260-259
 willkommen@rautenbergberg.media

V.i.S.d.P. Redaktioneller Teil:
 Bianca Breuer und Christoph de Vries
 Verantwortlich f. d. Anzeigenteil:
 Dunja Rebinski

ERSCHEINUNG vierzehntäglich

V.i.S.d.P. FÜR DIE RUBRIK

· Amtliche Bekanntmachungen
 Stadtverwaltung Euskirchen
 Bürgermeister Sacha Reichelt
 Kölner Straße 75 · 53879 Euskirchen
 · Politik

CDU Klaus M. Vossemer
 SPD Michael Höllmann
 FDP Manfred van Bahlen
 Bündnis 90 / Die Grünen Stefan Falkenstein
 Die Linke Claudia Hegeler
 UWW Euskirchen Herbert Born

Kostenlose Haushaltsverteilung in Euskirchen. Zustellung ohne Rechtsanspruch. Einzelbezug über Rautenberg Media 5,00 Euro/Stück + Porto als auch bei der Stadt Euskirchen. Sind gesetzlich geschützte Warenzeichen nicht gekennzeichnet, erlauben fehlende Hinweise keine freie Nutzung. Namentlich gekennzeichnete Artikel spiegeln nicht immer die Meinung der Redaktion wider.

Handhabung für unverlangt hereingegebene Pressematerialien

Rautenberg Media übernimmt keine Haftung für die Richtigkeit (inhaltlich u. orthographisch) und Vollständigkeit. Per Post erhaltenes Pressematerial wird nicht zurückgesandt. Keine garantierte Veröffentlichung. Entstehen Forderungen Dritter aus Verletzungen des Urheber-, Presse- oder Nutzungsrechts durch das Pressematerial, fordert Rautenberg Media Schadenersatz beim Einreicher. Bei irrtümlich fehlender Namensnennung am Werk (z.B. Bildnachweis) verzichtet der Einreicher auf jegliche Forderung an Rautenberg Media. Durch den Einreicher des Pressematerials wird Rautenberg Media befugt, dieses sowohl für ihre Print-Ausgaben, als auch für die durch sie betriebenen elektronischen Medien zu verwenden.

KONTAKT

MEDIENBERATER

Heinz-Joachim Neumann
 Mobil 0176 90 75 78 19
 hj.neumann@rautenbergberg.media

VERTEILUNG

Mobil 0151 68 86 08 66
 Doreen Müller
 doreen.mueller76@googlemail.com
 regio-pressevertrieb.de

SERVICE

Fon 02241 260-112
 service@rautenbergberg.media

REDAKTION

Fon 02241 260-250 /-212
 redaktion@rautenbergberg.media

RAUTENBERG MEDIA ONLINE

rautenbergberg.media
 facebook.de/rautenbergbergmedia
 twitter.de/rautenbergmedia
 instagram.de/rautenberg_media
 vimeo.com/rautenbergmedia

ZEITUNG

rundblick-euskirchen.de/e-paper
 unserort.de/euskirchen

SHOP

rautenbergberg.media/anzeigen

LOKALER GEHT'S NICHT

Für Nordrhein-Westfalen publiziert Rautenberg Media über 80 Städte- und Gemeindezeitungen. Die Zeitungsartikel mit Bildmaterial erscheinen auch unter unserort.de.

- ZEITUNG
- DRUCK
- WEB
- FILM

PRIVATE & GESCHÄFTLICHE KLEINANZEIGEN

ONLINE BESTELLEN

www.rautenbergberg.media/kleinanzeigen

Angebote

Stellenmarkt

WIR SUCHEN FÜR DIESE ZEITUNG ZUSTELLER

für einen festen Zustellbezirk. Bei Interesse einfach anrufen oder WhatsApp schreiben an 02241/260-380. REGIO PRESSEVERTRIEB GMBH

Gesuche

An- und Verkauf

Achtung! Seriöse Dame sucht:

komplette Haushaltsauflösung, Rollatoren, Hörgeräte, Porzellan, Armbanduhren, Orientteppiche, Schmuck, Essbesteck, Zahngold, Melitaria 1. + 2. Weltkrieg, Streichinstrumente. Tel. 0177/7381279, Fr. Koppenhagen

Gobelinbild gesucht

Am liebsten mit Rahmen 0163/1950485

Sammler

Sammler sucht

MÄRKLIN und TRIX-EXPRESS Eisenbahn, WIKING, SIKU-Plastik und Gorgl-Toys Automobilität, Figuren und Dioramen von Preiser, Lineol und Elastolin sowie SCHUCHO Spielzeug. Tel. 02253/6545

Sammler SUCHT alles an:

alten Militärsachen, Papiere, Ausweise, Urkunden, Soldatenfotos oder Alben, Helme, Orden, Dolche, Säbel, Dekowaffen etc. Einfach alles anbieten unter: Tel. 0177/8695521

ANKAUF

Ankauf: Kleidung aller Art, Pelze, Taschen, Näh- u. Schreibm., Spinnräder, Schmuck, Jagdzubeh., Orden, Kameras, Bernstein, Porzellan, Krüge, Bleikristall, Puppen, Teppiche, Gemälde, Zinn, altdt. Möbel, Silberbesteck, Münzen, Uhren, Lampen, LP's.

Fa. Hartmann 0162-8971806

AUTO & ZWEIRAD

Wir kaufen Wohnmobile + Wohnwagen
 Tel.: 03944-36160 www.wm-aw.de
 "Wohnmobilcenter Am Wasserturm"

Dienstleistung

Maler-, Wärmedämm-, Trockenbau und Bodenverlegeteams, günstige Festpreise, saubere Ausführung, Termine frei, Tel. 02429/908144 od. 0170/7553363

FGB 20-13
 43 x 90 mm
 ab 18,00€

Für alles was wirklich zählt!
shop.rautenbergberg.media



Fragen zur Verteilung?

FRAU MÜLLER
 MOBIL 0151 68860866
 doreen.mueller76@googlemail.com

www.regio-pressevertrieb.de **REGIO** pünktlich • zielgerichtet • lokal
 Die Zeitungszustellgesellschaft der RAUTENBERG MEDIA KG

PRIVATE & GESCHÄFTLICH

ONLINE BESTELLEN

rautenbergberg.media/kleinanzeigen
 Ihre private*
 KLEINANZEIGE
 bis 100 Zeichen
 in dieser Zeitung **ab 6,99€**
*gewerbliche Kleinanzeige ab 13,99 €

02241 260-400 Telefonische Beratung

RAUTENBERG MEDIA



Detlef Seif MdB und Brigitte Joepen (Foto: KGST)



Klaus Vossemer MdL (Foto: Büro Vossemer)



Oliver Krauß MdL (Foto: Büro Krauß)



Dr. Ralf Nolten MdL (Foto: privat)

**DIE CDU WÜNSCHT IHNEN
EINE GESEGNETE WEIHNACHTSZEIT
UND EIN GUTES NEUES JAHR.**

Halten wir Kontakt:

Detlef Seif MdB
Oliver Krauß MdL
Dr. Ralf Nolten MdL
Klaus Vossemer MdL

detlef.seif.mdb@bundestag.de
oliver.krauss@landtag.nrw.de
ralf.nolten@landtag.nrw.de
klaus.vossemer@landtag.nrw.de



Frohe Weihnachten

und ein glückliches neues Jahr



Ihr MEDIENBERATER
Heinz-Joachim Neumann
0176 90 75 78 19
Rautenberg Media: 02241 260-0

Liebe Leserschaft, verehrte Kundinnen und Kunden,
ein sonniges, warmes und schönes Jahr liegt hinter uns, in welchem wir das Thema Corona ein kleines bisschen vergessen und Feste und Feierlichkeiten nachholen konnten. Zeitgleich kamen aber neue „Gewitterwolken“ auf – viel zu nahes Kriegsgeschehen, Energiekrise, eine unglaubliche Teuerung. Manchmal denkt man, dass alles etwas unübersichtlich ist.

Deshalb wünschen wir Ihnen jetzt von ganzem Herzen **ein wunderschönes, besinnliches, ruhiges, harmonisches und glückliches Weihnachtsfest.**

Für jeden neuen Tag im kommenden Jahr 2023 wünschen wir Ihnen leuchtende Gedanken, beste Gesundheit, Gottes Segen und immer mindestens einen guten Grund, fröhlich und dankbar sein zu können.

Danke, dass Sie uns die Treue gehalten haben – Danke, dass Sie da sind!
Alle Mitarbeiter und Mitarbeiterinnen und ich freuen uns auf Sie.

Herzliche Grüße und bis ganz bald
Ihre RAUTENBERG MEDIA KG



 **unserort.de** ■ ZEITUNG ■ DRUCK ■ WEB ■ FILM www.rautenberg.media



SIE MÖCHTEN IHRE ADVENTSZEIT AUCH SO VERBRINGEN?

DANN LASSEN SIE UNS DIE ARBEIT MACHEN!







Glasmacher Immobilien
Immobilien, Finanzierungen & Versicherungen





Glasmacher Finanzierungen
Immobilien | Konsumenten & Unternehmerkredite