



Online lesen: [rundblick-euskirchen.de/e-paper](http://rundblick-euskirchen.de/e-paper)  
Social-Media: [unserort.de/euskirchen](http://unserort.de/euskirchen)

# rundblick

ZUGLEICH AMTSBLATT DER  
KREISSTADT EUSKIRCHEN

15. Jahrgang

Freitag, den 27. Januar 2023

Nummer 2 / Woche 4

Alle 14 Tage in Ihrem Briefkasten

## Harmonica Sound Euskirchen spielt weiter



Harmonica Sound nach ihrem Auftritt in Maria Rast am 8. Januar. Foto: Klaus Olszewski

Die Coronapandemie ist auch an Musikgruppen wie Harmonica Sound Euskirchen (Mundharmonika) nicht spurlos vorübergegangen. Über einen Zeitraum von rund zweieinhalb Jahren waren die Aktivitäten der Mundharmonikagruppe Harmonica Sound Euskirchen durch strenge Kontakt- und Abstandsregeln weitgehend zum Erliegen gekommen. Bei abklingender Pandemie ist wieder Raum für regelmäßige

Proben, Auftritte und gemütliches Beisammensein.

Die Mundharmonikagruppe Harmonica Sound Euskirchen hat im August 2022 ihre Vereinsstruktur aufgegeben und besteht seitdem als freie und flexibel zu führende Gruppe mit gleichem Namen. Von November 2022 bis Anfang Januar 2023 absolvierte sie mit ihrem musikalischen Leiter Winfried Schmadel erfolgreiche Auftritte mit weihnachtlichen Liedern und

Melodien.

Mit Winfried Schmadel dominieren frische Spielfreude und Spaß am Musizieren. Die Musikanten von Harmonica Sound blicken voller Vorfreude auf das Jahr 2023, in dem ihr musikalischer Leiter bei Liedauswahl und Präsentation neue Akzente setzen wird. Das Gruppenfoto zeigt die Gruppe nach ihrem Auftritt am 8. Januar, in der Katholischen Bildungsstätte Maria Rast in Euskirchen-Kreuz-

weingarten. Leider fehlten vier Musikanten wegen Krankheit.

Auf ihrer Homepage präsentiert die Gruppe in Wort und Bild anregende Eindrücke und Impressionen von Auftritten der letzten Zeit: [www.harmonicasound-euskirchen.de](http://www.harmonicasound-euskirchen.de)  
Kontaktperson: Waltraud Kratz, Mörikestraße 3, 53879 Euskirchen, Tel.: 02251-61148

### Jetzt beginnt die Schwimmbeckenplanung für 2023!

#### Ihr Fachhändler empfiehlt:

#### Das besondere Schwimmbecken „Mon de Pra“

##### Die Vorzüge:

Keine Betonplatte & Betonhinterfüllung!  
Einbauteile vormontiert!  
Viel Eigenleistung möglich!

**Eifel-Pool - Zülpich**  
**Bergstr. 20**

[www.Eifel-Pool.de](http://www.Eifel-Pool.de)  
unter Telefon: 02252-4494



### Praxis für Sprachtherapie

**Andreas Pinke**  
Diplom-Sprachheilpädagoge  
akademischer Sprachtherapeut (dgs/dbs)  
Heilpraktiker (Sprache)

Beratung · Diagnostik · Therapie

In den Erlen 8  
53894 Mechernich-Kommern  
Tel.: 0 2443 / 903 76 82  
[www.sprachpraxis-pinke.de](http://www.sprachpraxis-pinke.de)

Privat und alle Kassen - Termine n.V.

### Matratzen Verkaufsschau

#### Jetzt zugreifen

Matratzen zu traumhaft günstigen Preisen

**Messe-Neuheiten eingetroffen!**  
**Fachkundige Beratung**



53894 Mechernich (Eifel)  
Bahnstraße 8 / Ecke Marktplatz  
Kundendienst-Ruf: 02443-2424  
[www.betten-schmitz.de](http://www.betten-schmitz.de)

## Öffentliche Bekanntmachung

**betreffend die Feststellung über die Ersatzbestimmung von Herrn Ralf Neunteufel als Nachfolger für Herrn Benjamin Fischer**

Das Ratsmitglied Benjamin Fischer hat sein Mandat mit Ablauf des 31.12.2022 niedergelegt.

Gemäß § 45 Abs. 2 des Kommunalwahlgesetzes vom 30.06.1998 (GV.NRW.S.454) in der zur Zeit gültigen Fassung habe ich festgestellt, dass Herr Ralf Neunteufel, geb. 1967 in Frechen, Bergerstraße 34, 53879 Euskirchen, aufgrund seiner Benennung im Wahlvorschlag für die Reserveliste der AfD als nächster möglicher Listenanwärter in den Rat der Kreisstadt Euskirchen gewählt ist.

Diese Feststellung gebe ich hiermit gemäß § 45 Abs. 6 Kommunalwahlgesetz öffentlich bekannt.

Gegen diese Feststellung können

- a) jede/r Wahlberechtigte des Wahlgebietes,
- b) die für das Wahlgebiet zuständige Leitung solcher Parteien und Wählergruppen, die an der Wahl teilgenommen haben sowie
- c) die Aufsichtsbehörde binnen eines Monats nach Bekanntgabe dieser Entscheidung Einspruch erheben.

Der Einspruch ist bei dem Unterzeichner, Rathaus, Zimmer 111, Kölner Straße 75, 53879 Euskirchen, schriftlich oder mündlich zur Niederschrift zu erklären.

Euskirchen, den 10.01.2023

Reichelt  
Bürgermeister

## Öffentliche Bekanntmachung

**betreffend die Feststellung über die Ersatzbestimmung von Herrn Martin Heß als Nachfolger für Herrn Andreas Voißel**

Das Ratsmitglied Andreas Voißel hat sein Mandat mit Ablauf des 02.01.2023 niedergelegt. Gemäß § 45 Abs. 2 des Kommunalwahlgesetzes vom 30.06.1998 (GV.NRW.S.454) in der zur Zeit gültigen Fassung habe ich festgestellt, dass Herr Martin Heß, geb. 1993 in Aachen, Mörikestraße 12, 53879 Euskirchen, aufgrund seiner Benennung im Wahlvorschlag für die Reserveliste der SPD als nächster möglicher Listenanwärter in den Rat der Kreisstadt Euskirchen gewählt ist.

Diese Feststellung gebe ich hiermit gemäß § 45 Abs. 6 Kommunalwahlgesetz öffentlich bekannt.

Gegen diese Feststellung können

- a) jede/r Wahlberechtigte des Wahlgebietes,

- b) die für das Wahlgebiet zuständige Leitung solcher Parteien und Wählergruppen, die an der Wahl teilgenommen haben sowie
- c) die Aufsichtsbehörde binnen eines Monats nach Bekanntgabe dieser Entscheidung Einspruch erheben.

Der Einspruch ist bei dem Unterzeichner, Rathaus, Zimmer 111, Kölner Straße 75, 53879 Euskirchen, schriftlich oder mündlich zur Niederschrift zu erklären.

Euskirchen, den 10.01.2023

Reichelt  
Bürgermeister

## Öffentliche Bekanntmachung

**Stadt Euskirchen stellt Informationen für den Ernstfall bereit**

Die Stadt Euskirchen trifft Vorkehrungen für den Fall eines längeren großflächigen Stromausfalls und andere Ernstfälle. „Auch wenn ein Stromausfall dieser Art sehr unwahrscheinlich ist, so hat die Flut uns gelehrt, dass wir auf alles vorbereitet sein sollten“, betont Bürgermeister Sacha Reichelt.

Dasselbe gilt auch für die Bürgerinnen und Bürger der Stadt Euskirchen. Auf der Homepage sind unter <https://www.euskirchen.de/leben-in-euskirchen/vorkehrungen-fuer-den-ernstfall>

alle wichtigen Informationen für einen Ernstfall hinterlegt.

„Sollte der Ernstfall wirklich eintreten, schauen Sie auch auf ihre Mitmenschen. Während der Flutkatastrophe haben die Menschen in Euskirchen einander geholfen, wo es nur ging. Dieser positive Geist sollte unbedingt bestehen bleiben. So kommen alle zusammen leichter durch jede denkbare Krise“, appellierte der Bürgermeister.

Alle Informationen finden sich gebündelt auch auf einem zweiseitigen Flyer, der in dieser Ausgabe abgedruckt wird.



## Verhaltensempfehlungen für den Ernstfall/Notfallmeldestellen/Leuchttürme

### **Wo kann ich einen Notruf abgeben?**

Falls es zu einem Stromausfall in ganz Euskirchen kommt, können über Haustelefon und Handy keine Notrufe mehr abgegeben werden. Deshalb wird die Feuerwehr sofort Notfallmeldestellen einrichten, an denen Menschen sich Hilfe holen bzw. Notrufe absetzen können.

### **Wo bekomme ich Informationen her?**

Sollte der Stromausfall nicht binnen 12 Stunden behoben sein, werden zusätzlich sogenannte Leuchttürme eingerichtet. Dort werden Informationen über die aktuelle Situation für die Menschen bereitgehalten.

### **Wie lange sollte mein Vorrat zuhause vorhalten?**

Jeder sollte sich einen Vorrat mit Nahrungsmitteln und den nötigsten Hilfsmitteln für circa zehn Tage aufbauen. Die Stadt Euskirchen kann im Falle eines Stromausfalls keine Menschen mit Wasser und Nahrung versorgen.

### **Woraus sollte mein Vorrat bestehen?**

Ein Vorrat für zehn Tage sollte die folgenden Produkte beinhalten:

*(bei den Lebensmitteln sollten auch persönliche Gewohnheiten berücksichtigt werden)*

#### **Getränke**

- 2 Liter pro Tag und Person

#### **Lebensmittel**

- 3,5 kg Getreideprodukte / Brot
- 4,0 kg Kartoffeln, Nudeln, Reis
- 2,5 kg Gemüse, Hülsenfrüchte
- 2,5 kg Obst, Nüsse
- 2,6 kg Milch Milchprodukte
- 1,5 kg Fisch, Fleisch, Eier, bzw. Volleipulver
- 0,4 kg Fette, Öle

#### **Hygieneartikel**

#### **Medikamente**

- Hausapotheke - insbesondere Medikamente, die regelmäßig benötigt werden (z.B. Insulin)

#### **Ausstattung für den Notfall**

- Rundfunkgerät mit Batterien, um Nachrichten empfangen zu können
- Kerzen, Teelichter, Taschenlampe als Lichtquellen
- Campingkocher incl. Brennmaterial zum kochen
- Eine sichere Aufbewahrungsmöglichkeit für wichtige Dokumente und Kopien für den Notfall
- Feuerlöscher, Rauchmelder, Stromversorgung für Medizinische Geräte (Powerbank / Stromerzeuger o.ä.)



## Notfallmeldestellen im Ernstfall

<b>Kernstadt</b>			
Ring-Center Rüdesheimer Ring 145	Hermann-Josef-Schule Keltenring 36	OBI-Markt Eifelring 38-42	Altes Rathaus Baumstraße 2
<b>Roitzheim:</b>	<b>Kessenich:</b>	<b>Elsig:</b>	<b>Euenheim:</b>
Fa. Oliver Oepen Felix-Wankel-Straße 23	Mobiler Standort ca. Kessenicher Straße 145	FWG Elsig Elsiger Straße 46	FWG Euenheim Euenheimer Straße 7
<b>Frauenberg</b>	<b>Wisskirchen</b>	<b>Flamersheim</b>	<b>Schweinheim</b>
FWG Frauenberg Nidegger Straße 57	FWG Wisskirchen Alte Landstraße 130	FWG Flamersheim Taubenstraße 3a	DGH Schweinheim Irmelsgasse 2
<b>Kirchheim</b>	<b>Niederkastenholz</b>	<b>Palmersheim</b>	<b>Kreuzweingarten</b>
FWG Kirchheim Talsperrenstraße 44	FWG Niederkastenholz Fritzstraße 18	FWG Palmersheim Krebsgasse 38a	FWG Kreuzweingarten Weingartenstraße 21
<b>Rheder</b>	<b>Billig</b>	<b>Kuchenheim</b>	<b>Stotzheim</b>
Kapelle Rheder Rhederstraße	FWG Billig Gerstenstraße 18	FWG Kuchenheim Händlerstraße 28	FWG Stotzheim Raiffeisenplatz 42
<b>Dom-Esch</b>	<b>Großbüllesheim</b>	<b>Kleinbüllesheim</b>	<b>Weidesheim</b>
FWG Dom-Esch Bruchstraße 18	FWG Großbüllesheim Kolumbusstraße 21	FWG Kleinbüllesheim Paulstraße 14	FWG Weidesheim Am Dorfgraben 8-10
<b>Wüschheim</b>			
FWG Wüschheim Reichstraße 42			

## Leuchttürme 12 Stunden nach Beginn des Ernstfalls

<b>Kernstadt/Kessenich</b>			
Jahnhalle Erfstraße 30	Halle Kaplan-Kellermann Stettiner Straße 31	Halle Franziskusschule Eifelring 14	Rathaus Kölner Straße 75
<b>Roitzheim:</b>	<b>Elsig:</b>	<b>Euenheim:</b>	<b>Frauenberg:</b>
Kindertagesstätte Asterstraße 9	Pfarrhaus Elsiger Straße 44	BZE In den Erken 7	DGH Frauenberg Nidgger Straße 73
<b>Wisskirchen</b>	<b>Flamersheim</b>	<b>Schweinheim</b>	<b>Kirchheim</b>
Turnhalle Wisskirchen Marathonstraße 61	Sporthalle Speckelsteinstraße 31	Reithalle Brock Irmelsgasse 51	Sporthalle Einsteinstraße 35-37
<b>Palmersheim</b>	<b>Kreuzweingarten/Rheder</b>	<b>Billig/Billiger Wald</b>	<b>Kuchenheim</b>
DGH Palmersheim Krebsgasse 38	Schützenheim Weingartenstraße	DGH Billig Traubenstraße	Peter-Weber-Halle Münsterstraße 22-24
<b>Stotzheim/ Niederkastenholz</b>	<b>Dom-Esch</b>	<b>Großbüllesheim/ Wüschheim/Silberberg</b>	<b>Kleinbüllesheim</b>
Sporthalle Stotzheim Selmenstraße 32	Sporthalle Dom-Esch Bruchstraße	DGH/Sporthalle Feldgartenstraße 54 Großbüllesheim	Pfarrheim Paulstraße 10
<b>Weidesheim</b>			
Kindertagesstätte Ubirstraße 6			



## Gib Euskirchen ein Gesicht

### Die Kreisstadt Euskirchen stellt ein: zum nächstmöglichen Zeitpunkt

1. **zwei Sachbearbeitungen (m/w/d)**  
im Fachbereich 2 – Sachgebiet Haushalt/Geschäftsbuchhaltung
2. **eine Sachbearbeitung (m/w/d)**  
im Fachbereich 4 – Sachgebiet Bürgerbüro
3. **eine/n Schulsekretär/in (m/w/d)**  
an der Gemeinschaftsgrundschule Flamersheim  
im Fachbereich 6 – Schulen, Generationen und Soziales

Nähere Informationen erhalten Sie auf der Homepage der Kreisstadt Euskirchen [www.euskirchen.de](http://www.euskirchen.de) unter **Service/Stellenangebote**.



Wir freuen uns über Ihre Bewerbung über unser Online-Bewerbungsportal bis zum jeweiligen Bewerbungsschluss.

**Kreisstadt Euskirchen**  
-Der Bürgermeister-  
Fachbereich 1 | Personal

Kölner Str. 75, 53879 Euskirchen  
Tel.: 02251 140  
[www.euskirchen.de](http://www.euskirchen.de)

## Veranstaltungen / Termine aus Euskirchen

### Frühjahrskonzert

Das Orchester des MV Kreuzweingarten-Rheder präsentiert unter dem Titel „Nostalgie und Phantasie“ sein neues Programm. Lust auf Beatles oder Adele, Star-Wars und Cirque du Soleil?

Dann am **29. März** ins Casino nach Euskirchen

10 Uhr

12 Euro

### Regionalgruppe Parkinson

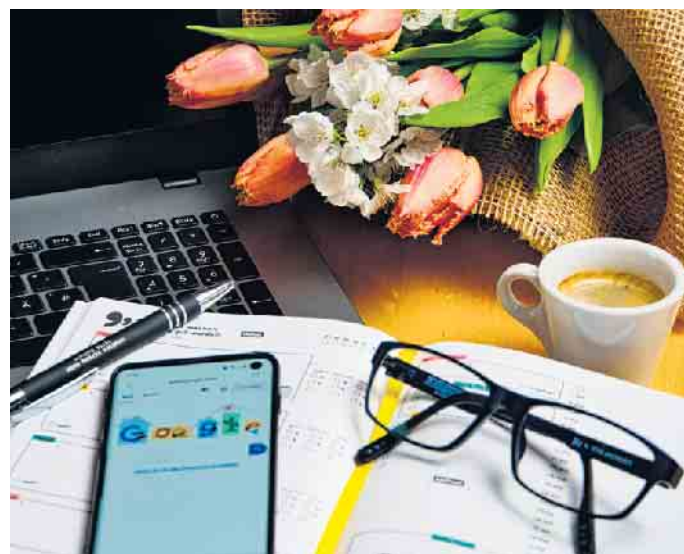
#### 6. Februar - Mechernich

16 bis 17 Uhr - Gymnastik mit Bianca

17 bis 18 Uhr - Dr. Schacher: „Thema noch nicht bekannt.“

#### 15. Februar - Euskirchen

15 bis 17 Uhr - Stammtisch



## LOKALES

## Stress - was tun?

Der Stress nimmt einfach kein Ende. In der Folge fühlen wir uns ausgebrannt, müde, überfordert. Doch wie können wir diesen Stress loswerden?

In diesem Vortrag erfahren Sie

mehr über die Ursachen von Stress und wie gezielte Maßnahmen gegen Stress helfen können. Die Auslöser von Stress sind von Mensch zu Mensch unterschiedlich. Allgemeine Tipps helfen deshalb nicht.

Der Kurs „Stressfrei werden mit dem Drei-Säulen-Modell“ am 10. Februar, 18 bis 20.15 Uhr, unterstützt Sie dabei, ihre persönlichen Stressquellen zu finden, um darauf aufbauend effektive Maßnahmen

ergreifen zu können. Hierbei werden Sie von einer erfahrenen Referentin und Coach unterstützt.

Weitere Information und Anmeldung unter [www.fbs-euskirchen.de](http://www.fbs-euskirchen.de) oder [info@fbs-euskirchen.de](mailto:info@fbs-euskirchen.de)

## Großer Karnevalsball im Casino Euskirchen

Der Kultur- und Förderverein Casino e.V. lädt zu seinem Großen Karnevalsball am Samstag, 18. Februar, Beginn 19.11 Uhr (Einlass ab 18.11 Uhr). Bei viel Musik kann

geschunkelt, gesungen und gelacht, aber insbesondere getanzt werden, bis die „Socken qualmen“. Auch das Euskirchener Dreigestirn wird seine Aufwartung

machen und sich gebührend feiern lassen. Wer eine kleine Pause braucht, findet im Blauen Salon ein herzhaftes Buffet und einen Platz zum Plaudern. Karten im Vorver-

kauf zu 17 Euro, ermäßigt 15 Euro, sind erhältlich im SVE KundenCenter (Oststr. 1-4) oder unter [www.ticket-regional.de](http://www.ticket-regional.de) Abendkasse: 19 Euro, erm. 16 Euro.

## Seniorenkino zeigt den Film „Freibad“

In der Reihe „Kino für Senioren“, zu dem das Seniorenbüro der Kreisstadt Euskirchen gemeinsam mit dem Kino-Center Galleria, Berliner Straße 23, jeden ersten Mittwoch im Monat einlädt, wird am 1. Februar der Film „Freibad“ gezeigt.

Zum Film: Wenn verschiedene Kulturen aufeinandertreffen, bleiben Spannungen und Diskussionen nicht aus. In Kombination mit der brütenden Hitze und steigenden Temperaturen eines Jahrhundertsssommers können dabei schnell gesellschaftliche Flächenbrände entstehen, die kaum noch unter Kontrolle zu halten sind. Eine Gruppe deutscher Frauen,

angeführt von Eva (Andrea Sawatzki), sieht sich mit dieser Situation konfrontiert, als im örtlichen Frauenfreibad die Religionen und Kulturen der deutschen und türkischen Besucherinnen für Zündstoff sorgen. Während sich die eine Seite belästigt fühlt und die andere Seite Angst vor Verdrängung hat, bringt eine weitere Gruppe arabischer Frauen rund um Yasemin (Nilam Farooq) das Fass zum Überlaufen, als sie mit Burkinis baden gehen wollen. Neben dem Ringen um kulturelle Akzeptanz steht aber auch Bademeister Nils (Samuel Schneider) im Fokus der Frauen. Als einziger Mann im Freibad ist er zweifellos das Objekt

der Begierde aller weiblichen Bade Gäste, die nach einem kleinen Abenteuer Ausschau halten.

Laufzeit: 105 Minuten

Das Kinocenter bietet Vorstellungen um 14.30 Uhr und um 15 Uhr an. Eintrittskarten können unter [www.cineplex.de/euskirchen/](http://www.cineplex.de/euskirchen/) oder direkt an der Kinokasse erworben werden, auch schon im Vorfeld, täglich ab 16 Uhr.

Der Eintritt beträgt 6.50 Euro. Für Inhaber des Euskirchen-Passes gibt es eine Ermäßigung.

Vor Filmbeginn kann bei einer Tasse Kaffee und einem Stück Kuchen geklönt werden.

Weitere Vorstellungen finden jeweils am ersten Mittwoch im



Monat statt.

Für Fragen und Anregungen erreichen Sie uns unter: Seniorenbüro der Kreisstadt Euskirchen, E-Mail: [senioren@euskirchen.de](mailto:senioren@euskirchen.de) oder Telefonnummer 02251/14-222

Anzeige

## Detlef Seif: „Ich will mit gutem Beispiel vorangehen.“

Der für den Kreis Euskirchen zuständige Bundestagsabgeordnete, Detlef Seif, lässt sich bei dem Technischen Hilfswerk (THW) zur Einsatzkraft ausbilden. Die Idee wurde in einem Gespräch zwischen Detlef Seif und dem Präsidenten des THW, Gerd Friedsam, geboren. Detlef Seif berichtete dem Präsidenten, dass er gemeinsam mit seiner Ehefrau Rosi bei der Flutkatastrophe im Juli 2021 beim THW-Ortsverband Euskirchen mitgeholfen habe. Bei Großlagen mit hohem Bedarf an Einsatzkräften wolle er zukünftig aber auch in der Lage sein, aktiv beim Einsatz mitzuwirken. Detlef Seif, der im Innenausschuss des Deutschen Bundestages der zuständige Berichterstatter der CDU/CSU-Bundestagsfraktion für den Bevölkerungsschutz ist, will zudem einen Einblick in die praktische Arbeit des THW erhalten. Der Präsident schlug vor, dass Seif ja die Ausbildung zur Einsatzkraft machen könne. Dass er bereits 60 Jahre alt ist, sei kein Hindernis. Beim THW seien alle willkommen, die körperlich und geistig fit sind. Gesagt, getan. Mit Unterstützung des Ortsbeauftragten des THW Ortsverbands Euskirchen, Dirk Preehl, absolvierte Detlef Seif am vergangenen Samstag seinen ersten Tag in der Grundausbildung zur Einsatzkraft. Es werden in diesem Jahr zehn weitere Ausbildungstage folgen und sich eine Prüfung anschließen. Detlef Seif will durch die Ausbildung mit gutem Beispiel vorangehen. Seif: „Gerade die Flutkatastrophe hat gezeigt, wie wichtig unsere Einsatzorganisationen sind. Das THW, die Feuerwehren, die Polizei, die Bundeswehr, aber auch die Hilfsorganisationen wie ASB, DRK, Johanniter-Unfall-Hilfe, Malteser Hilfsdienst und DLRG haben eindrucksvolle Leistungen erbracht. Dazu kam die beeindruckende Unterstützung durch Landwirte, Unternehmer und Spontanhelfende von nah und fern.“ Seif sieht aufgrund des Klimawandels in den nächsten Jahren große Herausforderungen auf die Einsatzorganisationen zukommen. Das setze eine bestmögliche Vorbereitung und eine ausreichende Zahl an Einsatzkräften voraus. Seif: Es ist gut, dass nach der Flutkatastrophe in der Region viele Menschen bereit sind, mitzuwirken.“ Alleine beim Ortsverband des THW in Euskirchen habe dies nach der Flutkatastrophe zu einem Aufwuchs um 35 neue Helfer auf jetzt 85 geführt. Damit dies auf Dauer so bleibe, müsse aktiv für den Dienst beim THW, den Feuerwehren und den Hilfsorganisationen geworben werden. Hieran wirke er gerne mit.



Detlef Seif am ersten Tag seiner Ausbildung zur THW-Einsatzkraft, hier mit dem Ausbilder Frederick Fischer.

Foto THW Ortsverband Euskirchen, Raphael Maus:



# Kanal- und Straßenbaumaßnahme Willi-Graf-Straße

In der 6. Kalenderwoche beginnt die Kanal- und Straßenbaumaßnahme in der Willi-Graf-Straße in Euskirchen-Kuchenheim. Der Ausbaubereich erstreckt sich vom Kreuzungspunkt Lambertusstraße bis zur Kreuzung an der Kuchenheimer Straße/B56. Neben der Erneuerung der Kanalisation und des Straßenraumes werden auch Arbeiten an den Versorgungsein-

richtungen vorgenommen. Der Kreuzungspunkt Willi-Graf-Straße/ Lambertusstraße ist aufgrund von Kanalbauarbeiten bis Anfang März voll gesperrt. Eine entsprechende Umleitung für die Dauer der Sperrung erfolgt über die Bachstraße und die Heinrich-Ruster-Straße. Weiterhin ist die Einbahnstraßenregelung der Willi-Graf-Straße für die Dauer der

Gesamtmaßnahme für den Anliegerverkehr aufgehoben. Kunden der Sparkasse und Patienten der Arztpraxis können die Willi-Graf-Straße ebenfalls von der Kuchenheimer Straße aus befahren. Für die Beeinträchtigung während der Bauphase bittet die Stadt Euskirchen um Verständnis und Beachtung der geänderten Verkehrsführung.



2021 wurden rund 366.788 Tonnen **Tiefkühlpizza** in Deutschland verkauft.

## Sind wir gute Eltern?



Was sagen die anderen, wenn ich das Kind in meinem Bett schlafen lasse, es trage, ihm Dinge abnehme und werde ich meinem Kind genug Zuwendung schenken können, wenn ich wieder arbeiten gehe? Am 31. Januar findet von 17 bis 19.15 Uhr in der Familienbildungsstätte ein Gesprächsabend mit Filmvorführung zu diesen und vielen weiteren statt. Der 2021 erschienene Film „Good Enough Parents“ zeigt eindrücklich die Situation vieler Eltern. Kein einfaches Unterfangen die verschiedenen Erwartungen und Wünsche miteinander in Einklang zu bringen, wenn einem zusätzlich überall gut gemeinte Ratschläge und Tipps begegnen. Daher werden wir im Anschluss an den Film die Frage diskutieren, was Kinder zur Entwicklung wirklich brauchen und was Eltern brauchen, um ihre Elternrolle ohne schlechtes Gewissen und ständige Zweifel, sondern mit Zuversicht, Freude und Zufriedenheit wahrzunehmen. Die Teilnehmenden sind herzlich eingeladen ihre Fragen und Gedanken zum Thema einzubringen.

Weitere Infos und Anmeldung unter [www.fbs-euskirchen.de](http://www.fbs-euskirchen.de) oder [info@fbs-euskirchen.de](mailto:info@fbs-euskirchen.de)

Sehen: Jahn! Hören: Jahn!

Jahn feiert Geburtstag

**FINALE** bis 25. Februar

**30%** auf die Gläser

**optik jahn** **HÖRAKUSTIK**

**TEST Bild**  
DIE BESTEN DER STADT  
★★★★★ 2021  
Konsumentenbefragung  
AUSGABE 11/2021  
**OPTIK JAHN**  
**HÖRAKUSTIK**  
KÖLN  
**1. Platz**  
OPTIKER

50126 BEROHEIM Hauptstraße 13 Tel: 02271/44553	50321 BRÜHL Uhlenstraße 109 Gieseler-Galerie Tel: 02232/589045	51103 KÖLN-KALK Kalken-Hauptstraße 65 Köln-Arcaden Tel: 0221/35503600	51107 KÖLN-RATH Römerstraße 620 Tel: 0221/561572	51143 KÖLN-PORZ Hermannstraße 2 City-Center-Porz Tel: 02203/977318	51465 BERGISCH-GLADBACH Hauptstraße 130 Rheinberg-Galerie Tel: 02202/1882477	53225 BONN-BEUEL Kreuzstraße 1 Tel: 3226/5738060	53879 EUSKIRCHEN Neustraße 11 Tel: 02261/75070
--	---	--	--	---	---	--	--

[www.optikjahn.de](http://www.optikjahn.de) [info@optikjahn.de](mailto:info@optikjahn.de) Optik Jahn Hörakustik ist ein Angebot der Optik Jahn GmbH, Von-der-Weiden-Straße 25, 51149 Köln



## Sicher bremsen bei jedem Wetter

Darauf sollten sich Autofahrer in der kalten Jahreszeit einstellen



**Sicher ans Ziel kommen, auch bei kritischen Witterungsbedingungen: Das eigene Fahrverhalten trägt ebenso dazu bei wie verschiedene Sicherheitssysteme im Fahrzeug. Foto: djd/Bosch**

Nebel und Nässe, Schnee und Glatteis: In der kalten Jahreszeit sollten Autofahrer auf alles vorbereitet sein. Besonders tückisch sind Temperaturen, die um den Gefrierpunkt pendeln und somit von einer Sekunde auf die andere für vereiste Oberflächen sorgen können. Da hilft nur eines: Fuß

vom Gas nehmen. Gefragt ist eine vorausschauende, umsichtige Fahrweise, schließlich können sich die Beschaffenheit der Fahrbahn und somit die Haftung zwischen Reifen und Straße jederzeit verändern. Um sicher ans Ziel zu kommen, sollte man nur behutsam Gas geben und ruckartige, hektische



**Bei plötzlichen Bremsmanövern kommt es auf die elektronischen Helfer wie ABS und ESP an. Foto: djd/Bosch**

Lenkbewegungen vermeiden. Eine Selbstverständlichkeit sind zudem Räder, die der Witterung angepasst sind, also Winterreifen oder Ganzjahresreifen.

### Immer in der richtigen Spur bleiben

Zusätzlich haben die meisten Autos heute elektronische Schutzengel an Bord. Sie helfen dabei, das Fahrzeug in der Spur zu halten und bei Bedarf sicher abzubremsen. Das von Bosch entwickelte elektronische Stabilitätsprogramm ESP etwa unterstützt den Fahrer in nahezu allen kritischen Fahrsituationen. Es umfasst die Funktionen des Antiblockiersystems (ABS) und der Antriebs-schlupfregelung (ASR), erkennt aber auch Schleuderbewegungen und wirkt diesen aktiv entgegen. Dazu vergleicht das Steuergerät 25 Mal pro Sekunde die tatsächliche Bewegung des Fahrzeugs mit der gewünschten Fahrtrichtung und hilft, es selbst bei kritischen Fahrmanövern in der Spur zu halten. Der Schleuderschutz hat nach Berechnungen der Bosch-Unfallforschung seit seiner Einführung in der EU rund 15.000 Menschen das Leben gerettet und knapp eine halbe Million Unfälle mit Personenschaden verhindert. Bis zu 80 Prozent aller Schleuderunfälle lassen sich so vermeiden.

**Auf längere Bremswege einstellen**  
Bremsysteme müssen zuverlässig funktionieren. Vor der Serienproduktion werden sie deshalb umfassend getestet, bei Bosch

etwa seit mehr als 45 Jahren auch unter Extrembedingungen in Nordschweden. Auf die Helfer ist somit auch im Winter Verlass - allerdings innerhalb der physikalischen Grenzen. Eine Verlängerung des Bremsweges bei Eis und Schnee zum Beispiel ist nicht zu vermeiden. Je nachdem, ob der Schnee festgefahren, griffig oder matschig ist, kann sich der Bremsweg um das bis zu Vierfache erhöhen. Noch spürbarer sind die Auswirkungen von Glatteis: Laut ADAC kann der Bremsweg dann fünfmal so lang sein wie auf trockenen Straßen. Deshalb ist neben den elektronischen Fahrsicherheitssystemen immer noch der Mensch am Steuer gefragt, der kühlen Kopf bewahren und das Fahrverhalten anpassen sollte. (djd)



**Foto: djd/Bosch**

peugeot.de

**PEUGEOT KOMPLETTPREIS-ANGEBOTE**

**ALLZEIT SICHER UNTERWEGS**

PEUGEOT empfohlen TOTAL

**PEUGEOT WARTUNG**  
Mit allen vorgeschriebenen Kontrollen und PEUGEOT Langzeitmobilität.

**79€\***

\* Komplettpreis inkl. MwSt. für viele PEUGEOT Modelle inkl. aller vorgeschriebenen Kontrollen und PEUGEOT Langzeitmobilität. Über das entsprechende Komplettpreis- Angebot für Ihren PEUGEOT informieren wir Sie gerne.

**IHR PEUGEOT SERVICE**  
MIT UNS KOMMEN SIE EINFACH WEITER!

**Autohaus Müllejans GmbH**  
52385 Nideggen-Schmidt · Heimbacher Straße 17 ·  
Tel.: 02474/93010  
www.peugeot-muellejans.de



Fahren mit Anhänger

Die Lademeister kommen



Die kleinen Anhänger kommen jetzt wieder groß raus. Ob Grünschnitt aus dem Garten, Baumaterial oder ein Spielgerät für den Garten: die Transportkapazität des eigenen Pkw stößt schnell an ihre Grenzen. Wer ein Fahrzeug mit Anhängerkupplung fährt, darf sich glücklich schätzen, denn er kann fix einen Anhänger ans Heck klemmen. „Das Fahren mit Hänger ist aber für ungeübte Fahrer nicht ganz so easy, wie es aussieht“, warnt Martin Kugele, Experte für Ladungssicherung bei Dekra.

„Zu den typischen Gefahrenquellen beim Fahren mit Anhänger gehören das Überladen, unzureichende Ladungssicherung und eine zu flotte Fahrweise“, erinnert der Sachverständige. „Mit beladenem Anhänger muss sich der Fahrer auf ein verändertes Fahrverhalten und einen längeren Bremsweg einstellen. Deshalb sind beim Fahren mit Anhänger besondere Vorsicht und genügend Abstand gefragt.“

Der Fahrer ist auch dafür verantwortlich, dass die zulässige Nutzlast nicht überschritten wird und die Höchstgeschwindigkeit auf 80 km/h beschränkt ist. Für eine gute Fahrstabilität empfiehlt sich, beim Beladen

des Anhängers überlegt vorzugehen: schwere Teile möglichst weit unten und zur Anhängermitte hin platzieren, damit sich der Schwerpunkt nicht zu weit nach oben verlagert. Darüber hinaus muss die Ladung gegen Verutschen, Abheben und Herabfallen gesichert werden, etwa durch Zurrgurte oder Spannnetze.

„Ein wichtiger Punkt ist die richtige Befestigung der Anhängerdeichsel am Kupplungskopf“, erklärt Kugele. „Ist der Sicherungshebel nicht ordnungsgemäß geschlossen, kann sich der Anhänger unter Umständen vom Fahrzeug lösen und einen Unfall verursachen. Prüfen Sie bei abnehmbaren Anhängerkupplungen außerdem, ob der Kugelhals korrekt eingerastet ist. Dies ist häufig an einem grünen Kontrollfeld zu erkennen.“

Auch der Stecker für die Elektrik des Hängers muss richtig sitzen, sonst funktionieren Heckleuchten, Blinker und Bremslichter nicht. Deshalb vor dem Losfahren kurz prüfen oder durch eine zweite Person nachsehen lassen, ob alles funktioniert. Das Rückwärtsfahren ist für Ungeübte meist eine heikle Sache. In diesem Fall ist es ratsam, sich einweisen zu lassen. (Dekra Info)

**CREMER**  
Autoverwertung

**Ihr zertifizierter Partner in der Region**

- Ankauf von Schrott und Metall
- Ankauf von Alt- und Unfallfahrzeugen
- Fahrzeugabholung und -abmeldung möglich
- Verkauf von gebrauchten PKW-Ersatzteilen

**Tel. 0 22 51 - 35 33**  
Jünkerather Straße 1 • 53919 Weilerswist  
[www.cremer-autoverwertung.de](http://www.cremer-autoverwertung.de)

**Neu- und Gebrauchtwagen**  
**Volkswagen Jahreswagen von Mitarbeitern der VW AG**

**Ihr Ansprechpartner für VW E-Autos**

**Service**  
**Economy Service**



**Autohaus Vossel KG**  
Heerstr. 54  
53894 Mechernich  
Tel.: 02443 31060

**Volkswagen Economy Service Vossel & Kühn**  
Hermann-Kattwinkel-Platz 7  
53937 Schleiden-Gemünd  
Tel.: 02444 2212

**Bosch Car-Service**

**autohaus Jörg Seidel gmbh**

**Eine Werkstatt... alle Marken!**  
Ihre Spezialisten für: VW AUDI SKODA SEAT

**BOSCH Service**

**Mit uns kommen Sie ans Ziel!**  
Autohaus Jörg Seidel GmbH  
An den Eifelhecken 4  
53919 Weilerswist  
Tel.: 0 22 54 / 31 56

- Diesel Partikelfilter-Reinigung & Austausch
- Kostenloser Hol- & Bringservice
- Reparatur aller Fahrzeugtypen
- Klimaservice
- HU/AU-Durchführung
- Glasservice
- Reifenservice
- Unfallreparatur

**Autohaus M. BORCHERT GmbH**

**Mühlenstraße 5 • 53919 Weilerswist**  
**Telefon 02254-845200**  
**[www.autohaus-borchert.de](http://www.autohaus-borchert.de)**  
**Reparatur aller Fabrikate**

**AUTOCREW**

  
Vertragspartner

Rundblick Euskirchen – 27. Januar 2023 – Woche 4 – Nr. 2 – Rautenberg Media „Lokaler gehts nicht!“

9



## Vom Hormontief ins Stimmungstief

Ein Testosteronmangel kann Männer depressiv machen



Depressive Verstimmungen bei Männern können durch einen Mangel an Testosteron bedingt sein. Diese Ursache wird aber oft nicht erkannt.  
Foto: djd/DR. KADE/BESINS/Getty Images/RapidEye

Rund jeder fünfte Mann über 50 bei den über 65-Jährigen ist es im hat Beschwerden aufgrund eines Schnitt sogar jeder Vierte. Die zu niedrigen Testosteronspiegeln, bekanntesten Symptome sind



Wenn Testosteronmangel die Ursache einer depressiven Verstimmung ist, kann eine Testosterontherapie Abhilfe schaffen.  
Foto: djd/DR. KADE/BESINS/Getty Images/skynesher

Erektionsprobleme, sexuelle Unlust oder körperliche Leistungsschwäche. Weniger bekannt ist, dass auch depressive Verstimmungen oder Depressionen ein Zeichen dafür sein können, dass es am Männerhormon mangelt. Denn Testosteron wirkt nicht nur auf den Körper, sondern auch auf die Psyche, indem es mentale Stärke, Zuversicht und Durchsetzungskraft fördert. Sind die Testosteronwerte zu niedrig, können vermehrt depressive Verstimmungen und Antriebslosigkeit auftreten, die sich oft erst nach und nach einschleichen. Liegt den Beschwerden ein Testosteronmangel zugrunde, kann man diesen durch die ursächliche Beseitigung des Hormonmangels mittels Testosterontherapie behandeln.

### Einfacher Selbsttest gibt Anhaltspunkt

Insbesondere Männer ab 40 Jahren, die sich über längere Zeit niedergeschlagen, traurig oder antriebslos fühlen oder deren Selbstvertrauen spürbar gesunken ist, sollten deshalb rechtzeitig aktiv werden. Denn mit der richtigen Behandlung können sie nicht nur für sich selbst eine höhere Lebensqualität erreichen, auch die Familie, Freundschaften und das Arbeitsumfeld profitieren. Als ersten und einfachen Schritt kann man unter [www.mannvital.de](http://www.mannvital.de) online einen einfachen, anonymen Selbsttest durchführen und so

schnell abklären, ob möglicherweise ein Testosteronmangel die Ursache sein könnte. Trifft dies zu, sollte als zweiter Schritt der Hausarzt beziehungsweise ein Urologe oder Androloge aufgesucht werden. Dieser kann mit einem Bluttest den Hormonspiegel bestimmen. Liegt er zu niedrig, lässt sich durch eine Testosteronbehandlung Abhilfe schaffen. In der Praxis bewährt haben sich insbesondere Testosteron-Gele zum Auftragen auf die Haut oder intramuskuläre Testosteron-Spritzen.

### Wirksamkeit in Studien belegt

Verschiedene Studien haben gezeigt, dass bei Männern mit Testosteronmangel und Depressionen die Stimmungslage durch eine Therapie mit dem männlichen Sexualhormon deutlich verbessert werden kann. An diese Möglichkeit sollte deshalb immer gedacht werden, bevor zu voreilig oder gar irrtümlich mit Antidepressiva behandelt wird. Aber auch dann, wenn sich der Verdacht eines Testosterondefizits nicht bestätigen sollte, ist es wichtig, seelische Tiefs beim Arztbesuch anzusprechen. Das fällt gerade Männern oft schwer, doch es lohnt sich. Denn für die meisten psychischen Probleme gibt es effektive Behandlungsmöglichkeiten, mit denen das Leben wieder schöner und leichter wird. (djd)

## MaBre Textil

*Gleicher Service anderer Standort*

**Gardinenanfertigung aller Art im eigenen Atelier**  
**Gardinenreinigung | Verdunklung | Thermostoffe**  
**Plissees | Jalousien | Vertikalanlagen**

*unverbindliche Beratung vor Ort*

53894 Mechernich  
 Termine nach Vereinbarung  
**Tel. 0 2443 - 4627**



## Ehrenamtler tauschen sich mit Verwaltungsspitze aus

Der Verein feder e.V. betreut einige Projekte, von denen die Menschen in Euskirchen profitieren können. Dazu gehören die Kulturbühne, die bedürftigen Menschen Zugang zu Kulturveranstaltungen bringt, sowie die Taschengeldbörse, die Senioren jugendliche Helfer vermittelt, die für ein Taschengeld bei kleineren Arbeiten unterstützen. Eine Kernkompetenz des Vereins liegt aber seit den Gründungstagen darin, Menschen ins Ehrenamt zu bringen. Der Verein „feder“ übernimmt die Aufgabe einer Stellenbörse für ehrenamtlich Aktive und versucht, passende Ämter für interessierte Menschen zu finden. Das ist während der Pandemie nicht einfach gewesen. Knapp 90 Menschen wurden vor 2020 jedes Jahr vermittelt. „Während der Pandemie sind die Vermittlungen deutlich zurückgegangen. Mittlerweile aber haben wir wieder einen Anstieg zu verzeichnen“, resümiert Harald Nöttel, der Vorsitzende von feder. Gemeinsam mit seiner Stellvertreterin, Hildegard Schmadel, besuchte Nöttel zu Jahresbeginn Bürgermeister Sacha Reichelt und den Ersten Beigeordneten



Foto: Tim Nolden, Kreisstadt Euskirchen

Alfred Jaax, um sich auszutauschen über die Arbeit des Vereins. „Es ist toll, zu sehen, wie Menschen sich für eine neue Aufgabe öffnen und darin aufgehen“, berichtet Hildegard Schmadel von den Glücksmomenten ihrer Tätigkeit. Zurzeit werden von verschiedenen Einrichtungen Mentoren gesucht, die Jugendliche bei Tätigkeiten unterstützen wie Hausaufgaben machen, erste Bewerbungen schreiben oder ähnliches,

so berichtete Harald Nöttel. Gerade ältere Menschen, die frisch in Rente seien, könnten an so einer Aufgabe Freude und Erfüllung finden. „Das Ehrenamt soll beiden Seiten etwas bringen“, betont Hildegard Schmadel. Bürgermeister und Erster Beigeordneter sind sich einig, dass das Ehrenamt ein wichtiger Bestandteil des Miteinanders ist, auch in Euskirchen, wo viele Vereine das gesellschaftliche Leben

entscheidend prägen. Deshalb schätzt die Verwaltungsspitze die Arbeit des Vereins „feder“, da dieser andere Vereine dabei unterstützt, neue Helferinnen und Helfer zu finden. „feder“ bietet regelmäßige Sprechstunden an, zu der Interessierte kommen können, um sich in ein Amt vermitteln zu lassen. Diese finden jeden Dienstag von 15 bis 17 Uhr im Café Insel auf der Frauenberger Straße 2 - 4 statt.

## Einladung zur aktuellen Ausstellung „100 für 100“ im Kuba Nettersheim

Noch bis zum 26. Februar

Wieder konnten wir neue Künstlerinnen und Künstler gewinnen bei unserer Ausstellung 100 für 100 mitzuwirken. 100 hochwertige Kunstwerke von mehr als zwanzig Künstlern können für 100 Euro „von der Wand weg“ gekauft werden. Sie werden nach Herausgabe

oder Reservierung durch gleichwertige Arbeiten vom gleichen Künstler/von der gleichen Künstlerin ersetzt. So können Sie in einer sich ständig wandelnden Ausstellung immer wieder Neues entdecken. Öffnungszeiten: Sa/So 11 bis 18 Uhr

Kulturbahnhof Nettersheim  
Bahnhofstr. 14  
in 53947 Nettersheim  
[www.kuba-nettersheim.info](http://www.kuba-nettersheim.info)  
[www.facebook.com/Kulturbahnhof.Nettersheim](http://www.facebook.com/Kulturbahnhof.Nettersheim)



**konrad**

*starke Garagentore*

Sebastianusstr. 4-6 · Euskirchen  
**Tel. 0 22 51 / 94 11-0**  
[www.konrad-net.de](http://www.konrad-net.de)

## Weiberfastnacht - „Jeck ins Casino“

Nach einer zweijährigen, coronabedingten, Zwangspause heißt es am Donnerstag, 16. Februar, endlich wieder „Jeck ins Casino“, der legendären, weit über die Stadtgrenzen Euskirchens hinaus bekannten, Karnevalsparty

zu Weiberfastnacht. DJ Heinrich wird wieder für tolle Stimmung sorgen und die Jecken ordentlich in Fahrt bringen. Beginn: 15.11 Uhr. Karten gibt es ausschließlich an der Tageskasse zum Preis von 6 Euro.



**FISCHER**

**TREPPENLIFTE**  
UND SENIORENPRODUKTE

### Treppenlifte & Aufzüge

**ab 3.400 €**

- Kompetente Beratung
- Fachgerechte Montage
- Deutschlandweiter Service

- ▶ Treppenlifte neu & gebraucht
- ▶ Plattformlifte
- ▶ Senkrechtaufzüge (vereinfacht)

Tel. 02443 - 90 27 830

www.fischer-treppenlifte.de





# Fitter werden mit jedem Kilometer

Mehr Bewegung und Fitness im Alltag dank smarter E-Bike-Technik



Fitter werden auf dem Weg zur Arbeit: E-Bikes sind für viele eine Alternative zum Auto oder öffentlichen Verkehrsmitteln geworden. Foto: djd/Bosch eBike Systems

tem kommt in Schwung, Muskeln werden sukzessive aufgebaut. Radfahren unterstützt den Stressabbau, der Körper schüttet verstärkt Endorphine aus, das hebt die Stimmung. Für viele ist das E-Bike daher zum echten Trainingsgerät geworden, mit dem sich die eigenen Erfolge protokollieren lassen. Dafür eignet sich etwa das smarte System von Bosch, das sich mit der eBike Flow Smartphone-App verbindet. Auf diese Weise werden beispielsweise Fahr- und Fitnessdaten automatisch aufgezeichnet, um die eigenen Erfolge analysieren zu können. Bei iPhone-Nutzern werden Daten automatisch mit der Gesundheits-App synchronisiert.

## Das E-Bike-Erlebnis individualisieren

Noch persönlicher wird das Training mit dem E-Bike dank der individuellen Einstellbarkeit der Fahrmodi. Die Nutzer können dabei unter anderem selbst definieren, in welchem Modus mehr körperliche Eigenleistung erbracht werden soll und an welcher Stelle und wie stark sie der Motor des E-Bikes unterstützt. Am Bordcomputer Kiox 300 lassen sich Fitnessdaten wie verbrauchte Kalorien, Kadenz und Wattzahl anzeigen. Das Gerät lässt sich flexibel am Lenker positionieren, sodass jederzeit freie Sicht auf die Daten gegeben ist. Die Bewegung zählt sich Kilometer für Kilometer aus. Denn eine Stunde mit dem E-Bike verbrennt in normaler Fahrweise durchschnittlich rund 300 Kalorien - bei sportlicher Fahrt sind es nochmals deutlich mehr. (djd)



**IHR FAHRRADHÄNDLER IM BAHNHOF BAD MÜNSTEREIFEL**

• Trek •	• Diamant •	• Conway •	• Ruff Cycles •	• Metz •	• Ca Go •
----------	-------------	------------	-----------------	----------	-----------



**FAHRRÄDER**

Unsere große Auswahl an

- ⇒ E-Mountainbikes
- ⇒ E-Fullsuspension
- ⇒ E-Trekkingbikes
- ⇒ E-Citybikes
- ⇒ E-Bike Cruiser
- ⇒ E-Lastenrad
- ⇒ E-Scooter



**ZUBEHÖR**

Für jede Anforderung & Anlass

- ⇒ Bontrager
- ⇒ Uvex
- ⇒ Roeckl
- ⇒ BBB
- ⇒ Abus
- ⇒ SKS
- ⇒ Shimano
- ⇒ Schwalbe
- ⇒ Bosch



**SERVICE**

Wir sind für Sie da

- ⇒ Beratung
- ⇒ Verkauf
- ⇒ Service
- ⇒ Werkstatt
- ⇒ Zubehör
- ⇒ Verleih

Jobrad / Bikeleasing / Eurorad / Deutsche Dienstrad / Business Bike

**SCHMIKO DER FAHRRADHÄNDLER**

Kölner Straße 13 · 53902 Bad Münsteriteil

☎ 02253-543877

✉ schmiko@derfahrradhaendler.de

derfahrradhaendler.de



Außerhalb der Öffnungszeiten sind wir nach Terminvereinbarung gerne für Sie da!

Beratung, Probefahrt, Wartung oder Reparatur?

Wir freuen uns auf Ihren Besuch!

Wer E-Bike fährt, bringt mehr Bewegung und Fitness in den Alltag. So entdecken immer mehr Menschen das E-Bike als Sportgerät, mit dem sich die persönliche Fitness nachhaltig steigern lässt. Es werden deutlich weitere Fahrstrecken möglich, das Rad wird häufiger genutzt und die Trainingsoptionen sind vielfältig. Rund 8,5 Millionen Zweiräder mit eingebautem Rückenwind waren laut Statista Anfang 2022 in Gebrauch - und der Boom hält an.

## Sportliche Erfolge per App festhalten

Mit jedem Kilometer auf dem E-Bike verbessern sich Fitness und Ausdauer. Das Herz-Kreislauf-Sys-



Smartphone-Apps sind praktische Begleiter für Touren mit dem E-Bike. Routen und Fitnessdaten werden ab dem ersten Tritt in die Pedale automatisch aufgezeichnet. Foto: djd/Bosch

## Sicher fahren mit gehörig Watt unterm Sattel



Foto: [unsplash.com/akz-o](https://unsplash.com/akz-o)

E-Bikes sind nicht mehr von deutschen Straßen wegzudenken: Mehr als sieben Millionen Elektrofahräder sind bereits hierzulande unterwegs. Und wer dafür - abhängig von Modell, Ausstattung und Akkuleistung - mehrere tausend Euro hinlegt, will sein E-Bike natürlich auch schützen und versichern. Aber Vorsicht: E-Bike ist nicht gleich E-Bike. Rechtlich gesehen gibt es gravierende Unterschiede - und diese spielen auch bei der Versicherung eine wichtige Rolle. Im Alltag werden Elektrofahräder meistens einfach E-Bikes genannt, doch sollte man hierbei genauer hinschauen. Der Gesetzgeber unterscheidet zwischen E-Bikes und Pedelecs. Bei einem Pedelec springt der Elektromotor nur an, wenn man in die Pedale tritt, sozusagen als Unterstützung. Das betrifft übrigens die meisten Elektrofahräder, die hierzulande verkauft werden.

### E-Bikes und Pedelecs

Der größte Unterschied zwischen E-Bikes und Pedelecs ist, dass man beim E-Bike den Motor mit einem Schalter starten kann. Außerdem sind E-Bikes bis zu 20, 25 oder sogar 45 Stundenkilometer schnell und gelten deshalb verkehrsrechtlich als Leichtmofas, Mofas oder Kleinkrafträder. Für sie braucht man einen Führerschein, es besteht Helmpflicht - und sie sind in Deutschland generell versicherungspflichtig. Ein E-Bike darf man nur mit einem Versicherungskennzeichen fahren.

Es handelt sich dabei um das kleine schwarze und meist ein Jahr gültige Saisonnummernschild. Man bekommt es, wenn man eine gesetzlich vorgeschriebene Kfz-Haftpflichtversicherung abschließt. So ist man bei einem Unfall gut abgesichert (Quelle Zurich Versicherung). Bei teuren E-Bikes ist auch eine zusätzliche Kaskoversicherung sinnvoll, um sich gegen Diebstahl oder Schäden am Akku zu schützen. Dazu sollte man aber eines wissen: Wenn man eine Hausrat-



Teure E-Bikes und Pedelecs gut versichern.  
Foto: [Mikel Taboada/stock.adobe.com/akz-o](https://stock.adobe.com/akz-o)

versicherung hat, ist ein Pedelec genau wie ein Fahrrad gegen Einbruchdiebstahl versichert. Wird es jedoch unterwegs geklaut, und zwar nicht aus dem verschlossenen Keller oder der Garage, dann bleibt man auf den Kosten sitzen. Für teure Pedelecs kann man daher über eine Pedelec-Versicherung nachdenken. Sie zahlt, wenn das Pedelec unterwegs gestohlen

oder durch Vandalismus beschädigt wurde. Zusätzlich sichert sie Elektronikschäden wie Kurzschluss, Tiefentladung und Überspannung am Akku oder Motor ab. Und auch größere Pedelec-Touren sind kein Problem, denn nach einer Panne zahlt die Versicherung sogar die Heimreise. Mehr Informationen finden Sie unter: [www.zurich.de](https://www.zurich.de) (akz-o)



**projekt.bike**  
**p.b GmbH**

Bahnhofstraße 1 · 53947 Nettersheim  
Tel. 02486 1000 · [www.projekt.bike](https://www.projekt.bike)

**VERKAUF, SERVICE, ZUBEHÖR, BIKE-LEASING, NOX CYCLES TESTCENTER**



**BIKEFITTING**



**BODYSCAN**



**ERGONOMIEBERATUNG**



**TOP MARKEN u.a.**

- NOX CYCLES
- KALKHOFF
- FOCUS
- CAMPUS
- POISON
- NOLOO
- MONDRAKER
- HOHEACHT





## Richtig Lüften auch im Winter

Auch in Zeiten des notwendigen Energiesparens gilt: Richtiges Lüften ist für Haus und Wohnung und damit auch für die eigene Gesundheit

elementar. Denn richtiges Lüften fördert die Sauerstoffzufuhr und verhindert Schimmelbildung. Worauf es dabei ankommt, weiß der Verband Fenster und Fassade (VFF).

Wohlige Wärme und notwendiges Energiesparen im Winter müssen kein Widerspruch sein, im Gegenteil: Im gut gedämmten Zuhause mit modernen Fenstern und Türen hilft richtiges Lüften, um hohen Energiepreisen auch bei niedrigen Temperaturen ein Schnippchen zu schlagen. Eine wichtige Grundregel dabei lautet: Keine Dauerlüftung über gekippte Fenster. Denn dann kühlen die Wände aus, der Heizbedarf steigt unnötig. Außerdem kommt es bei solch Dauerlüftung über gekippte Fenster häufig zu Tauwasser, das den zu Recht gefürchteten Schimmelpilzen erst so richtig auf die Sprünge hilft. „Viel besser ist deshalb Stoßlüften für einige Minuten. Bei diesem kurzen und intensiven Lüften wird die Luft rasch und gründlich ausgetauscht und die Wände kühlen nicht aus“, erläutert VFF-Geschäftsführer Frank Lange. Ganz wichtig ist auch: Im Winter beim Lüften nicht vergessen, zuvor die Thermostate herunterzudrehen, um Energieverschwendung zu vermeiden. Und wird nach dem

Lüften geheizt, so sollten keine Gardinen oder Vorhänge vor den Heizkörpern hängen, damit sich die Wärme möglichst gut im Raum ausbreiten kann. „Befolgt man diese drei einfachen Regeln, so lässt sich im Sinne eines guten Raumklimas schon sehr viel bewirken“, betont Lange.

### Feuchtigkeit per Messung im Blick behalten

Richtschnur fürs gute Raumklima und damit fürs richtige Lüften sollte stets sein, die natürliche und durch Körper, Kochen oder Duschen ins Haus gelangende Feuchtigkeit zu reduzieren. Wenn man rein „nach Gefühl“ lüftet, reicht das für ein Optimum an Wärmeversorgung und Luftzufuhr aber meist nicht aus. Deshalb empfiehlt sich objektive Unterstützung. Diese Hilfe leistet ein Hygrometer, das ist ein Gerät zur Bestimmung der Luftfeuchte. Solche Hygrometer sind kostengünstig im Fachhandel oder auch im Internet zu erwerben. Damit ist richtiges Lüften ein Kinderspiel. Angebracht werden sollten die Hygrometer zumindest in potenziell eher feuchten Räumen wie Küchen und Bädern, im Schlafzimmer und dort, wo Wäsche getrocknet wird. Gibt es eine Möglichkeit die Wäsche außerhalb der Wohnung zu trocknen, so sollte sie unbedingt genutzt werden. Unabhängig von der Räumlichkeit gilt stets: „Zeigt der Hygrometer eine relative Luftfeuchte von 70 Prozent oder mehr an, sollte eine Stoßlüftung erfolgen, bis ca. 40 Prozent Luftfeuchte erreicht sind“, erläutert Fensterexperte Lange. Kleine nützliche Technik-Helfer bieten sich auch an, um sogenannte Wärmebrücken zu erkennen. Dort ist es, anders als man vermuten mag, nicht besonders warm, sondern kühler, denn über Wärmebrücken wird die Wärme leichter nach außen geführt. Erkennen lassen sich diese für wiederholten Schimmel anfälligen Fassadenteile an einer niedrigen Wandtemperatur von weniger als 15 Grad Celsius. Die Temperatur zeigt ein Oberflächenthermometer verlässlich an. Die überschaubare Investition in Oberflächenthermometer lohnt sich im Interesse

der Wohngesundheit und um die eigenen vier Wände zu schützen. Denn ist der Schimmel einmal da, hält er sich oft hartnäckig. Vorbeugen lässt sich den unerwünschten Wärmebrücken durch gutes Lüften und Heizen oder durch eine Dämmung von außen.

Vor zu hoher Luftfeuchtigkeit schützen auch Fensterfalzlüfter. Diese lassen sich nachträglich in den Fensterrahmen einbauen. Das geht bei vielen Fenstern sehr einfach, sollte jedoch nicht ohne Absprache mit einem Fachbetrieb erfolgen. „Fensterfalzlüfter sorgen für eine kontinuierliche Luftzufuhr, können die Stoßlüftung aber keinesfalls ersetzen“, hebt Frank Lange hervor. Beim Fenstertausch sollten Fensterfalzlüfter eingebaut werden, empfiehlt er.

### Fenstertausch erwägen

Für eine Optimierung von Raumklima und Energiebilanz ist ein Fenstertausch häufig das beste Mittel. Zu bedenken ist aber auch: Beim Fenstertausch ändert sich die Bauphysik. Eine genaue Lüftungs- und Einbauplanung mit neuen Fenstern ist deshalb notwendig. Dazu gehört, die gesamte Gebäudehülle mit in die Erneuerung der Fenster einzubeziehen. Werden die Fenster in Altbauten mit eher schwachem Wärmeschutz erneuert, muss immer auch an das umgebende Mauerwerk gedacht werden. So muss bei einem U-Wert der Wand oberhalb von 1,0 W/m²K beim Fenstertausch auf die richtige Montageausbildung in der Fensterleibung geachtet werden. Das beugt Tauwasser und Schimmelbildung vor. Auch mit neuen Fenstern muss gut gelüftet werden. „Ganz wichtig zu wissen: Die richtig bemessene Luftmenge zur hygienischen Wohnraumlüftung fällt viel geringer aus als diejenige, die über zugige alte Fenster undefiniert ins Haus gelangt. Frischluft und Energiesparen sind also zwei Seiten derselben Medaille“, betont VFF-Geschäftsführer Lange abschließend.

Weitere Informationen auch zu den vielfältigen Fördermöglichkeiten einer Fenstersanierung finden Sie unter [fenster-können-mehr.de](http://fenster-können-mehr.de) (VFF)

**Erstklassige FENSTER**  
in Holz und Kunststoff

**ZU SUPER GÜNSTIGEN PREISEN**

sowie Haustüren & Wintergärten

[www.HM-Eifelfenster.de](http://www.HM-Eifelfenster.de)

Tel. 0 65 97 - 900 841

**konrad**

*individueller Einbruchschutz*

Sebastianusstr. 4-6 · Euskirchen

Tel. 0 22 51 / 94 11-0

[www.konrad-net.de](http://www.konrad-net.de)

**Fertiggarage + Garagentor Carport + Gerätehaus**

**Große Ausstellungen - eigene Montage**

*Hier, jetzt, gut und günstig!*

Tel. 02403 87480

[info@graafen.de](mailto:info@graafen.de)

[www.graafen.de](http://www.graafen.de)

**Katalog Gratis!**

**graafen**  
seit 1905

Am Johannesbusch 3

53945 Blankenheim

+ Talstraße 60-68

52249 Eschweiler

**AUFGEPASST!** Häuser, Wohnungen als auch Grundstücke jeder Größenordnung zum Kauf sowie zur Miete gesucht. Unser Unternehmen bietet einen Rundum-Service, auf den Sie sich verlassen können - von der ersten Besichtigung bis zur Schlüsselübergabe und erfolgreichen Vertragsunterzeichnung.

Ob Marktbestimmung oder Behördenkorrespondenz - Sie profitieren von einem umfangreichen Dienstleistungsangebot. Seit 28 Jahren erfolgreich und kompetent mit dem Ergebnis vieler zufriedener Kunden.

**Legen auch Sie Ihr Anliegen vertrauensvoll in unsere Hände.**

Immobilienzirkel Peter Nohr

02447 - 917 56 55 | [info@immobilienzirkel.eu](mailto:info@immobilienzirkel.eu)



# RUND UM MEIN ZUHAUSE

## Vom Schutzdach zum Nutzdach

Mit einer Begrünung oder Solartechnik mehr aus der Fläche machen



**Solare Technik und eine Dachbegrünung: Diese Kombination ist gleichermaßen ökologisch als auch wirtschaftlich sinnvoll.**  
Foto: djd/Paul Bauder

Das Dach ist so etwas wie der Bodyguard eines Gebäudes. Es soll unterschiedlichen Witterungsbedingungen standhalten und die darunter liegende Bausubstanz vor intensiver Sonneneinstrahlung, Feuchtigkeit, Frost oder Hagel schützen. Doch Dachflächen können noch mehr. Als begrünte Flächen wirken sie der Versiegelung entgegen und verbessern das lokale Mikroklima in den Städten. Mit Solartechnik lässt sich auf dem Nutzdach zudem umweltfreundliche Energie gewinnen. Was für große Gebäude wie Schulen, Lagerhallen oder Fabrikanlagen gilt, trifft im verkleinerten Maßstab ebenso auf das Eigenheim zu.

### Ein Stück Natur aufs Dach

Besonders vielfältig sind die Möglichkeiten naturgemäß auf flachen Dächern, sie reichen von der Wildblumenwiese über den Dachgarten und das hauseigene Biotop bis hin zum solaren Kleinkraftwerk. Wer begrünt, schafft nicht nur eine optische Verschönerung, sondern trägt aktiv zum Klimaschutz bei. Vor allem in Ballungsräumen sind die Flächen in hohem Maße versiegelt, für Siedlungs- und Verkehrsflächen liegt die Quote aktuell bei 45 Prozent. Im Vergleich zum angenehmen Klima in Wäldern und naturbelassenen Räumen entsteht so ein aufgeheiztes Stadtklima, dem sich mit einer Begrünung entgegenwirken lässt. Für ein

Stück Natur auf dem Dach bieten Hersteller wie Bauder komplette Systemaufbauten von der Abdichtung bis hin zur Energiegewinnung und Absturzsicherung. Fachleute aus dem regionalen Handwerk können zu den verschiedenen Optionen beraten.

### Intensiv oder extensiv begrünen

Bei der Dachbegrünung lassen sich grundsätzlich zwei Konzepte unterscheiden. Während die naturnahe extensive Nutzung auf pflegeleichte und trockenheitsangepasste Pflanzen setzt, die sich weitestgehend selbst erhalten, ähnelt die intensive Gestaltung einer Gartenanlage. Dabei werden gezielt Rasenflächen, Stauden, Gehölze und Bäume gepflanzt, außerdem können Wege, Sitzgelegenheiten oder Freiflächen integriert werden. Die intensive Dachbegrünung bietet also mehr gestalterische Freiheit, erfordert aber auch mehr Pflege, hat mehr Gewicht, stellt höhere Ansprüche an den Aufbau und benötigt eine regelmäßige Versorgung mit Wasser und Nährstoffen. Unter [www.nutzedeindach.de](http://www.nutzedeindach.de) gibt es viele weitere Informationen dazu. Klimaschutz auf dem Dach lässt sich ebenfalls verwirklichen, indem man auf erneuerbare Energie setzt. Solaranlagen sind nicht nur auf Flach-, sondern auch auf Steildächern eine gute Idee, um zur Energiewende beizutragen und gleichzeitig das Klima zu schützen. (djd)

## Schuh- und Schlüsseldienst



**Petra Uebach**

Bahnstraße 12

**53894 Mechernich**

Tel.: 0 24 43 18 49 • Fax: 0 24 43 18 49

Mittwochs  
geschlossen!



## Dekorationen aus eigenem Atelier.

**Wir polstern für Sie:**

– Sofas – Sessel – Bänke – Betten – Stühle – Hocker u.s.w.

**Wir fertigen für Sie an:**

– Gardinen – Schals – Rollos – Raffrollos – Plissees – Jalousien  
– Verdunkelungs- & Flächenvorhänge u.s.w.

Antweiler Straße 12

53894 Mechernich-Wachendorf

Telefon 02256 824

[www.assmann-wohndesign.de](http://www.assmann-wohndesign.de)



## Dekorationen & Polsterwerkstatt

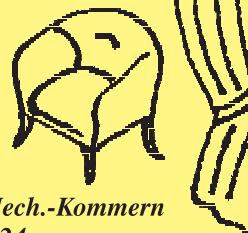
**M. Friedrich**

**Heimtextilien-Dekorationen**

**Polsteraufarbeitung und Neubezug**

**Unverbindliche Beratung vor Ort**

**Stoffverkauf zur Eigenverarbeitung**



**Monika Friedrich, Erzstr. 8, 53894 Mech.-Kommern**

**Tel.: 02443/5574 Mobil 015201729224**

**Hilgers & Partner GmbH & Co KG** der Weg zu Ihrem Eigenheim  
Trierer Str. 5-9, Schleiden (02445) 852450 [www.holzbau-hilgers.de](http://www.holzbau-hilgers.de)

**Hilgers & Partner** GmbH & Co KG  
Holzbau-Zimmererei

Wir haben was gegen Einbrecher:

**Sichere Fenster!**



Hahnenberg 2  
53945 Blankenheim-Ripsdorf  
[www.pfeil-fensterbau.de](http://www.pfeil-fensterbau.de)

Telefon 0 24 49 / 95 20-0

**KLAUS PFEIL**  
FENSTERBAU  
Eine klare Entscheidung.

## Aus der Arbeit der Parteien CDU Euskirchen

## Philipp Teitge für die CDU im Stadtrat



Ein neues Gesicht in der Stadtratsfraktion: Seit Dezember 2022 sitzt Philipp Teitge für die CDU im Euskirchener Stadtrat. Er vertritt den städtischen Wahlbezirk 7, den er vom kürzlich verstorbenen Albert Wichterich übernimmt. Teitge ist Mitglied des Ausschusses

für Wirtschaftsförderung und Liegenschaften und sowie des Ausschusses für Umwelt und Planung. Erste politische Erfahrungen konnte der Dipl.-Immobilienwirt und Immobiliensachverständige als sachkundiger Bürger seit 2020 sammeln. „Ich war schon immer

politisch interessiert. Dieses Interesse nun mit einer ehrenamtlichen Tätigkeit zu verbinden finde ich gut, da ich etwas für meine Heimatstadt und speziell für die Wirtschaftsförderung und Stadtentwicklung bewirken möchte“, so Teitge.

Klaus M. Voussemer

Vertritt den Wahlbezirk 7 im Stadtrat: Philipp Teitge. Foto: privat

## Ende: Aus der Arbeit der Parteien CDU Euskirchen

## Aus der Arbeit der Parteien SPD Euskirchen

## Mobile Schwimmcontainer als Lösung für den Kreis



Vertreter\*Innen von SPD und DLRG in einem im Bau befindlichen mobilen Schwimmcontainer.

**Vertreter\*innen der SPD-Kreistagsfraktion und der DLRG informierten sich über Schwimmcontainer. 2022 hatte die SPD-Kreistagsfraktion, nach vielen Gesprächen mit Expert\*innen, gefordert, das Bündnis „Kreis Euskirchen kann schwimmen“ zu gründen.**

Ziel sollte es sein, mehr Schwimmkurse anzubieten, die Zahl der Nichtschwimmer zu reduzieren und damit das Risiko von tödlichen Badeunfällen. Die Zahl derer, die nicht schwimmen können, steigt seit Jahren erheblich an. Durch die Corona-Pandemie und die damit verbundene Schließung der Schwimmbäder ist die Zahl nochmals enorm gestiegen. Die Flutkatastrophe führt bis heute dazu, dass mehrere Bäder im Kreis Euskirchen nicht nutzbar sind und weniger Schwimmflächen zur Verfügung stehen. In der Folge können auch weitere Schwimmernangebote nicht vorgehalten werden.

ausgebaut und gestaltet werden. Die Container können an Standorten mit Wasser- und Stromanschluss aufgebaut werden und sind mittels LKW leicht zu transportieren.

„In Gesprächen mit vielen Expert\*innen ist immer wieder die Problematik zum Ausdruck gekommen, dass es im Kreis Euskirchen nicht ausreichend Schwimmflächen für Schwimmernkurse gibt. Mit der Anschaffung eines mobilen Schwimmcontainers, welche alle elf Kommunen im Kreis nutzen können, holen wir ein Stück weit Druck aus dem Kessel und können die Schwimmernangebote im Kreis erhöhen“, so Thilo Waasem, Vorsitzender der SPD-Kreistagsfraktion.

„Die Schwimmcontainer können nach unseren individuellen Wünschen angefertigt werden - das ist gut, denn für die Abnahme von Schwimmabzeichen bedarf es gewisser Normen. Die DLRG im Kreis Euskirchen würde es sehr begrüßen, wenn eine solche mobile Lösung für den Kreis Euskirchen angeschafft werden würde und würde das Betreiben des Pools tatkräftig und fachmännisch unterstützen“, so Matthias Wessel, Vorsitzender der DLRG im Kreis Euskirchen.

[www.spd-euskirchen.de](http://www.spd-euskirchen.de)

Michael Höllmann

Die Containerpool Company baut individuelle und hochwertige Container- und Stahlpools. Bei den Containerpools handelt es sich um mobile Schwimmbecken aus gebrauchten Seecontainern. Diese können maßgerecht zu rechtgeschnitten werden. Das Innenleben sowie die Außengestaltung kann je nach Kundenwunsch

**Nr.1  
ThaiMassage**

- Traditionelle Thai-Massage
- Thai-Öl-Massage
- Rücken-Kopf-Schulter-Massage
- Fuß-Massage
- Salzgrotte

[www.thaimassage-nr1.de](http://www.thaimassage-nr1.de)

Jetzt Termin buchen!  
Tel. 02443 - 91 23 176

Seeweg 9 (Halle 9)  
53894 Mechernich-Kommern

## Michael Höllmann

## Michael Höllmann





## Das Traumobjekt entdeckt - und dann?

Die fünf rechtlichen und finanziellen Schritte zu den eigenen vier Wänden

Die Bauzinsen bleiben auf einem niedrigen Niveau, die Corona-Pandemie hat zudem bei vielen Menschen den Wunsch nach den eigenen Wänden verstärkt oder geweckt: Der Immobilienmarkt in vielen deutschen Regionen boomt. Ist das passende Objekt gefunden, müssen Wohnungs- oder Hausbesitzer in spe jedoch einiges beachten.

### An die Kaufnebenkosten denken

„Zum Kaufpreis für das Haus oder die Eigentumswohnung kommen noch diverse Kaufnebenkosten für die Grunderwerbsteuer, die Maklerprovision und den Notar hinzu“, erklärt Rechtsanwalt Thiemo Loof von der Kanzlei Kahlert Padberg in Hamm/Westfalen und Partneranwalt von Roland Rechtsschutz. Insgesamt können sich diese je nach Objekt und Bundesland auf bis zu 13 Prozent des Immobilien-Kaufpreises belaufen. Im Hinblick auf die Maklerprovision gilt seit Ende 2020: Derjenige, der den Makler beauftragt, muss mindestens 50 Prozent der Provision tragen.

### Finanzierungszusage von der Bank beschaffen

Ist die Entscheidung für das Wunschobjekt getroffen, wird das Kaufprojekt einer Bank vorgestellt. „Zu den benötigten Unterlagen gehören Daten zur Lage, zur Größe, zum Zustand der Immobilie und zum Kaufpreis sowie Einkommensnachweise und Informationen zu Sicherheiten wie Eigenkapital, bereits vorhandene Immobilien oder eine Lebensver-



**Bis sie die Schlüssel endlich in der Hand halten, müssen Hausbesitzer in spe einiges beachten.**

**Foto: djd/Roland-Rechtsschutzversicherung/AdobeStock - LIGHTFIELD STUDIOS**

sicherung“, so Loof. Anschließend erteilt das Kreditinstitut in der Regel innerhalb weniger Tage eine Finanzierungszusage. Wichtig: Eine Finanzierungsbestätigung darf nicht mit einem verbindlichen Darlehensvertrag verwechselt werden.

### 3. Notartermin vereinbaren

Bei der Terminvereinbarung mit dem Notar sollte man darauf achten, dass zwischen dem Abschluss des Darlehensvertrags und dem Notartermin möglichst nicht mehr als zwei Wochen liegen. Denn: Platzt der Termin aus irgendeinem

Grund, hat der Kreditnehmer dann in der Regel die Möglichkeit, den Darlehensvertrag innerhalb der gesetzlichen Frist von 14 Tagen zu widerrufen.

### Notartermin durchführen

Beim Notartermin sollte man sich nicht scheuen, den Immobilienkaufvertrag gründlich zu lesen und offene Fragen mit dem Notar zu klären. Neuer Eigentümer wird man aber erst mit der Eintragung im Grundbuch.

### Kaufpreis zahlen

Im Anschluss an die Unterzeichnung

des Kaufvertrags überweist der Käufer den Kaufpreis. Hier gibt es zwei Möglichkeiten: Entweder der Käufer beauftragt seine Bank, den Betrag direkt an den Verkäufer zu überweisen. Oder er überweist zunächst auf ein Treuhänderkonto, das durch einen Notar verwaltet wird. Von dort fließt das Geld an den Käufer. Dies gilt als die sicherste Form für die Abwicklung eines Immobiliengeschäfts. „Nach Zahlung des Kaufpreises wird die Änderung des Grundbuchs vorgenommen“, so Thiemo Loof. (djd)



Ihr Immobiliendienstleister für Gewerbe- & Privatimmobilien



- ◆ Vermietung
- ◆ Verkauf
- ◆ Verwaltung
- ◆ Beratung



### NEU:

Unser Immobilienservice im Bereich **Handwerkerleistungen** (Renovierungen, Badsanierungen, Bodenverlegung jeglicher Art etc.)



Roitzheimer Str. 32 | 53879 Euskirchen | Tel.: 02251 - 94790 | Fax: 02251 - 947919 | Email: info@immobilien-wisskirchen.de

Mitglied im



## Fünf Irrtümer über das Widerrufsrecht

Es gibt viele Gründe, warum Verbraucher:innen Waren umtauschen oder einen Kaufvertrag widerrufen wollen: Die im Internet bestellten Schuhe sind zu klein, der Hochleistungsmixer leistet nicht, was er verspricht oder das Geburtstagsgeschenk für die Schwiegermutter erweist sich als Reinfeld. Doch nicht immer funktioniert der Widerruf so reibungslos wie erhofft. In manchen Fällen stellen sich unseriöse Anbieter quer, doch auch Verbraucher:innen gehen manchmal von falschen Annahmen über ihr Widerrufsrecht aus. Die Verbraucherzentrale NRW klärt über die häufigsten Irrtümer auf.

### Irrtum 1: Im Geschäft gekaufte Ware kann umgetauscht werden

Es ist ein weitverbreiteter Irrglaube, dass Händler generell verpflichtet seien, Widerrufe zu akzeptieren. In welchen Fällen Verbraucher:innen ein Widerrufsrecht haben, ist gesetzlich klar geregelt. Entscheidend dabei ist, wo der Vertrag geschlossen wurde. Wurde die Ware im Ladengeschäft gekauft, gilt kein gesetzliches Widerrufsrecht. Allerdings zeigen sich Unternehmen häufig entgegenkommend. Viele bieten den Umtausch oder die Rückgabe innerhalb einer bestimmten Frist an, zum Beispiel binnen 30 Tagen. Verpflichtet sind sie dazu aber nicht. Zudem können weitere Bedingungen bestehen, wie zum Beispiel Umtausch nur mit Original-Kassenbon und in der Original-Verpackung. Anders ist es bei Verträgen, die außerhalb von Geschäftsräumen abgeschlossen wurden, zum Beispiel im Internet, am Telefon oder an der Haustür. Hier haben Verbraucher:innen in der Regel ein gesetzliches Widerrufsrecht.

### Irrtum 2: Rücksendekosten übernimmt der Händler

Viele Online-Shops legen dem Paket bereits einen Retourenschein und ein Rücksendetikett bei. Die Übernahme der Rücksendekosten ist jedoch ein freiwilliger Service der Händler. Es ist auch zulässig, die Rücksendekosten den Kund:innen aufzuerlegen. Vor dem Kauf sollte daher immer

geprüft werden, wer die Kosten trägt und wohin Rücksendungen geschickt werden müssen. Sitzt das Unternehmen zum Beispiel in den USA, China oder Großbritannien können hohe Rücksendekosten auf Verbraucher:innen zukommen.

### Irrtum 3: Rücksendungen müssen begründet werden

Oft interessieren sich Händler dafür, warum sie die Ware zurückschicken. Passt das Kleidungsstück nicht? Entspricht die Ware nicht den persönlichen Vorstellungen? Wurde ein falsches Produkt geliefert? Diese Angaben sind jedoch freiwillig. Ein wirksamer Widerruf muss nicht begründet werden, allerdings muss er mündlich oder in Textform erklärt werden. Das heißt, dass die Ware nicht kommentarlos zurückgesendet werden kann. Häufig bieten die Unternehmen ihren Kund:innen Rücksendeformulare an. Ist dies nicht der Fall, sollte der Widerruf per Mail oder Einschreiben eingereicht werden.

### Irrtum 4: Die Widerrufsfrist beginnt ab dem Kaufdatum

Der Beginn der Widerrufsfrist hängt von der gekauften Ware oder Dienstleistung ab. Wurde die Ware bestellt, beginnt die Frist ab dem Tag, an dem die Ware zugestellt wurde. Erfolgt die Lieferung in Teilen, zum Beispiel bei Möbeln oder einer Küche, beginnt die Frist an dem Tag, an dem die letzte Lieferung erfolgt. Bei Telefon-, Internet- oder Stromverträgen sowie anderen Dienstleistungen beginnt die Frist ab Vertragsschluss.

Gut zu wissen: Der Vertragspartner muss über das Widerrufsrecht informieren. Die Widerrufsfrist beginnt daher nicht bevor die Widerrufsbelehrung zugestellt wurde. Allerdings erlischt das Widerrufsrecht spätestens 12 Monate und 14 Tage nach Erhalt der Ware bzw. bei Dienstleistungen nach Vertragsschluss.

### Irrtum 5: Bei Mängeln kann ich vom Kaufvertrag zurücktreten

Verbraucher:innen haben ein gesetzliches Gewährleistungsrecht. Das heißt, dass die Ware frei von Mängeln übergeben werden muss.

Ist dies nicht der Fall, ist das Unternehmen zu einer Ersatzlieferung oder einer Reparatur verpflichtet. Ob die gekaufte Ware repariert oder getauscht werden soll, dürfen die Kund:innen selbst entscheiden. Vom Kaufvertrag zurücktreten können Verbraucher:innen erst, wenn auch die Ersatzlieferung oder die reparierte Ware nicht frei von Mängeln ist. Zusätzlich besteht beim Online-Kauf die

Möglichkeit, innerhalb von 14 Tagen nach Erhalt der Ware das Widerrufsrecht auszuüben. Dies jedoch unabhängig davon, ob die Ware Mängel hat oder nicht.

### Weiterführende Links:

Weitere Infos von Widerruf bis Umtausch gibt es online unter: [www.verbraucherzentrale.nrw/node/5117](http://www.verbraucherzentrale.nrw/node/5117).

(Verbraucherzentrale NRW/Beratungsstelle Troisdorf)

## Kanzlei Müller, Eicks & Winand

Rechtsbeistand | Rechtsanwälte

Wir sind eine überwiegend zivil- und wirtschaftsrechtlich ausgerichtete Kanzlei mit Sitz in **Mechernich, Frechen/Köln und Weilerswist**.

### Alexander Welter

#### Rechtsanwalt

Arbeitsrecht <sup>\*</sup>  
Erbrecht <sup>\*</sup>  
Allgemeines  
Zivilrecht <sup>\*</sup>

<sup>\*</sup>Tätigkeitsschwerpunkte

#### ►Kanzlei Mechernich

Zum Markt 10  
53894 Mechernich  
Tel. 02443 9812-0  
Fax 02443 9812-19  
[info@kanzlei-mew.de](mailto:info@kanzlei-mew.de)

Weitere Standorte in **Frechen/Köln** und **Weilerswist**.

[www.kanzlei-mew.de](http://www.kanzlei-mew.de)

Besuchen Sie uns auch auf unseren Social Media Kanälen

[f @Kanzlei.Mueller.Eicks.Winand](#)

[@kanzleimew](#)

# NOTDIENSTE

WIR SIND RUND UM DIE UHR FÜR SIE DA!



110 POLIZEI

112 FEUERWEHR



## APOTHEKEN-NOTDIENST

Apotheken-Notruf 0800 00 22833

**Freitag, 27. Januar**

**Apotheke am Münstertor**

Münsterstr. 33, 53909 Zülpich, 02252-8384590

**Samstag, 28. Januar**

**Glück-Auf-Apotheke**

Rathergasse 6, 53894 Mechernich, 02443/48080

**Sonntag, 29. Januar**

**Bollwerk-Apotheke**

Kalkstr. 22-24, 53879 Euskirchen (Innenstadt), 02251/51285

**Montag, 30. Januar**

**Mühlen-Apotheke**

Raiffeisenplatz 10, 53881 Euskirchen (Stotzheim), 02251 - 63443

**Dienstag, 31. Januar**

**Apotheke am Winkelpfad**

Rüdesheimer Ring 145, 53879 Euskirchen (Innenstadt), 02251/2696

**Mittwoch, 1. Februar**

**Südstadt-Apotheke am Marienhospital**

Gottfried-Disse-Straße 48, 53879 Euskirchen, 02251/1293880

**Donnerstag, 2. Februar**

**Millennium-Apotheke**

Roitzheimer Str. 117, 53879 Euskirchen (Innenstadt), 02251-124950

**Freitag, 3. Februar**

**Adler-Apotheke**

Münsterstr. 17, 53909 Zülpich, 02252/2348

**Samstag, 4. Februar**

**Martin-Apotheke**

Kölnstr. 55, 53909 Zülpich, 02252/6662

**Sonntag, 5. Februar**

**Citrus-Apotheke**

Gerberstr. 43, 53879 Euskirchen, 02251/79140

**Montag, 6. Februar**

**Post-Apotheke**

Oststr. 1-5, 53879 Euskirchen, 02251/779660

**Dienstag, 7. Februar**

**Annaturm Apotheke**

Kirchstr. 11-13, 53879 Euskirchen (Innenstadt), 02251/4311

**Mittwoch, 8. Februar**

**Lambertus-Apotheke**

Kuchenheimer Str. 117, 53881 Euskirchen (Kuchenheim), 02251/3286

**Donnerstag, 9. Februar**

**Apotheke am Münstertor**

Münsterstr. 33, 53909 Zülpich, 02252-8384590

**Freitag, 10. Februar**

**Adler Apotheke am Campus**

Christian-Schäfer-Straße 10, 53881 Euskirchen (Christian-Schäfer-Str.10, Euskirchen-Flamersheim / Adler Apotheke am Campus e. K.), 02255 1209

**Samstag, 11. Februar**

**Apotheke am Bahnhof**

Veybachstraße 18, 53879 Euskirchen (Innenstadt), 02251/2019

**Sonntag, 12. Februar**

**Mühlen-Apotheke**

Raiffeisenplatz 10, 53881 Euskirchen (Stotzheim), 02251 - 63443

Alle Angaben ohne Gewähr

## ÖRTLICHE NOTDIENSTE

### Pflegestation

Hellenthal - Schleiden - Kall

Palliativstation

02445/8507-223

0173/9532448

### Tierärztlicher Notdienst im Kreis Euskirchen

Über die Telefon-Nummer des

jeweiligen Tierarztes (Anruf-

beantworter) oder unter

www.tieraerzte-kreis-

euskirchen.de

### Zahnärztlicher Notfalldienst

0180/5986700

### Notfalldienstpraxis Krankenhäuser

Kreis Krankenhaus Mechernich

02443/17-0

Marien-Hospital Euskirchen

02251/90-0

### Neue Rufnummer des Stadtbetriebes Euskirchen „Technische Dienste“

Die Zentrale des Stadtbetriebes

Technische Dienste ist ab dem

1. Januar 2019 unter der neu-

en Rufnummer 02251/14570 zu

erreichen. Auch die einzelnen

Durchwahlen haben sich ge-

ändert. Bei Bedarf sind diese

auf der städtischen Homepage

www.euskirchen.de

im Bereich Service/Ansprech-

partner zu finden.

### Notruf- bzw. Bereitschaftsnummern

**Wasser- und Energieversorger**

Stadt Mechernich

02443 / 49-0

**Stadtwerke Mechernich**

**Wasserversorgung**

0172/9860333

02443/494144

**Kreis-Energie-Versorgung**

02441/820

**Verbandswasserwerk Euskir-**

**chen Wasserversorgung**

02251/79150

**e-regio**

02251/3222

**Störung melden**

0800/3223222

**Westnetz**

01802/112244

**Abwasserentsorgung**

Stadt Mechernich

02443/49-0

**Stadtwerke Mechernich**

**Abwasserentsorgung**

0171/6353360

**Kreispolizeibehörde Euskirchen**

02251/799-0

**Anonyme Alkoholiker**

0176/50087394

## Tierarzt-Notdienste

Im Kreis Euskirchen

**28./29. Januar**

**Praxis Karatac**

Euskirchen, 02251/80200

**4./5. Februar**

**Praxis Müller**

Zülpich, 01523 4695490

**11./12. Februar**

**Praxis Müller**

Zülpich, 01523 4695490

Alle Angaben ohne Gewähr

### • Heimweg-Telefon

Für alle, die sich vom mulmigen Gefühl auf ihrem nächtlichen Weg mit einem netten Gespräch ablenken lassen möchten.

**030 120 74 182**

So. - Do. 20:00 - 24:00 Uhr

Fr. - Sa. 22:00 - 4:00 Uhr

## GEGEN GEWALT

Menschen, die Gewalt erleben oder erlebt haben.

• Telefon-Nummer für Frauen

**08000 116 016**

• Telefon-Nummer für Männer

**0800 123 99 00**

**POÉTES®**

**Kanaltechnik**  
www.poeteskanaltechnik.eu

- Rohrreinigung
- Kanal TV-Untersuchung
- Dichtheitsprüfung
- Kanalsanierung mit Inlinertechnik

**Euskirchen 0 22 51 - 51 067**  
**Mechernich 0 24 43 - 904 95 95**  
**Notdienst: 0700 - 4706 4706**  
(Ortstarif)





## Hohe Material- und steigende Zinskosten - droht der Wohnungsnotstand?

Die Nachfrage an Mietwohnungen in Deutschland ist groß und wächst weiter. Etwa 80 Prozent der Haushalte mit einem Hauptverdiener unter 40 und circa 75 Prozent der Haushalte mit einem Kind leben in Deutschland zur Miete. Das Problem, welches daraus entsteht: Das Angebot am Wohnungsmarkt kann den Bedarf kaum abdecken und die Mieten steigen derzeit - nicht zuletzt auch wegen der Inflation - weiter an. Das trifft besonders stark auf Großstädte und Ballungszentren aber auch auf den Kreis Euskirchen zu.

### Ungleichgewicht zwischen Angebot und Nachfrage ist nicht neu

Das Problem der Ungleichheit zwischen Angebot und Nachfrage ist allerdings nicht neu. Ein wesentlicher Faktor ist die steigende Bevölkerungszahl. Zwischen 1991 und 2017 ist diese um 3,5 Prozent gestiegen und die Anzahl der Haushalte um 17 Prozent. Hinzu kommt die stetig ansteigende Zahl der Studierenden, die seit 2010 um 28 Prozent gewachsen ist. Das sorgt vor allem in Universitätsstädten und dem angebundenem Speckgürtel für einen erhöhten Wohnungsbedarf. Der Mangel an Mietwohnraum besteht insbesondere in Ballungszentren schon länger und sorgte bereits seit 2014 dafür, dass junge Familien sich mehr auf den ländlichen und suburbanen Raum fokussierten.

Um dem Ungleichgewicht zwi-

schen Angebot und Nachfrage auf dem Wohnungsmarkt entgegenzuwirken, hat es sich die Ampel-Koalition zum Ziel gemacht, jährlich etwa 400000 Wohnungen zu bauen. Das Ziel wurde allerdings weit verfehlt, denn bereits 2021 wurden nur etwa 294.000 Wohnungen fertiggestellt. Aufgrund der aktuellen wirtschaftlichen Lage wird diese Zahl 2023 vermutlich noch geringer sein.

### Viele Haushalte müssen auf Mietmarkt ausweichen

Die Preise für Baumaterialien sind bereits zu Beginn des Jahres 2022 stark gestiegen und eine Besserung ist bisher nicht wirklich in Sicht. Lieferketten sind unterbrochen und es mangelt an Fachkräften. Hinzu kommt der starke Anstieg der Zinsen und die Stornierungen im Wohnungsbau nehmen zu. Die hohen Baupreise sowie steigende Kreditzinsen, die sich seit 2022 verdreifacht haben, wirken sich negativ auf den Kauf von Mietwohnungen aus. Dazu kommt außerdem die hohe Inflationsrate.

Die genannten Faktoren sorgen nicht nur dafür, dass der Wohnungsbau stagniert. Sie zwingen darüber hinaus viele Menschen, die den Bau eines Eigenheims geplant hatten, dazu, auf den Mietmarkt auszuweichen. Die Finanzierung eines Hauses stellt selbst für überdurchschnittlich Verdienende eine zu hohe finanzielle Belastung dar. Das erhöht

den Druck auf dem Mietmarkt umso mehr. Neben der Verschiebung der Nachfrage kommt außerdem auch die steigende Zuwanderung zum Beispiel aus der Ukraine hinzu.

Ein Gegensteuern seitens der Politik ist also zwingend notwendig, um einen Wohnungsnotstand in Deutschland zu verhindern. Dies ließe sich beispielsweise mit Neubauförderungen für bezahlbaren Wohnraum umsetzen. Außerdem könnten steuerliche Belastungen wie die Grunderwerbssteuer ausgesetzt werden. Der Mehrwertsteuersatz sollte für den sozialen Wohnungsbau reduziert werden.

### Unterstützung bei der Wohnungssuche

Schaut man sich die Daten und Fakten in Bezug auf den Wohnungsmarkt an, wird schnell deutlich, dass ein Wohnungsnotstand bevorstehen könnte - wenn er nicht bereits existiert. Wohnungen werden i.d.R. „unter der Hand“ vermietet. Vermieter die sich zur öffentlichen Bewerbung ihrer Wohnungen entscheiden werden gerade bei vertretbaren Mieten von Interessenten überrannt und geraten trotz sorgfältiger Auswahl nicht selten an den



falschen Mieter (Stichwort „Mietnomaden“). Um Ihre Wohnung sicher, schnell und marktkonform zu vermieten, sollten Sie auf die Unterstützung durch einen Experten setzen. Dies erspart Ihnen Ärger und schlaflose Nächte.

Sie möchten Ihre Immobilien vermieten?

Die Experten von FS-IMMOBILIEN beraten Sie gerne und sind unter der Nummer 02441/7969550 für Sie erreichbar.

Außerdem können Sie eine kostenlose und völlig unverbindliche Bewertung unter [www.fs-immo.eu](http://www.fs-immo.eu) vornehmen.

Ermitteln Sie  
den Marktwert  
Ihrer Immobilie  
kostenlos auf  
[www.fs-immo.eu](http://www.fs-immo.eu)



**FABIAN SCHUMACHER**  
**IMMOBILIEN**  
VERKAUFEN mit PREISGARANTIE

Ihr Immobilienmakler für die  
Vermittlung von Wohnräumen  
und Anlage-Immobilien

Wir suchen für unsere **VORGEMERKTEN KÄUFER:**

- Häuser auch mit Flut- oder Totalschaden
- Bauernhäuser & -höfe
- Ein-/Zwei- & Mehrfamilienhäuser
- Eigentumswohnungen
- Grundstücke
- Immobilien zur Kapitalanlage



Legen Sie Ihr  
persönliches  
Suchprofil an

Hindenburgstraße 25  
53925 Kall  
Phone: 0 24 41 / 79 69 55 0  
Fax: 0 24 41 / 79 69 55 1  
E-Mail: [info@fs-immo.eu](mailto:info@fs-immo.eu)

[www.fs-immo.eu](http://www.fs-immo.eu)

Die nächste Ausgabe erscheint am:  
**Freitag, 10. Februar 2023**  
Annahmeschluss ist am:  
**03.02.2023 um 10 Uhr**

Rautenberg Media Zeitungspapier –  
nachhaltig & zertifiziert:  
Made of paper awarded the EU Ecolabel  
reg. no. FI/11/001, supplied by UPM

## IMPRESSUM

RUNDBLICK EUSKIRCHEN

### HERAUSGEBER, DRUCK UND VERLAG

RAUTENBERG MEDIA KG  
Kasinostraße 28-30 · 53840 Troisdorf  
Fon +49 (0) 2241 260-0 · Fax 260-259  
willkommen@rautenbergberg.media

V.i.S.d.P. Redaktioneller Teil:  
Bianca Breuer und Christoph de Vries  
Verantwortlich f. d. Anzeigenteil:  
Dunja Rebinski

### ERSCHEINUNG vierzehntäglich

#### V.i.S.d.P. FÜR DIE RUBRIK

· Amtliche Bekanntmachungen  
Stadtverwaltung Euskirchen  
Bürgermeister Sacha Reichelt  
Kölner Straße 75 · 53879 Euskirchen  
· Politik

CDU Klaus M. Vosssem  
SPD Michael Höllmann  
FDP Manfred van Bahlen  
Bündnis 90 / Die Grünen Stefan Falkenstein  
Die Linke Claudia Hegeler  
UWV Euskirchen Herbert Born

Kostenlose Haushaltsverteilung in Euskirchen. Zustellung  
ohne Rechtsanspruch. Einzelbezug über Rautenberg Media  
5,00 Euro/Stück + Porto als auch bei der Stadt Euskirchen.  
Sind gesetzlich geschützte Warenzeichen nicht gekennzeichnet,  
erlauben fehlende Hinweise keine freie Nutzung.  
Namentlich gekennzeichnete Artikel spiegeln nicht immer  
die Meinung der Redaktion wider.

#### Handhabung für unverlangt hereingegebene Pressematerialien

Rautenberg Media übernimmt keine Haftung für die  
Richtigkeit (inhaltlich u. orthographisch) und Vollständigkeit.  
Per Post erhaltenes Pressematerial wird nicht zurückge-  
sandt. Keine garantierte Veröffentlichung. Entstehen For-  
derungen Dritter aus Verletzungen des Urheber-, Presse-  
oder Nutzungsrechts durch das Pressematerial, fordert  
Rautenberg Media Schadenersatz beim Einreicher. Bei ir-  
rümlich fehlender Namensnennung am Werk (z.B. Bild-  
nachweis) verzichtet der Einreicher auf jegliche Forderung  
an Rautenberg Media. Durch den Einreicher des Pressema-  
terials wird Rautenberg Media befugt, dieses sowohl für ihre  
Print-Ausgaben, als auch für die durch sie betriebenen  
elektronischen Medien zu verwenden.

## KONTAKT

### MEDIENBERATER

Heinz-Joachim Neumann  
Mobil 0176 90 75 78 19  
hj.neumann@rautenbergberg.media

### VERTEILUNG Mobil 0151 68 86 08 66

Doreen Müller  
doreen.mueller76@googlemail.com  
regio-pressevertrieb.de

SERVICE Fon 02241 260-112  
service@rautenbergberg.media

REDAKTION Fon 02241 260-250/-212  
redaktion@rautenbergberg.media

### RAUTENBERG MEDIA ONLINE

rautenbergberg.media  
facebook.de/rautenbergbergmedia  
twitter.de/rautenbergbergmedia  
instagram.de/rautenbergberg\_media  
vimeo.com/rautenbergbergmedia

### ZEITUNG

rundblick-euskirchen.de/e-paper  
unserort.de/euskirchen

### SHOP

rautenbergberg.media/anzeigen

### LOKALER GEHT'S NICHT

Für Nordrhein-Westfalen publiziert Rautenberg Media  
über 80 Städte- und Gemeindezeitungen. Die Zeitungsartikel mit Bildmaterial  
erscheinen auch unter unserort.de.



- ZEITUNG
- DRUCK
- WEB
- FILM

## PRIVATE & GESCHÄFTLICHE KLEINANZEIGEN

## ONLINE BESTELLEN

[www.rautenbergberg.media/kleinanzeigen](http://www.rautenbergberg.media/kleinanzeigen)

## Angebote

### Rund ums Haus

#### Sonstiges

**Maler-, Wärmedämm-, Trockenbau**  
und Bodenverlegearbeiten, günstige  
Festpreise, saubere Ausführung, Ter-  
mine frei. Tel. 02429/908144 od.  
0170/7555363

## Gesuche

### Sammler

#### Sammler sucht

MÄRKLIN und TRIX-EXPRESS Eisen-  
bahn, WIKING, SIKU-Plastik und Gorgl-  
Toys Automobile, Figuren und Diora-  
men von Preiser, Lineol und Elastolin  
sowie SCHUCO Spielzeug.  
Tel. 02253/6545

#### Sammler SUCHT alles an:

alten Militärsachen, Papiere, Auswei-  
se, Urkunden, Soldatenfotos oder Al-  
ben, Helme, Orden, Dolche, Säbel,  
Dekowaffen etc. Einfach alles anbieten  
unter: Tel. 0177/8695521



### ANKAUF

**Ankauf:** Kleidung aller Art, Pelze,  
Taschen, Näh- u. Schreibm., Spinn-  
räder, Schmuck, Jagdzubeh., Orden,  
Kameras, Bernstein, Porzellan, Krüge,  
Bleikristall, Puppen, Teppiche,  
Gemälde, Zinn, altdt. Möbel, Silber-  
besteck, Münzen, Uhren, Lampen, LP's.

**Fa. Hartmann 0162-8971806**

### Achtung seriöser Ankauf

von Pelzen aller Art, zahlen 300 - 3.500 Euro  
in bar. Kleidung, Näh-/Schreibmaschinen,  
Porzellan, Bilder, Teppiche, Puppen, Jagd-  
trophäen, Mode-/ Goldschmuck, Zinn, Schall-  
platten, Rolex Uhren, Bibeln.  
Bieten gerne kostenlose Hausbesuche an.  
**0178/2913248 Fr. Hartmann**



### AUTO & ZWEIRAD

**Wir kaufen Wohnmobile + Wohnwagen**  
Tel.: 03944-36160 [www.wm-aw.de](http://www.wm-aw.de)  
"Wohnmobilcenter Am Wasserturm"

## Familien

### ANZEIGENSHOP

FGB 20-13  
43 x 90 mm  
ab 18,00 €  
Für alles was wirklich zählt!  
[shop.rautenbergberg.media](http://shop.rautenbergberg.media)

**KLEINANZEIGEN**  
PRIVAT & GESCHÄFTLICH  
**ONLINE BESTELLEN**

[rautenbergberg.media/kleinanzeigen](http://rautenbergberg.media/kleinanzeigen)

Ihre private\*  
**KLEINANZEIGE**

bis 100 Zeichen

in dieser Zeitung

**ab 6,99 €**

\*gewerbliche Kleinanzeige ab 13,99 €

**02241 260-400** Telefonische Beratung



**RAUTENBERG MEDIA**

## Fragen zur Verteilung?

**FRAU MÜLLER**

**MOBIL 0151 68860866**

[doreen.mueller76@googlemail.com](mailto:doreen.mueller76@googlemail.com)

[www.regio-pressevertrieb.de](http://www.regio-pressevertrieb.de)

**REGIO PRESSE VERTRIEB GmbH**

Die Zeitungszustellgesellschaft der RAUTENBERG MEDIA KG

**rundblick**  
ZUGLEICH AMTSBLATT DER KREISSTADT EUSKIRCHEN  
Alle 14 Tage in Ihrem Briefkasten

## HALLO PRESSESPRECHER/INNEN PRESSEBEAUFTRAGTE

der **VEREINE – KIRCHEN – SCHULEN** und  
anderer Organisationen

Akkreditieren Sie sich gleich jetzt  
für das CMS-System von Rautenberg Media,  
um für diese Zeitung Artikel einzustellen:

<https://redaktion.rautenbergberg.media>



**unserort.de**

**ALLE** eingestellten Artikel erscheinen auch  
auf [www.unserort.de](http://www.unserort.de) und sind so direkt  
online. Ihr Artikel geht damit "lokal"  
und kann überall gelesen, „geliked“  
werden. Auch können Sie auf  
[www.unserort.de](http://www.unserort.de) eine „Gruppe“ für  
Ihren Verein anlegen, so dass z.B. die  
Mitglieder Ihres Vereins Ihnen „folgen“  
können und so immer die aktuellsten  
Nachrichten direkt auf PC / Tablet oder Handy erhalten.



**Wir freuen uns auf Sie!**

- ZEITUNG
- DRUCK
- WEB
- FILM



## Traumjob zwischen Tradition und Hightech

Der Müllerberuf bietet vielseitige und zukunftsichere Arbeitsplätze

Mehl oder vielmehr das aus ihm gebackene Brot ist in Deutschland Grundnahrungsmittel Nummer eins. Aber auch Gebäck, Nudeln, Pizzateig und viele andere Produkte wären ohne gemahlenes Getreide nicht denkbar. Zwischen Bauer und Bäcker steht deshalb eines der ältesten Handwerke der Welt: der Müllerberuf. Trotz der langen Tradition ist dieser aber nicht in der Vergangenheit stehen geblieben. So steht zwar das Naturprodukt Getreide nach wie vor im Mittelpunkt, doch bei der Verarbeitung wird im Zeitalter von Automatisierung und Digitalisierung auf Hightech gesetzt. Die korrekte Berufsbezeichnung lautet heute: „Verfahrenstechnologe Mühlen- und Getreidewirtschaft Fachrichtung Müllerei“. Müller sein bedeutet, etwas Sinnereffolles zu tun. Der Müller produziert das Mehl und legt das Fundament für hochwertige regionale Lebensmittel, die Genuss und Gesundheit miteinander verbinden. Müller sind wahrlich Genusshandwerker.

### Modernes Handwerk mit Zukunft

Auf Auszubildende wartet ein vielseitiger und zukunftsicherer Beruf. Denn fundiert ausgebildete Müller sind nicht nur in Deutschland, sondern auch auf dem internationalen Arbeitsmarkt sehr gefragt. Voraussetzung für die duale Ausbildung ist ein guter Haupt- oder Realschulabschluss, Abiturienten steht auch ein kürzeres duales Studium offen. Infos gibt es beim Bayerischen Müllerbund unter [www.muellerbund.de](http://www.muellerbund.de), Ausbildungsplätze gibt es unter [www.ausbildung.de](http://www.ausbildung.de).

Die praktische Arbeit in der Mühle beginnt mit der Prüfung des angelieferten Getreides im Labor. Beim Mahlen selbst sind Mahlsteine und das Mehlsäckeschleppen Vergangenheit. Stattdessen verfügen moderne Mühlen über einen komplexen Maschinenpark mit vollautomatischer Prozesssteuerung, den es zu beherrschen gilt. Im Walzenstuhl wird das Getreide zu grobem Schrot, körnigem Gries oder feinstem Mehl vermahlen, dann gesiebt, gesichtet,

verteilt und abgepackt. Qualitätskontrolle, organisatorische und kaufmännische Elemente gehören zum Müllerhandwerk ebenso dazu.

### Zahlreiche Karriereoptionen

Nach erfolgreicher Gesellenprüfung sind die Chancen auf einen sicheren Arbeitsplatz und gute Bezahlung hoch. Zudem stehen

Müllern und Müllerinnen zahlreiche Karriereoptionen offen. So kann man die Meisterschule besuchen und einen Abschluss als Müllermeister machen oder an der Technikerschule in Braunschweig innerhalb von zwei Jahren die Titel „Meister“ und „staatlich geprüfter Müllereitechniker“ erwerben.

Als letzter Schritt lässt sich ein betriebswirtschaftliches Studium draufpacken, das fit macht für alles rund um Finanzen, Marketing und Personalwesen. Zudem ermöglicht der Meisterbrief das (Fach-)Hochschulstudium in vielen technischen und ernährungswirtschaftlichen Fächern. (djd)



## Wir suchen AUSTRÄGER/\* /INNEN

jeden Alters für den RUNDBLICK EUSKIRCHEN in

- |   |  |
|---|--|
| <input type="checkbox"/> Euskirchen-Zentrum | <input type="checkbox"/> Kleinbüllesheim |
| <input type="checkbox"/> Flammersheim       | <input type="checkbox"/> Palmersheim     |
| <input type="checkbox"/> Frauenberg         | <input type="checkbox"/> Schweinheim     |
| <input type="checkbox"/> Kirchheim          | <input type="checkbox"/> Kuchenheim      |

Gerne per  
WhatsApp



+49 2241260380



oder mit diesem  
QR-Code  
bewerben!

### Sie verteilen HIER, in Ihrem Wohngebiet

nur wenige Stunden im Monat | freitags oder samstags | Prospekte sind in die Zeitungen bereits maschinell eingelegt | einzige Voraussetzung: Sie sind mindestens 13 Jahre alt

### Wir freuen uns auf Sie, bewerben Sie sich jetzt

➤ [regio-pressevertrieb.de/bewerbung](http://regio-pressevertrieb.de/bewerbung)

➤ oder unteren Abschnitt in DRUCKBUCHSTABEN ausfüllen und senden an:

REGIO PRESSE VERTRIEB GmbH · z. Hd. Doreen Müller · Landstraße 100a · 53894 Mechernich  
FON 0151-68860866 · E-MAIL [doreen.mueller76@googlemail.com](mailto:doreen.mueller76@googlemail.com)

## AUSTRÄGER/\* /INNEN für den RUNDBLICK EUSKIRCHEN in

- |   |                                     |  |                                      |
|---|-------------------------------------|--|--------------------------------------|
| <input type="checkbox"/> Euskirchen-Zentrum | <input type="checkbox"/> Frauenberg | <input type="checkbox"/> Kleinbüllesheim | <input type="checkbox"/> Schweinheim |
| <input type="checkbox"/> Flammersheim       | <input type="checkbox"/> Kirchheim  | <input type="checkbox"/> Palmersheim     | <input type="checkbox"/> Kuchenheim  |

An  
REGIO PRESSE VERTRIEB GmbH  
Doreen Müller  
Kasinostraße 28-30  
53840 Troisdorf

Name, Vorname

Straße, Hausnummer

PLZ, Ort

Telefon (für evtl. Rückfragen) / Geburtsdatum

E-Mail



REGIO • pünktlich • zielgerichtet • lokal  
PRESSE VERTRIEB GmbH  
Die Zeitungszustellgesellschaft der RAUTENBERG MEDIA KG





# Kunst im Rathaus

Ausstellung von Ezzat Moussa vom 27. Januar bis 24. März

Ezzat Moussa verarbeitet in seinen Malereien und Zeichnungen unterschiedlichste Techniken wie Öl, Aquarell, Acryl, Pastell, Sepia und Kohle. Seine bevorzugten Motive sind Landschaften und im Detail dargestellte Straßenzüge, die dem pensionierten Architekten besonders am Herzen liegen. Herr Moussa wurde 1944 in Kairo geboren. Seit 1978 lebt er in seiner Wahlheimat Zülpich. Er nahm bereits an zahlreichen Einzel- und Gruppenausstellungen in der Region teil und fertigte über seine Malereien hinaus auch Bühnenbilder und Plakate. 1998 baute er für den Zülpicher Geschichtsverein nach einem Plan von 1746 das Stadtmodell nach, das seitdem in der Zülpicher Burg besichtigt werden kann. In seiner Ausstellung zeigt Herr Moussa neben Landschaften und Straßenzügen auch eine Auswahl von Stilleben. Die Ausstellung ist



bis zum 24. März im Rathaus (Kölner Straße 75) zu sehen.

Die feierliche Eröffnung findet am Freitag, 27. Januar, um 19 Uhr statt, zu der alle Interessierten herzlich eingeladen sind.



Modernste Orthopädietechnik  
seit über 30 Jahren!

Alles aus  
einer Hand!



Innovative  
Prothesenversorgung



Versorgung des  
Kniegelenks



Versorgung der  
Hand



Modernste  
Einlagenversorgung



Versorgung des  
oberen Sprunggelenks



Versorgung von Ellbogen  
und Schulter



Versorgung des  
Rumpfs

NEU in Mechernich: Mittwochs bis 18 Uhr geöffnet und jeden 1. & 3. Samstag im Monat von 09-13 Uhr!

**Zentrale:**

Achtung: vorübergehend Am Alten Rathaus 1  
53937 Schleiden Tel. 02445 911161 • Fax 911163

[www.jansen-ot.de](http://www.jansen-ot.de)

**Filiale:**

Dr. Felix Gerhardusstr. 11 • 53894 Mechernich  
Tel. 02443 9021800 • Fax 02443 9021802

[mail@optj.de](mailto:mail@optj.de)