



WER • WO • WAS • WANN – INFORMATIONEN & TERMINE Online lesen: www.rundblick-eifel.de/e-paper

rundblickEifel

BLANKENHEIM + HELLENTHAL + NETTERSHEIM + SCHLEIDEN + ZÜLPICH

53. Jahrgang

Freitag, den 20. September 2024

Woche 38 / Nummer 19

Alle 14 Tage in Ihrem Briefkasten

Spielplatz an der Alten Schule in Gemünd fertiggestellt

Der Spielplatz an der Alten Schule in Gemünd ist ab sofort offiziell zur Nutzung freigegeben



Bürgermeister Pfnennings testet den Dschungel-Dome.
Foto: Stadt Schleiden / Kerstin Wielspütz

„Der neue Spielplatz wird bestimmt viele Kinderaugen zum Strahlen bringen“, da ist sich Schleidens Bürgermeister Ingo Pfnennings ziemlich sicher. Denn dieser erstrahlt seit kurzem in ganz neuem Glanz, nachdem die Wassermassen im Juli 2021 das Areal zerstörten.

Dank der großzügigen finanziellen Unterstützung der „Aktion Kleiner Prinz“, die die Bürgerstiftung Schleiden erhalten hat und den Fördermitteln aus dem Kommunalen Wiederaufbau konnte der Spielplatz wiederaufgebaut und zeitgleich erweitert und modernisiert werden. Mit seinen hochwertigen Holzspielgeräten werde er nun der Nationalparkregion mit ihrer Naturverbundenheit gerecht, freut sich Pfnennings.

Neben den Klassikern wie Schaukel und Wippe wird für die Kinder der meisten Altersstufen sicher der große Dschungel-Dome ein besonderes Highlight auf dem neuen Spielplatz sein. Bei seiner Fülle an verschiedenen Spielaktivitäten kann unter anderem das schwankende und federnde Gefühl der Netze, Seile und Kletterelemente immer wieder neu erforscht werden. Das oberste Netz ist dabei ein ganz eigenes Kletterziel, das Treffpunkte für die mutigsten Kletterer bietet. Beim Blick durch die transparenten Maschen auf den Boden ist Nervenkitzel garantiert.

Lesen Sie weiter auf Seite 8

Freude erwecken mit frischen Betten...

Jetzt Betten-Reinigung zum „Super-Sparpreis“

Morgens gebracht – abends gemacht

Fachkundige Beratung

53894 Mechernich (Eifel)
Bahnstraße 8 / Ecke Marktplatz
Kundendienst-Ruf: 02443-2424
www.betten-schmitz.de

Spezialisiert. Engagiert. Erfahren.

Robert Pelzer
Rechtsanwalt
Fachanwalt für Erbrecht

PELZER
RECHTSANWÄLTE

SPEZIALKANZLEI ERBRECHT

KANZLEI SCHLEIDEN:
02445 - 85 00 00

info@kanzlei-pelzer.de
www.kanzlei-pelzer.de

GK

GÜNTER MEYER & PARTNER GMBH
STEUERBERATUNGSGESELLSCHAFT

Günter Meyer Steuerberater
Diplom-Finanzwirt

Tobias Meyer Steuerberater
Diplom-Betriebswirt

Steinfelder Weg 5
53947 Nettersheim-Marmagen
Tel. 02486 / 800 118
www.gk-meyer.net

Jetzt beginnt die Schwimmbeckenplanung für 2024!

Ihr Fachhändler empfiehlt:

Das besondere Schwimmbecken „Mon de Pra“

Die Vorzüge:

Keine Betonplatte & Betonhinterfüllung!

Einbauteile vormontiert!

Viel Eigenleistung möglich!

Eifel-Pool - Zülpich
Bergstr. 20

www.Eifel-Pool.de

unter Telefon: 02252-4494



Fertigarage + Garagentor
Carport + Gerätehaus

Große Ausstellungen - eigene Montage

Hier, jetzt, gut und günstig!

Tel. 02403 87480

info@graafen.de

www.graafen.de

Katalog Gratis!

graafen
seit 1905

Am Johannesbusch 3

53945 Blankenheim

+ Talstraße 60-68

52249 Eschweiler

Schützenfest in Rohr-Lindweiler war voller Erfolg

Zum dritten Mal ein Engalgauer Schützenkönig

Am Wochenende vom 31. August bis 2. September fand zum 46. mal das dreitägige Schützenfest der 1976 gegründeten Schützenbruderschaft Rohr-Lindweiler e.V. statt. Schon eine Woche vorher, am 24. August, fand das alljährliche Königsschießen statt. Besonderheit ist, das hier in unserer Region Männer und Frauen schon seit Jahrzehnten gleichberechtigt gegeneinander antreten dürfen. Somit konnte die letztjährige Schützenkönigin Claudia Stern durch ihr Können zur Schützenkaiserin aufsteigen und neuer Schützenkönig wurde der stellvertretende Brudermeister Dietmar Leuschner, schon der 3. König aus Engalgau, das keinen eigenen Verein hat. Auch für Nachwuchs ist gesorgt: Die 16-jährige Lea Waider wurde zur Jungschützenprinzessin und Schülerprinz wurde Theo Stern mit 14 Jahren. Eine Woche später, am Samstag, 31. August, fand der Festgottesdienst mit anschließender Gefallenenerehrung statt, in der Pfarrer Matthäus Zуска darauf aufmerksam gemacht hat, dass es wichtig sei, die Traditionen aufrecht zu erhalten und an die nächste Generation weiter zu geben, damit sie nicht in Vergessenheit geraten. Für musikalische Untermalung sorgten die Armutsbachmusikanten aus Rohr-Lindweiler. Der 1. September stand ganz im Zeichen des Feierns: Rohr-Lindweiler lud an diesem Sonntag die Bezirksbruderschaften Schleiden, Gemünd, Keldenich, Marmagen, Wahlen, und Reiferscheid, sowie die befreundeten Bruderschaften Halschlag und Jünkerath zur großen Fahnen- und Königsparade, sowie dem anschließendem Festzug vom Bürgerhaus zur Schützenhalle am Ortsrand ein. Beim anschließenden Fest waren wieder die Armutsbach-



Aufstellung vor der Königsparade. Foto: Miklós Keller



Krönung der Majestäten: (v.l.) Schützenkaiserin Claudia Stern, Schülerprinz Theo Stern, Jungschützenprinzessin Lea Waider und Schützenkönig Dietmar Leuschner. Foto: Miklós Keller

musikanten für die gute Stimmung verantwortlich, die ein gelungene Mischung aus volkstümlicher und moderner Pop Musik darboten. Beim sogenannten Bürgerschießen dürfen alle Gäste, die keinem Verein angehören (also nur Amateure, keine Profis) für eine kleine Gebühr von 2 Euro mitmachen, mit Erlaubnis der Eltern sogar schon mit 16 Jahren. Bürgerkönig wurde Leo Rochold aus Rohr. Bei allen Wettbewerben, Königsschießen am 24. August, Bürgerkönigsschießen am 1. September und Kaiserschießen am 2. September,

waren Frank Hellenthal der 1. und Wilfried Becker der 2. Schießmeister, eine Art Schiedsrichter. Janosch Hellenthal, Sohn von Frank, war für das Einsammeln des Geldes und ausrechnen des Punktestandes verantwortlich. Am Montag, 2. September, trafen sich die Roh-Lindweiler wieder unter sich in der Pfarrkirche St.

Wendelin in Rohr zur Krönung der Majestäten. Nach Verabschiedung der alten Majestäten und Weihung der Ordensketten, wurden die neuen Majestäten durch den Pfarrer geehrt, der ihnen die Ketten verlieh. Der Tag endete mit einer kleinen Feier in der Schützenhalle, inklusive Buffet. MKe



Bürgerkönig Leo Rochold

VORGEZOGENER REDAKTIONSSCHLUSS

Liebe Leser/-innen und Inserent/-innen,
aufgrund des bevorstehenden Feiertags
(Tag der Deutschen Einheit) ziehen
wir den Redaktionsschluss vor.

Redaktionsschluss für (Kw 40)
Donnerstag, 26.09.2024 / 10 Uhr

Wir feiern 15 Jahre tapella Hören & Sehen

**Für Sie
kostenlos**

ZEISS Seh-Analyse* &
tapella Hör-Analyse**

15 % Rabatt
auf jede Komplettbrille*
& jedes Hörgerät**



tapella
HÖREN & SEHEN



**Optik & Hörakustik Schlierf
by tapella**

Orchheimer Straße 11
53902 Bad Münstereifel
Tel. +49 2253 92290

tapella Hörgeräte

Bahnhofstraße 17 / 1.OG
über der AOK
53925 Kall
Tel. +49 2441 9945966

Augenoptik Kohl by tapella

Bahnhofstraße 31
im REWE Center
53925 Kall
Tel. +49 2441 1840

* Augenoptik: Nur in den genannten Filialen sowie im ZEISS VISION CENTER Bonn. Gültig bis 31.10.2024. Barauszahlung nicht möglich. Nicht mit anderen Aktionen kombinierbar. ** Gültig bis zum 31.10.2024 in allen tapella Hörgeräte Filialen. Rabatt wird auf den Eigenanteil bei gesetzlich Versicherten mit Leistungsanspruch und ohrenärztlicher Verordnung, zzgl. der gesetzlichen Zuzahlung in Höhe von 10 € pro Hörgerät, gewährt. Bei Privatversicherten wird pauschal ein Zuschuss der Versicherung von 1.400 Euro pro Ohr berücksichtigt. Keine Barauszahlung möglich. Nicht mit anderen Rabatten und Aktionen kombinierbar. Ein Ratenkauf/Finanzierung ist bei Gewährung des Rabattes nicht möglich.

Burgen - Machtsymbol und Lebensraum

Ausstellung im Eifelmuseum Blankenheim

Die Ausstellung „Burgen - Machtsymbol und Lebensraum“ im Eifelmuseum Blankenheim ist noch bis zum 22. April 2025 zu sehen. In Zusammenarbeit mit der Greifvogelstation Hellenthal wird anhand von Burgen aus unserer Eifel die politische und gesellschaftliche Bedeutung der Burgen und das alltägliche Leben in ihnen veranschaulicht. Es werden Gemälde von bekannten Eifelmalern des 19. und 20. Jahrhunderts sowie einige Gegenstände gezeigt, Leihgabe aus Hellenthal ist ein ausgestopfter Falke. Infotafeln neben den Gemälden erklären uns die einzelnen Gebäudeeile einer Burg und durch die App „Museum2go“ öffnet man am Handy einen Audioguide, der uns durch QR-Codes an den Infotafel kleine Geschichten von historischen Ereignissen erzählt. An einem großen Bildschirm werden Videos der Greifvogelstation Hellenthal gezeigt, die zeigen, wozu Falken damals auf Burgen gehalten wurden. Eine kleine Bücherecke zeigt uns eine Sammlung von Sachbüchern und Romanen, sowohl allgemein über Burgen und das Mittelalter, als auch Bücher mit Bezug zur Eifel. Die Ausstellung hat schon diesen April begonnen und hatte schon einige Begleitprogramme in Form von Veranstaltungen und Vorträgen. Zukünftige Begleitprogramme sind am 1., 5. und 10. Oktober sowie 7. Februar, genauere Informationen sind aus dem Flyer vor Ort oder der Website zu entnehmen: www.blankenheim.de/de/freizeit/kultur/museen/das-eifelmuseum/aktuelle-ausstellung MKe



Fotos: Miklós Keller

LOKALES AUS HELLENTHAL

Aus der Arbeit der Parteien FDP Hellenthal

FDP-Hellenthal begrüßt Schwimmmobil in Hellenthal

Durch die Josef Wund Stiftung gGmbH wurde ein Schwimmmobil auf dem Platz zwischen der Doppeltturnhalle und der Haupt-

schule aufgestellt. Bis Weihnachten können dort Kinder erste Erfahrungen mit Schwimmen machen. Der Vorsitzende des

Schulausschusses, Peter Rauw begrüßt die Möglichkeit, dass Kindern in Hellenthal das Schwimmen nähergebracht wer-

den kann, vor allem weil viele Kinder im Gegensatz zu früher nicht schwimmen können.

Peter Rauw

Ende: Aus der Arbeit der Parteien FDP Hellenthal

Kontakt- und Beratungsstelle

Angebote für Menschen mit psychischer Erkrankung und Angehörige



Ihre Ansprechpartnerin: Dorthe Kriebs-Glazinski

Bei der Kontakt- und Beratungsstelle (KOBÉ) handelt es sich um ein kostenfreies Angebot für Menschen mit psychischer Erkrankung und deren Angehörige. Es richtet sich an Personen, die beispielsweise auf Grund von Psychose, Depression, Persönlichkeitsstörung oder schwerer Neurose Hilfe in Form von Beratung und Kontaktmöglichkeiten suchen.

Auch Angehörige finden in der KOBÉ Information und Unterstützung. Wegen des bestehenden Mangels an Psychotherapieplätzen und den damit verbundenen langen Wartezeiten, insbesondere in unserer ländlichen Eifel, fungiert die KOBÉ zudem als Überbrückungsmöglichkeit, um Menschen in akuten Krisen durch regelmäßige Gespräche Halt zu geben.

„Mit unseren fortlaufenden Treffs bieten wir den Interessenten Gelegenheit, mit anderen Betroffenen über die eigene Situation zu sprechen, neue Anregungen zu bekommen und neue Kontakte zu knüpfen“, erläutert Dorthe Kriebs-Glazinski, Ansprechpartnerin in der Kontakt- und Beratungsstelle. „Darüber hinaus bieten wir einen Gesprächskreis für Angehörige psychisch kranker Menschen an.“ In Zusammenarbeit mit anderen Bausteinen der Eingliederungshilfe unseres Caritasverbandes werden Aktivitäten wie themenzentrierte Gesprächsangebote, Vorträge, Sommerfeste, Jahresfeiern und Ausflugsfahrten durchgeführt.

Wenn Sie oder Ihr Angehöriger von einer psychischen Erkrankung betroffen sind, bieten wir Ihnen folgende Hilfen an:

- Persönliche Beratungsgespräche
- Vermittlung individueller und bedarfsgerechter Hilfeleistungen
- Fachvorträge und Informationsveranstaltungen

Regelmäßige Angebote

- Jeden Montag findet von 9:00 - 11:30 Uhr ein Offenes Café im Caritas-Haus Schleiden statt. Hier haben Sie die Mög-

lichkeit, mit anderen Betroffenen in entspannter Atmosphäre ins Gespräch zu kommen.

- Jeden 2. und 4. Mittwoch im Monat bieten wir nach vorheriger Anmeldung von 11:00 - 12:15 Uhr eine Gesprächsgruppe für psychisch erkrankte Menschen an.
- Die Angehörigengruppe trifft

sich jeden 1. Dienstag im Monat in der Zeit von 18:30 - 20:30 Uhr in Schleiden, Gemünder Str. 40.

Wenn Sie Fragen haben oder einen Termin vereinbaren möchten, melden Sie sich gerne bei Frau Dorthe Kriebs-Glazinski unter **02445 8507 211** oder schreiben ihr an d.kriebs-glazinski@caritas-eifel.de eine E-Mail.



In verschiedenen Gruppenangeboten können die Teilnehmer mit anderen Betroffenen ins Gespräch zu kommen.



Offenes Café

für psychisch erkrankte Menschen

...in entspannter Atmosphäre miteinander ins Gespräch kommen...

Montags von 9:00 - 11:30 Uhr
Caritas-Haus Schleiden, Raum 232 im 1. OG

Infos bei Dorthe Kriebs-Glazinski unter

 **02445 8507-211**

Caritasverband
für die Region
Eifel e.V.



Der goldene Schlüssel

Theater in Zingsheim - Digitaler Kartenverkauf

„Der goldene Schlüssel“ heißt das Lustspiel, aus der Feder von Katja und Alexander Ockenfels, dass die Theaterbühne Zingsheim gleich sechsmal im Dorfgemeinschaftshaus in Zingsheim im Herbst auf-führen wird.

Dabei wird der Kartenvorverkauf in diesem Jahr zum ersten Mal digital abgewickelt.

Die Theaterfreunde können sich ihre Eintrittskarten ab sofort über die Internetseite

www.theaterbühne-zingsheim.de selbst herunterladen. Kartenbe-stellung auch unter 02486/682 oder 0157/38912247 möglich.

Die Vorführungen des Lustspiels „Der goldene Schlüssel“ finden an den folgenden Terminen statt: Freitag, 25. Oktober, 20 Uhr, Samstag, 26. Oktober, 19 Uhr, Sonntag, 27. Oktober, 16 Uhr, ab 14 Uhr Kaffee und Waffeln Freitag, 1. November, 20 Uhr, Samstag, 2. November, 19 Uhr, Sonntag, 3. November, 16 Uhr, ab 14 Uhr Kaffee und Kuchen Generalprobe, wie in jedem Jahr



Die diesjährigen Akteure der Theaterbühne Zingsheim

für die Kinder bis 14 Jahre, ist am Donnerstag, 24. Oktober, 18 Uhr. Eintrittskarten sind zum Preis von 11 Euro erhältlich. Einlass jeweils eine Stunde vor Vorstellungsbe-ginn. Bei Fragen zum Kartenvor-verkauf wenden sie sich gerne an admin@theaterbühne-zingsheim.de. Wir versuchen schnellstmöglich zu antworten.

Zum Inhalt

Katrin Neubauer hat von ihrer Oma einen Dorfgasthof vererbt bekom-men. Sie ist ihr Stadtleben leid. Des-halb möchte sie die Gastwirtschaft wieder in Schwung bringen. Zur Un-terstützung hat sie ihre esoterisch veranlagte Mutter Inge dabei, die ihr mit ihrem Pendel und ihrer Wünschelrute zur Seite steht.

Ein Stammgast, die örtliche Post-botin, der Ortsbürgermeister, zwei Fußballfans und ein penetranter Kaufinteressent sorgen für turbu-lente Verwicklungen. In dem Lust-spiel kommt auch die Liebe nicht zu kurz. Infos unter www.theaterbühne-zingsheim.de. Ihre Theaterbühne Zingsheim

Künstlertreff Nettersheim - Gesprächskreis

Was einst als Stammtisch begann, ist längst zu einer festen Institution geworden. Hier treffen sich regel-

mäßig Künstlerinnen und Künstler der Region zum kreativen Austausch. Gäste sind herzlich willkommen.

2. Oktober, ab 19.30 Uhr
Ort: Literaturhaus Nettersheim, Steinfelder Straße 12

Anmeldung: Anja Raith,
Telefon (0157) 76 02 57 62,
E-Mail raith.a@gmx.de

Frühstückstreffen für Seniorinnen und Senioren

Im April haben wir im Haus Niko-laus in Tondorf ein neues Angebot etabliert. Wir bieten an jedem zweiten Montag im Monat ab 9 Uhr ein Frühstückstreffen für Se-niorinnen und Senioren (und je-dem, der sich dazu zählt) an. Hierfür stehen uns ein eigener Raum im Erdgeschoss sowie eine

Küche zur Verfügung. Ein gemüt-liches Beisammensein, das dem Austausch dient. Hier kann gek-lönt werden, über alte Zeiten oder über Aktuelles, es werden Kontakte wieder aufgefrischt und geknüpft, auf Wunsch werden Ge-sellschaftsspiele gespielt, Bewe-gungsübungen gemacht, gemein-

sames Singen angeboten. Das Angebot ist dank einer Spende der KSK Euskirchen kostenfrei. Geleitet wird das Frühstückstref-fen von André Schweers, einem Tanztrainer und Heilerziehungs-pfleger, der vielen in der Gemein-de schon bekannt ist. Nächster Termin: 14. Oktober,

9 bis 12 Uhr
Ort: Haus Nikolaus, Rohrer Stra-ße 19, Nettersheim-Tondorf
Anmeldungen bitte bis 10. Okto-ber über André Schweers,
Telefon (0151) 72 41 13 02,
oder per E-Mail
andre@dance-impact.de
kostenfrei

Viktor Stricker - Menschen in Räumen und Zeiten

Einladung zur aktuellen Ausstellung im Kulturbahnhof Nettersheim

Viktor Stricker ist ein freischaffen-der Künstler, in Russland geboren und seit Jahren in Alsdorf bei Aachen lebend und arbeitend. Seine Gemäl-de sind figurativ und abstrakt. Die figurativen Arbeiten zeigen oft An-

sammlungen von Einzelpersonen, die durch ihre Haltung und ihre Tätig-keiten miteinander verwandt sind, auch wenn sie aus verschiedenen Epochen und Kulturbereichen stam-men. Dagegen lassen Strickers abs-

trakte Bilder oft Landschaften erah-nen. Seine Leinwandbilder malt er mit Öl- und Acrylfarben, auf Papier mit Gouachefarben.
Öffnungszeiten: Samstag und Sonntag, von 11 bis 18 Uhr

Kulturbahnhof Nettersheim
Bahnhofstr. 14
in 53947 Nettersheim
www.kuba-nettersheim.info
www.facebook.com/Kulturbahnhof.Nettersheim

8. Eifeler Fossilien- und Mineralienbörse im Naturzentrum Eifel in Nettersheim

Ein Eldorado für Urzeit- und Mineralienfreunde

Nachdem coronabedingt und durch die Folgen des Hochwassers 2021 das Naturzentrum während der Wiederaufbauphase nicht mehr zur Verfügung stand, freuen wir uns am Sonntag, 6. Oktober, die 8. Eifeler Fossilien- und Mineralienbörse im Naturzentrum Eifel in Nettersheim von 10 bis 17 Uhr durchführen zu können. Fossilien und edle Steine fanden schon immer in den verschiedenen Kulturen besondere Beachtung. Neben der Faszination für die Schönheit, dem wissenschaftlichen Interesse an der Entstehung und Herkunft ist es auch die stimulierende Kraft und die positive Wirkung von Mine-

ralien auf uns Menschen, die ein wachsendes Interesse an Gesteinen auslösen. So finden uralte Heilkünste eine unerwartete Renaissance. Das Angebot an Fossilien, Mineralien und Edelsteinen scheint unbegrenzt. Noch nie gab es ein solch umfassendes Wissen über deren Entstehung, Wachstum und Verwandlung. Die umfassende Fachliteratur zu diesen Themen trägt dem Interesse hieran Rechnung. Das Naturzentrum Eifel hat sich dem angenommen und präsentiert Fossilien und Mineralien aus der ganzen Welt in seinen Ausstellungen. Während der Börse am 6. Okto-

ber bieten darüber hinaus ca. 30 Aussteller ihr umfangreiches Angebot an Fossilien, Mineralien, Kristallen, Edel- und Schmucksteinen an. Die Aussteller der Börse bieten als Besonderheiten:

- Fossilien aus der Eifel und weltweit
- Mineralien aus der Eifel und verschiedenen Regionen Deutschlands, alpine Mineralien aus Österreich und der Schweiz und Mineralien aus der ganzen Welt
- Achate
- Versteinertes Holz
- Bernstein
- Opale
- Mammutknochen

- Geschliffene Edelsteine
- Lapislazuli
- Edelsteinschmuck und Schmucksteine
- Therapie- und Wellnesssteine
- Dekoratives aus Naturstein.

Natürlich kann man auch wieder Fossilien des Eifeler Devonmeeres „veredeln“. Hier kann man selbst Hand anlegen und zum Beispiel vorgesägte Bödenkorallen schleifen und polieren und damit die eindrucksvollen Kalkgerüste deutlich sichtbar machen. Auch für das leibliche Wohl wird wieder bestens gesorgt sein. Der Eintritt zur Börse und ins Museum ist an diesem Tag frei.



Defekte Horizontalsperre Querdurchfeuchtung Ausblühungen Schimmelbefall



SIE SIND EIGENTÜMER UND HABEN PROBLEME MIT FEUCHTIGKEIT ODER SCHIMMEL IM KELLER ODER WOHNBEREICH?

Nutzen Sie als Eigentümer unseren Service der kostenlosen Schadensuntersuchung und lassen Sie sich ein unverbindliches Angebot von uns erstellen.

FEUCHTE WÄNDE
NASSE KELLER



Vorher Nachher

WIR SANIEREN IHRE FEUCHTEN WÄNDE IM KELLER ODER WOHNBEREICH OHNE AUSSCHACHTUNG – MIT 25 JAHREN GARANTIE!

Durch Feuchtigkeit in den Wänden entstehen Schimmel, Ausblühungen und Abplatzungen durch Salze; die Bausubstanz wird angegriffen. Besteht das Problem schon länger und bleibt unbehandelt, wird die Wohnqualität eingeschränkt. Der Wert der Immobilie wird dadurch nachhaltig gemindert. Ob Eigenheimbesitzer, Architekt oder Hausverwaltung, die Firma RH WANDTROCKNUNG ist als Fachbetrieb der BKM MANNESMANN AG Ihr schneller und zuverlässiger Ansprechpartner vor Ort. Als Experten für Gebäudetrockenlegung und Sanierung beseitigen wir Feuchtigkeit und kümmern uns um Bauwerkstrockenlegung!

GIB SCHIMMEL KEINE CHANCE!

Ausserdem beschichten wir Ihre Wände bei Bedarf nachhaltig mit BKM BIO SCHIMMELSCHUTZ, wo Schimmel, Pilz oder Bakterienbefall auftreten kann, bzw schon vorhanden ist, damit Sie sich nicht nur in Ihren 4 Wänden, sondern auch in Ihrer Haut wieder rundum wohl fühlen. Gerne erstellen wir Ihnen zeitnah und völlig kostenlos ein detailliertes Angebot!

RH WANDTROCKNUNG mit GARANTIE
Rainer Hengels
53639 Königswinter

UNSER KOSTENFREIES ANGEBOT

- ✓ Schadensuntersuchung
- ✓ Sanierungskonzept
- ✓ Unverbindliches Angebot



25 JAHRE
GARANTIERTE WIRKUNG
HOCHQUALITÄT - MADE IN GERMANY

Web: www.bkm-bonn-königswinter.de
Mail: r.hengels@bkm-mannesmann.de
Direkt anrufen: 0 22 44/875 63 20 oder 0170/54 44 796

Rundblick Eifel | 53. Jahrgang | Nr. 19 | Freitag, 20. September 2024 | Kw 38 | Rautenberg Media

7

Fortsetzung der Titelseite

Weiterhin bieten Dschungelgeländewagen, eine Spielanlage mit Edelstahlrutsche sowie ein Sandhaus weitere verschiedene Spielmöglichkeiten. Während das Sandhaus mit multifunktionalem Sand-Kran zu einem spannenden Sandspiel einlädt, fördert der Dschungel-Geländewagen durch die vielen Kletter- und Durchkriechmöglichkeiten die motorischen Fähigkeiten der Kinder. Der Rutschurm mit Balancierbalken-Aufstieg bietet zahlreiche Kletter- und Rutschvariationen wodurch Ausdauer- und Muskeln und damit auch das Gleichgewicht und die Koordination trainiert werden. Die beiden letztgenannten Spielgeräte konnten durch die großzügige Spende in Höhe von 30.000 Euro von der „Aktion Kleiner Prinz“ an die Bürgerstiftung Schleiden zusätzlich beschafft werden. „Ohne diese Unterstützung hätte der Spielplatz nicht mit so vielfältigen und hochwertigen Spielgeräten wiederaufgebaut und erweitert werden können“, so der Geschäftsführer der Bürgerstiftung Schleiden, Marcel Wolter. Auch Michael Quinckhardt von der „Aktion Kleiner Prinz“ ist begeistert von den vielfältigen Spielmöglichkeiten, die künftig hinter der Alten Schule geboten werden. „Ich freue mich, dass wir mit unserer Spende insbesondere für Kinder und Familien einen wichtigen Beitrag leisten konnten“. „Der fertige Spielplatz stellt einen wichtigen Schritt in der Wiederherstellung der Infrastruktur für die Kinder und Familien sowie für Gäste, insbesondere im touristisch geprägten Ortsteil Gemünd, dar“, so Pfenning. Neben der Spendensumme sind rund 72.000 Euro aus dem kommunalen Wiederaufbau in die Maßnahme geflossen. Auch der Schleidener Bauhof hat die Maßnahme tatkräftig unterstützt. Die Bepflanzung der Fläche wird im Oktober/November vorgenommen.

1.000 Euro für Bürgerwissenschaftler im Naturschutz-Bildungshaus Eifel-Ardennen-Region

Am 2. September wurde dem Naturschutz-Bildungshaus Eifel-Ardennen-Region (NABEAR) in Schleiden-Vogelsang von der Bürgerstiftung Schleiden ein Scheck von 1.000 Euro übergeben. Der Betrag wird zur Ausbildung von lokalen Bürgerwissenschaftlern verwendet, die dadurch in die Lage versetzt werden, Pflanzenarten über Handy-Apps oder mit bloßem Auge sicher zu erkennen oder mithilfe von botanischer Fachliteratur bestimmen zu können. Dazu bietet das Naturschutz-Bildungshaus verschiedene botanische Kurse an: angefangen bei Wiesenpflanzen und Kräutern, bei denen die zwölf bedeutendsten Pflanzenfamilien vorgestellt werden, über spezielle Kurse zu Bäumen und Sträuchern bis hin zu Moosen und Flechten und sogar Algen. Mit dieser Artenkenntnis lässt sich eine botanische Kartierung des Standorts Vogelsang erstellen, die bereits in einem ersten Ansatz begonnen wurde und sich über die folgenden Jahre kontinuierlich fortsetzen wird. Über 400 Arten von Blütenpflanzen wurden bereits in Vogelsang nachgewiesen, darunter Raritäten wie die Bienenragwurz, eine seltene Orchidee. In diese Zahl sind Moose, Flechten und Algen noch nicht eingeschlossen. Die erhobenen Daten werden zur weiteren Verwertung an die unteren Landschaftsbehörden weitergegeben. Hier die Botanik-Kurse im Naturschutz-Bildungshaus für 2024 und 2025:

- Einführungskurs (26./27. Oktober): „Bäume, Sträucher, Hecken“
- Einführungskurs (9./10. November und 16./17. November): „Algen“
- Pflanzenbestimmungskurs (22. Februar 2025): „Bestimmung von Gehölzen im Winter“
- Pflanzenbestimmungskurs (an fünf Samstagen zwischen 8. März und 26. April 2025): „Moose und Flechten“
- Pflanzenbestimmungskurs „Quer durch die Botanik“ (12. bis 15. Mai und 2. bis 5. Juni 2025)

Auch Insektenkurse werden angeboten. Weitere Informationen: www.nabear.de > Programm; Rückfragen und Anmeldung unter anfrage@nabear.de.



Fragen zur Verteilung?

mail@regio-pressevertrieb.de

www.regio-pressevertrieb.de

REGIO PRESSE VERTRIEB GmbH

Die Zeitungszustellgesellschaft der RAUTENBERG MEDIA KG

pünktlich • zielgerichtet • lokal



Achtung: Gegenstände auf der Fahrbahn

Mancher Kraftfahrer traut mitunter seinen Augen und Ohren nicht, was so alles auf Deutschlands Straßen herumliegt oder verloren wurde. Die Liste der Gegenstände, die von den Straßenmeistereien, aber auch von der Polizei weggeräumt werden müssen, ist ebenso lang wie zum Teil kurios bis erschreckend.

Beispiele gefällig? Bitte sehr: Da sind den Verkehrsteilnehmern nicht nur Auto- und Reifenteile, Fahrräder oder andere Transportmittel im Weg. Ganze Schränke, Möbelstücke unterschiedlichster Art, Paletten sowie sonstige verlorengangene Ladungsbestandteile nicht unerheblicher Größe tauchen ebenfalls auf Fahrbahnen vor Kraftfahrern auf und provozieren Bremsmanöver „auf der letzten Rille“ oder im schlimmsten Fall Unfälle. Von Tierkörpern und Baumstämmen ganz zu schweigen.

Deshalb sind Autofahrer gut beraten, immer ein wachsames Auge auf mögliche Hindernisse zu haben und so zu fahren, dass sie diesen gegebenenfalls noch rechtzeitig ausweichen können. Das gilt erst recht für Biker, für die Gegenstände auf der Fahrbahn eine noch viel größere Gefährdung darstellen. Zudem sollten alle Verkehrsteilnehmer grundsätzlich immer dafür Sorge tragen, dass sie nichts auf der Straße zurücklassen oder verlieren,

was anderen gefährlich werden könnte. Das verlangt auch der Paragraph 32 der Straßenverkehrsordnung (StVO). Demnach ist es verboten, „die Straße zu beschmutzen oder zu benetzen oder Gegenstände auf Straßen zu bringen oder dort liegen zu lassen, wenn dadurch der Verkehr gefährdet oder erschwert werden kann.“ Verstöße werden mit Bußgeldern bis zu 60 Euro geahndet und können - je nach Schwere des Vergehens - sogar einen Punkt in Flensburg nach sich ziehen.

Was folgt nun daraus, wie hat man sich zu verhalten, wenn man selbst der Verursacher von Hindernissen auf der Fahrbahn ist? Und wie lässt sich verhindern, dass einem Ladung verloren geht? Letztere Frage ist relativ einfach zu beantworten: Indem man peinlich genau darauf achtet, dass alle transportierten Gegenstände bestmöglich gesichert sind. Am besten, man überprüft bei Pausen unterwegs, dass die Ladung noch stabil verankert und verschnürt ist. (mid/ak-o)



Kaum zu glauben, was so alles auf den Fahrbahnen herumliegt. Foto: Goslar Institut/mid/ak-o



- Inspektion
- Klimatechnik
- Reifenservice
- TÜV-Vorführung
- Unfallinstandsetzung
- Reparatur aller Marken



Inh. Dirk Vogelsberg

Auto · Anhänger · Brandschutz · Camping
Caravan und Wohnmobil Technik

Service-Partner: ALDE · DOMETIC · THETFORD · TRUMA

Inspektionen, Bremsenservice, Zahnriemenwechsel,
Reifenservice, Unfallinstandsetzung, HU + AU täglich,
Gasprüfung, Camping-Zubehör-Shop

53937 Schleiden · Im Pützfeld 3 (Gewerbegebiet Herhahn)
Telefon: 0 24 44 - 9 10 33 · eMail: Camping-Esch@t-online.de

Ihr Auto ist unsere Leidenschaft.

Gotzen
Ihr Vertragshändler in **ZÜLPICH**



SKODA
Service



Autohaus A. Gotzen GmbH & Co. KG
Industriestr. 1, 53909 Zülpich
Tel. 02252 / 1044
www.autohaus-gotzen.de

Neu- und Gebrauchtwagen
Volkswagen Jahreswagen von Mitarbeitern der VW AG

Ihr Ansprechpartner
für VW E-Autos



Autohaus
Vossel KG

Heerstr. 54
53894 Mechernich
Tel.: 02443 31060

Volkswagen Economy Service
Vossel & Kühn

Hermann-Kattwinkel-Platz 7
53937 Schleiden-Gemünd
Tel.: 02444 2212

Mundart-Wanderung zur Hirschbrunft

Die Gesellschaft für Wirtschaft, Tourismus und Veranstaltungen (GfW) Schleiden lädt am Sonntag, 22. September, zur zweiten Wanderung Op Platt in diesem Jahr ein. Nach der erfolgreichen Frühwanderung im April führt der erfahrene Wanderführer Georg Gerhards erneut über die malerische Dreiborner Hochfläche und bringt den Teilnehmerinnen und Teilnehmern den einzigartigen Eifeler Dialekt näher.

Die Wanderung beginnt um 14 Uhr und führt durch die abwechslungsreiche und farbenprächtige Landschaft der Nordeifel.

Unterwegs haben die Teilnehmenden die Gelegenheit, den regionalen Dialekt des Ortes Dreiborn (Plattdeutsch: Drommer) kennenzulernen. Auch Nicht-Einheimische werden Georg Gerhards bestens verstehen können.

Nach der rund zweieinhalb bis drei Stunden dauernden Wanderung erwartet die Teilnehmenden eine kulinarische Stärkung im Café Kupp, wo die Eifeler Spezialität Döppekoochen serviert wird. Anschließend bietet Herr Gerhards



Foto: Frank Wiesen

allen Interessierten an, gemeinsam zur nahegelegenen Rothirsch Aussichtspore zu fahren. Mit etwas Glück können die Teilnehmenden dort Rothirsche in freier Natur bei der Brunft beobachten und dabei den herrlichen Ausblick über einen Teil des Nationalparks

genießen. Es wird empfohlen, fürWanderparkplatz Dreiborner die Beobachtung der RothirscheHochfläche, Thol in Dreiborn. In Ferngläser mitzubringen. teressierte können sich bis zum Die Teilnahme an der Wanderung13. September bei der Tourist In- inklusive Döppekoochen und Mi-formation Gemünd unter der Teneralwasser kostet 17,50 Euro prolefonnummer 02444 2011 oder per Person. Festes Schuhwerk wirdE-Mail an tourismus@schleiden-emphofen.de empfohlen, Treffpunkt ist dereifel.com anmelden.

Wichtige Player unserer heimischen Ökosysteme: Schnecken

Vogelsang. Am Samstag, 21. September, bietet der Arbeitskreis „Pflanzen und Tiere“ in Schleiden-Vogelsang eine Veranstaltung zu heimischen Schnecken und anderen Weichtieren an.

Schnecken spielen eine bedeutende Rolle in unseren heimischen Ökosystemen: Sie weiden Algen von Baumrinde ab, beseitigen Kadaver, fressen aber auch gerne an unseren Nutzpflanzen, sind jedoch selbst auch Nahrungsgrundlage von Igeln, Spitzmäusen, Feuersalamandern, Kröten, Eidechsen oder Ringelnattern.

Mit etwa 260 Arten in Deutschland ist Ihre Rolle in unseren heimischen Ökosystemen bedeutend. Muscheln und Kopffüßer gehören ebenfalls zu den Weichtieren; ihre Gemeinsamkeiten und Unterschiede werden vorgestellt. Viele Menschen sind überrascht von der Tatsache, dass es auch ver-

schiedene Muschelarten in unseren heimischen Bächen und Süßwasserseen gibt.

Nach einer allgemeinen Einführung der Weichtiere werden Bestimmungsübungen durchgeführt, wobei es das Ziel ist, Arten benennen und sie anhand ihrer Merkmale unterscheiden zu können. Eine Exkursion auf das Gelände von Schleiden-Vogelsang zum Kennenlernen der häufigsten Schneckenarten ist ebenfalls Teil der Veranstaltung.

Referent: Dr. Andreas Pardey
Treffpunkt: Seminarraum „Traubeneiche“, Seminarhaus Vogel-sang 86, 53937 Schleiden
Termin: Samstag, 21. September, 14 bis 17.30 Uhr
Kosten: Als Schnupperkurs des Arbeitskreises „Pflanzen und Tiere“ ist die Teilnahme an diesem Termin für Erstbesucher kostenfrei.

Anmeldung bitte an anfrage@nabear.de.



Cellulite im Fokus

Das können Sie tun

Etwa 80 bis 90 Prozent aller Frauen bekommen im Laufe ihres Lebens Cellulite, die sogenannte Orangenhaut an der ein oder anderen Stelle. Sie kann nicht vermieden, ihre Entwicklung aber abgeschwächt oder verzögert werden. Wichtig ist die Stärkung des Bindegewebes.

Cellulite entsteht, indem das Unterhautfettgewebe in obere Hautschichten vordringt. Diesen Prozess kann man zwar nicht aufhalten, aber mit einer ausgewogenen Ernährung und Bewegung verzögern.

Zeigen sich an Bauch, Beinen und Po die für eine Cellulite typischen Dellen, ist das hauptsächlich ein kosmetisches Problem. Dennoch ist die Orangenhaut mit ihrem ungleichmäßigen Hautbild für viele Frauen sehr belastend.

Massagen aktivieren Stoffwechsel

Gewichtsschwankungen verstärken meist eine Cellulite. Besser ist eine langsame Gewichtsabnahme durch eine ausgewogene Ernährung mit wenig Kohlenhydraten, Fett und Salz. Sport mit beispielsweise gezielten Übungen für Bauch, Beine und Po, kräftigt Gewebe sowie Muskulatur und regt die Durchblutung an. Wasser im Bindegewebe wird besser abtransportiert und Fettpolster abgebaut. Massagen mit sanftem Druck, mit den Händen oder einer

Trockenbürste, aktivieren zudem den Stoffwechsel im Gewebe.

Stärkung des Bindegewebes

Das Eiweiß Kollagen ist verantwortlich für die Festigkeit von Haut und Bindegewebe. Kollagenhydrolysate sind Bruchstücke von Kollagen. Eine Studie zeigt, dass die Einnahme von Kollagenhydrolysat Cellulite bei Frauen lindern kann. Eine weitere Studie deutet darauf hin, dass zur Stärkung des Bindegewebes eine Kombination aus Mikronährstoffen, unter anderem Kollagen, Hyaluronsäure und Vitamin C, sinnvoll sein kann. Hyaluronsäure bindet Wasser, wodurch es die Feuchtigkeit und Elastizität der Haut fördert. Vitamin C regt die Vernetzung der Kollagenfasern an.

Mehr Informationen finden Sie auf www.vitamindocor.com.

Positives Selbstwertgefühl

Cellulite ist keine Frage der Disziplin, denn wie gesagt, kann sie nicht vermieden werden. Von den bisher genannten Tipps kann das Hautbild jedoch profitieren. Mindestens genauso wichtig ist ein positives Selbstwertgefühl. Dadurch lernt man den eigenen Körper zu akzeptieren. Wenn Sie sich selbst annehmen und gut für Ihr Wohlbefinden sorgen, werden Sie lästige Dellen als nur noch halb so störend empfinden. (akz-o)



Foto: Vasily Merkushev/Adobe Stock/akz-o

Große Auswahl an Trauringen!

Ankauf von Altgold **Oliver Wetzel** Juwelier
Goldschmiedemeister

Wetzel

Goldschmiede Oliver Wetzel
Zum Markt 6 · 53894 Mechernich
Tel. 0 24 43 - 4 80 19
www.juwelier-wetzel.de

info@juwelier-wetzel.de

[f](#) [ig](#)

GLADITZ
GLADITZ PERSONALTRAINING
Sport | Ernährung | Gesundheit

Ihre persönliche Fitness kommt zu Ihnen!

- Sport- sowie Entspannungsmassagen auch in Kombination mit Rückenaufbautraining, Sommer-Abnehmprogramme
- Betriebliche Firmenfitness und Gesundheitsprävention sowie Gruppentraining (4 - 12 Personen)

Oliver Gladitz Personal Training
0151 211 600 91
oliver@gladitz-personaltraining.de
www.gladitz-personaltraining.de

JUWELIER

Aaron Faßbender

Gold- & Platinschmiede · Meisterbetrieb

SOFORT BARGELD

An- und Verkauf von Gold und Silber aller Art, Altgold, Schmuck, Brillanten, Münzen, Zahngold sowie versilbertes Besteck und Zinn

Anfertigungen, Umarbeitungen, Uhrmacherservice

Reparaturen in eigener Meisterwerkstatt

KOMMERN
Mühlengasse 10
Tel.: 02443 - 56 09

GEMÜND
Dreibornerstraße 21
Tel.: 02444 - 9147580

[f](#) [ig](#)

Faßbender

Musikverein Schöneiseffen feiert 70-jähriges Bestehen und lässt es krachen

Als am 29. September 1954 23 mutige Männer den Musikverein Schöneiseffen aus der Taufe hoben, hätte wohl niemand gedacht, dass auch siebzig Jahre später noch regelmäßig Musik in den Dörfern Harperscheid und Schöneiseffen erklingt. Während damals gerade vier Mitglieder

überhaupt Notenkenntnisse besaßen, sind insbesondere die jüngeren Mitspielenden heute top ausgebildet. Immerhin war der Musikverein für mehrere Mitglieder der Grundstein für eine Profimusikerkarriere. Im Laufe der Jahrzehnte stieg die Mitgliederzahl zwischenzeitlich auf 54 Aktive an, die sich insbesondere in der Ära des damaligen Kreisdirigenten und Leadtrompeters der Bigband der Bundeswehr, Walter Link, einen über die Kreisgrenzen hinaus guten Ruf erarbeitet haben. Inzwischen plagen jedoch auch den Traditionsverein die Nachwuchssorgen und die Mitgliederzahl ist fast wieder auf das Ursprungsniveau geschrumpft. Doch die, die heute unter der neuen Leitung von Holger Bittner, seines Zeichens ebenfalls Berufsmusiker beim Musikcorps der Bundeswehr, ihr Instrument erklingen lassen, sind ebenso begeistert bei der Sache wie die einstigen Vereinspioniere. Denn nicht nur die Musik verbindet, gerade das Vereinsleben und die Geselligkeit macht den Schöneiseffener Musikverein aus. Und so verwundert es nicht, dass man den runden Geburtstag gerne zum Anlass nimmt, ein berauschendes Fest zu feiern. Los geht es am Samstag, 21. September, ab 20 Uhr, mit dem professionellen DJ „Music4Fun“, der mit viel Erfahrung und heißen Rhythmen ein Garant für ausgelassene Partystimmung ist. Ab 21.30 Uhr bringen „Die Nothberger“ das Bürgerhaus Schöneiseffen endgültig zum Kochen. Diese im Aachener Raum sehr bekannte Brass-Music-Combo reiht sich ein in eine Liste klangvoller Namen wie Querbeat, LaBrassanda oder Druckluft. Gerade für das jüngere Publikum, aber auch junggebliebene Liebhaber fetzigen Brass-Sounds, dürfte die Mischung aus Karnevalsliedern, Pop- und Sambarhythmen schnell ins Blut und ins Tanzbein gehen. Im weiteren Verlauf der langen Partynacht wird DJ „Music4Fun“ wieder übernehmen und die gute Laune aufrechterhalten. Während des ganzen Wochenendes



GANZ REAL DIE RICHTIGE SCHULWAHL

Realschule Schleiden

Spürnasen aufgepasst!

Einladung zum Schnuppertag für 4. Klässler

01. Oktober 2024 | 15 bis 17 Uhr

Zahlreiche, spannende Aktivitäten erwarten Dich!
Lerne unsere Schule, Schüler und Lehrer kennen.

Auch Eltern sind herzlich willkommen!
Wir informieren Sie gerne, bieten Ihnen die Möglichkeit des Austauschs
und zeigen natürlich auch Ihnen gerne unsere Schule.

Schnüffel umher und erwirb Dein Spürnasen-Diplom!

KONTAKT & ANMELDUNG



Um eine Anmeldung wird gebeten.

Städtische Realschule Schleiden
Ruppenberg · 53937 Schleiden · Telefon 02445 7138
www.realschule-schleiden.de
sekretariat@realschule-schleiden.de

gelten zivile Preise, denn der Spaß steht im Vordergrund. Für Getränke und den Hunger zwischendurch ist gesorgt.

Sonntags geht es dann etwas „gesitteter“ zur Sache: Ab 11 Uhr erwarten wir die Liebhaber der traditionellen Blasmusik, die zum Frühshoppen, Mittagessen, Kaffee und Kuchen über den Tag verteilt befreundeten Musikvereinen die Ehre erweisen.

Starten wird der Musikverein Hecken 1962 e. V.. Ab ca. 12.45 Uhr spielt der Musikverein Eifelklänge 1976 e. V. Herhahn-Morsbach auf. Um 14 Uhr geht's weiter mit der Spielgemeinschaft des Musikvereins „Concordia“ Dreiborn e. V. und dem Musikverein Bergmusikanten Ettelscheid bevor ab 15.45 Uhr der Musikverein Harmonie Manscheid 1959 e. V. das Nachmittagsprogramm einleitet. Den Abschluss bilden unsere Freunde aus dem benachbarten Rheinland-Pfalz: Der Musikverein Hümmler e. V., die ab 17 Uhr ihr Können unter Beweis stellen.

An beiden Tagen ist für das leibliche Wohl bestens gesorgt. Auch unsere kleinen Gäste sind herzlich willkommen. Sie können sich auf der Hüpfburg austoben oder am nahegelegenen Spielplatz die Zeit vertreiben. Im Vorraum des Bürgerhauses gibt es zusätzlich eine Spiel- und Malecke.

Am Sonntag, 22. September, wird die Vereinshistorie anhand von Bildern und wissenswerten Anekdoten anschaulich erzählt. Die Vorbereitungen dazu laufen bereits auf Hochtouren. Wer noch Infos und Material beisteuern kann, meldet sich bitte bei den Vereinsmitgliedern.

Die Mitglieder des Musikvereins Schöneiseffen sind während beider Tage voll im Einsatz und freuen sich zusammen mit den weiteren Akteuren auf zahlreiche Besucher! Alle Beteiligten hoffen, dass es ein berauschendes Festwochenende wird und man den 70. Geburtstag des Musikvereins Schöneiseffen in guter Erinnerung behalten wird.



Das erste Foto der Vereinsgeschichte, aufgenommen in der Wirtschaft Karl Dreßen, 1954: (Oberer Reihe, v.l.) Willi Reder, Severin Gehlen, Siegfried Hörnchen, Hubert Zimmer, Hubert Hupp, Kurt Thoß, (Untere Reihe, v.l.) Ernst Heinen, Emil Hörnchen, Heinz Möres, Franz Hupp, Johann Möres, Gustav Keuer, Theo Dreßen, (Mittlere Reihe, v.l.) Alfred Berners, Johann Heinen, Clemens Hupp, Adolf Dreßen, Hubert Löhrr, Willi Hörnchen, (Vorne) Karl Dreßen



Wildnis(t)räume im goldenen Herbst

Dauerausstellung geht in die nächste Runde

Der 2004 gegründete Nationalpark Eifel hat sein Zentrum im 2006 geöffneten Internationalen Platz in Vogelsang bei Schleiden/Gemünd. Dort kann man seit September 2016 die Dauerausstellung Wildnis(t)räume täglich von 10 bis 17 Uhr besichtigen. Auf einer Ausstellungsfläche von 2.000 Quadratmeter können große und kleine Entdecker die vielfältige Natur des Nationalparks mit allen Sinnen erleben. Beim Rundgang durch die Ausstellung, die dank eines barrierefreien Leitsystems auch für seh- und gehbehinderte Menschen zum sinnlichen Erlebnis wird, ist Anfassen erwünscht.

An vielen interaktiven Stationen, kann man durch Seh-, Fühl-, Riech- und Hör-Programme die Natur hautnah miterleben. So kann man seine Umgebung durch die Sinne verschiedener Tier und Insekten erleben und durch taktile Modelle der einzelnen Tiere mehr von ihnen erfahren und ertasten, z.B. das Fell vom zweitgrößten, freilebenden Pflanzenfresser, dem Rothirsch. An anderen Stationen kann man das Wetter von verschiedenen Tages- und Jahreszeiten erleben, oder die Bäume der Wälder des Nationalparks und Gewässer wie Quellen, Bäche und Stauseen erkunden. Kreisläufe, Nah-

rungsbeziehungen und Lebenszyklen zeigen den stetigen Wandel von Werden und Vergehen. An jedem Samstag, Sonntag und an Feiertagen, gibt es eine 90-minütige Führung mit einem Ranger, der die Besucher durch die Ausstellung begleitet. Es gibt einige Herbstveranstaltungen im Oktober: Zur Hirschbrunft am 6. Oktober gibt es um 16.30 Uhr eine 90-minütige Führung mit Ranger Theo, mit anschließender Rothirschbeobachtung auf der Aussichtsempore. Anmeldung unter 02444/91574-0 oder per E-Mail. Ranger Klaus und Eule Elfie sind auf den Spuren der Wildkatze und laden am 15. Oktober und 22. Oktober von 10 bis 15 Uhr zum Entdeckertag mit Bastelaktion, Outdoorspielen und einer Rätselrally ein. Für die Mittagspause bitte ein Lunchpaket mit Getränk einpacken. Anmeldung bis 12 Uhr am Vortag unter 02444/91574-20 oder per E-Mail.

Nationalpark-Zentrum Eifel Forum Vogelsang IP Vogelsang 70 53937 Schleiden

Telefon Verwaltung:
+49 (0)2444 91574-0

Telefon Buchungen:
+49 (0)2444 91574-11

info@nationalparkzentrum-eifel.de
www.nationalparkzentrum-eifel.de



HALLO PRESSESPRECHER/INNEN PRESSEBEAUFTRAGTE

der VEREINE – KIRCHEN – SCHULEN und
anderer Organisationen

Akkreditieren Sie sich gleich jetzt
für das CMS-System von Rautenberg Media,
um für diese Zeitung Artikel einzustellen:

<https://redaktion.rautenberg.media>



Wir freuen uns auf Sie!

■ ZEITUNG ■ DRUCK ■ WEB ■ FILM

Faszinierende Schönheiten: Edelsteine in der ArsMineralis in Losheim/Eifel



Schöne Steine, die glitzern, markante Farben aufweisen und faszinieren - das sind Edelsteine, die Schätze der Erde. Oft werden sie tief unter der Erdoberfläche ausgegraben, in Höhlen oder auf Bergen entdeckt. Unbehandelt, getrommelt oder geschliffen und zum Teil als Schmuck verarbeitet kommen die Edelsteine dann in die ArsMineralis nach Losheim/Eifel direkt an der Grenze zu Belgien. Wir führen ein sehr breites Sortiment. Bei uns finden Sie etwa wunderschöne Amethystdrusen, aber auch figürlich gestalteten Bergkristall, Rosenquarz, Achat, Turmaline und ganz seltene Steinen wie Ozean-Jaspis oder Schungit. Bleiben wir mal beim Amethyst: Der Amethyst ist die Extravaganz

in Violett. Seit vielen tausend Jahren ist der auffälligste Vertreter der Quarzfamilie begehrtes Juwel von kirchlichen und weltlichen Fürsten. Die russische Zarin Katharina die Große schickte seinetwegen Unmengen Bergarbeiter in den Ural. Der Name des

Steins stammt aus dem Griechischen und bedeutet übersetzt „dem Rausche entgegenwirkend“. Der Amethyst wird heute als Heilstein in der Edelsteintherapie zur Unterstützung gegen Trunksucht und andere Süchte eingesetzt. Zudem werden ihm reinigende, in-



Edelsteine

Schätze der Erde





Das KAFFEEPARADIES

direkt an der deutsch/belgischen Grenze!

LOSHEIM/EIFEL

Tel. 06557/9019412

Gültig vom 21.9.- 24.9.2024, solange Vorrat, außer bei Druckfehlern!



Tchibo
Caffè Crema
Vollmundig
1 Kilo
Bohnen

979 €



Dallmayr
Crema
d'Oro
Intensa
1 Kilo
Bohnen

989 €



Eduscho
Mild
500 gr.
vac.

379 €



Melitta
Bistro
Vollmundig
Aromatisch
500 gr.
vac.

359 €

RIESENAUSWAHL an Kaffee, Schokolade und belgischem Bier!

Supermarkt: Täglich von 8.00-18.30 Uhr, auch an SONN- & FEIERTAGEN geöffnet! Die Ausstellungen haben montags RUHETAG!



ARS KRIPPANA





ARS FIGURA





ARS TECHNICA





ARS MINERALIS





Ardenner Cultur Boulevard
Prümer Str. 55
D-53940 Losheim/Eifel
www.grenzgenuss.net

14

Rundblick Eifel | 53. Jahrgang | Nr. 19 | Freitag, 20. September 2024 | Kw 38 | rundblick-eifel.de/e-paper



spirierende und Erkenntnis bringende Eigenschaften durch den Einfluss auf das Stirnchakra zugesprochen. Hildegard von Bingen benutzte Amethyst als Heilstein für diverse Krankheiten wie Hautunreinheiten, Schwellungen, Insekten- und Spinnenbissen. (Textauszüge/Quelle: Wikipedia)

Wunderschöner Silberschmuck
Auch führen wir eine große Auswahl an Silberschmuck sowie Salz-

lampen und Deko-Artikeln. Das ist aber nur ein kleiner Teil der ArsMineralis. Hier finden Sie Geschenkideen für jeden Geldbeutel und jeden Anlass. Besuchen Sie uns, direkt an der deutsch-belgischen Grenze in Losheim/Eifel. Adresse fürs Navi: Prümer Str. 55 - 53940 Hellenthal/Losheim. Übrigens, kleiner Tipp: Direkt nebenan befindet sich das Kaffee-paradies im Delhaize, ein riesiges

Angebot zu unschlagbaren Preisen, ebenso das Café Old Smuggler mit dem leckeren Kuchen. Sowie das Möbeloutlet Ludwig, eine große Auswahl an Möbeln für jeden Geldbeutel. ArsMineralis ist täglich geöffnet von 10 bis 18 Uhr, auch am Wochenende. Montags Ruhetag.

Weitere Infos:
www.arsmineralis.net



ANZEIGEN

PROSPEKTEVERTEILUNG

DRUCKE · WEB-AUFTRITTE · FILM

Rufen Sie mich an und vereinbaren Sie einen Termin mit mir.

Wir rücken Ihre Produkte und Dienstleistungen, die gesamte Leistungsfähigkeit Ihres Unternehmens, individuell nach Ihren Wünschen, ins richtige Licht.

■ ZEITUNG

Lokaler geht's nicht.

■ DRUCK

Satz. Druck. Image.

■ WEB

24/7 online.

■ FILM

Perfekter Drehmoment.

WER · WO · WAS · WANN – INFORMATIONEN & TERMINE Online lesen: www.rundblick-eifel.de/e-paper

BLANKENHEIM + HELLENTHAL + NETTERSHEIM + SCHLEIDEN + ZÜLPICH

Alle 14 Tage in Ihrem Briefkasten

Blankenheim, Nettersheim

MEDIENBERATERIN
Rose Neumann

FON 02449 9119946
MOBIL 0176 39527941
E-MAIL r.neumann@rautenberg.media

Euskirchen, Hellenthal, Kall, Mechernich, Schleiden, Zulpich

MEDIENBERATER
Heinz-Joachim Neumann

FON 02449 7929
MOBIL 0176 90757819
E-MAIL hj.neumann@rautenberg.media

Rundblick Eifel | 53. Jahrgang | Nr. 19 | Freitag, 20. September 2024 | Kw 38 | Rautenberg Media

15

NOTDIENSTE

WIR SIND RUND UM DIE UHR FÜR SIE DA!



110 POLIZEI

112 FEUERWEHR



APOTHEKEN-NOTDIENST

Apotheken-Notruf 0800 00 22833

Freitag, 20. September

Apotheke im Ärztehaus

Blumenthaler Straße 19, 53937 Schleiden, 02445/852222

Samstag, 21. September

Hubertus-Apotheke

Steinfelder Straße 8a, 53947 Nettersheim, 02486/911080

Sonntag, 22. September

ventalis Apotheke

Urfteestrasse 1, 53937 Schleiden-Gemünd, 024442277

Montag, 23. September

Adler-Apotheke

Schleidener Straße 20, 53940 Hellenthal, 02482/2206

Dienstag, 24. September

Apotheke am Eiffelplatz

Kölner Straße 49, 53947 Nettersheim, 02486/8288

Mittwoch, 25. September

Lambertus Apotheke Michael und Verena Lülldorff OHG

Euskirchener Straße 38, 53947 Nettersheim, 02440/9599880

Donnerstag, 26. September

Apotheke am Münstertor

Münsterstraße 33, 53909 Zülrich, 02252/8384590

Freitag, 27. September

APOTHEKE am Bahnhof Kall

Bahnhofstraße 21, 53925 Kall, 02441/994620

Samstag, 28. September

Rathaus-Apotheke

Rathausplatz 4, 53945 Blankenheim, 02449/8444

Sonntag, 29. September

Apotheke im Ärztehaus

Blumenthaler Straße 19, 53937 Schleiden, 02445/852222

Montag, 30. September

Vital Apotheke

Am Alten Rathaus 3, 53937 Schleiden, 02445/852990

Dienstag, 1. Oktober

Hubertus-Apotheke

Steinfelder Straße 8a, 53947 Nettersheim, 02486/911080

Mittwoch, 2. Oktober

Apotheke am Eiffelplatz

Kölner Straße 49, 53947 Nettersheim, 02486/8288

Donnerstag, 3. Oktober

Adler-Apotheke

Münsterstraße 17, 53909 Zülrich, 02252/2348

Freitag, 4. Oktober

Sonnen-Apotheke

Kölner Straße 58, 53940 Hellenthal, 02482/1387

Samstag, 5. Oktober

Burg-Apotheke im REWE Markt

Kölner Straße 133, 53894 Mechernich, 02443/911919

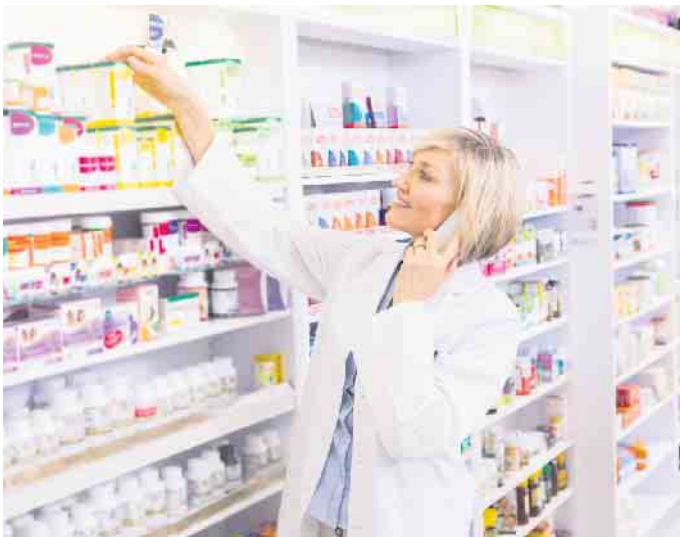
Sonntag, 6. Oktober

APOTHEKE am Bahnhof Kall

Bahnhofstraße 21, 53925 Kall, 02441/994620

Jeweils ab 9 Uhr bis 9 Uhr Folgetag

Alle Angaben ohne Gewähr



ALLGEMEINE NOTDIENSTE

- Polizei-Notruf **110**
- Feuerwehr/Rettungsdienst **112**
- Ärzte-Notruf-Zentrale **116 117**
- Gift-Notruf-Zentrale **0228 192 40**
- Telefon-Seelsorge **0800 111 01 11** (ev.)
0800 111 02 22 (kath.)
- Nummer gegen Kummer **116 111**
- Kinder- und Jugendtelefon **0800 111 03 33**
- Anonyme Geburt **0800 404 00 20**
- Eltern-Telefon **0800 111 05 50**
- Initiative vermisste Kinder **116 000**
- Opfer-Notruf **116 006**



NOTFALLSCHUBLADE

Das gehört in eine gut erreichbare **Notfall-schublade** in Ihrer Wohnung/Ihrem Haus:

1. Taschenlampe
2. Kerze/Streichhölzer
3. Batteriebetriebenes Radio (um Hinweise der Feuerwehr/Polizei empfangen zu können)
4. Powerbank zum Aufladen des Handys
5. DIESE SEITE mit allen wichtigen Notrufnummern

ÖRTLICHE NOTDIENSTE

**Tierarzt-Notdienste
Im Kreis Euskirchen**
Samstag, 21. September
Praxis Braßeler-Lahsberg
Mechernich, 02484/9186793
Sonntag, 22. September
Praxis Hartung
Schleiden, 02445/852191
Samstag, 28. September
Praxis Dr. Rüsing
Zülrich, 02252/81955

Sonntag, 29. September
Praxis Dr. Rüsing
Zülrich, 02252/81955
Donnerstag, 3. Oktober
Praxis Weimbs
Hellenthal, 02482/6390701
Samstag, 5. Oktober
Das Tierarztpraxis Team Dr.
Michael Müller
Zülrich, 01523 4695490
Alle Angaben ohne Gewähr



POÉTES®
• Rohrreinigung
• Kanal TV-Untersuchung
• Dichtheitsprüfung
• Kanalsanierung mit Inlinertechnik

Kanaltechnik
www.poeteskanaltechnik.eu
Euskirchen 0 22 51 - 51 067
Mechernich 0 24 43 - 904 95 95
Notdienst: 0700 - 4706 4706
(Ortsstarif)



• **Heimweg-Telefon**
Für alle, die sich vom mulmigen Gefühl auf ihrem nächtlichen Weg mit einem netten Gespräch ablenken lassen möchten.
030 120 74 182
So. - Do. 20:00 - 24:00 Uhr
Fr. - Sa. 22:00 - 4:00 Uhr

GEGEN GEWALT

Menschen, die Gewalt erleben oder erlebt haben.

- Telefon-Nummer für Frauen
08000 116 016
- Telefon-Nummer für Männer
0800 123 99 00

THUASNE®

**AKTIV SEIN TROTZ
KNIESCHMERZEN?**

Die Knieorthese
UniReliever®
macht's möglich!

Einfach in der Anwendung,
verlässlich in der Wirkung.

**KNIEORTHESEN
JETZT GRATIS TESTEN!**

Knieorthesen-Testwochen
vom **23. - 27. September 2024**
und **14. - 18. Oktober 2024**

Wer seine Arthrose-Schmerzen
wirksam reduzieren möchte, kann
die Knieorthese **UniReliever®** jetzt
unverbindlich ausprobieren.
Orthopädietechnik Jansen lädt
Interessierte ein, die Knieorthese
gratis zu testen. Bitte reservieren Sie
sich telefonisch Ihren persönlichen
Beratungstermin.

**Orthopädietechnik
Jansen**

Am Markt 1 + 5
53937 Schleiden
Tel. **02445 850860**

Dr.-Felix-Gerhardus-Str. 11
53894 Mechernich
Tel **02443 9021800**

Familien-Herbstmarkt im Seepark Zülpich

Große Vorfreude auf die neue Jahreszeit entfacht



Buntes Herbsttreiben im Seepark Zülpich

Wo sich soeben noch die Bade-gäste unter den Palmen am Strand sonnten, wurde nun schon die neue Jahreszeit willkommen geheißen. Der Seepark Zülpich lud am Wochenende 7. und 8. September zum Familien-Herbstmarkt ein. In mitten der spätsommerlichen Flora des Parks erwarteten die Gäste am Samstag und Sonntag viel fältige Kunsthandwerkerstände, tolle Live-Musik und einige interessante Oldtimer-Traktoren. Das bunte Markttreiben wurde von einem abwechslungsreichen Programm für die ganze Familie begleitet. Die Marktstände beim Familien-Herbstmarkt boten ein buntes Potpourri aus handgefertigten und außergewöhnlichen Produkten, darunter Schmuck, Kinderkleidung, Seife, Wolle, Deko für Zuhause, Keramik, Makrameekunst und vieles mehr. Unter anderem bot „Bibi.Kretaiv“ kreative Geschenkideen, die Imkerei Roland Wolf Honig und Kräutertee, die „Musiktherapeutin Dieva“ zudem einen Einblick in Klangmassagen mit dem Körpermonochord. Auch die Römerthermen sind mit einem spannenden Infostand im Park vertreten gewesen. Die Partner des Seeparks präsentierten im Eingangsbereich wie gewohnt herbstliche Pflanzen und hochwertige Gartengeräte passend zur Jahreszeit. Insgesamt hatten sich über 60 Anbieter angekündigt, die sich über das große Seeplateau verteilten. An beiden Tagen gab es ein tolles Familienprogramm mit Streichel-



Große Vorfreude auf die neue Jahreszeit entfacht

zoo, Kinder schminken, Ponyreiten, Bastelwerkstatt und vielen weiteren Attraktionen. Ein abwechslungsreiches Bühnenprogramm mit Live-Musik für große wie auch kleine Gäste wurde ebenfalls geboten. Unter anderem gab es musikalische Darbietungen der Hovener Jungkarnevalisten, „Fragile Matt“, die Irish Folk lieferten, und „Fug & Janina“, die mit actionreicher Kindermusik immer wieder auf's Neue begeistern. Ein weiteres Highlight, besonders für Mama und Papa, war die beliebte Gartenberatung aus dem LEADER-Projekt „Rheinisches Zentrum für Gartenkultur“. Im Gartenpavillon bot der Dipl.-Ing. Landschaftsarchitekt Noël Besgen an diesem Tag zwischen 12 und 15 Uhr „Grünes Speeddating“ an: eine kostenlos

se und unverbindliche Gartenberatung vom Profi. Die individuelle Beratung konnten die Gäste mit und auch ohne Anmeldung in Anspruch nehmen, allerdings sind aussagekräftige Fotos oder grobe Pläne des Gartens von Vorteil. Für ein abwechslungsreiches Speisenangebot im Park war ebenfalls bestens gesorgt. Verschiedene Stände boten eine vielseitige Imbissauswahl unter anderem mit regionalen und saisonalen Köstlichkeiten. Die Strandbud bot zudem Cocktails, Eis und erstmalig auch Bubble Tea an. Gern wurden von den zahlreichen Besucherinnen und Besuchern die Sonnenstunden und warmen Temperaturen auch am Strand genossen: die Badestelle im Seepark war noch geöffnet und im Preis inbegriffen. FH



Die Stelzenläuferin sorgte mit ihrer Huhn-Handpuppe für Begeisterung sowohl bei Jung als auch Alt



Sehenswert waren auch die ausgestellten Oldtimer Traktoren



Alte Handwerkskunst gefragt

Nicht sachgemäße Umbaumaßnahmen in der Vergangenheit und das undicht gewordene Dach hatten erhebliche Bauschäden am jahrhunderte alten Gebäude einer Müllerfamilie verursacht. Der Dachstuhl musste erneuert und das Gebäude komplett entkernt werden. Immerhin gelang es, das Originalfachwerk, Bemalungen und Teile des alten Holzfußbodens zu retten. Die alten Putzstrukturen der Mühle sollten übernommen werden, und da war es ein Glück, dass ein älterer Geselle der ausführenden Firma diese Technik, die er in der Jugend gelernt hatte, noch beherrschte. Alte Schindeln aus Eichenholz mussten zum Teil ausgetauscht, die verbliebenen mit einem Trocken-eisverfahren schonend gereinigt und anschließend gestrichen werden. Bei diesen Arbeiten kamen

denkmalgerechte Produkte von Caparol zum Einsatz: Histolith Halböl und Leinöl für den Anstrich von alten und neuen Schindeln, die speziell für Fachwerk und Holzverkleidungen entwickelt wurden, sowie Histolith Sol Silikat als Fassadenfarbe.

Keine Zukunft ohne Handwerk

Das ist die Botschaft von Hans Peter Wollseifer, Präsident des Zentralverband des Deutschen Handwerks, denn das Handwerk schafft, was bleibt. Männer und Frauen, die sich entscheiden, das Maler- und Lackiererhandwerk zu erlernen, können mit ihren Händen etwas erschaffen. Das erfordert mitunter Durchhaltevermögen und Ehrgeiz, doch es lohnt sich. Denn die Bewahrung von Ortsgeschichte wie in unserem Beispiel, spricht für sich selbst. Neben Denkmalpflege sind

die Gestaltung und Pflege von Oberflächen im Innen- und Außenbereich Betätigungsfelder des Malers.

Somit ist das moderne, zukunfts-trächtige Handwerk ein kreativer Beruf. Da es genug Arbeit gibt, lässt sich gutes Geld verdienen. Wer körperlich fit ist und nicht nur drinnen, sondern auch draußen arbeiten will, ist hier richtig. Hervorragende Aus- und Weiterbildungsmöglichkeiten, wozu auch ein duales Studium gehört, und auch die Möglichkeiten der Spezialisierung in den

Bereichen Farbgestaltung und Kirchenmalerei, Bauten- und Korrosionsschutz ermöglichen es, Karriere zu machen.

Die Nachwuchsförderung und damit die Zukunft der „Next Generation“ im Maler- und Lackiererhandwerk ist wesentlicher Bestandteil der Caparol-Firmenphilosophie. Mit der Initiative „Mal Dir Deine Zukunft aus!“ werden Berufseinsteiger oder frischgebackene Selbstständige - mit einem breiten Förderangebot unterstützt. Mehr unter www.caparol.de/nachwuchsforderung (akz-o)



Wer die alte Mühle kannte, kommt aus dem Staunen nicht heraus.
Foto: Caparol Farben Lacke Bautenschutz/Claus Graubner/akz-o

Josef Klinkhammer
KÜCHEN UND DESIGN GMBH

Rathergasse 6 | 53894 Mechernich
Tel.: 02443-3158157
Fax: 02443-3158193
info@kuechen-klinkhammer.de
www.kuechen-klinkhammer.de

Unsere Öffnungszeiten:
Di.-Fr.: 10.00 - 13.00 Uhr und
14.00 - 18.00 Uhr
Sa.: 09.30 - 13.00 Uhr
Mo.: geschlossen

TGM
Fliesenstudio

Hüttenstrasse 67
53925 Kall

Tel. (0 24 41) 99 44 55
www.tgm-fliesenstudio.de

Wir empfehlen: Fliesenverlegung Götze e.K.

Herzlich Willkommen
in der Welt
von

www.kadeco.de

www.unland.de

- Lammellenvorhänge
- Jalousien
- Rollos
- Faltstores
- Flächenvorhänge
- Insektenschutz
- Gardinendekorationen
- Gardinen- und Lammellenreinigung
- Polsterarbeiten

KölInstr. 34 • 53909 Zülpich
Tel.: 02252-6540 • Fax: 81578

Heimtex-Studio Cremer

TAG DES HANDWERKS

Karriere im Handwerk: Zukunft nachhaltig anpacken

Die Aus- und Weiterbildung im SHK-Handwerk bietet vielfältige Chancen

Wenn es um die Berufswahl geht, stellen viele junge Menschen hohe Ansprüche: Abwechslungsreich und zukunftssicher soll die berufliche Tätigkeit sein, eine wichtige Rolle in der Gesellschaft spielen und einfach mehr sein als nur ein

Polstermöbel, Dekorationen und Teppiche.

ASSMANN
GmbH

Polstermöbel-Werkstätten

Antweiler Straße 12
53894 Mechernich-Wachendorf
Telefon 02256 824
www.assmann-wohndesign.de



konrad

solide Fliegengitter

Sebastianusstr. 4-6 · Euskirchen
Tel. 0 22 51 / 94 11-0
www.konrad-net.de

Erstklassige FENSTER
in Holz und Kunststoff

ZU SUPER GÜNSTIGEN PREISEN

sowie Haustüren & Wintergärten

www.HM-Eifelfenster.de
Tel. 0 65 97 - 900 841

AHR-HEIZOEL-SERVICE

Mineralölhandel Roland Hennig 0800 100 17 52 (gebührenfrei)

Hüttenstraße 18
53945 Blankenheim
hennig@ahr-heizuel-service.de

Tel.: 0 26 97/73 25
Fax: 0 26 97/90 15 62
www.ahr-heizuel-service.de

Service für Heizöl in Premium-Qualität

Beruf mit Zukunft: Der Anlagenmechaniker im SHK-Handwerk sorgt unter anderem dafür, dass die Dekarbonisierung im Gebäudebestand durch die Installation von umweltfreundlichen Heiztechniken vorangeht.
Foto: DJD/SHK/Aleksandr Finch



In der SHK-Branche eröffnen sich für Einsteiger und Aufsteiger ausgezeichnete Berufsperspektiven. Foto: DJD/SHK/Hryshchysen Serhii

Job. Eine Karriere in der SHK-Branche kommt diesen Vorstellungen entgegen. Neben technischen

Berufsbildern sind hier auch Mitarbeitende mit kaufmännischem Hintergrund in der Beratung und im Verkauf gefragt. Es gibt also sehr gute Chancen für verschiedenste Talente und Neigungen.

Einstieg mit hohem Ausbildungsniveau

Mit dem dualen Bildungssystem in Deutschland, um das uns viele andere Nationen beneiden, ist ein hohes Ausbildungsniveau gesichert. Durch die Kombination aus

theoretischer Ausbildung in Berufsschulen und praktischer Einweisung in den Betrieben erwerben die Auszubildenden fundiertes Wissen und praktische Fertigkeiten, die sie direkt im Arbeitsalltag anwenden können.

Sehr gute Einstiegs- und Aufstiegschancen bieten zum Beispiel Unternehmen, die sich in Deutschland und Österreich als „Die Bad- und Heizungsgestalter“ zusammengeschlossen haben. Die teilnehmenden Firmen verpflichten sich zu hohen Qualitätsstandards - nicht nur gegenüber ihren Kunden, sondern auch in der Ausbildung und im Umgang mit ihren Mitarbeitern.

Unter www.die-badgestalter.de/jobs veröffentlichen die Unternehmen gemeinsam viele Infos zur Karriere im SHK-Handwerk sowie aktuelle Ausbildungs- und Jobangebote etwa für SHK-Anlagenmechaniker, kaufmännische Berufe, Fliesenleger oder Elektriker.

Anlagenmechaniker: Helden der Energiewende

An vorderster Front für die Energiewende im Gebäudebereich sind SHK-Anlagenmechaniker unterwegs.

Die Neuinstallation, der Tausch alter Heiztechnik und die optimale Wartung der Anlagen sind bedeutende Bausteine für die Umstellung von Bauwerken auf erneuerbare

TAG DES HANDWERKS

Energien. Hinzu kommen die Herausforderungen der Klima- und Lüftungstechnik, die in hochgedämmten, luftdichten Bauten immer wichtiger werden. Mit jedem Projekt, das die Energieeffizienz steigert und fossile Energieträger ablöst, macht der Anlagenmechaniker die Welt ein Stück besser und nachhaltiger.

Sanitär und Bad: Lebensqualität für alle

Experten für Badplanung und -gestaltung helfen ihren Kunden

dabei, persönliche Wohlfühl-Oasen mit innovativem Komfort und ansprechender Ästhetik einzurichten. Sie sorgen zudem dafür, dass das neue Bad sorgsam mit der Ressource Trinkwasser umgeht und dass die Qualität unseres wichtigsten Lebensmittels sicher ist. Zur Umsetzung eines neuen Badezimmers sind neben SHK-Anlagenmechanikern auch Fliesenleger und Elektriker erforderlich, um den Kunden eine optimale Lebensqualität zu bieten. (DJD)



Im Einsatz für mehr Lebensqualität: Badberater entwickeln individuelle Badräume, SHK-Handwerker wie Anlagenmechaniker, Fliesenleger und Elektriker setzen sie um. Foto: DJD/SHK/Standret

Polsterarbeiten

Josef Baum
Über 30 Jahre Berufserfahrung
Aufpolsterung · Neubezug
Reparatur von Polstermöbeln
aller Art in Stoff und Leder

Kölnerstrasse 137 · Mechernich Kommern · Tel. 0178-316 00 63
Termine nach Vereinbarung





Euro-Mietpark GmbH

Baumaschinen Schalungen Baukrane Gerüst Anhänger Werkzeug Gartengeräte

Schneppenheimer Weg 1 • Gewerbepark IPAS • 53881 Euskirchen
Telefon 02251/79 45 21-0 • Telefax 02251/79 45 21-9
www.euro-mietpark.de
Verkauf und Verleih von Anhängern

Mobil-Bagger – bis 18 to



Carport Garage Garagentor Gerätehaus Heimsauna





02403
87480
Katalog gratis!

graafen

ganz persönlich seit 1905

Am Johannesbusch 3, 53945 Blankenheim + Talstr. 60-68, 52249 Eschweiler
Besuchen Sie unsere große Ausstellung! (Sauna nur in Eschweiler)

BESTATTUNGEN

WIR HELFEN IHNEN ABSCHIED ZU NEHMEN!



TRAUER

DIE LETZE RUHE FINDEN

Ohles
Mechernich
Wüller
Simmerath / Schmidt
Bestattungen

Meisterbetrieb
Bahnstr. 41-43, Mechernich
02443-2107
Kammerbruchstr. 4, Simmerath
02473 - 1318
Nidegger Str 5, Schmidt
02474 - 1033

Informieren Sie sich...
ihrbestatter.de

Der Friedhof der Zukunft ist ein gemeinschaftlicher Ort

Der Friedhof der Zukunft passt sich den Bedürfnissen einer modernen und individualisierten Gesellschaft an. Umweltbewusstsein und funktionale Entwicklung werden berücksichtigt, Traditionen und die Würde des Ortes werden respektiert. In urbanen Gebieten bietet er gestressten Stadtbewohnern und Familien einen besonderen Erholungsraum als innerstädtische Grünfläche. Pflegefreie Grabkonzepte gewinnen an Bedeutung, da unsere Gesellschaft immer mobiler wird und die gesamte Familie oft nicht



Ein alternativer und konfessionsübergreifender Trauerort auf dem größten Parkfriedhof der Welt. Foto: Katharina Rogmann/akz-o

Bestattungen Heissler

Ihre vertrauensvolle Begleitung im Trauerfall

*Die Zeit heilt nicht alle Wunden,
sie lehrt uns nur, mit dem
Unbegreiflichen zu leben.*

53945 Blankenheim
Räuberspesch 1

Tel.: 02449 / 277
Mobil: 0173 95 31 24 1

Inh. Dennis Paes Meisterbetrieb

BESTATTUNGEN BECKER

*Kein Abschied auf der Welt fällt
schwerer als der von einem
geliebten Menschen.
Wir begleiten Sie.*

Bahnhofstraße 22 • Kaller Straße 39 • 53925 Kall / Sistig
www.bestattungen-becker.de

Tel. 0 24 41 - 91 10 10

mehr an einem Ort lebt. Dennoch möchten die Menschen die Ruhestätten ihrer Verstorbenen gepflegt wissen.

Deshalb werden auf vielen Friedhöfen pflegefreie Gräber angeboten, die eine individuelle Grabpflege überflüssig machen. Darüber hinaus gibt es Kolumbarien und Grabeskirchen, die einen würdigen Ort des Gedenkens bieten. Baumbestattungen sind ebenfalls auf vielen Friedhöfen möglich. Aber auch ökologische Friedhofskonzepte gewinnen an Bedeutung.

Zu den Veränderungen auf den Friedhöfen gehören neben pflegefreien Grabstätten und Gemeinschaftsgrabanlagen, Baumbestattungen, eine innovative Landschaftsgestaltung, die Kombination von Park- und Friedhofselementen, Sitzgelegenheiten, Gastronomie und Spielplätze für Kinder.

Friedhof im Wandel

Die deutsche Gesellschaft wird immer vielfältiger und das spiegelt sich auch in den Bestattungstraditionen wider. Auf Friedhöfen werden zunehmend multikulturelle Bereiche geschaffen, die den

verschiedenen religiösen und kulturellen Bedürfnissen gerecht werden. Ein Beispiel für einen überkonfessionellen Trauerort ist die Trauerhaltestelle in Hamburg-Ohlsdorf.

Kulturangebote und Gedenkveranstaltungen und tragen dazu bei, dass Friedhöfe als belebte Orte wahrgenommen werden, die über den reinen Gedenkaspekt hinausgehen.

„Ich denke mir den Friedhof der Zukunft als einen lebendigen und sozialen Ort. Er achtet die Würde der Grabstätten und der Trauersituation und stärkt die Gemeinschaft seiner vielfältigen Besucher.“, so Elke Herrnberger, Pressesprecherin des Bundesverbandes Deutscher Bestatter.

Auch technologische Innovationen können Einzug auf dem Friedhof halten; Drohnen und Roboter können bei der Pflege von Gräbern unterstützen, Apps und intelligente Grabsteine Informationen über den Verstorbenen anzeigen. Virtuelle Gedenkstätten ermöglichen es den Menschen, online an verstorbene Angehörige zu erinnern. Der Deutsche Städte- und Gemeindebund hat in Kooperation mit dem BDB | Bundesverband Deutscher Bestatter e.V. eine Dokumentation zur „Zukunft kommunaler Friedhöfe“ herausgegeben.

Diese und weitere Informationen zum Thema Friedhof finden Sie auf der Homepage des BDB www.bestatter.de (akz-o)

+++ Preise + Leistungen im Internet +++

BBH Bestattung Jenni Maubach Tel. 02256 - 95 95 12 0
www.rureifel-bestatter.de Tel. 02425 - 90 99 88 0

Mechernich – Nideggen – Heimbach – Kreuzau

BESTATTUNGEN TRAUER

Bestattungsvorsorge für Menschen ohne Angehörige in Deutschland



Foto: Bundesverband Deutscher Bestatter e.V./akz-o

Die Statistik meldet für das Jahr 2023 über eine Million Sterbefälle in Deutschland. Besonders besorgniserregend ist, dass diese Zahl bereits das zweite Jahr in Folge so hoch ist. Hier wird ein Thema deutlich, das oft vernachlässigt wird: die Bestattungsvorsorge für alleinstehende Menschen ohne Angehörige. Personen ohne Familie oder enge Freunde stehen vor der Herausforderung, Vorsorge für ihre eigene Bestattung zu treffen. Und in einer Gesellschaft, in der der Tod oft ein Tabuthema ist, kann dies besonders schwierig sein. Doch die Notwendigkeit einer solchen Vorsorge ist unumgänglich, insbesondere angesichts der Tatsache, dass eine Bestattung in Deutschland durchschnittlich mindestens 5.000 Euro kostet und in der Regel mit einem erheblichen Planungsaufwand verbunden ist. Bestattungsunternehmen spielen eine entscheidende Rolle bei der Unterstützung dieser Personengruppe. Sie bieten nicht nur die notwendigen Dienstleistungen an, sondern fungieren auch als fachkundige Ratgeber in einem Bereich, in dem sich viele Menschen unsicher fühlen. Bestatter bieten individuelle Beratungsgespräche an, um Personen ohne Angehörige bei der Bestattungsvorsorge zu unterstützen. Denn Menschen, die ein selbstbestimmtes Leben geführt haben, möchten in der Regel auch ihre letzte Abschiedsfeier nach eigenen Vorstellungen gestaltet wissen. Bestatter übernehmen nicht nur die Organisation von Bei-

setzungen, sondern beraten auch bei finanziellen Vorsorgemaßnahmen, um die Kosten einer Bestattung abzudecken. Dazu gehört beispielsweise die Einrichtung einer Treuhandeinlage oder der Abschluss einer Sterbegeldversicherung. Diese Gelder sind zweckgebunden und so vor dem Zugriff Dritter geschützt. Dies ist besonders wichtig, da zunehmend steigende Pflegekosten persönliche Ersparnisse immer schneller aufzehren. Ein weiterer wichtiger Aspekt ist die rechtliche Vorsorge. Bestatter können dabei unterstützen, einen Bestattungsvorsorgevertrag aufzusetzen. Dieser Vertrag regelt nicht nur die Art der Bestattung, ob Feuerbestattung oder klassische Erdbestattung, sondern auch spezielle Wünsche bezüglich der Zeremonie, des Beisetzungsortes, oder der Grabpflege. Elke Herrnberger, Pressesprecherin beim Bundesverband Deutscher Bestatter, rät Menschen ohne Angehörige, sich frühzeitig mit dem Thema Bestattungsvorsorge auseinanderzusetzen. „Die Unterstützung durch einen Bestatter kann dabei eine wertvolle Hilfe sein, um die eigenen Wünsche festzuhalten und für eine angemessene finanzielle Rücklage zu sorgen. So kann auch in Abwesenheit von Angehörigen ein würdevoller Abschied gewährleistet werden.“ Weitere hilfreiche Informationen und einen qualifizierten Bestatter, der Sie persönlich und in Ruhe berät, finden Sie auf www.bestatter.de (akz-o)

„Ich will dem Opa ein Bild malen.“

Kinder haben oft gute Ideen.

Abschied ganz persönlich.

Dieter Joisten

Bestattungen

Schleiden Str. 40 • 53937 Schleiden-Gemünd
www.bestattungen-joisten.de

Tel. 02444 - 21 53

PITSCH
Schreinerei · Bestattungen

- Erd-, Feuer, See- und Friedwaldbestattungen
- Überführungen
- Erledigung aller Formalitäten
- Bestattungen auf allen Friedhöfen

Tag & Nacht erreichbar!

Spielstraße 12 • 53947 Nettersheim-Tondorf
Tel. 0 24 40 - 18 65 • Mobil 01 70 - 24 11 562

Bestattungen Riethmeister

Wir begleiten Ihren Trauerfall

- Beratung, Bestattungsvorsorge
- Erledigung aller Formalitäten
- Überführungen im In- und Ausland
- Beerdigungen auf allen Friedhöfen

Blankenheimer Straße 2
53945 Blankenheim-Freilingen
Tel.: 02697-12 68 o. 7697

Die Bestatter

E.ERNST GMBH

A. Grahl & Söhne

Im Trauerfall an Ihrer Seite

- ✓ Bestattungen auf allen Friedhöfen im In- und Ausland
- ✓ Bestattungsvorsorge
- ✓ Sterbegeldversicherungen
- ✓ Verabschiedungsräume
- ✓ Beratung durch fachgeprüfte Bestatter

Informationen erhalten Sie auch unter:
www.bestattungen-ernst-gmbh.de
info@bestattungen-ernst-gmbh.de

Mechernich / Kommern
Wingert 27-29
02443 / 9999-0

Zülpich
Nidegger Straße 5
02252 / 950183

Kall
Dieter Schüttler
Auf dem Fels 17
02441 / 911084

Prinzengarde im Sunnesching

Gelungenes Familienfest des ältesten Traditions-corps der Stadt Zülpich in Langendorf

Am 31. August, ab 15 Uhr, strahlte nicht nur die Sonne vom Himmel, sondern auch viele Kinderaugen beim Anblick der großen Hüpfburg, auf dem Platz hinter dem Bürgerhaus in Langendorf. Bei den Erwachsenen erzielten leckere kühle Getränke, herzhafte Spezialitäten aus der „Fut-terkrippe“ und erstmals selbst gebackene Waffeln sowie ein Eis-Bike die gleiche Wirkung. Die Karnevalsgesellschaft Prinzen-garde Zülpich 1910 e.V. hatte ihre Mitglieder und deren Familien zum bereits vierten Familienfest geladen und es wurde eine gesellige Feier bis tief in die Nacht. Hierzu hieß der geschäftsführende Vorstand rund um den Präsidenten Horst Wachendorf alle so zahlreich erschienenen Gäste willkommen. Wachendorf begrüßte bei der Prinzengarde an diesem Nachmittag auch einen Vertreter des Regionalverband Düren, die desig-nierte Tollität der Römerstadt Basti-an Schuhmacher mit Gattin. Gleichzeitg werden traditionell beim Familienfest Ehrungen und Gratula-tionen zu runden Geburtstagen vor-genommen. Zum Ehrenoffizier der

Gesellschaft wurden Josef Gaul und Winfried Stemmler ernannt. Dafür wurden ihnen eine Mütze und eine Urkunde überreicht. Bereits seit 20 Jahren aktiv bei der Prinzengarde sind Jonah Kehren und Luca Karusch-ka. Hierfür gebührt ihnen der Ver-dienstorden in Silber. Den Verdienst-orden in Gold für 30 Jahre aktiv nah-men Christian Flock, Johannes Krisch und Heiko Oeltermann entgegen. Über eine Urkunde und eine Ver-dienstnadel in Silber für 25 Jahre Mitgliedschaft freuten sich Joachim Schmitz, Albert Sonntag, Maritta Si-monis und Winfried Stemmler. Für 40 Jahre Mitgliedschaft wurden Annika Esser und Heinz-Christian Goertz geehrt. Ein halbes Jahrhundert ge-hören Horst Wachendorf und Bernd Nachbar der Prinzengarde an. Sie erhielten einen Schnapsträger und auch eine Urkunde. Auf 60 Jahre Mit-gliedschaft stolz sein können Dieter Müller und Eberhard Opgenorth. Bereits zehn Jahre aktiv bei den Kin-dern sind Emma Haas, Fabian und Philipp Monnig sowie Lotta Hoch. Emotional wurde es bei der Verab-schiedung von Stefanie Monnig und

Simon Deuster aus der aktiven Ju-gendarbeit. Als Dank für die geleis-tete Arbeit der beiden hatte sich die Jugend einen besonderen Tanz für beide überlegt. Detlef Bodewig wurde zudem für die Vorstandsarbeit gedankt. Auch bei runden Geburts-tagten denkt die Prinzengarde an ihre Mitglieder. Zum 50. Geburtstag wurde Manuela Booch ein Leuchter über-reicht. Über eine Flasche Wein zum 60. Geburtstag freute sich Reimund Wallraff. Für selbigen Geburtstag konnten Irena Bergmann, Anita Rothkopf und Ralf Schwier einen Leuchter entgegennehmen. Den 70. Geburtstag feierten Hans-Peter Huth, Karin Floss, Theo Floss, Hardy Wen-del und Winfried Stemmler. Sie er-hielten eine Flasche Wein oder ein-en Leuchter. Zum 75. Geburtstag nahm Ludwig Staudt auch eine Fla-sche Wein dankend entgegen. Eine Flasche Wein zum stolzen Jubelfest des 80. Geburtstages bekamen Hans-Josef Mundt, Christian Hent-scher und Hildegard Sonntag. Bei karnevalistischen Klängen des vereinseigenen Fanfarencorps konn-ten sich auch manche Neuzugänge

des Vereins untereinander kennen-lernen und einfach ein kleines Schwätzchen halten. Spitzenreiter im Imbiss „Futterkrippe“ war übrigens die „Currywurst mit Pommes“. Er-neut waren viele Gäste dem Anlie-gen der Prinzengarde gefolgt, zur Vermeidung des Abfalls ihr eigenes Geschirr und Besteck von zu Hause mit zu Bringen. Auch der Verzehr der Getränke aus Flaschen kam erneut sehr gut an. Zur Überraschung Aller sang zur vor-gerückter Stunde „Timo Schwar-zendahl“ auf. Der junge, sympathi-sche immer-jecke Stimmungssänger heizte den Besucherinnen und Be-suchern rund eine Stunde so richtig ein. Nur nach mehreren Zugaben er dann von der Bühne gelassen. Ein steht fest: „Timo Schwarzendahl“ war sicherlich nicht das letzte Mal zu Gast bei der Prinzengarde. So erfrischt freuen sich die Karneva-listen auf den Start in die neue Ses-sion mit der Sessionseröffnung der Prinzengarde am Sonntag, 10. No-vember. Bis dahin wird noch kräftig vorbereitet, gesungen und getanzt. FH



Traditionell werden beim Familienfest Ehrungen und Gratulationen zu runden Geburtstagen vorgenommen



Bei karnevalistischen Klängen des vereinseigenen Fanfarencorps konnten sich auch manche Neuzugänge des Vereins untereinander kennenlernen und einfach ein kleines Schwätzchen halten



Erstmals sorgte ein Eis-Bike für kühle Erfrischung von innen



Prinzengarde im Sunnesching: Gelungenes Familienfest des ältesten Traditions-corps der Stadt Zülpich in Langendorf

Die neue Dimension des Wohlfühlens

Südseefeeling & neuer Erlebnisraum IMMERSIVE SKY

Verlängern Sie Ihren Sommer in der Therme. Wärme, Düfte, das Wasser auf der Haut, Eintauchen in blaue Lagunen, Drinks an der Poolbar oder am Paradise Beach...

Wenn sich der September von seiner Sonnenseite zeigt, erleben Sie den Paradise Beach mit Außenpools, Textilsauna und großem Thermenstrand. Und sollte bereits der Herbst seine Vorboten schicken, dann lassen Sie es sich im Palmenparadies und in der Vitaltherme & Sauna so richtig gut gehen. Indoor wie Outdoor bietet Ihnen die Therme das perfekte Wellnesserlebnis. Spüren Sie intensive Wohlfühl-momente und tanken Sie Kraft und Energie ganz in Ihrer Nähe.

Besonderes Highlight - der neue Erlebnisraum IMMERSIVE SKY

Der IMMERSIVE SKY lädt zum



Eintauchen in eine faszinierende Welt ein. Gemeinsam mit Künstlerkollektiv Marshmallow Laser Feast aus London und den Designern von TheLoveTriangle wurde ein einzigartiges und atem-beraubendes Erlebnis geschaffen: Forest Bathing „Lupuna“. Dieses immersive Naturerlebnis lässt

sich mit „Waldbaden“ übersetzen. Es ist ein unvergessliches Erlebnis, das in eine neue Dimension der Entspannung entführt, in eine Reise der Sinne, eine vollkommene neue Form des Erlebens und Wahrnehmens. Forest Bathing „Lupuna“ nimmt Sie mit auf eine 24-minütige Rei-

se, hinein in das Herz eines seltenen Naturphänomens. Hineingezogen in die Welt des Amazonasgebiets tauchen Sie in die Schönheit und Unberührtheit der Natur ein. Klänge, Düfte, das Wasser, die Bewegung und die gewaltigen Bilder lassen Sie in den kraftvollen Regenwald mit all seiner Intensität und Natürlichkeit eintauchen.

Freuen Sie sich auf ein immersives Wellbeing-Erlebnis, das inspiriert und beruhigt. Durch das Zusammenspiel von Technologie, Kunst und Natur nehmen Sie das Erlebte so intensiv wahr, als wären Sie tatsächlich mittendrin - fesselnd kann Wohlfühlen sein. Das immersive Naturerlebnis ist im Eintrittspreis inkludiert und kann exklusiv über die neue BLUPHORIA-App reserviert werden. Weitere Infos auf www.badewelt-euskirchen.de.



THERME
EUSKIRCHEN

IMMERSIVE *Sky*

WOHLFÜHLZEIT - DEN SOMMER VERLÄNGERN

Entspanne unter echten Südseepalmen, genieße Cocktails an der Poolbar, spüre den Sand zwischen deinen Zehen am Paradise Beach und entdecke unsere thematischen Saunawelten.

Neu: Erlebe den IMMERSIVE SKY und tauche tief in die Welt des Amazonas ein.

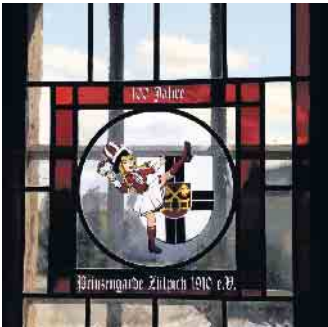
Mehr Infos und Ticketbuchung über die neue BLUPHORIA-App oder unter www.badewelt-euskirchen.de

Wahr-Zeichen: Münstertor in Zülpich präsentiert sich als Zeitzeuge der Geschichte



Wahr-Zeichen: Das Münstertor in Zülpich präsentiert sich als Zeitzeuge der Geschichte

Der Tag des offenen Denkmals wird seit 1993 bundesweit durch die Deutsche Stiftung Denkmalschutz koordiniert. Der Aktionstag, an dem viele sonst nicht zugängliche Denkmale für die Bürger geöffnet werden, findet jährlich am zweiten Sonntag im September statt und verzeichnet jeweils mehrere Millionen Besucher. Das diesjährige Motto „Wahr-Zeichen. Zeitzeugen der



Interessierte konnten zudem etwas über die Vereinsgeschichte der Prinzengarde Zülpich erfahren - wie dieses prachtvolle Fensterglas

Sebastianusstr. 4-6 · Euskirchen
Tel. 0 22 51 / 94 11-0
www.konrad-net.de

Geschichte“ rückte Denkmale bewusst aus mehreren Perspektiven ins Licht. Mit Wahrzeichen meinen die Organisatoren zunächst oft wiedererkennbare Landmarken oder Sehenswürdigkeiten. Sie stehen für ein bedeutendes historisches Ereignis oder prägen das Stadtbild. Als solche werden sie zum Symbol, zum „Zeichen“ eines Ortes. Menschen setzen seit jeher zudem mit Bauwerken gezielt „Zeichen“: Ikonische Repräsentations- und Sakralbauten manifestieren politische oder religiöse Machtansprüche. Auch Kaufmanns- und Handwerkshäuser, Industriebauten oder Wohngebäude tragen eine wertvolle Zeichenhaftigkeit in ihren Mauern, denn sie vermitteln Wissen über das Leben unse-

rer Vorfahren und gesellschaftliche Werte. Darüber hinaus können Denkmale auch persönliche Wahrzeichen sein: Die Dorfkirche, in der Taufen oder Hochzeiten gefeiert wurden oder der Park, in dem wir gern unsere Wochenenden verbringen, haben eine emotionale Bedeutung für uns. Jedes Denkmal kann in diesem Sinne zum „Wahr-Zeichen“ werden. Für die Prinzengarde Zülpich 1910 e.V. ist das Münstertor ihr „Wahr-Zeichen“. Neben dem Museum der Badekultur und der Burg am Wallgraben hatte das Münstertor seine Türen für große und kleine Besucher geöffnet. Mehr als 100 Besucher kamen der Einladung nach. Präsident Horst Wachendorf, der erste stellvertretende Präsident Simon Deuster sowie weitere ehrenamtliche Helfer der Prinzengarde standen den Gästen Rede und Antwort. So erfuhren Interessierte, dass das Münstertor im Jahr 1357 als erstes der vier Zülpicher Stadttore am südlichen Ende der Münsterstraße errichtet wurde. Im 2. Weltkrieg wurde der Turm schwer beschädigt und 1953 und 1976 restauriert. Durch den Turm führte die Straße nach Bad Münstereifel. Ursprünglich handelte es sich wohl um ein Doppeltor. Der Turm ist dreistöckig durch einen Zinnenkranz abgeschlossen. Die Ecktürmchen sind aus einem Achteck



Die Ecktürmchen sind aus einem Achteck konstruiert und ruhen auf fein profilierten Kragsteinen mit hohen, gestelzten nasenbesetzten Spitzbögen.

konstruiert und ruhen auf fein profilierten Kragsteinen mit hohen, gestelzten nasenbesetzten Spitzbögen. Die Zinnen der Ecktürmchen sind nach außen abge-schrägt, die Zinnendeckel des Hauptturmes haben Satteldachform. Über dem Spitzbogen befinden sich kleine Wappenschilder. In den Obergeschossen sind kleine offene Rechteckfenster in Sandsteingewände eingearbeitet. Im Inneren des Turms ist die originale Struktur noch weitestgehend erhalten geblieben. Die hölzernen Zwischendecken wurden über den alten Konsolen erneuert. Über eine massive Stahlkonstruktion neben dem Turm erreicht man heute die oberen Räume. Das Münstertor ist seit 1993 das Vereinsquartier der Karnevalsgesellschaft „Prinzengarde Zülpich“. FH

Kostenfreie Erstberatung zu Energiethemen

Stadt Zülpich bietet in Kooperation mit dem Kreis Euskirchen ab November einmal im Monat eine kostenfreie und unabhängige Energieberatung an

Heizung? Solar? Sanierung? Angesichts der Vielfalt an Themen rund um die energetische Gebäudesanierung können Laien schnell den Durchblick verlieren. In Kooperation mit der Energieberatung des Kreises Euskirchen bietet die Stadt Zülpich deshalb künftig allen Bürgerinnen und Bürgern aus dem Stadtgebiet die Möglichkeit einer kostenfreien und unabhängigen Erstberatung an. Die Bera-

tung findet in den Räumlichkeiten des Rathauses, Markt 21 statt. Die Themen der etwa 30- bis 45-minütigen Beratung richten sich nach dem persönlichen Bedarf und reichen von Wärmedämmung und Anforderungen an Heizungsanlagen über den Einbau von Solaranlagen und Maßnahmen zur Anpassung an den Klimawandel bis hin zu den Fördermöglichkeiten. Der erste Beratungstag findet am

Donnerstag, 14. November, von 14 bis 19 Uhr statt. Weitere Beratungstage sind für den 12. Dezember, 9. Januar, 13. Februar, 13. März und 10. April geplant. Die Termine werden ab dem 15. September ausschließlich online unter my.de/wnsJt vergeben. Weitere Informationen zum Umwelt- und Klimaschutz gibt es außerdem unter www.zuelpich.de/klimaschutz.



Zugriff auf das eigene Konto gewähren

Ratgeber Recht: Die wichtigsten Fragen und Antworten rund um die Kontovollmacht

Generell kann nur der Inhaber eines Kontos darüber verfügen. Das ist meistens die Person, die es auch eröffnet hat. Aus einigen Gründen kann es jedoch sinnvoll sein, Dritten eine Kontovollmacht zu erteilen. Ein Jurist beantwortet die wichtigsten Fragen dazu.

1. Was ist eine Kontovollmacht?
Viele Menschen regeln Ihre Kontoangelegenheiten gerne persönlich. In manchen Situationen ist man aber vielleicht nicht in der Lage, dies zu tun. Dann ist eine Kontovollmacht - auch Bankvollmacht genannt - hilfreich. „Damit können Kontoinhaber Dritten den Zugriff auf das eigene Konto ermöglichen“, erklärt Arndt Kalkbrenner, Abteilungsleiter Allgemeines Recht beim Bundesverband der Deutschen Volksbanken und Raiffeisenbanken (BVR). Es sei empfehlenswert, die Vollmacht nur einer Person zu erteilen, der man vertraut: Viele Menschen bevollmächtigen etwa den Ehepartner oder ein Kind dazu, Transaktionen durchzuführen, bestehende Kredite zu nutzen oder Geld abzuheben.

2. Wie wird die Kontovollmacht erteilt und widerrufen?

Aus Gründen der Rechtsklarheit erteilt man eine Kontovollmacht am besten auf einem Formular. Dieses gibt es bei allen Banken.

„Die Vollmacht ist gültig, bis sie widerrufen wird“, so Kalkbrenner. Eine Kontovollmacht lässt sich jederzeit und ohne Angabe von Gründen durch Widerruf zurückziehen: Der Widerruf wird allerdings erst dann wirksam, wenn die Bank davon Kenntnis erlangt. Bis dahin bleiben die Rechte des Bevollmächtigten bestehen.

3. Finanzen für den Trauerfall regeln: Was bedeuten transmortale und postmortale Vollmachten?

Die transmortale Kontovollmacht ist zeitlich unbegrenzt und über den Tod des Vollmachtgebers hinaus gültig. Aufgrund ihrer Vorteile kommt sie in der Praxis häufig vor: So kann beispielsweise ein Bevollmächtigter, der Erbe des Kontoinhabers geworden ist, weiter auf das Konto zugreifen und ist nicht auf einen Erbschein angewiesen. Das lässt sich auch durch eine postmortale Vollmacht erreichen. „Soll die Vollmacht erst nach dem Tod greifen, wird eine postmortale Kontovollmacht erteilt“, erläutert Arndt Kalkbrenner. Diese ist insbesondere für die späteren Erben hilfreich. Bis zur Eröffnung eines Testaments kann es einige Wochen dauern. Postmortal bevollmächtigte Erben sind aber auch in dieser Zeit finanziell handlungsfähig, etwa um die Be-

erdigungskosten zu zahlen. „Ein Ersatz für das Testament ist eine Kontovollmacht allerdings nicht“, betont Kalkbrenner. Eine weitere Form der Kontovollmacht kann für den Vorsorgefall erteilt werden.

Wenn man sich aus einem bestimmten Grund, zum Beispiel einer Erkrankung oder einem Unfall, um seine finanziellen Angelegenheiten nicht kümmern kann. (djd)



Über das Thema Kontovollmacht sollten Eltern mit ihren Kindern offen reden und die entsprechenden Regelungen schriftlich treffen.

Foto: djd/BVR/Getty Images/Yakobchuk Olena



Kontoinhaber können mit einer Kontovollmacht etwa den Ehepartner dazu befugen, Transaktionen durchzuführen, bestehende Kredite zu nutzen oder Geld abzuheben.

Foto: djd/BVR/Getty Images/PeopleImages

IHRE KANZLEI FÜR KOMPETENTE JURISTISCHE BERATUNG IN BLANKENHEIM UND KÖLN

Familienrecht, Arbeitsrecht, Sozialrecht, Erbrecht,
Rentenversicherungsrecht, Betreuungsrecht, Straf- und
Ordnungswidrigkeitenrecht, Schadensersatz- und
Schmerzensgeldrecht, Opferhilfe, Schwerbehindertenrecht,
Verkehrsrecht, Mietrecht ...



ANWALTS KANZLEI BENENS

Ahrstraße 2, 53945 Blankenheim, T 02449 278
Subbelrather Str. 204, 50823 Köln, T 022180000745

www.benens.de

info@benens.de



Beim Fahrrad stößt der Online-Kauf an Grenzen

Die vier wichtigsten Fragen und Antworten zum Erwerb eines neuen Bikes

Die vergangenen drei Jahre haben dem Onlinehandel in Deutschland zu einem kräftigen Wachstum verholfen, der Kauf im

Internet ist zur Normalität geworden. Die Entwicklung macht auch vor dem Fahrrad nicht halt: Internetversender kamen 2021 laut

Statista auf einen geschätzten Marktanteil von rund 20 Prozent am Fahrradmarkt, somit wurde etwa jedes fünfte Modell im Netz bestellt. Aber ist das eine gute Idee? Vier Fragen und Antworten zum Fahrradkauf:

1. Welches Rad passt zu meinen Ansprüchen?

Die Entscheidung für ein bestimmtes Rad - egal ob „normales“ Modell oder E-Bike - hängt entscheidend von der Nutzung ab. Faustregel: Wer sein Fahrrad schmerzfrei nutzen will, sollte bei der Anschaffung nicht sparen. Hochwertige Exemplare haben ihren Preis - dafür hat man lange Freude an ihnen. Bei Billigmodellen ist der Ärger oft schon vorprogrammiert. Wer sich hauptsächlich für den Weg zur Arbeit, zum Einkauf oder für die Wochenendtour aufs Rad schwingt, ist mit einem Citybike gut beraten. Wer komfortabel längere Strecken unterwegs sein möchte, für den ist ein Trekkingrad oder ein E-Bike die beste Wahl. Sportler und Geländefahrer entscheiden sich für ein Mountainbike.

2. Warum sollte man ein Rad nicht unbedingt im Internet bestellen?

Beim Onlinekauf kann man sparen, das gilt auch fürs Fahrrad. Gerade hier ist die Bestellung im Netz allerdings nicht die beste Wahl. „Was man im Internet nicht kaufen kann und gerade beim Fahrrad von großer Bedeutung ist,

ist eine gute Beratung“, erklärt Thomas Bayer, Geschäftsführer beim Allgäuer Unternehmen „Die Sattelkompetenz“. Wer im Internet bestelle, bekomme das Fahrrad meist vormontiert im Karton, die Einstellungen etwa beim Sattel und beim Lenker müsse man danach selbst vornehmen. „Fahrräder sind komplexe Objekte, die Einstellungen sollten optimal passen“, so Bayer.

3. Warum ist die richtige Einstellung des Fahrrads so wichtig?

Minimal falsche Einstellungen etwa von Sattel und Lenker können eine Fahrradtour zu einem schmerzhaften Ereignis werden lassen. „Hier setzt das sogenannte Bikefitting an“, erläutert Thomas Bayer. Das Fahrrad werde dabei im Handel millimetergenau auf die Bedürfnisse und physiologischen Voraussetzungen des Fahrers eingestellt. „Optimalerweise lässt man sich bereits vor dem Kauf eines neuen Fahrrads mithilfe eines Physiotherapeuten vermessen und beraten“, rät der Experte.

4. Wo kann ich mein Fahrrad justieren lassen?

Unter www.die-sattelkompetenz.de gibt es ein bundesweites Verzeichnis der Fachhändler und Sanitätshäuser, die den Service des Bikefitting anbieten. Sie stellen nicht nur neue Räder optimal ein, auch mit einem gebrauchten Rad kann man das Fachgeschäft aufsuchen. (DJD)

Motorräder **mäder** **Automobile**

Marken E-Bikes/Pedelecs mit Bosch-Antrieb
EU-Neuwagen, speziell VW, Seat und Skoda
Reparaturwerkstatt für alle KFZ-Marken

Verkauf, Finanzierung, Leasing, Service

Wir sind **JOBRAD** Partner.
 Hüttenstr. 59 · 53925 Kall
 Tel. (02441) 6670 · www.honda-maeder.com

E-Bikes ab Lager vorrätig

UNSERE AUSWAHL IST RIESIG!
FAHRRÄDER - ZUBEHÖR - ERSATZTEILE - SERVICE

Wir überzeugen mit starken Marken und kompetenter Beratung!

Fahrradleasing mit allen Leasinggesellschaften!

Kraft Rad GmbH

Roitzheimer Str. 113 Ernst-Heinrich-Geist-Str.7
 53879 Euskirchen 50226 Frechen
 Tel.: 02251/2758 Tel.: 02234/911930
Öffnungszeiten: Mo. bis Fr. 10-19 Uhr | Sa. 10-17 Uhr
www.zweirad-kraft.de



Viele Dinge des täglichen Bedarfs kann man problemlos im Internet bestellen - beim Fahrradkauf allerdings kommt es auf die persönliche Beratung im Fachhandel an.

Foto: DJD/www.die-sattelkompetenz.de/auremar - stock.adobe.com

Schmerzfreier Spaß

Zweiradboom: So hat man auch bei längeren Touren Freude am neuen Fahrrad

Es macht Spaß, ist umweltschonend und gut für die Gesundheit: Radfahren erfreut sich immer größerer Beliebtheit. Statista zufolge ist der Bestand an Rädern 2021 in Deutschland auf das Rekordniveau von 81 Millionen gestiegen, es wurden allein zwei Millionen neue E-Bikes verkauft. Das Rad wird sowohl in der Stadt genutzt als auch bei längeren Touren am Wochenende oder im Urlaub. Nach ausgiebigeren Ausflügen kennt wohl fast jeder Radler und jede Radlerin das Phänomen, dass Po, Rücken und Nacken immer wieder mal schmerzen. Wie lässt sich das vermeiden? Hier sind drei Tipps, mit denen man mehr Freude am neuen Rad haben kann:

1. Bei der Anschaffung eines neuen Rades nicht sparen

Wer sein Fahrrad schmerzfrei nutzen will, sollte bei der Anschaffung nicht sparen, das gilt für „normale“ Räder ebenso wie für E-Bikes. Hochwertige Modelle haben ihren Preis - dafür kann man auch lange Freude an ihnen haben. Bei Billigmodellen ist der Ärger oft schon vorprogrammiert. Wer sich hauptsächlich für den Weg zur Arbeit, zum Einkauf oder für die Wochenendtour aufs Rad schwingt, ist mit einem Citybike gut ausgestattet. Wer komfortabel längere Strecken unterwegs sein möchte, für den ist ein Trekkingrad die beste Wahl. Sportler und Geländefahrer entscheiden sich für ein Mountainbike.

2. Onlineshopping ist bei Rädern keine gute Lösung

Beim Onlinekauf kann man sparen, das gilt auch fürs Fahrrad. Gerade hier ist die Bestellung im Netz aber nicht die beste Wahl. „Was man im Internet nicht kaufen kann und gerade beim Fahrrad von großer Bedeutung ist, ist eine gute Beratung“, erklärt Thomas Bayer, Geschäftsführer beim Allgäuer Unternehmen „Die Sattelkompetenz“. Wer im Internet bestellt, bekomme das Fahrrad meist vormontiert im Karton, die Einstellungen etwa beim Sattel und beim Lenker müsse man danach selbst vornehmen. „Fahrräder sind komplexe Objekte, die Einstellungen sollten optimal passen“, so Bayer.

3. Beim „Bikefitting“ das Rad millimetergenau einstellen lassen

Minimal falsche Einstellungen etwa von Sattel und Lenker können eine Fahrradtour zu einem schmerzhaften Ereignis werden lassen. „Hier setzt das sogenannte Bikefitting an“, erklärt Thomas Bayer. Das Fahrrad werde dabei im Handel millimetergenau auf die Bedürfnisse und physiologischen Voraussetzungen des Fahrers eingestellt. „Optimalerweise lässt man sich bereits vor dem Kauf eines neuen Fahrrads mithilfe eines Physiotherapeuten vermessen und beraten“, rät der Experte. Unter www.die-sattelkompetenz.de gibt es ein bundesweites Verzeichnis der Fachhändler und Sanitätshäuser, die diesen Service anbieten. Diese stellen nicht nur neue Räder ein, auch mit einem gebrauchten Bike kann man das Fachgeschäft aufsuchen. (DJD)



Nach längeren Ausflügen kennen die meisten Radlerinnen und Radler das Phänomen, dass Po, Rücken und Nacken immer wieder mal schmerzen. Mit der richtigen Einstellung des Bikes lässt sich das vermeiden.
Foto: DJD/www.die-sattelkompetenz.de/Getty Images/Christian Vorhofer

projekt.bike
INKLUSIV

Auf der Heide 25
53947 Zingsheim
Tel. 02486 1000
www.projekt.bike

BIKEFITTING

ERGONOMIE-
BERATUNG

BODYSKAN

TOP
MARKEN
u.a.

NOX
CYC
LES

KALKUOF

FOCUS

CAMPUS

BOISON

NOLOO

MANDARKE

HOFNACHT

Affenzahn

VERKAUF, SERVICE, ZUBEHÖR, BIKE-LEASING, NOX CYCLES TESTCENTER



Handwerker im Schwimmbadbau gefragt

Als Handwerker ist man derzeit in vielen Branchen gefragt - auch und ganz besonders in der Schwimmbadbranche. Hier gibt es nicht nur sichere Arbeitsplätze und faire Bezahlung, sondern etwas, das andere Wirtschaftszweige nicht bieten können: Arbeiten mit Urlaubsfeeling.

Anlagenmechaniker SHK, Elektriker und weitere Berufe willkommen

Man erfüllt täglich Lebensträume, macht Kunden glücklich und wird meist voller Vorfreude erwartet. Wer Pools baut, bringt Glück ins Haus - so könnte man es vereinfacht sagen. Anlagenmechaniker für Sanitär-, Heizungs- und Klimatechnik, Elektriker, Elektroniker oder Mechatroniker - das sind nur einige Berufsgruppen, die im Poolbau gern gesehen werden. Denn sie bringen das fachliche Grundwissen und die praktischen Fähigkeiten mit, um Swimmingpools zu kreieren. Die wellness-spezifischen Details werden dabei meist durch betriebliche Weiterbildung, Seminare beim Fachverband oder das Fernstudium „Schwimmbadbau“ des TÜV vermittelt.

Energieeffizienz und Ressourcenschutz im Poolbau

Als Schwimmbadbauer hat man wesentlich mehr drauf, als ein Loch zu graben und Wasser einzufüllen. Poolkreature sind Allroundtalente. Sie kennen sich mit Bauphysik ebenso aus wie mit Wärmegewinnung und Wasseraufbereitung. Und sie sind Experten für Energieeffizienz und Ressourcenschutz. Denn Pools von heute werden so konzipiert, dass sie nachhaltig betrieben werden können. Dabei spielen auch erneuerbare Energien eine große Rolle. Poolfachleute wissen, wie sie Vergnügen und Verantwortung zusammenbringen.

Schwimmbadbranche hat Zukunft

Trotz konjunktureller Schwächen der Gesamtwirtschaft, schaut die Poolbranche optimistisch in die Zukunft. Denn gesellschaftliche Entwicklungen stärken den Wirt-

schaftszweig. Dazu gehören das zunehmende Gesundheitsbewusstsein sowie die Alterung der Bevölkerung, die den Wunsch nach sanften Bewegungsangeboten steigen lassen. Auch die Niedrigzinspolitik sowie die hohe Inflationsrate machen Investitionen in die eigene Immobilie attraktiv. Da das Privatvermögen in Deutschland einen Stand von rund sieben Billionen Euro erreicht hat und es hierzulande rund 16 Millionen Einfamilienhäuser, aber nur zwei Millionen private Pools gibt, ist Marktpotential vorhanden. Jobangebote findet man auf der Website des Bundesverbandes Schwimmbad & Wellness e.V. (bsw) unter www.bsw-web.de. (akz-o)

Wir suchen zur Verstärkung unseres Teams zum nächstmöglichen Zeitpunkt eine/n freundliche/n und flexible/n

Medizinische/n Fachangestellte/n (Arzthelfer/in) (m/w/d)

in Voll- oder Teilzeit

Aussagefähige Bewerbungen bitte an:

Fachübergreifende Gemeinschaftspraxis in Hillesheim

Dr. med. Kai Becker

- Internist -

Facharzt für Lungen- und Bronchialheilkunde

Allergologie – Diabetologie - Schlafmedizin

Dr. med. Mario Stollenwerk

Facharzt für Allgemeinmedizin

Naturheilverfahren

Am Stockberg 2 - 54576 Hillesheim

www.eifeldocs.de

bewerbung@eifeldocs.de

Mach Dein Ding mit uns!
Deine Karriere:
Du bist der Rundblick Eifel

WER · WO · WAS · WANN – INFORMATIONEN & TERMINE Online lesen: www.rundblick-eifel.de/e-paper

Rundblick Eifel

BAD MÜNSTEREIFEL + BLANKENHEIM + HELLENTHAL + NETTERSHEIM + SCHLEIDEN + ZÜLPICH

Alle 14 Tage in Ihrem Briefkasten

WIR SUCHEN DICH

für unterschiedliche Ausgaben im Bereich Eifel als

Medienberater*in (m/w/d)

auf Minijobbasis

DU

- hast im Verkauf (z.B. Einzelhandel) gearbeitet
- bist im Ort gut vernetzt
- arbeitest kundenorientiert und strukturiert
- verfügst über gute Deutschkenntnisse
- hast einen Führerschein Kl. B

WIR

- sind das zweitgrößte Medienhaus für Wochenzeitungen in Deutschland
- sind seit über 60 Jahren am Markt
- sind ein Medienhaus für ZEITUNGEN | DRUCK | WEB | FILM
- bieten Dir eine ausführliche Einarbeitung
- bieten einen sicheren Arbeitsplatz mit familienfreundlichen Bedingungen

WAS gibt's zu tun?

- Beratung und Pflege von B2B Kunden im direkten Umfeld und Neukquise
- Kommunikation mit Kolleginnen und Kollegen in unserem Medienhaus
- Gerne auch Cross-Selling für DRUCK | WEB | FILM
- bieten eine attraktive Vergütung im interessanten Medienbereich
- bieten flexible Arbeitszeiteinteilung für eine ausgewogene Work-Life-Balance
- stellen Dir einen persönlichen Home-Office-Arbeitsplatz zur Verfügung

Wir freuen uns darauf DICH kennen zu lernen!

Bewerbungen bitte per E-Mail an: karriere@rautenberg.media
Stichwort: Medienberater*in/Eifel



GROSSE SOFA RÜCKNAHME!*

LEDERLAND:
IHR SPEZIALIST
FÜR LEDERMÖBEL

ALTES SOFA RAUS, NEUES SOFA REIN!

Lederland nimmt wieder ihre alte Sitzgruppe in Zahlung und das zu unschlagbaren Konditionen! Einfach Rechnung oder Foto Ihrer alten Sitzgruppe mitbringen! **Wir freuen uns auf Sie!**

Stoffgarnitur, 5-sitzig, z.B. 10 Jahre u. älter	bis zu 375€
Ledergarnitur, 5-sitzig, z.B. 10 Jahre u. älter	bis zu 750€
Stoffgarnitur, 5-sitzig, z.B. 5 bis 10 Jahre	bis zu 500€
Ledergarnitur, 5-sitzig, z.B. 5 bis 10 Jahre	bis zu 1000€



*Je nach Zustand Ihrer Sitzgruppe beim Ankauf einer 5-sitzigen Ledergarnitur

Ver. Hier: Galerie Leder Design ss - Luxemburger Straße 81 - B-4780 S. Vith - design www.pavonet.de

LEDERLAND SANKT VITH • WWW.LEDERLAND-SANKT-VITH.BE

Luxemburger Straße 81 • B-4780 Sankt Vith • +32 (0)80 28 10 10 • verkauf.sanktvith@lederland.info • Täglich von 10.00 - 18.30 Uhr • Auch Sa. und So.



GLASMACHER
& WEIERMANN
I M M O B I L I E N



Die Experten für den Verkauf Ihrer Immobilien



ALTES TEAM - NEUER LOOK!
GEBALLTE KOMPETENZ AB JULI
IN DER BERGSTR. 2 - 53894 MECHERNICH
02443 90 26 60 - WWW.G-W-IMMOBILIEN.DE