



Online lesen: www.rundblick-eifel.de/e-paper

WER • WO • WAS • WANN – INFORMATIONEN & TERMINE

Social Media: [unserort.de/bad_muenstereifel](https://www.unserort.de/bad_muenstereifel)
[unserort.de/blankenheim](https://www.unserort.de/blankenheim) | [unserort.de/hellenthal](https://www.unserort.de/hellenthal)
[unserort.de/nettersheim](https://www.unserort.de/nettersheim) | [unserort.de/schleiden](https://www.unserort.de/schleiden)
[unserort.de/zuelpich](https://www.unserort.de/zuelpich)

Rundblick Eifel

BAD MÜNSTEREIFEL + BLANKENHEIM + HELLENTAL + NETTERSHEIM + SCHLEIDEN + ZÜLPICH

51. Jahrgang

Freitag, den 12. August 2022

Woche 32 / Nummer 16

Alle 14 Tage in Ihrem Briefkasten



Mit dem Rad auf Tour

Eifelverein Ortsgruppe Reifferscheid

Wanderungen und ein Radtour im August und September

21. August, 10 Uhr
Wanderung durch das Lewertbachtal

Treffpunkt:
Parkplatz

Ortsmitte Reifferscheid.
Mit Pkws zum Ausgangspunkt nach Udenbreth. Wir wandern durchs Lewertbachtal.

Das Gebiet ist der Lebensraum von Schwarzstörchen, die wir vielleicht zu sehen bekommen. Mittelschwere Wanderung - Streckenlänge ca. 14 km Rucksackverpflegung, Schlusseinkehr nach Absprache.

Wanderführer:
Frank Schumacher,
Tel. 02482-796

11. September, 9 Uhr
„Börde-Radtour“

Treffpunkt:
Parkplatz
Ortsmitte Reifferscheid.
Mit privaten PKW's zum Ausgangspunkt eventuell Nideggen (wird noch bekannt gegeben!)

„Börde-Radtour“, teils auf dem Rurufer-Radweg, entlang des Stausees Obermaubach, bis Kreuzau/Stockheim und zurück durch die Börde mit beschaulichen Dörfern und Weitsicht in die Ebene und abschließend als Highlight ein toller Blick auf das Siebengebirge ca. 49 km Rucksackverpflegung,

Schlusseinkehr vorgesehen!
Wanderführer:
Emmi und Jürgen Balzer,
Tel. 02251-65184

Lesen Sie weiter auf Seite 2

Trapezbleche
mit und ohne Dämmung
Schrauben,
Kalotten u. Kantprofile

sinas-metall@gmx.de
Vogelsang 19
53945 Blankenheim
Tel.: 02449-9195453

Praxis für Sprachtherapie
Andreas Pinke
Diplom-Sprachheilpädagoge
akademischer Sprachtherapeut (dgs/dbs)
Heilpraktiker (Sprache)
Beratung · Diagnostik · Therapie
In den Erlen 8
53894 Mechernich-Kommern
Tel.: 0 2443 / 903 76 82
www.sprachpraxis-pinke.de
Privat und alle Kassen - Termine n.V.

Matratzen Verkaufsschau
Jetzt zugreifen
Matratzen zu traumhaft günstigen Preisen
Messe-Neuheiten eingetroffen!
Fachkundige Beratung

53894 Mechernich (Eifel)
Bahnstraße 8 / Ecke Marktplatz
Kundendienst-Ruf: 02443-2424
www.betten-schmitz.de

Spezialisiert.
Engagiert.
Erfahren.

Dr. Judith Pelzer
Rechtsanwältin
Fachanwältin für Familienrecht


PELZER
RECHTSANWÄLTE

SPEZIALKANZLEI FAMILIENRECHT

KANZLEI SCHLEIDEN:
02445 - 85 00 00
info@kanzlei-pelzer.de
www.kanzlei-pelzer.de

Jetzt beginnt die Schwimmbeckenplanung für 2022!

Ihr Fachhändler empfiehlt:

Das besondere Schwimmbecken „Mon de Pra“

Die Vorzüge:

Keine Betonplatte & Betonhinterfüllung!
Einbauteile vormontiert!
Viel Eigenleistung möglich!

Eifel-Pool - Zülpich
Bergstr. 20

www.Eifel-Pool.de
unter Telefon: 02252-4494



Garagentor + Antrieb

Montage und Demontage/Altlor
Aktion + Nulltarif-Upgrade

Gerätehaus Raumsystem

Moderne Räume im Garten
Auch f. Mülltonne und Zweirad

Fertiggarage + Carport

Das große Baukastensystem
Gerne in Ihrem Wunschmaß

02403 **graafen.de**
87480 Talstraße 60-68
52249 Eschweiler
+ Am Johannesbusch 3
53945 Blankenheim



© P.J. Schmülling

Unsere Ortsgruppe wandert

25. September, 10 Uhr
Wanderung in Kronenburg
Treffpunkt:
Parkplatz
Ortsmitte Reifferscheid.

Mit Pkws zum Ausgangspunkt
der Wanderung in Kronenburg.
Parkflächen vor dem Stadttor.
Mittelschwere Rundwanderung,
Kronenburg-Kronenburgerhütte-

Taubkyltal-Kronenburger See-
Kronenburg. Steiler Abstieg zu
Beginn und steiler Anstieg zum
Schluss- Streckenlänge ca. 12 km
Rucksackverpflegung sinnvoll,

Schlusseinkehr wenn erwünscht in
Kronenburg oder Umgebung.
Wanderführer:
Rudolf Backes,
Tel 02444-1818

ANZEIGEN

PROSPEKTEVERTEILUNG

DRUCKE · WEB-AUFTRITTE · FILM

Rufen Sie mich an und vereinbaren Sie einen Termin mit mir.

Wir rücken Ihre Produkte und Dienstleistungen, die gesamte Leistungsfähigkeit Ihres Unternehmens, individuell nach Ihren Wünschen, ins richtige Licht.

ZEITUNG

Lokaler geht's nicht.

DRUCK

Satz. Druck. Image.

WEB

24/7 online.

FILM

Perfekter Drehmoment.

WER · WO · WAS · WANN – INFORMATIONEN & TERMINE

RundblickEifel

BAD MÜNSTEREIFEL + BLANKENHEIM + HELLENTHAL + NETTERSHEIM + SCHLEIDEN + ZÜLPICH

Alle 14 Tage in Ihrem Briefkasten

Online lesen: www.rundblick-eifel.de/e-paper

Social Media: [unserort.de/bad_muenstereifel](#)
[unserort.de/blankenheim](#) | [unserort.de/hellenthal](#)
[unserort.de/nettersheim](#) | [unserort.de/schleiden](#)
[unserort.de/zuelpich](#)

Bad Münstereifel, Blankenheim, Nettersheim

MEDIENBERATERIN
Rose Neumann
FON 02449 9119946
MOBIL 0176 39527941
E-MAIL r.neumann@rautenberg.media

Euskirchen, Hellenthal, Kall, Mechernich, Schleiden, Zülpich

MEDIENBERATER
Heinz-Joachim Neumann
FON 02449 7929
MOBIL 0176 90757819
E-MAIL hj.neumann@rautenberg.media

2

Rundblick Eifel – 12. August 2022 – Woche 32 – Nr. 16 – www.rundblick-eifel.de/e-paper

Weitersagen: Hier gibt es zukunftssichere Ausbildungsplätze!

Beginn in diesem Frühjahr und Herbst möglich!

Ausbildungsplatz mit 1.165,- € monatlicher Vergütung im ersten Jahr!

Die letzten beiden Jahre haben gezeigt: **Pflegefachfrau oder Pflegefachmann sind unverzichtbare Berufe in unserer Gesellschaft. Sie verdienen höchste Wertschätzung und gute Arbeitsbedingungen!**

Die Entwicklung wird sich in den kommenden Jahren fortsetzen, dass der Pflegebedarf von professionell zu versorgenden und betreuenden Menschen weiter zunehmen wird. Gleichzeitig werden die Anforderungen an die Inhalte der Arbeit mit älteren und hilfsbedürftigen Menschen immer umfassender.

Nicht nur die Zahl der Älteren wächst beständig an, sondern auch die damit verbundenen Aufgaben bei der Versorgung im häuslichen und im stationären Bereich.

Dazu werden **fachlich gut ausgebildete Pflegefachfrauen und Pflegefachmänner** benötigt. Auch der Kreis Euskirchen ist im Rahmen der ständig älter

werdenden Bevölkerung davon betroffen.

Hier ist die **Stiftung Evangelisches Alten- und Pflegeheim (EVA)** in Gemünd und Kall als Anbieter unterschiedlicher Wohn- und Lebensformen in der Altenarbeit sehr aktiv, um genügend qualifizierte Mitarbeitende zu gewinnen, die alle fachlichen Aufgaben erfüllen können.

Um diesen Bedarf zu decken, ist die Stiftung seit vielen Jahren im Bereich der Ausbildung von Pflegefachkräften im Einsatz.

Gemeinsam mit den Fachseminaren und Pflegeschulen wird die dreijährige Berufsausbildung für **Berufsstarter*innen** oder **Umschüler*innen**, die aus anderen Bereichen kommen und sich im Berufsleben neu orientieren wollen, aber auch für **Einsteiger*innen nach der Familienphase** angeboten.

Die Auszubildenden, die bereits im ersten Ausbildungsjahr eine monatliche Vergütung von 1165,- € erhalten, können die Bereiche **stationäre Pflege, Gerontopsychiatrie und ambulan-**



te Pflege im eigenen Betrieb kennenlernen und auf diese Weise ihre neu erworbenen Kenntnisse vertiefen.

Im Anschluss an eine Ausbildung gibt es **viele Möglichkeiten**, um sich weiter fortzubilden und in der Berufslaufbahn entsprechende Karriereschritte zu unternehmen: als Fachkraft z.B. für Gerontopsychiatrie, Hygiene, Wundmanagement, Ernährung oder Dokumentation, oder als Leitung eines Wohnbereiches oder Pflegedienstes. Für die Zukunft ist die Stiftung

EVA mit ihrem Ausbildungsbe-
reich gut gerüstet.

Sie ist mit insgesamt 30 angebotenen Stellen einer der größten Pflege-Ausbildungsbetriebe in der Region. Auch im neuen Jahr stehen noch einige **Plätze zur Verfügung!**

Interessierte können sich ab sofort an die Stiftung wenden. In einem Beratungsgespräch informiert unser Pflegedienstleiter Arno Brauckmann gerne über die Ausbildungswege in der Pflege und die damit verbundenen guten beruflichen Perspektiven.



**Über 40 Jahre im Dienste
älterer Menschen!
Nutzen Sie unsere Erfahrungen**



In unserem Stammhaus im Kurort Gemünd:

- Kurzzeitpflege
- Stationäre Pflege und Betreuung aller Pflegestufen
- Fachabteilung Gerontopsychiatrie



Am „Neuen Markt“ im Herzen von Kall:

- Stationäre Pflege im Pflegewohnhaus
- Kurzzeitpflege
- Betreutes Wohnen in seniorengerechten Wohnungen



**Für mehr Lebensqualität im Alter:
EVA - Hilfe und Pflege**



Stiftung EVA
Dürener Straße 12 • 53937 Gemünd
Telefon: **02444 - 95150**
www.eva-gepflegt.de



Bild der Woche

Die Nordschleife ist der 1927 eröffnete und älteste Teil der Rennstrecke Nürburgring in der Eifel. Volkstümlich wird sie oft „Der Ring“ oder „Die grüne Hölle“ (diesen Namen verdankt sie Jackie Stewart) genannt.

Rezept

Mini Apfelpfannkuchen

Zutaten:

- 3 EL Zucker
- 2 Eier
- 350 g Weizenmehl, Typ 405
- 250 ml Milch

- 3 EL Öl
- 1 TL Backpulver
- 2 rote Äpfel

In einer Schüssel Zucker, Eier, Mehl, Milch und Backpulver zu einer homogenen Masse verrühren. Danach die Äpfel schälen, waschen, vierteln und entkernen. Die Viertel der Länge nach halbieren und dann quer in Scheiben schneiden.

Die Scheiben dann im Teig unterrühren. In einer Pfanne 1 EL ÖL auf mittlerer Stufe erhitzen, mit einem Löffel kleine Pfannkuchen formen, in die Pfanne geben und goldbraun braten.

Haushaltstipp

Kauf von Dingen, die ewig halten

Viele Dinge werden nur gekauft, weil die Alten kaputt gegangen sind. Das bedeutet viel Müll, die Neuproduktion verbraucht Ressourcen und dies belastet Umwelt und Klima.

Aber auch heute gibt es noch Marken und Produkte, die es anders machen: Sie legen Wert auf Qualität und Langlebigkeit und helfen, ein Stück weit aus der Wegwerfgesellschaft auszubrechen.

Sudoku

Spielanleitung

Füllen Sie die leeren Felder so aus, dass in jeder waagerechten Zeile und in jeder senkrechten Spalte alle Zahlen von 1 bis 9 stehen. Dabei darf auch jedes 3 x 3 Quadrat nur je einmal die Zahlen 1 bis 9 enthalten.

		7	4		3			
				2		7		
	8			5				1
			5			1		9
		6				5		
7		4			6			
8				7			3	6
		3		6				
			8		1	9		

Mitmachen

Teilen Sie Ihre Tipps für den Haushalt, Ideen für Rezepte, Anleitungen zum Selbermachen!

Für die bunten Informations- und Unterhaltungsfelder suchen wir die altbewährten und die neuen Tipps für Küche, Haushalt, Wohnen, Garten, Gesundheit und Basteln. So geben Sie Ihr praktisches Wissen weiter: senden Sie Ihre Texte in der Länge von 540 bis 740 Zeichen per E-Mail mit Betreff „Unterhaltungsseite“ an redaktion@rautenberg.media Geben Sie Ihren Namen und Wohnort an, dann wird Ihr Tipp mit Quellenangabe veröffentlicht. Wir freuen uns auf Ihre Einsendungen.

Vielen Dank

Witz

Die Vase

Die kleine Sabine spielt im Wohnzimmer ihrer Großmutter. Plötzlich läuft sie gegen das Regal. Eine große Vase fällt auf den Boden und zerbricht. Die Großmutter schreckt auf und sagt: „Die Vase ist aus dem 18. Jahrhundert!“. Daraufhin antwortet Sabine erleichtert: „Puh, da habe ich ja Glück gehabt. Ich dachte schon, die wäre neu.“

4

Rundblick Eifel – 12. August 2022 – Woche 32 – Nr. 16 – www.rundblick-eifel.de/e-paper



Wachsam sein und rechtzeitig handeln

Unerkannte Hörstörungen können bei Kindern Sprach- und Schulprobleme auslösen

Etwa zwei von 1.000 Kindern in Deutschland werden mit einer Hörstörung geboren. Das kann weitreichende Folgen haben, denn gutes Hören ist Voraussetzung für den Spracherwerb. Medizinischen Erkenntnissen zufolge werden die Grundlagen dafür schon im Alter von vier bis sechs Monaten gelegt. Je eher ein Hörschaden erkannt und behandelt wird, desto besser ist dies für die Sprachentwicklung. Deshalb wird heute schon bei Neugeborenen ein Hörscreening durchgeführt und auch bei den späteren Kinder-Vorsorgeuntersuchungen werden die Ohren regelmäßig getestet. Eltern sollten diese Untersuchungen mit ihren Kindern unbedingt wahrnehmen und darüber hinaus bei Anzeichen von schlechtem Hören immer wachsam sein und rechtzeitig handeln.

Auch im Schulalter auf die Ohren achten

Das gilt ganz besonders auch im Schulalter. Denn dann fällt der regelmäßige Check beim Kinderarzt meist weg und das Hörvermögen gerät leicht aus dem gesundheitlichen Blickfeld. Dabei sind Hörstörungen im Schulalter etwa durch einen sogenannten Paukenerguss ein häufiges Phänomen. Schon geringe Hörminderungen können sich dann negativ auf die schulischen Leistungen und das Verhalten auswirken. Denn gerade vor der oft lauten Geräuschkulisse des Klassenraums fällt es betroffenen Kindern schwer, den Lehrer zu verstehen, an Diskussionen oder Gruppenarbeiten teilzunehmen und sich selbst aktiv einzubringen. Dazu leidet die Konzentration, wenn das Kind dem Unterrichtsgeschehen nicht richtig folgen kann. Die fehlende Beteiligung wird dann schnell als Unaufmerksamkeit oder schlechte Leistung gedeutet und auch das soziale Miteinander mit den Klassenkameraden kann beeinträchtigt sein.

Kostenlose Tests beim Hörakustiker

Um solche Probleme zu vermeiden, sollte ein regelmäßiger Hörtest auch bei Schulkindern und Jugendlichen zur Routine gehören. Solche Tests werden von Hörakustikern der Fördergemeinschaft Gutes Hören (FGH) grundsätzlich kostenlos angeboten - Adressen bundesweit finden sich unter www.fgh-info.de.

Die Fachleute wenden bei Kindern spezielle Testverfahren an, da das kindliche Gehör noch nicht so ausgebildet ist wie bei Erwachsenen. Werden Hörminderungen festgestellt, können sie durch die Anpassung kindgerechter Hörgeräte ausgeglichen werden.

Diese verbessern vor allem das Sprachverstehen, sodass das Kind wieder „mitten im Geschehen“ ist.

So können Entwicklungs- und Lernprobleme oft schon im Ansatz verhindert werden. (djd)

IHR FAHRRADHÄNDLER IM BAHNHOF BAD MÜNSTEREIFEL

• Trek • • Diamant • • Conway • • Ruff Cycles • • Metz • • Ca Go •

FAHRRÄDER	ZUBEHÖR	SERVICE
Unsere große Auswahl an	Für jede Anforderung & Anlass	Wir sind für Sie da
⇒ E-Mountainbikes	⇒ Bontrager	⇒ Beratung
⇒ E-Fullsuspension	⇒ Uvex	⇒ Verkauf
⇒ E-Trekkingbikes	⇒ Roedel	⇒ Service
⇒ E-Citybikes	⇒ BBB	⇒ Werkstatt
⇒ E-Bike Cruiser	⇒ Abus	⇒ Zubehör
⇒ E-Lastenrad	⇒ SKS	⇒ Verleih
⇒ E-Scooter	⇒ Shimano	
	⇒ Schwalbe	
	⇒ Bosch	

Jobrad / Bikeleasing / Eurorad / Deutsche Dienstrad / Business Bike

SCHMIKO DER FAHRRADHÄNDLER

Kölner Straße 13 · 53902 Bad Münsterieifel

☎ 02253-543877
✉ schmiko@derfahrradhaendler.de
🌐 derfahrradhaendler.de

Montag geschlossen
Dienstag 10:00 - 12:00 & 16:00 - 18:00 Uhr
Mittwoch geschlossen
Donnerstag 10:00 - 12:00 & 16:00 - 18:00 Uhr
Freitag 10:00 - 12:00 & 16:00 - 18:00 Uhr
Samstag 10:00 - 13:00 Uhr

Außerhalb der Öffnungszeiten sind wir nach Terminvereinbarung gerne für Sie da!

Beratung, Probefahrt, Wartung oder Reparatur?
Wir freuen uns auf Ihren Besuch!

projekt.bike p.b GmbH

Bahnhofstraße 1 · 53947 Nettersheim
Tel. 02486 1000 · www.projekt.bike

VERKAUF, SERVICE, ZUBEHÖR, BIKE-LEASING, NOX CYCLES TESTCENTER

BIKEFITTING

BODYSCAN

ERGONOMIEBERATUNG

TOP MARKEN u.a.

NOX CYCLES
KALKHOFF
FOCUS
CAMPUS
POISON
NOLOO
MONDRAKER
HOHEFACHT

DRK-Blutspendetermin in Hellenthal

Der nächste Blutspendetermin des DRK in der Gemeinde Hellenthal ist am Freitag, 26. August, von 15 bis 19.30 Uhr in der Hauptschule Hellenthal.

Es wird weiterhin darauf hingewiesen, dass bei den Blutspendeterminen die 3G-Regelung gilt. Zutritt ist also nur Personen gestattet, die den Status geimpft, genesen oder getestet (Antigen-Schnelltest nicht älter als 24 Stunden oder PCR-Test nicht älter als 48 Stunden) vorweisen können.



Zu einem Blutspendetermin gehören natürlich auch entsprechende Untersuchungen und ärztliche Beratung.
Foto: DRK



unserort.de

unserort.de/hellenthal

Alle Artikel & Veranstaltungen
dieser Zeitung online:
lesen, liken, teilen –
oder selbst schreiben

Bei den Blutspendeterminen gilt auch weiterhin eine Maskenpflicht mit FFP2-Masken oder einer OP-Maske. Empfohlen wird auch eine Terminreservierung über Internet auf: www.blutspende.jetzt.

Dort sind auch weitere Informationen abrufbar. Aber auch Kurzentschlossene können sich bei dem Termin noch einfinden, um mit ihrem Blut zu helfen.

124 Spender waren beim letzten Termin zur Hauptschule gekommen, davon waren acht Teilnehmer, die das erstmalig Blut gespendet haben.

Wie wichtig das Blutspenden ist, zeigt sich darin, dass in Deutschland täglich über 15.000 Blutspende benötigt werden, im Monat also 450.000 Blutspenden. Jede einzelne Blutspende trägt dazu bei, dass dieser Bedarf gedeckt wird und den betroffenen Menschen Hilfe geleistet werden kann.

LAUFEN FÜR EXTRA-MÄUSE

**WERDE JETZT AUSTRÄGER/*/IN
EIN INTERESSANTER NEBENJOB
FÜR JEDES ALTER!**



Wenn Du mindestens 13 Jahre alt bist, schreib uns
eine WhatsApp Nachricht* **+49 2241260380**

*Bitte unbedingt Namen, Straße, Ort und Telefonnummer angeben.

REGIO

• pünktlich • zielgerichtet • lokal

PRESSE VERTRIEB GmbH

Die Zeitungszustellgesellschaft der RAUTENBERG MEDIA KG

Oder scan den **QR-Code** und bewirb Dich.



Aus der Arbeit der Parteien FDP Hellenthal

Margrit Heinbach-Losenhausen:

Besserer Schutz für Feuersalamander

Während der Paarungszeit wurden Feuersalamander auf ihrem Weg am Hellenthaler Waldfriedhof bis zum Einlauf zur Olef haufenweise überfahren.

Dort steht jetzt auf Initiative der „Umweltfrau“ für die Hellenthaler FDP, Margrit Heinbach-Losenhausen, ein ansprechendes Warnschild, das die Gefahrenstelle entschärft und die Autofahrer auf dieser Strecke auf die Wanderung der prähistorischen Amphibien aufmerksam macht.

Peter Rauw



Das Warnschild zum Schutz der Salamander ist endlich angebracht
(Foto: K. Hilger).

Ende: Aus der Arbeit der Parteien FDP Hellenthal

Kartenvorverkauf beim Theaterverein Nemmenich

Start am 15. August

Am 15. August startet der Kartenvorverkauf für das diesjährige Theaterstück vom Theaterverein „Eintracht“ Nemmenich 1904 e.V.

Gespielt wird ein Dreiakter von Beate Irmisch, erschienen im Theaterverlag Rieder.

Die Termine sind: 9./10./11./16./17. und 18. September.

Freitags und samstags jeweils um

20 Uhr und sonntags um 15 Uhr im Saal Bohn, Moselstr. 18 in 53909 Zülpich-Ülpnich.

Der Kartenpreis ist 11 Euro und ist vor Ort zu bezahlen.

Kartenbestellung erfolgt über E-Mail: theater-nem-karten@t-online.de.

Bei Kartenbestellung sind folgende Daten anzugeben, die

nur für diesen Zweck genutzt werden und nach vier Wochen gelöscht werden: Name, Adresse, Telefonnummer und einen Ersatztermin, falls der erste Termin ausverkauft ist.

Kartenverteilung erfolgt nach E-Mail Eingang.

Es gelten die tagesaktuellen Coronaschutzregeln. Bei Absage werden sie benachrichtigt.



unserort.de

unserort.de/zuelpich

Alle Artikel & Veranstaltungen
dieser Zeitung online:
lesen, liken, teilen –
oder selbst schreiben

Rufbereitschaft August - September

Samstag, 13. August

- Praxis Minister, Bad Münster-reifel, 02253/542354

Samstag, 20. August

- Praxis Hartung, Schleiden, 02445/852191

Samstag, 27. August

- Praxis Braßeler, Mechernich-Holzheim, 02484/9186793

Sonntag, 28. August

- Praxis Müller, Zülpich, 0172 26 40 119

Samstag, 3. September

- Praxis Kanzler, SLE-Gemünd, 0177 868 24 89

Sonntag, 4. September

- Praxis Pankatz SLE-Gemünd, 02444/3125

Qigong

Mit Qigong gelassen werden können Interessierte vom 22. August an 14 Terminen, jeweils montags von 9.15 bis 10.45 Uhr im Haus der Familie in Euskirchen.

Die langsamen harmonischen Bewegungen beim Qigong wirken kräftigend, können Beschwerden verbessern und bringen tiefe Entspannung.

Qigong aktiviert die Lebenskraft und fördert eine positive Grundstimmung.

Die Übungen werden sowohl im Sitzen als auch im Stehen oder Gehen durchgeführt.

Anmeldung im Haus der Familie: 02251/9571120 oder online: www.fbs-euskirchen.de <
<http://www.fbs-euskirchen.de>>

DOST *besser hören –
mehr verstehen!*
H Ö R G E R Ä T E

Gut hören – besser leben ...

mit unseren Hörgeräten zum **Nulltarif*!**



Du suchst eine
AUSBILDUNGSSTELLE
in einem medizinisch-technischen
Beruf? Dann bewirb dich m/w/d
bei uns unter: zentrale@dost.nrw

Hörsysteme sind heute so klein und unscheinbar, dass man sie kaum wahrnimmt. Technisch auf höchstem Niveau bieten sie einen optimalen Tragekomfort, der es Ihnen erlaubt, sich schon nach kurzer Zeit an Ihr Hörgerät zu gewöhnen.

Wir informieren Sie gerne jederzeit über alle Details zu einer für Sie optimalen Hörgeräteversorgung und über unsere Hörgeräte zum **Nulltarif***

*Für gesetzlich Versicherte zzgl. € 10,00 Hilfsmittelgebühr pro Hörgerät.

Zertifizierter Betrieb
nach DIN EN ISO 9001
Alle Kassen

Münsterstr. 15 · 53909 Zülpich · Telefon: 02252-8375714
Markt 11 · 50374 Erftstadt · Telefon: 02235-75123
mail@dost.nrw · www.dost.nrw

Unsere Beratung und unseren RundumService führen wir dabei nach den strengen Schutz- und Hygienevorschriften in unserem Geschäft und für unseren Außendienst durch.

Mit dem E-Auto im Außendienst unterwegs

- Mitarbeiter des Ordnungsamtes ab sofort mit neuem Dienstfahrzeug
- Auffällige Gestaltung soll Präsenz des Ordnungsamtes deutlich zeigen

„Ordnungsamt“ - der gelbe Schriftzug auf blauem Untergrund ist nicht zu übersehen. Er prangt deutlich sichtbar auf den Türen und der Motorhaube des Fahrzeugs, mit dem die Mitarbeiterinnen und Mitarbeiter des ordnungsbehördlichen Außendienstes der Stadt Zülpich ab sofort im Stadtgebiet unterwegs sind. Durch das blau-silberne Äußere und die gelben Reflektoren erinnert der VW up! an die Einsatzfahrzeuge der Polizei, und das ist auch so gewollt. „Wir arbeiten eng mit den Kollegen vom Bezirksdienst der Polizei zusammen“, sagt Werner Lorse, Leiter des Ordnungsamtes der Stadt Zülpich. „Mit dem neuen Fahrzeug wollen wir dem verständlichen Si-



Zu einhundert Prozent elektrisch fährt der auffällige VW up!, mit die Mitarbeiterinnen und Mitarbeiter des Ordnungsamt der Stadt Zülpich ab sofort im Stadtgebiet unterwegs sind. Das Foto zeigt Ordnungsamts-Leiter Werner Lorse (m.) mit seinen Kollegen Jörg Tillmann (l.) und Karsten Kneisel. Foto: Stadt Zülpich / Torsten Beulen

konrad

*stabiler
Insektenschutz*

Sebastianusstr. 4-6 · Euskirchen
Tel. 0 22 51 / 94 11-0
www.konrad-net.de

**Der Erfinder
des Bikinis
war Maschinen-
bauingenieur.**

Fragen zur Verteilung?

HERR FALK
mail@regio-pressevertrieb.de

www.regio-pressevertrieb.de

REGIO PRESSE VERTRIEB GmbH
Die Zeitungszustellgesellschaft der RAUTENBERG MEDIA KG

cherheitsbedürfnis der Bevölkerung nachkommen und die Präsenz des Ordnungsamtes überall im Stadtgebiet deutlich zeigen.“ Zugleich setzt die Stadt Zülpich mit dem neuen Dienstfahrzeug ein weiteres Zeichen für Nachhaltig-

keit und Umweltschutz, denn der kleine Flitzer fährt zu einhundert Prozent elektrisch. Es ist mittlerweile das fünfte Fahrzeug mit elektrischem Antrieb bei der Stadt Zülpich. Zwei weitere Elektrofahrzeuge stehen dem Baube-

triebshof für seine vielfältigen Aufgaben zur Verfügung. Außerdem verfügt die Stadtverwaltung über zwei E-Bikes, die von den Bediensteten des Rathauses für kürzere Dienstfahrten verwenden werden.

Jehovas Zeugen

Weltweit vereint für den Frieden Jehovas Zeugen in Schleiden nehmen an weltweitem Online-Kongress mit dem Motto „Strebt nach Frieden“ teil
Jehovas Zeugen in Schleiden möchten auch diesen Sommer ein Zeichen der Einheit setzen, indem sie sich zu ihrem Kongress „Strebt nach Frieden“ gemeinsam mit Millionen Menschen rund um den Globus versammeln. Das Programm wird Besuchern aus 239 Ländern in über 500 Sprachen auf ihrer Website jw.org oder der JW-Library-App kostenlos und ohne Anmeldung zur Verfügung ge-

stellt. „Dieser Kongress soll zeigen, wie eine globale Gemeinschaft gerade jetzt Frieden schaffen kann, indem sie Millionen von Menschen vereint - darunter auch Menschen in Konfliktgebieten wie der Ukraine und Russland!“, sagt Wolfram Slupina, Sprecher von Jehovas Zeugen. „Die Kraft der besprochenen christlichen Werte überwindet nationale Grenzen, ethnische Unterschiede und Sprachbarrieren. Darum wird jeder Besucher etwas von diesem Programm für sich mitnehmen können.“ Auch Familie Schmidt, die die Glaubensgemeinde in Schleiden-Gemünd besucht, wird sich das Programm zu Hause ansehen. „Gerade in den heutigen unruhigen Zeiten, in denen wir leben, empfinden wir es als Familie beruhigend, wenn wir daran erinnert werden, wie die Botschaft der Bibel zum Frieden beiträgt“,

sagt Simon Schmidt, auch stellvertretend für seine Frau Petra und Tochter Lea-Zoe. „Dieser Kongress hilft uns persönlich dabei, den Frieden zu fördern.“ Jehovas Zeugen halten seit mehr als 100 Jahren weltweit Kongresse ab und laden jeden dazu ein. Wie in den letzten beiden Jahren wird auch das diesjährige virtuelle Programm schrittweise im Juli und August veröffentlicht. Der erste Teil des Programms steht seit dem 27. Juni zum Streaming oder Download zur Verfügung. Mehr Informationen sowie das Programmheft inklusive Trailer gibt es bereits jetzt auf jw.org. Darüber hinaus stehen Jehovas Zeugen nach coronabedingter Unterbrechung seit Juni auch wieder mit ihren Info-Ständen und Trolleys in den Innenstädten und beantworten gern persönlich Fragen zum Event.

Ein Beitrag von Rechtsanwalt Alexander Welter, Kanzlei Müller & Partner PartG mbB, Mechernich

„36 Grad und es wird noch heißer...“ - Hitzefrei auch im Job?

Man kann es kaum leugnen. Zumindest gefühlt werden die Sommertage immer heißer. An einzelnen Tagen erreicht das Thermometer neuerdings durchaus Temperaturen bis zu 40 Grad. Wo in Schulen schon längst das Handtuch geworfen und ein meist umjubeltes „Hitzefrei!“ ausgerufen wird, wird in der Regel in deutschen Büros gestöhnt und geschwitzt. Im öfter stellt sich daher die Frage: Ist das eigentlich rechtlich zulässig?

Die schlechte Nachricht vorweg: Es gibt keine gesetzliche Regelung, dass der Arbeitgeber verpflichtet ist, ab einer bestimmten Temperatur „hitzefrei“ zu geben. Dennoch gibt es verschiedene Bestimmungen, die der Arbeitgeber zu beachten hat.

Die wichtigsten Vorschriften finden sich in der Arbeitsstättenverordnung. Gemäß § 3 Anhang 3.5 Abs. 1 ArbStättV hat der Arbeitgeber für eine „gesundheitlich zuträgliche Raumtemperatur“ zu sorgen. Eine „gesundheitlich zuträgliche Raumtemperatur“ liegt vor, wenn die Wärmebilanz des menschlichen Körpers ausgeglichen ist. Dies mag jeder Arbeitnehmer anders empfinden, der Gesetzgeber geht jedoch davon aus, dass der Arbeitgeber ab einer Lufttemperatur von 26° im Raum für zusätzlichen Sonnenschutz zu sorgen hat. Dieser Verpflichtung kann der Arbeitgeber durch Sonderschutzvorrichtungen wie Jalousien oder Markisen, reflektierende Vorrichtungen oder Sonnenschutzverglasungen nachkommen.

Überschreitet die Lufttemperatur sogar die 30°, hat der Arbeitgeber weitergehende Maßnahmen zu treffen. Beispielhaft führt der Gesetzgeber folgende Maßnahmen an: Effektive Steuerung des Sonnenschutzes, effektive Steuerung der Lüftungseinrichtungen, Lüftung in den frühen Morgenstunden, Nutzung von Gleitzeitregelung oder sogar Lockerung von Bekleidungsregelungen.

Quälen Sie sich also täglich im Anzug zur Arbeit, so dürfen Sie den Arbeitgeber getrost darauf

hinweisen, dass dies bei Temperaturen über 30° nicht angemessen sein dürfte.

Aber Vorsicht: Kommt der Arbeitgeber durch andere Maßnahmen seiner Fürsorgepflicht nach, so kann er durchaus weiterhin auf das Tragen angemessener Arbeitskleidung bestehen. Bekleidungs Vorschriften, die dem Arbeitsschutz dienen, sind naturgemäß jedoch immer einzuhalten. Viele Arbeitnehmer haben aufgrund der Corona Pandemie ihren Beruf in den vergangenen Jahren aus dem Homeoffice ausgeübt. Hat der Arbeitgeber den Homeoffice Arbeitsplatz eingerichtet, so gilt die Arbeitsstättenverordnung auch für diesen Arbeitsplatz. Der Arbeitgeber hat also auch für das Homeoffice für eine angemessene Temperatur zu sorgen. Dies gilt jedoch nicht für Arbeitnehmer, die nur gelegentlich im Homeoffice arbeiten. Diesen steht es in der Regel offen, den Arbeitsplatz im Büro aufzusuchen.

Bei Temperaturen über 35° gilt der Arbeitsraum als ungeeignet. Üben Sie Ihren Beruf nicht in einem Büro, sondern im Freien aus, gelten vergleichbare Regelungen. Einen grundsätzlichen Anspruch auf „Hitzefrei“ hat der Arbeitnehmer nicht.

Der Arbeitgeber hat jedoch Maßnahmen zu ergreifen, um den Arbeitnehmer vor übermäßiger Hitze zu schützen. In Betracht kommen beispielsweise Maßnahmen, wie Anpassung der Arbeit und Pausenzeiten, Vorkehrungen zum Sonnenschutz durch angepasste Kleidung, Bereitstellung von kostenlosem Wasser, Vermeidung von Überstunden, Begrenzung von schweren Arbeiten auf ein Minimum sowie eine regelmäßige Kontrolle der Arbeitnehmer auf Anzeichen von Herzerkrankungen. Gibt es in Ihrem Unternehmen einen Betriebsrat, so wird die Einhaltung der Arbeitsstättenverordnung von diesem überwacht. Daher dient der Betriebsrat auch als Ansprechpartner bei Nichteinhaltung.

Zusammengefasst hat der Arbeitnehmer also keinen grundsätzli-

chen Anspruch auf „Hitzefrei“, jedoch sehr wohl einen Anspruch auf temperatursenkende Maßnahmen des Arbeitgebers.

Dies bedeutet jedoch nicht, dass der Arbeitnehmer seine Arbeit in jedem Falle zu verrichten hat. Selbstredend gelten die allgemeinen Regelungen bezüglich einer Arbeitsunfähigkeit.

Haben Sie am Arbeitsplatz aufgrund überhöhter Temperaturen gesundheitliche Probleme wie Schwindelgefühle oder Kreislaufprobleme, so steht Ihnen jederzeit das Recht zu, einen Arzt aufzusuchen. Bescheinigt dieser Ihnen eine Arbeitsunfähigkeit, so sind Sie wie bei jeder anderen Erkrankung nicht verpflichtet, Ihre Arbeitsleistung zu erbringen.

Bei Fragen helfen wir Ihnen gerne weiter.



Rechtsanwalt Alexander Welter

Kanzlei Müller, Eicks & Winand

Rechtsbeistand | Rechtsanwälte

Siegfried Müller

Rechtsbeistand*
Insolvenzrecht*
Gesellschaftsrecht*

Alexander Welter°

Rechtsanwalt
Arbeitsrecht*
Erbrecht*

Sylvia Winand°

Rechtsanwältin
Fachanwältin für Familienrecht

Jochen Müller

Rechtsanwalt
Insolvenzverwalter
Fachanwalt für Insolvenzrecht
Geprüfter ESUG-Berater (DIAI)

Werner Eicks°

Rechtsanwalt
Fachanwalt für Arbeitsrecht
Erbrecht*

Christoph Bär°

Rechtsanwalt
Fachanwalt für Bau- und
Architektenrecht
Datenschutzbeauftragter

Dana Fünzig°

Rechtsanwältin
Fachanwältin für Handels-
und Gesellschaftsrecht
Insolvenzrecht*

Tobias Knips°

Rechtsanwalt
Mietrecht*
Verkehrsrecht*
Strafrecht*

Annika Schlösser°

Rechtsanwältin

Wir sind eine überwiegend zivil- und wirtschaftsrechtlich ausgerichtete Kanzlei mit Sitz in **Mechernich, Frechen/Köln** und **Weilerswist**

Wir unterstützen Sie als erfahrene Fachanwälte für:

- Arbeitsrecht
- Familienrecht
- Bau- und Architektenrecht
- Insolvenzrecht
- Handels- und Gesellschaftsrecht

Unsere weiteren Schwerpunkte liegen in folgenden Bereichen:

- Erbrecht
- Verkehrsrecht
- Mietrecht
- Fluggastrecht
- Strafrecht
- Verkehrsstrafrecht
- Versicherungsrecht

Kanzlei Müller & Partner PartG mbB
Rechtsbeistand Rechtsanwalt

Kanzlei Mechernich

Zum Markt 10 | 53894 Mechernich
Tel. 02443 9812-0
Fax 02443 9812-19
info@kanzlei-mew.de

Weitere Standorte
in **Frechen/Köln** und **Weilerswist**

www.kanzlei-mew.de



* Mitglied der
Rechtsanwaltskammer Köln
* Tätigkeitsschwerpunkt
° im Angestelltenverhältnis

Sommerfest der Musikkapelle auf Bahnhofsvorplatz

Am Sonntag, 21. August, in Kall

Seit Jahrzehnten hat das Sommerfest der Musikkapelle Kall auf dem Fels einen festen Platz im Kaller Veranstaltungskalender. Dann kam Corona. Dann kam das Hochwasser. 2020 und 2021 ist das Fest pandemiebedingt ausgefallen, in diesem Jahr steht der Grill-



unserort.de
unserort.de/nettersheim
Alle Artikel & Veranstaltungen
dieser Zeitung online:
lesen, liken, teilen –
oder selbst schreiben



platz auf dem Fels erstmalig nicht zur Verfügung, weil dort Tiny-Häuser für Betroffene der Flut stehen. Doch die Musiker haben im Gespräch mit der Gemeinde eine gute Alternative gefunden: Das Sommerfest findet am Sonntag,

21. August, ab 11.30 Uhr auf dem Bahnhofsvorplatz statt - dort, wo sich zum Jahrestag des Hochwassers Mitte Juli hunderte Kaller zum Gedenken, Danken und Feiern einfanden. Daran möchte die Musikkapelle um Vorsitzenden Stefan Reinders anknüpfen: „Kall sagt Danke“ auf dem Bahnhofsvorplatz war eine sehr gelungene Veranstaltung mit vielen Besuchern. Wir freuen uns, dass wir dort nun den Neustart unseres Sommerfestes durchführen und diese schöne Tradition aufleben lassen können. Wir laden alle herzlich ein, in Kalls Ortsmitte ein paar schöne Stunden mit uns zu verbringen.“ Den Tag gestalten die Musikkapelle Kall und Gäste musikalisch; Interessierte jeden Alters können sich an verschiedenen Instrumenten ausprobieren.

Nach zwei Jahren Pause startet die Musikkapelle mit einem eintägigen Fest - in früheren Jahren begann das Sommerfest bereits am Samstagabend. Bei der Bewirtung der Gäste mit Speisen und Getränken unterstützen diesmal externe Dienstleister, auch, da die Musikkapelle durch das Hochwasser eigene Buden und Geräte verloren hat. Für das Kuchenbüfett am Sonntagnachmittag sorgen Vereinsmitglieder und Angehörige. Die Musikkapelle probt freitags ab 19.30 Uhr in der Alten Schule (Aachener Str. 51). „Wir freuen uns über Musikinteressierte, die im Orchester mitspielen wollen. Wer Lust hat, kann gerne bei einer Probe vorbeikommen“, sagt Reinders. www.musikkapellekall.de, Facebook: MusikkapelleKall Instagram: musikkapellekall



Bereits zum Jahrestag des Hochwassers Mitte Juli spielte die Musikkapelle Kall auf dem Bahnhofsvorplatz. Am 21. August lädt sie dort zum Sommerfest. Fotos: Reinders

WER WO WAS WANN – INFORMATIONEN & TERMINE

rundblickEifel

BAD MÜNSTEREIFEL + BLANKENHEIM + HELLENTHAL + NETTERSHEIM + SCHLEIDEN + ZÜLPICH

Alle 14 Tage in Ihrem Briefkasten

Online lesen: www.rundblick-eifel.de/e-paper Social Media: [unserort.de/bad_muenstereifel](https://www.facebook.com/rundblick-eifel)
[unserort.de/blankenheim](https://www.facebook.com/rundblick-eifel) | [unserort.de/hellenthal](https://www.facebook.com/rundblick-eifel)
[unserort.de/nettersheim](https://www.facebook.com/rundblick-eifel) | [unserort.de/schleiden](https://www.facebook.com/rundblick-eifel)
[unserort.de/zuelpich](https://www.facebook.com/rundblick-eifel)

HALLO PRESSESPRECHER/INNEN
PRESSEBEAUFTRAGTE
 der **VEREINE – KIRCHEN – SCHULEN** und
 anderer Organisationen

Akkreditieren Sie sich gleich jetzt
 für das CMSsystem von Rautenberg Media,
 um für diese Zeitung Artikel einzustellen:

<https://redaktion.rautenberg.media>

ALLE eingestellten Artikel erscheinen auch
 auf www.unserort.de und sind so direkt
 online. Ihr Artikel geht damit „lokal“
 und kann überall gelesen, „geliked“
 werden. Auch können Sie auf
www.unserort.de eine „Gruppe“ für
 Ihren Verein anlegen, so dass z.B. die
 Mitglieder Ihres Vereins Ihnen „folgen“
 können und so immer die aktuellsten
 Nachrichten direkt auf PC / Tablet oder Handy erhalten.

Wir freuen uns auf Sie!

ZEITUNG
 DRUCK
 WEB
 FILM



Extrem gestiegene Hypothekenzinsen und kein Ende in Sicht - Gewinner und Verlierer

Für Wohnungs- und Hauskäufer stellt der Hypothekenzins eine wichtige Information dar und sollte bei der Planung immer Berücksichtigung finden. Gerade in wirtschaftlich schwierigen Zeiten lohnt sich ein genauer Blick, denn zwischen einer teuren Finanzierung und dem Bestzins kann es große Differenzen geben. Derzeit steigen die Zinsen jedoch so stark an, dass eine Finanzierung trotz guter Planung für viele nicht mehr möglich ist. Wer und was davon besonders betroffen ist, soll im Folgenden erläutert werden.

Zwischen Januar und Juni 2022 sind die Bauzinsen extrem gestiegen. Während es zwischen Mitte 2019 und Ende 2021 noch möglich war, einen Baukredit mit zehnjähriger Zinsbindung für unter einem Prozent zu bekommen, steht dort mittlerweile eine drei vor dem Komma. Im Juli 2022 sind es zwischen 3,2 und 3,7 Prozent, je nach Höhe des Immobilienwertes und der Darlehenssumme. Problematisch wird dies vor allem für diejenigen, die zusätzlich zur Finanzierung des Baugrundstücks auch noch den Bau des Hauses einplanen müssen.

Dabei stehen nicht nur Lieferungsverzögerungen und steigende Materialkosten im Weg. Wenn zusätzlich noch eine Baubindung für das gekaufte Grundstück besteht, dann muss dieses innerhalb einer gewissen Frist bebaut werden. In Kombination mit der

ohnein schon massiven finanziellen Belastung wird dies selbst für Gutverdienende eine zu große Belastung. Mit einem weit über dem Durchschnitt liegenden Nettoeinkommen von 6500 Euro im Monat und einem Eigenkapital von 120.000 Euro kann sich diese Beispielfamilie ein Haus im Wert von etwa 534.000 Euro leisten - bei einer monatlichen Rate von etwa 1.450 Euro Zins und Tilgung. Das sind allerdings Summen, die den meisten nicht zur Verfügung stehen und die vermutlich in vielen Gebieten Deutschlands für den Bau eines Hauses nicht mehr ausreichen. Eine ähnliche Problematik stellen auch sanierungsbedürftige Häuser und Wohnungen dar, denn auch hier müssen zunächst hohe Summen investiert werden. Bisher ließen sich insbesondere sanierte Altbauten gut weiterverkaufen - und vermieten. Doch die stark steigenden Nebenkosten machen den Bezug von Altbauten unattraktiv. Vermie-

ter können die Mieten nicht erhöhen, da die Abschlagszahlungen für Gas- und Strompreise extrem hoch angesetzt werden müssen und direkt auf den Mieter zurückfallen. Der Trend wird also vermutlich weggehen vom Altbau hin zu jüngeren Immobilien.

Es lässt sich daraus schließen, dass in Zukunft vor allem bezugsfertige und energieeffiziente Immobilien von den aktuellen wirtschaftlichen Veränderungen profitieren werden. Diese sind zum einen nicht abhängig von Baumaterialien und deren Lieferzeiten sowie entsprechendem Personal; zum anderen sind energieeffiziente Immobilien langfristig günstiger in der Finanzierung, da nicht mit allzu hohen Betriebskosten gerechnet werden muss, wie bei älteren Immobilien. Davon profitieren auch die Vermieter, die den Mietpreis hier entsprechend der gestiegenen Immobilienpreise anpassen können.

Die Verlierer dieser schwierigen



wirtschaftlichen Lage und der damit einhergehenden Zinserhöhung sind also ganz klar solche Immobilien, bei denen zusätzliche Kosten und Faktoren schwer zu kalkulieren sind. Das sind zu bebauende Grundstücke und der Hausbau im Allgemeinen sowie Altbauten, die eine entsprechende Sanierung benötigen. Als Gewinner gehen somit junge bezugsfertige Immobilien hervor - und vor allem deren Besitzer, die diese problemlos weiter vermieten oder verkaufen können.

Sie möchten wissen, wie sich die aktuelle Situation auf den geplanten Bau ihres Eigenheims auswirkt oder sind sich unsicher, ob es sich derzeit überhaupt lohnt, in eine Immobilie zu investieren? Die Experten von FS-IMMOBILIEN beraten Sie gerne und sind unter der Nummer 02441/7969550 für Sie erreichbar. Außerdem können Sie eine kostenlose und völlig unverbindliche Bewertung unter www.fs-immo.eu vornehmen.



Ermitteln Sie den Marktwert Ihrer Immobilie kostenlos auf

www.fs-immo.eu



FABIAN SCHUMACHER
IMMOBILIEN
VERKAUFEN mit PREISGARANTIE

Ihr Immobilienmakler für die Vermittlung von Wohnräumen und Anlage-Immobilien

Wir suchen für unsere **VORGEMERKTEN KÄUFER:**

- Häuser auch mit Flut- oder Totalschaden
- Bauernhäuser & -höfe
- Ein-/Zwei- & Mehrfamilienhäuser
- Eigentumswohnungen
- Grundstücke
- Immobilien zur Kapitalanlage



Legen Sie Ihr persönliches Suchprofil an

Hindenburgstraße 25
53925 Kall

Phone: 0 24 41 / 79 69 55 0

Fax: 0 24 41 / 79 69 55 1

E-Mail: info@fs-immo.eu

www.fs-immo.eu

Kaliningrad heute...

**KÖNIGSBERGER
Express**

**Abonnieren Sie den
KÖNIGSBERGER EXPRESS.**

Diese deutschsprachige Zeitung informiert Sie monatlich über Gesellschaft und Politik in der Region in und um Kaliningrad.

Der Königsberger Express erscheint monatlich und kostet im Abonnement 44,00 Euro pro Jahr.

ABO-BESTELLUNG

FON +49 (0) 2241 260-380
FAX +49 (0) 2241 260-339
www.koenigsberger-express.info



Neue Kunstaussstellung im Rathaus Schleiden

Am Donnerstag, 11. August, wird um 18 Uhr mit einer Vernissage die neue Ausstellung „Der gesteuerte Zufall“ im Rathaus Schleiden von Ingo Pfenning, Vorstandsvorsitzender der Bürgerstiftung Schleiden und den beiden Künstlern eröffnet. Nach einer langen Corona-bedingten Pause wird die Veranstaltungsreihe im Schleidener Rathaus wieder aufgenommen. „Der gesteuerte Zufall“ heißt die neue Doppelausstellung der Künstlerin Ursula Janda und dem Künstler Joachim Mahlberg. Der Titel beschreibt die Entstehung eines Kunstwerkes. Ein Werk beginnt

mit einer Vorstellung und während des Gestaltungsprozesses entstehen neue zufällige Ideen, die das Kunstobjekt beeinflussen.

Seit 1996 präsentiert die Malerin Ursula Janda ihre Bilder in Einzel- und Gemeinschaftsausstellungen. Ihre Schwerpunkte liegen stets in der experimentellen sowie freien Malerei. Der experimentelle Prozess führt zu nicht wiederholbaren Ergebnissen mit oft expressionistischen Zügen. Ihre bevorzugte Maltechnik ist eine Mixed media und Mischtechnik.

Joachim Mahlberg machte damals

eine Lehre als Möbelschreiner, durch welche seine Affinität zu Holz sehr groß ist. Seine Arbeiten zeigen meist ein Spiel mit natürlichen Formen und Farben. Dabei entstehen nicht nur Bilder, sondern auch Skulpturen und Bildhauerarbeiten.

Der Besuch der Vernissage, sowie der Ausstellung ist kostenfrei.

Alle Kunstfreunde sind herzlich willkommen! Die Ausstellung ist bis zum 29. Dezember zu den Öffnungszeiten des Rathauses (Montag bis Freitag von 7.45 bis 12.30 Uhr und Donnerstag von 14 bis 18 Uhr) zu sehen.



Familien



ANZEIGENSHOP



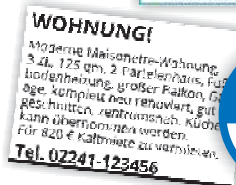
FGB 20-13
43 x 90 mm
ab **18,00***



F 68-06
43 x 45 mm
ab **9,00***



TD 12-12
90 x 90 mm
ab **110,00***



K03_15
43 x 30 mm
ab **6,00***

FH 06-13
43 x 120 mm
ab **24,50***

Online Familien-Anzeigen: für alles was wirklich zählt!

shop.rautenberg.media

*inkl. MwSt., Preis variiert nach Auflage der Zeitung.



Mietwagen ohne Mief

So sorgen intelligente Systeme für ein komfortables Fahrerlebnis

Wer nur gelegentlich ein Auto benötigt und zum Beispiel mitten in der Stadt lebt, fährt mit Mietwagen unterm Strich oft günstiger. Schließlich verursacht ein eigenes Fahrzeug auch dann laufende Kosten für Versicherung, Steuern und Wartung, wenn es nicht bewegt wird. Carsharingdienste beispielsweise gewinnen stark an Popularität: Bundesweit 2,8 Millionen Nutzer im Januar 2021 entsprechen einer Zunahme um satte 25,5 Prozent gegenüber dem Vorjahr, zitiert Statista aus Zahlen des Bundesverbandes Carsharing. Allerdings ist die Mobilität auf Zeit nicht immer so komfortabel, wie erhofft. Wenn der Vormieter starker Kettenraucher war, halten sich unangenehme Gerüche hartnäckig im Innenraum. Ebenso sorgen bei Fahrzeugrückgaben immer wieder Schäden an der Karosserie für Diskussionsstoff: Wer hat den Vorfall verursacht - und wie kann man belegen, dass die Beule schon vor der Anmietung vorhanden war?

Sensoren messen Rauch und Fahrzeugschäden

Für mehr Transparenz sowohl für Vermieter als auch für deren Kunden können in Zukunft smarte, vernetzte Lösungen in Carsharing- und Mietfahrzeugen sorgen. Aus einer Kombination von Hardware, Software und sicheren, cloudbasierten Datendiensten besteht etwa die RideCare-Lösung von Bosch. Jedes Fahrzeug erhält dabei ein kompaktes Gerät, das an der Windschutzscheibe befestigt und zur Datenverarbeitung mit der Cloud

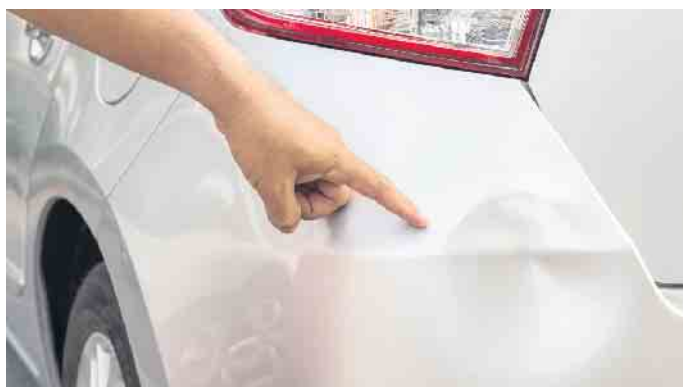
verbunden wird. „Die integrierten Sensoren sind in der Lage, Schäden oder Rauch im Fahrzeug selbsttätig zu erkennen und in Echtzeit an den Flottenbetreiber zu melden“, erläutert Andrea Grewe von Bosch. Dabei sind die Messungen der Fahrzeugdynamik exakt genug, um zwischen schweren, signifikanten oder kosmetischen Schäden zu unterscheiden. Auch der Ort und der Zeitpunkt werden erfasst und weitergegeben. Somit kann der Vermieter genau ermitteln, wer das Fahrzeug in diesem Moment steuerte, ohne dass Kundendaten an Dritte gehen. Bei der Verarbeitung und Speicherung setzt der Anbieter auf höchste Standards der Datensicherheit.

Jederzeit ein sauberes Mietauto ohne Beulen

Erste Projekte im gesamten Bundesgebiet bestätigen bereits die Funktionalität und den hohen Nutzen der Lösung: Carsharing-Kunden freuen sich jederzeit über ein sauberes, schadensfreies Auto mit einem einladenden Innenraum. Vermieter wiederum können die Verursacher möglicher Beulen leichter erkennen und somit ihren Service verbessern. Das Beseitigen von Schäden kann zeitnah erfolgen, ohne nachfolgende Nutzer eines verqualmten oder beschädigten Mietfahrzeugs zu verärgern. Angenehmer Zusatzeffekt: Auf viele Raucher dürfte bereits das Sensorgerät im Fahrzeug eine abschreckende Wirkung haben, sodass der Glimmstängel in Zukunft öfter aus bleibt. (djd)



Wird im Auto geraucht, halten sich unangenehme Gerüche hartnäckig im Innenraum. Flottenbetreiber können mit einem Sensor dementsprechende Verstöße erkennen und ahnden. Foto: djd/Robert Bosch Car Multimedia/Depositphotos/Deklofenak



Wer hat den Schaden begangen? Ein Sensor zeichnet auf, wann Dellen und Co. zustande kamen.

Foto: djd/Robert Bosch Car Multimedia/Depositphotos/PhanuwatNandee

AUTO HAUS HÜCK

GbR

53894 Mechernich-Roggendorf • An der Insel 2,
Tel.: 02443/2494 • Fax: 02443/8917

Neuwagen • Gebrauchtwagen Finanzierung • Leasing Karosserie- u. Reparaturwerkstatt aller Fabrikate	Haupt- u. Abgasuntersuchung Leihwagen • Bremsenprüfstand Zylinderkopfplanbank Reifendienst • Klimageservice
--	--

www.autohaus-hueck.de

peugeot.de

PEUGEOT KOMPLETTPREIS-ANGEBOTE

ALLZEIT SICHER
UNTERWEGS

PEUGEOT EMPFIEHLE TOTAL

PEUGEOT WARTUNG

Mit allen vorgeschriebenen Kontrollen
und PEUGEOT Langzeitmobilität.

79€*

* Komplettpreis inkl. MwSt. für viele PEUGEOT Modelle inkl. aller vorgeschriebenen Kontrollen und PEUGEOT Langzeitmobilität. Über das entsprechende Komplettpreis-Angebot für Ihren PEUGEOT informieren wir Sie gerne.

IHR PEUGEOT SERVICE
MIT UNS KOMMEN SIE EINFACH WEITER!

Autohaus Müllejans GmbH

52385 Nideggen-Schmidt • Heimbacher Straße 17 •
Tel.: 02474/93010
www.peugeot-muellejans.de



- Inspektion
- Klimatechnik
- Reifenservice
- TÜV-Vorführung
- Unfallinstandsetzung
- Reparatur aller Marken

☎ 02447-91 30 62

KFZ-Meisterwerkstatt



KTAutomobile
Schmidtheim

Industriestraße 32 53949 Schmidtheim 0177 / 91 54 658 info@kt-automobile.com

www.KTAutomobile.com



AUTOHAUS REINARTZ



**KFZ-MEISTERSERVICE
FÜR ALLE MARKEN!**





Feytalstr. 20 • 53894 Mechernich
www.autohaus-reinartz.de

Neu- und Gebrauchtwagen
Volkswagen Jahreswagen von Mitarbeitern der VW AG







Autohaus Vossel KG
Heerstr. 54
53894 Mechernich
Tel.: 02443 31060

Volkswagen Economy Service Vossel & Kühn
Hermann-Kattwinkel-Platz 7
53937 Schleiden-Gemünd
Tel.: 02444 2212

Seit über 30 Jahren Ihr KFZ-Sachverständiger
 von der IHK-Aachen öffentlich bestellt und vereidigt
 für KFZ-Schäden und -Bewertung



Unsere Dienstleistungen sind:

- Unfallschadengutachten
- Bewertungen von Kraftfahrzeugen und Maschinen
- Wertgutachten für Versicherungen (Oldtimer)
- Leasingrücknahmegutachten
- Beweissicherungsgutachten
- Restwertermittlung
- Motorradrahmenvermessung u.v.m.



MÖNIKES
SACHVERSTÄNDIGENBÜRO GMBH

Messerschmittstraße 17 • 53925 Kall • Tel. 0 24 41 - 17 34
 Mo. - Fr.: 08.00 - 19.00 Uhr / Sa.: nach Vereinbarung

Schwere Fracht nicht auf die leichte Schulter nehmen

Für die ordnungsgemäße Sicherung der Ladung ist stets der Fahrer verantwortlich

Fast täglich warnt der Verkehrsfunk vor verloren gegangenen Kanthölzern, Leitern, Eimern oder Sofas auf der Autobahn. Gegenstände, die auf der Fahrbahn herumliegen und von anderen Verkehrsteilnehmern zu spät erkannt werden, können fatale Folgen nach sich ziehen. Klar ist: Für eine ordnungsgemäße und zuverlässige Sicherung der Ladung ist in jedem Fall der Fahrzeugführer verantwortlich. Dabei spielt es keine Rolle, ob es sich um das private Urlaubsgepäck handelt oder ob beispielsweise Handwerker ihre Werkzeuge und Materialien zu einer Baustelle transportieren.

Sicher verstauen und festzurren

Ist alles festgezurret, kann nichts verrutschen oder gar über Bord gehen? Für einen Check der Ladung vor Abfahrt sollte immer Zeit sein. Denn vorher dürfen etwa Handwerker gar nicht losfahren, unterstreicht Markus Tischendorf, Aufsichtsperson bei der Berufsgenossenschaft Energie Textil Elektro Medienerzeugnisse (BG ETETM). „Unternehmer sind verpflichtet, ihre Mitarbeiter regelmäßig mindestens einmal pro Jahr in der korrekten Ladungssicherung zu unterweisen.“ Einfache Hilfsmittel wie Zurrgurte und Antirutschmatten helfen dabei, dass die Arbeitsgeräte und Utensilien sicher an ihr Ziel gelangen. Die Tipps für das richtige Beladen gel-

ten aber ebenso für das Privatauto, etwa beim Transport von Kleinmöbeln oder beim Urlaubsgepäck. Wichtig für die Fahrstabilität ist es, den Schwerpunkt des Fahrzeugs möglichst niedrig zu halten, erklärt Tischendorf weiter: „Schweres sollte daher stets unten liegen, eher leichte Gegenstände können dann darauf gepackt und festgezurret werden.“

Kurzer Check vor jeder Fahrt

Unternehmen sind darüber hinaus verpflichtet, eine individuelle Gefährdungsbeurteilung durchzuführen, um möglichen Unfällen vorzubeugen. Die Berufsgenossenschaft bietet unter www.bgetem.de umfassende Informationsmaterialien, spezielle Seminare für Mitgliedsbetriebe sowie eine praktische Checkliste an, die vor Abfahrt eine schnelle Kontrolle der Ladungssicherung ermöglicht. Beim Transport ihrer Geräte steigen immer mehr Unternehmen auf Elektrofahrzeuge um. Der leise, emissionsfreie Antrieb ist gerade in Ballungsräumen ein Gewinn für Mensch und Umwelt. Allerdings bringt die neue Technologie auch neue Gefährdungen mit sich. So sollte auch im Umgang mit Hochvolt-Komponenten die Sicherheit stets Vorrang haben. Dazu bietet die Berufsgenossenschaft ebenfalls Informationen und eine Beratung an. (djd)



Fest verzurret: Vor Fahrtantritt muss der Fahrzeugführer die Ladungssicherung kontrollieren. Dabei ist es egal, ob es sich um Baustellen- Utensilien oder das Urlaubsgepäck handelt.

Foto: djd/www.BGETEM.de/Lutz Schmidt

Carsharing ohne Kostenfalle

So lassen sich Versicherungslücken bei der Mobilität auf Zeit vermeiden

Bei vielen Fahrzeugen handelt es sich genau genommen um „Standzeuge“, die nur alle paar Tage mal bewegt werden. Und je mehr Aufgaben im Homeoffice erledigt werden, desto seltener wird das Auto überhaupt noch benötigt.

Die Folge: Viele verzichten mittlerweile auf ein eigenes Kfz oder schicken zumindest den Zweitwagen in Rente - und entscheiden sich stattdessen für Mobilität auf Zeit. Carsharing wird nicht nur in den Großstädten immer beliebter. Laut Statista waren zu Jahresbeginn 2021 bundesweit bereits 2,87 Millionen Nutzer bei den verschiedenen Anbietern registriert. Das sind fast 600.000 mehr als ein Jahr zuvor. Vor allem Elektroautos sind als Sharing-Fahrzeuge immer stärker gefragt - das Autofahren auf Zeit und die umweltfreundliche Mobilität mit erneuerbaren Energien passen gut zusammen. Zudem ist dies eine passende Gelegenheit, ein E-Auto bei geringen Kosten selbst einmal auszuprobieren.

Ein Jahr lang sorgenfrei Carsharing nutzen

Hinzu kommt ein weiterer Vorteil des Carsharing: Die Kunden zahlen nur für die Zeit, in der sie das Fahrzeug tatsächlich benötigen. Die Carsharingdienste werben mit hoher Flexibilität, einfacher Buchung per Smartphone und bei Elektroautos mit klimafreundlicher Mobilität, nicht nur in der Stadt. Damit es keine bösen Überraschungen gibt, sollten die Nutzer allerdings auf mögliche versteckte Kosten achten. Was pas-

siert zum Beispiel, wenn man einen Unfall verursacht? Die Haftpflichtversicherung, die für Schäden an anderen Fahrzeugen aufkommt, ist in den Mietgebühren bereits enthalten. Für Beulen und Lackkratzer am eigenen Gefährt hingegen werden Selbstbeteiligungen von bis zu 1.500 Euro fällig. Eine Verringerung dieses Betrags ist häufig gar nicht möglich - und wenn, dann nur zu hohen Zusatzkosten. Eine Alternative stellen spezielle Versicherungsangebote wie von Carassure dar. Im Fall der Fälle übernehmen sie die Selbstbeteiligung. Der Schutz gilt zwölf Monate lang für jede Nutzung. Das lohnt sich noch mehr, wenn die Verbraucher über das Jahr hinweg bei unterschiedlichen Carsharing-Anbietern buchen.

Risiken im Schadensfall abschließen

Der Zusatzschutz übernimmt nicht nur die Selbstbeteiligung bei eigenverschuldeten Schäden. Zusätzlich sind die Kunden vor Regressforderungen der Kfz-Haftpflichtversicherung bei grober Fahrlässigkeit bis zu einer Höhe von 5.000 Euro abgesichert. Unter www.carassure.de gibt es mehr Informationen zum Angebot, das ebenso für Mietfahrzeuge oder in verschiedenen Kombipaketen auch für die Nutzung im In- und Ausland online abschließbar ist. Gemeldet wird ein Schaden erst, wenn die Rechnung vom Carsharing- oder Mietwagenanbieter über die Selbstbeteiligung vorliegt. (djd)



Mit Elektrofahrzeugen ist Carsharing nicht nur praktisch und flexibel, sondern auch noch besonders klimafreundlich.

Foto: djd/www.carassure.de/Getty Images/MarioGuti



Einfach per Smartphone ein Auto buchen und elektrisch losbrausen. Carsharing-Nutzer sollten allerdings auf versteckte Kosten etwa bei einem Unfall achten. Foto: djd/www.carassure.de/Getty Images/Volodymyr Kalyniuk

Ihr Auto ist unsere Leidenschaft.
Finden Sie es selbst heraus,
denn bei uns sind Sie herzlich willkommen.

Gotzen
Ihr Vertragshändler in **ZÜLPICH**

Nutzfahrzeuge Service

Autohaus A. Gotzen GmbH & Co. KG
Industriestr. 1
53909 Zülpih
Tel.: 02252 / 1044
www.autohaus-gotzen.de

AUFGEPASST! Häuser, Wohnungen als auch Grundstücke jeder Größenordnung zum Kauf sowie zur Miete gesucht. Unser Unternehmen bietet einen Rundum-Service, auf den Sie sich verlassen können - von der ersten Besichtigung bis zur Schlüsselübergabe und erfolgreichen Vertragsunterzeichnung.

Ob Marktbestimmung oder Behördenkorrespondenz - Sie profitieren von einem umfangreichen Dienstleistungsangebot. Seit 28 Jahren erfolgreich und kompetent mit dem Ergebnis vieler zufriedener Kunden.

Legen auch Sie Ihr Anliegen vertrauensvoll in unsere Hände.

Immobilienzirkel Peter Nohr

02447 - 917 56 55 | info@immobilienzirkel.eu



**Pflege team
Girkens**
Menschlichkeit ist unser Anspruch

Illona Girkens
Siebertzfeld 4
53925 Kall-Wallenthal

Tel.: 0 24 41/ 77 68 79
Fax: 0 24 41/ 77 86 38
Mobil: 0 16 3/ 85 27 64 7

www.pflege team-girkens.de



FISCHER GmbH **TREPPENLIFTE**
UND SENIORENPRODUKTE

Treppenlifte & Aufzüge

ab **3.400 €**

- Kompetente Beratung
- Fachgerechte Montage
- Deutschlandweiter Service

► Treppenlifte neu & gebraucht
► Plattformlifte
► Senkrechtaufzüge (vereinfacht)

Tel. 02443 - 90 27 830
www.fischer-treppenlifte.de

Alina Mirelli
Mode für die selbstbewusste Frau mit Herz

Alles zum halben Preis
Reduzierte Ware wird entsprechend umgerechnet

Räumungsverkauf

Öffnungszeiten:
Mo. Di. Do. Fr. 14.30 - 18.30 Uhr / Sa. 10.00 - 14.00 Uhr

Inge Bartsch · Steggasse 1 · 53894 Mechernich-Schaven · Tel. 02443-90 300 20

www.alina-mirelli-mode.de

Von 1972 bis 2022 - 50 Jahre Caritas Eifel

Tag der Offenen Tür
im Caritas-Haus Schleiden



Fotos: Krömer

Der Caritasverband für die Region Eifel feiert in diesem Jahr sein 50-jähriges Bestehen. Am 23. März 1972 fand die offizielle Gründungsversammlung in der Aula des heutigen Berufskollegs Eifel statt, seither gilt dieser Tag als Jubiläumsdatum.

Nun lädt die Caritas alle interessierten Bürgerinnen und Bürger zu einem Tag der offenen Tür ins Caritas-Haus Schleiden, Gemünder Str. 40, ein.

„Wir freuen uns, dass wir es trotz der beiden letzten turbulenten Jahre mit Corona und Hochwasser geschafft haben,

eine Jubiläumsfeier zu organisieren“, sagt Ute Stolz Sprecherin des Vorstandes.

„Insbesondere durch die Flutkatastrophe vom Juli vergangenen Jahres, gekennzeichnet von Evakuierung, monatelanger Instandsetzung, dann wieder Rückzug mit sämtlichen Diensten ins Haus und allen damit verbundenen Herausforderungen, ist es nicht leicht, nebenbei auch noch ein solches Event zu planen.

Aber man wird eben nur einmal 50 und wir freuen uns auf viele Begegnungen. Das hat uns allen gefehlt.“

Die Veranstaltung findet statt am Samstag, den 13. August 2023 in der Zeit von 12.30 bis 17 Uhr.

Die Besucher erwartet ein buntes Programm mit Informationen zu den Angeboten der Caritas, verschiedenen Mitmachaktionen für Erwachsene und vor allem Kinder sowie ausreichend Essen und Getränke.

Eine Anmeldung ist nicht nötig, Interessenten können einfach vorbeikommen.

Da die Parkplätze vor Ort durch das Festzelt gesperrt sind, bietet die Caritas einen ständigen, kostenlosen Shuttle-Service an: während der gesamten Zeit sind Fahrer zwischen dem Parkplatz „Am Driesch“ und dem Caritas-Haus im Einsatz.

Sie bringen die Besucher gerne sicher hin und wieder zurück.



Selbstreinigendes Glas: Viel Putzen war gestern



Gerade bei großen Fensterflächen ist selbstreinigendes Glas sinnvoll. © Okalux Glastechnik GmbH/In ho Lee.

Der Frühling kommt und damit steht auch bei vielen der Frühjahrsputz an. Die Gütegemeinschaft Flachglas (GGF) erklärt, wie selbstreinigendes Glas das Großreinemachen erleichtert.

Das Geheimnis selbstreinigender Fenstergläser ist ihre Titandioxid-Beschichtung. Diese Oberflächenbeschichtung zersetzt Hilfe des UV-Anteils im natürlichen Tageslicht organische Verschmutzungen wie Pollen oder Moosansätze. Da sie außerdem Wasser anzieht und aufnimmt, bildet das Wasser einen tropflosen Feuchtfilm, auf dem der gelöste Schmutz ablaufen kann.

Regenwasser hält die Fenster sauber

Auf diese Weise werden Verunreinigungen mit dem Regen abge-

waschen, ohne Wasserränder zu hinterlassen - die Glasoberfläche bleibt länger sauber.

„Kleinere Verschmutzungen werden durch UV-Licht, das auf der Oberfläche eine chemische Reaktion hervorruft, sogar ganz auflöst“, erklärt GGF-Geschäftsführer Jochen Grönegras. „Um die größeren Verschmutzungen zu entfernen, genügt dann der nächste Regenschauer.“

Selbstreinigendes Glas eignet sich besonders im Außenbereich, in Dachflächen und Vordächern, für Wintergärten oder auch großflächige Panoramafenster. Im Innenbereich haben die Verglasungen eine wasserabweisende Beschichtung mit Korrosionsschutz. „Das ist besonders wichtig. Während Regenwasser durch

Wind und Sonne außen schnell verdunstet, schädigen langsam trocknende Wassertropfen innen die Glasoberfläche“, betont der Glasexperte. Denn auf einer Glasoberfläche führe Wasser nach einer Weile zu einer osmotischen Reaktion. In Folge bilden sich Mineralien und milchige, raue Ablagerungen.

Die Beschichtung verhindert diese osmotische Reaktion und das Glas lässt sich viel einfacher reinigen. Sogenannte hydrophobe Beschichtungen bieten sich perfekt für innen an, in der Dusche, bei einer Trennwand zwischen Bad und Schlafzimmer oder in der Küche für die Rückwandverglasung. So gilt für außen wie innen: „Moderne, beschichtete Gläser erleichtern die Putzarbeit enorm“, schließt Grönegras.

„Selbstreinigende Verglasungen müssen viel seltener geputzt werden. Und gleichzeitig können sie mit viel geringerem Aufwand gereinigt werden. Viel Putzen war gestern, bloßes Abspritzen mit Wasserschlauch reicht.“ (GGF/FS)



Auch in der Dusche ideal: selbstreinigende Gläser.
© Sencoglas Holding GmbH.

Polstermöbel, Dekorationen und Teppiche.

ASSMANN
GmbH
Polstermöbel-Werkstätten

Antweiler Straße 12
53894 Mechernich-Wachendorf
Telefon 02256 824
www.assmann-wohndesign.de

Mietverwaltung
Peiter

Hausverwaltung
Nebenkostenabrechnungen

Nina Peiter
Wohnimmobilienverwalterin

Alleestr. 19 | 53879 Euskirchen
02251 - 55 3 54
info@mietverwaltung-euskirchen.de
www.mietverwaltung-euskirchen.de

konrad

herrliche Markisen

Sebastianusstr. 4-6 · Euskirchen
Tel. 0 22 51 / 94 11-0
www.konrad-net.de

Erstklassige FENSTER
in Holz und Kunststoff

ZU SUPER GÜNSTIGEN PREISEN

sowie Haustüren & Wintergärten

www.HM-Eifelfenster.de
Tel. 0 65 97 - 900 841

Schuh- und Schlüsseldienst

Petra Uebach
Bahnstraße 12
53894 Mechernich

Mittwoch geschlossen!

Tel.: 0 24 43 18 49 • Fax: 0 24 43 18 49

Haustüren: Die Visitenkarte des Hauses

Darauf kommt es bei der Auswahl an

Reine Funktionalität, um ins Haus und nach draußen zu gelangen, war gestern - Immer mehr Bauherren sehen die Haustür als elementares Gestaltungselement der eigenen vier Wände, berichtet der Verband Fenster und Fassade (VFF). Folgende Faktoren haben Einfluss auf die Auswahl der passenden Tür. Ganz oben auf der Prioritätenliste vieler Kunden stehen natürlich Sicherheit und Energieeffizienz beziehungsweise Luftdichtheit, weiß VFF-Geschäftsführer Frank Lange. „Darüber hinaus werden aber auch Ästhetik und Komfort für den Eingangsbereich immer wichtiger. Mit der Wahl des Haustüren-Designs wird wie mit dem gesamten Eigenheim der eigenen, individuellen Persönlichkeit Ausdruck verliehen.“



Natürlich anmutende Tür in modernem Design. Foto: VFF/Aldra Fenster & Türen

Gartengestaltung Gerd Schmitz

Fachbetrieb für Ihren Garten
im Gebiet Aachen-Düren-Köln-Bonn

- Gehölzschnitt
- Rasenpflege
- Obstgehölzschnitt
- Baumfällung
- Heckenschnitt
- Pflasterarbeiten

Bachstraße 5
52372 Kreuzau

Tel.: 0 24 27 - 90 42 97
Mobil: 01 76 - 960 069 54

Wir haben was gegen Einbrecher:
Sichere Fenster!

Hahnenberg 2
53945 Blankenheim-Ripsdorf
www.pfeil-fensterbau.de
Telefon 0 24 49 / 95 20-0

KLAUS PFEIL
FENSTERBAU

Eine klare Entscheidung.

Hilgers

Holzbau-Zimmererei
GmbH & Co. KG

Hilgers & Partner GmbH & Co. KG der Weg zu Ihrem Eigenheim
Trierer Str. 5-9, Schleiden (02445) 852450 www.holzbau-hilgers.de

Schlanke, helle Elemente sind gefragt

Viele Haustürmodelle zeichnen sich heute durch ihre Geradlinigkeit sowie einen schlichten, aber durchdachten Auftritt aus. Weniger ist mehr, ist das Motto der Stunde. Dafür sorgen unter anderem flächenbündige Füllungen und natürlich anmutende Oberflächen zum Beispiel aus Stein oder Holz. Aber auch sogenannter Art-Beton, der mit abweichender Oberflächenstruktur aus jeder Haustür ein Unikat macht, ist zunehmend gefragt.

Immer wichtiger wird vielen Kunden außerdem, dass reichlich Tageslicht durch die Haustür ins Innere der Wohnung gelangt - ein Trend, der bei Fenstern und Fenstertüren schon seit Jahren zu beobachten ist. „Sehr beliebt sind deshalb großzügig dimensionierte Hauseingänge mit Ganzglasteilen, die für ein harmonisches Gesamtbild sorgen“, berichtet Lange. Mattierte Gläser, die viel Licht hereinlassen, aber gleichzeitig die Privatsphäre schützen, sind ebenfalls beliebt.

Sicherheit weiterhin das A und O

Im Bereich der digitalen Sicherheitstechnik hat sich viel getan. SmartHome-Technologien liegen auch an der Haustür im Trend, wie beispielsweise Fingerprint-Systeme, Einlasskontrollen oder Videosysteme, die dezent in den Türgriff integriert werden können.

Zusätzlich sind ausgeklügelte Automatik-Verriegelungen erhältlich. Diese werden aktiviert, sobald die Haustür ins Schloss fällt. Die Sorge, nicht abgeschlossen zu haben, gehört damit der Vergangenheit an.

Nachhaltigkeit kommt nicht zu kurz

Moderne Energieeinsparverordnungen stellen hohe Ansprüche an Bauherren und Sanierer. Hinzu kommen die steigenden Energiekosten.

„Immer mehr Kunden wünschen sich deshalb neben perfekt gedämmten Fenstern auch eine Haustür, an der möglichst wenig Wärme verloren geht“, so der VFF-Geschäftsführer. Erreicht wird diese Energieeffizienz moderner Haustüren durch eine besonders gute Wärmedämmung der Profile, durch hochwertige Füllungen und zum Beispiel mit doppelt oder gar dreifachverglasteten Isoliergläsern.

„Und wer sich schließlich ganz im Sinne der Zukunftsfähigkeit der eigenen vier Wände auch noch für eine barrierefreie Ausführung entscheidet, der kann sicher sein, dass die gewählte Haustür ihren Dienst lange und zuverlässig verrichten wird, ohne dass die Themen Ästhetik und Komfort zu kurz kommen“, schließt Lange.

Weitere Informationen unter fenster-können-mehr.de (VFF)

Auf die richtigen Möbel kommt es an:

Rückenfreundliches Arbeiten im Büro und Homeoffice



Ganz besonders ist auch im Kinderzimmer auf ergonomische Möbel zu achten. Foto: DGM/PAIDI

Fast jeder leidet mindestens einmal im Leben unter Rückenschmerzen. Schuld daran ist längst nicht immer körperliche Schwerstarbeit, sondern häufig eine falsche Körperhaltung gerade beim Sitzen im Büro oder Homeoffice. „Büromöbel, die auf Qualität und die Einhaltung ergonomischer Anforderungen geprüft sind, helfen dabei, konzentriert zu bleiben und Rückenproblemen vorzubeugen“, sagt Jochen Winning, Geschäftsführer der Deutschen Gütegemeinschaft Möbel (DGM).

Ergonomie bedeutet die Optimierung von Arbeitsbedingungen und -abläufen. Das stete Verbessern der Benutzerfreundlichkeit eines Arbeitsplatzes und Fördern der Gesundheit einer Arbeitskraft sind wichtige Teilbereiche der Ergonomie. Möbel wie Schreibtische und Schreibtischstühle mit dem RAL-Gütezeichen „Goldenes M“ sind unter vielen Gesichtspunkten qualitätsgeprüft - auch unter ergonomischen. Seit 1963 verpflichten sich Möbelhersteller und Zulieferbetriebe, die der DGM angehören, freiwillig zur Einhaltung der Güte- und Prüfbestimmungen RAL-GZ 430. Diese bilden die Grundlage für das „Goldene M“ und garantieren dem Nutzer von zertifizierten Möbeln deren Langlebigkeit und einwandfreie Funktion, sowie Sicherheit, Gesundheit und Umweltverträglichkeit. All diese Faktoren werden in unabhängigen Laboren geprüft und sichergestellt. Zur Standardausstattung der meisten Büro-Arbeitsplätze zählt der höhenverstellbare Schreibtischstuhl. Aber auch höhenverstellbare Schreibtische sind verstärkt im Kommen und besonders ergonomisch, denn Arbeiten im Stehen ist

noch rückenfreundlicher als im optimierten Sitzen. Die optimale Sitzposition ist erreicht, wenn die Knie 90 Grad oder etwas mehr abgewinkelt sind, während die Füße gerade auf dem Boden stehen. Der Winkel zwischen Oberkörper und Oberschenkel sollte dabei mehr als 90 Grad betragen. Eine bewegliche Rückenlehne und Sitzfläche kommen der idealen Sitzposition zugute und fördern außerdem, dass man selbst im Sitzen in Bewegung bleibt. Genügend Beinfreiheit ist hierfür ebenfalls förderlich. Der Stuhl sollte außerdem nicht zu weich sein und sicher auf fünf Fußstreben mit lastabhängig gebremsten Rollen stehen. Bei einem harten Bodenbelag sind weiche Rollen und bei einem weichen Bodenbelag sind harte Rollen die richtige Wahl.

Der Schreibtisch sollte eine Größe von etwa 160 x 80 Zentimeter besitzen und im Idealfall hell und matt sein, da starke farbliche Kontraste und spiegelnder Glanz die Augen schneller ermüden. Gegen Ermüdung hilft außerdem ein Arbeitsplatz mit viel Tageslicht, sowie mit ausreichend künstlicher Beleuchtung für die dunkleren Tages- und Jahreszeiten. Der Computerbildschirm sollte 50 bis 70 Zentimeter Abstand zu den Augen haben und leicht erhöht stehen. „Eine lineare Anordnung von Bildschirm, Maus und Tastatur mit dem Schreibtischstuhl verhindert Verspannungen im Kopf- und Nackenbereich und beugt damit ebenfalls Rückenschmerzen vor“, so Winning. Der DGM-Geschäftsführer betont, dass ergonomisches Arbeiten nicht nur für Erwachsene Bedeutung hat, sondern ganz besonders auch für Kinder im Wachstum, deren Wir-

belsäule sich noch entwickelt und empfindlich ist. Entsprechend wichtig seien ergonomische Gesichtspunkte auch bei der Auswahl der richtigen Möbel für Hausaufgaben & Co., so Winning. Vor dem Möbelkauf sollten die Kinder selbst ausgiebig Probesitzen, um die Ergonomie und den Sitzkomfort sicherzustellen. Ebenso sollten Büroarbeitskräfte Mitspracherecht bei der Ausstattung ihres (Heim-)Arbeitsplatzes haben sowie idealerweise ebenfalls die Möglichkeit eines vorherigen Ergonomie-Checks. DGM/FT

PLAMECO
SPANNDECKEN

morgen schöner wohnen

Plameco Spanndecken
Kempenich & Köln
plameco-rheinland.de
02655/6409611
plameco.de

Malerarbeiten •
Tapezieren •
Fassadengestaltungen •
Bodenbelagsarbeiten •
Kreativtechniken •
Fugenlose Oberflächen •

Klinkhammer • Malermeister e.K.
www.klinkhammer-malermeister.de
Tel. 02443 42 40 • Mobil 0171 30 18518
info@klinkhammer-malermeister.de

Garagentor + Montage
24 Ausführungen
ohne Aufpreis

Talstraße 60-68, 52249 Eschweiler +
Am Johannesbusch 3, 53945 Blankenheim

graafen
ganz persönlich seit 1905

info@graafen.de 02403 87480 Angebot gratis!

Qualität zum Herstellerpreis

Alu- Kaltwintergarten, inkl. 8.76 mm VSG, pulverbeschichtet
inkl. Keilelementen und Schiebewänden - z. B.: 600 x 300 cm
Optional: Glasdachmarkisen

bonnglas

Inkl. Anlieferung im Gebiet BN-K-SU-BM
JETZT NUR EUR 12.900,-

Der Dachspezialist aus Bonn - Beratung und Angebot: 0178 - 16 53 420

NOTDIENSTE

WIR SIND RUND UM DIE UHR FÜR SIE DA!



VERLAGSSONDERVERÖFFENTLICHUNG

110 POLIZEI

112 FEUERWEHR



A POTHEKEN-NOTDIENST

Apotheken-Notruf 0800 00 22833

Freitag, 12. August

Schwanen-Apotheke

Bendenweg 13, 53902 Bad Münstereifel, 02253/2065

Samstag, 13. August

Bahnhof-Apotheke

Kölner Str. 7, 53902 Bad Münstereifel, 02253/8480

Sonntag, 14. August

Citrus-Apotheke

Gerberstr. 43, 53879 Euskirchen, 02251/79140

Montag, 15. August

City Apotheke

Neustraße 34, 53879 Euskirchen, 02251/52042

Dienstag, 16. August

Rathaus-Apotheke

Rathausplatz 4, 53945 Blankenheim, 02449/8444

Mittwoch, 17. August

Bollwerk-Apotheke

Kalkstr. 22-24, 53879 Euskirchen (Innenstadt), 02251/51285

Donnerstag, 18. August

Annaturm Apotheke

Kirchstr. 11-13, 53879 Euskirchen (Innenstadt), 02251/4311

Freitag, 19. August

Martin-Apotheke

Berliner Str. 46, 53879 Euskirchen (Innenstadt), 02251/3530

Samstag, 20. August

Post-Apotheke

Oststr. 1-5, 53879 Euskirchen, 02251/779660

Sonntag, 21. August

Südstadt-Apotheke am Marienhospital

Gottfried-Disse-Straße 48, 53879 Euskirchen, 02251/1293880

Montag, 22. August

Mühlen-Apotheke

Raiffeisenplatz 10, 53881 Euskirchen (Stotzheim), 02251 - 63443

Dienstag, 23. August

Schwanen-Apotheke

Bendenweg 13, 53902 Bad Münstereifel, 02253/2065

Mittwoch, 24. August

LINDA Apotheke Jürgen Lutsch e.K.

Bahnhofstraße 16, 53925 Kall, 02441/994620

Donnerstag, 25. August

Bahnhof-Apotheke

Kölner Str. 7, 53902 Bad Münstereifel, 02253/8480

Freitag, 26. August

Apotheke am Winkelpfad

Rüdesheimer Ring 145, 53879 Euskirchen (Innenstadt), 02251/2696

Samstag, 27. August

Apotheke am Bahnhof

Veybachstraße 18, 53879 Euskirchen (Innenstadt), 02251/2019

Sonntag, 28. August

Martin-Apotheke

Berliner Str. 46, 53879 Euskirchen (Innenstadt), 02251/3530

(Alle Angaben ohne Gewähr)

ÖRTLICHE NOTDIENSTE

Zahnärztlicher Notdienst

01805/986700

Tierärztlicher Notdienst

02428901010, 01719909300

Caritaspflegestationen

Schleiden,

Palliativpflegedienst

02445/8507-223

0173/9532448

Hellenthal-Kall,

Palliativpflegedienst

02441/7776080

01590/4481419

Stiftung Eva

Alten- und Pflegeheim

Mobiler Pflegedienst

info@eva-gepflegt.de

02444/95150

Abfluss-Notdienst

Fa. Poetes, Euskirchen

02251/51067

und 0700/47064706

Anonyme Alkoholiker

0176 5008 7394

• Heimweg-Telefon

Für alle, die sich vom mulmigen Gefühl auf ihrem nächtlichen Weg mit einem netten Gespräch ablenken lassen möchten.

030 120 74 182

So. - Do. 20:00 - 24:00 Uhr

Fr. - Sa. 22:00 - 4:00 Uhr

ALLGEMEINE NOTDIENSTE

- Polizei-Notruf **110**
- Feuerwehr/Rettungsdienst **112**
- Ärzte-Notruf-Zentrale **116 117**
- Gift-Notruf-Zentrale **0228 192 40**
- Telefon-Seelsorge **0800 111 01 11** (ev.)
0800 111 02 22 (kath.)
- Nummer gegen Kummer **116 111**
- Kinder- und Jugendtelefon **0800 111 03 33**
- Anonyme Geburt **0800 404 00 20**
- Eltern-Telefon **0800 111 05 50**
- Initiative vermisste Kinder **116 000**
- Gewalt gegen Frauen **0800 011 60 16**
- Opfer-Notruf **116 006**



POÉTES® Kanaltechnik
www.poeteskanaltechnik.eu

- Rohrreinigung
- Kanal TV-Untersuchung
- Dichtheitsprüfung
- Kanalsanierung mit Inlinertechnik

Euskirchen 0 22 51 - 51 067

Mechernich 0 24 43 - 904 95 95

Notdienst: 0700 - 4706 4706

(Ortsanruf)

Angebote**Automarkt****Sonstige/s****Stellplätze in Halle**

für Wowa, Womo, Motorsport, Oldtimer u.v.m. (Einfahrtshöhe: 4,50 m, Breite: 5,10 m). Verkehrsgünstig: an B 51 in Schmidtheim mit „Rundum-Sorglos-Paket“.
Kontakt Mo-Fr 08.00-10.00 Uhr: 01748936253

Stellenmarkt**WIR SUCHEN FÜR DIESE ZEITUNG ZUSTELLER**

für einen festen Zustellbezirk. Bei Interesse einfach anrufen oder WhatsApp schreiben an 02241/260-380.
REGIO PRESSEVERTRIEB GMBH

Gesuche**Kaufgesuche****Achtung seriöser Ankauf**

von Pelzen aller Art, zahlen 300 - 3.500 Euro in bar. Kleidung, Näh-/Schreibmaschinen, Porzellan, Bilder, Teppiche, Puppen, Jagdtrophäen, Mode-/ Goldschmuck, Zinn, Schallplatten, Rolex Uhren, Bibeln.
Bieten gerne kostenlose Hausbesuche an.
0163-7862577 Adler.

Sammler**Sammler sucht**

MÄRKLIN und TRIX-EXPRESS Eisenbahn, WIKING, SIKU-Plastik und Gorgl-Toys Automobile, Figuren und Dioramen von Preiser, Lineol und Elastolin sowie SCHUCO Spielzeug.
Tel. 02253/6545

Sammler SUCHT alles an:

alten Militärsachen, Papiere, Ausweise, Urkunden, Soldatenfotos oder Alben, Helme, Orden, Dolche, Säbel, Dekoaffen etc. Einfach alles anbieten unter: Tel. 0177/8695521

ANKAUF

Designerin sucht:
Pelze aller Art. Tel. 0163/2405663 oder 02205/9478473

AUTO & ZWEIRAD

Wir kaufen Wohnmobile + Wohnwagen
Tel.: 03944-36160 www.wm-aw.de
"Wohnmobilcenter Am Wasserturm"

DIENTSTLEISTUNG

Maler-, Wärmedämm-, Trockenbau und Bodenverleagarbeiten, günstige Festpreise, saubere Ausführung, Termine frei.
Tel. 02429/908144 od. 0170/7553363

Bei Wasserentnahme droht hohes Bußgeld

Die Bäche im Kreisgebiet leiden nach den geringen Niederschlägen der letzten Wochen und Monate unter der zunehmenden Trockenheit. Aufgrund des ausgebliebenen Regens führen die Bäche immer weniger Wasser, stellenweise sind Gewässerabschnitte bereits trockengefallen. Regionale Schauer und Gewitter verbessern die Lage höchstens kurzfristig. Umso problematischer sind in der jetzigen Zeit die verstärkten und größtenteils unzulässigen Wasserentnahmen aus Bächen, Seen und Teichen, zum Beispiel zum Bewässern des eigenen Gartens.

Die Untere Wasserbehörde des Kreises Euskirchen weist darauf hin, dass diese Wasserentnahme lebensbedrohlich für die in den Gewässern lebenden Tiere und Pflanzen sein kann. Besonders bei der zusätzlichen Entnahme aus kleinen Bachläufen ist die zu Verfügung stehende Wassermenge schnell erschöpft. So ist für die

Lebewesen im oder am Gewässer nicht mehr ausreichend Wasser übrig, was kurz- bzw. mittelfristig zu großen ökologischen Schäden führt.

Der Kreis weist deshalb im Interesse des Gewässerschutzes noch einmal auf die bestehende Rechtslage hin: Das Entnehmen von Wasser aus oberirdischen Gewässern bedarf nach den geltenden gesetzlichen Bestimmungen grundsätzlich einer wasserrechtlichen Erlaubnis, die vorher zu beantragen ist. Wer zum Beispiel Wasser abpumpt, um den Garten zu bewässern, der kann mit einem hohen Bußgeld belangt werden - im Einzelfall bis zu 50.000 Euro. Entsprechende Kontrollen werden zurzeit bereits durchgeführt.

Die Untere Wasserbehörde des Kreises Euskirchen bittet zudem eindringlich darum, auch die (erlaubte) Wasserentnahme durch das Schöpfen mit „Handgefäßen“ zu dieser warmen Jahreszeit einzustellen.



KLEINANZEIGEN
PRIVAT & GESCHÄFTLICH

ONLINE BESTELLEN

rautenberg.media/kleinanzeigen

Ihre private*
KLEINANZEIGE
bis 100 Zeichen
in dieser Zeitung **ab 6,99€**

*gewerbliche Kleinanzeige ab 13,99 €

02241 260-400 Telefonische Beratung

RAUTENBERG MEDIA

Die nächste Ausgabe erscheint am:**Freitag, 26. August 2022****Annahmeschluss ist am:****19.08.2022 um 10 Uhr****IMPRESSUM****RUNDBLICK EIFEL****HERAUSGEBER, DRUCK UND VERLAG**

RAUTENBERG MEDIA KG
Kasinostraße 28-30 · 53840 Troisdorf
Fon +49 (0) 2241 260-0 · Fax 260-259
willkommen@rautenberg.media

V.i.S.d.P. Redaktioneller Teil:
Bianca Breuer und Christoph de Vries
Verantwortlich f. d. Anzeigenteil:
Dunja Rebinski

ERSCHEINUNG vierzehntäglich**V.i.S.d.P. FÜR DIE RUBRIK**

· Politik

CDU Bad Münstereifel	Martin Mehrens
CDU Blankenheim	Michael Hermanns
CDU Hellenthal	Giuseppe Uccello
CDU Nettersheim	Guido Kurth
CDU Schleiden	Leo Jakobs
CDU Züllich	Timm Fischer
SPD Bad Münstereifel	Karl Michalowski
SPD Hellenthal	Werner Wamser
SPD Züllich	Thorsten Mette
FDP Bad Münstereifel	Günter Kirchner
FDP Blankenheim	Manfred Fries
FDP Hellenthal	Peter Rauw
FDP Schleiden	Jan Griskewitz
UWV Züllich	Gerd Müller
UWV Hellenthal	Hans Mießeler
UNA Nettersheim	Werner Breitbach
Bündnis 90 / Die Grünen	Hellenthal
	Karl Reger

Kostenlose Haushaltsverteilung in Bad Münstereifel, Blankenheim, Hellenthal, Nettersheim, Schleiden und Züllich. Zustellung ohne Rechtsanspruch, Einzelbezug über Rautenberg Media 2,00 Euro/Stück zzgl. Versand. Sind gesetzlich geschützte Warenzeichen nicht gekennzeichnet, erlauben fehlende Hinweise keine freie Nutzung. Namentlich gekennzeichnete Artikel spiegeln nicht immer die Meinung der Redaktion wider.

Handhabung für unverlangt hereingegebene**Pressematerialien**

Rautenberg Media übernimmt keine Haftung für die Richtigkeit (inhaltlich u. orthographisch) und Vollständigkeit. Per Post erhaltenes Pressematerial wird nicht zurückgesandt. Keine garantierte Veröffentlichung. Entstehen Forderungen Dritter aus Verletzungen des Urheber-, Presse- oder Nutzungsrechts durch das Pressematerial, fordert Rautenberg Media Schadenersatz beim Einreicher. Bei irrtümlich fehlender Namensnennung am Werk (z.B. Bildnachweis) verzichtet der Einreicher auf jegliche Forderung an Rautenberg Media. Durch den Einreicher des Pressematerials wird Rautenberg Media befugt, dieses sowohl für ihre Print-Ausgaben, als auch für die durch sie betriebenen elektronischen Medien zu verwenden.

KONTAKT**MEDIENBERATER/IN**

Rose Neumann
für Bad Münstereifel, Blankenheim, Nettersheim
Mobil 0176 39 52 79 41
r.neumann@rautenberg.media

Heinz-Joachim Neumann
für Hellenthal, Schleiden, Züllich
Mobil 0176 90 75 78 19
hj.neumann@rautenberg.media

VERTEILUNG regio-pressevertrieb.de

Regio Presse Vertrieb GmbH

SERVICE Fon 02241 260-112

service@rautenberg.media

REDAKTION Fon 02241 260-250 /-212

redaktion@rautenberg.media

RAUTENBERG MEDIA ONLINE

rautenberg.media
facebook.de/rautenbergmedia
twitter.de/rautenbergmedia
instagram.de/rautenberg_media

ZEITUNG

rundblick-eifel.de/e-paper
unserort.de

**ZEITUNG****DRUCK****WEB****FILM**



Wir suchen AUSTRÄGER/* /INNEN

jeden Alters für den RUNDBLICK EIFEL in

Bad Münstereifel:

- ☐ Wittscheiderhof
- ☐ Bergrath
- ☐ Soller Reckerscheid
- ☐ Willerscheid
- ☐ Scheuren
- ☐ Zentrum
- ☐ alle Ortsteile

Nettersheim:

- ☐ Nettersheim-City
- ☐ Tondorf
- ☐ Engalgau
- ☐ Holzmühlheim
- ☐ Marmagen

Blankenheim:

- ☐ Alendorf
- ☐ Ripsdorf
- ☐ Hülchrath/Petersberg
- ☐ Blankenheimerdorf
- ☐ Freilingen
- ☐ Reetz
- ☐ Blankenheim-City

Zülpich:

- ☐ Rövenich
- ☐ Schwerfen
- ☐ Oberelvenich,
- ☐ Niederelvenich

Sie verteilen HIER, in Ihrem Wohngebiet

nur wenige Stunden im Monat | freitags oder samstags | Prospekte sind in die Zeitungen bereits maschinell eingelegt | einzige Voraussetzung: Sie sind mindestens 13 Jahre alt

Wir freuen uns auf Sie, bewerben Sie sich jetzt

➤ regio-pressevertrieb.de/bewerbung

➤ oder unteren Abschnitt in DRUCKBUCHSTABEN ausfüllen und senden an:
REGIO PRESSE VERTRIEB GmbH · z. Hd. Herrn Falk · Kasinostraße 28-30 · 53840 Troisdorf
FON 02241 260-380 · E-MAIL mail@regio-pressevertrieb.de

Gerne per
WhatsApp



+49 2241260380



oder mit diesem
QR-Code
bewerben!

AUSTRÄGER/* /INNEN für den RUNDBLICK EIFEL in

Bad Münstereifel:

- ☐ Wittscheiderhof
- ☐ Bergrath
- ☐ Soller Reckerscheid
- ☐ Willerscheid
- ☐ Scheuren
- ☐ Zentrum
- ☐ allen Ortsteilen bitte
Wunschort(e) angeben:

Blankenheim:

- ☐ Alendorf
- ☐ Ripsdorf
- ☐ Hülchrath/
Petersberg
- ☐ Blankenheimerdorf
- ☐ Freilingen
- ☐ Reetz
- ☐ Blankenheim-City

Nettersheim:

- ☐ Nettersheim- City
- ☐ Tondorf
- ☐ Engalgau
- ☐ Holzmühlheim
- ☐ Marmagen

Zülpich:

- ☐ Rövenich
- ☐ Schwerfen
- ☐ Oberelvenich,
- ☐ Niederelvenich

An
REGIO PRESSE VERTRIEB GmbH
Herr Falk
Kasinostraße 28-30
53840 Troisdorf

Name, Vorname

Straße, Hausnummer

PLZ, Ort

Telefon (für evtl. Rückfragen) / Geburtsdatum

E-Mail



REGIO PRESSE VERTRIEB GmbH
Die Zeitungszustellgesellschaft der RAUTENBERG MEDIA KG



Das Fundament muss stimmen

Solide Ausbildung für Bestatter

Bestatter fühlen sich als Experten im Umgang mit dem Tod dem deutschen Handwerk besonders verbunden. Um die hohe Qualität der Ausbildung zu gewährleisten, fordert der Bundesverband Deutscher Bestatter e.V. (BDB) daher Mindeststandards beim Zugang zum Bestatterberuf (www.bestatter.de).

Umfassende Ausbildung

Im aktuellen Ausbildungsjahr haben gut 200 junge Männer und Frauen die Ausbildung zur Bestattungsfachkraft begonnen. Anders als in anderen Branchen gibt es für Bestattungsunternehmer keine Probleme, Auszubildende zu finden. Im Rahmen der dreijährigen Ausbildung lernen sie zum Teil ganz unterschiedliche Bestattungsunternehmen kennen, besuchen die Berufsschule und werden schließlich auch im Bundesausbildungszentrum der Bestatter im unterfränkischen Münnerstadt (Foto) aktiv.

Vielfältige Fähigkeiten und Empathie gefragt

Wer den Bestatterberuf anstrebt, bringt idealerweise Fähigkeiten mit, die ihm bei den täglichen Herausforderungen eine wertvolle Stütze sind. Neben handwerklichem Geschick ist vor allem menschliche und trauerpsychologische Kompetenz wichtig für die Beratung und Begleitung trauernder Angehöriger. Die Ausbildung umfasst Kenntnisse spezieller Bestattungsdienstleistungen, der hygienischen Versorgung Verstorbener, der rechtlichen Rahmenbedingungen sowie kaufmännische Aspekte.

Durch Aus- und Fortbildung am Puls der Zeit

Wer heute die Ausbildung zur Bestattungsfachkraft erfolgreich durchläuft, kann sicher sein, den Anforderungen des Bestatterberufs auch morgen gewachsen zu sein. Berufsbegleitende Fort- und Weiterbildungsmaßnahmen sind weitere Garantien für die Qualitätssicherung im Bestattungsgewerbe. (akz-o)

Ausbildung in der Faltschachtel-Industrie bietet Karrierechancen

Kreativ und krisensicher



Ausbildung an hochmodernen Produktionsmaschinen in der Faltschachtel-Industrie. Foto: Fachverband Faltschachtel-Industrie e.V./akz-o

Kennen Sie Unboxing-Videos? Das sind Filme, die Menschen beim Auspacken von Produkten zeigen. Auf YouTube gehören sie schon seit vielen Jahren zu den beliebtesten Formaten und werden millionenfach angeklickt. Man kann das kurios finden. Der Unboxing-Trend zeigt aber, wie inspirierend Verpackungen auf Menschen wirken können. Ob Lebensmittel, Kleidung oder Kosmetik - wir schätzen es, wenn die Dinge des täglichen Lebens in ansprechenden Faltschachteln, Beuteln, Dosen oder Flaschen angeboten werden.

Wie Verpackungen erdacht und hergestellt werden, darüber denken wir in der Regel nicht nach. Dabei laufen sehr komplexe Prozesse ab, bevor ein Produkt wohlverpackt im Regal steht - vom Design über die Materialauswahl bis hin zur Herstellung. Genau das macht Jahr für Jahr Berufsanfängerinnen und -anfänger neugierig, die sich für eine Laufbahn im Bereich Verpackung entscheiden: Warum nicht kreativ an etwas mitarbeiten, das später millionenfache Verwendung findet? Interessant ist dabei vor allem eine Karriere in der Faltschachtel-Industrie. Karton wird aus nachwachsenden Rohstoffen gewonnen und lässt sich sehr gut recyceln. Karton-Verpackungen gehört die Zukunft, weil die Politik mehr Engagement für den Klimaschutz einfordert und daher nachhaltige Produktion, Recycling und Kreislaufwirtschaft fördert. Vor allem Lebensmittelhersteller ersetzen daher zunehmend Plastik durch papierbasierte Verpackungslösungen - hier sind stän-

dig entsprechende Innovationen gefragt. Eine Tätigkeit in der Faltschachtel-Industrie ist deshalb nicht nur kreativ, sondern wegen der Systemrelevanz der Branche auch krisensicher. Zudem bietet sie die Möglichkeit, schon in der Ausbildung an hochmodernen Produktionsmaschinen zu arbeiten und spannende technische Entwicklungen hautnah zu erleben. Welche Berufe infrage kommen, erfährt man auf der Website des Fachverbandes Faltschachtel-Industrie (FFI). Auf ffi.de werden die

acht wichtigsten Berufsfelder vorgestellt: Packmitteltechnologie/in, Maschinen- und Anlageführer/-in, Medientechnologie/-in, Mediengestalter/-in, Elektroniker/-in, Mechaniker/-in, Industriemechaniker/-in und Industriekaufmann/frau. Der Verband repräsentiert über 60 Unternehmen der Faltschachtel-Branche mit insgesamt 9500 Mitarbeiterinnen und Mitarbeitern.

Die meisten davon bilden aus, eine anschließende Übernahme ist sehr wahrscheinlich - es lohnt sich also, Kontakt aufzunehmen. Der FFI ist dabei gern behilflich.

Fazit: Eine Karriere in der Faltschachtel-Industrie bietet attraktive Perspektiven für alle, die an innovativen Verpackungslösungen für die Zukunft interessiert sind. (akz-o)

Zur Verstärkung unseres Teams suchen wir zum nächstmöglichen Zeitpunkt eine

Reinigungskraft in Festanstellung (450 €/Teilzeit)

für unseren Brauereibiergarten inkl. Küche.

Wir bieten dir

- ein einmaliges Ambiente
- ein angenehmes Betriebsklima
- Arbeitszeiten morgens ab 7 Uhr oder abends nach 22 Uhr, sonst nach Absprache
- übertarifliche Bezahlung zzgl. Nacht- und Sonntagszuschlägen



Bei Interesse bitten wir um eine kurze Bewerbung per Mail an erwinv.d.muehle@gmx.de oder telefonisch an 06597/9025382

Das Brauereiteam freut sich auf deine Unterstützung!

Hauptstr. 8 · 54587 Birgel



Wir suchen SPRINGER/* /INNEN als Zeitungszusteller/* /in

jeden Alters für **ALLE ORTSTEILE**
in **Bad Münstereifel** und **Blankenheim**

Sie verteilen HIER, in Ihrem Wohngebiet

nur wenige Stunden im Monat | freitags oder samstags | Prospekte sind in die Zeitungen bereits maschinell eingelegt | einzige Voraussetzung: Sie sind mindestens 13 Jahre alt

Wir freuen uns auf Sie, bewerben Sie sich jetzt

➤ regio-pressevertrieb.de/bewerbung

➤ oder unteren Abschnitt in DRUCKBUCHSTABEN ausfüllen und senden an:

REGIO PRESSE VERTRIEB GmbH · z. Hd. Herrn Falk · Kasinostraße 28-30 · 53840 Troisdorf
FON 02241 260-380 · E-MAIL mail@regio-pressevertrieb.de

Gerne per
WhatsApp



+49 2241260380



oder mit diesem
QR-Code
bewerben!

T GLASFASER
Schnell. Stabil. Zukunftssicher.

Das Netz kommt zurück – und zwar mit Glasfaser



Das Hochwasser hat im Juli 2021 viel zerstört: auch die Telekom Infrastruktur. Diese wurde innerhalb kurzer Zeit wiedererrichtet – sowohl das Mobilfunknetz als auch das Festnetz via Internet. Letzteres konnte aufgrund des beschädigten Unterbaus nur provisorisch wiederhergestellt werden. Diese Interimslösung wird jetzt durch Glasfaser ersetzt.

Ausbau für alle

Die Telekom verlegt in den vom Hochwasser betroffenen Regionen Glasfaser bis ins Haus. Wir bauen aber nicht nur für eigene Kund:innen, sondern auch für weitere Marktteilnehmer:innen vor Ort. Da der Ausbau bereits begonnen hat, kann man sich jetzt schon anmelden. Damit ist sichergestellt, dass der Ausbau schnell und reibungslos läuft.

Wichtig dabei: Um Glasfaser ins Gebäude zu verlegen, bedarf es der Unterstützung der Eigentümer:innen und Mieter:innen. Ohne deren Zustimmung kann der Ausbau nicht stattfinden.

Glasfaser ohne Aufpreis

Um den Glasfaseranschluss zu legen, geht die Telekom von Haus zu Haus – für die Eigentümer:innen und Mieter:innen entstehen hier keine Kosten. Ferner gibt es für Telekom Kund:innen zwischen Glasfasertarifen und herkömmlichen Internetanschlüssen keinen Preisunterschied. Die Glasfaserleitung wird mit minimalem Aufwand bis ins Haus gelegt, wobei der Anschluss meistens im Keller angebracht wird.

Glasfaser ersetzt alte Technologie

Aufgrund der Rahmenbedingungen konnte das alte Netz nur vorübergehend wiederhergestellt werden. Dafür arbeiten wir jetzt mit der neuesten Technologie – Glasfaser –, welche das alte Netz ersetzt.

Vorteile von Glasfaser:

- **Schnell:** Highspeed-Surfen
- **Stabil:** mit garantierten Bandbreiten zuhause und im Büro
- **Zukunftssicher:** die Basis für Ihre neue, leistungsfähigere Internetanbindung
- **Fair:** für Telekom Kund:innen kein Preisunterschied zwischen Glasfasertarifen und herkömmlichen Internetanschlüssen – der Anschluss bis ins Haus ist kostenlos

Tipps für die Internetleitung im Haus

Aufgrund von Beschädigungen müssen Leitungen ohnehin häufig neu gelegt werden. Betroffen davon sind in der Regel Wasser, Strom, Gas usw. In diesem Zusammenhang bietet es sich an, auch die Verkabelung für das Internet innerhalb des Hauses zu erneuern. Denn die beste Glasfaserleitung kann nicht optimal genutzt werden, wenn die Vernetzung innerhalb des Hauses veraltet ist. Hierzu berät die Telekom Sie gerne. Alternativ kann die Verkabelung respektive Vorbereitung auch vom Fachbetrieb durchgeführt werden.

Information und Bestellung unter **0800 33 02277** oder **telekom.de/flut-info**

Übrigens: Wir sind persönlich vor Ort. Die Standorte der ServicePoints finden Sie unter **telekom.de/flut-info**



**Erleben,
was verbindet.**