



WER • WO • WAS • WANN – INFORMATIONEN & TERMINE Online lesen: www.rundblick-eifel.de/e-paper

Rundblick Eifel

BAD MÜNSTEREIFEL + BLANKENHEIM + HELLENTHAL + NETTERSHEIM + SCHLEIDEN + ZÜLPICH

52. Jahrgang

Freitag, den 16. Juni 2023

Woche 24 / Nummer 12

Alle 14 Tage in Ihrem Briefkasten

Stadt Schleiden empfing französische Gäste am Himmelfahrtswochenende



Nach drei Jahren Pause durch die Pandemie wurden am 17. Mai vierzig Gäste in Schleiden empfangen.

Auch der Bürgermeister Stephane Le Doare, und Mitglieder des Rates aus Pont-l'Abbé waren mit von der Partie. Der Partnerschaftsverein hatte für die drei Tage ein buntes Begegnungsprogramm zusammengestellt.

Empfangen wurden die bretonischen Freunde aus der Part-

nerstadt am Mittwochabend, 17. Mai, am Rathaus durch Bürgermeister Ingo Pfenning gegen 19.30 Uhr. Es wurde zwischen den Bürgermeistern ein neuer Freundschaftsbaum gepflanzt.

Der Donnerstag stand ganz im Zeichen von Besuchen mit der Gastfamilie, wer sich dennoch gemeinschaftlicher Veranstaltung anschließen wollte, konnte das am Nachmittag mit einem Besuch im Freilichtmuse-

um Kommern tun. Für Freitag stand eine Tagestour zum Nürburgring auf dem Programm. Am Samstag ging es in einer Halbtagestour mit den Gästen zur Burg Vogelsang. Am Abend folgte ein Gemeinsamer Abend in der Mensa am Ruppenberg. Bei der Verabschiedung am Sonntagmorgen war man sich einig, dass wieder ein Gegenbesuch nach Pont L'Abbé vom 8. Mai bis 12. Mai 2024 stattfinden wird.

Matratzen Verkaufsschau

Jetzt zugreifen

Matratzen zu traumhaft günstigen Preisen

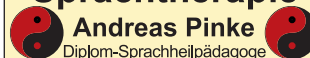
Messe-Neuheiten eingetroffen!

Fachkundige Beratung



53894 Mechernich (Eifel)
Bahnstraße 8 / Ecke Marktplatz
Kundendienst-Ruf: 02443-2424
www.betten-schmitz.de

Praxis für Sprachtherapie



Andreas Pinke
Diplom-Sprachheilpädagoge
akademischer Sprachtherapeut (dgs/dbs)
Heilpraktiker (Sprache)

Beratung · Diagnostik · Therapie

In den Erlen 8

53894 Mechernich-Kommern

Tel.: 0 2443 / 903 76 82

www.sprachpraxis-pinke.de

Privat und alle Kassen - Termine n.V.



**Spezialisiert.
Engagiert.
Erfahren.**

Robert Pelzer
Rechtsanwalt
Fachanwalt für
Erbrecht

PELZER
RECHTSANWÄLTE

**SPEZIALKANZLEI
ERBRECHT**

KANZLEI SCHLEIDEN:
02445 - 85 00 00

info@kanzlei-pelzer.de
www.kanzlei-pelzer.de

Jetzt beginnt die Schwimmbeckenplanung für 2023!

Ihr Fachhändler empfiehlt:

Das besondere Schwimmbecken „Mon de Pra“

Die Vorzüge:

Keine Betonplatte & Betonhinterfüllung!

Einbauteile vormontiert!

Viel Eigenleistung möglich!

Eifel-Pool - Zulpich

Bergstr. 20

www.Eifel-Pool.de

unter Telefon: 02252-4494



Fertiggerage + Garagentor Carport + Gerätehaus

Große Ausstellungen - eigene Montage

Hier, jetzt, gut und günstig!

Tel. 02403 87480

info@graafen.de

www.graafen.de

Katalog Gratis!

graafen
seit 1905

Am Johannesbusch 3

53945 Blankenheim

+ Talstraße 60-68

52249 Eschweiler

Beginn der Sommersaison mit Führungen im Astropeiler Stockert

Am 7. Mai hat im Astropeiler Stockert die Sommersaison begonnen. Ab Anfang Mai bis Ende Oktober öffnen die Mitglieder des Trägervereins jeden Sonntag um 14 Uhr die Tür für interessierte Besucher. Das etwa zwei Stunden dauernde Programm umfasst eine Einführung in die Historie, die wissenschaftlichen Aspekte und die Technik, eine Live-Demonstration von Messungen, eine Exkursion in den Ausstellungsraum und bei gutem Wetter eine Führung über das Gelände mit Erläuterungen zu den Teleskopen. Der Eintritt kostet 8 Euro für Erwachsene. Kinder und Studenten zahlen die Hälfte. An einigen wenigen Sonntagen kann durch Sonderveranstaltungen der Besucherbetrieb ausfallen. Fest steht jetzt schon, dass im Herbst die EUCARA, die europäische Konferenz der Amateur-Radioastronomen, im Astropeiler ausgerichtet und daher der Besucherbetrieb am 17. September ausfallen wird. Weitere Informationen finden sie unter www.astropeiler.de.



Johanniter fördern Schule in Bad Münstereifel

Hochwasserhilfe unterstützt beim Bau einer neuen Sportfläche am St. Michael-Gymnasium

Das Hochwasser in 2021 hat auch das St. Michael-Gymnasium im Herzen von Bad Münstereifel, eine der ältesten Schulen in NRW mit 750 Schülerinnen und Schülern, schwer getroffen. Bis heute sind noch nicht alle Schäden beseitigt, das zeigte Schulleiterin Anne Schorrlepp der Johanniterin Luisa Mertens, Leiterin des Projektbüros Hochwasserhilfe, bei einem Besuch. Deshalb unterstützen die Johanniter gemeinsam mit weiteren Partnern aus dem Bündnis Aktion Deutschland Hilft beim Wiederaufbau einer Sportanlage



Johanniter-Hochwasserhilfe unterstützt den Bau von Sportanlage und Grünem Klassenzimmer am St. Michael-Gymnasium in Bad Münstereifel. Foto: P.G. Neft

für den Außenbereich. Auf der breiten Grünfläche entstehen gerade ein Beachvolleyballfeld und ein „Grünes Klassenzimmer“ mit einer Tribüne. Die Kinder können diesen Raum in Zukunft als Bewegungs- und Begegnungsraum nutzen, denn in und um Bad Münstereifel gibt es nach wie vor viele Einschränkungen bei den Sportmöglichkeiten. „Die Johanniter unterstützen den Wiederaufbau mit 40.000 Euro aus Mitteln der Aktion Deutschland Hilft“, berichtet die Leiterin der Hochwasserhilfe, Luisa Mertens: „Uns ist

wichtig, Freizeit- und Sportmöglichkeiten für Kinder- und Jugendliche hier in der Region zu fördern.“ Dafür hat sie sich vor Ort bei Schulleiterin Anne Schorrlepp über die Baufortschritte informiert. „In den Osterferien gingen die Bauarbeiten los. Das Beachvolleyballfeld ist mittlerweile fertig. Für das Grüne Klassenzimmer laufen die Arbeiten auf Hochtouren und die alte Tartanbahn wird noch erneuert“, berichtet sie. Die Zufahrt zur Sportfläche war für die großen Baufahrzeuge schwer zu erreichen. Nach dem Start der Arbeiten stellt sich außerdem heraus, dass die gesamte Elektrik neu verlegt werden musste. Damit die Außenanlage später auch bei schlechtem Wetter genutzt werden kann, wird auch noch ein großes Segel über die Fläche gespannt. „Die Eröffnungsfeier ist nach den Sommerferien geplant“, berichtet Luisa Mertens. „Wir freuen uns schon, wenn die Kinder und Jugendlichen hier endlich die ersten Bälle über das Netz pritschen können.“



konrad

solide Fliegengitter

Sebastianusstr. 4-6 · Euskirchen

Tel. 0 22 51 / 94 11-0

www.konrad-net.de



Sonnenschutz

• Jalousien • Rollos • Rolladen u.v.m.

Markisen Terrassendächer Glasoasen®

weinor

weinor
TOP
PARTNER

Ausgezeichnet für Kompetenz & Qualität

RAUS INS LEBEN.

Und mit der richtigen
Markise jede Stunde des
Sommers genießen.

Beste
Qualität
für schöne
Terrassen



Jetzt bei uns
inspirieren lassen →

konrad

Sebastianusstr. 4-6
53879 Euskirchen
Tel. 02251/94 11-0
E-Mail: info@konrad.nrw
Internet: www.konrad.nrw

Moderne Fenster- und Sonnenschutzanlagen erhöhen Immobilienwert

Nicht nur die berühmte Lage, auch die Ausstattung entscheidet über den Wert einer Immobilie. Fenster und Türen, aber auch Sonnenschutz und Automation spielen da eine entscheidende Rolle. Der Verband Fenster und Fassade (VFF) kennt die wichtigsten Kriterien und hat ein paar nützliche Tipps, worauf es besonders ankommt. Oft unterschätzt, aber sehr wichtig: Auch bei Gebäuden zählt der erste Eindruck. „Schon von außen ist zu erkennen, in welchem Zustand Türen und Fenster sind, und bei näherem Hinsehen fallen Beschädigungen oder Verschleiß natürlich gleich ins Auge“, weiß VFF-Geschäftsführer Frank Lange. „Viel Tageslicht mit hochwertigen, großformatigen Verglasun-

gen und eine automatische Verschattung sind da entscheidende Kriterien für potenzielle Käufer.“ **Essentiell: Gute Wärme- und Schallisolierung**

Ein weiteres Kriterium für den Wert einer Immobilie ist, ob die Fenster und Türen den heutigen energetischen Standards entsprechen. Schlecht isolierte Bauteile treiben die sowieso teuren Energiekosten weiter in die Höhe und drücken den Wert einer Immobilie. „Man sollte möglichst auf dreifach verglaste Fenster bei der Modernisierung setzen“, empfiehlt Lange. „Wichtig ist, auf den U-Wert zu achten. Je geringer dieser ist, desto besser ist das Fenster gedämmt.“ Staatlich gefördert werden Fenster übrigens mit

einem U-Wert von maximal 0,95 W/(m²K).

Neben guten energetischen Werten bieten moderne Fenster auch optimalen Schallschutz, auf den kein Käufer mehr verzichten möchte. Durch einen schalloptimierten Glasaufbau ist mit diesen Fenstern sichergestellt, dass die störenden Geräusche draußen bleiben.

Einbruchschutz nicht vergessen

Im Gegensatz zu vielen alten Fenstern sind moderne Fenster viel sicherer - wie sicher, gibt die Widerstandsklasse (Resistance Class) von RC1 bis RC9 an. „Bei der Modernisierung empfiehlt es sich, Fenster und Fenstertüren auszuwählen, die mindestens der Widerstandsklasse RC2 entspre-

chen“, rät der Fensterexperte. „Wer auf Nummer sicher gehen will, sollte in RC3 investieren.“

Das Nonplusultra: Panorama-Fenster

In einem dunklen Daheim mit kleinen Fenstern will heute keiner mehr wohnen. Eines der stärksten Argumente beim Verkaufsgespräch ist deshalb der Faktor Tageslicht. „Großformatige Fenster liegen absolut im Trend. Wurden bei der Modernisierung großflächige, bodentiefe Fenster verbaut, kann man neben optisch beeindruckenden und energetisch optimalen Fenstern zusätzlich mit den Faktoren Wohlbefinden und modernes Wohngefühl punkten“, stellt der Geschäftsführer klar. (VFF/FS)

Markisen Terrassendächer Glasoasen®

weinor

Ihr weinor Fachhändler



**ROLLADEN
HANSEN**
SEIT 1953

Rolladen Hansen GmbH

Gottfried-Schenker-Straße 24 | 53879 Euskirchen
02251 777175 | info@rolladen-hansen.de
www.rolladen-hansen.de

RAUS INS LEBEN.

Und mit der richtigen
Markise jede Stunde des
Sommers genießen.



Sonnenschutz

UNSERE AUSWAHL IST RIESIG!

FAHRRÄDER - ZUBEHÖR - ERSATZTEILE - SERVICE

Wir überzeugen mit starken Marken und kompetenter Beratung!





Fahrräder

Ersatzteile

Zubehör

Service

Fahrradleasing mit allen Leasinggesellschaften!

Kraft Rad GmbH

Roitzheimer Straße 113
53879 Euskirchen
Tel.: 02251/2758
Öffnungszeiten: Mo. bis Fr. 10-19 Uhr | Sa. 10-17 Uhr
www.zweirad-kraft.de

Am Westufer 5
50259 Pulheim
Tel.: 02238/468890

Trinkflasche mit dabei?

Beim Radausflug auf den Elektrolythaushalt achten



Bei Radtouren gilt es regelmäßig zu trinken, bevor der erste Durst zu spüren ist, zum Beispiel eine selbst angerührte Apfelschorle mit einer Prise Kochsalz. Foto: DJD/Verband der Kali- und Salzindustrie/Getty Images/E+

Radfahren liegt im Trend. Der Allgemeine Deutsche Fahrrad-Club (ADFC) schätzt den Gesamtbestand an Rädern in Deutschland auf 81 Millionen. Zum Vergleich: Im Jahr 2005 waren es noch 14 Millionen weniger. Vor allem während der Corona-Pandemie haben viele das Rad für sich entdeckt, als Fortbewegungsmöglichkeit und als Sportgerät. Dazu kommt,

dass mit den E-Bikes das Fahrradfahren auch für weniger sportliche Nutzer attraktiv wurde.

Beim Schwitzen verliert der Körper wertvolle Mineralien

Für einen Radausflug mit dem E-Bike muss man nicht sportlich durchtrainiert sein, aber auch dabei kann man ins Schwitzen kommen. Und hier kommt ein Punkt ins Spiel, den man als „Otto-Normal-Radfahrer“ nicht unterschätzen sollte: das richtige Trinken während der Radtour. Wer mehr als eine Stunde mit dem Rad unterwegs ist - und das vor allen Dingen in der wärmeren Jahreszeit - der sollte auf seinen Elektrolythaushalt achten. Beim Sport ist der Bedarf an Elektrolyten wie Kalium, Natrium und Magnesium aufgrund des Schweißverlustes deutlich erhöht - die Broschüre „Sport treiben - Gesund bleiben“ unter www.vks-kalisalz.de informiert dazu. Wie viel Schweiß und damit elektrolytische Salze ein Mensch verliert, ist individuell sehr unterschiedlich. Beeinflusst werden die Verluste durch Faktoren wie Belastungsintensität, Umgebungstemperatur, Trainingsstand, Kleidung, Wind- und Sonneneinstrahlung. Bei moderater körperlicher Aktivität wie einer Radtour liegt der Schweißverlust bei etwa 0,5 bis 2 Litern pro Stunde. Fährt man dagegen an einem heißen Sommertag mit dem Rad,



projekt.bike p.b GmbH

Bahnhofstraße 1 · 53947 Nettersheim
Tel. 02486 1000 · www.projekt.bike

VERKAUF, SERVICE, ZUBEHÖR, BIKE-LEASING, NOX CYCLES TESTCENTER



BIKEFITTING



BODYSCAN



ERGONOMIEBERATUNG



4

Rundblick Eifel – 16. Juni 2023 – Woche 24 – Nr. 12 – www.rundblick-eifel.de/e-paper

kann der Flüssigkeitsverlust auch bis zu drei Litern pro Stunde betragen.

Trinken, bevor das Durstgefühl kommt

Die Folgen können Müdigkeit, Konzentrationsschwäche, Muskelschmerzen und Krämpfe sein. Alles vermeidbare Auswirkungen, wenn man nur darauf achtet, auf der Radtour richtig zu trinken. Eine selbst angerührte Apfelschorle mit einer Prise Kochsalz kann hier helfen. Oder man mischt Wasser mit Salz - eine Messerspitze reicht für ein Viertel Liter Wasser aus. Damit können Radler den Elektrolytverlust durch das Schwitzen ausgleichen und verlieren nicht den Spaß am Radfahren. Am besten trinkt man alle 30 Minuten in mehreren kleinen Schlucken, damit die Flüssigkeit den Magen schnell passieren kann. Zum Zeitpunkt des Dursteintritts ist das Flüssigkeitsdefizit meist bereits zu groß. Daneben sollten Radaus-

flügler immer einen Snack wie einen Müsliriegel mit dabei haben. Übrigens, was fürs Radfahren gilt, gilt auch für alle anderen sportlichen Aktivitäten. (DJD)



Wer mehr als eine Stunde mit dem Rad unterwegs ist, der sollte auf seinen Elektrolythaushalt achten. Am besten trinkt man alle 30 Minuten ein paar Schlucke. Foto: DJD/Verband der Kali- und Salzindustrie/Getty Images/vgajic

IHR FAHRRADHÄNDLER IM BAHNHOF BAD MÜNSTEREIFEL

• Trek • • Diamant • • Conway • • Ruff Cycles • • Metz • • Ca Go •

FAHRRÄDER	ZUBEHÖR	SERVICE
Unsere große Auswahl an	Für jede Anforderung & Anlass	Wir sind für Sie da
⇒ E-Mountainbikes	⇒ Bontrager	⇒ Beratung
⇒ E-Fullsuspension	⇒ Uvex	⇒ Verkauf
⇒ E-Trekkingbikes	⇒ Roedel	⇒ Service
⇒ E-Citybikes	⇒ BBB	⇒ Werkstatt
⇒ E-Bike Cruiser	⇒ Abus	⇒ Zubehör
⇒ E-Lastenrad	⇒ SKS	⇒ Verleih
⇒ E-Scooter	⇒ Shimano	
	⇒ Schwalbe	
	⇒ Bosch	

Jobrad / Bikeleasing / Eurorad / Deutsche Dienstrad / Business Bike

SCHMIKO DER FAHRRADHÄNDLER
Kölner Straße 13 · 53902 Bad Münstereifel
☎ 02253-543877
✉ schmiko@derfahrradhaendler.de
derfahrradhaendler.de

Montag geschlossen
Dienstag 10:00 - 12:00 & 16:00 - 18:00 Uhr
Mittwoch geschlossen
Donnerstag 10:00 - 12:00 & 16:00 - 18:00 Uhr
Freitag 10:00 - 12:00 & 16:00 - 18:00 Uhr
Samstag 10:00 - 13:00 Uhr

Außerhalb der Öffnungszeiten sind wir nach Terminvereinbarung gerne für Sie da!

AHRWEILERSTRASSE 26
53902 BAD MÜNSTEREIFEL
02253 - 92 69 419
INFO@2RAD-AMBULANZ.DE
WWW.2RAD-AMBULANZ.DE

Mo.-Fr.: 9:00 - 17:00 Uhr Sa.: 9:00 - 14:00 Uhr Mi.: Geschlossen

UDO FahrradShop
• Verkauf • Reparatur • Beratung

IHR PARTNER FÜR ALLES RUND UM'S FAHRRAD

VERKAUF: Bei uns erhalten Sie Fahrräder und Zubehör namhafter Hersteller in großer Auswahl.

BERATUNG: Wir helfen Ihnen, das richtige Rad für Ihre Ansprüche zu finden.

REPARATUR: Sie benötigen Ersatzteile oder möchten Einstellungen ändern? Wir kümmern uns darum.

Dienststräder – einfach zeitgemäß!
Zum Leasing von Firmenfahrrädern beraten wir Sie gerne.
Wir freuen uns auf Sie!

Öffnungszeiten:
Di, Mi, Fr: 13-18 Uhr, Sa 10-13 Uhr
Beratung auch nach Termin

UDO LINGSCHIEDT MEISTERBETRIEB
Am Kalkofen 2 · 53925 Kall · Tel.: 02445 / 85 18 18
www.udos-fahrradshop.de · udo.lingscheidt@t-online.de

➡ **RADAKTIONSTAG: TOUR DE AHTAL** AM 18.6.2023 VON 10 BIS 18 UHR ⬅

Jubiläums-Sommerfest in Blankenheim

Am Samstag, 1. Juli, findet in der Zeit von 10 bis 18 Uhr das Jubiläums-Sommerfest zum zehnjährigen Bestehen von Caritas Tagespflege Blankenheim, Seniorenhausgemeinschaft St. Josef & Aegidius und dem Kath. Kindergarten Maria Himmelfahrt statt. Das Fest startet mit einem Gottesdienst um 10 Uhr, anschließend wird ein buntes Programm (Frühschoppen mit dem Musikverein Mülheim, Unterhaltung mit einem Zauberer, Tombola, verschiedene Verkaufsstände und Aussteller) für Jung und Alt angeboten. Alle Interessierten sind herzlich eingeladen. Die Adresse lautet „Auf Hülchrath 1-3.“



Theater an der Gesamtschule Eifel

Der WP-Kurs des 8. Jahrgangs zeigte ein Theater zum Thema Zivilcourage



Mit „Betti tut was“ rief der Darstellen & Gestalten Kurs des 8. Jahrgangs seine Mitschülerinnen und Mitschüler zur Zivilcourage auf. Nach der Vorlage von Bettina Begner, basierend auf einer polizeilichen Präventionsmaßnahme, erarbeiteten die Schülerinnen und Schüler das Theaterstück im Rahmen des D&G-Unterrichts bei Frau Keuthen. Dafür hat der Kurs ein Schulhalbjahr geprobt. Das Bühnenbild wurde von Klara Terstappen und Lilly Schwinghammer aus der Klasse 9b im Rahmen der Projektwoche angefertigt. In dem Theaterstück geht es um einen Jungen, der von ein paar älteren Schülerinnen angegriffen wird. An der nah gelegenen Bushaltestelle ignorieren die Passanten das Geschehen. Als Betti,

ziemlich verschlafen, an der Haltestelle eintrifft, beobachtet sie das Geschehen und will das Gleiche tun. Doch da meldet sich ihr

zweites Ich in Form einer Doppelgängerin und „schlechtem Gewissen“. Es fordert sie auf hinzusehen, zu handeln und zu helfen.



Der D&G-Kurs des 8. Jahrgangs

ANZEIGEN
PROSPEKTEVERTEILUNG
DRUCKE · WEB-AUFTRITTE · FILM

Rufen Sie mich an und vereinbaren Sie einen Termin mit mir.

Wir rücken Ihre Produkte und Dienstleistungen, die gesamte Leistungsfähigkeit Ihres Unternehmens, individuell nach Ihren Wünschen, ins richtige Licht.

ZEITUNG
Lokaler geht's nicht.

DRUCK
Satz. Druck. Image.

WEB
24/7 online.

FILM
Perfekter Drehmoment.

WER · WO · WAS · WANN – INFORMATIONEN & TERMINE Online lesen: www.rundblick-eifel.de/e-paper

BAD MÜNSTEREIFEL + BLANKENHEIM + HELLENTHAL + NETTERSHEIM + SCHLEIDEN + ZÜLPICH

Alle 14 Tage in Ihrem Briefkasten

Bad Münstereifel, Blankenheim, Nettersheim

MEDIENBERATERIN
Rose Neumann

FON 02449 9119946

MOBIL 0176 39527941

E-MAIL r.neumann@rautenberg.media

Euskirchen, Hellenthal, Kall, Mechernich, Schleiden, Zülpich

MEDIENBERATER
Heinz-Joachim Neumann

FON 02449 7929

MOBIL 0176 90757819

E-MAIL hj.neumann@rautenberg.media

6

Rundblick Eifel – 16. Juni 2023 – Woche 24 – Nr. 12 – www.rundblick-eifel.de/e-paper



Mit Bewegung gegen die Erschöpfung

Wie man mit gezielter Bewegungstherapie wieder zu Kräften kommt

Sorgen und Ängste, permanenter Stress oder Lebenskrisen: Für die mentale Gesundheit sind das große Herausforderungen. Wenn diese Belastungen nur vorübergehend auftreten, kommen die meisten Menschen damit gut zurecht. Schwieriger wird es, wenn sich dadurch psychische oder psychosomatische Krankheitsbilder entwickeln oder verfestigen. Die Corona-Pandemie hat diese Problematik noch verstärkt. Viele Menschen leiden seit Monaten unter Ängsten, Erschöpfung oder depressiven Verstimmungen. Auch die teils aggressiven Debatten in Politik und Gesellschaft belasten oft sehr.

Wieder in Bewegung kommen

Findet man selbst nicht mehr heraus aus der negativen Gedankenspirale, sollte man sich nicht scheuen, Hilfe zu suchen. Eine gute Option kann eine Bewegungstherapie sein - zum Beispiel die Heileurythmie beziehungsweise Eurythmietherapie. Sie wurde im Rahmen der Anthroposophischen Medizin als ergänzendes Verfahren entwickelt. Dabei geht es nicht um Sportlichkeit. Therapeutinnen und Therapeuten leiten ruhige und gezielte Bewegungen an, um eine stabilisierende und kräftigende Wirkung bei den Anwendern zu er-



Mit ruhigen und gezielten Bewegungen kann die Heileurythmie eine kräftigende Wirkung erzielen. Foto: djd/BVHE/Paracelsus Krankenhaus Unterlengenhardt

zielen. Die Heileurythmie ist eine medizinische Behandlung, die auf ärztliche Verordnung durchgeführt und von zertifizierten Therapeuten angeboten wird. Teilweise übernehmen die Kassen die Kosten. Astrid Andersen ist Eurythmietherapeutin und Vorstandsmitglied im Berufsverband Heileurythmie. Sie beschreibt ihren therapeutischen Ansatz so: „Wir entwickeln für die Patienten und Patientinnen eine individuelle Behandlung, in der blockierte Gefühle gelöst und geschwächte Organfunktionen gestärkt werden.“

Neuer Halt und mehr Selbstvertrauen

Durch die Bewegungsübungen können die Betroffenen zu einer

gesunden Balance zwischen physischen, seelischen und geistigen Anforderungen finden und neue Kräfte entwickeln. Der Patient übernimmt dabei eine aktive Rolle und gestaltet so seine Behandlung selbst mit. „Die Heileurythmie macht es möglich, den Menschen wieder Halt zu geben. Sie gewinnen ihr Selbstvertrauen zurück und lernen, sich und ihre Bedürfnisse wieder wahrzunehmen. Das ist der Schlüssel zur Genesung“, so Astrid Andersen weiter. Die Heileurythmie kann sowohl in der Prävention als auch bei chronischen und akuten sowie bei schweren Erkrankungen eingesetzt werden. Inzwischen wird Heileurythmie zunehmend wissenschaftlich erforscht. Weitere Infos und einen Therapeutenfinder gibt es unter www.bvhe.de. (djd)



Die eigenen Bedürfnisse wahrnehmen - das unterstützt den Heilprozess. Foto: djd/BVHE/Die Filderklinik

NEUE
ZPP-Zertifizierte Kurse
von den gesetzlichen Krankenkassen bezuschusst!

AB 22. + 23. August
RÜCKENSCHULE
Entspannung PMR

AB 14. August
Medical
Nordic-Walking

www.bodyline-zuelpich.de

Industriestr. 10 • 53909 Zülpich

Tel. 0 22 52 - 78 04

BODYLINE
FITNESS - & GESUNDHEITSSTUDIO



„Mach uns zum Werkzeug Deines Friedens“

St. Anna Hellenenthal lädt ein

Wir wollen in diesem Friedensgebet am 22. Juni, um 19 Uhr in St. Anna Hellenenthal für den Frieden in der Welt beten. Bei die-

sem Friedengebet werden wir Aussagen zu diesem Thema hören und um Frieden beten, dass wir einander in Achtung und

Wertschätzung begegnen, dass es uns gelingt, unüberlegtes Reden, Aggressionen, Halbwahrheiten zu vermeiden. Es gibt so vie-

les, um das wir bitten können. Helfen Sie uns, dafür zu beten, dass das Leben auf unserer Welt für alle Menschen lebenswert wird.

POLITIK

Aus der Arbeit der Parteien FDP Hellenenthal

FDP-Hellenenthal zu Photovoltaikfreiflächenanlagen

Im letzten Bau- und Planungsausschuss wurde das Thema Photovoltaik-Freiflächenanlagen diskutiert. Grundsätzlich steht die FDP-

Hellenenthal diesen Anlagen offen gegenüber. Peter Rauw, Fraktionsvorsitzender der FDP: „Allerdings sollten bereits beplan-

te Flächen, die für Gewerbe oder als Bauflächen vorgesehen sind, hierfür nicht aufgegeben werden. Hier bietet sich an, zu einem spä-

teren Zeitpunkt entsprechende Anlagen auf den Dächern zu installieren.“

Peter Rauw

Ende: Aus der Arbeit der Parteien FDP Hellenenthal

Fragen zur Verteilung?
HERR FALK
mail@regio-pressevertrieb.de
www.regio-pressevertrieb.de
REGIO PRESSE VERTRIEB GmbH
Die Zeitungszustellgesellschaft der RAUTENBERG MEDIA KG

Nr.1 ThaiMassage

- Traditionelle Thai-Massage
- Thai-Öl-Massage
- Rücken-Kopf-Schulter-Massage
- Fuß-Massage
- Salzgrotte

www.thaimassage-nr1.de

Jetzt Termin buchen!
Tel. 02443 - 91 23 176
Seeweg 9 (Halle 9)
53894 Mechernich-Kommern

PRODUKTFOTOGRAFIE

**SIE HABEN DAS PRODUKT?
WIR HABEN DAS KNOW-HOW!**

- hochwertige, professionelle Fotos die unsere Profis für Sie anfertigen
- wir setzen Ihre Produkte ins rechte Licht
- professionelle Bildbearbeitung
- individuelle Beratung
- hohe Qualitätskontrollen
- kurze Kommunikationswege um Ihre Wünsche umzusetzen

WEITERE INFOS UNTER:
www.rautenberg.media/film/produktfotos

LOKALES AUS NETTERSHEIM

Unterwegs zu bunten Faltern

Schmetterlinge sind nach altem Volksglauben die fliegenden Seelen der verwelkten Blumen. Neben der Schönheit dieser gaukelnden Edelsteine der Lüfte wollen wir auch ihre wichtigsten ökologischen Funktionen erforschen und ihren hochkomplexen und interessanten Lebenslauf kennenlernen. Während einer Exkursion ins Schmetterlingsschutzgebiet Urfttal können wir viele Tagfalter in ihrem Lebensraum beobachten, bewundern und kennenlernen. Welche Arten bei uns vorkommen, welche Nektarpflanzen sie besuchen und was jeder für den Schutz dieser prächtigen son-

nenliebenden Insekten tun kann, wird ebenfalls während der Exkursion erläutert. Am 17. Juni steht der Rundaugen-Mohrenfalter im Mittelpunkt.

Termin
Samstag, 17. Juni, 14 bis circa 17 Uhr
Kursleiter: Wolfgang Düx, Dipl.-Biologe
Infos, Kontakt, Buchungen, Treffpunkt (falls nicht anders angegeben): Naturzentrum Eifel, Urftstraße 2-4 (bis zum Wiederaufbau, ca. Sommer: Alte Schmiede, Bahnhofstraße 50), 53947 Nettersheim 02486/1246, naturzentrum@nettersheim.de www.naturzentrum-eifel.de





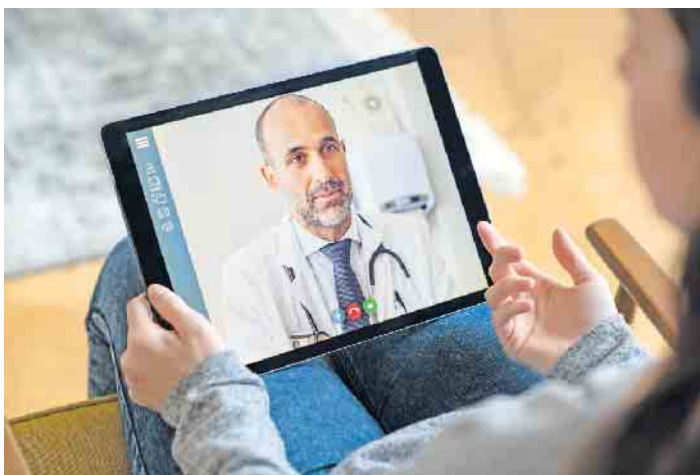
Große Zurückhaltung bei digitaler Medizin

Die Menschen in Deutschland nehmen neue Angebote nur zögerlich an

Anstatt eines Papier-Rezeptes ein elektronisches erhalten? Ja. Mit der Hausärztin oder dem Hausarzt eine Erkältung per Video-Sprechstunde abklären? Vielleicht. Aber Künstliche Intelligenz, die eine Erkrankung diagnostiziert und auch gleich die entsprechende Behandlung empfiehlt? Nein, danke! Bei digitalen Angeboten im Gesundheitswesen sind die Menschen in Deutschland zurückhaltend. Auch mit Blick auf die Zukunft können sie sich nur wenige mit solchen Innovationen anfreunden. Das belegt der aktuelle Sanofi Gesundheitstrend, für den das Meinungsforschungsinstitut NielsenIQ repräsentativ 1.000 Frauen und Männer hierzulande befragt hat. Alle Umfrageergebnisse gibt es unter www.sanofi.de.

Mit Digital-Rezept in die Apotheke

Ein papierloses Rezept können sich immerhin sechs von zehn Befragten vorstellen. Sie würden eine elektronische Version bevorzugen, um sie in der Apotheke vorzuzeigen oder in einer Online-Apotheke einzureichen. Was nicht heißt, dass ebenso viele ihre Medikamente auch online bestellen:



Für telemedizinische Angebote ist die Hälfte der Menschen in Deutschland aufgeschlossen - zumindest bei leichten Erkrankungen. Foto: djd/Sanofi/Getty Images/Ridofranz

Bislang tut das bei rezeptpflichtigen Arzneimitteln mehrheitlich nur ein Drittel, bei rezeptfreien dagegen mehr als die Hälfte. Jeder Zweite bevorzugt bei Medikamenten außerdem eine digitale Gebrauchsinformation anstelle eines Beipackzettels. Bei verschreibungspflichtigen Sanofi-Arzneimitteln sind diese beispielsweise mit der App „Gebrauchsinformation 4.0“ - kurz GI

4.0 - auch mit dem Smartphone einfach und schnell abrufbar.

Ein weiteres digitales Angebot, die Telemedizin, scheint mit der Corona-Pandemie an Beliebtheit gewonnen zu haben. Die Hälfte der Deutschen ist für eine Konsultation per Telefon, Videotelefonie oder App aufgeschlossen - zumindest bei mildernden Be-

schwerden wie Unwohlsein, leichten Schmerzen, Erkältung oder einem grippalen Infekt. Vor drei Jahren sprach sich dafür lediglich ein Drittel der Befragten aus.

Bitte keine Roboter in der Praxis

Große Skepsis herrscht gegenüber Innovationen im Hinblick auf die Diagnose von Krankheiten und entsprechende Behandlungsempfehlungen. Acht von zehn Menschen vertrauen dabei eher medizinischem Fachpersonal als einer Künstlichen Intelligenz (KI). Dabei wird KI schon heute erfolgreich eingesetzt, etwa bei der Auswertung von Computertomographie-Bildern. Für das Jahr 2030 können sich zwar viele eine zentrale Erfassung von Gesundheitsdaten sowie unterstützende Apps für die Behandlung vorstellen. Hingegen möchte die Hälfte der Befragten dann immer noch nicht, dass in Arztpraxen Computer und Roboter das Fachpersonal unterstützen. Auch die Dauerüberwachung von Körperdaten durch Sensoren oder ein digitaler Gesundheitsassistent im Alltag sind für die meisten schwer vorstellbar. (djd)



Künstlicher Intelligenz in der Medizin stehen die meisten Patienten hierzulande skeptisch gegenüber. Foto: djd/Sanofi/Getty Images/ipopba

FISCHER GmbH
TREPPENLIFTE
UND SENIORENPRODUKTE

Treppenlifte & Aufzüge

ab **3.400 €**

- Kompetente Beratung
- Fachgerechte Montage
- Deutschlandweiter Service

Tel. 02443 - 90 27 830
www.fischer-treppenlifte.de

► Treppenlifte neu & gebraucht

► Plattformlifte

► Senkrechtaufzüge (vereinfacht)

Pflegeteam Girkens
Menschlichkeit ist unser Anspruch

Illona Girkens
Siebertzfeld 4
53925 Kall-Wallenthal

Tel.: 0 24 41/ 77 68 79
Fax: 0 24 41/ 77 86 38
Mobil: 0 16 3/ 85 27 64 7

www.pflegeteam-girkens.de



Beim Sommer-Camping einen kühlen Kopf bewahren

Dank hochwertiger Klimaanlage fühlt man sich unterwegs so wohl wie zuhause

Den ganzen Urlaub an ein und demselben Ort verbringen? Das ist für Entdeckernaturen auf Dauer zu eintönig. Viele wollen auf Reisen die Schönheit der Natur in allen Facetten genießen und sich dabei spontan den Ort zum Verweilen aussuchen. Camper, Wohnmobile und Wohnwagen bieten diesen Vorteil - und vermitteln gleichzeitig das Gefühl, sich auch unterwegs stets heimisch zu fühlen. Aus diesen Gründen wird das Reisen mit der rollenden Ferienwohnung immer beliebter. Rund 12,7 Millionen Menschen in Deutschland bevorzugen laut Statista diese Urlaubsform.

Nachträglich Klimaanlage einbauen: Cool bleiben an heißen Tagen



Genug Platz und Behaglichkeit für die ganze Familie: Wohnmobile bieten ein hohes Maß an Flexibilität und erfüllen individuelle Urlaubswünsche.
Foto: DJD/Webasto/Getty Images/Johnner Images

Ursprünglich wurden die Standklimaanlagen für das heiße Klima Australiens entwickelt. Somit sorgen sie in ganz unterschiedlichen Regionen verlässlich für mehr Komfort im gesamten Innenraum. Dabei können sie nicht nur kühlen, sondern auch Wärme spenden - praktisch etwa für Reisen in den Übergangsmonaten oder für Touren in die Berge, wenn es nachts mal etwas kühler werden sollte. Unter www.webasto.com gibt es mehr Details und Adressen von Fachwerkstätten in der Nähe, die sich um den Einbau kümmern können. Tipp: Um das rollende Feriendomizil schnell und effizient zu kühlen, ist es sinnvoll, am besten zunächst kräftig durchzulüften, damit die gestaute Hitze rasch entweichen kann. Anschließend die Türen, Fenster und Vorhänge schließen, damit das Klimagerät schnell und energiesparend die Innenraumtemperatur absenken kann. Von Zeit zu Zeit empfiehlt es sich außerdem, Laub und Schmutz von der Dachklimaanlage zu beseitigen sowie die Abluftfilter zu überprüfen und bei Bedarf zu säubern. (DJD)

AUTOHAUS REINARTZ

KFZ-MEISTERSERVICE FÜR ALLE MARKEN!

Feytalstr. 20 · 53894 Mechernich
www.autohaus-reinartz.de

KFZ-Meisterwerkstatt

KT Automobile

Schmidtheim

Industriestraße 32 53949 Schmidtheim 0177 / 91 54 658 info@kt-automobile.com

www.KTAutomobile.com

KFZ-TECHNIK ANDREAS KREINBERG

Reparatur- & Service-Werkstatt für PKW und Wohnmobile

Unfallinstandsetzung, Reifenservice, Klimatechnik, Ersatzteile, Zylinderkopfschleiferei, TÜV/AU täglich, Gasprüfung

Vertragsfreie Honda- & Citroën-Werkstatt

Hüttenstraße 61, 53925 Kall

Öffnungszeiten: Mo.-Fr. 8-12 Uhr und 13-17 Uhr

Tel. 0 24 41/42 93 • kontakt@kfz-kreinberg.de

Neben aller Freiheit soll unterwegs der Komfort aber auch nicht zu kurz kommen. Deshalb verfügen die mobilen Fahrzeuge heute über eine hochwertige Ausstattung, die sich immer noch verbessern lässt. Um auch an heißen Tagen einen kühlen Kopf zu bewahren, lassen sie sich nachträglich mit einer Klimaanlage ausstatten. Dazu werden etwa die

„Cool Top Trail“-Anlagen von Webasto einfach in den vorhandenen Dachfenster-Ausschnitt von meist 40 mal 40 Zentimetern installiert. Die Geräte eignen sich für den Einsatz in geparkten Reisemobilen und Caravans von bis zu zehn Metern Länge. Aufgrund der großzügig dimensionierten Wärmetauscher verbinden sie einen hohen Wirkungsgrad mit einer geringen Stromaufnahme. Per Fernbedienung kann man die Wunschtemperatur bequem vom Sitz, Essbereich oder Bett aus steuern.

Tipps zum richtigen Klimatisieren



Mit kühlem Kopf die freien Tage genießen: Eine nachträgliche Klimatisierung fürs Wohnmobil erhöht den Komfort unterwegs erheblich. Foto: DJD/Webasto

Bereit für die große Tour

So wird das Auto urlaubsfit für die Sommerreise

Einen kleinen Check führen wohl fast alle Autobesitzer durch, bevor sie sich mit dem Partner, der Partnerin oder der Familie auf große Urlaubsfahrt begeben.

Doch Hand aufs Herz: Wird bei einem Rundgang ums Auto wirklich alles geprüft, was für eine sichere Reise erforderlich ist? „Vieles, was bei einem gründlichen Fahrzeugcheck wichtig ist, lässt sich ohne Hebebühne und professionelles Gerät gar nicht durchführen“, sagt Detlef Peter Grün, Bundesinnungsmeister des Kfz-Handwerks. Er rät, rechtzeitig einen Termin in der Kfz-Werkstatt zu vereinbaren und nennt wichtige Punkte, die es zu beachten gibt.

Reifenzustand prüfen

Die Reifen müssen auf langen Fahrten, heißem Asphalt und Schotterpisten am Urlaubsort Höchstleistung bringen. Das Restprofil sollte drei Millimeter nicht unterschreiten. Zudem sind sie auf Schäden zu prüfen - auch an der Innenseite. Der Reifendruck ist der höheren Beladung des Kfz anzupassen. Das gibt Sicherheit und spart Kraftstoff. Ein handlicher Reifendruckprüfer im Gepäck erlaubt einen schnellen Zwischencheck unterwegs.

Flüssigkeiten auf Höchststand bringen

Kühlwasser, Motoröl und Scheibenwaschwasser werden vor Reiseantritt voll aufgefüllt. Wenn während der Reise ein Ölwechsel fällig werden würde, sollte man ihn besser vorzie-

hen. Eine Dose Öl und eine Flasche Kühlwasser im Gepäck ersparen die Suche nach einer Tankstelle in einsamen Gegenden, falls etwas nachzufüllen ist.

Durchblick behalten

Funktionstüchtige Blinker, Brems- und Rückleuchten sowie Scheinwerfer sind wichtig für sichere Fahrt in jeder Situation. Zusätzlich muss die Höheneinstellung der Scheinwerfer zur Beladung des Fahrzeugs passen.

Viele Pkw nehmen die Einstellung automatisch vor. Falls nicht, kann die Kfz-Werkstatt weiterhelfen. Wenn die Wischerblätter bereits rattern oder Schlieren über die Scheiben ziehen, hilft nur ein Tausch. So behält man auch bei einem sommerlichen Platzregen den Durchblick.

Das Fahrwerk ist Profisache

Sicherheitsrelevante Teile wie Bremsen, Stoßdämpfer, Gelenke, Federn und Batterie können nur die Kfz-Profis in der Werkstatt verlässlich prüfen. Beim Auslesen des Kfz-Steuergeräts lassen sich demnächst anstehende Wartungsintervalle feststellen, die man noch vor Reiseantritt durchführen sollte.

An heißen Tagen kühlen Kopf bewahren

Ein Check der Klimaanlage gibt den Reisenden die Sicherheit, dass sie auch in südlichen Ländern wohltemperiert unterwegs sind. Die Werkstatt prüft Luft- und Pollenfilter sowie den Stand des Kältemittels. (DJD)

Seit über 30 Jahren Ihr Kfz-Sachverständiger
von der IHK-Aachen öffentlich bestellt und vereidigt
für Kfz-Schäden und -Bewertung



MÖNIKES
SACH-VERSTÄNDIGENBÜRO GMBH

Unsere Dienstleistungen sind:

- Unfallschadengutachten
- Bewertungen von Kraftfahrzeugen und Maschinen
- Wertgutachten für Versicherungen (Oldtimer)
- Leasingrücknahmegutachten
- Beweissicherungsgutachten
- Restwertermittlung
- Motorradrahmenvermessung u.v.m.

Messerschmittstraße 17 · 53925 Kall · Tel. 0 24 41 - 17 34
Mo. - Fr.: 08.00 - 19.00 Uhr / Sa.: nach Vereinbarung

Neu- und Gebrauchtwagen
Volkswagen Jahreswagen von Mitarbeitern der VW AG



Ihr **Ansprechpartner**
für **VW E-Autos**



Autohaus Vossel KG

Heerstr. 54
53894 Mechernich
Tel.: 02443 31060

Volkswagen Economy Service Vossel & Kühn

Hermann-Kattwinkel-Platz 7
53937 Schleiden-Gemünd
Tel.: 02444 2212



AUTOHAUS HÜCK

GbR

53894 Mechernich-Roggendorf • An der Insel 2,
Tel.: 02443/2494 • Fax: 02443/8917

Neuwagen • Gebrauchtwagen
Finanzierung • Leasing
Karosserie- u. Reparaturwerkstatt
aller Fabrikate

Haupt- u. Abgasuntersuchung
Leihwagen • Bremsenprüfstand
Zylinderkopfplanbank
Reifendienst • Klimatechnik

www.autohaus-hueck.de

peugeot.de

PEUGEOT KOMPLETTPREIS-ANGEBOTE



ALLZEIT SICHER UNTERWEGS

PEUGEOT EMPFIEHLT TOTAL

PEUGEOT WARTUNG

Mit allen vorgeschriebenen Kontrollen und PEUGEOT Langzeitmobilität.

ab 79€*

* Komplettpreis inkl. MwSt. für viele PEUGEOT Modelle inkl. aller vorgeschriebenen Kontrollen und PEUGEOT Langzeitmobilität. Über das entsprechende Komplettpreis-Angebot für Ihren PEUGEOT informieren wir Sie gerne.



IHR PEUGEOT SERVICE
MIT UNS KOMMEN SIE EINFACH WEITER!

Autohaus Müllejans GmbH

52385 Nideggen-Schmidt • Heimbacher Straße 17 •
Tel.: 02474/93010
www.peugeot-muellejans.de

Veranstaltungen des Familienzentrums Nettersheim

Geführte Eselwanderung - In gemütlichem Tempo Natur genießen

17. Juni, 10 bis circa 13 Uhr
Empfohlenes Alter: vier bis zwölf Jahre

Bei einer geführten Eselwanderung erkunden wir gemeinsam mit den beiden Hausesele Rudi und Kaspar die schöne Eifel und können in gemütlichem Tempo die Natur in vollen Zügen genießen.

Die beiden Esel dürfen abwechselnd geführt werden.

Die Länge der Strecke wird spontan, je nach Vorliebe und Alter der Teilnehmer abgesprochen. Jede:r soll sich wohlfühlen und nicht überfordern.

Je nach Wetterlage wird entweder während der Wanderung oder zum Abschluss auf dem Hof

gepicknickt.

Mitbringen: feste Schuhe, wetterfeste Kleidung, Getränke, Essen fürs Picknick

Begleiter: Iris Beging, Brigitte Wies

Treffpunkt: Naturerlebnishof Kartsteinhöhe, Kartsteinhöhe 7, Nettersheim, an der L206 von Zingsheim in Richtung Kall

Anmeldung erforderlich:

Tel.: 02486/78412,

E-Mail: b.wies@nettersheim.de

Kitafest und Jubiläum im Familienzentrum Nettersheim, Schulstraße 6.

17. Juni ab 14 Uhr

Wir nehmen euch mit auf eine Zeitreise durch verschiedene Epochen.

Lasst euch von unseren Aktionen überraschen.

Programme und Veranstaltungen des Naturzentrums Eifel und der Kultour Nettersheim

Fossilien? - Find ich gut! Familienlebensprogramm

In den Oster-, Sommer- und Herbstferien und immer am dritten Sonntag im Monat wollen wir mit der ganzen Familie Fossilien kennen lernen, gemeinsam sammeln und bestimmen.

Termine: Sonntag, 18. Juni und Samstag, 24. Juni, je 10 bis 12.30 Uhr

Kursleiter/In: wiss. Mitarbeiter/In des Naturzentrums

Anmeldefrist: jeweils zwei Tage vorher

Kosten: 8,50 Euro, Kinder bis 14 Jahre 6,50 Euro, Familien (2 Erw. + 2 Kinder) 24 Euro

Fossilien-Präparation Familienlebensprogramm

Als Erweiterung des Fossilien-Programms „Fossilien? Find ich gut!“ bieten wir in den Schulferien und jeweils am dritten Sonntag im Monat nach den Sammelprogrammen die Möglichkeit, die gefundenen Stücke zu präparieren. Die Fossilien können gesägt, geschliffen und poliert werden.

Termine: Sonntag, 18. Juni und Samstag, 24. Juni, je 13.30 bis 16 Uhr

Kursleiter/In: wiss. Mitarbeiter/In des Naturzentrums

Anmeldefrist: jeweils zwei Tage vorher

Kosten: 8,50 Euro, Kinder bis 14 Jahre 6,50 Euro, Familien (2 Erw. + 2 Kinder) 24 Euro, zzgl. 1 Euro Materialkosten je Person

Kinderfreizeiten der BUNDjugend NRW in Nettersheim

Freizeit: Mit der Kräuterhexe durch die Eifel

Folgt der Kräuterhexe zu den Wildkräutern der Eifel und stellt mit ihr Heilsalben, Hustensaft und Kräuterkissen her. Ebenso nehmen wir das wunderbare Leben im Boden und im Wasser unter die Lupe. Auf unseren Ausflügen könnt ihr die Welt der Römer erforschen, die viele Spuren in den Wäldern und Wiesen der Eifel hinterlassen haben. Wir erkunden die Kakus-Höhle, in der die Neandertaler wohnten und werden Fossilien sammeln und präparieren. Auch Lagerfeuer mit Stockbrot und schwimmen gehen werden nicht fehlen.

Neuntägige Freizeit. Für Kinder von 8 bis 12 Jahren geeignet.

Termin: Freitag, 23. Juni, bis Sonntag, 2. Juli

Infos, Anmeldung und Preise: BUNDjugend NRW, Paradieser Weg 19, 59494 Soest, Telefon 02921 / 33640, info@bundjugend-nrw.de, www.bundjugend-nrw.de
Infos, Kontakt, Buchungen, Treffpunkt (falls nicht anders angegeben)

Naturzentrum Eifel
Tourist-Info in der Alten Schmiede, Bahnhofstraße 50, 53947 Nettersheim
Tel.: 02486/1246, naturzentrum@nettersheim.de
www.naturzentrum-eifel.de

Familien ANZEIGENSHOP

Hochzeit.
F597
90 x 50 mm
ab 20,50*

Natascha
15.07.30 • 56 cm • 3.350 g
ist das
Herzlichen Dank für
die guten Glückwünsche
anlässlich der Geburt
eures Kindes

DANKSAGUN
Für die wohlwollenden Beweise der Anteilnahme beim Tode meines geliebten Vaters, unseres guten Schwagervaters und Großvaters
Michael Musterfeld
durchen wir unseren Dank aus
im Namen aller Angehörigen
feld Musterfeld (Geo. Muster)

WOHNUNG!
Moderne, Marktgasse-Wohnung
3 Z., 125 qm 2-Bad-Wohnhaus, voll-
ständige Ausstattung, großer Keller, Gar-
age, komplett neuwertig, sehr
gut gelegen, nur 8,50 € m² im Monat
Für 8,50 € m² im Monat
Tel. 02486/1246

TD 12-12
90 x 90 mm
ab 110,00*

FGB 20-13
43 x 90 mm
ab 18,00*

K03_15
43 x 30 mm
ab 6,00*

Online Familien-Anzeigen:
für alles was wirklich zählt!
shop.rautenberg.media



Ein Beitrag von Rechtsanwalt Christoph Bär, Fachanwalt für Bau- und Architektenrecht, Datenschutzbeauftragter

5 Jahre neue Datenschutzgrundverordnung - ein kleines Fazit

Am 25. Mai 2018 ist Datenschutzgrundverordnung mit dem Ziel in Kraft getreten, die Rechte natürlicher Personen über die Verarbeitung ihrer personenbezogenen Daten zu stärken.

Nach 5 Jahren lässt sich feststellen, dass sich der Datenschutz nicht nur in der Bevölkerung sondern auch in den Unternehmen etabliert hat. Trotz anfänglicher Unsicherheiten scheint der Umgang mit dem Datenschutz mittlerweile Normalität geworden zu sein. Ein weiteres Ziel der Verordnung war die (europäische) Vereinheitlichung und Anhebung der Bußgelder. Jüngstes Beispiel ist die Festsetzung eines Bußgeldes in Höhe von 1,2 Milliarden Euro gegen den hinter Facebook stehenden Meta Konzern.

Von der Verordnung wurde für den Einzelnen vor allem dessen Recht auf Auskunft gestärkt, an wen seine Daten weitergegeben wurden. Besonders tritt dieses Bedürfnis im Zusammenhang mit Adresshandel auf. Das in diesem Zusammenhang bestehende Auskunftsrecht des Einzelnen wurde jüngst durch den Europäischen Gerichtshof hervorgehoben. So weist das Gericht darauf hin, dass die

Auskunft möglichst genau sein muss.

Deshalb muss das datenverarbeitende Unternehmen genau mitteilen, an wen die Daten weitergegeben wurden.

Im Fall des Adresshandels stellt sich für die Privatperson das Problem, dass sie zunächst nur dasjenige Unternehmen kennt, von dem sie die Werbung erhalten hat. Der dahinterstehenden Adresshändler bleibt unbekannt. Ein Widerspruch gegen das werbende Unternehmen, die Daten nicht länger weiterzuverarbeiten, ist nicht von Erfolg gekrönt, weil der Adresshändler weiterhin die Daten an andere Unternehmen weitergeben kann.

Abhilfe kann nur dadurch geschaffen werden, wenn die Privatperson die Identität des Adresshändlers kennt. Möglich ist dies nur dann, wenn das werbende Unternehmen aufgefordert wird, Auskunft über die Identität des Adresshändlers zu erteilen. Dies setzt freilich einen „starken“ Auskunftsanspruch voraus. Genau diesen Anspruch hat der europäische Gerichtshof jüngst bestätigt. Die betroffene Privatperson hat nach der Datenschutzgrundverordnung einen - notfalls ein-

klagbaren - Anspruch auf Auskunft. Dieses Recht muss sich an dem vorstehenden Informationsbedürfnis messen lassen, so dass das werbende Unternehmen die Person, von der es die Daten erhalten hat, nennen muss.

Wichtig ist schließlich darauf hinzuweisen, dass das Unternehmen, von dem die Auskunft verlangt wird, diese binnen ei-

nes Monats zu erteilen hat. Verstreicht diese Frist, ohne dass das Versäumnis ausreichend begründet wird, kann der Anspruch gerichtlich eingeklagt werden. Betroffene Personen sollten sich daher nicht mit unzureichenden Auskünften und/oder Hinhaltetaktiken zufriedengeben.

Gerne stehen wir Ihnen mit Rat und Tat zur Seite.

Kanzlei Müller, Eicks & Winand
Rechtsbeistand | Rechtsanwälte

Wir sind eine überwiegend zivil- und wirtschaftsrechtlich ausgerichtete Kanzlei mit Sitz in **Mechernich, Frechen/Köln** und **Weilerswist**.

Christoph Bär

Rechtsanwalt

Fachanwalt für
Bau- und
Architektenrecht
Datenschutzrecht*
Allgemeines
Zivilrecht*

*Tätigkeitsschwerpunkte


► **Kanzlei Mechernich**

Zum Markt 10
53894 Mechernich
Tel. 02443 9812-0
Fax 02443 9812-19
info@kanzlei-mew.de

Weitere Standorte in **Frechen/Köln** und **Weilerswist**.

www.kanzlei-mew.de

Besuchen Sie uns auch auf unseren Social Media Kanälen

 @Kanzlei.Mueller.Eicks.Winand

 @kanzleimew



Konzerte an der König-Orgel

Josef Still, Domorganist zu Trier, gastiert am 30. Juni in der Schleidener Schlosskirche. Momente des Innehaltens und der



Andreas Warler, Organist und Musiker der GdG Hellenthal-Schleiden lädt allmonatlich zu Orgelmusik zur Marktzeit. Foto: Andreas Warler



Die historische Orgel der Schleidener Schlosskirche stellt ein beeindruckendes Zeugnis rheinischer Orgelbaukunst der Barockzeit dar. Foto: Andreas Warler

Genüsse schenkt die Veranstaltungsreihe der Orgelkonzerte in der Schlosskirche Schleiden. Andreas Warler, Organist und Musiker der Gemeinschaft der Gemeinden Hellenthal-Schleiden, initiiert als künstlerischer Leiter gemeinsam mit der Gesellschaft für Wirtschaft, Tourismus und Veranstaltungen (GfW), Schleiden die Konzerte an der König-Orgel. Die monatlichen Orgelkonzerte zur Marktzeit schaffen eine Auszeit im Alltag, während freitagabends nationale und internationale Größen der Orgelwelt zum Klang der berühmten König-Orgel laden. So wird der zweite Konzertabend am Freitag, 30. Juni, um 19 Uhr von dem Organisten am Hohen Dom zu Trier, Josef Still, gestaltet. Dieser bringt Orgelwerke von Bach, Pachelbel, Mendelssohn Bartholdy, Mozart und anderen zu Gehör.

Josef Still, geboren 1959 in Degendorf an der Donau, studierte ab 1979 an der Staatlichen Hochschule für Musik in München die Fächer Katholische Kirchenmusik und Konzertfach Orgel bei den Professoren Gerhard Weinberger und Franz Lehnendorfer. Ein Aufbau-Studiengang Konzertfach Cembalo bei Prof. Hedwig Bilgram schloss sich an. 1983 begann seine Tätigkeit als Kirchenmusiker und Dekanatskantor in Neu-Ulm. Seit 1994 ist er Domorganist an der Hohen Domkirche Trier und Orgelsachverständiger für das Bis-

tum Trier. Er spielt zahlreiche Konzerte als Organist und Cembalist, sowie Rundfunk-, Fernseh- und CD-Aufnahmen. In der Gesamtaufnahme der Orgelwerke von Max Reger bei NAXOS ist er mit drei CDs an der Trierer Schwalbennestorgel vertreten.

Abgerundet wird das Orgelkonzert mit einem Drei-Gänge-Menü im Restaurant Schloss Schleiden: Küchenchef Harald Paulus hat zu diesem Anlass ein erlesenes Menü konzipiert, das von dem Organisten der Schleidener König-Orgel, Andreas Warler, begleitet wird. Der Eintritt zu der musikalischen Veranstaltung ist frei(willig). Die

Reservierungen für das anschließende Menü zum Preis von 35,90 Euro können über die Tourist-Information und Nationalpark-Infopunkt Gemünd oder direkt im Schloss-Restaurant erfolgen.

Ausblick auf das Programm im Juli
Am Donnerstag, 13. Juli, lädt Andreas Warler zunächst zum 30-minütigen Orgelkonzert zur Marktzeit um 11.30 Uhr, bevor er das dritte große Konzert in der Schleidener Schlosskirche am Freitagabend, 21. Juli, spielt und neben eher selten zu hörenden Orgelwerken zwei große von Johann Sebastian Bach komponierte Stücke gegenüberstellt.



Der Organist am Hohen Dom zu Trier gastiert am 30. Juni an der König-Orgel. Foto Josef Still

Veranstaltung des Arbeitskreises „Pflanzen und Tiere“

Schleiden-Vogelsang. Am Samstag, 17. Juni, bietet der Arbeitskreis „Pflanzen und Tiere“ im Naturschutz-Bildungshaus Eifel-Ardennen-Region eine Veranstaltung zu Tagfaltern an. Es muss nicht immer der Schwalbenschwanz, unser größter Tagfalter, sein. Auch kleine Falter wie Bläulinge oder Dickkopffalter bilden attraktive Farbkleckse in der Landschaft. Dr. Andreas Pardey, der lange Zeit die Offenflächen des Nationalparks Eifel betreut hat, referiert zur Bestimmung von Tagfaltern, ihrer Systematik, ihren Merkmalen und ihren ökologischen Ansprüchen und berichtet er über seine Forschungen zu Tagfaltern im Nationalpark

Eifel. Bei einer Exkursion ins Gelände von Vogelsang werden Falter gefangen, bestimmt und wieder frei gelassen. Darüber hinaus hält das Naturschutz-Bildungshaus weitere Angebote zur Bestimmung von Insekten bereit: Mehrtageskurse mit vertiefenden Bestimmungsübungen zu Käfern sowie zu Bienen und Wespen.

Weitere Informationen unter www.nabear.de > Programm.

Referenten: Dr. Andreas Pardey
Treffpunkt: Naturschutz-Bildungshaus, Osteingang, Vogelsang 90, 53937 Schleiden

Termin: Samstag, 17. Juni, 14 bis 17.30 Uhr

Kosten: Als Schnupperkurs des Arbeitskreises „Pflanzen und

Tiere“ im Naturschutz-Bildungshaus ist die Teilnahme an diesem Termin für Erstbesucher

kostenfrei.

Anmeldung:
anfrage@nabear.de



Klein und schön anzuschauen: Ein Braun-Dickkopffalter (Thymelicus lineola). Foto: Maria Pfeifer



Energiewende: Mit diesen Kosten müssen Sie rechnen

Die Energiewende - mit dem Ziel der Klimaneutralität bis 2045 - steht ganz oben auf der Agenda der Bundesregierung. Um dieses ambitionierte Vorhaben der Energiewende umsetzen zu können, ist das primäre Ziel der sukzessive Umstieg von fossilen Energieträgern hin zu regenerativen Energiequellen.

Aus finanzieller Sicht stellt die Energiewende für viele Immobilienbesitzer eine Belastung dar. Vor allem ältere Personen verfügen nicht über das dafür erforderliche Budget einer umfassenden, gesetzeskonformen Immobiliensanierung - vor allem bei älteren Immobilien.

Eine Studie des Paritätischen Wohlfahrtsverbands und des Bundes für Umwelt- und Naturschutz (BUND) zeigt, dass die Hälfte der Eigentümer, die in ihrer eigenen Immobilie wohnen und keine weiteren Immobilien besitzen, nicht über genügend finanzielle Mittel für die geplanten Maßnahmen der Energiewende verfügen.

Weitere Maßnahmen erforderlich

Denn je nach Immobilie sind noch weitere Maßnahmen erforderlich, die über ein klimafreundliches Heizsystem hinausgehen. Die Bundesregierung bietet dabei zwar finanzielle Hilfen an, die aber nicht immer auch unmittelbar gewährt werden. Ein Beispiel ist die Installation einer Photovoltaikanlage.

Diese ermöglicht die Gewinnung von umweltfreundlichem Strom

aus Sonnenenergie.

Bei einer Photovoltaikanlage wird aber nur indirekt staatliche Förderung gewährleistet, indem am 1. Januar 2023 im Rahmen des Kaufes einer Photovoltaikanlage die Mehrwertsteuer auf null Prozent gesenkt wurde.

Im Gegensatz dazu wird die Installation einer Wärmepumpe vom Staat mit bis zu 40 % bezuschusst. Es ist ratsam, bei der Umstellung auf regenerative Energien im Rahmen der Energiewende auch die regenerative Stromerzeugung zu berücksichtigen.

Mehrkosten der Energiewende für die Wärmeerzeugung

Laut der NRW-Verbraucherzentrale belaufen sich die Investitionskosten einer Wärmepumpe im Durchschnitt auf 35.000 €. Die Erd-Wärmepumpe ist dabei im Durchschnitt teurer in der Installation als die Luft-Wärmepumpe, verbraucht hingegen aber auch weniger Strom.

Wenn die staatliche Förderung abgezogen wird, so ergeben sich Investitionskosten im Idealfall von rund 21.000 €.

Bei dieser Berechnung sollten aber noch die durchschnittlichen Einbaukosten einer Öl- oder Gasheizung berücksichtigt werden. Demnach ergibt sich eine gesamte Mehrbelastung von rund 11.000 €.

Laut einer Studie des Forschungsinstituts für Wärmeschutz München (FIW München) und des Instituts für Energie- und Umwelt-

forschung (IFEU) eignen sich auch nur die Hälfte aller Bestandsimmobilien für eine effiziente Nutzung einer Wärmepumpe, denn für den Betrieb von Wärmepumpen wird viel Energie benötigt, sodass Immobilienbesitzer im Rahmen des Einbaues einer Wärmepumpe die eigene Immobilie eigentlich energetisch sanieren müssten.

Trotz einer schlechten Dämmung einer Immobilie, kann die Wärmepumpe zwar für ausreichende Wärme sorgen, jedoch geht dies mit einem hohen Stromverbrauch einher. Daher müssen viele Immobilienbesitzer in der Zukunft zusätzliche Investitionskosten einplanen, die über die Wärmepumpe hinausgehen.

Das bedeutet konkret:

- Haus umfassend dämmen und sanieren
- Um klimafreundlich Strom für die Wärmepumpe zu erzeugen, müsste zusätzlich eine Photovoltaikanlage installiert werden.

Bei einer Photovoltaikanlage kann man mit Kosten von rund 20.000 € für ein Einfamilienhaus mit rund 170 Quadratmetern rechnen.

Da im Regelfall die Wärmepumpe für Immobilienbesitzer in Frage kommen wird, bleibt es dabei, dass diese mit anderen regenerativen Energieträgern kombiniert werden müsste/sollte, denn Fernwärme ist nicht überall verfügbar.



Dadurch können die gesamten Kosten erheblich ausfallen, wie das folgende exemplarische Beispiel zeigt.

Laut dem Fachverband Haus & Grund entstehen für ein Einfamilienhaus mit 160 Quadratmetern Kosten in Höhe von rund 93.950 € für die energetische Immobiliensanierung. In dem Preis ist auch die Installation einer Wärmepumpe inkludiert. Eine umfassende Immobiliensanierung kann somit auch im hohen 5-stelligen-Bereich bis hin zu einem 6-stelligen Bereich liegen, um auch zukünftigen energiepolitischen Maßnahmen gerecht zu werden. Aufgrund der aktuellen Komplexität im Immobilienmarkt, ist es ratsam, einen kompetenten Ansprechpartner an der Seite zu haben. Lassen Sie sich individuell beraten, welche Immobilien für Sie in Zukunft am besten geeignet sind.

Ermitteln Sie
den Marktwert
Ihrer Immobilie
kostenlos auf

www.fs-immo.eu



FABIAN SCHUMACHER
IMMOBILIEN
VERKAUFEN mit PREISGARANTIE

Ihr Immobilienmakler für die
Vermittlung von Wohnräumen
und Anlage-Immobilien

Wir suchen für unsere **VORGEMERKTEN KÄUFER:**



- Häuser auch mit Flut- oder Totalschaden
- Bauernhäuser & -höfe
- Ein-/Zwei- & Mehrfamilienhäuser
- Eigentumswohnungen
- Grundstücke
- Immobilien zur Kapitalanlage



Legen Sie Ihr
persönliches
Suchprofil an

Hindenburgstraße 25
53925 Kall

Phone: 0 24 41 / 79 69 55 0

Fax: 0 24 41 / 79 69 55 1

E-Mail: info@fs-immo.eu

www.fs-immo.eu

Die nächste Ausgabe erscheint am:
Freitag, 30. Juni 2023
Annahmeschluss ist am:
23.06.2023 um 10 Uhr

Rautenberg Media Zeitungspapier –
nachhaltig & zertifiziert:
Made of paper awarded the EU Ecolabel
reg. no. FI/11/001, supplied by UPM

IMPRESSUM

RUNDBLICK EIFEL

HERAUSGEBER, DRUCK UND VERLAG

RAUTENBERG MEDIA KG
Kasinostraße 28-30 · 53840 Troisdorf
Fon +49 (0) 2241 260-0 · Fax 260-259
willkommen@rautenberg.media

V.i.S.d.P. Redaktioneller Teil:
Bianca Breuer und Christoph de Vries
Verantwortlich f. d. Anzeigenteil:
Dunja Rebinski

ERSCHEINUNG vierzehntäglich

V.i.S.d.P. FÜR DIE RUBRIK

· Politik

CDU Bad Münstereifel	Martin Mehrens
CDU Blankenheim	Michael Hermanns
CDU Hellenthal	Giuseppe Uccello
CDU Nettersheim	Guido Kurth
CDU Zülpich	Timm Fischer
SPD Bad Münstereifel	Karl Michalowski
SPD Hellenthal	Werner Wamser
SPD Zülpich	Thorsten Mette
FDP Bad Münstereifel	Günter Kirchner
FDP Blankenheim	Manfred Fries
FDP Hellenthal	Peter Rauw
FDP Schleiden	Jan Griskewitz
UWV Zülpich	Gerd Müller
UWV Hellenthal	Hans Mießeler
UNA Nettersheim	Werner Breitbach
Bündnis 90 / Die Grünen	Hellenthal Karl
Regen?Bündnis 90 / Die Grünen	Zülpich Angelika König

Kostenlose Haushaltsverteilung in Bad Münstereifel, Blankenheim, Hellenthal, Nettersheim, Schleiden und Zülpich. Zustellung ohne Rechtsanspruch, Einzelbezug über Rautenberg Media 5,00 Euro/Stück + Porto. Sind gesetzlich geschützte Warenzeichen nicht gekennzeichnet, erlauben fehlende Hinweise keine freie Nutzung. Namentlich gekennzeichnete Artikel spiegeln nicht immer die Meinung der Redaktion wider.

Handhabung für unverlangt hereingegebene Pressematerialien

Rautenberg Media übernimmt keine Haftung für die Richtigkeit (inhaltlich u. orthographisch) und Vollständigkeit. Per Post erhaltenes Pressematerial wird nicht zurückgesandt. Keine garantierte Veröffentlichung. Entstehen Forderungen Dritter aus Verletzungen des Urheber-, Presse- oder Nutzungsrechts durch das Pressematerial, fordert Rautenberg Media Schadenersatz beim Einreicher. Bei irrtümlich fehlender Namensnennung am Werk (z.B. Bildnachweis) verzichtet der Einreicher auf jegliche Forderung an Rautenberg Media. Durch den Einreicher des Pressematerials wird Rautenberg Media befugt, dieses sowohl für ihre Print-Ausgaben, als auch für die durch sie betriebenen elektronischen Medien zu verwenden.

KONTAKT

MEDIENBERATER/IN

Rose Neumann
für Bad Münstereifel, Blankenheim, Nettersheim
Mobil 0176 39 52 79 41
r.neumann@rautenberg.media
Heinz-Joachim Neumann
für Hellenthal, Schleiden, Zülpich
Mobil 0176 90 75 78 19
hj.neumann@rautenberg.media

VERTEILUNG regio-pressevertrieb.de
Regio Presse Vertrieb GmbH

SERVICE Fon 02241 260-112
service@rautenberg.media

REDAKTION Fon 02241 260-250 /-212
redaktion@rautenberg.media

RAUTENBERG MEDIA ONLINE

rautenberg.media

ZEITUNG

rundblick-eifel.de/e-paper



LOKALES AUS SCHLEIDEN

Kunst im Fluss

Eröffnung der Ausstellung „Kunst im Fluss 2023“ mit dem Thema „KIF23 [RE]CONSTRUCTION“, am 18. Juni, um 15 Uhr, in 53937 Gemünd, Am Plan.

Freuen Sie sich auf 43 Kunstwerke an den Ufern von Urft und Olef in Schleiden und Gemünd und genießen Sie mit uns eine musikalische

Eröffnung des Kunstevents in Gemünd mit dem Musikerduo Susanne Riemer und Wilhelm Geschwind. Das Projekt „KIF23 [RE]CONSTRUCTION“ knüpft an die große Resonanz des Kunstprojekts „KUNST im FLUSS - COLLAGE/MONTAGE“ von 2022 an. In Gemünd und in Schleiden werden 43 großformatige

ge wetterfeste Drucke künstlerischer Werke im Format 200 mal 150 Zentimeter an den Flüssen Urft und Olef im öffentlichen Raum installiert. Das Projekt wird gefördert vom Ministerium für Kultur und Wissenschaft des Landes Nordrhein-Westfalen und von der Bürgerstiftung Schleiden.

KIRCHE

Schnupperwochen Kleine Cantorei Dahlem

Die Kleine Cantorei Dahlem lädt interessierte ChorsängerInnen aller Altersgruppen herzlich ein, im Juni einmal unverbindlich bei den Chorproben „hinein zu schnuppern“.

Die Proben finden immer freitags von 20 bis 21.45 Uhr unter der Leitung von Christina Kothen im Pfarrheim Dahlem (Köln-

er Str. 11) statt. Auf dem Programm stehen zurzeit u.a. Chorsätze aus G.F. Händels „Messias“ sowie das „Magnificat“ von Francesco Durante. Für alle, die anschließend Lust haben regelmäßig im Chor mitzusingen, findet nach den Sommerferien ein kurzes Vorsingen bei Christina Kothen statt.



PRIVATE & GESCHÄFTLICHE KLEINANZEIGEN

ONLINE BESTELLEN

www.rautenberg.media/kleinanzeigen



AUTO & ZWEIRAD

Wir kaufen Wohnmobile + Wohnwagen
Tel.: 03944-36160 www.wm-aw.de
"Wohnmobilcenter Am Wasserturm"



ARBEITSMARKT

Mitarbeiter m/w/d auf 450 € Basis gesucht,
gerne Frührentner.
Gartengestaltung Schmitz
Kreuzau, Tel.: 0176 - 96006954



rautenberg.media/kleinanzeigen

Ihre private*
KLEINANZEIGE
bis 100 Zeichen
in dieser Zeitung

ab **6,99€**

*gewerbliche Kleinanzeige ab 13,99 €

02241 260-400 Telefonische Beratung

RAUTENBERG MEDIA



Tiny Kitchen mit reichlich Stauraum



Viel Raum zum Verstauen bietet diese kleinere Lifestyle-Küche in trendiger Spachtelbeton-Optik kombiniert mit Alteiche (Dekor). Durch die raffinierte Planung entsteht eine Atmosphäre von Weite und Großzügigkeit. Foto: AMK

Die Planung kleiner Küchen, insbesondere von Tiny Kitchen, stellt eine besondere Herausforderung dar. „Doch dank der Expertise erfahrener Küchenspezialisten lassen sich auch auf weniger Fläche kleine Küchenparadiese kreieren, die in Attraktivität, Komfort, Funktionalität und Ergonomie größeren Lifestyle-Küchen in nichts nachstehen. Nur eben alles etwas kleiner, kompakter und verdichteter auf wenig Raum“, so Volker Irle, Geschäftsführer der Arbeitsgemeinschaft Die Moderne Küche (AMK).

Möbel, Hausgeräte und Küchenzubehör - sie alle sind so konzipiert und optimiert, dass sie ihre Nutzer nachhaltig erfreuen, Schönheit und Komfort in ihren Alltag bringen und ihnen ein angenehmes Lebens- und Wohngefühl vermitteln. Das gilt auch für die Planung kleiner, feiner Küchen bis hin zu Tiny Kitchen. Mit raumoptimierten Möbeln, Beschlägen, Hausgeräten und Zubehörelementen kön-

nen auch kleinere Küchen zu wahren Stauraumwundern werden.

Am Anfang steht das exakte Aufmaß. Dabei haben die Küchenspezialisten gerade bei kleinen Grundrissen alle Optionen im Blick, die Wände, Nischen/Ecken und die Decke bieten. Denn wo es an Grundfläche fehlt, wird in die Höhe geplant - mit Hilfe von Hoch-, Hängeschränken und Regalsystemen. Damit man später an seine verstauten Inhalte in luftiger Höhe auch bequem herankommt, gibt es zum Beispiel innovative Auszugssysteme. Damit zieht man das Staugut elegant auf die gewünschte Höhe zu sich heran. Oder Teleskopregale, die per Fernbedienung aus dem Hängeschränk herausfahren.

Auch die Decke über einer kleinen Kochinsel lässt sich nutzen - beispielsweise für ein Deckenhängeregale. Dort lässt sich kleines Kochgeschirr/-besteck verstauen. Wandregale bieten zusätzlichen Stauraum und Abstellflächen für

G2K VISION
Forward green Projects

**Photovoltaikanlagen
Stromspeicher
und Wallboxen**

G2K Vision GmbH
An der Burg 3 - 53894 Mechernich-Satzvey
Tel. 02256/9592730 - Web. www.solarstromheld.de
Mail. info@solarstromheld.de

- Malerarbeiten
- Tapezieren
- Fassadengestaltungen
- Bodenbelagsarbeiten
- Kreativtechniken
- Fugenlose Oberflächen

Klinkhammer
Malermeister e.K.

Klinkhammer • Malermeister e.K.
www.klinkhammer-malermeister.de
Tel. 02443 42 40 • Mobil 0171 30 18518
info@klinkhammer-malermeister.de

Hilgers & Partner GmbH & Co KG der Weg zu Ihrem Eigenheim
Trierer Str. 5-9, Schleiden (02445) 852450 www.holzbau-hilgers.de

Hilgers
Holzbau-Zimmererei
GmbH & Co KG

Gartengestaltung Gerd Schmitz
Fachbetrieb für Ihren Garten

- Pflanzarbeiten
- Rasenpflege
- Obstgehölzschnitt
- Baumfällung
- Heckenschnitt
- Wurzelfräsung

Bachstraße 5 **Tel.: 0 24 27 - 90 42 97**
52372 Kreuzau **Mobil: 01 76 - 960 069 54**

AUFGEPASST! Häuser, Wohnungen als auch Grundstücke jeder Größenordnung zum Kauf sowie zur Miete gesucht. Unser Unternehmen bietet einen Rundum-Service, auf den Sie sich verlassen können - von der ersten Besichtigung bis zur Schlüsselübergabe und erfolgreichen Vertragsunterzeichnung.

Ob Marktbestimmung oder Behördenkorrespondenz - Sie profitieren von einem umfangreichen Dienstleistungsangebot. Seit 28 Jahren erfolgreich und kompetent mit dem Ergebnis vieler zufriedener Kunden.

Legen auch Sie Ihr Anliegen vertrauensvoll in unsere Hände.

Immobilienzirkel Peter Nohr
02447 - 917 56 55 | info@immobilienzirkel.eu

RUND UM MEIN ZUHAUSE

Erstklassige FENSTER
in Holz und Kunststoff

ZU SUPER GÜNSTIGEN PREISEN

sowie Haustüren & Wintergärten

www.HM-Eifelfenster.de
Tel. 0 65 97 - 900 841

konrad
herrliche Markisen

Sebastianusstr. 4-6 · Euskirchen
Tel. 0 22 51 / 94 11-0
www.konrad-net.de

Wir haben was gegen Einbrecher:
Sichere Fenster!

Hahnenberg 2
53945 Blankenheim-Ripsdorf
www.pfeil-fensterbau.de
Telefon 0 24 49 / 95 20-0

KLAUS PFEIL FENSTERBAU
Eine klare Entscheidung.

Euro-Mietpark GmbH

Baumaschinen Schalungen Baukrane Gerüst Anhänger Werkzeug Gartengeräte

Schneppenheimer Weg 1 · Gewerbepark IPAS · 53881 Euskirchen
Telefon 02251/79 45 21-0 · Telefax 02251/79 45 21-9
www.euro-mietpark.de
Verkauf und Verleih von Anhängern

Mobil-Bagger – bis 18 to




Je weniger Grundfläche zur Verfügung steht, desto mehr wird in die Höhe geplant wie bei dieser sehr ansprechenden Lösung mit reichlich Stauraum und modernen, softmatten Oberflächen in hochwertigem Echtlack.
Foto: AMK

dekorative Accessoires. Ebenso die Küchennische, in der neben den wichtigsten Utensilien zum Kochen auch noch ein kleiner Mini-Kräutergarten direkt in das Nischensystem integriert werden kann.

Viel Stauraum lässt sich auch durch geschicktes Planen in den sogenannten „toten“ Küchenecken generieren. Dafür gibt es spezielle Eckschränke mit innovativen Beschlägen und Auszugstechniken, die den Zugang zum Schrankinhalt ganz easy und komfortabel machen. Vom klassischen Karussellbeschlag bis hin zu eleganten, höhenverstellbaren Tablaurauszügen, die beim Öffnen der Schranktür einzeln und vollständig aus dem Eckschrank herauswenken. „Besonderes Augenmerk sollte in kleineren, kleinen und Tiny Kitchen auch auf das Farbkonzept und Lichtdesign gelegt werden“, empfiehlt AMK-Geschäftsführer Volker Irle. „Alles,

was hell und lichtdurchflutet geplant wird, wirkt optisch größer. Mit fachkundig geplanten Beleuchtungskonzepten lassen sich nicht nur das Arbeits- und Ambiente individuell variieren, sondern auch die Wahrnehmung der Raumdimensionen.“

Braten, Backen, Dampfgaren, Kochen, Spülen und Kühlen wie ein Professional: 45 cm hohe Kompakt-Einbaugeräte in einen Hochschrank neben- oder übereinander integriert - sie sorgen garantiert dafür, dass in kleine Lifestyle-Küchen ebenso viel Komfort, Energieeffizienz, Funktionalität und innovative Technologien einziehen, wie man sie auch aus großen, offenen Wohnküchen kennt. Eine weitere interessante Option sind 2in1-Produkte wie Induktionskochfelder mit einem integrierten Dunstabzug. Für eine verlängerte Frische von empfindlichen Lebensmitteln plus Vitaminerhalt planen die Küchen spezialisten attraktive Einbau-Kühl-/ Gefriergeräte je nach der individuell gewünschten Nischenhöhe ein. Und wo kein großer Geschirrspüler Platz hat, tut es auch ein 45 cm schmales Einbaugerät mit der gleichen Komfortausstattung und Effizienz wie ein Modell in Standard-Size. Viele 45er-Modelle arbeiten zudem sehr leise, was sie auch für Appartements attraktiv macht.

Damit die Tätigkeiten an der Spüle auch in kleinen und Tiny Kitchen flott und angenehm von der Hand gehen, hat die Zubehörindustrie entsprechende Modelle konzipiert: zum Beispiel schicke Einbecken-spülen. Trotz ihrer kompakten Maße bieten sie erstaunlich viel Platz im Becken. In Kombination mit einem hochfunktionalen Spülenszubehör lässt sich der Komfort an diesen Spülen noch steigern. Abgerundet wird das Ganze dann noch mit einem Abfallsammler, der am besten direkt unter der Spüle eingebaut wird. (AMK)

Garagentor + Montage
24 Ausführungen Aktionswochen

Besuchen Sie die großen Ausstellungen!
Talstraße 60-68, 52249 Eschweiler +
Am Johannesbusch 3, 53945 Blankenheim

raafen
ganz persönlich seit 1905

[info@ raafen.de](mailto:info@raafen.de) **02403 87480** An ebote ratis!

RUND UM MEIN ZUHAUSE

Dekorationen & Polsterwerkstatt
M. Friedrich
 Heimtextilien-Dekorationen
 Polsteraufarbeitung und Neubezug
 Unverbindliche Beratung vor Ort
 Stoffverkauf zur Eigenverarbeitung



Monika Friedrich, Erzstr. 8, 53894 Mech.-Kommern
 Tel.: 02443/5574 Mobil 015201729224

Dekorationen aus eigenem Atelier.

Wir polstern für Sie:
 – Sofas – Sessel – Bänke – Betten – Stühle – Hocker u.s.w.

Wir fertigen für Sie an:
 – Gardinen – Schals – Rollos – Raffrollos – Plissees – Jalousien
 – Verdunkelungs- & Flächenvorhänge u.s.w.

Antweiler Straße 12
 53894 Mechernich-Wachendorf
 Telefon 02256 824
 www.assmann-wohndesign.de




zaunbau Koll
 Inh. Lange-Rupp

HOLZ- & METALLZÄUNE
GABIONEN
TORANLAGEN
**AUSSENANLAGEN-
 GESTALTUNG**

Hellenthal-Wiesen
 Tel. 02482 21 75
 kontakt@zaunbau-koll.de
 www.zaunbau-koll.de

Kurth Vermietung



www.Kurth-vermietet.de




MIETE UNS!
**Baumaschinen, Arbeitsbühnen,
 Gabel- & Teleskopstapler
 und vieles mehr ...**

02449-91 776-0

Kurth Autokrane GmbH & Co. KG · Mülheimer Heide 15 · 53945 Blankenheim

Schuh- und Schlüsseldienst

Petra Uebach Mittwochs geschlossen!

Bahnstraße 12
 53894 Mechernich

Tel.: 0 24 43 18 49 • Fax: 0 24 43 18 49



**Herzlich Willkommen
 in der Welt von**



Heimtex-Studio Cremer

KölInstr. 34 • 53909 Zülpich
 Tel.: 02252-6540 • Fax: 81578

- Lammellenvorhänge
- Jalousien
- Rollos
- Faltstores
- Flächenvorhänge
- Insektenschutz
- Gardinendekorationen
- Gardinen- und Lammellenreinigung
- Polsterarbeiten



Wir suchen **AUSTRÄGER/*/INNEN**
jeden Alters für den **RUNDBLICK EIFEL** in

- Blankenheim:

 - ☐ Alendorf
 - ☐ Ripsdorf
 - ☐ Hülchrath/Petersberg
 - ☐ Blankenheimerdorf
 - ☐ Freilingen
 - ☐ Reetz
 - ☐ Blankenheim-City
- Nettersheim:

 - ☐ Nettersheim-City
 - ☐ Tondorf
 - ☐ Engalgau
 - ☐ Holzmühlheim
 - ☐ Marmagen
- Zülpich:

 - ☐ Rövenich
 - ☐ Schwerfen
 - ☐ Oberelvenich, Niederelvenich

Sie verteilen HIER, in Ihrem Wohngebiet
nur wenige Stunden im Monat | freitags oder samstags | Prospekte sind in die Zeitungen bereits maschinell eingelegt | einzige Voraussetzung: Sie sind mindestens 13 Jahre alt

Wir freuen uns auf Sie, bewerben Sie sich jetzt

- regio-pressevertrieb.de/bewerbung
- oder unteren Abschnitt in DRUCKBUCHSTABEN ausfüllen und senden an:
REGIO PRESSE VERTRIEB GmbH · z. Hd. Herrn Falk · Kasinostraße 28-30 · 53840 Troisdorf
FON 02241 260-380 · E-MAIL mail@regio-pressevertrieb.de

Gerne per
WhatsApp



+49 2241260380



oder mit diesem
QR-Code
bewerben!

AUSTRÄGER/*/INNEN für den **RUNDBLICK EIFEL** in

- Blankenheim:

 - ☐ Alendorf
 - ☐ Ripsdorf
 - ☐ Hülchrath/Petersberg
 - ☐ Blankenheimerdorf
 - ☐ Freilingen
 - ☐ Reetz
 - ☐ Blankenheim-City
- Nettersheim:

 - ☐ Nettersheim- City
 - ☐ Tondorf
 - ☐ Engalgau
 - ☐ Holzmühlheim
 - ☐ Marmagen
- Zülpich:

 - ☐ Rövenich
 - ☐ Schwerfen
 - ☐ Oberelvenich, Niederelvenich

An
REGIO PRESSE VERTRIEB GmbH
Herr Falk
Kasinostraße 28-30
53840 Troisdorf

Name, Vorname

Straße, Hausnummer

PLZ, Ort

Telefon (für evtl. Rückfragen) / Geburtsdatum

E-Mail

REGIO PRESSE VERTRIEB GmbH pünktlich • zielgerichtet • lokal
Die Zeitungszustellgesellschaft der RAUTENBERG MEDIA KG



Ausbildung
für
zukünftige
Ausbilder

Dem
Fachkräftemangel
mit einem Online-
Fernlehrgang
begegnen



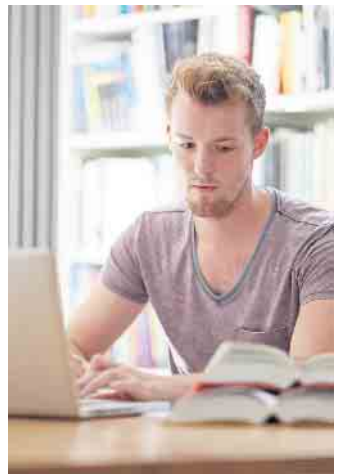
Von zu Hause aus, aber trotzdem
mit einer Gruppe lernen: Das ist
möglich auf einem Online-Cam-
pus. Foto: djd/IHK-Akademie Kob-
lenz/Kateryna - stock.adobe.com

Nachwuchskräfte fehlen in vielen
Branchen an allen Ecken und En-
den: Bei der Konjunkturumfrage
2022 der Deutschen Industrie- und
Handelskammer (DIHK) sahen 56
Prozent der rund 24.000 befrag-
ten Unternehmen den Fachkräf-
temangel als eines der größten
Geschäftsrisiken der Zukunft an.
Eine mögliche Lösung kann es
sein, junge Menschen in der eige-
nen Firma passend auszubilden.
Wer als Ausbilder oder Ausbilde-
rin in einem Unternehmen arbei-
ten will, muss allerdings vorab
eine erfolgreiche Prüfung dafür
ablegen. Das entsprechende Fach-
wissen kann in einem Vorberei-
tungslehrgang erworben werden
und einen solchen gibt es auch
als reine Online-Variante.
**Flexibel lernen mit Internet-For-
maten**

Für Fachkräfte, die bereits im Be-
ruf stehen und sich in einer flexib-
len und ortsunabhängigen Form
auf die Prüfung nach der Ausbil-
der-Eignungsverordnung (AEVO)

vorbereiten wollen, hat die IHK-Akademie Koblenz ein zeitunabhängiges Kursformat entwickelt. Unter www.ihk-akademie-fernstudium.de findet man alle wichtigen Informationen dazu. Online-Lerneinheiten werden hier mit der Betreuung durch entsprechende Tutorinnen und Tutoren kombiniert. Die Teilnehmenden können sich so das Lernen frei einteilen und haben doch immer Unterstützung, wenn sie benötigt wird. Ein Online-Campus bietet zudem eine ortsunabhängige Möglichkeit zur Arbeit mit einer Kursgruppe und den Dozierenden. Eine solche Lernform kommt besonders denjenigen zugute, die aufgrund ihres Jobs oder ihrer privaten Lebenssituation keine regelmäßigen Präsenztermine wahrnehmen können.

Auszubildende kompetent anleiten
Inhaltlich lernen die Teilnehmerinnen und Teilnehmer, wie der Ablauf einer betrieblichen Ausbildung geregelt ist. Nach der bestandenen Prüfung können die neuen Ausbilder bei der Einstellung von Azubis organisatorisch alles übernehmen, was nötig ist. Sie sind außerdem in der Lage, die Auszubildenden während ihrer gesamten Zeit sowohl fachlich als auch didaktisch zu betreuen, und wissen, wie sie die Nachwuchskräfte zum erfolgreichen Abschluss führen. Der Fernlehrgang dauert in der Regel 3 Monate inklusive Lernpausen. Für den kostenpflichtigen Lehrgang gibt es verschiedene finanzielle Fördermöglichkeiten, etwa durch die sogenannte Bildungsprämie oder eine Förderung nach „QualiScheck Rheinland-Pfalz“. (djd)



Für eine berufliche Weiterbildung muss man nicht unbedingt Präsenztermine wahrnehmen. Die Ausbildung für Ausbilder beispielsweise erfolgt online. Foto: djd/IHK-Akademie Koblenz/Michael Jordan

VERLAGSSONDERVERÖFFENTLICHUNG

KARRIERE

Wir suchen SPRINGER/* /INNEN als Zeitungszusteller/* /in

jeden Alters für **ALLE ORTSTEILE** in **Blankenheim**

Sie verteilen HIER, in Ihrem Wohngebiet
 nur wenige Stunden im Monat | freitags oder samstags | Prospekte sind in die Zeitungen bereits maschinell eingelegt | einzige Voraussetzung: Sie sind mindestens 13 Jahre alt

Wir freuen uns auf Sie, bewerben Sie sich jetzt

- regio-pressevertrieb.de/bewerbung
- oder unteren Abschnitt in DRUCKBUCHSTABEN ausfüllen und senden an:
REGIO PRESSE VERTRIEB GmbH · z. Hd. Herrn Falk · Kasinostraße 28-30 · 53840 Troisdorf
 FON 02241 260-380 · E-MAIL mail@regio-pressevertrieb.de

Gerne per WhatsApp

+49 2241260380

oder mit diesem QR-Code bewerben!

WIR SUCHEN DICH

für unterschiedliche Ausgaben im Bereich Eifel als

Medienberater*in (m/w/d)

auf **Minijobbasis**

DU

- hast im Verkauf (z.B. Einzelhandel) gearbeitet
- bist im Ort gut vernetzt
- arbeitest kundenorientiert und strukturiert
- verfügst über gute Deutschkenntnisse
- hast einen Führerschein Kl. B

WIR

- sind das zweitgrößte Medienhaus für Wochenzeitungen in Deutschland
- sind seit über 60 Jahren am Markt
- sind ein Medienhaus für ZEITUNGEN | DRUCK | WEB | FILM
- bieten Dir eine ausführliche Einarbeitung
- bieten einen sicheren Arbeitsplatz mit familienfreundlichen Bedingungen

WAS gibt's zu tun?

- Beratung und Pflege von B2B Kunden im direkten Umfeld und Neukquise
- Kommunikation mit Kolleginnen und Kollegen in unserem Medienhaus
- Gerne auch Cross-Selling für DRUCK | WEB | FILM
- bieten eine attraktive Vergütung im interessanten Medienbereich
- bieten flexible Arbeitszeiteinteilung für eine ausgewogene Work-Life-Balance
- stellen Dir einen persönlichen Home-Office-Arbeitsplatz zur Verfügung

Wir freuen uns darauf DICH kennen zu lernen!

Bewerbungen bitte per E-Mail an: [Denis Janzen](mailto:Denis.Janzen@rautenberg.media) | karriere@rautenberg.media
 Stichwort: Medienberater*in/Eifel

NOTDIENSTE

WIR SIND RUND UM DIE UHR FÜR SIE DA!



110 POLIZEI

112 FEUERWEHR



APOTHEKEN-NOTDIENST

Apotheken-Notruf 0800 00 22833

Freitag, 16. Juni

Annaturm Apotheke

Kirchstr. 11-13, 53879 Euskirchen (Innenstadt), 02251/4311

Samstag, 17. Juni

Apotheke am Bahnhof

Veybachstraße 18, 53879 Euskirchen (Innenstadt), 02251/2019

Sonntag, 18. Juni

Adler Apotheke am Campus

Christian-Schäfer-Straße 10, 53881 Euskirchen (Christian-Schäfer-Str. 10, Euskirchen-Flammersheim / Adler Apotheke am Campus e. K.), 02255 1209

Samstag, 17. Juni

Apotheke am Bahnhof

Veybachstraße 18, 53879 Euskirchen (Innenstadt), 02251/2019

Sonntag, 18. Juni

Adler Apotheke am Campus

Christian-Schäfer-Straße 10, 53881 Euskirchen (Christian-Schäfer-Str.10, Euskirchen-Flammersheim / Adler Apotheke am Campus e. K.), 02255 1209

Montag, 19. Juni

Apotheke am Winkelpfad

Rüdesheimer Ring 145, 53879 Euskirchen (Innenstadt), 02251/2696

Dienstag, 20. Juni

Südstadt-Apotheke am Marienhospital

Gottfried-Disse-Straße 48, 53879 Euskirchen, 02251/1293880

Mittwoch, 21. Juni

Post-Apotheke

Oststr. 1-5, 53879 Euskirchen, 02251/779660

Donnerstag, 22. Juni

Bollwerk-Apotheke

Kalkstr. 22-24, 53879 Euskirchen (Innenstadt), 02251/51285

Freitag, 23. Juni

Citrus-Apotheke

Gerberstr. 43, 53879 Euskirchen, 02251/7845800

Samstag, 24. Juni

Schwanen-Apotheke

Bendenweg 13, 53902 Bad Münstereifel, 02253/2065

Sonntag, 25. Juni

Annaturm Apotheke

Kirchstr. 11-13, 53879 Euskirchen (Innenstadt), 02251/4311

Montag, 26. Juni

Mühlen-Apotheke

Raiffeisenplatz 10, 53881 Euskirchen (Stotzheim), 02251-63443

Dienstag, 27. Juni

Lambertus Apotheke Michael und Verena Lülsdorff OHG

Euskirchener Straße 38, 53947 Nettersheim (Tondorf), 02440/9599880

Mittwoch, 28. Juni

Apotheke am Winkelpfad

Rüdesheimer Ring 145, 53879 Euskirchen (Innenstadt), 02251/2696

Donnerstag, 29. Juni

Apotheke am Bahnhof

Veybachstraße 18, 53879 Euskirchen (Innenstadt), 02251/2019

Freitag, 30. Juni

Lambertus-Apotheke

Kuchenheimer Str. 117, 53881 Euskirchen (Kuchenheim), 02251/3286

Samstag, 1. Juli

Südstadt-Apotheke am Marienhospital

Gottfried-Disse-Straße 48, 53879 Euskirchen, 02251/1293880

Sonntag, 2. Juli

Millennium-Apotheke

Roitzheimer Str. 117, 53879 Euskirchen (Innenstadt), 02251-124950

ÖRTLICHE NOTDIENSTE

Zahnärztlicher Notdienst

01805/986700

Tierärztlicher Notdienst

02428901010, 01719909300

Caritaspflegestationen

Schleiden, Palliativpflegedienst

02445/8507-223

0173/9532448

Hellenthal-Kall, Palliativpflegedienst

02441/7776080

01590/4481419

Stiftung EvA

Alten- und Pflegeheim

Mobiler Pflegedienst

info@eva-gepflegt.de

02444/95150

Abfluss-Notdienst

Fa. Poetes, Euskirchen

02251/51067

und 0700/47064706

Anonyme Alkoholiker

0176 5008 7394

• Heimweg-Telefon

Für alle, die sich vom mulmigen Gefühl auf ihrem nächtlichen Weg mit einem netten Gespräch ablenken lassen möchten.

030 120 74 182

So. - Do. 20:00 - 24:00 Uhr

Fr. - Sa. 22:00 - 4:00 Uhr

Tierarzt-Notdienste

Im Kreis Euskirchen

17. Juni

Praxis Pankatz

SLE-Gemünd, Tel.: 02444-3125

18. Juni

Praxis Müller

Zülpich, Tel.: 01523-4695490

24. Juni

Praxis Hartung

Schleiden, 02445/852191

1. Juli

Praxis Hülsmann und Unland

Mechernich-Kommern,

02443/6638

2. Juli

Praxis Istemi

Euskirchen, 02251/7772727

Alle Angaben ohne Gewähr

ALLGEMEINE NOTDIENSTE

- Polizei-Notruf **110**
- Feuerwehr/Rettungsdienst **112**
- Ärzte-Notruf-Zentrale **116 117**
- Gift-Notruf-Zentrale **0228 192 40**
- Telefon-Seelsorge **0800 111 01 11 (ev.)**
0800 111 02 22 (kath.)
- Nummer gegen Kummer **116 111**
- Kinder- und Jugendtelefon **0800 111 03 33**
- Anonyme Geburt **0800 404 00 20**
- Eltern-Telefon **0800 111 05 50**
- Initiative vermisste Kinder **116 000**
- Opfer-Notruf **116 006**



POÉTES® Kanaltechnik
www.poeteskanaltechnik.eu

- Rohrreinigung
- Kanal TV-Untersuchung
- Dichtheitsprüfung
- Kanalsanierung mit Inlinertechnik

Euskirchen 0 22 51 - 51 067
Mechernich 0 24 43 - 904 95 95
Notdienst: 0700 - 4706 4706
(Ortsstarif)

„Helfer mit Herz und ein Lächeln zurück!“

So haben sich die Auszubildenden der Stiftung Eva auf ihrem letzten Azubi-Tag selbst bezeichnet.

An diesem Tag sollten sie beschreiben, warum sie ihre Ausbildung bei der Stiftung begonnen haben. So unterschiedlich, wie die einzelnen Schülerinnen und Schüler sind, so unterschiedlich waren auch die aufgezählten Gründe:

- **Ausbildungsgehalt schon im ersten Jahr 1.200,- € im Monat**
- Einsatz in der stationären und ambulanten Pflege sowie in der Gerontopsychiatrie
- Ausbildungsbeginn mehrfach im Jahr möglich
- Fortbildungen und Lerngesprä-

che mit der eigenen Lehrerin für Pflegeberufe

- **Kompetente Praxisanleitung und Ansprechpartner im Kollegenkreis**
- Zusammenarbeit mit den Teams aus Sozialem Dienst und Hauswirtschaft
- Frühzeitige Schulung an den zahlreichen Hilfsmitteln im Rahmen des Gesundheitsmanagements
- Hilfestellung und Begleitung bei persönlichen Problemen
- **Übernahmemöglichkeit nach der Ausbildung**
- Weiterbildung und Karriereplanung

„Alle diese Gründe haben auch auf mich zugetroffen“, bestätigt Elena Ströher. Seit ihrer Ausbildung bei der Stiftung Eva arbeitet sie im ambulanten Dienst als Pflegefachkraft. **„Mir gefällt besonders gut, dass ich Teil eines starken Teams bin, aber auf meinen ambulanten Touren auch sehr selbstbestimmt arbeite und eigene Entscheidungen treffen kann.“**

Sie hat die Weiterbildung zur Praxisanleiterin erfolgreich absolviert und unterstützt jetzt selbst die Auszubildenden in der täglichen Pflegepraxis. „Und weil mich der Beruf wirklich interessiert und ich mich weiterentwickeln will, habe ich jetzt auch noch eine Fortbildung im Wundmanagement begonnen“, ergänzt Elena Ströher. Weiterentwicklung ist das Stichwort: **Im Bereich der Digitalisierung liegt die Stiftung Eva weit vorne.** Nicht nur bei der Pflegedokumentation und Einsatzplanung wird digital gearbeitet, sondern auch im Bereich der Telemedizin. Hier arbeiten die Pflegekräfte mit neuester Digitaltechnik direkt in der Kommunikation mit den Ärzten und unterstützen diese bei der Diagnostik und Beratung der Patienten. Damit steht hier eine Zukunftstechnologie schon heute zur Verfügung und ist auch Bestandteil der Ausbildung. Für diese Zukunft ist die Stiftung Eva mit ihrem Ausbildungsbereich

gut gerüstet. Sie ist mit insgesamt 30 angebotenen Stellen einer der größten Pflege-Ausbildungsbetriebe in der Region. Interessierte können sich gerne an die Stiftung Eva wenden. In einem Beratungsgespräch informieren wir über die Ausbildungswege in der Pflege und die damit verbundenen guten beruflichen Perspektiven.

Und was stellten die Azubis an ihrem Tag zum Schluss fest?

„Dankbare Bewohner, viel Lachen und ein gemeinsames Miteinander!“



**Über 40 Jahre im Dienste
älterer Menschen!
Nutzen Sie unsere Erfahrungen**



In unserem Stammhaus im Kurort Gemünd:

- Kurzzeitpflege
- Stationäre Pflege und Betreuung aller Pflegestufen
- Fachabteilung Gerontopsychiatrie



Am „Neuen Markt“ im Herzen von Kall:

- Stationäre Pflege im Pflegewohnhaus
- Kurzzeitpflege
- Betreutes Wohnen in seniorengerechten Wohnungen



**Für mehr Lebensqualität im Alter:
EVA - Hilfe und Pflege**



Stiftung Eva
Dürener Straße 12 • 53937 Gemünd
Telefon: **02444 - 95150**
www.eva-gepflegt.de



Ihre Wohlfühlzeit im Sommer

Anzeige

Entspannung und Action in der Therme Euskirchen



Erleben Sie die Surf Days bis zum 23. Juli in der Therme Euskirchen! Lust auf Wellenreiten am Paradise Beach? Lust auf leckere Cocktails, türkisblaue Lagunen und Außenpools? Auf chillige Sounds und Entspannung unter Südseepalmen? Entdecken Sie den Thermen-sommer 2023 mit vielen Highlights - in der Ferienzeit für

die ganze Familie geöffnet.

Das ist Sommerwellness am Beach. Ein leckerer Cocktail an der Strandbar, Erfrischung in den Außenpools, dazwischen ein Saunagang in der Textilsauna am Beach, ehe Sie sich beim Sonnenbad im Schatten der Südseepalmen erholen. Hier genießen Sie Ihre Sommerauszeit. Das Spa-Erlebnis

mit Sauna und Verwöhnzeremonien schafft herrliche Ablenkung. An den sonnigen Wochenenden können Sie sich auf die Beach Weekends freuen - Freitag- bis Sonntagabend entspannen Sie zu DJ-Sounds am Paradise Beach. Das ist der perfekte Sommer.

Surf Days

in der Therme Euskirchen - Wellenreiten am Paradise Beach

Bis zum 23. Juli gibt es für die Gäste direkt am Paradise Beach ein weiteres Special. Hier haben sie die Gelegenheit, Entspannung und Action zu verbinden. Die aufblasbare Surfstation ist Garant für großen Sommer-Spaß - für alle, vom Profi bis zum Anfänger (Kinder ab 1,30m Körpergröße und 33kg). Die Surf-Slots (30 Min) werden vor Ort an der Surfstation buchbar sein.

Sommerzeit ist Familienzeit

Am Paradise Beach und im Palmenparadies erleben Sie in den Ferien (buchbar in den Sommerferien NRW & Rheinland-Pfalz) Well-

ness und Spaß für die ganze Familie. Es erwartet Sie ein abwechslungsreiches Sommer- und Ferienprogramm. Während die Eltern in der Textilsauna entspannen, bauen die Jüngsten Burgen im feinen Sand. Dieser Sommer unter Palmen lässt Urlaubsträume für alle in Erfüllung gehen.

Alle Infos, Ticket-Buchung und Gutscheine auf www.badewelt-euskirchen.de.



THERME EUSKIRCHEN

Sommerzeit ist Wohlfühlzeit

Das ist Ihr Sommer am Paradise Beach!

Entdecken Sie: Das Palmenparadies mit 500 echten Südseepalmen • 12 Saunawelten in der Vitaltherme & Sauna • Poolbars • Callablüten Dusche • Sprudelliegen & Whirlpools • Relaxmuscheln Paradise Beach mit Beach Club • Beachweekend • Textilsauna • Natursee mit Fontänen Sommerferienprogramm • Blaue Lagunen • Die neue Sky Balance und vieles mehr!

Jetzt online Tickets sichern unter www.badewelt-euskirchen.de

