

## Richtfest für die neue Rettungswache des Rhein-Sieg-Kreises in Bornheim „Am Hellenkreuz“



Landrat Sebastian Schuster (1. Reihe, Mitte, mit Schal) und Christoph Becker, Bürgermeister der Stadt Bornheim, (1. Reihe, Mitte, graues Jackett), gemeinsam mit Bauleuten, Architekten, Vertreterinnen und Vertreter des Malteser Hilfsdienstes, der Verwaltungen sowie Gästen aus der Politik (unter dem Richtkranz) vor dem Rohgebäude der Fahrzeughalle der zukünftigen neuen Rettungswache „Am Hellenkreuz“, Bornheim. Foto: Rhein-Sieg-Kreis

Bericht auf Seite 2

Dieser Ausgabe liegt der Veranstaltungskalender Bornheim für die Monate November bis Februar bei.

  
**ENGELS  
BEDACHUNGEN GmbH**  
– Meisterbetrieb –

Mühlenfeld 3, 53332 Bornheim  
[www.engels-bedachungen.de](http://www.engels-bedachungen.de)

 **02227 / 99 11 0**

Wärmedämmarbeiten  
Klempnerarbeiten  
Gerüstbau  
Bedachungen aller Art  
Fassadenverkleidung  
Flachdachsaniierungen

## Ausgezeichnete Hörakustik

Das Hermeler-Team freut sich sehr über die fünfte Auszeichnung in Folge für besondere Kundenorientierung als inhabergeführtes Unternehmen.



**TOP  
100<sup>®</sup>**  
**AKUSTIKER  
2025/2026**

INHABERGEFÜHRTE MITTELSTÄNDISCHE  
UNTERNEHMEN, AUSGEZEICHNET  
FÜR BESONDERE KUNDENORIENTIERUNG  
VOM BGW INSTITUT FÜR  
INNOVATIVE MARKTFORSCHUNG, ESSEN  
Mehr Infos: [www.top100akustiker.de](http://www.top100akustiker.de)

Bornheim Königstraße 59  
Fon: 02222 92 99 99 3  
(ausgezeichnete Filiale)

Sie finden uns auch  
in Bonn und Rheinbach  
[hoerakustik-hermeler.de](http://hoerakustik-hermeler.de)



**HÖRAKUSTIK  
HERMELER**

terzo® Gehörtherapie  
Meisterhafte Hörsysteme

Fortsetzung der Titelseite

## Richtfest für die neue Rettungswache des Rhein-Sieg-Kreises in Bornheim „Am Hellenkreuz“

(hei). „Hoch lebe dieses stolze Haus, Glück, Heil und Segen geh'n daraus! Hoch! Hoch! Hoch!“, mit diesen Worten des Richtspruchs hebt Zimmerer Martin Schnorrenberg sein

Glas, um der zukünftigen neuen Rettungswache des Rhein-Sieg-Kreises in Bornheim den Segen der Bauleute zu erteilen. Der symbolträchtige bunt geschmückte Richtkranz beglei-

tete jetzt das traditionelle Richtfest, an dem Landrat Sebastian Schuster, Kreisdirektorin Svenja Udelhoven, Michael Rudersdorf, Dezernent für Bevölkerungsschutz des Rhein-Sieg-Kreises, Christoph Becker, Bürgermeister der Stadt Bornheim, Vertreterinnen und Vertreter des Malteser Hilfsdienstes und der am Bau beteiligten Firmen wie auch Gäste aus der Politik teilnahmen.

„Allen, die an der Planung und Umsetzung beteiligt sind, insbesondere auch den Architektinnen und Architekten und den Bauleuten danke ich heute ganz herzlich für ihre Arbeit“, würdigte Landrat Sebastian Schuster in seinem Grußwort anlässlich des Richtfests. „Ein besonderer Dank gilt dem Malteser Hilfsdienst, der die Einsatzkräfte für die neue Rettungswache stellen wird“, betonten Landrat Sebastian Schuster und Bornheims Bürgermeister Christoph Becker. Mit diesem Neubau investiert der Rhein-Sieg-Kreis nicht nur in ein modernes Gebäude. Als Träger des Rettungsdienstes, investiert der Rhein-Sieg-Kreis mit der neuen Rettungswache zuvorderst in Sicherheit, Verlässlichkeit und Zukunftsfähigkeit des Rettungsdienstes. Nach ihrer Fertigstellung und Inbetriebnahme wird die neue Wache „Am Hellenkreuz“ die beiden bisherigen Wachen „Am alten Weiher“ und den Containeranbau in der Rathausstraße ersetzen. Entsprechend des Rettungsdienstbedarfsplans des Rhein-Sieg-Kreises wird sie weiterhin für Bornheim ohne Dobschleider Hof und für Alfter ohne Ramelshoven, Volmershoven und Witterschick zuständig sein. Für die anderen Gebiete sind, wie bisher, die Rettungswachen Rheinbach beziehungsweise Swisttal zuständig.

Bei den neuen Gebäuden in eingeschossiger Bauweise setzt der Rhein-Sieg-Kreis auf eine nachhaltige und klimaschonende Ausstattung. Hierzu gehören eine Wärmepumpenheizung über Geothermie (Erdwärmesonden), eine Photovoltaikanlage mit Batteriespeicher, eine Holz-Vorhangsfassade mit teilweiser Fassadenbegrünung. Eine Regenwassernutzung für die Außenanlagen über eine 10cbm Zisterne sowie ein stationäres Netzersatzaggregat sind dabei schon im

ersten Bauabschnitt bereits errichtet worden.

Auf dem insgesamt rund 5.900 Quadratmeter großen Grundstück werden das Wachgebäude, mit rund 1950 m², sowie die Fahrzeughalle mit rund 850 m² errichtet. Das Gebäude befindet sich derzeit im Rohbauzustand. Im Wachgebäude bieten drei Büroräume Platz für Verwaltungstätigkeiten der Einsatzerfassung, des Wachleiters und des Praxisanleiters; ein Multifunktionsraum ermöglicht größere Flexibilität für eine spätere Büroerweiterung. Im Gebäude gibt es eine Schleuse zur Desinfektion der Mitarbeitenden nach Infektionsfahrten. Eine Waschküche ermöglicht die Reinigung und Desinfektion der Fahrzeuge vor Ort. Vorsorge für das Szenario eines längeren Stromausfalls wird mit einer ausreichenden Notstromversorgung geschaffen. Die räumliche Nähe von Wachgebäude und Fahrzeughalle mit den Einsatzfahrzeugen garantiert kurze Wege für den schnellen Einsatz.

Die neue Rettungswache dient - als Lehrrettungswache - der Ausbildung neuer Notfallsanitäterinnen - und -sanitäter. Hierfür stehen ein Schulungs- und Besprechungsraum inkl. Lehrmittellager zur Verfügung. Die Lehrrettungswache soll dazu beitragen, die Qualität der rettungsdienstlichen Versorgung zu verstetigen und Fachkräfte für die kommenden Jahre zu gewinnen. Den Einsatzkräften steht mit 22 Stellplätzen ausreichend Parkraum zur Verfügung; die Stellplätze werden im Rahmen der Garten- und Landschaftsbauarbeiten im nächsten Jahr errichtet. Eine E-Ladesäule auf dem Parkplatz des Wachgrundstücks ermöglicht das Aufladen von E-Fahrzeugen für private Fahrzeuge der Mitarbeitenden. Als Ausgleichsfläche für den Eingriff auf dem Wachgrundstück wird bis zur Fertigstellung der Wache auch eine gemischte Wildobstwiese auf ca. 5.550 Quadratmeter in Wachtberg-Adendorf entstehen. In die neue Rettungswache investiert der Rhein-Sieg-Kreis, als Träger des Rettungsdienstes, 18 Millionen Euro. Mit dem Beginn des Innenausbaus wird, bei weiterem fristgerechtem Verlauf, im Januar 2026 gerechnet.

Anzeige

### Erster Comedy-Abend bei Pflanzen Breuer in St. Augustin

Das Gartencenter Pflanzen Breuer in St. Augustin erweitert sein Veranstaltungsprogramm um einen besonderen Abend voller Humor: Am Freitag, 14. November, findet dort erstmals ein Comedy-Abend statt. Einlass ist ab 19 Uhr, Beginn um 19:30 Uhr. Das Publikum darf sich auf ein abwechslungsreiches Programm mit Hannes Höfer, Mo Boubaker, Michaela Sieber, Christ Her-

telt, Schenna und Tayfun Babayigit freuen. Durch den Abend führt Moderator Julian, der mit Charme und Witz für gute Stimmung sorgt.

Für das leibliche Wohl ist ebenfalls gesorgt: Die Gartenküche bietet erfrischende Drinks und leckere Snacks an. Karten sind im Vorverkauf für 15 Euro an der Kasse im Gartencenter erhältlich.

**BREUER PRÄSENTIERT:**

**COMEDY NIGHT**

Mo Boubaker, Hannes Höfer, Michaela Sieber

**FREITAG, 14. NOVEMBER**

EINLASS AB 19 UHR - BEGINN 19:30 UHR  
HINTERER EINGANG GARTEN KÜCHE

**Eintritt 15 €\***

Tayfun Babayigit, Chris Hertelt, Schenna  
Moderation: Julian Wolber

KARTEN AN DER KASSE IM GARTENCENTER ERHÄLTICH  
\*freie Platzwahl

FÜR MEHR INSPIRATION!





ÜBER 40 JAHRE  
**BREUER**

**HIER BEGINNT DIE SCHÖNSTE ZEIT.**



#### **DEKO & DIY**

**Adventlich schön:** Hol dir neue Accessoires, Lichterketten und schöne Ideen für deinen Advent.



#### **AB 15. NOVEMBER ADVENTSFLORISTIK**

Zwei Ausstellungen voller besonderer **Adventskränze und -gestecke:** stilvoll, handgemacht, einfach schön.



#### **STERNSTUNDEN**

**HENNEF, 16. NOV.**

**ST. AUGUSTIN, 15. + 16. NOV.**

Eröffnung der Adventsausstellung mit festlicher Stimmung & Programm, Details & Aktionen auf unserer Website.

ALLE INFOS



**Pflanzen Breuer e.K. HENNEF**

Emil-Langen-Straße 6 . Tel.: 0 22 42/91 55 40

**Pflanzen Breuer e.K. SANKT AUGUSTIN**

Am Apfelbäumchen 1 . Tel.: 0 22 41/31 57 77

[www.pflanzen-breuer.de](http://www.pflanzen-breuer.de)

**Mo.–Fr. 9:00–19:00 Uhr . Sa. 9:00–18:00 Uhr . So. + Feiertage 11:00–16:00 Uhr\*** (\*Kein Verkauf von Möbeln/Geräten.)



„Herzlichen Dank für Ihr Vertrauen!“

Liebe Bürgerinnen und Bürger, Sie haben gewählt, die Ratsmitglieder für die nächsten fünf Jahre stehen fest und Christian Mandt ist unser neuer Bürgermeister. Nach Beendigung meiner Amtszeit möchte ich mich bei Ihnen noch einmal herzlich für Ihr Vertrauen in den vergangenen fünf Jahren bedanken. Die Verantwortung für die Daseinsvorsorge für 50.000 Menschen stellt zu allen Zeiten eine wichtige Aufgabe dar, die immer mit besonderen Herausforderungen verbunden ist. Die multiplen Krisen in den letzten Jahren wie Corona, Flut und Ukraine-Krieg haben uns über dieses Maß hinaus zusätzlich sehr belastet.

Umso dankbarer war ich für den guten Teamgeist und die Unterstützung innerhalb des Rathauses, aber auch darüber hinaus. In Bornheim hält man eben zusammen, in guten wie in schlechten Zeiten. Und in Bornheim packen alle mit an - das beweist das große ehrenamtliche Engagement etwa in der Politik, im Vereinswesen, im Katastrophenschutz und im sozialen Bereich. Es war mir eine große Ehre und Freude, Bürgermeister unserer liebens- und lebenswerten Stadt zu sein und diese kompetente und engagierte Verwaltung zu leiten. Gerne hätte ich begonnene Projekten fortgeführt, gerne hätte ich die Arbeit im

Rathaus und meinen Beitrag als Bürgermeister weiterentwickelt. Meine Gesundheit hat eine weitere Kandidatur aber leider nicht zugelassen. Daher gebe ich mein Amt in jüngere Hände und bin mir sicher, Christian Mandt wird mit neuem Schwung, viel Sachverstand und viel Herzblut ans Werk gehen. Für die Zukunft wünsche ich Ihnen allen eine immerwährende Zuversicht und die Fähigkeit, stets auch das Gute zu sehen. Ich bin froh, als Bornheimer Bürger die weitere Entwicklung unserer schönen Stadt mitzuerleben. Bestimmt begegnen wir uns bei der einen oder anderen Gelegenheit mal wieder - ich freue mich darauf.



Christoph Becker

Herzliche Grüße

Ihr Christoph Becker

Ende: Der Bürgermeister informiert

Lesung mit Marianne Troll: „Das Kind - Geschichten von früher“

Am Sonntag, 30. November, um 12 Uhr, lädt die Katholische Öffentliche Bücherei St. Aegidius Hersel herzlich zu einer besonderen Lesematinee mit Marianne Troll ein. Die Autorin liest aus ihrem Buch „Das Kind - Geschichten von früher“, in dem sie eindrucksvoll Episoden aus der Sicht eines Kindes im Alter zwischen zwei und zehn Jahren schildert. Mit feinem Gespür und literarischer Klarheit beleuchtet Troll das Aufwachsen in einer bildungsbürgerlichen deutschen

Familie der Nachkriegszeit - zwischen modernen Idealen und tief verwurzelten Erziehungsmustern, die noch von der NS-Pädagogik geprägt sind. Die kurzen Geschichten werfen ein Licht auf das Leben der 1950er- und 1960er-Jahre: auf Gehorsam und Selbstbestimmung, Körperbilder und Mädchenzucht, auf elterliche Strenge und mütterliche Selbstverleugung - aber auch auf das stille Ringen um Freiheit und Eigenständigkeit. Marianne Troll gelingt es, ein

vielschichtiges Bild der deutschen Nachkriegsgesellschaft zu zeichnen - in Szenen, die zugleich persönlich und zeitgeschichtlich sind, und in denen sich viele Zuhörerinnen und Zuhörer wiederfinden werden. Die Autorin, geboren 1954 im Ruhrgebiet und aufgewachsen im Rheinland, arbeitete nach einem erziehungswissenschaftlichen Studium in verschiedenen Berufen und war 29 Jahre lang als Sekretärin im Beethoven-Haus Bonn tätig. Seit ihrem Ruhestand widmet sie sich dem Schreiben sowie der Malerei und Bildhauerei. Ihr Blick auf Menschen und das Leben ist zugleich liebevoll und präzise - ein Blick, der ihren Texten ihre unverkennbare Form verleiht. Marianne Troll ist außerdem Mitautorin des Buches „Wenn du lächelst, bist du schöner“ (Hrsg. von Claudia Seifert), über das die Schriftstellerin Ruth Klüger schrieb: „Das ist ein Frauenbuch, im besten Sinne des Wortes - Erinnerungen an und von Mädchen, die zu ur-



Marianne Troll

teilsfähigen Frauen wurden und in einem gut ausgewählten Chor ihre Stimmen zu der heutigen lebhaften Erinnerungskultur beitragen.“ Die Bücherei St. Aegidius freut sich auf einen literarischen Vormittag voller Erinnerungen, Zeitgeschichte und lebendiger Erzählkunst. Eintritt frei, Spenden sind willkommen.

www.autohaus-schiffmann.de

# Autohaus Schiffmann

GmbH & Co. KG

**UNSERE SERVICELEISTUNGEN IM ÜBERBLICK**

KLIMAAANLAGENSERVICE

VERKAUF VON NEU- UND GEBRAUCHTWAGEN

REIFENSERVICE UND EINLAGERUNG

24-STUNDEN-ANNAHME

FAHRZEUGREPARATUR/ WARTUNG

TÄGLICH TÜV, AUCH SAMSTAGS

KOSTENLOSER HOL- UND BRINGSERVICE

**Ford Schiffmann** · Kölnstraße 333 · 53117 Bonn  
Telefon 0228 55589-0 · Fax 0228 678353 · info@ford-schiffmann.de

4

Wir Bornheimer | 24. Jahrgang | Nr. 22 | Samstag, 08. November 2025 | Kw 45 | wir-bornheimer-online.de/e-paper



# Ü-60-Tag bietet Begegnung, Kultur und Beratung für Seniorinnen und Senioren

Der Seniorenbeirat der Stadt Bornheim lädt alle Bürgerinnen und Bürger ab 60 Jahren herzlich zum Ü-60-Tag am Samstag, 8. November, ab 11 Uhr ins Bornheimer Rathaus, Rathausstraße 2, ein. Die Veranstaltung verspricht eine offene und herzliche Atmosphäre mit einer bunten Mischung aus Unterhaltung, Information und Begegnung. Ein vielfältiges Programm für Körper, Geist und Seele erwartet die Teilnehmenden. Qi Gong und Tai Chi laden zum Zuschau-

en und Mitmachen ein. Der Seniorenchor singt und die Musikband „Antitakt“ tritt auf. Tänze zum Mitmachen für alle, die in Bewegung bleiben wollen, runden das Programm ab. Neben den kulturellen Darbietungen gibt es spannende Fachvorträge zu aktuellen Themen und Beratungsangebote. So lernt man, wie man Arzttermine online über Doctolib vereinbart. Außerdem gibt es Informationen zur elektronischen Patientenakte (EPA). Der Vor-

trag „Aus 1 mach 2 - für mehr Platz und Flexibilität“ widmet sich dem Wohnen im Alter und zeigt, wie man Wohnraum sinnvoll verkleinert und dabei Geld verdient. Das Beratungsangebot reicht von Wohnraumberatung bis Pflegeberatung, wo Betroffene und Angehörige Unterstützung finden. Auch bei Fragen zu Smartphone, Tablet oder Computer steht kompetente Hilfe bereit. Eine Repair-Ecke für kleine Reparaturen bietet nachhaltige

und praktische Lösungen. Der Ü-60-Tag bietet Kunst, Kulinarik und Gemeinschaft. Eine Kunstausstellung lokaler Künstlerinnen und Künstler rundet den Tag ab. Für das leibliche Wohl sorgen Snacks, Getränke, Kaffee und Kuchen. Der Eintritt ist frei; eine Anmeldung nicht erforderlich. Der Seniorenbeirat freut sich auf viele Besucherinnen und Besucher, die gemeinsam einen Tag voller Begegnung, Inspiration und Lebensfreude erleben möchten.

Anzeige

## THE SCOTTISH MUSIC PARADE - das Original direkt aus Edinburgh mit neuem Programm in Bonn

Sonntag, 10. Mai 2026 \* 20 Uhr \* Beethovenhalle Bonn



Echten keltischen Zauber und schottische Lebensfreude - das können die Zuschauer erleben, wenn „THE SCOTTISH MUSIC PARADE“ - das Original aus Edinburgh am Sonntag, den 10. Mai 2026 um 20 Uhr mit neuem Programm nach Bonn in die wieder eröffnete Beethovenhalle kommt. Dudelsackspieler, Trommler, Musiker, Sänger und Tänzer, allesamt direkt aus Schottland eingeflogen, nehmen das Publikum einen Abend lang mit auf eine ebenso mitreißende,

spannende und abwechslungsreiche musikalische Reise. Vor einer Schlosskulisse mit Türmen und Zinnen - die Nachahmung eines schottischen Castles - präsentieren die Künstler immer neue Facetten der schottischen Kultur. Brauste eben noch der eindrucksvolle Klang der Bagpipes und Drums durch die Halle und erfasste die Menschen auf den Tribünen, sorgen im nächsten Moment gefühlvolle Balladen voll Sehnsucht und Weite für berauschende Anmutung im Saal.

Die mitwirkenden Künstler gehören zum Besten, was Schottland zu bieten hat. Fast alle der Teilnehmer sind beim weltberühmten Edinburgh Tattoo regelmäßig mit von der Partie. Zu den Dudelsackspielern und Trommlern zählen viele Gewinner internationaler Wettbewerbe und Weltmeister auf ihren Instrumenten. Selbst die Kombination zwischen traditionellem Dudelsack-Spiel und moderner Rockmusik von Simon & Garfunkel bis Phil Collins gelingt. Denn wenn die Gitarristen mit ihren E-Gitarren „voll aufdrehen“ und das gesamte Ensemble

mit seinen traditionellen Instrumenten z.B. zu Simon & Garfunkels „Scarborough Fair“, Phil Collins’ „We Wait and We Wonder“, Leonard Cohens „Hallelujah“ oder Coldplays „Adventure of a Lifetime“ nach und nach mit einstimmt, ist Gänsehaut-Feeling garantiert. **Nur bis zum 24. November gilt ein Frühbucherrabatt für Leser von 15% auf die Ticketpreise Tickets unter der Tickethotline: 0228 - 65 69 00 (Mo-Fr 10-14 Uhr), an allen bekannten VVK-Stellen sowie online unter [www.bestgermantickets.de](http://www.bestgermantickets.de)**

SO. 10.05.26 · 20<sup>00</sup> · BONN · BEETHOVENHALLE

# THE SCOTTISH MUSIC PARADE

Das Original aus Edinburgh! Mit neuem Programm!

DUDELSACKSPIELER, TÄNZER, SÄNGER, TROMMLER, ROCKBAND, ORIGINAL-KANONADEN

**Nur bis 24. November: 15 % Frühbucherrabatt für Leser**

Tickets: 0228 - 656900 (Mo-Fr 10-14 Uhr) Online: [bestgermantickets.de](http://bestgermantickets.de) ohne Versandgebühr

## Stadt Bornheim lädt ein zum Gedenken am Volkstrauertag

Mit einer zentralen Feier am Volkstrauertag gedenken die Stadt Bornheim und der Ortsverband Bornheim des Volksbundes Deutsche Kriegsgräberfürsorge am Sonntag, 16. November, auf dem Ehrenfriedhof in Walberberg der Opfer der beiden

Weltkriege. Die Messe beginnt um 9:30 Uhr in der Kirche St. Walburga. Anschließend findet um 10:30 Uhr die Feierstunde auf dem Ehrenfriedhof statt. Die Gedenkrede hält Bürgermeister Christian Mandt. Auch die Bundeswehr (Standort Rhein-

bach) wird mit einer Abordnung vor Ort sein und einen Kranz niederlegen. Ein Musikverein und der Walberberger Chor wirken ebenfalls mit. Alle Bornheimerinnen und Bornheimer sind herzlich eingeladen, an der Gedenkfeier teilzunehmen.

Der Ehrenfriedhof in Walberberg, auf dem 201 Gefallene des Zweiten Weltkriegs ihre letzte Ruhestätte gefunden haben, befindet sich auf dem Gelände des kommunalen Friedhofs in Walberberg an der Hanrathstraße.

Anzeige

## Unterhaltungselektronik im Großraum Bonn

Die TV & Loewe Galerie Bonn ist nun seit mehr als vier Jahren mit ihrem Geschäft in Bonn. Schon seit längerer Zeit bieten sie *ihren Service* auch für die Kunden des ehemaligen *Euronics Fachmarktes Lamprichs* an. Höchste Qualität, professionelle Beratung verbunden mit fachmännischem Service garantieren dabei optimale Kundenzufriedenheit. Die hauseigene Werkstatt sowie der eigene Kundendienst, welcher im Umkreis von 60 km angeboten wird, zeichnen das Fachgeschäft aus.

„Nachdem das Fachgeschäft in Roisdorf vor zwei Jahren geschlossen hat, finden immer mehr Kunden den Weg zu uns. Schon immer war es uns ein Anliegen den Service für Kunden, deren Fachge-

schäfte von Schließungen betroffen waren, fortzuführen“, so Inhaber Stephan Müller. Mit den Marken Loewe, Metz und Panasonic bietet das Geschäft ein breites Angebot im qualitativen Bereich an. Stephan Müller, Inhaber der TV & Loewe Galerie Bonn, freut sich über die neue Herausforderung und sieht gute Chancen für den Service in 2025 sowie den Folgejahren.

### Fachberatung

Ausführliche individuelle Beratung und eine erlesene Geräteauswahl sind eine Selbstverständlichkeit bei Stephan Müller und seinem Team. Da wird es zum Vergnügen, sein Heim mit Spitzenunterhaltungselektronik zu verschönern und diese zu genießen. Natürlich gehören die Lieferung und professionelle Instal-



lation zum Gesamtpaket.

Stephan Müller erkannte schon früh, dass es neben gutem Bild und Ton auch um den perfekten Empfang geht. Deshalb kümmert er Hi-Fi- und TV-Experte sich ebenso um einen einwandfreien Anschluss, unabhängig ob bei Kabel oder Satelliten-Fernsehen. „Schließlich möchte nicht jeder Kunde sein Gerät selbst einrichten oder über den Tuner die Kanäle suchen, geschweige denn, einen Fernseher an die Wand montieren.“

Seit einiger Zeit ist das Unternehmen auch T+A sowie Sonoro Händler für die Region Bornheim, Bonn und Umgebung. Die Marken KEF, Piega, Canton, Sennheiser-Kopfhörer, TV-Möbel von Spectral sowie stabile Wandhalterung der Marke Vogel's runden die Angebotspalette ab.

### Service wird großgeschrieben

Stammkunden erhalten bei der TV & Loewe Galerie jeden notwendigen Support. Dabei ist es unabhängig, ob es sich um ein Einfamilienhaus oder Hotelbetrieb handelt. Das Expertenteam betreut viele Stammkunden in Bonn und dem Umland bis 60 km von Bonn entfernt. Zudem ist sie für die hochwertigen TV-Geräte von Loewe und Metz die letzte

verbliebene Vertragswerkstatt im Einzugsgebiet, die sich mit umfassendem Fachwissen um entsprechende Reparaturen selbst kümmert. Auch die Reparatur von Radios, Verstärkern und natürlich auch Schallplattenspielern bietet das Fachgeschäft an..

„Immer mehr Kunden melden sich inzwischen bei uns, die Geräte in größeren Elektromärkten gekauft haben und die dann bei Problemen regelrecht allein gelassen werden“, berichtet Stephan Müller. „Mir ist es wichtig, dass unsere Kunden wissen, dass alle Arbeiten von geschultem Fachpersonal durchgeführt werden. Und natürlich sagen wir unseren Kunden ehrlich, ob eine Reparatur noch wirtschaftlich ist oder nicht, bevor wir tätig werden, und unnötige Kosten entstehen.“

Gestartet ist Stephan Müller 2017 mit seinem Fachgeschäft im Ahrtal. 2021 verlegte er seinen Firmensitz nach Bonn in neugestaltete Räumlichkeiten (Belderberg 3), einen Umzug, den er nie bereut hat. Mit dem neuen Standort geht Stephan Müller nun den nächsten Schritt in eine erfolgreiche Zukunft seines Unternehmens. (W.J.M.)





Stadt Bornheim  
lädt ein zum „Erinnern für Heute und Morgen“

Gedenkveranstaltung zum Jahrestag des Bornheimer Novemberpogroms

Zum 87. Jahrestag des Bornheimer Novemberpogroms am Montag, 10. November, erinnert die Stadt Bornheim an die Verfolgung und Ermordung jüdischer Menschen im Nationalsozialismus. Alle Bürgerinnen und Bürger sind herzlich eingeladen, teilzunehmen und damit ein Zeichen gegen

Antisemitismus, Diskriminierung und Fremdenhass zu setzen. Die Veranstaltung „Erinnern für Heute und Morgen“ beginnt um 18 Uhr am Stolperstein für Alfons Feldmann, Neußer Straße 4 in Bornheim-Roisdorf. Im Anschluss an das gemeinsame Gedenken gehen die Teilnehmenden zusam-

men zum Ratssaal im Bornheimer Rathaus, Rathausstraße 2, wo ab 18:30 Uhr Projekte der Bornheimer Schulen und der Jugendarbeit vorgestellt werden. Die Gäste erwartet eine Vielzahl unterschiedlichster Beiträge von Podcast und Film bis hin zu Videospiel und Theater-Performance.

Auch hat man die Möglichkeit, einen eigenen Beitrag für das künstlerische Audioprojekt „Ein Platz. Ein Tee. Eine Stimme.“ einzusprechen. Bürgermeister Christian Mandt hält eine Gedenkrede; das Klezmer-Duo „Tarantella“ und der Evangelische Kirchenchor Hersel sorgen für musikalische Untermalung.

Herbstlaub  
und Überwuchs

Stadt Bornheim  
bittet um Mithilfe

Mit dem Herbst verändert sich das Stadtbild: Bunt es Laub, kürzere Tage und oft nasse Straßen prägen es. Damit sich alle Bürger\*innen auch in der dunkleren Jahreszeit sicher bewegen, bittet die Stadt Bornheim um Mithilfe.

Bürger\*innen werden gebeten, Laub von Gehwegen und Einfahrten zu entfernen und überhängende Hecken oder Äste rechtzeitig zurückzuschneiden. So ist Sorge getragen, dass sich alle im Stadtgebiet auch bei Dunkelheit und Nässe sicher bewegen können. Die Stadt Bornheim erinnert Grundstückseigentümer\*innen daran, selbst auf Überwuchs zu achten und ihre Hecken, Sträucher und Bäume zurückzuschneiden, besonders wenn sie auf öffentliche Flächen ragen oder Schilder und Laternen verdecken.

Die Stadtverwaltung bittet alle Eigentümer\*innen, Rücksicht zu nehmen und ihre Pflanzen regelmäßig zu kontrollieren und rechtzeitig zu schneiden.

An Gehwegen, auch wenn sie nur farblich markiert sind, muss der Überwuchs bis zu einer Höhe von 2,50 Metern und an Fahrbahnen bis zu 4,50 Metern so zurückgeschnitten werden, dass er Verkehrsteilnehmer\*innen nicht behindert.

Wer dieser Pflicht nicht nachkommt, riskiert eine Geldbuße. Außerdem kann die Stadt auf Kosten der Anlieger die Beseitigung des Überwuchses veranlassen.

TV & LOEWE.  
Galerie Bonn

Wir sind für Sie da!  
Beratung, Verkauf, Service, eigene  
Werkstatt und Liefersdienst!

Unsere Hausmarken:

LOEWE.

SONORO

GERMAN  
AUDIO  
DESIGN

NKEF

T+A  
Engineering Emotion

Metz

TV – RADIO – HIFI

Unsere Öffnungszeiten:

Mo.–Fr. 11.00–18.00 Uhr

Samstag 10.00–14.00 Uhr

– ab 22.08.2025 –

Belderberg 3 • 53111 Bonn  
am Bertha-von-Suttner-Platz  
Tel.: 02 28/50 46 76 44



## Perfekter Rundumservice für Schönheit und Wohlbefinden

Cosmetic-Institut BB ist Top-Adresse für perfekt gepflegte Frauen und Männer - Birgit Ruland bietet einmaliges Vital- und Beauty-Konzept

**Alfter-Witterschlick.** Bereits seit 31 Jahren ist das Cosmetic-Institut BB die angesagte Adresse für Frauen und Männer, die auf perfekte Pflege großen Wert legen und jünger aussehen möchten. „Von Anfang an war es für mich das Wichtigste, die Wünsche meiner Kundinnen und Kunden optimal erfüllen zu können“, erläutert die Gründerin und Inhaberin Birgit Ruland ihre Philosophie. „Dass uns das gelingt, dafür dürfen die hohe Kundenzufriedenheit, der stetig wachsende Kundenstamm aus nah und fern und die zahlreichen Interessenten, die erstmals in mein Geschäft in Alfter-Witterschlick (Raiffeisenstraße 14a) kommen, die besten Belege sein“.

Vor allem die hochprofessionellen Behandlungsmethoden und der perfekte Service in einer wohl-tuend-entspannten Atmosphäre werden von Frauen und Männern gleichermaßen geschätzt, die sich vertrauensvoll in die fachkundigen Hände der geprüften Fachkosmetikerin begeben. Zusammen mit ihrem hochengagierten Team bietet sie einen **perfekten Rundum-Service** in Sachen Schönheit und Wohlbefinden. Um keine neuen Entwicklungen zu verpassen, stehen ständige Weiterbildungen und das Erlernen innovativer Behandlungsmethoden stets auf dem Programm. „Denn nur eine kontinuierliche Weiterentwicklung unserer erworbenen Kenntnisse und Fähigkeiten ist die Grundvoraussetzung dafür, dass unsere Kundinnen und Kunden sicher sein können, in unserem Institut zu jeder Zeit eine optimale Behandlung zu erhalten“, weiß Birgit Ruland auf Grund ihrer lang-jährigen praktischen Erfahrung.

### Erfolgsgeschichte seit über 30 Jahren

Birgit Ruland wusste schon früh, dass sie in diesem Metier ihren Traumberuf finden würde. Sie besuchte nach einer Ausbildung als Drogistin die Kosmetikfachschule in Bonn. Es dauerte nicht lange, bis sie den Sprung in die



Hervorragender 2. Platz beim „Gloria Deutscher Kosmetikpreis“. Da freut sich auch Boris Becker mit Birgit Ruland.



Die freundlichen Räumlichkeiten schaffen eine ganz besondere Wohlfühlatmosphäre im Cosmetic-Institut BB.



# LEBEN, WELLNESS & GESUNDHEIT

Selbständigkeit wagte und ihr erstes Geschäft in der Nettekoverer Straße (Witterschlick) eröffnete. 2016 erfolgte der Umzug in die neuen Räumlichkeiten an der Raiffeisenstraße.

In den neuen lichtdurchfluteten Räume sorgen helle, freundliche Töne mit eleganten Farbkontrasten für eine ganz spezielle Wohlfühlatmosphäre, die ein großzügiger Empfangsbereich und eine Sonnenterrasse vorzüglich ergänzen. Das Herzstück des rund 90 Quadratmeter großen Instituts sind die zwei mit modernsten Geräten ausgestatteten Behandlungsräume. Kurz: Birgit Ruland hat einen Wohlfühltempel der Schönheit und Ästhetik geschaffen.

Hier bietet sie ein wohl einmaliges Vital- und Beautykonzept, das die Haut aufbaut, regeneriert und einfach schöner macht. Auf Kosmetik mit Tiefenwirkung, Anti-Aging mit Langzeitwirkung, Face-forming und Relaxen ist Cosmetic BB spezialisiert. Damit Wirkstoffe verbessert aufgenommen werden können, kommt das innovative Treatment Micro-Needling zur Anwendung, bei dem die Hautbarriere sanft durchbrochen wird. Außerdem werden körpereigene Reparaturmechanismen aktiviert, die für ein strafferes und frischeres Hautbild sorgen.

## Hohe Auszeichnungen für professionellen Service

So war es nur eine Frage der Zeit, bis Birgit Ruland für ihre professionelle Arbeit und ihr großes persönliches Engagement viel Anerkennung und eine beeindruckende Zahl von Auszeichnungen erhielt. So wurde ihr durch **La Biocomme/Deynique Cosmetics**, einem der deutschen Marktführer in dem Genre professioneller, innovativer und hochwertiger Beauty-Treatments, die außergewöhnliche 5-Sterne-Auszeichnung verliehen. Einen silbernen Panther erhielt sie von der **Arbeitsgemeinschaft der deutschen Fachkosmetikerinnen** und wurde damit als ausgewiesene Expertin für individuelle Kosmetik, exklusive Hautpflege und Anti-Aging geehrt.

Die Firma **KLAPP Cosmetics**, eine der führenden Kosmetiklinien, verlieh dem Cosmetic-Institut BB 2018 den Titel „Klapp Gold Partner“. Darauf kann das Institut besonders stolz sein, denn von den von Klapp deutschlandweit



**Die Kundinnen und Kunden genießen den perfekten Rundum-Service in Sachen Schönheit und Wohlbefinden, den Birgit Ruland bei allen Behandlungen bietet.**

rund 3.800 betreuten Kosmetikinstituten erhielten nur 90 diese begehrte Auszeichnung. Kein Wunder, dass Birgit Ruland die besondere Ehre zu teil wurde, am großen Firmenevent anlässlich des 45-jährigen Bestehens des Unternehmens Klapp als persönlicher Gast teilnehmen zu können.

Ein absolutes Highlight war 2019 der 2. Platz beim „**Gloria Deutscher Kosmetikpreis**“. Birgit Ruland, wurde unter mehr als 1.000 Bewerberinnen in der Kategorie „Lebenswerk“ als eine der besten Kosmetikerinnen in Deutschland ausgezeichnet. Dieser Award belohnt Kosmetikexpertinnen, die sich in besonderer Weise und immer wieder für ihre Kunden und die Branche erfolgreich einsetzen. Tennislegende Boris Becker ließ es sich nicht nehmen, die Auszeichnung während einer feierlichen Gala im Düsseldorfer Hilton Hotel persönlich vorzunehmen.

„Natürlich bin ich stolz und glücklich, all diese Auszeichnungen erhalten zu haben. Sie sind eine Bestätigung für die professionelle Arbeit und das hochmotivierte Engagement nicht nur von mir, sondern von unserem ganzen Team“, ist Birgit Ruland dankbar und verspricht: „Diese Ehrungen sind zugleich Ansporn, auch weiterhin unsere Kundinnen und Kunden optimal zu verwöhnen - getreu meinem Motto: Nur das Beste für Frauen und Männer, die

perfekt gepflegt durch“s Leben gehen möchten.“ Dass das kein leeres Versprechen, sondern gelebte Realität ist, davon kann sich

jeder beim Tag der Offenen Tür am 21. November (11-16 Uhr) und am 22. November (10-15 Uhr) persönlich ein Bild machen. (WDK)



**COSMETIC-INSTITUT  
BIRGIT BREUCH**  
- Inh. Birgit Ruland -



*phialou*  
Silke Liers

**21. u. 22. November:**  
**TAG DER  
OFFENEN TÜR**  
von 11:00 - 16:00 Uhr (21.11.) u.  
10:00 - 15:00 Uhr (22.11.)

**GRATIS  
HAUTTEST**

**BB-VERKAUF MIT  
10%  
(AUSGENOMMEN  
AKTIONSWARE)**

 [www.cosmetic-bb.de](http://www.cosmetic-bb.de)  [info@cosmetic-bb.de](mailto:info@cosmetic-bb.de)

 **(0228) 74 64 80**

**Raiffeisenstraße 14A · 53347 Alfter-Witterschlick**

 **KLAPP**  **LAILIQUE**  **MAXXIMAS**  
by LAILIQUE

## Ein großer Spielplatz für Feuerwehr-Übungen

## Bornheimer Einsatzkräfte trainierten am Institut der Feuerwehr

Dieser Samstag dürfte für ca. 50 Mitglieder der Freiwilligen Feuerwehr Bornheim ein ziemlich spannender Tag gewesen sein: Am 25. Oktober ging es für die Einheiten Roidsdorf, Bornheim, Merten, Hersel, Brenig, Dersdorf, Waldorf, Hemmerich, Rösberg und Widdig früh gegen 7 Uhr zum Institut der Feuerwehr nach Düren.

Das Außengelände des Institutes, ein großer Spielplatz für Feuerwehrrübungen, bot die vielfältigsten Übungsmöglichkeiten jeglicher Einsatzszenarios. Die Versorgungseinheit der Feuerwehr Bornheim verpflegte die Einsatzkräfte den ganzen Tag über.

Die erste Übung fand in einem Containergebäude mit dem Alarmstichwort „B1 Rauchmelder“ statt. Hier stellte sich nach Erkundung eine Alarmstufenerhöhung auf „B3-M“ heraus, also ein Gebäudebrand, bei dem Menschenleben in Gefahr ist. Bei dieser Übung wurden insbesondere die Menschenrettung, das Aufstellen einer Leiter und der Umgang mit einer sehr langen Schlauchleitung trainiert.

Eine Erkenntnis war unter anderem, wie wichtig die gründliche Erkundung am Anfang eines Einsatzes ist. Während die Einsatz-



Am Institut der Feuerwehr in Düren übten die Feuerwehrleute verschiedene Übungsszenarien. Fotos: Feuerwehr Bornheim



**Mal Darsteller, mal Einsatzkraft: Die Rollen der Feuerwehrleute wechselten bei diesem Übungstg.**

**wir**  
**Börnheimer**

Bornheim-Ort · Brenig · Dersdorf · Hemmerich · Hersel · Kardorf · Merten  
Roisdorf · Rösberg · Sechtem · Uedorf · Walberberg · Waldorf · Widdig

[www.wir-bornheimer-online.de](http://www.wir-bornheimer-online.de)

## HALLO PRESSESPRECHER/INNEN PRESSEBEAUFTRAGTE

der **VEREINE – KIRCHEN – SCHULEN** und  
anderer Organisationen

Akkreditieren Sie sich gleich jetzt  
für das CMSsystem von Rautenberg Media,  
um für diese Zeitung Artikel einzustellen:

<https://redaktion.rautenberg.media>



**Wir freuen uns auf Sie!**

■ ZEITUNG ■ DRUCK ■ WEB ■ FILM





Gebäudebrand mit Menschenleben in Gefahr: Hier müssen alle Handgriffe sitzen.

Weiter ging es mit einem ausgetretenem Gefahrstoff an einem Kesselwagen der Bahn, sowie einer zu rettenden Person, die einen Stromschlag erlitten hatte. Wichtig war hier das Vorgehen nach „GAMS-Regel“ in solchen sogenannten ABC-Einsätzen: Gefahr erkennen, absperren, Menschen retten, sowie Spezialkräfte alarmieren. Mit einem Verkehrsunfall und einem weiteren brennenden Gebäude, aus dem Menschen gerettet werden mussten, ging es durch den Nachmittag. Die Rollen zwischen Einsatzkraft und Darsteller haben dabei immer wieder ge-

wechselt. Mit vielen positiven Eindrücken ging es am späten Nachmittag dann wieder zurück nach Bornheim.

**KÖNIGSBERGER**  
*Express*

Diese deutschsprachige Zeitung informiert Sie monatlich über Gesellschaft und Politik in der Region in und um Kaliningrad.

**ABO-BESTELLUNG**  
FON +49 (0) 2241 260-380  
FAX +49 (0) 2241 260-339  
www.koenigsberger-express.info

RAUTENBERG  
MEDIA

**Ihre Alternative für Bonn!  
Citroën-Service**

**Autohaus Schiffmann**  
GmbH & Co. KG

KölInstr. 333 • 53117 Bonn  
Telefon: (0228) 555 89-0  
Fax: (0228) 67 83 53  
citroen@auto-schiffmann.de

**CITROËN**

**www.autohaus-schiffmann.de**

**Fußbodenleger sucht Arbeit:**

Ich verlege Laminat, Parkett, Vinyl-Designböden, Bodenversieglung, Anstrich-/Tapezierarbeit, Putz- & Trockenbau, Terrassenverlegung. Kostenfreie Angebote & Beratung vor Ort!

☎ 01522 3967346

**MARKISENVIELFALT** VON IHREM KONFEKTIONÄR

**19% HERBST-RABATT\***

\*im Oktober, auf Markisen und Modelle u.ä. wie Abbildung

**75 JAHRE RHEINISCHE FRANZ AACHEN**  
MARKISENMANUFAKTUR  
ZELTE UND PLANEN GMBH

Infos & Termin unter: **0228 - 46 69 89**  
Röhlfeldstr. 27 • 53227 Bonn-Beuel • info@franz-aachen.com

MARKISEN + MARKISENTÜCHER + WINTERGARTENBESCHATTUNGEN + GLASDÄCHER + TEXTILE KONFEKTION

**KLEINE TAT**  
BIOMÜLL gehört in die BIOTONNE

**GROSSE WIRKUNG!**

So lässt sich Geld sparen:  
→ **BIOTONNE** konsequent nutzen  
→ Denn weniger Restmüll bedeutet kleinere **RESTMÜLLTonne**

349 €  
240 Liter

**SPART 174 € jährlich**

175 €  
120 Liter

\* bei einer 2-wöchentlichen Leerung

**BIOTONNE RICHTIG NUTZEN! Auch kleine Mengen Biomüll in die Biotonne heißt Geld und Restmüll sparen.**

**www.rsag.de/kein-bio-in-den-restmuell**

## Vernetztes Rainland sät Bornheimer Wegraine für Insektenschutz

Die Projektgruppe Vernetztes Rainland der Biologischen Station im Rhein-Sieg-Kreises e.V. hat Anfang Oktober die Einsaat von Wegrainen in Bornheim Walberberg in Angriff genommen. Sie bringt Saatgut auf öffentlichen Flächen im landwirtschaftlichen Raum zwischen Wegen und Feldern aus, um Insekten neuen Lebensraum zu bieten.

Das Projekt reagiert auf den Rückgang der Insektenvielfalt, verursacht durch Urbanisierung und intensive Landwirtschaft. Insekten bestäuben Pflanzen, fördern gesunde Böden und dienen vielen Tieren als Nahrung. Ihr Schutz ist daher essenziell. Zudem verschönern artenreiche Wegraine die Landschaft.

Von 2022 bis 2027 will das Projekt Lebensräume in linksrheinischen



Anzeige

### „Songs für die Ewigkeit“

MAFFAYpur kommen mit den größten Hits von Peter Maffay in die Rheinhalle Hersel

„Wenn man die Augen schließt, denkt man, Peter steht wahrhaftig da. Frontmann Wolfgang Terne singt die Songs so, als hätte er sie selbst mit Herzblut geschrieben ...“, urteilen die Zuhörer - kann es für eine Tribute-Band ein größeres Kompliment geben?

Wenn am 20. Dezember die Tribute-Band „MAFFAYpur“ die Bühne der Rheinhalle Hersel entert, dann dürfen sich Fans über einen Abend mit den größten Hits der legendären Rockikone Peter Maffay freuen. Klassiker aus Maffays Schlagerphase in den Siebzigern wie „So bist Du“, „Und es war Sommer“, „Josie“ oder „Du“ gehören natürlich ebenso dazu wie seine unvergesslichen Rock-Hits „Sonne in der Nacht“ oder „Eiszeit“. „Nessaja“ aus dem Tabaluga-Musical oder die von Pur-Sänger Hartmut Engler geschriebene Ballade „Tiefer“ werden ebenso wenig fehlen wie der Klassiker „Über sieben Brücken musst du gehen“.



Die siebenköpfige Band um Frontmann Wolfgang Terne aus dem Raum Stuttgart ist hochkarätig besetzt. Sämtliche Musiker standen bereits mit nationalen und internationalen Größen auf der Bühne oder im Studio. So vertrauten bereits Bobby Kimball von Toto („Africa“), Thomas Anders, Jan Delay, Max Mutzke, Beatrice Egli, Maite Kelly, Pur, Herbert Grönemeyer den Musikern. Wie nah „MAFFAYpur“ ihrem Idol

kommt, zeigen die Preise, die die Combo einheimsen konnte. 2019 und 2023 zeichnete die Deutsche Popstiftung die Schwaben beim Deutschen Rock- und Poppreis jeweils mit dem ersten Platz in der Kategorie „Beste Cover-/Revivalband/bester Rocksänger“ aus und im vergangenen Jahr war „MAFFAYpur“ Finalist bei der SAT.1-Show „The Tribute.“ Dabei hatten sie auch Gelegenheit mit Schlagzeuger Bertram Engel zu

jammen, der seit mehr als vier Jahrzehnten Teil der Original-Maffay-Band ist und bei Udo Lindbergs Panikorchester oder für Bruce Springsteen und Joe Cocker spielte.

Das alles verspricht authentische Livemusik für alle Maffay-Freunde, die wenige Tage vor Weihnachten in die Rheinhalle Hersel kommen werden, um „Songs für die Ewigkeit“ zu genießen.

**MAFFAYpur - das Tribute an Peter Maffay „Songs für die Ewigkeit“**  
Samstag, 20. Dezember, Rheinhalle Hersel, Rheinstraße 201, 53332 Bornheim, Beginn: 20 Uhr, Einlass: 18 Uhr.

VVK 32/34 Euro - Abendkasse 36 Euro; Tickets erhältlich bei: Förderverein Rheinhalle Ticket-schalter (dienstags 17 - 20 Uhr), Schreibwaren Classen, Rheinstr. 148, in Hersel, Tabakwaren K&M, Königstr. 74 in Bornheim, [www.bonnticket.de](http://www.bonnticket.de)

Infos: [www.nette-veranstaltungen.de](http://www.nette-veranstaltungen.de) und [www.rheinhalle.eu](http://www.rheinhalle.eu)





Lukas Brink und Maren Isfort bei der Einsaat

Städten und Gemeinden vernetzen. In Bornheim wählten Vertreter des Vernetzten Rainlands und des Amts für Umwelt, Klimaschutz und Stadtgrün geeignete Wegrai-

ne aus. Entscheidend sind Streifenbreite, Geländeneigung und die Absprache mit den angrenzenden Landwirten. Um die natürliche Artenvielfalt zu bewahren, verwenden sie nur regionales Saatgut. Im April säten sie bereits erste Flächen in Hersel, Widdig und Uedorf ein. Weitere Flächen im Stadtgebiet sind in Planung.

Achtung liebe Leser! Sammler kauft:

Kunst und Antiquitäten, Holz-, Porzellan-, und Bronzefiguren, Militaria-Orden, Abz. (1.+2. WK), Ess-, Kaffee-Service und Wandteller, Bleikristall farbig, Krüge, Blechspielzeuge, Modeschmuck, Silber-, Gold-, Antikschmuck, Zahngold, Altgold, Armband-u. Taschenuhren (auch Luxusuhren), Ferngläser, Kameras, Puppen, Näh- und Schreibmaschinen, Musikinstrumente, Eisenbahn, Teppiche, Briefmarken, Münzen aller Art, Zinn, Silberbesteck, auch komplette \*Haushaltsauflösungen/Nachlässe. Herr Peter Kierpacz aus Sankt Augustin. Komme gerne unverbindlich vorbei. Zahle bar und fair.

02241 54 57 502 oder 0176 44 955 909

Es gibt kein deutsches Wort, das sich auf „Orange“ reimt.

Alfter

# St. Martins FRÜHSTÜCKSBUFFET

- // Waldorfsalat mit Bündnerfleisch
- // Gefüllte Eier
- // Hausgemachtes Bircher Müsli
- // Herbstlichen Obstsalat, Quark und Joghurt
- // Kleine Auswahl an Räucherfischen
- // Scones mit verschiedenen Konfitüren
- // Brot- und Brötchenauswahl, Croissants
- // Kochschinken, Bauernschinken und Salami
- // Auswahl versch. Rohmilch- und Schnittkäse
- // „Geisburger Marsch“, Rindersuppe mit Spätzle, Wurzelgemüse und Rindfleisch
- // Rührei, Bacon, Nürnberger, Gekochte Eier
- // Filterkaffee

**Sonntag, 16.11.2025**  
**9.30 bis 13.00 Uhr**

**22,90 €**  
pro Person

inkl. Begrüßungsgetränk

Um eine Reservierung wird gebeten.  
Für weitere Informationen wenden Sie sich gerne an uns!

Telefon: 0 22 42/96 988-381  
E-Mail: info@bistro-balance.de  
Konrad-Zuse-Straße 5  
53347 Alfter

**BISTRO BALANCE**

Kaliningrad heute...

**KÖNIGSBERGER Express**

Abonnieren Sie den KÖNIGSBERGER EXPRESS.

Diese deutschsprachige Zeitung informiert Sie monatlich über Gesellschaft und Politik in der Region in und um Kaliningrad.

Der Königsberger Express erscheint monatlich und kostet im Abonnement 44,00 Euro pro Jahr.

**ABO-BESTELLUNG**  
FON +49 (0) 2241 260-380  
FAX +49 (0) 2241 260-339  
www.koenigsberger-express.info

Aus der Arbeit der Parteien CDU

CDU: Starkes Mandat für die Zukunft Bornheims

Die CDU Bornheim geht als klarer Sieger aus der Kommunalwahl 2025 hervor. Mit nunmehr 19 Sitzen zieht sie als stärkste Fraktion in den Bornheimer Stadtrat ein und stellt zudem mit Christian Mandt den neuen Bürgermeister.

Die CDU Bornheim bedankt sich bei allen Wählerinnen und Wählern für dieses beeindruckende Vertrauen.

Das klare Votum ist ein starker Auftrag, die anstehenden Herausforderungen entschlossen anzugehen und unsere Stadt zukunftssicher zu gestalten.

Nach der Wahl sind die Ausschüsse neu zu strukturieren. Dabei sind die Mehrheitsverhältnisse des Rates zu beachten. Zugleich werden die Ausschüsse verkleinert.

Ab sofort steht die Sacharbeit im Mittelpunkt. Die CDU Bornheim wird die aktuellen, für Bornheim wichtigen Themen auf die Agenda setzen. Dazu gehören:

Solide Finanzen und sparsamer Umgang mit Steuergeldern: Die Konsolidierung des Haushalts ist essenziell, um Handlungsspielraum für wichtige Investitionen zu sichern. Weiterentwicklung der Infrastruktur und Stadtentwicklung: Dazu zählen notwendige Investitionen in Schulen und Straßen und die Realisierung von neuen Gewerbeflächen mit Augenmaß.

Klima, Umwelt und Mobilität: Wir werden uns für die notwendigen Maßnahmen im Bereich Klima- und Umweltschutz einsetzen und eine zukunftsfähige Mobilitätsgestaltung (ÖPNV, Radverkehr) vorantreiben.

Kinder, Jugend und Familie: Die bedarfsgerechte Entwicklung der Kitas und Schullandschaft, die zuverlässige Aufstellung der OGS und die präventive Jugendförderung stehen im Fokus.

Die CDU Bornheim wird alle Bürgerinnen und Bürger aktiv in die kommunale Arbeit einbinden und Transparenz gewährleisten. Wir freuen uns darauf, gemeinsam mit den anderen Fraktionen und der Stadtverwaltung konstruktiv für das Wohl Bornheims zu arbeiten.

Sascha Mauel

Ende: Aus der Arbeit der Parteien CDU

Aus der Arbeit der Parteien SPD

Ländliches Wegekonzept öffentlich vorgestellt

SPD: Handlungsoptionen für dauerhafte Unterhaltung der Wirtschaftswege aufgezeigt

Ende Oktober fand in der Heinrich Böll Gesamtschule die Abschlussveranstaltung zum Ländlichen Wegenetzkonzept statt. Gemeinsam mit der Ge-Komm GmbH - Gesellschaft für kommunale Infrastruktur stellten der technische Beigeordnete Herr Lehmann und Vertreter der Ge-Komm ein in den letzten Wochen erarbeitetes Konzept für das Ländliche Bornheimer Wegenetz vor.

Die Länge von insgesamt 530 Kilometern erstaunte selbst die erfahrenen Ge-Komm Mitarbeiter. Seit Jahrzehnten hatte es in Bornheim kein Monitoring des Wegenetzes gegeben, stattdessen eine Vielzahl großer und kleiner Wege ganz unterschiedlicher Beschaffenheit.

**Mit dem Ziel ein zukunftsfähiges und bedarfsgerechtes Wirtschaftswegekonzept zu planen, das die örtlichen Akteure einbezieht, wurden alle öffentlichen und privaten Wege nach Bedeutung und Funktion klassifiziert. Welche Wege und Brücken sind für die Stadt unverzichtbar und haben hohe Priorität? Welche Wege könnten im Standard gesenkt, ökologisch aufgewertet oder aufgegeben werden? Welche Wege sind entbehrlich und könnten einzelnen Interessenten oder Nutzergruppen überlassen werden?**

Wege mit multifunktionaler Bedeutung - Tourismus, Radverkehr, Landwirtschaft wurden priorisiert. Sie stehen bei einem möglichen Ausbau an erster Stelle. Von Mitte August bis Mitte September konnten Bürger/innen ihre Meinung äußern. Insgesamt gingen 94 Stellungnahmen ein, die geprüft und teilweise eingearbeitet wurden.

SPD-Ratsfrau Tina Gordon, die sich seit Jahren stark gemacht hat für dieses Konzept, freut sich über diese Entwicklung: „Es werden Handlungsoptionen für Investitions-Entscheidungen und für die dauerhafte Unterhaltung der Wege aufgezeigt sowie die Akquise von Fördermitteln für den Wegebau ermöglicht.“

Die Bezirksregierung Köln förderte die Erstellung des Konzepts zu 75%.

Wie geht es weiter? Sollte es der Politik schnell gelingen sich über den Ausbau einer Multifunktionalen Wegstrecke zu verständigen, könnte die Verwaltung für 2026 eine Fördermaßnahme von bis zu 500.000 Euro beantragen.

Danach besteht die Möglichkeit zur Jahresfrist weitere Förderanträge einzureichen.

Wilfried Hanft

Ende: Aus der Arbeit der Parteien SPD

**ANZEIGEN · PROSPEKTEVERTEILUNG  
DRUCKE · WEB-AUFTRITTE · FILM**

Rufen Sie mich an und vereinbaren Sie einen Termin mit mir.



Wir rücken Ihre Produkte und Dienstleistungen, die gesamte Leistungsfähigkeit Ihres Unternehmens, individuell nach Ihren Wünschen, ins richtige Licht.

■ ZEITUNG

Lokaler geht's nicht.

■ DRUCK

Satz. Druck. Image.

■ WEB

24/7 online.

■ FILM

Perfekter Drehmoment.



Bornheim-Ort · Breinig · Dersdorf · Hammerich · Hesel · Kardorf · Merten  
Reisdorf · Rösburg · Secktem · Uedorf · Walberberg · Waldorf · Widdig

www.wir-bornheimer-online.de



**MEDIENBERATERIN**

**Stefanie Atan**

**FON** 02644 80191

**MOBIL** 0171 1 87 69 24

**E-MAIL** st.atan@rautenberg.media

14

Wir Bornheimer | 24. Jahrgang | Nr. 22 | Samstag, 08. November 2025 | Kw 45 | wir-bornheimer-online.de/e-paper



Aus der Arbeit der Parteien UWG

UWG unterstütz ursprünglichen Verwaltungsvorschlag  
Kritik zur konstituierenden Ratssitzung am 05.11.

Die UWG spricht sich entschieden für den ursprünglichen Vorschlag der Stadtverwaltung aus, die Zahl der Ausschusssitze in der neuen Ratsperiode deutlich zu reduzieren. Das Modell mit sogenannten 15er, 11er- und 9er-Ausschüssen mit insgesamt 166 Sitzen gewährleistet sowohl Rechts- als auch Arbeitsfähigkeit und stärkt zugleich eine effiziente Ratsarbeit.

„Der Verwaltungsvorschlag verbindet Gremieneinsparungen mit fairer Repräsentation und stellt ein überzeugendes Gesamtkonzept dar“, betont UWG-Fraktionsvorsitzender Dirk König. Die UWG kritisiert jedoch die nun in der Ratsvorlage enthaltenen Alternativen, die auf Gespräche zwischen CDU, Grünen und SPD zurückgehen. Diese Modelle sehen größere Ausschüsse vor, was

einer Gesamtzahl der Sitze von 194 entspricht. Die 28 zusätzlichen Ausschusssitze kommen ausschließlich den Fraktionen von CDU, Grünen und AfD zugute. Damit, so die UWG, werde ein Signal in die falsche Richtung gesetzt: „Anstatt ein Zeichen für sparsame, bürgernahe Kommunalpolitik zu setzen, geht es offenbar darum, zusätzliche Posten zu sichern“, erklärt

das neu gewählte Ratsmitglied Manuel van Eikelen aus Sechtem. Die UWG erhofft sich, mit ihren Argumenten für eine schlanke, arbeitsfähige und bürgernahe Gremienstruktur zu überzeugen. Das ursprüngliche Konzept der Verwaltung verband Effizienz mit fairer Repräsentation und steht für verantwortungsbewusste Kommunalpolitik.

Dirk König

Ende: Aus der Arbeit der Parteien UWG

Igelhilfe im Winter  
So überwintern Igel sicher

Im November, wenn die Temperaturen sinken, suchen Igel ein Quartier für den Winterschlaf. Dieser Weg birgt Gefahren, wenn sie auf Straßen oder in ungeeigneten Gärten stranden und Autos oder falsche Pflege sie bedrohen. Igel finden oft Unterschlupf in Holz- oder Komposthaufen, bedeckt mit Reisig und Schnittresten. Auch das Laub spielt eine wichtige Rolle, da sie dort Insekten und Schnecken als Nahrung finden. Daher ist es besser, den Garten im Herbst nur teilweise zu räumen, um Rückzugsmöglichkeiten zu erhalten. Vermeiden sollte man Laubsauger und Mähroboter, die Igel und andere Kleintiere gefährden. Stattdessen empfiehlt es

sich, einen Rechen zu verwenden. Nicht alle Igel überstehen den Winter ohne Hilfe. Tagaktivität, torkelnde oder apathische Bewegungen und ein Gewicht unter 500 Gramm deuten oft auf Hilfsbedarf hin. Verletzungen oder Parasitenbefall sind ebenfalls Anzeichen. Ist die Bauchseite des Igels kälter als eine menschliche Hand, liegt Unterkühlung vor. Dann sollte das Tier schnell in Sicherheit gebracht und von einem Tierarzt betreut werden. Eine Schale Katzenfutter am Abend kann die Energiereserven des Igels auffüllen. Ausführliche Informationen zur Pflege von Igeln im Haus finden sich unter: [www.pro-igel.de](http://www.pro-igel.de).



39 Jahre in Weilerswist

**AUTOHAUS JUNGBLUTH GmbH**

**SUZUKI-Servicepartner seit 1989**

GEWERBEGEBIET 53919 Weilerswist  
Tel. 02254 844 336, [info@suzuki-jungbluth.de](mailto:info@suzuki-jungbluth.de)  
[www.suzuki-jungbluth.de](http://www.suzuki-jungbluth.de)

**SUZUKI** **MOTOO**  
DIE WERKSTATT

Ingenieurbetrieb

**Eichwald**

Metallbau

Seit über **50** Jahren

- Die perfekte Tür für den Sommer und Winter
- Maßgefertigtes Design
- Ausgezeichnete Wärmedämmung
- Höchste Sicherheitsstandards



Tel.: 02241 3979 80 ■ [info@metallbau-eichwald.de](mailto:info@metallbau-eichwald.de)  
Am Siemensbach 2 - 4 ■ 53757 Sankt Augustin

[www.metallbau-eichwald.de](http://www.metallbau-eichwald.de)



## Schutz bei Starkregen

Mit den Tipps der Verbraucherzentrale NRW bleiben Keller und Souterrain trocken

Heftige Gewitter, stundenlanger Regen und überforderte Kanalisationen - mit zunehmenden Wetterextremen steigt auch das Risiko für Überschwemmungen. Besonders gefährdet sind tiefliegende Hauseingänge, Keller und Souterrainräume. Kann das Wasser aus der Umgebung nicht abfließen, gelangt es von außen oder durch die überlastete Kanalisation ins Gebäude.

Die Folgen sind nasse Wände, beschädigte Böden und zerstörte Einrichtungen.

„Besonders tückisch: Für Rückstauschäden haften Grundstückseigentümer:innen in der Regel selbst. Deshalb gilt: je besser die Vorsorge, desto geringer das Risiko“, erklärt Fatma Özkan von der Gruppe Klimaanpassung der Verbraucherzentrale NRW und gibt Tipps, wie man das





**RBS**  
Bonn GmbH  
Meisterbetrieb

**Ihr Spezialist für**  
**Leckageortung & Bautrocknung**

**Broichstraße 77 • 53227 Bonn • Tel.: (0228) 946 944 58**  
**www.rbs-bonn.de • www.rbs-bonn.de**

**Rohrbruchortung**  
**Bautrocknung**  
**Schadenmanagement**








**Tobias Gregor**  
TISCHLERMEISTER

Beratung | Planung | Ausführung

- Möbel (für Wohn-, Küchen-, Bad- und Schlafbereich)
- Boden-, Wand- und Deckenbeläge
- Holz- und Kunststofffenster
- Zimmertüren, Haustüren aller Art
- Fenster-Reparatur und Wartung
- **Einbruchsicherung**
- **Brandschutz**

Klara-M.-Faßbinder-Straße 7a  
53121 Bonn  
fon 02 28 / 3 69 58 03  
**www.tobiasgregor.de**

**MIT SICHERHEIT**  
**IHR TISCHLER**

Zuhause vor den Folgen von Starkregen schützen kann.

### Überblick verschaffen

Wer gezielt vorsorgen will, sollte zunächst sein Risiko vor Ort einschätzen. Hat die Kommune keine eigene Starkregengefahrenkarte, ist das Geoportal des Bundesamts für Kartographie und Geodäsie eine gute erste Auskunftsstelle ([www.geoportal.de](http://www.geoportal.de)). Daraus lässt sich erkennen, wie stark ein Grundstück im Fall extremer Regenereignisse gefährdet ist.

Diese Informationen sind die Grundlage, um gezielt Maßnahmen zu planen - individuell zugeschnitten auf Lage und Risiko.

### Schutzmaßnahmen gegen Überflutung

Wichtig ist es, oberflächlich abfließendes Regenwasser gar nicht erst ans Haus heranzulassen. Es gilt, das Wasser sicher umzuleiten oder abzuhalten.

Bauliche Maßnahmen wie Überdachungen, Schwellen oder Aufkantungungen an Hauseingängen kommen in Frage. Empfehlenswert sind auch druckdichte Kellerfenster oder Abdeckungen für Lichtschächte. Auch ein Gefälle, das vom Haus wegführt, hilft, Wasser abzuhalten. Auf größeren Grundstücken können Geländemulden Wasser aufnehmen. Des Weiteren tragen entsiegelte Flächen, beispielsweise im Vorgarten, dazu bei, den Regen besser

versickern zu lassen. Besonders bei Neubauten sollten solche Vorkehrungen direkt eingeplant werden. Doch auch Bestandsgebäude lassen sich in vielen Fällen wirksam nachrüsten.

### Schutzvorkehrungen gegen Rückstau

Wasser, das nicht mehr über die Kanalisation abfließen kann, sucht sich einen anderen Weg - oft über Toiletten, Bodenabläufe oder Waschmaschinenanschlüsse im Keller. Wer auf Nummer sicher gehen will, verzichtet schon beim Bauen möglichst auf Abflüsse unterhalb der Rückstauenebene und verschließt nicht benötigte Anschlüsse. Eine installierte Hebeanlage, die Abwasser zuverlässig über die Rückstauenebene in den Kanal pumpt, sorgt dafür, dass Toiletten und Duschen auch bei Rückstau weiterhin genutzt werden können. Wer auf einfache und kostengünstige Rückstauklappen setzt, schützt das Gebäude lediglich vor dem Eindringen von Wasser aus dem öffentlichen Kanal, sorgt aber nicht für den Abfluss.

Wer länger abwesend ist, sollte vorab die Rückstauklappen verriegelt und die Kellerfenster schließen.

### Fachgerechter Einbau

Die beste Technik nützt wenig, wenn sie falsch installiert wird. Für die Planung und den Einbau von Rückstauschutzlösungen sind



# RUND UM MEIN ZUHAUSE

qualifizierte Sanitärfachbetriebe oder Ingenieurbüros für Wasserwirtschaft die richtigen Ansprechpartner. Bei Neubauten sollten Fachleute eine Rückstausicherung von Anfang an mitdenken.

## Regelmäßige Wartung

Hebeanlagen und Rückstauverschlüsse müssen regelmäßig gewartet werden - sonst droht im Schadensfall der Verlust des Versicherungsschutzes.

Manuelle Rückstauklappen können nach Anleitung selbst gepflegt werden.

Wichtig ist, jede Wartung zu dokumentieren. Viele Fachfirmen bieten auch Wartungsverträge an. Am besten hier mehrere Angebote einholen und nicht nur den Preis, sondern auch die enthaltenen Leistungen vergleichen.

## Richtig versichert

Wichtig zu wissen: Rückstauschä-

den sind nicht automatisch in der Wohngebäude- oder Hausratversicherung abgedeckt. Wer auf Nummer sicher gehen will, muss den Schutz gegen Rückstau, Überschwemmung und weitere Naturgefahren explizit in seinen Vertrag aufnehmen.

Achtung: Manche Versicherer verlangen im Schadensfall Nachweise über den funktionierenden Rückstauschutz und die regelmäßige Wartung. Ein Blick ins Kleingedruckte

lohnt sich also in jedem Fall. Weiterführende Infos und Links: Kostenfreie Beratung zum Schutz vor Rückstau und Überflutung sowie zur Abwasseranlage unter Telefon: 0211 / 91380-1300

Wie sich Grundstückseigentümer:innen rechtlich und technisch gut absichern, vermitteln kostenlose Seminare „Schutz vor Starkregen“. Termine unter [www.klimakoffer.nrw/veranstaltungen](http://www.klimakoffer.nrw/veranstaltungen) Verbraucherzentrale NRW



Zu Überschwemmungen im Keller soll es gar nicht erst kommen.



Ihr Kontakt in Weilerswist 02254 / 60 70

## • Rohr- & Kanalservice:

Reinigung, Inspektion, Sanierung  
Dichtheitsprüfung & Rückstauschutz

## • Abscheiderservice:

Inspektion, Sanierung, Stilllegung, Wartung



## Einbruchsicherung

- + Eingetragener Errichterbetrieb
- + Mitglied im Netzwerk „Zuhause sicher“
- + Qualifizierte Beratung und Montage

Schreinerei  
**JAKOBS®**  
ZUVERLÄSSIG UND SAUBER

[WWW.JAKOBS-BONN.DE](http://WWW.JAKOBS-BONN.DE)



📍 Christian-Lassen-Straße 16, 53117 Bonn

☎ 0228 422 446-0

✉ [info@jakobs-bonn.de](mailto:info@jakobs-bonn.de)

## Aktuelles vom Förderverein des Ägyptischen Museums

Der Verein bietet im November folgende Kurse an

### Kurs 1 - Schatzsuche im Ägyptischen Museum

Im Ägyptischen Museum findet eine Schnipsel-Jagd statt. Die Hinweise und Wege werden allerdings in Hieroglyphen-Schrift verfasst. Die geheimen Tafeln führen zu einem „Schatz“, einem schönen Geschenk. Die Teilnehmerzahl müssen wir auf zehn Personen beschränken. Termin für diesen Kurs: 9. und 30. November, Start 14:30 Uhr, Dauer ca. 2,5 Stunden. Kostenbeitrag für den Kurs 20 Euro pro Teilnehmer

### Kurs 2 - Ägyptisches Grab ausstatten

Für ein Königsgrab müssen viele Sachen gebastelt und gemalt werden. Auch muss die Königin, eine Schaufensterpuppe, in eine Mumie verwandelt werden. Termin für den Kurs: 23. November, Start 14:30 Uhr, Dauer ca. 2,5 Stunden. Kostenbeitrag für den Kurs 20 Euro pro Teilnehmer

### Kurs 3 - Zeitreise mit Cäsar und Kleopatra durch das antike Ägypten

Mit selbst gebasteltem „Papyri-

Boot“ fahren wir den Nil herauf bis Assuan. Unterwegs erfahren wir viel über die Geschichte. Wir bauen, basteln und malen etwas zu den einzelnen Objekten. Auch helfen wir bei der Mumifizierung einer vornehmen Dame und suchen Ihren geraubten Grabschatz. Termin: 15. November, Start 14 Uhr, Dauer ca. 3,5 Stunden. Kostenbeitrag 25 Euro

### Tag im Museum

Jeden Freitag besteht die Möglichkeit, einen Nachmittag im Ägyptischen Museum zu verbringen. Es beginnt mit einer Führung, Einführung in die Hieroglyphen-Schrift, ausprobieren, was gebastelt und geschrieben werden kann, Vorbereitung der Kurse für den nächsten Tag, allgemeine Tätigkeiten und Informationen

rund um das Museum. Termin: Jeden Freitag im November ab 15 Uhr, Dauer: Bis 18 Uhr, Kostenbeitrag 15 Euro pro Teilnehmer

**Veranstaltungsort für alle Kurse:** Ägyptisches Museum der Universität Bonn

Poststr. 26 in 53111 Bonn

Bitte anmelden unter

FVEgyptmuseum@gmx.de. Nähere

Informationen unter der Homepage „Verein-Ägyptisches-Museum Bonn“.

Das Museum ist barrierefrei. Hinweisen möchten wir noch auf das Angebot „Geburts-tag im Ägyptischen Museum“. Es steht ein dekorierte Raum für eine kleine Feier und Platz für ein mitzubringendes Büfett zur Verfügung. Ebenso gibt es einen spannenden Bastelnachmittag im Ägyptischen Museum.



Stilisierte Verlauf des Nils



Seminarraum im Museum



# Ankauf Reinhardt

Antiquitäten & Haushaltswaren

## Kein Weg ist uns zu weit!

Kostenlose Haustermine im Umkreis von 100 km.

[www.auktionshaus-reinhardt.de](http://www.auktionshaus-reinhardt.de)



## Wir kaufen an:

- Barock, Jugendstil und Art Deco Möbel
- Meissen Porzellan
- Musikinstrumente  
(z.B. Geige, Gitarre, Akkordeon)
- Ölgemälde
- Münzen und Münzsammlungen
- Armbanduhren & Taschenuhren
- Porzellanfiguren (gerne Meissen)
- Militaria vom 1. + 2. Weltkrieg
- Modeschmuck vor 1990
- Nähmaschinen  
(bitte nur Singer, Phoenix und Pfaff)
- Silberbesteck 80er, 90er, 100er Auflage
- Kaiserzeit Krüge
- Briefmarken vor 1945
- Zinn (Teller, Krüge, Gläser u.s.w.)
- Alte Post- & Ansichtskarten  
(z.B. Feldpost)
- Antikes Spielzeug
- Kronleuchter  
(Kristall, Messing und Zinn)



**Inhaber: A. Reinhardt**

Termine nach Vereinbarung

**02246 - 957 42 50**

**oder 0179 90 38 124**

**Hauptstraße 127 • 53797 Lohmar**





## Wunderwelt der Krippenkunst

Erleben Sie eine besondere Ausstellung für die ganze Familie.



„Einfach nur schön“, schwärmt eine Besucherin. „Diese Vielfalt, diese Liebe zum Detail – das sind nicht einfach nur Krippen, das sind Kunstwerke. Beachtlich, was hier geleistet wurde“, bemerkte ihr Mann. Ja, und das ist sie: die ArsKrippana, mit mehr als 2.500 m² eine

der größten und beeindruckendsten Weihnachtskrippensammlungen Europas.

Gerade in turbulenten Zeiten wie diesen, in denen kleine und größere Ängste den Alltag bestimmen, tut es gut, einmal in eine vertraute Welt voller Geborgenheit und Hoffnung

abzutauchen. Landschaften sind in stimmungsvolles Licht getaucht, darüber funkeln die Sterne am leuchtenden Himmelszelt. In der Luft liegt ein zarter Weihnachtsduft, und wohlthuende Musik erklingt leise. Lassen Sie sich verzaubern und genießen Sie gemeinsam mit Ihren Lieben die stille Anmut und Besinnlichkeit einer ganz besonderen Ausstellung. Seit mehr als 30 Jahren können Sie in dieser eindrucksvollen Atmosphäre eine Vielzahl wunderbarer Kunstwerke entdecken – und jedes Jahr gibt es auch wieder Neues zu entdecken. Krippenkunst und traditionelles Handwerk aus über 60 Ländern lassen nicht nur Kinderaugen leuchten. Es ist das wiederkehrende Symbol der Familie.

**Genießen Sie diese wunderbare Ausstellung – vielleicht, wie in**



**jedem Jahr, aus Tradition mit der ganzen Familie oder zum allerersten Mal...**

Wir freuen uns auf Ihren Besuch – und das nicht nur zur Weihnachtszeit! Eintrittspreise ArsKrippana: Erwachsene: 9,50 €, Kinder: 5,00 € (Kinder unter sechs Jahren haben freien Eintritt). Das lohnt sich allemal, denn im Preis enthalten ist auch der Eintritt für die ArsFigura, eine besondere Puppen- und Automatenausstellung. Dort schlendern Sie durch eine Gasse des 19. Jahrhunderts und entdecken das animierte Treiben der damaligen Zeit.

## Das Krippenwunder in der Eifel



### Das KAFFEEPARADIES

direkt an der deutsch/belgischen Grenze!

**LOSHEIM/EIFEL**  
Tel. 06557/9019412

Gültig vom 7.11.-18.11.2025,  
solange Vorrat,  
außer bei Druckfehlern!



Landhaus  
Naturmild  
500 g  
vac.

**4,79 €**



Jacobs  
Auslese  
500 g  
vac.

**5,99 €**



Tchibo  
Sanfter  
Moment  
500 g  
Bohnen

**7,79 €**



Segafredo  
Intermezzo  
1 Kilo  
Bohnen

**12,99 €**

**RIESENAUSWAHL an Kaffee, Schokolade und belgischem Bier!**

Supermarkt: Täglich von 8.00-18.30 Uhr, auch an SONN- & FEIERTAGEN geöffnet! Die Ausstellungen haben montags RUHETAG!



Ars  
**KRIPPANA**



Ars  
**FIGURA**



Ars  
**TECNICA**



Ars  
**MINERALIS**



Ardenner Cultur Boulevard  
Prümer Str. 55  
D-53940 Losheim/Eifel  
[www.grenzgenuss.net](http://www.grenzgenuss.net)





Lassen Sie sich in einer zauberhaften Welt mit wertvollen Sammlungen antiker, moderner und mechanischer Puppen begeistern. **Ein großes Fachgeschäft für Weihnachtsskrippen und Zubehör befindet sich direkt im Haus.**

Unsere kleinen Tipps:

Direkt im Haus befindet sich das ArsMineralis, ein Fachgeschäft für Schmuck, Mineralien und Naturheilmittel, das eine breite Auswahl an kleinen und großen Schätzen bietet.

Und direkt gegenüber finden Sie den belgischen Supermarkt DELHAIZE, bekannt für seine günstigen Kaffeepreise sowie eine riesige Auswahl an belgischen Spe-

zialbieren und Schokolade. Im Café-Bistro Old Smuggler können Sie zudem leckeren belgischen Kuchen genießen.

Gegenüber befindet sich außerdem das Möbeloutlet Ludwig, das

preiswerte Qualitätsmöbel in großer Auswahl anbietet. Weitere Infos: [www.losheimermobeloutlet.com](http://www.losheimermobeloutlet.com)

**Öffnungszeiten:**

Die ArsKRIPPANA ist täglich geöffnet (außer montags)

von 10 bis 18 Uhr.

Adresse für Navi: KRIPPANA - Prümer Str. 55 - 53940 Losheim/Eifel - direkt an der deutsch-belgischen Grenze im Grenzgenuss. [www.arskrippana.net](http://www.arskrippana.net)



## Reiseapotheke für den Winterurlaub: Gut vorbereitet auf die Piste

### Kompakte Helfer für unterwegs

Wer in den Winterurlaub fährt, denkt meist an warme Kleidung, Skiausrüstung und Sonnenschutzbrille. Doch auch eine gut ausgestattete Reiseapotheke sollte ins Gepäck gehören. Gerade im Schnee lauern besondere Risiken: kleinere Verletzungen beim Sport, Magenbeschwerden durch ungewohnte Kost oder auch die intensive Sonneneinstrahlung in höheren Lagen. Eine sorgfältig zusammengestellte Auswahl an Fertigarzneien und Verbandmitteln schafft Sicherheit, wenn die nächste Apotheke nicht direkt erreichbar ist.

Zur Grundausstattung zählen Schmerz- und Fiebermittel. Sie

helfen bei Kopfschmerzen und Fieber oder Prellungen und muskulären Beschwerden nach einem langen Skitag.

Pflaster in verschiedenen Größen, sterile Kompressen und eine kleine Wunddesinfektion gehören ebenso ins Gepäck - so lassen sich Schürfwunden oder Blasen sofort versorgen. Empfehlenswert sind außerdem elastische Binden, falls es zu Verstauchungen oder Zerrungen kommt.

### Besondere Anforderungen in der Höhe

Der Winterurlaub bringt gesundheitliche Herausforderungen mit sich, die man im Alltag oft nicht im Blick hat: In Berg-

regionen ist die UV-Belastung deutlich höher. Ein Sonnenschutzmittel mit hohem Lichtschutzfaktor gehört deshalb ebenso in die Reiseapotheke wie ein spezieller Lippenbalsam mit UV-Schutz. Auch eine kleine Tube Après-Sun-Creme kann sinnvoll sein, um gereizte Haut zu beruhigen.

Wer empfindlich auf fremdes Essen reagiert oder im Hotelbuffet gerne zugreift, sollte an Präparate gegen Durchfall und Magenbeschwerden denken. Ergänzend sind Elektrolytlösungen praktisch, um Flüssigkeits- und Mineralstoffverluste schnell auszugleichen.

Bei kurvenreichen Anfahrten ins Skigebiet können auch Mittel

gegen Reiseübelkeit hilfreich sein.

Für Allergiker ist es ratsam, die gewohnten Medikamente in ausreichender Menge mitzunehmen.

Gleiches gilt für chronisch notwendige Arzneien, sie sollten gut verpackt und am besten im Handgepäck transportiert werden, falls Koffer einmal verspätet eintreffen.

Eine Kopie des Medikationsplans erleichtert im Notfall die Versorgung vor Ort.

Eine durchdachte Reiseapotheke ist ein wichtiger Begleiter im Winterurlaub. Wer zudem an individuelle Bedürfnisse denkt, kann die freie Zeit im Schnee entspannt genießen.

Die nächste Ausgabe erscheint am:  
**Samstag, 22. November 2025**  
Annahmeschluss ist am:  
**14.11.2025 um 10 Uhr**

RAUTENBERG MEDIA Zeitungspapier –  
PEFC & FSC:  
Made of paper awarded the EU Ecolabel  
LIC no. NOR/011/002, supplied by Norske Skog

## IMPRESSUM

WIR BORNHEIMER

### HERAUSGEBER, DRUCK UND VERLAG

RAUTENBERG MEDIA KG  
Kasinostraße 28-30 · 53840 Troisdorf  
HRA 3455 (Amtsgericht Siegburg)  
USt-ID: DE214364185  
Komplementär: Dr. Franz-Wilhelm Otten  
Tel. 02241 260-0  
willkommen@rautenberg.media

Verantwortlich gemäß § 18 Abs. 2 MStV:  
Nathalie Lang und Corinna Hanf  
Verantwortlich für den Anzeigenteil:  
Dunja Rebinski

### ERSCHEINUNG 14-täglich

### RUBRIKWEISE

#### INHALTLICHE VERANTWORTUNG

Politik (Mitteilungen der Parteien):

SPD Wilfried Hanft

CDU Sascha Mauel

FDP Sascha Klein

UWG Dirk König

Bündnis 90 / Die Grünen

Markus Hochgartz

Die inhaltliche Verantwortung für die Beiträge in den oben genannten Rubriken liegt bei den jeweils benannten Personen bzw. Institutionen. Die Redaktion nimmt keine inhaltliche Prüfung dieser Beiträge vor.

#### Verteilung & rechtliche Hinweise

Kostenlose Haushaltsverteilung in Bornheim. Keine Zustellgarantie. Einzelheft: 5,00 € zzgl. Porto (Bestellung über die Herausgeberin). Geschützte Warenzeichen sind meist nicht gesondert gekennzeichnet; fehlende Hinweise begründen kein Nutzungsrecht. Namentlich gekennzeichnete Beiträge geben nicht zwingend die Meinung der Redaktion wieder.

#### Pressematerial & eingesandte Inhalte

Eingesandtes Material wird nicht zurückgesandt. Ein Anspruch auf Veröffentlichung besteht nicht. Die Einreichenden haften für Inhalte, Richtigkeit und vollständige Quellenangaben. Mit der Einreichung wird Rautenberg Media ein einfaches Nutzungsrecht zur Veröffentlichung in Print- und Online Medien eingeräumt – auch für Bildmaterial. Die Einreichenden garantieren die Rechteinhaberschaft und stellen Rautenberg Media von Ansprüchen Dritter frei. Bei versehentlichem Weglassen von Namens- oder Quellenangaben verzichten sie auf daraus entstehende Ansprüche. Fremdbeiträge erscheinen auf Verantwortung der jeweiligen Einreichenden. Die Redaktion wählt aus und bearbeitet, übernimmt aber keine Haftung für Inhalte.

## KONTAKT

### MEDIENBERATERIN

Stefanie Atan  
Mobil 0171 1 87 69 24  
st.atan@rautenberg.media

### REPORTER

Werner Dierker  
werner.dierker@t-online.de

### VERTEILUNG

Regio Presse Vertrieb GmbH  
mail@regio-pressevertrieb.de  
regio-pressevertrieb.de

VERKAUF Fon 02241 260-112  
verkauf@rautenberg.media

REDAKTION Fon 02241 260-250 / -212  
redaktion@rautenberg.media

### RAUTENBERG MEDIA ONLINE

rautenberg.media  
facebook.de/rautenbergmedia  
instagram.de/rautenberg\_media  
vimeo.com/rautenbergmedia



### ZEITUNG

wir-bornheimer-online.de/e-paper

### SHOP

rautenberg.media/anzeigen



■ ZEITUNG

■ DRUCK

■ WEB

■ FILM

PRIVATE & GESCHÄFTLICHE KLEINANZEIGEN

ONLINE BESTELLEN

[www.rautenberg.media/kleinanzeigen](http://www.rautenberg.media/kleinanzeigen)

## Angebote

### Rund ums Haus

#### Gebäudereinigung

#### !!!Pflege nutzen!!!

Fensterreinigung oder Umzüge über  
Pflegeversicherung! 0176 8732 6014  
- BlitzeBlank Freitag

## Gesuche

### Sammler

#### Sammler sucht!

Antik-Trödel-Kurioses, Handtaschen,  
Silberbesteck, Römerglas, Bleikristall,  
Briefmarken, Schallplatten, Blech-  
spielzeug, Märklin, Bronze-/Porzellan-  
figuren, Teppiche, Gemälde, Militaria,  
Fenngläser, Streichinstrumente, Uhren  
aller Art, Schmuck, Silber/Goldmünzen,  
Zahngold. M.Kierpacz 0174 3698139

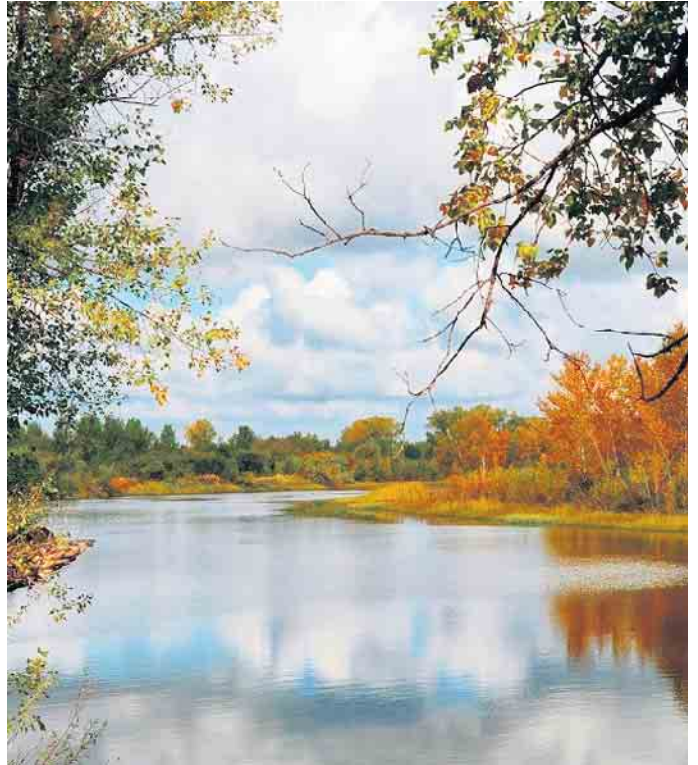


### AUTO & ZWEIRAD

#### Wir kaufen Wohnmobile + Wohnwagen

Tel.: 03944-36160 [www.wm-aw.de](http://www.wm-aw.de)

"Wohnmobilcenter Am Wasserturm"



## LAGERHALLEN

# GERHARDS

## UMZÜGE & LAGERHAUS

- Lagerung / Lagerbox / Selfstorage
- Küchen- und Möbel Montage
- Fullservice (Ein- und Auspacken)
- National und International

Conrad-Röntgen-Str. 6-8 • 53773 Hennef • Telefon: +49 (0)2242 / 84 67 4  
[www.umzuege-gerhards.de](http://www.umzuege-gerhards.de)



## Suche

renovierungsbedürftige

## Wohnung

zum Kauf von Privat.

Tel.: 0151/50 60 96 73

HeimWert

# KLEINANZEIGEN

PRIVAT & GESCHÄFTLICH

## ONLINE BESTELLEN

[rautenberg.media/kleinanzeigen](http://rautenberg.media/kleinanzeigen)  
Ihre private\*  
KLEINANZEIGE  
bis 100 Zeichen  
in dieser Zeitung **ab 6,99 €**

\*gewerbliche Kleinanzeige ab 13,99 €

RAUTENBERG MEDIA

## Familien

### ANZEIGENSHOP

GEBURT 12.1  
43 x 90 mm  
ab 52,00 €

Für alles was wirklich zählt:  
[shop.rautenberg.media](http://shop.rautenberg.media)



# NOTDIENSTE

WIR SIND RUND UM DIE UHR FÜR SIE DA!



110 POLIZEI

112 FEUERWEHR



## A POTHEKEN-NOTDIENST

Apotheken-Notruf 0800 00 22833

**Samstag, 8. November**

**Herz-Apotheke**

Oppelner Straße 130, 53119 Bonn, 0228/97626845

**Sonntag, 9. November**

**Apotheke am Ärztehaus Merten**

Bonn-Brühler-Straße 42, 53332 Bornheim, 02227/9297393

**Montag, 10. November**

**Marien-Apotheke**

Balthasar-Neumann-Platz 24, 50321 Brühl, 02232/48001

**Dienstag, 11. November**

**Apotheke am Rathaus**

Bahnhofstraße 34, 50389 Wesseling, 02236/944450

**Mittwoch, 12. November**

**Apotheke am Bahnhof**

Flach-Fengler-Straße 51, 50389 Wesseling, 02236/45501

**Donnerstag, 13. November**

**Apotheke Sonnenschein**

Ziegelweg 1, 53347 Alfter, 0228/9024520

**Freitag, 14. November**

**Kronen-Apotheke Marxen**

Kronenweg 82, 50389 Wesseling, 02236/943400

**Samstag, 15. November**

**Entenfang-Apotheke**

Hauptstraße 70, 50389 Wesseling, 02232/51105

**Sonntag, 16. November**

**Apotheke im Münstergarten**

Münstergarten 71, 53332 Bornheim, 02227/9335343

**Montag, 17. November**

**Quellen-Apotheke**

Chateaufstraße 7, 53347 Alfter, 0228/640050

**Dienstag, 18. November**

**Sonnen-Apotheke**

Kronenstraße 6, 53347 Alfter, 02222/93320

**Mittwoch, 19. November**

**Römer-Apotheke OHG**

Römerstraße 1-7, 50321 Brühl, 02232/922192

**Donnerstag, 20. November**

**Äskulap-Apotheke**

Flach-Fengler-Straße 114, 50389 Wesseling, 02236/946506

**Freitag, 21. November**

**Bären-Apotheke**

Am Herrenwingert 6, 53347 Alfter, 02222/5068

**Samstag, 22. November**

**Donatus-Apotheke**

Königstraße 63, 53332 Bornheim, 02222/2503

**Sonntag, 23. November**

**Walburgis Apotheke**

Hauptstraße 114, 53332 Bornheim, 02227/5151

Jeweils ab 9 Uhr bis 9 Uhr Folgetag

Angaben ohne Gewähr



## ÖRTLICHE NOTDIENSTE

**Zahnärztlicher Notdienst**

01805 / 98 67 00

**Kinderärztlicher Bereitschaftsdienst**

0228 / 24 25 444

**Krankenhäuser**

Universitätskliniken, Venusberg

0228 / 287-0

Malteser Krankenhaus

0228 / 64 81-0

**Tierärzte**

Tierärztliche Klinik für Kleintiere Windeck

02292 / 50 51

Tierärztliche Klinik für Pferde

Aggertal, Lohmar-Wahlscheid

02206 / 91 04 10

Tierärztlicher Ringnotdienst

Rhein Sieg

tierarzt-notdienst-rhein-sieg-

kreis.de

• **Heimweg-Telefon**

Für alle, die sich vom mulmigen Gefühl auf ihrem nächtlichen Weg mit einem netten Gespräch ablenken lassen möchten.

**030 120 74 182**

So. - Do. 20:00 - 24:00 Uhr

Fr. - Sa. 22:00 - 4:00 Uhr



## GEGEN GEWALT

Menschen, die Gewalt erleben oder erlebt haben.

• **Telefon-Nummer für Frauen**

**116 016**

• **Telefon-Nummer für Männer**

**0800 12 39 900**

**POÉTES**

**Kanaltechnik**

www.poeteskanaltechnik.de

• Rohrreinigung

• Kanal TV-Untersuchung

• Dichtheitsprüfung

• Kanalsanierung mit Inlinertechnik

**Euskirchen: 022 51 - 51067**

**Rheinbach: 022 26 - 91 13 10**

**Notdienst: 0700 - 47 06 47 06**

(zum Ortstarif)

## ALLGEMEINE NOTDIENSTE

• **Polizei-Notruf**

**110**

• **Feuerwehr/Rettungsdienst**

**112**

• **Ärzte-Notruf-Zentrale**

**116 117**

• **Gift-Notruf-Zentrale**

**0228 192 40**

• **Telefon-Seelsorge**

**0800 111 01 11 (ev.)**

**0800 111 02 22 (kath.)**

• **Nummer gegen Kummer**

**116 111**

• **Kinder- und Jugendtelefon**

**0800 111 03 33**

• **Anonyme Geburt**

**0800 404 00 20**

• **Eltern-Telefon**

**0800 111 05 50**

• **Initiative vermisste Kinder**

**116 000**

• **Opfer-Notruf**

**116 006**





## Wir schließen und sagen Danke!

Ein letzter Besuch – nur noch bis zum 20. Dezember

Juwelier Stüsser    Kölner Straße 136    53919 Weilerswist



STÜSSER  
Juwelier · Goldschmiedemeister

30% · 40% · 50%

Mit großem Bedauern, aber auch mit tiefer Dankbarkeit teilen wir Ihnen mit, dass wir unser langjähriges Geschäft u. Goldschmiedewerkstatt zum 20.12.2025 schließen werden. Die Jahre der Zusammenarbeit mit Ihnen waren geprägt von Vertrauen und angenehmen Momenten. Dafür möchten wir uns von ganzem Herzen bedanken. Die Geschäftsaufgabe ist für uns eine bewusste Entscheidung. Dieser Schritt fällt uns nicht leicht, aber er ist notwendig, um uns neuen beruflichen und privaten Herausforderungen zu widmen. Sie haben jetzt die Gelegenheit, sich das ein oder andere Lieblingsschmuckstück zu deutlich reduzierten Preisen aus unserem vorhandenen Sortiment zu sichern. Nutzen Sie diese Chance! Der Räumungsverkauf startet ab Oktober 2025 bis zum 20.12.2025. Reparaturen können noch bis zum 20.12.2025 abgeholt werden und bitte denken Sie an Ihre Gutscheine. Diese können auch noch bis zum 20.12.2025 eingelöst werden, danach verlieren sie ihre Gültigkeit.

## So überwintern unsere heimischen Insekten

Rhein-Sieg-Kreis (db). Während manche Tiere wie zum Beispiel Zugvögel für den baldigen Winter in den Süden „flüchten“, bleiben andere Tiergruppen in ihrer gewohnten Umgebung, Insekten beispielsweise. Die meisten von ihnen sterben zwar zum Herbst hin ab. Sie haben aber bereits im vergangenen Frühjahr und Sommer durch Eier und Larven, die den Winter überstehen, für den Fortbestand der Art gesorgt. So überwintern die Larven von Libellen beispielsweise in Gewässern, die nicht komplett zufrieren, die Eier und Puppen etlicher Schmetterlingslarven überdauern gut geschützt im Boden oder unter Baumrinde. Viele Wildbienenarten nutzen hohle Pflanzenstängel und Insektenhotels zum Schutz vor der Kälte und Feuchtigkeit.

„Daher sollte man im Herbst möglichst keine Wiesen mehr mähen und Stauden sowie andere markhaltige Gewächse erst im Frühjahr zurückschneiden, um die darin überwinterten Insekten zu schützen“, so Jörg Bambeck, Leiter des Amtes für Umwelt- und Naturschutz. Auch Laubhaufen sollten den Winter über im Garten bleiben dürfen, da diese ebenfalls etlichen Insekten, Am-



Foto: Matthias Overmann/Rhein-Sieg-Kreis

phibien und Säugetieren als Winterquartier dienen. Wenige unserer Insekten überstehen den Winter voll entwickelt. Hierzu zählen zum einen Schmetterlinge wie das Tagpfauenauge (*Aglais io*) und der Zitronenfalter (*Gonepteryx rhamni*). Die Tiere sind zum Teil mit körpereigenem Frostschutzmittel ausgestattet und können so auch frei hängend in der Landschaft überwintern. Dafür sucht das Tagpfauenauge allerdings bevorzugt trockene, vor Regen geschützte Unterkünfte,

wie hohle Baumstämme, aber auch regelmäßig die Geborgenheit menschlicher Bauwerke wie Keller, Dachstühle, Gartenschuppen oder Garagen. Trifft man auf so einen überwinternden Falter, sollte man ihn einfach dort belassen und sicherstellen, dass dieser im Frühjahr durch ein geöffnetes Fenster oder eine Tür wieder den Weg ins Freie findet. Es kommt allerdings auch vor, dass sich einige Falter in dem Innenraum eines beheizten Raumes verfliegen. Diese Tiere soll-

ten vorsichtig gefangen und in eine geeignetere Unterkunft umgesetzt werden, da der Falter sonst im warmen Raum seine Energiereserven zu schnell verbraucht und stirbt.

Auch Marienkäfer kann man jetzt im Herbst auf der Suche nach geeigneten Winterquartieren in zum Teil sehr großen Ansammlungen an Pflanzen oder Hauswänden finden. Sie sind auf der Suche nach Hohlräumen wie beispielsweise Mauerritzen, in denen sie frostgeschützt überwintern können. In der Nähe von Häusern fallen sie oft auch zwischen Fenstern auf. „So lange sie nicht in die Wohnung krabbeln, sollten die Tiere einfach dort belassen werden. Sie befinden sich in Winterstarre und wachen im zeitigen Frühjahr von selbst wieder auf“, sagt Jörg Bambeck.

### Noch ein Tipp

Wenn man jetzt an warmen Herbsttagen auf die wenigen verbliebenen Schmetterlinge achtet, kann man mit ein bisschen Glück den zielgerichteten Flug der Admiralen im Süden beobachten, denn diese zählen zu den wenigen heimischen Wanderfaltern, die den Winter im Süden verbringen.