



Familienfest mit Jahrmarkt-Feeling

Verkaufsoffener Sonntag lockte Besucher in die historische Altstadt



Clowns unterwegs in der Altstadt

Fortsetzung Seite 2

Die Stadt Bad Münstereifel lud am 10. und 11. August von jeweils 11 bis 19 Uhr zum alljährlichen Familienfest ein. Neben internationalen Imbissbuden und Infoständen von lokalen Unternehmen, sorgten Straßenkünstler und Clowns für Unterhaltung. Unter anderem waren Clown August von den Clownsbrothers aus Bochum und Clownin Nadja aus Castrop-

Rauxel in den Straßen der Altstadt unterwegs, um Jung und Alt mit ihren Darbietungen zu unterhalten. Ortsansässige Händler wie der Fahrradhändler Schimko oder „großartig“-Textilgestaltung, aber auch größere Firmen wie Bienenhaus, Förch und Ravensburger, zeigten ihre Waren und Produkte, einige von ihnen machten sogar Gewinnspiele mit Glücksrädern.

Freude erwecken mit frischen Betten...

Jetzt Betten-Reinigung zum „Super-Sparpreis“

Morgens gebracht – abends gemacht

Fachkundige Beratung

Betten Schmitz

53894 Mechernich (Eifel)
Bahnstraße 8 / Ecke Marktplatz
Kundendienst-Ruf: 02443-2424
www.betten-schmitz.de

Spezialisiert. Engagiert. Erfahren.

Dr. Judith Pelzer
Rechtsanwältin
Fachanwältin für Familienrecht

PELZER
RECHTSANWÄLTE

SPEZIALKANZLEI FAMILIENRECHT

KANZLEI SCHLEIDEN:
02445-85 00 00

info@kanzlei-pelzer.de
www.kanzlei-pelzer.de

GK

GÜNTER MEYER & PARTNER GMBH
STEUERBERATUNGSGESELLSCHAFT

Günter Meyer Steuerberater
Diplom-Finanzwirt

Tobias Meyer Steuerberater
Diplom-Betriebswirt

Steinfelder Weg 5
53947 Nettersheim-Marmagen
Tel. 02486 / 800 118
www.gk-meyer.net

Jetzt beginnt die Schwimmbeckenplanung für 2024!

Ihr Fachhändler empfiehlt:

Das besondere Schwimmbecken „Mon de Pra“

Die Vorzüge:

Keine Betonplatte & Betonhinterfüllung!
Einbauteile vormontiert!
Viel Eigenleistung möglich!

Eifel-Pool - Zülpich
Bergstr. 20

www.Eifel-Pool.de
unter Telefon: 02252-4494



Fertigarage + Garagentor Carport + Gerätehaus

Große Ausstellungen - eigene Montage
Hier, jetzt, gut und günstig!

Tel. 02403 87480
info@graafen.de
www.graafen.de
Katalog Gratis!

graafen
seit 1905

Am Johannesbusch 3
53945 Blankenheim
+ Talstraße 60-68
52249 Eschweiler

Fortsetzung Titelseite

Für die Kinder gab es eine Hüpfburg und Spielmöglichkeiten von verschiedenen wohltätigen Organisationen. Highlight war der verkaufsoffene Sonntag des City Outlet ab 13 Uhr. Besonderheit unter den Imbiss-Ständen war ein umgebauter silberner amerikanischer Schulbus auf der Marktstraße, neben dem Puma-Outlet, aber auch die normalen Restaurants und Cafés waren wieder gut besucht. Als Erinnerung an das FC Kultsportlokal „Littel Bit“ gab es am Gymnasium den Getränkestand „zum Geissböckchen bei Rudi“. MKe



Stände an der Marktstrasse Foto: Miklós Keller



„zum Geissböckchen bei Rudi“ vor dem Gymnasium

konrad
herrliche Markisen
Sebastianusstr. 4-6 · Euskirchen
Tel. 0 22 51 / 94 11-0
www.konrad-net.de

Mit Eifelverein und Marienheim unterwegs

OG Bad Münstereifel

Die Wanderführerinnen des Eifelvereins suchen diese Touren so aus, dass die Strecken immer für Rollstuhl und Rollator geeignet sind. Ca. 1 Stunde

Wir würden uns freuen Gäste bei der Wanderung begrüßen zu dürfen, die ggf. auch bereit sind anderen zu helfen und so zum Gelingen des Nachmittags beizutragen.

Nach der Wanderung sind alle Teilnehmer/-innen zu einer gemütlichen Kaffee- und Kuchenrunde eingeladen.
Samstag, 31. August, 14 Uhr

Ort: Seniorenhaus Marienheim, Langenhecke 24, Bad Münstereifel
Kontakt Leitung: Petra Swindt, Seniorenhaus Marienheim, 02253 54260

Fragen zur Verteilung?

mail@regio-pressevertrieb.de

www.regio-pressevertrieb.de

REGIO • pünktlich • zielgerichtet • lokal
PRESSE VERTRIEB GmbH
Die Zeitungszustellgesellschaft der RAUTENBERG MEDIA KG

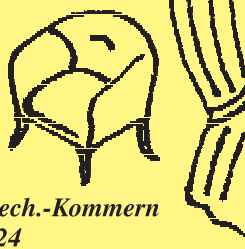
Dekorationen & Polsterwerkstatt

M. Friedrich

Heimtextilien-Dekorationen
Polsteraufarbeitung und Neubezug

Unverbindliche Beratung vor Ort
Stoffverkauf zur Eigenverarbeitung

Monika Friedrich, Erzstr. 8, 53894 Mech.-Kommern
Tel.: 02443/5574 Mobil 015201729224



Montagswanderung

OG Bad Münstereifel

Zum Start in die Woche unterwegs mit einer Wanderführerin auf schönen Wanderwegen rund um Bad Münstereifel.
Montag, 26. August, 15 Uhr
Kontakt Kurverwaltung:

02253 542244
Ca. 2 bis 3 Stunden
Kostenbeitrag pro Person: 2 Euro, mit Kurkarte frei.
Ort: Rathaus Bad Münstereifel

Große Auswahl an Trauringen!

Ankauf von Altgold

Wetzel
Oliver
Juwelier
Goldschmiedemeister

Goldschmiede Oliver Wetzel
Zum Markt 6 · 53894 Mechernich
Tel. 0 24 43 - 4 80 19
www.juwelier-wetzel.de

info@juwelier-wetzel.de



Deine Brille. Deine Welt.

15 %
auf alle
Kinderbrillen*

Jetzt Termin vereinbaren: **hoeren-sehen.com**

Optik & Hörakustik Schlierf by Tapella
Orchheimer Straße 11, 53902 Bad Münstereifel
Tel. +49 2253 92290

Augenoptik Kohl by Tapella
Bahnhofstraße 31, 53925 Kall
Tel. +49 2441 1840

tapella 
HÖREN & SEHEN

* Gültig bis 31.08.2024 in den Filialen Rheinbach, Bad Münstereifel, Kall sowie im ZEISS VISION CENTER Bonn.
Rabatt wird auf die Komplettbrille inkl. Fassung und Gläser gewährt. Nicht mit anderen Aktionen und Rabatten kombinierbar.

Bergwacht rettete in der Not

DRK-Kreisverband Euskirchen wurde zu kompliziertem Einsatz in abgelegnem Waldgebiet gerufen

Bad Münstereifel-Lanzerath/Mechernich. Dass das Rote Kreuz oftmals Retter in der Not ist, ist hinlänglich bekannt. Ein Paradebeispiel hierfür lieferte nun wieder ein komplizierter Einsatz zwischen Bad Münstereifel-Lanzerath und Kirchsahr-Winnen. Hier hatte ein junger Mann aus Bad Münstereifel private Baumfällarbeiten auf einem eigenen Grundstück vorgenommen. Dabei war ihm ein Baumstamm mit einem Durchmesser von rund 30 Zentimetern auf den Unterschenkel gestürzt. „Das waren massive Verletzungen“, wie Ernst Springer, Einsatzleiter vom Dienst, erklärte. Doch es kam noch schlimmer: Die abgelegene Unfallstelle, die wohl schon rund einen Kilometer auf rheinland-pfälzischer Seite lag, befand sich in einer gefährlichen Hanglage. Das Gelände war so steil und dicht bewaldet, dass eine Rettung mit einer Winde

oder direkt per Hubschrauber nicht möglich gewesen wäre, wie Simon Jägersküpper vom DRK-Kreisverband erklärte, der an der Rettung beteiligt war. **Einsatz des „Utility Vehicle“** Das stellte die Helfer vor große Herausforderungen, die man ohne die Bergwacht des Roten Kreuzes so schnell wohl nicht hätte überwinden können. Kaum war sie angefordert, stieß das vierköpfige Team mit ihrem geländegängigen „Utility Vehicle“ (UTV), einer Art Buggy, zum Schwerverletzten durch das unwegsame Gelände vor. Einen Teil des Weges hätte man laut Lars Klein vom Roten Kreuz dennoch zu Fuß zurücklegen müssen. In einer Schleifkorbtrage wurde der Verletzte dann bis zum UTV gebracht, dass ihn zu einem alarmierten Rettungshubschrauber der Bundeswehr fuhr, der außerhalb des Waldes in Richtung Lanzerath gelandet war. Dieser flog



Mit ihrem „Utility Vehicle“, einer Art Buggy, konnte die Bergwacht des DRK-Kreisverbandes Euskirchen kürzlich zu einem jungen Mann gelangen, der sich weit abseits in einem schwer zugänglichen Waldgebiet bei Bad Münstereifel schwer verletzt hatte. Fotos: Manfred Görgen/pp/Agentur ProfiPress

den Schwerverletzten schließlich ins Mechernicher Kreiskrankenhaus. Die Bergwacht des DRK hat im Jahr nach Schätzung von Lars Klein rund zehn Rettungseinsätze. Hinzu kommen allerdings auch Sanitätsdienste bei Veranstaltungen, etwa bei Motocross-Rennen, wo das UTV benötigt wird. pp/Agentur ProfiPress



So konnte man ihn zu einem Rettungshubschrauber in der Nähe fahren, der den Bad Münstereifeler zum Mechernicher Kreiskrankenhaus flog.



Die letzten Meter mussten die DRKler zu Fuß überwinden.



....halfen bei der Erstversorgung des jungen Mannes vor Ort.



...und trugen ihn mit anderen Helfern zurück zum UTV.



Ein neuer Pickup des DRK machte sich gleich als Transportfahrzeug für das UTV verdient.



Vor Ort konnten Feuerwehr, Rettungsdienst und Bundeswehr zunächst nicht zum Verletzten gelangen, weder zu Luft oder durch den Wald.



AMTSBLATT

DER STADT BAD MÜNSTEREIFEL

52. Jahrgang | Nummer 34 | 23.08.2024

Herausgeber des Amtsblattes und für den Inhalt verantwortlich ist die Bürgermeisterin der Stadt Bad Münstereifel, Marktstraße 11, 53902 Bad Münstereifel (02253-505-0). Der „RUNDBLICK BAD MÜNSTEREIFEL“ mit dem Amtsblatt der Stadt Bad Münstereifel kann von der Stadtverwaltung, Büro für Rat und Bürgermeisterin, gegen Erstattung der Portokosten (Jahresabonnement 100 Euro, Einzelheft 2 Euro), bezogen werden. Anfordern können Sie dies unter amtsblatt@bad-muenstereifel.de. Darüber hinaus kann das Amtsblatt in zahlreichen Depotstellen im Stadtgebiet und bei der Stadtverwaltung, Marktstraße 11, 53902 Bad Münstereifel, kostenlos abgeholt werden. Dort können auch zu den allgemeinen Öffnungszeiten die Depotstellen erfragt werden.

++ Wiederaufbau-Ticker ++



Um über den aktuellen Stand verschiedener kommunaler Wiederaufbaumaßnahmen nach der Flutkatastrophe vom 14./15. Juli 2021 zu informieren, ist auf der Internetseite der Stadt Bad Münstereifel nun ein Wiederaufbau-Ticker eingerichtet.

Damit möchten wir unser Kommunikationsspektrum erweitern. Der Ticker befindet sich noch im Aufbau, doch die Stadtverwaltung ist bestrebt, den Ticker regelmäßig zu aktualisieren. Die neuesten Meldungen werden zudem regelmäßig im Amtsblatt veröffentlicht. Da sich der Wiederaufbau über mehr als 300 Maßnahmen mit weiteren Untermaßnahmen erstreckt, bitten wir um Verständnis, wenn nicht jede Entwicklung unmittelbar erfasst wird.

Der Ticker ist zu finden auf der städtischen Homepage unter:
<https://www.bad-muenstereifel.de/aktuelles/wiederaufbau/wiederaufbau-ticker>
Oder scannen Sie den QR-Code.

Bad Münstereifel: Der Auftrag für die Baumaßnahmen am Wallgraben und an der Bleiche wurden vergeben.

Eicherscheid: Der Auftrag für die Planungsleistungen zum Wiederaufbau der Brigidastraße, des Schönauer Bergwegs, Im Elsengarten sowie des Lingscheider Weges wurde vergeben.

Iversheim: Die Bauplanungen für die Straßen Am Bloch, Unterste Gasse, Mühlengasse, Obergasse und In der Hütte sind abgeschlossen. Allerdings muss der Auftrag zur Planung der Überwachung und der Begleitung der Bauausführung neu ausgeschrieben werden. Die Vorbereitungen hierzu laufen derzeit. Ein Zeitplan für die Bauausführung kann daher aktuell noch nicht verlässlich aufgestellt werden. Wenn ein neuer Bauüberwacher beauftragt wurde, kann die Ausschreibung der Bauleistungen erfolgen. Für den Herbst ist eine Bürgerinformationsveranstaltung in Iversheim vorgesehen.

Schönnau: Der Durchlass einer Brücke des Dreisbaches ist erneut maschinell von angeschwemmtem Sediment gereinigt worden, um dem Wasser mehr Platz zu geben.



LEADER-Projekt ZukunftsDörfer

in den LEADER-Regionen Eifel und Zülpicher Börde



Dorfgemeinschaft
RODERT e.V.



BIOLOGISCHE
STATION im Kreis
Euskirchen e.V.

Die Dorfgemeinschaft Rodert e.V. und das LEADER-Projekt ZukunftsDörfer im Kreis Euskirchen laden ein zum

Ökologischen Dorfspaziergang in Rodert mit Stefan Meisberger Samstag, 31.08.24

Start um 15 Uhr an der Alten Schule/Dorfsaal, Waldstraße 20, 53902 Rodert,
Dauer ca. 2 Stunden, keine Anmeldung erforderlich

Diplom Biogeograf Stefan Meisberger, Geschäftsführer und Leiter der Biologischen Station im Kreis Euskirchen, wird bei einem Rundgang durch Rodert praktische Tipps für die Förderung der dörflichen Artenvielfalt geben. Dabei lernen Sie Tiere und Pflanzen in Ihrem Ort aus einem neuen Blickwinkel kennen und erfahren mehr über praktischen Artenschutz für Haus, Garten und Wohnort. Auf Initiative der Dorfgemeinschaft Rodert e.V. soll Rodert als „ZukunftsDorf“ auch ökologisch fit gemacht werden. Auf dem Dorfspaziergang kann man sich informieren, um dann selber tätig zu werden.

Sie benötigen Hilfe?

Das LEADER-Projekt ZukunftsDörfer unterstützt im Kreis Euskirchen Kleinmaßnahmen für den Arten- und Klimaschutz im Dorf. Unter anderem bietet es eine Beratung für naturnahe Gartengestaltung und Hilfe bei der Beschaffung und Finanzierung von z.B. Nisthilfen an. Das LEADER-Projekt läuft für drei Jahre an der Biologischen Station im Kreis Euskirchen und wird von der EU, dem Ministerium für Landwirtschaft und Verbraucherschutz sowie dem Kreis Euskirchen finanziert.

Projektleitung ZukunftsDörfer im Kreis Euskirchen

Jennifer Thelen

Biologische Station im Kreis Euskirchen e.V.

Steinfelder Straße 30, 53947 Nettersheim

j.thelen@biostationeuskirchen.de

02486-9507-17

Fördermittelgeber:

Kofinanziert von der
Europäischen Union



Ministerium für Landwirtschaft
und Verbraucherschutz
des Landes Nordrhein-Westfalen



In Memoriam Annemarie Bodenheimer

Annemarie Bodenheimer verstarb am Mittwoch, dem 24. Juli 2024, im Alter von 92 Jahren.

Sie war Gründungsmitglied und jahrzehntelange Vorsitzende des Ashford-Fougères-Clubs. Neben ihrer Arbeit im eigenen Geschäft und einer großen Familie hat sie sich mit großem Engagement für den Club eingesetzt. Sie hat zahllose Veranstaltungen auf den Weg gebracht und war der Motor für viele Unternehmungen.

Durch ihren Einsatz konnte Sie maßgeblich dazu beitragen, den europäischen Gedanken in der Nachkriegszeit zu etablieren.

Sie blieb dem Ashford-Fougères-Club und seinen Zielen Zeit ihres Lebens eng verbunden.

Das Mitgefühl von Bürgermeisterin Sabine Preiser-Marian sowie von Rat und Verwaltung der Stadt Bad Münstereifel gehört der Familie der Verstorbenen.

Denkmalförderprogramm 2025

Die Landesregierung NRW beabsichtigt, im Haushaltsjahr 2025 u. a. wieder Einzelförderungen für kommunale, private und kirchliche Denkmäler gemäß den Richtlinien über die Gewährung von Zuwendungen zur Erhaltung und Pflege von Denkmälern (Förderrichtlinien Denkmalspflege) zur Verfügung zu stellen.

Insgesamt umfasst das Denkmalförderprogramm drei Teile. Das Ministerium für Heimat, Kommunales, Bau und Gleichstellung NRW hat hierzu auf seiner Homepage einen Programmaufruf veröffentlicht, den Sie hier finden:

https://www.mhkbd.nrw/system/files/media/document/file/2024_08_01_mhkbd_dschg_-_dfp-aufruf_2025.pdf

Die Anträge sind in diesem Jahr erstmalig auch für die Einzelförderung zwingend online zu stellen: <https://www.denkmal.foerderung.nrw/onlineantrag#login>

Nachdem der Antrag digital versandt wurde, muss dieser ergänzend ausgedruckt, unterschrieben und auf dem Postweg an die Bezirksregierung übersandt werden.

Der Unteren Denkmalbehörde ist eine Kopie des unterschriebenen Antrags einzureichen.

Dem Antrag sind die zur Prüfung der beabsichtigten Maßnahme erforderlichen Unterlagen (wie zum Beispiel Kostenvoranschläge, Leistungsbeschreibungen, Planzeichnungen, Finanzierungspläne) beizufügen.

Nur in absoluten Ausnahmefällen kann der ursprüngliche Papierantrag verwendet werden.

Weitere Informationen für Denkmaleigentümer sind auf der Homepage des Ministeriums unter <https://www.mhkbd.nrw/foerderprogramme/denkmalfoerderprogramm> veröffentlicht.

Die Antragsfrist endet für alle Verfahren am 1.10.2024.

Klima-Café startet in Bad Münstereifel

Die Lotsenstelle „Perspektiven nach der Flut“ des DRK Kreisverbandes Euskirchen, die Stadt Bad Münstereifel sowie das Team des „Kleens Café“ laden zum Auftakttermin des gemeinsamen Klima-Cafés in Bad Münstereifel ein. Das erste Klima-Café in Bad Münstereifel läuft,

passend zur Jahreszeit, unter dem Themenschwerpunkt „Hitze“ und findet am Mittwoch, 28. August 2024, von 13.30 bis 15.30 Uhr im „Kleens Café“ - Heisterbacher Str. 1, 53902 Bad Münstereifel - statt.

Bei Kaffee und Kuchen sowie herzhaften Snacks werden die Teilnehmenden über relevante Fragen rund um die Themen Klimaschutz und Hitzepräventionsmaßnahmen in der hiesigen Region ins Gespräch zu kommen. Die Teilnahme an der Veranstaltung ist kostenlos und erfordert keine vorherige Anmeldung. Kinder können sich bei gutem Wetter im Spielbereich der Café-Terrassen vergnügen, bei schlechtem Wetter steht den Kindern die Spielecke des Cafés zur Verfügung.

Thematisch knüpft die neue Café-Reihe in Bad Münstereifel an die bestehenden Präventionsangebote des Projektes „Perspektiven nach der Flut“ des DRK Kreisverbandes Euskirchen an und rückt die Vorbereitung auf ein verändertes Klima sowie Starkwetterereignisse im Kreis Euskirchen in den Fokus. Neben der Möglichkeit zum regelmäßigen Austausch über klimarelevante Themen, unter anderem mit dem Klimamanager der Stadt Bad Münstereifel, dient das Klima-Café auch der individuellen Vorbereitung sowie dem Aufbau des Bewusstseins für klimabedingte Veränderungen und deren Folgen in unserer Region. Denn Ziel des Projektes „Perspektiven nach der Flut“ ist es, an dem durch das Hochwasser 2021 in Gang gesetzten sozialen und ökologischen Wandel in unserer Region zu arbeiten - und diesen Wandel möchten die Akteure gemeinsam mit den Teilnehmenden gestalten.

Für Menschen mit Migrationsgeschichte werden die Besonderheiten von Katastrophenschutz und -vorsorge in der Region erläutert. Zum Themenkomplex Präventions- und Hilfsmaßnahmen bei Hitze werden Informationsflyer ausgeteilt, die in Zusammenarbeit mit dem Übersetzungshilfepool des KoBIZ Euskirchen entstanden sind.

Fragen dazu beantwortet Martin Schmitz, Klimamanager der Stadt Bad Münstereifel, unter Tel. 02253/505-294 oder per E-Mail an Klimaschutz@bad-muenstereifel.de.

Klima-Café



Bad Münstereifel

**DIE TEILNAHME IST KOSTENLOS.
FÜR KAFFEE UND KUCHEN SOWIE
ANGEBOTE FÜR IHRE KINDER IST GESORGT!**

**AUFTAKTVERANSTALTUNG
28. AUG. 2024
VON 13:30 - 15:30 UHR**

**Kleens Café, Heisterbacher Str. 1,
53902 Bad Münstereifel**

Tauschen Sie sich beim Genuss regionaler Produkte mit neuen und bekannten Gesichtern aus Ihrer Region über Ihre Gedanken rund ums Klima aus.

AUSTAUSCH UND INDIVIDUELLE VORBEREITUNG AUF KLIMABEDINGTE VERÄNDERUNGEN UND DEREN FOLGEN:

- Was bedeutet Klimawandel konkret für das Leben in meiner (neuen) Heimat?
- Wie ändert sich auch mein Leben dadurch und welche Folgen habe ich persönlich zu erwarten?
- Wie kann ich mich auf diese Veränderungen vorbereiten und mich bestmöglich vor Extremwetterlagen und anderen Ereignissen schützen?

**REGELMÄSSIGE IMPULSVORTRÄGE
REGEN ZUM NACHDENKEN UND
HANDELN AN.**

DRK Kreisverband Euskirchen e.V.
Lotsenstelle
„Perspektiven nach der Flut“
Jülicher Ring 32b, 53879 Euskirchen
Karoline Joly
kjuly@drk-eu.de | 0151 463 311 27

Stadt Bad Münstereifel
Marktstr. 11-15, 53902 Bad Münstereifel
Martin Schmitz
Klimaschutz@Bad-Muenstereifel.de | 02253-505 294

Örtlichkeit aus Spendenmitteln des DRK e.V. (Generalsekretariat). Veranstaltung vom DRK Kreisverband Euskirchen e.V. in Kooperation mit:



Liebe Bürgerinnen und Bürger,

auf diesem Weg bitten wir Sie um Ihre Unterstützung und Mitwirkung. Wie Sie sicher wissen, sind die Städte Ashford in der Grafschaft Kent und Bad Münstereifel seit 1964 verschwistert. Seit 1984 pflegen sie eine Städtepartnerschaft mit Fougères, die aus der 1966/67 geschlossenen Verschwisterung zwischen Fougères / Bretagne und Bad Münstereifel hervorging.

Unschwer lässt sich schon erkennen: 1964-2024 sind 60 Jahre und 1984-2024 sind 40 Jahre. Mithin stehen zwei Jubiläen an.

Nun das konkrete Anliegen: Haben Sie Bilder / Fotos von Besuchen in Ashford oder / und, die sie der Stadt Bad Münstereifel – Amt für Tourismus und Kur – als Scan zur Verfügung stellen können?

Besonders gesucht sind Fotos, die im Rahmen von Vereinsaktivitäten entstanden sind, z.B. Fotos von Besuchen mit Musik- oder Sportvereinen in den Partnerstädten oder von Besuchen von Vereinen aus den Partnerstädten in Bad Münstereifel.

Sollten Sie solche Fotos haben und sie der Stadt Bad Münstereifel zum nichtkommerziellen kostenfreien Abdruck zur Verfügung stellen wollen, so bitten wir Sie, diese Fotos als Scan digital an tourismus@bad-muenstereifel.de zu senden.

Sollten Sie Hilfe beim Anfertigen der Scans benötigen, so melden Sie sich bitte bei den Kolleginnen in der Touristinfo, Bahnhofsgebäude, Kölner Straße 13, 53902 Bad Münstereifel. Die Kolleginnen werden Sie dann gerne unterstützen und die Scans gegebenenfalls für Sie erstellen.

Benötigt werden die Bilder in der Zeit vom 19. bis 31. August.

Allen, die uns mit Bildern unterstützen, sagen wir heute schon ein herzliches Dankeschön.



**MIT RIESENRUTSCHE**

Die **Öffnungszeiten** und **Eintrittspreise** finden Sie auf unserer Website www.bad-muenstereifel.de oder scannt den QC Code



- **Schwimm- und Sportbecken** mit 25 m
- **Spiel- und Spaßbecken**
- **Außenbereich mit großer Liegewiese** mit 6.000qm Fläche
- **Riesenrutschbahn** (122 m lang, 11 m hoch)
- **Kinderspielbecken**, Wasserrutsche mit Klettergrotte, Wasserrutsche und der einzige Ort, an dem Pinguin und Eisbär sich treffen.
- **Suhle** zum Entspannen und Wohlfühlen
- **Römisches Dampfbad** in der Schwimmhalle
- **Sauna** Dienstags ab 17 Uhr bis Ende Damen Sauna



**Das Familien-Spaßbad!**



Dr.-Greve-Straße 16 · 53902 Bad Münstereifel
Telefon: 022 53/54 24 50 · E-Mail: eifelbad@bad-muenstereifel.de

**Die Stadt Bad Münstereifel** sucht zum nächstmöglichen Zeitpunkt für das Amt für Zentrale Dienste:

eine*n Archivar*in (m/w/d)
und
eine*n Personalsachbearbeiter*in (m/w/d)

Bitte senden Sie Ihre Bewerbung mit den üblichen Unterlagen (vorzugsweise elektronisch in einer zusammengefassten Datei im PDF-Format von maximal 4 MB) bis zum 08.09.2024 an:

bewerbungen@bad-muenstereifel.de



Nähere Informationen finden Sie im Internet unter:
www.bad-muenstereifel.de
oder besuchen Sie uns auf Facebook unter:
<https://de-de.facebook.com/StadtBadMuenstereifel/>



**Die Stadt Bad Münstereifel** sucht für das Amt für Stadtentwicklung und Stadtplanung:

eine Sachgebietsleitung (m/w/d)
und
eine*n Sachbearbeiter*in (m/w/d)

Bitte senden Sie Ihre Bewerbung mit den üblichen Unterlagen (vorzugsweise elektronisch in einer zusammengefassten Datei im PDF-Format von maximal 4 MB) bis zum 15.09.2024 an:

bewerbungen@bad-muenstereifel.de



Nähere Informationen finden Sie im Internet unter:
www.bad-muenstereifel.de
oder besuchen Sie uns auf Facebook unter:
<https://de-de.facebook.com/StadtBadMuenstereifel/>



Einweihung Münstereifelschleife „Zum Hartenberg“

Am Samstag, 5. Oktober, darf nach Lust und Laune gewandert werden. Treffpunkt ist die Schutzhütte „Am Stöckchen“, zu erreichen vom Parkplatz „Eichelkamp“ (via Arloff). Dort findet sich auch der Stand des Eifelvereines. Von 11 bis 15 Uhr können Sie mit dem Eifelverein auf der neuen Strecke „Zum Hartenberg“ das Wandern zusammen mit erfahrenen Wanderführern erleben. Für alle, die es ohnehin gerne tun und für alle, die es mal probieren wollen. Die Strecke ist auch für Kindern ab 9 Jahren geeignet. Etwas Kondition ist nötig. Bringen Sie festes Schuhwerk, witterungsabhängige Kleidung, einen kleinen Rucksack mit etwas Proviant und Trinken sowie gute Laune und Lust an Natur und Wandern mit. Wir freuen uns auf euch! Bitte anmelden bei Torsten (0160-93139649 oder Macarena (0176-63736439).

REGIONALES

SIE HABEN
EINEN PLATZ
FREI?

UND SUCHEN MITARBEITER:INNEN?

ST01
90 x 100 mm
ab 114,84*

WE ARE HIRING...

Mustermann / Musterfrau

ST04
90 x 120 mm
ab 137,61*

RAUTENBERG
MEDIA

WIR HABEN DIE LÖSUNG!

Mit einer Stellenanzeige in unseren lokalen Städte- und Gemeindezeitungen sprechen Sie gezielt die Bewerber:innen in Ihrer direkten Umgebung an. Lokale Mitarbeiter:innen bieten viele Vorteile wie Flexibilität und ein lokales Netzwerk, was sich positiv auf die Teamintegration sowie die Effizienz, Kultur und den Erfolg des Unternehmens auswirken kann.

BUCHEN SIE JETZT
ONLINE IHRE
STELLENANZEIGE
UNTER:

shop.rautenberg.media

20. Knollenfest - Volles Programm in Euskirchen

Am 28. und 29. September richtet z.eu.s das Knollenfest zum 20. Mal aus. Auch in diesem Jahr erwartet die Besucher des Festes auf den Straßen und Plätzen der gesamten Innenstadt ein abwechslungsreiches Programm für die ganze Familie. Neben vielfältigen Verkaufs- und Imbissständen gibt es viele interessante Informationsstände und Aktionen. Am Samstag präsentiert der Kreis Euskirchen auf dem Klosterplatz den „Tag der Nachhaltigkeit“. An vielen bunten Ständen können sich die Besucherinnen und Besucher zum Thema Nachhaltigkeit informieren und lokale Aktive kennenlernen. Verschiedene Mitmachangebote laden dazu ein, Neues auszuprobieren. Am „Tag der Landwirtschaft“ präsentiert die Landwirtschaft auf dem Klosterplatz mit Unterstützung des Hauptsponsors des Knollenfestes, der Euskirchener Zuckerfabrik Pfeifer & Langen, viele interessante Informationen und Aktionen sowie leckere Speiseangebote der Rheinischen Landfrauen. Die Veranstaltung ist mit einem verkaufsoffenen Sonntag kombiniert, an dem die Geschäfte am 29. September im Bereich der Innenstadt von 13 bis 18 Uhr geöffnet sein werden. Am Samstag und Sonntag treten auf der Bühne auf dem Alten Markt jeweils ab mittags diverse Musikgruppen verschiedenster Stilrichtungen auf. Speziell zur Jugendkulturnacht konnten sich wieder junge Künstler bewerben, die einen Auftritt auf der Bühne absolvieren dürfen. Veranstaltet wird das Knollenfest vom Euskirchener Stadtmarketingverein z.eu.s e.V., der allen Besucherinnen und Besuchern unterhaltsame Stunden in Euskirchen wünscht.

8 | Rundblick Bad Münstereifel – 23. August 2024 – Woche 34 – Nr. 34 – www.rundblick-bad-muenstereifel.de

Herz- und Gefäßtag zu freiem Eintritt

Die Veranstaltung im Gürzenich wartet mit reichlich Wissenswertem rund ums Herz und auch mit prominenten Gästen auf

Stadtbezirk Porz / Innenstadt Köln - Freier Eintritt für alle Interessierte, zudem reichlich Informatives, Wissenswertes und Unterhaltsames zum Herzen, seiner Gesundheit und zu Behandlungsmöglichkeiten bei Erkrankungen des Herzens bietet der inzwischen 14. Herz- und Gefäßtag. Einladende sind Prof. Dr. Marc Horlitz, der Chefarzt der Kardiologie im Krankenhaus Porz am Rhein, und sein Team. Dabei steht vor allem der Mehrwert für das Publikum im Mittelpunkt: Die Vorträge zu aktuellen Themen der Herzmedizin werden leicht verständlich präsentiert. Zudem können die Besucher auch ins persönliche Gespräch mit den Mediziner*innen kommen.

„Mir ist es ein großes Anliegen, die Bevölkerung von Köln und Umgebung mit den modernsten Möglichkeiten in der Erkennung und Behandlung von Herz- und Gefäßerkrankungen auf den neuesten Stand zu bringen“, erklärt Prof. Dr. Horlitz die Ziele der Veranstaltung. Neben den erfahrenen Mediziner*innen sind auch die Gäste Journalistin und Moderatorin Martina Eßer, bekannt aus der Sendung WDR Aktuell, und Entertainer und Moderator Guido Cantz mit vor Ort. Martina Eßer spricht in einer Podiumsdiskussion zusammen mit zwei Kardiologinnen über die

Besonderheiten des weiblichen Herzens. Guido Cantz ist Teil einer Live-Demonstration, bei der eine Drohne mit einem lebensrettenden AED-Defibrillator zielgenau durch den Gürzenich auf die Bühne fliegen wird, um dann unter Anleitung zu zeigen, wie eine erfolgreiche Reanimation im Notfall durchgeführt wird. „Wir sind im Krankenhaus Porz am Rhein im unermüdlichen Einsatz, immer für die Herzen unserer Patienten mit hochqualifiziertem Personal und modernsten technischen Geräten da zu sein“, so Prof. Dr. Horlitz. In weiteren Kurz-Vorträgen und Experten-Gesprächen geht es so zudem um die frühe Ablation von Vorhofflimmern, um sondenlose Herzschrittmacher, um die Wichtigkeit der Psychokardiologie, um Durchblutungsstörungen der Gefäße und Herzklappenbehandlung ohne OP, aber auch um Risikofaktoren für Herz und Gefäße wie Rheuma oder Bandscheibenerkrankungen, und um Künstliche Intelligenz in der Medizin. Der 14. Herz- und Gefäßtag, unter der Schirmherrschaft der Deutschen Herzstiftung, findet erneut im großen Saal des traditionsreichen Gürzenich in der Kölner Innenstadt statt. Los geht es am Samstag, 14. September, um 9:30 Uhr. Dann eröffnen Chefarzt Prof. Dr. Marc Horlitz und der Geschäftsführer

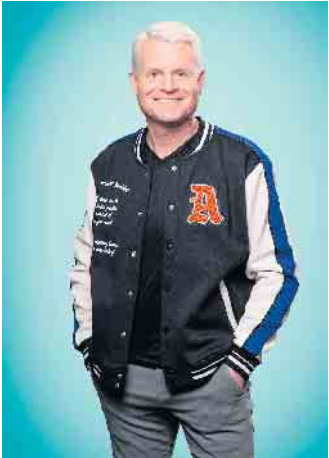


Chefarzt Prof. Dr. Marc Horlitz und sein Team freuen sich auf viele Besucher*innen.

des Porzer Krankenhauses, Dr. Andreas Weigand, das umfangreiche Programm. Eine Anmeldung für den Besuch ist nicht erforderlich.



Journalistin und WDR-Moderatorin Martina Eßer spricht in einer Podiumsdiskussion über das weibliche Herz.



Entertainer und Moderator Guido Cantz ist Teil einer Drohnen-Vorführung.

14. HERZ- UND GEFÄßTAG FÜR ALLE BÜRGERINNEN UND BÜRGER

Moderation und Vorträge: Prof. Horlitz und sein Ärzteteam

PROGRAMMHIGHLIGHTS

- Live-Demonstration der modernen Drohnentechnik im medizinischen Einsatz mit **Guido Cantz**
- Podiumsgespräch „Das weibliche Herz in Gefahr! Was ist anders?“ mit **Martina Eßer**
- Expertengespräch zur Revolution in der Medizin durch Künstliche Intelligenz!
- Herzkonferenz live! Wie ist eine optimale und individuelle Behandlung von Herzklappen mit personalisierter Medizin möglich?

WEITERE VORTRÄGE ZU

Risikofaktor Rheuma | Herz-CT bei KHK? | Entzündungen der Bandscheibe | Sondenlose Herzschrittmacher | Frühe Katheterablation von Vorhofflimmern | Psychokardiologie | Alarmzeichen Schaufensterkrankheit | Zweites Leben mit einem Kunstherz?

Prof. Dr. med. Marc Horlitz
Chefarzt der Klinik für Kardiologie,
Elektrophysiologie und Rhythmologie,
Krankenhaus Porz am Rhein



SAMSTAG, 14.09.24, 9:30 UHR
GROßER SAAL IM GÜRZENICH
MARTINSTRASSE 29-37, 50667 KÖLN
Eintritt frei, keine Anmeldung erforderlich





Ausbildung mit Potenzial - auch bei Startschwierigkeiten

In Gesundheitsunternehmen bieten sich viele interessante Berufsperspektiven



Ausbildungsberufe in der pharmazeutischen Produktion sind oft weniger bekannt, bieten aber gute Perspektiven. Foto: djd/Sanofi/Getty Images/ Astrakan Images

Eine qualifizierte Ausbildung bietet heute beste Chancen für den Start in ein erfolgreiches Berufsleben, denn Fachkräfte werden überall gebraucht. Oft fallen Schulabgängern bei der

Suche nach der passenden Stelle aber nur die gängigen Berufe etwa in Handwerk, Handel und Pflege ein. Dabei gibt es viele weitere Ausbildungen, die auch sehr gute berufliche Perspektiven bieten - zum Beispiel die zum Chemikanten in der pharmazeutischen Produktion. Chemikanten kontrollieren die komplexen Prozesse, mit denen aus Rohstoffen Vorprodukte und aus Vorprodukten fertige Medikamente werden. Anlagen per Hand schalten oder vom Leitstand aus überwachen, Ventile umlegen, Proben ziehen - die Arbeit ist vielfältig und steht im Mittelpunkt der Produktion. Weiterqualifizierungen etwa zum Produktionstechniker bieten attraktive Aufstiegsmöglichkeiten.

Nach dem Abschluss gleich in den Job

Chemikant ist aber nicht der einzige spannende Beruf in dieser Branche. So bildet das Gesundheitsunternehmen Sanofi junge Frauen und Männer in 19 verschiedenen Professionen aus - von Pharmakanten über Chemie- und Biologielaboranten, Fachlageristen, verschiedene kaufmännische Spezialisierungen bis zu Mechatronikern, Elektronikern oder Fachinformatikern. Nach dem Abschluss können die Absolventen und Absolventinnen dann direkt in den verschiedenen Betrieben, Laboren und Abteilungen starten. Wer sich für eine Ausbildung interessiert, findet alle Informationen dazu unter www.sanofi.de.

Um junge Menschen zu fördern, deren Lebensweg nicht geradlinig verlaufen ist, die Problemsituationen bewältigen mussten und deshalb keinen oder nur einen notenmäßig ungünstigen Schulabschluss haben, nimmt das Unternehmen außerdem an einem besonderen Programm teil: „StartPlus“ bietet eine neunmonatige Vor-Ausbildung, die das Schließen schulischer Lücken mit einer praxisorientierten Berufsorientierung verbindet

Gute Chancen auch bei Startschwierigkeiten

Der Clou dabei: Die Jugendlichen beginnen das Programm, ohne zu wissen, welcher Ausbildungsberuf dabei herauskommt. So können sie sich ausprobieren und herausfinden, was ihnen liegt: eher das technische oder elektrotechnische Umfeld, das Handwerk, die Mechanikerberufe, das Labor? Oder wie sieht es aus mit Chemikant oder Pharmakant? Wer das StartPlus-Programm erfolgreich absolviert, auf den wartet ein passender Ausbildungsplatz. Und die Erfolgsquote ist hoch: In den vergangenen zehn Jahren haben im Schnitt neun von zehn Teilnehmenden nach Abschluss des Projekts eine Ausbildung im Unternehmen begonnen. (djd)

Mach Dein Ding mit uns!
Deine Karriere:
Du bist der Rundblick
Bad Münstereifel

Online lesen: www.rundblick-bad-muenstereifel.de/e-paper

MIT DEM AMTSBLATT DER STADT BAD MÜNSTEREIFEL

Staatlich anerkanntes Kneipp-Heilbad

Jede Woche frisch für Sie da!

WIR SUCHEN DICH

für unterschiedliche Ausgaben im Bereich Eifel als

Medienberater*in

(m/w/d)

auf Minijobbasis

DU

- hast im Verkauf (z.B. Einzelhandel) gearbeitet
- bist im Ort gut vernetzt
- arbeitest kundenorientiert und strukturiert
- verfügst über gute Deutschkenntnisse
- hast einen Führerschein Kl. B

WIR

- sind das zweitgrößte Medienhaus für Wochenzeitungen in Deutschland
- sind seit über 60 Jahren am Markt
- sind ein Medienhaus für ZEITUNGEN | DRUCK | WEB | FILM
- bieten Dir eine ausführliche Einarbeitung
- bieten einen sicheren Arbeitsplatz mit familienfreundlichen Bedingungen

WAS gibt's zu tun?

- Beratung und Pflege von B2B Kunden im direkten Umfeld und Neuakquise
- Kommunikation mit Kolleginnen und Kollegen in unserem Medienhaus
- Gerne auch Cross-Selling für DRUCK | WEB | FILM
- bieten eine attraktive Vergütung im interessanten Medienbereich
- bieten flexible Arbeitszeiteinteilung für eine ausgewogene Work-Life-Balance
- stellen Dir einen persönlichen Home-Office-Arbeitsplatz zur Verfügung

Wir freuen uns darauf DICH kennen zu lernen!

Bewerbungen bitte per E-Mail an: karriere@rautenberg.media
Stichwort: Medienberater*in/Eifel

Jetzt das Konto aufbessern!

MiniJob oder Teilzeit: mit Rufbereitschaftsdiensten oder als Praxisanleitung dazu verdienen



Elisabeth Nosbers, Fachbereichsleitung Gesundheit und Pflege.
Foto: Verena Brandenburg

Die Anzahl unserer Kundinnen und Kunden vergrößert sich stetig. Aktuell versorgen wir in den vier Caritaspflegestationen des Südkreises Euskirchen rund 1.000 Kunden. Im Altkreis Schleiden sind wir somit der größte Anbieter ambulanter Pflege. Da wir damit rechnen, dass sich der Trend weiter fortsetzt, stellen wir ab sofort neue Fach- und Hilfskräfte sowie Medizinische Fachangestellte in unseren Caritaspflegestationen (CPS) Blanken-+heim, Mechernich, Schleiden und Kall ein. Wir haben handfeste Gründe, warum es sich lohnt, bei uns tätig zu werden:

- Es gibt bei uns **keine befristeten Arbeitsverträge für Pflegekräfte!** Wer sich für uns als Dienstgeber entscheidet, wird sofort unbefristet eingestellt!
- Wir stellen Sie nach den Arbeitsvertragsrichtlinien (AVR) der Deutschen Caritas ein und bieten damit den **am besten bezahlten Tarif**.
- Darüber hinaus bieten wir mit der Kirchlichen Zusatzversorgungskasse (KZVK) eine Betriebsrente und somit eine zusätzliche Altersvorsorge. Es lohnt sich!
- Bei uns erhalten Sie im Dezember nach wie vor eine Jahressonderzahlung.
- Unsere Dienstwagen dürfen mit nach Hause genommen werden. Ausnahme bilden

hier arbeitsfreie Zeiten wie Wochenenden oder Urlaub.

- Die Qualität unserer Arbeit liegt uns am Herzen, deshalb sind zahlreiche Fort- und Weiterbildungen (Fachkraft für Praxisanleitung, Palliativmedizin, Wundexperte etc.) bei uns möglich.

„Aktuell suchen wir zum einen insbesondere Mitarbeiter*innen, die in den Zeiten zwischen 14:00 Uhr bis am darauf folgenden Tag um 08:00 Uhr die telefonische Rufbereitschaft übernehmen“, sagt Elisabeth Nosbers, Fachbereichsleitung Gesundheit und Pflege. „Das Jobangebot richtet sich besonders an Fachkräfte, die mit geringem zeitlichen Aufwand ihr Einkommen aufbessern möchten. Gerade für Mitarbeiter*innen mit kleinen Kindern ist dies attraktiv. Wir versuchen grundsätzlich immer, die private Situation bei der Dienstplanung bestmöglich zu berücksichtigen.“ Rufbereitschaft bedeutet: Telefonische Erreichbarkeit, Organisation einer Krankmeldung und in seltenen Fällen nächtlicher Einsatz im Haushalt der Pflegebedürftigen.

Praxisanleitungen gesucht - Weiterbildung bei uns möglich

„Zum anderen stellen wir Praxisanleitungen oder solche, die es werden wollen, ein“, fährt Nosbers weiter fort. „Ihre Aufgabe ist, unsere Pflege-Azubis 1:1 zu

begleiten und ihnen das notwendige Rüstzeug mit auf ihren Ausbildungsweg zu geben. Wer über die Qualifikation der Praxisanleitung noch nicht verfügt, kann dies bei uns nachholen.“ Praxisanleitungen werden in den AVR der Caritas höher eingruppiert, somit ist hier eine attraktive Aufbesserung des Gehaltes gegeben. Eine Übernahme der Weiterbildungskosten ist grundsätzlich möglich. Sprechen Sie uns gerne an!

Eine gute Einarbeitung ist selbstverständlich - wir haben seit über 15 Jahren ein fachlich ausgereiftes und sich stetig weiter entwickelndes Qualitätsmanagement (QM), das nicht nur den Einstieg für neue Mitarbeitende erheblich

erleichtert, sondern auch die Qualität unserer Arbeit kontinuierlich sicherstellt bzw. steigert. Um den Dokumentationsaufwand so gering wie möglich zu halten, arbeiten wir mit Smartphones und einer speziellen Software, welche die wichtigsten Tourendaten automatisch an unseren Server übermittelt, wo sie zentral weiterbearbeitet werden können. Wir wollen so viel Zeit wie möglich für unsere Kunden haben und nicht mit Formalien vergeuden.

Wer Fragen hat, kann sich gerne an Elisabeth Nosbers unter der Rufnummer **02445 8507-253** wenden oder schreibt ihr an e.nosbers@caritas-eifel.de eine E-Mail.

Wir stellen neue Mitarbeitende ein

für die
▶ **Rufbereitschaft**

als
▶ **Praxisanleitung**

02445 8507-253

Caritasverband
für die Region
Eifel e.V.



BESTATTUNGEN

WIR HELFEN IHNEN ABSCHIED ZU NEHMEN!



TRAUER

DIE LETZE RUHE FINDEN

Der Friedhof der Zukunft ist ein gemeinschaftlicher Ort



Foto: Stiftung Deutsche Bestattungskultur/Thomas Brenner/akz-o

Ohles
Mäckerzsch
Wüller
Simmerath / Schmidt
Bestattungen

Meisterbetrieb
Bahnstr. 41-43, Mechernich
02443-2107
Kammerbruchstr. 4, Simmerath
02473 - 1318
Nidegger Str 5, Schmidt
02474 - 1033

Informieren Sie sich...
ihrbestatter.de

Der Friedhof der Zukunft passt sich den Bedürfnissen einer modernen und individualisierten Gesellschaft an. Umweltbewusstsein und funktionale Entwicklung werden berücksichtigt, Traditionen und die Würde des Ortes werden respektiert. In urbanen Gebieten bietet er gestressten Stadtbewohnern und Familien einen besonderen Erholungsraum als innerstädtische Grünfläche. Pflegefreie Grabkonzepte gewinnen an Bedeutung, da unsere Gesellschaft immer mobiler wird und die gesamte Familie oft nicht mehr an einem Ort lebt. Dennoch möchten die Menschen die

Ruhestätten ihrer Verstorbenen gepflegt wissen. Deshalb werden auf vielen Friedhöfen pflegefreie Gräber angeboten, die eine individuelle Grabpflege überflüssig machen. Darüber hinaus gibt es Kolumbarien und Grabeskirchen, die einen würdigen Ort des Gedenkens bieten. Baumbestattungen sind ebenfalls auf vielen Friedhöfen möglich. Aber auch ökologische Friedhofskonzepte gewinnen an Bedeutung. Zu den Veränderungen auf den Friedhöfen gehören neben pflegefreien Grabstätten und Gemeinschaftsgrabanlagen, Baumbestattungen, eine innovative Landschaftsgestaltung, die Kombination von Park- und Friedhofselementen, Sitzgelegenheiten, Gastronomie und Spielplätze für Kinder.

Friedhof im Wandel

Die deutsche Gesellschaft wird immer vielfältiger und das spiegelt sich auch in den Bestattungstraditionen wider. Auf Friedhöfen werden zunehmend multikulturelle Bereiche geschaffen, die den verschiedenen religiösen und kulturellen Bedürfnissen gerecht werden. Ein Beispiel für einen überkonfessionellen Trauerort ist die Trauerhaltestelle in Hamburg-Ohlsdorf.

Kulturangebote und Gedenkveranstaltungen und tragen dazu bei, dass Friedhöfe als belebte Orte wahrgenommen werden, die über den reinen Gedenkaspekt hinausgehen.

„Ich denke mir den Friedhof der Zukunft als einen lebendigen und sozialen Ort. Er achtet die Würde der Grabstätten und der Trauersituation und stärkt die Gemeinschaft seiner vielfältigen Besucher.“, so Elke Herrnberger, Pressesprecherin des Bundesverbandes Deutscher Bestatter.

Auch technologische Innovationen können Einzug auf dem Friedhof halten; Drohnen und Roboter können bei der Pflege von Gräbern unterstützen, Apps und intelligente Grabsteine Informationen über den Verstorbenen anzeigen. Virtuelle Gedenkstätten ermöglichen es den Menschen, online an verstorbene Angehörige zu erinnern.

Der Deutsche Städte- und Gemeindebund hat in Kooperation mit dem BDB | Bundesverband Deutscher Bestatter e.V. eine Dokumentation zur „Zukunft kommunaler Friedhöfe“ herausgegeben.

Diese und weitere Informationen zum Thema Friedhof finden Sie auf der Homepage des BDB www.bestatter.de (akz-o)

Inh. Dennis Paes Meisterbetrieb

BESTATTUNGEN BECKER

*Kein Abschied auf der Welt fällt schwerer als der von einem geliebten Menschen.
Wir begleiten Sie.*

Bahnhofstraße 22 • Kaller Straße 39 • 53925 Kall / Sistig
www.bestattungen-becker.de
Tel. 0 24 41 - 91 10 10

BESTATTUNGEN TRAUER

Individuelle Bestattungsformen

Urnenwand, Blumengarten oder klassische Beisetzung



Rasengrab oder Bestattung im Blumengarten.
Foto: Rhein-Taunus-Krematorium/akz-o

Heute finden viele Bestattungen in sogenannten pflegefreien Gräbern statt. Hier ist keine gärtnerische Pflege durch die Angehörigen erforderlich. Die Kosten sind bereits in der Friedhofsgebühr enthalten. Ob gekennzeichnetes oder anonymes Grab - beides ist bei der Urnenbestattung möglich. Welche Beisetzung passt, hängt auch davon ab, ob und wie oft Angehörige zu Besuch kommen wollen und wie mobil sie in einigen Jahren noch sind.

Frühzeitig Entscheidungen treffen
Empfehlenswert ist es, zu Lebzeiten festzulegen, ob später eine Körperbestattung oder eine Einäscherung erfolgen soll, damit den Angehörigen diese Entscheidung in der Zeit der Trauer abgenommen wird. Die Körperbestattung ist zumeist teurer wegen massiver Särge und höherer Grabkosten. Außerdem gibt es hierbei weniger Möglichkeiten für die Art der Beisetzung, wie sie viele Städte und Gemeinden bei Urnengräbern anbieten.
Gefragt sind derzeit hauptsächlich Urnengräber. „Rund 80 Prozent aller Beisetzungen sind Feuerbestattungen“, sagt Judith Könsgen, Geschäftsführerin des Rhein-Taunus-Krematoriums. „Vor 10 Jahren waren es etwa 15 Prozent weniger“. Ein Grund dafür sind auch die vielfältigen Möglichkeiten, die Urne beizusetzen.

Varianten der Urnenbeisetzung
Als eines der größten Krematorien Europas erhält das Rhein-Taunus-Krematorium einen guten Überblick zu den Varianten der Urnenbeisetzung. Die einfachste und günstigste Beisetzungsform ist das Rasengrab. Bei der Bestattung im Blumengarten wird die Urne des Verstorbenen auf einer besonders gestalteten, mit Stauden und immergrünen Pflanzen angelegten Fläche beigesetzt. Bei einer Waldbestattung wird die Urne einer verstorbenen Person an einem Baum in einem dafür vorgesehenen Bestattungswald beigesetzt. Bei einer Beisetzung in einem Kolumbarium wird die Urne wiederum in einer Urnenwand beigesetzt. Sogar eine Mensch-Tier-Bestattung gibt es mittlerweile; die Urnen des Menschen und seines geliebten Haustieres werden dort in einem gemeinsamen Grab bestattet. Bei aller Vielfalt gibt Judith Könsgen zu bedenken, auch ein wenig vorzuschauen: „Sind Angehörige in einigen Jahren körperlich noch in der Lage, in einen Bestattungswald zu gehen? Mit einem Rollator geht das ja nicht.“ Und auch bei der Auswahl des Friedhofes sollte man sich - wenn noch nichts vom Verstorbenen festgelegt wurde - Zeit geben und überlegen, dass ihn möglichst viele Angehörige besuchen können. (akz-o)

Die Bestatter

E.ERNST

GMBH

A. Grahl & Söhne

Im Trauerfall an Ihrer Seite

- ✓ Bestattungen auf allen Friedhöfen im In- und Ausland
- ✓ Bestattungsvorsorge
- ✓ Sterbegeldversicherungen
- ✓ Verabschiedungsräume
- ✓ Beratung durch fachgeprüfte Bestatter

Mechernich / Kommern
Wingert 27-29
02443 / 9999-0

Zülpich
Nidegger Straße 5
02252 / 950183

Kall
Dieter Schüttler
Auf dem Fels 17
02441 / 911084

Informationen erhalten Sie auch unter:
www.bestattungen-ernst-gmbh.de
info@bestattungen-ernst-gmbh.de

„Ich will dem Opa ein Bild malen.“

Kinder haben oft gute Ideen.

Abschied ganz persönlich.

Dieter Joisten

Bestattungen

Tel. 02444 - 21 53

Schleidener Str. 40 • 53937 Schleiden-Gemünd
www.bestattungen-joisten.de

Bestattungen Heissler

Ihre vertrauensvolle Begleitung im Trauerfall

Die Zeit heilt nicht alle Wunden, sie lehrt uns nur, mit dem Unbegreiflichen zu leben.

53945 Blankenheim
Räuberspesch 1

Tel.: 02449 / 277
Mobil: 0173 95 31 24 1

Bestattungen Riethmeister

Wir begleiten Ihren Trauerfall

- Beratung, Bestattungsvorsorge
- Erledigung aller Formalitäten
- Überführungen im In- und Ausland
- Beerdigungen auf allen Friedhöfen

Blankenheimer Straße 2
53945 Blankenheim-Freilingen
Tel.: 02697-12 68 o. 7697



Ein Paradies für Bierkenner

„Bier ist der überzeugendste Beweis dafür, dass Gott den Menschen liebt und ihn glücklich sehen will.“ Benjamin Franklin

Jetzt zuschlagen - kreative Geschenkideen. Verschenken Sie doch mal ein belgisches Spezialbier mit Glas in einer schmuckvollen Verpackung.

Der belgische Supermarkt an der Grenze, AD DELHAIZE, führt ein breites Sortiment an Belgischen Spezialbieren und hier schlägt das Herz eines jeden Biertrinker höher.

Die Kombination einer jahrhundertealten Biertradition und der heutigen Leidenschaft von Brau-ern auf ihrer Suche nach Veredelung und Perfektion hat dazu geführt, dass Belgien außergewöhnliche Biere mit authentischer Geschichte und bahnbrechendem Sachverstand produziert. Auch darum räumen die belgischen Brauer laufend Preise bei bedeutenden internationalen Bierwettbewerben ab.

Im Grenzgenuss in Losheim gibt es mehr als 250 Sorten Bier - hier wird jeder fündig.

Und zahlreiche Geschenkverpackungen mit Original-Gläsern.

Den bekanntesten und populärsten Biermarken, stehen Trappistenbiere - die wegen der praktizierten Produktionsbeschränkung langsam aber sicher immer exklusiver werden - und charaktervolle Spezialbiere lokaler und familiärer Brauereien gegenüber. In den letzten Jahren kommen immer mehr kleinere Brauer mit ihren Spezialbieren hervor und überzeugen durch Qualität, Geschmack und Preis.

Und in Belgien, gibt es auch die



Ein Paradies für Bierkenner





Das KAFFEEPARADIES

direkt an der deutsch/belgischen Grenze!

LOSHEIM/EIFEL

Tel. 06557/9019412

Gültig vom 24.8.- 27.8.2024, solange Vorrat, außer bei Druckfehlern!

 <p>Melitta Auslese Klassisch Mild 500 gr. vac.</p> <p>379 €</p>	 <p>JACOBS MEISTER-RÖSTUNG</p> <p>369 €</p>	 <p>Tchibo Instant Family</p> <p>389 €</p>	 <p>Tchibo Aromatico</p> <p>799 €</p>
---	--	---	---

RIESENAUSWAHL an Kaffee, Schokolade und belgischem Bier!

Supermarkt: Täglich von 8.00-18.30 Uhr, auch an SONN- & FEIERTAGEN geöffnet! Die Ausstellungen haben montags RUHETAG!



Ar's Krippana



Ar's Figura



Ar's Tecnica



Ar's Mineralis



FREUDE FÜR GRENZGENUSS DIE SINNE

Ardenner Cultur Boulevard
Prümer Str. 55
D-53940 Losheim/Eifel
www.grenzgenuss.net

leckeren Fruchtbiere, mit Kirsch-, Himbeer oder Pfirsichgeschmack - ob mit oder ohne Alkohol - Die Sommerbiere - ein Genuss - fruchtig und frisch. Kleiner Tipp für einen Tagesausflug: Direkt gegenüber befindet sich die bekannte Krippenausstellung ARSKRIPPANA. Mehr als 300 Krippen aus der ganzen Welt, wunderschön in Szene gesetzt. Und nebenan das Möbeloutlet Ludwig, mit pfiffigen Deko-Ideen. Für jeden Geldbeutel preiswerte und richtig schöne Möbel und das bekannte Mineralien Geschäft ARS-MINERALIS. Kommen Sie vorbei



und entdecken Sie was Neues. Der AD DELHAIZE ist täglich geöffnet von 8 bis 18:30 Uhr auch sonntags. Und wenn Sie gleich vor Ort ein gutes belgisches Bier genießen



möchten, gibt es nebenan das CAFE Bistro Old Smuggler mit einer großen Auswahl an belgischem Kuchen. Infos und aktuelle Preise finden Sie unter: www.grenzgenuss.net



Adresse fürs fürs Navi: Prümer Str. 55 - 53940 Hellenthal/Losheim - direkt an der deutsch-belgischen Grenze. „Bier ist eine wahrhaft göttliche Medizin.“ Paracelsus



**ANZEIGEN · PROSPEKTEVERTEILUNG
DRUCKE · WEB-AUFTRITTE · FILM**

Rufen Sie mich an und vereinbaren Sie einen Termin mit mir.



Wir rücken Ihre Produkte und Dienstleistungen, die gesamte Leistungsfähigkeit Ihres Unternehmens, individuell nach Ihren Wünschen, ins richtige Licht.

ZEITUNG Lokaler geht's nicht.

DRUCK Satz. Druck. Image.

WEB 24/7 online.

FILM Perfekter Drehmoment.

Online lesen: www.rundblick-bad-munstereifel.de/e-paper



rundblick
Bad Münstereifel

MIT DEM AMTSBLATT DER STADT BAD MÜNSTEREIFEL

Staatlich anerkanntes Kneipp-Heilbad

Jede Woche frisch für Sie da!



MEDIENBERATER
Heinz-Joachim Neumann

FON 02449 7929
MOBIL 0176 90757819
E-MAIL hj.neumann@rautenberg.media

Erstklassige FENSTER

in Holz und Kunststoff

ZU SUPER GÜNSTIGEN PREISEN

sowie Haustüren & Wintergärten

www.HM-Eifelfenster.de

Tel. 0 65 97 - 900 841

konrad

solide Fliegengitter

Sebastianstr. 4-6 · Euskirchen

Tel. 0 22 51 / 94 11-0

www.konrad-net.de

Polstermöbel, Dekorationen und Teppiche.



Antweiler Straße 12
53894 Mechernich-Wachendorf
Telefon 02256 824
www.assmann-wohndesign.de

Verhalten bei einem Kohlenmonoxid-Alarm

Was tun, wenn der CO-Melder Alarm auslöst?



Bei einem CO-Alarm gilt es, schnellstmöglich das Gebäude zu verlassen und dabei die Fenster zu öffnen. Draußen angekommen sollte man den Notruf 112 wählen und weitere Personen im Gebäude über die Gegensprechanlage oder telefonisch informieren. Foto: Ei Electronics/akz-o

Immer mehr Menschen wollen sich vor dem Risiko einer Kohlenmonoxid- bzw. CO-Vergiftung schützen und schaffen dafür einen CO-Melder an. Nahezu jeder fünfte Eigenheimbesitzer hat sein Zuhause schon mit solch einem Gerät ausgestattet*, Tendenz steigend. Doch wie verhält man sich richtig, wenn der CO-Melder Alarm schlägt?

Bei einem CO-Alarm ist grundsätzlich Eile geboten, denn das Einatmen von Kohlenmonoxid führt zu einer mangelnden Versorgung der Organe mit Sauerstoff. Zunächst treten Beschwerden wie Kopfschmerzen, Schwindel oder Übelkeit auf. Bei höheren Konzentrationen drohen Bewusstlosigkeit und sogar der Tod. Die Experten vom Warnmelder-Hersteller Ei Electronics haben die wichtigsten Verhaltensregeln zusammengestellt.

Im Alarmfall gilt für alle anwesenden Personen:

Sofort das Gebäude verlassen! Insofern es keinen unnötigen Zeitverlust bedeutet, sollten dabei noch Fenster und Türen geöffnet werden, um möglichst viel Sauerstoff ins Gebäude zu lassen. Hierin liegt ein wesentlicher Unterschied zum Verhalten im Brandfall, wo empfohlen wird, Türen und Fenster zu schließen. Beim Verlassen der Wohnung sollte möglichst ein Mobiltelefon mitgenommen werden - jedoch nur, falls es griffbereit ist. Draußen angekommen, gilt es, den Notruf 112 zu wählen und auf die Einsatzkräfte zu warten. Befinden sich noch Personen im Gebäude,

sollten sie über die Gegensprechanlage oder telefonisch informiert werden. Von einem Betreten des Hauses wird abgeraten. Aufgrund der großen Gefahr sollte das Risiko eines CO-Vorfalles durch verschiedene Maßnahmen so weit wie möglich reduziert werden. Kohlenmonoxid entsteht, wenn bei der Verbrennung kohlenstoffhaltiger Materialien wie z. B. Gas oder Holz zu wenig Sauerstoff zur Verfügung steht. Ursache kann ein technischer Defekt bei Gasterme, Heizung oder Kaminofen sein. Dann droht eine erhöhte CO-Konzentration in der Raumluft. Eine regelmäßige Kontrolle und Wartung der Geräte sind deshalb unbedingt vorzunehmen. Auch versperrte Abluftwege können für einen CO-Vorfall verantwortlich sein. Der Schornstein sollte deshalb mindestens einmal pro Jahr gereinigt werden. Das reduziert das Risiko, dass Schmutz, Vogelnester oder Ruß den Abluftweg so stark verengen, dass Rauchgase nicht mehr richtig abziehen können. (akz-o)

* Repräsentative Online-Befragung im Auftrag von Ei Electronics durch die Innofact AG im Zeitraum April und Mai 2020.

Josef Klinkhammer
KÜCHEN UND DESIGN GMBH

Rathergasse 6 | 53894 Mechernich
Tel.: 02443-3158157
Fax: 02443-3158193
info@kuechen-klinkhammer.de
www.kuechen-klinkhammer.de



Unsere Öffnungszeiten:
Di.-Fr.: 10.00 - 13.00 Uhr und
14.00 - 18.00 Uhr
Sa.: 09.30 - 13.00 Uhr
Mo.: geschlossen

AHR-HEIZOEL-SERVICE

Mineralölhandel Roland Hennig 0800 100 17 52 (gebührenfrei)

Hüttenstraße 18
53945 Blankenheim
hennig@ahr-heizoel-service.de

Tel.: 0 26 97/73 25
Fax: 0 26 97/90 15 62
www.ahr-heizoel-service.de

Service für Heizöl in Premium-Qualität

RUND UM MEIN ZUHAUSE

Dem Leben zuliebe

Balkonien als Klima- und Artenschützer

Inzwischen ist es Fakt: Die Temperaturen steigen weltweit, Regen wird zur Mangelware, Seen und Flüsse trocknen aus. Der Klimawandel ist spürbar. Menschen wie auch die Tierwelt leiden darunter. Vor allem in den dicht bebauten und versiegelten Städten quälen sich die Bewohner besonders in den Sommermonaten. Städte werden immer heißer und trockener, sodass auch viele unserer kleinsten Bewohner dieser Erde kaum eine Überlebenschance haben: Insekten.

Pflanzen - Turbo für Biodiversität

Viele, die in Wohnungen leben, meinen, sie könnten nicht viel für die Natur und die Artenvielfalt tun. Weit gefehlt, selbst auf dem kleinsten Balkon ist ein kleines Insektenparadies möglich. Eine Win-win-Situation für Mensch, Tier, Natur und zuletzt auch das Klima kann geschaffen werden. Die Lösung ist ganz einfach: mehr Grün. Pflanzen sehen nicht nur schön aus, sondern bieten Insekten wie Bienen, Hummeln, Schmetterlingen u.v.m. Lebensraum wie Nahrungsquelle zugleich. In Kübel gepflanzte Zwergrosen passen aufgrund ihrer kompakten Größe auf nahezu jeden Balkon. Ihre farbenprächtigen Blüten bieten Insekten mit ihren Pollen wahres Kraftfutter. Aber auch andere Pflanzen, die ursprünglich nicht in unseren Gefilden beheimatet sind, können überaus nützlich eingesetzt werden.

Die Lavendelheide schmückt den Balkon auf ihre eigene fernöstliche Art und bietet zahlreichen Lebewesen Nahrung und Lebensraum. Tipps und Beratung dazu, welche Pflanzen sich ganz besonders eignen, finden Hobbygärtner in den Baumschulen vor Ort.

Gutes tun mit wenigen Handgriffen

Eine Pflanze, Erde und ein Topf - und fertig ist ein Plus für Klima, Mensch und Natur. Die positiven Effekte für die Artenvielfalt sind unbestreitbar. Zudem schaffen sie, was Mensch und Tier dringend benötigen. Pflanzen kühlen Städte ab. Ideal sind hierbei Pflanzen, die den klimatischen Bedingungen auch gewachsen sind. Vor allzu großer Hitze- und Sonnenbelastung sollten die Zwergkoniferen zwar geschützt werden, dennoch bieten sie mit ihrem Grün den gewünschten Verdunstungseffekt für das Klima. Für welche Pflanze sich auch immer entschieden wird, sei es Efeu, Heide, Zwergflieder oder japanischer Ahorn - das Klima freut es. So kann jeder sogar auf seinem Balkon einen kleinen Beitrag für Artenvielfalt und Klima leisten. Wer mehr über die große Vielfalt von Pflanzen erfahren möchte, findet Informationen unter www.gruen-ist-leben.de (Bund deutscher Baumschulen). Hier findet man auch die Info, wo sich die nächste Baumschule befindet. (akz-o)

FLIESEN - PLATTEN - MOSAIK

*Creativ
Design
Team* GmbH

Beratung | Verkauf | Verlegung | Reinigung | Reparaturservice
Pflasterarbeiten | Naturstein | ➔ **Flutwasserschadensregulierung**

Ihr Anspruch ist unser Antrieb!

Sven Orbeck
Virnicher Straße 15
53894 Mechernich

0178 833 10 09
info@creativdesignteam.de
www.creativdesignteam.de

**Euro-Mietpark** GmbH

Baumaschinen Schalungen Baukrane Gerüst Anhänger Werkzeug Gartengeräte

Schneppenheimer Weg 1 • Gewerbepark IPAS • 53881 Euskirchen
Telefon 02251/79 45 21-0 • Telefax 02251/79 45 21-9
www.euro-mietpark.de
Verkauf und Verleih von Anhängern

Ketten-Bagger – von 1 bis 20 to



**TGM**
Fliesenstudio

Hüttenstrasse 67
53925 Kall

Tel. (0 24 41) 99 44 55
www.tgm-fliesenstudio.de

Wir empfehlen:  Fliesenverlegung
Götz e.K.

Polsterarbeiten

Josef Baum

Über 30 Jahre Berufserfahrung

Aufpolsterung • Neubezug
Reparatur von Polstermöbeln
aller Art in Stoff und Leder



Kölnerstrasse 137 • Mechernich Kommern • Tel. 0178-316 00 63
Termine nach Vereinbarung



Nachhaltige Alternative zum Auto

Lastenräder werden als nachhaltiges Transportmittel immer beliebter

Den Wocheneinkauf nach Hause befördern oder die Kinder zum Sporttraining bringen: Lastenräder werden als umweltfreundliches und vielseitiges Transportmittel immer beliebter - und das keineswegs nur in den Großstädten. Die Bike-Hersteller berichten laut Statista für das Jahr 2021 von einem europaweiten Absatzwachstum von 65,9 Prozent im Vergleich zu 2020. Dieser Trend dürfte weiter anhalten, denn hohe Kraftstoffpreise und das gestiegene Umweltbewusstsein sorgen dafür, dass viele Menschen ihr Mobilitätsverhalten hinterfragen. **Emissionen, Luft, Platz und Kosten sparen**

Vor allem im innerstädtischen Verkehr gehören Lastenräder mit zusätzlicher elektrischer Unterstützung bereits zum Alltagsbild.

Sie entlasten nicht nur den Straßenverkehr, sondern schonen auch die Umwelt, da sie weniger Platz als ein Auto benötigen, keinen Lärm und keine Luftschadstoffe verursachen. Aufgrund der geringen laufenden Kosten dürften E-Cargobikes somit vielfach das bisherige Zweiauto der Familie ersetzen. Hinzu kommen zeitliche Vorteile, wenn man morgens im Berufsverkehr entspannt am Stau vorbeiradeln kann. Für Eltern, die den Nachwuchs beispielsweise zur Kita bringen möchten, eignen sich sogenannte Long-John-Modelle mit einer Ladefläche vor dem Lenker. Der Vorteil: Hier haben Mama oder Papa ihre Kids stets im Blick. Aber auch mit Long-Tail-Modellen, bei denen sich der Stauraum hinter dem Sattel befindet, lassen sich größere Kinder noch



Lastenräder gehören in vielen Städten zum Alltagsbild. Mit elektrischer Unterstützung ermöglichen E-Cargobikes den bequemen Transport zum Beispiel von Wocheneinkäufen. Foto: djd/Bosch

UNSERE AUSWAHL IST RIESIG!
 FAHRRÄDER - ZUBEHÖR - ERSATZTEILE - SERVICE

Wir überzeugen mit starken Marken
 und kompetenter Beratung!

Fahrräder

Ersatzteile

Zubehör

Service

Fahrradleasing mit allen Leasinggesellschaften!

Kraft Rad GmbH

Roitzheimer Str. 113
 53879 Euskirchen
 Tel.: 02251/2758
Öffnungszeiten: Mo. bis Fr. 10-19 Uhr | Sa. 10-17 Uhr
www.zweirad-kraft.de

Ernst-Heinrich-Geist-Str.7
 50226 Frechen
 Tel.: 02234/911930

mitnehmen - das Rad wächst quasi mit dem Nachwuchs. Ebenso bieten die Lastenräder ausreichend Platz für den Wocheneinkauf, dank der elektrischen Unterstützung etwa des Cargo Line-Antriebs von Bosch eBike Systems werden selbst schwere Lasten bequem transportiert. Der Antrieb unterstützt in niedrigen Trittfrequenzen kraftvoll und sorgt so für Schub beim Anfahren oder Beschleunigen.

Genug Energie auch für längere Strecken

Wichtig ist gerade bei elektrischen

Lastenrädern ein leistungsstarker Akku, um angesichts des Eigengewichts und der transportierten Lasten eine hohe Reichweite zu ermöglichen. Praktisch ist zudem die Navigationsfunktion. Das vernetzte Display navigiert entspannt zum nächsten interessanten Ort, egal ob zu Ausflugszielen oder einem neuen angesagten Café. Praktisch sind dabei die Reichweiten-Hinweise, die automatisch berechnen, ob das Wunschziel mit elektrischer Unterstützung noch bequem erreicht werden kann. (djd)

Motorräder

Automobile

Marken E-Bikes/Pedelecs mit Bosch-Antrieb

EU-Neuwagen, speziell VW, Seat und Skoda
Reparaturwerkstatt für alle KFZ-Marken
Verkauf, Finanzierung, Leasing, Service

HONDA

Wir sind **JOBRAD** Partner.

Hüttenstr. 59 · 53925 Kall
 Tel. (02441) 6670 · www.honda-maeder.com

**E-Bikes
ab Lager
vorrrätig**

Unfälle mit dem E-Bike vermeiden

Tipps für eine sichere Fahrt

E-Bikes sind extrem beliebt. Doch viele unterschätzen die Unterschiede in der Fahrweise im Vergleich zu herkömmlichen Fahrrädern. Nicht selten kommt es daher aufgrund der hohen Geschwindigkeit oder des ungewohnten Kurvenverhaltens zu Unfällen. Helena Biewer, Leiterin der ERGO Unfallversicherung, erklärt, wie E-Bike-Fahrer Unfällen im Straßenverkehr vorbeugen können und worauf insbesondere Senioren achten sollten.

Unterschiede zwischen Pedelec, E-Bike, S-Pedelec

Auch wenn viele im Alltag nur den Begriff „E-Bike“ verwenden, gibt es doch unterschiedliche Varianten. Pedelecs unterstützen beim Treten und können bis zu 25 km/h erreichen. „E-Bikes schaffen diese Geschwindigkeit ohne menschliche Unterstützung und zählen daher als Elektromofa, für die ein Mofa-Führerschein erforderlich ist“, erklärt Helena Biewer, Leiterin der ERGO Unfallversicherung. Für die sogenannten S-Pedelecs ist ein Führerschein der Klasse AM nötig, da diese sogar bis zu 45 km/h schnell fahren können. Übrigens: Am beliebtesten sind die unterstützenden Pedelecs.

Unfallrisiko E-Bike

Einer der Gründe, warum E-Bikes so beliebt sind: Mit ihnen lassen sich einfacher längere Strecken zurücklegen. Doch das heißt auch: Je länger die Strecke, desto höher das Unfallrisiko. Und auch das Risiko für schwere Unfälle ist, im Vergleich zu herkömmlichen Fahrrädern, mit dem E-Bike deutlich erhöht. „Gleichzeitig verleitet ein E-Bike dazu, mit hoher Geschwindigkeit zu fahren, die viele Radler unterschätzen“, so Biewer. Denn sie erfordert nicht nur eine schnellere Reaktionszeit, sondern führt auch dazu, dass Fahrer leichter die Kontrolle verlieren. Zusätzlich ist es deutlich schwerer als herkömmliche Räder. Dadurch verändert sich das Fahrverhalten - besonders in Kurven - und der Bremsweg verlängert sich. „Vor allem für Senioren kann diese Umstellung schwierig sein. Sie

haben daher ein besonders hohes Unfallrisiko“, so die Expertin von ERGO. 37 Prozent der Pedelec-Fahrer, die in einen Unfall verwickelt sind, sind über 65 Jahre, die Altersgruppe ab 80 Jahre hat zudem ein besonders hohes Risiko schwer zu verunglücken. Senioren sollten sich daher genug Zeit zum Üben nehmen, bevor sie im Straßenverkehr unterwegs sind oder längere Fahrrad-Touren unternehmen.

Übung macht den Meister

E-Bikes reagieren oft anders als es Fahrradfahrer gewohnt sind. Daher ist es sinnvoll, vor der ersten Fahrt im Straßenverkehr auf leeren Parkplätzen oder in ruhigen Seitenstraßen zu üben. Radler sollten sich zunächst mit dem

Aufsteigen sowie dem Antriebs-, Brems- und Fahrverhalten vertraut machen. „Damit der Start nicht wacklig und unsicher ist, beim Losfahren nicht zu viel Schwung holen - der Motor bewegt das E-Bike von selbst nach vorne“, erklärt die ERGO Expertin. Bei Bremsübungen gilt: Gang runterschalten und Vorder- und Hinterradbremse dosiert benutzen, um ein zu starkes Abbremsen und mögliches Überschlagen zu verhindern. „Dabei den Oberkörper leicht Richtung Lenker beugen, das verbessert zusätzlich die Fahrstabilität“, erläutert Biewer. Um sich an das Kurvenverhalten zu gewöhnen, sollten Radler auch das Abbiegen üben, denn dabei kommt es am häufigsten zu Zusammenstößen und Unfällen.

„Wer nicht allein üben möchte, kann beispielsweise auch ein Fahr-sicherheitstraining beim ADFC oder der örtlich zuständigen Verkehrswacht buchen“, so Biewer.

Vorsicht ist die Mutter der Porzellankiste

Die wichtigste Regel für den Straßenverkehr lautet: Vorsichtig und vorausschauend fahren. „E-Bike-fahrer sollten den Verkehr aufmerksam beobachten und ihre Fahrweise entsprechend anpassen“, so die ERGO Expertin. Da die höhere Geschwindigkeit eine kürzere Reaktionszeit und einen längeren Bremsweg zur Folge haben, empfiehlt Biewer zudem, lieber defensiv zu fahren, um Unfälle zu vermeiden - das gilt vor allem für Senioren. (ERGO Group)



projekt.bike
INKLUSIV

BIKEFITTING



ERGONOMIE-BERATUNG



BODYSKAN



Auf der Heide 25
53947 Zingsheim
Tel. 02486 1000
www.projekt.bike



VERKAUF, SERVICE, ZUBEHÖR, BIKE-LEASING, NOX CYCLES TESTCENTER

Die nächste Ausgabe erscheint am:
Freitag, 30. August 2024
Annahmeschluss ist am:
23.08.2024 um 10 Uhr

Rautenberg Media Zeitungspapier –
nachhaltig & zertifiziert:
Made of paper awarded the EU Ecolabel
reg. no. FI/11/001, supplied by UPM

IMPRESSUM

RUNDBLICK BAD MÜNSTEREIFEL

HERAUSGEBER, DRUCK UND VERLAG

RAUTENBERG MEDIA KG
Kasinostraße 28-30 · 53840 Troisdorf
Fon +49 (0) 2241 260-0 · Fax 260-259
willkommen@rautenbergberg.media

V.i.S.d.P. Redaktioneller Teil:
Bianca Breuer und Corinna Hanf
Verantwortlich f. d. Anzeigenteil:
Dunja Rebinski

ERSCHEINUNG wöchentlich

HERAUSGEBERIN UND V.I.S.D.P. FÜR DAS INTEGRIERTE

„AMTSBLATT der Stadt Bad Münstereifel“
Stadtverwaltung Bad Münstereifel
Bürgermeisterin Sabine Preiser-Marian
Marktstraße 11-15, 53902 Bad Münstereifel

V.I.S.d.P. FÜR DIE RUBRIK

· Politik
CDU Martin Mehrens
SPD Sebastian Glatzel
FDP Günter Kirchner
Bündnis 90 / Die Grünen Chavva Schneider

Auslage in Depotstellen in der Stadt Bad Münstereifel. Erhalt ohne Rechtsanspruch. Der Rundblick Bad Münstereifel mit dem Amtsblatt der Stadt Bad Münstereifel kann im Abonnement bei Rautenberg Media bezogen werden. Außerdem im Einzelbezug sowohl bei Rautenberg Media 5,00 Euro/Stück + Porto als auch bei der Stadt Bad Münstereifel. Sind gesetzlich geschützte Warenzeichen nicht gekennzeichnet, erlauben fehlende Hinweise keine freie Nutzung. Namentlich gekennzeichnete Artikel spiegeln nicht immer die Meinung der Redaktion wider.

Handhabung für unverlangt hereingegebene Pressematerialien

Rautenberg Media übernimmt keine Haftung für die Richtigkeit (inhaltlich u. orthographisch) und Vollständigkeit. Per Post erhaltenes Pressematerial wird nicht zurückgesandt. Keine garantierte Veröffentlichung. Entstehen Forderungen Dritter aus Verletzungen des Urheber-, Presse- oder Nutzungsrechts durch das Pressematerial, fordert Rautenberg Media Schadenersatz beim Einreicher. Bei irrtümlich fehlender Namensnennung am Werk (z.B. Bildnachweis) verzichtet der Einreicher auf jegliche Forderung an Rautenberg Media. Durch den Einreicher des Pressematerials wird Rautenberg Media befugt, dieses sowohl für ihre Print-Ausgaben, als auch für die durch sie betriebenen elektronischen Medien zu verwenden.

KONTAKT

MEDIENBERATER

Heinz-Joachim Neumann
Mobil 0176 90 75 78 19
hj.neumann@rautenbergberg.media

VERTEILUNG

Regio Presse Vertrieb GmbH
regio-pressevertrieb.de
50 Depotstellen als Auslage

VERKAUF Fon 02241 260-112
verkauf@rautenbergberg.media

REDAKTION Fon 02241 260-250 /-212
redaktion@rautenbergberg.media

RAUTENBERG MEDIA ONLINE

rautenbergberg.media
facebook.de/rautenbergbergmedia
instagram.de/rautenbergberg_media

ZEITUNG

rundblick-bad-muenstereifel.de/e-paper

LOKALER GEHT'S NICHT

Für Nordrhein-Westfalen publiziert Rautenberg Media über 80 Städte- und Gemeindezeitungen. Lernen Sie uns als 360° Media-Partner auch bei DRUCK (Broschüren, Kataloge, Geschäftspapiere...), WEB (Homepages, Digitale Werbung, Shops...), FILM (Imagefilme, Kinospots, Produktfilme...) kennen.

■ ZEITUNG
■ DRUCK
■ WEB
■ FILM

RAUTENBERG
MEDIA

PRIVATE & GESCHÄFTLICHE KLEINANZEIGEN

ONLINE BESTELLEN

www.rautenbergberg.media/kleinanzeigen

Angebote

An- und Verkauf

Seriöse Frau sucht

Pelze, Leder, Taschen, Zinn, Näh- und Schreibmaschinen, Porzellan, Teppiche, Münzen, Gemälde, Geigen, Armband-, und Taschenuhren, Zahngold, Militaria, Rollatoren. Fr.Schwarz: 0163 2414868

Maler

Maler-, Wärmedämm-, Trockenbau und Bodenverleagarbeiten, günstige Festpreise, saubere Ausführung, Termine frei. Tel. 02429/908144 od. 0170/7555363

Verkäufe

Das passende Geschenk für Interessierte

Verkäufe lückenlos und sehr preiswert
Heimatkalendar von 1960 bis 2024
insg. 64 Stück für nur 150,- €. 02441/4294 Keldenich

Gesuche

An- und Verkauf

ANKAUF

von Schallplatten, Bücher, Kleidung, Münzen, Modeschmuck, Puppen, Briefmarken, Porzellan, Armband- u. Taschenuhren, u.s.w. Richter 0178 488 57 18

Kaufgesuch

Achtung seriöser Ankauf

von Pelze, Klaviere, Weine/Cognac, Krokotaschen, Porzellan, Bilder, Zinn, Puppen, Bekleidung, Näh-/Schreibmaschinen, Bücher, Teppiche, Rollatoren, Schallplatten, Golfschläger. 0176 37003544 Frau Gross

Sammler

Sammler SUCHT alles an:

alten Militärsachen, Papiere, Ausweise, Urkunden, Soldatenfotos oder Alben, Helme, Orden, Dolche, Säbel, Dekowaffen etc. Einfach alles anbieten unter: Tel. 0177/8695521



Familien

ANZEIGENSHOP

FGB 20-13
43 x 90 mm
ab 52,00

Für alles was wirklich zählt!

shop.rautenbergberg.media



rautenbergberg.media/kleinanzeigen

Ihre private*

KLEINANZEIGE

bis 100 Zeichen

in dieser Zeitung

ab 6,99 €

*gewerbliche Kleinanzeige ab 13,99 €

RAUTENBERG MEDIA



rundblick
Bad Münstereifel
Staatlich anerkanntes Kneipp-Heilbad

Online lesen: www.rundblick-bad-muenstereifel.de/e-paper

Jede Woche frisch für Sie da!

HALLO PRESSESPRECHER/INNEN PRESSEBEAUFTRAGTE

der VEREINE – KIRCHEN – SCHULEN und
anderer Organisationen

Akkreditieren Sie sich gleich jetzt
für das CMSsystem von Rautenberg Media,
um für diese Zeitung Artikel einzustellen:

<https://redaktion.rautenbergberg.media>



Wir freuen uns auf Sie!

■ ZEITUNG ■ DRUCK ■ WEB ■ FILM





Computer auf vier Rädern

Software macht das Autofahren sicherer, komfortabler und individueller



Moderne Software-Systeme und vielfältige Anwendungen machen aus dem Auto einen Computer auf vier Rädern. Foto: DJD/Robert Bosch

Digitale Technik ist mit ihren vielfältigen Vorteilen aus dem Alltag nicht mehr wegzudenken. Auch Autos entwickeln sich immer mehr zum Computer auf vier Rädern. Touchdisplays im XL-Format bieten Infotainment und eine einfache Bedienung, Assistenzsysteme machen das Fahren sicherer und komfortabler. Möglich wird dies dank starker Rechenleistung im Fahrzeug, speziell entwickelter Software und der zunehmenden Vernetzung vom Fahrzeug bis zur Cloud. Die Fachwelt spricht von „Software-definierten Fahrzeugen“.

Mit Software zu mehr Komfort und Nachhaltigkeit

Autos entwickeln sich zu digitalen Plattformen, die sich laufend aktualisieren lassen. Wichtiger als Exterieur und Leistung ist gerade für jüngere Menschen, dass das Fahrzeug nützliche Funktionen aus Unterhaltung, Komfort und Vernetzung mit der Online-Welt ermöglicht. „Software ist der Schlüssel, um Komfort und Nachhaltigkeit zu steigern“, erklärt Bosch-Geschäftsführer Dr. Markus Heyn. Ein Beispiel dafür: Statt in der Innenstadt lange und mühsam nach einer Parkgelegenheit zu suchen, kann das Software-definierte Automobil von morgen den nächsten freien Platz identifizieren und ansteuern. Mehr Komfort ermöglicht die entsprechende Software auch für Elektrofahrzeuge - etwa indem die Ladestation beim Anfahren selbsttätig gebucht oder das Fahrzeug beim Parken automatisch geladen wird. Vernetzte Kartenservices können das

Autofahren sicherer machen, indem sie auf Basis von Echtzeit-Informationen rechtzeitig vor Risiken wie Aquaplaning oder Eis warnen. Seit fast 40 Jahren entwickelt Bosch automobiler Software im eigenen Haus und bringt jedes Jahr mehr als 200 Millionen Steuergeräte in Fahrzeuge weltweit.

Mit Updates bleibt das Auto länger auf dem aktuellen Stand

Die Integration des Autos in die digitale Welt bedeutet zudem, dass sich die Software und damit die Anwendungen stets weiterentwickeln. So ist das Fahrzeug im besten Zustand, wenn es ausgeliefert wird. In Zukunft führen Updates zu laufenden Optimierungen - ähnlich wie man es vom Smartphone kennt. Dadurch bleibt das Auto, für das man viel Geld ausgegeben hat, länger auf dem aktuellen Stand der Technik. Ebenso können nach dem Kauf Funktionen hinzugebucht werden. Neben den vielfältigen Infotainment-Angeboten, die leistungsstarke Fahrzeugrechner heute ermöglichen, steht vor allem die Sicherheit im Fokus. Lenk- und Bremsassistenten gehören in Neuwagen bereits zum Standard. Die Umfeldwahrnehmung kann ebenfalls dazu beitragen, so manchen Unfall zu verhindern. Die Weiterentwicklung der Assistenzsysteme führt perspektivisch zum automatisierten Fahren - auch das ist eine Technikzukunft, die ohne leistungsstarke Software und Hardware nicht möglich wäre. (DJD)

NOTARIUS
KFZ-Technik
Dahlem
☎ 02447-91 30 62

- Inspektion
- Klimatechnik
- Reifenservice
- TÜV-Vorführung
- Unfallinstandsetzung
- Reparatur aller Marken

Neu- und Gebrauchtwagen
Volkswagen Jahreswagen von Mitarbeitern der VW AG

Ihr Ansprechpartner
für **VW E-Autos**



Autohaus
Vossel KG

Heerstr. 54
53894 Mechernich
Tel.: 02443 31060

Volkswagen Economy Service
Vossel & Kühn

Hermann-Kattwinkel-Platz 7
53937 Schleiden-Gemünd
Tel.: 02444 2212

ABC SERVICE
ESCH
Inh. Dirk Vogelsberg

Auto · Anhänger · Brandschutz · Camping
Caravan und Wohnmobil Technik

Service-Partner: ALDE · DOMETIC · THETFORD · TRUMA

Inspektionen, Bremsenservice, Zahnriemenwechsel,
Reifenservice, Unfallinstandsetzung, HU + AU täglich,
Gasprüfung, Camping-Zubehör-Shop

53937 Schleiden · Im Pützfeld 3 (Gewerbegebiet Herhahn)
Telefon: 0 24 44 - 9 10 33 · eMail: Camping-Esch@t-online.de



AUTOHAUS
GEORG SCHMIDT



Ford Service Betrieb · Reparatur aller Fabrikate

Trierer Str. 33 · 53925 Kall · Tel. 02441 4308 · Ford-Schmidt@t-online.de

www.ford-schmidt-kall.de



Klima-Service



**Karosserie- und
Lackierarbeiten**



HU (mit integrierter AU)
In Zusammenarbeit mit
autorisierten Prüforganisationen



Inspektion



Motordiagnose



Rad und Reifen

Inh.: Michael Schmidt und Nina Schmidt

Über 100 Jahre: 1922 - heute

NOTDIENSTE

WIR SIND RUND UM DIE UHR FÜR SIE DA!



110 POLIZEI

112 FEUERWEHR



APOTHEKEN-NOTDIENST

Apotheken-Notruf 0800 00 22833

Freitag, 23. August

Adler Apotheke am Campus

Christian-Schäfer-Straße 10, 53881 Euskirchen, 02255/1209

Samstag, 24. August

Mühlen-Apotheke

Raiffeisenplatz 10, 53881 Euskirchen, 0225163443

Sonntag, 25. August

Adler-Apotheke

Bahnstraße 31, 53894 Mechernich, 02443/901009

Montag, 26. August

Apotheke am Kreiskrankenhaus

Stiftsweg 17, 53894 Mechernich, 02443/904904

Dienstag, 27. August

Lambertus-Apotheke

Kuchenheimer Straße 117, 53881 Euskirchen, 02251/3286

Mittwoch, 28. August

Kolping-Apotheke

Kolpingstraße 3, 53894 Mechernich, 02443/2454

Donnerstag, 29. August

Glück-Auf-Apotheke

Rathergasse 6, 53894 Mechernich, 02443/48080

Freitag, 30. August

Bahnhof-Apotheke

Kölner Straße 7, 53902 Bad Münstereifel, 02253/8480

Samstag, 31. August

Burg-Apotheke im REWE Markt

Kölner Straße 133, 53894 Mechernich, 02443/911919

Sonntag, 1. September

Apotheke am Bahnhof

Veybachstraße 18, 53879 Euskirchen, 02251/2019

Jeweils ab 9 Uhr bis 9 Uhr Folgetag

Alle Angaben ohne Gewähr



NOTFALLSCHUBLADE

Das gehört in eine gut erreichbare **Notfall-schublade** in Ihrer Wohnung/Ihrem Haus:

1. Taschenlampe
2. Kerze/Streichhölzer
3. Batteriebetriebenes Radio (um Hinweise der Feuerwehr/Polizei empfangen zu können)
4. Powerbank zum Aufladen des Handys
5. DIESE SEITE mit allen wichtigen Notrufnummern



GELD-ABZOCKER

Seien Sie **KLÜGER** als die **BETRÜGER**!

Geben Sie **kein Bargeld** an angebliche Polizist*innen oder Ihnen unbekannte Personen (Arzt, Notar...). Lassen Sie sich **telefonisch nicht bedrängen**, **Bargeld zu geben**, zum Abholen bereit zu legen oder Geld zu überweisen. **In solchen Fällen bitte die 110 wählen** und die Polizei informieren!

POÉTES® Kanaltechnik
www.poeteskanaltechnik.eu

- Rohrreinigung
- Kanal TV-Untersuchung
- Dichtheitsprüfung
- Kanalsanierung mit Inlinertechnik

Euskirchen 0 22 51 - 51 067
Mechernich 0 24 43 - 904 95 95
Notdienst: 0700 - 4706 4706
(Ortstarif)

Notdienste der Tierärzte

Im Kreis Euskirchen

Samstag, 24. August
Praxis Hartung
Schleiden, 02445/852191

Sonntag, 25. August
Das Tierarztpraxis Team
Dr. Michael Müller
Zülpich, 01523 4695490

Samstag, 28. September
Praxis Dr. Rüsing

Zülpich, 02252/81955
Sonntag, 29. September
Praxis Dr. Rüsing
Zülpich, 02252/81955

www.tieraerzte-kreis-euskirchen.de

Alle Angaben ohne Gewähr

• **Heimweg-Telefon**

Für alle, die sich vom mulmigen Gefühl auf ihrem nächtlichen Weg mit einem netten Gespräch ablenken lassen möchten.

030 120 74 182

So. - Do. 20:00 - 24:00 Uhr
Fr. - Sa. 22:00 - 4:00 Uhr



GEGEN GEWALT

Menschen, die Gewalt erleben oder erlebt haben.

- Telefon-Nummer für Frauen
0800 116 016
- Telefon-Nummer für Männer
0800 123 99 00

ALLGEMEINE NOTDIENSTE

- | | |
|-------------------------------|--|
| • Polizei-Notruf | 110 |
| • Feuerwehr/Rettungsdienst | 112 |
| • Ärzte-Notruf-Zentrale | 116 117 |
| • Gift-Notruf-Zentrale | 0228 192 40 |
| • Telefon-Seelsorge | 0800 111 01 11 (ev.)
0800 111 02 22 (kath.) |
| • Nummer gegen Kummer | 116 111 |
| • Kinder- und Jugendtelefon | 0800 111 03 33 |
| • Anonyme Geburt | 0800 404 00 20 |
| • Eltern-Telefon | 0800 111 05 50 |
| • Initiative vermisste Kinder | 116 000 |
| • Opfer-Notruf | 116 006 |



BEREITSCHAFTSDIENSTE / NOTFALLNUMMERN

Notdienst

Der ambulante ärztliche Notfalldienst NRW ist unter Tel.-Nr.: 116 117 (bundesweit, kostenfrei) zu den folgenden Zeiten zu erreichen: Mo, Di, Do von 19 bis zum Folgetag 7.30 Uhr; Mi, Fr von 13 Uhr bis zum Folgetag 7.30 Uhr; Sa, So und Feiertage von 7.30 Uhr bis zum Folgetag 7.30 Uhr.

Öffnungszeiten der Notfalldienstpraxen

in den Krankenhäusern Euskirchen und Mechernich: Sa, So und an den Feiertagen von 7.30 bis 22 Uhr und Mi von 14 bis 22 Uhr. In lebensbedrohlichen Fällen rufen Sie: 112!

Zahnärztlicher Notfalldienst

Der zahnärztliche Notfalldienst ist über die Tel.-Nr.: 01805-986700 (18 Ct/min) zu erreichen).

Apotheken-Notdienst-Hotline

Die Apotheker Nordrhein sind über eine eigene Notdienst-Hotline erreichbar. Unter der Tel.-Nr.: 0800-0022833, vom Handy 22833 kann man die nächstgelegene dienstbereite Apotheke erfragen. Auf Wunsch wird man auch sofort mit der Notdienst-Apotheke verbunden.

Seelsorgerische Notfallnummern der Kirchen

Kath. Kirche: Notfall-Handy 0171-8752562
Ev. Kirche: Gemeindebüro 02253-6146

Stromversorgung für das gesamte Stadtgebiet e-regio

Tel.: 08007087878

Straßenbeleuchtung Westenergie:

Tel.-Nr.: 0800-4112244

Stromnetz der e-regio für die Orte Bergrath, Gilsdorf, Hohn, Kolvenbach, Nöthen, Witscheiderhof
Tel.-Nr.: 02251-708 78787

Gasversorgung

Entstördienstnummer
Tel.-Nr.: 08003223222

Bereitschaftsdienst der Stadtwerke Bad Münstereifel nach Dienstschluss:

Betriebszweige Wasser/Abwasser:
Tel.-Nr.: 02253-505 197

MiKE (Mobil im Kreis Euskirchen) „Die flexible Ergänzung zum Bus“
Tel.-Nr.: 02241-99 45 45 45

Ausgaben Lebensmittel der Tafel e.V. –

Bad Münstereifel-Iversheim, Mühlengasse 10
Mittwochs 12.30 - 14.30 Uhr
Tel.-Nr.: 01525-4097220

Selbsthilfegruppen

und deren turnusmäßige Treffen finden sie auf der Homepage der Stadt Bad Münstereifel unter: www.bad-muenstereifel.de
- Leben in Bad Münstereifel
- Familien & Soziales

- Soziales
- Selbsthilfegruppen

Schiedspersonen und Schiedsbezirke

finden sie auf der Homepage der Stadt Bad Münstereifel unter: www.bad-muenstereifel.de
- Rathaus & Service
- Rathaus & Bürgerinformation
- Schiedspersonen

Bereitschaftsdienste

Tierärzte Nachzulesen unter: www.tieraerzte-kreis-euskirchen.de/notdienst

Netzwerk Psychosoziale Hilfe

Mo-So, auch an allen Feiertagen, von 10-17 Uhr erreichbar
Im Goldenen Tal 10
53902 Bad Münstereifel
Tel.-Nr.: 0157-5039 8237



Gemeinsam gegen Einsamkeit

Förderprogramm „2.000 x 1.000 Euro für das Engagement“ unterstützt Projekte gegen Einsamkeit - Antragsstart ist der 19. August

Engagierte zivilgesellschaftliche Organisationen und Initiativen im Kreis Euskirchen können ab dem 19. August wieder einen Antrag auf Förderung im Rahmen des Landesprogramms „2.000 x 1.000 Euro für das Engagement“ stellen. Die Landesregierung stellt dafür als Teil der Kampagne „Du + Wir = Eins - Nordrhein-Westfalen gegen Einsamkeit.“ zwei Millionen Euro zur Verfügung. Daher lautet das diesjährige Schwerpunktthema des Förderprogramms:

„Miteinander engagiert - Du+Wir=Eins. Nordrhein-Westfalen gegen Einsamkeit“.

Der Kreis Euskirchen erhält aus dem Programm insgesamt 19.000 Euro Fördermittel und kann somit 19 Initiativen aus dem Kreisgebiet in ihren Projekten unterstützen, da die Vorhaben mit einem Festbetrag von je 1.000 Euro

gefördert werden.

Landrat Markus Ramers: „Mit dem diesjährigen Schwerpunktthema wird ein starkes Zeichen für den Zusammenhalt in unserer Gesellschaft gesetzt. Durch das Förderprogramm ‚2.000 x 1.000 Euro für das Engagement‘ können Initiativen unterstützt werden, die Menschen zusammenbringen und gemeinsam gegen Einsamkeit vorgehen. Es ist unsere Verantwortung, das Miteinander zu fördern und jedem Einzelnen das Gefühl zu geben, Teil einer Gemeinschaft zu sein.“

Förderfähige Maßnahmen können Projekte umfassen, die sich direkt an Personen richten, die von Einsamkeit betroffen sind oder Gefahr laufen, es zu werden. Dies könnte zum Beispiel die Schaffung von Begegnungsorten oder Angeboten sein, die dazu beitragen, dass Menschen wieder mehr

ins Gespräch kommen. Auch Fortbildungen für engagierte Personen sind denkbar, um das Bewusstsein für das Thema Einsamkeit zu schärfen und Strategien zur Bekämpfung von Einsamkeit im Vereinsleben zu entwickeln. Maßnahmen, die Diskriminierung und Mobbing entgegenwirken sowie Toleranz und Integration fördern, können ebenfalls das Gemeinschaftsgefühl stärken und so zur Prävention von Einsamkeit beitragen.

Das Förderprogramm richtet sich ausdrücklich an Initiativen, die sich gegen Einsamkeit in allen Altersgruppen und Zielgruppen engagieren. Weitere Informationen zur Bekämpfung der Einsamkeit in Nordrhein-Westfalen und zur Kampagne bietet die Online-Plattform der Landesregierung www.land.nrw/einsamkeit.

Nützliche Tipps zum Förderverfahren

gibt es auf www.engagiert-in-nrw.de. Die Antragstellung ist über das Portal

www.engagementfoerderung.nrw ab dem 19. August möglich. Die Anträge im Rahmen des Förderprogramms „2.000 x 1.000 Euro für das Engagement“ werden nach dem „Windhundprinzip“ bearbeitet. Das bedeutet, dass die Förderung nach der Reihenfolge des Eingangs der Anträge vergeben wird, solange die verfügbaren Mittel reichen. Interessierte Organisationen und Initiativen sollten daher zeitnah ihre Anträge einreichen, um von der finanziellen Unterstützung profitieren zu können, um das Miteinander zu stärken und der Einsamkeit entgegenwirken.

Im Kreis Euskirchen steht die Ehrenamtsagentur Kreis Euskirchen (ehrenamt@kreis-euskirchen.de oder unter 02251/15-1361) als Ansprechpartner zur Verfügung.



GLASMACHER
& WEIERMANN

I M M O B I L I E N

SACHVERSTÄNDIGENBÜRO
WEIERMANN GmbH

Die Experten für den Verkauf Ihrer Immobilien



ALTES TEAM - NEUER LOOK!
GEBALLTE KOMPETENZ AB JULI
IN DER BERGSTR. 2 - 53894 MECHERNICH
02443 90 26 60 - WWW.G-W-IMMOBILIEN.DE