



rundblick Bad Münstereifel

Staatlich anerkanntes Kneipp-Heilbad

MIT DEM
AMTSBLATT DER
STADT BAD MÜNSTEREIFEL



19. Jahrgang

Freitag, den 11. Juli 2025

Woche 28 / Nummer 28

Jede Woche frisch für Sie da!

Nicht nur reden, handeln



Sabine Preiser-Marian, Münstereifels Bürgermeisterin, übergab an Mitglieder des Vorstands vom Verein Haus Sonne und der Geschäftsführung ein Jubiläumsgeschenk: (v.l.) Sabine Preiser-Marian, Reinhold Nelles, Eberhard Kremer, Peter Beier, Maike Seidenfaden, Anton Schmitz und Landrat Markus Ramers. Foto: Ronald Larmann/pp/Agentur ProfiPress

Vor 40 Jahren gründeten ganz normale Bürger in Schönau den Verein „Haus Sonne“, der sich seither um Menschen mit psychischen Beeinträchtigungen und/oder Suchterkrankungen kümmert. Strahlender Sonnenschein, lachende Gesichter und ganz viel Herz: Mit einer großen Festveranstaltung feierte der Wohn- und Betreuungsverbund Haus Sonne e.V. sein 40-jähriges Bestehen und das auf eine Weise, die genauso bunt, warmherzig und lebendig war wie der Verein selbst. Rund 200 Gäste, darunter Bewohnerinnen und Bewohner, Mitarbeitende, Angehörige, Kooperationspartner sowie Vertreterinnen und Vertreter aus Politik und Verwaltung, füllten am Freitag das Gelände an der Willy-Brandt-Straße mit Leben. Es wurde gelacht, gesungen, in Erinnerungen geschwelgt und vor allem: gefeiert! Den offiziellen Auftakt machte Maike Seidenfaden, zunächst sozialtherapeutische Koordinatorin, später Gesamtleiterin des

Wohnverbundes und seit 2023 zweite Geschäftsführerin neben Eberhard Kremer, die die Gäste mit herzlichen Worten begrüßte. Durch das Programm führte der Journalist und Diakon Manni Lang.

Am Anfang stand „Hotel Sonnenhof“

Einer der emotionalsten Momente des Tages war die Laudatio von Peter Beier, Vorstandsvorsitzender und einzig verbliebenes Gründungsmitglied des Vereins. Beier blickte er auf die Anfänge zurück: Vom ehemaligen „Hotel Sonnenhof“ in Schönau über die schwierigen Jahre der Unsicherheit bis hin zur mutigen Vereinsgründung 1985.

„Eine Schließung hätte damals bedeutet, 35 Menschen ihr Zuhause und 15 Mitarbeitenden ihren Arbeitsplatz zu nehmen“, erinnerte sich Beier und bekam dafür Anerkennenden Applaus. Was danach folgte, ist eine Erfolgsgeschichte der gelebten Inklusion und Menschlichkeit. Unter Leitung von Hardy Kremer, der

1996 als Heimleiter einstieg und später Geschäftsführer wurde, entwickelte sich Haus Sonne stetig weiter: Neue Wohnformen entstanden, ambulante Angebote wurden aufgebaut und mit der Eröffnung des Haus Maria 2016 ein weiteres Kapitel aufgeschlagen. Heute begleitet das Team rund 72 Menschen mit psychischen Beeinträchtigungen oder Suchterkrankungen, unterstützt von fast 50 engagierten Mitarbeitenden.

Fortsetzung auf Seite 2

Freude erwecken mit frischen Betten...

Jetzt Betten-Reinigung zum „Super-Sparpreis“

Morgens gebracht – abends gemacht

Fachkundige Beratung

Betten Schmitz

53894 Mechernich (Eifel)
Bahnstraße 8 / Ecke Marktplatz
Kundendienst-Ruf: 02443-2424
www.betten-schmitz.de

Spezialisiert. Engagiert. Erfahren.

Sebastian Pelzer
Rechtsanwalt
Fachanwalt für Strafrecht
Fachanwalt für Verkehrsrecht

PELZER
RECHTSANWÄLTE

SPEZIALKANZLEI STRAFRECHT VERKEHRSRECHT

KANZLEI SCHLEIDEN:
02445 - 85 00 00

info@kanzlei-pelzer.de
www.kanzlei-pelzer.de

**Fertiggarage + Garagentor
Carport + Gerätehaus**

Große Ausstellungen - eigene Montage

Hier, jetzt, gut und günstig!

Tel. 02403 87480
info@graafen.de
www.graafen.de
Katalog Gratis!

graafen
seit 1905

Am Johannesbusch 3
53945 Blankenheim
+ Talstraße 60-68
52249 Eschweiler

Fortsetzung der Titelseite

Das Herzstück der Arbeit: das gemeinsam entwickelte Leitbild, das 2018 formuliert wurde und das Selbstverständnis des Hauses prägt. „Wir sind Wegbegleiterinnen und Türöffnerinnen. Wir bieten Platz für Farben, Ideen, Herzlichkeit und Ehrlichkeit - und für Ungewöhnliches und Individuelles“, beschreibt Geschäftsführer Eberhard Kremer die Unternehmensphilosophie.

Auch die Festredner brachten ihre persönliche Verbindung zum Ausdruck: Landrat Markus Ramers, der einst selbst ein mehrmonatiges Praktikum bei Haus Sonne absolvierte, sprach von „nachhaltigen Eindrücken“ und „tiefem Respekt vor der sozialen Arbeit“. Bürgermeisterin Sabine Preiser-Marian lobte die große Fachkompetenz und das Herzblut der Mitarbeitenden: „Sie alle, Mitarbeitende wie Bewohnerinnen und Bewohner, sind das Herz von Haus Sonne.“ Moderator Manni Lang sagte, der Verein „Haus Sonne“ sei eine Bürgerinitiative gewesen, getreu dem Motto: „Nicht nur reden, wir müssen selbst handeln.“

„Eifelklang“ und „Country Roads“

Musikalisch sorgte der Mutscheider Gesangverein „Eifelklang“ unter der Leitung von Dominik Bützler für gute Laune. Schon mit dem Begrüßungslied „Schön, dat du do bes“ von den Hönern war die Stimmung auf Festmodus gestellt. Für einen Gänsehautmoment sorgte Florian Grabensee, der ganz spontan zur Gitarre griff und „Country Roads“ anstimmte, Mitsingen ausdrücklich erwünscht!

Später am Tag folgten weitere musikalische Beiträge, darunter Klassiker wie „In unserm Veedel“, Leonhard Cohens „Halleluja“, Grönemeyers „Mambo“ und „Alle Gläser hoo“. Zwischen den Musikstücken gab es spannende Einblicke in die Themen, die Haus Sonne bewegen: Interviews mit Mitarbeitenden, Bewohnerinnen und Kooperationspartnern drehten sich um Inklusion, Quartiersarbeit und das gelebte Leitbild. Besonders bewegt zeigten sich viele beim Bericht über die Spenden-Radaktion „Decke Tönnies“, bei der über 2.500 Euro für die Parkgestaltung am Haus Maria



Einer der emotionalsten Momente des Tages war die Laudatio, die Peter Beier, Vorstandsvorsitzender und einzig verbliebenes Gründungsmitglied des Vereins zum Jubiläum hielt.

und Haus Sonne zusammenkamen. Leona Kremer, die Tochter des Geschäftsführers Hardy Kremer, berichtete über die Entstehung und Bedeutung des seit 2018 bestehenden Leitbilds, das die Arbeit in allen Bereichen des Verbundes prägt. Auch Vertreter des TC Nettersheim, die Vorsitzende Daniele Widdau und Sportwacht Sigi Hein, berichteten über die erfolgreiche Kooperation im Bereich Inklusion und gemeinsamer Aktivitäten.

Ein weiteres Highlight war die Vorstellung des aktuellen Leitbildprojekts. Bewohnerinnen, Bewohner, Mitarbeitende und Gäste hatten bunte Pflastersteine gestaltet und den symbolischen Wegweiser auf dem Gelände mit neuen Namensschildern versehen - ein Zeichen für Individualität in der Gemeinschaft.

200 Fotos

aus vier Jahrzehnten

Wer Lust auf einen Blick in die Geschichte hatte, wurde in der

Kulturkapelle fündig: Eine historische Diashow zeigte Fotos aus vier Jahrzehnten Haus Sonne, von den Anfängen bis heute. Den Abschluss bildete am Nachmittag eine Gesprächsrunde mit dem neu gewählten Bewohnerbeirat. Die frisch gewählte Vorsitzende Hildegard Metzmacher und ihr Vorgänger Frank Janes sowie aktuelles Beiratsmitglied Benjamin Endres berichteten von der Arbeit des Beirats und den zukünftigen Zielen der Bewohnervertretung.

Natürlich kamen auch das leibliche Wohl, Aktivität und Information nicht zu kurz: Ein abwechslungsreiches Grill- und später Kuchenbuffet, Outdoor-Aktivitäten und Führungen durch das Haus Maria, angeleitet von der Hausleitung des „Haus Maria“ Clara Schneider, sorgten für eine rundum gelungene Festatmosphäre. Am Ende waren sich alle einig: „Ein Tag voller Begegnungen mit unserem weitreichenden Netzwerk, Erinnerungen und Ausblicke“, wie Maike Seidenfadens Mitorganisator Thomas Hochgürtel es auf den Punkt brachte. Und Urgestein Hardy Kremer ergänzte mit einem Lächeln: „Ein Fest, das gezeigt hat, wie viel Herz und Vielfalt in unserem Verbund stecken.“ pp/Agentur ProfiPress



Der Mutscheider Gesangverein „Eifelklang“ sorgte unter der Leitung von Dominik Bützler für gute Laune und stimmte die Schar der Feiernden mit dem Hohner-Song „Schön, dat du do bes“ auf das Fest ein.

Effelsberg und Effelsbach

Wanderung des Eifelverein OG Dahlem



Radioteleskop Effelsberg

Wanderung zum Radioteleskop: Wir starten am Wanderparkplatz bei Bad Münstereifel-Wald. Der Weg führt hinab ins Tal des Effelsbachs und begleitet teilweise den „Zeitreiseweg“ mit Informationen zum Universum. Für 13 Uhr ist der Besuch des

Vortrags im Informationszentrum des Radioteleskops vorgesehen (Eintritt 2 Euro) Länge der Wanderung: ca. 10 Kilometer, 200 Höhenmeter. Treffen ist am 16. Juli, um 10 Uhr, am Parkplatz der VR-Bank Filiale Dahlem mit PKW. Gemeinsame

Kanzlei Müller, Eicks & Winand

Rechtsbeistand | Rechtsanwälte

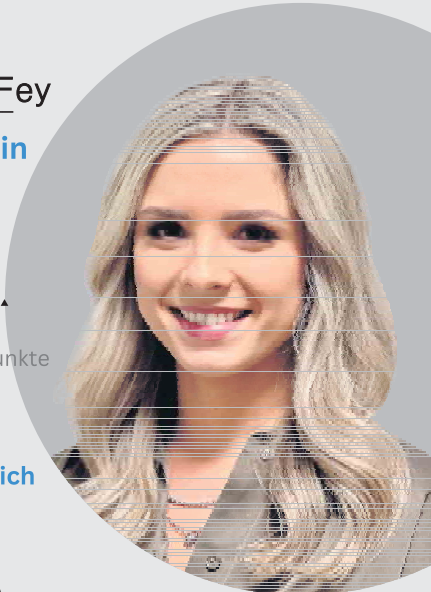
Wir sind eine überwiegend zivil- und wirtschaftsrechtlich ausgerichtete Kanzlei mit Sitz in **Mechernich**, **Frechen/Köln** und **Weilerswist**.

Anna Maria Fey

Rechtsanwältin

Allgemeines
Zivilrecht[^]
Familienrecht[^]
Insolvenzrecht[^]

[^]Tätigkeitsschwerpunkte



►Kanzlei Mechernich

Zum Markt 10
53894 Mechernich
Tel. 02443 9812-0
Fax 02443 9812-19
info@kanzlei-mew.de

Weitere Standorte in **Frechen** und **Weilerswist**.

www.kanzlei-mew.de

Besuchen Sie uns auch auf unseren Social Media Kanälen

@Kanzlei.Mueller.Eicks.Winand
 @kanzleimew

Fahrt zum Parkplatz bei Bad Münstereifel, OT Wald. Rucksackverpflegung ist empfohlen, eine Schlusseinkehr ist geplant.

Auch Nichtmitglieder sind herzlich willkommen. Wanderführerin: Sylvia Werner, Tel. 02447-9177720



Am 14.09.
Glatzel
wählen!

57 Orte, ein
Bad Münstereifel
- gemeinsam stark!



SPD Soziale
Politik für
Dich.

Einbruch in Modegeschäft

(ots) Im Zeitraum von Samstag, 28. Juni, 19 Uhr, bis Montag, 30. Juni, 9:35 Uhr, wurde in ein Modegeschäft in der Wertherstraße in Bad Münstereifel eingebrochen.

Unbekannte verschafften sich gewaltsam Zutritt zu den Geschäftsräumen, indem sie die Eingangstür, bestehend aus Glaselementen, aufhebelten.

Zudem wurde eine rückwärtig gelegene Eisentür beschädigt. Hier bauten die Unbekannten die Zylinderschlösser aus und entwendeten diese.

Im Gebäude drangen die Unbekannten in einen Büroraum ein. Dort wurde ein Tresor geöffnet und Bargeld entwendet.

Der Sachschaden beläuft sich auf einen unteren vierstelligen Euro-Bereich.

Die Kriminalpolizei hat die Ermittlungen aufgenommen. Eine Anzeige bezüglich des besonders

schweren Diebstahls wurde gefertigt.

Zeugen, die im genannten Zeitraum verdächtige Beobachtungen gemacht haben, werden gebeten, sich bei der Polizei Euskirchen unter der 02251 799 0 oder per E-Mail unter poststelle.euskirchen@polizei.nrw.de zu melden.



konrad
solide Fliegengitter

Sebastianusstr. 4-6 · Euskirchen
Tel. 0 22 51 / 94 11-0
www.konrad-net.de

Seite an Saite

Acoustic-Rock-Pop in Bad Münstereifel

Conny Staebel und Björn Klöckner, das sympathische Duo aus der Eifel, zeichnet sich durch ein abwechslungsreiches, gefühlvol-

les, sowie eingängiges und persönliches Programm aus. Mit Gitarre, Ukulele und Gesang interpretieren sie gekonnt Songs von beispielsweise Coldplay, den Sportfreunden Stiller, Amy Macdonald, Johannes Oerding, Miley Cyrus und vielen mehr.

Mit Beat und Herz, ein Ohrschmaus für jeden Akustik-Rock-Pop-Liebhaber.

Der musikalische Abend findet in der Zeit von 20 bis 22 Uhr auf dem Dorfplatz, Waldstraße 20 in 53902 Rodert statt. Für das leibliche Wohl ist gesorgt.

Große Auswahl an Trauringen!
Ankauf von Altgold



Oliver Wetzel
Juwelier
Goldschmiedemeister

Goldschmiede Oliver Wetzel
Zum Markt 6 · 53894 Mechernich
Tel. 0 24 43 - 4 80 19
www.juwelier-wetzel.de

info@juwelier-wetzel.de



Vier Tage Kirmes

Bad Münstereifel-Houeverath. Der Junggesellenverein Houeverath lädt ab Freitag, 4. Juli, 20 Uhr, zur traditionellen Dorfkirmes ein. Unter dem Titel „Summer Beats“ legt DJ Kappes auf. Das „Ausgraben“ der Kirmes mit dem „Kirmesknochen“ findet am Samstag, 5. Juli, um 18:30 Uhr, statt. Ab 20 Uhr wird im Festzelt ein „Kölscher Abend“ gestartet. Live dabei unter anderem die Band Fiasko und Björn Heuser.

Heilige Messe in der Pfarrkirche mit Gefallenenehrung und Friedhofsegnung am Sonntag, 6. Juli, 10 Uhr. Danach gegen 12 Uhr Frühlingschoppen mit DJ Siggis Sahne, Spiel ohne Grenzen, Kaffee und Kuchen und große Tombola.

Ihren Ausklang findet die viertätige Kirmes am Montag, ab 18 Uhr, mit der mehr als nur originellen Live Musik der bereits vom Straßenfest im vorigen Jahr her bekannten FDH & Bums Kapelle aus der Eifel. mg

Neu- und Gebrauchtwagen
Volkswagen Jahreswagen von Mitarbeitern der VW AG

Ihr Ansprechpartner für VW E-Autos



Autohaus Vossel KG
Heerstr. 54
53894 Mechernich
Tel.: 02443 31060

Volkswagen Economy Service Vossel & Kühn
Hermann-Kattwinkel-Platz 7
53937 Schleiden-Gemünd
Tel.: 02444 2212



Pflege team Girkens
Menschlichkeit ist unser Anspruch

Illona Girkens
Siebertzfeld 4
53925 Kall-Wallenthal

Tel.: 0 24 41/ 77 68 79
Fax: 0 24 41/ 77 86 38
Mobil: 0 16 3/ 85 27 64 7

www.pflege team-girkens.de





AMTSBLATT

DER STADT BAD MÜNSTEREIFEL

53. Jahrgang | Nummer 28 | 11.07.2025

Herausgeber des Amtsblattes und für den Inhalt verantwortlich ist die Bürgermeisterin der Stadt Bad Münstereifel, Marktstraße 11, 53902 Bad Münstereifel (02253-505-0). Der „RUNDBLICK BAD MÜNSTEREIFEL“ mit dem Amtsblatt der Stadt Bad Münstereifel kann von der Stadtverwaltung, Büro für Rat und Bürgermeisterin, gegen Erstattung der Portokosten (Jahresabonnement 100 Euro, Einzelheft 2 Euro), bezogen werden. Anfordern können Sie dies unter amtsblatt@bad-muenstereifel.de. Darüber hinaus kann das Amtsblatt in zahlreichen Depotstellen im Stadtgebiet und bei der Stadtverwaltung, Marktstraße 11, 53902 Bad Münstereifel, kostenlos abgeholt werden. Dort können auch zu den allgemeinen Öffnungszeiten die Depotstellen erfragt werden.

Gemeinsam erinnern, gemeinsam wachsen:

Bad Münstereifel erinnert an die Flut und würdigt herausragende Menschen

Als am 14. Juli 2021 der Regen begann, ahnte niemand, welche unfassbaren Folgen die kommenden Stunden für Bad Münstereifel und seine Dörfer haben wird. Nur wenige Stunden genügte, um alles zu verändern und viel Leid zu bringen. Die folgenden Monate waren geprägt von enormen Belastungen, aber auch von einem ganz besonderen Zusammenhalt und einem mutigen Blick in die Zukunft. Das Ereignis hat Narben in unserer Stadt, in unseren Dörfern und in unseren Seelen hinterlassen. Deshalb ist es wichtig, dass wir den Zusammenhalt aus den Fluttagen behutsam weitertragen. Wir wollen gemeinsam daran erinnern, dass wir Schlimmes erlebt haben. Wir wollen aber genauso daran erinnern, dass wir uns gemeinsam aus Schutt, Dreck und Verzweiflung empor gearbeitet haben. Uns gemeinsam erinnern und unseren Zusammenhalt bestärken - dazu lädt Bürgermeisterin Sabine Preiser-Marian für Sonntag, 13. Juli 2025, um 11 Uhr an die Freitreppe in der Wertherstraße in Bad Münstereifel ein. In einer Ansprache wird die Bürgermeisterin an die Flut erinnern und zum Gedenken an die Opfer eine Kerze entzünden. Danach wird es Gelegenheit zum persönlichen Austausch geben.

Die Flutkatastrophe hat ein unbändiges Engagement der Menschen hervorgebracht. Aber nicht nur dort, sondern auch in vielen anderen

Bereichen füllen engagierte Menschen die Stadt mit Leben, verleihen ihr ein Gesicht und bringen sie nach vorne. Von Arloff-Kirspenich bis Ohlerath, von Gilsdorf bis Maulbach: In unserem Stadtgebiet leben interessante Menschen, die immer wieder mit bemerkenswerten Leistungen, Leidenschaft und Kreativität auf sich aufmerksam machen. Bis zur Flutkatastrophe hat die Stadt Bad Münstereifel diese Bürgerinnen und Bürger über viele Jahre hinweg regelmäßig als „Köpfe“ ausgezeichnet. Bürgermeisterin Sabine Preiser-Marian ist es ein Anliegen, die Veranstaltung in diesem Jahr wieder durchzuführen. Im Rahmen eines bunten Festes werden sich die „Köpfe“ daher ebenfalls am Sonntag, 13. Juni, von 13 bis 15 Uhr mit Infoständen, Gesprächen und Darbietungen in der Marktstraße und am Zwentiboldbrunnen in Bad Münstereifel präsentieren. Die Besucherinnen und Besucher werden erleben, welche tollen Persönlichkeiten in Bad Münstereifel zuhause sind. Die „Köpfe“ sind zuvor zu einer kleinen Feierstunde ins Rathaus eingeladen.

Damit viele Menschen an der Erinnerungsstunde an der Freitreppe sowie an den Präsentationen der „Köpfe“ in der Innenstadt teilnehmen können, wird das Erinnern an der Freitreppe bereits am Sonntag, 13.07.2025, vor dem Jahrestag der Flutkatastrophe begangen.

Bad Münstereifel

Sonntag, 13. Juli 2025

... erinnert an die Flutkatastrophe

um **11 Uhr** an der Freitreppe zur Erft in der Wertherstraße



... stellt herausragende Menschen
aus dem Stadtgebiet vor

Ort: Marktstraße und Zwentiboldbrunnen
zwischen **13 und 15 Uhr**

eifelbad eröffnet am 12. Juli wieder



Link zu Preisen und Öffnungszeiten

Pünktlich zum Beginn der Sommerferien öffnet das eifelbad endlich wieder seine Pforten. Auch die Vereine können ihre Kurse wieder anbieten und die Schulen nach den Ferien den Schwimmunterricht aufnehmen. „Ich freue mich, dass wir das eifelbad wieder öffnen können, denn es ist immer ein Magnet für Familien und Jugendliche“, sagt Bürgermeisterin Sabine Preiser-Marian: „Außerdem sagen Untersuchungen, dass immer weniger Kinder schwimmen können. Ich bin froh, dass dies jetzt wieder möglich ist im eifelbad.“

Das Bad ist seit November 2024 geschlossen. Einige Zeit zuvor waren Schadstellen am Dach entdeckt worden. Bei näheren Untersuchungen zeigte sich, dass Teile der Dachdämmung durchnässt sind und somit das Gewicht auf die Trägerkonstruktion erhöht ist. Aus Sicherheitsgründen galt über mehrere Monate hinweg ein Betretungsverbot für die Schwimmhalle. In großen Teilen muss das Dach komplett erneuert werden. Die Vorbereitung und Durchführung einer solchen Sanierung unter Beachtung aller gesetzlichen Bestimmungen ist aufwendig. Um das eifelbad in der Zwischenzeit wieder öffnen zu können, wurde an einer außergewöhnlichen, provisorischen Lösung für Bad Münstereifel gearbeitet. Da der Knotenpunkt der Dachträgerkonstruktion über dem Schwimmerbecken liegt, wurden in dem Becken zwei Gerüsttürme errichtet, auf denen ein Stahlträger montiert ist. Diese Konstruktion kann ein Gewicht von rund 25 Tonnen stützen und sichert das Dach zuverlässig ab. Nach der langen Schließungsphase öffnet das eifelbad seine Türen nun erstmals am Samstag, 12. Juli, um 10 Uhr. Zur Wiedereröffnung wird es kleine Geschenke und zudem mit Unterstützung der DLRG-Ortsgruppe Bad Münstereifel und der Schwimmschule „Wellenbrecher“ eine Woche lang Aktionen für Kinder geben, zum Beispiel ein Wasserspiele-Wettbewerb, ein „Seepferdchenrennen“ und „Blubberblasenbilder“. Außerdem haben Kinder bis 14 Jahre am Tag der Wiedereröffnung freien Eintritt. Das Team des eifelbades weist darauf hin, dass der Einlass bei großem Andrang reguliert wird und es zu Wartezeiten kommen kann.

Die Schließungsphase hat das Team des eifelbades genutzt, um



Die Stützkonstruktion ermöglicht es, dass das eifelbad wieder öffnen kann. Foto: Woch/Stadt Bad Münstereifel

sich vielen Wartungs- und Reparaturarbeiten zu widmen. Außerdem wurde die Beschilderung innerhalb des eifelbades neu konzipiert. Viele Arbeiten wurden für die Badegäste nicht sichtbar im Bereich der technischen Anlagen ausgeführt. Fast alle Attraktionen des eifelbades werden den Badegästen wieder zur Verfügung stehen: Die gelbe Riesenrutsche, das Kinderspielbecken mit Wasser-rutsche, der Whirlpool, die Suhle und die frei zugängliche Dampfsauna sowie der Saunabereich, der während der Schließungsphase überarbeitet wurde, bieten wieder Spaß und Entspannung.

In der Schwimmhalle konnten noch nicht alle Schönheitsreparaturen durchgeführt werden, da ihr Betreten aufgrund der Situation bis vor kurzem verboten war. Diese Arbeiten werden zu einem späteren Zeitpunkt nachgeholt. Wegen der Stützkonstruktion kann aktuell weder vom Ein-Meter- noch vom Drei-Meter-Brett gesprungen werden. Außerdem kann der Außenbereich derzeit nur von der Gastronomie genutzt werden, da das alte Außenbecken zurzeit durch ein moderneres und größeres Becken ersetzt wird.

Die Stadt Bad Münstereifel hofft, dass die Besucherinnen und Besucher trotz der Einschränkungen viele Stunden Badespaß im eifelbad erleben.

Durch die deutlich gestiegenen Kosten im Bereich Energie und Personal wurden die Tarife neu kalkuliert und angepasst. Kinder bis 14 Jahre haben am Tag der Wiedereröffnung freien Eintritt. Mehr zu Öffnungszeiten und Eintrittspreisen unter:

www.bad-muenstereifel.de

Kirmes in Bad Münstereifel

Traditionell freut sich Bad Münstereifel am dritten Sonntag im Juli auf die Kirmes. Offiziell eröffnet wird der Jahrmarkt am Freitag, 18. Juli, um 18 Uhr mit dem Fassbieranstich durch Bürgermeisterin Sabine Preiser-Marian am „Biergarten“ vor der Pfarrkirche St. Chrysanthus und Daria. Die Fahrgeschäfte sprechen vor allem das jüngere Publikum an. Dass das Kinderkarussell dazu gehört, versteht sich von selbst. Auch der Kinderflieger ist ein Muss. Wer sich selbst aktiv bewegen möchte, lässt sich den Gürtel des Bungeetrampolins um die Hüften schnallen und katapultiert sich mit Muskelkraft in die Höhe. Noch höher hinaus geht es auf dem „Super Allround“. Seinen Stammpplatz am Kopf des Klosterplatzes wird auch 2025 wieder der Autoscooter einnehmen. Wenn die Sonne am Samstagabend, 19. Juli, am Horizont versinkt, wird die St.-Sebastianus-Schützenbruderschaft gegen 21.45 Uhr ihren Umzug durch die Stadt starten, um ihrem neuen Schützenkönig Guido Preiser und seiner Schützenkönigin Sabine Preiser-Marian die Ehre zu erweisen. Unzählige Augen werden in den Himmel blicken, wenn gegen 22.30 Uhr das Höhenfeuerwerk gezündet wird, das die mittelalterliche Stadt in buntes Licht taucht.



Mehrere Fahrgeschäfte laden auf der Kirmes zum Mitfahren ein. Foto: Mager/Stadt Bad Münstereifel

	19.07.
Euskirchen Bf	21:30
Stotzheim Bf u. Jupiterstr.	21:42
Kreuzweingarten Feuerwehr	21:49
Arloff Bf	21:52
Iversheim Bf / Mitte	21:55
Bad Münstereifel Bf	22:01

	20.07.
Bad Münstereifel Bf	0:00
Iversheim Bf / Mitte	0:06
Arloff Bf	0:09
Kreuzweingarten Feuerwehr	0:12
Stotzheim Bf u. Jupiterstr.	0:19
Euskirchen Bf	0:31

Sonderfahrplan zum Höhenfeuerwerk

Anlässlich des Feuerwerks wird der Zweckverband go.Rheinland am Samstagabend folgende Sonderfahrten des Schienenersatzverkehrs einrichten:

- Abfahrt Bahnhof Euskirchen 21:30 Uhr, Ankunft Bahnhof Bad Münstereifel 22:01 Uhr
- Abfahrt Bahnhof Bad Münstereifel 0:00 Uhr, Ankunft Bahnhof Euskirchen 0:31 Uhr

Finanziert wird das Feuerwerk durch Spenden. Wer die Finanzierung unterstützen möchte, kann dies mit einer Spende auf das Konto der St.-Sebastianus-Schützenbruderschaft tun (Kreissparkasse Euskirchen, IBAN: DE 87 3825 0110 0001 3039 73, Verwendungszweck: Höhenfeuerwerk 2025). Die Schützen veranstalten die Kirmes gemeinsam mit der Stadt Bad Münstereifel.

Am Sonntag, 20. Juli, wartet die Kirmes ab 14 Uhr noch einmal mit musikalischer Unterhaltung am Biergarten auf. Den Abschluss findet die Kirmes schließlich am Montag, 21. Juli, mit dem Familien-Tag, an dem die Schausteller ihre Attraktionen zu vergünstigten Preisen anbieten.

Den Kirmesbesuch am Wochenende können die Gäste übrigens sehr gut mit einem Besuch des Bad Münstereifeler Einzelhandels und des City Outlets verbinden. Samstags haben die Geschäfte beim „Latenight Shopping“ bis 22 Uhr geöffnet und tags darauf lockt von 13 bis 18 Uhr der verkaufsoffene Sonntag. Besondere Kirmes-Angebote sind garantiert.

Aufgrund der Kirmes ist die Langenhecke vom 15. bis zum 22.07.2025 zwischen Klosterplatz und Marktstraße (Rathaus) für den Verkehr gesperrt. Dies gilt auch für die Parkplätze in diesem Bereich der Langenhecke. Der Wochenmarkt wird am 18.07.2025 auf den Salzmarkt verlegt. Zudem ist anlässlich des Feuerwerks am 19.07.2025 der Parkplatz östlich der L194 (Fahrtrichtung Euskirchen) sowie der Parkstreifen entlang des Roderter Kirchweges ganztägig gesperrt. Auch die Zufahrt in die Kernstadt über den Parkplatz ist an diesem Tag nicht möglich.

St. Sebastianus Schützenbruderschaft &
Städt. Kurverwaltung Bad Münstereifel
präsentieren:



KIRMES

in Bad Münstereifel

18.07. bis 21.07.2025

Freitag, 18.07. um 18.00 Uhr:

Fassanstich und Kirmeseröffnung

mit Bürgermeisterin Sabine Preiser-Marian
im Biergarten und musikalischer Unterhaltung

Samstag, 19.07. bis 22.00 Uhr

Late Night Shopping

Samstag, 19.07. gegen 21.45 Uhr

Schützenumzug durch die Kernstadt

Samstag, 19.07. gegen 22.30 Uhr

Höhenfeuerwerk „Burg in Flammen“

Sonntag, 20.07. ab 13.00 Uhr

Verkaufsoffener Sonntag

Sonntag, 20.07.

Musikalische Unterhaltung am Biergarten

Montag, 21.07.

Familien-Tag (vergünstigte Preise auf der Kirmes)
Kirmesausklang

**An allen Tagen buntes
Kirmestreiben
auf dem Klosterplatz**





Mädchen Mut zu MINT machen

Expertin sieht Nachholbedarf, um mehr junge Frauen für MINT-Berufe zu begeistern

Mädchen können kein Mathe: Stereotype wie diese und ein Mangel an Vorbildern tragen dazu bei, dass sich nur wenige Frauen für eine Karriere in den sogenannten MINT-Berufen entscheiden, so werden die Bereiche Mathematik, Informatik, Naturwissenschaft und Technik zusammenfassend genannt. Unter den MINT-Ausbildenden liegt der Anteil von Mädchen und jungen Frauen nur bei elf Prozent. Dabei gilt es gerade in diesen Berufen, viele offene Stellen zu besetzen und die Diversität von Teams zu erhöhen, um großen Problemen wie dem Klimawandel zu begegnen.

Der Feuerlöscher und die Strumpfhose


„Diversität ist unverzichtbar, um verschiedene Perspektiven einzubringen und Kreativität zu fördern. Nur so schaffen wir die besten Voraussetzungen für dringend benötigte wissenschaftliche Fortschritte, etwa im Kampf gegen künftige Pandemien oder den Klimawandel“, erklärt etwa Camila Cruz Durlacher, Global Vice President R&D Operations bei 3M. Die gebürtige Brasilianerin nennt ein Beispiel aus der Praxis. Einer der Kunden des Unternehmens hatte ein neues Auto entwickelt und festgestellt, dass nur Männer es kauften. Durch Recherchen und Interviews mit Frauen fand man den Grund: Frauen mochten das Modell nicht, weil sie sich am Feuerlöscher unter dem Fahrersitz ihre Strumpfhosen zerrissen. Das nur aus Männern bestehende Designteam hatte dies übersehen. „Wenn Unternehmen ihre Kunden verstehen und besser mit ihnen kommunizieren möchten, müssen sie die Vielfalt am Markt auch innerhalb des Unternehmens widerspiegeln“, rät Cruz Durlacher. In Deutschland sei der Anteil von Frauen in MINT-Berufen mit rund 16 Prozent noch sehr niedrig, in ihrer brasilianischen Heimat läge er bereits bei 25 Prozent.

Frauen zu MINT-Berufen motivieren und sie unterstützen Bildungseinrichtungen, Politik, Medien und auch Unternehmen sind nach Ansicht von Cruz Durlacher in


der Pflicht, Vorbilder für Frauen zu fördern und sichtbar zu machen. „Bei unserem Unternehmen liegt die Frauenquote im Bereich Forschung und Entwicklung in Deutschland bei 29 Prozent. Wir wollen aber noch mehr Frauen und Mädchen für eine Karriere im MINT-Beruf begeistern und Frauen, die in diesem Beruf tätig sind, bei ihrer Karriere unterstützen“, so Cruz Durlacher. Dazu diene etwa das Engagement beim Girls’ Day sowie die interne Förderung durch das Programm „Technical Women’s Leadership Forum“, bei dem Frauen aus technischen Berufen über ihre Themen diskutieren und darüber, wie sie sich gegenseitig unterstützen können. Das zweite interne Programm sind Lean-In-Circles, spezielle Plattformen für Frauen. (DJD)



Noch immer entscheiden sich nur wenige Frauen für eine Karriere in den sogenannten MINT-Berufen. Dabei gilt es gerade in diesen Berufen, viele offene Stellen zu besetzen und die Diversität von Teams zu erhöhen, um großen Problemen wie dem Klimawandel zu begegnen.
Foto: DJD/3M Deutschland/Getty Images/Rainer Berg



Mach Dein Ding mit uns!
Deine Karriere:



WIR SUCHEN DICH

für unterschiedliche Ausgaben im Bereich
EIFEL als

Medienberater*in (m/w/d)

in **Vollzeit (37,5 Std.)**, in **Teilzeit (20-30 Std.)**

DU

- hast im Verkauf (z.B. Einzelhandel) gearbeitet
- bist im Ort gut vernetzt
- arbeitest kundenorientiert und strukturiert
- verfügst über gute Deutschkenntnisse
- hast einen Führerschein Kl. B

WIR

- sind das zweitgrößte Medienhaus für Wochenzeitungen in Deutschland
- sind seit über 60 Jahren am Markt
- sind ein Medienhaus für ZEITUNGEN | DRUCK | WEB | FILM
- bieten Dir eine ausführliche Einarbeitung
- bieten einen sicheren Arbeitsplatz mit familienfreundlichen Bedingungen
- bieten eine attraktive Vergütung im interessanten Medienbereich
- bieten flexible Arbeitszeiteinteilung für eine ausgewogene Work-Life-Balance
- stellen Dir einen persönlichen Home-Office-Arbeitsplatz zur Verfügung

WAS gibt's zu tun?

- Beratung und Pflege von B2B Kunden im direkten Umfeld und Neukonzepte
- Kommunikation mit Kolleginnen und Kollegen in unserem Medienhaus
- Gerne auch Cross-Selling für DRUCK | WEB | FILM

Wir freuen uns darauf DICH kennen zu lernen!

Bewerbungen bitte per E-Mail an: Denis Janzen | karriere@rautenberg.media
Stichwort: Medienberater*in/Eifel



Farben wie aus der Eisdiele

Anthurien in sommerlichen Sorbetttönen

Sie sind der ideale Blumenschmuck für die Sommermonate: die Anthurien. Denn anders als vielen anderen Schnittblumen macht ihnen die Hitze kaum zu schaffen. Die Pflanze kommt nämlich ursprünglich aus den tropischen Bereichen Amerikas und ist daher von Natur aus an hohe Temperaturen angepasst. Es muss also schon einiges passieren, bevor sie im Sommer den Kopf

hängen lässt. Wer die Flamingoblume, wie die Anthurie auch genannt wird, in der Vase richtig versorgt, hat auch in der warmen Jahreszeit in der Regel über drei Wochen lang Freude an ihr.

Was bei den exotischen Gewächsen häufig als Blüte bezeichnet wird, ist botanisch gesehen übrigens ein sehr dekoratives Hochblatt. Die eigentlichen Blüten sind eher unscheinbar und befinden sich an dem Kolben, der daraus hervorragt. Als Schnittblume sind die Pflanzen vielseitig einsetzbar. Schon ein einzelner Blütenstiel macht in einer schmalen Vase oder Flasche viel her und lenkt die Blicke auf sich - noch schöner ist natürlich ein ganzer Strauß.

Dank professioneller Züchtung beeindrucken Anthurien heute mit einer Vielzahl an Farben. Neben dem charakteristischen Rot gibt es auch eine breite Palette an hellen Varianten: Vor allem die zarten Fruchteis- und Sorbettöne passen perfekt in die Sommerzeit. Ob nun Vanille, Erdbeere, Aprikose, Brombeere oder doch lieber Zitrone - die Welt der Anthurien hält für jeden Geschmack die richtige Sorte bereit. Alle Pastellfarben lassen sich nach Lust und Laune miteinander kombinieren. Das Ergebnis wirkt immer harmonisch und erfrischend. Wählt man zudem Vasen in ähnlichen Tönen wie die glänzenden Hochblätter, unterstreicht man den sommerlichen Look zusätzlich und bringt ein relaxtes Miami-Flair in die eigenen vier Wände.

Weitere Tipps und Informationen zu Anthurien finden Sie unter www.anthuriuminfo.com.
GPP

Erstklassige FENSTER
in Holz und Kunststoff

ZU SUPER GÜNSTIGEN PREISEN

sowie Haustüren & Wintergärten

www.HM-Eifelfenster.de
Tel. 0 65 97 - 900 841

konrad

herrliche Markisen

Sebastianusstr. 4-6 · Euskirchen
Tel. 0 22 51 / 94 11-0
www.konrad-net.de

Hilgers & Partner GmbH & Co. KG der Weg zu Ihrem Eigenheim
Trierer Str. 5-9, Schleiden (02445) 852450 www.holzbau-hilgers.de

Holzbau-Zimmererei
Hilgers & Partner
Qualität & Service



Ob nun Vanille, Aprikose, Brombeere oder doch lieber Zitrone - die Welt der Anthurien hält für jeden Geschmack die richtige Sorte bereit.
Foto: anthuriuminfo



Alle Pastellfarben lassen sich nach Lust und Laune miteinander kombinieren.
Foto: anthuriuminfo

Schutz vor Überhitzung

Effektive Lösungen in der Glasscheibe für ein angenehmes Raumklima

Troisdorf. Die Sommerhitze stellt eine Herausforderung für ein angenehmes Raumklima dar. Große Glasflächen lassen viel Licht herein und ermöglichen eine transparente Gestaltung, doch bei starker Sonneneinstrahlung kann es auch zu einer Überhitzung der Innenräume kommen. Moderne Sonnenschutzlösungen bieten hier Abhilfe und sorgen für einen hohen Raumkomfort auch an heißen Tagen. „Einen effektiven Schutz vor Überhitzung kann schon das Glas selbst bieten“, so Jochen Grönegräs, Geschäftsführer des Bundesverbands Flachglas. Die Infrarotstrahlung der Sonne bringt Wärme in die Innenräume. Was an kühlen Tagen willkommen ist, wird an heißen Tagen schneller zur Belastung. Moderne Sonnenschutzgläser bieten verschiedene Möglichkeiten zum Schutz vor sommerlicher Überhitzung. „Die Wahl der passenden Sonnenschutzmaßnahme ist entscheidend für ein optimales Raumklima“, erklärt Jochen Grönegräs.

Beschichtungen reflektieren Wärmestrahlung

Sonnenschutzgläser besitzen eine hauchdünne Beschichtung auf der Innenseite der äußeren Scheibe einer Isolierglaseinheit. Diese bestehen meist aus Mehrschichtsystemen auf Basis von Silber und sind daher meist auch sehr neutral in der Farbgebung. Diese nahezu unsichtbare Schicht verhindert, dass zu viel Wärme durch Sonnenstrahlung in die Räume eindringt und diese stark erwärmt. „80 Prozent der infraroten Wärmestrahlung werden reflektiert, sodass es innen spürbar kühler bleibt“, beschreibt der Geschäftsführer diese intelligente Sonnenschutzlösung.

Hitzeschutz auf Knopfdruck

Noch flexibler sind schaltbare Verglasungen. Innerhalb von zehn bis 15 Minuten lässt sich die Scheibe per Knopfdruck von transparent zu getönt verändern. Dadurch kann der Energieeintrag in Stufen reguliert werden und die Durchsicht bleibt,

wie Sonnenschutzschichten auch, weiterhin vorhanden. Diese Technik erlaubt es, den Hitzeschutz je nach Bedarf anzupassen - ideal für Gebäude, bei denen Lichtdurchlässigkeit und Sonnenschutz kombiniert werden sollen.

Im Scheibenzwischenraum integriert Systeme

Mehrscheiben-Isolierglas besteht mindestens aus zwei Glasscheiben mit einem Zwischenraum. Der Zwischenraum bietet ausreichend Platz für die Integration von Sonnenschutzsystemen wie Rollos, Jalousien und Plissees. Diese sind im dadurch vor Witterungseinflüssen sowie Verschmutzung geschützt und lassen sich manuell, per Fernbedienung oder Smartphone steuern. „Ein großer Vorteil dieser integrierten Sonnenschutzlösungen ist ihre Wetterunabhängigkeit und Wartungsfreiheit“, erklärt Grönegräs.

Sonnenschutz außerhalb der Glasscheibe

Klassische Sonnenschutzmaßnahmen befinden sich außerhalb oder innerhalb des Gebäudes, also vor oder hinter der Verglasung. Außen schützen Rollläden, Fensterläden, Markisen oder Sonnensegel vor Hitze. Innen kommen Rollos, Plissees oder Vorhänge zum Einsatz, um vor Überhitzung zu schützen. Manchmal kann aber auch, zum Beispiel bei Büroräumen, ein zusätzlicher Blendschutz erforderlich werden.

Die Wahl des passenden Sonnenschutzes verbessert das Raumklima erheblich.

Ob beschichtete oder schaltbare Sonnenschutzgläser, integrierte Systeme oder außen- und innenliegende Lösungen - für Neubauten und Bestandsgebäude gibt es vielfältige Optionen. Intelligenter Sonnenschutz sorgt nicht nur für Komfort, sondern unterstützt auch eine nachhaltige Gebäudegestaltung.

Weitere Informationen im Internet unter www.bundesverband-flachglas.de. Bundesverband Flachglas e.V.



Die Wahl des passenden Sonnenschutzes verbessert das Raumklima erheblich. Foto: BF/Faltenbacher Jalousienbau GmbH & Co. KG



FISCHER GmbH
TREPPENLIFTE
UND SENIORENPRODUKTE

Treppenlifte & Aufzüge

ab **3.400 €**

- Kompetente Beratung
- Fachgerechte Montage
- Deutschlandweiter Service

► Treppenlifte
neu & gebraucht

► Plattformlifte

► Senkrechtaufzüge
(vereinfacht)

Tel. 02443 - 90 27 830

www.fischer-treppenlifte.de



Wir unterstützen Sie gerne und freuen uns auf Ihr Projekt!

Design-Bodenbeläge

Malerarbeiten innen und außen



Schneppenheimer Weg 58 • 53881 Euskirchen • Telefon: 0 22 51 / 53 02 7
E-Mail: info@zensen-malermeister.de • www.zensen-malermeister.de





Finke Feuer
Kachelofenbau GmbH

Krefelder Straße 33
53909 Zülrich
Telefon: 02252 / 41 62
Telefax: 02252 / 83 46 48
E-Mail: mail@finke-feuer.de
Internet: www.finke-feuer.de

Wir planen und bauen für Sie:
Individuell gestaltete Kachelöfen und Kamine,
Kamin- und Pelletöfen, auch mit Wassertechnik
Schornsteinsysteme



Beim Fahrrad stößt der Online-Kauf an Grenzen

Die vier wichtigsten Fragen und Antworten zum Erwerb eines neuen Bikes

Die vergangenen drei Jahre haben dem Onlinehandel in Deutschland zu einem kräftigen Wachstum verholfen, der Kauf im Internet ist zur Normalität geworden. Die Entwicklung macht auch vor dem Fahrrad nicht halt: Internetversender kamen 2021 laut Statista auf einen geschätzten Marktanteil von rund 20 Prozent am Fahrradmarkt, somit wurde etwa jedes fünfte Modell im Netz bestellt. Aber ist das eine gute Idee? Vier Fragen und Antworten zum Fahrradkauf:

1. Welches Rad passt zu meinen Ansprüchen?

Die Entscheidung für ein bestimmtes Rad - egal ob „normales“ Modell oder E-Bike - hängt entscheidend von der Nutzung ab. Faustregel: Wer sein Fahrrad schmerzfrei nutzen will, sollte bei der Anschaffung nicht sparen.



Viele Dinge des täglichen Bedarfs kann man problemlos im Internet bestellen - beim Fahrradkauf allerdings kommt es auf die persönliche Beratung im Fachhandel an.

Foto: DJD/www.die-sattelkompetenz.de/auremar - stock.adobe.com

Hochwertige Exemplare haben ihren Preis - dafür hat man lange Freude an ihnen. Bei Billigmodellen ist

der Ärger oft schon vorprogrammiert. Wer sich hauptsächlich für den Weg zur Arbeit, zum Einkauf

oder für die Wochenendtour auf Rad schwingt, ist mit einem Citybike gut beraten. Wer komfortabel längere Strecken unterwegs sein möchte, für den ist ein Trekkingrad oder ein E-Bike die beste Wahl. Sportler und Geländefahrer entscheiden sich für ein Mountainbike.

2. Warum sollte man ein Rad nicht unbedingt im Internet bestellen?

Beim Onlinekauf kann man sparen, das gilt auch fürs Fahrrad. Gerade hier ist die Bestellung im Netz allerdings nicht die beste Wahl. „Was man im Internet nicht kaufen kann und gerade beim Fahrrad von großer Bedeutung ist, ist eine gute Beratung“, erklärt Thomas Bayer, Geschäftsführer beim Allgäuer Unternehmen „Die Sattelkompetenz“. Wer im Internet bestelle, bekomme das Fahrrad meist vormontiert im Karton,

UNSERE AUSWAHL IST RIESIG!

FAHRRÄDER - ZUBEHÖR - ERSATZTEILE - SERVICE

Wir überzeugen mit starken Marken und kompetenter Beratung!

Fahrräder

Zubehör

Ersatzteile

Service

Fahrradleasing mit allen Leasinggesellschaften!

Kraft Rad GmbH

Roitzheimer Str. 113
53879 Euskirchen
Tel.: 02251/2758

Ernst-Heinrich-Geist-Str.7
50226 Frechen
Tel.: 02234/911930

Öffnungszeiten: Mo. bis Fr. 10-19 Uhr | Sa. 10-17 Uhr
www.zweirad-kraft.de



Wer komfortabel längere Strecken unterwegs sein möchte, sollte auf die richtige Einstellung des Bikes besonders achten. Foto: DJD/Hypervital/Getty



Ein richtig geformter Fahrradsattel passt zur individuellen Sitzhaltung des jeweiligen Fahrers oder der jeweiligen Fahrerin.
Foto: DJD/www.die-sattelkompetenz.de/Getty Images/filrom



Damit keine Beschwerden das Radvergnügen trüben, sollte vor allem der Sattel richtig eingestellt sein.
Foto: DJD/Hypervital/Syda Productions - stock.adobe.com

die Einstellungen etwa beim Sattel und beim Lenker müsse man danach selbst vornehmen. „Fahrräder sind komplexe Objekte, die Einstellungen sollten optimal passen“, so Bayer.

3. Warum ist die richtige Einstellung des Fahrrads so wichtig?

Minimal falsche Einstellungen etwa von Sattel und Lenker können eine Fahrradtour zu einem schmerzhaften Ereignis werden lassen. „Hier setzt das sogenannte Bikefitting an“, erläutert Thomas Bayer. Das Fahrrad werde dabei im Handel millimetergenau auf die Bedürfnisse und physiologischen Voraussetzungen des Fahrers eingestellt. „Optimalerweise lässt man sich bereits vor dem Kauf eines neuen Fahrrads mithilfe eines Physiotherapeuten vermessen und beraten“, rät der Experte.

4. Wo kann ich mein Fahrrad justieren lassen?

Unter www.die-sattelkompetenz.de gibt es ein bundesweites Verzeichnis der Fachhändler und Sanitätshäuser, die den Service des Bikefittings anbieten. Sie stellen nicht nur neue Räder optimal ein, auch mit einem gebrauchten Rad kann man das Fachgeschäft aufsuchen. (DJD)

projekt.bike
INKLUSIV

Auf der Heide 25
53947 Zingsheim
Tel. 02486 1000
www.projekt.bike

BIKEFITTING

ERGONOMIE-BERATUNG

BODYSKAN

TOP MARKEN
u.a.

NOX CYCLES
KALKHOFF
FOCUS
CAMPUS
POISON
NOLOG
MANDARKE
HOFFMANN
Affenzahn

VERKAUF, SERVICE, ZUBEHÖR, BIKE-LEASING, NOX CYCLES TESTCENTER

Die nächste Ausgabe erscheint am:
Freitag, 18. Juli 2025
Annahmeschluss ist am:
11.07.2025 um 10 Uhr

Rautenberg Media Zeitungspapier –
nachhaltig & zertifiziert:
Made of paper awarded the EU Ecolabel
reg. no. FI/11/001, supplied by UPM

IMPRESSUM

RUNDBLICK BAD MÜNSTEREIFEL

HERAUSGEBER, DRUCK UND VERLAG

RAUTENBERG MEDIA KG
Kasinostraße 28-30 · 53840 Troisdorf
Fon +49 (0) 2241 260-0 · Fax 260-259
willkommen@rautenberg.media

V.i.S.d.P. Redaktioneller Teil:
Nathalie Lang und Corinna Hanf
Verantwortlich f. d. Anzeigenteil:
Dunja Rebinski

ERSCHEINUNG wöchentlich

HERAUSGEBERIN UND V.I.S.D.P. FÜR DAS INTEGRIERTE

„AMTSBLATT der Stadt Bad Münstereifel“
Stadtverwaltung Bad Münstereifel
Bürgermeisterin Sabine Preiser-Marian
Marktstraße 11-15, 53902 Bad Münstereifel

V.I.S.D.P. FÜR DIE RUBRIK

· Politik
CDU Martin Mehrens
SPD Sebastian Glatzel
FDP Günter Kirchner
Bündnis 90 / Die Grünen Chavva Schneider
UWW Kurt Ostermann

Auslage in Depotstellen in der Stadt Bad Münstereifel. Erhalt ohne Rechtsanspruch. Der Rundblick Bad Münstereifel mit dem Amtsblatt der Stadt Bad Münstereifel kann im Abonnement bei Rautenberg Media bezogen werden. Außerdem im Einzelbezug sowohl bei Rautenberg Media 5,00 Euro/Stück + Porto als auch bei der Stadt Bad Münstereifel. Sind gesetzlich geschützte Warenzeichen nicht gekennzeichnet, erlauben fehlende Hinweise keine freie Nutzung. Namentlich gekennzeichnete Artikel spiegeln nicht immer die Meinung der Redaktion wider.

Handhabung für unverlangt hereingegebene Pressematerialien

Rautenberg Media übernimmt keine Haftung für die Richtigkeit (inhaltlich u. orthographisch) und Vollständigkeit. Per Post erhaltenes Pressematerial wird nicht zurückgesandt. Keine garantierte Veröffentlichung. Entstehen Forderungen Dritter aus Verletzungen des Urheber-, Presse- oder Nutzungsrechts durch das Pressematerial, fordert Rautenberg Media Schadenersatz beim Einreicher. Bei irrtümlich fehlender Namensnennung am Werk (z.B. Bildnachweis) verzichtet der Einreicher auf jegliche Forderung an Rautenberg Media. Durch den Einreicher des Pressematerials wird Rautenberg Media befugt, dieses sowohl für ihre Print-Ausgaben, als auch für die durch sie betriebenen elektronischen Medien zu verwenden.

KONTAKT

MEDIENBERATER

Heinz-Joachim Neumann
Mobil 0176 90 75 78 19
hj.neumann@rautenberg.media

VERTEILUNG

Regio Presse Vertrieb GmbH
regio-pressevertrieb.de
50 Depotstellen als Auslage

VERKAUF Fon 02241 260-112

verkauf@rautenberg.media

REDAKTION Fon 02241 260-250 /-212

redaktion@rautenberg.media

RAUTENBERG MEDIA ONLINE

rautenberg.media
facebook.de/rautenbergmedia
instagram.de/rautenberg_media

ZEITUNG

rundblick-bad-muenstereifel.de/e-paper

LOKALER GEHT'S NICHT

Für Nordrhein-Westfalen publiziert Rautenberg Media über 80 Städte- und Gemeindezeitungen. Lernen Sie uns als 360° Media-Partner auch bei DRUCK, WEB und FILM kennen.

■ ZEITUNG
■ DRUCK
■ WEB
■ FILM

RAUTENBERG MEDIA

PRIVATE & GESCHÄFTLICHE KLEINANZEIGEN

ONLINE BESTELLEN

www.rautenberg.media/kleinanzeigen

Angebote

Rund ums Haus

Gebäudereinigung

!!!Pflege nutzen!!!

Fensterreinigung & Umzüge über Pflegeversicherung! 0176 8732 6014 - BlitzBlank Freitag

Gesuche

Kaufgesuch

Frau Stefan kauft:

Pelze, Lederjacken, Schreib-, Nähmaschinen, Abendgarderobe, Porzellan, Zinn, Krüge, Trachten, Taschen, Uhren, Münzen, Schmuck, Zahngold, Silberbesteck, Bilder, Ölgemälde, Bernstein, Hirschgeweihe, seriöse Kaufabwicklung. Tel.: 0177/4278838, Mo-So, 9-20 Uhr.

Gartenpflege

Hecken-, Gehölz-, Baumschnitt, Baumfällung, Hochdruckreinigung, Mäh-/Freischneiderarbeiten, Entsorgung

Tel. 01745669231 / 015123197878

Suche

renovierungsbedürftige
Wohnung
zum Kauf von Privat.

Tel.: 0151/50 60 96 73

HeimWert



Familien

ANZEIGENSHOP

GEBURT 12.1
43 x 90 mm
ab 52,00*

Für alles was wirklich zählt!

shop.rautenberg.media

KLEINANZEIGEN
PRIVAT & GESCHÄFTLICH

ONLINE BESTELLEN

rautenberg.media/kleinanzeigen
Ihre private*
KLEINANZEIGE
bis 100 Zeichen
in dieser Zeitung **ab 6,99€**

*gewerbliche Kleinanzeige ab 13,99 €

■ ■ ■ ■ RAUTENBERG MEDIA

Online lesen: www.rundblick-bad-muenstereifel.de/e-paper

rundblick
Bad Münstereifel
Staatlich anerkanntes Kneipp-Heilbad

MIT DEM
AMTSBLATT DER
STADT BAD MÜNSTEREIFEL

Jede Woche frisch für Sie da!

**HALLO PRESSESPEECHER/INNEN
PRESSEBEAUFTRAGTE**

der VEREINE – KIRCHEN – SCHULEN und
anderer Organisationen

Akkreditieren Sie sich gleich jetzt
für das CMSsystem von Rautenberg Media,
um für diese Zeitung Artikel einzustellen:
<https://redaktion.rautenberg.media>

RAUTENBERG MEDIA

Wir freuen uns auf Sie!

■ ZEITUNG ■ DRUCK ■ WEB ■ FILM

Fragen zur Verteilung?

mail@regio-pressevertrieb.de

www.regio-pressevertrieb.de **REGIO** pünktlich · zielgerichtet · lokal
PRESSE VERTRIEB GmbH
Die Zeitungszustellgesellschaft der RAUTENBERG MEDIA KG

**Porsche 911 von privat für privat gesucht -
bitte alles anbieten! Tel. 0178 / 1513151**

VORGEZOGENER REDAKTIONSSCHLUSS

Liebe Leser/-innen und Inserent/-innen,
aufgrund einer internen Schulung ziehen wir
den Redaktionsschluss vor.

Redaktionsschluss für (Kw 30)
Mittwoch, 16.07.2025 / 10 Uhr

RAUTENBERG MEDIA

NOTDIENSTE

WIR SIND RUND UM DIE UHR FÜR SIE DA!



110 POLIZEI
112 FEUERWEHR



A POTHEKEN-NOTDIENST

Apotheken-Notruf 0800 00 22833

Freitag, 11. Juli

Südstadt-Apotheke am Marienhospital

Gottfried-Disse-Straße 48, 53879 Euskirchen, 02251/1293880

Samstag, 12. Juli

Adler-Apotheke

Bahnstraße 31, 53894 Mechernich, 02443/901009

Sonntag, 13. Juli

Glück-Auf-Apotheke

Rathergasse 6, 53894 Mechernich, 02443/48080

Montag, 14. Juli

Adler Apotheke am Campus

Christian-Schäfer-Straße 10, 53881 Euskirchen, 02255/1209

Dienstag, 15. Juli

Vital-Apotheke

Meckenheimer Straße 8, 53359 Rheinbach, 02226/900664

Mittwoch, 16. Juli

Apotheke am Kreiskrankenhaus

Stiftsweg 17, 53894 Mechernich, 02443/904904

Donnerstag, 17. Juli

Burg-Apotheke im REWE Markt

Kölner Straße 133, 53894 Mechernich, 02443/911919

Freitag, 18. Juli

Kolping-Apotheke

Kolpingstraße 3, 53894 Mechernich, 02443/2454

Samstag, 19. Juli

Apotheke am Bahnhof

Veybachstraße 18, 53879 Euskirchen, 02251/2019

Sonntag, 20. Juli

Lambertus Apotheke Michael und Verena Lültsdorf OHG

Euskirchener Straße 38, 53947 Nettersheim, 02440/9599880

Jeweils ab 9 Uhr bis 9 Uhr Folgetag, Alle Angaben ohne Gewähr

Tierarzt-Notdienste im Kreis Euskirchen

Samstag, 12. Juli

Tierarztpraxis Lux

Euskirchen, 02251/2902

Sonntag, 13. Juli

Tierarztpraxis Pankatz

Schleiden, 02444/3125

Samstag, 19. Juli

Tierarztpraxis Weimbs

Hellenthal, 02482/6390701

Sonntag, 20. Juli

Tierarztpraxis

Dr. Hülsmann/ Dr. Unland

Kommern, 02443/6638

[www.tieraerzte-kreis-](http://www.tieraerzte-kreis-euskirchen.de/alle-notdienste)

euskirchen.de/alle-notdienste

Kanaltechnik
www.poeteskanaltechnik.eu

- Rohrreinigung
- Kanal TV-Untersuchung
- Dichtheitsprüfung
- Kanalsanierung mit Inlinertechnik

Euskirchen 0 22 51 - 51 067
Mechernich 0 24 43 - 904 95 95
Notdienst: 0700 - 4706 4706
(Ortsstarif)

BEREITSCHAFTSDIENSTE / NOTFALLNUMMERN

Notdienst

Der ambulante ärztliche Notfalldienst NRW ist unter Tel.-Nr.: 116 117 (bundesweit, kostenfrei) zu den folgenden Zeiten zu erreichen: Mo, Di, Do von 19 bis zum Folgetag 7.30 Uhr; Mi, Fr von 13 Uhr bis zum Folgetag 7.30 Uhr; Sa, So und Feiertage von 7.30 Uhr bis zum Folgetag 7.30 Uhr.

Öffnungszeiten der Notfalldienstpraxen

in den Krankenhäusern Euskirchen und Mechernich: Sa, So und an den Feiertagen von 7.30 bis 22 Uhr und Mi von 14 bis 22 Uhr. In lebensbedrohlichen Fällen rufen Sie: 112!

Zahnärztlicher Notfalldienst

Der zahnärztliche Notfalldienst ist über die Tel.-Nr.: 01805-986700 (18 Ct/min) zu erreichen.

Apotheken-

Notdienst-Hotline

Die Apotheker Nordrhein sind über eine eigene Notdienst-Hotline erreichbar. Unter der Tel.-Nr.: 0800-0022833, vom Handy 22833 kann man die nächstgelegene dienstbereite Apotheke erfragen. Auf Wunsch wird man auch sofort mit der Notdienst-Apotheke verbunden.

Seelsorgerische Notfallnummern der Kirchen

Kath. Kirche: Notfall-Handy 0171-8752562
Ev. Kirche: Gemeindebüro 02253-6146

Stromversorgung für das gesamte Stadtgebiet

e-regio Tel.: 08007087878

Straßenbeleuchtung Westenergie:

Tel.-Nr.: 0800-4112244

Stromnetz der e-regio

für die Orte Bergrath, Gilsdorf, Hohn, Kolvenbach, Nöthen, Witscheiderhof
Tel.-Nr.: 02251-708 78787

Gasversorgung

Entstördienstnummer
Tel.-Nr.: 08003223222

Bereitschaftsdienst der Stadtwerke Bad Münstereifel nach Dienstschluss:

Betriebszweige Wasser/Abwasser:
Tel.-Nr.: 02253-505 197

MiKE (Mobil im Kreis Euskirchen) „Die flexible Ergänzung zum Bus“
Tel.-Nr.: 02241-99 45 45 45

Ausgaben Lebensmittel der Tafel e.V. –

Bad Münstereifel-Iversheim, Mühlengasse 10
Mittwochs 12.30 - 14.30 Uhr
Tel.-Nr.: 01525-4097220

Selbsthilfegruppen

und deren turnusmäßige Treffen finden sie auf der Homepage der Stadt Bad Münstereifel unter: www.bad-muenstereifel.de
- Leben in Bad Münstereifel
- Familien & Soziales

- Soziales
- Selbsthilfegruppen

Schiedspersonen und

Schiedsbezirke finden sie auf der Homepage der Stadt Bad Münstereifel unter: www.bad-muenstereifel.de
- Rathaus & Service
- Rathaus & Bürgerinformation
- Schiedspersonen

Bereitschaftsdienste

Tierärzte Nachzulesen unter: www.tieraerzte-kreis-euskirchen.de/notdienst

Netzwerk

Psychosoziale Hilfe
Mo-So, auch an allen Feiertagen, von 10-17 Uhr erreichbar
Im Goldenen Tal 10
53902 Bad Münstereifel
Tel.-Nr.: 0157-5039 8237



Kostenfreie Pedelec-Trainings für Seniorinnen und Senioren ab 65 Jahren

Polizei Euskirchen erweitert Angebot erstmals kreisweit

Kreis Euskirchen (ots). Die Polizei Euskirchen bietet in diesem Sommer erstmals in dieser Anzahl und kreisweiten Verteilung kostenfreie Pedelec-Trainings für Seniorinnen und Senioren ab 65 Jahren an, sowohl im Nord- als auch im Südkreis. Ziel ist es, älteren Verkehrsteilnehmenden ein sicheres und selbstbewusstes Fahren mit dem Pedelec zu ermöglichen. Pedelecs erfreuen sich bei Jung und Alt wachsender Beliebtheit - sie bringen ein Plus an Mobilität, bedeuten aber auch ein erhöhtes Unfallrisiko, gerade bei älteren Nutzerinnen und Nutzern. Deshalb setzt die Polizei Euskirchen auf Prävention durch gezielte Schulungsangebote. Das Training umfasst:

- Fahrpraktische Übungen im Schonraum (z. B. Schulhöfe)
- Technische Grundlagen zum Pedelec

- Tipps für einen sicheren und verantwortungsvollen Umgang im Straßenverkehr

Wichtige Teilnahmehinweise:

Teilnahme nur mit eigenem Pedelec, Fahrradhelm und festem Schuhwerk möglich.

Anmeldung:

Erfolgt über die Volkshochschule Kreis Euskirchen - online über das Buchungsportal oder telefonisch unter 02251/15-780.

Termine und Orte:

Euskirchen: Emil-Fischer-Str. 23-27, Schulhof Gymnasium

- Dienstag, 15. Juli, 10 bis 13 Uhr
- Mittwoch, 30. Juli, 10 bis 13 Uhr

Mechnich: Holzheimer Weg 2, Schulhof ehemalige Schule

- Montag, 14. Juli, 10 bis 13 Uhr

Blankenheim: Finkenberg 8, Schulhof Schulzentrum

- Freitag, 18. Juli, 10 bis 13 Uhr
- Freitag, 25. Juli, 10 bis 13 Uhr



Schleiden: Parkplatz Driesch

- Montag, 21. Juli, 10 bis 13 Uhr
 - Montag, 28. Juli, 10 bis 13 Uhr
- Hellenthal: Kalberbenden 14, Schulhof Hauptschule**
- Donnerstag, 17. Juli, 10 bis 13 Uhr

- Donnerstag, 24. Juli, 10 bis 13 Uhr

Weilerswist: Martin-Luther-Str. 26, Parkplatz Gesamtschule

- Dienstag, 22. Juli, 10 bis 13 Uhr
- Dienstag, 29. Juli, 10 bis 13 Uhr



THERME EUSKIRCHEN

Sommerwellness – Der Sommer gehört dir

Entspanne 365 Tage im Jahr unter echten Südseepalmen, tauche ein in türkisfarbene Lagunen, genieße Cocktails am Paradise Beach und entdecke unsere thematischen Saunawelten. Tauche ein in ein immersives Naturerlebnis im IMMERSIVE SKY.

Zusätzlich erwarten dich aktive Programmpunkte im Thermengarten und am Paradise Beach – von geführten Entspannungseinheiten bis hin zu Beach-Fitness bei schönem Wetter.

Sommerzeit ist Familienzeit

In den Sommerferien NRW und RLP heißt die Therme Familien mit Kindern aller Altersklassen herzlich willkommen.

Mehr Infos und Ticketbuchung über die BLUPHORIA-App oder unter www.badewelt-euskirchen.de