



rundblick BERGNEUSTADT

Online lesen: www.rundblick-bergneustadt.de/e-paper
Social Media: unserort.de/bergneustadt

**WER • WO • WAS • WANN –
INFORMATIONEN & TERMINE**

17. Jahrgang

Samstag, den 15. Oktober 2022

Woche 41

Alle 14 Tage in Ihrem Briefkasten

Fortbildung für Erzieherinnen

Unter der Anleitung von Andrea Perthel, Leiterin der Kunstwerkstatt beim Förderkreis für Kinder, Kunst & Kultur, nahmen die Erzieherinnen aus dem Haus für Kinder Hennevide des Vereines für soziale Dienste an einer kreativen Fortbildung im Jugendtreff teil. In praktischen Übungen wurden verschiedenste Maltechniken ausprobiert, die mit den Kindergartenkindern umgesetzt werden können. Begeistert zeichnete und malte das Team des Kindergartens Hennevide und erstellte tolle Kunstwerke.

Auch in Zukunft wird es weitere gemeinsame Aktionen für und mit Kindern aus dem Haus für Kinder Hennevide geben. So nimmt die



Foto: Andrea Perthel

Ihr Spezialist für Haustüren

Fenster · Falt- und Schiebetüren · Markisen

www.metallbau-hunold.de

**unsere Ausstellung
ist Mo.- Fr. 9 bis 17 Uhr geöffnet!**



HUNOLD
Aluminium



Raiffeisenstraße 6
57462 Olpe
Tel. 02761 9252 0

langjährige Kooperation zwischen Förderkreis und Verein für soziale Dienste neue Fahrt auf und wird auch mit dem Familienzen-

trum Marie-Schlei in Zukunft wieder gemeinsame Aktionen durchführen. (Andrea Perthel und Meike Krämer-Ansari)



APBV
GmbH

AMBULANTE PFLEGE
BETREUUNG & VERSORGUNG

PFLEGE DIENST

Rodener Platz 3 | Reichshof
TEL.: 02265 9897910

www.apbv.de

**FÜR BERGNEUSTADT,
REICHSHOF, WIEHL,
GUMMERSBACH UND
DROLSHAGEN**



**JETZT
informieren**

markilux Designmarkisen. Made in Germany.
Die Beste unter der Sonne. Für den schönsten Schatten der Welt.



**Metallbau
Altwicker**

Häbner Weg 53 · 51580 Reichshof · www.metallbau-altwicker.de

Fenster Türen Fassaden Lichtdächer Wintergärten Markisen Jalousien



Förderkreis für Kinder, Kunst & Kultur feierte 25-jähriges Jubiläum

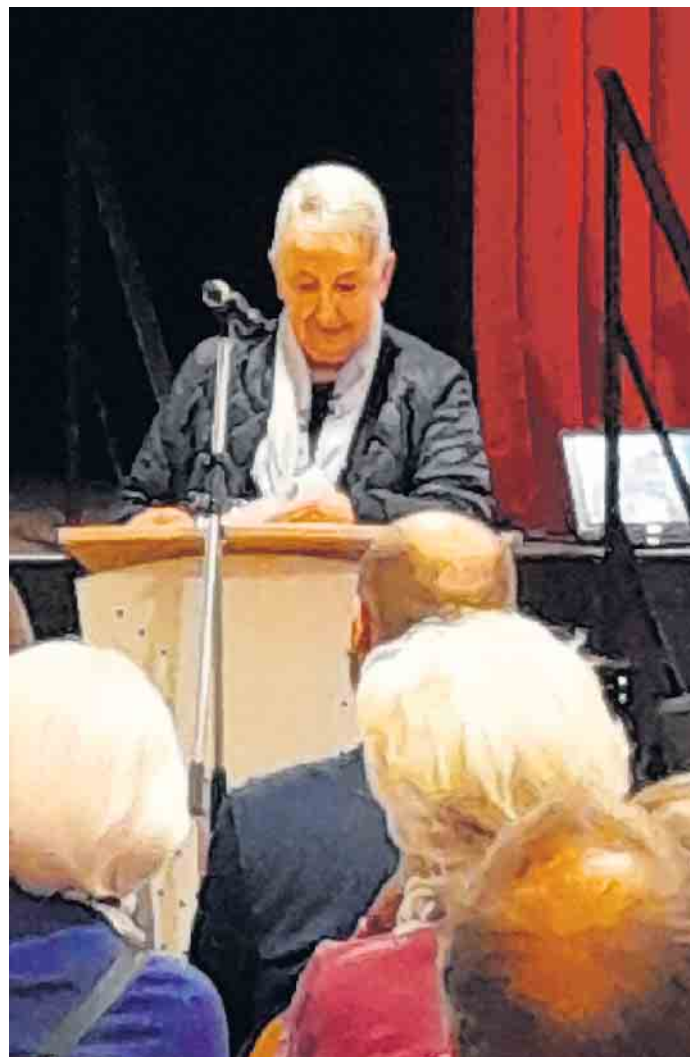
Im Rahmen einer Mitgliederversammlung feierte der Förderkreis sein 25-jähriges Bestehen, welches bereits am 3. Dezember 2021 gewesen war, die Feierlichkeiten

jedoch aufgrund der Corona-Pandemie verschoben wurden. Meike Krämer-Ansari, Vorsitzende und Doris Klaka, stellv. Vorsitzende berichteten zunächst über

das vergangene Jahr, insbesondere darüber, welche Schwierigkeiten die Pandemie für die Kinder- und Jugendarbeit mit sich brachte. Doris Klaka machte

noch einmal deutlich, welchen Stellenwert die Ehrenamtler im Förderkreis haben, und dass es ohne sie eine solche Arbeit nicht geben könne. Sie blickten auch in eine aussichtsreiche Zukunft mit dem aktuellen Team und einem neuen Mitarbeiter, Oliver Abels, der im November seinen Dienst im Jugendtreff beginnen wird. Nach dem Bericht des Revisoren Rainer Gartmann, konnte auch die Kassiererin Isolde Weiner von der Versammlung entlastet werden.

Auf einer Leinwand hatten die Anwesenden durchgehend die Möglichkeit, Bilder aus den vergangenen 25 Jahren Kinder-, Jugend- und Kulturarbeit anzuschauen und so einen Eindruck von der Vielfalt der Angebote zu bekommen. Und auch einige Werke aus der Kunstschule von Marisol Cubero und aus dem preisgekrönten Projekt „Kinder locked down“ der Kunstwerkstatt von



Andrea Perthel gab es in original zu bestaunen.

Sichtlich gerührt nahm der Gründer und Ehrenvorsitzende des Vereins, Michael Klaka die Worte der Redner:innen auf. Nachdem Klaka selbst einen kurzen Rückblick in die Vereinsgeschichte und in die Gründung des Vereins gemacht und sich noch einmal herzlich bei den Sponsoren für die langjährige Unterstützung bedankt hatte, gratulierte Schirmherr Dr. Roland Adelmann. Er hob die Angebote und insbesondere deren pädagogische Relevanz der Arbeit des Förderkreises hervor. „In den vergangenen 26 Jahren wurde eine extrem erfolgreiche Kinderarbeit und Jugendarbeit betrieben. Dank der vielen Sponsoren hat der Verein sich einen hervorragenden Namen erarbeitet. Diesen hervorragenden Ruf, verbunden mit einer unzweifelhaft sinnvollen Jugendarbeit ist all den Menschen in und um diesen Verein seit dem Bestehen zu verdanken.“, so Adelmann.

Auch Ina Albowitz-Freytag, die den Förderkreis seit vielen Jahren tat-



Fotos:Ahmet Durgut und Nurcan Arslan

kräftig unterstützt, ließ es sich nicht nehmen, einige ergreifende Worte für die Arbeit des Ehrenvorsitzenden zu finden. Ein Rückblick in Klakas beruflichen Werdegang machte deutlich, wie schwierig sich die Arbeit für Kinder und Jugendlichen gestaltete und welche Hürden es in der Vereinsgeschichte immer wieder zu überwinden gab: „Jedenfalls hat Michael Klaka sich nicht von den

Bedenkenträgern ins Boxhorn jagen lassen und jeden Tag bis heute in seinem persönlichen Engagement für die jüngsten in unserer Stadt, nicht nachgelassen.“, so Albowitz-Freytag.

Auch Friedhelm J. Beucher, langjähriger Unterstützer, Kooperationspartner und Freund von Michael Klaka machte mit seinen Worten noch einmal deutlich, welch wichtige Arbeit der Förder-

kreis in den vergangenen 25 Jahren für die Stadt Bergneustadt geleistet hat und auch in Zukunft noch leisten wird.

Im Anschluss gab es für die Gäste noch einen kleinen Umtrunk mit Canapés, guten Gesprächen und vielen Anekdoten aus den vergangenen Jahren. Ein kurzweiliger, rundum gelungener Abend, der allen Anwesenden viel Freude bereitet hat. (Meike Krämer-Ansari)

Anzeige

Strandland goes HALLOWEEN. Kommt zur Nacht des Grauens...

Kölner Str. 404, 51702 Bergneustadt am JUST MORE Fitnessstudio -

Das Strandland No.7 hat den Sommer über pausiert. Wir arbeiten aber an einem COMEBACK im kommenden Frühjahr. Bis dahin werden wir aber trotzdem für unsere Freunde da sein. Das Winterquartier ist das Fitnessstudio J+ JUST MORE gegenüber dem Freibad Bergneustadt.

Am letzten Oktober-Wochenende steht ein Topact auf dem Programm.

Am Mo. 31.10.2022 feiert das Strandland zum zweiten Mal HALLOWEEN und wer schon im letzten Jahr dabei war weiß wie scheußlich schön die Party war. Ab 20:13 Uhr wird die Gruselacht eingeläutet.

DJ Herman (Möltgen, früher Tanzhaus) erweckt die 80er und 90er

zum Leben und es wird gefeiert, bis Dracula kommt.

Unser Kooperationspartner J+ JUST MORE stellt sein spektakuläres Outdoor-Gym, -ein Kuppelzelt vom Feinsten- zur Verfügung. 150 qm überdacht, trocken und wie geschaffen für Party.

Unser Eintrittspreis von 10 EUR beinhaltet 1 Freigetränk.

Süßes oder Saures, verkleidet oder nicht, egal Hauptsache ihr bringt gute Laune mit.

Auf unserer Webseite: www.strandlandno7.de kann man reservieren und die aktuellen News erfahren.

Meldet euch kurz an, entweder hier oder über WhatsApp oder bleibt informiert auf Facebook und Insta: @strandlandno7

Willkommen zur „Nacht des Grauens“

80er/90er Halloween Party

POWERED BY **Strandland** **JUST MORE**

mit DJ Herman

MO. 31. OKTOBER
AB 20:13 UHR
JUST MORE FITNESSSTUDIO
KÖLNER STR. 404 :: BERGNEUSTADT
EINGANG PARKPLATZ HINTER
DEM JUST MORE
GEGENÜBER DEM FREIBAD

EINTRITT:
€ 10,00
INKL. EIN
FREIDRINK
AB 18
JAHRE

Ein ereignisreicher Tag im Jägerhof Bergneustadt



Fotos: Jägerhof Bergneustadt - Tatjana Mönnich

Einen schönen und reich, mit unterschiedlichsten Erlebnissen vollgepackten, Samstag erlebte der Jägerhof in der Altstadt von Bergneustadt mit mehreren Veranstaltungen an einem Tag.

Begann alles noch ganz leise mit dem Qigong- Kurs des Studios Gabi to Berens, ging es am frühen Nachmittag weiter mit dem Aufbau des Bergneustädter Marionettentheaters Längdros im kleinen Saal des Jägerhofs. So gab es einen großen roten Teppich mit dicken Kissen für die kleineren und Stühle und Bänke für die größeren Zuschauer vor der sehr liebevoll gestalteten Puppen-Bühne zu dem alten Grimm'schen Rotkäppchen. Und dann gingen die Scheinwerfer an und zauberten eine andere Welt auf die kleine Bühne, auf der die bekannten - ganz professionell selbst gebauten Puppen- das Märchen von dem grimmigen Wolf in die glänzenden Augen von Groß und Klein zauberten. Die „Märchentante“ (Tania Sowka) erzählte und fragte und sprach mit den Kindern in den kurzen Umbaupausen. Die Kinder fieberten die ganze Zeit mit und lachten oder kommentierten das Geschehen kompetent mit. Vor allem die Kölsch sprechende Gans erheiterte die zahlreichen Zuschauer*Innen. Dazu trugen aber auch die geschickten Puppenspieler bei. Heike Heitmann, Isolde Weiner und Herbert Voß sind da bereits ein eingespieltes Team. Ebenso an der Technik Alfons Heitmann, der für das nötige akustische und optische Flair sorgte. Mit einem Riesenapplaus bedankten sich alle Kinder und Erwachsenen für diesen schönen Theaternachmittag bei der Theatertruppe, die ganz bestimmt nicht das letzte Mal im Jägerhof zu Gast gewesen ist. Und wer weiß, vielleicht werden sogar einmal die schönen, ausdrucksstarken Puppen unter Anleitung von Werner Voß dort gebaut. Übrigens sucht die Gruppe noch weitere Puppenspieler.

Während im kleinen Saal der Wolf Großmutter und Rotkäppchen verputzte, bauten zeitgleich die Bands ihre Technik und Instrumente auf, die am Abend in Aktion treten sollten - erst leise- und nachdem der Wolf mit Wackersteinen im Bauch im Brunnen ertrunken war, dann auch eine Soundprobe mit allem was die neue Anlage im Jägerhof zu bieten hat. Jetzt im großen Saal um für die fünf verschiedenen musikalischen Acts am Abend einen professionel-



len Sound zu präsentieren. Und damit das am Abend reibungslos ohne große Umbauten vonstatten gehen konnte, musste logistisch alles genau abgestimmt sein. Und so war das auch am Abend: Zuerst Simon Hardt, Musiker und Weltenbummler, verzauberte von der ersten Sekunde an mit Weltmusik an der Gitarre, Steelpan (schweizerisch Hang-ein wunderbar poetisches metallenes Musikinstrument, das übrigens erst im Jahr 2000 erfunden wurde), Didgeridoo, Cajon, und Gesang, danach überzeugte das Quartett Odonata, mit Pop und Rocksongs, dann Lotte Kottmann mit glockenheller Stimme, bei der der Saal vibrierte, danach die schon recht bekannte Band Lost Keys, die aber wegen Krankheit auf ein Duo reduziert war und trotzdem zu überzeugen wusste. Ben Krause spielte danach herausstechend mit großer Energie Blues mit Resonatorgitarre und Bottleneck und fantastischer rauchiger Stimme. Den Höhepunkt bildete Stairway to Heaven von Led Zeppelin mit allen Musikern zusammen. Danach war eine Zugabe unvermeidlich, die umgehend in einem

langen Improvisationsteil endete. Die Zuschauer, die Musiker*innen und die Veranstalter (Begegnungsstätte Hackenberg, Musikschule Bergneustadt und der Jägerhof) strahlten über die schöne Veranstaltung und der „alte“ Jägerhof strahlte wohl auch noch ein wenig in den Sonntag hinein über einen so schönen Samstag der Veranstaltungen. Denn es klappte alles wie am Schnürchen. Das macht hungrig auf die Jägerhof-Zukunft.
Tatjana Mönnich, Axel Krieger(Kulturmanagement Jägerhof Bergneustadt eG)



GeWoSie Gemeinnützige Wohnungsbau- und Siedlungsgenossenschaft eG
in Bergneustadt
Am Klitten 3
51702 Bergneustadt
Telefon: 02261 94850
Fax: 02261 948519
E-Mail: info@gewosie-bvg.de
Internet: www.gewosie-bvg.de

GeWoSie

Ihr Zuhause in Bergneustadt

Michael Braatz
Rechtsanwalt

Renate Broich-Schumacher
Fachanwältin für Familienrecht

Tätigkeitsschwerpunkte

- Arbeitsrecht
- Straßenverkehrsrecht
- Familienrecht
- Baurecht
- Miet- und Pachtrecht
- Erbrecht

Kapellenweg 9
51580 Reichshof-Sinspert

Tel. 02265/9974334
www.ra-michael-braatz.de

Zweigstelle Siegburg
Siegstr. 77 • Tel. 02241/147878
Kanzlei Neunkirchen-Seelscheid
Hauptstr. 66 • Tel. 02247/5400 + 5485

Anzeige

Kunsthandwerkertage Lindlar bei 2T am 29. und 30. Oktober 2022



Als kulturelles Highlight im Herbst eines jeden Jahres sorgt der Lindlarer Kunsthandwerkermarkt bei 2T jedes Mal erneut für ein staunendes Publikum! Die schönen Dinge des Lebens, entstanden in faszinierenden Manufakturen: es werden wiederum hochwert-

ge und breit gefächerte Arbeiten aus der gesamten Republik zu sehen sein, denn die ausstellenden KunsthandwerkerInnen wurden sorgfältig ausgewählt. Präsentiert wird eine farbenfrohe Palette, ein wiederum neues Angebot besonderer Unikate an schönen und nützlichen Dingen:

ausgefallene Textilien, Accessoires, Schmuck-Kreationen, Holzkunst, Gartenkunst, Malerei, Tierportraits, Kopfbedeckungen, Intarsienarbeiten, Floristik, Möbel, Stoffpuppen, Taschen, Filzarbeiten, Glasdesign und Vieles mehr... selbstverständlich kommen die Gaumenfreuden nicht zu kurz:

Pralinen, Mandelgebäck, Liköre, Konfitüren, Senf und eine Honeyfaktur laden zum Verkosten ein. Der beliebte Workshop „Nadel-filzen“ darf nicht fehlen! Für das leibliche Wohl sorgt das Hauseigene Brauhaus, im Ambiente diesmal an beiden Tagen musikalisch unterstützt von Steven F. Dengo!
Öffnungszeiten: Samstag und Sonntag von 11 - 18 Uhr,
Eintritt: 5 €, Kinder frei, Parken frei





Starkregen: So verhalten sich Autofahrer richtig

Extreme Situationen wie Gewitter und Starkregen können auch für Autofahrer gefährlich werden. Darauf weist der ADAC hin. Der ADAC rät, die Fahrweise unbedingt den Wetter- und Sichtverhältnissen anzupassen. „Die Geschwindigkeit deutlich reduzieren, den Sicherheitsabstand vergrößern und vorausschauend fahren, ist bei starkem Regen das A und O“, sagt Verkehrsexperte Prof. Dr. Roman Suthold. Sobald der Scheibenwischer auf die höchste Stufe gestellt werden muss, empfiehlt der ADAC, nur noch maximal 80 km/h zu fahren.

Bei heftigen Regenfällen steigt besonders auf Strecken mit viel Schwerlastverkehr die **Gefahr für Aquaplaning**. Wasser sammelt sich in Spurrillen und läuft nicht mehr schnell genug ab. Die Reifen können das Regen-

wasser bei hohen Geschwindigkeiten dann nicht mehr verdrängen, das Auto verliert den Kontakt zur Straße und beginnt zu schwimmen. Der ADAC empfiehlt, in so einer Situation den Fuß vom Gas zu nehmen und keine abrupten Brems- oder Lenkmanöver zu machen. Drohendes Aquaplaning erkennen Autofahrer an Wassergeräuschen, Veränderungen der Motordrehzahl oder einer leichtgängigen Lenkung.

Sind Straßen oder Unterführungen nach einem Unwetter überflutet, sollten Autofahrer auf keinen Fall mit Schwung durchs Wasser fahren. Dadurch kann Spritzwasser in den Ansaugbereich des Motors gelangen. Das führt fast immer zu schweren Motorschäden. „Am besten auf eine alterna-

tive Route ausweichen und gar nicht erst durch einen überfluteten Bereich fahren, wenn man nicht sicher weiß, wie tief das Wasser ist“, rät Suthold. Ansonsten gilt laut ADAC: Allenfalls Wasser, das maximal bis zur Unterkante der Stoßfänger reicht, kann noch mit Schrittgeschwindigkeit durchfahren werden.

Bei Sichtweiten von unter 50 Metern müssen Autofahrer auch bei Starkregen die Nebelschlussleuchte einschalten. Die maximale Höchstgeschwindigkeit beträgt auch auf Autobahnen dann nur noch 50 km/h. „Wir raten dazu, bei solch extremen Verhältnissen nicht mehr den halben Tacho als Anhaltspunkt für den Abstand zu wählen. Geschwindigkeit gleich Abstand, das ist wesentlich sicherer“, erklärt Verkehrsexperte Suthold. Zieht ein Gewitter auf, sind Autofahrer, auch **wenn ein Blitz direkt ins Auto einschlägt**, im Fahrzeug geschützt. Das Fahrzeug wirkt wie ein Faradayscher Käfig. Die Entladung, die bis zu einigen hundert Millionen Volt erreichen kann, fließt über die Gitterstruktur des Blechgehäuses in den Boden. Das Prinzip funktioniert auch bei Cabrios - vorausgesetzt das Fahrzeugdach ist geschlossen.

Trotz der Sicherheit sollten Autofahrer laut ADAC bei einem Gewitter keinen erhöhten Parkplatz aufsuchen, die Fenster sowie das Schiebedach schließen und die Antennen einziehen. Im Innenraum sollten Metallteile, die mit der Karosserie in Verbindung stehen, nicht berührt werden. Vorsicht ist bei Wohnwagen und Wohnmobilen geboten, die aus reinem Kunststoff bestehen, wie etwa Wohnmobile in GFK-Bauweise: Die Fahrzeuge aus glasfaserverstärktem Kunststoff bieten keinen Schutz.

Versicherung: Wer zahlt bei Unwetterschäden am Auto?

Bei **Schäden durch Überschwemmungen** gilt gemäß ADAC in der Regel: Kommt das Wasser zum Auto, zahlt die Versicherung. Kommt das Auto zum Wasser, muss der Betroffene

selbst für den Schaden aufkommen. Bei abgestellten Fahrzeugen erfolgt die Schadenregulierung über die Teilkaskoversicherung. Hier prüfen die Versicherer allerdings, ob die Möglichkeit bestand, das Auto rechtzeitig aus dem Überschwemmungsgebiet zu fahren. Ob und welche Versicherung eintritt, hängt laut ADAC auch vom Fahrverhalten ab. Für einen durch Einfahren in eine überflutete Straße entstandenen Motorschaden tritt grundsätzlich die Vollkaskoversicherung ein. Allerdings kann die Versicherung bei grober Fahrlässigkeit Leistungen teilweise oder ganz verweigern, zum Beispiel, wenn die Überflutung für den Fahrer erkennbar war und dieser die Straße trotzdem befahren hat. Wenn eine Überschwemmung so plötzlich auftritt, dass der Motor nicht mehr rechtzeitig abgestellt werden kann, ist der sogenannte Wasserschlag ausnahmsweise von der Teilkaskoversicherung gedeckt.

Auch **Hagelschäden** können über die Teilkaskoversicherung reguliert werden. Der ADAC empfiehlt, bei Schäden erstmal die eigene Versicherung zu kontaktieren und nicht auf eigene Faust zu handeln. Die Versicherung entscheidet, ob und durch wen ein Gutachten erstellt wird. Je nach Vertrag kann auch eine Werkstattbindung vereinbart sein, so dass man eine von der Versicherung vorgeschriebene Werkstatt ansteuern muss. Fahrer von Leasing- oder Dienstwagen sollten prüfen, ob sie vertragliche Informationspflichten gegenüber ihrem Vertragspartner haben. Bei einer Regulierung von Unwetterschäden über die Teilkaskoversicherung findet in der Regel keine Rückstufung in den Schadenfreiheitsklassen statt. Es wird lediglich die dort vereinbarte Selbstbeteiligung vom zu zahlenden Betrag abgezogen. Zahlt die Vollkaskoversicherung, wird die Versicherungsprämie im nächsten Jahr höher eingestuft. (ADAC Nordrhein)



Fahrzeugteile

Dein Ansprechpartner für
Fahrzeugteile und Zubehör

Wir freuen uns auf deinen Besuch...

Olper Str. 77 | 51702 Bergneustadt

Tel. 02261 - 97 97 700

info@ds-fahrzeugteile.de

Öffnungszeiten

Mo - Fr: 09:30 - 18:00 Uhr

Sa: 09:00 - 13:00 Uhr

Zum „Äpelsfess“ geht es auf den Acker

LVR-Freilichtmuseum Lindlar veranstaltet Kartoffelfest



Kartoffelsortenschau beim Äpelsfess im LVR-Freilichtmuseum Lindlar.

Am Sonntag, den 16. Oktober, lädt das LVR-Freilichtmuseum Lindlar von 10 bis 18 Uhr zum „Äpelsfess“ ein. Das Kartoffelfest lockt mit kulinarischen Köstlichkeiten aus Kartoffeln und Ausstellungen über Kartoffelsorten. Hier werden neue und historische Variationen der tollen Knolle präsentiert.

Für Familien sind besonders die Mitmachaktionen für Kinder interessant: „Kartoffel-Mitmach-Küche“, „Kartoffelkönig und -königin basteln“ und „Kreatives aus der Kartoffelkleister“ sind nur ei-

nige der Angebote. An der Kartoffel-Ernte per Hand mit anschließendem Kartoffelfeuer können alle teilnehmen. Eltern können sich bei der Ernährungsberatung am Stand der Barmer ausführlich informieren. Wer sich für die Erntetechnik interessiert, kann sich historische Geräte aus der Landwirtschaft anschauen und bei der Ackerarbeit mit Pferden zuschauen. Lustig ist eine kleine Fahrt mit der „Kartoffelkisten-Rutsche“ und passend zur Jahreszeit präsentiert der Verein Drachenfrennde e.V. Köln seine Aktivitäten.

Reibekuchen, Pommes und andere Leckereien sowie Getränke werden an verschiedenen Ständen gereicht. Die Museumsgaststätte Lingenbacher Hof bewirbt mit Kartoffelgerichten. Der historische Kiosk aus Wermelskirchen bietet allerlei Süßigkeiten und Spielzeug an. Am Stand des Kartoffelbauern kann man neben Kartoffeln auch Gemüse kaufen. Auch beim Museumsbäcker gibt es frisch gebackenes Kartoffelbrot direkt aus dem Holzofen. Die alten Handwerke werden vorgeführt und auch die Hauswirtschafterin

lässt sich über die Schulter schauen. Nordkasse und Nordparkplatz des Museums sind geöffnet.

„Äpelsfess“ im LVR-Freilichtmuseum Lindlar

Termin:

Sonntag, 16. Oktober 2022,
10 bis 18 Uhr

Eintritt: Erwachsene 9,00 Euro;
Kinder unter 18 Jahren frei
Ort: Museumsgelände in Lindlar-Steinscheid

Information: Museumsladen:

Tel. 02266 471920

www.freilichtmuseum-lindlar.lvr.de



In der Sortiermaschine werden Kartoffeln nach Größe sortiert.



Kinder beim Kartoffeln sortieren im LVR-Freilichtmuseum Lindlar.

LVR-
Freilichtmuseum
Lindlar

ÄPELSFESS

Das Kartoffelfest im LVR-Freilichtmuseum Lindlar

10 bis 18 Uhr

16. Oktober

www.freilichtmuseum-lindlar.lvr.de

LVR
Qualität für Menschen



Innentüren

Neue Ausstellung Weißlacktüren

Türblätter (z.B. 86x198,5 cm)

Glatt Eckkante	ab € 95,-
Glatt Rundkante	ab € 95,-
4-Rillentür	ab € 130,-
2,3 oder 4 Füllungen	ab € 140,-

Zargen (z.B. 12,0 cm WST)

Eckig	ab € 101,-
Rundkante	ab € 107,-
Profilkante	ab € 133,-

**50.000 Türelemente
vorrätig und abholbereit!**



Holz-Richter GmbH
Holz-Richter-Straße 1 - 51789 Lindlar
Ausstellung: Schmiedeweg 1
Tel. 02266 4735-0 - www.holz-richter.de

Fassadenbegrünung ohne Angst vor Schäden

Eine begrünte Fassade bietet Schutz gegen Hitze, Staub, Lärm und Schmierfinken. Jetzt ist eine

gute Zeit zum Pflanzen.

Seit langem nutzen Menschen Pflanzen zum Schutz und Schmuck ihrer Fassaden. Wer an begrünte Wände denkt, hat dabei meist das Bild von der traditionellen Begrünung mit Efeu oder Wein vor Augen. Manche fürchten dabei Schäden an der Wand. Wie sich das leicht verhindern lässt, erklärt die Verbraucherzentrale NRW. Denn es gibt geeignete Möglichkeiten für jede Art von Baumaterial. Und die Vorteile einer Begrünung überwiegen.

Kühler, schöner, mehr Artenvielfalt:

Wer sein Haus dem Klimawandel anpassen will, kann mit einer Fassadenbegrünung viel bewirken. Denn durch das Laub beschattet die Pflanze die Wand. Bei einem dichten Bewuchs kann die Begrünung die Temperatur auf der Wand um ganze 15 Grad Celsius verringern. Und mit dem verbesserten Mikroklima am Haus geht auch eine optische Aufwertung einher: Durch eine gezielte Wuchsrichtung, Blüten oder farbtintensive Herbstbelaubung können Hausbesitzer:innen ihre Fassaden ganz individuell gestalten. Dazu bietet der Bewuchs Schutz vor Graffiti und bindet Feinstaub. Auch Lärm kann er mindern. Ein weiterer Vorteil: Begrünte Fassaden ermöglichen zahlreichen kleinen Tieren wie Insekten oder Vögeln Nahrung und Unterschlupf, was besonders im städtischen Raum wichtig für den Erhalt der Artenvielfalt ist.

Die Begrünung planen:

Im privaten Bereich eignet sich vor allem die bodengebundene Fassadenbegrünung. Das bedeutet, dass die Pflanzen direkt vor

der Wand ins Erdreich gesetzt werden. Die Entscheidung liegt dann zwischen sogenannten Selbstklimmern oder Gerüstkletterpflanzen. Selbstklimmer wie Efeu oder Kletterhortensien halten sich eigenständig an der Wand fest. Pflanzen wie Clematis, Geißblatt oder Kletterrosen benötigen eine Gitter- oder Seilkonstruktion als Rankhilfe. Gerüstkletterpflanzen haben den Vorteil, dass man ihre Wuchsrichtung bestimmen kann. Selbstklimmer wiederum ermöglichen einen großflächigen, sehr dichten Bewuchs. In diesem Fall sollte man regelmäßige Pflegeschnitte einplanen, damit die schnellwüchsigen Pflanzen nicht in Lüftungsschächte, Fenster oder unters Dach gelangen.

Keine Angst vor Schäden am Bauwerk oder Insekten:

Wer seine Fassade mit Selbstklimmern wie Wildem Wein begrünen möchte, sollte darauf achten, dass die Wand frei von Rissen ist, in die die Pflanze eindringen könnte. Ist der Putz fest, müssen Hausbesitzer:innen in der Regel keine Schäden durch den Bewuchs fürchten. Für gedämmte Wände sind Selbstklimmer allerdings nicht geeignet, hier sollte man Pflanzen an einem Gerüst emporklettern lassen. Wichtig dabei ist neben der festen Verankerung, dass keine Wärmebrücke entsteht, die Dämmung also nicht beeinträchtigt wird. Die Sorge mancher Menschen, es könnten durch die Fassadenbegrünung Insekten oder andere Tiere ins Haus gelangen, ist unbegründet. Wo mehr Kleinstlebewesen wohnen, erhöht sich automatisch auch die Zahl ihrer Fressfeinde wie Vögel.

Der Standort ist entscheidend:

Entscheidend bei der Auswahl der geeigneten Pflanzen ist vor allem der Standort. Wie lange und wie intensiv scheint die Sonne auf die Fassade? In was für einem Boden werden sie wachsen? Wichtig ist auch zu bedenken, wie viel Wasser zur Verfügung steht und wie die Pflanzen bewässert werden können. Hilfreich ist es angesichts der zunehmend trockenen und heißen Sommer, Regenwasser in Fässern oder Zisternen zu sammeln.



morgen schöner wohnen

Plameco Spanndecken
Wohlandstr. 3
51766 Engelskirchen
☎ 02263-7100572
plameco.de



Frank Krämer

Meisterbetrieb

Gartengestaltung
Landschaftsbau
Terrassen
Betonsteinpflaster
Natursteinpflaster
Ornamentpflaster
Findlingsmauern
Straßenbau
Tiefbau

Alter Schulweg 8
51580 Reichshof-Wildberg
0 22 97 Tel 90 20 88 Fax 90 20 89
E-Mail: Info@kraemer-strassenbau.de



Ihr Vorteil:
Fachleute leisten mehr!

INGO WEBER Techn. Fachgroßhandel

• Werkzeuge von A-Z • Kugellager
• Antriebstechnik • Feuerwehrbedarf
und vieles mehr...

Morsbacher Straße 7
51580 Reichshof-Denklingen
Telefon: 02296/90 04 22 • Telefax: 02296/90 04 23
info@ingoweber-iw.de • www.ingoweber-iw.de



Marken **MÖBEL**
Design **KÜCHEN**
seit über **90 JAHREN**

Jetzt **kostenlosen**
Termin vereinbaren!

werkshagen
Wohnen | Küche | Planen | Shop

Werkshagen GmbH
Einrichtungshaus
Olper Straße 39
51702 Bergneustadt-Wiedenest

Tel. / WhatsApp 02261 40064
info@werkshagen.de
www.werkshagen.de
www.shop.werkshagen.de

Sicherheit für Zuhause: der Johanniter-Hausnotruf

Hausnotruf-Experte Friedrich-Wilhelm Winter gibt Tipps

Bis ins hohe Alter ein aktives und selbstständiges Leben in der gewohnten häuslichen Umgebung führen - das wünschen sich die meisten Menschen. Ein Hausnotruf kann dabei unterstützen.

Friedrich-Wilhelm Winter, Hausnotruf-Experte in Wiehl, gibt Tipps, wann eine Unterstützung durch den Hausnotruf sinnvoll sein kann: „Oft ist erst ein Sturz der Anlass, über Hilfsmittel wie einen Rollator oder einen zusätzlichen Griff am Wannenrand nachzudenken. Auch ein Hausnotruf kann eine sinnvolle Unterstützung sein, die ohne großen Aufwand die Sicherheit in den eigenen vier Wänden erhöht.“

Für eine bessere Selbsteinschätzung, wann ein Hausnotruf sinnvoll sein kann, rät Friedrich-Wilhelm Winter zur Beantwortung folgender Fragen:

- Lebe ich allein in meiner Wohnung und fühle mich unsicher?
- Habe ich Schwierigkeiten beim Gehen, z.B. durch eine dauerhafte oder zeitweilige körperliche Einschränkung, durch Schwindel, Schwäche oder durch Gleichgewichtsstörungen?
- Leide ich an einer chronischen Krankheit, die mich im Alltag einschränkt oder unsicher werden lässt, z.B. Epilepsie, Asthma, Diabetes mellitus oder Multiple Sklerose?
- Hatte ich bereits einen Schlaganfall oder einen Herzinfarkt?
- Bin ich in meiner Wohnung schon einmal gestürzt?

Werden einige der aufgeführten Fragen mit „Ja“ beantwortet, macht es Sinn, über einen Hausnotruf nachzudenken. Friedrich-Wilhelm Winter rät: „Vom 26.



September bis zum 6. November 2022 besteht die Möglichkeit, den Johanniter-Hausnotruf vier Wochen lang gratis zu testen. Das ist eine gute Möglichkeit, sich mit dem Gerät vertraut zu machen und die Vorteile des Systems zu erleben. Bei anerkannter Pflegebedürftigkeit ist eine volle Kostenübernahme für die Basisleistungen möglich. Auch ist der Hausnotruf von den Pflegekassen als Pflegehilfsmittel anerkannt und stellt eine haushaltsnahe Dienstleistung dar. Die Kosten für einen Hausnotruf können daher teilweise von der Steuer abgesetzt werden. Weitere Informationen gibt es unter der Servicenummer 0800 32 33 800 (gebührenfrei) oder unter www.johanniter.de/hausnotruf-testen.

Über die Johanniter-Unfall-Hilfe
Die Johanniter-Unfall-Hilfe ist mit rund 29.000 Beschäftigten, mehr als 46.000 ehrenamtlichen Helferinnen und Helfern und 1,2 Millionen Fördermitgliedern eine der größten Hilfsorganisationen in

Deutschland und zugleich ein großes Unternehmen der Sozialwirtschaft. Die Johanniter engagieren sich in den Bereichen Rettungs- und Sanitätsdienst, Katastrophenschutz, Betreuung und Pflege von alten und kranken Men-

schen, Fahrdienst für Menschen mit eingeschränkter Mobilität, Arbeit mit Kindern und Jugendlichen, Hospizarbeit und anderen Hilfeleistungen im karitativen Bereich sowie in der humanitären Hilfe im Ausland.




JOHANNITER



Sicherheit auf Knopfdruck.

Der Johanniter-Hausnotruf.

**Jetzt 4 Wochen gratis testen
und Preisvorteil sichern!***
Gültig vom 26.09. bis 06.11.2022

Jetzt bestellen!
johanniter.de/hausnotruf-testen
0800 32 33 800 (gebührenfrei)

* Gilt für alle Kunden, deren Pflegekasse die Basisleistungen des Hausnotrufsystems nicht übernimmt. Diese Kosten werden im 1. Monat der Versorgung durch die Johanniter getragen. Zusatzleistungen im Komfort / Premium sind im 1. Monat der Versorgung für alle Kunden gratis.



Stromsparen im Elektroauto

Die rasant gestiegene Zahl von Elektroautos auf unseren Straßen kann nicht darüber hinwegtäuschen, dass ein Kernthema bei deren Nutzern nach wie vor für Beunruhigung sorgt: die Reichweiten-Angst. Wie man mit Elektroautos besonders sparsam und weit fahren kann, erklärt die Zeitschrift Auto Straßenverkehr in ihrer aktuellen Ausgabe.

- **Tempo:** Mit dem Fahrstil beeinflusst man direkt den Verbrauch. Starke Beschleunigung, plötzliches Abbremsen und dadurch wieder notwendiges Anfahren sowie eine hohe Durchschnittsgeschwindigkeit erhöhen den Stromverbrauch und reduzieren die Reichweite. Mit welcher Durchschnittsgeschwindigkeit man am weitesten kommt, hängt vom Modell, dessen Größe und Gewicht ab. In verschiedenen Tests hat sich eine Geschwindigkeit zwischen 90 und 100 km/h als optimal herausgestellt.
- **Rollwiderstand:** Die Reifen haben großen Einfluss auf den Verbrauch. Daher verfügen manche Modelle ab Werk be-

wusst über schmale Reifen mit großem Durchmesser - das senkt Roll- und Luftwiderstand. Wer den Luftdruck um 0,2 bar über den Mindestdruck erhöht, senkt ebenfalls den Widerstand, ohne dass der Reifen leidet.

- **Eco-Modus:** Viele Elektroautos verfügen über einen Eco-Modus, der bis zu zehn Prozent mehr Reichweite ermöglichen soll. Er reduziert Beschleunigung und Höchstgeschwindigkeit, mitunter werden auch Heizung und Klimaanlage gedrosselt.
- **Heizung:** Klimaanlage und Heizung sind Stromfresser. Hier lässt sich viel Energie einsparen. Im Sommer bei 35 Grad senkt der Verzicht auf Kühlung durch die Klimaanlage den Reichweitenverlust von 17 auf vier Prozent. Auch wenn man nicht auf Heizen und Kühlen verzichten will: Man sollte die Technik sparsam einsetzen, wenn man längere Fahrten plant. So sollte man im Winter eher die Sitzheizung nutzen als das Heizgebläse.

- **Routenplanung:** Langstrecken sollten mit Blick auf Staus genau geplant werden. Denn zählflüssiger Verkehr mit häufigem Bremsen und Anfahren kostet zusätzlich Strom. Moderne Navis und Smartphone-Apps können Routen unter Einbeziehung des aktuellen Verkehrs, Fließgeschwindigkeit, Fahrbahnbeschaffenheit, Wetterdaten und den



Standorten von Ladestationen planen. (mid/ak-o)



Wie weit man mit einer Akkufüllung kommt, hängt von verschiedenen Faktoren ab. Foto: Rudolf Huber/mid/ak-o

Diese Heizung kühlt im Sommer

Die Umrüstung auf eine Wärmepumpe zahlt sich gleich mehrfach aus

Wenn es Sommer wird, hat die Heizung normalerweise dienstfrei - auch bei warmen Temperaturen im Dienst sind dagegen Wärmepumpen, die sogar kühlen können. Sie sorgen also sowohl bei Kälte als auch bei Hitze für ein angenehmes Raumklima. Eine Umrüstung rechnet sich, denn für eine Sanierung der alten Öl- oder Gasheizung und einen Umstieg auf diese klimaschonende Alternative gewährt der Staat unter bestimmten Bedingungen hohe Zuschüsse.

Kühlen mit Wärmepumpe oder Klimaanlage

2021 war in Europa das heißeste Jahr seit Beginn der Wetteraufzeichnungen. Bei den sommerlichen Hitzerekorden in eine klassische Klimaanlage zu investie-

ren liegt nahe, sie kühlt das Haus sehr schnell auf die gewünschte Temperatur. Ihr Nachteil: Sie verbraucht dafür sehr viel Strom, was die Betriebskosten deutlich steigen lässt. Mit einer Wärmepumpe können Häuser viel stromsparender und auf zwei Arten gekühlt werden: Bei der passiven Kühlung wird die überschüssige Wärme aus dem Gebäude durch den Betrieb einer Umwälzpumpe in den kühleren Untergrund abgeführt. Dafür können jedoch nur erd- und grundwassergekoppelte Systeme genutzt werden. Die aktive Kühlung funktioniert mit allen Wärmepumpen-Systemen - also auch mit Luftwärmepumpen - nach dem Prinzip des Kälteschanks: Der Verdichter kehrt den Kältemittelkreislauf in der Wärmepumpe um

und kühlt das Wasser im Heizkreislauf, welches so die Räume auf bis zu 20 Grad abkühlen kann. Für die Umrüstung sollte ein Fachmann kontaktiert werden, um eine compatible Wärmepumpe zu finden. Unter www.waermepumpe.de/foerderrechner gibt es einen Kalkulationsrechner, um die zu erwartende Fördersumme zu ermitteln.

Unterschiedliche Förderungen für Neubau und Bestand

Für jedes neue Gebäude, das mindestens dem Standard KfW Effizienzhaus 40 NH (Nachhaltigkeits-Klasse) entspricht, zahlt der Staat für eine Wärmepumpe einen attraktiven Zuschuss oder Kredit. Bei Bestandsimmobilien wird die Umrüstung einer Ölheizung mit bis zu 45 Prozent am stärksten gefördert, beim Umbau

einer Gasheizung auf Wärmepumpe gewährt der Staat bis zu 35 Prozent Zuschuss auf die Investitionssumme. Wer eine Gas- oder Ölheizung inklusive Fußbodenheizung besitzt, hat ideale Voraussetzungen für eine kostenschonende Erneuerung, da hier lediglich das Heizgerät selbst getauscht werden muss. Es gilt jedoch darauf zu achten, dass die vorhandenen Heizflächen für eine effektive Kühlung des Hauses auch ausreichend groß dimensioniert sind. Generell rechnet sich die Investition in eine Wärmepumpe gleich mehrfach, da sie ohne fossile Brennstoffe heizt und kühlt, stromsparend arbeitet und man einen erheblichen Teil der Investition staatlich gefördert bekommt. (djd)

Die Irrungen der weiblichen Hysterie

Premiere ist am 12. November um 20 Uhr
im Schauspielhaus Bergneustadt

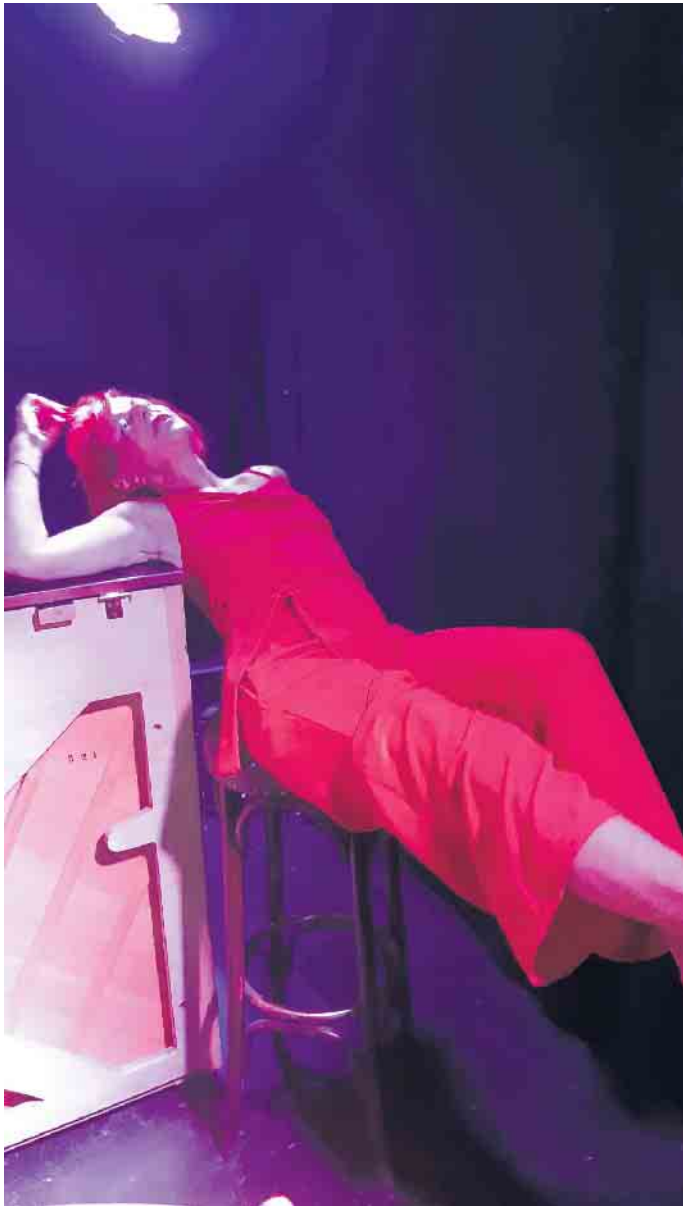


Foto: Rita Winter



JOHNS

Wir brauchen Teamverstärkung!

Du bist Dachdecker, Zimmerer, Innenausbauer, Schreiner
oder Du verfügst generell über handwerkliches Geschick?
Dann melde Dich bei uns!

DIE JOHNS GmbH
Tel. 02265 98998-20 | info@johns-gmbh.de | www.johns-gmbh.de

Kennen Sie Datingportale? Wollten Sie schon immer wissen, wie das funktioniert? In dem Solostück von Rita Winter werden sie schonungslos aufgeklärt! Sie nimmt kein Blatt vor den Mund. Die Geschichte beginnt mit wischen. Nein, nicht den Boden, hier geht es um die sogenannte Wisch-und-Weg-Technik auf einer Dating App. Die Guten nach rechts die Schlechten nach links. Er und Sie, beide im besten Alter, oder vielleicht doch ein bisschen älter, wollen es noch mal wissen. Sie sind Singles und auf der Suche nach... Ja nach was eigentlich? Nach Freundschaft+ oder gar der großen Liebe? Während sie darauf wartet, dass der Prinz endlich auf seinem weißen Pferd angeritten kommt, hadert er noch mit der Frage: Wann ist der Mann eigentlich ein Mann? Sie wischen und wischen und schaffen es bis zum Date. Oder doch nicht? Erst als sich beide frustriert wieder aus dieser virtuellen Welt verabschieden, passiert etwas Entscheidendes. Begleiten sie Rita Winter beim Wischen. Das Einzige was Sie sich wegwischen, werden ihre

Lachtränen sein, denn zu komisch ist ihr Blick in die Datingwelt. Premiere ist am 12. November um 20 Uhr im Schauspielhaus Bergneustadt weitere Termine (jeweils Freitag u Samstag 20 Uhr, Sonntag 19 Uhr) Sonntag 13. November, Sonntag 27. November, Samstag 3. Dezember, Samstag 10. Dezember, Freitag 16. Dezember, Samstag 21. Januar, Sonntag 12. Januar, Samstag 25. März. Karten gibt es unter: Tel: 02261/ 47 03 89, Email: schauspielhaus-bns@gmx.de



ANZEIGEN · PROSPEKTEVERTEILUNG DRUCKE · WEB-AUFTRITTE · FILM

Rufen Sie mich an und vereinbaren Sie einen Termin mit mir.



Wir rücken Ihre Produkte und Dienstleistungen, die gesamte Leistungsfähigkeit Ihres Unternehmens, individuell nach Ihren Wünschen, ins richtige Licht.

ZEITUNG Lokaler geht's nicht. **DRUCK** Satz. Druck. Image. **WEB** 24/7 online. **FILM** Perfekter Drehmoment.



MEDIENBERATER

Bernd Müller

MOBIL 0170 8089752

E-MAIL post@bmb-marketing.de

NOTDIENSTE

WIR SIND RUND UM DIE UHR FÜR SIE DA!



110 POLIZEI

112 FEUERWEHR



APOTHEKEN-NOTDIENST

Apotheken-Notruf 0800 00 22833

Samstag, 15. Oktober

Rosen-Apotheke

Wilhelmstr. 30, 51643 Gummersbach, 02261/27300

Sonntag, 16. Oktober

Elefanten-Apotheke

Schützenstr. 13, 51643 Gummersbach, 02261/24654

Montag, 17. Oktober

Hubertus-Apotheke

Kaiserstr. 10, 51643 Gummersbach, 02261/66966

Dienstag, 18. Oktober

Linden Apotheke

Oberwiehler Str. 53, 51674 Wiehl (Oberwiehl), 02262/93535

Mittwoch, 19. Oktober

Apotheke zur Post

Kölner Str. 230, 51702 Bergneustadt, 02261/42323

Donnerstag, 20. Oktober

Alte Apotheke

Kölner Str. 250A, 51702 Bergneustadt, 02261/41063

Freitag, 21. Oktober

Berg-Apotheke

Breslauer Str. 10a, 51702 Bergneustadt, 02261/41559

Samstag, 22. Oktober

Adler-Apotheke

Reichshofstraße 49, 51580 Reichshof (Eckenhagen), 02265/249

Sonntag, 23. Oktober

Vita-Apotheke Derschlag

Kölner Str. 2, 51645 Gummersbach (Derschlag), 02261 950510

Montag, 24. Oktober

Wiedenau-Apotheke OHG

Olper Str. 67, 51702 Bergneustadt (Wiedenest), +49226148438

Dienstag, 25. Oktober

Markt-Apotheke OHG

Kölner Str. 251, 51702 Bergneustadt, 02261/49364

Mittwoch, 26. Oktober

Rosen-Apotheke

Wilhelmstr. 30, 51643 Gummersbach, 02261/27300

Donnerstag, 27. Oktober

Elefanten-Apotheke

Schützenstr. 13, 51643 Gummersbach, 02261/24654

Freitag, 28. Oktober

Mozart-Apotheke

Gummersbacher Str. 20, 51645 Gummersbach (Niederseßmar), 02261/23233

Samstag, 29. Oktober

Hubertus-Apotheke

Kaiserstr. 10, 51643 Gummersbach, 02261/66966

Sonntag, 30. Oktober

Berg-Apotheke

Breslauer Str. 10a, 51702 Bergneustadt, 02261/41559

(Angaben ohne Gewähr)

ÖRTLICHE NOTDIENSTE

Allgemeine ärztliche Notdienstpraxen in Oberberg

Die drei allgemeinen ärztlichen Notdienstpraxen des ambulanten Bereitschaftsdienstes der niedergelassenen Ärzte im Kreis Oberberg am Kreiskrankenhaus Gummersbach, am Kreiskrankenhaus Waldbröl und am Krankenhaus Wipperfürth sind **bis 21 Uhr** in den Praxisräumen erreichbar.

Am Wochenende sowie mittwochs- und freitagsnachmittags werden die Öffnungszeiten in einen „Früh-“ und „Spätdienst“ geteilt und damit an die Stoßzeiten der Inanspruchnahme des ambulanten Notdienstes angepasst.

Die Öffnungszeiten der Notdienstpraxen in Gummersbach, Waldbröl und Wipperfürth lauten wie folgt:

Montag, Dienstag, Donnerstag: 19 bis 21 Uhr

(bisher bis 22 Uhr)

Mittwoch, Freitag: 15 bis 17 Uhr und von 19 bis 21 Uhr

(bisher 15 bis 22 Uhr)

Samstag, Sonntag, Feiertage:

10 bis 14 Uhr und 17 bis 21 Uhr

(bisher 10 bis 22 Uhr)

Ärztliche Hausbesuche

über 116 117

Für die ambulante Versorgung nicht mobiler bzw. bettlägeriger Patienten in Oberberg steht der ärztliche Hausbesuchsdienst zur Verfügung. Die Hausbesuche werden von der Arztrufzentrale NRW koordiniert, diese ist an allen Wochentagen rund um die Uhr unter der kostenlosen Rufnummer 116 117 erreichbar.

Kinder-Notdienst in Gummersbach

Der kinder- und jugendärztlichen Notdienst ist am Kreiskrankenhaus Gummersbach untergebracht und mittwochs und freitags von 16 bis 20 Uhr und an Wochenenden von 9 bis 13 Uhr und 16 bis 20 Uhr erreichbar.

Der ambulante augenärztliche Notdienst wird wie gewohnt am Montag, Dienstag und Donnerstag von 19 bis 21 Uhr, Mittwoch und Freitag von 13 bis 21 Uhr, am Wochenende und an Feiertagen von 8 bis 21 Uhr angeboten. Welcher Augenarzt Notdienst hat, erfahren Patienten ebenfalls unter der 116 117.

Weitere Informationen zum ambulanten Notdienst in Nordrhein gibt es unter www.kvno.de/notdienst.

TRIUMPH
TREPPENLIFTE

Ihr regionaler Treppenliftpartner
aus Bergneustadt

Tel.: 0 22 61 / 9 15 67 74

www.triumph-treppenlifte.de



ALLGEMEINE NOTDIENSTE

- Polizei-Notruf **110**
- Feuerwehr/Rettungsdienst **112**
- Ärzte-Notruf-Zentrale **116 117**
- Gift-Notruf-Zentrale **0228 192 40**
- Opfer-Notruf **116 006**



Gesundheitsdienst
Rippert
Ihr Pflegedienst

„Wir sind immer für Sie da!“

Pflege • Behandlungen
Haushaltshilfe • Beratung

Zentralruf (0 22 61) 97 85 00

Wir sind für Sie unterwegs im Kreis
Gummersbach-Bergneustadt-Reichshof

NOTDIENSTE 110 POLIZEI 112 FEUERWEHR

116 116: Wer kennt diese Nummer?

Der positive Trend hält an: Fast 40 Prozent der Bundesbürger geben an, den Sperr-Notruf 116 116 zu kennen, so die neuesten Ergebnisse der aktuellen Marktforschung. Somit ist der Bekanntheitsgrad der 116 116 in den letzten vier Jahren um neun Prozent gestiegen. Wie schon in den Vorjahren zeigt sich, dass Menschen mit zunehmendem Alter eher vertraut sind mit dem Sperr-Notruf. Allerdings wird durch die Umfrage auch klar, dass manche den Sperr-Notruf 116 116 weiterhin nicht von der Rufnummer 116 117, der Kassenärztlichen Vereinigung, unterscheiden können. Zahlungskarten wie girocards oder Kreditkarten, Personalausweise, Online-Banking und SIM-Karten - all diese können über die 116 116 gesperrt werden. Für Verbraucher ist die Nutzung des Sperr-Notrufs unkompliziert, denn eine Registrierung oder Anmeldung ist nicht nötig. Der Service ist zudem kostenlos, ein Anruf bei



Die freundliche Pflege

Carola Schönstein
Der Mensch im Mittelpunkt

Ihr Pflegedienst für Bergneustadt & Umgebung

Sie brauchen Pflege-Unterstützung?
Gerne beraten wir Sie
und sind persönlich für Sie da!

Rufen Sie uns an: **02261 9154093** (24 h Rufbereitschaft)

Wir bieten Ihnen:

- Alles rund um die ambulante Pflege
- Palliativ-Pflege
- Interkulturelle Pflege
- Pflegeschulungen



& Team

Carola & Marie Lisa
Schönstein

Kölner Str. 374 · 51702 Bergneustadt · www.die-freundliche-pflege.de

der 116 116 aus dem deutschen Festnetz ist gebührenfrei, aus dem Mobilnetz und aus dem Ausland können Gebühren anfallen. Wer möchte, kann sich auch die kostenlose Sperr-App herunterladen: Hier können die Daten der Zahlungskarten sicher gespeichert und girocards direkt aus der App gesperrt werden, sofern das teilnehmende Institut Zugang durch diese Applikation gewährt.



24 h

Jolanta Sinder

Vermittlung für selbstständige Haushaltshilfen – 24 Stunden

Pflegedaheim24h
Jolanta Sinder
Ammerweg 6
51580 Reichshof
Tel.: 02265 - 997 18 52
Mobil: 0170 - 320 97 84
info@pflegedaheim24h.de
www.pflegedaheim24h.de

new Familien ANZEIGENSHOP

RAUTENBERG MEDIA

Natascha
ist da!
Herzlichen Dank für die guten Glückwünsche anlässlich der Geburt unserer Tochter!
Natascha
geb. 12.07.2022

FGB 20-13
43 x 90 mm
ab **18,00€**

Liebe Franziska
zu deinem ersten Geburtstag wünschen wir Dir einen tollen Start. Alles Liebe Mama, Papa und Kater!
Franziska
geb. 12.07.2022

F 68-06
43 x 45 mm
ab **9,00€**

Herzlichen
Viel Spaß bei Deiner 20. Hochzeit!
Herzlichen Glückwünschen und Liebe von
Horst und Sabine Meyershausen

F597
90 x 50 mm
ab **20,50€**

DANKSAGUNG
Für die zahlreichen Beweise der Anteilnahme beim Tode meines geliebten Vaters, unserer Schwiegermutter und Großmutter.
Michael Muster
geb. 12.12.1950

TD 12-12
90 x 90 mm
ab **110,00€**

Abitur
Du hast es geschafft!
Lieber Tim-Lukas, herzlichen Glückwunsch!
Deine Eltern
Marlene & Klaus Peter Musterhausen im Juli 2020

FS 06-13
43 x 60 mm
ab **12,00€**

Wohnung!
Moderne Maisonette-Wohnung, 3 Z., 125 qm, 2 Parkstell., vollst. Ausstattung, große Balkon, Gärten, modern, neu renoviert, vollst. ausgestattet, ruhige Lage, für 2-3 Personen geeignet.
Tel. 02544 123456

K03_15
43 x 30 mm
ab **6,00€**

Ja
Frederique, Mustermann & Jonathan, Mustermann
Am 12. März 2022 haben wir uns zu Ehepartnern verpflichtet.
Die Brautjungferin und die Brautjungferin

FH 06-13
43 x 120 mm
ab **24,50€**

Online Familien-Anzeigen: für alles was wirklich zählt!

shop.rautenberg.media

Gesuche

An- und Verkauf

Achtung! Seriöse Dame sucht:
komplette Haushaltsauflösung,
Rollatoren, Hörgeräte, Porzellan, Arm-
banduhren, Orientteppiche, Schmuck,
Essbesteck, Zahngold, Melitaria 1. +
2. Weltkrieg, Streichinstrumente. Tel.
0177/7381279, Fr. Kopenhagen

Kaufgesuch

Designerin kauft:
Pelze aller Art. Tel. 0163/2405663 oder
02205/9478473



Familien

ANZEIGENSHOP

FGB 20-13
43 x 90 mm
ab **18,00**

Für alles was wirklich zählt!

shop.rautenberg.media

inkl. MwSt. Preis variiert nach Auflage der Zeitung.



Antik Solbach

Restauration - eigene Abbeiz-Anlage

Ausstellungsräume in der Industriest. 3
57482 Wenden · Mo.-Fr. 15-19 Uhr,
Sa. 9-15 Uhr · Tel. 0 27 62/73 88



AUTO & ZWEIRAD

Wir kaufen Wohnmobile + Wohnwagen

Tel.: 03944-36160 www.wm-aw.de
"Wohnmobilcenter Am Wasserturm"

KLEINANZEIGEN
PRIVAT & GESCHÄFTLICH

ONLINE BESTELLEN

rautenberg.media/kleinanzeigen

Ihre private*
KLEINANZEIGE
bis 100 Zeichen
in dieser Zeitung **ab 6,99 €**

*gewerbliche Kleinanzeige ab 13,99 €

02241 260-400 Telefonische Beratung

RAUTENBERG MEDIA



rundblick
BERGNEUSTADT

Online lesen: www.rundblick-bergneustadt.de/e-paper
Social Media: [unserort.de/bergneustadt](https://www.facebook.com/rundblick.bergneustadt)
WER - WO - WAS - WANN -
INFORMATIONEN & TERMINE

Alle 14 Tage in Ihrem Briefkasten

HALLO PRESSESPRECHER/INNEN PRESSEBEAUFTRAGTE

der **VEREINE – KIRCHEN – SCHULEN** und
anderer Organisationen

Akkreditieren Sie sich gleich jetzt
für das CMS-System von Rautenberg Media,
um für diese Zeitung Artikel einzustellen:

<https://redaktion.rautenberg.media>



unserort.de

ALLE eingestellten Artikel erscheinen auch
auf www.unserort.de und sind so direkt
online. Ihr Artikel geht damit "lokal"
und kann überall gelesen, „geliked“
werden. Auch können Sie auf
www.unserort.de eine „Gruppe“ für
Ihren Verein anlegen, so dass z.B. die
Mitglieder Ihres Vereins Ihnen „folgen“
können und so immer die aktuellsten
Nachrichten direkt auf PC / Tablet oder Handy erhalten.



Wir freuen uns auf Sie!

ZEITUNG DRUCK WEB FILM

Die nächste Ausgabe erscheint am:

Samstag, 29. Oktober 2022

Annahmeschluss ist am:

21.10.2022 um 10 Uhr

Rautenberg Media Zeitungspapier –
nachhaltig & zertifiziert:
Made of paper awarded the EU Ecolabel
reg. no. FI/11/001, supplied by UPM

IMPRESSUM

RUNDBLICK BERGNEUSTADT

HERAUSGEBER, DRUCK UND VERLAG

RAUTENBERG MEDIA KG
Kasinostraße 28-30 · 53840 Troisdorf
Fon +49 (0) 2241 260-0 · Fax 260-259
willkommen@rautenberg.media

V.i.S.d.P. Redaktioneller Teil:
Bianca Breuer und Christoph de Vries
Verantwortlich f. d. Anzeigenteil:
Dunja Rebinski

ERSCHEINUNG vierzehntäglich

V.i.S.d.P. FÜR DIE RUBRIK

· Politik

CDU Reinhard Schulte

SPD Ralf Zimmermann

FDP Rolf-Theo Jansen

UWG Jens-Holger Pütz

Kostenlose Haushaltsverteilung in Bergneustadt. Zustel-
lung ohne Rechtsanspruch. Einzelbezug über Rautenberg
Media 5,00 Euro/Stück + Porto. Sind gesetzlich geschützte
Warenzeichen nicht gekennzeichnet, erlauben fehlende
Hinweise keine freie Nutzung. Namentlich gekennzeichnete
Artikel spiegeln nicht immer die Meinung der Redaktion
wider.

Handhabung für unverlangt hereingekommene

Pressematerialien

Rautenberg Media übernimmt keine Haftung für die Rich-
tigkeit (inhaltlich u. orthographisch) und Vollständigkeit.
Per Post erhaltenes Pressematerial wird nicht zurückge-
sandt. Keine garantierte Veröffentlichung. Entstehen For-
derungen Dritter aus Verletzungen des Urheber-, Presse-
oder Nutzungsrechts durch das Pressematerial, fordert
Rautenberg Media Schadenersatz beim Einreicher. Bei ir-
rümlich fehlender Namensnennung am Werk (z.B. Bild-
nachweis) verzichtet der Einreicher auf jegliche Forderung
an Rautenberg Media. Durch den Einreicher des Pressema-
terials wird Rautenberg Media befugt, dieses sowohl für ih-
re Print-Ausgaben, als auch für die durch sie betriebenen
elektronischen Medien zu verwenden.

KONTAKT

MEDIENBERATER

Bernd Müller
Mobil 0170 8 08 97 52
post@bmb-marketing.de

VERTEILUNG

Regio Presse Vertrieb GmbH
mail@regio-pressevertrieb.de
regio-pressevertrieb.de

SERVICE Fon 02241 260-112
service@rautenberg.media

REDAKTION Fon 02241 260-250 /-212
redaktion@rautenberg.media

INFORMATION
info@rautenberg.media

RAUTENBERG MEDIA ONLINE

rautenberg.media
facebook.de/rautenbergmedia
twitter.de/rautenbergmedia
instagram.de/rautenberg_media
vimeo.com/rautenbergmedia

ZEITUNG

rundblick-bergneustadt.de/e-paper
unserort.de/bergneustadt

SHOP

rautenberg.media/anzeigen

LOKALER GEHT'S NICHT

Für Nordrhein-Westfalen publiziert Rauten-
berg Media über 80 Städte- und Gemeinde-
zeitungen. Die Zeitungsartikel mit Bildmateri-
al erscheinen auch unter unserort.de, der Soci-
al-Media-Plattform von Rautenberg Media.
Lernen Sie uns als 360° Media-Partner auch
bei DRUCK, WEB und FILM kennen.

Wir freuen uns auf Sie: rautenberg.media



ZEITUNG

DRUCK

WEB

FILM





WWW.RAUTENBERG.MEDIA

RAUTENBERG
MEDIA

Wir sind ein mittelständisches Medienhaus in Troisdorf, Bohmte und Berlin. Lernen Sie uns kennen:



- 360° Media-Partner
- **ZEITUNG:** Zweitgrößter Wochenzeitungsverlag in Deutschland
- **DRUCK:** Hochwertige Druckprodukte von der Visitenkarte bis zum Buch
- **WEB:** Umfassende Web-Präsenzen und Web-Shops
- **FILM:** Erklären, präsentieren, werben mit Filmen
- Seit über 60 Jahren am Markt

Medienberater (m/w/d)

für den OBERBERGISCHEN KREIS gesucht.

Das bieten wir

- eine ausführliche Einarbeitung und einen abwechslungsreichen Vollzeitbeitsplatz in der kreativen Medienbranche
- eine 37,5 Stunden Woche sowie flexible Arbeitszeiteinteilung, für eine ideale Work-Life-Balance
- eine attraktive Vergütung in Form von einem Festgehalt plus Provision
- einen sicheren Arbeitsplatz mit familienfreundlichen Rahmenbedingungen
- einen Homeoffice-Arbeitsplatz (100% Homeoffice möglich)

Das sind Ihre Aufgaben

- Umfangreiche Beratung Ihrer Kunden in unseren vier Geschäftsbereichen
- Erarbeiten passender Kommunikationsstrategien für Ihre Kunden
- Pflege der Bestandskunden sowie Neukundenakquise
- Enger Austausch mit Redaktion, Grafik und weiteren Abteilungen in unserem Haus

Das bringen Sie mit

- Sie sind vernetzt, zielstrebig, kundenorientiert und organisiert
- Ein sympathisch-selbstsicheres Auftreten
- Sprechen/schreiben gut/sehr gutes Deutsch
- PC-Kenntnisse (E-Mail-Kommunikation, Office-Programme, etc.)
- Erfahrung im Verkauf (Einzelhandel, Beratung)
- Einen Führerschein der Klasse B



Wir freuen uns darauf, Sie kennenzulernen.

Mailen Sie Ihre ausführliche Bewerbung inkl. Lebenslauf (.pdf) – unter dem Stichwort: „Medienberater (m/w/d) – Oberbergischen Kreis“ an: karriere@rautenberg.media oder bewerben Sie sich **online**.



Komm ins #WSMteam

www.wsm.eu/karriere

wsm
QUALITÄT IN METALL



Bei uns werden Karrieren geschmiedet!

Willkommen bei den Machern, Visionären und Teamplayern.

Konstruktionsmechaniker / Schweißer (m/w/d) Verlader (m/w/d)

Fachkraft für Lagerlogistik (m/w/d) Berufskraftfahrer (m/w/d)

Industrielackierer (m/w/d) Monteur im Innendienst (m/w/d) uvm.

WSM – Walter Solbach Metallbau GmbH
Industriestraße 20 · 51545 Waldbröl · www.wsm.eu

Diakoniestationen
DIAKONIE VOR ORT
An der Agger und in Windeck gGmbH

Neue Chancen in der Diakonie

Die **Diakonie vor Ort gGmbH** betreibt Diakoniestationen in **Bergneustadt, Gummersbach, Wiehl, Waldbröl und Windeck**. Zur Erweiterung der Teams suchen wir zum nächstmöglichen Zeitpunkt

examinierte
Gesundheits- und Krankenpfleger/in
Altenpfleger/in · Krankenpflegehelfer/in
sowie
Medizinische Fachangestellte
mit Berufserfahrung

m/w/d für Stellen in der Ambulanten Pflege, Umfang von 50-100 %.

Wir bieten:

- Eigenverantwortliche und interessante Tätigkeiten
- Lebendige und hilfsbereite Teams
- Mobile Datenerfassung mit Unterstützung bei der Pflegedokumentation
- Begleitete Einarbeitung – nicht nur für Wiedereinsteiger
- Zeitarbeitskonten mit voller Berücksichtigung von Überstunden
- Höchste Vergütung der ambulanten Pflege nach Tarif BAT/KF
- Garantiertes Weihnachtsgeld, Kinderzuschläge und weitere Vorteile
- Zuschläge z. B. für „Holen aus dem Frei“ etc.
- Alterszusatzversorgung mit nur sehr geringem Eigenanteil
- Individuelle Möglichkeiten der Fort- und Weiterbildung

**Mobile
Daten-
erfassung**

3.900 €

**Zulagen
und
Prämien**

**Betriebs-
rente**

Beispiel aus unserem Tarifvertrag:

Pflegefachkraft 39 Stunden, 6 Jahre Berufserfahrung,
2 Kinder: **über 3.900 €/Monat plus** garantiert jährliches
Weihnachtsgeld, 30 Urlaubstage, Zusatzrente KZVK etc.

Sie sind engagiert und freundlich, arbeiten gern selbständig und dennoch im Team, haben eine positive Einstellung zum kirchlich-diakonischen Auftrag und besitzen den Führerschein für PKW? Dann freuen wir uns auf Ihre Bewerbung!

Bitte senden Sie Ihre Bewerbungsunterlagen zeitnah an folgende Adresse:
Diakonie vor Ort gGmbH - Sebastian Wirth
Reininghauserstraße 24, 51643 Gummersbach
oder per Mail an sebastian.wirth@diakonie-vor-ort.de.
Erster Kontakt unter der Telefonnummer 02261 / 66541.

Energie für eine saubere Zukunft

Ladetechnik – alles aus einer Hand
Beratung, Lieferung & Installation



aggerenergie.de/wallbox



AggerEnergie
Voller Energie für die Region