



## Kunstaussstellung Janzen



Die Ausstellung „Wasser, Land und Leute“, eine Hommage an den 1978 verstorbenen Bergneustädter Künstler Horst Janzen, ist noch bis Ende März in Bergneustadt zu sehen, bevor sie vom 8. bis 23. April nach Brüssel umzieht.

Interessenten können sich die Ausstellung bei freiem Eintritt im Heimatmuseum und im Rathaus ansehen.

**Öffnungszeiten Heimatmuseum:**  
Donnerstag & Freitag, 14 bis 17 Uhr  
Samstag & Sonntag, 11 bis 17 Uhr  
*Fortsetzung auf S. 3*

„Kath. Kirche St. Stephanus, Bergneustadt“, Ölgemälde von Horst Janzen, 1962. Das Bild entstand als spontaner künstlerischer Impuls am „Weißen Sonntag“ des Jahres 1962. Standpunkt der Ausführung war das Wohnhaus der Familie Janzen in der Kölner Str.

**markilux**

**JETZT entdecken**

markilux Designmarkisen. Made in Germany.  
Die Beste unter der Sonne. Für den schönsten Schatten der Welt.

 **Metallbau Altwicker**  
Hähner Weg 53 • 51580 Reichshof • [www.metallbau-altwicker.de](http://www.metallbau-altwicker.de)

 **Dein Friseur.**  
Liesa Alina Lausberg  
in der Altstadt

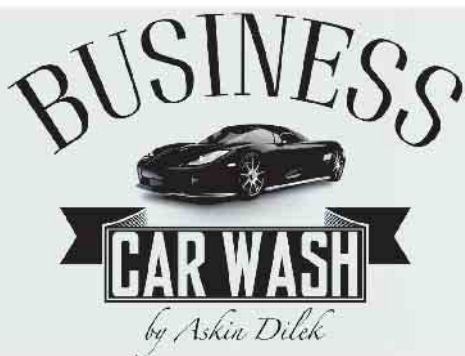
**Salon**  
Damen – Herren – Kinder

**Brautstudio**  
Haare & Make-up



**02261 - 45132 hair fashion & wedding hair**

Autoreinigung und Aufbereitung • Hol- und Bring-Service



Othe Str. 28 • 51702 Bergneustadt • Tel. 02261 / 546 35 83

# Kostenloser Fachvortrag

## Das neue

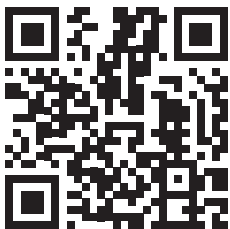
## Gebäude-Energie-Gesetz

## leicht erklärt



### Gebäude-Energie-Gesetz: Pflichten und Chancen

Gemeinsam informieren **Verbraucherzentrale NRW**, **Haus & Grund** und **AggerEnergie** über alles Wichtige rund um das neue Heizungsgesetz. Unser Expertenteam gibt Ihnen hilfreiche Tipps, damit Sie als Eigentümer und/oder Vermieter bestens für die Änderungen gerüstet sind.



#### Wann und wo?

Mo, 22. April 2024 • 18:00 Uhr • Hauptverwaltung AggerEnergie GM  
Mo, 29. April 2024 • 18:00 Uhr • Overath, Aula Schulzentrum Cyriax

#### Anmeldung & Infos

[aggerenergie.de/heizungsgesetz](https://aggerenergie.de/heizungsgesetz)



**Haus & Grund®**  
Eigentum. Schutz. Gemeinschaft.



**AggerEnergie**  
Gemeinsam für unsere Region



Fortsetzung der Titelseite

Öffnungszeiten Rathaus:  
Montag bis Donnerstag,  
8 bis 12.30 Uhr und 14 bis 16 Uhr  
Freitag,  
8 bis 12.30 Uhr

Der in Bergneustadt geborene und aufgewachsene jüngste Sohn des Künstlers, Jan Janzen, holt die Ausstellung jetzt in Europas

Hauptstadt. In den 1990er-Jahren zog es ihn nach Brüssel, wo er Sprachwissenschaft an der Freien Universität studierte und bald darauf eine Anstellung bei der Europäischen Kommission fand. Schon seit längerem spielte er mit dem Gedanken, dem umfangreichen Nachlass seines Vaters mehr Aufmerksamkeit und Wert-

schätzung zukommen zu lassen. Die Ausstellung in Bergneustadt war ein erster Schritt. Jetzt geht es darum, auch den internationalen Bekanntheitsgrad des Künstlers zu steigern. In Brüssel werden Janzens Bilder im Foyer des Berlaymont, dem Prestigegebäude der Europäischen Kommission, ausgestellt

und am Donnerstag, den 11. April findet dort die Vernissage statt. Schirmherr der vom Präsidentenkabinett bewilligten Ausstellung ist EU-Kommissar Johannes Hahn. Er war als prominenter Gast bereits bei der Vernissage im November in Bergneustadt zugegen. (JaR)

## Mittendrin - gemeinsam unterwegs: Sommerfreizeit vom 7. bis 19. Juli im Jugendheim Lichtensee

Kinder- und Jugendfreizeit der Kirchengemeinde Derschlag-Wiedenest verbindet Spiel, Spaß, Glauben und Begegnung

Die Evangelische Emmaus-Kirchengemeinde Wiedenest-Derschlag lädt Kinder und Jugendliche im Alter von 9 bis 16 Jahren zur diesjährigen Sommerfreizeit ein. Ziel ist das Jugend- und Freizeitheim Lichtensee in Schleswig-Holstein, 15 Kilometer nordöstlich

von Hamburg. Das Jugendheim liegt in Hoisdorf, einem kleinen Ort im Naherholungsgebiet „Stor-marnsche Schweiz“ mit vielen Seen. Das großzügige Außengelände mit Wald, Spielplatz (Holzschiff), Fußballwiese, Lagerfeuerstelle, Grillterrasse, Außen-

kamin, Basketballkorb bietet viele Freizeitmöglichkeiten und grenzt an einen Badensee. Die Kinder und Jugendlichen können sich auf dreizehn unterhaltsame Tage in einer guten Gemeinschaft freuen, verspricht Gemeindefreier Roland Arm-

bröster. Er begleitet die Freizeit mit geschulten Teamern - „eine Freizeit, die Spiel, Spaß, Begegnung und Glauben verbindet“. Den Freizeitprospekt Lichtensee und das Anmeldeformular Lichtensee gibt es unter [www.emmaus-kirchengemeinde.de](http://www.emmaus-kirchengemeinde.de).

## Erfolgreiche Jahreshauptversammlung der Werbegemeinschaft Wiedenest e. V.

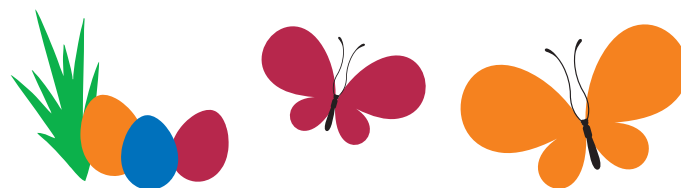
Am 7. März fand die Jahreshauptversammlung der Werbegemeinschaft Wiedenest e. V. statt, bei der der Vorstand für weitere zwei Jahre im Amt bestätigt wurde. Michael Ebach, Michael Deisen, Thomas Stein, Claudia Gavra, Jörg Eisner, Jürgen Mai, Jacqueline Sauer und Henning Gauer freuen sich auf ihre fortgesetzte Tätigkeit im Vorstand. Neu im Team ist Tanja Benkert, die bereits von 2008 bis 2010 Teil des Vorstandes war. Die Versammlung blickte auf eine erfolgreiche Wiedenester Meile zurück. Die Mitgliederzahl ist im Vergleich zum Vorjahr wieder

angestiegen. „Diese Entwicklung ist in der aktuellen Zeit außergewöhnlich und erfreulich“, kommentierte Thomas Stein, der 1. Geschäftsführer. Die Weichen für die kommenden Veranstaltungen wurden ebenfalls gestellt. Die Planungen für die Wiedenester Meile 2025 werden im Herbst beginnen, wie Michael Deisen versicherte. Zusätzlich sind ein Sommerfest sowie ein After-Christmas-Event geplant. Die Werbegemeinschaft Wiedenest e. V. blickt zuversichtlich auf die kommenden Jahre und freut sich darauf, ihre Aktivitäten zum Wohle der Gemeinschaft fortzusetzen.

## Saisonkartenvorverkauf im Freibad Bergneustadt

Samstag, 6. April  
Samstag, 20. April  
Mittwoch, 1. Mai  
Jeweils in der Zeit

von 10 bis 14 Uhr.  
Auf Familiensaisonkarten gibt es an diesen Tagen einen Nachlass von 20 Euro.



Ihr Malerbetrieb im Oberbergischen - seit 1967

**Maler Funke GmbH**

Innenraum- & Fassadengestaltung  
Wärmedämmverbundsysteme  
Schimmelpilzsanierung  
Fußbodenverlegung  
Industrieanstrich

Zum Bürgen 3 · 51702 Bergneustadt-Pernze  
☎ 0 27 63 / 68 48 ✉ [info@maler-funke-gmbh.de](mailto:info@maler-funke-gmbh.de)  
🌐 [www.maler-funke-gmbh.de](http://www.maler-funke-gmbh.de)

**Wir brauchen Teamverstärkung!**  
Du bist Dachdecker, Zimmerer, Innenausbauer, Schreiner oder Du verfügst generell über handwerkliches Geschick? Dann melde Dich bei uns!

**DIE JOHNS GmbH**  
Tel. 02265 98998-20 | [info@johns-gmbh.de](mailto:info@johns-gmbh.de) | [www.johns-gmbh.de](http://www.johns-gmbh.de)





## Ferienfreizeit an der Aggertalsperre

Der Förderkreis für Kinder, Kunst & Kultur und die Stadt Bergneustadt bieten in Kooperation mit dem Kinder- und Teenietrauerclub Schwerelos in diesem Jahr für Kinder von 8 bis 12 Jahre eine Zeltfreizeit auf dem Jugendzeltplatz an der Aggertalsperre an. Von Montag, 5. August, bis

Freitag, 9. August, können die Kinder unter anderem bei Kanufahrten, schwimmen, gemeinsamen Singen am Lagerfeuer und vielen weiteren gemeinsamen Aktionen neue Freunde finden und ihre Ferien genießen. Geleitet wird die Freizeit von den der Diplom-Sozialpädagogin Meike Krämer-

Ansari und Sozialarbeiter Oliver Abel.

Der Teilnehmerbeitrag pro Person beläuft sich auf 100 Euro. Für die Teilnahme ist das Schwimmabzeichen Bronze erforderlich. Weitere Informationen zur Freizeit und die Anmeldung finden Sie unter

[www.jugendtreff-bergneustadt.de](http://www.jugendtreff-bergneustadt.de),

bei einem persönlichen Besuch im Jugendtreff Bergneustadt Innenstadt, Kölner Straße 262, 51702 Bergneustadt und unter 02261/9979431.

ICH WÜNSCHE IHNEN EIN *frohes Osterfest*, VIEL ERFOLG  
BEI DER EIERSUCHE UND ERHOLSAME FEIERTAGE.



### ANZEIGEN · PROSPEKTEVERTEILUNG DRUCKE · WEB-AUFTRITTE · FILM

Rufen Sie mich an und vereinbaren Sie einen Termin mit mir.



Wir rücken Ihre Produkte und Dienstleistungen, die gesamte Leistungsfähigkeit Ihres Unternehmens, individuell nach Ihren Wünschen, ins richtige Licht.

**ZEITUNG**  
Lokaler geht's nicht.

**DRUCK**  
Satz. Druck. Image.

**WEB**  
24/7 online.

**FILM**  
Perfekter Drehmoment.



**MEDIENBERATER**  
**Bernd Müller**  
**MOBIL** 0170 8089752  
**E-MAIL** [bmb@rautenberg.media](mailto:bmb@rautenberg.media)



**rundblick**  
**BERGNEUSTADT**  
Alle 14 Tage in Ihrem Briefkasten

Online lesen: [www.rundblick-bergneustadt.de/e-paper](http://www.rundblick-bergneustadt.de/e-paper)  
WER · WO · WAS · WANN –  
INFORMATIONEN & TERMINE

## Verehrte Leserinnen, verehrte Leser,



Ei, Ei, Ei... da ist es wieder, das Osterfest, diesmal schon 2024 Jahre nach der Auferstehung Christi. Ja, genau, das ist der Grund warum wir alle wie wild bunte Eier bemalen, Osterhasen aufstellen, dekorieren und uns am Geläut der Osterglocken, uns an der Farbe der gleichnamigen, frühjahrsblühenden leuchtendgelben Narzissen erfreuen - oder einfach

freie Ostertage genießen. Aber was haben eigentlich Ostereier damit zu tun? Das Ei wurde im frühen Christentum zum Symbol für die Auferstehung Jesus. Im Inneren eines Eis erwächst neues Leben - symbolhaft für die Gruft in die Jesu' Leichnam nach der Abnahme vom Kreuz gelegt wurde und aus welcher er, so erzählt die Bibel, mit Macht, Kraft und strahlender Helligkeit wieder lebend heraustrat. Eine Darstellung, die dramatischer kaum sein könnte: nachdem die Gläubigen sahen, dass ALLES aus und vorbei war, ihr Vorbild getötet wurde, ein Erdbeben, eine Sonnenfinsternis zu durchleben waren - ereignet sich dann doch noch ein gutes, nicht zu verstehendes Ende mit der Rückkehr dessen an den sie geglaubt hatten. Nun ja, sie haben ihn nicht „danach“ gleich erkannt, wurden

hier doch gewohnte Lebensgesetze außer Kraft gesetzt.

Manchmal erkennt man sein Gegenüber nicht sofort, weiß nicht, ob man dem anderen trauen kann, wer ist dieser Mensch? Meint er es gut, oder hat er nur ein freundliches Äußeres, will mich aber eigentlich übertölpeln? Ist das ein freundlicher Kollege, Mitschüler, Partner - kann ich hundertprozentiges Vertrauen schenken oder redet er/sie schlecht von mir, sowie ich den Raum verlassen habe? Ist er/sie DER Mensch den ich im ersten Moment sah, oder muss ich meine Meinung revidieren. Wenn wir gute, langjährige Freunde treffen, beschleichen uns solche Gefühle nicht. Es gibt Sicherheit mit ihnen zusammen zu sein und einfach alles einmal erzählen zu dürfen, was uns

beschäftigt. Aber auch zuzuhören, was Freund oder Freundin erlebt haben, welches Ach vielleicht gerade unter ihrem Dach ist und worüber sie sich andererseits gerade auch von Herzen freuen können. Freude, Lachen, das Frühlings-erwachen mit Freunden gemeinsam mit Kindern, Verwandten, guten Freunden zu genießen ist etwas Besonderes. Wir wünschen Ihnen ein glückliches, fröhliches, gelungenes und buntes Osterfest. Bis ganz bald wieder



Ihre  
Siri Rautenberg-Otten  
mit allen Mitwirkenden  
dieser Zeitung



Der neue Sommerkatalog 2024  
ist da! Jetzt kostenlos anfordern!

## DIE WELT ENTDECKEN

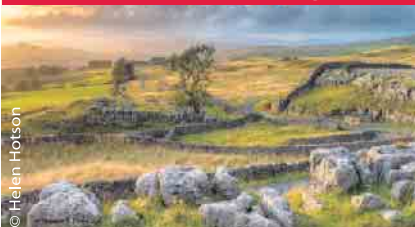
### Salzkammergut



Mi. 15.05. – Mo. 20.05. 6 Tg. HP ab € 849,-

- ✓ Mozartstadt Salzburg
- ✓ Leichte Wanderung mit Einkehr
- ✓ Seenrundfahrt mit Mond- & Wolfgangsee

### Bezauberndes Nordengland



Di. 10.09. – Mo. 16.09. 7 Tg. HP ab € 1.365,-

- ✓ Geheimtipp für England-Begeisterte
- ✓ Beeindruckende Bauwerke
- ✓ Ursprüngliche Landschaft & Natur

### Zug um Zug : Schweiz - Mittelmeer



Sa. 05.10. – Fr. 11.10. 7 Tg. HP ab € 1.349,-

- ✓ Legendäre Zugfahrten
- ✓ Golden Pass, Mont Blanc Expr. & Pinienzapfenzug
- ✓ Schweiz-Frankreich-Italien

### Schwedischer Schärenzauber



Mo. 12.08. – Di. 20.08. 9 Tg. HP ab € 1.889,-

- ✓ Mit Kopenhagen, Stockholm & Oslo
- ✓ Zentrumnahe Hotels
- ✓ Idyllische Kreuzfahrt auf den Schären

## REISEN IM PREMIUM-BUS

### Kroatien – Rundreise Premium



Sa. 27.04. – Mi. 08.05. 12 Tg. HP ab € 2.169,-

- ✓ Mittelalterliche Altstädte Dubrovnik, Zagreb & Split
- ✓ Erdbeerernte & Schifffahrten
- ✓ Nationalpark Krka

### Sizilien – Genießen & Entdecken



Fr. 18.10. – Di. 29.10. 12 Tg. HP ab € 2.499,-

- ✓ Sonneninsel mit Geschichte
- ✓ Schmelztiegel der Römer & Griechen
- ✓ Viele kulinarische Extras inklusive

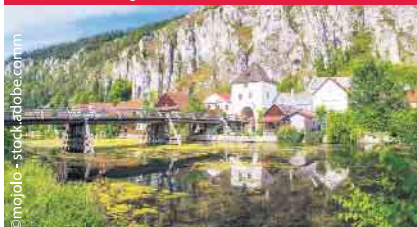
### Pasta & Dolce Vita an der Adria



Do. 26.09. – Do. 03.10. 8 Tg. HP ab € 1.489,-

- ✓ Bologna, San Marino & Ravenna
- ✓ Hotel direkt am Strand
- ✓ Pasta-Kochkurs & kulinarische Snacks

### Naturparadies Altmühltal



Do. 30.05. – So. 02.06. 4 Tg. HP ab € 755,-

- ✓ Bayerische Gemütlichkeit
- ✓ Abwechslungsreiches Programm
- ✓ Top Hotel mit großem Wellnessbereich

## REISEN IM PREMIUM-BUS

### Schweizer Nostalgie mit Dampf

Mi. 28.08. – Mo. 02.09. 6 Tg. HP ab € 1.549,-

## DEUTSCHLAND ERLEBEN

### Stimmungsvolles Chiemgau

Fr. 18.10. – Mo. 21.10. 4 Tg. HP ab € 529,-

### Inselhüpfen in der Nordsee

Do. 08.08. – So. 11.08. 4 Tg. HP ab € 699,-  
Mo. 23.09. – Do. 26.09. 4 Tg. HP ab € 699,-

### Bodensee Schwäbisches Meer

Sa. 27.04. – Di. 30.04. 4 Tg. HP ab € 599,-  
Do. 11.07. – So. 14.07. 4 Tg. HP ab € 599,-

## DIE WELT ENTDECKEN

### Schweizer Bergwelt

Di. 04.06. – So. 09.06. 6 Tg. HP ab € 1.099,-

### Elsass erleben

Do. 16.05. – So. 19.05. 4 Tg. HP ab € 524,-  
Do. 13.06. – So. 16.06. 4 Tg. HP ab € 524,-  
Do. 11.07. – So. 14.07. 4 Tg. HP ab € 524,-

### Glacier & Bernina-Express

Mi. 19.06. – So. 23.06. 5 Tg. HP ab € 1.095,-  
Mi. 28.08. – So. 01.09. 5 Tg. HP ab € 1.095,-

### Bergzauber Kaunertal

So. 26.05. – So. 02.06. 8 Tg. HP ab € 1.235,-  
So. 22.09. – So. 29.09. 8 Tg. HP ab € 1.235,-

## AKTIVREISEN

### Single-Aktiv-Reise Harz

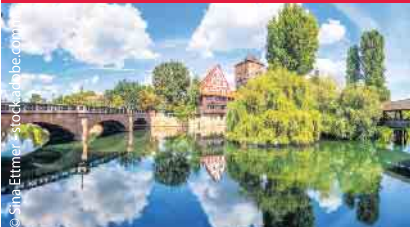
Do. 22.08. – So. 25.08. 4 Tg. HP ab € 629,-

### Radgenuss auf der Insel Elba

Mo. 16.09. – Mo. 23.09. 8 Tg. HP ab € 1.299,-

## DEUTSCHLAND ERLEBEN

### Fränkisches Seenland & Altmühltal



Mi. 18.09. – So. 22.09. 5 Tg. HP ab € 619,-

- ✓ Schifffahrt durch den Donaudurchbruch
- ✓ Hotel mit familiärem Ambiente
- ✓ Stadtführung Nürnberg

### Drei-Flüsse-Fahrt



Mo. 13.05. – Fr. 17.05. 5 Tg. ÜF ab € 715,-  
Mo. 29.07. – Fr. 02.08. 5 Tg. ÜF ab € 715,-

- ✓ Drei entspannte Schifffahrten & vier schöne Städte
- ✓ Rhein, Mosel Lahn
- ✓ Zentrales Hotel in Koblenz

Beratung und Buchung: 02763 – 809 200 in Ihrem Reisebüro oder online [www.sauerlandgruss.de](http://www.sauerlandgruss.de)

Josef Heuel GmbH · Industriestraße 2 · 57489 Drolshagen



## Veranstaltungen des SGV Lindlar e. V.

Weitere Informationen auf unserer Homepage unter [SGV-Lindlar.de](http://SGV-Lindlar.de)

**Samstag, 30. März**

**KulTour an der Listertalsperre**

Wanderung 8 km

Zeitbedarf 4 Stunden

Treffpunkt 10 Uhr, Marienheide,

P&R Parkplatz am Bahnhof,

gemeinsame Weiterfahrt PKW

Kontakt Norbert Frömken

0177 8868817

**Donnerstag, 4. April**

**Die „Bergischen Entdecker“ sind unterwegs.**

Wanderung 10 bis 20 km

Start 9 Uhr, Infos zu Strecke und

Treffpunkt unter

[www.sgv-lindlar.de/](http://www.sgv-lindlar.de/)

wanderprogramm

**Freitag, 5. April**

**Klöntreff am Nachmittag**

15 bis 17 Uhr

Treffpunkt Bekanntgabe bei

Anmeldung

Kontakt Monika Herbrich

0178 2115450

**Samstag, 6. April**

**Ein Blick aufs Siebengebirge**

Wanderung 12 km

Zeitbedarf 4 Stunden

Treffpunkt 10 Uhr, Forst P&R

Parkplatz

Kontakt Alfons Rappenhöner

0176 40163916

**Donnerstag, 11. April**

**Nordic Walking**

Zeitbedarf 1,5 Stunden

Treffpunkt 18 Uhr,

Lindlar Freizeitpark

Kontakt Christa Breidenbach

0177 3987648

**Donnerstag, 11. April**

**Die „Bergischen Entdecker“ sind unterwegs.**

Wanderung 10 bis 20 km

Start 9 Uhr, Infos zu Strecke und

Treffpunkt unter

[www.sgv-lindlar.de/](http://www.sgv-lindlar.de/)

wanderprogramm

**Samstag, 13. April**

**Zwischen Agger und Wahnbach**

Wanderung 14 km

Zeitbedarf 4,5 Stunden

Treffpunkt 10 Uhr,

Lohmar, Hauptstr.,

Jubachhalle

Kontakt Lothar Posdziech

0162 1897202

## Workshop: Eidechsenburg und Moosgarten

Ein Workshop zum Thema „Eidechsenburg und Moosgarten“ findet am 27. April, von 10 bis ca. 18 Uhr statt. Im LVR-Freilichtmuseum Lindlar wurde im Rahmen des vom Landschaftsverband Rheinland geförderten Projektes „Bergischer Naturgarten - erleben, lernen, nachahmen“ der Biologischen Station Oberberg in Kooperation mit dem Naturgarten e.V. auf einer ca. 500

Quadratmeter großen Fläche die Grundlage für einen naturnahen Schaugarten geschaffen. In Workshops wird der Garten mit Ihrer Hilfe durch wichtige Gestaltungselemente vervollständigt. Um einen Garten zu einem Tummelplatz für faszinierende Wildtierarten zu machen, muss man entsprechende Lebensräume schaffen. Fans von Fantasy oder Dinosauriern kommen voll auf ihre

Kosten, wenn sie im eigenen Garten eine heimische Eidechse, wie einen kleinen Drachen in einer Burgruine beobachten können. In einem Moosgarten zwischen Farnen, Moosen und Flechten leben Tiere, wie die Gemeine Schließmundschnecke, die es eher dunkel, feucht und grün mögen. Alles was bei der Anlage beachtet muss, lernen Sie in diesem Workshop mit Florian

Schöllnhammer. Treffpunkt ist das Strohhallenhaus im LVR-Freilichtmuseum in Lindlar. Die Anmeldung ist bis zum 25. April unter Tel. 02293/9015-0 oder per E-Mail an [oberberg@bs-bl.de](mailto:oberberg@bs-bl.de) möglich, der Workshop ist kostenfrei im Rahmen des LVR-Projektes „Bergischer Naturgarten - erleben, lernen, nachahmen“.

### BRAND

#### BESTATTUNGEN

*Familiensache – für Sie und für uns!*

*Abschied gestalten  
Trauer begleiten  
Vorsorge*

Wiesenstraße 44 • 51702 Bergneustadt • Tel.: 02261/41853  
[www.bestattungen-brand.de](http://www.bestattungen-brand.de)

## Wasserschaden im Straßenverkehrsamt: aktuell keine Kundentermine vor Ort

Online-Service und Telefondienst weiterhin möglich

Aufgrund eines Wasserschadens im Straßenverkehrsamt des Oberbergischen Kreises in Gummersbach-Niederseßmar können aktuell keine Kundentermine vor Ort bearbeitet werden. Das Straßenverkehrsamt bleibt daher vorerst geschlossen. Der Online-Service und der Telefondienst des Amtes sind weiterhin gewähr-

leistet. Die Nebenstellen des Straßenverkehrsamtes in Hückeswagen und Waldbröl sind regulär geöffnet.

Wir informieren auf [www.obk.de/strassenverkehrsamt](http://www.obk.de/strassenverkehrsamt) und über die lokalen Medien, sobald Servicetermine vor Ort wieder möglich sind.

GeWoSie Gemeinnützige Wohnungsbau- und Siedlungsgenossenschaft eG in Bergneustadt  
Am Klitgen 3  
51702 Bergneustadt  
Telefon: 02261 94850  
Fax: 02261 948519  
E-Mail: [info@gewosie-bvg.de](mailto:info@gewosie-bvg.de)  
Internet: [www.gewosie-bvg.de](http://www.gewosie-bvg.de)

**GeWoSie**

**Ihr Zuhause in Bergneustadt**

### Fragen zur Verteilung?

FRAU BIESEMANN  
[mail@regio-pressevertrieb.de](mailto:mail@regio-pressevertrieb.de)

[www.regio-pressevertrieb.de](http://www.regio-pressevertrieb.de) **REGIO** pünktlich • zielgerichtet • lokal PRESSE VERTRIEB GmbH  
Die Zeitungszustellgesellschaft der RAUTENBERG MEDIA KG





## Kreis beteiligte sich an der „Woche der Ausbildung 2024“

Firmenrallye der AGewiS und Infostand „Mit uns wird's rund!“

Oberbergischer Kreis. Einen Parcours im Rollstuhl zu absolvieren, Hände sorgfältig zu desinfizieren und eine Babypuppe zu wickeln, - das waren einige der (spielerischen) Herausforderungen, mit denen die AGewiS jungen Menschen eine Ausbildung in Pflegeberufen nähergebracht hat. Die Jugendlichen zwischen 15 und 18 Jahren traten dabei in Kleingruppen in einem Wettbewerb an. Im Rahmen der „Woche der Ausbildung 2024“ konnten interessierte Jugendliche und ihre Eltern bei vielen Veranstaltungen die angebotenen Ausbildungsberufe vieler Arbeitgeberinnen und Arbeitgeber kennenlernen. Wie bereits letztes Jahr hatten sich auch der Oberbergische Kreis und die AGewiS an der Woche der Ausbildung 2024 (vom 11. März bis 15. März) beteiligt, die von der Agentur für Arbeit (Gummersbach und Bergisch-Gladbach) organisiert wird. „Der Oberbergische Kreis sieht sich in der Verantwortung, junge Menschen in ihrer Berufswahl zu unterstützen, ein Stück in der Entscheidungsfindung zu begleiten und Optionen für einen zukünftigen Berufsweg zu eröffnen. In die Ausbildung zu investieren, ist ein entscheidender Schritt für die Unternehmen und Dienstleister der Region, eigene zukünftige Fachkräfte für die Bewältigung der Unternehmensaufgaben zu generieren und somit dem Fachkräftemangel entgegenzuwirken. Alle müssen sich zukunftsfähig strategisch aufstellen und nutzen dafür unglaublich kreative und wegweisende Ideen und Aktionen, um junge Menschen als zukünftige Fachkräfte zu erreichen und für sich zu gewinnen!“, sagt Kreisdirektor Klaus Grootens. Mit uns wirds rund! Auf der Ausbildungsmesse in Bergisch Gladbach präsentierte die Kreisverwaltung an einem Infostand am 15. März darüber hinaus ihr vielfältiges Angebot und informierte auch über Karrierechancen in der Verwaltung: Egal ob Ausbildung oder Studium, hier geht beides. Bianca Krams und

David Strauß (Personalamt des Oberbergischen Kreises) warben für die zahlreichen und vielfältigen Ausbildungsplätze und Studiengänge in der Kreisverwaltung, vom Straßenverkehrsamt über Brand- und Bevölkerungsschutz sowie Natur- und Landschaftsschutz bis hin zum Gewässerschutz. Sie informierten auch über Ausbildungsplätze in der Sozial- und Jugendhilfe, im Bereich Schule und Bildung sowie im Rettungsdienst. „Als Oberbergischer Kreis bieten wir zahlreiche Ausbildungsmöglichkeiten, die vielen jungen Menschen oft nicht bekannt sind. Wir nutzen daher verschiedene Möglichkeiten, um über die Angebote beim Oberbergischen Kreis zu informieren und jungen Menschen ihre beruflichen Entwicklungsmöglichkeiten in der Region aufzuzeigen“, sagt die Ausbildungsleiterin des Oberbergischen Kreises, Laura Bröhl. „Viele Jugendliche sind häufig unentschlossen und orientierungslos, wenn es um die eigene berufliche Entwicklung und den beruflichen Werdegang geht. Sie treffen häufig zum ersten Mal eine wichtige Entscheidung für den eigenen Lebensweg! Die AGewiS möchte das Interesse für Pflege und Rettung wecken, die Berufe praktisch erlebbar machen und damit ein facettenreiches Bild der Ausbildungsberufe schaffen - es gibt unfassbar viele Möglichkeiten in den Bereichen tätig zu werden - und es gibt unglaublich tolle, sinnstiftende, abwechslungs-



Der 18-jährige Berufsschüler Kai lernte anhand einer Babypuppe, wie Kinder gewickelt werden. Vera Hollaender, pädagogische Mitarbeiterin der AGewiS, gab Tipps.

Foto: OBK

reiche und unentbehrliche Berufe!“, sagt die Leiterin der Akademie, Nicole Meyer. Für die 16-jährige Schülerin Tscherky wäre es vorstellbar, als Kinderkrankenschwester zu arbeiten. An der Wickelstation ist sie die schnellste und geht souverän mit der Babypuppe um. Die 15-jährige Realschülerin Angelina dagegen ist noch unsicher, ob ein Pflegeberuf - wie ihn ihre Mutter ausübt - auch für sie interessant wäre. Sie möchte sich zunächst auf einen qualifizierten Schulabschluss vorbereiten und dann eine Ausbildung anschließen. Die Bundesagentur für Arbeit bewertet aktuell die Chancen auf einen Ausbildungs-

platz in der Region als günstig. „Eine berufliche oder schulische Ausbildung ist das Fundament für ein erfolgreiches Arbeitsleben. Dazu kommt: Der demografische Wandel führt zu einem hohen Fachkräftebedarf. Die ‚Woche der Ausbildung‘ bietet allen Beteiligten eine gute Chance, sich als Arbeitgeberin und Arbeitgeber mit Zukunft zu präsentieren. Eine Chance, die die Unternehmen, die sich bei unseren drei Unternehmens-Rallyes für Interessierte öffnen, für sich zu nutzen wissen.“, sagt Pascal Sahlmen, Geschäftsführer Operativ der Agentur für Arbeit (Gummersbach und Bergisch-Gladbach).



**werkshagen**  
Wohnen Küche Planen Shop

Olper Str. 39 · 57002 Bergneustadt  
02261 40064 · [info@werkshagen.de](mailto:info@werkshagen.de)  
[www.werkshagen.de](http://www.werkshagen.de) · <https://www.instagram.com/werkshagen>

**WIR GESTALTEN IHR PERSÖNLICHES UNIKAT**



## Das Repaircafé Waldbröl lädt wieder ein zu reparieren

Geöffnet: Samstag, 30. März, von 9.30 bis 13 Uhr

„Reparieren statt wegwerfen“ - zuverlässig am letzten Samstag im Monat öffnet das Repaircafé Waldbröl. Der Treffpunkt wird - bei Kaffee und Gebäck - im Rahmen der Ehrenamtsinitiative Weitblick des Oberbergischen Kreises organisiert und durchgeführt.

**Am Samstag, 30. März,** ist es im Waldbröler Bürgerhaus wieder soweit: Ein Team von ehren-

amtlichen Reparateuren hilft **von 9.30 bis 13** bei der Instandsetzung von beispielsweise Toastern, Kaffeemaschinen und Staubsaugern und auch schadhafte Kleidung wird geflickt. Der Waldbröler Weitblicklotse Michael Käsberg informiert Besucherinnen und Besucher: „Bitte denken Sie auch daran, dass man die Geräte nach der Reparatur testen kann. Also zum

CD-Player eine CD mitbringen und für einen Kaffeevollautomat Kaffeebohnen nicht vergessen. Die Reparatur kann oft sehr einfach sein. Defekte Lötstellen oder ein Kabelbruch werden schnell und einfach direkt repariert. Das eine oder andere Ersatzteil konnte auch schon oft im örtlichen Baumarkt erstanden werden. Ist einen Reparatur gelungen freut das nicht nur Sie,

sondern auch das Repaircafé-Team hat Spaß dabei!“

Das Repaircafé findet statt im **Bürgerhaus, Kaiserstraße 82 in Waldbröl** (Eingang hinter dem Haus).

Fragen werden gerne von Ehrenamtlichen der Ehrenamtsinitiative Weitblick in Waldbröl beantwortet:

**Telefon 01573 0961262, auch per WhatsApp.**

## Gemeinsam unterwegs für einen offenen Umgang mit Depressionen

Die MUT-TOUR 2024 sucht Teilnehmende

Ein offener Umgang mit Depressionen und anderen psychischen Erkrankungen ist immer noch nicht selbstverständlich. Um das zu ändern, sind auf der MUT-TOUR Menschen mit und ohne Depressionserfahrungen in ganz Deutschland unterwegs und machen gemeinsam Sport und Öffentlichkeitsarbeit.

Seit 2012 setzten sich über 251 MUT-TOUR-Teilnehmende mit ihren persönlichen Erfahrungen für mehr Wissen und Mut im Umgang mit psychischen Erkrankungen ein. Dabei legten sie mehr als 46.000 Kilometer zurück und brachten unterwegs über 4.500 ermutigende Zeitungsartikel sowie Hunderte Online-, Radio- und TV-Veröffentlichungen zum Thema auf den Weg.

Das ist die MUT-TOUR 2024. Diesen Sommer wird es insgesamt zwölf Etappen geben, zu denen man sich ab sofort anmelden kann – zehn davon finden auf Tandemfahrrädern statt, eine wird wandernd mit Pferdebegleitung zurückgelegt und Auftakt der Tour ist eine „Große MUT-Wanderung“, zu der man sich auch spontan für kurze Wegabschnitte anschließen kann.

Die einzelnen Etappen sind unterschiedlich lang und dauern zwischen vier und zehn Tagen. Besetzt wird jede Etappe mit sechs Personen, die unterwegs in Zelten übernachten und sich gemeinsam um ihre Verpflegung kümmern. Die Tandemteams legen rund 55, die Wanderteams circa 15 Kilometer



**Bei der MUT-TOUR geht es um gemeinsame Bewegung, Öffentlichkeitsarbeit und Empowerment.**

am Tag zurück. Unterwegs gibt es Aktionstage mit psychosozialen Partnerorganisationen vor Ort, sowie zahlreiche Gespräche mit Passant\*innen und Journalist\*in-nen. Wer kann mitmachen?

Alle, die Lust auf mehrere Tage am Stück Tandemfahren oder Wandern mit und ohne Pferdebegleitung haben und sich darüber hinaus für das Anliegen der MUT-TOUR stark machen möchten, sind herzlich eingeladen, an einer MUT-TOUR-Etappe teilzunehmen. Die MUT-TOUR richtet sich an Menschen mit und ohne Depressionserfahrungen sowie Angehörige und allgemein interessierte Menschen. Das Angebot ist ausdrücklich nicht nur für Sportler\*in-nen geeignet! Erstes Kennenlernen auf einem MIT-MACH-Wochenende. Für ein erstes gegenseitiges Ken-

nenlernen aller Teilnahme-Interessierten gibt es an drei Terminen MIT-MACH-Wochenenden. Hier lernt man einander und die MUT-TOUR kennen und wird auf die Öffentlichkeitsarbeit sowie den Touralltag vorbereitet.

Das sind die Termine der MIT-MACH-Wochenenden in Niederkaufungen bei Kassel:

12. bis 14. April

26. bis 28. April

3. bis 5. Mai

Die Anmeldung für eines der MIT-MACH-Wochenenden sowie eine Etappen-Teilnahme an der MUT-TOUR 2024 ist über das Kontaktformular der MUT-TOUR möglich.

Mehr Informationen unter:

[www.mut-tour.de/](http://www.mut-tour.de/)

[die-aktuelle-mut-tour](http://die-aktuelle-mut-tour)

Mut fördern e. V.

Das Leben hat viele Farben.

Abschied nehmen – ganz persönlich.



Abschieds-Reisebegleiter

**aeterno**

Christliche Trauerhäuser

02261-510 75

[www.aeterno.de](http://www.aeterno.de)

Von 2.00 Uhr

auf 3.00 Uhr

Nicht vergessen: Sonntag, den 31. März 2024

wird die Winterzeit auf die Sommerzeit umgestellt!







## Arbeitnehmer-Sparzulage nicht mehr nur für Gering-, sondern Normalverdiener geschenkt

Seit 1. Januar 2024 wurde der Bezugskreis für die Geldgeschenke vom Staat erweitert. Bisher waren knapp 8 Millionen Arbeitnehmende, Beamte, Soldaten und Auszubildende anspruchsberechtigt. Durch das Zukunftsfinanzierungsgesetz hat sich der Personenkreis laut Bundesfinanzministerium um 17,3 Millionen Anspruchsberechtigte vergrößert. Es machte aber nur ein geringer Prozentsatz von seinem Recht auf staatliche Zulagen Gebrauch, indem die Arbeitnehmersparzulage beantragt und eine Steuererklärung eingereicht wurde. Die Lohnsteuerhilfe Bayern erklärt, wer ein Anrecht auf die Finanzspritze hat und wie leicht sie beantragt werden kann.

Einkommengrenzen für die Arbeitnehmer-Sparzulage verdoppelt Die Arbeitnehmer-Sparzulage wurde als staatliche Fördermaßnahme zur Vermögensbildung von Arbeitnehmenden mit einem geringen Einkommen geschaffen. Nun wurden die Einkommengrenzen, die über den Bezug entscheiden, für diverse Formen des Beteiligungssparens auf Normalverdiener ausgedehnt. Ledige können sie bis zu einem zu versteuernden Einkommen von 40.000 Euro und zusammenveranlagte Ehegatten oder Lebenspartner bis zu einem Einkommen von 80.000 Euro beantragen.

Das Bruttoeinkommen kann über der Höchstgrenze liegen Maßgeblich ist nicht das Bruttoeinkommen, sondern das zu versteuernde. Dieses kann weit darüber liegen, was für den Laien aus den gesetzlichen Höchstgrenzen nicht sichtbar ist. Alleinstehende ohne Kinder können so rund 51.200 Euro pro Jahr vereinnahmen und verheiratete Doppelverdiener mit zwei Kindern bis zu 124.200 Euro. „Im individuellen Fall kann das Einkommen noch höher liegen. Es kommt darauf an, wie viel von der Steuer abgesetzt werden kann“ erklärt Tobias Gerauer, Vorstand der Lohi. Daher können diese Werte nur der groben Orientierung dienen. Daher sollte man

die Zulage allemal beantragen, damit die Zuschüsse vom Staat nicht verschenkt werden.

Förderfähige Sparpläne sind VL-zertifiziert Unter das gesetzlich formulierte Beteiligungssparen fallen verschiedene Vermögensbeteiligungen, wie z.B. Fondssparpläne oder Banksparpläne. Damit der Staat den Vermögensaufbau unterstützt, verlangt er, dass der Sparvertrag für Vermögenswirksame Leistungen (VL) zugelassen ist. VL-fähige Altersvorsorgeverträge, wie Riester oder Pensionskassen, fallen nicht darunter. Das Ziel der Sparzulage ist der Vermögensaufbau und nicht die Altersvorsorge. Auch Bausparverträge sind zulagenberechtigt. Weniger bekannt ist, dass die Zulage für die Rückzahlung eines Darlehens für selbst genutztes Wohneigentum ebenfalls genutzt werden kann.

Vermögenswirksame Leistungen werden NICHT vorausgesetzt Obwohl der Sparvertrag VL-zertifiziert sein muss, wird nicht vorausgesetzt, dass der Arbeitgeber auch tatsächlich zusätzlich zum Gehalt VL an seine Beschäftigten zahlt. Auch diese Tatsache ist vielen unbekannt. Die AN-Sparzulage kann durchaus genutzt werden, wenn die Lohnbuchhaltung des Arbeitgebers die monatliche Sparrate vom Nettolohn des Beschäftigten abzieht und direkt in den vermögensbildenden Sparvertrag einzahlt. Dazu sind Arbeitgeber übrigens gesetzlich verpflichtet, sofern der Arbeitnehmende dies möchte. Entscheidend ist aber, dass der Arbeitgeber die Einzahlung vornimmt und nicht der Inhaber des Anlagezertifikats. Ebenso können Arbeitnehmende den Sparbetrag aus eigener Tasche aufstocken, wenn die VL-Zahlungen des Betriebs geringer als 40 Euro ausfallen, um die volle Sparzulage zu erhalten.

So viel Geld gibt es geschenkt Der Fördersatz beim Bausparen beträgt neun Prozent von maximal 470 Euro jährlich eingezahlten



Sparbeträgen, also bis zu 43 Euro. Das Beteiligungssparen wird mit 20 Prozent der jährlich angelegten Beträge bis maximal 400 Euro, demnach mit höchstens 80 Euro bezuschusst. Der Staat legt also 80 Euro zum Sparguthaben drauf, wenn z.B. ein Aktienfonds mit 400 Euro im Jahr bespart wird. Die beiden unterschiedlichen Anlageformen, Kapitalanlage und Wohnungsbau, können miteinander kombiniert werden. Die maximale Sparzulage pro Jahr bei zwei förderfähigen Verträgen mit 870 Euro jährlichem Sparbeitrag beträgt somit 123 Euro, beziehungsweise 246 Euro bei Ehepaaren. Und dieses Geldgeschenk lassen sich viele Arbeitnehmende entgehen!

Wie kommt man an die Zulage? Die Arbeitnehmer-Sparzulage kann jedes Jahr mit der Einkommensteuererklärung beantragt werden, indem ein Kreuz im Abfragekästchen gesetzt wird. Das ist alles! Es braucht nur die Steuererklärung und ein Kreuz an der richtigen Stelle. Der hierfür benötigte Nachweis der Vermögensbildung wird vom Bankinstitut alljährlich elektronisch an das zuständige Wohnsitzfinanzamt übermittelt. Eigentlich schade, dass die Zulage in Kenntnis des Einkommens und Sparnachweises

nicht automatisch vom Finanzamt festgesetzt wird, sondern man sich aktiv darum bemühen muss. Die Lohnsteuerhilfe Bayern beispielsweise kümmert sich beim Erstellen der Einkommensteuererklärung automatisch um die Beantragung für ihre Mitglieder.

Wann erfolgt die Auszahlung? Ein großer Irrtum ist zu glauben, dass die Zulage von Anfang an jährlich ausbezahlt wird. Erstmal wird sie vom Finanzamt bis zum Ablauf der Sperrfrist nur festgesetzt. Die Sperrfrist beträgt in der Regel sieben Jahre und hat den Zweck, dass das Geld längerfristig angelegt wird. Erst nach Ablauf dieses Zeitraums wird die Summe auf einmal auf den Sparvertrag überwiesen. Beim Bausparen erfolgt die Auszahlung sogar erst mit der Zuteilung der Bausparsumme.

Die staatliche Finanzspritze ist komplett steuerfrei und zählt weder arbeitsrechtlich noch steuerlich zu den Einkünften, auch nicht in der Sozialversicherung. Sollte es bisher versäumt worden sein, die Arbeitnehmer-Sparzulage zu beantragen, kann dies rückwirkend noch für vier Jahre gemeinsam mit einer freiwilligen Steuererklärung geschehen. (Lohi Bayern e.V.)



Ihr Vorteil:  
Fachleute leisten mehr!

### INGO WEBER

**Techn. Fachgroßhandel**

Morsbacher Straße 7  
51580 Reichshof-Denklingen  
Telefon: 02296/90 04 22 • Telefax: 02296/90 04 23  
info@ingoweber-iw.de • www.ingoweber-iw.de

- Werkzeuge von A-Z • Kugellager
- Antriebstechnik • Feuerwehrbedarf
- und vieles mehr...



**Dein Ansprechpartner für  
Fahrzeugteile und Zubehör**

**Wir freuen uns auf deinen Besuch...**

Olper Str. 77 | 51702 Bergneustadt  
Tel. 02261 - 97 97 700  
info@ds-fahrzeugteile.de

**Öffnungszeiten**  
Mo - Fr: 09:30 - 18:00 Uhr  
Sa: 09:00 - 13:00 Uhr

## Dooring-Unfälle gefährden Radfahrer zunehmend



Zum Schutz aller Verkehrsteilnehmer bedarf es mehr gegenseitiger Rücksichtnahme. Foto: pixabay.com/mid/ak-o

Nach wie vor sind Autos die größte Gefahr für Radfahrer. Dabei lassen sich viele Unfälle - vor allem die sogenannten Dooring-Unfälle - bereits durch einfache Maßnahmen und mehr gegenseitige Rücksichtnahme im Verkehr verhindern. Allein in Berlin kommt es seit 2018 statistisch gesehen jeden Tag zu mindestens einem „Dooring-Unfall“, dem Zusammenstoß eines Radfahrers mit der sich öffnenden Tür eines parkenden Autos. Der kann für Radfahrende mit schweren Verletzungen - in einigen Fällen sogar tödlich - enden.

Radfahrende selbst können einen Dooring-Unfall nur schwer verhindern. Viele Radwege in der Stadt führen direkt an parkenden Autos vorbei. Bei einer Geschwindigkeit von 20 km/h müssten Radfahrende ca. elf Meter im Voraus sehen, dass jemand aus dem Auto steigen möchte, um noch rechtzeitig bremsen zu können. Wer auf dem Fahrrad sitzt, kann daher oft nur versuchen, das Risiko eines Unfalls zu mindern. Der ACE empfiehlt Radfahrenden - wenn möglich - immer mind. 80 cm Abstand zu den Autos am

**REIFEN  
WIEBE**

- ✓ Verkauf & Beratung
- ✓ Leasing Partner / Fleet
- ✓ Reifeneinlagerung
- ✓ Radwechsel
- ✓ Altreifenentsorgung
- ✓ Reifenreparaturen
- ✓ Motorrad Reifen
- ✓ RDKS
- ✓ Klimabefüllung
- ✓ Alufelgen Aufbereitung

**Südring 2 - 51702 Bergneustadt - Tel. 02261 - 920016**



Straßenrand einzuhalten, damit eine aufgehende Tür sie gar nicht erst berühren kann. Außerdem gilt es, aufmerksam auf Anzeichen wie eingeschlagene Räder, Brems- und Rückleuchten bei parkenden Autos zu achten. Auch sichtbare Kleidung und Reflektoren sind hilfreich, um nicht übersehen zu werden.

Doorings-Unfälle verhindern können vor allem diejenigen, die die Autotür öffnen. Beim Aussteigen sollten sie grundsätzlich immer zuerst in den Seitenspiegel und dann über die Schulter schauen, bevor sie die Tür öffnen. Hier hilft der sogenannte Holländische Griff: Dabei wird die Fahrtür mit der rechten Hand geöffnet, der

Oberkörper dreht so nach links und der Blick geht ganz automatisch nach hinten. Beifahrerinnen und Beifahrer öffnen ihre Türe entsprechend mit der linken Hand. In den Niederlanden gehört dieses Vorgehen standardmäßig zur Ausbildung in der Fahrschule. Bei manchen Autos liegen die Griffe bereits so weit hinten,

dass der Holländische Griff automatisch angewendet werden muss, um das Fahrzeug zu öffnen. Darüber hinaus gibt es sinnvolle Assistenzsysteme, die die Insassen warnen, wenn sich ein Fahrzeug nähert oder die die Tür für eine Sekunde blockieren. (mid/ak-o)

So klappt es im Kreisverkehr

Viele Autofahrer wissen auch nach der x-ten praktischen Erfahrung nicht so ganz genau, wie man sich im Kreisverkehr richtig verhält. Wann muss man blinken, wer hat Vorfahrt und wie klappt es im mehrspurigen Kreisverkehr? Der klassische Kreisverkehr ist mit Zeichen 205 (Vorfahrt gewähren) und Zeichen 215 (Kreisverkehr) beschildert. Hier gilt: Fahrzeuge fahren nach rechts ein und dann entgegen dem Uhrzeigersinn. Beim Einfahren wird nicht geblinkt, wohl

aber beim Verlassen. Wer im Kreisverkehr fährt, hat immer Vorfahrt. Tabu ist die Mittelinsel: Sie darf nicht überfahren werden, auch wenn sie nur aufgemalt ist. Besonders lange Fahrzeuge sind von diesem Verbot ausgenommen. In einem zweistreifigen Kreisverkehr sollte man sich rechts halten, wenn man bei der nächsten oder übernächsten Ausfahrt wieder ausfahren will. Wer die innere Kreisspur wählt, muss beim Verlassen den Vorrang des Außen-

fahrenden beachten und notfalls eine Extrarunde drehen. Für Radfahrer gelten im Kreisverkehr dieselben Rechte. Mit Handzeichen zeigen sie an, wenn sie den Kreis verlassen möchten. Gefährlich werden kann es, wenn ein Autofahrer den Kreisverkehr verlassen möchte und rechts von ihm ein Radfahrer fährt. Im Ausland gelten zum Teil abweichende Regelungen. So haben in Österreich einfahrende Fahrzeuge grundsätzlich Vorfahrt vor denje-

nigen, die sich bereits im Kreisverkehr befinden. In Frankreich haben in den Kreisverkehr einfahrende Fahrzeuge zwar grundsätzlich Vorfahrt, in den meisten Fällen wird aber den bereits im Kreis fahrenden Autos die Vorfahrt gewährt. Auch in Italien haben die in den Kreis einfahrenden Fahrzeuge Vorfahrt, allerdings wird diese Regel in der Praxis nicht immer beachtet, so dass am und im Kreisverkehr höchste Vorsicht geboten ist. (mid/ak-o)

# Neue Sommerreifen?

## Reifenwechsel & Montage?

Jetzt kostenlos **3 Jahre Reifen-garantie** beim Kauf von neuen Sommerreifen sichern!



Reifen kaufen

+



Diesen Schein abgeben

=

3 Jahre im Wert von bis zu 19,96€

Gratis Garantie sichern!

**Autoservice Hammer**

Zum Hornbruch 31  
51702 Bergneustadt  
☎ 02261 5012277



Zum Hornbruch 31 · 51702 Bergneustadt · Tel.: 02261 501 22 77  
www.autoservice-hammer.com

🌀 Reifen    🛒 Verkauf    🔄 Wechsel    ⚙ Montage









Die Profis für Reifen, Räder & Zubehör

Rundblick Bergneustadt | 19. Jahrgang | Nr. 7 | Freitag, 29. März 2024 | Kw 13 | Rautenberg Media

11



# NOTDIENSTE

WIR SIND RUND UM DIE UHR FÜR SIE DA!



**110 POLIZEI**

**112 FEUERWEHR**



## APOTHEKEN-NOTDIENST

Apotheken-Notruf 0800 00 22833

**Freitag, 29. März**

**Apotheke am Bernberg**

Dümmlinghauser Str. 55, 51647 Gummersbach, 02261-55550

**Samstag, 30. März**

**Elefanten-Apotheke**

Schützenstr. 13, 51643 Gummersbach, 02261/24654

**Sonntag, 31. März**

**Alte Apotheke**

Kölner Str. 250A, 51702 Bergneustadt, 02261/41063

**Montag, 1. April**

**Markt-Apotheke OHG**

Kölner Str. 251, 51702 Bergneustadt, 02261/49364

**Dienstag, 2. April**

**Apotheke zur Post**

Kölner Str. 230, 51702 Bergneustadt, 02261/42323

**Mittwoch, 3. April**

**Agger-Apotheke**

Königstr. 6, 51645 Gummersbach, 02261/98450

**Donnerstag, 4. April**

**Viktoria-Apotheke**

Dieringhauser Str. 99, 51645 Gummersbach, 02261/77297

**Freitag, 5. April**

**Adler-Apotheke**

Reichshofstraße 49, 51580 Reichshof, 02265/249

**Samstag, 6. April**

**Medica Apotheke im Ärztehaus**

Marie-Juchacz-Str. 2, 51645 Gummersbach, 02261/8175633

**Sonntag, 7. April**

**Brunnen Apotheke im Bergischen Hof**

Kaiserstr. 35, 51643 Gummersbach, 02261/23390

**Montag, 8. April**

**Elefanten-Apotheke**

Schützenstr. 13, 51643 Gummersbach, 02261/24654

**Dienstag, 9. April**

**Alte Apotheke**

Kölner Str. 250A, 51702 Bergneustadt, 02261/41063

**Mittwoch, 10. April**

**Linden Apotheke**

Oberwiehler Str. 53, 51674 Wiehl, 02262/93535

**Donnerstag, 11. April**

**Rosen-Apotheke**

Wilhelmstr. 30, 51643 Gummersbach, 02261/27300

**Freitag, 12. April**

**Wiehl-Apotheke**

Bahnhofstr. 5, 51674 Wiehl, 02262/91204

**Samstag, 13. April**

**Hubertus-Apotheke**

Kaiserstr. 10, 51643 Gummersbach, 02261/66966

**Sonntag, 14. April**

**Berg-Apotheke**

Breslauer Str. 10a, 51702 Bergneustadt, 02261/41559

(ab 9 Uhr bis 9 Uhr Folgetag)

Angaben ohne Gewähr.

**TRIUMPH**  
TREPPENLIFTE

Ihr regionaler Treppenliftpartner  
aus Bergneustadt

Tel.: 022 61 / 9 15 6774

[www.triumph-treppenlifte.de](http://www.triumph-treppenlifte.de)



*Jolanta Sinder*

**Vermittlung für selbstständige  
Haushaltshilfen – 24 Stunden**

Pflegedaheim24h

Jolanta Sinder

Ammerweg 6

51580 Reichshof

Tel.: 02265 - 997 18 52

Mobil: 0170 - 320 97 84

[info@pflegedaheim24h.de](mailto:info@pflegedaheim24h.de)

[www.pflegedaheim24h.de](http://www.pflegedaheim24h.de)

## GEGEN GEWALT

Menschen, die Gewalt erleben oder erlebt haben.

- Telefon-Nummer für Frauen  
**08000 116 016**
- Telefon-Nummer für Männer  
**0800 123 99 00**

**Die freundliche Pflege**  
Carola Schönstein  
Der Mensch im Mittelpunkt

**Wir bieten Ihnen:**

- Alles rund um die ambulante Pflege
- Palliativ-Pflege
- Interkulturelle Pflege
- Pflegeschulungen

Kölner Str. 374 · 51702 Bergneustadt · [www.die-freundliche-pflege.de](http://www.die-freundliche-pflege.de)

**Ihr Pflegedienst für Bergneustadt & Umgebung**

Sie brauchen Pflege-Unterstützung?

Gerne beraten wir Sie

und sind persönlich für Sie da!

Rufen Sie uns an: **02261 9154093** (24 h Rufbereitschaft)



Carola & Marie Lisa  
Schönstein

**& Team**



ÖRTLICHE NOTDIENSTE

Allgemeine ärztliche  
Notdienstpraxen in Oberberg

Die drei allgemeinen ärztlichen Notdienstpraxen des ambulanten Bereitschaftsdienstes der niedergelassenen Ärzte im Kreis Oberberg am Kreiskrankenhaus Gummersbach, am Kreiskrankenhaus Waldbröl und am Krankenhaus Wipperfürth sind **bis 21 Uhr** in den Praxisräumen erreichbar. Am Wochenende sowie mitt-

wochs- und freitagsnachmittags werden die Öffnungszeiten in einen „Früh-“ und „Spätdienst“ geteilt und damit an die Stoßzeiten der Inanspruchnahme des ambulanten Notdienstes angepasst. Die Öffnungszeiten der Notdienstpraxen in Gummersbach, Waldbröl und Wipperfürth lauten wie folgt: Montag, Dienstag, Donnerstag: 19 bis 21 Uhr

(bisher bis 22 Uhr)  
Mittwoch, Freitag: 15 bis 17 Uhr und von 19 bis 21 Uhr (bisher 15 bis 22 Uhr)  
Samstag, Sonntag, Feiertage: 10 bis 14 Uhr und 17 bis 21 Uhr (bisher 10 bis 22 Uhr)

Ärztliche Hausbesuche über  
116 117

Für die ambulante Versorgung nicht mobiler bzw. bettlägeriger Patienten in Oberberg steht der ärztliche Hausbesuchsdienst zur Verfügung. Die Hausbesuche werden von der Arztrufzentrale NRW koordiniert, diese ist an allen Wochentagen rund um die Uhr unter der kostenlosen Rufnummer 116 117 erreichbar.

Kinder-Notdienst in  
Gummersbach

Der kinder- und jugendärztlichen Notdienst ist am Kreiskrankenhaus Gummersbach untergebracht und mittwochs und freitags von 16 bis 20 Uhr und an Wochenenden von 9 bis 13 Uhr

und 16 bis 20 Uhr erreichbar. Der ambulante augenärztliche Notdienst wird wie gewohnt am Montag, Dienstag und Donnerstag von 19 bis 21 Uhr, Mittwoch und Freitag von 13 bis 21 Uhr, am Wochenende und an Feiertagen von 8 bis 21 Uhr angeboten. Welcher Augenarzt Notdienst hat, erfahren Patienten ebenfalls unter der 116 117. Weitere Informationen zum ambulanten Notdienst in Nordrhein gibt es unter [www.kvno.de/notdienst](http://www.kvno.de/notdienst).

GELD-ABZOCKER

Seien Sie **KLÜGER** als die **BETRÜGER**!  
Geben Sie **kein Bargeld** an angebliche Polizist\*innen oder Ihnen unbekannte Personen (Arzt, Notar...). Lassen Sie sich **telefonisch nicht bedrängen**, **Bargeld zu geben**, zum Abholen bereit zu legen oder Geld zu überweisen. **In solchen Fällen bitte die 110 wählen** und die Polizei informieren!

• **Heimweg-Telefon**  
Für alle, die sich vom mulmigen Gefühl auf ihrem nächtlichen Weg mit einem netten Gespräch ablenken lassen möchten.  
**030 120 74 182**  
So. - Do. 20:00 - 24:00 Uhr  
Fr. - Sa. 22:00 - 4:00 Uhr



NOTFALLSCHUBLADE

Das gehört in eine gut erreichbare **Notfall-schublade** in Ihrer Wohnung/Ihrem Haus:

1. Taschenlampe
2. Kerze/Streichhölzer
3. Batteriebetriebenes Radio (um Hinweise der Feuerwehr/Polizei empfangen zu können)
4. Powerbank zum Aufladen des Handys
5. DIESE SEITE mit allen wichtigen Notrufnummern

ALLGEMEINE NOTDIENSTE

• Polizei-Notruf	110
• Feuerwehr/Rettungsdienst	112
• Ärzte-Notruf-Zentrale	116 117
• Gift-Notruf-Zentrale	0228 192 40
• Telefon-Seelsorge	0800 111 01 11 (ev.) 0800 111 02 22 (kath.)
• Nummer gegen Kummer	116 111
• Kinder- und Jugendtelefon	0800 111 03 33
• Anonyme Geburt	0800 404 00 20
• Eltern-Telefon	0800 111 05 50
• Initiative vermisste Kinder	116 000
• Opfer-Notruf	116 006





Die nächste Ausgabe erscheint am:  
**Freitag, 12. April 2024**  
Annahmeschluss ist am:  
**05.04.2024 um 10 Uhr**

Rautenberg Media Zeitungspapier –  
nachhaltig & zertifiziert:  
Made of paper awarded the EU Ecolabel  
reg. no. FI/1/001, supplied by UPM

## IMPRESSUM

RUNDBLICK BERGNEUSTADT

### HERAUSGEBER, DRUCK UND VERLAG

RAUTENBERG MEDIA KG  
Kasinostraße 28-30 · 53840 Troisdorf  
Fon +49 (0) 2241 260-0 · Fax 260-259  
willkommen@rautenbergberg.media

V.i.S.d.P. Redaktioneller Teil:  
Bianca Breuer und Nathalie Lang  
Verantwortlich f. d. Anzeigenteil:  
Dunja Rebinski

ERSCHEINUNG vierzehntäglich

### V.i.S.d.P. FÜR DIE RUBRIK

· Politik

CDU Reinhard Schulte  
SPD Ralf Zimmermann  
FDP Rolf-Theo Jansen  
UWG Jens-Holger Pütz

Kostenlose Haushaltsverteilung in Bergneustadt. Zustellung ohne Rechtsanspruch, Einzelbezug über Rautenberg Media 5,00 Euro/Stück + Porto. Sind gesetzlich geschützte Warenzeichen nicht gekennzeichnet, erlauben fehlende Hinweise keine freie Nutzung. Namentlich gekennzeichnete Artikel spiegeln nicht immer die Meinung der Redaktion wider.

### Handhabung für unverlangt hereingegebene Pressematerialien

Rautenberg Media übernimmt keine Haftung für die Richtigkeit (inhaltlich u. orthographisch) und Vollständigkeit. Per Post erhaltenes Pressematerial wird nicht zurückgesandt. Keine garantierte Veröffentlichung. Entstehen Forderungen Dritter aus Verletzungen des Urheber-, Presse- oder Nutzungsrechts durch das Pressematerial, fordert Rautenberg Media Schadensersatz beim Einreicher. Bei irrtümlich fehlender Namensnennung am Werk (z.B. Bildnachweis) verzichtet der Einreicher auf jegliche Forderung an Rautenberg Media. Durch den Einreicher des Pressematerials wird Rautenberg Media befugt, dieses sowohl für ihre Print-Ausgaben, als auch für die durch sie betriebenen elektronischen Medien zu verwenden.

## KONTAKT

### MEDIENBERATER

Bernd Müller  
Mobil 0170 8 08 97 52  
bmb@rautenbergberg.media

### REPORTERIN

Janine Ridder  
j.ridder@rautenbergberg.media

### VERTEILUNG

Regio Presse Vertrieb GmbH  
mail@regio-pressevertrieb.de  
regio-pressevertrieb.de

**VERKAUF** Fon 02241 260-112  
verkauf@rautenbergberg.media

**REDAKTION** Fon 02241 260-250 /-212  
redaktion@rautenbergberg.media

### INFORMATION

info@rautenbergberg.media

### RAUTENBERG MEDIA ONLINE

rautenbergberg.media  
facebook.de/rautenbergbergmedia  
instagram.de/rautenbergberg\_media  
vimeo.com/rautenbergbergmedia

### ZEITUNG

rundblick-bergneustadt.de/e-paper

### SHOP

rautenbergberg.media/anzeigen

### LOKALER GEHT'S NICHT

Für Nordrhein-Westfalen publiziert Rautenberg Media über 80 Städte- und Gemeindezeitungen. Lernen Sie uns als 360° Media-Partner auch bei DRUCK (Broschüren, Kataloge, Geschäftspapiere...), WEB (Homepages, Digitale Werbung, Shops...), FILM (Imagefilme, Kinospots, Produktfilme...) kennen.



- ZEITUNG
- DRUCK
- WEB
- FILM

PRIVATE & GESCHÄFTLICHE KLEINANZEIGEN

ONLINE BESTELLEN

[www.rautenbergberg.media/kleinanzeigen](http://www.rautenbergberg.media/kleinanzeigen)

## Angebote

### Land u. Forst

#### agria

Einachser Motormäher Ersatzteile.  
Müller Maschinen Troisdorf,  
02241-94909-50

### Rund ums Haus

#### Sonstiges

#### ACHTUNG

>> FRÜHJAHRSGEBOT <<

Steinreinigung incl. Nanoimprägnierung  
für Terrasse, Hof, Garageneinfahrt usw.  
5,-€/qm. Absolute Preisgarantie!  
Weitere Dienstleistungen rund ums  
Haus auf Anfrage. Kostenlose Beratung  
vor Ort. Tel. 0178/3449992  
M.S. Sanierungstechnik

## Gesuche

### Kaufgesuch

#### Kaufe Klaviere, Weine & Cognac

Achtung sofort Bargeld für Näh-/  
Schreibmasch., Bücher, Tischwäsche,  
Rollatoren, Zinn, Tafelsilber, Münzen,  
Modeschmuck, Armband-/  
Taschenuhren, Bekleidung D/H! Kaufe  
alles aus Wohnungsauflösung. Tel.:  
01634623963 Hr. Braun! Gerne  
machen wir Ihnen ein seriöses  
Angebot. Hygienevorschriften  
vorhanden

## Antik Solbach

Restauration - eigene Abbeiz-Anlage

Ausstellungsräume in der Industriest. 3  
57482 Wenden · Mo.-Fr. 15-19 Uhr,  
Sa. 9-15 Uhr · Tel. 027 62/73 88



AUTO & ZWEIRAD

Wir kaufen Wohnmobile + Wohnwagen

Tel.: 03944-36160 [www.wm-aw.de](http://www.wm-aw.de)  
"Wohnmobilcenter Am Wasserturm"

## Familien

### ANZEIGENSHOP

FGB 20-13  
43 x 90 mm  
ab 52,00€

Für alles was wirklich zählt!

[shop.rautenbergberg.media](http://shop.rautenbergberg.media)

# KLEINANZEIGEN

PRIVAT & GESCHÄFTLICH

## ONLINE BESTELLEN

[rautenbergberg.media/kleinanzeigen](http://rautenbergberg.media/kleinanzeigen)

Ihre private\*

KLEINANZEIGE

bis 100 Zeichen

in dieser Zeitung

ab 6,99€

\*gewerbliche Kleinanzeige ab 13,99 €

02241 260-400 Telefonische Beratung

■ ■ ■ ■ RAUTENBERG MEDIA



Online lesen: [www.rundblick-bergneustadt.de/e-paper](http://www.rundblick-bergneustadt.de/e-paper)

# rundblick BERGNEUSTADT

WER · WO · WAS · WANN –  
INFORMATIONEN & TERMINE

Alle 14 Tage in Ihrem Briefkasten

## HALLO PRESSESPRECHER/INNEN PRESSEBEAUFTRAGTE

der VEREINE – KIRCHEN – SCHULEN und  
anderer Organisationen

Akkreditieren Sie sich gleich jetzt  
für das CMS-System von Rautenberg Media,  
um für diese Zeitung Artikel einzustellen:

<https://redaktion.rautenbergberg.media>



Wir freuen uns auf Sie!

- ZEITUNG
- DRUCK
- WEB
- FILM





# Sonne - aber sicher

Besonders in Außenberufen ist ganzjähriger UV-Schutz unerlässlich

Ausgedehnte Radtouren in den gleißenden Strahlen der Frühlingssonne, Sommerpicknick im Park, Urlaub am Strand oder in den Bergen: Bei diesen Gelegenheiten achten inzwischen die meisten Menschen darauf, ausreichend Sonnencreme aufzutragen. Anders sieht es bei Menschen mit Außenberufen aus, insbesondere an trüben Tagen und erst recht in der kühleren Jahreszeit - hier wird der UV-Schutz allzu oft vernachlässigt. Dabei dringen bis zu 90 Prozent der UVA- und UVB-Strahlen auch durch die Wolken und können zu Hautalterung, Hautkrebs und Augenschäden beitragen. Hautkrebs ist die häufigste Krebserkrankung weltweit. Über 230.000 Neuerkrankungen jährlich gibt es in Deutschland bei hellem Hautkrebs, über 28.000 Neuerkrankungen sind es beim Melanom (Schwarzer Hautkrebs).

## Die Strahlung dringt auch durch Wolken

Das sind alarmierende Zahlen, daher sollte man 365 Tage im Jahr an einen hohen Lichtschutzfaktor denken. Durch die permanente Sonneneinstrahlung haben vor allem Menschen in Außenberufen ein erhöhtes Risiko, an hellem Hautkrebs zu erkranken. Dazu gehören beispielsweise Landwirte, Dachdecker, Straßenarbeiter, Gärtner, Beschäftigte in der Müllabfuhr sowie viele Profisportler. Als wichtigste Maßnahme ist ein medizinischer Sonnenschutz angeraten, der über einen Lichtschutzfaktor der höchsten Kategorie (50+) sowie UV-A und UV-B-Filter verfügt - wie Actinica Lotion, die als Medizinprodukt mit klinischer Langzeitstudie nachweislich die Prävention bestimmter Formen von hellem Hautkrebs unterstützt. Zusätzlich ist dunkle, festgewebte Kleidung - am besten langärmelig - gegenüber hellen und luftigen Kleidungsstücken zu bevorzugen. Für gefährdete Personen gibt es auch spezielle Bekleidungsstücke zum Schutz - sie wird mit dem Kürzel UPF (Ultraviolet Protection Factor) gekennzeichnet. Kopf-, Ohren- und Nackenbedeckung sowie eine gute Sonnenbrille gehören ebenso

zu einer guten Ausstattung. **Siesta halten für die Prävention** Generell ist ein achtsamer Umgang mit der Sonne wichtig. Tipps hierzu auch auf [www.actinicalotion.com](http://www.actinicalotion.com). So ist es sinnvoll, sich gerade in der warmen Jahreszeit einen Trick der Südeuropäer abzuschauen: Diese halten in der Mittagszeit eine lange Siesta und sind so weniger Risiko durch die UV-Strahlung ausgesetzt. Zumindest sollte in diesen Stunden die Arbeit in den Schatten verlegt werden. Hier sind auch Arbeitgeber in der Pflicht, die außen liegenden Arbeitsstellen abzuschirmen beziehungsweise zu überdachen. Und nicht zuletzt können sorgfältige Selbstbeobachtung



**Jobrisiko Sonne:** Beschäftigte in Außenberufen sind besonders gefährdet für hellen Hautkrebs.

Foto: DJD/Galderma/Stefan Gruber [www.touristikfoto.com](http://www.touristikfoto.com)

und regelmäßige Vorsorgeuntersuchungen beim Hautarzt helfen, Hautkrebs möglichst frühzeitig zu entdecken und behandeln. (DJD)

Mach Dein Ding mit uns!  
Deine Karriere:  
Du bist der Rundblick Bergneustadt

Online lesen: [www.rundblick-bergneustadt.de/e-paper](http://www.rundblick-bergneustadt.de/e-paper)

**WER WO WAS WANN -**  
**INFORMATIONEN & TERMINE**

**Alle 14 Tage in Ihrem Briefkasten**

## WIR SUCHEN DICH

zur Erweiterung unseres Teams für unterschiedliche Ausgaben im OBERBERGISCHEM KREIS

**Medienberater\*in** (m/w/d)

in **Vollzeit (37,5 Std.)**, in **Teilzeit (20-30 Std.)** oder auf **Minijobbasis**

### DU

- hast im Verkauf (z.B. Einzelhandel) gearbeitet
- bist im Ort gut vernetzt
- arbeitest kundenorientiert und strukturiert
- verfügst über gute Deutschkenntnisse
- hast einen Führerschein Kl. B

### WIR

- sind das zweitgrößte Medienhaus für Wochenzeitungen in Deutschland
- sind seit über 60 Jahren am Markt
- sind ein Medienhaus für ZEITUNGEN | DRUCK | WEB | FILM
- bieten Dir eine ausführliche Einarbeitung
- bieten einen sicheren Arbeitsplatz mit familienfreundlichen Bedingungen

### WAS gibt's zu tun?

- Beratung und Pflege von B2B Kunden im direkten Umfeld und Neukonzepte
- Kommunikation mit Kolleginnen und Kollegen in unserem Medienhaus
- Gerne auch Cross-Selling für DRUCK | WEB | FILM
- bieten eine attraktive Vergütung im interessanten Medienbereich
- bieten flexible Arbeitszeiteinteilung für eine ausgewogene Work-Life-Balance
- stellen Dir einen persönlichen Home-Office-Arbeitsplatz zur Verfügung

### Wir freuen uns darauf DICH kennen zu lernen!

Bewerbungen bitte per E-Mail an: [Denis Janzen | karriere@rautenberg.media](mailto:Denis.Janzen@karriere.rautenberg.media)  
Stichwort: Medienberater\*in/Oberbergischer Kreis



## Durchblick bei Fördermaßnahmen zur energetischen Gebäudesanierung

Verbraucherzentrale NRW zeigt, worauf bei der neuen Bundesförderung für effiziente Gebäude (BEG EM) zu achten ist

Die Bundesförderung für effiziente Gebäude-Einzelmaßnahmen (BEG EM) ist seit dem 1. Januar 2024 neu aufgestellt. Dabei gelten jetzt höhere Fördersätze mit bis zu 70 Prozent für den Heizungstausch. Energetische Verbesserungen an Dach, Fassade und Decken werden weiterhin mit bis zu 20 Prozent gefördert. „Grundsätzlich gilt, dass die Förderanträge zuerst gestellt werden müssen und zusätzlich ein Lieferungs- oder Leistungsvertrag mit einer auflösenden oder aufschiebenden Bedingung der Förderzusage vorliegt“, sagt Günter Neunert, Experte für Förderprogramme bei der Verbraucherzentrale NRW. „Bei dem neuen Bundesprogramm zum Heizungstausch können Eigentümer:innen von Einfamilienhäusern allerdings schon jetzt ihre Installationsunternehmen beauftragen und den Förderantrag nachreichen“. Die entsprechenden Anträge können ab dem 27. Februar gestellt werden. Weitere Informationen rund um die neue Bundesförderung (BEG EM) hat die Verbraucherzentrale NRW in sechs Tipps zusammengestellt.

Neue Aufteilung der Förderbereiche bei der Zuschussförderung Das Bundesministerium für Wirtschaft und Klima (BMWK) hat eine neue Aufteilung der Förderbereiche bei der Zuschussförderung vorgenommen. Die Förderung von Heizungsanlagen ist nun weitgehend der KfW-Bank (KfW) zugeordnet. Fördermaßnahmen rund um die Gebäudehülle, beispielsweise am Dach, der Fassade oder den Decken, liegen beim Bundesamt für Wirtschaft und Ausfuhrkontrolle (BAFA). Die jeweiligen Förderbedingungen und entsprechende Anträge finden sich im Internet beim BAFA und der KfW.

Erhöhte Förderung für den Heizungstausch Für die meisten neuen Heizungen, die den Anforderungen des Gebäudeenergiegesetzes (GEG) entsprechen, gibt es ab 2024 einen einheitlichen Basisförde-

rungssatz von 30 Prozent. Für Wärmepumpen, die als Wärmequelle Wasser, Erdreich oder Abwasser nutzen oder ein natürliches Kältemittel einsetzen, ist zudem ein Effizienz-Bonus von zusätzlich fünf Prozent erhältlich. Bei Biomasseheizungen wie beispielsweise Pelletheizungen wird ein Emissionsminderungs-Zuschlag von 2.500 Euro gewährt, wenn besonders wenig Feinstaub im Abgas vorhanden ist. Zusätzlich kann ein Klimageschwindigkeits-Bonus von 20 Prozent bis 31. Dezember 2028 für den frühzeitigen Austausch alter Heizungen bezogen werden. Ab 1. Januar 2028 sinkt dieser Bonus auf 17 Prozent und dann alle zwei Jahre um jeweils drei Prozent. Ergänzt wird die neue Förderung beim Heizungstausch um einen Einkommens-Bonus von 30 Prozent für selbstnutzende Eigentümer:innen mit bis zu 40.000 Euro zu versteuerndem Haushaltseinkommen pro Jahr. Als Nachweis wird ein Durchschnitt aus den zu versteuernden Einkommen des zweiten und dritten Jahres vor Antragstellung ermittelt. Alle Förderbonsi können bis zu einem maximalen Fördersatz von 70 Prozent zusammen beantragt werden.

Übergangsregelung bei Heizungsförderung beachten Die Antragsstellung für die neue Heizungsförderung bei der KfW wird voraussichtlich zum 27. Februar starten. Hierzu gilt aber eine Übergangsregelung: Verbraucher:innen können ihre förderfähige Heizungsmodernisierung bereits in Auftrag geben und umsetzen. Der Förderantrag kann in diesen Fällen nachträglich gestellt werden. Diese Übergangsregelung ist befristet. Wird bis zum 31. August 2024 ein Heizungstausch beauftragt, kann der Förderantrag bis zum 30. November 2024 gestellt werden.

Förderung weiterer Sanierungsmaßnahmen mit bis zu 20 Prozent Für die energetische Sanierung



des Daches, der Hausfassade, Gebäudedecken sowie der Heizungsoptimierung ist auch künftig eine Förderung bis maximal 20 Prozent möglich. Diese setzt sich aus 15 Prozent Grundförderung plus 5-prozentigem Bonus bei Vorliegen eines sogenannten individuellen Sanierungsfahrplans (iSFP-Bonus) zusammen. Die maximal förderfähigen Ausgaben für entsprechende Maßnahmen liegen bei 60.000 Euro pro Wohneinheit und Kalenderjahr, wenn ein individueller Sanierungsfahrplan vorliegt und bei 30.000 Euro ohne diesen. Die Antragsstellung ist beim BAFA seit 1. Januar 2024 möglich.

Neuer zinsverbilligter Ergänzungskredit Das neue Bundes-Förderprogramm BEG EM bietet ein ergänzendes Kreditangebot von bis 120.000 Euro Kreditsumme pro Wohneinheit für private Eigentümer:innen mit einem zu versteuernden Haushaltsjahreseinkommen von bis zu 90.000 Euro. Die Voraussetzung für die Nutzung des Ergänzungskredites ist eine Zuschusszusage (Heizungstausch) der KfW und/oder ein Zuwendungsbescheid (sonstige Effizienzmaßnahmen) des BAFA. Der zinsverbilligte Ergänzungskredit kann bei einem Finanzierungspartner wie beispielsweise der Hausbank beantragt werden.

Fördermaßnahmen erfolgreich durchführen Liegt der Zuwendungsbescheid der Förderung vor, sind die Maßnahmen bis zu einem bestimmten Datum auszuführen und der Förderstelle fristgerecht online nachzuweisen. Für die Zuschussförderung gilt ein Bewilligungszeitraum von 36 Monaten. Bei der Kreditförderung gilt eine Abrufrfrist von zwölf Monaten. Ein Verwendungsnachweis, einschließlich aller erforderlichen Unterlagen, ist innerhalb von sechs Monaten nach Abschluss des Vorhabens, spätestens aber sechs Monate nach dem Bewilligungszeitraum, einzureichen. Die Bundeszuschüsse sind zudem an technische Mindestanforderungen (TMA) geknüpft. Diese stehen in den Anlagen der Förderrichtlinien und sind bei der Auftragsvergabe an Handwerksbetriebe zwingend zu beachten. Die Fördersummen pro Gebäude und Kalenderjahr sind bundeseitig gedeckelt. Möchte man mehrere Sanierungsmaßnahmen durchführen und die volle Förderung erhalten, lassen sich die Bauvorhaben auf zwei Kalenderjahre verteilen. Bei der Förderung von Wärmezeugungsanlagen wie Wärmepumpen oder Pelletheizungen wird die Fördersumme allerdings nur einmalig im bewilligten Kalenderjahr gewährt. (Verbraucherzentrale NRW e. V. / Bergisch Gladbach)