

65 Jahre Tischtennis in Witterschlick



Bericht auf Seite 2

BERND SCHULZ
IMMOBILIEN GMBH & CO. KG

Sachverständigenbüro für die
Wertermittlung von bebauten
und unbebauten Grundstücken

Erstellung von Verkehrswert-
gutachten z. B. im Erbfall,
bei Scheidung, Betreuungs-
fällen oder beim An- und
Verkauf Ihrer Immobilie

Telefon: 0228 - 526 500
info@berndschulz.com
Rochusstraße 194
53123 Bonn-Duisdorf

- Immobilien
- Projektierung
- Sanierungskonzepte
- Sachverständigenbüro
für Immobilienbewertung
- Finanzierungen



Wir suchen: BÜROASSISTENZ

mit vielfältigem Aufgabenbereich (m/w/d)
in Teilzeit für 15h/Woche.

Bitte senden Sie Ihre aussagekräftige Bewerbung an: info@berndschulz.com

BERND SCHULZ
IMMOBILIEN GMBH & CO. KG

Immobilien sind Vertrauenssache

Rochusstr. 194
53123 Bonn-Duisdorf
Telefon: 0228 - 526 500
www.berndschulz.com

„SCHÜTZ DAS, WAS DIR WICHTIG IST.“

Das Leben passiert. Wir versichern es.



Lothar Urfey
Geschäfts-
stellenleiter



Tatjana Urfey
Geschäfts-
stellenleiterin



Florian Commer
Geschäfts-
stellenleiter



Patrick Schmitz
Geschäfts-
stellenleiter



Alexander Radigk
Stellvertreter
Geschäftsstellenleiter



Simone Becker



Kristina Held



Ingo Holthoff



Marcel Kuhl



Ursula Nettekoven



Nadine Pauls



Tobias Schreiner



Marina Tolpina



Annina Wilden

Urfey, Commer & Schmitz

Königstraße 151-155, 53332 Bornheim

lothar.urfey@gs.provinzial.com, Telefon 02222 93220

PROVINZIAL 

Bericht zur Titelseite

65 Jahre Tischtennis in Witterschlick



Michael Hofmann
(Kapitän 2. Mannschaft)

Am Samstag, 5. Juli, feierte die Tischtennis Gemeinschaft (TTG) Witterschlick ihr 65-jähriges Bestehen. Vorsitzender Dr. Herbert Weinandy begrüßte dazu rund 45 Vereinsmitglieder zur sommerlichen Feier auf der Terrasse der Gaststätte Römerkana-

nen Jahren gestiegen und auch in der kommenden Saison werden wir erfreulicherweise mit 7 Erwachsenen- und 4 Jugendmannschaften am Spielbetrieb teilnehmen. Besonders stolz können wir sein auf den Charakter des Vereins: Denn der ist weiterhin familiär, freundschaftlich und offen - eine hervorragende Basis für einen optimistischen Blick in die Zukunft."

Tischtennis in Witterschlick hat Tradition: So wurde 1960 zunächst der Verein TTC Blau-Rot Witterschlick gegründet. 1970 erfolgte eine Fusion mit den 1963 gegründeten Tischtennis-Freunden Witterschlick zur Tischtennis Gemeinschaft Witterschlick e.V. Neben diversen Kreismeistertiteln sowie Meisterschaften auf Kreis- und Bezirksebene zählt der Aufstieg in die Herren-Verbandsliga im Jahr 2019 sicher zu den größten Erfolgen der jüngeren Vereinsgeschichte. Besonderes Augenmerk legt der Verein auf die Förderung von Kindern und Jugendlichen, denen unter Regie von Stefan Lützenkirchen der Spaß am Tischtennissport vermittelt wird.



(v.l.) Dr. Herbert Weinandy (1. Vorsitzender), Torsten Lenzen (Sportwart)



(v.l.) Holger Ticheloven, Tobias Mikolasch, Alexander Telieps

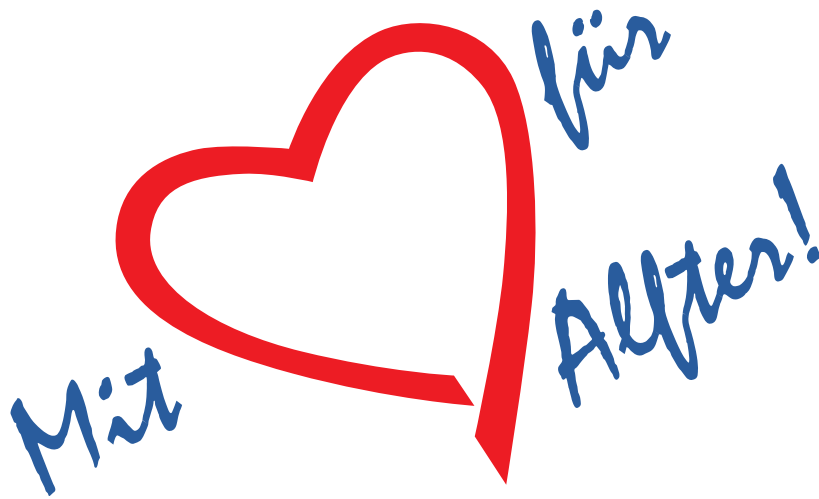


(v.l.) Jörg Schaefer (ehemaliges Vorstandsmitglied), Torsten Lenzen (Sportwart), Heinz Fuchs jun. (ehemaliger Vorsitzender)



(v.l.) Sören Prellwitz (Schriftführer), Stefan Dick (Sozialwart), Heinz Fuchs jun. (ehemaliger Vorsitzender)

UWVG



**Sich ärgern
reicht nicht.**

deshalb:

UWVG

www.UWG-Alfter.de

UNABHÄNGIGE WÄHLERGEMEINSCHAFT ALFTER
Kronenstraße 27

www.UWG-Alfter.de

Termine des RepairCafé Alfter e.V.

Die nächste Reparaturveranstaltung startet am Samstag, 30. August.

Das engagierte RepairCafé Alfter Team erwartet Sie wieder gerne, um Sie bei der Reparatur ihrer defekten Haushaltsgeräte kompetent zu unterstützen.

Auch im letzten Halbjahr konnten wieder über 60 Prozent der Geräte, wie z.B. Mixer, Nähmaschinen, Staubsauger, Videorecorder, Kaffeemaschinen vollständig repariert werden. Es ist schön zu sehen, wenn die Menschen zufrieden und glücklich den Repair-Café Raum mit den wiederverwendbaren Gegenständen verlassen. Zusätzlich ist dies ein Beitrag zur gelebten Nachhaltigkeit in unserer Gesellschaft. Wir helfen Elektroschrott zu vermeiden. Sollten Sie Defekte an Haushaltsgeräten haben, die Sie ins Repair-Café tragen können, kommen Sie gerne an dem letzten Samstag im August (30. August) im RepairCafé in der Knipsgasse 43 (Wohnzimmer) in Alfter-Ort vorbei. Das Team ist von 14 bis 17 Uhr für Sie da.

Auf unserer Website www.repaircafe-alfter.de finden Sie weitere Informationen. Reparaturwünsche können Sie uns auch gerne vorab per E-Mail über folgende Adresse mitteilen: alfter.repair@gmail.com.

Repair-Café Alfter

In der Ausgabe vom 19. Juli (KW 29) wurde eine Einladung zum Sommerfest des Repair Café Alfter veröffentlicht. Dabei handelt es sich jedoch um eine Vereinsinterne Veranstaltung, sodass diese nicht für die Öffentlichkeit zugänglich ist. Wir bitten die daraus entstandenen Missverständnisse zu entschuldigen und wünschen dem Repair-Café-Team ein schönes Sommerfest.



Fragen zur Verteilung?

mail@regio-pressevertrieb.de

www.regio-pressevertrieb.de

REGIO pünktlich • zielgerichtet • lokal

PRESSE VERTRIEB GmbH

Die Zeitungszustellgesellschaft der RAUTENBERG MEDIA KG

OB Katja Dörner zu Besuch bei KOLL Steine - Nachhaltigkeit im Fokus

Am 16. Juli 2025 besuchten Bonns Oberbürgermeisterin Katja Dörner und Wirtschaftsförderin Viktoria Appelbe das Traditionsunternehmen KOLL Steine in Beuel. Bei einem Rundgang durch Produktion, Lager und Ideengarten präsentierte Geschäftsführer Helge Koll nachhaltige Lösungen für den Garten- und Landschaftsbau - darunter recycelbare Betonprodukte und die Recyclingsteinlinie KALOS®. Ein zentrales Thema: Klimaschutz im Unternehmensalltag. KOLL Steine setzt auf regionale Rohstoffe, Photovoltaik und naturnahe Begrünung mit heimischen Pflanzen. Dafür wurde das Unternehmen bereits als „Vorbild für klimagerechtes Unternehmense Handeln“ ausgezeichnet. Im anschließenden Austausch diskutierten die Beteiligten über Mobilität, Digitalisierung und die geplante Glasfaserverbindung des Gewerbegebiets Beuel-Ost. OB Dörner lobte das starke Engagement für Klimaanpassung und regionale Verantwortung.

KOLL Steine zeigt: Nachhaltigkeit und zukunftsfähige Wirtschaft gehen Hand in Hand - regional produziert, regional gedacht. Im Ideengarten Bonn in der Maarstraße 85 können Lösungen für Einfahrt, Terrasse und Garten 7 Tage/Woche von 7-21 Uhr besichtigt werden.



K. Dörner, H. Koll im Austausch zu Nachhaltigkeitsthemen

V. Appelbe, H. Koll, K. Dörner (v.l.) im Betonsteinwerk Bonn

Der Männergesangverein verschiebt sein Jahreskonzert

Der Männergesangverein „Concordia“ Alfter 1891 e.V. verschiebt sein für den 26. Oktober geplantes Jahreskonzert. Der Grund dafür ist, dass es ein Mitsingkonzert vom Karnevalsverein am 25. Oktober gibt und der Verein sich dazu entschlossen hat, sein Jahreskonzert in den November zu verschieben. Bitte vermerken Sie sich die Änderung: Das Mitsingkonzert des Männergesangsvereins in der Pfarrkirche St. Matthäus Alfter findet am 9. November statt. (SAPIR)

Zwei Tage lang wurde am Wasserturm gefeiert

Kleinkirmes mit Kirmesabend und Familientag in Gielsdorf

Alfter-Gielsdorf. Der Jungesellenverein „Gemütlichkeit“ hatte zur diesjährigen Kleinkirmes nach Gielsdorf an den Wasserturm eingeladen. Am 12. Juli begann ab 16 Uhr der Kirmesabend. Für den kleinen oder großen Hunger gab es leckeres vom Grill. Dazu konnte zwischen Peters vom Fass oder verschiedenen Moselweinen gewählt werden. Wem das nicht reichte, der konnte zur Aperolbar gehen. Der beleuchtete Wasserturm lockte wieder viele Gäste in den Biergarten und so wurde noch lange gefeiert. Beim Familientag am Sonntag gab es ab 12 Uhr tolle Attraktionen für die Kinder wie ein Kinderkarussell oder ein Bungee Trampolin. Wer wollte konnte seine Treffsicherheit an der Schiessbude unter Beweis stellen, oder probierte es beim Pfeilwerfen und beim Entenangeln. Eines der Highlights war das Kinderschminken. Für das leibliche Wohl war auch bestens mit einer Cafeteria gesorgt. Wer eine Abkühlung brauchte, für den stand der Eiswagen bereit. (SAPIR)

Junge Journalistinnen am Gymnasium Alfter

Im Rahm des Deutschunterrichts haben die Schüler:Innen der Jahrgangsstufe 6 des Gymnasiums Alfter im Rahmen der Unterrichtsreihe „Berichte schreiben“ ein Zeitungsprojekt durchgeführt. Sie haben etwas gelernt über den Aufbau einer Zeitung, einer Zeitungsseite und das Schreiben von Nachrichten, Berichten und Kommentaren. Ihre abschließende Aufgabe war es, eine Zeitungsseite zu einem selbstgewählten Ressort zu gestalten. Dabei durften sie sich auch einen eigenen Zeitungsnamen ausdenken. Mit viel Engagement und Freude haben die Schüler:Innen tolle Ideen entwickelt. Dabei stand nicht das perfekte computergestützte Design im Vordergrund, sondern das Umsetzen der Ideen, die eine Zeitungsseite ausmachen, von der Gestaltung in Spalten über die Hervorhebung von Schlagzeilen bis zur Auswahl eines geeigneten Aufmachers mit Bild. Herausgekommen sind sehr individuelle Ergebnisse, von denen einige in der Pausenhalle aufgehängt wurden und für reges Interesse sorgten.

Bender & Bender Immobilien Gruppe

Haben Sie eine Immobilie für unsere Käufer?

Bonn-Hardtberg
Für ein nettes Ehepaar suchen wir eine gepflegte und moderne 2-3 Zi.-Eigentumswohnung mit Balkon oder Terrasse / Wfl. ca. 100 m².
Preis: offen

Wachtberg
Für eine Fam. suchen wir ein EFH, DHH oder Reihenhaus, auch mit Renovierungsbedarf, Wfl. ca. 130 m² u. mind. 4 Zi., Garten und Garage.
Preis: offen



Hier geht es zu unserem Wertermittlungs-Tool - einfach scannen und Bewertung starten!

Jetzt online eine Wert-Analyse Ihrer Immobilie anfordern - schnell, unverbindlich und kostenlos! Objekt Daten eingeben und loslegen!

www.bender-immobilien.de • 0 22 8 / 92 68 71 91



HALLMANN

SUMMER SALE

-50% auf ALLES*



*Gültig bis zum 14.09.25 beim Kauf von Brillen, Meisterglacé Brillengläsern, Sonnenbrillen mit Sehstärke, ausgenommen Chanel, Dior, Gucci, Lindberg, Ollorey, Louis Vuitton, Prada. Der 50% Rabatt wird automatisch vom Hersteller-UV-Preis abgezogen. Nur zur vorrätigen Ware/Neuaufträge. Kann nicht mit anderen Aktionen/Paketen/Komplettschmuckangeboten/Gutscheinen kombiniert werden. Wir behalten uns das Recht vor, diese Aktion zu verlängern. Optik Hallmann GmbH, Große Str. 27, 24937 Flensburg

Alfter • Bornheim • Bornheim-Merten • Roisdorf (SUTi Center)

Gratis-Tel: 0800/412 6000 • optik-hallmann.de

Wildbienen helfen - aber wie?

Tipps vom Amt für Umwelt - und Naturschutz des Rhein-Sieg-Kreises

Rhein-Sieg-Kreis (hei). Sommerzeit bedeutet Gartenzeit. Dabei erfreuen blühende Beete und summende Bienen. Doch wie steht es eigentlich um die nützlichen Brummer?
In Deutschland gibt es rund 560 Wildbienenarten. Davon sind auch etliche im Rhein-Sieg-Kreis zu finden, wie zum Beispiel die Große Holzbiene oder die Gehörnte Mauerbiene. Etwa 90 Prozent dieser Wildbienenarten sind sogenannte „Solitärbienen“, das heißt sie leben nicht in großen Völkern wie die Honigbiene, sondern einzeln. Bei ihren Nahrungsflügen besuchen sie unzählige Blüten verschiedenster Pflanzenarten und füllen somit eine wichtige Rolle im Ökosystem als Bestäuber aus. Doch vielen Wildbienenarten geht es aktuell nicht gut. Wie kann den Wildbienen geholfen werden?

„Ein ganz wesentlicher Punkt zur Unterstützung der Wildbienen ist der Schutz ihrer Lebensräume. Dabei kann jede und jeder mit einfachen Maßnahmen bei sich zu Hause dazu beitragen, den Bienen unter die Flügel zu greifen. So hilft beispielsweise ein naturnah gestalteter Garten nicht nur Wildbienen, sondern auch vielen anderen Tieren wie Igeln und Vögeln“, darauf macht Jörg Bambeck, Leiter des Amtes für Umwelt- und Naturschutz des Rhein-Sieg-Kreises, aufmerksam. Ein naturnah gestalteter Garten bietet den Wildbienen Nahrung und Unterschlupf. Zur Ernährung der Tiere ist es wichtig, die richtigen Gewächse zu pflanzen. „Eine vielfältige Auswahl an heimischen Pflanzen ist hier der Schlüssel zum Erfolg. So werden zum Beispiel Schafgarbe, Glockenblumen oder



Große Holzbiene



Gehörnte Mauerbiene. Fotos: Matthias Overmann

Familien

ANZEIGENSHOP

Wir trauen uns
am 18.05.2025 im Bonn
um 15.00 Uhr
in der Paulus Kirche

NICOLETTE RUFUS

F 102-06
90 x 50 mm
ab 17,23*

HALLO ZWILL

Wir freuen uns sehr über die
Geburt unserer Zwillinge

GEBURT 12.1
43 x 90 mm
ab 52,00*

Michael Musterfeld

TD 12-12
90 x 90 mm
ab 102,96*

WOHNUNG!

K03_15
43 x 30 mm
ab 17,00*

*inkl. MwSt., Preis variiert nach Auflage der Zeitung.

Online Familien-Anzeigen:
für alles was wirklich zählt!

shop.rautenberg.media

Natternkopf besonders gerne von Wildbienen angefliegen, genauso wie Salbei und Ziest“, so Jörg Bambeck.
Offene Blüten sind besonders gern besuchte Nahrungsquellen. Die Wildbienen besitzen unterschiedliche Flugzeiten im Laufe des Jahres. So gibt sehr frühe Arten wie die gehörnte Mauerbiene, die schon ab Anfang bis Mitte März zu beobachten ist und Arten, die erst später im Jahr schlüpfen und dementsprechend später fliegen wie die Blauschwarze Holzbiene ab April oder Mai.
Deshalb ist es ein Gewinn für die Tiere, die Blütenpracht im Garten möglichst lange zu erhalten. Hierfür sind verschiedene Pflanzen mit unterschiedlichen Blühzeiten nützlich.
Eine weitere sinnvolle Maßnahme zum Schutz der Wildbienen ist

die Bereitstellung von Nistmöglichkeiten. Diese können entweder natürlichen Ursprungs sein, etwa bestehend aus Totholzhaufen, Pflanzen mit markhaltigen Stängeln wie Him- oder Brombeeren oder als klassische Nisthilfe. Hiermit können solche Bienenarten gefördert werden, die in pflanzlichen Bestandteilen ihre Brut aufziehen.
Eine andere große Gruppe von Wildbienenarten nistet wiederum gerne im Boden oder in Wänden. Diese können mit sandigen, lehmigen Böden oder vergleichbaren unbewachsenen Stellen im Garten unterstützt werden.
Zu guter Letzt sollte man selbstverständlich bei der Arbeit im Garten auf Pestizide und Herbizide verzichten, da diese auf die meisten Insektenarten eine tödliche Wirkung haben.



Ihre SPD vor Ort – mit
starken Persönlichkeiten
für den Rat in Alfter
#alfterfüralle



Liste der
Kandidatinnen
und Kandidaten

Kommunalwahl am 14. September



Afrikanische Schweinepest: Veterinärdienste bitten um Mithilfe

Nach Fällen der Afrikanischen Schweinepest in den Kreisen Olpe und Siegen-Wittgenstein bitten die Veterinärdienste der Stadt Bonn um erhöhte Aufmerksamkeit und die Beachtung einiger Verhaltensregeln.

Die Afrikanische Schweinepest (ASP) ist eine für Wildschweine und Hausschweine hochansteckende und zumeist tödlich verlaufende Virusinfektion - für Menschen und andere Tiere ist das Virus ungefährlich. In Schweinehaltungsbetrieben kann die Tierseuche, gegen die es keine Impfung gibt, zu großen wirtschaftlichen Schäden führen.

Um eine Ausbreitung der ASP zu verhindern, bitten die zuständigen Behörden um Unterstützung:

- Wenn Sie ein totes Wildschwein finden, fassen Sie dieses nicht an und melden die

Fundstelle den Veterinärdiensten (Telefon: 77 2756), dem Ordnungsamt (Telefon: 77 3333) oder dem Landesamt für Verbraucherschutz und Ernährung (Telefon: 0201 - 71 44 88).

- Wandern Sie nur auf den vorhandenen Wegen.
- Lassen Sie Ihren Hund bitte nicht unbeaufsichtigt umherlaufen, bzw. führen Sie ihn an der Leine.
- Entsorgen Sie Speisereste bitte ausschließlich über den Hausmüll. Bereits ein achtlos entsorgtes Wurstbrot kann die Krankheit übertragen.

Weitere Informationen zur ASP gibt es auf den Seiten des Ministeriums für Landwirtschaft und Verbraucherschutz des Landes Nordrhein-Westfalen.

Neue Selbsthilfegruppe „Neurodivergentes Hangout“ Bornheim-Rösberg

ADHS? Autismus? Bei uns bist du richtig! Unsere Neurodivergentes Hangout richtet sich an alle neurodivergenten Menschen ab 18 Jahren, die ihre Diagnose nicht als Hindernis, sondern als Chance begreifen möchten. Hier schaffen wir einen geschützten Raum zum Austausch, gegenseitigen Verständnis und Empowerment. Wir reden offen über unsere alltäglichen Herausforderungen, feiern unsere besonderen Fähigkeiten und entwickeln gemeinsam Strategien, wie wir das volle Potenzial unserer Neurodivergenz ausschöpfen können. Vielfalt ist

bei uns selbstverständlich: Alle Geschlechter, Identitäten und sexuellen Orientierungen sind willkommen.

Die Gruppe trifft sich jeden 1. und 3. Mittwoch im Monat um 19 Uhr in Bornheim-Rösberg.

Kontaktaufnahme zur Gruppe: neurodiv.hangout@gmail.com.

Unterstützt wird die Gruppe durch die Selbsthilfe-Kontaktstelle im Rhein-Sieg-Kreis. Weitere Informationen: selbsthilfe-rhein-sieg@paritaet-nrw.org oder 02241 94 99 99 (Montag und Mittwoch: 9 bis 14 Uhr, Donnerstag: 11 bis 16 Uhr).

Klinik Im Wingert informiert

Herzliche Einladung zu einer Infoveranstaltung bei Problemen mit Alkohol, Medikamenten, Cannabis, Kokain oder Amphetaminen.

Über die Möglichkeit einer ganz-tägig ambulanten Rehabilitation bei Suchtproblemen informiert die Klinik Im Wingert regelmäßig jeweils am ersten Mittwoch des Monats. Die nächste Infoveran-

staltung findet am Mittwoch, 6. August, um 17:30 Uhr, in den Räumen der Klinik Im Wingert, Im Wingert 9, 53115 Bonn statt.

Ausführliche Informationen über die Tagesklinik in der Trägerschaft von Caritas und Diakonie finden Sie unter www.suchthilfe-bonn.de. Wir informieren Sie auch gerne telefonisch unter 0228/28970128.

Beratungsangebot für Frauen aus Bornheim und Alfter

Beratung zu rechtlichen Fragen in Bornheim für Frauen in Lebenslagen wie Trennung und Scheidung.

Beratung zu rechtlichen Fragen bietet das Frauenzentrum Troisdorf einmal im Monat auch in Bornheim an. Nächster Termin ist der

12. August. Die Beratung findet im Rathaus in Bornheim statt. Infos und Anmeldung im Frauenzentrum Troisdorf unter 02241/72250. Weitere Infos zum vielfältigen Angebot der Frauenberatungsstelle erhalten Sie unter www.frauenzentrum-troisdorf.de.

Angebot für Eltern: Elterliche Präsenz - Stärke statt Macht!

Rhein-Sieg-Kreis (hei). In jeder Familie gibt es schwierige Situationen, in denen Eltern herausgefordert werden und vielleicht das Gefühl haben, die Kontrolle zu verlieren. Eltern fühlen sich dann hilf- und ratlos und die Kinder scheinen zunehmend das Geschehen in der Familie zu bestimmen. Was brauchen Eltern, um wieder zu mehr Kraft und Sicherheit zu finden? Was brauchen sie, um ihren Kindern Orientierung und verlässliche Beziehung anbieten zu können? Das Konzept der Elterlichen Präsenz, nach Haim Omer, bietet eine gute Orientierung für eine klare Haltung den Kindern gegenüber.

Dieses stellen Kathrin Born und Christian Züchner von der Famili-

en- und Erziehungsberatungsstelle des Rhein-Sieg-Kreises, Brunnenallee 31, 53332 Bornheim, in einem kostenlosen Kurs interessierten Eltern vor. Mithilfe von Input und Austausch erhalten die Teilnehmenden Unterstützung für sich in ihrer Rolle als Eltern. Der Kurs findet in den Räumen der Beratungsstelle an fünf Abenden im September von 19 bis 21 Uhr statt und zwar mittwochs am 17. September, 24. September, 1. Oktober, 8. Oktober, 19. November. Er wird in Kooperation mit der VHS Bornheim/Alfter angeboten; ausschließlich auch hierüber erfolgt die Anmeldung. Diese kann telefonisch über 02222 945460 geschehen oder im Internet über rhein-sieg-kreis.de/Elterliche-Präsenz.



Sommerferien zum Stromsparen nutzen

Tipps zum Energiesparen während des Urlaubs

Es sind Sommerferien in Nordrhein-Westfalen. „Bevor es in den Urlaub geht, lassen sich einfache Maßnahmen in Wohnung und Haus umsetzen, um während der Reisezeit zu Hause Energiekosten zu sparen“, sagt Gerhild Loer, Energieexpertin der Verbraucherzentrale NRW.

Dazu gibt sie sechs Tipps, wo und wie das in den eigenen vier Wänden möglich ist.

Sommermodus für Kühlgeräte

Vor dem Reisetart Kühlschränke leeren und Gefriergeräte bei Bedarf abtauen.

Das spart Strom während des Urlaubs und in der Zeit danach, weil eisfreie Geräte effizienter kühlen. Den Kühlschrank auf eine niedrigere Kühlstufe stellen.

Da die Kühlschrantür während der Abwesenheit geschlossen bleibt und das Gerät weniger kühlen muss, fallen geringere Stromkosten an.

Stand-by-Funktion kostet bares Geld

Für weitere Dauerverbraucher im Haushalt lohnt sich die Auszeit während der Ferien ebenfalls. Das sind zum Beispiel Internetrouter, Stereoanlage, Fernseher, Netzwerkspeicher im Stand-by-Modus, Saug- und Mähroboter sowie Küchengeräte wie Warmwasserboiler, Mikrowelle und Kaffeemaschine. Bei Geräten mit eingeschalteter Stand-by-Funktion lässt sich

durch das komplette Abschalten oder Stecker ziehen sehr einfach Strom sparen - in der Urlaubszeit lohnt sich das besonders.

Sommerschlaf für die Heizungs-pumpe

Auch bei kalten Heizkörpern in Wohnung und Haus kann eine Heizungsanlage unnötig Energie verbrauchen. Das passiert, wenn die mit Strom betriebene Umwälz-pumpe weiterläuft, obwohl ihr Ein-satz nicht gefragt ist. Wer seine Heizung selbst steuern kann, sollte bei dieser den Sommerbetrieb einschalten.

Zweitgeräte aus dem Dauereins-atz nehmen

Gerade alte Kühlschränke, die ausgemustert wurden, verbrauchen meist viel Strom. Beim Gartenfest leistet ein zweiter Kühl-schrank im Keller zwar gute Dienste - nach der Party sollte er aber über das Jahr konsequent ausge-schaltet bleiben.

Stromzähler im Auge behalten

Wer sich vor dem Start in den Urlaub den Stand seines Strom-zählers notiert, kann nach der Rückkehr leicht feststellen, ob tatsächlich alles ausgeschaltet war. Im Anschluss lassen sich eventu-elle Stromfresser dadurch besser aufspüren. Als Serviceleistung ver-leihen die Beratungsstellen der Verbrauchzentrale NRW dazu kos-



tenlos Strommessgeräte über ei-nen Zeitraum von zwei Wochen.

Sicher ist sicher

Ein Rundgang vor Reiseantritt durch Wohnung oder Haus ist

ebenfalls sinnvoll, um aus Sicher-heitsgründen Steckdosenleisten abzuschalten und von nicht ge-nutzten Geräten die Netzstecker zu ziehen. Verbraucherzentrale Nordrhein-Westfalen e.V.





Wein- und Hoffest



Sonntag 17. August
Marienhof Hersel
Rheinstr. 218 - 53332 Bornheim
Beginn: 11.00 Uhr
Edle Weine, Kulinarisches und Live-Musik
www.jakobantwerpen.de





Gesichts- und Halstattoos - beliebt und manchmal bereut

Wenn der Hautschmuck nicht mehr gefällt, hilft meist nur eine Laserbehandlung

Tattoos sind mittlerweile Mainstream: Einer Umfrage von 2023 zufolge hat mittlerweile mehr als ein Drittel der erwachsenen Deutschen mindestens ein Bild auf der Haut. Immer häufiger werden dabei nicht nur dezente Stellen wie Oberarm oder Knöchel verziert. Gerade bei Promis wie Musikern oder Influencern sowie bei jungen Menschen sieht man heutzutage viele Gesichts- und Halstattoos - ein starker Eyecatcher, der sich nicht nach Belieben verbergen lässt.

Gerade deshalb sollte man sich das Stechen einer Tätowierung an so prominenter Stelle auch gut überlegen. Denn viele Menschen reagieren immer noch ablehnend auf Gesichts- und Halstattoos, und sie können im Beruf eine echte Karrierebremse darstellen. Andererseits ist der auffällige Hautschmuck ein Ausdruck von Selbstbewusstsein und Individualität, auf den mancher nicht verzichten möchte.



Tattoos im Gesicht und am Hals erregen viel Aufmerksamkeit und lassen sich kaum verbergen. Foto: DJD/ www.galenpharma.de/Getty Images/Hinterhaus Productions

Entfernen ist so schmerzhaft wie stechen

Wer es trotzdem irgendwann be-

reut und das Tattoo wieder loswerden möchte, für den ist in der Regel eine professionelle Laserbehandlung das Mittel der Wahl. Bei dieser zerstören energiereiche Lichtimpulse die Farbpigmente in der Haut, deren Bruchstücke dann vom Körper abtransportiert werden. Allerdings kann das Lasern sehr schmerzhaft sein - gerade auf der zarten und empfindlichen Gesichtshaut.

Eine örtliche Betäubung zum Beispiel mit dem Wirkstoff Lidocain kann die Prozedur erträglicher machen. Es wird etwa mit Lidogalen Creme 30 Minuten vorher aufgetragen und kurz vor Beginn wieder abgetupft - Genauer zur Anwendung findet sich unter www.lidogalen.de. So können die Schmerzen für rund zwei Stunden kontrolliert werden, was für die meist nur halbstündigen Sitzungen völlig ausreicht.

Geduld und gute Nachsorge sind gefragt

In der Regel braucht es für die vollständige Entfernung einer Tätowierung mehrere Sitzungen, und obwohl die Methode recht effektiv ist, bleibt manchmal ein Schatten des Bildes oder Schriftzugs zurück. Zwischen den Behandlungen liegen jeweils mehrere Wo-

chen Pause, in denen die Haut nicht an die Sonne darf. Deshalb empfiehlt es sich, eine Laserbehandlung im Herbst zu starten. Und auch gute Nachsorge ist wichtig: Eine entzündungshemmende Salbe und regelmäßiges Kühlen können Rötungen und Schwellungen lindern, Chlorwasser und starkes Schwitzen sollten vermieden werden. (DJD)



Mit einer Laserbehandlung lassen sich unerwünschte Tätowierungen meist effektiv entfernen. Das kann aber recht schmerzhaft sein. Foto: DJD/www.galenpharma.de/Getty Images/Joyce Grace

FRISEURE RAHI

Friseurmeister Imad Rahi

Landesmeister 2019/22/23

Öffnungszeiten:

Di.-Fr. 9.00-18.00 Uhr · Sa. 8.00-14.00 Uhr

Am Rathaus 13b · 53347 Alfter Oedekoven

Tel.: 02 28 / 2 43 36 86

www.haarstudio-trend-style.de



- REHA-Sport • Medizinischer Geräte-Zirkel
- Dr. Wolff Rückenzentrum • Yoga • Pilates

Chateaufstr. 1-5 • 53347 Alfter-Oedekoven
Tel.: 0228 - 928 926 44 • www.aktivo-alfter.de

Nie wieder Bad Hair Days

Experten zu Haarpflege und Styling

Ein Bad Hair Day ist wie ein Schnupfen: unangenehm, aber harmlos. Wie die rote Nase, so erscheint auch das unbezwingbare Haar oft zu den unpassendsten Gelegenheiten: Im Vorstellungsgespräch, beim Date oder vor der großen Geburtstagsparty. Doch „gut fallendes Haar ist mindestens genauso wichtig für das Wohlbefinden wie ein perfektes Outfit“, weiß auch Hairstylist Jörg Oppermann. Wie man mit Pflege und Styling Bad Hair Days verhindern kann, verraten unsere Experten. Wir erklären, welche fünf überraschende Gründe hinter einem Bad Hair Day stecken können.

Horror für die Haare

Jeder von uns hat schon mal einen Bad Hair Day erlebt. Doch woher der Aus-druck stammt, wissen die wenigsten. Zwar ist sein Ursprung unbekannt - film-reif wurde der Spruch aber schon zu Beginn der 1990er Jahre: Den ersten öffentlichen Auftritt hatte die Phrase nämlich in der US-amerikanischen Horror-komödie „Buffy - der Vampir-Killer“, als die Hauptdarstellerin Kristy Swanson beim Anblick des einarmigen Vampirs Amilyn feststellte: „Mir geht es gut, aber du hast offensichtlich einen Bad Hair Day.“

1. Wet wet wet!

Da im nassen Zustand die Hornschuppen der Haaroberfläche geöffnet sind, ist das Haar direkt nach der Haarwäsche sehr empfindlich. Durch unachtsames Kämmen oder Bürsten kann es leichter brechen und auf Dauer kriselig werden. So sind Bad Hair Days vorprogrammiert. Experten empfehlen daher, das Haar bereits vor der Wäsche vorsichtig, aber gründlich auszubürsten und auf diese Weise von Schmutz, Styling Rückständen und Knoten zu befreien. Direkt nach der Haarwäsche kann es mit einem grobzinkigen Kamm sanft entwirrt werden, um es anschließend im trockenen Zustand wie gewohnt durchzukämmen.

2. Film ab?

Bei normalem Haar ist es völlig ausreichend, es zwei- bis drei Mal pro Woche zu waschen. Durch die natürliche Talgproduktion bildet sich auf der Kopfhaut Se-bum, das



die Hautoberfläche und die Oberfläche der Haarschäfte mit einem wasserabweisenden Schutzfilm überzieht. Dieser verleiht dem Haar Glanz und Geschmeidigkeit und verhindert, dass es austrocknet. Gleichzeitig schützt er die Kopfhaut. Zu häufiges Haarewaschen kann seine Schutzfunktion jedoch herabsetzen. Die Folge: Das Haar trocknet aus, es wirkt strohig und glanzlos. Durch zu häufiges Haarewaschen kann ein Bad Hair Day schnell zum Dauerzustand werden.

3. Ganz schön heiß

Gerade in den kalten Wintermonaten ist eine heiße Dusche der perfekte Start in den Tag. Doch nicht für Haut und Haar: Zu heißes Wasser trocknet auf Dauer nicht nur die Haut aus, sondern greift auch die äußere Schuppenschicht der Haare an und lässt sie stumpf und spröde aussehen. Am besten eignet sich lauwarmes Wasser für die Haarwäsche.

4. Die Rechnung ohne Petrus gemacht

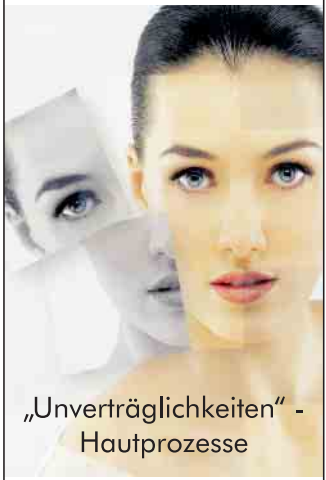
Das Haar ist besonders anfällig für Wetterveränderungen jeglicher Art. Auch hier spielt Feuchtigkeit eine besondere Rolle. Je höher die Luftfeuchtigkeit, desto mehr kräuselt sich das Haar, denn zu viele Wassermoleküle tragen zur unkontrollierbaren Quellung des Haares bei. Abhilfe schaffen Produkte, die vor dem gefürchteten Frizz schützen.

5. Du kämmst, was du isst

„Wahre Schönheit kommt von innen“: Vitamine und Mineralstoffe lassen nicht nur die Haut

strahlen, sondern sorgen auch für gesundes Haarwachstum. Vitamin A beispielsweise macht den Haarschaft schön geschmeidig und steckt in Paprika oder Aprikosen. B-Vitamine, die in Fleisch und Eiern enthalten sind, steuern wichtige Stoffwechselvorgänge in der Haarwurzel, während Zink und Biotin das Haarwachstum fördern und die Keratin Produktion steigern. (Text: beautypress.de)

CHRIS FARRELL
Philosophie



„Unverträglichkeiten“ -
Hautprozesse

Das von Chris Farrell entwickelte physiologische Konzept setzt ganz stark auf eine funktionierende Aktivität der eigenen Haut.

BRUNA LÜTZ
KOSMETIK

Hauptstr. 240
53347 Alfter-Witterschlick
0228-74819555

info@kosmetik-podologie-luetz.de
STAATL. GEPR. PODOLOGIN



**PROFESSIONAL
MICRO-NEEDLING**

Bei dem neuen und innovativen **Needling-Verfahren** durchbricht das soft gepolsterte NEEDLING Pad sanft die Hautbarriere, so dass die Wirkstoffe verbessert aufgenommen werden können.



**COSMETIC-INSTITUT
BIRGIT BREUCH** INH. BIRGIT RULAND



www.cosmetic-bb.de



info@cosmetic-bb.de



(0228) 74 64 80

Raiffeisenstraße 14A · 53347 Alfter-Witterschlick

Wir in Alfter | 20. Jahrgang | Nr. 15 | Samstag, 02. August 2025 | Kw 31 | Rautenberg Media

11

Zum Erdüberlastungstag

Mobile Kohlenstoffspeicher Holzpackmittel

Am 24. Juli ist Erdüberlastungstag - der Tag, an dem die Menschheit alle Ressourcen verbraucht hat, die die Erde in einem Jahr regenerieren kann.

Umso wichtiger sind Lösungen, die dies im Blick haben und auf Kreisläufe setzen. Die Holzpackmittelbranche zeigt anhand von Paletten und Transportkisten aus Holz, wie das funktionieren kann.

Die Weltwirtschaft ist auf Holz gebaut. Beinahe alles, was wir im Supermarkt kaufen, im Internet bestellen oder in ferne Länder verschiffen, steht auf Holzpaletten oder ist in hölzernen Exportkisten verpackt.

Damit setzt die Transportlogistik auf einen nachwachsenden Rohstoff. „Der Erfolg von in Deutschland hergestellten Paletten und Kisten aus Holz ist: Holz als Ursprungsmaterial stammt aus nachhaltiger Waldwirtschaft. Zudem sind Paletten & Co. belastbar, leicht wiederzuverwenden und einfach reparabel.“

Je länger die Ladungsträger aus Holz verwendet werden, umso länger bleibt auch der im Holz gebundene Kohlenstoff gespei-



Bild: HPE

chert", erklärt Marcus Kirschner, Geschäftsführer des Bundesverbands Holzpackmittel, Paletten und Exportverpackungen.

Nachhaltige Waldwirtschaft

Für die Herstellung von Paletten und Exportverpackungen verwenden deutsche Hersteller überwiegend Holz aus heimischen und europäischen Wäldern. Das hat gleich zwei Vorteile: Die Transportwege vom Wald zur Produktion bleiben kurz - und das Holz stammt aus kon-

trolliert nachhaltiger Bewirtschaftung.

„In Deutschland darf dem Wald nur so viel Holz entnommen werden, wie auch nachwächst. Das funktioniert so gut, dass die Waldfläche sogar stetig wächst“, so Kirschner. Viele Holzpackmittelhersteller sind zudem mittelständische Betriebe, die sich oftmals auch im Familienbesitz befinden. Sie sind eng in ihrer Region verwurzelt und arbeiten häufig mit lokalen Waldbesitzern oder Sägewerken zusammen. Nachhaltigkeit ist ihnen daher besonders wichtig.

nem hervorragenden Zustand und können problemlos wiederverwendet werden“, erklärt Kirschner das System. Die angenommenen Holzpackmittel werden entweder nach Prüfung und etwaiger Instandsetzung wiederverwendet oder zu anderen Produkten wie Spanplatten verarbeitet. Auch diese können mehrfach recycelt werden. Erst wenn das Material gar nicht mehr anders verwendet werden kann, wird es thermisch verwertet, also für die Energiegewinnung genutzt. Damit ersetzt es andere, fossile Brennstoffe. „Eine tolle mehrfache Kaskadennutzung“, erklärt Kirschner begeistert.

Zum HPE:

Der Bundesverband Holzpackmittel, Paletten, Exportverpackung (HPE) e.V. vertritt seit 1869 die Interessen der mehr als 430 überwiegend inhabergeführten Unternehmen aus allen Bereichen der Holzpackmittelindustrie auf Bundes- und europäischer Ebene. Als Anbieter von Paletten, Kisten, Exportverpackungen, Kabeltrommeln, Steigen und Spankörben aus dem nachwachsenden Rohstoff Holz sowie Dienstleister aus den Bereichen Verpacken, Containerstau und Logistik fördern die Mitglieder des HPE die Verwendung dieser mobilen Kohlenstoffspeicher in den Lieferketten.

Bundesverband Holzpackmittel,
Paletten, Exportverpackung e.V.

Online lesen: wir-in-alfter.de/e-paper

wir alfter

Zugleich **AMTSBLATT** der **GEMEINDE ALFTER**
 Verteilgebiet: Alfter, Gielsdorf, Impekoven, Oedekoven, Witterschlick (mit Volmershoven-Heidgen).

Alle 14 Tage in Ihrem Briefkasten

HALLO PRESSESPRECHER/INNEN PRESSEBEAUFTRAGTE

der **VEREINE – KIRCHEN – SCHULEN** und
anderer Organisationen

Akkreditieren Sie sich gleich jetzt
für das CMSsystem von Rautenberg Media,
um für diese Zeitung Artikel einzustellen:

<https://redaktion.rautenberg.media>



Wir freuen uns auf Sie!

 ZEITUNG
  DRUCK
  WEB
  FILM

Kreislaufsysteme verlängern Nutzungsdauer

Auch wenn der Rohstoff Holz von Natur aus immer wieder nachwächst, geht die Holzpackmittelbranche sorgsam damit um. Die Branche kennt zahlreiche Wiederverwendungs- und Kreislaufsysteme, die Abfall reduzieren, wie zum Beispiel die tauschfähige Europalette. Eine Besonderheit ist das neue Kreislaufsystem HPECycle, an dem sich zahlreiche HPE-Mitgliedsunternehmen beteiligen. Sie sorgen dafür, dass Unternehmen deutschlandweit ihre gebrauchten Paletten und andere Holzverpackungen regional abgeben können - selbst dann, wenn sie nur zur einmaligen Verwendung bestellt wurden. „Viele gebrauchte Paletten oder Transportkisten sind oft noch in ei-

Sperr-Notruf im Ausland

Was Reisende jetzt wissen sollten



Ob am Strand, im Straßencafé oder unterwegs: Wenn auf Reisen eine Zahlungskarte verloren geht oder gestohlen wird, ist schnelle Hilfe gefragt. Der zentrale Sperr-Notruf 116 116* ist rund um die Uhr erreichbar, auch aus dem Ausland. Er sorgt dafür, dass Karten und Online- oder Telebanking-Zugänge umgehend gesperrt werden können. So ist man im Ernstfall schnell auf der sicheren Seite, denn jede Minute zählt, um finanziellen Schaden und den Missbrauch persönlicher Daten zu verhindern.

Doch aufgepasst: Nicht alle ausländischen Mobilfunk- oder Festnetzanbieter unterstützen die Kurzwahl. In diesem Fall gibt es eine sichere Alternative: Der Sperr-Notruf ist zusätzlich unter der 030 4050 4050 erreichbar, eine reguläre Festnetznummer, die weltweit zuverlässig funktioniert.

Wichtig dabei: Für Anrufe aus dem Ausland muss die richtige Länder-

vorwahl für Deutschland verwendet werden. Die bekannte „0049“ ist nicht überall gültig und kann in Ländern wie den USA oder Kanada beispielsweise „01149“ lauten. Eine hilfreiche Übersicht bietet der Sperr-Notruf hier: https://www.sperr-notruf.de/download/Sperr-Notruf_116_116-Auslandsvorwahlen_fuer_Deutschland.pdf.

„Am besten beide Rufnummern samt korrekter Vorwahl für das jeweilige Reiseland notieren und zusätzlich im Smartphone speichern. So ist man im Fall der Fälle gut vorbereitet, kann sofort reagieren und das Konto bleibt geschützt“, empfiehlt Sandra Königstein, Vorstandsvorsitzende des Sperr-Notrufs.

* Der Service des Sperr-Notrufs ist kostenlos. Auch der Anruf bei der 116 116 aus dem deutschen Festnetz ist gebührenfrei. Aus dem Mobilnetz und aus dem Ausland können Gebühren anfallen.



MARKISEN-SOMMER
- FÜR DIE SCHÖNSTE ZEIT ZUHAUSE -

19% FERIENRABATT
bis Ende August, auf Markisen, u.a. wie Abb.

75 JAHRE RHEINISCHE **FRANZ AACHEN**
ZELTE UND PLANEN GMBH

Infos & Termin unter: **0228 - 46 69 89**
Röhfeldstr. 27 • 53227 Bonn-Beuel • info@franz-aachen.com

**Ihre Alternative für Bonn!
Citroën-Service**

Autohaus Schiffmann
GmbH & Co. KG

Kölstr. 333 • 53117 Bonn
Telefon: (0228) 555 89-0
Fax: (0228) 67 83 53
citroen@auto-schiffmann.de

CITROËN

www.autohaus-schiffmann.de



Ingenieurbetrieb

Eichwald
Metallbau

Seit über **50** Jahren

Sommer-Aktion
5%
auf den EK
bis zum 29.08.25

- Die perfekte Tür für den Sommer und Winter
- Maßgefertigtes Design
- Ausgezeichnete Wärmedämmung
- Höchste Sicherheitsstandards

Tel.: 02241 3979 80 ■ info@metallbau-eichwald.de
Am Siemensbach 2 - 4 ■ 53757 Sankt Augustin

www.metallbau-eichwald.de



Weil Holz keine elektrostatische Haftung besitzt, lassen sich Allergene und Verschmutzungen leicht entfernen. Bildquelle: Leifheit AG

Darum ist Parkett ein idealer Fußboden für Allergiker

Parkettboden besticht nicht nur durch seine edle Optik - er ist auch aus gesundheitlicher Sicht eine ausgezeichnete Wahl für Menschen, die unter Allergien leiden. Welche Vorteile Holzfußböden für Wohngesundheit und Wohlbefinden bietet, erklärt der Verband der Deutschen Parkettindustrie (vdp).

Wer Wert auf ein sauberes und gesundes Zuhause legt, trifft mit einem Parkettboden eine ausgezeichnete Wahl - insbesondere, wenn Allergien eine Rolle spielen.

Die glattpolierte Oberfläche des Holzes bietet kaum Angriffsfläche für Staub oder Allergene. Außerdem lädt der Boden sich nicht elektrostatisch auf und bindet daher keinen Staub oder Pollen. Er ist daher leicht zu reinigen - ideale Voraussetzungen für eine gesunde Wohnumgebung.

„Gerade Allergiker profitieren von den hygienischen Eigenschaften des Parkettbodens“, erklärt vdp-Vorsitzender Michael Schmid. „Pollen, Hausstaub oder andere Allergene finden auf der glatten Holzoberfläche keinen Halt. Sie lassen sich mit Staubsauger und Wischwasser zuverlässig entfernen - das gilt auch für alle anderen Verschmutzungen.“ Damit reduziert sich die Allergenbelastung in den eigenen vier Wänden spürbar.

sen oder Steinböden fühlt sich Parkett selten unangenehm kalt an - sogar im Winter. Das liegt an den natürlichen Eigenschaften des Holzes. Es isoliert gut und nimmt die Körperwärme des Fußes nur langsam auf. So entsteht ein angenehm warmes Gefühl, obwohl der Boden gar nicht aktiv beheizt ist. „Die behagliche Wärme an den Füßen und das angenehme Raumklima fördern das allgemeine Wohlbefinden und die Erholung - besonders in Schlafzimmern und Kinderzimmern, wo wir uns besonders lange aufhalten“, ergänzt Parkettexperte Schmid.

Nicht nur gesund, sondern auch nachhaltig

Wer sich für Parkett aus heimischen Holzarten entscheidet, trifft zudem eine nachhaltige und klimafreundliche Wahl. Denn in Deutschland wird dem Wald jedes Jahr weniger Holz entnommen als wieder nachwächst. Während sie wachsen, entziehen die Bäume der Atmosphäre Kohlendioxid, das dauerhaft im Holz gespeichert bleibt - auch dann noch, wenn es als Parkettboden jahrzehntelang genutzt wird. „Nachhaltige Forstwirtschaft leistet einen wichtigen Klimaschutzbeitrag. Unsere Mitgliedsunternehmen haben sich diesem Prinzip verpflichtet.“, erklärt vdp-Vorsitzender Schmid.

Natürliches Raumklima dank Holz

Ein weiterer Pluspunkt für die Wohngesundheit: Parkett reguliert auf natürliche Weise das Raumklima. Die Zellmembranen des Holzes nehmen die Feuchtigkeit aus der Luft auf und geben sie bei trockener Raumluft langsam wieder ab. So schwankt die Luftfeuchtigkeit weniger extrem - gerade in heißen Sommermonaten ein Effekt, der wohltut.

Wer ohne Schuhe über Parkett läuft, dem fällt noch ein positiver Effekt auf: Anders als Flie-

Über den Verband der Deutschen Parkettindustrie e.V.

Der Verband der Deutschen Parkettindustrie e.V. (vdp) wurde 1950 in Wiesbaden gegründet. Seit 2006 befindet sich die Geschäftsstelle in Bad Honnef. Zurzeit sind 17 Parkett-Hersteller im vdp organisiert, die mehr als 90 Prozent der deutschen Parkettproduktion repräsentieren. Auf seiner Website www.parkett.de informiert der vdp Fachleute und Endverbraucher über alles Wissenswerte rund um das Parkett.

Riegel vor!

Sicher ist sicherer.

Wir sind als Handwerksbetrieb in den Adressennachweis für Errichterunternehmen mechanischer Sicherungseinrichtungen (bzw.) von Überfall- und Einbruchmeldeanlagen des Landeskriminalamtes NRW aufgenommen. Unsere Empfehlung: Informieren Sie sich über Einbruchschutz kompetent, kostenlos und neutral bei einer (Kriminal-) Polizeilichen Beratungsstelle.

Tobias Gregor
TISCHLERMEISTER
Beratung | Planung | Ausführung

MIT SICHERHEIT IHR TISCHLER

- Möbel (für Wohn-, Küchen-, Bad- und Schlafbereich)
- Boden- Wand- und Deckenbeläge
- Holz- und Kunststofffenster
- Zimmertüren, Haustüren aller Art
- Fenster-Reparatur und Wartung
- **Einbruchsicherung**
- **Brandschutz**

Klara-M.-Faßbinder-Str. 7a · 53121 Bonn
www.tobiasgregor.de

RBS
Bonn GmbH
Meisterbetrieb

Ihr Spezialist für
Leckageortung & Bautrocknung

Broichstraße 77 · 53227 Bonn · Tel.: (0228) 946 944 58
www.rbs-bonn.de · www.rbs-bonn.de

Rohrbruchortung
Bautrocknung
Schadenmanagement

Farben wie aus der Eisdiele

Anthurien in sommerlichen Sorbettönen

Sie sind der ideale Blumenschmuck für die Sommermonate: die Anthurien. Denn anders als vielen anderen Schnittblumen macht ihnen die Hitze kaum zu schaffen. Die Pflanze kommt nämlich ursprünglich aus den tropischen Bereichen Amerikas und ist daher von Natur aus an hohe Temperaturen angepasst. Es muss also schon einiges passieren, bevor sie im Sommer den Kopf hängen lässt. Wer die Flamingoblume, wie die Anthurie auch genannt wird, in der Vase richtig versorgt, hat auch in der warmen Jahreszeit in der Regel über drei Wochen lang Freude an ihr. Was bei den exotischen Gewächsen häufig als Blüte bezeichnet wird, ist botanisch ge-

sehen übrigens ein sehr dekoratives Hochblatt. Die eigentlichen Blüten sind eher unscheinbar und befinden sich an dem Kolben, der daraus hervorragt. Als Schnittblume sind die Pflanzen vielseitig einsetzbar. Schon ein einzelner Blütenstiel macht in einer schmalen Vase oder Flasche viel her und lenkt die Blicke auf sich - noch schöner ist natürlich ein ganzer Strauß. Dank professioneller Züchtung beeindrucken Anthurien heute mit einer Vielzahl an Farben. Neben dem charakteristischen Rot gibt es auch eine breite Palette an hellen Varianten: Vor allem die zarten Fruchteis- und Sorbettöne passen perfekt in die Sommerzeit. Ob nun Vanille, Erdbeere, Aprikose, Brombeere oder doch lieber Zitrone

Qualität ist unsere Stärke



Fenster
Türen
Rollläden
Insektenschutz

Balduin GmbH

Balduin GmbH • Inhaber: Harald Josef Balduin
Blumenstraße 97 • 53332 Bornheim
Telefon 0 22 27/22 83 • Telefax 0 22 27/55 32
www.balduin-bornheim.de • balduin@netcologne.de

- die Welt der Anthurien hält für jeden Geschmack die richtige Sorte bereit. Alle Pastellfarben lassen sich nach Lust und Laune miteinander kombinieren. Das Ergebnis wirkt immer harmonisch und erfrischend. Wählt man zudem Vasen in ähnlichen Tönen wie die glänzenden Hochblätter, unterstreicht man den sommerlichen Look zusätzlich und bringt ein relaxtes Miami-Flair in die eigenen vier Wände. Weitere Tipps und Informationen zu Anthurien finden Sie unter www.anthuriuminfo.com.
GPP

Fenster und Insektenschutz

- + Professionelle Beratung und Planung
- + Fenster sind geprüft und zertifiziert
- + Saubere und fachgerechte Montage



Große Ausstellung

Mo.-Do. 07.30–17.30 Uhr
Fr. 07.30–16.00 Uhr

www.spechtgmbh.com



Specht GmbH | Christian-Lassen-Str. 16, 53117 Bonn | Tel. 0228 67 91 67 | info@spechtgmbh.com

Energieberatung der Region Rhein-Voreifel

Sprechstunde am 13. August in Swisttal

Am 13. August findet die nächste Energieberatung der Region Rhein-Voreifel statt.

Die Energieberaterin der Verbraucherzentrale NRW, Waltraud Clever, steht an diesem Tag Rat-suchenden in der Zeit von 14 bis 17:45 Uhr im Rathaus Swisttal zur Verfügung.

Wer die Energieberatung nutzen möchte, muss sich zuvor bei der

Energieagentur Rhein-Sieg, Telefon (02242) 969300 anmelden. Die individuelle Beratung dauert 45 Minuten und ist dank Bundesförderung für Energieberatung kostenfrei.

Beratet wird zu diesen Themen: Heizung/Warmwasser, erneuerbare Energien, Altbau-sanierung, Energiesparen im Neubau, Fördermittel, Feuchtigkeit/Schimmel,

Stromsparen und Anbieterwechsel. Es empfiehlt sich, je nach Thema folgende Unterlagen zur Einsicht mitzubringen: Energiekostenabrechnung der letzten Jahre, Schornsteinfegerprotokoll der letzten Heizungsüberprüfung, Baupläne des Hauses sowie aussagekräftige Fotos.

Das Angebot steht unabhängig vom Wohn- und vom Beratungs-

ort allen Bürgerinnen und Bürgern der Klimaregion Rhein-Voreifel (Alfter, Bornheim, Meckenheim, Rheinbach, Swisttal, Wachtberg) offen.

Weitere Termine zu Veranstaltungen rund um die energetische Gebäudesanierung und erneuerbare Energien finden Interessierte stets unter www.energieagentur-rsk.de.

So bleiben Lebensmittel im Sommer länger frisch

Was tun, wenn es für Obst und Gemüse zu warm wird?

Die Sommerhitze lässt die meisten Lebensmittel schneller verderben. Während sie üblicherweise besser bei Zimmertemperatur gelagert werden, kann bei hohen Temperaturen oder starker Sonneneinstrahlung ein Umzug in den Kühlschrank die bessere Wahl sein, um schnelles Verderben zu verhindern. „Wer unsere Tipps beachtet, hält seine Lebensmittel frisch, vermeidet unnötiges Wegwerfen und kann sich trotz heißer Sommertage über länger haltbare Lebensmittel freuen“, weiß Marina Knust vom Projekt Wertvoll NRW der Verbraucherzentrale NRW.

Gemüse

Das meiste Gemüse - zum Beispiel Paprika, Zucchini und Salate - sollte sowieso im Kühlschrank gelagert werden. An besonders heißen Tagen können auch Tomaten, Gurken und Auberginen, die es sonst etwas wärmer mögen, in den Kühlschrank umziehen. Man sollte sie dann aber rasch verzehren. Aroma und Textur können durch die Kühlung beeinflusst werden.

Wer auf guten Geschmack nicht verzichten möchte und dieses deshalb trotzdem außerhalb des Kühlschranks lagern will, kann überreifes Gemüse mit ein paar Gewürzen hervorragend zu einer sommerlich-frischen Gazpacho mixen.

Brot

Brot kann, wie viele andere Lebensmittel im Sommer auch, aufgrund von hoher Luftfeuchtigkeit



und warmen Temperaturen schnell schimmeln. Es bleibt daher auch im Sommer in einem Brotkasten oder einem belüfteten Beutel am längsten frisch - vorausgesetzt es scheint keine direkte Sonne darauf.

Plastiktüten sind hingegen nicht geeignet, da die Feuchtigkeit darin nicht entweichen kann und das Brot dadurch schneller schimmelt. Im Kühlschrank wird Brot schnell trocken und hart. Deshalb ist zur längeren Lagerung das Einfrieren die bessere Wahl. Das geht auch scheibenweise, sodass es über Nacht oder im Toaster schnell wieder auftauen kann.

Sommerobst

Viele Obstsorten wie Beeren, Pflirsche, Trauben oder Kirschen sollten im Sommer unbedingt gekühlt werden, da sie schnell verderben. Außerdem gilt: Erst kurz vor dem Verzehr waschen, sonst wird das Obst schnell matschig. Gut belüftet, also nicht in einer geschlossenen Dose oder im Glas, lagern

sie im Kühlschrank am besten. Das gilt allerdings nicht für Bananen: Sie mögen keine Kälte und sollten nicht in den Kühlschrank. Stattdessen lagert man Bananen am besten bei Raumtemperatur, aber nicht in direkter Sonne. Geschält und in Stücke geschnitten lassen sich Bananen auch gut einfrieren und später in Smoothies oder als Eis genießen.

Öle

Öle sollten an einem dunklen, kühlen Ort gelagert werden, um vorzeitiges Verderben zu vermeiden. Wird es im Sommer zu heiß, kann es passieren, dass sich Öle zersetzen.

Für Speiseöle kann ein Umzug in den Kühlschrank sinnvoll sein, bei kaltgepressten Ölen und Leinöl ist die Kühlung sogar ein Muss.

Allerdings dickt Öl im Kühlschrank oft ein und wird trüb, was die Qualität aber nicht beeinflusst. Vor der Verwendung einfach bei Zimmertemperatur stehen lassen, bis das Öl wieder flüssig ist. So bleiben die wertvollen Inhaltsstoffe und der Geschmack erhalten.

Weiterführende Infos und Links:

Lagerungs-ABC für Obst und Gemüse: www.verbraucherzentrale.nrw/richtiglagn



Angebote

An- und Verkauf

Kaufe:

Massivholzmöbel, Wand- und Standuhren, Gemälde, Truhen, Porzellan, Bleikristall, Schreib- und Nähmaschinen, Jagdgeweihe, Pelze, Smoking, Zylinder und Handtaschen, Militaria, Musikinstrumente. Tel. 0178- 4046886

Land u. Forst

agria Einachser Motormäher & Ersatzteile

Müller Maschinen Troisdorf, 02241-949090

Rund ums Haus

Sonstiges

ACHTUNG

>>SOMMER-ANGEBOT <<

Steinreinigung incl. Nanoimprägnierung für Terrasse, Hof, Garageneinfahrt usw. 5,-€/qm. Absolute Preisgarantie! Weitere Dienstleistungen rund ums Haus auf Anfrage. Kostenlose Beratung vor Ort. Tel. 0178/3449992 M.S. Sanierungstechnik

Gesuche

Kaufgesuch

Frau Stefan kauft:

Pelze, Lederjacken, Schreib-, Nähmaschinen, Abendgarderobe, Porzellan, Zinn, Krüge, Trachten, Taschen, Uhren, Münzen, Schmuck, Zahngold, Silberbesteck, Bilder, Ölgemälde, Bernstein, Hirschgeweihe, seriöse Kaufabwicklung. Tel.: 0177/4278838, Mo-So, 9-20 Uhr.



AUTO & ZWEIRAD

Wir kaufen Wohnmobile + Wohnwagen

Tel.: 03944-36160 www.wm-aw.de "Wohnmobilcenter Am Wasserturm"



Familien

ANZEIGENSHOP

GEBURT 12.1
43 x 90 mm
ab 52,00*

Für alles was wirklich zählt!

shop.rautenberg.media

Porsche 911 von privat für privat gesucht - bitte alles anbieten! **Tel. 0178 / 1513151**

Suche

renovierungsbedürftige
Wohnung
zum Kauf von Privat.

Tel.: 0151/50 60 96 73

HeimWert



PRODUKTFOTOGRAFIE

**SIE HABEN DAS PRODUKT?
WIR HABEN DAS KNOW-HOW!**

- hochwertige, professionelle Fotos die unsere Profis für Sie anfertigen
- wir setzen Ihre Produkte ins rechte Licht
- professionelle Bildbearbeitung
- individuelle Beratung
- hohe Qualitätskontrollen
- kurze Kommunikationswege um Ihre Wünsche umzusetzen

WEITERE INFOS UNTER:
www.rautenberg.media/film/produktfotos

KLEINANZEIGEN
PRIVAT & GESCHÄFTLICH

ONLINE BESTELLEN

rautenberg.media/kleinanzeigen

Ihre private*
KLEINANZEIGE
bis 100 Zeichen
in dieser Zeitung **ab 6,99€**

*gewerbliche Kleinanzeige ab 13,99 €

Die nächste Ausgabe erscheint am:

Samstag, 16. August 2025

Annahmeschluss ist am:

11.08.2025 um 10 Uhr

Rautenberg Media Zeitungspapier – nachhaltig & zertifiziert:
Made of paper awarded the EU Ecolabel
reg. no. FI/11/001, supplied by UPM

IMPRESSUM

WIR IN ALFTER

HERAUSGEBER, DRUCK UND VERLAG

RAUTENBERG MEDIA KG
Kasinostraße 28-30 · 53840 Troisdorf
Fon +49 (0) 2241 260-0 · Fax 260-259
willkommen@rautenberg.media

V.i.S.d.P. Redaktioneller Teil:

Nathalie Lang und Corinna Hanf

Verantwortlich f. d. Anzeigenteil:

Dunja Rebinski

ERSCHEINUNG vierzehntäglich

V.i.S.d.P. FÜR DIE RUBRIK

· Amtliche Bekanntmachungen

Gemeindeverwaltung Alfter

Bürgermeister Dr. Rolf Schumacher

Am Rathaus 7 · 53347 Alfter

Kostenlose Haushaltsverteilung in Alfter, Zustellung ohne Rechtsanspruch, Einzelbezug über Rautenberg Media 5,00 Euro/Stück + Porto, Sind gesetzlich geschützte Warenzeichen nicht gekennzeichnet, erlauben fehlende Hinweise keine freie Nutzung. Namentlich gekennzeichnete Artikel spiegeln nicht immer die Meinung der Redaktion wider.

Handhabung für unverlangt hereingegebene Pressematerialien

Rautenberg Media übernimmt keine Haftung für die Richtigkeit (inhaltlich u. orthographisch) und Vollständigkeit. Per Post erhaltenes Pressematerial wird nicht zurückgesandt. Keine garantierte Veröffentlichung. Entstehen Forderungen Dritter aus Verletzungen des Urheber-, Presse- oder Nutzungsrechts durch das Pressematerial, fordert Rautenberg Media Schadenersatz beim Einreicher. Bei irrtümlich fehlender Namensnennung am Werk (z.B. Bildnachweis) verzichtet der Einreicher auf jegliche Forderung an Rautenberg Media. Durch den Einreicher des Pressematerials wird Rautenberg Media befugt, dieses sowohl für ihre Print-Ausgaben, als auch für die durch sie betriebenen elektronischen Medien zu verwenden.

KONTAKT

MEDIENBERATERIN

Stefanie Atan
Mobil 0171 1 87 69 24
st.atan@rautenberg.media

REPORTER

Sandra Piringer
s.piringer@rautenberg.media

VERTEILUNG

Regio Presse Vertrieb GmbH
mail@regio-pressevertrieb.de
regio-pressevertrieb.de

VERKAUF

Fon 02241 260-112
verkauf@rautenberg.media

REDAKTION

Fon 02241 260-250 /-212
redaktion@rautenberg.media

INFORMATION

info@rautenberg.media

RAUTENBERG MEDIA ONLINE

rautenberg.media
facebook.de/rautenbergmedia
instagram.de/rautenberg_media
vimeo.com/rautenbergmedia

ZEITUNG

wir-in-alfter.de/e-paper

SHOP

rautenberg.media/anzeigen

LOKALER GEHT'S NICHT

Für Nordrhein-Westfalen publiziert Rautenberg Media über 80 Städte- und Gemeindezeitungen. Lernen Sie uns als 360° Media-Partner auch bei DRUCK (Broschüren, Kataloge, Geschäftspapiere...), WEB (Homepages, Digitale Werbung, Shops...), FILM (Imagefilme, Kinospots, Produktfilme...) kennen.

- ZEITUNG
- DRUCK
- WEB
- FILM

NOTDIENSTE

WIR SIND RUND UM DIE UHR FÜR SIE DA!



110 POLIZEI

112 FEUERWEHR



GEGEN GEWALT

Menschen, die Gewalt erleben oder erlebt haben.

- Telefon-Nummer für Frauen
116 016
- Telefon-Nummer für Männer
0800 12 39 900



• Heimweg-Telefon

Für alle, die sich vom mulmigen Gefühl auf ihrem nächtlichen Weg mit einem netten Gespräch ablenken lassen möchten.

030 120 74 182

So. - Do. 20:00 - 24:00 Uhr
Fr. - Sa. 22:00 - 4:00 Uhr

ALLGEMEINE NOTDIENSTE

- | | |
|-------------------------------|--|
| • Polizei-Notruf | 110 |
| • Feuerwehr/Rettungsdienst | 112 |
| • Ärzte-Notruf-Zentrale | 116 117 |
| • Gift-Notruf-Zentrale | 0228 192 40 |
| • Telefon-Seelsorge | 0800 111 01 11 (ev.)
0800 111 02 22 (kath.) |
| • Nummer gegen Kummer | 116 111 |
| • Kinder- und Jugendtelefon | 0800 111 03 33 |
| • Anonyme Geburt | 0800 404 00 20 |
| • Eltern-Telefon | 0800 111 05 50 |
| • Initiative vermisste Kinder | 116 000 |
| • Opfer-Notruf | 116 006 |



POÉTES

Kanaltechnik
www.poeteskanaaltechnik.de

- Rohrreinigung
- Kanal TV-Untersuchung
- Dichtheitsprüfung
- Kanalsanierung mit Inlinertechnik

Euskirchen: 02251-51067

Rheinbach: 02226-911310

Notdienst: 0700-47064706
(zum Ortstarif)

A POTHEKEN-NOTDIENST

Apotheken-Notruf 0800 00 22833

Samstag, 2. August

Löwen Apotheke

Markt 35, 53111 Bonn, 0228/635555

Sonntag, 3. August

Antonius Apotheke Bonn

Am Kettelerplatz 10, 53121 Bonn, 0228/661344

Montag, 4. August

Quellen-Apotheke

Chateaufstraße 7, 53347 Alfter, 0228/640050

Dienstag, 5. August

Europa-Apotheke

Oppelner Straße 128, 53119 Bonn, 0228/662199

Mittwoch, 6. August

Bären-Apotheke

Am Herrenwingert 6, 53347 Alfter, 02222/5068

Donnerstag, 7. August

Apotheke Sonnenschein

Ziegelweg 1, 53347 Alfter, 0228/9024520

Freitag, 8. August

Charlotten-Apotheke

Schlesienstraße 17-19, 53119 Bonn, 0228/662232

Samstag, 9. August

Sonnen-Apotheke

Kronenstraße 6, 53347 Alfter, 02222/93320

Sonntag, 10. August

Markus-Apotheke

Schumacherstraße 2-10, 53332 Bornheim,
02222/931440

Montag, 11. August

Tannen-Apotheke

Paulusplatz 13, 53119 Bonn, 0228/662456

Dienstag, 12. August

Hardt-Apotheke

Europaring 42, 53123 Bonn, 0228/643862

Mittwoch, 13. August

Glocken-Apotheke

Hauptstraße 234, 53347 Alfter, 0228/9863660

Donnerstag, 14. August

Herz-Apotheke

Oppelner Straße 130, 53119 Bonn, 0228/97626845

Freitag, 15. August

Roncalli Apotheke

Roncallistraße 43, 53123 Bonn, 0228/647092

Samstag, 16. August

Auerberg Apotheke

Kölnerstraße 480, 53117 Bonn, 0228/559440

Sonntag, 17. August

Flora Apotheke

Clemens-August-Straße 42, 53115 Bonn,
0228/222485

Jeweils ab 9 Uhr bis 9 Uhr Folgetag
(Angaben ohne Gewähr)



**Deutsches
Rotes
Kreuz**

**Hausnotruf – ein
Stück Lebensqualität
bewahren.**

Jetzt Infos anfordern:

Telefon 02241 59 69 79 60

hausnotruf@drk-rhein-sieg.de

www.drk-rhein-sieg.de/hausnotruf

ÖRTLICHE NOTDIENSTE

Zahnärztlicher Notdienst

01805 / 98 67 00

Kinderärztlicher Bereitschaftsdienst

0228 / 24 25 444

Krankenhäuser

Universitätskliniken, Venusberg

0228 / 287-0

Helios Klinikum Bonn/Rhein-Sieg

0228 / 64 81-0

Krankennotruf

Krankensalbung und die Sterbesakramente für Alfter

0179 / 67 08 941

Tierärzte

Tierärztliche Klinik für Kleintiere Windeck

02292 / 5051

Tierärztliche Klinik für Pferde
Aggertal, Lohmar-Wahlscheid
02206 / 91 04 10
Tierärztlicher Ringnotdienst
Rhein Sieg
tierarzt-notdienst-rhein-sieg-kreis.de



GELD-ABZOCKER

Seien Sie **KLÜGER** als die **BETRÜGER**!
Geben Sie **kein Bargeld** an angebliche Polizist*innen oder Ihnen unbekannte Personen (Arzt, Notar...). Lassen Sie sich **telefonisch nicht bedrängen**, **Bargeld zu geben**, zum Abholen bereit zu legen oder Geld zu überweisen. **In solchen Fällen bitte die 110 wählen** und die Polizei informieren!

NOTFALLSCHUBLADE

Das gehört in eine gut erreichbare **Notfallschublade** in Ihrer Wohnung/Ihrem Haus:

1. Taschenlampe
2. Kerze/Streichhölzer
3. Batteriebetriebenes Radio (um Hinweise der Feuerwehr/Polizei empfangen zu können)
4. Powerbank zum Aufladen des Handys
5. **DIESE SEITE** mit allen wichtigen Notrufnummern

BESTATTUNGSINSTITUT FRITZ

- Erd-, Feuer-, Seebestattungen
- anonyme Bestattungen
- Waldbestattungen
- Friedwaldbestattungen
- Diamantbestattungen
- Überführungen weltweit

Auf Wunsch Hausbesuche!

Hauptstraße 550
53347 Witterschlick / Volmershoven

☎ 0228 / 227 0006
info@beerdigungsinstitut-fritz.de
www.beerdigungsinstitut-fritz.de



BESTATTUNGEN Kievernagel

SEIT 1886

Familienunternehmen in 5. Generation

- + Durchführung aller Bestattungsarten
- + Gestaltung von individuellen Trauerfeiern
- + Bestattungen auf allen Friedhöfen
- + Trauerdrucksachen, Druck im Hause
- + Bestattungs-Vorsorgeberatung und Verträge
- + Hauseigene Trauerhalle

Alfter
Knipsgasse 25a

Bornheim
Bonner Straße 43

Telefon
02222 2331

info@bestattungen-kievernagel.de · www.bestattungen-kievernagel.de

Hinweisbekanntmachung der Gemeinde Alfter

Nachfolgend ist auf der Internetseite der Gemeinde Alfter www.alfter.de gemäß § 15 Abs. 1 der Hauptsatzung der Gemeinde Alfter öffentlich bekannt gemacht worden:
Unter www.alfter.de/schnellzugriff/bekanntmachungen am 21.07.2025
• Wahlbekanntmachung: Kom-

munalwahl am 14. September 2025
• Bekanntmachung über das Recht auf Einsicht in das Wählerverzeichnis und die Erteilung von Wahlscheinen am 14.07.2025
• Zugelassene Wahlvorschläge für die Wahl des/der Bürgermeisters/Bürger-

meisterin sowie der Vertretung der Gemeinde Alfter in der Gemeinde Alfter am 14.09.2025
• Wahlbekanntmachung Eintragung EU-Bürger
Es wird darauf hingewiesen, dass die Öffentlichen Bekanntmachungen während der Öffnungszeiten des Rathauses

(nach vorheriger Terminvereinbarung mit dem jeweiligen Fachamt) eingesehen werden können. Gegen Kostenerstattung können auf Wunsch Ausdrucke angefertigt werden.
Alfter, den 21.07.2025
Gez. Dr. Rolf Schumacher
Bürgermeister

„Kino ohne Strom“ - Das japanische Erzähltheater „Kamishibai“ erobert die Bücherbrücke Meckenheim/ Alfter

Die Raupe mit Namen Nimmersatt oder der Maulwurf, der sich auf die Suche nach einem Kot-Übeltäter macht - diese und andere Bilderbuchklassiker gibt es in der Bücherbrücke - Öffentliche Bücherei Meckenheim/Alfter nun nicht nur als Bilderbuch, sondern auch als „Kamishibai“. Das traditionelle Erzähltheater aus Japan können aktiv Lesende in der Bücherei an beiden Standorten ab sofort für zwei Wochen ausleihen. Ob für Vorlesestunden in Kindergärten oder für Kindergeburtstage: Die bunten Erzählkarten im Holzkasten bieten einen Kino-Effekt, der die Kinder laut Erfahrung der Bücherei-Mitarbeitenden immer wieder aufs

Neue fesselt. Für Kleine und auch Große ist das „Kino ohne Strom“ somit eine tolle Vorlese-Alternative zum Bilderbuch. Über 30 „Kamishibais“ wurden bislang für beide Standorte der Bücherbrücke Meckenheim/Alfter mit Unterstützung der Fördervereine LeseZeichen Meckenheim e. V. und Buchstützen Alfter e. V. angeschafft und sind bereits bei Veranstaltungen für Kindergärten wie dem Bibfit-Führerschein erfolgreich im Einsatz. Alle Titel der neuangeschafften „Kamishibai“-Sets finden Interessierte in den Online-Katalogen der Bücherbrücke Meckenheim/Alfter über www.buecherei-meckenheim-alfter.de.



Japanisches Erzähltheater „Kamishibai“ (Foto: Bücherbrücke Meckenheim)

Welo verbindet als einheitliches Fahrradmietsystem ab September Bonn und den Rhein-Sieg-Kreis

Das einheitliche Fahrradmietsystem, das ab dem 1. September 2025 den gesamten Rhein-Sieg-Kreis und die Bundesstadt Bonn verbindet hat einen Namen: Welo! Gemeinsam mit den örtlichen Verkehrsunternehmen SWB Bus und Bahn, Regionalverkehr Köln GmbH (RVK) und der Rhein-Sieg-Verkehrsgesellschaft mbH (RSVG) wurde in den vergangenen Monaten die Marke mit einem einheitlichen Design und Logo konzipiert. Welo löst damit die bisherigen Fahrradmietsysteme in den Gebieten ab.
Mehr Vorteile und bekanntes System für bisherige Nutzerinnen und Nutzer
Erstmals lassen sich die Bundesstadt Bonn und der Rhein-Sieg-Kreis mit einem einzigen Fahrradmietsystem befahren. Aus drei ge-

trennten Fahrradmietsystemen in Bonn (nextbike) sowie dem linksrheinischen Rhein-Sieg-Kreis (RVK e-Bike) und rechtsrheinischem Rhein-Sieg-Kreis (RSVG Bike), die nur innerhalb ihrer Regionen nutzbar waren, wird ein gemeinsames: Welo. Das System verbindet Stadt und Land, links und rechts des Rheins - und macht Fahrradfahren grenzenlos einfach. Auch wenn Welo mit einem neuen Design und deutlich größerem Nutzungsgebiet kommt, bleibt zumindest im technischen Bereich für die Nutzerinnen und Nutzer alles beim Alten. Buchungen, Vorgänge und Reservierungen von Welo funktionieren weiterhin wie bei den Vorgängersystemen. Das liegt an der weiterbestehenden Zusammenarbeit mit nextbike, die bereits mit dem Sup-

port der bisherigen Systeme betraut waren und europäischer Marktführer im Bereich Bike-Sharing ist.
Ein Name, in dem mehr steckt
Der Name Welo ist eine Kombination, die zwei Assoziation miteinander vereint: „Velo“ als Fahrrad und der englische Begriff „We“. Es steht dabei für die gemeinsame Zusammenarbeit im Rahmen einer umweltfreundlichen und regionsübergreifenden Mobilität. Dass Welo und die Erweiterung des Bedienegebietes ein Mehrwert für die Nutzenden ist und auf ihren Bedarf nach flexibler Mobilität eingeht, zeigt auch der Slogan: WELOve you! Er ist Teil einer dynamischen Kampagne und als Antwort auf individualisierte weitere Slogans konzipiert, die die Vorteile



le des Systems betonen und aufzeigen, wofür es steht. Ein Beispiel: „You love: Einfach losradeln? WELOve you“.

Neue Farbwelt und Symbole im Logo

Die neue Marke Welo präsentiert sich in einer auffälligen violetten Farbwelt mit einem einprägsamen Logo: Das geschwungene W erinnert gleichzeitig an die zahlreichen Wege in der gesamten Region, die nun erschlossen und entdeckt werden können sowie einen stilisierten Fahrradlenker - ein Symbol für die Orientierung und Mobilitätsfreiheit, die Nutzerinnen und Nutzer mit Welo gewinnen.

Förderprogramm des Landes Nordrhein-Westfalen „2.000 x 1.000 Euro für das Engagement“

Das Förderprogramm des Landes Nordrhein-Westfalen „2.000 x 1.000 Euro für das Engagement“ ist auch im Jahr 2025 gestartet. Die Anträge können bis zum **1. November 2025** gestellt werden. Unter dem Schwerpunktthema „Engagiert in die Zukunft - junges Engagement fördern und neue Projekte gestalten“ können Anträge gestellt werden. Es können Projekte des bürgerschaftlichen Engagements gefördert werden, die entweder von jungen Engagierten bis 27 Jahren

selbst organisiert und durchgeführt werden oder die jungen Engagierten bis 27 Jahren zugutekommen. Es können nur Projekte gefördert werden deren förderfähigen Ausgaben bei mindestens 1.000 Euro liegen. Zum Antrag muss eine Auflistung der geplanten Kosten eingereicht werden. Weitere Informationen zum Förderprogramm sowie den Link zur Antragstellung gibt es auf der Website des Rhein-Sieg-Kreises www.rhein-sieg-kreis.de/engagiert-in-nrw.

NACHRUF

Die Gemeinde Alfter trauert um ihr
ehemaliges Ratsmitglied

Georg Steinig

*04.05.1939 † 13.07.2025

Georg Steinig gehörte von 1983 bis 2014 dem Rat der Gemeinde Alfter an. Von 1986 bis 2014 leitete er die SPD-Fraktion. Darüber hinaus wirkte er in zahlreichen Ausschüssen mit. Von 2014 bis 2020 war er als Sachkundiger Bürger tätig.

Für seine hervorragenden Verdienste erhielt er den Ehrenring der Gemeinde Alfter. Sein Einsatz für die Anliegen der Menschen, sein Verantwortungsbewusstsein und seine Bereitschaft zu konstruktiver Zusammenarbeit verdienen unsere besondere Würdigung.

Rat und Verwaltung der Gemeinde Alfter werden das Andenken an ihn stets in Ehren halten.

Alfter, Juli 2025

Dr. Rolf Schumacher – Bürgermeister

Ende: Mitteilungen aus dem Rathaus

ALLES AUF EINEN BLICK

Öffnungszeiten des Rathauses

Allgemeine Öffnungszeiten:
Montag - Freitag: 8 - 12 Uhr
Montag zusätzlich: 14 - 16 Uhr
Donnerstag zusätzlich:
14 - 17.30 Uhr
Planung und Hochbau:
Montag - Mittwoch keine Sprechzeiten.
Donnerstag: 8 - 12 Uhr sowie
14 - 17.30 Uhr
Freitag: 8 - 12 Uhr
Katastrauszüge nur donnerstags und freitags
Bürgerbüro (Melde- und Passangelegenheiten):
Montag: 7.30 - 13 Uhr zusätzlich
14 - 16 Uhr
Dienstag und Mittwoch:
7.30 - 13 Uhr
Donnerstag 7.30 - 13 Uhr zusätzlich
14 - 18 Uhr

Freitag: 7.30 - 12 Uhr
Bürgerinfothek:
Montag - Mittwoch: 7.30 - 16 Uhr
Donnerstag: 7.30 - 18 Uhr
Freitag: 7.30 - 12 Uhr
Gleichstellungsbeauftragte: Louise Roos, Tel.: 0228/6484-142
Tagesmütter/-vätervermittlung: Heike Reis, Tel.: 0228/6484-186
Seniorenbeauftragte: Tel.: 0228/6484-131
Marie Neumann
Tel.: 0228/6484-131
Hinweis der Gemeindekasse
Fälligkeit Grundbesitzabgaben, Gewerbesteuer am 15.02./15.05./15.08./15.11. und Hundesteuer am 15.02./15.08. unter Angabe des Kassenzeichens. Bei verspäteter Zahlung werden Säumniszuschläge erhoben. Es entstehen weitere Kosten bei Mahnung oder zwangs-

weiser Einziehung. Bitte SEPA-Lastschriftmandat und Änderungen der Bankverbindung 14 Tage vor dem Fälligkeitstermin einreichen.
Bereitschaftsdienste für Strom-, Wasser- und Gasversorgung
Bereitschaftsdienst der GEW RheinEnergie AG Entstördienst Stromversorgung
Tel.: 0221/34 645 600
Service Center
Tel.: 0221/34 645 300.
Bereitschaftsdienst Gas- und Wasserversorgung sowie Abwasserentsorgung
e-regio GmbH & Co. KG, Euskirchen
Tel.: 0800/32 23 222
Dienstzeiten der Polizei
1) Sprechstunde im Bürgerhaus Alfter, Lukasgasse 2, montags von 16-18 Uhr

PHKin Anja Radunsky über Tel.: 0174/7012448, alternativ über Büro PI 2, Tel.: 0228/155547
2) Sprechstunde im „Haus Kessenich“ Witterschlick, Hauptstr. 268, montags von 16 - 18 Uhr und nach Vereinbarung
PHK Dirk Kappes über Tel.: 0174/561 74 03, alternativ über Büro PI 2, Tel.: 0228/155 548
Kreisjugendamt und Jugendhilfe
Jugendhilfezentrum für Alfter, Swisttal und Wachtberg Kalkofenstr. 2, Meckenheim, Tel.: 02225/9136-0, Fax. 02225 / 9136-5130
Mo. - Do.: 8.30 - 16.30 Uhr, Fr.: 8.30 - 12.30 Uhr
Offene Sprechstunden des Jugendhilfezentrums des Rhein-Sieg-Kreises Meckenheim: Gemeinde Alfter, Am Rathaus 7, Alfter-Oede-

ALLES AUF EINEN BLICK

koven: jeden 4. Mittwoch im Monat von 15 - 16 Uhr,
Tel.: 0228/6484-0

Kath. Familienzentrum St. Matthäus, Schlossweg 4, Alfter: jeden 2. Mittwoch im Monat von 15 - 16 Uhr, Telefon: 02222/2685

Vermittlung von Kindertagespflegeplätzen

Telefon: 02225-9136-5151 oder 02225-9136-5159
vermittlung.alfter@rhein-sieg-kreis.de oder über
www.kitaportal-rhein-sieg-kreis.de

Beratung und Hilfen

Beratung Inklusive Arbeit Alfter e.V., Am Rathaus 13a, Termine unter 0228/36926396

Frauenhaus des Rhein-Sieg-Kreises, Tel.: 02241/33 01 94

esperanza - Beratungs- und Hilfenetz vor, während und nach einer Schwangerschaft: Beratungen in der Geschäftsstelle in Siegburg, Hopfengartenstr. 16, sowie bei Bedarf vor Ort in Bornheim nach Terminvereinbarung,
Tel.: 02241/ 95 80 46

Beratung für schwangere Frauen und junge Mütter

Familienhebamme, Angelika Heusler, Tel.: 0151/580 06 620, E-Mail: angelika.heusler@dw-bonn.de

Psychosoziale Krebsberatung des Caritasverbandes Rhein-Sieg

Sprechstunde jeden 2. und 4. Mittwoch im Monat, 10 - 12 Uhr, Rathaus Alfter, Raum 13 Terminvereinbarung unter
Tel.: 02241/1209-308

Caritas-Pflegestation Einsatzstelle in Bornheim, Heiligerstr. 21,
Tel.: 02222/ 931 110

Essen auf Rädern: Caritaspflegestation Bornheim, Heiligerstr. 21,
Tel.: 02222/ 931 110 **Erziehungs-**

und Familienberatungsstelle

Schulpsychologische Dienst Brunnenallee 31, Bornheim,
Tel.: 02222/ 927980-0,
Fax: 02222/927 980-18

Psycho-Sozialer Dienst und Drogenberatung

des Caritasverbandes für den Rhein-Sieg-Kreis e.V., Langgasse 19, Rheinbach, Tel.: 02226/ 12404, Termine nach Vereinbarung Beratungsstelle für Alkohol-, Medikamenten- und Drogenabhängige und deren Angehörige. Drogen-suchtberatungsstelle Bornheim, Heiligerstr. 15, Tel. 02222/60 265

Rechtsberatung

für Alfterer Bürger mit geringem Einkommen an jedem 1. Mittwoch eines jeden Monats (ist dies ein Feiertag, sowie am 2. im Rathaus, Erdgeschoss, Beratungszimmer, 14 - 15 Uhr

Ausländerfragen und Integration

Arbeitskreis für Ausländerfragen und Integration Vorsitzende Taybe Özcan, Tel.: 0228/649281 Sprechstunden über Soziallotsen Alfter

Neubürgerbeauftragter für Aus-siedler und zugezogene Ausländer Ludwig Neuber, Sprechstun-den nach telefonischer Anmel-dung

Siegburg, Kreishaus, Zimmer B 2.10, Kaiser-Wilhelm-Platz 1, Tel.: 02241/13-3161 (Frau Hautkappe), Fax: 02241/13-3198

Ruppichteroth, Grundschule, Schulstr. 5, 53809 Ruppichteroth, Tel.: 02295/902318 (Herr Neuber), Fax: 02295/902319

Soziallotsen vom Lotsenpunkt Alfter

Unterstützung für alle Menschen aus Alfter, die niederschwellige Hilfe benötigen:

Jeden 1. und 3. Montag im Monat von 14 bis 16 Uhr im Rathaus der Gemeinde Alfter, Am Rathaus 7 in Alfter-Oedekoven im „Besprechungsraum UG“ im Untergeschoß oder montags, mittwochs sowie freitags von 12:00 - 18:00 Uhr unter der Rufnummer 0170/5507001 oder per E-Mail an
lotsenpunkte@pg-alfter.de.

Ortsvorsteher/-in

Sprechstunden nach telefonischer Vereinbarung:

Knut Kiesewetter, Lorenweg 1, Mobil: 0172/6005425, Telefon: 0228/746489

Norbert Lehna, Alfter, Jakob-Reu-ter-Str. 20, Tel.: 0163/2026684

Brigitte Schächter, Oedekoven, Staffelsgrasse 18 a,
Tel.: 0228/645438

Elke Thomer, Gielsdorf, Am Junker 10, Tel.: 0177 30 60 289

Ilse Niemeyer, Impekoven, Ben-denweg 4, Tel.: 0228/644680

Schiedspersonen

Bezirk I (Ortschaften Alfter und Gielsdorf) Schiedsfrau Hildegard Scherer, Auf dem Mühlenbun-gert 57 Tel.: 02222/93 85 28, E-Mail: scherer.schiedsfrau@t-online.de

Bezirk II (Ortschaften Oedekoven, Impekoven und Witterschlick) Schiedsfrau Ulrike Chaudiere-Schulz, Am Gärtchen 16, Tel.: 0228/966 354 36, E-Mail: schiedsfrau.u-chaudiere@gmail.de

Ärztlicher Bereitschaftsdienst

Notfallpraxis in der Helios Klini-kum Bonn/Rhein-Sieg, Von-Hom-pesch-Str. 1, 53123 Bonn Tel.: 0228/64 81-0

Werktägliches Bereitschaftsdienst montags, dienstags, donnerstags: 19 - 7 Uhr / mittwochs: 13 - 7 Uhr / freitags: 14 - 7 Uhr / Sa., So., Fr.,

am 24.12., 31.12. und am Rosen-montag: 7 - 7 Uhr / am Do. vor Rosenmontag (Weiberfastnacht): 13 - 7 Uhr Zahnärztlicher Bereit-schaftsdienst, Tel.: 01805/ 986 700 Augenärztlicher Bereitschafts-dienst, Tel.: 116117

Kleiderstube Alfter-Oedekoven

Mittwochs und Freitags, 15 bis 18 Uhr

Notruf-tafel

Polizei 110

Feuerwehr 112

Rettungsdienst 112

Krankenwagen,

Tel.: 02241/1 92 22

Ärztlicher Notfalldienst

Arztrufzentrale 11 61 17

Notdienstpraxis,

Tel.: 0228 / 64 81 91 91

Krankennotruf nach einem Pries-ter, Tel: 0170/5507001

Giftinformationszentrale,

Tel.: 0228/ 19 240

Hospizdienst Ambulanter Hospiz-dienst e.V. Königstr. 25, Bornheim

Koordinatorin: Ute Zirwes

Tel.: 02222/995 9449,

Mob.: 0178/813 43 13

Bürozeiten: Mo. 10 - 12 Uhr, Di. 9 - 11 Uhr, Do. 10 - 15 Uhr und nach Vereinbarung

Jeden 2. Donnerstag im Monat 15 - 17 Uhr Hospizsprechstunde im St. Elisabeth Seniorenzentrum, Am Rathaus 9, Alfter-Oedekoven

Umwelttelefon des Rhein-Sieg-Kreises

(Gewässerverunreinigung):

Mo. - Do. 8.30 Uhr - 12 Uhr, 14 Uhr - 15.45 Uhr, Fr. 8.30 Uhr - 12 Uhr,

Tel.: 02241 / 132200 (außerhalb dieser Zeiten Polizei unter 110)

Gefahr durch Bienen, Wespen oder Hornissen: Imker Maresch

Tel.: 0228/96757883 o.

Mobil: 0151/62504963

ANZEIGEN · PROSPEKTEVERTEILUNG DRUCKE · WEB-AUFTRITTE · FILM

Rufen Sie mich an und vereinbaren Sie einen Termin mit mir.



Wir rücken Ihre Produkte und Dienstleistungen, die gesamte Leistungsfähigkeit Ihres Unternehmens, individuell nach Ihren Wünschen, ins richtige Licht.

ZEITUNG
Lokaler geht's nicht.

DRUCK
Satz.Druck.Image.

WEB
24/7 online.

FILM
Perfekter Drehmoment.

wir in alfter

Online lesen: wir-in-alfter.de/e-paper

Zugleich AMTSBLATT der GEMEINDE ALFTER
Verteilgebiet: Alfter, Gielsdorf, Impekoven, Oedekoven, Witterschlick (mit Völmershoven-Heidgen).

Alle 14 Tage in Ihrem Briefkasten



MEDIENBERATERIN

Stefanie Atan

FON 02644 80191

MOBIL 0171 1876924

E-MAIL st.atan@
rautenberg.media






bkv

bav

JOBRAD

Benefits bei RAUTENBERG MEDIA

WIR sind ein mittelständisches Medienhaus in Troisdorf. **Zur Erweiterung unseres Teams suchen wir eine/n**

TEAM GRAFIK

Mediengestalter



 (m/w/d)
Vollzeit 37,5 Std. (HO-Option)

Du hast Freude an eigenständigem, selbstverantwortlichem Arbeiten, bist flexibel, aufgeschlossen, zuverlässig und kompetent in der Mediengestaltung. Den sicheren Umgang mit Grafik-Programmen wie Illustrator, InDesign, Photoshop, u.ä. setzen wir voraus.

Aufgaben: Deine Tätigkeit besteht aus dem digitalen Layouten von Anzeigen, Zeitungen, Magazinen und anderen Publikationen sowie die Gestaltung von Drucksachen.

Wir bieten Dir einen kreativen Arbeitsplatz in unserem Medienhaus mit einer guten Einarbeitung und unbefristetem Arbeitsvertrag.

Wir freuen uns auf Dich! Bitte Bewerbung per E-Mail an: TEAM HR | karriere@rautenberg.media
 Stichwort: TEAM GRAFIK

bkv

bav

JOBRAD

Benefits bei RAUTENBERG MEDIA

WIR sind ein mittelständisches Medienhaus in Troisdorf. **Zur Erweiterung unseres Teams suchen wir eine/n**

TEAM IT

Systemadministrator

 (m/w/d)
Vollzeit 37,5 Std.

Du bist/hast eine/n:

- Ausbildung zum Fachinformatiker in Systemintegration/ Berufsausbildung in einem IT-Ausbildungsberuf oder mind. 2-jährige Berufspraxis
- gutes analytisches Verständnis
- serviceorientierte und aufgeschlossene Persönlichkeit
- zielorientierten und eigenverantwortlichen Arbeitsstil

Aufgaben:
 als 1st Level Support Anwender (166 Arbeitsplätze):

- Sicherstellung des Betriebes, Infrastruktur: Server, Clientsystemen, Netzwerke, Datenbanken (Microsoft, Ubuntu, MS-SQL)
- Lösung hard-/softwaretechn. Fragen per Telefon/Remote
- Betreuung der virtuellen Serverumgebung aktuell unter Vmware ESXi6.7
- Benutzer- und Rechteverwaltung im Active Directory
- Betreuung im Backup, Recovery und Archivierung
- Lizenzmanagement, regelmäßige IT-Inventur
- Unterstützung bei der Verbesserung der Serviceprozesse, zur Qualitätssicherung und IT-Sicherheit
- Verwaltung der Cloudanbindung MSO365

Wir bieten Dir:

- spannende Aufgaben in innovativem Medienhaus
- wertschätzende Arbeitsatmosphäre
- einen unbefristeten Arbeitsvertrag, eine leistungsgerechte Vergütung plus Benefits

Wir freuen uns auf Dich! Bitte Bewerbung per E-Mail an: TEAM HR | karriere@rautenberg.media
 Stichwort: TEAM IT





Mach Dein Ding mit uns!

Deine Karriere:



WIR SUCHEN DICH

für unterschiedliche Ausgaben im Bereich **EIFEL** als

Medienberater*in

 (m/w/d)
 in **Vollzeit (37,5 Std.)**, in **Teilzeit (20-30 Std.)**

DU

- hast im Verkauf (z.B. Einzelhandel) gearbeitet
- bist im Ort gut vernetzt
- arbeitest kundenorientiert und strukturiert
- verfügst über gute Deutschkenntnisse
- hast einen Führerschein Kl. B

WIR

- sind das zweitgrößte Medienhaus für Wochenzeitungen in Deutschland
- sind seit über 60 Jahren am Markt
- sind ein Medienhaus für ZEITUNGEN | DRUCK | WEB | FILM
- bieten Dir eine ausführliche Einarbeitung
- bieten einen sicheren Arbeitsplatz mit familienfreundlichen Bedingungen
- bieten eine attraktive Vergütung im interessanten Medienbereich
- bieten flexible Arbeitszeiteinteilung für eine ausgewogene Work-Life-Balance
- stellen Dir einen persönlichen Home-Office-Arbeitsplatz zur Verfügung

WAS gibt's zu tun?

- Beratung und Pflege von B2B Kunden im direkten Umfeld und Neukakquise
- Kommunikation mit Kolleginnen und Kollegen in unserem Medienhaus
- Gerne auch Cross-Selling für DRUCK | WEB | FILM

Wir freuen uns darauf DICH kennen zu lernen!

Bewerbungen bitte per E-Mail an: Denis Janzen | karriere@rautenberg.media
 Stichwort: Medienberater*in/EIFEL

Rechtzeitig mit i-Dötzchen den Schulweg üben

Rhein-Sieg-Kreis (hei). Zum neuen Schuljahr werden rund 6.100 Mädchen und Jungen eingeschult und viele von ihnen fiebern dem ersten Schultag entgegen.

Eltern dieser i-Dötzchen sollten die Sommerferien nutzen, um mit ihren Kindern den baldigen Schulweg rechtzeitig und in Ruhe zu üben. „Die Mädchen und Jungen sind in den ersten Wochen der Schulzeit mit vielen neuen Eindrücken und Herausforderungen konfrontiert“, sagt der Leiter des Straßenverkehrsamtes, Christoph Paßgang. „Der Weg zur Schule oder zur Bushaltestelle sollte sicher zurückgelegt werden können.“

Wenn dieser Weg rechtzeitig geübt wird, schafft das Sicherheit für die Kinder. Dabei geht es nicht nur darum, den Weg zu

finden, sondern auch vor allem darum, worauf zum Beispiel beim richtigen Überqueren einer Straße zu achten ist.

„So kann der Schulweg bereits zum Schulbeginn zu einer gewissen Routine geworden sein und der Kopf ist frei für den Schulalltag“, sagt Christoph Paßgang. „Nehmen Sie - falls erforderlich - zugunsten der Sicherheit auch kleine Umwege in Kauf. Denn der kürzeste Schulweg ist nicht immer der beste“, so der Leiter des Straßenverkehrsamtes.

Wichtig ist dabei, dass Mütter und Väter ein Vorbild sind. Sie müssen Verkehrsregeln beachten und gleichzeitig vorleben. Denn Kinder lernen, in dem sie selber Ausprobieren und Nachmachen. Eine große Rolle spielt dabei auch, das sichere Verhal-

ten im Straßenverkehr nicht nur zu üben, sondern es auch immer wieder zu besprechen.

Damit die Schulanfängerinnen und Schulanfänger die Schule ohne Stress erreichen, sollten sie immer rechtzeitig von zu Hause losgehen.

Es ist erwiesen, dass Zeitdruck die Sicherheit der Kinder enorm beeinträchtigen kann; starke Gefühle führen ebenso dazu. In solchen Situationen sind sie mit den Anforderungen des Straßenverkehrs oft überfordert.

Deshalb sollten ängstliche, wütende oder traurige Kinder auf dem Schulweg begleitet werden. Selbst dann, wenn die i-Dötzchen eigentlich schon lange gar keine i-Dötzchen mehr sind.

Und noch etwas ist ganz wichtig: nicht nur in der „dunkleren“

Jahreszeit sollten Kinder sichere Kleidung tragen. Durch Reflektoren an der Kleidung oder leuchtende beziehungsweise blinkende Accessoires an Schulanfängerinnen oder Taschen werden sie auch in der Dämmerung und bei schlechtem Wetter von anderen Verkehrsteilnehmenden gut gesehen.

Zur Unterstützung der Sicherheit aller Schulneulinge werden auch in diesem Jahr im Bereich der Schulen zum Schuljahresbeginn die Geschwindigkeitskontrollen durch das Straßenverkehrsamt intensiviert.

Weitere Tipps rund um das Thema „Schulwegsicherheit“ gibt es beim Straßenverkehrsamt auch unter der Telefonnummer 02241 13 2001 oder per E-Mail an verkehrssicherheit@rhein-sieg-kreis.de.

ES IST NICHT EGAL, WO SIE IHRE HÖRGERÄTE KAUFEN!

- Wir gehören nicht zu einem Hörgeräte-Hersteller, sind also der **bestmöglichen Lösung** für Sie verpflichtet.
- Wir sind kein überregionaler Großfilialist, sondern ein **lokales Unternehmen**, deshalb wollen wir die **Menschen hier begeistern**.
- Wir sind **inhabergeführt**, deshalb nehmen wir Ihre **Zufriedenheit ganz persönlich** ernst.
- Bei uns erhalten Sie Hörgeräte in **allen Preis- und Leistungsklassen**, auch ohne Zuzahlung.
- Bei uns haben Sie **immer den gleichen Ansprechpartner** und kein wechselndes Personal!

UNABHÄNGIG | INHABERGEFÜHRT
SERVICESTARK

Manuela & Robert Bardong,
Hörakustikmeister & Inhaber



BARDONG | 
Hörakustik ...*bestes Hören!*

Rochusstraße 230-234 | 53123 Bonn
Telefon 0228 50446980 | www.bardong-hoerakustik.de