

## Nach dem 78. Schuss war der Bürgerkönig ermittelt



Bericht auf Seite 2

**Wir kaufen Ihr Grundstück,  
Gebraucht- oder Abriss-  
immobilie zum guten Preis.**

Bernd Schulz  
Real Estate Limited  
**Tel. 0228 242 836 35**  
[ankauf@bsreal.estate](mailto:ankauf@bsreal.estate)

**BERND SCHULZ**  
IMMOBILIEN GMBH & CO. KG

Sachverständigenbüro für die  
Wertermittlung von bebauten  
und unbebauten Grundstücken

Erstellung von Verkehrswert-  
gutachten z. B. im Erbfall,  
bei Scheidung, Betreuungs-  
fällen oder beim An- und  
Verkauf Ihrer Immobilie

Telefon: 0228 - 526 500  
[info@berndschulz.com](mailto:info@berndschulz.com)  
Rochusstraße 194  
53123 Bonn-Duisdorf



### Gemütliches Reihenhaus mit Potenzial in Top-Lage

Wohnfläche 109,98 m²,  
Grundstücksgröße 187 m²,  
4 Zimmer, 3 Schlafzimmer  
**395.000 €**  
Provision: 3,57 % inkl. MwSt.

**BERND SCHULZ**  
IMMOBILIEN GMBH & CO. KG

Immobilien sind **Vertrauenssache**

Rochusstr. 194 – 53123 Bonn-Duisdorf – Telefon: 0228-526 500 – [www.berndschulz.com](http://www.berndschulz.com)

### GUTSCHEIN

Gegen Vorlage dieses Gutscheins  
erstellen wir Ihnen eine kostenlose  
Bewertung Ihrer Immobilie zu  
Verkaufszwecken (Wert **449,00 €**)

# Zeit für HÖRGESUNDHEIT

## Hörakustik in Bornheim

- seit über 19 Jahren Ihre Spezialisten rund ums Ohr
- exklusiver „Atelier“-Partner für Im-Ohr-Hörsysteme aus Meisterhand
- terzo® Gehörtherapie – die einzigartige Kombination aus strukturiertem Gehörtraining und Hörgeräteanpassung
- Hilfe bei Tinnitus
- modernste Technik in allen Preisklassen

**TOP  
100  
AKUSTIKER  
2023/2024**

INHABERGEFÜHRTE MITTELSTÄNDISCHE  
UNTERNEHMEN, AUSGEZEICHNET  
FÜR BESONDERE KUNDENORIENTIERUNG  
VOM BGW INSTITUT FÜR  
INNOVATIVE MARKTFORSCHUNG, ESSEN  
Mehr Infos: [www.top100akustiker.de](http://www.top100akustiker.de)

Bornheim Königstraße 59  
**Fon: 02222 92 99 99-3**  
[bornheim@hoerakustik-hermeler.de](mailto:bornheim@hoerakustik-hermeler.de)

Sie finden uns auch  
in Bonn und Rheinbach

[www.hoerakustik-hermeler.de](http://www.hoerakustik-hermeler.de)



**HÖRAKUSTIK  
HERMELER**

terzo® Gehörtherapie  
Meisterhafte Hörsysteme

# Nach dem 78. Schuss war der Bürgerkönig ermittelt

## Frühlingsfest St. Hubertus-Matthäus Schützenbruderschaft

Am Pfingstsonntag trafen sich, viele Alfterer Bürger und Freunde der St.-Hubertus-Matthäus Schützenbruderschaft Alfter 1848 e.V. auf dem Schützenplatz in Alfter um bei Kaffee und Kuchen, sowie gepflegten Getränken und musikalischer Unterma- lung, im großen Biergarten das traditionelle Frühlingsfest zu feiern. Eingespielte Teams des Schützenvereins sorgen mit Grill- spezialitäten für eine gute Unter- lage für einen geselligen Nach- mittag. In diesem gemütlichen Rah- men ging es aber auch um die Ermittlung des Bürgerkönigs, un- sere Jugendprinzen und den Orts-

vereinwanderpokal. Der Bürgerkö- nig wurde mit der 130 Jahren alte „Donnerbüchse „ ausgeschossen und von den vielen Wettbewerbern schaffte mit dem 1. Schuss Dennis Mirza den Kopf abzuschießen, mit dem 18. Schuss Michael Kraft den linken Flügel, mit dem 50. Schuss den rechten Flügel Norbert Lehna ein Schuss weiter fiel auch der Schweif durch Dennis Mirza. Mit dem 78. Schuss holte Anna Bloko- va den Vogel von der Stange und Stand somit als neue Bürgerköni- gin fest und bekam bei der Sieger- ehrung die Wanderkette des Bür- gerkönigs verliehen.

Für die Babinigäste unter 12 Jahren hatten wir unser Laser- gewehr am Start und es ging um den Babinigastwanderpokal. Der Gewinner dieses Wett- kampfes ist Jette Fritzen aus Alf- ter die den begehrten Pokal, der jetzt ein Jahr in ihrem Kinder- zimmer stellen darf. Das dritte Mal wurde unser Ver- einseigener Bambiniwettkampf für Kinder bis 12 Jahren um den Babiniprinzen der mit dem La- sergewehr geschossen. Neue Babiniprinz ist der acht- jährige Tom Becker mit 42 Rin- gen.

Schülerprinz wurde Lenny Köhn 31,6 Ringen. Am Pokalschießen für Alfterer Ver- eine und Gruppen, beteiligten sich acht Mannschaften mit dem Luft- gewehr auf unserem neuen Digi- talen Schießstand, das am Ende die Freiwillige Feuerwehr Lös- chgruppe 113 Alfter für sich ent- schied mit 130,1 Ringen. Für Gäste standen 220 Rosen be- reit die sie beim Rosenschießen gewinnen können. Allen Gewinnern nochmal Herzli- chen Glückwunsch auf diesem Weg. Gabi Haag (Brudermeister)

### Veranstaltungskalender für Alfter

**Veröffentlichen Sie Ihre Termine und Veranstaltungstipps im Veranstaltungskalender Alfter!**  
Erscheinung als Hochglanzin- formationsblatt am 8. Juli als Beilage in unserer Ortszeitung „Wir in Alfter“

**Was müssen Sie dafür tun?**  
Senden Sie uns lediglich die ge- nauen Termin- und Ortsangaben Ihrer Veranstaltungen (Datum /

Uhrzeit / Ort / Name der Veran- staltung / Veranstalter) zu. Alle Termine ab 8. Juli können für die kommende Ausgabe vorgesehen werden.

**Annahmeschluss ist der 27. Juni, 10 Uhr.**  
Bitte schicken Sie uns Ihren Termin per E-Mail an [redaktion@rautenberg.media](mailto:redaktion@rautenberg.media), Stichwort: Veranstaltungska- lender Alfter.

### Fragen zur Verteilung?

HERR FALK  
[mail@regio-pressevertrieb.de](mailto:mail@regio-pressevertrieb.de)

[www.regio-pressevertrieb.de](http://www.regio-pressevertrieb.de)

**REGIO** pünktlich • zielgerichtet • lokal  
Die Zeitungszustellgesellschaft der RAUTENBERG MEDIA KG

PRESSE VERTRIEB GmbH

## „Wein, Weiber und das Wort zum Mord“

### Musikalische Sommerlesung in Alfter

Am Freitag, 16. Juni, um 19 Uhr, lädt die Öffentliche Bücherei St. Matthäus Alfter alle Krimifreun- dinnen und -freunde zu einer er- frischenden Sommerlesung ins Blumencafé La Fleur (Am Herren- wingert 6, Alfter) ein.

Die Autorinnen Judith Merchant, Jutta Wilbertz und Sabine Trink- aus präsentieren kriminelle Ge- schichten und bitterböse Krimi- chansons.

Ein unterhaltsamer Krimiabend mit Spannung, Gänsehaut und je- der Menge Humor wartet auf das Publikum und natürlich werden neben dem Wein auch Leckereien angeboten.

Der Eintritt kostet 10 Euro, Kar-

ten sind ab sofort in der Öffentli- chen Bücherei Alfter (Hertersplatz 14, Alfter, Tel.: 02222 - 935360) erhältlich.

Die Lesung wird im Rahmen von „Neustart Kultur“ durch den Deut- schen Literaturfonds gefördert.



### ANZEIGEN · PROSPEKTEVERTEILUNG DRUCKE · WEB-AUFTRITTE · FILM

Rufen Sie mich an und vereinbaren Sie einen Termin mit mir.

Wir rücken Ihre Produkte und Dienstleistungen, die gesamte Leistungsfähigkeit Ihres Unternehmens, individuell nach Ihren Wünschen, ins richtige Licht.

**ZEITUNG** Lokaler geht's nicht.

**DRUCK** Satz.Druck.Image.

**WEB** 24/7 online.

**FILM** Perfekter Drehmoment.

## wir in alfter

Online lesen: [wir-in-alfter.de/e-paper](http://wir-in-alfter.de/e-paper)

Zugleich AMTSBLATT der GEMEINDE ALFTER  
Verteilgebiet: Alfter, Giesdorf, Impekoven, Oedekoven, Witterschied (mit Volmarshoven-Heiden).

Alle 14 Tage in Ihrem Briefkasten

**MEDIENBERATERIN**  
**Stefanie Atan**

**FON** 02644 80191  
**MOBIL** 0171 1876924  
**E-MAIL** [st.atan@rautenberg.media](mailto:st.atan@rautenberg.media)

# Der Förderverein Buchstützen hat etwas zu feiern

Im Mai konnte das 250. Mitglied begrüßt werden

Die Buchstützen bestehen seit bald 20 Jahren und seitdem haben sie die Öffentliche Bücherei St. Matthäus kontinuierlich und unermüdlich finanziell und ideell unterstützt. Auch mit Hilfe des Fördervereins ist die Bücherei eine professionelle und unverzichtbare Einrichtung, ein dritter Ort, in der Gemeinde Alfter geworden.

Dies soll sie natürlich auch bleiben und trotz oder gerade wegen der drohenden finanziellen Einschnitte durch die beiden Träger, katholische Kirche und Kommune, braucht es einen starken Förderverein, um einige Kosten aufzufangen zu können und so insbesondere die Projekte zur Leseförderung weiterführen zu können. Die Buchstützen freuen sich, mit Herrn Michael Schwalb aus Alfter das 250. Mitglied begrüßen zu dürfen.

Herr Schwalb hat vielfältige Gründe, den Förderverein Buchstützen

und die Bücherei in Alfter zu unterstützen. Jedes neue Mitglied stärkt den Förderverein, und je-

des Mitglied zeigt mit seinem Beitrag, wie wichtig die Bücherei für ganz Alfter ist.

Werden auch Sie Mitglied bei den Buchstützen [www.buchstuetzen-alfter.de](http://www.buchstuetzen-alfter.de)



Buchstützen: (v.l.) Alexandra Wolf (Bücherei), Stephan Scholz-Mainka u. Anneliese Wessel (Buchstützen), Michael Schwalb, Brigitte Emmerich (Vors. Buchstützen), Irmelin Schwalb

## Schulbestellungen

**BRUNNEN** - Fachhändler

**ALLES FÜR DIE SCHULE !!!**

**Schulliste abgeben  
und zum  
Wunschtermin  
abholen!**

**BALLONERIE** (Helium gefüllt)

Immer ein  
schönes  
Geschenk.



**LAMY**

**Berlitz**

**Oxford**

**AVERY Zweckform**

**Schwan STARTED**

**PILOT**

**FABER CASTELL**

**Pelikan**

**LEITZ**

**STAEDTLER**

**edding**

**tesa**



**Postdienstleistungen &  
Schreibwaren Alfter**

Musa Levent Sahin

Am Herrenwingert 16 · 53347 Alfter

Tel.: 02222 - 9590017

E-Mail: [falkenshop@hotmail.com](mailto:falkenshop@hotmail.com)



**HALLMANN**

25 JAHRE · SEHEN · HÖREN · LEBEN



2 Brillen  
kaufen und  
**50%**  
sparen\*

Auf Gläser  
+ Fassungen!

\*Gültig ab 01.05.23 beim Kauf von zwei Brillen in derselben Sehstärke mit Meisterglas® Brillengläsern, aus der Marken Chanel, Dior, Gucci, Orgreen, Lunor, La Roche, Davidoff. Rabatt wird vom UVP des Herstellers abgezogen. Nur auf vorrätige Ware u. Neuaufträge. Kann nicht mit anderen Aktionen, Paket- oder Komplettbrillenangeboten und Gutscheinen kombiniert werden. Optik Hallmann GmbH, Große Str. 27 Flensburg.

Alfter · Bornheim · Bornheim-Merten · Roisdorf

☎ 0800/412 6000 · [optik-hallmann.de](http://optik-hallmann.de)



# LIEBE zum Detail

Bilder aus Natur, von Menschen, Häusern und Abstraktem - MontagsmalerInnen stellen im Rathaus-Foyer aus

**Oedekoven.** „Was ist wichtig? Wie platziere ich das Detail im Bild? Wie verändert sich die Aussage und was wollen wir Künstler darstellen?“ Fragen über Fragen, die sich die Künstlerinnen und Künstler der Gruppe MontagsmalerInnen im Kulturkreis Alter zur Umsetzung des Ausstellungsthemas „LIEBE zum Detail“ stellten. Wie die insgesamt 16 Teilnehmer sich der Thematik näherten und kreativ umsetzten, ist in einer sehenswerten Ausstellung im Foyer des Alterer Rathauses (Am Rathaus 7, Oedekoven) während der Öffnungszeiten noch bis zum 3. August zu besichtigen.

Bevor Eugenie Hellmann, Vorsitzende des Kulturkreises, die einzelnen KünstlerInnen und ihre Werke vorstellte, erinnerte Bürgermeister Rolf Schumacher daran, dass die Menschen in früheren Zeiten in Kleinigkeiten beziehungsweise Einzelheiten das „Heil der Welt“ liegen sahen. Auch der berühmte Urwaldarzt Albert Schweitzer habe sich mit der Bedeutung von Genauigkeit und Akkura-



**Bürgermeister Rolf Schumacher freute sich zusammen mit den MontagsmalerInnen über eine tolle Ausstellung „LIEBE zum Detail“. Fotos: WDK**

tesse bei Kleinigkeiten und Details auseinandergesetzt. Und das gelte auch für die Arbeit in Rat und Verwaltung. Schließlich habe der Bürger ein Recht darauf, auch in Kleinigkeiten exakt beraten und behandelt zu werden. „Dass das

Ganze auch eine künstlerische Seite hat, zeigt diese Ausstellung auf das Beste und passt deshalb hervorragend ins Rathaus“, lautete das Fazit des Bürgermeisters. Musikalisch umrahmten die erst achtjährige Marlie Pinsdorf und Henri

Hofmann (7 Jahre) von der Alterer Musikschule Meyer mit der Blockflöte, bei ihrem Premierenauftritt begleitet von ihrem Lehrer Christoph Meyer, der auch eine Eigenkomposition zum Besten gab.

Von den MontagsmalerInnen stellen aus: Khadega Alothman, Stefanie Diers, Eugenie Hellmann, Sabina Huppertz, Lissy Matthiesen, Ulrike Ofner, Viktoria Patzke, Ulrike Reutlinger, Ingrid Seelmann-Eggebert, Ursel Siebke, Gisela Streich, Hildegard Werner und Anneliese Wodack. Hinzukommen die drei Gastkünstler Frank Fammels, Ulrike Käselau-Tosch und Anke Rodde.

„Die ausdrucksstarken Bilder von Pflanzen, Blumen, Bäumen, Tieren, Landschaften, Häusern, Städten und Menschen sowie von unserer Umgebung und Umwelt, von unserer Musikkultur, unseren Erinnerungen und unseren Ideen sind Ausdruck des jeweiligen individuellen künstlerischen Schaffens“, brachte Hellman die ausgestellten Exponate auf den Punkt. „Wir haben uns auf die genaue detaillierte Beobachtung eingelassen und haben viel diskutiert. Malen bleibt für uns spannend - auch in der Zukunft.“ (WDK)



**Marlie Pinsdorf (r.) und Henri Hofmann (l.) begleiteten zusammen mit ihrem Musiklehrer Christoph Meyer die Ausstellungseröffnung auf der Blockflöte.**



## Landespolitik unmittelbar erleben

### Senioren-Union Alfter besucht den Landtag von NRW in Düsseldorf

Auf Einladung des hiesigen Landtagsabgeordneten und Kreisvorsitzenden der CDU, Herrn Oliver Krauß besuchte die Senioren-Union Alfter den Landtag in Düsseldorf.

Diese politische Fortbildung fand unter der Leitung ihrer Vorsitzenden, Frau Brigitte Schächter, statt.

Insgesamt 30 Personen nahmen teil. Mit dabei waren u. a. auch die Ortsvorsteherin von Gielendorf, Frau Elke Thomer, die ehemalige Ortsvorsteherin von Witterschlick und Volmershoven-Heidgen, Frau Sigrit Pippon, Mitreisende aus Swisttal sowie Herr Pfarrer i. R. Georg Theisen.

Die Hin- und die Rückfahrt erfolgte in einem bequemen Reisebus.

Die Gruppe konnte nach einer generellen Einführung in die Geschichte und Funktion des Landtages die Debatte des Plenums verfolgen über:

- das Gesetz zur dienstrechtlichen Anpassung bei Lehrern und Notfallsanitätern;
- die studentische Mobilität im Zusammenhang mit dem Deutschlandticket,
- zur Finanzierung der Studentenwerke sowie
- zur Ausweitung von sicheren Herkunftsstaaten.

Dann schloss sich eine lebhaft Diskussionsrunde an mit dem

Landtagsabgeordneten Oliver Krauß über aktuelle, nationale und regionale, politische Themen.

Frau Brigitte Schächter dankte Herrn Oliver Krauß für die Einladung und seinen Einsatz für den Rhein-Sieg-Kreis, weiter dankte sie der Landtagsverwaltung für die umsichtige Gruppenbetreuung und auch dem Busfahrer für seine gute und sichere Fahrweise.

Zum Abschluss der informativen Veranstaltung konnte bei Kaffee und Kuchen weiter diskutiert werden.



## HAUSTÜREN VOM PROFI!

über 45 Jahre Erfahrung!

Einbruchhemmende und energiesparende Türen und Fenster vom Meisterbetrieb.

Sprechen Sie uns an oder besuchen Sie unsere Ausstellung.

**Wir beraten Sie gerne!**

Ingenieurbetrieb  
**Eichwald**  
Metallbau

53757 Sankt Augustin - Am Siemensbach 2-4  
www.metallbau-eichwald.de

info@metallbau-eichwald.de  
Telefon: 02241-3979 80

**SCHÜCO**  
Partner



### FREIE CHRISTLICHE SCHULEN BONN/RHEIN-SIEG STAATLICH ANERKANNTE ERSATZSCHULEN



Kleine Klassen ermöglichen individuelle Förderung und den Blick auf jede individuelle Lernbiografie. Mit unserem christlichen Profil entfalten wir Wachstumspotenziale und Begabungen. „Das Miteinander macht den Unterschied“, ist unser Motto. Freie Schulplätze in allen Jahrgängen!

Schöntalweg 5 · 53347 Alfter · 0228-9620020 · [www.fcsb.de](http://www.fcsb.de)



## HAARSTUDIO Trend & Style

Friseurmeister Imad Rahl Landesmeister  
-2019/22-



Ihr  
Spezialist für  
Herrenhaarschnitte

Am Rathaus 13b  
53347 Alfter Oedekoven  
Tel.: 02 28 / 2 43 36 86  
www.haarstudio-trend-style.de

Öffnungszeiten:  
Di.-Fr.: 9.00-18.00 Uhr  
Sa.: 8.00-14.00 Uhr

## Haarpflege - Keine Haarspalterei

Alles, was pflegt und schützt

Gesundes und gepflegtes Haar verleiht Sicherheit und Selbstbewusstsein. Schon die alten Ägypter schenken ihrem Kopfschmuck besondere Zuwendung, war es doch ein Symbol für Jugend, Kraft und Würde. Daran hat sich bis heute nichts geändert - mit der Ausnahme, dass uns jetzt ein weitaus breiteres Angebot an Pflegeprodukten zur Verfügung steht.

### Alptraum Spliss

Spliss ist der Alptraum jeder Frau. Doch nicht nur lange Mähnen fallen ihm zum Opfer, denn auch chemische und mechanische Belastungen fördern seine Entstehung. Haarenden, die besonders stark strapaziert werden, werden trocken und rau, zerfasern leicht und spalten sich schließlich auf. Bei

spissanfälligem Haar sollte man generell auf intensive Pflege setzen, die die Widerstandskraft der Haare unterstützt und ihnen Feuchtigkeit spendet. Die Pflegeroutine selbst besteht aus drei Stufen: Shampoo, Conditioner und Haarkur regenerieren die aufgebraute Schuppenschicht und schützen das Haar vor dem Austrocknen.

### Fein raus

Schon in der Zeit des Rokokus wuchsen Frauen wortwörtlich über sich hinaus, als sie ihr Haar zu turmhohen Frisuren trugen, die bis zu einem halben Meter in die Höhe ragten und nicht selten mit Untertischen aus Wolle und Draht fixiert werden mussten. Zwar nehmen die Frisuren heutzutage nicht mehr solche Ausmaße an - doch auch heute ist volles, voluminöses Haar der Traum vieler Frauen. Leider ist feines Haar sehr dünn und hat nur ein Fünftel des Durchmessers von kräftigem Haar. Hier ist Tricksen angesagt: Volumenshampoos enthalten Polymere, die sich um jedes einzelne Haar legen und es voller scheinen lassen. Volumenspray oder Schaumfestiger bringen noch einmal Extra-Fülle.

### Let it „lock“!

Da es nicht so nah an der Kopfhaut anliegt wie normales Haar und dadurch mit weniger Talg versorgt wird, ist lockiges Haar

oftmals etwas trockener. Wegen seiner natürlichen Krümmung hat es darüber hinaus eine weniger glatte Schuppenschicht, wodurch es spröder ist als normales Haar. Zudem erweist sich dieser Haartyp als echtes Sensibelchen, denn das Haar reagiert auf äußere Einflüsse besonders stark. Spliss und Haarbruch können leicht entstehen. Rückfettende und feuchtigkeitsspendende Wirkstoffe pflegen es intensiv und legen einen Schutzfilm auf das Haar, der es vor dem Austrocknen bewahrt. Ein Leave-In, das speziell für die Bedürfnisse von lockigem Haar abgestimmt ist, schenkt Glanz und Geschmeidigkeit und sorgt für mehr Sprungkraft. Öle legen sich wie ein schützender Film um die Haare und können somit den Lipidverlust kompensieren.

### Voll normal

Normales Haar ist unkompliziert und genügsam: Ihm reicht es völlig aus, wenn man es zwei- bis dreimal pro Woche mit einem milden Shampoo wäscht. Auf diese Weise haben Kopfhaut und Haar ausreichend Zeit, ihren Säurehaushalt wieder ins Gleichgewicht zu bringen. Trotz seines gesunden Zustands darf das Haar einmal wöchentlich mit einer Spülung oder Kur verwöhnt werden. So bleibt es geschmeidig, ist leicht kämmbar und fühlt sich gepflegt an. (Text: beautypress.de)

KLAPP  
COSMETICS

JETZT ZUM  
AKTIONSPREIS € 98,-

**NEU!**

## AQUA DERM+

SANFTE WASSERKRAFT & SCHONENDES VAKUUM

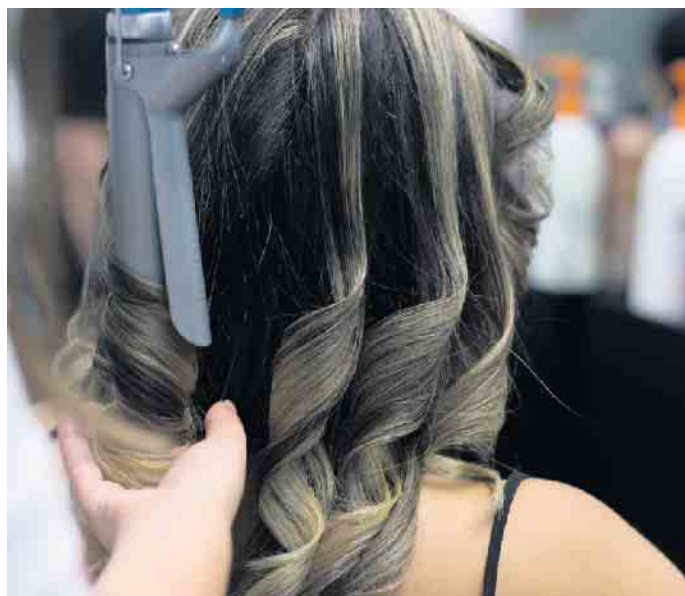
Das neue und innovative **4 Step-Verfahren** kombiniert Tiefenreinigung, Hautabtragung, intensive Hydratation und Einschleusung von speziell abgestimmten Wirkstoffen in nur einer Behandlung.

**COSMETIC-INSTITUT  
BIRGIT BREUCH** INH. BIRGIT RULAND

www.cosmetic-bb.com info@cosmetic-bb.de

(0228) 74 64 80

Raiffeisenstraße 14A · 53347 Alfter-Witterschlick







# TAG DER OFFENEN TÜR AM 24. JUNI

## Pflege team Wentland

[www.freundliche-pflege.de](http://www.freundliche-pflege.de)



### Drei Senioren-Tagesbetreuungen stellen sich vor

In geselliger Runde eine schöne Zeit haben – mit frisch gekochtem Essen und abwechslungsreichem Programm. Das können Senior:innen Montag bis Freitag in den Tagespflegen des Pflege team Wentland in Rheinbach, Alfter und Bonn-Endenich erleben!

Viele wissen nicht, was sich alles unter dem Begriff „Tagespflege“ verbirgt. Neben Köstlichkeiten für den großen und kleinen Hunger, gehören Musik, kreative Bastelangebote, Zeitungsrunden, Gymnastik, Tanz, Singkreis, Gesellschaftsspiele und vieles mehr zum vielfältigen Programm in der Tagespflege. Wer möchte nicht lieber in Gemeinschaft mit Gleichgesinnten statt alleine den Kaffee und Kuchen genießen?

Am 24. Juni haben Interessierte die Möglichkeit, drei Tagespflegen des Pflege team Wentland unverbindlich kennen zu lernen.

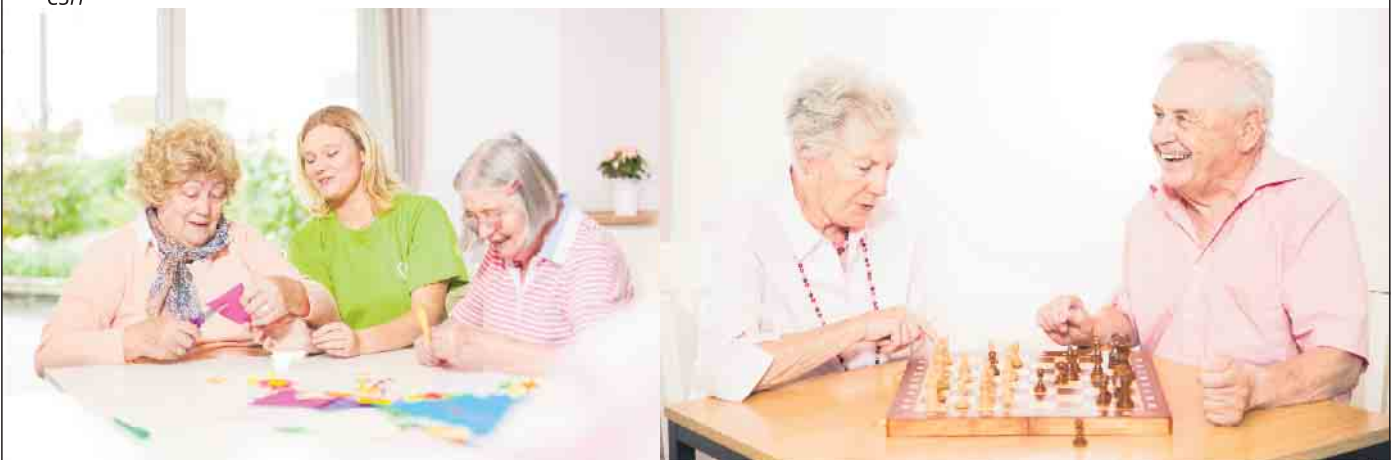
**WANN:** Samstag, 24. Juni 2023, von 11:00 Uhr bis 16:00 Uhr

**WO:** in drei Tagespflegen zeitgleich:

- **Alte Post Rheinbach** | Am jüdischen Friedhof 14, 53359 Rheinbach
- **Am Rathaus Alfter** | Châteaufstraße 8 a, 53347 Alfter
- **Bonn-Endenich** | Sebastianstraße 190, 53115 Bonn

Übrigens: Den Besuch in einer Tagespflege finanziert die Pflegekasse aus einem extra Budget. Ab Pflegegrad 2 wird ein Besuch 4 x im Monat vollständig von der Pflegekasse übernommen. Pflegesachleistungen und Pflegegeld bleiben unberührt.

Rückfragen & Infos: Tel: 02226. 15 800 oder Tel: 0228. 50 20 900 | [info@wentland.de](mailto:info@wentland.de) | [www.wentland.de](http://www.wentland.de)  
CSH



# Nicht nur am Weltelterntag

Kreis steht Müttern und Vätern das ganze Jahr über zur Seite

Rhein-Sieg-Kreis (db). Jedes Jahr am 1. Juni begehen die Vereinten Nationen den Weltelterntag. Er soll einerseits das Glück des Elternseins feiern und Müttern und Vätern andererseits Respekt für diese große Aufgabe zollen. „Kinder zu verantwortungsvollen Persönlichkeiten zu erziehen, ihnen Bildung und Werte, aber auch die notwendigen Freiräume für Kreativität und Neugier zur Verfügung zu stellen, ist Freude und Herausforderung zugleich“, sagt der Leiter der Psychologischen Beratungsdienste des Rhein-Sieg-Kreises, Volker Neuhaus. Wenn es in Sachen Erziehung einmal nicht ganz so rund läuft können Eltern auf umfassende Beratungsleistungen des Rhein-Sieg-Kreises zurückgrei-

fen. „Wir wollen unseren Teil dazu beitragen, dass Elternsein weitaus mehr Freude als Belastung bedeutet“, sagt der Diplom Psychologe weiter. Bei allen Themen, die sich um das Lernen oder das Verhalten in der Schule drehen, stehen die insgesamt 17 Schulpsychologinnen und Schulpsychologen gerne mit tatkräftiger Unterstützung zur Seite. In der Schulpsychologischen Beratungsstelle und den vier Familien- und Erziehungsberatungsstellen des Kreises gibt es zu unterschiedlichen Fragestellungen kompetente und engagierte Ansprechpartnerinnen und Ansprechpartner. Mit Fragen zur Erziehung und Entwicklung von Kindern und Jugendlichen, aber auch bei familiären Konflikten, können

sich Eltern jederzeit an das jeweilige Team der Beratungsstellen in Bornheim, Rheinbach, Siegburg und Eitorf wenden. Die Expertinnen oder Experten bieten hier die passenden psychologischen und pädagogischen Hilfestellungen an.

## Für Alfter und Bornheim

Beratungsstelle Bornheim, Brunnenallee 31, 53332 Bornheim, 02222 / 927 9800, E-Mail: fb.bornheim@rhein-sieg-kreis.de

## Für Eitorf, Ruppichterath und Windeck

Beratungsstelle Eitorf, Brückenstraße 25, 53783 Eitorf, 02243 / 92200, E-Mail: fb.eitorf@rhein-sieg-kreis.de

## Für Meckenheim, Rheinbach

## Swisttal und Wachtberg

Beratungsstelle Rheinbach, Aachener Straße 16, 53359 Rheinbach, 02226 / 927 85660, E-Mail: fb.rheinbach@rhein-sieg-kreis.de

## Für Lohmar, Much, Neunkirchen-Seelscheid und Siegburg

Beratungsstelle Siegburg, Mühlenstraße 49, 53721 Siegburg, 02241 / 13 2710, E-Mail: fb.siegburg@rhein-sieg-kreis.de

## Schulpsychologische Beratungsstelle für den gesamten Rhein-Sieg-Kreis

Mühlenstraße 49, 53721 Siegburg, 02241 / 13 2366, E-Mail: schulpsychologische.beratungsstelle@rhein-sieg-kreis.de



Defekte Horizontalsperre

Querdurchfeuchtung

Ausblühungen

Schimmelbefall

## WIR SANIEREN IHRE FEUCHTEN WÄNDE IM KELLER ODER WOHNBEREICH

### OHNE AUSSCHACHTUNG – MIT 25 JAHREN GARANTIE!

Durch Feuchtigkeit in den Wänden entstehen Schimmel, Ausblühungen und Abplatzungen durch Salze; die Bausubstanz wird angegriffen. Besteht das Problem schon länger und bleibt unbehandelt, wird die Wohnqualität eingeschränkt. Der Wert der Immobilie wird dadurch nachhaltig gemindert.

Ob Eigenheimbesitzer, Architekt oder Hausverwaltung, die Firma RH WANDTROCKNUNG ist als Fachbetrieb der BKM MANNESMANN AG Ihr schneller und zuverlässiger Ansprechpartner vor Ort. Als Experten für Gebäudetrockenlegung und Sanierung beseitigen wir Feuchtigkeit und kümmern uns um Bauwerkstrockenlegung!

### GIB SCHIMMEL KEINE CHANCE!

Ausserdem beschichten wir Ihre Wände bei Bedarf nachhaltig mit BKM BIO SCHIMMELSCHUTZ, wo Schimmel, Pilz oder Bakterienbefall auftreten kann, bzw schon vorhanden ist, damit Sie sich nicht nur in Ihren 4 Wänden, sondern auch in Ihrer Haut wieder rundum wohl fühlen. Gerne erstellen wir Ihnen zeitnah und völlig kostenlos ein detailliertes Angebot!

**RH WANDTROCKNUNG mit GARANTIE**  
Rainer Hengels  
53639 Königswinter

**UNSER KOSTENFREIES ANGEBOT**  
✓ Schadensanalyse  
✓ Sanierungskonzept  
✓ Unverbindliches Angebot



## SIE SIND EIGENTÜMER UND HABEN PROBLEME MIT FEUCHTIGKEIT ODER SCHIMMEL IM KELLER ODER WOHNBEREICH?

Nutzen Sie als Eigentümer unseren Service der kostenlosen Schadensuntersuchung und lassen Sie sich ein unverbindliches Angebot von uns erstellen.

FEUCHTE WÄNDE

NASSE KELLER



Web: [www.bkm-bonn-königswinter.de](http://www.bkm-bonn-königswinter.de)  
Mail: [r.hengels@bkm-mannesmann.de](mailto:r.hengels@bkm-mannesmann.de)  
Direkt anrufen: 0 22 44 / 875 63 20 oder 0170 / 54 44 796





## Beim Sommer-Camping einen kühlen Kopf bewahren

Dank hochwertiger Klimaanlage fühlt man sich unterwegs so wohl wie zuhause

Den ganzen Urlaub an ein und demselben Ort verbringen? Das ist für Entdeckernaturen auf Dauer zu eintönig. Viele wollen auf Reisen die Schönheit der Natur in allen Facetten genießen und sich dabei spontan den Ort zum Verweilen aussuchen. Camper, Wohnmobile und Wohnwagen bieten diesen Vorteil - und vermitteln gleichzeitig das Gefühl, sich auch unterwegs stets heimisch zu fühlen. Aus diesen Gründen wird das Reisen mit der rollenden Ferienwohnung immer beliebter. Rund 12,7 Millionen Menschen in Deutschland bevorzugen laut Statista diese Urlaubsform.

### Nachträglich Klimaanlage einbauen: Cool bleiben an heißen Tagen

Neben aller Freiheit soll unterwegs der Komfort aber auch nicht zu kurz kommen. Deshalb verfügen die mobilen Fahrzeuge heute über eine hochwertige Ausstattung, die sich immer noch verbessern lässt. Um auch an heißen Tagen einen kühlen Kopf zu bewahren, lassen sie sich nachträglich mit einer Klimaanlage ausstatten. Dazu werden etwa die „Cool Top Trail“-Anlagen von Webasto einfach in den vorhandenen Dachfenster-Ausschnitt von meist 40 mal 40 Zentimetern installiert. Die Geräte



Genug Platz und Behaglichkeit für die ganze Familie: Wohnmobile bieten ein hohes Maß an Flexibilität und erfüllen individuelle Urlaubswünsche. Foto: DJD/Webasto/Getty Images/Johnner Images

eignen sich für den Einsatz in geparkten Reisemobilen und Caravans von bis zu zehn Metern Länge. Aufgrund der großzügig dimensionierten Wärmetauscher verbinden sie einen hohen Wirkungsgrad mit einer geringen Stromaufnahme. Per Fernbedienung kann man die Wunschtemperatur bequem vom Sitz, Essbereich oder Bett aus steuern.

### Tipps zum richtigen Klimatisieren

Ursprünglich wurden die Standklimaanlagen für das heiße Klima Australiens entwickelt. Somit sorgen sie in ganz unterschiedlichen Regionen verlässlich für mehr Komfort im gesamten Innenraum. Dabei können sie nicht nur kühlen, sondern auch Wärme spenden - praktisch etwa für Reisen in den Übergangsmonaten oder für Touren in die Berge, wenn es nachts mal etwas kühler werden sollte.

Unter [www.webasto.com](http://www.webasto.com) gibt es mehr Details und Adressen von Fachwerkstätten in der Nähe,

die sich um den Einbau kümmern können. Tipp: Um das rollende Feriendomizil schnell und effizient zu kühlen, ist es sinnvoll, am besten zunächst kräftig durchzulüften, damit die gestaute Hitze rasch entweichen kann. Anschließend die Türen, Fenster und Vorhänge schließen, damit das Klimagerät schnell und energiesparend die Innenraumtemperatur absenken kann. Von Zeit zu Zeit empfiehlt es sich außerdem, Laub und Schmutz von der Aufdachklimaanlage zu beseitigen sowie die Abluftfilter zu überprüfen und bei Bedarf zu säubern. (DJD)



Millionen Menschen in Deutschland schätzen die Vorteile des Reisens mit einer rollenden Ferienwohnung. Perfekt wird das Urlaubsglück mit einer ausreichenden Klimatisierung, die sich auch nachträglich einbauen lässt. Foto: DJD/Webasto

### Ihre Alternative für Bonn! Citroën-Service

**Autohaus Schiffmann**  
GmbH & Co. KG

Kölstr. 333 • 53117 Bonn

Telefon: (0228) 555 89-0

Fax: (0228) 67 83 53

[citroen@auto-schiffmann.de](mailto:citroen@auto-schiffmann.de)



CITROËN

[www.autohaus-schiffmann.de](http://www.autohaus-schiffmann.de)

# „NS-Medizinverbrechen an Rhein und Sieg 1933-1945“

Eröffnung der Ausstellung durch Landrat Sebastian Schuster



Landrat Sebastian Schuster (am Rednerpult) bei der Eröffnung der Ausstellung. Foto: Rhein-Sieg-Kreis

Rhein-Sieg-Kreis (an). Über 200.000 Menschen wurden im Zuge der nationalsozialistischen „Euthanasie“ ermordet. Weit höher ist die Zahl jener, die durch Zwangssterilisierungen oder unmenschliche Experimente in den

Konzentrationslagern und anderen Einrichtungen unwiderrufbare psychische und physische Schäden erlitten. Der und die Einzelne wurde zur Zahl, zum unerwünschten Teil der „Volksgemeinschaft“. Das Leid der Opfer an Rhein und

Sieg sowie das System, das sie dazu machte, hat der Rhein-Sieg-Kreis gemeinsam mit dem LVR-Institut für Landeskunde und Regionalgeschichte in einer breit angelegten Studie erforscht: „Euthanasie“, Zwangssterilisierungen, Humanexperimente. NS-Medizinverbrechen an Rhein und Sieg 1933-1945“ von Dr. Ansgar Klein ist 2020 erschienen und im Buchhandel erhältlich.

„Ergänzend hierzu wurde diese 18 Roll-Ups umfassende Ausstellung konzipiert, die die Thematik fokussiert vor Augen führt“, sagte Landrat Sebastian Schuster bei der Ausstellungseröffnung. „Neben grundlegenden Einführungen in die NS-Medizinpolitik liegen die thematischen Schwerpunkte auf den Biographien der handelnden Ärzte und Opfer im Gebiet unseres heutigen Rhein-Sieg-Kreises.“

Wie beispielsweise das Schicksal von Josef Fuhr (1884-1941): Der Möbelschreiner aus dem heutigen Königswinter-Eudenbach erlitt als Soldat im Ersten Weltkrieg einen Sturz aus drei Meter Höhe. Danach gab er an, Stimmen zu hören. Fuhr wurde zuerst in der Nervenklinik Bonn behandelt und kam 1934 mit der Diagnose „paranoide Schizophrenie“ dauerhaft als Patient in die Provinzial-Heil- und Pflegeanstalt Bonn. Dort musste er sich auf Antrag der Anstaltsleitung gegen seinen Willen einer Sterilisation unterziehen. Grundlage dafür war das „Gesetz zur Verhütung erbkranken Nachwuchses“.

Anschließend brachten die Nationalsozialisten den fünffachen Familienvater über Andernach in die „NS-Tötungsanstalt Hadamar“ in Hessen. Dort wurde Josef Fuhr im Juli 1941 in der Gaskammer ermordet.

Der Enkel von Josef Fuhr recherchierte in den 1990er Jahren den Fall und machte ihn so bekannt. Bei der Ausstellungseröffnung gewährte Wilbert Fuhr aus Königswinter mit dem Schicksal seines Großvaters beklemmende Einblicke in die eigene Familiengeschichte.

„Unser theoretisches Wissen über diese Medizinverbrechen auf die regionale und lokale Ebene heruntergebrochen zu haben, ist das große Verdienst der Forschungen, nach denen immer wieder gerufen worden ist“, betonte PD Dr. Ralf Forsbach, Vorsitzender des Beirates des NS-Medizingeschichte-Projektes. „Dass letztlich der Rhein-Sieg-Kreis und das Institut für Landeskunde und Regionalgeschichte des Landschaftsverbands Rheinland mit seiner geballten geschichtswissenschaftlichen Kompetenz zusammenfanden, war ein Glücksfall!“

Die Ausstellung „NS-Medizinverbrechen an Rhein und Sieg 1933-1945“ ist bis Freitag, 16. Juni, im Foyer des Kreishauses in Siegburg zu sehen. Ab Donnerstag, 22. Juni, wird die Stadt Hennef die Ausstellung im Rathaus, Frankfurter Straße 97, zeigen. Stationen in weiteren Kommunen des Rhein-Sieg-Kreises stehen noch nicht fest.

## WIR SIND UMGEZOGEN!

Sie erreichen uns in unseren neuen Räumlichkeiten auf der Klara-M.-Fassbinderstraße 7 in 53121 Bonn!



Grabmale  
Natursteine

**JOSEF SIMON**

Steinbildhauermeister · Staatl. gepr. Restaurator

- Grabsteine und Einfassungen
- Denkmäler
- Restaurationen
- Instandsetzung antiker Schriften

Klara-M.-Fassbinderstr. 7  
53121 Bonn

☎ 0228-616112

0172-2502995

www.steinmetz-bonn.de







# Werte im Wohneigentum erhalten

## Renovierungen richtig planen und sicher durchführen

Den Traum von den eigenen vier Wänden haben sich viele Menschen schon vor Jahrzehnten erfüllt. Mietfrei zu wohnen, wenn das Haus längst abbezahlt ist, hat viele Vorteile. Eigentum bringt jedoch auch Verpflichtungen mit sich - das besagt sogar der Artikel 14 unseres Grundgesetzes. Spätestens wenn Gefahren für die Allgemeinheit drohen, müssen Sanierungen vorgenommen werden. Doch so weit lässt es kaum ein Hausbesitzer kommen, denn Renovierungen und Modernisierungen sind eine wichtige Investition in den Erhalt und die Steigerung des Immobilienwerts. **Studie zeigt: Mängel bei Arbeiten im Bestand sind keine Seltenheit** Für die Planung von Modernisierungsmaßnahmen gibt es eine Vielzahl von Gründen. Sie reichen von fälligen Sanierungsarbeiten an Dach,

Fassade oder Haustechnik über die Verbesserung des Energiestandards oder des Wohnkomforts bis zu altersgerechten Umbauten. Laut Erik Stange, Pressesprecher des Bauherren-Schutzbund e.V. (BSB), sollten Renovierungen und Modernisierungen ähnlich gut geplant, vorbereitet und vertraglich festgelegt werden wie bei Neubauprojekten. Denn Mängel sind auch in diesem Bereich keine Seltenheit, wie die aktuelle Studie des Verbraucherschutzes mit dem Titel „Die 10 häufigsten Mängel bei Ein- und Zweifamilienhäusern im Bestand“ aufzeigt. Laut der Studie, die unter [www.bsb-ev.de](http://www.bsb-ev.de) zusammen mit einer Vielzahl weiterer Informationen zum Bauen und Modernisieren zur Verfügung steht, bergen steigende Anforderungen zum Beispiel im Bereich der Energieeffizienz größeres Schadenspotenzial.

## Bender & Bender Immobilien Gruppe

### Haben Sie eine Immobilie für unsere Käufer?

<b>Bonn/Zentrumsnähe</b> Für ein zukünftiges Rentner-Ehepaar suchen wir eine gepfl. ETW im OG, gerne mit Balkon und Aufzug, Wfl. ab ca. 75 m² und mind. 2 Zimmern. Preis bis ca. 330.000,-€	<b>Diskreter Verkauf</b> Auf Wunsch vermarkten wir Ihre Immobilie unter Ausschluss der Öffentlichkeit - privat, vertraulich und diskret. Rufen Sie uns an - wir beraten Sie gerne unverbindlich!
<b>Bonn-Wachtberg</b> Für einen solventen Kunden suchen wir ein EFH, gerne auch ein Altbau mit Renovierungsbedarf, Wfl. Ab 100 m² und mindestens 4 Zimmern. Preis bis ca. 520.000,-€	<b>Bonn Beuel</b> Kleine 3-köpfige Familie sucht ein EFH, Doppelhaus oder Reihenhauses mit kl. Garten und Stellplatz, kleine Renovierungsarbeiten sind möglich. Preis bis ca. 420.000,-€

[www.bender-immobilien.de](http://www.bender-immobilien.de) • 0 22 8 / 92 68 71 91

## Mit sachverständiger Unterstützung geplante Maßnahmen priorisieren

Die Studie betont, dass sich die Bauqualität im internationalen Vergleich nicht verstecken muss. Sie empfiehlt dennoch, Maßnahmen zur Schadensvermeidung zu beachten. Eine umfassende Bestandsanalyse bildet eine gute Grundlage, um Wartungs-, Instandhaltungs-, oder Modernisierungsarbeiten sinnvoll zu priorisieren und zu budgetieren. Unterstützung dabei bieten unabhängige

Sachverständige, zum Beispiel die Bauherrenberater des BSB. Sie unterstützen Hauseigentümer auch dabei, wirtschaftliche und nachhaltige Lösungen zu definieren und vertragliche Vereinbarungen mit Bauunternehmen fachlich und juristisch zu prüfen. In der eigentlichen Umsetzungsphase können sie zudem eine Bauqualitätssicherung übernehmen, mit der sich Mängel frühzeitig entdecken und Folgeschäden vermeiden lassen. (DJD)

**Baubeginn erfolgt**

# Wohnen im Herzen von Bonn-Duisdorf

## Ensemble aus zwei Mehrfamilienhäusern

9 Eigentumswohnungen, 2 bis 5 Zimmer, Wohnfläche ca. 62 m² bis ca. 140 m², KfW-55 Standard, barrierearm, Aufzug, Fußbodenheizung, hochwertige Ausstattung

Ihr Immobilienberater  
**Fabian Pleuser**  
T 0228 35007-100

VR-Immobilien Bonn Rhein-Sieg  
Poststraße 66, 53840 Troisdorf  
[fabian.pleuser@vr-immobilien-brs.de](mailto:fabian.pleuser@vr-immobilien-brs.de)

VR-Immobilien Bonn Rhein-Sieg



# Neuer Schulgarten für Förderschule des Kreises

Schule An der Wicke

Rhein-Sieg-Kreis (an). Obst und Gemüse wachsen jetzt im neuen Schulgarten der Außenstelle der „Schule An der Wicke“ in Meckenheim-Merl. Schülerinnen und Schüler im Alter von sechs bis neun Jahren haben den Boden bereits umgegraben und gesät, jetzt pflegen die Kinder die Pflanzen und hoffen auf eine reiche Ernte.

Die Fläche vor dem Eingang der Förderschule des Rhein-Sieg-Kreises war lange Zeit eine einfache Wiese im Besitz der Stadt Meckenheim. Fußgängerinnen und Fußgänger benutzten sie



Foto: Rhein-Sieg-Kreis

## MARKISEN

NEUANLAGEN & NEUBEZÜGE

Weitere Infos & Termin unter:  
**0228 - 46 69 89**

**MARKISENTUCH TAUSCHWOCHE**  
VOM 15. MAI - 25. JUNI '23

✓ REINIGUNG  
✓ PFLEGE  
✓ WARTUNG

**ALLES OHNE AUFPREIS\***

\* Gilt nur in Verbindung mit einem Montageauftrag/Neubezug.

TRADITIONELL INDIVIDUELL INNOVATIV

**70 JAHRE**  
BRUNNEN  
MARKISENMANUFATUR

**FRANZ AACHEN**  
ZELTE UND PLANEN GMBH

MARKISEN UND MARKISENTÜCHER, WINTERGARTEN-BESCHATTUNGEN, GLASDÄCHER, TEXTILE KONFEKTION

Röhlfeldstr. 27 · 53227 Bonn-Beuel, BAB 59 Abf. Pützchen  
Mo.- Fr. 8-17 Uhr, Sa. 9-13 Uhr · [www.franz-aachen.com](http://www.franz-aachen.com)

allerdings als Müllhalde: Wer das Schulgebäude betreten wollte, musste an Hundekot, Zigarettenkippen oder gebrauchten Mundschutzmasken vorbei. Ein Vater aus der Schülerschaft schlug vor, einen Schulgarten anzulegen und kam damit einer der Lehrerinnen entgegen, die schon seit einiger Zeit ein entsprechendes Grundstück suchte.

Die Stadt hatte das Grundstück der Initiative „Meckenheim blüht auf“ versprochen, die

Brachflächen in naturnahe Blühwiesen umgestaltet. Auf Anfrage der Schule erklärte sich die Initiative aber bereit, einen Teil der Fläche den Schulkindern zur Verfügung zu stellen. Weitere Unterstützung kam von einem Meckener Gärtnere: Dort erfuhren Kinder und Lehrpersonal, welche Obst- und Gemüsesorten zum Anpflanzen geeignet sind und wie sie gepflegt werden. Ein Rheinbacher Bau- markt spendierte dafür die notwendigen Gartengeräte.

Die „Schule An der Wicke“ ist eine Förderschule des Rhein-Sieg-Kreises mit dem Förderschwerpunkt Sprache mit dem Hauptstandort in Alfter-Gielsdorf. Das Einzugsgebiet der Schule umfasst das gesamte linksrheinische Kreisgebiet. In der Außenstelle in Meckenheim-Merl werden aktuell 35 Kinder der Klassen 1 und 2 überwiegend mit Wohnort Meckenheim und Wachtberg unterrichtet.

**Stephan**  
HAUSMEISTERSERVICE

*Service rund um Ihr Haus*

**Unsere Dienstleistungen**

- Geh- und Einfahrtreinigung
- Fassadenreinigung
- Abriss von Garagen und Scheunen uvm.
- Fliesen abstemmen
- Hausauflösung
- Tapeten entfernen
- Dachpflege
- Entrümpelung
- Winterdienst
- Gartenarbeit
- Feste Fuge
- Rasenmähen
- Hecken schneiden

**Kostenlose Beratung & Probe vor Ort!**

**Adolfstr. 39 • 53111 Bonn • [info@stephan-stein.de](mailto:info@stephan-stein.de)**

**Telefon 0228 - 240 30 792 • Mobil 0176 - 637 23 717**







## Holz-Fertighäuser können auch regionaltypisches Design

Kein Fertighaus gleicht dem anderen, denn jedes einzelne wird nach den Wünschen der Baufamilie geplant.

Die Gestaltungsmöglichkeiten dabei sind unzählbar: von der Architektur über den Grundriss bis hin zur Ausstattung wird alles individuell ausgesucht und entworfen. „Meist werden Musterhäuser der Hersteller oder gerne auch das Ferienhaus aus dem letzten Traumurlaub am Meer oder in den Bergen als Ideengeber für die Hausplanung herangezogen“, weiß Fabian Tews, Pressesprecher des Bundesverbandes Deutscher Fertigbau (BDF). „So werten Schwedenhäuser, Friesenhäuser, Alpenhäuser oder auch mediterrane Villen in Holz-Fertigbauweise in verschiedensten Regionen ihre Nachbarschaft auf.“

Von der typisch falunroten Fassade aus Holz bis hin zu weißen Sprossenfenstern und einer urgemütlichen Innenausstattung lässt sich das klassische Schwedenhaus heute in moderner und nachhaltiger Holz-Fertigbauweise mit hochgedämmten Wänden und effizienter Haustechnik nachbauen - und zwar überall in Deutschland, wo es der Bebauungsplan zulässt. Gleiches gilt für Friesenhäuser mit Klinkerfassade und drittem Giebel, für Alpenhäuser mit flach geneigtem Satteldach, weiten Dachüberständen und Echtholz-Klappläden an den Fenstern sowie für Fertighaus-Villen nach mediterranem oder gründerzeitlichem Vorbild oder auch im Bauhausstil. „Früher wurde Fertighäusern nachgesagt, weniger Gestaltungsspielraum zu bieten. Heute sind es gerade Holz-Fertighäuser, die mit ihrer Individualität und Exklusivität in Neubaugebieten oder auch in nachverdichteten Straßen und Vierteln optisch sowie technisch herausstechen“, so Tews.

Wer es dabei besonders extravagant mag oder zu-

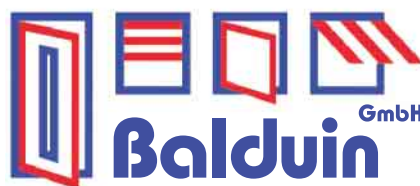
hause einfach genauso gemütlich wohnen möchte wie im letzten Traumurlaub, kann entweder auf die Erfahrung der Haushersteller mit regionaltypischer Architektur und Ausstattung zurückgreifen oder auch ganz eigene Wünsche in die Hausplanung einbringen. „Die Planung beginnt entweder mit einem vorhandenen Hausentwurf oder aber mit dem ersten Strich auf einem weißen Blatt Papier“, sagt der Sprecher des Branchenverbandes BDF, dem rund 50 führende Fertighaushersteller angehören.

Die meisten Fertighäuser werden schlüsselfertig in Auftrag gegeben. Das heißt, die Baufamilie hat im Planungsprozess umso mehr Bau- und Ausstattungsentscheidungen zu treffen. Dafür erhält sie schon weit vor Baubeginn ein detailliertes Bild von ihrem individuellen Traumhaus, von außen und auch von innen. Die gesamte Arbeit übernimmt bei einer schlüsselfertigen Bauausführung der Haushersteller, die Baufamilie braucht nach der Bauabnahme nur noch einzuziehen. Das heißt, sie hat während der Bauphase alle Freiheiten, ihren Alltag wie gewohnt fortzuführen und zudem genügend Freizeit, den Umzug vorzubereiten. „Mit einem schlüsselfertigen Fertighaus kommt weniger Stress auf - und ist der Umzug erst einmal gemeistert, lässt es sich in einem regionaltypisch inspirierten Holz-Fertighaus mindestens so gemütlich wohnen wie im Urlaub in Schweden oder am Mittelmeer“, ist Tews überzeugt. (BDF/FT)



**Wohlfühlwohnen gelingt in einem individuell geplanten Holz-Fertighaus sicher. Foto: BDF/SchwörerHaus/J. Lippert**

**Qualität ist unsere Stärke**



**Fenster**

**Türen**

**Rollladen**

**Markisen**

**Wintergärten**

**Insektenschutz**

**Balduin GmbH · Inhaber: Harald Josef Balduin**

**Blumenstraße 97 · 53332 Bornheim**

**Telefon 022 27/22 83 · Telefax 022 27/55 32**

**www.balduin-bornheim.de · balduin@netcologne.de**



**W.u.B. GmbH**

**Town & Country Lizenz-Partner**



**Haus inkl. Grundstück**

**ab 272.380,- € \***

**Herzlich willkommen im Einfamilienhaus Für Dich! Dieses Haus vereint Langlebigkeit mit Wohnkomfort und Flexibilität.**

\*Nicht im Angebotswert enthalten sind die Grundstückserwerbsnebenkosten, die Hausanschlüsse und Ihre Eigenleistungen (Bodenbeläge außer Bad und WC, Tapezier- und Malerarbeiten, sowie die Außenanlagen)

**☎ 02241 / 95809 - 13**

**Jetzt informieren**

**www.SicherInsHaus.de**



## Holz, Alu, Kunststoff oder Kombi

### Das bieten moderne Fensterrahmen

Den Charakter der eigenen vier Wände prägen viele Faktoren. Ein entscheidender: Die richtige Wahl der Fenster. Mit Holz, Kunststoff und Aluminium stehen bewährte Materialien zur Verfügung. Doch auch Kombi-Lösungen sind für den Rahmen möglich. Der Verband Fenster + Fassade (VFF) erklärt die wichtigsten Unterschiede. Fenster und Türen sind für das Aussehen eines Hauses ein echter Hingucker, von innen wie von außen, im Guten wie im Schlechten. „Daher lohnt sich die Investition in gute Fenster häufig schon aus optischer Sicht, in der Regel aber auch aus weiteren Gründen, so für eine energetische Sanierung“, erklärt VFF-Geschäftsführer Frank Lange. Folgende Möglichkeiten kommen infrage:

#### Der Alleskönner Holz

Mit Holz als traditionellem und zugleich modernem, natürlichem Rahmenmaterial bietet sich ein nachwachsender Rohstoff an, dessen Verarbeitung mit sparsamem Energieeinsatz einhergeht. Zudem kann Holz als Material für Fensterrahmen hervorragende Produkt- mit ausgezeichneten Umwelteigenschaften verbinden. Fensterrahmen aus Holz sind sehr formstabil und widerstehen damit thermischen Belastungen zunehmend heißer Tage, wie sie der Klimawandel in den kommenden Jahrzehnten auch in unseren Breiten mit sich bringen dürfte. Zugleich verfügt Holz über sehr gute Eigenschaften in der Wärmedämmung. Das mindert die Heizkosten. Im Innern halten Fensterrahmen aus Holz nicht nur die

Wärme, sondern verbreiten für viele Menschen auch ein Gefühl von Behaglichkeit und natürlichem Komfort. Für den Rahmen eignen sich heimische Hölzer wie Fichte, Kiefer oder Eiche ebenso wie Lärche oder Exoten wie Meranti aus verlässlich zertifizierten Beständen.

#### Langlebiger Allrounder Kunststoff

Kunststofffenster, bevorzugt im Wohnungsbau verwendet, sind wahre Allrounder. Wie auch bei Holzfenstern ist ein hoher technischer und gestalterischer Anspruch bei diesen Fenstern heute Standard. Kunststofffenster sind besonders leicht zu pflegen und zeichnen sich durch ihre hohe Witterungsbeständigkeit, ihre Schlagfestigkeit und besonders glatte Oberflächen aus. Ein Nachstreichen ist nicht erforderlich, was Folgeaufwand deutlich reduziert. Die Pflege und Wartung beschränken sich überwiegend auf das Ölen und Einstellen der Beschläge, Fetten der Dichtungen und Reinigen der Rahmenprofile. Kunststofffenster werden in einer großen Farbpalette angeboten. Zudem bieten sie gute Wärmedämmwerte. In der Anschaffung sind sie in der Regel preisgünstiger als Holz- oder Aluminiumfenster. Werden Kunststofffenster ausgetauscht, können sie nach jahrzehntelanger Nutzung übrigens nahezu vollständig recycelt werden.

#### Der schlanke Riese Aluminium

Auch Aluminium-Fenster zeichnen sich durch hervorragende Recyclingfähigkeit aus. Der Werkstoff Aluminium kommt nahezu vollständig ohne Qualitätsverlust zurück in den Wertschöpfungskreislauf. Doch angesichts einer möglichen Lebensdauer von bis zu 50 Jahren denkt der Bauherr zunächst an die strukturellen und optischen Vorzüge der Metallrahmen. Aluminium bietet als Material für Fensterrahmen besonders viel Gestaltungsspielraum für Architekten. Mit Aluminium können Konstruktionen besonders schlank und dennoch hoch gestaltet werden. Selbst bei bodentiefen Fenstern und Türen erlaubt das meist schlanke Rah-



**Das Beste zweier Welten miteinander verbinden: Querschnitt durch einen Holz-Aluminium-Fensterrahmen. Copyright Terhalle**

menquerschnitte. Dank der hohen Eigenfestigkeit können mit Aluminium sehr große Rahmen entstehen, wie sie in der Architektur heute vielerorts im Trend liegen: Freie Blickfelder, viel Glas, möglichst großzügige Gestaltungen, das sind Ansprüche an zahlreiche Objekte, die sich mit Aluminium-Rahmen besonders gut realisieren lassen. Aluminium bietet auch eine große Oberflächenvielfalt, die sich mit verschiedenen Pulver- oder Nasslackbeschichtungen sowie in Eloxaloberflächen erreichen lässt.

#### Kombi-Lösungen vereinen Vorzüge

Je nach Ansprüchen an die Immobilie und Wünschen der Nutzer und Eigentümer kann es sich auch anbieten, das Beste aus zwei Welten zu verbinden. Ein Kunststofffenster mit einer äußeren Aluminiumdeckschale schafft noch mehr Raum für individuelle Gestaltung als die pure Kunststoff-Alternative. Denn angrenzende Materialien wie Fensterbänke oder Sonnenschutzanlagen sind meist aus Aluminium und lassen sich dann sehr gut in Material und Farbe an das Fenster anpassen. Beliebt sind solche Kombi-Lösungen auch im Sinne optischer Einheitlichkeit von Objekten. Verfügt beispielsweise das Parterre über Aluminium-Fenster, kann sich für die darüber liegenden Geschosse eine Alu-Kunststoff-Kombi anbieten. Bei extremen Außentemperaturen schützt eine Aluminium-Verschallung zudem vor großer Erhitzung des Kunststoffs. Die Witterungs-

**Wasserschadens Service**

**RBS**  
Bonn GmbH  
Meisterbetrieb

Broichstr. 77 · 53227 Bonn  
info@rbs-bonn.de · www.rbs-bonn.de  
Tel.: 0228 / 946 944 58 · Fax: 0228 / 946 944 60

Rohrbruchortung · Bautrocknung · Schadenmanagement



### MIT SICHERHEIT IHR TISCHLER

- Möbel (für Wohn-, Küchen-, Bad- und Schlafbereich)
- Boden-, Wand- und Deckenbeläge
- Holz- und Kunststofffenster
- Zimmertüren, Haustüren aller Art
- Fenster: Reparatur und Wartung
- Einbruchsicherung
- Brandschutz



**Tobias Gregor**  
TISCHLERMEISTER

Beratung | Planung | Ausführung  
Birkenweg 9 · 53347 Alfter  
fon 02 28 / 3 69 58 03  
info@tobiasgregor.de · www.tobiasgregor.de



## RUND UM MEIN ZUHAUSE

beständigkeit von Aluminium ist auch bei Holz-Aluminium-Kombinationen ein Pluspunkt. Sie gelten als sehr wartungsarm da eine mögliche Nachbehandlung des Holzes durch Streichen entfällt. Wer auf Holz-Behaglichkeit im Innern und architektonische Moderne nach außen setzt, für den mögen Holz-Aluminium-Kombinationen genau das Richtige sein - mit der ästhetischen Haptik des Naturprodukts auf der Innenseite und dem Metall-Look nach außen. „Sei es die Investition in Holz-, Aluminium- oder Kunststoff-Rahmen: Wer modernisiert oder baut,

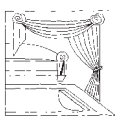
dem stehen hochwertige Produkte aus diesen Materialien zur Verfügung. Gezielter Fenstertausch ist ein zentrales Element, damit Deutschland seine Klimaziele im Gebäudebereich erreicht. Daher sind auch, trotz jüngster Anpassungen in der Bundesförderung für effiziente Gebäude (BEG), nach wie vor staatliche Förderungen aber auch steuerliche Abschreibungen für die energetische Sanierung mit Fenstern verfügbar, welche die Investition noch interessanter und lohnender machen“, betont VFF-Geschäftsführer Lange. (VFF)

### RAUM AUSSTATTUNG K.H. SINZIG

POLSTERN  
DEKORATIONEN  
INSEKTENSCHUTZ  
SONNENSCHUTZ  
WASCHSERVICE

[www.deko-sinzig.de](http://www.deko-sinzig.de)

KÖLNER STR. 40 • 53913 HEIMERZHEIM  
TEL. 0 22 54/23 34 • FAX 0 22 54/63 21  
E-MAIL: kontakt@deko-sinzig.de



## Alles aus einer Hand!

• Fundamente • Montage • Anstriche •  
Terrassen • Dacheindeckung • Dämmung



Kleinwohnhäuser



Gartenhäuser



PAVILLONS  
...auch Sonderbauten



Gartenmöbel und Carports



Saunen innen + außen



Große Ausstellung - 57635 Kircheib  
direkt an der B8 • Tel. 02683 9782-0

**STEINHAUER** & **Holzhaus GmbH**

[www.blockhaus-holzhaus.com](http://www.blockhaus-holzhaus.com)

## Markisen

- + In Deutschland gefertigte Markenware
- + Steuerungselemente von marktführenden Unternehmen
- + Markisenstoff in Premiumqualität

## SPECHT

### Große Ausstellung

Mo.-Do. 07.30 – 17.30 Uhr  
Fr. 07.30 – 16.00 Uhr  
Sa. 10.00 – 13.00 Uhr

[www.spechtgmbh.com](http://www.spechtgmbh.com)



Specht GmbH | Christian-Lassen-Str. 16, 53117 Bonn | Tel. 0228 67 91 67 | [info@spechtgmbh.com](mailto:info@spechtgmbh.com)

# NOTDIENSTE

WIR SIND RUND UM DIE UHR FÜR SIE DA!



**110 POLIZEI**

**112 FEUERWEHR**



## Apotheken-Notdienst

Apotheken-Notruf 0800 00 22833

**Samstag, 10. Juni**

**Donatus-Apotheke**

Königstr. 63, 53332 Bornheim, 02222/2503

**Sonntag, 11. Juni**

**Nord-Apotheke**

Nordstr. 69, 53111 Bonn (Zentrum), 0228/654895

**Montag, 12. Juni**

**Charlotten-Apotheke**

Schlesienstr. 17-19, 53119 Bonn (Tannenbusch), 0228/662232

**Dienstag, 13. Juni**

**Europa-Apotheke**

Oppelner Str. 128, 53119 Bonn (Tannenbusch), 0228/662199

**Mittwoch, 14. Juni**

**Sonnen-Apotheke**

Kronenstr. 6, 53347 Alfter, 02222/93320

**Donnerstag, 15. Juni**

**Antonius-Apotheke**

Toniusplatz 3, 53913 Swisttal (Buschhoven), 02226/5886

**Freitag, 16. Juni**

**Sebastian-Apotheke**

Clemens-August-Str. 60, 53115 Bonn (Poppelsdorf), 0228/223330

**Samstag, 17. Juni**

**Hardt-Apotheke**

Europaring 42, 53123 Bonn (Medinghoven), 0228/643862



**Sonntag, 18. Juni**

**St. Hubertus-Apotheke OHG**

Endenicher Str. 319a, 53121 Bonn (Endenich), 0228/621646

**Montag, 19. Juni**

**Bären-Apotheke**

Am Herrenwingert 6, 53347 Alfter, 02222/5068

**Dienstag, 20. Juni**

**Roncalli Apotheke**

Roncallistr. 43, 53123 Bonn (Lessenich), 0228/647092

**Mittwoch, 21. Juni**

**Apotheke im Knauber**

Endenicher Straße 138, 53115 Bonn, 0228-512370

**Donnerstag, 22. Juni**

**Apotheke Sonnenschein**

Ziegelweg 1, 53347 Alfter, 0228/9024520

**Freitag, 23. Juni**

**Engelbach-Apotheke**

Buchholzstr. 2, 53127 Bonn (Ippendorf), 0228/282229

**Samstag, 24. Juni**

**Kosmos-Apotheke im Rochuscenter**

Rochusstr. 180, 53123 Bonn (Duisdorf), 0228/614399

**Sonntag, 25. Juni**

**Markus-Apotheke**

Schumacherstraße 2-10, 53332 Bornheim (Roisdorf), 02222/931440

(Angaben ohne Gewähr)

## ALLGEMEINE NOTDIENSTE

- |                               |  |
|-------------------------------|--|
| • Polizei-Notruf              | <b>110</b>   |
| • Feuerwehr/Rettungsdienst    | <b>112</b>   |
| • Ärzte-Notruf-Zentrale       | <b>116 117</b>   |
| • Gift-Notruf-Zentrale        | <b>0228 192 40</b>   |
| • Telefon-Seelsorge           | <b>0800 111 01 11 (ev.)</b><br><b>0800 111 02 22 (kath.)</b> |
| • Nummer gegen Kummer         | <b>116 111</b>   |
| • Kinder- und Jugendtelefon   | <b>0800 111 03 33</b>  |
| • Anonyme Geburt              | <b>0800 404 00 20</b>  |
| • Eltern-Telefon              | <b>0800 111 05 50</b>  |
| • Initiative vermisste Kinder | <b>116 000</b>   |
| • Opfer-Notruf                | <b>116 006</b>   |



## BESTATTUNGSINSTITUT FRITZ

- Erd-, Feuer-, Seebestattungen
- anonyme Bestattungen
- Waldbestattungen
- Friedwaldbestattungen
- Diamantbestattungen
- Überführungen weltweit

**Auf Wunsch Hausbesuche!**

**☎ 0228 / 227 0006**

info@beerdigungsinstitut-fritz.de  
www.beerdigungsinstitut-fritz.de



Hauptstraße 550  
53347 Witterschlick /  
Volmershoven

## GEGEN GEWALT

Menschen, die Gewalt erleben oder erlebt haben.

- Telefon-Nummer für Frauen  
**08000 116 016**
- Telefon-Nummer für Männer  
**800 123 99 00**



ÖRTLICHE NOTDIENSTE

Zahnärztlicher Notdienst

01805 / 98 67 00

Kinderärztlicher Bereitschaftsdienst

0228 / 24 25 444

Krankenhäuser

Universitätskliniken, Venusberg

0228 / 287-0

Helios Klinikum Bonn/Rhein-Sieg

0228 / 64 81-0

Krankennotruf

Krankensalbung und die Sterbesakramente für Alfter

0179 / 67 08 941

Tierärzte

Tierärztliche Klinik für Kleintiere Windeck

02292 / 5051

Tierärztliche Klinik für Pferde Aggertal, Lohmar-Wahlscheid

02206 / 91 04 10



• Heimweg-Telefon

Für alle, die sich vom mulmigen Gefühl auf ihrem nächtlichen Weg mit einem netten Gespräch ablenken lassen möchten.

030 120 74 182

So. - Do. 20:00 - 24:00 Uhr  
Fr. - Sa. 22:00 - 4:00 Uhr

POÉTES

- Rohrreinigung
- Kanal TV-Untersuchung
- Dichtheitsprüfung
- Kanalsanierung mit Inlinertechnik

Kanaltechnik

www.poeteskanaltechnik.de

Euskirchen: 022 51 - 510 67

Rheinbach: 022 26 - 91 13 10

Notdienst: 0700 - 47 06 47 06 (zum Ortstarif)



NOTFALLSCHUBLADE

Das gehört in eine gut erreichbare **Notfallschublade** in Ihrer Wohnung/Ihrem Haus:

1. Taschenlampe
2. Kerze/Streichhölzer
3. Batteriebetriebenes Radio (um Hinweise der Feuerwehr/Polizei empfangen zu können)
4. Powerbank zum Aufladen des Handys
5. DIESE SEITE mit allen wichtigen Notrufnummern

Am Rathaus · 53347 Alfter  
Tel.: 0228-640050  
Fax: 0228-7481155

QUELLEN  
A  
POTHEKE

STROM WEG

STROM weg – was kann ich tun

1. Polizei und Feuerwehr haben immer, Rathäuser in solchen Krisenmomenten ebenfalls geöffnet
2. Wer hat ein Notstromaggregat – z.B. Stadt/Gemeinde, Unternehmen, Krankenhäuser, Seniorenresidenzen, Bauernhöfe etc.
3. Handy aufladen: per Ladekabel im Auto
4. Vorsorge: eigenes, kleines Notstromaggregat oder Big Powerbank (mit Solar-Paneele) besorgen

BESTATTUNGEN

Kievernagel

seit 1886

Familienunternehmen in 5. Generation

- + Durchführung aller Bestattungsarten
- + Gestaltung von individuellen Trauerfeiern
- + Bestattungen auf allen Friedhöfen

- + Trauerdrucksachen, Druck im Hause
- + Bestattungs-Vorsorgeberatung und Verträge
- + Hauseigene Trauerhalle

Alfter  
Knipsgasse 25a

Bornheim  
Bonner Straße 43

Telefon  
02222 2331

info@bestattungen-kievernagel.de · www.bestattungen-kievernagel.de

# Wussten Sie schon...

..., dass Nussmus auch in herzhaften Gerichten eingesetzt werden kann?

Ob aus Erdnüssen, Mandeln oder Haselnüssen – Nussmus eignet sich nicht nur als Brotaufstrich oder feines Extra in Süßspeisen. Auch als Kochzutat für herzhafte Gerichte sind einige Sorten beliebt. Besonders in der veganen Küche kommen Cashew- oder Mandelmus zum Beispiel bei der Zubereitung von Saucen und Dressings zum Einsatz oder dienen als Ersatz für Kochsahne. „Das liegt am hohen Fettgehalt von Nüssen, der eine cremige Konsistenz ins Essen bringt“, erklärt Saskia Hein, Ernährungsexpertin der Ver-

braucherzentrale NRW. „Hierbei handelt es sich um ungesättigte Fettsäuren, die sich, in Maßen genossen, unter anderem positiv auf das Herz-Kreislaufsystem auswirken.“

Auch weitere Mineralstoffe wie Kalium, Eisen oder Magnesium sind neben Proteinen in vielen Sorten vorhanden, solange sie kühl und dunkel aufbewahrt werden. Wer auf Nüsse allergisch reagiert, kann in der Regel zu Mus aus Kernen greifen. Dazu zählt zum Beispiel Sesammus (Tahini), das als Grundzutat von Spezial-



täten wie Hummus weit verbreitet ist.

Übrigens: Um den Geldbeutel zu schonen, lässt sich das Mus auch selbst herstellen. Dafür Nüsse nach Wahl pur mit einem leistungsstarken Mixer solange pü-

rieren, bis sie zu einer Paste werden.

Mehr zu Nüssen unter: [www.verbraucherzentrale.nrw/node/58935](http://www.verbraucherzentrale.nrw/node/58935) (Quelle: Verbraucherzentrale NRW e.V. / Beratungsstelle Bergisch Gladbach)



# Familien ANZEIGENSHOP



15.07.30 • 56 cm • 3.350 g

**Natascha**

ist da!

Herzlichen Dank für die guten Glückwünsche anlässlich der Geburt unserer Tochter!

Musterfrau im Juli 2030

Die Nie...

FGB 20-13  
43 x 90 mm  
ab **18,00\***

**Liebe Franziska.**

zu deinem ersten Schulfest wünschen wir dir einen tollen Start. Alles Liebe Mama, Papa und Patti!

Musterfrau im Juli 2030

F 68-06  
43 x 45 mm  
ab **9,00\***

**Herzlichen**

Lohnmar, im Dezember 2030

F597  
90 x 50 mm  
ab **20,50\***

für die vielen Glückwünsche und Geschenke zu unserer

**Hochzeit.**

Wir haben uns sehr darüber gefreut.

**Horst und Sabine Meyershagen**

**Ja.**

**Frederique Mustermann & Jonathan Mustermann**

Am 12. März 2030 haben wir uns um 12:30 Uhr in der St. Mustermann Kapelle in Mustermann.

Die Polterhochzeit findet am 17. März 2030 in der Musterstraße 12 in Mustermann statt.

Musterfrau:

Es gibt Menschen, die durch nichts zu ersetzen sind. Es fehlen die Worte, wenn dieser Mensch seinen letzten Weg geht.

**DANKSAGUNG**

Für die wohlwütenden Beweise der Anteilnahme beim Tode meines geliebten Vaters, unseres Schwiegervaters und Großvaters.

**Michael Mustermann**

Sprechen wir unseren Dank aus.

Im Namen aller Angehörigen  
**Gisela Mustermann (geb. Mustermann)**

Das Sechswochenmahlten wird am 18.08.2030 um 18:30 Uhr in der Musterstraße 12 in Mustermann.

TD 12-12  
90 x 90 mm  
ab **110,00\***

**Abitur**

...du hast es geschafft!

Lieber Tim-Lukas, herzlichen Glückwunsch!

Deine Eltern  
Marianne & Klaus Peter Mustermann  
Musterhausen, im Juli 2030

FS 06-13  
43 x 60 mm  
ab **12,00\***

**WOHNUNG!**

Moderne Maisonette-Wohnung, 3. Et., 125 qm, 2 Parkflächen, Fußbodenheizung, großer Balkon, Garage, komplett neu renoviert, gut geschnitten, zentrumsnah. Küche kann übernommen werden für 820 € Kaltmiete zu vernünftigen Tel. 02241-123456

K03\_15  
43 x 30 mm  
ab **6,00\***

FH 06-13  
43 x 120 mm  
ab **24,50\***

\*inkl. MwSt., Preis variiert nach Auflage der Zeitung.

Online Familien-Anzeigen: für alles was wirklich zählt!

shop.rautenberg.media



## 4.000 Euro-Marke an Spenden geknackt - Endspurt bis zum Fr., 30.06.2023

Dank an alle bisherigen Unterstützerinnen und Unterstützer

Seit Beginn der Crowdfunding-Aktion des Arbeitskreises Zwangsarbeit/„Ausländerkinder-Pflegestätte“ sind mehr als 4.000 Euro privater Spenden auf der Crowdfunding-Plattform der VR-Bank unter [www.viele-schaffen-mehr.de/projekte/erinnerungsort-zwangsarbeit](http://www.viele-schaffen-mehr.de/projekte/erinnerungsort-zwangsarbeit) eingegangen.

Ein Zwischenergebnis, das den Vorsitzenden Thomas Klaus und alle Mitstreiter im Arbeitskreis mit Stolz und Zuversicht erfüllt. Ihr Dank gilt den vielen Unterstützerinnen und Unterstützern des Projektes.

Die VR-Bank Bonn Rhein-Sieg unterstützt das Projekt ebenfalls: Jedes Funding ab 10 Euro pro Unterstützer bezuschusst sie mit weiteren 10 Euro. Das Ziel einen bleibenden Erin-



Foto: Arbeitskreis Zwangsarbeit/„Ausländer-Kinderpflegestätte“

nerungsort für die Opfer der „Ausländerkinder-Pflegestätte“ in Alfter zu schaffen und einen Gedenkstein zu errichten, ist damit in greifbare Nähe gerückt. Das gibt Rückenwind für die Zielgerade. Denn nur, wenn die benötigten 5.000 Euro an Spenden eingehen, kommt es zur Auszahlung an den Arbeitskreis und damit zur Umsetzung des Projektes. Daher sind noch weitere Mittel notwendig und das Engagement von Bürgerinnen und Bürgern weiterhin gefragt. Das Enddatum der Crowdfunding-Aktion ist am Fr., 30.06.2023. Bis dahin bittet der Arbeitskreis Zwangsarbeit/„Ausländerkinder-Pflegestätte“ um weitere Spenden. Alle Informationen zum Projekt gibt es unter [www.zwangsarbeit-in-alfter.de](http://www.zwangsarbeit-in-alfter.de)

## Glasfaserausbau für Alfter-Nettekoven (mit Oedekoven-Ost)

Infoabend am 19.06.2022 um 18.00 Uhr im  
Pfarrzentrum St. Lambertus Witterschlick

Die Gemeinde Alfter setzt sich für die Entwicklung einer zukunftssicheren und modernen Breitbandinfrastruktur ein. Durch die zunehmende Digitalisierung ist eine leistungsfähige Internetversorgung sowohl privat als auch beruflich von essenzieller Bedeutung.

Sie unterstützt daher das Projekt der NetCologne und ihres Kooperationspartners Westconnect zum flächendeckenden Glasfaser-Ausbau in ganz Alfter. Übertragungsgeschwindigkeiten mit bis zu 1.000 Mbit/s werden somit möglich. Die neue Infrastruktur fördert die weitere, positive Entwicklung der Gemeinde und stellt die digitalen Lebensadern Alfters langfristig für die Zukunft auf. Im ersten Bauabschnitt werden Teile von Impekoven und Oedekoven-West ausgebaut. Die Bauarbeiten starten bereits im Sommer. Ab Herbst dieses Jah-

res sollen die Bauarbeiten in Nettekoven und Oedekoven-Ost starten. Die weiteren Ortsteile folgen.

Für die Vorstellung des Ausbauprojektes, der technischen Anschlussmöglichkeiten und der Nutzung der neuen Glasfaseranschlüsse in Alfter-Nettekoven (mit Oedekoven-Ost) werden NetCologne und Westconnect gemeinsam einen zweiten Infoabend durchführen: Informationsveranstaltung für Bürgerinnen und Bürger am Montag, den 19.06.2023 um 18.00 Uhr Pfarrzentrum St. Lambertus Witterschlick, Adolphsgasse 7, 53347 Alfter

Alternativ stehen für eine persönliche Beratung unter Telefon 0221 2222-5522 die NetCologne Kundenberater zur Verfügung. Weitere Informationen zum Ausbau gibt es auch auf der Internetseite: [netcologne.de/alfter](http://netcologne.de/alfter).

In Kooperation mit:

westconnect



NetCologne

Glasfaser für Alfter:

Wenn nicht hier,

wo dann?

Bis zum  
**17.09.**  
für Glasfaser  
entscheiden!

Jetzt kostenfreien Hausanschluss  
in Nettekoven sichern! Mach mit:  
[netcologne.de/alfter](http://netcologne.de/alfter).

Uns verbindet mehr.

# Antragsstart in NRW für Härtefallhilfen für Heizöl, Pellets und Flüssiggas nach dem Erdgas-Wärme-Preisbegrenzungsgesetz

Das Antragsverfahren für Härtefallhilfen an Privathaushalte wegen stark gestiegener Energiekosten für nicht leitungsgebundene Energieträger ist laut Mitteilung des zuständigen Ministeriums für Heimat, Kommunales, Bau und Digitalisierung NRW (MHKBD) gestartet. Die Antragsstellung erfolgt online über: [www.heizkostenhilfe.nrw](http://www.heizkostenhilfe.nrw) In NRW stehen rund 379 Millionen Euro Bundesfinanzzmittel für Entlastungen wegen stark gestie-

gener Energiekosten zur Verfügung. Unter nicht leitungsgebundenen Energieträger werden Heizöl, Flüssiggas, Holzpellets, Holzhackschnitzel, Holzbriketts, Scheitholz und Kohle oder Koks verstanden. Auf der Landesseite [www.heizkostenhilfe.nrw](http://www.heizkostenhilfe.nrw) können Antragstellende vorab ausrechnen lassen, ob sie für die Bundes-Härtefallhilfe in Betracht kommen. Für die Antragstellung selbst wird die bund.ID oder ein ELSTER-Zugang benötigt. Die maximale För-

derung beträgt 2.000 Euro pro Privathaushalt. Um einen Antrag stellen zu können, muss die Erstattungssumme mindestens 100 Euro betragen. Bei der Härtefallhilfe des Bundes werden Beschaffungen berücksichtigt, die im Zeitraum vom 1. Januar 2022 bis zum 1. Dezember 2022 erfolgt sind. Ausnahmsweise kann auf das Bestelldatum abgestellt werden, sofern die oder der Antragstellende anhand geeigneter Unterlagen nachweist, dass

die Bestellung im Entlastungszeitraum aufgegeben wurde und die Lieferung des nicht leitungsgebundenen Energieträgers bis spätestens 31. März 2023 erfolgte. Empfänger staatlicher Leistungen zum Lebensunterhalt (Grundsicherung, Bürgergeld und andere) sind nicht antragsberechtigt. Eine Anrechnung auf bereits gezahlte Heizkostenzuschüsse aus anderen Entlastungsmaßnahmen erfolgt indes nicht. Die Antragsfrist läuft bis 20. Oktober 2023.

## Veranstaltung mit dem Digitalisierungsbeauftragten am Fr., 16.06.2023 ab 10 Uhr

### Einführung in das Kommunalportal und den Online-Personalausweis

Am Digitaltag der Initiative „Digital für alle“ am Fr., 16.06.2023 gibt Digitalisierungsbeauftragter Georg Rütter Interessierten und Einsteigern einen Überblick über die digitalen Leistungen im Bürgerserviceportal der Gemeinde Alfter ([Kommunalportal.NRW](http://Kommunalportal.NRW)). Im praktischen Teil der Veranstaltung gibt er zudem Hilfestellung für den Registrierungs-Vorgang für die „Ausweis App2“ und

das „Servicekonto.NRW“. Teilnehmer lernen so das Anlegen einer digitalen Identität, um sich bei Behörden in Nordrhein-Westfalen oder deutschlandweit authentifizieren zu können. Voraussetzung für die Registrierung sind:

- Vorliegen eines online-fähigen Personalausweises (alle Ausweise, die seit 2017 ausgestellt wurden) und eine aktivierte Online-Ausweis-

funktion (ist vorhanden, sofern nicht bei der Ausstellung aktiv widersprochen wurde)

- PIN für die Aktivierung des Online-Personalausweises (Erhalt bei der Ausstellung des Personalausweises). Sofern das Schreiben nicht mehr vorliegt, kann unter [www.pin-ruecksetzbriefbestellen.de](http://www.pin-ruecksetzbriefbestellen.de) eine neue PIN beantragt werden.

- NFC-fähiges Smartphone (alle modernen Smartphones)

Die Veranstaltung findet am Fr., 16.06.2023 von 10-12 Uhr im Rathaus der Gemeinde Alfter, im Ratssaal statt und ist kostenfrei. Um vorherige Anmeldung per E-Mail an [digitalisierungsbeauftragter@alfter.de](mailto:digitalisierungsbeauftragter@alfter.de) wird gebeten. Für eventuelle Rückfragen steht Georg Rütter auch per Telefon 0228/6484-156 zur Verfügung.

Ende: Mitteilungen aus dem Rathaus

## ALLES AUF EINEN BLICK

### Alles auf einen Blick

#### Öffnungszeiten des Rathauses

Allgemeine Öffnungszeiten:  
Montag - Freitag: 8 - 12 Uhr  
Montag zusätzlich: 14 - 16 Uhr  
Donnerstag zusätzlich: 14 - 17.30 Uhr  
Planung und Hochbau:  
Montag - Mittwoch keine Sprechzeiten.  
Donnerstag: 8 - 12 Uhr sowie 14 - 17.30 Uhr  
Freitag: 8 - 12 Uhr  
Katasterauszüge nur donnerstags und freitags  
Bürgerbüro (Melde- und Passangelegenheiten):  
Montag: 7.30 - 13 Uhr zusätzlich 14 - 16 Uhr

Dienstag und Mittwoch: 7.30 - 13 Uhr  
Donnerstag 7.30 - 13 Uhr zusätzlich 14 - 18 Uhr  
Freitag: 7.30 - 12 Uhr  
Bürgerinfothek:  
Montag - Mittwoch: 7.30 - 16 Uhr  
Donnerstag: 7.30 - 18 Uhr  
Freitag: 7.30 - 12 Uhr  
Umweltbeauftragte: Claudia Gerhardi, Tel.: 0228/6484-168  
Gleichstellungsbeauftragte: Louise Roos, Tel.: 0228/6484-142  
Tagesmütter/-vätervermittlung: Heike Reis, Tel.: 0228/6484-186  
Seniorenbeauftragte: Tel: 0228/6484-131

Marie Neumann  
Tel: 0228/6484-131  
**Hinweis der Gemeindekasse**  
Fälligkeit Grundbesitzabgaben, Gewerbesteuer am 15.02./15.05./15.08./15.11. und Hundesteuer am 15.02./15.08. unter Angabe des Kassenzzeichens. Bei verspäteter Zahlung werden Säumniszuschläge erhoben. Es entstehen weitere Kosten bei Mahnung oder zwangsweiser Einziehung. Bitte SEPA-Lastschriftmandat und Änderungen der Bankverbindung 14 Tage vor dem Fälligkeitstermin einreichen.  
**Kreisverwaltung Nebenstelle Rheinbach**  
Jagdscheine, Verkauf von Reit-

kennzeichen- und -plaketten, Sprechtag des Gesundheitsamtes und des Ausländeramtes (Verpflichtungserklärungen und Visumsverlängerungen), Elterngeld, Versorgungsamt, Abgabe von Führerschein bei vorübergehendem Fahrverbot. Weitere Infos und Terminvereinbarungen unter 02226/92340.  
**Bereitschaftsdienste für Strom-, Wasser- und Gasversorgung**  
Bereitschaftsdienst der GEW RheinEnergie AG Entstördienst Stromversorgung  
Tel.: 0221/34 645 600  
Service Center  
Tel.: 0221/34 645 300.



Bereitschaftsdienst Gas- und Wasserversorgung sowie Abwasserentsorgung  
e-regio GmbH & Co. KG, Euskirchen  
Tel.: 0800/32 23 222

#### Dienstzeiten der Polizei

1) Sprechstunde im Bürgerhaus Alfter, Lukasgasse 2, donnerstags von 15 - 16.30 Uhr  
PHK Carsten Rien über Tel.: 0174/701 24 48, alternativ über Büro PI 2, Tel.: 0228/155 547

2) Sprechstunde im „Haus Kessenich“ Witterschlick, Hauptstr. 268, montags von 16 - 18 Uhr und nach Vereinbarung  
PHK Dirk Kappes über

Tel.: 0174/561 74 03, alternativ über Büro PI 2, Tel.: 0228/155 548

#### Kreisjugendamt und Jugendhilfe

Jugendhilfezentrum für Alfter, Swisttal und Wachtberg Kalkofenstr. 2, Meckenheim, Tel.: 02225/9136-0, Fax. 02225 / 9136-5130

Mo. - Do.: 8.30 - 16.30 Uhr, Fr.: 8.30 - 12.30 Uhr

Offene Sprechstunden des Jugendhilfezentrums des Rhein-Sieg-Kreises Meckenheim: Gemeinde Alfter, Am Rathaus 7, Alfter-Oedekoven: jeden 4. Mittwoch im Monat von 15 - 16 Uhr, Tel.: 0228/6484-0

Kath. Familienzentrum St. Matthäus, Schlossweg 4, Alfter: jeden 2. Mittwoch im Monat von 15 - 16 Uhr, Telefon: 02222/2685

#### Beratung und Hilfen

Beratung Inklusive Arbeit Alfter e.V., Am Rathaus 13a, Termine unter 0228/36926396

Frauenhaus des Rhein-Sieg-Kreises, Tel.: 02241/33 01 94

esperanza - Beratungs- und Hilfenetz vor, während und nach einer Schwangerschaft: Beratungen in der Geschäftsstelle in Siegburg, Hopfengartenstr. 16, sowie bei Bedarf vor Ort in Bornheim nach Terminvereinbarung, Tel.: 02241/ 95 80 46

#### Beratung für schwangere Frauen und junge Mütter

Familienhebamme, Angelika Heusler, Tel.: 0151/580 06 620, E-Mail: angelika.heusler@dw-bonn.de

#### Psychosoziale Krebsberatung des Caritasverbandes Rhein-Sieg

Sprechstunde jeden 2. und 4. Mittwoch im Monat, 10 - 12 Uhr, Rathaus Alfter, Raum 13 Terminvereinbarung unter Tel.: 02241/1209-308

Caritas-Pflegestation Einsatzstelle in Bornheim, Heiligerstr. 21, Tel.: 02222/ 931 110

Essen auf Rädern: Caritaspflegestation Bornheim, Heiligerstr. 21, Tel.: 02222/ 931 110 **Erziehungs- und Familienberatungsstelle**

Schulpsychologische Dienst Brunnenallee 31, Bornheim, Tel.: 02222/ 927980-0, Fax: 02222/927 980-18

#### Psycho-Sozialer Dienst und Drogenberatung

des Caritasverbandes für den Rhein-Sieg-Kreis e.V., Langgasse 19, Rheinbach, Tel.: 02226/ 12404, Termine nach Vereinbarung Beratungsstelle für Alkohol-, Medikamenten- und Drogenabhängige und deren Angehörige. Drogen-suchtberatungsstelle Bornheim, Heiligerstr. 15, Tel. 02222/60 265

#### Rechtsberatung

für Alfterer Bürger mit geringem Einkommen an jedem 1. Mittwoch eines jeden Monats (ist dies ein Feiertag, sowie am 2. im Rathaus, Erdgeschoss, Beratungszimmer, 14 - 15 Uhr

#### Ausländerfragen und Integration

Arbeitskreis für Ausländerfragen und Integration Vorsitzende Tay-be Özcan, Tel.: 0228/649281  
Asylkompass Alfter: Diakon Martin Sander E-Mail: Martin.Sander@pg-alfter.de

Telefon: 0228/9863625  
Sprechstunden über Soziallotsen Alfter

Neubürgerbeauftragter für Aus-siedler und zugezogene Ausländer Ludwig Neuber, Sprechstun-den nach telefonischer Anmel-dung

Siegburg, Kreishaus, Zimmer B 2.10, Kaiser-Wilhelm-Platz 1, Tel.: 02241/13-3161 (Frau Hautkappe), Fax: 02241/13-3198

Ruppichteroth, Grundschule, Schulstr. 5, 53809 Ruppichteroth, Tel.: 02295/902318 (Herr Neuber), Fax: 02295/902319

#### Soziallotsen Alfter

Unterstützung für alle Menschen, die niederschwellige Unterstüt-zung benötigen:

Jeden 2. und 4. Mittwoch im Mo-nat von 14-16 Uhr

Pfarrzentrum Oedekoven, Jung-fernpfad 17 oder telefonisch un-ter 0170/5507001 Mo./Mi./Fr. von 12-18 Uhr oder per Mail an lotsenpunkte@pg-alfter.de

#### Ortsvorsteher/-in

Sprechstunden nach telefonischer Vereinbarung:

Knut Kiesewetter, Lorenweg 1, Mobil: 0172/6005425, Telefon: 0228/746489

Norbert Lehna, Alfter, Jakob-Reu-ter-Str. 20, Tel.: 0163/2026684

Brigitte Schächter, Oedekoven,

Staffelsgasse 18 a, Tel.: 0228/645438

Elke Thomer, Gielsdorf, Am Junker 10, Tel.: 02222/923026

Ilse Niemeyer, Impekoven, Ben-denweg 4, Tel.: 0228/644680

#### Schiedspersonen

Bezirk I (Ortschaften Alfter und Gielsdorf) Schiedsfrau Hildegard Scherer, Auf dem Mühlenbunget 57 Tel.: 02222/93 85 28, E-Mail: scherer.schiedsfrau@t-online.de

Bezirk II (Ortschaften Oedekoven, Impekoven und Witterschlick) Schiedsfrau Ulrike Chaudiere-Schulz, Am Gärtchen 16, Tel.: 0228/966 354 36,

E-Mail: schiedsfrau.u-chaudiere@gmail.de

#### Ärztlicher Bereitschaftsdienst

Notfallpraxis in der Helios Klini-kum Bonn/Rhein-Sieg, Von-Hom-pesch-Str. 1, 53123 Bonn

Tel.: 0228/64 81-0

Werktaglicher Bereitschaftsdienst montags, dienstags, donnerstags: 19 - 7 Uhr / mittwochs: 13 - 7 Uhr / freitags: 14 - 7 Uhr / Sa., So., Fr., am 24.12., 31.12. und am Rosen-

montag: 7 - 7 Uhr / am Do. vor Rosenmontag (Weiberfastnacht):

13 - 7 Uhr Zahnärztlicher Bereit-schaftsdienst, Tel.: 01805/ 986 700

Augenärztlicher Bereitschafts-dienst, Tel.: 116117

**Kleiderstube Alfter-Oedekoven** Mittwochs und Freitags,

15 bis 18 Uhr

#### Notruftafel

Polizei 110

Feuerwehr 112

Rettungsdienst 112

Krankenwagen, Tel.: 02241/1 92 22

#### Ärztlicher Notfalldienst

Arztrufzentrale 11 61 17

Notdienstpraxis,

Tel.: 0228 / 64 81 91 91

Krankennotruf nach einem Pries-ter, Tel: 0170/5507001

Giftinformationszentrale,

Tel.: 0228/ 19 240

Hospizdienst Ambulanter Hospiz-dienst e.V. Königstr. 25, Bornheim

Koordinatorin: Ute Zirwes

Tel.: 02222/995 9449,

Mob.: 0178/813 43 13

Bürozeiten: Mo. 10 - 12 Uhr, Di. 9 - 11 Uhr, Do. 10 - 15 Uhr und nach Vereinbarung

Jeden 2. Donnerstag im Monat 15 - 17 Uhr Hospizsprechstunde im

St. Elisabeth Seniorenzentrum, Am Rathaus 9, Alfter-Oedekoven

#### Umwelttelefon des Rhein-Sieg-Kreises

(Gewässerverunreinigung):

Mo. - Do. 8.30 Uhr - 12 Uhr, 14 Uhr - 15.45 Uhr, Fr. 8.30 Uhr -12 Uhr,

Tel.: 02241 / 132200 (außerhalb dieser Zeiten Polizei unter 110)

Gefahr durch Bienen, Wespen oder Hornissen: Imker Maresch

Tel.: 0228/96757883 o.

Mobil: 0151/62504963

Öffentliche Bücherei St. Matthäus Alfter Herdersplatz 14, 53347

Alfter Tel.: 02222/935360

www.buecherei-alfter.de

Öffnungszeiten: Di. 14.30 - 19 Uhr, Mi. 14.30 - 18 Uhr, Do. 9.30 - 12.30 Uhr, 14.30 - 18 Uhr,

Fr.14.30 - 18 Uhr, Samstag 9.30 - 12.30 Uhr


Online lesen: [wir-in-alfter.de/e-paper](http://wir-in-alfter.de/e-paper)

Zugleich AMTSBLATT der GEMEINDE ALFTER

Verteilgebiet: Alfter, Gielsdorf, Impekoven, Oedekoven, Witterschlick (mit Volmershoven-Heiden).

**Alle 14 Tage in Ihrem Briefkasten**

## HALLO PRESSESPRECHER/INNEN

## PRESSEBEAUFTRAGTE

der **VEREINE – KIRCHEN – SCHULEN** und  
anderer Organisationen

Akkreditieren Sie sich gleich jetzt  
für das CMSsystem von Rautenberg Media,  
um für diese Zeitung Artikel einzustellen:

<https://redaktion.rautenberg.media>



RAUTENBERG  
MEDIA

**Wir freuen uns auf Sie!**

■ ZEITUNG
■ DRUCK
■ WEB
■ FILM

Die nächste Ausgabe erscheint am:  
**Samstag, 24. Juni 2023**  
Annahmeschluss ist am:  
**19.06.2023 um 10 Uhr**

Rautenberg Media Zeitungspapier –  
nachhaltig & zertifiziert:  
Made of paper awarded the EU Ecolabel  
reg. no. FI/11/001, supplied by UPM

## IMPRESSUM WIR IN ALFTER

**HERAUSGEBER, DRUCK UND VERLAG**  
RAUTENBERG MEDIA KG  
Kasinostraße 28-30 · 53840 Troisdorf  
Fon +49 (0) 2241 260-0 · Fax 260-259  
willkommen@rautenbergberg.media

V.i.S.d.P. Redaktioneller Teil:  
Bianca Breuer und Christoph de Vries  
Verantwortlich f. d. Anzeigenteil:  
Dunja Rebinski

**ERSCHEINUNG** vierzehntäglich

**V.i.S.d.P. FÜR DIE RUBRIK**  
· Amtliche Bekanntmachungen  
Gemeindeverwaltung Alfter  
Bürgermeister Dr. Rolf Schumacher  
Am Rathaus 7 · 53347 Alfter

Kostenlose Haushaltsverteilung in Alfter, Zustellung ohne  
Rechtsanspruch, Einzelbezug über Rautenberg Media  
5,00 Euro/Stück + Porto, Sind gesetzlich geschützte Wa-  
renzeichen nicht gekennzeichnet, erlauben fehlende Hin-  
weise keine freie Nutzung, Namentlich gekennzeichnete  
Artikel spiegeln nicht immer die Meinung der Redaktion wi-  
der.

**Handhabung für unverlangt hereingegebene  
Pressematerialien**

Rautenberg Media übernimmt keine Haftung für die Rich-  
tigkeit (inhaltlich u. orthographisch) und Vollständigkeit.  
Per Post erhaltenes Pressematerial wird nicht zurückge-  
sandt. Keine garantierte Veröffentlichung. Entstehen For-  
derungen Dritter aus Verletzungen des Urheber-, Presse-  
oder Nutzungsrechts durch das Pressematerial, fordert  
Rautenberg Media Schadenersatz beim Einreicher. Bei ir-  
rtümlich fehlender Namensnennung am Werk (z.B. Bild-  
nachweis) verzichtet der Einreicher auf jegliche Forderung  
an Rautenberg Media. Durch den Einreicher des Pressema-  
terials wird Rautenberg Media beauftragt, dieses sowohl für ih-  
re Print-Ausgaben, als auch für die durch sie betriebenen  
elektronischen Medien zu verwenden.

## KONTAKT

### MEDIENBERATERIN

Stefanie Atan  
Mobil 0171 1 87 69 24  
st.atan@rautenbergberg.media

### REPORTER

Werner Dierker  
werner.dierker@t-online.de

### VERTEILUNG

Regio Presse Vertrieb GmbH  
mail@regio-pressevertrieb.de  
regio-pressevertrieb.de

**SERVICE** Fon 02241 260-112  
service@rautenbergberg.media

**REDAKTION** Fon 02241 260-250 /-212  
redaktion@rautenbergberg.media

## RAUTENBERG MEDIA ONLINE

rautenbergberg.media  
facebook.de/rautenbergbergmedia  
twitter.de/rautenbergbergmedia  
instagram.de/rautenbergberg\_media  
vimeo.com/rautenbergbergmedia

### ZEITUNG

wir-in-alfter.de/e-paper

### SHOP

rautenbergberg.media/anzeigen

### LOKALER GEHT'S NICHT

Für Nordrhein-Westfalen publiziert Rauten-  
berg Media über 80 Städte- und Gemeinde-  
zeitungen.

Lernen Sie uns als 360° Media-Partner auch  
bei DRUCK (Broschüren, Kataloge, Geschäfts-  
papiere...), WEB (Homepage, Digitale Wer-  
bung, Shops...), FILM (Imagefilme, Kinospots,  
Produktfilme...) kennen.

Wir freuen uns auf Sie: [rautenbergberg.media](http://rautenbergberg.media)



- ZEITUNG
- DRUCK
- WEB
- FILM

PRIVATE & GESCHÄFTLICHE KLEINANZEIGEN

ONLINE BESTELLEN

[www.rautenbergberg.media/kleinanzeigen](http://www.rautenbergberg.media/kleinanzeigen)

## Badewannen- Neubeschichtung

schnell, preiswert,  
mit Garantie.

**Fa. Derichsweiler**  
**Telefon:**  
**0221 - 25981779**

## Angebote

### Tiere

#### Pferde

**Exklusive und anspruchsvolle Tier-  
Fotografie**

[www.petram-fotografie.de](http://www.petram-fotografie.de),  
Tel. 0175/5105310

## Gesuche

### Kaufgesuch

**Junge Designerin sucht**

Handtaschen, Porzellan, Kristallgläser,  
Bilder, Instrumente, Hörgeräte. Frau  
Franz, Tel.: 0163/8868565

**Kaufe Klaviere, Weine & Cognac**

Achtung sofort Bargeld für Näh-/  
Schreibmasch., Bücher, Tischwäsche,  
Rollatoren, Zinn, Tafelsilber, Münzen,  
Modeschmuck, Armband-/Taschenuh-  
ren, Bekleidung D/H! Kaufe alles aus  
Wohnungsauflösung.  
Tel.: 01634623963 Hr. Braun! Gerne  
machen wir Ihnen ein seriöses Ange-  
bot. Hygienevorschriften vorhanden



### AUTO & ZWEIRAD

**Wir kaufen Wohnmobile + Wohnwagen**  
Tel.: 03944-36160 [www.wm-aw.de](http://www.wm-aw.de)  
"Wohnmobilcenter Am Wasserturm"



### GESUND LEBEN

## Wahrsagerin

treffsicher und wahrheitsgetreu sagt Ihre  
Zukunft in allen Lebenslagen, auch in  
geschäftlichen Angelegenheiten.  
Corona-Schutz ist gewährleistet.  
Tel. 0228-616690

## Familien

### ANZEIGENSHOP

FGB 20-13  
43 x 90 mm  
ab **18,00€**  
Für alles was wirklich zählt!  
[shop.rautenbergberg.media](http://shop.rautenbergberg.media)

## Fragen zur Verteilung?

**HERR FALK**  
[mail@regio-pressevertrieb.de](mailto:mail@regio-pressevertrieb.de)

[www.regio-pressevertrieb.de](http://www.regio-pressevertrieb.de)

**REGIO** • pünktlich • zielgerichtet • lokal  
PRESSE VERTRIEB GmbH  
Die Zeitungszustellgesellschaft der RAUTENBERG MEDIA KG



**KLEINANZEIGEN**  
PRIVAT & GESCHÄFTLICH  
**ONLINE BESTELLEN**

[rautenbergberg.media/kleinanzeigen](http://rautenbergberg.media/kleinanzeigen)

Ihre private\*  
**KLEINANZEIGE**  
bis 100 Zeichen  
in dieser Zeitung

**ab 6,99€**

\*gewerbliche Kleinanzeige ab 13,99 €

**02241 260-400** Telefonische Beratung

**RAUTENBERG MEDIA**





## Ergonomie

### Muskel-Skelett-Erkrankungen vorbeugen

Nach Angaben der Bundesanstalt für Arbeitsschutz und Arbeitsmedizin (BAuA) machen Erkrankungen des Muskel-Skelett-Systems den größten Anteil an den Arbeitsunfähigkeits-Tagen aus. Mehr als 20 Prozent aller Fehltag gehen auf Beschwerden der Muskeln, Sehnen, Bänder und Gelenke zurück. Nicht nur die Fürsorgepflicht sollte Unternehmen an den gebotenen Handlungsbedarf erinnern. Es ist in ihrem eigenen Interesse, dafür zu sorgen, dass die Mitarbeitenden gesund bleiben und bei der Arbeit keinen unnötigen, zusätzlichen Belastungen ausgesetzt werden.

#### Nachfragen, nachschauen, verbessern

Zu den besonders belastenden Tätigkeiten zählen unter anderem das Heben und Tragen von Lasten, Zwangshaltungen, sich ständig schnell wiederholende Tätigkeiten und Vibrationen. Für den Einstieg in die Gefährdungsbeurteilung von Muskel-Skelett-Belastungen haben BAuA und die Deutsche Gesetzliche Unfallversicherung Checklisten herausgebracht. Im Idealfall können hieraus bereits wirksame Maßnahmen abgeleitet werden. Ist die Beurteilung komplexer, sollte der betriebliche Praktiker ein vertiefendes Verfahren nutzen oder einen Experten hinzuziehen.

Speziell für kleinere Unternehmen hat die Berufsgenossenschaft Energie Textil Elektro Medienerzeugnisse (BG ETEM) den ErgoChecker entwickelt, der dabei hilft, Handlungsbedarfe zu erkennen und Tätigkeiten ergonomisch zu gestalten. Eine kurze Anleitung gibt zum einen Tipps, wie Führungskräfte ihr Team dazu einladen können, ergonomische Probleme am Arbeitsplatz aufzudecken. Zum anderen enthält der ErgoChecker einen doppelseitigen Fragebogen für Mitarbeiterinnen und Mitarbeiter, mit dem sie belastende Tätigkeiten jeweils in Zweier-Teams beobachten, ausführen, besprechen sowie ihre Lösungsvorschläge dokumentieren können. Unter [www.bgetem.de](http://www.bgetem.de) (Webcode

M21573760) kann der ErgoChecker bestellt werden.

#### Umsetzung von Maßnahmen

Die Möglichkeiten der Prävention von Muskel-Skelett-Erkrankungen sind vielfältig. Beratung und Schulungen gehören hier genauso dazu wie arbeitsplatzbezogene Maßnahmen. Dabei sollte deren Umsetzung nicht „von oben“ bestimmt werden. Eine Maßnahme wird in aller Regel von den Beschäftigten besser akzeptiert, wenn diese an der Verbesserung beteiligt werden und mitgestalten können. In vielen Fällen liegt eine Problemlösung auch bereits als Idee in den Köpfen der Beschäftigten vor. (akz-o)

**Suche Bürokräft (m/w/d), auch für leichte logistische Aufgaben in Voll- oder Teilzeit und belastbaren Auslieferungsfahrer (m/w/d)**  
Tel.: 0170 343 50 08, Erreichbar von 8.00 bis 14.00 Uhr.



Zu den besonders belastenden Tätigkeiten zählen unter anderem das Heben und Tragen von Lasten. Foto: BG ETEM/akz-o



In Teams werden ergonomische Probleme am Arbeitsplatz besprochen. Foto: BG ETEM/akz-o



## BACK MIT AN!

**Bäcker (m/w/d)**  
Fachkraft für Lebensmitteltechnik

- Ab 50.000€ Jahresgehalt.
- 38 Std./Woche – flexible Arbeitszeitreduzierung möglich. So bietet die Schichtarbeit einen familienfreundlichen Ausgleich.
- Verantwortungsvolle und abwechslungsreiche Tätigkeit in einem modernen Arbeitsumfeld.

Unser Team-Troisdorf sucht dich!



Ab sofort und unbefristet  
[harry-brot.de/karriere](http://harry-brot.de/karriere)



## QUEREINSTEIGER WILLKOMMEN!

# ELGEMA RUNDUM-SERVICE

LIEFERUNG • MONTAGE • ANSCHLUSS • EINWEISUNG • ENTSORGUNG



LIEFERUNG • MONTAGE • ANSCHLUSS • EINWEISUNG • ENTSORGUNG

**Miele** **LIEBHERR** **AEG** **SIEMENS** *berbel* **BOSCH** **Panasonic** **smeg**  
UND VIELES MEHR...

LIEFERUNG, ANSCHLUSS, ENTSORGUNG - **OHNE AUFPREIS**



**02222/82060**

Gartenstraße 51, 53332 Bornheim

MO-FR: 09:00 - 18:00 UHR  
SA: 10:00 - 15:00 UHR

[www.elgema.com](http://www.elgema.com)